

MARCHES AGRICOLES
AGRARMÄRKTE
MERCATI AGRICOLI
LANDBOUWMARKTEN

ECHANGES COMMERCIAUX - HANDELSAUSTAUSCH
SCAMBI COMMERCIALI - HANDEL

DIRECTION GENERALE DE L'AGRICULTURE, Division « Bilans, Etudes, Information »
GENERALDIREKTION LANDWIRTSCHAFT, Abteilung « Bilanzen, Studien, Information »
DIREZIONE GENERALE DELL' AGRICOLTURA, Divisione « Bilanci, Studi, Informazione »
DIRECTORAAT-GENERAAL LANDBOUW, Afdeling « Overzichten, Studies, Inlichtingen »
12, avenue de Broqueville, Bruxelles 15.

La reproduction des données est subordonnée à l'indication de la source
Inhaltswiedergabe nur mit Quellennachweis gestattet
La riproduzione del contenuto è subordinata alla citazione delle fonte
Het overnemen van gegevens is toegestaan mits duidelijke bronvermelding
Reference to this publication is requested for reproduction of any data

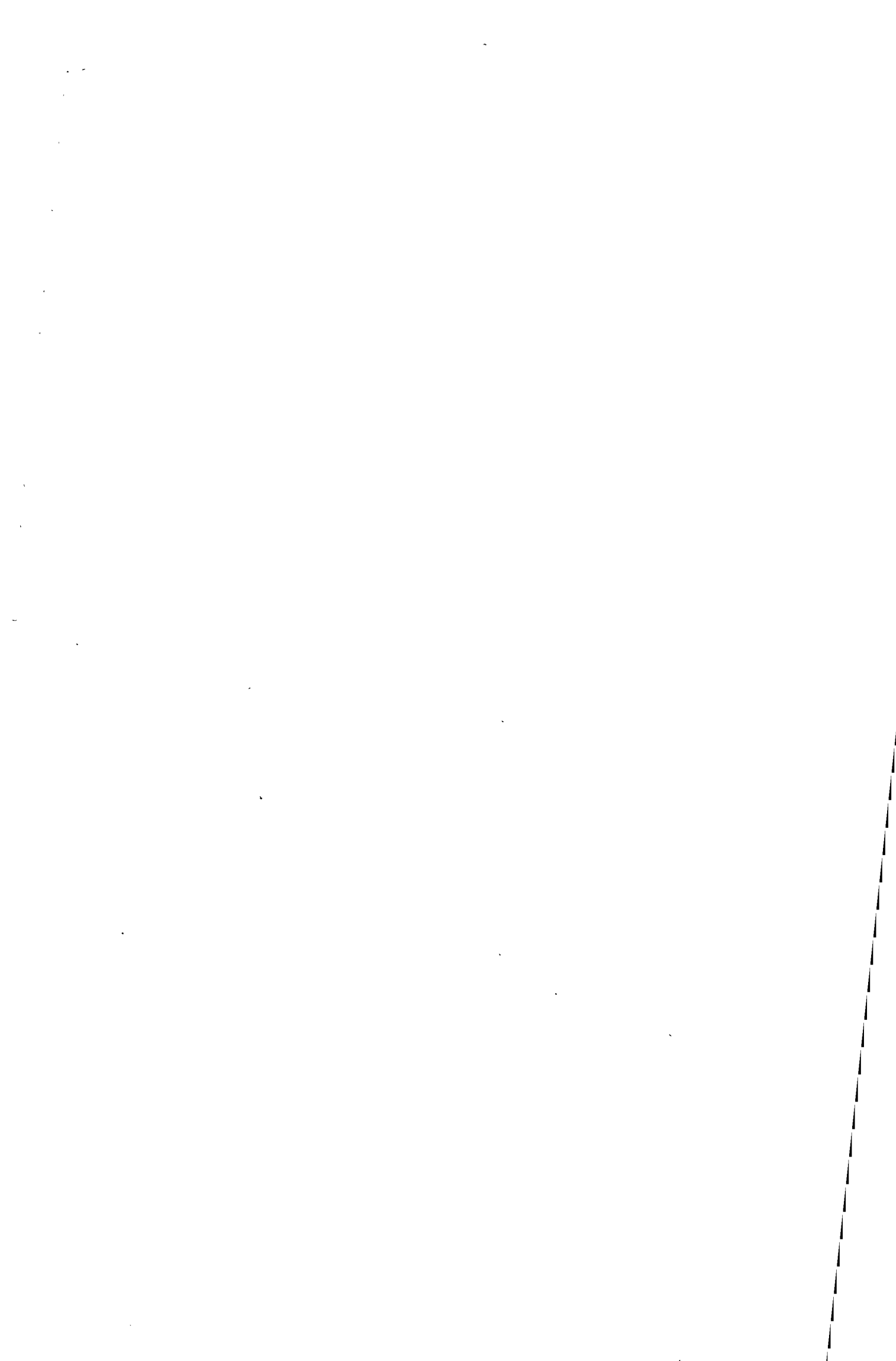
Ce bulletin fournit sur les feuilles vertes des données récentes sur les échanges des produits des secteurs "céréales, viande de porc, viande de volaille et oeufs" pour chacun des pays de la C.E.E.

Les échanges de quelques produits du secteur "légumes" soumis aux règlements de la politique agricole commune sont repris sur les feuilles blanches où les quantités importées ou exportées sont comparées mensuellement ou trimestriellement avec celles de la période correspondante des années 1961 et 1962, en provenance ou à destination des pays de la C.E.E. et des pays tiers.

Les données relatives aux premiers mois de l'année 1963, basées sur un système d'informations rapides, sont toutefois à considérer comme ayant un caractère estimatif.

Le bulletin suivant fournira en dehors des données récentes sur les échanges des produits des secteurs "viande de porc, viande de volaille et oeufs" un aperçu étendu sur les échanges des céréales au cours des années 1961, 1962 et les mois de 1963 pour lesquels des données seront déjà disponibles.

Bruxelles, le 5.10.1963



Generaldirektion Landwirtschaft

Direktion
Wirtschaft und Agrarrecht

Abteilung
"Bilanzen, Studien, Information"

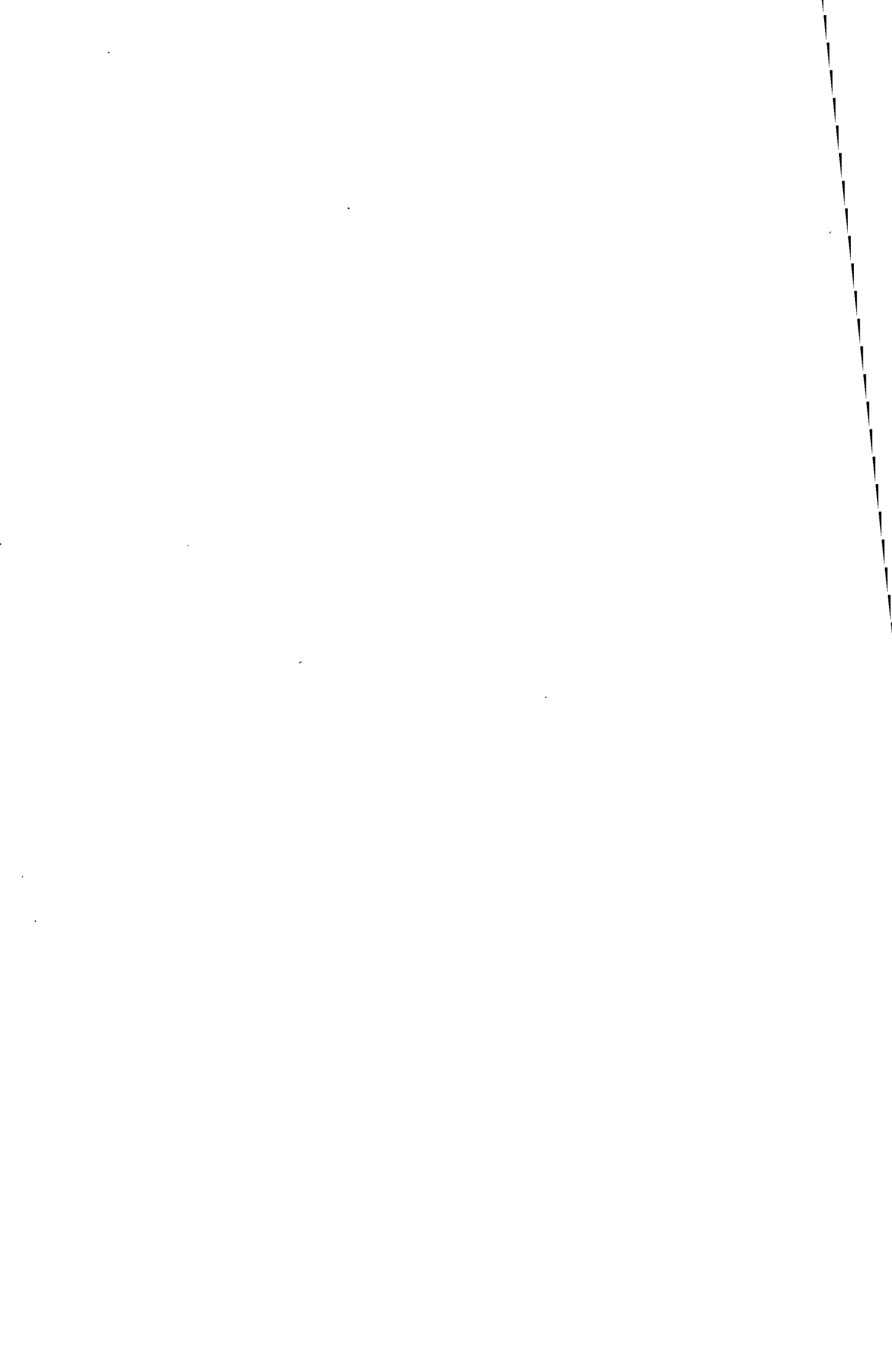
Das vorliegende Heft enthält auf den grünen Seiten die neuesten Angaben über den Handelsaustausch der Mitgliedstaaten der EWG für Produkte der Sektoren : "Getreide, Schweinefleisch, Geflügelfleisch und Eier".

Die weissen Seiten zeigen den Handelsaustausch für einige Erzeugnisse des Sektors "Gemüse" die den Verordnungen der gemeinsamen Agrarpolitik unterliegen und enthalten Angaben für EWG-Mitgliedsländer und Drittländer über "Import- und Exportmengen", für die ersten Monate 1963 und die entsprechenden Vergleichsmonate der Jahre 1961 und 1962.

Die Zahlen für die ersten Monate 1963 sind als Schätzwerte anzusehen, da sie durch ein besonderes Schnellinformationssystem vermittelt worden sind.

Das folgende Heft wird ausser den neuesten Angaben über den Handelsaustausch von Erzeugnissen der Sektoren : "Schweinefleisch, Geflügelfleisch und Eier" eine Übersicht über den Handelsaustausch von Getreide enthalten für die Jahre 1961 und 1962 und diejenigen Monate des Jahres 1963 wofür bereits Daten zur Verfügung stehen.

Brüssel, den 5.10.1963



Direzione Generale dell'Agricoltura

Direzione
"Economia e Legislazione agrarie"

Divisione
"Bilanci, Studi, Informazione"

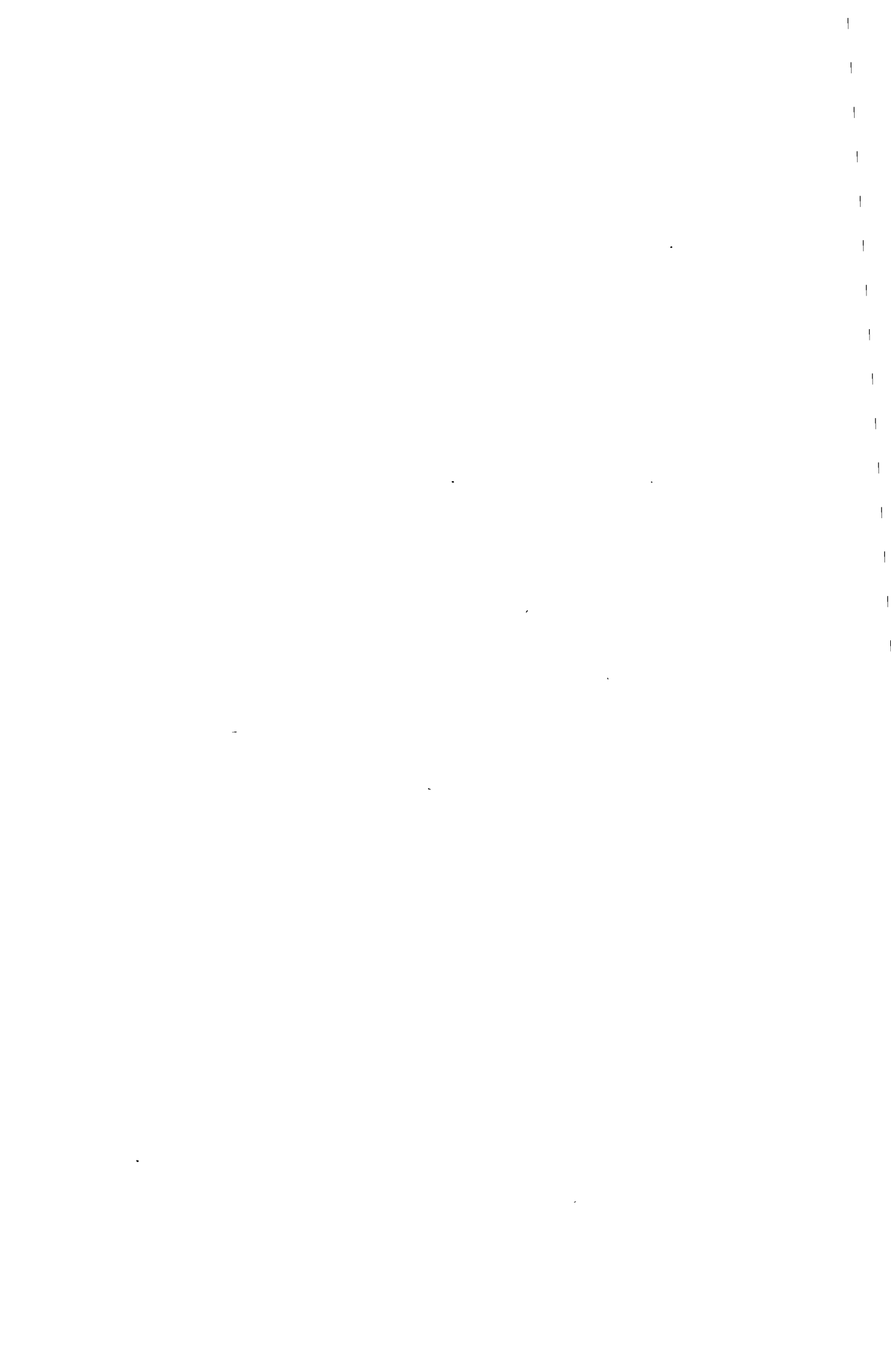
Nelle pagine VERDI di questo bollettino si trovano i dati recenti sugli scambi dei prodotti dei settori "cereali, carne di maiale, pollame e uova" per tutti i paesi della Comunità.

Nelle pagine BIANCHE si trovano invece gli scambi di alcuni prodotti sottoposti ai regolamenti della politica agricola comune del settore "legumi". Tali dati concernenti le importazioni e le esportazioni sono stati messi a confronto, sia mensilmente che trimestralmente, con quelli del periodo corrispondente degli anni 1961 e 1962, in provenienza o a destinazione dei Paesi della C.E.E. e dei Paesi terzi.

I dati relativi ai primi mesi dell'anno 1963, essendo basati su un sistema di informazione rapido, debbono essere considerati come stime.

Il prossimo bollettino, a parte i dati recenti sugli scambi dei prodotti dei settori "carne di maiale, pollame e uova", considererà con un certo risalto gli scambi di cereali avvenuti negli anni 1961, 1962 e nei mesi del 1963, per i quali dei dati sono attualmente disponibili.

Bruxelles, li 5.10.1963



Directoraat-General Landbouw
Directoraat
"Landbouweconomie en wetgeving"
Afdeling
"Balansen, Studies, Inlichtingen"

Dit bulletin bevat op de groene bladzijden recente gegevens over de handel in produkten van de sektor "graangewassen, varkensvlees, vlees van gevogelte en eieren".

De witte bladzijden bevatten gegevens over de handel in enkele produkten van de sektor "groenten", onderworpen aan de reglementen van de gemeenschappelijke landbouwpolitiek. De in de loop van de eerste maanden van het jaar 1963 ingevoerde of uitgevoerde hoeveelheden worden maandelijks of driemaandelijks vergeleken met de overeenstemmende perioden van de jaren 1961 en 1962, in totaal, herkomstig of met bestemming naar de lid-staten of derde landen.

Aangezien de gegevens betreffende de eerste maanden van het jaar 1963 steunen op een snelinlichtingensysteem, zijn deze als ramingen te beschouwen.

Het volgend bulletin zal buiten de recente gegevens over produkten van de sectoren "varkensvlees, vlees van gevogelte en eieren" een uitgebreid overzicht geven van de handel in graangewassen voor de jaren 1961 en 1962 en voor de maanden van 1963 waarvoor reeds gegevens beschikbaar zijn.

Brussel, 5.10.1963

ECHANGES COMMERCIAUX
1963

HANDELSAUSTAUSCH
1963

S O M M A I R E

Importations ou exportations quantitatives de quelques produits agricoles soumis aux règlements de la politique agricole commune en provenance ou à destination des pays de la C.E.E. et des pays tiers

I N H A L T

Mengenmässige Ein- oder Ausfuhren für einige landwirtschaftliche Erzeugnisse die den gemeinschaftlichen Verordnungen unterworfen sind, herkommend aus oder mit Bestimmung nach EWG ländern

Pages/Seiten

B.R. DEUTSCHLAND

- Importations du mois de juin 1963 (viande de porc, volaille, oeufs)
- Importations du mois de juillet 1963 (viande de porc, volaille, oeufs)
- Importations du mois de juillet 1963 (céréales)

A

B

C

FRANCE

- Importations du mois d'août 1963
- Exportations du mois d'août 1963

D

E

ITALIA

- Importations du mois de juin 1963

F

NEDERLAND

- Exportations du mois de juin 1963 (viande de porc, volaille, oeufs)
- Importations du mois de juillet 1963 (céréales)

G

H

- Einfuhren für den Monat Juni 1963 (Schweinefleisch, Geflügel und Eier)
- Einfuhren für den Monat Juli 1963 (Schweinefleisch, Geflügel, Eier)
- Einfuhren für den Monat Juli 1963 (Getreide)
- Einfuhren für den Monat August 1963
- Ausfuhren für den Monat August 1963
- Einfuhren für den Monat Juni 1963
- Ausfuhren für den Monat Juni 1963 (Schweinefleisch, Geflügel, Eier)
- Einfuhren für den Monat Juli 1963 (Getreide)

9411/VI/63

- Exportations du mois de I
juillet 1963 (viande de porc,
volaille, oeufs)

- Ausfuhren für den Monat Juli
1963 (Schweinefleisch, Geflü-
gel, Eier)

U.E.B.L./B.L.E.U.

- Importations du mois de J
juin 1963

- Einfuhren für den Monat Juni
1963

- Importations du mois de K
juillet 1963

- Einfuhren für den Monat Juli
1963

R.F. ALLEMAGNE

Importations des mois de juin et de juillet 1963

B.R. DEUTSCHLAND

Einfuhren der Monate Juni und Juli 1963

IMPORTATIONS DU MOIS DE JUIN 1963
 EINFÜHREN FÜR DEN MONAT JUNI 1963

Produits / Erzeugnisse	Total général Insgesamt	C.E.E. / EMG		Pays tiers / Drittländer			
		Total Zusammen	Pays/Länder	Total Zusammen	Principaux pays Wichtigste Länder		
Truies de boucherie/Schlachtsauen (Nombre/Stück)	9.447	-	-	9.447	Danemark/Dänemark Irlande/Irland R.U./Ver. Königr.	8.802 221 424	
Autres porcs destinés à l'abattage Anderer Schlachtschweine (Nombre/Stück)	1.404	1.404	France	1.404			
Porcs de - 35 kg Schweine unter 35 kg (Nombre/Stück)	2.938	2.938	France	2.938			
Poules et coqs à rôtir (en tonnes) Jungmasthühner (in Tonnen)	7.801	3.965	France Italie Nederland U.E.B.L./B.L.E.U.	524 15 2.872 554	3.836	U.S.A. Danemark/Dänemark Pologne/Polen	933 2.686 933
Autres poules (en tonnes) Anderer Hühner (in Tonnen)	2.205	1.251	France Nederland U.E.B.L./B.L.E.U.	131 1.006 114	954	U.S.A. Danemark/Dänemark	620 361
Parties de volaille (en tonnes) Teile von Hühnern (in Tonnen)	809	27	Nederland	27	782	U.S.A. Danemark/Dänemark	772 101
Oufs en coquille (en tonnes) Eier in der Schale (in Tonnen)	12.466	9.808	France Nederland U.E.B.L./B.L.E.U.	176 7.921 1.711	2.659	Danemark/Dänemark Pologne/Polen	1.512 249

B.R. DEUTSCHLAND

IMPORTATIONS DU MOIS DE JUILLET 1963

EINFÜHREN FÜR DEN MONAT JULI 1963

Produits/Erzeugnisse	Total général Insgesamt	C.E.L./EIG		Pays tiers / Drittländer		
		Total Zusammen	Pays / Länder	Total Zusammen	Principaux pays Wichtigste Länder	
Truies de boucherie Schlachtsauen (nombre/Stück)	11.031	33	France 33	10.998	Danemark/Dänemark	10.998
Autres porcs destinés à l'abattage Andere Schlachtschweine (nombre/Stück)	491	489	France 489	2	Danemark/Dänemark	2
Porcs de - 35 kg Schweine unter 35 Kg (nombre/Stück)	2.098	2.098	France 2.098	-		
Poules et coqs à rôtir (en tonnes) Jungmasthühner (in Tonnen)	8.205	3.963	France Niederland U.E.B.L./B.L.E.U. 579 2.862 522	4.242	U.S.A. Danemark/Dänemark Pologne/Polen	1.026 2.664 121
Autres poules (en tonnes) Andere Hühner (in Tonnen)	2.046	1.178	France Niederland U.E.B.L./B.L.E.U. 175 914 89	868	U.S.A. Danemark/Dänemark Pologne/Polen	552 286 10
Parties de volailles (en tonnes) Teile von Hühnern (in Tonnen)	405	6	Niederland 6	-		
Oeufs en coquille (en tonnes) Eier in der Schale (in Tonnen)	12.122	9.503	France Niederland U.E.B.L./B.L.E.U. 108 7.790 1.605	2.619	Danemark/Dänemark Pologne/Polen	1.409 140

IMPORTATION DU MOIS DE JUILLET 1963
 EINFÜHREN FÜR DEN MONAT JULI 1963

 Q - Tonnes
 M - Tonnen

Produits/Erzeugnisse	Total général Insgesamt	C.E.E. - EWG		Pays tiers/Drittländer	
		Total Zusammen	Pays - Länder	Total Zusammen	Principaux pays Wichtigste Länder
Blé dur / Hartweizen	1.948	-	-	1.948	Canada/Kanada Argentine/Argentinien 1.402 547
Autre blé/Anderer Weizen	104.498	7.579	France Niederland 7.574 5	96.919	Suède/Schweden URSS/USSR U.S.A. Canada/Kanada Argentine/Argentinien Australie/Australien 2.378 201 25.375 58.500 3.097 2.162
Seigle/Roggen	41.839	220	France 220	41.619	U.S.A. Canada/Kanada 41.077 542
Orge/Gerste	43.207	20.062	France Niederland 5.765 14.297	23.145	R. U./Ver. Königr. U.S.A. Argentine/Argentinien Australie/Australien 220 14.246 486 3.408
Avoine/Hafer	27.655	3.103	France Niederland 15 3.088	24.552	Suède/Schweden U.S.A. Canada/Kanada Argentine/Argentinien Australie/Australien 3.200 5.656 9.328 200 6.161
Mais/Mais	132.960	33.578	France Italie 31.212 2.366	99.382	Union S. Af./Rep. Südafrika U.S.A. Argentine/Argentinien 19.427 73.665 5.003
Autres céréales/Anderes Getreide	16.763	61	Niederland Italie 51 10	16.702	Rép. S. Af/Rep. Südafrika U.S.A. Argentine/Argentinien Australie/Australien 454 9.235 6.030 74

9411/VI/63

F R A N C E

Importations du mois d'août 1963

FRANKREICH

Einführen des Monats August 1963

FRANCE

 IMPORTATIONS DU MOIS D'AOUT 1963
 EINFÜHREN DES MONATS AUGUST 1963

 Q = Tonnes
 M = Tonnen

Produits/Erzeugnisse	Total général	C.E.E./EWG		Pays tiers / Drittländer			
		Total Zusammen	Pays / Länder		Total Zusammen	Principaux pays Wichtigste Länder	
Animaux vivants de l'espèce porcine Lebende Schweine	577	494	Italia Nederland U.E.B.L./B.L.L.U.	6 97 391	83	Hongrie/Ungarn Algérie/Algerien	73 10
Porcs abattus avec ou sans tête Geschlachtete Schweine mit oder ohne Kopf	1.904	794	Nederland U.E.B.L./B.L.L.U.	776 18	1.110	Europe orientale/ Osteuropa	1.096
Volaille morte de basse-cour Geschlachtetes Geflügel	5	5	Nederland U.E.B.L./B.L.L.U.	2 3	-	-	-
Oeufs en coquille Eier in der Schale	365	365	Nederland U.E.B.L./B.L.L.U.	132 233	-	-	-
Blé dur Hartweizen	30.523	-	-	-	30.523	Canada/Kanada Syrie/Syrien Tunisie/Tunisien	11.501 7.145 11.876
Blé tendre et méteil Weichweizen und Mengkorn	4.937	10	B.R. Deutschland	10	4.927	Canada/Kanada U.S.A.	3.658 1.269
Orge/Gerste	-	-	-	-	-	-	-
Maïs/mais	20.317	3.221	Italia	3.221	17.096	U.S.A.	15.783

9411/VI/63

F R A N C E

Exportations du mois d'août 1963

FRANKREICH

Ausfuhren des Monats August 1963

FRANCE

1971/VI/03

EXPORTATIONS DU MOIS D'AOUT 1963
AUSFUHREN DES MONATS AUGUST 1963Q = Tonnes
H = Tonnen

Produit - Erzeugnisse	Total général Insgesamt	C.E.E./EIG			Pays tiers - Drittländer		
		Total Zusammen	Pays - Länder		Total Zusammen	Principaux pays Wichtigste Länder	
Porcs abattus avec ou sans tête Geschlachtete Schweine mit oder ohne Kopf	5	2	B.R. Deutschland	2	3	Rép. du Gabon/Gabun	3
Volailles mortes et leurs abats autres que les foies/Geschlachtetes Geflügel und Schlachtab- fälle ausser Lebern	652	536	B.R. Deutschland	536	116	Suisse/Schweiz Rep. Congo/Kongo Algérie/Algerien	92 7 6
Oeufs en coquille Eier in der Schale	514	510	B.R. Deutschland U.E.B.L./B.L.E.U.	10 500	4	Suisse/Schweiz	3
Blé dur Hartweizen	2	-	-	-	2	Rep. Malgache	2
Blé tendre et méteil Weichweizen und Mischkorn	16.645	18.269	B.R. Deutschland Nedrlund U.E.B.L./B.L.E.U.	7.403 3.930 6.936	99.377	Chine/China Royaume Uni/Vor.Königr. Senegal Suisse/Schweiz	54.670 20.396 15.864 4.667
Orge Gerste	51.265	11.009	B.R. Deutschland Italia U.E.B.L./B.L.E.U.	2.795 6.048 2.166	40.256	Royaume Uni/Vor.Königreich Suisse/Schweiz Norvège/Norwegen Espagne/Spanien	8.251 27.970 2.100 1.200

9/11/V/63

FRANCE

EXPORTATIONS DU MOIS D'AOUT 1963
AUSFUHREN DES MONATS AUGUST 1963Q = Tonnes
H = Tonnen

Produit - erzeugnisse	Total général Insgesamt	C.E.E./E.M.G.			Pays tiers - Drittlander		
		Total Zusammen	Pays - Länder		Total Zusammen	Principaux pays Wichtigste Länder	
Mais/mais	57.985	54.995	B.R. Deutschland	54.995	2.990	Suisse/Schweiz	2.990
Farine de froment ou d'épeautre Mehl von Weizen oder Spelt	11.831	1.458	B.R. Deutschland	1.458	10.373	Singapore/Singapur Zanzibar/Sansibar Madagascar/Madagaskar Jamaïque Costa Rica Malaisie/Malaysischer B. Guyane Brit./Brit. Guyana Polynésie Fr/Polynesien Nigeria/Nigeria Gabon/Gabun Cote d'Ivoire/Somalie	888 1.074 1.030 1.968 489 554 488 665 242 206 238
Malt non torréfié Malz nicht Geröstet	2.448	1.254	B.R. Deutschland Italia	1.774 140	1.194	Suisse/Schweiz Espagne/Spanien Burundi Cameroun/Kamerun	425 239 260 200

9411/VI/63

I T A L I E

Importations du mois de juin 1963

I T A L I E N

Einführen des Monats Juni 1963

ITALIA

9411/VI/63

IMPORTATIONS DU MOIS DE JUIN 1963
EINFÜHREN FÜR DEN MONAT JUNI 1963

Q - Tonnes
M - Tonnen

Produits/Erzeugnisse	Total Général Insgesamt	C.E.E. - EWG		Pays tiers - Drittländer	
		Total Zusammen	Pays/Länder	Total Zusammen	Principaux pays/Wichtigste Länder
Animaux vivants de l'espèce porcine - Lebende Schweine	1.204	312	B.R. Deutschland France	253 59	892 Europe orientale/Osteuropa 887
Volaille vivante de basse-cour - Lebendes Hausgeflügel	324	284	B.R. Deutschland Nederland	5 279	24 U.S.A. Israel Royaume Uni 8 7 7
Viande de l'espèce porcine en carcasses ou demi-carcasses - Schweinefleisch in ganzen oder halben Tierkörpern	99	8	B.R. Deutschland Nederland	5 3	91 Suède Danemark/Dänemark 90 1
Volaille morte non découpée - Geschlachtetes Geflügel nicht zerschneidet	62	8	Nederland	8	54 U.S.A. Europe orientale/Osteuropa 27 23
Oeufs en coquille y compris les oeufs à couver Eier in der Schale einschliesslich Bruteier	5.083	704	B.R. Deutschland Nederland U.S.B.C./U.S.L.E.U.	4 374 326	4.379 Europe orientale/Osteuropa Israel Yougoslavie/Yougoslawien Danemark/Dänemark 3.236 292 108 43
Oeufs dépourvus de leurs coquilles et jaunes d'oeufs - Eier ohne Schale und Eigelb	603	-	-	-	603 Chine cont./China (Volksrep.) Pologne/Polen Yougoslavie/Yougoslawien 60 305 94

9411/VI/63

PAYS BAS

Exportations du mois de juin 1963

NIEDERLANDE

Ausfuhren des Monats Juni 1963

9411/VI/63

NEDERLAND

EXPORTATIONS DU MOIS DE JUIN 1963
 AUSFUHREN FÜR DEN MONAT JUNI 1963

Produits/Erzeugnisse	Total général Insgesamt	C.E.E. - EWG			Pays tiers - Drittländer		
		Total Zusammen	Pays/Länder		Total Zusammen	Principaux pays /Wichtigste Länder	
Trufes vivantes de 160 kg ou plus (en nombre) Lebende Schlachtsauen von 160 kg oder mehr (Stück)	-	-	-	-	-	-	-
Autres porcs vivants (en nombre) Andere lebende Schweine (Stück)	147	-	-	-	147	Philippines/Philippinen	147
Volaille vivante de plus de 185 gr (en 100 pièces) Lebendes Geflügel mit einem Gewicht von mehr als 185 g (in 100 Stück)	1.581	1.581	B.R. Deutschland Italia U.E.B.L./B.L.E.U.	455 1.036 90	-		
Volaille vivante d'un poids de 185 gr ou moins (en 100 pièces) Lebendes Geflügel mit einem Stückgewicht von 185 g oder minder (in 100 Stück)	14.223	11.378	France Italia U.E.B.L./B.L.E.U.	364 10.542 472	2.845	Espagne/Espanien Jordanie/Jordanien Liban/Libanon Iran	172 592 384 847

9411/VI/63

N E D E R L A N D

 EXPORTATIONS DU MOIS DE JUIN 1963
 AUSFUHREN FÜR DEN MONAT JUNI 1963

Produits/Erzeugnisse	Total général Insgesamt	C.E.E. - EWG			Pays tiers - Drittländer		
		Total Zusammen	Pays/Länder		Total Zusammen	Principaux pays/Wichtigste Länder	
Viande de porc en carcasse ou en demi- carcasse (en tonnes) Schweinefleisch in ganzen oder halben Tier- körpern (in Tonnen)	741	741	B.R. Deutschland France Italia	722 5 14	"	"	-
Autres viandes de porc (en tonnes) Anderes Schweinefleisch (in Tonnen)	2.944	2.870	B.R. Deutschland Italia	1.996 874	74	Antilles néerl./Niederl. Antillen	48
Volailles mortes (en tonnes) Geschlachtetes Geflügel (in Tonnen)	5.278	4.579	B.R. Deutschland France Italia U.E.B.L./B.L.E.U.	4.359 148 10 62	699	Suisse/Schweiz Autriche/Oesterreich	340 222
Oufs de poules en coquille (en 1000 pièces) Hühnereier in der Schale (in 1000 Stück)	154.246	146.228	B.R. Deutschland France Italia	139.481 3.043 3.704	8.018	Suisse/Schweiz Autriche/Oesterreich Zone Sov. All./Sov. Gebiet Deutschland	2.352 1.591 3.956

9411/VI/63

PAYS BAS

Importations du mois de juillet 1963

NIEDERLANDE

Einführen des Monats Juli 1963

N E D E R L A N D

IMPORTATIONS DU MOIS DE JUILLET 1963
EINFÜHREN FÜR DEN MONAT JULI 1963

Q - Tonnes
M - Tonnen

Produits/Erzeugnisse	Total général Insgesamt	C.E.E. / EWG			Pays tiers / Drittländer		
		Total Zusammen	Pays - Länder		Total Zusammen	Principaux pays/wichtigste Länder	
Blé dur - Hartweizen	-	-	-	-	-	-	-
Autre blé - Anderer Weizen	71.600	4.972	France	4.972	66.628	Suède/Schweden 4.007 Danemark/Dänemark 4.099 URSS/USSR 25.016 U.S.A. 21.446 Canada/Kanada 10.670 Argentine/Argentinien 532	
Seigle - Roggen	9.616	-	-	-	9.616	Suède/Schweden 371 U.S.A. 8.231 Canada/Kanada 615	
Orge - Gerste	13.034	8.037	France	8.037	5.517	R. Uni./Ver. König. 482 U.S.A. 4.717 Australie/Australien 290 Canada/Kanada 27	

N E D E R L A N D

IMPORTATIONS DU MOIS DE JUILLET 1963

EINFÜHREN FÜR DEN MONAT JULI 1963

Q - Tonnes

M - Tonnen

Produits/Erzeugnisse	Total général Insgesamt	C.E.E. / EWG		Pays tiers / Drittländer	
		Total Zusammen	Pays - Länder	Total Zusammen	Principaux pays/Wichtigste Länder
Avoine - Hafer	10.543	16	France 16	10.527	U.S.A. Canada/Kanada Australie/Australien 6.292 4.116 21
Maïs - Mais	184.964	497	UEBL/BLEU 497	184.467	Rép. Sud Afr./Rep. Sud. Af. U.S.A. Canada/Kanada Argentine/Argentinien 2.428 158.255 14.033 11.577
Autres céréales - Anderes Getreide	77.096	48	UEBL/BLEU Italie 47 1	77.048	Turquie/Türkei U.S.A. Argentine/Argentinien Australie/Australien Rép. Sud. Af./Rep. Sud Af. Soudan/Sudan 13 55.891 20.566 72 411 51



9411/VI/63

PAYS BAS

Exportations du mois de juillet 1963

NIEDERLANDE

Ausfuhren des Monats Juli 1963

9411/VI/63

N E D E R L A N D

EXPORTATIONS DU MOIS DE JUILLET 1963

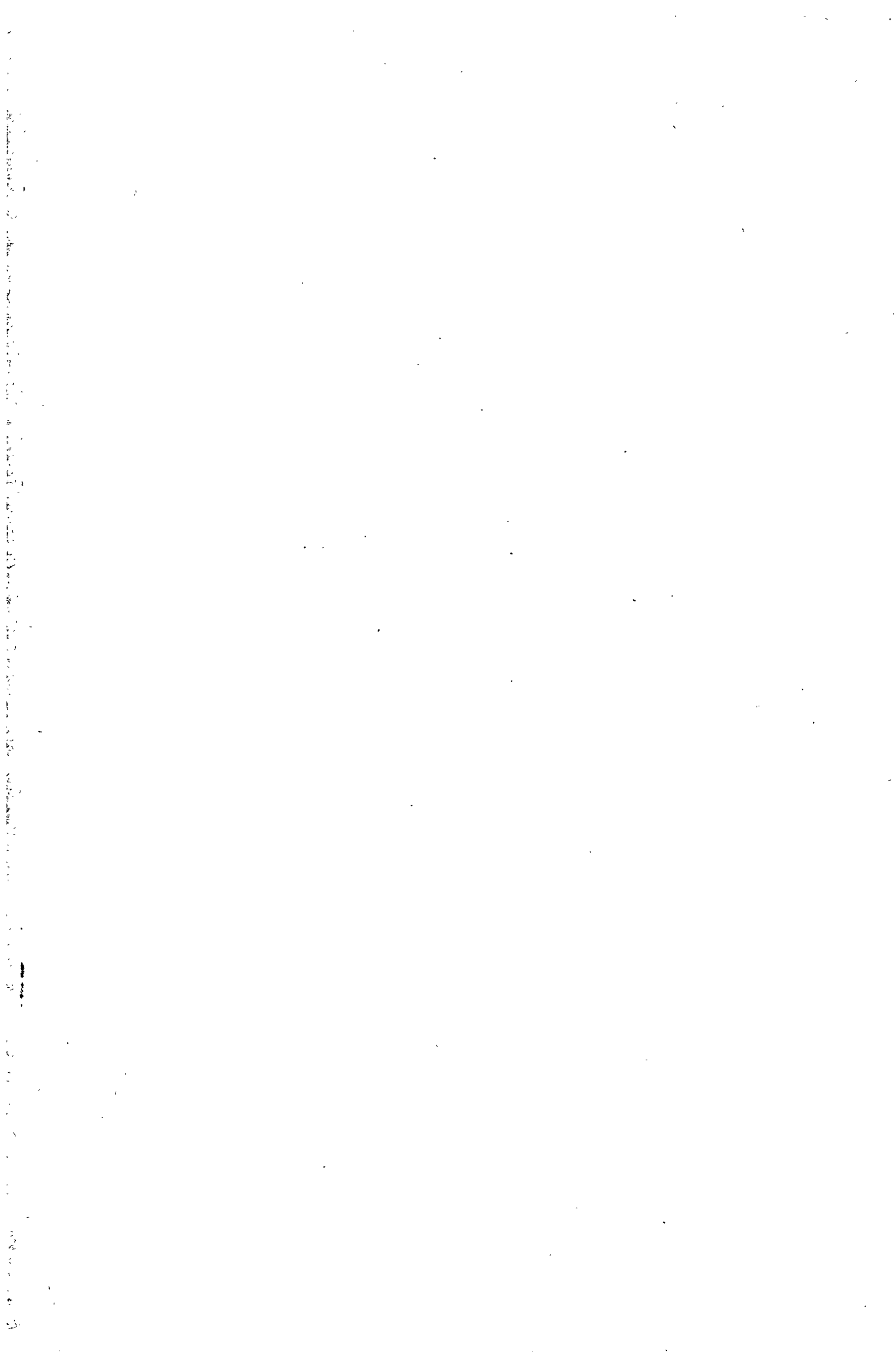
AUSFUHREN FÜR DEN MONAT JULI 1963

Produits/Erzeugnisse	Total général Insgesamt	C.E.E. - EWG			Pays tiers - Drittländer		
		Total Zusammen	Pays/Länder		Total Zusammen	Principaux pays/Wichtigste Länder	
Trufes vivantes de 160 kg ou plus (en nombre) Lebende Schichtsaunen von 160 kg oder mehr (Stück)	-	-	-	-	-	-	-
Autres porcs vivants (en nombre) Andere lebende Schweine (Stück)	2	-	-	-	2	Philippines/Philippinen	2
Volaille vivante de plus de 185 gr (en 100 pièces) Lebendes Geflügel mit einem Stückgewicht von mehr als 185 g (in 100 Stück)	1.584	1.562	B.R. Deutschland Italia U.E.B.L./B.L.E.U.	770 768 24	22	Espagne/Spanien	22
Volaille vivante d'un poids de 185 gr ou moins (en 100 pièces) Lebendes Geflügel mit einem Stückgewicht von 185 g oder minder (in 100 Stück)	10.209	7.965	France Italia U.E.B.L./B.L.E.U.	318 7.539 108	2.244	Portugal Jordanie/Jordanien Iran Yougoslavie/Yugoslawien Liban/Libanon Arabie Saoudite/Saud-Arabien	387 265 797 281 117 147

N E D E R L A N D

EXPORTATIONS DU MOIS DE JUILLET 1963
 AUSFUHREN FÜR DEN MONAT JULI 1963

Produits/Erzeugnisse	Total général Insgesamt	C.E.E. - EWG			Pays tiers - Drittländer		
		Total Zusammen	Pays/Länder		Total Zusammen	Principaux pays/Wichtigste Länder	
Viande de porc en carcasse ou en demi-carcasse (en tonnes) Schweinefleisch in ganzen oder halben Tier- körpern (in Tonnen)	2.024	2.024	B.R. Deutschland U.E.B.L./B.L.E.U.	608 1.416	-	-	-
Autres viandes de porc (en tonnes) Anderes Schweinefleisch (in Tonnen)	5.252	4.308	B.R. Deutschland France Italia U.E.B.L./B.L.E.U.	4.228 33 7 40	944	Suisse/Schweiz Autriche/Osterreich	394 505
Oeufs de poules en coquille (en 1000 pièces) Hühnerer in der Schale (in 1000 Stück)	145.776	140.755	B.R. Deutschland France Italia	136.501 1.945 2.309	5.021	Suisse/Schweiz Autriche/Osterreich Yougoslavie/Yougoslawien	1.758 2.942 252



U.E.B.L.

Importations des mois de juin et de juillet 1963

B.L.W.U.

Einführen der Monate Juni und Juli 1963

U.E.B.L./B.L.E.U.

IMPORTATIONS DU MOIS DE JUIN 1963
EINFÜHREN FÜR DEN MONAT JUNI 1963

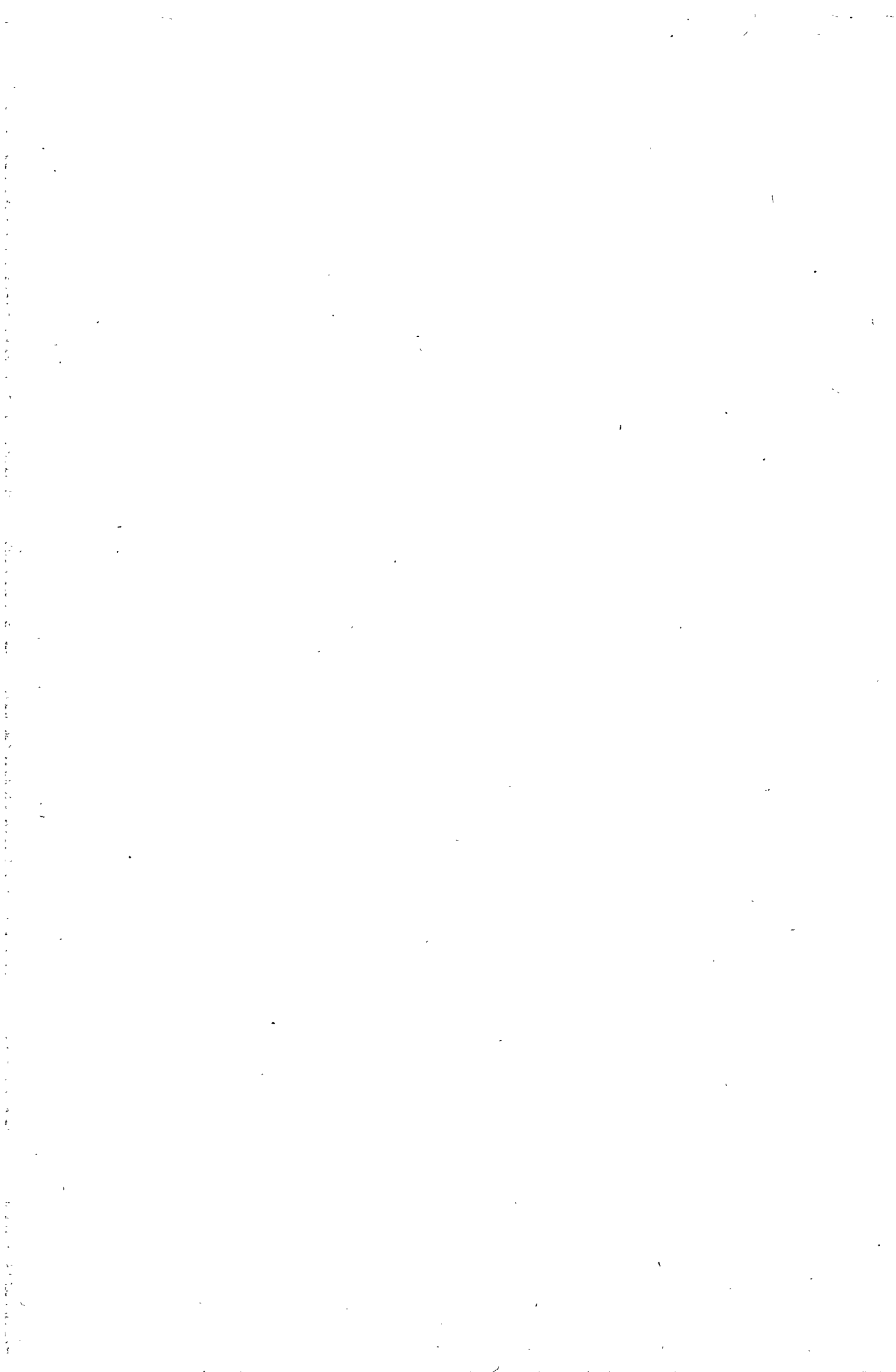
Q = Tonnes
D = Tonnen

Produits / Erzeugnisse	Total général Insgesamt	C.E.E./EWG			Pays tiers / Drittländer		
		Total Zusammen	Pays/Länder		Total Zusammen	Principaux pays Wichtigste Länder	
Froment/Weizen	10.926	1.277	France Nederland	1.263 14	9.649	U.S.A. Canada/Kanada	1.095 8.548
Seigle/Roggen	2.147	227	Nederland	227	1.920	U.S.A. Canada/Kanada Suède/Schweden	303 721 896
Orges/Gerste	21.994	19.812	France Nederland	16.397 3.415	2.182	U.S.A. Pologne/Polen Syrie/Syrien Australie/Australien	702 199 1.219 152
Avoine/Hafer	4.419	1.166	France Nederland	966 200	3.253	Canada/Kanada	3.253
Maïs /Mais	34.546	193	Nederland	193	34.353	U.S.A. Argentine/Argentinien R. Afr. Sud/Sud Afr. Rep Roumanie/Rumänien	19.165 9.189 3.429 2.569
Malt/Malz	2.031	442	France Nederland B.R. Deutschland	341 100 1	1.589	Tchécoslovaquie/Tschösl. Yougoslavie/Jugoslawien Royaume-Uni/Vor. Königreich	1.526 20 43
Sons et remoulages/Kleie und dgl.	11.856	2.339	France Nederland B.R. Deutschland	1.516 810 7	9.517	U.S.A. Argentine/Argentinien Liban/Libanon Paraguay Danemark/Dänke	557 5.789 380 605 586

IMPORTATIONS DU MOIS DE JUILLET 1963
 EINFÜHRUN FÜR DEN MONAT JULI 1963

 Q = Tonnes
 H = Tonnen

Produits / Erzeugnisse	Total général Insgesamt	C.E.E./EWG		Pays tiers / Drittländer	
		Total Zusammen	Pays/Änder	Total Zusammen	Principaux pays wichtigste Länder
Froment / Weizen	37.080	190	France 190	36.890	U.S.A. Canada 1.203 35.687
Seigle/Roggen	6.576	630	Nederland 690	5.886	U.S.A. Canada/Kanada Suède/Schweden 2.438 2.107 1.351
Orge/Gerste	13.071	2.527	France Nederland 840 1.667	10.544	U.S.A. Syrie/Syrien 931 9.613
Avoine/Hafer	4.531	779	France Nederland 457 322	3.752	U.S.A. Canada/Kanada Suède/Schweden 1.543 2.051 158
Maïs/mais	67.853	977	Nederland 977	66.876	R.U./Ver. Königreich U.S.A. Argentine/Argentinien Rép. S. Afr./Sud.Afr.Rep Roumanie/Rumänien 203 45.623 13.210 4.102 3.728
Malt/malz	466	51		415	R.U./Ver. Königreich Tchécoslov./Tschécoslow. Canada/Kanada 10 376 29
Sons et remoulages/Kieie und dgl.	20.375	2.665	France Nederland 1.829 824	17.710	U.S.A. Liban/Libanon Argentine/Argentinien Syrie/Syrien Maroc/Marokko 491 2.897 9.925 2.542 284



S O M M A I R E

I N H A L T

B.R. DEUTSCHLAND

Importations quantitatives de quelques légumes soumis aux règlements communautaires au total, en provenance des Etats membres et des pays tiers pour les années 1961, 1962 et les premiers mois de 1963

Mengenmässige Einfuhren einiger Gemüse die den gemeinschaftlichen Verordnungen unterworfen sind, insgesamt, aus den Mitgliedstaaten und Drittländern für die Jahre 1961, 1962 und die ersten Monate des Jahres 1963

	Pages Seiten	
- Choux-fleurs		- Blumenkohl
- Importations mensuelles	2	- Monatliche Einfuhren
- Importations cumulatives	3	- Kumulative Einfuhren
- Epinards frais ou réfrigérés		- Spinat, frisch oder gekühlt
- Importations mensuelles	4	- Monatliche Einfuhren
- Importations cumulatives	5	- Kumulative Einfuhren
- Laitues pommées		- Kopfsalat
- Importations mensuelles	6	- Monatliche Einfuhren
- Importations cumulatives	7	- Kumulative Einfuhren
- Autres salades, fraîches ou réfrigérées		- Andere Salate, frisch oder gekühlt
- Importations mensuelles	8	- Monatliche Einfuhren
- Importations cumulatives	9	- Kumulative Einfuhren
- Tomates		- Tomaten
- Importations mensuelles	10	- Monatliche Einfuhren
- Importations cumulatives	11	- Kumulative Einfuhren
- Oignons et échalottes		- Speisezwiebeln und Schalotten
- Importations mensuelles	12	- Monatliche Einfuhren
- Importations cumulatives	13	- Kumulative Einfuhren
- Carottes		- Karotten
- Importations mensuelles	14	- Monatliche Einfuhren
- Importations cumulatives	15	- Kumulative Einfuhren

9411/VI/63

	Pages		Seiten
- Légumes à cosse frais		- Hülsengemüse, frisch	
- Importations mensuelles	16	- Monatliche Einfuhren	
- Importations cumulatives	17	- Kumulative Einfuhren	
 <u>FRANCE</u>			
Importations quantitatives de quelques légumes soumis aux règlements communautaires au total, en provenance des Etats membres et des pays tiers pour les années 1961, 1962 et les premiers mois de 1963		Mengenmässige Einfuhren einiger Gemüse die den gemeinschaftlichen Verordnungen unterworfen sind, insgesamt, aus den Mitgliedstaaten und Drittländern für die Jahre 1961, 1962 und die ersten Monate des Jahres 1963	
- Chicorée "Witloof"		- Zichorie "Witloof"	
- Importations trimestrielles et cumulatives	20	- Dreimonatliche und kumulative Einfuhren	
- Pois		- Erbsen	
- Importations trimestrielles et cumulatives	21	- Dreimonatliche und kumulative Einfuhren	
- Haricots		- Bohnen	
- Importations trimestrielles et cumulatives	22	- Dreimonatliche und kumulative Einfuhren	
- Carottes et navets		- Karotten und Speisemöhren	
- Importations trimestrielles et cumulatives	23	- Dreimonatliche und kumulative Einfuhren	
- Oignons		- Speisezwiebeln	
- Importations trimestrielles et cumulatives	24	- Dreimonatliche und kumulative Einfuhren	
- Artichauts		- Artischocken	
- Importations trimestrielles et cumulatives	25	- Dreimonatliche und kumulative Einfuhren	
- Tomates		- Tomaten	
- Importations trimestrielles et cumulatives	26	- Dreimonatliche und kumulative Einfuhren	
Exportations quantitatives de quelques légumes soumis aux règlements communautaires au total, à destination des Etats membres et des pays tiers pour les années 1961, 1962 et les premiers mois de 1963		Mengenmässige Ausfuhren einiger Gemüse die den gemeinschaftlichen Verordnungen unterworfen sind, insgesamt, nach den Mitgliedstaaten und Drittländern für die Jahre 1961, 1962 und die ersten Monate des Jahres 1963	

	Pages Seiten	
- Choux-fleurs		- Blumenkohl
- Exportations trimestrielles et cumulatives	28	- Dreimonatliche und kumulative Ausfuhren
- Epinards		- Spinat
- Exportations trimestrielles et cumulatives	29	- Dreimonatliche und kumulative Ausfuhren
- Laitues pommées		- Kopfsalat
- Exportations trimestrielles et cumulatives	30	- Dreimonatliche und kumulative Ausfuhren
- Carottes		- Karotten
- Exportations trimestrielles et cumulatives	31	- Dreimonatliche und kumulative Ausfuhren
- Oignons		- Speisezwiebeln
- Exportations trimestrielles et cumulatives	32	- Dreimonatliche und kumulative Ausfuhren
- Artichauts		- Artischocken
- Exportations trimestrielles et cumulatives	33	- Dreimonatliche und kumulative Ausfuhren
- Tomates		- Tomaten
- Exportations trimestrielles et cumulatives	34	- Dreimonatliche und kumulative Ausfuhren

ITALIA

Exportations quantitatives de quelques légumes soumis aux règlements communautaires, au total, à destination des Etats membres et des pays tiers au cours des années 1961, 1962 et des premiers mois de 1963

- Choux-fleurs	
- Exportations mensuelles	36
- Exportations cumulatives	37
- Salades	
- Exportations mensuelles	38
- Exportations cumulatives	39
- Haricots	
- Exportations mensuelles	40
- Exportations cumulatives	41

Mengenmäßige Ausfuhren einiger Gemüse die den gemeinschaftlichen Verordnungen unterworfen sind, insgesamt, aus den Mitgliedsstaaten und Drittländern für die Jahre 1961, 1962 und die ersten Monate des Jahres 1963

- Blumenkohl	
- Monatliche Ausfuhren	
- Kumulative Ausfuhren	
- Salate	
- Monatliche Ausfuhren	
- Kumulative Ausfuhren	
- Bohnen	
- Monatliche Ausfuhren	
- Kumulative Ausfuhren	

9411/VI/63

	Pages		Seiten
- Oignons		- Speisezwiebeln	
- Exportations mensuelles	42	- Monatliche Ausfuhren	
- Exportations cumulatives	43	- Kumulative Ausfuhren	
- Tomates		- Tomaten	
- Exportations mensuelles	44	- Monatliche Ausfuhren	
- Exportations cumulatives	45	- Kumulative Ausfuhren	

NEDERLAND

Importations quantitatives de quelques légumes soumis aux règlements communautaires au total, en provenance des Etats membres et des pays tiers pour les années 1961, 1962 et les premiers mois de 1963

- Choux-fleurs	
- Importations mensuelles	48
- Importations cumulatives	49
- Haricots à couper et similaires	
- Importations mensuelles	50
- Importations cumulatives	51
- Oignons	
- Importations mensuelles	52
- Importations cumulatives	53
- Tomates	
- Importations mensuelles	54
- Importations cumulatives	55

Exportations quantitatives de quelques légumes soumis aux règlements communautaires au total, à destination des Etats membres et des pays tiers pour les années 1961, 1962 et les premiers mois de l'année 1963

- Choux-fleurs	
- Exportations mensuelles	58
- Exportations cumulatives	59

Mengenmässige Einfuhren einiger Gemüse die den gemeinschaftlichen Verordnungen unterworfen sind, insgesamt, aus den Mitgliedstaaten und Drittländern für die Jahre 1961, 1962 und die ersten Monate des Jahres 1963

- Blumenkohl	
- Monatliche Einfuhren	
- Kumulative Einfuhren	
- Schneidebohnen und dgl.	
- Monatliche Einfuhren	
- Kumulative Einfuhren	
- Speisezwiebeln	
- Monatliche Einfuhren	
- Kumulative Einfuhren	
- Tomaten	
- Monatliche Einfuhren	
- Kumulative Einfuhren	

Mengenmässige Ausfuhren einiger Gemüse die den gemeinschaftlichen Verordnungen unterworfen sind, insgesamt, nach den Mitgliedstaaten und Drittländern für die Jahre 1961, 1962 und die ersten Monate des Jahres 1963

- Blumenkohl	
- Monatliche Ausfuhren	
- Kumulative Ausfuhren	

Pages
Seiten

- Laitues pommées		- Kopfsalat
- Exportations mensuelles	60	- Monatliche Ausfuhren
- Exportations cumulatives	61	- Kumulative Ausfuhren
- Endives		- Endivien
- Exportations mensuelles	62	- Monatliche Ausfuhren
- Exportations cumulatives	63	- Kumulative Ausfuhren
- Haricots à couper et similaires		- Schneidebohnen und dgl.
- Exportations mensuelles	64	- Monatliche Ausfuhren
- Exportations cumulatives	65	- Kumulative Ausfuhren
- Carottes		- Karotten
- Exportations mensuelles	66	- Monatliche Ausfuhren
- Exportations cumulatives	67	- Kumulative Ausfuhren
- Oignons		- Speisezwiebeln
- Exportations mensuelles	68	- Monatliche Ausfuhren
- Exportations cumulatives	69	- Kumulative Ausfuhren
- Tomates		- Tomaten
- Exportations mensuelles	70	- Monatliche Ausfuhren
- Exportations cumulatives	71	- Kumulative Ausfuhren

U.E.B.L./B.L.E.U.

Importations quantitatives de quelques légumes soumis aux règlements communautaires au total, en provenance des Etats membres et des pays tiers pour les années 1961, 1962 et les premiers mois de 1963

Mengenmäßige Einfuhren einiger Gemüse die den gemeinschaftlichen Verordnungen unterworfen sind, insgesamt, aus den Mitgliedstaaten und Drittländern für die Jahre 1961, 1962 und die ersten Monate des Jahres 1963

- Choux-fleurs		- Blumenkohl
- Importations mensuelles	74	- Monatliche Einfuhren
- Importations cumulatives	75	- Kumulative Einfuhren
- Laitues pommées		- Kopfsalat
- Importations mensuelles	76	- Monatliche Einfuhren
- Importations cumulatives	77	- Kumulative Einfuhren
- Haricots à couper et similaires		- Schneidebohnen und dgl.
- Importations mensuelles	78	- Monatliche Einfuhren
- Importations cumulatives	79	- Kumulative Einfuhren
- Carottes		- Karotten
- Importations mensuelles	80	- Monatliche Einfuhren
- Importations cumulatives	81	- Kumulative Einfuhren

	Pages Seiten		
- Oignons		- Speisezwiebeln	
- Importations mensuelles	82	- Monatliche Einfuhren	
- Importations cumulatives	83	- Kumulative Einfuhren	
- Tomates		- Tomaten	
- Importations mensuelles	84	- Monatliche Einfuhren	
- Importations cumulatives	85	- Kumulative Einfuhren	
Exportations quantitatives de quelques légumes soumis aux règlements communautaires au total, à destination des Etats membres et des pays tiers pour les années 1961, 1962 et les premiers mois de 1963		Mengenmäßige Ausfuhren einiger Gemüse die den gemeinschaftlichen Verordnungen unterworfen sind, ins- gesamt, nach den Mitgliedstaaten und Drittländern für die Jahre 1961, 1962 und die ersten Monate des Jahres 1963	
- Choux-fleurs		- Blumenkohl	
- Exportations mensuelles	88	- Monatliche Ausfuhren	
- Exportations cumulatives	89	- Kumulative Ausfuhren	
- Laitues pommées		- Kopfsalat	
- Exportations mensuelles	90	- Monatliche Ausfuhren	
- Exportations cumulatives	91	- Kumulative Ausfuhren	
- Witloof		- Witloof	
- Exportations mensuelles	92	- Monatliche Ausfuhren	
- Exportations cumulatives	93	- Kumulative Ausfuhren	
- Haricots à couper et similaires		- Schneidebohnen und dgl.	
- Exportations mensuelles	94	- Monatliche Ausfuhren	
- Exportations cumulatives	95	- Kumulative Ausfuhren	
- Oignons		- Speisezwiebeln	
- Exportations mensuelles	96	- Monatliche Ausfuhren	
- Exportations cumulatives	97	- Kumulative Ausfuhren	

9411/VI/63

R.F. ALLEMAGNE

Importations 1961 - 1962 - 1963 (6 mois)

B.R. DEUTSCHLAND

Einfuhren 1961 - 1962 - 1963 (6 Monate)

IMPORTATIONS MENSUELLES/MONATLICHE EINFUHREN

Produit : Choux fleurs frais ou réfrigérés
Erzeugnis: Blumenkohl frisch oder gekühlt

Q = Tonnes
M = Tonnen

PERIODE ZEITRAUM	TOTAL - INSGESAMT			C.E.E. - EWG			PAYS TIERS - DRITTLÄNDER		
	1961	1962	1963	1961	1962	1963	1961	1962	1963
Jan	17.763	19.260	13.573	17.738	19.251	13.566	25	9	7
Feb	30.292	21.892	8.873	30.292	21.881	8.871	-	11	2
Mar	29.157	13.694	7.758	29.157	13.694	7.757	-	-	1
Apr	24.690	20.968	6.255	24.653	20.950	6.254	37	18	1
Mai	6.968	14.795	8.442	6.956	14.777	8.433	12	18	9
Jun	1.216	5.189	2.942	1.215	5.173	2.931	1	16	11
Jul	1.294	1.643		1.281	1.577		13	66	
Aug	1.616	1.935		1.520	1.924		96	11	
Sep	456	1.613		450	1.578		6	35	
Oct	854	1.262		854	1.124		-	138	
Nov	4.423	5.400		4.403	4.899		20	509	
Dec	7.161	8.249		7.145	8.163		16	96	

B.R. DEUTSCHLANDIMPORTATIONS CUMULATIVES/KUMULATIVE EINFUHREN

Produit: Choux-fleurs, frais ou réfrigérés
 Erzeugnis: Blumenkohl, frisch oder gekühlt

Q = Tonnes
 M = Tonnen

PERIODE ZEITRAUM	TOTAL - INSGESAMT			C.E.E. - EWG			PAYS TIERS - DRITTLÄNDER		
	1961	1962	1963	1961	1962	1963	1961	1962	1963
Jan	17.763	19.260	13.573	17.738	19.251	13.566	25	9	7
Jan/Feb	48.055	41.152	22.446	48.030	41.132	22.437	25	20	9
Jan/Mar	77.212	54.845	30.203	77.187	54.826	30.194	25	20	9
Jan/Apr	101.902	75.813	36.459	101.840	75.776	36.448	62	37	11
Jan/Mai	108.871	90.608	44.901	108.834	90.552	44.881	37	56	20
Jan/Jun	110.087	95.797	47.842	110.050	95.725	47.812	37	72	30
Jan/Jul	111.380	97.431		111.331	97.303		49	128	
Jan/Aug	112.996	99.366		112.851	99.227		145	139	
Jan/Sep	113.452	100.979		113.301	100.804		151	175	
Jan/Oct	114.306	102.241		114.155	101.929		151	312	
Jan/Nov	118.730	107.649		118.557	106.827		173	822	
Jan/Dec	125.891	115.898		125.701	114.990		190	908	

B.R. DEUTSCHLANDIMPORTATIONS MENSUELLES/MONATLICHE EINFUHREN

Produit: Epinards, frais ou réfrigérés
 Erzeugnis: Spinat, frisch oder gekühlt

Q = Tonnes
 M = Tonnen

PERIODE ZEITRAUM	TOTAL - INSGESAMT			C.E.E. - EWG			PAYS TIERS - DRITTLÄNDER		
	1961	1962	1963	1961	1962	1963	1961	1962	1963
Jan	841	836	311	841	836	311	-	-	-
Feb	1.460	1.392	114	1.460	1.386	111	-	6	3
Mar	2.936	2.857	2.206	2.936	2.866	2.194	-	1	12
Apr	1.353	4.121	4.789	1.348	4.103	4.762	5	18	27
Ma	179	596	396	179	595	395	-	1	1
Jun	130	128	95	130	128	95	-	-	-
Jul	75	49	.	75	49	.	-	-	-
Aug	110	44	.	110	44	.	-	-	-
Sep	24	118	.	24	118	.	-	-	-
Oct	41	93	.	40	93	.	1	-	-
Nov	51	71	.	51	71	.	-	-	-
Dec	79	267	.	79	267	.	-	-	-

B.R. DEUTSCHLANDIMPORTATIONS CUMULATIVES/KUMULATIVE EINFUHREN

Produit: Epinards, frais ou réfrigérés
Erzeugnis: Spinat, frisch oder gekühlt

Q = Tonnes
M = Tonnen

PERIODE ZEITRAUM	TOTAL - INSGESAMT			C.E.E. - EWG			PAYS TIERS - DRITTLÄNDER		
	1961	1962	1963	1961	1962	1963	1961	1962	1963
Jan	841	836	311	841	836	311	-	-	-
Jan/Feb	2.301	2.228	425	2.301	2.222	422	-	6	3
Jan/Mar	5.237	5.095	2.631	5.236	5.095	2.618	1	-	13
Jan/Apr	6.590	9.216	7.420	6.585	9.198	7.380	5	18	40
Jan/Mai	6.768	9.812	7.815	6.763	9.793	7.775	5	19	40
Jan/Jun	6.899	9.940	7.911	6.893	9.920	7.871	5	20	40
Jan/Jul	6.974	9.989		6.969	9.969		5	20	
Jan/Aug	7.084	10.033		7.079	10.013		5	20	
Jan/Sep	7.108	10.151		7.103	10.132		5	20	
Jan/Oct	7.149	10.244		7.143	10.223		6	21	
Jan/Nov	7.200	10.315		7.195	10.294		6	21	
Jan/Dec	7.279	10.582		7.273	10.561		6	21	

B.R. DEUTSCHLANDIMPORTATIONS MENSUELLES/MONATLICHE EINFUHREN

Produit: Laitues pommées
Erzeugnis: Kopfsalat

Q = Tonnes
M = Tonnen

PERIODE ZEITRAUM	TOTAL - INSGESAMT			C.E.E. - EWG			PAYS TIERS - DRITTLÄNDER		
	1961	1962	1963	1961	1962	1963	1961	1962	1963
Jan	6.640	5.268	3.383	3.431	2.306	2.063	3.209	2.962	1.320
Feb	7.664	3.620	2.707	3.913	2.486	2.208	3.751	1.134	499
Mar	13.931	6.238	4.098	12.613	6.117	3.483	1.318	121	615
Apr	21.913	13.688	14.718	21.876	13.671	14.354	37	17	364
Mai	2.282	7.853	9.557	2.274	7.829	9.292	8	24	265
Jun	833	530	269	833	452	228	-	78	41
Jul	514	278		505	270		9	8	
Aug	574	611		564	611		10	-	
Sep	218	244		213	244		5	-	
Oct	664	548		647	547		17	1	
Nov	4.009	2.378		3.125	2.334		884	44	
Dec	6.370	2.960		3.095	2.393		3.275	567	

B.R. DEUTSCHLANDIMPORTATIONS CUMULATIVES/KUMULATIVE EINFUHREN

Produit: Laitues pommées
Erzeugnis: Kopfsalat

Q = Tonnes
M = Tonnen

PERIODE ZEITRAUM	TOTAL - INSGESAMT			C.E.E. - EWG			PAYS TIERS - DRITTLÄNDER		
	1961	1962	1963	1961	1962	1963	1961	1962	1963
Jan	6.640	5.268	3.383	3.431	2.306	2.063	3.209	2.962	1.320
Jan/Feb	14.304	8.888	6.090	7.343	4.791	4.271	6.961	4.097	1.819
Jan/Mar	28.235	15.126	10.188	19.957	10.909	7.755	8.278	4.217	2.433
Jan/Apr	50.148	28.814	24.906	41.832	24.580	22.108	8.316	4.234	2.798
Jan/Mai	52.430	36.667	34.463	44.106	32.409	31.399	8.324	4.258	3.064
Jan/Jun	53.263	37.197	34.732	44.939	32.862	31.627	8.324	4.335	3.105
Jan/Jul	53.777	37.475		45.444	33.131		8.333	4.344	
Jan/Aug	54.351	38.087		46.007	33.743		8.344	4.344	
Jan/Sep	54.569	38.330		46.220	33.986		8.349	4.344	
Jan/Oct	55.233	38.879		46.867	34.534		8.366	4.345	
Jan/Nov	59.242	41.257		49.992	36.868		9.250	4.389	
Jan/Dec	65.612	44.217		53.163	39.261		12.449	4.956	

B.R. DEUTSCHLANDIMPORTATIONS MENSUELLES/MONATLICHE EINFUHRENProduit: Autres salades, fraîches ou réfrigérées (1)

Q = Tonnes

Erzeugnis: Andere Salate, frisch oder gekühlt (1)

M = Tonnen

PERIODE ZEITRAUM	TOTAL - INSGESAMT			C.E.E. - EWG			PAYS TIERS - DRITTLÄNDER		
	1961	1962	1963	1961	1962	1963	1961	1962	1963
Jan	6.573	7.426	6.763	6.428	6.762	6.261	145	664	502
Feb	5.852	6.384	4.378	5.618	6.227	4.148	234	157	230
Mar	3.782	4.518	4.191	3.736	4.517	4.092	46	1	99
Apr	224	1.100	3.463	220	1.100	3.378	4	-	85
Mai	7	30	28	7	30	28	-	-	-
Jun	33	3	4	33	3	4	-	-	-
Jul	76	7		76	6		-	1	-
Aug	87	253		87	252		-	1	
Sep	86	898		86	898		-	-	
Oct	298	1.244		298	1.243		-	1	
Nov	726	3.223		716	3.213		10	10	
Dec	4.361	6.499		4.109	6.087		252	412	

(1) à l'exclusion des laitues pommées - Ausschliesslich Kopfsalat

B.R. DEUTSCHLANDIMPORTATIONS CUMULATIVES/KUMULATIVE EINFUHREN

Produit: Autres salades fraîches ou réfrigérées (1)
 Erzeugnis: Andere Salate, frisch oder gekühlt (1)

Q = Tonnes
 M = Tonnen

PERIODE ZEITRAUM	TOTAL - INSGESAMT			C.E.E. - EWG			PAYS TIERS - DRITTLÄNDER		
	1961	1962	1963	1961	1962	1963	1961	1962	1963
Jan	6.573	7.426	6.763	6.428	6.762	6.261	145	664	502
Jan/Feb	12.424	13.810	11.141	12.046	12.989	10.410	378	821	731
Jan/Mar	16.206	18.328	15.331	15.782	17.506	14.501	424	822	830
Jan/Apr	16.431	19.427	18.795	16.002	18.606	17.880	429	822	915
Jan/Mai	16.437	19.457	18.822	16.009	18.635	17.907	429	822	915
Jan/Jun	16.470	19.461	18.826	16.042	18.639	18.911	429	822	915
Jan/Jul	16.546	19.467		16.117	18.645		429	822	
Jan/Aug	16.633	19.720		16.204	18.897		429	823	
Jan/Sep	16.719	20.618		16.290	19.795		429	823	
Jan/Oct	17.017	21.862		16.588	21.039		429	823	
Jan/Nov	17.743	25.085		17.304	24.253		439	832	
Jan/Dec	22.104	31.584		21.413	30.340		691	1.244	

B.R. DEUTSCHLANDIMPORTATIONS MENSUELLES/MONATLICHE EINFUHREN

Produit: Tomates
Erzeugnis: Tomaten

Q = Tonnes
M = Tonnen

PERIODE ZEITRAUM	TOTAL - INSGESAMT			C.E.E. - EWG			PAYS TIERS - DRITTLÄNDER		
	1961	1962	1963	1961	1962	1963	1961	1962	1963
Jan	3.751	3.536	2.887	56	97	100	3.695	3.439	2.787
Feb	2.978	3.691	1.988	15	34	5	2.963	3.657	1.983
Mar	2.530	6.642	4.986	1	29	23	2.529	6.613	4.963
Apr	4.855	5.900	7.743	401	588	1.064	4.394	5.402	6.679
Mai	20.019	15.243	18.741	11.738	9.034	12.277	8.281	6.209	6.464
Jun	55.538	36.909	35.849	49.414	32.730	29.888	6.124	4.179	5.961
Jul	58.851	56.590		41.190	40.332		17.661	16.258	
Aug	42.590	52.085		35.332	47.387		7.258	4.698	
Sep	15.792	19.495		14.760	18.993		1.032	502	
Oct	9.725	12.737		7.708	10.931		2.017	1.806	
Nov	6.795	6.785		4.577	4.821		2.218	1.964	
Dec	4.004	3.595		1.919	861		2.985	2.734	

B.R. DEUTSCHLANDIMPORTATIONS CUMULATIVES/KUMULATIVE EINFUHREN

Produit: Tomates
Erzeugnis: Tomaten

Q = Tonnes
M = Tonnen

PERIODE ZEITRAUM	TOTAL - INSGESAMT			C.E.E. - EWG			PAYS TIERS - DRITTLÄNDER		
	1961	1962	1963	1961	1962	1963	1961	1962	1963
Jan	3.751	3.536	2.887	56	97	100	3.695	3.439	2.787
Jan/Feb	6.729	7.227	4.875	71	131	105	6.658	7.096	4.770
Jan/Mar	9.258	13.869	9.861	72	160	133	9.186	13.709	9.728
Jan/Apr	14.114	19.859	17.604	533	798	1.197	13.581	19.061	16.407
Jan/Mai	34.133	35.102	36.344	12.296	9.834	13.473	21.837	25.268	22.871
Jan/Jun	89.671	72.011	72.193	61.710	42.561	43.361	27.961	29.450	28.832
Jan/Jul	148.521	128.601		102.940	82.892		45.581	45.709	
Jan/Aug	191.111	180.686		138.273	130.279		52.838	50.407	
Jan/Sep	206.903	200.181		153.033	149.271		53.870	50.910	
Jan/Oct	216.628	212.918		100.740	160.202		55.888	52.716	
Jan/Nov	223.423	219.703		165.317	165.023		58.106	54.680	
Jan/Dec	228.327	223.298		167.235	165.884		61.092	57.414	

B.R. DEUTSCHLANDIMPORTATIONS MENSUELLES/MONATLICHE EINFUHREN

Produit: Oignons et échalottes
 Erzeugnis: Speisezwiebeln und Schalotten

Q = Tonnes

M = Tonnen

PERIODE ZEITRAUM	TOTAL - INSGESAMT			C.E.E. - EWG			PAYS TIERS - DRITTLÄNDER		
	1961	1962	1963	1961	1962	1963	1961	1962	1963
Jan	10.475	12.445	14.222	6.790	10.231	11.223	3.685	2.214	2.999
Feb	10.478	12.078	15.354	6.750	9.614	11.259	3.728	2.464	4.095
Mar	9.991	11.958	16.081	5.656	6.294	8.958	4.335	5.664	7.123
Apr	12.816	15.761	11.931	739	397	2.884	12.077	15.364	9.047
Mai	13.831	16.965	17.794	534	1.001	2.856	13.297	15.964	14.938
Jun	11.033	12.066	11.073	2.499	3.061	1.324	8.534	9.005	9.749
Jul	20.744	19.820		10.359	11.252		10.385	8.568	
Aug	9.831	15.941		9.101	10.658		730	5.283	
Sep	9.214	17.144		8.758	9.830		456	7.314	
Oct	14.572	19.005		14.509	15.948		63	3.057	
Nov	15.987	17.972		10.306	15.130		5.681	2.842	
Dec	9.327	11.190		5.513	6.953		3.814	4.237	

B.R. DEUTSCHLANDIMPORTATIONS CUMULATIVES/KUMULATIVE EINFUHREN

Produit: Oignons et échalottes
Erzeugnis: Speisezwiebeln und Schalotten

Q = Tonnes
M = Tonnen

PERIODE ZEITRAUM	TOTAL - INSGESAMT			C.E.E. - EWG			PAYS TIERS - DRITTLÄNDER		
	1961	1962	1963	1961	1962	1963	1961	1962	1963
Jan	10.475	12.445	14.222	6.790	10.231	11.224	3.685	2.214	2.998
Jan/Feb	20.953	24.523	29.576	13.540	19.860	22.481	7.413	4.663	7.095
Jan/Mar	30.944	36.481	45.657	19.195	26.155	31.439	11.749	10.326	14.218
Jan/Apr	43.760	52.241	57.587	19.934	26.552	34.323	23.826	25.689	23.264
Jan/Mai	57.591	69.206	75.381	20.468	27.553	37.179	37.123	41.653	38.202
Jan/Jun	68.624	81.273	86.455	22.966	30.614	38.502	45.658	50.659	47.953
Jan/Jul	89.368	101.093		33.456	41.863		55.912	59.230	
Jan/Aug	99.198	117.033		42.556	52.599		56.642	64.434	
Jan/Sep	108.413	134.177		51.312	62.430		57.101	71.747	
Jan/Oct	122.984	153.183		65.822	78.377		57.162	74.806	
Jan/Nov	138.971	171.155		76.128	93.507		62.843	77.648	
Jan/Dec	148.298	182.345		81.640	100.460		66.658	81.885	

B.R. DEUTSCHLANDIMPORTATIONS MENSUELLES/MONATLICHE EINFUHREN

Produit: Carottes et autres tubercules comestibles frais ou réfrigérés
 Erzeugnis: Karotten u. and. Wurzelgemüse, frisch oder gekühlt

Q = Tonnes
 M = Tonnen

PERIODE ZEITRAUM	TOTAL - INSGESAMT			C.E.E. - EWG			PAYS TIERS - DRITTLÄNDER		
	1961	1962	1963	1961	1962	1963	1961	1962	1963
Jan	2.863	6.023	4.089	2.573	5.673	3.479	290	350	610
Feb	2.840	7.193	3.245	2.950	5.107	2.593	250	2.086	652
Mar	4.224	7.337	4.548	3.256	5.643	3.514	968	1.694	1.034
Apr	5.942	6.672	5.009	5.189	4.301	3.637	753	2.371	1.372
Mai	5.691	7.189	5.917	5.491	5.771	5.281	200	1.418	636
Jun	7.114	8.817	8.702	7.065	8.747	8.335	49	70	367
Jul	1.128	5.322		1.181	5.296		67	26	
Aug	600	751		600	717		-	34	
Sep	644	705		621	705		23	-	
Oct	1.597	1.594		1.417	1.579		180	315	
Nov	3.054	6.703		2.745	4.981		309	1.722	
Dec	3.479	6.218		3.185	5.083		294	1.135	

9411/VI/63

B.R. DEUTSCHLANDIMPORTATIONS CUMULATIVES/KUMULATIVE EINFUHREN

Produit: Carottes et autres tubercules comestibles, frais ou réfrigérés
 Erzeugnis: Karotten u. and. Wurzelgemüse, frisch oder gekühlt

Q = Tonnes

M = Tonnen

PERIODE ZEITRAUM	TOTAL - INSGESAMT			C.E.E. - EWG			PAYS TIERS - DRITTLANDER		
	1961	1962	1963	1961	1962	1963	1961	1962	1963
Jan	2.863	6.023	4.089	2.573	5.673	3.479	290	350	610
Jan/Feb	5.702	13.217	7.334	5.165	10.780	6.072	537	2.437	1.262
Jan/Mar	9.927	20.553	11.882	6.420	16.423	9.587	1.507	4.130	2.295
Jan/Apr	15.869	27.225	16.891	13.607	20.724	13.223	2.262	6.501	3.668
Jan/Mai	21.560	34.414	22.808	19.100	26.496	18.504	2.460	7.918	4.304
Jan/Jun	28.674	43.231	31.509	26.163	35.244	26.839	2.511	7.987	4.670
Jan/Jul	29.922	48.553		27.344	40.540		2.578	8.013	
Jan/Aug	30.522	49.304		27.944	41.257		2.578	8.047	
Jan/Sep	31.166	50.010		28.565	41.962		2.601	8.048	
Jan/Oct	32.763	51.604		29.981	43.541		2.782	8.063	
Jan/Nov	35.816	58.306		32.725	48.522		3.091	9.784	
Jan/Dec	39.295	64.524		35.909	53.605		3.386	10.919	

B.R. DEUTSCHLANDIMPORTATIONS MENSUELLES/MONATLICHE EINFUHREN

Produit: Légumes à cosse
Erzeugnis: Hülsenfrüchte

Q = Tonnes
M = Tonnen

PERIODE ZEITRAUM	TOTAL - INSGESAMT			C.E.E. - EWG			PAYS TIERS - DRITTLÄNDER		
	1961	1962	1963	1961	1962	1963	1961	1962	1963
Jan	9	7	5	-	-	-	9	7	5
Feb	8	8	-	-	-	-	8	8	-
Mar	1	5	8	-	-	-	1	5	8
Apr	211	33	31	160	-	-	51	33	31
Mai	2.148	928	554	2.022	851	376	126	77	178
Jun	9.199	7.087	8.607	8.380	6.520	7.819	819	567	788
Jul	4.306	7.142		4.134	6.610		172	532	
Aug	1.930	2.461		1.930	2.391		-	70	
Sep	1.593	2.291		1.551	2.272		42	19	
Oct	2.491	1.130		2.439	1.051		52	79	
Nov	495	537		495	502		-	35	
Dec	19	70		15	17		4	53	

9411/VI/63

B.R. DEUTSCHLANDIMPORTATIONS CUMULATIVES/KUMULATIVE EINFUHRENProduit: Légumes à cosse
Erzeugnis: Hülsenfrüchte

Q = Tonnes

M = Tonnen

PERIODE ZEITRAUM	TOTAL - INSGESAMT			C.E.E. - EWG			PAYS TIERS - DRITTLÄNDER		
	1961	1962	1963	1961	1962	1963	1961	1962	1963
Jan	9	7	5	-	-	-	9	7	5
Jan/Feb	17	15	5	-	-	-	17	15	5
Jan/Mar	18	20	13	-	-	-	18	20	13
Jan/Apr	230	53	44	164	-	-	66	53	44
Jan/Mai	2.377	981	597	2.211	878	395	166	103	202
Jan/Jun	11.576	8.068	9.204	10.594	7.398	8.235	982	670	969
Jan/Jul	15.882	15.210		14.889	14.071		993	1.139	
Jan/Aug	17.812	17.671		16.818	16.461		994	1.210	
Jan/Sep	19.404	19.961		18.368	18.733		1.036	1.228	
Jan/Oct	21.895	21.091		20.807	19.784		1.088	1.307	
Jan/Nov	22.390	21.628		21.302	20.284		1.088	1.344	
Jan/Dec	22.409	21.698		21.317	20.302		1.092	1.396	

F R A N C E

Importations 1961 - 1962 - 1963 (1er trimestre)

FRANKREICH

Einführen 1961 - 1962 - 1963 (1. Trimester)

F R A N C E

IMPORTATIONS/EINFUHREN

Produit : Chicorée "Witloof"
Erzeugnis: Zichorie "Witloof"

Q = Tonnes
M = Tonnen

PERIODE ZEITRAUM	TOTAL - INSGESAMT			C.E.E. - EWG			PAYS TIERS - DRITTLÄNDER		
	1961	1962	1963	1961	1962	1963	1961	1962	1963
A) Trimestrielles Dreimonatliche									
Jan/Mar	12.708	15.310	15.658	12.708	15.296	15.655	-	15	3
Apr/Jun	1.966	3.673		1.966	3.673		-	-	
Jul/Sep	232	99		232	94		-	5	
Oct/Dec	6.407	9.147		6.407	9.117		-	30	
B) Cumulatives Kumulative									
Jan/Mar	12.708	15.310	15.658	12.708	15.295	15.655	-	15	3
Jan/Jun	14.674	18.983		14.674	18.968		-	15	
Jan/Sep	14.906	19.082		14.906	19.062		-	20	
Jan/Dec	21.313	28.229		21.313	28.179		-	50	

9411/VI/63

FRANCE

IMPORTATIONS/EINFUHRENProduit: Pois
Erzeugnis: ErbsenQ = Tonnes
M = Tonnen

PERIODE ZEITRAUM	TOTAL - INSGESAMT			C.E.E. - EWG			PAYS TIERS - DRITTLÄNDER		
	1961	1962	1963	1961	1962	1963	1961	1962	1963
A) Trimestrielles Dreimonatliche									
Jan/Mar	1.727	1.595	1.435	-	-	-	1.727	1.595	1.435
Apr/Jun	1.849	1.459		107	307		1.742	1.152	
Jul/Sep	38	244		-	-		38	244	
Oct/Dec	75	56		-	4		75	52	
B) Cumulatives Kumulative									
Jan/Mar	1.727	1.595	1.435	-	-	-	1.727	1.595	1.435
Jan/Jun	3.576	3.054		107	307		3.469	2.747	
Jan/Sep	3.614	3.298		107	307		3.507	2.991	
Jan/Oct	3.689	3.354		107	311		3.582	3.043	

9411/VI/63

F R A N C E

IMPORTATIONS/EINFUHREN

Produit : Haricots
Erzeugnis : Bohnen

Q = Tonnes
M = Tonnen

PERIODE ZEITRAUM	TOTAL - INSGESAMT			C.E.E. - EWG			PAYS TIERS - DRITTLÄNDER		
	1961	1962	1963	1961	1962	1963	1961	1962	1963
A) Trimestrielles Dreimonatliche									
Jan/Mar	432	834	460	-	-	-	432	834	460
Apr/Jun	10.562	10.597		2.985	3.140		7.577	7.457	
Jul/Sep	227	586		206	-		21	586	
Oct/Dec	1.536	2.075		96	264		1.440	1.811	
B) Cumulatives Kumulative									
Jan/Mar	432	834	460	-	-	-	432	834	460
Jan/Jun	10.994	11.431		2.985	3.140		8.009	8.291	
Jan/Sep	11.221	12.017		3.191	3.140		8.030	8.877	
Jan/Dec	12.757	14.092		3.287	3.404		9.470	10.688	

9411/VI/63

FRANCE

IMPORTATIONS/EINFÜHREN

Produit: Carottes et Navets
 Erzeugnis: Karotten und Speisemöhren

Q = Tonnes
 M = Tonnen

PERIODE ZEITRAUM	TOTAL - INSGESAMT			C.E.E. - EWG			PAYS TIERS - DRITTLÄNDER		
	1961	1962	1963	1961	1962	1963	1961	1962	1963
A) Trimestrielles Dreimonatliche									
Jan/Mar	78	7.104	7.143	-	150	2.340	78	6.954	4.803
Apr/Jun	3.720	32.840		3.068	1.727		652	31.113	
Jul/Sep	3.420	1.694		3.413	933		7	761	
Oct/Dec	175	1.037		-	808		175	229	
B) Cumulatives Kumulative									
Jan/Mar	78	7.104	7.143	-	150	2.340	78	6.954	4.803
Jan/Jun	3.798	39.944		3.068	1.877		730	38.067	
Jan/Sep	7.218	41.638		6.481	2.810		737	38.828	
Jan/Dec	7.393	42.675		6.481	3.618		912	39.057	

FRANCE

IMPORTATIONS/EINFUHREN

Produit: Oignons
Erzeugnis: Speisezwiebeln

Q = Tonnes
M = Tonnen

PERIODE ZEITRAUM	TOTAL - INSGESAMT			C.E.E. - EWG			PAYS TIERS - DRITTLÄNDER		
	1961	1962	1963	1961	1962	1963	1961	1962	1963
A) Trimestrielles Dreimonatliche									
Jan/Mar	10.857	8.224	22.698	10.715	8.075	15.394	142	149	7.304
Apr/Jun	17.801	12.664		4.688	2.862		13.113	9.802	
Jul/Sep	3.730	15.346		2.904	10.601		826	4.745	
Oct/Dec	2.694	15.000		2.586	14.551		108	449	
B) Cumulatives Kumulative									
Jan/Mar	10.857	8.224	22.698	10.715	8.075	15.394	142	149	7.304
Jan/Jun	28.658	20.888		15.403	10.937		13.255	9.951	
Jan/Sep	32.388	36.234		18.307	21.538		14.081	14.696	
Jan/Dec	35.082	51.234		20.893	36.089		14.189	15.145	

9411/VI/63

FRANCE

IMPORTATIONS/EINFUHREN

Produit: Artichauts
Erzeugnis: Artischocken

Q = Tonnes
M = Tonnen

PERIODE ZEITRAUM	TOTAL - INSGESAMT			C.E.E. - EWG			PAYS TIERS - DRITTLÄNDER		
	1961	1962	1963	1961	1962	1963	1961	1962	1963
A) Trimestrielles Dreimonatliche									
Jan/Mar	17.541	19.387	16.370	28	-	-	17.513	19.387	16.370
Apr/Jun	7.330	10.052		32	688		7.298	9.364	
Jul/Sep	20	42		-	-		20	42	
Oct/Dec	3.225	1.056		-	-		3.225	1.056	
B) Cumulatives Kumulative									
Jan/Mar	17.541	19.387	16.370	28	-	-	17.513	19.387	16.370
Jan/Jun	24.871	29.439		60	688		24.811	28.751	
Jan/Sep	24.891	29.481		60	688		24.831	28.793	
Jan/Dec	28.116	30.537		60	688		28.056	29.849	

9411/VI/63

F R A N C E

IMPORTATIONS/EINFUHREN

Produit: Tomates
Erzeugnis: Tomaten

Q = Tonnes
M = Tonnen

PERIODE ZEITRAUM	TOTAL - INSGESAMT			C.E.E. - EWG			PAYS TIERS - DRITTLÄNDER		
	1961	1962	1963	1961	1962	1963	1961	1962	1963
A) Trimestrielles Dreimonatliche									
Jan/Mar	23.872	49.309	28.643	26	33	97	23.846	49.276	28.546
Apr/Jun	80.476	84.333		2.046	5.352		78.430	78.981	
Jul/Sep	8.380	7.278		5.971	4.198		2.409	3.080	
Oct/Dec	26.923	24.201		470	4.762		26.453	19.439	
B) Cumulatives Kumulative									
Jan/Mar	23.872	49.309	28.643	26	33	97	23.846	49.276	28.546
Jan/Jun	104.348	133.642		2.072	5.385		102.276	128.257	
Jan/Sep	112.728	140.920		8.043	9.583		104.685	131.337	
Jan/Dec	139.651	165.121		8.513	14.345		131.138	150.776	

F R A N C E

Exportations 1961 - 1962 - 1963 (1er trimestre)

FRANKREICH

Ausfuhren 1961 - 1962 - 1963 (1. Trimester)

9411/VI/63

FRANCE

EXPORTATIONS/AUSFUHREN

Produit: Choux fleurs
Erzeugnis: Blumenkohl

Q = Tonnes
M = Tonnen

PERIODE ZEITRAUM	TOTAL - INSGESAMT			C.E.E. - EWG			PAYS TIERS - DRITTLANDER		
	1961	1962	1963	1961	1962	1963	1961	1962	1963
A) Trimestrielles Dreimonatliche									
Jan/Mar	61.148	27.346	1.908	43.204	8.950	129	19.944	18.396	1.779
Apr/Jun	21.269	37.049		16.648	23.883		4.621	13.166	
Jul/Sep	566	333		70	71		496	262	
Oct/Dec	2.577	2.093		1.153	1.327		1.424	766	
B) Cumulatives Kumulative									
Jan/Mar	63.148	27.346	1.908	43.204	8.950	129	19.944	18.396	1.779
Jan/Jun	84.417	64.395		59.852	32.833		24.565	31.562	
Jan/Sep	84.983	64.728		59.922	32.904		25.061	31.824	
Jan/Dec	87.560	66.821		61.075	34.231		26.485	32.590	

9411/VI/63

FRANCE

EXPORTATIONS/AUSFUHREN

Produit: Epinards
Erzeugnis: Spinat

Q = Tonnes
M = Tonnou

PERIODE ZEITRAUM	TOTAL - INSGESAMT			C.E.E. - EWG			PAYS TIERS - DRITTLÄNDER		
	1961	1962	1963	1961	1962	1963	1961	1962	1963
A) Trimestrielles Dreimonatliche									
Jan/Mar	1.632	2.634	2.383	1.198	2.187	2.095	434	447	298
Apr/Jun	152	1.542		62	1.296		90	246	
Jul/Sep	50	24		-	1		50	23	
Oct/Dec	231	423		80	139		151	284	
B) Cumulatives Kumulative									
Jan/Mar	1.632	2.634	2.383	1.198	2.187	2.095	434	447	288
Jan/Jun	1.784	4.176		1.260	3.483		524	693	
Jan/Sep	1.834	4.200		1.260	3.484		574	716	
Jan/Dec	2.065	4.623		1.340	3.623		725	1.000	

F R A N C E

EXPORTATIONS/AUSFUHREN

Produit: Laitues pommées
Erzeugnis: Kopfsalat

Q = Tonnes
M = Tonnen

PERIODE ZEITRAUM	TOTAL - INSGESAMT			C.E.E. - EWG			PAYS TIERS - DRITTLÄNDER		
	1961	1962	1963	1961	1962	1963	1961	1962	1963
A) Trimestrielles Dreimonatliche									
Jan/Mar	947	170	49	618	125	20	329	45	29
Apr/Jun	1.649	473		904	235		745	238	
Jul/Sep	251	227		19	28		232	199	
Oct/Dec	1.860	1.037		814	189		1.046	848	
B) Cumulatives Kumulative									
Jan/Mar	947	170	49	618	125	20	329	45	29
Jan/Jun	2.596	643		1.522	360		1.074	283	
Jan/Sep	2.847	870		1.541	388		1.306	482	
Jan/Dec	4.707	1.907		2.355	577		2.352	1.330	

F R A N C E

9411/VI/63

EXPORTATIONS/AUSFUHREN

Produit: Carottes et Navets
Erzeugnis: Karotten und Speisemöhren

Q = Tonnes
M = Tonnen

PERIODE ZEITRAUM	TOTAL - INSGESAMT			C.E.E. - EWG			PAYS TIERS - DRITTLANDER		
	1961	1962	1963	1961	1962	1963	1961	1962	1963
A) Trimestrielles Dreimonatliche									
Jan/Mar	2.327	9.014	1.778	1.374	7.735	1.273	953	1.279	505
Apr/Jun	3.588	8.272		1.264	6.212		2.324	2.060	
Jul/Sep	401	1.973		19	942		382	1.031	
Oct/Dec	2.556	1.199		1.952	567		604	632	
B) Cumulatives Kumulative									
Jan/Mar	2.327	9.014	1.778	1.374	7.735	1.273	953	1.279	505
Jan/Jun	5.915	17.286		2.638	13.947		3.277	3.339	
Jan/Sep	6.316	19.259		2.657	14.889		3.659	4.370	
Jan/Dec	8.872	20.458		4.609	15.456		4.263	5.002	

9411/VI/63

F R A N C E

EXPORTATIONS/AUSFUHREN

Produit: Oignons
Erzeugnis: Speisezwiebeln

Q = Tonnes
M = Tonnen

PERIODE ZEITRAUM	TOTAL - INSGESAMT			C.E.E. - EWG			PAYS TIERS - DRITTLÄNDER		
	1961	1962	1963	1961	1962	1963	1961	1962	1963
A) Trimestrielles Dreimonatliche									
Jan/Mar	4.820	2.070	1.222	-	68	124	4.820	2.002	1.098
Apr/Jun	1.351	163		107	26		1.244	137	
Jul/Sep	5.205	3.694		139	66		5.066	3.628	
Oct/Dec	4.506	2.394		21	98		4.485	2.296	
B) Cumulatives Kumulative									
Jan/Mar	4.820	2.070	1.222	-	68	124	4.820	2.002	1.098
Jan/Jun	6.171	2.233		107	94		6.064	2.139	
Jan/Sep	11.376	5.927		246	171		11.130	5.756	
Jan/Dec	15.882	8.321		267	269		15.615	8.052	

FRANCE

EXPORTATIONS/AUSFUHREN

Produit: Artichauts
Erzeugnis: Artischocken

Q = Tonnes
M = Tonnen

PERIODE ZEITRAUM	TOTAL - INSGESAMT			C.E.E. - EWG			PAYS TIERS - DRITTLÄNDER		
	1961	1962	1963	1961	1962	1963	1961	1962	1963
A) Trimestrielles Dreimonatliche									
Jan/Mar	71	53	37	7	26	17	64	27	20
Apr/Jun	911	666		273	169		638	497	
Jul/Sep	601	877		219	316		382	561	
Oct/Dec	210	221		53	85		157	136	
B) Cumulatives Kumulative									
Jan/Mar	71	53	37	7	26	17	64	27	20
Jan/Jun	982	719		280	195		702	524	
Jan/Sep	1.583	1.596		499	511		1.084	1.085	
Jan/Dec	1.793	1.817		552	596		1.241	1.221	

9411/VI/63

FRANCE

EXPORTATIONS/AUSFUHREN

Produit : Tomates
Erzeugnis: Tomaten

Q = Tonnes
M = Tonnen

PERIODE ZEITRAUM	TOTAL - INSGESAMT			C.E.E. - EWG			PAYS TIERS - DRITTLANDER		
	1961	1962	1963	1961	1962	1963	1961	1962	1963
A) Trimestrielles Dreimonatliche									
Jan/Mar	247	1.264	497	196	761	405	51	503	92
Apr/Jun	2.462	1.441		1.776	556		686	885	
Jul/Sep	691	1.328		288	497		403	831	
Oct/Dec	613	401		456	183		157	218	
B) Cumulatives Kumulative									
Jan/Mar	247	1.264	497	196	761	405	51	503	92
Jan/Jun	2.709	2.705		1.972	1.317		737	1.388	
Jan/Sep	3.400	4.033		2.260	1.814		1.140	2.219	
Jan/Dec	4.013	4.434		2.716	1.997		1.297	2.437	

I T A L I E

Exportations 1961 - 1962 - 1963 (4 mois)

I T A L I E N

Ausfuhren 1961 - 1962 - 1963 (4 Monate)

ITALIA

EXPORTATIONS MENSUELLES/MONATLICHE AUSFUHRENProduit : Choux-fleursErzeugnis : Blumenkohl

Q = Tonnes

M = Tonnen

PERIODE ZEITRAUM	TOTAL - INSGESAMT			C.E.E. - EWG			PAYS TIERS - DRITTLÄNDER		
	1961	1962	1963	1961	1962	1963	1961	1962	1963
Jan	19.136	19.740	19.033	12.959	13.680	14.936	6.177	6.060	4.097
Feb	21.707	26.720	13.344	16.077	18.462	10.037	5.630	8.258	3.307
Mar	32.759	26.420	16.165	25.396	20.265	11.452	7.363	6.155	4.713
Apr	24.070	19.982	6.611	17.090	15.021	4.201	6.980	4.961	2.410
Mai	2.452	12.016		1.479	7.961		973	4.055	
Jun	39	157		29	-		10	157	
Jul	814	7		9	2		805	5	
Aug	20	2		9	-		11	2	
Sep	7	3		-	-		7	3	
Oct	65	7		57	1		8	6	
Nov	3.565	3.726		2.472	3.163		1.093	563	
Dec	9.820	10.583		6.881	7.344		2.939	3.239	

ITALIA

EXPORTATIONS CUMULATIVES/KUMULATIVE AUSFUHREN

Produit : Choux-fleurs
Erzeugnis : Blumenkohl

Q = Tonnes
M = Tonnen

PERIODE ZEITRAUM	TOTAL - INSGESAMT			C.E.E. - EWG			PAYS TIERS - DRITTLANDER		
	1961	1962	1963	1961	1962	1963	1961	1962	1963
Jan	19.136	19.740	19.033	12.959	13.680	14.936	6.177	6.060	4.097
Jan/Feb	40.843	46.460	32.377	29.036	32.142	24.973	11.807	14.318	7.404
Jan/Mar	73.602	72.880	48.542	54.432	52.407	36.425	19.170	20.473	12.117
Jan/Apr	97.672	92.862	55.153	71.522	67.428	40.626	26.150	25.434	14.527
Jan/Mai	100.124	104.878		73.001	75.389		27.123	29.489	
Jan/Jun	100.163	105.035		73.030	75.389		27.133	29.646	
Jan/Jul	100.977	105.042		73.039	75.391		27.938	29.651	
Jan/Aug	100.997	105.044		73.048	75.391		27.949	29.653	
Jan/Sep	101.004	105.047		73.048	75.391		27.956	29.656	
Jan/Oct	101.069	105.054		73.105	75.392		17.964	29.662	
Jan/Nov	104.634	108.780		75.577	78.555		29.057	30.225	
Jan/Dec	114.454	119.363		82.458	85.899		31.996	33.464	

ITALIA

EXPORTATIONS MENSUELLES/MONATLICHE AUSFUHREN

Produit : Salade
Erzeugnis : Salat

Q = Tonnes
M = Tonnen

PERIODE ZEITRAUM	TOTAL - INSGESAMT			C.E.E. - EWG			PAYS TIERS - DRITTLÄNDER		
	1961	1962	1963	1961	1962	1963	1961	1962	1963
Jan	9.446	9.342	12.128	6.493	6.680	9.347	2.953	2.662	2.781
Feb	11.516	10.738	8.030	8.346	6.892	6.104	3.170	3.846	1.926
Mar	18.794	13.365	7.346	12.644	8.276	5.264	6.150	5.089	2.082
Apr	19.714	13.838	14.604	14.603	8.405	10.027	5.111	5.433	4.577
Mai	807	9.026		560	4.866		247	4.160	
Jun	151	797		21	130		130	667	
Jul	42	163		16	16		26	147	
Aug	9	51		6	11		3	40	
Sep	5	45		-	-		5	45	
Oct	13	118		10	29		3	89	
Nov	72	1.248		33	1.087		39	161	
Dec	2.630	7.121		2.217	4.828		413	2.293	

ITALIA

EXPORTATIONS CUMULATIVES/KUMULATIVE AUSFUHREN

Produit : Salade
Erzeugnis : Salat

Q = Tonnes
M = Tonnen

PERIODE ZEITRAUM	TOTAL - INSGESAMT			C.E.E. - EWG			PAYS TIERS - DRITTLÄNDER		
	1961	1962	1963	1961	1962	1963	1961	1962	1963
Jan	9.446	9.342	12.128	6.493	6.680	9.347	2.953	2.662	2.781
Jan/Feb	20.962	20.080	20.158	14.839	13.572	15.451	6.123	6.508	4.707
Jan/Mar	39.756	33.445	27.504	27.483	21.848	20.715	12.273	11.597	6.789
Jan/Apr	59.470	47.283	42.108	42.086	30.253	30.742	17.384	17.030	11.366
Jan/Mai	60.277	56.309		42.646	35.119		17.631	21.190	
Jan/Jun	60.248	57.106		42.687	35.249		17.761	21.857	
Jan/Jul	60.470	57.269		42.683	35.265		17.787	22.004	
Jan/Aug	60.479	57.320		42.689	35.276		17.790	22.044	
Jan/Sep	60.484	57.365		42.689	35.276		17.795	22.089	
Jan/Oct	60.497	57.483		42.699	35.305		17.798	22.178	
Jan/Nov	60.569	58.731		42.732	36.392		17.837	22.339	
Jan/Dec	63.199	65.852		44.949	41.220		18.250	24.632	

ITALIA

EXPORTATIONS MENSUELLES / MONATLICHE AUSFUHREN

Produit : Haricots
Erzeugnis : Bohnen

Q = Tonnes
M = Tonnen

PERIODE ZEITRAUM	TOTAL - INSGESAMT			C.E.E. - EWG			PAYS TIERS - DRITTLÄNDER		
	1961	1962	1963	1961	1962	1963	1961	1962	1963
Jan	21	-	2	-	-	-	21	-	2
Feb	64	7	7	-	-	-	64	7	7
Mar	50	-	3	-	-	-	50	-	3
Apr	21	9	-	-	-	-	21	9	-
Mai	3.723	875		1.429	648		2.294	227	
Jun	14.405	10.073		9.699	7.722		4.706	2.351	
Jul	5.830	12.558		5.830	7.787		-	4.771	
Aug	351	1.417		110	592		241	825	
Sep	346	117		148	40		198	77	
Oct	3.624	1.886		1.711	726		1.913	1.160	
Nov	1.589	1.384		986	567		603	817	
Dec	153	52		99	39		54	13	

ITALIA

EXPORTATIONS CUMULATIVES/KUMULATIVE AUSFUHREN

Produit : Haricots
Erzeugnis : Bohnen

Q = Tonnes
M = Tonnen

PERIODE ZEITRAUM	TOTAL - INSGESAMT			C.E.E. - EWG			PAYS TIERS - DRITTLÄNDER		
	1961	1962	1963	1961	1962	1963	1961	1962	1963
Jan	21	-	2	-	-	-	21	-	2
Jan/Feb	85	7	9	-	-	-	85	7	9
Jan/Mar	135	7	12	-	-	-	135	7	12
Jan/Apr	156	16	12	-	-	-	156	16	12
Jan/Mai	3.879	891		1.429	648		2.450	243	
Jan/Jun	18.284	10.964		11.128	8.370		7.156	2.594	
Jan/Jul	21.114	23.522		16.958	16.157		7.156	7.365	
Jan/Aug	24.465	24.939		17.068	16.749		7.397	8.190	
Jan/Sep	24.811	25.056		17.216	16.789		7.595	8.267	
Jan/Oct	28.435	26.942		18.927	17.515		9.508	9.427	
Jan/Nov	30.024	28.326		19.913	18.082		10.111	10.244	
Jan/Dec	30.177	28.378		20.012	18.122		10.165	10.256	

ITALIAEXPORTATIONS MENSUELLES/MONATLICHE AUSFUHREN

Produit: Oignons
Erzeugnis: Speisezwiebeln

Q = Tonnes
M = Tonnen

PERIODE ZEITRAUM	TOTAL - INSGESAMT			C.E.E. - EWG			PAYS TIERS - DRITTLÄNDER		
	1961	1962	1963	1961	1962	1963	1961	1962	1963
Jan	924	278	6.733	356	-	5.300	568	-	1.433
Feb	511	1.477	7.079	511	1.298	5.863	-	457	1.216
Mar	498	1.848	4.829	423	1.582	3.655	75	266	1.174
Apr	466	754	1.969	267	614	1.385	199	140	584
Mai	2.437	4.250		916	3.151		1.521	1.099	
Jun	6.440	8.045		3.893	4.062		2.547	3.983	
Jul	9.440	17.294		6.268	10.797		3.172	6.497	
Aug	2.185	7.149		1.447	5.157		738	1.992	
Sep	543	5.176		213	4.728		230	448	
Oct	326	3.649		151	3.218		175	431	
Nov	544	5.399		345	4.327		199	1.072	
Dec	349	3.847		132	2.962		217	885	

9411/VI/53

ITALIA

EXPORTATIONS CUMULATIVES/KUMULATIVE AUSFUHREN

Produit : Oignons
Erzeugnis : Speisezwiebeln

Q = Tonnes
M = Tonnen

PERIODE ZEITRAUM	TOTAL - INSGESAMT			C.E.E. - EWG			PAYS TIERS - DRITTLÄNDER		
	1961	1962	1963	1961	1962	1963	1961	1962	1963
Jan	924	278	6.733	356	-	5.300	568	-	1.433
Jan/Feb	1.435	1.755	13.812	867	1.298	11.163	568	457	2.649
Jan/Mar	1.933	3.603	18.641	1.290	2.880	14.818	643	723	3.823
Jan/Apr	2.399	4.357	20.610	1.557	3.494	16.203	842	863	4.407
Jan/Mai	4.836	8.607		2.473	6.645		2.363	1.962	
Jan/Jun	11.276	16.652		6.366	10.707		4.910	5.945	
Jan/Jul	20.716	33.946		12.634	21.504		8.082	12.442	
Jan/Aug	22.901	41.095		14.081	26.661		8.820	14.434	
Jan/Sep	23.444	46.271		14.294	31.389		9.150	14.882	
Jan/Oct	23.770	49.920		14.445	34.607		9.325	15.313	
Jan/Nov	24.314	55.319		14.790	38.934		9.524	16.385	
Jan/Dec	24.663	59.166		14.922	41.896		9.741	17.270	

ITALIAEXPORTATIONS MENSUELLES/MONATLICHE AUSFUHREN

Produit: Tomates
Erzeugnis: Tomaten

Q = Tonnes
M = Tonnen

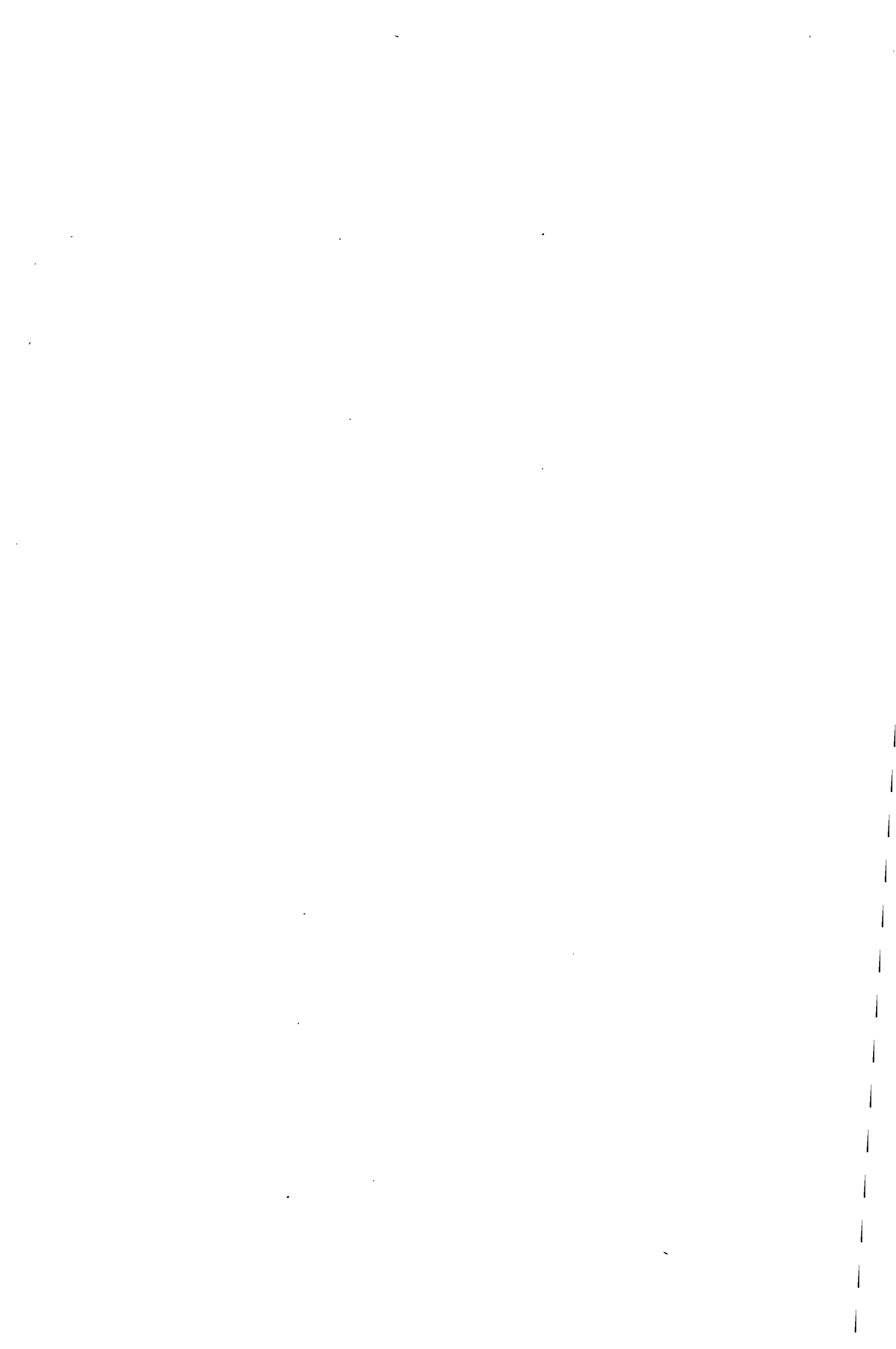
PERIODE ZEITRAUM	TOTAL - INSGESAMT			C.E.E. - EWG			PAYS TIERS - DRITTLANDER		
	1961	1962	1963	1961	1962	1963	1961	1962	1963
Jan	213	252	185	-	98	120	213	154	65
Feb	88	97	20	-	97	20	88	-	-
Mar	38	78	22	-	67	5	38	11	17
Apr	43	130	28	-	92	-	43	38	28
Mai	1.952	307		1.699	157		253	150	
Jun	24.020	12.215		15.722	6.493		8.298	2.093	
Jul	18.781	19.269		14.965	11.294		3.816	4.980	
Aug	12.930	19.980		9.558	14.998		3.372	4.942	
Sep	3.555	3.191		2.723	2.118		832	1.060	
Oct	2.375	3.413		1.256	1.822		1.119	1.003	
Nov	4.931	4.343		3.153	2.015		1.778	1.645	
Déc	3.386	1.496		2.105	691		1.281	805	

9411/VI/63

ITALIA

EXPORTATIONS CUMULATIVES/KUMULATIVE AUSFUHRENProduit : Tomates
Franciais : TomatenQ = Tonnes
M = Tonnen

PERIODE ZEITRAUM	TOTAL - INSGESAMT			C.E.E. - EWG			PAYS TIERS - DRITTLÄNDER		
	1961	1962	1963	1961	1962	1963	1961	1962	1963
Jan	213	252	185	-	98	120	213	154	65
Jan/Feb	301	349	205	-	195	140	301	154	65
Jan/Mar	339	427	227	-	262	145	339	165	82
Jan/Apr	382	557	255	-	354	145	382	203	110
Jan/Mai	2.334	864		1.699	511		635	353	
Jan/Jun	26.354	13.079		17.421	10.633		8.933	2.446	
Jan/Jul	45.135	32.348		32.386	24.922		12.749	7.426	
Jan/Aug	58.065	52.328		41.944	39.960		16.121	12.368	
Jan/Sep	61.620	55.519		44.667	42.091		16.953	13.428	
Jan/Oct	63.995	58.932		45.923	44.501		18.072	14.431	
Jan/Nov	68.926	63.275		49.076	47.199		19.850	16.076	
Jan/Dec	72.312	64.771		51.181	47.890		21.131	16.881	



9411/VI/63

PAYS BAS

Importations 1961 - 1962 - 1963 (7 mois)

NIEDERLANDE

Einfuhren 1961 - 1962 - 1963 (7 Monate)

NEDERLAND

IMPORTATIONS MENSUELLES/MONATLICHE EINFUHREN

Produit : Choux-fleurs
Erzeugnis : Blumenkohl

Q = Tonnes
M = Tonner.

PERIODE ZEITRAUM	TOTAL - INSGESAMT			C.E.E. - EWG			PAYS TIERS - DRITTLÄNDER		
	1961	1962	1963	1961	1962	1963	1961	1962	1963
Jan	1.145	899	652	1.144	863	636	1	36	16
Feb	4.475	2.479	124	4.475	2.479	124	-	-	-
Mar	5.277	1.330	276	5.277	1.330	273	-	-	3
Apr	4.047	2.245	189	4.047	2.245	187	-	-	2
Mai	2.526	4.371	797	2.526	4.371	797	-	-	-
Jun	489	3.733	2.472	489	3.733	2.472	-	-	-
Jul	563	1.053	792	563	1.052	792	-	1	-
Aug	306	584		306	584		-	-	
Sep	161	85		161	85		-	-	
Oct	86	12		86	9		-	3	
Nov	17	10		17	10		-	-	
Dec	73	182		73	182		-	-	

NEDERLAND

IMPORTATIONS CUMULATIVES/KUMULATIVE EINFUHREN

Produit : Choux-fleurs
Erzeugnis : Blumenkohl

Q = Tonnes

M = Tonnen

PERIODE ZEITRAUM	TOTAL - INSGESAMT			C.E.E. - EWG			PAYS TIERS - DRITTLÄNDER		
	1961	1962	1963	1961	1962	1963	1961	1962	1963
Jan	1.145	899	652	1.144	863	636	1	36	16
Jan/Feb	5.620	3.378	776	5.619	3.342	760	1	36	16
Jan/Mar	10.897	4.708	1.052	10.896	4.672	1.039	1	36	13
Jan/Apr	14.944	6.953	1.241	14.943	6.917	1.226	1	36	15
Jan/Mai	17.470	11.324	2.038	17.469	11.288	2.023	1	36	15
Jan/Jun	17.959	15.057	4.510	17.958	15.021	4.495	1	36	15
Jan/Jul	18.522	16.110	5.302	18.521	16.073	5.287	1	37	15
Jan/Aug	18.828	16.694		18.827	16.657		1	37	
Jan/Sep	18.988	16.779		18.987	16.742		1	37	
Jan/Oct	19.074	16.791		19.073	16.751		1	40	
Jan/Nov	19.091	16.801		19.090	16.761		1	40	
Jan/Dec	19.164	16.983		19.163	16.943		1	40	

NEDERLAND

IMPORTATIONS MENSUELLES/MONATLICHE EINFUHREN

Produit : Haricots à couper et similaires
Erzeugnis : Schneidebohnen und dgl.

Q = Tonnes
M = Tonnen

PERIODE ZEITRAUM	TOTAL - INSGESAMT			C.E.E. - EWG			PAYS TIERS - DRITTLÄNDER		
	1961	1962	1963	1961	1962	1963	1961	1962	1963
Jan	-	-	-	-	-	-	-	-	-
Feb	-	-	-	-	-	-	-	-	-
Mar	-	-	-	-	-	-	-	-	-
Apr	-	-	-	-	-	-	-	-	-
Mai	17	7	-	17	7	-	-	-	-
Jun	490	374	621	479	370	617	11	4	4
Jul	394	963	2.424	394	963	2.417	-	-	7
Aug	4.165	4.743		4.165	4.742		-	1	
Sep	2.004	4.083		2.004	4.083		-	-	
Oct	142	1.224		142	1.224		-	-	
Nov	2	43		-	43		2	-	
Dec	8	6		8	6		-	-	

NEEDERLAND

IMPORTATIONS CUMULATIVES / KUMULATIVE EINFUHRUNGEN

Produit : Haricots à couper et similaires
Erzeugnis : Scheidebohnen und dgl.

Q = Tonnes
M = Tonnen

PERIODE ZEITRAUM	TOTAL - INSGESAMT			C.E.E. - EWG			PAYS TIERS - DRITTLÄNDER		
	1961	1962	1963	1961	1962	1963	1961	1962	1963
Jan	-	-	-	-	-	-	-	-	-
Jan/Feb	-	-	-	-	-	-	-	-	-
Jan/Mar	-	-	-	-	-	-	-	-	-
Jan/Apr	-	-	-	-	-	-	-	-	-
Jan/Mai	17	7	-	17	7	-	-	-	-
Jan/Jun	507	381	621	496	377	617	11	4	4
Jan/Jul	901	1.344	3.045	890	1.340	3.034	11	4	11
Jan/Aug	5.066	6.087		5.055	6.082		11	5	
Jan/Sep	7.070	10.170		7.059	10.165		11	5	
Jan/Oct	7.212	11.394		7.201	11.389		11	5	
Jan/Nov	7.214	11.437		7.201	11.432		13	5	
Jan/Dec	7.222	11.443		7.209	11.438		13	5	

NEDERLAND

IMPORTATIONS MENSUELLES / MONATLICHE EINFUHREN

Produit : Oignons

Erzeugnis : Spésezwiebeln

Q = Tonnes

M = Tonnen

PERIODE ZEITRAUM	TOTAL - INSGESAM T			C.E.E. - EWG			PAYS TIERS - DRITTLÄNDER		
	1961	1962	1963	1961	1962	1963	1961	1962	1963
Jan	276	11	231	44	11	1	232	-	230
Feb	1.012	7	123	-	7	26	1.012	-	97
Mar	1.263	419	521	-	39	3	1.263	380	518
Apr	3.608	3.303	733	-	76	-	3.608	3.227	733
Mai	6.257	3.500	1.277	98	104	4	6.159	3.396	1.273
Jun	4.930	2.590	1.477	27	3	167	4.903	2.587	1.310
Jul	2.492	4.497	1.089	1.875	545	33	617	3.952	1.056
Aug	169	872		17	290		152	582	
Sep	135	306		-	50		135	256	
Oct	11	78		-	13		11	65	
Nov	8	148		8	-		-	148	
Dec	12	240		-	-		12	240	

NIEDERLAND

IMPORTATIONS CUMULATIVES / KUMULATIVE EINFUHREN

Produit : Oignons

Produkt : Spesezwiebeln

Q = Tonnes

M = Tonnen

PERIODE ZEITRAUM	TOTAL - INSGESAM T			C.E.E. - EWG			PAYS TIERS - DRITTLÄNDER		
	1961	1962	1963	1961	1962	1963	1961	1962	1963
Jan	276	11	231	44	11	1	232	-	230
Jan/Feb	1.288	18	353	44	18	26	1.244	-	327
Jan/Mar	2.552	437	874	44	57	30	2.508	380	844
Jan/Apr	6.159	3.740	1.607	44	133	30	6.115	3.607	1.577
Jan/Mai	12.417	7.240	2.885	142	237	34	12.275	7.003	2.851
Jan/Jun	17.347	9.830	4.361	169	40	201	17.178	9.590	4.160
Jan/Jul	19.838	14.327	5.450	2.044	785	234	17.194	13.542	5.216
Jan/Aug	20.008	15.199		2.061	1.075		17.947	14.124	
Jan/Sep	20.143	15.505		2.061	1.125		18.082	14.380	
Jan/Oct	20.154	15.583		2.061	1.138		18.093	14.445	
Jan/Nov	20.162	15.731		2.069	1.138		18.093	14.593	
Jan/Dec	20.174	15.971		2.069	1.138		18.105	14.833	

NEDERLAND

IMPORTATIONS MENSUELLES / MONATLICHE EINFUHREN

Produit : Tomates

Erzeugnis : Tomaten

Q = Tonnes

M = Tonnen

PERIODE ZEITRAUM	TOTAL - INSGESAMT			C.E.E. - EWG			PAYS TIERS - DRITTLÄNDER		
	1961	1962	1963	1961	1962	1963	1961	1962	1963
Jan	217	227	238	6	7	20	211	220	218
Feb	194	254	162	5	20	4	189	234	158
Mar	208	395	292	28	20	23	180	375	269
Apr	185	276	354	13	21	16	172	255	338
Mai	329	179	169	4	-	50	325	179	119
Jun	99	25	27	-	6	6	99	19	21
Jul	20	40	35	1	-	-	19	40	35
Aug	2	11		2	1		-	10	
Sep	43	78		43	16		-	62	
Oct	68	20		2	20		66	-	
Nov	-	12		-	6		-	6	
Dec	184	243		2	17		182	226	

NEDERLAND

IMPORTATIONS CUMULATIVES / KUMULATIVE EINFUHRN

Produit : Tomates
Erzeugnis : Tomaten

Q = Tonnes
M = Tonnen

PERIODE ZEITRAUM	TOTAL - INSGESAMT			C.E.E. - EWG			PAYS TIERS - DRITTLÄNDER		
	1961	1962	1963	1961	1962	1963	1961	1962	1963
Jan	217	227	238	6	7	20	211	220	218
Jan/Feb	411	441	400	11	27	24	400	454	376
Jan/Mar	619	876	693	39	47	47	580	829	646
Jan/Apr	804	1.152	1.047	53	68	63	751	1.084	984
Jan/Mai	1.133	1.331	1.216	57	68	113	1.076	1.263	1.103
Jan/Jun	1.232	1.356	1.243	57	74	119	1.175	1.282	1.124
Jan/Jul	1.252	1.396	1.278	58	74	119	1.194	1.322	1.159
Jan/Aug	1.254	1.407		60	75		1.194	1.332	
Jan/Sep	1.297	1.485		103	91		1.194	1.394	
Jan/Oct	1.365	1.505		105	111		1.260	1.394	
Jan/Nov	1.365	1.517		105	117		1.260	1.400	
Jan/Dec	1.549	1.760		107	134		1.442	1.626	

PAYS BAS

Exportations 1961 - 1962 - 1963 (7 mois)

NIEDERLANDE

Ausfuhren 1961 - 1962 - 1963 (7 Monate)

NEDERLAND

EXPORTATIONS MENSUELLES/MONATLICHE AUSFUHREN

Produit : Choux fleurs
Erzeugnis : Blumenkohl

Q = Tonnes
M = Tonnen

PERIODE ZEITRAUM	TOTAL - INSGESAMT			C.E.E. - EWG			PAYS TIERS - DRITTLANDER		
	1961	1962	1963	1961	1962	1963	1961	1962	1963
Jan	13	1	1	-	-	-	-	-	1
Feb	6	3	-	6	-	-	-	3	-
Mar	5	12	-	5	-	-	-	12	-
Apr	71	4	7	70	4	2	.1	-	5
Mai	1.476	124	214	773	59	35	703	65	179
Jun	1.449	1.125	703	763	671	335	686	454	368
Jul	1.022	805	303	1.006	742	274	16	63	29
Aug	1.115	1.182		1.114	1.159		1	23	
Sep	419	1.595		412	1.345		7	250	
Oct	1.021	1.567		974	1.218		47	349	
Nov	1.515	2.057		1.377	1.515		138	542	
Dec	180	43		179	39		1	4	

NEDERLAND

EXPORTATIONS CUMULATIVES / KUMULATIVE AUSFUHREN

Produit : Choux fleurs
Erzeugnis : Blumenkohl

Q = Tonnes
M = Tonnen

PERIODE ZEITRAUM	TOTAL - INSGESAMT			C.E.E. - EWG			PAYS TIERS - DRITTLANDER		
	1961	1962	1963	1961	1962	1963	1961	1962	1963
Jan	13	1	1	-	-	1	-	-	-
Jan/Feb	20	4	1	11	-	1	9	4	-
Jan/Mar	24	15	1	15	-	1	9	15	-
Jan/Apr	95	19	8	85	9	3	10	10	5
Jan/Mai	1.572	143	222	856	68	39	716	75	183
Jan/Jun	3.020	1.268	925	1.619	739	374	1.401	529	551
Jan/Jul	4.043	2.073	1.228	2.625	1.482	648	1.418	591	580
Jan/Aug	5.158	3.255		3.730	2.640		1.428	615	
Jan/Sep	5.577	4.850		4.142	4.014		1.435	836	
Jan/Oct	6.599	6.417		5.116	5.283		1.483	1.134	
Jan/Nov	8.114	8.474		6.494	6.798		1.620	1.676	
Jan/Dec	8.293	8.517		6.703	6.837		1.590	1.680	

NEDERLAND

EXPORTATIONS MENSUELLES/MONATLICHE AUSFUHRENProduit: Laitues pomméesErzeugnis: Kopfsalat

Q = Tonnes

M = Tonnen

PERIODE ZEITRAUM	TOTAL - INSGESAMT			C.E.E. - EWG			PAYS TIERS - DRITTLÄNDER		
	1961	1962	1963	1961	1962	1963	1961	1962	1963
Jan	3.206	2.225	3.377	1.340	931	2.173	1.866	1.294	1.204
Feb	2.308	2.572	4.861	837	1.189	3.808	1.471	1.383	1.053
Mar	7.751	6.898	7.080	4.707	4.774	5.603	3.044	2.124	1.477
Apr	13.809	11.174	10.715	11.096	9.020	8.987	2.713	2.154	1.728
Mai	4.603	8.428	10.653	3.086	6.858	8.650	1.517	1.570	2.003
Jun	1.939	1.222	843	1.548	924	435	391	298	408
Jul	1.044	436	229	830	429	195	214	7	34
Aug	771	1.086		703	1.084		68	2	
Sep	470	509		456	480		14	21	
Oct	795	835		768	540		27	295	
Nov	4.635	3.839		3.220	2.329		1.415	1.510	
Dec	4.603	4.778		2.701	3.111		1.902	1.667	

NEDERLAND

EXPORTATIONS CUMULATIVES/KUMULATIVE AUSFUHREN

Produit: Laitues pommées
 Erzeugnis: Kopfsalat

Q = Tonnes
 M = Ternen

PERIODE ZEITRAUM	TOTAL - INSGESAMT			C.E.E. - EWG			PAYS TIERS - DRITTLÄNDER		
	1961	1962	1963	1961	1962	1963	1961	1962	1963
Jan	3.206	2.225	3.377	1.340	931	2.173	1.866	1.294	1.204
Jan/Feb	5.514	4.797	8.239	2.177	2.130	5.932	3.337	2.664	2.257
Jan/Mar	13.266	11.695	15.319	6.884	6.905	11.585	6.382	4.790	3.734
Jan/Apr	27.076	22.869	26.034	17.981	15.923	20.572	9.095	6.946	5.462
Jan/Mai	31.669	31.279	36.687	21.066	22.781	29.223	10.603	8.498	7.464
Jan/Jun	33.608	32.519	37.530	22.573	23.705	29.658	11.035	8.814	7.872
Jan/Jul	34.651	32.955	37.759	23.463	24.133	29.852	11.188	8.822	7.907
Jan/Aug	35.423	34.041		24.195	25.217		11.228	8.824	
Jan/Sep	35.893	34.550		24.651	25.705		11.242	8.845	
Jan/Oct	36.688	35.385		25.418	26.246		11.270	9.139	
Jan/Nov	41.322	39.224		28.639	28.574		12.683	10.650	
Jan/Dec	45.926	44.003		31.340	31.685		14.586	12.318	

NEDERLAND

EXPORTATIONS MENSUELLES/MONATLICHE AUSFUHREN

Produit: Endives
Erzeugnis: Endivien

Q = Tonnes
M = Tonnen

PERIODE ZEITRAUM	TOTAL - INSGESAMT			C.E.E. - EWG			PAYS TIERS - DRITTLANDER		
	1961	1962	1963	1961	1962	1963	1961	1962	1963
Jan	-	2	1	-	-	-	-	2	1
Feb	-	2	1	-	2	-	-	2	1
Mar	61	72	23	54	61	22	7	11	1
Apr	213	237	119	188	163	107	25	25	12
Mai	329	450	267	327	403	256	2	23	11
Jun	408	340	397	388	332	389	20	8	8
Jul	241	112	243	210	108	227	31	4	16
Aug	207	199		126	23		81	-	
Sep	113	937		67	6		46	-	
Oct	117	1.006		39	27		2	11	
Nov	120	892		45	8		3	27	
Dec	74	16		25	-		-	16	

NEEDERLAND

EXPORTATIONS CUMULATIVES/KUMULATIVE AUSFUHREN

Produit : Endives
Erzeugnis : Endivien

Q = Tonnes
M = Tonnen

PERIODE ZEITRAUM	TOTAL - INSGESAMT			C.E.E. - EWG			PAYS TIERS ⁽¹⁾ DRITTLÄNDER		
	1961	1962	1963	1961	1962	1963	1961	1962	1963
Jan	-	2	1	-	-	-			1
Jan/Feb	-	4	2	-	2	-			2
Jan/Mar	62	76	25	54	63	22			3
Jan/Apr	274	313	144	242	282	129			15
Jan/Mai	603	763	411	569	710	386			25
Jan/Jun	1.012	1.103	808	957	1.042	775			33
Jan/Jul	1.253	1.214	1.051	1.167	1.149	1.002			49
Jan/Aug	1.466	1.414		1.293	1.411				
Jan/Sep	1.573	2.351		1.359	2.348				
Jan/Oct	1.690	3.358		1.682	3.343				
Jan/Nov	1.810	4.250		1.799	4.207				
Jan/Dec	1.884	4.260		1.872	4.223		12	43	

(1) Des corrections ayant été apportées aux pays de destination dans le courant des années 1961/1962, il n'a pas été possible de compléter cette rubrique .

(1) Da im Laufe des Jahres 1961/1962 Berichtigungen an den Ausfuhrländern angebracht worden sind, war es nicht möglich diese Rubrik zu vervollständigen.

NEDERLAND

EXPORTATIONS MENSUELLES/MONATLICHE AUSFUHREN

Produit: Haricots à couper et similaires
Erzeugnis: Schneidebohnen und dgl.

Q = Tonnes
M = Tonnen

PERIODE ZEITRAUM	TOTAL - INSGESAMT			C.E.E. - EWG			PAYS TIERS - DRITTLÄNDER		
	1961	1962	1963	1961	1962	1963	1961	1962	1963
Jan	-	-	-	-	-	-	-	-	-
Feb	-	-	-	-	-	-	-	-	-
Mar	-	-	-	-	-	-	-	-	-
Apr	-	-	-	-	-	-	-	-	-
Mai	1	-	-	-	-	-	1	-	-
Jun	30	14	4	27	13	4	3	1	-
Jul	311	49	24	270	45	24	41	4	-
Aug	961	456		898	456		63	-	
Sep	1.204	2.065		1.194	2.055		10	10	
Oct	476	435		466	431		10	4	
Nov	6	3		6	3		-	-	
Dec	-	-		-	-		-	-	

NEDERLAND

EXPORTATIONS CUMULATIVES/KUMULATIVE AUSTUHREN

Produit: Haricots à couper et similaires
Erzeugnis: Schneidebohnen und dgl.

G = Tonnes
M = Tonnen

PERIODE ZEITRAUM	TOTAL - INSGESAMT			C.E.E. - EWG			PAYS TIERS - DRITTLANDER		
	1961	1962	1963	1961	1962	1963	1961	1962	1963
Jan	-	-	-	-	-	-	-	-	-
Jan/Feb	-	-	-	-	-	-	-	-	-
Jan/Mar	-	-	-	-	-	-	-	-	-
Jan/Apr	-	-	-	-	-	-	-	-	-
Jan/Mai	1	-	-	-	-	-	1	-	-
Jan/Jun	30	14	4	27	13	4	3	1	-
Jan/Jul	342	63	28	300	58	28	42	5	-
Jan/Aug	1.303	519		1.199	514		104	5	
Jan/Sep	2.506	2.584		2.393	2.575		113	9	
Jan/Oct	2.982	3.019		2.859	3.005		123	14	
Jan/Nov	2.988	3.022		2.865	3.008		123	14	
Jan/Dec	2.988	3.022		2.865	3.008		123	14	

NEDERLAND

EXPORTATIONS MENSUELLES/MONATLICHE AUSFUHREN

Produit : Carottes
Erzeugnis : Karotten

Q = Tonnes
M = Tonnen

PERIODE ZEITRAUM	TOTAL - INSGESAMT			C.E.E. - EWG			PAYS TIERS - DRITTLÄNDER		
	1961	1962	1963	1961	1962	1963	1961	1962	1963
Jan	2.185	4.042	5.705	1.592	2.612	1.405	593	1.430	4.300
Feb	2.173	5.010	9.574	1.563	2.887	2.745	610	2.123	6.829
Mar	3.298	6.592	6.527	2.630	3.787	3.013	938	2.805	3.514
Apr	3.601	3.476	5.370	2.655	1.858	3.196	946	1.618	2.174
Mai	3.650	2.207	3.924	3.334	1.721	3.454	316	486	470
Jun	1.891	1.629	1.377	1.866	1.625	1.156	25	4	221
Jul	2.040	1.798	1.182	1.950	1.640	853	90	158	329
Aug	2.333	1.920		1.644	1.716		689	204	
Sep	2.317	1.271		1.267	1.169		1.050	102	
Oct	2.538	1.516		1.302	1.361		1.236	155	
Nov	2.799	2.674		2.164	2.379		635	295	
Dec	1.971	4.541		1.684	4.039		287	502	

NEDERLAND

EXPORTATIONS CUMULATIVES/KUMULATIVE AUSFUHREN

Produit: Carottes
Erzeugnis: Karotten

Q = Tonnes
M = Tonnen

PERIODE ZEITRAUM	TOTAL - INSGESAMT			C.E.E. - EWG			PAYS TIERS - DRITTLANDER		
	1961	1962	1963	1961	1962	1963	1961	1962	1963
Jan	2.185	4.042	5.705	1.592	2.612	2.405	593	1.430	4.300
Jan/Feb	4.359	9.053	15.279	3.154	5.500	5.270	1.205	3.353	10.009
Jan/Mar	7.657	15.644	21.806	5.515	9.286	8.283	2.142	6.358	13.523
Jan/Apr	11.258	19.128	27.176	8.169	11.145	11.478	3.089	7.983	15.698
Jan/Mai	14.908	21.335	31.100	11.504	12.866	14.933	3.404	8.469	16.167
Jan/Jun	16.800	22.964	32.477	13.370	14.491	16.088	3.430	8.473	16.389
Jan/Jul	18.840	24.762	33.659	15.366	16.131	16.941	3.474	8.631	16.718
Jan/Aug	21.173	26.682		17.010	17.847		4.163	8.835	
Jan/Sep	23.490	27.953		18.276	19.016		5.214	8.937	
Jan/Oct	26.027	29.470		20.474	20.379		5.553	9.091	
Jan/Nov	28.826	32.143		22.636	22.756		6.190	9.387	
Jan/Dec	30.797	36.684		24.320	26.956		6.477	9.728	

NEDERLAND

EXPORTATIONS MENSUELLES/MONATLICHE AUSFUHREN

Produit: Oignons
Erzeugnis: Speisezwiebeln

Q = Tonnes
M = Tonnen

PERIODE ZEITRAUM	TOTAL - INSGESAMT			C.E.E. - EWG			PAYS TIERS - DRITTLÄNDER		
	1961	1962	1963	1961	1962	1963	1961	1962	1963
Jan	26.344	26.863	20.259	7.712	13.869	13.153	18.632	12.994	7.106
Feb	17.943	20.800	17.625	8.492	10.800	12.961	9.451	10.000	4.664
Mar	18.431	14.767	11.460	12.231	9.405	8.369	6.200	5.362	3.091
Apr	6.596	2.344	7.046	5.615	2.143	4.038	981	201	3.008
Mai	3.680	1.212	4.081	3.314	997	2.392	366	215	1.689
Jun	4.127	666	541	4.002	606	442	125	60	99
Jul	7.635	3.101	1.635	4.616	2.841	1.483	3.019	260	152
Aug	19.172	11.598		10.272	8.317		8.900	3.281	
Sep	17.671	16.542		8.872	10.717		8.799	5.825	
Oct	25.031	28.537		14.571	18.483		10.460	10.054	
Nov	19.258	21.393		12.253	15.792		7.005	5.601	
Dec	19.931	14.513		8.475	9.076		11.456	5.437	

NEDERLAND

EXPORTATIONS CUMULATIVES/KUMULATIVE AUSFUHREN

Produit: Oignons

Erzeugnis: Speisezwiebeln

Q = Tonnes

M = Tonnen

PERIODE ZEITRAUM	TOTAL - INSGESAMT			C.E.E. - ENG			PAYS TIERS - DRITTLÄNDER		
	1961	1962	1963	1961	1962	1963	1961	1962	1963
Jan	26.344	28.863	20.259	7.712	13.869	13.153	18.632	12.994	7.106
Jan/Feb	44.287	47.662	37.890	20.860	24.668	26.120	23.427	22.994	11.770
Jan/Mar	62.718	62.429	49.350	33.110	34.074	34.489	29.608	28.355	14.861
Jan/Apr	69.344	64.774	56.384	38.735	36.216	38.527	30.609	28.558	17.857
Jan/Mai	73.024	65.986	60.465	42.049	37.213	40.919	30.975	28.773	19.546
Jan/Jun	77.151	66.651	61.005	46.051	37.820	41.360	31.100	28.831	19.645
Jan/Jul	84.786	69.753	62.640	50.667	40.661	42.844	34.119	29.092	19.796
Jan/Aug	103.957	81.351		60.939	48.978		43.018	32.373	
Jan/Sep	121.628	97.893		69.812	59.694		51.816	38.199	
Jan/Oct	146.659	126.429		84.383	78.177		62.276	48.252	
Jan/Nov	165.921	147.822		96.635	93.969		69.286	53.853	
Jan/Dec	182.854	162.335		105.110	103.044		77.744	59.291	

9411/VI/63

NEDERLAND

EXPORTATIONS MENSUELLES/MONATLICHE AUSFUHREN

Produit: Tomates
Erzeugnis: Tomaten

Q = Tonnes
M = Tonnen

PERIODE ZEITRAUM	TOTAL - INSGESAMT			C.E.E. - EWG			PAYS TIERS - DRITTLÄNDER		
	1961	1962	1963	1961	1962	1963	1961	1962	1963
Jan	11	79	10	8	63	9	3	16	1
Feb	1	6	9	-	4	9	1	2	-
Mar	2	8	20	1	4	11	1	4	9
Apr	628	861	2.121	355	359	823	273	502	1.298
Mai	20.394	17.733	21.637	9.317	8.467	11.965	11.077	9.266	9.672
Jun	48.251	44.564	40.971	33.450	29.158	24.563	14.801	15.406	16.408
Jul	45.831	37.751	40.032	34.296	28.609	29.672	11.535	9.142	
Aug	40.389	43.986		32.395	35.239		7.994	8.747	
Sep	16.985	24.648		15.359	20.390		1.626	4.258	
Oct	9.746	14.019		6.553	10.762		3.193	3.257	
Nov	3.075	4.080		2.219	3.193		856	887	
Dec	316	374		283	353		33	21	

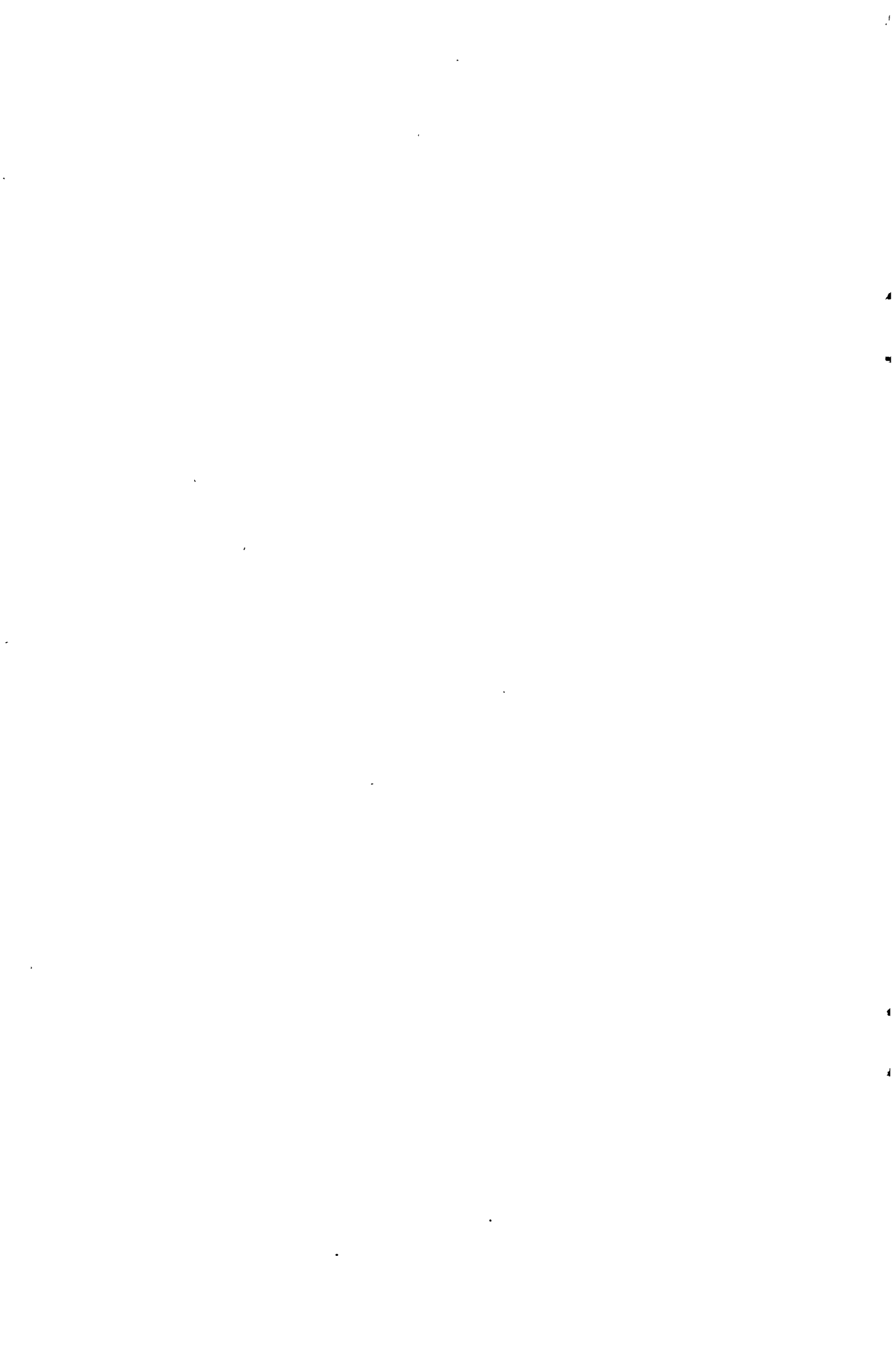
NEDERLAND

EXPORTATIONS CUMULATIVES/KUMULATIVE AUSFUHREN

Produit : Tomates
Erzeugnis : Tomaten

Q = Tonnes
M = Tonnen

PERIODE ZEITRAUM	TOTAL - INSGESAMT			C.E.E. - EWG			PAYS TIERS - DRITTLANDER		
	1961	1962	1963	1961	1962	1963	1961	1962	1963
Jan	11	79	10	8	63	9	3	16	1
Jan/Feb	12	85	20	8	68	19	4	17	1
Jan/Mar	14	92	40	9	71	31	5	21	9
Jan/Apr	642	953	2.162	365	431	842	277	522	1.320
Jan/Mai	21.036	18.686	23.798	9.682	8.897	12.824	11.354	9.789	10.974
Jan/Jun	69.287	63.250	64.769	43.143	38.090	37.386	26.144	25.160	27.383
Jan/Jul	115.119	101.001	104.801	77.440	66.699	67.058	37.679	34.302	37.743
Jan/Aug	155.507	144.987	144.987	109.834	101.939		45.673	43.048	
Jan/Sep	172.493	169.635		125.192	122.329		47.301	47.306	
Jan/Oct	182.239	183.654		131.744	133.092		50.495	50.562	
Jan/Nov	185.314	187.434		133.965	136.285		51.349	51.449	
Jan/Dec	185.629	188.109		134.247	136.638		51.382	51.471	



U.E.B.L.

Importations 1961 - 1962 - 1963 (5 mois)

B.L.W.U.

Einführen 1961 - 1962 - 1963 (5 Monate)

U.E.B.L./B.L.E.U.IMPORTATIONS MENSUELLES/MONATLICHE EINFUHREN

Produit: Choux-fleurs
 Gegenstand: Blumenkohl

Q = Tonnes
 M = Tonnen

PERIODE ZEITRAUM	TOTAL - INSGESAMT			C.E.E. - EWG			PAYS TIERS - DRITTLÄNDER		
	1961	1962	1963	1961	1962	1963	1961	1963	1963
Jan	1.415	1.501	605	1.414	1.499	604	1	2	1
Feb	3.127	1.818	307	2.982	1.818	297	145	-	10
Mars	3.597	1.239	337	3.213	1.239	321	384	-	16
Apr	1.706	2.706	445	1.527	2.694	445	179	12	-
Mai	8	2.234	800	8	2.234	799	-	-	1
Jun	6	17		6	17		-	-	
Jul	3	7		3	7		-	-	
Aug	4	8		4	8		-	-	
Sep	13	8		13	8		-	-	
Oct	422	114		422	114		-	-	
Nov	369	386		369	386		-	-	
Dec	534	439		534	426		-	13	

U.E.B.L./B.L.E.U.IMPORTATIONS CUMULATIVES/KUMULATIVE EINFUHREN

Produit: Choux-fleurs
Erzeugnis: Blumenkohl

Q = Tonnes
M = Tonnen

PERIODE ZEITRAUM	TOTAL - INSGESAMT			C.E.E. - EWG			PAYS TIERS-DRITTLÄNDER		
	1961	1962	1963	1961	1962	1963	1961	1962	1963
Jan	1.415	1.581	605	1.414	1.499	604	1	2	1
Jan/Feb	4.542	3.319	912	4.397	3.317	901	145	2	11
Jan/Mar	8.223	4.558	1.249	7.691	4.556	1.222	532	2	27
Jan/Apr	9.940	7.264	1.694	9.230	7.251	1.684	710	13	10
Jan/Mai	9.948	9.498	2.494	9.238	9.485	2.484	710	13	10
Jan/Jun	9.954	9.515		9.244	9.502		710	13	
Jan/Jul	9.957	9.522		9.247	9.509		710	13	
Jan/Aug	9.961	9.529		9.251	9.516		710	13	
Jan/Sep	9.974	9.537		9.254	9.524		710	13	
Jan/Oct	10.396	9.651		10.372	9.638		24	13	
Jan/Nov	10.765	10.037		10.741	10.023		24	14	
Jan/Dec	11.299	10.476		11.275	10.450		24	26	

U.E.B.L./B.L.E.U.IMPORTATIONS MENSUELLES/MONATLICHE EINFUHREN

Produit: Laitues pommées
Erzeugnis: Kopfsalat

Q = Tonnes
M = Tonnen

PERIODE ZEITRAUM	TOTAL - INSGESAMT			C.E.E. - EWG			PAYS TIERS - DRITTLÄNDER		
	1961	1962	1963	1961	1962	1963	1961	1962	1963
Jan	384	247	202	240	170	182	144	77	20
Feb	402	213	259	196	192	255	6	21	4
Mar	732	520	382	711	520	382	21	-	-
Apr	440	844	639	439	841	634	1	3	5
Mai	232	667	571	232	664	571	-	2	-
Jun	348	167		348	165		-	2	
Jul	45	24		45	24		-	-	
Aug	61	92		61	92		-	-	
Sep	159	147		159	146		-	1	
Oct	294	91		294	90		-	1	
Nov	256	98		256	97		-	1	
Dec	366	269		292	269		74	-	

U.E.B.L./B.L.E.U.IMPORTATIONS CUMULATIVES/KUMULATIVE EINFUHREN

Produit: Laitues pommées
Erzeugnis: Kopfsalat

Q = Tonnes
M = Tonnen

PERIODE ZEITRAUM	TOTAL - INSG SAMT			C.E.E. - EWG			PAYS TIERS - DRITTLÄNDER		
	1961	1962	1963	1961	1962	1963	1961	1962	1963
Jan	384	247	202	240	170	182	144	77	20
Feb	786	460	461	436	362	438	350	98	23
Mar	1.519	980	843	1.147	882	820	372	98	23
Apr	1.959	1.824	1.483	1.586	1.723	1.455	373	101	28
Mai	2.191	2.491	2.055	1.818	2.387	2.027	373	104	28
Jun	2.540	2.657		2.167	2.552		373	105	
Jul	2.585	2.681		2.212	2.576		373	105	
Aug	2.645	2.774		2.272	2.668		373	106	
Sep	2.805	2.921		2.432	2.814		373	107	
Oct	3.099	3.012		2.726	2.904		373	108	
Nov	3.355	3.110		2.982	3.001		373	109	
Dec	3.721	3.380		3.274	3.270		447	110	

U.E.B.L./B.L.E.U.IMPORTATIONS MENSUELLES/MONATLICHE EINFUHREN

Produit: Haricots princesses et similaires
Erzeugnis: Schneidebohnen und dgl.

Q = Tonnes
M = Tonnen

PERIODE ZEITRAUM	TOTAL - INSGESAMT			C.E.E. - EWG			PAYS TIERS - DRITTLÄNDER		
	1961	1962	1963	1961	1962	1963	1961	1962	1963
Jan	8	3	-	-	-	-	8	3	-
Feb	1	18	1	-	-	-	1	18	1
Mar	1	92	4	-	-	-	1	92	4
Apr	335	315	34	-	-	29	335	315	5
Mai	1.078	639	706	764	267	142	314	372	564
Jun	1.394	1.133		1.375	1.122		19	11	
Jul	165	642		165	629		-	13	
Aug	51	106		51	1		-	105	
Sep	138	5		138	5		-	-	
Oct	107	26		107	24		-	2	
Nov	42	95		38	92		4	3	
Dec	12	3		-	-		12	3	

U.E.B.L./B.L.E.U.IMPORTATIONS CUMULATIVES/KUMULATIVE EINFUHREN

Produit: Haricots princesses et similaires
Erzeugnis: Schneidebohnen und dgl.

Q = Tonnes
M = Tonnen

PERIODE ZEITRAUM	TOTAL - INSGESAMT			C.E.E. - EWG			PAYS TIERS - DRITTLÄNDER		
	1961	1962	1963	1961	1962	1963	1961	1962	1963
Jan	8	3	-	-	-	-	8	3	-
Jan/Feb	9	21	2	-	-	-	9	21	2
Jan/Mar	10	113	6	-	-	-	10	113	6
Jan/Apr	345	428	189	-	276	166	345	152	23
Jan/Mai	1.424	1.067	818	764	915	142	660	152	676
Jan/Jun	2.818	2.200		2.139	2.048		679	152	
Jan/Jul	2.982	2.842		2.303	2.690		679	152	
Jan/Aug	3.033	2.947		2.354	2.795		679	152	
Jan/Sep	3.171	2.952		2.492	2.800		679	152	
Jan/Oct	3.278	2.978		2.599	2.826		679	152	
Jan/Nov	3.320	3.073		2.637	2.921		683	152	
Jan/Dec	3.332	3.076		2.637	2.921		695	155	

U.E.B.L./B.L.E.U.IMPORTATIONS MENSUELLES/MONATLICHE EINFUHREN

Produit: Carottes
Erzeugnis: Karotten

Q = Tonnes
M = Tonnen

PERIODE ZEITRAUM	TOTAL - INSGESAMT			C.E.E. = EWG			PAYS TIERS - DRITTLÄNDER		
	1961	1962	1963	1961	1962	1963	1961	1962	1963
Jan	743	1.151	985	743	1.105	978	-	46	7
Feb	865	1.822	1.003	856	1.505	995	9	317	8
Mar	1.017	2.114	932	1.015	1.900	917	2	214	15
Apr	1.168	1.149	919	1.152	791	912	16	358	7
Mai	2.319	1.454	1.081	2.312	1.180	1.033	7	274	48
Jun	998	1.788		998	1.390		-	398	
Jul	775	898		775	881		-	17	
Aug	713	954		713	954		-	-	
Sep	622	687		622	685		-	2	
Oct	878	886		878	886		-	-	
Nov	1.039	1.061		1.039	1.061		-	-	
Dec	784	1.587		784	1.587		-	-	

U.E.B.L./B.L.E.U.IMPORTATIONS CUMULATIVES/KUMULATIVE EINFUHREN

Produit: Carottes
Erzeugnis: Karotten

Q = Tonnes
M = Tonnen

PERIODE ZEITRAUM	TOTAL - INSGESAMT			C.E.E. - EWG			PAYS TIERS - DRITTLÄNDER		
	1961	1962	1963	1961	1962	1963	1961	1962	1963
Jan	743	1.151	985	743	1.105	978	-	46	7
Jan/Feb	1.608	2.973	1.988	1.599	2.610	1.973	9	363	15
Jan/Mar	2.625	5.087	2.920	2.614	4.510	2.890	11	577	30
Jan/Apr	3.793	6.235	3.839	3.771	5.301	3.802	22	934	37
Jan/Mai	6.112	7.689	4.920	6.082	6.481	4.835	30	1.208	85
Jan/Jun	7.111	9.477		7.081	7.871		30	1.606	
Jan/Jul	7.886	10.375		7.856	8.752		30	1.623	
Jan/Aug	8.599	11.330		8.569	9.707		30	1.623	
Jan/Sep	9.221	12.016		9.191	10.392		30	1.624	
Jan/Oct	10.099	12.902		10.069	11.278		30	1.624	
Jan/Nov	11.138	13.963		11.108	12.339		30	1.624	
Jan/Dec	11.922	15.551		11.892	13.927		30	1.624	

U.E.B.L./B.L.E.U.IMPORTATIONS MENSUELLES/MONATLICHE AUSFUHREN

Produit: Oignons

Erzeugnis: Speisezwiebeln

Q = Tonnes

M = Tonnen

PERIODE ZEITRAUM	TOTAL - INSGESAMT			C.E.E. - EWG			PAYS TIERS - DRITTLÄNDER		
	1961	1962	1963	1961	1962	1963	1961	1962	1963
Jan	719	1.019	2.789	717	1.019	2.789	2	-	-
Feb	1.150	1.976	1.923	1.129	1.945	1.899	21	31	24
Mar	1.740	1.796	1.597	1.500	1.268	1.508	240	528	89
Apr	2.007	1.974	1.809	551	110	1.292	1.456	1.864	517
Mai	2.266	2.862	2.862	488	154	420	1.778	2.708	2.442
Jun	404	7.001	-	-	50	-	404	6.951	-
Jul	98	585	56	56	53	-	42	532	-
Aug	160	180	122	122	171	-	38	9	-
Sep	49	188	49	49	186	-	-	2	-
Oct	74	282	59	59	282	-	15	-	-
Nov	337	849	332	332	849	-	5	-	-
Dec	586	1.172	586	586	1.162	-	-	10	-

U.E.B.L./B.L.E.U.IMPORTATIONS CUMULATIVES/KUMULATIVE EINFUHREN

Produit: Oignons
Erzeugnis: Speisezwiebeln

Q = Tonnes
M = Tonnen

PERIODE ZEITRAUM	TOTAL - INSGESAMT			C.E.E. - EWG			PAYS TIERS - DRITTLANDER		
	1961	1962	1963	1961	1962	1963	1961	1962	1963
Jan	719	1.019	2.789	717	1.019	2.789	2	-	-
Jan/Feb	1.869	2.995	4.712	1.846	2.964	4.688	23	31	24
Jan/Mar	3.609	4.791	6.309	3.346	4.232	6.196	263	559	113
Jan/Apr	5.616	6.764	8.118	3.896	4.342	7.488	1.720	2.422	630
Jan/Mai	7.882	9.626	10.980	4.384	4.496	7.908	3.498	5.130	3.072
Jan/Jun	8.286	10.327		4.384	4.546		3.902	5.781	
Jan/Jul	8.384	10.912		4.440	4.599		3.944	6.313	
Jan/Aug	8.544	11.092		4.561	4.770		3.983	6.322	
Jan/Sep	8.594	11.280		4.611	4.956		3.983	6.324	
Jan/Oct	8.668	11.562		4.670	5.238		3.998	6.324	
Jan/Nov	9.020	12.411		5.003	6.087		4.017	6.324	
Jan/Dec	9.606	13.583		5.589	7.250		4.017	6.333	

U.E.B.L./B.L.E.U.IMPORTATIONS MENSUELLES/MONATLICHE EINFUHREN

Produit: Tomates
Erzeugnis: Tomaten

Q = Tonnes
M = Tonnen

PERIODE ZEITRAUM	TOTAL - INSGESAMT			C.E.E. - EWG			PAYS TIERS - DRITTLÄNDER		
	1961	1962	1963	1961	1962	1963	1961	1962	1963
Jan	550	583	428	4	-	3	546	583	425
Feb	663	721	451	17	-	17	646	721	434
Mar	574	1.027	789	-	2	7	1.574	1.025	789
Apr	752	712	1.153	17	65	24	735	647	1.129
Mai	972	697	1.318	525	460	544	447	237	774
Jun	260	161		250	143		10	18	
Jul	566	323		555	273		11	50	
Aug	1.000	849		1.000	798		-	51	
Sep	140	280		140	260		-	20	
Oct	46	71		46	69		-	2	
Nov	46	14		44	14		2	-	
Dec	44	16		1	13		43	3	

U.E.B.L./B.L.E.U.IMPORTATIONS CUMULATIVES/KUMULATIVE EINFUHREN

Produit: Tomates
Erzeugnis: Tomaten

Q = Tonnes
M = Tonnen

PERIODE ZEITRAUM	TOTAL - INSGESAMT			C.E.E. - EWG			PAYS TIERS - DRITTLÄNDER		
	1961	1962	1963	1961	1962	1963	1961	1962	1963
Jan	550	583	428	4	-	3	546	583	425
Jan/Feb	1.213	1.304	879	21	-	20	1.192	1.304	859
Jan/Mar	1.787	2.331	1.668	21	2	20	1.766	2.329	1.648
Jan/Apr	2.539	3.043	2.821	38	67	26	2.501	2.976	2.795
Jan/Mai	3.515	3.740	4.139	562	527	570	2.953	3.213	3.569
Jan/Jun	3.775	3.902		812	670		2.963	3.232	
Jan/Jul	4.341	4.225		1.368	943		2.973	3.282	
Jan/Aug	5.341	5.074		2.368	1.741		2.973	3.333	
Jan/Sep	5.481	5.354		2.508	2.001		2.973	3.353	
Jan/Oct	5.527	5.425		2.554	2.070		2.973	3.355	
Jan/Nov	5.573	5.439		2.598	2.085		2.975	3.355	
Jan/Dec	5.617	5.456		2.599	2.086		3.018	3.370	

U.E.B.L.

Exportations 1961 - 1962 - 1963 (5 mois)

B.J.W.U.

Ausfuhren 1961 - 1962 - 1963 (5 Monate)

U.E.B.L./B.L.E.U.EXPORTATIONS MENSUELLES/MONATLICHE AUSFUHREN

Produit: Choux-fleurs
Erzeugnis: Blumenkohl

Q = Tonnes
M = Tonnen

PERIODE LEITRAUM	TOTAL - INSGESAMT			C.E.E. - EWG			PAYS TIERS - DRITTLÄNDER		
	1961	1962	1963	1961	1962	1963	1961	1962	1963
Jan	17	8	1	15	7	-	2	1	1
Feb	41	15	7	40	-	3	1	15	4
Mar	43	-	2	23	-	-	20	-	2
Apr	74	32	10	72	32	8	2	-	2
Mai	5.006	37	154	4.988	24	151	18	13	3
Jun	1.359	7.938		1.348	7.719		11	219	
Jul	658	1.356		656	1.341		2	15	
Aug	693	1.655		691	1.647		2	8	
Sep	322	463		317	450		5	13	
Oct	166	368		166	255		-	113	
Nov	8	117		8	77		-	40	
Dec	5	14		2	10		3	4	

U.E.B.L./B.L.E.U.EXPORTATIONS CUMULATIVES/KUMULATIVE AUSFUHREN

Produit: Choux-fleurs
Erzeugnis: Blumenkohl

Q = Tonnes
M = Tonnen

PERIODE ZEITRAUM	TOTAL - INSGESAMT			C.E.E. - EWG			PAYS TIERS - DRITTLÄNDER		
	1961	1962	1963	1961	1962	1963	1961	1962	1963
Jan	17	8	1	15	7	-	2	1	1
Jan/Feb	58	23	8	55	7	3	3	16	5
Jan/Mar	101	23	11	78	7	3	23	16	8
Jan/Apr	175	55	21	150	39	11	25	16	10
Jan/Mai	5.181	92	174	5.152	63	163	29	29	11
Jan/Jun	6.541	8.031		6.500	7.805		41	226	
Jan/Jul	7.199	9.387		7.155	9.146		44	241	
Jan/Aug	7.892	11.042		7.846	10.793		46	249	
Jan/Sep	8.214	11.505		8.163	11.244		51	261	
Jan/Oct	8.380	11.873		8.329	11.499		51	374	
Jan/Nov	8.388	11.990		8.337	11.576		51	414	
Jan/Dec	8.393	12.004		8.340	11.587		53	147	

U.E.B.L./B.L.E.U.EXPORTATIONS MENSUELLES/MONATLICHE AUSFUHREN

Produit: Laitues pommées
Erzeugnis: Kopfsalat

Q = Tonnes

M = Tonnen

PERIODE ZEITRAUM	TOTAL - INSGESAMT			C.E.E. - EWG			PAYS TIERS - DRITTLÄNDER		
	1961	1962	1963	1961	1962	1963	1961	1962	1963
Jan	-	12	153	-	-	150	-	12	3
Feb	-	25	179	-	25	177	-	-	2
Mar	-	154	480	-	138	479	-	16	1
Apr	18	487	750	-	471	749	18	16	1
Mai	2	432	783	-	390	782	2	42	1
Jun	11	110		-	107		11	3	
Jul	20	1		2	-		18	1	
Aug	20	4		13	3		7	1	
Sep	16	6		4	5		12	1	
Oct	45	28		1	16		42	12	
Nov	56	204		-	147		57	57	
Dec	30	311		1	240		29	71	

U.E.B.L./B.L.E.U.EXPORTATIONS CUMULATIVES/KUMULATIVE AUSFUHREN

Produit: Laitues pommées
Erzeugnis: Kopfsalat

Q = Tonnes
M = Tonnen

PERIODE ZEITRAUM	TOTAL - INSGESAMT			C.E.E. - EWG			PAYS TIERS - DRITTLÄNDER		
	1961	1962	1963	1961	1962	1963	1961	1962	1963
Jan	-	12	153	-	-	150	-	12	3
Jan/Feb	-	37	333	-	-	328	-	12	5
Jan/Mar	-	191	812	-	163	807	-	28	5
Jan/Apr	18	678	1.562	-	634	1.557	18	44	5
Jan/Mai	20	1.110	2.345	-	1.024	2.340	20	86	5
Jan/Jun	31	1.220		-	1.131		31	89	
Jan/Jul	52	1.221		2	1.131		50	90	
Jan/Aug	72	1.225		15	1.134		57	91	
Jan/Sep	88	1.232		19	1.139		69	93	
Jan/Oct	131	1.260		20	1.155		111	105	
Jan/Nov	187	1.464		20	1.302		167	162	
Jan/Dec	217	1.775		21	1.542		196	233	

U.E.B.L./B.L.E.U.EXPORTATIONS MENSUELLES/MONATLICHE AUSFUHREN

Produit: Witloof
Erzeugnis: Witloof

Q = Tonnes
+ M = Tonnen

PERIODE ZEITRAUM	TOTAL - INSGESAMT			C.E.E. - EWG			PAYS TIERS - DRITTLÄNDER		
	1961	1962	1963	1961	1962	1963	1961	1962	1963
Jan	7.462	6.795	9.526	5.129	4.883	7.378	2.333	1.912	2.148
Feb	6.664	9.646	6.458	4.783	7.191	4.116	1.881	2.455	2.342
Mar	7.412	7.640	9.225	5.492	5.339	7.190	1.920	2.301	2.035
Apr	7.148	4.617	7.628	6.400	3.384	6.122	748	1.233	1.506
Mai	269	2.151	4.186	174	1.853	3.708	95	298	478
Jun	6	282		6	198		-	84	
Jul	-	5		-	-		-	5	
Aug	3	4		-	4		3	-	
Sep	527	92		447	69		80	23	
Oct	2.532	2.158		2.059	1.616		473	542	
Nov	2.562	4.938		1.510	3.641		1.052	1.297	
Dec	6.310	7.403		4.699	5.305		1.611	2.098	

EXPORTATIONS CUMULATIVES/KUMULATIVE AUSFUHREN

Produit: Witloof
Erzeugnis: Witloof

Q = Tonnes
M = Tonnen

PERIODE ZEITRAUM	TOTAL - INSGESAMT			C.E.E. - EWG			PAYS TIERS - DRITTLÄNDER		
	1961	1962	1963	1961	1962	1963	1961	1962	1963
Jan	7.462	6.795	9.526	5.129	4.883	7.378	2.333	1.912	2.148
Jan/Feb	14.126	16.441	15.983	10.413	12.074	11.493	3.713	4.367	4.490
Jan/Mar	21.538	24.081	25.208	15.905	17.413	18.683	5.633	6.668	6.525
Jan/Apr	28.686	28.698	32.837	22.306	20.797	24.806	6.380	7.901	8.031
Jan/Mai	28.955	30.851	37.013	22.480	22.650	28.505	6.475	8.201	8.508
Jan/Jun	28.961	31.133		22.486	22.848		6.475	8.285	
Jan/Jul	28.961	31.138		22.486	22.848		6.475	8.290	
Jan/Aug	28.964	31.142		22.487	22.852		6.477	8.290	
Jan/Sep	29.491	31.233		22.934	22.920		6.557	8.313	
Jan/Oct	32.023	33.391		24.993	24.536		7.030	8.855	
Jan/Nov	34.585	38.329		26.503	28.177		8.082	10.152	
Jan/Dec	40.895	45.733		31.202	33.482		9.693	12.251	

U.E.B.L./B.L.E.U.EXPORTATIONS MENSUELLES/MONATLICHE AUSFUHREN

Produit: Haricots princesses et similaires
 Erzeugnis: Schneidebohnen und dgl.

Q = Tonnes
 M = Tonnen

PERIODE ZEITRAUM	TOTAL - INSGESAMT			C.E.E. - EWG			PAYS TIERS - DRITTLÄNDER		
	1961	1962	1963	1961	1962	1963	1961	1962	1963
Jan	-	2	-	-	-	-	-	2	-
Feb	-	-	-	-	-	-	-	-	-
Mar	-	-	-	-	-	-	-	-	-
Apr	-	2	-	-	2	-	-	-	-
Mai	3	-	-	3	-	-	-	-	-
Jun	3	-	-	2	-	-	1	-	-
Jul	313	133	-	313	133	-	-	-	-
Aug	5.275	5.877	-	5.190	5.095	-	85	782	-
Sep	1.831	4.126	-	1.812	3.664	-	19	462	-
Oct	136	1.173	-	135	1.134	-	1	39	-
Nov	-	-	-	-	-	-	-	-	-
Dec	1	6	-	-	6	-	1	-	-

U.E.B.L./B.L.E.U.

EXPORTATIONS CUMULATIVES/KUMULATIVE AUSFUHREN

Produit: Haricots princesses et similaires

Q = Tonnes

Erzeugnis: Schneidebohnen und dgl.

M = Tonnen

PERIODE ZEITRAUM	TOTAL - INSGESAMT			C.E.E. - EWG			PAYS TIERS - DRITTLÄNDER		
	1961	1962	1963	1961	1962	1963	1961	1962	1963
Jan	-	2	-	-	-	-	-	2	-
Jan/Feb	-	2	-	-	-	-	-	2	-
Jan/Mar	-	2	-	-	-	-	-	2	-
Jan/Apr	-	4	-	-	2	-	-	2	-
Jan/Mai	3	4	-	3	2	-	-	2	-
Jan/Jun	6	4	-	5	2	-	1	2	-
Jan/Jul	319	137	-	318	135	-	1	2	-
Jan/Aug	5.594	6.014	-	5.517	5.230	-	77	784	-
Jan/Sep	7.425	10.140	-	7.330	8.894	-	95	1.246	-
Jan/Oct	7.561	11.313	-	7.465	10.028	-	96	1.285	-
Jan/Nov	7.561	11.313	-	7.465	10.028	-	96	1.285	-
Jan/Dec	7.562	11.319	-	7.465	10.034	-	97	1.285	-

U.E.B.L./B.L.E.U.EXPORTATIONS MENSUELLES/MONATLICHE AUSFUHREN

Produit: Oignons

Erzeugnis: Speisezwiebeln

Q = Tonnes

M = Tonnen

PERIODE ZEITRAUM	TOTAL - INSGESAMT			C.E.E. - EWG			PAYS TIERS - DRITTLÄNDER		
	1961	1962	1963	1961	1962	1963	1961	1962	1963
Jan	100	112	149	132	19	116	48	93	29
Feb	234	34	92	153	29	86	81	5	6
Mar	35	43	22	5	43	20	30	-	2
Apr	9	12	73	1	12	30	8	-	43
Mai	13	10	12	5	10	12	8	-	-
Jun	48	87		41	44		7	43	
Jul	2.606	333		2.042	333		564	-	
Aug	465	1.699		118	1.456		347	243	
Sep	121	825		1	645		120	180	
Oct	83	412		3	394		80	18	
Nov	27	230		8	194		19	36	
Dec	92	145		23	96		69	49	

U.E.B.L./B.L.E.U.EXPORTATIONS CUMULATIVES/KUMULATIVE AUSFUHREN

Produit: Oignons

Erzeugnis: Speisezwiebeln

Q = Tonnes

M = Tonnen

PERIODE ZEITRAUM	TOTAL - INSGESAMT			C.E.E. - EWG			PAYS TIERS - DRITTLÄNDER		
	1961	1962	1963	1961	1962	1963	1961	1962	1963
Jan	180	112	145	132	19	116	48	93	29
Jan/Feb	414	146	237	294	48	202	120	98	35
Jan/Mar	449	189	259	299	91	222	150	98	37
Jan/Apr	458	201	331	300	103	252	158	98	79
Jan/Mai	471	211	343	305	113	264	166	98	79
Jan/Jun	519	296		346	157		173	141	
Jan/Jul	3.125	631		2.387	490		738	141	
Jan/Aug	3.500	2.330		2.505	1.946		1.085	384	
Jan/Sep	3.711	3.154		2.505	2.591		1.206	563	
Jan/Oct	3.794	3.566		2.508	2.986		1.286	580	
Jan/Nov	3.821	3.796		2.516	3.180		1.305	616	
Jan/Dec	3.913	3.941		2.539	3.277		1.374	664	

