

MARCHES AGRICOLES

AGRARMÄRKTE

MERCATI AGRICOLI

LANDBOUWMARKTEN

ECHANGES COMMERCIAUX - HANDELSAUSTAUSCH

SCAMBI COMMERCIALI - HANDEL

**DIRECTION GENERALE DE L'AGRICULTURE, Division « Bilans, Etudes, Information »**  
**GENERALDIREKTION LANDWIRTSCHAFT, Abteilung « Bilanzen, Studien, Information »**  
**DIREZIONE GENERALE DELL' AGRICOLTURA, Divisione « Bilanci, Studi, Informazione »**  
**DIRECTORAAT-GENERAAL LANDBOUW, Afdeling « Overzichten, Studies, Inlichtingen »**  
**12, avenue de Broqueville, Bruxelles 15.**

La reproduction des données est subordonnée à l'indication de la source  
Inhaltswiedergabe nur mit Quellennachweis gestattet  
La riproduzione del contenuto è subordinata alla citazione delle fonte  
Het overnemen van gegevens is toegestaan mits duidelijke bronvermelding  
Reference to this publication is requested for reproduction of any data

COMMUNAUTÉ ECONOMIQUE EUROPEENNE  
COMMISSION  
Direction Générale de l'Agriculture  
Direction  
"Economie et législation agricoles"  
Division  
"Etudes, Etudes, Information"

--

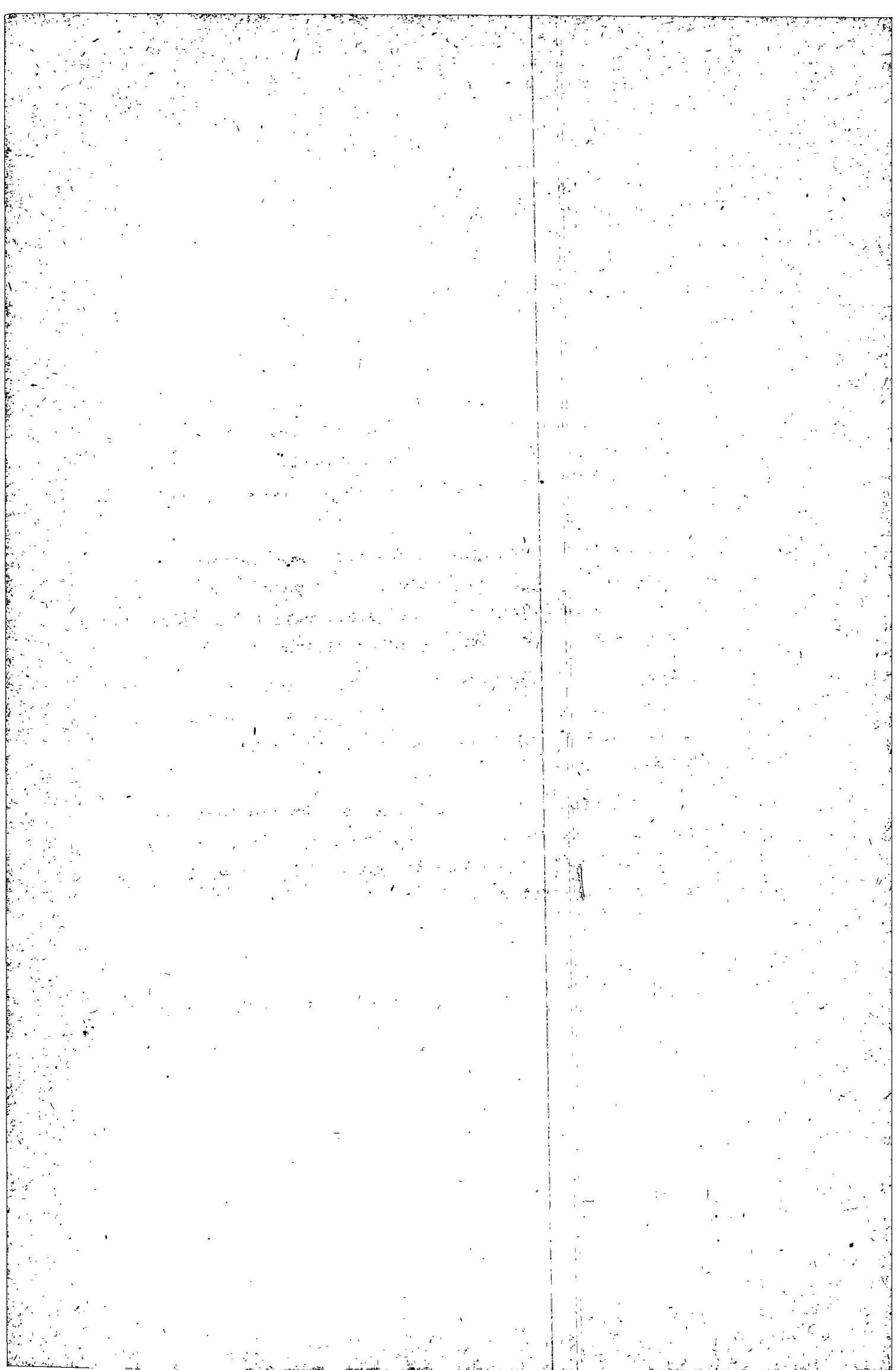
Ce bulletin donne sur les feuilles vertes un aperçu des importations de la R.F. d'Allemagne pour le mois de septembre 1963 de quelques produits des secteurs céréales, viande de porc, viande de volaille et oeufs.

Sur les feuilles blanches figurent des données sur les importations de la C.E.E. en provenance des pays tiers et sur les échanges intracommunautaires de quelques produits agricoles soumis aux règlements de la politique agricole commune.

Les résultats de la présente publication sont destinés à une information rapide. Il s'agit de données chiffrées de caractère fréquemment estimatif et qui demandent ensuite à être révisées ou confirmées.

Le bulletin suivant fournira un aperçu des échanges commerciaux de la C.E.E. pour le secteur fruits et légumes au cours des années 1961 et 1962 et les mois de 1963 pour lesquels des données sont disponibles.

Bruxelles, le 5.12.1963.



EUROPAISCHE WIRTSCHAFTSGEMEINSCHAFT  
KOMMISSION  
Generaldirektion Landwirtschaft  
Direktion  
Wirtschaft und Agrarrecht  
Abteilung  
"Bilanzen, Studien, Information"

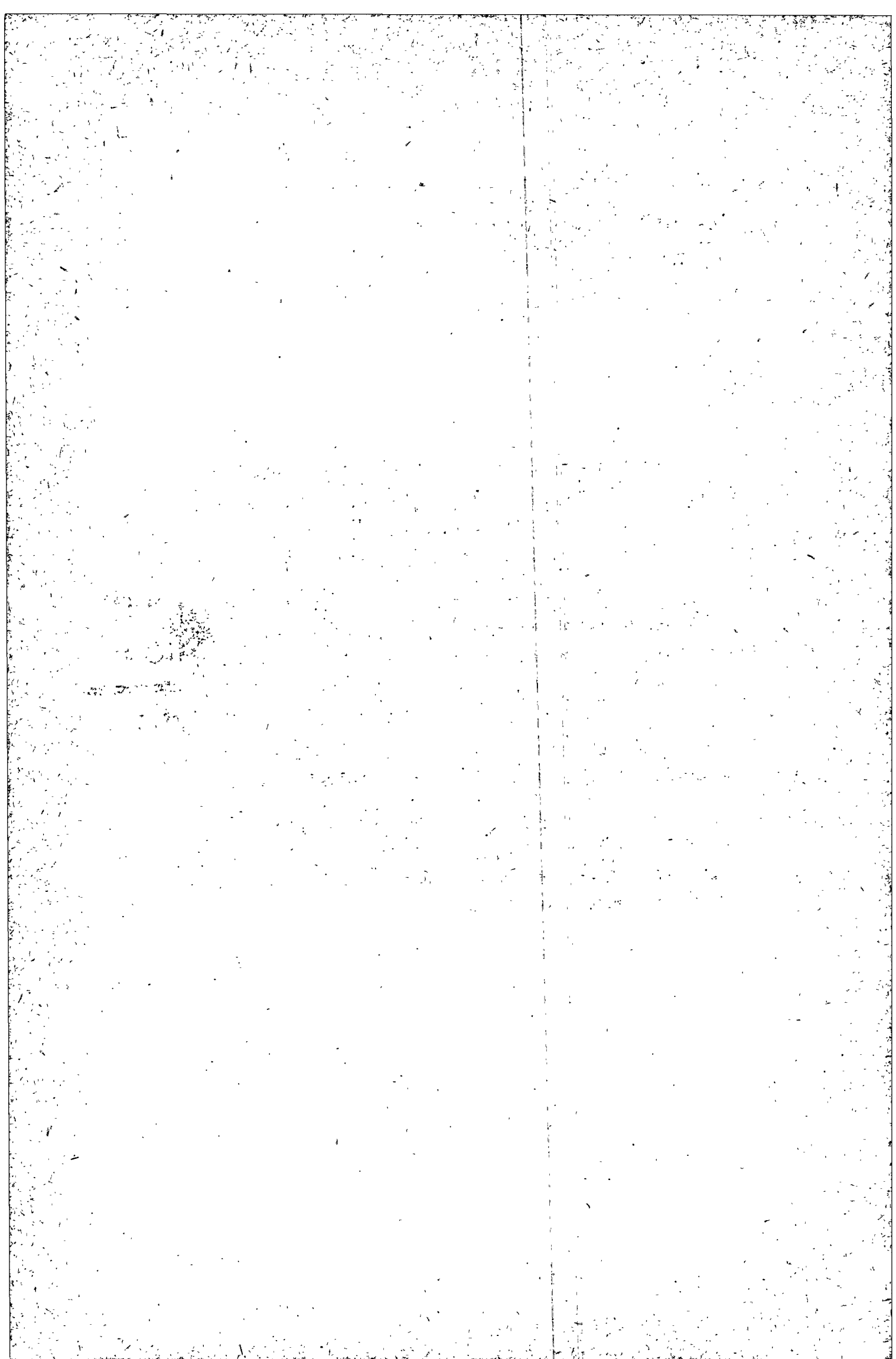
Das vorliegende Heft liefert auf den grünen Seiten die Angaben über die Einfuhren der B.R. Deutschland des Monats September 1963 für einige Erzeugnisse der Sektoren : Getreide, Schweinefleisch, Geflügelfleisch und Eier.

Die weissen Seiten enthalten Angaben über die Einfuhren der EWG aus Drittländern und den innergemeinschaftlichen Handelsaustausch für einige landwirtschaftliche Erzeugnisse die den gemeinsamen Marktordnungen unterliegen.

Der Inhalt dieses Heftes dient einer schnellen Information. Die Zahlenangaben sind daher zum Teil Schätzwerte, die später bestätigt oder möglicherweise berichtigt werden müssen.

Das folgende Heft wird eine Übersicht über den Handelsaustausch der EWG für Erzeugnisse der Sektoren : Obst und Gemüse für die Jahre 1961, 1962 und diejenigen Monate des Jahres 1963 wofür bereits Daten zur Verfügung stehen enthalten.

Brüssel, den 5.12.1963.



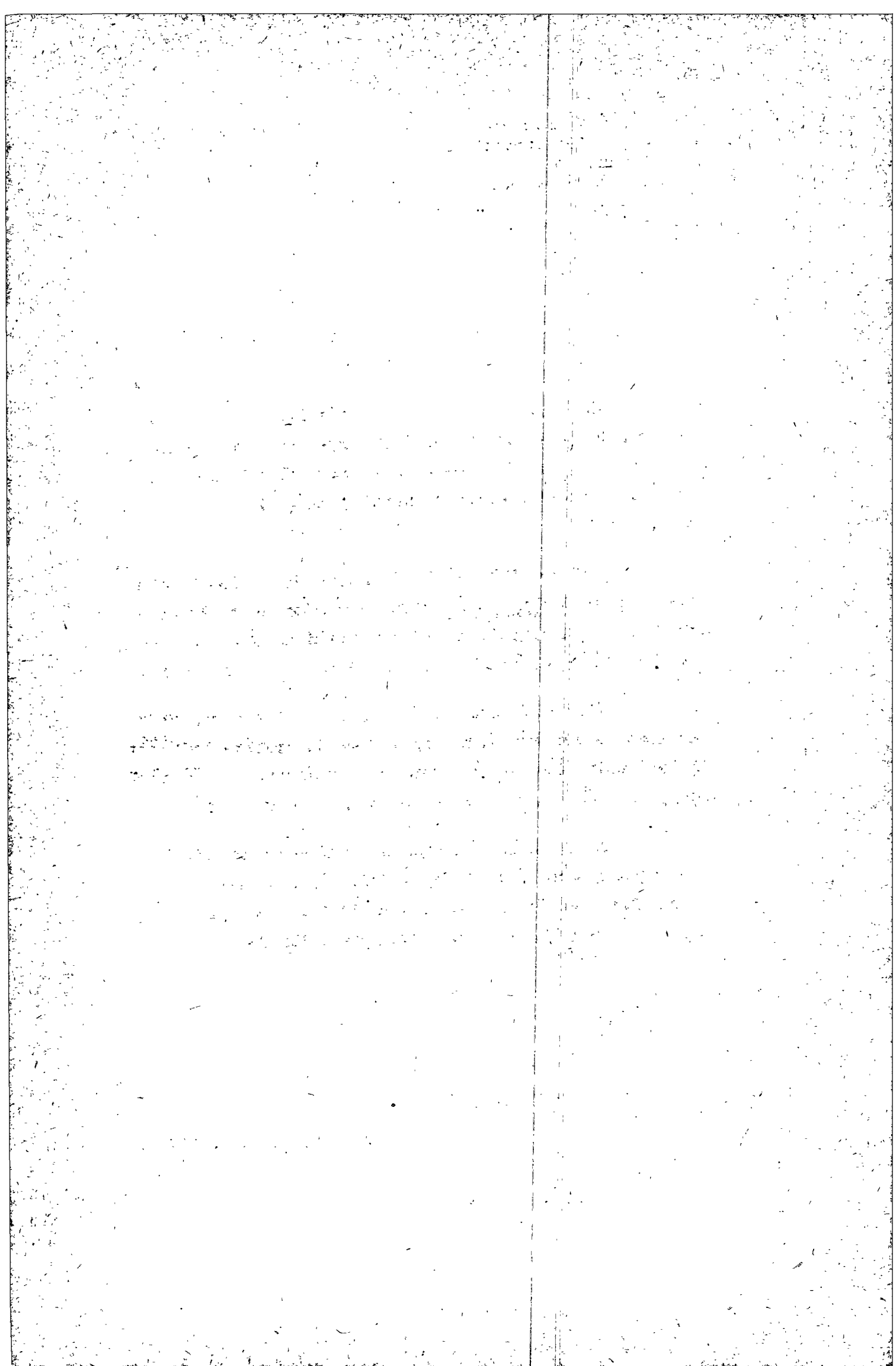
Le pagine verdi di questo bollettino danno un sommario delle importazioni della R.F. Tedesca per il mese di settembre 1963 di alcuni prodotti dei seguenti settori : Cereali, carne di maiale, carne di pollame e uova.

Sui fogli bianchi, figurano alcuni dati sulle importazioni della C.E.E. provenienti dai paesi terzi e sugli scambi intracomunitari di alcuni prodotti agricoli soggetti ai regolamenti della politica agricola comune.

I risultati della presente pubblicazione sono destinati a una rapida informazione. Si tratta, infatti, di dati molto spesso di carattere estimativo che richiedono, in seguito, di essere revisionati o confermati.

Il prossimo bollettino fornirà un prospetto degli scambi commerciali della C.E.E. per il settore ortofrutticolo nel corso degli anni 1961 e 1962 e i mesi del 1963 per i quali i dati sono disponibili.

Bruxelles, li 5-XII-1963



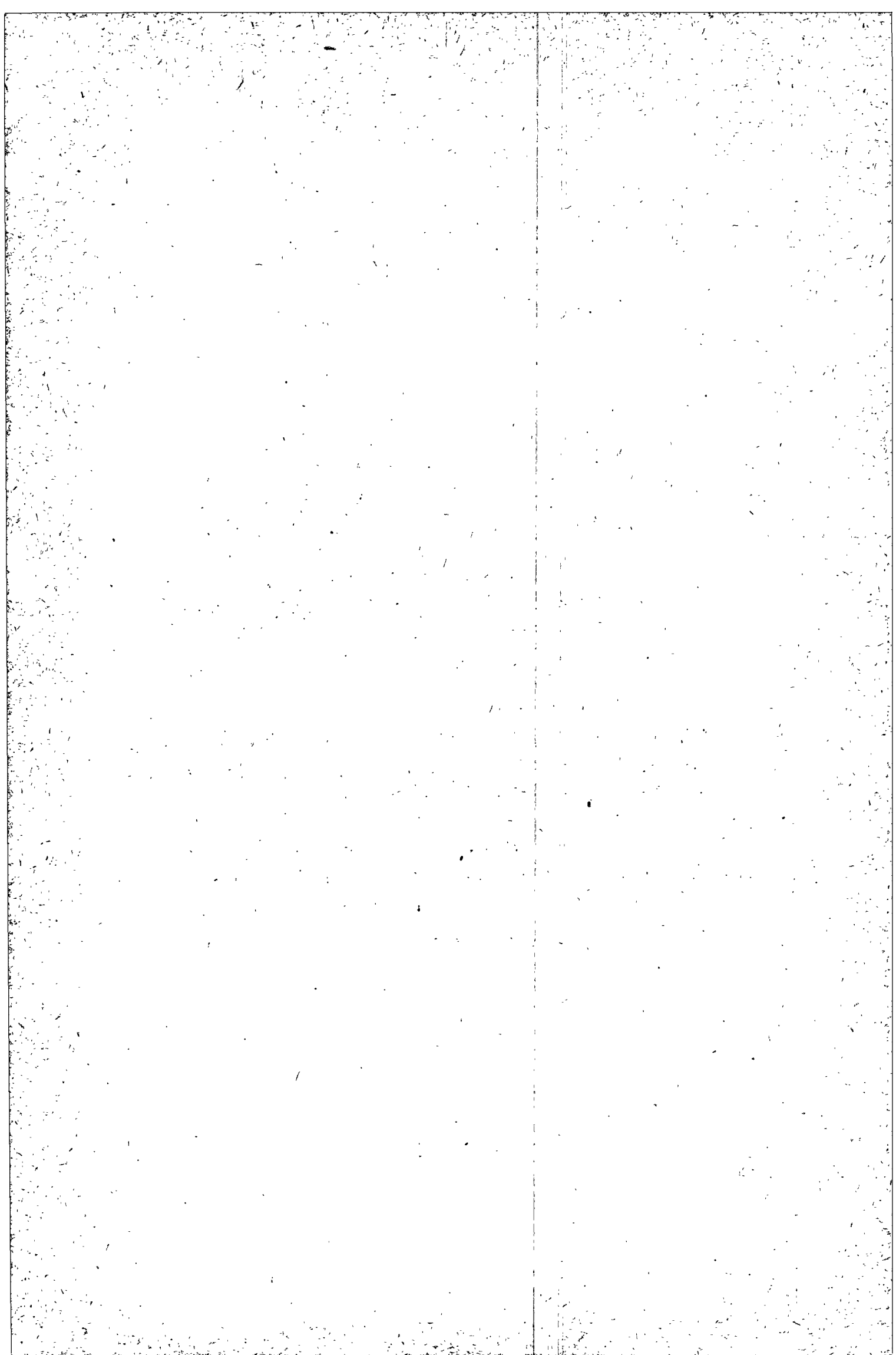


Dit bulletin geeft op de groene bladzijden een overzicht van de invoer van de B.R. Duitsland voor de maand september 1963 voor enkele produkten van de sectoren : graangewassen, varkensvlees, vlees van gevogelte en eieren.

De witte bladzijden bevatten gegevens over de invoer van de E.E.G., uit derde landen en over de intra-handel in enige landbouwprodukten die aan de reglementen van de gemeenschappelijke landbouwpolitiek onderworpen zijn.

Het doel van deze publicatie bestaat er in snel inlichtingen te brengen. Het betreft hier berekende gegevens die meestal ramingen zijn en moeten herzien of bevestigd worden.

Het volgend bulletin zal een overzicht geven van de handel van de E.E.G. voor de sector : groenten en fruit in de loop van de jaren 1961, 1962 en de maanden van 1963 waarvoor gegevens beschikbaar zijn.



12.302/VI/63

R.F. ALLEMAGNE

Importations du mois de  
Septembre 1963

B.R. DEUTSCHLAND

Einführen des Monats  
September 1963

B. R. DEUTSCHLAND

IMPORTATIONS DU MOIS DE SEPTEMBRE 1963

EINFUHREN FÜR DEN MONAT SEPTEMBER 1963

Q = Tonnes

M = Tonnen

Produits / Erzeugnisse	Total général Insgesamt	C.E.E. / EWG		Pays tiers - Drittländer	
		Total Zusammen	Pays - Länder	Total Zusammen	Principaux pays Wichtigste Länder
Blé dur Hartweizen	9.516	-	-	9.516	Canada/Kanada Australie/Australien 8.513 1.003
Froment And. Weizen	73.046	5.096	France 5.096	67.150	Suède/Schweden U. R. S. S. / Sowjetunion U. S. A. Canada/Kanada Australie/Australien 1.419 530 19.675 45.407 155
Seigle Roggen	491	491	France 491	-	-
Orge Gerste	41.022	18.678	France Niederland 0.945 0.733	23.154	Royaume-Uni / Vor. König. Suède/Schweden U. S. A. Australie/Australien 746 6.638 7.157 2.003
Avoine Hafer	12.095	236	Niederland 236	11.059	Suède/Schweden Argentine/Argentinien Australie/Australien 1.670 265 9.084

G. R. D. DEUTSCHLAND

12.302/V/63

IMPORTATIONS DU MOIS DE SEPTEMBRE 1963

EINFÜHREN FÜR DEN MONAT SEPTEMBER 1963

Q = Tonnes  
M = Tonnen

Produits / Erzeugnisse	Total général Insgesamt	C. E. E. / CIG			Pays tiers - Drittländer		
		Total Zusammen	Pays - Länder		Total Zusammen	Principaux pays Wichtigste Länder	
Mais Mais	133.537	66.245	France Frankreich	60.102 6.143	67.292	Répub. Sud Afr./Rep. Sud Afr. U.S.A. Argentine/Argentinien	15.956 33.178 8.110
Autres céréales Anderes Getreide	10.671	97	Italie Niederland	13 84	10.574	Répub. Sud Afr./Rep. Sud Afr. U.S.A. Argentine/Argentinien Australie/Australien	218 6.623 3.254 74.000
Trufes de boucherie/Schlachtsauen Pièce (Stück)	11.011	"	"	"	11.011	Danemark/Dänemark	11.011
Autres porcs destinés à l'abattage Anderes Schlachtschweine (Pièce) (Stück)	2.795	2.395	France Niederland	195 2.200	400		
Porcs de 35 kg Schweine unter 35 kg (Pièce) (Stück)	301	301	France	301	"		

IMPORTATIONS DU MOIS DE SEPTEMBRE 1963  
 EINFÜHREN FÜR DEN MONAT SEPTEMBER 1963

Q - Tonnes

H - Tonnen

Produits / Erzeugnisse	Total général Insgesamt	C.E.E. / ENG			Pays tiers - Drittländer		
		Total Zusammen	Pays - Länder		Total Zusammen	Principaux pays Wichtigste Länder	
Poulets et coqs à rôtir (en tonnes) Jungmasthühner (in Tonnen)	10,457	6,175	France Italia Nederland U.E.B.L.	1,034 15 4,314 812	4,202	Danemark/Dänemark Pologne/Polen U.S.A.	2,234 337 1,152
Autres poules (en tonnes) Anderer Hühner (in Tonnen)	1,700	822	France Italia Nederland U.E.B.L.	127 - 627 67	958	Danemark/Dänemark Pologne/Polen U.S.A.	426 15 437
Parties de volaille (en tonnes) Teile von Hühnern (in Tonnen)	1,850	33	Nederland	33	1,817	Danemark / Dänemark U.S.A.	9 1,802
Oeufs en coquille (en tonnes) Schaleneier (in Tonnen)	11,376	9,205	France Nederland U.E.B.L.	32 7,939 1,174	2,165	Danemark/Dänemark Pologne/Polen	614 436

ECHANGES COMMERCIAUX  
DE LA  
C.E.E.  
en 1961, 1962 et 1963

HANDELSAUSTAUSCH DER  
EWG  
für 1961, 1962 und 1963

SOMMAIREINHALT

Pages  
Seiten

IMPORTATIONS

Importations quantitatives de la C.E.E. de quelques produits agricoles soumis aux règlements communautaires en provenance des pays tiers et échanges intracommunautaires sur base des importations pour les années 1961 et 1962 et quelques mois de l'année 1963

- Animaux vivants de l'espèce porcine
- Importations en provenance des pays tiers 2
- Echanges intracommunautaires 3
- Viande de porc, fraîche, réfrigérée, congelée
- Importations en provenance des pays tiers 4
- Echanges intracommunautaires 5
- Oeufs en coquille
- Importations en provenance des pays tiers 6
- Echanges intracommunautaires 7
- Volailles mortes, fraîches, réfrigérées et congelées et leurs abats à l'exception des foies
- Importations en provenance des pays tiers 8
- Echanges intracommunautaires 9

EINFÜHREN

Mengenmäßige Einfuhren der EWG für einige landwirtschaftliche Erzeugnisse, herkommend aus Drittländern, und innergemeinschaftlicher Handel auf Grund der Einfuhren für die Jahre 1961, 1962 und einige Monaten des Jahres 1963

- Lebende Schweine
- Einfuhren herkommend aus Drittländern
- Innergemeinschaftlicher Handel
- Schweinefleisch, frisch, gekühlt, gefroren
- Einfuhren herkommend aus Drittländern
- Innergemeinschaftlicher Handel
- Schaleneier
- Einfuhren herkommend aus Drittländern
- Innergemeinschaftlicher Handel
- Geschlachtetes Geflügel und Schlachtabfälle ausgenommen Lebern, frisch, gekühlt und gefroren
- Einfuhren herkommend aus Drittländern
- Innergemeinschaftlicher Handel

<u>Suite</u>	<u>Pages</u> <u>Seiten</u>	
- Froment		- Weizen
- Importations en provenance des pays tiers	10	- Einfuhren herkommend aus Drittländern
- Echanges intracommunautaires	11	- Innergemeinschaftlicher Handel
- Seigle		- Roggen
- Importations en provenance des pays tiers	12	- Einfuhren herkommend aus Drittländern
- Echanges intracommunautaires	13	- Innergemeinschaftlicher Handel
- Orge		- Gerste
- Importations en provenance des pays tiers	14	- Einfuhren herkommend aus Drittländern
- Echanges intracommunautaires	15	- Innergemeinschaftlicher Handel
- Avoine		- Hafer
- Importations en provenance des pays tiers	16	- Einfuhren herkommend aus Drittländern
- Echanges intracommunautaires	17	- Innergemeinschaftlicher Handel
- Maïs		- Mais
- Importations en provenance des pays tiers	18	- Einfuhren herkommend aus Drittländern
- Echanges intracommunautaires	19	- Innergemeinschaftlicher Handel
- Autres céréales		- Autres Getreide
- Importations en provenance des pays tiers	20	- Einfuhren herkommend aus Drittländern
- Echanges intracommunautaires	21	- Innergemeinschaftlicher Handel
- Farine de froment		- Weizenmehl
- Importations en provenance des pays tiers	22	- Einfuhren herkommend aus Drittländern
- Echanges intracommunautaires	23	- Innergemeinschaftlicher Handel
- Malt		- Malz
- Importations en provenance des pays tiers	24	- Einfuhren herkommend aus Drittländern
- Echanges intracommunautaires	25	- Innergemeinschaftlicher Handel



Suite

	<u>Pages</u> <u>Seiten</u>	
- Son, remoulages et similaires		- Kleie und dgl.
- Importations en pro- venance des pays tiers	26	- Einfuhren herkommend aus Drittländern
- Echanges intracommunau- taires	27	- Innergemeinschaftlicher Handel
- Préparations fourragères		- Zubereitetes Futter
- Importations en pro- venance des pays tiers	28	- Einfuhren herkommend aus Drittländern
- Echanges intracommunau- taires	29	- Innergemeinschaftlicher Handel

---



C. E. E.

Importations en provenance des pays  
tiers et échanges intracommunautaires

EWG

Einfuhren herkommend aus Drittländern  
und innergemeinschaftlicher Handel

## IMPORTATIONS DE LA C.E.E. EN PROVENANCE DES PAYS TIERS

## EINFÜHREN DER E.W.G. HERKOMMEND AUS DRITTLÄNDERN

Produit : Animaux vivants de l'espèce porcine  
Erzeugnis : Lebende Schweinen

Q = Pièce  
M = Stück

PAYS - LANDER		Jan	Jan-Feb	Jan-Mar	Jan-Apr	Jan-Mai	Jan-Juin	Jan-Juillet	Jan-Août	Jan-Sept	Jan-Oct	Jan-Nov	Jan-Dec
B.R., DEUTSCHLAND	1961	30.809	97.827	135.139	164.165	191.526	229.364	267.951	310.558	361.744	410.347	470.514	521.537
	1962	30.553	50.984	78.058	99.298	129.906	161.520	190.154	207.031	225.255	251.059	274.962	290.308
	1963	10.036	18.392	26.958	34.370	42.553	62.050	63.154	74.337				
FRANCE	1961			2.506			3.732			3.811			4.045
	1962			31			37			300			300
	1963			392			590						
ITALIA	1961	-	-	-	4	4	4	4	3.070	11.593	12.777	22.671	32.203
	1962	3.869	12.828	26.563	37.655	50.883	65.868	73.869	79.336	81.245	82.669	90.189	94.634
	1963	5.270	12.745	22.051	30.633	39.607	51.553						
NEDERLAND	1961	-	1	1	11	496	496	497	497	501	503	512	782
	1962	-	2	2	2	2	2	2	4	4	4	4	4
	1963	40	40	40	40	40	40	40	40	40			
U.E.B.L./B.L.E.U.	1961	2	2	2	2	2	2	2	2	2	2	2	2
	1962	1	1	1	1	1	1	1	2	2	4	4	4
	1963	-	-	-	1	1	1	570	570				
C.E.E./EWG	1961			137.648			233.598			377.651			538.569
	1962			104.655			227.428			306.806			385.250
	1963			49.441			104.234						

ECHANGES INTRACOMMUNAUTAIRES DE LA C.E.E. (SUR BASE DES IMPORTATIONS)  
 INNERGEMEINSCHAFTLICHER HANDEL DER EWG (AUF GRUND DER EINFUHRUNGEN)

12.302/VI/63

Produit: Animaux vivants de l'espèce porcine  
 Erzeugnis: Lebende Schweine

Q - Pièce  
 N - Stück

PAYS - LÄNDER		Jan	Jan-Feb	Jan-Mar	Jan-Apr	Jan-Mai	Jan-Jun	Jan-Jul	Jan-Aug	Jan-Sep	Jan-Oct	Jan-Nov	Jan-Dec
B.R. DEUTSCHLAND	1961	12,037	22,011	33,522	44,159	60,226	77,050	83,865	104,514	118,680	130,983	144,353	133,431
	1962	7,534	14,627	22,974	29,904	38,598	47,003	55,899	64,367	71,103	81,132	91,278	97,440
	1963	7,133	10,874	13,831	17,109	22,176	26,518	29,138	31,597				
FRANCE	1961			2,985			5,003			5,003			6,497
	1962						1,904			1,124			3,028
	1963			605									
ITALIA	1961	-	-	-	-	-	-	-	-	-	28	28	28
	1962	-	-	-	-	-	-	-	6,458	16,363	22,368	35,984	49,359
	1963	11,480	25,675	37,504	43,488	48,041	49,642						
NEDERLAND	1961	-	1	1	1	2	2	3	3	7	7	16	280
	1962	-	2	2	2	2	2	2	2	2	2	2	2
	1963	-	-	-	-	-	-	-	-	-	-	-	-
U.E.B.I./B.L.E.U.	1961	53	52	52	55	55	55	55	55	55	56	56	56
	1962	-	-	-	-	-	-	-	-	-	-	-	-
	1963	-	-	-	-	-	-	-	-	-	-	-	-
C.E.E./EWG	1961			36,560			82,110			123,745			160,300
	1962			26,012			47,005			72,229			149,829
	1963			52,030			77,064						

## IMPORTATIONS DE LA C.E.E. EN PROVENANCE DES PAYS TIERS

## EINFÜHREN DER E.M.G. HERKUNFT AUS DRITTLÄNDERN

Produit : Viande de porc, fraîche, réfrigérée, congelée  
Erzeugnis : Schweinefleisch, frisch, gekühlt, gefroren

Q = Tonnes  
M = Tonnen

PAYS - LÄNDER		Jan	Jan-Feb	Jan-Mar	Jan-Apr	Jan-Mai	Jan-Jun	Jan-Jul	Jan-Aug	Jan-Sep	Jan-Oct	Jan-Nov	Jan-Dec
B.R. DEUTSCHLAND	1961	67	299	416	491	505	568	700	747	775	863	905	995
	1962	899	2.258	2.384	2.464	2.544	2.666	2.733	2.823	2.911	3.026	3.117	3.772
	1963	764	2.015	2.418	2.602	2.673	2.752	2.837	2.902				
FRANCE	1961			1.036			12.540			12.544			16.920
	1962			686			774			844			924
	1963			415			2.454						
ITALIA	1961	451	736	832	959	1.081	1.183	1.889	3.233	2.964	5.749	6.507	6.925
	1962	1.242	1.607	1.919	3.215	3.792	4.340	5.498	6.230	6.811	8.716	11.814	14.813
	1963	2.715	6.037	9.654	12.410	14.458	16.248	18.062					
NEDERLAND	1961	-	41	57	207	300	357	369	480	505	508	514	514
	1962	-	-	-	-	-	-	-	-	N.D.	-	1	1
	1963	-	-	1	1	1	1	5	7	7			
U.S.B.L./B.L.E.U.	1961	167	N.D.	205	223	285	456	611	949	1.062	1.150	1.248	1.449
	1962	334	475	518	571	582	605	656	693	705	711	711	712
	1963	1	41	74		89	636	1.292	2.061				
C.E.E./EMG	1961			2.546			15.104			18.050			26.803
	1962			5.507			8.385			ND			10.722
	1963			12.562			19.339						

12.302/vi/53

## ECHANGES INTRACOMMUNAUTAIRES DE LA C.E.E. (SUR BASE DES IMPORTATIONS)

## INNERGEMEINSCHAFTLICHER HANDEL DER EWG (AUF GRUND DER EINFUHREN)

Produit : Viande de porc, fraîche, réfrigérée, congelée  
Erzeugnis : Schweinefleisch, frisch, gekühlt, gefroren

Q = Tonnes  
M = Tonnen

PAYS - LÄNDER		Jan	Jan-Feb	Jan-Mar	Jan-Apr	Jan-Mai	Jan-Jun	Jan-Jul	Jan-Aug	Jan-Sep	Jan-Oct	Jan-Nov	Jan-Dec
B.R. DEUTSCHLAND	1961	2.460	5.060	7.469	9.819	12.697	15.414	17.617	20.096	21.721	24.211	26.451	27.624
	1962	2.227	4.026	6.314	8.178	10.547	13.037	15.206	18.492	23.662	28.371	32.583	35.371
	1963	2.886	4.704	6.224	8.215	10.559	13.864	16.622	19.456				
FRANCE	1961			1.474			10.933			12.417			14.250
	1962			17			17			1.039			2.068
	1963			4.161			6.454						
ITALIA	1961									434	915	1.275	1.597
	1962	883	1.548	2.261	3.611	4.028	4.455	4.947	5.382	5.486	6.175	6.261	7.577
	1963	400	1.487	2.331	3.244	4.020	4.913	5.596					
NEDERLAND	1961	2	2	2	16	42	76	80	102	102	102	102	108
	1962		6	6	6	6	6	6	6	N.D.	6	11	11
	1963	3	3	5	34	34	34	34	40	40			
U.E.B.L./B.L.E.U.	1961	58	N.D.	78	100	182	684	1.342	1.876	2.366	2.439	2.498	2.623
	1962	42	61	81	88	93	93	95	98	105	119	168	237
	1963	202	471	482	514	542	542	1.478	3.255				
C.E.E./EWG	1961			9.023			27.107			37.040			46.402
	1962			8.679			17.608			30.292			45.254
	1963			13.203			25.807						

IMPORTATIONS DE LA C.E.E. EN PROVENANCE DES PAYS TIERS  
EINFÜHREN DER EWG HERKOMMEND AUS DRITTLÄNDERN

12.302/VI/63

Produit: Oeufs en coquille  
 Erzeugnis: Schalenener

Q = Tonnes  
 M = Tonnen

PAYS - LÄNDER		Jan	Jan-Feb	Jan-Mar	Jan-Apr	Jan-Mai	Jan-Jun	Jan-Jul	Jan-Aug	Jan-Sep	Jan-Oct	Jan-Nov	Jan-Dec
B.R. DEUTSCHLAND	1961	8,405	17,027	32,016	42,470	53,428	60,055	65,341	69,749	77,357	83,835	88,992	95,560
	1962	6,242	13,270	22,060	33,354	43,989	47,926	51,248	53,065	55,058	61,163	64,945	69,859
	1963	3,678	7,665	14,179	20,825	23,849	25,942	29,103	31,375				
FRANCE	1961			280			309			424			913
	1962			211			399			960			1,533
	1963			73			826						
ITALIA	1961	4,082	9,204	18,708	31,178	39,039	45,089	47,759	50,590	53,681	57,330	61,527	65,477
	1962	4,492	9,966	17,260	27,365	36,595	49,090	53,207	54,850	55,464	59,830	59,125	61,969
	1963	2,451	3,815	5,188	14,360	26,402	29,939						
NEDERLAND	1961	1	2	8	13	24	27	30	30	49	50	62	63
	1962	1	2	3	8	8	14	27	27	27	30	31	31
	1963	"	2	2	2	2	2	2	2	2			
U.E.B./B.L.E.U.	1961	1	1	1	16	18	84	124	124	124	124	124	124
	1962	"	"	"	"	1	1	1	1	1	1	1	1
	1963	"	2	3	4	5	5	5	5				
C.E.E./EWG	1961			51,913			105,564			131,605			162,137
	1962			40,434			97,430			111,573			133,360
	1963			20,445			59,714						

: 9 :



COMPTES INTERCOMMUNAUTAIRES DE LA C.E.E. (SUR BASE DES IMPORTATIONS)  
INTERCOMMUNITY TRADE HANDEL PER EXT. (AU GRAND DEP. L'EMPIRE)

Produits Oeufs en coquille  
 Erzeugnisse: Schalen Eier

Q = Tomes  
 M = Tonnes

PAYS - LANDER		Jan	Jan - Feb	Jan-Mar	Jan - Apr	Jan-Mai	Jan-Jun	Jan-Jul	Jan-Aug	Jan-Sep	Jan-Oct	Jan-Nov	Jan-Dec
B.R. DEUTSCHLAND	1961	12,897	27,661	40,135	50,797	62,260	71,113	87,761	99,872	116,134	134,352	151,874	171,119
	1962	13,963	33,721	48,022	60,718	75,942	84,752	97,970	107,191	118,135	129,422	143,924	155,615
	1963	11,729	19,260	29,466	36,890	46,929	60,410	69,692	79,016				
FRANCE	1961			1,938			2,051			4,512			7,222
	1962			844			4,636			7,669			10,133
	1963			4,100			6,449						
ITALIA	1961	1,009	1,657	2,138	2,481	2,916	3,298	3,692	4,393	6,075	8,703	10,387	12,518
	1962	1,469	2,733	3,515	3,892	4,249	4,852	6,301	8,818	11,772	15,093	17,215	19,515
	1963	818	2,382	4,061	4,904	5,889	6,333						
NETHERLAND	1961	1	2	8	13	23	26	28	28	47	48	50	61
	1962	1	2	3	8	8	14	27	27	27	29	330	30
	1963	-	14	15	15	15	15	17	17	17			
U. S. B. L. / B. L. E. U.	1961	7	7	7	7	7	7	7	7	7	19	30	40
	1962	21	47	73	86	98	98	106	115	115	115	115	115
	1963	1	2	3	4	5	5	5	5				
C. E. E. / ENG	1961			44,227			79,405			126,795			190,960
	1962			52,457			44,532			135,718			185,468
	1963			37,645			73,272						

## IMPORTATIONS DE LA C.E.E. EN PROVENANCE DES PAYS TIERS

## EINFÜHREN DER EWG HERKOMMEND AUS DRITTLÄNDERN

Produit: Volailles mortes fraîches, réfrigérées et congelées et leurs abats, à l'exception des fofes  
Erzeugnis: Geschlachtetes Geflügel und Schlachtabfälle, ausgenommen Lebern, frisch, gekühlt u. gefroren

Q - Tonnes

M - Tonnen

PAYS - LÄNDER		Jan	Jan - Feb	Jan - Mar	Jan - Apr	Jan - Mai	Jan - Jun	Jan - Jul	Jan - Aug	Jan - Sep	Jan - Oct	Jan - Nov	Jan - Dec
B.R. DEUTSCHLAND	1961	5,917	11,712	18,997	25,114	33,812	42,663	50,814	61,850	73,987	88,512	106,444	125,544
	1962	11,323	22,626	33,179	42,970	56,793	80,691	97,019	100,971	105,247	112,733	126,328	139,279
	1963	4,332	10,134	17,006	21,303	28,441	34,135	39,752	45,947				
FRANCE	1961			12			79			79			79
	1962			2			3			3			8
	1963			12			29						
ITALIA	1961	613	1,768	2,105	2,297	2,826	2,417	3,775	4,082	4,485	4,973	5,094	7,584
	1962	222	1,160	1,291	1,487	1,687	2,099	2,606	2,667	2,749	2,843	3,247	4,666
	1963	625	662	937	1,070	1,452	1,544						
NEDERLAND	1961	88	123	193	215	260	400	447	557	653	746	828	954
	1962	54	117	220	300	407	462	525	505	677	765	840	969
	1963	70	185	218	294	365	433	462	480	547			
U. E. B. L. / B. L. E. U.	1961	-	2	5	6	8	9	10	11	11	26	40	54
	1962	2	2	5	9	9	11	11	11	12	23	41	41
	1963	-	5	15	17	199	19	24	25				
C. E. E. / EWG	1961			21,302			45,503			79,214			134,275
	1962			34,007			83,265			108,682			144,000
	1963			19,103			36,160						

12.302/VI/63

## ECHANGES INTRACOMMUNAUTAIRES DE LA C.E.E. (SUR BASE DES EXPORTATIONS)

## INNENGEMEINSCHAFTLICHE HANDEL DER E.W.G. (AUF GRUND DER EINFUHRUNGEN)

Produit : Volailles mortes fraîches, réfrigérées et congelées et leurs abats, à l'exception des foies.  
Erzeugnis : Geschlachtetes Geflügel und Schlachtabfälle, ausgenommen Lebern, frisch, gekühlt und gefroren

Q = Tonnes

M = Tonnen

PAYS - LÄNDER		Jan	Jan-Feb	Jan-Mar	Jan-Apr	Jan-Mai	Jan-Jün	Jan-Jul	Jan-Aug	Jan-Sep	Jan-Oct	Jan-Nov	Jan-Dec
B.R. DEUTSCHLAND	1961	2.962	7.351	12.030	16.001	20.277	23.970	28.221	34.060	39.737	46.150	51.864	58.710
	1962	6.090	11.667	18.121	23.384	28.664	35.679	43.749	46.338	51.358	58.694	65.990	75.262
	1963	4.928	12.439	18.833	25.288	30.651	36.026	41.413	49.354				
FRANCE	1961			61			577			664			673
	1962			9			338			459			601
	1963			155			440						
ITALIA	1961	-	-	-	-	-	-	-	-	-	-	-	-
	1962	-	-	-	-	-	-	-	-	27	39	46	111
	1963	-	-	-	-	-	-	-	-	-	-	-	-
NEDERLAND	1961	1	1	1	1	1	1	1	2	2	2	2	38
	1962	-	-	-	-	-	-	-	36	36	36	36	68
	1963	-	-	-	-	2	2	4	16	16			
U.E.B.L./B.L.E.U.	1961	5	29	37	51	55	60	66	83	86	96	109	119
	1962	7	16	28	37	46	53	55	71	79	87	98	98
	1963	11	16	19	31	33	38	47	58				
C.E.E./E.W.G.	1961			13.199			24.608			40.489			59.540
	1962			18.156			36.070			51.959			74.140
	1963			19.007			36.506						

## IMPORTATIONS DE LA C.E.E. EN PROVENANCE DES PAYS TIERS

## EINFUHREN DER E.W.G. HERKOMMEND AUS DRITTLÄNDERN

Produit : Froment  
Erzeugnis : Weizen

Q - Tonnes  
M - Tonnen

PAYS - LÄNDER		Jan	Jan-Feb	Jan-Mar	Jan-Apr	Jan-Mai	Jan-Jun	Jan-Jul	Jan-Aug	Jan-Sep	Jan-Oct	Jan-Nov	Jan-Dec
B.R. DEUTSCHLAND	1961	100.765	220.743	386.998	558.875	575.897	841.614	934.504	1.032.883	1.172.860	1.419.591	1.806.402	2.179.543
	1962	194.427	383.033	600.539	933.875	1.253.179	1.620.767	1.773.617	1.828.014	1.896.557	2.015.531	2.173.940	2.539.445
	1963	106.545	180.644	318.461	439.001	572.767	719.413	818.279	890.497				
FRANCE	1961			123.407			240.937			330.104			477.815
	1962			25.541			124.804			213.592			408.031
	1963			80.907			223.280						
ITALIA	1961	186.914	525.826	917.945	1.334.897	1.620.362	1.848.095	1.945.563	1.963.487	1.979.367	2.108.435	2.271.228	2.423.064
	1962	50.206	141.417	183.778	226.689	273.669	304.912	322.887	326.840	341.320	355.556	390.347	444.557
	1963	18.321	18.321	18.326	40.846	109.959	133.945						
NEDERLAND	1961	56.719	107.593	159.360	209.212	272.915	324.879	382.202	451.413	513.635	583.391	642.031	725.876
	1962	112.540	170.709	206.777	266.007	354.622	509.121	533.048	579.983	607.518	673.600	714.152	761.076
	1963	52.379	87.628	113.819	159.074	195.022	221.807	288.436	411.547	440.620			
U.E.B.L./B.L.E.U.	1961	27.953	84.796	128.339	157.967	211.047	241.024	261.697	318.478	375.134	423.160	481.069	580.987
	1962	30.421	52.337	69.348	103.283	165.223	212.910	245.063	270.148	310.560	351.242	376.509	393.629
	1963	34.058	65.259	112.865	123.015	136.453	145.962	182.876	216.334				
C.E.E./E.W.G.	1961			1.716.139			3.496.549			4.371.360			6.886.540
	1962			1.035.923			2.772.514			3.369.567			4.546.742
	1963			644.378			1.444.427						

ECHANGE INTERCOMMUNAUTAIRES DE LA C.E.E. (SUR BASE DES IMPORTATIONS)  
 INNERGEMEINSCHAFTLICHER HANDEL DER EWG (AUF GRUND DER EINFUHRUN)

12.502/Vi/63

Produit: Froment  
 Erzeugnis: Weizen

Q - Tonnes  
 H - Tonnes

PAYS - LANDER		Jan	Jan - Feb	Jan - Mar	Jan - Avr	Jan - Mai	Jan - Jun	Jan - Jul	Jan - Aug	Jan - Sep	Jan - Oct	Jan - Nov	Jan - Dec
D. R. DEUTSCHLAND	1961	17.153	76.092	100.155	125.679	153.875	205.420	263.145	313.619	346.930	531.171	425.834	465.643
	1962	19.103	57.138	100.455	150.517	203.590	253.631	271.635	290.933	298.376	314.657	335.258	363.270
	1963	13.134	22.166	44.651	63.062	85.592	104.375	111.935	125.107				
FRANCS	1961			173									
	1962												9
	1963												
ITALIA	1961	"	"	2	2	2	201	332	10.783	10.783	10.783	10.783	10.783
	1962	"	"	1.409	1.409	4.929	5.667	5.812	5.812	5.812	5.812	5.812	5.812
	1963	"	"	"	"	"	"	"	"	"	"	"	"
NEDERLAND	1961	855	1.105	2.210	2.993	10.529	24.636	38.548	42.083	79.639	92.372	98.579	101.452
	1962	1.719	6.607	12.114	14.843	19.606	34.339	53.473	53.475	53.475	53.475	54.975	55.474
	1963	"	"	"	468	1.940	9.180	14.152	18.352	21.576			
U. E. B. L. / B. L. E. U.	1961	"	"	"	"	"	"	"	"	"	242	242	242
	1962	"	"	"	"	"	"	"	"	12	12	12	12
	1963	"	1	191	20.193	26.483	27.997	28.447	36.351				
C. E. E. / EWG	1961			102.570			230.257			410.352			579.330
	1962			119.978			293.697			357.675			424.603
	1963			44.752			141.552						

IMPORTATIONS DE LA C.E.E. EN PROVENANCE DES PAYS TIERS  
EINFÜHREN DER ENG. HERKOMMEND AUS DRITTLÄNDERN

Produit: Seigle  
 Erzeugnis: Roggen

Q - Tonnes  
 M - Tonnen

PAYS - LANDER		Jan	Jan-Feb	Jan-Mar	Jan-Apr	Jan-Mai	Jan-Jun	Jan-Jul	Jan-Aug	Jan-Sep	Jan-Oct	Jan-Nov	Jan-Dec
B.R. DEUTSCHLAND	1961	-	-	-	-	-	-	-	1.490	1.490	7.189	73.040	185.344
	1962	63.141	93.889	118.555	141.175	174.791	191.655	232.867	304.167	343.574	446.166	493.941	529.717
	1963	22.783	29.695	90.381	117.934	121.471	123.167	164.787	164.787				
FRANCE	1961	-	-	-	-	-	-	-	-	-	-	-	10
	1962	-	-	-	-	-	-	-	-	1.039	-	-	1.038
	1963	-	-	-	-	-	713	-	-	-	-	-	-
ITALIA	1961	4.036	6.635	11.767	16.070	17.433	19.589	20.345	21.334	27.605	32.188	36.410	38.973
	1962	1.890	1.990	5.920	6.943	7.743	15.238	16.228	16.228	16.252	16.573	16.573	16.716
	1963	-	-	453	692	1.693	1.693	-	-	-	-	-	-
NEDERLAND	1961	1.706	5.107	8.552	14.719	16.592	19.879	22.615	26.359	29.399	35.206	43.654	60.555
	1962	20.722	54.109	81.850	92.659	94.423	113.395	128.879	126.730	135.438	147.332	171.741	190.237
	1963	19.624	43.609	84.188	118.022	140.508	156.261	175.977	187.336	193.833			
U.E.B./C./D./E./U.	1961	879	2.270	2.530	3.932	4.780	6.203	7.379	7.886	8.722	8.977	8.953	9.038
	1962	3.034	7.808	12.309	18.475	24.372	33.355	39.149	40.326	45.841	49.716	52.810	54.724
	1963	5,2	9.665	14.007	17.347	19.275	21.195	25.936	28.455				
C.E.E./EU2	1961			22.849			45.670			67.216			293.970
	1962			218.635			533.643			542.173			792.442
	1963			199.024			313.029						

## ECONOMES INTRACOMMUNAUTAIRES DE LA C.E.E. (COURSE DES IMPORTATIONS)

## INNEREINWAHRUNGSHANDEL DER EWG (AUF GRUND DER EINFUHRUNGEN)

Produit : Seigle  
Erzeugnis : RoggenQ = Tonnes  
M = Tonnen

PAYS .. LANDER		Jan	Jan-Feb	Jan-Mar	Jan-Apr	Jan-Mai	Jan-Jun	Jan-Jul	Jan-Aug	Jan-Sep	Jan-Oct	Jan-Nov	Jan-Dec
D.R. DEUTSCHLAND	1961	842	1.517	2.101	2.922	3.236	3.621	3.647	3.663	3.708	4.940	6.036	10.004
	1962	313	804	1.311	1.520	1.663	1.663	1.953	1.633	1.781	2.453	2.624	3.085
	1963	828	957	1.944	2.345	2.859	3.787	4.007	4.267				
FRANCE	1961												
	1962												2.179
	1963			454			474						
ITALIA	1961	5.592	26.088	42.121	57.267	70.702	81.467	85.741	88.003	91.283	92.218	92.518	92.639
	1962	321	821	7.052	8.760	8.760	8.760	8.760	8.760	8.760	8.760	8.760	8.922
	1963	60	60	560	703	703	737						
NEDERLAND	1961	456	3.926	8.211	10.863	31.940	44.837	48.015	50.407	51.474	52.410	50.298	62.374
	1962	795	948	1.997	1.997	1.997	1.997	1.997	1.997	1.997	1.997	1.997	1.997
	1963	-	-	-	-	-	-	-	-	-	-	-	-
U.E.B.L./B.L.E.U.	1961	4.725	10.901	16.301	10.643	20.098	22.259	23.204	23.796	25.831	27.031	27.717	28.037
	1962	100	100	100	133	133	3.222	3.725	4.068	6.135	10.315	14.955	23.391
	1963	2.071	4.777	6.365	8.007	9.377	9.604	10.360	11.258				
C.E.E./EWG	1961			88.734			152.184			172.296			193.051
	1962			10.460			15.642			18.673			45.573
	1963			9.263			14.602						

## IMPORTATIONS DE LA C.E.E. EN PROVENANCE DES PAYS TIERS

## EINFUHRUNGEN DER EWG HERKOMMEND AUS DRITTLÄNDERN

Produit : Orge  
Erzeugnis : Gerste

Q - Tonnes  
M - Tonnen

PAYS - LANDER		Jan	Jan-Feb	Jan-Mär	Jan-Apr	Jan-Mai	Jan-Jun	Jan-Juli	Jan-Aug	Jan-Sep	Jan-Oct	Jan-Nov	Jan-Dec
B.R. DEUTSCHLAND	1961	27.717	65.058	105.631	149.147	214.548	312.173	364.161	390.645	407.940	427.030	471.737	625.065
	1962	210.725	354.746	465.406	756.657	1.055.256	1.313.107	1.451.302	1.457.427	1.464.581	1.524.411	1.567.347	1.624.057
	1963	20.223	46.887	154.412	207.538	241.634	251.300	274.527	286.512				
FRANCE	1961			157			157			167			183
	1962			2.525			81.634			116.790			120.826
	1963			244			1.101						
ITALIA	1961	45.106	60.690	96.968	127.210	146.845	165.973	181.455	192.741	211.440	218.500	230.370	258.360
	1962	15.370	31.940	46.223	60.931	71.731	78.447	90.691	113.325	148.749	207.053	275.362	358.577
	1963	51.915	121.533	178.803	235.431	286.570	345.650						
NEDERLAND	1961	7.436	18.184	33.637	49.230	68.822	76.833	87.664	93.855	95.173	101.958	124.513	144.616
	1962	22.751	45.607	64.535	99.593	126.087	152.897	200.603	233.897	240.541	242.108	245.055	261.817
	1963	15.742	23.929	68.139	85.793	105.695	121.825	127.342	138.370	139.843			
U.E.B.L./B.L.E.U.	1961	11.871	25.115	36.957	42.565	46.562	52.931	54.283	57.822	58.517	64.787	71.661	82.347
	1962	10.697	19.403	42.405	53.001	67.621	109.227	166.692	180.304	188.037	195.610	204.022	220.410
	1963	6.636	10.107	17.758	21.530	23.616	26.708	37.253	42.534				
C.E.E./EWG	1961			275.350			606.067		773.246				1.110.591
	1962			662.504			1.734.822		2.150.678				2.593.697
	1963			419.356			747.024						



12.302/VI/63

## ECHANGES INTRACOMMUNAUTAIRES DE LA C.E.E. (SUR BASE DES IMPORTATIONS)

## INTEGRATIONSGEMEINSCHAFTLICHER HANDEL DER E.W.G. (AUF GRUND DER EINFUHREN)

Produit : Cerve  
Erzeugnis : GersteQ - Tonnes  
M - Tonne

		Jan	Jan-Feb	Jan-Mar	Jan-Apr	Jan-Mai	Jan-Jun	Jan-Juli	Jan-Aug	Jan-Sep	Jan-Oct	Jan-Nov	Jan-Dec
B.R. DEUTSCHLAND	1961	13.033	21.586	40.032	68.493	106.930	135.057	159.899	175.565	203.287	243.167	283.697	347.115
	1962	91.969	125.716	181.527	214.339	218.639	255.673	258.053	260.073	292.529	321.870	361.286	389.932
	1963	14.336	28.004	63.063	151.591	239.530	249.544	269.605	279.255				
FRANCE	1961	-	-	-	-	-	-	-	-	-	-	-	-
	1962	-	-	-	-	-	162	-	447	-	-	-	447
	1963	-	-	230	-	-	280	-	-	-	-	-	-
ITALIA	1961	-	10.155	28.265	41.270	50.901	69.493	114.374	202.658	243.043	289.106	308.451	317.625
	1962	11.275	28.769	28.637	40.878	48.916	54.419	64.076	66.511	62.535	71.767	75.306	77.234
	1963	787	2.767	4.791	9.661	31.868	75.851	-	-	-	-	-	-
NEDERLAND	1961	9.612	13.166	29.111	42.259	52.263	59.994	67.287	71.710	73.385	87.639	108.302	124.085
	1962	20.374	30.541	44.517	47.730	48.970	49.622	49.623	49.623	49.628	50.594	50.849	53.837
	1963	2.478	2.976	5.799	12.422	20.952	23.726	31.813	32.198	32.448	-	-	-
U.E.B.L./B.L.E.U.	1961	34.203	62.304	92.385	111.679	122.850	139.860	147.557	160.186	160.834	207.035	222.998	241.823
	1962	19.943	36.943	55.455	68.377	81.462	86.210	87.761	88.838	103.568	111.801	124.735	140.070
	1963	9.207	16.074	48.979	74.604	99.139	120.582	123.523	127.445	-	-	-	-
C.E.E./EWG	1961			189.793			404.404			700.549			
	1962			293.136			446.086			514.707			
	1963			118.912			459.983						

## IMPORTATIONS DE LA C.E.E. EN PROVENANCE DES PAYS TIERS

## EINFUHREN DER E.W.G. HERKOMMEND AUS DRITTLÄNDERN

Produit : Avoine  
Erzeugnis : Hafer

Q - Tonnes  
M - Tonnen

PAYS - LÄNDER		Jan	Jan-Feb	Jan-Mar	Jan-Apr	Jan-Mai	Jan-Jun	Jan-Jul	Jan-Aug	Jan-Sep	Jan-Oct	Jan-Nov	Jan-Dec
B.R. DEUTSCHLAND	1961	3.924	12.617	22.663	40.387	61.637	95.719	131.811	143.502	157.348	171.406	195.469	216.212
	1962	54.625	107.215	143.001	216.542	310.620	369.016	416.027	431.237	444.394	452.575	468.033	482.328
	1963	14.553	42.862	118.262	162.766	188.248	220.289	244.846	254.351				
FRANCE	1961			29			29			29			45
	1962			162			11.009			60.368			90.748
	1963			20.095			23.411						
ITALIA	1961	14.327	28.676	54.618	64.647	77.932	87.190	93.790	106.569	116.663	124.677	131.639	137.432
	1962	5.443	12.407	20.715	27.142	31.900	34.180	36.290	38.909	43.206	52.174	67.069	80.651
	1963	14.015	21.105	40.741	53.752	72.127	88.334						
NEDERLAND	1961	9.540	32.821	56.300	75.247	89.534	95.664	110.591	129.060	141.935	150.023	168.944	192.531
	1962	21.443	40.437	53.733	63.207	82.086	122.809	156.136	183.678	209.321	220.889	225.284	235.850
	1963	20.511	20.730	47.255	56.833	81.283	108.712	119.255	143.629	147.427			
U.E.B.L./B.L.E.U.	1961	2.739	8.992	11.256	13.525	14.312	15.581	15.582	16.204	16.541	16.852	16.898	17.203
	1962	225	773	952	1.449	2.703	12.610	22.161	31.405	34.933	37.857	40.081	43.732
	1963	4.130	10.183	15.816	25.548	25.548	25.765	29.518	29.687				
C.E.C./ENG	1961			144.976			205.189			432.522			563.423
	1962			218.568			349.624			791.227			933.289
	1963			242.169			465.511						

12.332/VI/53

ÉCHANGES INTRACOMMUNAUTAIRES DE LA C.E.E. (SUR BASE DES IMPORTATIONS)  
 (INNERSCHAFTLICHEM HANDEL DER EWG (AUF GRUND DER EINFÜHRE))

Produit: Avoine  
 Erzeugnis: Hafer

Q = Tonnes  
 M = Tonnes

PAYS - LÄNDER		Jan	Jan-Feb	Jan-Mar	Jan-Apr	Jan-Mai	Jan-Jun	Jan-Jul	Jan-Aug	Jan-Sep	Jan-Oct	Jan-Nov	Jan-Dec
B. R. DEUTSCHLAND	1961	2,679	3,975	4,578	5,318	6,842	8,760	9,702	9,892	9,961	10,558	13,390	14,860
	1962	4,427	8,020	13,093	19,559	23,950	21,150	21,243	21,243	22,648	25,660	25,012	30,205
	1963	4,208	7,036	13,138	15,095	18,719	19,541	22,664	23,752				
FRANCE	1961												
	1962						2,872			8,868			10,761
	1963						638						
ITALIA	1961												
	1962								90	195	195	215	245
	1963	35	35	35	35	35	35						
NEDERLAND	1961												450
	1962					420	617	717	717	717	717	717	717
	1963												
U. E. B. L. / B. L. E. U.	1961	1,021	1,681	1,702	1,702	1,854	1,872	1,872	1,872	1,890	1,890	1,890	1,890
	1962		5	5	237	237	388	683	684	1,158	3,176	5,094	6,527
	1963	153	554	1,711	3,284	7,004	8,970	9,820	11,161				
C. E. E. / EWG	1961			6,280			10,632			11,851			17,209
	1962			13,298			25,027			33,586			48,456
	1963			14,884			29,184						

IMPORTATIONS DE LA C.E.E. EN PROVENANCE DES PAYS TIERS  
EINFÜHREN DER EWG HERKÜHNEND AUS DRITTLÄNDERN

Produit: Maïs  
Erzeugnis: Mais

Q = Tonnes  
Ø = Tonnen

PAIS - LANDER		Jan	Jan - Feb	Jan - Mar	Jan - Apr	Jan - Mai	Jan - Jun	Jan - Jul	Jan - Aug	Jan - Sep	Jan - Oct	Jan - Nov	Jan - Dec
B.R. DEUTSCHLAND	1961	69,938	123,247	202,101	293,487	349,858	417,346	436,626	532,039	602,717	798,734	928,000	1,049,677
	1962	128,373	266,782	343,771	444,217	579,463	820,255	979,270	1,023,403	1,104,654	1,163,689	1,252,225	1,357,840
	1963	68,409	109,362	269,699	359,318	433,953	472,146	571,484	657,296				
FRANCE	1961			95,313			196,177			268,330			305,888
	1962			13,538			70,043			72,489			76,942
	1963			111,986			229,280						
ITALIA	1961	141,424	234,340	305,993	378,554	490,091	632,087	798,691	940,638	1,082,413	1,175,608	1,320,049	1,446,153
	1962	130,054	279,429	461,608	624,693	847,891	1,109,462	1,475,023	1,595,951	1,788,913	2,094,619	2,355,030	2,673,838
	1963	300,907	470,219	653,812	875,865	1,072,852	1,472,598						
NEDERLAND	1961	167,286	265,929	365,859	464,022	581,304	680,852	742,981	875,528	1,007,216	1,156,843	1,242,893	1,399,453
	1962	137,580	338,498	521,106	585,243	673,762	801,553	975,994	1,111,331	1,217,339	1,330,174	1,414,525	1,504,056
	1963	278,142	394,272	551,950	698,911	819,245	979,073	1,164,438	1,332,553	1,403,262			
U.E.B.L./B.L.E.U.	1961	48,633	96,670	169,659	145,332	190,890	236,775	267,225	307,742	333,766	375,267	419,424	472,705
	1962	44,694	97,619	154,398	170,714	214,939	306,424	337,050	382,766	452,999	506,003	554,255	644,441
	1963	60,940	108,654	156,002	203,624	275,089	310,900	390,731	448,034				
C.E.E./EWG	1961			1,073,925			2,163,247			3,280,382			4,673,976
	1962			1,522,421			3,107,747			4,657,404			6,257,117
	1963			1,743,648			3,405,665						

## ECHANGES INTERCOMMUNAUTAIRES DE LA C.E.E. (SUR BASE DES IMPORTATIONS)

## INWIRTSCHAFTLICHE HANDEL DER EWG (AUF GRUND DER FÜHRUNGEN)

Produit : Maïs  
Erzeugnis : MaïsQ = Tonnes  
M = Tonnen

PAYS - LANDER		Jan	Jan-Feb	Jan-Mar	Jan-Apr	Jan-Mai	Jan-Jun	Jan-Jul	Jan-Aug	Jan-Sep	Jan-Oct	Jan-Nov	Jan-Dec
B.R. DEUTSCHLAND	1961	8.197	12.776	17.962	30.573	34.658	60.423	82.073	93.647	98.706	102.552	103.127	102.507
	1962	957	1.517	1.825	2.260	2.370	2.940	2.980	3.160	4.154	5.110	7.323	18.471
	1963	9.268	20.132	42.263	46.663	50.105	52.765	85.342	152.770				
FRANCE	1961			156.204			290.906			369.049			390.557
	1962			20.230			62.692			71.734			73.735
	1963			11.531			20.482						
ITALIA	1961	26.681	65.164	102.059	137.712	174.008	202.084	230.589	255.376	266.905	269.760	274.893	263.299
	1962	700	700	23.858	26.074	29.826	43.057	55.344	60.090	34.950	67.048	67.657	67.921
	1963	-	-	-	-	-	-	-	-	-	-	-	-
NEDERLAND	1961	152	152	929	1.387	1.932	3.692	4.667	6.382	9.902	8.209	8.478	9.415
	1962	438	1.363	1.967	2.017	2.052	2.066	2.066	2.072	2.072	2.072	2.272	2.272
	1963	50	103	683	1.283	1.702	1.901	2.399	2.399	2.430			
U.E.B.L./B.L.E.U.	1961	1.526	1.351	1.651	1.778	1.778	1.844	2.092	2.490	2.369	2.501	2.591	2.690
	1962	33	89	190	190	440	540	2.174	2.569	3.196	3.396	3.396	3.396
	1963	-	27	279	366	506	759	2.040	2.217				
C.E.E./EWG	1961			278.885			559.749			744.791			789.568
	1962			56.005			111.295			146.106			165.795
	1963			54.756			75.907						

## IMPORTATIONS DE LA C.E.E. EN PROVENANCE DES PAYS TIERS

## EINFUHREN DER EWG HERKÖHREND AUS DRITTLÄNDERN

Produit : Autres céréales  
Erzeugnis : Anderes Getreide

Q - Tonnes  
M - Tonnen

PAYS - LÄNDER		Jan	Jan-Feb	Jan-Mar	Jan-Apr	Jan-Mai	Jan-Jun	Jan-Jul	Jan-Aug	Jan-Sep	Jan-Oct	Jan-Nov	Jan-Dec
B. R. DEUTSCHLAND	1961	1.867	2.616	3.438	5.197	7.109	10.671	12.945	14.897	19.677	30.238	68.689	77.415
	1962	4.255	10.874	16.061	21.546	27.241	35.556	46.426	54.983	104.428	125.659	145.159	157.404
	1963	15.308	21.060	45.000	66.548	82.449	94.991	101.692	118.523				
FRANCE	1961			12.652			19.742			22.797			27.944
	1962			13.004			33.155			39.103			44.386
	1963			2.884			17.071						
ITALIA	1961	1.121	2.081	2.786	3.728	4.987	5.735	7.146	8.125	9.125	10.361	10.821	11.399
	1962	594	1.230	2.740	4.630	6.530	8.957	9.910	11.412	13.564	15.406	18.013	19.533
	1963	2.754	2.336	2.679	4.107	6.870	8.523						
NEDERLAND	1961	58.215	103.662	153.579	224.674	324.507	360.756	386.206	410.657	459.094	584.880	554.999	625.876
	1962	90.049	165.242	230.476	286.004	353.530	400.119	453.257	538.451	591.963	650.652	692.093	727.588
	1963	79.768	142.620	236.721	269.408	314.696	376.476	455.576	546.022	574.864			
U.E.B.L./B.L.E.U.	1961	42.284	67.976	84.310	122.326	169.428	216.092	245.654	289.265	232.361	320.756	369.601	400.395
	1962	97.775	140.223	188.035	248.962	327.257	435.149	474.389	510.576	557.619	625.004	655.696	692.813
	1963	35.101	59.753	131.800	155.250	182.051	203.007	270.594	334.758				
C.E.E./EWG	1961			230.965			613.696			794.054			1.152.031
	1962			469.116			912.936			1.306.697			1.641.724
	1963			410.324			692.588						

## ECHANGES INTRACOMMUNAUTAIRES DE LA C.E.E. (SUR BASE DES IMPORTATIONS)

## INNERGEMEINSCHAFTLICHE HANDEL DER E.W.G. (AUF GRUND DER EINFUHREN)

Produit : Autres céréales  
Erzeugnis : Anderes Getreide

Q = Tonnes  
M = Tonnen

PAYS - LANDER		Jan	Jan - Feb	Jan - Mar	Jan - Apr	Jan - Mai	Jan - Jun	Jan - Jul	Jan - Aug	Jan - Sep	Jan - Oct	Jan - Nov	Jan - Dec
B.R. DEUTSCHLAND	1961	58	143	256	308	427	518	604	653	774	1.043	1.350	1.639
	1962	190	358	441	589	665	779	808	847	1.050	1.418	1.750	1.912
	1963	122	335	524	592	700	851	912	1.139				
FRANCE	1961												107
	1962			103			107			107			126
	1963			20			314						
ITALIA	1961												
	1962												
	1963	60	60	60	60	60	60						
NEDERLAND	1961	678	875	1.192	1.775	1.824	1.892	1.941	2.216	2.518	3.368	3.427	5.134
	1962	320	1.694	1.715	2.397	2.419	2.497	2.842	4.158	4.978	5.041	5.247	5.377
	1963	1.207	2.064	2.682	2.757	2.936	3.222	3.268	3.287	3.287			
U.E.B.L./B.L.E.U.	1961	497	497	513	629	629	629	641	909	1.986	1.997	2.163	2.413
	1962	51	51	914	2.009	2.359	3.811	3.811	3.873	4.879	5.232	5.232	5.238
	1963	3	15	15	22	201	240	456	456				
C.L.E./ E.W.G.	1961			1.961			3.039			5.328			9.293
	1962			3.173			7.194			11.014			12.653
	1963			3.301			4.687						

12.302/VI/63

## IMPORTATIONS DE LA C.E.E. EN PROVENANCE DES PAYS-TIERS

## EINFUHREN DER E.W.G. HERKOMMEND AUS DRITTLÄNDERN

Produit : Farine de froment  
Erzeugnis : Mehl von WeizenQ = Tonnes  
M = Tonnen

PAYS - LANDER		Jan	Jan - Feb	Jan - Mar	Jan - Apr	Jan - Mai	Jan - Jun	Jan - Jul	Jan - Aug	Jan - Sep	Jan - Oct	Jan - Nov	Jan - Dec
B.R. DEUTSCHLAND	1961	792	816	1.062	1.600	2.519	2.549	2.580	2.580	3.910	3.974	4.155	4.174
	1962	1.419	1.458	1.458	1.458	1.483	1.483	1.484	1.484	1.484	1.484	1.484	1.484
	1963	"	"	"	"	2	8	8	8				
FRANCE	1961			356			540			611			665
	1962			181			516			783			1.051
	1963	"		570			820						
ITALIA	1961	64	108	763	5.411	5.745	5.933	6.049	6.175	6.224	6.843	8.113	8.623
	1962	88	132	164	292	2.316	2.421	2.497	2.572	2.671	2.716	2.950	3.117
	1963	10	469	581	700	852	908						
NEDERLAND	1961	5.864	9.036	17.616	23.824	29.548	36.135	42.977	46.766	52.996	59.906	64.122	69.978
	1962	10.045	13.763	20.173	25.937	34.714	52.675	55.476	55.930	56.755	58.518	59.598	60.865
	1963	10.753	11.208	12.984	13.964	14.658	15.765	18.316	20.805	21.970			
U.E.B.L./B.L.E.U.	1961	"	"	"	"	"	"	50	50	50	53	53	53
	1962	19	39	60	60	60	60	60	60	60	60	60	76
	1963	"	"	2	2	3	3	3	4				
C.E.E./E.W.G.	1961			19.797			45.157			63.771			83.493
	1962			22.036			57.155			61.753			66.533
	1963			14.137			17.504						



## ECHANGES INTRACOMMUNAUTAIRES DE LA C.E.E. (SUR BASE DES IMPORTATIONS)

## INNERGEMEINSCHAFTLICHE HANDEL DER E.W.G. (AUF GRUND DER EINFUHREN)

Produit : Farine de froment  
Erzeugnis : Mehl von Weizen

Q = Tonnes  
M = Tonnen

PAYS - LANDER		Jan	Jan - Feb	Jan - Mar	Jan - Apr	Jan - Mai	Jan - Jun	Jan - Jul	Jan - Aug	Jan - Sep	Jan - Oct	Jan - Nov	Jan - Dec
B.R. DEUTSCHLAND	1961	2.164	3.641	5.277	6.580	7.830	9.517	11.283	12.723	14.610	16.998	13.482	22.095
	1962	1.288	2.735	4.555	6.130	7.605	10.402	11.779	12.497	14.090	15.373	16.421	17.561
	1963	1.140	2.421	3.315	4.331	5.255	6.125	7.322	8.712				
FRANCE	1961			-			-			-			-
	1962			-			-			-			-
	1963			29			88						
ITALIA	1961	-	-	-	-	-	-	-	-	-	-	-	-
	1962	119	119	277	296	296	395	396	396	416	416	416	679
	1963	-	-	-	-	-	-	-	-	-	-	-	-
NEDERLAND	1961	1.594	1.715	2.524	3.578	4.371	8.030	12.547	22.082	28.133	35.332	42.601	55.767
	1962	18.411	41.526	68.966	86.165	97.251	109.810	14.609	114.781	114.797	114.817	114.819	114.819
	1963	-	-	-	-	11	11	11	11	11			
U.E.B.L./B.L.E.U.	1961	774	1.134	1.549	1.688	2.009	2.017	2.234	2.500	2.794	2.901	2.938	2.996
	1962	66	137	212	227	230	299	357	415	450	476	483	487
	1963	1	10	15	20	23	27	27	27				
C.E.E./E.W.G.	1961			9.350			19.564			45.537			80.858
	1962			74.010			120.906			129.753			133.546
	1963			3.359			6.251						

## IMPORTATIONS DE LA C.E.E. EN PROVENANCE DES PAYS TIERS

## EINFÜHREN DER E.W.G. HERKOMMEND AUS DRITTLÄNDERN

Produit : Malt  
Erzeugnis : Malz

Q = Tonnes  
M = Tonnen

PAYS - LANDERN		Jan	Jan - Feb	Jan - Mar	Jan - Apr	Jan - Mai	Jan - Jun	Jan - Jul	Jan - Aug	Jan - Sep	Jan - Oct	Jan - Nov	Jan - Dec
B.R. DEUTSCHLAND	1961	4.062	7.354	10.121	13.388	17.110	19.933	24.887	27.783	31.135	34.585	37.462	40.718
	1962	2.198	5.534	9.827	14.782	20.040	29.033	33.437	34.751	35.957	38.018	39.976	44.094
	1963	2.258	6.041	10.658	15.829	23.414	26.917	30.856	35.018				
FRANCE	1961			-			4			8			9
	1962			-			-			3			18
	1963			7			7						
ITALIA	1961	971	2.256	3.238	5.152	7.562	10.422	11.827	13.011	13.373	13.414	13.726	14.568
	1962	1.028	2.368	3.875	5.935	7.768	10.026	13.023	14.753	16.437	17.873	18.971	20.272
	1963	2.120	4.955	8.003	10.283	14.273	19.735						
NEDERLAND	1961	450	1.057	1.665	1.816	2.408	3.079	3.951	5.636	6.161	6.301	6.445	6.941
	1962	847	1.421	2.376	2.827	3.593	4.544	5.538	6.374	6.979	7.240	7.295	7.635
	1963	220	454	992	1.072	1.457	1.762	2.078	2.416	2.693			
U.E.B.L./B.L.E.U.	1961	226	967	1.862	2.678	3.358	4.409	5.223	5.746	6.455	7.011	7.511	8.142
	1962	610	1.152	2.232	2.909	3.605	4.511	4.834	5.190	5.506	5.633	6.088	6.403
	1963	347	1.197	2.004	2.896	3.347	5.526	6.054	6.534				
C.E.E./E.W.G.	1961			16.886			37.847			57.132			70.378
	1962			18.313			48.124			64.882			78.422
	1963			21.564			53.957						

12.302/VI/63

## ECHANGES INTRACOMMUNAUTAIRES DE LA C.E.E. (SUR BASE DES IMPORTATIONS)

## INNERGEMEINSCHAFTLICHE HANDEL DER E.W.G. (AUF GRUND DER EINFUHREN)

Produit : Malt  
Erzeugnis : MalzQ = Tonnes  
M = Tonnen

PAYS - LANDER		Jan	Jan - Feb	Jan - Mar	Jan - Apr	Jan - Mai	Jan - Jun	Jan - Jul	Jan - Aug	Jan - Sep	Jan - Oct	Jan - Nov	Jan - Dec
B.R. DEUTSCHLAND	1961	5.502	9.841	14.635	17.575	20.328	24.420	30.147	37.349	46.104	52.738	55.393	59.364
	1962	4.141	8.380	12.592	17.671	24.772	37.187	50.755	51.496	51.906	53.953	57.173	59.877
	1963	2.963	7.489	13.552	22.619	34.119	41.811	45.968	49.373				
FRANCE	1961			60			260			520			610
	1962			-			41			100			100
	1963			-			200						
ITALIA	1961	827	1.825	2.911	4.883	6.504	8.116	10.230	11.770	12.661	13.275	14.188	15.306
	1962	973	1.882	3.420	4.560	6.874	10.175	13.184	13.929	16.831	17.372	17.903	18.860
	1963	1.651	1.715	3.131	7.343	11.089	16.115						
NEDERLAND	1961	850	1.238	1.594	2.255	2.626	3.348	4.027	4.318	4.651	5.013	5.404	5.971
	1962	680	1.440	2.170	2.570	3.350	4.285	5.336	5.758	6.279	6.720	7.421	8.115
	1963	150	643	1.434	2.158	3.003	4.075	4.907	5.689	6.107			
U.E.B.L./B.L.E.U.	1961	-	-	1	21	21	21	21	21	22	22	22	22
	1962	405	785	1.221	1.657	3.058	5.121	5.681	5.731	5.737	5.884	5.892	5.952
	1963	227	380	721	851	1.046	1.387	1.387	1.387				
C.E.E./E.W.G.	1961			19.201			36.165			63.958			81.273
	1962			19.403			56.809			80.853			92.904
	1963			18.838			63.588						

12.302/VI/63

## IMPORTATIONS DE LA C.E.E. EN PROVENANCE DES PAYS-TIERS

## EINFUHREN DER E.W.G. HERKOMMEND AUS DRITTLANDERN

Produit : Sons, remoulages et similaires  
Erzeugnis : Kleie und dgl.

Q = Tonnes  
M = Tonnen

PAYS - CÄNDER		Jan	Jan - Feb	Jan - Mar	Jan - Apr	Jan - Mai	Jan - Jun	Jan - Jul	Jan - Aug	Jan - Sep	Jan - Oct	Jan - Nov	Jan - Dec
B.R. DEUTSCHLAND	1961	3.039	4.310	6.894	7.779	10.157	10.610	11.777	15.009	16.363	17.570	21.476	24.931
	1962	3.103	6.854	14.760	25.519	34.333	46.372	56.887	64.261	75.969	82.174	85.572	90.157
	1963	5.869	17.057	22.698	35.651	42.156	46.252	55.241	62.702				
FRANCE	1961			14.243			25.927			41.340			60.561
	1962			38.863			77.390			123.995			158.253
	1963			33.126			71.687						
ITALIA	1961	358	498	908	3.973	4.498	4.821	5.822	6.036	7.140	7.973	8.603	8.692
	1962	37	58	194	284	409	618	641	641	641	898	3.549	3.940
	1963	219	-	28	156	890	3.869						
NEDERLAND	1961	18.650	34.049	52.858	66.285	76.192	79.968	87.478	98.061	119.554	137.882	157.179	185.229
	1962	32.722	55.690	70.614	83.645	112.117	134.188	145.005	160.561	213.139	242.847	251.490	261.966
	1963	28.700	43.622	62.082	84.327	104.619	117.606	126.855	156.836	167.912			
U.E.B.E./B.L.E.U.	1961	13.262	33.405	46.036	56.743	60.959	84.705	69.220	74.061	79.629	96.842	110.578	130.113
	1962	15.576	35.249	54.380	65.127	86.635	101.408	125.516	144.020	157.016	174.027	186.767	208.076
	1963	610	38.210	66.981	82.429	96.349	107.251	119.403	134.636				
C.E.E./E.W.G.	1961			120.939			186.031			264.025			409.526
	1962			178.811			359.376			570.760			721.905
	1963			184.815			346.665						

## ECHANGES INTRACOMMUNAUTAIRES DE LA C.E.E. (SUR BASE DES IMPORTATIONS)

## INNERGEMEINSCHAFTLICHE HANDEL DER E.W.G. (AUF GRUND DER EINFUHREN)

Produit : Sons, remoulages et similaires  
Erzeugnis : Mele und dgl.

Q = Tonnes  
M = Tonnes

PAYS-LÄNDER		Jan	Jan - Feb	Jan - Mar	Jan - Apr	Jan - Mai	Jan - Jun	Jan- Jul	Jan - Aug	Jan - Sep	Jan- Oct	Jan - Nov	Jan - Dec
B.R. DEUTSCHLAND	1961	313	470	847	1.282	1.917	2.500	3.232	3.867	4.475	5.042	5.528	6.692
	1962	616	1.382	1.841	2.270	2.915	3.643	4.817	5.448	5.844	5.894	6.097	6.344
	1963	209	406	734	915	1.507	1.728	2.738	3.544				
FRANCE	1961			-									219
	1962			431			701			1.726			3.560
	1963			761			830						
ITALIA	1961	-	-	-	-	-	-	-	-	-	-	-	-
	1962	-	-	-	-	-	-	-	-	-	-	-	-
	1963	-	-	-	-	-	-	-	-	-	-	-	-
NEDERLAND	1961	6.029	13.331	21.166	27.017	32.651	39.786	48.060	56.158	62.952	71.177	78.542	84.205
	1962	4.716	7.268	10.453	12.124	14.970	18.965	20.929	22.160	22.751	22.973	21.882	23.213
	1963	34	151	601	1.134	2.902	6.370	13.015	15.483	15.483	16.617		
U.E.B.L./B.L.L.U.	1961	7.698	14.532	20.399	26.390	33.998	42.753	50.649	63.800	71.582	79.765	85.690	91.299
	1962	3.936	7.451	10.565	14.553	17.709	23.245	28.118	30.112	32.544	37.677	37.096	41.313
	1963	716	2.402	4.693	6.217	8.305	9.121	17.360	19.515				
C.E.E./E.W.G.	1961			42.412			85.039			139.019			132.415
	1962			23.290			46.554			62.665			74.430
	1963			6.789			18.049						

PAYS TIERS  
 LANDER

Produit : Préparations fourragères  
 Erzeugnis : Zubereitetes Futter

Q - Tonnes  
 M - Tonnen

PAYS - LANDER		Jan	Jan-Feb	Jan-Mar	Jan-Apr	Jan-Mai	Jan-Jun	Jan-Jui	Jan-Aug	Jan-Sep	Jan-Oct	Jan-Nov	Jan-Dec
B.R. DEUTSCHLAND	1961	180	314	582	952	1.120	1.562	2.936	3.163	4.093	4.957	5.444	5.780
	1962	1.068	2.072	2.490	3.453	4.417	5.386	6.165	6.739	7.840	8.285	8.543	9.112
	1963	1.433	2.516	4.158	4.903	6.059	7.323	8.246	9.706				
FRANCE	1961			2.642			2.650			2.600			2.723
	1962			26			37			147			317
	1963			89			208						
ITALIA	1961	1.816	2.747	3.330	2.051	2.391	2.772	3.166	3.517	3.695	3.933	4.055	4.450
	1962	1.118	1.989	N.D.	N.D.	2.802	3.347	3.866	3.954	4.743	5.429	6.174	7.505
	1963	1.543	2.011	3.945	4.953	7.453	8.903	11.333					
NEDERLAND	1961	7	12	24	46	83	106	125	167	222	330	350	382
	1962	29	90	119	147	212	477	235	259	N.D.	295	413	436
	1963	111	430	501	537	678	703	737	737	854			
U.E.B.L./B.L.E.U.	1961	133	183	220	273	325	429	485	671	850	1.091	1.224	1.319
	1962	88	220	337	380	380	606	606	606	606	840	732	810
	1963	111	152	275	320	399	464	583	737				
C.E.E./E.M.G.	1961			6.798			7.519			11.580			14.654
	1962			N.D.			9.853			N.D.			18.160
	1963			8.968			17.601						

ECHANGES INTRACOMMUNAUTAIRES DE LA C.E.E. (SUR BASE DES IMPORTATIONS)  
 INNERGEMEINSCHAFTLICHER HANDEL DER EWG (AUF GRUND DER EINFUHREN)

Produit: Préparations fourragères  
 Erzeugnis: Zubereitetes Futter

M - Tonnes  
 Q - Tonnes

PAYS - LANDER		Jan	Jan - Feb	Jan - Mar	Jan - Apr	Jan - Mai	Jan - Jun	Jan - Jul	Jan - Aug	Jan - Sep	Jan - Oct	Jan - Nov	Jan - Dec
(1) B.R. DEUTSCHLAND	1961	1.542	2.288	2.591	2.892	3.357	3.675	4.229	4.520	4.831	5.156	5.391	5.776
	1962	295	580	1.082	1.322	1.831	2.413	2.708	3.279	3.672	4.114	4.843	6.362
	1963	1.339	2.545	5.094	6.905	8.682	10.847	13.307	14.981				
FRANCE	1961			68			91			554			629
	1962			45			167			213			491
	1963			656			1.692						
ITALIA	1961	591	1.177	1.678	4.404	5.030	5.904	6.882	7.775	8.827	9.778	10.822	13.262
	1962	1.489	3.197	n.d.	n.d.	12.759	14.766	17.106	18.741	21.019	24.046	27.153	32.228
	1963	4.304	10.016	14.664	19.442	24.625	29.242	32.581					
NEDERLAND	1961	100	172	265	333	404	499	554	628	798	885	978	1.367
	1962	129	215	1.162	1.284	1.398	1.363	1.751	1.792	n.d.	2.071	2.165	2.331
	1963	202	637	830	974	1.125	1.269	1.454	1.751	1.894			
U.F.B.L./B.L.E.U.	1961	1.409	2.141	3.371	2.762	4.161	4.600	4.872	5.226	5.638	5.981	6.681	6.928
	1962	550	923	1.424	1.635	2.057	2.350	2.921	3.171	3.704	4.085	4.430	5.096
	1963	382	1.420	2.809	3.137	3.841	4.921	5.656	6.505				
C.E.E.	1961			7.973			14.769			20.588			27.662
	1962			ND			21.069			ND			46.608
	1963			23.653			47.971						

(1) v compris les "fish solubles"  
 einschließlich "fish solubles"

