

MARCHES AGRICOLES

AGRARMÄRKTE

MERCATI AGRICOLI

LANDBOUWMARKTEN

ECHANGES COMMERCIAUX - HANDELSAUSTAUSCH  
SCAMBI COMMERCIALI - HANDEL

2/63

12

5-9-1963

**DIRECTION GENERALE DE L'AGRICULTURE, Division « Bilans, Etudes, Information »**  
**GENERALDIREKTION LANDWIRTSCHAFT, Abteilung « Bilanzen, Studien, Information »**  
**DIREZIONE GENERALE DELL' AGRICOLTURA, Divisione « Bilanci, Studi, Informazione »**  
**DIRECTORAAT-GENERAAL LANDBOUW, Afdeling « Overzichten, Studies, Inlichtingen »**  
**12, avenue de Broqueville, Bruxelles 15.**

La reproduction des données est subordonnée à l'indication de la source  
Inhaltswiedergabe nur mit Quellennachweis gestattet  
La riproduzione del contenuto è subordinata alla citazione delle fonte  
Het overnemen van gegevens is toegestaan mits duidelijke bronvermelding  
Reference to this publication is requested for reproduction of any data

COMMUNAUTE ECONOMIQUE EUROPEENNE  
COMMISSION  
Direction Générale de l'Agriculture  
Direction  
"Economie et législation agricoles"  
Division  
"Bilans, Etudes, Information"

Ce bulletin fournit sur les feuilles vertes des données récentes sur les échanges des produits des secteurs "céréales, viande de porc, viande de volaille et oeufs" pour chacun des pays de la C.E.E.

Les échanges de quelques produits du secteur : "fruit" soumis aux règlements de la politique agricole commune sont repris sur les feuilles blanches où les quantités importées ou exportées durant les premiers mois de l'année 1963 sont comparés mensuellement ou trimestriellement avec celles de la période correspondante des années 1961 et 1962, en provenance ou à destination des pays de la C.E.E. et des pays-tiers.

Les données relatives aux premiers mois de l'année 1963, basées sur un système d'informations rapides, sont toutefois à considérer comme ayant un caractère estimatif.

Le bulletin suivant fournira en dehors des données récentes sur les échanges des produits des secteurs céréales, viande de porc, viande de volaille et oeufs, un aperçu sur les échanges de quelques légumes soumis aux règlements de la politique agricole commune.

Bruxelles, le 5.9.1963

Generaldirektion Landwirtschaft

Direktion  
Wirtschaft und Agrarrecht

Abteilung  
"Bilanzen, Studien, Information"

Das vorliegende Heft enthält auf den grünen Seiten die neuesten Angaben über den Handelsaustausch der Mitgliedstaaten der EWG für Produkte der Sektoren : "Getreide, Schweinefleisch, Geflügelfleisch und Eier".

Die weissen Seiten zeigen den Handelsaustausch für einige Erzeugnisse des Sektors "Obst" die den Verordnungen der gemeinsamen Agrarpolitik unterliegen und enthalten Angaben für EWG-Mitgliedsländer und Drittländer über "Import- und Exportmengen", für die ersten Monate 1963 und die entsprechenden Vergleichsmonate der Jahre 1961 und 1962.

Die Zahlen für die ersten Monate 1963 sind als Schätzwerte anzusehen, da sie durch ein besonderes Schnellinformationssystem vermittelt worden sind.

Das folgende Heft wird ausser den neuesten Angaben über den Handelsaustausch von Erzeugnissen der Sektoren : "Getreide, Schweinefleisch, Geflügelfleisch und Eier" eine Übersicht über den Handelsaustausch von "Gemüse" die den Verordnungen der gemeinsamen Agrarpolitik unterliegen, enthalten.

Brüssel, den 5.9.1963

Direzione Generale dell'Agricoltura

Direzione  
"Economia e Legislazione agrarie"

Divisione  
"Bilanci, Studi, Informazione"

Nelle pagine VERDI di questo bollettino si trovano i dati recenti sugli scambi dei prodotti dei settori : "cereali, carne di maiale, pollame e uova" per tutti i paesi della C.E.E.

Nelle pagine BIANCHE si trovano invece gli scambi di alcuni prodotti del settore : "Frutta" sottoposti a regolamento della politica agricola comune. Tali dati concernenti le importazioni e le esportazioni effettuate durante i primi mesi del 1963 sono stati messi a confronto, sia mensilmente che trimestralmente, con quelli del periodo corrispondente degli anni 1961 e 1962, in provenienza o a destinazione dei Paesi della C.E.E. e dei Paesi terzi.

I dati relativi ai primi mesi dell'anno 1963, essendo basati su un sistema di informazione rapido, debbono essere considerati come stime.

Il prossimo bollettino, a parte i dati recenti sugli scambi dei prodotti dei settori : "cereali, carne di maiale, pollame e uova", fornirà un quadro sugli scambi di alcuni legumi sottoposti a regolamento della politica agricola comune.

Bruxelles, li 5.9.1963

Directoraat-General Landbouw

Directoraat

"Landbouweconomie en wetgeving"

Afdeling

"Balansen, Studies, Inlichtingen"

Dit bulletin bevat op de groene bladzijden recente gegevens over de handel in produkten van de sector : graangewassen, varkensvlees, vlees van gevogelte en eieren.

De witte bladzijden bevatten gegevens over de handel in enkele produkten van de sector fruit, onderworpen aan de gemeenschappelijke landbouwpolitiek. De in de loop van de eerste maanden van het jaar 1963 ingevoerde of uitgevoerde hoeveelheden worden maandelijks of per trimester vergeleken met de overeenstemmende perioden van de jaren 1961 en 1962, in totaal, herkomstig of met bestemming naar de E.E.G. landen of derde landen.

Daar de gegevens betreffende de eerste maanden van het jaar 1963 steunen op een snelinlichtingssysteem, zijn deze niettemin als ramingen te beschouwen.

Het volgend bulletin zal buiten de recente gegevens over produkten van de sectoren : granen, varkensvlees, vlees van gevogelte en eieren een uitgebreid overzicht geven van de handel in enkele groenten die aan de gemeenschappelijke reglementen onderworpen zijn.

Brussel, 5-9-1963

## ECHANGE COMMERCIAUX

1963

S O M M A I R E

Importations ou exportations quantitatives de quelques produits agricoles soumis aux règlements de la politique agricole commune en provenance ou à destination des pays de la C.E.E. et des pays tiers :

B.R. DEUTSCHLAND

- Importations du mois de mai 1963
- Importations du mois de juin 1963

FRANCE

- Importations du mois de juin 1963
- Importations du mois de juillet 1963
- Exportations du mois de juin 1963
- Exportations du mois de juillet 1963

ITALIA

- Importations du mois d'avril 1963
- Exportations du mois de mars 1963

NEDERLAND

- Exportations du mois de mai 1963
- Importations du mois de juin 1963

U.F.B.L./B.L.E.U.

- Importations du mois de mai 1963
- Exportations du mois de mai 1963

## HANDELSAUSTAUSCH

1963

I N H A L T

Mengenmäßige Ein- oder Ausfuhr für einige landwirtschaftliche Erzeugnisse die den gemeinschaftlichen Verordnungen unterworfen sind, herkommend aus oder mit Bestimmung nach EWG-Ländern :

Pages/Seiten

- Einfuhren für den Monat Mai 1963 A
- Einfuhren für den Monat Juni 1963 B
- Einfuhren für den Monat Juni 1963 C
- Einfuhren für den Monat Juli 1963 D
- Ausfuhr für den Monat Juni 1963 E
- Ausfuhr für den Monat Juli 1963 F
- Einfuhren für den Monat April 1963 G
- Ausfuhr für den Monat März 1963 H
- Ausfuhr für den Monat Mai 1963 I
- Einfuhren für den Monat Juni 1963 J
- Einfuhren für den Monat Mai 1963 K
- Ausfuhr für den Monat Mai 1963 L

R.F. ALLEMAGNE

Importations des mois de mai et de juin 1963

---

B.R. DEUTSCHLAND

Einführen der Monate Mai und Juni 1963



## B.R. DEUTSCHLAND

8435/11/63

IMPORTATIONS DU MOIS DE MAI 1963  
EINFÜHREN FÜR DEN MONAT MAI 1963

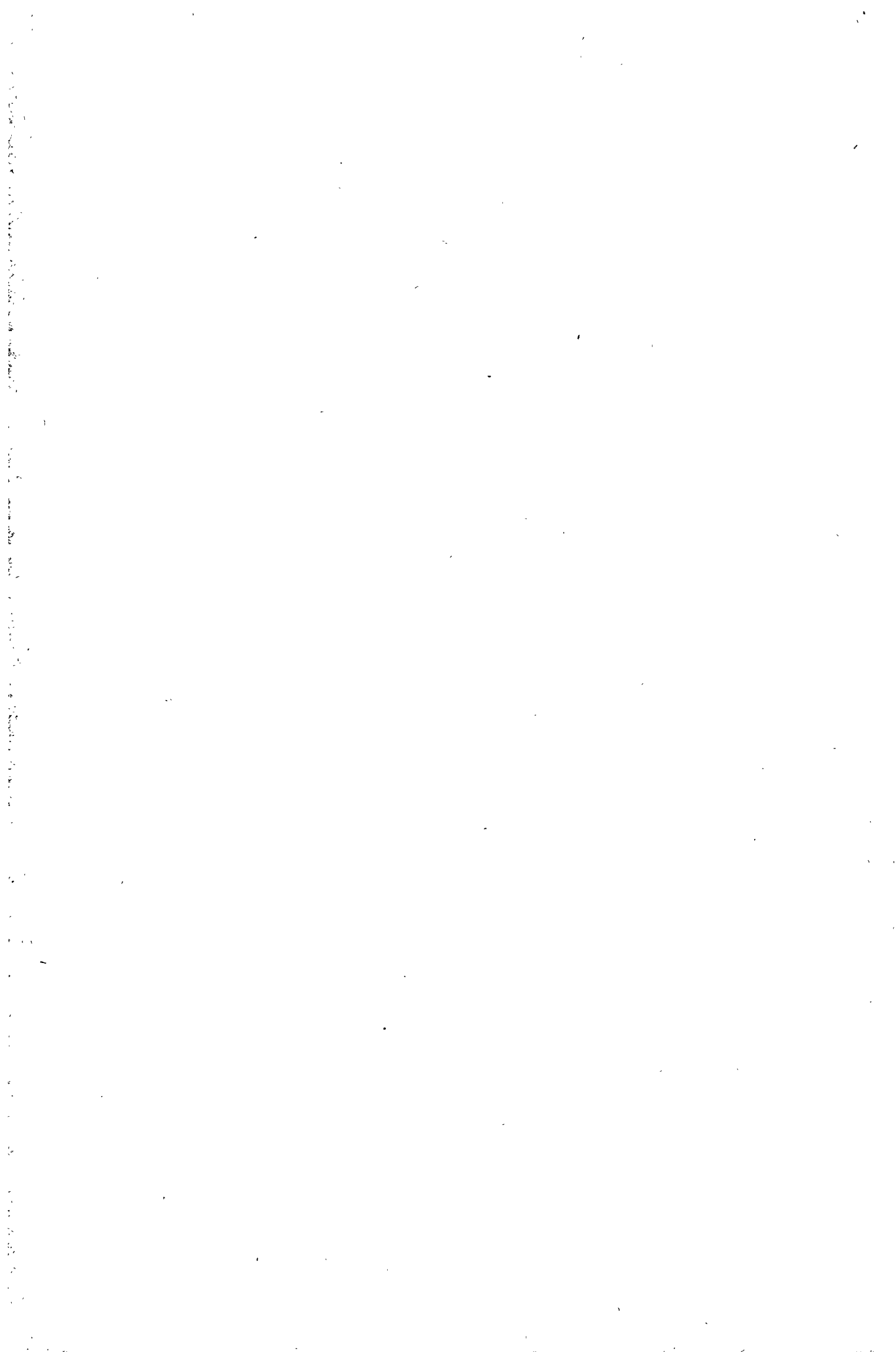
Produits / Erzeugnisse	Total général Insgesamt	C.E.E./E.G.		Pays tiers / Drittländer			
		Total Zusammen	Pays / Länder		Total Zusammen	Principaux pays Wichtigste Länder	
Trufes de boucherie Schlachtsauen (nombre/Stück)	8.149	-	-	-	8.149	Danemark/Dänemark Irlande/Irland	7.115 57
Autres porcs destinés à l'abattage Andere Schlachtschweine (nombre/Stück)	801	801	France UEGL/BLEU	766 35	-	-	-
Porcs de -35 kg Schweine unter 35 kg (nombre/Stück)	4.266	4.266	France	4.266	-	-	-
Poules et coqs à rôtir (en tonnes) Jungmasthühner (in Tonnen)	8.257	3.497	France Nederland UEGL/BLEU	431 2.707 359	4.760	U.S.A. Danemark/Dänemark Pologne/Polen	728 3.008 92
Autres poules (en tonnes) Andere Hühner (in Tonnen)	3.060	1.635	France Nederland UEGL/BLEU	226 1.308 101	1.425	U.S.A. Danemark/Dänemark Pologne/Polen	716 605 22
Parties de volaille (en tonnes) Teile von Hühnern (in Tonnen)	673	15	Nederland	15	658	U.S.A. Danemark/Dänemark	651 7
Oufs en coquille Eier in der Schale	16.173	13.171	France Nederland UEGL/BLEU	79 11.423 1.669	3.002	Danemark/Dänemark Pologne/Polen	1.555 92

b. p. DESTROYE AND  
IMPORTATIONS DU MOIS DE JUIN 1963  
EINFÜHREN FÜR DEN MONAT JUNI 1963

8/35/V/63

O = Tonnes  
M = Tonnen

Produits / Erzeugnisse	Total général Insgesamt	C.E.E. / EWG		Pays tiers / Drittländer	
		Total Zusammen	Pays / Länder	Total Zusammen	Principaux pays Wichtigste Länder
Blé dur - Hartweizen	41.398	-	-	41.398	Canada/Kanada Argentine/Argentinien U.R.S.S./U.d.S.S.R. 36.855 3.497 1.046
Autre blé - Andere Weizen	124.026	18.784	France Nederland U.E.B.L./B.L.E.U. 17.896 9 879	105.242	U.S.A. Canada/Kanada Argentine/Argentinien Roy.Uni/Vereinig.Königr. Suède/Schweden U.R.S.S./U.d.S.S.R. Australie/Australien 10.905 76.246 1.527 3.299 5.296 627 1.182
Seigle - Roggen	2.624	927	France Nederland 919 8	1.697	U.S.A. 1.697
Orge - Gerste	19.760	10.014	France Nederland 9.462 552	9.746	U.S.A. Argentine/Argentinien Australie/Australien 7.360 97 2.109
Avoine - Hafer	32.667	823	France Nederland 148 675	31.844	Canada/Kanada Argentine/Argentinien Australie/Australien 17.729 100 14.015
Maïs - Mais	40.877	2.616	France Italie Nederland 474 2.105 37	38.216	U.S.A. Argentine/Argentinien Rép.S.Africain/S.Afr.Rep. 14.761 6.509 16.760
Autres céréales - Andere Getreide	2.643	100	Italie Nederland 12 88	2.543	U.S.A. Argentine/Argentinien Australie/Australien Rép.S.Africain/S.Afr.Rep. 1.717 410 54 310



F R A N C E

Importations des mois de juin et de juillet 1963

---

FRANKREICH

Einführen der Monate Juni und Juli 1963

## FRANCE

8435/VI/63

IMPORTATIONS DU MOIS DE JUIN 1963  
EINFÜHREN FÜR DEN MONAT JUNI 1963Q = Tonnes  
M = Tonnen

Produits / Erzeugnisse	Total général Insgesamt	C.E.E. - ENG.		Pays tiers / Drittländer	
		Total Zusammen	Pays / Länder	Total Zusammen	Principaux pays Wichtigste Länder
Animaux vivants de l'espèce porcine Lebende Schweine	301	261	U.E.B.L./B.L.E.U. 261	40	Hongrie/Ungarn Maroc/Marokko 38 2
Porcs abattus avec ou sans tête Geschlachtete Schweine mit oder ohne Kopf	298	60	U.E.B.L./B.L.E.U. 60	238	Hongrie/Ungarn Roy. Uni./Ver. Königreich Danemark/Dänemark 108 40 52
Volaille morte de basse cour Geschlachtetes Geflügel	89	85	Niederland U.E.B.L./B.L.E.U. 76 9	4	Israël/Israel 4
Oufs en coquille Eier in der Schale	297	297	Italie Niederland U.E.B.L./B.L.E.U. 1 72 224	-	- -

FRANCE

8435/V1/63

IMPORTATIONS DU MOIS DE JUILLET 1963  
EINFUHREN FÜR DEN MONAT JULI 1963

Q - Tonnes  
M - Tonnen

Produits / Erzeugnisse	Total général Insgesamt	C.E.E. - EWG		Pays tiers / Drittländer		
		Total Zusammen	Pays - Länder	Total Zusammen	Principaux pays Wichtigste Länder	
Animaux vivants de l'espèce porcine Lebende Schweine	271	200	U.E.B.L./B.L.E.U. 200	71	Hongrie/Ungarn Maroc/Marokko	67 4
Porcs abattus avec ou sans tête Geschlachtete Schweine mit oder ohne Kopf	632	18	U.E.B.L./B.L.E.U. 18	614	Danemark/Dänemark Hongrie/Ungarn All. Démocr/Deutsche Volks	10 130 454
Volaille morte de basse-cour et leurs abats autres que les foyes Geschlachtetes Geflügel und Schlacht- abfälle ausser Lebern	5	1	D.E.B.L./B.L.E.U. 1	4	Israël/Israel	4
Oeufs en coquilles Eier in der Schale	158	158	U.E.B.L./B.L.E.U. -	-	-	-

## FRANCE

8435/VI/63

IMPORTATIONS DU MOIS DE JUILLET 1963  
EINFÜHREN FÜR DEN MONAT JULI 1963Q - Tonnes  
M - Tonnen

Produits / Erzeugnisse	Total général Insgesamt	C.E.E. - EWG			Pays tiers - Drittländer		
		Total Zusammen	Pays - Länder		Total Zusammen	Principaux pays Wichtigste Länder	
Blé dur - Hartweizen	26.206	-	-	-	26.206	U.S.A. Canada/Kanada Tunisie/Tunesien	400 23.811 1.995
Autre blé - Anderes Weizen	3.465	-	-	-	3.465	U.S.A. Canada/Kanada	2.187 1.278
Seigle - Roggen	-	-	-	-	-	-	-
Orge - Gerste	-	-	-	-	-	-	-
Avoine - Hafer	168	-	-	-	168	Algérie/Algerien	168
Mais - Mais	20.671	2.251	Italia	2.251	18.420	U.S.A. Rép. Sud Afr./S Afr. Rep.	13.851 4.569
Autres céréales - Anderes Getreide	1.244	15	Niederland	15	1.229	Maroc/Marokko U.S.A. Argentine/Argentinien Australie/Australien Algérie/Algerien	952 45 133 49 50

F R A N C E

Exportations des mois de juin et de juillet 1963



FRANKREICH

Ausfuhren der Monate Juni und Juli 1963



## FRANCE

8435/VI/63

EXPORTATIONS DU MOIS DE JUIN 1963

AUSFUHREN FÜR DEN MONAT JUNI 1963

Q = Tonnes

M = Tonnen

Produits / Erzeugnisse	Total général Insgesamt	C.E.E. - EUG		Pays tiers / Drittländer	
		Total Zusammen	Pays / Länder	Total Zusammen	Principaux pays Wichtigste Länder
Porcs abattus avec ou sans tête Geschlachtetes Schweine mit oder ohne Kopf	8	5	B.R. Deutschland 5	3	République Gabonaise/Gabun 3
Vieilles mortes et leurs abats autres que les foies. Geschlachtetes Geflügel und Schlachtabfälle aussur Lebern	603	481	B.R. Deutschland 481	122	Suisse/Schweiz 91 Sénégal/Senegal 7 Cameroun/Kamerun 4 Algérie/Algerien 3
Oufs en coquille Eier in der Schale	130	121	B.R. Deutschland 120 U.E.B.L./B.L.L.U. 1	9	Sénégal/Senegal 3 Guinée/Guinea 2
Farine de froment ou d'épautre Mehl von Weizen oder Speis	25.816	876	B.R. Deutschland 855 Italia 21	24.940	Suisse/Schweiz 654 Zanzibar 446 Rép. Malgache 1.792 Inde Brit. Occ./Br. N. Indien 2.937 Egypte/Ägypten 6.370 Royaume Uni/Vor-Königreich 1.646 Viet-Nam Nord 3.380 Viet-Nam Sud 1.423 Singapour/Singapur 600 Costa-Rica 642
Maïs non torréfié Maiz nicht geröstet	11.956	4.784	B.R. Deutschland 2.723 Italia 1.741 U.E.B.L./B.L.L.U. 320	7.172	Espagne/Spanien 440 Rép. Vénézuéla 120 Suisse/Schweiz 4.072 Congo (Congo) / Kongo 350 République Centrafricaine/Rcp. 400

F R A N C E

EXPORTATIONS DU MOIS DE JUILLET 1963  
 AUSFUHREN FÜR DEN MONAT JULI 1963

8435/VI/63

Q - Tonnes  
 M - Tonnen

Produits / Erzeugnisse	Total général Insgesamt	C.E.E. - EWG		Pays tiers - Drittländer	
		Total Zusammen	Pays - Länder	Total Zusammen	Principaux pays Wichtigste Länder
Porcs abattus avec ou sans tête Geschlachtete Schweine mit oder ohne Kopf	5	1	B.R. Deutschland 1	4	Gabon/Gabun 4
Volaille morte de basse-cour et leurs abats autres que les foies Geschlachtetes Hausgeflügel und Schlachtabfälle ausser Lebern	917	588	B.R. Deutschland 588	329	Suisse/Schweiz 288
Oufs en coquille Eier in der Schale	91	81	B.R. Deutschland 81	10	Guinée/Guinea 3
Farine de froment ou d'épeautre Mehl von Weizen	11.917	1.015	B.R. Deutschland 1.015	10.902	Vietnam Nord/Nordvietnam 2.665 Ind. occ. Jamaïque/Jamaika 947 Rep. Malgache/Madagaskar 1.115 Costa Rica 725 Cambodge/Cambodia 300 Polynésie franç./Polynesien 650
Malt non torréfié Malz nicht geröstet	3.265	1.798	B.R. Deutschland 1.344 Italia 284 Niederland 150 U.E.B./B.L.E.U. 20	1.468	Espagne/Spanien 700 Suisse/Schweiz 694

21

## FRANCE

8435/VI/63

EXPORTATIONS DU MOIS DE JUILLET 1963  
 AUSFUHREN FÜR DEN MONAT JULI 1963

Q = Tonnes  
 M = Tonnen

Produits / Erzeugnisse	Total général Insgesamt	C.E.E. - EWG			Pays tiers / Drittländer		
		Total Zusammen	Pays - Länder		Total Zusammen	Principaux pays Wichtigste Länder	
Blé dur Hartweizen	-	-	-	-	-	-	-
Autre blé Andere Weizen	174.248	19.577	B.R. D Nederland	8.601 1.976	163.671	Royaume-Uni/Ver.Königr. Suisse/Schweiz China/China	19.702 5.827 133.638
Seigle Roggen	158	158	B.R. Deutschland	158	-	-	-
Orge Gerste	27.162	6.947	B.R. Deutschland Italia Nederland U.E.B.L./B.L.E.U.	5.102 1.276 250 319	20.215	Suisse/Schweiz Royaume-Uni/Ver.Königr. Norvège/Norwegen Grèce/Griechenland	9.160 5.090 2.405 1.575
Avoine Hafer	409	409	B.R. Deutschland Italia U.E.B.L./B.L.E.U.	60 15 334	-	-	-
Mais Mais	41.500	38.865	B.R. Deutschland	38.865	2.635	Suisse/Schweiz	2.559
Autres céréales Andere Getreide	-	-	-	-	-	-	-

ITALIA

Importations du mois d'avril 1963

-----

ITALIEN

Einführen des Monats April 1963

ITALIA

8435/VI/63

IMPORTATIONS DU MOIS D'AVRIL 1963  
EINFÜHREN FÜR DEN MONAT APRIL 1963

Q - Tonnes  
M - Tonnen

Produits/Erzeugnisse	Total général Insgesamt	C.E.E. - EWG			Pays tiers/Drittländer		
		Total Zusammen	Pays - Länder		Total Zusammen	Principaux pays Wichtigste Länder	
Animaux vivants de l'espèce porcine Lebende Schweine	1.218	676	B.R. Deutschland France U.E.B.L./B.L.E.U.	95 495 86	542	Europe Orientale/ Osteuropa	542
Volaille vivante de basse-cour Lebendes Hausgeflügel	209	209	Nederland	209	-	-	-
Viande de l'espèce porcine en carcasses ou en demi carcasses Schweinefleisch in ganzen oder halben Tierkörpern	310	11	Nederland	11	299	Suède/Schweden Bulgarie/Bulgarien Danemark/Dänemark	184 61 40
Volaille morte non découpée Geschlachtetes Geflügel nicht zerschneidet	52	2	Nederland	2	50	Hongrie/Ungarn	50
Oeufs en coquille y compris les oeufs à couver Eier in der Schale einschliesslich Bruteter	8.396	406	B.R. Deutschland Nederland U.E.B.L./B.L.E.U.	16 343 47	7.990	Europe Orientale/Osteuropa Israël/Israel Yougoslavie/Yougoslawien Danemark/Dänemark	6.746 246 895 42
Oeufs dépourvus de leurs coquilles et jaunes d'oeufs Eier ohne Schale und Eigelb	765	2	Nederland	2	763	Chine Continentale/China (Volksr.) Argentine/Argentinien Roy. Uni/Vor. Königreich Pologne/Polen	170 187 298 100

## ITALIA

2135/VI/63

IMPORTATIONS DU MOIS D'AVRIL 1963  
EINFÜHREN FÜR DEN MONAT APRIL 1963

Q - Tonnes

M - Tonnen

Produits / Erzeugnisse	Total Général Insgesamt	C.E.E. / ENG		Pays tiers / Drittländer	
		Total Zusammen	Pays - Länder	Total Zusammen	Principaux pays Wichtigste Länder
Blé dur - Hartweizen	7.261	-	-	7.261	Argentine/Argentinien 7.242
Autre blé - Autres Weizen	15.258	-	-	15.258	Canada/Kanada Argentine/Argentinien 10.081 5.066
Seigle - Roggen	306	306	France	306	-
Orge - Gerste	61.499	-	-	61.499	U.S.A. U.R.S.S./U.d.S.S.R. Syrie/Syrien Australie/Australien 16.758 10.763 4.399 6.114
Avoine - Hafer	13.011	-	-	13.011	Maroc/Marokko Argentine/Argentinien Australie/Australien 308 5.173 5.522
Maïs - Mais	226.041	-	-	226.041	Rep. S. Afr./S. Afr. Rep. U.S.A. Argentine/Argentinien Roumanie/Rumänien 17.681 198.783 30.914 23.713
Autres céréales - Autres Getreide	1.488	-	-	1.488	Turquie/Türkei Argentine/Argentinien 653 248



I T A L I E

Exportations du mois de mars 1963



I T A L I E N

Ausfuhren des Monats März 1963



ITALIA

R435/V1/63

EXPORTATIONS DU MOIS DE MARS 1963  
AUSFUHREN FÜR DEN MONAT MÄRZ 1963

Q - Tennes  
M - Tennen

Produits / Erzeugnisse	Total général Insgesamt	C.E.E. - EWG			Pays tiers / Drittländer		
		Total Zusammen	Pays - Länder		Total Zusammen	Principaux pays Wichtigste Länder	
Blé dur Hartweizen	-	-	-	-	-	-	-
Autre blé Anderes Weizen	5	-	-	-	5	-	-
Seigle Roggen	1.018	-	-	-	1.018	U.S.A.	682
Orge Gerste	59.294	-	-	-	59.294	U.S.A. Australie/Australien Syrie/Syrien	23.294 22.149 5.601
Avoine Hafer	19.635	-	-	-	19.635	Maroc/Marokke U.S.A. Argentine/Argentinien Australie/Australien	570 13.791 8.862 7.905
Mais Mais	180.795	-	-	-	180.795	Rep. Sud. Afr./S. Afric. Rep U.S.A. Argentine/Argentinien Roumanie/Rumanien	18.923 69.831 23.008 27.145
Autres céréales Anderes Getreide	282	-	-	-	282	Turquie/Turkei	78

8435/VI/63

PAYS - BAS

Exportations du mois de mai 1963

-----

NIEDERLANDE

Ausfuhren des Monats Mai 1963

**NETHERLAND**

6435/V1/63

EXPORTATIONS DU MOIS DE MAI 1963  
AUSFUHREN FÜR DEN MONAT MAI 1963

Produits / Erzeugnisse	Total général Insgesamt	C.E.E. / ERG			Pays tiers / Drittländer		
		Total Zusammen	Pays-Länder		Total Zusammen	Principaux pays Richtigste Länder	
Truies vivantes de 160 kg ou plus (en nombre) Lebende Schlachtseuen von 160 kg oder mehr (in Stück)	-	-	-	-	-	-	-
Autres porcs vivants (en nombre) Andere lebende Schweinen (in Stück)	35	-	-	-	35	Philippines/Philippinen	75
Volaille vivante de plus de 185 gr (en 100 pièces) Lebendes Geflügel mit einem Gewicht von mehr als (in 100 Stück)	2.023	2.023	B.R. Deutschland Italia U.E.B./B.L.E.U.	799 1.119 105	-	-	-
Volaille vivante d'un poids de 185 gr ou moins (en 100 pièces) Lebendes Geflügel mit einem Stückgewicht von 185 g oder minder (in 100 Stück)	37.430	34.264	B.P. Deutschland France Italia U.E.B./B.L.E.U.	2 592 32.763 907	3.166	Espagne/Spain Portugal Jordanie/Jordanien Liban/Libanon Irak	325 249 675 661 582
Viande de porc en carcasse ou en demi-carcasse (en tonnes) Schweinefleisch in ganzen oder halben Tierkörpern (in Tonnen)	353	353	B.R. Deutschland France Italia	335 1 17	-	-	-
Autres viandes de porc (en tonnes) Anderes Schweinefleisch (in Tonnen)	2.701	2.480	B.R. Deutschland Italia	1.662 818	221	Royaume Uni/Vereinigtes Königreich Antille Néer./Niederl. Ant. Singapour/Singapur	14 75 10
Volailles mortes (en tonnes) Geschlachtetes Geflügel (in Tonnen)	5.522	4.951	B.R. Deutschland France Italia U.F.B./B.L.E.U.	4.777 104 32 43	574	Suisse/Schweiz Autriche/Österreich	329 196
Ouïs de poules en coquille (en 1000 pièces) Hühnerhälften in der Schale (in 1000 Stück)	153.007	143.347	B.R. Deutschland France	134.032 9.315	9.660	Algérie/Algerien Royaume Uni/Vereinigtes Königreich Suisse/Schweiz Autriche/Österreich	651 239 2 673 6 008

PAYS-BAS

Importations du mois de juin 1963

-----

NIEDERLANDE

Einführen des Monats Juni 1963

IMPORTATIONS DU MOIS DE JUIN 1963  
EINFUHREN FÜR DEN MONAT JUNI 1963

Q= Tonnes  
M= Tonnen

Produits / Erzeugnisse	Total général Insgesamt	C.E.E. - EWG			Pays tiers - Drittländer		
		Total Zusammen	Pays - Länder		Total Zusammen	Principaux pays Wichtigste Länder	
Blé dur - Hartweizen	288	-	-	-	288	Argentine/Argentinien	288
Autre blé - Anderes Weizen	33.738	7.239	France	7.239	26.499	Suède/Schweden U.R.S.S./U.d.S.S.R. U.S.A. Canada/Kanada Argentine/Argentinien	1.590 6.309 10.458 7.968 174
Seigle - Roggen	16.753	-	-	-	16.753	Suède/Schweden U.S.A. Canada/Kanada	3.200 7.155 6.398
Orge - Gerste	18.904	2.774	France	2.774	16.130	U.S.A. Canada/Kanada Australie/Australien	15.157 593 300
Avoine-Hafer	27.430	-	-	-	27.430	U.S.A. Canada/Kanada Argentine/Argentinien Australie/Australien	9.557 17.825 12 20
Maïs - Mais	160.846	120	U.E.B.L./B.L.E.U.	120	160.726	Afr. du Sud/Z. Afrika U.S.A. Canada/Kanada Argentine/Argentinien	1.277 130.258 4.702 23.807
Autres céréales - Anderes Getreide	64.065	286	U.E.B.L./B.L.E.U.	286	63.779	Turquie/Turkei Argentine/Argentinien U.S.A. Soudan/Sudan Australie/Australien	49 26.446 37.135 99 25

8435/VI/63

U.E.B.L. / B.L.E.U.

Importations du mois de mai 1963

---

U.E.B.L. / B.L.E.U.

Einführen des Monats Mai 1963

IMPORTATIONS DU MOIS DE MAI 1963  
 EINFÜHREN FÜR DEN MONAT MAI 1963

 Q = Tonnes  
 M = Tonnen

Produits / Erzeugnisse	Total général Insgesamt	E.W.G. / EWG			Pays tiers / Drittländer		
		Total Zusammen	Pays - Länder		Total Zusammen	Principaux pays Wichtigste Länder	
Farine de Manioc Maniokmehl	2.053	-	-	-	2.053	Thaïlande/Thailand Indonésie/indonesien Inde/Indien	1.555 430 38
Malt Malz	1.145	200	B.R. Deutschland France	5 195	945	Royaume Uni/Vcr.Königr. Tchécoslovaquie/Tschechien Canada/Kanada	24 671 50
Sons et remouillage Kleie und dgl	15.773	3.867	B.R. Deutschland France Ned.-land	8 1.860 1.039	11.966	U.S.A. U.R.S.S./U.S.S.R. Canada/Kanada Argentine/Argentinien Tunisie/tunisien Rép. S. Afr. / Südafr. Rep.	97 662 143 9.820 247 571

U.E.B.L./B.L.E.U.

8435/V/63

IMPORTATIONS DU MOIS DE MAI 1963  
EINFÜHREN FÜR DEN MONAT MAI 1963Q = Tonnes  
M = Tonnen

Produits / Erzeugnisse	Total général Insgesamt	C.E.E. - EWG			Pays tiers / Drittländer		
		Total Zusammen	Pays - Länder		Total Zusammen	Principaux pays Wichtigste Länder	
Blé dur - Hartweizen	219	-	-	-	219	Canada / Kanada	219
Autre blé - Anderes Weizen	16.555	6.290	France Nederland	6.025 265	10.265	U.S.A. Canada/Kanada	1.984 8.057
Seigle - Roggen	3.277	1.350	Nederland	1.350	1.927	Suède/Schweden U.S.A.	1.566 761
Orge - Gerste	26.331		France Nederland	20.415 3.829	2.087	Royaume Uni/Ver.Königreich Pologne/Polen	1.008 1.079
Avoine - Hafer	7.465	3.705	France Nederland	1.627 2.078	3.760	Canada/Kanada	3.548
Maïs - Mais	71.157	212	France Nederland	12 200	70.945	U.S.A. Argentine/Argentinien Angola Roumanie/Rumanien	40.205 11.652 7.986 11.101
Autres céréales - Anderes Getreide	27.528	178	Nederland	178	27.350	U.S.A. Argentine/Argentinien	18.744 7.770





8435/VI/63

U.E.B.L. / B.L.E.U.

Exportations du mois de mai 1963

---

U.E.B.L. / B.L.E.U.

Ausfuhren des Monats Mai 1963

EXPORTATIONS DU MOIS DE MAI 1963  
AUSFUHREN FÜR DEN MONAT MAI 1963

Q = Tonnes  
M = Tonnen

Produits / Erzeugnisse	Total général Insgesamt	C.E.E. - E.G.		Pays tiers / Drittländer	
		Total Zusammen	Pays - Länder	Total Zusammen	Principaux pays Wichtigste Länder
Viande de porc, fraîche, réfrigérée, congelée Schweinefleisch, frisch, gekühlt, gefroren	2.000	1.987	B.R. Deutschland 743 France 1.201 Italia 40 Nederland 3	13	Autriche / Oesterreich 13
Volailles mortes de basse-cour et leurs abats (à l'exclusion des foies) Geschlachtetes Hausgeflügel und Schlachtab- fälle (ausgenommen Lebern.)	40	40	B.R. Deutschland 38 France 2	-	-
lait Milch	11.924	7.493	B.R. Deutschland 6.324 Italia 673 Nederland 496	4.431	Suisse/Schweiz 1.718 Congo(Léo.) / Kongo(Leo.) 1.311 Burundi Burundi / Burundi und Burundi 317 Vénézuéla/Venezuela 240 Mozambique/Mosambik 201 Portugal 150 Grèce/Deutschland 100
Préparation fourragères à l'exclusion des "Fisch solubles" Zubereitetes Futter ausgenommen "Fisch Solubles"	3.714	581	B.R. Deutschland 37 France 170 Italia 350 Nederland 24	3.100	Royaume Uni/Vereinigte Königreich 2.974 Suisse/Schweiz 140 Suède/Schweden 5

S O M M A I R E

I N H A L T

Importations ou exportations quantitatives de quelques produits agricoles au total, en provenance ou à destination de la C.E.E. et des pays tiers au cours des années 1961, 1962 et des premiers mois de l'année 1963

Mengenmäßige Ein- oder Ausfuhren für einige landwirtschaftliche Erzeugnisse, herkommend aus oder mit Bestimmung nach der EWG und Drittländern für die Jahre 1961 und 1962 und den ersten Monaten des Jahres 1963

Pages  
Seiten

Importations

R.F. ALLEMAGNE

- Oranges

- Importations mensuelles au total, en provenance de la C.E.E. et des pays tiers 2

- Importations cumulatives au total, en provenance de la C.E.E. et des pays tiers 3

- Importations mensuelles en provenance des pays de la C.E.E. 4

- Importations mensuelles en provenance des principaux pays tiers 5

- Citrons

- Importations mensuelles au total, en provenance de la C.E.E. et des pays tiers 6

- Importations cumulatives au total, en provenance de la C.E.E. et des pays tiers 7

Einfuhren

B.R. DEUTSCHLAND

- Apfelsinen

- Monatliche Einfuhren insgesamt, herkommend aus der EWG und aus Drittländern

- Kumulative Einfuhren insgesamt, aus der EWG und aus Drittländern

- Monatliche Einfuhren herkommend aus den EWG-Ländern

- Monatliche Einfuhren herkommend aus den wichtigsten Drittländern

- Zitronen

- Monatliche Einfuhren insgesamt, herkommend aus der EWG und aus Drittländern

- Kumulative Einfuhren insgesamt, aus der EWG und aus Drittländern

	Pages Seiten	
- Importations mensuelles en provenance des pays de la C.E.E.	8	- Monatliche Einfuhren herkommend aus den EWG-Ländern
- Importations mensuelles en provenance des principaux pays tiers	9	- Monatliche Einfuhren herkommend aus den wichtigsten Drittländern
- Pommes fraîches		- frische Aepfel
- Importations mensuelles au total, en provenance de la C.E.E. et des pays tiers	10	- Monatliche Einfuhren insgesamt, herkommend aus der EWG und aus Drittländern
- Importations cumulatives au total, en provenance de la C.E.E. et des pays tiers	11	- Kumulative Einfuhren insgesamt, aus der EWG und aus Drittländern
- Importations mensuelles en provenance des pays de la C.E.E.	12	- Monatliche Einfuhren herkommend aus den EWG-Ländern
- Importations mensuelles en provenance des principaux pays tiers	13	- Monatliche Einfuhren herkommend aus den wichtigsten Drittländern
- Poires et coings		- Birnen und Quitten
- Importations mensuelles au total, en provenance de la C.E.E. et des pays tiers	14	- Monatliche Einfuhren insgesamt, herkommend aus der EWG und aus Drittländern
- Importations cumulatives au total, en provenance de la C.E.E. et des pays tiers	15	- Kumulative Einfuhren insgesamt, aus der EWG und aus Drittländern
- Importations mensuelles en provenance des pays de la C.E.E.	16	- Monatliche Einfuhren herkommend aus den EWG-Ländern
- Importations mensuelles en provenance des principaux pays tiers	17	- Monatliche Einfuhren herkommend aus den wichtigsten Drittländern

Pages  
Seiten

FRANCE

- Oranges
  - Importations trimestrielles au total, en provenance de la C.E.E. et des pays tiers 20
  - Importations cumulatives au total, en provenance de la C.E.E. et des pays tiers 21
  - Importations trimestrielles en provenance des pays de la C.E.E. 22
  - Importations trimestrielles en provenance des pays tiers 23
- Citrons
  - Importations trimestrielles au total, en provenance de la C.E.E. et des pays tiers 24
  - Importations cumulatives au total, en provenance de la C.E.E. et des pays tiers 25
  - Importations trimestrielles en provenance des pays de la C.E.E. 26
  - Importations trimestrielles en provenance des pays tiers 27
- Pommes
  - Importations trimestrielles au total, en provenance de la C.E.E. et des pays tiers 28
  - Importations cumulatives au total, en provenance de la C.E.E. et des pays tiers 29
  - Importations trimestrielles en provenance des pays de la C.E.E. 30

FRANKREICH

- Apfelsinen
  - Dreimonatliche Einfuhren insgesamt, herkommend aus der EWG und aus Drittländern
  - Kumulative Einfuhren insgesamt, herkommend aus der EWG und aus Drittländern
  - Dreimonatliche Einfuhren herkommend aus den EWG-Ländern
  - Dreimonatliche Einfuhren herkommend aus Drittländern
- Zitronen
  - Dreimonatliche Einfuhren insgesamt, herkommend aus der EWG und aus Drittländern
  - Kumulative Einfuhren insgesamt, herkommend aus der EWG und aus Drittländern
  - Dreimonatliche Einfuhren herkommend aus den EWG-Ländern
  - Dreimonatliche Einfuhren herkommend aus Drittländern
- Äpfel
  - Dreimonatliche Einfuhren insgesamt, herkommend aus der EWG und aus Drittländern
  - Kumulative Einfuhren insgesamt, herkommend aus der EWG und aus Drittländern
  - Dreimonatliche Einfuhren herkommend aus den EWG-Ländern

- Importations trimestrielles en provenance des pays tiers	31	- Dreimonatliche Einfuhren herkommend aus Drittländern
- Poires		- Birnen
- Importations trimestrielles au total, en provenance de la C.E.E. et des pays tiers	32	- Dreimonatliche Einfuhren insgesamt, herkommend aus der EWG und aus Drittländern
- Importations cumulatives au total, en provenance de la C.E.E. et des pays tiers	33	- Kumulative Einfuhren insgesamt, herkommend aus der EWG und aus Drittländern
- Importations trimestrielles en provenance des pays de la C.E.E.	34	- Dreimonatliche Einfuhren herkommend aus den EWG-Ländern
- Importations trimestrielles en provenance des pays tiers	35	- Dreimonatliche Einfuhren herkommend aus Drittländern

ExportationsITALIE

- Oranges	
- Exportations mensuelles au total, à destination de la C.E.E. et des pays tiers	38
- Exportations cumulatives au total, à destination de la C.E.E. et des pays tiers	39
- Exportations mensuelles à destination des pays de la C.E.E.	40
- Exportations mensuelles à destination des principaux pays tiers	41
- Citrons	
- Exportations mensuelles au total, à destination de la C.E.E. et des pays tiers	42
- Exportations cumulatives au total, à destination de la C.E.E. et des pays tiers	43

AusfuhrenITALIEN

- Apfelsinen	
- Monatliche Ausfuhren insgesamt, nach der EWG und nach Drittländern	
- Kumulative Ausfuhren insgesamt, nach der EWG und nach Drittländern	
- Monatliche Ausfuhren nach den EWG-Ländern	
- Monatliche Ausfuhren nach den wichtigsten Drittländern	
- Zitronen	
- Monatliche Ausfuhren insgesamt, nach der EWG und nach Drittländern	
- Kumulative Ausfuhren insgesamt, nach der EWG und nach Drittländern	

	Pages Seiten	
- Exportations mensuelles à destination des pays de la C.E.E.	44	- Monatliche Ausfuhren nach den EWG-Ländern
- Exportations mensuelles à destination des principaux pays tiers	45	- Monatliche Ausfuhren nach den wichtigsten Drittländern
- Pommes		- Äpfel
- Exportations mensuelles au total, à destination de la C.E.E. et des pays tiers	46	- Monatliche Ausfuhren insgesamt, nach der EWG und nach Drittländern
- Exportations cumulatives au total, à destination de la C.E.E. et des pays tiers	47	- Kumulative Ausfuhren insgesamt, nach der EWG und nach Drittländern
- Exportations mensuelles à destination des pays de la C.E.E.	48	- Monatliche Ausfuhren nach den EWG-Ländern
- Exportations mensuelles à destination des principaux pays tiers	49	- Monatliche Ausfuhren nach den wichtigsten Drittländern
- Poires et coings		- Birnen und Quitten
- Exportations mensuelles au total, à destination de la C.E.E. et des pays tiers	50	- Monatliche Ausfuhren insgesamt, nach der EWG und nach Drittländern
- Exportations cumulatives au total, à destination de la C.E.E. et des pays tiers	51	- Kumulative Ausfuhren insgesamt, nach der EWG und nach Drittländern
- Exportations mensuelles à destination des pays de la C.E.E.	52	- Monatliche Ausfuhren nach den EWG-Ländern
- Exportations mensuelles à destination des pays tiers	53	- Monatliche Ausfuhren nach Drittländern



ImportationsPAYS-BAS

## - Oranges

- Importations mensuelles au total, en provenance de la C.E.E. et des pays tiers 56
- Importations cumulatives au total, en provenance de la C.E.E. et des pays tiers 57
- Importations mensuelles en provenance des pays de la C.E.E. 58
- Importations mensuelles en provenance des principaux pays tiers 59

## - Citrons

- Importations mensuelles au total, en provenance de la C.E.E. et des pays tiers 60
- Importations cumulatives au total, en provenance de la C.E.E. et des pays tiers 61
- Importations mensuelles en provenance des pays de la C.E.E. 62
- Importations mensuelles en provenance des principaux pays tiers 63

## - Pommes

- Importations mensuelles au total, en provenance de la C.E.E. et des pays tiers 64
- Importations cumulatives au total, en provenance de la C.E.E. et des pays tiers 65
- Importations mensuelles en provenance des pays de la C.E.E. 66
- Importations mensuelles en provenance des principaux pays tiers 67

EinfuhrenNIEDERLANDE

## - Apfelsinen

- Monatliche Einfuhren insgesamt, herkommend aus der EWG und aus Drittländern
- Kumulative Einfuhren insgesamt, aus der EWG und aus Drittländern
- Monatliche Einfuhren herkommend aus EWG-Ländern
- Monatliche Einfuhren herkommend aus den wichtigsten Drittländern

## - Zitronen

- Monatliche Einfuhren insgesamt, herkommend aus der EWG und aus Drittländern
- Kumulative Einfuhren insgesamt, aus der EWG und aus Drittländern
- Monatliche Einfuhren herkommend aus EWG-Ländern
- Monatliche Einfuhren herkommend aus den wichtigsten Drittländern

## - Äpfel

- Monatliche Einfuhren insgesamt, herkommend aus der EWG und aus Drittländern
- Kumulative Einfuhren insgesamt, aus der EWG und aus Drittländern
- Monatliche Einfuhren herkommend aus den EWG-Ländern
- Monatliche Einfuhren herkommend aus den wichtigsten Drittländern

Pages  
Seiten

- |   |    |  |  |
|---|----|--|--|
| - Poires et coings  |    | - Birnen und Quitten   |  |
| - Importations mensuelles au total, en provenance de la C.E.E. et des pays tiers  | 68 | - Mensliche Einfuhren insgesamt, herkommend aus der EWG und aus Drittländern |  |
| - Importations cumulatives au total, en provenance de la C.E.E. et des pays tiers | 69 | - Kumulative Einfuhren insgesamt, aus der EWG und aus Drittländern           |  |
| - Importations mensuelles en provenance des pays de la C.E.E.                     | 70 | - Mensliche Einfuhren herkommend aus EWG-Ländern                             |  |
| - Importations mensuelles en provenance des principaux pays tiers                 | 71 | - Mensliche Einfuhren herkommend aus den wichtigsten Drittländern            |  |

Exportations

U.E.B.L.

- Oranges
- Importations mensuelles au total, en provenance de la C.E.E. et des pays tiers 74
- Importations cumulatives au total, en provenance de la C.E.E. et des pays tiers 75
- Importations mensuelles en provenance des pays de la C.E.E. 76
- Importations mensuelles en provenance des principaux pays tiers 77

- Citrons

- Importations mensuelles au total, en provenance de la C.E.E. et des pays tiers 78
- Importations cumulatives au total, en provenance de la C.E.E. et des pays tiers 79
- Importations mensuelles en provenance des pays de la C.E.E. 80

Einfuhren

B.L.W.U.

- Apfelsinen
- Mensliche Einfuhren insgesamt, herkommend aus der EWG und aus Drittländern
- Kumulative Einfuhren insgesamt, aus der EWG und aus Drittländern
- Mensliche Einfuhren herkommend aus den EWG-Ländern
- Mensliche Einfuhren herkommend aus den wichtigsten Drittländern

- Zitronen

- Mensliche Einfuhren insgesamt, herkommend aus der EWG und aus Drittländern
- Kumulative Einfuhren insgesamt, aus der EWG und aus Drittländern
- Mensliche Einfuhren herkommend aus den EWG-Ländern

- Importations mensuelles en provenance des principaux pays tiers	81	- Monatliche Einfuhren herkommend aus den wichtigsten Drittländern
- Pommes		- Äpfel
- Importations mensuelles au total, en provenance de la C.E.E. et des pays tiers	82	- Monatliche Einfuhren insgesamt, herkommend aus der EWG und aus Drittländern
- Importations cumulatives au total, en provenance de la C.E.E. et des pays tiers	83	- Kumulative Einfuhren insgesamt, aus der EWG und aus Drittländern
- Importations mensuelles en provenance des pays de la C.E.E.	84	- Monatliche Einfuhren herkommend aus EWG-Ländern
- Importations mensuelles en provenance des principaux pays tiers	85	- Monatliche Einfuhren herkommend aus den wichtigsten Drittländern
- Poires et coings		- Birnen und Quitten
- Importations mensuelles au total, en provenance de la C.E.E. et des pays tiers	86	- Monatliche Einfuhren insgesamt, herkommend aus der EWG und aus Drittländern
- Importations cumulatives au total, en provenance de la C.E.E. et des pays tiers	87	- Kumulative Einfuhren insgesamt, aus der EWG und aus Drittländern
- Importations mensuelles en provenance des pays de la C.E.E.	88	- Monatliche Einfuhren herkommend aus EWG-Ländern
- Importations mensuelles en provenance des principaux pays tiers	89	- Monatliche Einfuhren herkommend aus den wichtigsten Drittländern

R.F. D'ALLEMAGNE

Importations mensuelles et cumulatives

1961 - 1962

et des premiers mois de 1963

---

B.R. DEUTSCHLAND

Monatliche und kumulative Einfuhren

1961 - 1962

und für die ersten Monate des Jahres 1963

B.R. DEUTSCHLAND  
IMPORTATIONS/EINFUHREN

8435/VI/63

Produit : Oranges  
Erzeugnis : Apfelsinen

Q = Tonnes  
M = Tonnen

PERIODE ZEITRAUM	MENSUELLES - MONATLICHE								
	TOTAL 4 INSGESAMT			C.E.E. - EWG			PAYS TIERS - DRITTLÄNDER		
	1961	1962	1963	1961	1962	1963	1961	1962	1963
Jan	92.385	81.355	83.434	11.941	13.226	13.678	80.444	68.129	69.756
Feb	99.504	130.984	88.440	12.901	14.481	16.811	86.603	116.503	71.629
Mar	87.589	120.606	94.100	12.423	9.968	12.166	75.166	110.638	81.934
Apr	85.063	80.648	55.779	11.523	4.409	5.148	73.540	76.239	50.631
Mai	54.217	62.794	58.038	2.094	846	2.584	52.123	61.948	55.455
Jun	35.565	43.453		45	127		35.520	43.326	
Jul	26.211	29.676		57	68		26.154	29.608	
Aug	8.719	29.223		-	54		8.719	29.169	
Sep	9.580	9.994		-	48		9.580	9.946	
Oct	11.488	13.318		-	26		11.488	13.292	
Nov	29.656	31.934		723	283		28.933	31.651	
Dec	88.313	76.473		7.653	3.246		80.660	73.227	

B.F. DEUTSCHLAND  
IMPORTATIONS/EINFUHREN

8435/VI/63

Produit : Oranges  
Erzeugnis : Apfelsinen

Q = Tonnes  
M = Tonnen

PERIODE ZEITRAUM	CUMULATIVES - KUMULATIVE								
	TOTAL - INSGESAMT			C.E.E. - E			PAYS TIERS - DRITTLANDER		
	1961	1962	1963	1961	1962	1963	1961	1962	1963
Jan	92.385	81.355	83.434	11.941	13.226	13.678	80.444	68.129	69.756
Jan/Feb	191.889	212.339	171.874	24.842	27.707	30.489	167.047	184.632	141.385
Jan/Mar	279.478	332.945	265.975	37.266	37.675	42.655	242.212	295.270	223.320
Jan/Apr	364.541	413.593	321.754	48.788	42.084	47.803	315.753	371.509	273.951
Jan/Mai	418.759	476.387	379.793	50.882	42.930	50.387	367.877	433.457	329.406
Jan/Jun	454.324	519.840		50.027	43.057		403.397	476.783	
Jan/Jul	480.535	549.516		50.984	43.125		429.551	506.391	
Jan/Aug	489.253	578.738		50.984	43.179		438.269	535.559	
Jan/Sep	498.833	588.732		50.984	43.227		447.849	545.505	
Jan/Oct	510.320	602.050		50.984	43.253		459.336	558.797	
Jan/Nov	539.977	633.984		51.707	43.536		488.270	590.447	
Jan/Dec	628.290	710.457		59.360	46.782		568.930	663.675	







B.R. DEUTSCHLAND  
IMPORTATIONS/EINFUHREN

8435/VI/63

Produit : Citrons  
Erzeugnis : Zitronen

Q = Tonnes  
M = Tonnen

PERIODE ZEITRAUM	MENSUELLES - MONATLICHE								
	TOTAL - INSGESAMT			C.E.E. - EWG			PAYS TIERS - DRITTLÄNDER		
	1961	1962	1963	1961	1962	1963	1961	1962	1963
Jan	6.345	10.450	11.988	4.966	9.486	9.683	1.379	964	2.305
Feb	11.001	11.791	10.488	7.098	9.306	8.594	3.903	2.485	1.894
Mar	10.188	13.386	10.458	9.069	11.959	9.095	1.119	1.427	1.363
Apr	11.104	12.631	8.099	9.087	11.265	7.489	2.017	1.366	610
Mai	9.888	15.309	10.462	7.685	13.029	9.055	2.203	2.280	1.407
Jun	9.966	12.249		7.731	8.237		2.235	4.012	
Jul	12.982	12.282		7.475	7.558		5.507	4.724	
Aug	4.957	8.559		2.427	2.642		2.530	5.917	
Sep	7.901	5.594		4.319	2.166		3.582	3.428	
Oct	10.755	8.096		7.208	5.210		3.547	2.886	
Nov	8.745	9.182		7.186	7.701		1.559	1.481	
Dec	11.924	10.614		9.826	8.077		2.098	2.537	

IMPORTATIONS/EINFUHREN

Produit : Citrons  
Erzeugnis : Zitronen

Q = Tonnes  
M = Tonnen

PERIODE ZEITRAUM	CUMULATIVES - KUMULATIVE								
	TOTAL - INSGESAMT			C.E.E. - E.W.G.			PAYS TIERS - DRITTLÄNDER		
	1961	1962	1963	1961	1962	1963	1961	1962	1963
Jan	6.345	10.450	11.988	4.966	9.486	9.683	1.379	964	2.305
Jan/Feb	17.346	22.241	22.476	12.065	18.792	18.277	5.282	3.449	4.199
Jan/Mar	27.534	35.627	32.934	21.133	30.751	27.372	6.401	4.876	5.562
Jan/Apr	38.638	48.258	41.034	30.220	42.016	34.861	8.418	6.242	6.173
Jan/Mai	48.525	63.567	51.496	37.905	55.045	43.916	10.621	8.522	7.580
Jan/Jun	58.492	75.816		45.636	63.282		12.856	12.534	
Jan/Jul	71.474	88.098		53.111	70.840		18.363	17.258	
Jan/Aug	76.431	96.657		55.538	73.482		20.893	23.175	
Jan/Sep	84.332	102.251		59.857	75.648		24.475	26.603	
Jan/Oct	95.087	110.348		67.065	80.858		28.022	29.490	
Jan/Nov	103.833	119.529		74.251	88.559		29.582	30.970	
Jan/Dec	115.756	130.143		84.077	96.636		31.679	33.507	

B.R. DEUTSCHLAND

Importations mensuelles - Monatliche Einfuhren

A. EN PROVENANCE DES PAYS DE LA C.E.E. - HERKOMMEND AUS EWG LÄNDERN

Produit : Citrons  
Erzeugnis : Zitronen

Q - Tonnes  
M - Tonnen

		Jan	Feb	Mar	Apr	Mai	Jun	Jul	Aug	Sep	Oct	Nov	Dec
TOTAL C.E.E. EWG INSGESAMT	1961	4.966	7.098	9.069	9.087	7.685	7.731	7.475	2.427	4.319	7.208	7.186	9.826
	1962	9.486	9.306	11.959	11.265	13.022	8.237	7.558	2.642	2.166	5.210	7.701	8.077
	1963	9.683	8.594	9.095	7.489	9.055							
FRANCE	1961	-	-	-	-	-	-	-	-	-	-	-	-
	1962	-	-	-	-	-	-	-	-	-	-	-	-
	1963	-	-	-	-	-	-	-	-	-	-	-	-
ITALIA	1961	4.966	7.098	9.069	9.087	7.685	7.475	7.475	2.427	4.319	7.208	7.186	9.826
	1962	9.486	11.959	11.265	13.029	8.237	7.558	2.658	2.642	2.166	5.210	7.701	8.077
	1963	9.683	8.594	9.095	7.489	9.055							
NEDERLAND	1961	-	-	-	-	-	-	-	-	-	-	-	-
	1962	-	-	-	-	-	-	-	-	-	-	-	-
	1963	-	-	-	-	-	-	-	-	-	-	-	-
U.E.B.L./B.L.E.U.	1961	-	-	-	-	-	-	-	-	-	-	-	-
	1962	-	-	-	-	-	-	-	-	-	-	-	-
	1963	-	-	-	-	-	-	-	-	-	-	-	-



## B.R. DEUTSCHLAND

IMPORTATIONS/EINFUHREN

Produit : Pommes fraîches

Erzeugnis : Aepfel frisch

Q = Tonnes

M = Tonnen

	MENSUELLES - MONATLICHE								
	TOTAL - INSGESAMT			C.E.E. - E.W.G.			PAYS TIER'S - DRITTLÄNDER		
	1961	1962	1963	1961	1962	1963	1961	1962	1963
Jan	22.554	59.313	20.723	21.398	55.488	18.992	1.156	3.825	1.731
Feb	19.398	61.073	31.322	17.570	57.874	29.200	1.828	3.199	2.122
Mar	29.449	62.526	36.519	28.156	60.820	34.541	1.293	1.706	1.978
Apr	36.807	45.895	35.618	34.104	41.064	28.908	2.703	4.831	6.710
Mai	35.264	50.793	45.076	27.892	40.971	28.428	7.372	9.822	16.648
Jun	19.409	36.413		12.093	23.771		7.316	12.642	
Jul	28.578	26.719		10.500	9.612		18.078	17.107	
Aug	34.824	41.887		25.698	18.028		9.126	23.859	
Sep	32.040	30.717		26.218	24.027		5.822	6.690	
Oct	72.076	37.905		55.077	29.022		16.999	8.883	
Nov	85.678	35.887		68.446	28.446		17.232	7.441	
Dec	50.976	31.404		40.617	25.562		10.359	5.812	

## B.R. DEUTSCHLAND

IMPORTATIONS/EINFUHREN

Produit : Pommes fraîches  
 Erzeugnis : Äpfel frisch

Q = Tonnes  
 M = Tonnen

PERIODE ZEITRAUM	CUMULATIVES - KUMULATIVE								
	TOTAL - INSGESAMT			C.E.E. - E.W.G.			PAYS TIERS - DRITTLÄNDER		
	1961	1962	1963	1961	1962	1963	1961	1962	1963
Jan	22.554	59.313	20.723	21.398	55.488	18.992	1.156	3.825	1.731
Jan/Feb	41.953	120.386	52.045	38.968	113.362	48.192	2.985	7.024	3.853
Jan/Mar	71.402	182.912	88.564	67.124	174.182	82.734	4.278	8.730	5.830
Jan/Apr	108.209	228.807	124.182	101.228	215.246	111.642	6.981	13.561	12.540
Jan/Mai	143.473	279.599	169.258	129.120	256.217	140.070	14.353	23.382	29.188
Jan/Jun	162.882	316.013		141.213	279.988		21.669	36.025	
Jan/Jul	191.459	342.732		151.713	289.600		39.746	53.132	
Jan/Aug	226.283	384.619		177.411	307.628		48.872	76.991	
Jan/Sep	258.323	415.335		203.629	331.655		54.694	83.680	
Jan/Oct	380.999	453.240		258.706	360.677		71.693	92.563	
Jan/Nov	416.076	489.127		327.152	389.123		88.924	100.004	
Jan/Dec	467.052	520.531		367.769	414.685		99.283	105.846	

B.R. DEUTSCHLAND

Importations Mensuelles - Monatliche Einfuhren

A. EN PROVENANCE DES PAYS DE LA C.E.E. - HERKOMMEND AUS EWG LÄNDERN

Produit : Pommes fraîches  
Erzeugnis : Apfel frisch

Q - Tonnes  
M - Tonnen

		Jan	Feb	Mar	Apr	Mai	Jun	JuI	Aug	Sep	Oct	Nov	Dec
TOTAL C.E.E. EWG Ingesamt	1961	21.398	17.570	28.156	34.104	27.892	12.093	10.500	25.698	26.218	55.077	68.446	40.617
	1962	55.488	57.874	60.820	41.064	40.971	23.771	9.612	18.028	24.027	29.022	28.446	25.562
	1963	18.992	29.200	34.541	28.908	28.428							
FRANCE	1961	-	-	-	-	-	-	156	439	2.122	1.316	179	42
	1962	64	111	117	27	-	-	1	66	1.204	891	986	315
	1963	316	394	245	145	-							
ITALIA	1961	12.446	9.453	22.390	30.473	26.029	11.991	9.084	22.681	20.094	50.177	65.003	57.008
	1962	50.575	53.260	53.152	37.661	38.244	23.296	9.575	16.697	21.101	25.678	25.281	23.712
	1963	16.270	26.173	31.284	26.831	27.391							
NEDERLAND	1961	8.723	7.890	5.701	3.579	1.850	102	1.140	2.453	3.944	3.517	3.165	3.535
	1962	4.857	4.452	7.449	3.305	2.660	473	34	1.247	1.345	1.961	1.556	1.115
	1963	1.680	1.720	2.047	1.478	611							
U.E.B.L./B.L.E.U.	1961	229	227	65	52	173	-	120	125	58	67	99	32
	1962	56	51	102	71	67	2	2	18	377	562	623	420
	1963	726	913	965	454	426							

## Importations mensuelles - Monatliche Einfuhren

## B. EN PROVENANCE DES PAYS TIERS - HERKUNFT AUS DRITTLANDERN

Produit : Pommes fraîches  
Erzeugnis : Äpfel frischQ = Tonnes  
M = Tonnen

		Jan	Feb	Mar	Apr	Mai	Jun	Jul	Aug	Sep	Oct	Nov	Dec
TOTAL/ZUSAMMEN	1961	1.156	1.628	1.233	2.703	7.372	77.316	18.078	9.126	5.822	16.999	17.232	10.339
	1962	3.825	3.199	1.706	4.831	9.822	12.642	17.107	23.859	6.630	8.883	7.441	-
	1963	1.731	2.122	1.978	6.710	16.648							
DANEMARK DÄNMARK	1961	1.109	1.641	1.215	1.039	682	538	33	6	493	4.053	2.429	1.100
	1962	931	447	457	134	22	-	-	-	-	147	621	324
	1963	190	366	226	42	5							
HONGRIE UNGARN	1961	-	-	-	-	-	-	-	-	693	3.744	6.816	4.720
	1962	425	420	89	-	-	-	11	15	94	1.085	3.808	3.224
	1963	727	670	32	26	-							
ARGENTINE ARGENTINIEN	1961	-	-	-	793	5.388	4.042	6.110	1.150	-	-	23	-
	1962	-	19	181	1.586	6.163	7.682	7.967	5.979	314	-	-	-
	1963	-	-	1.220	5.382	13.263							
AUSTRALIE AUSTRALIEN	1961	-	-	-	-	506	1.257	7.907	6.398	-	-	-	35
	1962	-	-	-	50	866	2.110	5.626	14.110	2.469	419	126	-
	1963	-	-	-	35	638							
UNION SUD-AFRICAINE SUDAFR. UNION	1961	-	-	57	862	644	1.031	900	17	-	-	71	-
	1962	-	-	-	186	504	1.048	1.244	436	50	-	-	-
	1963	-	-	-	1.066	1.760							
NOUVELLE ZELANDE NEUSEELAND	1961	-	-	-	-	152	440	2.829	1.206	-	45	-	61
	1962	-	-	-	-	1.225	884	1.093	2.752	-	-	-	-
	1963	-	-	-	63	642							
GRÈCE GRIECHENLAND	1961	-	-	-	-	-	-	-	-	3.460	8.978	7.635	4.078
	1962	1.687	1.346	200	1.941	35	13	-	9	3.177	6.374	850	1.313
	1963	172	-	74	-	-							



## B.R. DEUTSCHLAND

IMPORTATIONS/EINFUHREN

Produit : Poires et coings frais  
Erzeugnis : Birnen und Quitten, frisch

Q = Tonnes  
M = Tonnen

	MENSUELLES - MONATLICHE								
	TOTAL - INSGESAMT			C.E.E. - E.W.G.			PAYS TIERS - DRITTLÄNDER		
	I96I	I962	I963	I96I	I962	I963	I96I	I962	I963
Jan	2.478	2.I7I	I.788	2.478	2.04I	I.724	-	I30	64
Feb	I.699	I.890	I.929	I.645	I.58I	I.482	54	309	447
Mar	I.I2I	I.934	3.I75	890	925	I.240	23I	I.009	I.935
Apr	I.I73	2.086	5.299	32I	432	692	852	I.654	4.607
Mai	I.573	2.972	2.885	II2	270	362	I.46I	2.702	2.523
Jun	I.736	I.924		892	33		844	I.89I	
Jul	27.7I4	I2.484		22.003	8.233		5.7II	4.25I	
Aug	35.329	39.842		34.908	36.II6		42I	3.726	
Sep	32.495	39.476		24.9II	38.439		7.584	I.037	
Oct	23.69I	3I.274		I6.I26	22.379		7.565	8.895	
Nov	9.752	I4.42I		9.029	I2.768		723	I.653	
Dec	2.433	3.4II		2.277	3.306		I56	I05	

## B.R. DEUTSCHLAND

IMPORTATIONS/EINFUHREN

Produit : Poires et coings frais  
 Erzeugnis : Birnen und Quitten, frisch

Q = Tonnes  
 M = Tonnen

PERIODE ZEITRAUM	CUMULATIVES - KUMULATIVE								
	TOTAL - INSGESAMT			C.E.E. - E.W.G.			PAYS TIERS-DRITTLÄNDER		
	1961	1962	1963	1961	1962	1963	1961	1962	1963
Jan	2.478	2.171	1.788	2.478	2.041	1.724	-	130	64
Jan/Feb	4.177	4.061	3.716	4.123	3.622	3.206	54	439	510
Jan/Mar	5.298	5.995	6.892	5.013	4.617	4.446	285	14.048	2.446
Jan/Apr	6.471	8.080	12.190	5.334	4.979	5.138	1.137	3.101	7.052
Jan/Mai	8.044	11.053	15.075	5.446	5.249	5.500	2.598	5.804	9.575
Jan/Jun	9.780	12.976		6.338	5.282		3.442	7.694	
Jan/Jul	37.494	25.460		28.341	13.515		9.153	11.945	
Jan/Aug	72.823	65.302		63.249	49.631		9.574	15.671	
Jan/Sep	105.318	104.778		88.160	88.070		17.158	16.708	
Jan/Oct	129.003	136.052		104.286	110.449		24.723	25.603	
Jan/Nov	138.762	150.473		113.315	123.217		25.447	27.256	
Jan/Dec	141.194	153.884		115.592	126.523		25.602	27.361	

B.R. DEUTSCHLAND

Importations mensuelles - Monatliche Einfuhren

A. EN PROVENANCE DES PAYS DE LA C.E.E. - HERKOMMEND AUS EWG LÄNDERN

Produit : Poires et coings frais  
Erzeugnis :: Birnen und quitten frisch.

Q - Tonnes  
M - Tonnen

		Jan	Fébr	Mar	Apr	Mai	Jun	Ju1	Aug	Sep	Oct	Nov	Dec
TOTAL C.E.E.	1961	2.478	1.645	890	321	112	892	22.003	34.908	24.911	16.126	9.029	2.277
EWG INSGESAMT	1962	2.041	1.581	925	432	270	33	-	36.116	38.439	22.379	12.768	3.306
	1963	1.724	1.482	1.240	692	362							
FRANCE	1961	-	-	-	-	-	-	1.955	523	53	9	11	16
	1962	-	-	-	-	-	-	68	1.178	295	250	352	104
	1963	23	44	8	1	-							
ITALIA	1961	197	182	176	140	109	832	19.888	30.974	15.972	6.196	2.817	687
	1962	458	564	407	145	56	115	8.163	34.479	31.098	15.488	8.572	2.214
	1963	806	586	651	424	190							
NEDERLAND	1961	1.777	1.083	670	171	-	-	3	2.763	7.699	8.418	5.171	1.348
	1962	1.324	999	510	287	214	18	2	55	2.399	3.474	2.184	731
	1963	807	717	470	239	110							
U.E.B.L./B.L.E.U.	1961	504	380	44	10	3	-	157	648	1.187	1.503	1.030	226
	1962	259	18	8	-	-	-	-	404	4.647	3.167	1.660	257
	1963	83	135	111	28	62							

B.R. DEUTSCHLAND

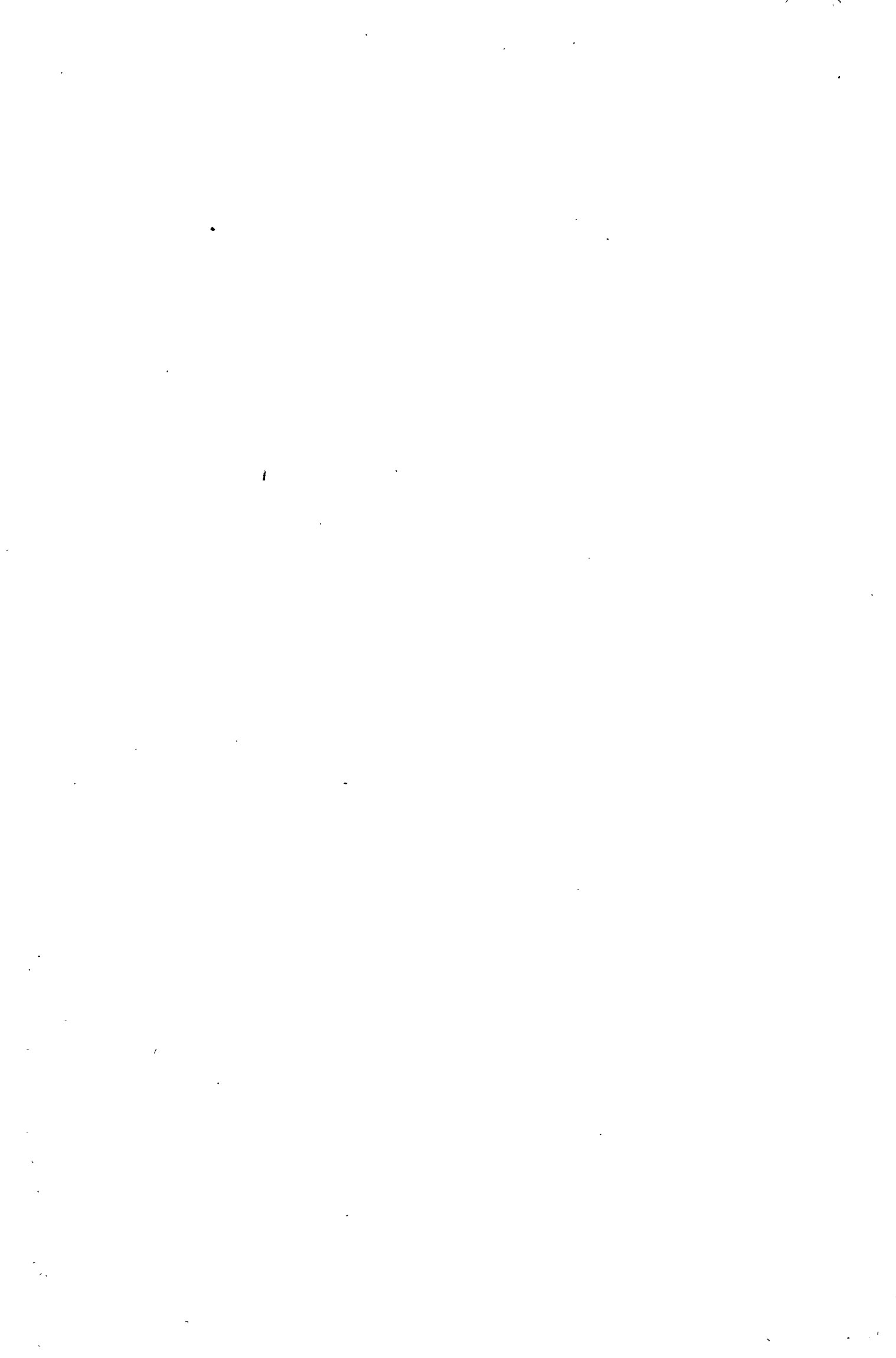
## Importations mensuelles - Monatliche Einfuhren

B. EN PROVENANCE DES PAYS TIERS - HERKOHEND AUS DRITTLANDERN

Produit : Poires et coings frais  
Erzeugnis : Birnen und Quitten frisch

Q - Tonnes  
M - Tonnen

		Jan	Feb	Mar	Apr	Mai	Jun	Jul	Aug	Sep	Oct	Nov	Dec
TOTAL/ZUSAMMEN	1961	-	54	231	852	1.461	844	5.711	421	7.504	7.555	723	156
	1962	130	309	1.009	1.654	2.702	1.891	4.251	3.726	1.037	8.895	1.553	105
	1963	64	447	1.935	4.607	2.523							
SUISSE SCHWEIZ	1961	-	-	-	-	-	-	-	-	6.936	6.628	455	-
	1962	-	-	-	-	-	-	-	-	-	8.395	1.490	72
	1963	21	21	-	-	-							
ARGENTINE ARGENTINIEN	1961	-	-	70	302	313	282	447	49	38	-	-	-
	1962	-	83	366	1.025	1.908	1.474	869	616	2	23	-	-
	1963	-	36	1.131	3.567	1.685							
TCHECOSLOVAQUIE TCHECOSLO.	1961	-	-	-	-	-	-	-	171	674	848	84	-
	1962	-	-	-	-	-	-	-	-	648	373	78	-
	1963	-	-	-	-	-							
ESPAGNE SPANIEN	1961	-	-	-	-	-	-	5.055	139	19	-	-	-
	1962	40	3	-	-	-	-	3.261	2.843	10	18	-	-
	1963	-	-	-	-	-							
U. S. A.	1961	-	-	34	42	75	178	-	-	-	-	-	156
	1962	90	158	440	310	173	101	-	-	-	-	-	16
	1963	43	351	628	251	-							
UN. SUD AFRIC. SUDAFRIKAN. UN.	1961	-	37	127	428	1.019	316	95	-	-	-	-	-
	1962	-	64	201	304	441	195	40	-	-	-	-	-
	1963	-	28	132	783	736							



F R A N C E  
Importations  
trimestrielles et cumulatives  
1961, 1962, 1963

---

F R A N K R E I C H  
Dreimonatliche  
und Kumulative Einfuhren  
1961, 1962, 1963



FRANCE

8435/VI/63

IMPORTATIONS/EINFUHREN

Produit : Oranges  
Erzeugnis : Apfelsinen

Q = Tonnes  
M = Tonnen

PERIODE ZEITRAUM	TRIMESTRIELLES - DREIMONATLICHE								
	TOTAL - INSGESAMT			C.E.E. - E.W.G.			PAYS TIERS - DRITTLÄNDER		
	1961	1962	1963	1961	1962	1963	1961	1962	1963
Jan									
Feb									
Jan/Mar	235.627	246.944	230.401	-	-	137	235.627	246.944	230.264
Apr									
Mai									
Apr/Jun	147.530	218.044		-	-		147.530	218.044	
Jul									
Aug									
Jul/Sep	38.587	46.912		-	-		38.587	46.912	
Oct									
Nov									
Oct/Dec	83.056	68.722		-	-		83.056	68.722	





FRANCE  
IMPORTATIONS/EINFUHREN

8435/VI/63

Produit: Oranges  
Erzeugnis: Apfelsinen

Q = Tonnes  
M = Tonnen

PERIODE ZEITRAUM	CUMULATIVES - KUMULATIVE								
	TOTAL - INSGESAMT			C.E.E. - EWG			PAYS TIERS - DRITTLÄNDER		
	1961	1962	1963	1961	1962	1963	1961	1962	1963
Jan									
Jan/Feb									
Jan/Mar	235.627	246.944	230.401	-	-	137	235.627	246.944	230.264
Jan/Apr									
Jan/Mai									
Jan/Jun	383.157	453.671		-	-		383.157	453.671	
Jan/Jul									
Jan/Aug									
Jan/Sep	421.744	500.583		-	-		421.744	500.583	
Jan/Oct									
Jan/Nov									
Jan/Dec	504.800	569.305		-	-		504.800	569.305	

## FRANCE

8435/V/63

Importations trimestrielles - Dreimonatliche Einfuhren

A. EN PROVENANCE DES PAYS DE LA C.E.E. - HERKOMMEND AUS EWG LÄNDERN

Produit: Oranges  
Erzeugnis: ApfelsinenQ = Tonnes  
M = Tonnen

		Jan	Feb	Jan/Mar	Apr	Mai	Apr/Jun	Juli	Aug	Juli/Scp	Oct	Nov	Oct/Dec
TOTAL C.E.E.	1961			-			-			-			-
EWG INSGESAMT	1962			-			-			-			-
	1963			137									
B.R. DEUTSCHLAND	1961			-			-			-			-
	1962			-			-			-			-
	1963			-									
ITALIA	1961			-			-			-			-
	1962			-			-			-			-
	1963			137									
NEDERLAND	1961			-			-			-			-
	1962			-			-			-			-
	1963			-			-			-			-
U.E.B.L./B.L.E.U.	1961			-			-			-			-
	1962			-			-			-			-
	1963			-			-			-			-



## FRANCE

IMPORTATIONS/EINFUHREN

Produit : Citrons  
Erzeugnis : Zitronen

Q = Tonnes  
M = Tonnen

PERIODE ZEITRAUM	TRIMESTRIELLES - DREIMONATLICHE								
	TOTAL - INSGESAMT			C.E.E. - E.W.G.			PAYS TIERS - DRITTLÄNDER		
	1961	1962	1963	1961	1962	1963	1961	1962	1963
Jan									
Feb									
Jan/Mar	16.940	19.090	18.194	5.321	8.764	5.854	11.619	10.326	12.340
Apr									
Mai									
Apr/Jun	17.807	21.526		9.420	8.099		8.387	13.427	
Jul									
Aug									
Jul/Sep	16.416	16.342		9.202	3.227		7.214	13.115	
Oct									
Nov									
Oct/Dec	17.040	19.583		5.620	5.733		11.420	13.850	

FRANCE  
IMPORTATIONS/EINFÜHREN

8435/VI/63

Produit: Citrons  
Erzeugnis: Zitronen

Q = Tonnes  
M = Tonnen

PERIODE ZEITRAUM	CUMULATIVES - KUMULATIVE								
	TOTAL - INSGESAMT			C.E.E. - EWG			PAYS TIERS - DRITTLÄNDER		
	1961	1962	1963	1961	1962	1963	1961	1962	1963
Jan									
Jan/Feb									
Jan/Mar	16.940	19.090	18.194	5.321	8.764	5.854	11.619	10.326	12.340
Jan/Apr									
Jan/Mai									
Jan/Jun	34.747	40.616		14.741	16.863		20.006	23.753	
Jan/Jul									
Jan/Aug									
Jan/Sep	51.163	56.958		23.943	20.090		27.220	36.868	
Jan/Oct									
Jan/Nov									
Jan/Dec	68.203	75.541		29.563	25.823		38.640	50.718	

## FRANCE

8435/V1/63

## Importations trimestrielles - Dreimonatliche Einfuhren

A. EN PROVENANCE DES PAYS DE LA C.E.E. - HERKOMMEND AUS EWG LÄNDERNProduit: Citrons  
Erzeugnis: ZitronenQ = Tonnes  
H = Tonnen

		Jan	Feb	Jan/Mär	Apr	Mai	Apr/Jun	Juli	Aug	Juli/Sep	Oct	Nov	Oct/Dec
TOTAL C.E.E. EWG INSGESAMT	1961			5.321			9.420			9.202			5.620
	1962			8.764			8.099			3.227			5.733
	1963			5.854									
B.R. DEUTSCHLAND	1961			-			-			-			-
	1962			-			-			-			-
	1963			-									
ITALIA	1961			5.321			9.420			9.202			5.620
	1962			8.764			8.099			3.227			5.733
	1963			5.854									
NEDERLAND	1961			-			-			-			-
	1962			-			-			-			-
	1963			-									
U.E.B.L./B.L.E.U.	1961			-			-			-			-
	1962			-			-			-			-
	1963			-									

## FRANCE

8435/VI/63

Importations Trimestrielles - Dreimonatliche Einfuhren  
 B. EN PROVENANCE DES PAYS TIERS - HERKOMMEND AUS DRITTLANDERN

Produit: Citrons  
 Erzeugnis: Zitronen

Q = Tonnes  
 li = Tonnen

		Jan	Feb	Jan/Mar	Apr	Mai	Apr/Jun	Jul	Aug	Jul/Sep	Oct	Nov	Oct/Dec
TOTAL	1961			11.619			8.387			7.214			11.420
ZUSAMMEN	1962			10.326			13.427			13.115			13.850
	1963			12.340									
ESPAGNE	1961			3.284			2.674			1.984			3.683
SPANIEN	1962			4.311			7.251			9.553			5.458
	1963			2.109									
U.S.A.	1961			3.246			4.162			4.630			4.372
	1962			3.966			4.754			2.091			1.257
	1963			570									
ISRAEL	1961			30									
	1962			17			17			22			1.579
	1963			1.357									
ALGERIE	1961			1.057			685			34			1.024
ALGERIEN	1962			1.079			541			339			1.209
	1963			1.099									
MAROC	1961			1.596			352			42			985
MAROKKO	1962			642			498			320			1.136
	1963			1.062									
TUNESIE	1961			1.278			475			356			749
TUNESIEN	1962			257			167			547			1.095
	1963			827									



## FRANCE

IMPORTATIONS/EINFUHRENProduit : Pommes de tableErzeugnis : Aepfel

Q = Tonnes

M = Tonnen

PERIODE ZEITRAUM	TRIMESTRIELLES - DREIMONATLICHE								
	TOTAL - INSGESAMT			C.E.E. - E.W.G.			PAYS TIERS - DRITTLÄNDER		
	1961	1962	1963	1961	1962	1963	1961	1962	1963
Jan									
Feb									
Jan/Mar	27.732	60.842	11.815	20.927	59.102	11.381	6.805	1.740	434
Apr									
Mai									
Apr/Jun	67.150	92.493		50.455	66.290		16.695	26.203	
Jul									
Aug									
Jul/Sep	405	2.773		354	2.736		51	37	
Oct									
Nov									
Oct/Dec	405	2.709		98	2.507		307	202	

FRANCE  
IMPORTATIONS/EINFUHREN

8435/VI/63

Produit: Pommes de table  
Erzeugnis: Äpfel

Q = Tonnes  
M = Tonnen

PERIODE ZEITRAUM	CUMULATIVES - KUMULATIVE								
	TOTAL - INSGESAMT			C.E.E. - EWG			PAYS TIERS - DRITTLÄNDER		
	1961	1962	1963	1961	1962	1963	1961	1962	1963
Jan									
Jan/Feb									
Jan/Mar	27.732	60.842	11.815	20.927	59.102	11.381	6.805	1.740	434
Jan/Apr									
Jan/Mai									
Jan/Jun	94.882	153.335		71.382	125.392		23.500	27.943	
Jan/Jul									
Jan/Aug									
Jan/Sep	95.387	156.108		71.736	128.128		23.551	27.980	
Jan/Oct									
Jan/Nov									
Jan/Dec	95.692	158.817		71.834	130.635		23.858	28.182	

## FRANCE

## Importations trimestrielles &amp; Dreimonatliche Einfuhren

## A. EN PROVENANCE DES PAYS DE LA C.E.E. - HERKOMMEND AUS EWG. LÄNDERN

Produit : Pommes de table  
Erzeugnis : Apfel

Q - Tonnes  
H - Tonnen

		Jan	Feb	Jan/Mar	Apr	Mai	Apr/Jun	Juli	Aug	Juli/Sep	Oct	Nov	Oct/Dec
Total C.E.E. EWG insgesamt	1961			20.617			50.455			354			98
	1962			59.102			66.290			2.736			2.507
	1963			11.381									
B.R. DEUTSCHLAND	1961			801			-			-			-
	1962			-			-			-			-
	1963			-									
ITALIA	1961			17.948			47.915			354			-
	1962			57.702			64.117			2.684			2.505
	1963			11.107									
NEDERLAND	1961			1.868			2.253			-			93
	1962			1.373			2.136			52			2
	1963			274									
U.E., B.L./B.L., E.U.	1961			310			287			-			-
	1962			27			37			-			-
	1963			-									

## FRANCE

Importations trimestrielles - Dreimonatliche Einfuhren

B. ER PROVENANCE DES PAYS TIGRS - HERKUNFTSAB: DREIQUARTIERENProduit : Pommes de table  
Erzeugnis : ÄpfelQ - Tonnes  
M - Tonnen

		Jan	Feb	Jan/Mar	Apr	Mai	Apr/Jun	Jul	Aug	Jul/Sep	Oct	Nov	Oct/DEC
Total/zusammen	1961			6.805			16.695			51			307
	1962			1.740			26.203			37			202
	1963			434									
SUISSE SCHWEIZ	1961			6.798			-			-			241
	1962			1.446			142			9			80
	1963			347									
ARGENTINE ARGENTINIEN	1961			-			12.855			50			-
	1962			13			22.624			-			-
	1963			-									
UNION SUD AFRICAINE SUD AFRIK. UNION	1961			-			1.100			-			-
	1962			-			172			-			-
	1963			-									
NOUVELLE ZELANDE NEU SEELAND	1961			-			1.280			-			-
	1962			-			2.280			-			-
	1963			-									

## FRANCE

IMPORTATIONS/EINFUHREN

Produit : Poires de table  
 Erzeugnis : Birnen

Q = Tonnes  
 M = Tonnen

PERIODE ZEITRAUM	TRIMESTRIELLES - DREIMONATLICHE								
	TOTAL - INSGESAMT			C.E.E. - E.W.G.			PAYS TIERS - DRITTLÄNDER		
	1961	1962	1963	1961	1962	1963	1961	1962	1963
Jan									
Feb									
Jan/Mar	3.377	6.480	4.773	2.850	4.739	3.373	527	1.741	1.400
Apr									
Mai									
Apr/Jun	2.545	5.058		771	1.460		1.774	4.608	
Jul									
Aug									
Jul/Sep	-	1.949		-	1.882		-	67	
Oct									
Nov									
Oct/Dec	4.320	215		3.923	82		397	133	

FRANCE

8435/VI/63

IMPORTATIONS/EINFUHREN

Produit: Poires de table  
 Erzeugnis: Birnen

Q = Tonnes  
 M = Tonnen

PERIODE ZEITRAUM	CUMULATIVES - KUMULATIVE								
	TOTAL - INSGESAMT			C.E.E. - EWG			PAYS TIERS - DRITTLANDER		
	1961	1962	1963	1961	1962	1963	1961	1962	1963
Jan									
Jan/Feb									
Jan/Mar	3.377	6.480	4.773	2.850	4.739	3.373	527	1.741	1.400
Jan/Apr									
Jan/Mai									
Jan/Jun	5.922	12.548		3.621	6.199		2.301	6.349	
Jan/Jul									
Jan/Aug									
Jan/Sep	-	14.497		-	8.081		-	6.416	
Jan/Oct									
Jan/Nov									
Jan/Dec	10.242	14.712		7.544	8.163		2.698	6.549	

## FRANCE

Importations trimestrielles - Dreimonatliche Einfuhren

A. EN PROVENANCE DES PAYS DE LA C.E.E. - HERKOMMEND AUS EWG. LANDERNProduit : Poires de table  
Erzeugnis : BirnenQ = Tonnes  
M = Tonnen

		Jan	Feb	Jan/Mar	Apr	Mai	Apr/Jun	Jul	Aug	Jul/Sep	Oct	Nov	Oct/Dec
Total C.E.E. EWG Ingesamt	1961			2.850			771			-			3.923
	1962			4.739			1.460			1.882			82
	1963			3.373									
B.R. DEUTSCHLAND	1961			-			-			-			-
	1962			-			-			-			-
	1963			-									
ITALIA	1961			2.124			716			-			3.578
	1962			4.593			1.211			1.882			82
	1963			3.223									
NEDERLAND	1961			502			52			-			345
	1962			146			249			-			-
	1963			150									
U.E., B., L. / B., L., E., U.	1961			224			3			-			-
	1962			-			-			-			-
	1963			-									

## FRANCE

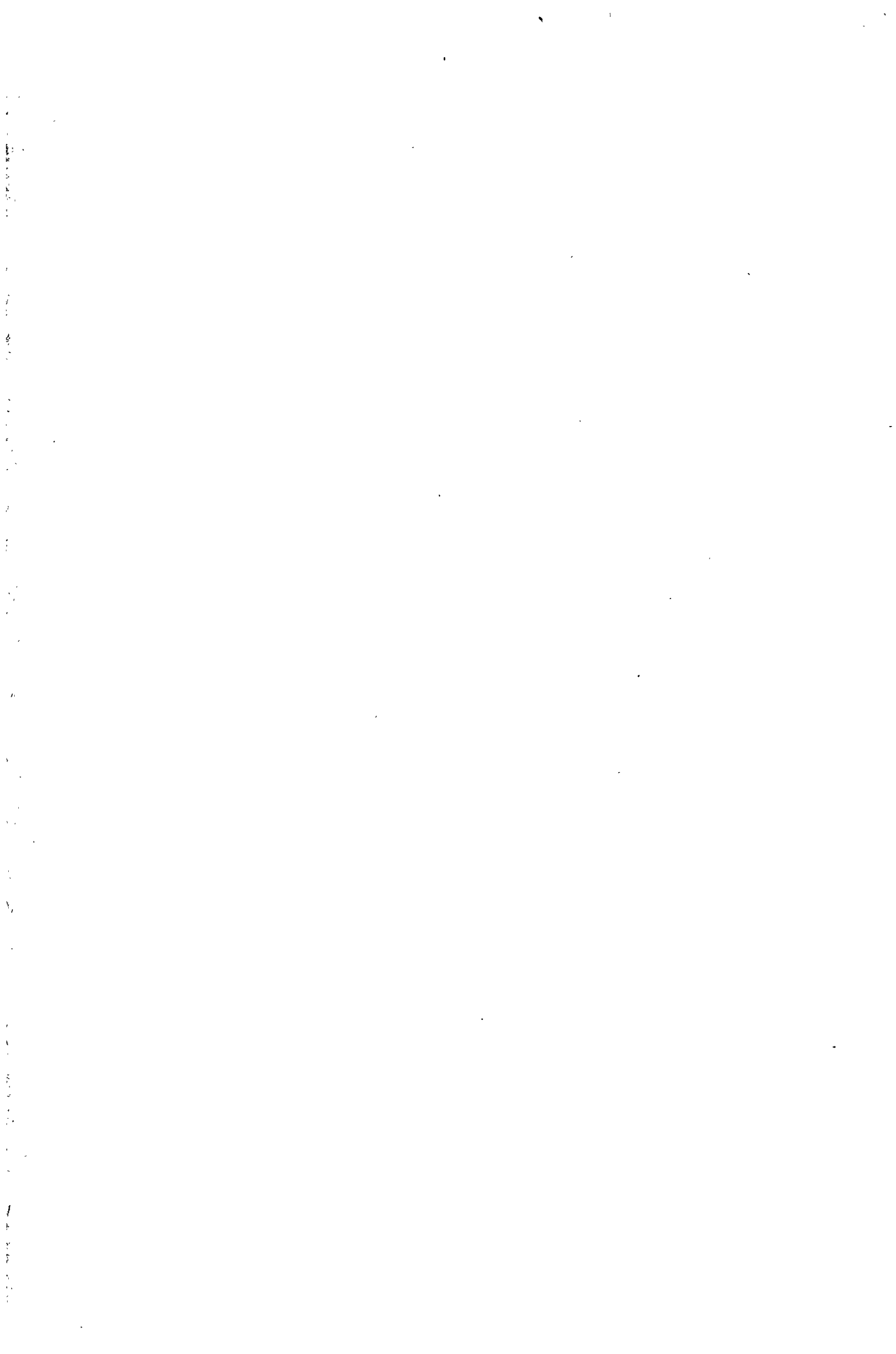
Importations trimestrielles - Dreimonatliche Einfuhren

B. EN PROVENANCE DES PAYS TIERS - HERKOMMEND AUS DRITTLANDERN

Produit : Poires de table  
Erzeugnis : BirnenQ - Tonnes  
M - Tonnen

		Jan	Feb	Jan/Mar	Apr	Mai	Apr/Jun	Jul	Aug	Jul/Sep	Oct	Nov	Oct/Dec
Total/Zusammen	1961			527			1,774			-			397
	1962			1,741			4,608			67			133
	1963			1,400									
ARGENTINE ARGENTINIEN	1961			66			868			-			-
	1962			1,145			1,746			3			-
	1963			651									
U.S.A.	1961			30			118			-			362
	1962			450			45			41			-
	1963			21									
UNION SUD AFRICAINE SUD AFRIK. UNION	1961			430			333			-			-
	1962			140			889			-			-
	1963			56									
AUSTRALIE AUSTRALIEN	1961			-			231			-			-
	1962			-			1,793			1			-
	1963			70									
CHILI CHILE	1961			-			133			-			-
	1962			-			-			-			-
	1963			-									





I T A L I E

Exportations mensuelles et cumulatives

1961 - 1962

et des premiers mois de 1963

I T A L I E N

Monatliche und kumulative Ausfuhren

1961 - 1962

und für die ersten Monate des Jahres 1963

ITALIA  
EXPORTATIONS/AUSFUHREN

8435/VI/63

Produit: Oranges  
Erzeugnis: Apfelsinen

Q = Tonnes  
M = Tonnen

PERIODE ZEITRAUM	MENSUELLES - MONATLICHE								
	TOTAL - INSGESAMT			C.E.E. - EWG			PAYS TIERS - DRITTLÄNDER		
	1961	1962	1963	1961	1962	1963	1961	1962	1963
Jan	30.569	34.505	32.142	9.309	12.266	10.728	21.260	22.239	21.414
Feb	43.939	42.560	50.777	14.892	14.584	17.551	29.047	27.976	33.226
Mar	37.738	34.141	37.178	14.642	14.024	14.803	23.096	20.117	22.375
Apr	24.066	12.223		10.630	4.137		13.436	8.086	
Mai	10.820	2.635		3.084	702		7.736	1.933	
Jun	127	208		61	69		66	139	
Jul	33	69		-	28		33	41	
Aug	3	84		-	55		3	29	
Sep	30	23		22	-		8	23	
Oct	19	102		5	-		14	102	
Nov	2.558	898		788	221		1.770	677	
Dec	22.534	17.043		6.531	7.223		16.003	9.820	

ITALIA  
EXPORTATIONS/AUSFUHREN

8435/VI/63

Produit: Oranges  
 Erzeugnis: Apfelsinen

Q = Tonnes  
 M = Tonnen

PERIODE ZEITRAUM	CUMULATIVES - KUMULATIVE								
	TOTAL - INSGESAMT			C.E.E. - EWG			PAYS TIERS - DRITTLÄNDER		
	1961	1962	1963	1961	1962	1963	1961	1962	1963
Jan	30.569	34.505	32.142	9.309	12.266	10.728	21.260	22.239	21.414
Jan/Feb	74.508	77.065	82.919	24.201	26.850	28.279	50.307	50.215	54.640
Jan/Mar	112.246	111.206	120.097	38.843	40.874	43.082	73.403	70.332	77.015
Jan/Apr	136.312	123.429		49.473	45.011		86.839	78.418	
Jan/Mai	147.132	126.064		52.557	45.713		94.575	80.351	
Jan/Jun	147.259	126.272		52.618	45.782		94.641	80.490	
Jan/Jul	147.292	126.341		52.618	45.810		94.674	80.531	
Jan/Aug	147.295	126.425		52.618	45.865		94.677	80.560	
Jan/Sep	147.325	126.448		52.640	45.865		94.685	80.583	
Jan/Oct	147.344	126.550		52.645	45.865		94.699	80.685	
Jan/Nov	149.902	127.448		53.433	46.086		96.469	81.362	
Jan/Dec	172.436	144.491		59.309	53.309		112.472	91.182	

ITALIA

Exportations mensuelles - Monatliche Ausfuhren

A. A DESTINATION DES PAYS DE LA C.E.E. - NACH EWG. LÄNDERN

Produit : Oranges  
Erzeugnis : Apfelsinen

Q - Tonnes  
M - Tonnen

		Jan	Feb	Mar	Apr	Mai	Jun	Jul	Aug	Sep	Oct	Nov	Dec
Total C.E.E. EWG. Ingesamt	1961	9,309	14,892	14,642	10,630	3,084	61	-	-	22	5	768	6,531
	1962	12,266	14,504	14,024	4,137	702	69	28	55	-	-	221	7,223
	1963	10,728	17,551	14,803									
B.R. DEUTSCHLAND	1961	9,309	14,892	14,642	10,638	3,084	61	-	-	22	5	788	6,531
	1962	12,266	14,504	14,024	4,137	702	69	28	55	-	-	221	4,412
	1963	10,728	17,551	14,803									
FRANCE	1961	-	-	-	-	-	-	-	-	-	-	-	-
	1962	-	-	-	-	-	-	-	-	-	-	-	-
	1963	-	-	-	-	-	-	-	-	-	-	-	-
NEDERLAND	1961	-	-	-	-	-	-	-	-	-	-	-	-
	1962	-	-	-	-	-	-	-	-	-	-	-	-
	1963	-	-	-	-	-	-	-	-	-	-	-	-
U.E.B.L./B.L.E.U.	1961	-	-	-	-	-	-	-	-	-	-	-	-
	1962	-	-	-	-	-	-	-	-	-	-	-	2,811
	1963	-	-	-	-	-	-	-	-	-	-	-	-



ITALIA  
EXPORTATIONS/AUSFUHREN

8435/VI/63

Produit: Citrons  
Erzeugnis: Zitronen

Q = Tonnes  
M = Tonnen

PERIODE ZEITRAUM	MENSUELLES - MONATLICHE								
	TOTAL - INSGESAMT			C.E.E. - EWG			PAYS TIERS - DRITTLÄNDER		
	1961	1962	1963	1961	1962	1963	1961	1962	1963
Jan	16.952	25.676	18.194	7.995	11.549	7.592	8.957	14.127	10.602
Feb	23.223	28.117	24.899	8.161	13.107	9.448	15.062	15.010	15.451
Mar	26.542	31.827	32.971	12.441	17.077	17.832	14.101	14.750	15.139
Apr	26.665	37.373		12.066	14.892		14.599	22.481	
Mai	25.626	28.279		11.806	16.883		13.820	11.396	
Jun	21.194	18.709		12.606	10.183		8.588	8.526	
Jul	20.998	21.639		11.688	11.081		9.310	10.558	
Aug	8.508	8.010		4.359	3.140		4.149	4.870	
Sep	11.484	7.233		7.367	2.747		4.117	4.486	
Oct	15.470	14.859		8.720	6.822		6.750	8.037	
Nov	21.829	20.805		10.414	10.195		11.415	10.610	
Dec	28.930	24.445		13.007	10.607		15.923	13.838	

ITALIA  
EXPORTATIONS/AUSFUHREN

8435/VI/63

Produit: Citrons  
Erzeugnis: Zitronen

Q = Tonnes  
M = Tonnen

PERIODE ZEITRAUM	CUMULATIVES - KUMULATIVE								
	TOTAL - INSGESAMT			C.E.E. - EWG			PAYS TIERS - DRITTLÄNDER		
	1961	1962	1963	1961	1962	1963	1961	1962	1963
Jan	16.952	25.676	18.194	7.995	11.549	7.592	6.957	14.127	10.602
Jan/Feb	40.175	53.793	43.093	16.156	24.656	17.040	21.019	29.237	26.053
Jan/Mar	66.717	85.620	76.064	28.597	41.733	34.872	38.120	43.887	41.192
Jan/Apr	95.382	122.993		40.663	56.625		54.719	66.368	
Jan/Mai	121.008	151.272		52.469	73.508		68.539	77.764	
Jan/Jun	142.202	169.981		65.075	83.691		77.127	86.290	
Jan/Jul	163.200	181.620		76.763	94.772		86.437	96.848	
Jan/Aug	171.708	199.630		81.122	97.912		90.586	101.718	
Jan/Sep	183.192	206.863		88.489	100.659		94.703	106.204	
Jan/Oct	196.662	221.722		97.209	107.481		101.453	114.241	
Jan/Nov	220.491	242.527		107.623	117.676		112.868	124.851	
Jan/Dec	249.421	266.972		120.630	128.283		128.791	138.689	



ITALIA

Exportations mensuelles - Monatliche Ausfuhren

A. A DESTINATION DES PAYS DE LA C.E.E. - NACH EWG LÄNDERNProduit : Citrons  
Erzeugnis : ZitronenQ - Tonnes  
M - Tonnen

		Jan	Feb	Mar	Apr	Mai	Jun	Jul	Aug	Sep	Oct	Nov	Dec
Total C.E.E.	1961	7.995	8.161	12.441	12.065	11.806	12.606	11.688	4.359	7.367	8.720	10.414	18.007
EWG Ingesamt	1962	11.549	13.107	17.077	14.892	16.883	10.183	11.081	3.140	2.747	6.822	10.195	10.607
	1963	7.592	9.448	17.832									
B.P. DEUTSCHLAND	1961	5.548	6.869	10.097	9.323	8.145	7.672	7.441	1.400	4.610	7.156	7.818	10.240
	1962	8.780	10.694	13.913	12.005	14.098	7.307	8.474	2.602	2.459	5.581	7.842	8.272
	1963	7.592	9.448	11.668									
FRANCE	1961	2.447	1.292	2.344	2.743	3.661	4.934	4.247	2.959	2.757	1.564	2.596	2.767
	1962	2.769	2.413	3.164	2.887	2.795	2.876	2.607	535	288	1.241	2.353	2.335
	1963	-	-	6.164									
NEDERLAND	1961	-	-	-	-	-	-	-	-	-	-	-	-
	1962	-	-	-	-	-	-	-	-	-	-	-	-
	1963	-	-										
U.E.B.L./B.L.E.U.	1961	-	-	-	-	-	-	-	-	-	-	-	-
	1962	-	-	-	-	-	-	-	-	-	-	-	-
	1963	-	-										

ITALIA

Exportations mensuelles - Monatliche Ausfuhrer

B. A DESTINATION DES PAYS TIERS - NACH DRITTLANDERN

Produit : Citrons  
Erzeugnis : Zitronen

Q = Tonnas  
M = Tonnen

		Jan	Feb	Mar	Apr	Mai	Jun	Jul	Aug	Sep	Oct	Nov	Dec
Total/Zusammen	1961	8.597	15.062	14.101	14.599	13.820	8.588	9.310	4.148	4.117	6.760	11.415	15.923
	1962	14.127	15.010	14.750	22.481	11.396	8.525	10.558	4.930	4.436	8.037	10.610	13.838
	1963	10.602	15.451	15.139									
EUROPE ORIENTALE OSTEUROPA	1961	2.751	6.646	8.615	17.988	12.962	2.512	4.907	2.459	1.582	2.791	6.008	9.574
	1962	6.651	5.492	1.242	14.879	5.437	3.543	5.392	2.112	2.120	4.179	4.362	7.643
	1963	-	4.384	14.501									
ROYAUM E-UNI VEREINIGTES KONIGREICH	1961	-	4.378	1.187	1.131	1.432	1.925	528	270	485	1.019	1.408	2.250
	1962	-	-	-	2.444	1.368	926	1.591	284	387	826	588	1.618
	1963	-	-	-									
AUTRICHE OSTERREICH	1961	-	-	-	1.847	1.630	1.387	1.619	558	918	1.158	1.779	1.443
	1962	-	-	-	1.802	2.229	1.988	2.102	1.344	902	1.212	1.392	1.337
	1963	-	-	-									

ITALIA

8435/VI/63

EXPORTATIONS/AUSFUHREN

Produit: Pommes  
Erzeugnis : Aepfel

Q = Tonnes  
M = Tonnen

PERIODE ZEITRAUM	MENSUELLES - MONATLICHE								
	TOTAL - INSGESAMT			C.E.E. - EWG			PAYS TIERS - DRITTLÄNDER		
	1961	1962	1963	1961	1962	1963	1961	1962	1963
Jan	22.478	94.487	33.310	13.665	80.527	18.090	9.013	13.960	15.220
Feb	24.350	96.004	47.773	10.454	80.028	25.837	13.896	15.976	21.936
Mar	66.543	103.606	60.943	53.309	87.226	45.640	13.234	16.380	15.303
Apr	75.764	81.471		67.308	70.147		8.456	11.324	
Mai	45.519	82.461		40.848	73.320		4.671	9.141	
Jun	15.796	34.278		12.996	27.288		2.800	6.990	
Jul	13.880	14.838		12.230	12.184		1.650	2.654	
Aug	27.258	24.526		23.670	20.779		3.588	3.747	
Sep	37.311	30.236		28.089	26.029		9.222	3.607	
Oct	115.217	34.352		94.208	27.343		21.009	7.009	
Nov	121.861	43.153		104.497	35.740		17.364	7.413	
Dec	63.044	39.795		49.162	30.035		13.882	9.740	

ITALIA  
EXPORTATIONS/AUSFUHREN

8435/VI/63

Produit: Pommes  
 Erzeugnis: Aepfel

Q = Tonnes  
 M = Tonnen

PERIODE ZEITRAUM	CUMULATIVES - KUMULATIVE								
	TOTAL - INSGESAMT			C.E.E. - EWG			PAYS TIERS - DRITTLANDER		
	1961	1962	1963	1961	1962	1963	1961	1962	1963
Jan	22.678	94.487	33.310	18.665	80.527	18.090	9.013	13.960	15.220
Jan/Feb	47.028	190.491	81.083	24.119	160.555	43.927	22.909	29.936	37.156
Jan/Mar	113.571	294.097	142.026	17.428	247.781	89.567	36.143	46.316	52.459
Jan/Apr	169.335	375.568		144.736	317.928		44.599	57.640	
Jan/Mai	234.854	458.029		185.584	391.248		49.270	66.781	
Jan/Jun	250.650	492.307		198.580	418.536		52.070	73.771	
Jan/Jul	264.530	507.145		210.840	430.720		53.720	76.425	
Jan/Aug	291.788	531.671		234.480	451.499		57.308	80.172	
Jan/Sep	329.099	561.907		262.569	478.128		66.530	83.779	
Jan/Oct	444.316	596.259		356.777	505.471		87.539	90.780	
Jan/Nov	566.177	639.412		461.274	541.211		104.903	98.201	
Jan/Dec	629.221	679.207		510.436	571.246		118.785	107.961	

ITALIA

Exportations mensuelles - Monatliche Ausfuhren

A. A DESTINATION DES PAYS DE LA C.E.E. - NACH EWG-LÄNDERNProduit : Pommes  
Erzeugnis : ÄpfelQ - Tonnes  
M - Tonnen

		Jan	Feb	Mar	Apr	Mai	Jun	Jul	Aug	Sep	Oct	Nov	Dec
Total C.L.E. EWG insgesamt	1961	13,665	10,454	53,309	67,308	40,848	12,996	12,230	23,670	28,089	94,208	104,497	49,162
	1962	80,527	80,028	87,226	70,147	73,320	27,288	12,184	20,779	26,629	27,343	35,740	30,035
	1963	18,090	25,837	45,640									
B.R. DEUTSCHLAND	1961	13,665	10,454	25,488	33,768	26,338	11,977	12,198	23,615	28,020	94,148	93,928	46,112
	1962	53,105	56,200	62,647	36,912	39,530	21,848	10,107	19,817	24,723	24,655	28,651	24,773
	1963	18,090	25,837	35,737									
FRANCE	1961	-	-	27,821	33,540	14,510	1,019	32	55	61	60	47	64
	1962	23,635	19,767	20,791	32,729	33,166	5,027	1,506	167	1,070	233	933	1,294
	1963	-	-	9,903									
NEDERLAND	1961	-	-	-	-	-	-	-	-	-	-	-	-
	1962	1,448	1,330	1,007	173	75	70	2	474	609	1,503	4,136	2,643
	1963	-	-	-									
U. E. B. L. / B. L. E. U.	1961	-	-	-	-	-	-	-	-	-	-	10,522	2,986
	1962	2,339	2,731	2,701	333	549	343	569	321	227	552	2,020	1,125
	1963	-	-	-									

## I T A L I A

Exportations mensuelles - Monatliche Ausfuhren

B. A DESTINATION DES PAYS TIERS - NACH DRITTLANDERN

Produit : Pommes  
Erzeugnis : AepfelQ - Tonnes  
H - Tonnen

		Jan	Feb	Mar	Apr	Mai	Jun	Jul	Aug	Sep	Oct	Nov	Dec
Total/Zusammen	1961	9.013	13.896	13.234	8.456	4.671	2.800	1.650	3.588	9.222	21.009	17.364	13.882
	1962	13.960	15.076	16.380	11.324	9.141	6.990	2.654	3.747	3.607	7.009	7.413	9.740
	1963	15.220	21.936	15.303									
ROYAUME-UNI VEREINIGTES KONIGREICH	1961	5.446	6.752	6.741	2.378	230	4	50	34	920	2.529	3.796	2.629
	1962	8.924	8.031	8.228	1.795	-	3	(	81	408	482	1.418	3.093
	1963	-	9.349	6.230									
AUTRICHE ÖSTERREICH	1961	337	440	1.004	2.798	2.800	1.592	609	1.170	495	2.440	1.133	687
	1962	792	2.305	4.690	4.392	6.057	3.888	997	1.151	1.762	3.178	2.865	978
	1963	-	1.151	9.073									
SUISSE SCHWEIZ	1961	50	78	53	535	820	1.095	606	1.612	5.604	7.854	7.967	4.465
	1962	171	105	511	3.134	2.097	2.734	1.562	820	605	1.276	629	313
	1963	-	-	-									

ITALIA  
EXPORTATIONS/AUSFUHREN

8435/VI/63

Produit: Poires et coings  
Erzeugnis: Birnen und Quitten

Q = Tonnes  
M = Tonnen

PERIODE ZEITRAUM	MENSUELLES - MONATLICHE								
	TOTAL - INSGESAMT			C.E.E. - EWG			PAYS TIERS - DRITTLÄNDER		
	1961	1962	1963	1961	1962	1963	1961	1962	1963
Jan	717	1.799	1.583	-	1.584	1.174	717	215	409
Feb	1.632	2.666	2.488	1.072	2.254	1.975	560	412	513
Mar	2.155	2.425	3.267	1.738	2.064	2.894	417	361	373
Apr	755	1.173		532	1.077		223	94	
Mai	275	238		169	167		106	71	
Jun	1.416	28		968	11		448	17	
Jul	27.789	13.611		18.331	9.655		9.458	3.956	
Aug	47.888	51.817		31.768	35.567		16.120	16.250	
Sep	24.956	52.320		17.258	35.484		7.698	16.836	
Oct	9.808	20.665		7.269	13.515		2.539	7.150	
Nov	7.475	10.269		5.786	7.507		1.689	2.762	
Dec	3.862	3.023		2.812	1.897		1.050	1.126	

ITALIA

8435/VI/63

EXPORTATIONS/AUSFUHREN

Produit : Poires et coings  
 Erzeugnis : Birnen und Quitten.

Q = Tonnes  
 M = Tonnen

PERIODE ZEITRAUM	CUMULATIVES - KUMULATIVE								
	TOTAL - INSGESAMT			C.E.E. - EWG			PAYS TIERS - DRITTLÄNDER		
	1961	1962	1963	1961	1962	1963	1961	1962	1963
Jan	717	1.799	1.583	-	1.584	1.174	717	215	409
Jan/Feb	2.349	4.465	4.071	1.072	3.838	3.149	1.277	627	922
Jan/Mar	4.504	6.890	7.338	2.810	5.902	6.043	1.694	988	1.295
Jan/Apr	5.261	8.063		3.342	6.979		1.919	1.084	
Jan/Mai	5.536	8.301		3.511	7.146		2.025	1.155	
Jan/Jun	6.952	8.329		4.479	7.157		2.473	1.172	
Jan/Jul	34.741	21.940		22.810	16.812		11.931	5.128	
Jan/Aug	82.629	73.757		54.578	52.379		28.051	21.378	
Jan/Sep	107.585	126.077		71.836	87.863		35.749	38.214	
Jan/Oct	117.393	146.742		79.105	101.378		38.288	45.364	
Jan/Nov	124.868	157.011		84.891	108.885		39.977	48.126	
Jan/Dec	128.730	160.034		87.703	110.783		41.027	49.252	



## ITALIA

Exportations mensuelles - Monatliche Ausfuhren

A. A DESTINATION DES PAYS DE LA C.E.E. - NACH EWG. LÄNDERN

Produit : Poires et coings  
Erzeugnis : Birnen und QuittenQ - Tonnes  
M - Tonnen

		Jan	Feb	Mar	Apr	Mai	Jun	Jul	Aug	Sep	Oct	Nov	Dec
Total C.E.E. EWG Insgesamt	1961	-	1,072	1,738	532	169	969	18,331	31,768	17,258	7,269	5,736	2,812
	1962	1,584	2,254	2,064	1,077	167	11	9,655	35,567	35,484	13,515	7,505	1,897
	1963	1,174	1,975	2,194									
B.R. DEUTSCHLAND	1961	-	-	225	120	137	962	18,326	31,749	17,231	7,259	3,081	822
	1962	427	506	273	326	21	11	9,596	34,360	34,552	13,443	7,492	1,880
	1963	805	681	713									
FRANCE	1961	-	1,072	1,513	412	32	6	5	19	27	11	2,705	1,990
	1962	1,157	1,660	1,791	751	146	-	59	1,207	932	72	13	17
	1963	369	1,294	1,481									
NEDERLAND	1961	-	-	-	-	-	-	-	-	-	-	-	-
	1962	-	-	-	-	-	-	-	-	-	-	-	-
	1963												
U.E.B.L./B.L.E.U.	1961	-	-	-	-	-	-	-	-	-	-	-	-
	1962	-	-	-	-	-	-	-	-	-	-	-	-
	1963												

ITALIA

Exportations mensuelles - Monatliche Ausfuhran

B. A DESTINATION DES PAYS TIERS - NACH DRITTLÄNDERN

Produit : Paires et coings  
Erzeugnis : Birnen und Quitten

Q = Tonnes  
M = Tonnen

		Jan	Feb	Mar	Apr	Mai	Jun	JuI	Aug	Sep	Oct	Nov	Dec
Total/Zusammen	1961	717	560	417	223	106	443	9,458	16,120	7,698	2,539	1,609	1,050
	1962	215	412	361	94	71	17	3,956	16,250	16,836	7,150	2,762	1,126
	1963	408	513	373									
AUTRICHE OSTERREICH	1961	-	-	49	63	42	404	5,211	3,253	667	365	567	93
	1962	-	-	-	39	6	-	2,257	4,549	2,205	930	515	249
	1963	-	-	-									
ROYAUME-UNI VEREINIGTES KONIGREICH	1961	-	-	-	-	-	-	-	10,532	5,017	1,502	17	14
	1962	-	-	-	-	-	-	235	5,884	9,076	4,266	540	-
	1963	-	-	-									



PAYS-BAS  
Importations mensuelles et cumulatives  
1961-1962  
et des premiers mois de 1963

---

NIEDERLANDE  
Monatliche und Kumulative Einfuhren  
1961-1962  
und für die ersten Monate des Jahres 1963

NEDERLAND

8435/VI/63

IMPORTATIONS/BINFUHREN

Produit: Oranges  
Erzeugnis: Apfelsinen

Q = Tonnes  
M = Tonnen

PERIODE ZEITRAUM	MENSUELLES - MONATLICHE								
	TOTAL - INSGESAMT			C.E.E. - EWG			PAYS TIERS - DRITTLÄNDER		
	1961	1962	1963	1961	1962	1963	1961	1962	1963
Jan	20.058	21.836	23.579	665	796	863	19.393	21.040	22.716
Feb	21.125	22.105	21.117	1.014	914	775	20.111	21.191	20.342
Mar	20.233	27.105	20.568	838	1.561	1.665	19.395	25.544	18.903
Apr	17.531	22.864	20.652	462	975	549	17.069	21.889	20.103
Mai	17.056	19.425	18.851	534	648	723	16.522	18.777	18.128
Jun	11.497	18.231		343	416		11.154	17.815	
Jul	10.284	15.216		911	681		9.373	14.535	
Aug	7.653	11.048		1.305	630		6.348	10.418	
Sep	8.857	9.753		706	681		8.151	9.072	
Oct	6.575	9.168		893	535		5.682	8.633	
Nov	9.120	12.546		704	389		8.416	12.157	
Dec	20.136	17.183		329	525		19.807	16.658	

NEDELLAND

8435/VI/63

IMPORTATIONS/EINFUHREN

Produit: Oranges  
Erzeugnis: Apfelsinen

Q = Tonnes  
M = Tonnen

PERIODE ZEITRAUM	CUMULATIVES - KUMULATIVE								
	TOTAL - INSGESAMT			E.E.E. - EWG			PAYS TIERS - DRITTLÄNDER		
	1961	1962	1963	1961	1962	1963	1961	1962	1963
Jan	20.058	21.836	23.579	665	796	863	19.393	21.040	22.716
Jan/Feb	41.183	44.048	44.697	1.679	1.710	1.638	39.504	43.338	43.059
Jan/Mar	61.417	71.153	65.265	2.517	3.271	3.303	58.900	67.882	61.962
Jan/Apr	78.948	94.017	85.916	2.979	4.246	3.852	75.969	89.771	82.064
Jan/Mai	96.124	113.442	104.768	3.513	4.894	4.575	92.611	108.548	100.193
Jan/Jun	107.621	131.673		3.856	5.310		103.765	126.363	
Jan/Jul	117.905	146.954		4.767	5.991		113.138	140.963	
Jan/Aug	125.558	158.002		6.072	6.621		119.486	151.381	
Jan/Sep	134.416	167.755		6.778	7.302		127.638	160.453	
Jan/Oct	140.990	176.923		7.671	7.837		133.319	169.086	
Jan/Nov	150.110	189.468		8.375	8.226		141.735	181.242	
Jan/Dec	169.808	204.450		8.704	8.751		161.104	195.699	

N E D E R L A N D

8435/VI/63

Importations mensuelles - monatliche Einfuhren

A. EN PROVENANCE DES PAYS DE LA C.E.E. - HERKOMMEND AUS EWG. LANDERN

Produit : Oranges  
Erzeugnis : Apfelsinen

Q = Tonnes  
M = Tonnen

		Jan	Feb	Mar	Apr	Mai	Jun	Jul	Aug	Sep	Oct	Nov	Dec
Total C.E.E. EWG Ingesamt	1961	665	1,014	830	462	534	343	911	1,305	706	893	704	329
	1962	796	914	1,561	975	648	416	601	630	681	535	369	525
	1963	863	775	1,665	549	723							
FRANCE	1961	-	-	-	-	-	-	-	309	97	101	1	-
	1962	-	-	-	-	-	-	-	-	-	-	45	17
	1963	274	347	571	80	119							
B.R. DEUTSCHLAND	1961	-	-	104	-	14	6	50	37	92	67	56	29
	1962	-	-	-	-	-	-	61	-	104	116	16	48
	1963	-	18	152	108	158							
ITALIA	1961	-	-	-	-	-	-	-	-	-	-	-	-
	1962	-	-	-	-	-	-	-	-	-	-	-	-
	1963	-	-	96	10	5							
U.E.B.L./B.L.E.U.	1961	665	1,014	734	462	520	337	861	969	517	725	647	300
	1962	796	914	1,561	975	648	416	620	630	477	417	329	460
	1963	589	410	846	351	441							

## N E D E R L A N D

## Importations mensuelles - Monatliche Einfuhren

## B. EN PROVENANCE DES PAYS TIERS - HERKOMMEND AUS DRITTLANDERN

Produit : Oranges  
Erzeugnis : Apfelsinen

Q = Tonnes  
H = Tonnen

		Jan	Feb	Mar	Apr	Mai	Jun	Jul	Aug	Sep	Oct	Nov	Dec
Total/Zusammen	1961	19.393	20.111	19.395	17.069	16.522	11.154	9.373	6.348	8.151	5.682	8.416	19.807
	1962	21.040	21.191	25.544	21.889	18.777	17.815	14.535	10.418	9.072	8.533	12.157	18.503
	1963	22.716	20.342	18.993	20.103	18.128							
ESPAGNE SPANIEN	1961	13.140	12.190	12.177	8.538	6.790	1.538	196	198	30	1	5.613	16.853
	1962	18.133	13.117	18.166	15.300	11.028	7.043	660	679	160	-	4.888	12.929
	1963	11.817	7.637	5.995	5.678	3.695							
MAROC MAROKKO	1961	1.593	1.881	2.117	4.146	4.174	1.488	241	61	2	2	174	2.182
	1962	1.062	1.530	1.529	3.696	3.217	1.221	406	607	4	1	52	1.797
	1963	5.738	3.401	3.045	4.283	3.107							
U. S. A.	1961	-	-	-	118	1.191	3.473	3.529	2.398	2.324	1.254	697	34
	1962	-	-	-	230	1.980	3.525	4.768	2.986	2.347	909	278	202
	1963	-	75	-	15	168							
BRESIL BRASILIEN	1961	-	-	-	-	1.871	2.824	3.256	1.952	3.757	2.691	632	92
	1962	-	-	-	-	347	3.899	5.220	4.166	4.752	4.745	4.200	1.239
	1963	1.286	1	2	798	5.405							
ISRAEL ISRAEL	1961	2.456	5.122	4.637	4.003	2.196	991	37	20	226	-	-	-
	1962	785	3.914	5.193	1.668	1.897	1.252	1.166	21	13	-	17	-
	1963	2.679	7.578	8.835	7.232	5.027							
UNION SUD AFRICAINE SUD. AFRIK. UNION	1961	-	-	-	-	-	655	1.735	1.546	1.742	1.567	497	52
	1962	-	-	-	-	-	794	1.784	1.526	1.417	2.128	1.118	125
	1963	-	-	-	-	-							



NEDERLAND  
IMPORTATIONS/EINFUHREN

8435/VI/63

Produit: Citrons  
Erzeugnis: Zitronen

Q = Tonnes  
M = Tonnen

PERIODE ZEITRAUM	MENSUELLES - MONATLICHE								
	TOTAL - INSGESAMT			C.E.E. - EWG			PAYS TIERS - DRITTLÄNDER		
	1961	1962	1963	1961	1962	1963	1961	1962	1963
Jan	585	821	1.105	205	323	832	379	498	273
Feb	837	843	861	187	421	506	650	422	355
Mar	964	1.045	568	110	312	241	854	733	327
Apr	659	978	660	21	510	245	638	468	415
Mai	571	757	705	62	270	180	509	487	525
Jun	774	863		161	353		613	510	
Jul	655	736		75	259		580	477	
Aug	437	612		33	58		404	554	
Sep	490	454		54	109		436	345	
Oct	854	512		64	120		790	392	
Nov	737	849		67	305		670	544	
Dec	527	763		211	539		316	224	

NEDERLAND  
IMPORTATIONS/EINFUHREN

8435/VI/63

Produit: Citrons  
 Erzeugnis: Zitronen

Q = Tonnes  
 M = Tonnen

PERICDE ZEITRAUM	CUMULATIVES - KUMULATIVE								
	TOTAL - INSGESAMT			C.E.E. - EWG			PAYS TIERS - DRITTLÄNDER		
	1961	1962	1963	1961	1962	1963	1961	1962	1963
Jan	584	821	1.105	205	323	832	379	498	273
Jan/Feb	1.421	1.664	1.966	392	744	1.338	1.029	920	628
Jan/Mar	2.385	2.709	2.534	502	1.056	1.578	1.883	1.653	956
Jan/Apr	3.044	3.687	3.194	523	1.566	1.823	2.521	2.121	1.371
Jan/Mai	3.615	4.444	3.899	585	1.836	2.003	3.030	2.608	1.896
Jan/Jun	4.389	5.308		746	2.189		3.643	3.119	
Jan/Jul	5.043	6.043		821	2.448		4.222	3.595	
Jan/Aug	5.480	6.655		854	2.506		4.626	4.149	
Jan/Sep	5.970	7.108		908	2.615		5.062	4.494	
Jan/Oct	6.824	7.621		972	2.735		5.852	4.886	
Jan/Nov	7.560	8.470		1.039	3.040		6.521	5.430	
Jan/Dec	8.088	8.860		1.250	3.579		6.838	5.281	

N E D E R L A N D

Importations mensuelles - monatliche Einfuhren

A. EN PROVENANCE DES PAYS DE LA C.E.E. - HERKOHEND AUS EWG LANDERNProduit : Citrons  
Erzeugnis : ZitronenQ - Tonnes  
M - Tonnen

		Jan	Feb	Mar	Apr	Mai	Jun	Jul	Aug	Sep	Oct	Nov	Dec
Total C.E.E.	1961	205	187	110	21	62	161	75	33	54	64	67	211
EWG Ingesamt	1962	323	421	312	510	270	353	259	58	109	120	305	539
	1963	832	506	241	245	190							
FRANCE	1961	-	-	-	-	-	-	-	-	-	-	-	-
	1962	-	-	-	-	-	-	-	-	-	-	-	-
	1963	-	-	-	-	-	-	-	-	-	-	-	-
B.R. DEUTSCHLAND	1961	-	-	-	-	-	-	-	-	-	-	-	-
	1962	-	-	-	-	-	-	-	-	-	-	-	-
	1963	-	-	-	-	28	-	-	-	-	-	-	-
ITALIA	1961	181	178	95	15	46	156	52	23	32	20	48	193
	1962	286	381	277	480	237	335	242	49	83	97	272	417
	1963	817	483	224	226	58							
U.E.B.L./B.L.E.U.	1961	24	9	15	6	19	5	23	10	22	44	19	18
	1962	37	40	35	30	33	18	17	9	26	23	33	48
	1963	15	23	17	10	94							

N E D E R L A N D

## Importations mensuelles - Monatliche Einfuhren

B. EN PROVENANCE DES PAYS TIERS - HERKOHMEND AUS DRITTLANDERN

Produit : Citrons  
Erzeugnis : Zitronen

Q - Tonnes  
M - Tonnen

		Jan	Feb	Mar	Apr	Mai	Jun	Jul	Aug	Sep	Oct	Nov	Dec
Total/Zusammen	1961	379	650	854	638	509	613	580	404	436	790	670	316
	1962	498	422	733	468	487	510	477	554	345	392	544	224
	1963	273	355	327	415	525							
ESPAGNE SPANIEN	1961	111	118	25	22	9	48	-	2	-	-	2	7
	1962	-	-	-	-	-	-	152	209	186	124	69	15
	1963	-	-	-	-	-							
U.S.A.	1961	155	396	783	451	471	527	532	330	421	730	641	308
	1962	424	272	673	418	462	364	255	253	139	223	282	121
	1963	89	-	91	281	496							

## NEDERLAND

8435/VI/63

IMPORTATIONS/EINFUHREN

Produit: Pommes  
Erzeugnis: Aepfel

Q = Tonnes  
M = Tonnen

PERIODE ZEITRAUM	MENSUELLES - MONATLICHE								
	TOTAL - INSGESAMT			C.E.E. - EWG			PAYS TIERS - DRITTLÄNDER		
	1961	1962	1963	1961	1962	1963	1961	1962	1963
Jan	74	2.736	4.155	74	2.013	3.951	-	723	204
Feb	19	2.545	5.456	17	2.022	5.332	2	253	124
Mar	132	1.966	5.608	101	1.162	4.233	31	804	1.375
Apr	1.047	2.129	3.545	335	455	1.546	712	1.674	1.999
Mai	1.686	2.379	5.838	97	129	342	1.589	2.250	5.496
Jun	2.957	2.709		19	88		2.938	2.621	
Jul	1.721	1.666		298	79		1.423	1.587	
Aug	974	1.274		424	220		550	1.054	
Sep	1.103	1.590		791	1.160		312	422	
Oct	5.664	11.748		4.832	11.727		832	21	
Nov	5.782	15.788		5.058	15.636		724	152	
Dec	2.692	6.781		2.583	6.665		79	116	

NEDERLAND

8435/VI/63

IMPORTATIONS/EINFUHRENProduit: Pommes  
Erzeugnis: ÄpfelQ = Tonnes  
M = Tonnen

PERIODE ZEITRAUM	CUMULATIVES - KUMULATIVE								
	TOTAL - INSGESAMT			C.E.E. - EWG			PAYS TIERS - DRITTLÄNDER		
	1961	1962	1963	1961	1962	1963	1961	1962	1963
Jan	74	2.736	4.155	74	2.013	3.951	-	723	204
Jan/Feb	92	5.281	9.611	91	4.035	9.283	2	1.246	328
Jan/Mar	224	7.247	15.218	192	5.197	13.516	32	2.050	1.702
Jan/Apr	1.271	9.377	18.764	527	5.652	15.062	744	3.725	3.702
Jan/Mai	2.958	11.756	24.601	624	5.781	15.404	2.334	5.975	9.197
Jan/Jun	5.915	14.464		643	5.869		5.272	8.595	
Jan/Jul	7.635	16.130		941	5.948		6.694	10.182	
Jan/Aug	8.610	17.405		1.365	6.168		7.245	11.237	
Jan/Sep	9.713	18.995		2.156	7.336		7.557	11.659	
Jan/Oct	15.377	30.743		6.988	19.063		8.389	11.680	
Jan/Nov	21.159	46.531		12.046	34.699		9.113	11.832	
Jan/Dec	23.821	52.615		14.629	41.364		9.192	11.251	

N E D E R L A N D

Importations mensuelles - Monatliche Einföhren

A. EN PROVENANCE DES PAYS DE LA C.E.E. - HERKOMMEND AUS EWG LÄNDERN

Produit : Pommes  
Erzeugnis : ÄepfelQ = Tonnes  
M = Tonnen

		Jan	Feb	Mar	Apr	Mai	Jun	Jul	Aug	Sep	Oct	Nov	Dec
Total C.E.E.	1961	74	17	101	335	97	19	298	424	791	4.832	5.058	2.507
EWG Ingesamt	1962	2.013	2.022	1.162	455	129	88	79	220	1.160	11.727	15.636	6.665
	1963	3.951	5.332	4.233	1.546	342							
FRANCE	1961	-	-	-	-	-	-	-	-	-	-	450	265
	1962	-	-	-	-	-	-	-	-	-	2.649	6.004	2.096
	1963	-	-	-	-	-	-	-	-	-	-	-	-
B.R. DEUTSCHLAND	1961	-	-	-	-	-	-	-	-	-	465	422	71
	1962	-	-	-	-	-	-	-	-	-	1.188	1.880	550
	1963	600	1.600	1.081	180	-	-	-	-	-	-	-	-
ITALIA	1961	-	-	88	208	38	-	7	81	136	1.763	2.320	1.804
	1962	1.748	1.558	961	415	53	84	34	134	394	1.754	3.504	2.241
	1963	2.191	2.934	2.585	1.127	138	-	-	-	-	-	-	-
U.E.B.L./B.L.E.U.	1961	74	17	13	127	59	19	291	343	655	2.604	1.866	446
	1962	265	464	201	40	76	4	45	86	774	6.136	4.320	1.770
	1963	1.160	798	557	239	204	-	-	-	-	-	-	-

## N E D E R L A N D

Importations mensuelles - Monatliche Einfuhren

B. EN PROVENANCE DES PAYS TIERS - HERKUNFT AUS DRITTLANDERN

Produit : Pommes  
Erzeugnis : ÄpfelQ - Tonnes  
M - Tonnen

		Jan	Feb	Mar	Apr	Mai	Jun	Jul	Aug	Sep	Oct	Nov	Dec
Total/Zusammen	1961	-	2	31	732	1.589	2.938	1.337	550	312	832	724	79
	1962	723	523	864	1.674	2.250	2.621	1.587	1.054	422	21	152	116
	1963	204	124	1.375	1.999	5.496							
ARGENTINE ARGENTINIEN	1961	-	-	-	592	1.191	2.138	821	219	65	3	4	-
	1962	-	-	200	1.356	1.479	1.965	1.020	712	153	4	1	2
	1963	-	-	1.374	1.944	5.235							
AUSTRALIE AUSTRALIEN	1961	-	-	-	-	303	397	359	293	212	4	-	18
	1962	-	-	-	-	227	218	410	140	19	2	-	-
	1963	-	-	-	-	202							
NOUVELLE ZELANDE NEUSEELAND	1961	-	-	-	-	-	367	157	15	-	-	-	-
	1962	-	-	-	-	-	185	93	75	-	-	-	-
	1963	-	-	-	-	-							
GRECE GRIECHENLAND	1961	-	-	-	-	-	-	-	-	-	-	280	53
	1962	-	-	-	-	-	-	-	-	-	-	-	92
	1963	-	-	-	-	-							
U. S. A.	1961	-	-	-	-	-	-	-	-	-	-	236	8
	1962	-	131	402	115	46	32	79	-	-	-	-	-
	1963	-	-	-	-	-							



NEDERLAND

8435/VI/63

IMPORTATIONS/EINFUHREN

Produit: Poires et coings frais  
Erzeugnis: Birnen und Quitten, frisch

Q = Tonnes

M = Tonnen

PERIODE ZEITRAUM	MENSUELLES - MONATLICHE								
	TOTAL - INSGESAMT			C.E.E. - EWG			PAYS TIERS - DRITTLÄNDER		
	1961	1962	1963	1961	1962	1963	1961	1962	1963
Jan	26	15	31	26	-	7	-	15	24
Feb	5	37	110	4	6	7	1	31	103
Mar	89	394	426	37	5	32	52	389	394
Apr	185	172	316	17	4	33	168	168	283
Mai	81	183	300	3	5	6	78	178	294
Jun	38	139		1	3		37	136	
Jul	242	87		181	4		61	83	
Aug	553	1.210		539	1.139		14	71	
Sep	63	1.612		63	1.405		-	207	
Oct	29	611		28	611		1	-	
Nov	81	239		8	231		73	8	
Dec	11	78		-	34		11	44	

181

## NEDERLAND

8435/VI/63

IMPORTATIONS/EINFUHREN

Produit: Poires et coings  
Erzeugnis: Birnen und Quitten

Q = Tonnes  
M = Tonnen

PERIODE ZEITRAUM	CUMULATIVES - KUMULATIVE								
	TOTAL - INSGESAMT			C.E.E. - EWG			PAYS TIERS - DRITTLÄNDER		
	1961	1962	1963	1961	1962	1963	1961	1962	1963
Jan	26	15	31	26	-	7	-	15	24
Jan/Feb	31	52	140	30	6	14	1	46	126
Jan/Mar	119	447	566	67	11	46	52	436	520
Jan/Apr	304	619	882	84	15	79	220	604	803
Jan/Mai	385	801	1.181	87	20	85	298	781	1.096
Jan/Jun	423	940		88	23		335	917	
Jan/Jul	665	1.027		269	27		396	1.000	
Jan/Aug	1.219	2.237		808	1.166		411	1.071	
Jan/Sep	1.282	3.849		871	2.571		411	1.278	
Jan/Oct	1.311	4.460		899	3.182		412	1.278	
Jan/Nov	1.392	4.699		907	3.413		485	1.286	
Jan/Déc	1.403	4.777		907	3.447		496	1.330	

N E D E R L A N D

## Importations mensuelles - Monatliche Einfuhren

A. EN PROVENANCE DES PAYS DE LA C. E. E. - HERKOMMEND AUS EWG LÄNDERN

Produit : Poires et coings frais  
Erzeugnis : Birnen und Quitten frisch

Q - Tonnes  
H - Tonnen

		Jan	Feb	Mar	Apr	Mai	Jun	Jul	Aug	Sep	Oct	Nov	Dec
Total C. E. E.	1961	26	4	37	17	3	1	181	539	63	28	8	-
EWG Ingesamt	1962	-	6	5	4	5	3	4	1,139	1,405	611	231	34
	1963	7	7	32	33	6							
FRANCE	1961	-	-	-	-	-	-	105	128	-	6	-	-
	1962	-	-	-	-	-	-	-	168	180	38	11	15
	1963	-	-	-	-	-	-	-	-	-	-	-	-
B. R. DEUTSCHLAND	1961	-	-	-	-	-	-	-	-	-	-	-	-
	1962	-	-	-	-	-	-	-	-	-	-	-	-
	1963	-	-	-	-	-	-	-	-	-	-	-	-
ITALIA	1961	-	-	-	-	-	-	75	386	60	16	6	-
	1962	-	-	-	-	-	-	-	940	852	205	130	4
	1963	-	-	-	-	-	-	-	-	-	-	-	-
U. E. B. L. / B. L. F. U.	1961	26	4	37	17	3	1	1	25	3	6	2	-
	1962	-	6	5	4	5	3	4	31	553	368	90	15
	1963	7	7	32	33	6							

N E D E R L A N D

Importations mensuelles - Monatliche Einfuhren

B. EN PROVENANCE DES PAYS TIERS - HERKONNEND AUS DRITTLANDERN

Produit : Poires et coings frais  
Erzeugnis : Birnen und Quitten frisch

Q = Tonnes  
M = Tonnen

		Jan	Feb	Mar	Apr	Mai	Jun	Jul	Aug	Sep	Oct	Nov	Dec
Total/Zusammen	1961	-	1	52	168	78	37	61	14	-	1	73	11
	1962	15	31	389	168	178	136	83	71	207	-	8	44
	1963	24	103	394	283	294							
U. S. A.	1961	-	-	-	-	-	-	-	-	-	-	-	11
	1962	15	31	29	1	-	-	-	-	-	-	-	36
	1963	15	58	28	31	-							
ARGENTINE ARGENTINIEN	1961	-	-	28	131	31	19	4	1	-	-	2	-
	1962	-	-	345	166	158	87	13	11	8	-	-	7
	1963	-	26	365	250	237							
ROYAUME-UNI VEREINIGTES KONIGREICH	1961	-	-	-	-	40	9	5	-	-	-	-	-
	1962	-	-	-	-	-	-	-	-	-	-	-	-
	1963	-	18	-	-	-							



U.E.B.L.  
Importations mensuelles et cumulatives  
1961-1962  
et des premiers mois de 1963

---

B.L.W.Ü.  
Monatliche und Kumulative Einfuhren  
1961-1962  
und für die ersten Monate des Jahres 1963

IMPORTATIONS/EINFUHREN

Produit : Oranges  
Erzeugnis : Apfelsinen

Q = Tonnes  
M = Tonner

PERIODE ZEITRAUM	MENSUELLES - MONATLICHE								
	TOTAL - INSGESAMT			C.E.E. - EWG			PAYS TIERS - DRITTLÄNDER		
	1961	1962	1963	1961	1962	1963	1961	1962	1963
Jan	16.036	16.301	11.573	55	17	2.140	15.981	16.284	9.434
Feb	13.197	14.287	14.024	135	18	1.665	13.062	14.269	12.359
Mar	14.141	17.433	15.505	93	72	858	14.048	17.361	14.648
Apr	13.750	14.855	10.513	387	106	563	13.363	14.749	9.950
Mai	9.332	11.602		680	165		8.652	11.437	
Jun	5.557	8.256		1.463	962		4.094	7.294	
Jul	7.020	5.584		1.248	442		5.772	5.142	
Aug	5.662	6.244		638	442		5.024	5.802	
Sep	5.251	5.309		582	351		4.669	4.958	
Oct	4.429	3.786		608	305		3.821	3.481	
Nov	8.294	7.200		123	107		8.171	7.093	
Dec	11.667	11.044		-	-		11.667	11.044	

IMPORTATIONS/EINFUHREN

Produit : Oranges  
 Frzeugnis : Apfelsinen

Q = Tonnes  
 M = Tonnen

PERIODE ZEITRAUM	CUMULATIVES - KUMULATIVE								
	TOTAL - INSGESAMT			C.E.E. - EWG			PAYS TIERS - DRITTLÄNDER		
	1961	1962	1963	1961	1962	1963	1961	1962	1963
Jan	16.036	16.301	11.573	55	17	2.140	15.981	16.284	9.434
Jan/Feb	29.223	30.579	25.597	190	35	3.805	29.033	30.545	21.792
Jan/Mar	43.364	48.012	41.103	283	107	4.663	43.081	47.965	36.440
Jan/Apr	57.115	62.867	52.352	670	213	5.333	58.445	62.654	47.019
Jan/Mai	66.465	74.469		1.350	378		65.115	74.091	
Jan/Jun	72.027	82.725		2.813	1.340		69.214	81.385	
Jan/Jul	79.047	88.309		4.061	1.782		74.986	86.527	
Jan/Aug	84.718	94.554		4.699	2.224		80.019	92.330	
Jan/Sep	89.976	99.865		5.281	2.575		84.095	97.290	
Jan/Oct	94.405	103.656		5.889	2.880		88.618	106.776	
Jan/Nov	102.699	110.857		6.012	2.987		96.687	107.870	
Jan/Dec	114.358	121.901		6.012	2.987		108.346	118.914	



## Importations mensuelles - Monatliche Einfuhren

## A. EN PROVENANCE DES PAYS DE LA C.E.E. - HERKOMMEND AUS EWG LÄNDERN

Produit : Oranges  
Erzeugnis : Apfelsinen

Q - Tonnes  
M - Tonnen

		Jan	Feb	Mar	Apr	Mai	Jun	Jul	Aug	Sep	Oct	Nov	Dec
Total C.E.E. EWG insgesamt	1961	55	135	93	387	680	1,463	1,248	638	582	608	123	-
	1962	17	18	72	106	165	962	442	442	351	305	107	-
	1963	2,140	1,665	858	563								
B.R. DEUTSCHLAND	1961	-	-	-	-	-	-	-	-	-	-	-	-
	1962	-	-	-	-	-	-	-	-	-	-	-	-
	1963	-	-	-	-	-	-	-	-	-	-	-	-
FRANCE	1961	-	-	-	-	-	-	-	-	-	-	-	-
	1962	-	-	-	-	-	-	-	-	-	-	-	-
	1963	-	-	-	-	-	-	-	-	-	-	-	-
ITALIA	1961	-	-	-	-	-	-	-	-	-	-	-	-
	1962	-	-	-	-	-	-	-	-	-	-	-	-
	1963	2,097	1,238	655	236								
NETHERLAND	1961	55	135	93	387	680	1,463	1,248	638	582	608	123	-
	1962	17	18	72	106	165	962	442	442	351	305	107	-
	1963	43	427	203	327								

## Importations mensuelles - Monatliche Einfuhren

## B. EN PROVENANCE DES PAYS TIERS - HERKOMMEND AUS DRITTLANDERN

Produit : Oranges  
Erzeugnis : Apfelsinen

Q - Tonnes  
M - Tonnen

		Jan	Feb	Mar	Apr	Mai	Jun	Jul	Aug	Sep	Oct	Nov	Dec
Total/Zusammen	1961	15,981	13,062	14,048	13,363	8,652	4,094	5,772	5,024	4,669	3,821	8,171	11,607
	1962	16,234	14,269	17,361	14,749	11,437	7,294	5,142	5,802	4,958	3,481	7,093	11,044
	1963	9,434	12,359	14,648	9,950								
ESPAGNE SPANIEN	1961	13,389	10,043	10,105	10,199	3,717	133	-	-	-	114	6,665	1,107
	1962	14,051	11,685	14,568	12,245	8,236	2,052	26	6	14	75	5,907	10,551
	1963	6,961	8,902	8,577	4,427								
ISRAEL	1961	-	2,584	2,729	2,325	2,793	97	-	-	-	-	-	1
	1962	-	-	-	-	-	1,620	90	-	-	-	-	2
	1963	2,000	3,214	5,448	4,953								
U. S. A.	1961	-	-	-	-	-	2,670	3,908	3,728	3,192	2,261	1,008	4
	1962	-	-	-	-	-	-	-	4,046	3,062	1,400	104	35
	1963	-	-	-	-	-							
UNION SUD AFRICAINE REP. SUD AFRIKA	1961	-	-	-	-	-	-	-	-	-	1,234	286	32
	1962	-	-	-	-	-	-	-	-	-	-	1,018	-
	1963	-	-	-	-	-							

IMPORTATIONS/EINFUHREN

Produit : Citrons  
Erzeugnis : Zitronen

Q = Tonnes  
M = Tonnen

PERIODE ZEITRAUM	MENSUELLES - MONATLICHE								
	TOTAL - INSGESAMT			C.E.E. - EWG			PAYS TIERS - DRITTLÄNDER		
	1961	1962	1963	1961	1962	1963	1961	1962	1963
Jan	1.345	1.267	1.578	423	357	1.234	922	910	344
Feb	938	1.349	1.005	329	396	460	609	953	545
Mar	1.314	1.621	1.334	330	539	661	984	1.082	673
Apr	1.012	1.087	1.000	249	260	149	763	827	851
Mai	969	1.030		203	218		766	812	
Jun	1.000	1.501		287	423		713	1.078	
Jul	904	753		146	39		758	714	
Aug	857	923		101	20		756	903	
Sep	1.130	839		155	25		975	814	
Oct	1.110	1.159		122	244		988	915	
Nov	1.280	1.068		255	353		1.025	715	
Dec	1.073	1.134		184	619		889	515	

IMPORTATIONS/EINFUHRUN

Produit: Citrons  
Erzeugnis: Zitronen

Q = Tonnes  
M = Tonnen

PERIODE ZEITRAUM	CUMULATIVES - KUMULATIVE								
	TOTAL - INSGESAMT			C.E.E. - EWG			PAYS TIERS - DRITTLÄNDER		
	1961	1962	1963	1961	1962	1963	1961	1962	1963
Jan	1.345	1.267	1.578	423	357	1.234	922	910	344
Jan/Feb	2.283	2.615	2.583	752	753	1.694	1.531	1.862	889
Jan/Mar	3.597	4.236	3.917	1.882	1.292	2.355	2.515	2.944	1.562
Jan/Apr	4.609	5.332	4.917	1.331	1.552	2.504	3.278	3.780	2.413
Jan/Mai	5.579	6.362		1.534	1.170		4.045	5.192	
Jan/Jun	6.579	7.863		1.821	1.593		4.750	6.270	
Jan/Jul	7.484	8.615		1.967	1.632		5.517	6.983	
Jan/Aug	8.341	9.530		2.068	1.652		6.273	7.886	
Jan/Sep	9.473	10.377		2.223	1.677		7.250	8.700	
Jan/Oct	10.583	11.537		2.345	1.921		8.238	9.616	
Jan/Nov	11.863	12.605		2.600	2.274		9.263	10.331	
Jan/Dec	12.936	13.739		2.784	2.893		10.152	10.846	

U, E, B, L, / B, L, E, U.

8435/V1/63

Importations mensuelles - Monatliche Einfuhren

A. EN PROVENANCE DES PAYS DE LA C. E. E. - HERKOMMEN AUS EWG LANDERN

Produit : Citrons  
Erzeugnis : Zitronen

Q = Tonnes  
M = Tonnen

		Jan	Feb	Mär	Apr	Mai	Jun	Jul	Aug	Sep	Oct	Nov	Dec
Total C.E.E. EWG Ingesamt	1961	423	329	330	249	203	287	146	101	155	122	255	184
	1962	357	396	539	260	218	423	39	20	25	244	353	619
	1963	1.234	460	661	149								
B.R. DEUTSCHLAND	1961	-	-	-	-	-	-	-	-	-	-	-	-
	1962	-	-	-	-	-	-	-	-	-	-	-	46
	1963	-	-	-	-	-	-	-	-	-	-	-	-
FRANCE	1961	-	-	-	-	-	-	-	-	-	-	-	-
	1962	-	-	-	-	-	-	-	-	-	-	-	32
	1963	-	-	-	-	-	-	-	-	-	-	-	-
ITALIA	1961	133	-	-	-	-	-	-	-	-	-	-	-
	1962	255	244	305	212	111	237	34	-	9	170	335	533
	1963	1.226	429	633	149								
NETHERLAND	1961	240	329	330	249	203	287	146	101	155	122	255	184
	1962	101	152	234	48	107	186	5	20	16	74	18	8
	1963	8	31	28									

## Importations mensuelles - Monatliche Einfuhren

## B. EN PROVENANCE DES PAYS TIERS - HERKOHMEND AUS DRITTLANDERN

Produit : Citrons  
Erzeugnis : Zitronen

Q - Tonnes  
M - Tonnen

		Jan	Feb	Mar	Apr	Mai	Jun	Ju1	Aug	Sep	Oct	Nov	Dec
TOTAL ZUSAMMEN	1961	922	609	984	763	766	713	758	756	975	988	1.025	889
	1962	910	953	1.082	827	812	1.078	714	903	814	915	715	515
	1963	344	545	673	851								
ESPAGNE SPANIEN	1961	347	15	20	-	-	-	-	-	-	-	-	-
	1962	-	-	-	-	-	-	-	-	-	-	-	47
	1963	-	-	-	-	-	-	-	-	-	-	-	-
U.S.A.	1961	455	552	875	652	715	689	737	738	972	905	876	712
	1962	832	890	1.076	751	812	913	629	830	692	851	613	305
	1963	-	-	538	596								

U.E.B.L./B.L.E.U.

8435/VI/63

IMPORTATIONS/EINFUHREN

Produit: Pommes  
Erzeugnis: Aepfel

Q = Tonnes  
M = Tonnen

PERIODE ZEITRAUM	MENSUELLES - MONATLICHE								
	TOTAL - INSGESAMT			C.E.E. - EWG			PAYS TIERS - DRITTLÄNDER		
	1961	1962	1963	1961	1962	1963	1961	1962	1963
Jan	701	6.826	826	699	5.252	713	2	1.574	113
Feb	443	4.268	1.432	443	3.145	1.255	-	1.123	177
Mar	2.468	5.172	2.514	1.780	4.231	905	688	941	1.609
Apr	4.748	4.934	5.315	1.488	2.271	413	3.260	2.663	4.902
Mai	6.918	7.377		1.369	1.713		5.549	5.664	
Jun	4.508	5.982		957	968		3.551	5.014	
Jul	2.387	2.264		316	518		2.071	1.746	
Aug	1.124	1.285		993	988		131	297	
Sep	3.928	828		2.643	380		1.285	448	
Oct	7.650	3.199		6.951	1.489		699	1.710	
Nov	8.136	3.441		7.633	2.437		503	1.084	
Dec	4.224	1.825		4.032	1.814		192	11	

IMPORTATIONS/EINFUHREN

Produit: Pommes  
Erzeugnis: Aepfel

Q = Tonnes  
M = Tonnen

PERIODE ZEITRAUM	CUMULATIVES - KUMULATIVE								
	TOTAL - INSGESAMT			C.E.E. - EWG			PAYS TIERS - DRITTLÄNDER		
	1961	1962	1963	1961	1962	1963	1961	1962	1963
Jan	701	6.826	826	699	5.252	713	2	1.574	113
Jan/Feb	1.144	10.095	2.257	1.142	8.397	1.968	2	1.698	289
Jan/Mar	3.612	16.270	4.771	2.922	12.628	2.873	690	3.642	1.898
Jan/Apr	8.369	21.205	10.086	4.410	14.899	3.286	3.959	6.306	6.800
Jan/Mai	15.301	28.582		5.779	16.612		9.722	11.970	
Jan/Jun	19.809	34.564		6.736	17.580		13.073	16.984	
Jan/Jul	22.198	36.828		7.052	18.098		15.146	18.730	
Jan/Aug	23.322	38.112		8.045	19.086		15.277	19.026	
Jan/Sep	27.250	38.940		10.688	19.466		16.562	19.474	
Jan/Oct	34.900	42.139		17.630	20.955		17.261	21.184	
Jan/Nov	43.036	45.580		25.272	23.392		17.764	22.188	
Jan/Dec	47.260	47.405		29.304	25.206		17.956	22.199	



Importations mensuelles - Monatliche Einfuhren  
 A. EN PROVENANCE DES PAYS DE LA C.E.E. - HERKOMMEND AUS EWG LÄNDERN

Produit : Pommes  
 Erzeugnis : Äpfel

Q - Tonnes  
 M - Tonnen

		Jan	Feb	Mar	Apr	Mai	Jun	JuI	Aug	Sep	Oct	Nov	Dec
Total C.E.E. EWG Ingesamt	1961	699	443	1.780	1.488	1.369	957	316	993	2.643	6.951	7.633	4.032
	1962	5.252	3.145	4.231	2.271	1.713	968	518	988	380	1.489	2.437	1.814
	1963	713	1.255	905	413								
B.P. DEUTSCHLAND	1961	-	-	-	-	-	-	-	-	-	-	-	-
	1962	-	-	-	-	-	-	-	-	-	-	-	75
	1963	-	-	-	-								
FRANCE	1961	-	-	-	-	-	-	-	-	-	-	-	-
	1962	-	-	-	-	-	-	-	-	-	-	-	343
	1963	-	-	-	-								
ITALIA	1961	-	-	-	-	-	-	-	-	-	4.871	5.487	2.453
	1962	3.776	2.639	2.653	1.045	682	533	473	461	88	791	2.057	1.220
	1963	307	862	560	128								
NEDERLAND	1961	699	443	1.780	1.488	1.369	957	316	993	2.643	2.080	2.146	1.579
	1962	1.476	1.106	1.578	1.226	1.031	435	45	527	292	698	380	176
	1963	406	393	345	285								



U.E.B.L./B.L.E.U.  
IMPORTATIONS/EINFÜHREN

8435/VI/63

Produit: Paires et coings  
Erzeugnis: Birnen und Quitten

Q = Tonnes  
M = Tonnen

PERIODE ZEITRAUM	MENSUELLES - MONATLICHE								
	TOTAL - INSGESAMT			C.E.E. - EWG			PAYS TIERS - DRITTLÄNDER		
	1961	1962	1963	1961	1962	1963	1961	1962	1963
Jan	527	653	128	526	433	109	1	220	19
Feb	489	1.112	355	404	747	218	85	365	137
Mar	851	1.548	1.504	222	690	265	629	858	1.239
Apr	843	1.297	1.046	40	125	197	803	1.172	849
Mai	511	461		18	18		493	443	
Jun	235	466		1	36		234	130	
Jul	1.236	721		914	-		322	721	
Aug	2.238	1.809		2.238	1.809		-	-	
Sep	4.688	1.321		4.636	1.321		52	-	
Oct	1.699	859		1.699	855		-	4	
Nov	681	532		680	525		1	7	
Dec	422	171		369	-		53	171	

IMPORTATIONS/EINFUHREN

Produit: Poires et coings  
Erzeugnis: Birnen und Quitten

Q = Tonnes  
M = Tönnen

PERIODE ZEITRAUM	CUMULATIVES - KUMULATIVE								
	TOTAL - INSGESAMT			C.E.E. - EWG			PAYS TIERS - DRITTLÄNDER		
	1961	1962	1963	1961	1962	1963	1961	1962	1963
Jan	527	653	128	526	433	109	1	220	19
Jan/Feb	1,016	1.764	483	930	1.180	327	86	584	156
Jan/Mar	1.867	3.312	1.988	1.152	1.870	592	715	1.442	1.396
Jan/Apr	2.711	4.609	3.034	1.192	1.995	789	1.519	2.614	2.245
Jan/Mai	3.228	5.070		1.210	2.013		2.018	3.057	
Jan/Jun	3.463	5.535		1.211	2.049		2.252	3.486	
Jan/Jul	4.699	6.256		2.125	2.049		2.574	4.207	
Jan/Aug	6.937	8.065		4.363	3.858		2.574	4.207	
Jan/Sep	11.625	9.387		8.999	5.179		2.626	4.208	
Jan/Oct	13.324	10.246		10.698	6.034		2.626	4.212	
Jan/Nov	14.005	10.778		11.378	6.559		2.627	4.219	
Jan/Dec	14.427	10.949		11.747	6.559		2.680	4.390	

## Importations mensuelles - Monatliche Einfuhren

## A. EN PROVENANCE DES PAYS DE LA C.E.E. - HERKOMMEND AUS EWG LÄNDERN

Produit : Poires et coings  
Erzeugnis : Birnen und Quitten

Q = Tonnes  
M = Tonnen

		Jan	Feb	Mar	Apr	Mai	Jun	JuI	Aug	Sep	Oct	Nov	Dec
Total C.E.E. EWG Ingesamt	1961	526	404	222	40	10	1	914	2.238	4.636	1.699	680	369
	1962	433	747	690	125	18	36	-	1.809	1.321	855	525	-
	1963	109	218	265	197								
B.R. DEUTSCHLAND	1961	-	-	-	-	-	-	-	-	-	-	-	-
	1962	-	-	-	-	-	-	-	-	-	-	-	-
	1963	-	-	-	-	-	-	-	-	-	-	-	-
FRANCE	1961	-	-	-	-	-	-	514	148	4	1	-	8
	1962	-	-	-	-	-	-	-	618	161	24	39	-
	1963	-	-	-	-	-	-	-	-	-	-	-	-
ITALIA	1961	-	-	-	-	-	-	400	342	2	1	-	12
	1962	-	-	-	-	-	-	-	1.037	598	7	-	-
	1963	-	-	-	-	-	-	-	-	-	-	-	-
NEDERLAND	1961	526	404	222	40	18	1	-	1.748	4.630	1.697	680	349
	1962	433	747	690	125	18	36	-	154	562	824	486	160
	1963	109	218	265	197								

Importations mensuelles - Monatliche Einfuhren  
 B. EN PROVENANCE DES PAYS TIERS - HERKOMMEND AUS DRITTLÄNDERN

Produit : Pofres et coings  
 Erzeugnis : Birnen und Quitten

Q - Tonnes  
 M - Tonnen

		Jan	Feb	Mar	Apr	Mai	Jun	Jul	Aug	Sep	Oct	Nov	Dec
TOTAL ZUSAMMEN	1961	1	85	629	803	493	234	322	-	52	-	1	53
	1962	220	365	858	1.172	443	430	721	-	-	4	7	-
	1963	19	137	1.239	849								
UNION SUD AFRICAINE REP. SUD AFRIKA	1961	-	-	607	741	293	-	-	-	-	-	-	-
	1962	-	-	-	898	216	58	-	-	-	-	-	-
	1963	-	-	513	552								
U.S.A.	1961	-	-	-	-	-	-	-	-	-	-	-	-
	1962	220	222	85	-	-	13	-	-	-	1	-	-
	1963	-	60	141	86								
ARGENTINE ARGENTINIEN	1961	-	-	-	-	-	-	-	-	-	-	-	-
	1962	-	-	463	250	129	122	50	-	-	-	-	-
	1963	-	45	542	186								

