

MARCHES AGRICOLES  
AGRARMÄRKTE  
MERCATI AGRICOLI  
LANDBOUWMARKTEN

ECHANGES COMMERCIAUX - HANDELSAUSTAUSCH  
SCAMBI COMMERCIALI - HANDEL

**DIRECTION GENERALE DE L'AGRICULTURE, Division « Bilans, Etudes, Information »**  
**GENERALDIREKTION LANDWIRTSCHAFT, Abteilung « Bilanzen, Studien, Information »**  
**DIREZIONE GENERALE DELL' AGRICOLTURA, Divisione « Bilanci, Studi, Informazione »**  
**DIRECTORAAT-GENERAAL LANDBOUW, Afdeling « Overzichten, Studies, Inlichtingen »**  
**12, avenue de Broqueville, Bruxelles 15.**

La reproduction des données est subordonnée à l'indication de la source  
Inhaltswiedergabe nur mit Quellennachweis gestattet  
La riproduzione del contenuto è subordinata alla citazione delle fonte  
Het overnemen van gegevens is toegestaan mits duidelijke bronvermelding  
Reference to this publication is requested for reproduction of any data

Direction Générale de l'Agriculture

Direction

"Economie et législation agricoles"

Division

"Bilans, Etudes, Information"

Ce bulletin fournit sur les feuilles vertes des données récentes sur les échanges des produits du secteur : "céréales" pour chacun des pays de la C.E.E.

Les échanges des produits des secteurs : viande de porc, viande de volailles et oeufs sont repris sur les feuilles blanches où les quantités importées ou exportées durant les premiers mois de l'année 1963 sont comparées mensuellement ou trimestriellement avec celles de la période correspondante des années 1961 et 1962, en provenance ou à destination des pays de la C.E.E. et des Pays tiers.

Les données relatives aux premiers mois de l'année 1963 étant basées sur un système d'informations rapides, sont toutefois à considérer comme ayant un caractère estimatif.

Le bulletin suivant fournira en dehors des données récentes sur les échanges des produits des secteurs : céréales, viande de porc, viande de volaille et oeufs, un aperçu étendu sur les échanges de quelques fruits soumis aux règlements de la politique agricole commune.

Bruxelles, le 5.8.1963.

Generaldirektion Landwirtschaft

Direktion  
Wirtschaft und Agrarrecht

Abteilung  
"Bilanzen, Studien, Information"

Das vorliegende Heft liefert auf den grünen Seiten die neuesten Angaben über den Handelsaustausch von Erzeugnissen des Sektors Getreide für jeden der Mitgliedstaaten.

Die weissen Seiten enthalten Angaben der Sektoren : Schweinefleisch, Geflügelfleisch und Eier, auf denen die während der ersten drei Monate des Jahres 1963, ein- und ausgeführten Mengen monatlich und dreimonatlich mit denen für die Jahre 1961 und 1962 insgesamt, aus und mit Bestimmung nach EWG-Ländern und Drittländern verglichen sind.

Da die Angaben für die ersten Monate des Jahres 1963 auf ein Schnellinformationssystem beruhen, sind selbige als Schätzwerte zu betrachten.

Das folgende Heft wird ausser den neuesten Angaben über den Handelsaustausch von Erzeugnissen der Sektoren : Getreide, Schweinefleisch, Geflügelfleisch und Eier, eine Übersicht über den Handelsaustausch von Obst, das den Verordnungen der gemeinsamen Agrarpolitik unterworfen ist, enthalten.

Brussel, den 5.8.1963.

Nelle pagine VERDI di questo bollettino si trovano i dati recenti sugli scambi dei prodotti del settore "cereali" per tutti i paesi della C.E.E.

Nelle pagine BIANCHE si trovano invece gli scambi dei prodotti dei settori "carne di maiale", "pollame e uova". Tali dati concernenti le importazioni e le esportazioni effettuate durante i primi mesi del 1963 sono stati messi a confronto, sia mensilmente che trimestralmente, con quelli del periodo corrispondente degli anni 1961 e 1962, in provenienza dei Paesi della C.E.E. e dei Paesi terzi.

I dati relativi ai primi mesi dell'anno 1963, essendo basati su un sistema di informazione rapido, debbono essere considerati come stime.

Il prossimo bollettino, a parte i dati recenti sugli scambi dei prodotti dei settori : "cereali, carne di maiale, pollame e uova", considererà con un certo risalto gli scambi di alcuni tipi di frutta sottoposti a regolamento della politica agricola comune.

Bruxelles, li 5.8.1963.

Directoraat-Generaal Landbouw

Directoraat

"Landbouweconomie en wetgeving"

Afdeling

"Balansen, Studies, Inlichtingen"

Dit bulletin bevat op de groene bladzijden recente gegevens over de handel in produkten van de sector : graangewassen voor ieder van de lidstaten.

De handel in produkten van de sectoren : varkensvlees, vlees van gevogelte en eieren komen op de witte bladzijden voor, waar de in de loop van de eerste maanden van het jaar 1963 ingevoerde hoeveelheden maandelijks of per trimester vergeleken worden met de overeenstemmende perioden van de jaren 1961 en 1962, in totaal, herkomstig uit de E.E.G. en uit derde landen.

Daar de gegevens betreffende de eerste maanden van het jaar 1963 steunen op een snel-inlichtingensysteem, zijn deze niettemin als ramingen te beschouwen.

Het volgend bulletin zal buiten enkele recente gegevens over produkten van de sectoren : granen, varkensvlees, vlees van gevogelte en eieren een uitgebreid overzicht geven van de handel in fruit dat aan de gemeenschappelijke reglementen onderworpen is.

Brussel, 5.8.1963.

## ECHANGES COMMERCIAUX

1963

## HANDELSAUSTAUSCH

1963

## S O M M A I R E

## I N H A L T

Importations ou exportations quantitatives de quelques produits agricoles soumis aux règlements de la politique agricole commune en provenance ou à destination des pays de la C.E.E. et des pays tiers:

Mengenmässige Ein- oder Ausfuhren für einige landwirtschaftliche Erzeugnisse der den gemeinschaftlichen Verordnungen unterworfen sind, herkommend aus oder mit Bestimmung nach EWG-Ländern;

Pages/Seiten

CéréalesGetreideB.R. DEUTSCHLAND

- Importations du mois de mai 1963

- Einfuhren für den Monat Mai 1963

FRANCE

- Importations du mois de juin 1963
- Exportations du mois de juin 1963

- Einfuhren für den Monat Juni 1963
- Ausfuhren für den Monat Juni 1963

ITALIA

- Importations du mois de février 1963

- Einfuhren für den Monat Februar 1963

NEDERLAND

- Importations du mois de mai 1963

- Einfuhren für den Monat Mai 1963

U.E.B.L./B.L.E.U.

- Importations du mois d'avril 1963
- Exportations du mois d'avril 1963

- Einfuhren für den Monat April 1963
- Ausfuhren für den Monat April 1963

R.F. ALLEMAGNE

Importations du mois de mai 1963

---

B.R. DEUTSCHLAND

Einfuhren des Monats Mai 1963



IMPORTATIONS DU MOIS DE MAI 1963  
EINFÜHREN FÜR DEN MONAT MAI 1963

Q = Tonnes

M = Tonnen

Produits/Erzeugnisse	Total général Insgesamt	C.E.E./EWG			Pays tiers/Drittländer		
		Total Zusammen	Pays / Länder		Total Zusammen	Principaux pays Wichtigste Länder	
Blé dur - Hartweizen	63.919	-	-	-	63.919	Canada/Kanada Argentine/Argentinien U.R.S.S./Ud.S.S.R. Syrie/Syrien	33.587 11.772 17.961 599
Autres blé - Anderes Weizen	92.378	22.531	France Nederland U.E.B.L./B.L.E.U.	20.711 198 1.622	69.847	U.S.A. Canada/Kanada Argentine/Argentinien Royaume-Uni/Ver.Königr. Suède/Schweden U.R.S.S./Ud.S.S.R. Australie/Austral.Bund.	4.245 6.343 8.690 16.601 10.292 1.200 17.449
Seigle - Roggen	4.021	515	France Nederland	419 96	3.506	U.S.A. U.R.S.S./Ud.S.S.R.	2.456 1.050
Orge - Gerste	122.023	87.938	France Nederland	80.995 6.943	34.085	U.S.A. Argentine/Argentinien Royaume-Uni/Ver.Königr. Pologne/Polen Australie/Austral.Bund.	26.561 103 1.094 5.745 143

IMPORTATIONS DU MOIS DE MAI 1963  
EINFÜHREN FÜR DEN MONAT MAI 1963

Q = Tonnes  
H = Tonnen

Produits/Erzeugnisse	Total général Insgesamt	C.E.E./EWG		Pays tiers/Drittländer			
		Total Zusammen	Pays /Länder	Total Zusammen	Principaux pays Wichtigste Länder		
Avoine - Hafer	28.306	2.824	France Nederland	140 2.684	25.482	U.S.A. Canada/Kanada Argentine/Argentinien Australie/Austral. Bund.	3.292 17.828 100 4.262
Mais/Mais	79.299	3.523	France Italia	819 2.704	75.776	U.S.A. Argentine/Argentinien Roumanie/Rumanien Rép. Sud. Afric./R. Sudafr.	38.684 4.089 5.345 21.558
Sarrasin et autres céréales - Buchweizen und anderes Getreide	16.058	158	Italia Nederland	20 138	15.900	U.S.A. Argentine/Argentinien Royaume Uni/Vor. Königr. Australie/Austral. Bund.	13.634 1.761 2 138

F R A N C E

Importations du mois de juin 1963

---

F R A N K R E I C H

Einführen des Monats Juni 1963

## FRANCE

7710/VI/63

IMPORTATIONS DU MOIS DE JUIN 1963  
EINFÜHREN DES MONATS JUNI 1963Q - Tonnes  
H - Tonnen

Produits/Erzeugnisse	Total général Insgesamt	C. E. E. - EWG			Pays tiers/Drittländer		
		Total Zusammen	Pays/Länder		Total Zusammen	Principaux pays	
Blé dur/Hartweizen	25,483	-	-	-	25,483	Canada/Kanada Argentine/Argentinien Tunisie/Tunesien	11,130 10,878 3,475
Blé tendre et méteil Weichweizen und Mengkorn	4,797	-	-	-	4,797	Canada/Kanada Argentine/Argentinien U. S. A. Royaume-Uni/Ver. Königgr.	2,985 272 1,098 442
Orge/Gerste	-	-	-	-	-	-	-
Maïs/Mais	14,409	2,050	Italia	2,050	12,359	U. S. A. Argentine/Argentinien Rép. Sud Afr./Süd Af. Rep. Roumanie/Rumänien Maroc/Marokko	3,675 3,765 2,575 1,550 794

F R A N C E

Exportations du mois de juin 1963

---

FRANKREICH

Ausfuhren des Monats Juni 1963



EXPORTATIONS DU MOIS DE JUIN 1963  
 AUSFUHREN DES MONATS JUNI 1963

Produits/Erzeugnisse	Total Insgesamt	C.E.E. - EWG			Pays tiers/Drittländer		
		Total Zusammen	Pays - Länder		Total Zusammen	Principaux pays Wichtigste Länder	
Blé dur/Hartweizen	-	-	-	-	-	-	-
Blé tendre et météll Weichweizen und Heng Korn	217.105	16.805	B.R. Deutschland Niederland U.E.B.L./B.L.E.U.	4.607 10.206 1.992	200.300	Chine/China (Volksrep.) Royaume-Uni/Ver.Königr. Suisse/Schweiz Autriche/Österreich Sénégal/Senegal	124.144 52.211 11.009 5.500 3.172
Orge/Gerste	130.552	46.481	B.R. Deutschland Italien U.E.B.L./B.L.E.U.	9.391 21.403 15.687	84.071	Espagne/Spanien Norvège/Norwegen Suisse/Schweiz Danemark/Dänemark Royaume-Uni/Ver.Königr. Autriche/Österreich	14.160 7.680 39.106 9.499 4.959 3.100
Maïs/Mais	20.086	13.300	B.R. Deutschland	13.300	6.786	Suisse/Schweiz Espagne/Spanien	2.940 3.795

## FRANCE

7710/VI/63

EXPORTATIONS DU MOIS DE JUIN 1963

AUSFUHREN DES MONATS JUNI 1963

Produits/Erzeugnisse	Total Insgesamt	C.E.E. - EWG			Pays tiers/Drittländer		
		Total Zusammen	Pays - Länder		Total Zusammen	Principaux pays Wichtigste Länder	
Farine de froment ou d'épeautre Mehl von Weizen oder Spelz	25,940	874	B.R. Deutschland Italia	853 21	25,066	Egypte/Egypten Royaume Uni-Ver. König. Suisse/Schweiz Indes Occ. (Jamaïque) Jamaïka Viet-Nam Nord/Nord-Vietnam Rép. Malgache/Madagaskar Congo (Brazza) Kongo (Brazza)	6,309 1,646 663 2,937 3,380 1,792 984
Malt non torréfié Malz ungeröstet	13,086	4,784	B.R. Deutschland Italia U.E.B.L./B.L.E.U.	2,723 1,741 320	8,302	Espagne/Espanien Suisse/Schweiz Rép. Viet-Nam/Rép. Vietnam	440 4,672 1,200



I T A L I A

Importations du mois de février 1963

---

I T A L I E N

Einführen des Monats Februar-1963.

ITALIA

7710/VI/63

IMPORTATIONS DU MOIS DE FÉVRIER 1963  
EINFÜHREN FÜR DEN MONAT FEBRUAR 1963

Q = Tonnes  
L = Tonnen

Produits/Erzeugnisse	Total général Insgesamt	C.E.E. - EWG			Pays tiers / Drittländer		
		Total Zusammen	Pays-Länder		Total Zusammen	Principaux pays Wichtigste Länder	
Blé Weizen	-	-	-	-	-	-	-
Seigle Roggen	60	-	-	-	60	-	-
Orge Gerste	71.597	-	-	-	71.597	U.S.A. Syrie/Syrien	32.411 9.698
Avoine Hafer	12.574	-	-	-	12.574	U.S.A. Maroc/Marokko	8.657 3.917
Mais Mais	229.370	-	-	-	229.370	U.S.A. U.R.S.S./U.S.S.R. Argentine/Argentinien Bulgarie/Bulgarien Rép. Sud Afr./Südafr. Rep.	58.094 24.150 102.744 15.265 25.587
Sarrasin et autres céréales Buchweizen und andere Getreiden	125	-	-	-	125	Turquie/Türkei	91

PAYS BAS

Importations du mois de mai 1963

---

NIEDERLANDE

Einfuhren des Monats Mai 1963



N E D E R L A N D

7770/VI/63

IMPORTATIONS DU MOIS DE MAI 1963  
EINFÜHREN FÜR DEN MONAT MAI 1963

Q = Tonnes  
H = Tonnen

Produits/Erzeugnisse	Total général Insgesamt	C.E.E. / E.G.			Pays tiers / Drittländer		
		Total Zusammen	Pays-Länder		Total Zusammen	Principaux pays Wichtigste Länder	
Blé dur Hartweizen	1.499	992	France	992	508	U.S.A.	508
Autre blé Anderes Weizen	35.979	480	France	480	35.439	Suède/Schweden U.R.S.S./U.S.S.R. U.S.A. Canada/Kanada Argentine/Argentinien	1.835 13.823 9.350 1.542 8.839
Seigle Roggen	31.486	-	-	-	31.486	Suède/Schweden Danemark/Dänemark U.S.A. Canada/Kanada	3.956 1.403 14.926 11.200
Orge Gerste	28.432	8.530	B.R.Deutschland France B.E.D.L./B.L.E.U.	290 6.994 1.246	19.902	Royaume-Uni/Ver. Königreich Pologne/Polen U.S.A. Argentine/Argentinien Syrie/Syrien Australie/Australien	1.800 524 16.017 290 497 774

N E D E R L A N D

7710/VI/63

IMPORTATIONS DU MOIS DE MAI 1963  
EINFUHREN FÜR DEN MONAT MAI 1963

Q = Tonnes  
H = Tonnen

Produits/Erzeugnisse	Total général Insgesamt	C.E.E. / EWG			Pays tiers / Drittländer		
		Total Zusammen	Pays-Länder		Total Zusammen	Principaux pays Wichtigste Länder	
Avoine Hafer	24.448	-	-	-	24.448	U.S.A. Canada/Kanada Argentine/Argentinien Australie/Australien	5.479 11.934 690 6.346
Maïs Mais	130.805	500	B.R. Deutschland	500	130.305	Roumanie/Rumänien Mozambique/Mosambik Rép. Sud Afr./Südafr. Rep. U.S.A. Canada/Kanada Argentine/Argentinien	933 584 8.361 100.321 2.846 17.260
Sarrasin et autres céréales Buchweizen und anderes Getreide	45.467	195	Italie U.E.B.L./B.L.E.U.	16 179	45.272	Turquie/Türkei Soudan/Sudan U.S.A. Argentine/Argentinien Australie/Australien	150 146 31.907 13.006 64

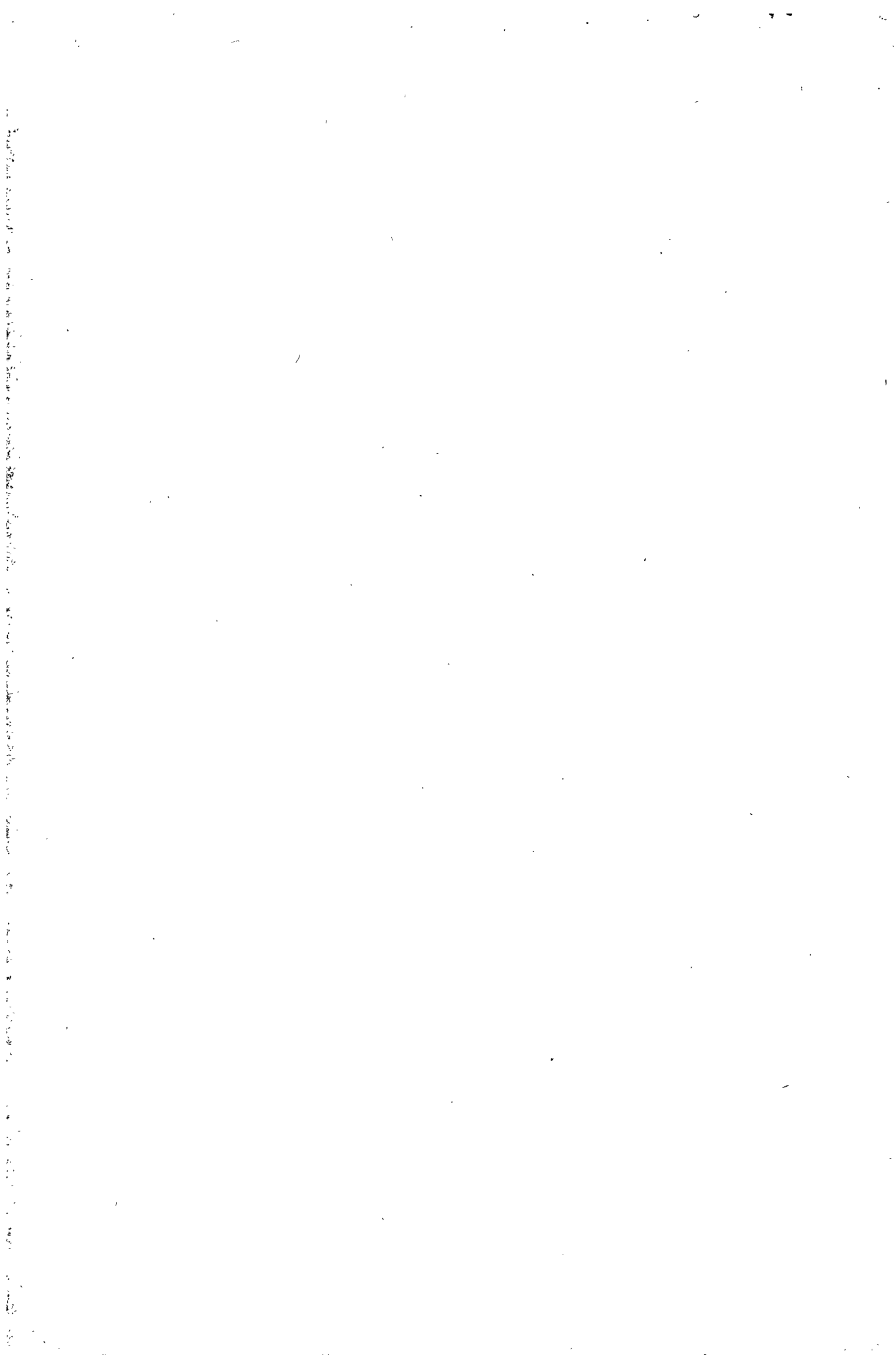
U.E.B.L. / B.L.E.U.

Importations du mois  
d'avril 1963

—

U.E.B.L. / B.L.E.U.

Einfuhren des Monats  
April 1963





IMPORTATIONS DU MCIS D'AVRIL 1963  
 EINFÜHREN FÜR DEN MONAT APRIL 1963

 Q - Tonnes  
 H - Tonnen

Produits / Erzeugnisse	Total général Insgesamt	C.E.E. - EWG			Pays tiers - Drittländer		
		Total Zusammen	Pays - Länder		Total Zusammen	Principaux pays Wichtigste Länder	
Froment Weizen	30.456	10.052	France Nederland	9.747 305	20.404	U.R.S.S./U.S.S.R. U.S.A. Canada/Kanada Argentine/Argentinien	908 2.952 16.171 365
Seigle Roggen	4.892	1.552	Nederland	1.552	3.341	Roumanie/Rumänien	3.340
Orge Gerste	27.793	24.021	France Nederland	21.478 2.543	3.772	Royaume-Uni/Vereinigtes Königreich Pologne/Polen Tchécosl./Tschosloslowakei Syrie/Syrien Australie/Australien	254 100 494 2.424 500
Avoine Hafer	5.264	1.872	France Nederland	299 1.573	3.392	U.S.A. Canada/Kanada Argentine/Argentinien	94 3.000 298

U.E.B.L. / B.L.E.U.

7710/N/63

IMPORTATIONS DU MOIS DE AVRIL 1963  
EINFÜHREN FÜR DEN MONAT APRIL 1963

Q = Tonnes  
H = Tonnen

Produits / Erzeugnisse	Total général Insgesamt	C.E.E. / EWG		Pays tiers - Drittländer	
		Total Zusammen	Pays - Länder	Total Zusammen	Principaux pays Wichtigste Länder
Maïs Mais	47.250	92	B.R. Deutschland Niederland 5 87	47.167	U.S.A. Argentine/Argentinien Rép. Sud Afr./Südafr. Rep. Roumanie/Rumänien 32.825 9.425 1.074 3.843
Sarrasin et autres céréales. Buchweizen und anderes Getreide	23.428	.	.	23.428	U.S.A. Argentine/Argentinien Turquie/Türkei 22.740 361 281
Farine de blé tendre Weizenmehl	3.898	.	.	3.898	Thaïlande/Thailand Indonésie/Indonesien Hong-Kong 2.198 1.263 380
Malt Malz	1.023	191	B.R. Deutschland France 61 130	832	Roy. Uni/Ver. Königreich Tchécoslovaquie/Tschechoslow. 23 808
Sons et remoulages Kleien und dgl.	16.215	2.931	B.R. Deutschland France Niederland 4 1.470 1.457	13.284	U.S.A. Turquie/Türkei Argentine/Argentinien 1.491 598 10.118

U.E.B.L. / B.L.E.U.

Exportations du mois  
d'avril 1963

—

U.E.B.L. / B.L.E.U.

Ausfuhren des Monats  
April 1963

EXPORTATIONS DU MOIS D'AVRIL 1963  
 AUSFUHREN FÜR DEN MONAT APRIL 1963

 Q = Tonnes  
 M = Tonnen

Produits / Erzeugnisse	Total général Insgesamt	C.E.E./EWG			Pays tiers / Drittländer		
		Total Zusammen	Pays - Länder		Total Zusammen	Principaux pays Wichtigste Länder	
Malt Malz	13.509	8.947	B.R. Deutschland Italia Nederland	7.055 340 752	4.562	Suisse/Schweiz Congo (Léo)/Kongo (Leo) Brésil/Brasilien Cameroun/Kamerun Vénézuéla/Venezuela	2.130 927 330 200 240
Préparations fouragères (1) Zubereitete Futtermittel (1)	2.796	655	B.R. Deutschland France Italia Nederland	42 103 380 50	2.141	Royaume Uni/Ver. Königr. Suisse/Schweiz	2.046 80

(1) à l'exclusion des "Fisch solubles"

(1) ausschliesslich "Fisch solubles"

## S O M M A I R E

## I N H A L T

Importations ou exportations quantitatives de quelques produits agricoles au total, en provenance ou à destination de la C.E.E. et des pays tiers au cours des années 1961, 1962 et des premiers mois de l'année 1963

Mengenmäßige Ein- oder Ausfuhren für einige landwirtschaftliche Erzeugnisse, herkommend aus oder mit Bestimmung nach der EWG und Drittländern für die Jahre 1961 und 1962 und den ersten Monaten des Jahres 1963

Pages  
Seiten

R.F. ALLEMAGNEB.R. DEUTSCHLAND

- |   |   |  |  |
|---|---|--|--|
| - Animaux vivants de l'espèce porcine   |   | - Lebende Schweine   |  |
| - Importations mensuelles au total, en provenance de la C.E.E. et des pays tiers  | 2 | - Mensliche Einfuhren insgesamt, herkommend aus der EWG und aus Drittländern |  |
| - Importations cumulatives au total, en provenance de la C.E.E. et des pays tiers | 3 | - Kumulative Einfuhren insgesamt, aus der EWG und aus Drittländern           |  |
| - Importations mensuelles en provenance des pays de la C.E.E.                     | 4 | - Mensliche Einfuhren herkommend aus den EWG-ländern                         |  |
| - Importations mensuelles en provenance des principaux pays tiers                 | 5 | - Mensliche Einfuhren herkommend aus den wichtigsten Drittländern            |  |
| - Viande de l'espèce porcine, fraîche, réfrigérée, congelée                       |   | - Schweinefleisch, frisch, gekühlt, gefroren                                 |  |
| - Importations mensuelles au total, en provenance de la C.E.E. et des pays tiers  | 6 | - Mensliche Einfuhren insgesamt, herkommend aus der EWG und aus Drittländern |  |
| - Importations cumulatives au total, en provenance de la C.E.E. et des pays tiers | 7 | - Kumulative Einfuhren insgesamt, aus der EWG und aus Drittländern           |  |



	Pages Seiten	
- Importations mensuelles en provenance des pays de la C.E.E.	8	- Monatliche Einfuhren herkommend aus den EWG-ländern
- Importations mensuelles en provenance des principaux pays tiers	9	- Monatliche Einfuhren herkommend aus den wichtigsten Drittländern
- Volaille morte, fraîche, réfrigérée ou congelée (à l'exclusion des foies)		- Geschlachtetes Geflügel, ausgenommen Lebern, frisch, gekühlt und gefroren
- Importations mensuelles au total, en provenance de la C.E.E. et des pays tiers	10	- Monatliche Einfuhren insgesamt, herkommend aus der EWG und aus Drittländern
- Importations cumulatives au total, en provenance de la C.E.E. et des pays tiers	11	- Kumulative Einfuhren insgesamt, aus der EWG und aus Drittländern
- Importations mensuelles en provenance des pays de la C.E.E.	12	- Monatliche Einfuhren herkommend aus den EWG-ländern
- Importations mensuelles en provenance des principaux pays tiers	13	- Monatliche Einfuhren herkommend aus den wichtigsten Drittländern
- Oeufs en coquille		- Eier in der Schale
- Importations mensuelles au total, en provenance de la C.E.E. et des pays tiers	14	- Monatliche Einfuhren insgesamt, herkommend aus der EWG und aus Drittländern
- Importations cumulatives au total, en provenance de la C.E.E. et des pays tiers	15	- Kumulative Einfuhren insgesamt, aus der EWG und aus Drittländern
- Importations mensuelles en provenance des pays de la C.E.E.	16	- Monatliche Einfuhren herkommend aus den EWG-ländern
- Importations mensuelles en provenance des principaux pays tiers	17	- Monatliche Einfuhren herkommend aus den wichtigsten Drittländern





Pages  
Seiten

FRANCE

FRANKREICH

- |  |    |  |  |
|--|----|--|--|
| - Animaux vivants de l'espèce porcine  |    | - Lebende Schweine   |  |
| - Importations mensuelles ou trimestrielles au total, en provenance de la C.E.E. et des pays tiers | 20 | - Mensliche oder dreimonatliche Einfuhren insgesamt, herkommend aus der EWG und aus Drittländern |  |
| - Importations cumulatives au total, en provenance de la C.E.E. et des pays tiers                  | 21 | - Kumulative Einfuhren insgesamt, herkommend aus der EWG und aus Drittländern                    |  |
| - Importations mensuelles ou trimestrielles en provenance des pays de la C.E.E.                    | 22 | - Mensliche oder dreimonatliche Einfuhren herkommend aus den EWG-ländern                         |  |
| - Importations mensuelles ou trimestrielles en provenance des pays tiers                           | 23 | - Mensliche oder dreimonatliche Einfuhren herkommend aus Drittländern                            |  |
| - Viande de porcins domestiques autres que jambons   |    | - Schweinefleisch ausser Schinken  |  |
| - Importations mensuelles ou trimestrielles au total, en provenance de la C.E.E. et des pays tiers | 24 | - Mensliche oder dreimonatliche Einfuhren insgesamt, herkommend aus der EWG und aus Drittländern |  |
| - Importations cumulatives au total, en provenance de la C.E.E. et des pays tiers                  | 25 | - Kumulative Einfuhren insgesamt, herkommend aus der EWG und aus Drittländern                    |  |
| - Importations mensuelles ou trimestrielles en provenance des pays de la C.E.E.                    | 26 | - Mensliche oder dreimonatliche Einfuhren herkommend aus den EWG-ländern                         |  |
| - Importations mensuelles ou trimestrielles en provenance des pays tiers                           | 27 | - Mensliche oder dreimonatliche Einfuhren herkommend aus Drittländern                            |  |
| - Volailles mortes de basse-cour et leurs abats  |    | - Geschlachtetes Geflügel und Schlachtabfälle  |  |
| - Importations mensuelles ou trimestrielles au total, en provenance de la C.E.E. et des pays tiers | 28 | - Mensliche oder dreimonatliche Einfuhren insgesamt, herkommend aus der EWG und aus Drittländern |  |
| - Importations cumulatives au total, en provenance de la C.E.E. et des pays tiers                  | 29 | - Kumulative Einfuhren insgesamt, herkommend aus der EWG und aus Drittländern                    |  |
| - Importations mensuelles ou trimestrielles en provenance des pays de la C.E.E.                    | 30 | - Mensliche oder dreimonatliche Einfuhren herkommend aus den EWG-ländern                         |  |
| - Importations mensuelles ou trimestrielles en provenance des pays tiers                           | 31 | - Mensliche oder dreimonatliche Einfuhren herkommend aus Drittländern                            |  |

	Pages		Seiten
- Oeufs en coquille autres que ceux à couver		- Eier in der Schale ausser Bruteier	
- Importations mensuelles ou trimestrielles au total, en provenance de la C.E.E. et des pays tiers	32	- Mensuelle oder dreimonatliche Einfuhren insgesamt, herkommend aus der EWG und aus Drittländern	
- Importations cumulatives au total, en provenance de la C.E.E. et des pays tiers	33	- Kumulative Einfuhren insgesamt, herkommend aus der EWG und aus Drittländern	
- Importations mensuelles ou trimestrielles en provenance des pays de la C.E.E.	34	- Mensuelle oder dreimonatliche Einfuhren herkommend aus den EWG-ländern	
- Importations mensuelles ou trimestrielles en provenance des pays tiers	35	- Mensuelle oder dreimonatliche Einfuhren herkommend aus Drittländern	
<u>ITALIE</u>		<u>ITALIEN</u>	
- Animaux vivants de l'espèce porcine		- Lebende Schweine	
- Importations mensuelles au total en provenance de la C.E.E. et des pays tiers	38	- Mensuelle Einfuhren insgesamt herkommend aus der EWG und aus Drittländern	
- Importations cumulatives au total, en provenance de la C.E.E. et des pays tiers	39	- Kumulative Einfuhren insgesamt, herkommend aus der EWG und aus Drittländern	
- Importations mensuelles en provenance des pays de la C.E.E.	40	- Mensuelle Einfuhren herkommend aus den EWG-ländern	
- Importations mensuelles en provenance des principaux pays tiers	41	- Mensuelle Einfuhren herkommend aus den wichtigsten Drittländern	
- Viande de porc fraîche, réfrigérée, congelée		- Schweinefleisch frisch, gekühlt, gefroren	
- Importations mensuelles au total, en provenance de la C.E.E. et des pays tiers	42	- Mensuelle Einfuhren insgesamt, herkommend aus der EWG und aus Drittländern	
- Importations cumulatives au total, en provenance de la C.E.E. et des pays tiers	43	- Kumulative Einfuhren insgesamt, aus der EWG und aus Drittländern	
- Importations mensuelles en provenance des pays de la C.E.E.	44	- Mensuelle Einfuhren herkommend aus den EWG-ländern	

	Pages Seiten	
- Importations mensuelles en provenance des principaux pays tiers	45	- Monatliche Einfuhren herkommend aus den wichtigsten Drittländern
- Volailles mortes de basse-cour		- Geschlachtetes Geflügel
- Importations mensuelles au total, en provenance de la C.E.E. et des pays tiers	46	- Monatliche Einfuhren insgesamt, herkommend aus der EWG und aus Drittländern
- Importations cumulatives au total, en provenance de la C.E.E. et des pays tiers	47	- Kumulative Einfuhren insgesamt, aus der EWG und aus Drittländern
- Importations mensuelles en provenance des pays de la C.E.E.	48	- Monatliche Einfuhren herkommend aus den EWG-ländern
- Importations mensuelles en provenance des principaux pays tiers	49	- Monatliche Einfuhren herkommend aus den wichtigsten Drittländern
+ Oeufs en coquille		- Eier in der Schale
- Importations mensuelles ou trimestrielles au total, en provenance de la C.E.E. et des pays tiers	50	- Monatliche oder dreimonatliche Einfuhren insgesamt, herkommend aus der EWG und aus Drittländern
- Importations cumulatives au total, en provenance de la C.E.E. et des pays tiers	51	- Kumulative Einfuhren insgesamt, herkommend aus der EWG und aus Drittländern
- Importations mensuelles ou trimestrielles en provenance des pays de la C.E.E.	52	- Monatliche oder dreimonatliche Einfuhren herkommend aus den EWG-ländern
- Importations mensuelles ou trimestrielles en provenance des pays tiers	53	- Monatliche oder dreimonatliche Einfuhren herkommend aus Drittländern

EXPORTATIONS

AUSFUHREN

PAYS-BAS

NIEDERLANDE

- Animaux vivants de l'espèce porcine		- Lebende Schweine
- Exportations mensuelles à destination de la C.E.E. et des pays tiers	56	- Monatliche Ausfuhren nach der EWG und nach Drittländern

	Pages Seiten	
- Exportations cumulatives à destination de la C.E.E. et des pays tiers	57	- Kumulative Ausfuhren insgesamt nach der EWG und nach Drittländern
- Exportations mensuelles à destination des pays de la C.E.E.	58	- Monatliche Ausfuhren nach EWG-ländern
- Exportations mensuelles à destination des principaux pays tiers	59	- Monatliche Ausfuhren nach den wichtigsten Drittländern
- Viande porcine fraîche, réfrigérée, congelée		- Schweinefleisch, frisch, gekühlt, gefroren
- Exportations mensuelles à destination de la C.E.E. et des pays tiers	60	- Monatliche Ausfuhren nach der EWG und nach Drittländern
- Exportations cumulatives à destination de la C.E.E. et des pays tiers	61	- Kumulative Ausfuhren insgesamt nach der EWG und nach Drittländern
- Exportations mensuelles à destination des pays de la C.E.E.	62	- Monatliche Ausfuhren nach EWG-ländern
- Exportations mensuelles à destination des principaux pays tiers	63	- Monatliche Ausfuhren nach den wichtigsten Drittländern
- Volailles mortes et leurs abats à l'exclusion des foies		- Geschlachtetes Geflügel, abgenommen Lebern
- Exportations mensuelles à destination de la C.E.E. et des pays tiers	64	- Monatliche Ausfuhren nach der EWG und nach Drittländern
- Exportations cumulatives à destination de la C.E.E. et des pays tiers	65	- Kumulative Ausfuhren insgesamt nach der EWG und nach Drittländern
- Exportations mensuelles à destination des pays de la C.E.E.	66	- Monatliche Ausfuhren nach EWG-ländern
- Exportations mensuelles à destination des principaux pays tiers	67	- Monatliche Ausfuhren nach den wichtigsten Drittländern

Pages  
Seiten

- Oeufs de poules en coquille		- Hühnereier in der Schale	
- Exportations mensuelles à destination de la C.E.E. et des pays tiers	68	- Mensliche Ausfuhren nach der EWG und nach Drittländern	
- Exportations cumulatives à destination de la C.E.E. et des pays tiers	69	- Kumulative Ausfuhren insgesamt nach der EWG und nach Drittländern	
- Exportations mensuelles à destination des pays de la C.E.E.	70	- Mensliche Ausfuhren nach EWG-ländern	
- Exportations mensuelles à destination des principaux pays tiers	71	- Mensliche Ausfuhren nach den wichtigsten Drittländern	

U.E.B.L.

- Animaux vivants de l'espèce porcine	
- Exportations mensuelles à destination de la C.E.E. et des pays tiers	74
- Exportations cumulatives à destination de la C.E.E. et des pays tiers	75
- Exportations mensuelles à destination des pays de la C.E.E.	76
- Exportations mensuelles à destination des principaux pays tiers	77
- Viande de porc fraîche, réfrigérée ou congelée	
- Exportations mensuelles à destination de la C.E.E. et des pays tiers	78
- Exportations cumulatives à destination de la C.E.E. et des pays tiers	79

B.L.W.U.

- Lebende Schweine	
- Mensliche Ausfuhren nach der EWG und nach Drittländern	
- Kumulative Ausfuhren insgesamt nach der EWG und nach Drittländern	
- Mensliche Ausfuhren nach EWG-ländern	
- Mensliche Ausfuhren nach den wichtigsten Drittländern	
- Schweinefleisch, frisch, gekühlt oder gefroren	
- Mensliche Ausfuhren nach der EWG und nach Drittländern	
- Kumulative Ausfuhren insgesamt nach der EWG und nach Drittländern	

	Pages Seiten	
- Exportations mensuelles à destination des pays de la C.E.E.	80	- Monatliche Ausfuhren nach EWG-ländern
- Exportations mensuelles à destination des principaux pays tiers	81	- Monatliche Ausfuhren nach den wichtigsten Drittländern
- Volailles mortes de basse-cour et leurs abats comestibles à l'exclusion des foies		- Geschlachtetes Hausgeflügel und Schlachtabfälle, ausgenommen Lebern
- Exportations mensuelles à destination de la C.E.E. et des pays tiers	82	- Monatliche Ausfuhren nach der EWG und nach Drittländern
- Exportations cumulatives à destination de la C.E.E. et des pays tiers	83	- Kumulative Ausfuhren insgesamt nach der EWG und nach Drittländern
- Exportations mensuelles à destination des pays de la C.E.E.	84	- Monatliche Ausfuhren nach EWG-ländern
- Exportations mensuelles à destination des principaux pays tiers	85	- Monatliche Ausfuhren nach den wichtigsten Drittländern
- Oeufs de poules en coquille autres que ceux à couver		- Hühnereier in der Schale ausser Bruteier
- Exportations mensuelles à destination de la C.E.E. et des pays tiers	86	- Monatliche Ausfuhren nach der EWG und nach Drittländern
- Exportations cumulatives à destination de la C.E.E. et des pays tiers	87	- Kumulative Ausfuhren insgesamt nach der EWG und nach Drittländern
- Exportations mensuelles à destination des pays de la C.E.E.	88	- Monatliche Ausfuhren nach EWG-ländern
- Exportations mensuelles à destination des principaux pays tiers	89	- Monatliche Ausfuhren nach den wichtigsten Drittländern

R.F. D'ALLEMAGNE

Importations mensuelles et cumulatives

1961 - 1962

et des premiers mois de 1963

B.R. DEUTSCHLAND

Monatliche und kumulative Einfuhren

1961 - 1962

und für die ersten Monate des Jahres 1963

IMPORTATIONS/EINFUHREN

Produit: Animaux vivants de l'espèce porcine  
Erzeugnis: Lebende Schweine

Q = Pièce  
M = Stück

PERIODE ZEITRAUM	MENSUELLES - MONATLICHE								
	TOTAL - INSGESAMT			C.E.E. - EWG			PAYS TIERS - DRITTLANDER		
	1961	1962	1963	1961	1962	1963	1961	1962	1963
Jan	51.966	38.134	17.143	12.097	7.584	7.107	39.869	30.550	10.036
Feb	67.872	27.477	12.088	9.914	7.043	3.732	57.958	20.434	8.356
Mar	48.823	35.421	11.498	11.511	8.347	2.933	37.312	27.074	8.565
Apr	39.663	28.170	10.679	10.637	6.930	3.278	29.026	21.240	7.401
Mai	43.428	39.302		16.067	8.694		27.361	30.608	
Jun	54.662	40.019		16.824	8.405		37.838	31.614	
Jul	51.390	37.530		12.803	8.896		38.587	28.634	
Aug	57.268	25.345		14.661	8.468		42.607	16.877	
Sep	65.352	24.960		14.166	6.736		51.186	18.224	
Oct	60.906	35.833		12.203	9.541		48.603	26.192	
Nov	73.537	34.049		13.370	10.146		60.167	23.903	
Dec	60.101	23.785		9.078	8.439		51.023	15.346	



B.R. DEUTSCHLAND  
IMPORTATIONS/EINFÜHREN

7710/VI/63

Produit: Animaux vivants de l'espèce porcine  
 Erzeugnis: Lebende Schweine

Q = Pièce  
 M = Stück

PERIODE ZEITRAUM	CUMULATIVES - KUMULATIVE								
	TOTAL - INSGESAMT			C.E.E. - EWG			PAYS TIERS - DRITTLÄNDER		
	1961	1962	1963	1961	1962	1963	1961	1962	1963
Jan	51.966	38.134	17.143	12.097	7.584	7.107	39.869	30.550	10.036
Jan/Feb	119.838	65.611	29.231	22.011	14.627	10.839	97.827	50.984	18.392
Jan/Mar	168.661	101.032	40.729	33.522	22.974	13.772	135.139	78.058	26.957
Jan/Apr	208.324	129.202	51.408	44.159	29.904	17.050	164.165	99.298	34.358
Jan/Mai	251.752	168.504		60.226	38.598		191.526	129.906	
Jan/Jun	306.414	208.523		77.050	47.003		229.364	161.520	
Jan/Jul	357.804	246.053		89.853	55.899		267.951	190.154	
Jan/Aug	415.072	271.398		104.514	64.367		310.558	207.031	
Jan/Sep	480.424	296.358		118.680	71.103		361.744	225.255	
Jan/Oct	541.330	332.191		130.983	81.132		410.347	251.059	
Jan/Nov	614.867	366.240		144.353	91.278		470.514	274.962	
Jan/Dec	674.968	390.025		153.431	99.730		521.537	290.295	



## Importations mensuelles - Monthly Imports

## B. EN PROVENANCE DES PAYS TIERS - HERKUNFT AUS DRITTLÄNDERN

Produit: Animaux vivants de l'espèce porcine  
Erzeugnis: Lebende Schweine

Q = Pièces  
M = Stück

		Jan	Feb	Mar	Apr	Mai	Jun	Jul	Aug	Sep	Oct	Nov	Dec
TOTAL	1961	39,869	57,958	37,312	29,026	27,361	37,838	38,557	42,607	51,106	48,603	60,167	51,023
ZUSAMMEN	1962	30,550	20,434	27,074	21,240	30,608	31,614	28,634	16,877	18,224	26,292	23,903	15,346
	1963	10,036	8,356	8,565	7,401								
EUROPE ORIENTALE	1961	19,800	25,776	6,306	6,100	5,463	14,431	13,862	16,947	16,378	15,696	24,738	19,186
OSTEUROPA	1962	9,676	3,200	9,003	7,259	11,484	10,758	9,698	4,825	5,032	8,999	5,536	-
	1963	-	-	-	-								
DANEMARK	1961	10,835	16,432	12,587	11,539	10,746	12,982	13,411	13,455	17,336	16,803	23,304	17,396
DANEMARK	1962	11,620	9,922	11,502	8,391	11,338	12,752	11,486	9,118	9,642	13,731	15,266	13,422
	1963	10,036	8,356	8,565	7,005								
SUEDE	1961	9,226	15,750	9,004	7,640	9,000	19,116	12,315	12,335	15,136	14,106	12,125	14,438
SCHWEDEN	1962	9,166	7,277	6,196	5,580	7,776	8,104	7,440	2,934	3,470	2,552	1,400	1,924
	1963	-	-	-	-								
AUTRICHE	1961	-	-	9,325	3,697	2,152	-	-	-	357	-	-	-
OSTERREICH	1962	-	-	-	-	-	-	-	-	-	-	-	-
	1963	-	-	-	-								

IMPORTATIONS/EINFUHREN

Produit : Viande de porc fraîche, réfrigérée, congelée.

Erzeugnis : Schweinefleisch, frisch, gekühlt, gefroren

Q = Tonnes

M = Tonnen

PERIODE ZEITRAUM	MENSUELLES - MONATLICHE								
	TOTAL - INSGESAMT			C.E.E. - E.W.G.			PAYS TIERS - DRITTLÄNDER		
	1961	1962	1963	1961	1962	1963	1961	1962	1963
Jan	2.527	3.126	3.650	2.460	2.227	2.885	67	899	765
Feb	2.832	3.168	3.069	2.600	1.820	1.818	232	1.348	1.251
Mar	2.526	2.404	1.923	2.409	2.268	1.520	117	136	403
Apr	2.425	1.945	2.175	2.350	1.863	1.991	75	82	184
Mai	2.892	2.449		2.878	2.370		14	79	
Jun	2.781	2.612		2.718	2.491		63	121	
Jul	2.334	2.236		2.202	2.170		132	66	
Aug	2.526	3.376		2.479	3.286		47	90	
Sep	1.653	5.258		1.626	5.170		27	88	
Oct	2.608	4.825		2.521	4.709		87	116	
Nov	2.252	4.303		2.209	4.211		43	92	
Dec	1.463	2.943		1.375	2.788		88	155	

B.R. DEUTSCHLAND  
IMPORTATIONS/EINFUHREN

7710/VI/63

Produit : Viande de porc, fraîche, réfrigérée, congelée  
Erzeugnis : Schweinefleisch, frisch, gekühlt, gefroren

Q = Tonnes  
M = Tonnen

PERIODE ZEITRAUM	CUMULATIVES - KUMULATIVE								
	TOTAL - INSGESAMT			C.E.E. - E.W.G.			PAYS TIERS - DRITTLÄNDER		
	1961	1962	1963	1961	1962	1963	1961	1962	1963
Jan	2.527	3.126	3.650	2.460	2.227	2.885	67	899	765
Jan/Feb	5.359	6.294	6.719	5.060	4.047	4.703	299	2.247	2.016
Jan/Mar	7.885	8.698	8.642	7.469	6.315	6.223	416	2.383	2.419
Jan/Apr	10.310	10.643	10.817	9.819	8.178	8.214	491	2.465	2.603
Jan/Mai	13.202	13.092		12.697	10.548		505	2.544	
Jan/Jun	15.983	15.704		15.415	13.039		568	2.665	
Jan/Jul	18.317	17.940		17.617	15.209		700	2.731	
Jan/Aug	20.843	21.316		20.096	18.495		747	2.821	
Jan/Sep	22.496	26.574		21.722	23.665		774	2.909	
Jan/Oct	25.104	31.399		24.243	28.374		861	3.025	
Jan/Nov	27.356	35.702		26.452	32.585		904	3.117	
Jan/Dec	28.819	38.645		27.827	35.373		992	3.272	



## Importations mensuelles - monatliche Einfuhren

## B. EN PROVENANCE DES PAYS TIERS - HERKUNFT AUS ERITTLANDERN

Produit : Viandes de porc fraîches, réfrigérées, congelées  
Erzeugnis: Schweinefleisch frisch, gekühlt, gefroren

Q = Tonnes  
M = Tonnen

		Jan	Feb	Mai	Apr	Mai	Jun	Jul	Aug	Sep	Oct	Nov	Dec
TOTAL / ZUSAMMEN	1961	67	232	117	75	14	63	132	47	27	87	43	88
	1962	899	1.348	136	82	79	121	66	90	88	110	92	155
	1963	765	1.251	403	184								
DANEMARK DÄNEMARK	1961	13	19	21	16	10	18	16	10	14	14	11	7
	1962	881	1.204	17	16	13	15	15	15	12	14	15	18
	1963	13	507	310	16								
EUROPE ORIENTALE OSTEUROPA	1961	51	88	93	57	2	45	116	36	10	73	26	81
	1962	14	138	101	66	64	106	51	73	76	92	72	134
	1963	745	739	87	166								

~~F.R.G. DEUTSCHLAND~~  
 IMPORTATIONS/EINFUHREN

Produit: Volaille morte, fraîche, réfrigérée ou congelée  
 à l'exclusion des foies

Erzeugnis: Geschl. Geflügel, frisch, gekühlt oder gefroren, ausg. Lebern

Q = Tonnes  
 M = Tonnen

PERIODE ZEITRAUM	MENSUELLES - MONATLICHE								
	TOTAL - INSGESAMT			C.E.E./EWG			PAYS TIERS - DRITTLÄNDER		
	1961	1962	1963	1961	1962	1963	1961	1962	1963
Jan	8.879	18.013	9.260	2.962	6.690	4.928	5.917	11.323	4.332
Feb	10.184	16.280	13.313	4.389	4.977	7.511	5.795	11.303	5.802
Mar	11.964	17.007	13.266	4.679	6.454	6.393	7.285	10.553	6.873
Apr	10.088	15.054	10.842	3.971	5.263	6.456	6.117	9.791	4.386
Mai	12.974	19.093		4.276	5.200		8.698	13.813	
Jun	12.544	30.923		3.693	7.015		8.851	23.908	
Jul	12.402	24.398		4.251	8.070		8.151	16.328	
Aug	16.875	6.541		5.839	2.589		11.036	3.952	
Sep	17.808	9.290		5.677	5.020		12.131	4.270	
Oct	20.974	14.830		6.413	7.333		14.561	7.497	
Nov	23.796	20.891		5.715	7.296		18.081	13.595	
Dec	25.947	20.223		6.844	7.272		19.103	12.951	



B.R. DEUTSCHLAND

7710/VI/63

IMPORTATIONS/EINFUHREN

Produit: Volaille morte, fraîche, réfrigérée  
ou congelée, à l'exception des foies  
Erzeugnis: Geschl.Geflügel, frisch, gekühlt, gefroren, ausg. Lebern

Q = Tonnes

M = Tonnen

PERIODE ZEITRAUM	CUMULATIVES - KUMULATIVE								
	TOTAL-INSGESAMT			C.E.E.-EWG.			PAYS TIERS - DRITTLÄNDER		
	1961	1962	1963	1961	1962	1963	1961	1962	1963
Jan	8.879	18.013	9.260	2.962	6.690	4.928	5.917	11.323	4.332
Jan/Feb	19.063	34.293	22.573	7.351	11.667	12.439	11.710	22.626	10.134
Jan/Mar	31.027	51.300	35.839	12.030	18.121	18.832	18.997	33.179	17.007
Jan/Apr	41.115	66.354	46.681	16.001	23.384	25.287	25.114	42.970	21.394
Jan/Mai	54.089	85.447		20.277	28.664		33.812	56.783	
Jan/Jun	66.633	116.370		23.970	35.679		42.663	80.691	
Jan/Jul	79.035	140.768		28.221	43.749		50.814	97.019	
Jan/Aug	95.910	147.309		34.060	46.338		61.850	100.971	
Jan/Sep	113.718	156.599		39.737	51.358		73.981	105.241	
Jan/Oct	134.692	171.427		46.150	58.694		88.542	112.733	
Jan/Nov	158.308	192.318		51.864	65.990		106.444	126.328	
Jan/Dec	184.254	212.541		58.710	73.262		125.544	139.279	

B.R. DEUTSCHLAND

7710/VI/63

Importations mensuelles - Monatliche Einfuhren

A. EN PROVENANCE DES PAYS DE LA C.E.E. - HERKOMMEN AUS EWG LANDERN

Produit : Volailles mortes, fraîches, réfrigérées et congelées, à l'exception des foies  
Erzeugnis : Beschicketes Geflügel, ausgenommen Lebern, frisch, gekühlt, gefroren

Q = Tonnes  
M = Tonnen

		Jan	Feb	Mar	Apr	Mai	Jun.	JuI	Aug	Sep	Oct	Nov	Dec
TOTAL C.E.E.	1961	2.962	4.389	4.679	3.971	4.276	3.693	4.251	5.839	5.677	6.413	5.715	6.844
EWG INSGESAMT	1962	6.690	4.977	6.454	5.263	5.200	7.015	8.070	2.589	5.020	7.333	7.296	7.272
	1963	4.928	7.511	6.393	6.456								
FRANCE	1961	29	21	17	47	22	23	18	91	143	295	314	429
	1962	631	504	868	818	769	745	842	297	537	687	640	763
	1963	550	1.148	1.074	1.046								
ITALIA	1961	7	16	-	28	-	-	-	-	-	10	-	-
	1962	-	22	29	112	111	102	112	15	15	-	-	15
	1963	15	-	26	-								
NEDERLAND	1961	2.760	4.182	4.491	3.757	4.135	3.514	4.061	5.466	5.209	5.785	5.033	5.935
	1962	5.811	4.068	5.209	4.089	4.092	5.752	6.630	2.037	4.135	5.996	5.979	5.921
	1963	4.035	5.549	4.709	4.765								
U.E.B.L./B.L.E.U.	1961	166	170	171	139	119	156	172	282	325	363	368	480
	1962	240	303	328	244	308	416	486	240	333	650	677	573
	1963	328	814	584	645								

## Importations mensuelles - Monatliche Einfuhren

## B. EN PROVENANCE DES PAYS TIERS - HERKOHMEND AUS DRITTLANDERN

Produit : Volailles mortes, fraîches, réfrigérées et congelées à l'exclusion des foies  
 Erzeugnis : Geschlachtetes Geflügel ausgenommen Lebern, frisch, gekühlt und gefroren

Q = Tonnes  
 H = tonnes

		Jan	Feb	Mar	Apr	Mai	Jun	Jul	Aug	Sep	Oct	Nov	Dec
TOTAL	1961	5.917	5.795	7.285	6.117	8.698	8.851	8.151	11.036	12.131	14.561	18.081	19.101
ZUSAMMEN	1962	11.323	11.303	10.553	9.791	13.813	23.908	16.328	3.952	4.270	7.497	13.595	12.951
	1963	4.332	5.802	6.873	4.386								
EUROPE ORIENTALE	1961	622	340	285	191	596	280	243	522	1.198	3.015	5.489	6.394
OSTEUROPA	1962	1.359	595	849	428	702	922	1.371	250	259	1.701	4.622	4.998
	1963	744	436	497	243								
U.S.A.	1961	2.793	2.686	3.475	2.637	3.756	5.155	4.426	6.350	7.736	6.572	9.025	8.869
	1962	5.824	6.147	5.715	5.912	9.594	19.323	9.387	2.151	2.042	3.401	5.762	3.720
	1963	1.132	1.408	2.965	1.876								
DANEMARK	1961	2.451	2.641	3.383	3.221	4.094	3.329	3.416	4.013	3.068	4.805	3.048	3.245
DANEMARK	1962	3.744	4.384	3.847	3.341	3.412	3.425	5.383	1.477	1.888	2.297	2.682	2.611
	1963	2.419	3.888	3.244	2.169								
ISRAËL	1961	-	-	27	40	45	52	17	117	80	21	50	13
	1962	36	8	96	16	9	93	4	60	-	13	92	-
	1963	13	13	113	79								
CANADA	1961	-	41	13	2	13	33	24	22	19	2	16	16
KANADA	1962	59	103	42	42	58	71	143	14	20	55	32	14
	1963	-	-	20	-								
YOUUGOSLAVIE	1961	45	16	93	20	10	-	8	-	29	142	453	565
JUGOSLAVIEN	1962	285	66	-	30	29	41	30	-	10	29	403	-
	1963	24	57	31	19								

IMPORTATIONS/EINFUHREN

Produit: Oeufs en coquille  
Erzeugnis: Eier in der Schale

Q = Tonnes  
M = Tonnen

PERIODE ZEITRAUM	MENSUELLES - MONATLICHE								
	TOTAL - INSGESAMT			C.E.E./EWG			PAYS TIERS - DRITTLÄNDER		
	1961	1962	1963	1961	1962	1963	1961	1962	1963
Jan	22.302	25.205	15.407	13.897	18.963	11.679	8.405	6.242	3.728
Feb	22.366	21.786	11.503	13.764	14.758	7.467	8.602	7.028	4.036
Mar	27.484	23.991	16.484	12.475	14.301	10.225	15.009	9.690	6.259
Apr	20.505	23.090	13.722	10.051	12.696	6.953	10.454	10.394	6.769
Mai	23.030	25.859		12.073	15.224		10.957	10.635	
Jun	18.481	12.747		11.853	8.810		6.628	3.937	
Jul	18.934	16.540		13.648	13.218		5.286	3.322	
Aug	16.519	11.038		12.111	9.221		4.408	1.817	
Sep	23.890	12.937		16.282	10.944		7.608	1.993	
Oct	24.992	17.394		18.514	14.949		6.478	2.445	
Nov	25.471	18.284		19.692	14.502		5.779	3.782	
Dec	22.313	16.604		16.384	11.691		6.429	4.913	

IMPORTATIONS/EINFUHREN

Produit: Oeufs en coquille

Erzeugnis: Eier in der Schale

Q = Tonnes

M = Tonnen

PERIODE ZEITRAUM	CUMULATIVES - KUMULATIVE								
	TOTAL - INSGESAMT			C.E.E./EWG			PAYS TIERS - DRITTLÄNDER		
	1961	1962	1963	1961	1962	1963	1961	1962	1963
Jan	22.302	25.205	15.407	13.097	18.963	11.679	8.405	6.242	3.728
Jan/Feb	44.668	46.991	26.910	27.661	33.721	19.146	17.007	13.270	7.764
Jan/Mar	72.152	76.982	43.394	40.136	48.022	29.371	32.016	22.960	14.023
Jan/Apr	92.657	94.072	57.116	50.187	60.718	36.324	42.470	33.354	20.792
Jan/Mai	115.687	119.931		62.260	75.942		53.427	43.989	
Jan/Jun	134.168	132.678		74.113	84.752		60.055	47.926	
Jan/Jul	153.102	149.218		87.761	97.970		65.341	51.248	
Jan/Aug	169.621	160.256		99.872	107.191		69.749	53.065	
Jan/Sep	193.511	173.193		116.154	118.135		77.357	55.058	
Jan/Oct	218.503	190.585		134.668	129.422		83.835	61.163	
Jan/Nov	243.866	208.869		154.874	143.924		88.992	64.945	
Jan/Dec	266.679	225.473		171.119	155.615		95.560	69.858	

Importations mensuelles - Monatliche Einfuhren

A. EN PROVENANCE DES PAYS DE LA C.E.E. - HERKOMMEND AUS EWG LÄNDERN

Produit : Oeufs en coquilles  
Erzeugnis : Eier in der Schale

Q - Tonnes  
M - Tonnen

		Jan	Feb	Mar	Apr	Mai	Jun	Jul	Aug	Sep	Oct	Nov	Dec
TOTAL C.E.E.	1961	13.097	13.764	12.475	10.051	12.073	11.853	13.648	12.111	16.282	18.514	19.692	16.384
EWG INSGESAMT	1962	18.963	14.758	14.301	12.696	15.224	8.810	13.218	9.221	10.944	14.949	14.502	11.691
	1963	11.679	7.467	10.225	6.953								
FRANCE	1961	2	54	348	295	551	277	31	27	-	-	-	-
	1962	-	-	-	107	20	2	-	1	10	-	-	5
	1963	-	-	483	617								
ITALIA	1961	-	-	-	-	-	-	-	-	-	-	-	-
	1962	-	-	-	-	-	-	-	-	-	-	-	-
	1963	-	-	-	-	-	-	-	-	-	-	-	-
NEDERLAND	1961	13.496	12.624	10.754	8.470	9.458	10.267	12.006	11.158	15.476	17.419	18.778	15.801
	1962	18.065	13.513	12.374	9.820	12.805	8.233	10.982	8.442	10.019	13.354	12.862	10.914
	1963	11.028	6.910	8.279	3.512								
U.E.B.L./G.L.E.U.	1961	399	1.086	1.373	1.286	2.054	1.309	1.611	926	806	1.095	914	583
	1962	893	1.245	1.927	2.769	2.399	575	2.236	778	915	1.595	1.638	772
	1963	651	557	1.463	2.424								

Produit : Oeufs en coquilles  
Erzeugnis : Eier in der Schale

## B. EN PROVENANCE DES PAYS TIERS - HERKOMMEND AUS DRITTLANDERN

Q - Tonnes  
H - Tonnen

		Jan	Feb	Mar	Apr	Mai	Jun	Jul	Aug	Sep	Oct	Nov	Dec
TOTAL	1961	8.405	8.602	15.009	10.454	10.957	6.628	5.286	4.488	7.668	6.478	5.779	6.429
ZUSAMMEN	1962	6.242	7.028	9.690	10.394	10.635	3.937	3.322	1.817	1.993	2.445	3.782	4.913
	1963	3.728	4.036	6.259	6.769								
EUROPE ORIENTALE	1961	651	3.258	10.503	6.985	7.012	2.094	1.826	1.487	1.021	273	132	3
	1962	25	1.396	6.134	7.918	6.897	1.506	500	318	412	261	546	33
	1963	276	908	3.067	4.895								
FINLANDE	1961	1.268	868	467	184	197	488	209	119	554	887	491	981
FINLAND	1962	1.095	1.277	795	49	243	19	-	47	121	-	56	-
	1963	864	1.314	340	256								
DANEMARK	1961	4.986	3.840	3.787	3.979	5.100	2.908	2.461	1.728	2.379	2.736	2.722	4.168
DÄNEMARK	1962	3.984	3.779	2.466	1.566	2.812	1.987	2.414	1.082	950	1.163	1.570	2.120
	1963	2.020	1.441	1.480	1.342								
ARGENTINE	1961	12	-	-	-	-	-	-	22	2.181	1.768	1.540	594
ARGENTINIEN	1962	148	10	-	-	-	-	-	-	65	769	1.252	1.103
	1963	32	126	-	-								
ISRAEL	1961	291	329	169	74	759	423	12	113	22	6	163	114
	1962	147	11	117	458	64	46	2	-	-	-	-	-
	1963	19	-	8	-								
SUEDE	1961	1.009	244	39	81	-	341	108	74	217	185	21	195
SCHWEDEN	1962	741	460	59	2	303	7	254	-	34	53	103	364
	1963	487	162	340	19								





F R A N C E

Importations  
mensuelles ou trimestrielles  
1961, 1962, 1963

F R A N K R E I C H

Monatliche oder dreimonatliche  
Einfuhren  
1961, 1962, 1963

IMPORTATIONS/EINFUHREN

Produit: Animaux vivants de l'espèce porcine  
Erzeugnis: Lebende Schweine

Q = Tonnes  
M = Tonnen

PERIODE ZEITRAUM	MENSUELLES OU TRIMESTRIELLES - MONATLICHE ODER DREIMONATLICHE								
	TOTAL - INSGESAMT			C.E.E. - EWG			PAYS TIERS - DRITTLÄNDER		
	1961	1962	1963	1961	1962	1963	1961	1962	1963
Jan									
Feb									
Jan/Mar	5.491	31	997	2.985	-	605	2.506	31	392
Apr			618			615			3
Mai			368			366			2
Apr/Jun	3.244	6	1.287	2.018	-	1.242	1.226	6	45
Jul									
Aug									
Jul/Sep	79	1.387		-	1.124		79	263	
Oct									
Nov									
Oct, Dec	1.728	1.904		1.494	1.904		234	-	

IMPORTATIONS/EINFUHREN

Produit: Animaux vivants de l'espèce porcine  
Erzeugnis: Lebende Schweine

Q = Tonnes  
M = Tonnen

PERIODE ZEITRAUM	CUMULATIVES - KUMULATIVE								
	TOTAL - INSGES. MT			C.E.E. - EWG			PAYS TIERS - DRITTLÄNDER		
	1961	1962	1963	1961	1962	1963	1961	1962	1963
Jan									
Jan/Feb									
Jan/Mar	5.491	31	997	2.985	-	605	2.506	31	392
Jan/Apr			1.615			1.220			395
Jan/Mai			1.983			1.586			397
Jan/Jun	8.735	37	2.284	5.003	-	1.847	3.732	37	437
Jan/Jul									
Jan/Aug									
Jan/Sep	8.814	1.424		5.003	1.124		3.811	300	
Jan/Oct									
Jan/Nov									
Jan/Dec	10.542	4.124		6.497	3.057		4.045	1.067	

Importations mensuelles ou trimestrielles - Monatliche oder dreimonatliche Einfuhren

Produit: Animaux vivants de l'espèce porcine  
Erzeugnis: Lebende Schweine

A. EN PROVENANCE DES PAYS DE LA C.E.E. - HERKUNFT AUS D. G. LAENDERN

Q = Tonnes  
M = Tonnen

		Jan	Feb	Jan/Mar	Apr	Mai	Apr/Jun	JuI	Aug	JuI/Sep	Oct	Nov	Oct/Dec
TOTAL C.E.E. EWG INSGESAMT	1961			2.985			2.018			-			1.404
	1962			-			-			1.124			1.933
	1963			605	615	366	1.242						
D.R. DEUTSCHLAND	1961			-			-			-			-
	1962			-			-			-			-
	1963			-	-	-	-						
ITALIA	1961			1.323			-			-			-
	1962			-			-			-			-
	1963			-	-	-	-						
NEDERLAND	1961			415			152			-			475
	1962			-			-			-			-
	1963			-	-	-	-						
U.E.B.L./B.L.E.U.	1961			1.247			1.866			-			1.019
	1962			-			-			1.124			1.933
	1963			605	615	366	1.242						

B. EN PROVENANCE DES PAYS TIERS - HERKUNFT AUS DRITTLANDERN

Produit : Animaux vivants de l'espèce porcine  
Erzeugnis: Lebende Schweine

Q = Tonnes  
R = Tonne

		Jan	Feb	Jan/Mar	Apr	Mai	Apr/Jun	Jul	Aug	Jul/Sep	Oct	Nov	Oct/Déc
TOTAL / ZUSAMMEN	1961			2.506			1.226			79			234
	1962			31			6			263			767
	1963			392	3	2	45						
EUROPE ORIENTALE OSTEUROPA	1961			2.449			1.188			-			77
	1962			-			-			-			-
	1963			-	-	-	38						
ALGERIE ALGERIEN	1961			-			-			-			-
	1962			-			-			257			767
	1963			392	-	-	-						
MAROC MAROKKO	1961			54			34			77			105
	1962			10			-			-			-
	1963			-	3	2	7						
TUNESIE TUNESIEN	1961			-			-			-			35
	1962			21			5			6			-
	1963			-	-	-	-						



IMPORTATIONS/EINFUHREN

Produit: Viandes de porcins domestiques autres que jambons.  
Erzeugnis: Schweinefleisch ausser Schinken.

Q = Tonnes  
M = Tonnen

PERIODE ZEITRAUM	MENSUELLES OU TRIMESTRIELLES - MONATLICHE ODER DREIMONATLICHE								
	TOTAL - INSGESAMT			C.E.E. - EWG			PAYS TIERS - DRITTLANDER		
	1961	1962	1963	1961	1962	1963	1961	1962	1963
Jan									
Feb									
Jan/Mar	13.962	703	2.063	8.920	17	2.019	5.042	686	44
Apr			466			440			26
Mai			289			111			178
Apr/Jun	9.511	88	1.053	3.619	-	611	5.892	88	442
Jul									
Aug									
Jul/Sep	1.488	1.092		4	1.025		1.484	67	
Oct									
Nov									
Oct/Dec	6.249	476		4.377	476		1.872	-	

FRANCE

7/10/VI/63

IMPORTATIONS/EINFUHREN

Produit: Viandes de porcins domestique autres que jambons  
 Erzeugnis: Schweinefleisch ausser Schinken

Q = Tonnes  
 M = Tonnen

PERIODE ZEITRAUM	CUMULATIVES - KUMULATIVE								
	TOTAL - INSGESAMT			C.E.E. - EWG			PAYS TIERS - DRITTLÄNDER		
	1961	1962	1963	1961	1962	1963	1961	1962	1963
Jan									
Jan/Feb									
Jan/Mar	13.962	703	2.063	8.920	17	2.019	5.042	686	44
Jan/Apr			2.529			2.459			70
Jan/Mai			2.818			2.570			248
Jan/Jun	23.473	791	3.116	12.539	17	2.630	10.934	774	486
Jan/Jul									
Jan/Aug									
Jan/Sep	24.961	1.883		12.543	1.042		12.418	841	
Jan/Oct									
Jan/Nov									
Jan/Dec	31.210	2.359		16.920	1.518		14.290	841	



## FRANCE

## Importations mensuelles ou trimestrielles - Monatliche oder Dreimonatliche Einfuhren

## A. EN PROVENANCE DES PAYS DE LA C.E.E. - HERKOMMEND AUS EWG LANDERN

Produit : Viande de porcins domestiques autres que jambons

Q - Tonnes

Erzeugnis : Schweinefleisch ausser Schinken

H - Tonnen

		Jan	Feb	Jan/Mar	Apr	Mai	Apr/Jun	Jul	Aug	Jul/Sep	Oct	Nov	Oct/Dec
TOTAL C.E.E.	1961			8.920			3.619			4			4.377
EWG INSGESAMT	1962			17			-			1.025			476
	1963			2.019	440	111	611						
B.R. DEUTSCHLAND	1961			647			82			-			34
	1962			17			-			1			-
	1963			-	-	-	-						-
ITALIA	1961			178			61			-			7
	1962			-			-			2			-
	1963			-	-	-	-						-
NEDERLAND	1961			4.606			1.745			1			3.557
	1962			-			-			522			262
	1963			1.845	132	-	132						
U.E.B.L./B.L.E.U.	1961			3.489			1.731			3			779
	1962			-			-			500			214
	1963			174	308	111	479						

FRANCE

7710/N/63

Importations mensuelles ou trimestrielles - Monatliche oder Dreimonatliche Einfuhran

B. EN PROVENANCE DES PAYS TIERS - HERKOMMEND AUS DRITTLANDERN

Produit : Viande de porcins domestiques autres que jambons  
Erzeugnis : Schweinefleisch ausser Schinken

Q - Tonnes  
M - Tonnen

		Jan	Feb	Jan/Mar	Apr	Mai	Apr/Jun	Ju1	Aug	Ju1/Sep	Oct	Nov	Oct/Dcc
TOTAL	1961			5.042			5.892			1.484			1.872
ZUSAMMEN	1962			686			88			67			-
	1963			44	26	178	442						
EUROPE ORIENTALE	1961			604			819			129			218
OSTEUROPA	1962			64			33			15			-
	1963			10	23	137	298						
ARGENTINE	1961			144			243			133			87
ARGENTINIEN	1962			78			40			43			-
	1963			24	-	-	-						
DANEMARK	1961			4.278			4.800			1.215			1.548
DANEMARK	1962			544			-			-			-
	1963			-	-	7	59						
MAROC	1961			-			-			-			10
MAROKKO	1962			-			-			-			-
	1963			-			-			-			-

## FRANCE

## IMPORTATIONS/EINFUHREN

Produit : Volailles mortes de basse-cour et leurs abats  
 Erzeugnis : Geschlachtetes Geflügel und Schlachtabfälle

Q = Tonnes  
 M = Tonnen

PERIODE ZEITRAUM	MENSUELLES OU TRIMESTRIELLES - MONATLICHE ODER DREIMONATLICHE								
	TOTAL - INSGESAMT			C.E.E. - E.W.G.			PAYS TIERS - DRITTLÄNDER		
	1961	1962	1963	1961	1962	1963	1961	1962	1963
Jan									
Feb									
Jan/Mar	73	11	167	61	9	155	12	2	12
Avr			64			64			-
Mai			77			77			-
Avr/Jun	583	330	228	516	329	224	67	1	4
Jul									
Aug									
Jul/Sep	87	121		87	121		-	-	
Oct									
Nov									
Oct/Dec	9	147		9	142		-	5	

7710/VI/63

## FRANCE

IMPORTATIONS/EINFUHREN

Produit : Volailles mortes de basse-cour et leurs abats  
 Erzeugnis : Geschlachtetes Geflügel und Schlachtabfälle

Q = Tonnes  
 M = Tonnen

	CUMULATIVES - KUMULATIVE								
	TOTAL - INSGESAMT			C.E.E. - E.W.G.			PAYS TIERS - DRITTLÄNDER		
	1961	1962	1963	1961	1962	1963	1961	1962	1963
Jan									
Jan/Feb									
Jan/Mar	73	11	167	61	9	155	12	2	12
Jan/Apr			231			219			12
Jan/Mai			308			296			12
Jan/Jun	656	341	395	577	388	379	79	3	16
Jan/Jul									
Jan/Aug									
Jan/Sep	743	462		664	459		79	3	
Jan/Oct									
Jan/Nov									
Jan/Dec	752	609		673	601		79	8	

F R A N C E

7710/VI/63

Importations mensuelles ou trimestrielles - Monatliche oder Dreimonatliche Einfuhren

A. EN PROVENANCE DES PAYS DE LA C.E.E. - HERKOMMEND AUS EWG LÄNDERN

Produit : Volailles mortes de basse-cour et leurs abats  
Erzeugnis : Geschlachtetes Geflügel u: Schlachtabfälle

Q = Tonnes  
M = Tonnen

		Jan	Feb	Jan/Mar	Apr	Mai	Apr/Jun	Jul	Aug	Jul/Sep	Oct	Nov	Oct/Dec
TOTAL C.E.E.	1961			61			516			87			9
EWG INSGESAMT	1962			9			329			121			142
	1963			135	64	77	224						
B.R. DEUTSCHLAND	1961			-			-			-			-
	1962			-			-			-			-
	1963			-	-		-			-			-
ITALIA	1961			-			-			-			-
	1962			-			-			40			46
	1963			-	-		-			-			-
NEDERLAND	1961			57			491			87			9
	1962			9			306			60			39
	1963			105	30	63	169						
U.E.B.L./B.L.E.U.	1961			4			25			-			-
	1962			-			23			21			57
	1963			50	34	14	55						

FRANCE

7710/1/63

Importations mensuelles ou trimestrielles - Monatliche oder Drei monatliche Einfuhren

B. EN PROVENANCE DES PAYS TIERS - HERKOMMEND AUS DRITTLANDERN

Produit : Volailles mortes de basse-cour et leurs abats  
Erzeugnis : Geschlachtetes Geflügel u. Schlachtabfälle

Q - Tonnes  
M - Tonnen

		Jan	Feb	Jan/Mar	Apr	Mai	Apr/Jun	Jul	Aug	Juillet/Sep	Oct	Nov	Oct/Dec
TOTAL C.E.E.	1961			12			67			-			-
ZUSAMMEN	1962			2			1			-			5
	1963			12	-	-	4						
EUROPE ORIENTALE	1961			10			18			-			-
OSTEUROPA	1962			-			-			-			-
	1963			-	-	-	-						
DANEMARK	1961			-			45			-			-
DANEMARK	1962			-			-			-			-
	1963			-	-	-	-						
DIVERS	1961			2			4			-			-
VERSCHIEDENE	1962			2			1			-			5
	1963			12	-	-	-						

IMPORTATIONS/EINFUHREN

Produit: Oeufs en coquille autres que ceux à couver

Erzeugnis: Eier in der Schale ausser Bruteier

Q = Tonnes

M = Tonnen

PERIODE ZEITRAUM	MENSUELLES OU TRIMESTRIELLES - MONATLICHE ODER DREIMONATLICHE								
	TOTAL - INSGESAMT			C.E.E./EWG			PAYS TIERS - DRITTLÄNDER		
	1961	1962	1963	1961	1962	1963	1961	1962	1963
Jan									
Feb									
Jan/Mar	2.218	1.055	7.173	1.938	844	7.100	280	211	73
Apr			1.405			812			593
Mai			1.079			1.079			-
Apr/Jun	142	4.180	2.779	113	3.992	2.186	29	188	593
Jul									
Aug									
Jul/Sep	2.576	3.394		2.461	2.833		115	561	
Oct									
Nov									
Oct/Dec	4.634	3.097		4.145	2.524		489	573	

FRANCE

7710/VI/63

IMPORTATIONS/EINFUHREN

Produit: Oeufs en coquille autres que ceux à couvrir  
 Erzeugnis: Eier in der Schale ausser Bruteier

Q = Tonnes

M = Tonnen

PERIODE ZEITRAUM	CUMULATIVES - KUMULATIVE								
	TOTAL - INSGESAMT			C.E.E. - EWG			PAYS TIERS - DRITTLÄNDER		
	1961	1962	1963	1961	1962	1963	1961	1962	1963
Jan									
Jan/Feb									
Jan/Mar	2.218	1.055	7.173	1.938	844	7.100	280	211	73
Jan/Apr			8.578			7.912			666
Jan/Mai			9.657			8.991			666
Jan/Jun	2.360	5.235	9.952	2.051	4.836	9.286	309	399	666
Jan/Jul									
Jan/Aug									
Jan/Sep	4.936	8.629		4.512	7.669		424	960	
Jan/Oct									
Jan/Nov									
Jan/Dec	9.570	11.726		7.222	10.193		913	1.533	



## FRANCE

7710/VI/63

Importations mensuelles ou trimestrielles - Monatliche oder dreimonatliche Einfuhren

A. EN PROVENANCE DES PAYS DE LA C.E.E. - HERKOMMEND AUS EWG LANDERNProduit : Oeufs en coquille autres que oeufs à couver  
Erzeugnis : Eier in der Schale ausser BruteierQ = Tonnes  
li = Tonnen

		Jan	Feb	Jan/Mar	Apr	Mai	Apr/Jun	Jul	Aug	Jul/Sep	Oct	Nov	Oct/Dec
TOTAL C.E.E.	1961			1.839			113			2.461			4.145
EWG INSGESAMT	1962			844			3.992			2.833			2.524
	1963			7.100	812	1.079	2.186						
B.R. DEUTSCHLAND	1961			-			-			-			-
	1962			-			-			-			-
	1963			6	-	-							
ITALIA	1961			-			-			-			-
	1962			-			-			-			-
	1963			-	1	-	2						
NEDERLAND	1961			1.144			21			1.370			2.808
	1962			468			973			1.024			1.209
	1963			4.977	168	323	552						
U.E.B.L./B.L.E.U.	1961			794			92			1.091			1.337
	1962			376			3.039			1.903			1.315
	1963			2.117	643	756	1.622						

## FRANCE

7710/V/63

Importations mensuelles ou trimestrielles - Monatliche oder dreimonatliche Einfuhren

B. EN. PROVENANCE DES PAYS TIERS - HERKOMMEND AUS DRITTLANDERNProduit : Oeufs en coquille autres que oeufs à couver  
Erzeugnis: Eier in der Schale ausser BruteierQ = Ternes  
M = Ternon

		Jan	Feb	Jan/Mar	Apr	Mai	Apr/Jun	JuI	Aug	JuI/Sep	Oct	Nov	Oct/Dec
TOTAL /ZUSAMMEN	1961			230			29			115			489
	1962			211			186			551			573
	1963			73	593	-	593						
EUROPE ORIENTALE OSTEUROPA	1961			-			-			-			-
	1962			-			-			343			-
	1963			-	593	-	593						
ISRAEL	1961			24			5			3			58
	1962			22			104			29			564
	1963			73	-	-	-						
MARCC MAROKKO	1961			216			24			111			408
	1962			188			-			4			-
	1963			-	-	-	-						

I T A L I E

Importations mensuelles et cumulatives  
1961 - 1962  
et des premiers mois de 1963

I T A L I E N

Monatliche und kumulative Einfuhren  
1961 - 1962  
und für die ersten Monate des Jahres 1963



ITALIA

7710/VI/63

IMPORTATIONS/EINFUHREN

Produit: Animaux vivants de l'espèce porcine  
 Erzeugnis: Lebende Schweine

Q = Tonnes  
 M = Tonnen

PERIODE ZEITRAUM	MENSUELLES - MONATLICHE								
	TOTAL - INSGESAMT			C.E.E. - EWG			PAYS TIERS - DRITTLÄNDER		
	1961	1962	1963	1961	1962	1963	1961	1962	1963
Jan	-	3.869	16.750	-	-	11.480	-	3.869	5.270
Feb	-	8.959	21.670	-	-	14.195	-	8.959	7.475
Mar	-	13.735		-	-		-	13.735	
Apr	4	11.092		-	-		4	11.092	
Mai	-	13.228		-	-		-	13.228	
Jun	-	14.985		-	-		-	14.985	
Jul	-	11.021		-	-		-	11.021	
Aug	3.066	8.905		-	6.458		3.066	2.447	
Sep	8.523	7.816		-	5.907		8.523	1.909	
Oct	1.212	11.811		28	10.387		1.184	1.424	
Nov	9.894	20.752		-	13.232		9.894	7.520	
Dec	9.532	19.474		-	13.375		9.532	4.445	

IMPORTATIONS/EINFUHREN

Produit: Animaux vivants de l'espèce porcine  
Erzeugnis: Lebende Schweine

Q = Pièce  
M = Stück

PERIODE ZEITRAUM	CUMULATIVES - KUMULATIVE								
	TOTAL - INSGESAMT			C.E.E. - EWG			PAYS TIERS - DRITTLÄNDER		
	1961	1962	1963	1961	1962	1963	1961	1962	1963
Jan	-	3.869	16.750	-	-	11.480	-	3.869	5.270
Jan/Feb	-	12.828	38.420	-	-	25.675	-	12.828	12.745
Jan/Mar	-	26.563		-	-		-	26.563	
Jan/Apr	4	37.655		-	-		4	37.655	
Jan/Mai	4	50.883		-	-		4	50.883	
Jan/Jun	4	65.868		-	-		4	65.868	
Jan/Jul	4	76.889		-	-		4	76.889	
Jan/Aug	3.070	85.794		-	6.458		3.070	79.336	
Jan/Sep	11.593	93.610		-	12.365		11.593	81.245	
Jan/Oct	12.805	105.421		28	22.752		12.777	82.669	
Jan/Nov	22.699	126.173		28	35.984		22.671	90.189	
Jan/Dec	32.231	145.647		28	49.359		32.203	94.634	

ITALIA

7710/VI/63

Importations mensuelles - Monatliche Einfuhren

A. EN PROVENANCE DES PAYS DE LA C.E.E. - HERKUNFT AUS DEN LÄNDERN

Produit: Animaux vivants de l'espèce porcine  
Erzeugnis: Lebende Schweine

Q - Pièces  
M - Stück

		Jan	Feb	Mar	Apr	Mai	Jun	Jul	Aug	Sep	Oct	Nov	Dec
TOTAL C.E.E. EWG INSGESAMT	1961	-	-	-	-	-	-	-	-	-	28	-	-
	1962	-	-	-	-	-	-	-	6.458	5.907	10.378	13.232	13.375
	1963	11.480	14.195										
B.R. DEUTSCHLAND	1961	-	-	-	-	-	-	-	-	-	-	-	-
	1962	-	-	-	-	-	-	-	-	-	-	-	-
	1963	-	-										
FRANCE	1961	-	-	-	-	-	-	-	-	-	28	-	-
	1962	-	-	-	-	-	-	-	6.458	5.907	8.683	10.150	12.462
	1963	11.480	11.054										
NEDERLAND	1961	-	-	-	-	-	-	-	-	-	-	-	-
	1962	-	-	-	-	-	-	-	-	-	1.704	3.004	-
	1963	-	3.141										
U.E.B.L./D.L.E.U.	1961	-	-	-	-	-	-	-	-	-	-	-	-
	1962	-	-	-	-	-	-	-	-	-	-	78	913
	1963	-	-										





IMPORTATIONS/EINFUHREN

Produit: Viande de porc fraîche, réfrigérée ou congelée  
 Erzeugnis: Schweinefleisch, frisch, gekühlt, gefroren

Q = Tonnes  
 M = Tonnen

PERIODE ZEITRAUM	MENSUELLES - MONATLICHE								
	TOTAL - INSGESAMT			C.E.E. - EWG			PAYS TIERS - DRITTLÄNDER		
	1961	1962	1963	1961	1962	1963	1961	1962	1963
Jan	451	2.124	3.115	-	883	400	451	1.241	2.715
Feb	285	1.031	4.409	-	665	1.087	285	366	3.322
Mar	95	1.025		-	713		95	312	
Apr	128	2.646		-	1.350		128	1.296	
Mai	122	994		-	417		122	577	
Jun	102	975		-	427		102	548	
Jul	706	1.650		-	492		706	1.158	
Aug	1.344	1.167		-	375		1.344	792	
Sep	1.105	686		434	203		731	483	
Oct	2.266	2.594		481	751		1.785	1.843	
Nov	1.118	3.182		360	125		758	3.065	
Dec	740	4.392		322	1.463		417	2.929	

IMPORTATIONS/EINFUHREN

Produit: Viande de porc fraîche, réfrigérée, congelée  
 Erzeugnis: Schweinefleisch, frisch, gekühlt, gefroren

Q = Tonnes

M = Tonnen

PERIODE ZEITRAUM	CUMULATIVES - KUMULATIVE								
	TOTAL - INSGESAMT			C.E.E. - EWG			PAYS TIERS - DRITTLÄNDER		
	1961	1962	1963	1961	1962	1963	1961	1962	1963
Jan	451	2.124	3.115	-	883	400	451	1.241	2.715
Jan/Feb	736	3.155	7.524	-	1.548	1.487	736	1.607	6.037
Jan/Mar	831	4.180		-	2.261		831	1.919	
Jan/Apr	959	6.826		-	3.611		959	3.215	
Jan/Mai	1.081	7.820		-	4.028		1.081	3.792	
Jan/Jun	1.183	8.795		-	4.455		1.183	4.340	
Jan/Jul	1.889	10.445		-	4.947		1.889	5.498	
Jan/Aug	3.233	11.612		-	5.322		3.233	6.290	
Jan/Sep	4.398	12.298		434	5.525		3.964	6.773	
Jan/Oct	6.664	14.892		915	6.276		5.749	8.616	
Jan/Nov	7.782	18.074		1.275	6.401		6.507	11.673	
Jan/Dec	8.522	22.466		1.597	7.864		6.925	14.602	

ITALIA

7710/N1/63

Importations mensuelles - Monatliche Einfuhren

A. EN PROVENANCE DES PAYS DE LA C.E.E. - HERKOMMEND AUS EWG LÄNDERN

Produit : Viande de porc fraîche, réfrigérée, congelée  
Erzeugnis : Schweinefleisch, frisch, gekühlt, gefroren

Q - Tonnes  
M - Tonnen

		Jan	Feb	Mar	Apr	Mai	Jun	Jul	Aug	Sep	Oct	Nov	Dec
TOTAL C.E.E.	1961	-	-	-	-	-	-	-	-	434	481	360	322
	1962	833	665	713	1.350	417	427	492	375	203	751	125	1.463
	1963	400	1.087										
B.R. DEUTSCHLAND	1961	-	-	-	-	-	-	-	-	-	-	-	-
	1962	-	-	-	-	-	-	-	-	5	13	6	5
	1963	-	-										
FRANCE	1961	-	-	-	-	-	-	-	-	-	-	-	-
	1962	-	-	-	-	-	-	-	-	34	49	33	55
	1963	-	-										
NEDERLAND	1961	-	-	-	-	-	-	-	-	434	481	360	322
	1962	883	277	524	764	171	136	247	99	-	270	55	658
	1963	400	1.087										
U.E.B.L./B.L.E.U.	1961	-	-	-	-	-	-	-	-	-	-	-	-
	1962	-	308	180	586	246	291	245	336	101	419	31	745
	1963	-	-										

## Importations mensuelles - Monatliche Einfuhren

## B. EN PROVENANCE DES PAYS TIERS - HERKOMBEND AUS DRITTLANDERN

Produit: Viando de porc fraîche, réfrigérée, congelée  
Erzeugnis: Schweinefleisch frisch, gekühlt, gefroren

Q - Tonnes  
M - Tonnen

		Jan	Feb	Mar	Apr	Mai	Jun	Jul	Aug	Sep	Oct	Nov	Dec
TOTAL / ZUSAMMEN	1961	451	285	95	128	122	102	706	1.344	731	1.785	758	418
	1962	1.241	366	312	1.296	577	548	1.158	792	483	1.843	3.057	2.929
	1963	2.715	3.322										
DANEMARK DANEMARK	1961	-	-	-	-	-	-	-	277	28	270	-	-
	1962	-	-	-	224	62	71	15	50	41	303	557	717
	1963	732	1.077										
YUGOSLAVIE JUGOSLAVIEN	1961	-	208	91	121	188	88	174	263	224	282	176	176
	1962	-	-	178	227	227	141	229	218	371	375	1.108	1.039
	1963	445	703										
ARGENTINE ARGENTINIEN	1961	389	-	-	3	10	13	437	617	30	708	108	114
	1962	-	-	2	255	62	134	245	190	-	229	80	330
	1963	-	-										

ITALIA

7710/VI/63

IMPORTATIONS/EINFUHREN

Produit: Volailles mortes de basse-cour  
 Erzeugnis: Geschlachtetes Haus\_einflügel

Q = Tonnes  
 M = Tonnen

PERIODE ZEITRAUM	MENSUELLES - MONATLICHE								
	TOTAL - INSGESAMT			C.E.E. - EWG			PAYS TIERS - DRITTLÄNDER		
	1961	1962	1963	1961	1962	1963	1961	1962	1963
Jan	613	722	625	-	-	-	613	722	625
Feb	1.155	438	37	-	-	-	1.155	438	37
Mar	337	131		-	-		337	131	
Apr	192	196		-	-		192	196	
Mai	529	196		-	-		529	196	
Jun	591	416		-	-		591	416	
Jul	358	507		-	-		353	507	
Aug	307	61		-	-		307	61	
Sep	403	109		-	27		403	82	
Oct	488	106		-	12		488	94	
Nov	921	411		-	7		921	404	
Dec	1.690	1.484		-	65		1.690	1.419	

ITALIE

IMPORTATIONS/EINFUHREN

Produit: Volailles mortes de basse cour  
Erzeugnis: Geschlachtetes Hausgeflügel

Q = Tonnes  
M = Tonnen

PERIODE ZEITRAUM	CUMULATIVES - KUMULATIVE								
	TOTAL - INSGESAMT			C.E.E. - EWG			PAYS TIERS - DRITTLÄNDER		
	1961	1962	1963	1961	1962	1963	1961	1962	1963
Jan	613	722	625	-	-	-	613	722	625
Jan/Feb	1.768	1.160	662	-	-	-	1.768	1.160	662
Jan/Mar	2.105	1.291		-	-		2.105	1.291	
Jan/Apr	2.297	1.487		-	-		2.297	1.487	
Jan/Mai	2.826	1.683		-	-		2.826	1.683	
Jan/Jun	3.417	2.099		-	-		3.417	2.099	
Jan/Jul	3.775	2.606		-	-		3.775	2.606	
Jan/Aug	4.082	2.667		-	-		4.082	2.667	
Jan/Sep	4.485	2.776		-	27		4.485	2.749	
Jan/Oct	4.973	2.882		-	39		4.973	2.843	
Jan/Nov	5.894	3.293		-	46		5.894	3.247	
Jan/Dec	7.584	4.777		-	111		7.584	4.666	

ITALIA

7710/VI/63

Importations mensuelles - Monatliche Einfuhren

Produit : Volaille morte de basse-cour  
Erzeugnis : Geschlachtetes Hausgcfliigel

A. EN PROVENANCE DES PAYS DE LA C.E.E. - HERKOMMEND AUS ENG LANDERN

Q = Tonnes  
H = Tonnen

		Jan	Feb	Mar	Apr	Mai	Jun	JuI	Aug	Sep	Oct	Nov	Dec
TOTAL C.E.E. ENG INSGESAMT	1961	-	-	-	-	-	-	-	-	-	-	-	-
	1962	-	-	-	-	-	-	-	-	27	12	7	65
	1963	-	-										
B.R. DEUTSCHLAND	1961	-	-	-	-	-	-	-	-	-	-	-	-
	1962	-	-	-	-	-	-	-	-	-	-	-	-
	1963	-	-										
FRANCE	1961	-	-	-	-	-	-	-	-	-	-	-	-
	1962	-	-	-	-	-	-	-	-	-	-	-	-
	1963	-	-										
NEDERLAND	1961	-	-	-	-	-	-	-	-	-	-	-	-
	1962	-	-	-	-	-	-	-	-	27	12	7	65
	1963	-	-										
U.E.B.L./B.L.E.U.	1961	-	-	-	-	-	-	-	-	-	-	-	-
	1962	-	-	-	-	-	-	-	-	-	-	-	-
	1963	-	-										

ITALIA

Importations mensuelles - monatliche Einfuhren

B. EN PROVENANCE DES PAYS TIERS - HERKOMMEND AUS DRITTLANDERN

Produit : Volaille morte de basse-cour  
Erzeugnis : Geschlachtetes Hausgeflügel

Q = Tonnes  
M = Tonnen

		Jan	Feb	Mar	Apr	Mat	Jun	Jul	Aug	Sep	Oct	Nov	Dec
TOTAL	1961	613	1.155	337	192	529	591	358	307	403	488	921	1.690
ZUSAMMEN	1962	722	438	131	196	196	416	507	61	82	94	404	1.419
	1963	625	37										
EUROPE ORIENTALE	1961	398	229	80	113	189	220	293	245	357	419	746	989
OSTEUROPA	1962	515	333	80	148	168	308	358	42	41	67	170	1.099
	1963	481	10										
DANEMARK	1961	-	-	-	-	-	338	35	16	19	36	16	22
DANEMARK	1962	-	-	-	-	-	-	-	-	-	-	9	-
	1963	-	-										
U.S.A.	1961	-	-	-	-	-	-	-	-	-	-	-	-
	1962	129	56	8	-	15	17	-	-	24	-	22	128
	1963	-	-										



## I T A L I A

IMPORTATIONS/EINFUHREN

Produit : Oeufs en coquille  
Erzeugnis : Eier in der Schale

Q = Tonnes  
M = Tonnen

PERIODE ZEITRAUM	MENSUELLES - MONATLICHE								
	TOTAL - INSGESAMT			C.E.E. - E.W.G.			PAYS TIERS - DRITTLÄNDER		
	1961	1962	1963	1961	1962	1963	1961	1962	1963
Jan	5.091	5.961	3.299	1.009	1.469	848	4.082	4.492	2.451
Feb	5.860	6.738	2.898	648	1.264	1.534	5.212	5.474	1.364
Mar	9.895	8.076		481	782		9.414	7.294	
Apr	12.813	10.482		343	377		12.470	10.185	
Mai	8.096	9.587		435	357		7.661	9.230	
Jun	6.632	13.098		382	603		6.250	12.495	
Jul	3.055	5.656		394	1.449		2.661	4.207	
Aug	3.538	4.070		698	2.517		2.840	1.553	
Sep	4.776	3.568		1.685	2.954		3.091	614	
Oct	6.327	4.687		2.628	3.321		3.699	1.366	
Nov	5.831	4.417		1.684	2.122		4.147	2.295	
Dec	6.081	5.143		2.131	2.300		3.950	2.843	

## I T A L I A

IMPORTATIONS/EINFUHREN

Produit : Oeufs en coquille  
Erzeugnis : Eier in der Schale

Q = Tonnes  
M = Tonnen

PERIODE ZEITRAUM	CUMULATIVES - KUMULATIVE								
	TOTAL - INSGESAMT			C.E.E. - E.W.G.			PAYS TIERS - DRITTLÄNDER		
	1961	1962	1963	1961	1962	1963	1961	1962	1963
Jan	5.091	5.961	3.299	1.009	1.469	848	4.082	4.492	2.451
Jan/Feb	10.951	13.699	6.197	1.657	2.733	2.382	9.294	9.966	3.815
Jan/Mar	20.846	20.775		2.138	3.515		18.708	17.260	
Jan/Apr	33.659	31.257		2.481	3.892		31.178	27.365	
Jan/Mai	41.755	40.844		2.916	4.249		38.839	36.595	
Jan/Jun	48.387	53.942		3.298	4.852		45.089	49.090	
Jan/Jul	51.442	59.598		3.692	6.301		47.750	53.297	
Jan/Aug	54.980	63.668		4.390	8.818		50.590	54.850	
Jan/Sep	59.756	67.236		6.075	11.772		53.601	55.464	
Jan/Oct	66.083	71.923		8.703	15.093		57.380	56.830	
Jan/Nov	71.914	76.340		10.387	17.215		61.527	59.125	
Jan/Dec	77.995	81.483		12.518	19.515		65.477	61.968	

ITALIA

7710/vi/63

Importations mensuelles - Monatliche Einfuhren

A. EN PROVENANCE DES PAYS DE LA C.E.E. - HERKUNFT AUS FIVE LANDERN

Produit : Oeufs en coquille  
Erzeugnis : Eier in der Schale

Q = Tonnes  
M = Tonnenn

		Jan	Feb	Mar	Apr	Mai	Jun	Jul	Aug	Sep	Oct	Nov	Dec
TOTAL C.E.E. ERG INSGESAMT	1961	1.009	648	481	343	435	382	394	698	1.685	2.628	1.604	2.131
	1962	1.469	1.264	782	377	357	603	1.449	2.517	2.954	3.321	2.122	2.300
	1963	848	1.534										
D.R. DEUTSCHLAND	1961	-	-	5	2	3	7	1	6	3	3	-	-
	1962	-	-	18	6	3	10	3	18	1	1	-	-
	1963	-	-										
FRANCE	1961	-	-	-	-	-	-	-	-	-	-	-	-
	1962	-	-	-	-	-	-	-	-	-	-	-	1
	1963	-	-										
NEDERLAND	1961	877	406	413	333	420	364	374	676	1.514	1.850	1.279	1.599
	1962	1.080	550	405	333	294	428	1.036	2.178	1.955	2.158	1.273	1.621
	1963	848	815										
U.E.B.L./B.L.E.U.	1961	132	242	63	8	4	11	19	16	168	775	405	532
	1962	309	714	359	30	60	135	410	321	908	1.132	849	679
	1963		719										

## Importations mensuelles - Monatliche Einfuhren

## B. EN PROVENANCE DES PAYS TIERS - HERKOMMEND AUS DRITTLANDERN

Produit : Oeufs en coquille  
Erzeugnis : Eier in der Schale

Q = Tonnes  
M = Tonnen

		Jan	Feb	Mar	Apr	Mai	Jun	Jul	Aug	Sep	Oct	Nov	Dec
TOTAL / ZUSAMMEN	1961	4.082	5.212	9.414	12.470	7.361	6.250	2.661	2.840	3.091	3.099	4.147	3.950
	1962	4.492	5.474	7.294	10.105	9.230	12.495	4.207	1.553	614	1.366	2.295	2.843
	1963	1.690	2.125										
EUROPE ORIENTALE OSTEUROPA	1961	640	2.238	5.176	9.278	5.963	5.032	1.836	2.310	2.000	1.673	1.776	1.055
	1962	796	2.546	2.704	8.241	6.800	10.308	3.057	639	417	681	913	725
	1963												
YUGOSLAVIE JUGOSLAVIEN	1961	-	-	-	1.699	141	141	135	112	92	38	63	23
	1962	-	-	-	-	-	-	-	-	43	24	17	-
	1963												
ISRAEL	1961	2.411	2.465	1.908	939	758	722	541	363	310	576	1.169	1.782
	1962	2.819	1.983	2.550	1.086	1.298	1.240	790	166	67	70	502	-
	1963	1.159	851										

P A Y S - B A S

Exportations mensuelles et cumulatives  
1961 - 1962  
et des premiers mois de 1963

N I E D E R L A N D E

Monatliche und kumulative Ausfuhren  
1961 - 1962  
und für die ersten Monate des Jahres 1963



EXPORTATIONS/AUSFUHREN

Produit : Animaux vivants de l'espèce porcine

Erzeugnis : Lebende Schweine

Q = Pièces

M = Stück

PERIODE ZEITRAUM	MENSUELLES - MONATLICHE								
	TOTAL - INSGESAMT			C.E.E./E.W.G.			PAYS TIERS - DRITTLÄNDER		
	1961	1962	1963	1961	1962	1963	1961	1962	1963
Jan	6.441	377	2.540	6.441	-	2.477	-	377	63
Feb	2.761	50	2.363	2.761	-	2.363	-	50	-
Mar	3.145	4	435	3.093	-	423	52	4	12
Apr	2.319	5	182	2.282	-	116	37	5	66
Mai	3.392	7	85	3.389	-	-	8	7	85
Jun	2.165	29		2.165	-		-	29	
Jul	1.910	133		1.909	1		1	132	
Aug	2.273	37		2.251	37		22	-	
Sep	2.479	51		2.479	36		-	15	
Oct	2.457	2.264		2.342	1.968		115	296	
Nov	5.646	13.162		5.433	3.166		213	9.996	
Dec	3.914	2.383		3.908	2.028		6	355	

NEDERLAND

7710/V1/63

EXPORTATIONS/AUSFUHREN

Produit : Animaux vivants de l'espèce porcine  
Erzeugnis : Lebende Schweine

Q = Pièces  
M = Stück

PERIODE ZEITRAUM	CUMULATIVES - KUMULATIVE								
	TOTAL - INSGESAMT			C.E.E. - E.W.G.			PAYS TIERS - DRITTLÄNDER		
	1961	1962	1963	1961	1962	1963	1961	1962	1963
Jan	6.441	377	2.540	6.441	-	2.477	-	377	63
Jan/Feb	9.202	427	4.903	9.202	-	4.840	-	427	63
Jan/Mar	12.347	431	5.338	12.295	-	5.263	52	431	75
Jan/Apr	14.666	436	5.520	14.577	-	5.379	89	436	141
Jan/Mai	18.058	443	5.605	17.966	-	5.379	92	443	226
Jan/Jun	20.223	472		20.131	-		92	472	
Jan/Jul	22.133	605		22.040	I		93	604	
Jan/Aug	24.406	642		24.291	38		115	604	
Jan/Sep	26.885	693		26.770	113		115	580	
Jan/Oct	29.342	2.957		29.112	2.083		230	874	
Jan/Nov	34.988	16.119		34.545	5.249		443	10.870	
Jan/Dec	38.902	18.502		38.652	7.277		250	11.225	



N E D E R L A N D

Exportations mensuelles - monatliche Ausfuhren

A. A. DESSEIN VAN BES PAVS DE LA C.E.E. - NACH ERG-LANDERNQ = Pièce  
II = StückProduit : Animaux vivants de l'espèce porcine  
Erzeugnis : Lebende Schweine.

	Jan	Feb	Mars	Apr	Mai	Jun	Jul	Aug	Sep	Oct	Nov	Dec
TOTAL C.E.E.	6.441	2.761	3.093	2.282	3.389	2.165	1.909	2.251	2.479	2.342	5.433	3.903
ERG INSGESAMT	-	-	-	-	-	-	1	37	36	1.938	3.166	2.023
1963	2.477	2.363	423	116	-	-	-	-	-	-	-	-
B.R. DEUTSCHLAND	3.192	2.001	2.439	1.946	2.335	2.077	1.909	2.251	2.479	2.297	2.009	1.726
1962	-	-	-	-	-	-	-	37	36	380	1.253	1.045
1963	1.023	690	255	14	-	-	-	-	-	-	-	-
FRANCE	3.240	760	654	336	1.054	98	-	-	-	40	2.624	2.102
1962	-	-	-	-	-	-	-	-	-	-	-	-
1963	-	-	-	-	-	-	-	-	-	-	-	-
ITALIA	-	-	-	-	-	-	-	-	-	-	-	-
1961	-	-	-	-	-	-	-	-	-	-	-	-
1962	-	-	-	-	-	-	-	-	-	-	-	-
1963	1.454	1.673	160	102	-	-	-	-	-	1.568	1.913	983
U.S.B.I./B.I.E.U.	1	-	-	-	-	-	-	-	-	5	-	-
1962	-	-	-	-	-	-	1	-	-	-	-	-
1963	-	-	-	-	-	-	-	-	-	-	-	-

N E D E R L A N D

7770/vi/63

Exportations mensuelles - Monatliche Ausfuhren

Produit: Animaux vivants de l'espèce porcine

B. A DESTINATION DES PAYS TIERS - NACH DRITTLANDERN

Q = Pièces  
M = Stück

Erzeugnis: Lebende Schweine.

		Jan	Feb	Mar	Apr	Mai	Jun	Jul	Aug	Sep	Oct	Nov	Dec
TOTAL / ZUSAMMEN	1961	-	-	52	37	2	-	1	22	4	115	233	6
	1962	377	50	4	5	7	29	132	-	15	296	9.996	355
	1963	63	-	12	66	85							
YUGOSLAVIE <del>JUGOSLAVIEN</del>	1961	-	-	-	-	-	-	-	-	-	-	-	-
	1962	-	50	-	-	-	-	-	-	-	-	-	-
	1963	-	-	-	-	-	-	-	-	-	-	-	-
PHILIPPINES PHILIPPINEN	1961	-	-	-	-	-	-	-	-	-	-	-	6
	1962	-	-	-	-	-	-	132	-	13	-	149	-
	1963	-	-	-	-	75	-	-	-	-	-	-	-
EUROPE ORIENTALE OSTEUROPA	1961	-	-	-	-	-	-	-	-	-	-	-	-
	1962	-	-	-	-	-	-	-	-	-	-	9.808	303
	1963	-	-	-	-	-	-	-	-	-	-	-	-

NEDERLANDEXPORTATIONS/AUSFUHREN

Produit : Viande porcine fraîche, réfrigérée, congelée  
Erzeugnis : Schweinefleisch, frisch, gekühlt, gefroren

Q = Tonnes  
M = Tonnen

PERIODE ZEITRAUM	MENSUELLES - MONATLICHE								
	TOTAL - INSGESAMT			C.E.E. - E.W.G.			PAYS TIERS - DRITTLÄNDER		
	1961	1962	1963	1961	1962	1963	1961	1962	1963
Jan	4.978	1.706	4.316	4.502	1.320	3.437	476	386	879
Feb	1.191	1.304	5.101	790	840	4.182	401	464	919
Mar	1.103	2.182	3.774	635	1.805	3.468	468	377	306
Apr	717	1.032	2.210	369	713	2.077	348	319	133
Mai	1.720	1.031	3.054	1.461	616	2.833	259	415	221
Jun	1.357	1.067		1.002	870		355	197	
Jul	1.115	704		898	524		217	180	
Aug	975	916		711	789		264	127	
Sep	1.563	2.528		1.164	2.329		399	199	
Oct	1.286	1.978		853	1.297		433	681	
Nov	2.602	1.297		2.317	707		285	590	
Dec	1.813	1.647		1.541	1.015		272	632	

7710/VI/63

## NIEDERLAND

EXPORTATIONS/AUSFUHREN

Produit : Viande porcine fraîche, réfrigérée, congelée  
Erzeugnis : Schweinefleisch frisch, gekühlt, gefroren

Q = Tonnes  
M = Tonnen

PERIODE ZEITRAUM	CUMULATIVES - KUMULATIVE								
	TOTAL - INSGESAMT			C.E.E. - E.W.G.			PAYS TIERS - DRITTLÄNDER		
	1961	1962	1963	1961	1962	1963	1961	1962	1963
Jan	4.978	1.706	4.316	4.502	1.320	3.437	476	386	879
Jan/Feb	6.169	3.010	9.416	5.292	2.160	7.662	877	850	1.754
Jan/Mar	7.272	5.192	13.190	5.927	3.965	11.132	1.345	1.227	2.058
Jan/Apr	7.989	6.224	15.400	6.296	4.678	13.209	1.693	1.546	2.191
Jan/Mai	9.709	7.255	18.454	7.757	5.294	16.042	1.952	1.961	2.412
Jan/Jun	11.066	8.322		8.759	6.164		2.307	2.158	
Jan/Jul	12.181	9.026		9.657	6.688		2.524	2.338	
Jan/Aug	13.156	9.942		10.368	7.477		2.788	2.465	
Jan/Sep	14.179	12.475		11.532	9.839		3.187	2.636	
Jan/Oct	16.005	14.453		12.385	11.135		3.620	3.318	
Jan/Nov	18.604	15.749		14.717	11.843		3.887	3.906	
Jan/Dec	20.417	17.396		16.284	12.858		4.133	4.538	

N E D E R L A N D

7710/VI/63

Exportations mensuelles - Monatliche Ausfuhran

A. A DESTINATION DES PAYS DE LA C.E.E. - NACH EWG LANDERN

Produit: Viando porcino fraîche, réfrigérée, congelée  
Erzeugnis: Schweinefleisch frisch, gekühlt, gefroren

Q = Tonnes  
M = Tonnen

		Jan	Feb	Mar	Apr	Mai	Jun	Jul	Aug	Sep	Oct	Nov	Dec
TOTAL C.E.E. EWG INSGESAMT	1961	4.502	790	635	369	1.461	1.002	898	711	1.164	853	2.317	1.541
	1962	1.320	840	1.805	713	616	870	524	789	2.329	1.297	707	1.015
	1963	3.437	4.182	3.468	2.077	2.833							
B.R. DEUTSCHLAND	1961	279	177	224	192	209	199	236	205	241	250	332	277
	1962	395	373	473	312	391	490	363	528	2.291	1.047	951	599
	1963	1.390	1.618	532	969	1.997							
FRANCE	1961	4.166	606	297	163	1.186	410	-	-	1	-	1.504	827
	1962	-	-	-	-	-	-	-	198	355	255	15	56
	1963	875	1.483	1.957	238	1							
ITALIA	1961	-	-	-	-	-	-	-	-	388	504	418	315
	1962	843	463	1.328	400	222	380	159	61	240	370	69	234
	1963	368	889	957	370	835							
U.E.B.L./B.L.E.U.	1961	57	7	14	14	66	393	662	506	534	99	63	122
	1962	82	4	4	1	3	-	2	2	7	17	-	76
	1963	303	192	22	-	-							

N E D E R L A N D

7710/V/63

Exportations mensuelles - Monatliche Ausfuhrren

B. A DESTINATION DES PAYS TIERS - NACH ERITTLÄNDERN

Produit: Viande porcine fraîche, réfrigérée ou congelée  
Erzeugnis: Schweinefleisch, frisch, gekühlt oder gefroren

Q = Tonnes  
M = Tonnen

		Jan	Feb	Mar	Apr	Mai	Jun	Jul	Aug	Sep	Oct	Nov	Dec
TOTAL/ZUSAMMEN	1961	476	401	468	348	259	355	217	264	299	433	285	272
	1962	386	464	377	319	415	197	180	127	199	681	590	632
	1963	879	913	306	133	221							
RUSSISCH-AMERIKA VEREINIGTES KONIGREICH	1961	330	300	277	274	205	273	100	207	298	316	173	140
	1962	196	346	277	210	258	98	79	59	92	178	75	77
	1963	41	204	119	34	14							
ANTILLES NEERL. NIEDERL. ANTILLEN	1961	56	67	134	46	23	40	39	33	57	64	66	48
	1962	85	58	49	57	70	65	58	33	68	75	84	77
	1963	34	77	112	50	-							
BERMUDES BERMUDA	1961	-	12	16	12	10	15	10	8	9	25	2	19
	1962	-	-	-	-	-	-	-	-	-	-	-	-
	1963	-	-	-	-	-	-	-	-	-	-	-	-
SUISSE SCHWEIZ	1961	-	-	-	-	-	-	-	-	-	-	-	-
	1962	-	-	-	-	-	-	-	-	-	352	375	416
	1963	707	561	8	-	-							

NEDERLANDEXPORTATIONS/AUSFUHREN

Produit : Volailles mortes et leurs abats à l'exclusion des foies  
Erzeugnis : Geschlachtetes Geflügel, ausgenommen Lebern

Q = Tonnes  
M = Tonnen

PERIODE ZEITRAUM	MENSUELLES - MONATLICHE								
	TOTAL - INSGESAMT			C.E.E. - E.W.G.			PAYS TIERS - DRITTLÄNDER		
	1961	1962	1963	1961	1962	1963	1961	1962	1963
Jan	3.159	5.654	4.992	2.850	5.349	4.646	309	305	346
Feb	4.416	4.006	5.021	4.025	3.730	4.696	391	276	325
Mar	5.233	6.190	5.907	4.595	5.928	5.339	638	262	568
Apr	4.179	4.663	4.953	3.769	4.307	4.391	410	356	562
Mai	5.369	4.272	5.536	4.416	3.704	4.954	953	568	582
Jun	4.294	6.641		3.824	6.187		470	454	
Jul	4.614	6.245		4.065	5.893		549	352	
Aug	5.848	3.274		5.336	2.770		512	504	
Sep	6.284	5.088		5.826	4.403		458	685	
Oct	5.428	6.310		5.156	5.658		272	652	
Nov	5.877	6.495		5.454	5.843		423	652	
Dec	6.833	7.325		6.226	6.565		607	760	

NORDEPLAND

EXPORTATIONS/AUSFUHRUN

Produit : Volailles mortes et leurs abats à l'exclusion des foies  
Erzeugnis : Geschlachtetes Geflügel, ausgenommen Lebern

Q = Tonnes  
M = Tonnen

PERIODE ZEITRAUM	CUMULATIVES - KUMULATIVE								
	TOTAL - INSGESAMT			C.E.E. - E.W.G.			PAYS TIERS - DRITTLÄNDER		
	1961	1962	1963	1961	1962	1963	1961	1962	1963
Jan	3.159	5.654	4.992	2.850	5.349	4.646	309	305	346
Jan/Feb	7.575	9.660	10.013	6.875	9.079	9.342	700	581	671
Jan/Mar	12.808	15.850	15.920	11.470	15.007	14.681	1.333	843	1.239
Jan/Apr	16.987	20.513	20.873	15.239	19.314	19.072	1.748	1.199	1.801
Jan/Mai	22.356	24.785	26.409	19.655	23.018	24.026	2.701	1.767	2.383
Jan/Jun	26.650	31.426		23.479	29.205		3.171	2.221	
Jan/Jul	31.264	37.671		27.544	35.098		3.720	2.573	
Jan/Aug	37.112	40.945		32.880	37.868		4.232	3.077	
Jan/Sep	43.396	46.033		38.706	42.271		4.690	3.762	
Jan/Oct	48.824	52.343		43.862	47.929		4.962	4.414	
Jan/Nov	54.701	58.838		49.316	53.772		5.385	5.066	
Jan/Dec	61.534	66.163		55.542	60.337		5.992	5.826	



N E D E R L A N D

7710/VI/63

Exportations mensuelles - Monatliche Ausfuhren

A. A DESTINATION DES PAYS DE LA C.E.E. - NACH ENG LÄNDERN

Produit: Volailles mortes et leurs abats à l'exclusion des foies  
Erzeugnis: Geschlachtetes Geflügel und Schlachtabfälle ausgenommen Lebern

Q = Tonnes

M = Tonnen

		Jan	Feb	Mar	Apr	Mai	Jun	Jul	Aug	Sep	Oct	Nov	Dec
TOTAL C.E.E. ENG INSGESAMT	1961	2.850	4.025	4.085	3.769	4.416	3.824	4.065	5.336	5.826	5.156	5.454	6.226
	1962	5.349	3.730	5.023	4.307	3.704	6.187	5.893	2.770	4.403	5.653	5.843	6.565
	1963	4.646	4.696	5.331	4.391	4.954							
B.R. DEUTSCHLAND	1961	2.843	4.002	4.537	3.751	3.822	3.795	4.043	5.306	5.779	5.133	5.436	6.213
	1962	5.338	3.717	5.900	4.296	3.639	6.176	5.884	2.747	4.354	5.578	5.794	6.445
	1963	4.637	4.632	5.249	4.305	4.775							
FRANCE	1961	-	-	42	-	587	-	-	16	35	5	-	1
	1962	-	-	-	-	-	-	7	11	40	54	33	27
	1963	-	49	36	38	104							
ITALIA	1961	-	-	-	-	-	22	11	-	-	7	-	-
	1962	-	-	-	-	-	-	-	-	-	6	7	73
	1963	-	-	-	-	32							
U.E.B.L./B.L.E.U.	1961	7	23	16	18	7	7	11	14	12	11	18	12
	1962	11	13	28	11	15	11	2	12	9	20	9	19
	1963	9	15	54	43	43							

N E D E R L A N D

770/VI/63

Exportations mensuelles - Monatliche Ausfuhren

B. A DESTINATION DES PAYS TIERS - NACH DRITTLANDERN

Produit : Volailles mortes et leurs abats à l'exclusion des foies

Erzeugnis: Geschlachtetes Geflügel und Schlachtabfälle ausgenommen Lebern

Q = Tonnes

II = Tonnen

		Jan	Feb	Mar	Apr	Mai	Jun	Jul	Aug	Sep	Oct	Nov	Dcc
TOTAL / ZUSAMMEN	1961	309	391	638	470	953	470	549	512	458	272	423	607
	1962	305	276	262	356	508	454	352	504	605	652	652	760
	1963	346	325	568	562	582							
AUTRICHE OESTERREICH	1961	72	92	231	170	179	136	233	103	129	70	180	233
	1962	68	47	13	118	54	73	55	134	332	211	227	199
	1963	73	54	147	151	196							
ALGERIE ALGERIEN	1961	-	-	-	-	366	-	-	-	-	-	-	-
	1962	-	-	-	-	-	-	-	-	-	-	-	25
	1963	-	20	36	-								
SUISSE SCHWEIZ	1961	190	233	305	186	252	251	285	289	263	117	102	351
	1962	182	171	198	210	224	253	253	317	295	341	325	480
	1963	134	185	317	302	329							
HONG KONG	1961	-	-	-	-	-	-	-	-	-	-	-	5
	1962	-	-	-	-	-	-	-	-	-	19	26	
	1963	2	8	-	-	9							

NEDERLAND

7710/VI/63

EXPORTATIONS/AUSFUHREN

Produit: Oeufs de poules en coquille  
Erzeugnis: Hühnereier in der Schale

Q = Tonnes  
M = Tonnen

	MENSUELLES - MONATLICHE								
	TOTAL - INSGESAMT			C.E.E. - EWG			PAYS TIERS - DRITTLÄNDER		
	1961	1962	1963	1961	1962	1963	1961	1962	1963
Jan	16.640	19.188	15.926	16.052	18.369	12.798	588	819	3.128
Feb	12.261	14.668	11.291	11.020	14.432	9.052	441	236	2.239
Mar	11.198	12.142	11.959	11.035	11.621	9.871	163	521	2.088
Apr	7.879	11.668	7.732	7.771	11.611	7.117	108	57	615
Mai	9.306	12.338	8.874	9.222	12.151	8.313	84	187	561
Jun	10.265	10.795		10.117	10.346		148	449	
Jul	13.427	12.433		13.251	11.886		176	547	
Aug	15.539	13.611		14.791	11.953		748	1.658	
Sep	18.816	15.670		17.801	12.977		1.015	2.693	
Oct	21.738	17.678		20.499	16.516		1.239	1.162	
Nov	23.686	16.696		22.397	14.815		1.289	1.881	
Dec	19.997	16.762		19.019	13.520		978	3.242	

EXPORTATIONS/AUSFUHREN

Produit: Oeufs de poules en coquille  
Erzeugnis: Hühnereier in der Schale

Q = Tonnes  
M = Tonnen

PERIODE ZEITRAUM	CUMULATIVES - KUMULATIVE								
	TOTAL - INSGESAMT			C.E.E. - EWG			PAYS TIERS - DRITTLÄNDER		
	1961	1962	1963	1961	1962	1963	1961	1962	1963
Jan	16.640	19.188	15.926	16.052	18.369	12.798	588	819	3.128
Jan/Feb	28.901	33.856	27.217	27.872	32.801	21.850	1.029	1.055	5.357
Jan/Mar	40.099	45.998	39.176	38.907	44.422	31.721	1.192	1.576	7.455
Jan/Apr	47.978	57.666	46.908	46.678	56.033	38.838	1.300	1.633	8.070
Jan/Mai	57.284	70.004	55.782	55.900	68.184	47.151	1.384	1.820	8.631
Jan/Jun	67.549	80.799		66.017	78.530		1.532	2.269	
Jan/Jul	80.976	93.232		79.268	90.416		1.708	2.816	
Jan/Aug	90.515	106.843		94.059	102.369		2.456	4.474	
Jan/Sep	115.331	122.513		111.860	115.346		3.471	7.167	
Jan/Oct	137.069	138.527		132.359	130.297		4.710	8.230	
Jan/Nov	158.891	155.223		152.953	145.022		5.938	10.201	
Jan/Dec	178.888	171.919		171.973	158.542		6.915	15.941	

**N I E D E R L A N D**

7710/V183

Exportations mensuelles - Monatliche Ausfuhren

A. A DESTINATION DES PAYS DE LA C.E.E. - NACH EWG LÄNDERN

Produit: Oeufs de poules en coquille  
Erzeugnis: Hühnererier in der Schale

Q = Tonnes  
H = Tonnen

		Jan	Feb	Mar	Apr	Mai	Jun	Jul	Aug	Sep	Oct	Nov	Dec
TOTAL C.E.E. EWG INSGESAMT	1961	16.052	11.820	11.035	7.771	9.222	10.117	13.251	14.791	17.801	20.499	22.397	19.019
	1962	18.339	14.432	11.621	11.611	12.151	10.946	11.886	11.953	12.977	16.516	14.815	13.520
	1963	12.798	9.052	9.871	7.117	8.313							
B.R. DEUTSCHLAND	1961	14.250	11.649	10.942	7.724	9.127	10.063	12.730	13.730	14.983	18.244	19.626	16.190
	1962	17.231	14.155	11.429	11.493	11.941	8.675	9.557	9.554	10.984	14.111	13.049	11.525
	1963	11.665	6.494	9.170	7.016	7.773							
FRANCE	1961	1.239	99	75	47	81	54	370	542	1.001	664	1.521	1.455
	1962	608	155	160	110	193	1.073	479	473	494	218	375	946
	1963	1.047	1.212	205	100	540							
ITALIA	1961	557	68	13	-	14	-	146	519	1.817	1.583	1.233	1.328
	1962	498	97	7	-	-	590	1.846	1.906	1.499	2.187	1.391	1.049
	1963	696	1.346	490	1	-							
U.E.B.L./D.L.E.U.	1961	6	4	5	-	-	-	5	-	-	8	17	48
	1962	32	25	25	0	17	8	4	20	-	-	-	-
	1963	-	-	-	-	-							

NEUFRELAND

17/12/63

Exportations mensuelles - Monatliche Einfuhren

B. A DESTINATION DES PAYS TIERS - NACH DRITTLANDERN

Produit : Coeurs de poules en coquille  
Erzeugnis : Hühnerherz in der Schale

Q = Tonnes  
H = Tonnen

		Jan	Feb	Mar	Apr	Mai	Jun	Ju1	Aug	Seo	Oct	Nov	Dec
TOTAL / ZUSAMMEN	1961	588	441	103	108	84	140	175	748	1.015	1.239	1.209	978
	1962	819	236	521	57	187	440	547	1.658	2.693	1.162	1.881	3.242
	1963	3.128	2.239	2.088	615	561							
ROYAUME-UNI VEREINIGTES KÖNIGREICH	1961	6	20	6	-	1	11	73	190	90	94	237	130
	1962	68	5	-	-	-	-	69	219	306	129	635	1.725
	1963	895	1.133	1.361	325	14							
SUISSE SCHWEIZ	1961	100	61	82	65	39	189	57	193	150	575	442	307
	1962	-	35	240	33	155	209	232	908	580	469	875	870
	1963	748	404	483	125	155							
ALGERIE ALGERIEN	1961	127	34	4	4	5	8	29	80	217	77	106	83
	1962	-	-	-	-	17	21	-	-	72	125	34	-
	1963	-	-	-	-	38							
AUTRICHE ÖSTERREICH	1961	251	313	62	12	-	3	-	150	500	540	441	356
	1962	657	178	221	-	-	201	240	496	609	391	330	460
	1963	1.013	605	235	129	383							
ESPAGNE SPANIEN	1961	-	-	-	-	-	-	-	-	-	-	-	97
	1962	-	-	-	-	-	-	-	-	-	-	-	161
	1963	152	-	-	-	-							
SUEDE SCHWEDEN	1961	-	-	-	-	-	-	-	102	-	-	-	-
	1962	-	-	-	-	-	-	-	-	-	-	-	-
	1963	-	-	-	-	-							

U. E. B. L.

Exportations mensuelles et cumulatives  
1961 - 1962  
et des premiers mois de 1963

B. L. W. U.

Monatliche und kumulative Ausfuhren  
1961 - 1962  
und für die ersten Monate des Jahres 1963





EXPORTATIONS/AUSFUHREN

Produit: Animaux vivants de l'espèce porcine  
Erzeugnis: Lebende Schweine

Q = Pièce  
M = Stück

PERIODE ZEITRAUM	MENSUELLES - MONATLICHE								
	TOTAL - INSGESAMT			C.E.E. - EWG			PAYS TIERS - DRITTLANDER		
	1961	1962	1963	1961	1962	1963	1961	1962	1963
Jan	13.583	5.985	4.217	13.583	5.985	4.217	-	-	-
Feb	11.683	4.649	2.213	11.588	4.647	2.213	95	2	-
Mar	8.738	6.471	2.054	8.732	6.271	2.016	6	200	38
Apr	17.956	5.675	7.177	17.956	5.673	7.135	-	2	42
Mai	12.037	7.006		12.037	6.971		-	35	
Jun	7.905	5.247		7.867	4.651		38	596	
Jul	7.276	6.578		7.273	5.805		3	773	
Aug	8.015	3.590		7.905	3.586		110	4	
Sep	7.022	8.812		7.022	8.812		-	-	
Oct	8.160	11.225		8.135	11.162		25	63	
Nov	11.542	7.226		11.542	7.086		-	140	
Dec	14.388	5.174		14.388	5.171		-	3	

EXPORTATIONS/AUSFUHREN

Produit: Animaux vivants de l'espèce porcine  
Erzeugnis: Lebende Schweine

Q = Pièce  
M = Stück

PERIODE ZEITRAUM	CUMULATIVES - KUMULATIVE								
	TOTAL - INSGESAMT			C.E.E. - EWG			PAYS TIERS - DRITTLÄNDER		
	1961	1962	1963	1961	1962	1963	1961	1962	1963
Jan	13.583	5.985	4.217	13.583	5.985	4.217	-	-	-
Jan/Feb	25.266	10.634	6.430	25.171	10.632	6.430	95	2	-
Jan/Mar	34.004	17.105	8.484	20.670	16.903	8.446	13.334	204	38
Jan/Apr	51.970	22.780	15.661	51.964	22.576	15.581	6	204	80
Jan/Mai	64.007	29.786		64.001	29.547		6	239	
Jan/Jun	71.912	35.033		71.858	34.198		44	835	
Jan/Jul	79.188	41.611		79.141	40.003		47	1.608	
Jan/Aug	87.203	45.201		87.046	43.589		157	1.612	
Jan/Sep	94.225	54.013		94.068	52.401		157	1.612	
Jan/Oct	102.385	65.238		102.203	63.563		182	1.675	
Jan/Nov	113.927	72.464		113.745	70.649		182	1.815	
Jan/Dec	128.315	77.638		128.133	75.820		182	1.818	

## Exportations mensuelles - Monatliche Ausfuhren

## A. A DESTINATION DES PAYS DE LA C.E.E. - NACH EWG LANDERN

Produit: Animaux vivants de l'espèce porcine  
Erzeugnis: Lebende Schweine

Q = Pièces  
M = Stück

		Jan	Feb	Mars	Apr	Mai	Jun	Jul	Aug	Sep	Oct	Nov	Dec
TOTAL C.E.E. EWG INSGESAMT	1961	13.583	11.588	8.732	17.956	12.037	7.867	7.273	7.905	7.022	8.135	11.542	14.388
	1962	5.935	4.647	6.271	5.673	6.971	4.651	5.805	3.536	6.812	11.162	7.086	5.171
	1963	4.217	2.213	2.016	7.135								
D.R. DEUTSCHLAND	1961	6.527	7.448	6.412	6.300	5.916	7.488	7.271	7.904	6.978	8.135	6.441	7.597
	1962	5.935	4.645	6.271	5.673	6.971	4.651	5.297	3.148	952	1.353	462	554
	1963	481	377	367	285								
FRANCE	1961	7.056	3.998	2.320	11.456	6.121	376	2	-	40	-	3.092	6.791
	1962	-	-	-	-	-	-	508	438	7.860	9.809	6.624	4.617
	1963	3.726	1.836	991	5.331								
ITALIA	1961	-	-	-	-	-	-	-	-	-	-	-	-
	1962	-	-	-	-	-	-	-	-	-	-	-	-
	1963	-	-	658	1.469								
NEDERLAND	1961	-	141	-	-	-	1	-	1	4	-	9	-
	1962	-	2	-	-	-	-	-	-	-	-	-	-
	1963	-	-	-	-								

Exportations mensuelles - Monatliche Ausfuhren

B. A DESTINATION DES PAYS TIERS - NACH DRITTLANDERN

Produits Animaux vivants de l'espèce porcine  
Erzeugnis : Lebende Schweine

Q = Pièces  
H = Stück

		Jan	Feb	Mar	Apr	Mai	Jun	Ju1	Aug	Sep	Oct	Nov	Dec
TOTAL / ZUSAMMEN	1961	-	95	6	-	-	38	3	110	-	25	-	-
	1962	-	2	200	2	35	596	773	4	-	63	140	3
	1963	-	-	38	42								
ARGENTINE ARGENTINIEN	1961	-	-	-	-	-	-	-	-	-	-	-	-
	1962	-	-	-	-	-	-	-	-	-	-	-	-
	1963	-	-	37	-								
ROUMANIE RUMAENIEN	1961	-	-	-	-	-	-	-	-	-	-	-	-
	1962	-	-	-	-	-	-	-	-	-	-	-	-
	1963	-	-	-	40								

U.E.B.L./B.L.E.U.EXPORTATIONS - AUSFUHREN

Produit : Viande de porc fraîche, réfrigérée ou congelée  
Erzeugnis : Schweinefleisch, frisch, gekühlt, gefroren

Q = Tonnes  
M = Tonnen

PERIODE ZEITRAUM	MENSUELLES - MONATLICHE								
	TOTAL - INSGESAMT			C.E.E. - E.W.G.			PAYS TIERS - DRITTLÄNDER		
	1961	1962	1963	1961	1962	1963	1961	1962	1963
Jan	685	366	994	593	330	988	92	36	6
Feb	1.286	402	1.040	1.229	356	1.025	57	46	15
Mar	2.303	876	1.408	2.250	701	1.299	53	175	109
Apr	1.509	741	2.350	1.497	592	2.347	12	149	3
Mai	999	626		939	599		60	27	
Jun	284	970		139	852		145	118	
Jul	43	797		1	683		42	114	
Aug	56	735		-	608		56	127	
Sep	255	2.218		40	2.181		215	37	
Oct	352	1.910		168	1.890		184	20	
Nov	919	1.645		626	1.634		293	11	
Dec	1.298	1.590		904	1.545		394	45	

U.E.B.L./B.L.L.U.

EXPORTATIONS - AUSFUHREN

Produit : Viande de porc fraîche, réfrigérée ou congelée  
 Erzeugnis : Schweinefleisch, frisch, gekühlt gefroren

Q = Tonnes  
 M = Tonnen

PERIODE ZEITRAUM	CUMULATIVES - KUMULATIVE								
	TOTAL - INSGESAMT			C.E.E. - E.W.G.			PAYS TIERS - DRITTLÄNDER		
	1961	1962	1963	1961	1962	1963	1961	1962	1963
Jan	685	366	994	593	330	988	92	36	6
Jan/Feb	1.971	768	2.442	1.822	686	2.359	149	82	83
Jan/Mar	4.274	1.644	3.850	4.072	1.387	3.659	202	257	191
Jan/Apr	5.783	2.385	6.200	5.569	1.979	6.006	214	406	194
Jan/Mai	6.782	3.011		6.508	2.578		274	433	
Jan/Jun	7.066	3.981		6.647	3.430		419	551	
Jan/Jul	7.109	4.778		6.648	4.113		461	665	
Jan/Aug	7.165	5.513		6.648	4.721		517	792	
Jan/Sep	7.420	7.731		6.688	6.902		732	829	
Jan/Oct	7.772	9.641		6.941	8.792		831	849	
Jan/Nov	8.692	11.286		7.567	10.426		1.125	860	
Jan/Dec	9.989	12.876		8.470	11.971		1.519	905	

## Exportations mensuelles - monatliche Ausfuhren

## A. A DESTINATION DES PAYS DE LA C.E.E. - NACH EWG LÄNDERN

Produit: Viande de porc, fraîche, réfrigérée, congelée  
Erzeugnis: Schweinefleisch, frisch, gekühlt, gefroren

Q = Tonnes  
M = Tonnen

		Jan	Feb	Mar	Apr	Mai	Jun	Jul	Aug	Sep	Oct	Nov	Dec
TOTAL C.E.E. EWG INSGESAMT	1961	593	1.229	2.250	1.497	939	139	1	-	40	163	625	904
	1962	330	356	701	502	599	852	603	608	2.191	1.390	1.634	-
	1963	938	1.025	1.299	2.347								
B.R. DEUTSCHLAND	1961	87	-	-	-	-	-	-	-	-	-	-	-
	1962	125	103	174	97	303	444	205	425	1.710	1.245	1.075	-
	1963	500	206	291	731								
FRANCE	1961	495	1.229	2.250	1.497	939	139	-	-	40	30	409	318
	1962	-	43	-	42	15	-	-	65	239	317	253	-
	1963	437	615	726	1.453								
ITALIA	1961	-	-	-	-	-	-	-	-	-	-	-	-
	1962	205	210	527	453	279	296	397	112	175	325	304	-
	1963	47	200	282	113								
NEDERLAND	1961	11	-	-	-	-	-	1	-	-	1	1	-
	1962	-	-	-	-	2	112	1	6	7	3	2	-
	1963	-	5	-	-								

Exportations mensuelles - Monatliche Ausfuhren

## B. A DESTINATION DES PAYS TIERS - NACH DRITTLÄNDERN

Produit: Viande de porc, fraîche, réfrigérée, congelée  
 Erzeugnis: Schweinefleisch, frisch, gekühlt, gefroren

Q = Tonnes  
 M = Tonnen

		Jan	Feb	Mar	Apr	Mai	Jun	Jul	Aug	Sep	Oct	Nov	Dec
TOTAL / ZUSAMMEN	1961	92	57	53	12	60	145	42	56	215	184	293	394
	1962	36	46	175	149	27	118	114	127	37	20	11	
	1963	6	15	109	3								
SUISSE SCHWEIZ	1961	-	-	-	-	-	-	-	-	-	-	-	-
	1962	-	-	166	142	22	103	-	-	-	15	-	-
	1963	-	-	-	-								



EXPORTATIONS/AUSFUHREN

Produit: Volailles mortes de basse cour et  
leurs abats comestibles (à l'exclus. des foies)

Erzeugnis: Geschl. Geflügel u. Schlachtabfälle (ausg. Lebern)

Q = Tonnes

M = Tonnen

PERIODE ZEITRAUM	MENSUELLES - MONATLICHE								
	TOTAL - INSGESAMT			C.E.E.- EWG			PAYS TIERS - DRITTLÄNDER		
	1961	1962	1963	1961	1962	1963	1961	1962	1963
Jan	163	257	561	157	256	561	6	1	-
Feb	171	322	648	160	321	647	11	1	1
Mar	208	306	547	188	303	547	20	3	-
Apr	151	298	641	145	297	640	6	1	1
Mai	181	288		152	270		29	18	
Jun	111	536		110	529		1	7	
Jul	201	366		193	366		8	-	
Aug	272	313		270	304		2	9	
Sep	346	290		338	289		8	1	
Oct	398	607		396	600		2	7	
Nov	311	576		300	575		11	1	
Dec	514	674		505	672		9	2	

EXPORTATIONS/AUSFUHREN

Produit: Volailles mortes de basse-cour et  
leurs abats comestibles (à l'excl. des foies)  
Erzeugnis: Geschl. Hausgeflügel u. Schlachtabfälle (ausg. Lebern)

Q = Tonnes  
M = Tonnen

PERIODE ZEITRAUM	CUMULATIVES - KUMULATIVE								
	TOTAL - INSGESAMT			C.E.E. - EWG			PAYS TIERS - DRITTLÄNDER		
	1961	1962	1963	1961	1962	1963	1961	1962	1963
Jan	163	257	561	157	256	561	6	1	-
Jan/Feb	333	579	1.209	318	577	1.208	15	2	1
Jan/Mar	541	885	1.756	506	880	1.755	35	5	1
Jan/Apr	692	1.185	2.397	652	1.176	2.395	40	7	2
Jan/Mai	873	1.471		803	1.446		70	25	
Jan/Jun	984	2.006		913	1.975		71	31	
Jan/Jul	1.185	2.372		1.106	2.341		79	31	
Jan/Aug	1.457	2.685		1.376	2.645		81	40	
Jan/Sep	1.803	2.975		1.715	2.934		88	41	
Jan/Oct	2.201	3.582		2.110	3.534		91	48	
Jan/Nov	2.512	4.158		2.418	4.109		94	49	
Jan/Dec	3.026	4.832		2.922	4.781		104	51	

## Exportations mensuelles - Monatliche Ausfuhren

## A. A DESTINATION DES PAYS DE LA C.E.E. - NACH EWG LÄNDERN

Produit: Volailles mortes de basse-cour et leurs abats comestibles  
Erzeugnis: Geschlachtetes Hausgeflügel und Schlachtabfälle

Q = Tonnes  
M = Tonnen

		Jan	Feb	Mar	Apr	Mai	Jun	Jul	Aug	Sep	Oct	Nov	Dcc
TOTAL C.E.E. EWG INSGESAMT	1961	157	160	188	145	152	110	193	270	338	396	300	505
	1962	256	321	303	287	270	529	365	304	280	600	575	-
	1963	561	647	547	640								
BR. DEUTSCHLAND	1961	151	160	150	127	144	110	193	270	338	396	300	463
	1962	251	316	303	289	251	505	350	286	277	545	566	
	1963	549	636	536	595								
FRANCE	1961	-	-	-	-	-	-	-	-	-	-	-	-
	1962	-	-	-	-	-	-	-	9	12	14	9	-
	1963	12	11	11	43								
ITALIA	1961	-	-	-	-	-	-	-	-	-	-	-	-
	1962	-	-	-	-	-	-	-	-	-	-	-	-
	1963	-	-	-	-	-	-	-	-	-	-	-	-
NEDERLAND	1961	6	-	36	18	6	-	-	-	-	-	-	42
	1962	5	5	-	8	19	24	16	9	-	41	-	-
	1963	-	-	-	2								

## Exportations mensuelles - Monatliche Ausfuhren

## B. A DESTINATION DES PAYS TIERS - NACH DRITTLÄNDERN

Produit: Volailles mortes de basse-cour et leurs abats comestibles  
 Erzeugnisse Geschlachtetes Hausgeflügel und Schlachtabfälle

Q = Tonnes  
 M = Tonnen

		Jan	Feb	Mar	Apr	Mai	Jun	Jul	Aug	Sep	Oct	Nov	Dec
TOTAL / ZUSAMMEN	1961	6	11	20	6	29	1	8	2	8	2	11	9
	1962	1	1	3	1	18	1	-	9	1	7	1	2
	1963	-	1	-	1								

U.E.B.L./B.L.E.U.EXPORTATIONS - AUSFUHREN

Produit : Oeufs de poule en coquille (autres que ceux à couver)  
Erzeugnis : Hühnereier in der Schale (ausser Bruteier)

Q = Tonnes  
M = Tonnen

PERIODE ZEITRAUM	MENSUELLES - MONATLICHE								
	TOTAL - INSGESAMT			C.E.E. - E.W.G.			PAYS TIERS - DRITTLÄNDER		
	1961	1962	1963	1961	1962	1963	1961	1962	1963
Jan	1.625	2.655	1.995	1.206	1.775	1.236	419	880	759
Feb	1.954	2.947	3.212	1.492	2.060	2.768	462	887	444
Mar	1.922	3.522	3.466	1.331	2.143	2.287	591	1.379	1.179
Apr	2.294	3.488	3.595	1.638	2.983	3.056	656	505	539
Mai	2.209	3.886		1.760	2.838		449	1.048	
Jun	1.836	3.723		1.474	2.994		362	729	
Jul	1.913	4.830		1.395	3.831		518	999	
Aug	2.914	2.916		2.115	2.064		799	852	
Sep	2.338	2.798		1.305	1.932		1.033	866	
Oct	2.885	4.083		1.119	3.110		1.766	973	
Nov	2.959	4.355		1.688	3.113		1.271	1.242	
Dec	2.245	2.906		1.135	2.008		1.110	898	

EXPORTATIONS/AUSFUHREN

Produit: Oeufs de poule en coquille (autres que ceux à couver)  
Erzeugnis: Hühnereier in der Schale (ausser Bruteier)

Q = Tonnes  
M = Tonnen

PERIODE ZEITRAUM	CUMULATIVES - KUMULATIVE								
	TOTAL - INSGESAMT			C.E.E. - EWG			PAYS TIERS - DRITTLÄNDER		
	1961	1962	1963	1961	1962	1963	1961	1962	1963
Jan	1.625	2.655	1.995	1.206	1.775	1.236	419	880	759
Jan/Feb	3.579	5.002	5.207	2.698	3.835	4.004	881	1.767	1.203
Jan/Mar	5.501	9.124	8.673	4.029	5.978	6.291	1.472	3.146	2.382
Jan/Apr	7.795	12.612	12.268	5.667	8.961	9.347	2.128	3.651	2.921
Jan/Mai	10.004	16.498		7.427	11.799		2.577	4.699	
Jan/Jun	11.840	20.221		8.901	14.793		2.939	5.428	
Jan/Jul	13.753	25.051		10.296	18.624		3.457	6.427	
Jan/Aug	16.667	27.967		12.411	20.688		4.256	7.279	
Jan/Sep	19.005	30.765		13.716	22.620		5.289	8.145	
Jan/Oct	21.889	34.848		14.619	25.730		7.270	9.118	
Jan/Nov	24.847	39.203		16.309	28.843		8.538	10.360	
Jan/Dec	27.092	42.109		17.444	30.851		9.648	11.258	

## Exportations mensuelles - Monatliche Ausfuhren

## A. A DESTINATION DES PAYS DE LA C.E.E. - NACH EWG LANDERN

Produit : Oeufs de poule en coquille  
Erzeugnis: Hühnerer in der Schale

Q = Tonnes  
M = Tonnenn

		Jan	Feb	Mar	Apr	Mai	Jun	Jul	Aug	Sep	Oct	Nov	Dec
TOTAL C.E.E.	1961	1.206	1.492	1.331	1.638	1.760	1.474	1.395	2.115	1.365	1.119	1.688	1.135
ERG INSGESAMT	1962	1.775	2.060	2.143	2.983	2.838	2.894	3.831	2.064	1.932	3.110	3.113	
	1963	1.236	2.768	2.287	3.056								
B.R. DEUTSCHLAND	1961	383	1.003	1.243	1.453	1.684	1.391	987	1.771	700	844	1.139	638
	1962	738	1.387	1.663	2.811	2.348	682	1.571	1.305	818	1.337	1.907	
	1963	401	724	1.242	2.752								
FRANCE	1961	822	274	88	190	74	79	407	343	605	274	549	497
	1962	423	60	255	109	420	1.929	1.738	514	493	340	239	-
	1963	835	1.263	397	237								
ITALIA	1961	-	215	-	-	-	-	-	-	-	-	-	-
	1962	608	607	225	63	56	183	506	243	590	1.423	964	-
	1963	-	781	643	92								
NEEDERLAND	1961	1	-	-	5	2	4	1	1	-	1	-	-
	1962	6	6	-	-	4	-	16	2	31	10	3	
	1963	-	-	-	5								

## Exportations mensuelles - Monatliche Ausfuhren

## B. A DESTINATION DES PAYS TIERS - NACH DRITTLÄNDERN

Produit: Oeufs de poule en coquille (autres que oeufs à couver)  
Erzeugnis: Hühnereier in der Schale (aussr Bruteier)

Q = Tonnes

Q = Tonnen

		Jan	Feb	Mar	Apr	Mai	Jun	JuI	Aug	Sep	Oct	Nov	Dec
TOTAL / ZUSAMMEN	1961	413	462	591	656	449	362	518	799	1.033	1.766	1.271	1.110
	1962	880	387	1.379	505	1.048	729	999	852	866	873	1.242	-
	1963	759	444	1.179	539								
ALGERIE ALGERIEN	1961	177	158	164	-	-	-	-	399	568	619	439	406
	1962	570	634	789	190	384	268	153	261	426	513	334	
	1963	-	-	-	-								
SUISSE SCHWEIZ	1961	-	-	334	296	257	-	201	344	314	324	252	255
	1962	-	-	540	298	622	414	288	507	331	381	758	
	1963	-	366	1.059	367								