

MARCHES AGRICOLES
AGRARMÄRKTE
MERCATI AGRICOLI
LANDBOUWMARKTEN

ECHANGES COMMERCIAUX - HANDELSAUSTAUSCH
SCAMBI COMMERCIALI - HANDEL

'63

9

5-6-1963

DIRECTION GENERALE DE L'AGRICULTURE, Division « Bilans, Etudes, Information »
GENERALDIREKTION LANDWIRTSCHAFT, Abteilung « Bilanzen, Studien, Information »
DIREZIONE GENERALE DELL' AGRICOLTURA, Divisione « Bilanci, Studi, Informazione »
DIRECTORAAT-GENERAAL LANDBOUW, Afdeling « Overzichten, Studies, Inlichtingen »
12, avenue de Broqueville, Bruxelles 15.

La reproduction des données est subordonnée à l'indication de la source
Inhaltswiedergabe nur mit Quellennachweis gestattet
La riproduzione del contenuto è subordinata alla citazione delle fonte
Het overnemen van gegevens is toegestaan mits duidelijke bronvermelding
Reference to this publication is requested for reproduction of any data

COMMUNAUTE ECONOMIQUE EUROPEENNE
COMMISSION

Direction Générale de l'Agriculture

Direction
"Economie et législation agricoles"

Division
"Bilans, Etudes, Information"

Ce bulletin donne un aperçu des échanges commerciaux de la C.E.E. au cours des années 1961 et 1962 concernant certains fruits et légumes soumis aux règlements communautaires.

Sur les pages vertes, le bulletin fournit des données pour le mois d'avril 1963 des échanges commerciaux de la France et des Pays-Bas pour quelques produits des secteurs: céréales, viande de porc, viande de volaille et oeufs.

Les données du mois d'avril 1963 figurant dans le présent bulletin sont à considérer comme ayant un caractère estimatif.

Le bulletin n° 10 qui sera publié le 5 juillet fournira les informations les plus récentes sur les échanges commerciaux des produits des secteurs: viande de porc, viande de volaille et oeufs ainsi que des renseignements pour chacun des Etats membres et pour la C.E.E. sur le commerce des céréales au cours des années 1961, 1962 et les mois de 1963 pour lesquels des données sont disponibles.

Bruxelles, le 5.6.1963



EUROPÄISCHE WIRTSCHAFTSGEMEINSCHAFT
KOMMISSION

Generaldirektion Landwirtschaft

Direktion
Wirtschaft und Agrarrecht

Abteilung
"Bilanzen, Studien, Information"

Das vorliegende Heft gibt eine Übersicht der Ein- und Ausfuhren der EWG in den Jahren 1961 und 1962 für Obst und Gemüse, die den gemeinsamen Marktordnungen unterliegen.

Die grünen Seiten des Heftes enthalten Angaben für den Monat April 1963 über die Ein- und Ausfuhren Frankreichs und der Niederlande für einige Erzeugnisse der Sektoren Getreide, Schweinefleisch, Geflügelfleisch und Eier.

Die Daten für den Monat April 1963 des vorliegenden Heftes sind als Schätzwerte zu betrachten.

Heft Nr. 10, das am 5. Juli erscheint, wird die neuesten Angaben über den Warenverkehr von einigen Erzeugnissen der Sektoren: Schweinefleisch, Geflügelfleisch und Eier wiedergeben und ausserdem Informationen für jeden Mitgliedstaat und für die EWG über den Handel von Getreide in den Jahren 1961, 1962 und die Monate des Jahres 1963 wofür Daten zur Verfügung stehen.

Brüssel, den 5.6.1963



COMUNITA' ECONOMICA EUROPEA
COMMISSIONE

Direzione Generale dell'Agricoltura

Direzione
"Economia e Legislazione agrarie"

Divisione
"Bilanci, Studi, Informazione"

Questo bollettino dà una prospettiva d'insieme degli scambi commerciali della C.E.E. nel corso degli anni 1961 e 1962 per quei prodotti (legumi e frutta fresche) sottoposti ai regolamenti comunitari.

Nelle pagine verdi del presente bollettino si trovano i dati del mese di aprile 1963 relativi agli scambi commerciali della Francia e dei Paesi Bassi per alcuni prodotti dei settori: cereali, carne di maiale, pollame e uova.

Le informazioni sugli scambi del mese di aprile 1963 sono da considerare come aventi carattere estimativo.

Il bollettino n° 10 che sarà pubblicato il 5 luglio conterrà sia le informazioni più recenti degli scambi commerciali dei prodotti dei settori: carne di maiale, pollame e uova nonché le informazioni riguardanti il commercio dei cereali degli stati membri e della C.E.E. nel corso degli anni 1961 e 1962 di quei mesi dell'anno 1963 per i quali sono disponibili i dati.

Bruxelles, le 5.6.1963



EUROPESE ECONOMISCHE GEMEENSCHAP
COMMISSIE

Directoraat-Generaal Landbouw

Directoraat

"Landbouweconomie en Wetgeving"

Afdeling

"Balansen, Studies, Inlichtingen"

Dit bulletin geeft een overzicht van de handel van de E.E.G. in de jaren 1961 en 1962 van groenten en fruit die aan de gemeenschappelijke reglementen onderworpen zijn.

Op de groene bladzijden verstrekt het bulletin gegevens voor de maand april 1963 betreffende de handel van Frankrijk en Nederland voor enkele produkten uit de sectoren: graangewassen, varkensvlees, vlees van gevogelte en eieren.

De gegevens van de maand april 1963 die in het huidige bulletin voorkomen zijn niettemin als ramingen te beschouwen.

Bulletin n° 10, dat op 5 Juli zal gepubliceerd worden, zal de meest recente gegevens bevatten betreffende de handel in produkten van de sectoren: varkensvlees, vlees van gevogelte en eieren evenals inlichtingen voor ieder der lidstaten en voor de E.E.G. betreffende de handel in graangewassen in de loop van de jaren 1961, 1962 en de maanden van 1963 waarvoor gegevens beschikbaar zijn.

Brussel, 5.6.1963



ECHANGES COMMERCIAUX

1963

HANDELSAUSTAUSCH

1963

S O M M A I R E

Importations ou exportations quantitatives de quelques produits agricoles soumis aux règlements de la politique agricole commune, en provenance ou à destination des pays de la C.E.E. et des pays tiers:

I N H A L T

Mengenmäßige Ein- oder Ausfuhren für einige landwirtschaftliche Erzeugnisse die den gemeinschaftlichen Verordnungen unterworfen sind, insgesamt, herkommend aus oder mit Bestimmung nach EWG-Ländern:

Pages/Seiten

FRANCE

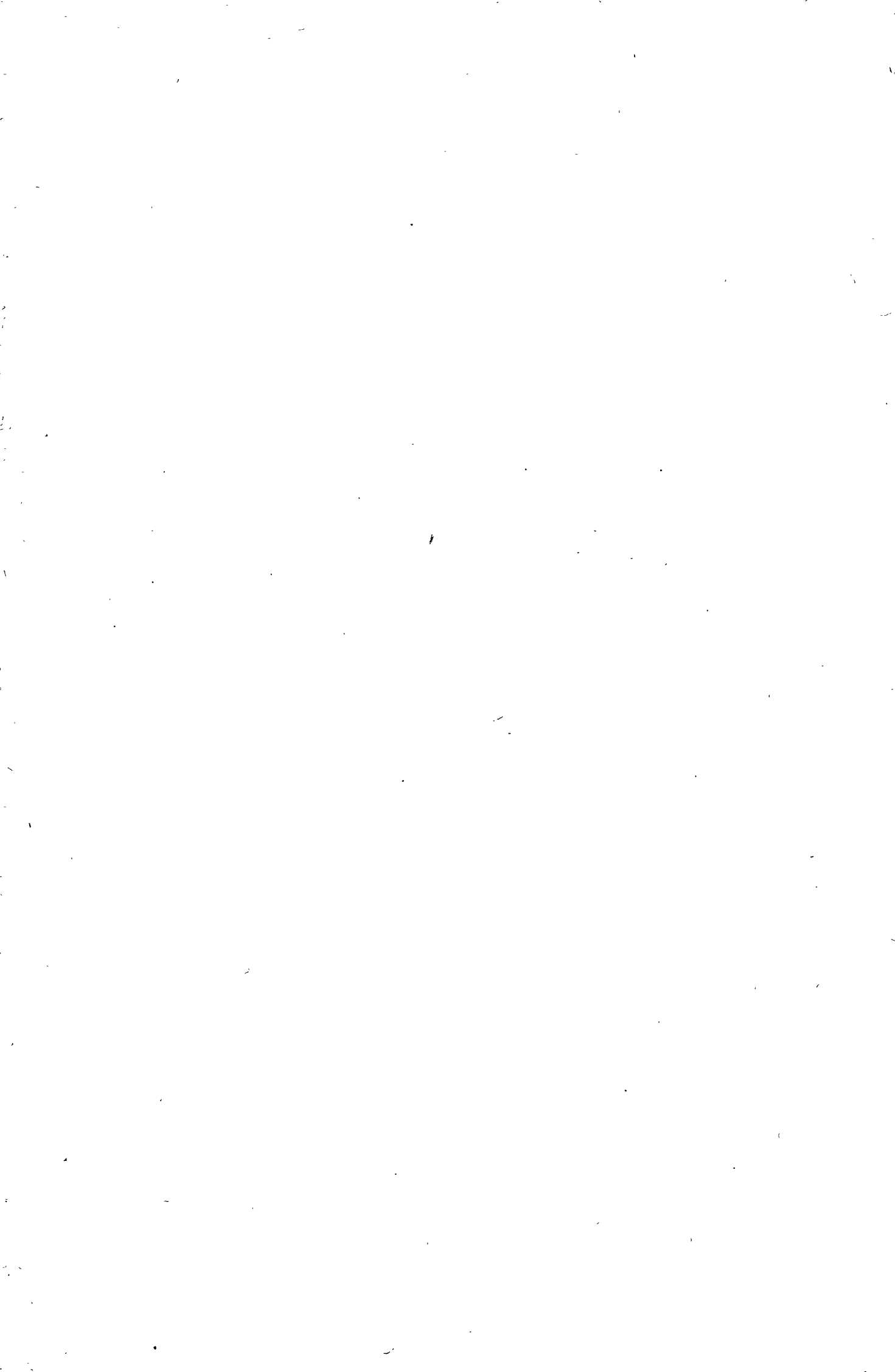
- Importations du mois d'avril 1963
- Exportations du mois d'avril 1963

- Einfuhren für den Monat April 1963 A
- Ausfuhren für den Monat April 1963 B

NEDERLAND

- Importations du mois d'avril 1963
- Exportations du mois d'avril 1963

- Einfuhren für den Monat April 1963 C
- Ausfuhren für den Monat April 1963 D



F R A N C E

Importations
du mois d'avril 1963

F R A N K R E I C H

Einführen
des Monats April 1963

FRANCE

IMPORTATIONS DU MOIS D'AVRIL 1963
 AUSFUHREN DES MONATS APRIL 1963

Q - Tonnes
 M - Tonnen

Produits/Erzeugnisse	Total général Insgesamt	C.E.E./EWG		Pays tiers / Drittländer	
		Total Zusammen	Pays/Länder	Total Zusammen	Principaux pays Wichtigste Länder
Animaux vivants de l'espèce porcine Lebende Schweine	491	489	U.E.B.L. 489	2	Maroc/Marokko 2
Porcs abattus avec ou sans tête Geschlachtete Schweine mit oder ohne Kopf	414	414	U.E.B.L. Nederland 282 132	-	-
Volaille morte de basse-cour Geschlachtetes Geflügel	54	54	Nederland U.E.B.L. 28 26	-	-
Oeufs en coquille Eier in der Schale	961	367	Nederland U.E.B.L. 42 325	594	Pologne/Polen 594
Blé dur/Hartweizen	37.757	40	U.E.B.L. 40	37.717	Argentine/Argentinien Canada/Kanada 26.099 11.618
Blé tendre et méteil Weichweizen und Mengkorn	15.423	2.360	Nederland U.E.B.L. 1.332 978	13.063	Canada/Kanada U.S.A. Royaume Uni/Ver. König. Argentine/Argentinien Suède/Schweden 1.583 5.329 1.438 4.259 204
Orge/Gerste	459	-	-	459	Maroc/Marokko 459
Mais/Mais	38.214	3.948	Italie Nederland 3.947	34.266	U.S.A. Roumanie/Rumänien 26.082 6.581

F R A N C E

Exportations
du mois d'avril 1963

F R A N K R E I C H

Ausfuhren
des Monats April 1963

FRANCE

EXPORTATIONS DU MOIS D'AVRIL 1963

AUSFUHREN DES MONATS APRIL 1963

Q = Tonnes
H = Tonnen

Produits/Erzeugnisse	Total Général Insgesamt	C.E.E. / EWG.			Pays tiers / Drittländer	
		Total Zusammen	Pays / Länder		Total Zusammen	Principaux pays Wichtigste Länder
Porcs abattus avec ou sans tête Geschlachtete Schweine mit oder ohne Kopf	3	-	-	-	3	Rep. du Gabon / Gabun 3
Volailles mortes et leurs abats autres que les foies - Geschlachtetes Geflügel und schlachtabfälle ausser Lebern	43	9	Deutschland (BR)	9	34	Suisse / Schweiz 6 Rép. du Gabon / Gabun 3 Martinique 5 Algérie / Algerien 3 Guadeloupe / Guadeloupe 5 Côte d'Ivoire / Elfenbeinküste 4
Oeufs en coquille / Eier in der Schale	414	402	Deutschland (BR)	402	12	Guinée / Guinea 1 Rép. du Gabon / Gabun 1 Sénégal 3 Guadeloupe / Guadeloupe 5
Dur / Hartweizen	-	-	-	-	-	-
Blé tendre et méteil / Weichweizen und Mischkorn	246.602	17.340	Deutschland (BR)	7.503	229.462	Suisse / Schweiz 14.662 Hongrie / Ungarn 21.540 Sénégal 9.732 Chine / China 103.200 Pologne / Polen 32.000 Maroc / Marokko 7.300 Autriche / Österreich 9.300 Portugal 9.100

FRANCE

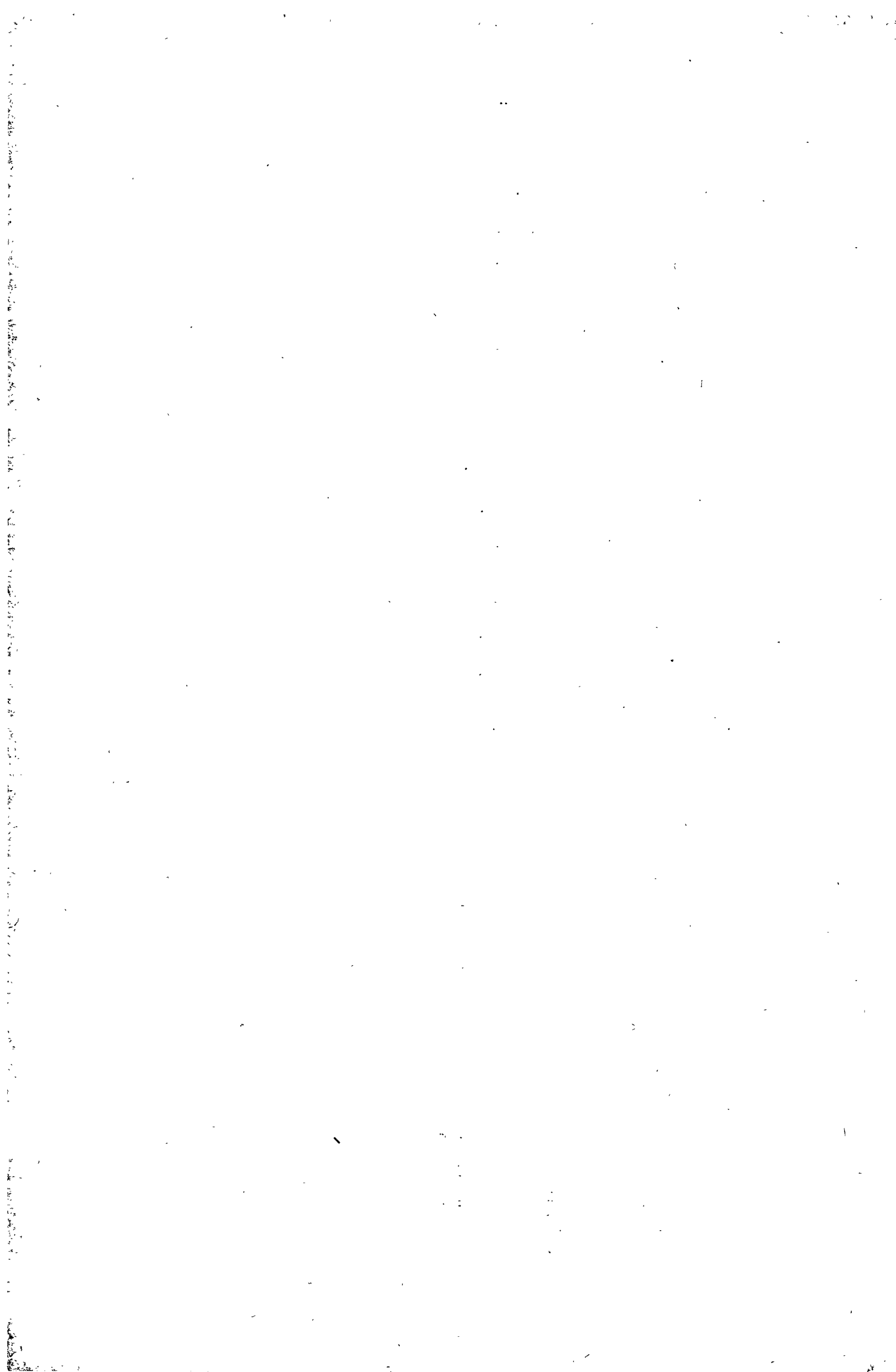
EXPORTATIONS DU MOIS D'AVRIL 1963

AUSFUHREN DES MONATS APRIL 1963

Q = Tonnes

M = Tonnen

Produits/Erzeugnisse	Total Général Insgesamt	C.E.E. / EWG.			Pays tiers / Drittlander		
		Total Zusammen	Pays / Länder		Total Zusammen	Principaux pays Wichtigste Länder	
Orge / Gerste	128.739	103.900	Deutschland (DR) U.E.B.L. Italia	73.863 17.874 12.163	24.839	Suisse / Schweiz Danemark / Dänemark Espagne / Spanien	9.556 1.753 9.134
Maïs / Mais	7.012	672	Deutschland (DR) Niederland U.E.B.L.	543 25 104	6.340	Suisse / Schweiz Espagne / Spanien Royaume-Uni / Ver. K.igr.	2.420 3.099 782
Farine de froment ou d'épeautre / Mehl von Weizen oder Spelt	36.531	987	Deutschland (DR)	987	37.504	Chine / China Egypte / Ägypten Suisse / Schweiz Iran Indes occ. Brit./ Brit. W. Indien Congo (Brazz.) Zanzibar Guadeloupe / Guadelupe Chili / Chile	8.400 10.095 735 30 2.815 667 1.550 1.820 691
Malz non torréfié / Malz nicht geröstet	6.979	2.153	Deutschland (DR) Italia U.E.B.L.	1.432 621 100	4.826	Suisse / Schweiz Cameroun / Kamerun Dahomey / Dahome Senegal V. Arab. Tunisie / Tunesien	1.801 700 200 150 1.000 200



P A Y S - B A S

Importations
du mois d'avril 1963

N I E D E R L A N D E

Einführen
des Monats April 1963

NEDERLAND

9636/V1/63

IMPORTATIONS DU MOIS D'AVRIL 1963
EINFÜHREN FÜR DEN MONAT APRIL 1963

Q - Tonnes
H - Tonnen

Produits/Erzeugnisse	Total général Insgesamt	CEE/EWG		Pays tiers/Drittländer	
		Total Zusammen	Pays/Länder	Total Zusammen	Principaux pays Wichtigste Länder
Blé dur/Hartweizen	-	-	-	-	-
Autre blé/Anderer Weizen	45,722	463	B.L.E.U. 463	45,259	U.R.S.S./U.S.S.R. U.S.A. Canada/Kanada Argentino/Argentinien 11,963 24,074 - 9,218
Seigle/Roggen	33,834	-	-	33,834	Danemark/Dänemark U.S.A. Canada/Kanada 13,268 15,443 5,057
Orge/Gerste	24,277	6,623	France B.L.E.U. B.R. Deutschland 5,043 760 820	17,654	Royaume Uni/Ver. König. Pologne/Polen U.S.A. Argentino/Argentinien Australie/Australien 5,779 4,624 3,794 1,263 2,174
Avoine/Hafer	9,577	-	-	9,577	U.S.A. Canada/Kanada Argentine/Argentinien Australie/Australien 1,891 5,650 1,510 518
Maïs/Mais	134,690	599	B.R. Deutschland 599	134,091	Rép. Sud Afr. U.S.A. Argentine/Argentinien 98 124,012 9,854
Autres céréales/Anderes Getreide	35,444	76	B.L.E.U. 76	35,368	Turquie/Türkei Brésil/Brasilien U.S.A. Argentine/Argentinien 172 247 31,279 3,206

P A Y S - B A S

Exportations
du mois d'avril 1963

N I E D E R L A N D E

Ausfuhren
des Monats April 1963

NEDELAND

5636/VI/63

EXPORTATIONS DU MOIS D'AVRIL 1963

AUSFUHREN DES MONATS APRIL 1963

Produits/Erzeugnisse	Total Général Insgesamt	C.E.E. / EWG		Pays tiers / Drittländer	
		Total Zusammen	Pays / Länder	Total Zusammen	Principaux pays Wichtigste Länder
Truics vivantes de 160 Kg ou plus (en nombre) Lebende Schlachtsauen von 160 Kg oder mehr (in Stück)	-	-	-	-	-
Autres porcs vivants (en nombre) Andere lebende Schweine (in Stück)	182	116	Deutschland (BR) Italia	14 102	Japon / Japan 10
Volailles vivantes d'un poids de plus de 185 g (en 100 pièces) Lebendes Geflügel mit einem Gewicht von mehr als 185 g (in 100 Stück)	1.721	1.721	U.E.B.L. Deutschland (DR) Italia	45 663 1.013	-
Volailles vivantes d'un poids de 185 g ou moins (en 100 pièces) Lebendes G. flügel mit einem Stückgewicht von 185 g oder minder (in 100 Stück)	26.751	26.045	France U.E.B.L. Italia	642 246 25.157	Liban / Libanon Jordanie / Jordanien Iran Espagne / Spanien 523 523 635 271

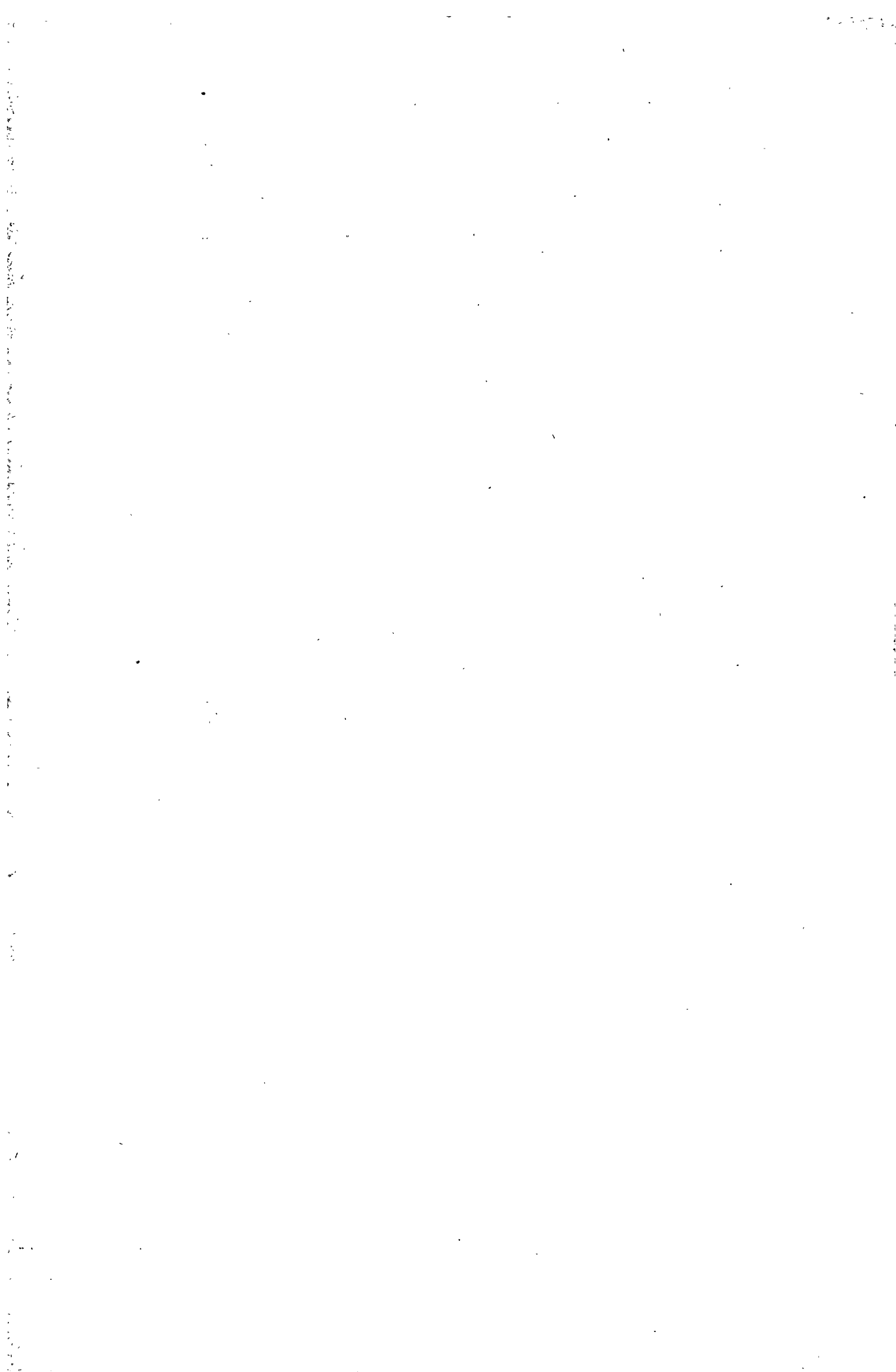
NEDERLAND

5336/V/63

EXPORTATIONS DU MOIS D'AVRIL 1963

AUSFUHREN DES MONATS APRIL 1963

Produits/Erzeugnisse	Total Général Insgesamt	C. E. E. / EWG.			Pays tiers / Drittländer		
		Total Zusammen			Total Zusammen	Principaux pays Wichtigste Länder	
Viande de porc en carcasse ou en demi-carcasse (en tonnes) Schweinefleisch in Ganzen oder halben Tierkörpern (in Tonnen)	442	440	France Deutschland (GR) Italia	191 237 12	2	Royaume-Uni/Ver. König.	2
Autres viandes de porc (en tonnes) Anderes Schweinefleisch (in Tonnen)	1.709	1.639	France U.E.B.L. Deutschland (GR) Italia	49 - 732 850	130	Royaume-Uni/Ver. König. Antilles néerlandaises Niederländische Antillen	34 50
Volailles mortes (en tonnes) Geschlachtetes Geflügel (in Tonnen)	4.952	4.435	France U.E.B.L. Deutschland (GR) Italia	69 48 4.306 12	517	Suisse / Schweiz Autriche / Österreich	301 152
Oeufs de poules en coquille (en 1000 pièces) Hühnereier in der Schale (in 1000 Stück)	133.313	122.702	France Deutschland (GR) Italia	1.716 120.964 22	10.611	Royaume-Uni/Ver. König. Suisse / Schweiz Autriche / Österreich	5.602 2.149 2.151



ECHANGES COMMERCIAUX
DE LA C.E.E.
1961 - 1962

HANDELSAUSTAUSCH
DER EWG
1961 - 1962

S O M M A I R E

Pages
Seiten

I N H A L T

A. IMPORTATIONS

Importations quantitatives de la C.E.E. de légumes en provenance des pays tiers et échanges intracommunautaires (sur base des importations) au cours des années 1961 et 1962

- Choux-fleurs
- Importations en provenance des pays tiers 2
- Echanges intracommunautaires 3
- Salade
- Importations en provenance des pays tiers 4
- Echanges intracommunautaires 5
- Tomates
- Importations en provenance des pays tiers 6
- Echanges intracommunautaires 7
- Oignons et échalottes
- Importations en provenance des pays tiers 8
- Echanges intracommunautaires 9

A. EINFUHREN

Mengenmässige Einfuhren der EWG für Gemüse herkommend aus Drittländern und innergemeinschaftlicher Handel (auf Grund der Einfuhren) für die Jahre 1961 und 1962

- Blumenkohl
- Einfuhren herkommend aus Drittländern
- Innergemeinschaftlicher Handel
- Salat
- Einfuhren herkommend aus Drittländern
- Innergemeinschaftlicher Handel
- Tomaten
- Einfuhren herkommend aus Drittländern
- Innergemeinschaftlicher Handel
- Speisezwiebeln und Schalotten
- Einfuhren herkommend aus Drittländern
- Innergemeinschaftlicher Handel

5636/VI/63

	<u>Pages</u>	<u>Seiten</u>	
Importations quantitatives de la C.E.E. de <u>fruits</u> en provenance des pays tiers et échanges intracommunautaires (sur base des importations) au cours des années 1961 et 1962			Mengenmäßige Einfuhren der EWG für <u>Obst</u> herkommend aus Drittländern und innergemeinschaftlicher Handel (auf Grund der Einfuhren) für 1961 und 1962
- Oranges			- Apfelsinen
- Importations en provenance des pays tiers	12		- Einfuhren herkommend aus Drittländern
- Echanges intracommunautaires	13		- Innergemeinschaftlicher Handel
- Mandarines et similaires			- Mandarinen und dgl.
- Importations en provenance des pays tiers	14		- Einfuhren herkommend aus Drittländern
- Echanges intracommunautaires	15		- Innergemeinschaftlicher Handel
- Citrons			- Zitronen
- Importations en provenance des pays tiers	16		- Einfuhren herkommend aus Drittländern
- Echanges intracommunautaires	17		- Innergemeinschaftlicher Handel
- Raisins frais			- Weintrauben, frisch
- Importations en provenance des pays tiers	18		- Einfuhren herkommend aus Drittländern
- Echanges intracommunautaires	19		- Innergemeinschaftlicher Handel
- Pommes			- Apfel
- Importations en provenance des pays tiers	20		- Einfuhren herkommend aus Drittländern
- Echanges intracommunautaires	21		- Innergemeinschaftlicher Handel
- Poires et coings frais			- Birnen und Quitten
- Importations en provenance des pays tiers	22		- Einfuhren herkommend aus Drittländern
- Echanges intracommunautaires	23		- Innergemeinschaftlicher Handel
- Abricots frais			- Aprikosen
- Importations en provenance des pays tiers	24		- Einfuhren herkommend aus Drittländern
- Echanges intracommunautaires	25		- Innergemeinschaftlicher Handel

	<u>Pages</u> <u>Seiten</u>	
- Pêches		- Pfirsische
- Importations en provenance des pays tiers	26	- Einfuhren herkommend aus Drittländern
- Echanges intracommunautaires	27	- Innergemeinschaftlicher Handel
- Cerises		- Kirschen
- Importations en provenance des pays tiers	28	- Einfuhren herkommend aus Drittländern
- Echanges intracommunautaires	29	- Innergemeinschaftlicher Handel
- Prunes		- Pflaumen
- Importations en provenance des pays tiers	30	- Einfuhren herkommend aus Drittländern
- Echanges intracommunautaires	31	- Innergemeinschaftlicher Handel

B. EXPORTATIONS

Exportations quantitatives de la C.E.E. de légumes à destination des pays tiers au cours des années 1961 et 1962

- Choux-fleurs	34
- Tomates	35
- Oignons	36
- Salades	37

Exportations quantitatives de la C.E.E. de fruits à destination des pays tiers au cours des années 1961 et 1962

- Oranges	40
- Mandarines et clémentines	41
- Citrons	42
- Raisins frais	43
- Pommes	44
- Poires et coings	45
- Abricots	46
- Pêches	47
- Cerises	48
- Prunes	49

B. AUSFUHREN

Mengenmäßige Ausfuhren der EWG für Gemüse nach Drittländern für die Jahre 1961 und 1962

- Blumenkohl
- Tomaten
- Speisezwiebeln
- Salat

Mengenmäßige Ausfuhren der EWG für Obst nach Drittländern für die Jahre 1961 und 1962

- Apfelsinen
- Mandarinen und dgl.
- Zitronen
- Weintrauben, frisch
- Apfel
- Birnen und Quitten
- Aprikosen
- Pfirsische
- Kirschen
- Pflaumen



L E G U M E S

Importations
de la C.E.E. en provenance des pays tiers
et échanges intracommunautaires
1961 - 1962

G E M U S E

Einführen
der EWG herkommend aus Drittländern und inner-
gemeinschaftlicher Handel
1961 - 1962

EN PROVENANCE DES PAYS-TIERS - HERKOMMEND AUS DRITTLÄNDERN

Produit: Choux-fleurs, frais ou réfrigérés
Erzeugnis: Blumenkohl, frisch oder gekühlt

Q - Tonnes
M - Tonnen

PAYS - LANDER		Jan	Jan - Feb	Jan - Mar	Jan - Apr	Jan - Mai	Jan - Jun	Jan - Jul	Jan - Aug	Jan - Sep	Jan - Oct	Jan - Nov	Jan - Dec
BR. DEUTSCHLAND	1961	25	25	25	37	37	37	49	145	151	151	173	190
	1962	9	20	20	37	56	72	128	139	175	312	322	908
	1963	8	9										
FRANCE	1961			4			14			17			23
	1962			-			-			3			3
	1963												
ITALIA	1961	5	12	32	32	38	50	55	78	210	233	233	239
	1962		8	8	8	8	24	31	56	98	211	225	232
	1963												
NEDERLAND	1961	1	1	1	1	1	1	1	1	1	1	1	1
	1962	36	36	36	36	36	36	37	37	37	40	40	40
	1963	16	16	19									
U. E. B. L. / B. L. E. U.	1961	1	25	24	24	24	24	24	24	24	24	24	24
	1962	2	2	2	13	13	13	13	13	13	13	13	26
	1963												
C. E. E. / EWG	1961			86			126			403			477
	1962			66			145			326			1,209

ECHANGES INTRACOMMUNAUTAIRES DE LA C.E.E. (sur base des importations)
 INNERGEMEINSCHAFTLICHER HANDEL DER EIZ (auf Grund der Einfuhren)

Produit: Choux-fleurs, frais ou réfrigérés
 Erzeugnis: Blumenkohl, frisch oder gekühlt

Q = Tonnes
 M = Tonnen

PAYS - LÄNDER		Jan	Jan - Feb	Jan - Mar	Jan - Apr	Jan - Mai	Jan - Jun	Jan - Jul	Jan - Aug	Jan - Sep	Jan - Oct	Jan - Nov	Jan - Dec
BR. DEUTSCHLAND	1961	17.738	48.030	77.187	101.840	108.834	110.050	111.331	112.851	113.301	114.155	118.557	125.701
	1962	19.251	41.132	54.826	75.776	90.552	95.725	97.303	97.227	100.804	101.929	106.827	114.990
	1963	13.565	22.437										
FRANCE	1961			39			48			48			48
	1962			605			800			835			1.115
	1963												
ITALIA	1961	-	-	-	-	-	-	-	-	-	-	-	-
	1962	-	-	-	-	-	-	-	-	-	-266	266	266
	1963												
NEDERLAND	1961	1.144	5.619	10.896	14.943	17.469	17.953	18.521	18.827	18.987	19.073	19.090	19.163
	1962	863	3.342	4.672	6.917	11.288	15.021	16.073	16.657	16.742	16.751	16.761	16.943
	1963	636	760	1.033									
U. E. B. L. / B. L. E. U.	1961	1.414	4.397	7.691	9.230	9.233	9.244	9.247	9.257	9.264	10.372	10.741	11.275
	1962	1.499	3.317	4.556	7.251	9.485	9.502	9.509	9.516	9.524	9.630	10.024	10.450
	1963												
C. E. E. / EWG	1961			95.813			137.300			141.600			156.187
	1962			64.659			121.048			127.905			143.764

IMPORTATIONS - EINFUHREN

5636/V1/63

ECHANGES INTRACOMMUNAUTAIRES DE LA C.E.E. (sur base des importations)
INNERGEMEINSCHAFTLICHER HANDEL DER EWG (auf Grund der Einfuhren)Produit : Salade
Erzeugnis : SalatQ = Tonnes
R = Tonnen

PAYS - LANDER		Jan	Jan-Feb	Jan-Mar	Jan-Apr	Jan-Mai	Jan-Jun	Jan-Jul	Jan-Aug	Jan-Sep	Jan-Oct	Jan-Nov	Jan-Déc
B.R. DEUTSCHLAND	1961	9.860	19.389	35.738	57.833	60.114	60.980	61.560	62.211	62.512	53.455	67.297	74.574
	1962	9.063	17.778	28.411	43.182	51.042	51.497	51.497	51.774	53.760	55.569	51.119	69.601
	1963	8.324	14.678										
FRANCE	1961			12.708			14.735			14.977			21.567
	1962			18.272			26.196			26.020			37.303
	1963												
ITALIA	1961	136	305	416	432	432	432	432	432	432	472	572	769
	1962	210	525	797	833	833	835	835	835	842	896	1.033	1.377
	1963												
NEDERLAND	1961	995	2.417	3.724	4.332	4.376	4.377	4.377	4.377	4.614	4.986	5.081	5.314
	1962	554	1.231	1.317	1.322	1.554	1.630	1.630	1.630	1.665	1.905	2.087	2.380
	1963	440	502	648									
U.E.B.L./A.L.E.U.	1961	619	1.096	2.122	2.693	3.290	3.998	4.234	4.421	4.640	4.973	5.281	5.892
	1962	425	714	1.334	2.367	3.457	3.934	4.040	4.156	4.319	4.429	4.580	4.580
	1963												
C.E.E./EWG	1961			54.708			84.522			87.175			108.106
	1962			50.131			84.092			87.235			115.241
	1963												

IMPORTATIONS - EINFUHREN

5636/VI/63

ECHANGES INTRACOMMUNAUTAIRES DE LA C.E.F. (sur base des importations)
 NIMMERGEMEINSCHAFTLICHER HANDEL DER EWG (auf Grund der Einfuhren)

Produit : Tomates
 Erzeugnis : Tomaten

Q = Tonnes
 iii = Tonnen

PAYS - LÄNDER		Jan	Jan-Feb	Jan-Mar	Jan-Apr	Jan-Mai	Jan-Jun	Jan-Jul	Jan-Aug	Jan-Sep	Jan-Oct	Jan/Nov	Jan/Dec
BR. DEUTSCHLAND	1961	56	71	72	533	12.296	61.710	102.940	138.273	153.033	160.740	165.317	167.235
	1962	97	131	160	798	9.834	42.561	82.892	130.270	149.271	160.202	165.023	165.304
	1963	100	105										
FRANCE	1961			26			2.072			8.043			6.513
	1962			33			5.385			9.583			14.345
	1963												
ITALIA	1961	-	-	-	-	-	-	-	-	-	-	-	-
	1962	-	-	-	-	-	-	-	-	-	-	-	-
	1963												
NEDERLAND	1961	6	11	39	53	57	57	58	60	103	105	105	107
	1962	7	27	47	68	68	74	74	75	91	111	117	134
	1963	20	24	47									
U.E.B.L./B.L.E.U.	1961	4	21	21	38	562	812	1.368	2.368	2.508	2.554	2.598	2.599
	1962	-	-	2	67	527	670	943	1.741	2.001	2.070	2.085	2.006
	1963												
C.E.E./ENG	1961			158			64.651			163.337			178.454
	1962			242			48.690			160.946			162.449
	1963												

EN PROVENANCE DES PAYS-TIERS - HERKOMMEND AUS DRITTLÄNDERN

Produit : Oignons et échalottes
Erzeugnis : Speisezwiebeln und Schalotten

Q = Tonnes
M = Tonnen

PAYS - LANDER		Jan	Jan-Feb	Jan-Mär	Jan-Apr	Jan-Mai	Jan-Jun	Jan-Jul	Jan-Aug	Jan-Sep	Jan-Oct	Jan-Nov	Jan-Déc
BR. DEUTSCHLAND	1961	3.685	7.413	11.749	23.826	37.723	45.356	55.912	56.642	57.101	57.162	62.843	66.658
	1962	2.214	4.663	10.326	25.689	41.653	50.359	59.230	64.434	71.747	74.006	77.648	81.865
	1963	2.989	7.095										
FRANCE	1961			142			13.255			14.081			14.189
	1962			149			9.951			14.696			15.145
	1963												
ITALIA	1961	256	654	1.575	2.493	2.973	3.052	3.068	3.083	3.143	3.354	3.580	4.339
	1962	598	749	974	1.651	2.037	2.037	2.066	2.150	2.150	2.166	2.236	2.278
	1963												
NEDERLAND	1961	232	1.244	2.508	6.115	12.275	17.178	17.794	17.947	18.082	18.003	18.093	18.105
	1962	-	-	330	3.607	7.003	9.590	13.542	14.124	14.380	14.445	14.593	14.833
	1963	230	327	844									
U.E.B.L./B.L.E.U.	1961	2	23	263	1.720	3.498	3.902	3.944	3.983	3.983	3.998	4.017	4.017
	1962	-	31	559	2.422	5.130	5.781	6.313	6.322	6.324	6.324	6.324	6.324
	1963												
C.E.E./ENG	1961			10.237			63.045			96.390			107.308
	1962			12.380			70.018			109.297			120.465
	1963												

IMPORTATIONS - EINFÜHREN

5536/VI/63

ECHANGES INTRACOMMUNAUTAIRES DE LA C.E.E. (sur base des importations)
 INNERGEMEINSCHAFTLICHER HANDEL DER EWG (auf Grund der Einfuhren)

Produit : Oignons et échalottes
 Erzeugnis : Speisozwiebeln und Schalotten

Q = Tonnes
 M = Tonnen

PAYS - LÄNDER		Jan	Jan-Feb	Jan-Mar	Jan-Apr	Jan-Mai	Jan-Jun	Jan-Jul	Jan-Aug	Jan-Sep	Jan-Oct	Jan/Nov	Jan/Déc
BR. DEUTSCHLAND	1961	6.790	13.540	19.195	19.934	20.468	22.966	33.456	42.556	51.312	65.822	76.128	81.640
	1962	10.231	19.860	26.155	26.552	27.553	30.614	41.863	52.599	62.430	76.377	93.507	100.460
	1963	11.223	22.481										
FRANCE	1961			10.715			15.403			18.307			20.893
	1962			8.075			10.937			21.538			36.069
	1963												
ITALIA	1961	-	705	774	782	784	784	784	903	903	976	1.043	1.065
	1962	-	-	-	-	-	-	-	-	-	-	-	-
	1963												
NEDERLAND	1961	44	44	44	44	142	169	2.044	2.061	2.061	2.061	2.069	2.069
	1962	11	18	57	133	237	248	765	1.075	1.125	1.130	1.138	1.138
	1963	1	26	30									
U.E.B.L./B.L.E.U.	1961	717	1.846	3.346	3.896	4.384	4.304	4.440	4.561	4.611	4.670	5.003	5.589
	1962	1.019	2.964	4.232	4.342	4.496	4.546	4.599	4.770	4.956	5.236	6.088	7.260
	1963												
C.E.E./EWG	1961			34.074			43.706			77.194			111.256
	1962			38.519			46.340			90.049			144.947
	1963												



F R U I T S

Importations
de la C.E.E. en provenance des pays tiers
et échanges intracommunautaires
1961 - 1962

O B S T

Einführen
der EWG herkommend aus Drittländern und inner-
gemeinschaftlicher Handel
1961 - 1962

IMPORTATIONS - EINFUHREN

EN PROVENANCE DES PAYS TIERS - HERKOMMEND AUS DRITTLÄNDERN

Produit : Oranges
Erzeugnis : Apfelsinen

Q = Tonnes
M = Tonnen

PAYS - LANDER		Jan	Jan-Feb	Jan-Mar	Jan-Apr	Jan-Mai	Jan-Jun	Jan-Jul	Jan-Aug	Jan-Sep	Jan-Oct	Jan-Nov	Jan-Dec
B.R. DEUTSCHLAND	1961	80.444	167.047	242.212	315.753	367.877	403.397	429.551	438.269	447.840	459.336	488.270	568.930
	1962	68.129	184.632	295.270	371.509	433.457	476.783	506.391	535.559	545.505	558.797	590.447	663.675
	1963	82.067	141.385										
FRANCE	1961			235.627			383.157			421.744			504.800
	1962			246.944			453.671			500.583			569.305
	1963												
ITALIA	1961	5	90	161	161	161	161	161	161	161	161	161	166
	1962	-	14	295	295	295	295	295	295	295	296	319	339
	1963												
NEDERLAND	1961	19.393	39.504	58.900	75.969	92.611	103.765	113.138	119.486	127.638	133.319	141.735	161.104
	1962	21.040	43.338	67.882	89.771	108.548	126.363	140.963	151.381	160.453	169.086	181.242	195.699
	1963	22.716	43.076	61.601									
U.E.B.L./B.L.E.U.	1961	15.981	29.033	43.081	56.445	65.115	69.214	74.986	80.019	84.695	88.618	96.687	108.346
	1962	16.284	30.545	47.905	62.654	74.091	81.385	86.527	92.330	97.290	100.776	107.870	118.914
	1963												
C.E.E./EWG	1961			579.981			959.684			1.082.087			1.343.346
	1962			658.296			1.138.497			1.304.126			1.547.932
	1963												

IMPORTATIONS - EINFUHREN

ECHANGES INTRACOMMUNAUTAIRES DE LA C.E.E. (sur base des importations)

Produit : Oranges
Erzeugnis : Apfelsinen

INNERGEMEINSCHAFTLICHER WAHDEL DER EWG (auf Grund der Einfuhren)

Q - Tonnes
M - Tonnen

PAYS - LANDER		Jan	Jan-Feb	Jan-Mar	Jan-Apr	Jan-Mai	Jan-Jun	Jan-Jul	Jan-Aug	Jan-Sep	Jan-Oct	Jan-Nov	Jan-Dec
B.R. DEUTSCHLAND	1961	11.941	24.842	37.266	48.788	50.882	50.927	50.984	50.984	50.084	50.984	51.707	59.360
	1962	13.226	27.707	37.675	42.084	42.930	43.057	43.125	43.179	43.227	43.253	43.536	46.782
	1963	13.678	30.489										
FRANCE	1961			-			-			-			-
	1962			-			-			-			-
	1963												
ITALIA	1961	-	-	-	-	-	-	-	-	-	-	-	-
	1962	-	-	-	-	-	-	-	-	-	-	-	-
	1963												
NEDERLAND	1961	665	1.679	2.517	2.979	3.513	3.856	4.767	6.072	6.778	7.671	8.375	8.704
	1962	796	1.710	3.271	4.246	4.894	5.310	5.991	6.621	7.302	7.837	8.226	8.751
	1963	863	1.621	3.664									
U.E.B.L./B.L.E.U.	1961	55	190	283	670	1.350	2.812	4.061	4.699	5.281	5.889	6.012	6.012
	1962	17	35	107	213	378	1.340	1.782	2.224	2.575	2.880	2.987	2.987
	1963												
C.E.E./EWG	1961			40.066			57.595			63.043			74.076
	1962			41.053			49.787			53.104			58.520
	1963												

IMPORTATIONS - EINFUHREN

5626/VI/63

EN PROVENANCE DES PAYS TIERS - HERKOMMEND AUS DRITTLÄNDERN

Produit : Mandarines et similaires
Erzeugnis: Mandarinen und dgl.

Q = Tonnes
M = Tonnen

PAYS - LANDER		Jan	Jan - Feb	Jan - Mär	Jan - Apr	Jan - Mai	Jan - Jun	Jan - Jul	Jan - Aug	Jan - Sep	Jan - Oct	Jan - Nov	Jan - Dec
BR. DEUTSCHLAND	1961	5.999	8.129	8.407	8.683	8.736	8.738	8.789	8.789	8.789	8.789	21.005	38.091
	1962	7.389	15.499	16.937	17.060	17.125	17.210	17.210	17.212	17.212	17.340	27.663	44.356
	1963	12.055	14.873										
FRANCE	1961			39.163			34.421			39.742			101.323
	1962			42.290			42.563			42.571			110.602
	1963												
ITALIA	1961	17	17	17	17	17	17	17	17	17	17	22	46
	1962	3	3	3	3	3	3	3	3	3	5	10	10
	1963												
NEDERLAND	1961	828	1.096	1.318	1.578	1.597	1.620	1.620	1.620	1.620	1.628	3.597	6.365
	1962	1.459	2.352	2.522	2.574	2.603	2.833	2.833	2.872	2.877	2.877	3.968	6.750
	1963	1.591	2.054	2.266									
U.E.B.L./B.L.E.U.	1961	1.015	1.220	1.276	1.278	1.279	1.230	1.230	1.280	1.291	1.393	5.199	8.987
	1962	1.730	2.057	2.132	2.132	2.135	2.135	2.143	2.143	2.156	2.367	4.604	8.210
	1963												
C.E.E./E.W.G.	1961			50.186			46.076			51.459			154.732
	1962			63.884			64.749			64.016			169.928
	1963												

IMPORTATIONS - EINFÜHREN

ECHANGES INTRACOMMUNAUTAIRES DE LA C.E.E. (SUR BASE DES IMPORTATIONS)

5636/VI/63

Produit : Mandarines et similaires
Erzeugnis: Mandarinen und dgl.

INNERGEMEINSCHAFTLICHER HANDEL DER EWG (AUF GRUND DER EINFÜHREN)

Q = Tonnes
H = Tonnen

PAYS - LANDER		Jan	Jan - Feb	Jan - Mar	Jan - Apr	Jan - Mai	Jan - Jun	Jan - Jul	Jan - Aug	Jan - Sep	Jan - Oct	Jan - Nov	Jan - Dec
B.R. DEUTSCHLAND	1961	7.623	10.669	10.712	10.712	10.712	10.712	10.712	10.712	10.712	10.712	11.935	21.696
	1962	7.511	10.471	10.714	10.714	10.714	10.714	10.714	10.714	10.714	10.732	11.128	15.371
	1963	4.475	6.038										
FRANCE	1961			-			-			-			-
	1962			-			-			-			-
	1963												
ITALIA	1961	-	-	-	-	-	-	-	-	-	-	-	-
	1962	-	-	-	-	-	-	-	-	-	-	-	-
	1963												
NEDERLAND	1961	582	1.038	1.036	1.036	1.100	1.100	1.100	1.100	1.100	1.139	1.254	2.102
	1962	1.273	1.006	2.238	2.239	2.239	2.239	2.239	2.239	2.239	2.239	2.301	2.759
	1963	1.388	1.745	1.867									
U.E.B.L./B.L.E.U.	1961	507	671	675	675	675	675	675	692	711	733	773	918
	1962	8	54	63	74	74	83	83	83	83	83	83	453
	1963												
C.E.E./E.W.G.	1961			12.473			12.487			12.523			24.716
	1962			13.015			13.036			13.036			18.583
	1963												

IMPORTATIONS - EINFUHRENEN PROVENANCE DES PAYS TIERS - HERKOMMEND AUS DRITTLÄNDERNProduit : Citrons
Erzeugnis : ZitronenQ - Tonnes
M - Tonnen

PAYS - LANDER		Jan	Jan-Feb	Jan-Mar	Jan-Apr	Jan-Mai	Jan-Jun	Jan-Jul	Jan-Aug	Jan-Sep	Jan-Oct	Jan-Nov	Jan-Dec
B.R., DEUTSCHLAND	1961	1.379	5.282	6.401	8.418	10.621	12.856	18.363	20.893	24.475	28.022	29.582	31.679
	1962	964	3.449	4.876	6.242	8.522	12.534	17.258	23.175	26.603	28.490	30.970	33.507
	1963	2.305	4.200										
FRANCE	1961			11.619			20.006			27.220			38.640
	1962			10.328			23.753			36.868			50.718
	1963												
ITALIA	1961	1	1	1	1	1	1	1	1	1	8	15	15
	1962	-	-	-	-	-	-	-	-	-	5	10	10
	1963												
NEDERLAND	1961	379	1.029	1.883	2.521	3.030	3.643	4.222	4.626	5.062	5.852	6.521	6.838
	1962	498	920	1.653	2.121	2.608	3.119	3.595	4.149	4.494	4.886	5.281	5.281
	1963	273	629	956									
U.E.B.L./B.L.E.U.	1961	922	1.531	2.515	3.278	4.045	4.750	5.517	6.273	7.250	8.238	9.263	10.152
	1962	910	1.862	2.944	3.780	5.192	6.270	6.983	7.886	8.700	9.616	10.331	10.846
	1963												
C.E.E./EWG	1961			22.419			41.258			64.008			87.324
	1962			19.799			45.676			76.665			100.362
	1963												

IMPORTATIONS - EINFUHREN

Produit : Citrons
Erzeugnis : Zitronen

ECHANGES INTRACOMMUNAUTAIRES DE LA C.E.E. (sur base des importations)
INNERGEMEINSCHAFTLICHER HANDEL DER EWG (auf Grund der Einfuhren)

Q = Tonnes
M = Tonnen

PAYS - LANDER		Jan	Jan-Feb	Jan-Mar	Jan-Apr	Jan-Mai	Jan-Jun	Jan-Jul	Jan-Aug	Jan-Sep	Jan-Oct	Jan-Nov	Jan-Dec
B.R. DEUTSCHLAND	1961	4.966	12.064	21.133	30.220	37.905	45.636	53.111	55.538	59.857	67.055	74.251	84.077
	1962	9.486	18.792	30.751	42.016	55.045	63.282	70.840	73.482	75.648	80.858	88.559	96.636
	1963	9.583	18.277										
FRANCE	1961			5.321			14.741			23.943			29.563
	1962			8.764			16.863			20.090			25.823
	1963												
ITALIA	1961	-	-	-	-	-	-	-	-	-	-	-	-
	1962	-	-	-	-	-	-	-	-	-	-	-	-
	1963												
NEDERLAND	1961	205	392	502	523	585	746	821	854	908	972	1.039	1.250
	1962	323	744	1.058	1.566	1.836	2.189	2.448	2.506	2.615	2.735	3.040	3.579
	1963	832	1.337	1.578									
U.E.B.L./B.L.E.U.	1961	423	752	1.082	1.331	1.534	1.821	1.967	2.068	2.223	2.345	2.600	2.784
	1962	357	753	1.292	1.552	1.170	1.593	1.632	1.652	1.677	1.921	2.274	2.893
	1963												
C.E.E./EWG	1961			28.038			62.944			86.931			117.674
	1962			41.863			83.927			100.030			128.931
	1963												

IMPORTATIONS - EINFUHREN

EN PROVENANCE DES PAYS TIERS - HERKOMMEND AUS DRITTLÄNDERN

Produit : Raisins frais
Erzeugnis : Weintrauben frisch

Q - Tonnes
M - Tonnen

PAYS - LANDER		Jan	Jan-Feb	Jan-Mar	Jan-Apr	Jan-Mai	Jan-Jun	Jan-Jul	Jan-Aug	Jan-Sep	Jan-Oct	Jan-Nov	Jan-Dec
B.R. DEUTSCHLAND	1961	127	153	309	664	1.540	3.319	6.693	20.826	38.163	64.518	84.568	89.618
	1962	1.209	1.446	1.723	2.235	3.588	4.195	6.161	12.936	26.694	50.732	63.809	66.528
	1963	62	84										
FRANCE	1961			48			72			3.259			5.760
	1962			379			439			2.857			5.399
	1963												
ITALIA	1961	5	8	22	22	49	49	49	49	49	53	53	240
	1962	42	53	75	75	98	99	100	100	100	100	104	172
	1963												
NEDERLAND	1961	-	-	3	4	12	12	12	16	43	67	79	81
	1962	-	-	1	52	125	159	159	251	276	312	355	355
	1963	-	-	119									
U.E.B.L./B.L.E.U.	1961	-	-	1	1	1	8	8	8	10	10	10	10
	1962	-	-	-	3	3	3	3	3	3	5	5	5
	1963												
C.E.E./ENG	1961			283			3.460			41.524			95.709
	1962			2.178			4.885			29.930			72.459
	1963												

IMPORTATIONS - EINFUHREN

Produit : Raisins frais
Erzeugnis : Weintrauben frisch

ECHANGES INTRACOMMUNAUTAIRES DE LA C.E.E. (sur base des importations)
INNERGEMEINSCHAFTLICHER HANDEL DER EWG (auf Grund der Einfuhr)

Q = Tonnes
M = Tonnen

PAYS - LANDER		Jan	Jan-Feb	Jan-Mar	Jan-Apr	Jan-Mai	Jan-Jun	Jan-Jul	Jan-Aug	Jan-Sep	Jan-Oct	Jan-Nov	Jan-Dec
B.R. DEUTSCHLAND	1961	254	513	611	618	621	649	5.054	37.228	86.583	123.859	128.189	128.382
	1962	131	284	323	328	328	332	2.869	28.440	81.997	151.058	173.186	173.761
	1963	204	400										
FRANCE	1961			-			-			344			415
	1962			-			-			101			101
	1963												
ITALIA	1961	-	-	-	-	-	-	-	-	-	-	-	-
	1962	-	-	-	-	-	-	-	-	-	-	-	-
	1963												
NEDERLAND	1961	-	-	1	13	125	164	182	188	287	716	839	860
	1962	-	-	10	44	50	80	98	99	775	3.261	4.854	4.989
	1963	15	24	21									
U.E.B.L./B.L.E.U.	1961	-	1	29	29	30	30	31	449	827	844	850	851
	1962	-	-	19	21	21	21	49	2.334	7.266	10.556	10.689	10.689
	1963												
C.E.E./EWG	1961			641			843			88.041			130.508
	1962			352			433			90.139			189.540
	1963												

IMPORTATIONS - EINFÜHREN

5636/VI/63

EN PROVENANCE DES PAYS TIERS - HERKOMMEND AUS DRITTLÄNDERN

Produit : Pommes
Erzeugnis : Äpfel

Q - Tonnes
M - Tonnen

PAYS - LANDER		Jan	Jan - Feb	Jan - Mar	Jan - Apr	Jan - Mai	Jan - Jun	Jan - Jul	Jan - Aug	Jan - Sep	Jan - Oct	Jan - Nov	Jan - Dec
BR. DEUTSCHLAND	1961	1.156	2.985	4.278	6.981	14.353	21.669	39.746	48.872	54.694	71.603	88.924	99.283
	1962	3.825	7.024	8.730	13.561	23.382	36.025	53.132	76.991	83.680	92.563	100.004	105.846
	1963	1.730	3.852										
FRANCE	1961			6.805			23.500			23.551			23.858
	1962			1.704			27.943			27.980			28.182
	1963												
ITALIA	1961	-	-	-	-	-	-	-	-	2	2	10	10
	1962	8	8	8	8	10	10	18	20	20	23	23	23
	1963												
NEDERLAND	1961	-	2	32	744	2.334	5.272	6.694	7.245	7.557	8.389	9.113	9.192
	1962	723	1.246	2.050	3.725	5.975	8.595	10.182	11.237	11.251	11.251	11.251	11.251
	1963	204	329	1.703									
U.E.B.L./B.L.E.U.	1961	2	2	690	3.959	9.722	13.073	15.146	15.277	16.562	17.261	17.764	17.956
	1962	1.574	1.698	3.642	6.306	11.970	16.984	18.730	19.026	19.474	21.184	22.188	22.199
	1963												
C.E.E. / E.W.G.	1961			11.805			63.514			102.366			150.299
	1962			16.134			89.557			142.405			167.501
	1963												

IMPORTATIONS - EINFÜHREN
ECHANGES INTRACOMMUNAUTAIRES DE LA C.E.E. (SUR BASE DES IMPORTATIONS)

5636/V1/63

INNERSCHAFTLICHER HANDEL DER EWG (AUF GRUND DER EINFÜHREN)

Produit : Pommes
 Erzeugnis : Äpfel

Q = Tonnes
 ⑈ = Tonnen

FAYS - LÄNDER		Jan	Jan - Feb	Jan - Mär	Jan - Apr	Jan - Mai	Jan - Jun	Jan - Jul	Jan - Aug	Jan - Sep	Jan - Oct	Jan - Nov	Jan - Dec
BR. DEUTSCHLAND	1961	21.398	38.968	67.124	101.226	129.120	141.213	151.713	177.411	203.529	258.706	327.152	367.769
	1962	55.488	113.362	174.132	215.246	256.217	279.988	289.600	307.628	331.655	360.677	389.123	414.985
	1963	18.993	48.193										
FRANCE	1961			20.927			71.382			71.736			71.834
	1962			59.102			125.392			128.128			130.635
	1963												
ITALIA	1961	-	-	-	-	-	-	-	-	-	-	-	-
	1962	-	-	-	-	-	-	-	-	-	-	-	-
	1963												
NEDERLAND	1961	74	91	192	527	624	643	941	1.365	2.156	6.988	12.046	14.629
	1962	2.013	4.035	5.897	5.652	5.781	5.869	5.948	6.168	7.336	19.063	34.699	41.364
	1963	3.951	9.282	13.515									
U.E.B.L. / B.L.E.U.	1961	639	1.142	2.922	4.410	5.779	6.736	7.052	8.045	10.688	17.030	25.272	29.364
	1962	5.252	8.397	12.628	14.899	16.012	17.500	18.098	19.086	19.466	20.955	23.332	25.206
	1963												
C.E.E. / E.W.G.	1961			91.105			219.974			288.209			483.596
	1962			251.109			428.829			468.535			611.890
	1963												

IMPORTATIONS - EINFUHREN

5636/VI/63

EN PROVENANCE DES PAYS-TIERS - HERKOHEND AUS DRITTLANDERN

Produit: Poires et coings frais
Erzeugnis: Birnen und Quitten frisch

Q - Tonnes
M - Tonnen

PAYS - LANDER		Jan	Jan - Feb	Jan - Mar	Jan - Apr	Jan - Mai	Jan - Apr	Jan - Jul	Jan - Aug	Jan - Sep	Jan - Oct	Jan - Nov	Jan - Dec
BR. DEUTSCHLAND	1961	-	54	285	1.137	2.598	3.442	9.153	9.574	17.158	24.723	25.447	25.602
	1962	130	439	1.448	3.101	5.804	7.694	11.945	15.671	16.708	25.603	27.256	27.361
	1963	64	510										
FRANCE	1961			527			2.302			2.368			2.717
	1962			1.741			6.349			6.416			6.624
	1963												
ITALIA	1961	-	-	-	-	-	-	-	-	-	10	10	10
	1962	-	-	-	55	208	208	209	210	210	210	238	238
	1963												
NEDERLAND	1961	-	1	52	220	298	335	396	411	411	412	485	496
	1962	15	46	436	604	781	917	1.000	1.071	1.175	1.175	1.175	1.175
	1963	24	126	519									
U.E.B.L./B.L.E.U.	1961	1	86	715	1.519	2.018	2.252	2.574	2.574	2.626	2.626	2.627	2.680
	1962	220	504	1.442	2.614	3.057	3.406	4.207	4.207	4.208	4.212	4.219	4.390
	1963												
C.E.E. / ENG	1961			1.579			8.331			22.563			31.505
	1962			5.067			18.654			28.717			39.788
	1963												

ECHANGES INTRACOMMUNAUTAIRES DE LA C.E.E. (sur base des importations)
 INNERGEMEINSCHAFTLICHER HANDEL DER EWG (auf Grund der Einfuhren)

Produit: Poires et coings frais
 Erzeugnis: Birnen und Quitten frisch

Q - Tonnes
 H - Tonnen

PAYS - LANDER		Jan	Jan - Feb	Jan - Mar	Jan - Apr	Jan - Mai	Jan - Jun	Jan - Jul	Jan - Aug	Jan - Sep	Jan - Oct	Jan - Nov	Jan - Dec
B.R. DEUTSCHLAND	1961	2.478	4.123	5.013	5.334	5.446	6.338	28.341	63.249	88.160	104.286	113.315	115.592
	1962	2.041	3.622	4.547	4.979	5.249	5.282	13.515	49.631	88.070	110.449	123.217	126.523
	1963	1.724	3.206										
FRANCE	1961			2.850			3.620			3.620			8.003
	1962			4.739			6.199			8.081			8.450
	1963												
ITALIA	1961	-	-	-	-	-	-	-	-	-	-	-	-
	1962	-	-	-	-	-	-	-	-	-	-	-	-
	1963												
NEDERLAND	1961	26	30	67	84	87	88	269	808	871	899	907	907
	1962	-	6	11	15	20	23	27	1.166	2.571	3.182	9.413	3.447
	1963	7	14	47									
U.E.B.L./B.L.E.U.	1961	526	930	1.152	1.192	1.210	1.211	2.125	4.363	8.999	10.698	11.378	11.747
	1962	433	1.180	1.870	1.995	2.013	2.049	2.049	3.858	5.179	6.034	6.559	6.559
	1963												
C.E.E./ENG	1961			9.082			11.257			101.650			136.249
	1962			11.167			13.553			103.901			144.979
	1963												

IMPORTATIONS - EINFÜHREN

EN PROVENANCE DES PAYS TIERS - HERKOMMEND AUS DRITTLÄNDERN

Produit : Abricots frais
Erzeugnis : Aprikosen frisch

Q- Tonnes
M- Tonnes

PAYS - LANDER		Jan	Jan-Feb	Jan-Mar	Jan-Apr	Jan-Mai	Jan-Jun	Jan-Jul	Jan-Aug	Jan-Sep	Jan-Oct	Jan-Nov	Jan-Dec
B.R. DEUTSCHLAND	1961	-	-	-	-	737	4.573	12.537	12.950	12.950	12.950	12.950	12.950
	1962	-	-	-	-	433	4.278	9.165	11.528	11.556	11.556	11.556	11.556
	1963	-	-	-	-	-	-	-	-	-	-	-	-
FRANCE	1961	-	-	-	-	-	1.881	-	-	1.883	-	-	1.891
	1962	-	-	3	-	-	2.055	-	-	2.134	-	-	2.138
	1963	-	-	-	-	-	-	-	-	-	-	-	-
ITALIA	1961	-	-	21	21	1.202	1.796	1.851	1.866	1.866	1.866	1.866	1.866
	1962	-	-	-	-	984	2.080	2.931	2.955	2.955	2.955	2.955	2.955
	1963	-	-	-	-	-	-	-	-	-	-	-	-
NEDERLAND	1961	-	-	-	-	-	7	16	17	17	17	17	17
	1962	-	-	-	-	-	54	71	73	73	73	73	73
	1963	-	-	-	-	-	-	-	-	-	-	-	-
U.E.B.L./B.L.E.U.	1961	1	1	1	1	286	999	1.277	1.312	1.312	1.312	1.312	1.312
	1962	1	1	1	1	128	957	1.620	1.708	1.708	1.708	1.708	1.708
	1963	-	-	-	-	-	-	-	-	-	-	-	-
C.E.E./ENG	1961	-	-	22	-	-	9.256	-	-	18.028	-	-	18.036
	1962	-	-	4	-	-	10.004	-	-	18.426	-	-	18.430
	1963	-	-	-	-	-	-	-	-	-	-	-	-

IMPORTATIONS - EINFUHREN

Produit : Abricots frais
Erzeugnis : Aprikosen frisch

ECHANGES INTRACOMMUNAUTAIRES DE LA C.E.E. (sur base des importations)
INNERGEMEINSCHAFTLICHER HANDEL DER EWG (auf Grund der Einfuhren)

Q = Tonnes
M = Tonnen

PAYS - LANDER		Jan	Jan-Feb	Jan-Mar	Jan-Apr	Jan-Mai	Jan-Jun	Jan-Jul	Jan-Aug	Jan-Sep	Jan-Oct	Jan-Nov	Jan-Dec
B.R. DEUTSCHLAND	1961	-	-	-	-	-	2.534	7.789	8.246	8.246	8.246	8.246	8.251
	1962	-	-	-	-	-	-	270	546	602	602	602	602
	1963	-	-	-	-	-	-	-	-	-	-	-	-
FRANCE	1961	-	-	-	-	-	-	-	-	-	-	-	-
	1962	-	-	-	-	-	20	-	-	32	-	-	32
	1963	-	-	-	-	-	-	-	-	-	-	-	-
ITALIA	1961	-	-	-	-	-	-	-	-	-	-	-	-
	1962	-	-	-	-	-	-	-	-	-	-	-	-
	1963	-	-	-	-	-	-	-	-	-	-	-	-
NEDERLAND	1961	-	-	-	-	-	43	84	90	90	90	90	90
	1962	-	-	-	-	-	7	7	7	7	7	7	7
	1963	-	-	-	-	-	-	-	-	-	-	-	-
U.E.B.L./B.L.E.U.	1961	-	-	-	-	-	426	833	833	833	833	833	833
	1962	-	-	-	-	-	-	-	-	-	-	-	-
	1963	-	-	-	-	-	-	-	-	-	-	-	-
C.E.E./EWG	1961	-	-	-	-	-	3.003	-	-	9.169	-	-	9.174
	1962	-	-	-	-	-	27	-	-	641	-	-	641
	1963	-	-	-	-	-	-	-	-	-	-	-	-

IMPORTATIONS - EINFÜHREN

5636/VI/63

EN PROVENANCE DES PAYS-TIERS - HERKUNFT AUS DRITTLÄNDERN

Produit: Pêches fraîches
Erzeugnis: Pfirsische, frisch

Q = Tonnes
H = Tonnen

PAYS - LANDER		Jan	Jan - Feb	Jan - Mar	Jan - Apr	Jan - Mai	Jan - Jun	Jan - Jul	Jan - Aug	Jan - Sep	Jan - Oct	Jan - Nov	Jan - Dec
BR. DEUTSCHLAND	1961	15	30	43	43	166	272	2.122	22.419	25.985	26.241	26.241	26.248
	1962	7	24	27	27	35	102	2.414	23.169	29.581	29.863	30.044	30.044
	1963	11	45										
FRANCE	1961			6			7			48			48
	1962			22			25			56			82
	1963												
ITALIA	1961	-	-	-	-	-	7	7	7	7	7	7	7
	1962	-	-	-	-	5	5	5	5	5	5	5	5
	1963												
NEDERLAND	1961	2	2	3	3	3	8	36	100	198	225	225	225
	1962	-	2	2	2	2	6	16	194	309	319	319	319
	1963	3	3	3									
U.E.B.L./B.L.E.U.	1961	10	72	74	74	77	83	83	89	89	89	89	108
	1962	22	58	67	67	67	88	320	570	606	606	612	612
	1963												
C.E.E. / EWG	1961			126			377			26.327			26.636
	1962			118			226			30.557			31.062

ECHANGES INTRACO. UNAUTAIRES DE LA C.E.E. (sur base des importations)
INNERGEMEINSCHAFTLICHER HANDEL DER EWG (auf Grund der Einfuhren)Produit: Pêches fraîches
Erzeugnis: Pfirsische, frischQ - Tonnes
M - Tonnen

PAYS - LANDER		Jan	Jan - Feb	Jan - Mar	Jan - Apr	Jan - Mai	Jan - Jun	Jan - Jul	Jan - Aug	Jan - Sep	Jan - Oct	Jan - Nov	Jan - Dec
BR. DEUTSCHLAND	1961	-	-	-	-	48	30.033	93.565	149.460	161.130	161.136	161.144	161.144
	1962	-	-	-	-	-	3.037	47.081	111.173	132.171	132.750	132.750	132.750
	1963	-	-	-	-	-	-	-	-	-	-	-	-
FRANCE	1961	-	-	-	-	-	-	-	-	3.380	-	-	3.704
	1962	-	-	-	-	-	-	-	-	5.581	-	-	5.602
	1963	-	-	-	-	-	-	-	-	-	-	-	-
ITALIA	1961	-	-	-	-	-	-	-	-	-	-	-	-
	1962	-	-	-	-	-	-	-	-	-	-	-	-
	1963	-	-	-	-	-	-	-	-	-	-	-	-
NEDERLAND	1961	-	3	3	3	3	157	679	1.713	2.231	2.299	2.299	2.293
	1962	-	2	3	3	3	40	354	1.267	2.191	2.379	2.384	2.434
	1963	-	9	9	-	-	-	-	-	-	-	-	-
U.E.B.L. / B.L.E.U.	1961	-	-	-	-	-	2.231	8.090	10.222	10.447	10.448	10.448	10.448
	1962	-	-	-	-	-	257	3.902	6.916	7.200	7.200	7.200	7.200
	1963	-	-	-	-	-	-	-	-	-	-	-	-
C.E.E. / B.L.E.U.	1961	-	-	3	-	-	33.021	-	-	177.188	-	-	177.595
	1962	-	-	3	-	-	3.334	-	-	147.143	-	-	147.986
	1963	-	-	-	-	-	-	-	-	-	-	-	-

IMPORTATIONS - EINFÜHREN

5636/VI/63

EN PROVENANCE DES PAYS-TIERS - HERKOMMEND AUS DRITTLÄNDERN

Produit: Cerises fraîches
Erzeugnis: Kirschen, frisch

Q = Tonnes
M = Tonnen

PAYS - LANDER		Jan	Jan - Feb	Jan - Mar	Jan - Apr	Jan - Mai	Jan - Jun	Jan - Jul	Jan - Aug	Jan - Sep	Jan - Oct	Jan - Nov	Jan - Dec
BR. DEUTSCHLAND	1961	-	-	-	9	100	2.269	2.970	3.142	3.142	3.142	3.142	3.142
	1962	-	-	-	-	22	185	2.122	2.326	2.338	2.349	2.349	2.349
	1963	-	-	-	-	-	-	-	-	-	-	-	-
FRANCE	1961	-	-	-	-	-	322	-	-	343	-	-	343
	1962	-	-	-	-	-	498	-	-	512	-	-	512
	1963	-	-	-	-	-	-	-	-	-	-	-	-
ITALIA	1961	-	-	-	-	36	138	313	313	313	313	313	313
	1962	-	-	-	-	-	26	81	81	81	81	81	81
	1963	-	-	-	-	-	-	-	-	-	-	-	-
NEDERLAND	1961	-	-	-	-	3	23	89	104	104	104	104	104
	1962	-	-	-	-	-	1	133	261	274	274	274	274
	1963	-	-	-	-	-	-	-	-	-	-	-	-
U.E.B.L./B.L.E.U.	1961	-	-	-	-	32	511	552	552	552	552	552	552
	1962	-	-	-	-	53	272	992	992	992	992	992	992
	1963	-	-	-	-	-	-	-	-	-	-	-	-
C.E.E./EWG	1961	-	-	-	-	-	3.263	-	-	4.454	-	-	4.454
	1962	-	-	-	-	-	982	-	-	4.197	-	-	4.208
	1963	-	-	-	-	-	-	-	-	-	-	-	-

ECHANGES INTRACOMMUNAUTAIRES DE LA C.E.E. (sur base des importations)
INNERGEMEINSCHAFTLICHER HANDEL DER EWG (auf Grund der Einfuhren)Produit: Cerises fraîches
Erzeugnis: Kirschen, frischQ - Tonnes
K - Tonnen

PAYS - LÄNDER		Jan	Jan - Feb	Jan - Mar	Jan - Apr	Jan - Mai	Jan - Jun	Jan - Jul	Jan - Aug	Jan - Sep	Jan - Oct	Jan - Nov	Jan - Dec
BR. DEUTSCHLAND	1961	-	-	-	-	7.843	15.747	16.205	16.209	16.210	16.216	16.216	16.216
	1962	-	-	-	-	598	14.313	21.667	21.955	21.975	21.987	21.987	21.987
	1963	-	-	-	-	-	-	-	-	-	-	-	-
FRANCE	1961	-	-	-	-	-	246	-	-	324	-	-	324
	1962	-	-	-	-	-	130	-	-	233	-	-	233
	1963	-	-	-	-	-	-	-	-	-	-	-	-
ITALIA	1961	-	-	-	-	-	-	-	-	-	-	-	-
	1962	-	-	-	-	-	-	-	-	-	-	-	-
	1963	-	-	-	-	-	-	-	-	-	-	-	-
NEDERLAND	1961	-	-	-	-	62	563	1.560	1.565	1.593	1.593	1.593	1.593
	1962	-	-	-	-	-	113	2.613	4.614	4.657	4.661	4.661	4.663
	1963	-	-	-	-	-	-	-	-	-	-	-	-
U. E. B. L. / B. L. E. U.	1961	-	-	-	-	537	1.004	1.325	1.327	1.327	1.327	1.327	1.327
	1962	-	-	-	-	35	1.288	1.745	1.767	1.767	1.767	1.767	1.767
	1963	-	-	-	-	-	-	-	-	-	-	-	-
C. E. E. / EWG	1961	-	-	-	-	-	17.560	-	-	19.454	-	-	19.460
	1962	-	-	-	-	-	15.844	-	-	23.632	-	-	28.650
	1963	-	-	-	-	-	-	-	-	-	-	-	-

IMPORTATIONS - EINFÜHREN

5636/VI/63

EN PROVENANCE DES PAYS TIERS - HERKOMMEND AUS DRITTLÄNDERN

Produit : Prunes fraîches
Erzeugnis: Pflaumen frisch

Q = Tonnes
III = Tonnen

PAYS - LÄNDER		Jan	Jan-Feb	Jan - Mar	Jan - Apr	Jan - Mai	Jan - Jun	Jan - Jul	Jan - Aug	Jan - Sep	Jan - Oct	Jan - Nov	Jan - Dec
BR. DEUTSCHLAND	1961	7	7	7	7	7	646	696	745	745	1.472	1.560	1.560
	1962	2	2	2	2	2	147	578	1.685	20.294	29.700	29.691	30.039
	1963	11	129										
FRANCE	1961			4			650			768			768
	1962			9			169			1.240			1.508
	1963												
ITALIA	1961	-	-	6	6	7	6	6	44	124	292	293	300
	1962	-	-	7	7	7	7	7	7	154	191	198	202
	1963	-	-	14									
NEDERLAND	1961	1	1	1	1	1	10	67	191	199	199	199	199
	1962	-	-	-	-	6	10	30	84	271	271	271	271
	1963	-	-	14									
U.E.B.L./B.L.E.U.	1961	16	20	-	20	31	905	1.523	1.745	1.746	1.746	1.746	1.746
	1962	9	19	21	21	21	272	1.001	1.149	1.634	1.659	1.659	1.659
	1963												
C.E.E./E.W.G.	1961			18			2.217			3.582			4.573
	1962			39			605			23.593			33.679
	1963												

IMPORTATIONS - EINFÜHREN

ECHANGES INTERCOMMUNAUTAIRES DE LA C.E.E. (SUR BASE DES IMPORTATIONS)

5633/VI/33

INNERVEREINSCHAFTLICHER HANDEL DER EWG (auf Grund der Einführen)

Produit : Prunes fraîches
Erzeugnis: Pflaumen frisch

Q = Tonnes
M = Tonnen

PAYS - LÄNDER		Jan	Jan - Feb	Jan - Mär	Jan - Apr	Jan - Mai	Jan - Jun	Jan - Jul	Jan - Aug	Jan - Sep	Jan - Okt	Jan - Nov	Jan - Dec
B.R. DEUTSCHLAND	1961	-	-	-	-	-	3.447	2.695	10.053	10.233	10.233	10.233	10.233
	1962	-	-	-	-	-	231	1.372	2.230	4.387	5.001	5.001	5.001
	1963	-	-	-	-	-	-	-	-	-	-	-	-
FRANCE	1961	-	-	-	-	-	-	-	-	360	-	-	360
	1962	-	-	-	-	-	-	-	-	342	-	-	342
	1963	-	-	-	-	-	-	-	-	-	-	-	-
ITALIA	1961	-	-	-	-	-	-	-	-	-	-	-	-
	1962	-	-	-	-	-	-	-	-	-	-	-	-
	1963	-	-	-	-	-	-	-	-	-	-	-	-
NEDERLAND	1961	-	1	1	1	1	297	755	2.486	2.860	2.888	2.990	2.896
	1962	-	1	1	1	1	1	59	589	1.353	1.533	1.536	1.536
	1963	-	1	4	-	-	-	-	-	-	-	-	-
U.E.B.I. /D.L.F.U.	1961	-	-	-	-	-	431	2.903	3.461	3.487	3.487	3.487	3.432
	1962	-	-	-	-	-	-	608	1.347	1.537	1.560	1.560	1.560
	1963	-	-	-	-	-	-	-	-	-	-	-	-
C.E.E./E.T.G.	1961	-	-	1	-	-	4.175	-	-	16.940	-	-	16.981
	1962	-	-	1	-	-	232	-	-	7.619	-	-	8.439
	1963	-	-	-	-	-	-	-	-	-	-	-	-



LEGUMES

Exportations
de la C.E.E. à destination
des pays tiers
1961 - 1962

GEMUSE

Ausfuhren
der EWG nach Drittländern
1961 - 1962

EXPORTATIONS - AUSFUHREN

5636/VI/63

A DESTINATION DES PAYS-TIERS - NACH DRITTLÄNDERN

Produit : Choux-fleurs
Erzeugnis : Blumenkohl

Q - Tonnes
M - Tonnen

PAYS - LANDER		Jan	Jan - Feb	Jan - Mar	Jan - Apr	Jan - Mai	Jan - Jun	Jan - Jul	Jan - Aug	Jan - Sep	Jan - Oct	Jan - Nov	Jan - Dec
BR. DEUTSCHLAND	1961	-	-	16	25	25	25	25	25	25	25	25	25
	1962	-	-	1	1	1	1	1	1	3	4	4	5
	1963	-	4										
FRANCE	1961			434			524			574			725
	1962			447			693			715			1.000
	1963												
ITALIA	1961	6.177	11.807	19.170	26.150	27.123	27.133	27.938	27.949	27.956	27.964	29.057	31.996
	1962	6.060	14.318	20.473	25.434	29.489	29.646	29.651	29.653	29.656	29.662	30.225	33.464
	1963												
NEDERLAND	1961	-	9	9	10	716	1.401	1.418	1.428	1.435	1.433	1.590	1.590
	1962	-	4	15	10	75	529	591	615	836	1.134	1.676	1.680
	1963	1	1	1									
U.F.B.L./B.L.E.U.	1961	2	3	23	25	29	41	44	46	51	51	51	53
	1962	1	16	16	16	29	226	241	249	261	374	414	414
C.E.E. / B.L.E.U.	1961			19.652			26.124			30.041			34.389
	1962			20.352			31.095			31.472			36.563
	1963												

DESTINATION DES PAYS TIERS - NACH DRITTLÄNDERN

Produit : Tomates
Erzeugnis : Tomaten

Q = Tonnes
M = Tonnen

PAYS - LANDER		Jan	Jan-Feb	Jan-Mar	Jan-Apr	Jan-Mai	Jan-Jun	Jan-Jul	Jan-Aug	Jan-Sep	Jan-Oct	Jan-Nov	Jan-Dec
B.R. DEUTSCHLAND	1961	-	2	2	6	6	6	45	45	45	45	55	55
	1962	1	1	2	3	3	7	20	20	20	37	52	52
	1963	-	9										
FRANCE	1961			51			737			1.140			1.297
	1962			503			1.300			2.219			2.437
	1963												
ITALIA	1961	213	301	350	382	636	6.933	12.749	16.121	16.653	16.072	19.850	21.131
	1962	154	154	165	203	353	2.446	7.425	12.360	13.426	14.431	16.076	16.879
	1963												
NEDERLAND	1961	3	4	5	277	11.354	26.144	37.679	45.673	47.301	50.465	51.349	51.382
	1962	16	17	21	522	9.799	25.130	34.302	43.040	47.306	50.562	51.449	51.471
	1963	1	1	9									
U.E.B.L./B.L.E.U.	1961	-	-	-	-	-	-	-	-	-	-	-	-
	1962	-	-	-	-	-	1	2	2	3	6	7	10
	1963												
C.E.C./ENG	1961			397			35.820			65.439			73.665
	1962			691			29.002			62.976			70.849
	1963												

EXPORTATIONS - AUSFUHREN

5636/VI/63

A DESTINATION DES PAYS TIERS - NACH DRITTLANDERN

Produit : Oignons et échalottes
Erzeugnis : Speisewiebeln und Schalotten

Q = Tonnes
= Tonnen

PAYS - LÄNDER		Jan	Jan-Feb	Jan-Mär	Jan-Apr	Jan-Mai	Jan-Jun	Jan-Jul	Jan-Aug	Jan-Sep	Jan-Oct	Jan/Nov	Jan-Déc
DR. DEUTSCHLAND	1961	1	11	11	11	11	11	11	11	11	11	11	11
	1962	-	-	12	12	12	12	14	14	14	14	14	14
	1963	-	-										
FRANCE	1961			4.820			6.064			11.130			15.615
	1962			2.002			2.139			5.759			8.052
	1963												
ITALIA	1961	568	568	643	842	2.363	4.910	8.082	8.820	9.150	9.325	9.524	9.741
	1962	-	457	723	863	1.962	5.945	12.442	14.434	14.002	15.313	15.385	17.270
	1963												
NEDERLAND	1961	18.632	23.427	29.008	30.609	30.975	31.100	34.119	43.018	51.816	62.276	69.286	77.744
	1962	12.994	22.994	28.355	28.558	28.773	28.831	29.092	32.373	38.199	48.252	53.853	59.291
	1963	7.106	11.770	14.861									
U.E.B.L./G.L.E.U.	1961	48	120	150	158	166	173	728	1.065	1.206	1.286	1.305	1.374
	1962	93	98	98	98	98	141	141	384	563	560	605	653
	1963												
C.E.E./E.G	1961			35.232			41.258			73.313			104.485
	1962			31.190			37.068			59.414			85.280
	1963												

A DESTINATION DES PAYS-TIERS - NACH DRITTLÄNDERN

Produkt: Salades
Erzeugnis: Salat

Q = Tonnes
M = Tonnen

PAYS - LÄNDER		Jan	Jan - Feb	Jan - Mai	Jan - Apr	Jan - Mai	Jan - Jun	Jan - Jul	Jan - Aug	Jan - Sep	Jan - Oct	Jan - Nov	Jan - Dez
BR. DEUTSCHLAND	1961	9	10	10	10	37	38	38	38	38	38	39	40
	1962	2	2	2	2	2	2	2	2	2	2	2	2
	1963	3	12	12									
FRANCE	1961			1.559			3.478			3.941			5.785
	1962			324			786			1.071			2.862
	1963												
ITALIA	1961	2.953	6.122	12.273	17.384	17.630	17.761	17.781	17.790	17.795	17.798	17.838	18.250
	1962	2.661	6.509	11.596	17.030	21.190	21.856	22.004	22.044	22.056	22.179	22.340	24.631
	1963												
NEDERLAND	1961	1.602	3.462	6.580	9.340	10.849	11.242	11.491	11.612	11.675	11.706	13.020	14.880
	1962	1.286	2.749	4.980	7.168	8.799	8.803	9.020	9.060	9.091	9.432	10.990	10.990
	1963	1.235	2.336	3.870									
U.E.B.L. / B.L.E.U.	1961	2.333	3.713	5.638	6.408	6.507	6.630	6.652	6.666	6.762	7.339	8.489	10.137
	1962	1.930	4.414	6.907	8.227	8.335	8.423	8.429	8.441	8.455	9.009	10.372	12.201
	1963												
C.E.E. / E.G	1961			26.060			39.149			40.211			49.092
	1962			23.809			39.875			40.709			50.686
	1963												



F R U I T S

Exportations
de la C.E.E. à destination
des pays tiers
1961 - 1962

O B S T

Ausfuhren
der EWG nach Drittländern
1961 --1962

EXPORTATIONS - AUSFUHREN

5636/VI/63

A DESTINATION DES PAYS-TIERS - NACH DRITTLANDERN

Produit : Citrons
Erzeugnis : Zitronen

Q - Tonnes
M - Tonnen

PAYS - LANDER		Jan	Jan - Feb	Jan - Mar	Jan - Apr	Jan - Mai	Jan - Jun	Jan - Jul	Jan - Aug	Jan - Se.	Jan - Oct	Jan - Nov	Jan - Dec
PR. DEUTSCHLAND	1961	1	2	12	17	17	49	100	205	278	284	284	284
	1962	-	5	15	37	53	71	172	172	172	172	172	172
	1963	15	16										
FRANCE	1961			19			30			47			103
	1962			10			22			56			92
	1963												
ITALIA	1961	8.957	24.010	38.120	54.719	68.539	77.127	86.437	90.586	94.703	101.453	112.868	128.791
	1962	14.127	29.237	43.887	66.368	77.764	86.280	96.848	101.718	106.204	114.241	121.851	130.609
	1963												
NEDERLAND	1961	-	-	-	-	-	-	-	-	-	-	2	2
	1962	-	-	-	-	-	-	-	-	-	-	-	1
	1963	-	-	1									
U.E.R.L. / B.L.E.U.	1961	-	-	1	1	1	1	1	1	1	1	1	1
	1962	-	-	-	-	13	18	18	19	22	22	22	22
	1963												
C.E.E./EWG	1961			38.152			77.177			95.029			129.181
	1962			43.812			86.393			105.461			138.976

42

EXPORTATIONS - AUSFUHREN
A DESTINATION DES PAYS TIERS - NACH DRITTLANDERN

5636/VI/63

Produit : Pommes
 Erzeugnis : Äpfel

Q = Tonnes
 H = Tonnen

PAYS - LANDER		Jan	Jan-Feb	Jan-Mar	Jan-Apr	Jan-Mai	Jan-Jun	Jan-Jul	Jan-Aug	Jan-Sep	Jan-Oct	Jan-Nov	Jan-Dec
B.R. DEUTSCHLAND	1961	2	4	17	19	19	40	40	47	47	113	138	140
	1962	5	29	51	51	51	51	51	51	51	51	51	51
	1963	32	40										
FRANCE	1961			6.005			23.500			23.551			23.658
	1962			1.740			27.943			27.980			28.182
	1963												
ITALIA	1961	9.013	22.909	36.143	44.599	49.270	52.070	53.720	57.308	60.530	87.539	104.903	118.785
	1962	13.960	29.836	46.316	57.640	66.781	73.771	76.425	80.172	83.779	90.738	98.201	107.961
	1963												
NEDERLAND	1961	213	365	427	474	479	485	515	520	639	1.211	1.080	2.272
	1962	624	1.151	1.219	1.379	1.412	1.420	1.420	1.436	1.465	1.807	1.898	1.987
	1963	1	101	137									
U.E.S.L./B.L.E.U.	1961	20	40	54	61	64	64	67	67	67	72	77	77
	1962	15	41	113	118	134	134	134	134	134	131	131	134
	1963												
C.E.E./EWG	1961			43.456			76.159			90.651			145.132
	1962			40.493			82.519			112.829			133.321
	1963												

EXPORTATIONS - AUSFUHREN

5636/V1/63

A DESTINATION DES PAYS-TIERS - NACH DRITTLÄNDERN

Produit : Abricots
Erzeugnis : Aprikosen

Q = Tonnes
M = Tonnen

PAYS - COUNTRY		Jan	Jan - Feb	Jan - Mar	Jan - Apr	Jan - Mai	Jan - Jun	Jan - Jul	Jan - Aug	Jan - Sep	Jan - Oct	Jan - Nov	Jan - Dec
BR. DEUTSCHLAND	1961	-	-	-	-	-	-	-	-	-	-	-	-
	1962	-	-	-	-	-	1	1	1	1	1	1	1
	1963	-	-	-	-	-	-	-	-	-	-	-	-
FRANCE	1961	-	-	-	-	-	1,565	-	-	1,784	-	-	1,831
	1962	-	-	-	-	-	12	-	-	105	-	-	105
	1963	-	-	-	-	-	-	-	-	-	-	-	-
ITALIA	1961	-	-	-	-	2	1,620	9,139	9,782	9,847	9,847	9,858	9,858
	1962	-	-	-	-	983	2,660	3,694	5,902	5,976	5,980	5,980	5,980
	1963	-	-	-	-	-	-	-	-	-	-	-	-
NEDERLAND	1961	-	-	-	-	-	-	-	-	-	-	-	-
	1962	-	-	-	-	-	-	-	-	-	-	-	-
	1963	-	-	-	-	-	-	-	-	-	-	-	-
U.E.B.L./B.L.E.U.	1961	-	-	-	-	-	-	-	-	-	-	-	-
	1962	-	-	-	-	-	-	-	-	-	-	-	-
	1963	-	-	-	-	-	-	-	-	-	-	-	-
C.E.E. / ENG	1961	-	-	-	-	-	3,185	-	-	11,631	-	-	11,689
	1962	-	-	-	-	-	2,673	-	-	6,082	-	-	6,086
	1963	-	-	-	-	-	-	-	-	-	-	-	-

EXPORTATIONS - AUSFUHR

5825/v1/53

A DESTINATION DES PAYS TIERS - NACH DRITTLÄNDERN

Produit : Pêches
Erzeugnis : Fischerei

Q = Tonnes
M = Tünnen

PAYS - LANDER		Jan	Jan-Feb	Jan-Mär	Jan-Apr	Jan-Mai	Jan-Jun	Jan-Jul	Jan-Aug	Jan-Sep	Jan-Oct	Jan-Nov	Jan-Dec
D.R. DEUTSCHLAND	1961	-	-	-	-	-	-	1	3	3	3	3	3
	1962	-	-	-	-	-	-	-	1	6	6	6	6
	1963	-	-	-	-	-	-	-	-	-	-	-	-
FRANCE	1961			-			552			2.116			2.118
	1962			-			101			1.230			1.254
	1963												
ITALIA	1961	8	8	8	8	80	7.065	20.505	48.848	49.935	50.177	50.304	50.374
	1962	1	1	1	62	99	700	16.019	42.315	55.188	55.697	55.757	55.784
	1963												
NEDERLAND	1961	-	-	-	-	1	1	1	2	2	2	2	2
	1962	-	-	-	-	1	1	1	1	1	2	2	2
	1963	-	-	-	-								
U.E.B.L./B.L.E.U.	1961	-	-	-	-	2	4	11	36	52	52	52	52
	1962	-	-	-	-	2	4	4	5	8	10	10	10
	1963												
G.E.E./EWG	1961			6			8.422			52.108			52.549
	1962			1			806			56.433			57.056
	1963												

47

EXPORTATIONS - AUSFUHREN

3636/VI/63

A DESTINATION DES PAYS-TIERS - NACH DRITTLANDERN

Produit : Cerises
Erzeugnis : Kirschen

Q - Tonnes
M - Tonnen

PAYS - LANDER		Jan	Jan - Feb	Jan - Mar	Jan - Apr	Jan - Mai	Jan - Jun	Jan - Jul	Jan - Aug	Jan - Sep	Jan - Oct	Jan - Nov	Jan - Dec
BR. DEUTSCHLAND	1961	-	-	-	-	36	469	488	488	488	488	488	488
	1962	-	-	-	-	-	64	196	196	200	200	200	200
	1963	-	-	-	-	-	-	-	-	-	-	-	-
FRANCE	1961	-	-	-	-	-	570	-	-	596	-	-	596
	1962	-	-	-	-	-	404	-	-	485	-	-	488
	1963	-	-	-	-	-	-	-	-	-	-	-	-
ITALIA	1961	10	10	20	40	2.748	9.014	9.456	9.487	9.518	9.519	9.532	9.532
	1962	-	-	-	-	183	5.054	10.443	10.881	10.686	10.704	10.704	10.745
	1963	-	-	-	-	-	-	-	-	-	-	-	-
NEDERLAND	1961	-	-	-	-	-	-	-	-	-	-	-	-
	1962	-	-	-	-	-	-	-	5	5	5	5	5
	1963	-	-	-	-	-	-	-	-	-	-	-	-
U.E.B.L. / B.L.E.U.	1961	-	-	-	-	-	16	102	102	102	102	102	102
	1962	-	-	-	-	-	-	89	265	275	276	276	276
	1963	-	-	-	-	-	-	-	-	-	-	-	-
C.E.E. / EG	1961	-	-	20	-	-	9.499	-	-	10.704	-	-	10.718
	1962	-	-	-	-	-	5.522	-	-	11.652	-	-	11.714
	1963	-	-	-	-	-	-	-	-	-	-	-	-

EXPORTATIONS - ALGERIEN

5636/VI/63

A DESTINATION DES PAYS TIERS - NACH DRITTLANDERN

Produit : Prunes fraîches
Erzeugnis : Pflaumen frisch

Q = Tonnes
q = Tonnen

PAYS - LANDER		Jan	Jan-Feb	Jan-Mar	Jan-Apr	Jan-Mai	Jan-Jun	Jan-Jul	Jan-Aug	Jan-Sep	Jan-Oct	Jan-Nov	Jan-Dec
B.R. DEUTSCHLAND	1961	23	23	23	23	23	23	166	764	1.184	1.256	1.256	1.256
	1962	-	-	-	-	-	-	6	1.296	1.296	1.296	1.296	1.296
	1963	-	-	-	-	-	-	-	-	-	-	-	-
FRANCE	1961			-			65			745			751
	1962			59			71			138			138
	1963												
ITALIA	1961	-	-	-	-	15	2.535	9.103	12.008	12.084	12.084	12.084	12.084
	1962	6	6	6	6	9	77	304	462	565	586	601	601
	1963												
NEderland	1961	-	-	-	-	-	-	-	30	31	31	31	31
	1962	-	-	-	-	-	-	-	46	72	72	72	72
	1963	-	-	-	-	-	-	-	-	-	-	-	-
U.E.B.L./P.L.E.U.	1961	-	-	-	-	-	-	1	16	16	18	18	55
	1962	-	-	-	-	-	6	7	55	55	55	55	55
	1963												
C.E.E./EWG	1961			23			2.623			14.060			14.177
	1962			-			154			2.128			2.163
	1963												

