

Consumer price index

Indice des prix à la consommation

10 1986 Monthly Mensuel

PRIX: Retour à un rythme modéré (+0.2% en octobre).

Entre septembre et octobre 1986, l'IPC pour l'ensemble de la Communauté (EUR 12) a augmenté de 0.2%, en retrouvant ainsi le rythme des hausses modérées qui était interrompu par la hausse importante de 0.5% en septembre.

Une hausse très sensible est enregistrée de nouveau en Grèce où les prix montaient de 2.6% en un mois.

Des accroissements importants sont signalés aussi au Portugal (+0.7%), en Italie (+0.6%), aux Pays-Bas (+0.6%).

L'effet de ces hausses est neutralisé par des accroissements relativement faibles ou même des décroissements enregistrés dans les autres pays membres: en Espagne l'indice progresse de 0.4%, en France, au Royaume-Uni et au Danemark de +0.2%, au Luxembourg de +0.1%, en Belgique de -0.1%, en R.F. d'Allemagne de -0.3%.

Le taux d'inflation sur 12 mois pour EUR 12 est descendu à 3.1% en octobre et pourrait tomber en dessous de 3.0% à la fin de l'année. Les taux correspondants pour les USA et le Japon sont 1.6% (sept.) respectivement -0.4%.

Pour les pays membres les taux sur 12 mois (octobre 1986/octobre 1985) sont les suivants:

Luxembourg	-1.0%	Irlande	+3.1%*
Allemagne (RF)	-0.9%	Danemark	+4.5%
Pays-Bas	-0.1%	Italie	+4.7%
Belgique	+0.9%	Espagne	+9.4%
France	+2.1%	Portugal	+11.4%
Royaume-Uni	+3.0%	Grèce	+21.9%



DE EUROPÆISKE FÆLLESSKABERS STATISTISKE KONTOR
STATISTISCHES AMT DER EUROPÄISCHEN GEMEINSCHAFTEN
ΣΤΑΤΙΣΤΙΚΗ ΥΠΗΡΕΣΙΑ ΤΩΝ ΕΥΡΩΠΑΪΚΩΝ ΚΟΙΝΟΤΗΤΩΝ
STATISTICAL OFFICE OF THE EUROPEAN COMMUNITIES
OFICINA ESTADÍSTICA DE LAS COMUNIDADES EUROPEAS
OFFICE STATISTIQUE DES COMMUNAUTÉS EUROPÉENNES
ISTITUTO STATISTICO DELLE COMUNITÀ EUROPEE
BUREAU VOOR DE STATISTIEK DER EUROPESE GEMEENSCHAPPEN
SERVIÇO DE ESTATÍSTICA DAS COMUNIDADES EUROPEIAS

L-2920 Luxembourg — Tél. 43011 — Télex : Comeur Lu 3423
B-1049 Bruxelles, Bâtiment Berlaymont, Rue de la Loi 200 (Bureau de liaison) — Tél. 235 11 11

The information included in this bulletin has been taken from the Cronos data bank, which is accessible via the different host companies. For all information about these host companies contact Eurostat in Luxembourg, tel. 4301-3220. To obtain specifications of the principal characteristics of the series contained in this bulletin contact Luxembourg, tel.

4301-3202 or 4301-3511

Les informations reprises dans ce bulletin sont extraites de la banque de données Cronos, qui est accessible via différents serveurs. Pour toute information concernant ces serveurs s'adresser à l'Eurostat, Luxembourg, tél. 4301-3220. Pour obtenir des précisions sur les caractéristiques principales des séries contenues dans ce bulletin s'adresser à Luxembourg, tél. **4301-3202 ou 4301-3511**

Luxembourg : Office des publications officielles des Communautés européennes, 1986

Reproduction is authorized, except by commercial data-base networks, subject to acknowledgement of the source.
For conditions relating to reproduction by data-base services, application should be made to Eurostat, L-2920 Luxembourg.

La reproduction, autorisée sauf sur réseau informatique commercial, est subordonnée à l'indication de la source.
Toute demande concernant les conditions de reproduction sur réseau informatique devra être envoyée à l'Eurostat, L-2920 Luxembourg.

VERBRAUCHERPREISE
GESAMTINDEX

CONSUMER PRICES
GENERAL INDEX

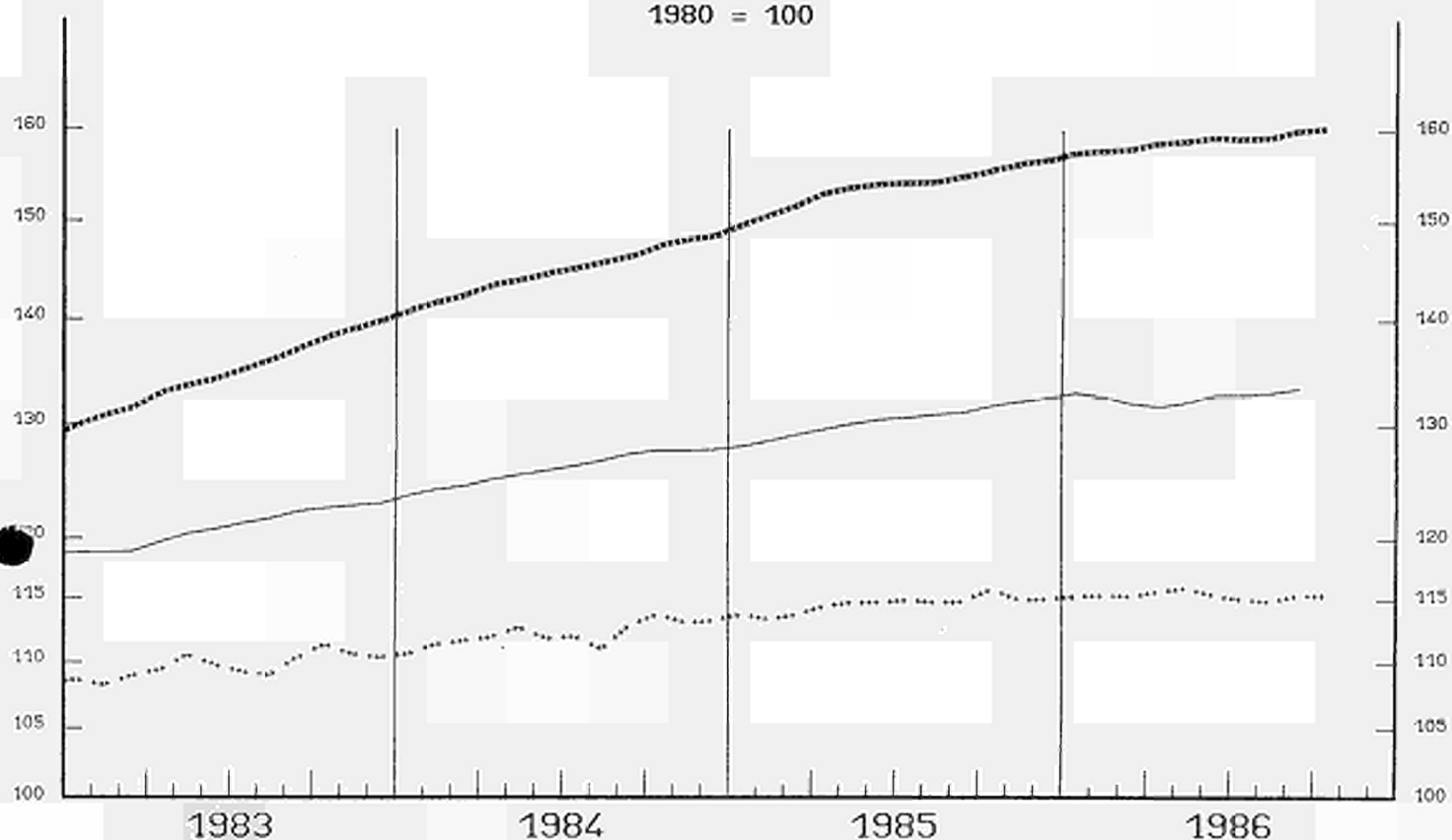
PRIX A LA CONSOMMATION
INDICE GENERAL

— USA

..... EUR 12

..... JAPAN

1980 = 100



EINFACH-LOGARITHMISCHE SKALA

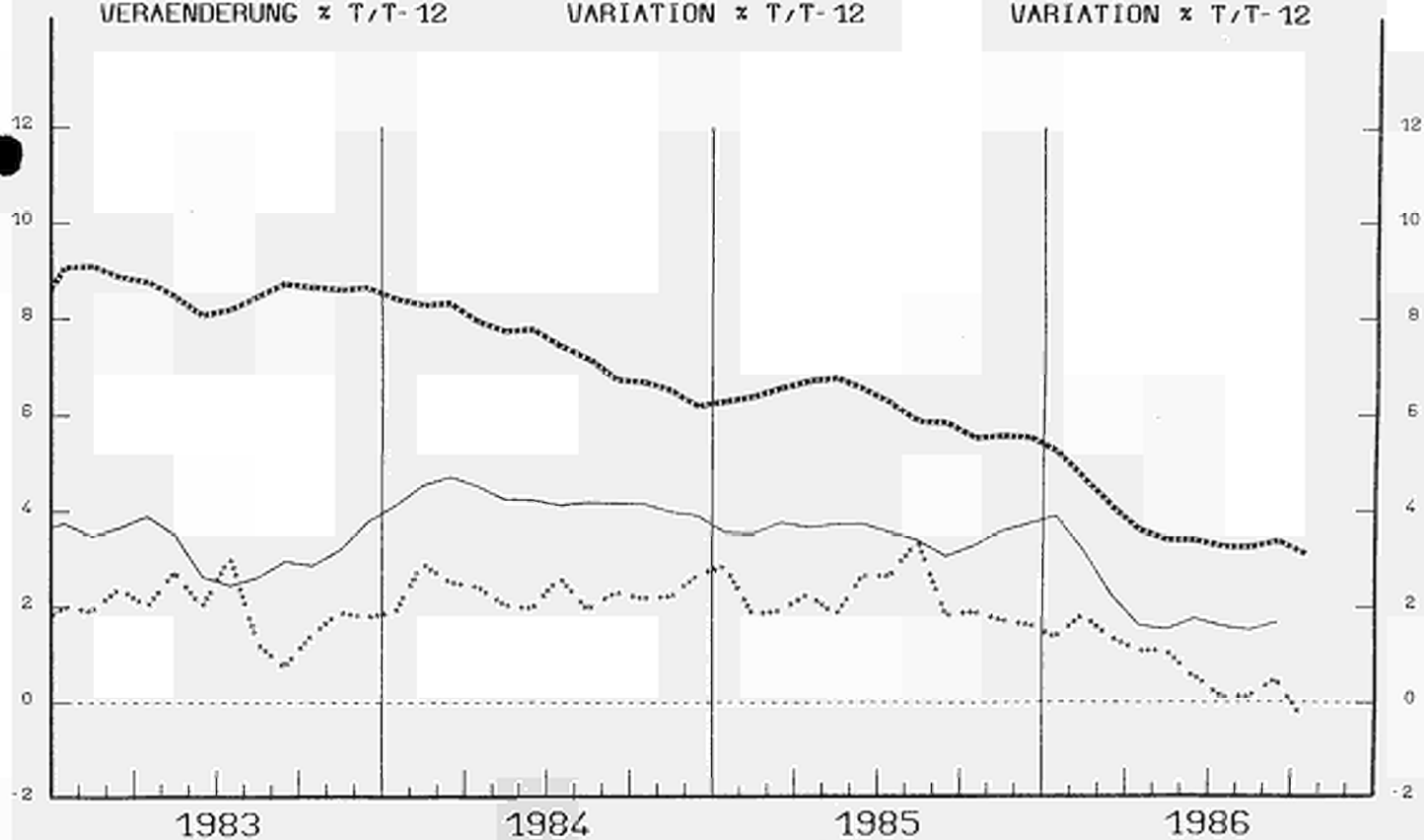
SERI-LOGARITHMIC SCALE

ECHELLE SEMI-LOGARITHMIQUE

VERÄNDERUNG $\times T/T-12$

VARIATION $\times T/T-12$

VARIATION $\times T/T-12$



CONSUMER PRICES

A

PRIX A LA CONSOMMATION

GENERAL INDEX

INDICE GENERAL

	EUR 10	BR DEUTSCH LAND	FRANCE	ITALIA	NEDER= LAND	BELGIQUE BELGIE	LUXEM= BOURG	UNITED KINGDOM	IRELAND	DANMARK	ELLAS	ESPANA	PORTUGAL	EUR 12	USA	JAPAN
	PRICE INDICES							1980 = 100			INDICES DE PRIX					
1981 O	111.7	106.3	113.4	117.8	106.7	107.6	108.1	111.9	120.4	111.7	124.5	114.6	120.0	112.1	110.3	104.9
1982 O	123.0	111.9	126.8	137.2	112.8	117.0	118.2	121.5	141.1	123.0	150.5	131.1	147.3	124.2	117.1	107.7
1983 O	132.7	115.6	139.0	157.3	115.9	126.0	128.4	127.1	155.8	131.5	181.4	147.0	184.3	134.8	120.9	109.7
1984 O	141.2	118.4	149.3	174.3	119.6	134.0	135.7	133.4	169.2	139.8	214.6	163.6	237.5	144.8	126.1	112.1
1985 O	149.1	121.0	158.0	190.3	122.3	140.5	141.3	141.5	178.4	146.4	256.3	178.0	284.1	153.7	130.5	114.4
1985 O	150.8	121.1	159.8	194.3	123.2	141.4	143.9	143.0	:	147.4	272.9	181.0	289.7	155.5	131.9	115.8
1985 N	151.4	121.3	160.1	195.8	123.2	141.8	144.2	143.5	180.5	148.0	279.6	182.5	294.4	156.2	132.3	114.9
1985 D	151.7	121.4	160.3	196.9	122.9	141.8	144.5	143.7	:	147.9	288.8	183.2	299.4	156.6	132.6	115.0
1986 J	152.1	121.6	160.4	197.9	122.4	142.0	144.2	144.0	:	147.5	295.6	188.4	305.1	157.4	133.1	115.2
1986 F	152.1	121.3	160.0	198.7	122.6	142.1	143.6	144.5	183.3	147.4	293.5	189.3	309.2	157.6	132.7	115.3
1986 M	152.4	121.0	160.4	199.6	122.7	141.9	142.9	144.7	:	148.0	302.8	190.1	312.7	157.9	132.1	115.2
1986 A	153.0	120.9	161.0	200.0	123.2	142.4	142.7	146.1	:	151.8	307.3	190.5	316.8	158.5	131.8	115.6
1986 M	153.3	120.9	161.4	201.0	123.2	142.0	142.7	146.4	185.5	152.9	309.0	191.0	315.3	158.8	132.2	115.9
1986 J	153.5	121.1	161.9	201.3	122.7	142.2	142.6	146.3	:	152.7	314.3	192.7	316.3	159.2	132.9	115.3
1986 J	153.2	120.5	162.1	201.3	121.7	142.2	142.3	145.9	:	151.7	312.6	194.7	316.2	159.1	132.9	115.0
1986 A	153.3	120.2	162.3	201.7	121.8	142.3	141.9	146.3	185.8	152.5	312.5	195.3	319.3	159.2	133.1	114.8
1986 S	153.9	120.4	162.9	202.3	122.4	142.8	142.3	147.1	:	153.7	324.4	197.3	320.5	160.0	133.5	115.3
1986 O	154.2	120.0	163.2	203.5P	123.1P	142.7	142.5	147.3	:	154.0P	332.6	198.1	322.7	160.3	:	115.3
	RATE OF INCREASE OVER ONE MONTH (IRELAND 3 MONTHS)							(T/T-1)			TAUX DE CROISSANCE SUR UN MOIS (IRLANDE 3 MOIS)					
85 O/S	0.4	0.2	0.3	1.0	0.3	-0.1	0.8	0.2	:	0.3	3.3	0.4	1.0	0.4	0.3	0.9
85 N/O	0.4	0.2	0.2	0.8	0.0	0.2	0.2	0.3	0.2	0.4	2.5	0.8	1.6	0.4	0.3	-0.8
85 D/N	0.2	0.1	0.1	0.6	-0.2	0.0	0.2	0.1	:	-0.1	3.3	0.4	1.7	0.3	0.2	0.1
86J/85D	0.2	0.2	0.1	0.5	-0.4	0.1	-0.2	0.2	:	-0.3	2.3	2.8	1.9	0.5	0.3	0.2
86 F/J	0.0	-0.2	-0.2	0.4	0.2	0.1	-0.4	0.4	1.6	-0.1	-0.7	0.5	1.3	0.1	-0.3	0.1
86 M/F	0.2	-0.2	0.2	0.5	0.1	-0.2	-0.5	0.1	:	0.4	3.2	0.4	1.2	0.2	-0.5	-0.1
86 A/M	0.4	-0.1	0.4	0.2	0.4	0.3	-0.1	1.0	:	2.6	1.5	0.2	1.3	0.4	-0.2	0.3
86 M/A	0.2	0.0	0.2	0.5	0.0	-0.2	0.0	0.2	1.2	0.7	0.5	0.2	-0.5	0.2	0.3	0.3
86 J/M	0.1	0.2	0.3	0.4	-0.4	0.1	-0.1	-0.1	:	-0.1	1.7	0.9	0.3	0.2	0.5	-0.5
86 J/J	-0.2	-0.5	0.1	0.0	-0.8	0.0	-0.2	-0.3	:	-0.7	-0.5	1.0	0.0	-0.1	0.0	-0.3
86 A/J	0.1	-0.2	0.1	0.2	0.1	0.1	-0.3	0.3	0.2	0.5	0.0	0.3	1.0	0.1	0.2	-0.2
86 S/A	0.4	0.2	0.4	0.3	0.5	0.3	0.3	0.5	:	0.8	3.8	1.1	0.4	0.5	0.3	0.4
86 O/S	0.2	-0.3	0.2	0.6P	0.6P	-0.1	0.1	0.2	:	0.2P	2.6	0.4	0.7	0.2	:	0.0
	RATE OF INCREASE OVER 12 MONTHS							(T/T-12)			TAUX DE CROISSANCE SUR 12 MOIS					
85/84 O	5.1	1.8	4.9	8.9	1.9	4.0	4.0	5.4	:	3.7	21.1	8.1	16.0	5.5	3.2	1.8
85/84 N	5.1	1.8	4.8	8.9	1.8	4.2	4.0	5.5	4.9	3.4	22.7	8.4	16.0	5.5	3.6	1.7
85/84 D	5.1	1.8	4.7	8.8	1.7	4.0	4.1	5.7	:	3.6	25.0	8.1	16.8	5.6	3.8	1.6
86/85 J	4.7	1.3	4.2	8.2	1.5	3.5	3.6	5.5	:	2.8	25.0	9.2	14.2	5.3	3.9	1.3
86/85 F	4.0	0.7	3.4	7.3	1.3	2.5	2.6	5.1	4.6	2.1	24.4	9.0	12.6	4.6	3.2	1.8
86/85 M	3.4	0.1	3.0	7.0	0.7	1.5	1.5	4.2	:	1.7	24.8	8.7	12.2	4.1	2.3	1.3
86/85 A	3.0	-0.2	2.6	6.4	0.7	1.4	0.5	3.0	:	4.0	24.7	7.8	12.3	3.6	1.6	1.0
86/85 M	2.8	-0.2	2.3	6.1	0.5	1.1	0.4	2.8	4.4	4.0	24.5	7.7	11.5	3.4	1.6	1.0
86/85 J	2.6	-0.2	2.3	6.0	0.2	1.2	0.1	2.5	:	3.9	24.4	8.9	11.7	3.4	1.7	0.5
86/85 J	2.4	-0.5	2.0	5.5	-0.4	0.7	-0.6	2.4	:	3.6	24.6	9.3	11.2	3.2	1.6	0.1
86/85 A	2.4	-0.4	2.0	5.4	-0.3	0.8	-0.5	2.4	3.1	4.3	24.2	9.5	11.5	3.2	1.6	0.1
86/85 S	2.5	-0.4	2.3	5.2	-0.4	0.9	-0.3	3.0	:	4.6	22.8	9.5	11.8	3.3	1.6	0.4
86/85 O	2.3	-0.9	2.1	4.7P	-0.1P	0.9	-1.0	3.0	:	4.5P	21.9	9.4	11.4	3.1	:	-0.4

CONSUMER PRICES

B

PRIX A LA CONSOMMATION

GENERAL INDEX

INDICE GENERAL

	SWITZERLAND SUISSE SCHWEIZ	AUSTRIA AUTRICHE OESTERREICH	NORWAY NORVEGE NORGE	SWEDEN SUEDE SVERIGE	FINLAND FINLANDE SUOMI	CANADA CANADA CANADA
	PRICE INDICES		1980 = 100		INDICES DE PRIX	
1981 O	106.5	106.8	113.6	112.1	111.9	112.5
1982 O	112.5	112.6	126.5	121.7	122.6	124.6
1983 O	115.8	116.3	137.2	132.5	132.8	131.8
1984 O	119.2	122.9	145.7	143.2	142.2	137.6
1985 O	123.3	126.9	154.0	153.7	150.5	143.1
1985 O	123.7	127.2	156.3	155.5	152.1	144.4
1985 N	124.5	127.5	156.8	156.5	152.2	145.0
1985 D	124.6	127.8	157.3	157.1	152.3	145.7
1986 J	124.5	129.0	158.9	158.9	153.4	146.3
1986 F	124.5	129.1	159.5	159.0	154.2	146.9
1986 M	124.7	128.9	160.5	158.7	154.5	147.2
1986 A	124.6	128.6	161.6	159.7	155.1	147.5
1986 M	124.2	128.5	161.8	159.7	155.6	148.1
1986 J	124.2	128.9	164.6	159.7	156.4	148.4
1986 J	123.6	129.0	166.3	160.1	156.5	149.5
1986 A	123.8	129.3	166.9	159.9	156.8	149.9
1986 S	124.1	129.4	169.3	161.3	156.9	149.9
1986 O	124.0	129.3	170.0	161.9	157.3	150.7
	RATE OF INCREASE OVER ONE MONTH		(T/T-1)		TAUX DE CROISSANCE SUR UN MOIS	
85 O/S	0.3	0.0	0.2	0.6	0.1	0.4
85 N/O	0.7	0.2	0.3	0.6	0.1	0.4
85 D/N	0.1	0.3	0.3	0.4	0.1	0.5
86J/85D	-0.1	0.9	1.0	1.1	0.7	0.5
86 F/J	0.0	0.1	0.4	0.1	0.5	0.4
86 M/F	0.1	-0.2	0.6	-0.2	0.2	0.2
86 A/M	-0.1	-0.2	0.7	0.6	0.4	0.2
86 M/A	-0.3	-0.1	0.1	0.0	0.3	0.5
86 J/M	0.0	0.3	1.7	0.0	0.5	0.2
86 J/J	-0.5	0.1	1.0	0.3	0.1	0.8
86 A/J	0.2	0.3	0.4	-0.1	0.2	0.3
86 S/A	0.2	0.1	1.5	0.9	0.1	0.0
86 O/S	-0.1	-0.1	0.4	0.4	0.3	0.5
	RATE OF INCREASE OVER 12 MONTHS		(T/T-12)		TAUX DE CROISSANCE SUR 12 MOIS	
85/84 O	3.0	2.7	5.6	6.9	4.9	4.2
85/84 N	3.1	2.6	5.7	6.9	4.9	4.0
85/84 D	3.3	2.8	5.6	5.6	4.9	4.4
86/85 J	2.2	2.9	6.0	6.2	4.5	4.4
86/85 F	1.3	2.5	6.1	5.3	4.6	4.1
86/85 M	1.0	1.8	5.5	4.3	3.8	4.1
86/85 A	1.0	1.4	5.8	4.6	3.7	3.9
86/85 M	0.7	1.5	5.6	3.4	3.0	4.1
86/85 J	0.8	1.5	6.7	3.8	3.3	3.7
86/85 J	0.5	1.5	7.4	4.1	3.4	4.2
86/85 A	0.7	1.7	8.1	4.0	3.4	4.3
86/85 S	0.7	1.7	8.6	4.4	3.3	4.1
86/85 O	0.3	1.6	8.8	4.1	3.4	4.4

NOTE METHODOLOGIQUE

Les indices de prix à la consommation présentés ici sont les indices nationaux. Ces indices portent des noms différents dans les différents pays. L'indice général publié par l'EUROSTAT correspond toujours, en évolution, à l'indice général publié par le pays.

Les composantes de cet indice général correspondent à des regroupements des indices nationaux agrégés selon une classification harmonisée conforme au SEC (Système Européen des Comptes Nationaux). Les évolutions de prix correspondent pour ces regroupements aux évolutions constatées par les indices nationaux pour le même champ de classification.

Le champ couvert par l'indice général est différent selon les pays, aussi bien pour la population concernée (tranche de revenu spécifique, certaines catégories socio-professionnelles, ou l'ensemble des ménages) que pour les zones géographiques (capitales, zones urbaines, ensemble des pays, etc.), ou encore pour les concepts de dépense des loyers, de la santé, etc.. Enfin, les traitements statistiques des corrections des variations saisonnières sont aussi différents selon les pays.

Un système de base fixe est utilisé dans certains pays, dans d'autres un système en chaîne est mis en oeuvre (pondérations variables). Les années de référence utilisées au niveau national pour présenter les indices sont différentes selon les pays. Pour faciliter les comparaisons, EUROSTAT a choisi l'année 1980 comme base commune pour la présentation de ces indices.

CALCUL DES INDICES EUR-10 ET EUR-12

Les indices EUR-10 et EUR-12 calculés par EUROSTAT sont des indices pondérés

La pondération utilisée est la part de chacun des pays dans la consommation privée totale de EUR-10 resp. EUR-12. Les valeurs de cette consommation en monnaie nationale sont converties en standard de pouvoir d'achat. Pour cela on a utilisé les parités de pouvoir d'achat relatives au P.I.B..

L'indice calculé correspond à un indice de type chaîne de Laspeyres.

Cependant, la pondération est décalée de trois ans, étant donné que les données de la comptabilité nationale ont un retard d'environ 3 ans. Par exemple: la pondération utilisée pour 1986 est celle de 1983, pour 1980 celle de 1977.

Dans le cadre de la comptabilité nationale les dernières retrospectives sont souvent modifiées et des révisions de valeur en découlent.

Pour éviter que les indices EUR-10 et EUR-12 ne subissent des corrections permanentes au cours du temps, EUROSTAT a décidé de "geler" les pondérations historiques.

Lorsque les Etats Membres procèdent à des révisions importantes des indices de prix du passé, on recalcule les données EUR 10 et EUR 12 à partir des nouveaux indices.

Venta y suscripciones · Salg og abonnement · Verkauf und Abonnement · Πωλήσεις και συνδρομές
Sales and subscriptions · Vente et abonnements · Vendita e abbonamenti
Verkoop en abonnementen · Venda e assinaturas

BELGIE/BELGIË

Moniteur belge/Belgisch Staatsblad
Rue de Louvain 40-42/Leuvensestraat 40-42
1000 Bruxelles/1000 Brussel
Tél. 512 00 26
CCP/Postrekening 000-2005502-27

Sous-dépôts/Agentschappen:

**Librairie européenne/
Europese Boekhandel**

Rue de la Loi 244/Wetstraat 244
1040 Bruxelles/1040 Brussel

CREDOC

Rue de la Montagne 34/Bergstraat 34
Bte 11/Bus 11
1000 Bruxelles/1000 Brussel

DANMARK

Schultz EF-publikationer

Møntergade 19
1116 København K
Tlf: (01) 14 11 95
Girokonto 200 11 95

BR DEUTSCHLAND

Bundesanzeiger Verlag

Breite Straße
Postfach 10 80 06
5000 Köln 1
Tel. (02 21) 20 29-0
Fernschreiber:
ANZEIGER BONN 8 882 595
Telecopierer:
20 29 278

GREECE

G.C. Eleftheroudakis SA

International Bookstore
4 Nikis Street
105 63 Athens
Tel. 322 22 55
Telex 219410 ELEF

Sub-agent for Northern Greece:

Molho's Bookstore

The Business Bookshop
10 Tsimiski Street
Thessaloniki
Tel. 275 271
Telex 412885 LIMO

ESPAÑA

Boletín Oficial del Estado

Trafalgar 27
E-28010 Madrid
Tel. (91) 446 60 00

Mundi-Prensa Libros, S.A.

Castelló 37
E-28001 Madrid
Tel. (91) 431 33 99 (Libros)
431 32 22 (Suscripciones)
435 36 37 (Dirección)
Télex 49370-MPLI-E

FRANCE

**Service de vente en France des publications
des Communautés européennes**

Journal officiel
26, rue Desaix
75732 Paris Cedex 15
Tél. (1) 45 78 61 39

IRELAND

Government Publications Sales Office

Sun Alliance House
Molesworth Street
Dublin 2
Tel. 71 03 09

or by post

Stationery Office

St Martin's House
Waterloo Road
Dublin 4
Tel. 68 90 66

ITALIA

Licosa Spa

Via Lamarmora, 45
Casella postale 552
50 121 Firenze
Tel. 57 97 51
Telex 570466 LICOSA I
CCP 343 509

Subagenti:

Libreria scientifica Lucio de Biasio - AEIOU

Via Meravigli, 16
20 123 Milano
Tel. 80 76 79

Libreria Tassi

Via A. Farnese, 28
00 192 Roma
Tel. 31 05 90

Libreria giuridica

Via 12 Ottobre, 172/R
16 121 Genova
Tel. 59 56 93

GRAND-DUCHÉ DE LUXEMBOURG

**Office des publications officielles
des Communautés européennes**

2, rue Mercier
L-2985 Luxembourg
Tél. 49 92 81
Télex PUBOF LU 1324 b
CCP 19190-81
CC bancaire BIL 8-109/6003/200

Messageries Paul Kraus

11, rue Christophe Plantin
L-2339 Luxembourg
Tél. 48 21 31
Télex 2515
CCP 49242-63

NEDERLAND

Staatsdrukkerij- en uitgeverijbedrijf

Christoffel Plantijnstraat
Postbus 20014
2500 EA 's-Gravenhage
Tel. (070) 78 99 11

PORTUGAL

Imprensa Nacional

Av. Francisco Manuel de Melo, 5
P-1000 Lisboa
Tel. 65 39 96

Distribuidora Livros Bertrand Lda.

Grupo Bertrand, SARL

Rua das Terras dos Vales, 4-A
Apart. 37
P-2700 Amadora CODEX
Tel. 493 90 50 - 494 87 88
Telex 15798 BERDIS

UNITED KINGDOM

HM Stationery Office

HMSO Publications Centre
51 Nine Elms Lane
London SW8 5DR
Tel. (01) 211 56 56

Sub-agent:

Alan Armstrong & Associates Ltd

72 Park Road
London NW1 4SH
Tel. (01) 723 39 02
Telex 297635 AAALTD G

SCHWEIZ/SUISSE/SVIZZERA

Librairie Payot

6, rue Grenus
1211 Genève
Tél. 31 89 50
CCP 12-236

UNITED STATES OF AMERICA

**European Community Information
Service**

2100 M Street, NW
Suite 707
Washington, DC 20037
Tel. (202) 862 9500

CANADA

Renouf Publishing Co., Ltd

61 Sparks Street
Ottawa
Ontario K1P 5R1
Tel. Toll Free 1 (800) 267 4164
Ottawa Region (613) 238 8985-6
Telex 053-4936

JAPAN

Kinokuniya Company Ltd

17-7 Shinjuku 3-Chome
Shinjuku-ku
Tokyo 160-91
Tel. (03) 354 0131

Journal Department

PO Box 55 Chitose
Tokyo 156
Tel. (03) 439 0124

Price (excluding VAT) in Luxembourg • Prix publics au Luxembourg (TVA exclue)

	ECU	BFR	FF	IRL	UKL	USD
Single copy • Prix par numéro	2,23	100	16	1.60	1.40	2
Subscription • Abonnement	28,96	1 300	195	20.75	17	24



KONTORET FOR DE EUROPÆISKE FÆLLESSKABERS OFFICIELLE PUBLIKATIONER
AMT FÜR AMTLICHE VERÖFFENTLICHUNGEN DER EUROPÄISCHEN GEMEINSCHAFTEN
ΥΠΗΡΕΣΙΑ ΕΠΙΣΗΜΩΝ ΕΚΔΟΣΕΩΝ ΤΩΝ ΕΥΡΩΠΑΪΚΩΝ ΚΟΙΝΟΤΗΤΩΝ
OFFICE FOR OFFICIAL PUBLICATIONS OF THE EUROPEAN COMMUNITIES
OFICINA DE LAS PUBLICACIONES OFICIALES DE LAS COMUNIDADES EUROPEAS
OFFICE DES PUBLICATIONS OFFICIELLES DES COMMUNAUTÉS EUROPÉENNES
UFFICIO DELLE PUBBLICAZIONI UFFICIALI DELLE COMUNITÀ EUROPEE
BUREAU VOOR OFFICIËLE PUBLIKATIES DER EUROPESE GEMEENSCHAPPEN
SERVIÇO DAS PUBLICAÇÕES OFICIAIS DAS COMUNIDADES EUROPEIAS

ISSN 0258-0861