



INDUSTRIAL SHORT-TERM TRENDS

Monthly

INDEX OF INDUSTRIAL PRODUCTION

Deceleration in the decline of industrial production growth trends in the Community

On the basis of returns from six countries (D,F,I,UK,L,DK) whose industrial production comprises 90% of that in the European Community, the unadjusted all industries index is estimated by EUROSTAT to have attained the level of 125.1 (1975=100) in November 1980, a drop of 2.8% over the corresponding month of the previous year. This follows yearly percentage changes in the index of -4.1%, -5.3% and -3.9% in August, September and October calculated on the same basis, and provides a pointer that the fourth quarter of 1980 may mark the beginning of the bottoming out of the cyclical downturn in industrial production. The same inference can be drawn from the provisional seasonally adjusted data showing that the all industries' index rose to 116.0 (1975=100) in November 1980, a monthly increase of 1.5%, following changes of -0.9% and 0.8% in September and October respectively. Short-term industrial production growth trends, identified by the percentage changes in three month moving averages of the seasonally adjusted industrial production indices, remain negative but as suggested by the developments outlined above the result for the month of November was a noticeable improvement on some earlier rates (see table 2). Interestingly, the deceleration in the decline of short-term growth has brought to an end a period of nearly a year during which rates have deteriorated every month. This tends to support the hypothesis advanced above that the low point of the current recession may be reached soon.

Examining total industry growth trends in terms of developments in the major product regroupments reveals that the steady decline in short-term rates was arrested most sharply in November in the intermediate goods sector (-3.9% to -1.7%), followed by the investment goods sector (-2.0% to -0.8%) and the consumer goods sector (-2.8% to -2.3%). Both in terms of the size of the improvement and the influence on the all industries index, the deceleration in the decline of the growth rate in the intermediate goods sector is most significant.

Turning to trends at the member state level the latest data show a deceleration in the decline of short-term industrial production growth in Germany, Belgium, Netherlands, Luxembourg and Denmark, with a large turnaround from negative to positive growth being registered in Italy. However, in France and the United Kingdom, short-term growth rates continued to fall, with UK rates in particular remaining sharply negative. Significant variations in long term growth rates by member state are also noticeable (see accompanying graphs) with rates dropping away at differing speeds. The net effect on the Community index is that little or no growth in industrial production is likely to have taken place during 1980.



DE EUROPÆISKE FÆLLESSKABERS STATISTISKE KONTOR
STATISTISCHES AMT DER EUROPÄISCHEN GEMEINSCHAFTEN
STATISTICAL OFFICE OF THE EUROPEAN COMMUNITIES
OFFICE STATISTIQUE DES COMMUNAUTÉS EUROPÉENNES
ISTITUTO STATISTICO DELLE COMUNITÀ EUROPEE
BUREAU VOOR DE STATISTIEK DER EUROPESE GEMEENSCHAPPEN

Luxembourg-Kirchberg, Boîte postale 1907 — Tél. 43011 Téléx : Comeur Lu 3423
1049 Bruxelles, Bâtiment Berlaymont, Rue de la Loi 200 (Bureau de liaison) — Tél. 735 80 40

N O T E S

1. Significance of growth rates A and B

— per working day:

- A last 12 months with respect to preceeding 12 months;
- B latest month with respect to the corresponding month of the previous year;

— seasonally adjusted:

- A last 3 months with respect to the preceeding 3 months;
- B latest month with respect to the previous month.

2. Methodological notes relating to the tables are published as supplements to the monthly bulletin.

3. For additional information on the Index of Industrial Production contact EUROSTAT, tel.: 4301-3264 or 4301-3450.

For additional information on all other indicators contact EUROSTAT, tel.: 4301-3521 or 4301-3450.

4. N.B. : indicates that data are not available;
— indicates a non-existent series.

C O N T E N T S	Page
Indices of production	9
Turnover	29
New orders - Total	37
Number of employees	39
Wages and salaries	43

TABLEAU I

PRODUKTIONSINDIZES

INDICES OF PRODUCTION

INDICES DE PRODUCTION

Gesamte Industrie (ohne Baugewerbe)

Total industry (excluding building)

Ensemble de l'industrie (sans bâtiment)

saisonbereinigt

seasonally adjusted

désaisonnalisés

1975 = 100

	1977	1978	1979	1980						NOV.1980	SON1980
				JUN	JUL	AUG	SEP	OCT	NOV	OCT.1980	JJA1980
TOT EUR 9	109.9	112.4	118.0	118.6	118.0	114.4	113.4	114.3	116.0	1.5	-2.1
DEUTSCHLAND	110.5	112.7	118.9	120.5	119.0	117.3	115.5	116.6	120.4	3.3	-1.2
FRANCE	110.7	113.2	117.6	116.5	118.3	116.8	113.4	115.4	113.4	-1.7	-2.6
ITALIA	111.6	114.0	122.8	132.2	130.0	117.2	125.7	125.4	128.8	2.8	0.1
NEDERLAND	108.0	109.0	112.0	113.0	111.0	111.0	108.0	111.0	:	:	:
BELGIQUE/BELGIE	108.6	111.2	116.1	119.7	114.3	118.4	111.5	113.9	:	:	:
LUXEMBOURG	104.3	107.7	111.3	108.7	108.4	101.8	100.8	103.1	105.1	1.9	-3.1
UNITED KINGDOM	107.6	110.9	115.0	108.6	107.5	105.9	103.1	102.9	102.6	-0.2	-4.1
IRELAND	117.7	128.8	137.4	135.1	134.2	134.6	:	:	:	:	:
DANMARK	110.1	112.6	116.7	117.4	121.7	110.0	115.5	116.1	108.3	-6.7	-2.6
TOT EUR 9	109.9	112.4	118.0	118.6	118.0	114.4	113.4	114.3	116.0	1.5	-2.1
INT EUR 9	112.3	115.5	122.8	120.9	120.5	116.5	115.3	117.9	118.7	0.7	-1.7
INV EUR 9	104.6	104.9	108.5	113.9	112.0	109.8	109.3	110.3	113.2	2.7	-0.8
CON EUR 9	110.3	113.3	117.7	118.1	117.9	114.7	114.1	113.5	115.1	1.4	-2.3

INT Grundstoff- und Produktionsgüterindustrien

Intermediate products industries

Industries des biens intermédiaires

INV Investitionsgüterindustrien

Capital goods industries

Industries des biens d'investissement

CON Verbrauchsgüterindustrien

Consumer goods industries

Industries des biens de consommation

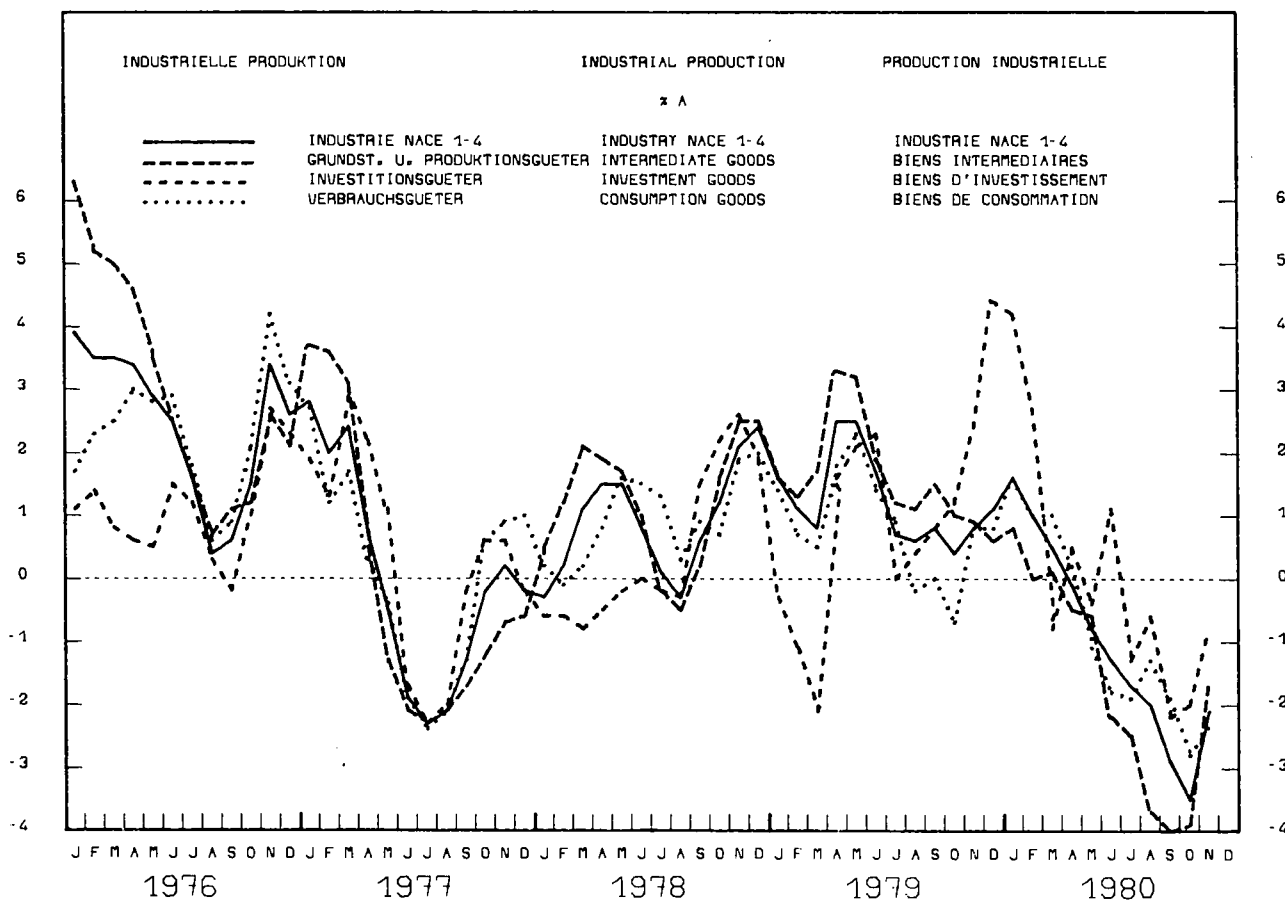
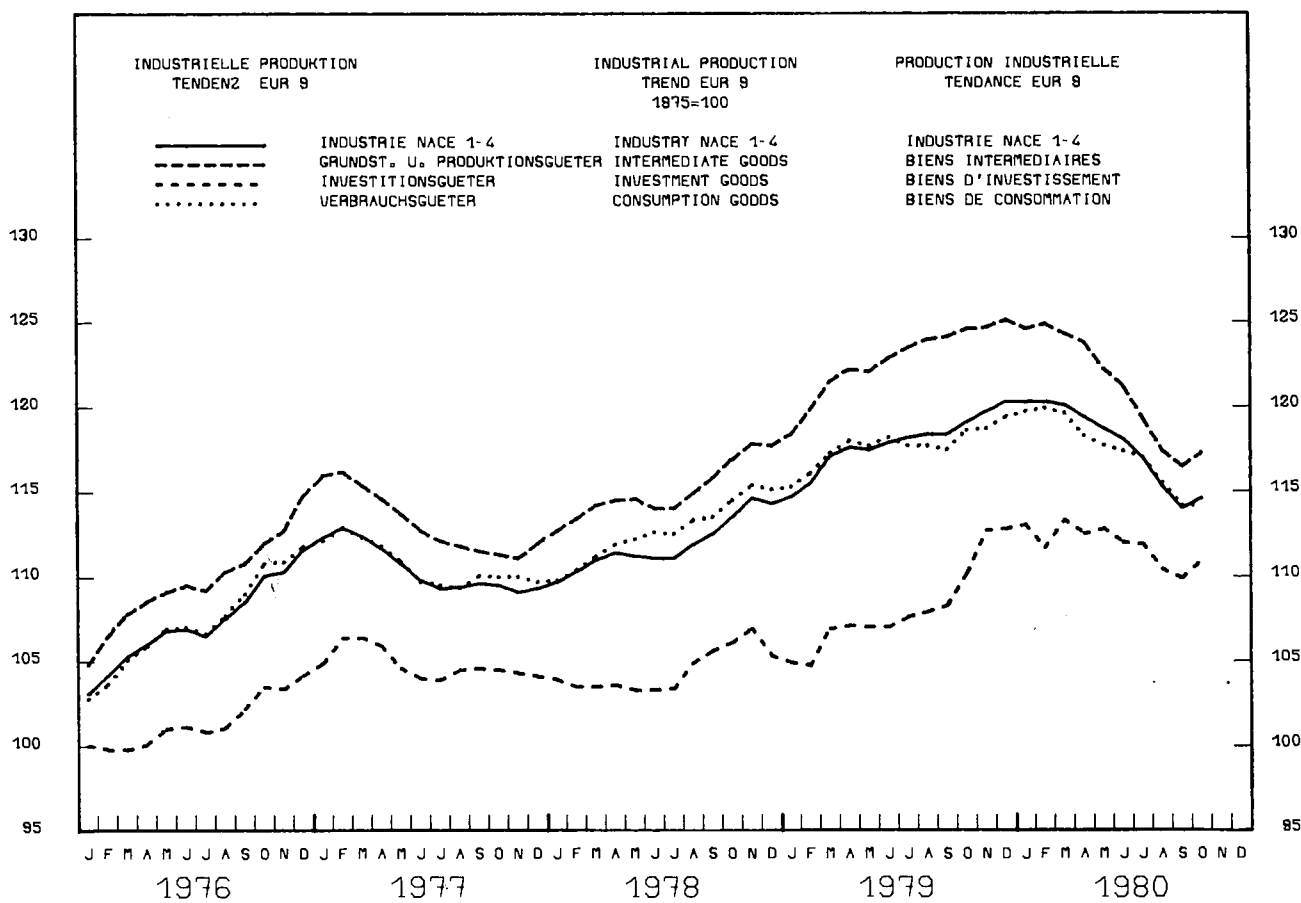


TABLEAU II

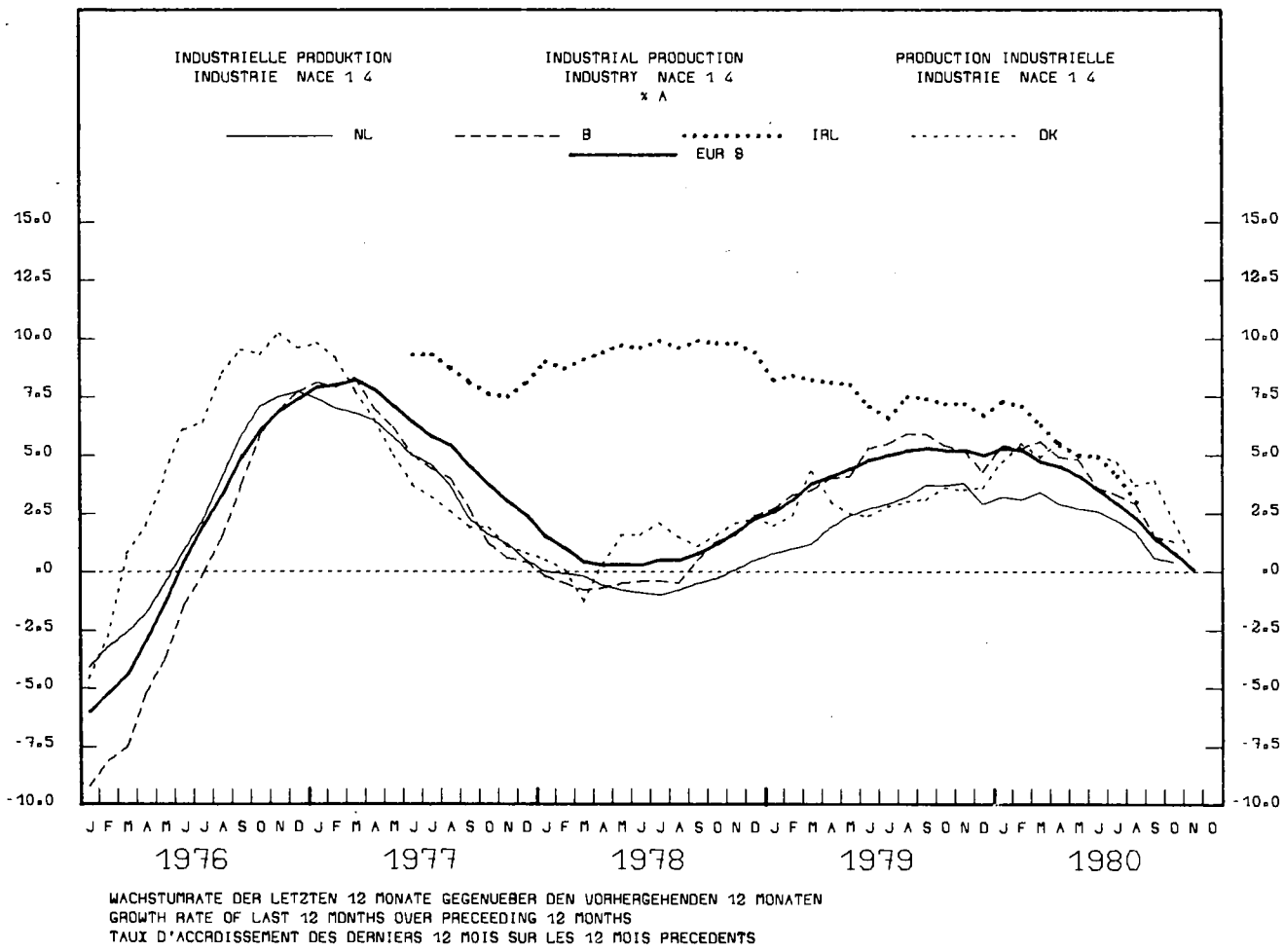
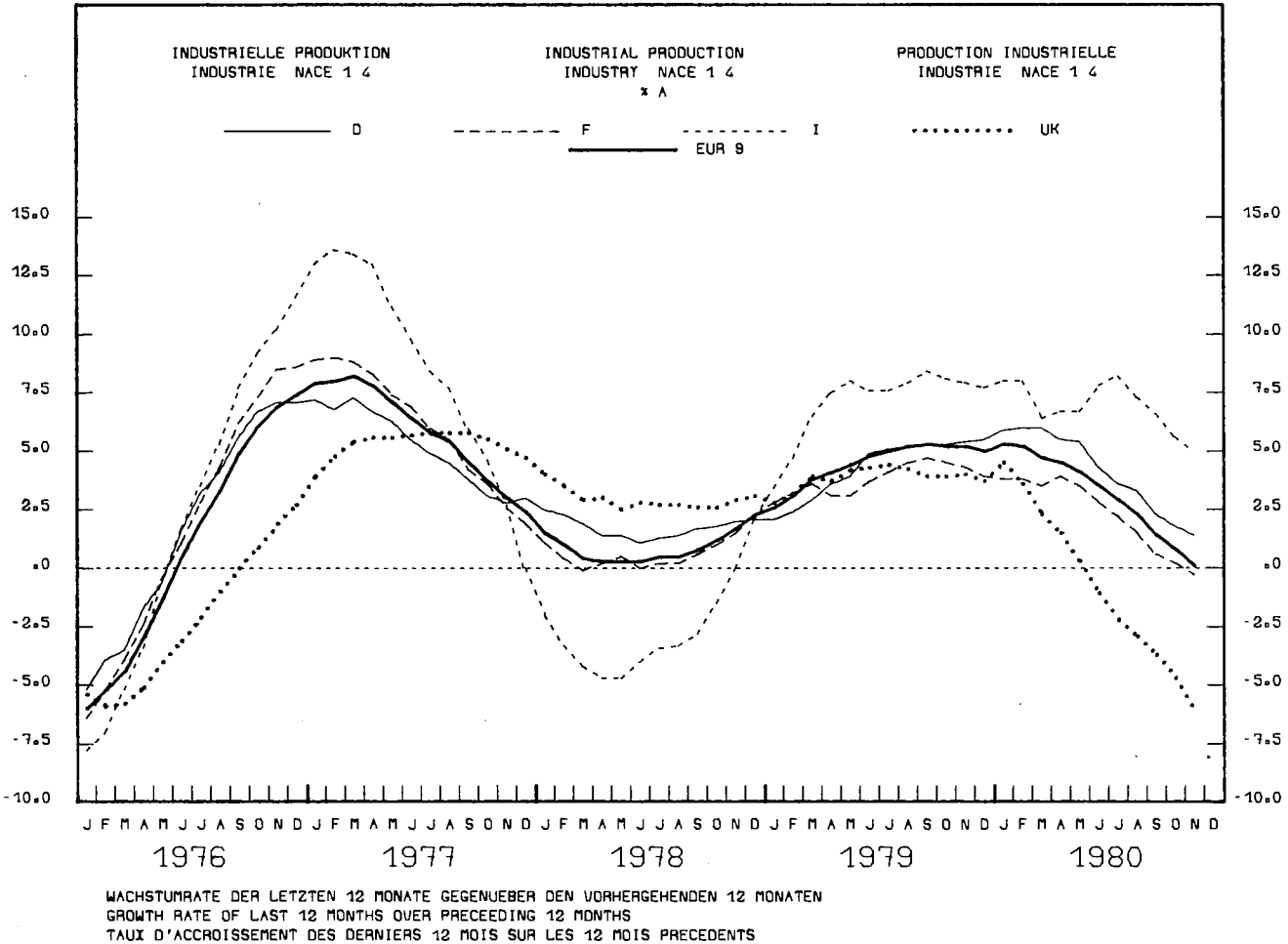
PRODUKTIONSINDIZES	INDICES OF PRODUCTION	INDICES DE PRODUCTION
Gesamte Industrie (ohne Baugewerbe)	Total industry (excluding building)	Ensemble de l'industrie (sans bâtiment)
saisonbereinigt	seasonally adjusted	désaisonnalisés
	1975=100	
Kurzfristiges Wachstum	Short Term Growth	Croissance à court terme
	%A	

	1979		1980									
	DEC	JAN	FEV	MAR	AVR	MAI	JUN	JUL	AUG	SEP	OCT	NOV
TOT EUR 9	1.1	1.6	1.0	0.5	-0.1	-0.8	-1.3	-1.7	-2.0	-2.9	-3.5	-2.1
DEUTSCHLAND	1.9	2.9	1.5	0.3	0.3	0.3	-0.4	-1.5	-2.9	-3.4	-3.3	-1.2
FRANCE	-0.7	0.0	0.8	1.0	0.9	-0.6	-1.5	-2.2	-1.2	-1.3	-1.6	-2.6
ITALIA	5.5	3.0	1.9	1.3	2.8	1.1	1.5	-1.2	-2.9	-5.4	-5.5	0.1
NEDERLAND	-1.0	0.7	-0.9	3.1	0.8	2.2	-1.3	-1.3	-3.2	-3.5	-2.8	:
BELGIQUE/BELGIE	-0.3	1.1	2.7	3.3	-0.3	-1.8	-2.7	-1.6	-0.9	-2.7	-2.3	:
LUXEMBOURG	2.0	4.2	4.6	1.8	0.8	-1.2	-2.4	-5.1	-7.0	-7.5	-7.0	-3.1
UNITED KINGDOM	0.0	1.3	-0.9	-2.4	-4.6	-4.6	-4.2	-2.4	-1.1	-2.0	-3.3	-4.1
IRELAND	0.4	-0.7	-2.1	0.7	1.2	1.1	-1.0	-2.4	-4.1	:	:	:
DANMARK	6.0	2.3	1.3	-0.2	-0.2	-2.5	-4.1	-2.6	-1.9	-1.9	-3.5	-2.6
TOT EUR 9	1.1	1.6	1.0	0.5	-0.1	-0.8	-1.3	-1.7	-2.0	-2.9	-3.5	-2.1
INT EUR 9	0.6	0.8	0.0	0.1	-0.6	-0.7	-2.1	-2.5	-3.6	-4.0	-3.9	-1.7
INV EUR 9	4.4	4.2	2.6	-0.9	0.4	-0.4	1.1	-1.2	-0.6	-2.2	-2.0	-0.8
CON EUR 9	0.8	1.6	0.9	1.0	0.2	-1.1	-1.7	-1.8	-1.2	-1.9	-2.8	-2.3

% A : Wachstumsraten der saisonbereinigten Produktionsindizes der letzten 3 Monate gegenüber den vorhergehenden 3 Monaten

% A : Rate of growth of the seasonally adjusted index of production over the last 3 months with respect to the preceding 3 months

% A : Taux d'accroissement des indices de production désaisonnalisés des 3 derniers mois par rapport aux 3 mois précédents



PRODUKTIONSINDIZES

INDICES OF PRODUCTION

INDICES DE PRODUCTION

1975 = 100

	1977			1978			1979			1980			A	B	
	1977	1978	1979	SEP	OCT	NOV	MAI	JUN	JUL	AUG	SEP	OCT			NOV
NACE 1/4															
GESAMTE INDUSTRIE (OHNE BAUGEWERBE)				TOTAL INDUSTRY (EXCLUDING BUILDING)						ENSEMBLE DE L'INDUSTRIE (SANS BATIMENT)					
PRO ARBEITSTAG				PER WORKING DAY						PAR JOUR OUVRABLE					
EUR9	109.9	112.4	118.0	121.7	123.1	128.8	120.3	121.8	105.7	88.9	115.2	118.4	125.1	0.1	-2.6
D	110.5	112.7	118.9	123.5	123.1	131.9	124.8	124.3	104.5	99.2	116.8	120.5	132.2	1.4	0.2
F	110.7	113.2	117.6	119.8	120.2	124.4	118.7	120.5	105.9	78.0	113.6	117.1	119.6	-0.5	-3.6
I	111.6	114.0	122.8	132.6	135.8	136.6	132.5	136.6	128.5	63.3	132.8	132.2	137.6	5.0	0.7
NL	108.2	108.7	111.8	113.0	115.0	123.0	113.0	111.0	89.0	95.0	105.0	114.0	:	0.4	-0.9
B	108.6	111.2	116.1	126.9	119.9	123.7	121.6	122.5	85.8	110.1	115.5	117.8	:	1.3	-1.6
L	104.3	107.7	111.3	115.9	107.8	114.9	120.0	116.4	104.3	74.6	101.7	101.9	108.0	-1.2	-7.0
UK	107.6	110.9	115.0	112.0	117.0	123.5	106.0	108.7	99.4	92.9	101.8	105.9	109.8	-6.1	-11.1
IRL	117.7	128.8	137.4	147.9	147.5	148.4	148.4	146.6	133.7	116.8	:	:	:	3.0	-2.6
DK	110.1	112.6	116.7	125.0	137.0	130.0	113.0	127.0	86.0	118.0	127.0	127.0	115.0	0.6	-11.5
SAISONBEREINIGT															
SAISONBEREINIGT				SEASONALLY ADJUSTED						DESAISONNALISE					
EUR9				119.0	118.5	119.8	117.9	118.6	118.0	114.4	113.4	114.3	116.0	-2.1	1.5
D				121.0	118.5	121.2	121.9	120.5	119.0	117.3	115.5	116.6	120.4	-1.2	3.3
F				119.1	118.0	118.0	116.4	116.5	118.3	116.8	113.4	115.4	113.4	-2.6	-1.7
I				123.9	127.9	127.7	127.5	132.2	130.0	117.2	125.7	125.4	128.8	0.1	2.8
NL				114.2	111.9	115.1	115.0	112.7	111.3	110.7	107.5	111.2	:	-2.8	3.4
B				121.8	115.6	115.5	117.6	119.7	114.3	118.4	111.5	113.9	:	-2.3	2.2
L				112.7	107.5	111.8	111.7	108.7	106.4	101.8	100.8	103.1	105.1	-3.1	1.9
UK				113.2	113.9	116.9	106.4	108.6	107.5	105.9	103.1	102.9	102.6	-4.1	-0.2
IRL				142.3	141.3	142.2	141.9	135.1	134.2	134.6	:	:	:		0.3
DK				112.2	125.9	122.3	115.0	117.4	121.7	110.0	115.5	116.1	108.3	-2.6	-6.7
INT															
GRUNDSTOFF- UND PRODUKTIONSGUETERIND.				INTERMEDIATE PRODUCTS INDUSTRIES						IND. DES BIENS INTERMEDIAIRES					
PRO ARBEITSTAG				PER WORKING DAY						PAR JOUR OUVRABLE					
EUR9	112.3	115.5	122.8	124.1	126.8	133.1	123.8	122.2	107.8	91.0	114.5	120.5	127.0	-1.3	-4.6
D	112.1	115.9	124.0	127.1	127.7	135.2	128.3	125.3	107.4	104.2	117.3	122.4	131.1	-0.0	-3.0
F	111.0	113.4	119.9	121.0	122.8	128.6	119.9	117.6	108.3	79.1	114.2	118.3	123.0	-0.5	-4.4
I	111.8	113.1	119.2	124.8	128.4	130.1	127.1	127.7	120.9	60.6	121.4	122.7	127.6	1.9	-1.9
NL	109.8	108.3	113.8	105.0	113.0	127.0	109.0	102.0	86.0	85.0	93.0	:	:	-	-11.4
B	110.9	114.8	120.9	131.1	124.1	127.0	127.3	127.6	88.5	112.5	117.1	120.4	:	0.8	-3.0
L	106.6	112.4	115.5	114.9	111.9	119.5	122.7	118.0	106.4	72.8	102.5	103.2	109.6	-2.8	-8.3
UK	115.4	121.4	130.5	125.1	131.3	139.3	120.8	121.0	109.8	101.5	108.8	117.3	124.0	-7.3	-11.0
IRL				-	-	-	-	-	-	-	-	-	-		
DK	115.6	119.3	122.8	136.0	153.0	143.0	119.0	130.0	79.0	122.0	130.0	127.0	116.0	-4.2	-18.9
SAISONBEREINIGT															
SAISONBEREINIGT				SEASONALLY ADJUSTED						DESAISONNALISE					
EUR9				124.3	124.1	125.4	122.4	120.9	120.5	116.5	115.3	117.9	118.7	-1.7	0.7
D				126.1	124.7	126.8	126.3	123.2	120.6	119.3	117.7	119.8	122.1	-1.0	1.9
F				120.5	121.0	121.4	119.7	116.0	120.6	116.8	114.6	116.4	115.4	-2.0	-0.4
I				120.7	123.6	122.2	122.7	124.8	123.0	111.8	118.4	118.4	119.7	-0.8	1.2
NL				114.1	114.3	117.0	114.3	112.1	112.7	106.0	103.9	:	:	-5.3	-2.0
B				127.0	120.2	118.5	122.6	124.6	118.0	122.8	114.3	117.0	:	-3.0	2.3
L				115.8	111.2	116.0	114.3	109.6	111.2	102.7	101.2	104.4	106.2	-3.6	1.7
UK				130.5	130.0	133.2	120.9	122.6	120.5	117.8	114.1	115.3	116.3	-4.2	0.9
IRL				-	-	-	-	-	-	-	-	-	-		
DK				120.1	138.6	132.7	116.1	113.6	124.5	109.2	115.2	112.6	105.9	-3.9	-6.0

PRODUKTIONSINDIZES

INDICES OF PRODUCTION

INDICES DE PRODUCTION

1975 = 100

	1977	1978	1979	1979			1980						A	B	
				SEP	OCT	NOV	MAI	JUN	JUL	AUG	SEP	OCT			NOV
INV															
INVESTITIONSGUETERINDUSTRIEN				CAPITAL GOODS INDUSTRIES						IND. DES BIENS D'INVESTISSEMENT					
PRO ARBEITSTAG				PER WORKING DAY						PAR JOUR OUVRABLE					
EUR9	104.6	104.9	108.5	112.3	112.0	120.4	112.0	121.9	99.1	84.8	111.5	113.0	122.6	4.2	1.4
D	105.1	104.4	110.3	115.7	112.0	124.0	119.7	125.0	103.7	96.0	117.1	115.9	132.3	7.0	6.7
F	106.6	104.4	102.5	104.6	101.3	108.8	95.3	120.4	81.4	74.8	91.0	104.1	106.3	-0.6	-2.5
I	107.8	112.6	122.3	129.1	140.5	146.6	140.1	148.0	135.4	60.9	143.5	144.9	162.3	13.7	10.7
NL	106.5	108.2	108.4	123.0	110.0	115.0	114.0	116.0	93.0	100.0	115.0	:	:	0.1	-6.5
B	105.5	109.3	112.3	127.0	116.4	125.2	109.4	118.1	83.2	105.1	112.4	113.7	:	1.9	-2.5
L	94.1	91.8	91.1	99.8	96.0	95.9	101.2	102.5	91.0	61.7	97.5	98.0	101.9	4.3	6.5
UK	98.4	98.5	99.7	96.5	99.4	105.7	94.3	100.7	88.8	81.7	95.9	92.4	94.2	-2.8	-10.9
IRL	-	-	-	-	-	-	-	-	-	-	-	-	-	-	-
DK	111.2	113.3	117.7	122.0	136.0	135.0	113.0	134.0	74.0	112.0	126.0	129.0	116.0	2.7	-14.1
SAISONBEREINIGT															
SAISONBEREINIGT				SEASONALLY ADJUSTED						DESAISONNALISE					
EUR9				109.6	109.0	111.9	110.2	113.9	112.0	109.8	109.3	110.3	113.2	-0.8	2.7
D				113.3	110.8	113.2	117.1	116.4	116.5	116.5	114.8	115.2	120.3	0.3	4.5
F				107.2	98.8	101.4	95.0	107.5	99.0	101.9	94.3	101.6	98.6	-4.5	-2.9
I				121.5	129.8	133.4	133.6	141.8	139.5	123.0	135.7	133.4	144.9	2.4	8.6
NL				115.9	106.6	111.8	114.0	106.8	111.3	114.2	108.7	:	:	1.0	-4.8
B				119.9	112.8	115.2	109.5	118.3	110.6	109.3	106.2	109.8	:	-3.9	3.4
L				97.4	91.6	88.7	99.1	99.1	94.9	91.4	95.3	94.7	95.9	0.2	1.5
UK				94.6	98.4	101.3	95.0	97.2	96.0	95.8	94.5	92.4	90.7	-3.9	-1.9
IRL				-	-	-	-	-	-	-	-	-	-	-	-
DK				108.7	125.9	124.5	120.5	122.0	122.9	112.5	115.2	119.8	108.3	-3.9	-9.5
CON															
VERBRAUCHSGUETERINDUSTRIEN				CONSUMER GOODS INDUSTRIES						IND. DES BIENS DE CONSOMMATION					
PRO ARBEITSTAG				PER WORKING DAY						PAR JOUR OUVRABLE					
EUR9	110.3	113.3	117.7	124.5	126.7	129.9	119.6	122.1	106.5	86.5	118.7	121.6	126.2	-0.2	-2.9
D	111.0	115.0	118.6	124.1	124.8	133.4	124.5	123.6	102.5	96.5	116.3	121.0	135.0	0.3	1.2
F	115.6	119.3	124.6	132.4	133.9	135.9	127.6	131.0	112.9	67.2	126.9	129.6	127.2	-0.6	-6.4
I	113.0	115.1	127.8	144.8	143.9	141.3	136.4	144.1	136.1	68.4	143.7	139.7	140.3	5.5	-0.6
NL	106.8	109.8	111.5	113.0	124.0	124.0	117.0	116.0	95.0	105.0	113.0	:	:	0.9	-
B	105.5	104.9	108.3	118.6	114.7	113.6	112.3	113.5	78.0	105.6	113.2	114.3	:	1.1	-0.3
L	99.9	98.0	102.3	102.1	95.7	104.2	112.6	119.1	108.4	96.9	102.4	99.6	102.8	3.7	-1.3
UK	104.6	107.0	106.5	107.2	112.4	116.9	95.2	98.3	94.1	90.7	97.1	101.6	103.3	-6.8	-11.6
IRL				-	-	-	-	-	-	-	-	-	-	-	-
DK	106.4	107.8	111.8	119.0	128.0	119.0	110.0	120.0	98.0	119.0	127.0	127.0	113.0	2.8	-5.0
SAISONBEREINIGT															
SAISONBEREINIGT				SEASONALLY ADJUSTED						DESAISONNALISE					
EUR9				118.8	117.9	119.0	116.3	118.1	117.9	114.7	114.1	113.5	115.1	-2.3	1.4
D				122.4	117.2	120.1	120.1	119.7	118.5	116.8	115.3	114.0	120.3	-1.5	5.5
F				127.0	125.9	125.3	122.6	124.2	125.6	125.0	121.7	121.8	117.1	-3.8	-5.4
I				129.0	133.4	133.1	132.0	138.7	135.8	122.3	130.1	129.0	131.5	-1.6	1.9
NL				108.6	112.6	114.0	114.1	113.6	111.6	112.9	110.2	:	:	-1.7	-2.4
B				111.3	109.1	107.7	111.0	109.8	106.1	110.8	106.4	108.6	:	-0.4	2.1
L				103.4	99.2	106.5	103.4	109.6	103.3	104.6	104.1	103.6	104.3	-1.7	0.6
UK				105.2	104.8	107.4	96.0	98.6	99.0	97.9	95.1	94.3	93.6	-4.2	-0.7
IRL				-	-	-	-	-	-	-	-	-	-	-	-
DK				108.4	118.0	114.5	111.7	116.2	119.8	108.1	116.7	117.0	109.7	-0.2	-6.3

PRODUKTIONSINDIZES

INDICES OF PRODUCTION

INDICES DE PRODUCTION

1975 = 100

1977	1978	1979	1979			1980						A	B
			SEP	OCT	NOV	MAI	JUN	JUL	AUG	SEP	OCT		

BERGBAU U. GEWINNUNG VON STEINEN U. ERDEN

MINING AND QUARRYING

INDUSTRIES, EXTRACTIVES

	PRO ARBEITSTAG			PER WORKING DAY									PAR JOUR OUVRABLE			
	EUR9	125.0	139.1	161.0	163.0	165.0	168.8	162.0	159.8	151.1	144.6	153.3	162.9	:	1.4	-1.3
D	95.6	97.4	101.7	104.8	108.5	110.6	103.9	101.7	94.2	93.1	99.5	104.1	107.2	:	-1.5	-3.0
F	96.2	94.5	95.2	100.5	102.5	99.9	99.3	101.3	86.0	71.3	98.6	98.5	96.4	:	0.5	-3.6
I	98.0	98.6	105.6	103.9	102.7	114.6	97.0	91.7	81.0	78.2	93.4	101.4	:	:	-2.5	-1.2
NL	103.7	95.4	100.3	74.0	97.0	124.0	75.0	65.0	61.0	48.0	59.0	90.0	:	:	-5.4	-7.2
B	91.1	83.7	77.7	77.3	85.2	90.8	76.5	81.5	56.1	71.1	85.4	86.9	:	:	2.0	2.0
L	69.8	47.0	40.3	44.4	43.4	42.0	46.2	40.9	36.7	20.4	39.4	35.1	34.1	:	-4.5	-16.8
UK	187.6	232.4	294.5	299.0	296.4	299.7	298.0	295.2	289.6	278.3	278.8	296.4	316.4	:	2.1	7.6
IRL	98.6	115.4	122.6	137.6	127.8	118.9	:	:	:	:	:	:	:	:	6.2	
DK	-	-	-	:	:	:	:	:	:	:	:	:	:	:	:	

SAISONBEREINIGT

SEASONALLY ADJUSTED

DESAISONNALISE

	SAISONBEREINIGT			SEASONALLY ADJUSTED									DESAISONNALISE	
	EUR9	166.5	165.0	163.7	161.0	160.5	160.6	157.1	155.6	160.6	:	-1.8	3.2	
D		101.6	101.6	100.7	103.2	101.5	100.9	98.4	96.2	97.2	97.3	-3.4	0.2	
F		97.1	98.3	95.4	94.7	97.1	98.9	94.6	95.3	94.1	92.4	-3.1	-1.8	
I		107.6	102.5	101.8	105.9	102.5	95.2	98.0	97.3	100.4	:	-2.6	3.3	
NL		92.2	100.1	104.2	92.1	92.5	99.1	87.2	82.3	94.0	:	-7.1	14.1	
B		75.7	78.6	78.8	73.2	75.4	90.9	79.9	84.0	80.9	:	2.2	-3.7	
L		43.0	42.2	40.9	41.3	36.5	33.2	30.5	38.3	34.8	33.6	6.6	-3.5	
UK		312.3	305.9	303.5	292.8	294.4	294.6	289.4	288.6	300.4	312.7	2.6	4.1	
IRL		120.1	132.6	138.8	:	:	:	:	:	:	:	:		
DK		-	-	-	-	-	-	-	-	-	-	-		

BE- UND VERARBEITENDE INDUSTRIE

MANUFACTURING INDUSTRIES

INDUSTRIES MANUFACTURIERES

	PRO ARBEITSTAG			PER WORKING DAY									PAR JOUR OUVRABLE			
	EUR9	109.6	111.5	116.3	122.1	122.5	127.1	120.4	122.9	105.7	87.1	115.4	117.0	:	1.1	-4.5
D	110.9	112.9	119.0	124.7	123.8	132.0	126.0	126.2	105.2	99.8	118.1	120.5	132.1	:	1.7	0.1
F	111.4	113.4	118.1	123.1	122.2	125.2	121.2	124.7	107.6	80.7	116.3	118.9	119.0	:	-0.4	-4.9
I	111.7	113.9	121.9	134.4	137.7	137.4	134.5	139.6	130.6	60.6	134.6	133.2	:	7.4	-3.2	
NL	109.1	110.6	113.5	122.0	119.0	122.0	122.0	121.0	94.0	105.0	115.0	119.0	:	1.7	-	
B	108.9	111.8	117.2	129.1	121.0	124.0	122.5	124.2	83.9	110.7	116.5	118.4	:	0.7	-2.1	
L	106.1	110.2	114.5	119.6	110.6	117.9	125.1	121.7	107.3	77.5	106.3	104.7	111.4	:	-0.7	-5.5
UK	103.0	103.8	104.2	102.9	107.4	112.2	95.1	99.6	89.4	83.2	92.9	94.0	95.7	:	-7.8	-14.7
IRL	119.1	129.7	138.4	148.5	148.9	150.5	146.1	146.8	132.2	115.6	:	:	:	:	2.6	-2.4
DK	110.1	112.6	116.7	125.0	137.0	138.0	113.0	127.0	86.0	118.0	127.0	127.0	115.0	:	0.6	-11.5

SAISONBEREINIGT

SEASONALLY ADJUSTED

DESAISONNALISE

	SAISONBEREINIGT			SEASONALLY ADJUSTED									DESAISONNALISE	
	EUR9	117.5	117.1	118.4	116.5	117.2	116.1	113.5	112.2	112.2	:	-3.4	-0.0	
D		121.2	118.8	120.8	122.1	120.7	119.4	117.8	115.9	116.5	120.5	-1.4	3.5	
F		120.3	119.3	119.3	116.5	117.0	118.2	118.3	114.3	116.1	113.4	-2.8	-2.4	
I		124.0	128.5	128.2	127.9	133.3	130.8	117.3	126.3	125.6	:	-5.8	-0.6	
NL		117.8	113.6	116.9	120.0	116.0	112.5	115.2	112.0	114.2	:	-2.0	2.0	
B		123.2	116.7	116.5	118.3	120.5	112.7	118.1	111.5	114.3	:	-2.2	2.5	
L		116.2	110.6	115.2	115.8	112.6	111.3	106.0	105.1	106.3	108.9	-2.9	2.4	
UK		101.5	102.7	105.5	94.9	97.1	95.6	94.6	91.7	90.0	89.2	-5.7	-0.9	
IRL		143.0	141.5	142.0	140.2	136.6	135.8	135.8	:	:	:	:	-0.0	
DK		112.2	125.9	122.3	115.0	117.4	121.7	110.0	115.5	116.1	108.3	-2.6	-6.7	

PRODUKTIONSINDIZES

INDICES OF PRODUCTION

INDICES DE PRODUCTION

1975 = 100

1977	1978	1979	1979			1980						A	B
			SEP	OCT	NOV	MAI	JUN	JUL	AUG	SEP	OCT		

NACE : 21

ERZBERGBAU (GEMINUNG U. AUFBEREITUNG)

EXTRN.,PREPN.,METALLIFEROUS ORES

EXTRN.,PREPN.,MINERAIS METALLIQUES

	PRO ARBEITSTAG			PER WORKING DAY			PAR JOUR OUVRABLE								
	1977	1978	1979	1979 SEP	1979 OCT	1979 NOV	1980 MAI	1980 JUN	1980 JUL	1980 AUG	1980 SEP	1980 OCT	1980 NOV	A	B
EUR9	81.8	66.1	55.1	56.9	56.6	57.2	53.7	57.8	58.0	41.5	58.4	57.1	:	0.9	0.9
O	85.7	62.0	45.2	49.7	48.4	44.1	43.1	50.3	54.0	33.8	53.5	52.7	51.1	5.5	15.9
F	89.1	85.3	84.0	87.0	87.1	90.2	89.8	86.8	83.1	71.5	86.1	84.0	84.1	1.0	-6.8
I	65.0	60.0	52.7	48.9	48.8	56.7	48.2	51.5	46.5	35.1	44.3	44.0	:	-4.0	-9.8
NL															
B															
L	67.3	36.4	27.3	27.5	28.7	26.8	28.9	26.1	21.6	4.9	23.8	22.5	22.8	-9.2	-14.9
UK	110.3	87.3	76.6	75.3	82.6	87.4	67.5	74.4	88.0	62.5	98.6	90.6	101.8	-2.1	16.5
IRL															
DK															

SAISONBEREINIGT

SEASONALLY ADJUSTED

DESAISONNALISE

EUR9	53.5	50.2	54.4	54.3	54.3	63.1	54.5	56.4	52.6	:	-4.7	-6.7
D	44.7	39.2	42.0	46.5	47.1	60.7	45.5	50.4	45.6	51.5	-3.8	13.1
F	83.1	84.2	88.0	88.9	82.8	91.2	85.0	83.1	81.4	82.2	-4.7	1.1
I	48.3	46.0	53.0	47.3	48.9	47.0	50.3	46.2	43.3	:	-2.4	-6.3
NL												
B												
L	28.4	29.6	27.1	26.2	23.1	19.3	17.4	25.6	24.1	23.5	22.4	-2.6
UK	72.2	79.5	83.8	59.4	73.7	90.8	88.9	90.9	86.4	93.5	6.9	8.3
IRL												
DK												

NACE : 22

ERZEUGUNG U.ERSTE BEARBEITUNG VON METALLEN

PRODN.,PRELIMINARY PROCESS. OF METALS

PRODN.,PREMIERE TRANSFORMAT. METAUX

	PRO ARBEITSTAG			PER WORKING DAY						PAR JOUR OUVRABLE					
	1977	1978	1979	1979 SEP	1979 OCT	1979 NOV	1980 MAI	1980 JUN	1980 JUL	1980 AUG	1980 SEP	1980 OCT	1980 NOV	A	B
EUR9	106.7	110.5	116.4	123.5	121.6	125.0	122.8	121.9	105.3	84.5	107.3	107.2	:	-1.5	-11.8
D	104.1	110.0	119.1	127.5	122.3	123.2	125.5	122.3	105.0	109.9	114.4	114.4	118.2	0.1	-4.1
F	109.1	113.4	118.4	126.2	131.9	132.0	125.3	126.0	115.2	71.7	111.5	109.0	108.5	0.6	-17.8
I	110.3	110.2	115.7	126.5	128.1	131.6	134.8	131.8	124.2	67.8	125.1	126.8	:	10.7	-1.0
NL	107.1	113.8	115.6	127.0	107.0	117.0	:	:	:	:	:	:	:	2.3	
B	108.6	119.3	129.1	136.2	120.1	127.3	143.8	135.9	89.8	98.0	98.0	102.4	:	-5.1	-14.7
L	100.4	109.6	113.5	116.3	114.6	118.1	126.7	119.6	103.9	75.1	99.1	98.1	102.1	-1.1	-13.5
UK	105.1	105.0	106.6	106.1	107.4	115.9	96.9	102.9	81.3	65.1	75.9	75.8	81.1	-26.8	-30.0
IRL															
DK	125.1	137.7	136.9	141.0	172.0	174.0	153.0	162.0	77.0	140.0	143.0	117.0	131.0	1.4	-24.7

SAISONBEREINIGT

SEASONALLY ADJUSTED

DESAISONNALISE

EUR9	119.2	118.7	120.5	115.6	115.3	112.5	108.3	104.4	105.0	:	-7.5	0.6
D	124.6	122.1	120.9	118.2	115.6	113.6	117.4	111.9	114.1	115.5	-1.5	1.2
F	119.7	126.0	125.1	119.4	115.7	123.3	116.6	109.3	106.4	104.8	-9.9	-1.5
I	118.7	124.3	127.2	127.4	131.0	127.9	110.7	120.3	124.7	:	-7.9	3.6
NL	122.4	105.8	111.9	:	:	:	:	:	:	:		
B	135.1	121.8	122.0	132.5	134.5	115.5	117.2	100.3	106.2	:	-15.4	5.8
L	112.0	115.7	116.0	115.6	110.2	111.6	104.2	99.1	102.5	102.2	-6.8	-0.2
UK	104.5	101.2	109.4	89.9	91.2	82.3	81.5	71.8	67.5	71.4	-17.3	5.7
IRL												
DK	129.4	159.5	149.3	156.0	142.5	150.1	139.3	135.8	113.2	111.8	-16.4	-1.3

PRODUKTIONSINDIZES

INDICES OF PRODUCTION

INDICES DE PRODUCTION

1975 = 100

	1977	1978	1979	1979			1980					A	B		
				SEP	OCT	NOV	MAI	JUN	JUL	AUG	SEP			OCT	NOV
NACE : 23															
GEM. VON NICHT-ENERG. MINERALIEN, TORFGEWINN.				EXTRN. MINERALS NO-MET. ENERG., PEAT							EXTRACTION MIN. NON-MET., TOURBIERES				
	PRO ARBEITSTAG			PER WORKING DAY							PAR JOUR OUVRABLE				
EUR9	101.3	106.8	112.6	131.5	129.1	124.7	121.7	127.2	109.9	107.0	121.7	120.5	:	1.4	-6.7
D	103.1	110.5	118.7	149.7	148.8	142.9	135.2	139.4	118.4	117.5	133.6	134.9	130.2	-0.6	-8.9
F	100.9	102.9	108.4	118.7	119.2	115.3	118.1	124.7	117.1	85.6	119.4	119.2	118.9	5.4	3.2
I	107.2	107.2	121.1	133.2	130.2	130.2	123.7	134.7	125.1	122.7	130.0	129.1	:	3.8	-0.4
NL	108.3	103.8	88.0	107.0	122.0	107.0	98.0	112.0	56.0	92.0	:	:	:	7.4	-8.9
B	103.8	97.4	98.3	133.9	128.5	108.0	121.4	140.0	59.1	127.0	132.5	128.8	:	13.8	0.2
L	78.2	83.9	86.0	102.9	94.4	94.8	106.1	91.9	88.8	74.4	93.2	78.5	73.4	0.7	-22.0
UK	94.8	105.8	107.6	116.3	107.1	107.2	107.8	108.3	99.3	99.4	99.7	96.4	96.6	-4.0	-9.9
IRL															
DK	110.0	108.4	114.2	145.0	187.0	129.0	111.0	141.0	92.0	120.0	176.0	123.0	88.0	-4.6	-31.8

	SAISONBEREINIGT			SEASONALLY ADJUSTED							DESAISONNALISE				
EUR9				119.1	118.5	116.7	112.8	113.8	108.9	108.4	108.8	108.6	:	-2.9	-0.2
D				126.7	126.4	126.2	120.4	118.1	110.0	112.6	110.0	111.0	111.8	-2.3	0.7
F				113.5	114.0	111.8	109.9	114.3	116.9	106.9	113.7	113.2	114.7	1.0	1.3
I				129.8	128.8	126.8	120.8	126.0	118.6	128.8	125.9	125.4	:	4.0	-0.4
NL				86.9	99.2	90.0	92.3	93.5	92.9	83.9	:	:	:		-9.7
B				111.2	110.5	98.9	108.7	119.0	110.1	110.4	111.0	111.4	:	-1.5	0.4
L				91.2	85.0	87.3	94.8	85.1	85.1	83.4	82.7	71.8	68.6	-12.0	-4.5
UK				112.7	108.0	107.5	104.0	103.8	99.0	97.8	95.9	96.5	95.9	-4.1	-0.6
IRL															
DK				112.3	152.1	121.7	102.1	117.0	123.5	106.9	134.0	91.8	85.2	-10.5	-7.2

NACE : 24

	BE- U. VERARBEITUNG VON STEINEN U. ERDEN			NON-METALLIC MINERAL PRODUCTS							PRODUITS MINERAUX NON-METALLIQUES				
EUR9	109.3	110.5	115.5	127.2	128.9	128.5	127.8	129.6	113.3	96.0	123.9	125.4	:	4.4	-2.7
D	111.9	114.2	122.0	139.7	137.9	140.7	137.2	137.1	121.2	118.1	132.3	135.2	133.2	4.1	-5.3
F	106.0	108.0	114.5	121.8	124.2	120.7	123.2	127.7	121.2	82.6	124.9	125.6	120.3	4.6	-0.3
I	112.1	111.5	118.1	124.4	131.2	131.1	140.5	144.3	137.8	72.3	141.6	142.8	:	11.3	8.9
NL	111.1	112.4	114.2	133.0	135.0	132.0	135.0	135.0	75.0	122.0	123.0	:	:	10.7	-7.5
B	118.5	117.3	117.7	138.1	131.3	126.6	143.4	135.8	93.6	129.8	126.6	117.6	:	4.3	-10.4
L	98.0	101.7	107.2	133.8	129.1	109.5	133.9	137.4	132.1	93.2	127.9	134.1	125.0	11.9	14.2
UK	99.1	100.4	100.4	104.5	104.3	107.4	94.6	97.5	82.7	81.1	84.8	88.2	89.0	-9.0	-17.1
IRL	105.0	119.1	131.6	140.5	144.0	135.1	:	:	:	:	:	:	:	10.6	
DK	116.0	118.5	115.8	143.0	157.0	138.0	111.0	116.0	72.0	107.0	114.0	113.0	101.0	-11.6	-26.8

	SAISONBEREINIGT			SEASONALLY ADJUSTED							DESAISONNALISE				
EUR9				119.2	119.8	121.2	119.9	120.2	118.9	113.9	116.7	116.7	:	-3.3	-0.0
D				128.5	126.6	129.8	128.5	126.2	122.5	122.4	122.0	123.9	122.3	-0.8	-1.3
F				118.1	117.8	117.3	115.8	116.7	123.9	117.0	120.5	119.0	116.8	>0.4	-1.8
I				116.5	122.9	125.2	131.4	134.7	135.8	120.7	133.2	133.5	:	-3.6	0.5
NL				124.1	123.2	123.2	125.1	123.0	117.3	122.1	117.0	:	:	-4.6	-4.2
B				127.6	120.8	120.7	129.4	123.1	119.9	126.5	117.4	109.9	:	-5.0	-8.4
L				121.7	112.2	106.7	120.0	120.6	116.5	123.0	115.8	117.5	123.0	-1.1	4.7
UK				103.1	100.5	102.5	91.2	95.4	87.3	86.3	83.8	84.2	83.4	-6.6	-1.0
IRL				133.9	136.2	128.9	:	:	:	:	:	:	:		
DK				118.1	132.5	124.9	104.5	98.2	103.8	89.1	92.0	90.3	88.1	-7.1	-2.4

PRODUKTIONSINDIZES

INDICES OF PRODUCTION

INDICES DE PRODUCTION

1975 = 100

	1977	1978	1979	1979			1980						A	B	
				SEP	OCT	NOV	MAI	JUN	JUL	AUG	SEP	OCT			NOV
NACE : 31/36															
METALLVERARBEITENDE INDUSTRIE				ENGINEERING AND ALLIED INDUSTRIES						INDUSTRIES TRANSFORMATRICES DES METAUX					
PRO ARBEITSTAG				PER WORKING DAY						PAR JOUR OUVRABLE					
EUR9	108.6	109.9	114.0	119.8	119.8	128.4	117.4	123.8	105.9	83.6	121.4	120.9	:	4.2	0.9
D	112.2	112.8	118.4	124.3	121.4	134.1	127.2	129.8	102.8	93.5	119.7	120.6	136.2	3.2	1.6
F	110.9	112.7	116.9	130.2	125.4	132.6	112.9	126.7	119.3	90.0	148.8	143.9	120.2	7.1	-9.4
I	109.5	113.4	121.1	128.0	137.9	143.0	138.8	143.9	133.2	47.5	130.9	133.6	:	10.1	-3.1
NL	106.6	107.9	108.2	124.0	110.0	114.0	:	:	:	:	:	:	:	3.2	:
B	109.9	112.8	118.1	133.7	122.8	131.5	117.7	120.3	87.1	113.3	121.8	122.0	:	3.0	-0.7
L	111.7	111.0	113.1	117.4	114.4	115.8	120.6	122.1	108.7	70.0	116.8	114.4	124.6	1.8	7.6
UK	99.1	98.8	98.3	91.7	98.2	105.7	90.6	96.5	84.5	77.6	89.3	88.1	90.4	-5.5	-14.5
IRL	124.5	129.9	141.0	156.6	143.2	154.7	:	:	:	:	:	:	:	8.6	:
DK	111.3	113.1	117.8	124.0	137.0	136.0	113.0	133.0	73.0	115.0	128.0	130.0	116.0	2.3	-14.7

	SAISONBEREINIGT			SEASONALLY ADJUSTED						DESAISONNALISE					
	EUR9			114.0	114.2	117.5	114.4	115.8	120.5	115.7	116.7	116.5	:	-0.5	-0.2
D				120.3	117.5	120.9	122.9	121.6	121.9	119.4	116.8	117.6	122.7	-1.6	4.3
F				121.4	118.6	121.9	112.4	119.4	134.4	134.4	137.7	136.6	113.5	-0.1	-16.9
I				117.6	126.1	128.8	129.5	128.5	135.6	117.8	126.1	125.6	:	-6.1	-0.4
NL				116.5	106.7	111.1	:	:	:	:	:	:	:	:	:
B				125.8	118.7	120.9	117.6	121.8	116.8	117.5	114.9	117.8	:	-1.7	2.5
L				116.1	110.2	111.5	114.0	116.1	111.6	106.7	114.8	110.8	119.8	3.3	8.2
UK				91.5	95.7	99.7	90.4	93.4	92.9	92.6	89.8	87.1	85.6	-5.9	-1.7
IRL				150.8	140.3	146.5	:	:	:	:	:	:	:	:	:
DK				111.2	126.9	125.9	118.5	120.0	122.1	113.7	117.2	120.5	108.5	-2.7	-10.0

NACE : 31

	HERSTELLUNG VON METALLERZEUGNISSEN			MANUFACTURE OF METAL ARTICLES						FABRICATION D'OUVRAGES EN METAUX					
	EUR9			114.1	121.8	127.9	120.7	122.6	:	:	:	:	:	6.8	
D	109.9	107.4	113.9	119.3	117.0	127.6	126.3	125.0	96.7	99.9	115.9	118.0	129.2	5.1	1.3
F	103.0	103.5	110.0	94.4	128.1	128.1	119.2	119.2	:	:	:	:	:	11.0	:
I	108.1	102.9	104.2	115.2	121.2	123.3	127.5	128.3	121.9	33.2	114.6	116.6	:	12.1	-3.8
NL	114.3	115.5	112.4	133.0	117.0	123.0	128.0	133.0	91.0	119.0	130.0	:	:	9.1	-2.3
B	108.2	103.5	108.2	122.5	113.8	111.1	116.5	123.3	88.6	117.6	125.4	122.6	:	8.8	7.7
L	136.4	140.9	149.6	144.1	144.7	149.1	150.5	154.2	137.6	84.1	147.7	141.1	161.7	-0.3	8.5
UK	101.8	98.9	97.2	98.5	96.9	107.2	84.2	91.5	77.3	74.0	83.9	81.8	85.2	-10.7	-20.5
IRL				-	-	-	-	-	-	-	-	-	-	-	-
DK	117.8	122.9	136.8	146.0	160.0	159.0	125.0	140.0	81.0	138.0	149.0	147.0	127.0	1.2	-20.1

	SAISONBEREINIGT			SEASONALLY ADJUSTED						DESAISONNALISE					
	EUR9			115.5	115.6	118.8	117.7	116.9	:	:	:	:	:		
D				117.7	113.0	117.0	122.2	118.2	115.5	119.2	115.4	115.3	118.0	-1.2	2.4
F				112.0	118.9	118.9	115.0	115.0	:	:	:	:	:	:	:
I				104.8	112.4	112.2	116.9	121.7	120.7	100.8	109.9	110.7	:	-10.6	0.7
NL				:	:	:	:	:	:	:	:	:	:	:	:
B				115.1	110.4	105.8	114.9	121.7	116.9	118.0	118.2	119.8	:	0.7	1.4
L				144.0	139.6	148.5	140.2	143.3	139.2	131.5	145.9	135.6	157.8	6.1	16.3
UK				95.7	92.8	100.7	86.3	87.7	84.2	86.2	80.9	78.8	78.8	-7.6	-0.1
IRL				-	-	-	-	-	-	-	-	-	-	-	-
DK				130.8	151.0	149.2	127.0	126.3	136.5	125.8	135.7	138.3	119.5	1.3	-13.6

PRODUKTIONSINDIZES

INDICES OF PRODUCTION

INDICES DE PRODUCTION

1975 = 100

	1977	1978	1979	1979			1980						A	B	
				SEP	OCT	NOV	MAI	JUN	JUL	AUG	SEP	OCT	NOV		
NACE : 32															
MASCHINENBAU	MECHANICAL ENGINEERING						CONSTRN.,MACHINES,MATERIEL MECANIQUE								
	PRO ARBEITSTAG			PER WORKING DAY						PAR JOUR OUVRABLE					
EUR9	100,8	100,8	104,1	106,9	109,6	117,0	108,6	115,2	:	:	:	:	:	:	6,0
D	101,5	101,9	107,3	109,3	105,3	120,0	114,7	123,0	103,0	88,6	113,2	106,5	122,0	5,9	1,6
F	102,3	105,0	109,8	100,3	128,7	128,7	111,0	111,0	:	:	:	:	:	6,9	
I	106,1	103,1	106,9	139,6	120,6	122,2	126,0	131,2	127,1	41,8	116,6	120,4	:	11,1	-0,2
NL	100,8	102,3	101,6	126,0	98,0	109,0	106,0	110,0	79,0	:	:	:	:	-1,8	
B	99,8	100,5	108,6	122,9	112,0	117,3	108,8	109,6	84,8	98,0	109,3	107,5	:	1,2	-4,0
L	87,3	89,9	89,8	99,8	92,7	91,8	97,3	97,1	85,2	61,2	89,8	91,2	95,1	-0,8	3,6
UK	93,1	92,0	89,4	78,8	91,7	96,1	81,6	89,1	76,1	66,7	78,4	78,3	:	-3,6	-14,6
IRL				-	-	-	-	-	-	-	-	-	-	-	-
DK	112,3	113,1	115,4	118,0	133,0	134,0	110,0	137,0	70,0	104,0	124,0	126,0	110,0	1,6	-17,9

	SAISONBEREINIGT			SEASONALLY ADJUSTED						DESAISONNALISE					
EUR9				106,2	106,8	108,4	106,6	107,9	:	:	:	:	:	:	:
D				107,7	107,2	109,8	112,8	112,0	114,7	109,2	111,4	109,5	111,7	-1,0	2,0
F				112,8	117,5	117,5	108,4	108,4	:	:	:	:	:		
I				126,3	113,6	113,2	115,4	123,1	121,0	107,9	106,7	114,0	:	-8,6	6,9
NL				:	:	:	:	:	:	:	:	:	:		
B				117,1	108,1	110,0	107,5	109,9	108,1	104,4	103,9	103,6	:	-4,2	-0,3
L				96,4	89,7	85,5	97,6	94,9	87,3	87,8	86,4	88,7	89,4	-2,1	0,7
UK				80,0	90,0	91,1	82,9	84,4	83,4	83,8	81,1	77,5	:	-3,3	-4,4
IRL				-	-	-	-	-	-	-	-	-	-	-	-
DK				104,6	122,5	125,8	120,2	123,7	121,5	108,8	112,7	116,6	104,8	-5,6	-10,1

NACE : 33

	HERST.V.BUEROMASCHINEN UND EDV-ANLAGEN			OFFICE AND DATA PROCESSING INDUSTRY						CONSTRN.MACHINES DE BUREAU, INFORMATIQUE					
	PRO ARBEITSTAG			PER WORKING DAY						PAR JOUR OUVRABLE					
EUR9	-	-	-	-	-	-	-	-	-	-	-	-	-	-	-
D	136,7	150,1	163,3	192,6	171,5	190,3	164,0	187,1	139,0	174,7	210,9	191,1	223,4	9,8	17,4
F				:	:	:	:	:	:	:	:	:	:		
I	125,6	176,7	238,9	250,2	279,0	319,7	215,8	266,9	254,2	201,8	305,5	209,1	:	14,6	-25,1
NL				:	:	:	:	:	:	:	:	:	:		
B				:	:	:	:	:	:	:	:	:	:		
L				:	:	:	:	:	:	:	:	:	:		
UK	114,8	134,6	193,7	253,2	158,0	217,0	181,9	242,2	163,8	208,8	278,7	161,0	:	11,7	1,9
IRL				-	-	-	-	-	-	-	-	-	-	-	-
DK	152,6	200,6	215,8	228,0	365,0	175,0	170,0	151,0	153,0	143,0	198,0	281,0	129,0	-0,4	-26,3

	SAISONBEREINIGT			SEASONALLY ADJUSTED						DESAISONNALISE					
EUR9				:	:	:	:	:	:	:	:	:	:	:	:
D				178,0	158,0	162,3	167,0	185,0	163,9	197,2	193,2	179,5	194,1	3,8	8,1
F				:	:	:	:	:	:	:	:	:	:		
I				237,3	248,2	286,5	220,7	260,0	304,6	221,3	285,3	187,8	:	-11,6	-34,2
NL				:	:	:	:	:	:	:	:	:	:		
B				:	:	:	:	:	:	:	:	:	:		
L				:	:	:	:	:	:	:	:	:	:		
UK				194,5	183,5	214,3	193,7	212,6	196,8	209,8	205,8	188,6	:	0,2	-8,3
IRL				-	-	-	-	-	-	-	-	-	-	-	-
DK				168,8	299,9	190,9	241,3	185,7	225,6	182,4	148,7	202,1	158,4	-14,2	-21,6

PRODUKTIONSINDIZES

INDICES OF PRODUCTION

INDICES DE PRODUCTION

1975 = 100

	1977	1978	1979	1979			1980						A	B	
				SEP	OCT	NOV	MAI	JUN	JUL	AUG	SEP	OCT			NOV
NACE : 34															
ELEKTROTECHNIK				ELECTRICAL ENGINEERING						CONSTR. ELECTRIQUE ET ELECTRONIQUE					
PRO ARBEITSTAG				PER WORKING DAY						PAR JOUR OUVRABLE					
EUR9	111.2	113.8	115.7	124.9	123.9	130.5	121.0	128.0	103.2	85.5	118.7	:	:	4.2	-5.0
D	116.4	117.8	119.7	130.2	129.7	138.1	129.0	131.5	108.7	91.5	121.8	128.8	143.4	4.2	3.9
F	113.4	116.9	119.9	127.9	124.1	133.4	117.1	139.0	92.1	92.1	116.7	:	:	2.2	-8.8
I	111.0	113.3	115.0	126.3	135.3	138.5	135.9	136.5	130.8	40.0	133.7	135.8	:	11.8	0.4
NL	108.8	113.1	118.7	133.0	123.0	125.0	130.0	138.0	106.0	107.0	130.0	139.0	:	6.4	13.0
B	107.3	113.3	111.0	125.2	112.0	122.4	111.3	114.9	75.2	109.5	113.9	115.1	:	1.6	2.8
L	-	-	-	-	-	-	-	-	-	-	-	-	-	-	-
UK	100.2	103.3	102.2	95.6	103.4	108.4	96.8	101.3	91.3	84.3	98.2	99.6	:	-0.7	-3.7
IRL	-	-	-	-	-	-	-	-	-	-	-	-	-	-	-
DK	117.5	120.8	136.2	239.0	155.0	155.0	125.0	145.0	73.0	127.0	140.0	140.0	133.0	-3.9	-14.2

	SAISONBEREINIGT			SEASONALLY ADJUSTED						DESAISONNALISE					
	1977	1978	1979	1979	1979	1979	1980	1980	1980	1980	1980	1980	1980	1980	
EUR9				118.2	116.9	118.3	119.6	121.8	121.4	116.7	113.9	:	:	-3.4	-2.4
D				122.3	121.7	122.5	125.7	125.5	127.0	121.0	116.4	121.2	128.0	-2.1	5.6
F				123.2	118.2	120.5	117.2	126.8	121.0	123.5	113.4	:	:	-3.0	-8.1
I				115.3	124.0	125.5	127.9	130.4	132.7	114.2	126.1	126.5	:	-6.2	0.3
NL				123.2	117.9	120.4	130.8	130.2	128.2	129.2	121.9	133.5	:	-1.2	9.5
B				119.7	110.0	109.7	113.1	116.9	107.2	110.2	109.0	111.9	:	-1.8	2.7
L				-	-	-	-	-	-	-	-	-	-	-	-
UK				95.5	99.1	100.5	99.5	100.2	100.3	101.0	99.4	97.0	:	-0.9	-2.4
IRL				-	-	-	-	-	-	-	-	-	-	-	-
DK				198.1	141.8	139.2	135.3	134.0	133.3	121.7	111.6	127.2	118.9	-8.0	-6.5

NACE : 35

	BAU VON KRAFTWAGEN U. DEREN EINZELTEILEN			MOTOR VEHICLES, PARTS AND ACCESSORIES						CONSTR. AUTOMOBILES ET PIECES DETACHEES					
	1977	1978	1979	1979	1979	1979	1980	1980	1980	1980	1980	1980	1980	1980	
PRO ARBEITSTAG				PER WORKING DAY						PAR JOUR OUVRABLE					
EUR9	118.9	121.4	126.3	128.4	134.3	144.4	130.9	132.2	107.2	62.8	112.0	:	:	-0.2	-12.8
D	122.1	125.1	134.7	138.6	134.8	152.1	141.6	140.0	102.3	91.6	124.9	127.5	147.1	-2.9	-3.3
F	130.1	132.7	139.3	154.0	154.3	159.7	136.6	143.1	114.2	42.4	137.6	:	:	-2.2	-10.6
I	109.2	117.7	119.3	131.6	142.8	149.5	146.5	146.8	137.8	22.5	96.1	102.3	:	8.3	-28.3
NL	-	-	-	:	:	:	:	:	:	:	:	:	:	:	:
B	128.0	126.2	139.8	163.2	151.5	155.6	124.3	119.5	85.3	111.3	127.6	128.5	:	-3.6	-15.2
L	-	-	-	-	-	-	-	-	-	-	-	-	-	-	-
UK	107.2	103.7	99.3	70.8	99.2	105.6	90.8	92.8	84.2	61.3	68.7	81.8	77.2	-12.4	-26.9
IRL	-	-	-	-	-	-	-	-	-	-	-	-	-	-	-
DK	116.6	126.3	132.3	138.0	164.0	149.0	130.0	172.0	91.0	127.0	149.0	157.0	139.0	5.1	-6.7

	SAISONBEREINIGT			SEASONALLY ADJUSTED						DESAISONNALISE					
	1977	1978	1979	1979	1979	1979	1980	1980	1980	1980	1980	1980	1980	1980	
EUR9				123.8	125.9	130.7	120.2	124.0	123.3	118.3	110.8	:	:	-5.4	-6.3
D				133.7	128.6	138.4	131.8	129.7	129.4	126.4	121.5	122.9	131.0	-2.6	6.5
F				146.5	141.3	144.7	128.1	133.7	128.0	133.0	126.1	:	:	-4.4	-5.2
I				116.6	126.9	130.2	132.3	141.2	138.6	110.6	95.0	96.6	:	-26.7	1.7
NL				:	:	:	:	:	:	:	:	:	:	:	:
B				153.8	146.1	146.8	127.6	129.4	123.4	127.8	119.1	122.1	:	-3.0	2.5
L				-	-	-	-	-	-	-	-	-	-	-	-
UK				81.6	97.5	100.6	79.4	88.7	95.6	86.9	80.4	82.1	76.0	-12.1	-7.4
IRL				-	-	-	-	-	-	-	-	-	-	-	-
DK				128.0	156.7	138.5	121.1	145.8	144.4	128.9	139.9	148.7	130.2	-0.1	-12.4

PRODUKTIONSINDIZES

INDICES OF PRODUCTION

INDICES DE PRODUCTION

1975 = 100

	1977	1978	1979	1979			1980						A	B	
				SEP	OCT	NOV	MAI	JUN	JUL	AUG	SEP	OCT			NOV
NACE : 36															
FAHRZEUGBAU (OHNE BAU VON KRAFTWAGEN)				MEANS OF TRANSPORT (EXCL. MOTOR VEHICLES)						CONSTRN. MAT. TRANSPORT (SAUF AUTOMOB.)					
PRO ARBEITSTAG				PER WORKING DAY						PAR JOUR OUVRABLE					
EUR9	95.7	89.4	87.1	90.3	89.3	92.8	92.8	93.3	85.6	73.8	93.2	98.8	:	3.7	10.6
D	94.6	80.7	84.2	87.5	88.6	94.4	98.5	94.2	75.0	73.7	87.6	92.8	106.5	7.9	12.8
F	93.0	76.9	64.5	63.2	58.1	61.3	58.5	62.2	61.9	42.9	56.8	64.9	61.7	-8.2	0.7
I	110.3	111.5	118.9	133.1	139.0	142.5	150.7	166.1	156.4	72.3	170.1	179.1	:	29.0	28.9
NL	97.3	92.0	89.6	99.0	89.0	85.0	92.0	87.0	62.0	79.0	:	:	:	-6.5	-17.7
B	110.3	148.3	152.8	171.4	166.1	178.2	163.3	169.9	146.9	178.5	169.0	183.8	:	12.3	10.7
L															
UK	92.1	92.3	91.3	91.7	92.3	95.7	92.7	87.9	88.8	89.5	93.7	95.1	97.5	-0.1	1.9
IRL															
DK	89.5	84.3	79.3	80.0	84.0	83.0	82.0	87.0	64.0	92.0	91.0	95.0	90.0	5.4	8.4

	SAISONBEREINIGT			SEASONALLY ADJUSTED						DESAISONNALISE			A	B	
	EUR9														
EUR9				88.8	86.4	87.1	90.0	91.7	91.8	90.1	91.6	95.4	:	1.3	4.1
D				85.8	83.7	86.9	95.7	91.1	91.4	88.1	87.1	88.5	97.3	0.8	9.9
F				65.9	59.7	59.3	56.8	59.4	61.3	58.6	59.3	66.1	60.2	3.4	-8.9
I				125.2	129.4	129.4	144.8	160.6	154.5	151.3	160.7	167.0	:	4.2	3.9
NL				97.0	88.6	85.6	86.6	85.3	73.8	81.1	:	:	:		9.9
B				158.5	155.5	164.9	158.6	165.8	167.9	172.8	157.9	172.9	:	2.3	9.5
L															
UK				90.1	88.4	88.9	90.6	91.0	92.3	91.4	91.5	91.1	91.0	-0.4	-0.1
IRL															
DK				73.5	78.7	76.5	79.1	79.2	90.9	93.4	85.6	89.8	85.1	-1.1	-5.2

NACE : 41/42

	NAHRUNGS- UND GENUSSMITTELGEWERBE			FOOD, DRINK AND TOBACCO INDUSTRY						IND. DE L'ALIMENTATION, BOISSONS, TABAC			A	B	
	EUR9														
EUR9	104.0	107.7	111.1	115.5	120.2	123.1	113.1	114.5	105.5	105.4	116.2	119.9	:	1.7	-0.3
D	103.3	106.9	110.8	111.3	116.9	124.5	120.9	118.5	105.9	108.4	109.5	117.2	131.7	3.6	5.8
F	104.5	108.9	110.2	103.9	114.8	114.8	109.2	109.2	:	:	:	:	:	-0.0	
I	103.9	109.8	118.2	150.5	143.6	130.0	107.8	123.7	115.5	108.1	159.7	144.8	:	4.8	0.9
NL	105.6	109.1	112.5	113.0	131.0	131.0	116.0	117.0	100.0	107.0	:	:	:	1.3	1.9
B	102.5	105.2	108.2	113.5	122.0	124.4	115.3	113.9	91.3	112.3	110.4	124.4	:	1.8	2.0
L	96.8	94.0	97.4	94.9	90.7	95.9	109.7	122.8	106.9	103.3	100.8	92.0	91.6	4.1	-4.5
UK	104.0	106.2	107.7	108.0	113.0	120.1	105.2	106.6	101.4	98.8	105.7	112.1	116.0	-0.9	-3.4
IRL	108.8	116.6	122.0	128.2	131.7	132.3	:	:	:	:	:	:	:	4.6	
DK	106.7	108.0	111.3	110.0	117.0	114.0	119.0	130.0	120.0	121.0	121.0	126.0	116.0	5.8	1.8

	SAISONBEREINIGT			SEASONALLY ADJUSTED						DESAISONNALISE			A	B	
	EUR9														
EUR9				111.8	113.1	113.2	110.1	112.5	111.5	112.8	112.6	112.8	:	1.2	0.1
D				112.4	110.9	111.8	116.7	115.4	112.7	115.8	111.7	112.1	118.3	-0.5	5.5
F				111.4	111.8	111.8	104.7	104.7	:	:	:	:	:		
I				119.4	125.6	123.3	111.9	125.8	120.5	120.0	127.0	126.1	:	4.1	-0.7
NL				108.6	115.2	115.8	114.4	115.3	112.7	114.2	:	:	:		1.3
B				111.5	111.0	107.6	113.6	108.3	107.3	112.1	108.6	112.7	:	1.3	3.7
L				97.0	98.9	104.2	96.2	105.6	93.0	99.9	103.5	100.6	98.7	1.5	-1.9
UK				107.7	108.8	110.1	104.7	105.2	104.2	103.0	105.6	107.5	105.5	2.0	-1.8
IRL				125.2	123.3	125.3	:	:	:	:	:	:	:		
DK				110.0	114.8	112.7	112.8	117.1	121.9	115.0	121.0	123.2	115.9	1.7	-6.0

PRODUKTIONSINDIZES

INDICES OF PRODUCTION

INDICES DE PRODUCTION

1975 = 100

1977	1978	1979	1979			1980						A	B
			SEP	OCT	NOV	MAI	JUN	JUL	AUG	SEP	OCT		

NACE : 411/423

NAHRUNGSMITTELGEWERBE

FOOD, EDIBLE OILS AND FATS

IND. DES CORPS GRAS ET ALIMENTS

	PRO ARBEITSTAG			PER WORKING DAY						PAR JOUR OUVRABLE					
EUR9	103.8	107.5	111.2	117.2	123.9	124.9	112.3	113.0	:	:	:	:	:	:	2.8
D	102.6	106.2	111.0	110.9	122.1	130.9	121.2	115.8	105.6	106.0	108.8	124.2	141.9	:	4.9 8.4
F	102.6	106.9	109.0	103.1	111.2	111.2	111.5	111.5	:	:	:	:	:	:	0.6
I	105.0	111.4	119.4	167.6	154.8	134.4	102.6	116.2	110.6	115.7	179.4	159.1	:	:	4.1 2.8
NL	104.3	108.5	110.6	111.0	132.0	132.0	111.0	112.0	:	:	:	:	:	:	0.2
B	104.7	108.6	112.0	120.5	135.6	137.1	114.8	113.3	91.4	117.8	124.6	137.4	:	:	3.0 1.3
L	105.9	108.3	109.1	114.9	107.8	100.5	129.7	126.8	112.1	123.6	121.9	113.8	106.3	:	5.1 5.8
UK	105.1	106.1	107.3	108.1	113.6	121.0	103.9	104.7	100.5	98.4	105.8	114.2	119.2	:	-0.4 -1.5
IRL	112.7	120.0	125.3	133.7	138.4	132.8	:	:	:	:	:	:	:	:	4.3
DK	109.8	112.3	117.1	120.0	124.0	120.0	125.0	137.0	123.0	129.0	128.0	134.0	124.0	:	6.4 5.3

SAISONBEREINIGT

SEASONALLY ADJUSTED

DESAISONNALISE

EUR9				112.8	113.4	113.0	111.6	113.2	:	:	:	:	:	:	
D				114.7	112.0	113.0	119.0	116.9	116.0	117.3	113.6	114.6	121.7		-0.1 6.3
F				109.9	110.8	110.8	106.1	106.1	:	:	:	:	:		
I				121.8	127.2	123.2	111.8	125.1	122.0	122.6	126.8	127.8	:		5.1 0.8
NL				105.3	112.0	112.9	111.4	113.5	:	:	:	:	:		
B				115.6	114.7	110.3	118.3	115.1	112.2	117.1	117.9	116.5	:		1.7 -1.1
L				115.4	110.4	108.0	113.6	119.4	104.9	119.0	120.3	115.7	114.5		2.1 -1.0
UK				108.2	108.5	109.4	104.0	105.6	105.5	104.4	105.9	108.7	107.1		2.0 -1.5
IRL				129.3	126.1	127.4	:	:	:	:	:	:	:		
DK				117.3	119.9	118.0	118.5	123.7	128.8	125.1	125.6	129.4	123.1		0.2 -4.9

NACE : 424/42B

HERSTELLUNG VON GETRANKEN

DRINK INDUSTRIES

INDUSTRIE DES BOISSONS

	PRO ARBEITSTAG			PER WORKING DAY						PAR JOUR OUVRABLE					
EUR9	107.5	112.4	116.3	111.1	118.5	122.1	119.6	123.8	:	:	:	:	:	:	2.8
D	103.1	105.6	107.1	109.1	101.0	103.6	124.2	122.9	100.8	110.2	105.4	97.9	108.1		1.5 4.3
F	126.2	136.4	138.5	129.8	162.4	162.4	116.0	116.0	:	:	:	:	:		0.4
I	98.6	106.3	121.5	100.6	109.1	117.2	125.8	153.6	137.9	90.8	97.0	98.2	:		3.3 -10.0
NL	111.2	113.4	119.6	111.0	117.0	115.0	134.0	135.0	121.0	120.0	118.0	:			1.4 6.3
B	103.1	100.0	101.5	98.7	94.1	98.5	119.4	116.6	102.0	102.7	99.8	100.9	:		0.8 7.2
L	91.5	85.7	90.6	83.3	80.9	93.2	98.0	120.7	103.8	91.4	88.4	79.2	83.1		3.3 -10.8
UK	101.8	106.4	109.3	109.1	113.9	121.9	111.6	115.3	103.7	98.8	106.2	108.5	109.8		-2.8 -9.9
IRL	101.1	110.1	115.8	117.5	118.9	131.3	:	:	:	:	:	:	:		5.2
DK	95.7	94.2	91.9	74.0	95.0	94.0	101.0	110.0	111.0	94.0	97.0	102.0	92.0		4.8 -2.1

SAISONBEREINIGT

SEASONALLY ADJUSTED

DESAISONNALISE

EUR9				117.5	117.2	117.1	111.9	112.4	:	:	:	:	:	:	
D				111.7	105.2	103.1	111.4	108.2	102.6	110.9	108.1	103.4	107.9		-0.7 4.4
F				141.9	141.6	141.6	118.6	118.6	:	:	:	:	:		
I				118.7	125.6	127.5	111.9	132.2	117.3	107.1	115.6	113.2	:		-7.1 -2.1
NL				116.5	129.3	124.4	118.8	113.6	114.9	111.0	122.5	:			-1.7 10.4
B				104.2	103.4	101.7	106.2	97.4	95.9	104.3	104.7	109.0	:		6.2 4.1
L				86.7	92.7	101.2	86.0	97.4	86.1	88.8	93.7	91.7	89.4		0.7 -2.5
UK				106.1	110.7	113.4	107.1	104.9	99.4	97.6	104.1	104.7	100.9		2.6 -3.6
IRL				117.6	117.7	121.4	:	:	:	:	:	:	:		
DK				84.3	97.3	94.9	94.5	97.7	99.4	83.2	106.5	103.4	94.8		8.7 -8.3

PRODUKTIONSINDIZES

INDICES OF PRODUCTION

INDICES DE PRODUCTION

1975 = 100

	1977			1978			1979			1979			1980			A	B
	1977	1978	1979	SEP	OCT	NOV	MAI	JUN	JUL	AUG	SEP	OCT	NOV				
NACE : 429																	
TABAKVERARBEITUNG					TOBACCO INDUSTRIES					INDUSTRIE DU TABAC							
PRO ARBEITSTAG					PER WORKING DAY					PAR JOUR OUVRABLE							
EUR9	113.0	113.0	113.7	113.2	117.5	122.9	113.2	119.2	100.0	96.6	117.1	:	:	1.0	3.4		
O	99.2	106.5	110.3	110.5	115.4	124.5	111.0	116.9	108.7	109.1	112.0	113.9	123.2	1.8	-1.1		
F	94.7	93.8	88.4	98.0	98.2	96.3	85.1	92.2	62.0	35.2	90.4	95.2	87.4	-6.4	-9.2		
I	119.5	106.6	99.4	91.1	113.4	115.2	110.8	107.3	90.7	58.4	118.5	120.3	:	8.7	6.1		
NL	113.0	110.3	115.6	111.0	113.0	122.0	103.0	109.0	73.0	92.0	102.0	109.0	:	-12.1	-3.5		
B	98.5	94.2	98.4	104.5	106.2	109.8	101.3	106.2	51.0	98.4	111.6	101.9	:	1.0	-4.0		
L	-	-	-	:	:	:	:	:	:	:	:	:	:	:	:		
UK	99.1	106.1	106.3	102.7	103.4	103.4	96.1	96.1	102.9	102.9	102.9	:	:	0.9	0.2		
IRL	-	-	-	-	-	-	-	-	-	-	-	-	-	-	-		
DK	104.2	102.5	104.1	124.0	91.0	100.0	102.0	109.0	113.0	103.0	118.0	108.0	88.0	0.1	-12.0		

	SAISONBEREINIGT			SEASONALLY ADJUSTED			DESAISONNALISE			A	B				
	1977	1978	1979	1979	1979	1979	1980	1980	1980						
EUR9				111.3	114.3	117.7	111.0	113.4	109.5	110.5	115.4	:	:	-1.8	4.4
O				108.6	109.7	113.8	110.4	114.0	111.0	111.9	111.6	110.0	112.3	-0.9	2.1
F				85.9	86.6	83.9	82.0	82.0	80.6	91.5	79.2	84.0	76.6	-5.6	-8.8
I				92.8	107.6	113.0	102.9	107.3	86.9	84.6	120.3	114.8	:	7.6	-4.6
NL				110.5	110.1	118.9	102.1	99.0	98.4	101.3	99.6	103.0	:	1.5	3.4
B				97.4	100.2	101.8	94.9	92.3	102.8	93.5	103.8	96.8	:	1.4	-6.8
L				:	:	:	:	:	:	:	:	:	:	:	:
UK				105.7	103.2	103.2	102.6	102.6	106.9	106.9	106.9	:	:	4.2	-
IRL				-	-	-	-	-	-	-	-	-	-	-	-
DK				116.2	105.8	99.1	103.0	94.6	113.5	89.9	105.9	119.7	91.5	6.3	-23.6

	SAISONBEREINIGT			SEASONALLY ADJUSTED			DESAISONNALISE			A	B				
	1977	1978	1979	1979	1979	1979	1980	1980	1980						
NACE : 43															
TEXTILINDUSTRIE				TEXTILE INDUSTRY				INDUSTRIE TEXTILE							
PRO ARBEITSTAG				PER WORKING DAY				PAR JOUR OUVRABLE							
EUR9	106.9	103.8	109.2	118.7	119.8	119.8	114.1	116.1	90.4	56.6	110.5	110.3	:	-0.9	-8.0
O	106.6	105.3	109.1	119.3	120.6	125.1	116.2	115.7	84.0	70.1	111.1	111.9	121.0	0.5	-3.3
F	105.6	102.6	105.1	116.9	114.3	113.2	107.1	109.5	77.4	42.6	106.4	107.5	105.3	-4.5	-7.0
I	112.3	107.0	121.1	132.3	133.0	130.9	142.4	140.6	128.9	37.1	132.6	127.5	:	6.1	-4.1
NL	99.1	93.7	95.7	95.0	103.0	104.0	107.0	106.0	54.0	:	:	:	:	5.2	-
B	98.4	94.3	102.0	112.2	110.8	111.3	103.7	117.2	61.0	88.2	104.1	108.6	:	4.3	-2.0
L	-	-	-	-	-	-	-	-	-	-	-	-	-	-	-
UK	102.5	99.6	95.7	100.1	103.8	103.1	77.8	85.4	70.3	73.4	76.7	80.9	83.8	-15.5	-18.7
NL	129.6	149.9	156.8	165.5	178.2	176.5	:	:	:	:	:	:	:	4.6	-
DK	102.8	104.0	107.8	118.0	130.0	124.0	99.0	110.0	56.0	113.0	123.0	119.0	107.0	-1.8	-13.7

	SAISONBEREINIGT			SEASONALLY ADJUSTED			DESAISONNALISE			A	B				
	1977	1978	1979	1979	1979	1979	1980	1980	1980						
EUR9				112.7	110.8	109.5	109.2	108.8	107.8	100.5	104.6	102.3	:	-5.7	-2.2
O				114.4	111.7	110.6	111.6	110.7	112.3	101.4	106.4	103.7	106.8	-2.3	3.0
F				108.2	106.8	104.6	100.0	99.8	99.4	105.1	97.7	99.3	96.2	-3.6	-3.2
I				125.9	127.9	126.4	133.2	133.0	128.0	110.6	126.0	122.1	:	-9.0	-3.0
NL				97.5	98.9	98.7	100.1	99.9	98.1	:	:	:	:	:	:
B				105.0	104.7	105.5	103.4	109.5	101.2	107.3	98.7	103.1	:	-1.6	4.4
L				-	-	-	-	-	-	-	-	-	-	-	-
UK				97.9	91.4	90.8	80.1	83.2	81.1	79.9	74.6	71.2	73.2	-10.3	2.7
IRL				157.5	165.0	166.0	:	:	:	:	:	:	:	4.6	-
DK				102.7	117.5	112.2	107.4	108.5	110.4	95.8	107.2	105.7	95.9	-1.9	-9.3

PRODUKTIONSINDIZES

INDICES OF PRODUCTION

INDICES DE PRODUCTION

1975 = 100

1977	1978	1979	1979			1980						A	B
			SEP	OCT	NOV	MAI	JUN	JUL	AUG	SEP	OCT		

NACE : 44

LEDERINDUSTRIE

LEATHER INDUSTRY

INDUSTRIE DU CUIR

PRO ARBEITSTAG

PER WORKING DAY

PAR JOUR OUVRABLE

EUR9	102.5	99.3	99.1	103.0	106.5	108.4	90.1	90.9	76.4	42.6	90.5	:	:	-9.7	-12.1
D	103.4	101.7	102.4	111.2	111.7	120.7	98.0	93.8	77.9	72.6	97.5	101.1	:	-5.1	-9.5
F	99.1	92.6	75.6	79.1	76.1	77.3	63.7	65.6	44.7	24.6	76.8	80.0	82.9	-10.8	7.2
I	106.4	105.9	118.1	123.5	133.2	130.4	112.8	116.5	108.7	18.0	110.3	108.4	:	-8.5	-18.6
NL	105.8	86.9	88.2	106.0	94.0	95.0	90.0	84.0	32.0	91.0	:	:	:	-4.5	12.3
B	92.5	74.3	62.8	68.6	60.0	56.8	54.5	59.6	21.5	48.2	50.0	48.9	:	-17.7	-18.3
L	-	-	-	-	-	-	-	-	-	-	-	-	-	-	-
UK	99.3	96.5	91.6	82.6	88.7	88.7	69.8	69.8	61.5	61.5	61.5	:	:	-20.9	-25.5
IRL	-	-	-	-	-	-	-	-	-	-	-	-	-	-	-
DK	91.1	81.7	75.5	81.0	86.0	99.0	63.0	70.0	35.0	67.0	72.0	78.0	85.0	-12.1	-14.1

SAISONBEREINIGT

SEASONALLY ADJUSTED

DESAISONNALISE

EUR9	99.6	98.7	96.3	85.6	84.9	85.1	85.5	85.3	:	:	-1.3	-0.3
D	105.1	100.8	102.1	97.3	95.3	94.3	92.9	91.6	90.0	:	-4.3	-1.8
F	72.5	68.2	67.1	58.9	56.3	60.6	64.0	67.9	70.0	71.4	15.7	1.9
I	115.6	121.3	115.3	102.1	104.8	100.6	97.0	103.6	98.1	:	-2.9	-5.3
NL	95.3	87.5	87.5	83.2	78.8	79.3	92.5	:	:	:	:	16.7
B	62.8	58.2	52.1	49.1	48.8	49.2	53.6	45.6	47.1	:	-0.5	3.4
L	-	-	-	-	-	-	-	-	-	-	-	-
UK	90.4	85.5	85.5	69.2	69.2	66.8	66.8	66.8	:	:	-3.5	-
IRL	-	-	-	-	-	-	-	-	-	-	-	-
DK	71.4	72.7	78.0	61.3	61.4	79.3	62.2	62.9	64.6	63.9	-5.7	-1.2

NACE : 45

SCHUH- UND BEKLEIDUNGSGEWERBE

FOOTWEAR AND CLOTHING INDUSTRY

IND. DE LA CHAUSSURE ET DE L'HABILLEMENT

PRO ARBEITSTAG

PER WORKING DAY

PAR JOUR OUVRABLE

EUR9	-	-	-	-	-	-	-	-	-	-	-	-	-	-	-
D	96.1	92.9	92.8	108.6	101.0	93.7	81.9	77.0	77.1	76.3	100.7	93.3	93.5	-2.8	-0.1
F	-	-	-	:	:	:	:	:	:	:	:	:	:	:	:
I	113.4	103.4	116.6	126.1	125.2	119.9	124.6	122.4	117.2	35.8	122.9	110.3	:	3.1	-11.9
NL	86.8	85.2	82.2	90.0	91.0	82.0	75.0	77.0	45.0	70.0	:	:	:	-6.8	-12.5
B	87.6	86.6	86.7	109.1	94.4	82.8	79.5	71.4	53.7	96.9	107.0	94.0	:	3.3	-0.4
L	80.7	69.7	84.3	94.9	82.1	83.8	83.8	89.5	119.8	49.0	79.2	76.0	69.0	-3.8	-17.7
UK	102.2	104.7	106.7	124.5	122.4	115.2	84.3	89.2	97.2	91.4	98.3	98.8	92.9	-11.6	-19.4
IRL	99.5	99.2	97.0	101.9	101.6	101.5	:	:	:	:	:	:	:	-2.2	-
DK	103.2	99.6	103.5	147.0	136.0	101.0	69.0	75.0	61.0	154.0	165.0	121.0	84.0	0.9	-16.8

SAISONBEREINIGT

SEASONALLY ADJUSTED

DESAISONNALISE

EUR9	-	-	-	-	-	-	-	-	-	-	-	-	-	-	-
D	95.5	90.1	88.2	88.6	90.2	90.3	89.0	87.2	83.3	87.9	:	:	:	-4.1	5.5
F	:	:	:	:	:	:	:	:	:	:	:	:	:	:	:
I	117.4	122.2	120.0	118.6	120.8	115.8	104.1	115.8	109.8	:	:	:	:	-7.2	-5.2
NL	76.8	79.6	80.0	75.8	76.3	77.1	70.7	:	:	:	:	:	:	-8.4	-
B	87.7	84.0	88.3	86.8	76.3	90.9	93.1	86.5	85.7	:	:	:	:	4.4	-0.9
L	78.4	77.6	86.8	74.6	90.6	125.3	70.5	65.5	72.6	71.3	-26.9	-1.9			
UK	112.7	107.8	108.9	92.8	92.4	97.9	98.7	86.4	83.9	85.3	-11.6	1.6			
IRL	96.0	90.0	91.5	:	:	:	:	:	:	:	:	:			
DK	96.1	107.6	113.2	98.4	102.8	116.0	97.7	112.5	95.8	95.9	-3.9	0.1			

PRODUKTIONSINDIZES

INDICES OF PRODUCTION

INDICES DE PRODUCTION

1975 = 100

	1977	1978	1979	1979			1980						A	B	
				SEP	OCT	NOV	MAI	JUN	JUL	AUG	SEP	OCT			NOV
NACE : 451+452															
HERSTELLUNG VON SCHUHEN				FOOTWEAR MANUFACTURE						INDUSTRIE DE LA CHAUSSURE					
	PRO ARBEITSTAG			PER WORKING DAY						PAR JOUR OUVRABLE					
EUR9	101.7	97.9	101.1	108.5	105.9	104.3	95.8	98.4	85.5	57.5	105.6	97.6	:	-2.3	-7.9
D	100.1	96.1	96.6	109.1	105.9	103.9	98.8	84.7	71.6	81.1	104.3	103.0	106.7	0.2	2.7
F	98.9	93.2	92.7	98.5	93.8	92.0	88.7	94.5	65.1	46.9	93.3	92.0	89.0	-4.1	-3.3
I	104.8	100.7	110.5	108.0	108.9	112.2	112.7	116.1	114.6	26.4	114.7	98.1	:	1.4	-9.9
NL	96.2	97.3	95.4	107.0	107.0	108.0	103.0	102.0	47.0	104.0	:	:	:	4.0	13.0
B	64.6	56.3	57.8	65.9	71.8	76.8	61.5	64.3	33.2	62.4	59.5	52.7	:	9.6	-26.6
L	-	-	-	-	-	-	-	-	-	-	-	-	-	-	-
UK	104.1	103.1	101.3	120.9	114.4	104.2	69.2	85.2	82.1	87.7	102.3	95.4	89.5	-12.2	-14.1
IRL	-	-	-	-	-	-	-	-	-	-	-	-	-	-	-
DK	101.0	98.4	111.4	139.0	133.0	129.0	118.0	113.0	57.0	148.0	160.0	146.0	119.0	6.6	-7.8

	SAISONBEREINIGT			SEASONALLY ADJUSTED						DESAISONNALISE					
	EUR9			102.2	102.6	102.0	97.3	101.7	95.8	94.3	98.5	94.1	:	-2.7	-4.5
D				98.9	97.1	94.5	101.5	103.8	91.5	90.0	94.3	94.0	97.6	0.2	3.7
F				91.1	90.8	88.8	84.2	86.0	85.0	97.4	86.2	88.7	85.1	-3.1	-4.0
I				110.1	115.0	115.1	110.7	119.1	108.9	96.4	116.3	105.3	:	-6.1	-9.5
NL				96.0	97.5	100.8	104.8	98.0	102.5	101.6	:	:	:	:	-0.8
B				56.9	66.0	72.3	62.1	59.9	67.9	60.1	54.3	49.5	:	-13.6	-8.9
L				-	-	-	-	-	-	-	-	-	-	-	-
UK				104.3	100.2	98.9	82.1	88.4	88.4	91.3	84.9	80.4	82.8	-7.4	3.0
IRL				-	-	-	-	-	-	-	-	-	-	-	-
DK				111.1	110.3	122.8	125.9	115.0	115.8	106.6	129.1	120.6	112.6	7.4	-6.6

NACE : 453/4/6

BEKLEIDUNGSGEWERBE

CLOTHING INDUSTRY

INDUSTRIE DE L'HABILLEMENT

	PRO ARBEITSTAG			PER WORKING DAY						PAR JOUR OUVRABLE					
	EUR9			122.6	117.7	107.5	96.2	93.7	93.3	73.8	109.7	102.0	:	-2.8	-13.3
D	95.9	92.9	92.7	109.1	100.7	92.4	79.1	75.9	78.7	75.8	100.6	92.0	91.7	-3.5	-0.8
F	-	-	-	:	:	:	:	:	:	:	:	:	:	:	:
I	119.2	105.3	120.7	138.3	136.2	125.2	132.6	126.6	119.0	42.2	128.4	118.6	:	4.1	-12.9
NL	84.5	82.1	77.8	82.0	84.0	73.0	66.0	69.0	43.0	60.0	67.0	64.0	:	-14.7	-23.8
B	90.3	90.3	89.5	113.8	96.3	82.1	81.4	71.7	56.6	101.4	112.8	99.1	:	-2.8	2.9
L	80.7	69.7	84.3	94.9	82.1	83.8	83.8	89.5	119.8	49.0	79.2	76.0	69.0	-3.8	-17.7
UK	101.7	105.1	108.2	125.5	124.6	118.2	88.5	90.4	101.4	92.4	97.1	99.7	93.9	-11.5	-20.6
IRL	-	-	-	-	-	-	-	-	-	-	-	-	-	-	-
DK	104.5	99.7	101.9	148.0	137.0	96.0	61.0	68.0	61.0	156.0	166.0	116.0	77.0	-0.2	-19.8

	SAISONBEREINIGT			SEASONALLY ADJUSTED						DESAISONNALISE					
	EUR9			107.4	106.2	105.1	100.2	100.0	103.6	97.9	94.9	91.1	:	-6.5	-4.0
D				95.4	89.3	87.6	86.5	88.6	90.7	89.5	86.4	81.8	86.7	-5.1	6.0
F				:	:	:	:	:	:	:	:	:	:	:	:
I				123.4	129.6	125.3	125.7	124.0	122.1	109.4	115.5	113.0	:	-9.1	-2.2
NL				70.2	73.2	72.7	66.1	68.4	68.3	61.1	57.6	55.8	:	-13.9	-3.2
B				90.5	85.0	88.9	86.5	75.6	91.3	95.0	88.2	88.4	:	7.1	0.3
L				78.4	77.6	86.8	74.6	90.6	123.3	70.5	65.5	72.6	71.3	-26.9	-1.9
UK				114.9	109.5	111.6	95.4	93.4	100.5	100.7	86.7	85.3	86.0	-12.4	0.9
IRL				-	-	-	-	-	-	-	-	-	-	-	-
DK				92.2	105.7	111.8	93.9	100.2	115.7	97.4	109.8	90.7	92.3	-6.5	1.7

PRODUKTIONSINDIZES

INDICES OF PRODUCTION

INDICES DE PRODUCTION

1975 = 100

	1977	1978	1979	1979			1980						A	B	
				SEP	OCT	NOV	MAI	JUN	JUL	AUG	SEP	OCT			NOV
NACE : 46															
BE- UND VERARBEITUNG VON HOLZ				TIMBER AND WOODEN FURNITURE IND.						IND. DU BOIS ET DU MEUBLE EN BOIS					
PRO ARBEITSTAG				PER WORKING DAY						PAR JOUR OUVRABLE					
EUR9				-	-	-	-	-	-	-	-	-	-	-	
D	112.3	112.9	115.9	125.7	123.2	133.5	126.2	125.7	94.1	95.9	120.8	121.1	:	2.5	-1.6
F	-	-	-	:	:	:	:	:	:	:	:	:	:	:	:
I	134.3	134.0	143.1	150.4	160.9	165.5	161.5	169.4	166.2	50.8	159.8	162.5	:	7.8	1.0
NL	105.1	94.4	91.3	104.0	111.0	109.0	126.0	122.0	83.0	95.0	:	:	:	23.4	23.4
B	112.9	109.3	108.2	124.1	120.1	116.8	118.8	128.3	59.0	113.6	130.1	130.6	:	10.0	8.7
L	116.5	115.7	126.0	122.5	126.9	159.1	163.5	154.1	142.7	63.1	131.8	107.2	96.7	7.1	-39.2
UK	97.0	101.4	102.5	110.4	109.6	110.6	86.3	95.0	78.1	76.3	89.2	89.7	91.3	-12.3	-17.5
IRL	106.8	103.5	102.0	119.0	112.6	111.4	:	:	:	:	:	:	:	-1.5	
DK	117.8	118.8	124.8	148.0	154.0	156.0	106.0	123.0	61.0	116.0	130.0	130.0	120.0	-5.4	-23.1

	SAISONBEREINIGT			SEASONALLY ADJUSTED						DESAISONNALISE					
	EUR9			-	-	-	-	-	-	-	-	-	-	-	
D				118.7	113.8	115.4	122.0	118.7	117.9	117.6	114.7	113.2	:	-3.6	-1.3
F				:	:	:	:	:	:	:	:	:	:	:	:
I				141.6	143.1	144.5	153.4	158.9	160.7	139.0	155.6	148.9	:	-6.2	-4.3
NL				:	:	:	:	:	:	:	:	:	:	:	:
B				112.6	112.7	112.2	116.3	116.5	106.8	127.4	119.9	124.0	:	9.3	3.4
L				126.5	124.6	149.0	145.2	150.3	141.4	113.2	138.8	113.4	97.5	-13.6	-14.0
UK				105.1	101.1	101.7	90.1	92.7	87.5	87.9	83.6	80.9	81.3	-8.3	0.5
IRL				110.3	105.6	99.7	:	:	:	:	:	:	:	:	:
DK				126.6	139.4	139.5	113.2	112.5	126.0	99.3	108.9	113.9	102.5	-3.7	-10.0

NACE : 471+472

	PAPIER- U. PAPPERZEUGUNG U. VERARBEITUNG			PULP, PAPER, PAPERBOARD IND.						IND. DU PAPIER ET DU CARTON					
	PRO ARBEITSTAG			PER WORKING DAY						PAR JOUR OUVRABLE					
EUR9	113.8	118.2	124.8	133.4	134.0	137.1	129.1	133.9	117.2	93.5	122.8	:	:	2.5	-8.0
D	116.7	120.6	128.9	136.9	136.9	145.4	138.0	143.2	121.8	120.7	128.8	131.0	:	4.8	-4.3
F	112.8	117.8	123.3	131.1	133.1	131.1	126.7	132.7	136.0	54.4	124.2	:	:	2.0	-5.2
I	115.3	124.6	134.4	145.9	149.7	146.7	146.8	146.0	139.0	41.7	138.3	135.1	:	1.5	-9.7
NL	117.1	120.6	125.6	136.0	127.0	136.0	146.0	137.0	100.0	118.0	126.0	128.0	:	4.4	0.8
B	107.6	111.6	119.5	135.0	130.0	129.1	121.0	133.4	83.6	108.1	121.1	119.2	:	1.3	-8.3
L				-	-	-	-	-	-	-	-	-	:	-	-
UK	108.2	110.2	112.0	118.4	119.8	119.3	96.7	105.6	94.8	83.7	96.5	98.5	100.5	-9.4	-15.8
IRL	104.0	107.0	109.8	113.0	119.0	119.4	:	:	:	:	:	:	:	2.6	
DK	110.8	115.2	124.3	132.0	150.0	144.0	130.0	137.0	87.0	133.0	135.0	149.0	130.0	1.5	-9.7

	SAISONBEREINIGT			SEASONALLY ADJUSTED						DESAISONNALISE					
	EUR9														
D				128.1	126.9	128.4	125.5	127.3	125.9	122.1	119.3	:	:	-3.0	-2.3
F				134.1	130.3	134.1	135.1	139.7	132.4	133.6	128.2	126.3	:	-4.7	-1.5
I				120.7	126.9	125.2	123.0	118.7	129.4	123.9	116.3	:	:	1.2	-6.1
NL				136.2	138.6	136.0	133.6	134.2	134.1	120.0	131.9	126.8	:	-5.8	-3.9
B				130.5	123.6	131.2	138.6	130.6	127.4	128.7	123.5	126.2	:	-4.6	2.2
L				125.7	121.8	121.4	122.3	122.2	122.9	114.9	114.1	112.0	:	-7.2	-1.8
UK				-	-	-	-	-	-	-	-	-	:	-	-
IRL				115.0	111.5	112.4	96.9	102.5	101.5	97.1	93.7	91.1	93.2	-7.7	2.3
DK				120.8	136.7	130.7	131.7	125.9	129.8	122.5	124.8	133.0	117.2	-0.9	-11.9

PRODUKTIONSWERTZES

INDICES OF PRODUCTION

INDICES DE PRODUCTION

1975 = 100

	1977	1978	1979	1979			1980						A	B	
				SEP	OCT	NOV	MAY	JUN	JUL	AUG	SEP	OCT			NOV
NACE : 473															
DRUCKEREI	PRO ARBEITSTAG						PRINTING INDUSTRIES						IMPRIMERIE		
	PER WORKING DAY						PAR JOUR OUVRABLE								
EUR9	111.5	115.7	122.3	127.3	127.6	134.0	125.7	127.8	114.6	105.9	121.3	:	:	5.0	-4.7
D	114.9	115.9	125.7	130.0	128.2	142.7	135.5	133.9	113.4	118.0	127.1	135.8	:	5.0	6.0
F	114.3	121.1	127.9	133.2	139.3	134.5	136.9	138.9	130.8	78.5	132.4	:	:	3.5	-0.6
I	112.3	124.0	131.1	146.3	128.1	146.9	136.9	161.6	127.4	103.4	125.6	130.6	:	5.5	2.0
NL	115.1	120.3	122.6	131.0	130.0	128.0	137.0	125.0	106.0	114.0	:	:	:	4.8	-
B	-	-	-	-	-	-	-	-	-	-	-	-	-	-	-
L	112.6	110.3	109.2	109.8	108.9	118.7	111.9	110.0	98.9	104.1	102.7	107.3	121.6	1.4	2.4
UK	105.7	108.4	112.4	112.4	118.4	121.7	102.8	102.6	108.6	106.5	107.0	115.0	115.9	-1.8	-4.8
IRL	-	-	-	-	-	-	-	-	-	-	-	-	-	-	-
DK	102.8	108.9	110.0	116.0	132.0	114.0	101.0	103.0	84.0	100.0	111.0	119.0	103.0	-5.0	-9.6
NACE : 481+482															
VERARBEITUNG VON GUMMI	PRO ARBEITSTAG						RUBBER MANUFACTURE						INDUSTRIE DU CAOUTCHOUC		
	PER WORKING DAY						PAR JOUR OUVRABLE								
EUR9	-	-	-	-	-	-	-	-	-	-	-	-	-	-	-
D	116.0	114.7	120.2	125.9	123.4	130.7	127.5	128.5	108.3	94.1	115.5	119.1	130.9	1.1	0.2
F	109.0	109.2	115.1	121.4	126.5	130.6	121.4	129.9	143.4	16.9	120.3	:	:	4.4	-0.9
I	111.7	109.0	116.3	120.6	129.1	128.9	118.0	119.5	114.2	31.7	128.4	129.7	:	-0.1	0.4
NL	106.0	95.7	90.5	92.3	95.9	103.1	:	:	:	:	:	:	:	-5.4	-
B	94.5	94.6	99.6	126.7	106.2	115.2	112.1	118.7	38.2	105.5	117.5	119.1	:	13.2	12.1
L	118.5	115.9	124.1	151.1	88.6	139.6	135.3	158.1	144.2	40.1	146.2	128.2	152.8	14.7	9.3
UK	112.5	114.8	114.7	123.2	113.4	117.4	108.7	117.8	83.9	80.4	102.1	102.4	103.9	-5.5	-11.5
IRL	-	-	-	-	-	-	-	-	-	-	-	-	-	-	-
DK	110.3	114.6	114.2	124.0	150.0	125.0	109.0	135.0	56.0	124.0	135.0	124.0	124.0	1.8	-0.8
NACE : 481+482															
VERARBEITUNG VON GUMMI	PRO ARBEITSTAG						RUBBER MANUFACTURE						INDUSTRIE DU CAOUTCHOUC		
	PER WORKING DAY						PAR JOUR OUVRABLE								
EUR9	-	-	-	-	-	-	-	-	-	-	-	-	-	-	-
D	116.0	114.7	120.2	125.9	123.4	130.7	127.5	128.5	108.3	94.1	115.5	119.1	130.9	1.1	0.2
F	109.0	109.2	115.1	121.4	126.5	130.6	121.4	129.9	143.4	16.9	120.3	:	:	4.4	-0.9
I	111.7	109.0	116.3	120.6	129.1	128.9	118.0	119.5	114.2	31.7	128.4	129.7	:	-0.1	0.4
NL	106.0	95.7	90.5	92.3	95.9	103.1	:	:	:	:	:	:	:	-5.4	-
B	94.5	94.6	99.6	126.7	106.2	115.2	112.1	118.7	38.2	105.5	117.5	119.1	:	13.2	12.1
L	118.5	115.9	124.1	151.1	88.6	139.6	135.3	158.1	144.2	40.1	146.2	128.2	152.8	14.7	9.3
UK	112.5	114.8	114.7	123.2	113.4	117.4	108.7	117.8	83.9	80.4	102.1	102.4	103.9	-5.5	-11.5
IRL	-	-	-	-	-	-	-	-	-	-	-	-	-	-	-
DK	110.3	114.6	114.2	124.0	150.0	125.0	109.0	135.0	56.0	124.0	135.0	124.0	124.0	1.8	-0.8
NACE : 481+482															
VERARBEITUNG VON GUMMI	PRO ARBEITSTAG						RUBBER MANUFACTURE						INDUSTRIE DU CAOUTCHOUC		
	PER WORKING DAY						PAR JOUR OUVRABLE								
EUR9	-	-	-	-	-	-	-	-	-	-	-	-	-	-	-
D	116.0	114.7	120.2	125.9	123.4	130.7	127.5	128.5	108.3	94.1	115.5	119.1	130.9	1.1	0.2
F	109.0	109.2	115.1	121.4	126.5	130.6	121.4	129.9	143.4	16.9	120.3	:	:	4.4	-0.9
I	111.7	109.0	116.3	120.6	129.1	128.9	118.0	119.5	114.2	31.7	128.4	129.7	:	-0.1	0.4
NL	106.0	95.7	90.5	92.3	95.9	103.1	:	:	:	:	:	:	:	-5.4	-
B	94.5	94.6	99.6	126.7	106.2	115.2	112.1	118.7	38.2	105.5	117.5	119.1	:	13.2	12.1
L	118.5	115.9	124.1	151.1	88.6	139.6	135.3	158.1	144.2	40.1	146.2	128.2	152.8	14.7	9.3
UK	112.5	114.8	114.7	123.2	113.4	117.4	108.7	117.8	83.9	80.4	102.1	102.4	103.9	-5.5	-11.5
IRL	-	-	-	-	-	-	-	-	-	-	-	-	-	-	-
DK	110.3	114.6	114.2	124.0	150.0	125.0	109.0	135.0	56.0	124.0	135.0	124.0	124.0	1.8	-0.8
NACE : 481+482															
VERARBEITUNG VON GUMMI	PRO ARBEITSTAG						RUBBER MANUFACTURE						INDUSTRIE DU CAOUTCHOUC		
	PER WORKING DAY						PAR JOUR OUVRABLE								
EUR9	-	-	-	-	-	-	-	-	-	-	-	-	-	-	-
D	116.0	114.7	120.2	125.9	123.4	130.7	127.5	128.5	108.3	94.1	115.5	119.1	130.9	1.1	0.2
F	109.0	109.2	115.1	121.4	126.5	130.6	121.4	129.9	143.4	16.9	120.3	:	:	4.4	-0.9
I	111.7	109.0	116.3	120.6	129.1	128.9	118.0	119.5	114.2	31.7	128.4	129.7	:	-0.1	0.4
NL	106.0	95.7	90.5	92.3	95.9	103.1	:	:	:	:	:	:	:	-5.4	-
B	94.5	94.6	99.6	126.7	106.2	115.2	112.1	118.7	38.2	105.5	117.5	119.1	:	13.2	12.1
L	118.5	115.9	124.1	151.1	88.6	139.6	135.3	158.1	144.2	40.1	146.2	128.2	152.8	14.7	9.3
UK	112.5	114.8	114.7	123.2	113.4	117.4	108.7	117.8	83.9	80.4	102.1	102.4	103.9	-5.5	-11.5
IRL	-	-	-	-	-	-	-	-	-	-	-	-	-	-	-
DK	110.3	114.6	114.2	124.0	150.0	125.0	109.0	135.0	56.0	124.0	135.0	124.0	124.0	1.8	-0.8
NACE : 481+482															
VERARBEITUNG VON GUMMI	PRO ARBEITSTAG						RUBBER MANUFACTURE						INDUSTRIE DU CAOUTCHOUC		
	PER WORKING DAY						PAR JOUR OUVRABLE								
EUR9	-	-	-	-	-	-	-	-	-	-	-	-	-	-	-
D	116.0	114.7	120.2	125.9	123.4	130.7	127.5	128.5	108.3	94.1	115.5	119.1	130.9	1.1	0.2
F	109.0	109.2	115.1	121.4	126.5	130.6	121.4	129.9	143.4	16.9	120.3	:	:	4.4	-0.9
I	111.7	109.0	116.3	120.6	129.1	128.9	118.0	119.5	114.2	31.7	128.4	129.7	:	-0.1	0.4
NL	106.0	95.7	90.5	92.3	95.9	103.1	:	:	:	:	:	:	:	-5.4	-
B	94.5	94.6	99.6	126.7	106.2	115.2	112.1	118.7	38.2	105.5	117.5	119.1	:	13.2	12.1
L	118.5	115.9	124.1	151.1	88.6	139.6	135.3	158.1	144.2	40.1	146.2	128.2	152.8	14.7	9.3
UK	112.5	114.8	114.7	123.2	113.4	117.4	108.7	117.8	83.9	80.4	102.1	102.4	103.9	-5.5	-11.5
IRL	-	-	-	-	-	-	-	-	-	-	-	-	-	-	-
DK	110.3	114.6	114.2	124.0	150.0	125.0	109.0	135.0	56.0	124.0	135.0	124.0	124.0	1.8	-0.8
NACE : 481+482															
VERARBEITUNG VON GUMMI	PRO ARBEITSTAG						RUBBER MANUFACTURE						INDUSTRIE DU CAOUTCHOUC		
	PER WORKING DAY						PAR JOUR OUVRABLE								
EUR9	-	-	-	-	-	-	-	-	-	-	-	-	-	-	-
D	116.0	114.7	120.2	125.9	123.4	130.7	127.5	128.5	108.3	94.1	115.5	119.1	130.9	1.1	0.2
F	109.0	109.2	115.1	121.4	126.5	130.6	121.4	129.9	143.4	16.9	120.3	:	:	4.4	-0.9
I	111.7	109.0	116.3	120.6	129.1	128.9	118.0	119.5	114.2	31.7	128.4	129.7	:	-0.1	0.4
NL	106.0	95.7	90.5	92.3	95.9	103.1	:	:	:	:	:	:	:	-5.4	-
B	94.5	94.6	99.6	126.7	106.2	115.2	112.1	118.7	38.2	105.5	117.5	119.1	:	13.2	12.1
L	118.5	115.9	124.1	151.1	88.6	139.6	135.3	158.1	144.2	40.1	146.2	128.2	152.8	14.7	9.3
UK	112.5	114.8	114.7	123.2	113.4	117.4	108.7	117.8	83.9	80.4	102.1	102.4	103.9	-5.5	-11.5
IRL	-	-	-	-	-	-	-	-	-	-	-	-	-	-	-
DK	110.3	114.6	114.2	124.0	150.0	125.0	109.0	135.0	56.0	124.0	135.0	124.0	124.0	1.8	-0.8

UMSATZ

TURNOVER

CHIFFRE D'AFFAIRES

1975 = 100

	1977			1978			1979			1980			1980		SEPT	OCT
	1977	1978	1979	IV.	I.	II.	III.	IV.	I.	II.	III.	JUL	AUG			
NACE 1/4																
GESAMTE INDUSTRIE (OHNE BAUGEWERBE)				TOTAL INDUSTRY (EXCLUDING BUILDING)						ENSEMBLE DE L'INDUSTRIE (SANS BATIMENT)						
EUR9	132.0	142.1	163.8	153.4	152.9	162.9	156.9	182.4	187.0	185.4	177.6	183.9	155.7	193.1	:	
D	117.6	122.1	134.9	130.8	125.0	134.7	133.6	146.5	144.7	145.5	150.7	142.3	154.8	154.8	161.8	
F	:	:	:	:	:	:	:	:	:	:	:	:	:	:	:	
I	158.0	180.3	223.9	201.6	207.4	220.2	206.0	262.0	273.6	283.9	243.2	302.5	132.0	295.2	:	
NL	121.2	124.0	140.7	134.0	133.0	138.0	134.0	158.0	:	:	:	:	:	:	:	
B	121.0	123.6	138.3	134.0	130.7	142.3	127.0	153.4	161.7	157.0	:	117.5	:	:	:	
L	108.0	117.2	135.1	124.4	129.6	139.0	128.1	143.5	149.9	152.7	130.2	155.0	97.8	137.8	144.7	
UK	144.7	159.3	184.7	169.0	174.7	184.2	176.5	203.4	208.0	195.1	186.1	:	:	:	:	
IRL	-	-	-	-	-	-	-	-	-	-	-	-	-	-	-	
DK	126.0	135.8	151.6	146.3	138.3	149.3	146.7	172.0	168.3	170.3	159.7	131.0	169.0	179.0	187.0	

	SAISONBEREINIGT			SEASONALLY ADJUSTED						DESAISONNALISE					
	1977	1978	1979	1977	1978	1979	1977	1978	1979	1977	1978	1979	1977	1978	1979
EUR9	147.3	151.8	161.2	165.9	175.5	186.4	184.6	187.1	192.1	180.0	190.0	:			
D	125.4	127.2	134.1	137.2	141.2	147.4	145.8	153.9	150.6	162.2	149.0	154.5			
F	-	-	-	-	-	-	-	-	-	-	-	-			
I	191.0	205.9	213.6	222.5	250.2	268.9	277.2	271.2	289.0	229.0	279.8	:			
NL	127.0	131.3	137.5	143.2	150.2	:	:	:	:	:	:	:			
B	128.5	129.1	137.0	138.6	147.1	159.6	153.9	:	152.6	:	:	:			
L	125.4	130.5	132.1	135.6	143.7	150.2	146.4	138.9	154.3	128.3	135.8	138.8			
UK	163.8	170.1	183.5	185.8	197.3	203.9	196.4	196.6	:	:	:	:			
IRL	-	-	-	-	-	-	-	-	-	-	-	-			
DK	141.5	141.3	145.8	151.6	165.6	172.2	168.9	167.0	169.7	164.1	168.0	175.7			

	GRUNDSTOFF- UND PRODUKTIONSGUETERIND.			INTERMEDIATE PRODUCTS INDUSTRIEN						IND. DES BIENS INTERMEDIAIRES					
	1977	1978	1979	1977	1978	1979	1977	1978	1979	1977	1978	1979	1977	1978	1979
EUR9	131.4	139.4	169.5	148.8	155.5	169.6	165.7	187.1	199.6	197.4	177.4	189.5	146.9	195.6	:
D	112.7	116.2	138.2	121.4	122.1	139.8	143.0	148.0	154.8	155.9	147.9	148.6	138.7	156.4	167.9
F	:	:	:	:	:	:	:	:	:	:	:	:	:	:	:
I	161.5	181.4	235.2	200.5	221.7	234.5	215.9	268.4	298.3	300.7	248.2	312.3	126.9	305.4	:
NL	126.0	128.2	159.2	138.0	156.0	153.0	146.0	182.0	:	:	:	:	:	:	:
B	120.3	122.0	140.7	131.5	132.2	144.8	130.0	155.6	170.9	167.9	:	124.4	:	:	:
L	106.4	116.9	134.0	123.5	129.6	138.7	126.4	141.4	148.1	151.5	124.5	148.3	91.0	134.1	143.5
UK	151.1	161.5	196.0	172.1	183.2	193.0	189.7	217.9	223.6	211.0	190.0	:	:	:	:
IRL	-	-	-	-	-	-	-	-	-	-	-	-	-	-	-
DK	123.7	131.7	158.2	138.7	134.3	158.3	155.3	184.7	179.7	190.3	164.3	129.0	180.0	184.0	180.0

	SAISONBEREINIGT			SEASONALLY ADJUSTED						DESAISONNALISE					
	1977	1978	1979	1977	1978	1979	1977	1978	1979	1977	1978	1979	1977	1978	1979
EUR9	146.9	151.7	166.1	174.7	185.5	195.5	195.1	189.1	198.0	174.5	194.7	:			
D	121.8	124.4	136.5	143.8	149.2	157.5	154.3	150.4	153.4	144.8	153.4	160.7			
F	-	-	-	-	-	-	-	-	-	-	-	-			
I	194.9	214.6	226.7	241.6	264.5	284.3	292.8	280.8	301.2	227.4	292.7	:			
NL	133.8	141.8	153.6	163.4	176.6	:	:	:	:	:	:	:			
B	126.2	129.6	140.1	141.6	150.6	167.9	164.7	:	160.2	:	:	:			
L	126.1	131.0	132.1	133.9	143.3	147.1	144.7	134.4	150.5	123.6	130.6	137.6			
UK	166.2	172.9	191.4	200.3	214.2	217.7	212.0	206.7	:	:	:	:			
IRL	-	-	-	-	-	-	-	-	-	-	-	-			
DK	135.4	136.3	150.3	162.1	179.8	185.1	184.7	176.1	185.0	172.0	174.8	170.5			

UMSATZ

TURNOVER

CHIFFRE D'AFFAIRES

1975 = 100

	1977	1978	1979	1978		1979				1980				1980			
				IV.	I.	II.	III.	IV.	I.	II.	III.	JUL	AUG	SEPT	OCT		
INV																	
INVESTITIONSGUETERINDUSTRIEN				CAPITAL GOODS INDUSTRIES								IND. DES BIENS D'INVESTISSEMENT					
EUR9	131.5	143.0	156.9	156.6	147.7	158.1	144.5	177.4	172.8	177.1	163.4	175.9	130.0	184.2	:		
D	121.9	128.2	137.2	141.8	127.6	137.5	130.9	152.6	142.5	146.9	140.5	143.6	117.4	160.6	163.0		
F	:	:	:	:	:	:	:	:	:	:	:	:	:	:	:		
I	152.9	177.2	206.6	200.6	188.3	201.1	182.0	255.1	242.4	274.4	219.3	288.8	117.0	251.9	:		
NL	113.5	113.7	121.2	130.3	104.0	122.7	114.7	138.5	112.3	122.7	119.3	102.0	123.0	133.0	133.0		
B	121.3	128.1	137.5	144.9	129.9	142.8	114.6	162.6	160.6	150.2	:	97.3	:	:	:		
L	108.6	113.6	145.6	138.7	130.7	136.7	133.5	181.6	171.7	165.4	150.4	194.2	103.2	153.7	151.2		
UK	137.6	154.8	171.9	158.4	168.8	177.9	155.3	185.5	201.8	183.6	180.6	:	:	:	:		
IRL	-	-	-	-	-	-	-	-	-	-	-	-	-	-	-		
DK	125.9	135.7	148.1	165.0	139.3	140.7	126.7	185.7	161.0	156.7	130.5	94.0	139.0	158.0	191.0		

	SAISONBEREINIGT			SEASONALLY ADJUSTED							DESAISONNALISE				
	EUR9			146.5	150.1	156.0	155.5	165.1	174.8	175.2	175.4	186.4	161.9	178.5	:
D				130.6	132.3	137.3	137.8	140.5	147.1	147.3	147.7	155.4	138.5	149.6	155.8
F				-	-	-	-	-	-	-	-	-	-	-	-
I				184.7	192.2	190.9	199.2	233.9	246.4	261.6	253.1	274.4	227.1	249.0	:
NL				113.2	118.8	122.0	121.8	122.6	123.1	122.2	125.9	121.8	151.4	123.8	127.4
B				133.3	128.8	134.3	154.6	147.5	158.7	145.4	:	146.9	:	:	:
L				134.4	129.8	133.1	144.2	173.6	173.3	166.0	164.6	189.7	152.2	153.0	136.5
UK				155.4	164.9	176.4	164.5	181.9	195.1	183.0	191.7	:	:	:	:
IRL				-	-	-	-	-	-	-	-	-	-	-	-
DK				146.8	142.9	139.2	141.2	164.6	164.8	157.8	148.3	156.8	149.2	144.7	174.3

	VERBRAUCHSGUETERINDUSTRIEN			CONSUMER GOODS INDUSTRIES								IND. DES BIENS DE CONSOMMATION			
	EUR9			153.2	149.8	156.4	156.0	174.9	178.6	173.3	176.3	181.7	149.2	198.0	:
D	116.7	119.9	127.4	125.7	122.9	124.8	125.9	135.9	136.8	132.0	134.1	133.5	122.0	146.6	154.2
F	:	:	:	:	:	:	:	:	:	:	:	:	:	:	:
I	157.9	181.7	223.0	205.1	202.8	215.2	216.1	258.1	263.3	262.7	262.8	299.9	160.8	327.6	:
NL	119.7	123.2	130.5	128.0	124.0	130.0	128.0	140.0	:	:	:	:	:	:	:
B	122.4	123.0	134.1	129.7	128.3	136.1	132.2	140.0	142.3	159.4	:	120.7	:	:	:
L	115.7	119.9	133.7	115.9	125.9	141.0	134.3	133.7	141.4	151.1	149.1	164.0	135.1	148.1	148.5
UK	141.2	159.8	178.6	172.5	167.6	176.7	173.9	196.6	191.5	181.9	184.9	:	:	:	:
IRL	-	-	-	-	-	-	-	-	-	-	-	-	-	-	-
DK	127.4	138.2	149.1	142.7	140.3	147.3	150.7	158.0	164.7	163.7	169.7	148.0	176.0	185.0	184.0

	SAISONBEREINIGT			SEASONALLY ADJUSTED							DESAISONNALISE				
	EUR9			148.2	150.6	157.2	159.3	168.6	179.5	175.3	180.7	186.3	165.6	190.0	:
D				122.0	122.7	126.2	127.9	131.7	136.8	134.2	136.7	140.9	129.2	140.0	142.1
F				-	-	-	-	-	-	-	-	-	-	-	-
I				194.2	204.6	217.4	223.5	245.6	264.9	266.1	272.4	285.5	234.4	289.8	:
NL				125.3	127.9	127.3	128.8	136.9	:	:	:	:	:	:	:
B				127.8	128.0	133.2	135.3	138.6	142.8	138.2	:	141.1	:	:	:
L				123.9	128.7	132.1	131.2	141.1	144.7	144.0	146.9	150.6	138.2	151.8	149.5
UK				165.2	169.9	177.9	177.4	187.1	193.9	184.7	189.5	:	:	:	:
IRL				-	-	-	-	-	-	-	-	-	-	-	-
DK				141.5	143.3	145.3	149.7	156.6	167.2	163.1	169.8	170.3	165.7	173.6	178.2

TURNOVER

CHIFFRE D'AFFAIRES

1975 = 100

1977	1978	1979	1978				1980			1980				
			IV.	I.	II.	III.	IV.	I.	II.	III.	JUL	AUG	SEPT	OCT
-	-	-	-	-	-	-	-	-	-	-	-	-	-	-
:	:	:	:	:	:	:	:	:	:	:	:	:	:	:
176.5	188.1	225.3	202.0	224.1	197.8	226.1	253.3	281.3	270.7	229.7	230.9	212.3	245.8	:
133.5	134.5	:	:	:	:	:	:	:	:	:	:	:	:	:
127.2	107.2	119.8	113.6	130.5	115.6	97.9	135.1	173.2	157.5	:	125.7	:	:	:
:	:	:	:	:	:	:	:	:	:	:	:	:	:	:
162.2	174.3	237.3	196.1	226.0	213.5	227.2	282.5	321.3	282.7	261.3	:	:	:	:
-	-	-	-	-	-	-	-	-	-	-	-	-	-	-

ENERGY

ENERGIE

SAISONBEREINIGT

SEASONALLY ADJUSTED

DESaisonnalise

-	-	-	-	-	-	-	-	-	-	-	-	-	-	-
196.1	209.5	206.2	234.3	248.3	265.6	283.4	246.5	243.5	236.0	262.4	:	:	:	:
136.8	163.9	:	:	:	:	:	:	:	:	:	:	:	:	:
107.0	123.6	118.3	107.1	129.6	161.8	162.3	:	154.0	:	:	:	:	:	:
180.9	202.2	218.5	247.0	272.4	303.0	297.9	300.0	:	:	:	:	:	:	:
-	-	-	-	-	-	-	-	-	-	-	-	-	-	-

NACE : 22

PRODUKTION DER BEARBEITUNG VON METALLEN

PRODN., PRELIMINARY PROCESS. OF METALS

PRODN., PREMIERE TRANSFORMAT. METAUX

141.0	129.8	151.0	133.8	142.3	153.1	144.8	163.8	166.9	168.6	148.5	153.7	130.6	161.3	:
101.2	102.6	119.4	100.8	109.3	119.7	122.8	125.8	140.6	131.7	125.0	123.0	119.1	132.7	142.1
:	:	:	:	:	:	:	:	:	:	:	:	:	:	:
149.5	179.7	216.4	195.4	209.0	212.7	194.2	249.6	280.0	275.9	242.4	267.5	182.6	276.8	:
121.0	120.7	140.2	123.0	130.0	146.0	138.0	147.0	:	:	:	:	:	:	:
14.9	117.0	137.7	129.7	132.6	143.8	125.3	149.3	174.6	173.1	:	123.1	:	:	:
102.4	117.2	135.3	124.8	131.5	137.8	129.3	142.6	153.2	154.9	125.9	150.6	93.7	153.4	137.9
145.8	154.1	173.4	157.8	165.2	181.0	161.7	185.5	134.8	162.5	132.3	:	:	:	:
140.3	157.9	177.2	168.3	165.7	174.3	154.3	214.3	221.3	218.0	174.0	111.0	203.0	208.0	171.0

SAISONBEREINIGT

SEASONALLY ADJUSTED

DESaisonnalise

134.3	137.4	148.6	155.2	164.7	165.0	164.2	159.1	163.2	157.6	156.4	:	:	:	:
103.8	107.4	116.5	124.2	129.8	139.1	130.3	127.7	130.7	125.0	128.2	137.4	:	:	:
192.7	203.8	202.4	213.2	245.6	265.6	265.3	274.3	265.3	267.9	268.1	:	:	:	:
122.0	129.2	139.3	144.0	148.5	:	:	:	:	:	:	:	:	:	:
125.9	133.1	136.9	138.2	143.4	174.0	167.4	:	165.4	:	:	:	:	:	:
130.2	132.1	128.6	135.9	140.8	150.6	146.6	135.4	153.2	124.4	131.9	135.2	:	:	:
155.1	155.9	175.9	175.3	183.5	134.9	155.5	143.7	:	:	:	:	:	:	:
157.1	157.7	168.6	176.0	198.7	213.5	212.0	204.1	202.4	202.9	199.9	168.1	:	:	:

UMSATZ

TURNOVER

CHIFFRE D'AFFAIRES

1975 = 100

	1977			1978		1979					1980			1980			
				IV.	I.	II.	III.	IV.	I.	II.	III.	JUL	AUG	SEPT	OCT		
NACE : 24																	
BE- U. VERARBEITUNG VON STEINEN U. ERDEN				NON-METALLIC MINERAL PRODUCTS								PRODUITS MINERAUX NON-METALLIQUES					
EUR9	130.1	142.3	164.2	152.1	126.1	174.4	172.2	184.2	175.8	206.8	196.1	208.3	161.9	218.2	:		
D	110.3	117.1	130.6	126.2	89.4	140.6	147.1	145.5	119.1	150.9	152.6	154.5	137.5	165.7	173.0		
F	:	:	:	:	:	:	:	:	:	:	:	:	:	:	:		
I	166.9	183.4	230.4	200.8	198.6	240.0	218.1	264.7	288.8	337.8	308.8	378.4	189.1	358.9	:		
NL	124.0	132.5	131.5	138.0	78.0	154.0	139.0	155.0	:	:	:	:	:	:	:		
B	126.5	129.8	141.6	134.5	102.6	161.9	145.3	156.6	148.9	170.6	:	102.1	:	:	:		
L	111.9	120.1	155.5	132.4	116.7	168.5	164.6	172.1	149.3	184.5	173.5	206.3	126.8	187.3	171.0		
UK	136.5	157.5	181.1	165.2	147.9	187.4	191.8	197.5	190.2	206.7	189.8	:	:	:	:		
IRL	-	-	-	-	-	-	-	-	-	-	-	-	-	-	-		
DK	125.2	139.8	154.3	145.0	104.0	161.3	172.3	179.3	142.3	167.0	154.3	111.0	170.0	182.0	180.0		

	SAISONBEREINIGT			SEASONALLY ADJUSTED						DESAISONNALISE					
EUR9				148.4	140.2	163.2	169.1	179.8	191.4	197.7	195.9	207.5	176.3	205.3	:
D				120.2	111.4	131.4	137.5	139.6	143.6	143.6	143.8	147.7	134.2	148.9	150.2
F				-	-	-	-	-	-	-	-	-	-	-	-
I				196.4	207.1	224.1	226.0	259.7	296.0	324.1	327.8	364.4	275.9	337.5	:
NL				128.8	93.8	136.8	139.7	147.6	:	:	:	:	:	:	:
B				133.3	110.9	145.5	150.4	154.8	160.9	156.5	:	153.4	:	:	:
L				128.3	134.0	151.4	161.0	169.0	177.0	172.6	170.9	177.0	168.7	168.2	145.1
UK				165.8	153.8	179.2	189.5	197.5	205.0	200.7	189.9	:	:	:	:
IRL				-	-	-	-	-	-	-	-	-	-	-	-
DK				139.6	124.6	147.4	166.3	173.3	172.7	157.1	150.2	153.0	144.3	151.3	149.6

NACE 25 + 26

	CHEMISCHE IND. + CHEMIEFASERIND.			CHEMICAL IND. INCL. MAN-MADE FIBRES IND.						IND. CHIMIQUE + PROD. DE FIBRES ARTIF. ET SYNTH.					
EUR9	133.5	142.1	174.3	149.8	160.6	179.1	171.6	186.1	200.7	189.7	169.0	186.4	134.8	185.8	:
D	120.0	123.4	139.6	126.1	131.9	141.6	141.6	143.3	149.6	139.5	131.1	134.2	121.6	137.3	146.1
F	:	:	:	:	:	:	:	:	:	:	:	:	:	:	:
I	151.6	171.3	241.5	191.7	226.4	249.2	221.2	269.2	302.6	288.0	244.9	306.0	134.4	294.2	:
NL	119.2	122.7	157.7	131.0	138.0	162.0	162.0	169.0	:	:	:	:	:	:	:
B	131.3	143.6	177.5	154.3	155.2	180.0	176.6	198.1	203.4	204.6	:	165.2	:	:	:
L	103.3	98.8	:	90.8	:	:	:	:	:	:	:	:	:	:	:
UK	152.4	163.5	195.6	170.0	173.5	203.2	195.7	208.0	219.7	205.2	184.5	:	:	:	:
IRL	-	-	-	-	-	-	-	-	-	-	-	-	-	-	-
DK	123.1	134.1	152.7	132.0	146.7	160.7	140.0	163.3	174.0	180.7	166.3	156.0	157.0	186.0	187.0

	SAISONBEREINIGT			SEASONALLY ADJUSTED						DESAISONNALISE					
EUR9				150.3	155.8	173.7	181.0	187.7	197.5	186.6	180.3	192.7	161.1	186.8	:
D				128.1	130.6	138.5	144.2	146.0	149.1	138.5	134.8	138.6	129.4	137.1	141.0
F				-	-	-	-	-	-	-	-	-	-	-	-
I				185.6	216.3	239.5	256.2	260.9	289.2	278.3	280.8	303.4	233.4	289.0	:
NL				132.2	132.3	158.1	168.1	172.7	:	:	:	:	:	:	:
B				150.4	150.8	175.0	185.9	194.3	201.0	201.4	:	189.1	:	:	:
L				97.4	:	:	:	:	:	:	:	:	:	:	:
UK				169.1	172.1	196.5	200.6	210.1	222.1	202.4	192.6	:	:	:	:
IRL				-	-	-	-	-	-	-	-	-	-	-	-
DK				137.2	137.1	152.2	152.0	168.7	166.6	172.2	179.5	188.7	164.8	185.6	183.0

UMSATZ

TURNOVER

CHIFFRE D'AFFAIRES

1975 = 100

	1977	1978	1979	1978		1979				1980			1980			
				IV.	I.	II.	III.	IV.	I.	II.	III.	JUL	AUG	SEPT	OCT	

NACE : 31/36

METALLVERARBEITENDE INDUSTRIE

ENGINEERING AND ALLIED INDUSTRIES

INDUSTRIES TRANSFORMATRICES DES METAUX

EUR9	130.1	141.5	155.6	154.1	146.3	157.1	142.8	176.2	174.0	171.1	160.8	173.9	127.3	181.2	:
D	121.4	127.6	136.5	140.7	127.0	137.0	130.4	151.6	142.2	136.6	139.7	142.3	117.1	159.6	161.8
F	:	:	:	:	:	:	:	:	:	:	:	:	:	:	:
I	152.8	176.5	205.9	199.2	187.6	200.3	180.8	254.7	241.7	272.7	219.9	289.7	116.3	253.9	:
NL	114.7	115.7	122.5	132.0	108.0	125.0	118.0	139.0	:	:	:	:	:	:	:
B	121.1	128.6	137.9	144.9	129.6	142.7	114.0	165.3	160.2	149.8	:	97.0	:	:	:
L	117.2	123.3	155.6	142.1	141.4	154.6	142.1	184.3	174.6	184.3	151.5	191.2	98.1	165.3	174.6
UK	138.1	155.4	172.1	158.5	169.3	179.5	154.9	184.8	196.5	179.6	171.5	183.0	152.2	179.2	191.8
IRL	-	-	-	-	-	-	-	-	-	-	-	-	-	-	-
DK	126.8	135.0	148.6	158.3	139.0	143.3	130.0	182.0	162.7	159.0	136.7	96.0	148.0	166.0	193.0

SAISONBEREINIGT

SEASONALLY ADJUSTED

DESAISONNALISE

EUR9				144.7	148.0	154.6	154.0	164.5	175.2	170.0	172.9	183.7	159.3	176.3	:
D				130.0	131.6	136.7	137.3	140.0	146.5	137.9	145.9	153.2	137.0	147.6	153.6
F				-	-	-	-	-	-	-	-	-	-	-	-
I				181.1	190.7	192.3	198.1	232.1	244.4	260.3	254.0	271.5	227.5	249.2	:
NL				116.4	116.3	123.8	125.0	125.0	:	:	:	:	:	:	:
B				133.1	128.8	134.4	133.8	149.9	158.8	145.3	:	147.1	:	:	:
L				138.3	138.4	148.4	153.8	178.7	174.5	179.5	168.6	191.5	153.2	158.6	159.7
UK				155.6	165.1	177.5	165.0	181.5	190.2	178.1	183.3	192.9	173.1	183.9	187.4
IRL				-	-	-	-	-	-	-	-	-	-	-	-
DK				144.1	141.2	140.1	143.9	165.1	165.5	158.3	153.3	154.5	154.1	152.1	178.1

NACE : 32

MASCHINENBAU

MECHANICAL ENGINEERING

CONSTR., MACHINES, MATERIEL MECANIQUE

EUR9	125.8	135.1	147.6	145.7	135.9	149.3	134.7	170.5	163.5	153.6	154.9	170.2	119.7	174.9	:
D	117.3	121.6	128.7	132.9	114.7	129.2	122.4	148.8	129.9	107.8	134.4	139.5	113.5	150.3	152.7
F	:	:	:	:	:	:	:	:	:	:	:	:	:	:	:
I	148.7	168.9	200.8	181.7	183.2	199.9	177.9	242.3	236.5	271.9	228.9	307.8	106.7	272.3	:
NL	112.0	113.5	116.2	132.7	99.8	115.7	115.7	133.7	:	:	:	:	:	:	:
B	113.2	115.3	122.0	121.2	111.5	131.4	107.0	138.2	140.9	135.1	:	100.5	:	:	:
L	107.4	123.4	168.4	165.5	146.9	153.5	155.9	217.3	195.1	184.3	168.9	227.1	120.2	159.5	154.4
UK	132.8	147.1	160.5	151.7	158.1	166.1	139.9	177.9	187.6	171.1	154.5	163.2	136.7	163.6	170.4
IRL	-	-	-	-	-	-	-	-	-	-	-	-	-	-	-
DK	125.0	137.9	150.3	174.0	133.3	147.0	131.7	189.0	162.3	174.7	141.3	98.0	151.0	175.0	188.0

SAISONBEREINIGT

SEASONALLY ADJUSTED

DESAISONNALISE

EUR9				134.7	139.2	147.4	144.4	157.2	166.8	153.9	164.8	176.0	150.0	169.1	:
D				117.6	123.6	129.7	127.5	132.4	138.9	112.3	136.7	145.3	128.5	136.5	148.1
F				-	-	-	-	-	-	-	-	-	-	-	-
I				171.9	183.4	191.6	196.8	229.0	236.7	258.1	259.0	274.1	215.3	261.6	:
NL				113.8	109.2	117.3	120.7	116.4	:	:	:	:	:	:	:
B				113.3	110.4	122.9	123.0	129.0	140.5	128.6	:	135.9	:	:	:
L				156.9	149.8	155.6	164.3	199.8	200.4	190.4	183.2	222.6	170.2	158.9	134.2
UK				148.5	151.1	164.3	151.2	173.2	179.6	170.1	170.4	175.6	161.9	171.0	167.7
IRL				-	-	-	-	-	-	-	-	-	-	-	-
DK				150.5	139.1	146.0	147.5	162.9	169.0	174.0	160.7	167.4	157.4	163.3	171.5

UMSATZ

TURNOVER

CHIFFRE D'AFFAIRES

1975 = 100

1977	1978	1979	1978		1979				1980				1980			
			IV.	I.	II.	III.	IV.	I.	II.	III.	JUL	AUG	SEPT	OCT		

NACE : 35

BAU VON KRAFTWAGEN U. DEREN EINZELTEILEN

MOTOR VEHICLES, PARTS AND ACCESSORIES

CONSTR. AUTOMOBILES ET PIECES DETACHEES

EUR9	143.7	162.4	180.5	167.3	181.8	195.4	153.7	191.0	208.2	202.2	164.2	195.0	121.7	175.8	:
D	136.4	148.1	160.8	159.3	165.8	171.3	143.0	163.0	173.6	171.4	147.0	158.5	116.2	166.3	177.3
F	:	:	:	:	:	:	:	:	:	:	:	:	:	:	:
I	152.7	187.5	216.5	200.8	203.6	220.1	179.6	262.5	275.7	298.1	215.5	306.4	117.4	222.7	:
NL	:	:	:	:	:	:	:	:	:	:	:	:	:	:	:
B	142.7	146.3	171.5	158.2	176.5	178.0	132.7	198.8	200.4	175.8	:	111.6	:	:	:
L	:	:	:	:	:	:	:	:	:	:	:	:	:	:	:
UK	152.8	177.9	197.2	160.2	201.8	233.1	161.6	192.5	232.4	199.1	167.5	:	:	:	:
IRL	:	:	:	:	:	:	:	:	:	:	:	:	:	:	:
DK	151.6	165.3	184.1	184.3	149.7	199.7	165.7	221.3	201.7	225.0	193.7	139.0	204.0	238.0	252.0

SAISONBEREINIGT

SEASONALLY ADJUSTED

DESAISONNALISE

EUR9	165.8	176.7	185.5	173.5	188.4	200.2	191.3	187.3	207.8	171.1	180.8	:
D	155.3	162.7	165.3	159.0	159.0	168.6	165.0	163.3	173.3	152.7	162.7	167.7
F	:	:	:	:	:	:	:	:	:	:	:	:
I	195.5	201.7	206.6	208.0	249.8	267.5	278.9	257.4	301.2	227.3	233.7	:
NL	:	:	:	:	:	:	:	:	:	:	:	:
B	148.3	165.5	167.1	163.0	188.3	188.5	168.2	:	171.2	:	:	:
L	:	:	:	:	:	:	:	:	:	:	:	:
UK	166.7	191.9	219.3	179.4	201.7	218.1	184.0	188.7	:	:	:	:
IRL	:	:	:	:	:	:	:	:	:	:	:	:
DK	167.8	158.6	182.2	184.0	201.5	214.4	209.2	213.0	211.6	204.7	225.6	239.7

NACE : 36

FAHRZEUGRAU (OHNE BAU VON KRAFTWAGEN)

MEANS OF TRANSPORT (EXCL. MOTOR VEHICLES)

CONSTR. MAT. TRANSPORT (SAUF AUTOMOB.)

EUR9	126.2	135.4	141.2	159.0	121.9	138.7	130.9	173.3	159.4	169.8	173.8	178.4	156.8	186.1	:
D	104.5	100.9	94.8	116.3	61.3	99.7	85.8	132.4	82.9	112.4	104.4	108.0	86.4	118.8	173.8
F	:	:	:	:	:	:	:	:	:	:	:	:	:	:	:
I	187.3	215.4	224.3	273.9	212.8	208.2	197.7	278.5	248.8	270.8	195.5	235.3	149.5	201.6	:
NL	106.2	98.7	108.2	112.0	99.0	115.0	100.0	119.0	:	:	:	:	:	:	:
B	88.6	145.5	119.8	239.3	102.3	130.0	80.1	166.9	106.3	156.3	:	40.8	:	:	:
L	:	:	:	:	:	:	:	:	:	:	:	:	:	:	:
UK	131.8	145.8	164.4	160.5	145.6	157.7	163.9	190.6	197.5	189.6	236.4	:	:	:	:
IRL	:	:	:	:	:	:	:	:	:	:	:	:	:	:	:
DK	127.2	118.6	101.0	127.0	121.7	89.3	67.7	125.3	101.0	63.7	53.3	57.0	51.0	52.0	172.0

SAISONBEREINIGT

SEASONALLY ADJUSTED

DESAISONNALISE

EUR9	137.9	132.1	139.0	141.2	147.8	167.7	171.3	184.6	187.4	178.8	188.2	:
D	93.7	76.8	101.5	90.5	107.9	99.8	112.0	111.4	118.4	107.0	112.6	144.5
F	:	:	:	:	:	:	:	:	:	:	:	:
I	225.3	219.7	195.5	235.2	237.9	250.5	263.5	245.1	245.9	236.9	240.7	:
NL	97.3	108.4	110.1	109.6	106.0	:	:	:	:	:	:	:
B	198.1	118.9	136.1	101.2	121.0	120.5	150.7	:	98.7	:	:	:
L	:	:	:	:	:	:	:	:	:	:	:	:
UK	143.9	154.2	162.1	165.4	174.3	203.9	196.5	235.3	:	:	:	:
IRL	:	:	:	:	:	:	:	:	:	:	:	:
DK	117.6	123.0	80.9	82.4	115.4	99.6	60.8	67.7	78.5	87.3	45.3	155.4

UMSATZ

TURNOVER

CHIFFRE D'AFFAIRES

1975 = 100

	1977			1978					1979			1980			
				IV.	I.	II.	III.	IV.	I.	II.	III.	JUL	AUG	SEPT	OCT
	NACE : 41/42														
	NAHRUNGS- UND GENUSSMITTELGEWERBE			FOOD, DRINK AND TOBACCO INDUSTRY								INDUSTRIE L'ALIMENTATION, BOISSONS, TABAC			
EUR9	131.3	141.2	154.1	150.7	144.0	152.5	151.4	168.4	167.5	168.7	171.3	172.5	155.8	185.5	:
D	115.9	119.1	123.2	122.1	118.4	123.8	121.0	129.7	127.9	130.3	129.1	130.8	121.8	134.7	143.4
F	:	:	:	:	:	:	:	:	:	:	:	:	:	:	:
I	151.0	176.4	207.5	199.8	186.8	203.4	202.8	237.1	231.8	237.4	235.6	250.1	174.9	281.9	:
NL	121.6	125.6	133.6	130.3	125.3	133.3	131.3	144.4	:	:	:	:	:	:	:
B	123.1	123.7	136.3	129.1	127.7	140.0	138.9	138.3	136.4	142.9	:	125.7	:	:	:
L	114.7	117.1	124.3	106.5	113.4	132.3	129.7	121.8	127.3	142.2	143.1	151.9	135.1	142.4	135.1
UK	145.6	160.2	177.5	174.9	166.1	172.8	173.4	199.0	189.0	184.3	191.2	:	:	:	:
IRL	-	-	-	-	-	-	-	-	-	-	-	-	-	-	-
DK	130.2	141.0	148.3	142.7	139.3	151.0	150.7	152.3	161.7	170.0	175.0	170.0	177.0	178.0	187.0

SAISONBEREINIGT

SEASONALLY ADJUSTED

DESAISONNALISE

EUR9	145.4	147.4	151.9	153.3	162.0	170.9	169.0	174.3	175.9	164.6	182.4	:
D	119.4	120.5	122.0	122.3	126.6	130.4	129.0	131.2	133.7	126.0	134.0	137.6
F	-	-	-	-	-	-	-	-	-	-	-	-
I	189.1	192.8	205.8	207.4	223.3	237.1	239.1	242.2	249.9	215.2	256.5	:
NL	127.4	130.1	129.8	131.9	141.0	:	:	:	:	:	:	:
B	128.2	130.4	137.0	137.8	139.0	141.6	140.4	:	138.2	:	:	:
L	118.0	118.9	120.9	121.9	132.1	134.0	132.6	136.7	134.3	130.6	144.8	137.9
UK	164.3	169.9	175.7	175.7	186.6	193.3	188.8	195.1	:	:	:	:
IRL	-	-	-	-	-	-	-	-	-	-	-	-
DK	143.7	145.4	145.1	149.0	153.3	166.8	164.4	173.7	174.6	171.7	175.1	183.0

NACE : 43

TEXTILINDUSTRIE

TEXTILE INDUSTRY

INDUSTRIE TEXTILE

EUR9	130.4	135.5	153.3	146.2	152.7	152.1	142.6	165.5	175.8	164.0	148.5	165.2	98.1	182.0	:
D	111.0	110.4	114.6	116.0	117.7	111.2	109.2	120.5	127.6	112.0	111.6	112.7	91.8	130.3	136.9
F	:	:	:	:	:	:	:	:	:	:	:	:	:	:	:
I	172.0	188.5	249.4	209.3	241.9	248.5	226.2	281.2	304.8	302.2	247.2	337.2	78.4	326.0	:
NL	104.5	105.3	106.3	110.3	106.3	107.3	98.2	113.3	:	:	:	:	:	:	:
B	112.9	110.0	119.0	124.7	119.9	119.9	104.1	132.1	139.5	125.1	:	95.4	:	:	:
L	-	-	-	-	-	-	-	-	-	-	-	-	-	-	-
UK	137.7	146.1	153.1	155.1	152.8	154.7	147.0	158.0	151.8	138.6	127.9	:	:	:	:
IRL	-	-	-	-	-	-	-	-	-	-	-	-	-	-	-
DK	109.2	119.4	136.8	128.3	133.0	127.3	128.3	158.3	156.0	143.3	136.3	79.0	157.0	173.0	169.0

SAISONBEREINIGT

SEASONALLY ADJUSTED

DESAISONNALISE

EUR9	141.4	144.7	152.4	155.6	161.0	167.0	164.8	162.9	175.6	139.5	171.3	:
D	112.4	111.7	114.5	115.5	117.0	121.3	116.3	118.3	125.5	108.0	120.9	120.8
F	-	-	-	-	-	-	-	-	-	-	-	-
I	206.1	226.4	241.7	257.6	283.0	288.3	294.7	280.8	305.0	212.1	300.5	:
NL	104.0	102.1	106.9	108.6	107.5	:	:	:	:	:	:	:
B	116.9	112.7	118.4	120.9	122.0	131.9	124.8	:	133.4	:	:	:
L	-	-	-	-	-	-	-	-	-	-	-	-
UK	147.8	149.4	154.3	155.8	151.6	148.9	140.2	136.7	:	:	:	:
IRL	-	-	-	-	-	-	-	-	-	-	-	-
DK	123.7	128.0	131.7	135.5	151.1	150.3	150.1	146.3	143.7	138.9	154.2	152.2

UMSATZ

TURNOVER

CHIFFRE D'AFFAIRES

1975 = 100

	1977			1978		1979				1980			1980			
				IV.	I.	II.	III.	IV.	I.	II.	III.	JUL	AUG	SEPT	OCT	
	NACE : 45															
	SCHUH- UND BEKLEIDUNGSGEWERBE						FOOTWEAR AND CLOTHING INDUSTRY						IND. DE LA CHAUSSURE ET DE L'HABILLEMENT			
EUR9	128.1	137.3	159.6	142.1	162.3	141.8	170.7	163.8	192.6	153.8	186.5	201.0	161.3	197.1	:	
D	109.7	111.6	116.7	110.4	128.8	94.9	130.1	113.8	137.6	96.7	150.8	128.4	159.6	164.4	150.1	
F	:	:	:	:	:	:	:	:	:	:	:	:	:	:	:	
I	168.4	185.1	247.1	194.0	236.2	222.9	268.1	261.1	328.0	268.0	273.2	395.6	154.6	269.4	:	
NL	95.2	96.0	96.5	96.2	104.3	86.2	101.3	94.2	:	:	:	:	:	:	:	
B	103.0	98.3	117.7	94.0	159.6	98.7	111.2	101.4	120.6	96.9	:	73.9	:	:	:	
L	78.3	72.2	:	75.7	:	:	:	:	:	:	:	:	:	:	:	
UK	134.6	153.6	174.9	167.0	167.1	167.5	178.2	186.8	183.8	163.3	180.6	:	:	:	:	
IRL	-	-	-	-	-	-	-	-	-	-	-	-	-	-	-	
DK	118.3	119.8	135.4	119.0	134.0	110.0	158.3	139.3	165.0	110.0	172.3	83.0	208.0	226.0	167.0	

	SAISONBEREINIGT			SEASONALLY ADJUSTED						DESAISONNALISE					
EUR9				145.8	150.9	155.2	163.1	168.7	179.0	172.3	177.1	195.6	176.4	162.2	:
D				115.3	115.1	113.6	117.6	118.9	122.3	117.5	135.0	131.1	142.2	130.1	125.4
F				-	-	-	-	-	-	-	-	-	-	-	-
I				199.3	215.5	237.5	259.2	276.4	307.2	295.6	264.8	333.3	253.4	205.5	:
NL				98.9	97.2	96.2	96.1	97.0	:	:	:	:	:	:	:
B				98.8	141.4	105.5	114.7	112.0	102.8	103.3	:	99.7	:	:	:
L				73.7	:	:	:	:	:	:	:	:	:	:	:
UK				163.7	164.9	172.9	177.6	183.2	182.5	171.5	178.8	:	:	:	:
IRL				-	-	-	-	-	-	-	-	-	-	-	-
DK				126.8	123.4	130.3	139.0	147.7	155.2	135.5	148.4	149.3	142.1	164.0	137.0

AUFTRAGSEINGANGS - GESAMT

NEW ORDERS - TOTAL

ENTREES DE COMMANDES - ENSEMBLE

1975 = 100

1977	1978	1979	1978		1980				1980			
			IV.	I.	II.	III.	IV.	I.	II.	III.	JUL	AUG

NACE 1/4

GESAMTE INDUSTRIE (OHNE BAUGEWERBE)

TOTAL INDUSTRY (EXCLUDING BUILDING)

ENSEMBLE DE L'INDUSTRIE (SANS BATIMENT)

EUR9																
D	113,5	119,1	132,8	124,1	127,5	135,6	129,4	138,6	:	:	:	:	:	:	:	:
F	-	-	-	-	-	-	-	-	-	-	-	-	-	-	-	-
I	154,8	185,9	233,7	205,5	226,5	231,5	201,3	275,6	302,5	279,1	230,9	285,0	120,5	287,3	:	:
NL	-	-	-	-	-	-	-	-	-	-	-	-	-	-	-	-
B	118,2	120,2	137,3	131,9	137,4	138,5	118,7	154,6	161,4	140,8	:	88,3	:	:	:	:
L	-	-	-	-	-	-	-	-	-	-	-	-	-	-	-	-
UK	-	-	-	-	-	-	-	-	-	-	-	-	-	-	-	-
IRL	-	-	-	-	-	-	-	-	-	-	-	-	-	-	-	-
DK	128,0	140,2	160,4	150,3	144,9	158,9	155,3	182,3	182,0	176,0	159,9	133,2	168,3	178,3	197,3	:

SAISONBEREINIGT

SEASONALLY ADJUSTED

DESAISONNALISE

EUR9																
D	123,3	127,0	132,5	133,9	137,4	:	:	:	:	:	:	:	:	:	:	:
F	-	-	-	-	-	-	-	-	-	-	-	-	-	-	-	-
I	194,0	215,6	227,6	236,2	258,0	277,2	276,3	273,5	295,7	241,2	271,0	:	:	:	:	:
NL	-	-	-	-	-	-	-	-	-	-	-	-	-	-	-	-
B	123,1	129,5	135,5	137,7	143,5	153,4	140,2	:	137,5	:	:	:	:	:	:	:
L	-	-	-	-	-	-	-	-	-	-	-	-	-	-	-	-
UK	-	-	-	-	-	-	-	-	-	-	-	-	-	-	-	-
IRL	-	-	-	-	-	-	-	-	-	-	-	-	-	-	-	-
DK	145,9	145,1	156,0	161,8	175,9	182,9	175,4	169,3	172,8	167,0	172,1	182,2	:	:	:	:

INV

INVESTITIONSGUETERINDUSTRIEN

CAPITAL GOODS INDUSTRIES

IND. DES BIENS D'INVESTISSEMENT

EUR9																
D	117,8	124,3	137,3	133,0	138,6	137,3	129,3	144,0	:	:	:	:	:	:	:	:
F	-	-	-	-	-	-	-	-	-	-	-	-	-	-	-	-
I	-	-	-	-	-	-	-	-	-	-	-	-	-	-	-	-
NL	110,7	119,3	116,8	127,7	107,5	118,0	116,0	126,0	117,7	121,0	117,7	111,0	114,0	128,0	127,0	:
B	119,0	123,1	146,9	138,1	146,2	148,8	122,9	169,8	178,2	150,8	:	90,8	:	:	:	:
L	-	-	-	-	-	-	-	-	-	-	-	-	-	-	-	-
UK	-	-	-	-	-	-	-	-	-	-	-	-	-	-	-	-
IRL	-	-	-	-	-	-	-	-	-	-	-	-	-	-	-	-
DK	134,2	152,3	181,8	178,0	154,1	169,4	167,1	236,6	208,0	180,4	142,1	105,8	159,7	160,7	238,6	:

SAISONBEREINIGT

SEASONALLY ADJUSTED

DESAISONNALISE

EUR9																
D	130,4	135,7	143,9	133,0	140,2	:	:	:	:	:	:	:	:	:	:	:
F	-	-	-	-	-	-	-	-	-	-	-	-	-	-	-	-
I	-	-	-	-	-	-	-	-	-	-	-	-	-	-	-	-
NL	117,7	109,3	118,4	123,0	116,2	119,8	120,1	123,5	124,0	122,6	124,6	126,4	:	:	:	:
B	127,9	137,7	146,0	144,1	156,2	169,4	150,8	:	141,3	:	:	:	:	:	:	:
L	-	-	-	-	-	-	-	-	-	-	-	-	-	-	-	-
UK	-	-	-	-	-	-	-	-	-	-	-	-	-	-	-	-
IRL	-	-	-	-	-	-	-	-	-	-	-	-	-	-	-	-
DK	164,3	150,8	174,1	180,8	213,4	206,4	190,9	162,3	163,2	165,1	162,3	212,0	:	:	:	:

ABHAENIG BESCHAEFTIGTE

NUMBER OF EMPLOYEES

NOMBRE DE SALARIES

1975 = 100

	1977			1978		1979		1980					1980			
				IV.	I.	II.	III.	IV.	I.	II.	III.	JUL	AUG	SEPT	OCT	
NACE 1/4																
GESAMTE INDUSTRIE (OHNE BAUGEWERBE)				TOTAL INDUSTRY (EXCLUDING BUILDING)								ENSEMBLE DE L'INDUSTRIE (SANS BATIMENT)				
EUR9	97.4	96.2	95.6	96.1	95.5	95.6	95.9	95.6	94.9	94.8	94.3	-	-	-	-	
D	96.8	96.1	96.5	96.5	95.7	95.8	96.9	97.3	97.0	96.9	97.6	97.3	97.5	97.8	97.4	
F	98.2	96.1	94.5	95.5	94.9	95.0	94.5	93.9	93.4	93.6	92.6	-	-	-	-	
I	97.8	96.7	97.0	96.5	96.8	97.1	97.3	96.9	96.6	96.6	96.5	96.6	96.6	96.4	-	
NL	93.8	91.3	89.8	90.8	89.8	89.8	89.8	89.8	:	:	:	-	-	-	-	
B	91.4	87.4	86.3	86.3	85.7	87.5	86.4	85.6	85.2	:	:	-	-	-	-	
L	94.6	88.3	85.6	87.4	87.0	86.2	84.7	84.5	83.3	83.5	83.3	83.3	83.1	83.4	83.5	
UK	98.4	97.8	96.5	97.7	96.8	96.7	96.8	95.9	93.5	91.9	90.1	90.9	90.1	89.2	88.1	
INL	104.4	107.2	111.5	108.8	109.1	111.6	112.1	113.1	111.5	111.5	:	-	-	-	-	
DK	100.7	100.3	100.9	100.3	99.1	101.0	102.0	101.5	101.2	100.9	100.0	100.7	100.0	99.2	97.7	

	1977			1978		1979		1980					1980			
				IV.	I.	II.	III.	IV.	I.	II.	III.	JUL	AUG	SEPT	OCT	
INT																
GRUNDSTOFF- UND PRODUKTIONSGUETERIND.				INTERMEDIATE PRODUCTS INDUSTRIES								IND. DES BIENS INTERMEDIAIRES				
EUR9	96.7	94.8	93.6	94.4	93.5	93.8	93.9	93.4	92.8	92.9	:	-	-	-	-	
D	95.0	93.3	92.5	93.3	91.4	92.2	93.3	93.3	93.1	93.5	94.0	93.9	94.0	94.1	93.6	
F	97.7	95.3	93.5	94.5	93.9	93.9	93.3	92.9	92.8	92.9	:	-	-	-	-	
I	97.9	96.0	95.3	95.4	95.3	95.4	95.4	95.0	94.6	94.6	94.5	94.6	94.5	94.4	-	
NL	94.0	90.2	88.2	89.0	89.0	88.0	88.0	88.0	:	:	:	-	-	-	-	
B	90.6	85.6	84.7	84.4	83.9	87.0	84.4	83.3	83.3	:	:	-	-	-	-	
L	93.1	85.8	82.3	84.6	83.9	83.1	81.4	80.9	79.7	79.6	78.8	79.0	78.6	78.9	78.8	
UK	98.3	97.2	95.7	97.0	96.2	95.9	95.9	94.8	92.5	90.7	88.4	:	:	:	:	
IRL	105.4	107.2	111.7	107.9	108.8	112.6	112.4	113.1	111.9	113.3	:	-	-	-	-	
DK	102.9	104.0	104.3	104.3	102.0	104.4	105.7	105.2	103.9	103.2	100.9	102.4	100.8	99.6	97.3	

	1977			1978		1979		1980					1980			
				IV.	I.	II.	III.	IV.	I.	II.	III.	JUL	AUG	SEPT	OCT	
INV																
INVESTITIONSGUETERINDUSTRIEN				CAPITAL GOODS INDUSTRIES								IND. DES BIENS D'INVESTISSEMENT				
EUR9	97.9	97.4	97.2	97.5	97.1	97.0	97.4	97.5	97.0	96.7	96.1	-	-	-	-	
D	98.2	98.1	99.0	98.6	98.3	98.2	99.4	100.1	100.0	100.0	100.6	100.4	100.4	100.9	100.5	
F	98.0	96.0	94.5	95.5	94.9	94.7	94.3	94.3	94.0	94.0	93.4	-	-	-	-	
I	98.4	98.4	100.4	98.9	99.7	100.4	100.8	100.8	100.4	100.2	99.7	100.0	99.7	99.4	-	
NL	93.2	90.2	90.0	90.0	90.0	90.0	90.0	90.0	:	:	:	-	-	-	-	
B	95.1	93.0	93.1	92.1	91.6	92.6	93.7	94.3	93.7	:	:	-	-	-	-	
L	101.3	97.4	95.8	95.7	95.3	94.5	95.6	97.7	99.1	101.1	102.5	102.5	102.1	103.0	103.8	
UK	98.3	98.4	96.7	98.3	97.4	96.7	96.7	96.0	94.0	92.8	90.8	:	:	:	:	
IRL	115.0	120.9	130.9	125.2	125.8	128.8	132.4	136.8	137.2	136.6	:	-	-	-	-	
DK	99.5	98.4	99.4	99.0	98.7	99.2	99.3	100.5	102.0	100.6	100.2	100.1	100.3	100.1	99.1	

	1977			1978		1979		1980					1980			
				IV.	I.	II.	III.	IV.	I.	II.	III.	JUL	AUG	SEPT	OCT	
CON																
VERBRAUCHSGUETERINDUSTRIEN				CONSUMER GOODS INDUSTRIES								IND. DES BIENS DE CONSOMMATION				
EUR9	96.8	95.7	95.1	95.4	94.8	95.1	95.7	94.9	94.1	94.3	:	-	-	-	-	
D	95.9	95.4	95.7	95.8	95.1	95.0	96.1	96.3	95.4	95.1	95.7	95.4	95.7	96.0	95.7	
F	98.0	96.7	95.9	96.3	95.9	96.5	96.3	95.1	94.4	94.9	:	-	-	-	-	
I	96.8	95.2	94.5	94.2	94.0	94.6	95.1	94.2	94.0	94.4	95.3	94.9	95.8	95.2	-	
NL	92.5	89.7	87.7	89.2	88.2	87.2	88.2	87.2	:	:	:	-	-	-	-	
B	89.2	85.4	82.6	84.0	83.4	82.9	82.9	81.2	80.2	:	:	-	-	-	-	
L	97.8	98.0	98.3	99.7	100.5	99.3	97.8	95.7	95.3	95.9	96.0	95.7	95.9	96.3	96.5	
UK	98.7	98.0	97.3	98.0	96.8	97.6	97.9	97.0	94.1	92.4	91.1	:	:	:	:	
INL	103.7	105.4	107.9	106.8	106.6	108.0	108.2	108.7	106.0	105.4	:	-	-	-	-	
DK	100.0	99.3	99.8	98.6	97.5	100.3	101.5	99.8	98.9	99.7	99.2	100.1	99.2	98.4	96.9	

ABHAENGIG BESCHAEFTIGTE

NUMBER OF EMPLOYEES

NOMBRE DE SALARIES

1975 = 100

	1977	1978	1979	1978				1980			1980						
				IV.	I.	II.	III.	IV.	I.	II.	III.	JUL	AUG	SEPT	OCT		
ENERGIE																	
ENERGY																	
ENERGIE																	
EUR9	-	-	-	-	-	-	-	-	-	-	-	-	-	-	-	-	-
D	:	:	:	:	:	:	:	:	:	:	:	:	:	:	:	:	:
F	98.4	97.4	96.9	97.1	96.9	97.0	97.0	96.6	96.5	96.7	96.9						
I	102.7	102.3	102.7	102.2	102.3	102.7	102.8	102.9	102.8	103.1	103.8	103.6	103.8	104.0			
NL	98.4	98.5															
B	91.4	89.2	87.6	88.6	88.0	87.6	87.4	87.2	86.8								
L	:	:	:	:	:	:	:	:	:	:	:						
UK	98.1	97.3	97.4	97.0	97.3	97.3	97.7	97.5	97.2	96.8	96.9	96.7	96.9	97.0	96.8		
IRL	-	-	-	-	-	-	-	-	-	-	-	-	-	-	-	-	-
DK	-	-	-	-	-	-	-	-	-	-	-	-	-	-	-	-	-

NACE : 22

ERZEUGUNG U. ERSTE BEARBEITUNG VON METALLEN

PRODN., PRELIMINARY PROCESS. OF METALS

PRODN., PREMIERE TRANSFORMAT. METAUX

EUR9	96.0	92.1	90.1	91.2	90.4	90.8	89.9	89.4	88.9	88.0	86.4	-	-	-	-
D	94.0	90.3	89.3	90.0	88.9	88.9	89.7	89.6	89.8	89.2	89.3	89.1	89.3	89.6	88.8
F	96.1	89.8	84.4	87.9	86.4	84.9	83.9	82.5	81.3	80.4	79.2				
I	100.7	99.6	99.9	99.2	99.4	100.0	100.2	99.9	100.0	100.3	100.2	100.3	100.2	100.1	
NL	95.7	91.2	89.7	91.0	90.0	89.0	90.0	90.0							
B	89.9	82.3	85.4	81.5	82.1	97.2	80.7	81.7	81.0						
L	91.4	83.8	80.4	82.4	81.7	80.4	79.5	79.8	77.8	77.3	76.2	76.2	75.9	76.5	76.4
UK	97.1	93.0	89.4	91.7	90.5	89.6	89.2	88.4	87.3	83.6	78.9	79.8	78.7	78.2	74.8
IRL	85.7	62.1	70.0	62.9	65.7	65.7	74.3	74.3	74.3	74.3					
DK	112.9	116.5	117.7	117.3	116.7	116.0	118.7	119.3	118.0	114.0	108.0	110.0	108.0	106.0	104.0

NACE : 24

BE- U. VERARBEITUNG VON STEINEN U. EROEN

NON-METALLIC MINERAL PRODUCTS

PRODUITS MINERAUX NON-METALLIQUES

EUR9	94.6	93.6	92.8	93.6	91.9	93.2	93.5	92.5	90.4	91.4	90.7	-	-	-	-
D	91.9	91.0	91.5	91.7	88.4	91.7	93.3	92.7	90.2	92.5	93.3	93.2	93.4	93.3	93.0
F	96.6	93.6	91.3	92.9	92.0	91.9	91.0	90.4	90.4	91.1	89.9				
I	:	:	:	:	:	:	:	:	:	:	:				
NL	94.2	94.0	93.0	93.2	93.2	93.2	93.2	92.2							
B	91.4	87.4	85.9	85.8	86.5	87.3	85.9	83.9	83.9						
L	95.8	98.8	102.7	102.7	105.5	105.1	101.8	98.5	97.7	99.0	98.3	98.3	97.8	98.8	99.3
UK	97.0	97.2	95.6	97.4	96.2	96.0	96.2	94.2	90.9	89.3	87.1	88.0	87.3	86.1	84.3
IRL	106.5	112.2	115.1	112.2	114.5	116.0	115.3	114.5	114.5	115.3					
DK	106.8	106.3	110.6	108.0	105.8	110.5	113.8	112.2	103.5	102.8	100.2	101.8	100.0	98.7	95.7

NACE 25 + 26

CHEMISCHE IND. + CHEMIEFASERIND.

CHEMICAL IND. INCL. MAN-MADE FIBRES IND.

IND. CHIMIQUE + PROD. DE FIBRES ARTIF. ET SYNTH.

EUR9	97.4	96.3	95.3	96.1	95.3	95.3	95.5	95.2	95.2	94.9	:	-	-	-	-
D	97.8	97.0	95.9	97.0	95.3	95.4	96.5	96.5	97.1	97.1	97.7	97.5	97.7	97.9	97.6
F	96.4	95.7	93.9	94.9	94.5	94.3	93.7	93.0	93.0	93.4					
I	95.0	91.7	90.1	90.7	90.5	90.4	90.1	89.4	88.3	87.8	87.2	87.4	87.3	87.0	
NL	97.2	95.2	93.2	94.2	94.2	93.2	93.2	92.2							
B	98.2	95.4	94.9	95.4	94.9	95.1	95.0	94.7	94.5						
L	83.3	77.7		75.3											
UK	99.4	99.6	99.7	100.0	99.4	99.6	99.9	99.7	98.9	97.6	96.3	97.0	96.4	95.6	94.5
IRL	112.1	120.3	128.6	124.2	127.5	129.7	128.6	128.6	128.6	123.1					
DK	98.9	99.2	102.6	99.8	101.1	102.1	103.4	104.1	104.6	105.5	105.3	105.8	105.3	104.8	103.7

ABHAENIG BESCHAEFFIGTE

NUMBER OF EMPLOYEES

NOMBRE DE SALARIES

1975 = 100

	1977	1978	1979	1980								1980			
				IV.	I.	II.	III.	IV.	I.	II.	III.	JUL	AUG	SEPT	OCT
NACE : 31/36															
METALLVERARBEITENDE INDUSTRIE				ENGINEERING AND ALLIED INDUSTRIES								INDUSTRIES TRANSFORMATRICES DES METAUX			
EUR9	98.2	97.7	97.3	97.7	97.2	97.1	97.4	97.4	97.0	96.6	95.9	-	-	-	-
D	98.2	98.1	98.8	98.6	98.1	98.0	99.1	99.8	99.8	99.7	100.3	100.2	100.2	100.6	100.2
F	98.8	97.0	95.5	96.6	95.9	95.7	95.3	95.1	94.8	94.8	93.9	-	-	-	-
I	98.8	98.5	99.8	98.7	99.2	99.8	100.1	100.0	99.6	99.5	99.1	99.3	99.1	98.8	1
NL	93.2	90.5	89.0	91.0	89.0	89.0	89.0	89.0	:	:	:	-	-	-	-
B	95.1	93.0	93.1	92.1	91.7	92.7	93.7	94.3	93.5	:	:	-	-	-	-
L	100.8	97.1	95.5	95.9	94.7	94.5	95.5	97.5	98.4	100.0	100.6	100.8	100.2	100.7	101.7
UK	98.6	98.7	96.9	98.4	97.5	96.9	97.0	96.1	93.7	92.4	90.1	91.1	90.0	89.1	88.1
IRL	113.2	118.6	127.8	122.0	122.7	125.5	129.2	133.7	133.5	132.0	:	-	-	-	-
DK	99.3	99.4	99.9	99.7	98.9	99.7	100.1	101.0	103.2	100.8	100.1	100.2	100.3	99.8	98.8

NACE : 32

	MECHANICAL ENGINEERING											CONSTR.,MACHINES,MATERIEL MECANIQUE			
	MASCHINENBAU														
EUR9	96.7	95.7	94.8	95.5	95.1	94.6	94.8	94.8	94.2	94.1	93.6	-	-	-	-
D	95.0	93.7	94.2	93.8	94.0	93.5	94.3	95.0	94.8	94.7	95.7	95.1	95.6	96.5	96.1
F	97.1	94.6	93.2	94.0	93.4	93.3	93.0	93.1	93.2	93.2	92.5	-	-	-	-
I	97.4	96.1	95.7	95.7	95.5	95.8	95.9	95.5	94.5	94.3	93.9	94.2	93.9	93.6	:
NL	93.5	91.0	89.8	90.8	89.8	89.8	89.8	89.8	:	:	:	-	-	-	-
B	91.2	88.6	84.6	87.4	84.7	85.3	84.0	84.4	83.5	:	:	-	-	-	-
L	94.9	95.9	96.7	97.8	98.7	96.2	95.2	96.6	97.4	98.8	98.5	98.7	98.1	98.6	98.3
UK	98.8	98.6	96.0	98.2	97.2	96.0	95.8	95.0	93.1	92.3	89.9	91.1	89.8	88.9	87.5
IRL	125.0	134.7	143.1	140.7	140.7	142.6	142.6	146.3	148.1	146.3	:	-	-	-	-
DK	104.2	102.8	105.7	103.8	103.8	105.1	106.0	108.0	106.9	109.4	108.5	108.7	108.9	108.1	106.7

NACE : 35

	MOTOR VEHICLES,PARTS AND ACCESSORIES											CONSTR.AUTOMOBILES ET PIECES DETACHEES			
	BAU VON KRAFTWAGEN U. DEREN EINZELTEILEN														
EUR9	107.2	109.2	109.5	109.4	108.9	109.2	110.1	109.8	108.4	107.0	105.1	-	-	-	-
D	109.6	113.5	116.6	114.8	114.8	115.5	117.6	118.4	119.1	119.1	119.2	120.0	118.8	118.7	117.9
F	104.9	105.6	104.1	105.8	104.9	104.4	103.6	103.5	102.4	101.8	99.6	-	-	-	-
I	:	:	:	:	:	:	:	:	:	:	:	:	:	:	:
NL	:	:	:	:	:	:	:	:	:	:	:	-	-	-	-
B	111.8	113.3	117.6	113.1	115.8	115.8	118.7	120.0	119.2	:	:	-	-	-	-
L	-	-	-	-	-	-	-	-	-	-	-	-	-	-	-
UK	105.0	105.4	102.7	104.2	102.9	103.2	103.3	101.3	97.0	94.0	89.9	91.5	90.0	88.3	86.8
IRL	100.4	98.8	101.6	95.2	96.8	98.4	104.8	106.3	104.8	103.2	:	-	-	-	-
DK	119.0	119.9	127.1	120.6	120.6	127.0	128.9	131.7	144.7	138.2	128.0	130.8	128.0	125.2	122.4

NACE : 36

	MEANS OF TRANSPORT (EXCL.MOTOR VEHICLES)											CONSTRN.MAT.TRANSPORT (SAUF AUTOMOB.)			
	FAHRZEUGBAU (OHNE BAU VON KRAFTWAGEN)														
EUR9	96.2	94.3	93.1	94.4	93.3	93.1	93.3	92.8	92.1	91.8	91.8	-	-	-	-
D	94.7	93.5	91.0	94.0	90.4	90.4	90.9	92.5	92.7	92.7	93.6	92.6	93.3	94.7	94.8
F	95.7	92.5	91.3	91.7	91.4	91.5	91.4	90.7	91.0	91.7	91.5	-	-	-	-
I	:	:	:	:	:	:	:	:	:	:	:	:	:	:	:
NL	94.7	90.2	87.5	89.2	88.2	88.2	87.2	86.2	:	:	:	-	-	-	-
B	91.6	87.6	92.9	86.0	88.7	92.6	95.0	95.4	96.7	:	:	-	-	-	-
L	-	-	-	-	-	-	-	-	-	-	-	-	-	-	-
UK	97.5	97.6	97.0	98.2	97.5	97.0	97.4	96.1	93.5	92.9	92.6	92.2	92.5	93.1	93.4
IRL	96.8	94.4	91.9	95.2	93.5	91.9	90.3	91.9	88.7	85.5	:	-	-	-	-
DK	83.1	78.9	73.6	76.7	76.1	74.0	72.1	72.3	73.6	71.8	74.8	73.6	75.2	75.6	75.6

ABHAENIG BESCHAEFTE

NUMBER OF EMPLOYEES

NOMBRE DE SALARIES

1975 = 100

	1977	1978	1979	1978					1979			1980			
				IV.	I.	II.	III.	IV.	I.	II.	III.	JUL	AUG	SEPT	OCT
NACE : 41/42															
NAHRUNGS- UND GENUSSMITTELGEWERBE				FOOD, DRINK AND TOBACCO INDUSTRY							IND. DE L'ALIMENTATION, BOISSONS, TABAC				
EUR9	96.2	95.3	94.5	95.2	93.3	94.5	95.8	94.5	92.7	93.4	94.4	-	-	-	-
D	94.1	93.2	92.8	94.0	91.6	91.6	94.2	93.8	92.1	92.1	94.3	93.7	94.4	94.7	94.7
F	96.6	95.3	94.3	94.5	93.4	95.4	95.6	92.7	91.6	93.5	93.6	-	-	-	-
I	:	:	:	:	:	:	:	:	:	:	:	:	:	:	:
NL	95.2	93.5	92.2	93.0	92.0	92.0	93.0	92.0	:	:	:	-	-	-	-
B	91.6	89.6	88.7	89.4	88.2	89.0	89.8	87.8	86.8	:	:	-	-	-	-
L	96.4	90.4	88.0	88.5	87.7	87.8	89.3	87.2	88.0	88.9	89.6	89.8	90.4	88.6	87.8
UK	99.3	98.5	97.5	98.4	96.0	97.6	98.6	97.9	94.3	93.4	93.9	94.6	94.1	92.9	92.6
IRL	98.0	100.2	101.8	102.0	99.8	102.0	103.0	102.5	99.8	100.5	:	-	-	-	-
DK	99.9	100.8	101.5	100.0	97.4	103.3	105.1	100.0	100.0	103.6	104.6	106.2	104.4	103.2	101.4

NACE : 43

TEXTILINDUSTRIE

TEXTILE INDUSTRY

INDUSTRIE TEXTILE

EUR9	94.1	89.9	87.2	88.8	88.0	87.6	87.1	86.2	85.3	84.8	83.2	-	-	-	-
D	93.0	89.6	87.1	88.9	87.6	86.9	86.6	87.0	86.3	85.4	84.8	84.8	84.7	84.9	84.6
F	95.2	92.0	90.4	91.0	90.7	90.9	90.1	89.8	89.6	89.0	87.5	-	-	-	-
I	92.7	88.0	85.2	86.7	86.1	85.5	85.0	84.1	83.8	83.2	82.6	82.9	82.6	82.3	:
NL	84.0	73.5	67.2	70.0	68.0	68.0	67.0	66.0	:	:	:	-	-	-	-
B	86.3	77.6	75.0	75.7	74.0	74.4	77.9	73.7	73.9	:	:	-	-	-	-
L	-	-	-	-	-	-	-	-	-	-	-	-	-	-	-
UK	98.0	94.6	91.1	93.6	92.7	92.0	90.8	88.9	85.4	82.5	78.9	80.4	78.9	77.3	75.9
IRL	110.1	108.7	114.6	110.8	112.0	113.9	114.5	118.1	113.3	110.2	:	-	-	-	-
DK	97.2	89.6	94.4	88.7	93.2	93.4	94.9	96.3	85.7	89.9	87.3	88.7	86.6	86.6	84.5

NACE : 45

SCHUH- UND BEKLEIDUNGSGEWERBE

FOOTWEAR AND CLOTHING INDUSTRY

IND. DE LA CHAUSSURE ET DE L'HABILLEMENT

EUR9	-	-	-	-	-	-	-	-	-	-	-	-	-	-	-
D	92.1	90.5	90.0	90.6	90.5	89.5	89.8	90.2	89.2	87.6	87.2	86.6	87.1	87.8	87.5
F	99.5	98.1	99.0	98.3	98.8	99.1	99.2	98.6	98.0	97.4	95.4	-	-	-	-
I	:	:	:	:	:	:	:	:	:	:	:	:	:	:	:
NL	81.5	75.7	72.7	75.0	73.0	73.0	73.0	72.0	:	:	:	-	-	-	-
B	79.6	72.3	70.0	69.6	71.1	70.4	70.0	68.5	67.7	:	:	-	-	-	-
L	80.7	77.2	:	76.9	:	:	:	:	:	:	:	-	-	-	-
UK	97.0	95.5	95.7	95.6	95.2	96.4	96.3	94.7	91.2	88.8	86.5	87.5	86.3	85.5	84.1
IRL	97.2	97.0	97.7	97.5	100.0	100.0	95.4	95.4	93.4	91.4	:	-	-	-	-
DK	100.3	93.4	92.9	92.2	92.9	92.2	92.9	93.5	90.6	88.9	88.2	87.8	88.9	87.8	85.1

**Salgs- og abonnementskontorer · Vertriebsbüros · Sales Offices
Bureaux de vente · Uffici di vendita · Verkoopkantoren**

Belgique - België

Moniteur belge — Belgisch Staatsblad

Rue de Louvain 40-42 —
Leuvensestraat 40-42
1000 Bruxelles — 1000 Brussel
Tél. 512 00 28
CCP 000-2005502-27
Postrekening 000-2005502-27

Sous-dépôts — Agentenschappen:

Librairie européenne — Europese
Boekhandel
Rue de la Loi 244 — Wetstraat 244
1040 Bruxelles — 1040 Brussel

CREDOC

Rue de la Montagne 34 - Bte 11 —
Bergstraat 34 - Bus 11
1000 Bruxelles — 1000 Brussel

Danmark

J.H. Schultz — Boghandel

Møntergade 19
1116 København K
Tlf. (01) 14 11 95
Girokonto 200 1195

Underagentur:

Europa Bøger
Gammel Torv 8
Postbox 137
1004 København K
Tlf. (01) 15 82 73
Telex: 19280 euroin dk

BR Deutschland

Verlag Bundesanzeiger

Breite Straße — Postfach 10 80 08
5000 Köln 1
Tel. (0221) 21 03 48
(Fernschreiber: Anzeiger Bonn
8 882 595)
Postscheckkonto 834 00 Köln

France

*Service de vente en France des publica-
tions des Communautés européennes*

Journal officiel
26, rue Desaix
75732 Paris Cedex 15
Tél. (1) 578 61 39 — CCP Paris 23-96

« Service de documentation »

D.E.P.P.
Maison de l'Europe
37, rue des Francs-Bourgeois
75004 Paris
Tél. 887 96 50

Ireland

Government Publications

Sales Office
G.P.O. Arcade
Dublin 1

or by post from

Stationery Office

Dublin 4
Tel. 78 96 44

Italia

Libreria dello Stato

Piazza G. Verdi 10
00198 Roma — Tel. (6) 8508
Telex 62008
CCP 387001

**Grand-Duché
de Luxembourg**

*Office des publications officielles
des Communautés européennes*

5, rue du Commerce
Boîte postale 1003 — Luxembourg
Tél. 49 00 81 — CCP 19190-81
Compte courant bancaire:
BIL 8-109/6003/300

Nederland

Staatsdrukkerij- en uitgeverijbedrijf

Christoffel Plantijnstraat, 's-Gravenhage
Postbus 20014
2500EA 's-Gravenhage
Tel. (070) 78.99.11
Postgiro 42 53 00

United Kingdom

H.M. Stationery Office

P.O. Box 569
London SE1 9NH
Tel. (01) 928 69 77, ext. 365
National Giro Account 582-1002

United States of America

*European Community Information
Service*

2100 M Street, N.W.
Suite 707
Washington, D.C. 20 037
Tel. (202) 862 95 00

Schweiz - Suisse - Svizzera

Librairie Payot

8, rue Grenus
1211 Genève
Tél. 31 89 50
CCP 12-236 Genève

Sverige

Librairie C.E. Fritze

2, Fredsgatan
Stockholm 18
Postgiro 193, Bankgiro 73/4015

España

Libreria Mundi-Pransa

Castelló 37
Madrid 1
Tel. 275 46 55

Andre lande · Andere Länder · Other countries · Autres pays · Altri paesi · Andere landen

Kontoret for De europæiske Fællesskabers officielle Publikationer · Amt für amtliche Veröffentlichungen der Europäischen Gemeinschaften · Office for
Official Publications of the European Communities · Office des publications officielles des Communautés européennes · Ufficio delle pubblicazioni
ufficiali della Comunità europea · Bureau voor officiële publicaties der Europese Gemeenschappen

Luxembourg 5, rue du Commerce Boîte postale 1003 Tél. 49 00 81 · CCP 19 190-81 Compte courant bancaire BIL 8-109/6003/300

Pris i Luxembourg (moms ikke medregnet) • Öffentliche Preise in Luxembourg (ohne MwSt.) •
 Price (excluding VAT) in Luxembourg • Prix publics au Luxembourg, TVA exclue • Prezzi pubblici
 nel Lussemburgo, IVA esclusa • Vastgestelde prijzen in Luxembourg (exclusief BTW)

	ECU	BFR	DKR	DM	DRA	FF	IRL	LIT	HFL	UKL	USD
Pris pr. hæfte Einzelpreis Single copy Prix par numéro Prezzo unitario Prijs per nummer	1,25	50	9,70	3,15	75	7,25	0,85	1 500	3,40	0,75	1,75
Abonnement 1981 Subscription 1981 Abbonamento 1981	12,20	500	96,50	31,50	750	72,50	8,50	15 000	34	7,50	17,50



KONTORET FOR DE EUROPÆISKE FÆLLESSKABERS OFFICIELLE PUBLIKATIONER
 AMT FÜR AMTLICHE VERÖFFENTLICHUNGEN DER EUROPÄISCHEN GEMEINSCHAFTEN
 ΥΠΗΡΕΣΙΑ ΤΩΝ ΕΠΙΣΗΜΩΝ ΔΗΜΟΣΙΕΣΕΩΝ ΤΩΝ ΕΥΡΩΠΑΙΚΩΝ ΚΟΙΝΟΤΗΤΩΝ
 OFFICE FOR OFFICIAL PUBLICATIONS OF THE EUROPEAN COMMUNITIES
 OFFICE DES PUBLICATIONS OFFICIELLES DES COMMUNAUTÉS EUROPÉENNES
 UFFICIO DELLE PUBBLICAZIONI UFFICIALI DELLE COMUNITÀ EUROPEE
 BUREAU VOOR OFFICIELE PUBLIKATIES DER EUROPESE GEMEENSCHAPPEN

Boîte postale 1003 - 1010 Luxembourg

ISSN 0378-7877
 Catalogue number: CA-AP-81-001-EN-C