



# INDUSTRIAL SHORT-TERM TRENDS

Monthly

## INDEX OF INDUSTRIAL PRODUCTION

### Continuing downward trend in short-term growth prospects

According to provisional estimates by Eurostat, the index of industrial production in the European Community was 118.8 (1975=100) in March 1981, representing a further substantial decline of about 6% compared with the figure for the same month in the previous year. The seasonally adjusted index was 112.3 (1975=100), which is 1.5% down on the figure for February. This fall follows the moderate rise of this index in February 1981, thus stabilizing the short-term growth indicator at a level of about -1% (see Table II, Changes in seasonally adjusted indices in the past three months compared with the previous three months).

At national level, the first notable development is Germany's replacement of the Netherlands in March 1981 in the group of countries with positive short-term growth (also shown in Table II). This reversal of the growth rate in Germany (from -0.5% in February to 0.4% in March 1981) should be confirmed, however, in the coming months, since it coincides with a fall in March 1981 of both the unadjusted index (-6.3% over March 1980) and the seasonally adjusted index (-3.4% compared with February 1981). The other significant changes are the sharp deterioration in the growth trend in France (from -1.7% in February to -4.9% in March 1981) and the gradual improvement in the Belgian growth rate.

As far as the three main groups of industrial products are concerned, the consumer goods group has the best growth trend (-0.6%) after five months of recovery, whereas both the intermediate products and capital goods industries have become negative again in the past two months. The latter group of products in particular experienced a sharp decline, which is also evident in the unadjusted index: over the last four months, three of the figures were below those of the previous year, after about two years of successive increases.



**DE EUROPÆISKE FÆLLESSKABERS STATISTISKE KONTOR**  
**STATISTISCHES AMT DER EUROPÄISCHEN GEMEINSCHAFTEN**  
**STATISTICAL OFFICE OF THE EUROPEAN COMMUNITIES**  
**OFFICE STATISTIQUE DES COMMUNAUTÉS EUROPÉENNES**  
**ISTITUTO STATISTICO DELLE COMUNITÀ EUROPEE**  
**BUREAU VOOR DE STATISTIEK DER EUROPESE GEMEENSCHAPPEN**

Luxembourg L-2920 — Tél. 43011 Télex : Comeur Lu 3423  
1049 Bruxelles, Bâtiment Berlaymont, Rue de la Loi 200 (Bureau de liaison) — Tél. 735 80 40

**N O T E S**  
-----

1. Significance of growth rates A and B

— per working day:

- A last 12 months with respect to preceeding 12 months;
- B latest month with respect to the corresponding month of the previous year;

— seasonally adjusted:

- A last 3 months with respect to the preceeding 3 months;
- B latest month with respect to the previous month.

2. Methodological notes relating to the tables are published as supplements to the monthly bulletin.

3. For additional information on the Index of Industrial Production contact EUROSTAT, tel.: 4301-2808 or 4301-3208.

For additional information on all other indicators contact EUROSTAT, tel.: 4301-3521 or 4301-3208.

4. N.B. : indicates that data are not available;  
— indicates a non-existent series.

C O N T E N T SPage

Indices of production .....	10
Turnover .....	30
Number of employees .....	38
Wages and salaries .....	42

TABLEAU I

## PRODUKTIONSINDIZES

Gesamte Industrie (ohne Baugewerbe)

saisonbereinigt

## INDICES OF PRODUCTION

Total industry (excluding building)

seasonally adjusted

1975 = 100

## INDICES DE PRODUCTION

Ensemble de l'industrie (sans bâtiment)

désaisonnalisés

	1978	1979	1980	1980			1981			3/81	JFM/81
				OCT	NOV	DEC	JAN	FEV	MAR	2/81	OND/80
TOT EUR 9	112.5	117.9	117.0	114.6	114.8	113.0	112.2	114.0	112.3	-1.5	-1.1
DEUTSCHLAND	112.7	118.9	118.8	116.6	118.3	114.1	114.9	119.6	115.6	-3.4	0.4
FRANCE	113.2	117.6	116.8	115.4	112.3	117.2	110.2	108.6	109.2	0.6	-4.9
ITALIA	114.0	121.7	127.8	125.3	128.9	124.1	121.4	125.9	125.9	0.0	-1.4
NEDERLAND	109.0	112.0	112.0	111.0	113.0	109.0	111.0	113.0	108.0	-4.4	-0.1
BELGIQUE/BELGIE	111.2	116.1	115.4	112.9	113.6	104.9	117.5	113.2	:	:	:
LUXEMBOURG	107.7	111.3	107.6	103.1	105.1	98.6	94.7	98.5	98.7	0.2	-4.9
UNITED KINGDOM	110.9	115.0	107.0	103.1	102.6	102.3	101.2	100.1	99.6	-0.5	-2.3
IRELAND	128.8	137.4	:	:	:	:	:	:	:	:	:
DANMARK	112.6	116.7	116.9	116.1	109.2	116.5	115.9	117.6	118.1	0.4	2.9
TOT EUR 9	112.5	117.9	117.0	114.6	114.8	113.0	112.2	114.0	112.3	-1.5	-1.1
INT EUR 9	115.6	122.9	119.9	117.1	117.4	115.6	116.0	116.7	115.3	-1.1	-0.6
INV EUR 9	104.8	108.6	112.2	110.7	112.3	112.5	107.7	113.9	109.7	-3.6	-1.2
CON EUR 9	113.4	117.8	116.6	113.8	113.7	111.7	111.7	112.7	112.7	0.0	-0.6

INT Grundstoff- und Produktionsgüterindustrien

Intermediate products industries

Industries des biens intermédiaires

INV Investitionsgüterindustrien

Capital goods industries

Industries des biens d'investissement

CON Verbrauchsgüterindustrien

Consumer goods industries

Industries des biens de consommation

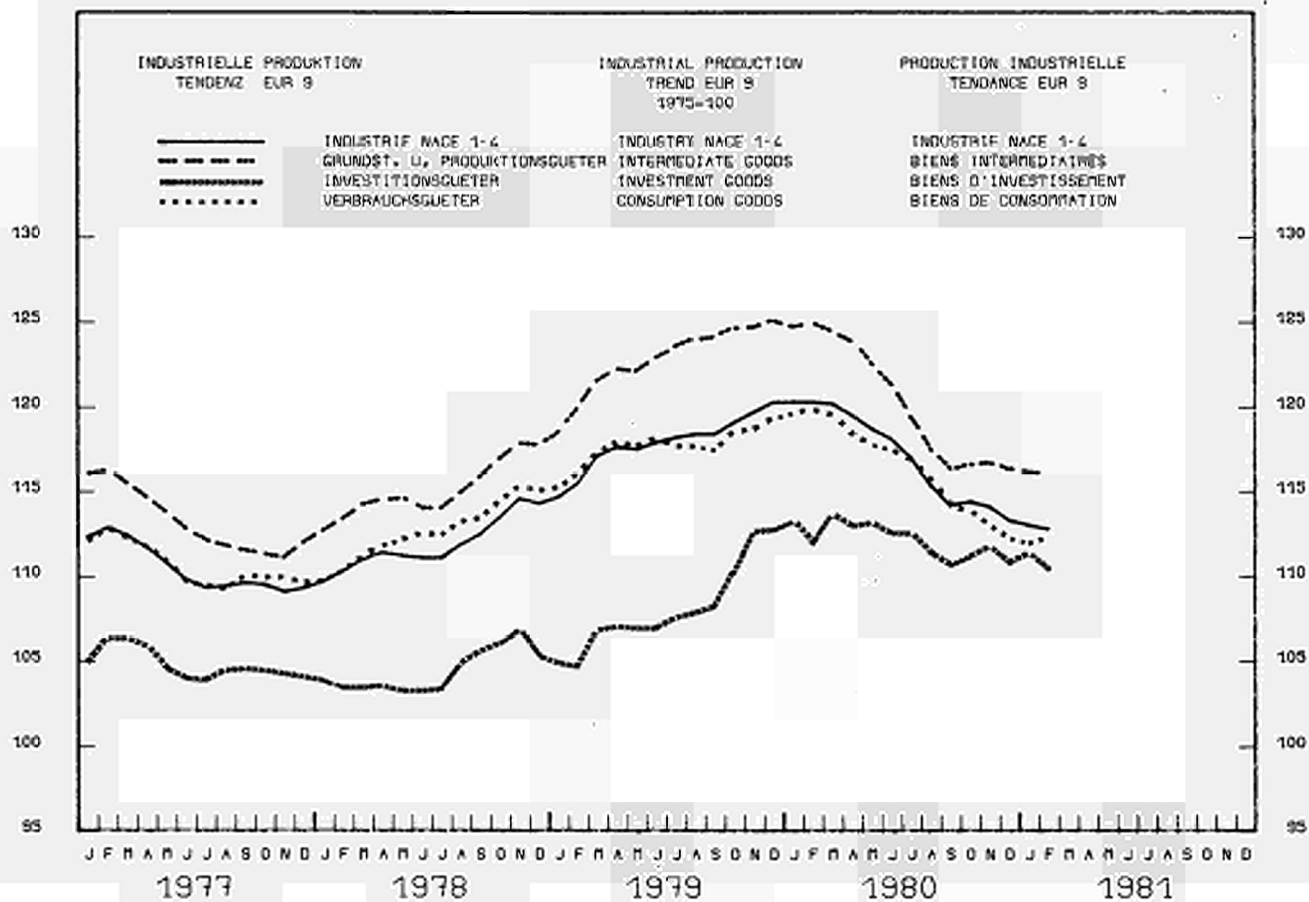


TABLEAU II

## PRODUKTIONSINDIZES

Gesamte Industrie (ohne Baugewerbe)

saisonbereinigt

Kurzfristiges Wachstum

## INDICES OF PRODUCTION

Total industry (excluding building)

seasonally adjusted

1975=100

Short Term Growth

·%A

## INDICES DE PRODUCTION

Ensemble de l'industrie (sans bâtiment)

désaisonnalisés

Croissance à court terme

	1980									1981		
	AVR	MAI	JUN	JUL	AUG	SEP	OCT	NOV	DEC	JAN	FEB	MAR
TOT EUR 9	0.0	-0.6	-1.4	-1.7	-2.1	-2.8	-3.3	-2.2	-1.1	-0.8	-1.2	-1.1
DEUTSCHLAND	0.3	0.3	-0.4	-1.5	-2.9	-3.4	-3.3	-1.8	-0.8	-0.6	-0.5	0.4
FRANCE	0.9	-0.6	-1.5	-2.2	-1.1	-1.0	-1.4	-2.9	-1.2	-1.9	-1.7	-4.9
ITALIA	3.5	1.8	0.7	-1.6	-3.4	-5.0	-5.5	0.2	1.4	1.7	-2.2	-1.4
NEDERLAND	0.6	2.1	-1.4	-1.2	-3.2	-3.4	-2.8	-0.9	1.0	1.0	0.5	-0.1
BELGIQUE/BELGIE	-0.1	-1.8	-3.0	-2.5	-2.2	-3.0	-2.1	-2.8	-3.2	-1.7	-0.9	:
LUXEMBOURG	0.8	-1.2	-2.4	-5.1	-7.0	-7.5	-7.0	-3.1	-1.3	-2.4	-5.6	-4.9
UNITED KINGDOM	-4.6	-4.6	-4.2	-2.3	-0.9	-1.8	-3.2	-4.2	-2.9	-2.1	-1.7	-2.3
IRELAND	1.2	1.1	-1.0	-2.4	-4.1	:	:	:	:	:	:	:
DANMÄRK	-0.2	-2.5	-4.1	-2.6	-1.9	-1.3	-3.5	-2.4	-1.6	0.0	2.7	2.9
TOT EUR 9	0.0	-0.6	-1.4	-1.7	-2.1	-2.8	-3.3	-2.2	-1.1	-0.8	-1.2	-1.1
INT EUR 9	-0.6	-0.7	-2.2	-2.5	-3.7	-4.0	-4.1	-2.3	-0.6	0.1	-0.4	-0.6
INV EUR 9	0.5	-0.3	1.1	-1.0	-0.3	-1.6	-1.6	-1.3	0.3	0.1	0.2	-1.2
CON EUR 9	0.2	-1.1	-1.8	-1.8	-1.2	-1.8	-2.7	-2.5	-2.3	-1.7	-1.7	-0.6

% A : Wachstumsraten der saisonbereinigten Produktionsindizes der letzten 3 Monate gegenüber den vorhergehenden 3 Monaten

% A : Rate of growth of the seasonally adjusted index of production over the last 3 months with respect to the preceding 3 months

% A : Taux d'accroissement des indices de production désaisonnalisés des 3 derniers mois par rapport aux 3 mois précédents

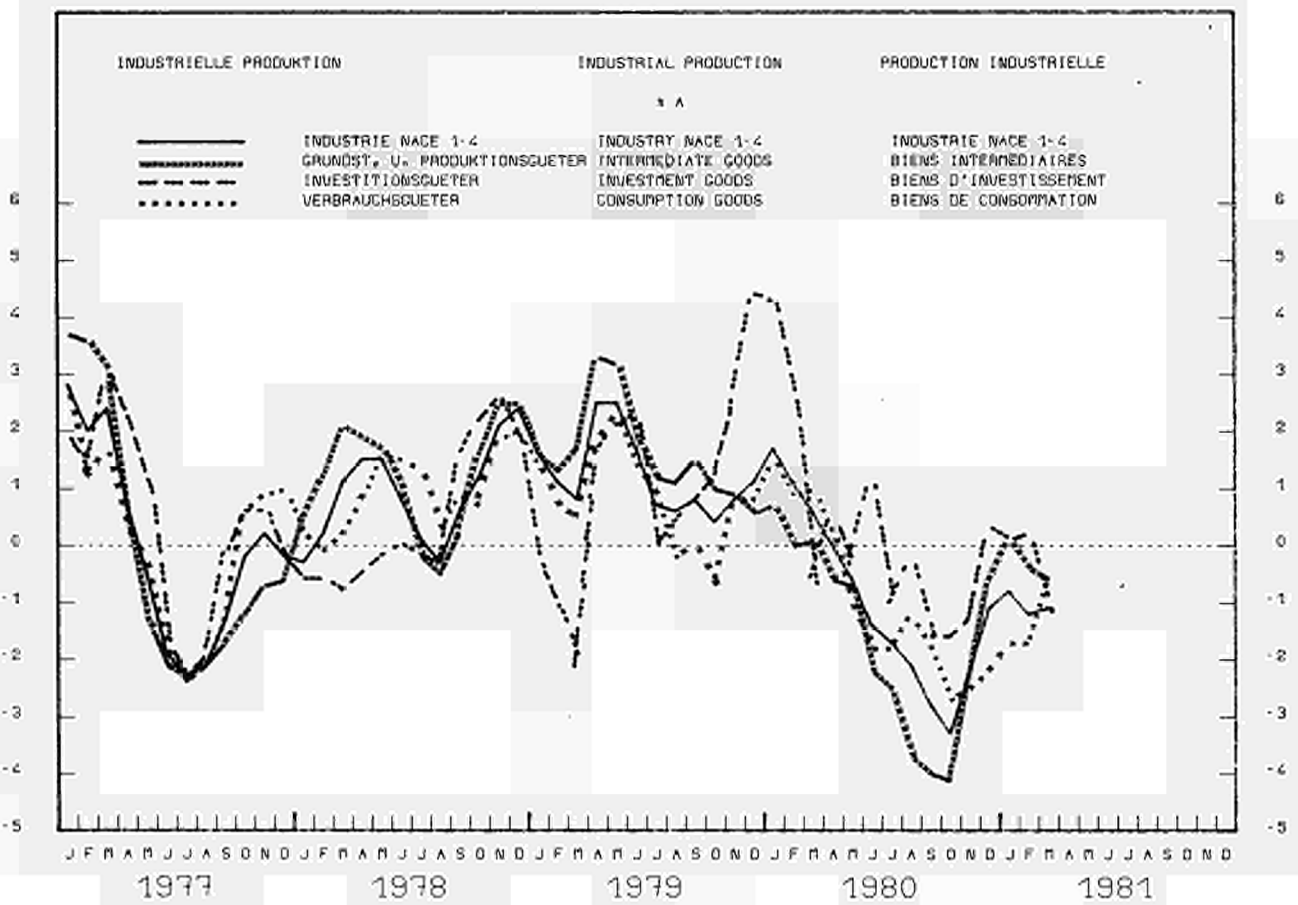


TABLEAU III

## PRODUKTIONSINDIZES

## INDICES OF PRODUCTION

## INDICES DE PRODUCTION

Gesamte Industrie (ohne Baugewerbe)

Total industry (excl. building)

Ensemble de l'industrie  
(sans bâtiment)

Pro Arbeitstag

Per working day

Par jour ouvrable

1975=100

	1978	1979	1980	1980			1981			03-81	4/80-3/81
				JAN	FEV	MAR	JAN	FEV	MAR	03-80	4/79-3/80
TOT EUR 9	112.5	117.9	117.0	119.0	124.6	127.1	110.9	119.1	118.8	-6.5	-3.4
DEUTSCHLAND	112.7	118.9	118.8	114.1	121.5	126.4	108.9	121.1	118.4	-6.3	-2.4
FRANCE	113.2	117.6	116.8	125.9	127.9	128.1	116.2	116.2	118.4	-7.6	-3.6
ITALIA	114.0	121.7	127.8	129.4	139.3	138.3	121.2	134.6	132.8	-4.0	1.2
NEDERLAND	109.0	112.0	112.0	118.0	117.0	121.0	113.0	119.0	113.0	-6.6	-1.8
BELGIQUE/BELGIE	111.2	116.1	115.4	119.7	123.2	126.0	116.0	117.6	:	:	:
LUXEMBOURG	107.7	111.3	107.6	111.0	118.5	119.0	91.5	103.2	103.9	-12.7	-8.0
UNITED KINGDOM	110.9	115.0	107.0	112.7	117.9	119.6	99.7	107.4	109.3	-8.6	-9.1
IRELAND	128.8	137.4	:	129.2	138.0	139.5	:	:	:	:	:
DANMARK	112.6	116.7	116.9	114.0	116.0	129.0	108.0	111.0	127.0	-1.6	-2.8
TOT EUR 9	112.5	117.9	117.0	119.0	124.6	127.1	110.9	119.1	118.8	-6.5	-3.4
INT EUR 9	115.6	122.9	119.9	127.5	131.1	132.6	118.9	124.8	123.5	-6.8	-4.9
INV EUR 9	104.8	108.6	112.2	101.6	112.1	118.4	97.9	114.0	114.8	-3.0	1.3
CON EUR 9	113.4	117.8	116.6	117.9	123.3	124.8	109.2	116.2	118.4	-5.1	-3.4

INT Grundstoff- und Produktionsgüterindustrien

Intermediate products  
industries

Industries des biens intermédiaires

INV Investitionsgüterindustrien

Capital goods industries

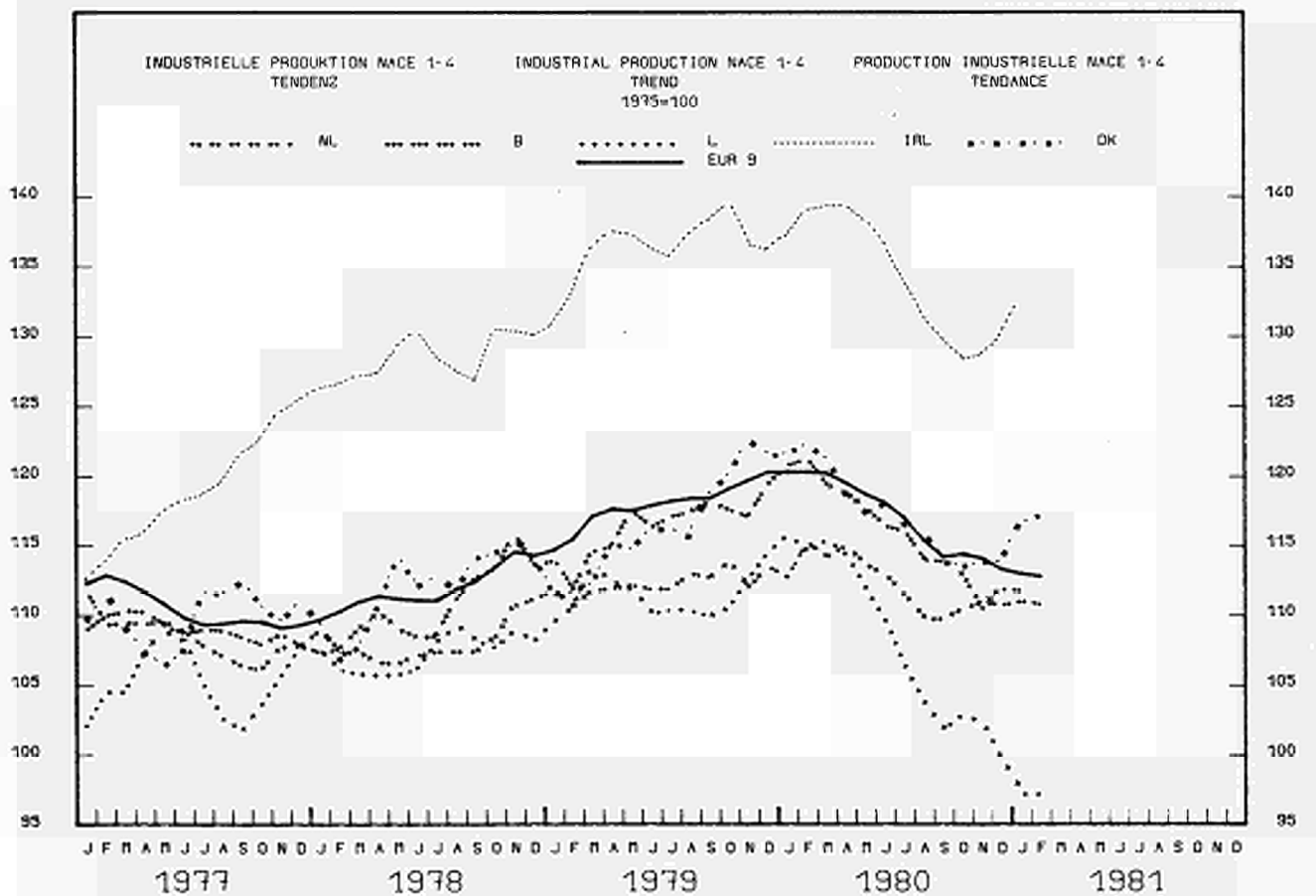
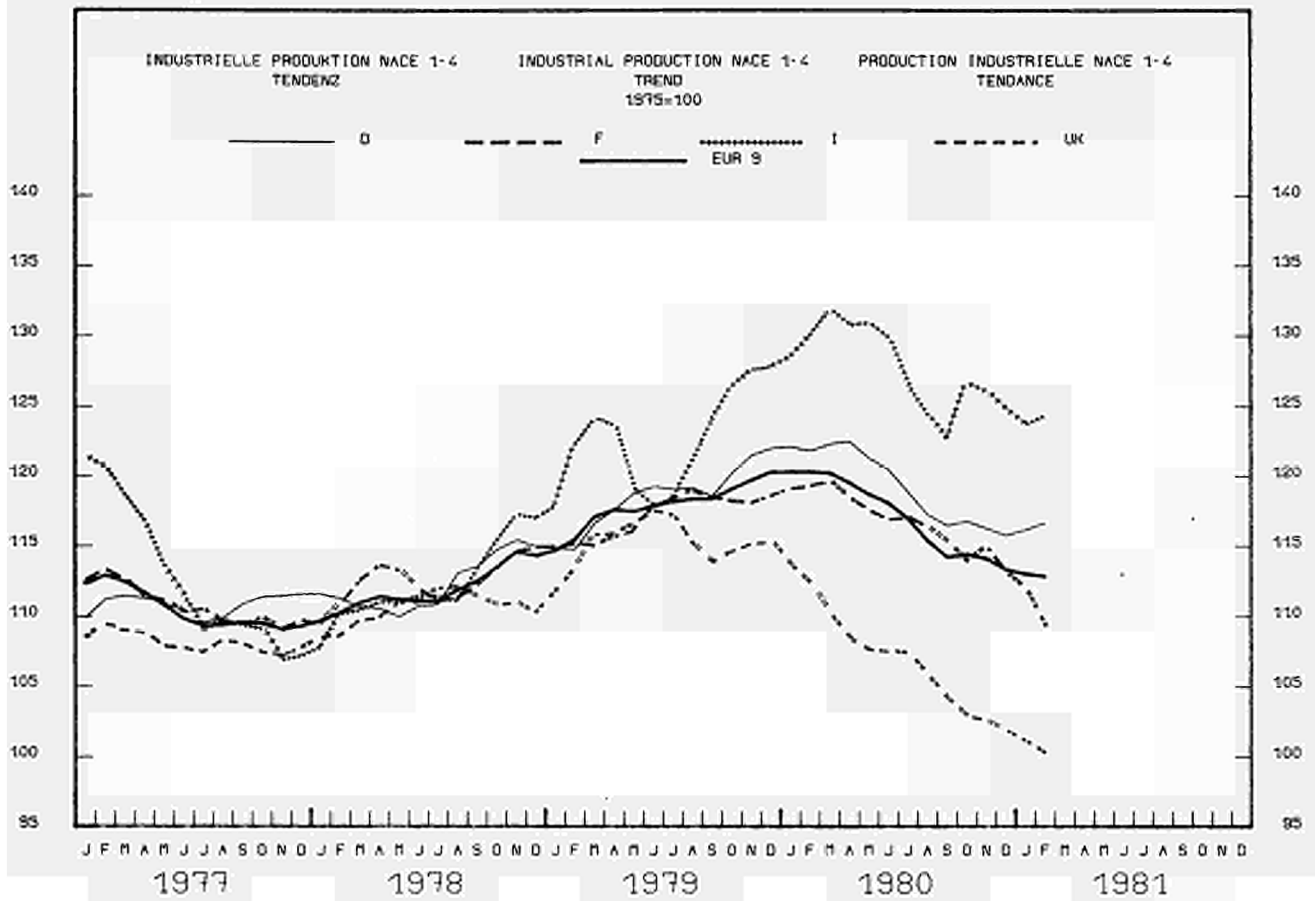
Industries des biens d'investissement

CON Verbrauchsgüterindustrien

Consumer goods industries

Industries des biens de consommation





## PRODUKTIONSINDIZES

## INDICES OF PRODUCTION

## INDICES DE PRODUCTION

1975 = 100

	1978	1979	1980	1980			1980				1981			A	B
				JAN	FEV	MAR	SEP	OCT	NOV	DEC	JAN	FEV	MAR		
NACE 1/4															
GESAMTE INDUSTRIE (OHNE BAUGEWERBE)				TOTAL INDUSTRY (EXCLUDING BUILDING)							ENSEMBLE DE L'INDUSTRIE (SANS BATIMENT)				
	PRO ARBEITSTAG			PER WORKING DAY							PAR JOUR OUVRABLE				
EUR9	112,5	117,9	117,0	119,0	124,6	127,1	115,4	118,4	123,7	115,1	110,4	119,1	118,8	-3,4	-6,5
D	112,7	118,9	118,8	114,1	121,5	126,4	116,8	120,5	129,5	116,8	108,9	121,1	118,4	-2,4	-6,3
F	113,2	117,6	116,8	125,9	127,9	128,1	113,8	117,2	116,3	121,8	116,2	116,2	118,4	-3,6	-7,6
I	114,0	121,7	127,8	129,4	139,3	158,3	133,0	132,2	137,8	121,4	121,2	134,6	132,8	1,2	-4,0
NL	108,8	112,3	112,2	118,0	117,0	121,0	105,0	114,0	121,0	123,0	113,0	119,0	113,0	-1,8	-6,6
B	111,2	116,1	115,4	119,7	123,2	126,0	116,6	116,8	121,3	102,6	116,0	117,6	:	-2,6	-4,5
L	107,7	111,3	107,6	111,0	118,5	119,0	101,7	101,9	106,0	93,7	91,5	103,2	103,9	-8,0	-12,7
UK	110,9	115,0	107,0	112,7	117,9	119,6	102,1	106,1	109,7	101,2	99,7	107,4	109,3	-9,1	-8,6
IRL	128,8	137,4	-	129,2	138,0	139,5	:	:	:	:	:	:	:	3,0	-
DK	112,6	116,7	116,9	114,0	116,0	129,0	127,0	127,0	116,0	114,0	108,0	111,0	127,0	-2,8	-1,6

	SAISONHEREINIGT			SEASONALLY ADJUSTED				DESaisonnalise								
EUR9				120,1	119,9	121,0	113,6	114,6	114,8	113,0	112,2	114,0	112,3	-1,1	-1,5	
D				120,1	121,4	124,0	115,5	116,6	116,3	114,1	114,9	119,6	115,6	0,4	-3,4	
F				119,1	119,8	119,2	113,9	115,4	112,3	117,2	110,2	108,6	109,2	-4,9	0,6	
I				128,0	130,6	131,7	125,8	125,3	126,9	124,1	121,4	125,9	125,9	-1,4	-0,0	
NL				116,6	112,7	116,7	107,6	111,2	112,6	109,0	110,8	113,5	106,5	-0,1	-4,4	
B				122,6	119,6	121,8	112,2	112,9	113,6	104,9	117,5	113,2	:	-0,9	-3,6	
L				113,3	115,1	115,8	100,8	103,1	105,1	98,6	94,7	98,5	98,7	-4,9	0,2	
UK				114,7	111,6	111,0	103,4	103,1	102,6	102,3	101,2	100,1	99,6	-2,3	-0,5	
IRL				139,6	142,3	139,2	:	:	:	:	:	:	:	:	:	:
DK				122,7	122,9	121,4	115,5	116,1	109,2	116,5	115,9	117,6	116,1	2,9	0,4	

	GRUNDSTOFF- UND PRODUKTIONSQUETERIND.			INTERMEDIATE PRODUCTS INDUSTRIES				INDICES DES BIENS INTERMEDIAIRES										
EUR9				115,6	122,9	119,9	127,5	131,1	132,6	114,5	119,6	125,5	115,4	118,9	124,6	123,5	-4,9	-6,8
D				115,9	124,0	122,0	123,0	129,3	133,6	117,3	122,4	126,9	113,0	116,2	125,6	123,6	-4,5	-7,5
F				113,4	119,9	118,1	151,5	152,8	130,6	113,9	117,5	120,2	120,0	121,3	119,1	118,5	-4,9	-9,4
I				113,1	119,2	120,8	126,3	155,1	133,9	121,6	122,7	127,6	113,0	119,4	127,1	124,7	-1,5	-6,9
NL				109,4	114,6	111,4	137,0	128,0	129,0	92,0	107,0	122,0	123,0	127,0	151,0	:	-3,6	2,3
B				114,8	121,0	120,0	126,9	129,4	132,0	116,9	119,6	125,3	104,5	117,8	120,7	:	-3,8	-6,7
L				112,4	115,5	110,1	115,6	124,3	123,6	102,5	103,2	104,6	94,5	99,6	105,2	106,1	-10,3	-14,2
UK				121,4	130,5	120,1	130,8	152,4	153,1	109,2	117,5	124,6	117,7	120,0	126,3	127,9	-6,5	-3,9
IRL				-	-	-	-	-	-	-	-	-	-	-	-	-	-	-
DK				119,3	122,8	116,9	116,0	112,0	129,0	130,0	127,0	118,0	99,0	103,0	104,0	122,0	-8,6	-5,4

	SAISONHEREINIGT			SEASONALLY ADJUSTED				DESaisonnalise									
EUR9				125,2	124,1	125,5	115,2	117,1	117,4	115,6	116,0	116,7	115,3	-0,6	-1,1		
D				126,1	126,9	129,7	117,7	119,8	120,3	116,0	118,9	121,7	118,4	0,8	-2,7		
F				123,3	122,5	122,0	114,4	115,7	113,5	116,8	112,7	109,0	109,1	-4,4	0,1		
I				121,8	124,9	125,2	118,6	118,4	119,7	115,2	115,7	116,9	114,7	-1,7	-1,9		
NL				119,5	112,9	118,6	102,8	108,4	110,9	110,2	106,5	113,8	:	3,2	4,6		
B				129,2	126,1	127,5	114,0	116,4	117,5	110,0	118,9	116,3	:	-0,6	-2,2		
L				118,2	120,0	119,6	101,2	104,4	106,2	99,7	93,5	97,6	99,6	-6,3	2,0		
UK				128,2	121,6	124,0	114,4	115,5	116,8	117,6	116,2	116,0	117,0	-0,2	0,9		
IRL				-	-	-	-	-	-	-	-	-	-	-	-	-	-
DK				127,3	124,7	123,1	115,2	112,6	107,6	114,4	113,6	116,2	114,7	3,0	-1,3		

## PRODUKTIONSINDIZES

## INDICES OF PRODUCTION

## INDICES DE PRODUCTION

1975 = 100

	1978	1979	1980	1980			1980				1981			A	B
				JAN	FEV	MAR	SEP	OCT	NOV	DEC	JAN	FEV	MAR		
INV															
INVESTITIONSGUETERINDUSTRIEN				CAPITAL GOODS INDUSTRIES								IND. DES BIENS D'INVESTISSEMENT			
PRU ARBEITSTAG				PER WORKING DAY								PAR JOUR OUVRABLE			
EUR9	104.8	108.6	112.2	101.6	112.1	118.4	112.9	113.3	121.1	129.5	97.9	114.0	114.8	1.3	-3.0
D	104.4	110.3	115.6	97.3	110.7	118.5	117.1	115.9	129.2	133.7	98.7	118.7	114.9	2.8	-3.1
F	104.4	102.5	103.8	87.6	97.7	103.7	96.7	104.2	106.4	160.2	86.9	103.4	104.3	2.2	0.6
I	112.6	122.3	137.3	133.0	137.8	139.0	143.3	144.9	162.4	148.9	131.5	156.0	153.4	11.2	10.3
NL	107.0	109.7	113.8	98.0	107.0	119.0	116.0	117.0	119.0	134.0	96.0	105.0	:	2.6	-1.9
B	109.3	112.4	109.6	116.0	121.2	116.4	110.9	113.7	117.4	99.7	113.5	113.5	:	-4.2	-6.4
L	91.8	91.1	94.4	95.5	100.4	98.6	97.5	98.0	101.9	84.3	92.8	103.2	95.9	2.5	-2.7
UK	98.5	99.7	95.6	96.4	107.3	114.3	96.5	92.1	92.8	87.2	80.0	87.5	95.5	-9.3	-16.4
IRL															
DK	113.3	117.7	120.0	114.0	124.0	135.0	126.0	128.0	117.0	141.0	103.0	117.0	129.0	-2.3	-4.4

	SAISONBEREINIGT			SEASONALLY ADJUSTED				DESAISONNALISE				A	B
	1978	1979	1980	1980	1980	1980	1980	1981	1981	1981	1981		
EUR9	109.9	112.8	113.4	110.5	110.7	112.3	112.5	107.7	113.9	109.7		-1.2	-3.6
D	110.5	115.3	119.2	114.8	115.2	117.8	113.4	112.8	122.1	115.7		1.2	-5.2
F	94.3	101.8	100.6	99.3	102.3	99.3	119.6	95.9	107.4	102.7		-4.4	-4.3
I	133.3	132.2	132.8	135.6	133.5	145.0	141.1	133.8	147.8	143.4		1.3	-3.0
NL	112.6	112.6	118.8	109.8	114.4	116.2	109.4	112.2	111.2	:		-2.1	-0.9
B	117.7	114.5	117.8	104.7	109.5	109.1	99.8	113.3	106.3	:		-1.2	-6.1
L	92.2	94.1	95.0	95.3	94.7	95.9	89.5	90.6	96.5	92.5		-0.2	-4.1
UK	102.1	102.6	99.3	95.1	92.3	89.8	88.2	88.4	82.9	81.4		-7.2	-1.8
IRL													
DK	124.1	127.6	125.6	115.2	119.0	109.2	118.5	113.5	120.1	118.4		1.5	-1.5

	VERBRAUCHSGUETERINDUSTRIEN			CONSUMER GOODS INDUSTRIES				IND. DES BIENS DE CONSOMMATION				A	B		
	1978	1979	1980	1980	1980	1980	1980	1981	1981	1981	1981				
CON															
PRU ARBEITSTAG				PER WORKING DAY				PAR JOUR OUVRABLE							
EUR9	113.4	117.8	116.6	117.9	123.3	124.8	119.0	121.9	124.3	110.1	109.2	116.2	116.4	-3.4	-5.1
D	115.0	118.6	117.5	114.4	119.5	123.5	116.3	121.0	130.9	111.9	111.7	121.5	119.0	-1.9	-3.7
F	119.3	124.6	123.5	133.7	135.7	137.0	126.6	130.0	126.1	120.3	116.5	117.3	124.9	-4.7	-7.4
I	115.1	127.8	133.3	132.2	145.9	144.0	144.3	139.7	141.3	120.8	119.1	135.6	134.4	0.1	-6.3
NL	109.3	111.2	112.2	104.0	107.0	110.0	115.0	124.0	124.0	118.0	105.0	110.0	:	1.0	2.8
B	104.9	108.5	108.4	111.3	114.2	117.9	113.8	113.3	115.1	93.8	113.3	114.9	:	-0.8	0.6
L	98.0	102.3	105.1	99.3	100.7	109.9	102.4	99.6	102.8	98.6	101.2	105.6	100.5	0.8	-8.6
UK	107.0	106.4	98.4	101.4	106.5	104.9	97.1	102.1	103.4	90.1	88.2	95.3	95.0	-10.0	-9.4
IRL															
DK	107.4	111.8	114.8	113.0	112.0	125.0	127.0	126.0	113.0	106.0	113.0	111.0	128.0	0.8	2.4

	SAISONBEREINIGT			SEASONALLY ADJUSTED				DESAISONNALISE				A	B
	1978	1979	1980	1980	1980	1980	1980	1981	1981	1981	1981		
EUR9	120.0	120.0	119.8	114.3	113.8	113.7	111.7	111.7	112.7	112.7		-0.6	-0.0
D	118.9	118.9	121.1	115.3	114.0	117.1	112.4	115.8	119.6	116.1		2.3	-3.0
F	127.4	128.0	127.5	121.4	122.1	116.1	119.7	113.4	110.6	116.1		-5.0	5.0
I	135.1	138.5	136.5	130.6	130.3	133.4	126.3	123.4	127.9	126.7		-3.6	-0.9
NL	112.0	111.1	111.2	111.5	112.2	113.4	112.1	113.0	114.1	:		0.6	0.9
B	115.4	110.5	112.3	106.9	107.7	109.1	99.6	115.1	110.4	:		0.4	-4.2
L	105.0	103.1	110.5	104.1	103.6	104.3	104.8	106.2	107.5	101.8		0.9	-5.3
UK	106.5	105.0	102.4	95.1	94.7	93.8	93.0	93.1	93.0	91.7		-1.3	-1.4
IRL													
DK	119.0	117.9	118.3	116.7	116.2	109.6	114.8	117.8	116.8	119.6		3.9	2.5

## PRODUKTIONSINDIZES

## INDICES OF PRODUCTION

## INDICES DE PRODUCTION

1975 = 100

	1978	1979	1980	1980			1980			1981			A	B	
				JAN	FEV	MAR	SEP	OCT	NOV	DEC	JAN	FEV			MAR
BERGBAU U. GEWINNUNG VON STEINEN U. ERDEN				MINING AND QUARRYING									INDUSTRIES EXTRACTIVES		
	PRO ARBEITSTAG			PER WORKING DAY						PAR JOUR OUVRABLE					
EUR9	137.8	159.0	160.4	162.7	167.0	169.8	154.5	160.8	169.9	165.5	:	:	:	0.8	3.0
D	97.4	101.7	99.4	93.1	97.0	103.8	99.5	104.1	104.7	91.4	:	:	:	-2.3	-6.8
F	94.5	95.2	94.9	95.8	101.6	101.6	98.6	97.8	93.0	90.9	93.4	93.3	:	-2.3	-8.1
I	98.6	105.6	101.1	105.6	113.1	111.8	94.6	101.4	118.4	110.2	103.6	:	:	-4.4	-1.9
NL	95.3	100.3	104.4	145.0	123.0	125.0	114.0	90.0	122.0	130.0	137.0	142.0	:	7.2	15.4
B	83.7	77.7	80.4	82.3	86.7	89.3	85.4	86.5	96.1	84.0	73.6	82.0	:	0.2	-5.4
L	47.0	40.3	37.8	40.1	44.1	48.1	39.4	35.1	34.1	22.0	95.9	31.1	33.6	-5.2	-30.1
UK	232.4	294.5	300.3	306.9	314.0	314.9	278.9	296.2	316.6	323.7	318.2	324.4	:	1.3	3.3
IRL	115.4	122.6	-	:	:	:	:	:	:	:	:	:	:	6.2	
DK	-	-	-	:	:	:	:	:	:	:	:	:	:		

	SAISONBEREINIGT			SEASONALLY ADJUSTED						DESAISONNALISE					
EUR9	161.4	163.1	166.4	156.3	159.0	162.1	162.7	:	:	:	:	:	:	0.4	
D	100.5	101.8	103.5	96.2	97.2	95.5	94.1	:	:	:	:	:	:	-1.2	
F	95.5	97.6	95.7	95.3	93.5	89.7	93.5	95.7	90.2	:	:	:	:	-0.4	-3.7
I	100.7	105.6	104.3	98.2	100.4	105.8	95.8	98.1	:	:	:	:	:	0.5	2.4
NL	104.2	91.9	106.6	130.0	98.6	104.4	103.8	97.9	104.5	:	:	:	:	-6.5	11.8
B	84.3	84.9	80.3	84.0	80.5	84.1	84.2	77.1	80.0	:	:	:	:	-9.0	3.8
L	44.6	47.3	47.9	58.3	34.8	33.6	33.6	84.8	37.5	35.2	35.2	35.2	35.2	54.4	-6.1
UK	302.2	304.5	312.8	288.6	300.2	312.9	316.2	306.9	307.2	:	:	:	:	3.2	0.1
IRL	:	:	:	:	:	:	:	:	:	:	:	:	:		
DK	-	-	-	-	-	-	-	-	-	-	-	-	-		

	BE- UND VERARBEITENDE INDUSTRIE			MANUFACTURING INDUSTRIES						INDUSTRIES MANUFACTURIERES					
EUR9	111.5	116.4	115.3	114.1	121.6	124.1	115.5	116.0	120.7	110.9	:	:	:	-0.9	-8.0
D	112.9	119.0	119.0	112.1	121.0	126.3	116.1	120.5	129.3	115.6	:	:	:	0.0	-9.3
F	113.4	118.1	116.9	120.1	124.2	124.9	116.9	118.2	116.7	119.0	:	:	:	-1.0	-3.5
I	113.9	121.9	128.6	128.9	140.0	136.9	155.0	133.2	138.5	120.2	119.7	:	:	3.9	-7.1
NL	110.8	114.2	115.3	109.0	114.0	120.0	114.0	119.0	120.0	123.0	105.0	112.0	114.0	-1.6	-5.0
B	111.8	117.3	115.4	119.6	123.9	125.5	116.7	117.7	120.2	101.8	115.5	101.7	:	-4.8	-17.9
L	110.2	114.5	111.2	113.5	122.2	122.7	106.3	104.7	111.4	95.7	22.0	106.1	106.1	-12.9	-13.5
UK	103.8	104.2	94.8	97.5	104.3	106.3	95.0	94.0	95.2	84.2	82.7	91.2	:	-11.4	-12.6
IRL	124.7	138.4	-	132.4	140.2	141.4	:	:	:	:	:	:	:	2.6	
DK	112.6	116.7	116.9	114.0	116.0	129.0	127.0	127.0	116.0	114.0	108.0	111.0	127.0	-2.8	-1.6

	SAISONBEREINIGT			SEASONALLY ADJUSTED						DESAISONNALISE					
EUR9	118.3	118.9	119.2	112.4	112.1	112.4	110.2	:	:	:	:	:	:	-2.0	
D	120.4	122.1	124.4	115.9	116.5	118.3	113.9	:	:	:	:	:	:	-3.7	
F	114.3	120.1	118.8	114.8	115.6	111.4	115.5	:	:	:	:	:	:	3.7	
I	128.9	131.8	132.4	126.6	125.6	129.8	124.4	121.5	:	:	:	:	:	1.8	-2.4
NL	117.7	117.5	119.6	111.2	114.3	115.1	112.8	114.0	115.1	113.3	113.3	113.3	113.3	0.1	-1.6
B	123.5	120.4	121.7	111.5	113.6	113.1	104.7	117.6	99.8	:	:	:	:	-4.7	-15.1
L	116.6	118.7	119.1	105.1	106.3	106.9	101.6	39.1	98.3	97.9	97.9	97.9	97.9	-25.7	-0.4
UK	103.2	100.5	98.4	91.8	90.0	88.9	87.9	87.9	86.8	:	:	:	:	-3.0	-1.3
IRL	141.3	143.6	140.3	:	:	:	:	:	:	:	:	:	:		
DK	122.7	122.9	121.4	115.5	116.1	109.2	116.5	115.9	117.6	118.1	118.1	118.1	118.1	2.9	0.4



## PRODUKTIONSINDIZES

## INDICES OF PRODUCTION

## INDICES DE PRODUCTION

1975 = 100

	1978	1979	1980	1980			1980				1981			A	B
				JAN	FEV	MAR	SEP	OCT	NOV	DEC	JAN	FEV	MAR		
NACE : 12															
KOKEREI	PRO ARBEITSTAG			COKE OVENS							COKÉRIES				
EUR9	76.8	80.7	83.0	81.2	81.5	82.6	83.8	81.4	79.4	79.9	:	:	:	2.9	-4.0
D	68.2	70.9	77.7	74.2	75.1	76.5	79.5	78.6	76.4	75.5	:	:	:	9.6	3.1
F	93.3	102.1	97.0	98.5	98.3	102.2	98.5	90.2	87.3	94.5	97.2	84.9	:	-6.4	-13.7
I	90.2	92.7	102.2	95.1	100.7	99.3	104.0	110.5	103.3	99.9	47.5	:	:	10.0	2.6
NL	73.9	81.1	111.1	116.0	110.0	107.0	113.0	108.0	111.0	113.0	112.0	105.0	:	25.4	-4.5
B	102.1	105.6	99.6	101.0	107.2	109.9	84.8	84.5	86.0	89.7	107.3	129.8	:	-3.5	21.1
L													:		
UK	78.1	80.0	62.9	63.4	60.1	58.7	61.4	56.8	56.5	54.6	53.5	54.3	:	-21.6	-9.7
IRL													:		
DK													:		

	SAISONBEREINIGT			SEASONALLY ADJUSTED							DESaisonnALISE				
	EUR9			82.7	81.9	82.1	84.4	82.0	80.6	81.7	:	:	:		
D				74.4	74.5	76.6	80.3	79.4	78.2	78.2	:	:	:	0.0	0.0
F				100.6	99.1	98.6	99.2	91.3	89.0	95.6	97.6	86.4	:	-1.7	-1.7
I				95.9	100.5	98.6	103.1	110.8	107.2	102.2	100.5	:	:	-1.7	-1.7
NL				115.5	110.1	109.3	111.9	110.7	114.4	118.2	113.2	107.5	:	-0.0	-5.1
B				107.0	106.8	105.8	90.7	88.4	90.4	92.6	109.5	123.2	:	20.7	12.5
L													:		
UK				70.2	65.1	60.9	60.7	55.6	54.2	53.8	58.5	58.1	:	-0.1	-0.7
IRL													:		
DK													:		

NACE : 13

## GEWINNUNG VON ERDÖL UND ERDGAS

## EXTRN. OF PETROLEUM AND NATURAL GAS

## EXTRACTION DE PÉTROLE ET DE GAZ NATUREL

	PRO ARBEITSTAG			PER WORKING DAY							PAR JOUR OUVRABLE				
	EUR9														
D	107.9	107.5	99.0	138.6	130.4	119.1	67.0	90.8	113.6	119.8	:	:	:	-7.9	13.0
F	104.8	104.2	103.9	110.1	110.8	109.8	89.9	97.2	109.4	111.0	112.5	100.9	:	-0.4	-8.9
I	96.7	99.8	90.1	119.6	118.9	119.2	71.1	85.5	111.2	116.1	120.5	:	:	-9.1	0.5
NL	94.5	99.6	94.1	147.0	123.0	124.0	56.0	88.0	122.0	132.0	139.0	145.0	:	-2.1	16.3
B													:		
L													:		
UK	21660.9	31137.8	31907.7										:		
IRL													:		
DK													:		

	SAISONBEREINIGT			SEASONALLY ADJUSTED							DESaisonnALISE				
	EUR9														
D				107.3	99.4	98.0	85.3	95.9	98.4	103.9	:	:	:	1.2	5.6
F				104.5	105.0	103.6	96.0	97.4	109.8	104.6	105.9	96.7	:	7.5	9.2
I				95.6	98.4	97.7	81.7	86.6	87.7	84.8	92.6	:	:	4.3	12.9
NL				103.0	90.2	105.0	80.6	92.7	99.2	99.6	93.1	105.1	:		
B													:		
L													:		
UK													:		
IRL													:		
DK													:		

## PRODUKTIONSINDIZES

## INDICES OF PRODUCTION

## INDICES DE PRODUCTION

1975 = 100

	1978	1979	1980	1980			1980			1981			A	B	
				JAN	FEV	MAR	SEP	OCT	NOV	DEC	JAN	FEV			MAR
NACE : 14															
MINERALOELVERARBEITUNG				MINERAL OIL REFINING							RAFFINAGE DE PETROLE				
	PRO ARBEITSTAG			PER WORKING DAY							PAR JOUR OUVRABLE				
EUR9	109.6	118.2	105.5	121.4	117.6	114.7	96.8	98.9	104.4	106.6	:	:	:	-10.8	-13.1
D	108.6	125.4	118.6	133.5	120.2	123.0	118.7	122.2	118.3	113.5	:	:	:	-5.4	-11.6
F	108.2	117.0	104.2	114.3	116.4	110.7	93.8	92.7	103.8	111.2	107.7	93.1	:	-10.9	-20.0
I	115.4	115.8	92.9	101.9	99.3	97.4	94.4	95.0	94.0	96.9	89.1	:	:	-19.4	-12.6
NL	110.0	123.7	-	140.0	137.0	135.0	89.0	:	:	:	:	:	:	-6.1	-
B	115.8	116.8	113.2	129.6	119.3	130.5	95.5	78.9	118.7	107.7	111.0	100.2	:	-7.3	-16.0
L	-	-	-	-	-	-	-	-	-	-	-	-	:	-	-
UK	105.5	109.8	98.7	115.9	109.9	98.7	91.2	96.5	96.3	102.0	100.8	92.8	:	-12.6	-15.6
IRL	-	-	-	-	-	-	-	-	-	-	-	-	:	-	-
DK	104.4	109.5	101.5	75.0	66.0	71.0	127.0	107.0	100.0	86.0	58.0	65.0	:	-9.6	-1.5

## SAISONHREINIGT

## SEASONALLY ADJUSTED

## DESAISONNALISE

EUR9				117.2	114.3	115.8	100.2	100.2	99.8	97.7	:	:	:		-2.1
D				154.6	122.4	126.8	118.3	120.9	112.8	111.3	:	:	:		-1.4
F				102.8	106.4	107.9	101.3	98.4	99.3	99.7	95.6	84.6	:	-6.6	-11.5
I				99.0	98.6	96.1	90.0	91.2	86.8	84.4	84.2	:	:	-7.0	-0.2
NL				134.4	130.6	134.5	99.5	:	:	:	:	:	:		
B				130.5	120.4	139.6	111.5	87.5	107.5	96.3	110.5	100.6	:	0.3	-9.0
L				-	-	-	-	-	-	-	-	-	:	-	-
UK				115.7	108.7	100.3	90.0	93.2	96.4	95.3	97.7	90.3	:	1.3	-7.5
IRL				-	-	-	-	-	-	-	-	-	:	-	-
DK				113.3	107.5	105.2	93.9	85.9	83.1	79.8	91.9	101.4	:	3.9	10.4

## NACE : 16

## ELEKTRIK., GAS, DAMP U. WASSER

## ENERG. ELECT., GAS, STEAM HOT WATER

## ENERGIE ELECT., GAZ, VAPEUR, EAU CHAUDE

	PRO ARBEITSTAG			PER WORKING DAY							PAR JOUR OUVRABLE				
	EUR9	117.7	124.8	125.8	153.4	142.7	141.9	107.8	125.0	144.6	149.2	:	:	:	0.8
D	119.6	128.6	128.5	154.1	143.3	142.7	110.7	127.8	148.0	149.0	:	:	:	-0.1	2.7
F	122.6	151.4	138.6	172.2	158.4	155.6	117.5	135.5	163.5	161.7	162.0	180.0	:	7.4	15.7
I	118.5	122.6	125.4	140.7	158.0	136.9	120.7	127.5	136.0	136.8	142.1	:	:	2.5	1.0
NL	113.9	116.2	114.3	150.0	134.0	130.0	96.0	114.0	133.0	136.0	145.0	111.0	:	-4.5	-17.2
B	121.7	124.2	127.9	138.2	151.3	140.2	115.6	121.8	146.6	132.0	141.0	138.0	:	3.1	5.1
L	104.0	100.9	-	115.9	104.8	101.5	62.5	:	:	:	:	:	:	-8.8	-
UK	109.9	116.9	114.6	149.2	137.9	137.2	89.4	114.4	131.3	139.1	140.2	142.7	:	-1.0	3.5
IRL	-	-	-	-	-	-	-	-	-	-	-	-	:	-	-
DK	-	-	-	-	-	-	-	-	-	-	-	-	:	-	-

## SAISONHREINIGT

## SEASONALLY ADJUSTED

## DESAISONNALISE

EUR9				125.2	120.2	128.4	120.3	127.3	128.6	128.8	:	:	:		0.2
D				128.6	124.2	152.7	121.5	129.1	151.9	131.4	:	:	:		-0.4
F				133.8	129.5	139.1	133.7	139.4	143.2	151.7	142.2	147.3	:	6.0	3.6
I				124.0	122.9	130.0	123.8	126.8	126.0	126.6	125.4	:	:	1.4	-0.9
NL				118.8	108.3	115.7	110.8	116.5	118.1	113.9	79.2	87.9	:	-18.7	11.0
B				128.7	126.8	135.9	121.9	123.1	134.4	122.5	130.9	152.7	:	1.6	1.4
L				104.3	95.9	100.1	65.0	:	:	:	:	:	:	-	-
UK				116.3	107.7	115.7	109.9	118.6	117.3	115.8	109.3	112.9	:	-2.3	3.2
IRL				-	-	-	-	-	-	-	-	-	:	-	-
DK				-	-	-	-	-	-	-	-	-	:	-	-

## PRODUKTIONSINDIZES

## INDICES OF PRODUCTION

## INDICES DE PRODUCTION

1975 = 100

	1978	1979	1980	1980			1980				1981			A	B
				JAN	FEV	MAR	SEP	OCT	NOV	DEC	JAN	FEV	MAR		
NACE : 21															
ERZBERGBAU (GEWINNUNG U. AUFBEREITUNG)				EXTRN., PREPN., METALLIFEROUS ORES							EXTRN., PREPN., MINERALS METALLIQUES				
	PRO ARBEITSTAG			PER WORKING DAY							PAR JOUR OUVRABLE				
EUR9	69.7	60.6	61.1	62.2	70.1	64.1	63.6	62.1	61.2	52.4	:	:	:	0.8	-6.0
D	62.0	45.2	48.5	47.6	55.3	51.1	53.5	52.7	51.1	39.2	:	:	:	7.4	11.5
F	45.3	84.0	84.7	90.8	91.8	86.7	86.1	84.0	84.1	76.2	74.6	68.7	:	-3.8	-25.1
I	60.0	52.7	47.9	47.7	68.7	56.3	44.3	44.0	40.4	35.7	36.5	:	:	-9.6	-23.5
NL															
B															
L	36.4	27.3	24.4	31.3	31.8	31.7	23.8	22.5	22.8	16.4	18.1	23.0	23.4	-22.4	-26.2
UK	87.3	76.6	76.1	55.4	65.2	60.6	98.6	88.8	49.8	91.1	105.1	126.5	:	17.1	94.0
IRL															
DK															

	SAISONBEREINIGT			SEASONALLY ADJUSTED							DESAISONNALISE				
	EUR9														
EUR9				60.6	65.0	61.5	61.4	58.0	59.4	58.5	:	:	:		-2.4
D				45.5	49.1	48.7	50.4	45.6	51.5	46.1	:	:	:		-6.7
F				87.7	87.8	84.9	83.1	81.4	82.2	60.7	77.4	67.6	:	-6.5	-12.4
I				50.3	65.4	54.0	46.2	43.3	38.7	37.6	36.7	:	:	-17.7	2.9
NL															
B															
L				30.6	31.6	31.7	25.6	24.1	23.5	25.5	18.6	23.0	23.0	-11.4	-0.1
UK				55.3	55.8	51.7	90.9	84.9	91.9	100.4	106.2	116.5	:	20.7	9.7
IRL															
DK															

NACE : 22

	ERZEUGUNG U. ERSTE BEARBEITUNG VON METALLEN			PRODUN., PRELIMINARY PROCESS. OF METALS							PRODUN., PREMIERE TRANSFORMAT. METAUX				
	EUR9														
EUR9	110.5	116.4	109.2	102.7	112.5	118.5	107.8	107.3	109.1	91.5	:	:	:	-6.2	-14.4
D	110.0	119.1	116.0	113.3	121.9	126.8	114.4	114.4	117.6	95.8	:	:	:	-2.6	-10.5
F	113.4	118.4	113.9	103.1	132.5	134.1	111.7	109.1	106.3	98.6	105.7	104.4	:	-5.6	-21.2
I	110.2	115.7	122.5	119.9	133.0	138.4	125.7	126.8	125.6	106.9	116.3	:	:	5.3	-3.0
NL	113.9	115.5	111.3	117.0	110.0	116.0	113.0	99.0	101.0	75.0	:	:	:	-3.2	-36.4
B	119.3	129.1	121.2	137.8	140.3	137.7	101.8	107.8	114.4	95.8	107.3	115.6	:	-11.0	-17.6
L	109.6	113.5	108.8	116.0	122.2	127.5	99.1	98.1	102.1	87.6	84.9	89.3	98.6	-12.5	-22.7
UK	105.0	106.6	75.0	50.9	47.3	63.0	75.9	76.7	81.9	64.8	66.9	85.5	:	-19.8	80.8
IRL															
DK	137.7	136.9	136.2	138.0	152.0	165.0	143.0	117.0	127.0	115.0	132.0	122.0	136.0	-7.6	-17.6

	SAISONBEREINIGT			SEASONALLY ADJUSTED							DESAISONNALISE				
	EUR9														
EUR9				108.3	108.2	111.3	104.8	105.0	105.0	102.0	:	:	:		-2.8
D				120.4	119.0	120.7	111.9	114.1	115.0	113.0	:	:	:		-1.7
F				107.0	124.9	123.2	108.8	105.9	102.5	105.6	108.6	97.6	:	-1.7	-10.2
I				116.6	123.9	132.3	120.8	124.7	123.0	114.7	115.5	:	:	-0.6	0.7
NL				119.1	114.0	117.7	109.0	101.0	99.8	86.1	:	:	:		-13.8
B				137.2	134.1	131.3	103.9	111.2	110.7	99.8	105.6	106.6	:	-4.2	0.9
L				116.3	119.0	120.8	99.1	102.5	102.2	93.7	87.5	86.9	90.0	-11.4	3.6
UK				67.8	46.9	53.9	71.8	68.3	72.1	72.2	86.3	85.9	:	15.2	-0.5
IRL															
DK				142.6	158.9	144.2	135.8	113.2	108.5	113.8	134.6	127.2	115.0	12.3	-9.6



## PRODUKTIONSINDIZES

## INDICES OF PRODUCTION

## INDICES DE PRODUCTION

1975 = 100

	1978	1979	1980	1980			1980				1981			A	B
				JAN	FEV	MAR	SEP	OCT	NOV	DEC	JAN	FEV	MAR		
NACE : 23															
GEM. VON NICHT-ENERG. MINERALIEN, TORFGEWINN.				EXTRN. MINERALS NON-MET. ENERG., PEAT							EXTRACTION MIN. NON-MET.; TOURBIERES				
PRO ARBEITSTAG				PER WORKING DAY							PAR JOUR OUVRABLE				
EUR9	107.5	114.1	110.5	85.7	97.6	111.7	122.2	119.6	112.9	85.3	:	:	:	-3.2	-21.5
D	110.5	118.7	112.9	64.2	81.2	111.4	133.6	134.9	121.2	71.6	:	:	:	-4.9	-33.9
F	102.9	108.4	112.0	102.4	115.6	118.1	119.4	118.4	109.5	92.1	44.5	103.0	:	-0.8	-10.9
I	107.2	121.1	122.5	98.9	114.1	113.0	122.3	129.1	139.6	116.2	96.1	:	:	0.3	-2.8
NL	111.7	115.8	124.0	95.0	125.0	143.0	135.0	144.0	127.0	97.0	40.0	108.0	:	-0.9	-13.6
B	47.4	98.3	108.1	78.4	96.9	116.2	134.0	128.8	104.4	62.0	70.3	88.5	:	0.6	-8.7
L	83.9	86.0	84.1	70.7	86.9	104.8	93.2	78.5	73.4	41.2	40.5	58.9	68.8	-16.9	-34.4
UK	105.8	108.2	100.1	103.9	104.3	104.7	99.3	90.1	90.5	90.3	84.6	84.9	:	-12.5	-18.6
IRL															
DK	108.4	114.2	108.1	83.0	78.0	113.0	176.0	123.0	81.0	62.0	55.0	56.0	94.0	-13.9	-16.8

	SAISONBEREINIGT			SEASONALLY ADJUSTED				DESAISONNALISE							
	1978	1979	1980	1980	1980	1980	1980	1981	1981	1981	1981				
EUR9				115.1	121.9	120.0	108.7	107.4	104.0	97.9	:	:	:	-5.8	
D				115.6	126.3	126.3	110.0	111.0	104.5	92.5	:	:	:	-11.5	
F				112.8	119.1	115.1	113.7	112.6	106.5	106.6	106.5	106.4	:	-4.0	-0.0
I				114.4	120.4	120.4	125.2	125.2	152.7	117.8	114.5	:	:	-3.4	-3.0
NL				121.8	140.4	142.1	121.1	125.7	115.8	114.3	119.9	123.1	:	-0.1	2.6
B				113.2	121.2	111.9	112.1	111.4	99.7	82.8	107.8	110.8	:	-6.7	2.8
L				95.2	100.8	103.8	82.7	71.8	68.6	60.6	66.5	71.7	63.5	0.2	-11.5
UK				111.8	111.7	109.8	95.4	90.9	89.8	93.5	90.9	90.4	:	-0.5	-0.6
IRL															
DK				110.9	114.8	120.0	134.0	91.8	79.4	89.0	85.6	96.0	100.3	8.4	4.5

NACE : 24

	BE- U. VERARBEITUNG VON STEINEN U. ERDEN			NON-METALLIC MINERAL PRODUCTS				PRODUITS MINERAIUX NON-METALLIQUES							
	1978	1979	1980	1980	1980	1980	1980	1981	1981	1981	1981				
EUR9	110.5	115.5	116.0	103.2	119.0	126.0	117.2	124.4	118.9	98.8	:	:	:	0.5	-10.4
D	114.2	122.0	123.2	92.5	116.5	131.0	132.3	155.2	124.3	91.3	:	:	:	1.0	-21.4
F	108.0	114.5	117.3	113.0	125.6	127.8	123.5	122.5	113.6	99.9	108.7	114.6	:	-0.8	-8.6
I	111.5	118.1	126.5	118.7	137.7	137.1	113.5	142.8	137.3	130.0	118.6	:	:	5.8	-0.1
NL	114.8	115.1	119.2	111.0	125.0	129.0	119.0	124.0	118.0	111.0	102.0	:	:	-0.1	-8.1
B	117.3	117.7	118.2	96.0	115.8	132.4	123.6	121.1	116.5	90.1	87.4	88.5	:	-5.3	-23.6
L	101.7	107.2	118.6	76.5	102.0	134.6	127.9	134.1	125.0	67.2	84.1	104.8	123.1	5.2	-8.5
UK	100.4	100.3	88.9	91.2	98.0	99.7	84.6	85.0	85.7	74.5	74.2	82.5	:	-14.8	-15.8
IRL	119.1	131.6		:	:	:	:	:	:	:	:	:	:	10.6	
DK	118.5	115.8	100.8	99.0	87.0	112.0	114.0	113.0	102.0	72.0	68.0	70.0	78.0	-21.8	-30.4

	SAISONBEREINIGT			SEASONALLY ADJUSTED				DESAISONNALISE							
	1978	1979	1980	1980	1980	1980	1980	1981	1981	1981	1981				
EUR9				119.9	125.8	123.6	110.7	115.2	111.7	110.0	:	:	:	-1.6	
D				122.6	135.2	133.3	122.0	123.9	119.1	108.6	:	:	:	-8.8	
F				119.0	123.3	120.5	119.3	116.3	111.0	109.5	115.6	112.9	:	-2.5	-2.3
I				126.5	130.5	129.3	109.9	132.5	129.3	137.9	126.5	:	:	18.4	-8.3
NL				126.0	135.0	125.8	113.2	114.0	110.8	114.5	117.6	:	:	-1.0	2.7
B				120.4	131.5	130.8	114.6	112.3	111.8	102.8	111.2	104.1	:	-6.1	-6.4
L				110.1	116.6	131.2	115.8	117.5	123.0	104.8	118.4	119.5	119.6	3.7	0.1
UK				100.3	97.9	97.5	83.5	81.5	60.5	79.5	81.6	81.1	:	-1.4	-0.6
IRL															
DK				123.0	118.6	118.8	92.0	90.5	88.4	89.3	85.5	94.3	81.0	-2.9	-14.1



## PRODUKTIONSINDIZES

## INDICES OF PRODUCTION

## INDICES DE PRODUCTION

1975 = 100

1978	1979	1980	1980			1980				1981			A	B
			JAN	FEV	MAR	SEP	OCT	NOV	DEC	JAN	FEV	MAR		

NACE : 31/36

## METALLVERARBEITENDE INDUSTRIE

## ENGINEERING AND ALLIED INDUSTRIES

## INDUSTRIES TRANSFORMATRICES DES METAUX

EUR9	PRO ARBEITSTAG			PER WORKING DAY			PAR JOUR OUVRABLE			A	B				
	1978	1979	1980	1980	1980	1980	1980	1980	1980			1981	1981		
	109.9	114.1	115.6	112.5	120.4	124.4	122.6	114.5	120.0	117.5	:	:	:	1.3	-8.5
D	112.8	118.4	119.8	110.8	121.2	127.4	119.7	120.6	132.3	123.7	:	:	:	1.2	-10.1
F	112.7	116.9	120.6	118.2	122.3	125.8	148.7	114.6	111.5	131.9	101.8	110.4	:	0.0	-9.7
I	113.4	121.1	131.9	132.1	138.7	138.6	137.8	133.6	146.6	128.1	127.9	:	:	7.2	-3.2
NL	106.8	109.3	113.4	98.0	107.0	119.0	116.0	117.0	119.0	134.0	:	:	:	4.1	8.9
B	112.8	118.4	117.0	122.9	128.0	125.5	119.5	121.6	126.6	108.0	119.4	118.1	:	-3.3	-7.7
L	111.0	113.1	114.1	113.4	121.0	119.4	116.8	114.4	124.6	115.7	106.3	127.9	116.8	0.5	-0.5
UK	98.8	98.3	91.3	96.5	105.4	108.1	89.5	87.5	88.9	80.1	76.7	84.5	:	-11.1	-19.8
IRL	129.9	141.0	-	:	:	:	:	:	:	:	:	:	:	8.6	-
DK	113.1	117.8	119.0	116.0	123.0	133.0	128.0	129.0	118.0	133.0	106.0	117.0	128.0	-2.5	-3.8

## SAISONBEREINIGT

## SEASONALLY ADJUSTED

## DESAISONNALISE

EUR9	SAISONBEREINIGT			SEASONALLY ADJUSTED			DESAISONNALISE			A	B	
	1978	1979	1980	1980	1980	1980	1980	1980	1980			
	116.5	117.8	118.5	117.8	111.3	111.3	110.1	:	:	:	:	-1.0
D	119.1	121.8	125.2	116.8	117.6	119.6	114.2	:	:	:	:	-4.5
F	118.2	121.1	120.3	137.6	112.4	105.0	116.8	105.5	110.4	:	:	-6.3
I	129.1	130.3	132.6	130.0	124.6	132.8	127.6	127.3	:	:	:	1.2
NL	112.6	112.6	118.6	109.8	114.4	116.3	110.3	:	:	:	:	-5.1
B	124.1	120.9	124.5	112.6	117.1	117.0	107.8	119.4	111.3	:	:	-2.4
L	113.4	113.3	115.8	114.8	110.8	119.8	116.7	108.0	119.1	114.8	:	-1.6
UK	100.1	99.3	94.9	90.0	86.6	84.4	82.6	80.9	78.3	:	:	-7.4
IRL	:	:	:	:	:	:	:	:	:	:	:	-3.2
DK	125.4	127.3	123.6	117.2	119.7	110.2	117.9	115.3	120.2	117.6	:	1.5

NACE : 31

## HERSTELLUNG VON METALLERZEUGNISSEN

## MANUFACTURE OF METAL ARTICLES

## FABRICATION D'OUVRAGES EN METAUX

EUR9	PRO ARBEITSTAG			PER WORKING DAY			PAR JOUR OUVRABLE			A	B			
	1978	1979	1980	1980	1980	1980	1980	1980	1980					
	108.8	112.9	-	116.0	120.5	124.2	:	:	:	:	:	7.0		
D	107.4	113.9	116.9	111.0	118.6	124.8	115.9	118.0	127.1	112.9	:	:	2.6	
F	103.5	110.0	-	120.8	120.8	120.8	:	:	:	:	:	:	11.0	
I	102.9	104.2	115.0	121.6	122.9	127.8	114.3	116.6	124.4	111.8	110.0	:	8.2	
NL	112.3	111.1	123.1	109.0	124.0	136.0	127.0	124.0	125.0	128.0	:	:	10.8	
B	103.5	108.2	115.1	114.0	119.2	121.1	124.1	121.0	128.7	108.5	115.4	104.2	3.1	
L	140.9	149.6	146.2	145.1	156.3	154.0	147.7	141.1	161.7	167.1	128.1	155.3	155.3	
UK	98.9	97.2	84.1	91.5	95.7	96.8	82.7	78.5	81.4	71.6	70.3	78.7	-16.8	
IRL	-	-	-	-	-	-	-	-	-	-	-	-	-17.8	
DK	122.9	136.8	133.2	135.0	134.0	150.0	149.0	147.0	133.0	124.0	126.0	128.0	136.0	-7.6

## SAISONBEREINIGT

## SEASONALLY ADJUSTED

## DESAISONNALISE

EUR9	SAISONBEREINIGT			SEASONALLY ADJUSTED			DESAISONNALISE			A	B	
	1978	1979	1980	1980	1980	1980	1980	1980	1980			
	118.5	118.3	119.5	:	:	:	:	:	:	:	:	-6.7
D	117.8	119.9	122.8	115.4	115.3	116.4	108.5	:	:	:	:	-6.7
F	116.7	116.7	116.7	:	:	:	:	:	:	:	:	11.0
I	115.7	114.9	119.4	109.7	110.7	115.1	115.7	107.1	:	:	:	5.4
NL	:	:	:	:	:	:	:	:	:	:	:	-7.4
B	116.6	114.2	120.1	116.4	117.8	123.4	110.3	118.1	102.2	:	:	-7.6
L	148.7	147.1	150.8	145.9	135.6	157.8	154.7	135.7	153.6	150.3	:	-2.9
UK	96.2	91.8	88.0	79.9	76.1	75.6	74.5	74.0	74.3	:	:	-3.8
IRL	-	-	-	-	-	-	-	-	-	-	-	0.4
DK	143.6	146.8	141.6	135.7	138.3	124.4	123.2	152.1	135.2	125.6	:	1.3

## PRODUKTIONSINDIZES

## INDICES OF PRODUCTION

## INDICES DE PRODUCTION

1975 = 100

	1978	1979	1980	1980			1980				1981			A	B		
				JAN	FEV	MAR	SEP	OCT	NOV	DEC	JAN	FEV	MAR				
NACE : 32																	
MASCHINENBAU	PRO ARBEITSTAG						MECHANICAL ENGINEERING						CONSTRN.,MACHINES,MATERIEL MECANIQUE				
	PER WORKING DAY			PAR JOUR OUVRABLE			PER WORKING DAY			PAR JOUR OUVRABLE			PAR JOUR OUVRABLE				
EUR9	100,8	104,2	-	98,0	108,0	112,4	:	:	:	:	:	:	:	:	6,0		
D	101,9	107,3	111,1	92,1	104,9	113,2	113,2	106,5	120,4	139,8	:	:	:	:	3,5	-9,3	
F	105,0	109,8	-	109,8	109,8	109,8	:	:	:	:	:	:	:	:	6,9		
I	103,1	106,9	116,5	110,8	123,7	122,5	115,9	120,4	127,6	120,4	106,2	:	:	:	7,7	-4,1	
NL	102,3	101,8	99,4	72,0	88,0	101,0	94,0	99,0	105,0	145,0	:	:	:	:	-2,3	9,0	
B	100,5	108,6	105,2	109,7	113,3	111,2	109,3	107,5	109,4	93,9	111,4	109,7	:	:	-4,0	-3,2	
L	89,9	89,8	89,5	90,8	95,7	93,7	89,8	91,2	95,1	80,6	81,7	93,1	84,4	:	-1,6	-9,9	
UK	92,0	89,3	82,9	86,8	98,4	103,3	78,9	78,1	78,5	71,7	66,4	:	:	:	-9,9	-23,5	
IRL																	
DK	113,1	115,4	116,9	108,0	119,0	131,0	124,0	125,0	109,0	143,0	92,0	103,0	126,0		-3,5	-3,8	

	SAISONBEREINIGT			SEASONALLY ADJUSTED						DESAISONNALISE					
EUR9				106,8	108,8	109,2	:	:	:	:	:	:	:	:	
D				107,7	112,3	113,5	111,4	109,5	110,5	108,2	:	:	:	:	-2,1
F				112,7	112,7	112,7	:	:	:	:	:	:	:	:	
I				110,7	115,9	117,9	106,1	114,1	118,1	118,0	109,0	:	:	:	5,5
NL				:	:	:	:	:	:	:	:	:	:	:	
B				111,1	109,0	111,4	103,9	103,6	102,9	93,8	104,9	105,8	:	:	-1,0
L				87,1	88,4	90,5	86,4	88,7	89,4	84,7	79,9	85,9	81,8	:	-5,8
UK				92,6	90,5	88,9	81,6	77,4	75,0	72,2	71,9	:	:	:	-9,9
IRL															
DK				122,9	124,0	118,3	112,7	115,8	104,0	112,7	107,7	106,4	112,3		-1,2

NACE : 33

## HERST.V.BUEROMASCHINEN UND EDV-ANLAGEN

## OFFICE AND DATA PROCESSING INDUSTRY

## CONSTRN.,MACHINES DE BUREAU, INFORMATIQUE

	PRO ARBEITSTAG			PER WORKING DAY						PAR JOUR OUVRABLE					
EUR9	-	-	-	-	-	-	-	-	-	-	-	-	-	-	
D	150,1	163,3	179,1	123,8	171,2	166,0	210,9	191,1	222,9	228,4	:	:	:	:	9,7
F				:	:	:	:	:	:	:	:	:	:	:	
I	176,7	238,9	253,1	225,4	207,2	202,9	305,5	288,4	343,1	337,1	209,0	:	:	:	2,7
NL				:	:	:	:	:	:	:	:	:	:	:	
B				:	:	:	:	:	:	:	:	:	:	:	
L				:	:	:	:	:	:	:	:	:	:	:	
UK	134,6	193,8	200,6	143,4	193,7	277,5	282,4	161,9	195,4	206,5	129,5	:	:	:	1,6
IRL															
DK	200,6	215,8	216,4	240,0	282,0	260,0	198,0	281,0	166,0	350,0	220,0	275,0	316,0		-0,7

	SAISONBEREINIGT			SEASONALLY ADJUSTED						DESAISONNALISE					
EUR9				:	:	:	:	:	:	:	:	:	:	:	
D				153,8	170,4	172,7	193,2	179,5	193,8	195,8	:	:	:	:	1,1
F				:	:	:	:	:	:	:	:	:	:	:	
I				262,8	228,3	221,9	272,8	242,6	277,2	262,8	245,4	:	:	:	7,5
NL				:	:	:	:	:	:	:	:	:	:	:	
B				:	:	:	:	:	:	:	:	:	:	:	
L				:	:	:	:	:	:	:	:	:	:	:	
UK				189,2	202,8	223,0	208,4	189,8	188,6	188,0	174,6	:	:	:	-9,6
IRL															
DK				263,5	289,9	172,0	148,7	202,1	189,1	272,3	234,0	266,4	220,6		8,7

## PRODUKTIONSINDIZES

## INDICES OF PRODUCTION

## INDICES DE PRODUCTION

1975 = 100

1978	1979	1980	1980			1980				1981			A	B
			JAN	FEV	MAR	SEP	OCT	NOV	DEC	JAN	FEV	MAR		

NACE : 34

## ELEKTROTECHNIK

## ELECTRICAL ENGINEERING

## CONSTR. ELECTRIQUE ET ELECTRONIQUE

	PMO ARBEITSTAG			PER WORKING DAY				PAK JOUR OUVRABLE							
EUR9	114,0	115,9	119,8	113,1	125,1	129,9	120,0	125,5	130,7	128,1	:	:	:	3,4	-1,0
D	117,8	119,7	123,1	109,0	125,4	132,4	121,8	128,8	141,2	125,4	:	:	:	2,9	-6,4
F	116,9	119,9	124,3	111,1	120,1	124,7	121,3	132,3	131,1	174,9	108,5	122,8	:	3,2	2,2
I	113,3	115,0	127,2	132,7	142,4	136,8	133,8	135,8	143,8	114,5	120,2	:	:	8,3	-9,4
NL	115,5	120,8	128,3	118,0	120,0	134,0	132,0	136,0	130,0	146,0	120,0	124,0	:	5,5	3,3
B	113,3	112,2	111,0	119,3	126,1	118,5	113,9	115,1	123,1	105,1	113,4	118,5	:	-3,2	-6,0
L	-	-	-	-	-	-	-	-	-	-	-	-	:	-	-
UK	103,3	102,2	100,8	103,0	117,3	123,5	99,5	101,4	102,4	91,8	88,6	:	:	-3,1	-14,0
IRL	-	-	-	-	-	-	-	-	-	-	-	-	:	-	-
DK	120,8	136,2	131,8	132,0	136,0	150,0	140,0	140,0	135,0	153,0	119,0	134,0	137,0	-8,2	-8,7

## SAISONHEREINIGT

## SEASONALLY ADJUSTED

## DESAISONNALISE

EUR9				117,9	122,1	123,5	114,9	118,8	119,0	119,5	:	:	:		0,4
D				114,5	124,1	129,6	116,4	121,2	126,1	119,7	:	:	:		-5,1
F				116,1	123,5	120,5	117,6	125,8	119,1	136,5	117,4	126,6	:	5,5	7,9
I				126,3	131,6	130,0	126,2	126,5	131,3	121,9	116,9	:	:	0,8	-4,2
NL				126,1	125,9	129,1	122,4	131,5	127,2	131,3	129,3	130,4	:	2,6	0,8
B				120,0	115,5	118,6	108,9	111,7	111,7	102,7	113,4	108,2	:	-2,4	-4,5
L				-	-	-	-	-	-	-	-	-	:	-	-
UK				105,8	105,9	105,3	100,6	98,6	96,4	94,6	92,5	:	:	-5,8	-2,2
IRL				-	-	-	-	-	-	-	-	-	:	-	-
DK				139,6	141,5	143,4	111,6	127,2	120,5	137,0	125,6	135,8	128,6	1,3	-5,3

NACE : 35

## HAU VON KRAFTFAHRZ. U. DEREN EINZELTEILEN

## MOTOR VEHICLES, PARTS AND ACCESSORIES

## CONSTR. AUTOMOBILES ET PIECES DETACHEES

	PMO ARBEITSTAG			PER WORKING DAY				PAK JOUR OUVRABLE							
EUR9	122,4	127,5	121,0	136,9	138,5	138,4	113,8	118,6	125,3	107,1	:	:	:	-5,1	-13,8
D	125,1	134,7	127,9	136,5	137,3	141,4	124,9	127,5	136,7	109,1	:	:	:	-5,1	-16,6
F	132,7	139,3	131,4	152,4	149,2	153,6	137,6	138,7	130,7	124,3	119,7	112,9	:	-10,4	-24,4
I	117,7	119,3	125,0	138,4	147,9	148,3	95,2	102,3	144,0	118,8	129,7	:	:	3,3	-6,3
NL	-	-	-	:	:	:	:	:	:	:	:	:	:	:	:
B	126,2	139,8	125,3	148,9	150,4	145,3	116,7	128,5	128,6	106,8	121,4	122,4	:	-14,2	-18,6
L	-	-	-	-	-	-	-	-	-	-	-	-	:	-	-
UK	103,7	99,3	85,9	108,4	112,6	97,1	68,7	81,8	77,3	63,5	69,2	71,8	:	-21,0	-36,2
IRL	-	-	-	-	-	-	-	-	-	-	-	-	:	-	-
DK	126,3	132,3	138,6	124,0	131,0	152,0	149,0	157,0	138,0	151,0	126,0	154,0	166,0	2,4	9,2

## SAISONHEREINIGT

## SEASONALLY ADJUSTED

## DESAISONNALISE

EUR9				129,7	128,5	127,1	112,1	112,5	113,3	109,5	:	:	:		-3,3
D				134,4	131,7	135,8	121,5	122,9	123,5	115,8	:	:	:		-6,2
F				143,4	139,3	142,1	126,1	123,8	114,4	119,6	110,6	103,4	:	-8,4	-6,5
I				126,0	131,8	135,9	94,2	96,6	127,1	119,6	119,7	:	:	21,6	0,1
NL				:	:	:	:	:	:	:	:	:	:	:	:
B				144,3	140,3	141,6	110,0	121,5	118,1	107,3	113,4	109,1	:	-5,6	-3,7
L				-	-	-	-	-	-	-	-	-	:	-	-
UK				103,0	104,6	81,0	80,4	82,1	76,1	69,9	66,2	64,8	:	-15,8	-2,2
IRL				-	-	-	-	-	-	-	-	-	:	-	-
DK				150,3	143,8	140,7	139,9	148,7	129,4	136,6	150,4	163,4	152,7	12,5	-6,6

## PRODUKTIONSINDIZES

## INDICES OF PRODUCTION

## INDICES DE PRODUCTION

1975 = 100

	1978	1979	1980	1980			1980				1981			A	B
				JAN	FEV	MAR	SEP	OCT	NOV	DEC	JAN	FEV	MAR		
NACE : 36															
FAHRZEUGBAU (OHNE BAU VON KRAFTWAGEN)				MEANS OF TRANSPORT (EXCL. MOTOR VEHICLES)							CONSTRN. MAT. TRANSPORT (SAUF AUTOMOB.)				
PRU ARBEITSTAG				PER WORKING DAY							PAR JOUR OUVRABLE				
EUR9	89.7	88.7	94.5	89.9	94.7	96.4	96.2	99.9	104.1	98.4	:	:	:	6.5	11.8
D	80.7	84.2	90.4	87.1	92.0	95.7	87.6	92.8	103.4	88.6	:	:	:	7.4	2.1
F	76.9	64.5	61.5	59.4	65.8	62.2	57.3	65.8	61.7	71.9	58.8	64.6	:	-3.3	-1.8
I	111.5	118.9	158.4	143.0	152.7	161.0	171.6	179.1	192.7	174.0	176.5	:	:	33.0	23.4
NL	86.3	95.0	90.9	79.0	87.0	96.0	101.0	90.0	98.0	98.0	:	:	:	-4.3	19.5
B	148.3	150.4	169.1	144.5	159.6	168.0	169.0	183.8	194.8	176.4	187.7	191.5	:	14.3	20.0
L															
UK	92.3	91.3	91.1	91.8	91.3	91.2	93.7	93.4	95.5	89.1	90.7	89.6	:	-0.4	-1.9
IRL															
DK	84.3	79.3	84.8	80.0	88.0	86.0	91.0	95.0	90.0	83.0	89.0	101.0	100.0	10.1	16.3

	SAISONBEREINIGT			SEASONALLY ADJUSTED							DESAISONNALISE				
	EUR9			91.6	93.1	93.9	94.3	96.6	97.4	98.2	:	:	:		
D				91.0	91.5	93.5	87.1	88.5	94.8	90.0	:	:	:		-5.1
F				59.4	63.2	58.0	59.8	66.4	60.2	64.3	60.2	62.3	:		3.5
I				137.8	141.7	154.0	161.9	167.0	174.1	176.5	173.0	:	:		-2.0
NL				86.3	85.4	96.4	97.1	89.7	98.2	98.4	:	:	:		0.2
B				158.6	159.1	169.3	157.6	172.7	180.7	177.1	201.1	192.6	:		-4.3
L															
UK				92.3	92.0	89.4	91.4	90.1	89.5	91.2	90.8	90.3	:		-0.6
IRL															
DK				80.1	83.5	82.7	85.6	89.8	85.1	88.8	89.6	96.4	97.1		0.7

NACE : 41/42

	NACHRUGS- UND GENUSSMITTELGEWERBE			FOOD, DRINK AND TOBACCO INDUSTRY							INDU. DE L'ALIMENTATION, BOISSONS, TABAC				
	EUR9			107.8	111.2	111.4	106.7	109.1	110.9	110.5	120.8	124.0	113.2	:	:
D				106.9	110.8	114.1	106.1	108.8	110.9	109.5	117.2	128.8	117.4	:	
F				108.9	110.2	-	106.0	108.0	108.0	:	:	:	:		0.2
I				109.8	118.2	114.2	110.5	121.3	119.2	115.6	144.8	132.4	117.4	111.0	
NL				110.7	113.7	-	103.0	107.0	109.0	119.0	135.0	131.0	:		0.4
B				105.2	108.2	110.0	101.0	104.8	107.3	113.3	122.7	126.0	102.2	116.1	105.5
L				94.0	97.4	101.1	98.9	91.0	103.2	100.8	92.0	91.6	87.1	90.1	99.2
UK				106.2	107.6	106.6	104.4	105.8	107.8	106.5	113.1	116.2	107.6	99.1	105.0
IRL				116.6	122.0	-	:	:	:	:	:	:	:	:	0.4
DK				108.0	111.3	117.7	109.0	109.0	123.0	121.0	126.0	113.0	110.0	114.0	109.0

	SAISONBEREINIGT			SEASONALLY ADJUSTED							DESAISONNALISE				
	EUR9			113.6	113.7	112.8	107.6	113.0	113.4	112.7	:	:	:		
D				113.7	113.7	114.2	111.7	112.1	116.0	115.2	:	:	:		-0.7
F				108.8	108.8	108.8	:	:	:	:	:	:	:		
I				122.5	126.9	123.8	87.7	121.6	121.4	123.3	119.6	:	:		32.8
NL				112.9	113.1	112.9	114.8	116.7	115.8	:	:	:	:		-2.9
B				113.8	112.2	109.8	110.9	111.2	109.3	103.2	127.4	113.1	:		3.8
L				108.4	99.7	106.6	103.5	100.6	98.7	102.3	94.4	105.0	94.0		-6.7
UK				111.0	109.2	108.3	106.3	108.4	105.9	106.4	105.3	107.5	:		-0.3
IRL				:	:	:	:	:	:	:	:	:			2.1
DK				116.7	119.8	120.3	121.0	123.2	113.4	117.5	121.1	120.2	123.1		2.4

## PRODUKTIONSINDIZES

## INDICES OF PRODUCTION

## INDICES DE PRODUCTION

1975 = 100

1978	1979	1980	1980			1980				1981			A	B
			JAN	FEV	MAR	SEP	OCT	NOV	DEC	JAN	FEV	MAR		

NACE : 411/423

## NAHRUNGSMITTELGEWERBE

## FOOD, EDIBLE OILS AND FATS

## IND. DES CORPS GRAS ET ALIMENTS

EUR9	PRO ARBEITSTAG			PER WORKING DAY			PAR JOUR OUVRABLE						A	B	
	1978	1979	1980	1980 JAN	1980 FEB	1980 MAR	1980 SEP	1980 OCT	1980 NOV	1980 DEC	1981 JAN	1981 FEB			1981 MAR
EUR9	107.7	111.4	-	107.4	108.8	109.6	:	:	:	:	:	:	:	2.7	
D	106.2	111.0	115.6	107.5	109.3	112.1	108.8	124.2	138.9	122.4	:	:	:	4.2	0.1
F	106.9	109.0	-	108.0	108.0	108.0	:	:	:	:	:	:	:	0.6	
I	111.4	119.4	123.4	109.5	114.8	111.8	181.8	159.1	136.8	111.4	104.3	:	:	2.5	-4.8
NL	111.4	113.3	-	102.0	106.0	109.0	120.0	138.0	136.0	:	:	:	:	0.4	
B	108.6	112.0	114.2	102.5	106.5	105.2	119.1	134.5	143.9	116.4	128.9	106.7	:	3.1	0.2
L	108.3	109.1	115.1	101.9	102.0	111.4	121.9	113.0	106.3	111.9	109.8	107.3	104.6	5.4	-6.1
UK	106.1	107.2	106.3	106.6	104.7	104.3	105.9	114.3	118.3	111.1	102.3	103.2	:	-1.8	-1.4
IRL	120.0	125.3	-	:	:	:	:	:	:	:	:	:	:	4.3	
DK	112.3	117.1	124.3	117.0	116.0	130.0	128.0	138.0	122.0	114.0	124.0	117.0	138.0	5.2	6.2

## SAISONBEREINIGT

## SEASONALLY ADJUSTED

## DES SAISONNALISE

EUR9	SAISONBEREINIGT			SEASONALLY ADJUSTED			DES SAISONNALISE						A	B	
	1978	1979	1980	1980 JAN	1980 FEB	1980 MAR	1980 SEP	1980 OCT	1980 NOV	1980 DEC	1981 JAN	1981 FEB			1981 MAR
EUR9	112.7	112.2	112.3	:	:	:	:	:	:	:	:	:	:		
D	113.7	112.9	115.1	113.6	114.6	119.7	116.4	:	:	:	:	:	:	-2.7	
F	107.6	107.6	107.6	:	:	:	:	:	:	:	:	:	:		
I	122.0	123.0	121.1	128.3	127.8	124.2	119.9	117.4	:	:	:	:	:	-4.2	-1.8
NL	111.9	112.0	115.2	114.7	117.0	116.9	:	:	:	:	:	:	:		
B	115.5	114.9	112.1	113.9	113.7	116.5	111.1	137.3	116.2	:	:	:	:	6.0	-15.4
L	110.6	110.6	114.8	120.3	115.7	114.5	119.4	118.7	117.3	110.4	:	:	:	-0.9	-5.9
UK	109.4	106.2	105.0	106.0	108.9	106.4	109.2	105.0	104.9	:	:	:	:	-0.7	-0.1
IRL	:	:	:	:	:	:	:	:	:	:	:	:	:		
DK	123.0	126.3	126.2	125.6	129.4	121.5	123.7	129.0	127.9	132.9	4.1	3.9			

NACE : 424/426

## HERSTELLUNG VON GETRÄNKEN

## DRINK INDUSTRIES

## INDUSTRIE DES BOISSONS

EUR9	PRO ARBEITSTAG			PER WORKING DAY			PAR JOUR OUVRABLE						A	B	
	1978	1979	1980	1980 JAN	1980 FEB	1980 MAR	1980 SEP	1980 OCT	1980 NOV	1980 DEC	1981 JAN	1981 FEB			1981 MAR
EUR9	111.1	115.1	-	104.1	113.6	116.6	:	:	:	:	:	:	:	2.9	
D	105.6	107.1	107.9	95.9	101.3	101.4	105.4	97.9	106.1	114.6	:	:	:	0.7	-1.9
F	136.4	138.5	-	131.8	131.8	131.6	:	:	:	:	:	:	:	0.4	
I	106.3	121.5	120.9	114.1	145.9	147.3	95.1	98.2	109.9	99.2	104.3	:	:	-2.1	-8.6
NL	113.6	120.0	118.8	108.0	112.0	109.0	119.0	110.0	105.0	129.0	98.0	:	:	-2.3	-9.3
B	100.0	101.5	103.4	94.7	101.1	110.7	101.7	102.3	93.2	75.0	98.8	104.0	:	-0.0	2.9
L	85.7	90.6	92.9	97.1	84.5	98.4	88.4	79.2	83.1	72.5	78.7	94.3	88.9	-3.0	-9.7
UK	106.4	109.3	106.4	91.4	103.2	113.1	107.8	110.9	111.9	96.7	82.8	105.5	:	-4.8	2.2
IRL	110.1	115.8	-	:	:	:	:	:	:	:	:	:	:	5.2	
DK	94.2	91.9	97.0	79.0	88.0	100.0	97.0	102.0	87.0	98.0	84.0	81.0	90.0	3.3	-10.0

## SAISONBEREINIGT

## SEASONALLY ADJUSTED

## DES SAISONNALISE

EUR9	SAISONBEREINIGT			SEASONALLY ADJUSTED			DES SAISONNALISE						A	B	
	1978	1979	1980	1980 JAN	1980 FEB	1980 MAR	1980 SEP	1980 OCT	1980 NOV	1980 DEC	1981 JAN	1981 FEB			1981 MAR
EUR9	119.3	122.0	119.8	:	:	:	:	:	:	:	:	:	:		
D	109.1	110.6	108.2	108.1	103.4	106.3	108.8	:	:	:	:	:	:	2.3	
F	141.3	141.3	141.3	:	:	:	:	:	:	:	:	:	:		
I	130.1	142.1	135.2	113.9	113.0	118.2	117.2	116.7	:	:	:	:	:	5.9	-0.5
NL	124.6	120.2	113.5	123.5	121.2	113.9	130.9	114.5	:	:	:	:	:	1.1	-12.5
B	112.7	109.3	105.1	106.5	110.4	98.2	89.6	114.6	111.3	:	:	:	:	0.1	-2.9
L	107.0	93.7	102.4	93.7	91.7	89.4	92.7	86.4	97.3	90.6	:	:	:	0.2	-6.8
UK	114.7	116.3	115.8	105.6	106.9	102.9	99.1	104.4	113.7	:	:	:	:	0.6	8.9
IRL	:	:	:	:	:	:	:	:	:	:	:	:	:		
DK	92.3	100.8	102.2	106.5	103.4	90.6	98.0	98.6	94.7	91.8	-2.3	-3.1			

## PRODUKTIONSINDIZES

## INDICES OF PRODUCTION

## INDICES DE PRODUCTION

1975 = 100

	1978	1979	1980	1980			1980				1981			A	B
				JAN	FEV	MAR	SEP	OCT	NOV	DEC	JAN	FEV	MAR		
NACE : 429															
TABAKVERARBEITUNG				TOBACCO INDUSTRIES										INDUSTRIE DU TABAC	
	PRO ARBEITSTAG			PER WORKING DAY										PAR JOUR OUVRABLE	
EUR9	113.5	115.2	117.0	123.2	122.8	126.5	119.9	119.7	119.7	104.4	:	:	:	1.5	1.8
D	106.5	110.3	112.2	109.8	111.8	114.0	112.0	113.9	119.3	100.0	:	:	:	1.8	3.7
F	93.8	88.4	83.6	93.3	97.6	98.4	90.4	95.2	87.4	72.3	80.2	77.0	:	-7.3	-21.1
I	106.6	99.4	104.9	112.9	113.9	111.9	118.5	120.3	114.1	84.4	114.0	:	:	5.5	1.0
NL	95.7	105.0	101.8	96.0	107.0	109.0	102.0	109.0	109.0	100.0	110.0	109.0	:	-1.7	1.9
B	94.2	98.4	97.3	107.1	100.7	108.1	105.5	99.3	96.7	84.8	95.2	96.0	:	-2.6	-4.7
L	-	-	-	:	:	:	:	:	:	:	:	:	:	:	:
UK	106.1	106.3	109.7	127.4	127.4	127.4	107.5	107.8	107.8	107.8	:	:	:	3.2	4.3
IRL	-	-	-	-	-	-	-	-	-	-	-	-	-	-	-
DK	102.5	104.1	104.9	101.0	94.0	118.0	118.0	108.0	89.0	105.0	92.0	96.0	119.0	-1.6	0.8

	SAISONBEREINIGT	SEASONALLY ADJUSTED							DESAISONNALISE				
		1980	1980	1980	1980	1980	1980	1980	1981	1981			
EUR9		120.5	119.6	122.5	119.2	117.5	114.9	117.1	:	:	:	1.9	
D		113.6	114.5	114.2	111.6	110.0	109.2	112.5	:	:	:	3.0	
F		83.6	83.9	85.9	79.2	84.0	76.6	84.0	72.3	66.3	:	-7.2	-8.3
I		101.7	101.7	103.5	120.3	114.8	111.8	107.7	105.3	:	:	1.6	-2.2
NL		93.7	106.8	106.2	98.9	102.5	101.9	102.5	106.1	107.2	:	4.2	1.0
B		102.8	96.6	105.9	98.8	94.3	90.1	93.3	91.6	91.6	:	-2.3	0.1
L		:	:	:	:	:	:	:	:	:	:	:	:
UK		115.9	115.9	115.9	111.0	109.6	109.6	109.6	:	:	:	-	
IRL		-	-	-	-	-	-	-	-	-	-	-	
DK		115.4	102.9	112.8	105.9	119.7	92.3	105.5	105.0	106.1	109.7	1.1	3.5

	TEXTILINDUSTRIE	TEXTILE INDUSTRY							INDUSTRIE TEXTILE							
		1980	1980	1980	1980	1980	1980	1980	1981	1981						
EUR9		103.9	109.4	106.6	113.9	119.6	120.5	110.0	109.9	111.4	94.3	:	:	-2.6	-9.7	
D		105.3	109.1	107.7	112.4	118.0	122.7	111.1	111.9	117.7	92.5	:	:	-1.3	-13.7	
F		102.6	105.1	99.9	111.1	114.0	114.5	106.4	107.0	101.2	94.3	94.3	:	-8.1	-17.3	
I		107.0	121.1	126.9	134.9	144.2	141.8	132.3	127.5	131.3	114.4	120.1	:	2.8	-10.9	
NL		94.8	96.5	93.3	101.0	103.0	107.0	86.0	92.0	91.0	90.0	:	:	-3.4	-10.9	
B		94.3	102.0	103.7	111.7	115.5	117.7	110.9	108.6	104.3	67.6	107.4	114.4	:	-0.8	-1.0
L		-	-	-	-	-	-	-	-	-	-	-	-	-	-	
UK		99.6	95.7	80.4	85.2	90.7	90.3	76.6	82.5	85.3	65.7	69.0	74.4	:	-17.7	-18.0
IRL		149.9	156.8	-	:	:	:	:	:	:	:	:	:	:	4.6	
DK		104.0	107.8	106.3	116.0	114.0	122.0	123.0	119.0	109.0	88.0	103.0	110.0	123.0	-4.0	0.8

	SAISONBEREINIGT	SEASONALLY ADJUSTED							DESAISONNALISE				
		1980	1980	1980	1980	1980	1980	1980	1981	1981			
EUR9		111.7	111.5	112.1	104.4	102.0	102.0	99.4	:	:	:	-2.5	
D		111.9	112.9	116.4	106.4	103.7	104.0	98.5	:	:	:	-5.4	
F		105.4	103.8	103.7	97.7	98.9	92.8	92.8	89.9	85.4	:	-7.4	-5.0
I		131.8	133.5	132.4	125.7	122.1	125.7	122.7	117.1	:	:	2.1	-4.5
NL		96.9	98.8	99.2	90.6	89.3	86.9	86.1	:	:	:	-0.9	
B		110.9	107.6	109.0	104.6	103.6	99.4	86.9	104.6	104.9	:	-3.0	0.2
L		-	-	-	-	-	-	-	-	-	-	-	
UK		88.9	87.0	87.1	74.5	72.4	74.5	71.8	71.8	70.5	:	-3.2	-1.8
IRL		:	:	:	:	:	:	:	:	:	:	:	
DK		115.7	111.6	108.6	107.2	105.7	97.5	104.2	101.9	106.2	106.6	2.4	0.3



## PRODUKTIONSINDIZES

## INDICES OF PRODUCTION

## INDICES DE PRODUCTION

1975 = 100

	1978	1979	1980	1980			1980				1981			A	B		
				JAN	FEV	MAR	SEP	OCT	NOV	DEC	JAN	FEV	MAR				
NACE : 44																	
LEDERINDUSTRIE				LEATHER INDUSTRY												INDUSTRIE DU CUIR	
PRO ARBEITSTAG				PER WORKING DAY												PAR JOUR OUVRABLE	
EUR9	98.9	98.1	85.9	94.9	98.4	97.5	89.7	87.8	92.6	81.6	:	:	:	-12.4	-14.8		
D	101.7	102.4	94.6	91.7	99.0	107.2	97.5	101.1	109.7	88.3	:	:	:	-7.6	-14.9		
F	92.6	75.6	65.3	81.0	83.0	82.1	76.8	63.5	65.6	65.0	74.4	70.1	:	-14.7	-15.6		
I	105.9	118.1	105.4	119.4	122.6	114.0	110.5	108.4	114.4	98.1	101.7	:	:	-12.2	-14.8		
NL	85.0	86.4	82.8	84.0	92.0	88.0	82.0	76.0	91.0	96.0	71.0	92.0	:	-6.7	-		
B	74.3	62.8	48.9	49.9	50.0	53.3	44.4	49.5	59.6	43.7	45.6	47.7	:	-22.5	-4.6		
L	-	-	-	-	-	-	-	-	-	-	-	-	:	-	-		
UK	96.5	91.6	69.6	80.0	80.0	80.0	61.5	67.0	67.0	67.0	:	:	:	-24.1	-24.5		
IRL	-	-	-	-	-	-	-	-	-	-	-	-	:	-	-		
DK	81.7	75.5	66.4	62.0	69.0	78.0	72.0	78.0	77.0	61.0	55.0	61.0	75.0	-12.6	-3.8		

	SAISONBEREINIGT			SEASONALLY ADJUSTED				DESAISONNALISE							
	EUR9														
EUR9				94.5	93.6	91.5	84.4	79.2	79.9	80.3	:	:	:	0.4	
D				100.9	99.1	102.5	91.6	90.0	90.8	91.2	:	:	:	0.4	
F				73.6	72.7	73.9	67.9	57.5	57.5	57.5	65.4	61.3	:	0.2	
I				114.2	113.8	105.4	103.7	98.1	99.9	100.3	96.7	:	:	-0.4	
NL				89.4	89.7	83.0	72.5	70.6	82.2	93.6	77.4	86.0	:	14.9	
B				52.9	55.6	53.8	41.0	47.4	55.5	59.9	48.5	55.1	:	-0.3	
L				-	-	-	-	-	-	-	-	-	:	-	
UK				78.4	78.4	78.4	66.7	62.1	62.1	62.1	:	:	:	-	
IRL				-	-	-	-	-	-	-	-	-	:	-	
DK				72.5	70.1	68.1	62.9	64.6	58.5	64.4	64.0	61.9	65.0	1.4	5.1

NACE : 45

	SCHUH- UND BEKLEIDUNGSGEWERBE			FOOTWEAR AND CLOTHING INDUSTRY				INDUSTRIE DE LA CHAUSSURE ET DE L'HABILLEMENT							
	EUR9														
EUR9				-	-	-	-	-	-	-	-	-	-	-	
D	92.9	92.8	89.1	98.6	99.5	105.1	100.7	93.3	90.6	72.3	:	:	:	-4.1	-12.9
F	-	-	-	:	:	:	:	:	:	:	:	:	:	:	-
I	103.4	116.6	115.9	130.0	142.7	145.4	124.1	110.5	107.1	90.2	107.2	:	:	-3.2	-17.5
NL	82.7	79.8	72.7	85.0	82.0	84.0	75.0	74.0	67.0	66.0	67.0	75.0	:	-11.6	-8.5
B	86.6	86.7	87.4	91.1	94.2	120.6	104.4	85.5	83.4	58.8	91.5	104.6	:	1.6	11.0
L	69.7	84.3	76.1	66.3	68.4	84.5	74.2	76.0	69.0	53.8	109.0	81.2	97.6	1.2	15.7
UK	104.7	106.7	93.4	94.4	106.4	104.0	97.7	98.2	93.3	71.9	78.6	92.6	:	-14.7	-13.0
IRL	99.2	97.0	-	:	:	:	:	:	:	:	:	:	:	-2.2	-
DK	99.6	103.5	104.9	111.0	123.0	132.0	165.0	121.0	86.0	71.0	93.0	119.0	121.0	-5.0	-8.3

	SAISONBEREINIGT			SEASONALLY ADJUSTED				DESAISONNALISE							
	EUR9														
EUR9				-	-	-	-	-	-	-	-	-	-	-	
D				97.4	92.0	93.4	87.2	83.3	85.6	83.7	:	:	:	-2.2	
F				:	:	:	:	:	:	:	:	:	:	-	
I				120.0	121.4	125.6	117.0	110.0	109.2	101.9	100.0	:	:	-6.0	
NL				85.4	78.0	77.5	65.1	64.8	65.1	69.3	66.0	69.4	:	4.9	
B				95.5	81.9	99.7	84.8	78.8	89.5	75.9	93.2	91.2	:	2.9	
L				75.9	58.2	76.9	65.5	72.6	71.3	65.9	109.8	74.9	90.6	31.3	
UK				104.7	101.4	97.2	85.9	83.4	85.6	84.3	87.5	86.4	:	1.2	
IRL				:	:	:	:	:	:	:	:	:	:	-	
DK				121.9	109.8	108.4	112.5	95.8	97.5	107.6	101.0	105.0	97.6	0.9	-7.1

## PRODUKTIONSINDIZES

## INDICES OF PRODUCTION

## INDICES DE PRODUCTION

1975 = 100

	1978	1979	1980	1980			1980				1981			A	B		
				JAN	FEV	MAR	SEP	OCT	NOV	DEC	JAN	FEV	MAR				
NACE : 451+452																	
HERSTELLUNG VON SCHUHEN				FOOTWEAR MANUFACTURE												INDUSTRIE DE LA CHAUSSURE	
PRO ARBEITSTAG				PER WORKING DAY												PAR JOUR OUVRABLE	
EUR9	97.9	101.1	96.6	107.4	114.5	115.0	105.2	96.8	95.1	76.9	:	:	:	-4.4	-17.5		
D	96.1	96.6	95.3	101.0	101.5	107.9	104.3	103.0	103.9	81.4	:	:	:	-1.3	-10.7		
F	93.2	92.7	86.8	97.8	102.1	100.0	93.3	92.0	83.5	75.4	90.1	88.0	:	-7.5	-13.8		
I	100.7	110.5	109.4	125.6	137.2	138.4	115.4	98.1	103.3	86.0	109.3	:	:	-2.8	-12.9		
NL	97.5	95.9	102.0	102.0	106.0	105.0	105.0	102.0	98.0	89.0	96.0	95.0	:	3.9	-10.4		
B	56.3	57.8	57.0	63.6	63.4	67.2	65.1	53.3	46.3	47.4	50.6	65.2	:	-6.1	2.8		
L	-	-	-	-	-	-	-	-	-	-	-	-	:	-	-		
UK	103.1	101.3	86.4	96.0	105.5	102.1	98.6	90.7	86.0	57.9	80.4	91.0	:	-17.0	-13.7		
IRL	-	-	-	-	-	-	-	-	-	-	-	-	:	-	-		
DK	98.4	111.4	115.9	106.0	121.0	114.0	160.0	146.0	112.0	73.0	107.0	112.0	127.0	2.1	11.4		

	SAISONBEREINIGT			SEASONALLY ADJUSTED							DESAISONNALISE				
	EUR9			99.5	98.2	99.3	98.3	93.5	92.5	87.2	:	:	:		
D				97.7	93.3	96.0	94.3	94.0	95.2	91.6	:	:	:	-7.1	-3.8
F				87.0	88.0	85.7	86.2	86.7	80.6	81.0	80.7	75.5	:	-7.3	-6.5
I				108.5	111.0	113.6	117.2	105.6	106.7	95.4	94.2	:	:	-3.7	-1.3
NL				97.9	100.4	97.6	98.1	96.5	94.2	90.9	95.3	92.0	:	0.3	-3.5
B				61.5	56.3	62.1	58.8	50.2	46.8	49.6	49.6	57.0	:	0.3	14.8
L				-	-	-	-	-	-	-	-	-	:	-	-
UK				101.7	93.0	91.6	81.9	76.4	79.6	75.4	84.0	78.2	:	-0.1	-7.0
IRL				-	-	-	-	-	-	-	-	-	:	-	-
DK				118.1	124.5	106.4	129.1	120.6	106.9	106.8	117.9	114.5	117.3	4.6	2.4

NACE : 453/4/6

	BEKLEIDUNGSGEWERBE			CLOTHING INDUSTRY							INDUSTRIE DE L'HABILLEMENT				
	EUR9			PRO ARBEITSTAG			PER WORKING DAY				PAK JOUR OUVRABLE				
EUR9	99.2	104.5	99.1	106.3	114.3	118.6	110.0	101.7	94.6	77.7	:	:	:	-5.2	-16.0
D	92.9	92.7	88.4	98.8	99.9	105.2	100.6	92.0	88.6	71.1	:	:	:	-4.6	-13.4
F	-	-	-	-	-	-	-	-	-	-	:	:	:	-	-
I	105.3	120.7	120.2	133.1	146.4	150.2	130.0	118.6	109.7	93.0	105.8	:	:	-3.4	-20.5
NL	78.8	75.8	66.5	81.0	76.0	79.0	67.0	67.0	59.0	60.0	60.0	70.0	:	-14.9	-7.9
B	40.3	89.5	84.5	78.6	82.6	110.3	108.4	88.5	78.2	59.8	95.7	108.6	:	1.2	31.5
L	69.7	84.3	76.1	66.3	68.4	84.5	79.2	76.0	69.0	53.8	109.0	81.2	97.8	1.2	15.7
UK	105.1	108.2	95.4	93.9	106.7	104.5	97.5	100.3	95.3	75.9	78.4	93.0	:	-14.0	-12.8
IRL	-	-	-	-	-	-	-	-	-	-	-	-	:	-	-
DK	99.7	101.9	103.0	112.0	124.0	135.0	166.0	116.0	81.0	71.0	90.0	120.0	120.0	-6.3	-11.1

	SAISONBEREINIGT			SEASONALLY ADJUSTED							DESAISONNALISE				
	EUR9			109.6	106.0	107.4	95.2	90.9	92.0	90.1	:	:	:		
D				97.9	92.3	93.6	86.4	81.8	84.3	83.0	:	:	:	-1.4	-
F				-	-	-	-	-	-	-	:	:	:	-	-
I				130.9	131.7	135.9	116.9	113.1	111.0	106.4	104.1	:	:	-5.0	-2.2
NL				82.3	72.3	72.5	57.3	57.8	58.5	64.5	59.3	64.0	:	8.2	7.9
B				86.3	72.0	90.1	85.1	79.6	85.4	77.1	94.6	96.4	:	9.2	-3.4
L				75.9	58.2	78.9	65.5	72.6	71.3	65.9	109.8	74.9	90.6	31.3	21.0
UK				105.2	103.7	98.7	87.1	85.8	87.2	86.1	88.3	86.5	:	1.1	0.2
IRL				-	-	-	-	-	-	-	-	-	:	-	-
DK				123.0	108.2	106.7	109.8	90.7	95.6	108.2	97.0	103.4	93.1	-0.0	-10.0

## PRODUKTIONSINDIZES

## INDICES OF PRODUCTION

## INDICES DE PRODUCTION

1975 = 100

1978	1979	1980	1980			1980				1981			A	B
			JAN	FEV	MAR	SEP	OCT	NOV	DEC	JAN	FEV	MAR		

NACE : 46

## BE- UND VERARBEITUNG VON HOLZ

## TIMBER AND WOODEN FURNITURE IND.

## IND. DU BOIS ET DU MEUBLE EN BOIS

EUR9	PRO ARBEITSTAG			PER WORKING DAY							PAR JOUR OUVRABLE			A	B	
	1978	1979	1980	1980 JAN	1980 FEB	1980 MAR	1980 SEP	1980 OCT	1980 NOV	1980 DEC	1981 JAN	1981 FEB	1981 MAR			
D	112.9	115.9	116.6	101.7	114.5	124.8	120.8	121.1	133.1	115.6	:	:	:	0.6	-12.1	
F	-	-	-	:	:	:	:	:	:	:	:	:	:	:	:	:
I	134.0	143.1	155.6	153.6	177.6	167.7	159.9	162.5	171.7	153.1	161.4	:	:	7.9	5.1	
NL	104.1	100.1	102.7	105.0	107.0	109.0	92.0	94.0	95.0	93.0	93.0	:	:	0.5	-11.4	
B	109.3	107.8	115.8	122.5	120.1	126.4	122.0	121.7	120.0	114.0	113.7	124.7	:	2.9	3.8	
L	115.7	126.0	132.4	105.5	140.7	156.2	131.8	107.2	96.7	140.3	117.6	97.7	102.6	-3.6	-34.3	
UK	101.4	102.5	88.4	93.3	101.0	103.3	89.1	88.5	90.0	73.8	77.4	87.3	:	-16.0	-13.6	
IRL	103.5	102.0	-	:	:	:	:	:	:	:	:	:	:	-1.5	-	
DK	118.8	124.8	117.8	120.0	127.0	139.0	130.0	130.0	132.0	114.0	111.0	122.0	140.0	-9.8	0.7	

## SAISONBEREINIGT

## SEASONALLY ADJUSTED

## DESAISONNALISE

EUR9	SAISONBEREINIGT			SEASONALLY ADJUSTED							DESAISONNALISE			A	B	
	1978	1979	1980	1980 JAN	1980 FEB	1980 MAR	1980 SEP	1980 OCT	1980 NOV	1980 DEC	1981 JAN	1981 FEB	1981 MAR			
D	115.8	119.4	123.4	114.7	113.2	115.4	108.4	:	:	:	:	:	:	-6.1	-	
F	:	:	:	:	:	:	:	:	:	:	:	:	:	:	:	:
I	156.8	166.2	161.8	155.6	148.8	153.0	147.7	163.9	:	:	:	:	:	5.1	11.0	
NL	:	:	:	:	:	:	:	:	:	:	:	:	:	:	:	:
B	129.9	116.3	116.1	113.1	116.2	116.7	110.1	120.5	120.5	:	:	:	:	1.5	-0.0	
L	120.3	138.8	146.3	138.8	113.4	97.5	136.1	131.0	102.7	94.6	:	:	:	-5.4	-7.9	
UK	98.3	97.3	98.4	83.4	74.8	80.1	80.1	81.2	81.5	:	:	:	:	-0.2	0.4	
IRL	:	:	:	:	:	:	:	:	:	:	:	:	:	:	:	:
DK	134.0	132.6	132.3	108.9	113.9	112.5	120.0	120.6	122.7	126.7	:	:	:	6.8	3.3	

NACE : 471+472

## PAPIER- U. PAPPEERZEUGUNG U. VERARBEITUNG

## PULP, PAPER, PAPERBOARD IND.

## IND. DU PAPIER ET DU CARTON

EUR9	PRO ARBEITSTAG			PER WORKING DAY							PAR JOUR OUVRABLE			A	B
	1978	1979	1980	1980 JAN	1980 FEB	1980 MAR	1980 SEP	1980 OCT	1980 NOV	1980 DEC	1981 JAN	1981 FEB	1981 MAR		
D	118.1	124.7	123.2	127.2	132.4	136.2	122.7	123.4	126.2	106.3	:	:	:	-1.2	-12.3
F	120.6	128.4	131.4	129.9	132.5	139.2	128.8	131.0	144.3	114.5	:	:	:	2.0	-12.6
I	117.8	123.3	120.5	130.8	133.8	135.3	124.0	121.4	115.2	107.7	113.6	113.7	:	-5.5	-15.0
NL	124.6	134.4	133.8	143.6	156.4	154.9	138.6	135.1	138.9	110.4	121.8	:	:	-2.4	-15.2
B	120.0	125.3	128.1	128.0	134.0	140.0	125.0	126.0	129.0	113.0	126.0	136.0	:	0.3	1.5
L	111.6	119.5	118.6	128.0	131.3	133.9	120.8	116.3	116.3	101.3	116.3	131.7	:	-3.9	0.3
UK	110.2	112.0	100.3	108.0	116.0	116.3	96.3	98.6	100.7	83.0	86.0	98.1	:	-14.1	-15.4
IRL	107.0	109.8	-	:	:	:	:	:	:	:	:	:	:	2.6	-
DK	115.2	124.3	126.9	120.0	122.0	146.0	135.0	149.0	131.0	111.0	132.0	153.0	155.0	2.8	6.2

## SAISONBEREINIGT

## SEASONALLY ADJUSTED

## DESAISONNALISE

EUR9	SAISONBEREINIGT			SEASONALLY ADJUSTED							DESAISONNALISE			A	B	
	1978	1979	1980	1980 JAN	1980 FEB	1980 MAR	1980 SEP	1980 OCT	1980 NOV	1980 DEC	1981 JAN	1981 FEB	1981 MAR			
D	127.7	127.1	130.6	119.2	117.5	119.4	114.8	:	:	:	:	:	:	-3.8	-	
F	133.1	132.8	138.6	128.2	126.3	132.8	122.5	:	:	:	:	:	:	-7.7	-	
I	125.6	123.9	125.5	116.2	116.2	111.2	112.3	109.8	105.3	:	:	:	:	-4.7	-4.2	
NL	135.4	140.1	143.4	132.2	126.9	130.3	122.7	117.7	:	:	:	:	:	-2.2	-4.1	
B	132.7	132.9	132.6	122.8	126.3	125.4	120.3	130.1	132.2	:	:	:	:	2.5	2.3	
L	130.4	128.5	126.5	113.8	109.6	109.6	110.3	117.3	124.5	:	:	:	:	5.7	6.1	
UK	112.9	108.6	109.4	93.5	91.1	93.3	94.1	91.0	89.5	:	:	:	:	-1.2	-1.7	
IRL	:	:	:	:	:	:	:	:	:	:	:	:	:	:	:	:
DK	121.0	126.8	137.6	124.8	133.0	118.0	124.9	132.3	156.3	142.7	:	:	:	9.4	4.7	

## PRODUKTIONSINDIZES

## INDICES OF PRODUCTION

## INDICES DE PRODUCTION

1975 = 100

1976	1979	1980	1980			1980				1981			A	B
			JAN	FEV	MAR	SEP	OCT	NOV	DEC	JAN	FEV	MAR		

NACE : 473

## DRUCKEREI

## PRINTING INDUSTRIES

## IMPRIMERIE

	PRO ARBEITSTAG			PER WORKING DAY							PAR JOUR OUVRABLE			A	B
	EUR9	1976	1979	1980	JAN	FEV	MAR	SEP	OCT	NOV	DEC	JAN	FEV		
EUR9	115.5	122.1	123.4	120.3	123.5	126.7	121.7	126.7	133.5	127.7	:	:	:	1.0	-6.9
D	115.9	125.7	129.9	117.1	122.2	131.0	127.1	135.8	148.6	142.3	:	:	:	3.3	-6.8
F	121.1	127.9	130.1	138.3	140.4	144.8	132.3	132.8	127.4	124.2	122.7	124.8	:	-1.7	-11.1
I	124.0	151.1	135.6	127.3	134.7	121.2	125.8	130.6	157.3	148.6	118.6	:	:	2.4	-6.8
NL	117.8	120.2	124.0	118.0	120.0	127.0	132.0	125.0	133.0	127.0	107.0	117.0	:	1.2	-2.5
B	-	-	-	-	-	-	-	-	-	-	-	-	-	-	-
L	110.3	109.2	109.4	109.7	113.3	112.8	102.7	107.3	121.6	109.9	110.4	115.8	104.0	-0.6	-7.8
UK	108.4	112.4	108.3	113.1	115.4	115.1	105.9	111.3	111.4	105.2	103.8	104.6	:	-6.3	-9.4
IRL	-	-	-	-	-	-	-	-	-	-	-	-	-	-	-
DK	108.9	110.0	105.1	110.0	99.0	116.0	111.0	119.0	106.0	105.0	103.0	98.0	116.0	-5.2	-

## SAISONBEREINIGT

## SEASONALLY ADJUSTED

## DESAISONNALISE

	SAISONBEREINIGT			SEASONALLY ADJUSTED							DESAISONNALISE			A	B
	EUR9	1976	1979	1980	JAN	FEV	MAR	SEP	OCT	NOV	DEC	JAN	FEV		
EUR9				125.1	125.7	126.2	120.6	121.6	123.2	118.9	:	:	:	-3.5	
D				127.7	127.9	131.5	126.4	131.0	134.8	123.7	:	:	:	-8.2	
F				132.8	136.6	136.3	128.6	125.3	120.1	126.3	119.0	121.3	:	-2.0	
I				134.3	136.4	128.9	126.2	131.1	139.8	134.6	127.2	:	:	2.5	
NL				125.4	124.6	124.5	126.8	120.3	126.8	114.7	116.5	121.8	:	-5.6	
B				:	:	:	:	:	:	:	:	:	:	:	
L				105.0	108.8	114.9	106.5	103.7	113.3	104.4	106.6	111.2	106.7	0.9	
UK				116.6	115.4	114.3	106.6	105.7	105.1	104.1	106.4	103.8	:	-1.0	
IRL				-	-	-	-	-	-	-	-	-	-	-	
DK				107.9	107.5	110.0	101.3	102.7	99.3	105.0	101.3	105.4	108.2	2.6	

NACE : 481+482

## VERARBEITUNG VON GUMMI

## RUBBER MANUFACTURE

## INDUSTRIE DU CAOUTCHOUC

	PRO ARBEITSTAG			PER WORKING DAY							PAR JOUR OUVRABLE			A	B
	EUR9	1976	1979	1980	JAN	FEV	MAR	SEP	OCT	NOV	DEC	JAN	FEV		
EUR9				-	-	-	-	-	-	-	-	-	-	-	-
D	114.7	120.2	120.1	128.2	127.8	130.6	115.5	119.1	125.7	103.7	:	:	:	-0.1	-10.1
F	109.2	115.1	116.9	128.9	129.8	128.1	121.3	124.3	118.1	111.0	107.0	109.4	:	-2.5	-15.7
I	109.0	116.3	116.1	122.4	130.0	126.2	128.4	129.7	133.4	111.4	116.0	:	:	-0.7	-5.2
NL	95.7	90.5	-	:	:	:	:	:	:	:	:	:	:	-5.4	
B	94.6	99.6	108.1	119.3	117.5	119.0	117.5	121.7	106.3	97.3	118.2	111.6	:	4.5	
L	115.9	124.1	136.4	118.2	151.8	145.7	146.2	128.2	152.8	159.0	105.2	171.9	142.0	5.2	
UK	114.8	114.7	107.4	111.2	131.6	131.6	106.9	102.7	110.0	86.5	94.9	108.7	:	-10.4	
IRL	-	-	-	-	-	-	-	-	-	-	-	-	-	-	
DK	114.6	114.2	115.4	115.0	125.0	134.0	135.0	129.0	122.0	90.0	107.0	103.0	129.0	-4.4	

## SAISONBEREINIGT

## SEASONALLY ADJUSTED

## DESAISONNALISE

	SAISONBEREINIGT			SEASONALLY ADJUSTED							DESAISONNALISE			A	B
	EUR9	1976	1979	1980	JAN	FEV	MAR	SEP	OCT	NOV	DEC	JAN	FEV		
EUR9				-	-	-	-	-	-	-	-	-	-	-	-
D				132.5	123.1	124.4	113.5	117.8	118.0	107.3	:	:	:	-9.1	
F				116.9	114.9	114.6	114.3	116.9	107.7	110.2	101.5	100.4	:	-7.9	
I				118.4	120.4	120.3	117.0	118.1	120.7	115.8	111.8	:	:	1.7	
NL				:	:	:	:	:	:	:	:	:	:	-3.5	
B				117.4	109.7	108.6	103.2	112.7	103.6	100.3	114.4	104.7	:	-0.0	
L				136.1	134.0	149.3	135.7	131.4	139.1	141.1	125.3	150.7	142.5	1.6	
UK				114.9	116.8	124.4	98.6	102.7	104.2	94.7	98.6	93.3	:	-6.1	
IRL				-	-	-	-	-	-	-	-	-	-	-	
DK				114.5	124.9	121.2	120.8	115.5	112.4	107.8	109.9	102.7	115.9	-2.2	



UMSATZ

TURNOVER

CHIFFRE D'AFFAIRES

1975 = 100

	1978	1979	1980	1979				1980				1980		1981			
				I.	II.	III.	IV.	I.	II.	III.	IV.	NOV	DEC	JAN	FEV		
NACE 1/4																	
GESAMTE INDUSTRIE (OHNE BAUGEMERBE)				TOTAL INDUSTRY (EXCLUDING BUILDING)								ENSEMBLE DE L'INDUSTRIE (SANS BATIMENT)					
EUR9	142.1	163.8	183.9	152.9	162.9	156.9	182.5	185.4	183.6	174.4	192.2	185.1	191.0	:	:		
D	122.1	134.9	148.4	125.0	134.7	133.6	146.5	144.7	145.5	150.7	152.6	146.6	149.3	137.1	:		
F	:	:	:	:	:	:	:	:	:	:	:	:	:	:	:		
I	180.3	223.9	273.3	207.4	220.2	206.0	262.0	273.6	283.9	243.2	292.6	278.3	291.3	:	:		
NL	124.0	140.7	155.5	133.0	138.0	134.0	158.0	158.0	153.0	141.0	170.0	:	:	:	:		
B	123.6	138.3	:	130.7	142.3	127.0	153.4	161.7	157.0	131.8	:	147.4	:	:	:		
L	117.2	135.1	141.9	129.6	139.0	128.1	143.5	149.9	152.7	130.2	134.8	132.1	127.5	127.6	:		
UK	159.3	144.8	199.3	174.7	184.2	176.7	203.6	208.5	195.9	188.0	204.9	:	:	:	:		
IRL	-	-	-	-	-	-	-	-	-	-	-	-	-	-	-		
DK	135.8	151.6	169.4	138.3	149.3	146.7	172.0	168.3	170.3	159.7	179.3	172.0	180.0	164.0	:		

SAISONBEREINIGT

SEASONALLY ADJUSTED

DESAISONNALISE

EUR9				151.9	161.2	165.9	175.5	184.9	182.8	184.1	186.5	180.8	188.6	:	:
D				127.2	134.1	137.2	141.2	147.4	145.8	153.9	148.3	144.5	147.1	145.1	:
F				-	-	-	-	-	-	-	-	-	-	-	-
I				205.9	213.6	222.5	250.2	268.9	277.2	271.2	281.0	272.9	283.6	:	:
NL				131.5	137.6	143.1	149.9	156.8	154.2	151.1	161.2	:	:	:	:
B				129.1	137.0	138.6	147.1	159.6	153.9	146.6	:	147.0	:	:	:
L				130.5	132.1	135.6	143.7	150.2	146.4	138.9	135.9	133.5	138.5	132.4	:
UK				170.1	183.5	166.0	197.6	204.4	197.2	198.4	199.6	:	:	:	:
IRL				-	-	-	-	-	-	-	-	-	-	-	-
DK				141.3	145.8	151.6	165.6	172.2	168.9	167.0	171.9	165.5	179.1	173.7	:

INT

GRUNDSTOFF- UND PRODUKTIONSGETERIND.

INTERMEDIATE PRODUCTS INDUSTRIES

IND. DES BIENS INTERMEDIAIRES

EUR9	139.4	169.5	190.9	155.5	169.6	165.7	187.2	197.9	195.7	175.2	194.9	189.7	190.0	:	:
D	116.2	138.2	152.8	122.1	139.8	143.0	148.0	154.8	155.9	147.9	152.7	147.3	142.9	148.1	:
F	:	:	:	:	:	:	:	:	:	:	:	:	:	:	:
I	181.4	235.2	285.5	221.7	234.5	215.9	268.4	298.3	300.7	248.2	294.9	287.3	283.3	:	:
NL	128.2	159.2	183.0	156.0	153.0	146.0	182.0	202.0	178.0	151.0	201.0	:	:	:	:
B	122.0	140.7	:	132.2	144.8	130.0	155.6	170.9	167.9	136.9	:	156.7	:	:	:
L	116.9	134.0	138.5	129.6	138.7	126.4	141.4	148.1	151.5	124.5	130.0	128.4	118.0	118.1	:
UK	161.5	196.1	211.5	183.2	193.0	189.8	218.1	224.3	212.2	192.9	216.4	:	:	:	:
IRL	-	-	-	-	-	-	-	-	-	-	-	-	-	-	-
DK	131.7	158.2	177.4	134.3	158.3	155.3	184.7	179.7	190.3	164.3	177.3	183.0	169.0	174.0	:

SAISONBEREINIGT

SEASONALLY ADJUSTED

DESAISONNALISE

EUR9				151.7	166.1	174.7	185.5	196.2	193.4	186.8	192.7	187.4	196.0	:	:
D				124.4	136.5	143.8	149.2	157.5	154.3	150.4	153.4	148.0	153.0	153.9	:
F				-	-	-	-	-	-	-	-	-	-	-	-
I				214.6	226.7	241.6	264.5	284.3	292.8	280.8	290.8	283.5	291.0	:	:
NL				142.1	153.5	163.3	176.4	186.2	182.7	173.1	192.6	:	:	:	:
B				129.6	140.1	141.6	150.6	167.9	164.7	153.2	:	156.1	:	:	:
L				131.0	132.1	133.9	143.3	147.1	144.7	134.4	131.3	129.7	129.7	124.3	:
UK				172.9	191.4	200.4	214.4	218.5	213.2	209.7	211.8	:	:	:	:
IRL				-	-	-	-	-	-	-	-	-	-	-	-
DK				136.3	150.3	162.1	179.8	185.1	184.7	176.1	173.5	172.0	181.9	182.3	:

UMSATZ

TURNOVER

CHIFFRE D'AFFAIRES

1975 = 100

	1978	1979	1980	1980								1981				
				I.	II.	III.	IV.	I.	II.	III.	IV.	NOV	DEC	JAN	FEV	
INV																
INVESTITIONSGUETENINDUSTRIEN	CAPITAL GOODS INDUSTRIES								IND. DES BIENS D'INVESTISSEMENT							
EUR9	143.0	156.9	:	147.7	158.1	144.5	177.5	172.9	177.3	163.3	:	176.7	:	:	:	
D	128.2	137.2	147.3	127.6	137.5	130.9	152.6	142.5	146.9	140.5	159.2	148.3	166.4	127.4	:	
F	:	:	:	:	:	:	:	:	:	:	:	:	:	:	:	
I	177.2	206.6	:	188.3	201.1	182.0	255.1	242.4	274.4	219.3	:	271.6	:	:	:	
NL	113.7	121.2	125.1	109.0	122.7	114.7	138.3	112.3	122.7	119.3	146.0	132.0	173.0	94.0	:	
B	128.1	137.5	:	129.9	142.8	114.6	162.6	160.6	150.2	118.8	:	136.7	:	:	:	
L	113.6	145.6	163.5	130.7	136.7	133.5	181.6	171.7	165.4	150.4	166.7	159.8	189.0	187.0	:	
UK	154.8	171.9	190.1	168.8	177.9	155.4	185.6	201.9	184.3	183.2	191.0	:	:	:	:	
IRL	-	-	-	-	-	-	-	-	-	-	-	-	-	-	-	
OK	135.7	148.1	160.8	139.3	140.7	126.7	185.7	161.0	156.7	130.3	195.0	157.0	238.0	128.0	:	

SAISONBEREINIGT

SEASONALLY ADJUSTED

DES SAISONNALISE

EUR9				150.1	156.0	155.6	165.1	174.9	175.4	175.4	:	171.6	:	:	:
D				132.3	137.5	137.8	140.5	147.1	147.3	147.7	148.4	143.9	146.3	140.0	:
F				-	-	-	-	-	-	-	-	-	-	-	-
I				192.2	190.9	199.2	233.9	246.4	261.6	253.1	:	258.5	:	:	:
NL				118.8	122.0	121.8	172.6	123.1	122.2	125.9	129.3	121.3	136.5	119.5	:
B				128.8	134.3	134.6	147.5	158.7	145.4	142.1	:	136.3	:	:	:
L				129.8	133.1	144.2	173.6	173.3	166.0	164.6	158.7	155.9	179.9	178.6	:
UK				164.9	176.4	164.6	182.1	195.3	183.6	194.0	189.9	:	:	:	:
IRL				-	-	-	-	-	-	-	-	-	-	-	-
OK				142.9	139.2	141.2	164.6	164.8	157.8	148.3	168.0	148.2	180.8	146.6	:

CON

VERBRAUCHSGUETENINDUSTRIEN

CONSUMER GOODS INDUSTRIES

IND. DES BIENS DE CONSOMMATION

EUR9	142.7	159.3	175.0	149.8	156.4	156.1	175.0	174.1	169.9	171.3	184.6	178.5	174.1	:	:
D	119.9	127.4	136.0	122.9	124.6	125.9	155.9	136.8	132.0	134.1	141.2	138.3	131.1	135.5	:
F	:	:	:	:	:	:	:	:	:	:	:	:	:	:	:
I	181.7	223.0	264.6	202.8	215.2	216.1	258.1	263.3	262.7	262.8	289.7	268.8	262.7	:	:
NL	123.2	130.5	137.2	124.0	130.0	128.0	140.0	130.0	157.0	137.0	145.0	:	:	:	:
B	123.0	134.1	:	128.3	136.1	132.2	140.0	142.3	139.4	132.7	:	136.7	:	:	:
L	119.9	133.7	145.5	125.9	141.0	134.3	133.7	141.4	151.1	149.1	140.6	133.3	140.1	140.4	:
UK	159.8	178.8	189.6	167.6	176.7	174.3	197.0	191.9	182.1	185.0	199.6	:	:	:	:
IRL	-	-	-	-	-	-	-	-	-	-	-	-	-	-	-
DK	138.2	149.1	167.9	140.3	147.5	150.7	158.0	164.7	163.7	169.7	173.7	171.0	161.0	174.0	:

SAISONBEREINIGT

SEASONALLY ADJUSTED

DES SAISONNALISE

EUR9				150.9	157.2	159.2	164.6	175.6	171.8	175.6	178.5	172.8	178.8	:	:
D				122.7	126.2	127.9	131.7	136.8	134.2	136.7	137.4	133.6	137.0	137.6	:
F				-	-	-	-	-	-	-	-	-	-	-	-
I				204.6	217.4	223.5	245.6	264.9	266.1	272.4	279.7	268.5	272.0	:	:
NL				127.9	127.4	128.9	136.6	134.6	134.8	138.1	141.2	:	:	:	:
B				128.0	133.2	135.3	138.6	142.8	138.2	137.7	:	136.7	:	:	:
L				128.7	132.1	131.2	141.1	144.7	144.0	146.9	148.0	140.2	154.3	144.1	:
UK				169.9	177.9	177.7	187.5	194.3	185.0	189.7	191.2	:	:	:	:
IRL				-	-	-	-	-	-	-	-	-	-	-	-
DK				143.3	145.3	149.7	156.6	167.2	163.1	169.8	172.7	167.9	172.9	180.0	:

UMSATZ

TURNOVER

CHIFFRE D'AFFAIRES

1975 = 100

1978	1979	1980	1979				1980				1980		1981	
			I.	II.	III.	IV.	I.	II.	III.	IV.	NOV	DEC	JAN	FEV

ENERGIE

ENERGY

ENERGIE

EUR9																	
D	:	:	:	:	:	:	:	:	:	:	:	:	:	:	:	:	:
F	:	:	:	:	:	:	:	:	:	:	:	:	:	:	:	:	:
I	188.1	225.3	273.5	224.1	197.8	226.1	253.3	281.3	270.7	229.7	312.5	282.0	368.0	:	:	:	:
NL	134.5	:	:	:	:	:	:	:	:	:	:	:	:	:	:	:	:
B	107.2	119.8	:	130.5	115.6	97.9	135.1	173.2	157.5	130.7	:	193.2	:	:	:	:	
L	:	:	:	:	:	:	:	:	:	:	:	:	:	:	:	:	:
UK	174.3	237.3	307.5	226.0	213.5	227.2	282.5	323.7	286.3	272.0	348.2	:	:	:	:	:	
IRL	:	:	:	:	:	:	:	:	:	:	:	:	:	:	:	:	:
DK	:	:	:	:	:	:	:	:	:	:	:	:	:	:	:	:	:

SAISONBEREINIGT

SEASONALLY ADJUSTED

DESAISONNALISE

EUR9																	
D	-	-	-	-	-	-	-	-	-	-	-	-	-	-	-	-	-
F	-	-	-	-	-	-	-	-	-	-	-	-	-	-	-	-	-
I	209.5	206.2	234.3	248.3	265.6	283.4	246.5	303.7	286.2	329.7	:	:	:	:	:	:	
NL	163.9	:	:	:	:	:	:	:	:	:	:	:	:	:	:	:	:
B	123.6	118.3	107.1	129.6	161.8	162.3	151.7	:	186.5	:	:	:	:	:	:	:	
L	-	-	-	-	-	-	-	-	-	-	-	-	-	-	-	-	-
UK	202.2	218.5	246.9	272.4	305.2	301.4	312.2	330.8	:	:	:	:	:	:	:	:	
IRL	-	-	-	-	-	-	-	-	-	-	-	-	-	-	-	-	-
DK	-	-	-	-	-	-	-	-	-	-	-	-	-	-	-	-	-

NACE : 22

ERZEUGUNG U. ERSTE BEARBEITUNG VON METALLEN

PRODN., PRELIMINARY PROCESS. OF METALS

PRODN., PREMIERE TRANSFORMAT. METAUX

EUR9																	
D	102.6	119.4	130.8	109.3	119.7	122.8	125.8	140.6	131.7	125.0	126.1	122.2	113.9	113.4	:	:	:
F	:	:	:	:	:	:	:	:	:	:	:	:	:	:	:	:	:
I	179.7	216.4	281.6	209.0	212.7	194.2	249.6	280.0	275.9	242.4	248.2	243.4	239.6	:	:	:	
NL	120.7	140.2	142.5	130.0	146.0	138.0	147.0	148.0	152.0	136.0	134.0	:	:	:	:	:	
B	117.0	137.7	:	132.6	143.8	125.3	149.3	174.6	173.1	124.8	:	130.1	:	:	:	:	
L	117.2	135.3	139.3	131.5	137.8	129.3	142.6	153.2	154.9	125.9	123.1	120.4	111.1	111.7	:	:	
UK	154.1	173.4	140.8	165.2	181.0	161.7	185.5	134.6	162.2	132.0	134.3	:	:	:	:	:	
IRL	-	-	-	-	-	-	-	-	-	-	-	-	-	-	-	-	-
DK	157.9	177.2	196.5	165.7	174.3	154.3	214.3	221.3	218.0	174.0	172.7	183.0	164.0	187.0	:	:	

SAISONBEREINIGT

SEASONALLY ADJUSTED

DESAISONNALISE

EUR9																	
D	107.4	116.5	124.2	129.8	139.1	130.3	127.7	129.8	125.1	128.4	119.8	:	:	:	:	:	
F	-	-	-	-	-	-	-	-	-	-	-	-	-	-	-	-	-
I	203.8	202.4	213.2	245.6	265.6	265.3	274.3	250.0	248.4	249.4	:	:	:	:	:	:	
NL	129.5	139.6	144.1	148.5	153.2	146.3	143.3	135.3	:	:	:	:	:	:	:	:	
B	133.1	136.9	138.2	143.4	174.0	167.4	141.7	:	133.2	:	:	:	:	:	:	:	
L	132.1	128.6	135.9	140.8	150.6	146.6	135.4	127.0	123.4	126.8	116.6	:	:	:	:	:	
UK	155.9	175.9	175.3	183.5	134.8	155.1	143.4	129.4	:	:	:	:	:	:	:	:	
IRL	-	-	-	-	-	-	-	-	-	-	-	-	-	-	-	-	-
DK	157.7	168.6	176.0	198.7	213.5	212.0	204.1	166.7	166.6	168.6	189.3	:	:	:	:	:	



UMSATZ

TURNOVER

CHIFFRE D'AFFAIRES

1975 = 100

	1978	1979	1980	1979				1980				1980		1981			
				I.	II.	III.	IV.	I.	II.	III.	IV.	NOV	DEC	JAN	FEV		
NACE : 24																	
BE- U. VERARBEITUNG VON STEINEN U. ERDEN				NON-METALLIC MINERAL PRODUCTS								PRODUITS MINERAUX NON-METALLIQUES					
EUR9	142.3	164.2	190.1	126.1	174.4	172.2	184.2	173.8	204.5	192.2	190.1	187.4	163.3	:	:		
D	117.1	130.6	140.6	89.4	140.6	147.1	145.5	119.1	150.9	152.6	140.0	141.2	105.7	89.4	:		
F	:	:	:	:	:	:	:	:	:	:	:	:	:	:	:		
I	183.4	230.4	315.5	198.6	240.0	218.1	264.7	288.8	337.8	308.8	326.6	318.1	282.4	:	:		
NL	132.5	131.5	144.5	78.0	154.0	139.0	155.0	134.0	160.0	139.0	145.0	:	:	:	:		
B	129.8	141.6	:	102.6	161.4	145.3	156.6	148.9	170.6	142.4	:	136.1	:	:	:		
L	124.1	155.5	165.3	116.7	168.5	164.6	172.1	149.3	184.5	173.5	154.1	159.2	132.1	121.6	:		
UK	157.5	181.1	192.4	147.9	187.4	191.8	197.6	190.3	207.0	190.0	182.4	:	:	:	:		
IRL	-	-	-	-	-	-	-	-	-	-	-	-	-	-	-		
DK	139.8	154.3	154.2	104.0	161.3	172.3	179.3	142.3	167.0	154.3	153.0	163.0	116.0	112.0	:		

	EUR9	SAISONBEREINIGT				SEASONALLY ADJUSTED				DESaisonnalise			
EUR9		140.2	163.2	169.1	179.7	189.8	195.5	191.9	187.0	183.6	182.0	:	:
D		111.4	131.4	137.5	139.6	143.6	143.6	143.8	134.9	134.2	125.9	128.4	:
F		-	-	-	-	-	-	-	-	-	-	-	-
I		207.1	224.1	226.0	259.7	296.0	324.1	327.8	327.2	317.5	311.8	:	:
NL		94.3	138.3	140.2	147.1	154.4	146.5	142.7	138.9	:	:	:	:
B		110.9	145.5	150.4	154.8	160.9	156.5	150.4	:	136.7	:	:	:
L		134.0	151.4	161.0	169.0	177.0	172.6	170.9	152.3	156.8	157.8	165.4	:
UK		153.8	179.2	189.5	197.6	205.2	201.0	190.1	182.5	:	:	:	:
IRL		-	-	-	-	-	-	-	-	-	-	-	-
DK		124.6	147.4	166.3	173.3	172.7	157.1	150.2	148.4	147.8	145.7	140.5	:

NACE 25 + 26

	EUR9	CHEMISCHE IND. + CHEMIEFASERIND.				CHEMICAL IND. INCL. MAN-MADE FIBRES IND.				IND. CHIMIQUE + PROD. DE FIBRES ARTIF. ET SYNTH.					
EUR9	142.1	174.4	184.7	160.6	179.1	171.7	186.2	199.4	188.3	167.2	184.0	177.9	181.6	:	:
D	123.4	139.6	139.8	131.9	141.6	141.6	143.3	149.6	139.5	131.1	139.1	134.2	136.8	152.5	:
F	:	:	:	:	:	:	:	:	:	:	:	:	:	:	:
I	171.3	241.5	282.4	226.4	249.2	221.2	269.2	302.6	288.0	244.9	294.3	288.3	295.0	:	:
NL	122.7	157.7	165.0	138.0	162.0	162.0	169.0	184.0	170.0	144.0	162.0	:	:	:	:
B	143.6	177.5	:	155.2	180.0	176.6	198.1	203.4	204.6	167.8	:	185.4	:	:	:
L	98.8	:	:	:	:	:	:	:	:	:	:	:	:	:	:
UK	163.5	195.8	200.0	173.5	203.2	195.9	208.5	220.0	206.3	184.2	189.5	:	:	:	:
IRL	-	-	-	-	-	-	-	-	-	-	-	-	-	-	-
DK	134.1	152.7	176.4	146.7	160.7	140.0	163.3	174.0	180.7	166.3	184.7	174.0	193.0	171.0	:

	EUR9	SAISONBEREINIGT				SEASONALLY ADJUSTED				DESaisonnalise			
EUR9		155.9	173.7	181.0	187.8	196.6	185.2	178.4	183.9	175.9	189.8	:	:
D		130.6	138.5	144.2	146.0	149.1	138.5	134.8	139.7	134.7	144.3	149.3	:
F		-	-	-	-	-	-	-	-	-	-	-	-
I		216.3	239.5	256.2	260.9	289.2	278.3	280.8	290.2	277.2	303.5	:	:
NL		132.8	158.1	168.0	172.2	181.8	169.2	154.3	163.7	:	:	:	:
B		150.8	175.0	185.9	194.3	201.0	201.4	184.6	:	184.4	:	:	:
L		:	:	:	:	:	:	:	:	:	:	:	:
UK		172.1	196.5	199.9	210.5	222.5	203.5	192.5	190.9	:	:	:	:
IRL		-	-	-	-	-	-	-	-	-	-	-	-
DK		137.1	152.2	152.0	168.7	166.6	172.2	179.5	189.8	177.3	204.3	179.5	:

UMSATZ

TURNOVER

CHIFFRE D'AFFAIRES

1975 = 100

	1978	1979	1980	1979				1980				1980		1981	
				I.	II.	III.	IV.	I.	II.	III.	IV.	NOV	DEC	JAN	FEV
NACE : 31/36															
METALLVERARBEITENDE INDUSTRIE				ENGINEERING AND ALLIED INDUSTRIES								INDUSTRIES TRANSFORMATRICES DES METAUX			
EUR9	141,5	155,6	170,6	146,3	157,1	142,8	176,2	171,1	169,0	158,6	183,9	172,9	192,0	:	:
D	127,6	136,5	143,9	127,2	137,0	130,4	151,6	142,2	136,6	139,7	157,4	146,8	163,5	127,0	:
F	:	:	:	:	:	:	:	:	:	:	:	:	:	:	:
I	176,5	205,9	255,9	187,6	200,3	180,8	254,7	241,7	272,7	219,9	289,3	270,2	322,7	:	:
NL	115,7	122,5	131,5	108,0	125,0	118,0	139,0	121,0	130,0	126,0	149,0	:	:	:	:
B	128,6	137,9	:	129,6	142,7	114,0	165,3	160,2	149,8	118,4	:	135,9	:	:	:
L	123,3	155,6	171,5	141,4	154,6	142,1	184,3	174,6	184,3	151,5	175,6	162,7	189,5	172,7	:
UK	155,4	172,2	182,9	169,3	179,5	154,9	184,9	196,6	180,1	173,4	181,5	176,0	173,9	166,0	:
IRL	-	-	-	-	-	-	-	-	-	-	-	-	-	-	-
DK	135,0	148,6	162,6	139,0	143,3	130,0	182,0	162,7	159,0	136,7	192,0	163,0	221,0	138,0	:

	SAISONBEREINIGT	SEASONALLY ADJUSTED								DESAISONNALISE			
		I.	II.	III.	IV.	I.	II.	III.	IV.	NOV	DEC	JAN	FEV
EUR9	148,0	154,6	154,0	164,5	172,7	167,5	170,5	173,8	166,9	176,6	:	:	
D	131,6	136,7	137,3	140,0	146,5	137,9	145,9	146,3	141,9	144,1	138,4	:	
F	-	-	-	-	-	-	-	-	-	-	-	-	
I	190,7	192,3	198,1	232,1	244,4	260,3	254,0	265,7	256,9	274,0	:	:	
NL	116,3	123,8	124,9	125,0	130,0	129,0	132,6	135,0	:	:	:	:	
B	128,8	134,4	133,8	149,9	158,8	145,3	141,5	:	135,7	:	:	:	
L	138,4	148,4	153,8	178,7	174,5	179,5	168,6	168,6	163,0	183,6	174,6	:	
UK	165,1	177,5	165,0	181,6	190,3	178,5	185,0	180,1	170,4	180,1	170,3	:	
IRL	-	-	-	-	-	-	-	-	-	-	-	-	
DK	141,2	140,1	143,9	165,1	165,5	158,3	153,3	170,2	154,2	180,5	154,8	:	

NACE : 32

MASCHINENBAU

MECHANICAL ENGINEERING

CONSTRN., MACHINES, MATERIEL MECANIQUE

EUR9	135,1	147,6	161,7	135,9	149,3	134,7	170,5	161,1	152,3	153,0	180,3	167,2	195,8	:	:
D	121,6	128,7	132,4	114,7	129,2	122,4	148,8	129,9	107,8	134,4	157,6	141,0	179,0	120,2	:
F	:	:	:	:	:	:	:	:	:	:	:	:	:	:	:
I	168,9	200,8	254,0	183,2	199,9	177,9	242,3	236,5	271,9	228,9	298,8	281,9	319,0	:	:
NL	113,5	116,2	122,9	99,8	115,7	115,7	133,7	108,7	119,7	117,7	145,6	:	:	:	:
B	115,3	122,0	:	111,5	131,4	107,0	138,2	140,9	135,1	111,9	:	123,9	:	:	:
L	123,4	168,4	184,1	146,9	154,5	155,9	217,3	195,1	184,3	168,9	188,0	176,9	232,6	220,9	:
UK	147,1	160,5	169,3	158,1	166,1	139,9	177,9	187,2	171,8	155,9	162,3	159,4	159,5	141,1	:
IRL	-	-	-	-	-	-	-	-	-	-	-	-	-	-	-
DK	137,9	150,3	166,4	133,3	147,0	131,7	189,0	162,3	174,7	141,3	187,3	158,0	218,0	135,0	:

	SAISONBEREINIGT	SEASONALLY ADJUSTED								DESAISONNALISE			
		I.	II.	III.	IV.	I.	II.	III.	IV.	NOV	DEC	JAN	FEV
EUR9	139,2	147,4	144,3	157,2	164,7	152,6	162,8	168,2	162,9	170,6	:	:	
D	125,6	129,7	127,5	132,4	138,9	112,3	136,7	140,9	137,2	138,4	137,5	:	
F	-	-	-	-	-	-	-	-	-	-	-	-	
I	183,4	191,6	196,8	229,0	236,7	258,1	259,0	283,2	275,9	288,8	:	:	
NL	109,2	117,4	120,7	116,3	119,4	121,4	122,6	125,9	:	:	:	:	
B	110,4	122,9	123,0	129,0	140,5	128,6	129,7	:	125,5	:	:	:	
L	149,8	155,6	164,3	199,8	200,4	190,4	183,2	175,8	168,7	208,4	205,7	:	
UK	151,1	164,3	151,2	173,2	179,2	170,6	171,7	160,1	154,1	161,3	150,1	:	
IRL	-	-	-	-	-	-	-	-	-	-	-	-	
DK	139,1	146,0	147,5	162,9	169,0	174,0	160,7	161,6	151,2	168,5	160,1	:	

UMSATZ

TURNOVER

CHIFFRE D'AFFAIRES

1975 = 100

1978	1979	1980	1979				1980				1980		1981	
			I.	II.	III.	IV.	I.	II.	III.	IV.	NOV	DEC	JAN	FEV

NACE : 35

BAU VON KRAFTWAGEN U. DEREN EINZELTEILEN

MOTOR VEHICLES, PARTS AND ACCESSORIES

CONSTR. AUTOMOBILES ET PIECES DETACHEES

EUR9	162.4	180.5	189.8	181.8	195.4	153.7	191.0	208.2	202.2	163.2	185.5	180.2	180.2	:	:
D	148.1	160.8	163.6	165.6	171.3	143.0	163.0	173.6	171.4	147.0	162.4	157.8	152.0	141.1	:
F	:	:	:	:	:	:	:	:	:	:	:	:	:	:	:
I	187.5	216.5	262.9	203.6	220.1	179.6	262.5	275.7	298.1	215.5	262.5	260.9	281.7	:	:
NL	:	:	:	:	:	:	:	:	:	:	:	:	:	:	:
B	146.3	171.5	:	176.5	178.0	132.7	198.8	200.4	175.8	120.3	:	152.9	:	:	:
L	:	:	:	:	:	:	:	:	:	:	:	:	:	:	:
UK	177.9	197.2	194.5	201.8	233.1	161.6	192.5	232.4	199.1	167.5	178.9	:	:	:	:
IRL	:	:	:	:	:	:	:	:	:	:	:	:	:	:	:
DK	165.3	184.1	214.3	149.7	199.7	165.7	221.3	201.7	225.0	193.7	236.7	222.0	236.0	204.0	:

SAISONBEREINIGT

SEASONALLY ADJUSTED

DESAISONNALISE

EUR9				176.7	185.5	173.5	188.4	200.2	191.3	186.4	184.3	176.9	186.1	:	:
D				162.7	165.3	159.0	159.0	168.6	165.0	163.3	159.1	152.8	157.5	146.5	:
F				-	-	-	-	-	-	-	-	-	-	-	-
I				201.7	206.6	208.0	249.8	267.5	278.9	257.4	255.2	249.1	270.8	:	:
NL				-	-	-	-	-	-	-	-	-	-	-	-
B				165.5	167.1	163.0	188.3	188.5	168.2	154.7	:	146.3	:	:	:
L				-	-	-	-	-	-	-	-	-	-	-	-
UK				191.9	219.3	174.4	201.7	218.1	184.0	188.7	188.6	:	:	:	:
IRL				-	-	-	-	-	-	-	-	-	-	-	-
DK				158.6	182.2	184.0	201.5	214.4	209.2	213.0	221.1	206.3	219.7	236.9	:

NACE : 36

FAHRZEUGBAU (OHNE BAU VON KRAFTWAGEN)

MEANS OF TRANSPORT (EXCL. MOTOR VEHICLES)

CONSTR. MAT. TRANSPORT (SAUF AUTOMOB.)

EUR9	135.4	141.3	181.0	121.9	138.7	131.0	173.5	152.3	163.7	167.8	240.3	200.5	293.3	:	:
D	100.9	94.8	123.7	61.3	99.7	85.8	132.4	82.9	112.4	104.4	195.3	143.5	268.5	91.4	:
F	:	:	:	:	:	:	:	:	:	:	:	:	:	:	:
I	215.9	224.3	280.4	212.8	208.2	197.7	278.5	248.8	270.8	195.5	406.6	319.7	579.9	:	:
NL	98.7	108.2	114.2	99.0	115.0	100.0	119.0	103.0	114.0	102.0	138.0	:	:	:	:
B	145.5	119.8	:	102.3	130.0	80.1	166.9	106.3	156.3	119.0	:	117.3	:	:	:
L	:	:	:	-	-	-	-	-	-	-	-	-	-	-	-
UK	145.8	164.7	223.3	145.6	157.7	164.3	191.3	197.9	192.4	245.8	257.3	:	:	:	:
IRL	:	:	:	-	-	-	-	-	-	-	-	-	-	-	-
DK	118.6	101.0	100.6	121.7	84.3	67.7	125.3	101.0	63.7	53.3	184.3	99.0	283.0	39.0	:

SAISONBEREINIGT

SEASONALLY ADJUSTED

DESAISONNALISE

EUR9				132.1	138.9	141.6	147.8	161.5	165.3	178.1	208.6	192.6	230.5	:	:
D				76.8	101.5	90.5	107.9	99.8	112.0	111.4	155.1	140.5	169.5	137.8	:
F				-	-	-	-	-	-	-	-	-	-	-	-
I				219.7	195.5	235.2	237.9	250.5	263.5	245.1	337.1	296.1	395.3	:	:
NL				108.6	109.9	109.0	106.0	112.6	109.3	110.7	123.8	:	:	:	:
B				118.9	136.1	101.2	121.0	120.5	150.7	147.0	:	149.6	:	:	:
L				-	-	-	-	-	-	-	-	-	-	-	-
UK				154.2	162.1	165.8	174.9	204.3	199.1	243.9	246.7	:	:	:	:
IRL				-	-	-	-	-	-	-	-	-	-	-	-
DK				123.0	80.9	82.4	115.4	94.6	60.8	67.7	151.6	96.6	175.3	53.9	:

UMSATZ

TURNOVER

CHIFFRE D'AFFAIRES

1975 = 100

	1978	1979	1980	1979				1980				1980		1981			
				I.	II.	III.	IV.	I.	II.	III.	IV.	NOV	DEC	JAN	FEV		
NACE : 41/42																	
NAHRUNGS- UND GENUSSMITTELGEWERBE				FOOD, DRINK AND TOBACCO INDUSTRY								IND. DE L'ALIMENTATION, BOISSONS, TABAC					
EUR9	141.2	154.2	169.3	144.0	152.5	151.6	168.6	163.2	165.2	166.2	162.5	177.0	179.5	:	:		
D	119.1	123.2	131.4	118.1	123.8	121.0	129.7	127.9	130.3	129.1	138.5	135.1	137.0	138.2	:		
F	:	:	:	:	:	:	:	:	:	:	:	:	:	:	:		
I	176.4	207.5	244.0	186.8	203.4	202.8	237.1	231.8	237.4	235.6	271.2	254.2	257.0	:	:		
NL	125.6	133.6	141.1	125.3	133.3	131.3	144.4	133.3	141.4	140.4	149.4	:	:	:	:		
B	123.7	136.3	:	127.7	140.0	138.9	138.3	136.4	142.9	137.5	:	138.2	:	:	:		
L	117.1	124.3	134.3	113.4	132.3	129.7	121.8	127.3	142.2	143.1	124.4	113.5	124.6	124.6	:		
UK	160.2	177.9	194.3	166.1	172.8	174.0	199.9	189.8	184.9	191.2	211.3	:	:	:	:		
IRL	-	-	-	-	-	-	-	-	-	-	-	-	-	-	-		
DK	141.0	148.3	170.2	139.3	151.0	150.7	152.3	161.7	170.0	175.0	174.0	170.0	165.0	178.0	:		

SAISONBEREINIGT

SEASONALLY ADJUSTED

DESAISONNALISE

EUR9	147.7	151.9	153.5	162.1	167.5	165.5	169.0	175.8	170.4	178.2	:	:
D	120.5	122.0	122.3	126.6	130.4	129.0	131.2	135.3	131.3	137.2	139.9	:
F	-	-	-	-	-	-	-	-	-	-	-	-
I	192.8	205.8	207.4	223.3	237.1	239.1	242.2	256.1	248.2	256.7	:	:
NL	130.1	130.0	152.2	140.7	139.3	138.6	141.6	145.2	:	:	:	:
B	130.4	137.0	137.8	139.0	141.6	140.4	140.1	:	140.4	:	:	:
L	118.9	120.9	121.9	152.1	134.0	132.6	136.7	135.1	126.1	141.8	133.8	:
UK	169.9	175.7	176.2	187.3	194.2	189.6	195.1	199.4	:	:	:	:
IRL	-	-	-	-	-	-	-	-	-	-	-	-
DK	145.4	145.1	149.0	153.3	166.8	164.4	173.7	175.9	170.2	175.5	185.1	:

NACE : 43

TEXTILINDUSTRIE

TEXTILE INDUSTRY

INDUSTRIE TEXTILE

EUR9	135.5	153.3	159.2	152.7	152.1	142.6	165.6	172.6	160.9	144.1	159.4	156.1	144.4	:	:
D	110.4	114.6	117.5	117.7	111.2	109.2	120.5	127.6	112.0	111.6	117.8	116.8	99.8	116.2	:
F	:	:	:	:	:	:	:	:	:	:	:	:	:	:	:
I	188.5	249.4	283.9	241.9	248.5	226.2	281.2	304.8	302.2	247.2	281.4	270.8	257.7	:	:
NL	105.3	106.3	104.3	106.3	107.3	98.2	113.3	113.3	105.3	93.2	105.3	:	:	:	:
B	110.0	119.0	:	119.9	119.9	104.1	132.1	139.5	125.1	110.5	:	127.1	:	:	:
L	-	-	-	-	-	-	-	-	-	-	-	-	-	-	-
UK	146.1	153.2	138.3	152.8	154.7	147.0	158.1	151.6	138.5	127.8	135.2	:	:	:	:
IRL	-	-	-	-	-	-	-	-	-	-	-	-	-	-	-
DK	119.4	136.8	146.3	133.0	127.3	128.3	158.3	156.0	143.3	136.3	149.7	155.0	125.0	147.0	:

SAISONBEREINIGT

SEASONALLY ADJUSTED

DESAISONNALISE

EUR9	144.8	152.3	155.5	160.9	165.1	161.8	158.2	153.8	150.5	155.8	:	:
D	111.7	114.5	115.5	117.0	121.3	116.3	118.3	114.4	110.9	113.1	111.5	:
F	-	-	-	-	-	-	-	-	-	-	-	-
I	226.4	241.7	257.6	283.0	288.3	294.7	280.8	280.3	273.7	280.5	:	:
NL	102.0	106.9	108.6	107.5	109.7	105.4	103.8	99.9	:	:	:	:
B	112.7	118.4	120.9	122.0	131.9	124.8	128.8	:	124.2	:	:	:
L	-	-	-	-	-	-	-	-	-	-	-	-
UK	149.4	154.3	155.8	151.7	148.8	140.1	136.9	129.0	:	:	:	:
IRL	-	-	-	-	-	-	-	-	-	-	-	-
DK	128.0	131.7	135.5	151.1	150.3	150.1	146.3	144.0	140.7	138.3	145.3	:

UMSATZ

TURNOVER

CHIFFRE D'AFFAIRES

1975 = 100

	1978	1979	1980	1979				1980				1980		1981	
				I.	II.	III.	IV.	I.	II.	III.	IV.	NOV	DEC	JAN	FEV
NACE : 45															
SCHUH- UND BEKLEIDUNGSGEWERBE				FOOTWEAR AND CLOTHING INDUSTRY								IND. DE LA CHAUSSURE ET DE L'HABILLEMENT			
EUR9	137.3	159.6	170.8	162.3	141.8	170.7	163.7	189.1	151.1	180.9	161.9	147.5	125.1	:	:
D	111.6	116.7	125.4	128.0	94.9	130.1	113.8	137.6	96.7	150.8	116.5	107.8	91.7	129.4	:
F	:	:	:	:	:	:	:	:	:	:	:	:	:	:	:
I	185.1	247.1	284.0	236.2	222.9	268.1	261.1	328.0	268.0	273.2	266.9	225.4	170.5	:	:
NL	96.0	96.5	95.7	104.3	86.2	101.3	94.2	106.3	89.2	101.3	86.2	:	:	:	:
B	98.3	117.7	:	159.6	98.7	111.2	101.4	120.6	96.9	103.9	:	87.9	:	:	:
L	72.2	:	:	:	:	:	:	:	:	:	:	:	:	:	:
UK	153.6	174.9	175.1	167.1	167.5	178.1	186.7	184.5	163.5	181.1	171.3	:	:	:	:
IRL	-	-	-	-	-	-	-	-	-	-	-	-	-	-	-
DK	119.8	135.4	144.5	134.0	110.0	158.3	139.3	165.0	110.0	172.3	130.7	123.0	102.0	131.0	:

	SAISONBEREINIGT			SEASONALLY ADJUSTED						DESAISONNALISE					
	EUR9			151.0	155.3	162.9	168.6	175.9	169.3	171.7	166.8	157.5	161.9	:	:
U				115.1	113.6	117.6	118.9	122.3	117.5	135.0	122.8	117.9	124.5	121.6	:
F				-	-	-	-	-	-	-	-	-	-	-	-
I				215.5	237.5	259.2	276.4	307.2	295.6	264.8	279.7	259.2	244.4	:	:
NL				97.0	96.2	96.1	96.6	98.5	98.8	96.7	89.8	:	:	:	:
B				141.4	105.5	114.7	112.0	102.8	103.3	105.6	:	101.1	:	:	:
L				:	:	:	:	:	:	:	:	:	:	:	:
UK				164.9	172.9	177.6	183.2	183.0	171.7	179.4	167.0	:	:	:	:
IRL				-	-	-	-	-	-	-	-	-	-	-	-
DK				123.4	130.3	139.0	147.7	155.2	135.5	148.4	138.3	135.2	146.1	140.9	:

ABHAENIG BESCHAEFFTIGTE

NUMBER OF EMPLOYEES

NOMBRE DE SALARIES

1975 = 100

	1978	1979	1980	1979				1980				1980		1981			
				I.	II.	III.	IV.	I.	II.	III.	IV.	NOV	DEC	JAN	FEV		
NACE 1/4																	
GESAMTE INDUSTRIE (OHNE BAUGEMEISSE)				TOTAL INDUSTRY (EXCLUDING BUILDING)								ENSEMBLE DE L'INDUSTRIE (SANS BATIMENT)					
EUR9	96.2	95.6	94.0	95.5	95.6	95.9	95.6	94.7	94.6	94.1	92.6	-	-	-	-		
D	96.1	96.5	97.1	95.7	95.8	96.9	97.3	97.0	96.9	97.6	97.0	97.1	96.4	95.8	:		
F	96.1	94.5	92.7	94.9	95.0	94.5	93.9	93.4	93.6	92.6	91.2	-	-	-	-		
I	96.7	97.0	96.4	96.8	97.1	97.3	96.9	96.6	96.6	96.5	95.8	95.7	95.3	94.9	:		
NL	91.3	89.8	88.5	89.8	89.8	89.8	89.8	88.8	88.8	88.8	87.6	-	-	-	-		
B	87.4	86.3	:	85.7	87.5	86.4	85.6	85.2	:	:	:	-	-	-	-		
L	88.3	85.6	83.3	87.0	86.2	84.7	84.5	83.3	83.5	83.3	83.0	82.9	82.6	81.6	:		
UK	97.8	96.5	90.7	96.8	96.7	96.8	95.9	93.5	91.9	90.1	87.2	87.3	86.3	:	:		
IRL	107.2	111.5	:	109.1	111.6	112.1	113.1	111.5	111.5	110.0	:	-	-	-	-		
DK	100.3	100.9	99.5	99.1	101.0	102.0	101.5	101.2	100.9	100.0	96.1	96.2	94.3	:	:		

INT															
GRUNDSTOFF- UND PRODUKTIONSGUETERIND.				INTERMEDIATE PRODUCTS INDUSTRIES								IND. DES BIENS INTERMEDIAIRES			
EUR9	94.8	93.7	92.0	93.5	93.8	93.9	93.4	92.7	92.6	92.1	90.5	-	-	-	-
D	93.3	92.5	91.4	91.4	92.2	93.3	93.3	93.1	93.5	94.0	93.1	93.2	92.4	91.1	:
F	95.4	93.7	92.3	94.1	94.0	93.5	93.1	93.0	93.2	92.2	90.9	-	-	-	-
I	96.0	95.5	94.4	95.3	95.4	95.4	95.0	94.6	94.6	94.5	94.0	94.4	93.5	93.2	:
NL	90.2	88.2	87.7	89.0	88.0	88.0	88.0	88.0	88.0	88.0	87.0	-	-	-	-
B	85.6	84.7	:	83.9	87.0	84.4	83.3	83.3	:	:	:	-	-	-	-
L	85.8	82.3	79.1	83.9	83.1	81.4	80.9	79.7	79.6	78.8	78.4	78.3	78.1	76.7	:
UK	97.2	95.7	89.2	96.2	95.9	95.9	94.8	92.5	90.7	88.4	85.1	:	:	:	:
IRL	107.2	111.7	:	108.8	112.6	112.4	113.1	111.9	113.3	110.2	:	-	-	-	-
DK	104.0	104.3	100.7	102.0	104.4	105.7	105.2	103.9	103.2	100.9	94.9	95.0	92.2	:	:

INV															
INVESTITIONSGUETERINDUSTRIEN				CAPITAL GOODS INDUSTRIES								IND. DES BIENS D'INVESTISSEMENT			
EUR9	97.4	97.2	95.9	97.1	97.0	97.4	97.5	96.7	96.4	95.9	94.6	-	-	-	-
D	98.1	99.0	100.2	98.3	98.2	99.4	100.1	100.0	100.0	100.6	100.1	100.2	99.7	99.4	:
F	96.0	94.5	93.5	94.9	94.7	94.3	94.3	94.0	94.0	93.4	92.6	-	-	-	-
I	98.4	100.4	99.8	99.7	100.4	100.8	100.8	100.4	100.2	99.7	98.8	98.7	98.3	97.8	:
NL	90.2	90.0	89.7	90.0	90.0	90.0	90.0	89.0	89.0	92.0	89.0	-	-	-	-
B	93.0	93.1	:	91.6	92.6	93.7	94.3	93.7	:	:	:	-	-	-	-
L	97.4	95.8	101.6	95.3	94.5	95.6	97.7	99.1	101.1	102.5	103.9	103.9	103.9	104.1	:
UK	98.4	96.7	91.5	97.4	96.7	96.7	96.0	94.0	92.8	90.8	88.3	:	:	:	:
IRL	120.9	130.9	:	125.8	128.8	132.4	136.8	137.2	136.6	137.6	:	-	-	-	-
DK	98.4	99.4	100.2	98.7	99.2	99.3	100.5	102.0	100.6	100.2	98.2	98.3	97.1	:	:

CON															
VERBRAUCHSGUETERINDUSTRIEN				CONSUMER GOODS INDUSTRIES								IND. DES BIENS DE CONSOMMATION			
EUR9	95.7	95.2	93.4	94.8	95.2	95.7	95.0	93.7	93.9	93.8	92.1	-	-	-	-
D	95.4	95.7	95.3	95.1	95.0	96.1	96.3	95.4	95.1	95.7	95.0	95.1	94.2	93.4	:
F	96.8	96.1	93.9	96.0	96.6	96.5	95.2	94.6	95.1	94.1	92.0	-	-	-	-
I	95.2	94.5	94.5	94.0	94.6	95.1	94.2	94.0	94.4	95.3	94.4	94.4	93.9	93.6	:
NL	89.7	87.7	85.0	88.2	87.2	88.2	87.2	85.2	85.2	86.2	83.2	-	-	-	-
B	85.4	82.6	:	83.4	82.9	82.9	81.2	80.2	:	:	:	-	-	-	-
L	98.0	98.3	95.7	100.5	99.3	97.8	95.7	95.3	95.9	96.0	95.5	95.1	95.0	94.8	:
UK	98.0	97.3	91.5	96.8	97.6	97.9	97.0	94.1	92.4	91.1	88.4	:	:	:	:
IRL	105.4	107.9	:	106.6	108.0	108.2	108.7	106.0	105.4	103.9	:	-	-	-	-
DK	99.3	99.8	98.3	97.5	100.3	101.5	99.8	98.9	99.7	99.2	95.3	95.4	93.5	:	:

## ABMAENIG BESCHAEFTIGTE

## NUMBER OF EMPLOYEES

## NOMBRE DE SALARIES

1975 = 100

	1978	1979	1980	1979				1980				1980		1981		
				I.	II.	III.	IV.	I.	II.	III.	IV.	NOV	DEC	JAN	FEV	
ENERGIE																
ENERGY																
ENERGIE																
EUR9	-	-	-	-	-	-	-	-	-	-	-	-	-	-	-	-
D	:	:	:	:	:	:	:	:	:	:	:	:	:	:	:	:
F	97.4	96.9	96.7	96.9	97.0	97.0	96.6	96.5	96.7	96.9	96.8	:	:	:	:	:
I	102.3	102.7	103.5	102.3	102.7	102.8	102.9	102.8	103.1	103.8	104.4	104.4	104.6	104.7	:	:
NL	98.5	:	:	:	:	:	:	:	:	:	:	:	:	:	:	:
B	89.2	87.6	:	88.0	87.6	87.4	87.2	86.8	:	:	:	:	:	:	:	:
L	:	:	:	:	:	:	:	:	:	:	:	:	:	:	:	:
UK	97.3	97.4	96.8	97.3	97.4	97.7	97.5	97.2	96.8	96.9	96.5	97.0	95.7	:	:	:
IRL	-	-	-	-	-	-	-	-	-	-	-	-	-	-	-	-
DK	-	-	-	-	-	-	-	-	-	-	-	-	-	-	-	-

NACE : 22

## ERZEUGUNG U. ERSTE BEARBEITUNG VON METALLEN

## PROD., PRELIMINARY PROCESS. OF METALS

## PROD., PREMIERE TRANSFORMAT. METAUX

EUR9	92.1	90.1	86.9	90.4	90.8	89.9	89.4	88.9	88.1	86.6	84.0	-	-	-	-	-
D	90.3	89.3	89.2	88.9	88.9	89.7	89.6	89.8	89.2	89.3	88.4	88.5	88.0	87.7	:	:
F	89.8	84.4	79.6	86.4	84.9	83.9	82.5	81.3	80.4	79.2	77.4	-	-	-	-	-
I	99.6	99.9	99.9	99.4	100.0	100.2	99.9	100.0	100.3	100.2	99.2	99.1	98.9	:	:	:
NL	91.2	89.7	90.2	90.0	89.0	90.0	90.0	90.0	90.0	91.0	90.0	-	-	-	-	-
B	82.3	85.4	:	82.1	97.2	80.7	81.7	81.0	:	:	:	-	-	-	-	-
L	83.8	80.4	76.8	81.7	80.4	79.5	79.8	77.8	77.3	76.2	76.1	76.1	75.8	73.9	:	:
UK	93.0	89.4	80.6	90.5	89.6	89.2	88.4	87.3	83.6	78.9	72.7	72.2	71.2	:	:	:
IRL	62.1	70.0	:	65.7	65.7	74.3	74.3	74.3	74.3	71.4	:	-	-	-	-	-
DK	116.5	117.7	110.3	116.7	116.0	118.7	119.3	118.0	114.0	108.0	101.3	100.0	100.0	:	:	:

NACE : 24

## BE- U. VERARBEITUNG VON STEINEN U. ERDEN

## NON-METALLIC MINERAL PRODUCTS

## PRODUITS MINERAUX NON-METALLIQUES

EUR9	93.6	92.8	90.4	91.9	93.2	93.5	92.5	90.5	91.5	90.8	88.6	-	-	-	-	-
D	91.0	91.5	92.0	88.4	91.7	93.3	92.7	90.2	92.5	93.3	92.0	92.4	90.5	87.0	:	:
F	93.6	91.3	90.0	92.0	91.9	91.0	90.4	90.4	91.1	89.9	88.7	-	-	-	-	-
I	:	:	:	:	:	:	:	:	:	:	:	:	:	:	:	:
NL	94.0	93.0	92.5	93.2	93.2	93.2	92.2	92.2	93.2	93.2	91.2	-	-	-	-	-
B	87.4	85.9	:	86.5	87.3	85.9	83.9	83.4	:	:	:	-	-	-	-	-
L	98.8	102.7	98.4	105.5	105.1	101.8	98.5	97.7	99.0	98.3	98.6	98.4	98.2	98.2	:	:
UK	97.2	95.6	67.7	96.2	96.0	96.2	94.2	90.9	89.3	87.1	83.4	83.7	82.2	:	:	:
IRL	112.2	115.1	:	114.5	116.0	115.3	114.5	114.5	115.3	113.7	:	-	-	-	-	-
DK	106.3	110.6	99.3	105.8	110.5	113.8	112.2	103.5	102.8	100.2	90.6	91.7	84.3	:	:	:

NACE 25 + 26

## CHEMISCHE IND. + CHEMIEFASEIND.

## CHEMICAL IND. INCL. MAN-MADE FIBRES IND.

## IND. CHIMIQUE + PROD. DE FIBRES ARTIF. ET SYNTH.

EUR9	96.6	95.7	94.8	95.6	95.6	95.9	95.6	95.4	95.2	94.9	93.6	-	-	-	-	-
D	97.0	95.9	97.3	95.3	95.4	96.5	96.5	97.1	97.1	97.7	97.3	97.2	97.0	96.7	:	:
F	97.1	95.7	94.8	96.2	96.1	95.6	95.1	95.2	95.8	94.6	93.5	-	-	-	-	-
I	41.7	90.1	87.3	90.5	90.4	90.1	89.4	88.3	87.8	87.2	86.0	86.1	85.4	84.8	:	:
NL	45.2	93.2	92.5	94.2	93.2	93.2	92.2	92.2	92.2	93.2	92.2	-	-	-	-	-
B	95.4	94.9	:	94.9	95.1	95.0	94.7	94.5	:	:	:	-	-	-	-	-
L	77.7	:	:	:	:	:	:	:	:	:	:	-	-	-	-	-
UK	94.6	99.7	96.6	99.4	99.6	99.9	99.7	98.9	97.6	96.3	93.7	93.6	92.9	:	:	:
IRL	120.3	128.6	:	127.5	129.7	128.6	128.6	128.6	123.1	124.2	:	-	-	-	-	-
DK	99.2	102.6	104.6	101.1	102.1	103.4	104.1	104.6	105.5	105.3	103.2	103.2	102.7	:	:	:

## ABHAENGIG BESCHAEFFTIGTE

## NUMBER OF EMPLOYEES

## NOMBRE DE SALARIES

1975 = 100

	1978	1979	1980	1979				1980				1980		1981	
				I.	II.	III.	IV.	I.	II.	III.	IV.	NOV	DEC	JAN	FEV
NACE : 31/36															
METALLVERARBEITENDE INDUSTRIE				ENGINEERING AND ALLIED INDUSTRIES								INDUSTRIES TRANSFORMATRICES DES METAUX			
EUR9	97.7	97.3	95.7	97.2	97.1	97.4	97.4	96.6	96.3	95.6	94.3	-	-	-	-
D	98.1	98.8	99.9	98.1	98.0	99.1	99.8	99.8	99.7	100.5	94.8	99.9	99.3	99.1	:
F	97.0	95.5	94.1	95.9	95.7	95.3	95.1	94.8	94.8	93.9	92.9	-	-	-	-
I	98.5	99.8	99.1	99.2	99.8	100.1	100.0	99.6	99.5	99.1	98.0	97.9	97.5	97.1	:
NL	90.5	89.0	88.2	89.0	89.0	89.0	89.0	88.0	88.0	89.0	88.0	-	-	-	-
B	93.0	93.1	:	91.7	92.7	93.7	94.3	93.5	:	:	:	-	-	-	-
L	97.1	95.5	100.2	94.7	94.5	95.5	97.5	98.4	100.0	100.6	101.8	101.9	101.7	102.3	:
UK	98.7	96.9	90.9	97.5	96.9	97.0	96.1	93.7	92.4	90.1	87.4	87.5	86.6	:	
IRL	118.6	127.8	:	122.7	125.5	129.2	133.7	133.5	142.0	132.5	:	-	-	-	-
DK	99.4	99.9	100.4	98.9	99.7	100.1	101.0	103.2	100.8	100.1	97.6	97.7	96.2	:	

NACE : 32

MASCHINENBAU				MECHANICAL ENGINEERING								CONSTRN., MACHINES, MATERIEL MECANIQUE			
EUR9	95.7	94.8	93.4	95.1	94.6	94.8	94.8	94.0	94.0	93.5	92.2	-	-	-	-
D	93.7	94.2	95.3	94.0	93.5	94.3	95.0	94.8	94.7	95.7	95.9	96.0	95.6	95.7	:
F	94.6	93.2	92.7	93.4	93.3	93.0	93.1	93.2	93.2	92.5	91.7	-	-	-	-
I	96.1	95.7	93.9	95.5	95.8	95.9	95.5	94.5	94.3	93.9	92.8	92.8	92.3	:	
NL	91.0	89.8	89.0	89.8	89.8	89.8	89.8	88.8	88.8	89.8	88.8	-	-	-	-
B	88.6	84.6	:	84.7	85.3	84.0	84.4	83.5	:	:	:	-	-	-	-
L	95.9	96.7	98.2	96.7	96.2	95.2	96.6	97.4	98.8	98.5	98.1	98.3	97.8	97.5	:
UK	98.6	96.0	90.6	97.2	96.0	95.8	95.0	93.1	92.3	89.9	87.0	87.1	86.3	:	
IRL	134.7	143.1	:	140.7	142.6	142.6	146.3	148.1	146.3	144.4	:	-	-	-	-
DK	102.8	105.7	104.1	103.8	105.1	106.0	108.0	108.9	109.4	108.5	105.6	106.2	104.0	:	

NACE : 35

BAU VON KRAFTWAGEN U. DEREN EINZELTEILEN				MOTOR VEHICLES, PARTS AND ACCESSORIES								CONSTR. AUTOMOBILES ET PIECES DETACHEES			
EUR9	109.2	109.5	105.8	108.9	109.2	110.1	109.8	108.4	107.0	105.1	102.4	-	-	-	-
D	113.5	116.6	118.7	114.8	115.5	117.6	118.4	119.1	119.1	119.2	117.5	117.4	117.0	116.7	:
F	105.6	104.1	100.3	104.9	104.4	103.6	103.5	102.4	101.8	99.6	97.6	-	-	-	-
I	:	:	:	:	:	:	:	:	:	:	:	:	:	:	:
NL	:	:	:	:	:	:	:	:	:	:	:	:	:	:	:
B	113.3	117.6	:	115.8	115.8	118.7	120.0	119.2	:	:	:	-	-	-	-
L	-	-	-	-	-	-	-	-	-	-	-	-	-	-	-
UK	105.4	102.7	91.6	102.9	103.2	103.3	101.3	97.0	94.0	89.9	85.4	85.1	84.4	:	
IRL	98.8	101.6	:	96.8	98.4	104.8	106.3	104.8	103.2	104.8	:	-	-	-	-
DK	119.9	127.1	133.1	120.6	127.0	128.9	131.7	144.7	138.2	128.0	121.4	122.4	119.5	:	

NACE : 36

FAHRZEUGBAU (OHNE BAU VON KRAFTWAGEN)				MEANS OF TRANSPORT (EXCL. MOTOR VEHICLES)								CONSTRN. MAT. TRANSPORT (SAUF AUTOMOB.)			
EUR9	94.3	93.1	91.5	93.3	93.1	93.3	92.8	91.6	91.2	91.4	91.7	-	-	-	-
D	93.5	91.0	93.4	90.4	90.4	90.9	92.5	92.7	92.7	93.6	94.7	94.7	94.5	95.0	:
F	92.5	91.3	91.3	91.4	91.5	91.4	90.7	91.0	91.7	91.4	91.1	-	-	-	-
I	:	:	:	:	:	:	:	:	:	:	:	:	:	:	:
NL	90.2	87.5	85.2	88.2	88.2	87.2	86.2	85.2	84.2	86.2	85.2	-	-	-	-
B	87.6	92.9	:	88.7	92.6	95.0	95.4	96.7	:	:	:	-	-	-	-
L	-	-	-	-	-	-	-	-	-	-	-	-	-	-	-
UK	97.6	97.0	93.0	97.5	97.0	97.4	96.1	93.5	92.9	92.6	93.0	93.1	92.7	:	
IRL	94.4	91.9	:	93.5	91.9	90.3	91.9	88.7	85.5	88.7	:	-	-	-	-
DK	78.9	73.6	74.0	76.1	74.0	72.1	72.3	73.6	71.8	74.8	75.7	75.9	75.6	:	



ABHÄNGIG BESCHÄFTIGTE

NUMBER OF EMPLOYEES

NOMBRE DE SALARIES

1975 = 100

	1978	1979	1980	1979				1980				1980		1981	
				I.	II.	III.	IV.	I.	II.	III.	IV.	NOV	DEC	JAN	FEV
NACE : 41/42															
NAHRUNGS- UND GENUSSMITTELGEWERBE				FOOD, DRINK AND TOBACCO INDUSTRY								IND. DE L'ALIMENTATION, BOISSONS, TABAC			
EUR9	95.3	94.5	92.9	93.3	94.5	95.8	94.5	92.5	93.1	94.1	92.1	-	-	-	-
D	93.2	92.8	93.1	91.6	91.6	94.2	93.8	92.1	92.1	94.3	93.8	94.0	92.7	92.2	:
F	95.3	94.3	92.1	93.4	95.4	95.6	92.7	91.6	93.5	93.4	90.0	-	-	-	-
I	:	:	:	:	:	:	:	:	:	:	:	:	:	:	:
NL	93.5	92.2	90.0	92.0	92.0	93.0	92.0	90.0	90.0	91.0	89.0	-	-	-	-
B	89.6	88.7	:	88.2	89.0	89.8	87.8	86.8	:	:	:	-	-	-	-
L	90.4	88.0	88.5	87.7	87.8	89.3	87.2	88.0	86.9	89.6	87.5	87.2	87.4	86.6	:
UK	98.5	97.5	93.3	96.0	97.6	98.6	97.9	94.3	93.4	93.9	91.7	91.5	90.9	:	:
IRL	100.2	101.8	:	99.8	102.0	103.0	102.5	99.8	100.5	100.5	:	-	-	-	-
DK	100.8	101.5	101.8	97.4	103.3	105.1	100.0	100.0	103.6	104.6	99.3	99.6	96.8	:	:

NACE : 43

TEXTILINDUSTRIE				TEXTILE INDUSTRY								INDUSTRIE TEXTILE			
EUR9	89.9	87.2	83.2	88.0	87.6	87.1	86.2	84.9	84.3	82.7	80.7	-	-	-	-
D	89.6	87.1	85.2	87.6	86.9	86.6	87.0	86.3	85.4	84.8	84.1	84.2	83.5	82.5	:
F	92.0	90.4	88.0	90.7	90.9	90.1	89.8	89.6	89.0	87.6	85.9	-	-	-	-
I	88.0	85.2	82.7	86.1	85.5	85.0	84.1	83.8	83.2	82.6	81.3	81.1	80.7	80.4	:
NL	73.5	67.2	62.0	68.0	68.0	67.0	66.0	65.0	62.0	61.0	60.0	-	-	-	-
B	77.6	75.0	:	74.0	74.4	77.9	73.7	73.9	:	:	:	-	-	-	-
L	-	-	-	-	-	-	-	-	-	-	-	-	-	-	-
UK	94.6	91.1	80.4	92.7	92.0	90.8	88.9	85.4	82.5	78.9	74.8	74.4	74.0	:	:
IRL	108.7	114.6	:	112.0	113.9	114.5	118.1	113.3	110.2	106.6	:	-	-	-	-
DK	89.6	94.4	86.6	93.2	93.4	94.9	96.3	85.7	89.9	87.3	83.6	83.1	83.1	:	:

NACE : 45

SCHUH- UND BEKLEIDUNGSGEWERBE				FOOTWEAR AND CLOTHING INDUSTRY								IND. DE LA CHAUSSURE ET DE L'HABILLEMENT			
EUR9	-	-	-	-	-	-	-	-	-	-	-	-	-	-	-
D	90.5	90.0	87.7	90.5	89.5	89.8	90.2	89.2	87.6	87.2	86.8	86.9	86.0	85.3	:
F	98.1	99.0	96.2	98.8	99.1	99.2	98.6	98.0	97.4	95.5	93.9	-	-	-	-
I	:	:	:	:	:	:	:	:	:	:	:	:	:	:	:
NL	75.7	72.7	67.5	73.0	73.0	73.0	72.0	70.0	68.0	67.0	65.0	-	-	-	-
B	72.3	70.0	:	71.1	70.4	70.0	88.5	67.7	:	:	:	-	-	-	-
L	77.2	:	:	:	:	:	:	:	:	:	:	-	-	-	-
UK	95.5	95.7	87.4	95.2	96.4	96.5	94.7	91.2	88.8	86.5	83.1	82.9	82.3	:	:
IRL	97.0	97.7	:	100.0	100.0	95.4	95.4	93.4	91.4	86.8	:	-	-	-	-
DK	93.4	92.9	87.8	92.9	92.2	92.9	93.5	90.6	88.9	88.2	83.5	83.0	82.5	:	:





## LOEHNE UND GEHAELTER

## WAGES AND SALARIES

## SALAIRES ET TRAITEMENTS

1975 = 100

1978	1979	1980	1979				1980				1980		1981	
			I.	II.	III.	IV.	I.	II.	III.	IV.	NOV	DEC	JAN	FEV

NACE : 31/36

## METALLVERARBEITENDE INDUSTRIE

## ENGINEERING AND ALLIED INDUSTRIES

## INDUSTRIES TRANSFORMATRICES DES METAUX

EUR9	-	-	-	-	-	-	-	-	-	-	-	-	-	-	-	-	-
D	122.8	131.8	143.0	121.3	128.5	132.5	144.8	130.5	141.3	145.0	155.0	166.8	153.3	135.6	:	:	:
F	-	-	-	-	-	-	-	-	-	-	-	-	-	-	:	:	:
I	172.2	191.8	241.0	161.1	174.0	190.0	242.1	200.4	229.5	231.3	303.0	255.4	437.7	246.4	:	:	:
NL	-	-	-	-	-	-	-	-	-	-	-	-	-	-	:	:	:
B	-	-	-	-	-	-	-	-	-	-	-	-	-	-	:	:	:
L	126.1	130.2	145.7	117.0	133.2	124.7	145.9	129.4	151.7	140.4	161.4	144.4	195.9	143.3	:	:	:
UK	143.9	162.2	179.4	159.5	166.1	147.6	175.6	181.1	182.9	177.3	176.4	-	-	-	:	:	:
IRL	-	-	-	-	-	-	-	-	-	-	-	-	-	-	:	:	:
DK	129.7	145.8	162.4	141.1	149.2	134.1	158.8	164.4	169.1	150.3	165.9	169.9	156.9	:	:	:	:

## SAISONBEREINIGT

## SEASONALLY ADJUSTED

## DESAISONNALISE

EUR9	-	-	-	-	-	-	-	-	-	-	-	-	-	-	-	-	-
D	-	-	-	128.4	128.5	132.1	137.7	138.8	141.3	144.8	147.6	147.4	148.1	145.1	:	:	:
F	-	-	-	-	-	-	-	-	-	-	-	-	-	-	:	:	:
I	-	-	-	181.6	177.1	193.3	210.7	222.1	235.1	238.0	260.6	257.5	270.6	262.0	:	:	:
NL	-	-	-	-	-	-	-	-	-	-	-	-	-	-	:	:	:
B	-	-	-	-	-	-	-	-	-	-	-	-	-	-	:	:	:
L	-	-	-	125.7	122.2	129.6	140.2	139.2	142.6	146.8	153.0	149.8	160.3	152.5	:	:	:
UK	-	-	-	160.0	166.4	151.4	172.7	179.4	180.9	185.4	175.8	-	-	-	:	:	:
IRL	-	-	-	-	-	-	-	-	-	-	-	-	-	-	:	:	:
DK	-	-	-	-	-	-	-	-	-	-	-	-	-	-	:	:	:

NACE : 32

## MASCHINENBAU

## MECHANICAL ENGINEERING

## CONSTR., MACHINES, MATERIEL MECANIQUE

EUR9	-	-	-	-	-	-	-	-	-	-	-	-	-	-	-	-	-
D	117.2	125.7	136.7	116.0	123.5	125.5	138.0	125.1	135.9	136.9	148.9	162.2	147.8	130.6	:	:	:
F	136.1	152.3	173.0	145.1	150.5	154.7	158.9	165.4	171.9	176.2	178.6	-	-	-	:	:	:
I	176.6	195.4	252.1	164.1	172.4	199.5	245.6	207.1	228.9	246.7	325.7	257.8	481.5	:	:	:	:
NL	-	-	-	-	-	-	-	-	-	-	-	-	-	-	:	:	:
B	112.5	121.1	:	113.9	121.7	109.0	139.8	124.8	126.0	114.7	:	-	-	-	:	:	:
L	124.2	133.6	147.1	120.4	141.0	125.6	147.3	129.8	154.7	138.9	159.9	149.6	188.1	139.3	:	:	:
UK	-	-	-	-	-	-	-	-	-	-	-	-	-	-	:	:	:
IRL	-	-	-	-	-	-	-	-	-	-	-	-	-	-	:	:	:
DK	133.3	152.5	172.0	146.8	155.8	140.6	166.8	171.0	180.7	160.5	175.6	179.9	165.3	:	:	:	:

## SAISONBEREINIGT

## SEASONALLY ADJUSTED

## DESAISONNALISE

EUR9	-	-	-	-	-	-	-	-	-	-	-	-	-	-	-	-	-
D	-	-	-	122.7	123.0	125.5	131.2	133.3	135.3	136.9	140.5	142.7	141.6	139.0	:	:	:
F	-	-	-	145.4	149.9	154.5	159.1	165.9	171.0	176.4	179.4	-	-	-	:	:	:
I	-	-	-	184.4	179.9	198.9	213.0	224.8	239.7	249.5	279.3	264.0	292.1	:	:	:	:
NL	-	-	-	-	-	-	-	-	-	-	-	-	-	-	:	:	:
B	-	-	-	116.9	118.5	120.4	125.5	128.4	126.0	127.1	:	-	-	-	:	:	:
L	-	-	-	131.9	129.0	133.7	140.5	140.9	145.4	149.1	151.0	151.9	152.4	149.4	:	:	:
UK	-	-	-	-	-	-	-	-	-	-	-	-	-	-	:	:	:
IRL	-	-	-	-	-	-	-	-	-	-	-	-	-	-	:	:	:
DK	-	-	-	-	-	-	-	-	-	-	-	-	-	-	:	:	:





**Salgs- og abonnementskontorer · Vertriebsbüros · Γραφεία πωλήσεως ·  
Sales Offices · Bureaux de vente · Uffici di vendita · Verkoopkantoren**

**Belgique — België**

*Moniteur belge — Belgisch Staatsblad*

Rue de Louvain 40-42 — Leuvensestraat 40-42  
1000 Bruxelles — 1000 Brussel  
Tél. 512 00 26

*Sous-dépôts — Agentschappen :*

Librairie européenne — Europese Boekhandel  
Rue de la Loi 244 — Wetstraat 244  
1040 Bruxelles — 1040 Brussel

CREDOC

Rue de la Montagne 34 - Bte 11 — Bergstraat 34  
- Bus 11  
1000 Bruxelles — 1000 Brussel

**Danmark**

*Schultz Forlag*

Møntergade 21  
1116 København K  
Tlf. (01) 12 11 95

*Underagentur :*

Europa Bøger  
Gammel Torv 6 — Postbox 137  
1004 København K  
Tlf. (01) 15 62 73

**BR Deutschland**

*Verlag Bundesanzeiger*

Breite Straße — Postfach 10 80 06  
5000 Köln 1  
Tel. (0221) 21 03 48  
(Fernschreiber : Anzeiger Bonn 8 882 595)

**Ελλάς**

*Γ. Κ. Ελευθερουδάκης Α.Ε.*

Νίκης 4  
Αθήνα (126)  
Τηλ. 3226323  
Τέλεξ 219410 elef

*Πρακτόρευση :*

Βιβλιοπωλείο Μόλχο  
όδος Τιμισκλή 10  
Θεσσαλονίκη  
Τηλ. 275 271  
Τέλεξ 412885 limo

**France**

*Service de vente en France des publications des  
Communautés européennes*

*Journal officiel*

26, rue Desaix  
75732 Paris Cedex 15  
Tél. (1) 578 61 39

*« Service de documentation »*

D.E.P.P. — Maison de l'Europe  
37, rue des Francs-Bourgeois  
75004 Paris  
Tél. 887 96 50

**Ireland**

*Government Publications*

Sales Office  
G.P.O. Arcade  
Dublin 1

or by post

*Stationery Office*

Dublin 4  
Tel. 78 96 44

**Italia**

*Libreria dello Stato*

Piazza G. Verdi, 10  
00198 Roma — Tel. (6) 8508  
Telex 62008

**Nederland**

*Staatsdrukkerij- en uitgeverijbedrijf*

Christoffel Plantijnstraat  
Postbus 20014  
2500EA 's-Gravenhage  
Tel. (070) 78 99 11

**United Kingdom**

*H.M. Stationery Office*

P.O. Box 569  
London SE1 9NH  
Tel. (01) 928 69 77. ext. 365

**España**

*Libreria Mundi-Prensa*

Castelló 37  
Madrid 1  
Tel. 275 46 55

**Portugal**

*Livraria Bertrand, s.a.r.l.*

Rua João de Deus — Venda Nova  
Amadora  
Tél. 97 45 71  
Télex 12 709 — litran — p.

**Schweiz - Suisse - Svizzera**

*Librairie Payot*

6, rue Grenus  
1211 Genève  
Tél. 31 89 50

**Sverige**

*Librairie C.E. Fritzes*

Regeringsgatan 12  
Box 16356  
103 27 Stockholm  
Tél. 08-23 89 00

**United States of America**

*European Community Information Service*

2100 M Street, N.W.  
Suite 707  
Washington, D.C. 20 037  
Tel. (202) 862 95 00

**Grand-Duché de Luxembourg**

\*\*

**Andre lande · Andere Länder · Άλλες χώρες · Other countries · Autres pays · Altri paesi · Andere landen**

Kontoret for De europæiske Fællesskabers officielle Publikationer · Amt für amtliche Veröffentlichungen der Europäischen Gemeinschaften ·  
Υπηρεσία Έπισημων Έκδόσεων των Ευρωπαϊκών Κοινοτήτων · Office for Official Publications of the European Communities ·  
Office des publications officielles des Communautés européennes · Ufficio delle pubblicazioni ufficiali delle Comunità europee ·  
Bureau voor officiële publikaties der Europese Gemeenschappen

L-2985 Luxembourg - 5, rue du Commerce · Tél. 49 00 81

Pris i Luxembourg (moms ikke medregnet) • Öffentliche Preise in Luxembourg (ohne MwSt.) •  
 Price (excluding VAT) in Luxembourg • Prix publics au Luxembourg, TVA exclue • Prezzi pubblici  
 nel Lussemburgo, IVA esclusa • Vastgestelde prijzen in Luxembourg (exclusief BTW)

	ECU	BFR	DKR	DM	DRA	FF	IRL	LIT	HFL	UKL	USD
Pris pr. hæfte Einzelpreis Single copy Prix par numéro Prezzo unitario Prijs per nummer	1,25	50	9,70	3,15	75	7,25	0,85	1 500	3,40	0,75	1,75
Abonnement 1981 Subscription 1981 Abbonamento 1981	12,20	500	96,50	31,50	750	72,50	8,50	15 000	34	7,50	17,50



KONTORET FOR DE EUROPÆISKE FÆLLESSKABERS OFFICIELLE PUBLIKATIONER  
 AMT FÜR AMTLICHE VERÖFFENTLICHUNGEN DER EUROPÄISCHEN GEMEINSCHAFTEN  
 ΥΠΗΡΕΣΙΑ ΤΩΝ ΕΠΙΣΗΜΩΝ ΔΗΜΟΣΙΕΣΕΩΝ ΤΩΝ ΕΥΡΩΠΑΙΚΩΝ ΚΟΙΝΟΤΗΤΩΝ  
 OFFICE FOR OFFICIAL PUBLICATIONS OF THE EUROPEAN COMMUNITIES  
 OFFICE DES PUBLICATIONS OFFICIELLES DES COMMUNAUTÉS EUROPÉENNES  
 UFFICIO DELLE PUBBLICAZIONI UFFICIALI DELLE COMUNITÀ EUROPEE  
 BUREAU VOOR OFFICIËLE PUBLIKATIES DER EUROPESE GEMEENSCHAPPEN

ISSN 0378-7877