



INDUSTRIAL SHORT-TERM TRENDS

Monthly

INDEX OF INDUSTRIAL PRODUCTION

The decline in industrial production came to an end during the first half of 1981, but no clear upturn in the trend is evident yet.

The provisional index of industrial production in the European Community was 117.3 (1975=100) in June 1981, representing a decline of 3.6% compared with the June 1980 figure. The fall-off in the first six months of 1981 was about 4.5% compared with the corresponding figure for the previous year, and 2.3% compared with that for 1979.

The seasonally adjusted index was 113.2, which is roughly the same as the indices for April (113.0) and May (112.9). On the other hand, the short-term growth indicator for the last two months (see Table II for average seasonally adjusted indices for the last three months compared with the previous three months) dropped slightly, falling gradually from 0.2% in April (revised figure) to -0.4% in June. However, these successive falls are of little significance as they can be largely put down to the effect of the temporary upturn in February 1981.

Moreover, a comparison of average seasonally adjusted indices for recent quarters shows that industrial production in 1980 fell most markedly from the second quarter on, and evened out during the first six months of 1981, as can be seen from the following figures (quarterly fall-off or rise compared with the previous three-monthly period): +0.2% (I-80), -1.2% (II-80), -2.6% (III-80), -1.2% (IV-80), -0.4% (I-81), -0.4% (II-81).

When production trends in member countries (see also Table II) in recent months are considered, unstable growth trends can be observed for countries such as Germany (where surprisingly the growth rate became negative again at the end of the first half of the year), the Netherlands and Denmark. In France, Italy, Belgium, Luxembourg and the United Kingdom, however, some signs of recovery or stabilization are apparent.

As far as the main groups of industrial products are concerned, trends were also subject to fluctuations, with the exception of intermediate products, which still show a basic downward trend (approximately -1%:Table II). The trend in production of consumer and capital goods is wavering between a modest improvement and a slight decline (consumer goods: -0.4%; capital goods: +0.5%).



DE EUROPÆISKE FÆLLESSKABERS STATISTISKE KONTOR
STATISTISCHES AMT DER EUROPÄISCHEN GEMEINSCHAFTEN
STATISTICAL OFFICE OF THE EUROPEAN COMMUNITIES
OFFICE STATISTIQUE DES COMMUNAUTÉS EUROPÉENNES
ISTITUTO STATISTICO DELLE COMUNITÀ EUROPEE
BUREAU VOOR DE STATISTIEK DER EUROPESE GEMEENSCHAPPEN

Luxembourg L-2920 — Tél. 43011 Télex : Comeur Lu 3423
1049 Bruxelles, Bâtiment Berlaymont, Rue de la Loi 200 (Bureau de liaison) — Tél. 735 80 40

N O T E S

1. Significance of growth rates A and B

— per working day:

- A last 12 months with respect to preceeding 12 months;
- B latest month with respect to the corresponding month of the previous year;

— seasonally adjusted:

- A last 3 months with respect to the preceeding 3 months;
- B latest month with respect to the previous month.

2. Methodological notes relating to the tables are published as supplements to the monthly bulletin.

3. For additional information on the Index of Industrial Production contact EUROSTAT, tel.: 4301-2808 or 4301-3208.

For additional information on all other indicators contact EUROSTAT, tel.: 4301-3521 or 4301-3208.

4. N.B. : indicates that data are not available;
— indicates a non-existent series.

C O N T E N T SPage

Indices of production	9
Turnover	29
Number of employees	37
Wages and salaries	41

TABLEAU I

PRODUKTIONSINDIZES

INDICES OF PRODUCTION

INDICES DE PRODUCTION

Gesamte Industrie (ohne Baugewerbe)

Total industry (excluding building)

Ensemble de l'industrie (sans bâtiment)

saisonbereinigt

seasonally adjusted

désaisonnalisés

1975 = 100

	1978	1979	1980	1981						06/81	AMJ 81
				JAN	FEV	MAR	AVR	MAI	JUN	05/81	JFM 81
TOT EUR 9	112.5	117.9	116.9	112.5	114.3	113.6	113.0	112.9	113.2	0.3	-0.4
DEUTSCHLAND	112.7	118.9	117.9	115.7	120.3	117.0	116.6	118.7	116.4	-1.9	-0.4
FRANCE	113.2	117.6	117.1	110.0	108.0	111.1	109.0	108.6	110.1	1.4	-0.4
ITALIA	114.0	121.7	127.8	121.4	125.9	126.6	126.8	124.0	125.0	0.9	0.5
NEDERLAND	109.0	112.0	112.0	110.0	114.0	110.0	108.0	109.0	:	:	:
BELGIQUE/BELGIE	111.2	116.1	115.2	115.6	112.1	112.0	110.2	113.8	:	:	:
LUXEMBOURG	107.7	111.3	107.6	94.7	98.5	98.7	94.2	102.1	100.3	-1.8	1.6
UNITED KINGDOM	111.0	115.2	107.3	101.6	100.8	100.5	100.4	98.7	100.5	1.8	-1.1
IRELAND	128.4	136.2	133.9	131.7	137.3	131.3	135.7	135.9	:	:	:
DANMARK	112.6	116.7	116.9	115.9	117.6	118.1	117.8	112.8	:	:	:
TOT EUR 9	112.5	117.9	116.9	112.5	114.3	113.6	113.0	112.9	113.2	0.3	-0.4
INT EUR 9	115.6	122.9	119.5	115.1	115.6	115.0	113.6	114.1	114.9	0.8	-0.9
INV EUR 9	104.9	108.8	113.1	109.3	116.0	112.7	114.0	112.7	113.2	0.4	0.5
CON EUR 9	113.4	117.8	115.7	110.9	112.1	112.0	111.4	110.6	111.8	1.1	-0.4

INT Grundstoff- und Produktionsgüterindustrien

Intermediate products industries

Industries des biens intermédiaires

INV Investitionsgüterindustrien

Capital goods industries

Industries des biens d'investissement

CON Verbrauchsgüterindustrien

Consumer goods industries

Industries des biens de consommation

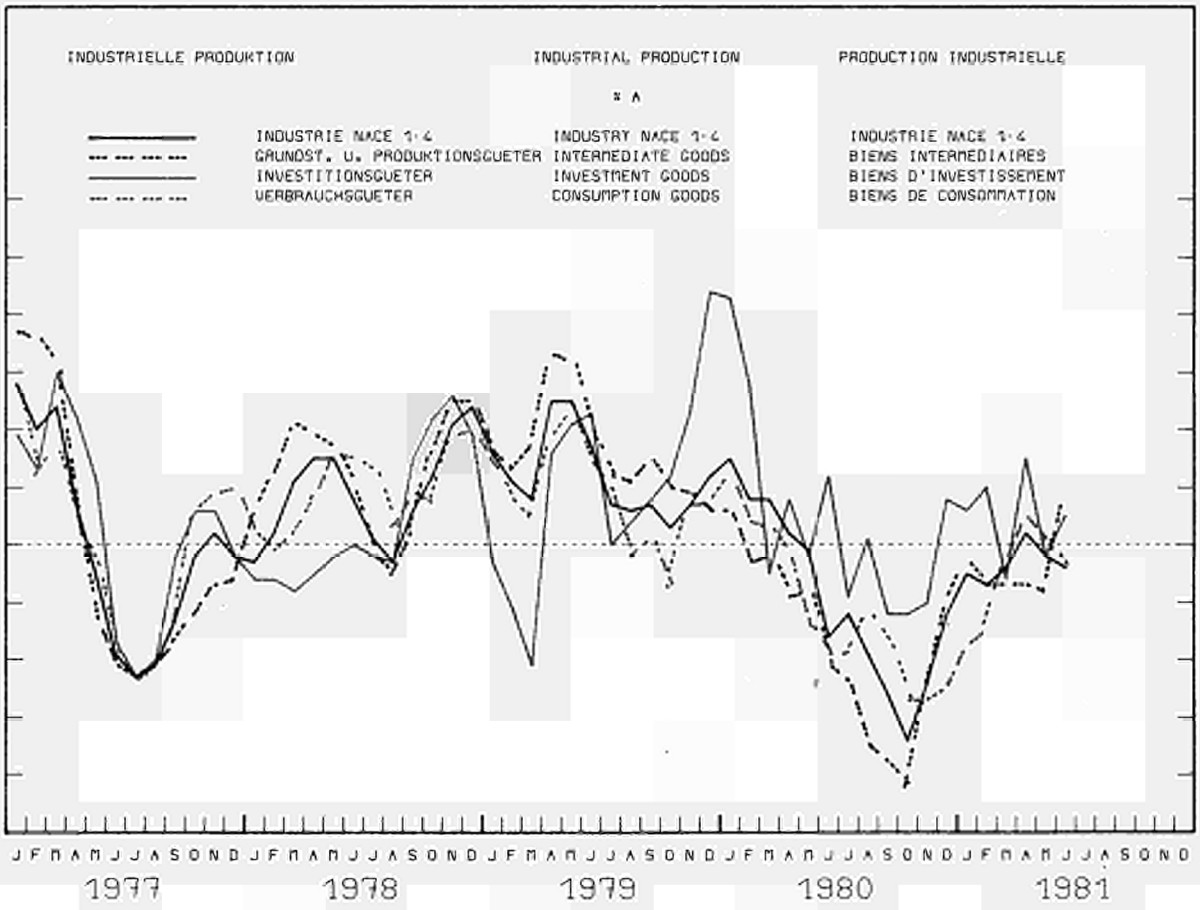
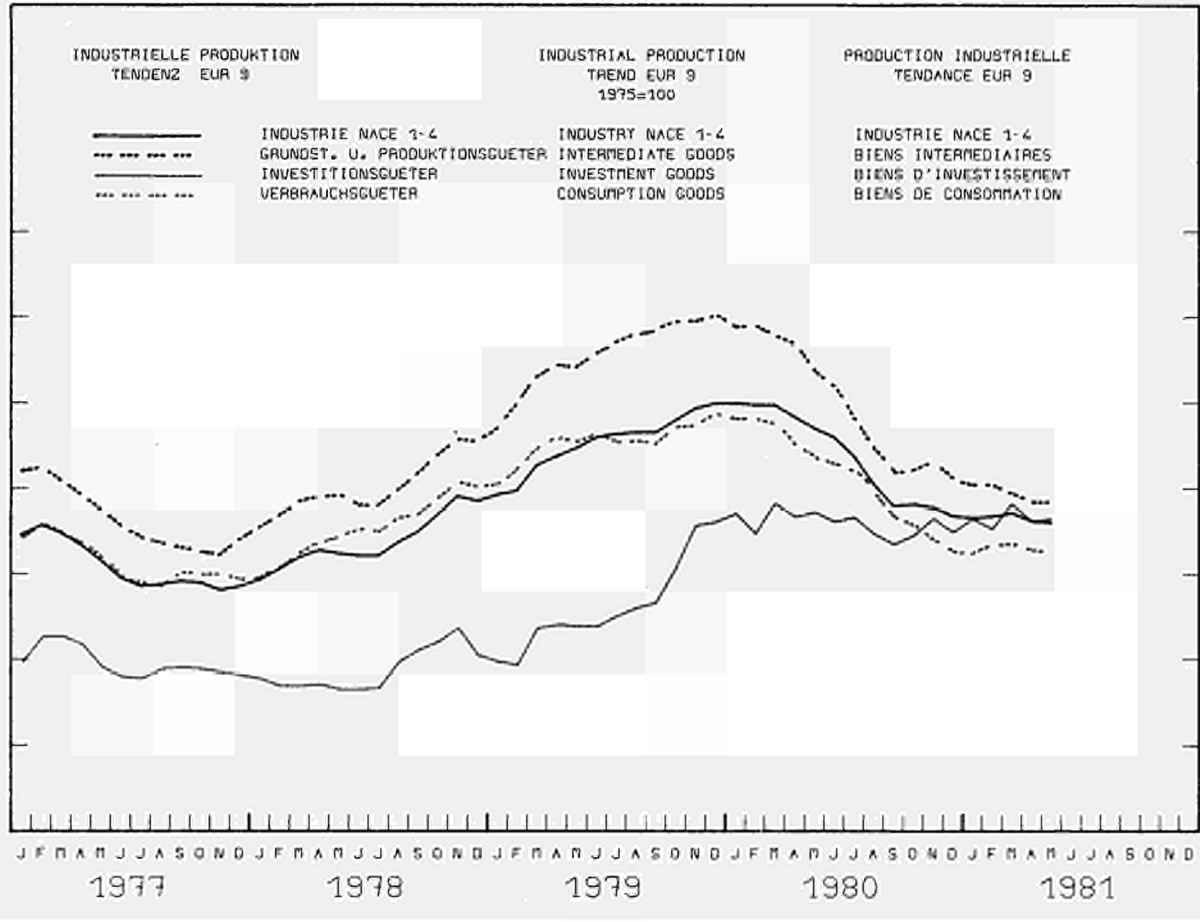


TABLEAU II

PRODUKTIONSINDIZES

Gesamte Industrie (ohne Baugewerbe)
saisonbereinigt

INDICES OF PRODUCTION

Total industry (excluding building)
seasonally adjusted

INDICES DE PRODUCTION

Ensemble de l'industrie (sans bâtiment)
désaisonnalisés

Kurzfristiges Wachstum

Short Term Growth
%A

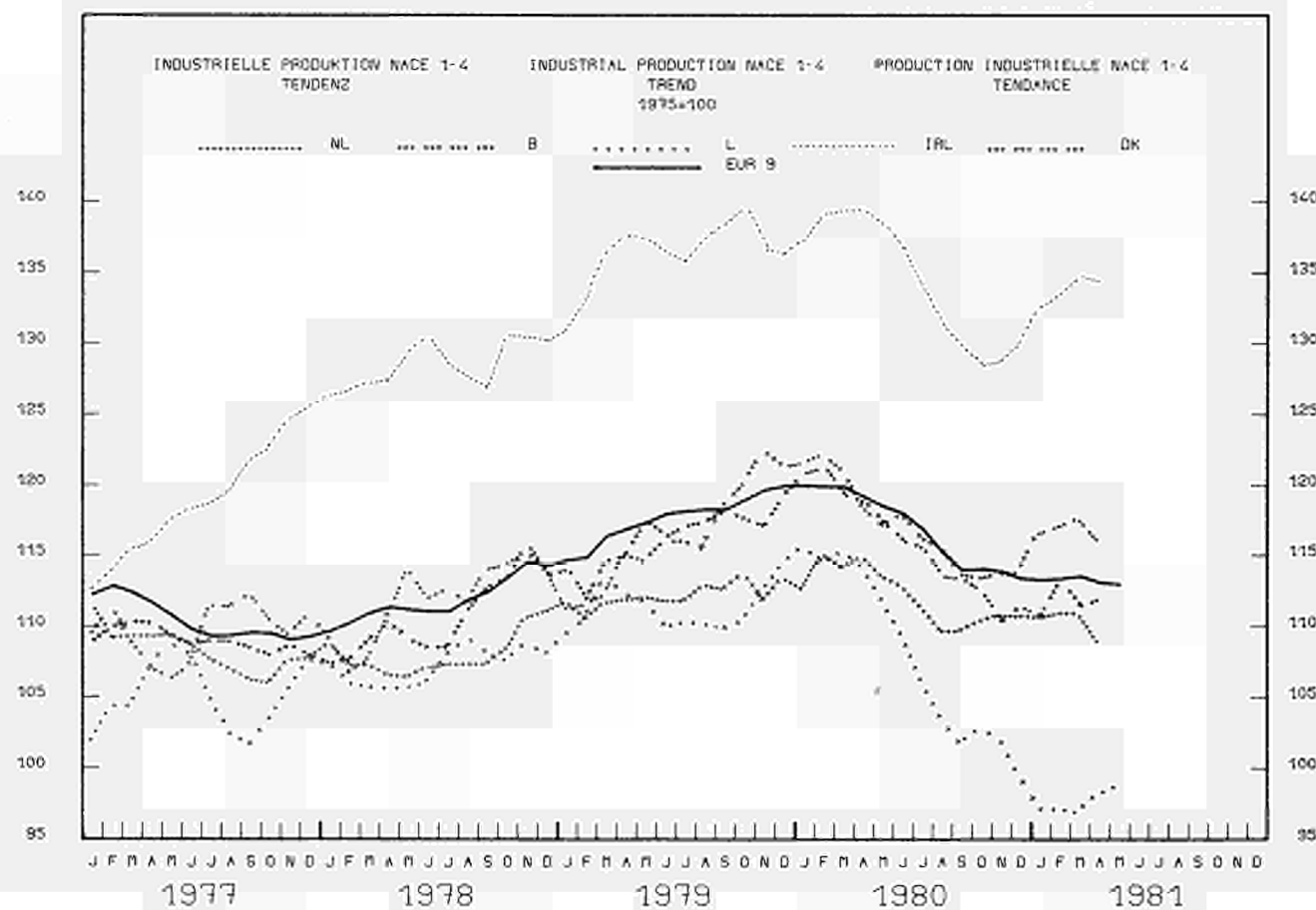
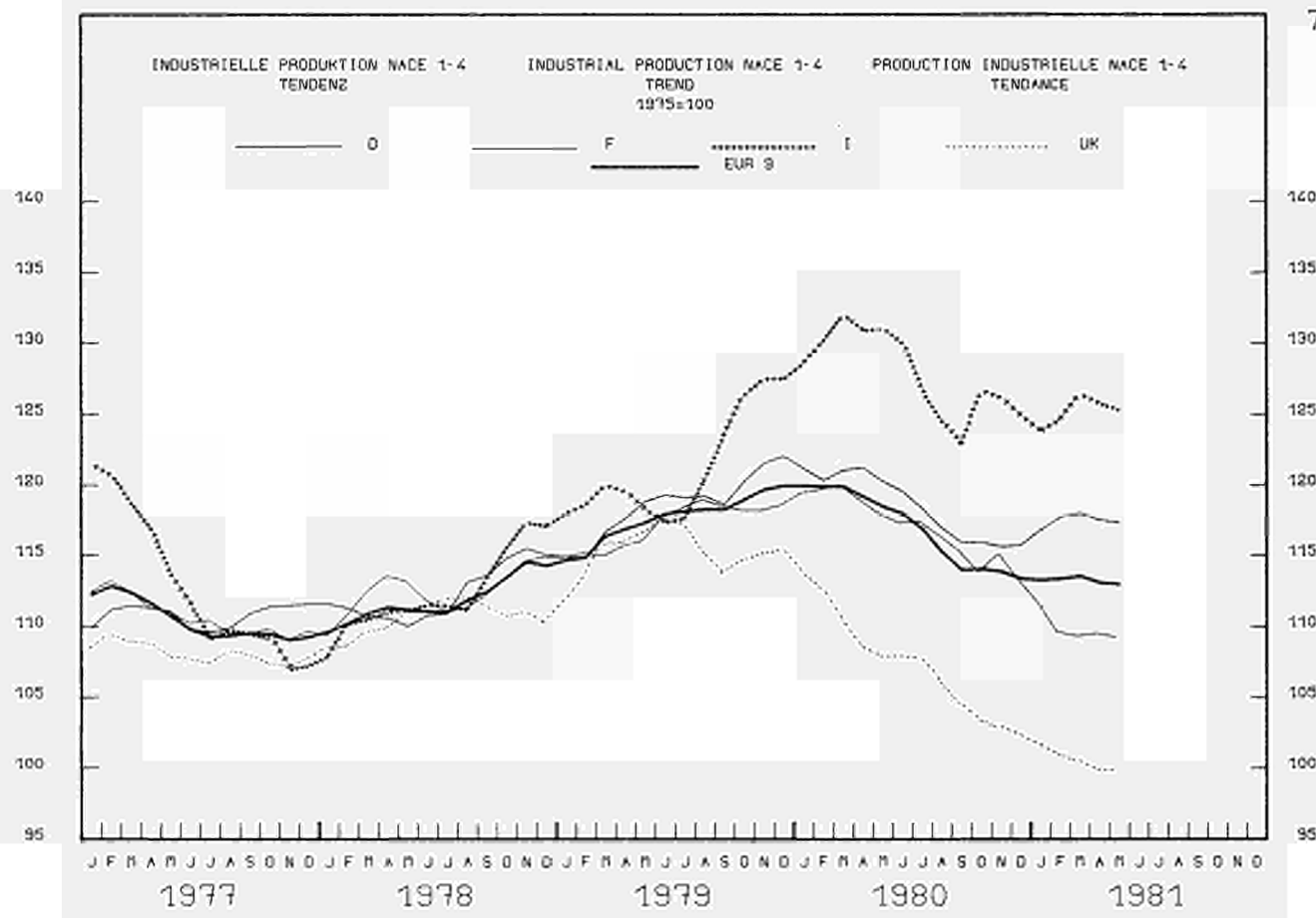
Croissance à court terme

		1980						1981					
		JUL	AUG	SEP	OCT	NOV	DEC	JAN	FEV	MAR	AVR	MAI	JUN
TOT	EUR 9	-1.6	-1.9	-2.6	-3.4	-2.4	-1.2	-0.5	-0.7	-0.4	0.2	-0.2	-0.4
	DEUTSCHLAND	-1.2	-2.3	-2.7	-3.0	-2.1	-1.1	-0.2	0.8	1.8	2.0	0.5	-0.4
	FRANCE	-2.2	-1.2	-1.3	-1.7	-3.1	-1.1	-1.7	-1.9	-4.7	-3.5	-2.0	-0.4
	ITALIA	-1.6	-3.4	-5.0	-5.5	0.2	1.4	1.6	-2.3	-1.2	1.3	1.6	0.5
	NEDERLAND	-1.2	-3.2	-3.7	-3.1	-1.2	1.3	1.0	0.8	0.4	0.3	-1.9	:
	BELGIQUE/BELGIE	-2.8	-2.8	-3.1	-2.3	-2.7	-2.8	-1.8	-1.5	2.5	0.0	1.1	:
	LUXEMBOURG	-5.1	-7.0	-7.5	-7.0	-3.1	-1.3	-2.4	-5.6	-4.9	-2.4	1.1	1.6
	UNITED KINGDOM	-2.3	-0.7	-1.6	-3.0	-4.1	-3.0	-2.1	-1.7	-2.0	-1.8	-1.7	-1.1
	IRELAND	-2.1	-4.0	-5.1	-5.0	-4.0	-1.9	0.3	3.2	3.7	3.7	1.4	:
	DANMARK	-2.6	-1.9	-1.3	-3.5	-2.4	-1.6	0.0	2.7	2.9	3.5	-0.4	:
TOT	EUR 9	-1.6	-1.9	-2.6	-3.4	-2.4	-1.2	-0.5	-0.7	-0.4	0.2	-0.2	-0.4
INT	EUR 9	-2.4	-3.5	-3.8	-4.2	-2.5	-1.0	-0.3	-0.7	-0.7	-0.7	-0.8	-0.9
INV	EUR 9	-0.9	0.1	-1.2	-1.2	-1.0	0.8	0.6	1.0	-0.6	1.5	-0.2	0.5
CON	EUR 9	-1.9	-1.2	-1.7	-2.7	-2.7	-2.5	-1.8	-1.5	-0.3	0.5	0.1	-0.4

% A : Wachstumsraten der saisonbereinigten Produktionsindizes der letzten 3 Monate gegenüber den vorhergehenden 3 Monaten

% A : Rate of growth of the seasonally adjusted index of production over the last 3 months with respect to the preceding 3 months

% A : Taux d'accroissement des indices de production désaisonnalisés des 3 derniers mois par rapport aux 3 mois précédents



PRODUKTIONSINDIZES

INDICES OF PRODUCTION

INDICES DE PRODUCTION

1975 = 100

	1978	1979	1980	1980			1980			1981			A	B	
				AVR	MAI	JUN	DEC	JAN	FEV	MAR	AVR	MAI			JUN
NACE 1/4															
GESAMTE INDUSTRIE (OHNE BAUGEMEINERE)				TOTAL INDUSTRY (EXCLUDING BUILDING)						ENSEMBLE DE L'INDUSTRIE (SANS BATIMENT)					
PRO ARBEITSTAG				PER WORKING DAY						PAR JOUR OUVRABLE					
EUR9	112.5	117.9	116.9	123.8	120.0	121.6	115.4	111.1	119.4	120.2	118.1	115.8	117.3	-4.3	-3.6
D	112.7	118.9	117.9	125.5	123.6	123.7	117.5	109.6	121.8	120.0	122.8	122.9	121.3	-2.7	-2.0
F	113.2	117.6	117.1	126.0	119.1	120.8	122.0	116.0	115.5	120.8	115.3	111.7	115.2	-5.2	-4.7
I	114.0	121.7	127.8	140.8	132.5	136.6	121.2	121.2	134.6	133.6	134.4	129.1	129.6	-2.4	-5.1
NL	106.8	112.3	112.1	119.0	113.0	111.0	123.0	112.0	120.0	115.0	114.0	107.0	:	-2.6	-5.3
B	111.2	116.1	115.2	123.1	122.2	118.9	102.4	113.8	116.5	117.4	117.6	119.3	:	-5.0	-2.4
L	107.7	111.3	107.6	122.2	120.0	116.4	93.7	91.5	103.2	103.9	102.4	113.0	110.1	-10.5	-5.4
UK	111.0	115.2	107.3	107.2	106.3	109.0	101.4	100.0	108.2	110.2	100.6	98.7	102.8	-6.5	-5.7
IRL	128.4	136.2	133.9	141.1	146.2	148.4	119.7	121.1	134.4	132.4	141.3	145.0	:	-3.9	-2.2
DK	112.6	116.7	116.9	116.0	113.0	127.0	114.0	108.0	111.0	127.0	115.0	111.0	:	-3.1	-1.8

	SAISONBEREINIGT			SEASONALLY ADJUSTED						DESAISONNALISE					
	EUR9														
EUR9				119.4	117.6	116.5	115.2	112.5	114.3	113.6	113.0	112.9	113.2	-0.4	0.3
D				120.3	120.6	119.6	114.4	115.7	120.3	117.0	116.6	118.7	116.4	-0.4	-1.9
F				120.5	116.7	116.8	117.4	110.0	108.0	111.1	109.0	108.6	110.1	-0.4	1.4
I				135.7	127.5	132.1	124.0	121.4	125.9	126.6	126.8	124.0	125.0	0.5	0.9
NL				113.6	115.1	112.5	109.0	110.0	114.2	110.1	108.5	108.5	:	-1.9	0.2
B				116.9	118.1	116.8	104.7	115.6	112.1	112.0	110.2	113.8	:	1.1	3.3
L				115.6	111.7	106.7	96.6	94.7	98.5	98.7	94.2	102.1	100.3	1.6	-1.8
UK				108.3	106.5	109.0	102.7	101.6	100.8	100.5	100.4	96.7	100.5	-1.1	1.6
IRL				138.1	141.3	135.3	128.4	131.7	137.3	131.3	135.7	135.9	:	1.4	0.2
DK				119.5	115.0	117.4	116.5	115.9	117.6	118.1	117.8	112.8	:	-0.4	-4.2

	GRUNDSTOFF- UND PRODUKTIONSQUELLENIND.			INTERMEDIATE PRODUCTS INDUSTRIEN						IND. DES BIENS INTERMEDIAIRES								
	EUR9																	
EUR9				115.6	122.9	119.5	127.7	123.4	121.7	114.7	116.0	123.6	123.2	119.6	116.9	117.3	-6.3	-3.6
D				115.9	124.0	120.7	130.0	127.0	124.1	111.0	114.1	123.3	122.1	121.9	121.2	119.3	-6.3	-3.8
F				113.4	119.9	118.1	126.5	120.0	117.7	119.5	120.7	117.5	121.6	114.7	112.4	111.0	-6.5	-5.7
I				113.1	119.2	120.9	155.2	127.1	127.7	113.2	119.4	127.1	125.5	125.8	121.5	120.5	-4.3	-5.7
NL				109.4	114.6	111.4	119.0	109.0	102.0	123.0	127.0	130.0	117.0	111.0	100.0	:	-5.9	-8.3
B				114.8	121.0	119.9	129.1	127.8	124.3	109.7	117.5	120.0	121.0	121.6	123.2	:	-6.1	-3.6
L				112.4	115.5	110.1	128.2	122.7	118.0	94.5	89.6	103.2	106.1	101.7	115.6	111.8	-12.9	-5.3
UK				121.4	130.8	120.3	122.8	120.7	121.2	117.9	119.7	128.1	127.6	117.6	113.6	117.1	-7.8	-3.4
IRL				-	-	-	-	-	-	-	-	-	-	-	-	-	-	-
DK				119.3	122.8	116.9	122.0	119.0	130.0	99.0	103.0	104.0	123.0	117.0	112.0	:	-8.8	-5.9

	SAISONBEREINIGT			SEASONALLY ADJUSTED						DESAISONNALISE							
	EUR9																
EUR9				123.0	121.9	120.5	114.8	115.1	115.6	115.0	113.6	114.1	114.9	-0.9	0.8		
D				124.3	125.0	121.9	113.9	117.0	119.6	117.0	114.9	117.1	115.7	-1.6	-1.2		
F				121.2	119.8	116.1	116.4	112.2	107.6	111.5	108.6	110.4	108.5	-1.1	-1.8		
I				127.4	122.7	124.8	115.3	115.8	116.9	115.3	118.3	116.2	117.4	1.1	1.0		
NL				114.0	114.4	111.7	110.2	108.5	112.9	106.1	105.7	104.9	:	-4.5	-0.8		
B				122.5	123.1	121.9	110.1	118.6	115.7	115.1	113.5	116.5	:	0.2	2.7		
L				120.6	114.3	109.6	99.7	93.5	97.6	99.6	92.2	103.8	101.2	2.2	-2.5		
UK				121.8	120.7	122.9	117.8	116.0	115.8	116.9	115.3	113.1	116.1	-1.2	2.7		
IRL				-	-	-	-	-	-	-	-	-	-	-	-	-	-
DK				120.9	116.1	113.6	114.4	113.6	116.2	115.5	114.3	108.4	:	-1.8	-5.2		

PRODUKTIONSINDIZES

INDICES OF PRODUCTION

INDICES DE PRODUCTION

1975 = 100

	1978	1979	1980	1980			1981						A	B	
				AVR	MAI	JUN	DEC	JAN	FEV	MAR	AVR	MAI			JUN
INV															
INVESTITIONSGUETERINDUSTRIEN				CAPITAL GOODS INDUSTRIES						IND. DES BIENS D'INVESTISSEMENT					
	PRO ARBEITSTAG			PER WORKING DAY						PAR JOUR OUVRABLE					
EUR9	104.9	108.8	113.1	117.6	113.0	122.6	132.0	99.4	116.4	118.0	117.1	113.9	121.4	0.8	-1.0
D	104.4	110.3	117.4	120.9	120.4	126.8	138.2	102.1	122.7	120.4	127.1	129.7	128.7	4.3	1.5
F	104.7	102.6	104.3	109.2	94.8	119.9	165.1	87.6	104.1	107.7	109.0	97.4	122.2	2.8	1.9
I	112.6	122.3	137.0	152.9	140.1	148.0	148.0	131.5	156.0	153.6	152.7	139.5	148.2	5.4	0.1
NL	107.0	109.7	113.5	121.0	117.0	121.0	135.0	95.0	109.0	114.0	117.0	112.0	:	0.2	-4.3
B	109.3	112.4	109.7	114.0	113.9	108.5	99.7	113.5	114.9	110.6	111.4	109.1	:	-6.0	-4.2
L	91.8	91.1	94.4	100.2	101.2	102.5	84.3	92.8	103.2	95.9	98.4	95.6	95.7	-0.7	-6.6
UK	98.7	100.2	96.5	94.2	95.6	101.8	87.5	81.0	90.3	98.8	82.6	83.6	90.2	-10.0	-11.4
IRL															
DK	113.3	117.7	120.0	122.0	113.0	134.0	141.0	103.0	116.0	131.0	123.0	118.0	:	-3.0	4.4

	SAISONBEREINIGT			SEASONALLY ADJUSTED						DESAISONNALISE					
	1978	1979	1980	1980	1980	1980	1981	1981	1981	1981	1981	1981	1981	1981	
EUR9				115.3	111.2	114.8	114.8	109.3	116.0	112.7	114.0	112.7	113.2	0.5	0.4
D				117.8	117.9	118.0	117.7	116.3	125.8	121.0	123.5	126.8	120.6	2.1	-4.9
F				105.9	94.6	107.0	123.0	97.9	106.3	105.8	105.7	99.9	107.8	0.5	7.8
I				148.4	133.6	141.8	140.3	133.7	147.6	143.4	144.4	135.2	140.4	-1.5	5.7
NL				112.8	117.1	111.9	110.5	111.3	114.4	113.4	109.0	112.2	:	-0.5	2.9
B				109.9	113.3	110.5	99.9	113.2	107.5	108.5	106.2	107.7	:	0.6	1.4
L				94.6	99.1	99.1	89.5	90.6	96.5	92.5	92.9	93.1	92.0	-0.6	-1.2
UK				97.4	96.3	98.4	89.1	87.5	85.2	83.6	85.2	85.8	84.7	-1.0	1.2
IRL															
DK				127.7	120.5	122.0	118.5	113.5	119.3	120.0	126.6	124.0	:	5.5	-2.0

	SAISONBEREINIGT			SEASONALLY ADJUSTED						DESAISONNALISE								
	1978	1979	1980	1980	1980	1980	1981	1981	1981	1981	1981	1981	1981	1981				
EUR9				115.4	117.8	115.7	122.6	118.6	121.1	109.2	108.4	115.6	117.7	116.4	114.1	116.6	-4.8	-3.7
D				115.0	118.6	114.5	123.0	121.3	120.4	109.4	109.2	118.8	116.9	119.9	119.4	118.0	-3.6	-2.0
F				119.3	124.6	123.6	135.5	127.6	131.0	120.3	119.1	117.7	128.3	120.9	115.8	123.6	-6.7	-5.5
I				115.1	127.8	133.4	146.0	136.4	144.1	120.6	119.1	135.6	135.9	138.4	135.0	134.1	-3.3	-6.9
NL				109.3	111.2	112.0	115.0	116.0	116.0	116.0	104.0	112.0	111.0	117.0	114.0	:	0.7	-1.7
B				104.9	108.3	108.2	115.2	112.3	110.6	99.9	107.9	112.3	112.9	111.8	110.5	:	-3.0	-1.6
L				98.0	102.3	105.1	110.9	112.6	119.1	98.6	101.2	105.6	100.5	108.8	111.5	112.8	-0.5	-5.3
UK				107.0	106.4	98.4	96.5	95.1	98.1	90.1	88.6	95.8	95.4	92.0	90.9	93.8	-8.6	-4.4
IRL																		
DK				107.8	111.8	114.8	109.0	110.0	120.0	106.0	113.0	111.0	128.0	109.0	106.0	:	0.7	-3.6

	SAISONBEREINIGT			SEASONALLY ADJUSTED						DESAISONNALISE					
	1978	1979	1980	1980	1980	1980	1981	1981	1981	1981	1981	1981	1981	1981	
EUR9				118.2	115.3	117.1	110.7	110.9	112.1	112.0	111.4	110.6	111.8	-0.4	1.1
D				117.2	116.9	116.4	109.3	113.5	117.0	113.9	113.2	114.3	113.3	-1.1	-0.9
F				128.2	122.7	124.2	119.7	113.9	110.9	117.3	112.8	110.4	115.3	-1.1	4.5
I				139.0	132.0	136.7	128.1	123.4	127.9	127.6	130.6	130.2	128.2	2.6	-1.5
NL				112.0	113.3	113.2	110.8	112.0	115.6	112.6	114.0	111.7	:	-0.0	-2.0
B				109.3	111.0	107.4	100.4	110.6	107.9	106.6	105.4	107.9	:	0.3	2.4
L				107.8	103.4	109.6	104.8	106.2	107.5	101.8	104.4	102.6	102.5	-1.9	-0.1
UK				98.6	95.6	98.5	93.1	93.3	93.4	92.2	93.1	91.4	92.8	-0.6	1.5
IRL															
DK				114.8	111.7	116.2	114.8	117.8	116.6	119.6	115.0	108.4	:	-1.8	-5.8

PRODUKTIONSINDIZES

INDICES OF PRODUCTION

INDICES DE PRODUCTION

1975 = 100

	1978	1979	1980	1980			1981							A	B	
				AVR	MAI	JUN	DEC	JAN	FEV	MAR	AVR	MAI	JUN			
BERGBAU U. GEWINNUNG VON STEINEN U. ERDEN	PRO ARBEITSTAG						MINING AND QUARRYING						INDUSTRIES EXTRACTIVES			
EUR9	137.9	159.4	160.0	161.2	160.8	158.4	164.5	162.9	167.3	168.2	166.0	159.0	:	-0.8	-1.2	
D	97.4	101.7	99.2	105.0	104.4	102.3	90.9	89.5	92.1	96.1	100.1	101.9	101.4	-4.1	-0.8	
F	94.5	95.2	94.9	101.3	99.3	101.3	90.9	91.9	91.2	96.5	94.2	93.6	91.9	-5.3	-9.3	
I	98.6	105.6	100.9	111.2	97.0	91.7	109.2	103.6	117.0	106.7	96.3	84.7	:	-7.0	-12.7	
NL	95.3	100.3	104.4	99.0	75.0	65.0	130.0	137.0	142.0	105.0	89.0	68.0	:	4.9	-9.3	
B	83.7	77.7	80.3	90.5	76.5	81.5	64.0	73.4	81.3	85.1	85.8	73.3	:	-1.1	-4.2	
L	47.0	40.3	37.8	46.1	46.2	40.9	22.0	95.9	31.1	33.6	33.4	35.0	:	-10.0	-24.2	
UK	233.0	295.5	301.2	292.3	298.9	296.0	324.4	319.4	325.7	330.1	323.7	306.5	:	1.6	2.5	
IRL	112.2	125.2	125.8	115.6	177.9	155.8	104.5	98.8	109.4	96.8	115.8	120.5	:	-6.2	-32.3	
DK	-	-	-	:	:	:	:	:	:	:	:	:	:	:	:	
	SAISONBEREINIGT						SEASONALLY ADJUSTED						DESAISONNALISE			
EUR9				158.6	159.5	158.8	161.8	160.6	161.5	162.9	162.2	157.3	:	-0.3	-3.0	
D				101.9	103.4	101.8	93.7	96.8	96.7	95.2	95.4	98.2	98.9	1.3	0.7	
F				94.9	94.7	97.1	93.5	92.5	88.4	90.7	88.1	88.1	87.0	-3.1	-1.2	
I				108.7	105.9	102.5	94.9	98.0	106.0	96.8	93.0	94.0	:	-5.1	1.1	
NL				96.1	92.0	92.2	103.8	97.9	109.5	89.8	90.5	88.7	:	-13.6	-2.0	
B				81.2	73.2	75.4	69.1	76.9	79.4	76.8	77.4	71.6	:	0.2	-7.5	
L				41.8	41.3	36.5	33.6	89.8	37.5	35.2	30.6	31.1	:	-39.7	1.1	
UK				292.3	293.7	295.2	316.9	308.2	308.5	320.6	318.8	301.3	:	0.8	-5.5	
IRL				126.7	171.7	121.2	123.5	130.0	123.0	107.9	124.3	111.7	:	-8.7	-10.1	
DK				-	-	-	-	-	-	-	-	-	:	-	-	
BE- UND VERARBEITENDE INDUSTRIE	PRO ARBEITSTAG						MANUFACTURING INDUSTRIES						INDUSTRIES MANUFACTURIERES			
EUR9	111.4	116.3	115.2	123.3	120.0	122.6	111.4	105.2	114.5	116.9	:	:	:	-3.7	-5.6	
D	112.9	119.0	118.3	126.2	124.8	125.6	116.8	107.8	121.3	120.0	123.7	124.2	123.0	-2.8	-2.1	
F	113.5	118.1	117.2	120.1	121.8	125.1	119.2	108.3	108.4	116.4	:	:	:	-4.2	-7.1	
I	113.9	121.9	128.6	142.9	134.5	139.6	120.1	119.7	134.4	135.0	137.0	131.4	:	-0.8	-2.4	
NL	110.8	114.2	115.2	123.0	122.0	121.0	122.0	105.0	113.0	115.0	120.0	116.0	:	-2.6	-4.9	
B	111.8	117.3	115.3	123.3	123.5	119.5	102.5	113.1	116.9	118.0	119.6	119.8	:	-5.6	-3.0	
L	110.2	114.5	111.2	126.4	125.1	121.7	95.7	22.8	106.1	106.1	106.5	116.4	:	-15.4	-7.0	
UK	103.9	104.4	95.1	96.0	95.4	99.9	84.3	83.1	92.1	94.9	86.1	85.8	:	-11.6	-10.1	
IRL	129.5	136.9	134.3	142.4	146.3	147.8	120.6	122.6	136.1	134.9	142.9	146.6	:	-3.7	0.2	
DK	112.6	116.7	116.9	116.0	113.0	127.0	114.0	108.0	111.0	127.0	115.0	111.0	:	-3.1	-1.8	
	SAISONBEREINIGT						SEASONALLY ADJUSTED						DESAISONNALISE			
EUR9				118.5	116.1	116.9	110.6	109.8	111.7	111.3	:	:	:		-0.4	
D				120.9	120.9	119.9	114.6	116.1	120.8	117.5	117.2	119.1	116.5	-0.4	-2.2	
F				121.2	117.1	117.4	115.7	108.0	105.5	109.6	:	:	:		3.8	
I				134.9	127.9	133.3	124.4	121.5	126.3	126.0	128.4	124.9	:	2.4	-2.7	
NL				116.9	119.7	115.9	112.0	114.0	115.9	114.1	113.1	113.0	:	-0.5	-0.1	
B				117.1	119.6	116.7	105.2	115.6	112.3	112.8	111.9	114.0	:	1.7	1.9	
L				119.6	115.8	112.6	101.6	39.1	98.3	97.9	95.0	102.1	:	23.4	7.4	
UK				97.4	95.0	97.5	88.3	88.4	87.5	86.4	86.2	85.1	:	-2.4	-1.3	
IRL				138.4	139.1	136.1	128.6	131.8	138.4	137.0	136.5	137.5	:	2.0	0.8	
DK				119.5	115.0	117.4	116.5	115.9	117.6	118.1	117.8	112.8	:	-0.4	-4.2	

PRODUKTIONSINDIZES

INDICES OF PRODUCTION

INDICES DE PRODUCTION

1975 = 100

	1978	1979	1980	1980			1980 1981						A	B	
				AVR	MAI	JUN	DEC	JAN	FEV	MAR	AVR	MAI			JUN
ENERGIE	ENERGY													ENERGIE	
	PRO ARBEITSTAG			PER WORKING DAY									PAR JOUR OUVRABLE		
EUR9	124.0	135.6	134.4	133.7	126.6	119.7	154.4	158.3	156.2	148.8	135.3	130.6	:	0.7	3.2
D	114.2	122.3	119.2	122.0	113.7	106.9	134.7	138.2	138.0	128.2	116.0	112.3	107.1	-1.2	0.2
F	114.9	121.1	123.5	125.5	113.9	107.0	153.7	154.3	149.4	136.7	123.1	119.9	:	3.4	5.2
I	114.9	118.5	116.5	117.7	108.5	104.6	128.5	132.5	133.9	119.5	109.3	104.8	:	-2.2	-3.5
NL	109.8	115.2	110.2	108.3	95.5	93.2	129.9	:	:	:	:	:	:	-4.3	:
B	111.8	112.1	114.1	116.4	117.7	109.3	113.7	120.3	117.4	108.7	99.7	113.4	:	-2.9	-3.7
L	104.0	100.9	-	98.6	80.0	72.5	:	:	:	:	:	:	:	-8.8	:
UK	159.2	188.7	189.1	181.3	179.1	169.1	216.5	213.9	217.4	213.4	195.4	183.8	:	1.1	2.6
IRL	-	-	-	-	-	-	-	-	-	-	-	-	:	-	-
DK	104.8	109.5	101.3	91.0	116.0	152.0	86.0	58.0	68.0	61.0	77.0	92.0	:	-15.5	-20.7

	SAISONBEREINIGT			SEASONALLY ADJUSTED						DESAISONNALISE		
	EUR9	D	F	I	NL	B	L	UK	IRL	DK	:	A
EUR9	132.3	134.1	133.8	136.9	134.6	136.8	136.6	133.3	137.3	:	-0.3	3.0
D	119.5	121.7	121.4	120.8	118.6	121.4	118.9	114.0	119.4	121.5	-1.1	1.6
F	120.3	122.4	121.0	132.2	126.1	126.7	123.7	120.2	127.1	:	-3.7	5.8
I	118.5	117.5	115.2	115.7	115.6	118.0	111.0	110.3	113.8	:	-4.1	3.2
NL	109.5	108.3	108.5	109.2	:	:	:	:	:	:	:	:
B	112.5	114.4	114.5	106.1	112.5	112.6	105.6	97.8	104.3	:	-5.6	11.8
L	95.9	90.0	88.7	:	:	:	:	:	:	:	:	:
UK	181.2	184.5	185.7	194.2	186.5	190.0	195.5	194.4	189.0	:	1.4	-2.8
IRL	-	-	-	-	-	-	-	-	-	:	-	-
DK	105.9	118.2	116.7	79.8	91.9	104.8	92.4	90.5	90.1	:	-1.3	-0.5

	KOHLENBERGBAU			NACE : 11						SOLID FUEL EXTN.			EXTN. DES COMBUSTIBLES SOLIDE		
	EUR9	D	F	I	NL	B	L	UK	IRL	DK	:	A	B		
EUR9	93.0	93.7	93.3	96.0	92.1	90.9	97.5	99.8	99.4	97.9	95.0	94.5	:	0.1	2.6
D	102.4	107.2	103.7	107.6	102.5	98.1	107.8	113.6	111.8	109.5	105.4	105.2	105.2	-0.3	7.2
F	87.0	81.8	80.0	87.3	85.2	87.2	89.6	93.5	95.9	90.4	89.4	90.5	85.6	0.8	-1.8
I	90.2	101.2	92.9	136.0	91.9	81.3	112.3	117.6	109.9	74.3	90.5	108.8	:	-9.5	18.4
NL	-	-	-	-	-	-	-	-	-	-	-	-	:	-	-
B	77.0	69.2	70.7	77.4	65.1	64.8	62.0	70.7	76.0	74.4	74.5	65.5	:	2.4	3.8
L	-	-	-	-	-	-	-	-	-	-	-	-	:	-	-
UK	89.2	89.3	91.9	91.4	89.4	89.2	95.9	94.0	93.0	93.6	90.8	90.5	:	0.5	1.2
IRL	-	-	-	-	-	-	-	-	-	-	-	-	:	-	-
DK	-	-	-	-	-	-	-	-	-	-	-	-	:	-	-

	SAISONBEREINIGT			SEASONALLY ADJUSTED						DESAISONNALISE		
	EUR9	D	F	I	NL	B	L	UK	IRL	DK	:	A
EUR9	92.8	93.1	94.4	93.4	94.2	92.5	92.0	92.2	94.8	:	-0.4	2.9
D	106.0	107.1	105.8	103.7	104.6	102.5	102.9	103.2	107.8	112.0	4.2	3.8
F	76.7	78.5	82.3	81.4	83.0	83.7	78.9	79.7	85.3	81.1	-0.6	-2.6
I	120.6	101.0	103.9	87.7	104.1	105.2	67.9	72.9	107.9	:	-16.3	48.0
NL	-	-	-	-	-	-	-	-	-	:	-	-
B	68.7	62.3	62.9	62.2	63.8	66.4	65.2	67.6	66.4	:	3.5	-1.7
L	-	-	-	-	-	-	-	-	-	:	-	-
UK	90.1	89.7	92.1	93.0	92.7	90.0	90.2	89.9	90.9	:	-1.6	1.1
IRL	-	-	-	-	-	-	-	-	-	:	-	-
DK	-	-	-	-	-	-	-	-	-	:	-	-

PRODUKTIONSINDIZES

INDICES OF PRODUCTION

INDICES DE PRODUCTION

1975 = 100

	1978	1979	1980	1980			1980			1981			A	B	
				AVR	MAI	JUN	DEC	JAN	FEV	MAR	AVR	MAI			JUN
NACE : 21															
ERZBERGBAU (GEWINNUNG U. AUFBEREITUNG)				EXTRN.,PREPN.,METALLIFEROUS ORES						EXTRN.,PREPN.,MINERAIS METALLIQUES					
	PRO ARBEITSTAG			PER WORKING DAY						PAR JOUR OUVRABLE					
EUR9	69.7	60.6	59.0	61.7	59.0	61.1	50.9	53.9	52.6	55.4	53.8	51.0	:	-7.4	-13.6
D	62.0	45.2	43.5	46.2	39.2	44.9	35.5	39.0	44.1	44.8	40.4	38.2	39.0	-2.7	-13.2
F	85.3	84.0	84.7	85.0	89.8	86.8	76.2	78.8	68.7	75.9	74.9	70.6	75.4	-9.4	-13.2
I	60.0	52.7	47.9	57.0	48.2	51.5	35.7	36.5	33.3	36.1	41.8	38.1	:	-23.6	-21.0
NL															
B															
L	36.4	27.3	24.4	30.8	28.9	26.1	16.4	18.1	23.0	23.4	21.7	20.7	:	-27.8	-28.4
UK	86.9	76.2	75.8	61.5	67.2	74.0	90.7	106.6	126.3	109.7	91.7	99.9	:	41.9	48.7
IRL															
DK															

	SAISONBEREINIGT			SEASONALLY ADJUSTED						DESaisonnalise					
	EUR9			59.1	59.2	57.4	56.6	54.5	50.6	53.8	51.5	51.3	:	-3.1	-0.4
D				44.5	42.4	41.7	42.8	40.4	41.2	43.6	39.7	41.7	36.3	-6.1	-13.0
F				82.6	88.9	82.8	80.7	77.4	67.8	74.3	72.2	69.3	71.7	-2.8	3.5
I				54.7	47.3	48.8	37.6	38.8	31.7	33.9	37.9	35.9	:	-0.3	-5.1
NL															
B															
L				27.9	26.2	23.1	25.5	18.8	23.0	23.0	17.8	16.8	:	-14.4	-5.8
UK				54.6	59.2	73.3	100.0	107.3	118.0	104.4	90.7	99.1	:	-9.6	9.3
IRL															
DK															

NACE : 22

	ERZEUGUNG U. ERSTE BEARBEITUNG VON METALLEN			PRDUN.,PRELIMINARY PROCESS. OF METALS						PRDUN.,PREMIERE TRANSFORMAT. METAUX								
	EUR9			110.5	116.4	109.8	124.1	123.8	122.3	91.6	98.8	107.0	112.7	108.5	111.7	:	-9.2	-9.8
D				110.0	119.1	116.4	126.4	126.4	123.1	95.3	103.6	115.9	115.7	111.8	118.0	119.7	-7.3	-2.7
F				113.4	118.4	116.2	132.8	125.5	126.1	98.8	104.3	101.8	114.2	109.1	113.9	112.5	-14.5	-10.7
I				110.2	115.7	122.7	135.4	134.8	131.8	107.0	116.3	118.4	126.9	128.5	125.9	:	-2.2	-6.6
NL				113.9	115.5	111.6	126.0	138.0	126.0	75.0	92.0	101.0	119.0	:	:	:	-7.2	2.6
B				119.3	129.1	121.7	142.2	143.8	135.9	101.9	105.1	115.7	122.3	126.7	132.3	:	-13.6	-8.0
L				109.6	113.5	108.8	128.0	126.7	119.6	87.6	84.9	89.3	98.6	92.1	103.6	:	-17.7	-18.2
UK				105.0	106.6	75.0	94.0	96.9	102.9	64.8	66.9	85.9	89.0	79.2	79.2	:	-13.5	-18.3
IRL				77.7	84.3	79.8	83.0	88.6	84.7	67.6	71.2	81.1	81.9	78.4	79.5	:	-8.8	-10.2
DK				137.7	136.9	136.2	145.0	153.0	162.0	115.0	152.0	122.0	136.0	133.0	140.0	:	-11.7	-8.5

	SAISONBEREINIGT			SEASONALLY ADJUSTED						DESaisonnalise					
	EUR9			117.8	116.4	115.8	102.2	104.4	103.0	104.6	100.8	102.3	:	-0.6	1.5
D				119.7	119.0	116.4	113.0	111.3	111.9	108.7	104.5	108.6	110.9	-2.4	2.1
F				128.0	119.6	115.8	106.1	103.8	95.7	102.0	101.9	104.5	100.5	1.8	-3.8
I				130.3	127.4	131.0	114.9	115.6	110.8	119.1	120.6	116.7	:	4.5	-3.2
NL				116.7	126.5	124.9	86.0	97.2	105.4	117.2	:	:	:	:	11.2
B				132.4	132.5	134.5	104.8	104.1	106.8	112.0	111.9	116.0	:	7.6	3.7
L				120.5	115.6	110.2	93.7	87.5	86.9	90.0	83.0	89.5	:	-2.1	7.8
UK				87.5	89.6	91.5	72.2	86.3	85.7	81.2	73.3	73.0	:	-6.9	-0.4
IRL				80.5	84.4	81.8	76.4	67.0	73.5	74.1	75.2	72.9	:	2.4	-3.1
DK				152.2	156.0	142.5	113.8	134.6	127.2	115.0	135.0	135.5	:	2.7	0.4

PRODUKTIONSINDIZES

INDICES OF PRODUCTION

INDICES DE PRODUCTION

1975 = 100

	1978	1979	1980	1980			1981			A	B				
				AVR	MAI	JUN	DEC	JAN	FEV			MAR	AVR	MAI	JUN
NACE : 23															
GEN. VON NICHT-ENERG. MINERALIEN, TORFGEWINN.				EXTRN. MINERALS NON-MET., ENERG., PEAT						EXTRACTION MIN. NON-MET.; TOURBIERES					
PRO ARBEITSTAG				PER WORKING DAY						PAR JOUR OUVRABLE					
EUR9	107.1	113.7	110.9	121.5	123.5	128.0	84.7	74.2	84.2	95.0	112.5	114.1	:	-10.5	-7.6
D	110.5	118.7	115.3	129.0	138.1	140.4	73.4	55.7	69.5	91.8	123.1	132.7	127.8	-12.0	-9.0
F	102.9	108.4	112.0	123.4	118.1	124.7	92.0	90.0	97.2	109.2	109.0	106.2	114.2	-6.9	-8.4
I	107.2	121.1	122.0	123.8	123.7	134.7	114.6	96.1	114.3	109.0	116.3	104.0	:	-3.0	-15.9
NL	111.7	115.8	124.0	146.0	126.0	142.0	97.0	91.0	108.0	105.0	131.0	115.0	:	-7.5	-8.7
B	97.4	98.3	107.7	132.3	121.4	140.0	62.0	69.8	88.5	115.6	118.7	132.3	:	-3.2	9.0
L	83.9	86.0	84.1	99.3	106.1	91.9	41.2	40.5	58.9	68.8	:	:	:	-16.9	-34.4
UK	104.4	106.8	98.0	105.1	105.1	105.1	86.3	84.0	84.3	84.5	94.3	93.7	:	-15.2	-10.8
IRL													:		
DK	108.4	114.2	108.1	117.0	111.0	141.0	62.0	55.0	56.0	91.0	102.0	97.0	:	-15.2	-12.6

	SAISONHEREINIGT			SEASONALLY ADJUSTED						DESAISONNALISE					
	EUR9														
EUR9				116.1	114.4	114.6	97.5	102.5	105.7	102.0	104.1	102.8	:	1.0	-1.2
D				123.3	123.3	119.6	94.6	105.5	111.0	105.2	112.2	115.3	103.7	2.3	-8.5
F				116.2	109.9	114.3	106.6	103.1	101.5	105.4	100.9	97.4	101.4	-3.3	4.1
I				122.2	120.9	126.1	116.5	113.9	120.0	116.1	114.2	105.8	:	-4.7	-9.1
NL				135.2	120.1	124.2	119.3	120.8	123.1	104.4	116.2	107.1	:	-9.8	-7.8
B				120.2	108.7	119.0	82.6	107.2	110.6	106.9	105.7	114.4	:	8.8	10.2
L				91.9	94.8	85.1	60.6	66.3	71.7	63.5	:	:	:		-11.5
UK				100.6	101.3	100.7	89.7	90.4	90.0	88.1	87.8	87.9	:	-2.3	0.1
IRL													:		
DK				112.7	102.1	117.0	89.0	85.6	96.0	97.8	93.2	86.9	:	2.7	-6.8

NACE : 24

	BE- U. VERARBEITUNG VON STEINEN U. ERDEN			NON-METALLIC MINERAL PRODUCTS						PRODUITS MINERAUX NON-METALLIQUES					
	EUR9														
EUR9	110.5	115.5	115.5	126.7	127.1	128.7	93.5	94.0	103.9	112.6	120.6	120.7	:	-6.8	-5.0
D	114.2	122.0	120.2	134.7	135.4	134.3	88.5	82.2	96.6	111.3	129.9	132.9	127.9	-8.6	-4.8
F	108.0	114.5	117.6	128.3	123.4	128.1	99.3	106.6	106.1	117.0	115.5	113.1	112.6	-6.0	-12.1
I	111.5	118.1	128.1	139.8	140.5	144.3	111.3	118.6	136.0	140.0	140.3	136.9	:	2.7	-2.5
NL	114.8	115.1	119.2	137.0	134.0	132.0	111.0	102.0	107.0	114.0	129.0	:	:	-7.1	-5.8
B	117.3	117.7	117.7	129.5	143.4	135.8	83.7	83.3	86.2	100.3	117.6	123.5	:	-12.2	-13.9
L	101.7	107.2	118.6	139.1	133.9	137.4	87.2	84.1	104.6	123.1	136.3	146.6	:	3.0	9.5
UK	100.3	100.2	89.0	93.1	94.5	97.3	74.5	74.2	82.9	83.1	80.9	85.6	:	-16.4	-11.5
IRL	125.8	137.2	129.4	148.0	137.7	139.4	99.0	104.6	131.6	126.5	126.7	135.0	:	-13.1	-1.9
DK	118.5	115.8	100.8	104.0	111.0	116.0	72.0	68.0	70.0	78.0	:	:	:	-21.8	-30.4

	SAISONHEREINIGT			SEASONALLY ADJUSTED						DESAISONNALISE					
	EUR9														
EUR9				119.7	119.1	119.2	105.1	110.3	110.0	109.1	111.3	110.5	:	1.7	-0.8
D				126.1	126.5	123.3	105.2	112.5	115.1	112.0	117.4	119.7	113.8	3.3	-4.9
F				119.1	116.1	117.1	109.2	113.9	105.6	109.9	106.7	105.5	101.9	-4.6	-3.4
I				131.6	131.4	134.7	123.8	126.4	128.2	130.8	130.6	126.5	:	2.5	-3.1
NL				124.4	123.4	121.7	114.5	117.6	118.3	110.1	113.5	:	:	-0.3	3.1
B				116.8	129.4	123.1	97.5	108.5	102.3	99.2	102.9	106.5	:	0.1	3.5
L				126.8	120.0	120.6	104.8	118.8	119.5	119.6	123.2	130.5	:	8.8	5.9
UK				93.3	91.1	95.2	79.5	81.5	81.4	79.6	78.8	78.3	:	-2.4	-0.6
IRL				141.3	133.5	125.7	111.0	109.5	132.6	123.0	116.3	126.3	:	3.6	8.6
DK				108.4	104.5	98.2	89.3	85.3	94.3	81.0	:	:	:		-14.1

PRODUKTIONSINDIZES

INDICES OF PRODUCTION

INDICES DE PRODUCTION

1975 = 100

	1978	1979	1980	1980			1980			1981			A	B		
				AVR	MAI	JUN	DEC	JAN	FEV	MAR	AVR	MAI			JUN	
NACE : 25																
CHEMISCHE INDUSTRIE				CHEMICAL INDUSTRY											INDUSTRIE CHIMIQUE	
PRO ARBEITSTAG				PER WORKING DAY											PAR JOUR OUVRABLE	
EUR9	108.0	114.5	110.6	120.9	115.9	114.4	103.7	108.1	117.8	119.8	117.0	112.1	:	-6.0	-3.2	
D	121.6	128.4	123.1	136.5	129.3	126.5	111.8	121.1	139.4	139.2	136.0	128.1	128.0	-4.4	1.2	
F	123.6	133.5	131.8	140.3	136.6	132.8	129.3	131.7	130.5	141.7	134.8	135.9	134.9	-4.3	1.6	
I	123.3	131.5	136.6	156.8	146.3	151.1	128.1	130.3	146.0	146.5	145.4	139.5	:	-2.8	-4.7	
NL	125.4	135.8	129.8	141.0	136.0	131.0	133.0	137.0	137.0	137.0	138.0	128.0	:	-6.8	-5.9	
B	123.0	130.5	121.7	126.6	140.2	125.1	111.8	128.1	133.1	120.8	127.2	120.2	:	-6.4	-14.3	
L	88.3	86.5	86.5	73.4	97.1	99.9	65.2	70.1	74.4	74.6	62.6	84.3	:	-10.1	-13.2	
UK	117.2	119.2	109.7	114.9	110.8	112.3	96.5	97.5	110.9	112.7	106.9	103.7	:	-11.8	-6.4	
IRL													:			
DK	118.8	124.7	129.0	144.0	123.0	130.0	134.0	121.0	126.0	159.0	152.0	132.0	:	4.1	7.3	

	SAISONHEREINIGT			SEASONALLY ADJUSTED						DESAISONNALISE					
	EUR9			114.8	113.1	110.7	108.1	109.8	110.0	111.8	109.1	108.4	:	0.4	-0.6
D				128.1	126.8	123.0	118.5	125.2	129.4	131.0	125.4	124.5	123.9	-3.1	-0.4
F				135.2	134.2	126.8	132.3	127.5	122.8	132.3	127.5	130.6	127.8	0.9	-2.1
I				144.5	138.9	145.0	132.2	132.7	134.5	134.3	131.4	131.2	:	-0.6	-0.2
NL				135.7	136.5	128.5	132.3	135.5	129.5	130.0	130.2	127.6	:	-2.4	-2.0
B				120.6	133.1	118.9	115.3	125.4	126.2	117.0	121.0	113.2	:	-4.3	-6.4
L				82.1	90.4	89.2	71.7	75.1	77.6	78.2	73.6	77.2	:	2.0	5.0
UK				113.8	109.5	109.4	105.7	104.5	103.8	103.7	103.9	101.3	:	-1.6	-2.5
IRL													:		
DK				127.4	124.3	127.1	142.9	126.9	127.9	137.3	133.2	132.5	:	1.3	-0.6

	CHEMIEFASERINDUSTRIE			MAN-MADE FIBRES INDUSTRY						FIBRES ARTIFICIELLES ET SYNTHETIQUES					
	EUR9			115.7	109.7	101.6	98.5	97.7	104.7	108.2	108.5	107.9	:	-12.4	-1.6
D				125.3	128.0	124.6	117.1	116.1	125.8	123.3	125.7	127.2	132.2	-4.4	6.1
F				116.9	105.2	89.5	96.8	95.6	101.6	115.2	108.4	109.2	105.5	-9.3	17.9
I				128.1	125.9	120.8	114.0	120.2	122.2	134.0	135.8	139.3	:	-2.9	10.6
NL				:	:	:	:	:	:	:	:	:	:	:	:
B				:	:	:	:	:	:	:	:	:	:	-5.0	
L				:	:	:	:	:	:	:	:	:	:	:	
UK				97.6	83.1	71.1	71.5	65.4	74.4	73.1	74.3	66.6	:	-29.3	-19.9
IRL													:		
DK													:		

	SAISONBEREINIGT			SEASONALLY ADJUSTED						DESAISONNALISE					
	EUR9			108.8	101.0	95.5	101.7	95.8	95.4	98.1	99.0	96.9	:	0.4	-2.0
D				118.7	118.7	116.0	121.9	112.1	118.4	116.0	117.2	115.7	121.5	2.3	5.0
F				100.1	94.2	80.8	97.4	89.0	84.2	98.2	90.5	96.1	97.7	4.7	1.6
I				119.7	116.4	113.5	112.1	118.4	109.2	122.5	123.8	127.8	:	10.1	3.3
NL				:	:	:	:	:	:	:	:	:	:	:	:
B				:	:	:	:	:	:	:	:	:	:	:	
L				:	:	:	:	:	:	:	:	:	:	:	
UK				93.7	75.6	68.8	77.1	66.0	67.6	63.8	66.6	56.7	:	-11.2	-14.8
IRL													:		
DK													:		

PRODUKTIONSINDIZES

INDICES OF PRODUCTION

INDICES DE PRODUCTION

1975 = 100

	1978	1979	1980	1980			1981						A	B	
				AVR	MAI	JUN	DEC	JAN	FEV	MAR	AVR	MAI			JUN
NACE : 31/36															
METALLVERARBEITENDE INDUSTRIE				ENGINEERING AND ALLIED INDUSTRIES						INDUSTRIES TRANSFORMATRICES DES METAUX					
	PRO ARBEITSTAG			PER WORKING DAY						PAR JOUR OUVRABLE					
EUR9	109.9	114.1	115.1	122.6	117.6	124.0	120.8	104.9	117.6	119.5	117.4	114.4	:	-2.9	-2.7
D	112.8	118.4	120.2	128.5	126.6	130.1	127.7	108.1	126.4	124.1	129.2	131.1	129.4	-0.0	-0.5
F	112.8	116.9	117.1	126.1	113.9	127.7	140.2	111.1	116.4	123.2	116.2	107.7	127.3	-4.1	-0.3
I	113.4	121.1	131.9	148.8	138.8	143.9	127.8	125.5	143.9	141.2	142.2	132.3	:	0.8	-4.7
NL	106.8	109.3	113.3	121.0	117.0	121.0	134.0	96.0	109.0	114.0	117.0	:	:	1.3	-3.3
B	112.8	118.4	116.0	121.1	119.3	114.1	108.0	119.3	118.1	117.0	118.2	116.7	:	-6.0	-2.2
L	111.0	113.1	114.1	122.3	120.6	122.1	115.7	106.3	127.9	118.8	123.8	124.4	:	0.5	3.2
UK	98.9	98.7	92.0	90.9	91.4	97.4	80.1	77.5	86.3	92.0	79.8	79.3	:	-12.1	-13.2
IRL	110.8	119.8	133.5	139.8	142.5	97.6	152.6	129.0	161.4	175.1	161.1	167.0	:	10.7	17.2
DK	113.1	117.8	119.6	121.0	113.0	133.0	133.0	106.0	116.0	130.0	121.0	116.0	:	-3.1	2.7

	SAISONBEREINIGT			SEASONALLY ADJUSTED						DESAISONNALISE			
	EUR9	D	F	I	NL	B	L	UK	IML	DK	:	:	:
EUR9	116.5	114.5	115.9	112.6	110.1	114.6	113.2	112.6	111.5	:	0.0	-1.0	
D	123.1	122.2	121.6	117.5	117.2	125.3	121.3	122.9	125.7	120.9	1.6	-3.8	
F	122.2	113.3	120.4	122.0	112.1	115.2	116.5	111.8	107.6	117.6	-2.0	9.3	
I	139.4	129.5	128.5	127.3	125.3	134.3	134.0	132.0	123.8	:	0.8	-6.2	
NL	112.7	116.9	111.7	110.1	112.1	114.4	113.3	108.8	:	:	-0.6	-3.9	
B	116.7	119.0	116.7	107.6	118.8	110.8	114.8	112.4	115.2	:	1.6	2.5	
L	114.9	114.0	116.1	116.7	108.0	119.1	114.8	115.7	118.3	:	1.4	2.3	
UK	92.9	91.1	94.4	83.3	81.7	79.8	78.9	80.6	78.6	:	-2.8	-2.5	
IML	136.8	137.8	94.3	149.2	135.4	156.1	160.9	156.9	160.8	:	8.6	2.5	
DK	125.1	118.5	120.0	117.9	115.3	119.3	119.2	123.8	120.8	:	3.2	-2.4	

NACE : 31

	HERSTELLUNG VON METALLERZEUGNISSEN			MANUFACTURE OF METAL ARTICLES						FABRICATION D'OUVRAGES EN METAUX					
	PRO ARBEITSTAG			PER WORKING DAY						PAR JOUR OUVRABLE					
EUR9	104.5	108.4	109.1	116.7	115.6	117.9	106.3	:	:	:	:	:	0.6		
D	107.4	113.9	116.6	126.1	125.7	124.9	114.3	105.0	117.7	114.9	120.3	121.5	120.7	-3.2	-3.4
F	105.5	110.0	112.0	119.7	119.7	119.7	115.6	:	:	:	:	:	:	1.8	
I	102.9	104.2	115.1	128.8	127.5	128.3	112.1	110.0	121.2	122.4	123.8	117.2	:	0.1	-8.1
NL	112.3	111.1	123.1	136.0	127.0	133.0	128.0	:	:	:	:	:	:	10.8	
B	103.5	108.2	113.1	116.2	116.5	123.3	108.4	115.2	104.2	108.9	109.6	110.7	:	-3.0	-5.0
L	140.9	149.6	146.2	156.8	150.5	154.2	167.1	128.1	165.5	155.3	164.1	160.7	:	-0.3	12.1
UK	98.9	97.3	84.3	84.7	83.8	91.9	71.7	70.9	80.6	84.4	74.2	75.2	:	-16.6	-10.3
IRL	156.4	156.6	151.4	161.1	171.4	166.3	123.6	123.5	134.6	140.2	135.3	133.1	:	-15.5	-22.4
DK	122.9	136.8	133.2	138.0	125.0	140.0	124.0	126.0	128.0	135.0	125.0	119.0	:	-8.0	-4.6

	SAISONBEREINIGT			SEASONALLY ADJUSTED						DESAISONNALISE				
	EUR9	D	F	I	NL	B	L	UK	IRL	DK	:	:	:	:
EUR9	113.5	112.6	112.1	103.2	:	:	:	:	:	:	:	:	0.1	-2.8
D	120.3	121.5	117.9	109.7	112.2	117.7	112.7	113.6	115.9	112.6	-0.1	-2.8		
F	115.5	115.5	115.5	106.9	:	:	:	:	:	:	:	:	0.6	-7.7
I	122.7	116.9	121.7	116.0	107.2	114.4	114.6	117.0	108.0	:	:	:	:	:
NL	:	:	:	:	:	:	:	:	:	:	:	:	:	:
B	112.8	114.9	121.7	109.2	117.0	101.3	107.9	105.9	106.1	:	-1.7	2.1		
L	147.1	140.2	143.3	159.7	135.7	153.8	150.3	152.0	159.5	:	2.8	4.9		
UK	86.4	85.6	88.3	74.9	74.7	75.7	75.2	74.5	75.8	:	0.1	1.8		
IRL	158.4	162.5	154.3	133.4	131.8	127.2	129.5	129.5	122.1	:	-2.9	-5.7		
DK	141.9	127.0	126.3	123.2	132.1	133.2	124.8	126.5	119.5	:	-4.6	-5.6		

PRODUKTIONSINDIZES

INDICES OF PRODUCTION

INDICES DE PRODUCTION

1975 = 100

1978	1979	1980	1980			1980			1981			A	B
			AVR	MAI	JUN	DEC	JAN	FEV	MAR	AVR	MAI		

NACE : 32

MASCHINENBAU

MECHANICAL ENGINEERING

CONSTRN., MACHINES, MATERIEL MECANIQUE

EUR9	PRO ARBEITSTAG			PER WORKING DAY			PAR JOUR OUVRABLE						A	B	
	1978	1979	1980	1980	1980	1980	1980	1981	1981	1981	1981	1981			1981
EUR9	100.9	103.8	104.8	109.4	108.4	114.9	116.8	:	:	:	:	:	:	1.0	
D	101.9	107.3	109.8	112.6	113.2	121.6	138.1	99.6	111.4	112.9	120.7	119.8	122.7	1.8	0.9
F	105.0	109.8	107.6	113.4	113.4	113.4	113.7	:	:	:	:	:	:	-2.0	
I	103.1	104.5	116.6	130.1	126.0	131.2	119.9	106.2	122.9	123.5	126.1	119.0	:	3.5	-5.6
NL	102.3	101.8	99.4	103.0	107.0	110.0	145.0	:	:	:	:	:	:	-2.3	
B	100.5	108.6	104.9	107.1	109.5	104.9	93.9	111.4	109.7	107.7	107.6	109.2	:	-4.8	-0.3
L	89.9	89.8	89.5	95.8	97.3	97.1	80.6	81.7	93.1	84.4	85.9	84.7	:	-4.4	-12.9
UK	91.9	89.2	83.0	84.2	81.6	90.1	71.3	67.1	77.0	80.5	69.0	:	:	-14.5	-18.1
IRL	156.4	161.5	148.4	155.0	155.1	170.2	149.4	134.1	145.7	161.6	156.9	169.5	:	-7.5	9.3
DK	113.1	115.4	116.9	123.0	110.0	137.0	143.0	92.0	102.0	134.0	120.0	118.0	:	-4.4	7.3

SAISONBEREINIGT

SEASONALLY ADJUSTED

DESAISONNALISE

EUR9	SAISONBEREINIGT			SEASONALLY ADJUSTED			DESAISONNALISE						A	B	
	1978	1979	1980	1980	1980	1980	1980	1981	1981	1981	1981	1981			1981
EUR9	107.8	106.5	107.3	99.8	:	:	:	:	:	:	:	:	:	1.0	-4.2
D	111.0	111.4	110.6	106.3	114.6	117.3	113.1	118.0	117.7	112.8	112.8	112.8	112.8	1.0	-4.2
F	110.4	110.4	110.4	101.9	:	:	:	:	:	:	:	:	:		
I	125.5	115.8	125.5	117.4	108.7	116.3	119.0	118.5	110.0	:	:	:	:	1.5	-7.1
NL	:	:	:	:	:	:	:	:	:	:	:	:	:		
B	105.8	108.1	106.0	93.7	109.7	103.7	105.6	104.5	105.8	:	:	:	:	2.8	1.3
L	90.1	97.6	94.9	84.7	79.9	85.9	81.8	80.7	83.6	:	:	:	:	-1.8	3.6
UK	86.5	82.9	85.0	72.3	72.6	69.6	68.0	69.5	:	:	:	:	:	-6.0	2.3
IRL	148.5	148.5	151.1	137.2	148.7	144.7	151.2	148.1	158.7	:	:	:	:	6.4	7.1
DK	127.0	120.2	125.7	112.7	107.7	107.6	118.7	121.2	124.8	:	:	:	:	11.2	3.0

NACE : 35

HEKST.V.BUEROMASCHINEN UND EDV-ANLAGEN

OFFICE AND DATA PROCESSING INDUSTRY

CONSTRN. MACHINES DE BUREAU, INFORMATIQUE

EUR9	PRO ARBEITSTAG			PER WORKING DAY			PAR JOUR OUVRABLE						A	B	
	1978	1979	1980	1980	1980	1980	1980	1981	1981	1981	1981	1981			1981
EUR9	-	-	-	-	-	-	-	-	-	-	-	-	-	-	-
D	150.1	163.3	203.1	190.1	183.5	207.7	270.6	148.2	261.8	220.3	233.6	229.1	242.5	25.9	16.7
F	-	-	-	:	:	:	:	:	:	:	:	:	:		
I	176.7	238.9	252.1	274.3	215.8	254.2	337.1	209.0	305.1	256.0	235.8	237.2	:	5.6	9.9
NL	-	-	-	:	:	:	:	:	:	:	:	:	:		
B	-	-	-	:	:	:	:	:	:	:	:	:	:		
L	-	-	-	:	:	:	:	:	:	:	:	:	:		
UK	134.6	193.5	200.6	147.8	185.4	239.3	197.6	133.0	179.4	259.6	142.3	:	:	-1.6	-3.7
IRL	220.5	276.2	411.4	429.4	430.5	81.2	609.0	452.2	671.0	732.9	641.2	684.1	:	53.9	58.9
DK	200.6	215.8	216.4	203.0	170.0	151.0	350.0	220.0	275.0	266.0	279.0	197.0	:	1.6	15.9

SAISONBEREINIGT

SEASONALLY ADJUSTED

DESAISONNALISE

EUR9	SAISONBEREINIGT			SEASONALLY ADJUSTED			DESAISONNALISE						A	B	
	1978	1979	1980	1980	1980	1980	1980	1981	1981	1981	1981	1981			1981
EUR9	:	:	:	:	:	:	:	:	:	:	:	:	:		
D	184.4	185.7	205.3	238.7	190.5	255.5	230.2	231.2	236.7	241.5	241.5	241.5	241.5	4.9	2.0
F	:	:	:	:	:	:	:	:	:	:	:	:	:		
I	269.7	220.7	249.6	262.4	245.0	315.8	280.9	237.2	253.1	:	:	:	:	-6.3	6.7
NL	:	:	:	:	:	:	:	:	:	:	:	:	:		
B	:	:	:	:	:	:	:	:	:	:	:	:	:		
L	:	:	:	:	:	:	:	:	:	:	:	:	:		
UK	179.2	196.0	213.4	184.0	177.5	181.5	191.7	174.1	:	:	:	:	:	-1.0	-9.2
IRL	425.8	423.2	110.2	577.3	464.7	640.9	685.3	635.2	672.7	:	:	:	:	17.2	5.9
DK	218.9	241.3	185.7	272.3	234.0	266.4	180.6	277.6	267.1	:	:	:	:	-6.1	-3.8

PRODUKTIONSINDIZES

INDICES OF PRODUCTION

INDICES DE PRODUCTION

1975 = 100

	1978	1979	1980	1980			1980			1981			A	B	
				AVR	MAI	JUN	DEC	JAN	FEV	MAR	AVR	MAI			JUN
NACE : 34															
ELEKTROTECHNIK				ELECTRICAL ENGINEERING									CONSTR. ELECTRIQUE ET ELECTRONIQUE		
	PKU ARBEITSTAG			PER WORKING DAY									PAR JOUR OUVRABLE		
EUR9	114.0	115.9	120.0	126.0	120.9	127.6	129.3	108.0	122.1	124.3	122.1	:	:	-0.2	-3.0
D	117.8	119.7	123.9	133.2	129.3	132.5	127.2	109.0	127.5	126.7	130.3	135.6	130.3	-0.4	-1.6
F	117.0	119.8	124.6	128.9	116.7	138.5	178.9	110.2	124.3	127.4	129.2	116.9	141.6	2.4	2.3
I	113.3	115.0	127.0	143.6	135.9	136.5	114.5	120.2	134.6	136.4	136.1	113.9	:	-0.4	-16.2
NL	115.5	120.8	127.4	136.0	128.0	135.0	148.0	120.0	124.0	137.0	140.0	124.0	:	3.7	-3.1
B	113.3	112.2	111.5	111.0	111.2	106.9	105.1	113.4	118.5	108.4	109.5	110.5	:	-4.2	-0.6
L															
UK	103.1	102.2	100.6	95.5	96.6	100.3	90.4	88.2	99.8	105.4	85.4	:	:	-6.9	-10.6
IRL	151.8	150.3	169.0	160.5	167.1	171.0	161.3	178.7	197.7	207.0	179.5	240.4	:	19.1	43.8
DK	120.8	136.2	131.8	126.0	125.0	145.0	153.0	119.0	150.0	132.0	120.0	112.0	:	-11.1	-10.4

	SAISONBEREINIGT			SEASONALLY ADJUSTED									DESAISONNALISE		
EUR9				122.8	119.5	121.5	120.7	114.6	118.7	117.6	118.4	:	:	0.1	0.6
D				127.9	126.0	126.4	121.3	119.9	125.9	123.9	124.0	130.8	123.7	2.4	-5.4
F				124.5	116.9	126.4	140.9	118.5	127.8	124.3	125.5	119.3	128.0	0.6	7.3
I				138.4	127.9	130.4	121.8	116.8	123.7	128.0	128.6	108.5	:	0.8	-15.6
NL				123.3	128.9	127.1	132.6	129.1	130.2	132.3	128.1	125.8	:	-1.5	-1.8
B				104.2	113.5	110.5	102.9	113.6	108.5	108.3	103.6	112.8	:	-0.1	8.9
L															
UK				100.3	99.2	99.7	93.8	92.1	89.9	88.8	90.0	:	:	-4.9	1.4
IRL				155.4	159.7	159.6	165.2	186.2	194.7	194.3	176.6	228.3	:	10.0	27.8
DK				143.7	135.3	134.0	137.0	125.6	132.4	124.3	133.4	120.5	:	-4.5	-9.7

NACE : 35

	PKU ARBEITSTAG			PER WORKING DAY									PAR JOUR OUVRABLE		
EUR9	121.9	127.0	118.8	137.2	129.0	130.8	106.1	110.9	117.3	120.2	117.1	115.2	:	-12.0	-10.7
D	125.1	134.7	122.9	139.9	135.9	134.8	106.6	116.7	134.3	132.2	134.0	136.8	132.0	-6.9	-2.1
F	132.7	134.3	131.4	153.6	136.6	143.1	124.3	119.7	112.9	126.3	109.4	107.2	124.9	-16.9	-12.8
I	117.7	119.3	125.0	152.9	146.5	146.8	118.6	129.7	141.8	133.2	135.2	135.9	:	-6.3	-7.3
NL				:	:	:	:	:	:	:	:	:	:	:	:
B	126.2	139.8	123.6	143.6	124.3	119.5	106.8	121.4	122.4	131.9	133.3	127.8	:	-16.0	2.8
L															
UK	103.7	99.3	85.9	92.7	90.8	92.8	63.5	69.2	71.9	76.1	80.4	67.2	:	-20.8	-26.0
IRL	115.1	113.9	114.1	118.7	125.5	127.6	102.0	107.8	109.3	116.1	111.7	105.5	:	-7.6	-15.9
DK	126.3	132.3	138.6	141.0	130.0	172.0	151.0	126.0	154.0	173.0	172.0	157.0	:	7.0	20.8

	SAISONBEREINIGT			SEASONALLY ADJUSTED									DESAISONNALISE		
EUR9				127.1	118.5	122.3	108.2	105.6	107.6	108.3	106.4	104.2	:	-0.8	-2.0
D				131.0	126.1	124.2	112.4	114.6	125.3	124.0	123.0	125.1	120.8	1.4	-3.4
F				143.0	128.1	133.7	119.6	110.6	103.4	110.5	97.6	96.6	110.0	-6.3	13.9
I				144.2	132.3	141.2	119.4	119.7	126.3	121.4	124.5	121.8	:	0.6	-2.1
NL				:	:	:	:	:	:	:	:	:	:	:	:
B				135.3	127.6	129.4	106.5	112.6	108.5	121.0	119.0	125.0	:	11.4	5.0
L															
UK				85.6	79.4	88.7	69.9	66.2	64.8	63.0	71.7	56.3	:	-5.0	-21.4
IRL				112.4	114.6	112.6	113.8	108.7	107.9	107.1	105.2	96.1	:	-6.6	-8.7
DK				139.8	121.1	145.8	136.6	150.4	163.4	158.5	165.8	150.2	:	5.3	-9.4

PRODUKTIONSINDIZES

INDICES OF PRODUCTION

INDICES DE PRODUCTION

1975 = 100

	1978	1979	1980	1980			1981						A	B	
				AVR	MAI	JUN	DEC	JAN	FEV	MAR	AVR	MAI			JUN
NACE : 36															
FAHRZEUGBAU (OHNE BAU VON KRAFTWAGEN)				MEANS OF TRANSPORT (EXCL. MOTOR VEHICLES)						CONST. MAT. TRANSPORT (SAUF AUTOMOB.)					
PRO ARBEITSTAG				PER WORKING DAY						PAR JOUR OUVRABLE					
EUR9	90.1	89.8	96.4	102.2	98.6	98.0	100.1	96.3	104.0	103.4	106.4	103.1	:	7.2	4.6
O	80.7	84.2	92.3	98.2	100.7	95.8	91.6	86.8	94.9	90.6	93.7	98.7	83.6	1.0	-12.8
F	76.9	64.5	61.5	66.5	58.5	62.2	71.9	60.3	71.9	71.2	72.6	65.0	64.1	4.5	3.2
I	111.5	118.9	156.5	180.6	150.7	166.1	169.6	176.5	194.1	201.9	212.0	193.0	:	27.2	28.0
NL	86.3	95.0	89.9	97.0	95.0	91.0	98.0	78.0	93.0	88.0	103.0	:	:	-0.8	6.2
B	148.3	150.4	171.7	174.3	191.9	172.4	176.4	187.7	191.5	183.7	190.4	162.7	:	10.4	-15.2
L													:		
UK	93.6	94.8	96.7	95.7	99.7	95.0	94.3	94.1	93.1	93.6	91.7	93.9	:	1.1	-5.8
IRL	83.1	92.5	87.3	89.6	85.7	73.8	96.3	82.9	79.5	89.9	91.8	87.9	:	-7.0	2.7
DK	84.3	79.3	84.8	80.0	82.0	87.0	83.0	89.0	101.0	100.0	104.0	101.0	:	15.5	23.2

	SAISONBEREINIGT			SEASONALLY ADJUSTED						DESaisonnalise					
	EUR9														
EUR9				98.7	95.5	96.4	100.0	98.6	102.2	101.3	102.7	100.7	:	1.3	-1.9
D				92.9	97.7	92.8	93.3	91.4	94.3	88.9	88.8	93.4	81.5	-4.0	-12.7
F				65.4	56.8	59.4	64.3	61.4	68.4	67.1	69.3	64.5	62.6	-0.2	-2.6
I				170.5	144.8	160.6	172.1	172.1	181.4	192.0	192.6	164.2	:	8.3	-4.4
NL				87.0	89.2	88.5	98.0	85.4	90.1	87.8	91.4	:	:	-3.6	4.1
B				170.7	181.9	168.9	178.0	201.9	193.3	187.8	189.0	159.6	:	-6.4	-15.6
L													:		
UK				98.0	98.1	98.6	97.1	94.8	94.3	95.4	94.4	92.9	:	-1.9	-1.6
IRL				89.6	90.0	75.7	89.1	86.4	82.5	85.9	89.6	90.7	:	3.3	1.0
DK				75.6	79.1	79.2	88.8	89.6	96.4	97.1	100.4	99.4	:	8.0	-0.9

NACE : 41/42

	NAHRUNGS- UND GENUSSMITTELGEWERBE			FOOD, DRINK AND TOBACCO INDUSTRY						IND. DE L'ALIMENTATION, BOISSONS, TABAC					
	EUR9														
EUR9	107.9	111.2	110.3	112.2	112.9	114.2	112.3	105.9	109.6	110.0	112.6	113.4	:	-1.3	0.5
D	106.9	110.8	109.8	113.8	116.2	114.7	113.3	107.3	111.8	109.1	115.1	116.2	118.0	0.3	2.9
F	108.9	110.2	111.1	113.1	113.1	113.1	114.5	:	:	:	:	:	:	0.8	
I	109.8	118.2	111.8	116.8	107.8	123.7	117.0	104.7	114.9	116.9	123.3	114.2	:	-6.5	10.6
NL	110.7	113.7	114.6	114.0	116.0	117.0	120.0	105.0	115.0	114.0	:	:	:	2.0	4.6
B	105.2	108.2	110.0	113.3	115.3	114.5	102.2	106.0	107.2	108.7	116.3	117.5	:	0.5	1.9
L	94.0	97.4	101.1	105.8	109.7	122.8	87.1	90.1	99.2	94.7	105.6	111.0	:	0.1	1.2
UK	106.2	107.6	106.6	104.3	105.1	106.5	108.2	100.8	106.3	105.1	102.5	104.9	:	-2.1	-0.2
IRL	110.6	112.6	110.1	112.7	125.0	123.8	96.6	92.6	90.6	100.1	112.9	124.3	:	-3.3	-0.6
DK	108.0	111.3	117.7	111.0	119.0	130.0	110.0	114.0	106.0	126.0	121.0	122.0	:	5.3	2.5

	SAISONBEREINIGT			SEASONALLY ADJUSTED						DESaisonnalise					
	EUR9														
EUR9				111.0	109.5	112.1	111.6	111.9	113.2	111.5	111.0	110.1	:	-1.2	-0.9
O				110.5	112.0	111.3	110.3	114.2	115.9	112.5	111.5	111.7	114.1	-1.5	2.1
F				108.3	108.3	108.3	111.4	:	:	:	:	:	:		
I				119.7	111.9	125.8	121.8	113.4	116.3	117.5	121.6	120.1	:	2.3	-1.2
NL				113.4	113.8	114.8	115.0	114.9	120.3	118.3	:	:	:		
B				112.4	113.6	108.8	103.6	117.4	114.0	111.1	114.3	114.5	:	1.5	0.2
L				103.9	96.2	105.6	102.3	98.4	105.0	98.0	101.6	97.7	:	-2.7	-3.9
UK				106.1	103.4	105.7	107.5	106.7	108.6	105.9	104.5	104.0	:	-2.6	-0.5
IRL				112.3	114.0	106.2	107.3	109.3	109.4	111.2	111.1	112.4	:	2.7	1.1
DK				115.3	112.8	117.1	117.5	121.1	119.4	123.9	125.0	117.0	:	2.2	-6.5

PRODUKTIONSINDIZES

INDICES OF PRODUCTION

INDICES DE PRODUCTION

1975 = 100

	1978	1979	1980	1980			1981						A	B	
				AVR	MAI	JUN	DEC	JAN	FEV	MAR	AVR	MAI			JUN
NACE : 411/423															
NAHRUNGSMITTELGEWERBE				FOOD, EDIBLE OILS AND FATS						IND. DES CORPS GRAS ET ALIMENTS					
	PRO ARBEITSTAG			PER WORKING DAY						PAR JOUR OUVRABLE					
EUR9	107.7	111.4	111.9	110.6	110.9	111.9	114.6	:	:	:	:	:	:	0.5	
D	106.2	111.0	108.3	110.1	113.5	109.1	116.4	106.7	108.4	104.4	113.4	114.0	112.5	-0.4	3.1
F	106.9	109.0	111.0	114.1	114.1	114.1	112.9	:	:	:	:	:	:	1.8	
I	111.4	119.3	123.9	111.3	102.6	116.2	113.7	104.3	111.8	110.7	115.6	114.2	:	3.3	11.4
NL	111.4	113.3	114.8	113.0	114.0	115.0	120.0	106.0	114.0	115.0	:	:	:	2.8	5.5
B	108.6	112.0	114.2	112.2	114.9	113.3	116.4	109.2	108.7	110.0	118.5	119.2	:	1.5	3.7
L	108.3	109.1	115.1	119.5	129.7	126.8	111.9	109.8	107.3	104.6	115.2	122.7	:	2.8	-5.4
UK	106.2	107.3	106.5	103.4	103.9	104.7	112.1	103.4	104.4	106.6	103.2	104.7	:	-0.8	0.8
IRL	111.6	112.5	108.1	118.1	123.7	122.1	90.1	82.8	86.5	98.0	115.8	128.0	:	-3.9	3.5
DK	112.3	117.1	124.3	116.0	125.0	137.0	114.0	124.0	117.0	139.0	122.0	131.0	:	5.8	4.8

	SAISONBEREINIGT			SEASONALLY ADJUSTED						DESAISONNALISE					
	EUR9			110.5	109.9	112.0	112.9	:	:	:	:	:	:	:	:
D				107.5	111.5	110.0	109.0	112.7	112.0	108.2	110.0	111.2	112.7	0.3	1.3
F				104.5	108.5	108.5	112.4	:	:	:	:	:	:		
I				120.6	111.7	124.7	122.0	116.0	120.7	120.4	124.4	124.0	:	2.3	-0.3
NL				113.2	113.9	116.2	114.3	116.0	120.1	119.4	:	:	:		-0.6
B				116.0	118.4	115.1	111.0	120.9	116.9	117.0	121.0	121.4	:	3.1	0.3
L				116.1	113.6	119.4	119.4	118.7	117.3	110.4	112.9	109.6	:	-6.3	-2.9
UK				105.2	102.3	106.4	110.1	105.9	106.0	108.1	105.5	104.6	:	-1.2	-0.8
IRL				114.6	110.0	102.9	105.3	104.3	107.6	107.7	110.1	113.3	:	4.3	2.9
DK				121.1	118.5	123.7	123.7	129.0	127.9	133.7	128.0	125.8	:	1.8	-1.7

NACE : 424/42b

	HERSTELLUNG VON GETRAENKEN			DRINK INDUSTRIES						INDUSTRIE DES BOISSONS					
	EUR9			111.1	115.1	114.3	118.9	122.0	126.5	112.6	:	:	:	:	:
D				105.6	107.1	108.2	113.9	124.1	122.8	115.4	101.9	111.9	112.6	116.4	117.4
F				136.4	138.5	134.8	128.8	128.8	128.8	148.0	:	:	:	:	128.0
I				106.3	121.5	121.3	136.7	125.8	153.6	97.6	104.3	127.7	141.4	153.0	139.4
NL				113.6	120.0	118.8	123.0	134.0	135.0	129.0	99.0	121.0	112.0	133.0	:
B				100.0	101.5	103.4	116.0	119.4	118.5	75.0	96.9	103.9	107.4	115.3	115.5
L				85.7	90.6	92.9	97.8	98.0	120.7	72.5	78.7	94.3	88.9	100.2	104.1
UK				106.1	109.0	106.1	109.4	111.3	115.0	96.4	84.5	105.5	93.5	102.4	108.3
IRL				108.4	115.4	115.7	96.7	133.4	130.4	113.3	114.8	97.0	105.7	106.9	119.3
DK				94.2	91.9	97.0	97.0	101.0	110.0	98.0	84.0	79.0	88.0	123.0	94.0

	SAISONBEREINIGT			SEASONALLY ADJUSTED						DESAISONNALISE					
	EUR9			115.1	113.5	114.3	111.0	:	:	:	:	:	:	:	:
D				109.1	111.4	108.1	109.5	113.8	119.0	117.8	111.4	105.6	113.0	-5.9	7.1
F				130.0	130.0	130.0	126.9	:	:	:	:	:	:		
I				122.1	111.9	132.2	116.2	116.9	119.3	124.8	130.8	121.8	:	7.1	-6.8
NL				121.3	118.5	113.5	130.9	115.3	126.6	116.5	128.8	116.5	:	3.3	10.6
B				104.3	106.2	99.0	89.6	114.7	111.2	100.6	104.2	101.9	:	-2.8	-2.3
L				97.0	86.0	97.9	92.7	86.4	97.3	90.8	94.9	90.0	:	-0.3	-5.2
UK				110.0	106.8	104.6	98.8	105.8	113.7	95.9	101.5	102.1	:	-5.9	0.6
IRL				102.8	125.6	112.1	113.3	125.6	115.3	119.4	113.7	111.1	:	-2.8	-2.3
DK				97.8	94.5	97.7	98.0	98.6	93.1	90.1	119.8	88.8	:	3.1	-25.9

PRODUKTIONSINDIZES

INDICES OF PRODUCTION

INDICES DE PRODUCTION

1975 = 100

	1978	1979	1980	1980			1980			1981			A	B	
				AVR	MAI	JUN	DEC	JAN	FEV	MAR	AVR	MAI			JUN
NACE : 429															
TABAKVERARBEITUNG				TOBACCO INDUSTRIES									INDUSTRIE DU TABAC		
PRO ARBEITSTAG				PER WORKING DAY									PAR JOUR OUVRABLE		
EUR9	102.9	104.0	105.5	109.7	103.8	106.9	95.3	111.7	112.4	111.1	:	:	:	0.4	-2.9
D	106.5	110.3	112.2	120.1	111.0	116.9	99.9	111.4	117.4	114.3	114.9	117.2	117.9	0.5	0.9
F	93.8	88.4	83.6	94.1	85.1	92.2	72.3	80.2	77.0	86.6	80.5	66.7	77.6	-11.4	-15.8
I	106.6	99.4	104.9	115.7	110.8	107.3	84.4	114.0	106.2	107.0	111.7	107.2	:	2.1	-3.3
NL	95.7	105.0	101.6	112.0	103.0	109.0	99.0	110.0	109.0	95.0	102.0	85.0	:	-5.5	-17.5
B	94.2	98.4	97.3	108.2	101.3	106.2	84.8	98.9	101.9	99.5	100.5	108.6	:	-3.8	7.2
L	-	-	-	:	:	:	:	:	:	:	:	:	:	:	:
UK	106.1	106.3	109.7	96.1	96.1	96.1	108.1	130.5	130.5	130.5	:	:	:	2.2	2.5
IRL	108.7	105.9	112.4	108.8	112.9	120.1	108.3	118.9	111.2	102.4	103.4	104.1	:	-1.9	-7.9
DK	102.5	104.1	104.9	99.0	102.0	109.0	105.0	92.0	96.0	119.0	101.0	97.0	:	-0.6	-4.9
NACE : 45															
SAISONBEREINIGT				SEASONALLY ADJUSTED									UESAISONNALISE		
EUR9				108.4	103.4	104.7	105.5	107.1	107.4	105.7	:	:	:		-1.6
D				117.4	110.4	114.0	112.4	114.0	118.1	115.2	111.5	115.8	114.6	-1.0	-1.1
F				86.5	82.0	82.0	84.0	72.3	66.3	73.7	72.2	64.2	68.1	-3.7	6.0
I				110.7	102.9	107.3	107.7	105.3	98.8	100.6	107.5	100.7	:	-1.0	-6.2
NL				106.9	104.3	102.1	101.7	106.1	107.1	93.3	96.1	87.5	:	-12.1	-8.9
B				103.7	94.9	92.3	93.3	94.9	96.6	96.0	95.3	100.4	:	2.4	5.4
L				:	:	:	:	:	:	:	:	:	:	:	:
UK				102.6	102.6	102.6	109.9	116.7	116.7	116.7	:	:	:		-
IRL				118.4	118.1	119.8	107.5	108.6	106.8	112.2	111.3	108.3	:	2.7	-2.6
DK				105.0	103.0	94.6	105.5	105.0	106.1	109.7	105.4	99.1	:	-0.7	-6.0
NACE : 45															
TEXTILINDUSTRIE				TEXTILE INDUSTRY									INDUSTRIE TEXTILE		
PRO ARBEITSTAG				PER WORKING DAY									PAR JOUR OUVRABLE		
EUR9	103.7	109.1	105.9	118.8	113.7	115.4	93.8	99.0	105.9	108.3	108.5	106.6	:	-8.2	-6.2
D	105.5	109.1	104.5	117.0	113.0	112.6	90.0	96.1	104.4	101.4	106.7	102.1	102.9	-10.3	-8.6
F	102.6	105.1	99.6	113.1	106.6	109.6	93.4	90.9	88.8	102.5	104.1	96.0	100.9	-11.1	-8.0
I	107.0	121.1	126.9	148.3	142.4	140.6	114.4	120.1	131.8	132.8	136.1	137.7	:	-3.3	-3.4
NL	94.8	96.5	93.3	107.0	105.0	104.0	89.0	:	:	:	:	:	:	-3.4	
B	94.3	102.0	104.1	113.6	103.7	112.3	87.6	107.4	114.4	118.9	107.6	106.5	:	-1.8	2.7
L				-	-	-	-	-	-	-	-	-	-	-	-
UK	99.6	95.7	80.3	81.3	77.9	85.4	66.0	70.6	76.3	75.7	68.0	69.5	:	-17.4	-10.8
IRL	130.1	135.5	121.8	126.7	132.1	122.4	116.3	124.4	134.2	125.2	124.8	135.5	:	-11.1	2.6
DK	104.0	107.8	106.3	107.0	99.0	110.0	88.0	103.0	110.0	122.0	102.0	99.0	:	-5.0	-
NACE : 45															
SAISONBEREINIGT				SEASONALLY ADJUSTED									UESAISONNALISE		
EUR9				111.9	108.9	108.9	98.8	97.5	97.9	99.1	99.7	100.0	:	1.6	0.3
D				109.6	108.5	107.4	95.3	96.2	98.9	94.5	97.2	96.0	95.4	-0.3	-0.7
F				103.3	99.6	99.8	92.0	86.5	80.6	90.2	91.8	87.7	89.5	4.6	2.1
I				136.7	133.2	133.0	122.7	117.1	119.8	121.4	122.1	125.3	:	2.6	2.6
NL				98.2	98.2	97.9	85.3	:	:	:	:	:	:		
B				107.5	103.4	105.6	89.1	104.9	105.1	108.1	101.0	104.7	:	4.9	3.6
L				-	-	-	-	-	-	-	-	-	-	-	-
UK				84.6	80.2	83.0	72.1	73.2	72.2	72.0	69.8	70.9	:	-2.2	1.6
IRL				125.0	128.1	121.9	122.6	120.3	120.7	111.4	120.2	127.5	:	0.4	6.0
DK				112.5	107.4	108.5	104.2	101.9	106.2	106.4	106.1	105.1	:	1.7	-0.9

PRODUKTIONSINDIZES

INDICES OF PRODUCTION

INDICES DE PRODUCTION

1975 = 100

	1978	1979	1980	1980			1980			1981			A	B	
				AVR	MAI	JUN	DEC	JAN	FEB	MAR	AVR	MAI			JUN
NACE : 44															
LEDERINDUSTRIE				LEATHER INDUSTRY									INDUSTRIE DU CUIR		
PRO ARBEITSTAG				PER WORKING DAY									PAR JOUR OUVRABLE		
EUR9	98.8	97.8	86.4	94.8	90.8	92.4	83.5	78.5	84.7	87.0	:	:	:	-12.5	-8.3
D	101.7	102.4	93.9	98.1	97.5	93.7	88.3	82.5	98.3	98.4	94.6	91.0	:	-7.4	-6.6
F	92.6	75.6	69.1	78.9	73.0	78.1	74.1	57.6	55.2	58.8	59.4	52.8	71.9	-15.2	-8.0
I	105.9	118.1	105.3	121.0	112.8	116.5	98.0	101.7	109.3	113.1	118.9	114.2	:	-10.7	1.2
NL	85.0	86.4	82.8	87.0	95.0	87.0	96.0	71.0	92.0	82.0	93.0	85.0	:	-6.1	-10.5
B	74.3	62.8	48.7	53.1	54.5	59.6	40.7	45.4	44.8	46.7	49.1	71.3	:	-17.3	30.8
L	-	-	-	-	-	-	-	-	-	-	-	-	:	-	-
UK	96.6	91.6	70.1	69.8	69.8	64.8	67.9	64.0	64.0	64.0	:	:	:	-24.2	-20.0
IRL	87.8	69.4	62.3	58.5	68.1	70.2	58.3	56.1	69.1	65.9	60.5	57.6	:	-8.3	-15.5
DK	81.7	75.5	66.4	65.0	63.0	70.0	61.0	55.0	61.0	77.0	68.0	69.0	:	-8.6	9.5

	SAISONNEREINIGT			SEASONALLY ADJUSTED						DESAISONNALISE			
	EUR9												
EUR9		89.0	85.9	85.8	82.1	78.6	79.7	80.5	:	:	:	1.0	
D		92.8	96.3	94.6	91.2	91.6	96.9	93.3	89.5	90.0	:	-2.6	0.8
F		71.2	66.0	66.1	66.0	55.0	50.8	54.0	54.0	49.5	59.6	2.0	20.5
I		110.7	102.1	104.8	100.2	96.7	99.8	103.0	107.3	104.2	:	6.0	-2.9
NL		77.7	88.2	82.3	93.8	77.4	88.0	77.8	83.6	78.0	:	-7.6	-6.8
B		48.6	49.1	48.8	37.4	48.1	50.5	47.0	44.2	61.6	:	12.4	39.3
L		-	-	-	-	-	-	-	-	-	:	-	-
UK		69.2	69.2	69.2	63.6	62.0	62.0	62.0	:	:	:	-	-
IRL		58.2	68.1	74.2	54.9	54.2	58.1	60.0	60.2	60.7	:	8.1	0.8
DK		65.7	61.3	61.4	64.4	64.0	61.9	66.5	68.5	66.2	:	5.7	-3.2

NACE : 45

	SCHUH- UND BEKLEIDUNGSGEWEBE			FOOTWEAR AND CLOTHING INDUSTRY						INDUSTRIE DE LA CHAUSSURE ET DE L'HABILLEMENT					
	EUR9	PRO ARBEITSTAG			PER WORKING DAY						PAR JOUR OUVRABLE				
EUR9			-	-	-	-	-	-	-	-	-	-	-		
D	92.9	92.8	88.7	96.8	82.1	77.0	72.5	89.8	97.7	96.5	91.0	82.8	70.6	-5.3	-8.3
F	-	-	-	:	:	:	:	:	:	:	:	:	:	:	:
I	103.4	116.6	116.0	137.4	124.6	122.4	89.6	107.2	118.9	127.9	123.2	110.9	:	-9.5	-11.0
NL	82.7	79.8	72.7	78.0	73.0	75.0	66.0	67.0	75.0	71.0	72.0	64.0	:	-12.8	-12.3
B	86.6	86.7	87.3	106.6	79.5	71.4	65.0	80.0	96.8	107.5	89.6	75.5	:	-6.6	-5.0
L	69.7	84.3	76.1	74.2	83.8	89.5	53.8	109.0	81.2	97.8	78.8	77.4	:	5.7	-7.6
UK	104.6	106.7	93.8	91.8	84.7	89.6	73.0	78.8	94.3	95.4	84.8	79.6	:	-13.0	-6.0
IRL	99.8	99.9	96.9	103.9	99.6	97.1	83.2	91.5	103.4	101.8	98.1	94.3	:	-4.8	-5.3
DK	99.6	105.5	104.9	91.0	69.0	75.0	71.0	93.0	119.0	121.0	90.0	73.0	:	-3.2	5.8

	SAISONNEREINIGT			SEASONALLY ADJUSTED						DESAISONNALISE			
	EUR9												
EUR9		-	-	-	-	-	-	-	-	-	-	-	
D		88.7	88.3	90.5	84.3	88.8	88.5	84.6	83.0	88.2	83.3	-2.8	-5.6
F		:	:	:	:	:	:	:	:	:	:	:	:
I		124.5	118.6	120.8	101.4	100.0	99.5	107.2	108.1	103.7	:	6.0	-4.1
NL		72.0	73.8	74.3	69.3	66.0	69.4	64.7	65.6	64.2	:	-4.9	-2.1
B		94.7	86.8	76.3	80.6	83.6	84.1	86.3	78.7	82.3	:	-0.4	4.5
L		68.7	74.6	90.6	65.9	109.8	74.9	90.6	74.4	68.9	:	-6.7	-7.4
UK		95.5	93.2	92.7	85.4	87.4	87.9	87.2	87.0	86.8	:	0.1	-0.3
IRL		99.6	94.6	95.1	90.6	93.7	96.0	95.1	93.2	90.0	:	-0.7	-3.4
DK		100.4	98.4	102.8	107.6	101.0	105.0	97.6	98.7	101.2	:	-5.2	2.5

PRODUKTIONSINDIZES

INDICES OF PRODUCTION

INDICES DE PRODUCTION

1975 = 100

	1978	1979	1980	1980			1981						A	B	
				AVR	MAI	JUN	DEC	JAN	FEV	MAR	AVR	MAI			JUN
NACE : 451+452															
HERSTELLUNG VON SCHUHEN				FOOTWEAR MANUFACTURE										INDUSTRIE DE LA CHAUSSURE	
	PRO ARBEITSTAG			PER WORKING DAY										PAR JOUR OUVRABLE	
EUR9	97.9	101.1	96.6	107.9	95.9	98.4	76.4	95.4	101.2	105.4	94.6	86.1	:	-8.4	-10.2
D	96.1	96.6	95.0	104.2	98.9	84.6	81.2	97.5	106.3	100.8	97.5	97.8	75.9	-3.6	-10.2
F	93.2	92.7	86.8	102.1	88.7	94.5	75.4	90.1	88.0	98.7	91.0	78.9	80.7	-8.5	-14.6
I	100.7	110.5	109.5	132.3	112.7	116.1	84.7	109.3	114.4	120.6	106.4	96.8	:	-9.3	-14.1
NL	97.5	95.9	102.0	103.0	103.0	103.0	89.0	96.0	96.0	91.0	92.0	84.0	:	-1.0	-18.4
B	56.3	57.8	57.4	56.9	60.2	64.3	52.9	51.9	67.4	59.1	58.1	49.9	:	-9.1	-17.1
L	-	-	-	-	-	-	-	-	-	-	-	-	:	-	-
UK	103.1	101.2	86.4	75.8	69.5	85.5	57.7	75.3	89.2	90.7	73.2	62.5	:	-15.8	-10.1
IRL	118.2	107.1	101.2	109.2	101.5	100.3	87.6	101.8	114.9	106.9	107.8	96.7	:	-0.6	-4.7
DK	98.4	111.4	115.9	123.0	118.0	113.0	73.0	107.0	112.0	145.0	129.0	113.0	:	1.7	-4.2

	SAISONBEREINIGT			SEASONALLY ADJUSTED						DESAISONNALISE		
	EUR9	D	F	I	NL	B	L	UK	IRL	DK	:	:
EUR9	102.0	97.2	101.7	86.9	88.6	85.9	88.9	87.4	86.6	:	0.6	-1.0
D	97.4	101.4	103.6	91.4	94.7	97.6	89.6	90.6	98.8	93.1	0.2	-5.8
F	90.3	84.2	86.0	81.0	80.7	75.5	84.0	78.9	75.4	73.6	-5.1	-2.4
I	119.0	110.7	119.1	94.4	94.2	90.2	96.4	93.0	92.4	:	1.1	-0.6
NL	96.5	105.1	99.1	90.9	95.3	92.8	86.4	86.7	86.4	:	-7.0	-0.4
B	59.6	61.0	59.8	54.1	51.0	59.1	53.9	58.8	49.9	:	-1.0	-15.0
L	-	-	-	-	-	-	-	-	-	:	-	-
UK	87.0	82.4	88.7	75.3	79.8	76.4	78.5	82.2	75.6	:	2.1	-8.0
IRL	103.2	95.8	101.2	90.4	101.9	101.9	97.6	101.9	93.4	:	-0.4	-8.3
DK	126.6	125.9	115.0	106.8	117.9	114.5	131.9	128.4	118.4	:	11.6	-7.8

NACE : 453/4/6

	BEKLEIDUNGSGEWERBE			CLOTHING INDUSTRY						INDUSTRIE DE L'HABILLEMENT					
	EUR9	D	F	I	NL	B	L	UK	IRL	DK	:	:			
EUR9	99.2	104.5	99.2	108.0	96.4	93.8	78.5	90.3	103.9	107.9	101.8	91.8	:	-8.6	-4.8
D	92.9	92.7	88.1	96.0	79.4	75.9	71.3	89.0	96.7	96.4	90.4	80.5	70.0	-5.6	-7.8
F	-	-	-	:	:	:	:	:	:	:	:	:	:	:	:
I	105.3	120.7	120.4	140.9	132.6	126.6	92.9	105.8	121.9	132.8	134.7	120.5	:	-9.7	-9.1
NL	78.8	75.8	66.5	71.0	66.0	69.0	60.0	60.0	69.0	67.0	67.0	59.0	:	-15.0	-10.6
B	90.3	89.5	85.0	95.3	81.0	71.7	66.1	82.7	99.9	113.5	92.3	77.2	:	-0.7	-4.7
L	69.7	84.3	76.1	74.2	83.8	89.5	53.8	109.0	81.2	97.8	78.8	77.4	:	5.7	-7.6
UK	105.1	108.3	95.8	96.3	89.0	90.8	77.3	79.8	95.8	96.8	88.1	84.4	:	-12.2	-5.2
IRL	94.3	97.8	95.6	102.4	99.1	96.2	81.9	88.4	100.0	100.3	95.2	93.7	:	-6.1	-5.5
DK	99.7	101.9	103.0	85.0	61.0	68.0	71.0	90.0	120.0	117.0	83.0	66.0	:	-4.2	8.2

	SAISONBEREINIGT			SEASONALLY ADJUSTED						DESAISONNALISE		
	EUR9	D	F	I	NL	B	L	UK	IRL	DK	:	:
EUR9	101.8	100.3	100.0	90.8	92.9	93.6	94.3	94.0	94.4	:	2.0	0.4
D	87.7	86.4	88.5	83.5	88.3	87.0	83.8	82.1	86.8	81.7	-3.3	-5.9
F	:	:	:	:	:	:	:	:	:	:	:	:
I	128.1	125.7	124.0	106.4	104.2	106.1	114.8	118.4	111.4	:	8.8	-6.0
NL	65.8	66.4	68.7	64.5	59.3	63.3	60.2	61.0	59.2	:	-3.6	-3.0
B	83.7	86.2	75.6	82.2	84.2	88.9	92.8	83.0	84.4	:	-0.0	1.6
L	68.7	74.6	90.6	65.9	109.8	74.9	90.6	74.4	68.9	:	-6.7	-7.4
UK	98.1	45.9	93.8	87.5	89.5	91.0	89.8	88.3	90.1	:	0.0	2.0
IRL	98.5	44.3	93.4	90.7	90.1	93.9	94.3	90.5	89.1	:	-0.3	-1.5
DK	95.5	93.9	100.2	108.2	97.8	103.4	90.6	93.5	98.0	:	-8.8	4.9

PRODUKTIONSINDIZES

INDICES OF PRODUCTION

INDICES DE PRODUCTION

1975 = 100

1978	1979	1980	1980			1981						A	B
			AVR	MAI	JUN	DEC	JAN	FEV	MAR	AVR	MAI		

NACE : 46

BE- UND VERARBEITUNG VON HOLZ

TIMBER AND WOODEN FURNITURE IND.

IND. DU BOIS ET DU MEUBLE EN BOIS

PRO ARBEITSTAG

PER WORKING DAY

PAR JOUR OUVRABLE

EUK9															
D	112.9	115.9	117.8	126.8	127.3	127.6	116.7	98.4	112.1	113.4	119.9	116.1	:	-4.0	-8.8
F	-	-	-	:	:	:	:	:	:	:	:	:	:	:	:
I	128.3	141.2	154.4	175.2	161.6	169.5	150.9	146.5	164.6	158.7	162.8	162.1	:	0.9	0.4
NL	104.1	100.1	102.7	123.0	126.0	121.0	93.0	92.0	100.0	97.0	102.0	:	:	-5.9	-17.1
B	109.3	107.8	115.4	125.3	118.4	127.9	109.8	109.4	124.7	121.2	129.3	126.7	:	0.5	7.0
L	115.7	126.0	132.4	147.4	163.5	154.1	140.3	117.6	97.7	102.6	121.7	124.5	:	-14.7	-23.9
UK	101.4	102.5	88.6	87.9	85.9	94.5	74.0	77.0	85.9	85.4	74.7	73.8	:	-17.1	-14.1
IRL	104.5	99.4	90.2	95.9	95.9	97.8	76.9	84.1	92.8	94.5	88.8	84.0	:	-12.3	-12.5
DK	118.8	124.8	117.8	116.0	106.0	123.0	114.0	111.0	123.0	135.0	121.0	118.0	:	-8.1	11.3

SAISONBEREINIGT

SEASONALLY ADJUSTED

DESAISONNALISE

EUK9															
D				120.0	123.0	120.5	109.6	113.3	116.4	111.8	112.1	111.1	:	-1.3	-0.9
F				:	:	:	:	:	:	:	:	:	:	:	:
I				160.5	151.3	157.3	148.9	149.5	151.6	150.9	149.2	151.7	:	0.4	1.7
NL				114.0	118.3	115.2	88.0	96.0	99.3	95.0	91.7	:	:	3.8	-3.5
B				116.7	115.9	116.1	106.6	116.7	120.1	111.4	119.1	121.8	:	2.6	2.3
L				161.2	145.2	150.3	136.1	131.0	102.7	94.6	95.2	104.9	:	-20.3	10.2
UK				90.4	89.8	92.3	80.3	80.9	80.4	78.7	75.5	76.2	:	-4.6	0.9
IRL				95.4	92.8	87.5	83.3	92.0	91.4	88.6	85.9	81.7	:	-3.9	-4.9
DK				125.5	113.2	112.5	120.0	120.6	123.5	122.7	126.2	122.0	:	1.9	-3.3

NACE : 471+472

PAPIER- U. PAPPEENZUGUNG U. VERARBEITUNG

PULP, PAPER, PAPERBOARD IND.

IND. DU PAPIER ET DU CARTON

PRO ARBEITSTAG

PER WORKING DAY

PAR JOUR OUVRABLE

EUK9															
D	118.1	124.8	123.1	129.7	129.1	133.6	106.2	117.3	124.4	127.6	125.6	129.1	:	-5.3	0.1
F													:		
I	120.6	128.9	131.2	134.0	138.0	142.5	114.1	130.0	135.6	134.2	137.0	141.7	:	-1.1	2.7
NL	117.8	123.3	120.5	127.5	126.7	132.7	107.7	113.6	113.5	131.0	122.0	125.8	:	-6.4	-0.7
B	124.6	134.4	133.8	153.5	146.8	146.0	110.5	121.8	137.3	138.9	145.0	145.1	:	-7.1	-1.2
L	119.9	125.2	124.0	139.9	145.9	136.9	112.9	124.9	134.9	134.9	139.9	141.9	:	-2.2	-2.7
UK	111.6	119.5	118.6	129.5	121.0	133.5	101.3	115.0	123.2	125.0	122.7	133.4	:	-5.7	10.2
IRL													:		
DK	110.2	112.0	100.4	104.9	96.8	105.7	83.2	86.6	97.8	98.1	87.9	90.3	:	-15.4	-6.7
	119.7	114.5	109.7	105.8	115.4	125.1	94.1	105.0	105.7	108.5	111.2	114.7	:	-4.0	-0.6
	115.2	124.3	126.9	122.0	130.0	137.0	111.0	132.0	133.0	154.0	125.0	123.0	:	1.1	-5.4

SAISONBEREINIGT

SEASONALLY ADJUSTED

DESAISONNALISE

EUK9															
D				126.1	125.4	126.9	114.7	118.3	119.0	120.4	120.2	123.3	:	3.4	2.6
F													:		
I				131.2	135.1	139.2	122.1	132.3	134.7	132.0	132.7	136.4	:	3.1	2.7
NL				123.3	123.0	118.7	112.3	109.8	105.1	118.2	115.1	119.1	:	7.7	3.5
B				140.0	133.6	134.2	122.8	117.7	122.5	127.1	130.0	130.8	:	6.9	0.6
L				130.4	138.2	130.2	120.2	129.2	132.2	126.6	128.6	131.3	:	1.3	2.1
UK				124.3	122.3	122.3	110.3	116.2	117.5	115.2	114.8	130.0	:	4.6	13.3
IRL													:		
DK				106.8	97.0	102.6	94.3	91.6	89.3	89.6	87.6	89.3	:	-3.2	1.9
				105.0	109.3	114.8	108.1	105.2	101.9	105.3	109.5	108.0	:	2.4	-1.3
				130.6	131.7	125.9	124.9	132.3	136.3	141.9	133.3	124.9	:	1.7	-6.3

PRODUKTIONSINDIZES

INDICES OF PRODUCTION

INDICES DE PRODUCTION

1975 = 100

	1978	1979	1980	1980			1981			A	B				
				AVR	MAI	JUN	DEC	JAN	FEV			MAR	AVR	MAI	JUN
NACE : 473															
DRUCKEREI	PRINTING INDUSTRIES						IMPRIMERIE								
	PRO ARBEITSTAG			PER WORKING DAY						PAR JOUR OUVRABLE					
EUR9	115.5	122.1	123.0	126.5	125.1	127.3	126.9	114.2	119.1	120.8	120.1	121.2	:	-2.9	-3.2
D	115.9	125.7	129.2	132.2	134.6	133.1	141.7	121.4	122.4	124.3	130.4	133.2	:	-0.1	-1.0
F	121.1	127.9	130.1	136.1	136.9	138.9	124.2	122.7	124.8	139.3	128.6	126.0	134.2	-4.4	-3.4
I	124.0	131.1	135.7	152.1	136.9	161.6	148.1	118.6	149.2	128.8	142.1	149.9	:	1.5	9.5
NL	117.8	120.2	124.0	134.0	134.0	122.0	127.0	107.0	116.0	120.0	129.0	128.0	:	-2.3	-4.5
B	-	-	-	-	-	-	-	-	-	-	-	-	:	-	-
L	110.3	109.2	109.4	111.0	111.9	110.0	109.9	110.4	115.8	104.0	117.0	109.9	:	-0.5	-1.8
UK	108.4	112.5	107.8	102.7	102.5	102.2	103.3	101.4	102.1	103.1	99.3	99.2	:	-7.3	-3.2
IRL	115.7	121.0	128.8	138.2	133.7	135.3	139.0	122.7	126.7	122.2	123.3	128.5	:	0.7	-3.9
DK	108.9	110.0	105.1	107.0	101.0	103.0	105.0	103.0	96.0	114.0	64.0	56.0	:	-11.0	-44.6

	SAISONBEREINIGT			SEASONALLY ADJUSTED						DESAISONNALISE					
	EUR9														
EUR9				123.7	123.5	125.4	118.1	119.4	121.1	119.8	117.5	119.3	:	-0.6	1.5
D				128.4	132.0	131.8	123.1	131.8	128.4	126.1	126.4	130.1	:	-0.1	2.9
F				131.3	132.1	131.8	126.3	119.0	121.3	128.1	123.6	119.9	124.6	-0.1	4.0
I				142.0	138.7	146.0	134.3	127.3	147.5	136.8	132.2	149.5	:	2.3	13.1
NL				128.9	128.1	124.5	114.7	116.5	121.0	118.0	123.3	121.5	:	3.0	-1.5
B				:	:	:	:	:	:	:	:	:	:	:	:
L				109.7	112.9	111.1	104.4	106.6	111.2	106.7	114.1	111.1	:	3.0	-2.6
UK				105.7	103.1	106.2	102.3	104.1	101.3	100.8	101.9	100.0	:	-1.6	-1.9
IRL				132.4	131.0	130.8	137.3	124.2	128.5	119.2	118.3	124.8	:	-7.1	5.5
DK				109.8	103.8	107.3	105.0	101.3	103.6	106.5	71.6	63.6	:	-22.0	-11.2

NACE : 481+482

VERARBEITUNG VON GUMMI

RUBBER MANUFACTURE

INDUSTRIE DU CAOUTCHOUC

	PRO ARBEITSTAG			PER WORKING DAY						PAR JOUR OUVRABLE					
	EUR9														
EUR9	111.1	115.5	115.1	125.0	119.4	124.5	102.9	106.9	116.5	118.7	116.5	112.2	:	-5.6	-6.1
D	114.7	120.2	119.7	132.0	127.8	128.8	103.8	109.6	125.4	119.2	122.2	125.6	115.7	-5.3	-10.2
F	109.2	115.1	117.1	129.8	121.4	129.9	112.1	109.6	109.6	115.8	109.8	102.2	:	-6.7	-15.8
I	109.0	116.3	116.0	124.7	118.0	119.5	110.7	116.0	124.7	127.2	132.3	120.5	:	-0.0	2.1
NL	95.7	90.5	-	:	:	:	:	:	:	:	:	:	:	-5.4	-
B	94.6	99.6	108.1	122.0	112.1	118.7	97.3	104.4	105.8	132.1	122.6	127.3	:	1.5	13.6
L	115.9	124.1	136.4	157.6	135.3	158.1	159.0	105.2	171.9	142.0	154.6	150.3	:	3.9	11.1
UK	114.8	114.7	106.2	110.9	108.4	117.4	83.0	90.9	104.3	109.9	98.6	93.6	:	-15.1	-13.7
IRL	-	-	-	-	-	-	-	-	-	-	-	-	:	-	-
DK	114.6	114.2	115.4	111.0	109.0	135.0	90.0	107.0	103.0	130.0	108.0	115.0	:	-2.6	5.5

	SAISONBEREINIGT			SEASONALLY ADJUSTED						DESAISONNALISE					
	EUR9														
EUR9				119.2	114.2	116.9	106.3	105.8	105.9	109.1	108.4	105.9	:	1.7	-2.3
D				124.9	123.4	122.8	107.5	114.3	118.7	112.5	114.0	118.7	109.6	-0.9	-7.7
F				117.2	108.9	110.5	111.2	103.7	100.8	105.8	101.3	95.8	:	-4.0	-5.4
I				118.3	110.2	110.9	115.3	111.7	114.1	117.8	122.3	113.5	:	3.7	-7.1
NL				:	:	:	:	:	:	:	:	:	:	:	:
B				112.2	112.1	105.9	100.3	103.0	99.3	116.2	108.5	122.6	:	14.7	13.0
L				145.9	134.2	151.5	141.1	125.3	150.7	142.5	139.2	148.2	:	3.0	6.4
UK				110.4	105.0	112.7	91.4	94.7	89.0	99.1	94.7	89.9	:	3.1	-5.0
IRL				-	-	-	-	-	-	-	-	-	:	-	-
DK				113.0	109.4	117.9	107.8	109.9	102.7	116.7	109.6	113.7	:	6.1	3.8

UMSATZ

TURNOVER

CHIFFRE D'AFFAIRES

1975 = 100

	1978	1979	1980	1979			1980				1981	1981			
				II.	III.	IV.	I.	II.	III.	IV.	I.	FEV	MAR	AVR	MAI
NACE 1/4															
GESAMTE INDUSTRIE (OHNE BAUGEWERBE)				TOTAL INDUSTRY (EXCLUDING BUILDING)							ENSEMBLE DE L'INDUSTRIE (SANS BATIMENT)				
EUR9	143.0	165.1	184.7	164.1	158.3	183.9	186.2	185.0	175.5	192.0	196.2	190.6	215.7	:	:
O	122.1	134.9	148.4	134.7	133.6	146.5	144.7	145.5	150.7	152.6	146.8	144.4	158.9	150.3	:
F	:	:	:	:	:	:	:	:	:	:	:	:	:	:	:
I	180.3	223.9	273.3	220.2	206.0	262.0	273.6	283.9	243.2	292.6	311.1	304.1	349.6	:	:
NL	124.0	140.7	155.5	136.0	134.0	158.0	158.0	153.0	141.0	170.0	:	:	:	:	:
B	123.6	138.3	151.4	142.3	127.0	153.4	161.7	157.0	131.8	155.0	:	156.5	:	:	:
L	117.2	135.1	141.9	139.0	128.1	143.5	149.9	152.7	130.2	134.8	134.7	131.7	144.7	132.5	:
UK	159.3	184.7	198.7	184.1	176.7	203.5	208.5	195.9	187.9	202.5	203.1	:	:	:	:
IRL	-	-	-	-	-	-	-	-	-	-	-	-	-	-	-
DK	135.8	151.6	169.4	149.3	146.7	172.0	168.3	170.3	159.7	179.3	177.3	168.0	200.0	179.0	176.0

	SAISONBEREINIGT			SEASONALLY ADJUSTED							DESAISONNALISE				
	EUR9			162.4	167.3	176.9	185.8	184.2	185.1	186.5	194.2	192.8	201.0	:	:
O				134.1	137.2	141.2	147.4	145.8	153.9	148.3	149.7	151.8	151.8	151.7	:
F				-	-	-	-	-	-	-	-	-	-	-	-
I				213.6	222.5	250.2	268.9	277.2	271.2	281.0	302.3	296.4	312.8	:	:
NL				137.6	143.1	149.9	156.8	154.2	151.1	161.2	:	:	:	:	:
B				137.0	138.6	147.1	159.6	153.9	146.6	148.7	:	156.2	:	:	:
L				132.1	135.6	143.7	150.2	146.4	138.9	135.9	133.6	136.6	132.7	126.3	:
UK				183.5	185.9	197.4	204.4	197.3	198.3	197.5	198.8	:	:	:	:
IRL				-	-	-	-	-	-	-	-	-	-	-	-
DK				145.8	151.6	165.6	172.2	168.9	167.0	171.9	179.8	176.8	186.8	182.1	177.1

	GRUNDSTOFF- UND PRODUKTIONSGUETERIND.			INTERMEDIATE PRODUCTS INDUSTRIEN							IND. DES BIENS INTERMEDIAIRES				
	EUR9			170.6	166.7	188.2	198.0	196.9	176.0	194.4	208.8	203.1	224.9	:	:
D	116.2	138.2	152.8	139.8	143.0	148.0	154.8	155.9	147.9	152.7	154.9	151.3	165.3	158.1	:
F	:	:	:	:	:	:	:	:	:	:	:	:	:	:	:
I	181.4	235.2	285.5	234.5	215.9	268.4	298.3	300.7	248.2	294.9	334.6	329.8	361.4	:	:
NL	128.2	159.2	183.0	153.0	146.0	182.0	202.0	178.0	151.0	201.0	:	:	:	:	:
B	122.0	140.7	159.3	144.8	130.0	155.6	170.9	167.9	136.9	161.4	:	167.1	:	:	:
L	116.9	134.0	138.5	138.7	126.4	141.4	148.1	151.5	124.5	130.0	129.1	124.8	144.4	130.1	:
UK	161.5	196.1	210.9	193.0	189.8	218.1	224.4	212.4	193.0	213.9	223.9	:	:	:	:
IRL	-	-	-	-	-	-	-	-	-	-	-	-	-	-	-
DK	131.7	158.2	177.9	158.3	155.3	184.7	179.7	190.3	164.3	177.3	186.7	181.0	205.0	196.0	189.0

	SAISONBEREINIGT			SEASONALLY ADJUSTED							DESAISONNALISE				
	EUR9			167.2	175.6	186.6	197.2	194.5	187.6	192.2	203.6	201.9	208.8	:	:
O				136.5	143.8	149.2	157.5	154.3	150.4	153.4	156.4	157.4	157.5	155.1	:
F				-	-	-	-	-	-	-	-	-	-	-	-
I				226.7	241.6	264.5	284.3	292.8	280.8	290.8	315.1	310.8	320.2	:	:
NL				153.5	163.3	176.4	186.2	182.7	173.1	192.6	:	:	:	:	:
B				140.1	141.6	150.6	167.9	164.7	153.2	157.4	:	165.2	:	:	:
L				132.1	133.9	143.3	147.1	144.7	134.4	131.3	127.5	128.7	130.4	123.5	:
UK				191.4	200.4	214.4	218.5	213.3	209.8	209.7	214.1	:	:	:	:
IRL				-	-	-	-	-	-	-	-	-	-	-	-
DK				150.3	162.1	179.8	185.1	184.7	176.1	173.5	189.1	189.8	192.7	190.7	185.4

UMSATZ

TURNOVER

CHIFFRE D'AFFAIRES

1975 = 100

	1978	1979	1980	1979				1980				1981		1981		
				II.	III.	IV.	I.	II.	III.	IV.	I.	FEV	MAR	AVR	MAI	
INV																
INVESTITIONSGUETERINDUSTRIEN								CAPITAL GOODS INDUSTRIES				IND. DES BIENS D'INVESTISSEMENT				
EUR9	145.1	160.1	178.8	160.7	148.5	181.2	176.0	181.2	166.7	191.4	181.6	175.4	207.3	:	:	
D	128.2	137.2	147.3	137.5	130.9	152.6	142.5	146.9	140.5	159.2	142.8	142.0	159.1	149.3	:	
F	:	:	:	:	:	:	:	:	:	:	:	:	:	:	:	
I	177.2	206.6	256.9	201.1	182.0	255.1	242.4	274.4	219.3	291.5	291.6	279.0	345.4	:	:	
NL	113.7	121.2	125.1	122.7	114.7	138.3	112.3	122.7	119.3	146.0	111.3	113.0	128.0	128.0	117.0	
B	128.1	137.5	145.3	142.8	114.6	162.6	160.6	150.2	118.8	151.6	:	148.3	:	:	:	
L	113.6	145.6	163.5	136.7	133.5	181.6	171.7	165.4	150.4	166.7	165.9	169.0	141.7	120.3	:	
UK	154.8	172.0	189.0	177.9	155.4	185.7	202.1	184.7	182.4	186.7	180.2	:	:	:	:	
IRL	-	-	-	-	-	-	-	-	-	-	-	-	-	-	-	
DK	135.7	148.1	160.8	140.7	126.7	185.7	161.0	156.7	130.3	195.0	157.3	147.0	197.0	177.0	167.0	

	SAISONBEREINIGT			SEASONALLY ADJUSTED						DESAISONNALISE					
	EUR9			158.5	159.4	168.6	178.4	179.4	178.5	180.3	183.0	182.7	191.3	:	:
D				137.3	137.8	140.5	147.1	147.3	147.7	148.4	147.5	150.8	150.7	152.9	:
F				-	-	-	-	-	-	-	-	-	-	-	-
I				190.9	199.2	233.9	246.4	261.6	253.1	267.7	292.4	284.4	312.8	:	:
NL				122.0	121.8	122.6	123.1	122.2	125.9	129.3	122.7	121.4	126.2	126.7	122.0
B				134.3	134.6	147.5	158.7	145.4	142.1	138.7	:	148.2	:	:	:
L				133.1	144.2	173.6	173.3	166.0	164.6	158.7	164.6	178.1	137.0	112.3	:
UK				176.4	164.6	182.2	195.4	183.9	193.4	186.0	174.7	:	:	:	:
IRL				-	-	-	-	-	-	-	-	-	-	-	-
DK				139.2	141.2	164.6	164.8	157.8	148.3	168.0	160.1	155.0	172.3	178.1	173.3

	SAISONBEREINIGT			SEASONALLY ADJUSTED						DESAISONNALISE					
	EUR9			157.4	159.3	168.6	175.6	171.5	175.5	177.7	186.9	184.9	194.5	:	:
D				126.2	127.9	131.7	136.8	134.2	136.7	137.4	140.7	141.7	142.2	142.6	:
F				-	-	-	-	-	-	-	-	-	-	-	-
I				217.4	223.5	245.6	264.9	266.1	272.4	279.7	288.2	281.7	297.6	:	:
NL				127.4	128.9	136.6	134.6	134.8	138.1	141.2	:	:	:	:	:
B				133.2	135.3	138.6	142.8	138.2	137.7	141.1	:	143.7	:	:	:
L				132.1	131.2	141.1	144.7	144.0	146.9	148.0	146.1	149.8	144.9	150.3	:
UK				177.6	177.6	187.0	194.2	184.9	189.6	190.2	192.4	:	:	:	:
IRL				-	-	-	-	-	-	-	-	-	-	-	-
DK				145.3	149.7	156.6	167.2	163.1	169.8	172.7	181.7	178.4	186.6	176.6	173.5

VERBRAUCHSGUETERINDUSTRIEN

CONSUMER GOODS INDUSTRIES

IND. DES BIENS DE CONSOMMATION

CON

UMSATZ

TURNOVER

CHIFFRE D'AFFAIRES

1975 = 100

1978	1979	1980	1979				1980				1981	1981			
			II.	III.	IV.	I.	II.	III.	IV.	I.	FEV	MAR	AVR	MAI	

ENERGIE

ENERGY

ENERGIE

EUR9	-	-	-	-	-	-	-	-	-	-	-	-	-	-	-	-	-
D	:	:	:	:	:	:	:	:	:	:	:	:	:	:	:	:	:
F	:	:	:	:	:	:	:	:	:	:	:	:	:	:	:	:	:
I	188.1	225.3	273.5	197.8	226.1	253.3	281.3	270.7	229.7	312.5	432.5	439.5	398.6	:	:	:	:
NL	134.5	:	:	:	:	:	:	:	:	:	:	:	:	:	:	:	:
B	107.2	119.8	163.3	115.6	97.9	135.1	173.2	157.5	130.7	191.8	:	218.5	:	:	:	:	
L	:	:	:	:	:	:	:	:	:	:	:	:	:	:	:	:	:
UK	174.3	237.3	305.2	213.5	227.2	282.5	323.7	286.3	272.0	338.7	366.4	:	:	:	:	:	
IRL	-	-	-	-	-	-	-	-	-	-	-	-	-	-	-	-	-
DK	-	-	-	-	-	-	-	-	-	-	-	-	-	-	-	-	-

SAISONBEREINIGT

SEASONALLY ADJUSTED

DESAISONNALISE

EUR9	-	-	-	-	-	-	-	-	-	-	-	-	-	-	-	-	-
D	-	-	-	-	-	-	-	-	-	-	-	-	-	-	-	-	-
F	-	-	-	-	-	-	-	-	-	-	-	-	-	-	-	-	-
I	206.2	234.3	248.3	265.6	283.4	246.5	303.7	401.0	394.2	371.3	:	:	:	:	:	:	
NL	:	:	:	:	:	:	:	:	:	:	:	:	:	:	:	:	:
B	118.3	107.1	129.6	161.8	162.3	151.7	184.1	:	201.3	:	:	:	:	:	:	:	
L	:	:	:	:	:	:	:	:	:	:	:	:	:	:	:	:	:
UK	218.5	246.9	272.4	305.2	301.4	312.2	323.6	330.0	:	:	:	:	:	:	:	:	
IRL	-	-	-	-	-	-	-	-	-	-	-	-	-	-	-	-	-
DK	-	-	-	-	-	-	-	-	-	-	-	-	-	-	-	-	-

NACE : 22

ERZEUGUNG U. ERSTE BEARBEITUNG VON METALLEN

PRODN., PRELIMINARY PROCESS. OF METALS

PRODN., PREMIERE TRANSFORMAT. METAUX

EUR9	131.9	155.1	158.1	157.7	149.5	167.9	160.9	172.8	148.0	150.9	157.7	154.5	173.7	:	:	:	:
D	102.6	119.4	130.8	119.7	122.8	125.8	140.6	131.7	125.0	126.1	124.2	122.0	137.3	124.2	:	:	:
F	:	:	:	:	:	:	:	:	:	:	:	:	:	:	:	:	:
I	179.7	216.4	261.6	212.7	194.2	249.6	280.0	275.9	242.4	248.2	269.4	254.4	291.2	:	:	:	:
NL	120.7	140.2	142.5	146.0	138.0	147.0	148.0	152.0	136.0	134.0	:	:	:	:	:	:	:
B	117.0	137.7	152.7	143.8	125.3	149.3	174.6	173.1	124.8	138.1	:	143.6	:	:	:	:	:
L	117.2	135.3	139.3	137.8	129.3	142.6	153.2	154.9	125.9	123.1	119.7	112.8	134.5	118.2	:	:	:
UK	154.1	173.4	140.9	181.1	161.7	185.6	134.8	162.2	131.9	134.7	142.2	:	:	:	:	:	:
IRL	-	-	-	-	-	-	-	-	-	-	-	-	-	-	-	-	-
DK	157.9	177.2	196.5	174.3	154.3	214.3	221.3	218.0	174.0	172.7	186.0	176.0	195.0	193.0	205.0	:	:

SAISONBEREINIGT

SEASONALLY ADJUSTED

DESAISONNALISE

EUR9	153.1	159.4	168.7	160.4	167.4	157.8	151.2	155.9	155.9	157.9	:	:	:	:	:	:	:
D	116.5	124.2	129.8	139.1	130.3	127.7	129.8	123.1	123.8	125.5	122.1	:	:	:	:	:	:
F	-	-	-	-	-	-	-	-	-	-	-	-	-	-	-	-	-
I	202.4	213.2	245.6	265.6	265.3	274.3	250.0	257.0	250.2	267.2	:	:	:	:	:	:	
NL	139.6	144.1	148.5	153.2	146.3	143.3	135.3	:	:	:	:	:	:	:	:	:	:
B	136.9	138.2	143.4	174.0	167.4	141.7	137.5	:	146.8	:	:	:	:	:	:	:	:
L	128.6	135.9	140.8	150.6	146.6	135.4	127.0	117.0	119.2	121.2	112.0	:	:	:	:	:	:
UK	176.0	175.3	183.6	134.9	155.2	143.3	129.7	141.6	:	:	:	:	:	:	:	:	:
IRL	-	-	-	-	-	-	-	-	-	-	-	-	-	-	-	-	-
DK	168.6	176.0	198.7	213.5	212.0	204.1	166.7	178.1	179.1	166.9	193.9	197.0	:	:	:	:	

UMSATZ

TURNOVER

CHIFFRE D'AFFAIRES

1975 = 100

	1978	1979	1980	1979			1980				1981	1981			
				II.	III.	IV.	I.	II.	III.	IV.	I.	FEV	MAR	AVR	MAI
NACE : 24															
BE- U. VERARBEITUNG VON STEINEN U. EROEN				NON-METALLIC MINERAL PRODUCTS							PRODUITS MINERAUX NON-METALLIQUES				
EUR9	142,6	164,7	190,4	174,9	172,7	184,7	174,5	205,2	192,9	189,2	177,4	173,4	203,4	:	:
D	117,1	130,6	140,6	140,6	147,1	145,5	119,1	150,9	152,6	140,0	107,1	101,8	130,3	152,2	:
F	:	:	:	:	:	:	:	:	:	:	:	:	:	:	:
I	183,4	230,4	315,5	240,0	218,1	264,7	288,8	337,8	308,8	326,6	331,1	333,8	369,8	:	:
NL	132,5	131,5	144,5	154,0	139,0	155,0	134,0	160,0	139,0	145,0	:	:	:	:	:
B	129,8	141,6	150,9	161,9	145,3	156,6	148,9	170,6	142,4	141,6	:	119,3	:	:	:
L	120,1	155,5	165,3	168,5	164,6	172,1	149,3	184,5	173,5	154,1	146,1	132,0	184,6	199,4	:
UK	157,5	181,1	192,7	187,0	191,8	197,6	190,6	207,3	191,1	181,9	179,6	:	:	:	:
IRL	-	-	-	-	-	-	-	-	-	-	-	-	-	-	-
OK	139,8	154,3	154,2	161,3	172,3	179,3	142,3	167,0	154,3	153,0	122,0	118,0	136,0	151,0	154,0

	SAISONBEREINIGT			SEASONALLY ADJUSTED							DESAISONNALISE				
	EUR9			163,6	169,5	180,3	190,5	196,1	192,7	186,4	194,1	194,1	200,0	:	:
D				131,4	137,5	139,6	143,6	143,6	143,8	134,9	132,8	135,5	133,6	143,8	:
F				-	-	-	-	-	-	-	-	-	-	-	-
I				224,1	226,0	259,7	296,0	324,1	327,8	327,2	338,8	343,0	346,4	:	:
NL				138,3	140,2	147,1	154,4	146,5	142,7	138,9	:	:	:	:	:
B				145,5	150,4	154,8	160,9	156,5	150,4	140,8	:	139,1	:	:	:
L				151,4	161,0	169,0	177,0	172,6	170,9	152,3	164,7	158,3	168,2	180,5	:
UK				178,9	189,4	197,5	205,5	201,4	191,2	182,0	189,0	:	:	:	:
IRL				-	-	-	-	-	-	-	-	-	-	-	-
DK				147,4	166,3	173,3	172,7	157,1	150,2	148,4	145,0	155,0	140,1	150,4	141,2

NACE 25 + 26

	CHEMISCHE IND. + CHEMIEFASERIND.			CHEMICAL IND. INCL. MAN-MADE FIBRES IND.							IND. CHIMIQUE + PROD. DE FIBRES ARTIF. ET SYNTH.				
	EUR9			179,0	171,9	186,4	199,4	188,3	166,9	184,5	209,0	204,3	226,4	:	:
D	123,4	139,6	139,8	141,6	141,6	143,3	149,6	139,5	131,1	139,1	156,8	153,2	164,6	155,7	:
F	:	:	:	:	:	:	:	:	:	:	:	:	:	:	:
I	171,3	241,5	282,4	249,2	221,2	269,2	302,6	288,0	244,9	294,3	347,0	339,6	385,6	:	:
NL	122,7	157,7	165,0	162,0	162,0	169,0	184,0	170,0	144,0	162,0	:	:	:	:	:
B	143,6	177,5	192,0	180,0	176,6	198,1	203,4	204,6	167,8	192,4	:	200,5	:	:	:
L	98,8	:	:	:	:	:	:	:	:	:	:	:	:	:	:
UK	163,5	195,8	200,0	203,2	195,9	208,5	220,0	206,4	184,2	189,4	193,4	:	:	:	:
IRL	-	-	-	-	-	-	-	-	-	-	-	-	-	-	-
DK	134,1	152,7	176,4	160,7	140,0	163,3	174,0	180,7	166,3	184,7	197,0	183,0	237,0	233,0	200,0

	SAISONBEREINIGT			SEASONALLY ADJUSTED							DESAISONNALISE				
	EUR9			173,8	180,9	187,9	197,2	185,3	178,2	184,2	200,5	198,1	207,8	:	:
D				138,5	144,2	146,0	149,1	138,5	134,8	139,7	152,7	152,4	154,3	153,0	:
F				-	-	-	-	-	-	-	-	-	-	-	-
I				239,5	256,2	260,9	289,2	278,3	280,8	290,2	319,7	310,5	331,0	:	:
NL				158,1	168,0	172,2	181,8	169,2	154,3	163,7	:	:	:	:	:
B				175,0	185,9	194,3	201,0	201,4	184,6	187,8	:	194,0	:	:	:
L				:	:	:	:	:	:	:	:	:	:	:	:
UK				196,5	199,9	210,5	222,5	203,5	192,4	190,8	191,1	:	:	:	:
IRL				-	-	-	-	-	-	-	-	-	-	-	-
DK				152,2	152,0	168,7	166,6	172,2	179,5	189,8	190,8	185,1	206,4	205,4	199,9

UMSATZ

TURNOVER

CHIFFRE D'AFFAIRES

1975 = 100

	1978	1979	1980	1979				1980				1981		1981	
				II.	III.	IV.	I.	II.	III.	IV.	I.	FEV	MAR	AVR	MAI
NACE : 31/36															
METALLVERARBEITENDE INDUSTRIE				ENGINEERING AND ALLIED INDUSTRIES								INDUSTRIES TRANSFORMATRICES DES METAUX			
EUR9	143.4	158.0	172.8	159.2	145.3	179.0	174.1	171.5	160.9	184.8	188.6	203.7	202.7	:	:
D	127.6	136.5	143.9	137.0	130.4	151.6	142.2	136.6	139.7	157.4	162.2	201.6	158.0	148.5	:
F	:	:	:	:	:	:	:	:	:	:	:	:	:	:	:
I	176.5	205.9	255.9	200.3	180.8	254.7	241.7	272.7	219.9	289.3	286.6	276.3	337.4	:	:
NL	115.7	122.5	131.5	125.0	118.0	139.0	121.0	130.0	126.0	149.0	:	:	:	:	:
B	128.6	137.9	144.8	142.7	114.0	165.3	160.2	149.8	118.4	150.7	:	147.1	:	:	:
L	123.3	155.6	171.5	154.6	142.1	184.3	174.6	184.3	151.5	175.6	174.3	176.1	174.1	146.2	:
UK	155.4	172.1	181.7	179.4	154.9	184.9	196.6	180.2	172.6	177.2	173.1	177.5	206.0	184.9	172.7
IRL	-	-	-	-	-	-	-	-	-	-	-	-	-	-	-
DK	135.0	148.6	162.6	143.3	130.0	182.0	162.7	159.0	136.7	192.0	162.3	153.0	196.0	177.0	167.0

	SAISONBEREINIGT			SEASONALLY ADJUSTED							DESAISONNALISE				
	EUR9			156.7	156.6	167.1	175.7	170.2	172.8	174.8	187.6	203.6	188.8	:	:
D				136.7	137.3	140.0	146.5	137.9	145.9	146.3	163.6	199.2	151.7	160.3	:
F				-	-	-	-	-	-	-	-	-	-	-	-
I				192.3	198.1	232.1	244.4	260.3	254.0	265.7	287.3	280.6	304.9	:	:
NL				123.8	124.9	125.0	130.0	129.0	132.6	135.0	:	:	:	:	:
B				134.4	133.8	149.9	158.8	145.3	141.5	137.4	:	147.3	:	:	:
L				148.4	153.8	178.7	174.5	179.5	168.6	168.6	173.0	181.3	162.9	138.0	:
UK				177.4	164.9	181.5	190.3	178.6	184.4	176.1	167.3	178.6	182.3	188.2	167.4
IRL				-	-	-	-	-	-	-	-	-	-	-	-
DK				140.1	143.9	165.1	165.5	158.3	153.3	170.2	164.4	159.9	173.4	178.1	171.8

NACE : 32

	MASCHINENBAU			MECHANICAL ENGINEERING							CONSTR., MACHINES, MATERIEL MECANIQUE				
	EUR9			151.8	137.8	173.2	164.1	155.2	156.5	182.3	165.7	160.0	188.2	:	:
D	121.6	128.7	132.4	129.2	122.4	148.8	129.9	107.8	134.4	157.6	130.7	126.4	145.7	141.3	:
F	:	:	:	:	:	:	:	:	:	:	:	:	:	:	:
I	168.9	200.8	259.0	199.9	177.9	242.3	236.5	271.9	228.9	298.8	276.1	271.7	318.7	:	:
NL	113.5	116.2	122.9	115.7	115.7	133.7	108.7	119.7	117.7	145.6	:	:	:	:	:
B	115.3	122.0	129.3	131.4	107.0	138.2	140.9	135.1	111.9	129.2	:	120.9	:	:	:
L	123.4	168.4	184.1	153.5	155.9	217.3	195.1	184.3	168.9	188.0	179.5	180.1	137.6	104.4	:
UK	147.1	160.5	169.4	166.1	139.9	177.9	187.2	172.0	155.9	162.7	155.1	164.1	190.6	162.6	:
IRL	-	-	-	-	-	-	-	-	-	-	-	-	-	-	-
DK	137.9	150.3	166.4	147.0	131.7	189.0	162.3	174.7	141.3	187.3	161.7	149.0	201.0	189.0	181.0

	SAISONBEREINIGT			SEASONALLY ADJUSTED							DESAISONNALISE				
	EUR9			149.9	147.3	160.0	167.6	155.6	166.1	170.5	168.2	167.4	173.1	:	:
D				129.7	127.5	132.4	138.9	112.3	136.7	140.9	138.1	140.2	138.0	168.1	:
F				-	-	-	-	-	-	-	-	-	-	-	-
I				191.6	196.8	229.0	236.7	258.1	259.0	283.2	279.5	273.9	290.1	:	:
NL				117.4	120.7	116.3	119.4	121.4	122.6	125.9	:	:	:	:	:
B				122.9	123.0	129.0	140.5	128.6	129.7	122.7	:	123.7	:	:	:
L				155.6	164.3	199.8	200.4	190.4	183.2	175.8	180.2	198.0	137.7	96.3	:
UK				164.3	151.2	173.2	179.2	170.8	171.8	160.5	148.4	161.7	162.2	167.4	:
IRL				-	-	-	-	-	-	-	-	-	-	-	-
DK				146.0	147.5	162.9	169.0	174.0	160.7	161.6	168.6	160.4	179.4	189.9	189.5

UMSATZ

TURNOVER

CHIFFRE D'AFFAIRES

1975 = 100

	1978	1979	1980	1979				1980				1981			
				II.	III.	IV.	I.	II.	III.	IV.	I.	FEV	MAR	AVR	MAI
NACE : 35															
BAU VON KRAFTWAGEN U. DEREN EINZELTEILEN				MOTOR VEHICLES, PARTS AND ACCESSORIES								CONSTR. AUTOMOBILES ET PIECES DETACHEES			
EUR9	163.2	181.3	189.3	196.3	154.3	191.8	209.0	202.7	162.9	182.3	202.9	199.0	231.3	:	:
D	148.1	160.8	163.6	171.3	143.0	163.0	173.6	171.4	147.0	162.4	168.8	172.2	193.1	182.4	:
F	:	:	:	:	:	:	:	:	:	:	:	:	:	:	:
I	187.5	216.5	262.9	220.1	179.6	262.5	275.7	298.1	215.5	262.5	314.6	302.7	364.1	:	:
NL	:	:	:	:	:	:	:	:	:	:	:	:	:	:	:
B	146.3	171.5	163.2	178.0	132.7	198.8	200.4	175.8	120.3	156.5	:	181.1	:	:	
L	-	-	-	-	-	-	-	-	-	-	-	-	-	-	-
UK	177.9	197.4	191.5	233.1	161.6	193.0	233.1	199.2	165.6	168.2	162.0	:	:	:	:
IRL	-	-	-	-	-	-	-	-	-	-	-	-	-	-	-
DK	165.3	184.1	214.3	199.7	165.7	221.3	201.7	225.0	193.7	236.7	243.0	246.0	279.0	277.0	256.0

	SAISONBEREINIGT			SEASONALLY ADJUSTED						DESAISONNALISE					
EUR9				186.3	174.3	189.3	200.8	191.8	186.3	181.9	190.4	194.7	202.6	:	:
D				165.3	159.0	159.0	168.6	165.0	163.3	159.1	161.9	167.5	170.4	175.1	:
F				206.6	208.0	249.8	267.5	278.9	257.4	255.2	298.4	305.0	315.3	:	:
I														:	:
NL														:	:
B				167.1	163.0	188.3	188.5	168.2	154.7	145.0	:	167.4	:	:	:
L														:	:
UK				219.3	179.4	202.2	218.8	184.2	187.0	178.7	150.1	:	:	:	:
IRL														:	:
DK				182.2	184.0	201.5	214.4	209.2	213.0	221.1	253.0	259.9	259.7	270.9	250.9

NACE : 36

	FAHRZEUGBAU (OHNE BAU VON KRAFTWAGEN)			MEANS OF TRANSPORT (EXCL. MOTOR VEHICLES)						CONSTRN. MAT. TRANSPORT (SAUF AUTOMOB.)					
EUR9	136.6	143.7	183.3	141.1	133.7	176.5	156.1	168.6	171.3	237.4	210.1	179.1	269.6	:	:
D	100.9	94.8	123.7	99.7	85.8	132.4	82.9	112.4	104.4	195.3	109.3	104.8	131.7	101.6	:
F	:	:	:	:	:	:	:	:	:	:	:	:	:	:	:
I	215.9	224.3	280.4	208.2	197.7	278.5	248.8	270.8	195.5	406.6	462.7	325.4	726.7	:	:
NL	98.7	108.2	114.2	115.0	100.0	119.0	103.0	114.0	102.0	138.0	:	:	:	:	:
B	145.5	119.8	145.1	130.0	80.1	166.9	106.3	156.3	119.0	198.8	:	130.8	:	:	:
L	-	-	-	-	-	-	-	-	-	-	-	-	-	-	-
UK	145.8	164.8	218.1	157.7	164.3	191.5	198.1	194.4	241.5	238.4	229.3	:	:	:	:
IRL	-	-	-	-	-	-	-	-	-	-	-	-	-	-	-
DK	118.6	101.0	100.6	89.3	67.7	125.3	101.0	63.7	53.3	184.3	94.7	64.0	181.0	120.0	114.0

	SAISONBEREINIGT			SEASONALLY ADJUSTED						DESAISONNALISE					
EUR9				141.2	144.1	150.7	165.3	169.9	181.7	207.1	223.8	197.9	259.3	:	:
D				101.5	90.5	107.9	99.8	112.0	111.4	155.1	137.8	137.6	134.8	124.0	:
F														:	:
I				195.5	235.2	237.9	250.5	263.5	245.1	337.1	447.8	311.7	618.6	:	:
NL				109.9	109.0	106.0	112.6	109.3	110.7	123.8	:	:	:	:	:
B				136.1	101.2	121.0	120.5	150.7	147.0	149.3	:	158.0	:	:	:
L														:	:
UK				162.1	165.8	175.1	204.5	200.9	240.3	229.6	237.9	:	:	:	:
IRL														:	:
DK				80.9	82.4	115.4	99.6	60.8	67.7	151.6	93.3	68.3	133.4	108.9	116.1

UMSATZ

TURNOVER

CHIFFRE D'AFFAIRES

1975 = 100

	1978			1979				1980				1981		1981				
				II.	III.	IV.	I.	II.	III.	IV.	I.	FEV	MAR	AVR	MAI			
	NACE : 41/42																	
	NAHRUNGS- UND GENUSSMITTELGEWERBE						FOOD, DRINK AND TOBACCO INDUSTRY						IND. DE L'ALIMENTATION, BOISSONS, TABAC					
EUR9	140.4	153.3	168.3	151.7	150.6	167.5	162.5	164.3	165.2	181.2	184.5	178.2	199.5	:	:			
D	119.1	123.2	131.4	123.8	121.0	129.7	127.9	130.3	129.1	138.5	140.9	136.2	148.2	143.9	:			
F	:	:	:	:	:	:	:	:	:	:	:	:	:	:	:			
I	176.4	207.5	244.0	203.4	202.8	237.1	231.8	237.4	235.6	271.2	261.0	253.4	293.6	:	:			
NL	125.6	133.6	141.1	133.3	131.3	144.4	133.3	141.4	140.4	149.4	:	:	:	:	:			
B	123.7	136.3	141.3	140.0	138.9	138.3	136.4	142.9	137.5	148.3	:	147.8	:	:	:			
L	117.1	124.3	134.3	132.3	129.7	121.8	127.3	142.2	143.1	124.4	127.0	122.2	134.1	141.6	:			
UK	160.2	177.7	194.5	172.8	174.0	199.1	189.8	185.1	191.4	211.8	208.4	:	:	:	:			
IRL	-	-	-	-	-	-	-	-	-	-	-	-	-	-	-			
DK	141.0	148.3	170.2	151.0	150.7	152.3	161.7	170.0	175.0	174.0	180.3	166.0	197.0	177.0	190.0			

SAISONBEREINIGT

SEASONALLY ADJUSTED

DESAISONNALISE

EUR9				151.2	152.6	161.0	166.5	164.6	168.2	174.5	186.7	184.4	194.1	:	:
D				122.0	122.3	126.6	130.4	129.0	131.2	135.3	142.5	142.7	145.1	143.8	:
F				-	-	-	-	-	-	-	-	-	-	-	-
I				205.8	207.4	223.3	237.1	239.1	242.2	256.1	266.8	260.7	276.4	:	:
NL				130.0	132.2	140.7	139.3	138.6	141.6	145.2	:	:	:	:	:
B				137.0	137.8	139.0	141.6	140.4	140.1	146.0	:	154.9	:	:	:
L				120.9	121.9	132.1	134.0	132.6	136.7	135.1	134.3	137.6	131.8	140.2	:
UK				175.7	176.2	186.6	194.1	189.5	195.3	200.0	210.6	:	:	:	:
IRL				-	-	-	-	-	-	-	-	-	-	-	-
DK				145.1	149.0	153.3	166.8	164.4	173.7	175.9	185.4	180.8	190.3	185.1	184.1

NACE : 43

TEXTILINDUSTRIE

TEXTILE INDUSTRY

INDUSTRIE TEXTILE

EUR9	136.7	154.5	160.3	153.3	143.9	167.0	173.7	162.1	145.4	160.2	173.3	169.0	191.4	:	:
D	110.4	114.6	117.3	111.2	109.2	120.5	127.6	112.0	111.6	117.8	121.2	119.8	127.7	115.9	:
F	:	:	:	:	:	:	:	:	:	:	:	:	:	:	:
I	188.5	249.4	283.9	248.5	226.2	281.2	304.8	302.2	247.2	281.4	315.1	309.9	355.7	:	:
NL	105.3	106.3	104.3	107.3	98.2	113.3	113.3	105.3	93.2	105.3	:	:	:	:	:
B	110.0	119.0	127.0	119.9	104.1	132.1	139.5	125.1	110.5	132.9	:	137.1	:	:	:
L	-	-	-	-	-	-	-	-	-	-	-	-	-	-	-
UK	146.1	153.2	138.5	154.7	147.0	158.1	151.6	138.5	127.8	135.2	124.0	:	:	:	:
IRL	-	-	-	-	-	-	-	-	-	-	-	-	-	-	-
DK	119.4	136.8	146.3	127.3	128.3	158.3	156.0	143.3	136.3	149.7	160.3	158.0	176.0	148.0	145.0

SAISONBEREINIGT

SEASONALLY ADJUSTED

DESAISONNALISE

EUR9				153.5	156.8	162.3	166.2	163.0	159.5	154.9	163.8	162.4	171.6	:	:
D				114.5	115.5	117.0	121.3	116.3	118.3	114.4	114.7	117.5	115.0	117.1	:
F				-	-	-	-	-	-	-	-	-	-	-	-
I				241.7	257.6	283.0	288.3	294.7	280.8	280.3	292.5	290.9	313.9	:	:
NL				106.9	108.6	107.5	109.7	105.4	103.8	99.9	:	:	:	:	:
B				118.4	120.9	122.0	131.9	124.8	128.8	124.9	:	131.2	:	:	:
L				-	-	-	-	-	-	-	-	-	-	-	-
UK				154.3	155.8	151.7	148.8	140.1	136.9	129.0	120.9	:	:	:	:
IRL				-	-	-	-	-	-	-	-	-	-	-	-
DK				131.7	135.5	151.1	150.3	150.1	146.3	144.0	153.3	155.1	157.8	154.4	153.7

UMSATZ

TURNOVER

CHIFFRE D'AFFAIRES

1975 = 100

	1978	1979	1980	1979				1980				1981	1981			
				II.	III.	IV.	I.	II.	III.	IV.	I.	FEV	MAR	AVR	MAI	
NACE : 45																
SCHUH- UND BEKLEIDUNGSGEWERBE				FOOTWEAR AND CLOTHING INDUSTRY								IND. DE LA CHAUSSURE ET DE L'HABILLEMENT				
EUR9	137,5	159,9	170,8	142,0	171,0	164,1	189,3	151,2	180,8	161,7	192,1	191,3	219,4	:	:	
D	111,6	116,7	125,4	94,9	130,1	113,8	137,6	96,7	150,8	116,5	136,8	136,1	145,0	116,3	:	
F	:	:	:	:	:	:	:	:	:	:	:	:	:	:	:	
I	185,1	247,1	284,0	222,9	268,1	261,1	328,0	268,0	273,2	266,9	339,5	343,4	407,7	:	:	
NL	96,0	96,5	95,7	86,2	101,3	94,2	106,3	89,2	101,3	86,2	:	:	:	:	:	
B	98,3	117,7	104,7	98,7	111,2	101,4	120,6	96,9	103,9	97,3	:	119,5	:	:	:	
L	72,2	:	:	:	:	:	:	:	:	:	:	:	:	:	:	
UK	153,6	174,9	175,1	167,5	178,1	186,7	184,7	163,3	180,3	172,2	167,5	:	:	:	:	
IRL	-	-	-	-	-	-	-	-	-	-	-	-	-	-	-	
UK	119,8	135,4	144,5	110,0	158,3	139,3	165,0	110,0	172,3	130,7	155,7	164,0	172,0	131,0	109,0	

	SAISONBEREINIGT			SEASONALLY ADJUSTED							DESAISONNALISE				
EUR9				155,5	163,8	168,9	176,1	169,4	171,7	166,6	176,3	173,3	182,5	:	:
D				113,6	117,6	118,9	122,3	117,5	135,0	122,8	122,9	124,7	121,2	121,8	:
F				-	-	-	-	-	-	-	-	-	-	-	-
I				237,5	259,2	276,4	307,2	295,6	264,8	279,7	311,8	293,5	311,1	:	:
NL				96,2	96,1	96,6	98,5	98,8	96,7	89,8	:	:	:	:	:
B				105,5	114,7	112,0	102,8	103,3	105,6	106,2	:	87,7	:	:	:
L				:	:	:	:	:	:	:	:	:	:	:	:
UK				172,9	177,6	183,2	183,2	171,6	179,0	167,6	165,5	:	:	:	:
IRL				-	-	-	-	-	-	-	-	-	-	-	-
UK				130,3	139,0	147,7	155,2	135,5	148,4	138,3	141,6	148,5	141,6	142,0	142,7

ABHAENIG BESCHAEFTIGTE

NUMBER OF EMPLOYEES

NOMBRE DE SALARIES

1975 = 100

	1978	1979	1980	1979		1980				1981		1981			
				II.	III.	IV.	I.	II.	III.	IV.	I.	FEV	MAR	AVR	MAI
NACE 1/4															
GESAMTE INDUSTRIE (OHNE BAUGEMERBE)				TOTAL INDUSTRY (EXCLUDING BUILDING)							ENSEMBLE DE L'INDUSTRIE (SANS BATIMENT)				
EUR9	96.2	95.6	93.7	95.6	95.9	95.6	94.7	94.2	93.7	92.3	91.2	-	-	-	-
D	96.1	96.5	97.1	95.8	96.9	97.3	97.0	96.9	97.6	97.0	95.6	95.5	95.1	95.1	:
F	96.1	94.5	92.7	95.0	94.5	93.9	93.4	93.6	92.6	91.1	89.9	-	-	-	-
I	96.7	97.0	96.3	97.1	97.3	96.9	96.6	96.5	96.5	95.7	94.8	94.8	94.6	94.4	94.0
NL	91.3	89.8	88.5	89.8	89.8	89.8	88.8	88.8	88.8	87.8	:	-	-	-	-
B	87.4	86.3	84.3	87.5	86.4	85.6	85.3	84.6	84.1	83.2	:	84.6	:	:	:
L	88.3	85.6	83.3	86.2	84.7	84.5	83.3	83.5	83.3	83.0	81.5	81.6	81.4	81.1	:
UK	97.8	96.5	90.7	96.7	96.8	95.9	93.5	91.9	90.1	87.2	84.5	84.4	83.7	:	:
IRL	107.2	111.5	110.4	111.6	112.1	113.1	111.5	111.5	109.9	108.6	106.8	-	-	-	-
DK	100.3	100.9	99.5	101.0	102.0	101.5	101.2	100.9	100.0	96.1	93.9	93.8	94.1	92.2	:

INT															
GRUNDSTOFF- UND PRODUKTIONSGUETERIND.				INTERMEDIATE PRODUCTS INDUSTRIEN							IND. DES BIENS INTERMEDIAIRES				
EUR9	94.8	93.7	91.7	93.8	93.9	93.4	92.7	92.4	91.7	90.1	88.9	-	-	-	-
D	93.3	92.5	93.4	92.2	93.3	93.3	93.1	93.5	94.0	93.1	91.1	91.0	91.2	91.2	:
F	95.4	93.7	92.3	94.0	93.5	93.1	93.0	93.2	92.2	90.9	89.9	-	-	-	-
I	96.0	95.3	94.4	95.4	95.4	95.0	94.6	94.6	94.5	93.8	93.1	93.1	92.9	92.7	92.3
NL	90.2	88.2	87.7	88.0	88.0	88.0	88.0	88.0	88.0	87.0	:	-	-	-	-
B	85.6	84.7	82.3	87.0	84.4	83.3	83.4	82.5	82.3	81.0	:	78.6	:	:	:
L	85.8	82.3	79.1	83.1	81.4	80.9	79.7	79.6	78.8	78.4	76.5	76.4	76.3	75.9	:
UK	97.2	95.7	89.2	95.9	95.9	94.8	92.5	90.7	88.4	85.1	82.5	:	:	:	:
IRL	107.2	111.7	110.5	112.6	112.4	113.1	111.9	113.3	109.5	107.3	106.7	-	-	-	-
DK	104.0	104.3	100.7	104.4	105.7	105.2	103.9	103.2	100.9	94.9	91.0	90.8	91.6	91.6	:

INV															
INVESTITIONSGUETERINDUSTRIEN				CAPITAL GOODS INDUSTRIES							IND. DES BIENS D'INVESTISSEMENT				
EUR9	97.4	97.2	95.9	97.0	97.4	97.5	96.7	96.3	95.8	94.5	93.3	-	-	-	-
D	98.1	99.0	100.2	98.2	99.4	100.1	100.0	100.0	100.6	100.1	99.2	99.2	99.0	98.6	:
F	96.0	94.5	93.5	94.7	94.3	94.3	94.0	94.0	93.4	92.5	91.4	-	-	-	-
I	98.4	100.4	99.7	100.4	100.8	100.8	100.3	100.2	99.7	98.7	97.7	97.8	97.5	97.0	96.6
NL	90.2	90.0	89.7	90.0	90.0	90.0	89.0	89.0	92.0	89.0	:	-	-	-	-
B	93.0	93.1	93.3	92.6	93.7	94.3	93.8	94.3	92.7	92.6	:	104.0	:	:	:
L	97.4	95.8	101.6	94.5	95.6	97.7	99.1	101.1	102.5	103.9	104.0	104.3	103.5	103.5	:
UK	98.4	96.7	91.5	96.7	96.7	96.0	94.0	92.8	90.8	88.3	85.5	:	:	:	:
IRL	120.9	130.9	137.9	128.8	132.4	136.8	137.2	136.6	138.8	139.1	138.5	-	-	-	-
DK	98.4	99.4	100.2	99.2	99.3	100.5	102.0	100.6	100.2	98.2	97.0	97.3	96.9	96.5	:

CON															
VERBRAUCHSGUETERINDUSTRIEN				CONSUMER GOODS INDUSTRIES							IND. DES BIENS DE CONSOMMATION				
EUR9	95.7	95.2	93.0	95.2	95.7	95.0	93.7	93.4	93.2	91.6	90.7	-	-	-	-
D	95.4	95.7	95.3	95.0	96.1	96.3	95.4	95.1	95.7	95.0	93.1	93.1	92.8	92.3	:
F	96.8	96.1	93.9	96.6	96.5	95.2	94.6	95.1	94.1	92.0	90.6	-	-	-	-
I	95.2	94.5	94.6	94.6	95.1	94.2	94.0	94.4	95.3	94.4	93.5	93.5	93.5	93.4	93.2
NL	89.7	87.7	85.0	87.2	88.2	87.2	85.2	85.2	86.2	83.2	:	-	-	-	-
B	85.4	82.6	79.1	82.9	82.9	81.2	80.5	78.9	78.9	78.1	:	76.8	:	:	:
L	98.0	98.3	95.7	99.3	97.8	95.7	95.3	95.9	96.0	95.5	95.3	95.6	95.5	95.5	:
UK	98.0	97.3	91.5	97.6	97.9	97.0	94.1	92.4	91.1	88.4	85.6	:	:	:	:
IRL	105.4	107.9	104.4	108.0	108.2	108.7	106.0	105.4	103.6	102.4	99.9	-	-	-	-
DK	99.3	99.8	98.3	100.3	101.5	99.8	98.9	99.7	99.2	95.3	93.2	93.3	93.6	89.2	:

ABHAENIG BESCHAEFFTIGTE

NUMBER OF EMPLOYEES

NOMBRE DE SALARIES

1975 = 100

	1978	1979	1980	1979				1980				1981						
				II.	III.	IV.	I.	II.	III.	IV.	I.	FEV	MAR	AVR	MAI			
ENERGIE																		
ENERGY																		
ENERGIE																		
EUR9	-	-	-	-	-	-	-	-	-	-	-	-	-	-	-	-	-	-
D	:	:	:	:	:	:	:	:	:	:	:	:	:	:	:	:	:	:
F	97.4	96.9	96.7	97.0	97.0	96.6	96.5	96.7	96.9	96.8	97.0	-	-	-	-	-	-	
I	102.3	102.7	103.5	102.7	102.8	102.9	102.8	103.2	103.8	104.4	104.8	104.9	104.9	105.0	105.3			
NL	98.5	:	:	:	:	:	:	:	:	:	:	:	:	:	:	:	:	
B	89.2	87.6	86.4	87.6	87.4	87.2	87.1	85.9	86.6	85.9	:	85.1	:	:	:	:		
L	:	:	:	:	:	:	:	:	:	:	:	:	:	:	:	:	:	
UK	97.3	97.4	96.8	97.3	97.7	97.5	97.2	96.8	96.9	96.5	95.1	95.2	94.7	:	:	:		
IRL	-	-	-	-	-	-	-	-	-	-	-	-	-	-	-	-		
DK	-	-	-	-	-	-	-	-	-	-	-	-	-	-	-	-		

NACE : 22

ERZEUGUNG U. ERSTE BEARBEITUNG VON METALLEN

PRODN., PRELIMINARY PROCESS. OF METALS

PRODN., PREMIERE TRANSFORMAT. METAUX

EUR9	92.1	90.1	86.6	90.8	89.9	89.4	88.9	87.6	86.1	83.7	82.1	-	-	-	-
D	90.3	89.3	89.2	88.9	89.7	89.6	89.8	89.2	89.3	88.4	87.4	87.4	87.0	86.5	:
F	89.8	84.4	79.6	84.9	83.9	82.5	81.3	80.4	79.2	77.4	76.1	-	-	-	-
I	99.6	99.9	99.9	100.0	100.2	99.9	100.0	100.2	100.1	99.4	98.9	98.9	98.7	98.6	98.2
NL	91.2	89.7	90.2	89.0	90.0	90.0	90.0	90.0	91.0	90.0	:	:	:	:	:
B	82.3	85.4	79.8	97.2	80.7	81.7	81.1	80.5	79.2	78.2	:	76.5	:	:	:
L	83.8	80.4	76.8	80.4	79.5	79.8	77.8	77.3	76.2	76.1	73.6	73.6	73.4	73.1	:
UK	93.0	89.4	80.6	89.6	89.2	88.4	87.3	83.6	78.9	72.7	68.8	69.4	68.0	:	:
IRL	62.1	70.0	72.1	65.7	74.3	74.3	74.3	74.3	74.3	65.7	65.7	-	-	-	-
DK	116.5	117.7	110.3	116.0	118.7	119.3	118.0	114.0	108.0	101.3	98.7	98.0	98.0	96.0	:

NACE : 24

BE- U. VERARBEITUNG VON STEINEN U. ERDEN

NON-METALLIC MINERAL PRODUCTS

PRODUITS MINERAUX NON-METALLIQUES

EUR9	93.6	92.8	90.0	93.2	93.5	92.5	90.5	91.0	90.3	88.1	85.4	-	-	-	-
D	91.0	91.5	92.0	91.7	93.3	92.7	90.2	92.5	93.3	92.0	87.3	86.7	88.2	89.3	:
F	93.6	91.3	90.0	91.9	91.0	90.4	90.4	91.1	89.9	88.7	87.3	-	-	-	-
I	:	:	:	:	:	:	:	:	:	:	:	:	:	:	:
NL	94.0	93.0	92.5	93.2	93.2	92.2	92.2	93.2	93.2	91.2	:	:	:	:	:
B	87.4	85.9	82.5	87.3	85.9	83.9	84.2	83.7	82.2	79.9	:	77.2	:	:	:
L	98.8	102.7	98.4	105.1	101.8	98.5	97.7	99.0	98.3	98.6	98.1	98.1	98.0	98.2	:
UK	97.2	95.6	87.7	96.0	96.2	94.2	90.9	89.3	87.1	83.4	81.1	80.8	79.9	:	:
IRL	112.2	115.1	112.6	116.0	115.3	114.5	114.5	115.3	111.5	109.2	109.9	-	-	-	-
DK	106.3	110.6	99.3	110.5	113.8	112.2	103.5	102.8	100.2	90.6	83.2	82.1	84.7	86.4	:

NACE 25 + 26

CHEMISCHE IND. + CHEMIEFASERIND.

CHEMICAL IND. INCL. MAN-MADE FIBRES IND.

IND. CHIMIQUE + PROD. DE FIBRES ARTIF. ET SYNTH.

EUR9	96.6	95.7	94.8	95.6	95.9	95.6	95.4	95.2	94.9	93.6	92.5	-	-	-	-
D	97.0	95.9	97.3	95.4	96.5	96.5	97.1	97.1	97.7	97.3	96.7	96.8	96.7	96.5	:
F	97.1	95.7	94.8	96.1	95.6	95.1	95.2	95.8	94.6	93.5	92.8	-	-	-	-
I	91.7	90.1	87.3	90.4	90.1	89.4	88.3	87.8	87.2	86.0	84.4	84.4	84.0	83.7	82.9
NL	95.2	93.2	92.5	93.2	93.2	92.2	92.2	92.2	93.2	92.2	:	:	:	:	:
B	95.4	94.9	94.5	95.1	95.0	94.7	94.7	94.5	94.8	93.9	:	92.2	:	:	:
L	77.7	:	:	:	:	:	:	:	:	:	:	:	:	:	:
UK	99.6	99.7	96.6	99.6	99.9	99.7	98.9	97.6	96.3	93.7	91.6	91.6	91.1	:	:
IRL	120.3	128.6	125.0	129.7	128.6	128.6	128.6	123.1	124.2	124.2	124.2	-	-	-	-
DK	99.2	102.6	104.6	102.1	103.4	104.1	104.6	105.5	105.3	103.2	99.7	100.0	100.0	100.0	:

ABHAENIG BESCHAEFTE

NUMBER OF EMPLOYEES

NOMBRE DE SALARIES

1975 = 100

	1978	1979	1980	1979								1980				1981			
				II.	III.	IV.	I.	II.	III.	IV.	I.	II.	III.	IV.	FEV	MAR	AVR	MAI	
NACE : 31/36																			
METALLVERARBEITENDE INDUSTRIE				ENGINEERING AND ALLIED INDUSTRIES								INDUSTRIES TRANSFORMATRICES DES METAUX							
EUR9	97.7	97.3	95.7	97.1	97.4	97.4	96.6	96.3	95.6	94.3	92.9	-	-	-	-	-			
D	98.1	98.8	99.9	98.0	99.1	99.8	99.8	99.7	100.3	99.8	98.8	98.8	98.6	98.2	:	:			
F	97.0	95.5	94.1	95.7	95.3	95.1	94.8	94.8	93.9	92.9	91.6	-	-	-	-	-			
I	98.5	99.8	99.1	99.8	100.1	100.0	99.6	99.5	99.1	98.0	97.1	97.2	97.0	96.6	96.1	-			
NL	90.5	89.0	88.2	89.0	89.0	89.0	88.0	88.0	89.0	88.0	:	-	-	-	-	-			
B	93.0	93.1	:	92.7	93.7	94.3	93.5	:	:	:	:	-	-	-	-	-			
L	97.1	95.5	100.2	94.5	95.5	97.5	98.4	100.0	100.6	101.8	102.4	102.6	102.2	102.1	:	:			
UK	98.7	96.9	90.9	96.9	97.0	96.1	93.7	92.4	90.1	87.4	84.3	84.3	83.3	:	:	:			
IRL	118.6	127.8	133.0	125.5	129.2	133.7	133.5	132.0	133.5	133.0	132.0	-	-	-	-	-			
DK	99.4	99.9	100.4	99.7	100.1	101.0	103.2	100.8	100.1	97.6	95.8	95.8	95.6	95.1	:	:			

NACE : 32

	1979											1980				1981			
	II.	III.	IV.	I.	II.	III.	IV.	I.	II.	III.	IV.	FEV	MAR	AVR	MAI				
NACE : 32																			
MASCHINENBAU				MECHANICAL ENGINEERING								CONSTRN., MACHINES, MATERIEL MECANIQUE							
EUR9	95.7	94.8	93.2	94.6	94.8	94.8	94.0	93.7	93.2	92.0	90.9	-	-	-	-	-			
D	93.7	94.2	95.3	93.5	94.3	95.0	94.8	94.7	95.7	95.9	95.6	95.6	95.6	95.1	:	:			
F	94.6	93.2	92.7	93.3	93.0	93.1	93.2	93.2	92.5	91.7	90.9	-	-	-	-	-			
I	96.1	95.7	93.9	95.8	95.9	95.5	94.4	94.3	93.9	92.9	91.6	91.6	91.4	91.2	90.7	-			
NL	91.0	89.8	89.0	89.8	89.8	89.8	88.8	88.8	89.8	88.8	:	-	-	-	-	-			
B	88.6	84.6	82.5	85.3	84.0	84.4	84.1	83.6	80.1	82.0	:	134.9	:	:	:	:			
L	95.9	96.7	98.2	96.2	95.2	96.6	97.4	98.8	98.5	98.1	97.1	97.4	96.4	96.4	:	:			
UK	98.6	96.0	90.6	96.0	95.8	95.0	93.1	92.3	89.9	87.0	84.1	84.2	82.8	:	:	:			
IRL	134.7	143.1	146.8	142.6	142.6	146.3	148.1	146.3	146.3	146.3	142.6	-	-	-	-	-			
DK	102.8	105.7	108.1	105.1	106.0	108.0	108.9	109.4	108.5	105.6	101.3	101.1	100.6	100.0	:	:			

NACE : 35

	1979											1980				1981			
	II.	III.	IV.	I.	II.	III.	IV.	I.	II.	III.	IV.	FEV	MAR	AVR	MAI				
NACE : 35																			
BAU VON KRAFTWAGEN U. DEREN EINZELTEILEN				MOTOR VEHICLES, PARTS AND ACCESSORIES								CONSTR. AUTOMOBILES ET PIECES DETACHEES							
EUR9	109.2	109.5	106.0	109.2	110.1	109.8	108.4	107.4	105.5	102.9	99.9	-	-	-	-	-			
D	113.5	116.6	118.7	115.5	117.6	118.4	119.1	119.1	119.2	117.5	116.3	116.3	116.1	115.7	:	:			
F	105.6	104.1	100.3	104.4	103.6	103.5	102.4	101.8	99.6	97.6	95.0	-	-	-	-	-			
I	:	:	:	:	:	:	:	:	:	:	:	-	-	-	-	-			
NL	:	:	:	:	:	:	:	:	:	:	:	-	-	-	-	-			
B	113.3	117.6	117.0	115.8	118.7	120.0	118.9	118.0	115.3	115.6	:	111.8	:	:	:	:			
L	-	-	-	-	-	-	-	-	-	-	-	-	-	-	-	-			
UK	105.4	102.7	91.6	103.2	103.3	101.3	97.0	94.0	89.9	85.4	81.0	81.1	79.6	:	:	:			
IRL	98.8	101.6	104.8	98.4	104.8	106.3	104.8	103.2	106.3	104.8	101.6	-	-	-	-	-			
DK	119.9	127.1	133.1	127.0	128.9	131.7	144.7	138.2	128.0	121.4	128.8	127.9	130.7	130.7	:	:			

NACE : 36

	1979											1980				1981			
	II.	III.	IV.	I.	II.	III.	IV.	I.	II.	III.	IV.	FEV	MAR	AVR	MAI				
NACE : 36																			
FAHRZEUGBAU (OHNE BAU VON KRAFTWAGEN)				MEANS OF TRANSPORT (EXCL. MOTOR VEHICLES)								CONSTRN. MAT. TRANSPORT (SAUF AUTOMOB.)							
EUR9	94.3	93.1	91.6	93.1	93.3	92.8	91.6	91.4	91.6	91.9	91.7	-	-	-	-	-			
D	93.5	91.0	93.4	90.4	90.9	92.5	92.7	92.7	93.6	94.7	95.1	95.0	95.1	95.0	:	:			
F	92.5	91.3	91.3	91.5	91.4	90.7	91.0	91.7	91.4	91.0	90.6	-	-	-	-	-			
I	:	:	:	:	:	:	:	:	:	:	:	-	-	-	-	-			
NL	90.2	87.5	85.2	88.2	87.2	86.2	85.2	84.2	86.2	85.2	:	-	-	-	-	-			
B	87.6	92.9	98.6	92.6	95.0	95.4	96.7	99.4	97.8	100.4	:	83.5	:	:	:	:			
L	-	-	-	-	-	-	-	-	-	-	-	-	-	-	-	-			
UK	97.6	97.0	93.0	97.0	97.4	96.1	93.5	92.9	92.6	93.0	92.0	91.9	91.6	:	:	:			
IRL	94.4	91.9	87.9	91.9	90.3	91.9	88.7	85.5	88.7	88.7	88.7	-	-	-	-	-			
DK	78.9	73.6	74.0	74.0	72.1	72.3	73.6	71.8	74.8	75.7	77.9	78.3	78.3	77.9	:	:			

ABHAENIG BESCHAEFFTIGTE

NUMBER OF EMPLOYEES

NOMBRE DE SALARIES

1975 = 100

	1978	1979	1980	1979				1980				1981		1981	
				II.	III.	IV.	I.	II.	III.	IV.	I.	FEV	MAR	AVR	MAI
NACE : 41/42															
NAHRUNGS- UND GENUSSMITTELGEWERBE				FOOD, DRINK AND TOBACCO INDUSTRY								IND. DE L'ALIMENTATION, BOISSONS, TABAC			
EUR9	95.3	94.5	92.7	94.5	95.8	94.5	92.5	92.7	93.8	91.8	90.0	-	-	-	-
D	93.2	92.8	93.1	91.6	94.2	93.8	92.1	92.1	94.3	93.8	92.1	92.1	92.0	91.6	:
F	95.3	94.3	92.1	95.4	95.6	92.7	91.6	93.5	93.4	89.9	88.2	:	:	:	:
I	:	:	:	:	:	:	:	:	:	:	:	:	:	:	:
NL	93.5	92.2	90.0	92.0	93.0	92.0	90.0	90.0	91.0	89.0	:	-	-	-	-
B	89.6	88.7	86.8	89.0	89.8	87.8	87.1	85.7	87.6	86.8	:	85.9	:	:	:
L	90.4	88.0	88.5	87.8	89.3	87.2	88.0	88.9	89.6	87.5	87.6	87.6	88.6	88.2	:
UK	98.5	97.5	93.3	97.6	98.6	97.9	94.3	93.4	93.9	91.7	88.1	87.7	87.3	:	:
IRL	100.2	101.8	100.0	102.0	103.0	102.5	99.8	100.5	100.9	98.8	94.7	-	-	-	-
OK	100.8	101.5	101.8	103.3	105.1	100.0	100.0	103.6	104.6	99.3	96.7	96.8	97.4	97.6	:

NACE : 43

	1978	1979	1980	1979				1980				1981		1981	
				II.	III.	IV.	I.	II.	III.	IV.	I.	FEV	MAR	AVR	MAI
NACE : 43															
TEXTILINDUSTRIE				TEXTILE INDUSTRY								INDUSTRIE TEXTILE			
EUR9	89.9	87.2	82.7	87.6	87.1	86.2	84.9	83.7	82.1	80.2	79.0	-	-	-	-
D	89.6	87.1	85.2	86.9	86.6	87.0	86.3	85.4	84.8	84.1	81.9	81.8	81.4	80.6	:
F	92.0	90.4	88.0	90.9	90.1	89.8	89.6	89.0	87.6	85.9	84.4	:	:	:	:
I	88.0	85.2	82.7	85.5	85.0	84.1	83.8	83.2	82.6	81.3	:	:	:	:	:
NL	73.5	67.2	62.0	68.0	67.0	66.0	65.0	62.0	61.0	60.0	:	-	-	-	-
B	77.6	75.0	71.9	74.4	77.9	73.7	73.4	72.5	71.3	70.3	:	67.8	:	:	:
L	-	-	-	-	-	-	-	-	-	-	:	-	-	-	-
UK	94.6	91.1	80.4	92.0	90.8	88.9	85.4	82.5	78.9	74.8	72.4	72.5	71.9	:	:
IRL	108.7	114.6	108.1	113.9	114.5	118.1	113.3	110.2	104.8	104.2	101.8	-	-	-	-
OK	89.6	94.4	86.6	93.4	94.9	96.3	85.7	89.9	87.3	83.6	80.7	81.0	80.3	79.5	:

NACE : 45

	1978	1979	1980	1979				1980				1981		1981	
				II.	III.	IV.	I.	II.	III.	IV.	I.	FEV	MAR	AVR	MAI
NACE : 45															
SCHUH- UND BEKLEIDUNGSGEWERBE				FOOTWEAR AND CLOTHING INDUSTRY								IND. DE LA CHAUSSURE ET DE L'HABILLEMENT			
EUR9	-	-	-	-	-	-	-	-	-	-	-	-	-	-	-
D	90.5	90.0	87.7	89.5	89.8	90.2	89.2	87.6	87.2	86.8	84.0	84.7	81.9	83.2	:
F	98.1	99.0	96.2	99.1	99.2	98.6	98.0	97.4	95.5	93.9	92.4	-	-	-	-
I	:	:	:	:	:	:	:	:	:	:	:	:	:	:	:
NL	75.7	72.7	67.5	73.0	73.0	72.0	70.0	68.0	67.0	65.0	:	-	-	-	-
B	72.3	70.0	64.8	70.4	70.0	68.5	68.0	63.6	64.6	63.0	:	61.3	:	:	:
L	77.2	:	:	:	:	:	:	:	:	:	:	:	:	:	:
UK	95.5	95.7	87.4	96.4	96.3	94.7	91.2	88.8	86.5	83.1	80.2	80.3	79.9	:	:
IRL	97.0	97.7	89.6	100.0	95.4	95.4	93.4	91.4	86.8	86.8	86.8	-	-	-	-
OK	93.4	92.9	87.8	92.2	92.9	93.5	90.6	88.9	88.2	83.5	82.5	83.0	81.9	81.9	:

LÖHNE UND GELDER

WAGES AND SALARIES

SALAIRES ET TRAITEMENTS

1975 = 100

	1978	1979	1980	1979				1980				1981	1981			
				II.	III.	IV.	I.	II.	III.	IV.	I.	FEV	MAR	AVR	MAI	
NACE 1/4																
GESAMTE INDUSTRIE (OHNE BAUGEWERBE)				TOTAL INDUSTRY (EXCLUDING BUILDING)								ENSEMBLE DE L'INDUSTRIE (SANS BATIMENT)				
EUR9	139,9	155,9	176,3	152,6	151,6	177,6	161,2	175,1	173,3	195,5	:	-	-	-	-	
D	119,8	128,1	137,4	125,4	127,1	142,7	125,5	136,1	137,9	150,2	129,2	124,7	131,3	132,9	143,2	
F	-	-	-	-	-	-	-	-	-	-	-	-	-	-	-	
I	173,6	197,5	245,4	185,3	189,8	248,2	202,8	236,0	235,6	307,2	247,4	233,1	260,7	265,7	269,6	
NL	-	-	-	-	-	-	-	-	-	-	-	-	-	-	-	
B	118,8	129,0	133,0	127,7	117,2	152,5	132,4	130,9	118,0	150,9	:	-	-	-	-	
L	112,8	117,0	122,1	116,9	117,2	123,6	115,9	124,0	121,0	127,6	117,7	116,5	119,4	120,4	:	
UK	143,9	164,6	182,0	165,7	159,9	175,4	178,8	185,9	181,7	181,6	:	-	-	-	-	
IRL	-	-	-	-	-	-	-	-	-	-	-	-	-	-	-	
DK	133,3	150,0	163,3	154,5	140,7	162,0	162,1	171,2	153,3	166,5	166,5	166,3	172,5	170,6	:	

	SAISONBEREINIGT			SEASONALLY ADJUSTED							DESAISONNALISE				
	EUR9			152,7	154,8	165,5	169,0	175,0	179,2	182,7	:	-	-	-	-
D				125,7	128,1	133,1	133,9	136,4	139,4	141,0	138,4	137,5	137,7	139,1	141,9
F				-	-	-	-	-	-	-	-	-	-	-	-
I				185,6	196,2	215,4	224,0	238,2	245,7	264,6	274,6	269,0	276,7	296,3	289,8
NL				-	-	-	-	-	-	-	-	-	-	-	-
B				127,9	129,9	134,1	136,8	132,5	131,3	131,4	:	-	-	-	-
L				107,6	119,3	122,2	122,7	119,7	122,3	124,3	122,8	123,4	123,6	122,7	:
UK				165,7	161,8	174,0	178,4	183,9	186,6	181,7	:	-	-	-	-
IRL				-	-	-	-	-	-	-	-	-	-	-	-
DK				147,0	150,5	159,2	161,2	163,9	166,0	164,3	165,7	165,2	168,6	163,2	:

	ERZEUGUNG U. ERSTE BEARBEITUNG VON METALLEN			PRODN., PRELIMINARY PROCESS. OF METALS							PRODN., PREMIERE TRANSFORMAT. METAUX				
	EUR9			-	-	-	-	-	-	-	-	-	-	-	-
D	108,7	116,1	124,1	114,3	113,5	130,7	114,6	123,7	122,6	135,4	116,1	110,6	113,9	115,9	125,0
F	123,8	130,4	140,9	127,6	132,6	134,7	136,4	140,7	142,7	143,8	143,3	-	-	-	-
I	165,0	186,7	233,7	172,1	179,1	237,5	193,6	228,5	220,9	291,9	235,0	208,8	256,9	249,0	263,0
NL	-	-	-	-	-	-	-	-	-	-	-	-	-	-	-
B	112,6	123,6	127,4	126,8	108,2	141,5	128,5	134,1	103,4	143,7	:	-	-	-	-
L	106,3	108,8	113,7	109,3	110,6	109,0	111,7	116,3	114,0	112,7	109,2	109,2	110,0	110,8	:
UK	-	-	-	-	-	-	-	-	-	-	-	-	-	-	-
IRL	-	-	-	-	-	-	-	-	-	-	-	-	-	-	-
DK	147,9	168,9	171,4	172,6	156,3	185,6	186,9	189,4	151,8	157,6	162,0	157,4	170,3	173,8	:

	SAISONBEREINIGT			SEASONALLY ADJUSTED							DESAISONNALISE				
	EUR9			-	-	-	-	-	-	-	-	-	-	-	-
D				114,2	114,6	122,1	121,8	123,9	124,6	126,6	124,0	121,6	120,3	121,2	121,0
F				125,5	131,6	136,3	137,4	139,2	142,1	144,9	144,7	-	-	-	-
I				172,8	186,4	204,2	214,5	231,6	233,1	250,6	260,2	251,2	266,4	274,6	270,4
NL				-	-	-	-	-	-	-	-	-	-	-	-
B				123,8	121,7	128,3	130,9	131,8	118,7	128,3	:	-	-	-	-
L				97,6	111,9	112,4	115,7	111,4	113,9	114,5	111,2	111,7	111,8	109,5	:
UK				-	-	-	-	-	-	-	-	-	-	-	-
IRL				-	-	-	-	-	-	-	-	-	-	-	-
DK				163,7	173,5	183,6	180,7	180,5	169,0	155,6	155,7	151,5	161,3	161,8	:

LOEHNE UND GEMAELTER

WAGES AND SALARIES

SALAIRES ET TRAITEMENTS

1975 = 100

	1978	1979	1980	1979				1980				1981			
				II.	III.	IV.	I.	II.	III.	IV.	I.	FEV	MAR	AVR	MAI
NACE : 24															
BE- U. VERARBEITUNG VON STEINEN U. ERDEN				NON-METALLIC MINERAL PRODUCTS								PRODUITS MINERAUX NON-METALLIQUES			
EUR9	127.0	140.3	151.4	139.2	140.9	153.3	141.6	153.2	153.7	157.1	:	-	-	-	-
D	113.2	121.1	129.4	118.3	122.9	138.6	115.0	127.0	130.6	145.0	114.2	109.5	117.0	123.6	126.6
F	131.2	145.3	164.2	143.9	147.4	151.1	156.7	163.9	166.8	169.6	170.0	-	-	-	-
I	-	-	-	-	-	-	-	-	-	-	-	-	-	-	-
NL	-	-	-	-	-	-	-	-	-	-	-	-	-	-	-
B	121.8	125.7	125.8	125.4	112.6	149.3	126.7	134.2	146.8	95.7	:	-	-	-	-
L	124.7	136.6	143.8	137.0	135.3	148.3	130.8	139.7	142.6	162.2	140.6	135.2	145.0	145.4	:
UK	142.7	164.6	175.1	165.9	165.2	175.3	167.1	182.9	174.6	175.7	:	-	-	-	-
IRL	-	-	-	-	-	-	-	-	-	-	-	-	-	-	-
OK	141.7	163.6	161.2	170.8	156.1	180.5	162.3	174.4	150.8	157.2	140.3	140.1	150.6	162.3	:

SAISONBEREINIGT

SEASONALLY ADJUSTED

DESAISONNALISE

EUR9				139.2	141.8	145.9	148.8	152.8	154.8	151.2	:	-	-	-	-
D				119.7	121.7	125.1	127.6	128.7	129.9	130.6	127.3	127.3	126.9	130.2	127.6
F				142.8	147.1	151.3	157.8	162.9	166.6	170.8	171.7	-	-	-	-
I				-	-	-	-	-	-	-	-	-	-	-	-
NL				-	-	-	-	-	-	-	-	-	-	-	-
B				123.5	123.4	132.4	132.1	132.6	156.1	88.5	:	-	-	-	-
L				136.5	138.2	139.1	139.9	139.5	143.9	149.6	150.2	150.5	150.8	151.9	:
UK				165.0	167.7	172.4	172.1	180.0	177.3	172.7	:	-	-	-	-
IRL				-	-	-	-	-	-	-	-	-	-	-	-
DK				162.2	166.9	174.1	166.4	165.7	161.4	150.8	144.4	145.4	146.7	148.0	:

NACE 25 + 26

CHEMISCHE IND. + CHEMIEFASERIND.

CHEMICAL IND. INCL. MAN-MADE FIBRES IND.

IND. CHIMIQUE + PROD. DE FIBRES ARTIF. ET SYNTH.

EUR9	-	-	-	-	-	-	-	-	-	-	-	-	-	-	-
D	120.6	127.7	136.8	127.5	120.3	147.5	122.7	136.0	130.4	158.1	130.4	127.8	132.5	134.3	146.3
F	-	-	-	-	-	-	-	-	-	-	-	-	-	-	-
I	176.7	207.0	242.7	223.6	187.6	239.2	202.2	248.0	232.2	288.3	248.8	234.7	259.6	261.1	261.3
NL	-	-	-	-	-	-	-	-	-	-	-	-	-	-	-
B	131.5	148.4	146.6	156.9	128.6	174.0	143.7	140.5	123.4	178.7	:	-	-	-	-
L	106.8	:	:	:	:	:	:	:	:	:	:	:	:	:	:
UK	-	-	-	-	-	-	-	-	-	-	-	-	-	-	-
IRL	-	-	-	-	-	-	-	-	-	-	-	-	-	-	-
DK	130.4	149.1	168.7	153.3	141.7	160.4	163.0	174.6	160.3	176.9	172.6	174.3	177.2	180.7	:

SAISONBEREINIGT

SEASONALLY ADJUSTED

DESAISONNALISE

EUR9				-	-	-	-	-	-	-	-	-	-	-	-
D				125.5	126.1	132.9	132.5	134.1	137.2	141.4	140.9	141.5	141.7	142.7	142.7
F				-	-	-	-	-	-	-	-	-	-	-	-
I				207.4	202.5	217.3	222.1	229.9	248.7	267.0	273.1	258.7	269.5	275.8	284.4
NL				-	-	-	-	-	-	-	-	-	-	-	-
B				156.5	137.8	159.2	150.8	142.2	136.1	155.1	:	-	-	-	-
L				:	:	:	:	:	:	:	:	:	:	:	:
UK				-	-	-	-	-	-	-	-	-	-	-	-
IRL				-	-	-	-	-	-	-	-	-	-	-	-
DK				147.2	151.2	157.4	162.5	168.5	170.7	173.7	172.1	172.2	174.5	175.1	:

LOEHNE UND GEAELTER

WAGES AND SALARIES

SALAIRES ET TRAITEMENTS

1975 = 100

	1978	1979	1980	1979				1980				1981	1981			
				II.	III.	IV.	I.	II.	III.	IV.	I.	FEV	MAR	AVR	MAI	
NACE : 31/36																
METALLVERARBEITENDE INDUSTRIE				ENGINEERING AND ALLIED INDUSTRIES								INDUSTRIES TRANSFORMATRICES DES METAUX				
EUR9	-	-	-	-	-	-	-	-	-	-	-	-	-	-	-	
D	122.8	131.8	143.0	128.5	132.5	144.8	130.5	141.3	145.0	155.0	133.3	128.0	136.3	136.8	151.8	
F	172.2	191.8	241.4	174.0	190.0	242.1	200.7	229.9	231.7	303.5	245.5	226.8	262.7	262.5	268.0	
I	-	-	-	-	-	-	-	-	-	-	-	-	-	-	-	
NL	-	-	-	-	-	-	-	-	-	-	-	-	-	-	-	
B	-	-	-	-	-	-	-	-	-	-	-	-	-	-	-	
L	126.1	130.2	145.7	133.2	124.7	145.9	129.4	151.7	140.4	161.4	143.6	141.1	146.3	149.8	:	
UK	143.9	162.2	179.4	166.1	147.6	175.6	181.1	182.9	177.3	176.4	:	-	-	-	-	
IRL	-	-	-	-	-	-	-	-	-	-	-	-	-	-	-	
DK	129.7	145.8	162.4	149.2	134.1	158.8	164.4	169.1	150.3	165.9	169.0	169.0	175.0	176.9	:	

EUR9	SAISONBEREINIGT			SEASONALLY ADJUSTED							DESAISONNALISE				
D				128.5	132.1	137.7	138.8	141.3	144.8	147.6	142.6	141.4	141.7	142.9	150.1
F				-	-	-	-	-	-	-	-	-	-	-	-
I				177.1	193.3	210.7	222.4	235.4	238.5	261.0	272.3	266.0	280.9	295.8	284.1
NL				-	-	-	-	-	-	-	-	-	-	-	-
B				-	-	-	-	-	-	-	-	-	-	-	-
L				122.2	129.6	140.2	139.2	142.6	146.8	153.0	155.1	155.5	155.9	157.8	:
UK				166.4	151.4	172.7	179.4	180.9	185.4	175.6	:	-	-	-	-
IRL				-	-	-	-	-	-	-	-	-	-	-	-
DK				142.6	147.1	155.7	160.8	162.6	164.3	162.9	165.4	164.4	170.1	167.9	:

NACE : 32

MASCHINENBAU

MECHANICAL ENGINEERING

CONSTR., MACHINES, MATERIEL MECANIQUE

EUR9	-	-	-	-	-	-	-	-	-	-	-	-	-	-	-
D	117.2	125.7	136.7	123.5	125.5	138.0	125.1	135.9	136.9	148.9	128.3	124.4	129.9	133.3	144.3
F	136.1	152.3	173.0	150.5	154.7	158.9	165.4	171.9	176.2	178.6	182.3	-	-	-	-
I	176.6	195.4	252.6	172.4	199.5	245.6	207.5	229.3	247.2	326.5	257.5	244.5	270.2	271.7	276.0
NL	-	-	-	-	-	-	-	-	-	-	-	-	-	-	-
B	112.5	121.1	127.3	121.7	109.0	139.8	124.8	128.0	114.7	141.9	:	-	-	-	-
L	124.2	133.6	147.1	141.0	125.6	147.3	129.8	159.7	138.9	159.9	139.0	138.2	139.5	141.2	:
UK	-	-	-	-	-	-	-	-	-	-	-	-	-	-	-
IRL	-	-	-	-	-	-	-	-	-	-	-	-	-	-	-
DK	133.3	152.5	172.0	155.8	140.6	166.8	171.0	180.7	160.5	175.6	175.6	176.7	180.3	183.8	:

EUR9	SAISONBEREINIGT			SEASONALLY ADJUSTED							DESAISONNALISE				
D				123.0	125.5	131.2	133.3	135.3	136.9	140.5	137.2	136.3	136.7	138.6	144.5
F				149.9	154.5	159.1	165.9	171.0	176.4	179.4	183.2	-	-	-	-
I				179.9	198.9	213.0	225.1	240.2	250.0	280.1	286.6	281.6	294.3	309.1	297.4
NL				-	-	-	-	-	-	-	-	-	-	-	-
B				118.5	120.4	125.5	128.4	126.0	127.1	128.1	:	-	-	-	-
L				129.0	133.7	140.5	140.9	145.4	149.1	151.0	151.3	151.8	150.9	150.7	:
UK				-	-	-	-	-	-	-	-	-	-	-	-
IRL				-	-	-	-	-	-	-	-	-	-	-	-
DK				148.9	153.9	163.5	168.2	173.7	175.2	172.3	172.7	173.0	175.1	174.3	:

LOEHNE UND GEMAELTER

WAGES AND SALARIES

SALAIRES ET TRAITEMENTS

1975 = 100

	1978	1979	1980	1979			1980				1981	1981			
				II.	III.	IV.	I.	II.	III.	IV.	I.	FEV	MAR	AVR	MAI
NACE : 41/42															
NAHRUNGS- UND GENUSSMITTELGEWERBE				FOOD, DRINK AND TOBACCO INDUSTRY							IND. DE L'ALIMENTATION, BOISSONS, TABAC				
EUR9	128.4	142.6	156.8	140.4	143.4	155.1	146.4	155.0	156.7	169.0	:	-	-	-	-
D	115.6	121.7	129.1	118.6	119.2	137.4	116.7	125.5	126.4	147.9	124.8	122.4	125.0	129.2	132.7
F	132.5	147.5	165.8	147.5	152.6	151.9	155.2	166.6	172.5	168.9	170.4	-	-	-	-
I	-	-	-	-	-	-	-	-	-	-	-	-	-	-	-
NL	-	-	-	-	-	-	-	-	-	-	-	-	-	-	-
B	119.8	133.2	129.7	127.1	123.0	165.6	124.8	119.1	117.8	156.9	:	-	-	-	-
L	115.9	119.9	127.2	115.2	120.0	132.1	118.2	128.2	125.8	136.4	125.4	121.1	128.0	128.1	:
UK	141.9	165.4	187.4	163.1	168.7	177.5	178.6	187.3	186.8	196.8	:	-	-	-	-
IRL	-	-	-	-	-	-	-	-	-	-	-	-	-	-	-
DK	132.7	148.8	162.4	154.2	146.5	156.9	154.6	168.2	159.2	167.7	164.0	162.7	169.4	163.2	:

	SAISONBEREINIGT			SEASONALLY ADJUSTED							DESAISONNALISE				
EUR9				141.8	144.4	149.0	151.5	156.0	158.2	161.6	:	-	-	-	-
D				121.0	121.3	124.1	124.6	127.8	129.0	133.3	133.6	133.6	133.5	135.2	133.3
F				145.8	149.9	153.3	158.5	164.5	169.5	171.1	175.0	-	-	-	-
I				-	-	-	-	-	-	-	-	-	-	-	-
NL				-	-	-	-	-	-	-	-	-	-	-	-
B				131.4	136.5	140.2	133.9	126.0	131.3	128.0	:	-	-	-	-
L				114.4	120.2	125.0	124.7	128.3	127.5	129.0	131.7	130.5	132.3	133.5	:
UK				164.5	169.1	176.0	179.9	186.5	188.4	194.2	:	-	-	-	-
IRL				-	-	-	-	-	-	-	-	-	-	-	-
DK				147.3	151.2	155.4	158.3	161.4	163.9	166.2	167.7	167.4	169.4	160.2	:

**Salgs- og abonnementskontorer · Vertriebsbüros · Γραφεία πωλήσεως ·
Sales Offices · Bureaux de vente · Uffici di vendita · Verkoopkantoren**

Belgique — België

Moniteur belge — Belgisch Staatsblad

Rue de Louvain 40-42 — Leuvensestraat 40-42
1000 Bruxelles — 1000 Brussel
Tél. 512 00 26

Sous-dépôts — Agentschappen :

Librairie européenne — Europese Boekhandel
Rue de la Loi 244 — Wetstraat 244
1040 Bruxelles — 1040 Brussel

CREDOC

Rue de la Montagne 34 - Bte 11 — Bergstraat 34
- Bus 11
1000 Bruxelles — 1000 Brussel

Danmark

Schultz Forlag

Møntergade 21
1116 København K
Tlf. (01) 12 11 95

Underagentur :

Europa Bøger
Gammel Torv 6 — Postbox 137
1004 København K
Tlf. (01) 15 62 73

BR Deutschland

Verlag Bundesanzeiger

Breite Straße — Postfach 10 80 06
5000 Köln 1
Tel. (0221) 21 03 48
(Fernschreiber : Anzeiger Bonn 8 882 595)

Ελλάς

Γ. Κ. Ἐλευθερουδάκης Α.Ε.

Νίκης 4
Ἀθήνα (126)
Τηλ. 3226323
Τέλεξ 219410 eief

Πρακτόρευση :

Βιβλιοπωλείο Μόλχο
ὁδός Ταμισκῆ 10
Θεσσαλονίκη
Τηλ. 275 271
Τέλεξ 412885 limo

France

*Service de vente en France des publications des
Communautés européennes*

Journal officiel

26, rue Desaix
75732 Paris Cedex 15
Tél. (1) 578 61 39

« Service de documentation »

D.E.P.P. — Maison de l'Europe
37, rue des Francs-Bourgeois
75004 Paris
Tél. 887 96 50

Ireland

Government Publications

Sales Office
G.P.O. Arcade
Dublin 1

or by post

Stationery Office

Dublin 4
Tel. 78 96 44

Italia

Libreria dello Stato

Piazza G. Verdi, 10
00198 Roma — Tel. (6) 8508
Telex 62008

Nederland

Staatsdrukkerij- en uitgeverijbedrijf

Christoffel Plantijnstraat
Postbus 20014
2500EA 's-Gravenhage
Tel. (070) 78 99 11

United Kingdom

H.M. Stationery Office

P.O. Box 569
London SE1 9NH
Tel. (01) 928 69 77. ext. 365

España

Librería Mundi-Prensa

Castelló 37
Madrid 1
Tel. 275 46 55

Portugal

Livraria Bertrand, s.a.r.l.

Rua João de Deus — Venda Nova
Amadora
Tél. 97 45 71
Télex 12 709 — litran — p.

Schweiz - Suisse - Svizzera

Librairie Payot

6, rue Grenus
1211 Genève
Tél. 31 89 50

Sverige

Librairie C.E. Fritzes

Regeringsgatan 12
Box 16356
103 27 Stockholm
Tél. 08-23 89 00

United States of America

European Community Information Service

2100 M Street, N.W.
Suite 707
Washington, D.C. 20 037
Tel. (202) 862 95 00

Grand-Duché de Luxembourg

**

Andre lande · Andere Länder · Άλλες χώρες · Other countries · Autres pays · Altri paesi · Andere landen

Kontoret for De europæiske Fællesskabers officielle Publikationer · Amt für amtliche Veröffentlichungen der Europäischen Gemeinschaften ·
Υπηρεσία Ἐπισημῶν Ἐκδόσεων τῶν Εὐρωπαϊκῶν Κοινοτήτων · Office for Official Publications of the European Communities ·
Office des publications officielles des Communautés européennes · Ufficio delle pubblicazioni ufficiali delle Comunità europee ·
Bureau voor officiële publikaties der Europese Gemeenschappen

Pris i Luxembourg (moms ikke medregnet) • Öffentliche Preise in Luxembourg (ohne MwSt.) •
 Price (excluding VAT) in Luxembourg • Prix publics au Luxembourg, TVA exclue • Prezzi pubblici
 nel Lussemburgo, IVA esclusa • Vastgestelde prijzen in Luxembourg (exclusief BTW)

	ECU	BFR	DKR	DM	DRA	FF	IRL	LIT	HFL	UKL	USD
Pris pr. hæfte Einzelpreis Single copy Prix par numéro Prezzo unitario Prijs per nummer	1,25	50	9,70	3,15	75	7,25	0,85	1 500	3,40	0,75	1,75
Abonnement 1981 Subscription 1981 Abbonamento 1981	12,20	500	96,50	31,50	750	72,50	8,50	15 000	34	7,50	17,50



KONTORET FOR DE EUROPÆISKE FÆLLESSKABERS OFFICIELLE PUBLIKATIONER
 AMT FÜR AMTLICHE VERÖFFENTLICHUNGEN DER EUROPÄISCHEN GEMEINSCHAFTEN
 ΥΠΗΡΕΣΙΑ ΤΩΝ ΕΠΙΣΗΜΩΝ ΔΗΜΟΣΙΕΣΕΩΝ ΤΩΝ ΕΥΡΩΠΑΙΚΩΝ ΚΟΙΝΟΤΗΤΩΝ
 OFFICE FOR OFFICIAL PUBLICATIONS OF THE EUROPEAN COMMUNITIES
 OFFICE DES PUBLICATIONS OFFICIELLES DES COMMUNAUTÉS EUROPÉENNES
 UFFICIO DELLE PUBBLICAZIONI UFFICIALI DELLE COMUNITÀ EUROPEE
 BUREAU VOOR OFFICIELE PUBLIKATIES DER EUROPESE GEMEENSCHAPPEN

ISSN 0378-7877