



# INDUSTRIAL SHORT-TERM TRENDS

Monthly

## INDEX OF INDUSTRIAL PRODUCTION

### No sign of an upturn in industrial production as we move into the third quarter of 1981

Provisional indices for July 1981 are available for five countries only (D, I, L, UK, DK) and cannot be used to compile a Community index, particularly as no data are available for France, where trends since the end of 1980 have deviated substantially from the Community average. A preliminary analysis of the July indices nevertheless shows that despite the continuing low ebb of industrial production in Germany, the trend towards stabilization which began at the end of the first quarter is on the whole being maintained. German production suffered a further drop of nearly 1% in July (due allowance having been made for seasonal variations), which pushed Germany's short-term growth indicator down by another half a point (see Table II). A look at the latest short-term trend figures for the individual Member States (see Table II: a comparison of average seasonally adjusted indices for the last three months with the previous three months) further reveals that the trend remains negative in the four biggest countries (down in July by 0.8% in Germany, 0.8% in Italy and 0.3% in the United Kingdom; and by 0.4% in France in June). This illustrates the underlying uncertainty of the current economic climate, resulting in a trend which is still slightly on the negative side for the Community (-0.3% in June).

Compared with the corresponding period in 1980, industrial production in the first half of 1981 was down 4.4%, this being to a large extent the result of the sharp drops in Luxembourg (-11.7%), the United Kingdom (-7.4%) and France (-7.3%), the falls recorded in the other countries being below the Community average: Italy (-4.3%), the Netherlands (-3.6%), Belgium (-3.4%), Denmark (-2.4%), Ireland (-1.6%) and Germany (-1.5%). A comparison with the same period in 1979 gives an overall fall in industrial production of only 2.3%. The classification by country remains more or less unchanged, although an upturn was recorded in four countries: Germany (+0.8%), Ireland (+1.1%), Denmark (+2.3%) and Italy (+5.6%), a substantial boost in production having been recorded in this latter country in the second half of 1979 and the first quarter of 1980.

As for the major groups of industrial products, only capital goods have been untouched by the recession (growth rate of zero compared with the first half of 1980 and +6.3% compared with the first half of 1979), while both intermediate products and consumer goods fell more sharply than the overall index of industrial production.

Up to date : 01.10.1981

9-1981



DE EUROPÆISKE FÆLLESSKABERS STATISTISKE KONTOR  
STATISTISCHES AMT DER EUROPÄISCHEN GEMEINSCHAFTEN  
STATISTICAL OFFICE OF THE EUROPEAN COMMUNITIES  
OFFICE STATISTIQUE DES COMMUNAUTÉS EUROPÉENNES  
ISTITUTO STATISTICO DELLE COMUNITÀ EUROPEE  
BUREAU VOOR DE STATISTIEK DER EUROPESE GEMEENSCHAPPEN

Luxembourg L-2920 — Tél. 43011 Télex : Comeur Lu 3423  
1049 Bruxelles, Bâtiment Berlaymont, Rue de la Loi 200 (Bureau de liaison) — Tél. 735 80 40

N O T E S

1. Meaning of the trend in the graphs:  
3-month moving average of seasonally adjusted indices.
2. Meaning of growth rates A and B:  
- per working day:  
A last 12 months with respect to preceeding 12 months;  
B latest month with respect to the corresponding month of the previous year;  
- seasonally adjusted:  
A last 3 months with respect to the preceeding 3 months;  
B latest month with respect to the previous month.
3. Methodological notes relating to the tables are published as supplements to the monthly bulletin.
4. For additional information on the Index of Industrial Production contact EUROSTAT, tel.: 4301-2808 or 4301-3208.  
For additional information on all other indicators contact EUROSTAT, tel.: 4301-3521 or 4301-3208.
5. N.B. : indicates that data are not available;  
- indicates a non-existent series.

<u>C O N T E N T S</u>	<u>Page</u>
Indices of production .....	9
Turnover .....	29
Number of employees .....	37
Wages and salaries .....	41

TABLEAU I

## PRODUKTIONSINDIZES

## INDICES OF PRODUCTION

## INDICES DE PRODUCTION

Gesamte Industrie (ohne Baugewerbe)

Total industry (excluding building)

Ensemble de l'industrie (sans bâtiment)

saisonbereinigt

seasonally adjusted

désaisonnalisés

1975 = 100

	1978	1979	1980	1981						07/81	MJJ 81
				FEV	MAR	AVR	MAI	JUN	JUL	06/81	FMA 81
TOT EUR 9	112.5	117.9	116.9	114.3	113.6	113.0	112.9	113.6	:	:	:
DEUTSCHLAND	112.7	118.9	117.9	120.3	117.0	116.6	118.7	116.6	115.6	-0.8	-0.8
FRANCE	113.2	117.6	117.1	108.0	111.1	109.0	108.6	110.1	:	:	:
ITALIA	114.0	121.7	127.8	125.9	126.6	126.8	124.0	125.1	127.3	1.7	-0.8
NEDERLAND	109.0	112.0	112.0	113.0	109.0	108.0	108.0	109.0	:	:	:
BELGIQUE/BELGIE	111.2	116.1	115.2	111.8	111.5	110.2	113.6	119.7	:	:	:
LUXEMBOURG	107.7	111.3	107.6	98.5	98.7	94.2	102.1	100.3	99.1	-1.2	3.5
UNITED KINGDOM	111.0	115.2	107.3	101.3	101.1	100.6	99.1	101.1	101.7	0.5	-0.3
IRELAND	128.4	136.2	133.9	137.3	131.3	135.7	135.9	135.0	:	:	:
DANMARK	112.6	116.7	116.9	116.7	118.0	117.7	112.9	117.8	122.5	4.0	0.0
TOT EUR 9	112.5	117.9	116.9	114.3	113.6	113.0	112.9	113.6	:	:	:
INT EUR 9	115.6	122.9	119.5	115.7	115.1	113.6	114.1	114.3	:	:	:
INV EUR 9	104.9	108.8	113.1	116.1	112.9	114.0	112.7	113.6	:	:	:
CON EUR 9	113.4	117.8	115.7	112.1	112.0	111.4	110.6	111.8	:	:	:

INT Grundstoff- und Produktionsgüterindustrien

Intermediate products industries

Industries des biens intermédiaires

INV Investitionsgüterindustrien

Capital goods industries

Industries des biens d'investissement

CON Verbrauchsgüterindustrien

Consumer goods industries

Industries des biens de consommation

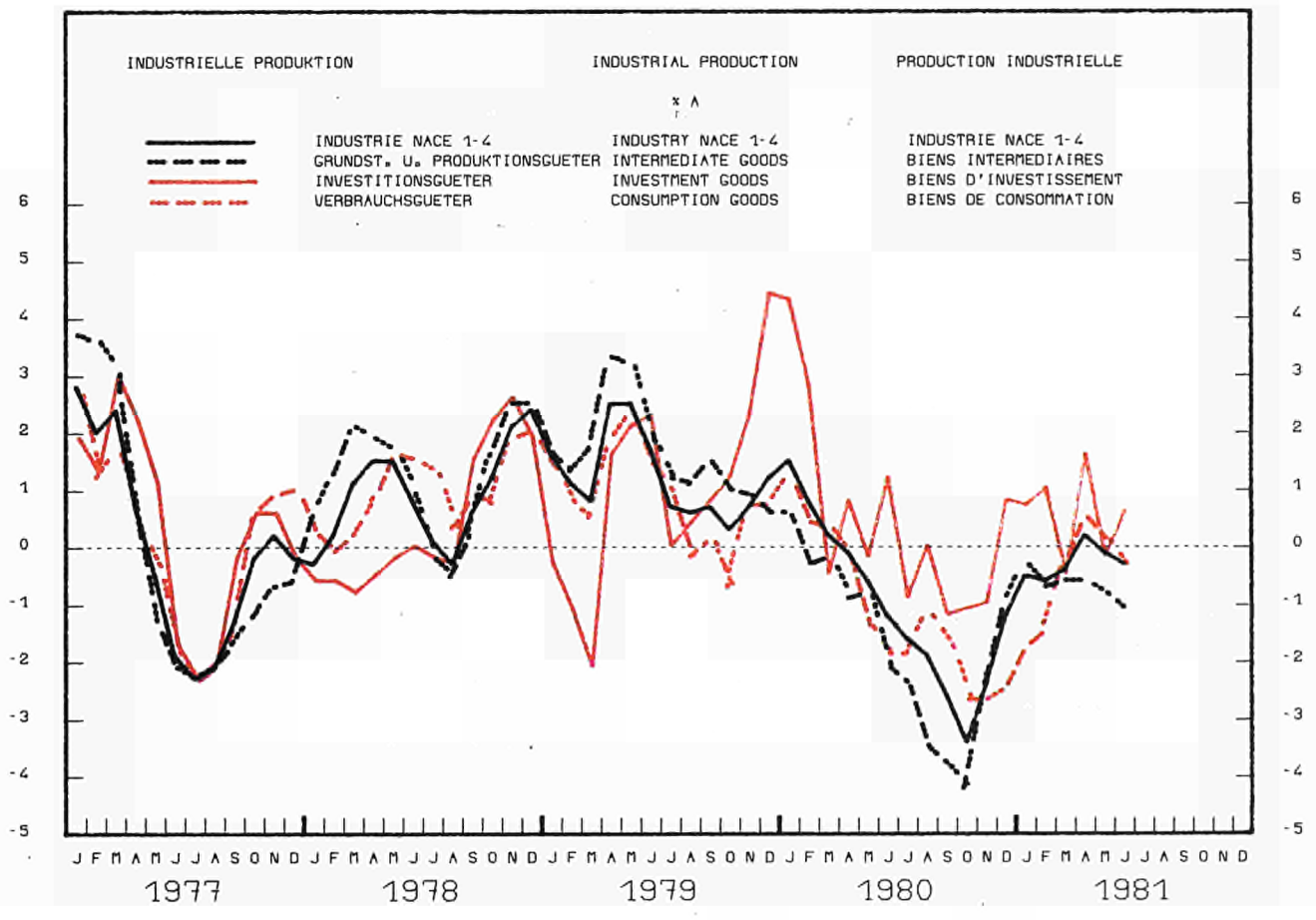
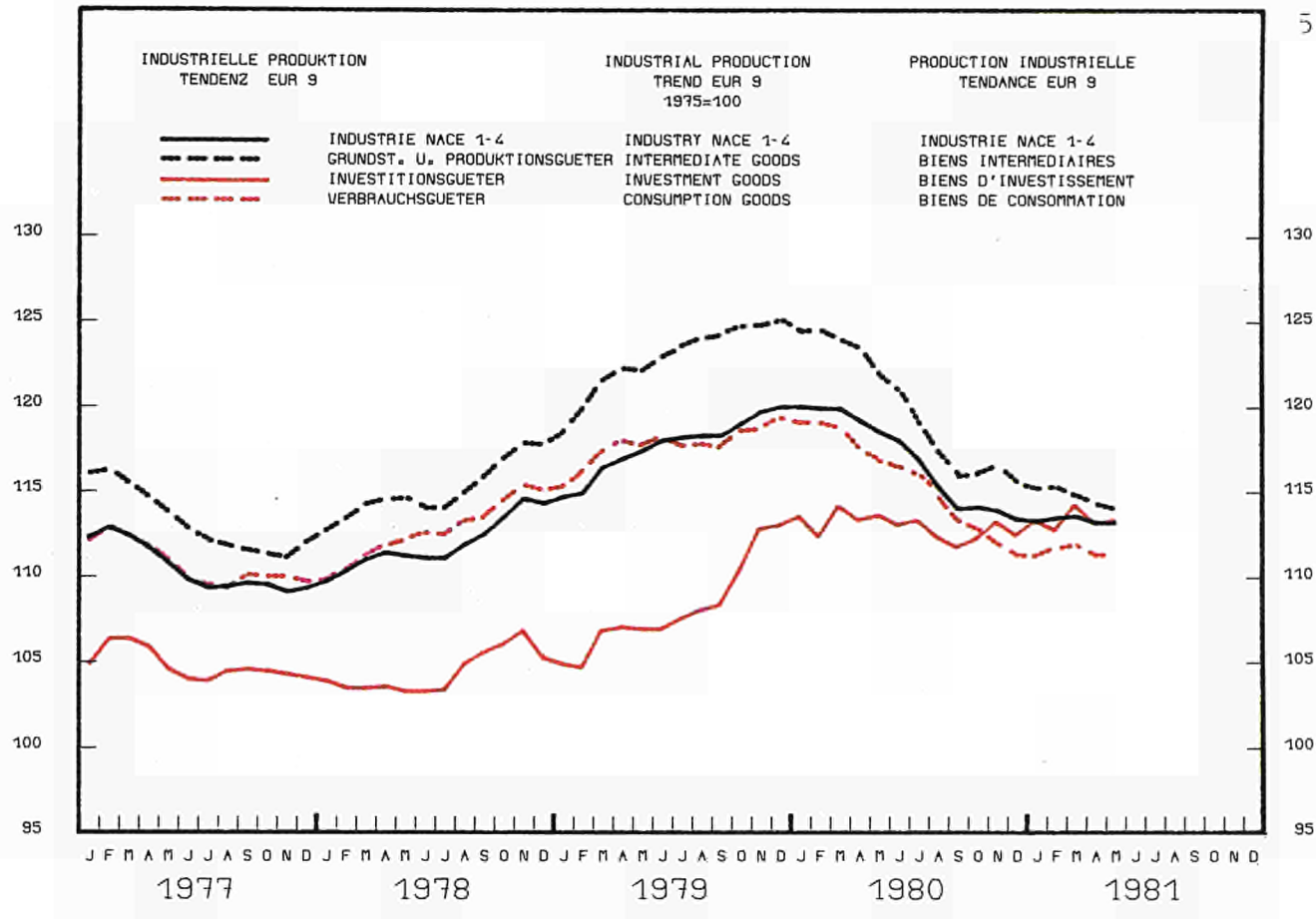


TABLEAU II

## PRODUKTIONSINDIZES

Gesamte Industrie (ohne Baugewerbe)  
saisonbereinigt

## INDICES OF PRODUCTION

Total industry (excluding building)  
seasonally adjusted

## INDICES DE PRODUCTION

Ensemble de l'industrie (sans bâtiment)  
désaisonnalisés

Kurzfristiges Wachstum

Short Term Growth  
%A

Croissance à court terme

		1980					1981						
		AUG	SEP	OCT	NOV	DEC	JAN	FEV	MAR	AVR	MAI	JUN	JUL
TOT	EUR 9	-1.9	-2.6	-3.4	-2.4	-1.2	-0.5	-0.6	-0.4	0.2	-0.1	-0.3	:
	DEUTSCHLAND	-2.3	-2.7	-3.0	-2.1	-1.1	-0.2	0.8	1.8	2.0	0.5	-0.3	-0.8
	FRANCE	-1.2	-1.3	-1.7	-3.1	-1.1	-1.7	-1.9	-4.7	-3.5	-2.0	-0.4	:
	ITALIA	-3.4	-5.0	-5.5	0.2	1.4	1.6	-2.3	-1.2	1.3	1.6	0.5	-0.8
	NEDERLAND	-3.2	-3.7	-3.1	-1.2	1.3	1.0	0.5	0.1	0.2	-1.9	-2.1	:
	BELGIQUE/BELGIE	-2.8	-3.0	-2.5	-2.9	-2.9	-1.4	-1.2	2.3	-0.4	0.8	1.4	:
	LUXEMBOURG	-7.0	-7.5	-7.0	-3.1	-1.3	-2.4	-5.6	-4.9	-2.4	1.1	1.6	3,5
	UNITED KINGDOM	-0.7	-1.6	-3.0	-4.1	-3.0	-2.0	-1.5	-1.6	-1.4	-1.6	-1.1	-0.3
	IRELAND	-4.0	-5.1	-5.0	-4.0	-1.9	0.3	3.2	3.7	3.7	1.4	1.6	:
	DANMARK	-1.9	-1.3	-3.5	-2.4	-1.6	-0.3	2.2	2.3	3.4	-0.2	-0.7	0.0
TOT	EUR 9	-1.9	-2.6	-3.4	-2.4	-1.2	-0.5	-0.6	-0.4	0.2	-0.1	-0.3	:
INT	EUR 9	-3.5	-3.8	-4.2	-2.5	-1.0	-0.3	-0.7	-0.6	-0.6	-0.8	-1.1	:
INV	EUR 9	0.0	-1.2	-1.1	-1.0	0.8	0.7	1.0	-0.5	1.6	-0.2	0.6	:
CON	EUR 9	-1.2	-1.7	-2.7	-2.7	-2.5	-1.8	-1.5	-0.3	0.5	0.1	-0.4	:

% A : Wachstumsraten der saisonbereinigten Produktionsindizes der letzten 3 Monate gegenüber den vorhergehenden 3 Monaten

% A : Rate of growth of the seasonally adjusted index of production over the last 3 months with respect to the preceding 3 months

% A : Taux d'accroissement des indices de production désaisonnalisés des 3 derniers mois par rapport aux 3 mois précédents

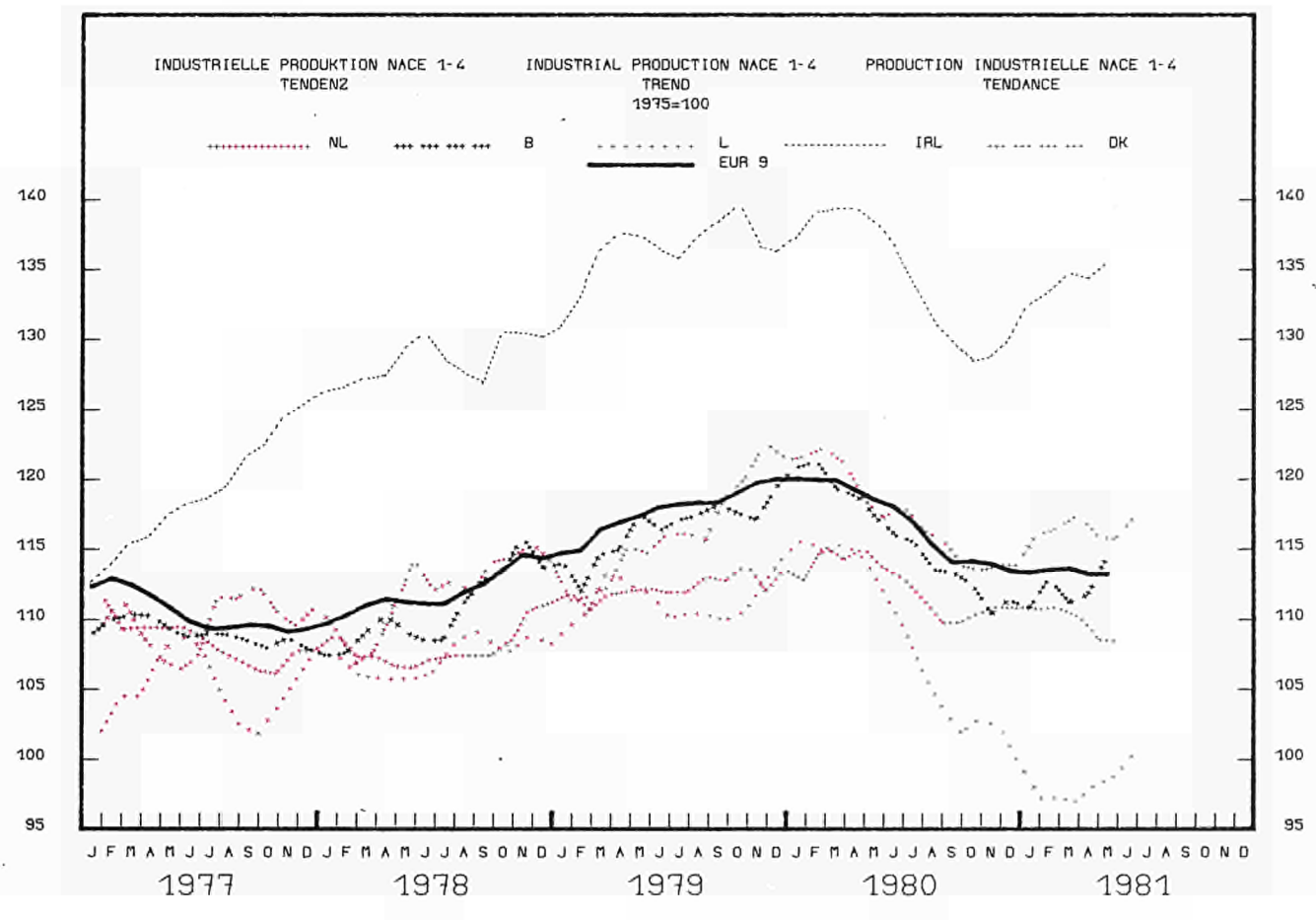
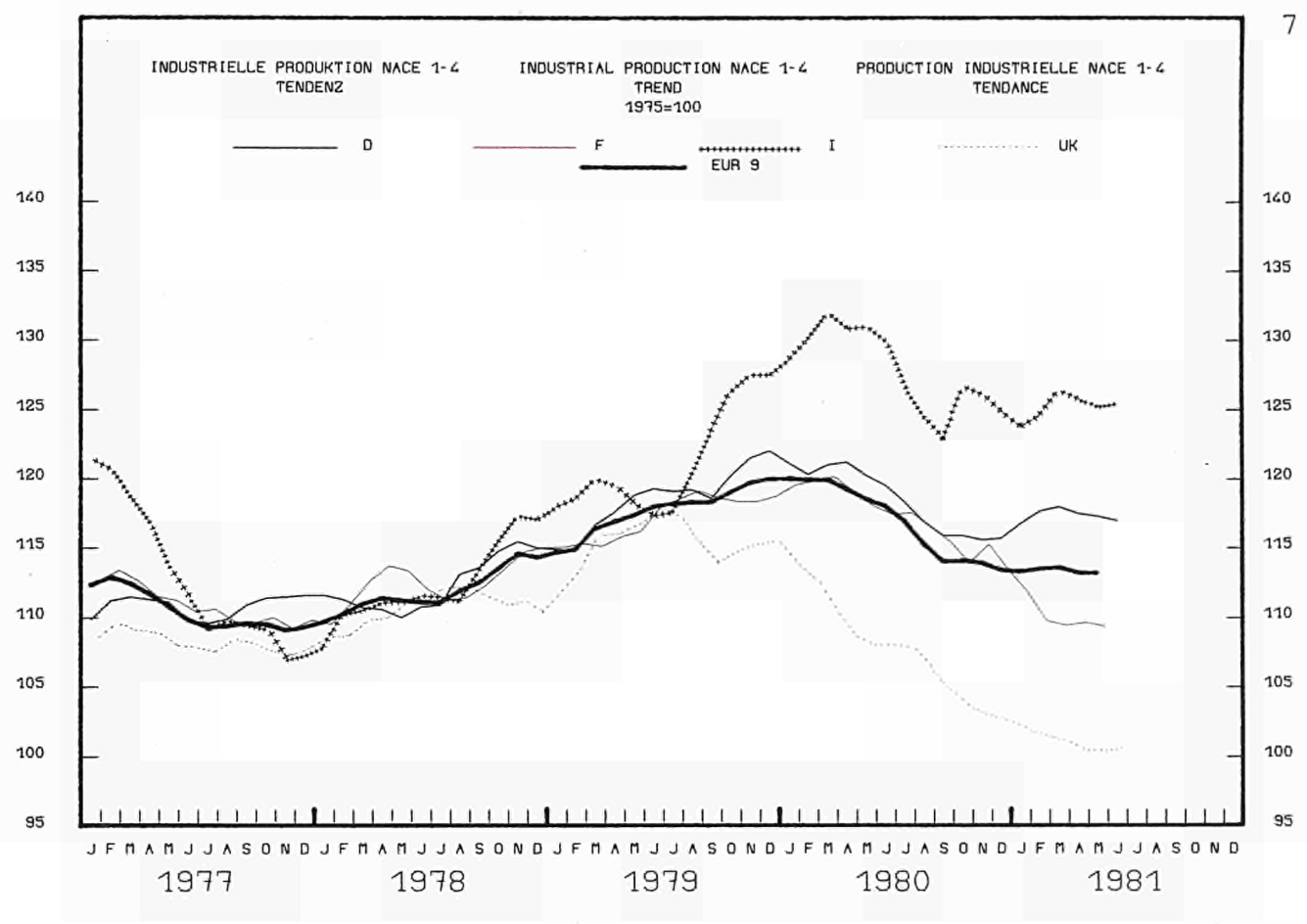


TABLEAU III

## PRODUKTIONSINDIZES

## INDICES OF PRODUCTION

## INDICES DE PRODUCTION

Gesamte Industrie (ohne Baugewerbe)

Total industry (excl. building)

Ensemble de l'industrie  
(sans bâtiment)

Pro Arbeitstag

Per working day

Par jour ouvrable

1975=100

	1978	1979	1980	1980			1981			7/81	8/80-7/81
				MAI	JUN	JUL	MAI	JUN	JUL	7/80	8/79-7/80
TOT EUR 9	112.5	117.9	116.9	120.0	121.6	105.9	115.9	117.7	:	:	:
DEUTSCHLAND	112.7	118.9	117.9	123.6	123.7	104.1	122.9	121.5	102.1	-2.0	-2.6
FRANCE	113.2	117.6	117.1	119.1	120.8	106.3	111.7	115.2	:	:	:
ITALIA	114.0	121.7	127.8	132.5	136.6	129.1	129.1	129.7	127.0	-1.6	-3.2
NEDERLAND	109.0	112.0	112.0	113.0	111.0	89.0	107.0	108.0	:	:	:
BELGIQUE/BELGIE	111.2	116.1	115.2	122.4	118.7	84.6	119.1	124.7	:	:	:
LUXEMBOURG	107.7	111.3	107.6	120.0	116.4	104.3	113.0	110.1	97.0	-7.0	-10.9
UNITED KINGDOM	111.0	115.2	107.3	106.3	109.4	100.0	99.1	103.5	95.7	-4.3	-8.0
IRELAND	128.4	136.2	133.9	148.2	148.4	131.9	145.0	149.6	:	:	:
DANMARK	112.6	116.7	116.9	113.0	127.0	86.0	110.0	129.0	89.0	3.5	-3.3
TOT EUR 9	112.5	117.9	116.9	120.0	121.6	105.9	115.9	117.7	:	:	:
INT EUR 9	115.6	122.9	119.5	123.4	121.7	107.6	116.9	116.5	:	:	:
INV EUR 9	104.9	108.8	113.1	113.0	122.6	100.5	114.0	122.0	:	:	:
CON EUR 9	113.4	117.8	115.7	118.6	121.6	106.1	114.1	116.6	:	:	:

INT Grundstoff- und Produktionsgüterindustrien

Intermediate products  
industries

Industries des biens intermédiaires

INV Investitionsgüterindustrien

Capital goods industries

Industries des biens d'investissement

CON Verbrauchsgüterindustrien

Consumer goods industries

Industries des biens de consommation



## PRODUKTIONSINDIZES

## INDICES OF PRODUCTION

## INDICES DE PRODUCTION

1975 = 100

	1978	1979	1980	1980			1981						A	B	
				MAI	JUN	JUL	JAN	FEV	MAR	AVR	MAI	JUN			JUL
NACE 1/4															
GESAMTE INDUSTRIE (OHNE BAUGEMERBE)				TOTAL INDUSTRY (EXCLUDING BUILDING)						ENSEMBLE DE L'INDUSTRIE (SANS BATIMENT)					
PRO ARBEITSTAG				PER WORKING DAY						PAR JOUR OUVRABLE					
EUR9	112.5	117.9	116.9	120.0	121.6	105.9	111.1	119.5	120.2	118.1	115.9	117.7	:	-4.3	-3.2
D	112.7	118.9	117.9	123.6	123.7	104.1	109.6	121.8	120.0	122.8	122.9	121.5	102.1	-2.6	-2.0
F	113.2	117.6	117.1	119.1	120.8	106.3	116.0	115.5	120.8	115.3	111.7	115.2	:	-5.2	-4.7
I	114.0	121.7	127.8	132.5	136.6	129.1	121.2	134.6	133.6	134.4	129.1	129.7	127.0	-3.2	-1.6
NL	108.8	112.3	112.1	113.0	111.0	89.0	112.0	119.0	114.0	114.0	107.0	108.0	:	-3.0	-2.7
B	111.2	116.1	115.2	122.4	118.7	84.6	113.5	116.2	116.8	117.6	119.1	124.7	:	-4.3	5.1
L	107.7	111.3	107.6	120.0	116.4	104.3	91.5	103.2	103.9	102.4	113.0	110.1	97.0	-10.9	-7.0
UK	111.0	115.2	107.3	106.3	109.0	100.0	100.2	108.8	110.9	100.7	99.1	103.5	95.7	-8.0	-4.3
IRL	128.4	136.2	133.9	148.2	146.4	131.9	121.1	134.4	132.4	141.3	145.0	149.6	:	-3.8	0.8
DK	112.6	116.7	116.9	113.0	127.0	86.0	107.0	110.0	127.0	115.0	110.0	129.0	89.0	-3.3	3.5

	SAISONBEREINIGT			SEASONALLY ADJUSTED						DESAISONNALISE					
	EUR9			117.6	118.3	118.0	112.5	114.3	113.6	113.0	112.9	113.6	:	-0.3	0.6
D				120.6	119.6	118.4	115.7	120.3	117.0	116.6	118.7	116.6	115.6	-0.8	-0.8
F				116.7	116.8	118.7	110.0	108.0	111.1	109.0	108.6	110.1	:	-0.4	1.4
I				127.3	132.1	130.3	121.4	125.9	126.6	126.8	124.0	125.1	127.3	-0.8	1.7
NL				115.1	112.5	111.4	110.0	113.4	109.2	108.2	108.5	108.9	:	-2.1	0.4
B				118.3	116.7	113.2	115.3	111.8	111.5	110.2	113.6	119.7	:	1.4	5.4
L				111.7	108.7	108.4	94.7	98.5	98.7	94.2	102.1	100.3	99.1	3.5	-1.2
UK				106.5	109.0	108.1	101.7	101.3	101.1	100.6	99.1	101.1	101.7	-0.3	0.5
IRL				141.3	135.3	132.5	131.7	137.3	131.3	135.7	135.9	135.0	:	1.6	-0.7
DK				115.0	117.4	121.7	115.1	116.7	118.0	117.7	111.9	117.8	122.5	-0.0	4.0

	GRUNDSTOFF- UND PRODUKTIONSGUETERIND.			INTERMEDIATE PRODUCTS INDUSTRIEN						INDICES DES BIENS INTERMEDIAIRES								
	EUR9			115.6	122.9	119.5	123.4	121.7	107.6	118.0	123.7	123.3	119.7	116.9	116.5	:	-6.3	-4.2
D				115.9	124.0	120.7	127.0	124.1	107.1	114.1	123.3	122.1	121.9	121.2	118.8	105.9	-6.0	-1.1
F				113.4	119.9	118.1	120.0	117.7	108.5	120.7	117.5	121.6	114.7	112.4	111.0	:	-6.5	-5.7
I				113.1	119.2	120.9	127.1	127.7	121.2	119.4	127.1	125.5	125.8	121.5	120.6	117.1	-5.1	-3.4
NL				109.4	114.6	111.4	109.0	102.0	84.0	127.0	130.0	117.0	111.0	100.0	99.0	:	-5.9	-2.9
B				114.8	121.0	119.8	127.8	124.3	86.6	117.1	120.3	120.8	121.6	123.2	124.0	:	-5.9	-0.2
L				112.4	115.5	110.1	122.7	118.0	106.4	89.6	103.2	106.1	101.7	115.6	111.8	97.5	-13.3	-8.4
UK				121.4	130.6	120.3	120.7	121.2	110.2	119.9	128.7	128.3	118.0	113.8	117.4	108.2	-7.0	-1.8
IRL				-	-	-	-	-	-	-	-	-	-	-	-	-	-	-
DK				119.3	122.8	116.9	119.0	130.0	79.0	103.0	104.0	123.0	117.0	112.0	130.0	79.0	-8.3	-

	SAISONBEREINIGT			SEASONALLY ADJUSTED						DESAISONNALISE					
	EUR9			121.9	120.5	120.3	115.1	115.7	115.1	113.6	114.1	114.3	:	-1.1	0.2
D				125.0	121.9	120.1	117.0	119.6	117.0	114.9	117.1	115.3	117.2	-0.5	1.7
F				119.8	116.1	120.8	112.2	107.6	111.5	108.6	110.4	108.5	:	-1.1	-1.8
I				122.7	124.8	123.2	115.8	116.9	115.3	118.3	116.2	117.5	118.5	0.5	0.8
NL				114.4	111.7	110.7	108.5	112.9	106.1	105.7	104.9	107.8	:	-2.8	2.8
B				123.1	121.9	116.4	118.3	116.0	114.9	113.4	116.5	119.2	:	0.0	2.3
L				114.3	109.6	111.2	93.5	97.6	99.6	92.2	103.8	101.2	99.8	5.3	-1.3
UK				120.7	122.9	120.8	116.1	116.3	117.5	115.5	113.3	116.5	116.7	-0.8	0.2
IRL				-	-	-	-	-	-	-	-	-	-	-	-
DK				116.1	113.6	124.5	113.6	116.2	115.5	114.3	108.4	112.0	121.1	-1.3	8.1

## PRODUKTIONSINDIZES

## INDICES OF PRODUCTION

## INDICES DE PRODUCTION

1975 = 100

	1978	1979	1980	1980			1981						A	B	
				MAI	JUN	JUL	JAN	FEV	MAR	AVR	MAI	JUN			JUL
INV															
INVESTITIONSGUETERINDUSTRIEN				CAPITAL GOODS INDUSTRIES						IND. DES BIENS D'INVESTISSEMENT					
PRO ARBEITSTAG				PER WORKING DAY						PAR JOUR OUVRABLE					
EUR9	104.9	108.8	113.1	113.0	122.6	100.5	99.5	116.4	118.2	117.1	114.0	122.0	:	0.9	-0.5
O	104.4	110.3	117.4	120.4	126.8	104.7	102.1	122.7	120.4	127.1	129.7	130.0	104.7	4.1	-
F	104.7	102.6	104.3	94.8	119.9	85.1	87.6	104.1	107.7	109.0	97.4	122.2	:	2.8	1.9
I	112.6	122.3	137.0	140.1	148.0	136.2	131.5	156.0	153.6	152.7	139.5	148.1	147.2	4.7	8.1
NL	107.0	109.7	113.5	117.0	121.0	90.0	95.0	109.0	114.0	117.0	112.0	115.0	:	-0.4	-5.0
B	109.3	112.4	109.0	113.9	108.5	75.7	113.5	114.9	110.6	111.4	109.1	113.4	:	-5.9	4.5
L	91.8	91.1	94.4	101.2	102.5	91.0	92.8	103.2	95.9	98.4	95.6	95.7	91.1	-1.4	0.1
UK	98.7	100.2	96.5	95.6	101.8	90.2	81.4	90.9	99.9	83.1	84.9	92.3	81.9	-9.9	-9.2
IRL															
DK	113.3	117.7	120.0	113.0	134.0	74.0	102.0	114.0	129.0	120.0	113.0	132.0	81.0	-4.0	9.5

	SAISONBEREINIGT			SEASONALLY ADJUSTED						DESAISONNALISE						
	EUR9															
EUR9				111.2	114.8	113.3	109.3	116.1	112.9	114.0	112.7	113.6	:	0.6	0.8	
D				117.9	118.0	117.7	116.3	125.8	121.0	123.5	126.8	121.7	117.9	:	-1.1	-3.2
F				94.6	107.0	102.2	97.9	108.3	105.8	105.7	99.9	107.8	:	0.5	7.8	
I				133.6	141.8	140.2	133.7	147.6	143.4	144.4	133.2	140.8	148.8	:	-2.9	5.7
NL				117.1	111.9	109.4	111.3	114.4	113.4	109.0	112.2	107.4	:	-3.1	-4.3	
B				113.3	110.5	104.3	113.0	107.2	108.3	106.0	107.5	112.9	:	-0.6	5.0	
L				99.1	99.1	94.9	90.6	96.5	92.5	92.9	93.1	92.0	94.4	:	-0.9	2.6
UK				96.3	98.4	97.3	87.8	85.8	84.6	85.7	85.0	86.6	86.8	:	0.9	0.2
IRL														:		
DK				120.5	122.0	122.9	112.6	117.6	118.2	123.9	119.6	119.2	127.6	:	1.8	7.1

	VERBRAUCHSGUETERINDUSTRIEN			CONSUMER GOODS INDUSTRIES						IND. DES BIENS DE CONSOMMATION								
	EUR9																	
EUR9				113.4	117.8	115.7	118.6	121.1	106.1	108.4	115.6	117.7	116.4	114.1	116.6	:	-4.8	-3.7
D				115.0	118.6	114.5	121.3	120.4	100.0	109.2	118.8	116.9	119.9	119.4	117.8	94.7	-3.7	-5.2
F				119.3	124.6	123.6	127.6	131.0	112.9	119.1	117.7	128.3	120.9	115.8	123.8	:	-6.7	-5.5
I				115.1	127.8	133.4	136.4	144.1	136.8	119.1	135.6	135.9	138.4	135.0	134.3	131.6	-4.3	-3.8
NL				109.3	111.2	112.0	116.0	116.0	93.0	103.0	111.0	110.0	117.0	114.0	115.0	:	0.2	-0.9
B				104.9	108.3	108.2	112.3	110.6	81.5	107.3	112.3	111.4	111.9	110.4	114.6	:	-2.5	3.6
L				98.0	102.3	105.1	112.6	119.1	108.4	101.2	105.6	100.5	108.8	111.5	112.8	105.2	-0.7	-3.0
UK				107.0	106.4	98.4	95.1	98.1	94.3	88.9	96.4	95.9	91.9	90.9	93.6	90.2	-8.2	-4.3
IRL																		
DK				107.8	111.8	114.8	110.0	120.0	98.0	113.0	111.0	128.0	109.0	106.0	125.0	101.0	0.2	3.1

	SAISONBEREINIGT			SEASONALLY ADJUSTED						DESAISONNALISE						
	EUR9															
EUR9				115.3	117.1	117.2	110.9	112.1	112.0	111.4	110.6	111.8	:	-0.4	1.1	
D				116.9	116.4	115.7	113.5	117.0	113.9	113.2	114.3	113.1	110.3	:	-1.9	-2.5
F				122.7	124.2	125.6	113.9	110.9	117.3	112.8	110.4	115.3	:	-1.1	4.5	
I				132.0	138.7	136.4	123.4	127.9	127.6	130.6	130.2	128.3	129.5	:	0.5	0.9
NL				113.3	113.2	109.3	111.1	114.7	111.7	113.8	111.6	112.1	:	-0.0	0.4	
B				111.0	107.4	108.9	110.1	107.9	105.3	105.4	107.8	109.9	:	-0.1	2.0	
L				103.4	109.6	103.3	106.2	107.5	101.8	104.4	102.6	102.5	101.5	:	-2.3	-1.0
UK				95.6	98.5	99.2	93.6	93.9	92.7	93.1	91.4	92.7	93.8	:	-0.6	1.2
IRL														:		
DK				111.7	116.2	119.8	117.8	116.6	119.6	115.0	108.4	119.5	120.8	:	-0.7	1.1

## PRODUKTIONSINDIZES

## INDICES OF PRODUCTION

## INDICES DE PRODUCTION

1975 = 100

	1978	1979	1980	1980			1981						A	B		
				MAI	JUN	JUL	JAN	FEV	MAR	AVR	MAI	JUN			JUL	
<b>BERGBAU U. GEMINUNG VON STEINEN U. ERDEN</b>	<b>PRO ARBEITSTAG</b>			<b>MINING AND QUARRYING</b>						<b>INDUSTRIES EXTRACTIVES</b>						
				<b>PER WORKING DAY</b>						<b>PAR JOUR OUVRABLE</b>						
EUR9	137.9	159.4	160.0	160.8	158.4	149.8	162.6	167.0	167.8	166.0	158.6	:	:	-0.9	-1.4	
D	97.4	101.7	99.2	104.4	102.3	95.1	89.5	92.1	96.1	100.1	101.9	101.1	94.2	-4.0	-0.9	
F	94.5	95.2	94.9	99.3	101.3	86.0	91.9	91.2	96.5	94.2	93.6	91.9	:	-5.3	-9.3	
I	98.6	105.6	100.9	97.0	91.7	80.2	103.6	117.0	106.7	96.3	84.7	:	:	-7.0	-12.7	
NL	95.3	100.3	104.4	75.0	65.0	61.0	137.0	142.0	105.0	89.0	68.0	58.0	:	4.6	-10.8	
B	83.7	77.7	80.3	76.5	81.5	56.1	73.4	80.2	82.0	85.8	73.3	85.3	:	-0.8	4.7	
L	47.0	40.3	37.8	46.2	40.9	36.7	95.9	31.1	33.6	33.4	35.0	34.7	:	-10.9	-15.2	
UK	233.0	295.5	301.2	298.9	296.0	290.9	318.7	325.0	329.4	323.9	305.2	305.2	303.1	2.7	4.2	
IRL	112.2	125.2	125.8	177.9	155.8	149.6	98.8	109.4	96.8	115.8	120.5	114.5	:	-9.7	-26.5	
DK	-	-	-	:	:	:	:	:	:	:	:	:	:	:	:	:

	SAISONBEREINIGT			SEASONALLY ADJUSTED						DESAISONNALISE					
	EUR9														
EUR9		159.5	158.8	159.1	160.4	161.1	162.6	162.2	156.9	:	:	:	:	-0.3	-3.3
D		103.4	101.8	101.4	96.8	96.7	95.2	95.4	98.2	98.6	98.9	98.9	98.9	2.9	0.2
F		94.7	97.1	98.9	92.5	88.4	90.7	88.1	88.1	87.0	:	:	:	-3.1	-1.2
I		105.9	102.5	94.5	98.0	106.0	96.8	93.0	94.0	:	:	:	:	-5.1	1.1
NL		92.0	92.2	99.0	97.9	109.5	89.8	90.5	88.7	89.1	:	:	:	-9.7	0.5
B		73.2	75.4	90.9	76.9	78.5	74.2	77.3	71.4	78.7	:	:	:	-0.9	10.2
L		41.3	36.5	33.2	89.8	37.5	35.2	30.8	31.1	30.8	:	:	:	-43.0	-0.9
UK		293.7	295.2	295.8	307.6	307.9	320.0	319.0	300.2	304.8	310.0	310.0	310.0	-3.4	1.7
IRL		171.7	121.2	112.0	130.0	123.8	107.9	124.3	111.7	82.7	:	:	:	-11.7	-26.0
DK		-	-	-	-	-	-	-	-	-	-	-	-	-	-

	BE- UND VERARBEITENDE INDUSTRIE			MANUFACTURING INDUSTRIES						INDUSTRIES MANUFACTURIERES					
	EUR9														
EUR9	111.4	116.3	115.2	120.0	122.6	105.4	105.3	114.6	117.0	:	:	:	:	-3.6	
D	112.9	119.0	118.3	124.8	125.6	104.8	107.8	121.3	120.0	123.7	124.2	123.2	102.4	-2.7	-2.4
F	113.5	118.1	117.2	121.8	125.1	108.5	108.3	108.4	116.4	:	:	:	:	-4.2	
I	113.9	121.9	128.6	134.5	139.6	131.2	119.7	134.4	135.0	137.0	131.4	:	:	-0.8	-2.4
NL	110.8	114.2	115.2	122.0	121.0	94.0	104.0	112.0	115.0	119.0	116.0	119.0	:	-2.9	-1.7
B	111.8	117.3	115.1	123.5	119.5	83.1	112.9	117.0	117.6	118.8	119.0	122.1	:	-5.3	2.2
L	110.2	114.5	111.2	125.1	121.7	107.3	93.7	106.1	106.1	106.5	116.4	112.5	:	-10.7	-7.6
UK	103.9	104.4	95.1	95.4	99.9	89.8	83.5	92.9	95.8	86.6	86.5	93.0	84.5	-10.8	-5.9
IRL	129.5	136.9	134.3	146.3	147.8	130.7	122.6	136.1	134.9	142.9	146.6	151.9	:	-3.3	2.8
DK	112.6	116.7	116.9	113.0	127.0	86.0	107.0	110.0	127.0	115.0	110.0	129.0	89.0	-3.3	3.5

	SAISONBEREINIGT			SEASONALLY ADJUSTED						DESAISONNALISE					
	EUR9														
EUR9		116.1	116.9	116.2	109.9	111.8	111.4	:	:	:	:	:	:		
D		120.9	119.9	118.7	116.1	120.8	117.5	117.2	119.1	116.6	115.5	115.5	115.5	-1.2	-0.9
F		117.1	117.4	119.1	108.0	105.5	109.6	:	:	:	:	:	:		
I		127.9	133.3	131.3	121.5	126.3	128.0	128.4	124.9	:	:	:	:	2.4	-2.7
NL		119.7	115.9	112.4	113.1	115.0	114.0	112.2	112.9	112.9	112.9	112.9	:	-1.2	0.0
B		119.6	116.7	111.9	115.4	112.4	112.4	111.1	113.3	116.9	:	:	:	0.3	3.2
L		115.8	112.6	111.3	97.8	101.5	100.9	97.8	104.6	101.4	:	:	:	1.2	-3.0
UK		95.0	97.5	96.0	88.6	88.1	87.2	86.7	85.8	88.0	88.5	88.5	88.5	0.1	0.6
IRL		139.1	136.1	133.9	131.8	138.4	133.0	136.5	137.5	136.4	:	:	:	2.3	0.6
DK		115.0	117.4	121.7	115.1	116.7	118.0	117.7	111.9	117.8	122.5	122.5	122.5	-0.0	4.0







## PRODUKTIONSINDIZES

## INDICES OF PRODUCTION

## INDICES DE PRODUCTION

1975 = 100

	1978	1979	1980	1980			1981						A	B	
				MAI	JUN	JUL	JAN	FEV	MAR	AVR	MAI	JUN			JUL
NACE : 21															
ERZBERGBAU (GEWINNUNG U. AUFBEREITUNG)	PRO ARBEITSTAG			EXTRN.,PREPN.,METALLIFEROUS ORES						EXTRN.,PREPN.,MINERAIS METALLIQUES					
	PER WORKING DAY			PAR JOUR OUVRABLE											
EUR9	69.7	60.6	59.0	59.0	61.1	60.9	53.9	52.8	55.4	53.8	50.5	:	:	-7.5	-14.4
D	62.0	45.2	43.5	39.2	44.9	49.4	39.0	44.1	44.8	40.4	38.2	39.0	22.0	-8.4	-55.4
F	85.3	84.0	84.7	89.8	86.8	83.1	78.8	68.7	75.9	74.9	70.6	75.4	:	-9.4	-13.2
I	60.0	52.7	47.9	48.2	51.5	46.5	36.5	33.3	36.1	41.8	38.1	:	:	-23.6	-21.0
NL															
B															
L	36.4	27.3	24.4	28.9	26.1	21.6	18.1	23.0	23.4	21.7	20.7	22.2	:	-28.7	-14.9
UK	86.9	76.2	75.8	67.2	74.0	87.5	106.6	128.3	109.7	91.1	87.4	99.3	94.2	39.2	7.7
IRL															
DK															

	SAISONBEREINIGT			SEASONALLY ADJUSTED						DESAISONNALISE				
	PAR JOUR OUVRABLE			PAR JOUR OUVRABLE						PAR JOUR OUVRABLE				
EUR9	59.2	57.4	66.5	54.5	50.6	53.8	51.5	51.0	:	:	-3.4	-1.1		
D	42.4	41.7	55.7	40.4	41.2	43.6	39.7	41.7	36.3	28.5	-14.5	-21.3		
F	88.9	82.8	91.2	77.4	67.8	74.3	72.2	69.3	71.7	:	-2.8	3.5		
I	47.3	48.8	47.8	38.8	31.7	33.9	37.9	35.9	:	:	-0.3	-5.1		
NL														
B														
L	26.2	23.1	19.3	18.8	23.0	23.0	17.8	16.8	16.9	:	-20.4	1.0		
UK	59.2	73.3	90.3	107.3	118.0	104.4	90.2	88.8	103.0	101.0	-6.3	-2.0		
IRL														
DK														

NACE : 22

	ERZEUGUNG U. ERSTE BEARBEITUNG VON METALLEN			PRODN.,PRELIMINARY PROCESS. OF METALS						PRODN.,PREMIERE TRANSFORMAT. METAUX					
	PRO ARBEITSTAG			PER WORKING DAY						PAR JOUR OUVRABLE					
EUR9	110.5	116.4	109.8	123.8	122.3	105.4	98.8	107.1	112.7	108.1	111.4	:	:	-9.3	-10.1
D	110.0	119.1	116.4	126.4	123.1	105.4	103.6	115.9	115.7	111.8	118.0	119.7	107.4	-6.8	2.0
F	113.4	118.4	116.2	125.5	126.1	115.3	104.3	101.8	114.2	109.1	113.9	112.5	:	-14.5	-10.7
I	110.2	115.7	122.7	134.8	131.8	125.3	116.3	118.4	126.9	128.5	125.9	:	:	-2.2	-6.6
NL	113.9	115.5	111.6	138.0	126.0	103.0	92.0	101.0	119.0	:	:	:	:	-7.2	
B	119.3	129.1	121.7	143.8	135.9	92.5	105.8	117.5	121.7	118.9	127.6	124.5	:	-14.7	-8.4
L	109.6	113.5	108.8	126.7	119.6	103.9	84.9	89.3	98.6	92.1	103.6	100.6	:	-18.9	-15.9
UK	105.0	106.6	75.0	96.9	102.9	81.2	69.0	86.1	89.1	79.3	78.9	93.6	78.7	-10.9	-3.1
IRL	77.7	84.3	79.8	88.6	84.7	84.0	71.2	81.1	81.9	78.4	79.5	80.7	:	-8.1	-4.8
DK	137.7	136.9	136.2	153.0	162.0	77.0	132.0	122.0	136.0	133.0	140.0	151.0	68.0	-13.7	-11.7

	SAISONBEREINIGT			SEASONALLY ADJUSTED						DESAISONNALISE				
	PAR JOUR OUVRABLE			PAR JOUR OUVRABLE						PAR JOUR OUVRABLE				
EUR9	116.4	115.8	112.6	104.4	103.1	104.6	100.5	102.0	:	:	-0.8	1.5		
D	119.0	116.4	114.0	111.3	111.9	108.7	104.5	108.6	110.9	114.0	2.6	2.8		
F	119.6	115.8	123.5	103.8	95.7	102.0	101.9	104.5	100.5	:	1.8	-3.8		
I	127.4	131.0	128.8	115.6	110.8	119.1	120.6	116.7	:	:	4.5	-3.2		
NL	126.5	124.9	113.2	97.2	105.4	117.2	:	:	:	:				
B	132.5	134.5	117.7	104.6	108.3	111.6	105.5	111.8	117.4	:	3.3	5.5		
L	115.6	110.2	111.6	87.5	86.9	90.0	83.0	89.5	88.2	:	-1.4	-1.5		
UK	89.6	91.5	82.3	86.4	85.9	81.3	73.4	72.7	80.4	78.5	-3.7	-2.3		
IRL	84.4	81.8	86.9	67.0	73.5	74.1	75.2	72.9	74.3	:	3.7	1.9		
DK	156.0	142.5	150.1	134.6	127.2	115.0	135.0	135.5	125.4	133.1	4.4	6.2		

## PRODUKTIONSINDIZES

## INDICES OF PRODUCTION

## INDICES DE PRODUCTION

1975 = 100

	1978	1979	1980	1980			1981						A	B	
				MAI	JUN	JUL	JAN	FEV	MAR	AVR	MAI	JUN			JUL
NACE : 23															
GEN. VON NICHT-ENERG. MINERALIEN, TORFGEWINN.				EXTRN. MINERALS NO-MET. ENERG., PEAT						EXTRACTION MIN. NON-MET., TOURBIERES					
PRO ARBEITSTAG				PER WORKING DAY						PAR JOUR OUVRABLE					
EUR9	107.1	113.7	110.9	123.5	128.0	110.3	73.6	83.4	93.8	112.2	114.1	:	:	-10.7	-7.6
D	110.5	118.7	115.3	138.1	140.4	120.1	55.7	69.5	91.8	123.1	132.7	126.7	108.6	-11.9	-9.6
F	102.9	108.4	112.0	118.1	124.7	117.1	90.0	97.2	109.2	109.0	106.2	114.2	:	-6.9	-8.4
I	107.2	121.1	122.0	123.7	134.7	123.9	96.1	114.3	109.0	116.3	104.0	:	:	-3.0	-15.9
NL	111.7	115.8	124.0	126.0	142.0	83.0	91.0	108.0	105.0	131.0	118.0	127.0	:	-8.5	-10.6
B	97.4	98.3	107.7	121.4	140.0	59.1	69.8	80.7	98.2	118.7	132.3	128.2	:	-6.7	-8.4
L	83.9	86.0	84.1	106.1	91.9	88.8	40.5	58.9	68.8	:	:	:	:	-16.9	
UK	104.4	106.8	98.0	105.1	105.1	97.9	81.9	82.3	82.5	93.3	93.4	93.3	92.4	-15.3	-5.6
IRL															
DK	108.4	114.2	108.1	111.0	141.0	92.0	55.0	56.0	91.0	102.0	92.0	96.0	61.0	-21.0	-33.7
NACE : 24															
BE- U. VERARBEITUNG VON STEINEN U. EROEN				NON-METALLIC MINERAL PRODUCTS						PRODUITS MINERAUX NON-METALLIQUES					
PRO ARBEITSTAG				PER WORKING DAY						PAR JOUR OUVRABLE					
EUR9	110.5	115.5	115.5	127.1	128.7	113.2	94.0	103.8	112.4	118.8	119.2	:	:	-7.0	-6.2
D	114.2	122.0	120.2	135.4	134.3	118.7	82.2	96.6	111.3	129.9	132.9	127.6	114.8	-8.4	-3.3
F	108.0	114.5	117.6	123.4	128.1	122.7	106.6	106.1	117.0	115.5	113.1	112.6	:	-6.0	-12.1
I	111.5	118.1	128.1	140.5	144.3	139.4	118.6	136.0	140.0	140.3	136.9	:	:	2.7	-2.5
NL	114.8	115.1	119.2	134.0	132.0	73.0	99.0	105.0	111.0	125.0	123.0	:	:	-8.7	-8.2
B	117.3	117.7	117.7	143.4	135.8	89.8	83.3	86.2	98.0	117.8	123.5	120.0	:	-13.1	-11.6
L	101.7	107.2	118.6	133.9	137.4	132.1	84.1	104.8	123.1	136.3	146.6	125.3	:	1.4	-8.8
UK	100.3	100.2	89.0	94.5	97.3	82.7	74.6	83.3	83.4	78.7	81.9	81.2	76.5	-16.6	-7.5
IRL	123.8	137.2	129.4	137.7	139.4	128.5	104.8	131.8	126.5	126.7	135.0	135.3	:	-12.6	-3.0
DK	118.5	115.8	100.8	111.0	116.0	72.0	68.0	70.0	78.0	87.0	87.0	99.0	66.0	-23.0	-8.3
NACE : 24															
SAISONBEREINIGT				SEASONALLY ADJUSTED						DESAISONNALISE					
EUR9				114.4	114.6	109.3	102.0	104.9	101.0	103.7	102.6	:	:	0.9	-1.0
D				123.3	119.6	112.1	105.5	111.0	105.2	112.2	113.3	102.8	98.8	-4.1	-3.9
F				109.9	114.3	116.9	103.1	101.5	105.4	100.9	97.4	101.4	:	-3.3	4.1
I				120.9	126.1	117.6	113.9	120.0	116.1	114.2	103.8	:	:	-4.7	-9.1
NL				120.1	124.2	120.8	120.8	123.1	104.4	116.2	109.6	107.1	:	-4.4	-2.4
B				108.7	119.0	110.1	107.2	104.2	94.2	102.7	113.4	102.2	:	4.2	-9.8
L				94.8	85.1	85.1	66.3	71.7	63.5	:	:	:	:		
UK				101.3	100.7	97.1	88.6	88.2	86.2	86.8	87.4	86.7	88.7	0.6	2.3
IRL															
DK				102.1	117.0	123.5	85.6	96.0	97.8	93.2	82.7	72.0	83.0	-17.2	15.2
NACE : 24															
SAISONBEREINIGT				SEASONALLY ADJUSTED						DESAISONNALISE					
EUR9				119.1	119.2	118.6	110.3	109.9	108.9	109.8	109.2	:	:	0.8	-0.6
D				126.5	123.3	119.8	112.5	115.1	112.0	117.4	119.7	113.6	113.2	0.6	-0.3
F				116.1	117.1	125.2	113.9	105.6	109.9	106.7	105.5	101.9	:	-4.6	-3.4
I				131.4	134.7	137.1	126.4	128.2	130.8	130.6	126.5	:	:	2.5	-3.1
NL				123.4	121.7	116.2	115.0	116.5	107.4	109.9	109.7	:	:	-5.5	-0.2
B				129.4	123.1	116.7	108.5	102.3	97.2	102.8	106.4	103.1	:	1.4	-3.1
L				120.0	120.6	116.5	118.8	119.5	119.6	123.2	130.5	111.0	:	1.9	-14.9
UK				91.1	95.2	87.3	81.9	81.8	79.9	77.0	76.8	77.2	78.7	-2.5	1.9
IRL				133.5	125.7	128.8	109.5	132.6	123.0	116.3	126.3	118.2	:	-1.1	-6.4
DK				104.5	98.2	103.8	85.3	94.3	81.0	86.3	78.8	80.2	89.6	-5.0	11.8





## PRODUKTIONSINDIZES

## INDICES OF PRODUCTION

## INDICES DE PRODUCTION

1975 = 100

	1978	1979	1980	1980			1981						A	B	
				MAI	JUN	JUL	JAN	FEV	MAR	AVR	MAI	JUN			JUL
NACE : 31/36															
METALLVERARBEITENDE INDUSTRIE				ENGINEERING AND ALLIED INDUSTRIES						INDUSTRIES TRANSFORMATRICES DES METAUX					
PRO ARBEITSTAG				PER WORKING DAY						PAR JOUR OUVRABLE					
EUR9	109.9	114.1	115.1	117.6	124.0	101.8	105.0	117.7	119.6	117.4	114.5	:	:	-2.9	-2.7
D	112.8	118.4	120.2	126.6	130.1	103.5	108.1	126.4	124.1	129.2	131.1	130.4	102.4	-0.2	-1.1
F	112.8	116.9	117.1	113.9	127.7	97.7	111.1	116.9	123.2	116.2	107.7	127.3	:	-4.1	-0.3
I	113.4	121.1	131.9	138.8	143.9	140.1	125.5	143.9	141.2	142.2	132.3	:	:	0.8	-4.7
NL	106.8	109.3	113.3	117.0	121.0	89.0	95.0	109.0	114.0	117.0	:	:	:	1.2	-3.3
B	112.8	118.4	115.5	119.3	114.1	79.0	119.3	118.1	117.0	118.2	116.7	119.9	:	-5.7	5.1
L	111.0	113.1	114.1	120.6	122.1	108.7	106.3	127.9	118.8	123.8	124.4	122.9	:	0.5	0.7
UK	98.9	98.7	92.0	91.4	97.4	85.2	78.0	87.0	93.1	80.2	79.9	88.1	77.8	-11.9	-8.7
IRL	110.8	119.8	133.5	142.5	97.6	124.4	129.0	161.4	175.1	161.1	167.0	184.1	:	20.0	88.6
DK	113.1	117.8	119.6	113.0	133.0	73.0	106.0	114.0	128.0	119.0	112.0	130.0	78.0	-4.1	6.8

	SAISONBEREINIGT			SEASONALLY ADJUSTED						DESAISONNALISE					
	EUR9														
EUR9				114.5	115.9	117.1	110.1	114.6	113.4	112.7	111.5	:	:	0.1	-1.0
D				122.2	121.6	122.1	117.2	125.3	121.3	122.9	125.7	121.7	120.5	-0.4	-1.0
F				113.3	120.4	116.6	112.1	115.2	116.5	111.8	107.6	117.6	:	-2.0	9.3
I				129.5	128.5	141.6	125.3	134.3	134.0	132.0	123.8	:	:	0.8	-6.2
NL				116.9	111.7	108.6	111.3	114.4	113.2	108.7	:	:	:	:	-3.9
B				119.0	116.7	109.8	118.7	110.8	114.7	112.3	115.1	119.8	:	0.9	4.1
L				114.0	116.1	111.6	108.0	119.1	114.8	115.7	118.3	116.7	:	2.6	-1.4
UK				91.1	94.4	93.6	82.1	80.4	79.5	81.0	79.2	82.2	83.2	1.5	1.2
IRL				137.8	94.3	134.2	135.4	156.1	160.9	156.9	160.8	179.1	:	9.8	11.4
DK				118.5	120.0	122.1	115.3	117.7	117.5	121.9	117.2	116.7	125.1	0.6	7.2

	HERSTELLUNG VON METALLERZEUGNISSEN			MANUFACTURE OF METAL ARTICLES						FABRICATION D'OUVRAGES EN METAUX					
	PRO ARBEITSTAG			PER WORKING DAY						PAR JOUR OUVRABLE					
EUR9	104.5	108.4	109.1	115.6	117.9	93.7	:	:	:	:	:	:	:	0.6	
D	107.4	113.9	116.6	125.7	124.9	97.0	105.0	117.7	114.9	120.3	121.5	122.1	98.6	-2.9	1.7
F	103.5	110.0	112.0	119.7	119.7	92.0	:	:	:	:	:	:	:	1.8	
I	102.9	104.2	115.1	127.5	128.3	123.6	110.0	121.2	122.4	123.8	117.2	:	:	0.1	-8.1
NL	112.3	111.1	123.1	127.0	133.0	90.0	96.0	116.0	127.0	:	:	:	:	2.6	
B	103.5	108.2	113.1	116.5	123.3	76.8	115.2	104.2	108.9	109.6	110.7	110.1	:	-4.6	-10.7
L	140.9	149.6	146.2	150.5	154.2	137.6	128.1	165.5	155.3	164.1	168.7	165.4	:	0.9	7.3
UK	98.9	97.3	84.3	83.8	91.9	76.7	72.2	82.1	85.8	76.0	76.3	84.9	73.4	-14.5	-4.3
IRL	156.4	156.6	151.4	171.4	166.3	150.5	123.5	134.6	140.2	135.3	133.1	140.6	:	-16.5	-15.4
DK	122.9	136.8	133.2	125.0	140.0	81.0	126.0	128.0	135.0	125.0	118.0	139.0	77.0	-8.3	-4.9

	SAISONBEREINIGT			SEASONALLY ADJUSTED						DESAISONNALISE					
	EUR9														
EUR9				112.6	112.1	109.1	:	:	:	:	:	:	:	:	
D				121.5	117.9	115.8	112.2	117.7	112.7	113.6	115.9	113.8	116.2	0.5	2.1
F				115.5	115.5	111.7	:	:	:	:	:	:	:	:	
I				116.9	121.7	122.1	107.2	114.4	114.6	117.0	108.0	:	:	0.6	-7.7
NL				:	:	:	:	:	:	:	:	:	:	:	
B				114.9	121.7	107.1	117.0	101.3	107.9	105.9	108.1	106.2	:	-1.9	-1.7
L				140.2	143.3	139.2	135.7	153.8	150.3	152.0	159.5	154.8	:	6.0	-3.0
UK				85.6	88.3	83.8	75.8	76.9	76.5	76.2	77.2	78.4	77.9	1.7	-0.7
IRL				162.5	154.3	161.7	131.8	127.2	129.5	129.5	122.1	123.8	:	-3.4	1.4
DK				127.0	126.3	136.5	132.1	133.2	124.8	126.5	118.7	124.1	130.7	-2.9	5.4

## PRODUKTIONSINDIZES

## INDICES OF PRODUCTION

## INDICES DE PRODUCTION

1975 = 100

1978	1979	1980	1980			1981							A	B
			MAI	JUN	JUL	JAN	FEV	MAR	AVR	MAI	JUN	JUL		

NACE : 32

## MASCHINENBAU

## MECHANICAL ENGINEERING

## CONSTRN., MACHINES, MATERIEL MECANIQUE

## PRO ARBEITSTAG

## PER WORKING DAY

## PAR JOUR OUVRABLE

EUR9	100.9	103.8	104.7	108.4	114.9	97.0	:	:	:	:	:	:	:	:	0.9	
D	101.9	107.3	109.8	113.2	121.6	101.7	99.6	111.4	112.9	120.7	119.8	123.9	100.0	:	1.4	-1.7
F	105.0	109.8	107.6	113.4	113.4	94.8	:	:	:	:	:	:	:	:	-2.0	:
I	103.1	104.5	116.6	126.0	131.2	128.3	106.2	122.9	123.5	126.1	119.0	:	:	:	3.5	-5.6
NL	102.3	101.8	99.4	107.0	110.0	79.0	71.0	94.0	93.0	:	:	:	:	:	-3.3	:
B	100.5	108.6	104.1	109.5	104.9	75.6	111.4	109.7	107.7	107.6	109.2	106.8	:	:	-5.0	1.8
L	89.9	89.8	89.5	97.3	97.1	85.2	81.7	93.1	84.4	85.9	84.7	85.9	:	:	-6.1	-13.6
UK	91.9	89.2	83.0	81.6	90.1	76.2	68.0	78.2	82.4	69.5	68.1	76.5	:	:	-15.2	-15.1
IRL	156.4	161.5	148.4	155.1	170.2	135.4	134.1	145.7	161.6	156.9	169.5	169.8	:	:	-6.1	-0.2
DK	113.1	115.4	116.9	110.0	137.0	70.0	91.0	101.0	133.0	119.0	114.0	130.0	79.0	:	-5.2	12.9

## SAISONBEREINIGT

## SEASONALLY ADJUSTED

## DESAISONNALISE

EUR9	106.5	107.3	106.8	:	:	:	:	:	:	:	:	:	:	:	:
O	111.4	110.6	113.3	114.6	117.3	113.1	118.0	117.7	113.7	111.5	:	:	:	-1.6	-1.9
F	110.4	110.4	107.4	:	:	:	:	:	:	:	:	:	:	:	:
I	115.8	123.5	122.5	108.7	116.3	119.0	118.5	110.0	:	:	:	:	:	1.5	-7.1
NL	:	:	:	:	:	:	:	:	:	:	:	:	:	:	:
B	108.1	106.0	100.3	109.5	103.4	105.4	104.2	105.6	106.2	:	:	:	:	-0.7	0.6
L	97.6	94.9	87.3	79.9	85.9	81.8	80.7	83.6	81.1	:	:	:	:	-0.9	-2.9
UK	82.9	85.0	83.6	73.4	70.6	69.5	70.1	68.6	69.9	:	:	:	:	-2.3	1.9
IRL	148.5	151.1	142.3	148.7	144.7	151.2	148.1	158.7	149.3	:	:	:	:	2.6	-5.9
DK	120.2	123.7	121.5	106.9	107.1	117.8	120.2	121.3	115.2	126.0	:	:	:	5.1	9.4

NACE : 33

## HERST.V.BUEROMASCHINEN UND EDV-ANLAGEN

## OFFICE AND DATA PROCESSING INDUSTRY

## CONSTRN.MACHINES DE BUREAU, INFORMATIQUE

## PRO ARBEITSTAG

## PER WORKING DAY

## PAR JOUR OUVRABLE

EUR9	-	-	-	-	-	-	-	-	-	-	-	-	-	-	-
D	150.1	163.3	203.1	183.5	207.7	154.1	148.2	261.8	220.3	233.6	229.1	242.8	176.3	26.8	14.4
F	:	:	:	:	:	:	:	:	:	:	:	:	:	:	:
I	176.7	238.9	252.1	215.8	254.2	168.6	209.0	305.1	258.0	235.8	237.2	:	:	5.6	9.9
NL	:	:	:	:	:	:	:	:	:	:	:	:	:	:	:
B	:	:	:	:	:	:	:	:	:	:	:	:	:	:	:
L	:	:	:	:	:	:	:	:	:	:	:	:	:	:	:
UK	134.6	193.8	200.6	185.4	239.3	159.8	132.8	179.8	261.0	144.3	182.5	232.1	:	-1.7	-3.0
IRL	220.5	276.2	411.4	430.5	81.2	377.1	452.2	671.0	732.9	641.2	684.1	808.5	:	86.0	896.0
DK	200.6	215.8	216.4	170.0	151.0	153.0	220.0	275.0	268.0	279.0	197.0	329.0	196.0	6.8	28.1

## SAISONBEREINIGT

## SEASONALLY ADJUSTED

## DESAISONNALISE

EUR9	:	:	:	:	:	:	:	:	:	:	:	:	:	:	:
D	185.7	205.3	181.4	190.5	255.5	230.2	231.2	236.7	241.7	210.9	:	:	:	-3.8	-12.7
F	:	:	:	:	:	:	:	:	:	:	:	:	:	:	:
I	220.7	249.6	250.1	245.0	315.8	280.9	237.2	253.1	:	:	:	:	:	-6.3	6.7
NL	:	:	:	:	:	:	:	:	:	:	:	:	:	:	:
B	:	:	:	:	:	:	:	:	:	:	:	:	:	:	:
L	:	:	:	:	:	:	:	:	:	:	:	:	:	:	:
UK	196.0	213.4	193.9	177.3	181.8	192.6	176.1	187.0	193.8	:	:	:	:	0.9	3.6
IRL	423.2	110.2	415.7	464.7	640.9	665.3	635.2	672.7	833.1	:	:	:	:	20.9	23.9
DK	241.3	185.7	225.6	234.0	266.4	180.6	277.6	267.1	354.3	284.6	:	:	:	25.0	-19.7

## PRODUKTIONSINDIZES

## INDICES OF PRODUCTION

## INDICES DE PRODUCTION

1975 = 100

	1978	1979	1980	1980			1981				A	B			
				MAI	JUN	JUL	JAN	FEV	MAR	AVR			MAI	JUN	JUL
NACE : 34															
ELEKTROTECHNIK				ELECTRICAL ENGINEERING						CONSTRN. ELECTRIQUE ET ELECTRONIQUE					
PRO ARBEITSTAG				PER WORKING DAY						PAR JOUR OUVRABLE					
EUR9	114.0	115.9	120.0	120.9	127.6	104.1	108.1	122.1	124.5	122.1	117.9	:	:	-0.9	-2.5
D	117.8	119.7	123.9	129.3	132.5	109.9	109.0	127.5	126.7	130.3	135.6	130.5	102.0	-1.1	-7.2
F	117.0	119.8	124.6	116.7	138.5	95.1	110.2	124.3	127.4	129.2	116.9	141.6	:	2.4	2.3
I	113.3	115.0	127.0	135.9	136.5	130.4	120.2	134.6	136.4	136.1	113.9	:	:	-0.4	-16.2
NL	115.5	120.8	127.4	128.0	135.0	105.0	119.0	122.0	136.0	138.0	122.0	134.0	:	2.6	-0.7
B	113.3	112.2	111.1	111.2	106.9	72.0	113.4	118.5	108.4	109.5	110.5	110.0	:	-4.1	2.9
L	-	-	-	-	-	-	-	-	-	-	-	-	:	-	-
UK	103.1	102.2	100.6	96.6	100.3	91.9	88.9	100.6	106.9	85.9	89.0	94.5	:	-6.9	-5.8
IRL	151.8	150.3	169.0	167.1	171.0	160.6	178.7	197.7	207.0	179.5	240.4	202.5	:	21.2	18.5
DK	120.8	136.2	131.8	125.0	145.0	73.0	119.0	130.0	132.0	120.0	112.0	138.0	82.0	-11.2	12.3

	SAISONBEREINIGT			SEASONALLY ADJUSTED						DESAISONNALISE					
	EUR9														
EUR9				119.5	121.5	122.2	114.6	118.7	117.8	118.4	116.7	:	:	-0.3	-1.4
D				126.0	126.4	128.2	119.9	125.9	123.9	124.0	130.8	123.9	119.9	0.2	-3.2
F				116.9	126.4	124.0	118.5	127.8	124.3	125.5	119.3	128.0	:	0.6	7.3
I				127.9	130.4	132.4	116.8	123.7	128.0	128.6	108.5	:	:	0.8	-15.6
NL				128.9	127.1	127.0	128.2	128.5	131.3	126.3	123.9	126.2	:	-3.0	1.9
B				113.5	110.5	104.6	113.5	108.3	108.3	103.5	112.7	112.3	:	-0.4	-0.3
L				-	-	-	-	-	-	-	-	-	:	-	-
UK				99.2	99.7	100.7	92.7	90.3	90.0	90.5	91.1	92.7	:	0.5	1.8
IRL				159.7	159.6	171.4	186.2	194.7	194.3	178.6	228.3	194.3	:	4.5	-14.9
DK				135.3	134.0	133.3	125.6	132.4	124.3	133.4	120.5	124.7	136.6	-2.1	9.5

NACE : 35

	BAU VON KRAFTWAGEN U. DEREN EINZELTEILEN			MOTOR VEHICLES, PARTS AND ACCESSORIES						CONSTR. AUTOMOBILES ET PIECES DETACHEES					
	EUR9														
EUR9	121.9	127.0	118.8	129.0	130.8	106.0	110.9	117.3	120.2	117.1	115.2	:	:	-12.0	-10.7
D	125.1	134.7	122.9	135.9	134.8	99.0	116.7	134.3	132.2	134.0	136.8	132.3	102.0	-6.2	3.1
F	132.7	139.3	131.4	136.6	143.1	114.2	119.7	112.9	126.3	109.4	107.2	124.9	:	-16.9	-12.8
I	117.7	119.3	125.0	146.5	146.8	137.0	129.7	141.8	133.2	135.2	135.9	:	:	-6.3	-7.3
NL	-	-	-	:	:	:	:	:	:	:	:	:	:	:	:
B	126.2	139.8	123.4	124.3	119.5	82.8	121.4	122.4	131.9	133.3	127.8	139.9	:	-14.4	17.1
L	-	-	-	-	-	-	-	-	-	-	-	-	:	-	-
UK	103.7	99.3	85.9	90.8	92.8	84.2	69.2	71.9	76.1	80.4	67.2	79.4	74.5	-21.0	-11.5
IRL	115.1	113.9	114.1	125.5	127.6	98.8	107.8	109.3	116.1	111.7	105.5	96.4	:	-9.8	-24.4
DK	126.3	132.3	138.6	130.0	172.0	91.0	126.0	154.0	173.0	173.0	158.0	222.0	136.0	11.4	49.5

	SAISONBEREINIGT			SEASONALLY ADJUSTED						DESAISONNALISE					
	EUR9														
EUR9				118.5	122.3	121.1	105.6	107.6	108.3	106.4	104.2	:	:	-0.7	-2.0
D				126.1	124.2	124.6	114.6	125.3	124.0	123.0	125.1	121.1	126.7	0.2	4.6
F				128.1	133.7	128.0	110.6	103.4	110.5	97.6	96.6	110.0	:	-6.3	13.9
I				132.3	141.2	137.9	119.7	126.3	121.4	124.5	121.8	:	:	0.6	-2.1
NL				:	:	:	:	:	:	:	:	:	:	:	:
B				127.6	129.4	121.1	112.5	108.4	120.9	118.9	124.9	141.1	:	12.6	12.9
L				-	-	-	-	-	-	-	-	-	:	-	-
UK				79.4	88.7	95.6	66.2	64.8	63.0	71.7	56.3	71.0	77.8	2.8	9.6
IRL				114.6	112.6	110.7	108.7	107.9	107.1	105.2	96.1	84.0	:	-11.9	-12.6
DK				121.1	145.8	144.4	150.4	163.4	158.5	166.6	151.1	187.4	186.0	7.4	-0.7

## PRODUKTIONSINDIZES

## INDICES OF PRODUCTION

## INDICES DE PRODUCTION

1975 = 100

1978	1979	1980	1980			1981			A	B
			MAI	JUN	JUL	JAN	FEV	MAR		

NACE : 36

## FAHRZEUGBAU (OHNE BAU VON KRAFTWAGEN)

## MEANS OF TRANSPORT (EXCL. MOTOR VEHICLES)

## CONSTRN. MAT. TRANSPORT (SAUF AUTOMOB.)

EUR9	PRO ARBEITSTAG			PER WORKING DAY									PAR JOUR OUVRABLE		
	1978	1979	1980	1980 MAI	1980 JUN	1980 JUL	1981 JAN	1981 FEV	1981 MAR	1981 AVR	1981 MAI	1981 JUN	1981 JUL	A	B
EUR9	90.1	89.8	96.4	98.6	98.0	90.3	95.8	103.4	102.9	105.1	102.2	:	:	6.8	3.7
D	80.7	84.2	92.3	100.7	95.8	77.2	86.8	94.9	90.6	93.7	98.7	90.6	64.1	0.2	-16.9
F	76.9	64.5	61.5	58.5	62.2	62.2	60.3	71.9	71.2	72.6	65.0	64.1	:	4.5	3.2
I	111.5	118.9	156.5	150.7	166.1	158.0	176.5	194.1	201.9	212.0	193.0	:	:	27.2	28.0
NL	86.3	95.0	89.9	95.0	91.0	67.0	78.0	93.0	88.0	103.0	:	:	:	-0.8	6.2
B	148.3	150.4	171.7	191.9	172.4	146.9	187.7	191.5	183.7	190.4	162.7	:	:	10.4	-15.2
L															
UK	93.6	94.8	96.7	99.7	95.0	96.2	93.1	92.0	92.6	88.8	92.1	89.0	89.9	-1.3	-6.5
IRL	83.1	92.5	87.3	85.7	73.8	82.4	82.9	79.5	89.9	91.8	87.9	90.7	:	-3.5	22.9
DK	84.3	79.3	84.8	82.0	87.0	64.0	82.0	93.0	92.0	93.0	92.0	90.0	60.0	9.2	-6.2

## SAISONBEREINIGT

## SEASONALLY ADJUSTED

## DESAISONNALISE

EUR9	SAISONBEREINIGT			SEASONALLY ADJUSTED									DESAISONNALISE	
	1978	1979	1980	1980 MAI	1980 JUN	1980 JUL	1981 JAN	1981 FEV	1981 MAR	1981 AVR	1981 MAI	1981 JUN	1981 JUL	A
EUR9	95.5	96.4	96.6	98.1	101.7	100.8	101.7	99.9	:	:	:	:	0.8	-1.8
D	97.7	92.8	93.6	91.4	94.3	88.9	88.8	93.4	87.2	80.2	-4.1	-8.0		
F	56.8	59.4	61.5	61.4	68.4	67.1	69.3	64.5	62.8	:	-0.2	-2.6		
I	144.8	160.6	155.8	172.1	181.4	192.0	192.8	184.2	:	:	8.3	-4.4		
NL	89.2	88.5	78.6	85.4	90.1	87.8	91.4	:	:	:	4.1			
B	181.9	168.9	171.5	201.9	193.3	187.8	189.0	159.6	:	:	-6.4	-15.6		
L														
UK	98.1	98.6	99.2	94.0	93.3	92.4	91.9	91.0	92.1	92.5	-0.7	0.4		
IRL	90.0	75.7	85.7	86.4	82.5	85.9	89.8	90.7	91.4	:	6.7	0.8		
DK	79.1	79.2	90.9	83.8	89.5	89.8	90.4	90.6	84.9	88.1	-2.2	3.8		

NACE : 41/42

## NAHRUNGS- UND GENUSSMITTELGEWERBE

## FOOD, DRINK AND TOBACCO INDUSTRY

## IND. DE L'ALIMENTATION, BOISSONS, TABAC

EUR9	PRO ARBEITSTAG			PER WORKING DAY									PAR JOUR OUVRABLE		
	1978	1979	1980	1980 MAI	1980 JUN	1980 JUL	1981 JAN	1981 FEV	1981 MAR	1981 AVR	1981 MAI	1981 JUN	1981 JUL	A	B
EUR9	107.9	111.2	110.3	112.9	114.2	105.3	106.0	109.7	110.0	113.0	113.4	:	:	-1.2	0.4
D	106.9	110.8	109.8	116.2	114.7	101.6	107.3	111.8	109.1	115.1	116.2	119.9	103.8	0.8	2.2
F	108.9	110.2	111.1	113.1	113.1	106.4	:	:	:	:	:	:	:	0.8	
I	109.8	118.2	111.8	107.8	123.7	118.3	104.7	114.9	116.9	123.3	119.2	:	:	-6.5	10.6
NL	110.7	113.7	114.6	116.0	117.0	99.0	104.0	113.0	113.0	119.0	:	:	:	2.1	4.4
B	105.2	108.2	110.0	115.3	114.5	92.0	106.0	107.2	108.7	116.3	117.5	:	:	0.5	1.9
L	94.0	97.4	101.1	109.7	122.8	106.9	90.1	99.2	94.7	105.6	111.0	117.8	:	-0.4	-4.1
UK	106.2	107.6	106.6	105.1	106.5	101.8	101.5	107.7	105.9	102.4	104.7	103.6	100.7	-1.5	-1.1
IRL	110.6	112.6	110.1	125.0	123.8	117.3	92.6	90.6	100.1	112.9	124.3	127.9	:	-2.3	3.3
DK	108.0	111.3	117.7	119.0	130.0	120.0	114.0	108.0	128.0	121.0	121.0	140.0	124.0	4.6	3.3

## SAISONBEREINIGT

## SEASONALLY ADJUSTED

## DESAISONNALISE

EUR9	SAISONBEREINIGT			SEASONALLY ADJUSTED									DESAISONNALISE	
	1978	1979	1980	1980 MAI	1980 JUN	1980 JUL	1981 JAN	1981 FEV	1981 MAR	1981 AVR	1981 MAI	1981 JUN	1981 JUL	A
EUR9	109.5	112.1	111.1	111.9	113.3	111.6	111.4	110.1	:	:	:	:	-1.1	-1.2
D	112.0	111.3	108.0	114.2	115.9	112.5	111.5	111.7	115.6	110.9	-0.5	-4.1		
F	108.3	108.3	113.4	:	:	:	:	:	:	:	:	:	:	
I	111.9	125.8	122.8	113.4	116.3	117.5	121.6	120.1	:	:	2.3	-1.2		
NL	113.8	114.8	111.4	114.1	118.6	117.1	118.3	:	:	:	1.0			
B	113.6	108.8	107.8	117.4	114.0	111.1	114.3	114.5	:	:	1.5	0.2		
L	96.2	105.6	93.0	98.4	105.0	98.0	101.6	97.7	98.7	:	-1.1	1.0		
UK	103.4	105.7	104.5	107.2	109.7	106.6	104.6	104.0	102.6	103.9	-3.3	1.2		
IRL	114.0	106.2	109.6	109.3	109.4	111.2	111.1	112.4	110.3	:	1.2	-1.8		
DK	112.8	117.1	121.9	121.1	119.4	123.9	125.0	116.1	126.3	125.4	-0.1	-0.8		

## PRODUKTIONSINDIZES

## INDICES OF PRODUCTION

## INDICES DE PRODUCTION

1975 = 100

	1978	1979	1980	1980			1981						A	B	
				MAI	JUN	JUL	JAN	FEV	MAR	AVR	MAI	JUN			JUL
NACE : 411/425															
NAHRUNGSMITTELGEWERBE				FOOD, EDIBLE OILS AND FATS						IND. DES CORPS GRAS ET ALIMENTS					
PRO ARBEITSTAG				PER WORKING DAY						PAR JOUR OUVRABLE					
EUR9	107.7	111.4	111.9	110.9	111.9	102.7	:	:	:	:	:	:	:	0.5	
D	106.2	111.0	108.3	113.5	109.1	98.0	106.7	108.4	104.4	113.4	114.0	114.7	98.4	0.1	0.4
F	106.9	109.0	111.0	114.1	114.1	106.1	:	:	:	:	:	:	:	1.8	
I	111.4	119.3	123.9	102.6	116.2	111.5	104.3	111.8	110.7	115.6	114.2	:	:	3.3	11.4
NL	111.4	113.3	114.8	114.0	115.0	98.0	104.0	113.0	114.0	118.0	:	:	:	2.9	4.4
B	108.6	112.0	114.2	114.9	113.3	91.7	109.2	108.7	110.0	118.5	119.2	:	:	1.5	3.7
L	108.3	109.1	115.1	129.7	126.8	112.1	109.8	107.3	104.6	115.2	122.7	124.8	:	2.0	-1.6
UK	106.2	107.3	106.5	103.9	104.7	100.3	104.5	105.9	108.1	104.2	106.3	104.8	100.2	0.1	-0.1
IRL	111.6	112.5	108.1	123.7	122.1	118.5	82.8	86.5	98.0	115.8	128.0	128.0	:	-2.5	4.9
DK	112.3	117.1	124.3	125.0	137.0	123.0	124.0	117.0	139.0	122.0	130.0	155.0	125.0	5.4	1.6

	SAISONBEREINIGT			SEASONALLY ADJUSTED						DESAISONNALISE					
	EUR9														
EUR9				109.9	112.0	111.5	:	:	:	:	:	:	:		
D				111.5	110.0	107.5	112.7	112.0	108.2	110.0	111.2	114.5	108.2	1.1	-5.5
F				108.5	108.5	112.3	:	:	:	:	:	:	:		
I				111.7	124.7	123.1	118.0	120.7	120.4	124.4	124.0	:	:	2.3	-0.3
NL				113.9	116.2	111.9	114.3	119.2	118.5	118.2	:	:	:		-0.2
B				118.4	115.1	112.4	120.9	116.9	117.0	121.0	121.4	:	:	3.1	0.3
L				113.6	119.4	104.9	118.7	117.3	110.4	112.9	109.6	117.8	:	-1.8	7.4
UK				102.3	106.4	105.4	106.8	107.2	109.4	106.5	106.2	106.1	105.7	-1.6	-0.4
IRL				110.0	102.9	108.7	104.3	107.6	107.7	110.1	113.3	109.2	:	4.1	-3.6
DK				118.5	123.7	128.8	129.0	127.9	133.7	128.0	124.9	140.0	131.1	1.6	-6.3

	HERSTELLUNG VON GETRAENKEN			DRINK INDUSTRIES						INDUSTRIE DES BOISSONS					
	EUR9														
NACE : 424/428															
PRO ARBEITSTAG				PER WORKING DAY						PAR JOUR OUVRABLE					
EUR9	111.1	115.1	114.3	122.0	126.5	113.5	:	:	:	:	:	:	:	-0.6	
D	105.6	107.1	108.2	124.1	122.8	100.9	101.9	111.9	112.6	116.4	117.4	129.2	104.7	2.8	3.8
F	136.4	138.5	134.8	128.8	128.8	130.4	:	:	:	:	:	:	:	-2.7	
I	106.3	121.5	121.3	125.8	153.6	136.1	104.3	127.7	141.4	153.0	139.4	:	:	-3.6	10.8
NL	113.6	120.0	118.8	134.0	135.0	121.0	99.0	121.0	112.0	133.0	133.0	:	:	0.3	-0.7
B	100.0	101.5	103.4	119.4	118.5	103.6	98.9	103.9	107.4	115.3	115.3	:	:	-0.9	-3.4
L	85.7	90.6	92.9	98.0	120.7	103.8	78.7	94.3	88.9	100.2	104.1	113.6	:	-2.2	-5.9
UK	106.1	109.0	106.1	111.3	115.0	104.9	84.2	106.2	92.0	101.1	104.5	104.5	102.0	-6.8	-2.8
IRL	108.4	115.4	115.7	133.4	130.4	119.9	114.8	97.0	105.7	106.9	119.5	131.0	:	-1.2	0.5
DK	94.2	91.9	97.0	101.0	110.0	111.0	84.0	79.0	88.0	122.0	93.0	91.0	120.0	1.3	8.1

	SAISONBEREINIGT			SEASONALLY ADJUSTED						DESAISONNALISE					
	EUR9														
EUR9				113.5	114.3	112.1	:	:	:	:	:	:	:		
D				111.4	108.1	102.7	113.8	119.0	117.8	111.4	105.6	114.0	108.9	-5.7	-4.4
F				130.0	130.0	143.1	:	:	:	:	:	:	:		
I				111.9	132.2	115.9	116.9	119.3	124.8	130.8	121.8	:	:	7.1	-6.8
NL				118.5	113.5	114.8	115.3	126.8	116.5	128.8	116.7	:	:	-3.0	-9.4
B				106.2	99.0	97.3	114.7	111.2	100.6	104.2	101.9	:	:	-2.8	-2.3
L				86.0	97.9	86.1	86.4	97.3	90.8	94.9	90.0	87.5	:	-0.8	-2.7
UK				106.8	104.6	100.4	105.6	114.3	94.6	100.4	98.8	93.5	98.1	-6.1	4.9
IRL				125.6	112.1	113.5	125.6	115.3	119.4	113.7	111.1	112.6	:	-6.4	1.3
DK				94.5	97.7	99.4	98.6	93.1	90.1	119.0	87.4	81.2	106.6	-8.8	31.3

## PRODUKTIONSINDIZES

## INDICES OF PRODUCTION

## INDICES DE PRODUCTION

1975 = 100

	1978	1979	1980	1980			1981						A	B		
				MAI	JUN	JUL	JAN	FEV	MAR	AVR	MAI	JUN			JUL	
NACE : 429																
TABAKVERARBEITUNG				TOBACCO INDUSTRIES										INDUSTRIE DU TABAC		
	PRO ARBEITSTAG			PER WORKING DAY						PAR JOUR OUVRABLE						
EUR9	102.9	104.0	105.5	103.8	106.9	91.8	112.0	112.7	111.4	102.8	101.1	:	:	-0.6	-2.6	
D	106.5	110.3	112.2	111.0	116.9	108.5	111.4	117.4	114.3	114.9	117.2	119.8	113.7	1.2	4.8	
F	93.8	88.4	83.6	85.1	92.2	62.0	80.2	77.0	86.6	80.5	66.7	77.6	:	-11.4	-15.8	
I	106.6	99.4	104.9	110.8	107.3	90.7	114.0	106.2	107.0	111.7	107.2	:	:	2.1	-3.3	
NL	95.7	105.0	101.6	103.0	109.0	73.0	110.0	109.0	95.0	102.0	85.0	93.0	:	-6.4	-14.7	
B	94.2	98.4	97.3	101.3	106.2	51.0	98.9	101.9	99.5	100.3	108.6	:	:	-3.8	7.2	
L	-	-	-	:	:	:	:	:	:	:	:	:	:	:	:	:
UK	106.1	106.3	109.7	96.1	96.1	107.5	131.9	131.9	131.9	87.4	87.4	87.4	:	1.3	-9.1	
IRL	108.7	105.9	112.4	112.9	120.1	97.0	118.9	111.2	102.4	103.4	104.1	117.3	:	-3.2	-2.3	
OK	102.5	104.1	104.9	102.0	109.0	113.0	92.0	96.0	119.0	101.0	97.0	122.0	121.0	1.3	7.1	

	SAISONBEREINIGT			SEASONALLY ADJUSTED						DESAISONNALISE					
	EUR9														
EUR9		103.4	104.7	102.4	107.3	107.7	106.0	101.7	101.0	:	:			-3.7	-0.7
D		110.4	114.0	110.8	114.0	118.1	113.2	111.5	115.8	116.1	115.9			1.5	-0.2
F		82.0	82.0	80.6	72.3	66.3	73.7	72.2	64.2	68.1	:	:		-3.7	6.0
I		102.9	107.3	86.9	105.3	98.8	100.6	107.3	100.7	:	:			-1.0	-6.2
NL		104.3	102.1	98.5	106.1	107.1	93.3	96.1	87.5	87.0	:	:		-11.7	-0.6
B		94.9	92.3	102.8	94.9	96.8	96.0	95.3	100.4	:	:			2.4	5.4
L		:	:	:	:	:	:	:	:	:	:			:	:
UK		102.6	102.6	111.0	117.8	117.8	117.8	97.6	97.6	97.6	:	:		-17.1	-
IRL		118.1	119.8	107.1	108.6	106.8	112.2	111.3	108.3	114.1	:	:		1.9	5.3
OK		103.0	94.6	113.5	105.0	106.1	109.7	105.4	99.1	108.6	116.2			0.8	7.0

	SAISONBEREINIGT			SEASONALLY ADJUSTED						DESAISONNALISE					
	EUR9														
NACE : 43															
TEXTILINDUSTRIE				TEXTILE INDUSTRY										INDUSTRIE TEXTILE	
	PRO ARBEITSTAG			PER WORKING DAY						PAR JOUR OUVRABLE					
EUR9	103.7	109.1	105.9	113.7	115.4	90.5	98.5	105.4	107.7	108.6	106.5	:	:	-8.4	-6.3
D	105.3	109.1	104.5	113.0	112.6	80.8	96.1	104.4	101.4	106.7	102.1	102.5	79.8	-9.8	-1.2
F	102.6	105.1	99.6	106.6	109.6	77.3	90.9	88.8	102.5	104.1	96.0	100.9	:	-11.1	-8.0
I	107.0	121.1	126.9	142.4	140.6	128.7	120.1	131.8	132.8	136.1	137.7	:	:	-3.3	-3.4
NL	94.8	96.5	93.3	105.0	104.0	50.0	84.0	90.0	89.0	:	:	:		-8.8	
B	94.3	102.0	104.1	103.7	112.3	69.8	107.4	114.4	118.9	107.6	106.5	:	:	-1.8	2.7
L		-	-	-	-	-	-	-	-	-	-	-	-	-	-
UK	99.6	95.7	80.3	77.9	85.4	70.3	70.8	76.7	75.9	68.3	69.0	76.4	64.9	-16.1	-7.7
IRL	130.1	135.5	121.8	132.1	122.4	97.2	124.4	134.2	125.2	124.8	135.5	125.3	:	-10.2	2.4
OK	104.0	107.8	106.3	99.0	110.0	56.0	103.0	110.0	122.0	102.0	98.0	117.0	63.0	-3.4	12.5

	SAISONBEREINIGT			SEASONALLY ADJUSTED						DESAISONNALISE					
	EUR9														
EUR9		108.9	108.9	107.6	97.1	97.4	98.5	99.7	99.9	:	:			1.6	0.2
D		108.5	107.4	108.9	96.2	98.9	94.5	97.2	96.0	95.1	103.4			1.4	8.7
F		99.6	99.8	99.3	86.5	80.6	90.2	91.8	87.7	89.5	:	:		4.6	2.1
I		133.2	133.0	127.8	117.1	119.8	121.4	122.1	125.3	:	:			2.6	2.6
NL		98.2	97.9	94.4	80.6	85.3	81.2	:	:	:	:			:	:
B		103.4	105.6	108.7	104.9	105.1	108.1	101.0	104.7	:	:			4.9	3.6
L		-	-	-	-	-	-	-	-	-	-	-	-	-	-
UK		80.2	83.0	81.0	73.4	72.5	72.2	70.1	70.6	72.6	73.2			0.7	0.9
IRL		128.1	121.9	113.9	120.3	120.7	117.4	120.2	127.5	122.4	:	:		3.3	-4.0
OK		107.4	108.5	110.4	101.9	106.2	106.4	106.1	104.3	111.9	114.0			3.6	1.9

## PRODUKTIONSINDIZES

## INDICES OF PRODUCTION

## INDICES DE PRODUCTION

1975 = 100

1978	1979	1980	1980			1981							A	B
			MAI	JUN	JUL	JAN	FEV	MAR	AVR	MAI	JUN	JUL		

NACE : 44

## LEDERINDUSTRIE

## LEATHER INDUSTRY

## INDUSTRIE DU CUIR

## PRO ARBEITSTAG

## PER WORKING DAY

## PAR JOUR OUVRABLE

EUR9	98.8	97.8	86.4	90.8	92.4	77.3	78.9	85.1	87.4	87.8	83.8	:	:	-11.9	-7.7
D	101.7	102.4	93.9	97.5	93.7	78.7	82.5	98.3	98.4	94.6	91.0	85.4	:	-7.2	-8.8
F	92.6	75.6	69.1	73.0	78.1	52.4	57.6	55.2	58.8	59.4	52.8	71.9	:	-15.2	-8.0
I	105.9	118.1	105.3	112.8	116.5	109.5	101.7	109.3	113.1	118.9	114.2	:	:	-10.7	1.2
NL	85.0	86.4	82.8	95.0	87.0	34.0	71.0	92.0	82.0	93.0	85.0	:	:	-6.1	-10.5
B	74.3	62.8	48.7	54.5	59.6	21.5	45.4	44.8	46.7	49.1	52.1	54.9	:	-17.9	-7.9
L	-	-	-	-	-	-	-	-	-	-	-	-	:	-	-
UK	96.6	91.6	70.1	69.8	69.8	62.9	66.7	66.7	66.7	62.0	62.0	62.0	:	-19.2	-11.2
IRL	87.8	69.4	62.3	68.1	70.2	67.4	56.1	69.1	65.9	60.5	57.6	63.3	:	-10.1	-9.8
DK	81.7	75.5	66.4	63.0	70.0	35.0	55.0	61.0	77.0	68.0	69.0	81.0	34.0	-5.8	-2.9

## SAISONBEREINIGT

## SEASONALLY ADJUSTED

## DESAISONNALISE

EUR9				85.9	85.8	85.7	79.0	80.1	80.8	81.3	79.3	:	:	0.1	-2.5
O				96.3	94.6	94.4	91.6	96.9	93.3	89.3	90.0	86.8	:	-5.6	-3.6
F				66.0	66.1	68.8	55.0	50.8	54.0	54.0	49.5	59.6	:	2.0	20.5
I				102.1	104.8	101.3	96.7	99.8	103.0	107.3	104.2	:	:	6.0	-2.9
NL				88.2	82.3	81.4	77.4	88.0	77.8	83.6	78.0	:	:	-7.6	-6.8
B				49.1	48.8	49.2	48.1	50.5	47.0	44.2	45.7	42.6	:	-9.0	-6.8
L				-	-	-	-	-	-	-	-	-	:	-	-
UK				69.2	69.2	68.1	64.2	64.2	64.2	61.2	61.2	61.2	:	-4.7	-
IRL				68.1	74.2	68.8	54.2	58.1	60.0	60.2	60.7	65.0	:	7.8	7.2
DK				61.3	61.4	79.3	64.0	61.9	66.5	68.3	66.2	69.8	74.4	6.9	6.6

NACE : 45

## SCHUH- UND BEKLEIDUNGSGEWERBE

## FOOTWEAR AND CLOTHING INDUSTRY

## IND. DE LA CHAUSSURE ET DE L'HABILLEMENT

## PRO ARBEITSTAG

## PER WORKING DAY

## PAR JOUR OUVRABLE

EUR9				-	-	-	-	-	-	-	-	-	-	-	-
D	92.9	92.8	88.7	82.1	77.0	77.4	89.8	97.7	96.5	91.0	82.8	69.2	70.0	-5.9	-9.5
F	-	-	-	:	:	:	:	:	:	:	:	:	:	:	:
I	103.4	116.6	116.0	124.6	122.4	120.8	107.2	118.9	127.9	123.2	110.9	:	:	-9.5	-11.0
NL	82.7	79.8	72.7	73.0	75.0	44.0	67.0	75.0	71.0	72.0	64.0	:	:	-12.8	-12.3
B	86.6	86.7	87.3	79.5	71.4	64.9	80.0	96.8	107.5	89.6	75.5	:	:	-6.6	-5.0
L	69.7	84.3	76.1	83.8	89.5	119.8	109.0	81.2	97.8	78.8	77.4	69.3	:	1.6	-22.6
UK	104.6	106.7	93.8	84.7	89.6	96.6	76.2	90.6	91.0	81.0	75.7	80.8	81.5	-14.9	-15.6
IRL	99.8	99.9	96.9	99.6	97.1	89.1	91.5	103.4	101.8	98.1	94.3	92.0	:	-4.8	-5.3
DK	99.6	103.5	104.9	69.0	75.0	61.0	93.0	119.0	121.0	89.0	74.0	87.0	66.0	-2.6	8.2

## SAISONBEREINIGT

## SEASONALLY ADJUSTED

## DESAISONNALISE

EUR9				-	-	-	-	-	-	-	-	-	-	-	-
D				88.3	90.5	90.4	88.8	88.5	84.6	83.0	88.2	82.6	82.9	-0.9	0.3
F				:	:	:	:	:	:	:	:	:	:	:	:
I				118.6	120.8	118.7	100.0	99.5	107.2	108.1	103.7	:	:	6.0	-4.1
NL				73.8	74.3	75.8	66.0	69.4	64.7	65.6	64.2	:	:	-4.9	-2.1
B				86.8	76.3	100.4	83.6	84.1	86.3	78.7	82.3	:	:	-0.4	4.5
L				74.6	90.6	125.3	109.8	74.9	90.6	74.4	68.9	72.0	:	-21.8	4.6
UK				93.2	92.7	97.4	85.2	84.8	83.5	83.2	82.8	82.8	80.9	-2.0	-2.3
IRL				94.6	95.1	92.7	93.7	96.0	95.1	93.2	90.0	90.3	:	-3.9	0.3
DK				98.4	102.8	116.0	101.0	105.0	97.6	97.9	102.0	111.9	114.9	9.4	2.6



## PRODUKTIONSINDIZES

## INDICES OF PRODUCTION

## INDICES DE PRODUCTION

1975 = 100

	1978	1979	1980	1980			1981						A	B	
				MAI	JUN	JUL	JAN	FEV	MAR	AVR	MAI	JUN			JUL
NACE : 451+452															
HERSTELLUNG VON SCHUHEN				FOOTWEAR MANUFACTURE						INDUSTRIE DE LA CHAUSSURE					
	PRO ARBEITSTAG			PER WORKING DAY						PAR JOUR OUVRABLE					
EUR9	97.9	101.1	96.6	95.9	98.4	88.3	95.9	101.0	105.0	94.4	86.0	:	:	-8.4	-10.3
D	96.1	96.6	95.0	98.9	84.6	71.9	97.5	106.3	100.8	97.5	97.8	70.5	63.4	-4.3	-11.8
F	93.2	92.7	86.8	88.7	94.5	65.1	90.1	88.0	98.7	91.0	78.9	80.7	:	-8.5	-14.6
I	100.7	110.5	109.5	112.7	116.1	121.1	109.3	114.4	120.6	106.4	96.8	:	:	-9.3	-14.1
NL	97.5	95.9	102.0	103.0	103.0	103.0	96.0	96.0	91.0	92.0	82.0	84.0	:	-3.9	-18.4
B	56.3	57.8	57.4	60.2	64.3	33.0	51.9	67.4	59.1	58.1	49.9	:	:	-9.1	-17.1
L															
UK	103.1	101.2	86.4	69.5	85.5	79.2	78.3	88.0	89.0	72.2	62.1	80.1	70.5	-14.7	-11.0
IRL	118.2	107.1	101.2	101.5	100.3	86.7	101.8	114.9	106.9	107.8	96.7	104.5	:	0.8	4.2
DK	98.4	111.4	115.9	118.0	113.0	57.0	107.0	112.0	145.0	130.0	114.0	132.0	72.0	3.6	26.3

	SAISONBEREINIGT			SEASONALLY ADJUSTED						DESAISONNALISE			
	EUR9												
EUR9		97.2	101.7	98.1	89.0	85.8	88.7	87.3	86.5	:	:	0.3	-0.9
D		101.4	103.6	91.6	94.7	97.6	89.6	90.6	98.8	88.6	84.6	-2.1	-4.6
F		84.2	86.0	85.0	80.7	75.5	84.0	78.9	75.4	73.6	:	-5.1	-2.4
I		110.7	119.1	114.3	94.2	90.2	96.4	93.0	92.4	:	:	1.1	-0.6
NL		105.1	99.1	148.7	95.3	92.8	86.4	86.7	84.8	82.1	:	-7.6	-3.1
B		61.0	59.8	67.7	51.0	59.1	53.9	58.8	49.9	:	:	-1.0	-15.0
L													
UK		82.4	88.7	86.0	82.3	75.6	77.1	81.3	75.2	80.6	77.1	-0.5	-4.4
IRL		95.8	101.2	101.2	101.9	101.9	97.6	101.9	93.4	104.6	:	-0.5	11.9
DK		125.9	115.0	115.8	117.9	114.5	131.9	129.3	119.2	130.6	130.5	1.3	-0.1

NACE : 453/4/6

	BEKLEIDUNGSGEWERBE			CLOTHING INDUSTRY						INDUSTRIE DE L'HABILLEMENT						
	EUR9															
EUR9		99.2	104.5	99.2	96.4	93.8	94.5	89.2	102.8	105.8	100.6	90.6	:	:	-9.2	-6.1
D		92.9	92.7	88.1	79.4	75.9	79.0	89.0	96.7	96.4	90.4	80.5	69.3	71.7	-6.2	-9.2
F																
I		105.3	120.7	120.4	132.6	126.6	120.6	105.8	121.9	132.8	134.7	120.5	:	:	-9.7	-9.1
NL		78.8	75.8	66.5	66.0	69.0	43.0	60.0	69.0	67.0	67.0	59.0	:	:	-15.0	-10.6
B		90.3	89.5	85.0	81.0	71.7	68.4	82.7	99.9	99.5	92.3	77.2	82.5	:	0.2	15.1
L		69.7	84.3	74.1	83.8	89.5	119.8	109.0	81.2	97.8	78.8	77.4	69.3	:	1.6	-22.6
UK		105.1	108.3	95.8	89.0	90.8	101.5	75.6	91.4	91.6	83.5	79.5	81.0	84.5	-15.0	-16.7
IRL		94.3	97.8	95.6	99.1	96.2	89.8	88.4	100.0	100.3	95.2	93.7	88.3	:	-6.4	-8.2
DK		99.7	101.9	103.0	61.0	68.0	61.0	90.0	120.0	117.0	82.0	67.0	80.0	65.0	-3.6	6.6

	SAISONBEREINIGT			SEASONALLY ADJUSTED						DESAISONNALISE			
	EUR9												
EUR9		100.3	100.0	104.0	91.5	92.6	92.4	92.8	93.2	:	:	1.3	0.4
D		86.4	88.5	90.8	88.3	87.0	83.8	82.1	86.8	81.4	83.1	-0.7	2.1
F													
I		125.7	124.0	123.4	104.2	106.1	114.8	118.4	111.4	:	:	8.8	-6.0
NL		66.4	68.7	69.0	59.3	63.3	60.2	61.0	59.2	:	:	-3.6	-3.0
B		86.2	75.6	101.5	89.2	88.9	81.3	82.4	83.8	87.4	:	-2.2	4.3
L		74.6	90.6	125.3	109.8	74.9	90.6	74.4	68.9	72.0	:	-21.8	4.6
UK		95.9	93.8	100.6	86.1	87.3	85.2	83.9	85.2	83.5	82.1	-2.2	-1.7
IRL		94.3	93.4	89.9	90.1	93.9	94.3	90.5	89.1	86.3	:	-4.4	-3.2
DK		93.9	100.2	115.7	97.8	103.4	90.6	92.7	98.8	109.3	112.3	11.7	2.8

## PRODUKTIONSINDIZES

## INDICES OF PRODUCTION

## INDICES DE PRODUCTION

1975 = 100

1978	1979	1980	1980			1981						A	B
			MAI	JUN	JUL	JAN	FEV	MAR	AVR	MAI	JUN		

NACE : 46

## BE- UND VERARBEITUNG VON HOLZ

## TIMBER AND WOODEN FURNITURE IND.

## IND. DU BOIS ET DU MEUBLE EN BOIS

EUR9	PRO ARBEITSTAG			PER WORKING DAY									PAR JOUR OUVRABLE		
D	112.9	115.9	117.8	127.3	127.6	95.4	98.4	112.1	113.4	119.9	116.1	111.6	:	-4.7	-12.5
F	-	-	-	:	:	:	:	:	:	:	:	:	:	:	:
I	128.3	141.2	154.4	161.6	169.5	165.3	146.5	164.6	158.7	162.8	162.1	162.1	:	0.9	0.4
NL	104.1	100.1	102.7	126.0	121.0	77.0	99.0	107.0	104.0	109.0	105.0	105.0	:	-7.0	-16.7
B	109.3	107.8	115.4	118.4	127.9	64.6	109.4	122.0	124.5	129.3	126.7	126.7	:	0.8	3.8
L	115.7	126.0	132.4	163.5	154.1	142.7	117.6	97.7	102.6	121.7	124.5	124.4	:	-17.8	-19.3
UK	101.4	102.5	88.6	85.9	94.5	78.0	78.5	88.2	87.7	77.6	76.5	84.1	72.1	-15.0	-7.6
IRL	104.5	99.8	90.2	95.9	97.8	90.8	84.1	92.8	94.5	88.8	84.0	93.6	:	-11.7	-4.3
DK	118.8	124.8	117.8	106.0	123.0	61.0	111.0	123.0	135.0	121.0	118.0	150.0	68.0	-4.9	11.5

## SAISONBEREINIGT

## SEASONALLY ADJUSTED

## DESAISONNALISE

EUR9	SAISONBEREINIGT			SEASONALLY ADJUSTED									DESAISONNALISE	
D	123.0	120.5	119.3	113.3	116.4	111.8	112.1	111.1	104.4	:	:	-4.1	-6.0	
F	:	:	:	:	:	:	:	:	:	:	:	:	:	
I	151.3	157.3	156.4	149.5	151.6	150.9	149.2	151.7	151.7	:	:	0.4	1.7	
NL	118.3	115.2	110.7	101.8	105.4	101.4	98.4	95.7	95.7	:	:	0.1	-2.7	
B	115.9	116.1	111.4	116.7	117.8	114.0	119.1	121.8	118.8	:	:	3.2	-2.5	
L	145.2	150.3	141.4	131.0	102.7	94.6	95.2	104.9	112.3	:	:	-4.9	7.1	
UK	89.8	92.3	87.3	82.2	82.4	80.6	78.2	78.8	79.6	79.1	79.1	-1.5	-0.7	
IRL	92.8	87.5	88.6	92.0	91.4	88.6	85.9	81.7	83.0	:	:	-7.9	1.6	
DK	113.2	112.5	126.0	120.6	123.5	122.7	126.2	122.0	134.7	131.2	131.2	4.2	-2.6	

NACE : 471+472

## PAPIER- U. PAPPERZEUGUNG U. VERARBEITUNG

## PULP, PAPER, PAPERBOARD IND.

## IND. DU PAPIER ET DU CARTON

EUR9	PRO ARBEITSTAG			PER WORKING DAY									PAR JOUR OUVRABLE		
O	118.1	124.8	123.1	129.1	133.6	117.4	117.3	124.5	128.0	125.7	129.0	:	:	-5.2	-0.1
F	120.6	128.9	131.2	138.0	142.5	121.2	130.0	135.6	134.2	137.0	141.7	137.7	:	-2.0	-3.4
I	117.8	123.3	120.5	126.7	132.7	136.0	113.6	113.5	131.0	122.0	125.8	125.8	:	-6.4	-0.7
NL	124.6	134.4	133.8	146.8	146.0	139.5	121.8	137.3	138.9	145.0	145.1	145.1	:	-7.1	-1.2
B	119.9	125.2	128.0	145.9	136.9	99.9	124.9	134.9	134.9	139.9	140.9	134.9	:	-2.6	-1.5
L	111.6	119.5	118.6	121.0	133.5	83.6	114.3	122.5	133.8	122.7	127.0	133.0	:	-5.9	-0.4
UK	110.2	112.0	100.4	96.8	105.7	94.4	87.1	98.5	98.6	88.5	91.3	98.2	87.2	-14.3	-7.6
IRL	119.7	114.5	109.7	115.4	125.1	115.5	105.0	105.7	108.5	111.2	114.7	112.9	:	-5.1	-9.7
DK	115.2	124.3	126.9	130.0	137.0	87.0	132.0	133.0	154.0	125.0	123.0	153.0	89.0	2.1	2.3

## SAISONBEREINIGT

## SEASONALLY ADJUSTED

## DESAISONNALISE

EUR9	SAISONBEREINIGT			SEASONALLY ADJUSTED									DESAISONNALISE	
O	125.4	126.9	125.8	118.3	119.0	120.8	120.3	123.2	:	:	3.5	2.4		
F	135.1	139.2	131.9	132.3	134.7	132.0	132.7	136.4	132.6	:	:	0.7	-2.8	
I	123.0	118.7	129.4	109.8	105.1	118.2	115.1	119.1	119.1	:	:	7.7	3.5	
NL	133.6	134.2	134.5	117.7	122.5	127.1	130.0	130.8	130.8	:	:	6.9	0.6	
B	138.2	130.2	127.3	129.2	132.2	126.6	128.6	130.5	126.8	:	:	-0.5	-2.8	
L	122.3	122.3	122.9	115.7	116.9	122.4	115.0	124.9	119.3	:	:	1.2	-4.5	
UK	97.0	102.6	101.1	92.0	89.9	90.1	88.2	90.2	91.6	91.3	91.3	1.9	-0.3	
IRL	109.3	114.8	103.6	105.2	101.9	105.3	109.5	108.0	102.8	:	:	2.5	-4.9	
DK	131.7	125.9	129.8	132.3	136.3	141.9	133.3	124.9	139.7	134.0	134.0	-3.1	-4.1	

## PRODUKTIONSINDIZES

## INDICES OF PRODUCTION

## INDICES DE PRODUCTION

1975 = 100

1978	1979	1980	1980			1981							A	B
			MAI	JUN	JUL	JAN	FEV	MAR	AVR	MAI	JUN	JUL		

NACE : 473

## DRUCKEREI

## PRINTING INDUSTRIES

## IMPRIMERIE

	PRO ARBEITSTAG			PER WORKING DAY									PAR JOUR OUVRABLE			
	EUR9	115.5	122.1	123.0	125.1	127.3	114.2	114.5	119.6	121.4	121.6	123.2	:	:	-2.6	-1.6
D	115.9	125.7	129.2	134.6	133.1	112.7	121.4	122.4	124.3	130.4	133.2	127.1	:	:	-0.4	-4.5
F	121.1	127.9	130.1	136.9	138.9	130.8	122.7	124.8	139.3	128.6	126.0	134.2	:	:	-4.4	-3.4
I	124.0	131.1	135.7	136.9	161.6	127.8	118.6	149.2	128.8	142.1	149.9	:	:	1.5	9.5	
NL	117.8	120.2	124.0	134.0	122.0	104.0	107.0	116.0	120.0	129.0	128.0	119.0	:	:	-2.7	-2.5
B	-	-	-	-	-	-	-	-	-	-	-	-	:	:	-	-
L	110.3	109.2	109.4	111.9	110.0	98.9	110.4	115.8	104.0	117.0	109.9	105.8	:	:	-0.8	-3.8
UK	108.4	112.5	107.8	102.5	102.2	107.9	102.8	104.0	105.1	104.5	106.5	100.9	104.0	:	-5.8	-3.6
IRL	115.7	121.0	128.8	133.7	135.3	122.9	122.7	126.7	122.2	123.3	128.5	133.0	:	:	-0.1	-1.7
DK	108.9	110.0	105.1	101.0	103.0	84.0	103.0	96.0	114.0	66.0	58.0	74.0	72.0	:	-13.4	-14.3

## SAISONBEREINIGT

## SEASONALLY ADJUSTED

## DESAISONNALISE

	SAISONBEREINIGT			SEASONALLY ADJUSTED							DESAISONNALISE			
	EUR9	123.5	125.4	122.9	119.7	121.5	120.2	118.7	121.1	:	:	0.2	2.0	
D		132.0	131.8	126.7	131.8	128.4	126.1	126.4	130.1	125.6	:	:	-1.1	-3.5
F		132.1	131.8	135.0	119.0	121.3	128.1	123.6	119.9	124.6	:	:	-0.1	4.0
I		138.7	146.0	132.5	127.3	147.5	136.8	132.2	149.5	:	:	2.3	15.1	
NL		128.1	124.5	124.5	116.5	121.0	118.0	123.3	121.5	120.5	:	:	2.7	-0.8
B		:	:	:	:	:	:	:	:	:	:	:	:	:
L		112.9	111.1	105.7	106.6	111.2	106.7	114.1	111.1	107.5	:	:	2.5	-3.3
UK		103.1	106.2	109.0	105.3	103.0	102.6	106.3	106.4	104.5	104.5	:	1.1	0.0
IRL		131.0	130.8	130.6	124.2	128.5	119.2	118.3	124.8	126.7	:	:	-0.5	1.6
DK		103.8	107.3	104.8	101.3	103.6	106.5	73.3	65.3	78.8	90.3	:	-17.3	14.5

NACE : 481+482

## VERARBEITUNG VON GUMMI

## RUBBER MANUFACTURE

## INDUSTRIE DU CAOUTCHOUC

	PRO ARBEITSTAG			PER WORKING DAY									PAR JOUR OUVRABLE			
	EUR9	111.1	115.5	115.1	119.4	124.5	112.6	104.9	116.5	118.4	114.9	112.6	:	:	-5.9	-5.8
D	114.7	120.2	119.7	127.8	128.8	108.4	109.6	125.4	119.2	122.2	125.6	114.7	94.1	:	-6.3	-13.2
F	109.2	115.1	117.1	121.4	129.9	144.4	109.6	109.6	115.8	109.8	102.2	:	:	:	-6.7	-15.8
I	109.0	116.3	116.0	118.0	119.5	118.6	116.0	124.7	127.2	132.3	120.5	:	:	:	-0.0	2.1
NL	95.7	90.5	-	:	:	:	:	:	:	:	:	:	:	:	-5.4	-
B	94.6	99.6	108.1	112.1	118.7	38.2	104.4	105.8	114.4	122.6	127.3	122.4	:	:	-0.6	3.1
L	115.9	124.1	136.4	135.3	158.1	144.2	105.2	171.9	142.0	154.6	150.3	157.4	:	:	2.5	-0.4
UK	114.8	114.7	106.2	108.4	117.4	87.2	81.1	104.6	110.4	91.0	95.6	113.6	89.8	:	-14.5	3.0
IRL		-	-	-	-	-	-	-	-	-	-	-	-	:	-	-
DK	114.6	114.2	115.4	109.0	135.0	56.0	107.0	103.0	130.0	108.0	111.0	143.0	68.0	:	-1.3	21.4

## SAISONBEREINIGT

## SEASONALLY ADJUSTED

## DESAISONNALISE

	SAISONBEREINIGT			SEASONALLY ADJUSTED							DESAISONNALISE				
	EUR9	114.2	116.9	119.0	104.2	105.9	108.8	107.0	106.0	:	:	1.7	-0.9		
D		123.4	122.8	122.4	114.3	118.7	112.5	114.0	118.7	108.8	106.4	:	:	-3.3	-2.3
F		108.9	110.5	131.8	103.7	100.8	105.8	101.3	95.8	:	:	:	:	-4.0	-5.4
I		110.2	110.9	113.1	111.7	114.1	117.8	122.3	113.5	:	:	:	:	3.7	-7.1
NL		:	:	:	:	:	:	:	:	:	:	:	:	:	:
B		112.1	105.9	106.8	103.0	99.3	103.6	109.7	121.8	108.2	:	:	:	11.0	-11.2
L		134.2	151.5	136.2	125.3	150.7	142.5	139.2	148.2	147.0	:	:	:	3.8	-0.8
UK		105.0	112.7	104.5	86.6	88.8	99.1	88.0	90.9	101.4	101.9	:	:	6.6	0.5
IRL		-	-	-	-	-	-	-	-	-	-	-	-	:	-
DK		109.4	117.9	107.1	109.9	102.7	116.7	109.6	110.4	122.8	118.6	:	:	6.9	-3.4

## PRODUKTIONSINDIZES

## INDICES OF PRODUCTION

## INDICES DE PRODUCTION

1975 = 100

1978	1979	1980	1980			1981						A	B
			MAI	JUN	JUL	JAN	FEV	MAR	AVR	MAI	JUN		

NACE : 483

## VERARBEITUNG VON KUNSTSTOFFEN

## PROCESSING OF PLASTICS

## TRANSFORMATION MATIERES PLASTIQUES

## PRO ARBEITSTAG

## PER WORKING DAY

## PAR JOUR OUVRABLE

EUR9	-	-	-	-	-	-	-	-	-	-	-	-	-	-	-
D	135.6	149.6	141.5	154.8	150.4	125.0	130.4	140.0	138.0	149.3	148.8	146.9	:	-8.2	-2.3
F	-	-	-	:	:	:	:	:	:	:	:	:	:	:	:
I	116.6	129.0	122.0	129.2	133.2	130.7	112.8	128.5	128.7	132.8	126.2	:	:	-9.6	-2.3
NL	-	-	-	:	:	:	:	:	:	:	:	:	:	:	:
B	126.9	138.5	136.4	141.2	149.3	89.0	153.1	178.4	141.3	131.6	143.1	158.6	:	-1.3	6.2
L	133.5	147.9	119.3	138.0	116.4	95.3	112.6	127.8	126.1	116.9	137.5	126.0	:	-16.3	8.2
UK	125.1	127.9	116.8	117.8	120.0	107.9	103.8	117.9	121.5	113.2	113.1	119.1	:	-10.5	-0.8
IRL	167.2	153.4	139.3	157.9	154.1	136.8	115.4	155.6	127.8	130.7	144.4	142.1	:	-13.2	-7.8
DK	136.2	139.0	129.8	125.0	138.0	73.0	140.0	128.0	151.0	131.0	127.0	152.0	79.0	-2.3	8.2

## SAISONBEREINIGT

## SEASONALLY ADJUSTED

## DESAISONNALISE

EUR9	:	:	:	:	:	:	:	:	:	:	:	:	:	:	:
D	147.7	142.9	139.7	136.9	138.8	132.8	136.5	138.3	136.7	:	0.7	-1.2			
F	-	-	-	-	-	-	-	-	-	:	-	-			
I	119.7	124.0	122.0	108.0	112.3	117.2	121.9	116.3	:	8.1	-4.6				
NL	:	:	:	:	:	:	:	:	:	:	:	:			
B	135.6	132.9	134.5	154.6	165.1	132.9	124.9	136.3	140.0	:	-11.3	2.7			
L	131.1	108.4	112.9	102.0	107.9	115.9	102.5	122.8	114.9	:	4.4	-6.4			
UK	116.8	118.0	116.3	108.9	109.2	109.9	110.8	110.6	113.8	:	2.2	2.8			
IRL	151.5	147.7	136.5	127.2	147.8	123.7	123.5	135.8	135.0	:	-1.1	-0.6			
DK	123.9	119.5	137.0	137.7	132.5	139.2	134.3	127.0	133.6	141.8	-0.8	6.1			

NACE : 5

## BAUWERBE

## BUILDING AND CIVIL ENGINEERING

## BATIMENT ET GENIE CIVIL

## PRO ARBEITSTAG

## PER WORKING DAY

## PAR JOUR OUVRABLE

EUR9	-	-	-	-	-	-	-	-	-	-	-	-	-	-	-
D	109.0	116.9	116.3	138.6	137.3	113.2	67.1	81.4	97.2	124.6	135.0	131.7	111.2	-8.8	-1.8
F	94.8	94.0	95.5	103.4	108.4	95.1	83.3	90.3	97.4	98.3	91.2	97.7	:	-5.4	-9.9
I	98.9	-	-	:	:	:	:	:	:	:	:	:	:	:	:
NL	113.0	-	-	:	:	:	:	:	:	:	:	:	:	:	:
B	89.3	72.3	75.9	90.9	94.6	32.5	45.3	41.7	76.1	82.5	79.0	80.0	:	-13.6	-15.4
L	84.9	91.3	91.9	105.9	99.4	93.3	76.8	80.6	85.8	93.3	95.6	101.6	:	-3.4	2.2
UK	105.1	101.6	95.9	99.1	99.1	97.0	84.9	84.9	84.9	85.2	85.2	85.2	:	-11.7	-14.0
IRL	-	-	-	:	:	:	:	:	:	:	:	:	:	:	:
DK	112.3	-	-	:	:	:	:	:	:	:	:	:	:	:	:

## SAISONBEREINIGT

## SEASONALLY ADJUSTED

## DESAISONNALISE

EUR9	-	-	-	-	-	-	-	-	-	-	-	-	-	-	-
D	124.2	119.7	112.3	105.8	109.8	103.1	111.0	115.7	110.4	108.0	3.2	-2.1			
F	95.1	98.8	96.6	92.8	86.7	94.6	88.6	84.0	87.4	:	-5.1	4.0			
I	-	-	-	-	-	-	-	-	-	:	-	-			
NL	-	-	-	-	-	-	-	-	-	:	-	-			
B	77.4	75.7	82.2	78.6	65.7	70.2	66.0	64.8	60.7	:	-10.7	-6.3			
L	92.8	91.5	90.5	94.3	90.7	87.5	90.2	83.5	92.2	:	-2.5	10.4			
UK	97.5	97.5	94.6	89.3	89.3	89.3	83.4	83.4	83.4	:	-6.6	-			
IRL	-	-	-	-	-	-	-	-	-	:	-	-			
DK	-	-	-	-	-	-	-	-	-	:	-	-			

UMSATZ

TURNOVER

CHIFFRE D'AFFAIRES

1975 = 100

	1978	1979	1980	1979		1980				1981		1981			
				III.	IV.	I.	II.	III.	IV.	I.	II.	MAR	AVR	MAI	JUN
NACE 1/4															
GESAMTE INDUSTRIE (OHNE BAUGEWERBE)				TOTAL INDUSTRY (EXCLUDING BUILDING)							ENSEMBLE DE L'INDUSTRIE (SANS BATIMENT)				
EUR9	143.0	165.1	184.7	158.3	183.9	186.2	185.0	175.5	192.0	193.6	:	210.4	201.7	:	:
D	122.1	134.9	148.4	133.6	146.5	144.7	145.5	150.7	152.6	146.8	149.3	158.9	150.3	146.5	151.3
F	:	:	:	:	:	:	:	:	:	:	:	:	:	:	:
I	180.3	223.9	273.3	206.0	262.0	273.6	283.9	243.2	292.6	311.1	:	349.6	326.5	:	:
NL	124.0	140.7	155.5	134.0	158.0	158.0	153.0	141.0	170.0	170.0	:	:	:	:	:
B	123.6	138.3	151.4	127.0	153.4	161.7	157.0	131.8	155.0	156.2	:	164.8	:	:	:
L	117.2	135.1	141.9	128.1	143.5	149.9	152.7	130.2	134.8	134.7	:	144.7	132.5	143.2	:
UK	159.5	184.7	198.7	176.7	203.5	208.5	195.9	187.9	202.5	210.2	207.4	:	:	:	:
IRL	-	-	-	-	-	-	-	-	-	-	-	-	-	-	-
DK	135.8	151.6	169.4	146.7	172.0	168.3	170.3	159.7	179.3	177.3	187.3	200.0	178.0	175.0	209.0

	SAISONBEREINIGT			SEASONALLY ADJUSTED							DESAISONNALISE				
	EUR9														
EUR9				167.3	176.9	185.8	184.2	185.1	186.5	191.9	:	196.5	200.9	:	:
D				137.2	141.2	147.4	145.8	153.9	148.3	149.7	149.5	151.8	151.7	148.4	148.6
F				-	-	-	-	-	-	-	-	-	-	-	-
I				222.5	250.2	268.9	277.2	271.2	281.0	302.3	:	312.8	317.4	:	:
NL				143.1	149.9	156.8	154.2	151.1	161.2	166.8	:	:	:	:	:
B				138.6	147.1	159.6	153.9	146.6	148.7	151.7	:	149.8	:	:	:
L				135.6	143.7	150.2	146.4	138.9	135.9	133.6	:	132.7	126.3	137.1	:
UK				185.9	197.4	204.4	197.3	198.3	197.5	204.3	206.8	:	:	:	:
IRL				-	-	-	-	-	-	-	-	-	-	-	-
DK				151.6	165.6	172.2	168.9	167.0	171.9	179.8	184.5	186.8	181.3	176.2	194.9

	GRUNDSTOFF- UND PRODUKTIONSGUETERIND.			INTERMEDIATE PRODUCTS INDUSTRIEN							IND. DES BIENS INTERMEDIAIRES				
	EUR9														
EUR9	140.0	170.5	191.3	166.7	188.2	198.0	196.9	176.0	194.4	205.9	:	219.3	213.1	:	:
D	116.2	138.2	152.8	143.0	148.0	154.8	155.9	147.9	152.7	154.9	159.8	165.3	158.1	156.7	164.7
F	:	:	:	:	:	:	:	:	:	:	:	:	:	:	:
I	181.4	235.2	285.5	215.9	268.4	298.3	300.7	248.2	294.9	334.6	:	361.4	340.8	:	:
NL	128.2	159.2	183.0	146.0	182.0	202.0	178.0	151.0	201.0	228.0	:	:	:	:	:
B	122.0	140.7	159.3	130.0	155.6	170.9	167.9	136.9	161.4	167.0	:	172.7	:	:	:
L	116.4	154.0	138.5	126.4	141.4	148.1	151.5	124.5	130.0	129.1	:	144.4	130.1	142.2	:
UK	161.5	196.1	210.9	189.8	218.1	224.4	212.4	193.0	213.9	229.9	224.4	:	:	:	:
IRL	-	-	-	-	-	-	-	-	-	-	-	-	-	-	-
DK	131.7	158.2	177.9	155.3	184.7	179.7	190.3	164.3	177.3	186.7	200.7	205.0	196.0	189.0	217.0

	SAISONBEREINIGT			SEASONALLY ADJUSTED							DESAISONNALISE				
	EUR9														
EUR9				175.6	186.6	197.2	194.5	187.6	192.2	201.0	:	204.1	206.6	:	:
D				143.8	149.2	157.5	154.3	150.4	153.4	156.4	155.9	157.5	155.1	153.5	159.2
F				-	-	-	-	-	-	-	-	-	-	-	-
I				241.6	264.5	284.3	292.8	280.8	290.8	315.1	:	320.2	325.6	:	:
NL				163.3	176.4	186.2	182.7	173.1	192.6	206.6	:	:	:	:	:
B				141.6	150.6	167.9	164.7	153.2	157.4	160.6	:	157.1	:	:	:
L				133.9	143.3	147.1	144.7	134.4	131.3	127.5	:	130.4	123.5	134.1	:
UK				200.4	214.4	218.5	213.3	209.8	209.7	219.3	222.6	:	:	:	:
IRL				-	-	-	-	-	-	-	-	-	-	-	-
DK				162.1	179.8	185.1	184.7	176.1	173.5	189.1	191.6	192.7	190.7	185.4	197.9

UMSATZ

TURNOVER

CHIFFRE D'AFFAIRES

1975 = 100

	1978	1979	1980	1979		1980				1981		1981			
				III.	IV.	I.	II.	III.	IV.	I.	II.	MAR	AVR	MAI	JUN
INV															
INVESTITIONSGUETERINDUSTRIEN				CAPITAL GOODS INDUSTRIES								IND. DES BIENS D'INVESTISSEMENT			
EUR9	145.1	160.1	178.8	148.5	181.2	176.0	181.2	166.7	191.4	180.8	:	205.5	188.8	:	:
D	128.2	137.2	147.3	130.9	152.6	142.5	146.9	140.5	159.2	142.8	149.7	159.1	149.3	147.2	152.5
F	:	:	:	:	:	:	:	:	:	:	:	:	:	:	:
I	177.2	206.6	256.9	182.0	255.1	242.4	274.4	219.3	291.5	291.6	:	345.4	315.0	:	:
NL	113.7	121.2	125.1	114.7	138.3	112.3	122.7	119.3	146.0	111.3	127.0	128.0	128.0	117.0	136.0
B	128.1	137.5	145.3	114.6	162.6	160.6	150.2	118.8	151.6	144.0	:	156.6	:	:	:
L	113.6	145.6	163.5	133.5	181.6	171.7	165.4	150.4	166.7	165.9	:	141.7	120.3	124.8	:
UK	154.8	172.0	189.0	155.4	185.7	202.1	184.7	182.4	186.7	195.9	195.2	:	:	:	:
IRL	-	-	-	-	-	-	-	-	-	-	-	-	-	-	-
DK	135.7	148.1	160.8	126.7	185.7	161.0	156.7	130.3	195.0	157.3	181.0	197.0	177.0	164.0	202.0

	SAISONBEREINIGT			SEASONALLY ADJUSTED						DESAISONNALISE					
	EUR9			159.4	168.6	178.4	179.4	178.5	180.3	182.3	:	189.8	190.9	:	:
D				137.8	140.5	147.1	147.3	147.7	148.4	147.5	149.5	150.7	152.9	149.7	146.3
F				-	-	-	-	-	-	-	-	-	-	-	-
I				199.2	233.9	246.4	261.6	253.1	267.7	292.4	:	312.8	306.5	:	:
NL				121.8	122.6	123.1	122.2	125.9	129.3	122.7	125.8	126.2	126.7	122.0	127.1
B				134.6	147.5	158.7	145.4	142.1	138.7	140.8	:	138.2	:	:	:
L				144.2	173.6	173.3	166.0	164.6	158.7	164.6	:	137.0	112.3	141.1	:
UK				164.6	182.2	195.4	183.9	193.4	186.0	186.6	192.9	:	:	:	:
IRL				-	-	-	-	-	-	-	-	-	-	-	-
DK				141.2	164.8	164.8	157.8	148.3	168.0	160.1	180.2	172.5	178.1	170.8	184.8

	SAISONBEREINIGT			SEASONALLY ADJUSTED						DESAISONNALISE					
	EUR9			159.3	168.6	175.6	171.5	175.5	177.7	182.3	:	186.6	194.4	:	:
D				127.9	131.7	136.8	134.2	136.7	137.4	140.7	139.4	142.2	142.6	137.6	138.4
F				-	-	-	-	-	-	-	-	-	-	-	-
I				223.5	245.6	264.9	266.1	272.4	279.7	288.2	:	297.6	314.0	:	:
NL				128.9	136.6	134.6	134.8	138.1	141.2	143.5	:	:	:	:	:
B				135.3	138.6	142.8	138.2	137.7	141.1	142.2	:	144.5	:	:	:
L				131.2	141.1	144.7	144.0	146.9	148.0	146.1	:	144.9	150.3	147.7	:
UK				177.6	187.0	194.2	184.9	189.6	190.2	194.0	195.1	:	:	:	:
IRL				-	-	-	-	-	-	-	-	-	-	-	-
DK				149.7	156.6	167.2	163.1	169.8	172.7	181.7	182.3	186.6	176.6	173.5	196.0

	SAISONBEREINIGT			SEASONALLY ADJUSTED						DESAISONNALISE					
	EUR9			159.3	168.6	175.6	171.5	175.5	177.7	182.3	:	186.6	194.4	:	:
D				127.9	131.7	136.8	134.2	136.7	137.4	140.7	139.4	142.2	142.6	137.6	138.4
F				-	-	-	-	-	-	-	-	-	-	-	-
I				223.5	245.6	264.9	266.1	272.4	279.7	288.2	:	297.6	314.0	:	:
NL				128.9	136.6	134.6	134.8	138.1	141.2	143.5	:	:	:	:	:
B				135.3	138.6	142.8	138.2	137.7	141.1	142.2	:	144.5	:	:	:
L				131.2	141.1	144.7	144.0	146.9	148.0	146.1	:	144.9	150.3	147.7	:
UK				177.6	187.0	194.2	184.9	189.6	190.2	194.0	195.1	:	:	:	:
IRL				-	-	-	-	-	-	-	-	-	-	-	-
DK				149.7	156.6	167.2	163.1	169.8	172.7	181.7	182.3	186.6	176.6	173.5	196.0

UMSATZ

TURNOVER

CHIFFRE D'AFFAIRES

1975 = 100

	1978	1979	1980	1979				1980				1981		1981			
				III.	IV.	I.	II.	III.	IV.	I.	II.	MAR	AVR	MAI	JUN		

ENERGIE

ENERGY

ENERGIE

EUR9	-	-	-	-	-	-	-	-	-	-	-	-	-	-	-	-	-	-
D	:	:	:	:	:	:	:	:	:	:	:	:	:	:	:	:	:	:
F	:	:	:	:	:	:	:	:	:	:	:	:	:	:	:	:	:	:
I	188,1	225,3	273,5	226,1	253,3	281,3	270,7	229,7	312,5	432,5	:	398,6	386,2	:	:	:	:	
NL	134,5	:	:	:	:	:	:	:	:	:	:	:	:	:	:	:	:	
B	107,2	119,8	163,3	97,9	135,1	173,2	157,5	130,7	191,8	202,9	:	175,7	:	:	:	:		
L	:	:	:	:	:	:	:	:	:	:	:	:	:	:	:	:	:	
UK	174,3	237,5	305,2	227,2	282,5	323,7	286,3	272,0	338,7	366,4	338,3	:	:	:	:	:		
IRL	-	-	-	-	-	-	-	-	-	-	-	-	-	-	-	-	-	
DK	-	-	-	-	-	-	-	-	-	-	-	-	-	-	-	-	-	

SAISONBEREINIGT

SEASONALLY ADJUSTED

DESAISONNALISE

EUR9	-	-	-	-	-	-	-	-	-	-	-	-	-	-	-	-	-
D	-	-	-	-	-	-	-	-	-	-	-	-	-	-	-	-	-
F	-	-	-	-	-	-	-	-	-	-	-	-	-	-	-	-	-
I	234,3	248,3	265,6	283,4	246,5	303,7	401,0	:	371,3	374,1	:	:	:	:	:	:	
NL	:	:	:	:	:	:	:	:	:	:	:	:	:	:	:	:	:
B	107,1	129,6	161,8	162,3	151,7	184,1	183,4	:	163,6	:	:	:	:	:	:	:	
L	-	-	-	-	-	-	-	-	-	-	-	-	-	-	-	-	-
UK	246,9	272,4	305,2	301,4	312,2	323,6	330,0	350,3	:	:	:	:	:	:	:	:	
IRL	-	-	-	-	-	-	-	-	-	-	-	-	-	-	-	-	-
DK	-	-	-	-	-	-	-	-	-	-	-	-	-	-	-	-	-

NACE : 22

ERZEUGUNG U. ERSTE BEARBEITUNG VON METALLEN

PRODN., PRELIMINARY PROCESS. OF METALS

PRODN., PREMIERE TRANSFORMAT. METAUX

EUR9	131,9	155,1	158,1	149,5	167,9	160,9	172,8	148,0	150,9	156,0	:	171,0	154,2	:	:	:
D	102,6	119,4	130,8	122,8	125,8	140,6	131,7	125,0	126,1	124,2	128,2	137,3	124,2	125,5	135,0	:
F	:	:	:	:	:	:	:	:	:	:	:	:	:	:	:	:
I	179,7	216,4	261,6	194,2	249,6	280,0	275,9	242,4	248,2	269,4	:	291,2	250,8	:	:	:
NL	120,7	140,2	142,5	138,0	147,0	148,0	152,0	136,0	134,0	141,0	:	:	:	:	:	:
B	117,0	137,7	152,7	125,3	149,3	174,6	173,1	124,8	138,1	141,2	:	150,2	:	:	:	:
L	117,2	135,3	139,3	129,3	142,6	153,2	154,9	125,9	123,1	119,7	:	134,5	118,2	132,4	:	:
UK	154,1	173,4	140,9	161,7	185,6	134,8	162,2	131,9	134,7	146,7	153,4	:	:	:	:	:
IRL	-	-	-	-	-	-	-	-	-	-	-	-	-	-	-	-
DK	157,9	177,2	196,5	154,3	214,3	221,3	218,0	174,0	172,7	186,0	206,0	195,0	193,0	204,0	221,0	:

SAISONBEREINIGT

SEASONALLY ADJUSTED

DESAISONNALISE

EUR9	159,4	168,7	160,4	167,4	157,8	151,2	154,4	:	155,7	148,9	:	:	:	:	:	:
D	124,2	129,8	139,1	130,3	127,7	129,8	123,1	125,1	125,5	122,1	122,6	129,4	:	:	:	:
F	-	-	-	-	-	-	-	-	-	-	-	-	-	-	-	-
I	213,2	245,6	265,6	265,3	274,3	250,0	257,0	:	267,2	248,1	:	:	:	:	:	:
NL	144,1	148,5	153,2	146,3	143,3	135,3	141,0	:	:	:	:	:	:	:	:	:
B	138,2	143,4	174,0	167,4	141,7	137,5	135,4	:	131,3	:	:	:	:	:	:	:
L	135,9	140,8	150,6	146,6	135,4	127,0	117,0	:	121,2	112,0	123,0	:	:	:	:	:
UK	175,3	183,6	134,9	155,2	143,3	129,7	145,6	143,4	:	:	:	:	:	:	:	:
IRL	-	-	-	-	-	-	-	-	-	-	-	-	-	-	-	-
DK	176,0	198,7	213,5	212,0	204,1	166,7	178,1	193,6	166,9	193,9	196,2	188,2	:	:	:	:

UMSATZ

TURNOVER

CHIFFRE D'AFFAIRES

1975 = 100

	1978			1979		1980				1981		1981			
				III.	IV.	I.	II.	III.	IV.	I.	II.	MAR	AVR	MAI	JUN
	NACE : 24														
BE- U. VERARBEITUNG VON STEINEN U. ERDEN						NON-METALLIC MINERAL PRODUCTS					PRODUITS MINERAUX NON-METALLIQUES				
EUR9	142.6	164.7	190.4	172.7	184.7	174.5	205.2	192.9	189.2	173.4	:	196.6	217.7	:	:
D	117.1	130.6	140.6	147.1	145.5	119.1	150.9	152.6	140.0	107.1	151.4	130.3	152.2	151.2	150.9
F	:	:	:	:	:	:	:	:	:	:	:	:	:	:	:
I	183.4	230.4	315.5	218.1	264.7	288.8	337.8	308.8	326.6	331.1	:	369.8	383.7	:	:
NL	132.5	131.5	144.5	139.0	155.0	134.0	160.0	139.0	145.0	120.0	:	:	:	:	:
B	129.8	141.6	150.9	145.3	156.6	148.9	170.6	142.4	141.6	129.0	:	153.7	:	:	:
L	120.1	155.5	165.3	164.6	172.1	149.3	184.5	173.5	154.1	146.1	:	184.6	199.4	203.2	:
UK	157.5	181.1	192.7	191.8	197.6	190.6	207.3	191.1	181.9	183.6	199.3	:	:	:	:
IRL	-	-	-	-	-	-	-	-	-	-	-	-	-	-	-
DK	139.8	154.3	154.2	172.3	179.3	142.3	167.0	154.3	153.0	122.0	160.0	136.0	151.0	154.0	175.0

	SAISONBEREINIGT			SEASONALLY ADJUSTED						DESAISONNALISE					
EUR9				169.5	180.3	190.5	196.1	192.7	186.4	190.5	:	194.2	206.9	:	:
D				137.5	139.6	143.6	143.6	143.8	134.9	132.8	138.7	133.6	143.8	138.3	133.5
F				-	-	-	-	-	-	-	-	-	-	-	-
I				226.0	259.7	296.0	324.1	327.8	327.2	338.8	:	346.4	371.9	:	:
NL				140.2	147.1	154.4	146.5	142.7	138.9	140.9	:	:	:	:	:
B				150.4	154.8	160.9	156.5	150.4	140.8	141.7	:	138.0	:	:	:
L				161.0	169.0	177.0	172.6	170.9	152.3	164.7	:	168.2	180.5	186.0	:
UK				189.4	197.5	205.5	201.4	191.2	182.0	192.5	189.8	:	:	:	:
IRL				-	-	-	-	-	-	-	-	-	-	-	-
DK				166.3	173.3	172.7	157.1	150.2	148.4	145.0	146.1	140.1	150.4	141.2	145.4

NACE 25 + 26

	CHEMISCHE IND. + CHEMIEFASERIND.			CHEMICAL IND. INCL. MAN-MADE FIBRES IND.						IND. CHIMIQUE + PROD. DE FIBRES ARTIF. ET SYNTH.					
EUR9	142.4	174.4	184.8	171.9	186.4	199.4	188.3	166.9	184.5	207.0	:	222.8	214.9	:	:
D	123.4	139.6	139.8	141.6	143.3	149.6	139.5	131.1	139.1	156.8	151.7	164.6	155.7	147.8	151.6
F	:	:	:	:	:	:	:	:	:	:	:	:	:	:	:
I	171.3	241.5	282.4	221.2	269.2	302.6	288.0	244.9	294.3	347.0	:	385.6	360.0	:	:
NL	122.7	157.7	165.0	162.0	169.0	184.0	170.0	144.0	162.0	188.0	:	:	:	:	:
B	143.6	177.5	192.0	176.6	198.1	203.4	204.6	167.8	192.4	204.5	:	219.1	:	:	:
L	98.8	:	:	:	:	:	:	:	:	:	:	:	:	:	:
UK	163.5	195.8	200.0	195.9	208.5	220.0	206.4	184.2	189.4	199.2	211.9	:	:	:	:
IRL	-	-	-	-	-	-	-	-	-	-	-	-	-	-	-
DK	134.1	152.7	176.4	140.0	163.3	174.0	180.7	166.3	184.7	197.0	219.0	237.0	233.0	202.0	222.0

	SAISONBEREINIGT			SEASONALLY ADJUSTED						DESAISONNALISE					
EUR9				180.9	187.9	197.2	185.3	178.2	184.2	198.8	:	204.7	207.4	:	:
D				144.2	146.0	149.1	138.5	134.8	139.7	152.7	149.5	154.3	153.0	146.8	149.0
F				-	-	-	-	-	-	-	-	-	-	-	-
I				256.2	260.9	289.2	278.3	280.8	290.2	319.7	:	331.0	335.7	:	:
NL				168.0	172.2	181.8	169.2	154.3	163.7	179.8	:	:	:	:	:
B				185.9	194.3	201.0	201.4	184.6	187.8	197.8	:	196.4	:	:	:
L				:	:	:	:	:	:	:	:	:	:	:	:
UK				199.9	210.5	222.5	203.5	192.4	190.8	195.8	202.7	:	:	:	:
IRL				-	-	-	-	-	-	-	-	-	-	-	-
DK				152.0	168.7	166.6	172.2	179.5	189.8	190.8	205.1	206.4	205.4	201.5	216.1



UMSATZ

TURNOVER

CHIFFRE D'AFFAIRES

1975 = 100

	1978	1979	1980	1979		1980				1981		1981			
				III.	IV.	I.	II.	III.	IV.	I.	II.	MAR	AVR	MAI	JUN

NACE : 31/36

METALLVERARBEITENDE INDUSTRIE

ENGINEERING AND ALLIED INDUSTRIES

INDUSTRIES TRANSFORMATRICES DES METAUX

EUR9	143.4	158.0	172.8	145.3	179.0	174.1	171.5	160.9	184.8	184.2	:	196.2	186.5	:	:
D	127.6	136.5	143.9	130.4	151.6	142.2	136.6	139.7	157.4	162.2	148.8	158.0	148.5	146.5	151.6
F	:	:	:	:	:	:	:	:	:	:	:	:	:	:	:
I	176.5	205.9	255.9	180.8	254.7	241.7	272.7	219.9	289.3	286.6	:	337.4	312.4	:	:
NL	115.7	122.5	131.5	118.0	139.0	121.0	130.0	126.0	149.0	121.0	:	:	:	:	:
B	128.6	137.9	144.8	114.0	165.3	160.2	149.8	118.4	150.7	143.0	:	155.7	:	:	:
L	123.3	155.6	171.5	142.1	184.3	174.6	184.3	151.5	175.6	174.3	:	174.1	146.2	146.2	:
UK	155.4	172.1	181.7	154.9	184.9	196.6	180.2	172.6	177.2	186.6	184.4	206.9	182.7	172.1	198.4
IRL	-	-	-	-	-	-	-	-	-	-	-	-	-	-	-
DK	135.0	148.6	162.6	130.0	182.0	162.7	159.0	136.7	192.0	162.3	181.0	196.0	177.0	165.0	201.0

SAISONBEREINIGT

SEASONALLY ADJUSTED

DESAISONNALISE

EUR9				156.6	167.1	175.7	170.2	172.8	174.8	183.7	:	183.1	191.4	:	:
D				137.3	140.0	146.5	137.9	145.9	146.3	163.6	152.3	151.7	160.3	150.6	147.0
F				-	-	-	-	-	-	-	-	-	-	-	-
I				198.1	232.1	244.4	260.3	254.0	265.7	287.3	:	304.9	304.5	:	:
NL				124.9	125.0	130.0	129.0	132.6	135.0	131.2	:	:	:	:	:
B				133.8	149.9	158.8	145.3	141.5	137.4	140.1	:	137.6	:	:	:
L				153.8	178.7	174.5	179.5	168.6	168.6	173.0	:	162.9	138.0	152.4	:
UK				164.9	181.5	190.3	178.6	184.4	176.1	179.1	180.8	183.0	186.4	166.8	189.7
IRL				-	-	-	-	-	-	-	-	-	-	-	-
DK				143.9	165.1	165.5	158.3	153.3	170.2	164.4	179.0	173.4	178.1	170.1	183.6

NACE : 32

MASCHINENBAU

MECHANICAL ENGINEERING

CONSTR.,MACHINES,MATERIEL MECANIQUE

EUR9	137.5	150.5	164.5	137.8	173.2	164.1	155.2	156.5	182.3	162.8	:	183.2	177.0	:	:
D	121.6	124.7	132.4	122.4	148.8	129.9	107.8	134.4	157.6	130.7	141.4	145.7	141.3	135.5	147.4
F	:	:	:	:	:	:	:	:	:	:	:	:	:	:	:
I	168.9	200.8	259.0	177.9	242.3	236.5	271.9	228.9	298.8	276.1	:	318.7	309.9	:	:
NL	113.5	116.2	122.9	115.7	133.7	108.7	119.7	117.7	145.6	112.7	:	:	:	:	:
B	115.3	122.0	129.3	107.0	138.2	140.9	135.1	111.9	129.2	121.9	:	134.8	:	:	:
L	123.4	168.4	184.1	155.9	217.3	195.1	184.3	168.9	188.0	179.5	:	137.6	104.4	117.4	:
UK	147.1	160.5	169.4	139.9	177.9	187.2	172.0	155.9	162.7	170.5	168.7	191.6	165.0	156.0	185.2
IRL	-	-	-	-	-	-	-	-	-	-	-	-	-	-	-
DK	137.9	150.3	166.4	131.7	189.0	162.3	174.7	141.3	187.3	161.7	189.0	201.0	189.0	175.0	203.0

SAISONBEREINIGT

SEASONALLY ADJUSTED

DESAISONNALISE

EUR9				147.3	160.0	167.6	155.6	166.1	170.5	165.6	:	168.8	190.2	:	:
D				127.5	132.4	138.9	112.3	136.7	140.9	138.1	147.2	138.0	168.1	136.5	137.7
F				-	-	-	-	-	-	-	-	-	-	-	-
I				196.8	229.0	236.7	258.1	259.0	283.2	279.5	:	290.1	301.7	:	:
NL				120.7	116.3	119.4	121.4	122.6	125.9	124.8	:	:	:	:	:
B				123.0	129.0	140.5	128.6	129.7	122.7	120.8	:	122.0	:	:	:
L				164.3	199.8	200.4	190.4	183.2	175.8	180.2	:	137.7	96.3	145.9	:
UK				151.2	173.2	179.2	170.8	171.8	160.5	162.0	165.0	163.0	169.4	154.0	172.2
IRL				-	-	-	-	-	-	-	-	-	-	-	-
DK				147.5	162.9	169.0	174.0	160.7	161.6	168.6	185.5	179.4	189.9	184.5	181.6

UMSATZ

TURNOVER

CHIFFRE D'AFFAIRES

1975 = 100

	1978	1979	1980	1979		1980				1981		1981			
				III.	IV.	I.	II.	III.	IV.	I.	II.	MAR	AVR	MAI	JUN
NACE : 35															
BAU VON KRAFTRAGEN U. DENEN EINZELTEILEN				MOTOR VEHICLES, PARTS AND ACCESSORIES							CONSTR. AUTOMOBILES ET PIECES DETACHEES				
EUK9	163,2	181,3	189,3	154,3	191,8	209,0	202,7	162,9	182,3	202,0	:	228,6	221,2	:	:
D	148,1	160,8	163,6	143,0	163,0	173,6	171,4	147,0	162,4	168,8	178,1	193,1	182,4	176,3	175,7
F	:	:	:	:	:	:	:	:	:	:	:	:	:	:	:
I	187,5	216,5	262,9	179,6	262,5	275,7	298,1	215,5	262,5	314,6	:	364,1	366,0	:	:
NL	:	:	:	:	:	:	:	:	:	:	:	:	:	:	:
B	146,3	171,5	163,2	132,7	198,8	200,4	175,8	120,3	156,5	172,3	:	186,2	:	:	:
L	-	-	-	-	-	-	-	-	-	-	-	-	-	-	-
UK	177,9	197,4	191,5	161,6	193,0	233,1	199,2	165,6	168,2	162,0	176,2	:	:	:	:
IRL	-	-	-	-	-	-	-	-	-	-	-	-	-	-	-
DK	165,3	184,1	214,3	165,7	221,3	201,7	225,0	193,7	236,7	243,0	299,0	279,0	279,0	258,0	360,0

	SAISONBEREINIGT			SEASONALLY ADJUSTED							DESAISONNALISE				
EUK9				174,3	189,3	200,8	191,8	186,3	181,9	189,6	:	200,4	207,4	:	:
D				159,0	159,0	168,6	165,0	163,3	159,1	161,9	169,8	170,4	175,1	169,0	165,4
F				-	-	-	-	-	-	-	-	-	-	-	-
I				208,0	249,8	267,5	278,9	257,4	255,2	298,4	:	315,3	329,7	:	:
NL				-	-	-	-	-	-	-	-	-	-	-	-
B				163,0	188,3	188,5	168,2	154,7	145,0	156,3	:	153,9	:	:	:
L				-	-	-	-	-	-	-	-	-	-	-	-
UK				179,4	202,2	218,8	184,2	187,0	178,7	150,1	157,4	:	:	:	:
IRL				-	-	-	-	-	-	-	-	-	-	-	-
DK				184,0	201,5	214,4	209,2	213,0	221,1	253,0	280,0	259,7	272,6	252,6	311,2

NACE : 36

	FAHRZEUGBAU (OHNE HAU VON KRAFTWAGEN)			MEANS OF TRANSPORT (EXCL. MOTOR VEHICLES)							CONSTRN. MAT. TRANSPORT (SAUF AUTOMOB.)				
EUK9	156,6	143,7	183,3	133,7	176,5	156,1	168,6	171,3	237,4	194,7	:	243,6	199,5	:	:
D	100,9	94,8	123,7	85,8	132,4	82,9	112,4	104,4	195,3	109,3	126,1	131,7	101,6	133,1	143,7
F	:	:	:	:	:	:	:	:	:	:	:	:	:	:	:
I	215,9	224,3	280,4	197,7	278,5	248,8	270,8	195,5	406,6	462,7	:	726,7	325,7	:	:
NL	98,7	108,2	114,2	100,0	119,0	103,0	114,0	102,0	138,0	102,0	:	:	:	:	:
B	145,5	119,8	145,1	80,1	166,9	106,3	156,3	119,0	198,8	124,1	:	142,9	:	:	:
L	-	-	-	-	-	-	-	-	-	-	-	-	-	-	-
UK	145,8	164,8	218,1	164,3	191,5	198,1	194,4	241,5	238,4	212,9	237,3	:	:	:	:
IRL	-	-	-	-	-	-	-	-	-	-	-	-	-	-	-
DK	118,6	101,0	100,6	67,7	125,3	101,0	63,7	53,3	184,3	94,7	130,0	181,0	120,0	114,0	156,0

	SAISONBEREINIGT			SEASONALLY ADJUSTED							DESAISONNALISE				
EUK9				144,1	150,7	165,3	169,9	181,7	207,1	210,0	:	237,1	216,2	:	:
D				90,5	107,9	99,8	112,0	111,4	155,1	137,8	129,4	134,8	124,0	144,1	120,8
F				-	-	-	-	-	-	-	-	-	-	-	-
I				235,2	237,9	250,5	263,5	245,1	337,1	447,8	:	618,6	358,6	:	:
NL				109,0	106,0	112,6	109,3	110,7	123,8	112,2	:	:	:	:	:
B				101,2	121,0	120,5	150,7	147,0	149,3	141,5	:	140,5	:	:	:
L				-	-	-	-	-	-	-	-	-	-	-	-
UK				165,8	175,1	204,5	200,9	240,3	229,6	223,3	244,6	:	:	:	:
IRL				-	-	-	-	-	-	-	-	-	-	-	-
DK				82,4	115,4	99,6	60,8	67,7	151,6	93,3	136,9	133,4	108,9	116,1	165,6

UMSATZ

TURNOVER

CHIFFRE D'AFFAIRES

1975 = 100

	1978	1979	1980	1979		1980				1981		1981			
				III.	IV.	I.	II.	III.	IV.	I.	II.	MAR	AVR	MAI	JUN
NACE : 41/42															
NAHRUNGS- UND GENUSSMITTELGEWERBE				FOOD, DRINK AND TOBACCO INDUSTRY								IND. DE L'ALIMENTATION, BOISSONS, TABAC			
EUR9	140.4	153.3	168.3	150.6	167.5	162.5	164.3	165.2	181.2	178.4	:	190.4	190.8	:	:
D	119.1	123.2	131.4	121.0	129.7	127.9	130.3	129.1	138.5	140.9	142.9	148.2	143.9	139.1	145.8
F	:	:	:	:	:	:	:	:	:	:	:	:	:	:	:
I	176.4	207.5	244.0	202.8	237.1	231.8	237.4	235.6	271.2	261.0	:	293.6	288.0	:	:
NL	125.6	133.6	141.1	131.3	144.4	133.3	141.4	140.4	149.4	143.4	:	:	:	:	:
B	123.7	136.3	141.3	138.9	138.3	136.4	142.9	137.5	148.3	150.6	:	159.1	:	:	:
L	117.1	124.3	134.3	129.7	121.8	127.3	142.2	143.1	124.4	127.0	:	134.1	141.6	146.2	:
UK	160.2	177.7	194.5	174.0	199.1	189.8	185.1	191.4	211.8	202.8	200.7	:	:	:	:
INL	-	-	-	-	-	-	-	-	-	-	-	-	-	-	-
DK	141.0	148.3	170.2	150.7	152.3	161.7	170.0	175.0	174.0	180.3	197.7	197.0	177.0	190.0	226.0

SAISONBEREINIGT

SEASONALLY ADJUSTED

DESAISONNALISE

EUR9				152.6	161.0	166.5	164.6	168.2	174.5	181.3	:	186.2	192.8	:	:
D				122.3	126.6	130.4	129.0	131.2	135.3	142.5	142.1	145.1	143.8	138.8	143.9
F				-	-	-	-	-	-	-	-	-	-	-	-
I				207.4	223.3	237.1	239.1	242.2	256.1	266.8	:	276.4	296.1	:	:
NL				132.2	140.7	139.3	138.6	141.6	145.2	148.8	:	:	:	:	:
B				137.8	139.0	141.6	140.4	140.1	146.0	152.2	:	153.9	:	:	:
L				121.9	132.1	134.0	132.6	136.7	135.1	134.3	:	131.8	140.2	134.3	:
UK				176.2	186.6	194.1	189.5	195.3	200.0	205.9	205.2	:	:	:	:
INL				-	-	-	-	-	-	-	-	-	-	-	-
DK				149.0	153.3	166.8	164.4	173.7	175.9	185.4	192.6	190.3	185.1	184.1	204.3

NACE : 43

TEXTILINDUSTRIE

TEXTILE INDUSTRY

INDUSTRIE TEXTILE

EUR9	136.7	154.5	160.3	143.9	167.0	173.7	162.1	145.4	160.2	168.2	:	182.5	175.0	:	:
D	110.4	114.6	117.3	109.2	120.5	127.6	112.0	111.6	117.8	121.2	109.9	127.7	115.9	106.3	107.6
F	:	:	:	:	:	:	:	:	:	:	:	:	:	:	:
I	188.5	249.4	283.9	226.2	281.2	304.8	302.2	247.2	281.4	315.1	:	355.7	328.6	:	:
NL	105.3	106.3	104.3	98.2	113.3	113.3	105.3	93.2	105.3	102.3	:	:	:	:	:
B	110.0	119.0	127.0	104.1	132.1	139.5	125.1	110.5	132.9	139.0	:	149.0	:	:	:
L	-	-	-	-	-	-	-	-	-	-	-	-	-	-	-
UK	146.1	153.2	138.3	147.0	158.1	151.6	138.5	127.8	135.2	136.1	133.8	:	:	:	:
INL	-	-	-	-	-	-	-	-	-	-	-	-	-	-	-
DK	119.4	136.8	146.3	128.3	158.3	156.0	143.3	136.3	149.7	160.3	153.7	176.0	148.0	142.0	171.0

SAISONBEREINIGT

SEASONALLY ADJUSTED

DESAISONNALISE

EUR9				156.8	162.3	166.2	163.0	159.5	154.9	159.5	:	164.0	172.4	:	:
D				115.5	117.0	121.3	116.3	118.3	114.4	114.7	113.9	115.0	117.1	113.3	111.4
F				-	-	-	-	-	-	-	-	-	-	-	-
I				257.6	283.0	288.3	294.7	280.8	280.3	292.5	:	313.9	317.5	:	:
NL				108.6	107.5	109.7	105.4	103.8	99.9	98.7	:	:	:	:	:
B				120.9	122.0	131.9	124.8	128.8	124.9	130.7	:	134.2	:	:	:
L				-	-	-	-	-	-	-	-	-	-	-	-
UK				155.8	151.7	148.8	140.1	136.9	129.0	131.4	133.0	:	:	:	:
INL				-	-	-	-	-	-	-	-	-	-	-	-
DK				135.5	151.1	150.3	150.1	146.3	144.0	153.3	157.5	157.8	154.4	151.2	165.2

UMSATZ

TURNOVER

CHIFFRE D'AFFAIRES

1975 = 100

1978	1979	1980	1979		1980					1981		1981			
			III.	IV.	I.	II.	III.	IV.	I.	II.	MAR	AVR	MAI	JUN	

NACE : 45

SCHUH- UND BEKLEIDUNGSGEWERBE

FOOTWEAR AND CLOTHING INDUSTRY

IND. DE LA CHAUSSURE ET DE L'HABILLEMENT

EUR9	137.5	159.9	170.8	171.0	164.1	189.3	151.2	180.8	161.7	186.5	:	209.5	184.8	:	:
D	111.6	116.7	125.4	130.1	113.8	137.6	96.7	150.8	116.5	136.8	:	145.0	116.3	88.2	:
F	:	:	:	:	:	:	:	:	:	:	:	:	:	:	:
I	185.1	247.1	284.0	268.1	261.1	328.0	268.0	273.2	266.9	339.5	:	407.7	339.7	:	:
NL	96.0	96.5	95.7	101.3	94.2	106.3	89.2	101.3	86.2	96.2	:	:	:	:	:
B	98.3	117.7	104.7	111.2	101.4	120.6	96.9	103.9	97.3	117.3	:	128.2	:	:	:
L	72.2	:	:	:	:	:	:	:	:	:	:	:	:	:	:
UK	153.6	174.9	175.1	178.1	186.7	184.7	163.3	180.3	172.2	169.4	162.8	:	:	:	:
IHL	-	-	-	-	-	-	-	-	-	-	-	-	-	-	-
DK	119.8	135.4	144.5	158.3	139.3	165.0	110.0	172.3	130.7	155.7	123.0	172.0	130.0	109.0	130.0

SAISONBEKEINIGT

SEASONALLY ADJUSTED

DESAISONNALISE

EUR9	163.8	168.9	176.1	169.4	171.7	166.6	171.4	:	174.7	183.4	:	:
D	117.6	118.9	122.3	117.5	135.0	122.8	122.9	:	121.2	121.8	118.7	:
F	-	-	-	-	-	-	-	:	-	-	-	-
I	259.2	276.4	307.2	295.6	264.8	279.7	311.8	:	311.1	315.0	:	:
NL	96.1	96.6	98.5	98.8	96.7	89.8	90.5	:	:	:	:	:
B	114.7	112.0	102.8	103.3	105.6	106.2	98.2	:	103.9	:	:	:
L	:	:	:	:	:	:	:	:	:	:	:	:
UK	177.6	183.2	183.2	171.6	179.0	167.6	167.1	169.6	:	:	:	:
IHL	-	-	-	-	-	-	-	-	-	-	-	-
DK	139.0	147.7	155.2	135.5	148.4	138.3	141.6	148.3	141.6	141.2	142.6	159.1

ABHAENIG BESCHAEFFTIGTE

NUMBER OF EMPLOYEES

NOMBRE DE SALARIES

1975 = 100

	1978	1979	1980	1979		1980				1981		1981			
				III.	IV.	I.	II.	III.	IV.	I.	II.	MAR	AVR	MAI	JUN
NACE 1/4															
GESAMTE INDUSTRIE (OHNE BAUGEWERBE)				TOTAL INDUSTRY (EXCLUDING BUILDING)							ENSEMBLE DE L'INDUSTRIE (SANS BATIMENT)				
EUR9	96.2	95.6	93.7	95.9	95.6	94.7	94.2	93.7	92.3	90.7	:	-	-	-	-
D	96.1	96.5	97.1	96.9	97.3	97.0	96.9	97.6	97.0	95.6	94.9	95.5	95.1	94.8	94.8
F	96.1	94.5	92.7	94.5	93.9	93.4	93.6	92.6	91.1	89.9	:	-	-	-	-
I	96.7	97.0	96.3	97.3	96.9	96.6	96.5	96.5	95.7	94.8	:	94.6	94.4	94.0	:
NL	91.3	89.8	88.5	89.8	89.8	88.8	88.8	88.8	87.8	86.8	:	-	-	-	-
B	87.4	86.3	84.3	86.4	85.6	85.3	84.6	84.1	83.2	82.1	:	81.0	:	:	:
L	88.3	85.6	83.3	84.7	84.5	83.3	83.5	83.3	83.0	81.5	:	81.4	81.1	80.8	:
UK	97.8	96.5	90.7	96.8	95.9	93.5	91.9	90.1	87.2	84.5	:	83.7	83.1	82.6	:
IML	107.2	111.5	110.4	112.1	113.1	111.5	111.5	109.9	108.6	106.8	:	-	-	-	-
DK	100.3	100.9	99.5	102.0	101.5	101.2	100.9	100.0	96.1	93.9	93.6	94.1	92.2	92.7	95.8

				INT											
GRUNDSTOFF- UND PRODUKTIONSGUETERIND.				INTERMEDIATE PRODUCTS INDUSTRIEN							IND. DES BIENS INTERMEDIAIRES				
EUR9	94.8	93.7	91.7	93.9	93.4	92.7	92.4	91.7	90.1	88.4	:	-	-	-	-
O	93.3	92.5	93.4	93.3	93.3	93.1	93.5	94.0	93.1	91.1	91.1	91.2	91.2	91.1	91.0
F	95.4	93.7	92.3	93.5	93.1	93.0	93.2	92.2	90.9	89.9	:	-	-	-	-
I	96.0	95.3	94.4	95.4	95.0	94.6	94.6	94.5	93.8	93.1	:	92.9	92.7	92.3	:
NL	90.2	88.2	87.7	88.0	88.0	86.0	88.0	88.0	87.0	86.0	:	-	-	-	-
B	85.6	84.7	82.3	84.4	83.3	83.4	82.5	82.3	81.0	78.9	:	79.1	:	:	:
L	85.8	82.3	79.1	81.4	80.9	79.7	79.6	78.8	78.4	76.5	:	76.3	75.9	75.8	:
UK	97.2	95.7	89.2	95.9	94.8	92.5	90.7	88.4	85.1	82.5	:	:	:	:	:
IML	107.2	111.7	110.5	112.4	113.1	111.9	113.3	109.5	107.3	106.7	:	-	-	-	-
DK	104.0	104.3	100.7	105.7	105.2	103.9	103.2	100.9	94.9	91.0	92.8	91.6	91.6	92.5	94.2

				INV											
INVESTITIONSGUETERINDUSTRIEN				CAPITAL GOODS INDUSTRIES							IND. DES BIENS D'INVESTISSEMENT				
EUR9	97.4	97.2	95.9	97.4	97.5	96.7	96.3	95.8	94.5	93.0	:	-	-	-	-
D	98.1	99.0	100.2	99.4	100.1	100.0	100.0	100.6	100.1	99.2	98.4	99.0	98.6	98.3	98.3
F	96.0	94.5	93.5	94.3	94.3	94.0	94.0	93.4	92.5	91.4	:	-	-	-	-
I	98.4	100.4	99.7	100.8	100.8	100.3	100.2	99.7	98.7	97.7	:	97.5	97.0	96.6	:
NL	90.2	90.0	89.7	90.0	90.0	89.0	89.0	92.0	89.0	87.0	:	-	-	-	-
B	93.0	93.1	93.3	93.7	94.3	93.8	94.3	92.7	92.6	93.7	:	89.9	:	:	:
L	97.4	95.8	101.6	95.6	97.7	99.1	101.1	102.5	103.9	104.0	:	103.5	103.5	103.7	:
UK	98.4	96.7	91.5	96.7	96.0	94.0	92.8	90.8	88.3	85.5	:	:	:	:	:
IML	120.9	130.9	137.9	132.4	136.8	137.2	136.6	138.8	139.1	138.5	:	-	-	-	-
DK	98.4	99.4	100.2	99.3	100.5	102.0	100.6	100.2	98.2	97.0	96.6	96.9	96.5	96.3	96.9

				CON											
VERBRAUCHSGUETERINDUSTRIEN				CONSUMER GOODS INDUSTRIES							IND. DES BIENS DE CONSOMMATION				
EUR9	95.7	95.2	93.0	95.7	95.0	93.7	93.4	93.2	91.6	89.8	:	-	-	-	-
U	95.4	95.7	95.3	96.1	96.3	95.4	95.1	95.7	95.0	93.1	92.0	92.8	92.3	91.9	91.8
F	96.8	96.1	93.9	96.5	95.2	94.6	95.1	94.1	92.0	90.6	:	-	-	-	-
I	95.2	94.5	94.6	95.1	94.2	94.0	94.4	95.3	94.4	93.5	:	93.5	93.4	93.2	:
NL	89.7	87.7	85.0	88.2	87.2	85.2	85.2	86.2	83.2	82.2	:	-	-	-	-
B	85.4	82.6	79.1	82.9	81.2	80.5	78.9	78.9	78.1	76.5	:	75.8	:	:	:
L	98.0	98.3	95.7	97.8	95.7	95.3	95.9	96.0	95.5	95.3	:	95.5	95.5	95.3	:
UK	98.0	97.3	91.5	97.9	97.0	94.1	92.4	91.1	88.4	85.6	:	:	:	:	:
IML	105.4	107.9	104.4	108.2	108.7	106.0	105.4	103.6	102.4	99.9	:	-	-	-	-
DK	99.3	99.8	98.3	101.5	99.8	98.9	99.7	99.2	95.3	93.2	91.8	93.6	89.2	90.1	96.1

## ABNAENIG BESCHAEFTIGTE

## NUMBER OF EMPLOYEES

## NOMBRE DE SALARIES

1975 = 100

	1978	1979	1980	1979		1980				1981		1981					
				III.	IV.	I.	II.	III.	IV.	I.	II.	MAR	AVR	MAI	JUN		
ENERGIE																	
ENERGY																	
ENERGIE																	
EUR9	-	-	-	-	-	-	-	-	-	-	-	-	-	-	-	-	-
D	:	:	:	:	:	:	:	:	:	:	:	:	:	:	:	:	:
F	97.4	96.9	96.7	97.0	96.6	96.5	96.7	96.9	96.8	97.0	:	:	:	:	:	:	:
I	102.3	102.7	103.5	102.8	102.9	102.8	103.2	103.8	104.4	104.8	:	:	:	:	:	:	:
NL	98.5	:	:	:	:	:	:	:	:	:	:	:	:	:	:	:	:
B	89.2	87.6	86.4	87.4	87.2	87.1	85.9	86.6	85.9	85.3	:	:	:	:	:	:	:
L	:	:	:	:	:	:	:	:	:	:	:	:	:	:	:	:	:
UK	97.3	97.4	96.8	97.7	97.5	97.2	96.8	96.9	96.5	95.1	:	:	:	:	:	:	:
IML	-	-	-	-	-	-	-	-	-	-	:	:	:	:	:	:	:
DK	-	-	-	-	-	-	-	-	-	-	:	:	:	:	:	:	:

NACE : 22

## ENZUEGUNG U. ERSTE BEARBEITUNG VON METALLEN

## PROD., PRELIMINARY PROCESS. OF METALS

## PROD., PREMIERE TRANSFORMAT. METAUX

EUR9	92.1	90.1	86.6	89.9	89.4	88.9	87.6	86.1	83.7	81.9	:	-	-	-	-	-	-
D	90.3	89.3	89.2	89.7	89.6	89.8	89.2	89.3	88.4	87.4	86.2	87.0	86.5	86.3	85.8	:	:
F	89.8	84.4	79.6	83.9	82.5	81.3	80.4	79.2	77.4	76.1	:	-	-	-	-	:	:
I	99.6	99.9	99.9	100.2	99.9	100.0	100.2	100.1	99.4	98.9	:	98.7	98.6	98.2	:	:	:
NL	91.2	89.7	90.2	90.0	90.0	90.0	90.0	91.0	90.0	90.0	:	-	-	-	-	:	:
B	82.3	85.4	79.8	80.7	81.7	81.1	80.5	79.2	78.2	76.1	:	76.0	:	:	:	:	:
L	83.8	80.4	76.8	79.5	79.8	77.8	77.3	76.2	76.1	73.6	:	73.4	73.1	72.8	:	:	:
UK	93.0	89.4	80.6	89.2	88.4	87.3	83.6	78.9	72.7	68.8	:	68.0	65.9	65.1	:	:	:
IML	62.1	70.0	72.1	74.3	74.3	74.3	74.3	74.3	65.7	65.7	:	-	-	-	-	:	:
DK	116.5	117.7	110.3	118.7	119.3	118.0	114.0	108.0	101.3	98.7	98.0	98.0	96.0	98.0	100.0	:	:

NACE : 24

## BE- U. VERARBEITUNG VON STEINEN U. ERDEN

## NON-METALLIC MINERAL PRODUCTS

## PRODUITS MINERAUX NON-METALLIQUES

EUR9	93.6	92.8	90.0	93.5	92.5	90.5	91.0	90.3	88.1	85.0	:	-	-	-	-	-	-
D	91.0	91.5	92.0	93.3	92.7	90.2	92.5	93.3	92.0	87.3	89.4	88.2	89.3	89.4	89.4	:	:
F	93.6	91.3	90.0	91.0	90.4	90.4	91.1	89.9	88.7	87.3	:	-	-	-	-	:	:
I	:	:	:	:	:	:	:	:	:	:	:	:	:	:	:	:	:
NL	94.0	93.0	92.5	93.2	92.2	92.2	93.2	93.2	91.2	89.2	:	-	-	-	-	:	:
B	87.4	85.9	82.5	85.9	83.9	84.2	83.7	82.2	79.9	77.2	:	76.6	:	:	:	:	:
L	98.8	102.7	98.4	101.8	98.5	97.7	99.0	98.3	98.6	98.1	:	98.0	98.2	98.2	:	:	:
UK	97.2	95.6	87.7	96.2	94.2	90.9	89.3	87.1	83.4	81.1	:	79.9	78.9	78.5	:	:	:
IML	112.2	115.1	112.6	115.3	114.5	114.5	115.3	111.5	109.2	109.9	:	-	-	-	-	:	:
DK	106.3	110.6	99.3	113.8	112.2	103.5	102.8	100.2	90.6	83.2	87.9	84.7	86.4	88.2	89.0	:	:

NACE 25 + 26

## CHEMISCHE IND. + CHEMIEFASERIND.

## CHEMICAL IND. INCL. MAN-MADE FIBRES IND.

## IND. CHIMIQUE + PROD. DE FIBRES ARTIF. ET SYNTH.

EUR9	96.6	95.7	94.8	95.9	95.6	95.4	95.2	94.9	93.6	92.6	:	-	-	-	-	-	-
D	97.0	95.9	97.3	96.5	96.5	97.1	97.1	97.7	97.3	96.7	96.5	96.7	96.5	96.3	96.5	:	:
F	97.1	95.7	94.8	95.6	95.1	95.2	95.8	94.6	93.5	92.8	:	-	-	-	-	:	:
I	91.7	90.1	87.3	90.1	89.4	88.3	87.8	87.2	86.0	84.4	:	84.0	83.7	82.9	:	:	:
NL	95.2	93.2	92.5	93.2	92.2	92.2	92.2	93.2	92.2	93.2	:	-	-	-	-	:	:
B	95.4	94.9	94.5	95.0	94.7	94.7	94.5	94.8	93.9	92.9	:	93.2	:	:	:	:	:
L	77.7	:	:	:	:	:	:	:	:	:	:	:	:	:	:	:	:
UK	99.6	99.7	96.6	99.9	99.7	98.9	97.6	96.3	93.7	91.6	:	91.1	90.4	89.8	:	:	:
IML	120.3	124.6	125.0	128.6	128.6	128.6	123.1	124.2	124.2	124.2	:	-	-	-	-	:	:
DK	99.2	102.6	104.6	103.4	104.1	104.6	105.5	105.3	103.2	99.7	100.7	100.0	100.0	100.6	101.6	:	:

## ABHAENIG BESCHAEFTIGTE

## NUMBER OF EMPLOYEES

## NOMBRE DE SALARIES

1975 = 100

	1978	1979	1980	1979		1980				1981		1981			
				III.	IV.	I.	II.	III.	IV.	I.	II.	MAR	AVR	MAI	JUN
NACE : 31/36															
METALLVERARBEITENDE INDUSTRIE				ENGINEERING AND ALLIED INDUSTRIES.						INDUSTRIES TRANSFORMATRICES DES METAUX					
EUR9	97.7	97.3	95.7	97.4	97.4	96.6	96.2	95.5	94.2	92.7	:	-	-	-	-
D	98.1	98.8	99.9	99.1	99.8	99.8	99.7	100.3	99.8	98.8	98.0	98.6	98.2	97.9	97.9
F	97.0	95.5	94.1	95.3	95.1	94.8	94.8	93.9	92.9	91.6	:	-	-	-	-
I	98.5	99.8	99.1	100.1	100.0	99.6	99.5	99.1	98.0	97.1	:	97.0	96.6	96.1	:
NL	90.5	89.0	88.2	89.0	89.0	88.0	88.0	89.0	88.0	87.0	:	-	-	-	-
B	93.0	93.1	92.9	93.7	94.3	93.1	93.9	92.2	92.3	93.2	:	89.6	:	:	:
L	97.1	95.5	100.2	95.5	97.5	98.4	100.0	100.6	101.8	102.4	:	102.2	102.1	102.0	:
UK	98.7	96.9	90.9	97.0	96.1	93.7	92.4	90.1	87.4	84.3	:	83.3	82.3	81.5	:
INL	118.6	127.8	133.0	129.2	133.7	133.5	132.0	133.5	133.0	132.0	:	-	-	-	-
UK	99.4	99.9	100.4	100.1	101.0	103.2	100.8	100.1	97.6	95.8	95.3	95.6	95.1	95.0	95.7

NACE : 32

## MASCHINENBAU

## MECHANICAL ENGINEERING

## CONSTR., MACHINES, MATERIEL MECANIQUE

EUR9	95.7	94.8	93.2	94.8	94.8	94.0	93.7	93.2	92.0	91.0	:	-	-	-	-
D	93.7	94.2	95.3	94.3	95.0	94.8	94.7	95.7	95.9	95.6	94.9	95.6	95.1	94.9	94.8
F	94.6	93.2	92.7	93.0	93.1	93.2	93.2	92.5	91.7	90.9	:	-	-	-	-
I	96.1	95.7	93.9	95.9	95.5	94.4	94.3	93.9	92.9	91.6	:	91.4	91.2	90.7	:
NL	91.0	89.8	89.0	89.8	89.8	88.8	88.8	89.8	88.8	87.8	:	-	-	-	-
B	88.6	84.6	82.5	84.0	84.4	84.1	83.6	80.1	82.0	87.4	:	79.6	:	:	:
L	95.9	96.7	98.2	95.2	96.6	97.4	98.8	98.5	98.1	97.1	:	96.4	96.4	96.3	:
UK	98.6	96.0	90.6	95.8	95.0	93.1	92.3	89.9	87.0	84.1	:	82.8	81.7	80.9	:
INL	134.7	143.1	146.8	142.6	146.3	148.1	146.3	146.3	146.3	142.6	:	-	-	-	-
UK	102.8	105.7	108.1	106.0	108.0	106.9	109.4	108.5	105.6	101.3	99.6	100.6	100.0	99.4	99.4

NACE : 35

## BAU VON KRAFTWAGEN U. UEBEN EINZELTEILEN

## MOTOR VEHICLES, PARTS AND ACCESSORIES

## CONSTR. AUTOMOBILES ET PIECES DETACHEES

EUR9	109.2	109.5	106.0	110.1	109.8	108.4	107.4	105.5	102.9	100.3	:	-	-	-	-
D	113.5	116.6	118.7	117.6	118.4	119.1	119.1	119.2	117.5	116.3	115.9	116.1	115.7	115.7	116.2
F	105.6	104.1	100.3	103.6	103.5	102.4	101.8	99.6	97.6	95.0	:	-	-	-	-
I	:	:	:	:	:	:	:	:	:	:	:	:	:	:	:
NL	:	:	:	:	:	:	:	:	:	:	:	:	:	:	:
B	113.3	117.6	117.0	118.7	120.0	118.9	118.0	115.3	115.6	112.2	:	112.5	:	:	:
L	-	-	-	-	-	-	-	-	-	-	:	-	-	-	-
UK	105.4	102.7	91.6	103.3	101.3	97.0	94.0	89.9	85.4	81.0	:	79.6	78.2	77.3	:
IRL	98.8	101.6	104.8	104.8	106.3	104.8	103.2	106.3	104.6	101.6	:	-	-	-	-
DK	119.9	127.1	133.1	128.9	131.7	144.7	138.2	128.0	121.4	128.8	128.9	130.7	130.7	128.0	128.0

NACE : 36

## FAHRZEUGBAU (OHNE BAU VON KRAFTWAGEN)

## MEANS OF TRANSPORT (EXCL. MOTOR VEHICLES)

## CONSTR. MAT. TRANSPORT (SAUF AUTOMOB.)

EUR9	94.3	93.1	91.6	93.3	92.8	91.6	91.4	91.6	91.9	91.1	:	-	-	-	-
D	93.5	91.0	93.4	90.9	92.5	92.7	92.7	93.6	94.7	95.1	95.2	95.1	95.0	95.2	95.5
F	92.5	91.3	91.3	91.4	90.7	91.0	91.7	91.4	91.0	90.6	:	-	-	-	-
I	:	:	:	:	:	:	:	:	:	:	:	:	:	:	:
NL	90.2	87.5	85.2	87.2	86.2	85.2	84.2	86.2	85.2	84.2	:	-	-	-	-
B	87.6	92.9	98.6	95.0	95.4	96.7	99.4	97.8	100.4	88.7	:	100.1	:	:	:
L	-	-	-	-	-	-	-	-	-	-	:	-	-	-	-
UK	97.6	97.0	93.0	97.4	96.1	93.5	92.9	92.6	93.0	92.0	:	91.6	90.4	89.2	:
INL	94.4	91.9	87.9	90.3	91.9	88.7	85.5	88.7	88.7	88.7	:	-	-	-	-
UK	78.9	73.6	74.0	72.1	72.3	73.6	71.8	74.8	75.7	77.9	78.1	78.3	77.9	77.9	78.7

## ABHAENGLIC BESCHAEFFTIGTE

## NUMBER OF EMPLOYEES

## NOMBRE DE SALARIES

1975 = 100

1978	1979	1980	1979		1980				1981		1981			
			III.	IV.	I.	II.	III.	IV.	I.	II.	MAR	AVR	MAI	JUN

NACE : 41/42

## NAHRUNGS- UND GENUSSMITTELGEWERBE

## FOOD, DRINK AND TOBACCO INDUSTRY

## IND. DE L'ALIMENTATION, BOISSONS, TABAC

EUR9	95.3	94.5	92.7	95.8	94.5	92.5	92.7	93.8	91.8	89.6	:	-	-	-	-
D	93.2	92.8	93.1	94.2	93.8	92.1	92.1	94.3	93.8	92.1	91.8	92.0	91.6	91.6	92.3
F	95.3	94.3	92.1	95.6	92.7	91.6	93.5	93.4	89.9	88.2	:	-	-	-	-
I	:	:	:	:	:	:	:	:	:	:	:	:	:	:	:
NL	93.5	92.2	90.0	93.0	92.0	90.0	90.0	91.0	89.0	88.0	:	-	-	-	-
B	89.6	88.7	86.8	89.8	87.8	87.1	85.7	87.6	86.8	84.8	:	84.5	:	:	:
L	90.4	88.0	88.5	89.3	87.2	88.0	88.9	89.6	87.5	87.6	:	88.6	88.2	87.8	:
UK	98.5	97.5	93.3	98.6	97.9	94.3	93.4	93.9	91.7	88.1	:	87.3	87.7	87.3	:
INL	100.2	101.8	100.0	103.0	102.5	99.8	100.5	100.9	98.8	94.7	:	-	-	-	-
DK	100.8	101.5	101.8	105.1	100.0	100.0	103.6	104.6	99.3	96.7	101.1	97.4	97.6	100.8	104.8

NACE : 43

## TEXTILINDUSTRIE

## TEXTILE INDUSTRY

## INDUSTRIE TEXTILE

EUR9	89.9	87.2	82.7	87.1	86.2	84.9	83.7	82.1	80.2	77.5	:	-	-	-	-
D	89.6	87.1	85.2	86.6	87.0	86.3	85.4	84.8	84.1	81.9	80.1	81.4	80.6	80.1	79.5
F	92.0	90.4	88.0	90.1	89.8	89.6	89.0	87.6	85.9	84.4	:	-	-	-	-
I	88.0	85.2	82.7	85.0	84.1	83.8	83.2	82.6	81.3	:	:	:	:	:	:
NL	73.5	67.2	62.0	67.0	66.0	65.0	62.0	61.0	60.0	57.0	:	-	-	-	-
B	77.6	75.0	71.9	77.9	73.7	73.4	72.5	71.3	70.3	67.4	:	67.3	:	:	:
L	-	-	-	-	-	-	-	-	-	-	:	-	-	-	-
UK	94.6	91.1	80.4	90.8	88.9	85.4	82.5	78.9	74.8	72.4	:	71.9	72.0	71.0	:
IRL	108.7	114.6	108.1	114.5	118.1	113.3	110.2	104.8	104.2	101.8	:	-	-	-	-
DK	89.6	94.4	86.6	94.9	96.3	85.7	89.9	87.3	83.6	80.7	79.6	80.3	79.5	79.5	79.6

NACE : 45

## SCHUH- UND BEKLEIDUNGSGEWERBE

## FOOTWEAR AND CLOTHING INDUSTRY

## IND. DE LA CHAUSSURE ET DE L'HABILLEMENT

EUR9	-	-	-	-	-	-	-	-	-	-	-	-	-	-	-
D	90.5	90.0	87.7	89.8	90.2	89.2	87.6	87.2	86.8	84.0	:	81.9	83.2	82.2	:
F	98.1	99.0	96.2	99.2	98.6	98.0	97.4	95.5	93.9	92.4	:	-	-	-	-
I	:	:	:	:	:	:	:	:	:	:	:	:	:	:	:
NL	75.7	72.7	67.5	73.0	72.0	70.0	68.0	67.0	65.0	60.0	:	-	-	-	-
B	72.3	70.0	64.8	70.0	68.5	68.0	63.6	64.6	63.0	61.1	:	60.2	:	:	:
L	77.2	:	:	:	:	:	:	:	:	:	:	:	:	:	:
UK	95.5	95.7	87.4	96.3	94.7	91.2	88.8	86.5	83.1	80.2	:	79.9	80.0	81.1	:
IRL	97.0	97.7	89.6	95.4	95.4	93.4	91.4	86.8	86.8	86.8	:	-	-	-	-
DK	93.4	92.9	87.8	92.9	93.5	90.6	88.9	88.2	83.5	82.5	82.3	81.9	81.9	81.9	83.0



## LOEHNE UND GEAELTER

## WAGES AND SALARIES

## SALAIRES ET TRAITEMENTS

1975 = 100

	1978	1979	1980	1979		1980				1981		1981			
				III.	IV.	I.	II.	III.	IV.	I.	II.	MAR	AVR	MAI	JUN
NACE 1/4															
GESAMTE INDUSTRIE (OHNE BAUGEWERBE)				TOTAL INDUSTRY (EXCLUDING BUILDING)						ENSEMBLE DE L'INDUSTRIE (SANS BATIMENT)					
EUR9	139.9	155.9	176.3	151.6	177.6	161.2	175.1	173.3	195.5	:	:	-	-	-	-
D	119.8	128.1	137.4	127.1	142.7	125.5	136.1	137.9	150.2	129.2	:	131.3	132.9	143.2	:
F	-	-	-	-	-	-	-	-	-	-	:	-	-	-	-
I	173.6	197.3	245.4	189.8	248.2	202.8	236.0	235.6	307.2	247.4	:	260.7	265.7	269.6	:
NL	-	-	-	-	-	-	-	-	-	-	:	-	-	-	-
B	118.8	129.0	133.0	117.2	152.5	132.4	130.9	118.0	150.9	127.1	:	-	-	-	-
L	112.8	117.0	122.1	117.2	123.6	115.9	124.0	121.0	127.6	117.7	:	119.4	120.4	129.1	:
UK	143.9	164.6	182.0	159.9	175.4	178.8	185.9	181.7	181.6	:	:	-	-	-	-
IRL	-	-	-	-	-	-	-	-	-	-	:	-	-	-	-
OK	133.3	150.0	163.3	140.7	162.0	162.1	171.2	153.3	166.5	166.5	174.1	172.5	170.6	172.9	178.6

	SAISONBEREINIGT			SEASONALLY ADJUSTED						DESAISONNALISE					
	EUR9			154.8	165.5	169.0	175.0	179.2	182.7	:	:	-	-	-	-
D				128.1	133.1	133.9	136.4	139.4	141.0	138.4	:	137.7	139.1	141.9	:
F				-	-	-	-	-	-	-	:	-	-	-	-
I				196.2	215.4	224.0	238.2	245.7	264.6	274.6	:	276.7	296.3	289.8	:
NL				-	-	-	-	-	-	-	:	-	-	-	-
B				129.9	134.1	136.8	132.5	131.3	131.4	130.7	:	-	-	-	-
L				119.3	122.2	122.7	119.7	122.3	124.3	122.8	:	123.6	122.7	121.1	:
UK				161.8	174.0	178.4	183.9	186.6	181.7	:	:	-	-	-	-
IRL				-	-	-	-	-	-	-	:	-	-	-	-
OK				150.5	159.2	161.2	163.9	166.0	164.3	165.7	167.3	168.6	163.2	166.3	169.1

	ERZEUGUNG U. ERSTE BEARBEITUNG VON METALLEN			PRODN., PRELIMINARY PROCESS. OF METALS						PRODN., PREMIERE TRANSFORMAT. METAUX					
	EUR9														
EUR9	-	-	-	-	-	-	-	-	-	-	-	-	-	-	-
D	108.7	116.1	124.1	113.5	130.7	114.6	123.7	122.6	135.4	116.1	:	113.9	115.9	125.0	:
F	123.8	130.4	140.9	132.6	134.7	136.4	140.7	142.7	143.8	143.3	:	-	-	-	-
I	165.0	186.7	233.7	179.1	237.5	193.6	228.5	220.9	291.9	235.0	:	256.9	249.0	263.0	:
NL	-	-	-	-	-	-	-	-	-	-	:	-	-	-	-
B	112.6	123.6	127.4	108.2	141.5	128.5	134.1	103.4	143.7	124.6	:	-	-	-	-
L	106.3	108.8	113.7	110.6	109.0	111.7	116.3	114.0	112.7	109.2	:	110.0	110.8	113.9	:
UK	-	-	-	-	-	-	-	-	-	-	:	-	-	-	-
IRL	-	-	-	-	-	-	-	-	-	-	:	-	-	-	-
OK	147.9	168.9	171.4	156.3	185.6	186.9	189.4	151.8	157.6	162.0	176.2	170.3	173.8	181.6	173.3

	SAISONBEREINIGT			SEASONALLY ADJUSTED						DESAISONNALISE					
	EUR9														
EUR9	-	-	-	-	-	-	-	-	-	-	-	-	-	-	-
D				114.6	122.1	121.8	123.9	124.6	126.6	124.0	:	120.3	121.2	121.0	:
F				131.6	136.3	137.4	139.2	142.1	144.9	144.7	:	-	-	-	-
I				186.4	204.2	214.5	231.6	233.1	250.6	260.2	:	266.4	274.6	270.4	:
NL				-	-	-	-	-	-	-	:	-	-	-	-
B				121.7	128.3	130.9	131.8	118.7	128.3	126.1	:	-	-	-	-
L				111.9	112.4	115.7	111.4	113.9	114.5	111.2	:	111.8	109.5	110.0	:
UK				-	-	-	-	-	-	-	:	-	-	-	-
IRL				-	-	-	-	-	-	-	:	-	-	-	-
OK				173.5	183.6	180.7	180.5	169.0	155.6	155.7	162.9	161.3	161.8	165.8	159.3

LOEHNE UND GEMAEHTER

WAGES AND SALARIES

SALAIRES ET TRAITEMENTS

1975 = 100

	1978	1979	1980	1979		1980				1981		1981					
				III.	IV.	I.	II.	III.	IV.	I.	II.	MAR	AVR	MAI	JUN		
NACE : 24																	
BE- U. VERARBEITUNG VON STEINEN U. ERDEN				NON-METALLIC MINERAL PRODUCTS						PRODUITS MINERAUX NON-METALLIQUES							
EUR9	127.0	140.3	151.4	140.9	153.3	141.6	153.2	153.7	157.1	:	:	-	-	-	-		
D	113.2	121.1	129.4	122.9	138.6	115.0	127.0	130.6	145.0	114.2	:	117.0	123.6	126.6	:		
F	131.2	145.3	164.2	147.4	151.1	156.7	163.9	166.8	169.6	170.0	:	-	-	-	-		
I	-	-	-	-	-	-	-	-	-	-	:	-	-	-	-		
NL	-	-	-	-	-	-	-	-	-	-	:	-	-	-	-		
B	121.8	125.7	125.8	112.6	149.3	126.7	134.2	146.8	95.7	114.9	:	-	-	-	-		
L	124.7	136.6	143.8	135.3	148.3	130.8	139.7	142.6	162.2	140.6	:	145.0	145.4	150.5	:		
UK	142.7	164.6	175.1	165.2	175.3	167.1	182.9	174.6	175.7	:	:	-	-	-	-		
IRL	-	-	-	-	-	-	-	-	-	-	:	-	-	-	-		
DK	141.7	163.6	161.2	156.1	180.5	162.3	174.4	150.8	157.2	140.3	164.0	150.6	162.3	164.0	165.8		

	SAISONBEREINIGT			SEASONALLY ADJUSTED						DESAISONNALISE					
	EUR9			141.8	145.9	148.8	152.8	154.8	151.2	:	:	-	-	-	-
D				121.7	125.1	127.6	128.7	129.9	130.6	127.3	:	126.9	130.2	127.6	:
F				147.1	151.3	157.8	162.9	166.6	170.8	171.7	:	-	-	-	-
I				-	-	-	-	-	-	-	:	-	-	-	-
NL				-	-	-	-	-	-	-	:	-	-	-	-
B				123.4	132.4	132.1	132.6	156.1	88.5	119.2	:	-	-	-	-
L				138.2	139.1	139.9	139.5	143.9	149.6	150.2	:	150.8	151.9	147.4	:
UK				167.7	172.4	172.1	180.0	177.3	172.7	:	:	-	-	-	-
IRL				-	-	-	-	-	-	-	:	-	-	-	-
DK				166.9	174.1	166.4	165.7	161.4	150.8	144.4	150.9	146.7	148.0	151.4	151.2

NACE 25 + 26

CHEMISCHE IND. + CHEMIEFASERIND.

CHEMICAL IND. INCL. MAN-MADE FIBRES IND.

IND. CHIMIQUE + PROD. DE FIBRES ARTIF. ET SYNTH.

EUR9	-	-	-	-	-	-	-	-	-	-	-	-	-	-	-
D	120.6	127.7	136.8	120.3	147.5	122.7	136.0	130.4	158.1	130.4	:	132.5	134.3	146.3	:
F	-	-	-	-	-	-	-	-	-	-	:	-	-	-	-
I	176.7	207.0	242.7	187.6	239.2	202.2	248.0	232.2	288.3	248.8	:	259.6	261.1	261.3	:
NL	-	-	-	-	-	-	-	-	-	-	:	-	-	-	-
B	131.5	148.4	146.6	128.6	174.0	143.7	140.5	123.4	178.7	115.9	:	-	-	-	-
L	106.8	:	:	:	:	:	:	:	:	:	:	:	:	:	:
UK	-	-	-	-	-	-	-	-	-	-	:	-	-	-	-
IRL	-	-	-	-	-	-	-	-	-	-	:	-	-	-	-
DK	130.4	149.1	168.7	141.7	160.4	163.0	174.6	160.3	176.9	172.6	184.7	177.2	180.7	189.5	183.9

	SAISONBEREINIGT			SEASONALLY ADJUSTED						DESAISONNALISE					
	EUR9			-	-	-	-	-	-	-	-	-	-	-	-
D				126.1	132.9	132.5	134.1	137.2	141.4	140.9	:	141.7	142.7	142.7	:
F				-	-	-	-	-	-	-	:	-	-	-	-
I				202.5	217.3	222.1	229.9	248.7	267.0	273.1	:	269.5	275.8	284.4	:
NL				-	-	-	-	-	-	-	:	-	-	-	-
B				137.8	159.2	150.8	142.2	136.1	155.1	123.5	:	-	-	-	-
L				:	:	:	:	:	:	:	:	:	:	:	:
UK				-	-	-	-	-	-	-	:	-	-	-	-
IRL				-	-	-	-	-	-	-	:	-	-	-	-
DK				151.2	157.4	162.5	168.5	170.7	173.7	172.1	176.7	174.5	175.1	178.5	178.4

LOEHNE UND GEAELTER

WAGES AND SALARIES

SALAIRES ET TRAITEMENTS

1975 = 100

	1978	1979	1980	1979		1980				1981		1981			
				III.	IV.	I.	II.	III.	IV.	I.	II.	MAR	AVR	MAI	JUN
NACE : 31/36															
METALLVERARBEITENDE INDUSTRIE				ENGINEERING AND ALLIED INDUSTRIES						INDUSTRIES TRANSFORMATRICES DES METAUX					
EUR9	-	-	-	-	-	-	-	-	-	-	-	-	-	-	-
D	122.8	131.8	143.0	132.5	144.8	130.5	141.3	145.0	155.0	133.3	:	136.3	136.8	151.8	1
F	-	-	-	-	-	-	-	-	-	-	:	-	-	-	-
I	172.2	191.8	241.4	190.0	242.1	200.7	229.9	231.7	303.5	245.5	:	262.7	262.5	268.0	1
NL	-	-	-	-	-	-	-	-	-	-	:	-	-	-	-
B	-	-	-	-	-	-	-	-	-	-	:	-	-	-	-
L	126.1	130.2	145.7	124.7	145.9	129.4	151.7	140.4	161.4	143.6	:	146.3	149.8	184.8	1
UK	143.9	162.2	179.4	147.6	175.6	181.1	182.9	177.3	176.4	:	:	-	-	-	-
INL	-	-	-	-	-	-	-	-	-	-	:	-	-	-	-
DK	129.7	145.8	162.4	134.1	158.8	164.4	169.1	150.3	165.9	169.0	178.0	175.0	176.9	176.8	180.2

SAISONBEREINIGT

SEASONALLY ADJUSTED

DESAISONNALISE

EUR9	-	-	-	-	-	-	-	-	-	-	-	-	-	-	-
D	-	-	-	132.1	137.7	138.8	141.3	144.8	147.6	142.6	:	141.7	142.9	150.1	1
F	-	-	-	-	-	-	-	-	-	-	:	-	-	-	-
I	-	-	-	193.3	210.7	222.4	235.4	238.5	261.0	272.3	:	280.9	295.8	284.1	1
NL	-	-	-	-	-	-	-	-	-	-	:	-	-	-	-
B	-	-	-	-	-	-	-	-	-	-	:	-	-	-	-
L	-	-	-	129.6	140.2	139.2	142.6	146.8	153.0	155.1	:	155.9	157.8	153.8	1
UK	-	-	-	151.4	172.7	179.4	180.9	185.4	175.6	:	:	-	-	-	-
INL	-	-	-	-	-	-	-	-	-	-	:	-	-	-	-
DK	-	-	-	147.1	155.7	160.8	162.6	164.3	162.9	165.4	170.5	170.1	167.9	172.5	170.9

NACE : 32

MASCHINENBAU

MECHANICAL ENGINEERING

CONSTRN.,MACHINES,MATERIEL MECANIQUE

EUR9	-	-	-	-	-	-	-	-	-	-	-	-	-	-	-
D	117.2	125.7	136.7	125.5	138.0	125.1	135.9	136.9	148.9	128.3	:	129.9	133.3	144.3	1
F	136.1	152.3	173.0	154.7	158.9	165.4	171.9	176.2	178.6	182.3	:	-	-	-	-
I	176.6	195.4	252.6	199.5	245.6	207.5	229.3	247.2	326.5	257.5	:	270.2	271.7	276.0	1
NL	-	-	-	-	-	-	-	-	-	-	:	-	-	-	-
B	-	-	-	-	-	-	-	-	-	-	:	-	-	-	-
L	112.5	121.1	127.3	109.0	139.8	124.8	128.0	114.7	141.9	123.7	:	-	-	-	-
UK	124.2	133.6	147.1	125.6	147.3	129.8	159.7	138.9	159.9	139.0	:	139.5	141.2	194.2	1
INL	-	-	-	-	-	-	-	-	-	-	:	-	-	-	-
DK	133.3	152.5	172.0	140.6	166.8	171.0	180.7	160.5	175.6	175.6	184.4	180.3	183.8	182.0	187.3

SAISONBEREINIGT

SEASONALLY ADJUSTED

DESAISONNALISE

EUR9	-	-	-	-	-	-	-	-	-	-	-	-	-	-	-
D	-	-	-	125.5	131.2	133.3	135.3	136.9	140.5	137.2	:	136.7	138.6	144.5	1
F	-	-	-	154.5	159.1	165.9	171.0	176.4	179.4	183.2	:	-	-	-	-
I	-	-	-	198.9	213.0	225.1	240.2	250.0	280.1	286.6	:	294.3	309.1	297.4	1
NL	-	-	-	-	-	-	-	-	-	-	:	-	-	-	-
B	-	-	-	120.4	125.5	128.4	126.0	127.1	128.1	127.3	:	-	-	-	-
L	-	-	-	133.7	140.5	140.9	145.4	149.1	151.0	151.3	:	150.9	150.7	145.6	1
UK	-	-	-	-	-	-	-	-	-	-	:	-	-	-	-
INL	-	-	-	-	-	-	-	-	-	-	:	-	-	-	-
DK	-	-	-	153.9	163.5	168.2	173.7	175.2	172.3	172.7	176.2	175.1	174.3	177.6	176.5

LÖHNE UND GELDER

WAGES AND SALARIES

SALAIRES ET TRAITEMENTS

1975 = 100

	1978	1979	1980	1979		1980				1981		1981					
				III.	IV.	I.	II.	III.	IV.	I.	II.	MAR	AVR	MAI	JUN		
NACE : 41/42																	
NAHRUNGS- UND GENUSSMITTELGEWERBE				FOOD, DRINK AND TOBACCO INDUSTRY						IND. DE L'ALIMENTATION, BOISSONS, TABAC							
EUR9	128.4	142.6	156.8	143.4	155.1	146.4	155.0	156.7	169.0	:	:	-	-	-	-		
O	115.6	121.7	129.1	119.2	137.4	116.7	125.5	126.4	147.9	124.8	:	125.0	129.2	132.7	:		
F	132.5	147.5	165.8	152.6	151.9	155.2	166.6	172.5	168.9	170.4	:	-	-	-	-		
I	-	-	-	-	-	-	-	-	-	-	:	-	-	-	-		
NL	-	-	-	-	-	-	-	-	-	-	:	-	-	-	-		
B	119.8	133.2	129.7	123.0	165.6	124.8	119.1	117.8	156.9	128.2	:	-	-	-	-		
L	115.9	119.9	127.2	120.0	132.1	118.2	128.2	125.8	136.4	125.4	:	128.0	128.1	132.8	:		
UK	141.9	165.4	187.4	168.7	177.5	178.6	187.3	186.8	196.8	:	:	-	-	-	-		
IHL	-	-	-	-	-	-	-	-	-	-	:	-	-	-	-		
DK	132.7	148.8	162.4	146.5	156.9	154.6	168.2	159.2	167.7	164.0	177.5	169.4	163.2	180.2	189.1		

	SAISONBEREINIGT			SEASONALLY ADJUSTED						DESAISONNALISE					
EUR9				144.4	149.0	151.5	156.0	158.2	161.6	:	:	-	-	-	-
D				121.3	124.1	124.6	127.8	129.0	133.3	133.6	:	133.5	135.2	133.3	:
F				149.9	153.3	158.5	164.5	169.5	171.1	175.0	:	-	-	-	-
I				-	-	-	-	-	-	-	:	-	-	-	-
NL				-	-	-	-	-	-	-	:	-	-	-	-
B				136.5	140.2	133.9	126.0	131.3	128.0	135.3	:	-	-	-	-
L				120.2	125.0	124.7	128.3	127.5	129.0	131.7	:	132.3	133.5	134.5	:
UK				169.1	176.0	179.9	186.5	188.4	194.2	:	:	-	-	-	-
IHL				-	-	-	-	-	-	-	:	-	-	-	-
DK				151.2	155.4	158.3	161.4	163.9	166.2	167.7	170.0	169.4	160.2	171.1	177.4





**Salgs- og abonnementskontorer · Vertriebsbüros · Γραφεία πωλήσεως ·  
Sales Offices · Bureaux de vente · Uffici di vendita · Verkoopkantoren**

**Belgique — België**

*Moniteur belge — Belgisch Staatsblad*  
Rue de Louvain 40-42 — Leuvensestraat 40-42  
1000 Bruxelles — 1000 Brussel  
Tél. 512 00 26

*Sous-dépôts — Agentschappen :*

Librairie européenne — Europese Boekhandel  
Rue de la Loi 244 — Wetstraat 244  
1040 Bruxelles — 1040 Brussel

**CREDOC**

Rue de la Montagne 34 - Bte 11  
Bergstraat 34 - Bus 11  
1000 Bruxelles — 1000 Brussel

**Danmark**

*Schultz Forlag*

Møntergade 21  
1116 København K  
Tlf. (01) 12 11 95

*Underagentur :*

Europa Bøger  
Gammel Torv 6 — Postbox 137  
1004 København K  
Tlf. (01) 15 62 73

**BR Deutschland**

*Verlag Bundesanzeiger*

Breite Straße — Postfach 10 80 06  
5000 Köln 1  
Tel. (0221) 20 29-0  
(Fernschreiber : Anzeiger Bonn 8 882 595)

**Greece**

*G.C. Eleftheroudakis S.A.*

International bookstore  
4 Nikis street  
Athens (126)  
Telex 219410 elef gr

*Sub-agent for Northern Greece :*

Molho's Bookstore  
10 Tsimiski Street  
Thessaloniki  
Tel. 275 271  
Telex 412885 limo

**France**

*Service de vente en France des publications des  
Communautés européennes*

*Journal officiel*

26, rue Desaix  
75732 Paris Cedex 15  
Tél. (1) 578 61 39

*« Service de documentation »*

D.E.P.P. — Maison de l'Europe  
37, rue des Francs-Bourgeois  
75004 Paris  
Tél. 887 96 50

**Ireland**

*Government Publications*

Sales Office  
G.P.O. Arcade  
Dublin 1

or by post

*Stationery Office*

Dublin 4  
Tel. 78 96 44

**Italia**

*Libreria dello Stato*

Piazza G. Verdi, 10  
00198 Roma — Tel. (6) 8508  
Telex 62008

**Nederland**

*Staatsdrukkerij- en uitgeverijbedrijf*

Christoffel Plantijnstraat  
Postbus 20014  
2500EA 's-Gravenhage  
Tel. (070) 78 99 11

**United Kingdom**

*H.M. Stationery Office*

P.O. Box 569  
London SE1 9NH  
Tel. (01) 928 69 77. ext. 365

**España**

*Libreria Mundi-Prensa*

Castelló 37  
Madrid 1  
Tel. 275 46 55

**Portugal**

*Livraria Bertrand, s.a.r.l.*

Rua João de Deus — Venda Nova  
Amadora  
Tél. 97 45 71  
Télex 12 709 — litran — p.

**Schweiz - Suisse - Svizzera**

*Librairie Payot*

6, rue Grenus  
1211 Genève  
Tél. 31 89 50

**Sverige**

*Librairie C.E. Fritzes*

Regeringsgatan 12  
Box 16356  
103 27 Stockho'm  
Tél. 08-23 89 00

**United States of America**

*European Community Information Service*

2100 M Street, N.W.  
Suite 707  
Washington, D.C. 20 037  
Tel. (202) 862 95 00

**Grand-Duché de Luxembourg**

\*  
\*\*

**Andre lande · Andere Länder · Άλλες χώρες · Other countries · Autres pays · Altri paesi · Andere landen**

Kontoret for De europæiske Fællesskabers officielle Publikationer · Amt für amtliche Veröffentlichungen der Europäischen Gemeinschaften ·  
Υπηρεσία Επισήμων Εκδόσεων των Ευρωπαϊκών Κοινοτήτων · Office for Official Publications of the European Communities ·  
Office des publications officielles des Communautés européennes · Ufficio delle pubblicazioni ufficiali delle Comunità europee ·  
Bureau voor officiële publikaties der Europese Gemeenschappen

L-2985 Luxembourg - 5, rue du Commerce - Tél. 49 00 81

Pris i Luxembourg (moms ikke medregnet) • Öffentliche Preise in Luxembourg (ohne MwSt.) •  
 Price (excluding VAT) in Luxembourg • Prix publics au Luxembourg, TVA exclue • Prezzi pubblici  
 nel Lussemburgo, IVA esclusa • Vastgestelde prijzen in Luxembourg (exclusief BTW)

	ECU	BFR	DKR	DM	DRA	FF	IRL	LIT	HFL	UKL	USD
Pris pr. hæfte Einzelpreis Single copy Prix par numéro Prezzo unitario Prijs per nummer	1,25	50	9,70	3,15	75	7,25	0.85	1 500	3,40	0.75	1.75
Abonnement 1981 Subscription 1981 Abbonamento 1981	12,20	500	96,50	31,50	750	72,50	8.50	15 000	34	7.50	17.50



KONTORET FOR DE EUROPÆISKE FÆLLESSKABERS OFFICIELLE PUBLIKATIONER  
 AMT FÜR AMTLICHE VERÖFFENTLICHUNGEN DER EUROPÄISCHEN GEMEINSCHAFTEN  
 ΥΠΗΡΕΣΙΑ ΤΩΝ ΕΠΙΣΗΜΩΝ ΔΗΜΟΣΙΕΣΕΩΝ ΤΩΝ ΕΥΡΩΠΑΙΚΩΝ ΚΟΙΝΟΤΗΤΩΝ  
 OFFICE FOR OFFICIAL PUBLICATIONS OF THE EUROPEAN COMMUNITIES  
 OFFICE DES PUBLICATIONS OFFICIELLES DES COMMUNAUTÉS EUROPÉENNES  
 UFFICIO DELLE PUBBLICAZIONI UFFICIALI DELLE COMUNITÀ EUROPEE  
 BUREAU VOOR OFFICIËLE PUBLIKATIES DER EUROPESE GEMEENSCHAPPEN

ISSN 0378-7877