



INDUSTRIAL SHORT-TERM TRENDS

Monthly

INDEX OF INDUSTRIAL PRODUCTION

Stable production in the third quarter, but signs of weakening in August and September

The provisional index of industrial production in the Community for September 1981, which is based on figures provided by five countries (Federal Republic of Germany, France, the Netherlands, Italy, United Kingdom), stood at 114,7 (1975=100). This means that it has fallen by 0,6% against the figure for the same month of 1980, which followed a period of severe falloff in industrial production. The overall fall for the third quarter of 1981 amounts to 1,7% with respect to the same quarter of the previous year.

The seasonally adjusted September index is 112,6. Although this represents a slight rise in comparison with the August figure (+0,3%), the seasonally adjusted indices for the last two months are the lowest recorded since January. After seasonal adjustment, industrial production in the third quarter has remained more or less at the level for the second quarter (-0,2%, see table II: comparison of average seasonally adjusted indices for the last three months with the preceding three months), even though the cumulative effect of the falls observed since the beginning of the year (-0,3% in the first quarter, -0,3% in the second and now -0,2% in the third) means that there has been a drop of approximately 1% compared to the figure for the end of 1980.

The main causes for the downturn in the Community index over the past two months clearly emerge from an examination of national trends in the four major countries: the seasonally adjusted index for Italy showed a fall of almost 12% in August, but recovered in September to reach the level for preceding months, whereas in September it was the turn of German production to show a marked decline (almost 3%). This resulted for both Italy and the Federal Republic of Germany in a fairly clear downward trend (-1,7% and -1,5% respectively) (see table II), which contrasts with the fairly marked trend towards recovery observed in the past few months in France and the United Kingdom (+1,8% and + 2,7% respectively in September).

As far as the three main groups of industrial products are concerned, one notes since the beginning of the third quarter 1981 a clear improvement of the trends in both intermediate products (see table II: +0,8% in September against -0,1% in July), and consumer goods (from -0,7% in July to 0,2% in September), whereas the trend in investment goods is now clearly downward (-1,2% in September).



DE EUROPÆISKE FÆLLESSKABERS STATISTISKE KONTOR
STATISTISCHES AMT DER EUROPÄISCHEN GEMEINSCHAFTEN
STATISTICAL OFFICE OF THE EUROPEAN COMMUNITIES
OFFICE STATISTIQUE DES COMMUNAUTÉS EUROPÉENNES
ISTITUTO STATISTICO DELLE COMUNITÀ EUROPEE
BUREAU VOOR DE STATISTIEK DER EUROPESE GEMEENSCHAPPEN

L-2920 Luxembourg — Tél. 43011 Télex : Comeur Lu 3423
B-1049 Bruxelles, Bâtiment Berlaymont, Rue de la Loi 200 (Bureau de liaison) — Tél. 735 80 40

N O T E S

1. Meaning of the trend in the graphs:
3-month moving average of seasonally adjusted indices.
2. Meaning of growth rates A and B:
 - per working day:
 - A last 12 months with respect to preceeding 12 months;
 - B latest month with respect to the corresponding month of the previous year;
 - seasonally adjusted:
 - A last 3 months with respect to the preceeding 3 months;
 - B latest month with respect to the previous month.
3. Methodological notes relating to the tables are published as supplements to the monthly bulletin.
4. For additional information on the Index of Industrial Production contact EUROSTAT, tel.: 4301-2808 or 4301-3208.
For additional information on all other indicators contact EUROSTAT, tel.: 4301-3521 or 4301-3208.
5. N.B. : indicates that data are not available;
- indicates a non-existent series.

<u>C O N T E N T S</u>	<u>Page</u>
Indices of production	9
Turnover	29
Number of employees	37
Wages and salaries	41

PRODUKTIONSINDIZES

Gesamte Industrie (ohne Baugewerbe)

saisonbereinigt

TABLEAU I

INDICES OF PRODUCTION

Total industry (excluding building)

seasonally adjusted

1975 = 100

INDICES DE PRODUCTION

Ensemble de l'industrie (sans bâtiment)

désaisonnalisés

	1978	1979	1980	1981 AVR	MAI	JUN	JUL	AUG	SEP	09/81	JAS81
										08/81	AMJ81
TOT EUR 9	112.5	117.9	116.9	113.1	113.0	113.4	113.8	112.3	112.6	0.3	-0.2
DEUTSCHLAND	112.7	118.9	117.9	116.6	118.7	116.6	116.4	116.6	113.7	-2.5	-1.5
FRANCE	113.2	117.6	117.0	109.5	108.6	110.4	111.3	111.0	112.1	1.0	1.8
ITALIA	114.0	121.7	127.8	126.9	124.0	125.2	127.8	116.0	125.8	8.4	-1.7
NEDERLAND	109.0	112.0	112.0	109.0	109.0	109.0	113.0	109.0	107.0	-1.5	0.6
BELGIQUE/BELGIE	111.2	116.1	115.1	110.2	113.6	116.0	108.3	110.8	:	:	:
LUXEMBOURG	107.7	111.3	107.6	94.2	102.1	100.3	99.1	100.8	:	:	:
UNITED KINGDOM	111.0	115.2	107.3	100.6	99.1	100.9	101.7	103.5	103.4	-0.1	2.7
IRELAND	128.4	136.2	133.9	135.7	135.9	135.0	141.3	135.3	:	:	:
DANMARK	112.6	116.7	116.8	117.7	111.9	117.8	121.7	112.9	:	:	:
TOT EUR 9	112.5	117.9	116.9	113.1	113.0	113.4	113.8	112.3	112.6	0.3	-0.2
INT EUR 9	115.6	122.9	119.5	113.7	113.9	114.2	115.9	113.7	115.1	1.3	0.8
INV EUR 9	104.9	108.8	113.1	114.5	113.3	114.5	113.0	111.0	114.0	2.8	-1.2
CON EUR 9	113.4	117.8	115.7	111.1	110.2	111.3	111.4	111.0	110.9	-0.1	0.2

INT Grundstoff- und Produktionsgüterindustrien

Intermediate products industries

Industries des biens intermédiaires

INV Investitionsgüterindustrien

Capital goods industries

Industries des biens d'investissement

CON Verbrauchsgüterindustrien

Consumer goods industries

Industries des biens de consommation

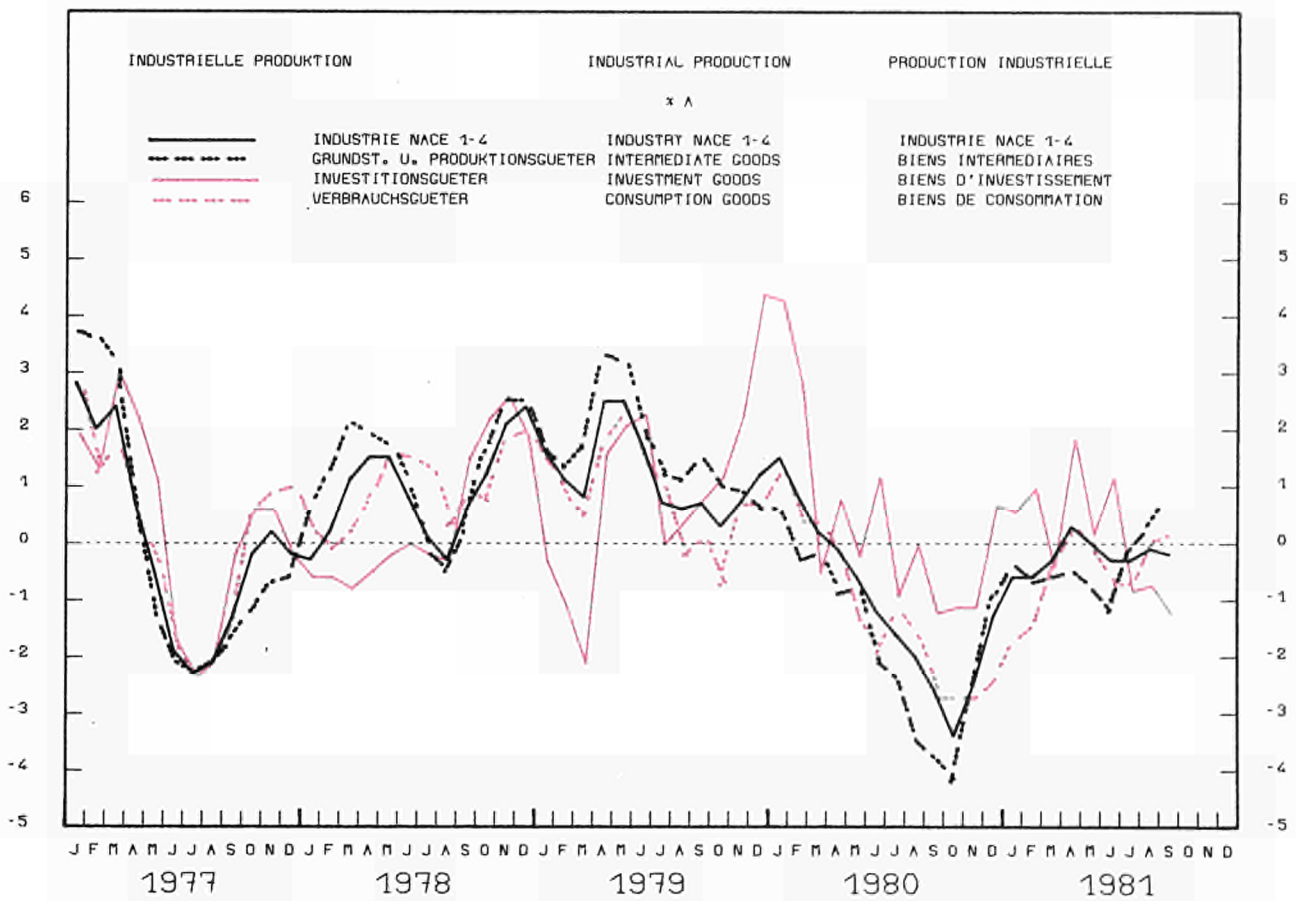
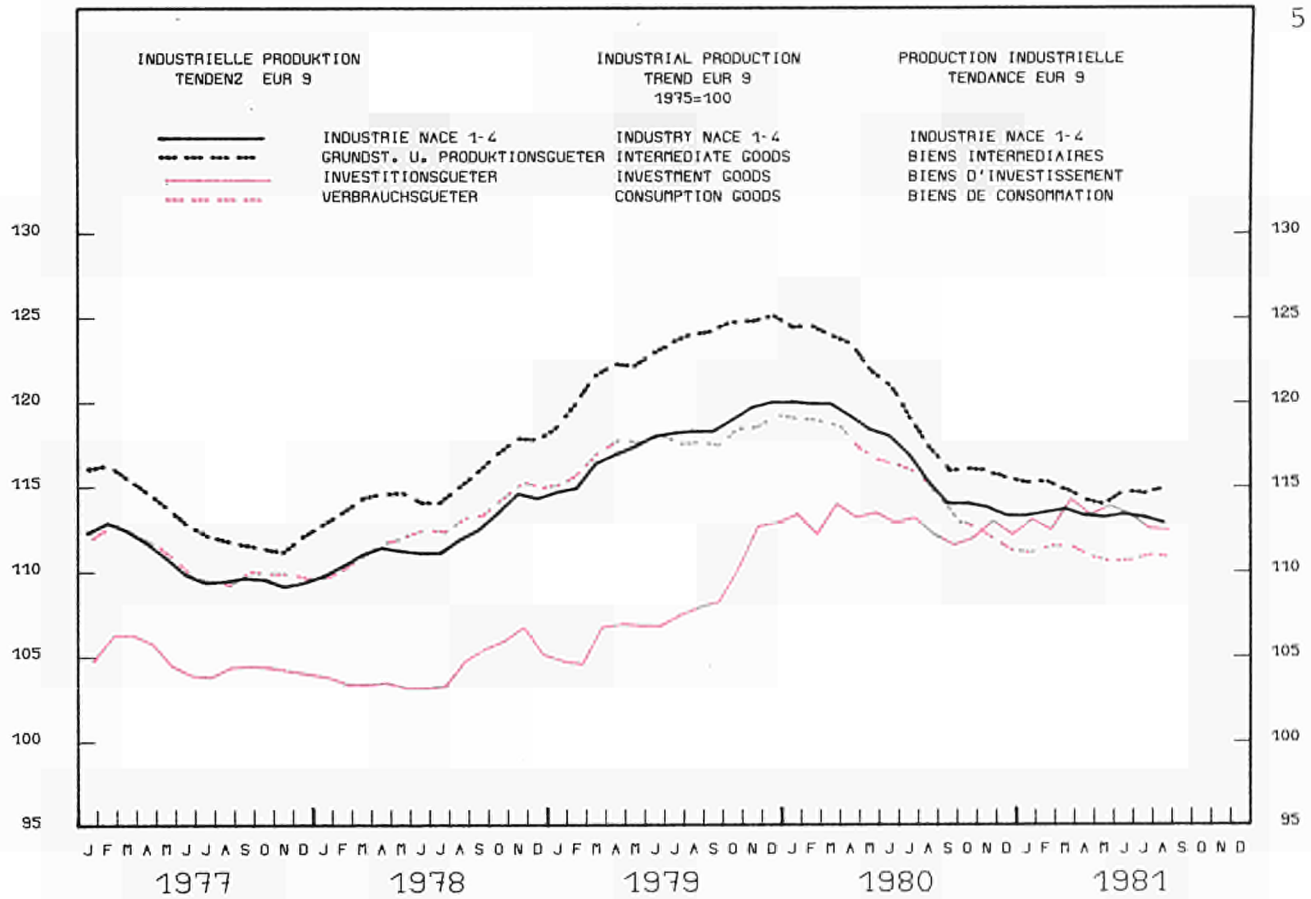


TABLEAU II

PRODUKTIONSINDIZES

Gesamte Industrie (ohne Baugewerbe)

saisonbereinigt

INDICES OF PRODUCTION

Total industry (excluding building)

seasonally adjusted

INDICES DE PRODUCTION

Ensemble de l'industrie (sans bâtiment)

désaisonnalisés

Kurzfristiges Wachstum

Short Term Growth
%A

Croissance à court terme

		1980			1981								
		OCT	NOV	DEC	JAN	FEV	MAR	AVR	MAI	JUN	JUL	AUG	SEP
TOT	EUR 9	-3.4	-2.5	-1.3	-0.6	-0.6	-0.3	0.3	0.0	-0.3	-0.3	-0.1	-0.2
	DEUTSCHLAND	-3.0	-2.1	-1.1	-0.2	0.8	1.8	2.0	0.5	-0.3	-0.6	-0.8	-1.5
	FRANCE	-1.8	-3.2	-1.5	-1.9	-1.8	-4.5	-3.2	-1.7	0.0	0.6	1.1	1.8
	ITALIA	-5.5	0.2	1.4	1.7	-2.2	-0.9	1.4	1.6	0.3	-0.8	-2.4	-1.7
	NEDERLAND	-3.3	-1.0	1.5	1.2	0.5	0.1	0.0	-1.4	-1.1	-0.1	1.0	0.6
	BELGIQUE/BELGIE	-2.3	-3.4	-3.8	-2.3	-1.1	3.4	0.8	1.2	0.0	0.9	-0.2	:
	LUXEMBOURG	-7.0	-3.1	-1.3	-2.4	-5.6	-4.9	-2.4	1.1	1.6	3.5	1.8	:
	UNITED KINGDOM	-3.0	-4.1	-3.0	-2.0	-1.5	-1.6	-1.4	-1.6	-1.1	-0.4	1.7	2.7
	IRELAND	-5.0	-4.0	-1.9	0.3	3.2	3.7	3.7	1.4	1.6	2.0	2.2	:
	DANMARK	-3.5	-2.4	-1.6	-0.3	2.2	2.3	3.4	-0.2	-0.7	-0.3	1.4	:
TOT	EUR 9	-3.4	-2.5	-1.3	-0.6	-0.6	-0.3	0.3	0.0	-0.3	-0.3	-0.1	-0.2
INT	EUR 9	-4.2	-2.6	-1.0	-0.4	-0.7	-0.6	-0.5	-0.8	-1.2	-0.1	0.3	0.8
INV	EUR 9	-1.1	-1.1	0.7	0.6	1.0	-0.4	1.9	0.2	1.2	-0.8	-0.7	-1.2
CON	EUR 9	-2.7	-2.7	-2.4	-1.7	-1.4	-0.3	0.3	0.2	-0.7	-0.7	0.1	0.2

% A : Wachstumsraten der saisonbereinigten Produktionsindizes der letzten 3 Monate gegenüber den vorhergehenden 3 Monaten

% A : Rate of growth of the seasonally adjusted index of production over the last 3 months with respect to the preceeding 3 months

% A : Taux d'accroissement des indices de production désaisonnalisés des 3 derniers mois par rapport aux 3 mois précédents

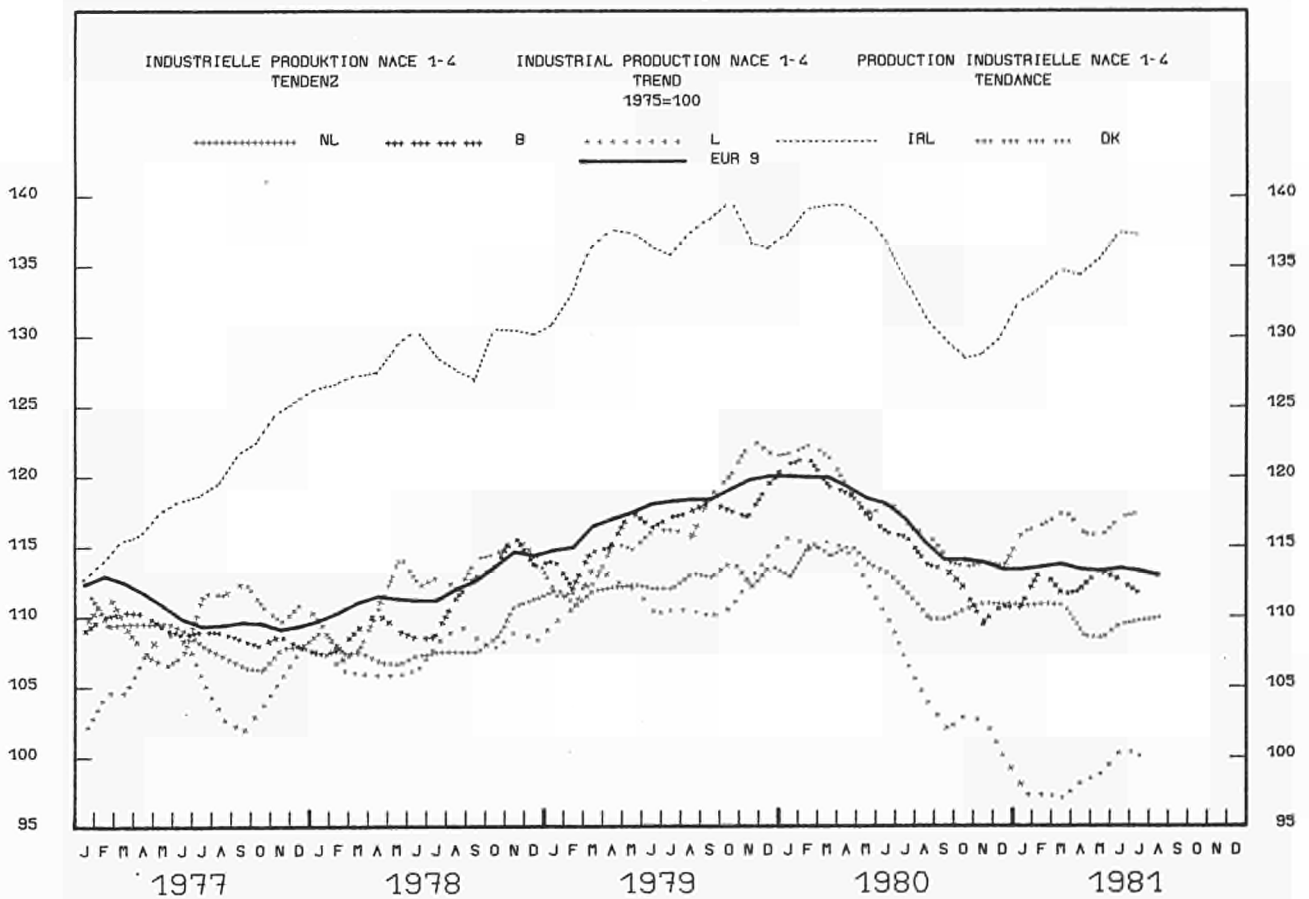
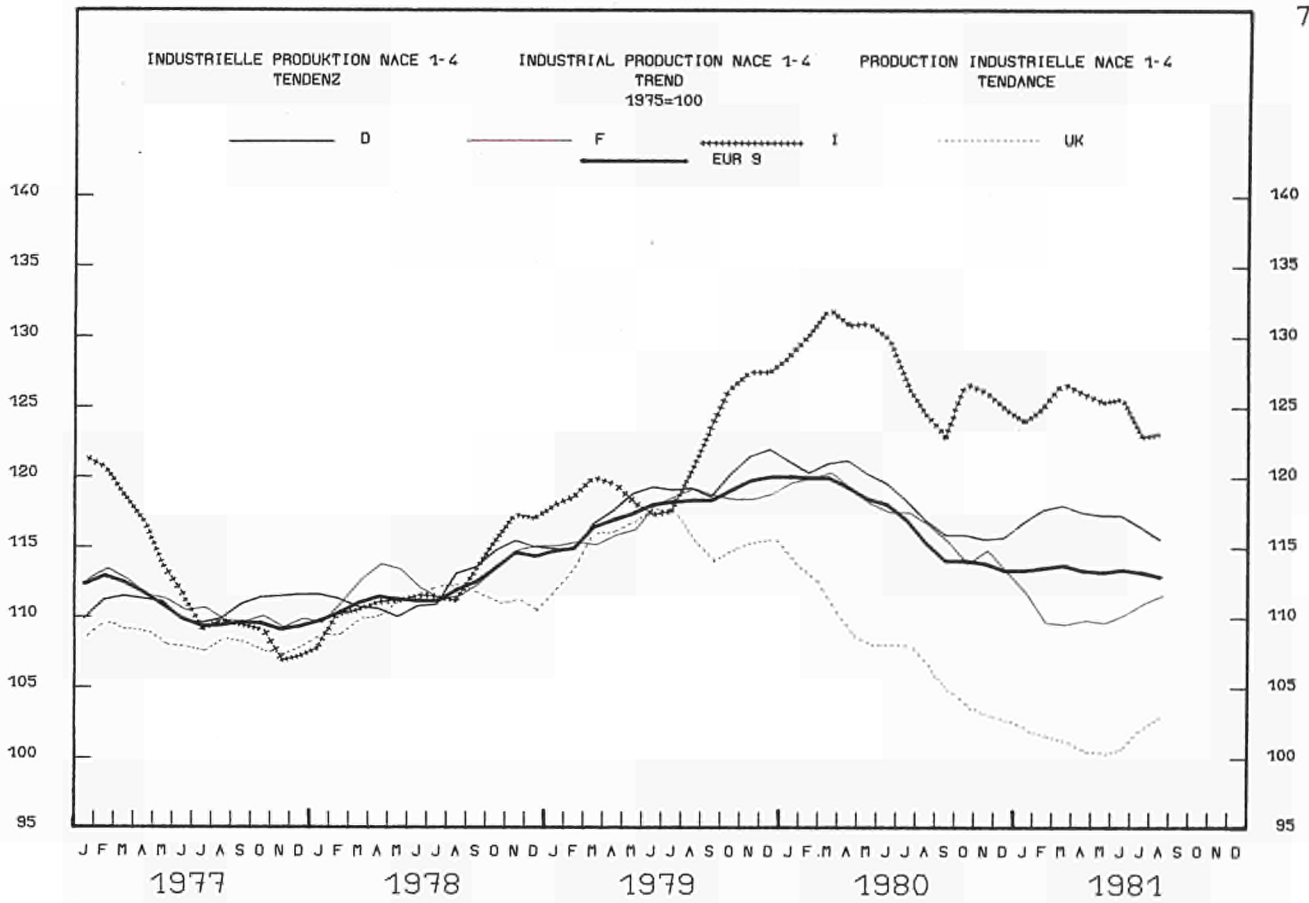


TABLEAU III

PRODUKTIONSINDIZES

Ganze Industrie (ohne Baugewerbe)

pro Arbeitstag

INDICES OF PRODUCTION

Total industry (excl. building)

Per working day

INDICES DE PRODUCTION

Ensemble de l'industrie
(sans bâtiment)

Par jour ouvrable

1975=100

	1978	1979	1980	1980			1981			9/81	10/80-9/81
				JUL	AUG	SEP	JUL	AUG	SEP	9/80	10/79-9/80
TOT EUR 9	112.5	117.9	116.9	105.9	89.1	115.4	103.3	87.2	114.7	-0.6	-3.9
DEUTSCHLAND	112.7	118.9	117.9	104.1	99.3	116.9	103.0	98.9	115.4	-1.3	-2.2
FRANCE	113.2	117.6	117.0	106.3	78.5	113.2	100.6	74.6	112.5	-0.6	-5.4
ITALIA	114.0	121.7	127.8	129.1	63.3	133.0	127.5	59.8	134.5	1.1	-2.8
NEDERLAND	109.0	112.0	112.0	89.0	94.0	104.0	92.0	93.0	104.0	0.0	-1.8
BELGIQUE/BELGIE	111.2	116.1	115.1	84.6	109.2	115.1	79.2	103.6	:	:	:
LUXEMBOURG	107.7	111.3	107.6	104.3	74.6	101.7	97.0	76.3	:	:	:
UNITED KINGDOM	111.0	115.2	107.3	100.0	93.6	102.7	95.7	92.4	102.9	0.2	-6.9
IRELAND	128.4	136.2	133.9	131.9	116.4	133.3	143.1	117.1	:	:	:
DANMARK	112.6	116.7	116.8	86.0	118.0	127.0	88.0	121.0	:	:	:
TOT EUR 9	112.5	117.9	116.9	105.9	89.1	115.4	103.3	87.2	114.7	-0.6	-3.9
INT EUR 9	115.6	122.9	119.5	107.6	90.9	114.3	105.2	89.1	115.0	0.7	-5.1
INV EUR 9	104.9	108.8	113.1	100.5	87.1	114.1	100.4	85.7	117.3	2.8	0.5
CON EUR 9	113.4	117.8	115.7	106.1	85.2	118.1	101.8	83.1	116.5	-1.4	-4.8

INT Grundstoff- und Produktionsgüterindustrien

INV Investitionsgüterindustrien

CON Verbrauchsgüterindustrien

Intermediate products
industries

Capital goods industries

Consumer goods industries

Industries des biens intermédiaires

Industries des biens d'investissement

Industries des biens de consommation

PRODUKTIONSINDIZES

INDICES OF PRODUCTION

INDICES DE PRODUCTION

1975 = 100

	1978			1980			1981							A	
				JUL	AUG	SEP	MAR	AVR	MAI	JUN	JUL	AUG	SEP		
NACE 1/4															
GESAMTE INDUSTRIE (OHNE BAUGEWERBE)				TOTAL INDUSTRY (EXCLUDING BUILDING)							ENSEMBLE DE L'INDUSTRIE (SANS BATIMENT)				
PRU ARBEITSTAG				PER WORKING DAY							PAR JOUR OUVRABLE				
EUR9	112,5	117,9	116,8	105,9	89,0	115,4	120,2	118,4	116,1	117,8	103,3	87,2	115,6	-3,8	0,2
D	112,7	118,9	117,9	104,1	99,3	116,9	120,0	122,8	122,9	121,5	103,0	98,9	118,1	-1,7	0,9
F	113,2	117,6	117,0	106,3	74,3	113,1	120,7	116,5	112,3	116,8	100,8	74,5	112,3	-5,2	-0,7
I	114,0	121,7	127,8	129,1	63,3	133,0	133,6	134,4	129,1	129,7	127,5	59,8	134,5	-2,8	1,1
NL	108,8	112,3	112,0	89,0	94,0	104,0	114,0	115,0	108,0	108,0	92,0	93,0	104,0	-1,8	-
H	111,2	116,1	115,0	84,6	109,2	115,1	116,8	117,6	119,1	120,3	79,2	103,6	:	-5,3	-5,1
L	107,7	111,3	107,6	104,3	74,6	101,7	103,9	102,4	113,0	110,1	97,0	76,3	102,5	-9,1	0,8
UK	111,0	115,2	107,3	100,0	93,6	102,7	110,9	100,7	99,1	103,2	95,7	92,4	102,9	-6,9	0,2
IRL	128,4	136,2	133,9	131,9	116,4	133,3	132,4	141,3	145,0	149,6	143,1	117,1	:	-2,6	0,6
DK	112,6	116,7	116,9	86,0	118,0	127,0	127,0	115,0	110,0	129,0	88,0	121,0	:	-2,5	2,5

	SAISONBEREINIGT			SEASONALLY ADJUSTED							DESAISONNALISE				
EUR9				118,0	114,4	113,6	113,6	113,2	113,1	113,6	113,9	112,3	113,4	-0,1	1,0
D				118,4	117,1	115,3	117,0	116,6	118,7	116,6	116,4	116,6	115,9	-0,8	0,4
F				118,7	116,9	113,8	111,1	109,9	109,3	111,1	111,6	111,1	112,1	1,4	0,9
I				130,3	117,1	125,8	126,6	126,9	124,0	125,2	127,8	116,0	125,8	-1,7	8,4
NL				111,4	109,8	106,7	109,2	109,0	109,3	109,0	112,9	109,0	107,4	0,6	-1,5
H				113,2	117,5	111,0	111,5	110,2	113,6	116,0	108,3	110,8	:	-0,2	2,3
L				108,4	101,8	100,8	98,7	94,2	102,1	100,3	99,1	100,8	100,1	1,1	-0,7
UK				108,1	106,5	103,9	101,1	100,6	99,1	100,9	101,7	103,5	103,4	2,7	-0,1
IRL				132,5	133,3	127,5	131,3	135,7	135,9	135,0	141,3	135,3	:	2,2	-4,2
DK				121,7	110,0	115,5	118,0	117,7	111,9	117,8	121,7	112,9	:	1,4	-7,2

	GRUNSTOFF- UND PRODUKTIONS- GUTERIND.			INTERMEDIATE PRODUCTS INDUSTRIES							IND. DES BIENS INTERMEDIAIRES				
	PRU ARBEITSTAG			PER WORKING DAY							PAR JOUR OUVRABLE				
EUR9	115,6	122,9	119,5	107,6	90,9	114,3	123,4	119,7	116,7	116,4	105,2	89,1	115,0	-5,1	0,7
D	115,9	124,0	120,7	107,1	103,9	116,7	122,1	121,9	121,2	118,8	106,9	102,6	114,6	-5,0	-1,8
F	113,4	119,9	118,1	108,5	78,9	113,8	121,7	114,7	110,7	110,7	101,5	73,6	111,8	-6,7	-1,8
I	113,1	119,2	120,9	121,2	60,5	121,6	125,5	125,8	121,5	120,6	117,9	57,1	120,2	-4,4	-1,1
NL	109,4	114,6	111,4	84,0	85,0	92,0	117,0	112,0	100,0	99,0	84,0	84,0	:	-5,1	-1,2
H	114,8	121,0	119,5	86,6	111,1	116,3	122,4	121,6	122,9	123,5	83,4	104,3	:	-6,6	-6,1
L	112,4	115,5	110,1	106,4	72,8	102,5	106,1	101,7	115,6	111,8	97,5	:	:	-13,3	-8,4
UK	121,4	130,6	120,3	110,2	101,8	109,3	128,3	118,0	113,8	117,1	108,3	104,5	114,6	-4,6	4,8
IRL															
DK	119,3	122,8	116,9	79,0	122,0	130,0	123,0	117,0	112,0	130,0	79,0	122,0	:	-7,0	-

	SAISONBEREINIGT			SEASONALLY ADJUSTED							DESAISONNALISE				
EUR9				120,3	116,3	114,9	115,2	113,7	113,9	114,2	115,9	113,7	115,1	0,8	1,3
D				120,1	118,8	116,9	117,0	114,9	117,1	115,3	118,0	116,2	114,2	0,3	-1,8
F				120,8	116,6	114,3	111,6	108,6	109,7	108,2	111,0	109,2	110,9	1,4	1,6
I				123,2	111,7	118,6	115,3	118,3	116,2	117,5	119,1	110,0	116,2	-1,9	5,7
NL				110,7	105,7	102,8	106,1	106,6	104,9	107,8	109,6	105,4	:	1,6	-3,8
H				116,4	121,5	113,5	116,1	113,2	116,1	118,6	113,0	113,4	:	0,3	0,4
L				111,2	102,7	101,2	99,6	92,2	103,8	101,2	99,8	:	:	-1,3	-
UK				120,8	118,0	114,5	117,5	115,5	113,3	116,2	116,8	119,4	119,6	3,1	0,2
IRL															
DK				124,5	109,2	115,2	115,5	114,3	108,4	112,0	121,1	108,0	:	0,9	-10,8

PRODUKTIONSINDIZES

INDICES OF PRODUCTION

INDICES DE PRODUCTION

1975 = 100

	1978			1979			1980			1980			1981			A		B
INV																		
INVESTITIONSGÜTERINDUSTRIEN									CAPITAL GOODS INDUSTRIES						IND. DES BIENS D'INVESTISSEMENT			
PRO ARBEITSTAG									PER WORKING DAY						PAR JOUR OUVRABLE			
EUR9	104.9	108.8	113.1	100.5	87.1	114.1	118.2	117.7	114.5	122.9	100.5	85.6	117.3	0.5	2.8			
D	104.4	110.3	117.4	104.7	98.6	120.0	120.4	127.1	129.7	130.0	104.7	97.4	118.1	2.8	-1.5			
F	104.7	102.6	104.3	85.1	78.4	95.9	107.8	112.1	99.8	127.6	86.8	81.8	107.9	5.6	12.5			
I	112.6	122.3	137.0	136.2	60.8	143.3	153.6	152.7	139.5	148.1	147.3	63.3	164.2	5.4	14.6			
NL	107.0	109.7	113.3	90.0	102.0	114.0	114.0	119.0	114.0	116.0	93.0	99.0	:	-0.4	-2.9			
B	109.3	112.4	108.8	75.7	109.5	110.5	110.6	111.4	109.1	113.4	66.7	93.3	:	-7.9	-14.8			
L	91.8	91.1	94.4	91.0	61.7	97.5	95.9	98.4	95.6	95.7	91.1	:	:	-1.4	0.1			
UK	98.7	100.2	96.5	90.2	83.4	98.4	99.9	83.1	84.9	92.1	81.8	76.9	91.6	-11.2	-6.9			
IRL				-	-	-	-	-	-	-	-	-	-	-	-			
DK	113.3	117.7	120.0	74.0	112.0	126.0	129.0	120.0	113.0	132.0	78.0	113.0	:	-3.7	0.9			

	SAISONBEREINIGT			SEASONALLY ADJUSTED						DESAISONNALISE					
EUR9				113.3	112.3	111.6	112.9	114.5	113.3	114.5	113.0	111.0	114.0	-1.2	2.8
D				117.7	119.1	117.6	121.0	123.5	126.8	121.7	117.9	118.0	116.2	-5.3	-1.5
F				102.2	105.4	98.6	105.9	108.2	102.1	112.1	105.7	109.1	110.2	0.8	1.0
I				140.2	122.9	135.6	143.4	144.4	133.3	140.8	148.9	130.2	153.6	3.4	17.9
NL				109.4	116.3	108.0	113.4	110.6	113.9	108.4	112.0	112.1	:	-1.6	0.1
B				104.3	112.6	104.5	108.3	105.7	107.2	112.6	97.2	96.5	:	-4.5	-0.7
L				94.9	91.4	95.3	92.5	92.9	93.1	92.0	94.4	:	:	:	2.6
UK				97.3	97.5	96.7	84.6	85.7	85.0	86.4	86.7	88.3	88.2	2.4	-0.2
IRL				-	-	-	-	-	-	-	-	-	-	-	-
DK				122.9	112.5	115.2	118.2	123.9	119.6	119.2	125.1	114.0	:	-0.9	-8.9

	SAISONBEREINIGT			SEASONALLY ADJUSTED						DESAISONNALISE					
EUR9	113.4	117.8	115.7	106.1	85.2	118.1	117.7	116.0	113.7	116.0	101.8	83.1	116.5	-4.8	-1.4
D	115.0	118.6	114.5	100.0	94.3	113.8	116.9	119.9	119.4	117.8	97.0	95.5	113.7	-2.7	-0.1
F	119.3	124.6	123.6	112.9	68.9	126.4	128.1	118.6	113.5	121.7	102.9	60.6	122.2	-8.1	-3.4
I	115.1	127.8	133.4	136.8	67.6	144.3	135.9	138.4	135.0	134.3	132.1	62.1	141.2	-4.4	-2.2
NL	109.3	111.2	112.1	94.0	104.0	114.0	110.0	118.0	114.0	114.0	102.0	103.0	:	0.8	-1.0
B	104.9	108.3	108.1	81.5	103.6	112.5	112.0	112.1	111.0	114.7	77.7	102.9	:	-3.2	-0.7
L	98.0	102.3	105.1	108.4	96.9	102.4	100.5	108.8	111.5	112.8	105.2	:	:	-0.7	-3.0
UK	107.0	106.4	98.4	94.3	90.8	97.2	95.9	91.9	90.9	93.2	90.2	88.9	96.1	-7.2	-1.1
IRL				-	-	-	-	-	-	-	-	-	-	-	-
DK	107.8	111.8	114.8	98.0	119.0	127.0	128.0	109.0	106.0	125.0	100.0	124.0	:	0.9	4.2

	SAISONBEREINIGT			SEASONALLY ADJUSTED						DESAISONNALISE					
EUR9				117.3	113.8	113.4	112.0	111.1	110.2	111.3	111.4	111.0	110.9	0.2	-0.1
D				115.7	114.2	112.4	113.9	113.2	114.3	113.1	112.2	115.2	112.1	-0.4	-2.7
F				125.6	129.8	121.3	117.1	110.8	108.3	113.3	113.5	113.4	114.2	2.6	0.7
I				136.4	121.7	130.6	127.6	130.7	130.3	128.4	129.9	118.9	126.4	-3.6	6.3
NL				110.2	112.1	110.9	111.7	114.7	111.7	111.5	117.2	111.9	:	0.8	-4.5
B				108.9	109.2	105.8	105.8	105.4	108.2	109.9	105.3	107.5	:	1.3	2.2
L				103.3	104.6	104.1	101.8	104.4	102.6	102.5	101.5	:	:	-1.0	-0.9
UK				99.2	98.0	95.3	92.7	93.1	91.4	92.3	93.8	94.6	93.8	1.9	-0.9
IRL				-	-	-	-	-	-	-	-	-	-	-	-
DK				119.8	108.1	116.7	119.6	115.0	108.4	119.5	120.0	113.7	:	3.0	-5.3

INDICES OF PRODUCTION

INDICES DE PRODUCTION

1975 = 100

NIGERALKELVERARBEITUNG

MINERAL OIL REFINING

RAFFINAGE DE PETROLE

PRO ARBEITSTAG

PER WORKING DAYPAR JOUR OUVRABLE

EUR9	109.6	118.2	104.8	102.2	94.6	95.9	93.1	90.6	84.4	82.5	88.6	:	:	-15.6	-13.2
D	108.6	125.4	114.5	114.7	100.5	113.4	104.8	96.3	95.3	91.5	99.4	107.6	101.8	-12.3	-10.2
F	108.2	117.0	105.6	107.0	92.8	93.7	91.1	86.7	77.5	71.7	84.8	85.7	83.0	-14.7	-11.4
I	115.4	115.8	93.0	86.7	93.3	94.4	96.0	94.6	81.9	86.5	86.8	91.3	:	-7.3	-2.1
NL	110.0	123.7	109.3	102.0	84.0	89.0	:	:	:	:	:	:	:	-22.3	:
B	115.8	116.8	113.3	99.5	126.5	95.5	90.3	74.5	88.2	100.8	103.1	106.0	:	-17.0	-16.2
L	-	-	-	-	-	-	-	-	-	-	-	-	-	-	-
UK	105.6	109.8	98.7	96.1	93.3	91.2	86.8	95.2	84.8	78.7	81.5	:	:	-13.2	-15.2
IRE	101.2	103.8	94.0	110.6	95.5	60.6	66.0	40.8	94.2	80.8	67.6	48.1	:	-14.0	-49.6
DK	104.8	109.5	101.3	107.0	120.0	127.0	61.0	77.0	93.0	121.0	84.0	112.0	:	-20.0	-6.7

	SAISONNIERE IN 1961				SEASONALLY ADJUSTED				DESAISONNALISE			
EURG	103.8	95.5	99.2	91.8	93.7	90.0	86.1	89.2	:	:		3.6
D	115.7	102.2	113.0	105.5	98.3	98.3	91.7	98.2	107.0	100.3	6.0	-6.3
F	108.9	97.4	100.9	87.0	88.0	86.1	81.9	84.5	87.5	88.6	1.8	1.4
I	93.3	93.5	90.0	92.2	97.6	90.3	89.3	92.8	91.6	:	-2.3	-1.2
NL	102.8	87.4	99.5	:	:	:	:	:	:	:		
H	100.3	119.7	111.5	97.8	80.2	79.9	103.2	101.0	96.3	:	16.5	-4.6
I	-	-	-	-	-	-	-	-	-	-		
UK	98.5	93.2	90.1	88.0	96.8	87.6	84.3	82.8	:	:		-1.7
IREL	88.1	94.5	61.4	80.6	91.9	79.7	62.9	54.0	51.4	:	-33.2	-4.9
UK	120.0	93.3	93.9	92.4	90.5	90.9	86.3	89.8	85.5	:	-5.2	-7.0

[illegible][illegible]

PRODUKTIONSINDIZES

INDICES OF PRODUCTION

INDICES DE PRODUCTION

1975 = 100

	1978			1979			1980			1980			1981						A	B
	JUL	AUG	SEP	JUL	AUG	SEP	MAR	AVR	MAI	JUN	JUL	AUG	SEP							
NACE : 21																				
ERZBERGBAU (GEWINNUNG U. AUFBEREITUNG)									EXTRN.,PREPN.,METALLIFEROUS ORES						EXTRN.,PREPN.,MINERAIS METALLIQUES					
	PRO ARBEITSTAG						PER WORKING DAY						PAR JOUR OUVRABLE							
EUR9	69.7	60.6	59.0	60.9	45.6	61.7	55.4	53.8	50.5	53.5	43.7	:	:	-11.1	-28.3					
D	62.0	45.2	43.5	49.4	29.8	48.7	44.8	40.4	38.2	39.0	22.0	38.2	38.2	-9.3	-21.6					
F	85.3	84.0	84.7	83.1	71.5	86.1	75.9	74.9	70.6	77.4	65.4	57.0	68.6	-14.5	-20.3					
I	60.0	52.7	47.9	46.5	35.1	44.3	36.1	41.8	38.1	37.6	43.4	25.4	:	-26.3	-27.6					
NL				-	-	-	-	-	-	-	-	-	-	-	-					
B				-	-	-	-	-	-	-	-	-	-	-	-					
L	36.4	27.3	24.4	21.6	4.9	23.8	23.4	21.7	20.7	22.2	20.7	:	22.8	-24.7	-4.2					
UK	86.9	76.2	75.8	87.5	62.2	98.1	109.7	91.1	87.4	99.3	94.2	:	:	39.2	7.7					
IRL				-	-	-	-	-	-	-	-	-	-	-	-					
OK				-	-	-	-	-	-	-	-	-	-	-	-					

SAISONBEREINIGT				SEASONALLY ADJUSTED							DESAISONNALISE				
EUR9				66.5	58.5	59.3	53.8	51.5	51.0	50.0	47.9	:	:	-4.3	
D				55.7	40.5	45.1	43.6	39.7	41.7	36.3	28.5	47.7	34.8	-5.6	-27.0
F				91.2	85.0	83.1	74.3	72.2	69.3	73.3	70.5	68.3	65.7	-4.8	-3.9
I				47.8	50.3	46.2	33.9	37.9	35.9	33.9	41.5	34.6	:	2.2	-16.7
NL				-	-	-	-	-	-	-	-	-	-	-	-
B				-	-	-	-	-	-	-	-	-	-	-	-
L				15.6	17.4	25.6	23.0	17.8	16.8	16.9	17.1	11.5	22.7	-0.8	101.7
UK				90.3	88.4	90.4	104.4	90.2	88.8	103.0	101.0	:	:	-2.0	
IRL				-	-	-	-	-	-	-	-	-	-	-	-
OK				-	-	-	-	-	-	-	-	-	-	-	-

NACE : 22

ERZEUGUNG U. ERSTE BEARBEITUNG VON METALLEN				PROD., PRELIMINARY PROCESS. OF METALS							PROD., PREMIERE TRANSFORMAT. METAUX				
	PRO ARBEITSTAG			PER WORKING DAY							PAR JOUR OUVRABLE				
EUR9	110.5	116.4	109.8	105.4	86.8	107.9	112.7	108.7	112.1	114.2	101.8	:	:	-9.6	-3.4
D	110.0	119.1	116.4	105.4	110.5	114.4	115.7	111.8	118.0	119.7	108.0	101.2	114.6	-6.1	0.2
F	113.4	118.4	116.2	115.3	71.7	111.7	114.2	108.7	113.5	115.1	105.5	64.5	111.7	-14.4	-
I	110.2	115.7	122.7	125.3	66.8	125.7	126.9	128.5	125.9	118.3	112.7	66.9	:	-5.8	0.1
NL	113.9	115.5	111.6	103.0	116.0	112.0	119.0	121.0	128.0	129.0	116.0	116.0	:	-8.1	-
B	119.3	129.1	121.7	92.5	104.7	103.5	121.7	119.7	126.3	124.5	87.0	102.6	:	-14.0	-2.0
L	109.6	113.5	108.8	103.9	75.1	99.1	98.6	92.1	103.6	100.6	83.3	73.6	87.8	-19.5	-11.4
UK	105.0	106.6	75.0	81.2	65.0	75.9	89.1	79.3	78.9	93.6	78.7	:	:	-10.9	-3.1
IRL	77.7	84.3	79.8	84.0	55.5	75.0	81.9	78.4	79.5	84.1	93.6	53.8	:	-6.4	-3.1
OK	137.7	136.9	136.2	77.0	140.0	143.0	136.0	133.0	140.0	151.0	68.0	141.0	:	-13.2	0.7

SAISONBEREINIGT				SEASONALLY ADJUSTED							DESAISONNALISE				
EUR9				112.6	109.8	105.0	104.6	101.0	102.7	104.9	106.2	:	:	1.2	
D				114.0	118.0	112.0	108.7	104.5	108.6	110.9	114.4	107.4	110.0	2.4	2.5
F				123.5	116.6	109.5	102.0	101.6	104.1	102.6	107.5	103.5	106.0	2.8	2.4
I				128.8	110.0	120.8	119.1	120.8	116.9	116.1	114.2	109.6	:	-4.8	-4.0
NL				113.2	120.1	108.1	117.2	108.6	111.5	121.2	120.5	117.4	:	6.8	-2.5
B				117.7	121.8	105.3	111.5	106.1	110.7	117.9	110.6	115.1	:	4.7	4.1
L				111.6	104.2	99.1	90.0	83.0	89.5	88.2	87.2	94.7	86.4	3.0	-8.8
UK				82.3	81.4	71.8	81.3	73.4	72.7	80.4	78.5	:	:	-2.3	
IRL				86.9	77.9	75.2	74.1	75.2	72.9	77.0	89.7	76.2	:	9.3	-15.1
OK				150.1	139.3	135.8	115.0	135.0	135.5	125.4	133.1	131.8	:	1.2	-1.0

PRODUKTIONSINDIZES

INDICES OF PRODUCTION

INDICES DE PRODUCTION

1975 = 100

	1978	1979	1980	1980			1981						A	B	
				JUL	AUG	SEP	MAR	AVR	MAI	JUN	JUL	AUG			SEP
NACE : 23															
GEW. VON NICHT-ENERG. MINERALIEN, TURFGEWINN.				EXTRN. MINERALS NO-MET. ENERG., PEAT						EXTRACTION MIN. NON-MET.; TOURBIERES					
	PRU ARBEITSTAG			PER WORKING DAY						PAR JOUR OUVRABLE					
EUR9	107.1	113.7	110.9	110.3	110.1	123.2	93.8	111.9	112.9	112.2	100.9	:	:	-11.6	-8.6
D	110.5	114.7	115.3	120.1	119.0	137.1	91.8	123.1	132.7	126.7	111.2	112.5	125.9	-11.7	-8.2
F	102.9	108.4	112.0	117.1	85.6	119.4	109.2	109.0	102.8	111.7	106.2	72.3	110.0	-9.5	-7.9
I	107.2	121.1	122.0	123.9	120.8	129.3	109.0	116.3	104.0	103.1	101.9	96.7	:	-8.9	-19.9
NL	111.7	115.4	124.0	83.0	125.0	135.0	105.0	131.0	118.0	126.0	92.0	98.0	:	-8.9	-21.6
B	97.4	98.3	107.7	59.1	122.8	133.3	98.2	112.0	108.9	128.2	50.0	114.4	:	-10.7	-6.8
L	83.9	88.0	84.1	88.8	74.4	93.2	68.8	73.6	84.4	77.8	69.2	72.7	:	-23.3	-2.3
UK	104.4	106.8	98.0	97.9	97.7	97.9	82.5	93.3	93.4	93.3	92.4	:	:	-15.3	-5.6
IRL				-	-	-	-	-	-	-	-	-	-	-	-
DK	108.4	114.2	108.1	92.0	120.0	176.0	91.0	102.0	92.0	96.0	61.0	84.0	:	-22.5	-30.0

	SAISONBEREINIGT			SEASONALLY ADJUSTED						DESaisonnalise					
EUR9				109.3	109.6	109.8	101.0	103.4	101.6	96.8	97.4	:	:		0.7
D				112.1	114.5	113.7	105.2	112.2	113.3	102.8	101.0	105.6	100.2	-6.6	-5.1
F				116.9	106.9	113.7	105.4	100.9	94.7	99.2	101.2	92.6	100.4	-0.2	8.5
I				117.6	127.2	125.2	116.1	113.5	103.5	96.6	95.9	100.6	:	-11.8	4.9
NL				120.8	117.8	121.1	104.4	116.2	109.6	106.2	123.4	93.1	:	-2.3	-24.6
B				110.1	106.9	111.5	94.2	97.2	93.8	101.0	97.6	94.3	:	2.7	-3.4
L				85.1	83.4	82.7	63.5	62.2	68.3	67.6	62.5	75.8	:	6.2	21.3
UK				97.1	95.7	94.0	86.2	86.8	87.4	86.7	88.7	:	:		2.3
IRL				-	-	-	-	-	-	-	-	-	-	-	-
DK				123.5	106.9	134.0	97.8	93.2	82.7	72.0	83.0	69.4	:	-18.0	-16.4

NACE : 24

HE- U. VERARBEITUNG VON STEINEN U. ERDEN

NON-METALLIC MINERAL PRODUCTS

PRODUITS MINERAUX NON-METALLIQUES

	PRU ARBEITSTAG			PER WORKING DAY						PAR JOUR OUVRABLE					
EUR9	114.5	115.5	115.5	113.2	93.8	116.4	112.5	118.8	119.2	118.8	107.1	:	:	-8.1	-5.4
D	114.2	122.0	120.2	118.7	114.1	129.4	111.3	129.9	132.9	127.6	115.2	111.0	125.1	-7.6	-3.3
F	108.0	114.5	117.6	122.7	81.1	123.8	117.8	115.3	112.1	111.6	106.2	70.3	109.4	-9.7	-11.7
I	111.5	118.1	128.1	139.4	72.5	113.5	140.0	140.3	136.9	142.5	136.6	67.1	:	-0.2	-7.5
NL	114.8	115.1	119.2	73.0	119.0	119.0	111.0	126.0	124.0	122.0	81.0	97.0	:	-9.6	-18.5
B	117.3	117.7	117.7	89.8	125.2	123.6	98.0	117.9	126.0	120.0	79.8	103.7	:	-15.1	-17.2
L	101.7	107.2	116.6	132.1	93.2	127.9	123.1	136.3	146.6	125.3	140.6	88.3	140.0	1.5	9.5
UK	100.3	100.2	89.0	82.7	81.1	84.8	83.4	78.7	81.9	81.2	76.5	:	:	-16.6	-7.5
IRL	123.8	137.2	129.4	128.5	100.8	120.9	126.5	126.7	135.0	135.0	115.6	96.6	:	-12.0	-4.1
DK	118.5	115.8	100.8	72.0	107.0	114.0	78.0	87.0	87.0	100.0	67.0	97.0	:	-21.2	-9.3

	SAISONBEREINIGT			SEASONALLY ADJUSTED						DESaisonnalise					
EUR9				118.6	112.3	110.3	109.0	109.9	109.2	107.1	109.9	:	:		2.6
D				119.8	118.4	118.9	112.0	117.4	119.7	113.6	113.6	113.3	112.4	-3.2	-0.8
F				125.2	115.8	119.6	110.5	106.5	104.7	101.0	105.6	102.6	102.8	-0.4	0.2
I				137.1	121.0	110.8	130.8	130.6	126.6	130.3	131.7	117.7	:	-2.2	-10.7
NL				116.2	119.2	113.2	107.4	110.8	110.5	109.2	119.8	98.0	:	-0.5	-18.1
B				116.7	122.5	114.6	97.2	102.9	108.5	103.2	104.3	97.9	:	-1.0	-6.1
L				116.5	123.0	115.8	119.6	123.2	130.5	111.0	124.4	117.8	124.0	0.4	5.3
UK				87.3	86.3	83.8	79.9	77.0	76.8	77.2	76.7	:	:		1.9
IRL				128.8	126.5	117.3	123.0	116.3	126.3	118.0	113.0	120.1	:	-4.0	6.3
DK				103.8	89.1	92.0	81.0	86.3	78.8	80.9	90.7	77.3	:	1.1	-14.7

PRODUKTIONSINDIZES

INDICES OF PRODUCTION

INDICES DE PRODUCTION

1975 = 100

				1980			1981								
1978	1979	1980		JUL	AUG	SEP	MAR	AVR	MAI	JUN	JUL	AUG	SEP	A	B
NACE : 31/36															
METALLVERARBEITENDE INDUSTRIE				ENGINEERING AND ALLIED INDUSTRIES							INDUSTRIES TRANSFORMATRICES DES METAUX				
PRO ARBEITSTAG				PER WORKING DAY							PAR JOUR OUVRABLE				
EUR9	109.9	114.1	114.9	101.8	83.0	117.0	119.6	118.4	115.3	122.5	102.5	:	:	-3.0	0.9
D	112.8	118.4	120.2	103.5	95.6	120.9	124.1	129.2	131.1	130.4	102.4	95.4	121.4	-0.3	0.4
F	112.8	116.9	116.4	97.7	73.5	120.9	123.2	120.0	111.0	132.1	111.1	82.2	150.1	0.4	24.2
I	113.4	121.1	131.9	140.1	55.8	137.8	141.2	142.2	132.3	136.8	135.9	43.9	:	-2.0	-21.4
NL	106.8	109.3	113.2	89.0	102.0	114.0	114.0	120.0	116.0	119.0	97.0	98.0	:	0.7	-3.9
B	112.8	118.4	114.7	79.0	114.6	115.8	117.0	118.3	116.7	119.9	70.8	99.4	:	-7.8	-13.3
L	111.0	113.1	114.1	108.7	70.0	116.8	118.8	123.8	124.4	122.9	108.2	70.4	113.2	0.5	-3.1
UK	98.9	96.7	92.0	85.2	78.6	90.9	93.1	80.2	79.9	88.1	77.8	:	:	-11.9	-8.7
IRL	110.8	119.8	133.5	124.4	99.9	147.3	175.1	161.1	167.0	184.3	151.7	138.0	:	22.4	38.2
DK	113.1	117.8	119.6	73.0	115.0	128.0	128.0	119.0	112.0	130.0	75.0	114.0	:	-3.8	-0.9

	SAISONNEREINIGT			SEASONALLY ADJUSTED						DESAISONNALISE					
EUR9				117.1	115.5	112.8	113.4	113.4	112.1	113.5	115.9	:	:		2.1
D				122.1	121.1	117.8	121.3	122.9	125.7	121.7	120.5	121.2	118.4	-2.7	-2.3
F				116.6	119.6	112.8	116.5	114.6	110.2	121.7	126.9	125.4	137.6	12.5	9.8
I				141.6	128.3	130.0	134.0	132.0	123.8	120.5	133.6	116.0	:	-5.1	-13.2
NL				108.6	116.2	108.0	113.2	111.3	115.5	110.8	115.8	111.6	:	-0.8	-3.7
B				109.8	118.1	109.5	114.5	111.9	114.7	119.4	103.4	103.0	:	-4.4	-0.4
L				111.6	106.7	114.8	114.8	115.7	118.3	116.7	112.2	110.0	111.2	-4.9	1.1
UK				93.6	93.6	91.1	79.5	81.0	79.2	82.2	83.2	:	:		1.2
IRL				134.2	127.7	140.7	160.9	156.9	160.8	179.2	164.9	169.6	:	7.4	2.8
DK				122.1	113.7	117.2	117.5	121.9	117.2	116.7	122.7	112.4	:	-1.4	-8.4

NACE : 31

HERSTELLUNG VON METALLERZEUGNISSEN

MANUFACTURE OF METAL ARTICLES

FABRICATION D'OUVRAGES EN METAUX

	PRO ARBEITSTAG			PER WORKING DAY						PAR JOUR OUVRABLE					
EUR9	104.5	108.4	109.1	93.7	85.8	103.6	:	109.4	109.4	111.7	:	:	:	-6.3	
D	107.4	115.9	116.6	97.0	99.2	115.6	114.9	120.3	121.5	122.1	98.3	90.0	109.1	-4.0	-5.6
F	103.5	110.1	112.0	92.0	92.0	92.0	:	112.1	112.1	112.1	:	:	:	-7.4	
I	102.9	104.2	115.1	123.6	32.6	114.3	122.4	123.8	117.2	120.6	115.2	27.0	:	-4.0	-17.2
NL	112.3	111.1	123.1	90.0	118.0	127.0	129.0	121.0	131.0	123.0	92.0	98.0	:	-4.2	-16.9
B	103.5	108.2	111.2	76.8	114.0	112.4	108.9	110.0	110.7	110.1	69.1	93.9	:	-8.2	-17.6
L	140.4	149.6	146.2	137.6	84.1	147.7	155.3	164.1	168.7	165.4	135.5	85.9	146.1	1.9	-1.1
UK	98.9	97.3	84.3	76.7	73.8	83.0	85.8	76.0	76.3	84.9	73.4	:	:	-14.5	-4.3
IRL	156.4	156.6	151.4	150.5	97.8	148.4	140.2	135.3	133.1	140.6	129.3	100.6	:	-16.6	2.8
DK	122.9	136.8	133.2	81.0	138.0	149.0	135.0	125.0	118.0	137.0	75.0	135.0	:	-8.2	-2.2

	SAISONNEREINIGT			SEASONALLY ADJUSTED						DESAISONNALISE					
EUR9				109.1	108.3	106.6	:	104.9	105.0	104.8	:	:	:		
D				115.8	118.5	115.1	112.7	113.6	115.9	113.8	115.9	109.0	108.2	-3.0	-0.7
F				111.7	111.7	111.7	:	106.8	106.8	106.8	:	:	:		
I				122.1	100.4	109.7	114.6	117.0	108.0	113.5	112.4	97.6	:	-5.0	-13.2
NL				:	:	:	:	:	:	:	:	:	:		
B				107.1	114.5	106.8	107.4	105.4	107.4	105.6	98.8	94.3	:	-6.4	-4.6
L				139.2	131.5	145.9	150.3	152.0	159.5	154.8	140.4	139.5	145.3	-8.8	4.1
UK				83.8	86.2	79.9	76.5	76.2	77.2	78.4	77.9	:	:	-0.7	
IRL				161.7	143.6	139.5	129.5	129.5	122.1	123.8	134.0	141.0	:	4.6	5.2
DK				136.5	125.8	135.7	124.8	126.5	118.7	122.4	129.0	121.8	:	0.9	-5.6

PRODUKTIONSINDIZES

INDICES OF PRODUCTION

INDICES DE PRODUCTION

1975 = 100

			1980			1981									
1978	1979	1980	JUL	AUG	SEP	MAR	AVR	MAI	JUN	JUL	AUG	SEP	A	B	
NACE : 32															
MASCHINENBAU			MECHANICAL ENGINEERING						CONSTRN.,MACHINES,MATERIEL MECANIQUE						
PRO ARBEITSTAG			PER WORKING DAY						PAR JOUR OUVRABLE						
EUR9	100.9	103.7	104.4	97.0	78.2	101.9	:	108.9	107.1	111.3	:	:	:	-3.2	
D	101.9	107.3	109.8	101.7	87.7	111.2	112.9	120.7	119.8	123.9	99.2	88.1	107.8	0.7	
F	105.0	109.7	105.9	94.8	92.2	92.2	:	113.6	113.6	113.6	:	:	:	-5.7	
I	103.1	104.5	116.6	128.3	40.7	115.9	123.5	126.1	119.0	121.8	124.5	24.9	:	-1.9	
NL	102.3	101.8	99.4	79.0	90.0	94.0	94.0	99.0	99.0	105.0	94.0	:	:	-2.3	
B	100.5	108.6	103.3	75.6	101.2	105.8	107.7	107.6	109.2	106.8	64.8	90.3	:	-6.7	
L	89.9	89.8	89.5	85.2	61.2	89.8	84.4	85.9	84.7	83.9	82.0	57.6	81.7	-6.8	
UK	91.9	89.2	83.0	76.2	67.2	79.2	82.4	69.5	68.1	76.5	:	:	:	-15.2	
IRL	156.4	161.5	148.4	135.4	113.9	156.6	161.6	156.9	169.5	169.8	141.6	113.3	:	-5.4	
OK	113.1	115.4	116.9	70.0	104.0	124.0	133.0	119.0	114.0	130.0	77.0	102.0	:	-4.7	

SAISONBEREINIGT			SEASONALLY ADJUSTED							DESaisonnalise			
EUR9	106,8	102,5	102,8	:	105,8	104,4	103,4	:	:	:	:	:	
D	113,3	108,1	109,5	113,1	118,0	117,7	113,7	110,9	109,8	107,3	-6,1	-2,3	
F	107,4	104,2	104,2	:	109,5	109,5	109,5	:	:	:	:	:	
I	122,5	106,3	111,4	119,0	118,4	110,0	112,5	114,9	99,7	:	-5,7	-13,2	
NL	:	:	:	:	:	:	:	:	:	:	:	:	
B	100,3	106,5	100,6	105,5	104,0	105,3	106,0	91,5	95,6	:	-6,8	4,4	
L	87,3	87,8	86,4	81,8	80,7	83,6	81,1	83,4	82,9	78,2	-0,4	-5,6	
UK	83,6	84,2	81,8	69,5	70,1	68,6	69,9	:	:	:	:	:	
IRL	142,3	148,4	147,5	151,2	148,1	158,7	149,3	147,5	149,8	:	-2,5	1,6	
DK	121,5	108,8	112,7	117,8	120,2	121,3	115,2	124,4	107,3	:	-3,5	-13,8	

NACE : 33

HERST.V.BUEROMASCHINEN UND EDV-ANLAGEN

OFFICE AND DATA PROCESSING INDUSTRY

CONSTRN.MACHINES DE BUREAU, INFORMATIQUE

PRO ARBEITSTAG			PER WORKING DAY								PAR JOUR OUVRABLE				
EUR9	-	-	-	-	-	-	-	-	-	-	-	-	-	-	-
D	150.1	163.3	203.1	154.1	205.8	244.7	220.3	233.6	229.1	242.8	190.6	181.7	262.5	20.1	7.3
F	-	-	-	-	-	-	-	-	-	-	-	-	-	-	-
I	176.7	238.9	252.1	168.6	201.8	305.5	258.0	235.8	237.2	274.1	272.9	296.5	-	12.7	46.9
NL	-	-	-	-	-	-	-	-	-	-	-	-	-	-	-
B	-	-	-	-	-	-	-	-	-	-	-	-	-	-	-
L	-	-	-	-	-	-	-	-	-	-	-	-	-	-	-
UK	134.6	193.8	200.6	159.8	205.9	290.1	261.0	144.3	182.5	232.1	-	-	-	-1.7	-
IRL	220.5	276.2	411.4	377.1	317.8	514.3	732.9	641.2	684.1	808.5	636.3	640.8	-	89.1	101.7
OK	200.6	215.8	216.4	153.0	143.0	198.0	268.0	279.0	197.0	329.0	211.0	261.0	-	15.8	82.5

SAISONBEREINIGT				SEASONALLY ADJUSTED					DESaisonnalise				
EUR9	:	:	:	:	:	:	:	:	:	:	:	:	:
D	181,4	227,3	226,6	230,2	231,2	236,7	241,7	222,8	214,1	236,5	-5,1	10,5	
F	:	:	:	:	:	:	:	:	:	:	:	:	
I	250,1	214,6	272,2	280,9	237,2	253,1	273,8	330,4	313,5	:	18,9	-5,1	
NL	:	:	:	:	:	:	:	:	:	:	:	:	
B	:	:	:	:	:	:	:	:	:	:	:	:	
L	-	-	-	-	-	-	-	-	-	-	-	-	
UK	193,9	208,0	212,0	192,6	176,1	187,0	193,8	:	:	:	:	:	
IRL	415,7	375,2	492,0	665,3	635,2	672,7	833,1	699,2	733,5	:	14,8	4,9	
DK	225,6	182,4	148,7	180,6	277,6	267,1	354,3	299,2	310,0	:	32,8	3,6	

PRODUKTIONSINDIZES

INDICES OF PRODUCTION

INDICES DE PRODUCTION

1975 = 100

	1978			1980			1981								
				JUL	AUG	SEP	MAR	AVR	MAI	JUN	JUL	AUG	SEP	A	B
NACE : 34															
ELEKTROTECHNIK ELECTRICAL ENGINEERING CONSTR. ELECTRIQUE ET ELECTRONIQUE															
	PRO ARBEITSTAG			PER WORKING DAY							PAR JOUR OUVRABLE				
EUR9	114.0	115.9	120.0	104.1	87.1	120.2	124.5	122.8	118.4	124.8	:	:	:	-1.4	
D	117.8	119.7	123.9	109.9	93.3	122.7	126.7	130.3	135.6	130.5	101.4	94.1	122.7	-1.1	-
F	117.0	119.8	124.6	95.1	95.1	120.7	127.4	131.9	118.8	145.7	95.5	95.5	137.6	4.1	14.0
I	115.5	115.0	127.0	130.4	40.3	133.8	136.4	136.1	113.9	119.8	120.2	31.6	:	-4.8	-21.4
NL	115.5	120.8	127.4	105.0	106.0	129.0	136.0	141.0	125.0	135.0	106.0	108.0	130.0	3.4	0.8
H	115.3	112.2	110.1	72.0	115.3	113.9	108.4	109.5	110.5	110.0	62.9	93.5	:	-7.0	-18.9
L				-	-	-	-	-	-	-	-	-	-	-	-
UK	105.1	102.2	100.6	91.9	85.1	100.7	106.9	85.9	89.0	94.5	:	:	:	-6.9	
IRL	151.8	150.3	169.0	160.6	148.6	187.0	207.0	179.5	240.4	202.5	162.1	167.3	:	18.2	12.6
DK	120.8	136.2	131.8	73.0	127.0	140.0	132.0	120.0	112.0	138.0	75.0	131.0	:	-10.5	3.1

	SAISONBEREINIGT			SEASONALLY ADJUSTED							DESAISONNALISE				
EUR9				122.2	118.2	115.1	117.8	118.9	117.3	118.1	:	:	:		
D				128.2	122.8	117.4	123.9	124.0	130.8	123.9	119.4	123.5	117.9	-4.7	-4.5
F				124.0	126.2	117.0	124.3	127.7	121.0	131.4	124.9	126.7	132.7	1.1	4.7
I				132.4	114.4	126.2	128.0	128.6	108.5	113.8	119.4	107.5	:	-6.9	-10.0
NL				127.0	127.8	119.4	131.3	128.8	126.5	127.3	127.4	129.1	122.2	-1.0	-5.3
H				104.6	114.9	109.1	108.1	103.1	112.3	112.0	98.2	94.1	:	-5.8	-4.2
L				-	-	-	-	-	-	-	-	-	-	-	-
UK				100.7	101.8	101.4	90.0	90.5	91.1	92.7	:	:	:		
IRL				171.4	183.3	179.2	194.3	178.6	228.3	194.3	179.7	203.2	:	-4.0	13.1
DK				133.3	121.7	111.6	124.3	133.4	120.5	124.7	131.9	123.8	:	0.6	-6.2

NACE : 35

BAU VON KRAFTWAGEN U. DEREN EINZELTEILEN					MOTOR VEHICLES, PARTS AND ACCESSORIES						CONSTR. AUTOMOBILES ET PIECES DETACHEES					
PRO ARBEITSTAG					PER WORKING DAY						PAR JOUR OUVRABLE					
EUR9	121.9	127.0	118.8	106.0	60.8	112.2	120.2	117.1	114.9	119.8	101.6	:	:	-12.6	-4.1	
D	125.1	134.7	122.9	99.0	90.2	120.5	132.2	134.0	136.8	132.3	100.4	99.2	130.2	-3.6	8.0	
F	132.7	139.3	131.4	114.2	42.4	137.6	126.3	109.4	107.2	124.9	106.2	29.1	126.0	-17.0	-8.5	
I	117.7	119.3	125.0	137.0	22.6	95.2	133.2	135.2	135.9	126.8	130.8	10.6	:	-12.3	-53.2	
NL	-	-	-	:	:	:	:	:	:	:	:	:	:	:		
H	128.2	139.8	123.4	82.8	108.5	116.7	131.9	133.3	127.8	139.9	78.2	109.8	:	-12.8	1.2	
L	-	-	-	-	-	-	-	-	-	-	-	-	-	-	-	
UK	105.7	99.3	85.9	84.2	61.3	68.7	76.1	80.4	67.2	79.4	74.5	:	:	-21.0	-11.5	
IRL	115.1	113.9	114.1	98.8	79.4	113.6	116.1	111.7	105.5	96.4	77.6	58.8	:	-12.3	-26.0	
DK	126.3	132.3	138.6	91.0	127.0	149.0	173.0	173.0	158.0	222.0	131.0	158.0	:	13.6	24.4	

	SAISONBEREINIGT			SEASONALLY ADJUSTED							DESAISONNALISE				
EUR9				121.1	118.6	110.2	108.3	106.3	103.9	109.5	112.7	:	:		2.9
D				124.6	123.6	116.6	124.0	123.0	125.1	121.1	125.3	131.7	126.1	3.8	-4.2
F				128.0	133.0	126.1	110.5	97.6	96.6	110.0	112.8	102.5	110.5	7.1	7.8
I				137.9	110.6	94.2	121.4	124.2	121.6	119.7	126.5	102.8	:	-4.5	-18.8
NL				:	:	:	:	:	:	:	:	:	:		
H				121.1	125.4	110.0	120.8	119.1	125.1	141.3	117.3	123.1	:	4.4	5.0
L				-	-	-	-	-	-	-	-	-	-	-	-
UK				95.6	86.9	80.4	63.0	71.7	56.3	71.0	77.8	:	:		9.6
IRL				110.7	117.8	110.7	107.1	105.2	96.1	84.0	86.9	90.6	:	-15.2	4.4
DK				144.4	128.9	139.9	158.5	166.6	151.1	187.4	181.9	163.9	:	12.0	-9.9

PRODUKTIONSINDIZES

INDICES OF PRODUCTION

INDICES DE PRODUCTION

1975 = 100

	1978	1979	1980	1980			1981								A	B
	JUL	AUG	SEP	MAR	AVR	MAI	JUN	JUL	AUG	SEP						
NACE : 36																
FAHRZEUGBAU (OHNE BAU VON KRAFTWAGEN)				MEANS OF TRANSPORT (EXCL. MOTOR VEHICLES)								CONSTRN. MAT. TRANSPORT (SAUF AUTOMOB.)				
	PRO ARBEITSTAG			PER WORKING DAY								PAR JOUR OUVRABLE				
EUR9	90.1	89.8	96.4	90.3	79.2	99.2	102.9	105.2	102.1	103.9	92.8	:	:	6.5	2.7	
D	80.7	84.2	92.3	77.2	77.2	89.6	90.6	93.7	98.7	90.6	70.2	79.4	81.4	-0.8	-9.2	
F	76.9	64.5	61.5	62.2	43.1	57.3	71.7	73.1	66.1	71.9	69.0	58.1	68.5	12.4	19.6	
I	111.5	118.9	156.5	158.0	71.7	171.6	201.9	212.0	193.0	208.6	193.8	69.8	:	24.7	-2.7	
NL	86.3	95.0	89.6	67.0	84.0	100.0	86.0	103.0	96.0	100.0	83.0	86.0	:	4.9	2.4	
B	148.3	150.4	173.2	146.9	184.9	185.8	183.7	190.4	162.7	198.5	116.7	154.9	:	5.9	-16.2	
L				-	-	-	-	-	-	-	-	-	-	-	-	
UK	93.6	94.8	96.7	96.2	97.1	100.6	92.6	88.8	92.1	89.0	89.4	:	:	-1.3	-6.5	
IRL	81.1	92.5	87.3	82.4	85.7	87.3	89.9	91.8	87.9	92.3	81.9	71.2	:	-3.2	-16.8	
DK	84.3	79.3	84.8	64.0	92.0	91.0	92.0	93.0	92.0	90.0	60.0	80.0	:	6.1	-13.0	

	SAISONBEREINIGT			SEASONALLY ADJUSTED								DESAISONNALISE				
EUR9				96.6	95.1	97.3	100.8	101.7	99.8	102.4	99.9	:	:			-2.4
D				93.6	91.6	89.2	88.9	88.8	93.4	87.2	84.9	93.1	81.8		-3.6	-12.2
F				61.5	58.4	59.8	67.6	69.8	65.4	69.2	69.5	75.8	71.8		6.1	-5.3
I				155.8	150.6	161.9	192.0	193.3	184.8	197.4	191.3	155.4	:		-5.3	-18.8
NL				78.6	85.3	95.9	85.9	91.0	90.5	95.8	95.4	88.9	:		4.7	-6.8
B				171.5	176.8	171.3	188.0	189.5	160.0	194.6	149.2	154.6	:		-7.3	3.7
L				-	-	-	-	-	-	-	-	-	-		-	-
UK				99.2	98.4	98.3	92.4	91.9	91.0	92.1	92.5	:	:			0.4
IRL				81.6	89.3	88.4	85.9	89.8	90.7	92.7	82.7	76.5	:		-5.5	-7.5
DK				90.9	93.4	85.6	89.8	90.4	90.6	84.9	88.1	82.2	:		-5.8	-6.8

NACE : 41/42

NAHRUNGS- UND GENUSSMITTELGEWERBE					FOOD, DRINK AND TOBACCO INDUSTRY					IND. DE L'ALIMENTATION, BOISSONS, TABAC					
PRO ARBEITSTAG					PER WORKING DAY					PAR JOUR OUVRABLE					
EUR9	107.9	111.3	110.4	105.6	95.9	108.4	109.5	114.2	114.9	116.2	106.8	:	:	-0.7	1.3
D	106.9	110.8	109.8	101.6	104.3	106.0	109.1	115.1	116.2	119.9	103.8	105.7	109.7	2.2	5.9
F	108.9	110.6	111.3	106.4	105.5	105.5	:	115.4	115.4	115.4	:	:	:	0.4	
I	109.8	118.2	111.8	118.3	41.7	115.6	116.9	123.3	119.2	117.1	115.8	107.9	:	0.7	159.0
NL	110.7	113.7	114.3	99.0	107.0	118.0	112.0	121.0	118.0	118.0	112.0	109.0	:	3.7	1.4
B	105.2	108.2	110.0	92.0	110.6	113.4	108.7	115.3	117.7	119.3	96.6	112.9	:	1.5	2.1
L	94.0	97.4	101.1	106.9	103.3	100.8	94.7	105.6	111.0	117.8	109.3	110.9	100.7	-0.2	-0.1
UK	106.2	107.6	106.6	101.8	99.2	106.3	105.9	102.4	104.7	103.6	100.7	:	:	-1.5	-1.1
IRL	110.6	112.6	110.1	117.3	113.5	109.0	100.1	112.9	124.3	125.1	120.3	116.7	:	-1.8	2.8
DK	108.0	111.3	117.7	120.0	121.0	121.0	128.0	121.0	121.0	140.0	121.0	123.0	:	4.2	1.7

	SAISONBEREINIGT			SEASONALLY ADJUSTED								DESAISONNALISE				
EUR9				110.9	104.2	107.0	111.6	112.5	111.9	112.6	112.2	:	:			-0.4
D				108.0	111.5	107.6	112.5	111.5	111.7	115.6	110.9	113.2	112.0		0.1	1.5
F				113.4	112.8	112.8	:	111.2	111.2	111.2	:	:	:			
I				122.8	65.1	87.7	117.5	121.7	120.2	116.7	118.1	133.1	:		2.0	12.7
NL				111.3	113.9	113.9	116.8	120.1	116.6	116.8	123.7	117.4	:		1.2	-5.1
B				107.8	110.8	111.1	111.1	113.5	114.6	113.1	113.7	113.2	:		0.2	-0.4
L				93.0	99.9	103.5	98.0	101.6	97.7	98.7	97.6	106.1	101.9		2.6	-4.0
UK				104.5	103.2	106.3	106.6	104.6	104.0	102.6	103.9	:	:		1.2	
IRL				109.6	108.6	104.8	111.2	111.1	112.4	108.1	112.0	112.0	:		-0.8	0.1
DK				121.9	115.0	121.0	123.9	125.0	116.1	126.3	122.9	118.4	:		0.7	-3.6

PRODUKTIONSINDIZES

INDICES OF PRODUCTION

INDICES DE PRODUCTION

1975 = 100

				1980			1981							A	B
	1978	1979	1980	JUL	AUG	SEP	MAR	AVR	MAI	JUN	JUL	AUG	SEP		
NACE : 411/423															
NAHRUNGSMITTELGEWERBE				FOOD, EDIBLE OILS AND FATS							IND. DES CORPS GRAS ET ALIMENTS				
PRO ARBEITSTAG				PER WORKING DAY							PAR JOUR OUVRABLE				
EUR9	107.7	111.5	112.1	102.8	104.8	117.4	113.5	114.0	113.7	:	:	:	:	1.0	
D	106.2	111.0	108.3	98.0	98.9	102.6	104.4	113.4	114.0	114.7	97.5	101.6	104.4	0.9	1.8
F	106.9	109.5	111.5	106.1	106.1	106.1	115.4	115.4	115.4	:	:	:	:	0.9	
I	111.4	119.3	123.9	111.5	114.4	181.8	110.7	115.6	114.2	109.1	107.4	113.6	:	1.4	-0.7
NL	111.4	113.3	115.0	99.0	107.0	119.0	113.0	121.0	118.0	116.0	:	:	:	3.2	
B	108.6	112.0	114.2	91.7	114.4	119.2	110.0	115.5	119.2	119.8	101.1	118.2	:	2.6	3.3
L	108.3	109.1	115.1	112.1	123.6	121.9	104.6	115.2	122.7	124.8	118.3	125.4	109.4	0.5	-10.3
UK	106.2	107.3	106.5	100.3	98.2	105.8	108.1	104.2	106.3	104.8	100.2	:	:	0.1	-0.1
IRL	111.6	112.5	108.1	118.5	113.8	108.9	98.0	115.8	128.0	124.0	118.1	115.0	:	-2.3	1.0
DK	112.3	117.1	124.3	123.0	129.0	128.0	139.0	122.0	130.0	155.0	122.0	131.0	:	4.8	1.6

	SAISONBEREINIGT			SEASONALLY ADJUSTED							DESAISONNALISE				
EUR9				111.6	112.1	113.1	113.3	113.1	113.8						
D				107.5	109.6	106.4	108.2	110.0	111.2	114.5	107.4	112.5	108.6	-2.2	-3.5
F				112.3	112.5	112.5	110.5	110.5	110.5						
I				123.1	121.5	128.3	120.4	124.5	124.1	118.4	119.3	120.8		-3.2	1.2
NL				112.8	115.8	114.0	116.1	121.2	118.4	117.9					
B				112.4	114.4	114.1	117.0	118.5	121.3	120.9	121.9	118.8		1.3	-2.5
L				104.9	119.0	120.3	110.4	112.9	109.6	117.8	112.5	118.6	107.4	-0.5	-9.5
UK				105.4	104.0	106.2	109.4	106.5	106.2	106.1	105.7				-0.4
IRL				108.7	107.5	103.5	107.7	110.1	113.3	105.9	108.1	108.5		-2.6	0.4
DK				128.8	125.1	125.6	133.7	128.0	124.9	140.0	128.5	127.7		2.5	-0.7

	HERSTELLUNG VON GETRÄNKEN			DRINK INDUSTRIES							INDUSTRIE DES BOISSONS				
EUR9	111.1	115.1	114.0	113.5	107.2	108.0	122.1	120.4	126.5					-2.1	
D	105.6	107.1	108.2	100.9	109.8	105.6	112.6	116.4	117.4	129.2	105.6	110.2	106.3	2.6	0.7
F	136.4	138.5	135.2	130.4	124.0	124.0	132.4	132.4	132.4					-3.5	
I	106.3	121.5	121.3	136.1	89.3	95.1	141.4	153.0	139.4	147.9	150.2	98.4		-0.7	10.2
NL	113.6	120.0	118.8	121.0	120.0	119.0	112.0	133.0	133.0	148.0	138.0	128.0		4.0	6.7
B	100.0	101.5	103.4	103.6	104.4	101.7	107.4	115.3	115.3	120.5	100.2	102.9		-0.3	-1.4
L	85.7	90.6	92.9	103.8	91.4	88.4	88.9	100.2	104.1	113.6	103.9	102.5	95.8	-0.8	8.4
UK	106.1	109.0	106.1	104.9	100.1	107.5	92.0	101.1	104.5	104.5	102.0			-6.8	-2.8
IRL	108.4	115.4	115.7	119.9	118.8	108.7	105.7	106.9	119.3	131.0	130.8	130.0		0.6	9.4
DK	94.2	91.9	97.0	111.0	94.0	97.0	88.0	122.0	93.0	91.0	117.0	92.0		1.6	-2.1

	SAISONBEREINIGT			SEASONALLY ADJUSTED							DESAISONNALISE				
EUR9				112.1	111.5	114.5	116.7	111.4	113.4						
D				102.7	110.6	108.3	117.8	111.4	105.6	114.0	109.6	111.6	109.8	0.0	-1.6
F				143.1	137.4	137.4	133.5	133.5	133.5						
I				115.9	105.7	113.9	124.8	130.8	121.9	123.7	127.8	117.1		-2.6	-8.4
NL				114.8	110.9	123.5	116.5	128.8	116.7	125.4	131.8	121.0		4.5	-8.2
B				97.3	105.8	106.5	100.6	104.2	101.9	99.5	97.8	104.0		-1.8	6.4
L				86.1	88.8	93.7	90.8	94.9	90.0	87.5	88.5	98.9	99.3	5.3	0.4
UK				100.4	98.7	105.3	94.6	100.4	98.8	93.5	98.1				4.9
IRL				113.5	112.5	108.9	119.4	113.7	111.1	112.6	122.7	123.5		4.2	0.7
DK				99.4	83.2	106.5	90.1	119.0	87.9	81.2	104.1	84.3		-9.2	-19.0

PRODUKTIONSINDIZES

INDICES OF PRODUCTION

INDICES DE PRODUCTION

1975 = 100

1978	1979	1980	1980				1981								
			JUL	AUG	SEP		MAR	AVR	MAI	JUN	JUL	AUG	SEP	A	B

NACE : 429

TABAKVERARBEITUNG

TOBACCO INDUSTRIES

INDUSTRIE DU TABAC

PRO ARBEITSTAG

PER WORKING DAY

PAR JOUR OUVRABLE

EUR9	102.9	104.0	105.5	91.8	92.2	109.0	111.4	102.8	101.6	103.3	:	:	:	-1.0	
D	106.5	110.3	112.2	108.5	108.9	112.1	114.3	114.9	117.2	119.8	115.2	108.1	115.1	1.2	2.7
F	93.8	88.4	83.6	62.0	35.2	90.4	86.6	80.5	66.7	77.6	43.5	23.9	71.9	-14.9	-20.5
I	106.6	99.4	104.9	90.7	58.4	118.5	107.0	111.7	107.2	104.8	93.0	53.8	:	0.2	-7.9
NL	95.7	105.0	101.6	73.0	92.0	102.0	95.0	102.0	85.0	93.0	99.0	84.0	96.0	-3.8	-5.9
B	94.2	98.4	97.3	51.0	98.4	105.5	99.5	100.3	111.9	106.3	44.7	102.8	:	-2.9	4.5
L	-	-	-	:	:	:	:	:	:	:	:	:	:	:	:
UK	106.1	106.3	109.7	107.5	107.5	107.5	131.9	87.4	87.4	87.4	:	:	:	1.3	
IRL	108.7	105.9	112.4	97.0	94.3	110.7	102.4	103.4	104.1	117.3	108.8	92.7	:	-3.7	-1.7
DK	102.5	104.1	104.9	113.0	103.0	118.0	119.0	101.0	97.0	122.0	121.0	116.0	:	2.4	12.6

.

SAISONBEREINIGT

SEASONALLY ADJUSTED

DESaisonnalise

EUR9	102.4	102.4	107.6	106.0	101.7	101.3	101.2	:	:	:	:	:	:	0.2	2.5
D	110.8	111.8	111.6	113.2	111.5	115.8	116.1	117.0	112.1	115.0	115.0	115.0	115.0	-0.2	2.5
F	80.6	91.5	79.2	73.7	72.2	64.2	68.1	63.2	65.3	61.1	:	:	:	-7.3	-6.4
I	86.9	84.6	120.3	100.6	107.2	100.6	105.8	96.0	85.6	:	:	:	:	-6.7	-10.8
NL	98.5	102.7	98.9	93.3	96.1	87.5	87.0	117.0	95.1	93.5	13.0	13.0	13.0	-1.8	-1.8
B	102.8	93.5	98.8	96.0	95.3	103.1	92.4	96.7	96.2	:	-3.1	-3.1	-3.1	-0.6	-0.6
L	:	:	:	:	:	:	:	:	:	:	:	:	:	:	:
UK	111.0	111.0	111.0	117.8	97.6	97.6	97.6	:	:	:	:	:	:	:	:
IRL	107.1	106.9	104.3	112.2	111.3	108.3	114.1	117.5	108.4	:	2.5	2.5	2.5	-7.7	-7.7
DK	113.5	89.9	105.9	109.7	105.4	99.1	108.6	116.2	108.2	:	6.0	6.0	6.0	-6.9	-6.9

NACE : 43

TEXTILINDUSTRIE

TEXTILE INDUSTRY

INDUSTRIE TEXTILE

PRO ARBEITSTAG

PER WORKING DAY

PAR JOUR OUVRABLE

EUR9	103.7	109.1	105.4	90.5	58.0	109.2	107.6	106.6	104.7	108.2	88.4	:	:	-8.4	-1.8
D	105.3	109.1	104.5	80.8	68.6	107.8	101.4	106.7	102.1	102.5	79.7	60.4	85.3	-11.0	-20.9
F	102.6	105.1	99.6	77.3	42.6	105.9	102.1	96.1	86.6	94.0	68.2	35.3	93.4	-14.0	-11.8
I	107.0	121.1	126.9	128.7	36.7	132.3	132.8	136.1	137.7	138.2	129.5	37.6	:	-3.6	2.3
NL	94.8	96.5	93.3	50.0	83.0	86.0	89.0	91.0	92.0	95.0	:	:	:	-12.1	0.5
B	94.3	102.0	104.1	69.8	88.2	110.9	116.9	109.6	106.5	117.5	54.9	88.6	:	-3.7	0.5
L	-	-	-	-	-	-	-	-	-	-	-	-	-	-	-
UK	99.6	95.7	80.3	70.3	73.3	76.7	75.9	68.3	69.0	76.4	64.9	:	:	-16.1	-7.7
IRL	130.1	135.5	121.8	97.2	85.4	119.2	125.2	124.8	135.5	125.3	112.7	80.0	:	-7.4	-6.3
DK	104.0	107.8	106.3	56.0	113.0	123.0	122.0	102.0	98.0	117.0	62.0	121.0	:	-1.7	7.1

SAISONBEREINIGT

SEASONALLY ADJUSTED

DESaisonnalise

EUR9	107.6	100.8	103.6	98.5	98.0	98.3	99.5	103.2	:	:	:	:	:	3.8	
D	108.9	99.2	102.8	94.5	97.2	96.0	95.1	103.3	91.7	81.0	-4.3	-11.6	-11.6	-11.6	-11.6
F	99.3	105.1	97.3	89.9	85.0	81.0	83.0	84.1	85.8	82.3	1.3	-4.1	-4.1	-4.1	-4.1
I	127.8	110.2	125.7	121.4	122.3	125.5	127.1	127.5	113.3	:	-0.7	-11.1	-11.1	-11.1	-11.1
NL	94.4	93.0	90.6	81.2	81.2	83.0	85.7	:	:	:	:	:	:	:	:
B	106.7	107.8	104.6	108.0	102.4	104.5	107.8	93.9	105.3	:	-1.0	12.2	12.2	12.2	12.2
L	-	-	-	-	-	-	-	-	-	-	-	-	-	-	-
UK	31.0	79.8	74.6	72.2	70.1	70.6	72.6	73.2	:	:	:	:	:	0.9	0.9
IRL	113.9	122.5	113.9	117.4	120.2	127.5	122.4	128.6	117.8	:	1.0	-8.4	-8.4	-8.4	-8.4
DK	116.4	95.8	107.2	106.4	106.1	104.3	111.9	113.2	104.0	:	3.9	-8.1	-8.1	-8.1	-8.1

PRODUKTIONSINDIZES

INDICES OF PRODUCTION

INDICES DE PRODUCTION

1975 = 100

				1980			1981									
1978	1979	1980		JUL	AUG	SEP	MAR	AVR	MAI	JUN	JUL	AUG	SEP	A	B	
NACE : 44																
LEDERINDUSTRIE				LEATHER INDUSTRY										INDUSTRIE DU CUIR		
PRO ARBEITSTAG				PER WORKING DAY										PAR JOUR OUVRABLE		
EUR9	98.8	97.8	86.4	77.3	42.7	88.2	87.4	88.0	84.3	87.3	:	:	:	-11.4		
D	101.7	102.4	93.9	78.7	73.9	100.1	98.4	94.6	91.0	85.4	76.5	80.4	:	-5.4	8.8	
F	92.6	75.6	69.1	52.4	28.1	67.8	58.8	59.4	54.5	64.5	52.9	27.2	80.2	-12.1	18.3	
I	105.9	118.1	105.3	109.5	17.3	110.5	113.1	118.9	114.2	119.0	121.6	15.3	:	-6.9	-11.4	
NL	85.0	86.4	82.8	34.0	82.0	82.0	82.0	93.0	85.0	91.0	53.0	60.0	:	-4.0	-26.8	
B	74.3	62.8	48.7	21.5	48.2	44.4	46.7	60.5	56.8	54.5	21.8	52.8	:	-11.6	9.5	
L	-	-	-	-	-	-	-	-	-	-	-	-	-	-	-	
UK	96.6	91.6	70.1	62.9	62.9	62.9	66.7	62.0	62.0	62.0	:	:	:	-19.2		
IRL	87.8	69.4	62.3	67.4	43.5	57.2	65.9	60.5	57.6	63.3	56.5	45.3	:	-11.6	4.3	
DK	81.7	75.5	66.4	35.0	67.0	72.0	77.0	68.0	69.0	81.0	34.0	74.0	:	-4.0	10.4	

SAISONNIERE T1G1T				SEASONALLY ADJUSTED						DESAISONNALISE					
EUR9	85.7	85.7	83.2	80.8	81.5	79.6	80.6	:	:	:	:	:	:		
D	94.4	94.3	93.0	93.3	89.3	90.0	86.8	91.1	98.5	:	:	1.4	8.1		
F	68.8	69.0	62.2	54.0	54.0	50.9	54.2	65.3	65.0	70.6	:	26.3	8.7		
I	101.3	96.4	103.7	103.0	107.1	104.1	107.6	112.7	97.0	:	:	1.2	-13.9		
NL	81.4	86.1	72.5	77.8	83.6	78.0	83.8	95.3	67.1	:	:	2.6	-29.6		
B	49.2	53.6	41.0	47.0	53.6	50.1	42.9	45.9	56.5	:	:	-3.6	23.0		
L	-	-	-	-	-	-	-	-	-	-	-	-	-		
UK	68.1	68.1	68.1	64.2	61.2	61.2	61.2	:	:	:	:	:	:		
IRL	68.8	67.9	57.1	60.0	60.2	60.7	65.0	57.5	65.7	:	:	4.1	14.3		
DK	79.3	62.2	62.9	66.5	68.3	66.2	69.8	74.4	68.4	:	:	5.7	-8.1		

NACE : 45															
SCHUH- UND BEKLEIDUNGSGEWERBE				FOOTWEAR AND CLOTHING INDUSTRY				IND. DE LA CHAUSSURE ET DE L'HABILLEMENT							
PRO ARBEITSTAG				PER WORKING DAY				PAR JOUR OUVRABLE							
EUR9	-	-	-	-	-	-	-	-	-	-	-	-	-	-	-
D	92.9	92.8	88.7	77.4	76.6	101.2	96.5	91.0	82.8	69.2	73.8	72.1	91.0	-6.0	-10.1
F	:	:	:	:	:	:	:	:	:	:	:	:	:	:	:
I	103.4	116.6	116.0	120.8	35.1	124.1	127.9	123.2	110.9	113.4	113.7	31.9	:	-10.9	-9.1
NL	82.7	79.8	72.7	44.0	69.0	75.0	71.0	72.0	64.0	66.0	45.0	53.0	:	-13.4	-23.2
B	86.6	86.7	87.3	64.9	88.4	104.4	107.5	88.7	75.5	80.2	50.5	90.8	:	-7.2	2.7
L	69.7	84.3	76.1	119.8	49.0	79.2	97.8	78.8	77.4	69.3	58.5	38.3	74.1	-8.8	-6.4
UK	104.6	106.7	93.8	96.6	92.0	97.4	91.0	81.0	75.7	80.8	81.5	:	:	-14.9	-15.6
IRL	99.8	99.9	96.9	89.1	64.3	99.7	101.8	98.1	94.3	92.0	87.3	60.4	:	-4.1	-6.1
DK	99.6	103.5	104.9	61.0	154.0	165.0	121.0	89.0	74.0	87.0	64.0	136.0	:	-3.2	-11.7

	SAISONNEMENT			SEASONALLY ADJUSTED						DESAISONNALISE		
EUR9	-	-	-	-	-	-	-	-	-	-	-	-
D	90.4	89.1	87.6	84.6	83.0	88.2	82.6	86.1	84.8	78.5	-1.7	-7.4
F	:	:	:	:	:	:	:	:	:	:	:	:
I	118.7	103.8	117.0	107.2	108.2	103.8	110.2	110.0	100.4	:	0.3	-8.7
NL	75.8	69.7	65.1	64.7	65.6	64.2	64.5	71.4	56.7	:	-1.0	-20.6
B	100.4	87.7	84.8	86.3	78.0	82.2	85.0	82.9	87.3	:	3.5	5.3
L	125.3	70.5	65.5	90.6	74.4	68.9	72.0	60.9	62.0	62.8	-13.7	1.3
UK	97.4	99.2	85.7	83.5	83.2	82.8	82.8	80.9	:	:	:	-2.3
IRL	92.7	97.8	93.8	95.1	93.2	90.0	90.3	90.7	93.0	:	-1.5	2.6
DK	116.0	97.7	112.5	97.6	97.9	102.0	111.9	113.3	84.8	:	4.2	-25.1

PRODUKTIONSINDIZES

INDICES OF PRODUCTION

INDICES DE PRODUCTION

1975 = 100

	1978	1979	1980	1980			1981							A	B
				JUL	AUG	SEP	MAR	AVR	MAI	JUN	JUL	AUG	SEP		
NACE : 451+452															
HERSTELLUNG VON SCHUHEN				FOOTWEAR MANUFACTURE							INDUSTRIE DE LA CHAUSSURE				
	PRO ARBEITSTAG			PER WORKING DAY							PAR JOUR OUVRIABLE				
EUR9	97.9	101.1	96.6	88.3	58.1	105.1	105.0	94.4	86.0	89.3	80.9	:	:	-9.5	-8.3
D	96.1	96.6	95.0	71.9	81.4	104.4	100.8	97.5	97.8	70.5	68.0	89.3	99.0	-3.3	-5.2
F	93.2	92.7	86.8	65.1	46.9	93.3	98.7	91.0	78.4	89.4	66.8	54.5	93.5	-8.1	-
I	100.7	110.5	104.5	121.1	26.7	115.4	120.6	106.4	96.8	103.9	107.6	27.1	:	-10.8	1.4
NL	97.5	95.9	102.0	103.0	105.0	105.0	88.0	92.0	85.0	87.0	52.0	74.0	:	-14.4	-24.5
B	56.3	57.8	57.4	33.0	60.9	65.1	59.1	56.7	47.8	55.2	30.2	54.8	:	-13.6	-1.8
L	-	-	-	-	-	-	-	-	-	-	-	-	-	-	-
UK	103.1	101.2	86.4	79.2	90.3	98.3	89.0	72.2	62.1	80.1	70.5	:	:	-14.7	-11.0
IRL	118.2	107.1	101.2	86.7	76.4	113.6	106.9	107.8	96.7	104.5	82.7	74.2	:	0.9	-2.8
DK	98.4	111.4	115.9	57.0	148.0	160.0	145.0	130.0	114.0	132.0	71.0	170.0	:	6.1	14.9

	SAISONBEREINIGT				SEASONALLY ADJUSTED										DESAISONNALISE	
EUR9		98.1	94.9	98.2	88.6	87.4	86.6	90.1	89.2	:	:				-1.0	
D		91.6	90.1	94.3	89.6	90.6	98.8	88.6	88.3	97.3	89.1			-1.2	-8.4	
F		85.0	97.4	86.2	84.0	78.9	75.4	80.8	85.2	78.0	84.9			5.5	8.9	
I		114.3	97.0	117.2	96.4	93.3	92.7	102.0	97.6	92.0	:			3.0	-5.7	
NL		148.7	105.2	98.1	84.0	86.6	87.1	84.6	84.8	74.4	:			-5.4	-12.3	
B		67.7	58.8	58.8	53.9	57.5	48.1	50.0	59.8	55.8	:			4.6	-6.7	
L		-	-	-	-	-	-	-	-	-	-			-	-	
UK		86.0	93.4	81.6	77.1	81.3	75.2	80.6	77.1	:	:			-4.4		
IRL		101.2	106.9	106.6	97.6	101.9	93.4	104.6	97.6	105.0	:			4.9	7.6	
DK		115.8	106.6	129.1	131.9	129.3	119.2	130.6	129.7	126.5	:			1.7	-2.5	

NACE : 453/4/6

BEKLEIDUNGSGEWERBE							CLOTHING INDUSTRY					INDUSTRIE DE L'HABILLEMENT				
	PRO ARBEITSTAG						PER WORKING DAY					PAR JOUR OUVRIABLE				
EUR9	99.2	104.5	99.2	94.5	73.1	110.2	105.8	100.6	90.5	87.9	87.4	:	:	-10.1	-7.6	
D	92.9	92.7	88.1	79.0	76.1	101.4	96.4	90.4	80.5	69.3	75.5	69.3	90.2	-6.5	-11.0	
F	-	-	-	:	:	:	:	:	:	:	:	:	:	:	:	
I	105.3	120.7	120.4	120.6	40.9	130.0	132.8	134.7	120.5	119.9	117.8	35.2	:	-10.9	-13.8	
NL	78.8	75.8	66.5	43.0	60.0	67.0	67.0	67.0	59.0	61.0	44.0	48.0	64.0	-13.2	-4.5	
B	90.3	89.5	85.0	68.4	91.4	108.4	99.5	91.9	76.9	82.5	52.6	44.2	:	-2.4	3.1	
L	69.7	84.3	76.1	119.8	49.0	79.2	97.8	78.8	77.4	69.3	58.5	38.3	74.1	-8.8	-6.4	
UK	105.1	108.3	95.8	101.5	92.5	97.2	91.6	83.5	79.5	81.0	84.5	:	:	-15.0	-16.7	
IRL	94.3	97.8	95.6	89.8	60.8	95.7	100.3	95.2	93.7	88.3	88.7	56.3	:	-5.6	-7.3	
DK	99.7	101.9	103.0	61.0	156.0	166.0	117.0	82.0	67.0	78.0	63.0	130.0	:	-5.2	-16.7	

	SAISONBEREINIGT				SEASONALLY ADJUSTED										DESAISONNALISE	
EUR9		104.0	97.3	95.3	92.4	92.8	93.2	92.8	94.5	:	:				1.8	
D		90.8	84.6	87.0	83.8	82.1	86.8	81.4	86.2	83.1	77.5			-1.4	-6.7	
F		:	:	:	:	:	:	:	:	:	:			:	:	
I		123.4	108.4	116.9	114.8	118.4	111.3	115.7	118.5	102.9	:			-2.2	-13.1	
NL		69.0	61.7	57.3	60.2	61.0	54.2	59.7	65.6	52.7	56.4			-2.9	7.1	
B		101.5	88.6	85.1	81.3	82.1	83.5	87.4	83.9	89.5	:			5.6	6.7	
L		125.3	70.5	65.5	90.6	74.4	68.9	72.0	60.9	62.0	62.8			-13.7	1.3	
UK		100.6	100.8	86.4	85.2	83.9	85.2	83.5	82.1	:	:			-	-1.7	
IRL		89.9	94.8	90.0	94.3	90.5	89.1	86.3	88.4	88.1	:			-4.0	-0.3	
DK		115.7	97.4	109.8	90.6	92.7	98.8	107.6	110.5	78.1	:			5.0	-24.4	

PRODUKTIONSINDIZES

INDICES OF PRODUCTION

INDICES DE PRODUCTION

1975 = 100

1978	1979	1980	1980				1981								
			JUL	AUG	SEP		MAR	AVR	MAI	JUN	JUL	AUG	SEP	A	B

NACE : 46

BE- UND VERARBEITUNG VON HOLZ

TIMBER AND WOODEN FURNITURE IND.

IND. DU BOIS ET DU MEUBLE EN BOIS

PRO ARBEITSTAG

PER WORKING DAY

PAR JOUR OUVRABLE

EUR9

U	112.9	115.9	117.8	95.4	95.6	123.1	113.4	119.9	116.1	111.6	92.0	79.8	:	-6.3	-16.6
F	-	-	-	:	:	:	:	:	:	:	:	:	:	:	:
I	128.3	141.2	154.4	165.3	49.4	151.7	158.7	162.8	162.1	155.7	156.7	33.2	:	-2.8	-32.9
NL	104.1	100.1	102.7	77.0	90.0	92.0	104.0	105.0	101.0	104.0	75.0	72.0	:	-11.7	-20.0
B	109.3	107.8	115.4	64.6	106.5	122.0	124.5	126.7	126.7	132.7	65.8	108.5	:	-0.5	1.9
L	115.7	126.0	132.4	142.7	63.1	131.8	102.6	121.7	124.5	124.4	131.7	62.4	116.6	-19.6	-11.5
UK	101.4	102.5	88.6	78.0	76.3	89.2	87.7	77.6	76.5	84.1	72.1	:	:	-15.0	-7.6
IRL	104.5	99.8	90.2	90.8	53.5	95.2	94.5	88.8	84.0	93.6	87.6	63.1	:	-9.1	17.9
DK	118.8	124.8	117.8	61.0	116.0	130.0	135.0	121.0	118.0	150.0	66.0	140.0	:	-0.9	20.7

SAISONBEREINIGT

SEASONALLY ADJUSTED

DESAISONNALISE

EUR9

D	119.3	117.6	116.9	111.8	112.1	111.1	104.4	113.7	102.9	:	:	:	:	-4.2	-9.5
F	:	:	:	:	:	:	:	:	:	:	:	:	:	:	:
I	156.4	135.7	159.2	150.9	149.0	151.5	144.8	147.6	125.9	:	:	:	:	-7.3	-14.7
NL	110.7	103.1	93.4	101.4	95.1	92.2	95.3	102.5	85.6	:	:	:	:	-1.8	-16.5
B	111.4	121.6	113.1	114.0	116.9	121.7	118.6	113.9	120.8	:	:	:	:	0.3	6.0
L	141.4	113.2	138.8	94.6	95.2	104.9	112.3	118.9	107.3	114.9	:	:	:	9.2	7.0
UK	87.3	87.8	83.5	80.6	78.2	78.8	79.6	79.1	:	:	:	:	:	-0.7	:
IRL	88.6	88.3	86.4	88.6	85.9	81.7	83.0	84.2	95.1	:	:	:	:	2.4	12.9
DK	126.0	99.3	108.9	122.7	126.2	122.0	134.7	131.8	122.3	:	:	:	:	4.8	-7.1

NACE : 471+472

PAPIER- U. PAPPEERZEUGUNG U. VERARBEITUNG

PULP, PAPER, PAPERBOARD IND.

IND. DU PAPIER ET DU CARTON

PRO ARBEITSTAG

PER WORKING DAY

PAR JOUR OUVRABLE

EUR9

U	118.1	124.8	123.1	117.4	92.1	122.8	128.0	125.7	128.9	129.4	117.9	:	:	-5.5	0.4
D	120.6	128.9	131.2	121.2	119.9	129.0	134.2	137.0	141.7	137.7	124.0	124.8	:	-1.8	4.0
F	117.8	123.3	120.5	136.0	54.4	124.0	131.0	122.0	125.8	126.2	132.8	54.4	121.6	-7.0	-2.0
I	124.6	134.4	133.8	139.5	41.9	138.6	138.9	145.0	145.1	147.0	144.0	43.4	:	-6.0	3.7
NL	119.9	125.2	128.0	99.9	116.9	124.9	134.9	139.9	139.9	132.9	112.9	111.9	132.9	-1.3	6.4
B	111.6	119.5	118.6	83.6	108.1	120.8	133.8	122.7	127.0	133.0	82.7	123.9	:	-4.1	14.6
L	-	-	-	-	-	-	-	-	-	-	-	-	-	-	-
UK	110.2	112.0	100.4	94.4	83.3	96.4	98.6	88.5	91.3	98.2	87.2	:	:	-14.3	-7.6
IRL	119.7	114.5	109.7	115.5	73.3	112.3	108.5	111.2	114.7	112.9	110.9	66.3	:	-5.7	-9.5
DK	115.2	124.3	126.9	87.0	133.0	135.0	154.0	125.0	123.0	153.0	88.0	148.0	:	3.5	11.3

SAISONBEREINIGT

SEASONALLY ADJUSTED

DESAISONNALISE

EUR9

D	125.8	121.8	119.3	120.8	120.3	123.2	121.1	123.7	:	:	:	:	:	2.1	:
F	131.9	133.0	128.4	132.0	132.7	136.4	132.6	133.1	136.0	:	:	:	:	0.1	2.2
I	129.4	123.9	116.2	118.2	115.1	119.1	113.4	121.5	121.5	113.5	121.5	121.5	113.5	2.6	-6.5
NL	134.5	120.2	132.2	127.1	130.2	130.9	134.5	137.5	124.2	:	:	:	:	2.0	-9.7
B	127.3	127.7	122.7	126.6	128.6	129.6	125.0	137.1	123.1	128.9	123.1	123.1	128.9	1.5	4.7
L	122.9	114.9	113.8	122.4	115.0	124.9	119.3	120.6	127.3	:	:	:	:	1.4	5.6
UK	-	-	-	-	-	-	-	-	-	-	-	-	-	-	-
IRL	101.1	96.7	93.6	90.1	88.2	90.2	91.6	91.3	:	:	:	:	:	-0.3	:
DK	103.6	116.3	104.5	105.3	109.5	108.0	102.8	101.2	107.1	:	:	:	:	-3.6	5.8
	129.8	122.5	124.8	141.9	133.3	124.9	139.7	133.1	136.0	:	:	:	:	2.2	2.2

PRODUKTIONSINDIZES

INDICES OF PRODUCTION

INDICES DE PRODUCTION

1975 = 100

	1978			1980			1981							A	B		
				JUL	AUG	SEP	MAR	AVR	MAI	JUN	JUL	AUG	SEP				
NACE : 473																	
DRUCKEREI	PRO ARBEITSTAG			PRINTING INDUSTRIES												IMPRIMERIE	
	PER WORKING DAY			PAR JOUR OUVRIABLE													
EUR9	115.5	122.1	123.0	114.2	105.1	121.6	121.4	121.6	123.2	121.6	110.1	:	:	-3.3	-3.6		
D	115.9	125.7	129.2	112.7	116.7	126.8	124.3	130.4	133.2	127.1	108.1	116.2	:	-1.2	-0.5		
F	121.1	127.9	130.1	130.8	78.5	132.3	139.3	128.6	126.0	134.7	126.0	70.0	131.6	-5.7	-0.6		
I	124.0	131.1	135.7	127.8	103.6	125.8	128.8	142.1	149.9	153.3	123.8	102.5	:	-1.0	-1.1		
NL	117.8	120.2	124.0	104.0	112.0	132.0	120.0	129.0	128.0	120.0	105.0	113.0	:	-2.5	0.9		
B	-	-	-	-	-	-	-	-	-	-	-	-	-	-	-		
L	110.3	109.2	109.4	98.9	104.1	102.7	104.0	117.0	109.9	105.8	94.7	104.8	99.4	-1.6	-3.2		
UK	108.4	112.5	107.8	107.9	105.6	106.0	105.1	104.5	106.5	100.9	104.0	:	:	-5.8	-3.6		
IRL	115.7	121.0	128.8	122.9	118.3	118.6	122.2	123.3	128.5	133.0	122.2	109.4	:	-1.5	-7.5		
DK	108.9	110.0	105.1	84.0	100.0	111.0	114.0	66.0	58.0	73.0	78.0	106.0	:	-11.8	6.0		

	SAISONBEREINIGT			SEASONALLY ADJUSTED							DES SAISONNALISE				
EUR9				122.9	123.6	120.4	120.2	118.7	121.1	118.9	118.2	:	:	-0.5	
D				126.7	131.3	126.0	126.1	126.4	130.1	125.6	122.5	129.9	:	-1.3	6.1
F				135.0	131.1	128.6	128.1	123.6	119.9	125.0	127.1	120.3	126.3	1.4	5.0
I				132.5	134.5	126.2	136.8	132.2	149.6	137.3	130.5	133.3	:	-4.2	2.1
NL				124.5	122.1	126.8	118.0	123.3	121.5	121.3	123.6	121.8	:	1.1	-1.5
B				:	:	:	:	:	:	:	:	:	:	:	:
L				105.7	116.7	106.5	106.7	114.1	111.1	107.5	103.6	115.6	104.3	-2.7	-9.8
UK				109.0	107.8	106.7	102.6	106.3	106.4	104.5	104.5	:	:	0.0	
IRL				130.6	128.1	121.7	119.2	118.3	124.8	126.7	128.3	119.7	:	3.5	-6.7
DK				104.8	101.4	101.3	106.5	73.3	65.3	78.0	95.2	102.0	:	12.3	7.2

	VERARBEITUNG VON GUMMI			RUBBER MANUFACTURE							INDUSTRIE DU CAOUTCHOUC				
	PRO ARBEITSTAG			PER WORKING DAY							PAR JOUR OUVRIABLE				
EUR9	111.1	115.5	115.1	112.6	59.8	119.0	118.4	114.0	111.0	113.3	96.0	:	:	-8.0	-14.8
D	114.7	120.2	119.7	108.4	94.4	118.6	119.2	122.2	125.6	114.7	91.8	98.9	109.0	-6.3	-8.1
F	109.2	115.1	117.1	144.4	17.1	121.3	115.8	107.3	97.3	102.8	96.8	10.8	102.9	-15.3	-15.2
I	109.0	116.3	116.0	118.6	31.4	128.4	127.2	132.3	120.5	119.4	113.2	15.7	:	-0.7	-50.0
NL	95.7	90.5	-	:	:	:	:	:	:	:	:	:	:	-5.4	
B	94.6	99.6	108.1	38.2	105.3	117.5	114.4	111.5	111.5	122.4	41.3	86.3	:	-4.8	-18.0
L	115.9	124.1	136.4	144.2	40.1	146.2	142.0	154.6	150.3	157.4	143.4	35.2	174.6	4.5	19.4
UK	114.8	114.7	106.2	87.2	83.4	106.1	110.4	91.0	95.6	113.6	89.8	:	:	-14.5	3.0
IRL	-	-	-	-	-	-	-	-	-	-	-	-	-	-	-
DK	114.6	114.2	115.4	56.0	124.0	135.0	130.0	108.0	111.0	143.0	66.0	117.0	:	-1.8	-5.6

	SAISONBEREINIGT			SEASONALLY ADJUSTED							DES SAISONNALISE				
EUR9				119.0	112.3	111.8	108.8	106.3	104.7	104.1	100.9	:	:	-3.1	
D				122.4	120.4	115.9	112.5	114.0	118.7	108.8	104.4	121.8	107.0	-2.4	-12.2
F				131.8	116.4	114.3	105.8	99.2	91.6	91.3	82.6	82.1	86.7	-10.9	5.7
I				113.1	107.5	117.0	117.8	122.3	113.5	112.5	110.0	98.0	:	-9.3	-10.9
NL				:	:	:	:	:	:	:	:	:	:	:	:
B				106.8	111.4	103.2	103.6	100.5	108.3	106.9	106.3	93.8	:	-1.7	-11.8
L				136.2	112.5	135.7	142.5	139.2	148.2	147.0	133.7	119.2	153.5	-6.4	28.7
UK				104.5	107.2	97.9	99.1	88.0	90.9	101.4	101.4	:	:	0.5	
IRL				-	-	-	-	-	-	-	-	-	-	-	-
DK				107.1	117.1	120.8	116.7	109.6	110.4	122.8	116.9	109.9	:	3.9	-6.0

UMSATZ

TURNOVER

CHIFFRE D'AFFAIRES

1975 = 100

	1978	1979	1980	1979		1980		1981				1981			
				III.	IV.	I.	II.	III.	IV.	I.	II.	Mai	JUN	JUL	AUG
NACE 1/4															
GESAMTE INDUSTRIE (OHNE BAUGEWERBE)				TOTAL INDUSTRY (EXCLUDING BUILDING)								ENSEMBLE DE L'INDUSTRIE (SANS BATIMENT)			
EUR9	143.0	165.1	184.7	158.3	183.9	186.2	185.0	175.5	192.0	193.6	197.5	190.4	204.5	208.2	:
D	122.1	134.9	148.4	133.6	146.5	144.7	145.5	150.7	152.6	146.8	149.3	146.5	151.3	151.5	157.7
F	:	:	:	:	:	:	:	:	:	:	:	:	:	:	:
I	180.3	223.9	273.3	206.0	262.0	273.6	283.9	243.2	292.6	311.1	325.1	309.4	339.4	358.9	:
NL	124.0	140.7	155.5	134.0	158.0	158.0	153.0	141.0	170.0	170.0	169.0	:	:	:	:
B	123.6	138.3	151.4	127.0	153.4	161.7	157.0	131.8	155.0	156.2	:	156.4	:	:	:
L	117.2	135.1	141.9	128.1	143.5	149.9	152.7	130.2	134.8	134.7	140.3	143.2	145.3	143.0	:
UK	159.3	184.7	198.7	176.7	203.5	208.5	195.9	187.9	202.5	210.2	207.4	:	:	:	:
IRL	-	-	-	-	-	-	-	-	-	-	-	-	-	-	-
DK	135.8	151.6	169.4	146.7	172.0	168.3	170.3	159.7	179.3	177.3	187.3	175.0	209.0	152.0	196.0

SAISONBEREINIGT				SEASONALLY ADJUSTED							DESAISONNALISE			
EUR9	167.3	176.9	185.8	184.2	185.1	186.5	191.9	195.8	188.7	200.1	211.4	:		
D	137.2	141.2	147.4	145.8	153.9	148.3	149.7	149.5	148.4	148.6	157.3	144.3		
F	-	-	-	-	-	-	-	-	-	-	-	-		
I	222.5	250.2	268.9	277.2	271.2	281.0	302.3	316.1	293.6	324.4	334.5	-		
NL	143.1	149.9	156.8	154.2	151.1	161.2	166.8	168.9	:	:	:	:		
B	138.6	147.1	159.6	153.9	146.6	148.7	151.7	:	155.5	:	:	:		
L	135.6	143.7	150.2	146.4	138.9	135.9	133.6	133.1	137.1	134.1	137.6	:		
UK	185.9	197.4	204.4	197.3	198.3	197.5	204.3	206.8	:	:	:	:		
IRL	-	-	-	-	-	-	-	-	-	-	-	-		
DK	151.6	165.6	172.2	168.9	167.0	171.9	179.8	184.5	176.2	194.9	190.3	189.7		

INT															
GRUNDSTOFF- UND PRODUKTIONSGÜTERIND.				INTERMEDIATE PRODUCTS INDUSTRIES								INDUSTRIELLES INTERMÉDIAIRES			
EUR9	140,0	170,5	191,3	166,7	188,2	198,0	196,9	176,0	194,4	205,9	209,2	202,5	217,2	219,0	:
D	116,2	138,2	152,8	143,0	148,0	154,8	155,9	147,9	152,7	154,9	159,8	156,7	164,7	166,0	155,0
F	:	:	:	:	:	:	:	:	:	:	:	:	:	:	:
I	181,4	235,2	285,5	215,9	268,4	298,3	300,7	248,2	294,9	334,6	341,6	327,7	356,1	364,0	:
NL	128,2	159,2	183,0	146,0	182,0	202,0	178,0	151,0	201,0	228,0	201,0	:	:	:	:
B	122,0	140,7	159,3	130,0	155,6	170,9	167,9	136,9	161,4	167,0	:	159,5	:	:	:
L	116,9	134,0	138,5	126,4	141,4	148,1	151,5	124,5	130,0	129,1	138,1	142,2	142,1	135,3	:
UK	161,5	196,1	210,9	189,8	218,1	224,4	212,4	193,0	213,9	229,9	224,4	:	:	:	:
IRL	-	-	-	-	-	-	-	-	-	-	-	-	-	-	-
DK	131,7	158,2	177,9	155,3	184,7	179,7	190,3	164,3	177,3	186,7	201,0	189,0	218,0	150,0	207,0

SAISONBEREINIGT				SEASONALLY ADJUSTED							DESAISONNALISE			
EUR9	175.6	186.6	197.2	194.5	187.6	192.2	201.0	203.9	197.2	211.1	220.7	:		
D	143.8	149.2	157.5	154.3	150.4	153.4	156.4	155.9	153.5	159.2	166.4	159.5		
F	-	-	-	-	-	-	-	-	-	-	-	-		
I	241.6	264.5	284.3	292.8	280.8	290.8	315.1	327.7	308.4	338.3	342.5	:		
NL	163.3	176.4	186.2	182.7	173.1	192.6	206.6	203.6	:	:	:	:		
B	141.6	150.6	167.9	164.7	153.2	157.4	160.6	:	158.2	:	:	:		
L	133.9	143.3	147.1	144.7	134.4	131.3	127.5	129.9	134.1	129.9	133.0	:		
UK	200.4	214.4	218.5	213.3	209.8	209.7	219.3	222.6	:	:	:	:		
IRL	-	-	-	-	-	-	-	-	-	-	-	-		
DK	162.1	179.8	185.1	184.7	176.1	173.5	189.1	191.9	185.4	198.7	197.8	195.2		

UMSATZ

TURNOVER

CHIFFRE D'AFFAIRES

1975 = 100

	1978			1979		1980		1981		1981		1981			
	III.	IV.	I.	II.	III.	IV.	I.	II.	MAI	JUN	JUL	AUG			
INV															
INVESTITIONSGUETERINDUSTRIEN				CAPITAL GOODS INDUSTRIES								IND. DES BIENS D'INVESTISSEMENT			
EUR9	145.1	160.1	178.8	148.5	181.2	176.0	181.2	166.7	191.4	180.8	188.6	180.3	197.8	195.9	:
D	128.2	137.2	147.3	130.9	152.6	142.5	146.9	140.5	159.2	142.8	149.7	147.2	152.5	148.1	129.7
F	:	:	:	:	:	:	:	:	:	:	:	:	:	:	:
I	177.2	206.6	256.9	182.0	255.1	242.4	274.4	219.3	291.5	291.6	310.3	291.2	324.7	357.5	:
NL	113.7	121.2	125.1	114.7	138.3	112.3	122.7	119.3	146.0	111.3	127.0	117.0	136.0	119.0	111.0
B	128.1	137.5	145.3	114.6	162.6	160.6	150.2	118.8	151.6	144.0	:	147.8	:	:	:
L	113.6	145.6	163.5	133.5	181.6	171.7	165.4	150.4	166.7	165.9	131.5	124.8	149.5	161.6	:
UK	154.8	172.0	189.0	155.4	185.7	202.1	184.7	182.4	186.7	195.9	195.2	:	:	:	:
IRL	-	-	-	-	-	-	-	-	-	-	-	-	-	-	-
DK	135.7	148.1	160.8	126.7	185.7	161.0	156.7	130.3	195.0	157.3	181.0	164.0	202.0	109.0	152.0

	SAISONBEREINIGT			SEASONALLY ADJUSTED								DESAISONNALISE					
EUR9				159.4	168.6	178.4	179.4	178.5	180.3	182.3	186.1	179.0	189.2	200.5			:
D				137.8	140.5	147.1	147.3	147.7	148.4	147.5	149.5	149.7	146.3	156.7	151.6		:
F				-	-	-	-	-	-	-	-	-	-	-	-	-	-
I				199.2	233.9	246.4	261.6	253.1	267.7	292.4	298.4	270.4	304.8	327.2			:
NL				121.8	122.6	123.1	122.2	125.9	129.3	122.7	125.8	122.0	127.1	137.3	120.0		:
B				134.6	147.5	158.7	145.4	142.1	138.7	140.8	:	147.5	:	:	:	:	:
L				144.2	173.6	173.3	166.0	164.6	158.7	164.6	133.8	141.1	146.2	149.7			:
UK				164.6	182.2	195.4	183.9	193.4	186.0	188.6	192.9	:	:	:	:	:	:
IRL				-	-	-	-	-	-	-	-	-	-	-	-	-	-
DK				141.2	164.6	164.8	157.8	148.3	168.0	160.1	180.2	170.8	184.8	179.7	165.1		:

	VERBRAUCHSGUETERINDUSTRIEN			CONSUMER GOODS INDUSTRIES								IND. DES BIENS DE CONSOMMATION					
EUR9	143.1	159.4	174.6	155.7	175.0	174.2	169.7	171.1	183.5	181.6	186.3	179.5	191.8	202.6			:
D	119.9	127.4	136.0	125.9	135.9	136.8	132.0	134.1	141.2	140.9	137.2	133.4	136.0	139.7	128.8		:
F	:	:	:	:	:	:	:	:	:	:	:	:	:	:	:	:	:
I	181.7	223.0	269.6	216.1	258.1	263.3	262.7	262.8	289.7	288.7	310.7	295.1	324.4	350.6			:
NL	123.2	130.5	137.2	128.0	140.0	130.0	137.0	137.0	145.0	139.0	151.0	:	:	:	:	:	:
B	123.0	134.1	139.6	132.2	140.0	142.3	139.4	132.7	144.0	143.9	:	157.6	:	:	:	:	:
L	119.9	133.7	145.5	134.3	133.7	141.4	151.1	149.1	140.6	142.6	156.3	158.4	158.8	169.4			:
UK	159.8	178.6	189.3	174.2	196.5	191.8	182.0	185.0	198.4	193.3	192.9	:	:	:	:	:	:
IRL	-	-	-	-	-	-	-	-	-	-	-	-	-	-	-	-	-
DK	134.2	149.1	167.9	150.7	158.0	164.7	163.7	169.7	173.7	180.0	182.3	172.0	207.0	174.0	209.0		:

	SAISONBEREINIGT			SEASONALLY ADJUSTED								DESAISONNALISE					
EUR9				159.3	168.6	175.6	171.5	175.5	177.7	182.3	187.5	180.6	191.2	202.7			:
D				127.9	131.7	136.8	134.2	136.7	137.4	140.7	139.4	137.6	138.4	145.3	137.4		:
F				-	-	-	-	-	-	-	-	-	-	-	-	-	-
I				223.5	245.6	264.9	266.1	272.4	279.7	288.2	310.9	292.1	320.0	326.1			:
NL				128.9	136.6	134.6	134.8	138.1	141.2	143.5	148.5	:	:	:	:	:	:
B				135.3	138.6	142.8	138.2	137.7	141.1	142.2	:	156.6	:	:	:	:	:
L				131.2	141.1	144.7	144.0	146.9	148.0	146.1	146.8	147.7	148.5	154.3			:
UK				177.6	187.0	194.2	184.9	189.6	190.2	194.0	195.1	:	:	:	:	:	:
IRL				-	-	-	-	-	-	-	-	-	-	-	-	-	-
DK				149.7	156.6	167.2	163.1	169.8	172.7	181.7	182.3	175.5	196.0	194.7	197.0		:

1978	1979	1980	1981						1981					
			III.	IV.	I.	II.	III.	IV.	I.	II.	MAY	JUN	JUL	AUG.

ENERGIE

[illegible]

DESAISONNALISE

[illegible]

PRODN., PREMIERE TRANSFORMAT. METAUX

EUR9	131.9	155.1	158.1	149.5	167.9	160.9	172.8	148.0	150.9	156.0	161.8	156.5	175.0	160.0	:
D	102.6	119.4	130.8	122.8	125.8	140.6	131.7	125.0	126.1	124.2	128.2	125.5	135.0	121.5	119.1
F	:	:	:	:	:	:	:	:	:	:	:	:	:	:	:
I	179.7	216.4	261.6	194.2	249.6	280.0	275.9	242.4	248.2	269.4	269.7	258.9	299.3	282.7	:
NL	120.7	140.2	142.5	138.0	147.0	148.0	152.0	136.0	134.0	141.0	159.0	:	:	:	:
B	117.0	137.7	152.7	125.3	149.3	174.6	173.1	124.8	138.1	141.2	:	154.5	:	:	:
L	117.2	135.3	139.3	129.3	142.6	153.2	154.9	125.9	123.1	119.7	126.4	132.4	128.7	124.9	:
UK	154.1	173.4	140.9	161.7	185.6	134.8	162.2	131.9	134.7	146.7	153.4	:	:	:	:
IRL	-	-	-	-	-	-	-	-	-	-	-	-	-	-	-
DK	157.9	177.2	196.5	154.3	214.3	221.3	218.0	174.0	172.7	186.0	206.0	204.0	221.0	100.0	220.0

DESAISONNALISE

EUR9	159.4	168.7	160.4	167.4	157.8	151.2	154.4	153.6	147.5	162.2	163.8	:
D	124.2	129.8	139.1	130.3	127.7	129.8	123.1	125.1	122.6	129.4	127.1	122.3
F	-	-	-	-	-	-	-	-	-	-	-	-
I	213.2	245.6	265.6	265.3	274.3	250.0	257.0	259.4	241.3	285.5	276.1	-
NL	144.1	148.5	153.2	146.3	143.3	135.3	141.0	149.3	:	:	:	:
B	138.2	143.4	174.0	167.4	141.7	137.5	135.4	:	143.2	:	:	:
L	135.9	140.8	150.6	146.6	135.4	127.0	117.0	117.7	123.0	115.7	121.9	:
UK	175.3	183.6	134.9	155.2	143.3	129.7	145.6	143.4	:	:	:	:
IRL	-	-	-	-	-	-	-	-	-	-	-	-
DK	176.0	198.7	213.5	212.0	204.1	166.7	178.1	193.6	196.2	188.2	187.2	204.4

UMSATZ

TURNOVER

CHIFFRE D'AFFAIRES

1975 = 100

1978	1979	1980	1979		1980				1981		1981			
			III.	IV.	I.	II.	III.	IV.	I.	II.	MAI	JUN	JUL	AUG

NACE : 24

BE- U. VERARBEITUNG VON STEINEN U. ERDEN

NON-METALLIC MINERAL PRODUCTS

PRODUITS MINÉRAUX NON-MÉTALLIQUES

EUR9	142.6	164.7	190.4	172.7	184.7	174.5	205.2	192.9	189.2	173.4	214.6	210.6	221.8	233.5	:
D	117.1	130.6	140.6	147.1	145.5	119.1	150.9	152.6	140.0	107.1	151.4	151.2	150.9	156.8	142.3
F	:	:	:	:	:	:	:	:	:	:	:	:	:	:	:
I	163.4	230.4	315.5	218.1	264.7	288.8	337.8	308.8	326.6	331.1	392.1	386.2	406.4	435.2	:
NL	132.5	131.5	144.5	139.0	155.0	134.0	160.0	139.0	145.0	120.0	159.0	:	:	:	:
B	129.8	141.6	150.9	145.3	156.6	148.9	170.6	142.4	141.6	129.0	:	149.7	:	:	:
L	120.1	155.5	165.3	164.6	172.1	149.3	184.5	173.5	154.1	146.1	195.0	203.2	182.4	224.0	:
UK	157.5	181.1	192.7	191.8	197.6	190.6	207.3	191.1	181.9	183.6	199.3	:	:	:	:
IRL	-	-	-	-	-	-	-	-	-	-	-	-	-	-	-
DK	139.8	154.3	154.2	172.3	179.3	142.3	167.0	154.3	153.0	122.0	160.7	154.0	177.0	118.0	171.0

SAISONBEREINIGT

SEASONALLY ADJUSTED

DESÉAISONNALISÉ

EUR9	169.5	180.3	190.5	196.1	192.7	186.4	190.5	199.0	193.7	200.5	221.2	:
D	137.5	139.6	143.6	143.6	143.8	134.9	132.8	138.7	138.3	133.5	142.0	135.5
F	-	-	-	-	-	-	-	-	-	-	-	-
I	226.0	259.7	296.0	324.1	327.8	327.2	338.8	368.8	351.0	371.0	396.3	:
NL	140.2	147.1	154.4	146.5	142.7	138.9	140.9	142.0	:	:	:	:
B	150.4	154.8	160.9	156.5	150.4	140.8	141.7	:	139.3	:	:	:
L	161.0	169.0	177.0	172.6	170.9	152.3	164.7	177.0	186.0	163.9	185.8	:
UK	189.4	197.5	205.5	201.4	191.2	182.0	192.5	189.8	:	:	:	:
IRL	-	-	-	-	-	-	-	-	-	-	-	-
DK	166.3	173.3	172.7	157.1	150.2	146.4	145.0	146.5	141.2	147.1	154.4	140.5

NACE 25 + 26

CHEMISCHE IND. + CHEMIEFASERIND.

CHEMICAL IND. INCL. MAN-MADE FIBRES IND.

IND. CHIMIQUE + PROD. DE FIBRES ARTIF. ET SYNTH.

EUR9	142.4	174.4	184.8	171.9	186.4	199.4	188.3	166.9	184.5	207.0	211.5	203.0	219.0	216.8	:
D	123.4	139.6	139.6	141.6	143.3	149.6	139.5	131.1	139.1	156.8	151.7	147.8	151.6	153.2	141.7
F	:	:	:	:	:	:	:	:	:	:	:	:	:	:	:
I	171.3	241.5	282.4	221.2	269.2	302.6	288.0	244.9	294.3	347.0	364.6	353.5	380.2	369.8	:
NL	122.7	157.7	165.0	162.0	169.0	184.0	170.0	144.0	162.0	188.0	194.0	:	:	:	:
B	143.6	177.5	192.0	176.6	198.1	203.4	204.6	167.8	192.4	204.5	:	190.0	:	:	:
L	98.6	:	:	:	:	:	:	:	:	:	:	:	:	:	:
UK	163.5	195.3	200.0	195.9	206.5	220.0	206.4	184.2	189.4	199.2	211.9	:	:	:	:
IRL	-	-	-	-	-	-	-	-	-	-	-	-	-	-	-
DK	134.1	152.7	176.4	140.0	163.3	174.0	180.7	166.3	184.7	197.0	219.0	202.0	222.0	196.0	210.0

SAISONBEREINIGT

SEASONALLY ADJUSTED

DESÉAISONNALISÉ

EUR9	180.9	187.9	197.2	185.3	178.2	184.2	198.8	204.4	197.0	211.7	217.4	:
D	144.2	146.0	149.1	138.5	134.8	139.7	152.7	149.5	146.8	149.0	155.1	150.2
F	-	-	-	-	-	-	-	-	-	-	-	-
I	256.2	260.9	289.2	278.3	280.8	290.2	319.7	350.8	330.6	359.1	357.6	:
NL	168.0	172.2	181.8	169.2	154.3	163.7	179.8	187.8	:	:	:	:
B	185.9	194.3	201.0	201.4	184.6	187.8	197.8	:	187.5	:	:	:
L	:	:	:	:	:	:	:	:	:	:	:	:
UK	199.9	210.5	222.5	203.5	192.4	190.8	195.8	202.7	:	:	:	:
IRL	-	-	-	-	-	-	-	-	-	-	-	-
DK	152.0	168.7	166.6	172.2	179.5	189.8	190.8	205.1	201.5	216.1	224.7	218.6

UMSATZ

TURNOVER

CHIFFRE D'AFFAIRES

1975 = 100

	1978	1979	1980	1979		1980		1981				1981					
				III.	IV.	I.	II.	III.	IV.	I.	II.	Mai	JUN	JUL	AUG		
NACE : 31/36																	
METALLVERARBEITENDE INDUSTRIE				ENGINEERING AND ALLIED INDUSTRIES								INDUSTRIES TRANSFORMATRICES DES METAUX					
EUR9	143.4	158.0	172.8	145.3	179.0	174.1	171.5	160.9	184.8	184.2	182.8	174.4	191.5	143.3	:		
D	127.6	136.5	143.9	130.4	151.6	142.2	136.6	139.7	157.4	162.2	148.8	146.5	151.6	147.3	128.7	:	
F	:	:	:	:	:	:	:	:	:	:	:	:	:	:	:	:	
I	176.5	205.9	255.9	180.8	254.7	241.7	272.7	219.9	289.3	286.6	308.4	289.8	324.6	356.2	:	:	
NL	115.7	122.5	131.5	118.0	139.0	121.0	130.0	126.0	149.0	121.0	133.0	:	:	:	:	:	
B	128.6	137.9	144.8	114.0	165.3	160.2	149.8	118.4	150.7	143.0	:	147.1	:	:	:	:	
L	123.3	155.6	171.5	142.1	184.3	174.6	184.3	151.5	175.6	174.3	154.4	146.2	170.9	163.4	:	:	
UK	155.4	172.1	181.7	154.9	184.9	196.6	180.2	172.6	177.2	186.6	184.4	172.1	198.4	187.1	:	:	
IRL	-	-	-	-	-	-	-	-	-	-	-	-	-	-	-	-	
DK	135.0	148.6	162.6	130.0	182.0	162.7	159.0	136.7	192.0	162.3	181.0	165.0	201.0	108.0	159.0	:	

	SAISONBEREINIGT				SEASONALLY ADJUSTED								DESAISONNALISE			
	EUR9				156.6	167.1	175.7	170.2	172.8	174.8	183.7	181.5	173.1	183.7	198.5	:
D					137.3	140.0	146.5	137.9	145.9	146.3	163.6	152.3	150.6	147.0	157.7	151.8
F					-	-	-	-	-	-	-	-	-	-	-	-
I					198.1	232.1	244.4	260.3	254.0	265.7	287.3	297.1	269.0	304.1	325.6	:
NL					124.9	125.0	130.0	129.0	132.6	135.0	131.2	131.5	:	:	:	:
B					133.8	149.9	158.8	145.3	141.5	137.4	140.1	:	146.9	:	:	:
L					153.8	178.7	174.5	179.5	168.6	168.6	173.0	150.4	152.4	159.8	158.0	:
UK					164.9	181.5	190.3	178.6	184.4	176.1	179.1	180.8	166.8	184.7	191.5	:
IRL					-	-	-	-	-	-	-	-	-	-	-	-
DK					143.9	165.1	165.5	158.3	153.3	170.2	164.4	179.0	170.1	183.6	179.6	166.3

NACE : 32

MASCHINENBAU

MECHANICAL ENGINEERING

CONSTR., MACHINES, MATERIEL MECANIQUE

	EUR9	137.5	150.5	164.5	SEASONALLY ADJUSTED								DESAISONNALISE			
					137.8	173.2	164.1	155.2	156.5	182.3	162.8	175.4	166.5	186.7	:	:
D		121.6	128.7	132.4	122.4	148.8	129.9	107.8	134.4	157.6	130.7	141.4	135.5	147.4	145.6	123.6
F		:	:	:	:	:	:	:	:	:	:	:	:	:	:	:
I		168.9	200.8	259.0	177.9	242.3	236.5	271.9	228.9	298.8	276.1	314.6	304.7	329.3	351.0	:
NL		113.5	116.2	122.9	115.7	133.7	108.7	119.7	117.7	145.6	112.7	124.7	:	:	:	:
B		115.3	122.0	129.3	107.0	138.2	140.9	135.1	111.9	129.2	121.9	:	122.9	:	:	:
L		123.4	168.4	184.1	155.9	217.3	195.1	184.3	168.9	188.0	179.5	125.0	117.4	153.3	173.9	:
UK		147.1	160.5	169.4	139.9	177.9	187.2	172.0	155.9	162.7	170.5	168.7	156.0	185.2	:	:
IRL		-	-	-	-	-	-	-	-	-	-	-	-	-	-	-
DK		137.9	150.3	166.4	131.7	189.0	162.3	174.7	141.3	187.3	161.7	189.3	175.0	204.0	119.0	154.0

	EUR9	SAISONBEREINIGT				SEASONALLY ADJUSTED								DESAISONNALISE			
						147.3	160.0	167.6	155.6	166.1	170.5	165.6	175.3	164.3	174.5	:	:
D						127.5	132.4	138.9	112.3	136.7	140.9	138.1	147.2	136.5	137.7	150.9	141.4
F						-	-	-	-	-	-	-	-	-	-	-	-
I						196.8	229.0	236.7	258.1	259.0	283.2	279.5	298.1	280.1	302.7	310.0	:
NL						120.7	116.3	119.4	121.4	122.6	125.9	124.8	126.2	:	:	:	:
B						123.0	129.0	140.5	128.6	129.7	122.7	120.8	:	120.2	:	:	:
L						164.3	199.8	200.4	190.4	183.2	175.8	180.2	133.0	145.9	153.8	158.1	:
UK						151.2	173.2	179.2	170.8	171.8	160.5	162.0	165.0	154.0	172.2	:	:
IRL						-	-	-	-	-	-	-	-	-	-	-	-
DK						147.5	162.9	169.0	174.0	160.7	161.6	168.6	185.8	184.5	182.4	183.0	163.8

UMSATZ

TURNOVER

CHIFFRE D'AFFAIRES

1975 = 100

				1979				1980				1981				1981			
1978	1979	1980		III.	IV.	I.	II.	III.	IV.	I.	II.	MAI	JUN	JUL	AUG				
NACE : 35																			
BAU VON KRAFTFAHRZEUGEN U. DEREN EINZELTEILEN				MOTOR VEHICLES, PARTS AND ACCESSORIES								CONSTR. AUTOMOBILES ET PIÉCES DÉTACHÉES							
EUR9	163.2	181.3	189.3	154.3	191.8	209.0	202.7	162.9	182.3	202.0	207.1	192.5	208.8	209.1	:				
D	148.1	160.8	163.6	143.0	163.0	173.6	171.4	147.0	162.4	168.8	178.1	176.3	175.7	162.6	135.1				
F	:	:	:	:	:	:	:	:	:	:	:	:	:	:	:				
I	187.5	216.5	262.9	179.6	262.5	275.7	298.1	215.5	262.5	314.6	326.5	290.9	322.5	365.4	:				
NL	:	:	:	:	:	:	:	:	:	:	:	:	:	:	:				
B	146.3	171.5	163.2	132.7	198.8	200.4	175.8	120.3	156.5	172.3	:	180.3	:	:	:				
L	-	-	-	-	-	-	-	-	-	-	-	-	-	-	-				
UK	177.9	197.4	191.5	161.6	193.0	233.1	199.2	165.6	168.2	162.0	176.2	:	:	:	:				
IRL	-	-	-	-	-	-	-	-	-	-	-	-	-	-	-				
DK	165.3	184.1	214.3	165.7	221.3	201.7	225.0	193.7	236.7	243.0	299.0	258.0	360.0	200.0	249.0				

	SAISONBEREINIGT			SEASONALLY ADJUSTED								DESAISONNALISE			
EUR9				174,3	169,3	200,8	191,8	186,3	181,9	189,6	193,7	178,3	196,7	213,8	:
D				159,0	159,0	168,6	165,0	163,3	159,1	161,9	169,8	169,0	165,4	173,6	173,0
F															
I				208,0	249,8	267,5	278,9	257,4	255,2	298,4	306,1	262,5	310,8	347,6	:
NL															
B				163,0	188,3	188,5	168,2	154,7	145,0	156,3	:	176,3	:	:	:
L															
UK				179,4	202,2	218,8	184,2	187,0	178,7	150,1	157,4	:	:	:	:
IRL															
DK				164,0	201,5	214,4	209,2	213,0	221,1	253,0	280,0	252,6	311,2	276,5	257,5

NACE : 36

FAHRZEUGHAU (OHNE BAU VON KRAFTFAHRZEUGEN)				MEANS OF TRANSPORT (EXCL. MOTOR VEHICLES)								CONSTR. MAT. TRANSPORT (SAUF AUTOMOB.)			
EUR9	136,6	143,7	163,3	133,7	176,5	156,1	168,6	171,3	237,4	194,7	197,5	193,6	207,0	239,2	:
D	100,9	94,8	123,7	85,8	132,4	82,9	112,4	104,4	195,3	109,3	126,1	133,1	143,7	135,1	122,9
F	:	:	:	:	:	:	:	:	:	:	:	:	:	:	:
I	215,9	224,3	280,4	147,7	278,5	248,8	270,8	195,5	406,6	462,7	328,6	313,6	346,4	478,4	:
NL	98,7	108,2	114,2	100,0	119,0	103,0	114,0	102,0	138,0	102,0	122,0	:	:	:	:
B	145,5	119,8	145,1	80,1	166,9	106,3	156,3	119,0	198,8	124,1	:	138,8	:	:	:
L	-	-	-	-	-	-	-	-	-	-	-	-	-	-	-
UK	145,8	164,8	218,1	164,3	191,5	198,1	194,4	241,5	238,4	212,9	237,3	:	:	:	:
IRL	-	-	-	-	-	-	-	-	-	-	-	-	-	-	-
DK	118,6	101,0	100,6	67,7	125,3	101,0	63,7	53,3	184,3	94,7	130,0	114,0	156,0	53,0	48,0

	SAISONBEREINIGT			SEASONALLY ADJUSTED								DESAISONNALISE			
EUR9				144,1	150,7	165,3	169,9	181,7	207,1	210,0	203,7	197,6	205,5	245,8	:
D				90,5	107,9	99,8	112,0	111,4	155,1	137,8	129,4	144,1	120,8	142,8	150,3
F															
I				235,2	237,9	250,5	263,7	245,1	337,1	447,8	349,0	334,4	353,1	484,4	:
NL				109,0	106,0	112,6	109,3	110,7	123,8	112,2	117,0	:	:	:	:
B				101,2	121,0	120,5	150,7	147,0	149,3	141,5	:	136,4	:	:	:
L															
UK				165,8	175,1	204,5	200,9	240,3	229,6	223,3	244,6	:	:	:	:
IRL															
DK				82,4	115,4	99,6	60,8	67,7	151,6	93,3	136,9	116,1	165,6	92,9	93,6

UMSATZ

TURNOVER

CHIFFRE D'AFFAIRES

1975 = 100

1978	1979	1980	1979	1980				1981				1981			
			III.	IV.	I.	II.	III.	IV.	I.	II.		Mai	JUN	JUL	AUG.

NACE : 41/42

NAHRUNGS- UND GENUSSMITTELGEWERBE

FOOD, DRINK AND TOBACCO INDUSTRY

IND. DE L'ALIMENTATION, BOISSONS, TABAC

EUR9	140.4	153.3	168.3	150.6	167.5	162.5	164.3	165.2	181.2	178.4	187.5	182.4	194.6	197.3	:
D	119.1	123.2	131.4	121.0	129.7	127.9	130.3	129.1	138.5	140.9	142.9	139.1	145.8	141.3	135.2
F	:	:	:	:	:	:	:	:	:	:	:	:	:	:	:
I	176.4	207.5	244.0	202.8	237.1	231.8	237.4	235.6	271.2	261.0	296.5	284.6	316.9	308.4	:
NL	125.6	133.6	141.1	131.3	144.4	133.3	141.4	140.4	149.4	143.4	158.4	:	:	:	:
B	123.7	136.3	141.3	138.9	138.3	136.4	142.9	137.5	148.3	150.6	:	153.4	:	:	:
L	117.1	124.3	134.3	129.7	121.8	127.3	142.2	143.1	124.4	127.0	147.6	146.2	155.0	162.3	:
UK	160.2	177.7	194.5	174.0	199.1	189.8	185.1	191.4	211.8	202.8	200.7	:	:	:	:
IRL	-	-	-	-	-	-	-	-	-	-	-	-	-	-	-
DK	141.0	148.3	170.2	150.7	152.3	161.7	170.0	175.0	174.0	180.3	197.7	190.0	226.0	201.0	211.0

SAISONBEREINIGT

SEASONALLY ADJUSTED

DESAISONNALISE

EUR9	152.6	161.0	166.5	164.6	168.2	174.5	181.3	187.4	181.8	192.2	198.8	:
D	122.3	126.6	130.4	129.0	131.2	135.3	142.5	142.1	138.8	143.9	144.7	141.3
F	-	-	-	-	-	-	-	-	-	-	-	-
I	207.4	223.3	237.1	239.1	242.2	256.1	266.8	295.1	279.6	306.4	304.7	:
NL	132.2	140.7	139.3	138.6	141.6	145.2	148.8	155.0	:	:	:	:
B	137.8	139.0	141.6	140.4	140.1	146.0	152.2	:	150.2	:	:	:
L	121.9	132.1	134.0	132.6	136.7	135.1	134.3	136.6	134.3	138.4	143.3	:
UK	176.2	186.6	194.1	189.5	195.3	200.0	205.9	205.2	:	:	:	:
IRL	-	-	-	-	-	-	-	-	-	-	-	-
DK	149.0	153.3	166.8	164.4	173.7	175.9	185.4	192.6	184.1	204.3	204.2	204.4

NACE : 43

TEXTILINDUSTRIE

TEXTILE INDUSTRY

INDUSTRIE TEXTILE

EUR9	136.7	154.5	160.3	143.9	167.0	173.7	162.1	145.4	160.2	168.2	167.1	157.4	176.2	186.1	:
D	110.4	114.6	117.3	109.2	120.5	127.6	112.0	111.6	117.8	121.2	109.4	106.5	107.6	114.9	90.5
F	:	:	:	:	:	:	:	:	:	:	:	:	:	:	:
I	188.5	249.4	283.9	226.2	281.2	304.8	302.2	247.2	281.4	315.1	330.1	314.4	347.2	379.2	:
NL	105.3	106.3	104.3	98.2	113.3	113.3	105.3	93.2	105.3	102.3	97.2	:	:	:	:
B	110.0	119.0	127.0	104.1	132.1	139.5	125.1	110.5	132.9	139.0	:	124.1	:	:	:
L	-	-	-	-	-	-	-	-	-	-	-	-	-	-	-
UK	146.1	153.2	138.3	147.0	158.1	151.6	138.5	127.8	135.2	136.1	133.8	:	:	:	:
IRL	-	-	-	-	-	-	-	-	-	-	-	-	-	-	-
DK	119.4	136.8	146.3	128.3	158.3	156.0	143.3	136.3	149.7	160.3	153.7	142.0	171.0	166.0	188.0

SAISONBEREINIGT

SEASONALLY ADJUSTED

DESAISONNALISE

EUR9	156.8	162.3	166.2	163.0	159.5	154.9	159.5	165.7	158.3	171.0	188.2	:
D	115.5	117.0	121.3	116.3	118.3	114.4	114.7	113.9	113.3	111.4	123.8	108.3
F	-	-	-	-	-	-	-	-	-	-	-	-
I	257.6	283.0	288.3	294.7	280.8	280.3	292.5	318.1	300.3	329.7	337.8	:
NL	108.6	107.5	109.7	105.4	103.8	99.9	98.7	96.3	:	:	:	:
B	120.9	122.0	131.9	124.8	128.8	124.9	130.7	:	132.5	:	:	:
L	-	-	-	-	-	-	-	-	-	-	-	-
UK	155.8	151.7	148.8	140.1	136.9	129.0	131.4	133.0	:	:	:	:
IRL	-	-	-	-	-	-	-	-	-	-	-	-
DK	135.5	151.1	150.3	150.1	146.3	144.0	153.3	157.5	151.2	165.2	159.8	166.4

UMSATZ

TURNOVER

CHIFFRE D'AFFAIRES

1975 = 100

				1979		1980		1981				1981			
1978	1979	1980		III.	IV.	I.	II.	III.	IV.	I.	II.	MAI	JUN	JUL	AUG
NACE : 45															
SCHUH- UND BEKLEIDUNGSGEMERBE				FOOTWEAR AND CLOTHING INDUSTRY								IND. DE LA CHAUSSURE ET DE L'HABILLEMENT			
EUR9	137.5	159.9	170.8	171.0	164.1	189.3	151.2	180.8	161.7	186.5	:	141.5	:	:	:
D	111.6	116.7	125.4	130.1	113.8	137.6	96.7	150.8	116.5	136.8	:	88.2	:	:	:
F	:	:	:	:	:	:	:	:	:	:	:	:	:	:	:
I	185.1	247.1	284.0	268.1	261.1	328.0	268.0	273.2	266.9	339.5	289.9	258.4	271.5	423.1	:
NL	96.0	96.5	95.7	101.3	94.2	106.3	89.2	101.3	86.2	98.2	80.2	:	:	:	:
B	98.3	117.7	104.7	111.2	101.4	120.6	96.9	103.9	97.3	117.3	:	88.4	:	:	:
L	72.2	:	:	:	:	:	:	:	:	:	:	:	:	:	:
UK	153.6	174.9	175.1	178.1	186.7	184.7	163.3	180.3	172.2	169.4	162.8	:	:	:	:
IRL	-	-	-	-	-	-	-	-	-	-	-	-	-	-	-
DK	119.8	135.4	144.5	158.3	139.3	165.0	110.0	172.3	130.7	155.7	122.1	109.0	128.0	97.0	215.0

	SAISONBEREINIGT			SEASONALLY ADJUSTED								DESAISONNALISE			
EUR9				163.8	168.9	176.1	169.4	171.7	166.6	171.4	163.4	:	:	:	:
D				117.6	118.9	122.3	117.5	135.0	122.8	122.9	118.7	:	:	:	:
F				-	-	-	-	-	-	-	-	-	-	-	-
I				259.2	276.4	307.2	295.6	264.8	279.7	311.8	311.0	278.1	317.9	338.3	:
NL				96.1	96.6	98.5	98.8	96.7	89.8	90.5	89.8	:	:	:	:
B				114.7	112.0	102.8	103.3	105.6	106.2	98.2	104.2	:	:	:	:
L				:	:	:	:	:	:	:	:	:	:	:	:
UK				177.6	183.2	183.2	171.6	179.0	167.6	167.1	169.6	:	:	:	:
IRL				-	-	-	-	-	-	-	-	-	-	-	-
DK				139.0	147.7	155.2	135.5	148.4	138.3	141.6	147.7	142.6	157.5	158.8	146.6

ABHAENGIG BESCHAEFTIGTE

NUMBER OF EMPLOYEES

NOMBRE DE SALARIES

1975 = 100

1978	1979	1980	1979	1980	1981	1981	1981	1981	1981	1981	1981	1981	1981	1981	1981
			III.	IV.	I.	II.	III.	IV.	I.	II.	III.	IV.	I.	II.	III.

NACE 1/4

GESAMTE INDUSTRIE (OHNE BAUGEWERBE)

TOTAL INDUSTRY (EXCLUDING BUILDING)

ENSEMBLE DE L'INDUSTRIE (SANS BATIMENT)

EUR9	96.2	95.6	93.7	95.9	95.6	94.7	94.2	93.7	92.3	90.7	90.0	-	-	-	-
D	96.1	96.5	97.1	96.9	97.3	97.0	96.9	97.6	97.0	95.6	94.9	94.8	94.8	95.0	95.1
F	96.1	94.5	92.7	94.5	93.9	93.4	93.6	92.6	91.1	89.9	89.5	-	-	-	-
I	96.7	97.0	96.3	97.3	96.9	96.6	96.5	96.5	95.7	94.8	93.9	94.0	93.5	93.1	-
NL	91.3	89.8	88.5	89.8	89.8	88.8	88.8	88.8	87.8	86.8	86.3	-	-	-	-
B	87.4	86.3	84.3	86.4	85.6	85.3	84.6	84.1	83.2	82.1	-	79.8	-	-	-
L	88.3	85.6	83.3	84.7	84.5	83.3	83.5	83.3	83.0	81.5	80.8	80.8	80.6	81.3	-
UK	97.8	96.5	90.7	96.8	95.9	93.5	91.9	90.1	87.2	84.5	82.5	82.6	82.0	81.8	-
IRL	107.2	111.5	110.4	112.1	113.1	111.5	111.5	109.9	108.6	106.8	107.0	-	-	-	-
DK	100.3	100.9	99.5	102.0	101.5	101.2	100.9	100.0	96.1	93.9	93.6	92.7	95.8	95.4	95.5

INT

GRUNDSTOFF- UND PRODUKTIONSGUETERIND.

INTERMEDIATE PRODUCTS INDUSTRIES

IND. DES BIENS INTERMEDIAIRES

EUR9	94.8	93.7	91.7	93.9	93.4	92.7	92.4	91.7	90.1	88.4	87.9	-	-	-	-
D	93.3	92.5	93.4	93.3	93.3	93.1	93.5	94.0	93.1	91.1	91.1	91.1	91.0	91.2	91.3
F	95.4	93.7	92.3	93.5	93.1	93.0	93.2	92.2	90.9	89.9	89.4	-	-	-	-
I	96.0	95.3	94.4	95.4	95.0	94.6	94.6	94.5	91.8	93.1	92.3	92.3	91.8	91.5	-
NL	90.2	88.2	87.7	88.0	88.0	88.0	88.0	88.0	87.0	86.0	81.5	-	-	-	-
B	85.6	84.7	82.3	84.4	83.3	83.4	82.5	82.3	81.0	78.9	-	78.4	-	-	-
L	85.8	82.3	79.1	81.4	80.9	79.7	79.6	78.8	78.4	76.5	75.8	75.8	75.6	76.3	-
UK	97.2	95.7	89.2	95.9	94.8	92.5	90.7	88.4	85.1	82.5	80.5	-	-	-	-
IRL	107.2	111.7	110.5	112.4	113.1	111.9	113.3	109.5	107.3	107.1	106.9	-	-	-	-
DK	104.0	104.3	100.7	105.7	105.2	103.9	103.2	100.9	94.9	91.0	92.8	92.5	94.2	93.8	93.3

INV

INVESTITIONSGUETERINDUSTRIEN

CAPITAL GOODS INDUSTRIES

IND. DES BIENS D'INVESTISSEMENT

EUR9	97.4	97.2	95.9	97.4	97.5	96.7	96.3	95.8	94.5	93.0	91.6	-	-	-	-
D	98.1	99.0	100.2	99.4	100.1	100.0	100.0	100.6	100.1	99.2	98.4	98.3	98.3	98.5	98.7
F	96.0	94.5	93.5	94.3	94.3	94.0	94.0	93.4	92.5	91.5	91.0	-	-	-	-
I	98.4	100.4	99.7	100.8	100.8	100.3	100.2	99.7	98.7	97.7	96.4	96.6	95.7	95.1	-
NL	90.2	90.0	89.7	90.0	90.0	89.0	89.0	92.0	89.0	87.0	86.9	-	-	-	-
B	93.0	93.1	93.3	93.7	94.3	93.8	94.3	92.7	92.6	93.7	-	87.2	-	-	-
L	97.4	95.8	101.6	95.6	97.7	99.1	101.1	102.5	103.9	104.0	103.2	103.7	102.5	102.3	-
UK	98.4	96.7	91.5	96.7	96.0	94.0	92.8	90.8	88.3	85.5	82.7	-	-	-	-
IRL	120.9	130.9	137.9	132.4	136.8	137.2	136.6	138.8	139.1	138.0	137.2	-	-	-	-
DK	98.4	99.4	100.2	99.3	100.5	102.0	100.6	100.2	98.2	97.0	96.6	96.3	96.9	96.2	97.0

CON

VERBRAUCHSGUETERINDUSTRIEN

CONSUMER GOODS INDUSTRIES

IND. DES BIENS DE CONSOMMATION

EUR9	95.7	95.2	93.0	95.7	95.0	93.7	93.4	93.2	91.6	89.8	89.7	-	-	-	-
D	95.4	95.7	95.3	96.1	96.3	95.4	95.1	95.7	95.0	93.1	92.0	91.9	91.8	91.9	91.9
F	96.8	96.1	93.9	96.5	95.2	94.6	95.1	94.1	92.0	90.7	90.8	-	-	-	-
I	95.2	94.5	94.6	95.1	94.2	94.0	94.4	95.3	94.4	93.5	93.3	93.2	93.4	93.3	-
NL	89.7	87.7	85.0	88.2	87.2	85.2	85.2	86.2	83.2	82.7	81.4	-	-	-	-
B	85.4	82.6	79.1	82.9	81.2	80.5	78.9	78.9	78.1	76.5	-	75.0	-	-	-
L	98.0	98.3	95.7	97.8	95.7	95.3	95.9	96.0	95.5	95.3	95.2	95.3	94.9	96.1	-
UK	98.0	97.3	91.5	97.9	97.0	94.1	92.4	91.1	88.4	85.6	84.6	-	-	-	-
IRL	105.4	107.9	104.4	108.2	108.7	106.0	105.4	103.6	102.4	99.2	99.8	-	-	-	-
DK	99.3	99.8	98.3	101.5	99.8	98.9	99.7	99.2	95.3	93.2	91.8	90.1	96.1	96.0	95.9

ABHÄNGIG BESCHÄFTIGTE

NUMBER OF EMPLOYEES

NOMBRE DE SALAIRES

1975 = 100

	1978	1979	1980	1979				1980				1981				1981			
				III.	IV.	I.	II.	III.	IV.	I.	II.	I.	II.			MAI	JUN	JUL	AUG
ENERGIE																			
ENERGY																			
ENERGIE																			
EUR9	-	-	-	-	-	-	-	-	-	-	-	-	-	-	-	-	-	-	-
D	:	:	:	:	:	:	:	:	:	:	:	:	:	:	:	:	:	:	:
F	97.4	96.9	96.7	97.0	96.6	96.5	96.7	96.9	96.8	97.0	97.3	97.0	97.3	97.0	97.3	97.0	97.3	97.0	97.3
I	102.3	102.7	103.5	102.8	102.9	102.8	103.2	103.8	104.4	104.8	105.2	105.3	105.4	105.6	105.6	105.3	105.4	105.6	105.6
NL	98.5	:	:	:	:	:	:	:	:	:	:	:	:	:	:	:	:	:	:
B	89.2	87.6	86.4	87.4	87.2	87.1	85.9	86.6	85.9	85.3	:	85.5	:	:	:	85.5	:	:	:
L	:	:	:	:	:	:	:	:	:	:	:	:	:	:	:	:	:	:	:
UK	97.3	97.4	96.8	97.7	97.5	97.2	96.8	96.9	96.5	95.1	93.9	93.8	93.6	93.1	93.1	93.8	93.6	93.1	93.1
IRL	-	-	-	-	-	-	-	-	-	-	-	-	-	-	-	-	-	-	-
DK	-	-	-	-	-	-	-	-	-	-	-	-	-	-	-	-	-	-	-

NACE : 22

ERZEUGUNG U. ERSTE BEARBEITUNG VON METALLEN

PRODUN., PRELIMINARY PROCESS. OF METALS

PRODUN., PREMIERE TRANSFORMAT. METAUX

EUR9	92.1	90.1	86.6	89.9	89.4	88.9	87.6	86.1	83.7	81.9	80.5	-	-	-	-	-	-	-	-
D	90.3	89.3	89.2	89.7	89.6	89.8	89.2	89.3	88.4	87.4	86.2	86.3	85.8	85.6	85.6	85.6	85.6	85.6	85.6
F	89.8	84.4	79.6	83.9	82.5	81.3	80.4	79.2	77.4	76.0	74.8	74.8	74.8	74.8	74.8	74.8	74.8	74.8	74.8
I	99.6	99.9	99.9	100.2	99.9	100.0	100.2	100.1	99.4	98.9	98.2	98.2	97.6	97.2	97.2	97.2	97.2	97.2	97.2
NL	91.2	89.7	90.2	90.0	90.0	90.0	90.0	91.0	90.0	90.0	89.1	89.1	89.1	89.1	89.1	89.1	89.1	89.1	89.1
B	82.3	85.4	79.8	80.7	81.7	81.1	80.5	79.2	78.2	76.1	76.1	75.7	75.7	75.7	75.7	75.7	75.7	75.7	75.7
L	83.8	80.4	76.8	79.5	79.8	77.6	77.3	76.2	76.1	73.6	72.8	72.8	72.5	73.3	73.3	73.3	73.3	73.3	73.3
UK	93.0	89.4	80.6	89.2	88.4	87.3	83.6	78.9	72.7	68.8	65.3	65.1	64.9	63.6	63.6	63.6	63.6	63.6	63.6
IRL	62.1	70.0	72.1	74.3	74.3	74.3	74.3	74.3	65.7	65.7	65.7	65.7	65.7	65.7	65.7	65.7	65.7	65.7	65.7
DK	116.5	117.7	110.3	118.7	119.3	118.0	114.0	108.0	101.3	98.7	98.0	98.0	100.0	98.0	98.0	98.0	98.0	98.0	98.0

NACE : 24

BE- U. VERARBEITUNG VON STEINEN U. ERDEN

NON-METALLIC MINERAL PRODUCTS

PRODUITS MINERAUX NON-METALLIQUES

EUR9	93.6	92.8	90.0	93.5	92.5	90.5	91.0	90.3	88.1	85.0	85.5	-	-	-	-	-	-	-	-
D	91.0	91.5	92.0	93.3	92.7	90.2	92.5	93.3	92.0	87.3	89.4	89.4	89.4	89.7	89.5	89.5	89.5	89.5	89.5
F	93.6	91.3	90.0	91.0	90.4	90.4	91.1	89.9	88.7	87.2	86.9	86.9	86.9	86.9	86.9	86.9	86.9	86.9	86.9
I	:	:	:	:	:	:	:	:	:	:	:	:	:	:	:	:	:	:	:
NL	94.0	93.0	92.5	93.2	92.2	92.2	93.2	93.2	91.2	89.2	88.1	88.1	88.1	88.1	88.1	88.1	88.1	88.1	88.1
B	87.4	85.0	82.5	85.9	83.9	84.2	83.7	82.2	79.9	77.2	77.2	76.6	76.6	76.6	76.6	76.6	76.6	76.6	76.6
L	98.8	102.7	98.4	101.8	98.5	97.7	99.0	98.3	98.6	98.1	98.4	98.2	98.7	99.6	99.6	99.6	99.6	99.6	99.6
UK	97.2	95.6	87.7	96.2	94.2	90.9	89.3	87.1	83.4	81.1	78.6	78.5	78.4	78.3	78.3	78.3	78.3	78.3	78.3
IRL	112.2	115.1	112.6	115.3	114.5	114.5	115.3	111.5	109.2	112.2	109.9	109.9	109.9	109.9	109.9	109.9	109.9	109.9	109.9
DK	106.3	110.6	99.3	113.8	112.2	103.5	102.8	100.2	90.6	83.2	87.9	88.2	89.0	87.3	87.3	87.3	87.3	87.3	87.3

NACE 25 + 26

CHEMISCHE IND. + CHEMIEFASERIND.

CHEMICAL IND. INCL. MAN-MADE FIBRES IND.

IND. CHIMIQUE + PROD. DE FIBRES ARTIF. ET SYNTH.

EUR9	96.6	95.7	94.8	95.9	95.6	95.4	95.2	94.9	93.6	92.6	91.9	-	-	-	-	-	-	-	-
D	97.0	95.9	97.3	96.5	96.5	97.1	97.1	97.7	97.3	96.7	96.5	96.3	96.5	97.0	97.2	97.2	97.2	97.2	97.2
F	97.1	95.7	94.8	95.6	95.1	95.2	95.8	94.6	93.5	92.9	93.1	92.9	92.9	92.9	92.9	92.9	92.9	92.9	92.9
I	91.7	90.1	87.3	90.1	89.4	88.3	87.8	87.2	86.0	84.4	82.9	82.9	82.2	81.7	81.7	81.7	81.7	81.7	81.7
NL	95.2	93.2	92.5	93.2	92.2	92.2	92.2	93.2	92.2	93.2	92.7	92.7	92.7	92.7	92.7	92.7	92.7	92.7	92.7
B	95.4	94.9	94.5	95.0	94.7	94.7	94.5	94.6	93.9	92.9	92.9	91.8	91.8	91.8	91.8	91.8	91.8	91.8	91.8
L	77.7	:	:	:	:	:	:	:	:	:	:	:	:	:	:	:	:	:	:
UK	99.6	99.7	96.6	99.9	99.7	98.9	97.6	96.3	93.7	91.6	89.8	89.8	89.2	89.5	89.5	89.5	89.5	89.5	89.5
IRL	120.3	128.6	125.0	128.6	128.6	128.6	123.1	124.2	124.2	123.1	120.9	120.9	120.9	120.9	120.9	120.9	120.9	120.9	120.9
DK	99.2	102.6	104.6	103.9	104.1	104.6	105.5	105.3	103.2	99.7	100.7	100.6	101.6	101.1	101.1	101.1	101.1	101.1	101.1

ABHAENIG BESCHAEFTIGTE

NUMBER OF EMPLOYEES

NOMBRE DE SALARIES

1975 = 100

1978	1979	1980	1979	1980	1981				1981					
			III.	IV.	I.	II.	III.	IV.	I.	II.	MAI	JUN	JUL	AUG

NACE : 31/36

METALLVERARBEITENDE INDUSTRIE

ENGINEERING AND ALLIED INDUSTRIES

INDUSTRIES TRANSFORMATRICES DES METAUX

EUR9	97.7	97.3	95.7	97.4	97.4	96.6	96.2	95.5	94.2	92.7	91.3	-	-	-	-
D	98.1	98.8	99.9	99.1	99.8	99.8	99.7	100.3	99.8	98.8	98.0	97.9	97.9	:	:
F	97.0	95.5	94.1	95.3	95.1	94.8	94.8	93.9	92.9	91.6	90.9	-	-	-	-
I	98.5	99.8	99.1	100.1	100.0	99.6	99.5	99.1	98.0	97.1	96.0	96.1	95.4	94.9	:
NL	90.5	89.0	88.2	89.0	89.0	88.0	88.0	89.0	88.0	87.0	86.3	-	-	-	-
B	93.0	93.1	92.9	93.7	94.3	93.1	93.9	92.2	92.3	93.2	:	87.0	:	:	:
L	97.1	95.5	100.2	95.5	97.5	98.4	100.0	100.6	101.8	102.4	101.8	102.0	101.3	101.2	:
UK	98.7	96.9	90.9	97.0	96.1	93.7	92.4	90.1	87.4	84.3	81.5	81.5	80.8	80.4	:
IRL	118.6	127.8	133.0	129.2	133.7	133.5	132.0	133.5	133.0	131.5	130.2	-	-	-	-
DK	99.4	99.9	100.4	100.1	101.0	103.2	100.8	100.1	97.6	95.8	95.3	95.0	95.7	95.2	95.8

NACE : 32

MASCHINENBAU

MECHANICAL ENGINEERING

CONSTRN., MACHINES, MATERIEL MECANIQUE

EUR9	95.7	94.8	93.2	94.8	94.8	94.0	93.7	93.2	92.0	91.0	89.2	-	-	-	-
D	93.7	94.2	95.3	94.3	95.0	94.8	94.7	95.7	95.9	95.6	94.9	94.9	94.8	95.0	95.4
F	94.6	93.2	92.7	93.0	93.1	93.2	93.2	92.5	91.7	90.9	90.5	-	-	-	-
I	96.1	95.7	93.9	95.9	95.5	94.4	94.3	93.9	92.9	91.6	90.7	90.7	90.2	89.8	:
NL	91.0	89.8	89.0	89.8	89.8	88.8	88.8	89.8	88.8	87.8	86.4	-	-	-	-
B	88.6	84.6	82.5	84.0	84.4	84.1	83.6	80.1	82.0	97.4	:	78.6	:	:	:
L	95.9	96.7	98.2	95.2	96.6	97.4	98.8	98.5	98.1	97.1	96.0	96.3	95.3	95.5	:
UK	98.6	96.0	90.6	95.8	95.0	93.1	92.3	89.9	87.0	84.1	80.8	80.9	80.0	80.0	:
IRL	134.7	143.1	146.8	142.6	146.3	148.1	146.3	146.3	146.3	142.6	142.6	-	-	-	-
DK	102.8	105.7	108.1	106.0	108.0	108.9	109.4	108.5	105.6	101.3	99.6	99.4	99.4	98.4	97.7

NACE : 35

BAU VON KRAFTWAGEN U. DEREN EINZELTEILEN

MOTOR VEHICLES, PARTS AND ACCESSORIES

CONSTRN. AUTOMOBILES ET PIECES DETACHEES

EUR9	109.2	109.5	106.0	110.1	109.8	108.4	107.4	105.5	102.9	100.3	98.1	-	-	-	-
D	113.5	116.6	118.7	117.6	118.4	119.1	119.1	119.2	117.5	116.3	115.9	115.7	116.2	117.0	116.7
F	105.6	104.1	100.3	103.6	103.5	102.4	101.8	99.6	97.6	94.9	93.2	-	-	-	-
I	:	:	:	:	:	:	:	:	:	:	:	:	:	:	:
NL	:	:	:	:	:	:	:	:	:	:	:	:	:	:	:
B	113.3	117.6	117.0	118.7	120.0	118.9	118.0	115.3	115.6	112.2	:	104.7	:	:	:
L	-	-	-	-	-	-	-	-	-	-	-	-	-	-	-
UK	105.4	102.7	91.6	103.3	101.3	97.0	94.0	89.9	85.4	81.0	77.3	77.3	76.3	74.4	:
IRL	98.8	101.6	104.8	104.8	106.3	104.8	103.2	106.3	104.8	103.2	101.6	-	-	-	-
DK	119.9	127.1	133.1	128.9	131.7	144.7	138.2	128.0	121.4	128.8	128.9	128.0	128.0	125.2	130.7

NACE : 36

FAHRZEUGBAU (OHNE BAU VON KRAFTWAGEN)

MEANS OF TRANSPORT (EXCL. MOTOR VEHICLES)

CONSTRN. MAT. TRANSPORT (SAUF AUTOMOB.)

EUR9	94.3	93.1	91.6	93.3	92.8	91.6	91.4	91.6	91.9	91.1	89.9	-	-	-	-
D	93.5	91.0	93.4	90.9	92.5	92.7	92.7	93.6	94.7	95.1	95.2	95.2	95.5	95.5	96.4
F	92.5	91.3	91.3	91.4	90.7	91.0	91.7	91.4	91.0	90.5	90.5	-	-	-	-
I	:	:	:	:	:	:	:	:	:	:	:	:	:	:	:
NL	90.2	87.5	85.2	87.2	86.2	85.2	84.2	86.2	85.2	84.2	84.6	-	-	-	-
B	87.6	92.9	98.6	95.0	95.4	96.7	99.4	97.8	100.4	88.7	:	98.8	:	:	:
L	-	-	-	-	-	-	-	-	-	-	-	-	-	-	-
UK	97.6	97.0	93.0	97.4	96.1	93.5	92.9	92.6	93.0	92.0	89.5	89.2	88.7	88.8	:
IRL	94.4	91.9	87.9	90.3	91.9	88.7	85.5	88.7	88.7	88.7	85.5	-	-	-	-
DK	78.9	73.6	74.0	72.1	72.3	73.6	71.8	74.8	75.7	77.9	78.1	77.9	78.7	78.7	81.0

ABHAENGIG BESCHAEFTIGTE

NUMBER OF EMPLOYEES

NOMBRE DE SALARIES

1975 = 100

				1979		1980		1981				1981			
1978	1979	1980		III.	IV.	I.	II.	III.	IV.	I.	II.	MAI	JUN	JUL	AUG
NACE : 41/42															
NAHRUNGS- UND GENUSSMITTELGEWERBE				FOOD, DRINK AND TOBACCO INDUSTRY								IND. DE L'ALIMENTATION, BOISSONS, TABAC			
EUH9	95.3	94.5	92.7	95.8	94.5	92.5	92.7	93.8	91.8	89.7	90.1	-	-	-	-
D	93.2	92.8	93.1	94.2	93.8	92.1	92.1	94.3	93.8	92.1	91.8	91.6	92.3	93.3	94.0
F	95.3	94.3	92.1	95.6	92.7	91.6	93.5	93.4	89.9	88.4	90.1	-	-	-	-
I	:	:	:	:	:	:	:	:	:	:	:	:	:	:	:
NL	93.5	92.2	90.0	93.0	92.0	90.0	90.0	91.0	89.0	88.0	88.1	-	-	-	-
B	89.6	88.7	86.8	89.8	87.8	87.1	85.7	87.6	86.8	84.8	:	84.1	:	:	:
L	90.4	88.0	88.5	89.3	87.2	88.0	88.9	89.6	87.5	87.6	88.3	87.8	88.9	89.5	:
UK	98.5	97.5	93.3	98.6	97.9	94.3	93.4	93.9	91.7	88.1	87.3	87.3	86.9	87.8	:
IRL	100.2	101.8	100.0	103.0	102.5	99.8	100.5	100.9	98.8	93.8	97.1	-	-	-	-
DK	100.8	101.5	101.8	105.1	100.0	100.0	103.6	104.6	99.3	96.7	101.1	100.8	104.8	104.4	101.7

NACE : 43

TEXTILINDUSTRIE

TEXTILE INDUSTRY

INDUSTRIE TEXTILE

EUH9	89.9	87.2	82.7	87.1	86.2	84.9	83.7	82.1	80.2	77.5	77.0	-	-	-	-
D	89.6	87.1	85.2	86.6	87.0	86.3	85.4	84.8	84.1	81.9	80.1	80.1	79.5	78.8	78.4
F	92.0	90.4	86.0	90.1	89.8	89.6	89.0	87.6	85.9	84.4	83.4	-	-	-	-
I	88.0	85.2	82.7	85.0	84.1	83.8	83.2	82.6	81.3	:	:	:	:	:	:
NL	73.5	67.2	62.0	67.0	66.0	65.0	62.0	61.0	60.0	57.0	55.5	-	-	-	-
B	77.6	75.0	71.9	77.9	73.7	73.4	72.5	71.3	70.3	67.4	:	67.1	:	:	:
L	-	-	-	-	-	-	-	-	-	-	-	-	-	-	-
UK	94.6	91.1	80.4	90.8	88.9	85.4	82.5	78.9	74.8	72.4	71.1	71.0	70.2	70.8	:
IRL	108.7	114.6	108.1	114.5	118.1	113.3	110.2	104.8	104.2	101.2	99.4	-	-	-	-
DK	89.6	94.4	86.6	94.9	96.3	85.7	89.9	87.3	83.6	80.7	79.6	79.5	79.6	80.3	78.9

NACE : 45

SCHUH- UND BEKLEIDUNGSGEWERBE

FOOTWEAR AND CLOTHING INDUSTRY

IND. DE LA CHAUSSURE ET DE L'HABILLEMENT

EUH9	-	-	-	-	-	-	-	-	-	-	-	-	-	-	-
D	90.5	90.0	87.7	89.8	90.2	89.2	87.6	87.2	86.8	84.0	:	82.2	:	:	:
F	98.1	94.0	96.2	99.2	98.6	98.0	97.4	95.5	93.9	92.4	91.6	-	-	-	-
I	:	:	:	:	:	:	:	:	:	:	:	:	:	:	:
NL	75.7	72.7	67.5	73.0	72.0	70.0	68.0	67.0	65.0	60.0	57.7	-	-	-	-
B	72.3	70.0	64.8	70.0	68.5	68.0	63.6	64.6	63.0	61.1	:	59.0	:	:	:
L	77.2	:	:	:	:	:	:	:	:	:	:	:	:	:	:
UK	95.5	95.7	87.4	96.3	94.7	91.2	88.8	86.5	83.1	80.2	80.0	81.1	79.0	78.5	:
IRL	97.0	97.7	89.6	95.4	95.4	93.4	91.4	86.8	86.8	85.3	82.2	-	-	-	-
DK	93.4	92.9	87.8	92.9	93.5	90.6	88.9	88.2	83.5	82.5	82.3	81.9	83.0	83.0	83.0

LOEHNE UND GEHAELTER

WAGES AND SALARIES

SALAIRES ET TRAITEMENTS

1975 = 100

	1978	1979	1980	1979		1980				1981		1981			
				III.	IV.	I.	II.	III.	IV.	I.	II.	MAI	JUN	JUL	AUG
NACE 1/4															
GESAMTE INDUSTRIE (OHNE BAUGEWERBE)				TOTAL INDUSTRY (EXCLUDING BUILDING)								ENSEMBLE DE L'INDUSTRIE (SANS BATIMENT)			
EUR9	139.9	155.9	176.3	151.6	177.6	161.2	175.1	173.3	195.5	174.2	:	-	-	-	-
D	119.8	128.1	137.4	127.1	142.7	125.5	136.1	137.9	150.2	129.2	139.2	143.2	141.4	149.3	140.0
F	-	-	-	-	-	-	-	-	-	-	-	-	-	-	-
I	173.6	197.3	245.4	189.8	248.2	202.8	236.0	235.6	307.2	247.4	301.5	269.6	369.3	316.4	:
NL	-	-	-	-	-	-	-	-	-	-	-	-	-	-	-
B	118.8	129.0	133.0	117.2	152.5	132.4	130.9	118.0	150.9	127.1	:	-	-	-	-
L	112.8	117.0	122.1	117.2	123.6	115.9	124.0	121.0	127.6	117.7	126.2	129.1	129.1	124.9	:
UK	143.9	164.6	182.0	159.9	175.4	178.8	185.9	181.7	181.6	184.3	:	:	:	:	:
IRL	-	-	-	-	-	-	-	-	-	-	-	-	-	-	-
DK	133.3	150.0	163.3	140.7	162.0	162.1	171.2	153.3	166.5	166.5	174.1	172.9	178.6	129.9	170.7

	SAISONBEREINIGT	SEASONALLY ADJUSTED								DESAISONNALISE					
		1978	1979	1980	1979	1980	1981	1981	:	1981	1981	1981	1981	1981	1981
EUR9	-	154.8	165.5	169.0	175.0	179.2	182.7	183.5	:	-	-	-	-	-	-
D	-	128.1	133.1	133.9	136.4	139.4	141.0	138.4	139.6	141.9	137.7	144.9	140.4	-	-
F	-	-	-	-	-	-	-	-	-	-	-	-	-	-	-
I	-	196.2	215.4	224.0	238.2	245.7	264.6	274.6	303.3	289.8	310.6	305.8	-	-	-
NL	-	-	-	-	-	-	-	-	-	-	-	-	-	-	-
B	-	129.9	134.1	136.8	132.5	131.3	131.4	130.7	:	-	-	-	-	-	-
L	-	119.3	122.2	122.7	119.7	122.3	124.3	122.8	123.3	121.1	125.9	124.5	:	-	-
UK	-	161.8	174.0	178.4	183.9	186.6	181.7	184.2	:	-	-	-	-	-	-
IRL	-	-	-	-	-	-	-	-	-	-	-	-	-	-	-
DK	-	150.5	159.2	161.2	163.9	166.0	164.3	165.7	167.3	166.3	169.1	167.3	170.5	-	-

NACE : 22

ERZEUGUNG U. ERSTE BEARBEITUNG VON METALLEN

PROD., PRELIMINARY PROCESS. OF METALS

PROD., PREMIERE TRANSFORMAT. METAUX

	EUR9	1978	1979	1980	1979	1980	1981	1981	:	1981	1981	1981	1981	1981	1981
D	108.7	116.1	124.1	113.5	130.7	114.6	123.7	122.6	135.4	116.1	121.0	125.0	122.1	121.9	120.4
F	123.8	130.4	140.9	132.6	134.7	136.4	140.7	142.7	143.8	143.1	146.3	-	-	-	-
I	165.0	186.7	233.7	179.1	237.5	193.6	228.5	220.9	291.9	235.0	281.8	263.0	333.5	281.9	:
NL	-	-	-	-	-	-	-	-	-	-	-	-	-	-	-
B	112.6	123.6	127.4	108.2	141.5	128.5	134.1	103.4	143.7	124.6	:	-	-	-	-
L	106.3	108.8	113.7	110.6	109.0	111.7	116.3	114.0	112.7	109.2	113.0	113.9	114.3	111.2	:
UK	-	-	-	-	-	-	-	-	-	-	-	0.0	0.0	0.0	0.0
IRL	-	-	-	-	-	-	-	-	-	-	-	-	-	-	-
DK	147.9	168.9	171.4	156.3	185.6	186.9	189.4	151.8	157.6	162.0	176.2	181.6	173.3	113.0	161.7

	EUR9	SAISONBEREINIGT	SEASONALLY ADJUSTED								DESAISONNALISE				
			1978	1979	1980	1979	1980	1981	1981	:	1981	1981	1981	1981	1981
D	-	-	114.6	122.1	121.8	123.9	124.6	126.6	124.0	121.5	121.0	122.7	124.2	123.1	-
F	-	-	131.6	136.3	137.4	139.2	142.1	144.9	144.6	145.8	-	-	-	-	-
I	-	-	186.4	204.2	214.5	231.6	233.1	250.6	260.2	284.4	270.4	295.6	284.1	:	-
NL	-	-	-	-	-	-	-	-	-	-	-	-	-	-	-
B	-	-	121.7	128.3	130.9	131.8	118.7	128.3	126.1	:	-	-	-	-	-
L	-	-	111.9	112.4	115.7	111.4	113.9	114.5	111.2	110.1	110.0	111.5	109.7	:	-
UK	-	-	-	-	-	-	-	-	-	-	-	-	-	-	-
IRL	-	-	-	-	-	-	-	-	-	-	-	-	-	-	-
DK	-	-	173.5	183.6	180.7	180.5	169.0	155.6	155.7	162.9	165.8	159.3	162.0	163.5	-

LOEHNE UND GEHAELTER

WAGES AND SALARIES

SALAIRES ET TRAITEMENTS

1975 = 100

			NACE : 24											
			NACE : 24											
			NACE : 24											
			NACE : 24											
			NACE : 24											
			NACE : 24											
			NACE : 24											
			NACE : 24											
			NACE : 24											
			NACE : 24											
			NACE : 24											
			NACE : 24											
			NACE : 24											
			NACE : 24											
			NACE : 24											
			NACE : 24											
			NACE : 24											
			NACE : 24											
			NACE : 24											
			NACE : 24											
			NACE : 24											
			NACE : 24											
			NACE : 24											
			NACE : 24											
			NACE : 24											
			NACE : 24											
			NACE : 24											
			NACE : 24											
			NACE : 24											
			NACE : 24											
			NACE : 24											
			NACE : 24											
			NACE : 24											
			NACE : 24											
			NACE : 24											
			NACE : 24											
			NACE : 24											
			NACE : 24											
			NACE : 24											
			NACE : 24											
			NACE : 24											
			NACE : 24											
			NACE : 24											
			NACE : 24											
			NACE : 24											
			NACE : 24											
			NACE : 24											
			NACE : 24											
			NACE : 24											
			NACE : 24											
			NACE : 24											
			NACE : 24											
			NACE : 24											
			NACE : 24											
			NACE : 24											
			NACE : 24											
			NACE : 24											
			NACE : 24											
			NACE : 24											
			NACE : 24											
			NACE : 24											
			NACE : 24											
			NACE : 24											
			NACE : 24											
			NACE : 24											
			NACE : 24											
			NACE : 24											
			NACE : 24											
			NACE : 24											
			NACE : 24											
			NACE : 24											
			NACE : 24											
			NACE : 24											
			NACE : 24											
			NACE : 24											
			NACE : 24											
			NACE : 24											
			NACE : 24											
			NACE : 24											
			NACE : 24											
			NACE : 24											
			NACE : 24											
			NACE : 24											
			NACE : 24											
			NACE : 24											
			NACE : 24											
			NACE : 24											
			NACE : 24											
			NACE : 24											
			NACE : 24											
			NACE : 24											
			NACE : 24											
			NACE : 24											
			NACE : 24											
			NACE : 24											
			NACE : 24											
			NACE : 24											
			NACE : 24											
			NACE : 24											
			NACE : 24											
			NACE : 24											
			NACE : 24											
			NACE : 24											
			NACE : 24											
			NACE : 24											
			NACE : 24											
			NACE : 24											
			NACE : 24											
			NACE : 24											
			NACE : 24											
			NACE : 24											
			NACE : 24											
			NACE : 24											
			NACE : 24											
			NACE : 24											
			NACE : 24											
			NACE : 24											
			NACE : 24											
			NACE : 24											
			NACE : 24											
			NACE : 24											
			NACE : 24											
			NACE : 24											
			NACE : 24											
			NACE : 24											
			NACE : 24											
			NACE : 24											
			NACE : 24											
			NACE : 24											
			NACE : 24											
			NACE : 24											
			NACE : 24											
			NACE : 24											
			NACE : 24											
			NACE : 24											
			NACE : 24											
			NACE : 24											
			NACE : 24											
			NACE : 24											
			NACE : 24											
			NACE : 24											
			NACE : 24											
			NACE : 24											
			NACE : 24											
			NACE : 24											
			NACE : 24											
			NACE : 24											
			NACE : 24											
			NACE : 24											
			NACE : 24											
			NACE : 24											
			NACE : 24											
			NACE : 24											
			NACE : 24											
			NACE : 24											
			NACE : 24											
			NACE : 24											
			NACE : 24											
			NACE : 24											
			NACE : 24											
			NACE : 24											
			NACE : 24											
			NACE : 24											
			NACE : 24											
			NACE : 24											
			NACE : 24											
			NACE : 24											
			NACE : 24											

	SAISONBEREINIGT			SEASONALLY ADJUSTED							DESAISONNALISE			
EUR9	141.8	145.9	148.8	152.8	154.8	151.2	151.9	:	-	-	-	-		
D	121.7	125.1	127.6	128.7	129.9	130.6	127.3	128.5	127.6	127.7	132.1	127.6		
F	147.1	151.3	157.8	162.9	166.6	170.8	171.5	176.9	-	-	-	-		
I	-	-	-	-	-	-	-	-	-	-	-	-		
NL	-	-	-	-	-	-	-	-	-	-	-	-		
B	123.4	132.4	132.1	132.6	156.1	88.5	119.2	:	-	-	-	-		
L	138.2	139.1	139.9	139.5	143.9	149.6	150.2	152.4	147.4	156.3	159.7	:		
UK	167.7	172.4	172.1	180.0	177.3	172.7	175.0	:	-	-	-	-		
IRL	-	-	-	-	-	-	-	-	-	-	-	-		
DK	166.9	174.1	166.4	165.7	161.4	150.8	144.4	150.9	151.4	151.2	146.6	150.1		

NACE 25 + 26

CHEMISCHE IND. + CHEMIEFASERIND.

CHÉMIQUE IND. INCL. MAN-MADE FIBRES IND.

IND. CHIMIQUE + PROD. DE FIBRES ARTIF. ET SYNTH.

EUR9	-	-	-	-	-	-	-	-	-	-	-	-	-	-	-
D	120.6	127.7	136.8	120.3	147.5	122.7	136.0	130.4	158.1	130.4	142.3	146.3	146.3	142.2	136.0
F	-	-	-	-	-	-	-	-	-	-	-	-	-	-	-
I	176.7	207.0	242.7	187.6	239.2	202.2	248.0	232.2	288.3	248.8	307.4	261.3	399.8	283.8	:
NL	-	-	-	-	-	-	-	-	-	-	-	-	-	-	-
B	131.5	148.4	146.6	128.6	174.0	143.7	140.5	123.4	178.7	115.9	:	-	-	-	-
L	106.8	:	:	:	:	:	:	:	:	:	:	:	:	:	:
UK	-	-	-	-	-	-	-	-	-	-	-	-	-	-	-
IRL	-	-	-	-	-	-	-	-	-	-	-	-	-	-	-
DK	130.4	149.1	168.7	141.7	160.4	163.0	174.6	160.3	176.9	172.6	184.7	189.5	183.9	156.1	171.4

	SAISONBEREINIGT			SEASONALLY ADJUSTED							DESAISONNALISE			
EUR9	-	-	-	-	-	-	-	-	-	-	-	-	-	
D	126.1	132.9	132.5	134.1	137.2	141.4	140.9	141.1	142.7	138.2	146.7	142.8		
F	-	-	-	-	-	-	-	-	-	-	-	-		
I	202.5	217.3	222.1	229.9	248.7	267.0	273.1	286.7	284.4	290.3	287.8			
NL	-	-	-	-	-	-	-	-	-	-	-	-		
B	137.8	159.2	150.8	142.2	136.1	155.1	123.5		-	-	-	-		
L	:	:	:	:	:	:	:	:	:	:	:	:		
UK	-	-	-	-	-	-	-	-	-	-	-	-		
IRL	-	-	-	-	-	-	-	-	-	-	-	-		
DK	151.2	157.4	162.5	168.5	170.7	173.7	172.1	176.7	178.5	178.4	178.1	178.0		

1975 = 100

INDUSTRIES TRANSFORMATRICES DES METAUX

DESAISONNALISE

CONSTRN., MACHINES, MATERIEL MECANIQUE

DESAISUNNALISE

EUR9	-	-	-	-	-	-	-	-	-	-	-	-	-
D	125.5	131.2	133.3	135.3	136.9	140.5	137.2	140.2	144.5	137.5	145.4	141.4	141.4
F	154.5	159.1	165.9	171.0	176.4	179.4	183.2	187.1	-	-	-	-	-
I	198.9	213.0	225.1	240.2	250.0	280.1	286.6	314.0	297.4	324.5	323.1	-	-
NL	-	-	-	-	-	-	-	-	-	-	-	-	-
B	120.4	125.5	128.4	126.0	127.1	128.1	127.3	-	-	-	-	-	-
L	133.7	140.5	140.9	145.4	149.1	151.0	151.3	149.7	145.6	155.1	154.2	-	-
UK	-	-	-	-	-	-	-	-	-	-	-	-	-
IRL	-	-	-	-	-	-	-	-	-	-	-	-	-
DK	153.9	163.5	168.2	173.7	175.2	172.3	172.7	176.2	177.6	176.5	173.5	172.8	172.8

LOEHNE UND GEAELTER

WAGES AND SALARIES

SALAIRES ET TRAITEMENTS

1975 = 100

1978	1979	1980	1979		1980				1981		1981			
			III.	IV.	I.	II.	III.	IV.	I.	II.	MAI	JUN	JUL	AUG

NACE : 41/42

NAHRUNGS- UND GENUSSMITTELGEWERBE

FOOD, DRINK AND TOBACCO INDUSTRY

IND. DE L'ALIMENTATION, BOISSONS, TABAC

EUR9	128.4	142.6	156.8	143.4	155.1	146.4	155.0	156.7	169.0	158.4	:	-	-	-	-
D	115.6	121.7	129.1	119.2	137.4	116.7	125.5	126.4	147.9	124.8	129.6	132.7	126.8	134.6	133.2
F	132.5	147.5	165.8	152.6	151.9	155.2	166.6	172.5	168.9	171.0	183.8	-	-	-	-
I	-	-	-	-	-	-	-	-	-	-	-	-	-	-	-
NL	-	-	-	-	-	-	-	-	-	-	-	-	-	-	-
B	119.8	133.2	129.7	123.0	165.6	124.8	119.1	117.8	156.9	128.2	:	-	-	-	-
L	115.9	119.9	127.2	120.0	132.1	118.2	128.2	125.8	136.4	125.4	136.2	132.8	147.8	138.2	:
UK	141.9	165.4	187.4	168.7	177.5	178.6	187.3	186.8	196.8	193.6	:	:	:	:	:
IRL	-	-	-	-	-	-	-	-	-	-	-	-	-	-	-
DK	132.7	148.8	162.4	146.5	156.9	154.6	168.2	159.2	167.7	164.0	177.5	180.2	189.1	154.8	171.4

SAISONBEREINIGT

SEASONALLY ADJUSTED

DESAISONNALISE

EUR9	144.4	149.0	151.5	156.0	158.2	161.6	164.1	:	-	-	-	-	-	-	-
D	121.3	124.1	124.6	127.8	129.0	133.3	133.6	132.4	133.3	129.1	136.8	134.7	-	-	-
F	149.9	153.3	158.5	164.5	169.5	171.1	175.4	181.2	-	-	-	-	-	-	-
I	-	-	-	-	-	-	-	-	-	-	-	-	-	-	-
NL	-	-	-	-	-	-	-	-	-	-	-	-	-	-	-
B	136.5	140.2	133.9	126.0	131.3	128.0	135.3	:	-	-	-	-	-	-	-
L	120.2	125.0	124.7	128.3	127.5	129.0	131.7	135.9	134.5	138.7	137.1	:	-	-	-
UK	169.1	176.0	179.9	186.5	188.4	194.2	196.3	:	-	-	-	-	-	-	-
IRL	-	-	-	-	-	-	-	-	-	-	-	-	-	-	-
DK	151.2	155.4	158.3	161.4	163.9	166.2	167.7	170.0	171.1	177.4	171.2	172.5	-	-	-

**Salgs- og abonnementskontorer · Vertriebsbüros · Γραφεία πωλήσεως ·
Sales Offices · Bureaux de vente · Uffici di vendita · Verkoopkantoren**

Belgique — België

Moniteur belge — Belgisch Staatsblad

Rue de Louvain 40-42 — Leuvensestraat 40-42
1000 Bruxelles — 1000 Brussel
Tél. 512 00 26

Sous-dépôts — Agentschappen :

Librairie européenne — Europese Boekhandel
Rue de la Loi 244 — Wetstraat 244
1040 Bruxelles — 1040 Brussel

CREDOC

Rue de la Montagne 34 - Bte 11
Bergstraat 34 - Bus 11
1000 Bruxelles — 1000 Brussel

Danmark

Schultz Forlag

Møntergade 21
1116 København K
Tlf. (01) 12 11 95

Underagentur :

Europa Bøger
Gammel Torv 6 — Postbox 137
1004 København K
Tlf. (01) 15 62 73

BR Deutschland

Verlag Bundesanzeiger

Breite Straße — Postfach 10 80 06
5000 Köln 1
Tel. (0221) 20 29-0
(Fernschreiber : Anzeiger Bonn 8 882 595)

Greece

G.C. Eleftheroudakis S.A.

International bookstore
4 Nikis street
Athens (126)
Telex 219410 elef gr

Sub-agent for Northern Greece :

Molho's Bookstore
10 Tsimiski Street
Thessaloniki
Tel. 275 271
Telex 412885 limo

France

*Service de vente en France des publications des
Communautés européennes*

Journal officiel

26, rue Desaix
75732 Paris Cedex 15
Tél. (1) 578 61 39

« Service de documentation »

D.E.P.P. — Maison de l'Europe
37, rue des Francs-Bourgeois
75004 Paris
Tél. 887 96 50

Ireland

Government Publications

Sales Office
G.P.O. Arcade
Dublin 1

or by post

Stationery Office

Dublin 4
Tel. 78 96 44

Italia

Libreria dello Stato

Piazza G. Verdi, 10
00198 Roma — Tel. (6) 8508
Telex 62008

Nederland

Staatsdrukkerij- en uitgeverijbedrijf

Christoffel Plantijnstraat
Postbus 20014
2500EA 's-Gravenhage
Tel. (070) 78 99 11

United Kingdom

H.M. Stationery Office

P.O. Box 569
London SE1 9NH
Tel. (01) 928 69 77. ext. 365

España

Libreria Mundi-Prensa

Castelló 37
Madrid 1
Tel. 275 46 55

Portugal

Livraria Bertrand, s.a.r.l.

Rua João de Deus — Venda Nova
Amadora
Tél. 97 45 71
Télex 12 709 — litran — p.

Schweiz - Suisse - Svizzera

Librairie Payot

6, rue Grenus
1211 Genève
Tél. 31 89 50

Sverige

Librairie C.E. Fritzes

Regeringsgatan 12
Box 16356
103 27 Stockhol'm
Tél. 08-23 89 00

United States of America

European Community Information Service

2100 M Street, N.W.
Suite 707
Washington, D.C. 20 037
Tel. (202) 862 95 00

Grand-Duché de Luxembourg

**

Andre lande · Andere Länder · Άλλες χώρες · Other countries · Autres pays · Altri paesi · Andere landen

Kontoret for De europæiske Fællesskabers officielle Publikationer · Amt für amtliche Veröffentlichungen der Europäischen Gemeinschaften ·
Υπηρεσία Έπίσημων Έκδόσεων των Ευρωπαϊκών Κοινοτήτων · Office for Official Publications of the European Communities ·
Office des publications officielles des Communautés européennes · Ufficio delle pubblicazioni ufficiali delle Comunità europee ·
Bureau voor officiële publikaties der Europese Gemeenschappen

L-2985 Luxembourg - 5, rue du Commerce · Tél. 49 00 81

Pris i Luxembourg (moms ikke medregnet) • Öffentliche Preise in Luxembourg (ohne MwSt.) •
Price (excluding VAT) in Luxembourg • Prix publics au Luxembourg, TVA exclue • Prezzi pubblici
nel Lussemburgo, IVA esclusa • Vastgestelde prijzen in Luxembourg (exclusief BTW)

	ECU	BFR	DKR	DM	DRA	FF	IRL	LIT	HFL	UKL	USD
Pris pr. hæfte Einzelpreis Single copy Prix par numéro Prezzo unitario Prijs per nummer	1,25	50	9,70	3,15	75	7,25	0.85	1 500	3,40	0.75	1.75
Abonnement 1981 Subscription 1981 Abbonamento 1981	12,20	500	96,50	31,50	750	72,50	8.50	15 000	34	7.50	17.50



KONTORET FOR DE EUROPÆISKE FÆLLESSKABERS OFFICIELLE PUBLIKATIONER
AMT FÜR AMTLICHE VERÖFFENTLICHUNGEN DER EUROPÄISCHEN GEMEINSCHAFTEN
ΥΠΗΡΕΣΙΑ ΤΩΝ ΕΠΙΣΗΜΩΝ ΔΗΜΟΣΙΕΣΕΩΝ ΤΩΝ ΕΥΡΩΠΑΙΚΩΝ ΚΟΙΝΟΤΗΤΩΝ
OFFICE FOR OFFICIAL PUBLICATIONS OF THE EUROPEAN COMMUNITIES
OFFICE DES PUBLICATIONS OFFICIELLES DES COMMUNAUTÉS EUROPÉENNES
UFFICIO DELLE PUBBLICAZIONI UFFICIALI DELLE COMUNITÀ EUROPEE
BUREAU VOOR OFFICIËLE PUBLIKATIES DER EUROPESE GEMEENSCHAPPEN

ISSN 0378-7877