

## Eisen und Stahl Iron and steel Sidérurgie

3  1996      Monatlich • Monthly • Mensuel

### BESCHÄFTIGTE IN DER EISEN- UND STAHLINDUSTRIE 1989 - 1995

### TOTAL LABOR FORCE IRON AND STEEL INDUSTRIE 1989 - 1995

### ENSEMBLE DE LA MAIN D'OEUVRE SIDÉRURGIE 1989 - 1995

X1000

	1989	1990	1991	1992	1993	1994	1995
Belgique / België	28	26	26	25	25	24	23
Danmark	2	2	1	1	1	1	1
Deutschland	130	125	148	132	119	100	93
ΕΛΛΑΣ	3	3	3	3	3	3	3
España	39	36	36	33	30	27	25
France	49	46	45	43	41	40	39
Irland	1	1	1	1	1	1	1
Italia	58	56	56	50	50	46	42
Luxembourg	10	9	9	8	7	7	6
Nederland	18	17	17	16	15	13	13
Österreich	23	21	18	17	16	15	13
Portugal	4	4	4	3	3	3	3
Suomi / Finland	10	10	9	9	9	9	9
Sverige	28	26	24	22	21	21	21
United Kingdom	56	54	45	44	40	39	38
<b>EUR 12</b>	<b>398</b>	<b>379</b>	<b>391</b>	<b>359</b>	<b>335</b>	<b>304</b>	<b>287</b>
<b>EUR 15</b>	<b>459</b>	<b>436</b>	<b>442</b>	<b>407</b>	<b>381</b>	<b>349</b>	<b>330</b>



OFICINA ESTADÍSTICA DE LAS COMUNIDADES EUROPEAS  
DE EUROPÆISKE FÆLLESSKABERS STATISTISKE KONTOR  
STATISTISCHES AMT DER EUROPÄISCHEN GEMEINSCHAFTEN  
ΣΤΑΤΙΣΤΙΚΗ ΥΠΗΡΕΣΙΑ ΤΩΝ ΕΥΡΩΠΑΪΚΩΝ ΚΟΙΝΟΤΗΤΩΝ  
STATISTICAL OFFICE OF THE EUROPEAN COMMUNITIES  
OFFICE STATISTIQUE DES COMMUNAUTÉS EUROPÉENNES  
ISTITUTO STATISTICO DELLE COMUNITÀ EUROPEE  
BUREAU VOOR DE STATISTIEK DER EUROPESE GEMEENSCHAPPEN  
SERVIÇO DE ESTATÍSTICA DAS COMUNIDADES EUROPEIAS

L-2920 Luxembourg — Tél. 43 01-1 — Télex COMEUR LU 3423  
B-1049 Bruxelles, rue de la Loi 200 — Tél. 299 11 11

**Zuständig für alle Informationen über die Eisen-und Stahlstatistik: EUROSTAT, Luxembourg,  
Tel.: 4301-34907/32745**

**For all information concerning iron and steel statistics, contact EUROSTAT, Luxembourg,  
tel.: 4301-34907/32745**

**Pour toute information concernant les statistiques de la sidérurgie, s'adresser à EUROSTAT, Luxembourg,  
tél.: 4301-34907/32745**

- © EGKS-EG-EAG, Brüssel • Luxembourg, 1996  
Nachdruck – ausgenommen zu kommerziellen Zwecken – mit Quellenangabe gestattet.
- © ECSC-EC-EAEC, Brussels • Luxembourg, 1996  
Reproduction is authorized, except for commercial purposes, provided the source is acknowledged.
- © CECA-CE-CEEA, Bruxelles • Luxembourg, 1996  
Reproduction autorisée, sauf à des fins commerciales, moyennant mention de la source.

## INHALTSVERZEICHNIS

<u>Tabelle</u>		<u>Seite</u>
1	DIE EG-STAHLMARKTLAGE AUF EINEN BLICK	5
2	INDEX DER ROHSTAHLERZEUGUNG	6
3	ROHEISENERZEUGUNG	7
4	ROHSTAHLERZEUGUNG	8
5	WARMGEWALZTE ERZEUGNISSE - INSGESAMT	9
5.1	LANGERZEUGNISSE - INSGESAMT	9
5.1.1	SCHWERE PROFILE	9
5.1.2	BETONSTAHL IN STÄBEN	9
5.1.3	AND. STÄBE, FLACHSTAHL, WINKEL-USW-PROFILE < 80 mm	9
5.1.4	WALZDRAHT	9
5.2	FLACHERZEUGNISSE - INSGESAMT	9
5.2.1	WARMBREITBAND	9
5.2.2	WARMGEWALZTER BANDSTAHL	9
5.2.3	WARMGEWALZTE BLECHE	9
6	KALTGEWALZTE BLECHE	19
7	AUFTRAGSEINGAENGE FUER UNLEG. STÄHLE	20
8	LIEFERUNGEN VON UNLEG. STÄHLEN	20
9	ERZEUGUNG VON LEGIERTEN STÄHLEN	21
10	LIEFERUNGEN VON LEGIERTEN STÄHLEN	21
11.1	EINFUHR AN EGKS-STAHL AUS DRITTLÄNDERN	22
11.2	AUSFUHR AN EGKS-STAHL NACH DRITTLÄNDERN	22
11.3	BEZÜGE AN EGKS-STAHL AUS DER EU	22
11.4	LIEFERUNGEN AN EGKS-STAHL NACH DER EU	22
12.1	EINFUHR AN EGKS-STÄHLERZEUGNISSEN AUS DRITTLAENDERN	26
12.2	AUSFUHREN AN EGKS-STÄHLERZEUGNISSEN NACH DRITTLAENDERN	26
13	SCHROTTVERBRAUCH DER EISEN-UND STAHLINDUSTRIE	34
14	NETTOZUGANG AN SCHROTT	35
15	BESCHÄFTIGTE INSGESAMT	36
16	ZUGÄNGE INSGESAMT	37
17	ABGÄNGE INSGESAMT	38
18	GELEISTETE STUNDEN JE MANN	39
19	AUSFALLSTUNDEN INSGESAMT	40

## CONTENTS

<u>Table</u>		<u>Page</u>
1	THE ECSC STEEL SITUATION AT A GLANCE	5
2	CRUDE STEEL PRODUCTION INDEX	6
3	PIG IRON PRODUCTION	7
4	CRUDE STEEL PRODUCTION	8
5	HOT ROLLED PRODUCTS - TOTAL	9
5.1	LONG PRODUCTS - TOTAL	9
5.1.1	HEAVY SECTIONS	9
5.1.2	CONCRETE REINFORCEMENT BARS	9
5.1.3	OTHER BARS, FLATS, ANGLES, LIGHT SECTIONS e.t.c.	9
5.1.4	RODS	9
5.2	FLAT PRODUCTS - TOTAL	9
5.2.1	HOT ROLLED WIDE STRIPS	9
5.2.2	HOT ROLLED NARROW STRIPS	9
5.2.3	HOT ROLLED PLATES AND SHEETS	9
6	COLD ROLLED PLATES AND SHEETS	19
7	NEW ORDERS FOR NON-ALLOY STEELS	20
8	DELIVERIES OF NON-ALLOY STEELS	20
9	PRODUCTION OF ALLOY STEELS	21
10	DELIVERIES OF ALLOY STEELS	21
11.1	IMPORTS OF ECSC-STEEL FROM THIRD COUNTRIES	22
11.2	EXPORTS OF ECSC STEEL TO THIRD COUNTRIES	22
11.3	RECEIPTS OF ECSC STEEL FROM THE EU	22
11.4	DELIVERIES OF ECSC STEEL TO THE EU	22
12.1	IMPORTS OF ECSC STEEL PRODUCTS FROM THIRD COUNTRIES	26
12.2	EXPORTS OF ECSC STEEL PRODUCTS TO THIRD COUNTRIES	26
13	CONSUMPTION OF SCRAP BY THE IRON AND STEEL INDUSTRY	34
14	NET RECEIPTS OF SCRAP	35
15	TOTAL LABOR FORCE	36
16	TOTAL ENTRANTS	37
17	TOTAL LEAVERS	38
18	HOURS WORKED BY MAN	39
19	TOTAL WORKING HOURS LOST	40

## TABLE DE MATIERES

<u>Tableau</u>		<u>Page</u>
1	COUP D' OEIL SUR LA SIDERURGIE CECA	5
2	INDICE DE LA PRODUCTION D'ACIER BRUT	6
3	PRODUCTION DE FONTE BRUTE	7
4	PRODUCTION D'ACIER BRUT	8
5	TOTAL PRODUITS LAMINES A CHAUD	9
5.1	TOTAL PRODUITS LONGS	9
5.1.1	PROFILES LOURDS	9
5.1.2	RONDS A BETON	9
5.1.3	BARRES ET AUTRES PL., PROFILES	9
5.1.4	FIL MACHINE	9
5.2	TOTAL PRODUITS PLATS	9
5.2.1	LARGES BANDES A CHAUD	9
5.2.2	FEUILLARDS A CHAUD	9
5.2.3	TOLES LAMINES A CHAUD	9
6	TOLES LAMINES A FROID	19
7	COMMANDES NOUVELLES D'ACIERS NON ALLIES	20
8	LIVRAISONS D'ACIERS NON ALLIES	20
9	PRODUCTION D'ACIERS ALLIES	21
10	LIVRAISONS D'ACIERS ALLIES	21
11.1	IMPORTATIONS D'ACIER CECA DES PAYS TIERS	22
11.2	EXPORTATIONS D'ACIER CECA VERS LES PAYS TIERS	22
11.3	RECEPTIONS D'ACIER CECA DE L'UE	22
11.4	LIVRAISONS D'ACIER CECA VERS L'UE	22
12.1	IMPORTATIONS DE PRODUITS SIDERURGIQUES CECA DES PAYS TIERS	26
12.2	EXPORTATIONS DE PRODUITS SIDERURGIQUES CECA VERS LES PAYS TIERS	26
13	CONSOMMATION DE FERRAILLES PAR L'INDUSTRIE SIDERURGIQUE	34
14	RECEPTIONS NETTES DE FERRAILLE	35
15	ENSEMBLE DE LA MAIN D' OEUVRE	36
16	ENTREES TOTALES	37
17	SORTIES TOTALES	38
18	HEURES EFFECTUEES PAR HOMME	39
19	TOTAL DES HEURES DE TRAVAIL PERDUES	40

### ABKÜRZUNGEN / ABBREVIATIONS / ABBREVIATIONS

(Tabellen/Tables/Tableaux 12.1-12.2)

RUS	: Russland/Russia/Russie
CZ	: Tschechische Rep./Czech Rep./Rép.tchèque
PL	: Polen/Poland/Pologne
CH	: Schweiz/Switzerland/Suisse
N	: Norwegen/Norway/Norvège
USA	: Vereinigte Staaten/United States/Etats-Unis
J	: Japan/Japan/Japon
CDN	: Kanada/Canada/Canada
RC	: China/China/Chine
HK	: Hongkong/Hong Kong/Hong-Kong
IND	: Indien/India/Inde

<p>Manuskript abgeschlossen am 27. März 1996 Manuscript completed on 27th March 1996 Manuscrit terminé le 27 mars 1996.</p>
---

	EINHEIT <i>UNIT</i> UNITE	MONAT <i>MONTH</i> MOIS	MONATSWERT <i>MONTH'S VALUE</i> VALEUR DU MOIS	VERGLEICH COMPARISON		COMPARAISON								
				COMPARISON				JAN ....(2)						
				MIT VORMONAT SAISONBEREINIGT	MIT ENTSPRECHENDEM VORJAHRESMONAT		MIT VORJAHR							
				<i>WITH PREVIOUS MONTH DESEASONALISED</i>	<i>WITH CORRESPONDING MONTH OF PREVIOUS YEAR</i>		<i>WITH PREVIOUS YEAR</i>							
				AVEC LE MOIS PRECEDENT DESAISONALISEE	AVEC LE MOIS CORRES- PONDANT DE L'ANNEE PRECEDETE		AVEC L'ANNEE PRECEDETE							
ROHSTAHLERZEUGUNG <i>CRUDE STEEL PRODUCTION</i> PRODUCTION D ACIER BRUT	1000 T	II 96	11849	%	0.9 (6)	%	-6 (6)	%	-7.6 (6)					
ERZ. VON WARMGEW. ERZEUGNISSEN <i>PROD. OF HOT ROLLED PRODUCTS</i> PROD. DE PRODUITS LAMINES A CHAUD	1000 T	I 96	10320 (1)	18.8		-13.5		-13.5						
LIEFERUNGEN (3) <i>DELIVERIES</i> LIVRAISONS	1000 T	X 95	5346 (1)	-9.0		-4.5		5.9						
AUFTRAGSEINGAENGE (3) <i>NEW ORDERS</i> COMMANDES NOUVELLES	1000 T	X 95	4624 (1)	8.6		-19.8		-6.1						
AUSFUHR NACH DRITTLAENDERN <i>EXPORTS TO THIRD COUNTRIES</i> EXPORTATIONS VERS PAYS TIERS	1000 T	VI 95	1911 (1)	9.6 (5)		-18.8		-25.8						
EINFUHR AUS DRITTLAENDERN <i>IMPORTS FROM THIRD COUNTRIES</i> IMPORTATIONS DES PAYS TIERS	1000 T	VI 95	1751 (1)	-2.8 (5)		44.5		44.6						
EU SICHTBARER STAHLVERBRAUCH INDEX <i>EU APPARENT CONSUMPTION INDEX</i> INDICE EU DE LA CONSOMMATION APPARENTE (4) 1992=100														
		I	II	III	IV	V	VI	VII	VIII	IX	X	XI	XII	I-XII
1992		105.1	101.3	116.8	105.5	108.2	116.0	98.5	65.9	108.6	102.8	97.6	73.7	100.0
1993		88.3	87.5	111.4	92.9	87.6	99.5	83.3	60.1	95.9	90.2	89.5	72.5	88.2
1994		90.9	93.1	108.5	97.2	104.8	106.7	94.0	74.8	117.5	112.4	116.2	99.6	101.3
1995		113.5	111.2	130.9	107.3	124.4	122.3							

(1) EUR12

(2) Letzter Monat: s.3. Spalte - Last month: Column 3 - Dernier mois : voir 3ième colonne

(3) Nur unlegierte Stähle - Non-alloy steel only - Aciers non alliés seulement

(4) In Rohstahlgewicht, ohne Berücksichtigung der Bestandsveränderung bei Stahlhändlern

In crude steel equivalent, without taking into account changes of stocks of stockholders

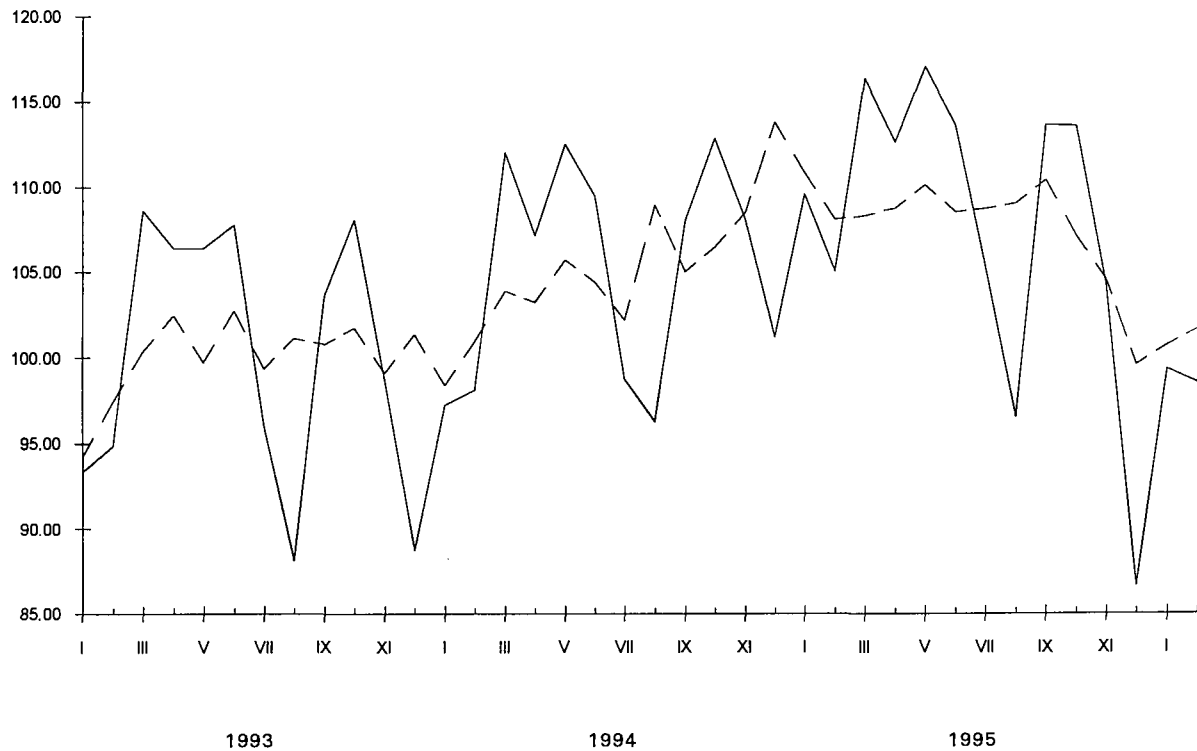
En equivalent d'acier brut, sans tenir compte des changements de stocks auprès des négociants

(5) Vergleich nicht saisonbereinigt - Comparison not de-seasonalised - Comparaison non désaisonnalisée

(6) EUR 15. Neue Methode der Saisonbereinigung - EUR 15. New method used for seasonal adjustment

EUR15. Nouvelle méthode employée pour la désaisonnalisation.

1992 = 100

**EU UNBEREINIGTER INDEX (1)****EU RAW INDEX (1)****INDICE BRUT UE (1)**

	I	II	III	IV	V	VI	VII	VIII	IX	X	XI	XII	I-XII Ø
1993	93.3	94.8	108.6	106.4	106.4	107.8	96.0	88.2	103.6	108.0	98.7	88.8	100.0
1994	97.2	98.1	112.0	107.1	112.5	109.5	98.7	96.3	108.0	112.8	108.1	101.2	105.1
1995	109.6	105.0	116.3	112.6	117.0	113.6	105.3	96.5	113.6	113.5	104.1	86.6	107.8
1996	99.3	98.5											

**EU SAISONBEREINIGTER INDEX (1) (2)****EU DE-SEASONALISED INDEX (1) (2)****INDICE DESAISONNALISE UE (1) (2)**

	I	II	III	IV	V	VI	VII	VIII	IX	X	XI	XII	I-XII Ø
1993	94.2	97.4	100.4	102.4	99.7	102.7	99.3	101.1	100.8	101.7	99.1	101.4	100.0
1994	98.4	100.9	103.9	103.2	105.7	104.4	102.2	108.9	105.0	106.5	108.5	113.8	105.1
1995	110.8	108.1	108.3	108.7	110.1	108.5	108.7	109.0	110.4	107.1	104.5	99.5	107.8
1996	100.7	101.6											

(1) -----> 1995 : EUR 12  
 1996 -----> : EUR 15

(2) Neue Methode für Saisonbereinigung  
 New method for deseasonalisation  
 Nouvelle méthode employée pour la désaisonnalisation.

1000 T		I	II	III	IV	V	VI	VII	VIII	IX	X	XI	XII	I-XII
EUR 12	1993	6673	6649	7377	7392	7285	7349	7099	6426	7068	7340	6945	6706	84309
	1994	7156	6947	7702	7445	7741	7502	7372	7164	7314	7564	7360	7289	88556
	1995	7637	7131	7614	7591	7807	7574	7620	7144	7433	7450	6812	6090	87903
EUR 15	1995	8487	7923	8483	8439	8630	8256	8116	7796	8167	8282	7615	6892	97086
	1996	7444	7385											
BELGIQUE	1993	666	716	787	773	649	670	586	616	723	743	651	686	8266
	1994	752	709	788	743	842	772	681	659	748	784	725	783	8986
	1995	828	780	808	764	839	761	726	821	750	753	760	608	9198
	1996	696	719	749										
DANMARK	1993	-	-	-	-	-	-	-	-	-	-	-	-	-
	1994	-	-	-	-	-	-	-	-	-	-	-	-	-
	1995	-	-	-	-	-	-	-	-	-	-	-	-	-
	1996	-	-	-	-	-	-	-	-	-	-	-	-	-
BR DEUTSCHLAND	1993	1985	2101	2273	2248	2220	2399	2301	2366	2374	2342	2298	2063	26970
	1994	2345	2368	2641	2429	2538	2530	2536	2440	2543	2592	2592	2370	29924
	1995	2587	2432	2692	2593	2550	2543	2614	2322	2615	2559	2411	1886	29804
	1996	2153	2165											
ΕΛΛΑΣ	1993	-	-	-	-	-	-	-	-	-	-	-	-	-
	1994	-	-	-	-	-	-	-	-	-	-	-	-	-
	1995	-	-	-	-	-	-	-	-	-	-	-	-	-
	1996	-	-	-	-	-	-	-	-	-	-	-	-	-
ESPAÑA	1993	432	442	481	471	465	450	434	420	430	468	460	441	5394
	1994	395	409	455	403	498	414	459	476	467	501	481	490	5448
	1995	483	448	386	417	460	451	421	352	406	445	435	420	5124
	1996	408	361											
FRANCE	1993	1029	1006	1121	1176	1170	1127	1133	822	987	1060	955	1079	12665
	1994	1104	1024	1143	1148	1110	1147	1171	1041	1046	1112	1085	1135	13266
	1995	1133	1051	1157	1115	1168	1173	1154	1017	1083	1034	913	862	12860
	1996	934	946											
IRELAND	1993	-	-	-	-	-	-	-	-	-	-	-	-	-
	1994	-	-	-	-	-	-	-	-	-	-	-	-	-
	1995	-	-	-	-	-	-	-	-	-	-	-	-	-
	1996	-	-	-	-	-	-	-	-	-	-	-	-	-
ITALIA	1993	934	835	993	1003	1050	976	1014	711	887	987	925	885	11200
	1994	971	888	1018	1010	963	906	956	938	908	906	825	898	11187
	1995	988	948	1005	1017	1058	1013	1014	1002	993	1018	729	899	11684
	1996	928	896											
LUXEMBOURG	1993	201	196	223	218	218	214	182	135	210	225	184	205	2411
	1994	188	166	202	184	187	193	184	145	136	142	141	59	1927
	1995	94	80	93	89	94	92	91	91	81	85	77	63	1030
	1996	82	71											
NEDERLAND	1993	433	403	456	438	474	455	473	462	443	453	452	464	5406
	1994	435	417	415	440	474	469	465	478	461	479	436	474	5443
	1995	475	420	456	491	502	446	490	469	460	442	436	443	5530
	1996	448	405											
ÖSTERREICH	1993													
	1994													
	1995	328	318	354	332	345	324	338	309	301	334	305	289	3877
	1996	294	279											
PORTUGAL	1993	33	29	30	34	35	34	34	36	31	34	32	35	397
	1994	31	35	36	35	36	35	37	34	36	34	31	35	415
	1995	40	30	24	34	39	37	38	34	38	33	32	32	411
	1996	36	31											
SUOMI/FIN	1993													
	1994													
	1995	227	211	232	225	180	150	102	117	172	216	215	224	2271
1996	225	202												
SVERIGE	1993													
	1994													
	1995	295	263	283	291	298	208	56	226	261	282	283	289	3035
	1996	302	282											
UNITED KINGDOM	1993	960	921	1013	1031	1004	1024	942	858	983	1028	988	848	11600
	1994	935	931	1004	1053	1093	1036	883	953	969	1014	1044	1045	11960
	1995	1009	942	993	1071	1097	1058	1072	1036	1007	1081	1019	877	12262
	1996	938	1028											

**ROHSTAHLERZEUGUNG  
CRUDE STEEL PRODUCTION  
PRODUCTION D' ACIER BRUT**

1000 T		I	II	III	IV	V	VI	VII	VIII	IX	X	XI	XII	I-XII
EUR 12	1993	10283	10449	11964	11723	11720	11873	10573	9714	11420	11904	10874	9781	132278
	1994	10711	10805	12343	11804	12397	12060	10880	10606	11902	12433	11908	11152	139001
	1995	12075	11575	12818	12410	12894	12518	11600	10636	12518	12509	11469	9545	142567
EUR 15	1995	13281	12672	14023	13599	14082	13560	12277	11610	13600	13717	12638	10655	155714
	1996	11947	11849											
BELGIQUE	1993	817	879	970	965	824	872	729	731	846	922	817	806	10178
	1994	905	867	985	950	1039	981	861	813	979	1012	954	986	11332
	1995	1045	1003	1039	989	1073	968	913	1002	962	920	923	720	11557
	1996	862	911											
DANMARK	1993	41	46	52	43	43	56	28	58	65	68	58	46	604
	1994	64	63	67	60	63	67	22	62	61	71	65	57	722
	1995	69	64	73	58	70	31	8	53	57	61	59	50	653
	1996	62	59											
BR DEUTSCHLAND	1993	2790	2940	3295	3187	2994	3384	3160	3319	3315	3267	3213	2761	37625
	1994	3076	3212	3647	3343	3425	3453	3335	3352	3467	3671	3642	3204	40827
	1995	3575	3373	3825	3603	3678	3593	3510	3272	3683	3633	3496	2604	41845
	1996	3015	3108											
ΕΛΛΑΣ	1993	86	85	91	82	98	90	94	52	99	83	76	44	980
	1994	70	69	70	74	75	78	64	44	88	81	80	53	846
	1995	71	79	92	76	91	83	62	24	93	97	93	79	940
	1996	88	74											
ESPAÑA	1993	965	961	1098	1073	1239	1206	824	1100	1133	1269	1100	992	12960
	1994	959	1010	1182	1155	1286	1182	898	1096	1238	1245	1155	1038	13444
	1995	1111	1061	1186	1238	1334	1296	903	1062	1271	1219	1200	1050	13931
	1996	1080	1000											
FRANCE	1993	1335	1360	1593	1635	1608	1566	1489	995	1448	1489	1212	1377	17107
	1994	1377	1331	1541	1535	1552	1580	1528	1308	1536	1604	1584	1549	18025
	1995	1596	1481	1638	1588	1625	1655	1565	1318	1588	1565	1393	1093	18105
	1996	1356	1297											
IRELAND	1993	16	20	37	33	29	41	14	23	39	31	23	23	329
	1994	25	31	38	21	24	24	20	18	16	24	22	20	283
	1995	25	26	35	31	25	30	13	24	31	26	25	18	309
	1996	24	26											
ITALIA	1993	2006	2060	2512	2308	2499	2347	2039	1515	2213	2365	2090	1766	25720
	1994	2058	2103	2536	2346	2448	2334	1986	1747	2211	2311	2073	1995	26148
	1995	2258	2308	2587	2399	2576	2470	2259	1729	2506	2583	2066	1946	27687
	1996	2152	2120											
LUXEMBOURG	1993	268	269	312	302	300	298	252	179	281	306	253	272	3292
	1994	274	256	298	272	276	294	289	236	234	247	243	155	3074
	1995	204	193	233	203	242	222	227	223	216	226	220	202	2613
	1996	236	162											
NEDERLAND	1993	484	442	514	488	525	508	513	506	495	508	507	511	6001
	1994	483	471	468	495	531	531	523	543	530	552	500	546	6173
	1995	545	484	536	574	578	518	563	533	538	517	511	512	6409
	1996	511	463											
ÖSTERREICH	1993													
	1994													
	1995	421	402	453	425	450	420	432	396	396	438	404	367	5004
	1996	379	366											
PORTUGAL	1993	72	56	61	70	70	68	62	37	66	70	67	76	775
	1994	49	40	41	51	68	73	76	67	73	71	67	72	748
	1995	78	71	58	73	60	59	73	69	71	69	68	64	813
	1996	71	70											
SUOMI/FIN	1993													
	1994													
	1995	307	279	306	303	260	251	171	187	253	304	298	297	3216
	1996	299	276											
SVERIGE	1993													
	1994													
	1995	478	416	446	461	478	371	74	391	433	466	467	446	4927
	1996	473	437											
UNITED KINGDOM	1993	1403	1331	1429	1537	1491	1437	1369	1199	1420	1526	1458	1107	16707
	1994	1371	1352	1470	1502	1610	1463	1278	1320	1469	1544	1523	1477	17379
	1995	1498	1432	1516	1578	1542	1593	1504	1327	1502	1591	1415	1207	17705
	1996	1339	1480											



1000 T		I	II	III	IV	V	VI	VII	VIII	IX	X	XI	XII	I-XII
EUR 12	1993	8884	8998	10717	9795	10135	10095	8677	7410	9643	10115	9439	7748	111656
	1994	9406	9404	10842	10127	10588	10362	9136	8212	10795	11017	10513	9067	119469
	1995	10853	10411	11465	10608	11285	11056	9891	8428	11033	10614	9528	7350	122522
EUR 15	1995	11935	11428	12551	11670	12392	12039	10636	9379	12053	11681	10639	8124	134527
	1996	10320												
BELGIQUE	1993	746	848	985	878	892	827	614	725	859	917	738	722	9751
	1994	904	849	924	974	963	935	712	837	992	1063	978	850	10981
	1995	1058	1007	1063	1051	1088	974	880	836	903	787	800	586	11033
	1996	723												
DANMARK	1993	37	39	51	39	37	54	20	55	52	54	54	35	527
	1994	57	48	64	50	61	52	17	56	58	64	56	55	638
	1995	63	70	66	51	59	55	11	46	49	63	53	45	631
	1996	45												
BR DEUTSCHLAND	1993	2308	2459	2984	2599	2576	2779	2615	2598	2686	2723	2651	2162	31140
	1994	2649	2672	3092	2778	2792	2936	2764	2679	2978	3053	3015	2465	33873
	1995	3055	2931	3213	2834	3096	2963	2853	2880	2999	2781	2670	2041	34316
	1996	2355												
ΕΛΛΑΣ	1993	129	135	150	118	137	134	80	46	93	106	136	90	1354
	1994	90	112	104	125	114	125	75	75	137	125	124	92	1298
	1995	129	119	143	103	135	144	121	73	121	133	118	97	1436
	1996	125												
ESPAÑA	1993	871	832	1058	915	1120	1103	771	809	1023	1133	1037	891	11563
	1994	874	974	1118	1052	1083	1066	811	818	1140	1188	1100	880	12104
	1995	1062	1037	1191	1179	1161	1211	808	709	1161	1205	1110	870	12704
	1996	990												
FRANCE	1993	1223	1197	1369	1288	1303	1303	1150	791	1092	1280	1022	1028	14046
	1994	1213	1185	1359	1334	1367	1343	1270	951	1285	1430	1252	1206	15195
	1995	1415	1256	1367	1339	1428	1386	1318	965	1436	1336	1027	836	15109
	1996	1247												
IRELAND	1993	15	22	35	25	22	39	20	20	31	26	24	26	305
	1994	24	25	26	19	22	19	10	15	10	24	26	22	242
	1995	14	28	36	22	27	26	12	20	31	16	25	19	276
	1996	24												
ITALIA	1993	1773	1789	2128	2005	2105	2051	1684	998	1909	1959	1909	1450	21760
	1994	1714	1829	2207	1961	2156	1998	1817	1138	2159	2039	2002	1830	22850
	1995	2007	2056	2343	2019	2290	2244	2092	1248	2196	2185	1907	1447	24034
	1996	1897												
LUXEMBOURG	1993	212	225	265	258	228	236	202	126	234	225	216	181	2608
	1994	234	224	256	220	224	243	202	186	229	236	238	152	2644
	1995	193	189	222	227	227	216	181	168	227	216	194	147	2407
	1996	198												
NEDERLAND	1993	310	273	381	347	358	361	375	376	382	377	345	234	4119
	1994	345	332	377	337	408	381	385	404	376	420	375	414	4554
	1995	436	385	421	399	423	415	412	387	380	414	345	285	4702
	1996	420												
ÖSTERREICH	1993													
	1994													
	1995	369	359	361	405	394	369	356	321	333	360	413	173	4213
	1996	350												
PORTUGAL	1993	58	58	63	62	71	65	56	37	59	65	61	63	718
	1994	49	44	56	47	63	61	68	65	62	64	64	58	701
	1995	67	61	66	62	55	49	67	46	66	60	66	38	703
	1996	58												
SUOMI/FIN	1993													
	1994													
	1995	292	252	281	272	279	278	278	279	279	289	289	263	3331
	1996	285												
SVERIGE	1993													
	1994													
	1995	421	406	444	385	434	336	111	351	408	418	409	338	4461
	1996	400												
UNITED KINGDOM	1993	1202	1121	1248	1261	1286	1143	1090	829	1223	1250	1246	866	13765
	1994	1253	1110	1259	1230	1335	1203	1005	988	1369	1311	1283	1043	14389
	1995	1354	1272	1334	1322	1296	1373	1136	1050	1464	1418	1213	939	15171
	1996	1203												

LANGERZEUGNISSE - INSGESAMT  
LONG PRODUCTS - TOTAL  
TOTAL PRODUITS LONGS

1000 T		I	II	III	IV	V	VI	VII	VIII	IX	X	XI	XII	I-XII
EUR 12	1993	3544	3715	4548	4214	4121	4340	3469	2874	4353	4275	3937	3111	46501
	1994	3620	3819	4554	4088	4328	4202	3416	2887	4503	4393	4306	3557	47673
	1995	4120	4127	4761	4245	4499	4584	3575	2897	4578	4574			
EUR 15	1995													
	1996													
BELGIQUE	1993	77	104	136	122	119	139	72	89	134	122	109	80	1303
	1994	102	115	147	133	116	135	78	94	134	134	134	93	1415
	1995	105	102	86	103	87	95	75	61	89	97	87	72	1059
	1996	73												
DANMARK	1993	13	14	20	15	15	23	8	23	24	25	17	12	209
	1994	25	18	23	20	25	21	8	21	21	26	19	23	250
	1995	21	28	22	24	20	20	6	13	10	19	19	19	221
	1996	20												
BR DEUTSCHLAND	1993	710	770	945	852	728	897	707	810	904	885	862	631	9701
	1994	722	853	969	874	858	897	757	720	943	962	954	768	10277
	1995	904	912	1040	883	964	924	680	827	966	955	980	664	10699
	1996	744												
ΕΛΛΑΣ	1993	83	86	97	77	93	84	73	46	93	74	84	61	951
	1994	63	68	78	78	73	83	54	52	90	76	80	56	851
	1995	75	67	89	62	77	83	62	25	74	82	95		
	1996													
ESPAÑA	1993	490	507	624	566	645	659	337	516	607	656	600	476	6683
	1994	511	550	655	624	686	645	385	487	680	678	631	478	7010
	1995	606	598	729	722	750	734	419	485	715	719			
	1996													
FRANCE	1993	352	384	478	456	389	439	416	218	437	417	322	301	4609
	1994	369	349	412	416	422	448	399	267	430	397	379	354	4642
	1995	408	346	420	398	426	437	387	275	435	426	403	219	4580
	1996													
IRELAND	1993	15	22	35	25	22	39	20	20	31	26	24	26	305
	1994	24	25	26	19	22	19	10	15	10	24	26	22	242
	1995	14	28	36	22	27	26	12	20	31	16	25	19	276
	1996													
ITALIA	1993	921	981	1271	1154	1160	1222	1029	549	1226	1152	1008	824	12497
	1994	911	1023	1253	1051	1169	1088	946	531	1220	1137	1163	1012	12504
	1995	1064	1150	1346	1071	1233	1285	1087	512	1226	1249	1196	823	13242
	1996													
LUXEMBOURG	1993	195	205	244	238	211	225	186	121	221	216	206	171	2439
	1994	222	214	243	210	212	227	187	178	214	211	211	140	2469
	1995	193	189	222	227	227	216	181	168	227	216	194	147	2407
	1996	198												
NEDERLAND	1993	51	36	63	41	56	41	53	32	57	56	51	46	583
	1994	58	48	71	48	63	63	45	31	66	57	65	59	674
	1995	63	50	70	49	64	68	34	30	64	64	55	35	646
	1996													
ÖSTERREICH	1993													
	1994													
	1995	83	91	100	88	89	93	76	73	92	88	82	52	1007
	1996													
PORTUGAL	1993	58	58	63	62	71	65	56	37	59	65	61	63	718
	1994	49	44	56	47	63	61	68	65	62	64	64	58	701
	1995	67	61	66	62	55	49	67	46	66	60	66	38	703
	1996	58												
SUOMI/FIN	1993													
	1994													
	1995													
	1996													
SVERIGE	1993													
	1994													
	1995	94	90	113	80	103	93	18	87	102	106	112	74	1072
	1996													
UNITED KINGDOM	1993	579	548	572	606	612	507	512	413	560	581	593	420	6503
	1994	564	512	621	568	619	515	479	426	633	627	580	494	6638
	1995	600	596	635	622	569	647	565	435	675	671	571	441	7027
	1996	545												

1000 T		I	II	III	IV	V	VI	VII	VIII	IX	X	XI	XII	I-XII
EUR 12	1993	611	675	765	670	692	755	557	493	750	726	707	570	7971
	1994	676	659	757	656	652	640	549	496	713	738	713	571	7820
	1995	669	708	781	718	752	744	485	555	731	739			
EUR 15	1995													
	1996													
BELGIQUE	1993	21	30	32	18	15	46	9	18	39	23	20	27	298
	1994	24	35	24	36	17	31	8	30	26	34	25	12	302
	1995	-	12	-	8	3	8	-	9	7	9	-	7	63
	1996	-												
DANMARK	1993	-	-	-	-	-	-	-	-	-	-	-	-	-
	1994	-	-	-	-	-	-	-	-	-	-	-	-	-
	1995	-	-	-	-	-	-	-	-	-	-	-	-	-
	1996	-												
BR DEUTSCHLAND	1993	126	175	200	169	161	187	137	155	181	178	191	137	1997
	1994	156	164	197	166	141	161	153	113	180	181	181	140	1933
	1995	188	181	202	164	167	173	81	173	183	167	186	117	1982
	1996	146												
ΕΛΛΑΣ	1993	-	-	-	-	-	-	-	-	-	-	-	-	-
	1994	-	-	-	-	-	-	-	-	-	-	-	-	-
	1995	-	-	-	-	-	-	-	-	-	-	-	-	-
	1996	-												
ESPAÑA	1993	78	96	110	92	103	127	44	123	109	119	109	80	1190
	1994	101	103	106	90	108	72	50	88	112	108	103	82	1123
	1995	114	97	126	114	134	128	40	98	111	131			
	1996													
FRANCE	1993	37	46	58	47	41	50	38	11	48	44	43	28	491
	1994	43	38	51	38	36	35	37	22	25	32	36	30	423
	1995	21	32	31	38	30	27	31	15	27	28	31	21	332
	1996													
IRELAND	1993	15	22	35	25	22	39	20	20	31	26	24	26	305
	1994	24	25	26	19	22	19	10	15	10	24	26	22	242
	1995	14	28	36	22	27	26	12	20	31	16	25	19	276
	1996													
ITALIA	1993	66	47	45	42	72	53	46	27	67	61	44	40	610
	1994	45	62	52	36	48	41	46	21	97	77	63	72	660
	1995	50	102	107	80	100	105	72	24	80	99	87	53	959
	1996													
LUXEMBOURG	1993	94	98	117	107	102	97	115	48	93	107	94	90	1162
	1994	119	108	132	106	110	119	111	100	95	106	110	67	1283
	1995	104	98	119	123	114	103	107	100	120	115	108	98	1309
	1996	113												
NEDERLAND	1993	-	-	-	-	-	-	-	-	-	-	-	-	-
	1994	-	-	-	-	-	-	-	-	-	-	-	-	-
	1995	-	-	-	-	-	-	-	-	-	-	-	-	-
	1996	-												
ÖSTERREICH	1993													
	1994													
	1995													
	1996													
PORTUGAL	1993	1	2	3	2	6	2	3	3	5	2	3	5	37
	1994	4	3	-	-	6	2	4	5	3	3	4	4	38
	1995	5	2	3	1	4	2	2	1	4	4	2	-	30
	1996	-												
SUOMI/FIN	1993													
	1994													
	1995													
	1996													
SVERIGE	1993													
	1994													
	1995	1	1	1	3	1	0	-	3	3	3	1	3	20
	1996													
UNITED KINGDOM	1993	173	159	165	168	170	154	145	88	177	166	179	137	1881
	1994	160	121	169	165	164	160	130	102	165	173	165	142	1816
	1995	173	156	157	168	173	172	140	115	168	170	161	131	1884
	1996	172												

**BETONSTAHL IN STÄBEN**  
**CONCRETE REINFORCEMENT BARS**  
**RONDS A BETON**

1000 T		I	II	III	IV	V	VI	VII	VIII	IX	X	XI	XII	I-XII
EUR 12	1993	1022	1096	1375	1194	1161	1205	896	893	1178	1170	1002	862	13054
	1994	792	913	1190	1078	1085	1071	772	762	1107	1053	979	803	11605
	1995	875	858	1024	899	1015	1015	862	674	1048	1051			
EUR 15	1995													
	1996													
BELGIQUE	1993	-	-	47	10	-	-	3	-	-	-	-	-	60
	1994	-	1	7	1	0	1	1	1	1	2	0	-	15
	1995	1	1	-	9	1	1	1	0	-	1	1	-	16
	1996	1												
DANMARK	1993	4	2	9	3	7	7	2	16	6	15	7	8	86
	1994	4	14	10	9	14	3	1	10	5	8	8	6	92
	1995	5	6	5	6	4	1	6	7	-	-	3	-	43
	1996	8												
BR DEUTSCHLAND	1993	106	111	148	123	86	122	89	117	130	129	103	80	1344
	1994	69	99	113	107	106	105	73	103	100	125	95	89	1184
	1995	92	108	116	84	125	92	135	97	115	106	140	92	1302
	1996	100												
ΕΛΛΑΣ	1993	71	70	90	64	82	64	61	40	76	57	75	50	800
	1994	52	50	64	72	61	70	36	33	77	56	65	37	673
	1995	69	50	73	54	50	64	36	11	51	64	74		
	1996													
ESPAÑA	1993	208	193	263	226	252	274	77	248	234	262	215	181	2633
	1994	169	209	252	269	273	262	116	228	248	237	211	176	2650
	1995	191	185	239	247	255	241	127	210	267	237			
	1996													
FRANCE	1993	68	71	96	92	87	88	89	71	84	82	57	58	943
	1994	49	43	81	82	82	86	80	74	89	90	84	74	914
	1995	75	43	59	47	79	80	74	68	82	88	75	49	819
	1996													
IRELAND	1993	-	-	-	-	-	-	-	-	-	-	-	-	-
	1994	-	-	-	-	-	-	-	-	-	-	-	-	-
	1995	-	-	-	-	-	-	-	-	-	-	-	-	-
	1996	-	-	-	-	-	-	-	-	-	-	-	-	-
ITALIA	1993	412	484	551	495	479	502	449	290	501	472	388	349	5372
	1994	307	386	491	396	398	397	326	205	417	384	384	312	4403
	1995	318	349	387	334	371	399	351	176	377	426	398	282	4168
	1996													
LUXEMBOURG	1993	42	47	43	52	34	45	27	25	33	30	30	21	429
	1994	27	25	37	34	24	32	28	18	38	32	27	15	337
	1995	19	16	22	32	30	24	26	16	31	25	28	7	276
	1996	11												
NEDERLAND	1993	34	25	43	22	38	19	33	13	37	35	33	29	361
	1994	39	29	50	29	42	35	33	12	43	35	43	38	428
	1995	43	29	47	29	40	43	19	28	41	43	36	25	423
	1996													
ÖSTERREICH	1993													
	1994													
	1995	13	15	18	13	13	14	13	11	18	17	14	12	171
	1996													
PORTUGAL	1993	27	33	28	40	34	38	23	23	28	39	32	35	380
	1994	17	23	39	27	27	33	38	39	35	41	31	27	377
	1995	32	29	34	33	26	31	42	29	39	33	44	20	392
	1996	38												
SUOMI/FIN	1993													
	1994													
	1995													
	1996													
SVERIGE	1993													
	1994													
	1995	12	11	12	12	16	14	1	15	18	19	16	11	157
	1996													
UNITED KINGDOM	1993	50	60	57	67	62	46	43	50	49	49	62	51	646
	1994	59	34	46	52	58	47	40	39	54	43	31	29	532
	1995	30	42	42	24	34	39	45	32	45	28	31	19	411
	1996	32												

1000 T		I	II	III	IV	V	VI	VII	VIII	IX	X	XI	XII	I-XII
EUR 12	1993	668	703	860	855	834	847	687	416	840	817	794	579	8900
	1994	801	837	989	869	966	937	732	533	1041	982	1007	859	10553
	1995	1018	1043	1177	1028	1065	1133	882	560	1118	1097			
EUR 15	1995													
	1996													
BELGIQUE	1993	15	17	27	29	25	14	-	25	15	21	19	13	220
	1994	23	16	37	13	24	25	-	17	29	20	24	17	245
	1995	29	14	30	20	21	22	-	20	23	23	20	12	234
	1996	28												
DANMARK	1993	8	13	12	12	8	16	5	7	18	10	11	4	124
	1994	21	4	14	11	11	18	7	11	16	17	11	17	158
	1995	16	22	17	18	17	19	0	6	10	19	15	19	178
	1996	12												
BR DEUTSCHLAND	1993	95	102	112	99	100	115	78	89	100	84	103	64	1141
	1994	106	121	136	114	127	123	99	111	152	124	153	115	1481
	1995	146	165	154	152	151	160	97	138	161	157	135	94	1710
	1996	130												
ΕΛΛΑΣ	1993	1	4	-	6	-	9	5	0	6	7	3	5	46
	1994	0	9	4	2	3	5	6	8	3	8	1	3	52
	1995	4	6	3	2	10	5	7	7	-	2	4		
	1996													
ESPAÑA	1993	67	81	100	93	112	89	87	33	89	91	100	73	1015
	1994	90	96	115	105	114	131	83	39	133	133	124	112	1275
	1995	120	145	161	153	151	151	109	45	150	148			
	1996													
FRANCE	1993	76	78	102	97	89	98	85	26	101	95	76	76	999
	1994	101	106	104	112	112	121	102	49	132	124	110	92	1265
	1995	128	116	137	117	120	134	116	50	129	126	110	72	1355
	1996													
IRELAND	1993	-	-	-	-	-	-	-	-	-	-	-	-	-
	1994	-	-	-	-	-	-	-	-	-	-	-	-	-
	1995	-	-	-	-	-	-	-	-	-	-	-	-	-
	1996													
ITALIA	1993	205	234	333	305	288	336	259	102	322	303	306	227	3220
	1994	278	293	371	308	379	350	277	161	367	337	384	327	3832
	1995	357	360	448	329	394	396	352	151	400	375	363	246	4171
	1996													
LUXEMBOURG	1993	19	21	19	22	23	24	13	15	26	21	23	18	244
	1994	21	26	23	30	21	25	16	10	21	27	24	20	264
	1995	17	26	27	18	31	27	15	13	31	28	19	18	270
	1996	30												
NEDERLAND	1993	-	-	-	-	-	-	-	-	-	-	-	-	-
	1994	-	-	-	-	-	-	-	-	-	-	-	-	-
	1995	-	-	-	-	-	-	-	-	-	-	-	-	-
	1996													
ÖSTERREICH	1993													
	1994													
	1995	11	10	13	9	11	10	9	5	9	10	11	31	139
	1996													
PORTUGAL	1993	8	4	7	6	5	7	6	2	3	6	2	1	57
	1994	1	2	-	1	0	2	1	-	3	1	2	1	14
	1995	1	3	1	2	0	0	1	-	0	0	0	-	8
	1996	-												
SUOMI/FIN	1993													
	1994													
	1995													
	1996													
SVERIGE	1993													
	1994													
	1995	68	64	82	50	69	61	12	58	64	67	81	47	723
	1996													
UNITED KINGDOM	1993	174	149	148	186	184	139	149	117	160	179	151	98	1834
	1994	160	164	185	173	175	137	141	127	185	191	174	155	1967
	1995	200	186	199	217	170	219	185	130	214	219	163	141	2243
	1996	162												

1000 T		I	II	III	IV	V	VI	VII	VIII	IX	X	XI	XII	I-XII
EUR 12	1993	1162	1178	1456	1424	1346	1432	1244	1007	1500	1489	1357	1041	15636
	1994	1277	1344	1531	1406	1534	1477	1303	1051	1548	1533	1505	1240	16749
	1995	1461	1438	1675	1492	1571	1589	1262	1042	1584	1593			
EUR 15	1995													
	1996													
BELGIQUE	1993	40	57	31	65	79	79	60	46	80	78	71	40	726
	1994	56	62	79	83	74	78	69	46	78	78	84	64	851
	1995	75	75	56	66	62	64	74	32	58	64	65	53	744
	1996	44												
DANMARK	1993	-	-	-	-	-	-	-	-	-	-	-	-	-
	1994	-	-	-	-	-	-	-	-	-	-	-	-	-
	1995	-	-	-	-	-	-	-	-	-	-	-	-	-
	1996	-	-	-	-	-	-	-	-	-	-	-	-	-
BR DEUTSCHLAND	1993	363	366	461	447	361	449	380	424	464	465	438	333	4951
	1994	377	455	500	462	458	485	421	376	483	507	493	408	5425
	1995	460	439	543	464	500	474	344	393	485	498	490	345	5435
	1996	346												
ΕΛΛΑΣ	1993	11	11	8	8	11	11	7	6	11	11	6	6	107
	1994	11	9	10	4	10	9	11	11	10	12	14	15	126
	1995	2	11	12	6	16	14	19	6	23	16	17		
	1996													
ESPAÑA	1993	133	137	148	151	172	163	127	109	168	177	167	134	1786
	1994	142	133	169	151	180	168	126	127	175	189	179	94	1833
	1995	168	163	188	194	196	207	133	131	176	197			
	1996													
FRANCE	1993	148	161	197	197	152	183	177	102	186	180	132	132	1947
	1994	160	150	157	168	175	189	165	117	167	130	129	140	1847
	1995	158	137	170	172	178	176	160	127	177	163	163	64	1845
	1996													
IRELAND	1993	-	-	-	-	-	-	-	-	-	-	-	-	-
	1994	-	-	-	-	-	-	-	-	-	-	-	-	-
	1995	-	-	-	-	-	-	-	-	-	-	-	-	-
	1996	-	-	-	-	-	-	-	-	-	-	-	-	-
ITALIA	1993	234	214	328	297	310	314	264	123	328	314	268	201	3195
	1994	270	273	329	301	334	299	292	139	328	330	326	288	3509
	1995	327	331	394	312	353	366	296	156	358	338	337	238	3806
	1996													
LUXEMBOURG	1993	28	28	51	47	41	45	23	26	56	45	46	33	469
	1994	46	47	46	33	48	41	25	46	44	35	39	30	480
	1995	43	39	43	42	42	51	24	31	34	38	31	17	435
	1996	37												
NEDERLAND	1993	16	12	19	19	18	21	20	18	20	20	18	17	218
	1994	19	19	22	19	20	28	12	19	23	22	22	21	246
	1995	20	21	23	20	24	25	15	2	23	21	19	10	223
	1996													
ÖSTERREICH	1993													
	1994													
	1995	41	40	49	44	38	43	31	33	43	40	39	1	442
	1996													
PORTUGAL	1993	22	19	24	15	26	17	23	9	23	18	24	22	242
	1994	27	16	17	19	28	25	25	21	22	19	27	25	271
	1995	29	28	29	26	24	16	22	16	22	22	20	18	272
	1996	20												
SUOMI/FIN	1993													
	1994													
	1995													
	1996													
SVERIGE	1993													
	1994													
	1995	9	10	11	10	11	12	5	7	12	12	13	11	123
	1996													
UNITED KINGDOM	1993	167	173	189	178	176	150	163	144	164	181	187	123	1995
	1994	169	180	202	166	207	155	157	149	218	211	192	155	2161
	1995	179	194	217	190	176	196	175	148	228	236	199	136	2274
	1996	160												

1000 T		I	II	III	IV	V	VI	VII	VIII	IX	X	XI	XII	I-XII
EUR 12	1993	5340	5283	6167	5579	6012	5757	5209	4537	5292	5840	5500	4638	65154
	1994	5785	5583	6288	6039	6259	6161	5719	5327	6291	6625	6207	5512	71796
	1995	6734	6283	6704	6365	6786	6472	6316	5533	6454	6041			
EUR 15	1995													
	1996													
BELGIQUE	1993	669	744	849	756	773	688	542	636	726	795	629	642	8449
	1994	802	734	777	840	846	800	634	744	857	929	844	757	9564
	1995	953	906	977	948	1001	879	805	775	815	690	714	514	9977
	1996	651												
DANMARK	1993	25	24	31	24	22	32	13	32	29	30	37	23	322
	1994	32	30	40	30	36	31	9	36	37	38	37	32	388
	1995	42	42	44	27	39	35	5	33	39	44	34	25	409
	1996	25												
BR DEUTSCHLAND	1993	1597	1689	2038	1747	1847	1882	1908	1788	1782	1838	1788	1531	21435
	1994	1927	1819	2123	1904	1934	2039	2007	1959	2035	2092	2060	1697	23596
	1995	2151	2018	2173	1951	2132	2040	2172	2054	2032	1827	1691	1376	23617
	1996	1612												
ΕΛΛΑΣ	1993	46	49	53	41	44	50	6	-	-	31	52	29	401
	1994	27	43	26	47	41	42	21	24	47	49	44	36	447
	1995	54	52	54	41	58	60	59	48	47	51	23		
	1996													
ESPAÑA	1993	381	325	434	349	475	444	434	293	416	477	437	416	4881
	1994	363	424	463	428	397	421	425	331	459	510	469	403	5093
	1995	456	439	461	457	411	476	389	224	446	486			
	1996													
FRANCE	1993	871	813	890	832	914	864	734	574	655	863	699	727	9436
	1994	844	836	948	918	945	895	871	684	855	1034	873	852	10555
	1995	1007	909	948	942	1002	949	931	690	1000	910	624	617	10529
	1996													
IRELAND	1993	-	-	-	-	-	-	-	-	-	-	-	-	-
	1994	-	-	-	-	-	-	-	-	-	-	-	-	-
	1995	-	-	-	-	-	-	-	-	-	-	-	-	-
	1996	-	-	-	-	-	-	-	-	-	-	-	-	-
ITALIA	1993	852	809	857	850	944	830	655	449	683	807	900	626	9262
	1994	803	806	954	910	987	910	871	606	940	901	839	818	10345
	1995	944	905	997	948	1057	960	1006	736	971	935	711	624	10794
	1996													
LUXEMBOURG	1993	17	20	20	20	17	11	16	5	13	9	10	10	168
	1994	11	10	13	10	12	16	15	8	15	25	27	13	175
	1995	-	-	-	-	-	-	-	-	-	-	-	-	-
	1996	-	-	-	-	-	-	-	-	-	-	-	-	-
NEDERLAND	1993	259	237	318	306	302	320	322	344	325	321	294	188	3536
	1994	287	284	305	290	345	319	340	373	310	363	311	355	3882
	1995	373	335	351	351	359	347	378	357	316	350	290	249	4056
	1996													
ÖSTERREICH	1993													
	1994													
	1995	286	268	261	317	305	275	279	248	241	272	332	121	3205
	1996													
PORTUGAL	1993	-	-	-	-	-	-	-	-	-	-	-	-	-
	1994	-	-	-	-	-	-	-	-	-	-	-	-	-
	1995	-	-	-	-	-	-	-	-	-	-	-	-	-
	1996	-	-	-	-	-	-	-	-	-	-	-	-	-
SUOMI/FIN	1993													
	1994													
	1995													
	1996													
SVERIGE	1993													
	1994													
	1995	326	316	331	305	331	243	92	264	306	312	296	264	3386
	1996													
UNITED KINGDOM	1993	623	573	677	654	674	636	579	416	663	669	654	446	7264
	1994	689	597	639	662	716	688	526	562	736	684	703	549	7751
	1995	754	677	699	700	727	726	571	616	788	748	642	498	8146
	1996	658												

**WARMBREITBAND  
HOT ROLLED WIDE STRIPS  
LARGES BANDES A CHAUD**

1000 T		I	II	III	IV	V	VI	VII	VIII	IX	X	XI	XII	I-XII
EUR 12	1993	4593	4499	5256	4760	5193	4909	4533	3956	4553	5063	4683	3953	55951
	1994	4961	4745	5307	5183	5362	5257	5055	4572	5343	5687	5304	4729	61505
	1995	5841	5399	5733	5490	5813	5590	5591	4773	5505	5173			
EUR 15	1995													
	1996													
BELGIQUE	1993	616	675	776	690	704	615	496	586	661	731	567	566	7683
	1994	733	657	696	776	782	715	584	689	776	856	766	683	8713
	1995	880	825	896	883	918	812	752	718	741	613	646	466	9150
	1996	604												
DANMARK	1993	-	-	-	-	-	-	-	-	-	-	-	-	-
	1994	-	-	-	-	-	-	-	-	-	-	-	-	-
	1995	-	-	-	-	-	-	-	-	-	-	-	-	-
	1996	-	-	-	-	-	-	-	-	-	-	-	-	-
BR DEUTSCHLAND	1993	1321	1388	1671	1442	1577	1574	1663	1513	1476	1562	1491	1301	17979
	1994	1615	1517	1761	1593	1609	1700	1726	1649	1690	1756	1743	1449	19808
	1995	1816	1716	1810	1640	1808	1756	1861	1729	1699	1494	1354	1163	19846
	1996	1344												
ΕΛΛΑΣ	1993	46	49	53	38	44	46	6	-	-	29	52	29	392
	1994	27	41	26	44	39	40	21	24	47	46	42	34	431
	1995	49	45	51	35	57	55	56	47	41	44	22		
	1996													
ESPAÑA	1993	326	276	367	289	410	374	370	288	341	403	373	353	4170
	1994	298	351	385	365	308	355	401	267	385	426	389	329	4259
	1995	380	367	381	382	327	398	362	163	359	402			
	1996													
FRANCE	1993	814	754	832	776	846	794	711	536	598	798	648	669	8776
	1994	782	773	861	846	885	814	836	619	783	952	806	787	9744
	1995	927	830	868	860	911	858	887	629	917	844	547	547	9625
	1996													
IRELAND	1993	-	-	-	-	-	-	-	-	-	-	-	-	-
	1994	-	-	-	-	-	-	-	-	-	-	-	-	-
	1995	-	-	-	-	-	-	-	-	-	-	-	-	-
	1996	-	-	-	-	-	-	-	-	-	-	-	-	-
ITALIA	1993	687	642	665	667	732	639	471	335	582	649	693	470	7232
	1994	626	622	730	713	782	724	700	468	717	703	652	628	8065
	1995	768	706	780	753	811	751	811	607	770	791	559	516	8623
	1996													
LUXEMBOURG	1993	-	-	-	-	-	-	-	-	-	-	-	-	-
	1994	-	-	-	-	-	-	-	-	-	-	-	-	-
	1995	-	-	-	-	-	-	-	-	-	-	-	-	-
	1996	-	-	-	-	-	-	-	-	-	-	-	-	-
NEDERLAND	1993	258	235	317	303	298	318	321	343	323	319	292	186	3513
	1994	287	282	304	289	344	318	339	371	307	361	309	354	3865
	1995	372	334	349	348	358	346	377	356	315	349	289	249	4042
	1996													
ÖSTERREICH	1993													
	1994													
	1995	259	239	229	289	273	244	249	234	209	247	302	99	2873
	1996													
PORTUGAL	1993	-	-	-	-	-	-	-	-	-	-	-	-	-
	1994	-	-	-	-	-	-	-	-	-	-	-	-	-
	1995	-	-	-	-	-	-	-	-	-	-	-	-	-
	1996	-	-	-	-	-	-	-	-	-	-	-	-	-
SUOMI/FIN	1993													
	1994													
	1995													
	1996													
SVERIGE	1993													
	1994													
	1995	266	251	274	245	265	183	76	209	252	245	237	204	2707
	1996													
UNITED KINGDOM	1993	525	480	575	555	582	549	495	355	572	572	567	379	6206
	1994	593	502	544	557	613	591	448	485	638	587	597	465	6620
	1995	649	576	598	589	623	614	485	524	663	636	538	412	6907
	1996	567												



1000 T		I	II	III	IV	V	VI	VII	VIII	IX	X	XI	XII	I-XII
EUR 12	1993	129	140	162	140	125	146	128	84	139	146	153	106	1598
	1994	140	147	171	154	169	170	127	100	166	170	168	128	1810
	1995	159	148	161	135	164	152	136	62	156	127			
EUR 15	1995													
	1996													
BELGIQUE	1993	-	-	-	-	-	-	-	-	-	-	-	-	-
	1994	-	-	-	-	-	-	-	-	-	-	-	-	-
	1995	-	-	-	-	-	-	-	-	-	-	-	-	-
	1996	-	-	-	-	-	-	-	-	-	-	-	-	-
DANMARK	1993	-	-	-	-	-	-	-	-	-	-	-	-	-
	1994	-	-	-	-	-	-	-	-	-	-	-	-	-
	1995	-	-	-	-	-	-	-	-	-	-	-	-	-
	1996	-	-	-	-	-	-	-	-	-	-	-	-	-
BR DEUTSCHLAND	1993	44	54	66	46	38	49	38	57	57	47	47	35	578
	1994	56	61	62	55	57	64	43	57	67	57	55	47	681
	1995	69	59	71	52	66	54	57	42	63	60	61	37	691
	1996	57												
ΕΛΛΑΣ	1993	-	-	-	3	-	4	-	-	-	3	-	0	10
	1994	-	2	-	2	2	1	-	-	-	3	2	1	13
	1995	4	6	2	5	1	5	3	-	5	6	-	-	
	1996													
ESPAÑA	1993	11	10	15	8	12	15	16	-	23	21	24	9	164
	1994	17	20	23	19	23	21	16	-	14	19	21	14	207
	1995	18	16	21	18	26	26	19	-	26	24			
	1996													
FRANCE	1993	-	-	-	-	-	-	-	-	-	-	-	-	-
	1994	-	-	-	-	-	-	-	-	-	-	-	-	-
	1995	-	-	-	-	-	-	-	-	-	-	-	-	-
	1996	-	-	-	-	-	-	-	-	-	-	-	-	-
IRELAND	1993	-	-	-	-	-	-	-	-	-	-	-	-	-
	1994	-	-	-	-	-	-	-	-	-	-	-	-	-
	1995	-	-	-	-	-	-	-	-	-	-	-	-	-
	1996	-	-	-	-	-	-	-	-	-	-	-	-	-
ITALIA	1993	40	40	49	45	45	54	51	11	34	54	60	44	527
	1994	46	43	59	53	59	55	43	25	60	55	49	43	590
	1995	54	53	56	45	59	51	47	10	48	22	19	5	469
	1996													
LUXEMBOURG	1993	17	20	20	20	17	11	16	5	13	9	10	10	168
	1994	11	10	13	10	12	16	15	8	15	25	27	13	175
	1995	-	-	-	-	-	-	-	-	-	-	-	-	-
	1996	-	-	-	-	-	-	-	-	-	-	-	-	-
NEDERLAND	1993	-	-	-	-	-	-	-	-	-	-	-	-	-
	1994	-	-	-	-	-	-	-	-	-	-	-	-	-
	1995	-	-	-	-	-	-	-	-	-	-	-	-	-
	1996	-	-	-	-	-	-	-	-	-	-	-	-	-
ÖSTERREICH	1993	-	-	-	-	-	-	-	-	-	-	-	-	-
	1994	-	-	-	-	-	-	-	-	-	-	-	-	-
	1995	-	-	-	-	-	-	-	-	-	-	-	-	-
	1996	-	-	-	-	-	-	-	-	-	-	-	-	-
PORTUGAL	1993	-	-	-	-	-	-	-	-	-	-	-	-	-
	1994	-	-	-	-	-	-	-	-	-	-	-	-	-
	1995	-	-	-	-	-	-	-	-	-	-	-	-	-
	1996	-	-	-	-	-	-	-	-	-	-	-	-	-
SUOMI/FIN	1993													
	1994													
	1995													
	1996													
SVERIGE	1993													
	1994													
	1995	2	3	3	2	3	4	0	3	3	3	3	2	31
	1996													
UNITED KINGDOM	1993	17	16	12	18	13	13	7	11	12	12	12	8	151
	1994	10	11	14	15	16	13	10	10	10	11	14	10	144
	1995	14	14	11	15	12	16	10	10	14	15	11	14	156
	1996	13												

**WARMGEWALZTE BLECHE  
HOT ROLLED PLATES AND SHEETS  
TOLES LAMINES A CHAUD**

1000 T		I	II	III	IV	V	VI	VII	VIII	IX	X	XI	XII	I-XII
EUR 12	1993	602	614	726	662	659	680	527	480	571	609	628	562	7320
	1994	658	662	779	670	694	707	519	634	732	734	714	606	8109
	1995	704	697	778	712	756	694	570	675	765	691			
EUR 15	1995													
	1996													
BELGIQUE	1993	53	69	72	66	69	73	46	50	65	64	61	76	764
	1994	69	77	81	64	64	86	49	54	81	73	78	74	850
	1995	73	80	81	65	84	67	54	57	74	77	68	48	828
	1996	47												
DANMARK	1993	25	24	31	24	22	32	13	32	29	30	37	23	322
	1994	32	30	40	30	36	31	9	36	37	38	37	32	388
	1995	42	42	44	27	39	35	5	33	39	44	34	25	409
	1996	25												
BR DEUTSCHLAND	1993	225	239	292	251	226	251	196	214	237	221	244	188	2784
	1994	246	232	289	245	254	264	233	243	267	267	252	191	2983
	1995	252	230	279	250	246	218	244	274	258	259	264	168	2942
	1996	201												
ΕΛΛΑΣ	1993	-	-	-	-	-	-	-	-	-	-	-	-	-
	1994	-	-	-	-	-	-	-	-	-	-	-	-	-
	1995	1	1	1	0	1	1	1	1	1	1	0	-	-
	1996													
ESPAÑA	1993	44	38	53	52	53	55	48	5	52	53	40	53	546
	1994	49	53	55	44	66	44	9	64	60	64	59	60	627
	1995	57	56	59	57	58	53	9	61	60	60			
	1996													
FRANCE	1993	57	58	58	57	67	71	24	38	57	65	52	58	662
	1994	62	63	86	72	60	81	35	65	71	82	68	65	810
	1995	80	79	79	82	91	91	43	61	84	66	77	70	903
	1996													
IRELAND	1993	-	-	-	-	-	-	-	-	-	-	-	-	-
	1994	-	-	-	-	-	-	-	-	-	-	-	-	-
	1995	-	-	-	-	-	-	-	-	-	-	-	-	-
	1996													
ITALIA	1993	120	113	135	135	148	127	130	95	54	99	124	109	1389
	1994	122	127	151	135	134	125	122	108	132	132	134	117	1539
	1995	117	129	151	142	149	143	144	116	143	97	115	100	1546
	1996													
LUXEMBOURG	1993	-	-	-	-	-	-	-	-	-	-	-	-	-
	1994	-	-	-	-	-	-	-	-	-	-	-	-	-
	1995	-	-	-	-	-	-	-	-	-	-	-	-	-
	1996													
NEDERLAND	1993	2	2	1	3	3	2	1	2	3	2	2	1	24
	1994	0	2	1	1	1	1	1	2	2	2	1	1	15
	1995	1	1	1	2	1	1	1	1	1	1	1	0	12
	1996													
ÖSTERREICH	1993													
	1994													
	1995	27	29	33	28	33	32	31	14	32	25	30	21	335
	1996													
PORTUGAL	1993	-	-	-	-	-	-	-	-	-	-	-	-	-
	1994	-	-	-	-	-	-	-	-	-	-	-	-	-
	1995	-	-	-	-	-	-	-	-	-	-	-	-	-
	1996													
SUOMI/FIN	1993													
	1994													
	1995													
	1996													
SVERIGE	1993													
	1994													
	1995	53	50	51	50	57	50	15	44	48	52	48	49	567
	1996													
UNITED KINGDOM	1993	76	71	84	74	71	69	69	44	74	75	68	54	829
	1994	78	78	76	79	79	75	61	62	82	76	85	66	897
	1995	81	79	83	87	87	85	69	71	105	86	87	66	986
	1996	70												

1000 T		I	II	III	IV	V	VI	VII	VIII	IX	X	XI	XII	I-XII
EUR 12	1993	2532	2611	2962	2767	2754	2857	2621	2061	2699	2762	2706	2194	31526
	1994	2843	2716	3117	2974	3152	3051	2773	2458	3144	3225	3195	2799	35447
	1995	3300	3131	3460	3170	3459	3285	3102	2562	3232	3091			
EUR 15	1995													
	1996													
BELGIQUE	1993	219	270	276	285	280	312	179	274	221	263	246	252	3077
	1994	328	269	291	323	313	300	169	331	320	337	352	267	3600
	1995	331	345	387	358	374	368	298	321	336	307	290	232	3947
	1996	257												
DANMARK	1993	-	-	-	-	-	-	-	-	-	-	-	-	-
	1994	-	-	-	-	-	-	-	-	-	-	-	-	-
	1995	-	-	-	-	-	-	-	-	-	-	-	-	-
	1996	-	-	-	-	-	-	-	-	-	-	-	-	-
BR DEUTSCHLAND	1993	779	798	928	812	779	897	922	898	881	853	903	719	10169
	1994	857	845	1003	919	1002	951	904	1004	1010	979	974	917	11365
	1995	1048	952	1062	913	1079	965	1007	1009	977	931	864	714	11521
	1996	788												
ΕΛΛΑΣ	1993	30	33	30	31	17	28	17	14	7	12	19	30	268
	1994	30	27	31	31	29	29	20	24	32	31	35	40	359
	1995	38	37	40	31	37	37	35	30	38	31	32		
	1996													
ESPAÑA	1993	199	209	239	224	232	236	221	117	215	250	252	232	2626
	1994	230	230	250	258	253	244	248	135	245	276	274	251	2894
	1995	280	272	281	273	300	287	247	159	279	275			
	1996													
FRANCE	1993	472	463	527	511	500	513	448	251	455	462	384	328	5314
	1994	481	473	564	526	567	565	545	320	567	565	558	476	6207
	1995	574	530	605	565	584	587	544	316	564	589	460	345	6263
	1996													
IRELAND	1993	-	-	-	-	-	-	-	-	-	-	-	-	-
	1994	-	-	-	-	-	-	-	-	-	-	-	-	-
	1995	-	-	-	-	-	-	-	-	-	-	-	-	-
	1996	-	-	-	-	-	-	-	-	-	-	-	-	-
ITALIA	1993	364	362	431	396	392	383	347	86	397	389	398	293	4238
	1994	370	402	436	424	441	450	430	174	437	434	461	365	4824
	1995	420	445	496	442	496	481	453	213	458	400	394	338	5036
	1996													
LUXEMBOURG	1993	20	35	34	33	30	36	39	19	33	32	33	35	379
	1994	32	31	32	31	30	31	33	19	33	33	35	35	375
	1995	35	34	38	30	37	33	26	29	30	22	28	17	359
	1996	23												
NEDERLAND	1993	122	130	164	144	163	161	163	162	161	164	141	100	1775
	1994	156	135	170	148	172	159	169	175	159	187	146	164	1940
	1995	176	165	185	183	186	170	185	182	173	170	155	134	2064
	1996													
ÖSTERREICH	1993													
	1994													
	1995	132	117	134	127	125	133	115	103	111	128	125	107	1457
	1996													
PORTUGAL	1993	21	18	19	19	22	21	15	13	18	17	18	15	216
	1994	15	22	23	12	23	19	22	15	22	22	22	21	238
	1995	23	21	23	19	14	21	22	16	22	20	19	9	229
	1996	11												
SUOMI/FIN	1993													
	1994													
	1995													
	1996													
SVERIGE	1993													
	1994													
	1995	120	106	109	94	115	95	10	100	104	104	109	88	1154
	1996													
UNITED KINGDOM	1993	306	293	314	312	339	270	270	227	311	320	312	190	3464
	1994	344	282	317	302	322	303	233	261	319	361	338	263	3645
	1995	375	330	343	356	352	336	285	287	355	346	316	192	3873
	1996	333												

7.

AUFTRAGSEINGÄNGE FÜR UNLEGIERTE STÄHLE  
NEW ORDERS FOR NON-ALLOY STEELS  
COMMANDES NOUVELLES D' ACIERS NON ALLIÉS



1000 T		I	II	III	IV	V	VI	VII	VIII	IX	X	XI	XII	I-XII
INLANDSMARKT HOME MARKET MARCHE INTERIEUR	(1) 1993	4975	5224	5737	4794	4602	4723	4273	3107	4744	4620	4758	4216	55773
	1994	5073	5077	6019	5273	5564	5678	5334	3808	5597	5765	5861	5207	64256
	1995	5712	5562	6141	4881	5267	5273	4655	3365	4487	4624			
	(2) 1995													
	1996													
UEBRIGE EGKS OTHER ECSC AUTRES CECA	(1) 1993	2561	2444	2654	2187	2003	2032	2006	1358	1860	2093	2069	2049	25316
	1994	2370	2518	3066	2439	2530	2776	2266	2096	2626	2641	2745	2705	30778
	1995	2833	2923	2697	2115	2466	2508	2169	1640	1902	2091			
	(2) 1995													
	1996													
DRITTLÄNDER 3RD COUNTRIES PAYS TIERS	(1) 1993	2207	2184	2686	2417	2044	2335	2410	2101	2298	2321	2572	2267	27842
	1994	2303	2041	2317	1756	1909	2067	1669	1529	1547	1375	1774	1447	21734
	1995	1407	1527	1530	1135	1251	1440	1293	1226	1382	1435			
	(2) 1995													
	1996													
INSGESAMT TOTAL TOTAL	(1) 1993	9743	9852	11077	9398	8649	9090	8689	6566	8902	9034	9399	8532	108931
	1994	9746	9636	11402	9468	10003	10521	9269	7433	9770	9781	10380	9359	116768
	1995	9952	10012	10368	8131	8984	9221	8117	6231	7771	8150			
	(2) 1995													
	1996													
	(1) Intra/Extra 12													
	(2) Intra/Extra 15													

8.

LIEFERUNGEN VON UNLEGIERTEN STÄHLEN  
DELIVERIES OF NON-ALLOY STEELS  
LIVRAISONS D' ACIERS NON ALLIÉS



1000 T		I	II	III	IV	V	VI	VII	VIII	IX	X	XI	XII	I-XII
INLANDSMARKT HOME MARKET MARCHE INTERIEUR	(1) 1993	4556	4521	5703	4897	4867	5208	4554	3109	5138	4832	4700	3776	55861
	1994	4644	4630	5347	4991	5332	5457	4803	3679	5836	5599	5925	4901	61144
	1995	5494	5326	6197	5100	5804	5910	4985	3600	5534	5346			
	(2) 1995													
	1996													
UEBRIGE EGKS OTHER ECSC AUTRES CECA	(1) 1993	1942	2115	2665	2214	2143	2434	1971	1506	2324	2040	2151	1755	25260
	1994	2128	2156	2530	2293	2371	2571	2075	1838	2753	2624	2735	2257	28331
	1995	2696	2697	3059	2518	2859	2880	2316	1897	2656	2622			
	(2) 1995													
	1996													
DRITTLÄNDER 3RD COUNTRIES PAYS TIERS	(1) 1993	1659	1930	2756	2211	1969	2551	2138	2222	2526	2327	2255	2421	26965
	1994	2067	2072	2232	1979	2048	1841	1687	1646	1837	1749	1676	1612	22446
	1995	1343	1330	1756	1269	1565	1428	1351	1425	1521	1609			
	(2) 1995													
	1996													
INSGESAMT TOTAL TOTAL	(1) 1993	8157	8566	11124	9322	8979	10193	8663	6837	9988	9199	9106	7952	108086
	1994	8839	8858	10109	9263	9751	9869	8565	7163	10426	9972	10336	8770	111921
	1995	9533	9353	11012	8887	10228	10218	8652	6922	9711	9577			
	(2) 1995													
	1996													
	(1) Intra/Extra 12													
	(2) Intra/Extra 15													

1000 T		I	II	III	IV	V	VI	VII	VIII	IX	X	XI	XII	I-XII
EUR 12	1993	1179	1190	1402	1315	1315	1323	1142	947	1276	1348	1293	1135	14865
	1994	1452	1479	1668	1538	1587	1609	1409	1237	1623	1668	1646	1482	18398
EUR 15	1995	1994	1919	2153	1993	2060	2078	1954	1543	2155	2265			
	1996													
UEBL	1993	124	123	147	136	163	146	69	97	118	117	106	112	1458
	1994	176	148	170	160	145	151	109	129	154	160	163	136	1801
BR DEUTSCHLAND	1995	154	156	180	171	196	169	127	145	161	158	155	94	1866
	1996													
BR DEUTSCHLAND	1993	467	477	564	497	485	508	470	509	497	544	525	422	5965
	1994	547	601	666	606	637	650	583	625	661	672	694	571	7513
ESPAÑA	1995	687	673	777	707	726	722	677	668	817	746	777	510	8487
	1996	597												
ESPAÑA	1993	76	86	82	80	80	88	88	42	79	87	86	72	946
	1994	82	91	99	91	104	107	96	50	108	112	110	91	1141
FRANCE	1995	110	105	124	109	112	125	126	57	138	140			
	1996													
FRANCE	1993	153	144	196	196	181	192	144	68	210	202	153	168	2007
	1994	200	182	219	215	229	238	193	90	260	254	245	231	2556
ITALIA	1995	244	236	267	242	259	259	234	122	262	258	226	145	2754
	1996													
ITALIA	1993	273	285	341	302	317	322	288	161	275	294	332	305	3495
	1994	353	368	407	377	372	372	344	257	336	363	340	363	4252
UNITED KINGDOM	1995	692	643	689	647	725	674	680	518	658	849	478	537	7790
	1996													
UNITED KINGDOM	1993	86	75	72	104	89	67	83	70	97	104	91	56	994
	1994	94	89	107	89	100	91	84	86	104	107	94	90	1135
UNITED KINGDOM	1995	107	106	116	117	42	129	110	33	119	114	100	74	1167
	1996	115												

1000 T		I	II	III	IV	V	VI	VII	VIII	IX	X	XI	XII	I-XII
INLANDSMARKT HOME MARKET MARCHÉ INTÉRIEUR	(1) 1993	644	643	768	685	665	683	580	460	750	706	763	594	7941
	1994	718	776	901	793	838	869	742	570	879	879	913	754	9632
UEBRIGE EGKS OTHER ECSC AUTRES CECA	1995	869	845	1045	856	963	947	832	690	916	933			
	(2) 1995													
DRITTLÄNDER 3RD COUNTRIES PAYS TIERS	1996													
	(1) 1993	134	171	223	215	232	250	264	184	213	281	201	214	2582
INSGESAMT TOTAL	1994	193	226	241	254	220	268	215	224	260	264	247	238	2850
	1995	206	220	243	219	251	275	249	203	265	288			
INSGESAMT TOTAL	(2) 1995													
	1996													
INSGESAMT TOTAL	(1) 1993	982	998	1190	1112	1080	1126	1018	762	1179	1174	1163	973	12757
	1994	1123	1223	1396	1299	1311	1399	1184	954	1426	1415	1454	1240	15424
INSGESAMT TOTAL	1995	1376	1346	1614	1358	1523	1546	1362	1092	1500	1531			
	(2) 1995													
INSGESAMT TOTAL	1996													

(1) Intra/Extra 12

(2) Intra/Extra 15

EINFUHR AN EGKS-STAHL AUS DRITTLÄNDERN  
IMPORTS OF ECSC-STEEL FROM THIRD COUNTRIES  
IMPORTATIONS D'ACIER CECA DES PAYS TIERS

1000 T		I	II	III	IV	V	VI	VII	VIII	IX	X	XI	XII	I-XII
EUR 12	(1) 1993	872	907	1105	848	785	877	791	532	939	870	989	786	10301
	1994	1049	1094	1219	1017	1270	1212	1080	1047	1401	1323	1503	1358	14573
	1995	1391	1624	1778	1577	1802	1751							
EUR 15	(2) 1995													
	1996													
UEBL	(1) 1993	39	27	43	36	26	32	21	26	31	28	37	27	373
	1994	45	37	57	46	31	50	41	41	65	64	65	54	596
	1995	92	64	76	68	101	84							
(2) 1995	1995	75	48	62	54	86	84							
	1996													
DANMARK	(1) 1993	53	57	85	62	45	60	37	51	60	61	78	56	705
	1994	70	65	71	64	80	85	50	63	87	89	78	80	882
	1995	103	79	79	70	75	74	36	72	13	17			
(2) 1995	1995	21	22	18	15	18	21	12	26	13	17			
	1996													
BR DEUTSCHLAND	(1) 1993	300	323	417	377	326	357	371	279	414	395	412	359	4330
	1994	342	419	503	387	529	467	379	524	526	455	614	594	5739
	1995	402	567	718	625	566	588	488	453	467				
(2) 1995	1995	316	462	510	457	427	416	376	318	315				
	1996													
ΕΛΛΑΣ	(1) 1993	35	42	39	3	8	24	8	9	9	9	36	13	235
	1994	38	36	10	28	24	39	40	61	46	56	70	39	487
	1995	98	79	43	55	67	65							
(2) 1995	1995	97	78	42	54	65	65							
	1996													
ESPAÑA	(1) 1993	33	16	21	15	18	17	18	11	31	15	17	25	237
	1994	20	19	31	22	28	22	31	23	45	51	30	31	353
	1995	59	83	60	57	136	75	90	128	174	139			
(2) 1995	1995	49	72	53	51	132	72	86	124	167	134			
	1996													
FRANCE	(1) 1993	62	73	74	48	45	52	45	20	54	52	46	42	613
	1994	76	65	72	65	61	56	48	32	64	51	66	50	706
	1995	58	75	86	92	63	79	63	30	58				
(2) 1995	1995	32	43	52	63	31	46	42	16	29				
	1996													
IRELAND	(1) 1993	4	3	3	4	6	4	8	1	7	4	7	5	56
	1994	5	6	6	5	5	5	6	6	8	4	8	8	72
	1995	4	7	6	4	5	4	4	2	0	1			
(2) 1995	1995	3	6	4	2	4	2	4	2	0	1			
	1996													
ITALIA	(1) 1993	226	242	272	184	196	196	166	51	193	177	207	152	2262
	1994	265	286	302	244	332	332	327	187	393	364	363	324	3719
	1995	382	493	469	404	544	527	425	409	377				
(2) 1995	1995	306	394	331	314	468	404	339	339	377				
	1996													
NEDERLAND	(1) 1993	32	34	45	39	42	54	31	27	48	40	41	38	471
	1994	61	54	53	45	59	48	42	36	47	64	77	55	641
	1995	58	54	67	52	40	63	68	59					
(2) 1995	1995	31	34	39	26	22	46	49	41					
	1996													
ÖSTERREICH	(2) 1995													
1996														
PORTUGAL	(1) 1993	13	9	12	6	3	5	8	4	12	8	6	2	88
	1994	5	1	3	7	8	5	8	2	7	3	5	10	64
	1995	6	12	9	8	11	11	38	6	28	7			
(2) 1995	1995	5	10	3	5	9	10	36	5	27	7			
	1996													
SUOMI/FIN	(2) 1995													
1996														
SVERIGE	(2) 1995													
1996														
UNITED KINGDOM	(1) 1993	75	81	94	74	70	76	78	53	80	81	102	67	931
	1994	122	106	111	104	113	103	108	72	113	122	127	113	1314
	1995	129	111	165	142	194	181	169	124	82	164	116		
(2) 1995	1995	83	62	95	86	130	117	140	124	82	164	116		
	1996													

(1) Intra/Extra 12

(2) Intra/Extra 15

1000 T		I	II	III	IV	V	VI	VII	VIII	IX	X	XI	XII	I-XII
<b>EUR 12</b>	(1) 1993	1611	2148	2820	2452	2553	2758	2574	2421	3007	2691	2760	2821	30616
	1994	2388	2342	2428	2357	2383	2352	1905	2063	2104	2040	2270	1913	26545
	1995	1525	1772	1984	1638	1744	1911							
<b>EUR 15</b>	(2) 1995													
	1996													
<b>UEBL</b>	(1) 1993	159	200	355	260	293	305	301	251	393	375	344	422	3658
	1994	355	335	243	291	222	388	211	210	294	252	341	251	3393
	1995	226	207	228	208	191	184							
	(2) 1995	205	187	205	190	173	184							
	1996													
<b>DANMARK</b>	(1) 1993	11	12	16	13	14	17	9	18	18	19	23	19	189
	1994	15	17	19	18	17	25	10	19	20	19	20	18	217
	1995	23	20	31	14	23	26	6	25	9	8			
	(2) 1995	10	9	14	7	11	10	5	6	9	8			
	1996													
<b>BR DEUTSCHLAND</b>	(1) 1993	332	494	814	576	656	567	651	671	809	788	808	724	7890
	1994	536	564	563	596	684	574	514	675	599	601	718	526	7150
	1995	461	620	612	527	578	573	543	565	542				
	(2) 1995	375	512	506	436	480	478	476	468	442				
	1996													
<b>ΕΛΛΑΣ</b>	(1) 1993	21	18	21	2	36	82	13	19	59	21	23	17	332
	1994	10	15	18	26	12	40	9	2	18	32	26	9	217
	1995	33	6	7	24	15	24							
	(2) 1995	33	6	6	23	15	24							
	1996													
<b>ESPAÑA</b>	(1) 1993	146	190	248	309	234	319	187	211	234	256	291	284	2909
	1994	253	314	328	242	273	257	163	204	184	174	202	134	2728
	1995	122	85	137	85	159	123	101	112	96	121			
	(2) 1995	119	81	134	81	154	119	98	109	92	116			
	1996													
<b>FRANCE</b>	(1) 1993	183	258	267	218	270	426	312	272	375	363	313	314	3571
	1994	351	262	216	217	281	283	240	251	286	247	228	222	3084
	1995	208	167	252	192	175	167	159	254	266				
	(2) 1995	185	148	230	171	149	146	144	239	243				
	1996													
<b>IRELAND</b>	(1) 1993	0	17	5	5	4	9	2	1	0	3	3	0	49
	1994	0	1	2	1	0	1	1	0	1	0	0	1	8
	1995	0	1	1	1	1	2	0	0	0	0			
	(2) 1995	0	0	1	0	0	1	0	0	0	0			
	1996													
<b>ITALIA</b>	(1) 1993	385	392	603	586	528	508	546	452	700	396	317	414	5827
	1994	327	365	423	393	371	296	287	167	239	253	275	233	3629
	1995	249	279	298	213	240	238	267	232	209				
	(2) 1995	218	252	254	179	203	203	225	189	209				
	1996													
<b>NEDERLAND</b>	(1) 1993	117	185	225	159	221	275	238	242	217	221	264	244	2608
	1994	231	119	254	190	216	194	213	200	205	191	190	254	2457
	1995	10	104	132	130	114	297	271	87					
	(2) 1995	9	91	111	108	103	283	251	76					
	1996													
<b>ÖSTERREICH</b>	(2) 1995													
	1996													
<b>PORTUGAL</b>	(1) 1993	19	45	6	6	6	14	13	2	1	14	13	27	166
	1994	11	2	16	9	9	0	5	9	7	5	13	18	104
	1995	2	13	10	5	2	11	4	7	0	0			
	(2) 1995	1	13	9	4	2	11	4	7	0	0			
	1996													
<b>SUOMI/FIN</b>	(2) 1995													
	1996													
<b>SVERIGE</b>	(2) 1995													
	1996													
<b>UNITED KINGDOM</b>	(1) 1993	238	337	260	318	291	236	302	282	201	235	361	356	3417
	1994	299	348	346	374	298	294	252	326	251	266	257	247	3558
	1995	191	270	276	239	246	266	231	146	175	221	207		
	(2) 1995	149	214	210	179	179	205	198	146	175	221	207		
	1996													

(1) Intra/Extra 12

(2) Intra/Extra 15

BEZÜGE AN EGKS-STAHL AUS DER EU  
 RECEIPTS OF ECSC STEEL FROM THE EU  
 RECEPTIONS D'ACIER CECA DE L'UE

1000 T		I	II	III	IV	V	VI	VII	VIII	IX	X	XI	XII	I-XII
<b>EUR 12</b>	(1) 1993	2465	2850	3260	3244	3027	3377	2894	2087	3290	3072	3076	2880	35522
	1994	2970	3220	3573	3248	3462	3928	3275	2693	3698	4031	3732	3983	41813
	1995	3683	3892	4272	3555	3997								
<b>EUR 15</b>	(2) 1995													
	1996													
<b>UEBL</b>	(1) 1993	302	296	329	343	315	369	290	297	389	417	325	332	4004
	1994	354	379	387	283	292	456	297	299	378	431	427	388	4371
	1995	367	428	454	324	370								
	(2) 1995	384	445	469	338	386								
	1996													
<b>DANMARK</b>	(1) 1993	41	37	52	39	41	48	28	53	41	51	48	50	529
	1994	52	59	60	51	47	72	40	71	66	75	60	67	720
	1995	90	71	84	70	76	72	52	77					
	(2) 1995	172	129	145	125	133	126	76	123					
	1996													
<b>BR DEUTSCHLAND</b>	(1) 1993	591	637	609	773	750	712	623	538	591	564	622	715	7725
	1994	487	672	698	689	810	915	698	584	726	1027	671	948	8925
	1995	771	991	962	748	874	940	817	723	759				
	(2) 1995	856	1096	1170	916	1013	1112	930	857	911				
	1996													
<b>ΕΛΛΑΣ</b>	(1) 1993	93	54	119	99	92	89	97	55	66	99	116	77	1056
	1994	95	70	86	67	92	89	83	131	75	57	50	72	967
	1995	39	75	75	96	80								
	(2) 1995	39	76	77	97	82								
	1996													
<b>ESPAÑA</b>	(1) 1993	197	157	193	202	179	181	199	148	289	245	264	233	2487
	1994	214	229	263	226	238	285	206	168	277	296	294	305	3001
	1995	277	245	297	280	320	275	217	221	294	335			
	(2) 1995	287	256	304	286	324	278	221	224	301	340			
	1996													
<b>FRANCE</b>	(1) 1993	517	589	708	630	597	729	585	280	720	627	578	479	7039
	1994	635	631	755	714	758	777	723	492	801	808	832	771	8697
	1995	822	804	863	802	891	829	721	477	868				
	(2) 1995	848	837	897	831	923	862	742	490	897				
	1996													
<b>IRELAND</b>	(1) 1993	18	19	26	18	26	19	23	27	29	26	21	18	270
	1994	26	25	21	19	22	21	25	25	32	30	33	28	307
	1995	30	26	26	21	28	31							
	(2) 1995	31	27	28	23	29	33							
	1996													
<b>ITALIA</b>	(1) 1993	267	490	565	478	460	513	451	205	469	440	463	451	5252
	1994	476	479	568	481	506	545	494	239	545	507	503	626	5969
	1995	511	477	635	486	553	616	566	426					
	(2) 1995	587	576	772	576	629	738	652	495					
	1996													
<b>NEDERLAND</b>	(1) 1993	171	234	245	303	225	302	210	180	282	251	250	191	2844
	1994	265	279	306	333	297	320	270	247	355	342	405	368	3787
	1995	373	364	403	314	378	345	251	222					
	(2) 1995	400	385	431	340	396	362	271	240					
	1996													
<b>ÖSTERREICH</b>	(2) 1995													
	1996													
<b>PORTUGAL</b>	(1) 1993	28	85	99	95	74	89	64	68	110	83	108	87	990
	1994	80	98	97	86	101	100	138	150	98	104	110	118	1280
	1995	104	116	139	124	129	134	134	72	102				
	(2) 1995	106	118	144	127	131	135	136	72	103				
	1996													
<b>SUOMI/FIN</b>	(2) 1995													
	1996													
<b>SVERIGE</b>	(2) 1995													
	1996													
<b>UNITED KINGDOM</b>	(1) 1993	240	252	315	264	268	326	324	236	304	269	281	247	3326
	1994	286	299	332	299	299	348	301	287	345	354	347	292	3789
	1995	299	295	334	290	298	358	266						
	(2) 1995	345	344	404	345	362	421	296						
	1996													

(1) Intra/Extra 12

(2) Intra/Extra 15



1000 T		I	II	III	IV	V	VI	VII	VIII	IX	X	XI	XII	I-XII
<b>EUR 12</b>	(1) 1993	2924	3099	3669	3215	3132	3524	2828	2168	3353	3365	3339	2737	37353
	1994	3229	3274	3774	3336	3437	4028	3181	3040	3989	3890	4183	3657	43018
	1995	3983	3990	4714	3546	4061								
<b>EUR 15</b>	(2) 1995													
	1996													
<b>UEBL</b>	(1) 1993	868	792	982	857	711	897	664	450	872	813	863	597	9366
	1994	887	789	984	653	691	956	834	670	1052	996	1031	850	10393
	1995	1017	1008	1168	771	869								
	(2) 1995	1038	1028	1190	789	887								
	1996													
<b>DANMARK</b>	(1) 1993	25	24	31	23	20	36	22	22	33	24	33	26	319
	1994	31	22	32	32	34	35	23	23	35	34	29	29	359
	1995	47	43	42	25	36	40	4	21					
	(2) 1995	60	53	58	32	48	56	6	40					
	1996													
<b>BR DEUTSCHLAND</b>	(1) 1993	435	597	787	746	694	712	547	625	743	808	743	613	8050
	1994	589	622	710	837	803	894	584	815	796	829	819	870	9168
	1995	758	806	1009	789	899	902	707	668	958				
	(2) 1995	843	915	1116	880	997	997	774	765	1059				
	1996													
<b>ΕΛΛΑΣ</b>	(1) 1993	1	10	18	28	34	38	19	1	1	1	25	24	200
	1994	17	29	33	33	28	45	14	17	35	34	29	41	355
	1995	24	42	37	14	43								
	(2) 1995	24	42	38	15	43								
	1996													
<b>ESPAÑA</b>	(1) 1993	146	161	230	236	222	178	189	130	170	149	152	151	2094
	1994	150	180	217	198	212	245	190	125	221	234	258	186	2416
	1995	207	229	291	212	240	224	139	121	213	246			
	(2) 1995	210	233	294	215	246	228	142	124	218	252			
	1996													
<b>FRANCE</b>	(1) 1993	592	608	722	627	614	647	616	352	606	643	587	519	7133
	1994	605	621	666	641	681	716	623	586	729	756	739	640	8003
	1995	774	679	762	671	823	884	657	637	731				
	(2) 1995	797	698	784	691	849	905	672	652	755				
	1996													
<b>IRELAND</b>	(1) 1993	13	10	30	19	22	32	20	18	31	50	21	22	288
	1994	25	32	21	18	21	18	12	14	31	1	26	21	240
	1995	1	26	35	24	24	27							
	(2) 1995	1	27	36	25	25	27							
	1996													
<b>ITALIA</b>	(1) 1993	260	271	318	286	280	318	271	142	273	297	305	273	3294
	1994	324	295	349	296	364	363	336	216	407	400	405	368	4123
	1995	405	353	456	326	328	551	435	172					
	(2) 1995	435	380	500	360	365	586	478	215					
	1996													
<b>NEDERLAND</b>	(1) 1993	258	248	84	81	236	241	200	201	250	252	258	202	2511
	1994	278	312	313	321	265	343	270	286	305	234	361	292	3580
	1995	401	380	375	348	357	378	294	306					
	(2) 1995	402	394	397	370	368	392	314	317					
	1996													
<b>ÖSTERREICH</b>	(2) 1995													
	1996													
<b>PORTUGAL</b>	(1) 1993	10	9	13	11	11	18	17	13	11	14	17	11	155
	1994	14	14	13	11	11	16	12	14	20	20	28	19	192
	1995	17	21	20	16	16	10	17	14	17				
	(2) 1995	18	21	20	17	17	10	17	14	17				
	1996													
<b>SUOMI/FIN</b>	(2) 1995													
	1996													
<b>SVERIGE</b>	(2) 1995													
	1996													
<b>UNITED KINGDOM</b>	(1) 1993	316	369	454	301	288	407	283	214	363	314	335	299	3943
	1994	309	358	436	296	327	397	283	274	358	352	458	341	4189
	1995	332	403	519	350	426	404	335						
	(2) 1995	374	458	584	410	493	464	369						
	1996													

EINFUHREN AN EGKS-STÄHLERZEUGNISSEN AUS DRITTLÄNDERN  
 IMPORTS OF ECSC STEEL PRODUCTS FROM THIRD COUNTRIES  
 IMPORTATIONS DE PRODUITS SIDÉRURGIQUES CECA DES PAYS TIERS

1000 T	Einfuhren nach Herkunft Imports by origin Importations par provenance								Extra-15					
	RUS	CZ	PL	CH	N	USA	J	Andere Others Autres	Σ	€				
										Halbzeug Semis 1/2 Prod.	Coils	Bleche Plate and sheet Tôles	Andere Others Autres	
														10
1	2	3	4	5	6	7	8	9						
<b>EUR 12</b>														
1994	VI	93	106	70	37	29	7	18	368	730	114	181	177	257
	VII	57	72	81	50	23	9	12	420	724	148	146	178	253
	VIII	145	92	84	40	20	8	10	334	734	155	161	153	265
	IX	140	90	107	45	30	7	10	462	891	234	216	168	274
	X	85	73	88	41	35	12	13	498	845	214	185	169	277
	XI	156	89	128	85	29	11	12	499	1007	218	266	172	351
	XII	176	97	134	38	22	8	9	423	908	199	230	168	311
1995	I	126	70	106	46	32	11	11	616	1018	290	216	207	303
	II	225	88	130	56	29	11	12	680	1231	323	295	216	396
	III	168	119	156	47	39	12	13	655	1209	256	227	238	488
	IV	199	95	123	40	39	8	9	614	1127	354	195	168	409
	V	251	88	111	47	39	27	11	818	1392	366	350	240	434
	VI	239	78	79	36	16	29	6	800	1283	331	350	244	360
	VII													
	VIII													
	IX													
	X													
	XI													
<b>UEBL</b>														
1994	VI	0	1	2	0	0	0	6	24	34	-	4	14	15
	VII	0	-	3	1	0	0	2	22	29	1	12	4	11
	VIII	1	-	3	0	2	1	2	20	28	-	2	8	18
	IX	17	-	1	0	-	0	4	17	40	16	2	10	12
	X	1	0	3	0	-	0	6	33	44	4	10	13	18
	XI	2	0	4	0	0	1	6	32	44	2	9	13	21
	XII	1	0	5	0	0	0	3	28	37	0	8	17	12
1995	I	3	2	7	1	-	0	4	59	75	3	6	39	28
	II	3	0	6	4	0	0	5	30	48	6	4	11	27
	III	0	1	12	2	0	0	6	40	62	-	10	24	28
	IV	0	0	5	0	-	0	1	47	54	15	9	11	18
	V	6	1	5	0	-	4	1	68	86	9	21	28	28
	VI	2	1	5	0	-	0	1	75	84	3	13	41	27
	VII													
	VIII													
	IX													
	X													
	XI													
<b>DANMARK</b>														
1994	VI	4	1	3	0	4	-	1	7	20	0	4	10	6
	VII	2	1	1	1	4	-	0	5	13	0	4	4	5
	VIII	6	2	4	0	3	-	1	7	22	0	9	5	7
	IX	3	1	3	0	5	-	1	6	20	0	4	8	7
	X	2	1	3	0	5	-	0	9	21	0	6	6	9
	XI	2	3	4	0	3	0	0	8	20	-	4	9	7
	XII	4	2	3	0	2	0	0	4	17	2	6	5	4
1995	I	4	3	4	0	5	-	-	5	21	2	6	7	6
	II	5	1	3	0	4	-	1	8	22	2	7	7	6
	III	-	2	7	0	5	0	0	4	18	0	6	5	8
	IV	1	2	5	0	2	0	1	4	15	0	3	5	8
	V	3	3	3	0	4	-	1	5	18	1	6	2	9
	VI	-	1	3	0	4	-	0	14	21	1	9	5	6
	VII	-	1	3	0	4	-	0	4	12	0	2	4	7
	VIII	7	2	5	0	2	-	0	9	26	8	6	5	7
	IX	2	1	2	0	3	-	0	3	13	2	2	1	7
	X	2	1	2	0	2	0	1	7	17	2	1	6	7
	XI													
<b>BR DEUTSCHLAND</b>														
1994	VI	49	92	52	23	10	0	3	76	305	31	57	72	145
	VII	21	60	58	34	6	1	1	84	264	43	27	62	133
	VIII	74	82	69	33	4	1	2	102	367	32	88	85	161
	IX	56	82	75	31	11	1	2	102	359	69	72	64	155
	X	38	65	66	22	10	1	1	94	297	75	41	44	136
	XI	80	78	94	52	11	2	2	107	424	74	95	64	192
	XII	84	80	103	15	9	1	1	133	426	71	104	72	179
1995	I	29	59	69	34	7	3	2	114	316	67	21	71	157
	II	103	78	110	34	5	4	1	129	462	60	92	83	227
	III	54	106	112	27	12	1	2	195	510	76	63	94	277
	IV	78	76	92	27	14	1	2	168	457	87	70	76	225
	V	70	73	90	34	9	1	2	149	427	77	68	76	206
	VI	90	63	62	21	2	9	2	167	416	69	95	72	180
	VII	18	73	93	24	3	7	2	155	376	76	29	102	168
	VIII	46	48	65	12	3	16	2	126	318	42	67	68	142
	IX	49	78	73	17	2	5	1	91	315	21	84	50	160
	X													
	XI													

(1) Nicht überzogene / uncoated / non revêtues

1000 T	Einfuhren nach Herkunft Imports by origin Importations par provenance								Extra-15					
	RUS	CZ	PL	CH	N	USA	J	Andere Others Autres	Σ	E				
										Halbzeug Semis 1/2 Prod.	Coils	Blech plate and sheet Tôle	Andere Others Autres	
										10	11	12 (1)	13	
1	2	3	4	5	6	7	8	9						
<b>ΕΛΛΑΣ</b>														
1994	VI	10	1	0	0	-	0	0	26	38	15	9	4	10
	VII	0	1	0	0	-	-	0	37	38	23	2	7	6
	VIII	17	2	0	-	0	0	0	42	61	46	2	2	11
	IX	5	-	1	0	-	0	0	38	45	30	1	9	5
	X	8	0	-	-	-	-	0	46	55	40	2	3	9
	XI	15	1	1	0	-	-	0	51	68	47	3	7	10
	XII	14	1	1	-	-	-	0	21	38	16	5	7	9
1995	I	18	0	1	-	-	-	0	78	97	82	4	5	6
	II	28	0	0	-	-	-	0	49	78	60	4	8	5
	III	14	0	3	0	-	-	0	25	42	14	6	9	13
	IV	6	7	-	-	-	-	0	41	54	32	2	5	14
	V	2	1	1	0	-	-	0	60	65	33	3	8	21
	VI	0	1	0	-	-	0	0	64	65	41	4	8	12
	VII													
	VIII													
	IX													
	X													
	XI													
<b>ESPAÑA</b>														
1994	VI	-	0	-	0	3	1	0	12	16	1	3	7	4
	VII	0	0	-	0	1	0	3	22	27	5	11	6	5
	VIII	0	0	0	0	-	0	1	19	21	8	6	5	3
	IX	4	-	-	0	1	0	0	35	40	3	18	13	5
	X	5	-	1	0	3	0	2	32	44	8	6	21	10
	XI	2	-	-	0	0	0	0	21	24	1	13	4	6
	XII	2	1	-	-	-	0	1	23	27	-	9	10	9
1995	I	1	0	-	0	2	0	2	43	49	2	23	10	13
	II	0	-	1	0	0	0	1	70	72	5	32	24	11
	III	4	0	0	0	1	0	1	45	53	-	25	21	7
	IV	4	-	1	0	3	0	2	41	51	7	23	6	14
	V	4	-	2	0	2	11	4	108	132	-	96	21	15
	VI	25	0	0	0	1	10	1	34	72	32	26	8	7
	VII	17	0	1	0	3	15	0	50	86	16	45	10	14
	VIII	14	0	1	0	-	25	4	80	124	37	57	15	15
	IX	48	0	1	0	2	44	0	72	167	44	79	34	11
	X	12	0	0	0	2	48	2	71	134	0	87	32	14
	XI													
<b>FRANCE</b>														
1994	VI	1	1	3	5	0	0	0	5	15	0	1	5	9
	VII	1	2	2	5	0	0	0	7	17	2	3	5	7
	VIII	1	2	1	3	0	0	1	10	18	0	5	7	6
	IX	0	1	1	5	1	0	0	11	20	0	5	6	9
	X	1	1	1	6	0	0	1	7	16	0	1	5	10
	XI	3	1	6	6	0	0	0	12	29	4	4	8	13
	XII	1	0	3	4	1	0	0	14	24	1	5	9	9
1995	I	1	0	2	5	1	0	1	23	32	8	10	5	8
	II	13	1	4	6	1	0	0	16	43	19	5	6	13
	III	11	1	3	5	3	0	1	29	52	14	17	6	15
	IV	19	3	2	4	1	0	0	33	63	39	1	7	16
	V	5	2	1	5	0	1	1	18	31	4	7	9	10
	VI	2	2	2	4	0	0	0	35	46	15	16	4	10
	VII	1	2	4	4	-	11	0	21	42	0	23	9	11
	VIII	2	1	2	2	0	0	0	8	16	0	2	8	6
	IX	2	1	4	5	0	1	0	15	29	1	4	12	12
	X													
	XI													
<b>IRELAND</b>														
1994	VI	-	0	0	0	1	0	1	0	2	-	-	0	2
	VII	-	0	0	-	2	0	0	1	3	-	-	1	3
	VIII	-	0	0	0	2	0	0	1	4	-	-	1	3
	IX	-	0	0	0	3	0	-	1	4	-	-	1	4
	X	-	-	0	0	-	0	0	1	1	-	-	1	0
	XI	-	-	1	-	4	0	-	0	5	0	-	0	5
	XII	-	-	1	-	3	0	-	2	5	-	-	2	4
1995	I	-	-	0	-	0	0	0	2	3	-	0	2	1
	II	-	-	0	-	3	0	-	2	6	-	-	2	4
	III	-	-	1	0	1	0	0	3	4	-	-	3	1
	IV	-	-	0	0	2	0	0	1	2	-	-	0	2
	V	-	-	0	0	4	0	-	0	4	-	-	0	4
	VI	-	-	0	-	1	0	0	1	2	0	-	1	2
	VII	-	-	1	-	3	0	-	1	4	-	-	1	3
	VIII	-	-	1	0	1	-	-	0	2	-	-	0	2
	IX	-	-	0	-	-	0	-	0	0	-	-	0	0
	X	-	-	0	-	-	0	-	0	1	-	-	0	0
	XI	-	-	0	-	-	0	-	0	1	-	-	0	0

(1) Nicht überzogene / uncoated / non revêtue

EINFÜHREN AN EGKS-STÄHLERZEUGNISSEN AUS DRITTLÄNDERN  
 IMPORTS OF ECSC STEEL PRODUCTS FROM THIRD COUNTRIES  
 IMPORTATIONS DE PRODUITS SIDÉRURGIQUES CECA DES PAYS TIERS

1000 T	Einführen nach Herkunft Imports by origin Importations par provenance									Extra-15				
	RUS	CZ	PL	CH	N	USA	J	Andere Others Autres	Σ	€				
										Halbzeug Semis 1/2 Prod.	Coils	Blech plate and sheet Tôle	Andere Others Autres	
										10	11	12 (1)	13	
1	2	3	4	5	6	7	8	9						
<b>ITALIA</b>														
1994	VI	23	7	1	5	1	5	1	193	235	61	100	40	33
	VII	31	5	5	5	0	5	0	201	252	73	77	63	40
	VIII	47	1	1	1	1	4	1	101	156	68	41	20	27
	IX	54	2	11	5	0	4	0	215	290	113	101	32	43
	X	23	2	4	7	1	4	0	226	267	79	105	47	36
	XI	50	3	5	19	0	5	1	200	284	86	109	34	55
	XII	46	9	4	11	1	6	1	163	241	95	71	29	47
1995	I	52	2	5	3	3	6	1	234	306	99	122	32	52
	II	64	6	1	8	1	4	3	308	394	156	132	57	49
	III	73	3	4	7	1	8	1	234	331	132	78	40	81
	IV	70	4	3	4	1	4	0	228	314	147	70	37	60
	V	111	5	2	5	0	8	0	336	468	182	134	75	77
	VI	77	8	2	7	0	7	1	303	404	115	166	66	57
	VII	54	2	2	5	2	29	0	246	339	75	153	60	51
	VIII	66	1	2	1	1	39	1	228	339	112	140	38	49
	IX	82	6	11	7	1	28	0	241	377	154	109	49	64
	X													
	XI													
<b>NEDERLAND</b>														
1994	VI	1	2	6	3	1	0	0	3	16	-	1	6	10
	VII	-	1	4	3	2	0	0	5	16	-	1	5	10
	VIII	0	2	3	3	1	0	0	7	16	-	0	3	13
	IX	0	2	6	4	1	0	0	2	15	0	0	3	12
	X	1	3	3	4	8	0	0	17	36	2	6	9	19
	XI	-	2	4	6	2	0	0	32	45	-	11	14	21
	XII	3	1	4	7	2	0	0	9	25	-	3	3	19
1995	I	0	2	6	2	1	0	0	18	31	0	1	17	13
	II	1	2	5	4	2	1	0	19	34	1	2	6	25
	III	0	4	4	6	2	0	0	22	39	-	7	11	21
	IV	0	2	6	3	2	1	0	11	26	-	2	4	20
	V	-	3	6	3	2	0	0	7	22	-	1	2	19
	VI	-	2	4	4	2	0	0	33	46	3	11	7	25
	VII	-	2	4	3	4	0	0	35	49	0	9	8	32
	VIII	-	3	7	2	0	0	0	29	41	4	9	8	20
	IX													
	X													
	XI													
<b>ÖSTERREICH</b>														
1994	VI													
	VII													
	VIII													
	IX													
	X													
	XI													
	XII													
1995	I													
	II													
	III													
	IV													
	V													
	VI													
	VII													
	VIII													
	IX													
	X													
	XI													
<b>PORTUGAL</b>														
1994	VI	-	-	-	0	0	0	0	2	2	-	0	1	1
	VII	-	-	-	-	-	0	0	6	6	-	5	0	1
	VIII	-	-	-	0	-	0	0	0	1	-	-	0	0
	IX	0	0	-	-	-	0	0	5	5	-	3	1	0
	X	-	0	-	0	-	0	-	0	0	-	-	0	0
	XI	0	-	0	0	-	0	-	1	2	-	2	0	1
	XII	1	-	2	-	-	0	-	5	8	-	5	2	0
1995	I	-	-	-	-	-	0	-	4	5	-	4	0	0
	II	-	-	-	-	-	0	-	10	10	-	8	2	0
	III	-	-	-	0	-	0	-	3	3	-	3	0	0
	IV	-	0	1	0	1	0	-	4	5	-	3	1	1
	V	-	0	1	0	4	0	0	5	9	-	2	1	6
	VI	-	0	1	-	0	0	-	9	10	7	0	0	3
	VII	-	1	-	-	-	20	-	15	36	-	26	8	1
	VIII	-	0	0	-	-	0	0	5	5	-	5	0	0
	IX	-	0	2	-	-	10	-	15	27	-	20	3	4
	X	-	0	-	-	-	0	0	6	7	-	1	5	1
	XI													

(1) Nicht überzogene / uncoated / non revêtu

1000 T	Einfuhren nach Herkunft Imports by origin Importations par provenance								Extra-15						
	RUS	CZ	PL	CH	N	USA	J	Andere Others Autres	Σ	€					
										Halbzeug Semis 1/2 Prod.	Coils	Blech plate and sheet Tôle	Andere Others Autres		
														10	11
1	2	3	4	5	6	7	8	9							
SUOMI/FIN 1994	VI														
	VII														
	VIII														
	IX														
	X														
	XI														
	XII														
	1995	I													
		II													
		III													
		IV													
		V													
VI															
VII															
VIII															
IX															
X															
XI															
SVERIGE 1994	VI														
	VII														
	VIII														
	IX														
	X														
	XI														
	XII														
	1995	I													
		II													
		III													
		IV													
		V													
VI															
VII															
VIII															
IX															
X															
XI															
UNITED KINGDOM 1994	VI	5	0	4	0	10	1	6	20	46	6	2	18	21	
	VII	1	2	8	2	8	3	5	30	60	1	5	20	33	
	VIII	0	1	4	0	6	2	3	25	42	1	8	17	17	
	IX	1	1	8	0	8	2	2	30	52	4	7	20	21	
	X	5	1	7	2	9	7	2	32	64	6	7	21	29	
	XI	2	2	9	1	9	2	3	34	61	5	17	19	21	
	XII	20	2	8	1	6	0	2	21	60	14	14	13	19	
	1995	I	18	2	12	1	13	2	1	33	83	27	19	19	19
		II	8	1	7	0	13	2	1	29	62	14	9	10	29
		III	12	2	10	0	14	3	2	50	95	20	12	25	37
		IV	21	4	8	2	13	2	3	35	86	27	12	16	31
		V	50	1	8	0	14	2	2	51	130	60	12	18	39
VI		43	2	11	0	6	3	1	50	117	45	10	32	31	
VII		29	1	7	1	12	2	1	87	140	67	8	31	33	
VIII		36	4	10	0	11	2	1	60	124	37	11	39	38	
IX		10	2	9	0	8	2	1	49	82	15	22	19	26	
X		14	4	6	1	12	6	1	120	164	76	15	43	29	
XI		10	2	8	1	18	2	1	75	116	29	18	46	23	

(1) Nicht überzogene / uncoated / non revêtue

**AUSFUHREN AN EGKS-STÄHLERZEUGNISSEN NACH DRITTLÄNDERN**  
**EXPORTS OF ECSC STEEL PRODUCTS TO THIRD COUNTRIES**  
**EXPORTATIONS DE PRODUITS SIDÉRURGIQUES CECA VERS LES PAYS TIERS**

1000 T	Ausfuhren nach Bestimmung Exports by destination Exportations par destination									Extra-15					
	USA	CDN	CH	N	RC	HK	IND	J	Andere Others Autres	Σ	€				
											Halbzeug Semis 1/2 Prod.	Coils	Bleche Plate and sheet Tôles	Andere Others Autres	
															11
1	2	3	4	5	6	7	8	9	10						
<b>EUR12</b>															
1994	VI	658	113	128	62	53	76	97	4	923	2114	245	404	449	1025
	VII	588	220	117	34	50	41	53	3	612	1717	245	292	377	811
	VIII	587	220	113	75	31	54	91	7	693	1871	307	433	375	764
	IX	716	170	128	52	44	50	76	3	615	1854	300	388	353	822
	X	625	225	154	50	37	53	51	3	620	1819	283	322	401	821
	XI	791	145	157	56	29	50	84	8	703	2022	337	377	458	858
	XII	550	92	120	58	22	42	92	3	685	1665	250	278	343	801
1995	I	373	47	125	54	36	16	50	35	633	1369	169	216	333	654
	II	384	55	142	67	30	29	81	23	698	1509	194	241	383	689
	III	371	104	168	63	25	43	75	3	797	1649	178	261	424	786
	IV	347	58	146	51	21	25	79	3	652	1382	122	216	380	661
	V	291	56	156	61	11	25	66	1	828	1495	126	225	378	764
	VI	425	90	141	78	24	28	56	4	811	1657	208	223	405	819
	VII														
	VIII														
	IX														
	X														
	XI														
	XII														
<b>UEBL</b>															
1994	VI	148	5	14	5	22	9	11	1	156	371	13	84	67	206
	VII	50	31	13	2	9	4	3	0	86	198	21	43	42	92
	VIII	87	17	14	7	0	7	9	-	54	195	46	51	45	53
	IX	100	17	12	5	3	13	5	1	113	271	22	68	41	140
	X	80	47	13	5	1	4	7	0	71	228	38	59	59	74
	XI	156	15	21	7	2	17	3	5	93	318	54	69	76	121
	XII	56	1	8	8	7	7	17	0	123	227	28	47	48	105
1995	I	44	2	17	8	6	8	8	1	110	205	1	42	50	113
	II	16	14	18	6	5	2	9	0	117	187	1	41	64	82
	III	33	2	20	8	5	2	6	0	129	205	3	28	77	97
	IV	28	1	16	8	2	6	17	0	114	190	1	28	62	99
	V	14	2	18	7	2	5	13	0	112	173	2	33	51	87
	VI	27	1	17	5	6	2	4	1	120	184	1	32	59	92
	VII														
	VIII														
	IX														
	X														
	XI														
	XII														
<b>DANMARK</b>															
1994	VI	0	-	0	10	-	-	-	-	1	12	0	-	9	3
	VII	0	-	0	4	-	-	-	-	2	6	0	0	5	2
	VIII	0	-	0	7	-	-	0	-	1	9	0	0	6	2
	IX	0	0	0	7	-	-	-	-	1	8	-	0	5	3
	X	0	-	0	6	-	-	-	-	1	6	0	0	5	3
	XI	1	-	0	4	-	-	-	-	2	8	0	-	5	2
	XII	0	-	0	6	-	-	-	-	1	7	0	0	6	2
1995	I	0	0	0	8	-	-	-	-	1	10	-	0	7	3
	II	0	-	1	8	-	0	0	-	1	9	-	0	7	2
	III	0	-	0	12	-	-	0	-	2	14	0	0	11	3
	IV	0	-	0	5	-	-	0	-	1	7	0	0	5	2
	V	-	0	0	8	0	-	-	-	2	11	-	0	8	2
	VI	-	-	0	8	-	-	0	-	1	10	0	0	7	3
	VII	-	-	0	3	-	-	-	-	1	5	-	0	4	1
	VIII	-	0	0	5	-	-	0	-	1	6	0	0	4	2
	IX	-	-	0	6	-	-	0	-	2	9	-	0	7	1
	X	0	0	0	5	-	0	-	-	2	8	0	0	6	2
	XI														
	XII														
<b>BR DEUTSCHLAND</b>															
1994	VI	138	35	46	17	4	13	42	1	177	474	46	84	158	194
	VII	176	25	39	5	10	18	22	1	154	451	41	64	144	208
	VIII	166	85	60	20	4	5	28	1	218	586	106	122	173	191
	IX	156	69	44	11	10	7	37	1	174	510	93	81	135	207
	X	168	75	60	9	4	8	34	1	161	521	93	105	138	189
	XI	249	16	63	13	11	8	48	2	212	623	127	100	180	220
	XII	129	11	52	18	6	12	25	1	170	423	26	72	135	194
1995	I	84	30	48	13	6	5	25	1	163	375	62	52	112	149
	II	154	2	58	24	7	6	44	3	214	512	115	68	143	186
	III	90	28	58	17	10	16	41	1	243	506	58	64	164	220
	IV	83	19	67	10	6	2	35	1	214	436	30	79	150	177
	V	128	11	56	16	4	3	20	1	240	480	66	82	137	195
	VI	103	14	52	17	7	9	21	2	253	478	48	61	151	218
	VII	93	38	59	16	12	3	30	0	224	476	89	62	136	188
	VIII	94	44	55	20	4	4	18	1	227	468	82	77	123	185
	IX	77	9	72	23	3	11	27	1	220	442	71	66	125	180
	X														
	XI														
	XII														

(1) Nicht überzogene / uncoated / non revêtues

1000 T	Einfuhren nach Herkunft									Extra-15					
	Imports by origin									€					
	Importations par provenance									Σ	Halbzeug Semis 1/2 Prod.	Coils	plate and sheet 13(1)	Andere Others Autres 14	
	USA	CDN	CH	N	RC	HK	IND	J	Andere Others Autres						
1	2	3	4	5	6	7	8	9	10		11	12	13(1)	14	
<b>ΕΛΛΑΣ</b>															
1994	VI	24	-	0	0	-	-	-	-	16	40	7	0	19	13
	VII	0	-	0	-	-	-	-	-	9	9	5	-	0	4
	VIII	0	-	0	-	-	-	-	-	2	2	-	0	0	2
	IX	10	-	0	-	-	0	-	-	8	18	-	0	7	11
	X	21	-	0	0	-	-	-	0	8	30	-	-	16	14
	XI	14	-	-	-	-	-	-	-	11	26	-	0	12	13
	XII	0	-	0	0	-	-	-	-	8	9	-	0	0	8
1995	I	18	-	0	0	-	-	-	-	14	33	-	0	17	16
	II	0	-	0	0	-	-	-	-	6	6	-	-	0	5
	III	0	-	0	0	-	-	-	0	6	6	-	3	2	2
	IV	12	-	0	0	-	-	-	-	12	23	-	0	9	14
	V	0	-	0	0	-	-	-	0	14	15	0	-	9	5
	VI	14	-	0	0	-	-	-	-	10	24	-	-	7	17
	VII														
	VIII														
	IX														
	X														
	XI														
	XII														
<b>ESPAÑA</b>															
1994	VI	27	0	1	2	12	36	3	-	170	251	3	20	49	179
	VII	27	15	1	1	21	4	7	-	84	160	1	18	44	97
	VIII	31	18	2	0	10	10	24	0	105	200	2	41	24	134
	IX	31	19	3	2	20	7	1	0	98	180	1	32	29	117
	X	27	9	1	3	21	1	3	0	102	167	2	11	27	126
	XI	52	9	2	4	9	8	7	0	102	193	2	22	27	142
	XII	17	3	2	0	-	1	8	-	102	132	0	20	16	96
1995	I	40	1	2	2	8	1	1	-	64	119	0	16	35	68
	II	5	1	2	0	6	1	0	0	65	81	0	1	19	60
	III	33	8	3	2	-	1	7	-	80	134	0	17	26	90
	IV	8	0	1	2	8	0	0	0	62	81	1	9	22	49
	V	16	5	1	3	0	1	3	-	125	154	1	18	24	110
	VI	26	1	1	4	-	1	0	-	86	119	1	5	24	89
	VII	15	3	0	0	-	1	4	-	75	98	1	11	11	75
	VIII	12	5	1	3	-	0	0	-	87	109	0	19	10	80
	IX	12	5	1	4	-	1	0	-	69	92	0	20	12	59
	X	11	1	1	0	-	1	1	-	101	116	0	13	10	92
	XI														
	XII														
<b>FRANCE</b>															
1994	VI	110	24	22	1	7	1	3	0	93	261	29	73	46	113
	VII	64	43	18	1	8	2	4	1	84	226	38	36	45	108
	VIII	95	51	16	1	0	0	14	0	55	232	54	83	36	59
	IX	145	11	26	3	5	0	5	0	67	261	64	56	46	96
	X	98	9	23	4	7	0	1	0	84	228	1	66	50	111
	XI	73	22	20	1	4	0	3	0	82	206	19	38	51	99
	XII	59	43	15	1	4	0	15	0	65	202	59	20	35	88
1995	I	82	5	21	11	1	0	1	0	64	185	26	44	50	66
	II	41	7	17	1	5	1	2	1	73	148	1	23	42	81
	III	66	45	26	1	8	0	2	1	80	230	37	67	32	93
	IV	60	4	17	2	0	1	6	1	82	171	0	32	53	86
	V	23	7	17	14	2	0	2	0	84	149	1	19	39	90
	VI	37	5	22	3	4	1	3	0	71	146	1	18	31	95
	VII	34	9	16	1	2	1	2	0	79	144	0	28	29	87
	VIII	68	45	14	3	1	0	2	6	99	239	42	65	38	93
	IX	73	40	20	1	3	1	2	1	101	243	29	78	31	104
	X														
	XI														
	XII														
<b>IRELAND</b>															
1994	VI	-	-	0	1	-	-	-	-	1	1	-	0	-	1
	VII	0	-	-	0	-	-	-	-	1	1	-	0	0	1
	VIII	-	-	-	0	-	-	-	-	0	0	-	-	0	0
	IX	-	-	0	0	-	-	-	-	0	0	-	-	0	0
	X	-	-	-	0	-	-	-	-	0	0	-	-	0	0
	XI	-	-	-	0	-	-	-	-	0	0	-	-	0	0
	XII	-	-	0	0	-	-	-	-	0	0	-	-	0	0
1995	I	-	-	-	0	-	-	-	-	-	0	-	-	0	-
	II	-	-	0	0	-	-	-	-	0	0	-	-	0	0
	III	-	-	0	0	-	-	-	-	-	1	-	-	0	1
	IV	0	-	0	0	-	-	-	-	0	0	-	-	0	0
	V	0	-	0	0	-	-	-	-	0	0	0	-	0	0
	VI	-	-	0	0	-	-	-	-	1	1	-	-	1	1
	VII	-	-	0	0	-	-	-	-	0	0	-	-	0	0
	VIII	-	-	-	0	-	-	-	-	0	0	-	-	0	0
	IX	0	-	-	0	-	-	-	-	0	0	-	-	0	0
	X	0	-	-	0	-	-	-	-	0	0	-	0	0	0
	XI														
	XII														

(1) Nicht überzogene / uncoated / non revêtue

**AUSFUHREN AN EGKS-STÄHLERZEUGNISSEN NACH DRITTLÄNDERN**  
**EXPORTS OF ECSC STEEL PRODUCTS TO THIRD COUNTRIES**  
**EXPORTATIONS DE PRODUITS SIDÉRURGIQUES CECA VERS LES PAYS TIERS**

1000 T	Einfuhren nach Herkunft										Extra-15				
	Imports by origin										Σ	€			
	Importations par provenance											Halbzeug Semis 1/2 Prod.	Coils	plate and sheet	Andere Others Autres
	USA	CDN	CH	N	RC	HK	IND	J	Andere Others Autres	11					
1	2	3	4	5	6	7	8	9	10						
<b>ITALIA</b>															
1994	VI	81	2	22	0	7	0	26	0	128	267	38	69	51	111
	VII	111	39	17	1	2	1	4	-	89	263	46	55	38	125
	VIII	39	0	10	2	1	0	3	-	95	150	0	43	28	78
	IX	59	25	24	1	5	0	16	0	75	204	1	79	34	91
	X	92	19	21	1	1	0	1	-	89	225	53	18	51	103
	XI	91	24	23	1	1	1	8	-	98	246	41	60	55	90
	XII	48	3	21	2	3	1	13	0	119	210	17	36	38	120
1995	I	46	0	22	1	1	1	9	27	112	218	44	50	38	87
	II	66	21	21	1	1	1	17	8	116	252	41	48	63	99
	III	60	19	36	2	1	0	7	0	129	254	46	30	55	124
	IV	21	18	26	1	1	0	18	-	95	179	18	27	50	84
	V	16	5	40	1	0	1	17	0	124	203	2	30	63	109
	VI	11	19	24	1	0	0	17	0	131	203	19	24	49	110
	VII	15	21	21	1	1	1	20	0	144	225	21	35	51	118
	VIII	23	38	11	1	1	1	2	0	113	189	37	38	30	84
	IX	15	18	22	1	0	1	41	0	110	209	19	43	63	84
	X														
	XI														
	XII														
<b>NEDERLAND</b>															
1994	VI	64	21	8	3	0	0	3	-	86	186	88	45	26	27
	VII	104	45	12	6	0	0	2	0	30	200	75	57	31	37
	VIII	89	36	5	18	0	0	1	-	39	188	57	69	27	34
	IX	134	18	6	3	0	0	1	0	36	199	69	59	34	37
	X	86	37	21	10	0	0	1	0	27	183	64	52	34	33
	XI	83	49	5	9	1	1	1	0	27	177	49	73	25	30
	XII	192	0	7	9	2	0	4	0	20	233	80	69	42	42
1995	I	0	1	1	1	0	0	1	0	5	9	0	0	3	5
	II	51	3	10	11	0	1	0	0	14	91	3	43	27	18
	III	47	0	11	4	0	1	7	0	41	111	4	47	37	23
	IV	82	0	1	6	0	1	1	0	16	108	48	30	14	17
	V	39	18	9	6	0	0	1	0	28	103	18	37	26	22
	VI	156	40	14	29	0	0	2	0	41	283	94	77	57	55
	VII	91	28	14	21	0	1	11	0	84	251	32	128	38	53
	VIII	36	19	3	1	-	0	1	0	15	76	24	12	22	19
	IX														
	X														
	XI														
	XII														
<b>ÖSTERREICH</b>															
1994	VI														
	VII														
	VIII														
	IX														
	X														
	XI														
	XII														
1995	I														
	II														
	III														
	IV														
	V														
	VI														
	VII														
	VIII														
	IX														
	X														
	XI														
	XII														
<b>PORTUGAL</b>															
1994	VI	-	-	-	-	-	-	-	-	0	0	-	-	0	0
	VII	5	-	-	-	-	-	-	-	0	5	-	-	0	5
	VIII	4	-	-	-	-	-	-	-	4	8	-	-	0	8
	IX	5	-	-	-	-	-	-	-	2	7	-	-	0	7
	X	-	-	-	1	-	-	-	-	3	4	0	-	0	4
	XI	6	-	0	-	-	-	-	-	8	13	-	-	0	13
	XII	12	-	-	-	-	0	-	-	5	18	-	-	0	18
1995	I	0	-	-	-	-	-	-	-	1	1	-	-	0	1
	II	5	-	-	1	-	-	-	-	7	13	-	-	0	13
	III	5	-	-	2	-	0	-	-	2	9	-	-	0	9
	IV	1	-	-	2	-	-	-	-	2	4	0	0	0	4
	V	-	-	-	2	-	-	-	-	1	2	-	0	0	2
	VI	-	-	-	2	-	-	-	-	9	11	9	0	0	2
	VII	4	-	0	-	-	-	-	-	0	4	-	-	0	4
	VIII	7	-	0	-	-	-	-	-	1	7	-	0	0	7
	IX	0	-	0	-	-	-	-	-	0	0	-	0	0	0
	X	-	-	0	-	-	-	-	-	0	0	-	0	0	0
	XI														
	XII														

(1) Nicht überzogene / uncoated / non revêtue



1000 T	Einfuhren nach Herkunft Imports by origin Importations par provenance									Extra-15												
	USA	CDN	CH	N	RC	HK	IND	J	Andere Others Autres	Σ	€											
											Halbzeug Semis 1/2 Prod.	Coils	plate and sheet	Andere Others Autres								
															11	12	13(1)	14				
1	2	3	4	5	6	7	8	9	10													
SUOMI/FIN 1994	VI																					
	VII																					
	VIII																					
	IX																					
	X																					
	XI																					
	XII																					
	1995	I																				
		II																				
		III																				
		IV																				
		V																				
VI																						
VII																						
VIII																						
IX																						
X																						
XI																						
SVERIGE 1994	VI																					
	VII																					
	VIII																					
	IX																					
	X																					
	XI																					
	XII																					
	1995	I																				
		II																				
		III																				
		IV																				
		V																				
VI																						
VII																						
VIII																						
IX																						
X																						
XI																						
UNITED KINGDOM 1994	VI	67	26	16	22	1	16	8	0	96	252	21	29	25	177							
	VII	49	22	17	13	0	12	11	1	72	198	17	19	30	132							
	VIII	77	13	7	20	16	31	12	6	121	301	41	23	34	202							
	IX	79	10	12	20	1	22	10	1	43	198	50	13	23	113							
	X	55	28	14	11	2	39	4	1	73	226	32	10	20	163							
	XI	66	10	22	17	0	15	14	1	67	213	45	15	26	127							
	XII	37	32	16	15	1	21	11	0	71	203	39	13	22	129							
	1995	I	29	7	14	13	1	1	11	1	73	149	13	8	18	110						
		II	59	8	14	10	14	17	5	6	83	214	36	12	21	146						
		III	46	7	15	15	6	23	9	11	80	210	33	17	18	143						
		IV	37	2	14	15	1	15	5	1	89	179	30	5	20	124						
		V	52	16	18	15	4	15	2	1	56	179	24	11	15	129						
VI		55	8	15	4	3	17	10	0	93	205	36	6	21	142							
VII		51	10	11	9	7	17	9	1	82	198	35	6	20	137							
VIII		29	3	9	14	4	15	3	1	70	146	13	5	16	112							
IX		41	6	12	6	18	19	8	0	64	175	28	7	15	126							
X		32	10	17	18	0	1	25	6	112	221	30	18	21	152							
XI		48	11	16	10	3	14	10	5	89	207	38	17	23	128							

(1) Nicht überzogene / uncoated / non revêtue

**SCHROTTVERBRAUCH DER EISEN-UND STAHLINDUSTRIE**  
**CONSUMPTION OF SCRAP BY THE IRON AND STEEL INDUSTRY**  
**CONSOMMATION DE FERRAILLE PAR L'INDUSTRIE SIDERURGIQUE**

1000 T		I	II	III	IV	V	VI	VII	VIII	IX	X	XI	XII	I-XII
EUR 12	1993	4744	4898	5794	5535	5600	5709	4727	4342	5580	5892	5183	4263	62267
	1994	4839	4940	5928	5588	5936	5772	4773	4595	5872	5924	5664	5044	64875
	1995	5659	5560	6427	5755	6294								
EUR 15	1995													
	1996													
BELGIQUE	1993	231	249	274	275	256	282	213	171	267	283	272	211	2984
	1994	241	208	280	295	266	302	251	206	304	332	332	318	3335
	1995	332	324	324	327	348	315	280	283	312	264	248	173	3530
	1996													
DANMARK	1993	34	41	44	49	42	54	27	57	63	65	55	40	571
	1994	63	63	68	61	64	69	22	64	62	71	65	41	713
	1995	69	63	71	59	69	32	8	48	56	61	60	56	652
	1996	63												
BR DEUTSCHLAND	1993	1095	1113	1320	1238	1062	1282	1164	1249	1265	1278	1231	978	14275
	1994	1058	1138	1339	1211	1206	1225	1136	1211	1250	1349	1339	1154	14616
	1995	1303	1246	1464	1330	1449	1362	1201	1225	1391	1374	1376		
	1996	1160												
ΕΛΛΑΣ	1993	95	93	101	94	108	97	102	60	110	94	89	51	1094
	1994	82	81	82	86	86	89	74	51	98	91	92	61	973
	1995	80	89	105	87	103	96	69	28	106	111	107		
	1996													
ESPAÑA	1993	680	665	764	755	935	903	496	828	846	966	785	679	9302
	1994	685	722	885	909	975	929	561	768	934	904	827	672	9771
	1995	764	722	931	954	1019	983	586	832	997	914			
	1996													
FRANCE	1993	502	511	676	684	636	665	630	334	641	652	512	556	6999
	1994	587	540	655	649	663	690	661	433	733	737	696	664	7708
	1995	667	616	701	680	716	731	714	452	734	740	667	420	7838
	1996													
IRELAND	1993	17	22	41	36	32	45	15	26	42	34	25	25	360
	1994	28	34	42	23	26	28	2	20	17	26	24	22	292
	1995	28	28	38	34	28								
	1996													
ITALIA	1993	1282	1406	1773	1523	1662	1624	1290	1014	1541	1641	1397	1129	17282
	1994	1312	1398	1767	1552	1743	1631	1278	1101	1571	1470	1417	1284	17524
	1995	1512	1574	1806	1353	1719	1698	1426	921	1723	1473	1656	1260	18121
	1996													
LUXEMBOURG	1993	102	102	121	117	115	118	99	70	109	118	99	107	1277
	1994	117	122	133	125	124	134	138	108	125	136	124	125	1511
	1995	138	140	174	136	112	100	178	165	169	168	172		1652
	1996													
NEDERLAND	1993	91	82	107	100	104	102	90	93	98	103	108	98	1176
	1994	96	91	89	94	103	101	102	116	113	115	107	112	1239
	1995	113	107	120	121	115	106	111	103	116	114	116	106	1348
	1996													
ÖSTERREICH	1993													
	1994													
	1995	145	124	147	139	151	142	141	134	136	146	139	114	1658
	1996													
PORTUGAL	1993	45	79	36	43	44	42	35	6	43	47	44	45	509
	1994	23	8	8	21	41	46	47	43	45	46	42	48	418
	1995	48	44	42	45	27	27	45	45	44	46	44	41	498
	1996													
SUOMI/FIN	1993													
	1994													
	1995													
	1996													
SVERIGE	1993													
	1994													
	1995													
	1996													
UNITED KINGDOM	1993	570	535	537	621	604	495	566	434	555	611	566	344	6438
	1994	547	535	580	562	639	528	501	474	620	647	599	543	6775
	1995	605	607	651	629	589	652	584	406	588	625	518	419	6873
	1996													

1000 T		I	II	III	IV	V	VI	VII	VIII	IX	X	XI	XII	I-XII
EUR 12	1993	2942	3779	4457	4109	3957	4496	4196	2942	3933	4068	3946	3379	46204
	1994	3415	3816	4471	4040	4496	4263	3763	3218	4609	4266	4336	3958	48651
	1995	4152	4493	5181	4112	4693								
EUR 15	1995													
	1996													
BELGIQUE	1993	112	125	168	156	135	184	124	95	171	160	166	126	1722
	1994	139	145	189	163	153	180	123	185	233	188	159	191	2048
	1995	220	245	263	225	201	193	165	163	193	153	142	95	2258
	1996													
BR DEUTSCHLAND	1993	667	767	894	745	637	903	893	778	853	880	827	644	9488
	1994	644	768	899	813	783	778	731	903	934	867	880	811	9811
	1995	917	909	1076	853	928	890	867	885	991	925	926		
	1996	814												
ΕΛΛΑΣ	1993	66	91	87	103	111	80	106	93	66	54	60	72	989
	1994	74	66	58	66	86	92	99	93	71	66	58	66	895
	1995	74	67	95	73	92	95	67	60	71	85	91		
	1996													
ESPAÑA	1993	437	549	645	688	679	742	713	545	708	691	722	645	7764
	1994	617	659	782	728	813	696	574	478	699	723	778	705	8252
	1995	674	680	837	737	903	810	589	551	773	855			
	1996													
FRANCE	1993	315	370	455	429	391	537	477	224	358	366	387	366	4675
	1994	351	369	423	413	460	449	445	282	533	464	435	427	5051
	1995	419	448	509	378	409	507	565	301	454	488	381	237	5096
	1996													
ITALIA	1993	941	1337	1607	1354	1405	1459	1318	737	1196	1283	1161	1053	14851
	1994	1007	1219	1499	1288	1576	1467	1206	731	1447	1282	1351	1134	15207
	1995	1172	1432	1617	1116	1482	1437	1355	885	1480	1222	1391	978	15567
	1996													
LUXEMBOURG	1993	58	56	67	66	72	84	55	38	61	64	53	64	738
	1994	76	73	82	71	67	71	86	92	81	82	94	99	974
	1995	109	103	125	101	69	68	127	130	135	128	116		1211
	1996													
NEDERLAND	1993	44	53	72	60	66	72	58	58	70	58	72	78	761
	1994	68	69	59	44	46	58	57	72	83	69	78	75	778
	1995	68	66	74	69	81	67	68	73	82	80	79	76	883
	1996													
ÖSTERREICH	1993													
	1994													
	1995	71	69	107	105	104	91	99	103	110	102	88	64	1113
	1996													
PORTUGAL	1993	28	27	31	29	26	35	36	5	19	34	32	33	335
	1994	38	28	18	11	23	31	29	20	31	29	35	26	319
	1995	35	32	35	35	38	27	32	25	35	46	35	24	399
	1996													
SUOMI/FIN	1993													
	1994													
	1995													
	1996													
SVERIGE	1993													
	1994													
	1995													
	1996													
UNITED KINGDOM	1993	224	353	360	413	367	316	375	297	348	390	377	241	4061
	1994	339	343	369	368	405	348	394	296	423	420	389	369	4463
	1995	391	423	452	434	411	454	406	293	416	411	329	225	4645
	1996													
DANMARK + IRELAND	1993	50	51	71	66	68	84	41	72	83	88	89	57	820
	1994	62	77	93	75	84	93	19	66	74	76	79	55	853
	1995	73	88	98	91	79								
	1996													

**BESCHÄFTIGTE INSGESAMT  
TOTAL LABOR FORCE  
ENSEMBLE DE LA MAIN D' OEUVRE**

X 1000		I	II	III	IV	V	VI	VII	VIII	IX	X	XI	XII	I-XII
EUR 12	1993	351.1	347.8	344.8	342.5	339.8	338.7	333.5	331.0	328.8	325.5	323.4	319.0	335.5
	1994	310.2	309.1	307.8	305.6	304.5	303.8	300.9	300.0	299.4	297.3	296.3	292.9	302.3
	1995	290.1	289.8											
EUR 15	1995													
	1996													
BELGIQUE	1993	25.5	25.5	25.4	25.3	25.2	25.1	25.0	24.9	24.7	24.6	24.5	24.1	25.0
	1994	24.5	24.5	24.4	24.3	24.2	24.2	24.0	24.0	23.9	23.9	23.8	23.5	24.1
	1995	23.7	23.7	23.8	23.8	23.8	23.9	23.9	23.8	23.7	23.6	23.6	23.3	23.7
	1996	23.3												
DANMARK	1993	1.2	1.2	1.2	1.2	1.2	1.2	1.2	1.2	1.2	1.2	1.1	1.1	1.2
	1994	1.1	1.1	1.1	1.1	1.1	1.1	1.1	1.1	1.1	1.1	1.1	1.1	1.1
	1995	1.1	1.1	1.1	1.1	1.1	1.1	1.1	1.1	1.1	1.1	1.1	1.1	1.1
	1996													
BR DEUTSCHLAND	1993	126.4	125.9	125.0	123.2	122.4	121.3	117.0	115.7	115.4	112.8	112.0	110.3	119.0
	1994	105.2	104.2	103.5	102.0	101.4	100.9	98.1	98.0	98.2	96.7	96.4	96.0	100.1
	1995	94.4	94.4	94.2	93.5	92.9	92.9	92.5	92.2	92.1	91.2	90.8	89.1	92.5
	1996	86.6												
ΕΛΛΑΣ	1993	3.0	3.0	3.0	3.0	3.0	3.0	2.9	2.9	2.9	2.9	2.9	2.9	3.0
	1994	2.8	2.8	2.8	2.8	2.8	2.7	2.7	2.7	2.7	2.6	2.6	2.5	2.7
	1995	2.5	2.5	2.5	2.5	2.5	2.5	2.5	2.5	2.5	2.5	2.5	2.5	2.5
	1996													
ESPAÑA	1993	35.1	32.5	31.1	30.8	30.0	29.9	29.5	29.3	28.9	28.7	28.2	27.3	30.1
	1994	27.2	27.2	27.1	27.0	26.9	26.9	26.8	26.6	26.5	26.4	26.2	25.8	26.7
	1995	25.9	25.8	25.6	25.6	25.6	25.4	25.3	25.2	25.0	24.8	24.7		
	1996													
FRANCE	1993	41.7	41.6	41.5	41.4	41.2	41.4	41.7	41.6	40.8	40.8	40.7	40.5	41.2
	1994	40.9	40.8	40.8	40.7	40.5	40.7	41.0	40.6	40.0	39.9	39.7	39.3	40.4
	1995	39.3	39.3	39.3	39.3	39.3	39.6	40.0	39.9	39.2	39.1	39.1	38.6	39.3
	1996													
IRELAND	1993	0.5	0.6	0.6	0.6	0.6	0.6	0.7	0.6	0.6	0.6	0.6	0.6	0.6
	1994	0.6	0.6	0.5	0.5	0.5	0.5	0.5	0.5	0.5	0.5	0.4	0.4	0.5
	1995	0.4	0.4											
	1996													
ITALIA	1993	51.0	50.9	50.8	50.8	50.7	50.7	50.3	50.2	50.0	49.9	49.8	49.3	50.4
	1994	45.5	45.7	45.8	45.8	45.7	45.6	45.6	45.6	45.7	45.6	45.5	43.9	45.5
	1995	42.9	42.7	42.7	42.6	42.4	42.4	42.1	41.9	41.3	41.6	41.7	40.9	42.1
	1996													
LUXEMBOURG	1993	7.3	7.3	7.1	7.2	7.1	7.2	7.2	7.1	7.1	7.1	7.1	7.1	7.2
	1994	6.7	6.7	6.7	6.7	6.7	6.7	6.7	6.7	6.7	6.7	6.7	6.7	6.7
	1995	6.2	6.2	6.2	6.1	6.1	6.1	6.1	6.1	6.1	6.1	6.1	6.0	6.1
	1996													
NEDERLAND	1993	15.5	15.4	15.3	15.3	14.9	14.8	14.6	14.2	14.0	13.9	13.7	13.5	14.6
	1994	13.5	13.4	13.3	13.3	13.3	13.2	13.1	13.0	13.0	12.9	12.9	12.8	13.1
	1995	12.8	12.8	12.7	12.7	12.7	12.6	12.6	12.6	12.6	12.6	12.5		
	1996													
ÖSTERREICH	1993													
	1994													
	1995	13.2	13.3	13.3	13.3	13.2	13.2	13.2	13.2	13.3	13.3	13.3		
	1996													
PORTUGAL	1993	3.2	3.2	3.2	3.2	3.2	3.2	3.1	3.1	3.1	3.1	3.1	3.1	3.2
	1994	3.1	3.1	3.0	2.9	2.9	2.9	2.9	2.9	2.8	2.8	2.8	2.8	2.9
	1995	2.8	2.7	2.7	2.7	2.7	2.7	2.6	2.6	2.6	2.6	2.6	2.6	2.7
	1996													
SUOMI/FIN	1993													
	1994													
	1995													
	1996													
SVERIGE	1993													
	1994													
	1995													
	1996													
UNITED KINGDOM	1993	40.7	40.7	40.6	40.5	40.3	40.3	40.3	40.2	40.1	39.9	39.7	39.2	40.2
	1994	39.1	39.0	38.8	38.5	38.5	38.4	38.4	38.3	38.3	38.2	38.2	38.1	38.5
	1995	38.1	38.2	38.1	37.8	37.8	37.7	37.8	37.8	38.0	38.0	38.0	37.9	37.9
	1996													

		I	II	III	IV	V	VI	VII	VIII	IX	X	XI	XII	I-XII
EUR 12	1993	4573	2403	2073	2191	1432	2950	4178	2973	3006	2409	1835	1481	31504
	1994	21553	2320	1616	2092	1353	2875	3343	3764	3485	2641	1334	1832	48208
	1995	2872	2140											
EUR 15	1995													
	1996													
BELGIQUE	1993	274	120	109	84	66	108	121	99	173	80	69	38	1341
	1994	564	53	69	80	62	163	114	144	102	135	72	162	1720
	1995	291	169	137	120	163	149	193	87	101	102	107	57	1676
	1996	130												
DANMARK	1993	3	1	-	5	2	9	44	54	9	4	4	-	135
	1994	11	10	38	4	29	3	53	26	36	6	40	4	260
	1995	30	21	7	16	17	13	48	53	25	7	32		
	1996													
BR DEUTSCHLAND	1993	2120	1595	1324	1336	909	1844	2583	2058	1856	1667	875	849	19016
	1994	2630	1535	933	1321	806	1485	1514	2503	2051	1769	557	484	17588
	1995	1423	1196	706	761	503	840	2377	1204	1652	746	375	313	12096
	1996	1074												
ΕΛΛΑΣ	1993	34	23	14	15	10	18	8	23	2	4	5	-	156
	1994	26	4	7	5	10	10	25	45	12	9	14	7	174
	1995	24	19	15	4	79	14	14	17	14	13	10		
	1996													
ESPAÑA	1993	120	85	180	89	93	199	151	103	101	117	281	84	1603
	1994	115	108	116	66	87	164	181	203	227	105	68	103	1543
	1995	186	50	252	233	175	82	195	109	135	152	140		
	1996													
FRANCE	1993	527	119	93	262	121	307	762	350	317	307	307	233	3705
	1994	613	72	115	132	59	474	1118	302	345	282	209	236	3957
	1995	221	175	211	133	92	539	872	639	213	200	159	158	3612
	1996													
IRELAND	1993	7	46	27	1	12	3	105	-	-	4	6	-	211
	1994	13	-	-	2	2	9	1	-	2	28	3	7	67
	1995	13	12											
	1996													
ITALIA	1993	711	98	86	95	66	102	74	47	89	122	119	82	1691
	1994	17167	315	156	127	120	134	104	301	171	133	141	113	18982
	1995	369	309	388	279	242	289	215	158	171	749	434	171	3774
	1996													
LUXEMBOURG	1993	561	117	56	95	18	140	45	11	39	11	32	81	1206
	1994	123	25	45	41	51	67	49	45	70	44	36	24	620
	1995	70	23	36	38	38	31	20	30	70	15	10	22	403
	1996													
NEDERLAND	1993	3	4	26	5	3	3	3	6	4	9	4	3	73
	1994	21	5	3	8	5	6	9	7	54	5	8	10	141
	1995	23	14	13	10	15	9	21	14	68	13	8		
	1996													
ÖSTERREICH	1993													
	1994													
	1995	62	45	130	117	124	51	52	35	251	70	42		
	1996													
PORTUGAL	1993	16	44	4	2	5	3	1	9	2	2	7	1	96
	1994	7	3	9	10	4	4	15	1	13	10	5	7	88
	1995	5	8	4	10	9	26	5	6	8	5	4	23	113
	1996													
SUOMI/FIN	1993													
	1994													
	1995													
	1996													
SVERIGE	1993													
	1994													
	1995													
	1996													
UNITED KINGDOM	1993	197	151	154	202	127	214	281	213	414	82	126	110	2271
	1994	263	190	125	296	118	356	160	187	402	115	181	675	3068
	1995	217	144	4182	455	200	149	231	338	420	327	231	141	7035
	1996													

**ABGÄNGE INSGESAMT  
TOTAL LEAVERS  
SORTIES TOTALES**

		I	II	III	IV	V	VI	VII	VIII	IX	X	XI	XII	I-XII
EUR 12	1993	12344	3884	4870	4596	3916	4551	9018	5465	5196	5923	3761	5438	68962
	1994	30876	3512	2839	4124	2539	3483	6165	4842	4171	4846	2100	5403	74900
	1995	5601	2551											
EUR 15	1995													
	1996													
BELGIQUE	1993	167	105	235	119	184	262	229	202	318	204	144	415	2584
	1994	173	113	168	118	151	162	335	179	213	158	111	444	2325
	1995	165	99	111	88	110	132	165	185	236	150	100	371	1912
	1996	174												
DANMARK	1993	11	33	18	14	11	16	37	52	38	5	15	21	271
	1994	49	23	17	22	17	15	51	43	20	16	16	7	296
	1995	13	13	9	13	22	11	38	38	18	16	20		
	1996													
BR DEUTSCHLAND	1993	7783	2143	2225	3067	1766	2929	6897	3358	2146	4209	1739	2493	40755
	1994	7800	2523	1598	2826	1440	1990	4237	2664	1842	3301	781	944	31946
	1995	3029	1196	853	1504	1081	883	2765	1433	1781	1687	698	2018	18928
	1996	3564												
ΕΛΛΑΣ	1993	30	30	23	25	20	21	45	16	31	31	14	16	302
	1994	45	39	38	14	15	42	9	94	37	111	15	92	551
	1995	16	21	27	13	23	23	22	15	16	24	38		
	1996													
ESPAÑA	1993	170	659	1484	452	824	485	346	321	490	385	794	518	6928
	1994	137	146	183	175	175	164	289	371	336	216	267	504	2963
	1995	152	156	378	252	255	212	290	222	314	361	230		
	1996													
FRANCE	1993	1668	208	202	374	229	194	413	499	1119	307	371	447	6031
	1994	212	142	149	189	268	299	753	777	938	383	366	633	5109
	1995	244	206	226	123	95	169	479	777	913	252	204	670	4358
	1996													
IRELAND	1993	2	2	-	2	6	1	2	84	19	5	10	4	137
	1994	8	2	69	-	10	3	2	4	19	93	36	19	265
	1995	5	12											
	1996													
ITALIA	1993	872	222	166	143	124	162	458	180	287	222	217	559	3612
	1994	21550	138	117	128	201	206	101	274	150	179	210	1808	25062
	1995	1199	588	347	412	410	330	501	362	735	481	312	918	6595
	1996													
LUXEMBOURG	1993	801	157	171	68	85	60	41	79	32	63	21	44	1622
	1994	510	38	51	43	45	80	50	42	96	83	23	30	1091
	1995	491	54	60	74	43	43	42	54	56	43	27	117	1104
	1996													
NEDERLAND	1993	438	101	72	68	317	131	251	397	201	136	109	258	2479
	1994	60	38	80	46	58	29	117	126	79	60	50	49	792
	1995	65	42	47	48	44	39	57	34	44	41	44		
	1996													
ÖSTERREICH	1993													
	1994													
	1995	82	75	146	129	171	64	82	45	157	83	53		
	1996													
PORTUGAL	1993	39	63	20	21	27	12	15	16	15	17	17	21	283
	1994	19	21	23	25	15	14	25	26	51	44	18	32	313
	1995	26	33	38	23	37	32	25	13	17	30	26	33	333
	1996													
SUOMI/FIN	1993													
	1994													
	1995													
	1996													
SVERIGE	1993													
	1994													
	1995													
	1996													
UNITED KINGDOM	1993	363	161	254	243	323	278	284	261	500	339	310	642	3958
	1994	313	289	346	538	144	479	196	242	390	202	207	841	4187
	1995	196	131	4266	768	199	163	183	322	278	240	252	204	7202
	1996													

		I	II	III	IV	V	VI	VII	VIII	IX	X	XI	XII	I-XII
EUR 12	1993	126	127	137	129	124	131	114	106	131	130	130	124	1507
	1994	127	129	139	129	129	135	109	113	133	133	137	127	1539
	1995	133	129	146	125	136	132	115	112	130	137	137		
EUR 15	1995													
	1996													
BELGIQUE	1993	128	128	143	132	127	138	110	107	130	134	119	116	1512
	1994	132	127	149	133	132	139	107	117	136	140	139	128	1579
	1995	141	136	150	131	143	136	115	119	132	135	133	108	1579
	1996	133												
DANMARK	1993	148	145	148	140	127	139	95	145	174	148	149	137	1695
	1994	155	150	150	146	140	173	61	142	183	143	153	157	1753
	1995	150	142	176	119	135	137	86	142	146	166	150		
	1996													
BR DEUTSCHLAND	1993	112	115	124	112	115	121	112	118	119	119	122	113	1402
	1994	120	119	133	122	124	123	112	125	126	125	129	120	1478
	1995	132	124	135	121	128	122	117	122	123	126	127		
	1996													
ΕΛΛΑΣ	1993	180	181	190	180	171	175	149	135	147	172	182	173	2035
	1994	165	157	166	168	172	173	139	134	171	177	182	176	1980
	1995	185	182	192	177	197	191	163	133	178	187	184		
	1996													
ESPAÑA	1993	143	146	150	148	153	154	132	100	145	152	155	142	1720
	1994	147	148	158	148	157	151	132	101	146	152	154	141	1735
	1995	144	149	160	150	159	157	133	101	149	157	155		
	1996													
FRANCE	1993	124	126	139	127	124	136	117	85	129	134	126	114	1481
	1994	134	125	141	124	129	139	113	86	132	133	129	120	1505
	1995	136	126	137	117	124	133	110	90	128	136	132	109	1478
	1996													
IRELAND	1993	-	-	-	-	-	-	-	-	-	-	-	-	-
	1994	-	-	-	-	-	-	-	-	-	-	-	-	-
	1995	-	-	-	-	-	-	-	-	-	-	-	-	-
	1996	-	-	-	-	-	-	-	-	-	-	-	-	-
ITALIA	1993	123	123	145	133	136	135	123	86	125	127	126	112	1494
	1994	124	135	153	136	145	142	128	101	139	139	138	130	1610
	1995	143	140	157	135	153	149	137	107	145	155	147	129	1697
	1996													
LUXEMBOURG	1993	137	136	156	146	134	146	146	115	146	145	153	147	1707
	1994	139	136	157	141	137	144	139	135	143	145	145	128	1689
	1995	129	125	145	128	136	130	126	118	128	136	129	112	1542
	1996													
NEDERLAND	1993	123	118	134	120	111	121	111	101	123	128	133	113	1436
	1994	131	125	140	126	121	126	111	107	127	131	139	120	1504
	1995	137	125	141	123	126	123	105	114	126	136	140		
	1996													
ÖSTERREICH	1993													
	1994													
	1995	105	104	109	104	104	100	102	95	105	103	106		
	1996													
PORTUGAL	1993	144	165	147	161	151	137	126	144	157	155	144	156	1787
	1994	142	164	146	163	146	142	135	149	153	159	147	167	1813
	1995	148	149	175	147	163	154	144	141	152	162	162		
	1996													
SUOMI/FIN	1993													
	1994													
	1995													
	1996													
SVERIGE	1993													
	1994													
	1995													
	1996													
UNITED KINGDOM	1993	144	145	169	146	142	165	144	133	175	144	145	163	1815
	1994	140	159	176	143	144	165	132	159	142	147	186	131	1824
	1995	147	151	179	150	173	152	141	158	149	150	181	129	1860
	1996													

**AUSFALLSTUNDEN INSGESAMT**  
**TOTAL WORKING HOURS LOST**  
**TOTAL DES HEURES DE TRAVAIL PERDUES**

		I	II	III	IV	V	VI	VII	VIII	IX	X	XI	XII	I-XII
EUR 12	1993	12740	10644	11807	12322	12833	12015	15418	18249	12319	10730	11193	15672	155942
	1994	9677	8340	9256	9724	10273	10386	13526	16382	9958	9094	9056	11974	127646
	1995	8463	7584	8712	8820	9647	9411	12261	15470	8968	8731	8267		
EUR 15	1995													
	1996													
BELGIQUE	1993	1890	1493	1664	1722	1835	1583	2387	2357	1690	1635	2001	2221	22478
	1994	1759	1447	1484	1627	1778	1532	2307	2230	1531	1480	1533	1890	20598
	1995	1480	1436	1467	1575	1687	1618	2191	2218	1673	1664	1683	2203	20895
	1996	1792												
DANMARK	1993	12	13	14	37	22	24	110	12	13	26	16	21	320
	1994	35	22	14	19	8	13	100	15	13	19	11	23	292
	1995	11	21	15	21	10	11	106	21	14	19	14		
	1996													
BR DEUTSCHLAND	1993	5158	4377	5056	5155	5808	5024	5741	5225	4646	4219	4240	5476	60125
	1994	3648	3269	3641	3718	4103	4108	4582	4281	3530	3384	3352	4235	45851
	1995	2997	2679	3115	3172	3502	3656	4007	4078	3212	3351	2831		
	1996													
ΕΛΛΑΣ	1993	25	16	25	31	46	45	101	169	75	49	22	46	650
	1994	44	33	45	27	25	37	132	151	50	25	22	38	629
	1995	35	14	15	18	19	22	94	172	48	27	26		
	1996													
ESPAÑA	1993	386	385	371	314	351	346	279	231	248	252	248	220	3631
	1994	284	232	221	235	236	378	206	192	201	215	220	208	2828
	1995	202	206	225	191	211	204	180	170	196	207	207		
	1996													
FRANCE	1993	1112	853	999	1129	1023	805	1667	3069	1148	825	997	1808	15435
	1994	931	809	955	1075	970	756	1685	3043	1079	851	931	1430	14515
	1995	894	809	999	1147	1171	895	1753	2854	937	823	934	1624	14840
	1996													
IRELAND	1993	-	-	-	-	-	-	-	-	-	-	-	-	-
	1994	-	-	-	-	-	-	-	-	-	-	-	-	-
	1995	-	-	-	-	-	-	-	-	-	-	-	-	-
	1996	-	-	-	-	-	-	-	-	-	-	-	-	-
ITALIA	1993	2793	2251	2134	2343	2126	2237	2965	4623	2615	2387	2518	3494	32486
	1994	1797	1513	1589	1718	1699	1880	2358	3827	2082	1872	1856	2252	24443
	1995	1554	1297	1420	1426	1327	1432	1878	3301	1417	1338	1373	1754	19517
	1996													
LUXEMBOURG	1993	192	176	191	169	151	160	244	348	202	182	175	221	2411
	1994	144	130	162	141	127	150	214	272	198	166	152	149	2005
	1995	196	192	221	202	208	224	271	336	246	224	219	254	2793
	1996													
NEDERLAND	1993	483	432	501	615	679	557	714	835	509	424	367	707	6823
	1994	364	319	373	414	562	466	620	768	441	374	301	559	5561
	1995	337	300	358	381	517	483	669	665	410	373	297		
	1996													
ÖSTERREICH	1993													
	1994													
	1995	289	276	271	270	310	337	422	536	336	299	256		
	1996													
PORTUGAL	1993	39	49	35	26	28	24	23	37	28	30	36	38	393
	1994	28	36	24	36	23	20	17	21	33	33	32	29	332
	1995	27	27	24	22	21	23	15	18	23	23	21		
	1996													
SUOMI/FIN	1993													
	1994													
	1995													
	1996													
SVERIGE	1993													
	1994													
	1995													
	1996													
UNITED KINGDOM	1993	650	599	817	781	764	1210	1187	1343	1145	701	573	1420	11190
	1994	643	530	748	714	742	1046	1305	1582	800	675	646	1161	10592
	1995	730	603	853	665	974	843	1097	1637	792	682	662	1250	10788
	1996													







<p><b>BELGIQUE / BELGIË</b></p> <p><b>Moniteur belge/ Belgisch Staatsblad</b> Rue de Louvain 42/Leuvenseweg 42 B-1000 Bruxelles/B-1000 Brussel Tél. (02) 512 00 26 Fax (02) 511 01 84</p> <p><b>Jean De Lannoy</b> Avenue du Roi 202/Koningslaan 202 B-1060 Bruxelles/B-1060 Brussel Tél. (02) 538 51 69 Fax (02) 538 08 41</p> <p>Autres distributeurs/ Overige verkooppunten:</p> <p><b>Librairie européenne/ Europese boekhandel</b> Rue de la Loi 244/Wetstraat 244 B-1040 Bruxelles/B-1040 Brussel Tél. (02) 231 04 35 Fax (02) 735 08 60</p> <p>Document delivery:</p> <p><b>Credoc</b> Rue de la Montagne 34/Bergstraat 34 Boîte 11/Bus 11 B-1000 Bruxelles/B-1000 Brussel Tél. (02) 511 69 41 Fax (02) 513 31 95</p>	<p><b>IRELAND</b></p> <p><b>Government Supplies Agency</b> 4-5 Harcourt Road Dublin 2 Tel. (1) 66 13 111 Fax (1) 47 52 760</p> <p><b>ITALIA</b></p> <p><b>Licosa SpA</b> Via Duca di Calabria 1/1 Casella postale 552 I-50125 Firenze Tel. (055) 64 54 15 Fax 64 12 57</p> <p><b>GRAND-DUCHÉ DE LUXEMBOURG</b></p> <p><b>Messageries du livre</b> 5, rue Raiffeisen L-2411 Luxembourg Tél. 40 10 20 Fax 49 06 61</p> <p><b>NEDERLAND</b></p> <p><b>SDU Servicecentrum Uitgeverijen</b> Postbus 20014 2500 EA 's-Gravenhage Tel. (070) 37 89 880 Fax (070) 37 89 783</p>	<p><b>NORGE</b></p> <p><b>NIC Info a/s</b> Boks 6512 Etterstad 0606 Oslo Tel. (22) 57 33 34 Fax (22) 68 19 01</p> <p><b>SCHWEIZ/SUISSE/SVIZZERA</b></p> <p><b>OSEC</b> Stampfenbachstraße 65 CH-8035 Zürich Tel. (01) 365 54 49 Fax (01) 365 54 11</p> <p><b>BÄLGARIJA</b></p> <p><b>Europress Klassica BK Ltd</b> 66, bd Vitosha BG-1463 Sofia Tel./Fax (2) 52 74 75</p> <p><b>ČESKÁ REPUBLIKA</b></p> <p><b>NIS ČR</b> Havelkova 22 CZ-130 00 Praha 3 Tel./Fax (2) 24 22 94 33</p> <p><b>HRVATSKA</b></p> <p><b>Mediatrade</b> P. Hatza 1 HR-4100 Zagreb Tel./Fax (041) 43 03 92</p> <p><b>MAGYARORSZÁG</b></p> <p><b>Euro-Info-Service</b> Európa Ház Margitsziget H-1138 Budapest Tel./Fax (1) 111 60 61, (1) 111 62 16</p> <p><b>POLSKA</b></p> <p><b>Business Foundation</b> ul. Krucza 38/42 PL-00-512 Warszawa Tel. (2) 621 99 93, 628 28 82 International Fax&amp;Phone (0-39) 12 00 77</p>	<p><b>ISRAEL</b></p> <p><b>Roy International</b> 17, Shimon Hatarssi Street P.O.B. 13056 61130 Tel Aviv Tel. (3) 546 14 23 Fax (3) 546 14 42</p> <p>Sub-agent for the Palestinian Authority:</p> <p><b>INDEX Information Services</b> PO Box 19502 Jerusalem Tel. (2) 27 16 34 Fax (2) 27 12 19</p> <p><b>EGYPT/ MIDDLE EAST</b></p> <p><b>Middle East Observer</b> 41 Sherif St. Cairo Tel/Fax (2) 393 97 32</p> <p><b>UNITED STATES OF AMERICA/ CANADA</b></p> <p><b>UNIPUB</b> 4611-F Assembly Drive Lanham, MD 20706-4391 Tel. Toll Free (800) 274 48 88 Fax (301) 459 00 56</p>
<p><b>DANMARK</b></p> <p><b>J. H. Schultz Information A/S</b> Herstedvang 10-12 DK-2620 Albertslund Tlf. 43 63 23 00 Fax (Sales) 43 63 19 69 Fax (Management) 43 63 19 49</p> <p><b>DEUTSCHLAND</b></p> <p><b>Bundesanzeiger Verlag</b> Postfach 10 05 34 D-50445 Köln Tel. (02 21) 20 29-0 Fax (02 21) 2 02 92 78</p>	<p><b>ÖSTERREICH</b></p> <p><b>Manz'sche Verlags- und Universitätsbuchhandlung</b> Kohlmarkt 16 A-1014 Wien Tel. (1) 531 610 Fax (1) 531 61-181</p> <p>Document delivery:</p> <p><b>Wirtschaftskammer</b> Wiedner Hauptstraße A-1045 Wien Tel. (0222) 50105-4356 Fax (0222) 50206-297</p>	<p><b>ROMÂNIA</b></p> <p><b>Euromedia</b> 65, Strada Dionisie Lupu RO-70184 Bucuresti Tel./Fax 1-31 29 646</p>	<p><b>CANADA</b></p> <p>Subscriptions only Uniquement abonnements</p> <p><b>Renouf Publishing Co. Ltd</b> 1294 Algoma Road Ottawa, Ontario K1B 3W8 Tel. (613) 741 43 33 Fax (613) 741 54 39</p> <p><b>AUSTRALIA</b></p> <p><b>Hunter Publications</b> 58A Gipps Street Collingwood Victoria 3066 Tel. (3) 9417 53 61 Fax (3) 9419 71 54</p>
<p><b>GREECE/ΕΛΛΑΔΑ</b></p> <p><b>G.C. Eleftheroudakis SA</b> International Bookstore Nikis Street 4 GR-10563 Athens Tel. (01) 322 63 23 Fax 323 98 21</p>	<p><b>PORTUGAL</b></p> <p><b>Imprensa Nacional — Casa da Moeda, EP</b> Rua Marquês Sá da Bandeira, 16-A P-1099 Lisboa Codex Tel. (01) 353 03 99 Fax (01) 353 02 94/384 01 32</p> <p><b>Distribuidora de Livros Bertrand, Ld.<sup>a</sup></b></p> <p><b>Grupo Bertrand, SA</b> Rua das Terras dos Vales, 4-A Apartado 37 P-2700 Amadora Codex Tel. (01) 49 59 050 Fax 49 60 255</p>	<p><b>RUSSIA</b></p> <p><b>CCEC</b> 9,60-letiya Oktyabrya Avenue 117312 Moscow Tel./Fax (095) 135 52 27</p>	<p><b>JAPAN</b></p> <p><b>Procurement Services Int. (PSI-Japan)</b> Kyoku Dome Postal Code 102 Tokyo Kojimachi Post Office Tel. (03) 32 34 69 21 Fax (03) 32 34 69 15</p> <p>Sub-agent:</p> <p><b>Kinokuniya Company Ltd Journal Department</b> PO Box 55 Chitose Tokyo 156 Tel. (03) 34 39-0124</p>
<p><b>ESPAÑA</b></p> <p><b>Mundi-Prensa Libros, SA</b> Castelló, 37 E-28001 Madrid Tel. (91) 431 33 99 (Libros) 431 32 22 (Suscripciones) 435 36 37 (Dirección) Fax (91) 575 39 98</p> <p><b>Boletín Oficial del Estado</b> Trafalgar, 27-29 E-28071 Madrid Tel. (91) 538 22 95 Fax (91) 538 23 49</p> <p>Sucursal:</p> <p><b>Librería Internacional AEDOS</b> Consejo de Ciento, 391 E-08009 Barcelona Tel. (93) 488 34 92 Fax (93) 487 76 59</p> <p><b>Librería de la Generalitat de Catalunya</b> Rambla dels Estudis, 118 (Palau Moja) E-08002 Barcelona Tel. (93) 302 68 35 Tel. (93) 302 64 62 Fax (93) 302 12 99</p>	<p><b>SUOMI/FINLAND</b></p> <p><b>Akateeminen Kirjakauppa</b> Akademiska Bokhandeln Pohjoisesplanadi 39 / Norra esplanaden 39 PL / PB 128 FIN-00101 Helsinki / Helsingfors Tel. (90) 121 4322 Fax (90) 121 44 35</p>	<p><b>SLOVAKIA</b></p> <p><b>Slovak Technical Library</b> Nám. slobody 19 SLO-812 23 Bratislava 1 Tel. (7) 52 204 52 Fax (7) 52 957 85</p>	<p><b>SOUTH and EAST ASIA</b></p> <p><b>Legal Library Services Ltd</b> Orchard PO Box 0523 Singapore 9123 Tel. 243 24 98 Fax 243 24 79</p>
<p><b>FRANCE</b></p> <p><b>Journal officiel Service des publications des Communautés européennes</b> 26, rue Desaix F-75727 Paris Cedex 15 Tél. (1) 40 58 77 01/31 Fax (1) 40 58 77 00</p>	<p><b>SVERIGE</b></p> <p><b>BTJ AB</b> Traktorvägen 11 Box 200 S-221 00 Lund Tel. (046) 18 00 00 Fax (046) 18 01 25</p> <p><b>UNITED KINGDOM</b></p> <p><b>HMSO Books (Agency section)</b> HMSO Publications Centre 51 Nine Elms Lane London SW8 5DR Tel. (0171) 873 9090 Fax (0171) 873 8463</p>	<p><b>CYPRUS</b></p> <p><b>Cyprus Chamber of Commerce and Industry</b> Chamber Building 38 Grivas Dhigenis Ave 3 Deligiorgis Street PO Box 1455 Nicosia Tel. (2) 44 95 00, 46 23 12 Fax (2) 36 10 44</p> <p><b>MALTA</b></p> <p><b>Miller Distributors Ltd</b> PO Box 25 Malta International Airport LQA 05 Malta Tel. 66 44 88 Fax 67 67 99</p>	<p><b>SOUTH AFRICA</b></p> <p><b>Safto</b> 5th Floor, Export House Cnr Maude &amp; West Streets Sandton 2146 Tel. (011) 883-3737 Fax (011) 883-6569</p>
<p><b>ICELAND</b></p> <p><b>BOKABUD LARUSAR BLÖNDAL</b> Skólavörðustíg, 2 IS-101 Reykjavik Tel. 551 56 50 Fax 552 55 60</p>	<p><b>TÜRKIYE</b></p> <p><b>Pres AS</b> Dünya Infotel TR-80050 Tünel-Istanbul Tel. (1) 251 91 90/251 96 96 Fax (1) 251 91 97</p>	<p><b>ANDERE LÄNDER OTHER COUNTRIES AUTRES PAYS</b></p> <p><b>Office des publications officielles des Communautés européennes</b> 2, rue Mercier L-2985 Luxembourg Tél. 29 29-1 Télex PUBOF LU 1324 b Fax 48 85 73, 48 68 17</p>	

Preis in Luxemburg (ohne MwSt.) • Price (excluding VAT) in Luxembourg • Prix au Luxembourg, TVA exclue:  
Einzelpreis • Single copy • Prix par numéro ECU 10  
Abonnement • Subscription ECU 85



OFICINA DE PUBLICACIONES OFICIALES DE LAS COMUNIDADES EUROPEAS  
KONTORET FOR DE EUROPÆISKE FÆLLESSKABERS OFFICIELLE PUBLIKATIONER  
AMT FÜR AMTLICHE VERÖFFENTLICHUNGEN DER EUROPÄISCHEN GEMEINSCHAFTEN  
ΥΠΗΡΕΣΙΑ ΕΠΙΣΗΜΩΝ ΕΚΔΟΣΕΩΝ ΤΩΝ ΕΥΡΩΠΑΪΚΩΝ ΚΟΙΝΟΤΗΤΩΝ  
OFFICE FOR OFFICIAL PUBLICATIONS OF THE EUROPEAN COMMUNITIES  
OFFICE DES PUBLICATIONS OFFICIELLES DES COMMUNAUTÉS EUROPÉENNES  
UFFICIO DELLE PUBBLICAZIONI UFFICIALI DELLE COMUNITÀ EUROPEE  
BUREAU VOOR OFFICIËLE PUBLIKATIES DER EUROPESE GEMEENSCHAPPEN  
SERVIÇO DAS PUBLICAÇÕES OFICIAIS DAS COMUNIDADES EUROPEIAS