

STATISTISCHES AMT

OFFICE STATISTIQUE

DER EUROPÄISCHEN GEMEINSCHAFTEN

DES COMMUNAUTÉS EUROPÉENNES



2-X-014

30

F 1-pse

F 2-0

F 1-cv

Mme ZALINSKY-POTEMKINE

Office Statistique

Bibliothèque

Charlemagne



Monatliche Fleischstatistik

Statistique mensuelle de la viande

1968 N° 1

JANUAR - JANVIER

ISTITUTO STATISTICO

BUREAU VOOR DE STATISTIEK

DELLE COMUNITA' EUROPEE - COMUNITA' EUROPEA DER EUROPESE GEMEENSCHAPPEN

**AGRARSTATISTISCHE
HAUSMITTEILUNGEN**

(Reihe „Monatliche Fleischstatistik“)

**INFORMATIONS INTERNES
DE LA STATISTIQUE AGRICOLE**

(Série « Statistique mensuelle de la viande »)

Monatliche Fleischstatistik

Monatliche Schlachtungen in den Ländern der Gemeinschaft

Statistique mensuelle de la viande

Abattages mensuels des pays de la Communauté

STATISTISCHES AMT
DER EUROPÄISCHEN GEMEINSCHAFTEN

— Agrarstatistik —

170, rue de la Loi - Brüssel 4

OFFICE STATISTIQUE
DES COMMUNAUTÉS EUROPÉENNES

— Statistique agricole —

170, rue de la Loi - Bruxelles 4

Inhaltsverzeichnis

Table des matières

	Seite Page	
Zeichen und Abkürzungen	4	Abréviations et signes employés
Vorwort	5	Avant-propos
Methodische Anmerkungen	6	Note méthodologique
Quellen	8	Sources
Teil I : Zusammengefasste Ergebnisse	9	Partie I : Résultats récapitulatifs
— Verteilung der Fleischerzeugung der EWG auf die Mitgliedsländer - Grafik	11	— Répartition de la production de viande de la CEE par pays - Graphique
— Entwicklung der Fleischerzeugung der EWG nach Tierarten - Grafiken	12	— Evolution de la production de viande de la CEE par catégories d'animaux - Graphiques
— Fleischerzeugung der EWG nach Fleischarten	14	— Production de viande de la CEE par catégories d'animaux
— Entwicklung der monatlichen Fleischerzeugung und Veränderungen gegenüber dem entsprechenden Monat, Vierteljahr oder Halbjahr des Vorjahres	15	— Evolution de la production mensuelle de viande et variations par rapport aux mois, aux trimestres et aux semestres correspondants de l'année précédente
Teil II : Fleischerzeugung nach Ländern Schlachtungen	17	Partie II : Production de viande par pays Abattages
<i>Tabellen</i>		<i>Tableaux</i>
Anzahl der Schlachtungen und Schlachtgewicht :		Nombre des abattages et poids en carcasse de :
— Ochsen	19	— Bœufs
— Bullen	21	— Taureaux
— Kühe	23	— Vaches
— Färsen	25	— Génisses
— Rinder (ohne Kälber)	27	— Gros Bovins
— Kälber	31	— Veaux
— Rinder (einschl. Kälber)	34	— Bovins
— Schweine	37	— Porcs
— Schafe und Ziegen	41	— Moutons et chèvres
— Einhufer	45	— Equidés
Schlachtungen insgesamt - Schlachtgewicht	48	Ensemble des animaux abattus - Poids en carcasse
<i>Grafiken</i>		<i>Graphiques</i>
Entwicklung der Fleischerzeugung nach Ländern :		Evolution de la production de viande de :
— Rinder	28	— Gros bovins
— Kälber	32	— Veaux
— Schweine	38	— Porcs
— Schafe und Ziegen	42	— Moutons et chèvres
— Einhufer	46	— Equidés

Zeichen und Abkürzungen

Nichts	
Unbedeutend (im allgemeinen weniger als die Hälfte der kleinsten in der betreffenden Reihe verwendeten Einheit oder Dezimalen)	0
Kein Nachweis vorhanden	.
Unsichere oder geschätzte Angabe	()
Prozent	%
Monatsdurchschnitt	Ø M
Europäische Wirtschaftsgemeinschaft	EWG/CEE
Statistisches Amt der Europäischen Gemeinschaften	SAEG/OSCE
Belgisch-Luxemburgische Wirtschaftsunion	UEBL
Wirtschaftsjahre (1. Juli-30. Juni)	1966/1967

Abweichungen in den Summen durch Runden der Zahlen

Abréviations et signes employés

Néant
Donnée très faible (généralement inférieure à la moitié de la dernière unité ou décimale des nombres mentionnés sous la rubrique)
Donnée non disponible
Donnée incertaine ou estimée
Pourcentage
Moyenne mensuelle
Communauté Economique Européenne
Office Statistique des Communautés Européennes
Union Economique Belgo-Luxembourgeoise
Année agricole campagne (1 ^{er} juillet-30 juin)

Les différences dans les totaux proviennent du fait d'avoir arrondi les chiffres

Inhaltswiedergabe
nur mit Quellennachweis gestattet.

La reproduction des données est subordonnée à l'indication de la source.

VORWORT

Das Statistische Amt der Europäischen Gemeinschaften legt hiermit im Rahmen der „Agrarstatistischen Hausmitteilungen“ eine neue Reihe „Monatliche Fleischstatistik“ vor, in der in Zukunft monatlich die verfügbaren Angaben der Mitgliedstaaten über die Schlachtungen zusammengestellt werden.

Das SAEG entspricht damit dem Wunsch der Benutzer der Reihe „Agrarstatistik“, die dort veröffentlichten jährlichen Angaben über die Fleischherzeugung zu aktualisieren und die jahreszeitliche Entwicklung aufzuzeigen.

Die Tabellen und Grafiken zeigen die monatliche Entwicklung der Anzahl der Schlachtungen und des Schlachtgewichts in den Mitgliedstaaten der EWG nach Tierarten. Es sei darauf hingewiesen, daß der Erhebungsbereich der Schlachtungsstatistiken in den einzelnen Mitgliedstaaten nicht einheitlich abgegrenzt ist. Einzelne Bereiche wie der der Hauschlachtungen und der Schlachtungen in kleineren privaten Schlachthöfen werden vor allem bei Schweinen, Schafen und Ziegen nicht von allen Mitgliedstaaten erfaßt, obwohl sie noch eine Rolle spielen. Daher muß bei der Benutzung die Einschränkung gemacht werden, daß die vorliegenden Angaben nur in der Tendenz, nicht aber in der absoluten Höhe, miteinander vergleichbar sind und nicht ohne weiteres auf EWG-Ebene addiert werden können.

Um einen Eindruck von der Gesamterzeugung der EWG zu geben, hat das SAEG in dem zusammenfassenden Teil I dieses Heftes eine Schätzung vorgenommen, bei der die fehlenden Angaben einiger Länder ergänzt worden sind.

Die methodischen Anmerkungen im einzelnen sowie das Quellenverzeichnis sind auf den Seiten 6-8 der Einleitung zu finden und erscheinen nicht in den statistischen Tabellen.

AVANT-PROPOS

L'Office Statistique des Communautés Européennes présente, dans le cadre des « Informations internes de la Statistique agricole », un nouveau cahier « Statistique mensuelle de la viande » dans lequel paraîtront chaque mois les données mensuelles les plus récentes sur les abattages des Etats membres.

L'O.S.C.E. répond ainsi aux vœux exprimés par les utilisateurs d'actualiser les données annuelles de la série « Statistique agricole » et de dégager les variations saisonnières.

Les tableaux et graphiques retracent l'évolution mensuelle du nombre des abattages et du poids en carcasse dans les Etats membres de la CEE par catégories d'animaux. On notera que le champ d'observation de ces statistiques est délimité diversement selon les Etats membres. Certains pays ne relèvent pas une partie du secteur, à savoir les abattages à la ferme et autres abattages particuliers, notamment pour les porcs, les moutons et les chèvres. Toutefois, ces abattages jouent encore un rôle non négligeable. Par conséquent, ces données nationales peuvent être comparées quant à leurs tendances, mais ne sont pas comparables quant aux valeurs absolues et ne sont pas additionnables au niveau de la CEE.

Afin de donner un aperçu de la production totale au niveau de la CEE, l'O.S.C.E. publie une estimation de l'ensemble des abattages dans la partie I. Les données partielles de certains pays ont été complétées en vue de l'estimation.

Le lecteur voudra bien consulter les pages 6 et 8 de l'introduction pour les notes méthodologiques et les indications de sources qui ne figurent pas dans les tableaux statistiques.

Definitionen

- In der vorliegenden Veröffentlichung werden die Ergebnisse der **Schlachtungsstatistik** wiedergegeben und zwar : Anzahl und Schlachtgewicht der innerhalb des Landes vorgenommenen Schlachtungen von Tieren inländischer und ausländischer Herkunft. ¹⁾
- Das Fleisch wird in **Schlachtgewicht** ausgedrückt, worunter das Gewicht des geschlachteten und ausgeweideten Tieres einschließlich Knochen zu verstehen ist, von dem nur einige Teile wie z.B. Kopf (außer bei Schweinen), Haut und Glieder usw. abgezogen sind, die in den Schlachtgewichtsdefinitionen der einzelnen Länder aufgezählt werden. ²⁾

Dieser Definition entsprechend sind die Innereien nicht einbegriffen, wohl aber die Schlachtfette innerhalb des Schlachtkörpers.

EWG-Schätzung

In Teil I „Zusammengefaßte Ergebnisse“ wird eine Schätzung der Gesamtfleischerzeugung der EWG vorgenommen, da die in Teil II wiedergegebenen Schlachtungsstatistiken einiger Länder nicht die Gesamtheit der Schlachtungen betreffen. In diesen Ländern schätzen die zuständigen Dienststellen die jährliche Gesamterzeugung einschließlich der nicht erfaßten Mengen. Das SAEG ergänzt die monatlichen Angaben dieser Länder aufgrund der nationalen Schätzungen der Gesamterzeugung des Jahres, ehe sie mit den Zahlen der übrigen Länder zur EWG-Summe aufaddiert werden. ³⁾

Die Monatsangaben des laufenden Jahres werden aufgrund der Schätzungen des Vorjahres ergänzt.

Anmerkungen zu den Länderangaben

BR DEUTSCHLAND

- Die Angaben betreffen
 - die gewerblichen Schlachtungen von Tieren inländischer Herkunft,
 - die Hausschlachtungen und
 - die Statistik des Außenhandels und des Interzonenhandels für die lebend eingeführten Tiere.
- Die Angaben für Berlin (West) sind eingeschlossen.
- Die Statistiken werden als vollständig angesehen.

¹⁾ Der Leser findet die entsprechenden Jahresstatistiken in der Reihe „Agrarstatistik“ Nr. 8/1967 unter der Bezeichnung „Nettoerzeugung“. Die verschiedenen Definitionen der Fleischerzeugung, die man — je nachdem, ob man die Ein- oder Ausfuhr mit lebenden Tieren berücksichtigt — unterscheiden kann, werden im einzelnen a.a.O. in den Vorbemerkungen erläutert.

²⁾ Diese sind in Nr. 7/59 der Reihe „Agrarstatistik“ aufgeführt.

³⁾ Die in Teil II wiedergegebenen Länderstatistiken decken insgesamt folgenden Teil der geschätzten EWG-Gesamterzeugung in Schlachtgewicht : 91 % bei den Rindern, 86 % bei den Kälbern, 87 % bei den Schweinen, 80 % bei den Schafen und Ziegen und 100 % bei den Einhufern; 89 % beim Fleisch insgesamt.

Définitions de base

- Le présent fascicule reprend les résultats de la **statistique des abattages** à savoir : le nombre et le poids en carcasse des animaux abattus à l'intérieur d'un pays qu'ils soient d'origine indigène ou étrangère. ¹⁾
- Par **poids en carcasse**, on entend le poids de l'animal abattu et dépouillé, déduction faite de certaines parties telles que la tête (à l'exception des têtes de porcs), la peau, une partie des membres, les viscères, les intestins, etc. ²⁾

Par conséquent, on ne tient pas compte des abats comestibles tandis que les graisses comprises dans le poids en carcasse sont incluses.

Estimation CEE

La partie I : « Résultats récapitulatifs » contient une estimation du total des abattages au niveau CEE, les données de certains pays ne couvrant pas la totalité des abattages effectués. Pour ces pays, les services compétents estiment chaque année la production annuelle totale et c'est à partir de ces estimations que l'O.S.C.E. ajuste les données mensuelles avant de les additionner à celles des pays fournissant des données complètes. ³⁾

Les données mensuelles de l'année en cours sont rectifiées sur la base des estimations de l'année précédente.

Remarques par pays

ALLEMAGNE (RF)

- Les données concernent :
 - la statistique des animaux indigènes abattus dans les abattoirs publics;
 - la statistique des animaux indigènes abattus à la ferme;
 - la statistique du commerce extérieur et des échanges avec la Z.S.O.A. ⁴⁾ des animaux importés vivants.
- Les données de Berlin-Ouest sont comprises.
- Les statistiques sont considérées comme exhaustives.

¹⁾ Le lecteur trouvera les chiffres annuels dans la « Statistique agricole » n° 8/1967 sous l'intitulé « Production nette ». Les différentes notions de production de viande, qu'on peut distinguer dans la mesure où l'on tient compte des importations et des exportations des animaux vivants de boucherie, ont été décrites en détail dans les remarques préliminaires de cette publication.

²⁾ Les définitions exactes des pays sont contenues dans le n° 7/1959 de la « Statistique agricole ».

³⁾ Les données communiquées par les pays couvrent, dans leur ensemble, par rapport au total estimé en poids en carcasse environ 91 % pour les gros bovins, 86 % pour les veaux, 87 % pour les porcs, 80 % pour les moutons et les chèvres et 100 % pour les équidés; pour toutes les viandes environ 89 %.

⁴⁾ Zone soviétique d'occupation en Allemagne.

FRANKREICH

- Die Angaben betreffen die Statistik der kontrollierten Schlachtungen.
- Die Hausschlachtungen und die Schlachtungen, die der Kontrolle entgehen, sind nicht enthalten.
- Im Gegensatz zu den übrigen Ländern ist im Schlachtgewicht der Schweine der Kopf nicht enthalten. Um vergleichbare Angaben zu erhalten, müßte ein Koeffizient von 1,08 angewandt werden.
- Das Landwirtschaftsministerium schätzt die jährliche Gesamterzeugung der kontrollierten und der der Kontrolle entgangenen Schlachtungen sowie der Hausschlachtungen. Die jahreszeitlichen Schwankungen der Hausschlachtungen der Schweine wurden bei der Erhebung über die Struktur des Schweinebestandes im April 1966 festgestellt.¹⁾ Das SAEG hat bei seiner monatlichen Schätzung der EWG-Gesamterzeugung diese Schätzung des Ministeriums sowie diese jahreszeitliche Verteilung der Hausschlachtungen benutzt, um die Reihe der kontrollierten Schlachtungen zu ergänzen.
- Die Jahressumme der kontrollierten Schlachtungen in Schlachtgewicht stellte etwa folgenden Prozentsatz der geschätzten Gesamterzeugung für 1966 dar : für Rinder 77 %, für Kälber 76 %, für Schweine 64 %, für Schafe und Ziegen 72 %.

ITALIEN

- Die Angaben betreffen die Gesamtheit der Schlachtungen in allen Gemeinden einschließlich der Hausschlachtungen.
- Das ISTAT rechnet mit einer Unterschätzung von etwa 3 % beim Schlachtgewicht der Schweine und 5 % bei dem der Schafe und Ziegen.
- Die weiter untergliederten Angaben über die Rinder- und Büffelschlachtungen wurden vom SAEG wie folgt zusammengefaßt :
Ochsen = vitelloni + manzi + buoi + bufali
Kälber = vitelli + vitelli bufalini.

NIEDERLANDE

- Die Angaben betreffen :
 - die Schlachtungen von Tieren inländischer Herkunft (slachtingen van binnenlandse dieren) und
 - die Schlachtungen lebend eingeführter Tiere (slachtingen van buitenlandse dieren).
- Die Angaben über die Rinderschlachtungen sind nicht nach Tierkategorien untergliedert.
- Die Statistiken werden als vollständig angesehen.
- Die Ziegenschlachtungen sind unbedeutend und werden nicht erhoben.

BELGIEN

- Die Angaben betreffen die Schlachtungen in öffentlichen und privaten Schlachthöfen sowie in privaten Schlachtereien einschließlich der Notschlachtungen, die zum menschlichen Verbrauch freigegeben worden sind.
- Bei den Schweinen, Schafen und Ziegen wird der Teil der Schlachtungen, der nicht der Fleischschau unterworfen wird, gesondert nachgewiesen.
- Das „Institut d'Economie agricole“ des Landwirtschaftsministeriums schätzt, daß bei den Schweinen die Schlachtmenge um 8,8 % ergänzt werden muß.
- Die Angaben werden nur vierteljährlich erhoben.

¹⁾ Siehe : Ministère de l'Agriculture, Service d'études et de prévision de la production porcine, „Marché du porc — Note de conjoncture“, 5. Sept. 1966.

FRANCE

- Les données concernent la statistique des abattages contrôlés.
- Les abattages à la ferme et les abattages échappant au contrôle ne sont pas compris.
- Contrairement aux autres pays, les statistiques des abattages des porcs se rapportent à un poids en carcasse sans tête; il convient d'appliquer un coefficient de 1,08 pour rendre les données comparables.
- Le Ministère de l'Agriculture estime la production annuelle de viande pour les abattages totaux, contrôlés ou non, et la production provenant des animaux abattus à la ferme. Les variations saisonnières des abattages à la ferme des porcs ont été constatées lors de l'enquête porcine effectuée en avril 1966.¹⁾ L'O.S.C.E. a tenu compte de l'estimation du ministère et de ces variations saisonnières pour ajuster les données mensuelles comptées dans le total de la CEE.
- Par rapport aux estimations annuelles de 1966, les totaux arithmétiques des données mensuelles représentent en poids en carcasse pour les gros bovins 77 %, pour les veaux 76 %, pour les porcs 64 % et 72 % pour les moutons et les chèvres.

ITALIE

- Les données concernent la totalité des abattages effectués dans toutes les communes y compris les abattages à la ferme.
- L'ISTAT a toutefois estimé à 3 % le poids en carcasse des porcs non déclarés et à 5 % celui des moutons et des chèvres.
- Les informations sur les bovins et les buffles étant présentées selon une ventilation plus poussée, l'O.S.C.E. a procédé aux regroupements suivants :
bœufs = vitelloni + manzi + buoi + bufali
veaux = vitelli + vitelli bufalini.

PAYS-BAS

- Les données concernent :
 - les abattages des animaux indigènes (slachtingen van binnenlandse dieren);
 - les abattages des animaux importés vivants (slachtingen van buitenlandse dieren).
- Aucune sous-catégorie de gros bovins n'est relevée.
- Les statistiques sont considérées comme exhaustives.
- Les abattages de chèvres sont négligeables et ne sont pas relevés.

BELGIQUE

- Les données concernent les abattages dans les abattoirs publics et particuliers et dans les tueries privées, y compris les abattages de nécessité déclarés propres à la consommation.
- Pour les porcs, les moutons et les chèvres sont distingués les « abattages non soumis à l'expertise ».
- L'Institut d'Economie agricole du Ministère de l'Agriculture établit une estimation annuelle des abattages totaux de porcs en admettant une sous-déclaration de 8,8 %.
- Les données ne sont relevées que par trimestre.

¹⁾ Source : Ministère de l'Agriculture, Service d'études et de prévision de la production porcine « Marché du porc — Note de conjoncture — 5 septembre 1966 ».

LUXEMBURG

- Die Angaben betreffen die Gesamtheit der im Lande abgewickelten Verkäufe.
- Die Hausschlachtungen werden vom Landwirtschaftsministerium geschätzt.
- Die Summe der monatlichen Schlachtungen stellt folgenden Prozentsatz der geschätzten Gesamtschlachtmenge dar : etwa 99 % bei den Rindern, 94 % bei den Kälbern und 85 % bei den Schweinen.
- Die einzelnen Rinderkategorien ergeben so geringfügige Schlachtmengen, daß nur die „Rinder insgesamt“ nachgewiesen werden.
- Die Schlachtungen von Schafen, Ziegen und Einhufer werden nicht erhoben.

LUXEMBOURG

- Les données concernent l'ensemble des ventes effectuées.
- Le abattages à la ferme sont estimés par le Ministère de l'Agriculture.
- Par rapport au total annuel estimé, le total arithmétique des données mensuelles représente environ 99 % pour les gros bovins, 94 % pour les veaux et 85 % pour les porcs.
- Les quantités des sous-catégories de gros bovins étant négligeables, on n'a tenu compte que de l'ensemble.
- Les abattages de moutons, de chèvres et d'équidés ne sont pas relevés.

QUELLENVERZEICHNIS - SOURCES

Deutschland (BR)/Allemagne (RF)

Bundesministerium für Ernährung, Landwirtschaft und Forsten,
Bonn

Direkte Übermittlung der Angaben/
Communication directe des données

Frankreich/France

Ministère de l'Agriculture, Service Central des Enquêtes et
Etudes Statistiques, Paris

- « Production animale », hebdomadaire
- « Statistique agricole », mensuel
- « Annuaire de la statistique agricole »

Italien/Italie

Istituto Centrale di Statistica, Roma

- « Bollettino mensile di statistica »
- « Annuario di statistiche zootecniche »
- « Annuario di statistica agraria »

Niederlande/Pays-Bas

Produktschap voor Vee en Vlees, Den Haag

Direkte Übermittlung der Angaben/
Communication directe des données

Belgien/Belgique

Ministère des Affaires économiques, Institut national de Statis-
tique, Bruxelles

Ministère de l'Agriculture, Institut économique agricole,
Bruxelles

- « Statistique des animaux de boucherie »

Direkte Übermittlung der Angaben/
Communication directe des données

Luxemburg/Luxembourg

Ministère de l'Agriculture et de la Viticulture, Luxembourg

Direkte Übermittlung der Angaben/
Communication directe des données

Teil I

Zusammengefaßte Ergebnisse

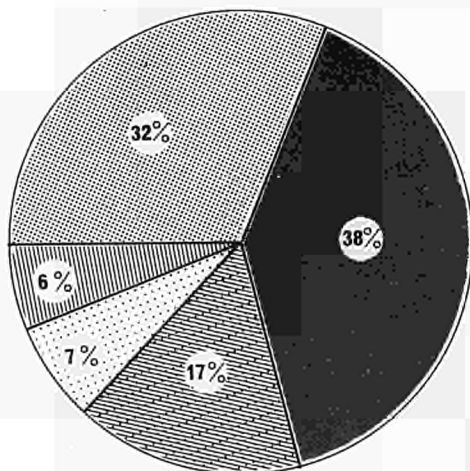
Partie I

Résultats récapitulatifs

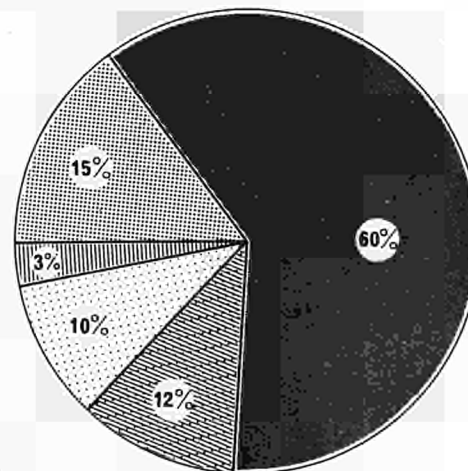
Verteilung der Fleischerzeugung der EWG
auf die Mitgliedsländer in %

Répartition de la production de viande
de la CEE par pays en %

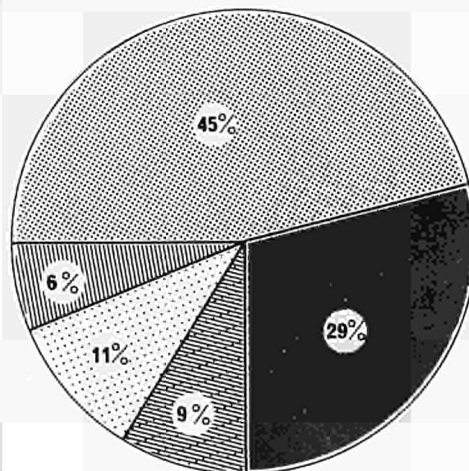
1966



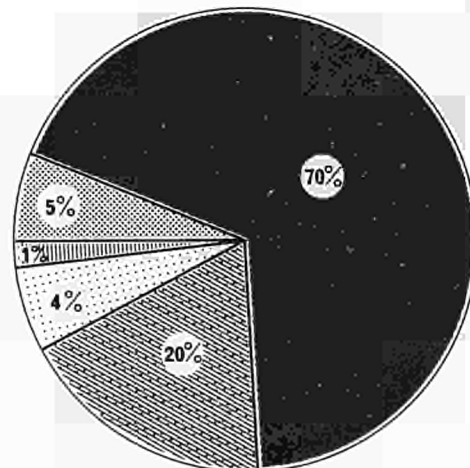
Rindfleisch/Viande de gros bovins



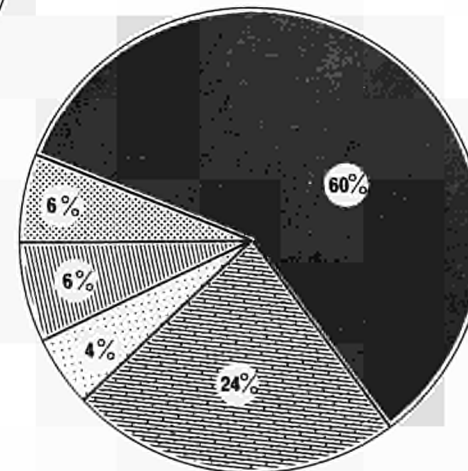
Kalbfleisch / Viande de veau



Schweinefleisch / Viande de porc



Schaf- und Ziegenfleisch / Viande de mouton et de chèvre



Fleisch von Einhufern / Viande d'équidés

DEUTSCHLAND

FRANCE

ITALIA

NEDERLAND

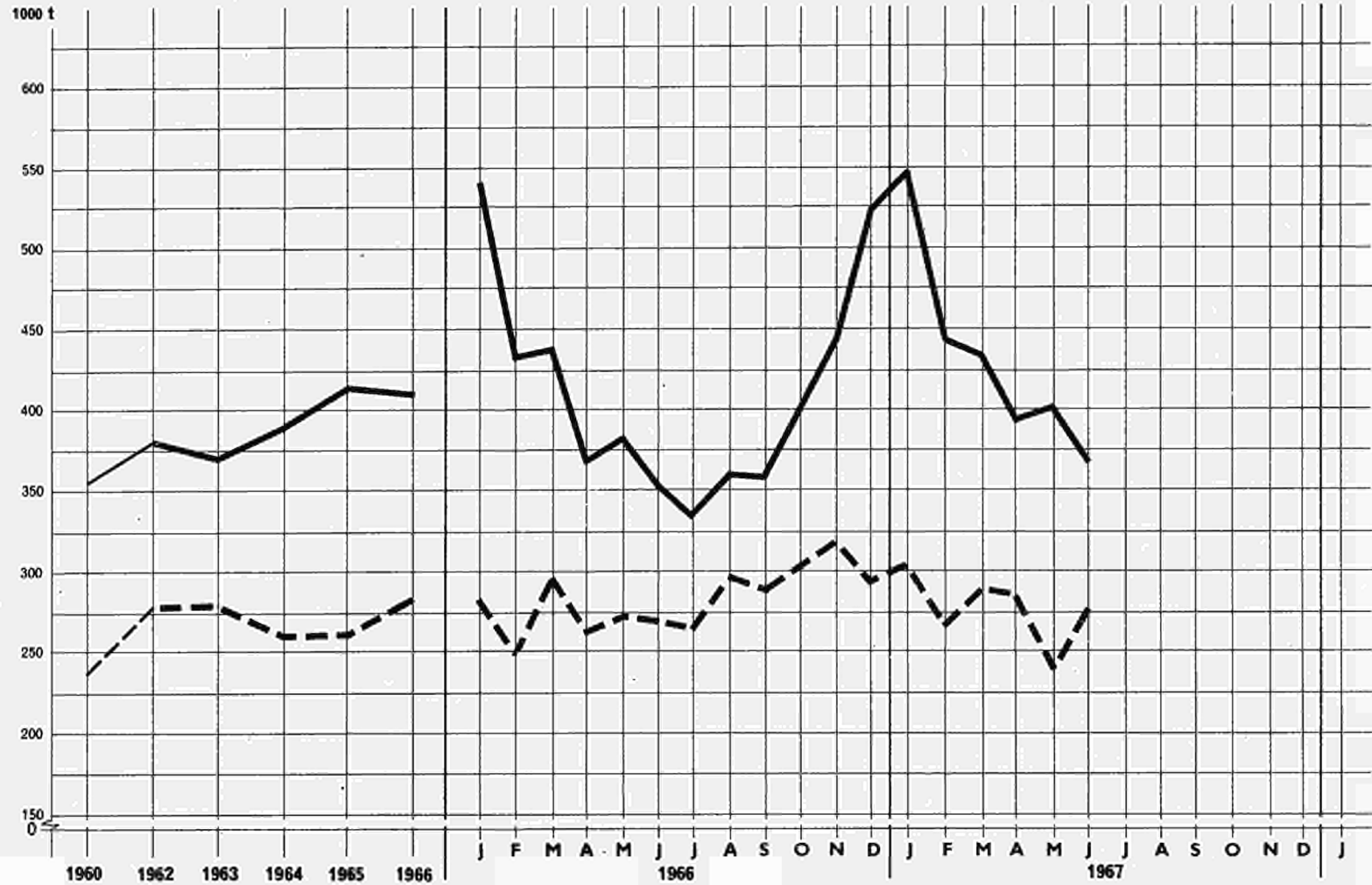
UEBL



I. Zusammenfassende Ergebnisse

Entwicklung der Fleischerzeugung der EWG nach Tierarten
(Schätzung)

1000 t



I. Résultats récapitulatifs

Evolution de la production de viande de la CEE par catégories d'animaux
(Estimation)

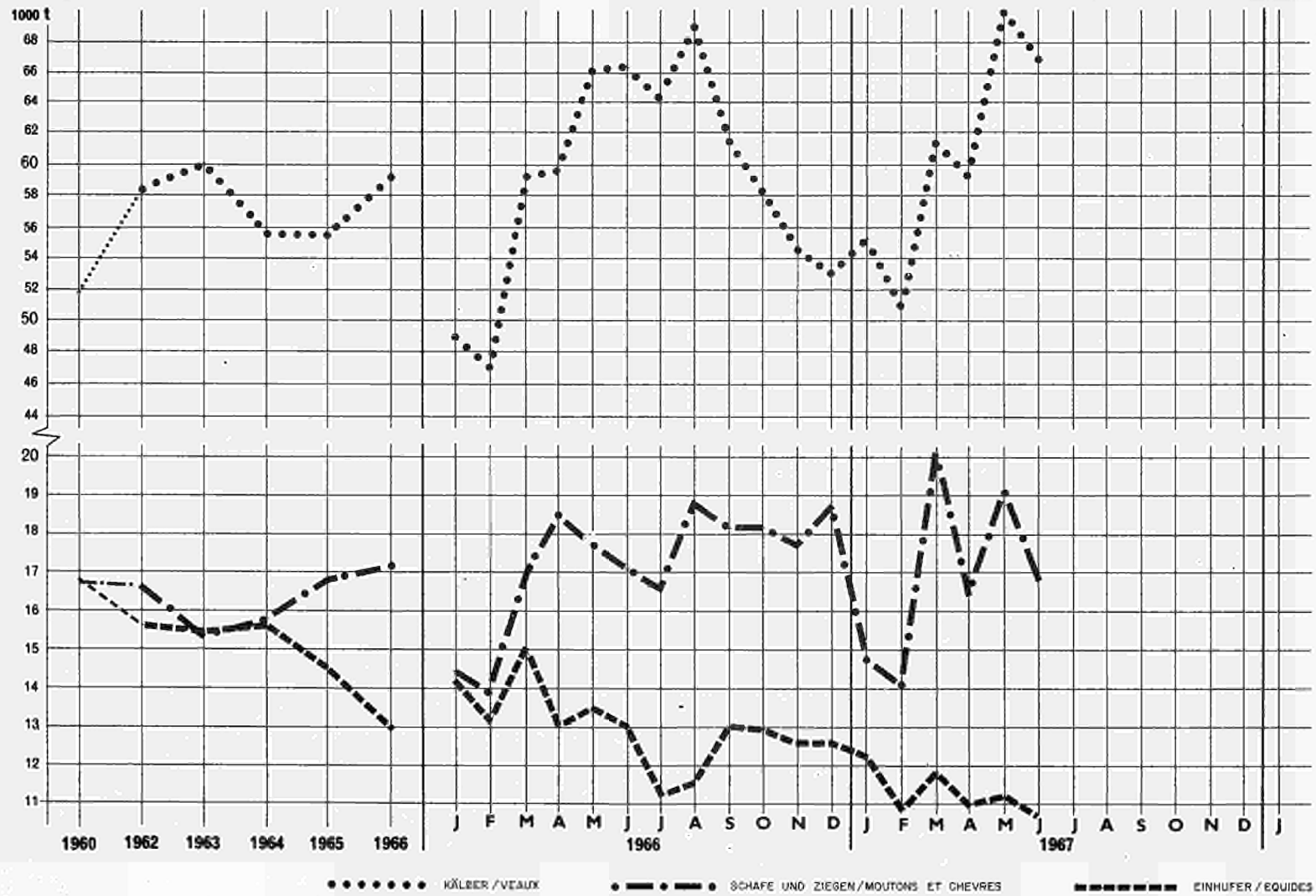
— SCHWEINE / PORCS - - - RINDER / GROS BOVINS

I. Zusammengefasste Ergebnisse

Entwicklung der Fleischerzeugung der EWG nach Tierarten
(Schätzung)

I. Résultats récapitulatifs

Evolution de la production de viande de la CEE par catégories d'animaux
(Estimation)



I. Zusammenfassende Ergebnisse

I. Résultats récapitulatifs

Fleischerzeugung der EWG nach Fleischarten

Production de viande de la CEE par catégorie d'animaux

in Tonnen

en tonnes

Schätzung

Estimation

Produkt Produit Periode	1.0. Rindfleisch/ Viande de gros bovins		1.2.0. Kalbfleisch/ Viande de veau		1.0.0. Rindfleisch zus./ Total bovins		2.0.0. Schweinefleisch/ Viande de porc		3.0.0. Schaf- und Ziegenfleisch/ Viande de mouton et de chèvre		4.0.0. Einhuferfleisch/ Viande d'équides		0.0.0. Fleisch insg./ Total viande			
	Moyenne mensuelle															
1960	238 100		51 800		289 900		355 100		16 700		16 800		678 500			
1962	278 400		58 300		336 700		380 200		16 600		15 600		749 200			
1963	278 800		60 000		338 800		370 600		15 300		15 400		740 800			
1964	260 700		55 600		316 300		389 500		15 800		15 600		737 200			
1965	261 200		55 500		316 700		414 900		16 700		14 500		762 700			
1966	282 600		59 100		341 600		411 500		17 200		13 000		783 400			
Jahr Année	1966		1967		1966		1967		1966		1967		1966		1967	
Monat	Mois															
I	280 200	303 600	49 000	55 300	329 200	358 900	541 800	548 100	14 400	14 700	14 300	12 400	899 700	934 100		
II	247 900	265 600	47 100	50 800	295 000	316 400	433 500	443 400	13 800	14 100	13 200	10 800	755 500	784 700		
III	295 900	289 100	59 300	61 700	355 200	350 800	437 100	432 300	17 000	20 100	15 100	11 800	824 400	815 000		
IV	260 200	285 300	59 700	59 200	319 900	344 500	367 600	393 200	18 500	16 400	13 000	10 900	719 000	765 000		
V	272 300	299 200	66 200	71 700	338 500	370 900	383 200	402 700	17 700	19 100	13 500	11 200	752 900	803 900		
VI	270 300	275 900	66 300	67 000	336 600	342 900	352 800	367 100	17 100	16 800	13 100	10 700	719 600	737 500		
VII	263 900		64 200		328 100		334 500		16 600		11 200		690 400			
VIII	297 000		69 400		366 400		360 600		18 800		11 600		757 400			
IX	289 700		61 400		351 100		358 000		18 200		13 000		740 300			
X	303 800		58 300		362 100		401 500		18 200		13 000		794 800			
XI	317 700		54 600		372 300		444 300		17 700		12 600		846 900			
XII	291 900		53 200		345 100		523 700		18 700		12 600		900 100			
Vierteljahr	Trimestre															
I-III	824 000	858 300	155 400	167 800	979 400	1 026 100	1 412 400	1 423 800	45 200	48 900	42 600	35 000	2 479 600	2 533 800		
IV-VI	802 800	860 400	192 200	197 900	995 000	1 059 300	1 103 600	1 163 000	53 300	52 300	39 600	32 800	2 191 500	2 306 400		
VII-IX	850 600		195 000		1 045 600		1 053 100		53 600		35 800		2 188 100			
X-XII	913 400		166 100		1 079 500		1 369 500		54 600		38 200		2 541 800			
Halbjahr	Semestre															
I-VI	1 626 800	1 718 700	347 600	365 700	1 974 400	2 084 400	2 516 000	2 586 800	98 500	101 200	82 200	67 800	4 671 100	4 840 200		
VII-XII	1 764 000		361 100		2 125 100		2 422 600		108 200		74 000		4 729 900			
Wirtschaftsjahr	Année campagne															
1966/1967	3 482 700		726 800		4 209 500		5 009 400		209 400		141 800		9 570 100			
Kalenderjahr	Année civile															
I-XII	3 390 800		708 700		4 099 500		4 938 600		206 700		156 200		9 401 000			

Teil II

Fleischerzeugung nach Ländern
Schlachtungen

Partie II

Production de viande par pays
Abattages

II. Fleischerzeugung nach Ländern

II. Production de viande par pays

1.1.1. OCHSEN/BOEUFs

a. Anzahl der Schlachtungen in 1000 Stück

a. Nombre d'abattages en 1000 têtes

Land Pays Periode	DEUTSCHLAND		FRANCE		ITALIA		NEDERLAND		BELGIQUE/BELGIE		LUXEMBOURG		
Monatsdurchschnitt												Moyenne mensuelle	
1960	16,0	.	.	.	102,7	.	.	.	10,1	.	.	.	
1962	12,6	.	.	.	132,1	.	.	.	9,1	.	.	.	
1963	12,7	86,2	.	.	122,0	.	.	.	9,0	.	.	.	
1964	14,5	82,6	.	.	110,1	.	.	.	10,3	.	.	.	
1965	20,9	84,2	.	.	108,6	.	.	.	9,4	.	.	.	
1966	15,2	87,8	.	.	124,9	.	.	.	8,9	.	.	.	
Jahr Année	1966	1967	1966	1967	1966	1967	1966	1967	1966	1967	1966	1967	
Monat												Mois	
I	17,1	7,1	84,1	92,6	110,2	118,2	
II	13,8	5,8	76,6	81,3	97,3	105,0	.	.	8,4	9,5	.	.	
III	18,6	4,9	92,2	91,8	119,3	125,8	
IV	9,7	3,7	82,2	88,9	117,4	124,2	
V	6,3	2,4	85,0	92,8	127,8	137,5	.	.	7,7	10,1	.	.	
VI	9,5	2,2	84,0	82,0	130,9	132,5	
VII	11,6	3,8	78,1	86,0	136,4	129,1	
VIII	16,9	9,2	93,5	104,2	151,7	170,0	.	.	9,7	.	.	.	
IX	18,8	16,9	93,2	104,5	136,1	
X	32,8	33,3	97,0	119,8	126,3	
XI	22,0	.	100,5	.	118,2	.	.	.	10,0	.	.	.	
XII	4,7	.	86,6	.	127,3	
Vierteljahr												Trimestre	
I-III	49,5	17,8	252,9	265,7	326,9	349,1	.	.	25,1	28,4	.	.	
IV-VI	25,5	8,3	251,2	263,7	376,1	394,2	.	.	23,1	30,4	.	.	
VII-IX	47,3	29,9	264,8	294,7	424,2	.	.	29,1	
X-XII	59,5	.	284,1	.	371,8	.	.	30,0	
Halbjahr												Semestre	
I-VI	75,0	26,1	504,1	529,4	703,0	743,3	.	.	48,2	58,7	.	.	
VII-XII	106,8	.	548,9	.	796,1	.	.	59,1	
Wirtschaftsjahr												Année campagne	
1966/1967	132,9	.	1 078,3	.	1 539,4	.	.	.	117, ^a	.	.	.	
Kalenderjahr												Année civile	
I-XII	181, ^a	.	1 053,0	.	1 499,0	.	.	.	107,3	.	.	.	

II. Fleischerzeugung nach Ländern

II. Production de viande par pays

1.1.1. OCHSEN/BOEUFs

b. Schlachtgewicht in Tonnen

b. Poids en carcasse en tonnes

Land Pays Periode	DEUTSCHLAND		FRANCE		ITALIA		NEDERLAND		BELGIQUE/BELGIE		LUXEMBOURG	
Monatsdurchschnitt											Moyenne mensuelle	
1960	4 771	.	.	.	22 350	.	.	.	2 867	.	.	.
1962	3 761	.	.	.	27 615	.	.	.	2 643	.	.	.
1963	3 734	.	25 835	.	25 874	.	.	.	2 621	.	.	.
1964	4 166	.	25 425	.	24 412	.	.	.	3 013	.	.	.
1965	5 962	.	26 484	.	24 084	.	.	.	2 762	.	.	.
1966	4 151	.	27 812	.	27 553	.	.	.	2 649	.	.	.
Jahr Année	1966	1967	1966	1967	1966	1967	1966	1967	1966	1967	1966	1967
Monat											Mois	
I	4 677	1 992	26 966	29 592	24 758	26 190
II	3 754	1 549	24 483	25 985	21 962	22 877	.	.	2 489	2 806	.	.
III	5 055	1 372	29 541	29 226	26 978	27 361
IV	2 622	1 010	26 283	28 032	26 558	26 653
V	1 708	681	27 002	29 200	28 534	29 217	.	.	2 302	2 957	.	.
VI	2 361	592	26 746	26 076	28 603	27 661
VII	2 916	1 075	24 446	26 979	29 468	26 563
VIII	4 430	2 589	29 291	32 626	32 669	35 578	.	.	2 858	.	.	.
IX	5 323	4 832	29 320	32 795	29 445
X	9 376	9 387	30 421	37 375	27 681
XI	6 240	.	31 617	.	25 921	.	.	.	2 946	.	.	.
XII	1 347	.	27 625	.	28 056
Vierteljahr											Trimestre	
I-III	13 486	4 913	80 990	84 803	73 698	76 429	.	.	7 466	8 418	.	.
IV-VI	6 691	2 283	80 031	83 308	83 695	83 531	.	.	6 905	8 873	.	.
VII-IX	12 669	8 496	83 057	92 400	91 582	.	.	8 575
X-XII	16 963	.	89 663	.	81 658	.	.	8 839
Halbjahr											Semestre	
I-VI	20 177	7 196	161 021	168 111	157 393	159 960	.	.	14 371	17 290	.	.
VII-XII	29 632	.	172 720	.	173 240	.	.	17 414
Wirtschaftsjahr											Année campagne	
1966/1967	36 628	.	340 831	.	333 199	.	.	34 704
Kalenderjahr { A. Summe der Monate B. Geschätzte Gesamterzeugung											Année civile { A. Total des mois B. Estimation annuelle	
A	49 809	.	333 741	.	330 632	.	.	31 784
B	49 809	.	.	.	330 632	.	.	31 784
$\frac{A}{B} \times 100$	100%	.	.	.	100%	.	.	100%
Durchschnittsgewicht in kg											Poids moyen en kg	
Kalenderjahr Année civile	274,0	.	316,9	.	220,6	.	.	296,2

II. Fleischherzeugung nach Ländern

II. Production de viande par pays

1.1.2. BULLEN / TAUREAUX

a. Anzahl der Schlachtungen in 1000 Stück

a. Nombre d'abattages en 1000 têtes

Land Pays Periode	DEUTSCHLAND		FRANCE		ITALIA		NEDERLAND		BELGIQUE/BELGIE		LUXEMBOURG		
Monatsdurchschnitt												Moyenne mensuelle	
1960	91,1	.	.	.	12,6	.	.	.	11,3	.	.	.	
1962	122,9	.	.	.	19,4	.	.	.	12,9	.	.	.	
1963	129,7	14,2	.	.	19,2	.	.	.	14,9	.	.	.	
1964	121,6	12,7	.	.	20,4	.	.	.	12,7	.	.	.	
1965	113,6	12,9	.	.	23,5	.	.	.	13,1	.	.	.	
1966	133,7	16,6	.	.	31,9	.	.	.	15,7	.	.	.	
Jahr Année	1966	1967	1966	1967	1966	1967	1966	1967	1966	1967	1966	1967	
Monat												Mois	
I	116,1	137,1	12,6	16,9	26,7	30,2	
II	101,1	122,3	13,1	16,2	24,5	28,2	.	.	14,3	14,8	.	.	
III	133,4	137,1	17,7	19,8	32,4	35,9	
IV	117,0	146,5	19,8	22,8	33,3	36,7	
V	144,5	163,5	24,2	25,1	37,9	43,7	.	.	18,6	18,6	.	.	
VI	143,6	154,6	22,4	20,9	34,7	41,6	
VII	137,3	147,0	17,7	16,9	36,3	43,2	
VIII	155,4	161,6	16,7	16,5	40,8	24,8	.	.	16,3	.	.	.	
IX	143,6	143,5	15,0	14,7	33,1	
X	144,8	148,0	13,8	14,5	28,9	
XI	135,5	.	12,9	.	25,5	.	.	.	13,7	.	.	.	
XII	131,8	.	13,3	.	28,4	
Vierteljahr												Trimestre	
I-III	350,6	396,5	43,4	52,9	83,6	94,3	.	.	42,9	44,5	.	.	
IV-VI	405,1	464,6	66,4	68,8	105,8	122,0	.	.	55,8	55,7	.	.	
VII-IX	436,3	452,1	49,4	48,1	110,3	.	.	48,8	
X-XII	412,1	.	40,0	.	82,8	.	.	41,2	
Halbjahr												Semestre	
I-VI	755,7	861,1	109,8	121,7	189,5	216,4	.	.	98,6	100,3	.	.	
VII-XII	848,4	.	89,4	.	193,1	.	.	90,0	
Wirtschaftsjahr												Année campagne	
1966/1967	1 709,5	.	211,1	.	409,5	.	.	.	190,2	.	.	.	
Kalenderjahr												Année civile	
I-XII	1 604,1	.	199,2	.	382,6	.	.	.	188,6	.	.	.	

1.1.2. BULLEN / TAUREAUX

b. Schlachtgewicht in Tonnen

b. Poids en carcasse en tonnes

Land Pays Periode	DEUTSCHLAND		FRANCE		ITALIA		NEDERLAND		BELGIQUE/BELGIE		LUXEMBOURG		
Monatsdurchschnitt												Moyenne mensuelle	
1960	24 462	.	.	.	3 510	.	.	.	3 207	.	.	.	
1962	34 368	.	.	.	5 454	.	.	.	3 759	.	.	.	
1963	35 864	4 562	.	.	5 283	.	.	.	4 340	.	.	.	
1964	33 983	4 283	.	.	5 776	.	.	.	3 752	.	.	.	
1965	32 102	4 379	.	.	6 670	.	.	.	3 884	.	.	.	
1966	37 897	5 716	.	.	9 058	.	.	.	4 653	.	.	.	
Jahr Année	1966	1967	1966	1967	1966	1967	1966	1967	1966	1967	1966	1967	
Monat												Mois	
I	33 117	39 504	4 497	5 952	7 568	8 509	
II	28 656	35 699	4 587	5 627	7 100	7 911	.	.	4 120	4 410	.	.	
III	37 855	40 024	6 226	6 861	9 406	9 938	
IV	33 396	42 728	6 910	7 797	9 725	10 149	
V	41 036	47 257	8 446	8 614	11 013	12 011	.	.	5 586	5 642	.	.	
VI	40 891	44 462	7 685	7 055	9 902	11 029	
VII	39 229	42 040	5 906	5 631	10 132	11 375	
VIII	43 838	45 329	5 605	5 529	11 423	6 459	.	.	4 825	.	.	.	
IX	40 150	40 379	5 036	4 965	9 246	
X	40 541	41 611	4 677	4 928	8 117	
XI	38 565	.	4 419	.	7 143	.	.	.	4 082	.	.	.	
XII	37 489	.	4 596	.	7 924	
Vierteljahr												Trimestre	
I-III	99 628	115 227	15 310	18 440	24 073	26 358	.	.	12 359	13 230	.	.	
IV-VI	115 323	134 447	23 041	23 466	30 640	33 189	.	.	16 758	16 925	.	.	
VII-IX	123 217	127 748	16 547	16 125	30 801	.	.	14 474	
X-XII	116 595	.	13 692	.	23 183	.	.	12 246	
Halbjahr												Semestre	
I-VI	214 951	249 674	38 351	41 906	54 713	59 547	.	.	29 116	30 154	.	.	
VII-XII	239 812	.	30 239	.	53 984	.	.	26 720	
Wirtschaftsjahr												Année campagne	
1966/1967	489 486	.	72 145	.	113 531	.	.	.	56 874	.	.	.	
Kalenderjahr												Année civile	
A. Summe der Monate B. Geschätzte Gesamterzeugung												A. Total des mois B. Estimation annuelle	
A	454 763	.	68 590	.	108 698	.	.	.	55 836	.	.	.	
B	454 763	.	.	.	108 698	.	.	.	55 836	.	.	.	
$\frac{A}{B} \times 100$	100%	.	.	.	100%	.	.	.	100%	.	.	.	
Durchschnittsgewicht in kg												Poids moyen en kg	
Kalenderjahr Année civile	283,5	.	344,3	.	284,1	.	.	.	296,1	.	.	.	

II. Fleischerzeugung nach Ländern

II. Production de viande par pays

1.1.3. KÜHE / VACHES

a. Anzahl der Schlachtungen in 1000 Stück

a. Nombre d'abattages en 1000 têtes

Land Pays Periode	DEUTSCHLAND	FRANCE	ITALIA	NEDERLAND	BELGIQUE/BELGIE	LUXEMBOURG						
Monatsdurchschnitt	Moyenne mensuelle											
1960	129,3	.	52,7	.	21,3	.						
1962	117,6	.	76,2	.	20,2	.						
1963	120,2	184,8	67,6	.	20,8	.						
1964	117,9	166,8	51,5	.	19,1	.						
1965	116,4	172,3	47,6	.	19,0	.						
1966	119,1	180,8	54,5	.	21,1	.						
Jahr Année	1966	1967	1966	1967	1966	1967	1966	1967	1966	1967	1966	1967
Monat	Mois											
I	143,8	133,8	186,1	204,1	52,2	65,3
II	114,9	110,5	167,5	172,7	47,7	59,6	.	.	20,8	22,5	.	.
III	139,6	109,2	192,9	186,1	52,7	63,7
IV	107,0	109,1	166,8	183,0	47,0	60,7
V	101,1	102,0	166,1	189,6	49,2	63,4	.	.	19,7	22,7	.	.
VI	98,4	91,3	175,7	176,9	47,4	59,8
VII	99,1	88,4	166,8	183,3	49,8	57,8
VIII	107,4	106,0	182,1	205,9	55,7	66,1	.	.	20,3	.	.	.
IX	112,0	108,2	179,5	200,7	59,3
X	124,5	129,1	191,0	226,4	62,5
XI	151,9	.	205,1	.	64,7	.	.	.	23,4	.	.	.
XII	129,0	.	189,8	.	65,3
Vierteljahr	Trimestre											
I-III	398,3	353,5	546,5	562,9	152,6	188,6	.	.	62,4	67,5	.	.
IV-VI	306,5	302,4	508,6	549,5	143,6	183,9	.	.	59,1	68,0	.	.
VII-IX	318,5	302,6	528,4	589,9	164,8	.	.	61,0
X-XII	405,4	.	585,9	.	192,5	.	.	70,2
Halbjahr	Semestre											
I-VI	704,8	655,9	1 055,1	1 112,4	296,2	372,6	.	.	121,5	135,5	.	.
VII-XII	723,9	.	1 114,3	.	357,3	.	.	131,2
Wirtschaftsjahr	Année campagne											
1966/1967	1 379,8	.	2 226,7	.	729,8	.	.	266,7
Kalenderjahr	Année civile											
I-XII	1 428,7	.	2 169,4	.	653,5	.	.	252,7

1.1.3. KÜHE / VACHES

b. Schlachtgewicht in Tonnen

b. Poids en carcasse en tonnes

Land Pays Periode	DEUTSCHLAND		FRANCE		ITALIA		NEDERLAND		BELGIQUE/BELGIE		LUXEMBOURG	
Monatsdurchschnitt											Moyenne mensuelle	
1960	34 549	.	.	.	11 423	.	.	.	5 672	.	.	.
1962	31 778	.	.	.	16 583	.	.	.	5 396	.	.	.
1963	32 561	48 272	.	.	14 734	.	.	.	5 536	.	.	.
1964	32 424	44 661	.	.	11 326	.	.	.	5 072	.	.	.
1965	31 912	46 477	.	.	10 477	.	.	.	5 096	.	.	.
1966	32 564	49 622	.	.	12 068	.	.	.	5 683	.	.	.
Jahr Année	1966	1967	1966	1967	1966	1967	1966	1967	1966	1967	1966	1967
Monat											Mois	
I	40 007	37 283	51 945	56 522	11 560	14 620
II	31 775	30 817	46 274	48 013	10 560	13 242	.	.	5 617	6 057	.	.
III	38 801	30 335	53 294	51 418	11 865	14 151
IV	29 722	30 325	45 567	49 666	10 537	13 414
V	27 582	28 130	45 719	52 072	11 035	13 945	.	.	5 367	6 215	.	.
VI	26 702	25 154	48 623	49 232	10 559	13 043
VII	26 480	24 028	45 870	50 605	10 983	12 529
VIII	28 826	28 611	49 513	56 122	12 407	14 352	.	.	5 464	.	.	.
IX	30 017	29 347	48 864	54 616	13 180
X	33 490	35 183	51 932	61 936	13 652
XI	41 596	.	55 922	.	14 126	.	.	.	6 283	.	.	.
XII	35 764	.	51 942	.	14 354
Vierteljahr											Trimestre	
I-III	110 583	98 435	151 513	155 953	33 985	42 012	.	.	16 850	18 172	.	.
IV-VI	84 006	83 609	139 909	150 970	32 130	40 402	.	.	16 100	18 645	.	.
VII-IX	85 323	81 986	144 247	161 343	36 570	.	.	16 393
X-XII	110 850	.	159 796	.	42 132	.	.	18 848
Halbjahr											Semestre	
I-VI	194 589	182 044	291 422	306 923	66 114	82 414	.	.	32 950	36 816	.	.
VII-XII	196 173	.	304 043	.	78 702	.	.	35 241
Wirtschaftsjahr											Année campagne	
1966/1967	378 217	.	610 965	.	161 116	.	.	72 057
Kalenderjahr											Année civile	
A	390 762	.	595 465	.	144 816	.	.	68 191
B	390 762	.	.	.	144 816	.	.	68 191
$\frac{A}{B} \times 100$	100%	.	.	.	100%	.	.	100%
Durchschnittsgewicht in kg											Poids moyen en kg	
Kalenderjahr Année civile	273,5	.	274,5	.	221,6	.	.	269,8

II. Fleischerzeugung nach Ländern

II. Production de viande par pays

1.1.4. FÄRSEN/GENISSES

a. Anzahl der Schlachtungen in 1000 Stück

a. Nombre d'abattages en 1000 têtes

Land Pays Periode	DEUTSCHLAND		FRANCE		ITALIA		NEDERLAND		BELGIQUE/BELGIE		LUXEMBOURG		
Monatsdurchschnitt												Moyenne mensuelle	
1960	66,7	15,0	.	.	.	
1962	79,2	16,4	.	.	.	
1963	83,8	18,7	.	.	.	
1964	74,4	14,9	.	.	.	
1965	63,1	14,8	.	.	.	
1966	67,7	15,2	.	.	.	
Jahr Année	1966	1967	1966	1967	1966	1967	1966	1967	1966	1967	1966	1967	
Monat												Mois	
I	72,3	77,7	
II	58,9	64,1	14,8	15,1	.	.	
III	64,2	63,3	
IV	53,1	58,6	
V	52,1	56,8	13,3	13,6	.	.	
VI	46,4	48,3	
VII	53,7	54,0	
VIII	70,6	73,0	15,7	.	.	.	
IX	73,2	73,4	
X	84,1	87,4	
XI	103,6		16,8	.	.	.	
XII	80,6		
Vierteljahr												Trimestre	
I-III	195,4	205,1	44,5	45,2	.	.	
IV-VI	151,6	163,7	40,0	40,8	.	.	
VII-IX	197,5	200,4	47,2	.	.	.	
X-XII	268,3		50,3	.	.	.	
Halbjahr												Semestre	
I-VI	347,0	368,8	84,5	86,0	.	.	
VII-XII	465,8		97,5	.	.	.	
Wirtschaftsjahr												Année campagne	
1966/1967	834,6		183,5	.	.	.	
Kalenderjahr												Année civile	
I-XII	812,8		182,0				

1.1.4. FÄRSEN/GENISSES

b. Schlachtgewicht in Tonnen

b. Poids en carcasse en tonnes

Land Pays Periode	DEUTSCHLAND		FRANCE		ITALIA		NEDERLAND		BELGIQUE/BELGIE		LUXEMBOURG	
Monatsdurchschnitt											Moyenne mensuelle	
1960	15 188	3 243	.	.	.
1962	18 829	3 720	.	.	.
1963	19 729	4 425	.	.	.
1964	17 502	3 572	.	.	.
1965	14 949	3 592	.	.	.
1966	16 164	3 691	.	.	.
Jahr Année	1966	1967	1966	1967	1966	1967	1966	1967	1966	1967	1966	1967
Monat											Mois	
I	17 575	18 877	}	}	.	.
II	14 365	15 511	3 598	3 687	.	.
III	15 528	15 298	}	}	.	.
IV	12 785	14 527	}	}	.	.
V	12 493	13 748	3 253	3 315	.	.
VI	10 991	11 658	}	}	.	.
VII	12 580	12 909	}	}	.	.
VIII	16 609	16 997	3 826	.	.	.
IX	17 259	17 549	}	}	.	.
X	19 716	20 720	}	}	.	.
XI	24 601		4 087	.	.	.
XII	19 464		}	}	.	.
Vierteljahr											Trimestre	
I-III	47 468	49 686	10 795	11 060	.	.
IV-VI	36 269	39 933	9 759	9 944	.	.
VII-IX	46 448	47 455	11 477	.	.	.
X-XII	63 781		12 261	.	.	.
Halbjahr											Semestre	
I-VI	83 737	89 619	20 554	21 004	.	.
VII-XII	110 229		23 737		.	.
Wirtschaftsjahr											Année campagne	
1966/1967	199 848		44 742		.	.
Kalenderjahr											Année civile	
A	193 966		44 291		.	.
B	193 966		44 291		.	.
$\frac{A}{B} \times 100$	100%		100%		.	.
Durchschnittsgewicht in kg											Poids moyen en kg	
Kalenderjahr Année civile	238,6		243,4		.	.

II. Fleischerzeugung nach Ländern

II. Production de viande par pays

1.1.0. RINDER (ohne Kälber)/GROS BOVINS

a. Anzahl der Schlachtungen in 1000 Stück

a. Nombre d'abattages en 1000 têtes

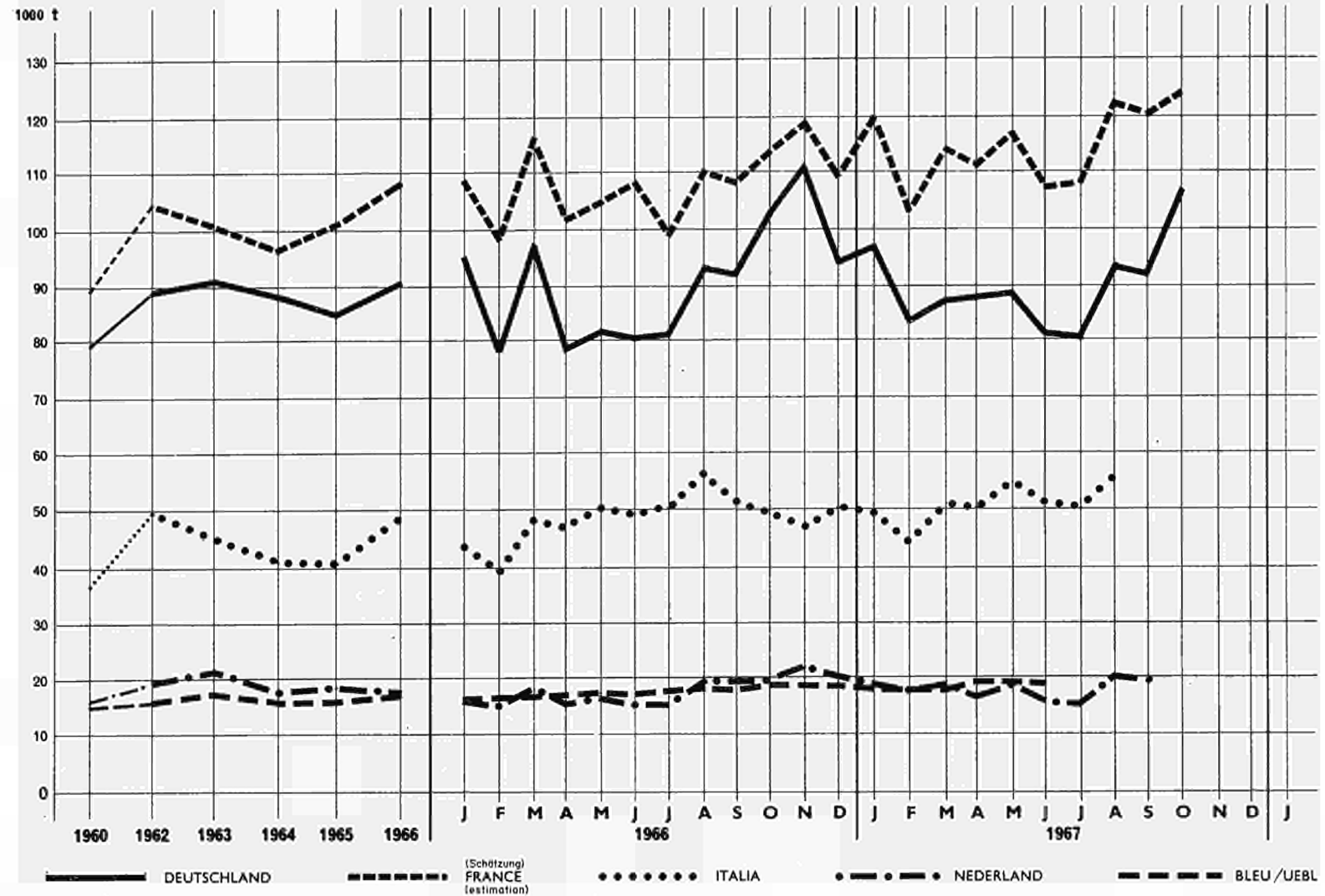
Land Pays Periode	DEUTSCHLAND		FRANCE		ITALIA		NEDERLAND		BELGIQUE/BELGIE		LUXEMBOURG	
Monatsdurchschnitt						Moyenne mensuelle						
1960	303,2		252,1		168,0		58,5		57,7		2,3	
1962	332,3		295,2		227,7		68,1		50,5		2,7	
1963	346,5		285,1		208,8		82,7		63,4		2,9	
1964	328,4		262,0		152,0		65,5		57,0		3,1	
1965	314,0		269,4		179,7		65,3		56,3		2,9	
1966	335,6		285,1		211,3		65,2		60,9		3,0	
Jahr Année	1966	1967	1966	1967	1966	1967	1966	1967	1966	1967	1966	1967
Monat						Mois						
I	349,3	355,7	282,8	313,6	189,1	213,8	58,7	69,2			3,5	3,7
II	288,7	302,7	257,2	270,2	169,6	192,9	55,3	64,0	58,3	61,9	2,8	3,0
III	355,8	314,5	302,8	297,7	204,3	225,4	65,6	69,3			2,9	3,5
IV	286,8	317,9	268,8	294,7	197,7	221,6	57,6	61,4			2,4	3,3
V	304,0	324,7	275,3	307,5	214,8	244,6	61,7	67,7	59,3	65,0	2,8	3,2
VI	297,9	296,4	282,1	279,8	213,0	234,0	56,1	60,3			2,5	3,1
VII	301,7	293,2	262,6	286,2	222,6	230,1	56,3	57,0			2,9	3,7
VIII	350,3	349,8	292,3	326,6	248,2	261,0	69,2	73,2	62,0		3,3	3,7
IX	347,6	342,0	287,7	319,9	228,5		70,5	71,3			3,1	
X	386,2	397,8	301,8	360,7	217,7		73,3				3,9	
XI	413,0		318,5		208,4		83,5		63,9		3,1	
XII	346,1		289,7		221,1		75,2				3,2	
Vierteljahr						Trimestre						
I-III	993,8	972,9	842,8	881,5	563,1	632,1	179,6	202,4	174,8	185,6	9,3	10,2
IV-VI	888,7	939,0	826,2	882,0	625,6	700,2	175,4	189,4	178,0	194,9	7,8	9,5
VII-IX	999,6	985,0	842,6	932,7	699,3		195,9	201,5	186,1		9,2	
X-XII	1 145,3		910,0		647,1		231,9		191,7		10,1	
Halbjahr						Semestre						
I-VI	1 882,5	1 911,9	1 669,0	1 763,5	1 188,6	1 332,2	355,0	392,8	352,8	380,5	17,1	19,7
VII-XII	2 144,9		1 752,6		1 346,4		427,9		377,9		19,4	
Wirtschaftsjahr						Année campagne						
1966/1967	4 056,8		3 516,1		2 678,7		819,7		758,3		39,1	
Kalenderjahr						Année civile						
I-XII	4 027,4		3 421,6		2 535,1		782,8		730,7		36,5	

II. Fleischerzeugung nach Ländern

Entwicklung der Rindfleischerzeugung nach Ländern

II. Production de viande par pays

Evolution de la production de viande de gros bovins par pays



II. Fleischerzeugung nach Ländern

II. Production de viande par pays

1.1.0. RINDER (ohne Kälber)/GROS BOVINS

b. Schlachtgewicht in Tonnen

b. Poids en carcasse en tonnes

Land Pays Periode	DEUTSCHLAND		FRANCE		ITALIA		NEDERLAND		BELGIQUE/BELGIE		LUXEMBOURG	
Monatsdurchschnitt											Moyenne mensuelle	
1960	78 962		68 833		37 283		16 702		14 989		588	
1962	88 736		80 358		49 653		19 142		15 517		701	
1963	91 887		78 669		45 891		21 967		16 922		714	
1964	88 075		74 369		41 514		17 888		15 410		778	
1965	84 926		77 340		41 231		18 025		15 333		753	
1966	90 775		83 150		48 679		17 713		16 675		808	
Jahr Année	1966	1967	1966	1967	1966	1967	1966	1967	1966	1967	1966	1967
Monat											Mois	
I	95 376	97 656	83 408	92 066	43 886	49 320	16 175	18 650			940	1 007
II	78 550	83 576	75 344	79 625	39 621	44 030	15 150	17 225	15 823	16 960	752	813
III	97 239	87 029	89 061	87 505	48 249	51 450	17 825	18 650			789	971
IV	78 525	88 590	78 760	85 495	46 820	50 216	15 650	16 525			656	885
V	82 819	89 816	81 167	89 886	50 582	55 172	16 675	18 225	16 507	18 129	763	880
VI	80 945	81 866	83 054	82 363	49 064	51 734	15 175	16 325			658	838
VII	81 205	80 052	76 222	83 215	50 583	50 467	15 350	15 650			759	973
VIII	93 703	93 526	84 409	94 277	56 498	56 389	19 000	20 025	16 973		853	966
IX	92 749	92 107	83 220	92 376	51 872		19 275	19 425			818	
X	103 123	106 901	87 030	104 239	49 450		19 775				1 015	
XI	111 002		91 958		47 190		22 300		17 398		820	
XII	94 064		84 163		50 334		20 200				869	
Vierteljahr											Trimestre	
I-III	271 165	268 261	247 813	259 196	131 755	144 799	49 150	54 525	47 469	50 879	2 482	2 791
IV-VI	242 289	260 272	242 981	257 744	146 465	157 122	47 500	51 075	49 522	54 386	2 077	2 604
VII-IX	267 657	265 685	243 851	269 868	158 953		53 625	55 100	50 919		2 430	
X-XII	308 189		263 151		146 973		62 275		52 193		2 704	
Halbjahr											Semestre	
I-VI	513 454	528 533	490 794	516 940	278 220	301 921	96 650	105 600	96 991	105 265	4 558	5 395
VII-XII	575 846		507 002		305 926		115 900		103 112		5 135	
Wirtschaftsjahr											Année campagne	
1966/1967	1 104 379		1 023 942		607 847		221 500		208 377		10 529	
Kalenderjahr											Année civile	
A. Summe der Monate											A. Total des mois	
B. Geschätzte Gesamterzeugung											B. Estimation annuelle	
A	1 089 300		997 796		584 146		212 550		200 102		9 693	
B	1 089 300		(295 000)		584 146		212 550		200 102		(9 800)	
$\frac{A}{B} \times 100$	100%		77,0%		100%		100%		100%		98,9%	
Durchschnittsgewicht in kg											Poids moyen en kg	
Kalenderjahr Année civile	270,5		291,6		230,4		271,5		273,8		265,6	

II. Fleischerzeugung nach Ländern

II. Production de viande par pays

1.2.0. KÄLBER / VEAUX

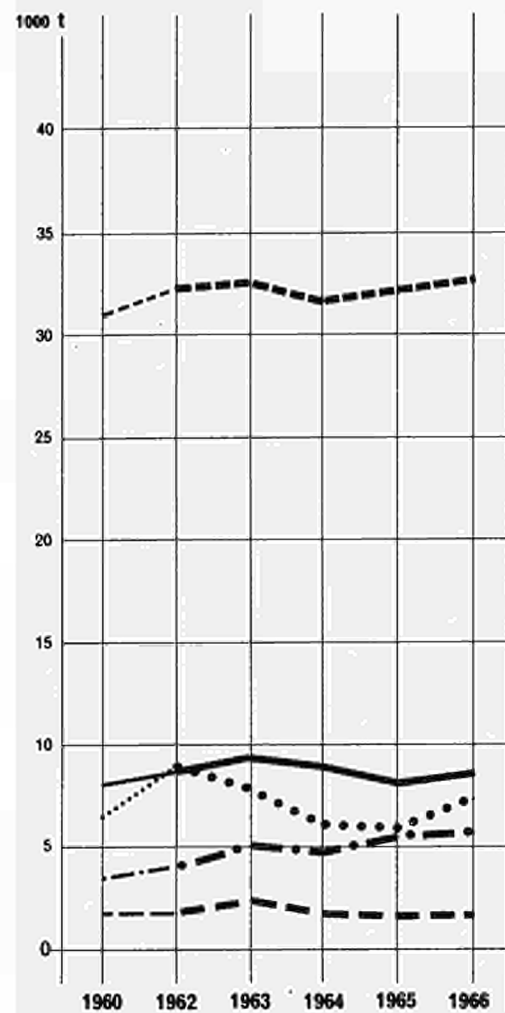
a. Anzahl der Schlachtungen in 1000 Stück

a. Nombre d'abattages en 1000 têtes

Land Pays Periode	DEUTSCHLAND		FRANCE		ITALIA		NEDERLAND		BELGIQUE/BELGIE		LUXEMBOURG		
Monatsdurchschnitt												Moyenne mensuelle	
1960	171,5		372,8		87,0		61,2		25,2		1,2		
1962	169,7		397,0		116,1		60,4		24,4		1,0		
1963	179,5		388,8		100,4		75,4		28,8		1,0		
1964	157,6		354,3		77,7		59,7		21,9		1,1		
1965	134,0		347,8		72,3		60,8		20,0		0,9		
1966	140,0		353,6		89,4		63,1		21,0		0,6		
Jahr Année	1966	1967	1966	1967	1966	1967	1966	1967	1966	1967	1966	1967	
Monat												Mois	
I	134,6	141,6	312,2	337,5	79,2	83,0	20,2	42,8			0,5	0,6	
II	129,1	126,0	303,2	312,9	79,7	78,2	31,0	47,6	18,6	19,8	0,6	0,5	
III	158,6	155,9	372,6	372,0	98,6	97,9	83,0	73,8			0,8	0,5	
IV	155,2	132,1	357,6	376,2	84,8	97,6	93,9	61,3			0,7	0,4	
V	173,7	179,2	406,2	445,7	89,9	107,3	75,0	57,9	23,4	22,7	0,8	0,8	
VI	150,8	137,7	398,7	410,1	92,2	94,0	75,0	62,0			0,6	0,4	
VII	133,7	128,5	370,9	405,2	93,9	91,4	81,0	100,8			0,5	0,5	
VIII	146,5	130,5	400,7	419,4	102,0	96,5	87,1	90,9	22,9		0,5	0,4	
IX	121,8	108,8	351,0	355,3	94,1		69,5	65,1			0,4		
X	125,2	123,9	341,0	369,5	86,1		52,1				0,4		
XI	118,4		325,2		82,4		43,6		19,1		0,3		
XII	132,8		303,7		89,9		46,3				0,4		
Vierteljahr												Trimestre	
I-III	422,3	423,5	988,0	1 022,4	257,6	259,1	134,2	180,2	55,8	59,5	1,9	1,6	
IV-VI	479,7	449,0	1 162,5	1 232,0	266,9	298,9	243,9	181,2	70,1	68,2	2,1	1,6	
VII-IX	402,0	367,8	1 122,6	1 179,9	290,0		237,6	256,7	68,7		1,4		
X-XII	376,4		969,9		258,4		141,9		57,4		1,2		
Halbjahr												Semestre	
I-VI	902,0	872,5	2 150,5	2 254,4	524,5	557,9	378,0	361,3	125,9	127,7	4,0	3,2	
VII-XII	778,4		2 092,5		548,3		379,5		125,1		2,6		
Wirtschaftsjahr												Année campagne	
1966/1967	1 650,9		4 346,9		1 106,3		740,9		253,7		5,8		
Kalenderjahr												Année civile	
I-XII	1 680,4		4 243,0		1 072,9		757,6		252,0		6,6		

II. Fleischerzeugung nach Ländern

Entwicklung der Kalbfleischerzeugung nach Ländern



DEUTSCHLAND

FRANCE

(Schätzung)
(estimation)

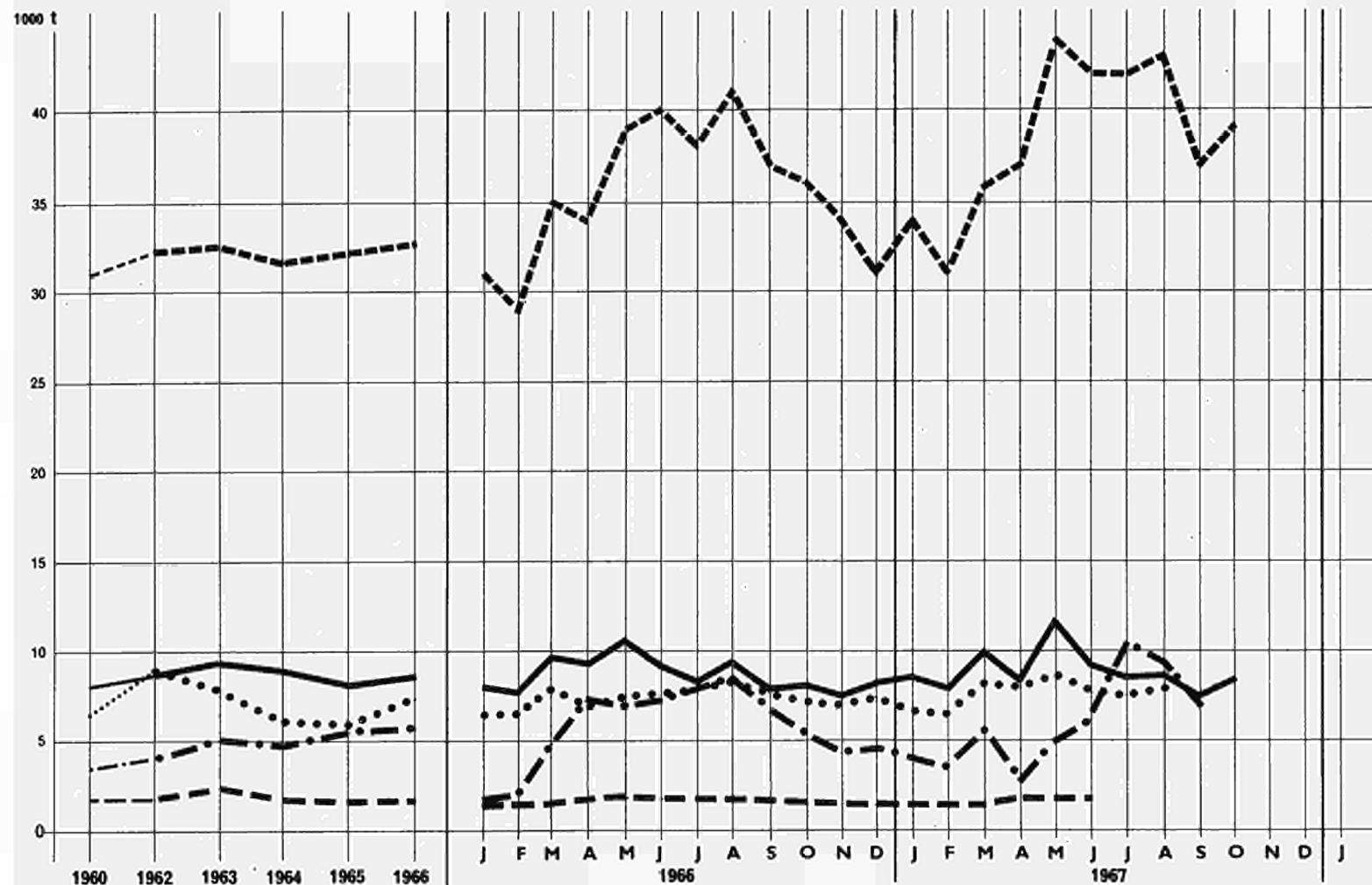
ITALIA

NEDERLAND

BLEU/UEBL

II. Production de viande par pays

Evolution de la production de viande de veaux par pays



DEUTSCHLAND

FRANCE

(Schätzung)
(estimation)

ITALIA

NEDERLAND

BLEU/UEBL

II. Fleischerzeugung nach Ländern

II. Production de viande par pays

1.2.0. KÄLBER / VEAUX

b. Schlachtgewicht in Tonnen

b. Poids en carcasse en tonnes

Land Pays Periode	DEUTSCHLAND		FRANCE		ITALIA		NEDERLAND		BELGIQUE/BELGIE		LUXEMBOURG	
Monatsdurchschnitt											Moyenne mensuelle	
1960	8 106		23 833		6 471		3 508		1 774		61	
1962	8 713		26 358		9 017		4 144		1 805		57	
1963	9 557		26 833		7 957		5 010		2 251		58	
1964	8 999		25 500		6 269		4 877		1 756		68	
1965	8 279		25 762		5 938		5 565		1 624		65	
1966	8 748		26 964		7 440		5 708		1 709		40	
Jahr Année	1966	1967	1966	1967	1966	1967	1966	1967	1966	1967	1966	1967
Monat											Mois	
I	8 128	8 753	23 343	26 149	6 535	6 801	1 825	4 075			37	38
II	7 843	7 988	22 295	23 900	6 557	6 523	2 175	3 650	1 500	1 622	43	35
III	9 756	10 033	26 811	27 510	7 994	8 222	4 975	5 750			55	36
IV	9 441	8 376	25 609	27 951	6 887	8 091	7 475	3 875			49	26
V	10 682	11 893	29 915	33 633	7 530	8 883	7 025	5 000	1 884	1 875	56	59
VI	9 276	9 285	30 386	31 959	7 773	7 797	7 325	6 050			49	30
VII	8 468	8 662	29 128	31 835	7 905	7 474	7 950	10 475			37	40
VIII	9 420	8 753	31 350	32 926	8 476	7 896	8 550	9 450	1 873		38	28
IX	7 917	7 443	27 764	28 427	7 758		6 850	6 800			30	
X	8 120	8 541	27 130	29 987	7 283		5 250				31	
XI	7 587		25 972		7 006		4 450		1 577		25	
XII	8 341		23 860		7 579		4 650				32	
Vierteljahr											Trimestre	
I-III	25 727	26 774	72 449	77 559	21 086	21 547	8 975	13 475	4 499	4 866	135	109
IV-VI	29 399	29 554	85 910	93 543	22 190	24 771	21 825	14 925	5 651	5 624	154	115
VII-IX	25 805	24 858	88 242	93 188	24 139		23 350	26 725	5 620		105	
X-XII	24 048		76 962		21 868		14 350		4 731		89	
Halbjahr											Semestre	
I-VI	55 126	56 328	158 359	171 102	43 276	46 317	30 800	28 400	10 150	10 490	288	224
VII-XII	49 853		165 204		46 007		37 700		10 352		194	
Wirtschaftsjahr											Année campagne	
1966/1967	106 181		336 306		92 324		66 100		20 842		418	
Kalenderjahr { A. Summe der Monate B. Geschätzte Gesamterzeugung											Année civile { A. Total des mois B. Estimation annuelle	
A	104 979		323 563		89 283		68 500		20 502		482	
B	104 979		(425 000)		89 283		68 500		20 502		(510)	
$\frac{A}{B} \times 100$	100%		76%		100%		100%		100%		94,5%	
Durchschnittsgewicht in kg											Poids moyen en kg	
Kalenderjahr Année civile	62,5		76,3		83,2		90,4		81,4		73,0	

II. Fleischerzeugung nach Ländern

II. Production de viande par pays

1.00. RINDER (einschl. Kälber) / BOVINS

a. Anzahl der Schlachtungen in 1000 Stück

a. Nombre d'abattages en 1000 têtes

Land Pays	DEUTSCHLAND		FRANCE		ITALIA		NEDERLAND		BELGIQUE/BELGIE		LUXEMBOURG	
Periode												
Monatsdurchschnitt	Moyenne mensuelle											
1960	474,7		624,6		255,0		119,7		82,9		3,5	
1962	502,0		692,2		343,8		128,5		83,0		3,7	
1963	526,0		673,8		309,2		158,0		92,2		3,9	
1964	486,0		616,3		259,7		125,2		78,9		4,2	
1965	448,0		617,3		252,0		126,1		76,3		3,8	
1966	475,7		638,7		300,7		128,4		81,9		3,6	
Jahr Année	1966	1967	1966	1967	1966	1967	1966	1967	1966	1967	1966	1967
Monat	Mois											
I	483,9	497,3	595,0	651,1	268,4	296,8	79,0	112,0			4,1	4,2
II	417,8	428,7	560,4	583,1	249,3	271,0	86,3	111,6	76,9	81,7	3,4	3,4
III	514,4	470,4	675,4	669,7	303,0	323,3	148,6	159,0			3,7	4,1
IV	442,0	450,0	626,4	670,9	282,5	319,2	151,5	122,7			3,2	3,7
V	477,7	503,9	681,5	753,2	304,7	351,9	136,7	125,6	82,7	87,7	3,6	4,0
VI	448,7	434,1	680,8	689,9	305,2	327,9	131,1	122,3			3,1	3,5
VII	435,4	421,7	633,5	691,4	316,5	321,5	137,2	157,8			3,4	4,2
VIII	496,8	480,3	693,0	746,0	350,2	357,5	156,3	164,1	84,9		3,8	4,0
IX	469,4	405,8	638,7	675,2	322,6		140,0	136,4			3,5	
X	511,4	521,7	642,8	730,2	303,8		125,3				4,3	
XI	531,4		643,7		290,8		127,1		83,0		3,4	
XII	478,9		593,4		311,0		121,5				3,7	
Vierteljahr	Trimestre											
I-III	1 416,1	1 396,4	1 830,8	1 903,9	820,7	891,1	313,8	382,5	230,7	245,0	11,2	11,7
IV-VI	1 368,4	1 388,0	1 988,7	2 114,0	892,5	999,0	419,2	370,6	248,1	263,1	9,9	11,2
VII-IX	1 401,6	1 307,8	1 965,2	2 112,6	989,3		433,5	458,2	254,8		10,7	
X-XII	1 521,7		1 879,9		905,5		373,9		249,1		11,3	
Halbjahr	Semestre											
I-VI	2 784,5	2 784,4	3 819,5	4 017,9	1 713,1	1 890,2	733,0	753,1	478,7	508,1	21,1	22,9
VII-XII	2 923,3		3 845,1		1 394,8		807,4		503,9		22,0	
Wirtschaftsjahr	Année campagne											
1966/1967	5 707,7		7 863,0		3 784,9		1 560,5		1 012,0		44,9	
Kalenderjahr	Année civile											
I-XII	5 707,8		7 664,6		3 607,9		1 540,4		982,7		43,1	

II. Fleischerzeugung nach Ländern

II. Production de viande par pays

1.O.O. RINDER (einschl. Kälber) / BOVINS les veaux)

b. Schlachtgewicht in Tonnen

b. Poids en carcasse en tonnes

Land Pays Periode	DEUTSCHLAND		FRANCE		ITALIA		NEDERLAND		BELGIQUE/BELGIE		LUXEMBOURG	
Monatsdurchschnitt											Moyenne mensuelle	
1960	87 068		92 667		43 754		20 210		16 763		649	
1962	97 449		106 717		58 670		23 285		17 322		758	
1963	101 444		105 502		53 848		26 977		19 173		772	
1964	97 074		99 869		47 783		22 765		17 166		846	
1965	93 205		103 101		47 169		23 590		16 957		818	
1966	99 523		110 113		56 119		23 421		18 384		875	
Jahr Année	1966	1967	1966	1967	1966	1967	1966	1967	1966	1967	1966	1967
Monat											Mois	
I	103 504	106 409	106 751	118 215	50 421	56 121	18 000	22 725			978	1 046
II	86 393	91 564	97 639	103 525	46 178	50 553	17 325	20 875	17 323	18 582	795	847
III	106 995	97 062	115 872	115 015	56 242	59 672	22 800	24 400			844	1 007
IV	87 966	96 966	104 369	113 446	53 707	58 307	23 125	20 400			706	911
V	93 501	101 709	111 082	123 519	58 112	64 055	23 700	23 225	18 391	20 003	818	939
VI	90 221	91 151	113 440	114 322	56 837	59 530	22 500	22 375			706	868
VII	89 673	88 714	105 350	115 050	58 489	57 941	23 300	26 125			796	1 012
VIII	103 123	102 279	115 759	127 203	64 974	64 285	27 550	29 475	18 847		891	994
IX	100 666	99 550	110 984	120 803	59 629		26 125	26 225			848	
X	111 243	115 442	114 160	134 226	56 733		25 025				1 046	
XI	118 589		117 930		54 196		26 750		18 975		845	
XII	102 405		108 023		57 913		24 850				902	
Vierteljahr											Trimestre	
I-III	296 892	295 035	320 262	336 755	152 841	166 346	58 125	68 000	51 968	55 745	2 616	2 900
IV-VI	271 688	289 826	328 891	351 287	168 655	181 893	69 325	66 000	55 173	60 010	2 230	2 719
VII-IX	293 462	290 543	332 093	363 056	183 092		76 975	81 825	56 540		2 535	
X-XII	332 237		340 113		168 841		76 625		56 924		2 793	
Halbjahr											Semestre	
I-VI	568 580	584 861	649 153	688 042	321 497	348 238	127 450	134 000	107 140	115 755	4 847	5 619
VII-XII	625 699		672 206		351 933		153 600		113 464		5 329	
Wirtschaftsjahr											Année campagne	
1966/1967	1 210 560		1 360 248		700 171		287 600		229 219		10 947	
Kalenderjahr											Année civile	
A Summe der Monate B Geschätzte Gesamterzeugung											A Total des mois B Estimation annuelle	
A	1 194 279		1 321 359		673 429		281 050		220 604		10 175	
B	1 194 279		(1 720 000)		673 429		281 050		220 604		(10 310)	
A/B x 100	100%		76,8%		100%		100%		100%		98,7%	
Durchschnittsgewicht in kg											Poids moyen en kg	
Kalenderjahr Année civile	209,2		172,4		186,7		182,5		224,5		236,1	

II. Fleischerzeugung nach Ländern

II. Production de viande par pays

2.0.0. SCHWEINE/PORCS

a. Anzahl der Schlachtungen in 1000 Stück

a. Nombre d'abattages en 1000 têtes

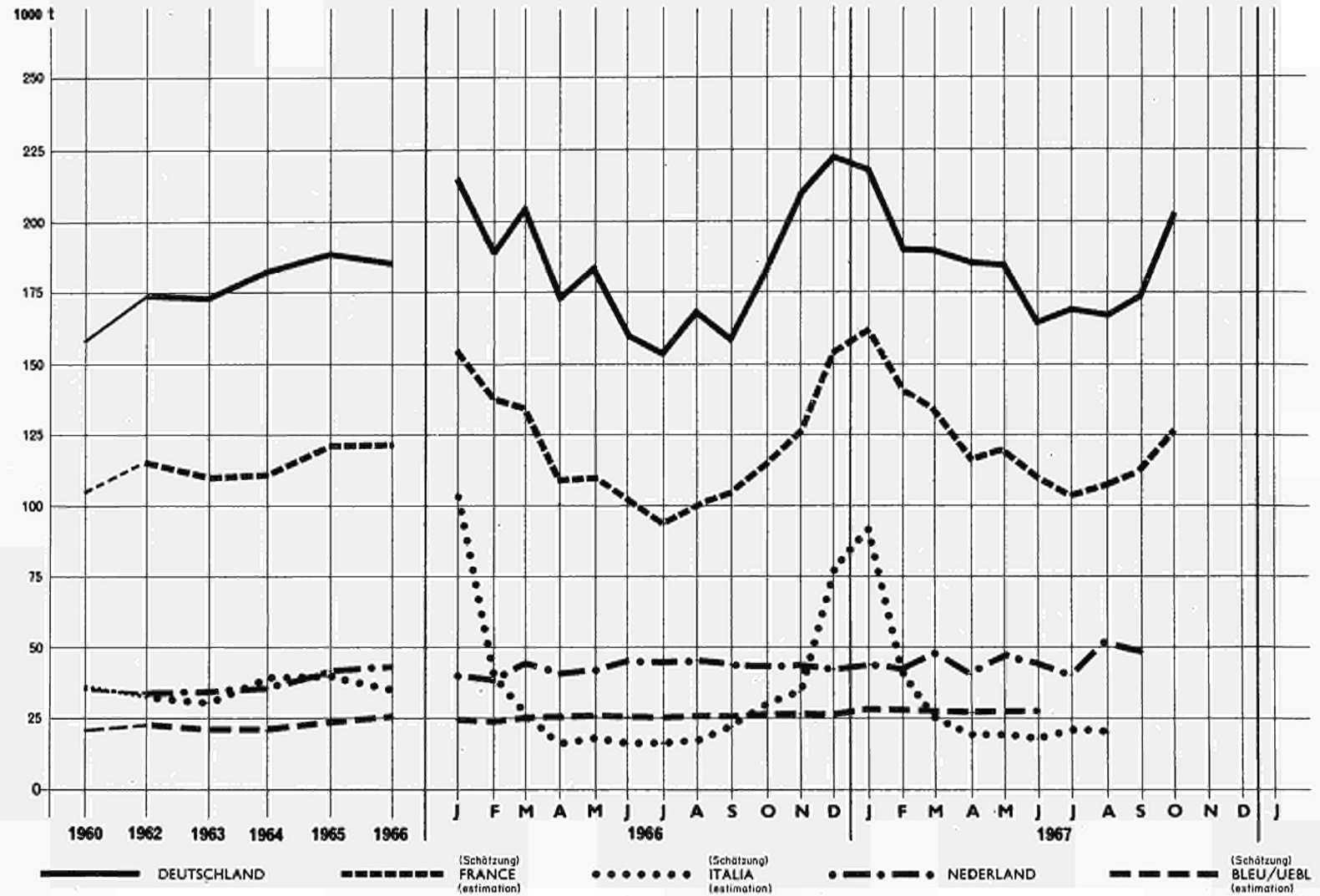
Land Pays Période	DEUTSCHLAND		FRANCE		ITALIA		NEDERLAND		BELGIQUE/BELGIE		LUXEMBOURG		
Monatsdurchschnitt												Moyenne mensuelle	
1960	1 745,3		773,6		332,1		426,3		230,1		10,2		
1962	1 955,0		865,2		310,4		413,4		253,6		10,7		
1963	1 918,7		817,7		287,3		419,5		226,1		11,0		
1964	2 014,0		813,7		362,2		431,2		222,5		12,3		
1965	2 121,9		926,8		369,1		509,8		253,9		12,4		
1966	2 081,8		925,0		332,1		522,7		284,6		10,8		
Jahr Année	1966	1967	1966	1967	1966	1967	1966	1967	1966	1967	1966	1967	
Monat												Mois	
I	2 372,5	2 372,1	891,1	963,2	988,9	873,9	479,2	536,7	}}	}}	11,2	12,7	
II	2 092,4	2 079,9	840,2	866,6	408,5	396,9	475,7	512,6	}}	}}	9,8	11,1	
III	2 277,3	2 167,4	986,6	979,1	253,8	247,4	549,3	586,6	}}	}}	12,1	11,9	
IV	1 960,4	2 078,5	920,3	987,6	171,3	195,4	494,8	495,3	}}	}}	11,4	12,1	
V	2 091,8	2 089,1	975,4	1 065,7	175,3	189,6	509,0	577,6	}}	}}	12,9	11,5	
VI	1 845,7	1 873,2	920,9	998,6	153,6	173,4	550,1	545,4	}}	}}	10,1	14,2	
VII	1 762,8	1 950,7	858,2	1 007,2	148,9	186,8	526,3	490,8	}}	}}	9,8	12,4	
VIII	1 955,6	1 922,4	928,3	1 006,9	162,0	191,4	560,8	633,2	}}	}}	11,6	10,0	
IX	1 803,5	1 971,4	931,2	998,1	211,8		543,3	591,9	}}	}}	10,3		
X	2 088,8	2 277,3	986,1	1 080,1	276,0		527,3		}}	}}	11,6		
XI	2 307,5		943,5		321,2		538,1		}}	}}	9,9		
XII	2 423,5		918,7		713,7		518,5		}}	}}	8,9		
Vierteljahr												Trimestre	
I-III	6 742,2	6 619,4	2 717,9	2 808,9	1 651,2	1 518,2	1 504,2	1 635,8	833,6	964,5	33,1	35,7	
IV-VI	5 897,9	6 040,8	2 816,6	3 051,9	500,2	558,4	1 553,9	1 618,3	852,9	914,3	34,4	37,8	
VII-IX	5 521,9	5 844,5	2 717,7	3 012,2	522,7		1 630,4	1 715,9	841,6		31,7		
X-XII	6 819,8		2 848,3		1 310,9		1 584,0		886,7		30,4		
Halbjahr												Semestre	
I-VI	12 640,1	12 660,2	5 534,5	5 860,8	2 151,4	2 076,6	3 058,1	3 254,1	1 686,5	1 878,7	67,5	73,4	
VII-XII	12 341,7		5 566,0		1 833,6		3 214,4		1 728,3		62,1		
Wirtschaftsjahr												Année campagne	
1966/1967	25 001,9		11 426,8		3 910,2		6 468,5		3 607,1		135,6		
Kalenderjahr												Année civile	
I-XII	24 981,8		11 100,5		3 985,0		6 272,5		3 414,8		129,7		

II. Fleischerzeugung nach Ländern

Entwicklung der Schweinefleischherzeugung nach Ländern

II. Production de viande par pays

Evolution de la production de viande de porcs par pays



2.0.0. SCHWEINE/PORCS

b. Schlachtgewicht in Tonnen

b. Poids en carcasse en tonnes

Land Pays Periode	DEUTSCHLAND		FRANCE		ITALIA		NEDERLAND		BELGIQUE/BELGIE		LUXEMBOURG	
	Moyenne mensuelle											
1960	157 813		60 083		34 383		36 229		18 232		819	
1962	174 537		67 583		32 045		34 835		19 846		829	
1963	173 787		63 933		30 202		34 988		17 765		858	
1964	183 139		65 242		37 817		36 044		17 391		955	
1965	189 514		71 870		37 935		42 425		20 203		956	
1966	186 151		71 874		34 599		43 454		22 351		859	
Jahr Année	1966	1967	1966	1967	1966	1967	1966	1967	1966	1967	1966	1967
Monat	Mois											
I	215 143	219 051	69 795	75 061	101 207	90 240	40 125	44 050			907	1 025
II	188 960	190 751	65 458	67 360	40 539	39 951	39 600	42 275	21 777	24 847	795	884
III	205 030	195 272	76 386	75 975	25 228	24 811	45 700	48 475			983	944
IV	173 018	186 193	71 620	77 195	16 947	20 098	41 450	41 075			921	962
V	184 048	185 398	75 837	83 289	18 773	20 068	42 775	47 825	22 392	24 022	1 033	912
VI	162 014	165 262	71 569	77 758	16 847	18 346	45 975	44 900			790	1 111
VII	154 794	170 256	66 087	77 586	16 487	19 803	43 900	40 400			767	940
VIII	170 918	168 288	71 524	77 554	17 465	19 212	46 350	52 150	22 123		898	765
IX	159 186	174 140	72 256	77 817	22 816		44 800	48 700			804	
X	185 301	202 352	76 888	84 541	29 456		43 450				907	
XI	211 363		73 549		34 583		44 600		23 111		789	
XII	223 030		71 517		74 844		42 725				712	
Vierteljahr	Trimestre											
I-III	610 133	605 074	211 639	218 396	166 974	155 002	125 425	134 800	65 332	74 540	2 685	2 854
IV-VI	519 080	536 853	219 026	238 242	52 567	58 512	130 200	133 800	67 176	72 066	2 744	2 986
VII-IX	484 898	512 684	209 867	232 957	56 768		135 050	141 250	66 369		2 469	
X-XII	619 694		221 954		138 883		130 775		69 332		2 408	
Halbjahr	Semestre											
I-VI	1 129 213	1 141 927	430 665	456 638	219 541	213 514	255 625	268 600	132 509	146 605	5 429	5 839
VII-XII	1 104 592		431 821		195 651		265 825		135 701		4 877	
Wirtschaftsjahr	Année campagne											
1966/1967	2 246 519		888 459		409 165		534 425		282 306		10 716	
Kalenderjahr	Année civile											
A	2 233 805		862 486		415 192		521 450		268 210		10 306	
B	2 233 805		(1 342 700)		(427 200)		521 450		(294 000)		(2 097)	
$\frac{A}{B} \times 100$	100%		64,2%		97,2%		100%		91,2%		85,2%	
Durchschnittsgewicht in kg	Poids moyen en kg											
Kalenderjahr Année civile	89,4		77,7		104,2		83,1		78,5		79,5	

II. Fleischerzeugung nach Ländern

II. Production de viande par pays

3.0.0. SCHAFE UND ZIEGEN/MOUTONS ET CHEVRES

a. Anzahl der Schlachtungen in 1000 Stück

a. Nombre d'abattages en 1000 têtes

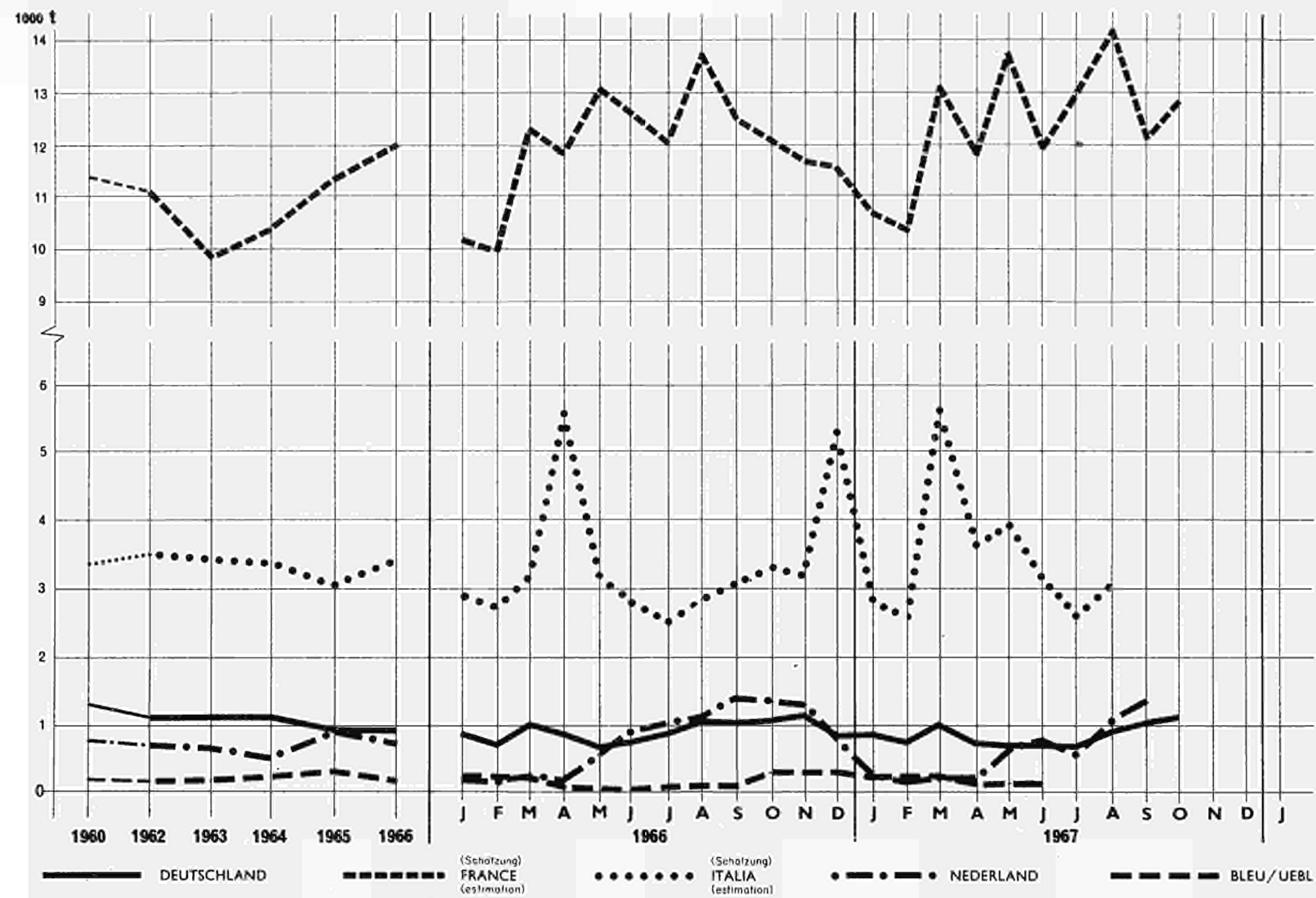
Land Pays Periode	DEUTSCHLAND		FRANCE		ITALIA		NEDERLAND		BELGIQUE/BELGIE		LUXEMBOURG		
Monatsdurchschnitt												Moyenne mensuelle	
1960	54,5		504,1		382,4		28,3		8,8		.		
1962	44,6		502,9		403,2		27,3		8,0		.		
1963	46,0		457,6		376,9		26,2		8,9		.		
1964	45,3		472,5		388,0		20,1		9,5		.		
1965	39,5		506,3		352,4		38,9		14,6		.		
1966	37,4		534,5		390,3		31,3		7,8		.		
Jahr Année	1966	1967	1966	1967	1966	1967	1966	1967	1966	1967	1966	1967	
Monat												Mois	
I	35,1	33,8	460,7	494,0	383,9	365,7	4,9	9,2			.	.	
II	29,8	30,9	482,0	494,2	353,3	326,0	5,0	3,7	8,7	10,2	.	.	
III	42,4	43,8	590,1	632,6	405,3	713,6	5,6	7,0			.	.	
IV	38,7	30,7	556,1	541,3	683,0	462,8	5,9	7,0			.	.	
V	27,4	27,8	590,3	614,3	333,3	406,5	20,8	26,5	4,3	5,2	.	.	
VI	29,8	27,9	552,5	514,4	256,4	287,2	39,9	35,0			.	.	
VII	34,8	27,1	519,5	555,9	200,5	208,7	46,3	31,3			.	.	
VIII	42,0	38,7	589,0	614,6	218,5	241,7	47,8	44,3	4,6		.	.	
IX	40,4	42,8	534,2	516,8	291,4		59,1	55,6			.	.	
X	44,7	45,8	518,8	542,5	367,8		55,4				.	.	
XI	48,6		505,1		416,1		53,5		13,7		.	.	
XII	34,6		515,6		774,0		31,0				.	.	
Vierteljahr												Trimestre	
I-III	107,3	108,5	1 532,8	1 620,8	1 142,5	1 405,3	15,5	19,9	26,0	30,5	.	.	
IV-VI	95,9	86,4	1 698,9	1 670,0	1 272,7	1 156,5	66,6	68,4	12,9	15,7	.	.	
VII-IX	117,2	108,6	1 642,7	1 687,3	710,4		153,2	131,3	13,8		.	.	
X-XII	127,9		1 539,5		1 557,9		140,0		41,1		.	.	
Halbjahr												Semestre	
I-VI	203,2	194,9	3 231,7	3 290,8	2 415,2	2 561,8	82,1	88,2	38,8	46,2	.	.	
VII-XII	245,1		3 182,2		2 268,3		293,2		54,9		.	.	
Wirtschaftsjahr												Année campagne	
1966/1967	440,0		6 473,0		4 830,1		381,5		101,1		.		
Kalenderjahr												Année civile	
I-XII	448,3		6 413,9		4 683,5		375,4		93,7		.	.	

II. Fleischerzeugung nach Ländern

Entwicklung der Schaf- und Ziegenfleischerzeugung nach Ländern

II. Production de viande par pays

Evolution de la production de viande de mouton et chèvre par pays



3.0.0. SCHAFE UND ZIEGEN / MOUTONS ET CHEVRES

b. Schlachtgewicht in Tonnen

b. Poids en carcasse en tonnes

Land Pays Periode	DEUTSCHLAND		FRANCE		ITALIA		NEDERLAND		BELGIQUE/BELGIE		LUXEMBOURG	
Monatsdurchschnitt											Moyenne mensuelle	
1960	1 339		8 000		3 150		792		182		.	
1962	1 107		7 800		3 306		719		169		.	
1963	1 128		7 192		3 245		660		178		.	
1964	1 121		7 583		3 177		504		210		.	
1965	977		8 185		2 929		950		309		.	
1966	926		8 671		3 251		765		169		.	
Jahr Année	1966	1967	1966	1967	1966	1967	1966	1967	1966	1967	1966	1967
Monat											Mois	
I	911	861	7 427	7 681	2 763	2 682	175	250			.	.
II	738	751	7 231	7 494	2 610	2 474	150	125	195	221	.	.
III	1 018	1 012	8 940	9 493	3 074	5 394	200	200			.	.
IV	868	714	8 536	8 533	5 350	3 485	150	200			.	.
V	670	684	9 492	9 979	3 100	3 741	600	650	88	108	.	.
VI	759	690	9 122	8 673	2 678	3 033	900	775			.	.
VII	895	654	8 719	9 379	2 397	2 503	1 025	575			.	.
VIII	1 097	920	9 924	10 330	2 702	3 010	1 125	1 075	99		.	.
IX	1 033	1 035	9 107	8 800	3 004		1 400	1 375			.	.
X	1 098	1 150	8 773	9 269	3 146		1 350				.	.
XI	1 186		8 453		3 115		1 300		292		.	.
XII	844		8 328		5 069		800				.	.
Vierteljahr											Trimestre	
I-III	2 667	2 624	23 598	24 668	8 447	10 550	525	575	584	663	.	.
IV-VI	2 297	2 088	27 150	27 185	11 128	10 259	1 650	1 625	265	323	.	.
VII-IX	3 025	2 609	27 750	28 509	8 103		3 550	3 025	298		.	.
X-XII	3 128		25 554		11 330		3 450		875		.	.
Halbjahr											Semestre	
I-VI	4 964	4 712	50 748	51 853	19 575	20 809	2 175	2 200	849	986	.	.
VII-XII	6 153		53 304		19 433		7 000		1 173		.	.
Wirtschaftsjahr											Année campagne	
1966/1967	10 865		105 157		40 242		9 200		9 159		.	
Kalenderjahr { A. Summe der Monate B. Geschätzte Gesamterzeugung											Année civile { A. Total des mois B. Estimation annuelle	
A	11 117		104 052		39 008		9 175		2 022		.	.
B	11 117		(143 717)		(40 600)		9 175		2 022		.	.
$\frac{A}{B} \times 100$	100%		72,4%		96,0%		100%		100%		.	.
Durchschnittsgewicht in kg											Poids moyen en kg	
Kalenderjahr Année civile	24,8		16,2		8,3		24,4		21,6		.	.

II. Fleischerzeugung nach Ländern

II. Production de viande par pays

4.0.0. EINHUFER/EQUIDES

a. Anzahl der Schlachtungen in 1000 Stück

a. Nombre d'abattages en 1000 têtes

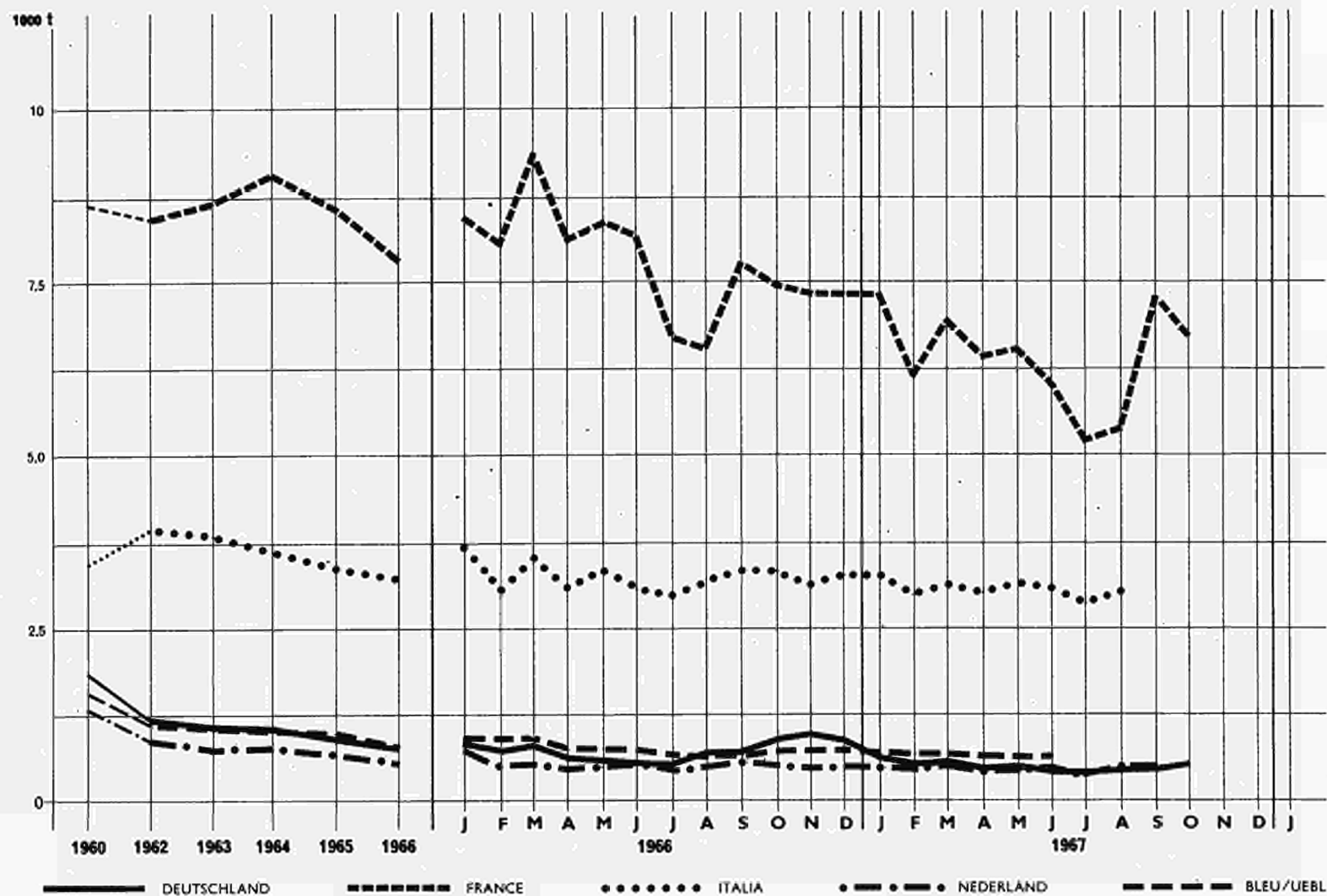
Land Pays Periode	DEUTSCHLAND		FRANCE		ITALIA		NEDERLAND		BELGIQUE/BELGIE		LUXEMBOURG		
Monatsdurchschnitt												Moyenne mensuelle	
1960	6,6		27,4		20,7		4,4		4,8			.	
1962	4,2		27,1		25,1		2,9		3,4			.	
1963	3,7		27,5		23,7		2,5		3,2			.	
1964	3,6		29,3		21,5		2,6		3,3			.	
1965	3,0		27,5		20,3		2,2		3,3			.	
1966	2,5		24,6		20,4		1,8		2,0			.	
Jahr Année	1966	1967	1966	1967	1966	1967	1966	1967	1966	1967	1966	1967	
Monat												Mois	
I	2,8	2,1	26,0	22,1	19,9	19,9	2,0	1,7			.	.	
II	2,4	1,7	25,5	18,9	18,1	17,8	1,7	1,5	2,9	2,2	.	.	
III	2,7	1,8	29,8	21,6	20,4	19,0	1,8	1,6			.	.	
IV	2,2	1,6	25,7	19,2	18,3	18,3	1,4	1,3			.	.	
V	2,1	1,6	26,5	19,3	20,4	19,9	1,6	1,4	2,5	2,1	.	.	
VI	2,0	1,4	25,8	17,9	19,7	20,2	1,8	1,3			.	.	
VII	1,8	1,3	20,9	15,5	19,7	19,7	1,6	1,1			.	.	
VIII	2,3	1,5	20,5	16,1	22,0	22,0	1,8	1,6	2,4		.	.	
IX	2,5	1,6	24,2	21,8	22,9		2,0	1,5			.	.	
X	2,9	1,8	23,4	20,5	22,4		2,0				.	.	
XI	3,1		23,2		20,4		1,8		2,4		.	.	
XII	2,8		23,2		20,5		1,8				.	.	
Vierteljahr												Trimestre	
I-III	7,9	5,6	81,3	62,6	58,4	56,7	5,4	4,9	8,8	6,6	.	.	
IV-VI	6,3	4,6	78,0	56,4	58,4	58,4	4,8	4,0	7,4	6,2	.	.	
VII-IX	6,6	4,4	65,6	53,4	64,6		5,4	4,3	7,2		.	.	
X-XII	8,8		69,8		63,3		5,6		7,3		.	.	
Halbjahr												Semestre	
I-VI	14,2	10,2	159,3	119,0	116,8	115,1	10,2	8,9	16,2	12,8	.	.	
VII-XII	15,4		135,4		127,9		11,0		14,5		.	.	
Wirtschaftsjahr												Année campagne	
1966/1967	25,6		254,4		243,0		19,8		27,4		.		
Kalenderjahr												Année civile	
I-XII	29,6		294,7		244,7		21,2		30,8		.	.	

II. Fleischerzeugung nach Ländern

Entwicklung der Einhuferfleischerzeugung nach Ländern

II. Production de viande par pays

Evolution de la production de viande d'équidés par pays



4.00. EINHUFER/EQUIDES

b. Schlachtgewicht in Tonnen

b. Poids en carcasse en tonnes

Land Pays Periode	DEUTSCHLAND		FRANCE		ITALIA		NEDERLAND		BELGIQUE/BELGIE		LUXEMBOURG	
Monatsdurchschnitt											Moyenne mensuelle	
1960	1 820		8 667		3 453		1 352		1 570		.	
1962	1 242		8 408		3 948		877		1 126		.	
1963	1 093		8 683		3 899		740		1 048		.	
1964	1 067		9 042		3 663		773		1 018		.	
1965	897		8 564		3 388		675		985		.	
1966	746		7 760		3 219		523		754		.	
Jahr Année	1966	1967	1966	1967	1966	1967	1966	1967	1966	1967	1966	1967
Monat											Mois	
I	841	627	8 409	7 326	3 400	3 257	725	500			.	.
II	729	530	8 610	6 149	3 068	2 993	500	475	892	659	.	.
III	841	545	9 326	6 964	3 512	3 121	525	525			.	.
IV	660	484	8 108	6 402	3 077	3 037	450	400			.	.
V	627	502	8 345	6 510	3 346	3 151	500	425	729	631	.	.
VI	584	434	8 155	6 075	3 063	3 082	550	450			.	.
VII	528	384	6 643	5 178	2 945	2 844	425	325			.	.
VIII	695	459	6 538	5 345	3 177	3 080	500	475	668		.	.
IX	719	466	7 723	7 274	3 333		575	475			.	.
X	896	530	7 459	6 667	3 315		575				.	.
XI	944		7 326		3 136		500		727		.	.
XII	882		7 322		3 252		450				.	.
Vierteljahr											Trimestre	
I-III	2 411	1 702	25 745	20 439	9 980	9 371	1 750	1 500	2 677	1 977	.	.
IV-VI	1 871	1 420	24 608	18 987	9 486	9 270	1 500	1 275	2 187	1 893	.	.
VII-IX	1 942	1 309	20 904	17 797	9 455		1 500	1 275	2 003		.	.
X-XII	2 722		22 107		9 703		1 525		2 180		.	.
Halbjahr											Semestre	
I-VI	4 282	3 122	50 353	39 426	19 466	18 641	3 250	2 775	4 864	3 870	..	
VII-XII	4 664		43 011		19 158		3 025		4 183		.	
Wirtschaftsjahr											Année campagne	
1966/1967	7 786		82 437		37 799		5 800		8 052		.	
Kalenderjahr { A. Summe der Monate B. Geschätzte Gesamterzeugung											Année civile { A. Total des mois B. Estimation annuelle	
A	8 946		93 364		38 624		6 275		9 047		.	
B	8 946		93 364		38 624		6 275		9 047		.	
$\frac{A}{B} \times 100$	100%		100%		100%		100%		100%		.	
Durchschnittsgewicht in kg											Poids moyen en kg	
Kalenderjahr Année civile	302,2		316,8		157,8		296,0		293,7		.	

O.O.O. SCHLACHTUNGEN INSGESAMT/ENSEMBLE DES ANIMAUX ABATTUS

b. Schlachtgewicht in Tonnen

b. Poids en carcasse en tonnes

Land Pays Periode	DEUTSCHLAND		FRANCE		ITALIA		NEDERLAND		BELGIQUE/BELGIE		LUXEMBOURG	
Monatsdurchschnitt											Moyenne mensuelle	
1960	248 040		169 417		84 740		58 583		36 748		1 468	
1962	274 335		190 508		98 029		59 717		38 462		1 587	
1963	277 452		185 310		91 194		63 365		38 164		1 630	
1964	282 401		181 736		92 440		60 085		35 785		1 802	
1965	284 593		191 719		91 421		67 640		38 454		1 774	
1966	287 346		198 439		97 188		68 163		41 657		1 707	
Jahr Année	1966	1967	1966	1967	1966	1967	1966	1967	1966	1967	1966	1967
Monat											Mois	
I	321 399	326 948	192 382	208 283	157 791	152 084	59 025	67 525			1 885	2 071
II	276 820	283 596	178 338	184 528	92 395	95 971	57 575	63 750	40 187	44 309	1 590	1 732
III	313 884	293 891	210 524	207 447	88 056	92 998	69 225	73 600			1 827	1 951
IV	262 512	284 357	192 633	205 576	79 081	84 927	65 175	62 075			1 627	1 873
V	278 846	288 293	204 756	223 297	83 331	91 015	67 575	72 125	41 600	44 764	1 851	1 851
VI	253 578	257 537	202 286	206 828	79 425	83 991	69 925	68 500			1 496	1 980
VII	245 890	260 008	186 799	207 193	80 318	83 091	68 650	67 425			1 562	1 953
VIII	275 833	271 946	203 745	220 432	88 318	89 587	75 525	83 175	41 737		1 790	1 759
IX	261 604	275 191	200 070	214 694	88 782		72 900	76 775			1 652	
X	298 538	319 474	207 280	234 703	92 650		70 400				1 954	
XI	332 082		207 258		95 030		73 150		43 104		1 634	
XII	327 161		195 190		141 078		68 825				1 614	
Vierteljahr											Trimestre	
I-III	912 103	904 435	581 244	600 258	338 242	341 053	165 825	204 875	120 562	132 925	5 302	5 754
IV-VI	794 936	830 187	599 675	635 701	241 836	259 934	202 675	202 700	124 801	134 291	4 974	5 704
VII-IX	783 327	807 145	590 614	642 319	257 418		217 075	227 375	125 209		5 004	
X-XII	957 781		609 728		328 757		212 375		129 311		5 201	
Halbjahr											Semestre	
I-VI	1 707 039	1 734 622	1 180 919	1 235 959	580 079	600 986	388 500	407 575	245 363	267 217	10 276	11 458
VII-XII	1 741 108		1 200 342		586 175		429 450		254 520		10 205	
Wirtschaftsjahr											Année campagne	
1966/1967	3 475 730		2 436 301		1 187 161		837 025		521 737		21 663	
Kalenderjahr											Année civile	
A. Summe der Monate B. Geschätzte Gesamtferzeugung											A. Total des mois B. Estimation annuelle	
A	3 448 147		2 381 261		1 166 253		817 950		499 883		20 481	
B	3 448 147		2 299 781		1 179 853		817 950		525 673		22 407	
$\frac{A}{B} \times 100$	100%		72,2%		98,8%		100%		95,1%		91,4%	

Das Statistische Amt der Europäischen Gemeinschaften legt im Rahmen seiner Agrarstatistischen Hausmitteilungen eine neue Reihe "Monatliche Fleischstatistik" vor, die die monatlichen Schlachtungsergebnisse in den Ländern der Gemeinschaft enthält und 12mal im Jahr erscheinen soll.

Diese Veröffentlichung ist nicht verkäuflich und soll in erster Linie der Information der Dienststellen der Kommission dienen. Sie kann aber darüber hinaus auch in beschränktem Umfang weiteren Interessenten zur Verfügung gestellt werden.

Das SAEG erlaubt sich, Ihnen in der Anlage ein Probeexemplar zuzusenden, und bittet Sie, den untenstehenden Abschnitt ausgefüllt zurückzusenden, wenn Sie an einem laufenden Bezug interessiert sind.



Ich bin an dem Bezug der Veröffentlichung "Monatliche Fleischstatistik" der Agrarstatistischen Hausmitteilungen des SAEG interessiert und bitte, mir die Hefte an folgende Adresse zu senden :

Name:

Anschrift:

L'Office statistique des Communautés européennes publie dans le cadre des "Informations internes de la Statistique agricole" une nouvelle série "Statistique mensuelle de la Viande" qui concerne les résultats mensuels des abattages dans les six pays de la Communauté.

Cette publication n'est pas mise en vente, mais sert avant tout à l'information des services de la Commission. Un nombre limité d'exemplaires pourrait toutefois en être distribué à d'autres intéressés.

Veillez bien trouver ci-joint un numéro-échantillon. Dans le cas où cette publication vous intéresserait, veuillez bien remplir et renvoyer le coupon-réponse ci-dessous.



Je souhaiterais recevoir régulièrement la publication "Statistique mensuelle de la Viande" des Informations internes de la Statistique agricole de l'OSCE, à l'adresse ci-dessous :

Nom :

Adresse :

CAAE680012BC