



Monatliche Fleischstatistik

Statistique mensuelle de la viande

1968 N° 3

MÄRZ - MARS

**AGRARSTATISTISCHE
HAUSMITTEILUNGEN**

(Reihe „Monatliche Fleischstatistik“)

**INFORMATIONS INTERNES
DE LA STATISTIQUE AGRICOLE**

(Série « Statistique mensuelle de la viande »)

Monatliche Fleischstatistik

Monatliche Schlachtungen in den Ländern der Gemeinschaft

Statistique mensuelle de la viande

Abattages mensuels dans les pays de la Communauté

STATISTISCHES AMT
DER EUROPÄISCHEN GEMEINSCHAFTEN

— Agrarstatistik —

170, rue de la Loi - Brüssel 4

OFFICE STATISTIQUE
DES COMMUNAUTÉS EUROPÉENNES

— Statistique agricole —

170, rue de la Loi - Bruxelles 4

Inhaltsverzeichnis

Table des matières

	Seite Page	
Zeichen und Abkürzungen	4	Abréviations et signes employés
Vorwort	5	Avant-propos
Methodische Anmerkungen	6	Note méthodologique
Quellen	8	Sources
Teil I : Zusammengefasste Ergebnisse	9	Partie I : Résultats récapitulatifs
— Verteilung der Fleischerzeugung der EWG auf die Mitgliedsländer - Grafik	11	— Répartition de la production de viande de la CEE par pays - Graphique
— Entwicklung der Fleischerzeugung der EWG nach Tierarten - Grafiken	12	— Evolution de la production de viande de la CEE par catégories d'animaux - Graphiques
— Fleischerzeugung der EWG nach Fleischarten	14	— Production de viande de la CEE par catégories d'animaux
— Entwicklung der monatlichen Fleischerzeugung und Veränderungen gegenüber dem entsprechenden Monat, Vierteljahr oder Halbjahr des Vorjahres	15	— Evolution de la production mensuelle de viande et variations par rapport aux mois, aux trimestres et aux semestres correspondants de l'année précédente
Teil II : Fleischerzeugung nach Ländern Schlachtungen	17	Partie II : Production de viande par pays Abattages
<i>Tabellen</i>		<i>Tableaux</i>
Anzahl der Schlachtungen und Schlachtgewicht :		Nombre des abattages et poids en carcasse de :
— Ochsen	18	— Bœufs
— Bullen	20	— Taureaux
— Kühe	22	— Vaches
— Färsen	24	— Génisses
— Rinder (ohne Kälber)	27	— Gros bovins
— Kälber	31	— Veaux
— Rinder (einschl. Kälber)	34	— Bovins
— Schweine	37	— Porcs
— Schafe und Ziegen	41	— Moutons et chèvres
— Einhufer	45	— Equidés
Schlachtungen insgesamt - Schlachtgewicht	48	Ensemble des animaux abattus - Poids en carcasse
<i>Grafiken</i>		<i>Graphiques</i>
Entwicklung der Fleischerzeugung nach Ländern :		Evolution de la production de viande de :
— Rinder	28	— Gros bovins
— Kälber	32	— Veaux
— Schweine	38	— Porcs
— Schafe und Ziegen	42	— Moutons et chèvres
— Einhufer	46	— Equidés

Zeichen und Abkürzungen

Nichts	—
Unbedeutend (im allgemeinen weniger als die Hälfte der kleinsten in der betreffenden Reihe verwendeten Einheit oder Dezimalen)	0
Kein Nachweis vorhanden	.
Unsichere oder geschätzte Angabe	()
Prozent	%
Monatsdurchschnitt	Ø M
Europäische Wirtschaftsgemeinschaft	EWG/CEE
Statistisches Amt der Europäischen Gemeinschaften	SAEG/OSCE
Belgisch-Luxemburgische Wirtschaftsunion	UEBL
Wirtschaftsjahre (1. Juli-30. Juni)	1966/1967

Abweichungen in den Summen durch Runden der Zahlen

Die Zahlen des jeweils letzten Monats sind nur vorläufig und werden, wenn notwendig, in späteren Ausgaben abgeändert

Abréviations et signes employés

Néant
Donnée très faible (généralement inférieure à la moitié de la dernière unité ou décimale des nombres mentionnés sous la rubrique)
Donnée non disponible
Donnée incertaine ou estimée
Pourcentage
Moyenne mensuelle
Communauté Economique Européenne
Office Statistique des Communautés Européennes
Union Economique Belgo-Luxembourgeoise
Année agricole campagne (1 ^{er} juillet-30 juin)

Les différences dans les totaux proviennent du fait d'avoir arrondi les chiffres

On notera que les chiffres se rapportant au dernier mois sont provisoires et susceptibles d'être modifiés dans les numéros suivants

Inhaltswiedergabe
nur mit Quellennachweis gestattet.

La reproduction des données est subordonnée à l'indication de la source.

VORWORT

Das Statistische Amt der Europäischen Gemeinschaften legt hiermit im Rahmen der „Agrarstatistischen Hausmitteilungen“ die Reihe „Monatliche Fleischstatistik“ vor, in der monatlich die verfügbaren Angaben der Mitgliedstaaten über die Schlachtungen zusammengestellt werden.

Das SAEG entspricht damit dem Wunsch der Benutzer der Reihe „Agrarstatistik“, die dort veröffentlichten jährlichen Angaben über die Fleischherzeugung zu aktualisieren und die jahreszeitliche Entwicklung aufzuzeigen.

Die Tabellen und Grafiken zeigen die monatliche Entwicklung der Anzahl der Schlachtungen und des Schlachtgewichts in den Mitgliedstaaten der EWG nach Tierarten. Es sei darauf hingewiesen, daß der Erhebungsbereich der Schlachtungsstatistiken in den einzelnen Mitgliedstaaten nicht einheitlich abgegrenzt ist. Einzelne Bereiche wie der der Hauschlachtungen und der Schlachtungen in kleineren privaten Schlachthöfen werden vor allem bei Schweinen, Schafen und Ziegen nicht von allen Mitgliedstaaten erfaßt, obwohl sie noch eine Rolle spielen. Daher muß bei der Benutzung die Einschränkung gemacht werden, daß die vorliegenden Angaben nur in der Tendenz, nicht aber in der absoluten Höhe, miteinander vergleichbar sind und nicht ohne weiteres auf EWG-Ebene addiert werden können.

Um einen Eindruck von der Gesamterzeugung der EWG zu geben, hat das SAEG in dem zusammenfassenden Teil I dieses Heftes eine Schätzung vorgenommen, bei der die fehlenden Angaben einiger Länder ergänzt worden sind.

Die methodischen Anmerkungen im einzelnen sowie das Quellenverzeichnis sind auf den Seiten 6-7-8 der Einleitung zu finden und erscheinen nicht in den statistischen Tabellen.

AVANT-PROPOS

L'Office Statistique des Communautés Européennes présente, dans le cadre des « Informations internes de la Statistique agricole », le cahier « Statistique mensuelle de la viande » dans lequel paraissent chaque mois les données mensuelles les plus récentes sur les abattages dans les Etats membres.

L'O.S.C.E. répond ainsi aux vœux exprimés par les utilisateurs d'actualiser les données annuelles de la série « Statistique agricole » et de dégager les variations saisonnières.

Les tableaux et graphiques retracent l'évolution mensuelle du nombre des abattages et du poids en carcasse dans les Etats membres de la CEE par catégories d'animaux. On notera que le champ d'observation de ces statistiques est délimité diversement selon les Etats membres. Certains pays ne relèvent pas une partie du secteur, à savoir les abattages à la ferme et autres abattages particuliers, notamment pour les porcs, les moutons et les chèvres. Toutefois, ces abattages jouent encore un rôle non négligeable. Par conséquent, ces données nationales peuvent être comparées quant à leurs tendances, mais ne sont pas comparables quant aux valeurs absolues et ne sont pas additionnables au niveau de la CEE.

Afin de donner un aperçu de la production totale au niveau de la CEE, l'O.S.C.E. publie une estimation de l'ensemble des abattages dans la partie I. Les données partielles de certains pays ont été complétées en vue de l'estimation.

Le lecteur voudra bien consulter les pages 6, 7 et 8 de l'introduction pour les notes méthodologiques et les indications de sources qui ne figurent pas dans les tableaux statistiques.

Definitionen

- In der vorliegenden Veröffentlichung werden die Ergebnisse der **Schlachtungsstatistik** wiedergegeben und zwar : Anzahl und Schlachtgewicht der innerhalb des Landes vorgenommenen Schlachtungen von Tieren inländischer und ausländischer Herkunft. ¹⁾
 - Das Fleisch wird in **Schlachtgewicht** ausgedrückt, worunter das Gewicht des geschlachteten und ausgeweideten Tieres einschließlich Knochen zu verstehen ist, von dem nur einige Teile wie z.B. Kopf (außer bei Schweinen), Haut und Glieder usw. abgezogen sind, die in den Schlachtgewichtsdefinitionen der einzelnen Länder aufgezählt werden. ²⁾
- Dieser Definition entsprechend sind die Innereien nicht einbegriffen, wohl aber die Schlachtfette innerhalb des Schlachtkörpers.

EWG-Schätzung

In Teil I „Zusammengefaßte Ergebnisse“ wird eine Schätzung der Gesamtfleischerzeugung der EWG vorgenommen, da die in Teil II wiedergegebenen Schlachtungsstatistiken einiger Länder nicht die Gesamtheit der Schlachtungen betreffen. In diesen Ländern schätzen die zuständigen Dienststellen die jährliche Gesamterzeugung einschließlich der nicht erfaßten Mengen. Das SAEG ergänzt die monatlichen Angaben dieser Länder aufgrund der nationalen Schätzungen der Gesamterzeugung des Jahres, ehe sie mit den Zahlen der übrigen Länder zur EWG-Summe aufaddiert werden. ³⁾

Die Monatsangaben des laufenden Jahres werden aufgrund der Schätzungen des Vorjahres ergänzt.

Anmerkungen zu den Länderangaben

BR DEUTSCHLAND

- Die Angaben betreffen
 - die gewerblichen Schlachtungen von Tieren inländischer Herkunft,
 - die Hausschlachtungen und
 - Schlachtungen von lebend eingeführten Tieren. (Quelle: Statistik des Außenhandels und des Interzonenhandels).
- Die Angaben für Berlin (West) sind eingeschlossen.
- Die Statistiken werden als vollständig angesehen.

¹⁾ Der Leser findet die entsprechenden Jahresstatistiken in der Reihe „Agrarstatistik“ Nr. 8/1967 unter der Bezeichnung „Nettoerzeugung“. Die verschiedenen Definitionen der Fleischerzeugung, die man — je nachdem, ob man die Ein- oder Ausfuhr mit lebenden Tieren berücksichtigt — unterscheiden kann, werden im einzelnen a.a.O. in den Vorbemerkungen erläutert.

²⁾ Diese sind in Nr. 7/59 der Reihe „Agrarstatistik“ aufgeführt.

³⁾ Die in Teil II wiedergegebenen Länderstatistiken decken insgesamt folgenden Teil der geschätzten EWG-Gesamterzeugung in Schlachtgewicht : 91 % bei den Rindern, 86 % bei den Kälbern, 87 % bei den Schweinen, 80 % bei den Schafen und Ziegen und 100 % bei den Einhufern; 89 % beim Fleisch insgesamt.

Définitions de base

- Le présent fascicule reprend les résultats de la **statistique des abattages** à savoir : le nombre et le poids en carcasse des animaux abattus à l'intérieur d'un pays qu'ils soient d'origine indigène ou étrangère. ¹⁾
 - Par **poids en carcasse**, on entend le poids de l'animal abattu et dépouillé, déduction faite de certaines parties telles que la tête (à l'exception des têtes de porcs), la peau, une partie des membres, les viscères, les intestins, etc. ²⁾
- Par conséquent, on ne tient pas compte des abats comestibles tandis que les graisses comprises dans le poids en carcasse sont incluses.

Estimation CEE

La partie I : « Résultats récapitulatifs » contient une estimation du total des abattages au niveau CEE, les données de certains pays ne couvrant pas la totalité des abattages effectués. Pour ces pays, les services compétents estiment chaque année la production annuelle totale et c'est à partir de ces estimations que l'O.S.C.E. ajuste les données mensuelles avant de les additionner à celles des pays fournissant des données complètes. ³⁾

Les données mensuelles de l'année en cours sont rectifiées sur la base des estimations de l'année précédente.

Remarques par pays

ALLEMAGNE (RF)

- Les données concernent :
 - la statistique des animaux indigènes abattus dans les abattoirs publics;
 - la statistique des animaux abattus à la ferme;
 - les abattages des animaux importés vivants. (Source: Commerce extérieur et échanges avec la Z.S.O.A. ⁴⁾).
- Les données de Berlin-Ouest sont comprises.
- Les statistiques sont considérées comme exhaustives.

¹⁾ Le lecteur trouvera les chiffres annuels dans la « Statistique agricole » n° 8/1967 sous l'intitulé « Production nette ». Les différentes notions de production de viande, qu'on peut distinguer dans la mesure où l'on tient compte des importations et des exportations des animaux vivants de boucherie, ont été décrites en détail dans les remarques préliminaires de cette publication.

²⁾ Les définitions exactes des pays sont contenues dans le n° 7/1959 de la « Statistique agricole ».

³⁾ Les données communiquées par les pays couvrent, dans leur ensemble, par rapport au total estimé en poids en carcasse environ 91 % pour les gros bovins, 86 % pour les veaux, 87 % pour les porcs, 80 % pour les moutons et les chèvres et 100 % pour les équidés; pour toutes les viandes environ 89 %.

⁴⁾ Zone soviétique d'occupation en Allemagne.

FRANKREICH

- Die Angaben betreffen die Statistik der kontrollierten Schlachtungen.
- Die Hausschlachtungen und die Schlachtungen, die der Kontrolle entgehen, sind nicht enthalten.
- Im Gegensatz zu den übrigen Ländern ist im Schlachtgewicht der Schweine der Kopf nicht enthalten. Um vergleichbare Angaben zu erhalten, mußte für die EWG-Schätzung ein Koeffizient von 1,08 angewandt werden.
- Das Landwirtschaftsministerium schätzt die jährliche Gesamterzeugung der kontrollierten und der der Kontrolle entgangenen Schlachtungen sowie der Hausschlachtungen. Die jahreszeitlichen Schwankungen der Hausschlachtungen der Schweine wurden bei der Erhebung über die Struktur des Schweinebestandes im April 1966 festgestellt.¹⁾ Das SAEG hat bei seiner monatlichen Schätzung der EWG-Gesamterzeugung diese Schätzung des Ministeriums sowie diese jahreszeitliche Verteilung der Hausschlachtungen benutzt, um die Reihe der kontrollierten Schlachtungen zu ergänzen.
- Die Jahressumme der kontrollierten Schlachtungen in Schlachtgewicht stellte etwa folgenden Prozentsatz der geschätzten Gesamterzeugung für 1966 dar : für Rinder 77 %, für Kälber 76 %, für Schweine 64 %, für Schafe und Ziegen 72 %.

ITALIEN

- Die Angaben betreffen die Gesamtheit der Schlachtungen in allen Gemeinden einschließlich der Hausschlachtungen.
- Das ISTAT rechnet mit einer Unterschätzung von etwa 3 % beim Schlachtgewicht der Schweine und 5 % bei dem der Schafe und Ziegen.
- Die weiter untergliederten Angaben über die Rinder- und Büffelschlachtungen wurden vom SAEG wie folgt zusammengefaßt :
Ochsen = vitelloni + manzi + buoi + bufali
Kälber = vitelli + vitelli bufalini.

NIEDERLANDE

- Die Angaben betreffen :
 - die Schlachtungen von Tieren inländischer Herkunft (slachtingen van binnenlandse dieren) und
 - die Schlachtungen lebend eingeführter Tiere (slachtingen van buitenlandse dieren).
- Die Angaben über die Rinderschlachtungen sind nicht nach Tierkategorien untergliedert.
- Die Statistiken werden als vollständig angesehen.
- Die Ziegenschlachtungen sind unbedeutend und werden nicht erhoben.

BELGIEN

- Die Angaben betreffen die Schlachtungen in öffentlichen und privaten Schlachthöfen sowie in privaten Schlachtereien einschließlich der Notschlachtungen, die zum menschlichen Verbrauch freigegeben worden sind.
- Bei den Schweinen, Schafen und Ziegen wird der Teil der Schlachtungen, der nicht der Fleischschau unterworfen wird, gesondert nachgewiesen.
- Das „Institut d'Economie agricole“ des Landwirtschaftsministeriums schätzt, daß bei den Schweinen die Schlachtmenge ergänzt werden muß.
- Die Angaben werden nur vierteljährlich erhoben.

¹⁾ Siehe : Ministère de l'Agriculture, Service d'études et de prévision de la production porcine, „Marché du porc — Note de conjoncture“, 5. Sept. 1966.

FRANCE

- Les données concernent la statistique des abattages contrôlés.
- Les abattages à la ferme et les abattages échappant au contrôle ne sont pas compris.
- Contrairement aux autres pays, les statistiques des abattages des porcs se rapportent à un poids en carcasse sans tête; on a appliqué pour l'estimation CEE, un coefficient de 1,08 pour rendre les données comparables.
- Le Ministère de l'Agriculture estime la production annuelle de viande pour les abattages totaux, contrôlés ou non, et la production provenant des animaux abattus à la ferme. Les variations saisonnières des abattages à la ferme des porcs ont été constatées lors de l'enquête porcine effectuée en avril 1966.¹⁾ L'O.S.C.E. a tenu compte de l'estimation du ministère et de ces variations saisonnières pour ajuster les données mensuelles comptées dans le total de la CEE.
- Par rapport aux estimations annuelles de 1966, les totaux arithmétiques des données mensuelles représentent en poids en carcasse pour les gros bovins 77 %, pour les veaux 76 %, pour les porcs 64 % et 72 % pour les moutons et les chèvres.

ITALIE

- Les données concernent la totalité des abattages effectués dans toutes les communes y compris les abattages à la ferme.
- L'ISTAT a toutefois estimé à 3 % le poids en carcasse des porcs non déclarés et à 5 % celui des moutons et des chèvres.
- Les informations sur les bovins et les buffles étant présentées selon une ventilation plus poussée, l'O.S.C.E. a procédé aux regroupements suivants :
bœufs = vitelloni + manzi + buoi + bufali
veaux = vitelli + vitelli bufalini.

PAYS-BAS

- Les données concernent :
 - les abattages des animaux indigènes (slachtingen van binnenlandse dieren);
 - les abattages des animaux importés vivants (slachtingen van buitenlandse dieren).
- Aucune sous-catégorie de gros bovins n'est relevée.
- Les statistiques sont considérées comme exhaustives.
- Les abattages de chèvres sont négligeables et ne sont pas relevés.

BELGIQUE

- Les données concernent les abattages dans les abattoirs publics et particuliers et dans les tueries privées, y compris les abattages de nécessité déclarés propres à la consommation.
- Pour les porcs, les moutons et les chèvres sont distingués les « abattages non soumis à l'expertise ».
- L'Institut d'Economie agricole du Ministère de l'Agriculture établit une estimation annuelle des abattages totaux de porcins en admettant une sous-déclaration.
- Les données sont relevées trimestriellement.

¹⁾ Source : Ministère de l'Agriculture, Service d'études et de prévision de la production porcine « Marché du porc — Note de conjoncture — 5 septembre 1966 ».

LUXEMBURG

- Die Angaben betreffen die Gesamtheit der im Lande abgewickelten Verkäufe.
- Die Hausschlachtungen werden vom Landwirtschaftsministerium geschätzt.
- Die Summe der monatlichen Schlachtungen stellt folgenden Prozentsatz der geschätzten Gesamtschlachtmenge dar: etwa 99 % bei den Rindern, 94 % bei den Kälbern und 85 % bei den Schweinen.
- Die einzelnen Rinderkategorien ergeben so geringfügige Schlachtmengen, daß nur die „Rinder insgesamt“ nachgewiesen werden.
- Die Schlachtungen von Schafen, Ziegen und Einhufer werden nicht erhoben.

LUXEMBOURG

- Les données concernent l'ensemble des ventes effectuées.
- Le abattages à la ferme sont estimés par le Ministère de l'Agriculture.
- Par rapport au total annuel estimé, le total arithmétique des données mensuelles représente environ 99 % pour les gros bovins, 94 % pour les veaux et 85 % pour les porcs.
- Les quantités des sous-catégories de gros bovins étant négligeables, on n'a tenu compte que de l'ensemble.
- Les abattages de moutons, de chèvres et d'équidés ne sont pas relevés.

QUELLENVERZEICHNIS - SOURCES

Deutschland (BR)/Allemagne (RF)

Bundesministerium für Ernährung, Landwirtschaft und Forsten,
Bonn

Direkte Übermittlung der Angaben/
Communication directe des données

Frankreich/France

Ministère de l'Agriculture, Service Central des Enquêtes et
Etudes Statistiques, Paris

- « Production animale », hebdomadaire
- « Statistique agricole », mensuel
- « Annuaire de la statistique agricole »

Italien/Italie

Istituto Centrale di Statistica, Roma

- « Bollettino mensile di statistica »
- « Annuario di statistiche zootecniche »
- « Annuario di statistica agraria »
- Direkte Übermittlung der Angaben/
Communication directe des données

Niederlande/Pays-Bas

C B S

Produktschap voor Vee en Vlees, Den Haag

- Maandstatistiek van de landbouw
- Direkte Übermittlung der Angaben/
Communication directe des données

Belgien/Belgique

Ministère des Affaires économiques, Institut national de Statis-
tique, Bruxelles

Ministère de l'Agriculture, Institut économique agricole,
Bruxelles

- « Statistique des animaux de boucherie »
- Direkte Übermittlung der Angaben/
Communication directe des données

Luxemburg/Luxembourg

Ministère de l'Agriculture et de la Viticulture, Luxembourg

Direkte Übermittlung der Angaben/
Communication directe des données

Teil I

Zusammengefaßte Ergebnisse

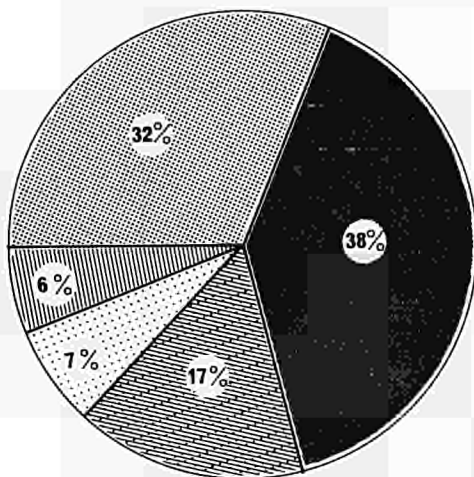
Partie I

Résultats récapitulatifs

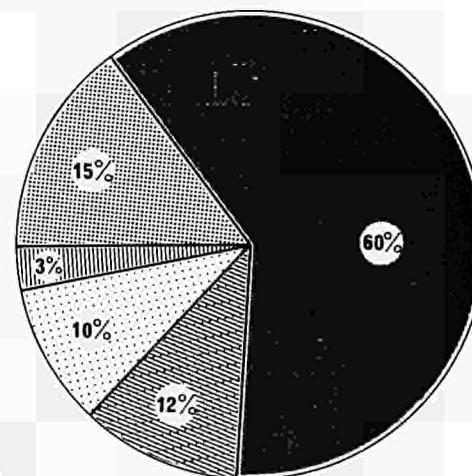
Verteilung der Fleischerzeugung der EWG auf die Mitgliedsländer in %

Répartition de la production de viande de la CEE par pays en %

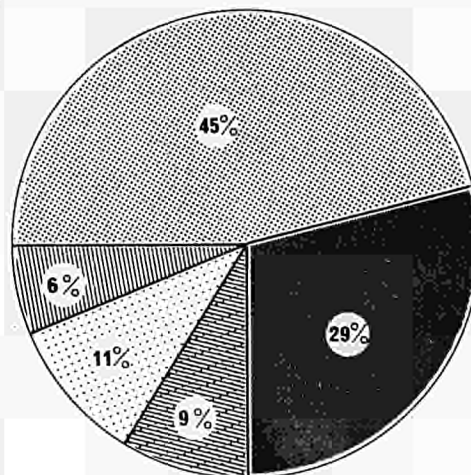
1966



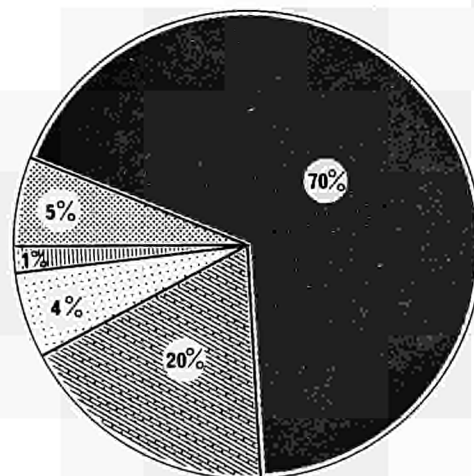
Rindfleisch/Viande de gros bovins



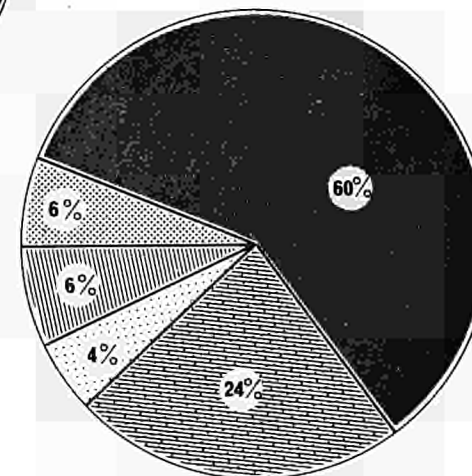
Kalbfleisch / Viande de veau



Schweinefleisch / Viande de porc



Schaf- und Ziegenfleisch / Viande de mouton et de chèvre



Fleisch von Einhufern / Viande d'équidés

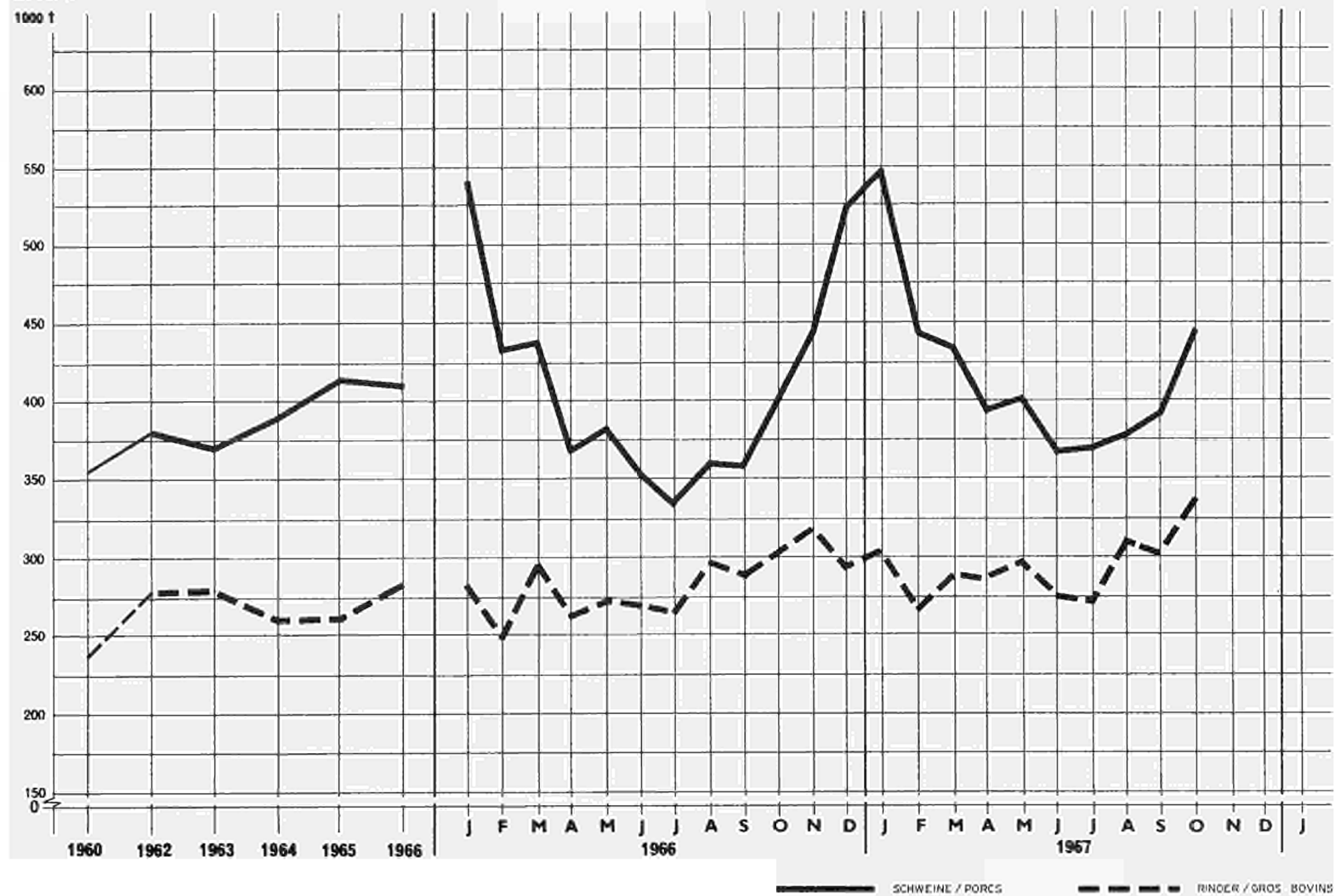


I. Zusammenfassende Ergebnisse

Entwicklung der Fleischerzeugung der EWG nach Tierarten
(Schätzung)

I. Résultats récapitulatifs

Evolution de la production de viande de la CEE par catégories d'animaux
(Estimation)

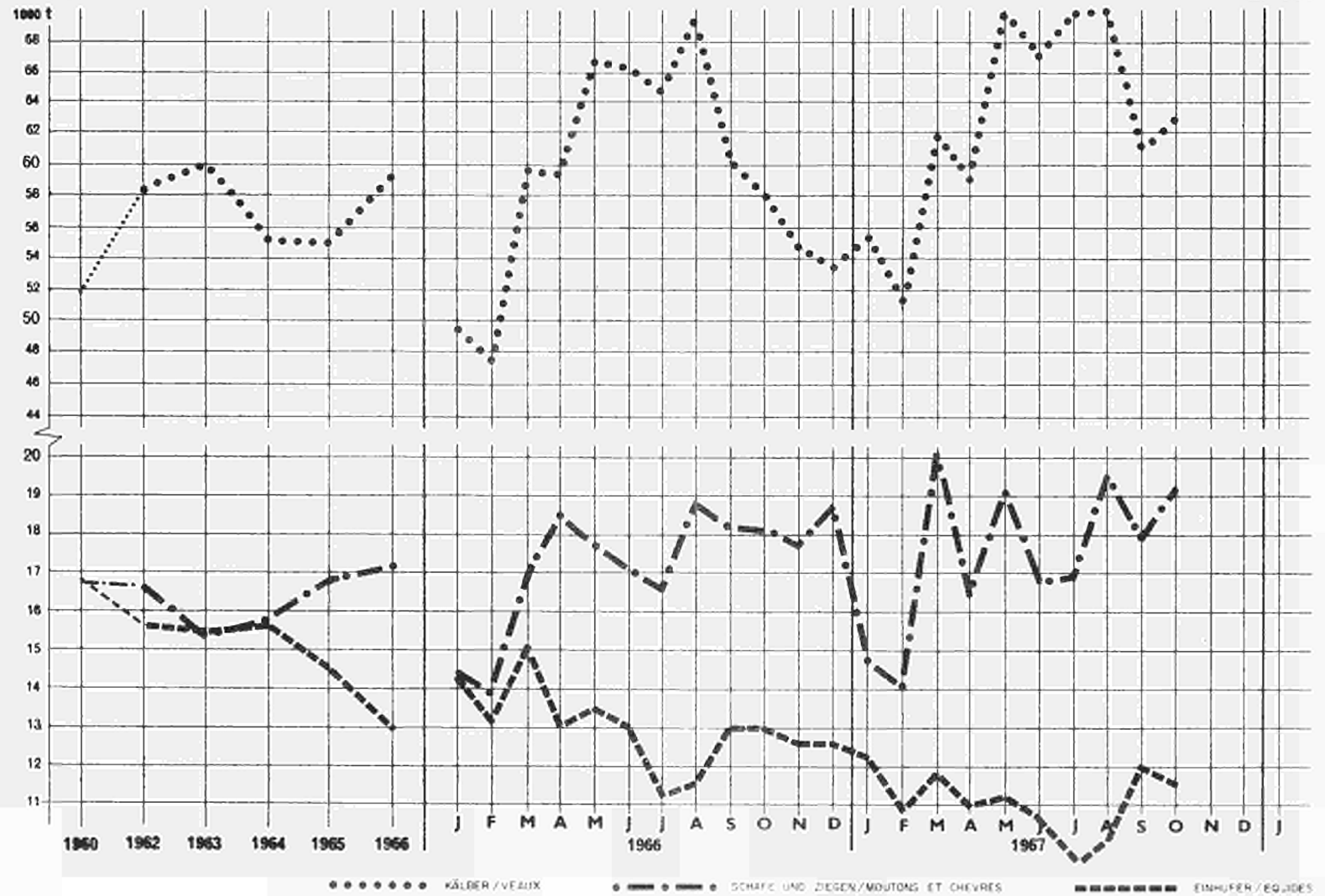


I. Zusammenfassende Ergebnisse

Entwicklung der Fleischerzeugung der EWG nach Tierarten
(Schätzung)

I. Résultats récapitulatifs

Evolution de la production de viande de la CEE par catégories d'animaux
(Estimation)



I. Zusammengefasste Ergebnisse

I. Résultats récapitulatifs

Fleischerzeugung der EWG nach Fleischarten
in Tonnen

Production de viande de la CEE par catégorie d'animaux
en tonnes

Schätzung

Estimation

Produkt Produit Periode	1.1. Rindfleisch/ Viande de gras bovins		1.2. Kalbfleisch/ Viande de veau		1.0. Rindfleisch zus./ Total bovins		2.0. Schweinefleisch/ Viande de porc		3.0. Schaf- und Ziegenfleisch/ Viande de mouton et de chèvre		4.0. Einhuferfleisch/ Viande d'équides		0.0. Fleisch insg./ Total viande	
	Moyenne mensuelle													
1960	238 100		51 800		289 900		355 100		16 700		15 900		678 600	
1962	278 400		58 300		336 700		380 300		16 600		15 600		749 200	
1963	278 800		60 000		338 800		370 600		15 300		15 500		740 200	
1964	260 800		55 600		316 400		389 500		15 900		15 600		737 300	
1965	261 200		55 500		316 700		414 900		16 700		14 500		762 800	
1966	282 600		59 200		341 800		411 500		17 200		13 000		783 500	
Jahr Année	1966	1967	1966	1967	1966	1967	1966	1967	1966	1967	1966	1967	1966	1967
Monat	Mois													
I	280 500	303 100	48 800	55 700	329 300	358 800	541 800	548 100	14 400	14 700	14 300	12 400	899 800	934 000
II	247 700	266 000	47 500	51 300	295 200	317 300	433 500	443 400	13 800	14 000	13 200	10 800	755 700	785 500
III	295 500	288 600	59 600	61 900	355 100	350 500	437 000	432 300	17 000	20 200	15 100	11 800	824 200	814 800
IV	260 400	285 300	59 500	59 000	319 900	344 300	367 700	393 200	18 500	16 400	13 000	11 000	719 100	764 900
V	272 700	298 900	66 600	72 000	339 300	370 900	383 200	402 800	17 700	19 100	13 500	11 200	753 700	804 000
VI	270 100	275 800	66 300	67 100	336 400	342 900	352 800	367 300	17 100	16 700	13 100	10 700	719 400	737 600
VII	263 800	272 300	64 600	70 400	328 400	342 700	334 500	369 500	16 600	16 900	11 200	9 300	690 700	738 400
VIII	296 600	310 400	69 600	71 300	366 200	381 700	360 500	377 400	18 800	19 500	11 600	10 000	757 100	788 600
IX	289 700	302 000	61 000	60 900	350 700	362 900	358 000	390 300	18 200	17 900	13 000	12 000	739 900	783 100
X	303 700	337 000	58 000	63 000	361 700	400 000	401 400	447 300	18 100	19 200	13 000	11 600	794 200	878 100
XI	318 100		54 800		372 900		444 300		17 700		12 600		847 500	
XII	292 100		53 600		345 700		523 700		18 700		12 600		900 700	
Vierteljahr	Trimestre													
I-III	823 700	857 700	155 900	168 900	979 600	1 026 600	1 412 300	1 423 800	45 200	48 900	42 600	35 000	2 479 700	2 534 300
IV-VI	803 200	860 000	192 400	198 100	995 600	1 058 100	1 103 700	1 163 300	53 300	52 200	39 600	32 900	2 192 200	2 306 500
VII-IX	850 100	884 700	195 200	202 600	1 045 300	1 087 300	1 053 000	1 137 200	53 600	54 300	35 800	31 300	2 187 700	2 310 100
X-XII	883 900		166 400		1 080 300		1 369 400		54 500		38 200		2 542 400	
Halbjahr	Semestre													
I-VI	1 626 900	1 717 700	348 300	367 000	1 975 200	2 084 700	2 516 000	2 587 100	98 500	101 100	82 200	67 900	4 671 900	4 840 800
VII-XII	1 764 000		361 600		2 125 600		2 422 400		108 100		74 000		4 730 100	
Wirtschaftsjahr	Année campagne													
1966/1967	3 481 700		728 600		4 210 300		5 009 800		209 200		141 900		9 570 900	
Kalenderjahr	Année civile													
I-XII	3 390 900		709 900		4 100 800		4 938 400		206 600		156 200		9 402 000	

I. Zusammengefasste Ergebnisse

I. Résultats récapitulatifs

Entwicklung der monatlichen Fleischerzeugung und Veränderungen gegenüber dem entsprechenden Monat, Vierteljahr oder Halbjahr des Vorjahres

Evolution de la production mensuelle de viande et variations par rapport aux mois, aux trimestres et aux semestres correspondants de l'année précédente

Produkt Produit Land / Pays	RINDER / GROS BOVINS							KÄLBER / VEAUX							SCHWEINE / PORCS							SCHAFE UND ZIEGEN MOUTONS ET CHEVRES							EINHUFER/EQUIDES						
	CEE	D	F	I	N	B	L	CEE	D	F	I	N	B	L	CEE	D	F	I	N	B	L	CEE	D	F	I	N	B	L	CEE	D	F	I	N	B	L
1960 = 100																																			
1962	117	112	117	133	114	104	144	113	107	109	138	119	102	96	107	111	110	93	96	109	118	100	83	99	107	91	93	.	92	68	97	114	65	72	.
1963	117	116	113	123	131	112	144	116	119	110	122	143	127	94	104	110	105	88	97	100	103	92	84	89	103	83	98	.	92	60	101	113	55	67	.
1964	110	112	108	111	107	102	143	107	111	105	96	140	99	112	110	116	106	110	99	97	108	95	83	95	101	64	115	.	92	59	106	106	57	65	.
1965	110	108	113	111	107	101	134	107	102	107	91	160	92	106	117	120	115	110	117	112	111	100	73	102	93	120	169	.	86	49	99	98	50	63	.
1966	119	115	121	131	106	110	139	114	108	112	114	162	96	70	116	118	115	100	120	124	113	104	68	108	102	97	92	.	77	41	90	93	39	48	.
Monat $\frac{1967}{1966} \times 100$														Mois $\frac{1967}{1966} \times 100$																					
I	108	102	110	112	115	.	107	114	108	112	104	223	.	103	101	101	105	89	110	.	113	102	95	103	97	143	.	.	87	75	87	96	69	.	.
II	107	106	106	111	114	.	108	108	102	107	99	168	.	80	102	101	102	99	107	.	111	101	102	104	95	83	.	.	82	73	77	98	95	.	.
III	98	90	98	107	105	.	123	104	103	103	103	116	.	66	99	95	100	98	106	.	96	119	99	106	175	100	.	.	78	65	75	89	100	.	.
IV	110	113	109	107	106	.	135	99	89	109	117	52	.	54	107	108	107	119	99	.	104	89	82	100	65	133	.	.	85	73	79	99	89	.	.
V	110	108	111	109	109	.	115	108	111	112	118	71	.	105	105	101	109	107	112	.	88	108	102	105	121	108	.	.	83	80	78	94	85	.	.
VI	102	101	99	105	108	.	127	101	100	105	100	83	.	62	104	102	108	109	98	.	141	98	91	95	113	86	.	.	82	74	74	101	82	.	.
VII	103	99	109	100	102	.	128	109	102	109	95	132	.	108	110	110	117	120	92	.	123	102	73	108	104	56	.	.	83	73	78	97	76	.	.
VIII	105	100	112	100	105	.	113	102	93	105	93	111	.	75	105	98	108	110	113	.	85	104	84	104	111	96	.	.	86	66	82	97	95	.	.
IX	104	99	111	101	101	.	129	100	94	102	95	99	.	72	109	109	107	109	109	.	99	98	100	97	104	98	.	.	92	65	94	95	83	.	.
X	111	104	120	109	110	.	133	109	105	111	101	112	.	85	111	109	109	117	118	.	100	106	105	106	106	102	.	.	89	59	89	99	87	.	.
XI		92	116		102	.	131		97	104		116	.	81		104	108		115	.	100		102	103		85	.	.	58	91		100	.	.	
XII		95	117			.	111		98	106			.	53		106	102			.	97		119	109			.	.	61	84			.	.	
Vierteljahr $\frac{1967}{1966} \times 100$														Trimestre $\frac{1967}{1966} \times 100$																					
I-III	104	99	105	110	111	107	112	108	104	107	102	150	108	80	101	99	102	93	107	114	106	108	98	105	125	110	114	.	82	71	79	94	86	74	.
IV-VI	107	107	106	107	108	110	125	103	101	109	112	68	100	75	105	103	108	111	103	107	109	98	91	100	92	98	122	.	83	76	77	98	85	87	.
VII-IX	104	99	111	100	103	101	123	104	96	106	94	114	97	86	108	106	111	113	105	115	101	101	86	103	107	85	134	.	87	67	85	96	85	89	.
X-XII		97	117			102	125		100	107			109	72		106	106			121	99		108	106			147	.		59	88			89	.
Halbjahr $\frac{1967}{1966} \times 100$														Semestre $\frac{1967}{1966} \times 100$																					
I-IV	106	103	105	109	109	109	118	105	102	108	107	92	103	78	103	101	105	97	105	111	108	103	95	102	106	101	116	.	83	73	78	96	85	80	.
VI-XII		98	114			101	124		98	106			102	79		106	108			118	100		97	104			143	.		63	87			89	.

Teil II

Fleischerzeugung nach Ländern
Schlachtungen

Partie II

Production de viande par pays
Abattages

II. Fleischerzeugung nach Ländern

II. Production de viande par pays

1.1. OCHSEN/BOEUFS

a. Anzahl der Schlachtungen in 1000 Stück

a. Nombre d'abattages en 1000 têtes

Land Pays Periode	DEUTSCHLAND		FRANCE		ITALIA		NEDERLAND		BELGIQUE/BELGIE		LUXEMBOURG	
Monatsdurchschnitt						Moyenne mensuelle						
1960	16,0	.			102,7	.			10,1	.		
1962	12,6	.			132,1	.			9,1	.		
1963	12,7		86,2		122,0	.			9,0	.		
1964	14,5		82,6		110,1	.			10,3	.		
1965	20,9		84,2		108,6	.			9,4	.		
1966	15,2		87,8		124,9	.			8,9	.		
Jahr Année	1966	1967	1966	1967	1966	1967	1966	1967	1966	1967	1966	1967
Monat						Mois						
I	17,1	7,1	84,1	92,6	110,2	118,2
II	13,8	5,8	76,6	81,3	97,3	105,0	.	.	8,4	9,5	.	.
III	18,6	4,9	92,2	91,8	119,3	125,8
IV	9,7	3,7	82,2	88,9	117,4	124,2
V	6,3	2,4	85,0	92,8	127,8	137,5	.	.	7,7	10,1	.	.
VI	9,5	2,2	84,0	82,0	130,9	132,5
VII	11,6	3,8	78,1	86,0	136,4	129,1
VIII	16,9	9,2	93,5	104,2	151,7	170,1	.	.	9,7	10,3	.	.
IX	18,8	16,9	93,2	104,5	136,1	144,5
X	32,8	33,3	97,0	119,8	126,3	145,4
XI	22,0	18,2	100,5	116,1	118,2		.	.	10,0	9,9	.	.
XII	4,7	4,4	86,6	98,8	127,3		.				.	.
Vierteljahr						Trimestre						
I-III	49,5	17,8	252,9	265,7	326,9	349,1	.	.	25,1	28,4	.	.
IV-VI	25,5	8,3	251,2	263,7	376,1	394,2	.	.	23,1	30,4	.	.
VII-IX	47,3	29,9	264,8	294,7	424,2	443,7	.	.	29,1	30,9	.	.
X-XII	59,5	55,9	284,1	334,7	371,8		.		30,0	29,6	.	.
Halbjahr						Semestre						
I-VI	75,0	26,1	504,1	529,4	703,0	743,3	.	.	48,2	58,7	.	.
VII-XII	106,8	85,8	548,9	629,4	796,1		.		59,1	60,5	.	.
Wirtschaftsjahr						Année campagne						
1966/1967	132,9		1 078,3		1 539,4				117,8			
Kalenderjahr						Année civile						
I-XII	181,8	111,9	1 053,0	1 158,8	1 499,0				107,3	119,3	.	.

1.1.1. OCHSEN/BOEUFS

b. Schlachtgewicht in Tonnen

b. Poids en carcasse en tonnes

Land Pays Periode	DEUTSCHLAND		FRANCE		ITALIA		NEDERLAND		BELGIQUE/BELGIE		LUXEMBOURG	
Monatsdurchschnitt											Moyenne mensuelle	
1960	4 771	.	.	.	22 350	.	.	.	2 867	.	.	.
1962	3 761	.	.	.	27 615	.	.	.	2 643	.	.	.
1963	3 734	.	25 835	.	25 874	.	.	.	2 621	.	.	.
1964	4 166	.	25 425	.	24 412	.	.	.	3 013	.	.	.
1965	5 962	.	26 484	.	24 084	.	.	.	2 762	.	.	.
1966	4 151	.	27 812	.	27 553	.	.	.	2 649	.	.	.
Jahr Année	1966	1967	1966	1967	1966	1967	1966	1967	1966	1967	1966	1967
Monat											Mois	
I	4 677	1 992	26 966	29 592	24 758	26 190
II	3 754	1 549	24 483	25 985	21 962	22 877	.	.	2 489	2 806	.	.
III	5 055	1 372	29 541	29 226	26 978	27 361
IV	2 622	1 010	26 283	28 032	26 558	26 653
V	1 708	681	27 002	29 200	28 534	29 217	.	.	2 302	2 957	.	.
VI	2 361	592	26 746	26 076	28 603	27 661
VII	2 916	1 075	24 446	26 979	29 468	26 563
VIII	4 430	2 589	29 291	32 626	32 669	35 578	.	.	2 858	3 059	.	.
IX	5 323	4 832	29 320	32 795	29 445	30 574
X	9 376	9 387	30 421	37 375	27 681	30 848
XI	6 240	5 040	31 617	36 868	25 921	.	.	.	2 946	2 931	.	.
XII	1 347	1 258	27 625	31 748	28 056
Vierteljahr											Trimestre	
I-III	13 486	4 913	80 990	84 803	73 698	76 429	.	.	7 466	8 418	.	.
IV-VI	6 691	2 283	80 031	83 308	83 695	83 531	.	.	6 905	8 873	.	.
VII-IX	12 669	8 496	83 057	92 400	91 582	92 716	.	.	8 575	9 176	.	.
X-XII	16 963	15 685	89 663	105 991	81 658	.	.	.	8 839	8 792	.	.
Halbjahr											Semestre	
I-VI	20 177	7 196	161 021	168 111	157 393	159 959	.	.	14 371	17 290	.	.
VII-XII	29 632	24 181	172 720	198 391	173 240	.	.	.	17 414	17 968	.	.
Wirtschaftsjahr											Année campagne	
1966/1967	36 828		340 831		333 199		.		34 704		.	
Kalenderjahr { A. Summe der Monate B. Geschätzte Gesamterzeugung											Année civile { A. Total des mois B. Estimation annuelle	
A	49 809	31 377	333 741	366 502	330 632	.	.	.	31 784	35 259	.	.
B	49 809	31 377	.	.	330 632	.	.	.	31 784	35 259	.	.
$\frac{A}{B} \times 100$	100%	100%	.	.	100%	.	.	.	100%	100%	.	.
Durchschnittsgewicht in kg											Poids moyen en kg	
Kalenderjahr Année civile	274,0	280,4	316,9	316,3	220,6	.	.	.	296,2	295,5	.	.

II. Fleischerzeugung nach Ländern

II. Production de viande par pays

1.1.2. BULLEN / TAUREAUX

a. Anzahl der Schlachtungen in 1000 Stück

a. Nombre d'abattages en 1000 têtes

Land Pays Période	DEUTSCHLAND		FRANCE		ITALIA		NEDERLAND		BELGIQUE/BELGIE		LUXEMBOURG		
Monatsdurchschnitt												Moyenne mensuelle	
1960	91,1	.	.	.	12,6	.	.	.	11,3	.	.	.	
1962	122,9	.	.	.	19,4	.	.	.	12,9	.	.	.	
1963	129,7	14,2	.	.	19,2	.	.	.	14,9	.	.	.	
1964	121,6	12,7	.	.	20,4	.	.	.	12,7	.	.	.	
1965	113,6	12,9	.	.	23,5	.	.	.	13,1	.	.	.	
1966	133,7	16,6	.	.	31,9	.	.	.	15,7	.	.	.	
Jahr Année	1966	1967	1966	1967	1966	1967	1966	1967	1966	1967	1966	1967	
Monat												Mois	
I	116,1	137,1	12,6	16,9	26,7	30,2	
II	101,1	122,3	13,1	16,2	24,5	28,2	.	.	14,3	14,8	.	.	
III	133,4	137,1	17,7	19,8	32,4	35,9	
IV	117,0	146,5	19,8	22,8	33,3	36,7	
V	144,5	163,5	24,2	25,1	37,9	43,7	.	.	18,6	18,6	.	.	
VI	143,6	154,6	22,4	20,9	34,7	41,6	
VII	137,3	147,0	17,7	16,9	36,3	43,2	
VIII	155,4	161,6	16,7	16,5	40,8	24,8	.	.	16,3	15,1	.	.	
IX	143,6	143,5	15,0	14,7	33,1	25,7	
X	144,8	148,0	13,8	14,5	28,9	26,4	
XI	135,5	126,7	12,9	14,3	25,5	.	.	.	13,7	13,7	.	.	
XII	131,8	130,3	13,3	15,5	28,4	
Vierteljahr												Trimestre	
I-III	350,6	396,5	43,4	52,9	83,6	94,3	.	.	42,9	44,5	.	.	
IV-VI	405,1	464,6	66,4	68,8	105,8	122,0	.	.	55,8	55,7	.	.	
VII-IX	436,3	452,1	49,4	48,1	110,3	93,7	.	.	48,8	45,3	.	.	
X-XII	412,1	405,0	40,0	44,3	82,8	.	.	.	41,2	41,2	.	.	
Halbjahr												Semestre	
I-VI	755,7	861,1	109,8	121,7	189,5	216,4	.	.	98,6	100,3	.	.	
VII-XII	848,4	857,1	89,4	92,4	193,1	.	.	.	90,0	86,5	.	.	
Wirtschaftsjahr												Année campagne	
1966/1967	1 709,5	.	211,1	.	409,5	.	.	.	190,2	.	.	.	
Kalenderjahr												Année civile	
I-XII	1 604,1	1 718,2	199,2	214,1	382,6	.	.	.	188,6	186,7	.	.	

1.1.2. BULLEN / TAUREAUX

b. Schlachtgewicht in Tonnen

b. Poids en carcasse en tonnes

Land Pays Periode	DEUTSCHLAND		FRANCE		ITALIA		NEDERLAND		BELGIQUE/BELGIE		LUXEMBOURG		
Monatsdurchschnitt												Moyenne mensuelle	
1960	24 462	.	.	.	3 510	.	.	.	3 207	.	.	.	
1962	34 368	.	.	.	5 454	.	.	.	3 759	.	.	.	
1963	35 864	4 562	.	.	5 283	.	.	.	4 340	.	.	.	
1964	33 983	4 283	.	.	5 776	.	.	.	3 752	.	.	.	
1965	32 102	4 379	.	.	6 670	.	.	.	3 884	.	.	.	
1966	37 897	5 716	.	.	9 058	.	.	.	4 653	.	.	.	
Jahr Année	1966	1967	1966	1967	1966	1967	1966	1967	1966	1967	1966	1967	
Monat												Mois	
I	33 117	39 504	4 497	5 952	7 568	8 509	
II	28 656	35 699	4 587	5 627	7 100	7 911	.	.	4 120	4 410	.	.	
III	37 855	40 024	6 226	6 861	9 406	9 938	
IV	33 396	42 728	6 910	7 797	9 725	10 149	
V	41 036	47 257	8 446	8 614	11 013	12 011	.	.	5 586	5 642	.	.	
VI	40 891	44 462	7 685	7 055	9 902	11 029	
VII	39 229	42 040	5 906	5 631	10 132	11 375	
VIII	43 838	45 329	5 605	5 529	11 423	6 459	.	.	4 825	4 498	.	.	
IX	40 150	40 379	5 036	4 965	9 246	6 582	
X	40 541	41 611	4 677	4 928	8 117	6 902	
XI	38 565	36 186	4 419	4 900	7 143	.	.	.	4 082	4 117	.	.	
XII	37 489	37 487	4 596	5 333	7 924	
Vierteljahr												Trimestre	
I-III	99 628	115 227	15 310	18 440	24 073	26 358	.	.	12 359	13 230	.	.	
IV-VI	115 323	134 447	23 041	23 466	30 640	33 189	.	.	16 758	16 925	.	.	
VII-X	123 217	127 748	16 547	16 125	30 801	24 416	.	.	14 474	13 495	.	.	
X-XII	116 595	115 284	13 692	15 161	23 183	.	.	.	12 246	12 350	.	.	
Halbjahr												Semestre	
I-VI	214 951	249 674	38 351	41 906	54 713	59 547	.	.	29 116	30 154	.	.	
VII-XII	239 812	243 032	30 239	31 286	53 984	.	.	.	26 720	25 845	.	.	
Wirtschaftsjahr												Année campagne	
1966/1967	489 486	72 145	113 531	56 874	.	.	.	
Kalenderjahr { A. Summe der Monate B. Geschätzte Gesamterzeugung												Année civile { A. Total des mois B. Estimation annuelle	
A	454 763	492 706	68 590	73 192	108 698	.	.	.	55 836	56 000	.	.	
B	454 763	492 706	.	.	108 698	.	.	.	55 836	56 000	.	.	
A/B x 100	100%	100%	.	.	100%	.	.	.	100%	100%	.	.	
Durchschnittsgewicht in kg												Poids moyen en kg	
Kalenderjahr Année civile	283,5	286,8	344,3	341,9	284,1	.	.	.	296,1	299,9	.	.	

II. Fleischerzeugung nach Ländern

II. Production de viande par pays

1.1.3. KÜHE / VACHES

a. Anzahl der Schlachtungen in 1000 Stück

a. Nombre d'abattages en 1000 têtes

Land Pays Periode	DEUTSCHLAND		FRANCE		ITALIA		NEDERLAND		BELGIQUE/BELGIE		LUXEMBOURG		
Monatsdurchschnitt												Moyenne mensuelle	
1960	129,3	.	52,7	.	21,3	.							
1962	117,6	.	76,2	.	20,2	.							
1963	120,2	184,8	67,6	.	20,8	.							
1964	117,9	166,8	51,5	.	19,1	.							
1965	116,4	172,3	47,6	.	19,0	.							
1966	119,1	180,8	54,5	.	21,1	.							
Jahr Année	1966	1967	1966	1967	1966	1967	1966	1967	1966	1967	1966	1967	
Monat												Mois	
I	143,8	133,8	186,1	204,1	52,2	65,3	
II	114,9	110,5	167,5	172,7	47,7	59,6	.	.	20,8	22,5	.	.	
III	139,6	109,2	192,9	186,1	52,7	63,7	
IV	107,0	109,1	166,8	183,0	47,0	60,7	
V	101,1	102,0	166,1	189,6	49,2	63,4	.	.	19,7	22,7	.	.	
VI	98,4	91,3	175,7	176,9	47,4	59,8	
VII	99,1	88,4	166,8	183,3	49,2	57,8	
VIII	107,4	106,0	182,1	205,9	55,7	66,1	.	.	20,3	21,4	.	.	
IX	112,0	108,2	179,5	200,7	59,3	70,2	
X	124,5	129,1	191,0	226,4	62,5	74,4	
XI	151,9	136,8	205,1	233,0	64,7	.	.	.	23,4	23,9	.	.	
XII	129,0	114,2	189,8	218,5	65,3	
Vierteljahr												Trimestre	
I-III	398,3	353,5	546,5	562,9	152,6	188,6	.	.	62,4	67,5	.	.	
IV-VI	306,5	302,4	508,6	549,5	143,6	183,9	.	.	59,1	68,0	.	.	
VII-IX	318,5	302,6	528,4	589,9	164,8	194,1	.	.	61,0	64,3	.	.	
X-XII	405,4	380,1	585,9	677,9	192,5	.	.	.	70,2	71,8	.	.	
Halbjahr												Semestre	
I-VI	704,8	655,9	1.055,1	1.112,4	295,2	372,5	.	.	121,5	135,5	.	.	
VII-XII	723,9	682,7	1.114,3	1.267,8	357,3	.	.	.	131,2	136,2	.	.	
Wirtschaftsjahr												Année campagne	
1966/1967	1.379,8		2.226,7		729,8		.		266,7		.		
Kalenderjahr												Année civile	
I-XII	1.428,7	1.338,6	2.169,4	2.380,2	653,5	.	.	.	252,7	271,7	.	.	

1.1.3. KÜHE / VACHES

b. Schlachtgewicht in Tonnen

b. Poids en carcasse en tonnes

Land Pays Periode	DEUTSCHLAND		FRANCE		ITALIA		NEDERLAND		BELGIQUE/BELGIE		LUXEMBOURG	
Monatsdurchschnitt											Moyenne mensuelle	
1960	34 549	.	.	.	11 423	.	.	.	5 672	.	.	.
1962	31 778	.	.	.	16 583	.	.	.	5 396	.	.	.
1963	32 561	48 272	.	.	14 734	.	.	.	5 536	.	.	.
1964	32 424	44 661	.	.	11 326	.	.	.	5 072	.	.	.
1965	31 912	46 477	.	.	10 477	.	.	.	5 096	.	.	.
1966	32 564	49 622	.	.	12 068	.	.	.	5 683	.	.	.
Jahr Année	1966	1967	1966	1967	1966	1967	1966	1967	1966	1967	1966	1967
Monat											Mois	
I	40 007	37 283	51 945	56 522	11 560	14 620
II	31 775	30 817	46 274	48 013	10 560	13 242	.	.	5 617	6 057	.	.
III	38 801	30 335	53 294	51 418	11 865	14 151
IV	29 722	30 325	45 567	49 666	10 537	13 414
V	27 582	28 130	45 719	52 072	11 035	13 945	.	.	5 367	6 215	.	.
VI	26 702	25 154	48 623	49 232	10 559	13 043
VII	26 480	24 028	45 870	50 605	10 983	12 529
VIII	28 826	28 611	49 513	56 122	12 407	14 352	.	.	5 464	5 844	.	.
IX	30 017	29 347	48 864	54 616	13 180	15 209
X	33 490	35 183	51 932	61 936	13 652	16 236
XI	41 596	37 638	55 922	64 612	14 126	.	.	.	6 283	6 498	.	.
XII	35 764	31 642	51 942	61 425	14 354
Vierteljahr											Trimestre	
I-III	110 583	98 435	151 513	155 953	33 985	42 012	.	.	16 850	18 172	.	.
IV-VI	84 006	83 609	139 909	150 970	32 130	40 402	.	.	16 100	18 645	.	.
VII-IX	85 323	81 986	144 247	161 343	36 570	42 090	.	.	16 393	17 533	.	.
X-XII	110 850	104 463	159 796	187 973	42 132	.	.	.	18 848	19 493	.	.
Halbjahr											Semestre	
I-VI	194 589	182 044	291 422	306 923	66 114	82 414	.	.	32 950	36 816	.	.
VII-XII	196 173	186 449	304 043	349 316	78 702	.	.	.	35 241	37 026	.	.
Wirtschaftsjahr											Année campagne	
1966/1967	378 217	610 966	161 116	72 057	.	.	.
Kalenderjahr											Année civile	
A. Summe der Monate											A. Total des mois	
B. Geschätzte Gesamterzeugung											B. Estimation annuelle	
A	390 762	368 493	595 465	656 239	144 816	.	.	.	68 191	73 842	.	.
B	390 762	368 493	.	.	144 816	.	.	.	68 191	73 842	.	.
$\frac{A}{B} \times 100$	100%	100%	.	.	100%	.	.	.	100%	100%	.	.
Durchschnittsgewicht in kg											Poids moyen en kg	
Kalenderjahr Année civile	273,5	275,3	274,5	275,7	221,6	.	.	.	269,8	271,8	.	.

II. Fleischerzeugung nach Ländern

II. Production de viande par pays

1.1.4. FÄRSEN/GENISSES

a. Anzahl der Schlachtungen in 1000 Stück

a. Nombre d'abattages en 1000 têtes

Land Pays Periode	DEUTSCHLAND		FRANCE		ITALIA		NEDERLAND		BELGIQUE/BELGIE		LUXEMBOURG		
Monatsdurchschnitt												Moyenne mensuelle	
1960	66,7	15,0	.	.	.	
1962	79,2	16,4	.	.	.	
1963	83,8	18,7	.	.	.	
1964	74,4	14,9	.	.	.	
1965	63,1	14,8	.	.	.	
1966	67,7	15,2	.	.	.	
Jahr Année	1966	1967	1966	1967	1966	1967	1966	1967	1966	1967	1966	1967	
Monat												Mois	
I	72,3	77,7	
II	58,9	64,1	14,8	15,1	.	.	
III	64,2	63,3	
IV	53,1	58,6	
V	52,1	56,8	13,3	13,6	.	.	
VI	46,4	48,3	
VII	53,7	54,0	
VIII	70,6	73,0	15,7	15,4	.	.	
IX	73,2	73,4	
X	84,1	87,4	
XI	103,6	98,3	16,8	16,6	.	.	
XII	80,6	79,2	
Vierteljahr												Trimestre	
I-III	195,4	205,1	44,5	45,2	.	.	
IV-VI	151,6	163,7	40,0	40,8	.	.	
VII-IX	197,5	200,4	47,2	46,1	.	.	
X-XII	268,3	264,9	50,3	49,9	.	.	
Halbjahr												Semestre	
I-VI	347,0	368,8	84,5	86,0	.	.	
VII-XII	465,8	465,3	97,5	96,0	.	.	
Wirtschaftsjahr												Année campagne	
1966/1967	834,6	183,5	.	.	.	
Kalenderjahr												Année civile	
1-XII	812,8	834,1	182,0	182,0	.	.	

1.1.4. FÄRSEN/GENISSES

b. Schlachtgewicht in Tonnen

b. Poids en carcasse en tonnes

Land Pays Periode	DEUTSCHLAND		FRANCE		ITALIA		NEDERLAND		BELGIQUE/BELGIE		LUXEMBOURG	
Monatsdurchschnitt											Moyenne mensuelle	
1960	15 188	3 243	.	.	.
1962	18 829	3 720	.	.	.
1963	19 729	4 425	.	.	.
1964	17 502	3 572	.	.	.
1965	14 949	3 592	.	.	.
1966	16 164	3 691	.	.	.
Jahr Année	1966	1967	1966	1967	1966	1967	1966	1967	1966	1967	1966	1967
Monat											Mois	
I	17 575	18 877
II	14 365	15 511	3 598	3 687	.	.
III	15 528	15 298
IV	12 785	14 527
V	12 493	13 748	3 253	3 315	.	.
VI	10 991	11 658
VII	12 580	12 909
VIII	16 609	16 997	3 826	3 766	.	.
IX	17 259	17 549
X	19 716	20 720
XI	24 601	23 487	4 087	4 129	.	.
XII	19 464	19 185
Vierteljahr											Trimestre	
I-III	47 468	49 686	10 795	11 060	.	.
IV-VI	36 269	39 933	9 759	9 944	.	.
VII-IX	46 448	47 455	11 477	11 297	.	.
X-XII	63 781	63 392	12 261	12 388	.	.
Halbjahr											Semestre	
I-VI	83 737	89 619	20 554	21 004	.	.
VII-XII	110 229	110 847	23 737	23 685	.	.
Wirtschaftsjahr											Année campagne	
1966/1967	199 848	44 742	.	.	.
Kalenderjahr { A. Summe der Monate B. Geschätzte Gesamtzerzeugung											Année civile { A. Total des mois B. Estimation annuelle	
A	193 966	200 466	44 291	44 689	.	.
B	193 966	200 466	44 291	44 689	.	.
$\frac{A}{B} \times 100$	100%	100%	100%	100%	.	.
Durchschnittsgewicht in kg											Poids moyen en kg	
Kalenderjahr Année civile	238,6	240,3	243,4	245,5	.	.

II. Fleischerzeugung nach Ländern

II. Production de viande par pays

1.1.0. RINDER (ohne Kälber)/GROS BOVINS

a. Anzahl der Schlachtungen in 1000 Stück

a. Nombre d'abattages en 1000 têtes

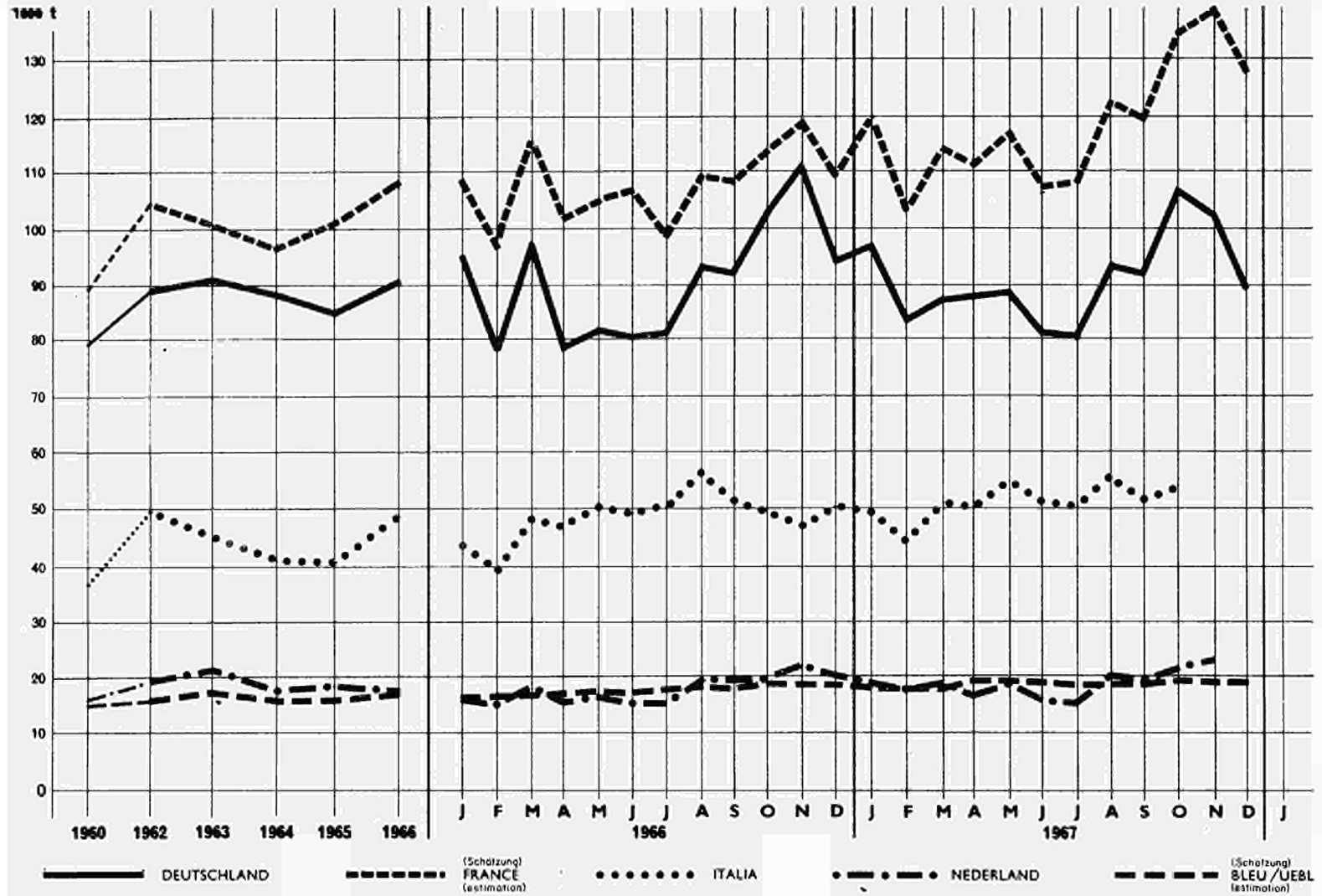
Land Pays Periode	DEUTSCHLAND		FRANCE		ITALIA		NEDERLAND		BELGIQUE/BELGIE		LUXEMBOURG	
Monat												
1960	303,2		252,1		168,0		58,5		57,7		2,3	
1962	332,3		295,2		227,7		68,1		58,5		2,7	
1963	346,5		285,1		208,8		82,7		63,4		2,9	
1964	328,4		262,0		182,0		65,5		57,0		3,1	
1965	314,0		269,4		179,7		65,3		56,3		2,9	
1966	335,6		285,1		211,3		65,2		60,9		3,0	
Jahr Année	1966	1967	1966	1967	1966	1967	1966	1967	1966	1967	1966	1967
Monat												
I	349,3	355,7	282,8	313,6	189,1	213,8	58,7	69,2			3,5	3,7
II	288,7	302,7	257,2	270,2	169,6	192,9	55,3	64,0	58,3	61,9	2,8	3,0
III	355,8	314,5	302,8	297,7	204,3	225,4	65,6	69,3			2,9	3,5
IV	286,8	317,9	268,8	294,7	197,7	221,6	57,6	61,4			2,4	3,3
V	304,0	324,7	275,3	307,5	214,8	244,6	61,7	67,7	59,3	65,0	2,8	3,2
VI	297,9	296,4	282,1	279,8	213,0	234,0	56,1	60,3			2,5	3,1
VII	301,7	293,2	262,6	286,2	222,6	230,1	56,3	57,0			2,9	3,7
VIII	350,3	349,8	292,3	326,6	248,2	261,0	69,2	73,2	62,0	62,2	3,3	3,7
IX	347,6	342,0	287,7	319,9	228,5	240,4	70,5	71,3			3,1	4,0
X	386,2	397,8	301,8	360,7	217,7	246,3	73,3	80,2			3,9	5,1
XI	413,0	380,0	318,5	363,4	208,4		83,5	84,8	63,9	64,2	3,1	4,1
XII	346,1	328,1	289,7	332,8	221,1		75,2				3,2	3,6
Wirtschaftsjahr												
I-III	993,8	972,9	842,8	881,5	563,1	632,1	179,6	202,4	174,8	185,6	9,3	10,2
IV-VI	888,7	939,0	826,2	882,0	625,6	700,2	175,4	189,4	178,0	194,9	7,8	9,5
VII-IX	999,6	985,0	842,6	932,7	699,3	731,5	195,9	201,5	186,1	186,6	9,2	11,3
X-XII	1 145,3	1 105,9	910,0	1 056,9	647,1		231,9		191,7	192,6	10,1	12,8
Halbjahr												
I-VI	1 882,5	1 911,9	1 669,0	1 763,5	1 188,6	1 332,2	355,0	392,8	352,8	380,5	17,1	19,7
VII-XII	2 144,9	2 090,9	1 752,6	1 989,6	1 346,4		427,9		377,9	379,2	19,4	24,1
Wirtschaftsjahr												
1966/1967	4 056,8		3 516,1		2 678,7		819,7		758,3		39,1	
Kalenderjahr												
I-XII	4 027,4	4 002,8	3 421,6	3 753,1	2 535,1		782,8		730,7	759,6	36,5	43,8

II. Fleischerzeugung nach Ländern

Entwicklung der Rindfleischerzeugung nach Ländern

II. Production de viande par pays

Evolution de la production de viande de gros bovins par pays



II. Fleischerzeugung nach Ländern

II. Production de viande par pays

1.1.0. RINDER (ohne Kälber)/GROS BOVINS

b. Schlachtgewicht in Tonnen

b. Poids en carcasse en tonnes

Land Pays Periode	DEUTSCHLAND		FRANCE		ITALIA		NEDERLAND		BELGIQUE/BELGIE		LUXEMBOURG	
Monatsdurchschnitt											Moyenne mensuelle	
1960	78 962		68 833		37 283		16 702		14 989		588	
1962	88 736		80 358		49 653		19 142		15 517		701	
1963	91 887		78 669		45 891		21 967		16 922		714	
1964	88 075		74 369		41 514		17 888		15 410		778	
1965	84 926		77 340		41 231		18 025		15 333		753	
1966	90 775		83 150		48 679		17 713		16 675		808	
Jahr Année	1966	1967	1966	1967	1966	1967	1966	1967	1966	1967	1966	1967
Monat											Mois	
I	95 376	97 656	83 408	92 066	43 886	49 320	16 175	18 650			940	1 007
II	78 550	83 576	75 344	79 625	39 621	44 030	15 150	17 225	15 823	16 960	752	813
III	97 239	87 029	89 061	87 505	48 249	51 450	17 825	18 650			789	971
IV	78 525	88 590	78 760	85 495	46 820	50 216	15 650	16 525			656	885
V	82 819	89 816	81 167	89 886	50 582	55 172	16 675	18 225	16 507	18 129	763	880
VI	80 945	81 866	83 054	82 363	49 064	51 733	15 175	16 325			658	838
VII	81 205	80 052	76 222	83 215	50 583	50 468	15 350	15 650			759	973
VIII	93 703	93 526	84 409	94 277	56 498	56 369	19 000	20 025	16 973	17 167	853	966
IX	92 749	92 107	83 220	92 376	51 872	52 365	19 275	19 425			818	1 054
X	103 123	106 901	87 030	104 239	49 450	53 986	19 775	21 775			1 015	1 351
XI	111 002	102 351	91 958	106 380	47 190		22 300	22 725	17 398	17 674	820	1 071
XII	94 064	89 572	84 163	98 506	50 334		20 200				869	968
Vierteljahr											Trimestre	
I-III	271 165	268 261	247 813	259 196	131 755	144 799	49 150	54 525	47 469	50 879	2 482	2 791
IV-VI	242 289	260 272	242 981	257 744	146 465	157 122	47 500	51 075	49 522	54 386	2 077	2 604
VII-IX	267 657	265 685	243 851	269 868	158 953	159 221	53 625	55 100	50 919	51 501	2 430	2 993
X-XII	308 189	298 824	263 151	309 125	146 973		62 275		52 193	53 023	2 704	3 390
Halbjahr											Semestre	
I-VI	513 454	528 533	490 794	516 940	278 220	301 921	96 650	105 600	96 991	105 265	4 558	5 395
VII-XII	575 846	564 509	507 002	578 993	305 926		115 900		103 112	104 524	5 135	6 383
Wirtschaftsjahr											Année campagne	
1966/1967	1 104 379		1 023 942		607 847		221 500		208 377		10 529	
Kalenderjahr											Année civile	
A. Summe der Monate											A. Total des mois	
B. Geschätzte Gesamterzeugung											B. Estimation annuelle	
A	1 089 300	1 093 042	997 796	1 095 933	584 146		212 550		200 102	209 790	9 693	11 777
B	1 089 300	1 093 042	(295 000)		584 146		212 550		200 102	209 790	(9 800)	
A/B x 100	100%	100%	77,0%		100%		100%		100%	100%	98,9%	
Durchschnittsgewicht in kg											Poids moyen en kg	
Kalenderjahr Année civile	270,5	273,1	291,6	292,0	230,4		271,5		273,8	276,2	265,6	268,7

II. Fleischerzeugung nach Ländern

II. Production de viande par pays

1.2.0. KÄLBER / VEAUX

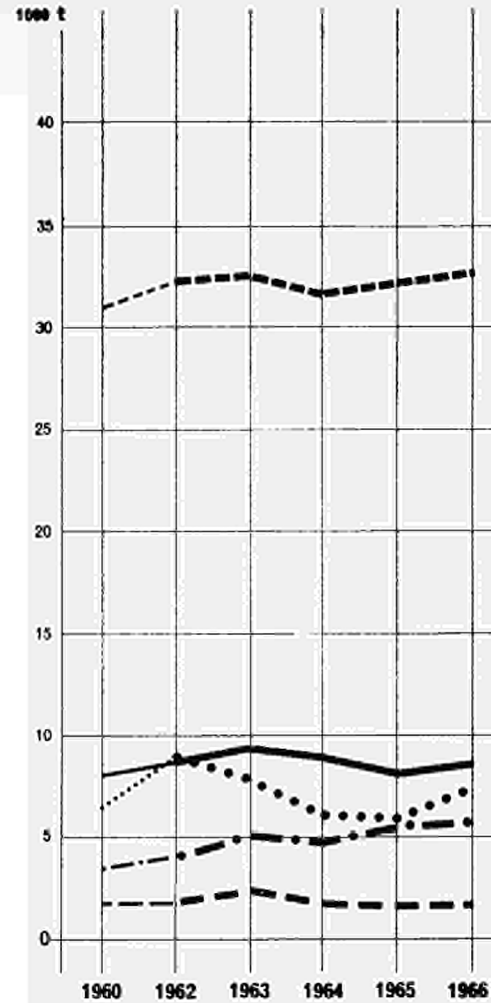
a. Anzahl der Schlachtungen in 1000 Stück

a. Nombre d'abattages en 1000 têtes

Land Pays Periode	DEUTSCHLAND		FRANCE		ITALIA		NEDERLAND		BELGIQUE/BELGIE		LUXEMBOURG		
Monatsdurchschnitt												Moyenne mensuelle	
1960	171,5		372,8		87,0		61,2		25,2		1,2		
1962	169,7		397,0		116,1		60,4		24,4		1,0		
1963	179,5		388,8		100,4		75,4		28,8		1,0		
1964	157,6		354,3		77,7		59,7		21,9		1,1		
1965	134,0		347,8		72,3		60,8		20,0		0,9		
1966	140,0		353,6		89,4		63,1		21,0		0,6		
Jahr Année	1966	1967	1966	1967	1966	1967	1966	1967	1966	1967	1966	1967	
Monat												Mois	
I	134,6	141,6	312,2	337,5	79,2	83,0	20,2	42,8			0,5	0,6	
II	129,1	126,0	303,2	312,9	79,7	78,2	31,0	47,6	18,6	19,8	0,6	0,5	
III	158,6	155,9	372,8	378,0	98,6	97,9	83,0	89,8			0,8	0,5	
IV	155,2	132,1	357,6	376,2	84,8	97,6	93,9	61,3			0,7	0,4	
V	173,7	179,2	406,2	445,7	89,9	107,3	75,0	57,9	23,4	22,7	0,8	0,8	
VI	150,8	137,7	398,7	410,1	92,2	94,0	75,0	62,0			0,6	0,4	
VII	133,7	128,5	370,9	405,2	93,9	91,4	81,0	100,8			0,5	0,5	
VIII	146,5	130,5	400,7	419,4	102,0	96,5	87,1	90,9	22,9	21,6	0,5	0,4	
IX	121,8	108,8	351,0	355,3	94,1	87,5	69,5	65,1			0,8	0,3	
X	125,2	123,9	341,0	369,5	86,1	86,0	52,1	57,8			0,4	0,4	
XI	118,4	108,4	325,2	332,4	82,4		43,6	51,0	19,1	20,6	0,1	0,3	
XII	132,8	126,8	303,7	318,2	89,9		46,3				0,4	0,2	
Vierteljahr												Trimestre	
I-III	422,3	423,5	988,0	1 022,4	257,6	259,1	134,2	180,2	55,8	59,5	1,9	1,6	
IV-VI	479,7	449,0	1 162,5	1 232,0	266,9	298,9	243,9	181,2	70,1	68,2	2,1	1,6	
VII-IX	402,0	367,8	1 122,6	1 179,9	290,0	275,4	237,6	256,7	68,7	64,8	1,4	1,2	
X-XII	376,4	359,1	969,9	1 020,1	258,4		141,9		57,4	61,9	1,2	0,9	
Halbjahr												Semestre	
I-VI	902,0	872,5	2 150,5	2 254,4	524,5	557,9	378,0	361,3	125,9	127,7	4,0	3,2	
VII-XII	778,4	726,9	2 092,5	2 200,0	548,3		379,5		126,1	126,7	2,6	2,1	
Wirtschaftsjahr												Année campagne	
1966/1967	1 650,9		4 346,9		1 106,3		740,9		253,7		5,8		
Kalenderjahr												Année civile	
I-XII	1 680,4	1 599,4	4 243,0	4 454,4	1 072,9		757,6		252,0	254,3	6,6	5,3	

II. Fleischerzeugung nach Ländern

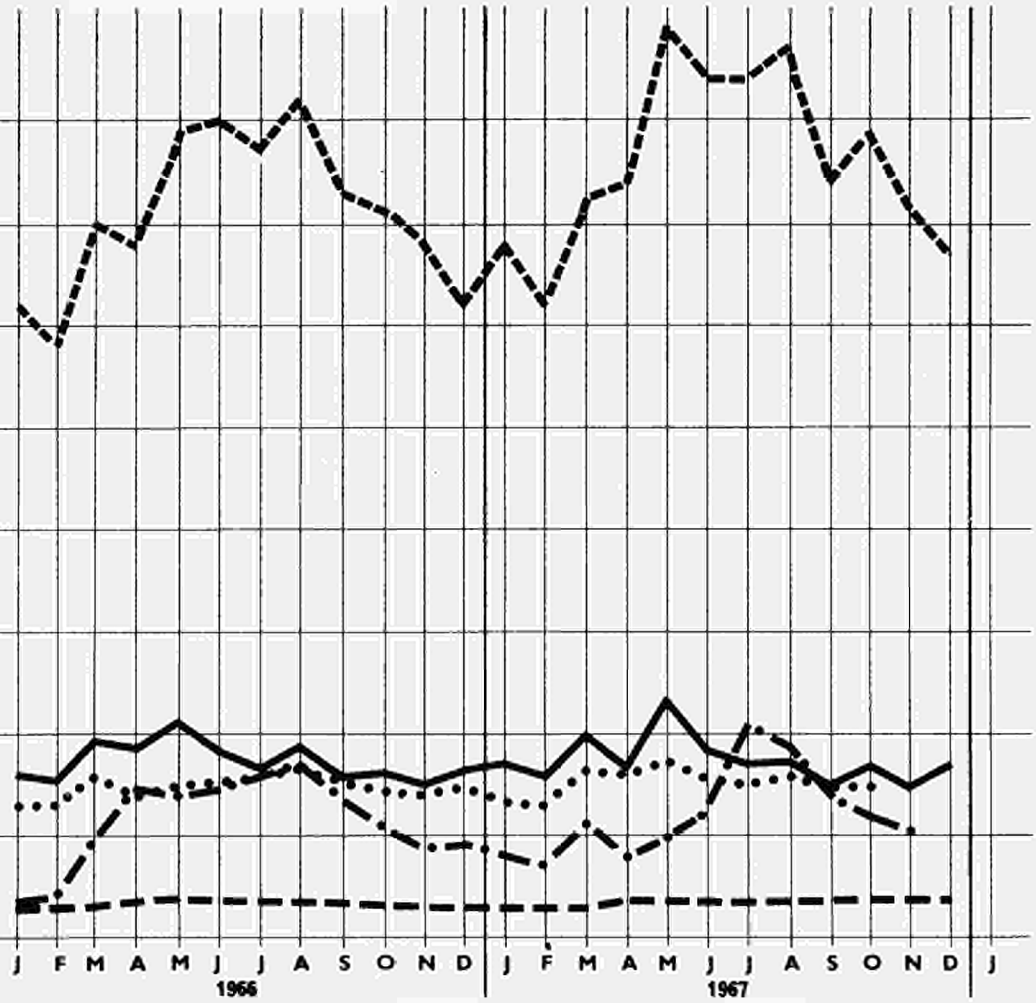
Entwicklung der Kalbfleischerzeugung nach Ländern



DEUTSCHLAND

II. Production de viande par pays

Evolution de la production de viande de veaux par pays

(Schätzung)
FRANCE
(estimation)

ITALIA

NEDERLAND

(Schätzung)
BLEU/UEBL
(estimation)

12.0. KÄLBER / VEAUX

b. Schlachtgewicht in Tonnen

b. Poids en carcasse en tonnes

Land Pays Periode	DEUTSCHLAND		FRANCE		ITALIA		NEDERLAND		BELGIQUE/BELGIE		LUXEMBOURG	
Monatsdurchschnitt											Moyenne mensuelle	
1960	8 106		23 833		6 471		3 508		1 774		61	
1962	8 713		26 358		9 017		4 144		1 805		57	
1963	9 557		26 833		7 957		5 010		2 251		58	
1964	8 999		25 500		6 269		4 877		1 756		68	
1965	8 279		25 762		5 938		5 565		1 624		65	
1966	8 748		26 964		7 440		5 708		1 709		40	
Jahr Année	1966	1967	1966	1967	1966	1967	1966	1967	1966	1967	1966	1967
Monat											Mois	
I	8 128	8 753	23 343	26 149	6 535	6 801	1 825	4 075			37	38
II	7 843	7 988	22 295	23 900	6 557	6 523	2 175	3 650	1 500	1 622	43	35
III	9 756	10 033	26 811	27 510	7 994	8 222	4 975	5 750			55	36
IV	9 441	8 376	25 609	27 951	6 887	8 091	7 475	3 875			49	26
V	10 682	11 893	29 915	33 633	7 530	8 883	7 025	5 000	1 884	1 875	56	59
VI	9 276	9 285	30 386	31 959	7 773	7 797	7 325	6 050			49	30
VII	8 468	8 662	29 128	31 835	7 905	7 474	7 950	10 475			37	40
VIII	9 420	8 753	31 350	32 926	8 476	7 896	8 550	9 450	1 873	1 808	38	28
IX	7 917	7 443	27 764	28 427	7 758	7 374	6 850	6 800			30	22
X	8 120	8 541	27 130	29 987	7 283	7 379	5 250	5 875			31	26
XI	7 587	7 361	25 972	27 131	7 006		4 450	5 150	1 577	1 726	25	20
XII	8 341	8 201	23 860	25 411	7 579		4 650				32	17
Vierteljahr											Trimestre	
I-III	25 727	26 774	72 449	77 559	21 086	21 547	8 975	13 475	4 499	4 866	135	109
IV-VI	29 399	29 554	85 910	93 543	22 190	24 771	21 825	14 925	5 651	5 624	154	115
VII-IX	25 805	24 858	88 242	93 188	24 139	22 744	23 350	26 725	5 620	5 424	105	89
X-XII	24 048	24 103	76 962	82 529	21 868		14 350		4 731	5 177	89	63
Halbjahr											Semestre	
I-VI	55 126	56 328	158 359	171 102	43 276	46 317	30 800	28 400	10 150	10 490	288	224
VII-XII	49 853	48 961	165 204	175 717	46 007		37 700		10 352	10 601	194	152
Wirtschaftsjahr											Année campagne	
1966/1967	106 181		336 306		92 324		66 100		20 842		418	
Kalenderjahr { A. Summe der Monate B. Geschätzte Gesamterzeugung											Année civile { A. Total des mois B. Estimation annuelle	
A	104 979	105 289	323 563	346 819	89 283		68 500		20 502	21 091	482	376
B	104 979	105 289	(426 000)		89 283		68 500		20 502	21 091	(510)	
$\frac{A}{B} \times 100$	100%	100%	76%		100%		100%		100%	100%	94,5%	
Durchschnittsgewicht in kg											Poids moyen en kg	
Kalenderjahr Année civile	62,5	65,8	76,3	77,9	83,2		90,4		81,4	82,9	73,0	71,5

II. Fleischerzeugung nach Ländern

II. Production de viande par pays

1.00. RINDER (einschl. Kälber) / BOVINS

a. Anzahl der Schlachtungen in 1000 Stück

a. Nombre d'abattages en 1000 têtes

Land Pays Periode	DEUTSCHLAND		FRANCE		ITALIA		NEDERLAND		BELGIQUE/BELGIE		LUXEMBOURG		
Monatsdurchschnitt												Moyenne mensuelle	
1960	474,7		624,6		255,0		119,7		82,9		3,5		
1962	502,0		692,2		343,8		128,5		83,0		3,7		
1963	526,0		673,8		309,2		158,0		92,2		3,9		
1964	486,0		616,3		259,7		125,2		78,9		4,2		
1965	448,0		617,3		252,0		126,1		76,3		3,8		
1966	475,7		638,7		300,7		128,4		81,9		3,6		
Jahr Année	1966	1967	1966	1967	1966	1967	1966	1967	1966	1967	1966	1967	
Monat												Mois	
I	483,9	497,3	595,0	651,1	268,4	296,8	79,0	112,0			4,1	4,2	
II	417,8	428,7	560,4	583,1	249,3	271,0	86,3	111,6	76,9	81,7	3,4	3,4	
III	514,4	470,4	675,4	669,7	303,0	323,3	148,6	159,0			3,7	4,1	
IV	442,0	450,0	626,4	670,9	282,5	319,2	151,5	122,7			3,2	3,7	
V	477,7	503,9	681,5	753,2	304,7	351,9	136,7	125,6	82,7	87,7	3,6	4,0	
VI	448,7	434,1	680,8	689,9	305,2	327,9	131,1	122,3			3,1	3,5	
VII	435,4	421,7	633,5	691,4	316,5	321,5	137,2	157,8			3,4	4,2	
VIII	496,8	480,3	693,0	746,0	350,2	357,5	156,3	164,1	84,9	83,8	3,8	4,0	
IX	469,4	450,8	638,7	675,2	322,6	327,8	140,0	136,4			3,5	4,3	
X	511,4	521,7	642,8	730,2	303,8	332,2	125,3	138,1			4,3	5,5	
XI	531,4	488,4	643,7	695,8	290,8		127,1	135,9	83,0	84,8	3,4	4,4	
XII	478,9	454,9	593,4	651,0	311,0		121,5				3,7	3,8	
Vierteljahr												Trimestre	
I-III	1 416,1	1 396,4	1 830,8	1 903,9	820,7	891,1	313,8	382,5	230,7	245,0	11,2	11,7	
IV-VI	1 368,4	1 388,0	1 988,7	2 114,0	892,5	999,0	419,2	370,6	248,1	263,1	9,9	11,2	
VII-IX	1 401,6	1 352,8	1 965,2	2 112,6	989,3	1 006,9	433,5	458,2	254,8	251,4	10,7	12,5	
X-XII	1 521,7	1 465,0	1 879,9	2 077,0	905,5		373,9		249,1	254,4	11,3	13,7	
Halbjahr												Semestre	
I-VI	2 784,5	2 784,4	3 819,5	4 017,9	1 713,1	1 890,2	733,0	753,1	478,7	508,1	21,1	22,9	
VII-XII	2 923,3	2 817,8	3 845,1	4 189,6	1 894,8		807,4		503,9	505,8	22,0	26,2	
Wirtschaftsjahr												Année campagne	
1966/1967	5 707,7		7 863,0		3 784,9		1 560,5		1 012,0		44,9		
Kalenderjahr												Année civile	
1-XII	5 707,8	5 602,2	7 664,6	8 207,5	3 607,9		1 540,4		982,7	1 014,0	43,1	49,1	

1.00. RINDER (einschl. Kälber) / BOVINS

b. Schlachtgewicht in Tonnen

b. Poids en carcasse en tonnes

Land Pays Periode	DEUTSCHLAND		FRANCE		ITALIA		NEDERLAND		BELGIQUE/BELGIE		LUXEMBOURG		
Monatsdurchschnitt												Moyenne mensuelle	
1960	87 068		92 667		43 754		20 210		10 763		549		
1962	97 449		106 717		58 670		23 205		17 322		758		
1963	101 444		105 502		53 848		26 977		19 173		772		
1964	97 074		99 869		47 783		22 765		17 166		846		
1965	93 205		103 101		47 169		23 590		16 957		818		
1966	99 523		110 113		56 119		23 421		18 384		875		
Jahr Année	1966	1967	1966	1967	1966	1967	1966	1967	1966	1967	1966	1967	
Monat												Mois	
I	103 504	106 409	106 751	118 215	50 421	56 121	18 000	22 725			978	1 046	
II	86 393	91 564	97 639	103 525	46 178	50 553	17 325	20 875	17 323	18 582	795	847	
III	106 995	97 062	115 872	115 015	56 242	59 672	22 800	24 400			844	1 007	
IV	87 966	96 966	104 369	113 446	53 707	58 307	23 125	20 400			706	911	
V	93 501	101 709	111 082	123 519	58 112	64 055	23 700	23 225	18 391	20 003	818	939	
VI	90 221	91 151	113 440	114 322	56 837	59 530	22 500	22 375			706	868	
VII	89 673	88 714	105 350	115 050	58 489	57 942	23 300	26 125			796	1 012	
VIII	103 123	102 279	115 759	127 203	64 974	64 285	27 550	29 475	18 847	18 975	891	994	
IX	100 666	99 550	110 984	120 803	59 629	59 739	26 125	26 225			848	1 076	
X	111 243	115 442	114 160	134 226	56 733	61 365	25 025	27 650			1 046	1 377	
XI	118 589	109 712	117 930	133 511	54 196		26 750	27 875	18 975	19 400	845	1 091	
XII	102 405	97 773	108 023	123 917	57 913		24 850				902	985	
Vierteljahr												Trimestre	
I-III	296 892	295 035	320 262	336 755	152 841	166 346	58 125	68 000	51 968	55 745	2 616	2 900	
IV-VI	271 688	289 826	328 891	351 287	168 655	181 892	69 325	66 000	55 173	60 010	2 230	2 719	
VII-IX	293 462	290 543	332 093	363 056	183 092	181 966	76 975	81 825	56 540	56 925	2 535	3 082	
X-XII	332 237	322 927	340 113	391 654	168 841		76 625		56 924	58 200	2 793	3 453	
Halbjahr												Semestre	
I-VI	568 580	584 861	649 153	688 042	321 497	348 238	127 450	134 000	107 140	115 755	4 847	5 619	
VII-XII	625 699	613 470	672 206	754 710	351 933		153 600		113 464	115 125	5 329	6 535	
Wirtschaftsjahr												Année campagne	
1966/1967	1 210 560		1 360 248		700 171		287 600		229 219		10 947		
Kalenderjahr												Année civile	
A. Summe der Monate												A. Total des mois	
B. Geschätzte Gesamterzeugung												B. Estimation annuelle	
A	1 194 279	1 198 331	1 321 359	1 442 752	673 429		281 050		220 604	230 881	10 175	12 153	
B	1 194 279	1 198 331	1 721 000		673 429		281 050		220 604	230 881	10 310		
A/B x 100	100%	100%	76,8%		100%		100%		100%	100%	98,7%		
Durchschnittsgewicht in kg												Poids moyen en kg	
Kalenderjahr Année civile	209,2	213,9	172,4	175,8	186,7		182,5		224,5	227,7	236,1	247,5	

II. Fleischerzeugung nach Ländern

II. Production de viande por pays

2.0.0. SCHWEINE/PORCS

a. Anzahl der Schlachtungen in 1000 Stück

a. Nombre d'abattages en 1000 têtes

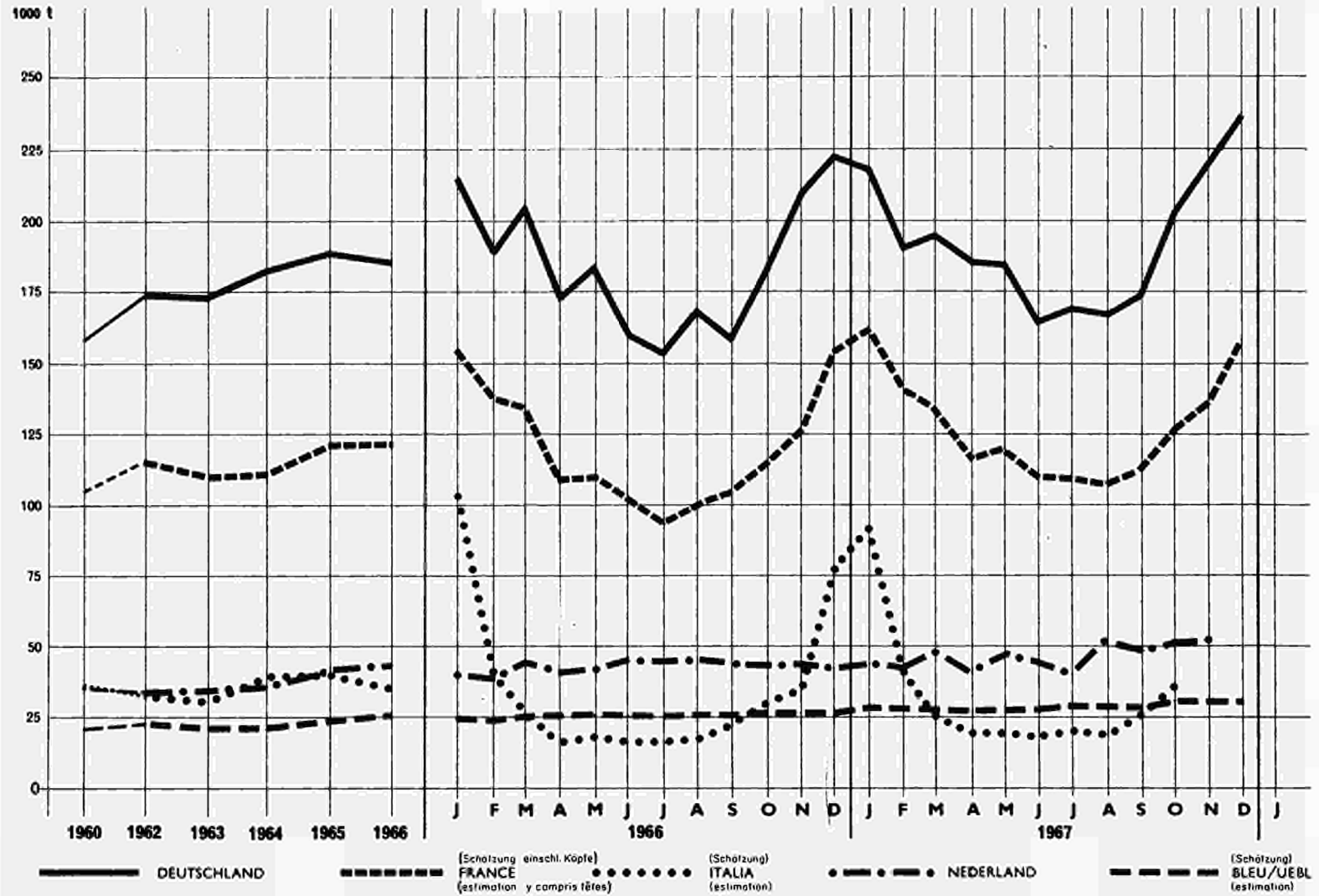
Land Pays Periode	DEUTSCHLAND		FRANCE		ITALIA		NEDERLAND		BELGIQUE/BELGIE		LUXEMBOURG		
Monatsdurchschnitt												Moyenne mensuelle	
1960	1 745,3		773,6		332,1		426,3		230,1		10,2		
1962	1 955,0		865,2		310,4		413,4		253,6		10,7		
1963	1 918,7		817,7		287,3		419,5		226,1		11,0		
1964	2 014,0		813,7		362,2		431,2		222,5		12,3		
1965	2 121,9		926,8		369,1		509,8		253,9		12,4		
1966	2 061,8		925,0		332,1		522,7		284,6		10,8		
Jahr Année	1966	1967	1966	1967	1966	1967	1966	1967	1966	1967	1966	1967	
Monat												Mois	
I	2 372,5	2 372,1	891,1	963,2	988,9	873,9	479,2	536,7			11,2	12,7	
II	2 092,4	2 079,9	840,2	866,6	408,5	396,9	475,7	512,6	277,9	321,5	9,8	11,1	
III	2 277,3	2 167,4	986,6	979,1	253,8	247,4	549,3	586,6			12,1	11,9	
IV	1 960,4	2 078,5	920,3	987,6	171,3	195,4	494,8	495,3			11,4	12,1	
V	2 091,8	2 089,1	975,4	1 065,7	175,3	189,6	509,0	577,6	284,3	304,8	12,9	11,5	
VI	1 845,7	1 875,2	920,9	998,6	153,6	173,4	550,1	545,4			10,1	14,2	
VII	1 762,8	1 950,7	858,2	1 007,2	148,9	186,8	526,3	490,8			9,8	12,4	
VIII	1 955,6	1 922,4	928,3	1 006,9	162,0	191,4	560,8	633,2	280,5	326,3	11,6	10,0	
IX	1 803,5	1 971,4	931,2	998,1	211,8	238,6	543,3	591,9			10,3	10,1	
X	2 088,8	2 277,3	986,1	1 080,1	276,0	323,2	527,3	623,8			11,6	11,4	
XI	2 307,5	2 388,3	943,5	1 030,1	321,2		538,1	624,3	295,6	360,1	9,9	9,8	
XII	2 423,5	2 568,0	918,7	958,7	713,7		518,5				8,9	8,8	
Vierteljahr												Trimestre	
I-III	6 742,2	6 619,4	2 717,9	2 808,9	1 651,2	1 518,2	1 504,2	1 635,8	833,6	964,5	33,1	35,7	
IV-VI	5 897,9	6 042,8	2 816,6	3 051,9	500,2	558,4	1 553,9	1 618,3	852,9	914,3	34,4	37,8	
VII-IX	5 521,9	5 844,5	2 717,7	3 012,2	522,7	616,8	1 630,4	1 715,9	841,6	979,0	31,7	32,5	
X-XII	6 819,8	7 233,6	2 848,3	3 068,9	1 310,9		1 584,0		886,7	1 080,3	30,4	30,0	
Halbjahr												Semestre	
I-VI	12 640,1	12 662,2	5 534,5	5 860,8	2 151,4	2 076,6	3 058,1	3 254,1	1 686,5	1 878,7	67,5	73,4	
VII-XII	12 341,7	13 078,1	5 566,0	6 081,1	1 833,6		3 214,4		1 728,3	2 059,3	62,1	62,5	
Wirtschaftsjahr												Année campagne	
1966/1967	25 003,9		11 426,8		3 910,2		6 468,5		3 607,1		135,6		
Kalenderjahr												Année civile	
I-XII	24 981,8	25 740,3	11 100,5	11 941,9	3 985,0		6 272,5		3 414,8	3 938,0	129,7	136,0	

II. Fleischerzeugung nach Ländern

Entwicklung der Schweinefleischerzeugung nach Ländern

II. Production de viande par pays

Evolution de la production de viande de porcs par pays



2.0.0. SCHWEINE/PORCS

b. Schlachtgewicht in Tonnen

b. Poids en carcasse en tonnes

Land Pays Periode	DEUTSCHLAND		FRANCE		ITALIA		NEDERLAND		BELGIQUE/BELGIE		LUXEMBOURG		
Monatsdurchschnitt												Moyenne mensuelle	
1960	157 813		60 083		34 383		36 229		18 232		819		
1962	174 537		67 583		32 045		34 835		19 846		829		
1963	173 787		63 933		30 202		34 988		17 765		858		
1964	183 139		65 242		37 817		36 044		17 391		955		
1965	189 514		71 870		37 935		42 425		20 203		956		
1966	186 151		71 874		34 599		43 454		22 351		859		
Jahr Année	1966	1967	1966	1967	1966	1967	1966	1967	1966	1967	1966	1967	
Monat												Mois	
I	226 143	219 051	69 795	75 061	101 207	90 240	40 125	44 050			907	1 025	
II	188 960	190 751	65 458	67 360	40 539	39 951	39 600	42 275	21 777	24 847	795	884	
III	205 030	195 272	76 386	75 975	25 228	24 811	45 700	48 475			983	944	
IV	173 018	186 193	71 620	77 195	16 947	20 098	41 450	41 075			921	962	
V	184 048	185 398	75 837	83 289	18 773	20 068	42 775	47 825	22 392	24 022	1 033	912	
VI	162 014	165 438	71 569	77 758	16 847	18 346	45 975	44 900			790	1 111	
VII	154 794	170 256	66 087	77 586	16 487	19 803	43 900	40 400			767	940	
VIII	170 918	168 288	71 524	77 554	17 465	19 209	46 350	52 150	22 123	25 541	898	765	
IX	159 186	174 140	72 256	77 817	22 816	24 885	44 800	48 700			804	796	
X	185 301	202 352	76 888	84 541	29 456	34 318	43 450	51 375			907	905	
XI	211 363	220 492	73 549	80 940	34 583		44 600	51 500	23 111	28 040	789	789	
XII	223 030	236 958	71 517	74 165	74 844		42 725				712	693	
Vierteljahr												Trimestre	
I-III	610 133	605 074	211 639	218 396	166 974	155 002	125 425	134 800	65 332	74 540	2 685	2 854	
IV-VI	519 080	537 029	219 026	238 242	52 567	58 512	130 200	133 800	67 176	72 066	2 744	2 986	
VII-IX	484 898	512 684	209 867	232 957	56 768	63 897	135 050	141 250	66 369	76 623	2 469	2 501	
X-XII	619 694	659 802	221 954	239 646	138 883		130 775		69 332	84 120	2 408	2 387	
Halbjahr												Semestre	
I-VI	1 129 213	1 142 103	430 665	456 638	219 541	213 514	255 625	268 600	132 509	146 605	5 429	5 839	
VII-XII	1 104 592	1 172 486	431 821	472 603	195 651		265 825		135 701	160 743	4 877	4 888	
Wirtschaftsjahr												Année campagne	
1966/1967	2 246 695		888 459		409 165		534 425		282 306		10 716		
Kalenderjahr { A. Summe der Monate B. Geschätzte Gesamtzerzeugung												Année civile { A. Total des mois B. Estimation annuelle	
A	2 233 805	2 314 589	862 486	929 241	415 192		521 450		268 210	3 07 348	10 306	10 727	
B	2 233 805	2 314 589	(342 500)		(427 200)		521 450		(294 000)		(2 097)		
$\frac{A}{B} \times 100$	100%	100%	64,2%		97,2%		100%		91,2%		85,2%		
Durchschnittsgewicht in kg												Poids moyen en kg	
Kalenderjahr Année civile	89,4	89,9	77,7	77,8	104,2		83,1		78,5	78,0	79,5	78,8	

II. Fleischerzeugung nach Ländern

II. Production de viande par pays

3.0.0. SCHAFE UND ZIEGEN / MOUTONS ET CHEVRES

a. Anzahl der Schlachtungen in 1000 Stück

a. Nombre d'abattages en 1000 têtes

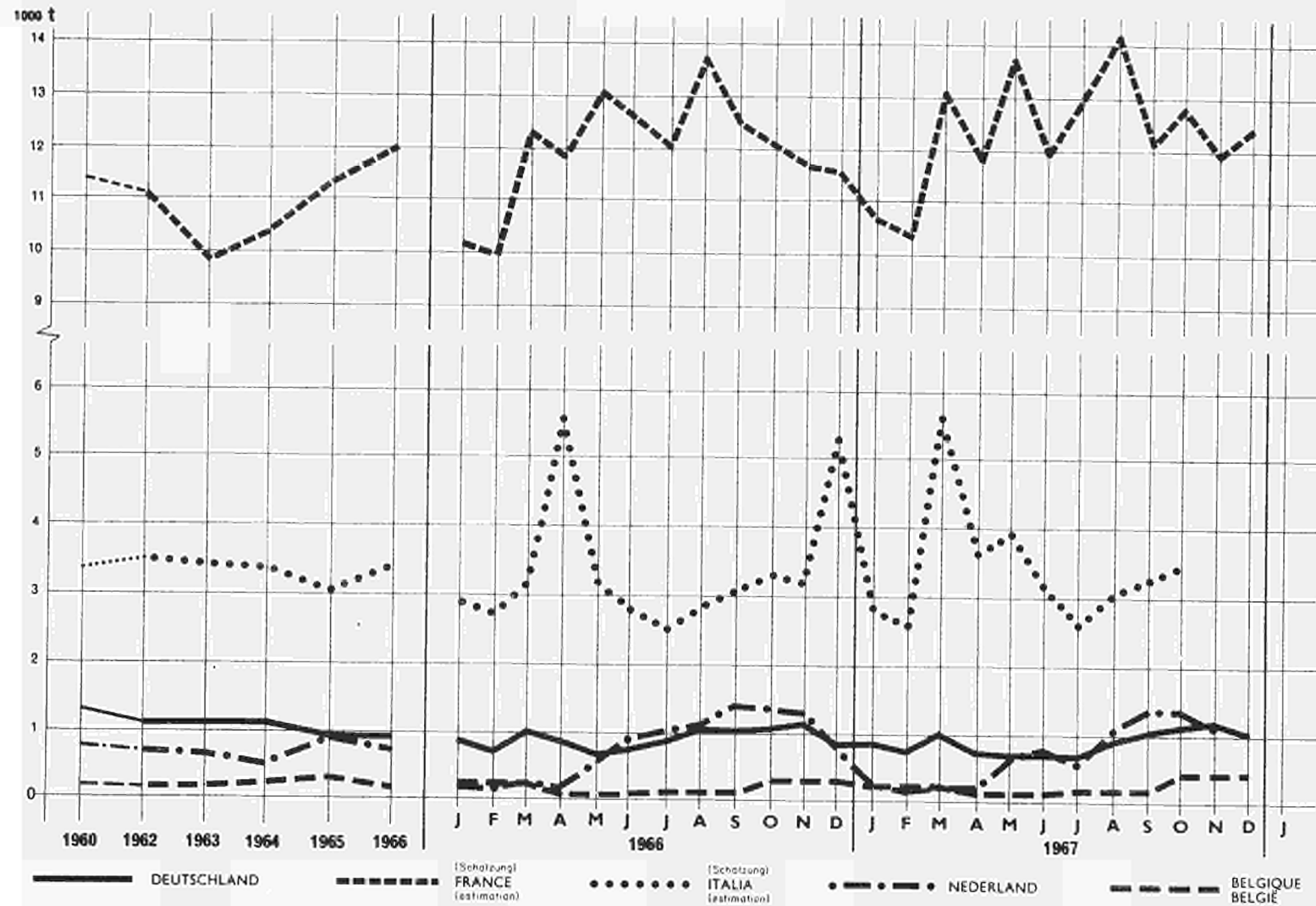
Land Pays Periode	DEUTSCHLAND		FRANCE		ITALIA		NEDERLAND		BELGIQUE/BELGIE		LUXEMBOURG		
Monatsdurchschnitt												Moyenne mensuelle	
1960	54,5		504,1		382,4		28,3		8,8			.	
1962	44,6		502,9		403,2		27,3		8,0			.	
1963	46,0		457,6		376,9		20,2		8,9			.	
1964	45,3		472,5		308,0		20,1		9,5			.	
1965	39,5		506,3		352,4		38,9		14,6			.	
1966	37,4		534,5		390,3		31,3		7,8			.	
Jahr Année	1966	1967	1966	1967	1966	1967	1966	1967	1966	1967	1966	1967	
Monat												Mois	
I	35,1	33,8	460,7	494,0	383,9	365,7	4,9	9,2			.	.	
II	29,8	30,9	482,0	494,2	353,3	326,0	5,0	3,7	8,7	10,2	.	.	
III	42,4	43,8	590,1	632,6	405,3	713,6	5,6	7,0			.	.	
IV	38,7	30,7	556,1	541,3	683,0	462,8	5,9	7,0			.	.	
V	27,4	27,8	590,3	614,3	333,3	406,5	20,8	26,5	4,3	5,2	.	.	
VI	29,8	27,9	552,5	514,4	256,4	287,2	39,9	35,0			.	.	
VII	34,8	27,1	519,5	555,9	200,5	208,7	46,3	31,3			.	.	
VIII	42,0	38,7	589,0	614,6	218,5	241,7	47,8	44,3	4,6	6,2	.	.	
IX	40,4	42,8	534,2	516,8	291,4	297,5	59,1	55,6			.	.	
X	44,7	47,0	518,8	542,5	367,8	388,6	55,4	52,2			.	.	
XI	48,6	49,3	505,1	511,6	416,1		53,5	44,9	13,7	18,0	.	.	
XII	34,6	40,2	515,6	550,0	774,0		31,0				.	.	
Vierteljahr												Trimestre	
I-III	107,3	108,5	1 532,8	1 620,8	1 142,5	1 405,3	15,5	19,9	26,0	30,5	.	.	
IV-VI	95,9	86,4	1 698,9	1 670,0	1 272,7	1 156,5	66,6	68,4	12,9	15,7	.	.	
VII-IX	117,2	108,6	1 642,7	1 687,3	710,4	747,9	153,2	131,3	13,8	18,5	.	.	
X-XII	127,9	136,5	1 539,5	1 604,1	1 557,9		140,0		41,1	54,1	.	.	
Halbjahr												Semestre	
I-VI	203,2	194,9	3 231,7	3 290,8	2 415,2	2 561,8	82,1	88,2	38,8	46,2	.	.	
VII-XII	245,1	245,1	3 182,2	3 291,4	2 268,3		293,2		54,9	72,6	.	.	
Wirtschaftsjahr												Année campagne	
1966/1967	440,0		6 473,0		4 830,1		381,5		101,1		.		
Kalenderjahr												Année civile	
I-XII	448,3	440,0	6 413,9	6 582,2	4 683,5		375,4		93,7	118,8	.	.	

II. Fleischerzeugung nach Ländern

Entwicklung der Schaf- und Ziegenfleischerzeugung nach Ländern

II. Production de viande par pays

Evolution de la production de viande de mouton et chèvre par pays



3.0.0. SCHAFE UND ZIEGEN / MOUTONS ET CHEVRES

b. Schlachtgewicht in Tonnen

b. Poids en carcasse en tonnes

Land Pays Periode	DEUTSCHLAND		FRANCE		ITALIA		NEDERLAND		BELGIQUE/BELGIE		LUXEMBOURG	
Monatsdurchschnitt											Moyenne mensuelle	
1960	1 339		8 000		3 150		792		182		.	
1962	1 107		7 800		3 366		719		169		.	
1963	1 128		7 192		3 245		660		178		.	
1964	1 121		7 583		3 177		504		210		.	
1965	977		8 185		2 929		950		309		.	
1966	926		8 671		3 251		765		169		.	
Jahr Année	1966	1967	1966	1967	1966	1967	1966	1967	1966	1967	1966	1967
Monat											Mois	
I	911	861	7 427	7 681	2 763	2 682	175	250			.	.
II	738	751	7 231	7 494	2 610	2 474	150	125	195	221	.	.
III	1 018	1 012	8 940	9 493	3 074	5 394	200	200			.	.
IV	868	714	8 536	8 533	5 350	3 485	150	200			.	.
V	670	684	9 492	9 979	3 100	3 741	600	650	88	108	.	.
VI	759	690	9 122	8 673	2 678	3 033	900	775			.	.
VII	895	654	8 719	9 379	2 397	2 503	1 025	575			.	.
VIII	1 097	920	9 924	10 330	2 702	3 010	1 125	1 075	99	133	.	.
IX	1 033	1 035	9 107	8 800	3 004	3 122	1 400	1 375			.	.
X	1 098	1 150	8 773	9 269	3 146		1 350	1 375			.	.
XI	1 186	1 214	8 453	8 671	3 115		1 300	1 150	292	428	.	.
XII	844	1 006	8 328	9 038	5 069		800				.	.
Vierteljahr											Trimestre	
I-III	2 667	2 624	23 598	24 668	8 447	10 550	525	575	584	663	.	.
IV-VI	2 297	2 088	27 150	27 185	11 128	10 259	1 650	1 625	265	323	.	.
VII-IX	3 025	2 609	27 750	28 509	8 103	8 635	3 550	3 025	298	398	.	.
X-XII	3 128	3 370	25 554	26 978	11 330		3 450		875	1 283	.	.
Halbjahr											Semestre	
I-VI	4 964	4 712	50 748	51 853	19 575	20 809	2 175	2 200	849	986	.	.
VII-XII	6 153	5 979	53 304	55 487	19 433		7 000		1 173	1 681	.	.
Wirtschaftsjahr											Année campagne	
1966/1967	10 865		105 157		40 242		9 200		2 159		.	
Kalenderjahr { A. Summe der Monate B. Geschätzte Gesamterzeugung											Année civile { A. Total des mois B. Estimation annuelle	
A	11 117	10 691	104 052	107 340	39 008		9 175		2 022	2 666	.	.
B	11 117	10 691	(143 718)		(40 600)		9 175		2 022	2 666	.	.
$\frac{A}{B} \times 100$	100%	100%	72,4%		96,1%		100%		100%	100%	.	.
Durchschnittsgewicht in kg											Poids moyen en kg	
Kalenderjahr Année civile	24,8	24,3	16,2	16,3	8,3		24,4		21,6	22,4	.	.

II. Fleischerzeugung nach Ländern

II. Production de viande par pays

4.0.0. EINHUFER/EQUIDES

a. Anzahl der Schlachtungen in 1000 Stück

a. Nombre d'abattages en 1000 têtes

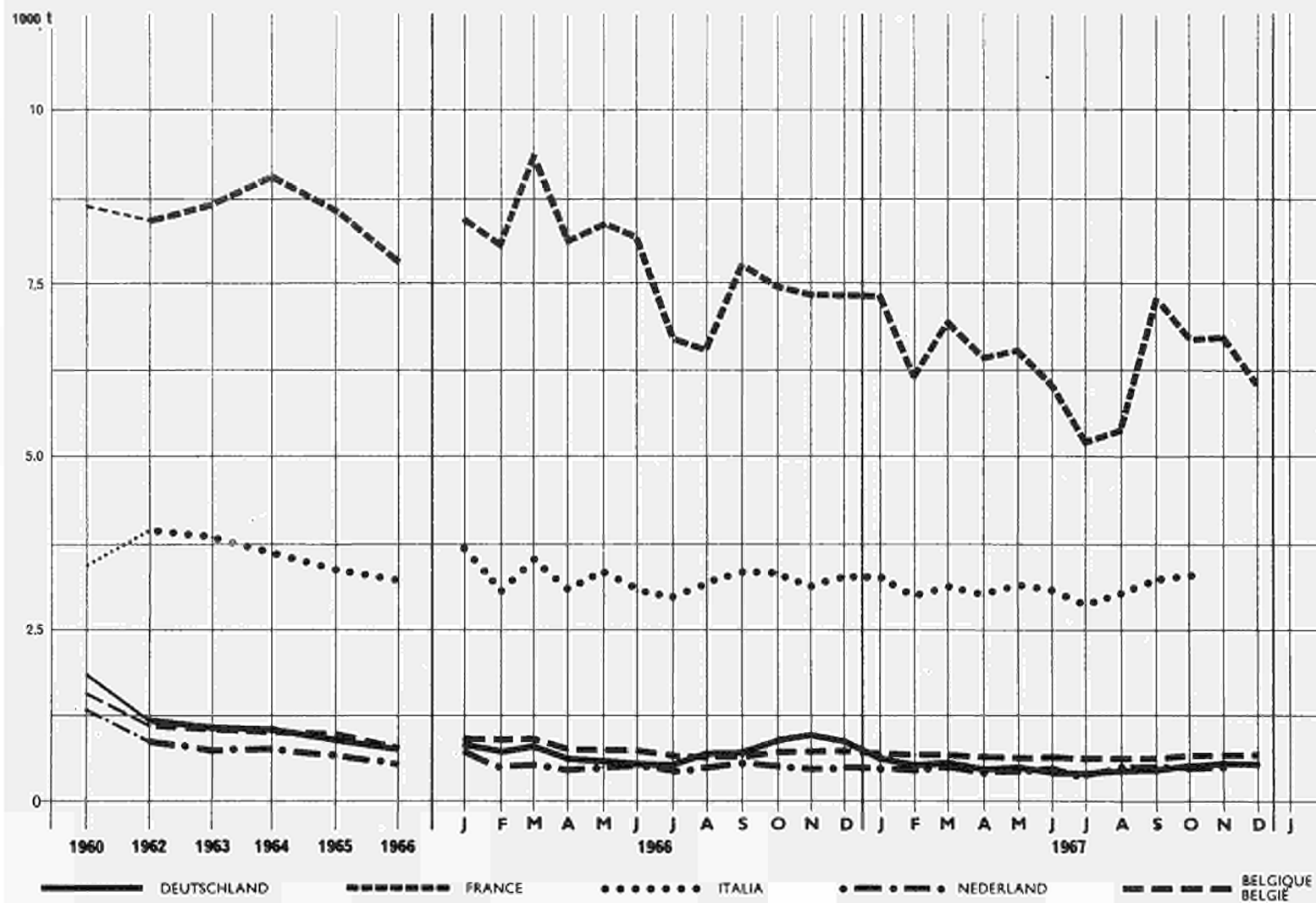
Land Pays Periode	DEUTSCHLAND		FRANCE		ITALIA		NEDERLAND		BELGIQUE/BELGIE		LUXEMBOURG	
	Moyenne mensuelle											
Monatsdurchschnitt												
1960	6,6		27,4		20,7		4,4		4,8		.	.
1962	4,2		27,1		25,1		2,9		3,4		.	.
1963	3,7		27,5		23,7		2,5		3,2		.	.
1964	3,6		29,3		21,5		2,6		3,3		.	.
1965	3,0		27,5		20,3		2,2		3,3		.	.
1966	2,5		24,6		20,4		1,8		2,6		.	.
Jahr Année	1966	1967	1966	1967	1966	1967	1966	1967	1966	1967	1966	1967
Monat	Mois											
I	2,8	2,1	26,0	22,1	19,9	19,9	2,0	1,7			.	.
II	2,4	1,7	25,5	18,9	18,1	17,8	1,7	1,5	2,9	2,2	.	.
III	2,7	1,8	29,8	21,6	20,4	19,0	1,8	1,6			.	.
IV	2,2	1,6	25,7	19,2	18,3	18,3	1,4	1,3			.	.
V	2,1	1,6	26,5	19,3	20,4	19,9	1,6	1,4	2,5	2,1	.	.
VI	2,0	1,4	25,8	17,9	19,7	20,2	1,8	1,3			.	.
VII	1,8	1,3	20,9	15,5	19,7	19,7	1,6	1,1			.	.
VIII	2,3	1,5	20,5	16,1	22,0	22,0	1,8	1,6	2,4	2,0	.	.
IX	2,5	1,6	24,2	21,8	22,9	22,2	2,0	1,5			.	.
X	2,9	1,8	23,4	20,5	22,4	22,5	2,0	1,6			.	.
XI	3,1	1,8	23,2	20,8	20,4		1,8	1,6	2,4	2,2	.	.
XII	2,8	1,7	23,2	19,0	20,5		1,8				.	.
Vierteljahr	Trimestre											
I-III	7,9	5,6	81,3	62,6	58,4	56,7	5,4	4,9	8,8	6,6	.	.
IV-VI	6,3	4,6	78,0	56,4	58,4	58,4	4,8	4,0	7,4	6,2	.	.
VII-IX	6,6	4,4	65,6	53,4	64,6	63,9	5,4	4,3	7,2	6,0	.	.
X-XII	8,8	5,3	69,8	60,3	63,3		5,6		7,3	6,5	.	.
Halbjahr	Semestre											
I-VI	14,2	10,2	159,3	119,0	116,8	115,1	10,2	8,8	16,2	12,8	.	.
VII-XII	15,4	9,7	135,4	113,7	127,9		11,0		14,5	12,6	.	.
Wirtschaftsjahr	Année campagne											
1966/1967	25,6		254,4		243,0		19,8		27,4		.	.
Kalenderjahr	Année civile											
I-XII	29,6	19,9	294,7	232,7	244,7		21,2		30,8	25,4	.	.

II. Fleischerzeugung nach Ländern

Entwicklung der Einhuferfleischzeugung nach Ländern

II. Production de viande par pays

Evolution de la production de viande d'équidés par pays



4.0.0. EINHUFER/EQUIDES

b. Schlachtgewicht in Tonnen

b. Poids en carcasse en tonnes

Land Pays Periode	DEUTSCHLAND		FRANCE		ITALIA		NEDERLAND		BELGIQUE/BELGIE		LUXEMBOURG	
	Moyenne mensuelle											
Monatsdurchschnitt	Moyenne mensuelle											
1960	1 820		8 725		3 453		1 352		1 570			.
1962	1 242		8 408		3 948		877		1 126			.
1963	1 092		8 692		3 899		740		1 048			.
1964	1 067		9 050		3 663		773		1 018			.
1965	897		8 567		3 388		675		985			.
1966	746		7 780		3 219		523		746			.
Jahr Année	1966	1967	1966	1967	1966	1967	1966	1967	1966	1967	1966	1967
Monat	Mois											
I	841	627	8 409	7 326	3 400	3 257	725	500			.	.
II	729	530	8 010	6 149	3 068	2 993	500	475	892	659	.	.
III	841	545	9 326	6 964	3 512	3 121	525	525			.	.
IV	660	484	8 108	6 402	3 077	3 037	450	400			.	.
V	627	502	8 345	6 510	3 346	3 151	500	425	729	631	.	.
VI	584	434	8 155	6 075	3 063	3 082	550	450			.	.
VII	528	384	6 643	5 178	2 945	2 844	425	325			.	.
VIII	695	459	6 538	5 345	3 177	3 080	500	475	668	597	.	.
IX	719	466	7 723	7 274	3 333	3 177	575	475			.	.
X	896	530	7 459	6 667	3 315	3 290	575	500			.	.
XI	944	543	7 326	6 700	3 136		500	500	727	644	.	.
XII	882	540	7 322	6 164	3 252		450				.	.
Vierteljahr	Trimestre											
I-III	2 411	1 702	25 745	20 439	9 980	9 371	1 750	1 500	2 677	1 977	.	.
IV-VI	1 871	1 420	24 608	18 987	9 486	9 270	1 500	1 275	2 187	1 893	.	.
VII-IX	1 942	1 309	20 904	17 797	9 455	9 101	1 500	1 275	2 003	1 791	.	.
X-XII	2 722	1 613	22 107	19 531	9 703		1 525		2 180	1 933	.	.
Halbjahr	Semestre											
I-VI	4 282	3 122	50 353	39 426	19 466	18 641	3 250	2 775	4 864	3 870	.	.
VII-XII	4 664	2 922	43 011	37 328	19 158		3 025		4 183	3 724	.	.
Wirtschaftsjahr	Année campagne											
1966/1967	7 786		82 437		37 799		5 800		8 052			.
Kalenderjahr	Année civile											
A	8 946	6 044	93 364	76 754	38 624		6 275		9 047	7 594	.	.
B	8 946	6 044	93 364		38 624		6 275		9 047	7 594	.	.
$\frac{A}{B} \times 100$	100%	100%	100%		100%		100%		100%	100%	.	.
Durchschnittsgewicht in kg	Poids moyen en kg											
Kalenderjahr Année civile	302,2	303,7	316,8	329,8	157,8		296,0		293,7	299,0	.	.

O.O.O. SCHLACHTUNGEN INSGESAMT/ENSEMBLE DES ANIMAUX ABATTUS

b. Schlachtgewicht in Tonnen

b. Poids en carcasse en tonnes

Land Pays Periode	DEUTSCHLAND		FRANCE		ITALIA		NEDERLAND		BELGIQUE/BELGIE		LUXEMBOURG		
Monatsdurchschnitt												Moyenne mensuelle	
1960	248 040		169 475		84 740		58 583		36 748		1 468		
1962	274 335		190 508		98 029		59 717		38 462		1 587		
1963	277 452		185 319		91 194		63 365		38 164		1 630		
1964	282 401		181 744		92 440		60 085		35 785		1 802		
1965	284 593		191 723		91 421		67 640		38 454		1 774		
1966	287 346		198 438		97 188		68 163		41 657		1 707		
Jahr Année	1966	1967	1966	1967	1966	1967	1966	1967	1966	1967	1966	1967	
Monat												Mois	
I	321 399	326 948	192 382	208 283	157 791	152 300	59 025	67 525			2 885	2 071	
II	276 820	283 596	178 338	184 528	92 395	95 971	57 575	63 750	40 187	44 309	1 590	1 732	
III	313 884	293 891	210 524	207 447	88 056	92 998	69 225	73 600			1 827	1 951	
IV	262 512	284 357	192 633	205 576	79 081	84 927	65 175	62 075			1 627	1 873	
V	278 846	288 293	204 756	223 297	83 331	91 015	67 575	72 125	41 600	44 764	1 851	1 851	
VI	253 578	257 713	202 286	206 828	79 425	83 991	69 925	68 500			1 496	1 980	
VII	245 890	260 008	186 799	207 193	80 318	83 092	68 650	67 425			1 562	1 953	
VIII	275 833	271 946	203 745	220 432	88 318	89 564	75 525	83 175	41 737	45 246	1 790	1 759	
IX	261 604	275 191	200 070	214 694	88 782	90 923	72 900	76 775			1 652	1 872	
X	298 538	319 474	207 280	234 703	92 650	102 317	70 400	80 900			1 954	2 282	
XI	332 082	331 961	207 258	229 822	95 030		73 150	81 025	43 104	48 512	1 634	1 880	
XII	327 161	336 277	195 190	213 284	141 078		68 825				1 614	1 678	
Vierteljahr												Trimestre	
I-III	912 103	904 435	581 244	600 258	338 242	341 269	185 825	204 875	120 562	132 925	5 302	5 754	
IV-VI	794 936	830 363	599 675	635 701	241 836	259 933	202 675	202 700	124 801	134 291	4 974	5 704	
VII-IX	783 327	807 145	590 614	642 319	257 418	263 599	217 075	227 375	125 209	135 737	5 004	5 583	
X-XII	957 781	987 712	609 728	677 809	328 757		212 375		129 311	145 536	5 201	5 840	
Halbjahr												Semestre	
I-VI	1 707 039	1 734 798	1 180 919	1 235 959	580 079	601 202	388 500	407 575	245 363	267 217	10 276	11 458	
VII-XII	1 741 108	1 794 857	1 200 342	1 320 128	586 175		429 450		254 520	281 273	10 205	11 423	
Wirtschaftsjahr												Année campagne	
1966/1967	3 475 906		2 436 301		1 187 377		837 025		521 737		21 663		
Kalenderjahr												Année civile	
A. Summe der Monate												A. Total des mois	
B. Geschätzte Gesamterzeugung												B. Estimation annuelle	
A	3 448 147	3 529 655	2 381 261	2 556 087	1 166 253		817 950		499 883	548 490	20 481	22 880	
B	3 448 147	3 529 655	3 300 600		1 179 900		817 950		(525 700)		(22 400)		
A B x 100	100%	100%	72,0%		95,8%		100%		95,1%		91,4%		

CAAE680032BC