

STATISTISCHES AMT

OFFICE STATISTIQUE

DER EUROPÄISCHEN GEMEINSCHAFTEN

DES COMMUNAUTÉS EUROPÉENNES

2-X-014

Office Statistique

des Communautés Européennes

Archives

F 2-v

F 40-z

F 1-0sc

F 2-p

AF 2-e

Charlemagne



## Monatliche Fleischstatistik

## Statistique mensuelle de la viande

1968 N° 10

OKTOBER - OCTOBRE

ISTITUTO STATISTICO

BUREAU VOOR DE STATISTIEK

DELLE COMUNITA' EUROPEE

DER EUROPESE GEMEENSCHAPPEN



## Inhaltsverzeichnis

## Table des matières

	Seite Page	
Zeichen und Abkürzungen	4	Abréviations et signes employés
Vorwort	5	Avant-propos
Methodische Anmerkungen	6	Note méthodologique
Quellen	8	Sources
<b>Teil I : Zusammengefasste Ergebnisse</b>	<b>9</b>	<b>Partie I : Résultats récapitulatifs</b>
— Verteilung der Fleischerzeugung der EWG auf die Mitgliedsländer - Grafik	11	— Répartition de la production de viande de la CEE par pays - Graphique
— Entwicklung der Fleischerzeugung der EWG nach Tierarten - Grafiken	12	— Evolution de la production de viande de la CEE par catégories d'animaux - Graphiques
— Fleischerzeugung der EWG nach Fleischarten	14	— Production de viande de la CEE par catégories d'animaux
— Entwicklung der monatlichen Fleischerzeugung und Veränderungen gegenüber dem entsprechenden Monat, Vierteljahr oder Halbjahr des Vorjahres	15	— Evolution de la production mensuelle de viande et variations par rapport aux mois, aux trimestres et aux semestres correspondants de l'année précédente
<b>Teil II : Fleischerzeugung nach Ländern Schlachtungen</b>	<b>17</b>	<b>Partie II : Production de viande par pays Abattages</b>
<i>Tabellen</i>		<i>Tableaux</i>
Anzahl der Schlachtungen und Schlachtgewicht :		Nombre des abattages et poids en carcasse de :
— Ochsen	18	— Bœufs
— Bullen	20	— Taureaux
— Kühe	22	— Vaches
— Färsen	24	— Génisses
— Rinder (ohne Kälber)	27	— Gros bovins
— Kälber	31	— Veaux
— Rinder (einschl. Kälber)	34	— Bovins
— Schweine	37	— Porcs
— Schafe und Ziegen	41	— Moutons et chèvres
— Einhufer	45	— Equidés
Schlachtungen insgesamt - Schlachtgewicht	48	Ensemble des animaux abattus - Poids en carcasse
<i>Grafiken</i>		<i>Graphiques</i>
Entwicklung der Fleischerzeugung nach Ländern :		Evolution de la production de viande de :
— Rinder	28	— Gros bovins
— Kälber	32	— Veaux
— Schweine	38	— Porcs
— Schafe und Ziegen	42	— Moutons et chèvres
— Einhufer	46	— Equidés

## Zeichen und Abkürzungen

Nichts	—
Unbedeutend (im allgemeinen weniger als die Hälfte der kleinsten in der betreffenden Reihe verwendeten Einheit oder Dezimalen)	0
Kein Nachweis vorhanden	.
Unsichere oder geschätzte Angabe	( )
Prozent	%
Monatsdurchschnitt	Ø M
Europäische Wirtschaftsgemeinschaft	EWG/CEE
Statistisches Amt der Europäischen Gemeinschaften	SAEG/OSCE
Belgisch-Luxemburgische Wirtschaftsunion	UEBL
Wirtschaftsjahr (1. Juli-30. Juni)	1966/1967

Abweichungen in den Summen durch Runden der Zahlen

Die Zahlen des jeweils letzten Monats sind nur vorläufig und werden, wenn notwendig, in späteren Ausgaben abgeändert

---

### HINWEIS

#### Französische Fleischstatistik

Die Schätzungen der Gesamterzeugung an Fleisch des französischen Landwirtschaftsministeriums sind neu berechnet worden.

Die geschätzte Gesamtfleischerzeugung der EWG ist entsprechend berichtigt worden.

---

Inhaltswiedergabe  
nur mit Quellennachweis gestattet.

## Abréviations et signes employés

Néant
Donnée très faible (généralement inférieure à la moitié de la dernière unité ou décimale des nombres mentionnés sous la rubrique)
Donnée non disponible
Donnée incertaine ou estimée
Pourcentage
Moyenne mensuelle
Communauté Economique Européenne
Office Statistique des Communautés Européennes
Union Economique Belgo-Luxembourgeoise
Année agricole campagne (1 <sup>er</sup> juillet-30 juin)

Les différences dans les totaux proviennent du fait d'avoir arrondi les chiffres

On notera que les chiffres se rapportant au dernier mois sont provisoires et susceptibles d'être modifiés dans les numéros suivants

---

### AVERTISSEMENT

#### Statistique de la viande de la France

Les estimations de la production de la viande établies par le Ministère de l'Agriculture viennent d'être réévaluées.

L'estimation de la production totale de la viande de la CEE a été rectifiée en conséquence.

---

La reproduction des données est subordonnée à l'indication de la source.

## VORWORT

Das Statistische Amt der Europäischen Gemeinschaften legt hiermit im Rahmen der „Agrarstatistischen Hausmitteilungen“ die Reihe „Monatliche Fleischstatistik“ vor, in der monatlich die verfügbaren Angaben der Mitgliedstaaten über die Schlachtungen zusammengestellt werden.

Das SAEG entspricht damit dem Wunsch der Benutzer der Reihe „Agrarstatistik“, die dort veröffentlichten jährlichen Angaben über die Fleischherzeugung zu aktualisieren und die jahreszeitliche Entwicklung aufzuzeigen.

Die Tabellen und Grafiken zeigen die monatliche Entwicklung der Anzahl der Schlachtungen und des Schlachtgewichts in den Mitgliedstaaten der EWG nach Tierarten. Es sei darauf hingewiesen, daß der Erhebungsbereich der Schlachtungsstatistiken in den einzelnen Mitgliedstaaten nicht einheitlich abgegrenzt ist. Einzelne Bereiche wie der der Haus-schlachtungen und der Schlachtungen in kleineren privaten Schlachthöfen werden vor allem bei Schweinen, Schafen und Ziegen nicht von allen Mitgliedstaaten erfaßt, obwohl sie noch eine Rolle spielen. Daher muß bei der Benutzung die Einschränkung gemacht werden, daß die vorliegenden Angaben nur in der Tendenz, nicht aber in der absoluten Höhe, miteinander vergleichbar sind und nicht ohne weiteres auf EWG-Ebene addiert werden können.

Um einen Eindruck von der Gesamterzeugung der EWG zu geben, hat das SAEG in dem zusammenfassenden Teil I dieses Heftes eine Schätzung vorgenommen, bei der die fehlenden Angaben einiger Länder ergänzt worden sind.

Die methodischen Anmerkungen im einzelnen sowie das Quellenverzeichnis sind auf den Seiten 6-7-8 der Einleitung zu finden und erscheinen nicht in den statistischen Tabellen.

## AVANT-PROPOS

L'Office Statistique des Communautés Européennes présente, dans le cadre des « Informations internes de la Statistique agricole », le cahier « Statistique mensuelle de la viande » dans lequel paraissent chaque mois les données mensuelles les plus récentes sur les abattages dans les Etats membres.

L'O.S.C.E. répond ainsi aux vœux exprimés par les utilisateurs d'actualiser les données annuelles de la série « Statistique agricole » et de dégager les variations saisonnières.

Les tableaux et graphiques retracent l'évolution mensuelle du nombre des abattages et du poids en carcasse dans les Etats membres de la CEE par catégories d'animaux. On notera que le champ d'observation de ces statistiques est délimité diversement selon les Etats membres. Certains pays ne relèvent pas une partie du secteur, à savoir les abattages à la ferme et autres abattages particuliers, notamment pour les porcs, les moutons et les chèvres. Toutefois, ces abattages jouent encore un rôle non négligeable. Par conséquent, ces données nationales peuvent être comparées quant à leurs tendances, mais ne sont pas comparables quant aux valeurs absolues et ne sont pas additionnables au niveau de la CEE.

Afin de donner un aperçu de la production totale au niveau de la CEE, l'O.S.C.E. publie une estimation de l'ensemble des abattages dans la partie I. Les données partielles de certains pays ont été complétées en vue de l'estimation.

Le lecteur voudra bien consulter les pages 6, 7 et 8 de l'introduction pour les notes méthodologiques et les indications de sources qui ne figurent pas dans les tableaux statistiques.

**Definitionen**

- In der vorliegenden Veröffentlichung werden die Ergebnisse der **Schlachtungsstatistik** wiedergegeben und zwar : Anzahl und Schlachtgewicht der innerhalb des Landes vorgenommenen Schlachtungen von Tieren inländischer und ausländischer Herkunft. <sup>1)</sup>
- Das Fleisch wird in **Schlachtgewicht** ausgedrückt, worunter das Gewicht des geschlachteten und ausgeweideten Tieres einschließlich Knochen zu verstehen ist, von dem nur einige Teile wie z.B. Kopf (außer bei Schweinen), Haut und Glieder usw. abgezogen sind, die in den Schlachtgewichtsdefinitionen der einzelnen Länder aufgezählt werden. <sup>2)</sup>

Dieser Definition entsprechend sind die Innereien nicht einbegriffen, wohl aber die Schlachtfette innerhalb des Schlachtkörpers.

**EWG-Schätzung**

In Teil I „Zusammengefaßte Ergebnisse“ wird eine Schätzung der Gesamtfleischerzeugung der EWG vorgenommen, da die in Teil II wiedergegebenen Schlachtungsstatistiken einiger Länder nicht die Gesamtheit der Schlachtungen betreffen. In diesen Ländern schätzen die zuständigen Dienststellen die jährliche Gesamterzeugung einschließlich der nicht erfaßten Mengen. Das SAEG ergänzt die monatlichen Angaben dieser Länder aufgrund der nationalen Schätzungen der Gesamterzeugung des Jahres, ehe sie mit den Zahlen der übrigen Länder zur EWG-Summe aufaddiert werden. <sup>3)</sup>

Die Monatsangaben des laufenden Jahres werden aufgrund der Schätzungen des Vorjahres ergänzt.

**Anmerkungen zu den Länderangaben**

**BR DEUTSCHLAND**

- Die Angaben betreffen
  - die gewerblichen Schlachtungen von Tieren inländischer Herkunft,
  - die Hausschlachtungen und
  - Schlachtungen von lebend eingeführten Tieren. (Quelle: Statistik des Außenhandels und des Interzonenhandels).
- Die Angaben für Berlin (West) sind eingeschlossen.
- Die Statistiken werden als vollständig angesehen.

<sup>1)</sup> Der Leser findet die entsprechenden Jahresstatistiken in der Reihe „Agrarstatistik“ Nr. 8/1967 unter der Bezeichnung „Nettoerzeugung“. Die verschiedenen Definitionen der Fleischerzeugung, die man — je nachdem, ob man die Ein- oder Ausfuhr mit lebenden Tieren berücksichtigt — unterscheiden kann, werden im einzelnen a.a.O. in den Vorbemerkungen erläutert.

<sup>2)</sup> Diese sind in Nr. 7/59 der Reihe „Agrarstatistik“ aufgeführt.

<sup>3)</sup> Die in Teil II wiedergegebenen Länderstatistiken decken insgesamt folgenden Teil der geschätzten EWG-Gesamterzeugung in Schlachtgewicht : 97 % bei den Rindern, 92 % bei den Kälbern, 91 % bei den Schweinen, 92 % bei den Schafen und Ziegen und 100 % bei den Einhufern; 93 % beim Fleisch insgesamt.

**Définitions de base**

- Le présent fascicule reprend les résultats de la **statistique des abattages** à savoir : le nombre et le poids en carcasse des animaux abattus à l'intérieur d'un pays qu'ils soient d'origine indigène ou étrangère. <sup>1)</sup>
- Par **poids en carcasse**, on entend le poids de l'animal abattu et dépouillé, déduction faite de certaines parties telles que la tête (à l'exception des têtes de porcs), la peau, une partie des membres, les viscères, les intestins, etc. <sup>2)</sup>

Par conséquent, on ne tient pas compte des abats comestibles tandis que les graisses comprises dans le poids en carcasse sont incluses.

**Estimation CEE**

La partie I : « Résultats récapitulatifs » contient une estimation du total des abattages au niveau CEE, les données de certains pays ne couvrant pas la totalité des abattages effectués. Pour ces pays, les services compétents estiment chaque année la production annuelle totale et c'est à partir de ces estimations que l'O.S.C.E. ajuste les données mensuelles avant de les additionner à celles des pays fournissant des données complètes. <sup>3)</sup>

Les données mensuelles de l'année en cours sont rectifiées sur la base des estimations de l'année précédente.

**Remarques par pays**

**ALLEMAGNE (RF)**

- Les données concernent :
  - la statistique des animaux indigènes abattus dans les abattoirs publics;
  - la statistique des animaux abattus à la ferme;
  - les abattages des animaux importés vivants. (Source: Commerce extérieur et échanges avec la Z.S.O.A. <sup>4)</sup>).
- Les données de Berlin-Ouest sont comprises.
- Les statistiques sont considérées comme exhaustives.

<sup>1)</sup> Le lecteur trouvera les chiffres annuels dans la « Statistique agricole » n° 8/1967 sous l'intitulé « Production nette ». Les différentes notions de production de viande, qu'on peut distinguer dans la mesure où l'on tient compte des importations et des exportations des animaux vivants de boucherie, ont été décrites en détail dans les remarques préliminaires de cette publication.

<sup>2)</sup> Les définitions exactes des pays sont contenues dans le n° 7/1959 de la « Statistique agricole ».

<sup>3)</sup> Les données communiquées par les pays couvrent, dans leur ensemble, par rapport au total estimé en poids en carcasse environ 97 % pour les gros bovins, 92 % pour les veaux, 91 % pour les porcs, 92 % pour les moutons et les chèvres et 100 % pour les équidés; pour toutes les viandes environ 93 %.

<sup>4)</sup> Zone soviétique d'occupation en Allemagne.

## FRANKREICH

- Die Angaben betreffen die Statistik der kontrollierten Schlachtungen.
- Die Hausschlachtungen und die Schlachtungen, die der Kontrolle entgehen, sind nicht enthalten.
- Im Gegensatz zu den übrigen Ländern ist im Schlachtgewicht der Schweine der Kopf nicht enthalten. Um vergleichbare Angaben zu erhalten, mußte für die EWG-Schätzung ein Koeffizient von 1,08 angewandt werden.
- Das Landwirtschaftsministerium schätzt die jährliche Gesamterzeugung der kontrollierten und der der Kontrolle entgangenen Schlachtungen sowie der Hausschlachtungen. Die jahreszeitlichen Schwankungen der Hausschlachtungen der Schweine wurden bei der Erhebung über die Struktur des Schweinebestandes im April 1966 festgestellt.<sup>1)</sup> Das SAEG hat bei seiner monatlichen Schätzung der EWG-Gesamterzeugung diese Schätzung des Ministeriums sowie diese jahreszeitliche Verteilung der Hausschlachtungen benutzt, um die Reihe der kontrollierten Schlachtungen zu ergänzen.
- Die Jahressumme der kontrollierten Schlachtungen in Schlachtgewicht stellt etwa folgenden Prozentsatz der geschätzten Gesamterzeugung dar: für Rinder 93 %, für Kälber 87 %, für Schweine 69 bzw. 74 %, für Schafe und Ziegen 89 %.

## ITALIEN

- Die Angaben betreffen die Gesamtheit der Schlachtungen in allen Gemeinden einschließlich der Hausschlachtungen.
- Das ISTAT rechnet mit einer Unterschätzung von etwa 3 % beim Schlachtgewicht der Schweine und 5 % bei dem der Schafe und Ziegen.
- Die weiter untergliederten Angaben über die Rinder- und Büffelschlachtungen wurden vom SAEG wie folgt zusammengefaßt:  
Ochsen = vitelloni + manzi + buoi + bufali  
Kälber = vitelli + vitelli bufalini.

## NIEDERLANDE

- Die Angaben betreffen:
  - die Schlachtungen von Tieren inländischer Herkunft (slachtingen van binnenlandse dieren) und
  - die Schlachtungen lebend eingeführter Tiere (slachtingen van buitenlandse dieren).
- Die Angaben über die Rinderschlachtungen sind nicht nach Tierkategorien untergliedert.
- Die Statistiken werden als vollständig angesehen.
- Die Ziegenschlachtungen sind unbedeutend und werden nicht erhoben.

## BELGIEN

- Die Angaben betreffen die Schlachtungen in öffentlichen und privaten Schlachthöfen sowie in privaten Schlachtereien einschließlich der Notschlachtungen, die zum menschlichen Verbrauch freigegeben worden sind.
- Bei den Schweinen, Schafen und Ziegen wird der Teil der Schlachtungen, der nicht der Fleischschau unterworfen wird, gesondert nachgewiesen.
- Das „Institut d'Economie agricole“ des Landwirtschaftsministeriums schätzt, daß bei den Schweinen die Schlachtmenge ergänzt werden muß.
- Die Angaben werden nur vierteljährlich erhoben.

<sup>1)</sup> Siehe: Ministère de l'Agriculture, Service d'études et de prévision de la production porcine, „Marché du porc — Note de conjoncture“, 5. Sept. 1966.

## FRANCE

- Les données concernent la statistique des abattages contrôlés.
- Les abattages à la ferme et les abattages échappant au contrôle ne sont pas compris.
- Contrairement aux autres pays, les statistiques des abattages des porcs se rapportent à un poids en carcasse sans tête; on a appliqué pour l'estimation CEE, un coefficient de 1,08 pour rendre les données comparables.
- Le Ministère de l'Agriculture estime la production annuelle de viande pour les abattages totaux, contrôlés ou non, et la production provenant des animaux abattus à la ferme. Les variations saisonnières des abattages à la ferme des porcs ont été constatées lors de l'enquête porcine effectuée en avril 1966.<sup>1)</sup> L'O.S.C.E. a tenu compte de l'estimation du ministère et de ces variations saisonnières pour ajuster les données mensuelles comptées dans le total de la CEE.
- Par rapport aux estimations annuelles les totaux arithmétiques des données mensuelles représentent en poids en carcasse pour les gros bovins 93 %, pour les veaux 87 %, pour les porcs 69 ou 74 % et 89 % pour les moutons et les chèvres.

## ITALIE

- Les données concernent la totalité des abattages effectués dans toutes les communes y compris les abattages à la ferme.
- L'ISTAT a toutefois estimé à 3 % le poids en carcasse des porcs non déclarés et à 5 % celui des moutons et des chèvres.
- Les informations sur les bovins et les buffles étant présentées selon une ventilation plus poussée, l'O.S.C.E. a procédé aux regroupements suivants:  
bœufs = vitelloni + manzi + buoi + bufali  
veaux = vitelli + vitelli bufalini.

## PAYS-BAS

- Les données concernent:
  - les abattages des animaux indigènes (slachtingen van binnenlandse dieren);
  - les abattages des animaux importés vivants (slachtingen van buitenlandse dieren).
- Aucune sous-catégorie de gros bovins n'est relevée.
- Les statistiques sont considérées comme exhaustives.
- Les abattages de chèvres sont négligeables et ne sont pas relevés.

## BELGIQUE

- Les données concernent les abattages dans les abattoirs publics et particuliers et dans les tueries privées, y compris les abattages de nécessité déclarés propres à la consommation.
- Pour les porcs, les moutons et les chèvres sont distingués les « abattages non soumis à l'expertise ».
- L'Institut d'Economie agricole du Ministère de l'Agriculture établit une estimation annuelle des abattages totaux de porcins en admettant une sous-déclaration.
- Les données sont relevées trimestriellement.

<sup>1)</sup> Source: Ministère de l'Agriculture, Service d'études et de prévision de la production porcine « Marché du porc — Note de conjoncture — 5 septembre 1966 ».

## LUXEMBURG

- Die Angaben betreffen die Gesamtheit der im Lande abgewickelten Verkäufe.
- Die Hausschlachtungen werden vom Landwirtschaftsministerium geschätzt.
- Die Summe der monatlichen Schlachtungen stellt folgenden Prozentsatz der geschätzten Gesamtschlachtmenge dar : etwa 99 % bei den Rindern, 93 % bei den Kälbern und 88 % bei den Schweinen.
- Die Schlachtungen von Schafen, Ziegen und Einhufer werden nicht erhoben.

## LUXEMBOURG

- Les données concernent l'ensemble des ventes effectuées.
- Le abattages à la ferme sont estimés par le Ministère de l'Agriculture.
- Par rapport au total annuel estimé, le total arithmétique des données mensuelles représente environ 99 % pour les gros bovins, 93 % pour les veaux et 88 % pour les porcs.
- Les abattages de moutons, de chèvres et d'équidés ne sont pas relevés.

## QUELLENVERZEICHNIS - SOURCES

### Deutschland (BR)/Allemagne (RF)

Bundesministerium für Ernährung, Landwirtschaft und Forsten,  
Bonn

Direkte Übermittlung der Angaben/  
Communication directe des données

### Frankreich/France

Ministère de l'Agriculture, Service Central des Enquêtes et  
Etudes Statistiques, Paris

- « Production animale », hebdomadaire
- « Statistique agricole », mensuel
- « Annuaire de la statistique agricole »

### Italien/Italie

Istituto Centrale di Statistica, Roma

- « Bollettino mensile di statistica »
- « Annuario di statistiche zootecniche »
- « Annuario di statistica agraria »
- Direkte Übermittlung der Angaben/  
Communication directe des données

### Niederlande/Pays-Bas

CBS

Produktschap voor Vee en Vlees, Den Haag

- Maandstatistiek van de landbouw
- Direkte Übermittlung der Angaben/  
Communication directe des données

### Belgien/Belgique

Ministère des Affaires économiques, Institut national de Statis-  
tique, Bruxelles

Ministère de l'Agriculture, Institut économique agricole,  
Bruxelles

- « Statistique des animaux de boucherie »
- Direkte Übermittlung der Angaben/  
Communication directe des données

### Luxemburg/Luxembourg

Ministère de l'Agriculture et de la Viticulture, Luxembourg

Direkte Übermittlung der Angaben/  
Communication directe des données



Teil I

**Zusammengefaßte Ergebnisse**

Partie I

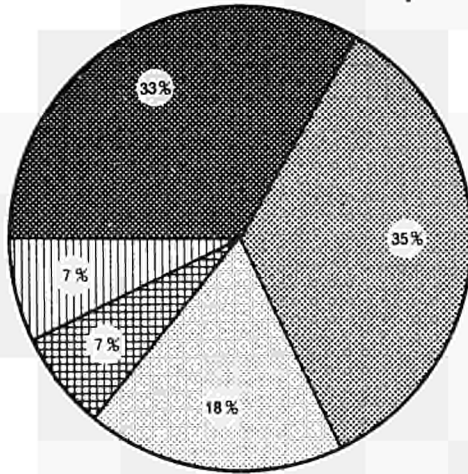
**Résultats récapitulatifs**



Verteilung der Fleischerzeugung der EWG  
auf die Mitgliedsländer in %

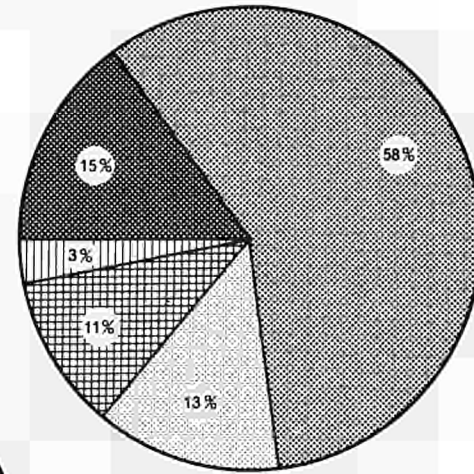
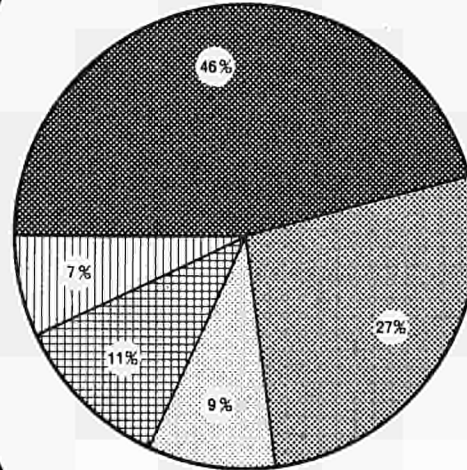
Répartition de la production de viande  
de la CEE par pays en %

1967

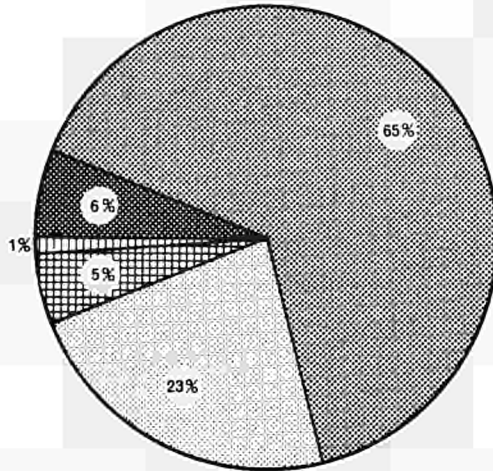


Rindfleisch/Viande de gros bovins

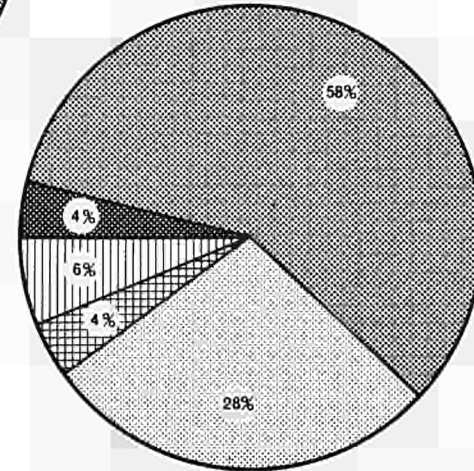
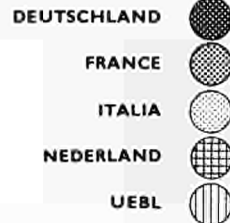
Schweinefleisch / Viande de porc



Kalbfleisch / Viande de veau



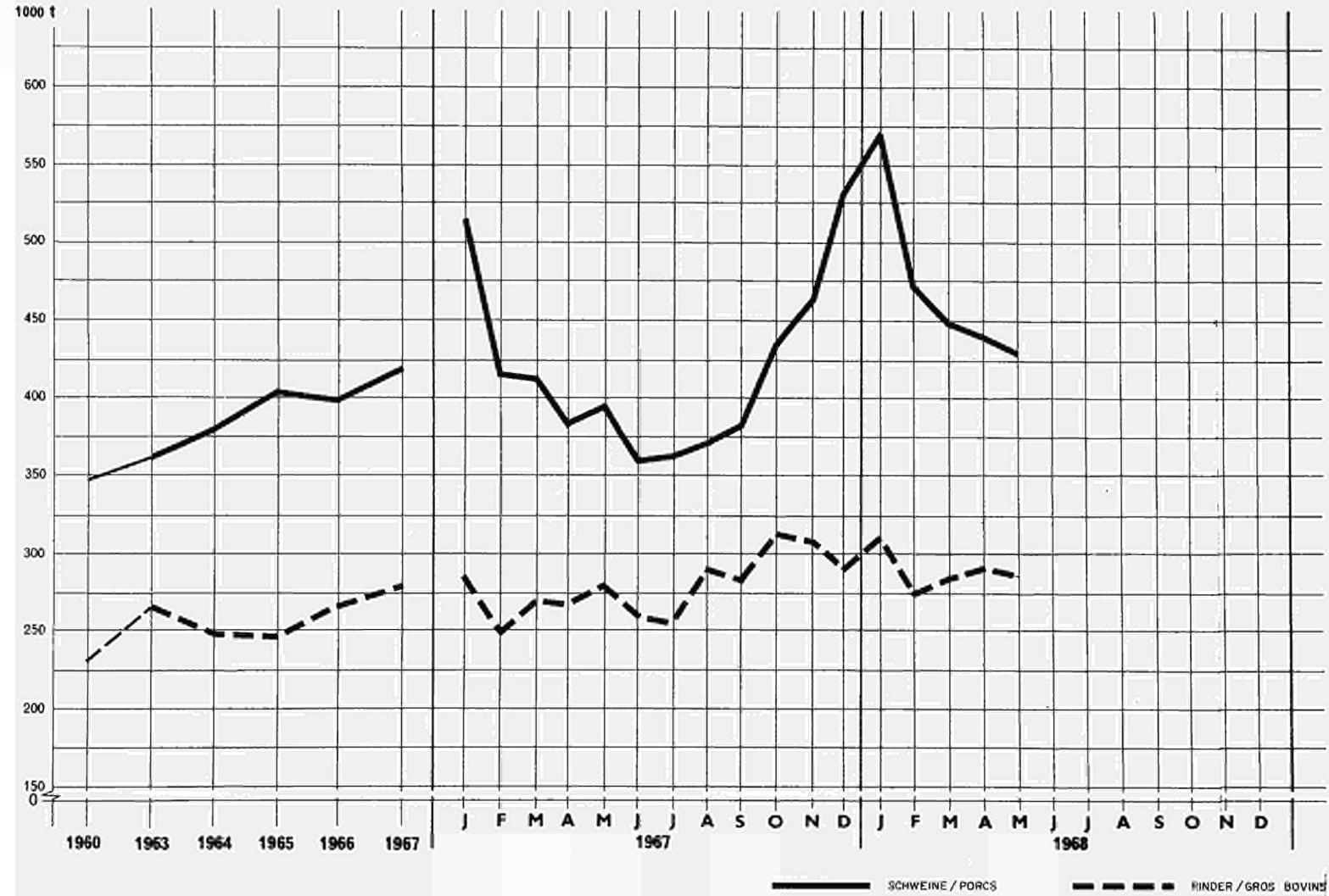
Schaf- und Ziegenfleisch / Viande de mouton et de chèvre



Fleisch von Einhufern / Viande d'équidés

## I. Zusammenfassende Ergebnisse

Entwicklung der Fleischerzeugung der EWG nach Tierarten  
(Schätzung)



## I. Résultats récapitulatifs

Evolution de la production de viande de la CEE par catégories d'animaux  
(Estimation)

— SCHWEINE / PORCS

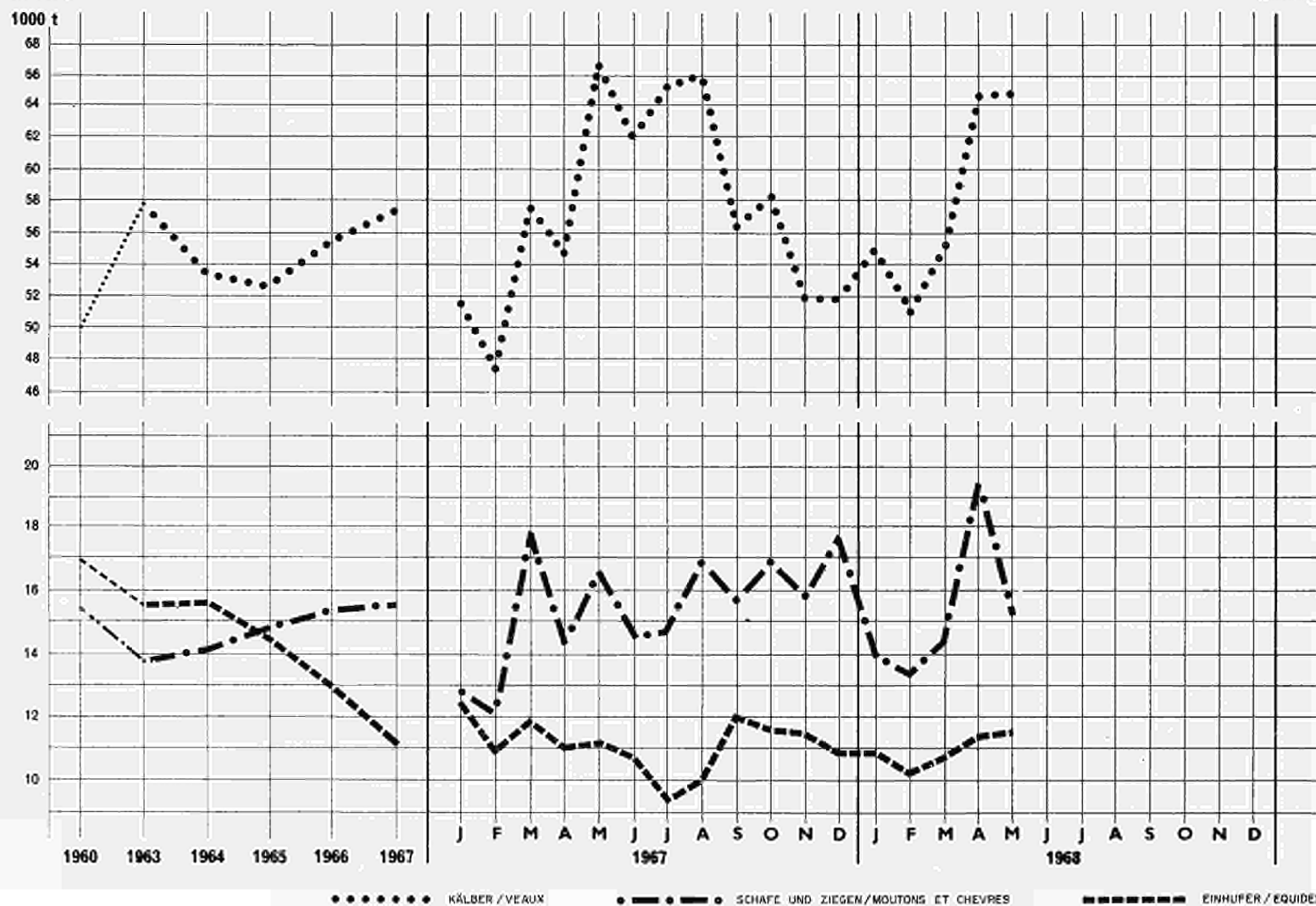
- - - RINDER / GROS BOVINS

I. Zusammenfassende Ergebnisse

Entwicklung der Fleischerzeugung der EWG nach Tierarten  
(Schätzung)

I. Résultats récapitulatifs

Evolution de la production de viande de la CEE par catégories d'animaux  
(Estimation)



## I. Zusammengefasste Ergebnisse

## I. Résultats récapitulatifs

Fleischerzeugung der EWG nach Fleischarten

Production de viande de la CEE par catégorie d'animaux

in Tonnen

en tonnes

Schätzung

Estimation

Produkt Produit Période	1.1.0. Rindfleisch/ Viande de gros bovins		1.2.0. Kalbfleisch/ Viande de veau		1.0.0. Rindfleisch zus./ Total bovins		2.0.0. Schweinefleisch/ Viande de porc		3.0.0. Schaf- und Ziegenfleisch/ Viande de mouton et de chèvre		4.0.0. Einhuferfleisch/ Viande d'équides		0.0.0. Fleisch insg./ Total viande		
	Monatsdurchschnitt														Moyenne mensuelle
1960	229 500		50 000		279 500		348 100		15 400		16 900		659 900		
1963	266 000		57 800		323 800		360 500		13 800		15 500		713 600		
1964	247 600		53 300		300 900		379 400		14 100		15 600		710 000		
1965	246 000		52 500		298 500		402 800		14 800		14 500		730 600		
1966	265 800		55 500		321 300		397 300		15 300		13 000		746 900		
1967	278 700		57 400		336 100		418 700		15 500		11 100		781 400		
Jahr Année	1967	1968	1967	1968	1967	1968	1967	1968	1967	1968	1967	1968	1967	1968	
Monat	Mois														
I	283 000	311 400	51 500	55 000	334 500	366 400	513 900	571 100	12 800	13 900	12 400	10 800	873 600	962 200	
II	248 600	274 400	47 400	51 000	296 000	325 400	415 000	472 200	12 100	13 300	10 800	10 200	733 900	821 100	
III	269 600	283 100	57 500	55 000	327 100	338 100	412 200	449 400	17 800	14 400	11 800	10 700	768 900	812 600	
IV	266 700	291 400	54 600	64 500	321 300	355 900	382 100	441 100	14 300	19 400	11 000	11 300	728 700	827 700	
V	279 200	285 600	66 600	64 600	345 800	350 200	395 600	429 100	16 600	15 200	11 200	11 500	769 200	806 000	
VI	257 800		61 900		319 700		360 100		14 500		10 700		705 000		
VII	254 200		65 200		319 400		362 800		14 700		9 300		706 200		
VIII	289 900		66 000		355 900		371 100		16 900		10 000		753 900		
IX	281 900		56 300		338 200		382 000		15 700		12 000		747 900		
X	314 200		58 200		372 400		436 400		16 900		11 600		837 300		
XI	309 200		51 900		361 100		463 400		15 800		11 500		851 800		
XII	290 400		51 800		342 200		530 000		17 700		10 800		900 700		
Vierteljahr	Trimestre														
I-III	801 200	868 900	156 400	161 000	957 600	1 029 900	1 341 100	1 492 700	42 700	41 600	35 000	31 700	2 376 400	2 595 900	
IV-VI	803 700		183 100		986 800		1 137 800		45 400		32 900		2 202 900		
VII-IX	826 000		187 500		1 013 500		1 115 900		47 300		31 300		2 208 000		
X-XII	913 800		161 900		1 075 700		1 429 800		50 400		33 900		2 589 800		
Halbjahr	Semestre														
I-VI	1 604 900		339 500		1 944 400		2 478 900		88 100		67 900		4 579 300		
VII-XII	1 739 800		349 400		2 089 200		2 545 700		97 700		55 200		4 797 800		
Wirtschaftsjahr	Année campagne														
1966/1967	3 258 300		676 800		3 935 100		4 829 700		184 100		141 900		9 090 800		
Kalenderjahr	Année civile														
I-XII	3 344 700		688 900		4 033 600		5 024 600		185 800		133 100		9 377 100		

I. Zusammengefasste Ergebnisse

I. Résultats récapitulatifs

Entwicklung der monatlichen Fleischerzeugung und Veränderungen gegenüber dem entsprechenden Monat, Vierteljahr oder Halbjahr des Vorjahres

Evolution de la production mensuelle de viande et variations par rapport aux mois, aux trimestres et aux semestres correspondants de l'année précédente

Produkt Produit Land / Pays	RINDER / GROS BOVINS								KÄLBER / VEAUX								SCHWEINE / PORCS								SCHAFE UND ZIEGEN MOUTONS ET CHEVRES								EINHUFER / EQUIDES														
	CEE	D	F	I	N	B	L		CEE	D	F	I	N	B	L		CEE	D	F	I	N	B	L		CEE	D	F	I	N	B	L		CEE	D	F	I	N	B	L								
1960 = 100																																															
1963	116	116	110	123	131	112	144	116	118	111	122	143	127	94	104	110	102	88	97	100	103	90	84	86	103	83	98	.	92	60	101	113	55	67	.												
1964	108	112	104	111	107	102	143	107	111	105	96	140	99	112	109	116	101	110	99	97	108	92	84	91	101	64	115	.	92	59	106	106	57	65	.												
1965	107	108	106	111	107	101	134	105	102	104	91	160	92	106	116	120	110	110	117	112	111	96	73	98	93	120	169	.	86	49	99	98	50	63	.												
1966	116	115	113	131	106	110	138	111	108	107	114	162	96	70	114	118	108	100	120	124	113	99	69	103	102	97	92	.	77	41	90	93	39	48	.												
1967	121	115	122	139	112	116	167	115	108	112	115	170	99	55	120	122	113	106	128	142	116	101	67	105	107	92	122	.	66	28	74	90	34	40	.												
Monat $\frac{1968}{1967} \times 100$																								Mois $\frac{1968}{1967} \times 100$																							
I	110	108	115	110	109	.	88	107	96	109	104	117	.	68	111	109	106	118	121	.	89	109	110	108	106	200	.	.	87	78	81	96	100	.	.												
II	110	106	117	114	104	.	110	108	93	110	107	123	.	65	114	112	110	129	117	.	87	110	110	108	114	160	.	.	94	74	86	109	111	.	.												
III	105	109	106	103	94	.	112	96	79	100	96	96	.	62	109	111	104	124	104	.	90	91	77	91	62	150	.	.	91	72	80	108	100	.	.												
IV	109	106	112	115	108	.	102	118	113	117	110	164	.	96	115	115	114	124	129	.	106	136	121	123	171	163	.	.	103	86	100	107	125	.	.												
V	102	105	98	109	100	.	87	97	72	96	101	154	.	49	108	110	99	131	115	.	94	92	93	90	100	65	.	.	103	80	99	108	112	.	.												
VI		98	99		93	.	84		74	96		122	.	90		106	99		101	.	68		88	97		61	.	.		71	99		83	.	.												
VII		121	115						91	113						118	107						140	110						90	118																
VIII																																															
IX																																															
X																																															
XI																																															
XII																																															
Vierteljahr $\frac{1968}{1967} \times 100$																								Trimestre $\frac{1968}{1967} \times 100$																							
I-III	108	107	113	109	102	98	103	103	89	106	102	109	108	65	111	110	107	122	113	115	89	97	97	101	85	174	77	.	91	75	82	104	103	118	.												
IV-VI		103	103		100	95	91		84	102		144	108	70		110	103		114	115	88		101	102		75	124			79	99		106	120	.												
VII-IX																																															
X-XII																																															
Halbjahr $\frac{1968}{1967} \times 100$																								Semestre $\frac{1968}{1967} \times 100$																							
I-IV		105	108		101	97	97		86	104		127	108	67		110	105		114	115	88		99	102		101	93	.		77	90		105	119	.												
VI-XII																																															





Teil II

**Fleischerzeugung nach Ländern  
Schlachtungen**

Partie II

**Production de viande par pays  
Abattages**

## 1.1.1. OCHSEN/BOEUFs

a. Anzahl der Schlachtungen in 1000 Stück

a. Nombre d'abattages en 1000 têtes

Land Pays Periode	DEUTSCHLAND		FRANCE		ITALIA		NEDERLAND		BELGIQUE/BELGIE		LUXEMBOURG	
Monatsdurchschnitt											Moyenne mensuelle	
1960	16,0	.			102,7	.			10,1	.		
1963	12,7		86,2		122,0	.			9,0	.		
1964	14,5		82,6		110,1	.			10,3	.		
1965	20,9		84,2		108,6	.			9,4	.		
1966	15,2		87,8		124,9	.			8,9	.		
1967	9,3		96,6		134,4	.			9,9		0,5	
Jahr Année	1967	1968	1967	1968	1967	1968	1967	1968	1967	1968	1967	1968
Monat											Mois	
I	7,1	3,8	92,6	92,3	118,2	152,8	.	.			0,7	0,5
II	5,8	3,4	81,3	82,0	105,0	144,3	.	.	9,5	8,9	0,5	0,6
III	4,9	3,2	91,8	93,4	125,8	155,7	.	.			0,5	0,6
IV	3,7	3,3	88,9		124,2	175,2	.	.			0,4	0,4
V	2,4	2,7	92,8		137,5	181,4	.		10,1	8,4	0,3	0,2
VI	2,2	2,2	82,0		132,5		.				0,2	0,2
VII	3,8	4,9	86,0		129,1		.				0,2	
VIII	9,2		104,2		170,1		.		10,3		0,4	
IX	16,9		104,5		144,5		.				0,8	
X	33,3		119,8		145,4		.				1,3	
XI	18,2		116,1		126,7		.		9,9		0,8	
XII	4,4		98,9		153,7		.				0,5	
Vierteljahr											Trimestre	
I-III	17,8	10,5	265,7	257,7	349,1	452,8	.	.	28,4	26,8	1,7	1,6
IV-VI	8,3	8,2	263,7		394,2		.		30,4	25,2	0,8	0,8
VII-IX	29,9		294,7		443,7		.		30,9		1,4	
X-XII	55,9		334,7		425,8		.		29,6		2,5	
Halbjahr											Semestre	
I-VI	26,1	18,7	529,4		743,3		.		58,7	52,0	2,5	2,4
VII-XII	85,8		629,4		869,5		.		60,5		4,0	
Wirtschaftsjahr											Année campagne	
1967/1968	104,5						.		112,5		6,4	
Kalenderjahr											Année civile	
I-XII	111,9		1 158,8		1 612,9		.		119,3		6,4	

## 1.1.1. OCHSEN/BOEUFS

b. Schlachtgewicht in Tonnen

b. Poids en carcasse en tonnes

Land Pays Periode	DEUTSCHLAND		FRANCE		ITALIA		NEDERLAND		BELGIQUE/BELGIE		LUXEMBOURG		
Monatsdurchschnitt												Moyenne mensuelle	
1960	4 771		.		22 350		.		2 867		.		
1963	3 734		25 835		25 874		.		2 621		.		
1964	4 166		25 425		24 412		.		3 013		.		
1965	5 962		26 484		24 084		.		2 762		.		
1966	4 151		27 812		27 553		.		2 649		.		
1967	2 615		30 542		28 693		.		2 938		147		
Jahr Année	1967	1968	1967	1968	1967	1968	1967	1968	1967	1968	1967	1968	
Monat												Mois	
I	1 922	1 049	29 592	30 162	26 190	33 857	.	.			193	123	
II	1 549	921	25 985	26 950	22 877	32 071	.	.	2 806	2 685	132	159	
III	1 372	901	29 226	27 312	27 361	35 132	.	.			142	167	
IV	1 010	910	28 032		26 653	39 505	.	.			98	96	
V	681	783	29 200		29 217	39 550	.	.	2 957	2 462	72	64	
VI	592	601	26 076		27 661		.				46	42	
VII	1 075	1 346	26 979		26 563		.				53		
VIII	2 589		32 626		35 578		.		3 059		107		
IX	4 832		32 795		30 574		.				229		
X	9 387		37 375		30 848		.				356		
XI	5 040		36 868		27 053		.		2 931		210		
XII	1 258		31 748		33 740		.				124		
Vierteljahr												Trimestre	
I-III	4 913	2 871	84 803	84 424	76 429	101 060	.	.	8 418	8 054	466	449	
IV-VI	2 283	2 294	83 308		83 531		.		8 873	7 386	216	202	
VII-IX	8 496		92 400		92 716		.		9 176		389		
X-XII	15 685		105 991		91 642		.		8 792		690		
Halbjahr												Semestre	
I-VI	7 196	5 165	168 111		159 959		.		17 290	15 440	682	651	
VII-XII	24 181		198 391		184 358		.		17 968		1 079		
Wirtschaftsjahr												Année campagne	
1967/1968	29 346						.		33 409		1 730		
Kalenderjahr { A. Summe der Monate B. Geschätzte Gesamterzeugung												Année civile { A. Total des mois B. Estimation annuelle	
A	31 377		366 502		344 317		.		35 259		1 761		
B	31 377		.		344 317		.		35 259		.		
$\frac{A}{B} \times 100$	100%		.		100%		.		100%		.		
Durchschnittsgewicht in kg												Poids moyen en kg	
Kalenderjahr Année civile	280,4		316,3		213,5		.		295,5		274,6		

## II. Fleischerzeugung nach Ländern

## II. Production de viande par pays

## 11.2. BULLEN / TAUREAUX

## a. Anzahl der Schlachtungen in 1000 Stück

## a. Nombre d'abattages en 1000 têtes

Land Pays Periode	DEUTSCHLAND		FRANCE		ITALIA		NEDERLAND		BELGIQUE/BELGIE		LUXEMBOURG	
	Moyenne mensuelle											
1960	91,1	.	12,6	.	11,3	.	.	.	.	.	.	.
1963	129,7	14,2	19,2	.	14,9	.	.	.	.	.	.	.
1964	121,6	12,7	20,4	.	12,7	.	.	.	.	.	.	.
1965	113,6	12,9	23,5	.	13,1	.	.	.	.	.	.	.
1966	133,7	16,6	31,9	.	15,7	.	.	.	.	.	.	.
1967	143,2	17,8	32,0	.	15,6	.	.	.	.	.	1,2	.
Jahr Année	1967	1968	1967	1968	1967	1968	1967	1968	1967	1968	1967	1968
Monat	Mois											
I	137,1	142,7	16,9	24,3	30,2	12,4	.	.	14,8	15,4	0,9	0,8
II	122,3	123,4	16,2	21,8	28,2	10,1	.	.	14,8	15,4	0,8	1,0
III	137,1	132,9	19,8	23,9	35,9	8,6	.	.	14,8	15,4	1,1	1,5
IV	146,5	152,3	22,8	.	36,7	11,5	.	.	14,8	15,4	1,2	1,4
V	163,5	162,7	25,1	.	43,7	18,1	.	.	18,6	19,1	1,7	1,5
VI	154,6	142,2	20,9	.	41,6	.	.	.	18,6	19,1	1,6	1,4
VII	147,0	163,9	16,9	.	43,2	.	.	.	18,6	19,1	1,6	.
VIII	161,6	.	16,5	.	24,8	.	.	.	15,1	.	1,2	.
IX	143,5	.	14,7	.	25,7	.	.	.	15,1	.	1,0	.
X	148,0	.	14,5	.	26,4	.	.	.	13,7	.	1,2	.
XI	126,7	.	14,3	.	28,8	.	.	.	13,7	.	1,0	.
XII	130,3	.	15,5	.	19,0	.	.	.	13,7	.	0,9	.
Vierteljahr	Trimestre											
I-III	396,5	399,0	52,9	69,9	94,3	31,1	.	.	44,5	46,2	2,9	3,3
IV-VI	464,6	457,2	68,8	.	122,0	.	.	.	55,7	57,2	4,5	4,3
VII-IX	452,1	.	48,1	.	93,7	.	.	.	45,3	.	3,9	.
X-XII	405,0	.	44,3	.	74,2	.	.	.	41,2	.	3,0	.
Halbjahr	Semestre											
I-VI	861,1	856,2	121,7	.	216,4	.	.	.	100,3	103,4	7,4	7,6
VII-XII	857,1	.	92,4	.	167,9	.	.	.	86,5	.	6,9	.
Wirtschaftsjahr	Année campagne											
1967/1968	1 713,3	.	.	.	.	.	.	.	189,9	.	14,5	.
Kalenderjahr	Année civile											
I-XII	1 718,2	.	214,1	.	384,2	.	.	.	186,7	.	14,3	.

## 1.1.2. BULLEN / TAUREAUX

b. Schlachtgewicht in Tonnen

b. Poids en carcasse en tonnes

Land Pays Periode	DEUTSCHLAND		FRANCE		ITALIA		NEDERLAND		BELGIQUE/BELGIE		LUXEMBOURG	
Monatsdurchschnitt											Moyenne mensuelle	
1960	24 462		.		3 510		.		3 207		.	
1963	35 864		4 562		5 283		.		4 340		.	
1964	33 983		4 283		5 776		.		3 752		.	
1965	32 102		4 379		6 670		.		3 884		.	
1966	37 897		5 716		9 058		.		4 653		.	
1967	41 059		6 099		8 642		.		4 667		332	
Jahr Année	1967	1968	1967	1968	1967	1968	1967	1968	1967	1968	1967	1968
Monat											Mois	
I	39 504	41 438	5 952	8 152	8 509	3 635	.	.	}	}	267	238
II	35 699	35 886	5 627	7 372	7 911	2 949	.	.	4 410	4 600	233	277
III	40 024	39 166	6 861	7 936	9 938	2 406	.	.	}	}	329	419
IV	42 728	44 487	7 797		10 149	3 361	.	.	}	}	349	386
V	47 257	47 679	8 614		12 011	5 246	.	.	5 642	5 803	468	413
VI	44 462	41 035	7 055		11 029		.	.	}	}	445	403
VII	42 040	47 066	5 631		11 375		.	.	}	}	443	
VIII	45 329		5 529		6 459		.	.	4 498		330	
IX	40 379		4 965		6 582		.	.	}	}	275	
X	41 611		4 928		6 902		.	.	}	}	317	
XI	36 186		4 900		7 485		.	.	4 117		265	
XII	37 487		5 333		5 360		.	.	}	}	261	
Vierteljahr											Trimestre	
I-III	115 227	116 490	18 440	23 460	26 358	8 989	.	.	13 230	13 800	829	934
IV-VI	134 447	133 201	23 466		33 189		.	.	16 925	17 410	1 262	1 202
VII-IX	127 748		16 125		24 416		.	.	13 495		1 048	
X-XII	115 284		15 161		19 746		.	.	12 350		842	
Halbjahr											Semestre	
I-VI	249 674	249 601	41 906		59 547		.	.	30 154	31 210	2 091	2 137
VII-XII	243 032		31 286		44 162		.	.	25 846		1 891	
Wirtschaftsjahr											Année campagne	
1967/1968	492 723						.		57 056		4 028	
Kalenderjahr { A. Summe der Monate B. Geschätzte Gesamterzeugung											Année civile { A. Total des mois B. Estimation annuelle	
A	492 706		73 192		103 709		.		56 000		3 982	
B	492 706		.		103 709		.		56 000		.	
$\frac{A}{B} \times 100$	100%		.		100%		.		100%		.	
Durchschnittsgewicht in kg											Poids moyen en kg	
Kalenderjahr Année civile	286,8		341,9		269,9		.		299,9		279,0	

## II. Fleischerzeugung nach Ländern

## II. Production de viande par pays

## 11.3. KÜHE / VACHES

## a. Anzahl der Schlachtungen in 1000 Stück

## a. Nombre d'abattages en 1000 têtes

Land Pays Periode	DEUTSCHLAND		FRANCE		ITALIA		NEDERLAND		BELGIQUE/BELGIE		LUXEMBOURG	
Monatsdurchschnitt											Moyenne mensuelle	
1960	129,3		.		52,7		.		21,3		.	
1963	120,2		184,8		67,6		.		20,8		.	
1964	117,9		166,8		51,5		.		19,1		.	
1965	116,4		172,3		47,6		.		19,0		.	
1966	119,1		180,8		54,5		.		21,1		.	
1967	111,5		198,4		66,1		.		22,6		1,0	
Jahr Année	1967	1968	1967	1968	1967	1968	1967	1968	1967	1968	1967	1968
Monat											Mois	
I	133,8	151,5	204,1	241,1	65,3	74,9	.	.			1,0	1,2
II	110,5	125,2	172,7	210,1	59,6	67,8	.	.	22,5	20,9	0,9	1,0
III	109,2	137,1	186,1	207,7	63,7	70,1	.	.			1,0	1,0
IV	109,1	118,4	183,0		60,7	68,3	.	.			1,0	1,0
V	102,0	113,2	189,6		63,4	69,7	.	.	22,7	20,0	0,7	0,7
VI	91,2	98,9	176,9		59,8		.				0,9	0,6
VII	88,4	118,7	183,3		57,8		.				1,0	
VIII	106,0		205,9		66,1		.		21,4		0,9	
IX	108,2		200,7		70,2		.				0,9	
X	129,1		226,4		74,4		.				1,1	
XI	136,8		233,0		74,9		.		23,9		0,9	
XII	114,2		218,5		77,7		.				0,9	
Vierteljahr											Trimestre	
I-III	353,5	413,8	562,9	659,9	188,6	212,8	.	.	67,5	62,6	3,0	3,1
IV-VI	302,3	330,5	549,5		183,9		.		68,0	60,1	2,6	2,3
VII-IX	302,6		589,9		194,1		.		64,3		2,9	
X-XII	380,1		677,9		227,0		.		71,8		3,0	
Halbjahr											Semestre	
I-VI	655,8	744,3	1 112,4		372,5		.		135,5	122,8	5,5	5,4
VII-XII	682,7		1 267,8		421,1		.		136,2		5,8	
Wirtschaftsjahr											Année campagne	
1967/1968	1 427,0						.		258,9		11,2	
Kalenderjahr											Année civile	
I-XII	1 338,5		2 380,2		793,7		.		271,7		11,4	

## 1.1.3. KÜHE / VACHES

b. Schlachtgewicht in Tonnen

b. Poids en carcasse en tonnes

Land Pays Periode	DEUTSCHLAND		FRANCE		ITALIA		NEDERLAND		BELGIQUE/BELGIE		LUXEMBOURG		
Monatsdurchschnitt												Moyenne mensuelle	
1960	34 549		.		11 423		.		5 672		.		
1963	32 561		48 272		14 734		.		5 536		.		
1964	32 424		44 661		11 326		.		5 072		.		
1965	31 912		46 477		10 471		.		5 096		.		
1966	32 564		49 622		12 068		.		5 683		.		
1967	30 708		54 687		14 484		.		6 154		265		
Jahr Année	1967	1968	1967	1968	1967	1968	1967	1968	1967	1968	1967	1968	
Monat												Mois	
I	37 283	42 613	56 522	67 666	14 620	16 585	.	.	}	}	297	332	
II	30 817	35 162	48 013	58 676	13 242	15 139	.	.	} 6 057	} 5 656	255	270	
III	30 335	38 485	51 418	57 404	14 151	15 550	.	.	}	}	285	278	
IV	30 325	33 042	49 666		13 414	15 114	.	.	}	}	270	268	
V	28 130	31 366	52 072		13 945	15 286	.	.	} 6 215	} 5 461	207	201	
VI	25 154	27 298	49 232		13 043		.		}	}	244	171	
VII	24 028	32 594	50 605		12 529		.		}	}	280		
VIII	28 611		56 122		14 352		.		} 5 844	}	256		
IX	29 347		54 616		15 209		.		}	}	262		
X	35 183		61 936		16 236		.		}	}	305		
XI	37 638		64 612		16 023		.		} 6 498	}	263		
XII	31 642		61 425		17 041		.		}	}	257		
Vierteljahr												Trimestre	
I-III	98 435	116 260	155 953	183 746	42 012	47 274	.	.	18 172	16 968	836	879	
IV-VI	83 609	91 706	150 970		40 402		.		18 645	16 384	721	640	
VII-IX	81 986		161 343		42 090		.		17 533		798		
X-XII	104 463		187 973		49 300		.		19 494		824		
Halbjahr												Semestre	
I-VI	182 044	207 966	306 923		82 414		.		36 816	33 352	1 557	1 519	
VII-XII	186 449		349 316		91 390		.		37 027		1 622		
Wirtschaftsjahr												Année campagne	
1967/1968	394 415						.		70 379		3 141		
Kalenderjahr { A. Summe der Monate B. Geschätzte Gesamterzeugung												Année civile { A. Total des mois B. Estimation annuelle	
A	368 493		656 239		173 805		.		73 843		3 179		
B	368 493		.		173 805		.		73 843		.		
$\frac{A}{B} \times 100$	100 %		.		100 %		.		100%		.		
Durchschnittsgewicht in kg												Poids moyen en kg	
Kalenderjahr Année civile	275,3		275,7		219,0		.		271,8		279,6		

II. Fleischerzeugung nach Ländern

II. Production de viande par pays

1.1.4. FÄRSEN/GENISSES

a. Anzahl der Schlachtungen in 1000 Stück

a. Nombre d'abattages en 1000 têtes

Land Pays Periode	DEUTSCHLAND		FRANCE		ITALIA		NEDERLAND		BELGIQUE/BELGIE		LUXEMBOURG		
Monatsdurchschnitt												Moyenne mensuelle	
1960	66,7		.		.		.		15,0		.		
1963	83,8		.		.		.		18,7		.		
1964	74,4		.		.		.		14,9		.		
1965	63,1		.		.		.		14,8		.		
1966	67,7		.		.		.		15,2		.		
1967	69,5		.		.		.		15,2		1,0		
Jahr Année	1967	1968	1967	1968	1967	1968	1967	1968	1967	1968	1967	1968	
Monat												Mois	
I	77,7	81,3	.	.	.	.	.	.			1,0	0,8	
II	64,1	66,8	.	.	.	.	.	.	15,1	15,2	0,8	0,8	
III	63,3	65,7	.	.	.	.	.	.			0,9	0,9	
IV	58,6	65,4	.	.	.	.	.	.			0,7	0,7	
V	56,8	58,1	.	.	.	.	.	.	13,6	14,3	0,6	0,4	
VI	48,3	45,7	.	.	.	.	.	.			0,4	0,4	
VII	54,0	65,9	.	.	.	.	.	.			0,8		
VIII	73,0		.		.		.		15,4		1,1		
IX	73,4		.		.		.				1,2		
X	87,4		.		.		.				1,6		
XI	98,3		.		.		.		16,6		1,4		
XII	79,2		.		.		.				1,3		
Vierteljahr												Trimestre	
I-III	205,1	213,8	.	.	.	.	.	.	45,2	45,5	2,7	2,5	
IV-VI	163,7	169,2	.	.	.	.	.	.	40,8	43,0	1,7	1,4	
VII-IX	200,4		.		.		.		46,1		3,2		
X-XII	264,9		.		.		.		49,9		4,3		
Halbjahr												Semestre	
I-VI	368,8	383,0	.	.	.	.	.	.	86,0	88,5	4,4	3,9	
VII-XII	465,3		.		.		.		96,0		7,4		
Wirtschaftsjahr												Année campagne	
1967/1968	848,3		.		.		.		184,5		11,3		
Kalenderjahr												Année civile	
I-XII	834,1		.		.		.		182,0		11,8		



## 1.1.4. FÄRSEN/GENISSES

b. Schlachtgewicht in Tonnen

b. Poids en carcasse en tonnes

Land Pays Periode	DEUTSCHLAND		FRANCE		ITALIA		NEDERLAND		BELGIQUE/BELGIE		LUXEMBOURG		
Monatsdurchschnitt						Moyenne mensuelle							
1960	15 188	.	.	.	.	.	.	.	3 243	.	.	.	
1963	19 729	.	.	.	.	.	.	.	4 425	.	.	.	
1964	17 502	.	.	.	.	.	.	.	3 572	.	.	.	
1965	14 949	.	.	.	.	.	.	.	3 592	.	.	.	
1966	16 164	.	.	.	.	.	.	.	3 691	.	.	.	
1967	16 706	.	.	.	.	.	.	.	3 724	.	238	.	
Jahr Année	1967	1968	1967	1968	1967	1968	1967	1968	1967	1968	1967	1968	
Monat												Mois	
I	18 877	19 933	.	.	.	.	.	.	.	.	251	191	
II	15 511	16 279	.	.	.	.	.	.	3 687	3 738	193	192	
III	15 298	16 067	.	.	.	.	.	.	.	.	216	220	
IV	14 527	15 836	.	.	.	.	.	.	.	.	167	154	
V	13 748	14 169	.	.	.	.	.	.	3 315	3 507	133	90	
VI	11 658	11 064	.	.	.	.	.	.	.	.	104	87	
VII	12 909	15 783	.	.	.	.	.	.	.	.	197	.	
VIII	16 997	.	.	.	.	.	.	.	3 766	.	273	.	
IX	17 549	.	.	.	.	.	.	.	.	.	288	.	
X	20 720	.	.	.	.	.	.	.	.	.	373	.	
XI	23 487	.	.	.	.	.	.	.	4 129	.	334	.	
XII	19 185	.	.	.	.	.	.	.	.	.	326	.	
Vierteljahr												Trimestre	
I-III	49 686	52 279	.	.	.	.	.	.	11 060	11 214	660	603	
IV-VI	39 933	41 069	.	.	.	.	.	.	9 944	10 519	405	330	
VII-IX	47 455	.	.	.	.	.	.	.	11 297	.	757	.	
X-XII	63 392	.	.	.	.	.	.	.	12 388	.	1 033	.	
Halbjahr												Semestre	
I-VI	89 619	93 348	.	.	.	.	.	.	21 004	21 734	1 064	933	
VII-XII	110 847	.	.	.	.	.	.	.	23 685	.	1 790	.	
Wirtschaftsjahr												Année campagne	
1967/1968	204 195	.	.	.	.	.	.	.	45 419	.	2 723	.	
Kalenderjahr { A. Summe der Monate B. Geschätzte Gesamterzeugung												Année civile { A. Total des mois B. Estimation annuelle	
A	200 466	.	.	.	.	.	.	.	44 689	.	2 855	.	
B	200 466	.	.	.	.	.	.	.	44 689	.	.	.	
$\frac{A}{B} \times 100$	100 %	.	.	.	.	.	.	.	100%	.	.	.	
Durchschnittsgewicht in kg												Poids moyen en kg	
Kalenderjahr Année civile	240,3	.	.	.	.	.	.	.	245,5	.	242,6	.	



## II. Fleischerzeugung nach Ländern

## II. Production de viande par pays

## 1.1.0. RINDER (ohne Kälber)/GROS BOVINS

## a. Anzahl der Schlachtungen in 1000 Stück

## a. Nombre d'abattages en 1000 têtes

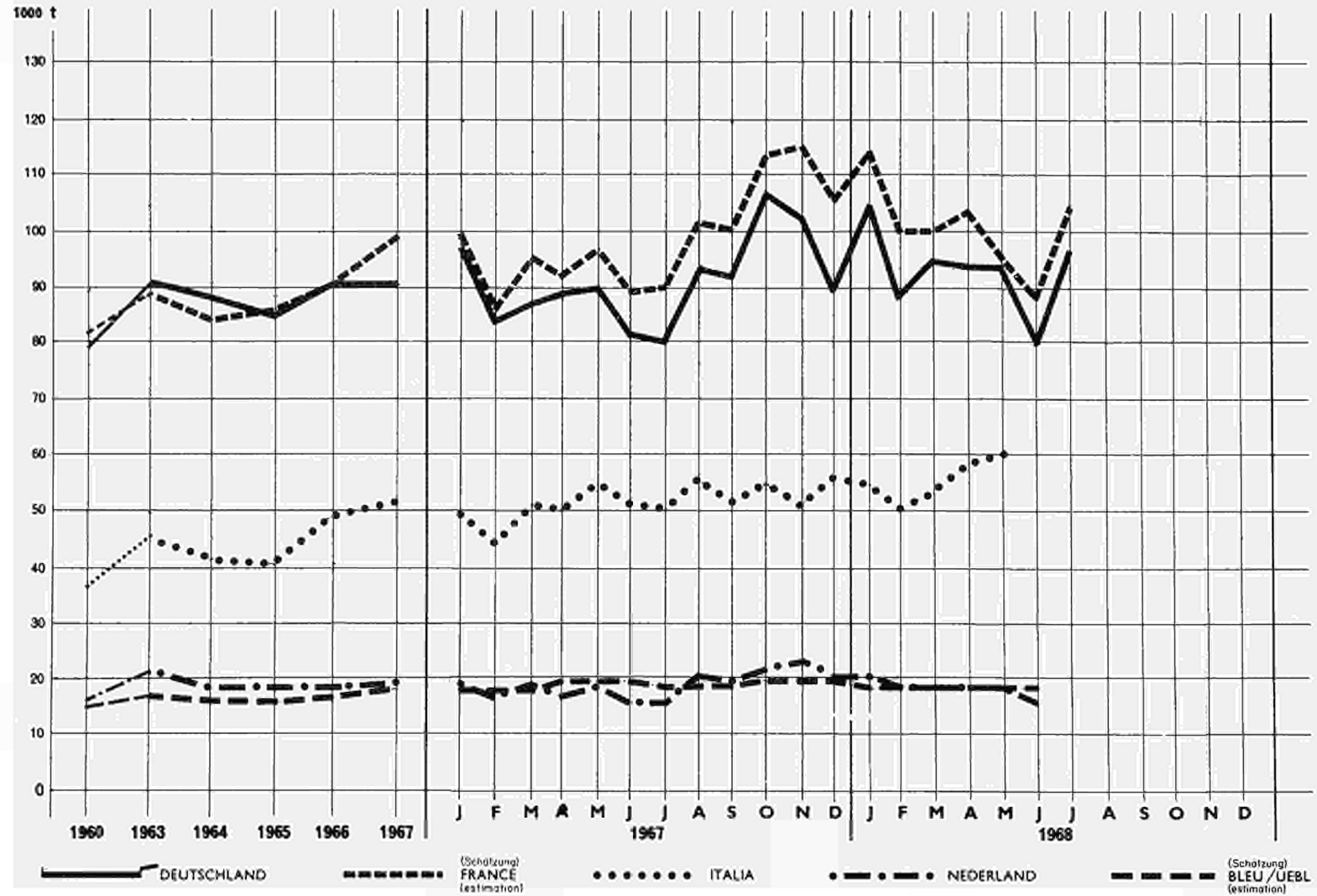
Land Pays Periode	DEUTSCHLAND		FRANCE		ITALIA		NEDERLAND		BELGIQUE/BELGIE		LUXEMBOURG		
Monatsdurchschnitt												Moyenne mensuelle	
1960	303,2		252,1		168,0		58,5		57,7		2,1		
1963	346,5		285,1		208,8		82,7		63,4		2,9		
1964	328,4		262,0		182,0		65,5		57,0		3,1		
1965	314,0		269,4		179,7		65,3		56,3		2,9		
1966	335,6		285,1		211,3		65,2		60,9		3,0		
1967	333,6		312,8		232,6		69,2		63,3		3,7		
Jahr Année	1967	1968	1967	1968	1967	1968	1967	1968	1967	1968	1967	1968	
Monat												Mois	
I	355,7	379,3	313,6	357,7	213,8	240,1	68,4	74,8			3,7	3,3	
II	302,7	318,8	270,2	313,9	192,9	222,1	64,0	66,3	61,9	60,4	3,0	3,3	
III	314,5	339,0	297,7	314,9	225,4	234,4	69,3	64,3			3,5	4,0	
IV	317,9	339,4	294,7	325,1	221,6	255,0	61,4	65,6			3,3	3,4	
V	324,7	336,7	307,5	294,7	244,6	269,2	67,7	67,1	65,0	61,8	3,2	2,8	
VI	296,3	289,0	279,8	274,8	234,0		60,3	54,9			3,1	2,6	
VII	293,2	353,4	286,2	326,2	230,1		57,0				3,7		
VIII	349,8		326,6		261,0		73,2		62,2		3,7		
IX	342,0		319,9		240,4		71,3				4,0		
X	397,8		360,7		246,3		80,2				5,1		
XI	380,0		363,4		230,4		84,8		64,2		4,1		
XII	328,1		332,8		250,4		73,0				3,6		
Vierteljahr												Trimestre	
I-III	972,9	1 037,1	881,5	986,5	632,1	696,6	201,6	205,4	185,6	181,1	10,2	10,6	
IV-VI	938,9	965,1	882,0	897,6	700,2		189,4	187,5	194,9	185,5	9,5	8,7	
VII-IX	985,0		932,7		731,5		201,5		186,6		11,3		
X-XII	1 105,9		1 056,9		727,0		238,0		192,6		12,8		
Halbjahr												Semestre	
I-VI	1 911,8	2 002,2	1 763,5	1 884,1	1 332,2		391,0	392,9	380,5	366,6	19,7	19,3	
VII-XII	2 090,9		1 989,6		1 458,4		439,6		379,2		24,1		
Wirtschaftsjahr												Année campagne	
1967/1968	4 093,1		3 873,7				832,5		745,8		43,4		
Kalenderjahr												Année civile	
I-XII	4 002,7		3 753,1		2 790,7		830,6		759,6		43,8		

## II. Fleischerzeugung nach Ländern

Entwicklung der Rindfleischerzeugung nach Ländern

## II. Production de viande par pays

Evolution de la production de viande de gros bovins par pays



II. Fleischerzeugung nach Ländern

II. Production de viande par pays

1.1.0. RINDER (ohne Kälber)/GROS BOVINS

b. Schlachtgewicht in Tonnen

b. Poids en carcasse en tonnes

Land Pays Periode	DEUTSCHLAND		FRANCE		ITALIA		NEDERLAND		BELGIQUE/BELGIE		LUXEMBOURG		
<b>Monatsdurchschnitt</b>												<b>Moyenne mensuelle</b>	
<b>1960</b>	78 962		68 833		37 283		16 702		14 989		5888		
<b>1963</b>	91 887		78 669		45 891		21 967		16 922		714		
<b>1964</b>	88 075		74 369		41 514		17 888		15 410		778		
<b>1965</b>	84 926		77 340		41 231		18 025		15 333		753		
<b>1966</b>	90 775		83 150		48 679		17 713		16 675		808		
<b>1967</b>	91 087		91 328		51 819		18 742		17 483		981		
Jahr Année	<b>1967</b>	<b>1968</b>	<b>1967</b>	<b>1968</b>	<b>1967</b>	<b>1968</b>	<b>1967</b>	<b>1968</b>	<b>1967</b>	<b>1968</b>	<b>1967</b>	<b>1968</b>	
<b>Monat</b>												<b>Mois</b>	
<b>I</b>	97 656	105 033	92 066	105 980	49 320	54 077	18 650	20 300			1 087	884	
<b>II</b>	83 576	88 248	79 625	92 998	44 030	50 159	17 225	17 950	16 960	16 679	813	898	
<b>III</b>	87 029	94 619	87 505	92 652	51 450	53 088	18 650	17 525			971	1 083	
<b>IV</b>	88 590	94 275	85 495	95 550	50 216	57 980	16 525	17 850			885	904	
<b>V</b>	89 816	93 997	89 886	88 140	55 172	60 081	18 225	18 300	18 129	17 234	880	767	
<b>VI</b>	81 866	79 998	82 363	81 500	51 733		16 325	15 150			838	702	
<b>VII</b>	80 052	96 789	83 215	95 900	50 468		15 650				973		
<b>VIII</b>	93 526		94 277		56 389		20 025		17 167		966		
<b>IX</b>	92 107		92 376		52 365		19 425				1 054		
<b>X</b>	106 901		104 239		53 986		21 775				1 351		
<b>XI</b>	102 351		106 380		50 561		22 725		17 675		1 071		
<b>XII</b>	89 572		98 506		56 141		19 700				968		
<b>Vierteljahr</b>												<b>Trimestre</b>	
<b>I-III</b>	268 261	287 900	259 196	291 630	144 799	157 324	54 525	55 775	50 879	50 037	2 791	2 866	
<b>IV-VI</b>	260 272	268 270	257 744	265 190	157 122		51 075	51 300	54 386	51 700	2 604	2 374	
<b>VII-IX</b>	265 685		269 868		159 221		55 100		51 501		2 993		
<b>X-XII</b>	298 824		309 125		160 688		64 200		53 024		3 390		
<b>Halbjahr</b>												<b>Semestre</b>	
<b>I-VI</b>	528 533	556 170	516 940	556 820	301 921		105 600	107 075	105 265	101 737	5 395	5 240	
<b>VII-XII</b>	564 509		578 993		319 910		119 300		104 526		6 383		
<b>Wirtschaftsjahr</b>												<b>Année campagne</b>	
1967/1968	1 120 679		1 135 813				226 375		206 263		11 623		
<b>Kalenderjahr</b> { A. Summe der Monate B. Geschätzte Gesamtzeugung												<b>Année civile</b> { A. Total des mois B. Estimation annuelle	
<b>A</b>	1 093 042		1 095 933		621 830		224 900		209 791		11 777		
<b>B</b>	1 093 042		1 183 000		621 830		224 900		209 791		11 852		
<b>A/B x 100</b>	100 %		92,6 %		100 %		100 %		100 %		99,4 %		
<b>Durchschnittsgewicht in kg</b>												<b>Poids moyen en kg</b>	
Kalenderjahr Année civile	273,1		292,0		222,8		270,8		276,2		268,7		



## 1.2.0. KÄLBER / VEAUX

a. Anzahl der Schlachtungen in 1000 Stück

a. Nombre d'abattages en 1000 têtes

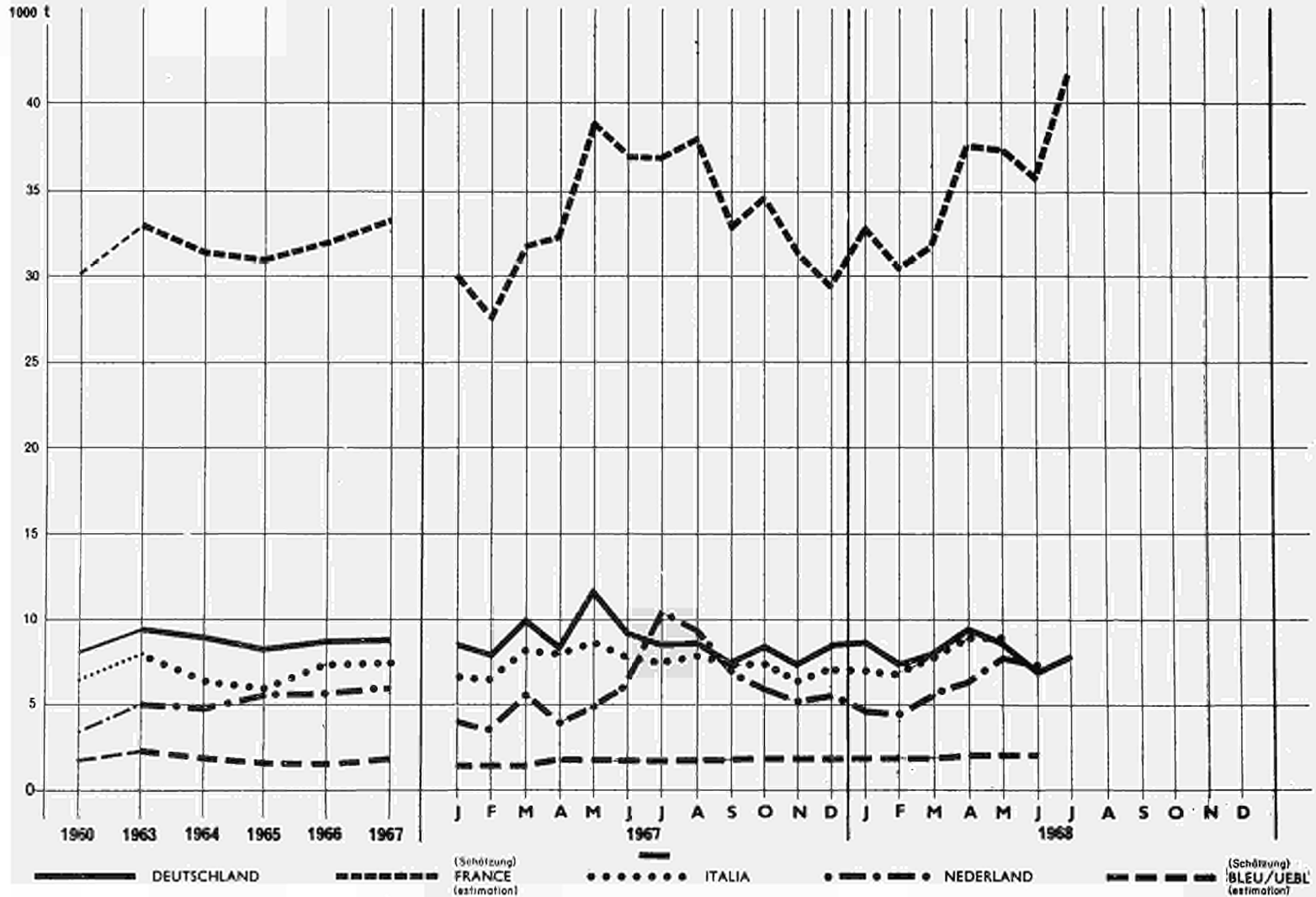
Land Pays Periode	DEUTSCHLAND		FRANCE		ITALIA		NEDERLAND		BELGIQUE/BELGIE		LUXEMBOURG		
<b>Monatsdurchschnitt</b>												<b>Moyenne mensuelle</b>	
<b>1960</b>	171,5		372,8		87,0		61,2		25,2		1,2		
<b>1963</b>	179,5		388,8		100,4		75,4		28,8		1,0		
<b>1964</b>	157,6		354,3		77,7		59,7		21,9		1,1		
<b>1965</b>	134,0		347,8		72,3		60,8		20,0		0,9		
<b>1966</b>	140,0		353,6		89,4		63,1		21,0		0,6		
<b>1967</b>	133,3		371,2		89,8		65,2		21,2		0,4		
Jahr Année	<b>1967</b>	<b>1968</b>	<b>1967</b>	<b>1968</b>	<b>1967</b>	<b>1968</b>	<b>1967</b>	<b>1968</b>	<b>1967</b>	<b>1968</b>	<b>1967</b>	<b>1968</b>	
<b>Monat</b>												<b>Mois</b>	
<b>I</b>	141,6	133,0	337,5	360,6	83,0	82,3	43,6	50,9			0,6	0,4	
<b>II</b>	126,0	115,8	312,9	338,7	78,2	80,5	47,6	60,6	19,8	20,4	0,5	0,3	
<b>III</b>	155,9	121,7	372,0	363,4	97,9	91,3	89,8	84,4			0,5	0,3	
<b>IV</b>	132,1	149,0	376,2	433,5	97,6	103,0	61,3	79,4			0,4	0,4	
<b>V</b>	179,2	132,5	445,7	420,6	107,3	103,2	57,9	81,5	22,7	24,5	0,8	0,4	
<b>VI</b>	137,7	104,8	410,1	381,1	94,0		62,0	79,0			0,4	0,4	
<b>VII</b>	128,5	114,9	405,2	443,2	91,4		100,8				0,5		
<b>VIII</b>	130,5		419,4		96,5		90,9		21,6		0,4		
<b>IX</b>	108,8		355,3		87,5		65,1				0,3		
<b>X</b>	123,9		369,5		86,0		57,8				0,4		
<b>XI</b>	108,4		332,4		74,2		51,0		20,6		0,3		
<b>XII</b>	126,8		318,2		83,5		54,6				0,2		
<b>Vierteljahr</b>												<b>Trimestre</b>	
<b>I-III</b>	423,5	370,5	1 022,4	1 062,7	259,1	254,0	181,0	195,9	59,5	61,2	1,6	1,0	
<b>IV-VI</b>	449,0	386,3	1 232,0	1 235,2	298,9		181,2	239,9	68,2	73,4	1,6	1,2	
<b>VII-IX</b>	367,8		1 179,9		275,4		256,7		64,8		1,2		
<b>X-XII</b>	359,1		1 020,1		243,7		163,5		61,9		0,9		
<b>Halbjahr</b>												<b>Semestre</b>	
<b>I-VI</b>	872,9	756,8	2 254,4	2 297,9	557,9		362,1	435,8	127,7	134,6	3,2	2,2	
<b>VII-XII</b>	726,9		2 200,0		519,1		420,2		126,7		2,1		
<b>Wirtschaftsjahr</b>												<b>Année campagne</b>	
1967/1968	1 483,7		4 497,9				856,0		261,3		4,3		
<b>Kalenderjahr</b>												<b>Année civile</b>	
<b>I-XII</b>	1 599,4		4 454,4		1 077,1		782,3		254,3		5,3		

II. Fleischerzeugung nach Ländern

Entwicklung der Kalbfleischerzeugung nach Ländern

II. Production de viande par pays

Evolution de la production de viande de veaux par pays





## 1.2.0. KÄLBER / VEAUX

b. Schlachtgewicht in Tonnen

b. Poids en carcasse en tonnes

Land Pays Periode	DEUTSCHLAND		FRANCE		ITALIA		NEDERLAND		BELGIQUE/BELGIE		LUXEMBOURG	
Monatsdurchschnitt											Moyenne mensuelle	
1960	8 106		23 833		6 471		3 508		1 774		61	
1963	9 545		26 833		7 957		5 010		2 251		58	
1964	8 999		25 500		6 269		4 877		1 756		68	
1965	8 279		25 762		5 938		5 565		1 624		65	
1966	8 748		26 964		7 440		5 708		1 709		40	
1967	8 774		28 902		7 490		5 969		1 758		31	
Jahr Année	1967	1968	1967	1968	1967	1968	1967	1968	1967	1968	1967	1968
Monat											Mois	
I	8 798	8 389	26 149	28 500	6 801	7 061	4 075	4 775			38	26
II	7 988	7 434	23 900	26 239	6 523	6 999	3 650	4 475	1 622	1 758	35	22
III	10 033	7 914	27 510	27 611	8 222	7 879	5 750	5 500			36	22
IV	8 376	9 497	27 951	32 630	8 091	8 880	3 875	6 350			26	25
V	11 893	8 554	33 633	32 350	8 883	8 928	5 000	7 700	1 875	2 034	59	29
VI	9 285	6 906	31 959	30 800	7 797		6 050	7 375			30	27
VII	8 662	7 899	31 835	36 000	7 474		10 475				40	
VIII	8 753		32 926		7 896		9 450		1 808		28	
IX	7 443		28 427		7 374		6 800				22	
X	8 541		29 987		7 379		5 875				26	
XI	7 361		27 131		6 321		5 150		1 726		20	
XII	8 201		25 411		7 118		5 475				17	
Vierteljahr											Trimestre	
I-III	26 774	23 737	77 559	82 350	21 547	21 939	13 475	14 750	4 866	5 274	109	69
IV-VI	29 554	24 957	93 543	95 780	24 771		14 925	21 425	5 684	6 102	115	81
VII-IX	24 858		93 288		22 744		26 725		5 424		89	
X-XII	24 103		82 529		20 818		16 500		5 178		63	
Halbjahr											Semestre	
I-VI	56 328	48 694	171 102	178 130	46 317		28 400	36 175	10 490	11 376	224	151
VII-XII	48 961		185 717		43 562		43 225		10 662		152	
Wirtschaftsjahr											Année campagne	
1967/1968	97 655		353 847				79 400				303	
Kalenderjahr											Année civile	
A. Summe der Monate											A. Total des mois	
B. Geschätzte Gesamterzeugung											B. Estimation annuelle	
A	105 289		346 819		89 879		71 625		21 092		21 978	
B	105 289		401 000		89 879		71 625		21 092		403	
$\frac{A}{B} \times 100$	100 %		86,5 %		100 %		100 %		100 %		93,3 %	
Durchschnittsgewicht in kg											Poids moyen en kg	
Kalenderjahr Année civile	69,8		77,9		83,4		91,6		82,9		71,5	

## II. Fleischerzeugung nach Ländern

## II. Production de viande par pays

## 1.00. RINDER (einschl. Kälber)/BOVINS

a. Anzahl der Schlachtungen in 1000 Stück

a. Nombre d'abattages en 1000 têtes

Land Pays Periode	DEUTSCHLAND		FRANCE		ITALIA		NEDERLAND		BELGIQUE/BELGIE		LUXEMBOURG	
Monatsdurchschnitt											Moyenne mensuelle	
1960	474,7		624,8		255,0		119,7		82,9		3,5	
1963	526,0		673,8		309,2		158,0		92,2		3,9	
1964	486,0		616,3		259,7		125,2		78,9		4,2	
1965	448,0		617,3		252,0		126,1		76,3		3,8	
1966	475,7		638,7		300,7		128,4		81,9		3,6	
1967	466,8		684,0		322,3		134,4		84,5		4,1	
Jahr Année	1967	1968	1967	1968	1967	1968	1967	1968	1967	1968	1967	1968
Monat											Mois	
I	497,3	512,3	651,1	718,3	296,8	322,4	112,0	125,7			4,2	3,6
II	488,7	434,6	583,1	652,6	271,0	302,6	111,6	126,9	81,7	80,8	3,4	3,6
III	470,4	460,7	669,7	678,3	323,3	325,7	159,0	148,7			4,1	4,3
IV	450,0	488,4	670,9	758,6	319,2	358,0	122,7	145,0			3,7	3,7
V	503,9	469,2	753,2	718,3	351,9	372,3	125,6	148,5	87,7	86,3	4,0	3,2
VI	434,0	393,8	689,9	655,9	327,9		122,3	133,9			3,5	2,9
VII	421,7	468,3	691,4	769,4	321,5		157,8				4,2	
VIII	480,3		746,0		357,5		164,1		83,8		4,0	
IX	450,8		675,2		327,8		136,4				4,3	
X	521,7		730,2		332,2		138,1				5,5	
XI	488,4		695,8		304,6		135,9		84,8		4,4	
XII	454,9		651,0		333,9		127,6				3,8	
Vierteljahr											Trimestre	
I-III	1 396,4	1 407,6	1 903,9	2 049,2	891,1	950,7	382,5	401,3	245,0	242,3	11,7	11,6
IV-VI	1 387,9	1 351,4	2 114,0	2 132,8	999,0		370,6	427,4	263,1	258,9	11,2	9,9
VII-IX	1 352,8		2 112,6		1 006,9		458,2		251,4		12,5	
X-XII	1 465,0		2 077,0		970,7		401,5		254,4		13,7	
Halbjahr											Semestre	
I-VI	2 784,3	2 759,0	4 017,9	4 182,0	1 890,2		753,1	828,7	508,1	501,3	22,9	21,5
VII-XII	2 817,8		4 189,6		1 977,6		859,8		505,8		26,2	
Wirtschaftsjahr											Année campagne	
1967/1968	5 576,8		8 371,6				1 688,5		1 007,1		47,7	
Kalenderjahr											Année civile	
I-XII	5 602,1		8 207,5		3 867,8		1 612,9		1 014,0		49,1	

## 1.0.0. RINDER (einschl. Kälber) / BOVINS

b. Schlachtgewicht in Tonnen

b. Poids en carcasse en tonnes

Land Pays Periode	DEUTSCHLAND		FRANCE		ITALIA		NEDERLAND		BELGIQUE/BELGIE		LUXEMBOURG		
Monatsdurchschnitt												Moyenne mensuelle	
1960	87 068		92 667		43 754		20 210		16 763		649		
1963	101 432		105 502		53 848		26 977		19 173		772		
1964	97 074		99 869		47 783		22 765		17 166		846		
1965	93 205		103 101		47 169		23 590		16 957		818		
1966	99 523		110 113		56 119		23 421		18 384		848		
1967	99 861		120 229		59 309		24 710		19 240		1 013		
Jahr Année	1967	1968	1967	1968	1967	1968	1967	1968	1967	1968	1967	1968	
Monat												Mois	
I	106 409	113 422	118 215	134 480	56 121	61 138	22 725	25 075			1 046	910	
II	91 564	95 682	103 525	119 237	50 553	57 158	20 875	22 425	18 582	18 437	847	920	
III	97 062	102 533	115 015	120 263	59 672	60 967	24 400	23 025			1 007	1 105	
IV	96 966	103 772	113 446	128 180	58 307	66 860	20 400	24 200			911	930	
V	101 709	102 551	123 519	120 490	64 055	69 009	23 225	26 000	20 003	19 267	939	796	
VI	91 151	86 904	114 322	112 300	59 530		22 375	22 525			868	730	
VII	88 714	104 688	115 050	131 900	57 942		26 125				1 012		
VIII	102 279		127 203		64 285		29 475		18 975		994		
IX	99 550		120 803		59 739		26 225				1 076		
X	115 442		134 226		61 365		27 650				1 377		
XI	109 712		133 511		56 882		27 875		19 401		1 091		
XII	97 773		123 917		63 259		25 175				985		
Vierteljahr												Trimestre	
I-III	295 035	311 637	336 755	373 980	166 346	179 263	68 000	70 525	55 745	55 311	2 900	2 935	
IV-VI	289 826	293 227	351 287	360 970	181 892		66 000	72 725	60 010	57 802	2 719	2 456	
VII-IX	290 543		363 056		181 966		81 825		56 925		3 082		
X-XII	322 927		391 654		183 506		80 700		58 202		3 453		
Halbjahr												Semestre	
I-VI	584 861	604 864	688 042	734 950	348 238		134 000	143 250	115 755	113 113	5 619	5 391	
VII-XII	613 470		754 710		363 471		162 525		115 127		6 535		
Wirtschaftsjahr												Année campagne	
1967/1968	1 218 334		1 489 660				305 775		228 240		11 926		
Kalenderjahr { A. Summe der Monate B. Geschätzte Gesamterzeugung												Année civile { A. Total des mois B. Estimation annuelle	
A	1 198 333		1 442 752		711 709		296 525		230 883		12 153		
B	1 198 331		(1 584 000)		711 709		296 525		230 883		(12 255)		
$\frac{A}{B} \times 100$	100 %		91,1 %		100 %		100 %		100 %		99,2 %		
Durchschnittsgewicht in kg												Poids moyen en kg	
Kalenderjahr Année civile	203,9		175,8		184,0		183,8		227,8		247,5		



II. Fleischerzeugung nach Ländern

II. Production de viande par pays

2.0.0. SCHWEINE/PORCS

a. Anzahl der Schlachtungen in 1000 Stück

a. Nombre d'abattages en 1000 têtes

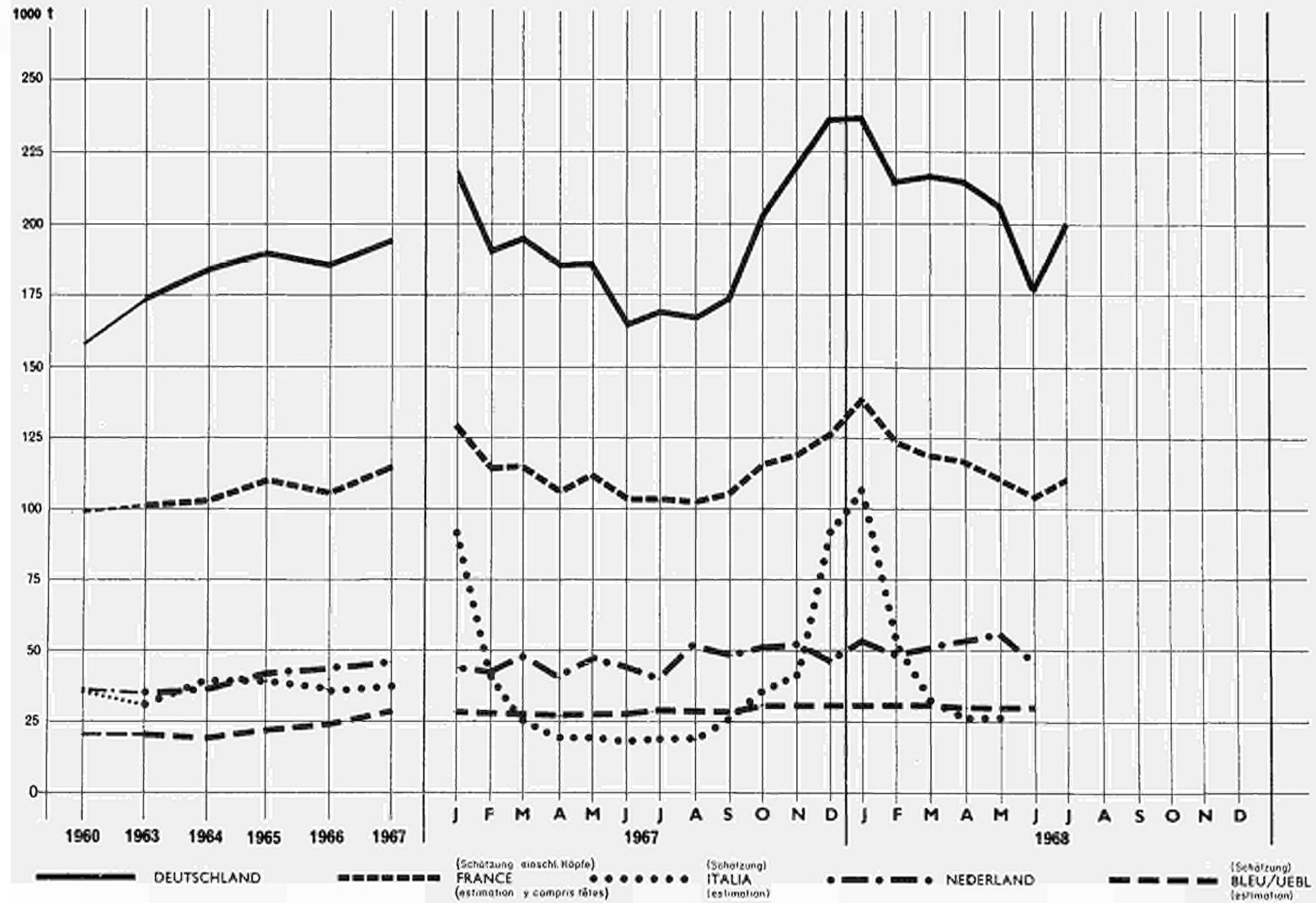
Land Pays Periode	DEUTSCHLAND		FRANCE		ITALIA		NEDERLAND		BELGIQUE/BELGIE		LUXEMBOURG		
<b>Monatsdurchschnitt</b>												<b>Moyenne mensuelle</b>	
<b>1960</b>	1 745,3		773,6		332,1		426,3		230,1		9,1		
<b>1963</b>	1 918,7		817,7		287,3		419,5		226,1		10,0		
<b>1964</b>	2 014,0		813,7		362,2		431,2		222,5		10,7		
<b>1965</b>	2 121,9		926,8		369,1		509,8		253,9		11,2		
<b>1966</b>	2 081,8		925,0		332,1		522,7		284,6		11,6		
<b>1967</b>	2 146,7		995,2		351,2		563,9		328,2		12,2		
<b>Jahr Année</b>	<b>1967</b>	<b>1968</b>	<b>1967</b>	<b>1968</b>	<b>1967</b>	<b>1968</b>	<b>1967</b>	<b>1968</b>	<b>1967</b>	<b>1968</b>	<b>1967</b>	<b>1968</b>	
<b>Monat</b>												<b>Mois</b>	
<b>I</b>	2 372,1	2 579,6	963,2	1 057,3	873,9	1 027,5	563,7	649,1	}	}	13,6	12,2	
<b>II</b>	2 079,9	2 351,0	866,6	992,1	396,9	509,9	512,6	598,4	} 321,5	} 353,1	11,8	10,3	
<b>III</b>	2 167,4	2 385,8	979,1	1 048,9	247,4	301,3	586,6	613,2	}	}	12,9	11,4	
<b>IV</b>	2 078,4	2 418,2	987,6	1 123,9	195,4	242,2	495,3	646,0	}	}	12,7	13,5	
<b>V</b>	2 109,1	2 312,7	1 065,7	1 072,9	189,6	238,2	577,6	671,2	} 304,8	} 351,0	12,1	11,2	
<b>VI</b>	1 875,2	2 009,0	998,6	1 016,2	173,4		545,4	554,1	}	}	14,7	9,8	
<b>VII</b>	1 950,7	2 274,4	1 007,2	1 106,4	186,8		490,8		}	}	12,8		
<b>VIII</b>	1 922,4		1 006,9		191,4		633,2		} 326,3	}	10,5		
<b>IX</b>	1 971,4		998,1		238,6		591,9		}	}	10,9		
<b>X</b>	2 277,3		1 080,1		323,2		623,8		}	}	12,7		
<b>XI</b>	2 388,3		1 030,1		377,9		624,3		} 360,1	}	10,9		
<b>XII</b>	2 568,0		958,7		819,4		548,1		}	}	10,3		
<b>Vierteljahr</b>												<b>Trimestre</b>	
<b>I-III</b>	6 619,4	7 316,4	2 808,9	3 098,3	1 518,2	1 838,7	1 635,8	1 860,7	964,5	1 089,2	38,3	33,9	
<b>IV-VI</b>	6 062,7	6 739,9	3 051,9	3 213,0	558,4		1 618,3	1 871,3	914,3	1 052,9	39,4	34,4	
<b>VII-IX</b>	5 844,5		3 012,2		616,8		1 715,9		979,0		34,2		
<b>X-XII</b>	7 233,6		3 068,9		1 520,5		1 796,3		1 080,3		34,0		
<b>Halbjahr</b>												<b>Semestre</b>	
<b>I-VI</b>	12 682,1	14 056,3	5 860,8	6 311,3	2 076,6		3 254,1	3 732,0	1 878,7	2 142,0	77,8	68,3	
<b>VII-XII</b>	13 078,1		6 081,1		2 137,3		3 512,1		2 059,3		68,2		
<b>Wirtschaftsjahr</b>												<b>Année campagne</b>	
1967/1968	27 134,4		12 392,4				7 244,1		4 201,3		136,5		
<b>Kalenderjahr</b>												<b>Année civile</b>	
<b>I-XII</b>	25 760,2		11 941,9		4 213,0		6 766,3		3 938,0		145,8		

## II. Fleischerzeugung nach Ländern

Entwicklung der Schweinefleischherzeugung nach Ländern

## II. Production de viande par pays

Evolution de la production de viande de porcs par pays



2.0. SCHWEINE/PORCS

b. Schlachtgewicht in Tonnen

b. Poids en carcasse en tonnes

Land Pays Periode	DEUTSCHLAND		FRANCE		ITALIA		NEDERLAND		BELGIQUE/BELGIE		LUXEMBOURG	
Monatsdurchschnitt						Moyenne mensuelle						
1960	157 813		60 083		34 383		36 229		18 232		731	
1963	173 787		63 933		30 202		34 988		17 765		777	
1964	183 139		65 242		37 817		36 044		17 391		822	
1965	189 514		71 870		37 935		42 425		20 203		859	
1966	186 151		71 874		34 599		43 454		22 351		876	
1967	193 059		77 437		36 651		46 492		25 612		912	
Jahr Année	1967	1968	1967	1968	1967	1968	1967	1968	1967	1968	1967	1968
Monat						Mois						
I	219 051	238 061	75 061	82 182	90 240	106 246	44 050	53 250			1 044	925
II	190 751	213 492	67 360	75 843	39 951	51 474	42 275	49 375	24 847	28 539	901	784
III	195 272	215 881	75 975	79 660	24 811	30 684	48 475	50 300			967	869
IV	186 206	213 958	77 195	85 300	20 098	25 021	41 075	52 850			975	1 030
V	187 498	206 019	83 289	82 120	20 068	25 510	47 825	55 000	24 022	27 551	926	870
VI	165 438	175 544	77 758	78 000	18 346		44 900	45 350			1 120	763
VII	170 256	199 836	77 586	82 900	19 803		40 400				948	
VIII	168 288		77 554		19 209		52 150		25 541		776	
IX	174 140		77 817		24 885		48 700				812	
X	202 352		84 541		34 318		51 375				933	
XI	220 492		80 940		39 982		51 500		28 040		812	
XII	236 958		74 165		88 099		45 175				725	
Vierteljahr						Trimestre						
I-III	605 074	667 934	218 396	237 685	155 002	188 404	134 800	152 925	74 540	85 616	2 911	2 578
IV-VI	539 142	595 521	238 242	245 420	58 512		133 800	153 200	72 066	82 652	3 021	2 663
VII-IX	512 684		232 957		63 897		141 250		76 623		2 537	
X-XII	659 802		239 646		162 399		148 050		84 121		2 470	
Halbjahr						Semestre						
I-VI	1 144 216	1 263 455	456 638	483 105	213 514		268 600	306 125	146 605	168 268	5 932	5 240
VII-XII	1 172 486		472 603		226 296		289 300		160 743		5 006	
Wirtschaftsjahr						Année campagne						
1967/1968	2 435 941		955 708				595 425		329 012		10 246	
Kalenderjahr { A Summe der Monate B Geschätzte Gesamterzeugung						Année civile { A Total des mois B Estimation annuelle						
A	2 316 702		929 241		439 810		557 900		307 349		10 938	
B	2 316 702		1 438 000		(452 480)		557 900		(337 010)		(12 470)	
A/B x 100	100 %		68,9 %		97,2 %		100 %		91,2 %		87,7 %	
Durchschnittsgewicht in kg						Poids moyen en kg						
Kalenderjahr Année civile	89,9		77,8		104,4		82,5		78,0		78,8	

1) Mit Kopf. Ohne Kopf | 258 000 = 73,8 %.

1) Avec tête. Sans tête | 258 000 = 73,8 %.





## 3.0.0. SCHAFE UND ZIEGEN/MOUTONS ET CHEVRES

a. Anzahl der Schlachtungen in 1000 Stück

a. Nombre d'abattages en 1000 têtes

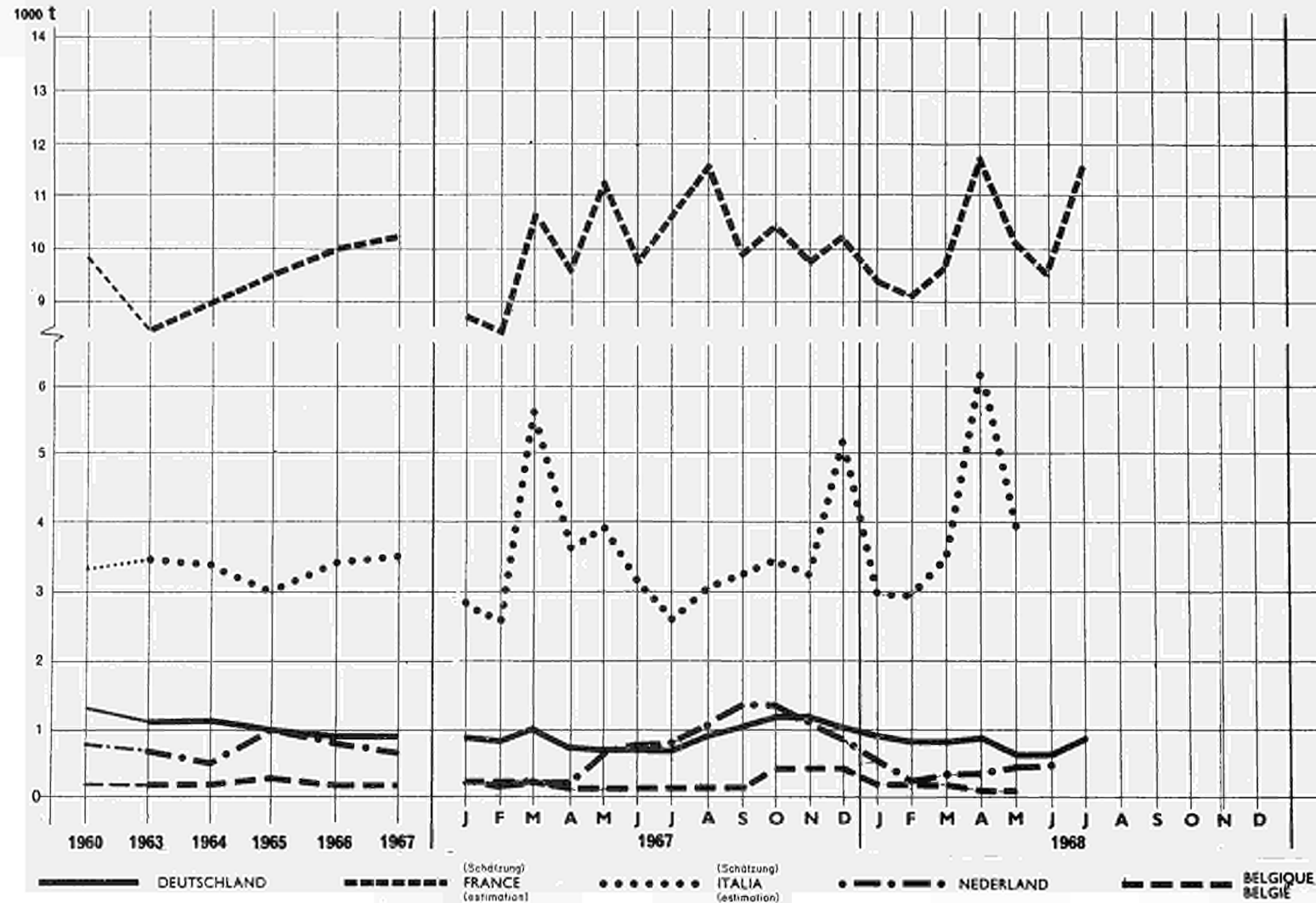
Land Pays Periode	DEUTSCHLAND		FRANCE		ITALIA		NEDERLAND		BELGIQUE/BELGIE		LUXEMBOURG		
<b>Monatsdurchschnitt</b>												<b>Moyenne mensuelle</b>	
<b>1960</b>	54,5		504,1		382,4		28,3		8,8			.	
<b>1963</b>	46,0		457,6		376,9		26,2		8,9			.	
<b>1964</b>	45,3		472,5		388,0		20,1		9,5			.	
<b>1965</b>	39,5		506,3		352,4		38,9		14,6			.	
<b>1966</b>	37,4		534,5		390,3		31,3		7,8			.	
<b>1967</b>	36,7		548,5		400,9		29,0		9,9			.	
Jahr Année	<b>1967</b>	<b>1968</b>	<b>1967</b>	<b>1968</b>	<b>1967</b>	<b>1968</b>	<b>1967</b>	<b>1968</b>	<b>1967</b>	<b>1968</b>	<b>1967</b>	<b>1968</b>	
<b>Monat</b>												<b>Mois</b>	
<b>I</b>	33,8	38,1	494,0	502,7	365,7	422,9	9,2	18,0			.	.	
<b>II</b>	30,9	33,0	494,2	502,7	326,0	387,6	3,7	6,9	10,2	7,8	.	.	
<b>III</b>	43,8	33,0	632,6	534,5	713,6	440,4	7,0	9,2			.	.	
<b>IV</b>	31,4	40,2	541,3	659,5	426,8	766,5	7,0	10,9			.	.	
<b>V</b>	27,8	26,6	614,3	533,4	406,5	405,3	26,5	16,1	5,2	6,3	.	.	
<b>VI</b>	27,9	25,4	514,4	492,9	287,2		35,0	20,4			.	.	
<b>VII</b>	27,1	39,1	555,9	607,9	208,7		31,3				.	.	
<b>VIII</b>	38,7		614,6		241,7		44,3		6,2		.	.	
<b>IX</b>	42,8		516,8		297,5		55,6				.	.	
<b>X</b>	47,0		542,5		388,6		52,2				.	.	
<b>XI</b>	49,3		511,6		397,7		44,9		18,0		.	.	
<b>XII</b>	40,2		550,0		751,0		31,8				.	.	
<b>Vierteljahr</b>												<b>Trimestre</b>	
<b>I-III</b>	108,5	104,1	1 620,8	1 539,9	1 405,3	1 250,9	19,9	34,1	30,5	23,3	.	.	
<b>IV-VI</b>	87,1	92,2	1 670,0	1 685,8	1 120,5		68,4	47,4	15,7	18,9	.	.	
<b>VII-IX</b>	108,6		1 687,3		747,9		131,3		18,5		.	.	
<b>X-XII</b>	136,5		1 604,1		1 537,3		129,0		54,1		.	.	
<b>Halbjahr</b>												<b>Semestre</b>	
<b>I-VI</b>	195,6	196,3	3 290,8	3 225,7	2 525,8		88,2	81,5	46,2	42,2	.	.	
<b>VII-XII</b>	245,1		3 291,4		2 285,2		260,3		72,6		.	.	
<b>Wirtschaftsjahr</b>												<b>Année campagne</b>	
1967/1968	441,4		6 517,1				341,8		114,8		.		
<b>Kalenderjahr</b>												<b>Année civile</b>	
<b>I-XII</b>	440,7		6 582,2		4 811,0		348,5		118,8		.	.	

## II. Fleischerzeugung nach Ländern

Entwicklung der Schaf- und Ziegenfleischerzeugung nach Ländern

## II. Production de viande par pays

Evolution de la production de viande de mouton et chèvre par pays



## 3.0.0. SCHAFEN UND ZIEGEN / MOUTONS ET CHEVRES

b. Schlachtgewicht in Tonnen

b. Poids en carcasse en tonnes

Land Pays Periode	DEUTSCHLAND		FRANCE		ITALIA		NEDERLAND		BELGIQUE/BELGIE		LUXEMBOURG		
Monatsdurchschnitt												Moyenne mensuelle	
1960	1 339		8 000		3 150		792		182		.		
1963	1 128		7 192		3 245		660		178		.		
1964	1 121		7 583		3 177		504		210		.		
1965	977		8 185		2 929		950		309		.		
1966	926		8 671		3 251		765		169		.		
1967	892		8 945		3 411		731		222		.		
Jahr Année	1967		1968		1967		1968		1967		1968		
Monat												Mois	
I	861	943	7 681	8 308	2 682	2 832	250	500			.	.	
II	751	823	7 494	8 091	2 474	2 815	125	200	221	171	.	.	
III	1 012	780	9 493	8 611	5 394	3 326	200	300			.	.	
IV	731	888	8 533	10 500	3 485	5 959	200	325			.	.	
V	684	636	9 979	8 940	3 741	3 748	650	425	108	134	.	.	
VI	690	610	8 673	8 400	3 033		775	475			.	.	
VII	654	915	9 379	10 300	2 503		750				.	.	
VIII	920		10 330		3 010		1 075		133		.	.	
IX	1 035		8 800		3 122		1 375				.	.	
X	1 150		9 269		3 344		1 375				.	.	
XI	1 214		8 671		3 111		1 150		428		.	.	
XII	1 006		9 038		5 031		850				.	.	
Vierteljahr												Trimestre	
I-III	2 624	2 546	24 668	25 010	10 550	8 973	575	1 000	663	512	.	.	
IV-VI	2 105	2 134	27 185	27 840	10 259		1 625	1 225	323	403	.	.	
VII-IX	2 609		28 509		8 635		3 200		398		.	.	
X-XII	3 370		26 978		11 486		3 375		1 285		.	.	
Halbjahr												Semestre	
I-VI	4 729	4 680	51 853	52 850	20 809		2 200	2 225	986	915	.	.	
VII-XII	5 979		55 487		20 121		6 575		1 683		.	.	
Wirtschaftsjahr												Année campagne	
1967/1968	10 659		108 337				8 800		2 598		.		
Kalenderjahr { A. Summe der Monate B. Geschätzte Gesamterzeugung												Année civile { A. Total des mois B. Estimation annuelle	
A	10 708		107 340		40 930		8 775		2 669		.	.	
B	10 708		(121 000)		(42 600)		8 775		2 669		.	.	
$\frac{A}{B} \times 100$	100%		88,7 %		96,1 %		100 %		100 %		.	.	
Durchschnittsgewicht in kg												Poids moyen en kg	
Kalenderjahr Année civile	24,3		16,3		8,5		25,2		22,5		.		



II. Fleischerzeugung nach Ländern

II. Production de viande par pays

4.0.0. EINHUFER/EQUIDES

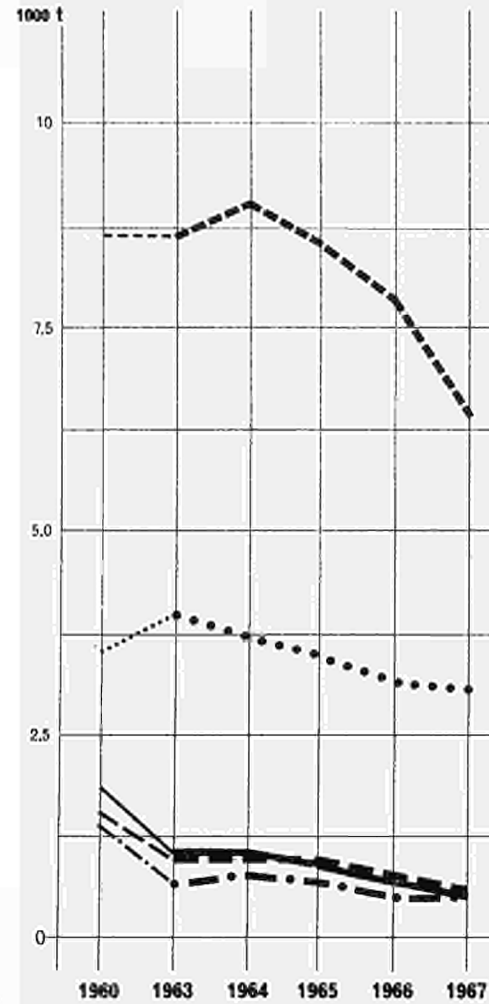
a. Anzahl der Schlachtungen in 1000 Stück

a. Nombre d'abattages en 1000 têtes

Land Pays Periode	DEUTSCHLAND		FRANCE		ITALIA		NEDERLAND		BELGIQUE/BELGIE		LUXEMBOURG		
<b>Monatsdurchschnitt</b>												<b>Moyenne mensuelle</b>	
1960	6,6		27,4		20,7		4,4		4,8		.		
1963	3,7		27,5		23,7		2,5		3,2		.		
1964	3,6		29,3		21,5		2,6		3,3		.		
1965	3,0		27,5		20,3		2,2		3,3		.		
1966	2,5		24,6		20,4		1,8		2,6		.		
1967	1,7		19,4		20,1		1,5		2,1		.		
Jahr Année	1967	1968	1967	1968	1967	1968	1967	1968	1967	1968	1967	1968	
Monat												Mois	
I	2,1	1,6	22,1	18,0	19,9	18,8	1,7	1,7	}}	}}	.	.	
II	1,7	1,3	18,9	16,2	17,8	18,9	1,5	1,8	}}	2,2	2,6	.	.
III	1,8	1,3	21,6	17,1	19,0	20,0	1,6	1,8	}}	}}	.	.	
IV	1,6	1,3	19,2	19,4	18,3	19,4	1,3	1,7	}}	}}	.	.	
V	1,6	1,3	19,3	18,6	19,9	21,0	1,4	1,6	}}	2,1	2,5	.	.
VI	1,4	1,0	17,9	17,6	20,2		1,3	1,3	}}	}}	.	.	
VII	1,3	1,2	15,5	19,1	19,7		1,1		}}	}}	.	.	
VIII	1,5		16,1		22,0		1,6		}}	2,0		.	
IX	1,6		21,8		22,2		1,5		}}	}}	.	.	
X	1,8		20,5		22,5		1,6		}}	}}	.	.	
XI	1,8		20,8		20,4		1,6		}}	2,2		.	
XII	1,7		19,0		19,1		1,4		}}	}}	.	.	
<b>Vierteljahr</b>												<b>Trimestre</b>	
I-III	5,6	4,2	62,6	51,3	56,7	57,7	4,9	5,3	6,6	7,7	.	.	
IV-VI	4,6	3,6	56,4	55,6	58,4		4,0	4,6	6,2	7,5	.	.	
VII-IX	4,4		53,4		63,9		4,3		6,0		.	.	
X-XII	5,3		60,3		62,0		4,6		6,5		.	.	
<b>Halbjahr</b>												<b>Semestre</b>	
I-VI	10,2	7,8	119,0	106,9	115,1		8,8	9,9	12,8	15,2	.	.	
VII-XII	9,7		113,7		125,9		8,9		12,6		.	.	
<b>Wirtschaftsjahr</b>												<b>Année campagne</b>	
1967/1968	17,5		220,6				18,8		27,8		.		
<b>Kalenderjahr</b>												<b>Année civile</b>	
I-XII	19,9		232,7		241,0		17,8		25,4				

## II. Fleischerzeugung nach Ländern

Entwicklung der Einhuferfleischerzeugung nach Ländern



DEUTSCHLAND

FRANCE

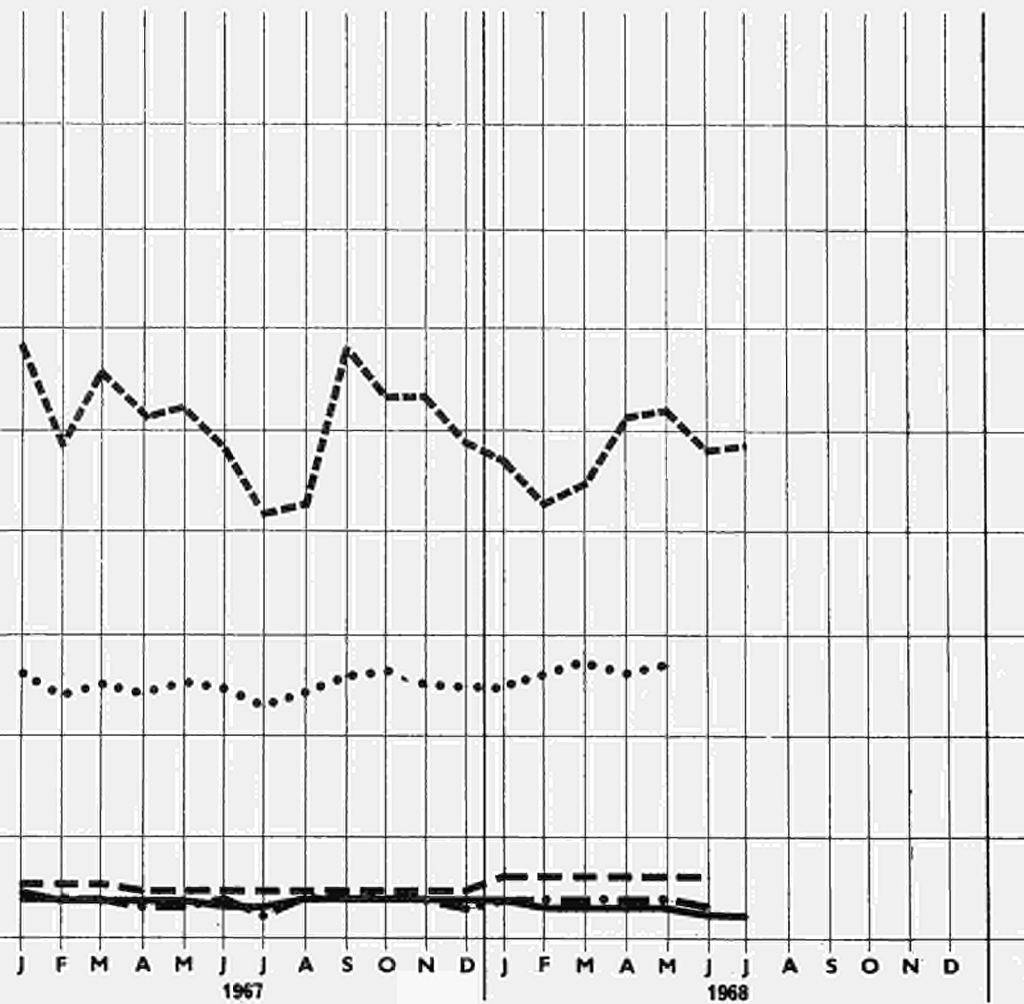
ITALIA

NEDERLAND

BELGIQUE  
BELGIE

## II. Production de viande par pays

Evolution de la production de viande d'équidés par pays



DEUTSCHLAND

FRANCE

ITALIA

NEDERLAND

BELGIQUE  
BELGIE

## 4.00. EINHUFER/EQUIDES

b. Schlachtgewicht in Tonnen

b. Poids en carcasse en tonnes

Land Pays Periode	DEUTSCHLAND		FRANCE		ITALIA		NEDERLAND		BELGIQUE/BELGIE		LUXEMBOURG		
<b>Monatsdurchschnitt</b>												<b>Moyenne mensuelle</b>	
<b>1960</b>	1 820		8 725		3 453		1 352		1 570			.	
<b>1963</b>	1 092		8 692		3 899		740		1 048			.	
<b>1964</b>	1 067		9 050		3 663		773		1 018			.	
<b>1965</b>	897		8 567		3 388		675		985			.	
<b>1966</b>	746		7 780		3 219		523		754			.	
<b>1967</b>	504		6 396		3 098		456		633			.	
Jahr Année	<b>1967</b>	<b>1968</b>	<b>1967</b>	<b>1968</b>	<b>1967</b>	<b>1968</b>	<b>1967</b>	<b>1968</b>	<b>1967</b>	<b>1968</b>	<b>1967</b>	<b>1968</b>	
<b>Monat</b>												<b>Mois</b>	
<b>I</b>	627	486	7 326	5 924	3 257	3 117	500	500			.	.	
<b>II</b>	530	390	6 149	5 303	2 993	3 251	475	525	659	778	.	.	
<b>III</b>	545	393	6 964	5 588	3 121	3 378	525	525			.	.	
<b>IV</b>	484	417	6 402	6 370	3 037	3 263	400	500			.	.	
<b>V</b>	502	400	6 510	6 460	3 151	3 411	425	475	663	755	.	.	
<b>VI</b>	434	309	6 075	6 000	3 082		450	375			.	.	
<b>VII</b>	384	346	5 178	6 100	2 844		325				.	.	
<b>VIII</b>	459		5 345		3 080		475		597		.	.	
<b>IX</b>	466		7 274		3 177		475				.	.	
<b>X</b>	530		6 667		3 290		500				.	.	
<b>XI</b>	543		6 700		3 079		500		644		.	.	
<b>XII</b>	540		6 164		3 064		425				.	.	
<b>Vierteljahr</b>												<b>Trimestre</b>	
<b>I-III</b>	1 702	1 269	20 439	16 815	9 371	9 746	1 500	1 550	1 977	2 333	.	.	
<b>IV-VI</b>	1 420	1 126	18 987	18 830	9 270		1 275	1 350	1 893	2 265	.	.	
<b>VII-IX</b>	1 309		17 797		9 101		1 275		1 791		.	.	
<b>X-XII</b>	1 613		19 531		9 433		1 425		1 933		.	.	
<b>Halbjahr</b>												<b>Semestre</b>	
<b>I-VI</b>	3 122	2 395	39 426	35 645	18 641		2 775	2 900	3 870	4 597	.	.	
<b>VII-XII</b>	2 922		37 328		18 534		2 700		3 725		.	.	
<b>Wirtschaftsjahr</b>												<b>Année campagne</b>	
1967/1968	5 317		72 973				5 600		8 322		.		
<b>Kalenderjahr</b> (A. Summe der Monate B. Geschätzte Gesamterzeugung)												<b>Année civile</b> (A. Total des mois B. Estimation annuelle)	
<b>A</b>	6 044		76 754		37 175		5 475		7 595		.	.	
<b>B</b>	6 044		76 754		37 175		5 475		7 595		.	.	
<b>A/B × 100</b>	100%		100%		100%		100%		100%		.	.	
<b>Durchschnittsgewicht in kg</b>												<b>Poids moyen en kg</b>	
Kalenderjahr Année civile	303,7		329,8		154,3		307,6		299,0		.	.	

## O.O.O. SCHLACHTUNGEN INSGESAMT/ENSEMBLE DES ANIMAUX ABATTUS

b. Schlachtgewicht in Tonnen

b. Poids en carcasse en tonnes

Land Pays Periode	DEUTSCHLAND		FRANCE		ITALIA		NEDERLAND		BELGIQUE/BELGIE		LUXEMBOURG	
Monatsdurchschnitt											Moyenne mensuelle	
1960	248 040		169 475		84 740		58 583		36 748		1 380	
1963	277 439		185 319		91 194		63 365		38 164		1 549	
1964	282 401		181 744		92 440		60 085		35 785		1 668	
1965	284 593		191 723		91 421		67 640		38 454		1 677	
1966	287 346		198 438		97 188		68 163		41 657		1 724	
1967	294 316		213 007		102 469		72 390		45 708		1 924	
Jahr Année	1967	1968	1967	1968	1967	1968	1967	1968	1967	1968	1967	1968
Monat											Mois	
I	326 948	352 912	208 283	230 894	152 300	173 333	67 525	79 325	44 309	47 924	2 089	1 835
II	283 596	310 887	184 528	208 474	95 971	114 698	63 750	72 525	44 309	47 924	1 748	1 704
III	293 891	319 587	207 447	214 122	92 998	98 355	73 600	74 150			1 974	1 974
IV	284 387	319 035	205 576	230 350	84 927	101 103	62 075	77 875			1 886	1 960
V	290 393	309 606	223 297	218 010	91 015	101 677	72 125	81 900	44 764	47 707	1 965	1 666
VI	257 713	263 367	206 828	204 700	83 991		68 500	68 725			1 989	1 492
VII	260 008	305 785	207 193	231 200	83 092		67 600				1 961	
VIII	271 946		220 432		89 584		83 175		45 246		1 770	
IX	275 191		214 694		90 923		76 775				1 888	
X	319 474		234 703		102 317		80 900				2 310	
XI	331 961		229 822		103 054		81 025		48 514		1 903	
XII	336 277		213 284		159 453		71 625				1 710	
Vierteljahr											Trimestre	
I-III	904 435	983 386	600 258	653 490	341 269	386 386	204 875	226 000	132 925	143 771	5 811	5 513
IV-VI	802 493	892 008	635 701	653 060	259 933		202 700	228 500	134 291	143 122	5 739	5 118
VII-IX	807 145		642 319		263 599		227 550		135 737		5 619	
X-XII	987 712		677 809		364 824		233 550		145 542		5 922	
Halbjahr											Semestre	
I-VI	1 736 928	1 875 394	1 235 959	1 306 550	601 202		407 575	454 500	267 217	286 893	11 550	10 631
VII-XII	1 794 857		1 320 128		628 422		461 100		281 279		11 541	
Wirtschaftsjahr											Année campagne	
1967/1968	3 670 251		2 626 678				915 600		568 172		22 172	
Kalenderjahr { A. Summe der Monate B. Geschätzte Gesamterzeugung											Année civile { A. Total des mois B. Estimation annuelle	
A	3 531 785		2 556 087		1 229 624		868 675		548 496		23 091	
B	3 531 785		3 129 750		1 243 970		868 675		(578 160)		(24 725)	
$\frac{A}{B} \times 100$	100 %		81,7 %		98,8 %		100%		94,9%		93,4%	





CAA680102BC