



KOHLLENWASSERSTOFFE HYDROCARBONS HYDROCARBURES

Monatsbulletin
Monthly bulletin
Bulletin mensuel

Orig.: engl.

ANLAGE : STATISTISCHE ASPEKTE DER MINERALÖLWIRTSCHAFT IM JAHR 1980

Nach den vorläufigen Angaben für 1980 ist der (an Inlandlieferungen von Mineralölerzeugnissen gemessene) Verbrauch in der Gemeinschaft der Neun gegenüber 1979 um 9,1 % – dies entspricht 44 Mio t – zurückgegangen. Dieser Rückgang muß jedoch im Zusammenhang mit dem etwa 4,5-prozentigen Rückgang des gesamten Energieverbrauchs in der Gemeinschaft im Jahre 1980 gesehen werden, einem Jahr, in dem der Index der industriellen Produktion gegenüber 1979 leicht zurückging und das durch fortgesetzte Preissteigerungen für Rohöl und Mineralölerzeugnisse und durch ein im allgemeinen milderes Klima gekennzeichnet war.

Die Netto-Einfuhren an Rohöl und Mineralölerzeugnissen beliefen sich in der Gemeinschaft (EUR 9) im Jahr 1980 auf 420 Mio t, ein Rückgang um 54 Mio t bzw. 11,4 % im Vergleich zu 1979 und um 52 Mio t im Vergleich zu 1978.

IN ANNEX : STATISTICAL ASPECTS OF THE PETROLEUM ECONOMY IN 1980

Provisional data for 1980 shows that EUR 9 consumption (measured by inland deliveries of petroleum products) to have declined by 9.1% over 1979 levels (the equivalent of 44 million tonnes). This must be placed in the context of a decrease of approximately 4.5% in overall Energy consumption for the EUR 9 in 1980, a year in which the index of industrial production showed a slight fall over 1979, a year of further escalating price rises for crude oil and petroleum products and a year of generally milder climate.

Net imports of petroleum for the EUR 9 were 420 million tonnes in 1980, a decrease of 54 million tonnes or 11.4% compared to 1979 and 52 million tonnes less than the 1978 reference level.

Orig.: angl.

EN ANNEXE : ASPECTS STATISTIQUES DE L'ACTIVITE PETROLIERE EN 1980

Les données provisoires pour 1980 indiquent que la consommation dans la Communauté des Neuf (mesurée sur la base des livraisons de produits pétroliers sur le marché intérieur) a diminué de 9,1 % par rapport à celle de 1979 (soit l'équivalent de 44 millions de tonnes). Cette diminution doit être considérée dans le contexte d'une diminution d'environ 4,5 % de la consommation énergétique globale en 1980, une année qui a été caractérisée d'une part par une légère diminution de l'indice de la production industrielle par rapport à 1979, et d'autre part par une poursuite de l'escalade des prix du pétrole brut et des produits pétroliers ainsi que par un climat généralement plus doux.

Les importations nettes de pétrole au niveau de la Communauté (EUR 9) ont atteint 420 millions de tonnes en 1980, soit une diminution de 54 millions de tonnes ou 11,4 % par rapport à 1979 et de 52 millions de tonnes par rapport au niveau de référence de 1978.

Siehe : Seite 26 "VORLÄUFIGE BILANZ FÜR ROHÖL UND MINERALÖLPRODUKTE 1980"

Note : Page 26 "PROVISIONAL BALANCE SHEETS FOR CRUDE OIL AND PETROLEUM PRODUCTS 1980"

Voir : Page 26 "BILAN PROVISoire DU PETROLE BRUT ET DES PRODUITS PETROLIERS EN 1980"



DE EUROPÆISKE FÆLLESSKABERS STATISTISKE KONTOR
STATISTISCHES AMT DER EUROPÄISCHEN GEMEINSCHAFTEN
STATISTICAL OFFICE OF THE EUROPEAN COMMUNITIES
OFFICE STATISTIQUE DES COMMUNAUTÉS EUROPÉENNES
ISTITUTO STATISTICO DELLE COMUNITÀ EUROPEE
BUREAU VOOR DE STATISTIEK DER EUROPESE GEMEENSCHAPPEN

Luxembourg, Centre Européen, Boîte postale 1907 — Tél. 43011 Télex: Comeur Lu 3423
1049 Bruxelles, Bâtiment Berlaymont, Rue de la Loi 200 (Bureau de liaison) — Tél. 735 80 40

Hinweis

1. Das Statistische Amt veröffentlicht drei gesonderte Monatsbulletins für die Energiebereiche : Kohle – Kohlenwasserstoffe – Elektrizität

Jedes dieser Bulletins enthält :

- einen unveränderlichen Teil mit den auf den neuesten Stand gebrachten monatlichen Hauptreihen
- einen veränderlichen Teil über wichtige Aspekte der neuesten Entwicklung, der in der Anlage auch die vorläufigen Angaben der jährlichen Bilanzen enthält, sobald sie verfügbar sind

2. Der Leser findet auf Seite 20 die Erläuterungen zu den monatlichen Tabellen

3. Zuständig für alle Informationen über die Kohlenwasserstoffe :

D. WRIGHT – Tel. 43011, App. 3254

Note

1. The Statistical Office publishes three series of monthly energy bulletins :
Coal – Hydrocarbons – Electrical energy

Each of these bulletins consists of :

- a permanent section giving updated principal monthly statistical series
- a variable section on important aspects of the latest developments, which contains in annexe data on the annual balance-sheet (which may be definitive or provisional) as such information becomes available

2. The reader will find on page 21 the explanatory notes for the monthly tables

3. For any information dealing with Hydrocarbons statistics, please contact :

D. WRIGHT – Tel. 43011, ext., 3254

Avertissement

1. L'Office Statistique publie trois séries de bulletins mensuels sur l'énergie, à savoir :

Charbon – Hydrocarbures – Energie électrique

Chacun de ces bulletins est constitué :

- d'une partie fixe fournissant la mise à jour des principales séries statistiques mensuelles
- d'une partie variable relatant les aspects importants des dernières évolutions et présentant en annexe les données, même provisoires, des bilans annuels au fur et à mesure de leur disponibilité.

2. Le lecteur trouvera en page 22 les notes explicatives relatives aux tableaux mensuels.

3. Pour toute information concernant les statistiques des hydrocarbures, s'adresser à :

D. WRIGHT – Tel. 43011, ext. 3254

Luxembourg: Office des publications officielles des Communautés européennes, 1981

Inhaltswiedergabe nur mit Quellennachweis gestattet
Reproduction is subject to acknowledgement of the source
Reproduction subordonnée à l'indication de la source

Printed in the FR of Germany

| | EUR - 9 | B.R. DEUTSCHLAND | FRANCE | ITALIA | NEDERLAND | BELGIQUE BELGIE | LUXEMBOURG | UNITED KINGDOM | IRELAND | DANMARK |
|-----------------------------------|------------------------------|---------------------|--------|--------|-----------|--------------------|------------|-------------------------------------|---------|---------|
| ROHOEL UND FEEDSTOCKS | | | | | | | | | | |
| CRUDE OIL AND FEEDSTOCKS | | | | | | | | | | |
| PETROLE BRUT ET FEEDSTOCKS | | | | | | | | | | |
| 1000 T | | | | | | | | | | |
| FOERDERUNG | PRODUCTION | | | | | | | PRODUCTION | | |
| 1979 | 87234 | 4774 | 1196 | 1714 | 1581 | - | - | 77537 | - | 432 |
| 1980 | 88938 | 4631 | 1414 | 1826 | 1568 | - | - | 79202 | - | 297 |
| 1979 JUL | 7985 | 402 | 97 | 130 | 132 | - | - | 7201 | - | 23 |
| AUG | 7339 | 403 | 106 | 120 | 132 | - | - | 6540 | - | 38 |
| SEP | 7351 | 391 | 99 | 134 | 128 | - | - | 6564 | - | 35 |
| OCT | 8091 | 404 | 101 | 257 | 136 | - | - | 7141 | - | 52 |
| NOV | 7394 | 391 | 104 | 174 | 139 | - | - | 6543 | - | 43 |
| DEC | 7171 | 407 | 102 | 167 | 145 | - | - | 6309 | - | 41 |
| 1980 JUL | 7317 | 394 | 123 | 94 | 135 | - | - | 6540 | - | 31 |
| AUG | 7400 | 390 | 124 | 124 | 123 | - | - | 6636 | - | 3 |
| SEP | 7015 | 377 | 125 | 106 | 117 | - | - | 6282 | - | 8 |
| OCT | 7803 | 386 | 127 | 166 | 125 | - | - | 6966 | - | 33 |
| NOV | 8037 | 372 | 129 | 145 | 136 | - | - | 7222 | - | 33 |
| DEC | 7891 | 383 | 131 | 212 | 133 | - | - | 7011 | - | 21 |
| 1980/79 X | 1,9 | -3,0 | 18,2 | 6,5 | -0,8 | - | - | 2,1 | - | -31,3 |
| GESAMTEINFUHREN | TOTAL IMPORTS | | | | | | | IMPORTATIONS TOTALES | | |
| 1979 | 518108 | 110874 | 127255 | 114947 | 59406 | 34237 | - | 60380 | 2333 | 8676 |
| 1980 | 43273 | 100202 | 110420 | 93824 | 49905 | 33463 | - | 46717 | 2023 | 6719 |
| 1979 JUL | 41887 | 9359 | 9430 | 9697 | 4274 | 3135 | - | 4887 | 249 | 856 |
| AUG | 43162 | 9470 | 10905 | 9473 | 5005 | 2759 | - | 4694 | 186 | 670 |
| SEP | 43781 | 9038 | 10482 | 9625 | 5870 | 2488 | - | 5364 | 185 | 729 |
| OCT | 44411 | 9293 | 10617 | 10944 | 4792 | 2906 | - | 4862 | 114 | 863 |
| NOV | 41217 | 9443 | 9439 | 8591 | 5029 | 3173 | - | 4861 | 141 | 540 |
| DEC | 44196 | 9419 | 10678 | 8706 | 5684 | 3042 | - | 5648 | 299 | 720 |
| 1980 JUL | 36032 | 8257 | 9093 | 8278 | 4045 | 2640 | - | 2936 | 141 | 642 |
| AUG | 34278 | 7777 | 8770 | 7420 | 3420 | 2701 | - | 3674 | 200 | 316 |
| SEP | 35184 | 8019 | 7575 | 8361 | 4290 | 2870 | - | 3489 | 177 | 403 |
| OCT | 35865 | 8483 | 9897 | 7849 | 3750 | 2016 | - | 3455 | 52 | 363 |
| NOV | 33877 | 7996 | 7146 | 7233 | 4564 | 2571 | - | 3782 | 173 | 412 |
| DEC | 38615 | 8661 | 9865 | 7454 | 5193 | 2955 | - | 3666 | 170 | 651 |
| 1980/79 X | -14,4 | -9,6 | -13,2 | -18,4 | -16,0 | -2,3 | - | -22,6 | -13,3 | -22,6 |
| ROHOELEINFUHREN | IMPORTS OF CRUDE OIL | | | | | | | IMPORTATIONS DE PETROLE BRUT | | |
| 1979 | 503264 | 107355 | 125976 | 110488 | 58190 | 33273 | - | 57644 | 2219 | 8119 |
| 1980 | 428953 | 97921 | 109413 | 88608 | 49764 | 32000 | - | 43263 | 1885 | 6099 |
| 1979 JUL | 40900 | 9171 | 9393 | 9386 | 4179 | 3051 | - | 4675 | 230 | 815 |
| AUG | 41436 | 9109 | 10841 | 8723 | 4869 | 2697 | - | 4425 | 164 | 608 |
| SEP | 42678 | 8839 | 10370 | 9259 | 5751 | 2463 | - | 5143 | 176 | 677 |
| OCT | 43369 | 9007 | 10587 | 10693 | 4736 | 2843 | - | 4633 | 85 | 785 |
| NOV | 40303 | 9259 | 9346 | 8292 | 4975 | 3139 | - | 4679 | 135 | 478 |
| DEC | 42877 | 9168 | 10438 | 8393 | 5591 | 2934 | - | 5432 | 292 | 629 |
| 1980 JUL | 34818 | 8135 | 8982 | 7825 | 4022 | 2470 | - | 2724 | 124 | 536 |
| AUG | 33128 | 7596 | 8712 | 6964 | 3372 | 2594 | - | 3443 | 190 | 257 |
| SEP | 33829 | 7760 | 7515 | 7854 | 4290 | 2643 | - | 3222 | 170 | 375 |
| OCT | 34768 | 8275 | 9707 | 7558 | 3750 | 1888 | - | 3234 | 29 | 327 |
| NOV | 32941 | 7786 | 7063 | 7047 | 4564 | 2484 | - | 3428 | 173 | 396 |
| DEC | 37282 | 8398 | 9802 | 6944 | 5193 | 2847 | - | 3370 | 155 | 573 |
| EINFUHREN VON FEEDSTOCKS | IMPORTS OF FEEDSTOCKS | | | | | | | IMPORTATIONS DE FEEDSTOCKS | | |
| 1979 | 14844 | 3519 | 1279 | 4459 | 1216 | 964 | - | 2736 | 114 | 557 |
| 1980 | 14320 | 2281 | 1007 | 5216 | 141 | 1463 | - | 3454 | 138 | 620 |
| 1979 JUL | 987 | 188 | 37 | 311 | 95 | 84 | - | 212 | 19 | 41 |
| AUG | 1726 | 361 | 64 | 750 | 136 | 62 | - | 269 | 22 | 62 |
| SEP | 1103 | 199 | 112 | 366 | 119 | 25 | - | 221 | 9 | 52 |
| OCT | 1042 | 286 | 30 | 251 | 56 | 63 | - | 229 | 29 | 98 |
| NOV | 914 | 184 | 93 | 299 | 54 | 34 | - | 182 | 6 | 62 |
| DEC | 1319 | 251 | 240 | 313 | 93 | 108 | - | 216 | 7 | 91 |
| 1980 JUL | 1214 | 122 | 111 | 453 | 23 | 170 | - | 212 | 17 | 106 |
| AUG | 1150 | 181 | 58 | 456 | 48 | 107 | - | 231 | 10 | 59 |
| SEP | 1355 | 259 | 60 | 507 | - | 227 | - | 267 | 7 | 28 |
| OCT | 1097 | 208 | 190 | 291 | - | 128 | - | 221 | 23 | 36 |
| NOV | 936 | 210 | 83 | 186 | - | 87 | - | 354 | - | 16 |
| DEC | 1333 | 263 | 63 | 510 | - | 108 | - | 296 | 15 | 78 |

| | EUR-9 | B.R. DEUTSCHLAND | FRANCE | ITALIA | NEDERLAND | BELGIQUE BELGIE | LUXEMBOURG | UNITED KINGDOM | IRELAND | DANMARK |
|--|--------|---------------------|--------|--------|-----------|--------------------|------------|-------------------|---------|---------|
| ROHOEL UND FEEDSTOCKS | | | | | | | | | | |
| CRUDE OIL AND FEEDSTOCKS | | | | | | | | | | |
| PETROLE BRUT ET FEEDSTOCKS | | | | | | | | | | |
| 1000 T | | | | | | | | | | |
| BEZUEGE AUS EUR-9 | | | | | | | | | | |
| SUPPLIES FROM EUR-9 | | | | | | | | | | |
| RECEPTION EN PROV.O* EUR-9 | | | | | | | | | | |
| 1979 | - | 12564 | 2975 | 943 | 4728 | 1096 | - | 2029 | 114 | 3012 |
| 1980 | - | 15575 | 3215 | 1061 | (4093) | 1975 | - | 2247 | 124 | (2409) |
| 1979 JUL | - | 1332 | 155 | - | 548 | 109 | - | 163 | 19 | 341 |
| AUG | - | 1139 | 237 | 182 | 344 | 62 | - | 184 | 22 | 193 |
| SEP | - | 965 | 359 | - | 493 | 151 | - | 208 | 9 | 309 |
| OCT | - | 1251 | 193 | 13 | 532 | 106 | - | 196 | 29 | 316 |
| NOV | - | 1320 | 499 | 78 | 458 | 59 | - | 129 | 6 | 130 |
| DEC | - | 1149 | 241 | 40 | 333 | 142 | - | 154 | 7 | 188 |
| 1980 JUL | - | 1321 | 226 | 70 | 419 | 174 | - | 135 | 19 | 267 |
| AUG | - | 1155 | 313 | 45 | 531 | 84 | - | 103 | 10 | - |
| SEP | - | 1323 | 224 | 212 | 407 | 228 | - | 167 | 7 | 121 |
| OCT | - | 1182 | 528 | 43 | 484 | 184 | - | 110 | 5 | 160 |
| NOV | - | 1688 | 111 | 1 | 313 | 138 | - | 255 | - | 131 |
| DEC | - | 1242 | 397 | 154 | 407 | 155 | - | 175 | 15 | 357 |
| BEZUEGE AUS VEREINIGTEM KOENIGREICH | | | | | | | | | | |
| SUPPLIES FROM UNITED KINGDOM | | | | | | | | | | |
| RECEPTIONS EN PROV.DU ROYAUME-UNI | | | | | | | | | | |
| 1979 | 22938 | 12002 | 2683 | 43 | 4449 | 635 | - | - | 114 | 3012 |
| 1980 | 26268 | 14810 | 3185 | 335 | (4014) | 1395 | - | - | 120 | 2409 |
| 1979 JUL | 2476 | 1316 | 155 | - | 549 | 96 | - | - | 19 | 341 |
| AUG | 1931 | 1121 | 222 | - | 344 | 30 | - | - | 22 | 192 |
| SEP | 2216 | 918 | 359 | - | 493 | 128 | - | - | 9 | 309 |
| OCT | 2254 | 1165 | 193 | 5 | 499 | 47 | - | - | 29 | 316 |
| NOV | 2423 | 1300 | 499 | - | 458 | 30 | - | - | 6 | 130 |
| DEC | 1961 | 1083 | 241 | - | 333 | 109 | - | - | 7 | 188 |
| 1980 JUL | 2315 | 1289 | 226 | 6 | 419 | 91 | - | - | 17 | 267 |
| AUG | 1989 | 1086 | 313 | - | 504 | 76 | - | - | 10 | - |
| SEP | 2325 | 1212 | 224 | 135 | 407 | 219 | - | - | 7 | 121 |
| OCT | 2404 | 1087 | 513 | - | 484 | 155 | - | - | 5 | 160 |
| NOV | 2219 | 1580 | 111 | - | 304 | 93 | - | - | - | 131 |
| DEC | 2492 | 1148 | 397 | 88 | 407 | 80 | - | - | 15 | 357 |
| 1980/79 % | 14,5 | 23,4 | 18,7 | 6600,0 | -9,8 | 119,7 | - | - | -0,8 | -20,4 |
| EINFUHREN AUS DRITTEN LAENDERN | | | | | | | | | | |
| IMPORTS FROM THIRD PARTY COUNTRIES | | | | | | | | | | |
| IMPORTATIONS EN PROV.DES PAYS TIERS | | | | | | | | | | |
| 1979 | 490648 | 98310 | 124281 | 114004 | 54678 | 33141 | - | 58351 | 2219 | 5664 |
| 1980 | 413098 | 84667 | 107365 | 91953 | (47428) | 31490 | - | 44470 | 1885 | (3840) |
| 1979 JUL | 39223 | 8028 | 9277 | 9697 | 3726 | 3026 | - | 4724 | 230 | 515 |
| AUG | 40802 | 8332 | 10668 | 9292 | 4661 | 2697 | - | 4510 | 164 | 478 |
| SEP | 41281 | 8071 | 10122 | 9624 | 5377 | 2337 | - | 5155 | 176 | 419 |
| OCT | 41773 | 8041 | 10423 | 10930 | 4258 | 2800 | - | 4666 | 85 | 567 |
| NOV | 38534 | 8123 | 8939 | 8513 | 4570 | 3114 | - | 4731 | 135 | 409 |
| DEC | 41941 | 8267 | 10437 | 8658 | 5352 | 2899 | - | 5494 | 292 | 532 |
| 1980 JUL | 33402 | 6934 | 8867 | 8208 | 3627 | 2466 | - | 2801 | 124 | 375 |
| AUG | 32038 | 6622 | 8456 | 7375 | 2890 | 2617 | - | 3572 | 190 | 316 |
| SEP | 32499 | 6697 | 7353 | 8149 | 3884 | 2642 | - | 3321 | 170 | 283 |
| OCT | 33170 | 7301 | 9370 | 7806 | 3266 | 1832 | - | 3346 | 29 | 202 |
| NOV | 31237 | 6307 | 7035 | 7232 | 4250 | 2433 | - | 3526 | 173 | 281 |
| DEC | 35713 | 7419 | 9468 | 7300 | 4786 | 2800 | - | 3491 | 155 | 294 |
| 1980/79 % | -15,8 | -13,9 | -13,6 | -19,3 | -13,3 | -5,0 | - | -23,8 | -15,1 | -32,2 |
| EINFUHREN AUS DER WESTL.HEMISPHERE | | | | | | | | | | |
| IMPORTS FROM THE WESTERN HEMISPHERE | | | | | | | | | | |
| IMPORT. EN PROV.HEMISPHERE OCCIDENTALE | | | | | | | | | | |
| 1979 | 7172 | 1628 | 1110 | 1448 | 202 | 656 | - | 1845 | - | 283 |
| 1980 | 11217 | 1556 | 2263 | 3447 | 685 | 1185 | - | 2058 | - | 23 |
| 1979 JUL | 622 | 136 | 89 | 126 | 37 | 37 | - | 197 | - | - |
| AUG | 608 | 171 | 70 | 108 | - | 80 | - | 146 | - | 33 |
| SEP | 647 | 112 | 87 | 209 | 33 | 47 | - | 159 | - | - |
| OCT | 404 | 68 | 58 | 80 | 30 | 39 | - | 129 | - | - |
| NOV | 692 | 94 | 30 | 87 | - | 197 | - | 284 | - | - |
| DEC | 718 | 84 | 86 | 277 | - | 67 | - | 204 | - | - |
| 1980 JUL | 1249 | 179 | 248 | 473 | 73 | 76 | - | 200 | - | - |
| AUG | 1162 | 203 | 277 | 232 | 103 | 103 | - | 244 | - | - |
| SEP | 668 | 129 | 203 | 216 | 29 | 53 | - | 38 | - | - |
| OCT | 1113 | 163 | 291 | 263 | 119 | 123 | - | 154 | - | - |
| NOV | 902 | 176 | 214 | 286 | 32 | 15 | - | 179 | - | - |
| DEC | 1689 | 69 | 305 | 832 | 30 | 329 | - | 124 | - | - |

| EUR-9 | B.R. | FRANCE | ITALIA | NEDERLAND | BELGIQUE | LUXEMBOURG | UNITED KINGDOM | IRELAND | DANMARK |
|-------|--------------|--------|--------|-----------|----------|------------|----------------|---------|---------|
| ! | ! | ! | ! | ! | ! | ! | ! | ! | ! |
| ! | DEUTSCHLAND! | ! | ! | ! | BELGIE | ! | ! | ! | ! |

| ROHOEL UND FEEDSTOCKS | | CRUDE OIL AND FEEDSTOCKS | | | | | | PETROLE BRUT ET FEEDSTOCKS | | | | | | | | | | | | | | |
|--|-----|--------------------------|--|-------|------|-------|---|----------------------------|------|-------|------|-------|------|---|---|-------|------|------|-----|------|-----|---|
| 1000 T | | | | | | | | | | | | | | | | | | | | | | |
| EINFUHREN AUS DEM NAHEN U.MITTL. OSTEN | | | IMPORTS FROM THE NEAR AND MIDDLE EAST | | | | IMPORT. EN PROV. PROCHE ET MOYEN-ORIENT | | | | | | | | | | | | | | | |
| 1979 | ! | 332519 | ! | 43621 | ! | 95364 | ! | 75109 | ! | 38168 | ! | 26369 | ! | - | ! | 48628 | ! | 2062 | ! | 3198 | ! | |
| 1980 | ! | 267592 | ! | 42177 | ! | 77433 | ! | 49518 | ! | 32001 | ! | 25053 | ! | - | ! | 37853 | ! | 1885 | ! | 1672 | ! | |
| 1979 | JUL | ! | 26177 | ! | 3687 | ! | 7287 | ! | 6149 | ! | 2439 | ! | 2188 | ! | - | ! | 3949 | ! | 230 | ! | 248 | ! |
| | AUG | ! | 28213 | ! | 4141 | ! | 8410 | ! | 5902 | ! | 3196 | ! | 2156 | ! | - | ! | 4006 | ! | 147 | ! | 255 | ! |
| | SEP | ! | 29466 | ! | 3646 | ! | 8257 | ! | 6534 | ! | 4129 | ! | 1920 | ! | - | ! | 4474 | ! | 176 | ! | 330 | ! |
| | OCT | ! | 29385 | ! | 3623 | ! | 8244 | ! | 7865 | ! | 3090 | ! | 2214 | ! | - | ! | 3994 | ! | 49 | ! | 306 | ! |
| | NOV | ! | 26322 | ! | 4161 | ! | 6726 | ! | 5355 | ! | 3246 | ! | 2427 | ! | - | ! | 3998 | ! | 135 | ! | 274 | ! |
| | DEC | ! | 29860 | ! | 3689 | ! | 8146 | ! | 5806 | ! | 4536 | ! | 2505 | ! | - | ! | 4542 | ! | 270 | ! | 366 | ! |
| 1980 | JUL | ! | 21568 | ! | 3340 | ! | 6903 | ! | 4492 | ! | 2244 | ! | 1856 | ! | - | ! | 2494 | ! | 124 | ! | 115 | ! |
| | AUG | ! | 21240 | ! | 3633 | ! | 6025 | ! | 4079 | ! | 2027 | ! | 2107 | ! | - | ! | 3096 | ! | 190 | ! | 83 | ! |
| | SEP | ! | 20795 | ! | 3537 | ! | 5478 | ! | 3879 | ! | 2813 | ! | 1993 | ! | - | ! | 2791 | ! | 170 | ! | 134 | ! |
| | OCT | ! | 20395 | ! | 3924 | ! | 6706 | ! | 3342 | ! | 2265 | ! | 1233 | ! | - | ! | 2810 | ! | 29 | ! | 86 | ! |
| | NOV | ! | 18955 | ! | 3227 | ! | 4321 | ! | 3487 | ! | 2693 | ! | 1979 | ! | - | ! | 2987 | ! | 173 | ! | 88 | ! |
| | DEC | ! | 21797 | ! | 3308 | ! | 6648 | ! | 3744 | ! | 3052 | ! | 2013 | ! | - | ! | 2793 | ! | 155 | ! | 64 | ! |
| EINFUHREN AUS AFRIKA | | | IMPORTS FROM AFRICA | | | | IMPORTATIONS EN PROV. D'AFRIQUE | | | | | | | | | | | | | | | |
| 1979 | ! | 115276 | ! | 43577 | ! | 20496 | ! | 30400 | ! | 14390 | ! | 4245 | ! | - | ! | 1851 | ! | - | ! | 317 | ! | |
| 1980 | ! | 94987 | ! | 33988 | ! | 19206 | ! | 24843 | ! | 12516 | ! | 2480 | ! | - | ! | 1399 | ! | 18 | ! | 537 | ! | |
| 1979 | JUL | ! | 9323 | ! | 3540 | ! | 1312 | ! | 2634 | ! | 1085 | ! | 469 | ! | - | ! | 203 | ! | - | ! | 80 | ! |
| | AUG | ! | 8829 | ! | 3058 | ! | 1819 | ! | 2369 | ! | 1216 | ! | 314 | ! | - | ! | 53 | ! | - | ! | - | ! |
| | SEP | ! | 8050 | ! | 3557 | ! | 1238 | ! | 2234 | ! | 925 | ! | 96 | ! | - | ! | - | ! | - | ! | - | ! |
| | OCT | ! | 9072 | ! | 3684 | ! | 1514 | ! | 2301 | ! | 990 | ! | 362 | ! | - | ! | 131 | ! | - | ! | 90 | ! |
| | NOV | ! | 8668 | ! | 3005 | ! | 1597 | ! | 2425 | ! | 1255 | ! | 386 | ! | - | ! | - | ! | - | ! | - | ! |
| | DEC | ! | 8110 | ! | 3649 | ! | 1293 | ! | 2084 | ! | 613 | ! | 229 | ! | - | ! | 242 | ! | - | ! | - | ! |
| 1980 | JUL | ! | 7680 | ! | 2921 | ! | 1199 | ! | 1872 | ! | 1251 | ! | 254 | ! | - | ! | 103 | ! | - | ! | 80 | ! |
| | AUG | ! | 6279 | ! | 2112 | ! | 1214 | ! | 1816 | ! | 613 | ! | 155 | ! | - | ! | 195 | ! | - | ! | 174 | ! |
| | SEP | ! | 6648 | ! | 2591 | ! | 878 | ! | 1943 | ! | 923 | ! | 172 | ! | - | ! | 93 | ! | - | ! | 46 | ! |
| | OCT | ! | 7463 | ! | 2609 | ! | 1847 | ! | 2134 | ! | 678 | ! | 36 | ! | - | ! | 61 | ! | 18 | ! | 80 | ! |
| | NOV | ! | 7987 | ! | 2411 | ! | 1616 | ! | 2413 | ! | 1272 | ! | 158 | ! | - | ! | 117 | ! | - | ! | - | ! |
| | DEC | ! | 8749 | ! | 3333 | ! | 1705 | ! | 1909 | ! | 1292 | ! | 174 | ! | - | ! | 336 | ! | - | ! | - | ! |
| EINFUHREN AUS OSTEUROPA | | | IMPORTS FROM EASTERN EUROPE | | | | IMPORT. EN PROV. D'EUROPE ORIENTALE | | | | | | | | | | | | | | | |
| 1979 | ! | 21418 | ! | 5516 | ! | 5141 | ! | 5837 | ! | 591 | ! | 902 | ! | - | ! | 2191 | ! | 157 | ! | 1083 | ! | |
| 1980 | ! | 21512 | ! | 3958 | ! | 6582 | ! | 7097 | ! | 501 | ! | 2301 | ! | - | ! | 319 | ! | - | ! | 754 | ! | |
| 1979 | JUL | ! | 1861 | ! | 444 | ! | 528 | ! | 533 | ! | - | ! | 133 | ! | - | ! | 77 | ! | - | ! | 146 | ! |
| | AUG | ! | 1942 | ! | 587 | ! | 268 | ! | 661 | ! | 73 | ! | 85 | ! | - | ! | 123 | ! | 17 | ! | 128 | ! |
| | SEP | ! | 1827 | ! | 369 | ! | 442 | ! | 582 | ! | 92 | ! | 159 | ! | - | ! | 146 | ! | - | ! | 37 | ! |
| | OCT | ! | 1934 | ! | 532 | ! | 390 | ! | 470 | ! | 37 | ! | 184 | ! | - | ! | 212 | ! | 36 | ! | 73 | ! |
| | NOV | ! | 1680 | ! | 453 | ! | 453 | ! | 521 | ! | - | ! | 104 | ! | - | ! | 76 | ! | - | ! | 73 | ! |
| | DEC | ! | 1690 | ! | 441 | ! | 549 | ! | 347 | ! | - | ! | 98 | ! | - | ! | 158 | ! | 22 | ! | 75 | ! |
| 1980 | JUL | ! | 1693 | ! | 323 | ! | 497 | ! | 493 | ! | 26 | ! | 280 | ! | - | ! | - | ! | - | ! | 74 | ! |
| | AUG | ! | 1748 | ! | 323 | ! | 647 | ! | 594 | ! | - | ! | 184 | ! | - | ! | - | ! | - | ! | - | ! |
| | SEP | ! | 2126 | ! | 279 | ! | 616 | ! | 814 | ! | 36 | ! | 290 | ! | - | ! | 18 | ! | - | ! | 73 | ! |
| | OCT | ! | 1897 | ! | 317 | ! | 388 | ! | 736 | ! | 60 | ! | 376 | ! | - | ! | 20 | ! | - | ! | - | ! |
| | NOV | ! | 2446 | ! | 332 | ! | 733 | ! | 841 | ! | 176 | ! | 269 | ! | - | ! | 21 | ! | - | ! | 74 | ! |
| | DEC | ! | 2009 | ! | 395 | ! | 638 | ! | 438 | ! | 95 | ! | 284 | ! | - | ! | 27 | ! | - | ! | 132 | ! |
| EINFUHREN AUS ANDEREN DRITTEN LAENDERN | | | IMPORTS FROM OTHER THIRD PARTY COUNTRIES | | | | IMPORT. EN PROV. D'AUTRES PAYS TIERS | | | | | | | | | | | | | | | |
| 1979 | ! | 14263 | ! | 3968 | ! | 2170 | ! | 1210 | ! | 1327 | ! | 969 | ! | - | ! | 3836 | ! | - | ! | 783 | ! | |
| 1980 | ! | 17808 | ! | 2988 | ! | 1881 | ! | 7048 | ! | 1725 | ! | 471 | ! | - | ! | 2841 | ! | - | ! | 854 | ! | |
| 1979 | JUL | ! | 1240 | ! | 221 | ! | 61 | ! | 255 | ! | 165 | ! | 199 | ! | - | ! | 298 | ! | - | ! | 41 | ! |
| | AUG | ! | 1210 | ! | 375 | ! | 101 | ! | 252 | ! | 176 | ! | 62 | ! | - | ! | 182 | ! | - | ! | 62 | ! |
| | SEP | ! | 1291 | ! | 387 | ! | 98 | ! | 65 | ! | 198 | ! | 115 | ! | - | ! | 376 | ! | - | ! | 52 | ! |
| | OCT | ! | 975 | ! | 134 | ! | 217 | ! | 214 | ! | 111 | ! | 1 | ! | - | ! | 200 | ! | - | ! | 98 | ! |
| | NOV | ! | 1172 | ! | 410 | ! | 133 | ! | 125 | ! | 69 | ! | - | ! | - | ! | 373 | ! | - | ! | 62 | ! |
| | DEC | ! | 1563 | ! | 404 | ! | 363 | ! | 154 | ! | 203 | ! | - | ! | - | ! | 348 | ! | - | ! | 91 | ! |
| 1980 | JUL | ! | 1212 | ! | 171 | ! | 20 | ! | 878 | ! | 33 | ! | - | ! | - | ! | 4 | ! | - | ! | 106 | ! |
| | AUG | ! | 1609 | ! | 351 | ! | 293 | ! | 654 | ! | 147 | ! | 68 | ! | - | ! | 37 | ! | - | ! | 59 | ! |
| | SEP | ! | 2262 | ! | 161 | ! | 178 | ! | 1297 | ! | 83 | ! | 134 | ! | - | ! | 381 | ! | - | ! | 28 | ! |
| | OCT | ! | 2302 | ! | 288 | ! | 138 | ! | 1331 | ! | 144 | ! | 64 | ! | - | ! | 301 | ! | - | ! | 36 | ! |
| | NOV | ! | 947 | ! | 161 | ! | 151 | ! | 205 | ! | 77 | ! | 12 | ! | - | ! | 222 | ! | - | ! | 119 | ! |
| | DEC | ! | 1469 | ! | 314 | ! | 172 | ! | 377 | ! | 317 | ! | - | ! | - | ! | 211 | ! | - | ! | 76 | ! |
| EINFUHREN AUS NORWEGEN | | | IMPORTS FROM NORWAY | | | | IMPORTATIONS EN PROV. DE NORVEGE | | | | | | | | | | | | | | | |
| 1979 | ! | 10209 | ! | 3470 | ! | 1589 | ! | - | ! | 495 | ! | 776 | ! | - | ! | 3819 | ! | - | ! | 60 | ! | |
| 1980 | ! | 10078 | ! | 2965 | ! | 1793 | ! | 246 | ! | 1724 | ! | 422 | ! | - | ! | 2691 | ! | - | ! | 237 | ! | |
| 1979 | JUL | ! | 826 | ! | 203 | ! | 61 | ! | - | ! | 70 | ! | 194 | ! | - | ! | 298 | ! | - | ! | - | ! |
| | AUG | ! | 761 | ! | 375 | ! | 101 | ! | - | ! | 40 | ! | 62 | ! | - | ! | 183 | ! | - | ! | - | ! |
| | SEP | ! | 1055 | ! | 387 | ! | 98 | ! | - | ! | 79 | ! | 115 | ! | - | ! | 376 | ! | - | ! | - | ! |
| | OCT | ! | 507 | ! | 134 | ! | 117 | ! | - | ! | 55 | ! | 1 | ! | - | ! | 200 | ! | - | ! | - | ! |
| | NOV | ! | 929 | ! | 408 | ! | 133 | ! | - | ! | 15 | ! | - | ! | - | ! | 373 | ! | - | ! | - | ! |
| | DEC | ! | 1094 | ! | 404 | ! | 247 | ! | - | ! | 110 | ! | - | ! | - | ! | 333 | ! | - | ! | - | ! |
| 1980 | JUL | ! | 208 | ! | 171 | ! | - | ! | - | ! | 33 | ! | - | ! | - | ! | 4 | ! | - | ! | - | ! |
| | AUG | ! | 834 | ! | 351 | ! | 253 | ! | - | ! | 147 | ! | 68 | ! | - | ! | 15 | ! | - | ! | - | ! |
| | SEP | ! | 1000 | ! | 146 | ! | 178 | ! | 78 | ! | 83 | ! | 134 | ! | - | ! | 381 | ! | - | ! | - | ! |
| | OCT | ! | 833 | ! | 288 | ! | 110 | ! | - | ! | 144 | ! | 34 | ! | - | ! | 257 | ! | - | ! | - | ! |
| | NOV | ! | 706 | ! | 161 | ! | 151 | ! | - | ! | 77 | ! | 12 | ! | - | ! | 202 | ! | - | ! | 103 | ! |
| | DEC | ! | 990 | ! | 306 | ! | 172 | ! | - | ! | 317 | ! | - | ! | - | ! | 195 | ! | - | ! | - | ! |

| EUR - 9 | B.R. DEUTSCHLAND | FRANCE | ITALIA | NEDERLAND | BELGIQUE BELGIE | LUXEMBOURG | UNITED KINGDOM | IRELAND | DANMARK |
|---------|---------------------|--------|--------|-----------|--------------------|------------|-------------------|---------|---------|
|---------|---------------------|--------|--------|-----------|--------------------|------------|-------------------|---------|---------|

ROHOEL UND FEEDSTOCKS

CRUDE OIL AND FEEDSTOCKS

PETROLE BRUT ET FEEDSTOCKS

1000 T

EINFUHREN AUS ALGERIEN

IMPORTS FROM ALGERIA

IMPORTATIONS EN PROV.D'ALGERIE

| | | | | | | | | | | |
|----------|-------|------|------|------|-----|-----|---|-----|----|---|
| 1979 | 19233 | 9739 | 5063 | 3007 | 510 | 295 | - | 619 | - | - |
| 1980 | 14356 | 6374 | 4218 | 2298 | 526 | 394 | - | 546 | 18 | - |
| 1979 JUL | 1698 | 762 | 410 | 342 | 15 | 46 | - | 123 | - | - |
| AUG | 1201 | 560 | 382 | 160 | 46 | - | - | 53 | - | - |
| SEP | 1607 | 926 | 391 | 215 | 75 | - | - | - | - | - |
| OCT | 1601 | 979 | 464 | 116 | - | 42 | - | - | - | - |
| NOV | 1501 | 798 | 314 | 309 | 80 | - | - | - | - | - |
| DEC | 1761 | 814 | 625 | 174 | - | - | - | 148 | - | - |
| 1980 JUL | 1092 | 549 | 347 | 168 | - | 2 | - | 26 | - | - |
| AUG | 596 | 301 | 255 | 40 | - | - | - | - | - | - |
| SEP | 1142 | 713 | 209 | 104 | 57 | 29 | - | 30 | - | - |
| OCT | 968 | 490 | 385 | - | 32 | - | - | 61 | 18 | - |
| NOV | 1188 | 288 | 456 | 313 | 118 | - | - | 13 | - | - |
| DEC | 1386 | 700 | 283 | 69 | 143 | - | - | 191 | - | - |

EINFUHREN AUS LIBYEN

IMPORTS FROM LIBYA

IMPORTATIONS EN PROV.DE LIBYE

| | | | | | | | | | | |
|----------|-------|-------|------|-------|------|-----|---|-----|---|---|
| 1979 | 39590 | 17845 | 3987 | 14992 | 1749 | 477 | - | 540 | - | - |
| 1980 | 20293 | 15094 | 1831 | 12215 | 564 | 211 | - | 18 | - | - |
| 1979 JUL | 3141 | 1434 | 319 | 1378 | -25 | 35 | - | - | - | - |
| AUG | 2905 | 1443 | 385 | 1022 | 55 | - | - | - | - | - |
| SEP | 2752 | 1640 | 109 | 979 | - | 24 | - | - | - | - |
| OCT | 2979 | 1722 | 49 | 1093 | 69 | 46 | - | - | - | - |
| NOV | 3181 | 1380 | 319 | 1311 | 105 | 66 | - | - | - | - |
| DEC | 3060 | 1524 | 250 | 1023 | 80 | 88 | - | 95 | - | - |
| 1980 JUL | 2431 | 1282 | 82 | 1067 | - | - | - | - | - | - |
| AUG | 2118 | 1007 | 255 | 838 | - | - | - | 18 | - | - |
| SEP | 1996 | 1006 | 78 | 912 | - | - | - | - | - | - |
| OCT | 2132 | 1043 | - | 1089 | - | - | - | - | - | - |
| NOV | 2178 | 886 | 58 | 1234 | - | - | - | - | - | - |
| DEC | 2571 | 1667 | 271 | 556 | 77 | - | - | - | - | - |

EINFUHREN AUS NIGERIA

IMPORTS FROM NIGERIA

IMPORTATIONS EN PROV.DU NIGERIA

| | | | | | | | | | | |
|----------|-------|-------|-------|------|-------|------|---|-----|---|-----|
| 1979 | 43120 | 14570 | 9641 | 3000 | 12092 | 3118 | - | 382 | - | 317 |
| 1980 | 38944 | 10963 | 11064 | 3257 | 10907 | 1715 | - | 566 | - | 472 |
| 1979 JUL | 3458 | 1281 | 514 | 100 | 1095 | 388 | - | - | - | 60 |
| AUG | 3604 | 987 | 863 | 375 | 1115 | 264 | - | - | - | - |
| SEP | 2826 | 990 | 627 | 288 | 849 | 72 | - | - | - | - |
| OCT | 3403 | 943 | 873 | 171 | 921 | 274 | - | 131 | - | 90 |
| NOV | 3062 | 773 | 792 | 157 | 1070 | 270 | - | - | - | - |
| DEC | 2488 | 1216 | 339 | 341 | 533 | 59 | - | - | - | - |
| 1980 JUL | 3460 | 1047 | 770 | 158 | 1094 | 252 | - | 59 | - | 80 |
| AUG | 2745 | 733 | 704 | 189 | 613 | 155 | - | 177 | - | 174 |
| SEP | 2705 | 796 | 522 | 370 | 866 | 103 | - | - | - | 48 |
| OCT | 3225 | 896 | 1194 | 373 | 646 | 36 | - | - | - | 80 |
| NOV | 3477 | 1069 | 904 | 236 | 1006 | 158 | - | 104 | - | - |
| DEC | 3601 | 860 | 902 | 538 | 1006 | 150 | - | 145 | - | - |

EINFUHREN AUS GABUN

IMPORTS FROM GABON

IMPORTATIONS EN PROV.DU GABON

| | | | | | | | | | | |
|----------|------|-----|------|-----|----|----|---|---|---|---|
| 1979 | 2131 | 739 | 1293 | 99 | 39 | 63 | - | - | - | - |
| 1980 | 2585 | 791 | 1388 | 406 | - | - | - | - | - | - |
| 1979 JUL | 42 | - | 42 | - | - | - | - | - | - | - |
| AUG | 188 | 68 | 120 | - | - | - | - | - | - | - |
| SEP | 71 | 1 | 70 | - | - | - | - | - | - | - |
| OCT | 145 | 41 | 104 | - | - | - | - | - | - | - |
| NOV | 192 | 19 | 173 | - | - | - | - | - | - | - |
| DEC | 173 | 95 | 78 | - | - | - | - | - | - | - |
| 1980 JUL | 24 | 24 | - | - | - | - | - | - | - | - |
| AUG | 137 | 71 | - | 66 | - | - | - | - | - | - |
| SEP | 150 | - | 70 | 80 | - | - | - | - | - | - |
| OCT | 379 | 116 | 213 | 50 | - | - | - | - | - | - |
| NOV | 251 | 43 | 109 | 99 | - | - | - | - | - | - |
| DEC | 176 | 26 | 39 | 111 | - | - | - | - | - | - |

EINFUHREN AUS DEM IRAK

IMPORTS FROM IRAQ

IMPORTATIONS EN PROV.D'IRAK

| | | | | | | | | | | |
|----------|-------|-------|-------|-------|------|------|---|------|-----|---|
| 1979 | 60748 | 22333 | 24469 | 22358 | 1916 | 2427 | - | 6962 | 383 | - |
| 1980 | 44166 | 2952 | 21989 | 12819 | 572 | 1660 | - | 3969 | 205 | - |
| 1979 JUL | 4960 | 60 | 1640 | 2133 | 118 | 279 | - | 696 | 34 | - |
| AUG | 4819 | 251 | 2093 | 1571 | - | 227 | - | 677 | - | - |
| SEP | 4913 | 11 | 1936 | 1933 | 160 | 233 | - | 640 | - | - |
| OCT | 4992 | 63 | 2334 | 2166 | 50 | 156 | - | 223 | - | - |
| NOV | 5835 | 410 | 2847 | 1538 | 37 | 270 | - | 733 | - | - |
| DEC | 4845 | 5 | 2177 | 1794 | 229 | 208 | - | 432 | - | - |
| 1980 JUL | 4132 | 439 | 1883 | 1322 | 134 | 248 | - | 106 | - | - |
| AUG | 5599 | 436 | 2785 | 1502 | 69 | 215 | - | 537 | 55 | - |
| SEP | 4337 | 323 | 2100 | 1074 | 118 | 190 | - | 582 | 40 | - |
| OCT | 3640 | 442 | 1811 | 1108 | - | 100 | - | 179 | - | - |
| NOV | 1335 | 273 | 529 | 119 | - | 138 | - | 221 | 55 | - |
| DEC | 788 | 14 | 348 | 413 | - | 13 | - | - | - | - |

| EUR-9 | B.R. DEUTSCHLAND | FRANCE | ITALIA | NEDERLAND | BELGIQUE BELGIE | LUXEMBOURG | UNITED KINGDOM | IRELAND | DANMARK |
|-------|---------------------|--------|--------|-----------|--------------------|------------|-------------------|---------|---------|
|-------|---------------------|--------|--------|-----------|--------------------|------------|-------------------|---------|---------|

| ROHOEL UND FEEDSTOCKS | | CRUDE OIL AND FEEDSTOCKS | | | | | | | PETROLE BRUT ET FEEDSTOCKS | | |
|--|--------|-----------------------------------|-------|-------|-------|-------|---|-------|---|------|--|
| 1000 T | | | | | | | | | | | |
| EINFUHREN AUS DEM IRAN | | IMPORTS FROM IRAN | | | | | | | IMPORTATIONS EN PROV.D'IRAN | | |
| 1979 | 34207 | 11525 | 6858 | 2223 | 4674 | 2685 | - | 5071 | 413 | 758 | |
| 1980 | 11315 | 5681 | 1504 | 1076 | 615 | 1066 | - | 1264 | 109 | - | |
| 1979 JUL | 2922 | 1037 | 885 | - | 22 | 352 | - | 499 | - | 127 | |
| AUG | 2825 | 1060 | 572 | 95 | 434 | 189 | - | 432 | 43 | - | |
| SEP | 3960 | 1358 | 432 | 475 | 590 | 312 | - | 580 | 50 | 163 | |
| OCT | 3364 | 1312 | 456 | 268 | 422 | 298 | - | 523 | - | 85 | |
| NOV | 2316 | 1023 | 482 | 279 | 103 | 204 | - | 175 | 50 | - | |
| DEC | 3485 | 1104 | 682 | 119 | 627 | 304 | - | 555 | 94 | - | |
| 1980 JUL | 183 | 36 | - | 62 | - | 2 | - | 83 | - | - | |
| AUG | 241 | 6 | 30 | 107 | 50 | 15 | - | 33 | - | - | |
| SEP | 184 | - | - | 98 | 70 | - | - | 16 | - | - | |
| OCT | 78 | - | - | 63 | - | - | - | 15 | - | - | |
| NOV | 323 | 138 | - | - | - | 45 | - | 140 | - | - | |
| DEC | 558 | 134 | 290 | 120 | - | 14 | - | - | - | - | |
| EINFUHREN AUS SAUDI-ARABIEN | | IMPORTS FROM SAUDI-ARABIA | | | | | | | IMPORTATIONS EN PROV.D'ARABIE SEQUITE | | |
| 1979 | 150942 | 17920 | 44617 | 33432 | 17519 | 16491 | - | 18551 | 1046 | 1366 | |
| 1980 | 152133 | 24580 | 37955 | 29144 | 19715 | 19645 | - | 18873 | 1313 | 908 | |
| 1979 JUL | 12713 | 1489 | 4081 | 2678 | 1258 | 1250 | - | 1663 | 196 | 98 | |
| AUG | 13062 | 1611 | 4142 | 2713 | 1551 | 1371 | - | 1352 | 104 | 218 | |
| SEP | 13577 | 1355 | 4371 | 3351 | 1624 | 1187 | - | 1561 | 79 | 49 | |
| OCT | 13294 | 1505 | 3772 | 3809 | 1235 | 1442 | - | 1359 | 49 | 123 | |
| NOV | 11766 | 1600 | 2177 | 2553 | 2094 | 1555 | - | 1700 | 48 | 39 | |
| DEC | 14524 | 1544 | 4059 | 3233 | 2103 | 1510 | - | 1907 | 128 | 40 | |
| 1980 JUL | 13104 | 2288 | 3755 | 2528 | 1544 | 1379 | - | 1377 | 124 | 109 | |
| AUG | 12041 | 2796 | 2418 | 2054 | 1293 | 1748 | - | 1533 | 116 | 83 | |
| SEP | 13025 | 2253 | 2858 | 2463 | 2022 | 1836 | - | 1364 | 95 | 134 | |
| OCT | 12181 | 2573 | 3493 | 1831 | 1345 | 988 | - | 1836 | 29 | 86 | |
| NOV | 13320 | 2169 | 2754 | 2735 | 1806 | 1738 | - | 1912 | 118 | 88 | |
| DEC | 15625 | 2503 | 4329 | 2544 | 2351 | 1988 | - | 1671 | 155 | 84 | |
| EINFUHREN AUS KUWAIT | | IMPORTS FROM KUWAIT | | | | | | | IMPORTATIONS EN PROV.DU KOWEIT | | |
| 1979 | 41743 | 2690 | 4853 | 11284 | 8486 | 1263 | - | 12484 | 220 | 463 | |
| 1980 | 22798 | 825 | 2837 | 2647 | 5626 | 1006 | - | 9374 | 253 | 230 | |
| 1979 JUL | 2377 | 217 | 40 | 819 | 529 | 146 | - | 603 | - | 23 | |
| AUG | 3826 | 156 | 617 | 1183 | 809 | 128 | - | 896 | - | 37 | |
| SEP | 3348 | 104 | 103 | 700 | 1273 | 105 | - | 979 | 47 | 37 | |
| OCT | 3796 | 149 | 486 | 1137 | 544 | 107 | - | 1302 | - | 71 | |
| NOV | 3524 | 551 | 250 | 626 | 798 | 130 | - | 1112 | 37 | 20 | |
| DEC | 3319 | 262 | 269 | 416 | 837 | 99 | - | 1350 | 48 | 38 | |
| 1980 JUL | 1317 | 137 | 287 | 358 | 235 | 81 | - | 213 | - | 6 | |
| AUG | 1113 | 12 | 113 | 102 | 105 | 4 | - | 758 | 19 | - | |
| SEP | 1301 | 20 | - | 244 | 282 | 13 | - | 707 | 35 | - | |
| OCT | 1019 | - | 273 | 106 | 239 | 8 | - | 393 | - | - | |
| NOV | 976 | 2 | 192 | 50 | 212 | 28 | - | 492 | - | - | |
| DEC | 1233 | 53 | 145 | 199 | 191 | -15 | - | 560 | - | - | |
| EINFUHREN AUS KATAR | | IMPORTS FROM QATAR | | | | | | | IMPORTATIONS EN PROV.DU QATAR | | |
| 1979 | 8526 | 514 | 3790 | 1165 | 1270 | 1203 | - | 418 | - | 166 | |
| 1980 | 8477 | 260 | 2343 | 1403 | 3013 | 589 | - | 645 | - | 284 | |
| 1979 JUL | 458 | 89 | 78 | 99 | 191 | 1 | - | - | - | - | |
| AUG | 563 | 36 | 299 | 151 | -30 | 31 | - | 76 | - | - | |
| SEP | 732 | - | 323 | - | 188 | 31 | - | 109 | - | 81 | |
| OCT | 634 | 170 | 168 | - | 181 | 33 | - | 82 | - | - | |
| NOV | 759 | 21 | 294 | 132 | 147 | 80 | - | - | - | 85 | |
| DEC | 530 | 49 | 193 | 120 | - | 106 | - | 62 | - | - | |
| 1980 JUL | 568 | 2 | 102 | 96 | 156 | - | - | 212 | - | - | |
| AUG | 715 | - | 75 | 172 | 459 | 9 | - | - | - | - | |
| SEP | 538 | - | 210 | - | 260 | 43 | - | 25 | - | - | |
| OCT | 794 | - | 328 | 90 | 376 | - | - | - | - | - | |
| NOV | 857 | 49 | 185 | 195 | 428 | - | - | - | - | - | |
| DEC | 730 | - | 72 | 189 | 335 | - | - | 134 | - | - | |
| EINFUHREN AUS VEREINIGTEN ARAB. EMIRATEN | | IMPORTS FROM UNITED ARAB EMIRATES | | | | | | | IMPORTATIONS EN PROV.DES EMIRATS ARABES | | |
| 1979 | 30213 | 7556 | 8598 | 2104 | 4303 | 2300 | - | 4970 | - | 382 | |
| 1980 | 23138 | 6306 | 7539 | 2243 | 2082 | 1077 | - | 3637 | 5 | 249 | |
| 1979 JUL | 2466 | 603 | 489 | 420 | 306 | 160 | - | 488 | - | - | |
| AUG | 2628 | 896 | 542 | 188 | 219 | 210 | - | 573 | - | - | |
| SEP | 2535 | 731 | 872 | 75 | 271 | 52 | - | 534 | - | - | |
| OCT | 2896 | 343 | 805 | 484 | 555 | 178 | - | 504 | - | 27 | |
| NOV | 1905 | 528 | 487 | 227 | 67 | 188 | - | 278 | - | 130 | |
| DEC | 2808 | 675 | 614 | 108 | 670 | 278 | - | 238 | - | 225 | |
| 1980 JUL | 2050 | 225 | 877 | 126 | 169 | 149 | - | 504 | - | - | |
| AUG | 1209 | 156 | 510 | 142 | 50 | 116 | - | 235 | - | - | |
| SEP | 1099 | 690 | 311 | - | - | 1 | - | 97 | - | - | |
| OCT | 2160 | 612 | 666 | 144 | 305 | 137 | - | 296 | - | - | |
| NOV | 1839 | 453 | 513 | 388 | 246 | 17 | - | 222 | - | - | |
| DEC | 2507 | 487 | 1230 | 279 | 175 | 13 | - | 323 | - | - | |

| EUR-9 | B.R. DEUTSCHLAND | FRANCE | ITALIA | NEDERLAND | BELGIQUE BELGIE | LUXEMBOURG | UNITED KINGDOM | IRELAND | DANMARK |
|-------|---------------------|--------|--------|-----------|--------------------|------------|-------------------|---------|---------|
|-------|---------------------|--------|--------|-----------|--------------------|------------|-------------------|---------|---------|

ROHOEL UND FEEDSTOCKS

CRUDE OIL AND FEEDSTOCKS

PETROLE BRUT ET FEEDSTOCKS

1000 T

EINFUHREN AUS MASKAT-OMAN

IMPORTS FROM MUSCAT OMAN

IMPORTATIONS EN PROV. DE MASCAT-OMAN

| | | | | | | | | | | |
|----------|------|------|----|---|-----|---|---|-----|---|----|
| 1979 | 1173 | 338 | 41 | - | 556 | - | - | 175 | - | 63 |
| 1980 | 1627 | 1243 | 83 | - | 301 | - | - | - | - | - |
| 1979 JUL | 66 | 51 | - | - | 15 | - | - | - | - | - |
| AUG | 78 | 53 | - | - | 25 | - | - | - | - | - |
| SEP | 94 | 1 | - | - | 22 | - | - | 71 | - | - |
| OCT | 103 | - | - | - | 103 | - | - | - | - | - |
| NOV | - | - | - | - | - | - | - | - | - | - |
| DEC | 184 | 51 | - | - | 70 | - | - | - | - | 63 |
| 1980 JUL | 190 | 183 | - | - | 7 | - | - | - | - | - |
| AUG | 197 | 197 | - | - | - | - | - | - | - | - |
| SEP | 281 | 220 | - | - | 61 | - | - | - | - | - |
| OCT | 216 | 216 | - | - | - | - | - | - | - | - |
| NOV | 226 | 143 | 83 | - | - | - | - | - | - | - |
| DEC | 117 | 117 | - | - | - | - | - | - | - | - |

EINFUHREN AUS O.P.E.C.-LÄNDERN

IMPORTS FROM O.P.E.C.

IMPORTATIONS EN PROV. DE L'O.P.E.P.

| | | | | | | | | | | |
|-----------|--------|-------|--------|-------|-------|-------|---|-------|------|-------|
| 1979 | 437375 | 87116 | 114347 | 94936 | 52707 | 30908 | - | 51564 | 2062 | 3735 |
| 1980 | 355925 | 75223 | 93784 | 70322 | 44007 | 28379 | - | 40141 | 1903 | 2166 |
| 1979 JUL | 34814 | 7105 | 8587 | 8064 | 3546 | 2694 | - | 4260 | 230 | 328 |
| AUG | 36154 | 7239 | 10685 | 7566 | 4199 | 2500 | - | 4163 | 147 | 255 |
| SEP | 36868 | 7228 | 9321 | 8131 | 5063 | 2063 | - | 4556 | 176 | 330 |
| OCT | 37460 | 7288 | 9569 | 9305 | 4007 | 2615 | - | 4231 | 49 | 396 |
| NOV | 34631 | 7192 | 8165 | 7219 | 4501 | 2890 | - | 4255 | 135 | 274 |
| DEC | 37604 | 7366 | 9372 | 7539 | 5079 | 2719 | - | 4956 | 270 | 303 |
| 1980 JUL | 29315 | 6198 | 8245 | 6294 | 3405 | 2189 | - | 2665 | 124 | 195 |
| AUG | 27117 | 5721 | 7206 | 5339 | 2668 | 2353 | - | 3383 | 190 | 257 |
| SEP | 26988 | 5930 | 6424 | 5561 | 3704 | 2158 | - | 2859 | 170 | 182 |
| OCT | 27233 | 6300 | 8504 | 5022 | 2943 | 1368 | - | 2901 | 47 | 166 |
| NOV | 26486 | 5545 | 5787 | 5765 | 3846 | 2139 | - | 3148 | 173 | 88 |
| DEC | 30210 | 6513 | 8073 | 5483 | 4300 | 2402 | - | 3192 | 155 | 84 |
| 1980/79 % | -18,6 | -13,7 | -18,0 | -25,9 | -16,5 | -8,2 | - | -22,2 | -7,7 | -42,0 |

GESAMTAUSFUHREN

TOTAL EXPORTS

EXPORTATIONS TOTALES

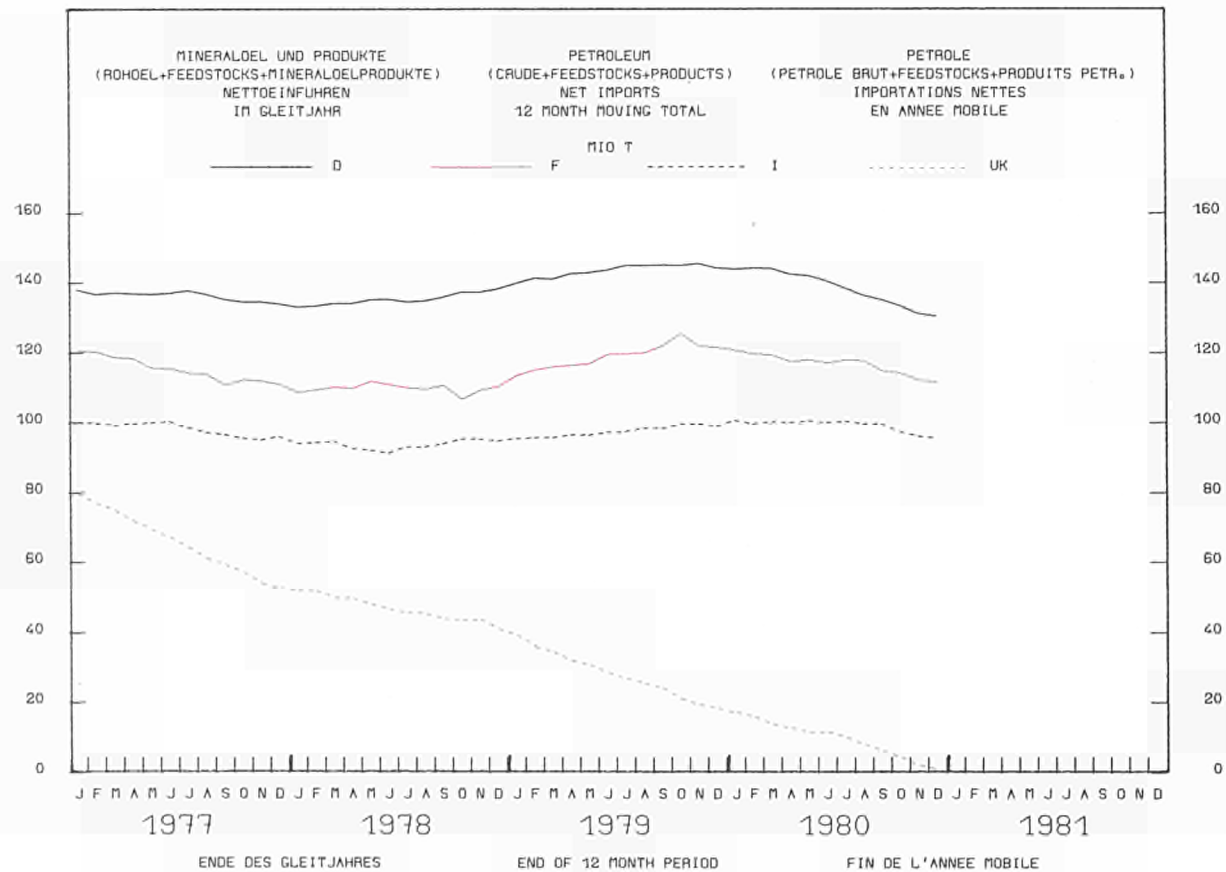
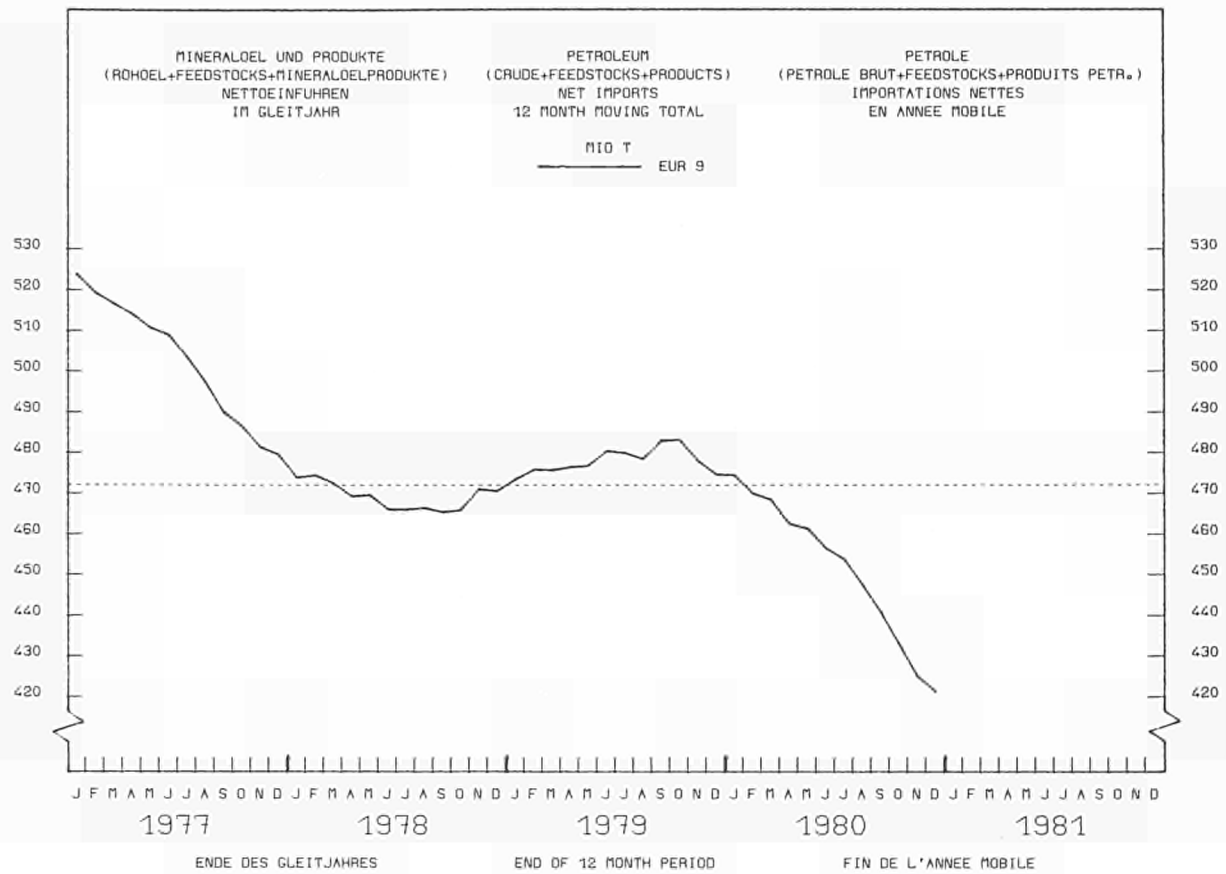
| | | | | | | | | | | |
|-----------|-------|-----|---|----|-------|---|---|-------|---|-----|
| 1979 | 40750 | 90 | - | - | 24 | - | - | 40198 | - | 438 |
| 1980 | 41169 | 214 | - | 47 | 17 | - | - | 40465 | - | 446 |
| 1979 JUL | 3771 | - | - | - | 4 | - | - | 3767 | - | - |
| AUG | 2945 | - | - | - | 3 | - | - | 2942 | - | - |
| SEP | 3793 | 20 | - | - | 4 | - | - | 3732 | - | 37 |
| OCT | 3440 | 11 | - | - | 3 | - | - | 3346 | - | 80 |
| NOV | 3328 | 2 | - | - | 1 | - | - | 3298 | - | 27 |
| DEC | 4036 | 25 | - | - | 6 | - | - | 3927 | - | 78 |
| 1980 JUL | 3079 | 12 | - | - | - | - | - | 3017 | - | 50 |
| AUG | 3841 | - | - | - | - | - | - | 3808 | - | 33 |
| SEP | 3553 | - | - | - | - | - | - | 3543 | - | 10 |
| OCT | 4037 | 41 | - | 47 | - | - | - | 3939 | - | 10 |
| NOV | 3684 | - | - | - | - | - | - | 3639 | - | 45 |
| DEC | 3630 | 41 | - | - | - | - | - | 3746 | - | 43 |
| 1980/79 % | 1,1 | 138 | - | - | -29,2 | - | - | 0,7 | - | 1,8 |

NETTOEINFUHREN VON MINERALÖL UND PRODUKTEN

NET IMPORTS OF PETROLEUM

IMPORTATIONS NETTES DE PETROLE

| | | | | | | | | | | |
|-----------|--------|--------|--------|-------|-------|-------|-------|-------|-------|-------|
| 1979 | 474253 | 144087 | 121277 | 99702 | 38206 | 28990 | 1318 | 18858 | 6337 | 15478 |
| 1980 | 420218 | 130362 | 111618 | 96516 | 35335 | 25738 | 1085 | 770 | 5663 | 13131 |
| 1979 JUL | 37625 | 13055 | 8442 | 8414 | 2666 | 2179 | 102 | 867 | 513 | 1387 |
| AUG | 38260 | 12244 | 9459 | 8346 | 3381 | 1832 | 87 | 1265 | 440 | 1206 |
| SEP | 39578 | 11740 | 10064 | 8569 | 4417 | 1854 | 89 | 1137 | 491 | 1217 |
| OCT | 40960 | 12059 | 10509 | 10001 | 3059 | 2513 | 104 | 977 | 574 | 1164 |
| NOV | 39821 | 12266 | 9426 | 8081 | 3523 | 2815 | 104 | 1868 | 573 | 1165 |
| DEC | 40779 | 11685 | 10740 | 8160 | 3755 | 2770 | 100 | 1675 | 524 | 1370 |
| 1980 JUL | 34776 | 11013 | 9360 | 8782 | 2811 | 2102 | 78 | -795 | 405 | 1020 |
| AUG | 31988 | 10314 | 9126 | 7678 | 2416 | 1684 | 67 | -498 | 492 | 709 |
| SEP | 33005 | 10285 | 7161 | 8595 | 3787 | 2402 | 97 | -736 | 390 | 1024 |
| OCT | 33000 | 10523 | 10030 | 7659 | 2775 | 1787 | 109 | -1007 | 344 | 827 |
| NOV | 31985 | 9969 | 7444 | 6879 | 3779 | 2652 | 88 | -316 | 494 | 996 |
| DEC | 36346 | 10832 | 10014 | 7465 | 4097 | 2372 | 98 | -123 | 478 | 1113 |
| 1980/79 % | -11,4 | -9,5 | -8,0 | -3,2 | -7,5 | -11,2 | -17,7 | -95,9 | -10,6 | -15,2 |



! E U R - 9 ! B . R . ! FRANCE ! ITALIA ! NEDERLAND ! BELGIQUE ! LUXEMBOURG ! UNITED ! IRELAND ! DANMARK !
 ! ! ! DEUTSCHLAND ! ! ! ! ! ! BELGIE ! ! KINGDOM ! ! ! ! !

ROHOEL UND FEEDSTOCKS CRUDE OIL AND FEEDSTOCKS PETROLE BRUT ET FEEDSTOCKS
 1000 T

| ROHOELVERARBEITUNG IN DEN RAFFINERIEEN | | | | | REFINERY THROUGHPUT | | | PETROLE BRUT TRAITE DS. LES RAFFINERIES | | | | | | | | | | | | | | |
|--|-----|--------|--------|--------|---------------------|--------|--------|---|--------|-------|--------|-------|-------|---|---|-------|--------|------|--------|------|--------|---|
| 1979 | ! | 560722 | ! | 114119 | ! | 127642 | ! | 116281 | ! | 60489 | ! | 33883 | ! | - | ! | 97248 | ! | 2313 | ! | 8747 | ! | |
| 1980 | ! | 498217 | ! | 110526 | ! | 114033 | ! | 96520 | ! | 50637 | ! | 33447 | ! | - | ! | 84388 | ! | 2017 | ! | 6649 | ! | |
| 1979 | AUG | ! | 47748 | ! | 9486 | ! | 11340 | ! | 9998 | ! | 4820 | ! | 3024 | ! | - | ! | 6071 | ! | 213 | ! | 796 | ! |
| | SEP | ! | 44749 | ! | 9005 | ! | 9644 | ! | 10081 | ! | 4563 | ! | 2555 | ! | - | ! | 8087 | ! | 199 | ! | 615 | ! |
| | OCT | ! | 46450 | ! | 9873 | ! | 10205 | ! | 9453 | ! | 4920 | ! | 2773 | ! | - | ! | 8361 | ! | 90 | ! | 775 | ! |
| | NOV | ! | 45290 | ! | 9642 | ! | 10174 | ! | 9244 | ! | 4782 | ! | 2966 | ! | - | ! | 7510 | ! | 212 | ! | 760 | ! |
| | DEC | ! | 48410 | ! | 9837 | ! | 10844 | ! | 9729 | ! | 5707 | ! | 3002 | ! | - | ! | 8412 | ! | 240 | ! | 639 | ! |
| 1980 | JAN | ! | 48469 | ! | 10652 | ! | 10649 | ! | 8951 | ! | 5567 | ! | 3233 | ! | - | ! | 8487 | ! | 185 | ! | 745 | ! |
| 1980 | AUG | ! | 39648 | ! | 8593 | ! | 9326 | ! | 8290 | ! | 3152 | ! | 2970 | ! | - | ! | 6610 | ! | 185 | ! | 522 | ! |
| | SEP | ! | 37050 | ! | 8419 | ! | 8394 | ! | 7590 | ! | 3413 | ! | 2489 | ! | - | ! | 6248 | ! | 169 | ! | 328 | ! |
| | OCT | ! | 39087 | ! | 8932 | ! | 8596 | ! | 8171 | ! | 3937 | ! | 2172 | ! | - | ! | 6783 | ! | 85 | ! | 411 | ! |
| | NOV | ! | 40843 | ! | 9001 | ! | 9298 | ! | 8103 | ! | 4112 | ! | 2684 | ! | - | ! | 6946 | ! | 163 | ! | 536 | ! |
| | DEC | ! | 12754 | ! | 8528 | ! | 10295 | ! | 8637 | ! | 4415 | ! | 2823 | ! | - | ! | 7257 | ! | 168 | ! | 631 | ! |
| 1981 | JAN | ! | : | ! | 9973 | ! | : | ! | : | ! | : | ! | : | ! | - | ! | : | ! | : | ! | 607 | ! |
| 1980/79 | % | ! | - 11,1 | ! | - 3,2 | ! | - 10,7 | ! | - 17,0 | ! | - 16,3 | ! | - 1,3 | ! | - | ! | - 13,2 | ! | - 12,8 | ! | - 24,0 | ! |

KERFRACHTEN TANKER FREIGHT RATES TAUX DE FRETS PETROLIERS

| | A F R A (WORDSCALE) | | | | | SINGLE DIRTY MULLION | S I N G L E D I R T Y | | | | | | | | | | | | |
|------|---------------------|---------|---------|---------|--------|----------------------|-----------------------|---------|----------|----------|-----------|------------|------------|-----------|-----------|----|-------|----|-------|
| | 16500 - | 25000 - | 45000 - | 80000 - | + | | PERSIAN GULF - EUROPE | | CARIBS | | W. AFRICA | | MEDITERR. | | INTER | | | | |
| | 24999 | 44999 | 79999 | 159999 | 160000 | | - 45000 | + 45000 | - EUROPE | - EUROPE | - EUROPE | - UK/CONT. | - UK/CONT. | MEDITERR. | MEDITERR. | | | | |
| | DWT | DWT | DWT | DWT | DWT | | DWT | DWT | DWT | N | W | N | W | N | W | N | W | N | W |
| 1979 | AUG | 272.6 | 228.2 | 146.4 | 97.1 | 57.3 | 161.0 | 0 | 0.0 | 36 | 50.0 | 4 | 258.5 | 20 | 109.4 | 8 | 146.1 | 29 | 126.1 |
| | SEP | 289.0 | 226.3 | 138.1 | 96.0 | 58.9 | 145.5 | 1 | 340.0 | 31 | 57.3 | 5 | 265.0 | 12 | 126.1 | 13 | 226.8 | 18 | 140.7 |
| | OCT | 299.7 | 244.3 | 143.5 | 90.5 | 59.0 | 145.5 | 0 | 0.0 | 35 | 60.8 | 6 | 211.4 | 12 | 170.5 | 18 | 166.6 | 32 | 135.4 |
| | NOV | 296.3 | 246.0 | 147.4 | 91.7 | 58.8 | 162.5 | 3 | 338.3 | 35 | 60.7 | 4 | 191.3 | 7 | 103.7 | 7 | 126.1 | 35 | 148.4 |
| | DEC | 267.6 | 222.9 | 134.4 | 83.9 | 51.3 | 184.5 | 0 | 0.0 | 26 | 65.0 | 11 | 205.1 | 7 | 99.7 | 13 | 145.8 | 29 | 141.1 |
| 1980 | JAN | 289.3 | 265.0 | 143.3 | 87.9 | 53.0 | 155.7 | 0 | 0.0 | 30 | 51.2 | 8 | 204.4 | 14 | 144.9 | 10 | 157.9 | 38 | 133.2 |
| 1980 | AUG | 202.9 | 151.0 | 91.6 | 62.4 | 41.6 | 79.0 | 0 | 0.0 | 29 | 28.2 | 8 | 99.4 | 8 | 57.6 | 11 | 74.3 | 38 | 76.6 |
| | SEP | 200.5 | 152.9 | 84.4 | 60.0 | 41.1 | 79.3 | 0 | 0.0 | 20 | 50.0 | 4 | 35.0 | 8 | 47.7 | 13 | 100.9 | 30 | 96.4 |
| | OCT | 203.9 | 155.9 | 87.6 | 61.8 | 43.0 | 84.5 | 0 | 0.0 | 32 | 31.7 | 8 | 92.2 | 9 | 78.4 | 18 | 95.0 | 38 | 97.0 |
| | NOV | 211.6 | 168.4 | 98.8 | 66.0 | 45.4 | 130.3 | 0 | 0.0 | 34 | 39.8 | 10 | 111.8 | 16 | 98.1 | 10 | 95.0 | 31 | 102.6 |
| | DEC | 218.2 | 188.1 | 112.9 | 72.2 | 46.0 | 130.3 | 0 | 0.0 | 14 | 35.6 | 5 | 121.0 | 4 | 82.9 | 16 | 140.4 | 31 | 130.2 |
| 1981 | JAN | 229.0 | 189.4 | 118.9 | 77.7 | 47.0 | 102.3 | 0 | 0.0 | 26 | 41.4 | 18 | 81.9 | 12 | 66.1 | 15 | 107.5 | 45 | 89.9 |

W = WORDSCALE N = NUMBER

| | | E U R - S | | B. R. | FRANCE | ITALIA | NEDERLAND | BELGIQUE | LUXEMBOURG | UNITED | IRELAND | DANMARK | | | | | | | | | | |
|---------------------------------------|-----|-------------|-------|------------------------------|--------|--------|-----------|---------------------------------------|------------|---------|---------|---------|------|---|---|-------|------|------|-----|------|-----|---|
| | | DEUTSCHLAND | | | | | | BELGIE | | KINGDOM | | | | | | | | | | | | |
| ALLE MINERALOELPRODUKTE | | | | ALL PETROLEUM PRODUCTS | | | | TOUS PRODUITS PETROLIERS | | | | | | | | | | | | | | |
| 1000 T | | | | | | | | | | | | | | | | | | | | | | |
| NETTOERZEUGUNG IN DEN RAFFINERIEN | | | | NET PRODUCTION IN REFINERIES | | | | PRODUCTION NETTE DANS LES RAFFINERIES | | | | | | | | | | | | | | |
| 1979 | ! | 524252 | ! | 104744 | ! | 120290 | ! | 109167 | ! | 57233 | ! | 32251 | ! | - | ! | 89977 | ! | 2232 | ! | 8358 | ! | |
| 1980 | ! | 464399 | ! | 102264 | ! | 106851 | ! | 90548 | ! | 47664 | ! | 31507 | ! | - | ! | 77222 | ! | 1976 | ! | 6367 | ! | |
| 1979 | JUL | ! | 44154 | ! | 9017 | ! | 10148 | ! | 8715 | ! | 4917 | ! | 2684 | ! | - | ! | 7668 | ! | 204 | ! | 801 | ! |
| | AUG | ! | 44834 | ! | 8644 | ! | 10680 | ! | 9382 | ! | 4518 | ! | 3001 | ! | - | ! | 7625 | ! | 209 | ! | 775 | ! |
| | SEP | ! | 42113 | ! | 8302 | ! | 9097 | ! | 9492 | ! | 4300 | ! | 2499 | ! | - | ! | 7603 | ! | 193 | ! | 627 | ! |
| | OCT | ! | 43710 | ! | 9169 | ! | 9657 | ! | 8900 | ! | 4613 | ! | 2730 | ! | - | ! | 7802 | ! | 95 | ! | 744 | ! |
| | NOV | ! | 43080 | ! | 9661 | ! | 9520 | ! | 8705 | ! | 4516 | ! | 2774 | ! | - | ! | 6967 | ! | 203 | ! | 734 | ! |
| | DEC | ! | 45224 | ! | 9192 | ! | 10171 | ! | 9128 | ! | 5386 | ! | 2783 | ! | - | ! | 7721 | ! | 220 | ! | 623 | ! |
| 1980 | JUL | ! | 37234 | ! | 8299 | ! | 9315 | ! | 7027 | ! | 3794 | ! | 2411 | ! | - | ! | 5679 | ! | 178 | ! | 531 | ! |
| | AUG | ! | 36913 | ! | 7889 | ! | 8748 | ! | 7809 | ! | 2883 | ! | 2895 | ! | - | ! | 6016 | ! | 181 | ! | 492 | ! |
| | SEP | ! | 34474 | ! | 7793 | ! | 7837 | ! | 7160 | ! | 3153 | ! | 2333 | ! | - | ! | 5712 | ! | 168 | ! | 318 | ! |
| | OCT | ! | 36308 | ! | 8246 | ! | 8007 | ! | 7618 | ! | 3703 | ! | 2024 | ! | - | ! | 6234 | ! | 84 | ! | 392 | ! |
| | NOV | ! | 38353 | ! | 8280 | ! | 8659 | ! | 7741 | ! | 4165 | ! | 2504 | ! | - | ! | 6332 | ! | 157 | ! | 515 | ! |
| | DEC | ! | 39747 | ! | 7853 | ! | 9646 | ! | 8262 | ! | 4165 | ! | 2472 | ! | - | ! | 6583 | ! | 162 | ! | 604 | ! |
| FLUESSIG-UND RAFFINERIEGAS | | | | LPG AND REFINERY GAS | | | | GPL ET GAZ DE RAFFINERIES | | | | | | | | | | | | | | |
| 1000 T | | | | | | | | | | | | | | | | | | | | | | |
| NETTOERZEUGUNG | | | | NET PRODUCTION | | | | PRODUCTION NETTE | | | | | | | | | | | | | | |
| 1979 | ! | 14889 | ! | 3287 | ! | 3387 | ! | 2871 | ! | 2854 | ! | 562 | ! | - | ! | 1772 | ! | 22 | ! | 134 | ! | |
| 1980 | ! | : | ! | 3101 | ! | 3241 | ! | 2103 | ! | : | ! | 527 | ! | - | ! | 1460 | ! | 20 | ! | 107 | ! | |
| 1979 | JUL | ! | 1283 | ! | 365 | ! | 280 | ! | 192 | ! | 225 | ! | 51 | ! | - | ! | 152 | ! | 4 | ! | 14 | ! |
| | AUG | ! | 1268 | ! | 302 | ! | 323 | ! | 211 | ! | 233 | ! | 47 | ! | - | ! | 139 | ! | 2 | ! | 11 | ! |
| | SEP | ! | 1075 | ! | 199 | ! | 296 | ! | 210 | ! | 225 | ! | 24 | ! | - | ! | 111 | ! | 2 | ! | 8 | ! |
| | OCT | ! | 1110 | ! | 237 | ! | 269 | ! | 173 | ! | 235 | ! | 40 | ! | - | ! | 144 | ! | - | ! | 12 | ! |
| | NOV | ! | 1158 | ! | 269 | ! | 286 | ! | 188 | ! | 225 | ! | 45 | ! | - | ! | 130 | ! | 1 | ! | 14 | ! |
| | DEC | ! | 1203 | ! | 241 | ! | 299 | ! | 216 | ! | 246 | ! | 53 | ! | - | ! | 134 | ! | 2 | ! | 12 | ! |
| 1980 | JUL | ! | 1040 | ! | 224 | ! | 305 | ! | 159 | ! | 182 | ! | 40 | ! | - | ! | 117 | ! | 2 | ! | 11 | ! |
| | AUG | ! | 981 | ! | 200 | ! | 277 | ! | 184 | ! | 154 | ! | 43 | ! | - | ! | 116 | ! | 2 | ! | 5 | ! |
| | SEP | ! | 816 | ! | 160 | ! | 250 | ! | 148 | ! | 120 | ! | 30 | ! | - | ! | 105 | ! | 1 | ! | 2 | ! |
| | OCT | ! | 870 | ! | 157 | ! | 220 | ! | 194 | ! | 130 | ! | 37 | ! | - | ! | 128 | ! | 2 | ! | 2 | ! |
| | NOV | ! | 1162 | ! | 407 | ! | 232 | ! | 180 | ! | 182 | ! | 34 | ! | - | ! | 120 | ! | - | ! | 7 | ! |
| | DEC | ! | : | ! | 232 | ! | 264 | ! | 174 | ! | : | ! | 43 | ! | - | ! | 135 | ! | 2 | ! | 12 | ! |
| MOTORENBENZIN | | | | MOTOR SPIRIT | | | | ESSENCES MOTEUR | | | | | | | | | | | | | | |
| 1000 T | | | | | | | | | | | | | | | | | | | | | | |
| NETTOERZEUGUNG | | | | NET PRODUCTION | | | | PRODUCTION NETTE | | | | | | | | | | | | | | |
| 1979 | ! | 88302 | ! | 21739 | ! | 19267 | ! | 16368 | ! | 7751 | ! | 5088 | ! | - | ! | 16178 | ! | 519 | ! | 1392 | ! | |
| 1980 | ! | : | ! | 20835 | ! | 18577 | ! | 15810 | ! | : | ! | 5460 | ! | - | ! | 16670 | ! | 489 | ! | 1098 | ! | |
| 1979 | JUL | ! | 7721 | ! | 1852 | ! | 1655 | ! | 1421 | ! | 691 | ! | 466 | ! | - | ! | 1444 | ! | 52 | ! | 140 | ! |
| | AUG | ! | 8061 | ! | 1848 | ! | 1814 | ! | 1633 | ! | 680 | ! | 460 | ! | - | ! | 1400 | ! | 48 | ! | 118 | ! |
| | SEP | ! | 7063 | ! | 1783 | ! | 1529 | ! | 1374 | ! | 634 | ! | 359 | ! | - | ! | 1224 | ! | 48 | ! | 112 | ! |
| | OCT | ! | 7319 | ! | 1911 | ! | 1574 | ! | 1350 | ! | 638 | ! | 291 | ! | - | ! | 1382 | ! | 45 | ! | 128 | ! |
| | NOV | ! | 7397 | ! | 1931 | ! | 1575 | ! | 1198 | ! | 650 | ! | 401 | ! | - | ! | 1473 | ! | 42 | ! | 127 | ! |
| | DEC | ! | 7742 | ! | 1960 | ! | 1640 | ! | 1375 | ! | 680 | ! | 453 | ! | - | ! | 1485 | ! | 39 | ! | 110 | ! |
| 1980 | JUL | ! | 7354 | ! | 1800 | ! | 1674 | ! | 1335 | ! | 570 | ! | 431 | ! | - | ! | 1407 | ! | 47 | ! | 90 | ! |
| | AUG | ! | 7253 | ! | 1628 | ! | 1619 | ! | 1400 | ! | 559 | ! | 496 | ! | - | ! | 1413 | ! | 49 | ! | 89 | ! |
| | SEP | ! | 6796 | ! | 1667 | ! | 1498 | ! | 1357 | ! | 556 | ! | 405 | ! | - | ! | 1213 | ! | 45 | ! | 55 | ! |
| | OCT | ! | 6849 | ! | 1648 | ! | 1478 | ! | 1314 | ! | 509 | ! | 382 | ! | - | ! | 1442 | ! | 19 | ! | 57 | ! |
| | NOV | ! | 6885 | ! | 1562 | ! | 1368 | ! | 1394 | ! | 561 | ! | 458 | ! | - | ! | 1424 | ! | 40 | ! | 78 | ! |
| | DEC | ! | : | ! | 1638 | ! | 1571 | ! | 1427 | ! | : | ! | 411 | ! | - | ! | 1446 | ! | 45 | ! | 115 | ! |
| PETROLEUM UND FLUGTURBINENKRAFTSTOFFE | | | | KEROSENES AND JET FUELS | | | | PETROLE LAMPANT ET CARBUREACTEURS | | | | | | | | | | | | | | |
| 1000 T | | | | | | | | | | | | | | | | | | | | | | |
| NETTOERZEUGUNG | | | | NET PRODUCTION | | | | PRODUCTION NETTE | | | | | | | | | | | | | | |
| 1979 | ! | 24874 | ! | 1118 | ! | 4497 | ! | 5426 | ! | 4048 | ! | 1660 | ! | - | ! | 8032 | ! | 15 | ! | 78 | ! | |
| 1980 | ! | : | ! | 1347 | ! | 4719 | ! | 4359 | ! | : | ! | 1733 | ! | - | ! | 7238 | ! | 20 | ! | 36 | ! | |
| 1979 | JUL | ! | 2062 | ! | 87 | ! | 430 | ! | 352 | ! | 350 | ! | 150 | ! | - | ! | 689 | ! | 2 | ! | 2 | ! |
| | AUG | ! | 2129 | ! | 92 | ! | 458 | ! | 425 | ! | 369 | ! | 154 | ! | - | ! | 624 | ! | 4 | ! | 3 | ! |
| | SEP | ! | 2086 | ! | 85 | ! | 431 | ! | 422 | ! | 353 | ! | 121 | ! | - | ! | 666 | ! | 4 | ! | 4 | ! |
| | OCT | ! | 2101 | ! | 106 | ! | 355 | ! | 464 | ! | 332 | ! | 146 | ! | - | ! | 694 | ! | - | ! | 4 | ! |
| | NOV | ! | 1947 | ! | 106 | ! | 339 | ! | 377 | ! | 334 | ! | 130 | ! | - | ! | 657 | ! | - | ! | 4 | ! |
| | DEC | ! | 2009 | ! | 74 | ! | 327 | ! | 494 | ! | 359 | ! | 120 | ! | - | ! | 624 | ! | 4 | ! | 7 | ! |
| 1980 | JUL | ! | 1896 | ! | 112 | ! | 341 | ! | 321 | ! | 331 | ! | 168 | ! | - | ! | 620 | ! | 3 | ! | - | ! |
| | AUG | ! | 2048 | ! | 125 | ! | 439 | ! | 398 | ! | 268 | ! | 171 | ! | - | ! | 644 | ! | 3 | ! | - | ! |
| | SEP | ! | 1767 | ! | 93 | ! | 363 | ! | 357 | ! | 275 | ! | 134 | ! | - | ! | 544 | ! | 1 | ! | - | ! |
| | OCT | ! | 1887 | ! | 83 | ! | 357 | ! | 350 | ! | 323 | ! | 142 | ! | - | ! | 632 | ! | - | ! | - | ! |
| | NOV | ! | 1803 | ! | 97 | ! | 363 | ! | 350 | ! | 303 | ! | 152 | ! | - | ! | 536 | ! | - | ! | 2 | ! |
| | DEC | ! | : | ! | 121 | ! | 464 | ! | 427 | ! | : | ! | 119 | ! | - | ! | 566 | ! | 2 | ! | 1 | ! |

| | EUR - 9 | B.R. DEUTSCHLAND | FRANCE | ITALIA | NEDERLAND | BELGIQUE BELGIE | LUXEMBOURG | UNITED KINGDOM | IRELAND | DANMARK |
|--|---------|---------------------|--------|--------|-----------|--------------------|------------|-------------------|---------|---------|
| ROHBENZIN | | | | | | | | | | |
| NAPHTAS | | | | | | | | | | |
| 1000 T | | | | | | | | | | |
| NETTOERZEUGUNG | | | | | | | | | | |
| NET PRODUCTION | | | | | | | | | | |
| PRODUCTION NETTE | | | | | | | | | | |
| 1979 | 21653 | 3991 | 5143 | 4290 | 1863 | 1636 | - | 4636 | 1 | 93 |
| 1980 | : | 4267 | 2770 | 1735 | : | 1487 | - | 2216 | 5 | 106 |
| 1979 JUL | 1767 | 128 | 796 | 151 | 149 | 152 | - | 383 | - | 8 |
| AUG | 1506 | 198 | 584 | 137 | 19 | 146 | - | 413 | - | 9 |
| SEP | 1526 | 361 | 173 | 273 | 30 | 133 | - | 548 | - | 8 |
| OCT | 1756 | 496 | 419 | 188 | 24 | 152 | - | 472 | - | 5 |
| NOV | 1498 | 821 | -11 | 167 | 137 | 138 | - | 236 | - | 10 |
| DEC | 1643 | 403 | 323 | 227 | 214 | 83 | - | 386 | 1 | 6 |
| 1980 JUL | 1127 | 359 | 488 | 58 | 135 | 94 | - | -16 | - | 9 |
| AUG | 1002 | 385 | 371 | 77 | -10 | 102 | - | 76 | - | 1 |
| SEP | 732 | 354 | 12 | 45 | -16 | 110 | - | 226 | - | 1 |
| OCT | 908 | 416 | 20 | 143 | 129 | 73 | - | 123 | - | 4 |
| NOV | 1372 | 373 | 372 | 298 | 114 | 15 | - | 193 | - | 7 |
| DEC | : | 481 | 70 | 381 | : | 195 | - | 200 | - | 2 |
| DIESELKRAFTST.UND DESTILLATHEIZOELE | | | | | | | | | | |
| GAS DIESEL OIL | | | | | | | | | | |
| 1000 T | | | | | | | | | | |
| NETTOERZEUGUNG | | | | | | | | | | |
| NET PRODUCTION | | | | | | | | | | |
| PRODUCTION NETTE | | | | | | | | | | |
| 1979 | 181595 | 46169 | 45049 | 30335 | 18733 | 11802 | - | 25450 | 613 | 3444 |
| 1980 | : | 41571 | 41090 | 25807 | : | 10866 | - | 22152 | 539 | 2722 |
| 1979 JUL | 15272 | 4051 | 3674 | 2292 | 1822 | 912 | - | 2132 | 51 | 338 |
| AUG | 15127 | 3871 | 3837 | 2412 | 1444 | 1088 | - | 2164 | 52 | 319 |
| SEP | 14291 | 3700 | 3388 | 2556 | 1284 | 892 | - | 2151 | 52 | 268 |
| OCT | 14986 | 3815 | 3536 | 2517 | 1577 | 980 | - | 2245 | 18 | 296 |
| NOV | 15396 | 4026 | 3970 | 2527 | 1439 | 1048 | - | 2000 | 57 | 329 |
| DEC | 16008 | 3973 | 4118 | 2560 | 1739 | 1104 | - | 2148 | 67 | 299 |
| 1980 JUL | 12976 | 3480 | 3514 | 1959 | 1291 | 835 | - | 1625 | 47 | 225 |
| AUG | 12185 | 2929 | 3209 | 2217 | 978 | 978 | - | 1612 | 52 | 208 |
| SEP | 12087 | 3486 | 2736 | 2129 | 1163 | 779 | - | 1627 | 48 | 119 |
| OCT | 12765 | 3544 | 3100 | 2239 | 1248 | 774 | - | 1676 | 22 | 162 |
| NOV | 13208 | 3299 | 3466 | 2222 | 1259 | 853 | - | 1839 | 50 | 220 |
| DEC | : | 3224 | 4020 | 2365 | : | 845 | - | 2043 | 45 | 270 |
| RUECKSTANDSHEIZOELE | | | | | | | | | | |
| RESIDUAL FUEL OIL | | | | | | | | | | |
| 1000 T | | | | | | | | | | |
| NETTOERZEUGUNG | | | | | | | | | | |
| NET PRODUCTION | | | | | | | | | | |
| PRODUCTION NETTE | | | | | | | | | | |
| 1979 | 166971 | 21715 | 37393 | 46783 | 18412 | 10216 | - | 28600 | 1062 | 2790 |
| 1980 | : | 20803 | 31037 | 35984 | : | 10096 | - | 23702 | 899 | 2013 |
| 1979 JUL | 13193 | 1780 | 2728 | 3764 | 1387 | 869 | - | 2337 | 95 | 233 |
| AUG | 14117 | 1661 | 3133 | 4261 | 1383 | 940 | - | 2385 | 87 | 267 |
| SEP | 13511 | 1541 | 2658 | 4309 | 1425 | 862 | - | 2445 | 87 | 184 |
| OCT | 13741 | 1864 | 2943 | 3853 | 1450 | 969 | - | 2415 | 32 | 235 |
| NOV | 13352 | 1919 | 2937 | 3771 | 1419 | 919 | - | 2069 | 103 | 215 |
| DEC | 14383 | 2027 | 3017 | 3827 | 1792 | 876 | - | 2551 | 108 | 183 |
| 1980 JUL | 10373 | 1580 | 2399 | 2725 | 1100 | 765 | - | 1584 | 79 | 141 |
| AUG | 10890 | 1673 | 2313 | 3111 | 738 | 956 | - | 1871 | 75 | 153 |
| SEP | 10059 | 1524 | 2411 | 2709 | 816 | 702 | - | 1689 | 73 | 135 |
| OCT | 10854 | 1732 | 2341 | 2977 | 1211 | 451 | - | 1941 | 36 | 165 |
| NOV | 11422 | 1543 | 2424 | 2958 | 1310 | 970 | - | 1950 | 67 | 200 |
| DEC | : | 1694 | 2877 | 3218 | : | 781 | - | 1890 | 68 | 193 |
| VERSCHIEDENE PRODUKTE | | | | | | | | | | |
| SUNDRY PRODUCTS | | | | | | | | | | |
| 1000 T | | | | | | | | | | |
| NETTOERZEUGUNG | | | | | | | | | | |
| NET PRODUCTION | | | | | | | | | | |
| PRODUCTION NETTE | | | | | | | | | | |
| 1979 | 25796 | 6725 | 5554 | 3094 | 3572 | 1287 | - | 5309 | - | 255 |
| 1980 | : | 10310 | 5418 | 4750 | : | 1348 | - | : | - | 153 |
| 1979 JUL | 2813 | 754 | 584 | 543 | 292 | 83 | - | 530 | - | 27 |
| AUG | 2574 | 672 | 532 | 303 | 391 | 165 | - | 479 | - | 32 |
| SEP | 2556 | 633 | 623 | 348 | 346 | 107 | - | 458 | - | 41 |
| OCT | 2668 | 740 | 562 | 375 | 356 | 154 | - | 449 | - | 32 |
| NOV | 2328 | 589 | 423 | 477 | 312 | 93 | - | 402 | - | 32 |
| DEC | 2239 | 514 | 448 | 429 | 357 | 92 | - | 393 | - | 6 |
| 1980 JUL | 2458 | 744 | 593 | 470 | 185 | 88 | - | 342 | - | 36 |
| AUG | 2527 | 949 | 521 | 422 | 196 | 148 | - | 274 | - | 17 |
| SEP | 2218 | 509 | 567 | 415 | 239 | 174 | - | 308 | - | 6 |
| OCT | 2169 | 666 | 491 | 401 | 152 | 166 | - | 292 | - | 1 |
| NOV | 2181 | 999 | 433 | 339 | 116 | 23 | - | 270 | - | 1 |
| DEC | : | 463 | 381 | 270 | : | 77 | - | : | - | 4 |

| EUR - 9 | B.R. DEUTSCHLAND | FRANCE | ITALIA | NEDERLAND | BELGIQUE BELGIE | LUXEMBOURG | UNITED KINGDOM | IRELAND | DANMARK |
|---------|---------------------|--------|--------|-----------|--------------------|------------|-------------------|---------|---------|
|---------|---------------------|--------|--------|-----------|--------------------|------------|-------------------|---------|---------|

ALLE MINERALOELPRODUKTE

ALL PETROLEUM PRODUCTS

TOUS PRODUITS PETROLIERS

1000 T

GESAMTEINFUHREN

TOTAL IMPORTS

IMPORTATIONS TOTALES

| | | | | | | | | | | |
|-----------|--------|-------|-------|-------|-------|------|-------|-------|------|-------|
| 1979 | 113515 | 39978 | 10408 | 7481 | 19032 | 9680 | 1355 | 12035 | 4152 | 9394 |
| 1980 | 120835 | 37471 | 17399 | 14582 | 19221 | 9867 | 1133 | 9118 | 3896 | 8148 |
| 1979 JUL | 9984 | 4287 | 921 | 392 | 1691 | 616 | 103 | 881 | 284 | 809 |
| AUG | 8770 | 3340 | 736 | 423 | 1642 | 734 | 88 | 822 | 260 | 725 |
| SEP | 8921 | 3213 | 1017 | 528 | 1464 | 757 | 93 | 838 | 307 | 704 |
| OCT | 9715 | 3395 | 1296 | 645 | 1533 | 823 | 109 | 829 | 483 | 600 |
| NOV | 10889 | 3381 | 1417 | 809 | 1734 | 926 | 111 | 1249 | 433 | 829 |
| DEC | 9393 | 2805 | 1345 | 711 | 1504 | 806 | 106 | 1041 | 244 | 831 |
| 1980 JUL | 10253 | 3371 | 1545 | 1348 | 1419 | 966 | 82 | 618 | 334 | 570 |
| AUG | 9286 | 3144 | 1385 | 1131 | 1390 | 587 | 70 | 762 | 309 | 508 |
| SEP | 9663 | 2851 | 1451 | 1122 | 1880 | 820 | 100 | 536 | 233 | 670 |
| OCT | 10409 | 2717 | 2147 | 940 | 1693 | 1225 | 114 | 712 | 311 | 550 |
| NOV | 9836 | 2635 | 1383 | 683 | 2036 | 1377 | 92 | 597 | 340 | 693 |
| DEC | 9797 | 2739 | 1341 | 1027 | 1739 | 932 | 102 | 954 | 346 | 617 |
| 1980/79 % | 6,4 | -6,3 | 67,2 | 94,9 | 1,0 | 1,9 | -16,4 | -24,2 | -6,2 | -13,3 |

GESAMTAUSFUHREN

TOTAL EXPORTS

EXPORTATIONS TOTALES

| | | | | | | | | | | |
|-----------|--------|------|-------|-------|-------|-------|------|-------|------|-------|
| 1979 | 116620 | 6675 | 16386 | 22726 | 40208 | 14927 | 37 | 13359 | 148 | 2154 |
| 1980 | 102659 | 7097 | 16201 | 11843 | 33774 | 17553 | 48 | 14598 | 256 | 1289 |
| 1979 JUL | 10475 | 591 | 1909 | 1675 | 3295 | 1572 | 1 | 1134 | 20 | 278 |
| AUG | 10727 | 566 | 2182 | 1550 | 3263 | 1661 | 1 | 1309 | 6 | 189 |
| SEP | 9331 | 491 | 1435 | 1584 | 2913 | 1391 | 4 | 1333 | 1 | 179 |
| OCT | 9726 | 618 | 1406 | 1588 | 3263 | 1216 | 5 | 1368 | 23 | 239 |
| NOV | 8957 | 556 | 1430 | 1319 | 3239 | 1284 | 7 | 944 | 1 | 177 |
| DEC | 8774 | 514 | 1283 | 1257 | 3427 | 1078 | 6 | 1087 | 19 | 103 |
| 1980 JUL | 8430 | 603 | 1278 | 844 | 2653 | 1504 | 4 | 1332 | 70 | 142 |
| AUG | 7735 | 607 | 1029 | 873 | 2394 | 1604 | 3 | 1126 | 17 | 82 |
| SEP | 8289 | 585 | 1865 | 888 | 2383 | 1288 | 3 | 1218 | 20 | 39 |
| OCT | 9237 | 636 | 2014 | 1130 | 2668 | 1454 | 5 | 1235 | 19 | 76 |
| NOV | 8044 | 662 | 1085 | 1037 | 2821 | 1296 | 4 | 1056 | 19 | 64 |
| DEC | 8236 | 527 | 1192 | 1016 | 2835 | 1515 | 4 | 997 | 38 | 112 |
| 1980/79 % | -12,0 | 6,3 | -1,1 | -47,9 | -16,0 | 17,6 | 29,7 | 9,3 | 73,0 | -40,2 |

BUNKER

BUNKERS

SOUTES

| | | | | | | | | | | |
|----------|-------|------|------|------|------|------|---|------|----|-----|
| 1979 | 26775 | 2969 | 4897 | 5194 | 8050 | 2507 | - | 2671 | 52 | 435 |
| 1980 | 23573 | 2943 | 4025 | 4382 | 6857 | 2440 | - | 2419 | 77 | 430 |
| 1979 JUL | 2025 | 226 | 342 | 400 | 632 | 159 | - | 226 | 6 | 34 |
| AUG | 2253 | 222 | 558 | 441 | 601 | 183 | - | 206 | 8 | 34 |
| SEP | 2300 | 296 | 436 | 480 | 549 | 248 | - | 254 | 6 | 31 |
| OCT | 2265 | 288 | 400 | 470 | 647 | 188 | - | 228 | 7 | 37 |
| NOV | 2033 | 156 | 368 | 466 | 592 | 147 | - | 255 | 5 | 44 |
| DEC | 2064 | 230 | 377 | 400 | 627 | 171 | - | 221 | 7 | 31 |
| 1980 JUL | 2045 | 234 | 360 | 354 | 582 | 235 | - | 240 | 7 | 33 |
| AUG | 1949 | 258 | 333 | 344 | 545 | 203 | - | 221 | 6 | 39 |
| SEP | 2009 | 308 | 361 | 370 | 539 | 192 | - | 186 | 10 | 43 |
| OCT | 1815 | 227 | 340 | 401 | 445 | 163 | - | 190 | 6 | 43 |
| NOV | 1606 | 196 | 288 | 334 | 369 | 147 | - | 231 | 3 | 38 |
| DEC | 1815 | 222 | 337 | 342 | 527 | 165 | - | 176 | 3 | 43 |

INLANDSLIEFERUNGEN

INLAND DELIVERIES

LIVRAISONS INTERIEURES

| | | | | | | | | | | |
|-----------|--------|--------|--------|-------|-------|---------|-------|-------|------|-------|
| 1979 | 488358 | 134900 | 105188 | 89483 | 27947 | 23512 | 1293 | 84556 | 6105 | 15374 |
| 1980 | 443999 | 120474 | 98514 | 87517 | 25681 | (21150) | 1076 | 71114 | 5550 | 12923 |
| 1979 AUG | 35539 | 11205 | 6596 | 6269 | 2148 | 1522 | 84 | 6318 | 469 | 928 |
| SEP | 37079 | 10768 | 7073 | 7370 | 2246 | 1917 | 81 | 6246 | 509 | 869 |
| OCT | 41806 | 11800 | 8522 | 8405 | 2311 | 1896 | 99 | 7016 | 548 | 1209 |
| NOV | 44347 | 11502 | 10196 | 8436 | 2506 | 2118 | 103 | 7634 | 519 | 1333 |
| DEC | 41844 | 10701 | 9672 | 8069 | 2415 | 2242 | 98 | 6818 | 469 | 1360 |
| 1980 JAN | 44725 | 11580 | 10467 | 8277 | 2287 | 2464 | 120 | 7538 | 558 | 1434 |
| 1980 AUG | 30103 | 9351 | 5170 | 6152 | 1823 | 1539 | 67 | 4758 | 418 | 825 |
| SEP | 36004 | 10686 | 7147 | 7245 | 2027 | 2056 | 90 | 5210 | 370 | 1173 |
| OCT | 37740 | 9725 | 8702 | 7583 | 2283 | 1877 | 100 | 6069 | 461 | 940 |
| NOV | 35907 | 8907 | 8379 | 6810 | 2206 | 1882 | 88 | 5929 | 473 | 1233 |
| DEC | 39818 | 9420 | 10228 | 7991 | 2282 | 1974 | 93 | 6209 | 465 | 1156 |
| 1981 JAN | : | 9800 | 9999 | 8277 | : | : | : | 5949 | 437 | 1314 |
| 1980/79 % | -9,1 | -10,7 | -6,3 | -2,2 | -8,1 | . | -16,8 | -15,9 | -9,1 | -15,9 |

| ! | ! | ! | ! | ! | ! | ! | ! | ! | ! | ! | ! |
|---|---------------|-----------------|---|---|---|---|---|---|---|---|---|
| ! | ! E U R - 9 ! | ! B.R. ! | ! | ! | ! | ! | ! | ! | ! | ! | ! |
| ! | ! | ! DEUTSCHLAND ! | ! | ! | ! | ! | ! | ! | ! | ! | ! |
| ! | ! | ! | ! | ! | ! | ! | ! | ! | ! | ! | ! |
| ! | ! | ! | ! | ! | ! | ! | ! | ! | ! | ! | ! |
| ! | ! | ! | ! | ! | ! | ! | ! | ! | ! | ! | ! |
| ! | ! | ! | ! | ! | ! | ! | ! | ! | ! | ! | ! |
| ! | ! | ! | ! | ! | ! | ! | ! | ! | ! | ! | ! |
| ! | ! | ! | ! | ! | ! | ! | ! | ! | ! | ! | ! |

MOTORENBENZIN MOTOR SPIRIT ESSENCES MOTEUR
1000 T

INLANDSLIEFERUNGEN INLAND DELIVERIES LIVRAISONS INTERIEURES

| | | | | | | | | | | | | | | | | | | | | | |
|---------|---|-------|---|-------|---|-------|---|-------|---|------|---|--------|---|-----|---|-------|---|------|---|------|---|
| 1979 | ! | 82409 | ! | 23761 | ! | 17735 | ! | 12128 | ! | 3986 | ! | 3137 | ! | 279 | ! | 18729 | ! | 921 | ! | 1673 | ! |
| 1980 | ! | 83115 | ! | 24178 | ! | 17777 | ! | 12280 | ! | 3857 | ! | (3026) | ! | 285 | ! | 19155 | ! | 1018 | ! | 1539 | ! |
| 1979 | ! | 7611 | ! | 2095 | ! | 1684 | ! | 1210 | ! | 347 | ! | 288 | ! | 30 | ! | 1711 | ! | 97 | ! | 149 | ! |
| | ! | 6722 | ! | 1919 | ! | 1404 | ! | 980 | ! | 325 | ! | 279 | ! | 23 | ! | 1590 | ! | 80 | ! | 122 | ! |
| | ! | 7291 | ! | 2172 | ! | 1520 | ! | 1025 | ! | 358 | ! | 285 | ! | 27 | ! | 1670 | ! | 84 | ! | 150 | ! |
| | ! | 6946 | ! | 2017 | ! | 1522 | ! | 970 | ! | 354 | ! | 266 | ! | 24 | ! | 1571 | ! | 85 | ! | 137 | ! |
| | ! | 6573 | ! | 1919 | ! | 1354 | ! | 960 | ! | 346 | ! | 263 | ! | 22 | ! | 1498 | ! | 80 | ! | 131 | ! |
| 1980 | ! | 6367 | ! | 1878 | ! | 1279 | ! | 917 | ! | 318 | ! | 252 | ! | 20 | ! | 1496 | ! | 85 | ! | 122 | ! |
| 1980 | ! | 7233 | ! | 2022 | ! | 1628 | ! | 1125 | ! | 301 | ! | 263 | ! | 27 | ! | 1643 | ! | 92 | ! | 132 | ! |
| | ! | 7238 | ! | 2106 | ! | 1574 | ! | 1066 | ! | 338 | ! | 281 | ! | 25 | ! | 1630 | ! | 73 | ! | 145 | ! |
| | ! | 7431 | ! | 2193 | ! | 1555 | ! | 1115 | ! | 347 | ! | 275 | ! | 26 | ! | 1697 | ! | 90 | ! | 133 | ! |
| | ! | 6298 | ! | 1859 | ! | 1294 | ! | 878 | ! | 296 | ! | 221 | ! | 22 | ! | 1523 | ! | 79 | ! | 126 | ! |
| | ! | 6925 | ! | 1963 | ! | 1458 | ! | 1064 | ! | 313 | ! | 235 | ! | 22 | ! | 1652 | ! | 90 | ! | 128 | ! |
| 1981 | ! | : | ! | 1800 | ! | 1417 | ! | 917 | ! | : | ! | : | ! | : | ! | 1438 | ! | 85 | ! | 125 | ! |
| 1980/79 | ! | 0,9 | ! | 1,8 | ! | 0,2 | ! | 1,2 | ! | -3,2 | ! | (-3,5) | ! | 2,2 | ! | 2,3 | ! | 3,8 | ! | -8,0 | ! |

PETROLEUM UND FLUGTURBINENKRAFTSTOFFE KEROSINES AND JET FUELS PETROLE LAMPANT ET CARBUREACTEURS
1000 T

INLANDSLIEFERUNGEN INLAND DELIVERIES LIVRAISONS INTERIEURES

| | | | | | | | | | | | | | | | | | | | | | |
|---------|---|-------|---|------|---|------|---|-------|---|------|---|------|---|------|---|------|---|-------|---|-------|---|
| 1979 | ! | 18904 | ! | 2829 | ! | 2524 | ! | 2996 | ! | 1323 | ! | 522 | ! | 67 | ! | 7367 | ! | 418 | ! | 858 | ! |
| 1980 | ! | : | ! | 2862 | ! | 2491 | ! | 2447 | ! | : | ! | 495 | ! | 63 | ! | 6778 | ! | 300 | ! | 660 | ! |
| 1979 | ! | 1566 | ! | 273 | ! | 241 | ! | 187 | ! | 109 | ! | 51 | ! | 7 | ! | 585 | ! | 35 | ! | 78 | ! |
| | ! | 1579 | ! | 243 | ! | 243 | ! | 243 | ! | 101 | ! | 50 | ! | 6 | ! | 592 | ! | 36 | ! | 65 | ! |
| | ! | 1582 | ! | 256 | ! | 214 | ! | 236 | ! | 106 | ! | 45 | ! | 5 | ! | 616 | ! | 33 | ! | 71 | ! |
| | ! | 1501 | ! | 227 | ! | 178 | ! | 266 | ! | 111 | ! | 43 | ! | 5 | ! | 585 | ! | 26 | ! | 60 | ! |
| | ! | 1487 | ! | 206 | ! | 195 | ! | 287 | ! | 119 | ! | 39 | ! | 6 | ! | 553 | ! | 24 | ! | 58 | ! |
| 1980 | ! | 1589 | ! | 214 | ! | 201 | ! | 271 | ! | 109 | ! | 38 | ! | 5 | ! | 662 | ! | 24 | ! | 65 | ! |
| 1980 | ! | 1432 | ! | 272 | ! | 224 | ! | 171 | ! | 96 | ! | 45 | ! | 6 | ! | 520 | ! | 31 | ! | 67 | ! |
| | ! | 1524 | ! | 270 | ! | 229 | ! | 208 | ! | 98 | ! | 42 | ! | 5 | ! | 589 | ! | 29 | ! | 54 | ! |
| | ! | 1526 | ! | 251 | ! | 216 | ! | 231 | ! | 107 | ! | 36 | ! | 5 | ! | 607 | ! | 21 | ! | 52 | ! |
| | ! | 1329 | ! | 212 | ! | 180 | ! | 212 | ! | 102 | ! | 34 | ! | 5 | ! | 508 | ! | 22 | ! | 54 | ! |
| | ! | : | ! | 198 | ! | 185 | ! | 249 | ! | : | ! | 53 | ! | 5 | ! | 580 | ! | 22 | ! | 51 | ! |
| 1981 | ! | : | ! | 200 | ! | 185 | ! | 271 | ! | : | ! | : | ! | : | ! | 520 | ! | 20 | ! | 57 | ! |
| 1980/79 | ! | : | ! | 1,2 | ! | -1,3 | ! | -18,3 | ! | : | ! | -5,2 | ! | -6,0 | ! | -8,0 | ! | -28,2 | ! | -23,1 | ! |

DIESELKRAFTST.UND DESTILLATHEIZOLEE GAS DIESEL OIL GASOIL ET FUEL-OIL FLUIDE
1000 T

INLANDSLIEFERUNGEN INLAND DELIVERIES LIVRAISONS INTERIEURES

| | | | | | | | | | | | | | | | | | | | | | |
|---------|---|--------|---|-------|---|-------|---|-------|---|------|---|---------|---|------|---|-------|---|------|---|-------|---|
| 1979 | ! | 174092 | ! | 63975 | ! | 41073 | ! | 24472 | ! | 6314 | ! | 9618 | ! | 573 | ! | 19861 | ! | 1353 | ! | 6653 | ! |
| 1980 | ! | 155570 | ! | 54805 | ! | 37777 | ! | 23283 | ! | 6015 | ! | (8720) | ! | 526 | ! | 17598 | ! | 1259 | ! | 5587 | ! |
| 1979 | ! | 11027 | ! | 5290 | ! | 1596 | ! | 1384 | ! | 448 | ! | 549 | ! | 32 | ! | 1282 | ! | 91 | ! | 355 | ! |
| | ! | 12588 | ! | 5252 | ! | 2208 | ! | 1999 | ! | 454 | ! | 833 | ! | 32 | ! | 1378 | ! | 121 | ! | 311 | ! |
| | ! | 14316 | ! | 5646 | ! | 2884 | ! | 2286 | ! | 481 | ! | 742 | ! | 42 | ! | 1624 | ! | 141 | ! | 470 | ! |
| | ! | 15860 | ! | 5304 | ! | 3817 | ! | 2588 | ! | 630 | ! | 869 | ! | 49 | ! | 1893 | ! | 114 | ! | 596 | ! |
| | ! | 15804 | ! | 4989 | ! | 4126 | ! | 2640 | ! | 611 | ! | 1011 | ! | 52 | ! | 1617 | ! | 97 | ! | 661 | ! |
| 1980 | ! | 18344 | ! | 6102 | ! | 4908 | ! | 2601 | ! | 586 | ! | 1187 | ! | 74 | ! | 2057 | ! | 148 | ! | 681 | ! |
| 1980 | ! | 9104 | ! | 4183 | ! | 1261 | ! | 1334 | ! | 339 | ! | 598 | ! | 25 | ! | 1002 | ! | 72 | ! | 290 | ! |
| | ! | 12825 | ! | 5370 | ! | 2207 | ! | 1959 | ! | 461 | ! | 907 | ! | 42 | ! | 1236 | ! | 72 | ! | 571 | ! |
| | ! | 12486 | ! | 3902 | ! | 3178 | ! | 2166 | ! | 571 | ! | 631 | ! | 51 | ! | 1504 | ! | 126 | ! | 357 | ! |
| | ! | 12010 | ! | 3515 | ! | 3077 | ! | 1930 | ! | 592 | ! | 671 | ! | 45 | ! | 1550 | ! | 137 | ! | 493 | ! |
| | ! | 15380 | ! | 4231 | ! | 4742 | ! | 2528 | ! | 664 | ! | 847 | ! | 53 | ! | 1665 | ! | 115 | ! | 535 | ! |
| 1981 | ! | : | ! | 4600 | ! | 5001 | ! | 2601 | ! | : | ! | : | ! | : | ! | 1599 | ! | 111 | ! | 614 | ! |
| 1980/79 | ! | -10,6 | ! | -14,3 | ! | -8,0 | ! | -4,9 | ! | -4,7 | ! | (-11,2) | ! | -8,2 | ! | -11,4 | ! | -6,9 | ! | -16,0 | ! |

EUR - 9 B.R.- FRANCE ITALIA NEDERLAND BELGIQUE LUXEMBOURG UNITED IRELAND DANMARK
 DEUTSCHLAND BELGIE KINGDOM

RUECKSTANDSHEIZOELE

RESIDUAL FUEL OIL
1000 T

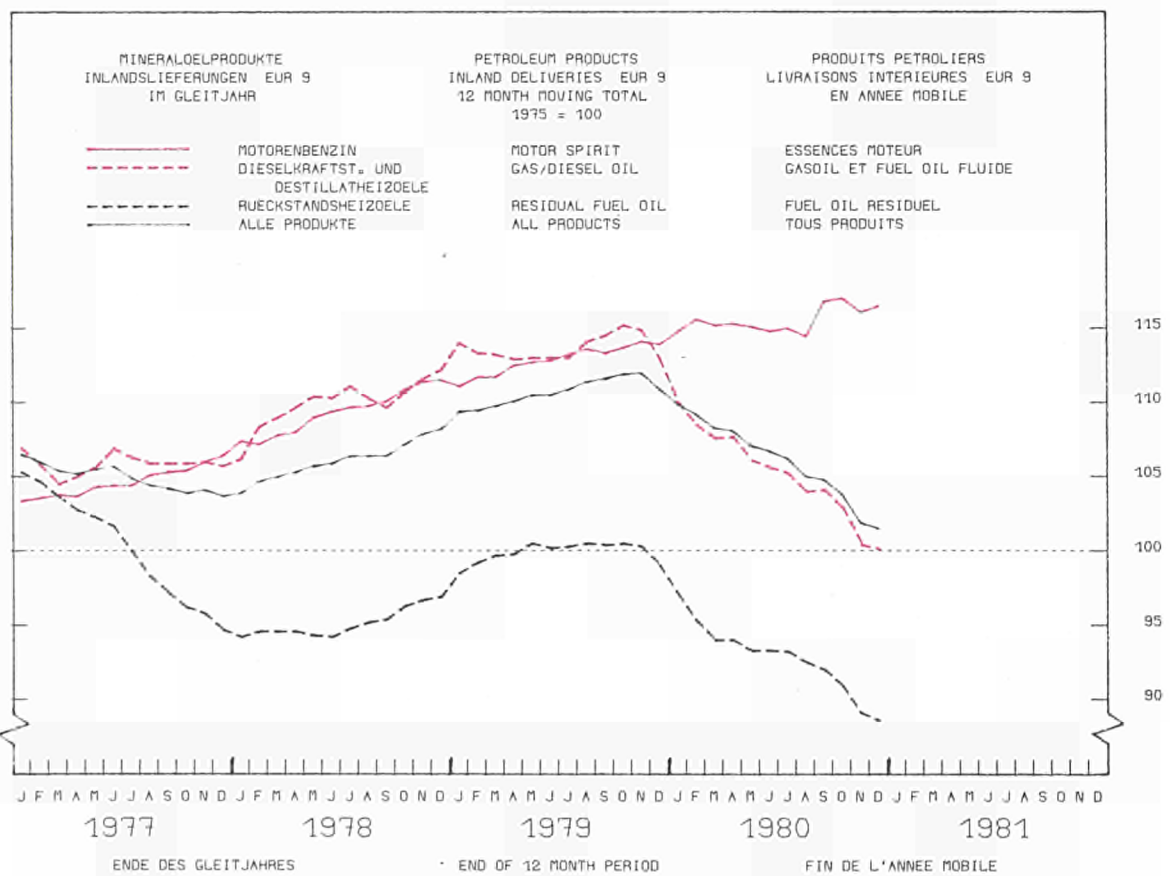
FUEL-OIL RESIDUEL

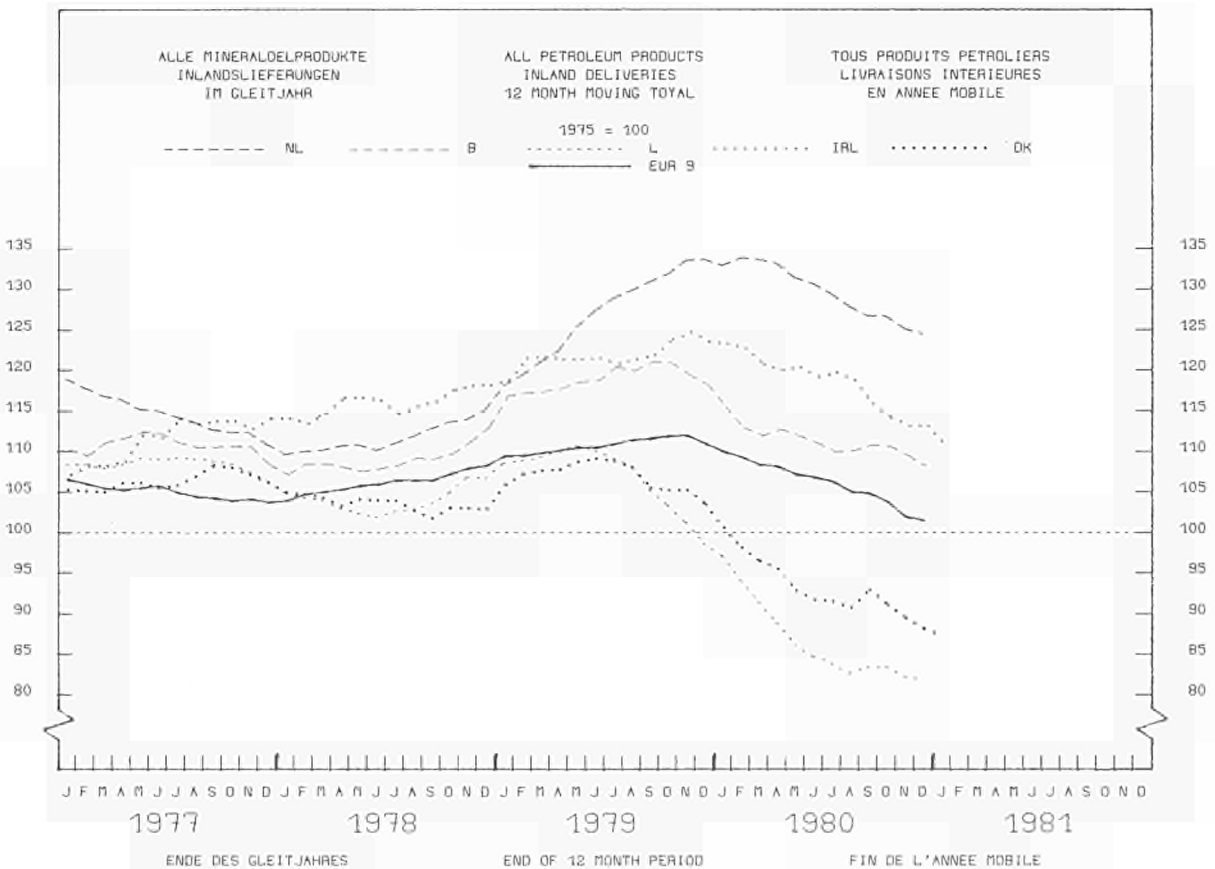
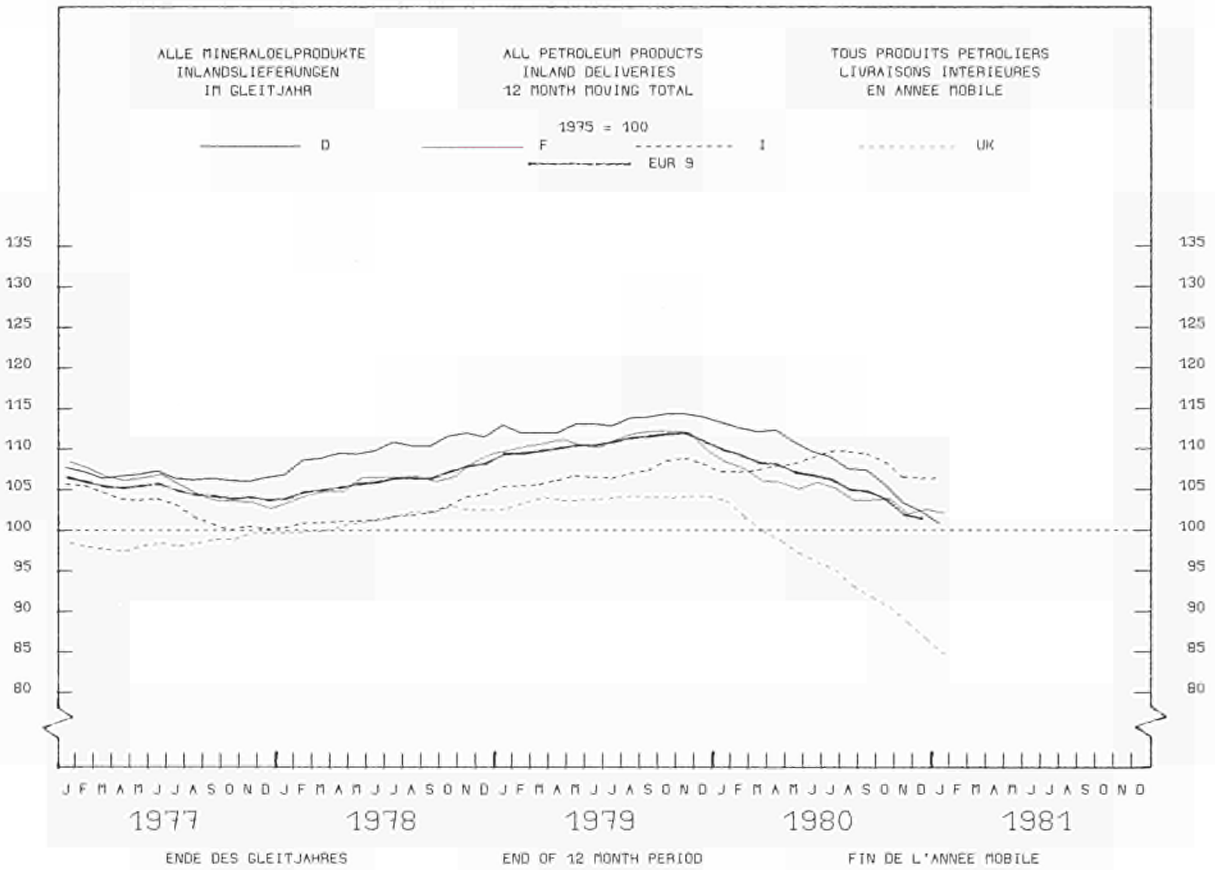
INLANDSLIEFERUNGEN

INLAND DELIVERIES

LIVRAISONS INTERIEURES

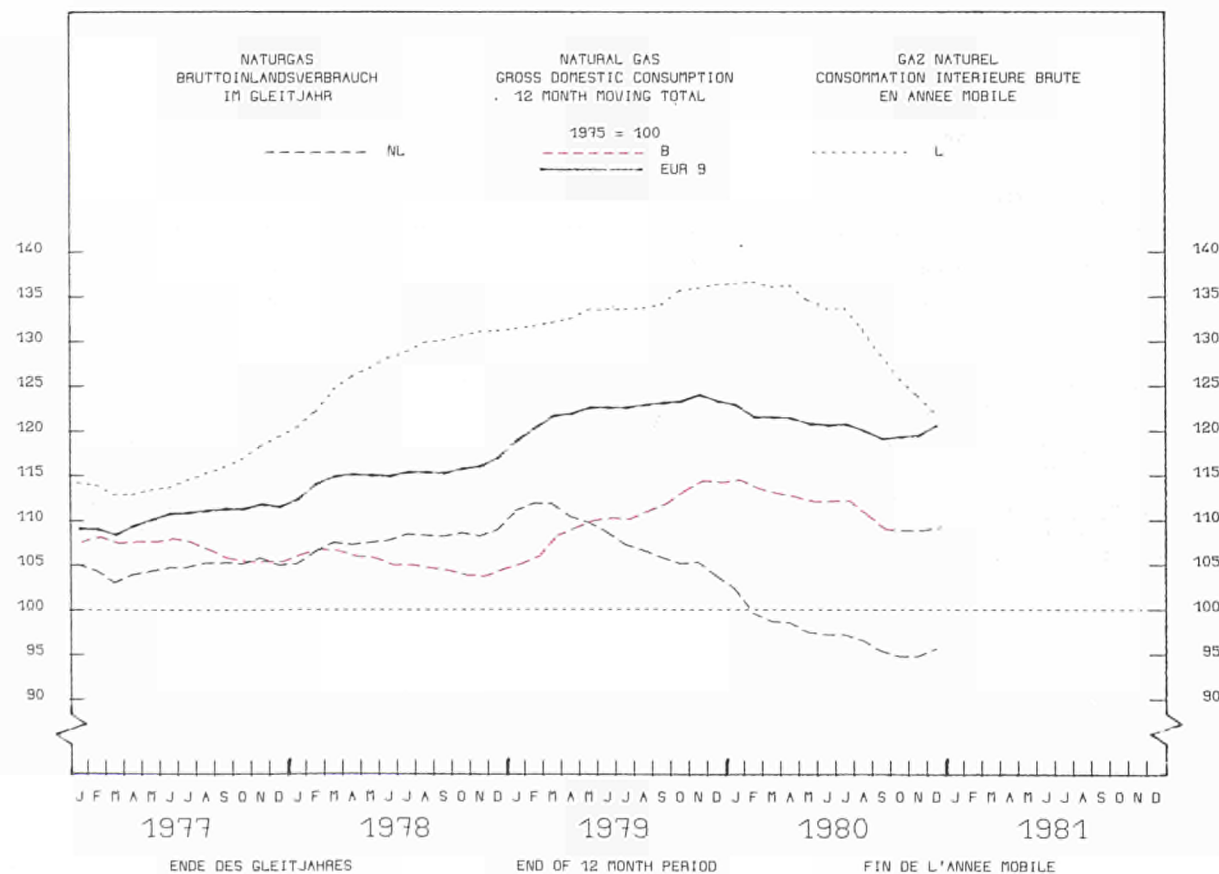
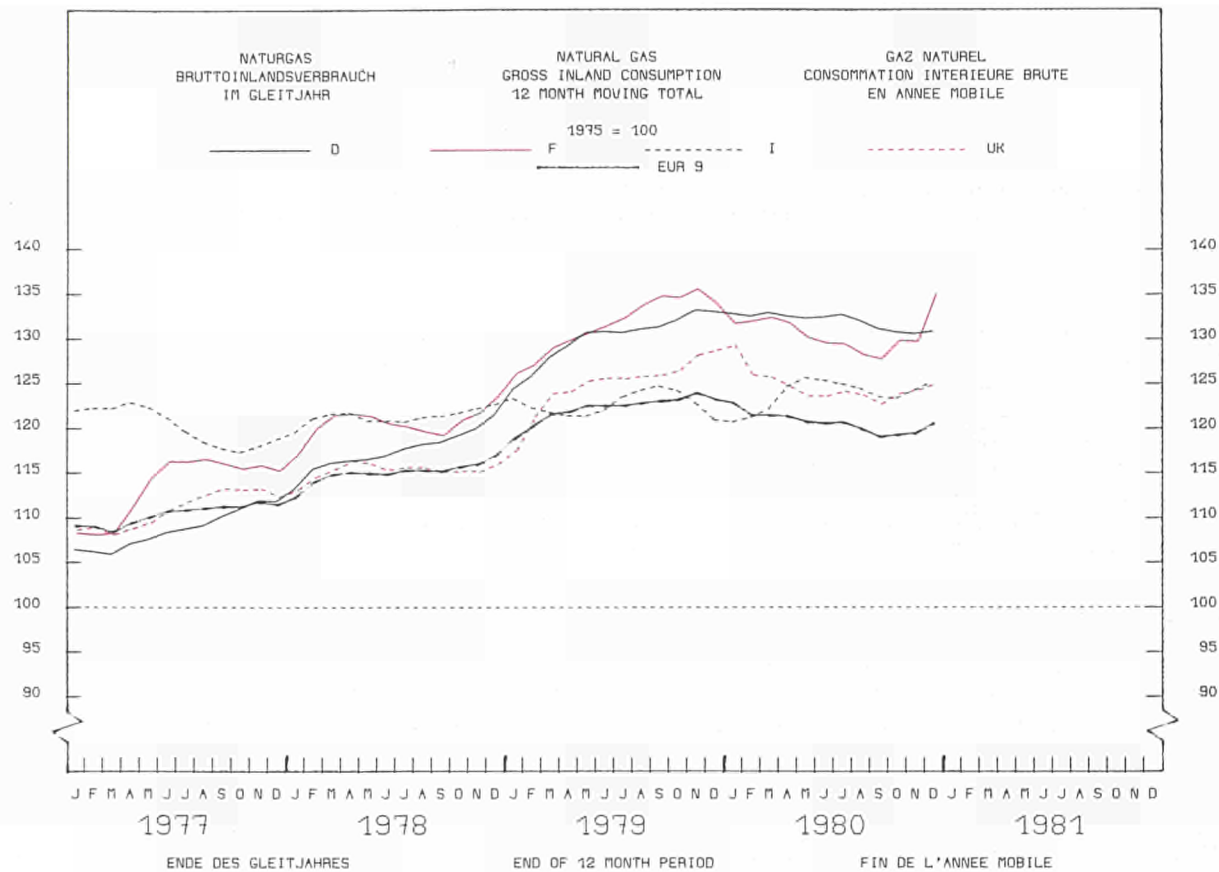
| | | | | | | | | | | | | | | | | | | | | | | |
|---------|-----|--------|-------|-------|-------|-------|-------|-------|------|------|-----|--------|-------|-----|-------|-------|-------|------|-------|------|-------|---|
| 1979 | ! | 141984 | ! | 22679 | ! | 28984 | ! | 40586 | ! | 6744 | ! | 6875 | ! | 313 | ! | 27487 | ! | 2881 | ! | 5431 | ! | |
| 1980 | ! | 123524 | ! | 20388 | ! | 25437 | ! | 37310 | ! | 6898 | ! | (7233) | ! | 134 | ! | 19175 | ! | 2532 | ! | 4417 | ! | |
| 1979 | AUG | ! | 8709 | ! | 1584 | ! | 1521 | ! | 2400 | ! | 453 | ! | 427 | ! | 11 | ! | 1841 | ! | 210 | ! | 262 | ! |
| | SEP | ! | 9852 | ! | 1537 | ! | 2055 | ! | 2920 | ! | 530 | ! | 542 | ! | 14 | ! | 1733 | ! | 234 | ! | 287 | ! |
| | OCT | ! | 12315 | ! | 2025 | ! | 2678 | ! | 3620 | ! | 538 | ! | 627 | ! | 18 | ! | 2137 | ! | 240 | ! | 432 | ! |
| | NOV | ! | 13209 | ! | 2137 | ! | 2988 | ! | 3500 | ! | 573 | ! | 678 | ! | 20 | ! | 2596 | ! | 252 | ! | 465 | ! |
| | DEC | ! | 12072 | ! | 1885 | ! | 2818 | ! | 3150 | ! | 539 | ! | 684 | ! | 15 | ! | 2291 | ! | 233 | ! | 457 | ! |
| 1980 | JAN | ! | 12955 | ! | 2167 | ! | 2813 | ! | 3450 | ! | 524 | ! | 750 | ! | 19 | ! | 2461 | ! | 251 | ! | 520 | ! |
| 1980 | AUG | ! | 7701 | ! | 1416 | ! | 1231 | ! | 2600 | ! | 493 | ! | 465 | ! | 4 | ! | 1044 | ! | 184 | ! | 264 | ! |
| | SEP | ! | 9114 | ! | 1380 | ! | 1801 | ! | 3020 | ! | 590 | ! | 608 | ! | 10 | ! | 1205 | ! | 178 | ! | 322 | ! |
| | OCT | ! | 10843 | ! | 1845 | ! | 2493 | ! | 3100 | ! | 586 | ! | 647 | ! | 9 | ! | 1635 | ! | 189 | ! | 339 | ! |
| | NOV | ! | 10705 | ! | 1678 | ! | 2439 | ! | 2900 | ! | 597 | ! | 695 | ! | 9 | ! | 1739 | ! | 205 | ! | 443 | ! |
| | DEC | ! | 11324 | ! | 1709 | ! | 2805 | ! | 3200 | ! | 745 | ! | 567 | ! | 9 | ! | 1692 | ! | 197 | ! | 400 | ! |
| 1981 | JAN | ! | : | ! | 1600 | ! | 2190 | ! | 3450 | ! | : | ! | : | ! | : | ! | 1709 | ! | 190 | ! | 485 | ! |
| 1980/79 | % | ! | -13,0 | ! | -10,1 | ! | -12,2 | ! | -8,1 | ! | 2,3 | ! | (5,1) | ! | -57,2 | ! | -30,2 | ! | -12,1 | ! | -18,7 | ! |





| | EUR-9 | B.R. DEUTSCHLAND | FRANCE | ITALIA | NEDERLAND | BELGIQUE BELGIE | LUXEMBOURG | UNITED KINGDOM | IRELAND | DANMARK |
|--------------------------------------|------------|---------------------|--|--------|-----------|--------------------|---|-------------------|---------|---------|
| KOKEREI-,HOCHOFEN-UND ORTSGAS | | | | | | | | | | |
| | | | COKE-OVEN, BLAST FURNACE A. WORKS GAS | | | | GAZ DE COKERIES-HTS FOURNEAUX-USINES | | | |
| TJ (HO) | TJ (GCV) | | | | | TJ (PCS) | | | | |
| ERZEUGUNG | PRODUCTION | | | | | PRODUCTION | | | | |
| 1978 | 1142218 | 434949 | 206982 | 139545 | 48739 | 103360 | 23741 | 175062 | 4483 | 5357 |
| 1979 | 1219916 | 480626 | 216769 | 144995 | 54512 | 111692 | 23353 | 177883 | 4471 | 5615 |
| 1979 JUN | - | 33442 | 19614 | - | 4278 | 9912 | 2184 | 17410 | 247 | 200 |
| JUL | - | 34773 | 19153 | - | 4647 | 9025 | 2019 | 13199 | 226 | 204 |
| AUG | - | 34781 | 17188 | - | 4609 | 9159 | 1848 | 13479 | 226 | 223 |
| SEP | - | 34359 | 19484 | - | 4588 | 9133 | 2033 | 17878 | 247 | 267 |
| OCT | - | 36331 | 20903 | - | 3926 | 8648 | 2185 | 14831 | - | 414 |
| NOV | - | 36414 | 20516 | - | 4048 | 9075 | 2034 | 14869 | - | 524 |
| 1980 JUN | : | 34497 | 19005 | : | 4182 | 9618 | 2040 | 14572 | : | 201 |
| JUL | : | 34368 | 17699 | : | 3859 | 8221 | 1979 | 10356 | : | 191 |
| AUG | : | 34074 | 16597 | : | 3868 | 7993 | 1400 | 10252 | : | 216 |
| SEP | : | 33286 | 17344 | : | 3918 | 6660 | 1900 | 10913 | : | : |
| OCT | : | 35057 | 16686 | : | 3848 | 7340 | 1900 | 8510 | : | : |
| NOV | : | 32953 | 16049 | : | 3370 | 7092 | 1740 | 9021 | : | : |
| KOKEREIGAS | | | | | | | | | | |
| | | | COKE-OVEN GAS | | | | GAZ DE COKERIES | | | |
| TJ (HO) | TJ (GCV) | | | | | TJ (PCS) | | | | |
| ERZEUGUNG | PRODUCTION | | | | | PRODUCTION | | | | |
| 1978 | 506084 | 207613 | 84643 | 60915 | 21427 | 43132 | - | 88354 | - | - |
| 1979 | 527378 | 215709 | 92984 | 63962 | 23440 | 48039 | - | 83244 | - | - |
| 1979 JUN | - | 18155 | 7882 | - | 1946 | 4002 | - | 7941 | - | - |
| JUL | - | 18653 | 7920 | - | 2089 | 3876 | - | 6388 | - | - |
| AUG | - | 18615 | 8127 | - | 2139 | 4073 | - | 6442 | - | - |
| SEP | - | 18063 | 8041 | - | 2068 | 3871 | - | 8326 | - | - |
| OCT | - | 18812 | 8182 | - | 1896 | 3805 | - | 6911 | - | - |
| NOV | - | 18058 | 7978 | - | 1880 | 3939 | - | 6878 | - | - |
| 1980 JUN | : | 19570 | 7909 | : | 1775 | 4018 | - | 7196 | - | - |
| JUL | : | 20248 | 7499 | : | 1925 | 3993 | - | 5412 | - | - |
| AUG | : | 20017 | 7859 | : | 1976 | 3489 | - | 5283 | - | - |
| SEP | : | 19184 | 7791 | : | 1997 | 3103 | - | 6220 | - | - |
| OCT | : | 19561 | 7238 | : | 1988 | 3237 | - | 4521 | - | - |
| NOV | : | 18017 | 6852 | : | 1938 | 3090 | - | 4542 | - | - |
| HOCHOFENGAS | | | | | | | | | | |
| | | | BLAST FURNACE GAS | | | | GAZ DE HAUTS FOURNEAUX | | | |
| TJ (HO) | TJ (GCV) | | | | | TJ (PCS) | | | | |
| ERZEUGUNG | PRODUCTION | | | | | PRODUCTION | | | | |
| 1978 | 537923 | 179063 | 118447 | 56825 | 27312 | 60172 | 23741 | 72363 | - | - |
| 1979 | 595235 | 211763 | 122947 | 58940 | 31072 | 63599 | 23353 | 83561 | - | - |
| 1979 JUN | 48229 | 13487 | 11440 | 4500 | 2332 | 5910 | 2184 | 8376 | - | - |
| JUL | 45847 | 14299 | 10590 | 4850 | 2558 | 5149 | 2019 | 5982 | - | - |
| AUG | 43855 | 14408 | 8817 | 5110 | 2470 | 5086 | 1848 | 6116 | - | - |
| SEP | 48294 | 13973 | 11156 | 4790 | 2520 | 5262 | 2033 | 8560 | - | - |
| OCT | 47313 | 14040 | 12277 | 4910 | 2030 | 4843 | 2185 | 7028 | - | - |
| NOV | 46742 | 13948 | 11608 | 4920 | 2168 | 5136 | 2034 | 6928 | - | - |
| 1980 JUN | 45278 | 12725 | 10805 | 5220 | 2407 | 5600 | 2040 | 6481 | - | - |
| JUL | 39935 | 12261 | 9925 | 5330 | 1934 | 4228 | 1979 | 4278 | - | - |
| AUG | 38462 | 12378 | 8533 | 5510 | 1892 | 4504 | 1400 | 4245 | - | - |
| SEP | 37631 | 11846 | 9318 | 5250 | 1921 | 3557 | 1900 | 3839 | - | - |
| OCT | 37513 | 12248 | 8896 | 5270 | 1860 | 4103 | 1900 | 3236 | - | - |
| NOV | : | 11005 | 8245 | : | 1432 | 4002 | 1740 | 3587 | - | - |
| ORTSGAS | | | | | | | | | | |
| | | | WORKS GAS | | | | GAZ D'USINES | | | |
| TJ (HO) | TJ (GCV) | | | | | TJ (PCS) | | | | |
| ERZEUGUNG | PRODUCTION | | | | | PRODUCTION | | | | |
| 1978 | 98211 | 48273 | 3892 | 21805 | - | 56 | - | 14345 | 4483 | 5357 |
| 1979 | 97303 | 53154 | 838 | 22093 | - | 54 | - | 11078 | 4471 | 5615 |
| 1979 JUN | - | 1800 | 292 | - | - | - | - | 1093 | 247 | 200 |
| JUL | - | 1821 | 243 | - | - | - | - | 829 | 226 | 204 |
| AUG | - | 1758 | 244 | - | - | - | - | 921 | 226 | 223 |
| SEP | - | 2323 | 287 | - | - | - | - | 992 | 247 | 267 |
| OCT | - | 3479 | 444 | - | - | - | - | 892 | - | 414 |
| NOV | - | 4408 | 930 | - | - | - | - | 1063 | - | 524 |
| 1980 JUN | : | 2202 | 291 | : | - | - | - | 895 | : | 201 |
| JUL | : | 1859 | 275 | : | - | - | - | 666 | : | 191 |
| AUG | : | 1679 | 205 | : | - | - | - | 724 | : | 216 |
| SEP | : | 2256 | 235 | : | - | - | - | 854 | : | : |
| OCT | : | 3248 | 552 | : | - | - | - | 753 | : | : |
| NOV | : | 3931 | 952 | : | - | - | - | 892 | : | : |

| | EUR - 9 | B.R. DEUTSCHLAND | FRANCE | ITALIA | NEDERLAND | BELGIQUE BELGIE | LUXEMBOURG | UNITED KINGDOM | IRELAND | DANMARK |
|---------------------------------|------------------------------------|---------------------|--------|---------|-----------|--------------------------------------|------------|-------------------|-------------|---------|
| ----- | | | | | | | | | | |
| NATURGAS | NATURAL GAS | | | | | | | | GAZ NATUREL | |
| TJ (HO) | TJ (GCV) | | | | | | | | TJ (PCS) | |
| FOERDERUNG | PRODUCTION | | | | | | | | PRODUCTION | |
| 1979 | 6396130 | 729478 | 303368 | 515783 | 3292739 | 1321 | - | 1532791 | 20650 | - |
| 1980 | 5966331 | 669083 | 292759 | 462033 | 3101570 | 1691 | - | 1404552 | 34643 | - |
| 1979 JUL | 311847 | 39512 | 23406 | 29495 | 160481 | 127 | - | 56214 | 2612 | - |
| AUG | 312032 | 40738 | 27345 | 32559 | 151055 | 90 | - | 58508 | 1737 | - |
| SEP | 362236 | 38377 | 22320 | 35468 | 192907 | 76 | - | 90886 | 2202 | - |
| OCT | 481047 | 56164 | 23760 | 37343 | 266589 | 88 | - | 94085 | 3018 | - |
| NOV | 609333 | 64418 | 22829 | 47034 | 336542 | 120 | - | 136485 | 1905 | - |
| DEC | 677253 | 62916 | 28041 | 51019 | 346354 | 135 | - | 186059 | 2729 | - |
| 1980 JUL | 306712 | 39394 | 22050 | 19381 | 168816 | 137 | - | 53803 | 3131 | - |
| AUG | 249185 | 32555 | 23771 | 19457 | 125064 | 123 | - | 45883 | 2332 | - |
| SEP | 308178 | 32525 | 19523 | 29222 | 152743 | 81 | - | 70785 | 3299 | - |
| OCT | 470858 | 51392 | 22640 | 36079 | 245205 | 101 | - | 113026 | 2415 | - |
| NOV | 613789 | 63096 | 25157 | 45351 | 331864 | 242 | - | 144651 | 3428 | - |
| DEC | 715488 | 65858 | 25708 | 50902 | 371219 | 129 | - | 197001 | 4671 | - |
| 1980/79 % | - 6,7 | - 8,3 | - 3,5 | - 10,4 | - 5,8 | 28,0 | - | - 8,4 | 67,8 | - |
| ----- | | | | | | | | | | |
| BEZUEGE AUS DEN NIEDERLANDEN | SUPPLIES FROM NETHERLANDS | | | | | RECEPTIONS EN PROV. DES PAYS BAS | | | | |
| 1979 | 1847957 | 818921 | 482371 | 164507 | - | 360217 | 21941 | - | - | - |
| 1980 | 1784164 | 795552 | 388062 | 252667 | - | 328144 | 19739 | - | - | - |
| 1979 JUL | 101602 | 39181 | 33797 | 12679 | - | 14402 | 1543 | - | - | - |
| AUG | 88416 | 36100 | 26147 | 5747 | - | 18907 | 1515 | - | - | - |
| SEP | 120249 | 51479 | 32483 | 12717 | - | 21887 | 1683 | - | - | - |
| OCT | 156637 | 69354 | 40010 | 13713 | - | 31631 | 1929 | - | - | - |
| NOV | 186542 | 85714 | 48676 | 14287 | - | 35906 | 1959 | - | - | - |
| DEC | 188649 | 86994 | 45040 | 18498 | - | 36111 | 2006 | - | - | - |
| 1980 JUL | 108589 | 47461 | 21546 | 20721 | - | 17318 | 1543 | - | - | - |
| AUG | 74533 | 32063 | 11408 | 16124 | - | 13785 | 1153 | - | - | - |
| SEP | 98999 | 43877 | 17201 | 20147 | - | 16501 | 1273 | - | - | - |
| OCT | 145117 | 62534 | 30766 | 22709 | - | 27618 | 1497 | - | - | - |
| NOV | 180606 | 82171 | 39992 | 21905 | - | 34892 | 1646 | - | - | - |
| DEC | 195627 | 90423 | 43340 | 22864 | - | 37326 | 1674 | - | - | - |
| 1980/79 % | - 3,5 | - 2,9 | - 19,6 | 53,5 | - | - 8,9 | - 10,0 | - | - | - |
| ----- | | | | | | | | | | |
| EINFUEHREN AUS DRITTEN LAENDERN | IMPORTS FROM THIRD-PARTY COUNTRIES | | | | | IMPORTATIONS EN PROV. DES PAYS TIERS | | | | |
| 1979 | 1708608 | 611160 | 202180 | 398435 | 72732 | 75509 | - | 348592 | - | - |
| 1980 | 2023330 | 713966 | 366689 | 305796 | 133152 | 85536 | - | 418191 | - | - |
| 1979 JUL | 140560 | 52534 | 15840 | 33400 | 9074 | 6517 | - | 23195 | - | - |
| AUG | 149876 | 56260 | 19645 | 30951 | 11570 | 7416 | - | 24032 | - | - |
| SEP | 150662 | 57386 | 16334 | 35313 | 10657 | 7928 | - | 23044 | - | - |
| OCT | 143897 | 51274 | 12664 | 34932 | 7913 | 4571 | - | 31943 | - | - |
| NOV | 157213 | 57628 | 14817 | 33898 | 6717 | 7320 | - | 36833 | - | - |
| DEC | 169414 | 61433 | 20833 | 33133 | 4994 | 7864 | - | 41157 | - | - |
| 1980 JUL | 164450 | 52852 | 31940 | 34359 | 8652 | 3473 | - | 33174 | - | - |
| AUG | 183091 | 65288 | 31964 | 29607 | 19449 | 6334 | - | 30449 | - | - |
| SEP | 173623 | 64957 | 30283 | 25242 | 17550 | 6749 | - | 28842 | - | - |
| OCT | 170143 | 64612 | 35787 | 22709 | 10445 | 7435 | - | 29155 | - | - |
| NOV | 169405 | 62267 | 34859 | 21905 | 8616 | 7759 | - | 33999 | - | - |
| DEC | 173197 | 54346 | 37869 | 22864 | 9144 | 7853 | - | 40621 | - | - |
| 1980/79 % | 18,4 | 16,8 | 81,4 | - 23,3 | 83,0 | 13,3 | - | 19,9 | - | - |
| ----- | | | | | | | | | | |
| BRUTTOINLANDSVERBRAUCH | GROSS INLAND CONSUMPTION | | | | | CONSOMMATION INTERIEURE BRUTE | | | | |
| 1979 | 6023240 | 2110338 | 982735 | 1060364 | 1506381 | 433329 | 21941 | 1887502 | 20650 | - |
| 1980 | 7828185 | 2077648 | 977670 | 1063030 | 1415028 | 414685 | 19739 | 1825742 | 34643 | - |
| 1979 JUL | 403967 | 115500 | 51083 | 68604 | 64502 | 20714 | 1543 | 79409 | 2612 | - |
| AUG | 412851 | 120975 | 48297 | 59910 | 72027 | 25850 | 1515 | 82540 | 1737 | - |
| SEP | 504273 | 138611 | 57457 | 77943 | 83248 | 29199 | 1683 | 113930 | 2202 | - |
| OCT | 607763 | 173836 | 70314 | 80894 | 116237 | 35507 | 1929 | 126028 | 3018 | - |
| NOV | 778819 | 205147 | 99642 | 97860 | 155943 | 43048 | 1956 | 173318 | 1905 | - |
| DEC | 855270 | 208199 | 95678 | 108665 | 166635 | 44142 | 2006 | 227216 | 2729 | - |
| 1980 JUL | 413839 | 121252 | 50336 | 64733 | 65171 | 20696 | 1543 | 86977 | 3131 | - |
| AUG | 367164 | 109317 | 39783 | 55958 | 62426 | 19863 | 1153 | 76332 | 2332 | - |
| SEP | 441333 | 124718 | 53687 | 70743 | 64819 | 23167 | 1273 | 99627 | 3299 | - |
| OCT | 620630 | 167343 | 85593 | 78437 | 108182 | 35189 | 1490 | 142181 | 2415 | - |
| NOV | 790681 | 202690 | 99288 | 105980 | 156013 | 42986 | 1646 | 178650 | 3428 | - |
| DEC | 928963 | 212113 | 133557 | 115898 | 178030 | 45418 | 1674 | 237622 | 4671 | - |
| 1980/79 % | - 2,4 | - 1,5 | - 0,5 | 0,3 | - 6,1 | - 4,3 | - 10,0 | - 3,3 | 67,8 | - |



ERLÄUTERUNGEN

Für einige Länder liegen in den Zeitreihen über Rohöl und Mineralölprodukte nur vierteljährliche Angaben vor. Wo dies zutrifft, sind die Vierteljahreswerte unter dem letzten Quartalsmonat des betreffenden Landes und der EUR 9 aufgeführt.

ROHÖL

- "Förderung": Die Angaben über die Rohölförderung enthalten nicht die bei der Gewinnung, Reinigung und Stabilisierung von Naturgas anfallenden Mengen von Naturbenzin und Kondensaten; dies gilt nicht für die Fälle, in denen diese Erzeugnisse in Raffinerien umgewandelt werden.
- "In der Raffinerie verarbeitetes Rohöl": Es handelt sich um die gesamten Rohölmengen einschliesslich der Halbfabrikate, die in den Raffinerien verarbeitet werden (Bruttoeinsatz). Zur Vermeidung von Doppelzählungen sind die Rückflüsse der Petrochemie bei der Raffinerieverarbeitung nicht berücksichtigt.
- "Einfuhr aus dritten Ländern": Umfasst sämtliche in das Hoheitsgebiet eines jeden Landes eingeführten Mengen an Rohöl und Halbfabrikaten, darunter insbesondere solche, die zur Weiterverarbeitung für ausländische Rechnung bestimmt, vorübergehend eingeführt, auf Zollausschlusslager eingeführt oder auf Speziallager für ausländische Rechnung eingeführt sind.

Mengen, die im Transitwege (z.B. durch Rohrfernleitungen) das nationale Hoheitsgebiet durchqueren, sind nicht erfasst.

In der Regel entstammen die Angaben unmittelbaren Meldungen der Importeure; Differenzen gegenüber den durch die Zolldienststellen gemachten und in der Aussenhandelsstatistik veröffentlichten Daten sind deshalb möglich.

Unterteilt wird die Einfuhr nach Herkunftsländern und nicht nach Verkäufer- oder Lieferländern.

MINERALÖLPRODUKTE

- "Erzeugung": Hierunter fällt die Gewinnung aller energetischen und nicht-energetischen Mineralölerzeugnisse in Raffinerien mit Ausnahme des Eigenverbrauchs und der Raffinerieverluste. Rücklieferungen von Produkten aus der petrochemischen Industrie werden ohne Doppelzählung erfasst. Für eine detaillierte Aufzählung der Produkte wird auf den Anhang zum Bulletin 3/1976 "Energiestatistik" verwiesen.
- "Einfuhr und Ausfuhr": Folgen derselben Begriffsbestimmung wie "Rohöleinfuhren".
- "Bunker": Betrifft ausschliesslich die an die Hochseeschifffahrt aller Flaggen gelieferten Bunkermengen, und zwar einschliesslich der aus Beständen der Zollausschluss- und Sonderlager entnommenen Mengen. Ausgenommen sind dagegen die Lieferungen für den Bedarf des internationalen Flugverkehrs.
- "Inlandslieferungen": Erfasst wird die Gesamtmenge der Inlandslieferungen für die Umwandlung und für den Endverbrauch bei sowohl energetischer als auch nicht-energetischer Verwendung.

GAS

Die Angaben erscheinen in Terajoule (TJ) auf Basis des oberen Heizwertes für jede Gassorte.

- "Erzeugung": Die Mengen sind netto erfasst, das heisst nach Abzug der abgeblasenen, abgepackelten und in Produktionsversuchen gebrauchten sowie der in die Lagerstätten wieder eingepressten Mengen. Der Eigenverbrauch beim Erzeuger ist dagegen eingeschlossen.

Die Naturgaserzeugung umfasst Erd- und Erdölgas sowie gegebenenfalls Gruben- und Klärgase.

Die Kokereigaserzeugung umfasst Gas aus Zechenkokereien, Hüttenkokereien und unabhängigen Kokereien.

In der Erzeugung von Hochofengas sind die aus der Umwandlung von Koks in Hochöfen gewonnenen Gasmengen erfasst.

Die Ortsgaserzeugung umfasst die Gase solcher Unternehmen, deren Hauptzweck es ist, abgeleitete Gase zu erzeugen und zu verteilen. Dazu gehören ferner die Gase, die durch Spalten und Mischen von Naturgas, Flüssiggas und Raffineriegas entstehen.

Die Angaben über die monatliche Erzeugung für das Vereinigte Königreich und Irland beziehen sich auf Zeiträume von 4 oder 5 Wochen (4 Wochen bei den beiden ersten Monaten eines jeden Quartals, 5 Wochen beim letzten Quartalsmonat).

- "Bezüge und Einfuhren": Mengen, die das nationale Hoheitsgebiet im Transitwege (d.h. in Rohrfernleitungen) durchqueren, sind nicht erfasst.
- "Bruttoinlandsverbrauch": Entspricht der zur Deckung des Inlandsbedarfs insgesamt erforderlichen Menge. Die Zahlen ergeben sich aus der Addition der inländischen Erzeugung plus Einfuhr minus Ausfuhr plus Bestandsveränderungen bei Erzeugern und Importeuren.

EXPLANATORY NOTES

In some countries the data for the series of tables on crude oil and petroleum products are only available on a quarterly basis. Where this is the case, the quarterly data is presented in the last month of each quarter for the country concerned and the same applies to the EUR-9 total.

CRUDE OIL

- 'Production': The data for the production of crude oil excludes natural gasoline and other condensates obtained on production, purification and stabilization of natural gas, except in the cases where these materials undergo transformation in the refineries.
- 'Petroleum treated in refineries': This covers total quantities of crude oil, and intermediate products received for treatment in refineries (gross input). In order to avoid all duplication, returned products from the petrochemical industry for retreatment are not taken into account.
- 'Imports from third-party countries': Includes all quantities of crude oil and semis imported from third party countries into the national territory, in particular destined for treatment on behalf of foreign countries, imported on a temporary basis, deposited in uncleared bonded warehouses, placed in special warehouses on behalf of foreign countries.

Quantities in transit through the national territory (e.g. by pipeline) are excluded.

The data are generally based on direct declarations submitted by importers; they may therefore differ from data supplied by the customs services and published in the Foreign Trade Statistics.

The break-down of imports by country is given by country of origin, and not by vendor country or the country effecting delivery.

PETROLEUM PRODUCTS

- 'Production': Represents the refinery production of all petroleum products for energetical and non-energetical use, with the exception of own consumption and refinery losses. Products returned from the petrochemical industry are counted without duplication. For the definitions of petroleum products see 'Energy Statistics' supplement - Bulletin 3/1976.
- 'Imports and Exports': Are defined in identical fashion to 'crude imports'.
- 'Bunkers': Concerns the supply of bunkers for sea-going ships of all flags, and includes quantities taken from amounts deposited in uncleared bonded warehouses and in special warehouses. Excluded are supplies for the needs of international air-traffic.
- 'Inland deliveries': Represents total quantities delivered inland for transformations and for final consumption, for both energetical and non-energetical uses.

GAS

All data is expressed in Terajoules (TJ) on the basis of Gross Calorific Value (GCV) relevant to each type of gas.

- 'Production': Quantities indicated are net, that is after deduction of blow offs, flares and for natural gas production trials and amounts re-injected into the deposits. Producers own consumption is, however, included. Natural gas-production includes associated and non-associated natural gas and where applicable mine and sewage gas.
Coke oven gas-production covers gas collected in colliery coking plants, iron and steel industry coke ovens and independent coking plants.
Blast furnace gas-production covers the quantities of gas collected from the transformation of coke in blast furnaces.
Works gas-production covers the quantities of gas produced by undertakings whose main objective is the production and distribution of derived gas. Also included are the quantities of natural gas, LPG and refinery gas treated or mixed.
The United Kingdom and Ireland monthly production data refer to periods of 4 or 5 weeks (4 weeks for the first two months of each quarter, 5 for the last month).
- 'Supplies and Imports': Quantities in transit (i.e. by pipeline) through the national territory are excluded.
- 'Gross inland consumption': Represents the quantities necessary to cover total internal requirements: the figures result from the summation of indigenous production plus imports minus exports, plus the variations of stocks at the producers and importers.

NOTES EXPLICATIVES

Dans quelques pays, les données des séries pétrole brut et produits pétroliers ne sont disponibles qu'au niveau trimestriel. Dans ce cas, les données condensées sous une forme trimestrielle, ont été indiquées au dernier mois de chaque trimestre, pour les pays concernés et pour EUR-9.

PETROLE BRUT

- "Production" : Les données concernant la production de pétrole brut excluent l'essence naturelle et les autres condensats obtenus lors de la production, de l'épuration et de la stabilisation du gaz naturel, sauf dans les cas où ces produits subissent une transformation dans les raffineries.
- "Pétrole brut traité en raffineries" : Il s'agit des quantités totales de pétrole brut, y compris les produits intermédiaires, entrées en traitement dans les raffineries (mise en oeuvre brute). Pour éviter tout double emploi, les restitutions de la pétrochimie pour retraitement dans les raffineries ne sont pas pris en compte.
- "Importations en provenance des pays tiers" : Englobent toutes les quantités de pétrole brut et semi-brut importées dans le territoire national en provenance des pays tiers, y compris le traitement à façon pour compte étranger, l'importation à titre temporaire, la mise en entrepôt hors douane, la mise en entrepôts spéciaux pour compte étranger. Ne sont cependant pas comprises les quantités qui traversent le territoire national en transit (par exemple par oléoducs).

Les données sont en général basées sur les déclarations des importateurs et peuvent de ce fait différer des données douanières, publiées dans les statistiques du commerce extérieur.

La ventilation des importations par pays suit la notion d'origine et non pas celle de provenance ou de consignment.

PRODUITS PETROLIERS

- "Production" : Correspond à la production en raffineries de tous les produits pétroliers à usage énergétique et non-énergétique, à l'exclusion de la consommation propre et des pertes en raffineries. Les restitutions de la pétrochimie sont comptées sans double emploi. Pour la définition des produits pétroliers, voir le document ad hoc paru en supplément au bulletin 3/1976 "Statistiques de l'énergie".
- "Importations et exportations" : Définies par analogie aux importations de brut.
- "Soutes" : Concerne l'approvisionnement des navires de mer, quel que soit leur pavillon, y compris les quantités prélevées dans les entrepôts hors douane et dans les entrepôts spéciaux. Sont exclues les fournitures pour les besoins du trafic aérien international.
- "Livraisons intérieures" : Correspondent au total des quantités livrées dans le pays pour transformation ou pour consommation finale énergétique ou non-énergétique.

GAZ

Les données sont exprimées en Térajoules (TJ) sur la base du pouvoir calorifique supérieur (PCS) propre à chaque type de gaz.

- "Production" : Les quantités indiquées sont nettes des lâchers, brûlés à la torche et pour le gaz naturel des essais de production et des réinjections dans le gisement. La consommation propre des producteurs est cependant incluse.

La production de gaz naturel couvre le gaz naturel associé et non-associé et, le cas échéant, le grisou et les gaz d'égouts.

La production de gaz de cokeries couvre les gaz recueillis dans les cokeries minières, sidérurgiques et indépendantes.

La production de gaz de hauts fourneaux couvre les quantités de gaz recueillies lors de la transformation du coke dans les hauts fourneaux.

La production de gaz d'usines englobe les gaz produits par les entreprises qui ont pour objet principal la production et la distribution de gaz dérivés. Sont aussi comprises les quantités de gaz naturel GPL et gaz de raffineries traitées ou mélangées.

Les données de production mensuelle du Royaume-Uni et de l'Irlande concernent des périodes de 4 ou 5 semaines (4 semaines pour les deux premiers mois de chaque trimestre et 5 pour le dernier mois).

- "Réceptions et importations" : Les quantités qui traversent le territoire national en transit (par ex. par gazoduc) sont exclues.
- "Consommation intérieure brute" : Représente les quantités nécessaires pour couvrir la totalité des besoins intérieurs; les chiffres résultent de la somme de la production indigène, plus les importations, moins les exportations, plus les variations de stocks chez les producteurs et les importateurs.

STATISTISCHE ASPEKTE DER MINERALÖLWIRTSCHAFT IM JAHR 1980

Starker Rückgang bei den Lieferungen von Rohöl und Mineralölerzeugnissen in der Gemeinschaft, jedoch erhöhte Lagerbestände im Jahr 1980

Nach der vorläufigen Bilanz für Rohöl war die Rohölproduktion der Gemeinschaft geringfügig höher als 1979; durch einen Rückgang der Rohöleinfuhren um 14 %, eine leichte Erhöhung der Lagerbestände (es ist das sechstmal im Zeitraum 1973–1980, daß eine derartige Lagerbestandsveränderung zu verzeichnen ist) und die gegenüber 1979 um 1 % gestiegenen Rohölausfuhren, betrug der Rohöldurchsatz der Raffinerien 1980 nur 498 Mio t. Dies ist der niedrigste Wert seit 1975.

Die Rohöleinfuhren der Gemeinschaft aus Drittländern nahmen 1980 um 16 % ab. Eine Aufschlüsselung der Rohölvorsorgung der Gemeinschaft ergibt einen Rückgang um 65 Mio t bei Rohöleinfuhren aus dem Nahen und Mittleren Osten (23 Mio t weniger aus Iran, 19 Mio t weniger aus Kuwait, 16 Mio t weniger aus Irak) und um 20 Mio t bei Einfuhren aus Afrika (insbesondere aus Algerien, Libyen und Nigeria).

Die Handelsbilanz für Mineralölerzeugnisse zeigt 1980 ein umgekehrtes Bild: Die Einfuhren lagen um 18 Mio t über den Ausfuhren, während 1979 die Ausfuhren die Einfuhren um 3 Mio t überstiegen. In allen Mitgliedstaaten mit Ausnahme des Vereinigten Königreichs war eine stetige Bestandsauffüllung und, wie oben erwähnt, ein starker Rückgang der Nachfrage nach Mineralölerzeugnissen zu verzeichnen.

Inlandslieferungen 1980 auf dem niedrigsten Stand seit 1973

Die gesamten Inlandslieferungen von Mineralölerzeugnissen lagen 1980 mit 444 Mio t für EUR 9 (455 Mio t für EUR 10) auf dem gleichen Niveau wie 1975 bzw. 13 % unter dem Verbrauch von 511 Mio t im Jahre 1973, dem Jahr vor der Ölkrise. Aus den vorläufigen Angaben für 1980 ergibt sich ein relativ konsistentes Bild:

- a) Steigende Nachfrage nach Motorenbenzin, auch wenn die Zunahme weniger als die Hälfte der durchschnittlichen Wachstumsrate von 2,1 % im Zeitraum 1973–1980 beträgt
- b) starker Rückgang bei Dieselmotorenkraftstoff und Destillat-Heizöl in allen Ländern der Gemeinschaft mit Ausnahme Griechenlands
- c) Rückgang um 12,5 % (EUR 10) bei Rückstandsheizöl.
Erste Schätzungen besagen, daß der Gesamtverbrauch an Mineralölerzeugnissen in den Kraftwerken der Gemeinschaft um 9 % bzw. 6 Mio t zurückging. Das bedeutet, daß der Rest des insgesamt 18,5 Mio t betragenden Rückgangs bei Lieferungen von Rückstandsheizöl der verringerten Nachfrage der Industrie zuzuschreiben ist.
- d) Neben Rückgängen bei anderen Erzeugnissen waren auch bei Naphta-Schnitten erhebliche Rückgänge zu verzeichnen.

STATISTICAL ASPECTS OF THE PETROLEUM ECONOMY IN 1980

Large fall in Community supply of petroleum, but increased stocks in 1980

The provisional balance sheet for crude oil shows that Community production of crude was only marginally higher than in 1979, but with a 14% reduction in imports of crude oil, a small increase of stocks (the sixth time in the period 1973–1980 that annual stock changes have moved in this direction), and exports of crude only 1% higher than in 1979, refinery throughput therefore levelled at 498 million tonnes for the year, the lowest since 1975.

EUR 9 imports of crude oil from third party countries showed a decline of 16% in 1980. A profile of the Community's supply of crude reveals a 65 million decrease in imports from the Near and Middle East (23 million tonnes less from Iran, 19 million tonnes less from Kuwait, 16 million tonnes less from Iraq) and 20 million tonnes less from Africa (notably from Algeria, Libya and Nigeria).

The products balance is characterized in 1980 by a switch in the balance of trade on products, namely that imports exceeded exports by 18 million tonnes, a reversal of the 1979 situation where exports topped imports by 3 million tonnes. There is a consistent annual stockbuild for products in all Member States except the United Kingdom and, as noted above, a large fall in product demand.

Inland deliveries in 1980 at lowest level since 1973

Total inland deliveries of petroleum products in 1980 at 444 million tonnes for the EUR 9 (455 million tonnes for the EUR 10) were at the same level as 1975, or 13% below the 1973 pre-crisis consumption of 511 million tonnes. A reasonably consistent picture emerges from these preliminary 1980 data, namely :

- (i) An increasing demand for motor spirit, albeit at less than half the average growth rate of 2.1% for the period 1973–1980
- (ii) Strong decrease in gas diesel oil deliveries in all countries except Greece
- (iii) A 12.5% decline is noted for residual fuel oil.
With preliminary estimates showing that EUR 9 overall consumption of petroleum products in all power stations declined by 9% or 6 million tonnes. This implies that the remainder of the total 18.5 million decrease in deliveries in residual fuel oil must have been accounted for by reduced demand in the industrial sector.
- (iv) Among other products deliveries of naphtha cuts were also seen to fall sharply.

ASPECTS STATISTIQUES DE L'ACTIVITE PETROLIERE EN 1980

Importante réduction de l'approvisionnement communautaire en pétrole, mais accroissement des stocks

Le bilan provisoire du pétrole brut montre que la production communautaire n'a réalisé qu'une progression très faible par rapport à 1979, mais que celle-ci s'accompagne d'une réduction de 14 % des importations de pétrole brut, d'un léger accroissement des stocks (c'est la sixième fois au cours de la période 1973-1980 que les chiffres annuels font ressortir un accroissement des stocks), et d'une augmentation de 1 % seulement des exportations de pétrole brut par rapport à l'année précédente ; c'est pour cette raison que les quantités de brut traitées dans les raffineries n'ont pas dépassé 498 millions de tonnes en 1980, soit le tonnage le plus bas depuis 1975.

Au niveau d'EUR 9, les importations de pétrole brut en provenance de pays tiers ont enregistré en 1980 une diminution de 16 %. Une analyse de l'approvisionnement communautaire en pétrole brut révèle que les importations en provenance du Proche-Orient et du Moyen-Orient ont diminué de 65 millions de tonnes (les importations en provenance de l'Iran ont baissé de 23 millions de tonnes, celles en provenance du Koweït de 19 millions de tonnes, et celles en provenance de l'Irak de 16 millions de tonnes) tandis que les importations en provenance de l'Afrique (notamment d'Algérie, de Lybie et du Nigéria) ont enregistré une diminution de 20 millions de tonnes.

Le bilan des produits pétroliers a été caractérisé en 1980 par un renversement de la balance commerciale : en effet, les importations ont dépassé les exportations de 18 millions de tonnes, alors qu'en 1979, on notait un excédent des exportations de 3 millions de tonnes. En 1980, on a vu dans tous les Etats membres, à l'exception du Royaume-Uni, se confirmer la tendance à la constitution de stocks et on a noté, comme il a été indiqué ci-dessus, une nette diminution de la demande en produits pétroliers.

Les livraisons intérieures se trouvent en 1980 à leur niveau le plus bas depuis 1973

Les livraisons totales de produits pétroliers sur le marché intérieur se sont établies en 1980 à 444 millions de tonnes pour la Communauté des Neuf (455 millions de tonnes pour la Communauté des Dix), ce qui correspond au niveau de 1975; ce chiffre est inférieur de 13 % à la consommation de 511 millions de tonnes enregistrée en 1973, c'est-à-dire avant la crise. Les données provisoires pour 1980 permettent de dresser un tableau relativement cohérent de la situation :

- a) la demande d'essences moteur a augmenté, mais son taux d'accroissement n'atteint même pas la moitié du taux moyen annuel de 2,1 % enregistré au cours de la période de 1973 à 1980.
- b) dans tous les pays, sauf en Grèce, les livraisons de gasoil et de fuel-oil fluide ont fortement diminué.
- c) le fuel-oil résiduel accuse également une baisse sensible de 12,5 %.
Les estimations provisoires indiquent que la consommation globale de produits pétroliers par l'ensemble des centrales électriques de la Communauté a diminué de 9 %, soit 6 millions de tonnes. La diminution totale des livraisons de fuel-oil résiduel ayant été de 18,5 millions de tonnes, le solde de cette réduction doit s'expliquer par une diminution de la demande dans le secteur industriel.
- d) parmi les autres produits, les livraisons de naphta enregistrent une diminution très marquée.

PETROLEUM BALANCE-SHEETS

BILANS PETROLE

Provisional results

Resultats provisoires

- 1980 -

| | EUR 10 | EUR 9 | Deut- sch- land | France | Italia | Neder- land | Belgique België | Luxem- bourg | United Kingdom | Ireland | Danmark | Ellas | |
|---|--------|--------|-----------------------|--------|--------|----------------|--------------------|-----------------|-------------------|---------|---------|-------|---|
| CRUDE OIL (1) | | | | | | | | | | | | | PETROLE BRUT (1) |
| Production | 88935 | 88935 | 4631 | 1414 | 1825 | 1565 | - | - | 79202 | - | 298 | - | Production |
| Total imports | 460979 | 443273 | 100202 | 110420 | 93824 | 49905 | 33463 | - | 46717 | 2023 | 6719 | 17706 | Importations totales |
| RESSOURCES | 549914 | 532208 | 104833 | 111834 | 95649 | 51470 | 33463 | | 125919 | 2023 | 7017 | 17706 | RESSOURCES |
| Direct use, exchanges and transfers (2) | +11439 | +11453 | + 8879 | + 2616 | - | - | - | - | - | - | - 42 | - 14 | Emploi direct échanges et transferts(2) |
| Stock change* | - 3914 | - 3667 | - 2468 | - 672 | + 990 | - 637 | + 68 | - | - 1064 | - 4 | + 120 | - 247 | Variations des stocks * |
| Total exports | 44358 | 41184 | 214 | - | - | 17 | 39 | - | 40467 | - | 447 | 3174 | Exportations totales |
| Gross inland cons'n (A) | 513081 | 498810 | 111030 | 113778 | 96639 | 50816 | 33492 | - | 84388 | 2019 | 6648 | 14271 | Consommation int.brute (A) |
| Refinery throughput(B) | 512494 | 498217 | 110526 | 114033 | 96520 | 50637 | 33447 | - | 84388 | 2017 | 6649 | 14277 | Pétrole brut traité en raff. (B) |
| Statistical difference (A) - (B) | + 587 | + 593 | + 504 | - 255 | + 119 | + 179 | + 45 | - | - | + 2 | - 1 | - 6 | Ecart statis- tique (A) - (B) |

ALL PETROLEUM PRODUCTS

TOUS PRODUITS PETROLIERS

| | | | | | | | | | | | | | |
|--|--------|--------|--------|--------|--------|-------|---------|------|--------|------|-------|-------|--|
| Production of primary sources | 1811 | 1811 | - | 803 | - | - | - | - | 1008 | - | - | - | Production de sources primaires |
| Net product. of derived products (3) | 478658 | 464949 | 103064 | 106670 | 90750 | 47337 | 31596 | - | 77222 | 1969 | 6341 | 13709 | Product. nette de produits dérivés (3) |
| Total arrivals | 126811 | 120835 | 37471 | 17399 | 14582 | 19221 | 9867 | 1133 | 9118 | 3896 | 8148 | 5976 | Importations totales |
| RESSOURCES | 607280 | 587595 | 140535 | 124872 | 105332 | 66558 | 41463 | 1133 | 87348 | 5865 | 14489 | 19685 | RESSOURCES |
| Exchanges and transfers (2) | -11285 | -11285 | - 8707 | - 2616 | - | - | - | - | - | - | + 38 | - | Echanges et transferts (2) |
| Stock change* | - 4801 | - 4342 | - 1932 | - 1614 | - 1531 | - 225 | - 320 | - 6 | + 1239 | - 27 | + 74 | - 459 | Variations des stocks * |
| Total shipments | 109973 | 102659 | 7097 | 16201 | 11843 | 33774 | 17553 | 48 | 14598 | 256 | 1289 | 7314 | Exportations totales |
| Bunkers | 24432 | 23573 | 2943 | 4025 | 4382 | 6857 | 2440 | - | 2419 | 77 | 430 | 859 | Soutes |
| Inland cons'n (cal- culated) (A) | 456789 | 445736 | 119856 | 100416 | 87576 | 25702 | 21150 | 1079 | 71570 | 5505 | 12882 | 11053 | Consommation intérieure (calculée)(A) |
| Inland deliveries(B) | 455052 | 443999 | 120474 | 98514 | 87517 | 25681 | (21150) | 1076 | 71114 | 5550 | 12923 | 11053 | Livraisons intérieures(B) |
| among which : | | | | | | | | | | | | | dont : |
| motor spirit | 84495 | 83114 | 24178 | 17777 | 12280 | 3857 | (3025) | 285 | 19155 | 1018 | 1539 | 1381 | essences mot. |
| gas/diesel | 158833 | 155570 | 54805 | 37777 | 23283 | 6015 | (8720) | 526 | 17598 | 1259 | 5587 | 3263 | gasoil et |
| oil | | | | | | | | | | | | | fuel-oil fluide |
| residual | 128302 | 123524 | 20388 | 25437 | 37310 | 6898 | (7233) | 134 | 19175 | 2532 | 4417 | 4778 | fuel-oil |
| fuel-oil | | | | | | | | | | | | | résiduel |
| Statistical difference (A) - (B) | + 1737 | + 1737 | - 618 | + 1902 | + 59 | + 21 | . | + 3 | + 456 | - 45 | - 41 | - | Ecart statis- tique (A) - (B) |

* (+) Decrease of stocks; (-) increase of stocks.

* (+) Reprises aux stocks; (-) mises aux stocks.

(1) Including feedstocks for distillation.

(1) Y compris les feedstocks pour distillation.

(2) This line mainly covers exchanges between the crude oil balance-sheet and the petroleum products balance-sheet. For the FR Germany and France these exchanges are feedstocks for distillation of unknown origin; for Denmark mixing of half products for finished products; for Greece a direct use of crude oil.

(2) Cette rubrique couvre essentiellement des échanges/transferts entre le bilan pétrole brut et le bilan produits pétroliers. Ces échanges représentent pour la RF d'Allemagne et la France les feedstocks de pays d'origine inconnus; pour le Danemark un mélange de demi-produits pour la production de produits finis; pour la Grèce un emploi direct de pétrole brut.

(3) Includes out of refinery production.

(3) Y compris la production hors raffineries.

MINERALÖL
 Vorläufige Angaben 1980

PETROLEUM
 Provisional data 1980

PÉTROLE
 Données provisoires 1980

1 000 t

| | EUR 10 | EUR 9 | BR Deutsch- land | France | Italia | Nederland | Belgique België | Luxem- bourg | United Kingdom | Ireland | Danmark | Ellas |
|--|--|---------|------------------------|---------|---------|-----------|--|-----------------|-------------------|---------|---------|--------|
| Rohölförderung (1) | Crude oil production (1) | | | | | | Production de pétrole brut (1) | | | | | |
| 1978 | 62 173 | 62 173 | 5 059 | 1 117 | 1 488 | 1 520 | - | - | 52 557 | - | 432 | - |
| 1979 | 87 234 | 87 234 | 4 774 | 1 196 | 1 714 | 1 581 | - | - | 77 537 | - | 432 | - |
| 1980 | 88 935 | 88 935 | 4 631 | 1 414 | 1 825 | 1 565 | - | - | 79 202 | - | 298 | - |
| Rohölverarbeitung in den Raffinerien | Refinery throughput | | | | | | Pétrole brut traité dans les raffineries | | | | | |
| 1978 | 540 975 | 529 407 | 100 660 | 118 002 | 113 707 | 57 436 | 33 772 | - | 95 474 | 2 281 | 8 075 | 11 568 |
| 1979 | 576 147 | 560 722 | 114 119 | 127 642 | 116 281 | 60 489 | 33 883 | - | 97 248 | 2 313 | 8 747 | 15 425 |
| 1980 | 512 494 | 498 217 | 110 526 | 114 033 | 96 520 | 50 637 | 33 447 | - | 84 388 | 2 017 | 6 649 | 14 277 |
| 1980/79 | - 11,0% | - 11,1% | - 3,1% | - 10,7% | - 17,0% | - 16,3% | - 1,3% | - | - 13,2% | - 12,8% | - 24,0% | - 7,4% |
| Gesamtinlandslieferungen von Mineralölprodukten | Total inland deliveries of petroleum products | | | | | | Livraisons intérieures totales de produits pétroliers | | | | | |
| 1978 | 487 237 | 476 763 | 131 456 | 105 339 | 86 211 | 24 227 | 23 201 | 1 403 | 84 143 | 5 780 | 15 003 | 10 474 |
| 1979 | 499 184 | 488 358 | 134 900 | 105 188 | 89 483 | 27 947 | 23 512 | 1 293 | 84 556 | 6 105 | 15 374 | 10 826 |
| 1980 | 455 052 | 443 999 | 120 474 | 98 514 | 87 517 | 25 681 | (21 150) | 1 076 | 71 114 | 5 550 | 12 923 | 11 053 |
| 1980/79 | - 8,8% | - 9,1% | - 10,7% | - 6,3% | - 2,2% | - 8,1% | (- 10,0%) | - 16,8% | - 15,9% | - 9,1% | - 15,9% | + 2,1% |
| darunter : | among which : | | | | | | dont : | | | | | |
| Motorenbenzin | Motor spirit | | | | | | Essences moteur | | | | | |
| 1978 | 82 125 | 80 765 | 23 477 | 17 624 | 11 213 | 3 959 | 3 112 | 244 | 18 394 | 976 | 1 766 | 1 360 |
| 1979 | 83 792 | 82 409 | 23 761 | 17 735 | 12 128 | 3 986 | 3 137 | 279 | 18 729 | 981 | 1 673 | 1 383 |
| 1980 | 84 495 | 83 114 | 24 178 | 17 777 | 12 280 | 3 857 | (3 025) | 285 | 19 155 | 1 018 | 1 539 | 1 381 |
| 1980/79 | + 0,8% | + 0,8% | + 1,7% | + 0,2% | + 1,2% | - 3,2% | (- 3,6%) | + 2,1% | + 2,3% | + 3,8% | - 8,0% | - 0,1% |
| Dieselmotorenstoffe und Destillattheizöle | Gas diesel oil | | | | | | Gasoil et fuel-oil fluide | | | | | |
| 1978 | 175 835 | 172 774 | 62 949 | 42 744 | 23 417 | 6 651 | 9 528 | 560 | 19 475 | 1 335 | 6 115 | 3 061 |
| 1979 | 177 208 | 174 092 | 63 975 | 41 073 | 24 472 | 6 314 | 9 818 | 573 | 19 861 | 1 353 | 6 653 | 3 116 |
| 1980 | 158 833 | 155 570 | 54 805 | 37 777 | 23 283 | 6 015 | (8 720) | 526 | 17 598 | 1 259 | 5 587 | 3 263 |
| 1980/79 | - 10,4% | - 10,6% | - 14,3% | - 8,0% | - 4,9% | - 4,7% | (- 11,2%) | - 8,2% | - 11,4% | - 7,0% | - 16,0% | + 4,7% |
| Rückstandsheizöle | Residual fuel-oil | | | | | | Fuel-oil résiduel | | | | | |
| 1978 | 142 861 | 138 507 | 22 555 | 28 707 | 39 116 | 4 009 | 7 309 | 475 | 28 233 | 2 622 | 5 481 | 4 354 |
| 1979 | 146 627 | 141 984 | 22 679 | 28 984 | 40 586 | 6 744 | 6 879 | 313 | 27 487 | 2 881 | 5 431 | 4 643 |
| 1980 | 128 302 | 123 524 | 20 388 | 25 437 | 37 310 | 6 898 | (7 233) | 134 | 19 175 | 2 532 | 4 417 | 4 778 |
| 1980/79 | - 12,5% | - 13,0% | - 10,1% | - 12,2% | - 8,1% | + 2,3% | (+ 5,1%) | - 57,2% | - 30,2% | - 12,1% | - 18,7% | + 2,9% |

(1) einschliesslich Kondensate
für Destillation(1) including condensates
for distillation(1) y compris condensats
pour distillation

MINERALÖL

PETROLEUM

PÉTROLE

AUSSENHANDEL

FOREIGN TRADE

COMMERCE EXTÉRIEUR

Vorläufige Angaben 1980

Provisional data 1980

Données provisoires 1980

1 000 t

| | EUR 10 | EUR 9 | BR Deutsch- land | France | Italie | Niederland | Belgique België | Luxem- bourg | United Kingdom | Ireland | Danmark | Ellas |
|--|-----------|-----------|--|---------|---------|------------|--------------------|-----------------|--|---------|---------|---------|
| 1. Gesamt-Rohöleinfuhr (1) | | | 1. Total imports of crude oil (1) | | | | | | 1. Import. totales de pétrole brut (1) | | | |
| 1978 | (504 432) | (491 804) | 97 626 | 115 635 | 110 826 | 55 276 | 33 779 | - | 68 144 | 2 294 | 8 224 | 12 628 |
| 1979 | (535 279) | (518 108) | 110 874 | 127 255 | 114 947 | 59 406 | 34 237 | - | 60 380 | 2 333 | 8 676 | 17 171 |
| 1980 | (460 979) | (443 273) | 100 202 | 110 420 | 93 824 | 49 905 | 33 463 | - | 46 717 | 2 023 | 6 719 | 17 706 |
| 1980/79 | - 13,9% | - 14,4% | - 9,6% | - 13,2% | - 18,4% | - 16,0% | - 2,3% | - | - 22,6% | - 13,3% | - 22,6% | + 3,1% |
| darunter (2) : | | | among which (2) : | | | | | | dont (2) : | | | |
| Einfuhr aus Drittländern | | | Imports from third party countries | | | | | | Importations en prov. des pays tiers | | | |
| 1978 | | 476 044 | 90 596 | 114 042 | 110 456 | 54 069 | 32 770 | - | 66 310 | 2 187 | 5 614 | |
| 1979 | | 490 648 | 98 310 | 124 281 | 114 004 | 54 678 | 33 141 | - | 58 351 | 2 219 | 5 664 | |
| 1980 | | 413 098 | 84 667 | 107 365 | 91 953 | 47 428 | 31 490 | - | 44 470 | 1 885 | 3 840 | |
| 1980/79 | | - 15,8% | - 13,9% | - 13,6% | - 19,3% | - 13,3% | - 5,0% | - | - 23,8% | - 15,1% | - 32,2% | |
| 2. Gesamt-Rohölausfuhr | | | 2. Total exports of crude oil | | | | | | 2. Export. totales de pétrole brut | | | |
| 1978 | (26 610) | (25 602) | 33 | - | - | - | 202 | - | 24 859 | - | 508 | 1 008 |
| 1979 | (42 222) | (40 750) | 90 | - | - | 24 | - | - | 40 198 | - | 438 | 1 472 |
| 1980 | (44 358) | (41 184) | 214 | - | - | 17 | 39 | - | 40 467 | - | 447 | 3 174 |
| 1980/79 | + 5,0% | + 1,1% | + 138 % | - | - | - 29,2% | - | - | + 0,7% | - | + 2,0% | + 116 % |
| 3. Gesamteinfuhr von Mineralölprodukten | | | 3. Total imports of petroleum products | | | | | | 3. Importations totales de produits pétroliers | | | |
| 1978 | (116 768) | (112 944) | 46 874 | 10 020 | 7 466 | 12 944 | 8 722 | 1 438 | 11 586 | 3 754 | 10 140 | 3 824 |
| 1979 | (118 100) | (113 515) | 39 978 | 10 408 | 7 481 | 19 032 | 9 680 | 1 355 | 12 035 | 4 152 | 9 394 | 4 585 |
| 1980 | (126 811) | (120 835) | 37 471 | 17 399 | 14 582 | 19 221 | 9 867 | 1 133 | 9 118 | 3 896 | 8 148 | 5 976 |
| 1980/79 | + 7,4% | + 6,4% | - 6,3% | + 67,2% | + 94,9% | + 1,0% | + 1,9% | - 16,4% | - 24,2% | - 6,2% | - 13,3% | + 30,3% |
| 4. Gesamtausfuhr von Mineralölprodukten | | | 4. Total exports of petroleum products | | | | | | 4. Exportations totales de produits pétroliers | | | |
| 1978 | (109 946) | (106 943) | 6 215 | 14 346 | 22 809 | 32 316 | 15 154 | 30 | 13 536 | 51 | 2 036 | 3 453 |
| 1979 | (123 913) | (116 620) | 6 675 | 16 386 | 22 726 | 40 208 | 14 927 | 37 | 13 359 | 148 | 2 154 | 7 293 |
| 1980 | (109 973) | (102 659) | 7 097 | 16 201 | 11 843 | 33 774 | 17 553 | 48 | 14 598 | 256 | 1 289 | 7 314 |
| 1980/79 | - 11,2% | - 12,0% | + 6,3% | - 1,1% | - 47,9% | - 16,0% | + 17,6% | + 29,7% | + 9,3% | + 73,0% | - 40,2% | + 0,3% |
| NETTO EINFUHREN VON MINERALÖL UND -PRODUKTEN (= 1 + 3 - 2 - 4) | | | NET IMPORTS OF PETROLEUM (= 1 + 3 - 2 - 4) | | | | | | IMPORTATIONS NETTES DE PÉTROLE (= 1 + 3 - 2 - 4) | | | |
| 1978 | 484 644 | 472 653 | 138 252 | 111 309 | 95 483 | 35 904 | 27 145 | 1 408 | 41 335 | 5 997 | 15 820 | 11 991 |
| 1979 | 487 244 | 474 253 | 144 087 | 121 277 | 99 702 | 38 206 | 28 990 | 1 318 | 18 858 | 6 337 | 15 478 | 12 991 |
| 1980 | 433 459 | 420 265 | 130 362 | 111 618 | 96 563 | 35 335 | 25 738 | 1 085 | 770 | 5 663 | 13 131 | 13 194 |
| 1980/79 | - 11,0% | - 11,4% | - 9,5% | - 8,0% | - 3,1% | - 7,5% | - 11,2% | - 17,7% | - 95,9% | - 10,6% | - 15,2% | + 1,6% |

(1) einschliesslich Feedstocks für Destillation

(1) including feedstocks for distillation

(1) y compris feedstocks pour distillation

(2) aufgrund von Monatszahlen

(2) based on monthly data

(2) sur base des données mensuelles



PRESS NOTICES AND PUBLICATIONS

'ENERGY STATISTICS'

Edition 1981

MONTHLY STATISTICS

A – Publications (d/e/f)

- Monthly bulletin Coal
- Monthly bulletin Hydrocarbons
- Monthly bulletin Electrical energy

B – Press notice (d/e/f)

- Energy supply aspects of the nuclear power stations (restricted diffusion)

ANNUAL STATISTICS

A – Statistical telegrams (d/e/f)

- * – Coal industry activity
- * – Oil market activity
- * – Natural gas supply economics
- * – Electricity supply economics
- Energy economy

B – Publications

- Operations of nuclear power stations (e/f)
- Energy statistics yearbook (d/e/f/i)
- Primary energy equivalents balance sheets 1973–79 (f)
- Electrical energy prices 1978–1980 (e-f)
- Analysis of energy input-output tables 1975 and 1980 (d/e/f)

NOTE :

1) Non periodical publications – édition 1980

- * – Gas prices 1978–1980 (e-f)
- * – Electrical energy prices 1973–1978 (e/f - d/i)
- * – Useful energy balance sheets 1978 (e/f)

2) Publication dates are given in the monthly publication 'Eurostat news'

* published and available

NOTES ET PUBLICATIONS

"STATISTIQUES DE L'ENERGIE"

Edition 1981

STATISTIQUES MENSUELLES

A – Publications (d/e/f)

- Bulletin mensuel Charbon
- Bulletin mensuel Hydrocarbures
- Bulletin mensuel Energie électrique

B – Note rapide (d/e/f)

- Exploitation des centrales nucléaires (diffusion restreinte)

STATISTIQUES ANNUELLES

A – Télégrammes statistiques (d/e/f)

- * – L'activité charbonnière
- * – L'activité pétrolière
- * – L'économie du gaz naturel
- * – L'économie électrique
- L'économie de l'énergie

B – Publications

- Exploitation des centrales nucléaires (e/f)
- Annuaire des statistiques de l'énergie (d/e/f/i)
- Bilans de l'énergie, en équivalent primaire 1973–79 (f)
- Prix de l'énergie électrique 1978–1980 (e-f)
- Analyse des tableaux entrées-sorties de l'énergie 1975 et 1980 (d/e/f)

NOTA :

1) Publications non-périodiques – édition 1980

- * – Prix du gaz 1978–1980 (e-f)
- * – Prix de l'énergie électrique 1973–1978 (e/f - d/i)
- * – Bilans de l'énergie utile 1978 (e/f)

2) Le calendrier des publications est indiqué mensuellement dans "Informations de l'Eurostat"

* parues et disponibles

**Salgs- og abonnementskontorer · Vertriebsbüros · Γραφεία πώλησεως ·
Sales Offices · Bureaux de vente · Uffici di vendita · Verkoopkantoren**

Belgique — België

Moniteur belge — Belgisch Staatsblad
Rue de Louvain 40-42 — Leuvensestraat 40-42
1000 Bruxelles — 1000 Brussel
Tél. 512 00 26

Sous-dépôts — Agentschappen :

Librairie européenne — Europese Boekhandel
Rue de la Loi 244 — Wetstraat 244
1040 Bruxelles — 1040 Brussel

CREDOC

Rue de la Montagne 34 - Bte 11 — Bergstraat 34
- Bus 11
1000 Bruxelles — 1000 Brussel

Danmark

Schultz Forlag
Møntergade 21
1116 København K
Tlf. (01) 12 11 95

Underagentur :

Europa Bøger
Gammel Torv 6 — Postbox 137
1004 København K
Tlf. (01) 15 62 73

BR Deutschland

Verlag Bundesanzeiger
Breite Straße — Postfach 10 80 06
5000 Köln 1
Tel. (0221) 21 03 48
(Fernschreiber : Anzeiger Bonn 8 882 595)

Ελλάς

Γ. Κ. Έλευθερουδάκης Α.Ε.

Νίκης 4
Αθήνα (126)
Τηλ. 3226323
Τέλεξ 219410 elef

Πρακτόρευση :

Βιβλιοπωλείο Μόλαχο
όδος Τιμισακή 10
Θεσσαλονίκη
Τηλ. 275 271
Τέλεξ 412885 limo

France

*Service de vente en France des publications des
Communautés européennes*

Journal officiel
26, rue Desaix
75732 Paris Cedex 15
Tél. (1) 578 61 39

« Service de documentation »

D.E.P.P. — Maison de l'Europe
37, rue des Francs-Bourgeois
75004 Paris
Tél. 887 96 50

Ireland

Government Publications

Sales Office
G.P.O. Arcade
Dublin 1

or by post

Stationery Office

Dublin 4
Tel. 78 96 44

Italia

Libreria dello Stato
Piazza G. Verdi, 10
00198 Roma — Tel. (6) 8508
Telex 62008

Nederland

Staatsdrukkerij- en uitgeverijbedrijf
Christoffel Plantijnstraat
Postbus 20014
2500EA 's-Gravenhage
Tel. (070) 78 99 11

United Kingdom

H.M. Stationery Office
P.O. Box 569
London SE1 9NH
Tel. (01) 928 69 77. ext. 365

España

Libreria Mundi-Prensa
Castelló 37
Madrid 1
Tel. 275 46 55

Portugal

Livraria Bertrand, s.a.r.l.
Rua João de Deus — Venda Nova
Amadora
Tél. 97 45 71
Télex 12 709 — litran — p.

Schweiz - Suisse - Svizzera

Librairie Payot
6, rue Grenus
1211 Genève
Tél. 31 89 50

Sverige

Librairie C.E. Fritzes
Regeringsgatan 12
Box 16356
103 27 Stockholm
Tél. 08-23 89 00

United States of America

European Community Information Service
2100 M Street, N.W.
Suite 707
Washington, D.C. 20 037
Tel. (202) 862 95 00

Grand-Duché de Luxembourg

**

Andre lande · Andere Länder · Άλλες χώρες · Other countries · Autres pays · Altri paesi · Andere landen

Kontoret for De europæiske Fællesskabers officielle Publikationer · Amt für amtliche Veröffentlichungen der Europäischen Gemeinschaften ·
Υπηρεσία των Επισήμων Δημοσιεύσεων των Ευρωπαϊκών Κοινοτήτων · Office for Official Publications of the European Communities ·
Office des publications officielles des Communautés européennes · Ufficio delle pubblicazioni ufficiali delle Comunità europee ·
Bureau voor officiële publikaties der Europese Gemeenschappen

L-2985 Luxembourg - 5, rue du Commerce - Tél. 49 00 81

**Pris i Luxembourg (moms ikke medregnet) · Öffentliche Preise in Luxemburg (ohne MwSt.)
Price (excluding VAT) in Luxembourg · Prix publics au Luxembourg, TVA exclue · Prezzi pubblici nel
Lussemburgo, IVA esclusa · Vastgestelde prijzen in Luxemburg (exclusief BTW)**

| | ECU | BFR | DKR | DM | DRA | FF | IRL | LIT | HFL | UKL | USD |
|--|-------|-----|-------|-------|-----|------|-------|-------|------|------|------|
| Pris pr. hæfte Einzelpreis Single copy Prix par numéro Prezzo unitario Prijs per nummer | 1,50 | 60 | 11,60 | 3,75 | 90 | 8,70 | 1 | 1800 | 4,10 | 0.90 | 2.10 |
| Abonnement 1981 Subscription 1981 Abbonamento 1981 | 14,65 | 600 | 116 | 37,80 | 900 | 87 | 10.20 | 18000 | 41 | 9 | 21 |



KONTORET FOR DE EUROPÆISKE FÆLLESSKABERS OFFICIELLE PUBLIKATIONER
AMT FÜR AMTLICHE VERÖFFENTLICHUNGEN DER EUROPÄISCHEN GEMEINSCHAFTEN
OFFICE FOR OFFICIAL PUBLICATIONS OF THE EUROPEAN COMMUNITIES
OFFICE DES PUBLICATIONS OFFICIELLES DES COMMUNAUTÉS EUROPÉENNES
UFFICIO DELLE PUBBLICAZIONI UFFICIALI DELLE COMUNITÀ EUROPEE
BUREAU VOOR OFFICIËLE PUBLIKATIES DER EUROPESE GEMEENSCHAPPEN

ISSN 0378-3731