



KOHLENWASSERSTOFFE
HYDROCARBONS
HYDROCARBURES

Monatsbulletin
Monthly bulletin
Bulletin mensuel

**ANLAGE : VORLÄUFIGE BILANZEN FÜR NATURGAS UND
ABGELEITETE GASE 1980**

**IN ANNEX : PROVISIONAL BALANCE SHEETS FOR NATURAL GAS
AND DERIVED GASES IN 1980**

**EN ANNEXE : BILANS PROVISOIRES DU GAZ NATUREL ET
DES GAZ DERIVES EN 1980**



DE EUROPÆISKE FÆLLESSKABERS STATISTISKE KONTOR
STATISTISCHES AMT DER EUROPÄISCHEN GEMEINSCHAFTEN
STATISTICAL OFFICE OF THE EUROPEAN COMMUNITIES
OFFICE STATISTIQUE DES COMMUNAUTÉS EUROPÉENNES
ISTITUTO STATISTICO DELLE COMUNITÀ EUROPEE
BUREAU VOOR DE STATISTIEK DER EUROPESE GEMEENSCHAPPEN

Luxembourg, Centre Européen, Boîte postale 1907 — Tél. 43011 Téléx: Comeur Lu 3423
1049 Bruxelles, Bâtiment Berlaymont, Rue de la Loi 200 (Bureau de liaison) — Tél. 735 80 40

Hinweis

1. Das Statistische Amt veröffentlicht drei gesonderte Monatsbulletins für die Energiebereiche : Kohle – Kohlenwasserstoffe – Elektrizität

Jedes dieser Bulletins enthält :

- einen unveränderlichen Teil mit den auf den neuesten Stand gebrachten monatlichen Hauptreihen
- einen veränderlichen Teil über wichtige Aspekte der neuesten Entwicklung, der in der Anlage auch die vorläufigen Angaben der jährlichen Bilanzen enthält, sobald sie verfügbar sind

2. Der Leser findet auf Seite 18 die Erläuterungen zu den monatlichen Tabellen

3. Zuständig für alle Informationen über die Kohlenwasserstoffe :

D. WRIGHT – Tel. 43011, App. 3254

Note

1. The Statistical Office publishes three series of monthly energy bulletins :
Coal – Hydrocarbons – Electrical energy

Each of these bulletins consists of :

- a permanent section giving updated principal monthly statistical series
- a variable section on important aspects of the latest developments, which contains in annexe data on the annual balance-sheet (which may be definitive or provisional) as such information becomes available

2. The reader will find on page 19 the explanatory notes for the monthly tables

3. For any information dealing with Hydrocarbons statistics, please contact :

D. WRIGHT – Tel. 43011, ext., 3254

Avertissement

1. L'Office Statistique publie trois séries de bulletins mensuels sur l'énergie, à savoir :

Charbon – Hydrocarbures – Energie électrique

Chacun de ces bulletins est constitué :

- d'une partie fixe fournissant la mise à jour des principales séries statistiques mensuelles
- d'une partie variable relatant les aspects importants des dernières évolutions et présentant en annexe les données, même provisoires, des bilans annuels au fur et à mesure de leur disponibilité.

2. Le lecteur trouvera en page 20 les notes explicatives relatives aux tableaux mensuels.

3. Pour toute information concernant les statistiques des hydrocarbures, s'adresser à :

D. WRIGHT – Tel. 43011, ext. 3254

Luxembourg: Office des publications officielles des Communautés européennes, 1981

Inhaltswiedergabe nur mit Quellennachweis gestattet
Reproduction is subject to acknowledgement of the source
Reproduction subordonnée à l'indication de la source

Printed in the FR of Germany

	E U K - 9	B.R. DEUTSCHLAND	FRANCE	ITALIA	NEDERLAND	BELGIQUE BELGIE	LUXEMBOURG	UNITED KINGDOM	IRELAND	DANMARK
ROHOEL UND FEEDSTOCKS										
CRUDE OIL AND FEEDSTOCKS										
PETROLE BRUT ET FEEDSTOCKS										
1000 T										
FOERDERUNG	PRODUCTION							PRODUCTION		
1979	87234	4774	1196	1714	1581	-	-	77537	-	432
1980	88938	4631	1414	1826	1568	-	-	79202	-	297
1979 SEP	7351	391	99	134	128	-	-	6564	-	35
OCT	8091	404	101	257	136	-	-	7141	-	52
NOV	7394	391	104	174	139	-	-	6543	-	43
DEC	7171	407	102	167	145	-	-	6309	-	41
1980 JAN	7492	400	105	188	152	-	-	6615	-	32
FEB	7415	372	105	163	137	-	-	6611	-	27
1980 SEP	7015	377	125	106	117	-	-	6282	-	8
OCT	7803	386	127	166	125	-	-	6966	-	33
NOV	6037	372	129	145	136	-	-	7222	-	33
DEC	7884	383	131	212	133	-	-	7004	-	21
1981 JAN	:	375	135	161	:	-	-	7295	-	33
FEB	:	340	126	156	:	-	-	6843	-	25
80 JAN-FEB	14907	772	210	351	289	-	-	13226	-	59
81 JAN-FEB	:	715	261	317	:	-	-	14138	-	58
1981/80 %	:	-7,4	24,3	-9,7	:	-	-	6,9	-	-1,7
GESAMTEINFUHREN	TOTAL IMPORTS							IMPORTATIONS TOTALES		
1979	518104	110874	127255	114947	59406	34237	-	60380	2333	8676
1980	443284	100202	110420	93824	49905	33474	-	46717	2023	6719
1979 SEP	43781	9038	10482	9625	5870	2488	-	5364	185	729
OCT	44411	9293	10617	10944	4792	2906	-	4862	114	883
NOV	41217	9443	9439	8591	5029	3173	-	4861	141	540
DEC	44196	9419	10678	8706	5684	3042	-	5648	299	720
1980 JAN	43650	9336	10365	9214	5646	3159	-	5124	173	633
FEB	38774	8803	10471	6833	4706	2945	-	4141	167	708
1980 SEP	34827	8019	7575	8361	3913	2870	-	3489	177	423
OCT	35865	8483	9897	7849	3750	2016	-	3455	52	363
NOV	33877	7996	7146	7233	4564	2571	-	3782	173	412
DEC	38626	8661	9865	7454	5193	2966	-	3666	170	651
1981 JAN	33454	7403	8560	7497	3598	2577	-	3047	142	610
FEB	:	7124	9201	7303	:	2552	-	3533	160	405
80 JAN-FEB	62424	18139	20836	16047	10352	6104	-	9265	340	1341
81 JAN-FEB	:	14527	17761	14800	:	5129	-	6580	302	1015
1981/80 %	:	-19,9	-14,6	-7,8	:	-16,0	-	-29,0	-11,2	-24,3
ROHOELEINFUHREN	IMPORTS OF CRUDE OIL							IMPORTATIONS DE PETROLE BRUT		
1979	503264	107355	125976	110488	58190	33273	-	57644	2219	8119
1980	428953	97921	109413	88608	49764	32000	-	43263	1885	6099
1979 SEP	42678	8839	10370	9259	5751	2463	-	5143	176	677
OCT	43369	9007	10587	10693	4736	2843	-	4633	85	785
NOV	40303	9259	9346	8292	4975	3139	-	4679	135	478
DEC	42877	9168	10438	8393	5591	2934	-	5432	292	629
1980 JAN	42798	9160	10315	8950	5626	3103	-	4848	169	625
FEB	37765	8628	10381	6515	4702	2829	-	3915	161	634
1980 SEP	33472	7760	7515	7854	3913	2643	-	3222	170	395
OCT	34765	8275	9707	7558	3750	1868	-	3234	29	327
NOV	32941	7786	7063	7047	4564	2484	-	3426	173	396
DEC	37282	8398	9802	6944	5193	2847	-	3370	155	573
1981 JAN	32504	7164	8473	7183	3598	2512	-	2869	121	584
FEB	:	6903	9112	:	:	2416	-	3371	155	391
EINFUHREN VON FEEDSTOCKS	IMPORTS OF FEEDSTOCKS							IMPORTATIONS DE FEEDSTOCKS		
1979	14844	3519	1279	4059	1216	964	-	2736	114	557
1980	14331	2281	1007	5216	141	1474	-	3454	138	620
1979 SEP	1103	199	112	366	119	25	-	221	9	52
OCT	1042	286	30	251	56	63	-	229	29	98
NOV	914	184	93	299	54	34	-	182	6	62
DEC	1319	251	240	313	93	108	-	216	7	91
1980 JAN	852	176	50	264	18	56	-	276	4	8
FEB	1009	175	90	318	4	116	-	226	6	74
1980 SEP	1355	259	60	507	-	227	-	267	7	28
OCT	1097	208	190	291	-	128	-	221	23	36
NOV	936	210	83	186	-	87	-	354	-	16
DEC	1344	263	63	510	-	119	-	296	15	78
1981 JAN	930	259	87	314	-	65	-	178	21	26
FEB	:	221	89	:	:	136	-	162	5	14

	EUR-9	D.R.	FRANCE	ITALIA	NETERLAND	BELGIQUE	LUXEMBOURG	UNITED	IRELAND	DANMARK
		DEUTSCHLAND				BELGIE		KINGDOM		

ROHOEL UND FEEDSTOCKS

CRUDE OIL AND FEEDSTOCKS

PETROLE BRUT ET FEEDSTOCKS

1000 T

BEZUEGE AUS EUR-9

SUPPLIES FROM EUR-9

RECEPTION EN PROV. D' EUR-9

1979	-	12564	2975	943	4728	1096	-	2029	114	3012
1980	-	15575	3215	1061	4093	1986	-	2247	124	2409
1979 SEP	-	965	359	-	493	151	-	208	9	309
OCT	-	1251	193	13	532	106	-	196	29	316
NOV	-	1320	499	78	458	59	-	129	6	130
DEC	-	1149	241	40	333	142	-	154	7	188
1980 JAN	-	1220	230	-	254	58	-	207	4	260
FEB	-	1524	166	90	264	53	-	179	6	152
1980 SEP	-	1323	224	212	407	228	-	167	7	121
OCT	-	1182	528	43	484	184	-	110	5	160
NOV	-	1688	111	1	313	138	-	255	-	131
DEC	-	1242	397	154	407	166	-	175	15	357
1981 JAN	-	1895	126	108	243	316	-	107	41	278
FEB	-	1105	349	:	:	403	-	87	5	142

BEZUEGE AUS VEREINIGTEM KoenIGREICH

SUPPLIES FROM UNITED KINGDOM

RECEPTIONS EN PROV. DU ROYAUME-UNI

1979	22438	12002	2683	43	4449	635	-	-	114	3012
1980	26268	14810	3185	335	4014	1395	-	-	120	2409
1979 SEP	2216	918	359	-	493	128	-	-	9	309
OCT	2254	1165	193	5	499	47	-	-	29	316
NOV	2423	1300	499	-	458	30	-	-	6	130
DEC	1961	1083	241	-	333	109	-	-	7	188
1980 JAN	1968	1199	230	-	250	25	-	-	4	260
FEB	2088	1490	166	1	261	12	-	-	6	152
1980 SEP	2325	1212	224	135	407	219	-	-	7	121
OCT	2404	1087	513	-	484	155	-	-	5	160
NOV	2219	1580	111	-	304	93	-	-	-	131
DEC	2492	1148	397	88	407	80	-	-	15	357
1981 JAN	2720	1776	80	44	243	256	-	-	41	278
FEB	:	990	334	:	:	319	-	-	5	142
80 JAN-FEB	4056	2689	396	1	511	37	-	-	10	412
81 JAN-FEB	:	2766	414	:	:	577	-	-	46	420
1981/80 %	:	2,9	4,5	:	:	1459,5	-	-	360,0	1,9

EINFUEHREN AUS DRITTEN LAENDERN

IMPORTS FROM THIRD PARTY COUNTRIES

IMPORTATIONS EN PROV. DES PAYS TIERS

1979	490491	98310	124281	114004	54678	33141	-	58351	2062	5664
1980	412820	84667	107365	91953	47050	31490	-	44470	1885	3940
1979 SEP	41281	8071	10122	9624	5377	2337	-	5155	176	419
OCT	41770	8041	10423	10930	4258	2800	-	4666	85	567
NOV	38534	8123	8939	8513	4570	3114	-	4731	135	409
DEC	41941	8267	10437	8668	5352	2899	-	5494	242	532
1980 JAN	41420	8116	10135	9216	5393	3101	-	4916	169	374
FEB	36338	7279	10305	6742	4441	2892	-	3962	161	556
1980 SEP	32141	6697	7353	8149	3506	2642	-	3321	170	303
OCT	33170	7301	9370	7806	3266	1832	-	3346	29	202
NOV	31237	6307	7035	7232	4250	2433	-	3526	173	281
DEC	35713	7419	9468	7300	4786	2800	-	3491	155	294
1981 JAN	30319	5508	8433	7389	3354	2261	-	2941	101	332
FEB	:	6019	8852	:	:	2149	-	3445	155	250
80 JAN-FEB	77758	15395	20440	15958	9834	5993	-	8878	330	930
81 JAN-FEB	:	11527	17285	:	:	4410	-	6386	256	582
1981/80 %	:	-25,1	-15,4	:	:	-26,4	-	-28,1	-22,4	-37,4

EINFUEHREN AUS DER WESTL. HEMISPHERE

IMPORTS FROM THE WESTERN HEMISPHERE

IMPORT EN PROV. HEMISPHERE OCCIDENTALE

1979	7172	1628	1110	1448	202	656	-	1845	-	283
1980	11188	1556	2263	3447	656	1185	-	2058	-	23
1979 SEP	647	112	87	209	33	47	-	159	-	-
OCT	404	68	58	80	30	39	-	129	-	-
NOV	692	94	30	87	-	197	-	284	-	-
DEC	718	84	86	277	-	67	-	204	-	-
1980 JAN	774	85	93	104	19	174	-	276	-	23
FEB	480	125	59	178	22	30	-	66	-	-
1980 SEP	639	129	203	216	-	53	-	38	-	-
OCT	1113	163	291	263	119	123	-	154	-	-
NOV	902	176	214	286	32	15	-	179	-	-
DEC	1689	69	305	832	30	329	-	124	-	-
1981 JAN	1133	22	534	234	168	73	-	102	-	-
FEB	:	88	602	:	:	92	-	113	-	-

	E U R - 9	B.R. DEUTSCHLAND	FRANCE	ITALIA	NEDERLAND	BELGIQUE BELGIE	LUXEMBOURG	UNITED KINGDOM	IRELAND	DANMARK
--	-----------	---------------------	--------	--------	-----------	--------------------	------------	-------------------	---------	---------

ROHÖL UND FEEDSTOCKS

CRUDE OIL AND FEEDSTOCKS

PETROLE BRUT ET FEEDSTOCKS

1000 T

EINFUHREN AUS DEM NAHEN U. MITTL. OSTEN

IMPORTS FROM THE NEAR AND MIDDLE EAST

IMPORT. EN PROV. PROCHE ET MOYEN-ORIENT

1979	332519	43621	95364	75109	38168	26369	-	48628	2062	3198
1980	267253	42177	77433	49518	31662	25053	-	37853	1885	1672
1979 SEP	29466	3646	8257	6534	4129	1920	-	4474	176	330
OCT	29385	3623	8244	7865	3090	2214	-	3994	49	306
NOV	26322	4161	6726	5355	3246	2427	-	3998	135	274
DEC	29860	3689	8146	5806	4536	2505	-	4542	270	366
1980 JAN	27839	4190	6765	5823	4109	2570	-	4063	169	150
FEB	24574	3251	7686	4155	2960	2550	-	3601	161	210
1980 SEP	20456	3537	5478	3879	2474	1993	-	2791	170	134
OCT	20395	3924	6706	3342	2265	1233	-	2810	29	86
NOV	18955	3227	4321	3487	2693	1979	-	2987	173	88
DEC	21797	3308	6648	3744	3052	2013	-	2793	155	84
1981 JAN	18923	2455	5964	3573	2398	1865	-	2411	101	156
FEB	:	2459	6339	:	:	1890	-	2826	155	80

EINFUHREN AUS AFRIKA

IMPORTS FROM AFRICA

IMPORTATIONS EN PROV. D'AFRIQUE

1979	115276	43577	20496	30400	14390	4245	-	1851	-	317
1980	95057	33988	19206	24843	12506	2460	-	1399	18	617
1979 SEP	8050	3557	1238	2234	925	96	-	-	-	-
OCT	9072	3684	1514	2301	990	362	-	131	-	90
NOV	8668	3005	1597	2425	1255	386	-	-	-	-
DEC	8110	3649	1293	2084	613	229	-	242	-	-
1980 JAN	10001	3143	2517	2772	1115	251	-	123	-	80
FEB	8684	3228	1961	1885	1194	273	-	53	-	90
1980 SEP	6638	2591	878	1943	913	172	-	93	-	48
OCT	7464	2609	1847	2134	678	36	-	61	18	80
NOV	7987	2411	1616	2413	1272	158	-	117	-	-
DEC	8749	3333	1705	1909	1292	174	-	336	-	-
1981 JAN	7451	2435	1459	2396	705	164	-	216	-	76
FEB	:	2905	1192	:	:	111	-	93	-	170

EINFUHREN AUS OSTEUROPA

IMPORTS FROM EASTERN EUROPE

IMPORT. EN PROV. D'EUROPE ORIENTALE

1979	21261	5516	5141	5837	591	902	-	2191	-	1083
1980	21532	3958	6582	7097	501	2301	-	319	-	774
1979 SEP	1827	369	442	582	92	159	-	146	-	37
OCT	1934	532	390	470	37	184	-	212	36	73
NOV	1680	453	453	521	-	104	-	76	-	73
DEC	1690	441	549	347	-	98	-	158	22	75
1980 JAN	1577	331	534	424	73	41	-	61	-	113
FEB	1352	362	434	480	-	3	-	-	-	73
1980 SEP	2146	279	616	814	36	290	-	18	-	93
OCT	1897	317	384	736	60	376	-	20	-	-
NOV	2446	532	733	841	176	269	-	21	-	74
DEC	2009	395	638	438	95	284	-	27	-	132
1981 JAN	1283	435	366	267	20	127	-	31	-	37
FEB	:	172	473	:	:	54	-	31	-	-

EINFUHREN AUS ANDEREN DRITTEN LAENDERN

IMPORTS FROM OTHER THIRD PARTY COUNTRIES

IMPORT. EN PROV. D'AUTRES PAYS TIERS

1979	14263	3968	2170	1210	1327	969	-	3836	-	783
1980	17808	2988	1881	7048	1725	471	-	2841	-	854
1979 SEP	1291	387	98	65	198	115	-	376	-	52
OCT	975	134	217	214	111	1	-	200	-	98
NOV	1172	410	133	125	69	-	-	373	-	62
DEC	1563	404	363	154	203	-	-	348	-	91
1980 JAN	1229	367	226	93	77	65	-	393	-	8
FEB	1248	313	165	44	265	56	-	242	-	183
1980 SEP	2262	161	178	1297	83	134	-	381	-	28
OCT	2302	288	136	1331	144	64	-	301	-	36
NOV	947	161	151	205	77	12	-	222	-	119
DEC	1469	314	172	377	317	-	-	211	-	78
1981 JAN	1529	161	110	919	63	32	-	181	-	63
FEB	:	395	246	:	:	2	-	382	-	-

EINFUHREN AUS NORWEGEN

IMPORTS FROM NORWAY

IMPORTATIONS EN PROV. DE NORVEGE

1979	10209	3470	1589	-	495	776	-	3819	-	60
1980	10076	2965	1793	246	1724	422	-	2691	-	235
1979 SEP	1055	387	98	-	79	115	-	376	-	-
OCT	507	134	117	-	55	1	-	200	-	-
NOV	929	408	133	-	15	-	-	373	-	-
DEC	1094	404	247	-	110	-	-	333	-	-
1980 JAN	1090	367	226	-	77	65	-	355	-	-
FEB	1106	313	165	-	265	17	-	237	-	109
1980 SEP	1000	146	178	78	83	134	-	381	-	-
OCT	833	288	110	-	144	34	-	257	-	-
NOV	706	161	151	-	77	12	-	202	-	103
DEC	990	306	172	-	317	-	-	195	-	-
1981 JAN	566	149	110	-	63	32	-	175	-	37
FEB	:	378	246	:	:	2	-	382	-	-

	EUR - 9	B.R. DEUTSCHLAND	FRANCE	ITALIA	NEEDERLAND	BELGIQUE BELGIE	LUXEMBOURG	UNITED KINGDOM	IRELAND	DANMARK
--	---------	---------------------	--------	--------	------------	--------------------	------------	-------------------	---------	---------

ROHÖL UND FEEDSTOCKS

CRUDE OIL AND FEEDSTOCKS

PETROLE BRUT ET FEEDSTOCKS

1000 T

EINFUHREN AUS ALGERIEN

IMPORTS FROM ALGERIA

IMPORTATIONS EN PROV. D'ALGERIE

1979	19233	9739	5063	3007	510	295	-	619	-	-
1980	14356	6374	4218	2298	526	394	-	546	18	-
1979 SEP	1607	926	391	215	75	-	-	-	-	-
OCT	1601	979	464	116	-	42	-	-	-	-
NOV	1501	798	314	309	80	-	-	-	-	-
DEC	1761	814	625	174	-	-	-	148	-	-
1980 JAN	1872	523	646	492	20	68	-	123	-	-
FEB	1640	852	443	219	-	73	-	53	-	-
1980 SEP	1142	713	209	104	57	29	-	30	-	-
OCT	968	490	385	-	32	-	-	61	18	-
NOV	1188	288	456	313	118	-	-	13	-	-
DEC	1386	700	283	69	143	-	-	191	-	-
1981 JAN	730	201	401	128	-	-	-	-	-	-
FEB	:	744	149	:	:	-	-	-	-	-

EINFUHREN AUS LIBYEN

IMPORTS FROM LIBYA

IMPORTATIONS EN PROV. DE LIBYE

1979	39590	17845	3987	14992	1749	477	-	540	-	-
1980	29953	15094	1831	12215	564	211	-	18	-	-
1979 SEP	2752	1640	109	979	-	24	-	-	-	-
OCT	2979	1722	49	1093	69	46	-	-	-	-
NOV	3181	1380	319	1311	105	66	-	-	-	-
DEC	3060	1524	250	1023	80	88	-	95	-	-
1980 JAN	3952	1666	465	1515	98	128	-	-	-	80
FEB	2656	1263	92	1096	143	62	-	-	-	-
1980 SEP	1996	1006	78	912	-	-	-	-	-	-
OCT	2132	1043	-	1089	-	-	-	-	-	-
NOV	2178	886	58	1234	-	-	-	-	-	-
DEC	2571	1667	271	556	77	-	-	-	-	-
1981 JAN	2711	1349	58	1199	105	-	-	-	-	-
FEB	:	1041	67	:	:	4	-	-	-	-

EINFUHREN AUS NIGERIA

IMPORTS FROM NIGERIA

IMPORTATIONS EN PROV. DU NIGERIA

1979	43120	14570	9641	3000	12092	3118	-	382	-	317
1980	38999	10963	11064	3257	10897	1715	-	566	-	537
1979 SEP	2826	990	627	288	849	72	-	-	-	-
OCT	3433	943	873	171	921	274	-	131	-	90
NOV	3062	773	792	157	1070	270	-	-	-	-
DEC	2488	1216	339	341	533	59	-	-	-	-
1980 JAN	3168	836	1083	177	997	55	-	-	-	-
FEB	3329	983	1005	62	1051	138	-	-	-	90
1980 SEP	2695	796	522	370	856	103	-	-	-	48
OCT	3225	896	1194	373	646	36	-	-	-	80
NOV	3477	1069	904	236	1006	158	-	104	-	-
DEC	3601	660	902	538	1006	150	-	145	-	-
1981 JAN	2431	634	915	109	567	119	-	11	-	76
FEB	:	823	843	:	:	3	-	93	-	170

EINFUHREN AUS GABON

IMPORTS FROM GABON

IMPORTATIONS EN PROV. DU GABON

1979	2233	739	1293	99	39	63	-	-	-	-
1980	2585	741	1388	406	-	-	-	-	-	-
1979 SEP	71	1	70	-	-	-	-	-	-	-
OCT	145	41	104	-	-	-	-	-	-	-
NOV	192	19	173	-	-	-	-	-	-	-
DEC	173	95	78	-	-	-	-	-	-	-
1980 JAN	304	71	233	-	-	-	-	-	-	-
FEB	327	80	247	-	-	-	-	-	-	-
1980 SEP	150	-	70	80	-	-	-	-	-	-
OCT	379	116	213	50	-	-	-	-	-	-
NOV	251	43	109	99	-	-	-	-	-	-
DEC	176	26	39	111	-	-	-	-	-	-
1981 JAN	216	74	85	-	-	-	-	-	-	-
FEB	:	113	133	:	:	-	-	-	-	-

EINFUHREN AUS DEM IRAK

IMPORTS FROM IRAQ

IMPORTATIONS EN PROV. D'IRAK

1979	60748	2233	24469	22358	1916	2427	-	6962	383	-
1980	44166	2952	21989	12819	572	1660	-	3969	205	-
1979 SEP	4913	11	1936	1933	160	233	-	640	-	-
OCT	4992	63	2334	2166	50	156	-	223	-	-
NOV	5835	410	2847	1538	37	270	-	733	-	-
DEC	4845	5	2177	1794	229	208	-	432	-	-
1980 JAN	4454	-	2192	1720	35	275	-	177	55	-
FEB	4162	141	2137	1252	53	65	-	514	-	-
1980 SEP	4337	323	2100	1074	118	100	-	582	40	-
OCT	3640	442	1811	1106	-	100	-	179	-	-
NOV	1355	273	529	119	-	158	-	221	55	-
DEC	788	14	348	413	-	13	-	-	-	-
1981 JAN	581	2	174	396	-	9	-	-	-	-
FEB	:	0	125	:	:	2	-	-	-	-

	EUR - 9	B.R.	FRANCE	ITALIA	NEDERLAND	BELGIQUE	LUXEMBOURG	UNITED	IRELAND	DANMARK
	DEUTSCHLAND					BELGIE		KINGDOM		

ROHÖL UND FEEDSTOCKS		CRUDE OIL AND FEEDSTOCKS							PETROLE BRUT ET FEEDSTOCKS		
1000 T											
EINFUHREN AUS DEM IRAN		IMPORTS FROM IRAN							IMPORTATIONS EN PROV. D'IRAN		
1979	34207	11525	6858	2223	4674	2685	-	5071	413	758	
1980	11315	5681	1504	1076	615	1066	-	1264	109	-	
1979 SEP	3960	1358	432	475	590	312	-	580	50	163	
OCT	3364	1312	456	268	422	298	-	523	-	85	
NOV	2316	1023	482	279	103	204	-	175	50	-	
DEC	3485	1104	682	119	627	304	-	555	94	-	
1980 JAN	2906	1409	484	214	391	197	-	211	-	-	
FEB	2634	1279	339	114	87	457	-	304	54	-	
1980 SEP	184	-	-	98	70	-	-	16	-	-	
OCT	78	-	-	63	-	-	-	15	-	-	
NOV	323	138	-	-	-	45	-	140	-	-	
DEC	558	134	290	120	-	14	-	-	-	-	
1981 JAN	709	-	318	105	90	162	-	34	-	-	
FEB	-	164	-	-	-	37	-	-	-	-	
EINFUHREN AUS SAUDI-ARABIEN		IMPORTS FROM SAUDI-ARABIA							IMPORTATIONS EN PROV. D'ARABIE SAOUDITE		
1979	150942	17920	44617	33432	17519	16491	-	18551	1046	1366	
1980	151980	24580	37955	29144	19563	19645	-	18873	1313	907	
1979 SEP	13577	1555	4371	3351	1624	1187	-	1561	79	49	
OCT	13294	1505	3772	3809	1235	1442	-	1359	49	123	
NOV	11766	1600	2177	2553	2094	1555	-	1700	48	39	
DEC	14524	1544	4059	3233	2103	1510	-	1907	128	40	
1980 JAN	13605	1823	2788	2965	2578	1704	-	1633	114	-	
FEB	11833	1175	3272	2106	1848	1677	-	1545	102	108	
1980 SEP	12873	2253	2858	2463	1870	1836	-	1364	95	134	
OCT	12181	2573	3493	1831	1345	988	-	1836	29	86	
NOV	13320	2169	2754	2735	1806	1738	-	1912	118	88	
DEC	15625	2503	4329	2544	2351	1988	-	1671	155	84	
1981 JAN	14283	2059	4695	2589	1740	1393	-	1586	65	156	
FEB	-	1553	4453	-	-	1753	-	1912	119	80	
EINFUHREN AUS KUWAIT		IMPORTS FROM KUWAIT							IMPORTATIONS EN PROV. DU KOWEIT		
1979	41743	2690	4853	11284	8486	1263	-	12484	220	463	
1980	22722	825	2837	2647	5550	1006	-	9374	253	230	
1979 SEP	3348	104	103	700	1273	105	-	979	47	37	
OCT	3796	149	486	1137	544	107	-	1302	-	71	
NOV	3524	551	250	626	798	130	-	1112	37	20	
DEC	3319	262	269	416	837	99	-	1350	48	38	
1980 JAN	3128	81	408	396	589	97	-	1530	-	27	
FEB	2557	125	348	147	758	110	-	1032	-	37	
1980 SEP	1225	20	-	244	206	13	-	707	35	-	
OCT	1019	-	273	106	239	8	-	393	-	-	
NOV	976	2	192	50	212	28	-	492	-	-	
DEC	1233	53	145	199	191	-15	-	660	-	-	
1981 JAN	1010	-	-	228	292	26	-	428	36	-	
FEB	-	111	237	-	-	51	-	525	36	-	
EINFUHREN AUS KATAR		IMPORTS FROM QATAR							IMPORTATIONS EN PROV. DU QATAR		
1979	8526	514	3790	1165	1270	1203	-	418	-	166	
1980	8385	200	2343	1403	2921	589	-	645	-	284	
1979 SEP	732	-	323	-	188	31	-	109	-	81	
OCT	634	170	168	-	181	33	-	82	-	-	
NOV	759	21	294	132	147	80	-	-	-	85	
DEC	530	49	193	120	-	106	-	62	-	-	
1980 JAN	775	-	235	112	286	82	-	-	-	60	
FEB	1122	88	576	206	59	140	-	53	-	-	
1980 SEP	446	-	210	-	168	43	-	25	-	-	
OCT	794	-	328	90	376	-	-	-	-	-	
NOV	857	49	185	195	428	-	-	-	-	-	
DEC	730	-	72	189	335	-	-	134	-	-	
1981 JAN	633	71	89	153	201	119	-	-	-	-	
FEB	-	49	572	-	-	2	-	-	-	-	
EINFUHREN AUS VEREINIGTEN ARAB. EMIRATEN		IMPORTS FROM UNITED ARAB EMIRATES							IMPORTATIONS EN PROV. DES EMIRATS ARABES		
1979	30213	7556	8598	2104	4303	2300	-	4970	-	382	
1980	23118	6306	7539	2243	2062	1077	-	3637	5	249	
1979 SEP	2535	731	872	75	271	52	-	534	-	-	
OCT	2896	343	805	484	555	178	-	504	-	27	
NOV	1905	528	487	227	67	188	-	278	-	130	
DEC	2808	675	614	108	670	278	-	238	-	225	
1980 JAN	2616	782	504	370	169	215	-	513	-	63	
FEB	1813	375	756	241	115	101	-	155	5	65	
1980 SEP	1079	690	311	-	-20	1	-	97	-	-	
OCT	2160	612	666	144	305	137	-	296	-	-	
NOV	1839	453	513	388	246	17	-	222	-	-	
DEC	2507	487	1230	279	175	13	-	323	-	-	
1981 JAN	1558	254	689	102	75	153	-	285	-	-	
FEB	-	375	771	-	-	45	-	302	-	-	

	E U R - 9	B.R. DEUTSCHLAND	FRANCE	ITALIA	NEDERLAND	BELGIQUE BELGIE	LUXEMBOURG	UNITED KINGDOM	IRELAND	DANMARK
ROHÖL UND FEEDSTÜCKE										
CRUDE OIL AND FEEDSTOCKS										
PETROLE BRUT ET FEEDSTOCKS										
1000 T										
EINFÜHREN AUS MASKAT-OMAN										
IMPORTS FROM MUSCAT OMAN										
IMPORTATIONS EN PROV. DE MASCAT-OMAN										
1979	1173	338	41	-	556	-	-	175	-	63
1980	1627	1243	83	-	301	-	-	-	-	-
1979 SEP	94	1	-	-	22	-	-	71	-	-
OCT	103	-	-	-	103	-	-	-	-	-
NOV	-	-	-	-	-	-	-	-	-	-
DEC	184	51	-	-	70	-	-	-	-	63
1980 JAN	157	96	-	-	61	-	-	-	-	-
FEB	109	68	-	-	41	-	-	-	-	-
1980 SEP	281	220	-	-	61	-	-	-	-	-
OCT	216	216	-	-	-	-	-	-	-	-
NOV	226	143	83	-	-	-	-	-	-	-
DEC	117	117	-	-	-	-	-	-	-	-
1981 JAN	148	64	-	-	-	-	-	79	-	-
FEB	1	207	-	-	-	-	-	-	-	-
EINFÜHREN AUS O.P.E.C.-LÄNDERN										
IMPORTS FROM O.P.E.C.										
IMPORTATIONS EN PROV. DE L'O.P.E.P.										
1979	437375	87116	114347	94936	52707	30908	-	51564	2062	3735
1980	355609	75222	93784	70322	43628	28379	-	40141	1903	2230
1979 SEP	36868	7228	9321	8131	5063	2063	-	4556	176	330
OCT	37460	7288	9569	9305	4007	2615	-	4231	49	396
NOV	34631	7192	8165	7219	4501	2890	-	4255	135	274
DEC	37604	7366	9372	7539	5079	2719	-	4956	270	303
1980 JAN	37530	7296	9131	8065	5182	2995	-	4439	169	253
FEB	32492	6472	9274	5622	4136	2830	-	3697	161	300
1980 SEP	26609	5930	6424	5561	3325	2158	-	2859	170	182
OCT	27233	6300	8504	5022	2943	1368	-	2901	47	166
NOV	26486	5545	5787	5760	3846	2139	-	3148	173	88
DEC	30210	6513	8073	5483	4308	2402	-	3192	155	84
1981 JAN	25674	4666	7679	5422	3097	2034	-	2463	101	232
FEB	1	5061	7705	1	1	1975	-	2901	155	250
80 JAN-FEB	70022	13768	18405	13687	9518	5825	-	8136	330	553
81 JAN-FEB	1	9727	15384	1	1	4009	-	5364	256	482
1981/80 %	1	-29,4	-16,4	1	1	-31,2	-	-34,1	-22,4	-12,8
GESAMTAUSFUHREN										
TOTAL EXPORTS										
EXPORTATIONS TOTALES										
1979	40750	90	-	-	24	-	-	40198	-	438
1980	41119	144	-	47	17	-	-	40465	-	446
1979 SEP	3793	20	-	-	4	-	-	3732	-	37
OCT	3440	11	-	-	3	-	-	3346	-	80
NOV	3328	2	-	-	1	-	-	3298	-	27
DEC	4036	25	-	-	6	-	-	3927	-	78
1980 JAN	3056	-	-	-	8	-	-	3005	-	43
FEB	3497	3	-	-	7	-	-	3455	-	32
1980 SEP	3553	-	-	-	-	-	-	3543	-	10
OCT	4037	41	-	47	-	-	-	3939	-	10
NOV	3684	-	-	-	-	-	-	3639	-	45
DEC	3850	41	-	-	-	-	-	3746	-	43
1981 JAN	1	16	-	61	1	-	-	3625	-	17
FEB	1	7	-	-	1	-	-	4190	-	9
80 JAN-FEB	6553	3	-	15	1	-	-	6460	-	75
81 JAN-FEB	1	23	-	1	1	-	-	7815	-	26
1981/80 %	1	667	-	1	1	-	-	21,0	-	-65,31
NETTOEINFÜHREN VON MINERALÖL UND PRODUKTEN										
NET IMPORTS OF PETROLEUM										
IMPORTATIONS NETTES DE PETROLE										
1979	474253	144087	121277	99702	38206	28990	1318	18858	6337	15478
1980	420295	130376	111769	95477	36574	25762	1088	885	5663	12748
1979 SEP	39578	11740	10064	8569	4417	1854	89	1137	491	1217
OCT	40960	12059	10509	10001	3059	2513	104	977	574	1164
NOV	39621	12266	9426	8081	3523	2815	104	1868	573	1165
DEC	40779	11685	10740	8160	3755	2770	100	1675	524	1370
1980 JAN	42367	12488	10912	9289	3299	2602	111	1722	524	1420
FEB	36400	11867	10307	7124	2618	2140	101	422	556	1265
1980 SEP	32648	10285	7161	8595	3410	2402	97	-736	390	1044
OCT	33019	10523	10030	7659	2775	1806	109	-1007	344	827
NOV	32023	9969	7444	6879	3779	2690	88	-316	494	996
DEC	36468	10832	10014	7465	4097	2383	98	-12	478	1113
1981 JAN	1	9495	9237	7299	1	1769	91	-863	462	1121
FEB	1	9038	8396	7987	1	1833	94	-1243	384	767
80 JAN-FEB	78767	24355	21219	16413	5917	4742	212	2144	1080	2685
81 JAN-FEB	1	18533	17633	15286	1	3602	185	-2106	846	1888
1981/80 %	1	-23,9	-16,9	-6,9	1	-24,0	-12,7	-	-21,71	-29,7

EUR - 9	B.R.	FRANCE	ITALIA	NEDERLAND	BELGIE	LUXEMBOURG	UNITED KINGDOM	IRELAND	DANMARK
	DEUTSCHLAND				BELGIE				

ROHOEL UND FEEDSTOCKS

CRUDE OIL AND FEEDSTOCKS

PETROLE BRUT ET FEEDSTOCKS

1000 T

ROHOELVERARBEITUNG IN DEN RAFFINERIEEN

REFINERY THROUGHPUT

PETROLE BRUT TRAITÉ DANS LES RAFFINERIES

1979	560722	110119	127642	116281	60489	33883	-	97248	2313	8747
1980	498217	110526	114033	96520	50637	33447	-	84388	2017	6649
1979 OCT	46450	9873	10205	9453	4920	2773	-	8361	90	775
NOV	45290	9642	10174	9244	4782	2966	-	7510	212	760
DEC	48410	9837	10844	9729	5707	3002	-	8412	240	639
1980 JAN	48469	10652	10649	8951	5567	3233	-	8487	185	745
FEB	44379	9720	10079	8211	5253	2875	-	7468	162	611
MAR	45348	10100	10255	8529	5059	3170	-	7392	177	666
1980 OCT	39326	8932	8596	8171	3937	2411	-	6783	85	411
NOV	41164	9001	9298	8103	4112	3005	-	6946	163	536
DEC	42773	8528	10295	8637	4415	2842	-	7257	168	631
1981 JAN	41458	8769	9973	7775	4100	2838	-	7242	154	607
FEB	36549	7669	8613	7504	3400	2385	-	6354	126	498
MAR	:	:	:	:	3700	:	-	:	:	:
80 JAN-FEB	92848	20372	20728	17162	10820	6108	-	15955	347	1356
81 JAN-FEB	78007	16438	18586	15279	7500	5223	-	13596	280	1105
1981/80 %	-16,0	-19,3	-10,3	-11,0	-30,7	-14,5	-	-14,8	-19,3	-18,5

TANKERFRACHTEN

TANKER FREIGHT RATES

TAUX DE FRETS PETROLIERS

	A F R A (WORDSCALE)					SINGLE DIRTY MULLION	S I N G L E D I R T Y											
	16500 - 24999	25000 - 44999	45000 - 79999	80000 - 159999	+ 160000		PERSIAN GULF - EUROPE				CARIBS		W. AFRICA		MEDITERR.		INTER	
	DWT	DWT	DWT	DWT	DWT		- 45000		+ 45000		- EUROPE		- EUROPE		- UK/CONT.		MEDITERR.	
	W	W	W	W	W		N	W	N	W	N	W	N	W	N	W	N	W
1979 OCT	299.7	244.3	143.5	90.5	59.0	145.5	0	0.0	35	60.8	6	211.4	12	170.5	18	166.6	32	135.4
NOV	296.3	246.0	147.4	91.7	58.8	162.5	3	338.3	35	60.7	4	191.3	7	103.7	7	126.1	35	148.4
DEC	267.6	222.9	134.4	83.9	51.3	184.5	0	0.0	26	65.0	11	205.1	7	99.7	13	145.8	29	141.1
1980 JAN	289.3	265.0	143.3	87.9	53.0	155.7	0	0.0	30	51.2	8	204.4	14	144.9	10	157.9	38	133.2
FEB	258.9	215.3	130.6	86.4	54.0	130.0	0	0.0	22	41.7	5	120.6	12	108.5	9	89.2	32	86.5
MAR	255.0	200.0	123.0	81.3	52.4	128.3	0	0.0	16	33.4	17	147.1	7	77.0	12	106.7	37	102.9
1980 OCT	203.9	155.9	87.6	61.8	43.0	84.5	0	0.0	32	31.7	8	92.2	9	78.4	18	95.0	38	97.0
NOV	211.6	168.4	98.8	66.0	45.4	130.3	0	0.0	34	39.8	10	111.8	16	98.1	10	95.0	31	102.6
DEC	218.2	188.1	112.9	72.2	46.0	130.3	0	0.0	14	35.6	5	121.0	4	82.9	16	140.4	31	130.2
1981 JAN	229.0	189.4	118.9	77.7	47.0	102.3	0	0.0	26	41.4	18	81.9	12	66.1	15	107.5	45	89.9
FEB	225.3	169.9	103.0	71.6	46.6	88.3	0	0.0	21	43.6	7	78.1	4	96.9	6	66.5	35	82.2
MAR	225.0	167.0	97.7	67.0	44.7	78.6	0	0.0	18	36.5	18	73.2	7	58.5	9	57.2	52	75.3

W = WORDSCALE

N = NUMBER

	E U R - 9	B.R. DEUTSCHLAND	FRANCE	ITALIA	NEDERLAND	BELGIE BELGIE	LUXEMBOURG	UNITED KINGDOM	IRELAND	DANMARK
--	-----------	---------------------	--------	--------	-----------	------------------	------------	-------------------	---------	---------

ALLE MINERALOELPRODUKTE

ALL PETROLEUM PRODUCTS

TOUS PRODUITS PETROLIERS

1000 T

NETTOERZEUGUNG IN DEN RAFFINERIEEN

NET PRODUCTION IN REFINERIES

PRODUCTION NETTE DANS LES RAFFINERIES

1979	524252	104744	120290	109167	57233	32251	-	89977	2232	8358
1980	464326	102264	106851	90548	47342	31756	-	77222	1976	6367
1979 SEP	42113	8302	9097	9492	4300	2499	-	7603	193	627
OCT	43710	9169	9657	8900	4613	2730	-	7802	95	744
NOV	43080	9661	9520	8705	4516	2774	-	6967	203	734
DEC	45224	9192	10171	9128	5386	2783	-	7721	220	623
1980 JAN	44613	9136	9978	8389	5238	3115	-	7803	188	766
FEB	40533	8296	9375	7673	4876	2715	-	6860	161	577
1980 SEP	34474	7793	7637	7160	3153	2333	-	5712	168	318
OCT	36539	8246	8007	7618	3703	2255	-	6234	84	392
NOV	38341	8280	8659	7741	3844	2504	-	6332	157	515
DEC	39765	7853	9646	8262	4165	2490	-	6583	162	604
1981 JAN	:	8107	9342	7421	:	2692	-	6636	147	570
FEB	:	7042	8065	7361	:	2232	-	5844	121	463

FLUESSIG-UND RAFFINERIEGAS

LPG AND REFINERY GAS

GPL ET GAZ DE RAFFINERIES

1000 T

NETTOERZEUGUNG

NET PRODUCTION

PRODUCTION NETTE

1979	14889	3287	3387	2871	2854	562	-	1772	22	134
1980	12904	3101	3241	2103	2345	527	-	1460	20	107
1979 SEP	1075	199	296	210	225	24	-	111	2	8
OCT	1110	237	269	173	235	40	-	144	-	12
NOV	1158	269	286	188	225	45	-	130	1	14
DEC	1203	241	299	216	246	53	-	134	2	12
1980 JAN	1192	223	310	192	242	55	-	156	1	13
FEB	1113	200	291	178	246	50	-	136	1	11
1980 SEP	816	160	250	148	120	30	-	105	1	2
OCT	870	157	220	194	130	37	-	128	2	2
NOV	1162	407	232	180	182	34	-	120	2	7
DEC	1071	232	264	174	209	43	-	135	2	12
1981 JAN	:	269	287	178	:	39	-	150	3	10
FEB	:	215	248	:	:	42	-	118	-	6

MOTORENBENZIN

MOTOR SPIRIT

ESSENCES MOTEUR

1000 T

NETTOERZEUGUNG

NET PRODUCTION

PRODUCTION NETTE

1979	88302	21739	19267	16368	7751	5088	-	16178	519	1392
1980	86342	20635	18577	15810	7359	5504	-	16670	489	1098
1979 SEP	7063	1783	1529	1374	634	359	-	1224	48	112
OCT	7319	1911	1574	1350	638	291	-	1382	45	128
NOV	7397	1931	1575	1198	650	401	-	1473	42	127
DEC	7742	1960	1640	1375	680	453	-	1485	39	110
1980 JAN	7613	2004	1567	1250	729	448	-	1426	45	144
FEB	7209	1705	1575	1251	735	444	-	1363	34	102
1980 SEP	6796	1667	1498	1357	556	405	-	1213	45	55
OCT	6881	1648	1476	1314	509	414	-	1442	19	57
NOV	6925	1562	1366	1394	561	498	-	1424	40	78
DEC	7247	1658	1571	1427	622	383	-	1446	45	115
1981 JAN	:	1691	1555	1397	:	449	-	1426	36	95
FEB	:	1427	1420	:	:	360	-	1234	32	75

PETROLEUM UND FLUGTUNBILFUEHRKRAFTSTOFFE

KEROSENE AND JET FUELS

PETROLE LAMPANT ET CARBUREACTEURS

1000 T

NETTOERZEUGUNG

NET PRODUCTION

PRODUCTION NETTE

1979	24874	1118	4497	5426	4048	1660	-	8032	15	78
1980	23139	1347	4719	4359	3687	1733	-	7238	20	36
1979 SEP	2086	85	431	422	353	121	-	666	4	4
OCT	2101	106	355	464	332	146	-	694	-	4
NOV	1947	106	339	377	334	130	-	657	-	4
DEC	2009	74	327	494	359	120	-	624	4	7
1980 JAN	2063	109	320	420	367	128	-	710	3	6
FEB	1925	128	408	345	362	94	-	577	-	11
1980 SEP	1767	93	363	357	275	134	-	544	1	-
OCT	1887	83	357	350	323	142	-	632	-	-
NOV	1863	97	363	350	303	152	-	536	-	2
DEC	1958	121	464	427	258	119	-	566	2	1
1981 JAN	:	116	358	393	:	129	-	631	5	2
FEB	:	99	348	:	:	117	-	519	-	-

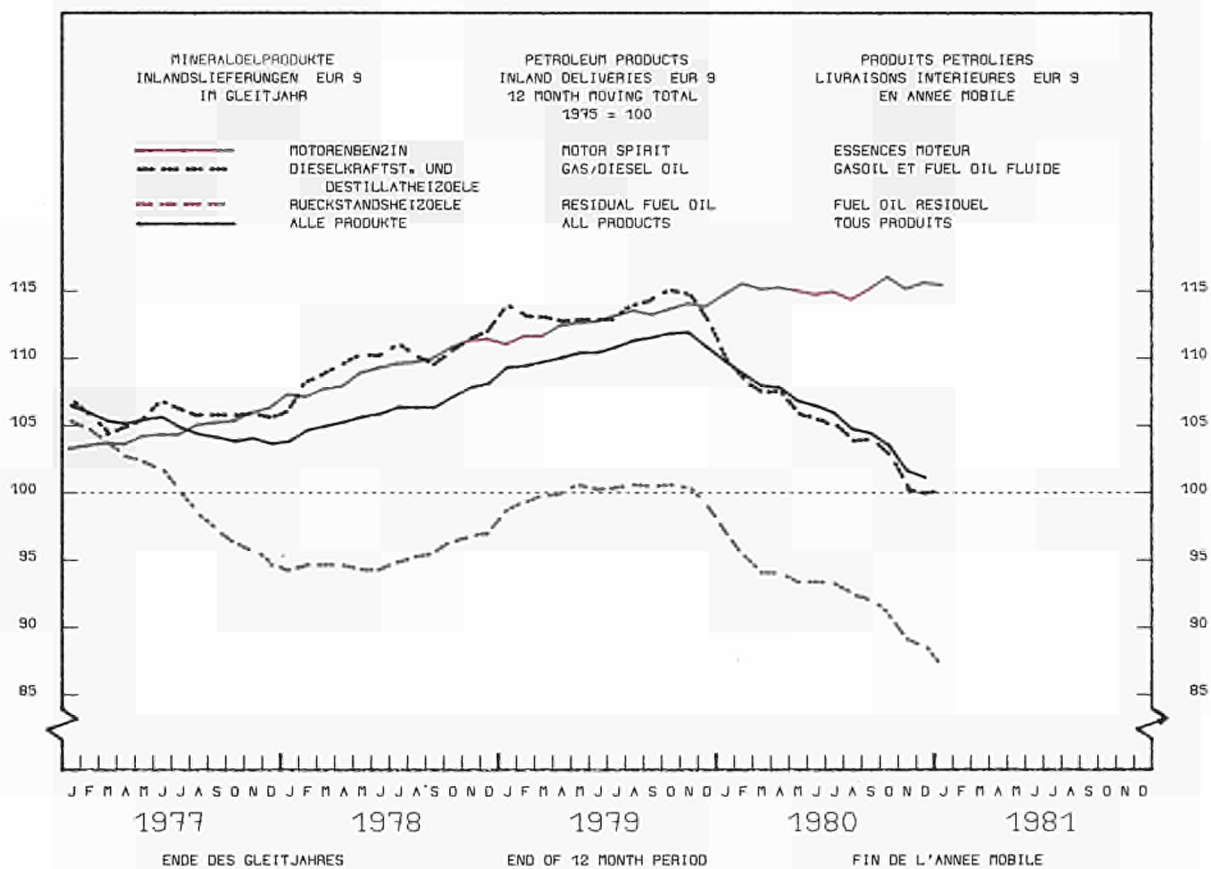
	EUR - 9	B.R. DEUTSCHLAND	FRANCE	ITALIA	NEDERLAND	BELGIQUE BELGIE	LUXEMBOURG	UNITED KINGDOM	IRELAND	DANMARK
ROHBENZIN										
NAPHTAS										
1000 T										
NETTOERZEUGUNG										
NET PRODUCTION										
PRODUCTION NETTE										
1979	21653	3991	5143	4290	1863	1636	-	4636	1	93
1980	14066	4267	2770	1735	1467	1500	-	2216	5	106
1979 SEP	1526	361	173	273	30	133	-	548	-	8
OCT	1756	496	419	188	24	152	-	472	-	5
NOV	1498	821	-11	167	137	138	-	236	-	10
DEC	1643	403	323	227	214	83	-	386	1	6
1980 JAN	1626	386	248	224	260	175	-	300	-	33
FEB	1595	418	307	180	210	159	-	305	2	14
1980 SEP	732	354	12	45	-16	110	-	226	-	1
OCT	915	416	20	143	129	80	-	123	-	4
NOV	1380	373	372	298	114	23	-	193	-	7
DEC	1487	481	70	381	160	193	-	200	-	2
1981 JAN	:	(213)	214	167	:	172	-	251	1	8
FEB	:	(202)	297	:	:	157	-	196	-	6
DIESELKRAFTST. UND DESTILLATHEIZOLE										
GAS DIESEL OIL										
1000 T										
NETTOERZEUGUNG										
NET PRODUCTION										
PRODUCTION NETTE										
1979	181595	46169	45049	30335	18733	11802	-	25450	613	3444
1980	160728	41571	41090	25807	15820	11027	-	22152	539	2722
1979 SEP	14291	3700	3388	2556	1284	892	-	2151	52	268
OCT	14986	3815	3536	2517	1577	980	-	2245	18	298
NOV	15396	4026	3970	2527	1439	1048	-	2000	57	329
DEC	16008	3973	4118	2560	1739	1104	-	2148	67	299
1980 JAN	16060	4043	4113	2463	1775	1091	-	2216	47	312
FEB	14352	3573	3727	2123	1655	995	-	1982	51	246
1980 SEP	12087	3486	2736	2129	1163	779	-	1627	48	119
OCT	12828	3544	3100	2239	1248	837	-	1676	22	162
NOV	13291	3299	3466	2222	1259	936	-	1839	50	220
DEC	14260	3224	4020	2365	1433	860	-	2043	45	270
1981 JAN	:	3131	3668	2041	:	905	-	1931	36	255
FEB	:	2911	2999	:	:	731	-	1845	34	221
RUECKSTANDSHEIZOLE										
RESIDUAL FUEL OIL										
1000 T										
NETTOERZEUGUNG										
NET PRODUCTION										
PRODUCTION NETTE										
1979	166971	21715	37393	46783	18412	10216	-	28600	1062	2790
1980	139589	20803	31037	35984	14714	10437	-	23702	899	2013
1979 SEP	13511	1541	2658	4309	1425	862	-	2445	87	184
OCT	13741	1864	2943	3833	1450	969	-	2415	32	235
NOV	13352	1919	2937	3771	1419	919	-	2069	103	215
DEC	14383	2027	3017	3827	1792	878	-	2551	108	183
1980 JAN	14308	1941	3177	3378	1700	1135	-	2648	91	238
FEB	12589	1889	2739	3131	1562	882	-	2129	73	184
1980 SEP	10059	1524	2411	2709	816	702	-	1689	73	135
OCT	10983	1732	2341	2977	1211	580	-	1941	36	165
NOV	11599	1543	2424	2958	1310	1147	-	1950	67	200
DEC	12116	1694	2877	3218	1360	816	-	1890	68	193
1981 JAN	:	1977	2984	2957	:	926	-	1965	67	178
FEB	:	1608	2434	:	:	761	-	1738	54	136
VERSCHIEDENE PRODUKTE										
SUNDRY PRODUCTS										
1000 T										
NETTOERZEUGUNG										
NET PRODUCTION										
PRODUCTION NETTE										
1979	25935	6725	5554	3094	3572	1287	-	5309	-	394
1980	27327	10310	5418	4750	1950	1348	-	3295	-	256
1979 SEP	2558	633	623	348	346	107	-	458	-	43
OCT	2696	740	562	375	356	154	-	449	-	60
NOV	2331	589	423	477	312	93	-	402	-	35
DEC	2239	514	448	429	357	92	-	393	-	6
1980 JAN	1750	430	243	462	165	83	-	347	-	20
FEB	1750	383	328	465	106	90	-	368	-	9
1980 SEP	2218	509	567	415	239	174	-	308	-	6
OCT	2170	666	491	401	152	166	-	292	-	2
NOV	2181	999	433	339	116	23	-	270	-	1
DEC	1629	463	381	270	124	77	-	303	-	11
1981 JAN	:	710	277	288	:	73	-	283	-	22
FEB	:	580	320	:	:	63	-	:	-	22

	EUR - 9	B.R. DEUTSCHLAND	FRANCE	ITALIA	NEDERLAND	BELGIQUE BELGIE	LUXEMBOURG	UNITED KINGDOM	IRELAND	DANMARK
ALLE MINERALOELPRODUKTE										
ALL PETROLEUM PRODUCTS										
TOUS PRODUITS PETROLIERS										
1000 T										
GESAMTEINFUHREN										
TOTAL IMPORTS										
IMPORTATIONS TOTALES										
1979	113515	39978	10408	7481	19032	9680	1355	12035	4152	9394
1980	120835	37471	17399	14582	19221	9867	1133	9118	3896	8148
1979 SEP	8921	3213	1017	528	1464	757	93	838	307	704
OCT	9715	3395	1298	645	1533	823	109	829	483	600
NOV	10884	3381	1417	809	1734	926	111	1249	433	829
DEC	9393	2805	1345	711	1504	806	106	1041	244	831
1980 JAN	11049	3668	1649	1064	1423	804	117	952	390	982
FEB	9913	3541	931	1404	1448	575	105	816	389	704
1980 SEP	9663	2851	1451	1122	1880	820	100	536	233	670
OCT	10409	2717	2147	940	1693	1225	114	712	311	550
NOV	9867	2635	1383	683	2036	1408	92	597	340	693
DEC	9908	2739	1341	1027	1739	932	102	1065	346	617
1981 JAN	:	2656	1485	864	:	548	94	738	328	659
FEB	:	2560	810	1758	:	622	96	555	233	515
80 JAN-FEB	20962	7209	2580	2468	2871	1379	222	1768	779	1686
81 JAN-FEB	:	5216	2295	2622	:	1170	190	1293	561	1174
1981/80 %	:	-27,7	-11,0	6,2	:	-15,2	-14,4	-26,9	-28,0	-30,4
GESAMTAUSFUHREN										
TOTAL EXPORTS										
EXPORTATIONS TOTALES										
1979	116620	6675	16386	22726	40208	14927	37	13359	148	2154
1980	102659	7097	16201	11843	33774	17553	48	14598	256	1289
1979 SEP	9331	491	1435	1584	2913	1391	4	1333	1	179
OCT	9726	618	1406	1588	3263	1216	5	1368	23	239
NOV	8957	556	1430	1319	3239	1284	7	944	1	177
DEC	8774	514	1283	1257	3427	1078	6	1087	19	103
1980 JAN	9276	516	1102	989	3762	1361	6	1349	39	152
FEB	8740	474	1095	1113	3529	1380	4	1080	-	115
1980 SEP	8289	585	1865	888	2383	1288	3	1218	20	39
OCT	9218	636	2014	1130	2668	1435	5	1235	19	76
NOV	8037	662	1085	1037	2821	1289	4	1056	19	64
DEC	8236	527	1192	1016	2835	1515	4	997	38	112
1981 JAN	:	548	808	1001	:	1356	3	1023	8	131
FEB	:	639	1615	1074	:	1341	2	1141	9	144
80 JAN-FEB	18066	490	2197	2102	7291	2741	10	2429	39	267
81 JAN-FEB	:	1187	2423	2075	:	2697	5	2064	17	275
1981/80 %	:	19,9	10,3	-1,3	:	-1,6	-50,0	-15,0	-56,4	3,0
BUNKER										
BUNKERS										
SOUTES										
1979	26775	2969	4897	5194	8050	2507	-	2671	52	435
1980	23573	2943	4025	4382	6857	2440	-	2419	77	430
1979 SEP	2300	296	436	480	549	248	-	254	6	31
OCT	2265	288	400	470	647	188	-	228	7	37
NOV	2033	156	368	466	592	147	-	255	5	40
DEC	2064	230	377	400	627	171	-	221	7	31
1980 JAN	2071	223	351	395	641	188	-	242	5	26
FEB	2099	229	317	425	683	210	-	195	7	33
1980 SEP	2009	308	361	370	539	192	-	186	10	43
OCT	1809	227	340	401	445	157	-	190	6	43
NOV	1605	196	288	334	369	146	-	231	3	38
DEC	1835	222	337	342	527	165	-	196	3	43
1981 JAN	:	214	312	361	:	169	-	188	5	46
FEB	:	208	339	356	:	196	-	198	5	34
INLANDSLIEFERUNGEN										
INLAND DELIVERIES										
LIVRAISONS INTERIEURES										
1979	488358	134900	105188	89483	27947	23512	1293	84556	6105	15374
1980	443999	120474	98514	87517	25681	21150	1076	71114	5550	12923
1979 OCT	41806	11800	8522	8405	2311	1896	99	7016	548	1209
NOV	44347	11502	10196	8436	2506	2118	103	7634	519	1333
DEC	41844	10701	9672	8069	2415	2242	98	6818	469	1360
1980 JAN	44725	11580	10467	8277	2287	2464	120	7538	558	1434
FEB	40079	9739	9710	8136	2470	1791	91	6437	500	1205
MAR	39870	10569	8421	7826	2392	2047	96	6731	453	1335
1980 OCT	37657	9725	8702	7583	2227	1850	100	6069	461	940
NOV	35886	8907	8379	6810	2206	1861	88	5929	473	1233
DEC	39818	9420	10228	7991	1974	2282	93	6209	465	1156
1981 JAN	:	9668	9796	7740	:	2039	94	5930	454	1170
FEB	:	9842	8325	8060	:	1850	93	5617	379	1087
MAR	:	9000	7637	7830	:	:	80	6091	433	1160
80 JAN-FEB	84804	21319	20177	16413	4757	4255	211	13975	1058	2639
81 JAN-FEB	:	19510	18121	15800	:	3889	187	11547	833	2257
1981/80 %	:	-8,5	-10,2	-3,7	:	-8,6	-11,4	-17,4	-21,3	-14,5

		EUR - 9	B.R.	FRANCE	ITALIA	NEDERLAND	BELGIQUE	LUXEMBOURG	UNITED	IRELAND	DANMARK											
		DEUTSCHLAND					BELGIE		KINGDOM													
MOTORENBENZIN		MOTOR SPIRIT						ESSENCES MOTEUR														
1000 T																						
INLANDSLIEFERUNGEN		INLAND DELIVERIES						LIVRAISONS INTERIEURES														
1979	!	82409	!	23761	!	17735	!	12128	!	3986	!	3137	!	279	!	18729	!	981	!	1673	!	
1980	!	83120	!	24178	!	17777	!	12280	!	3853	!	3022	!	285	!	19150	!	1018	!	1557	!	
1979	OCT	!	7291	!	2172	!	1520	!	1025	!	358	!	285	!	27	!	1670	!	84	!	150	!
	NOV	!	6946	!	2017	!	1522	!	970	!	354	!	266	!	24	!	1571	!	85	!	137	!
	DEC	!	6573	!	1919	!	1354	!	960	!	346	!	263	!	22	!	1498	!	80	!	131	!
1980	JAN	!	6367	!	1878	!	1279	!	917	!	318	!	252	!	20	!	1496	!	85	!	122	!
	FEB	!	6310	!	1796	!	1353	!	920	!	332	!	236	!	21	!	1451	!	80	!	121	!
	MAR	!	6691	!	2045	!	1318	!	937	!	321	!	251	!	22	!	1600	!	73	!	124	!
1980	OCT	!	7397	!	2193	!	1555	!	1115	!	313	!	275	!	26	!	1697	!	90	!	133	!
	NOV	!	6294	!	1859	!	1294	!	878	!	296	!	217	!	22	!	1523	!	79	!	126	!
	DEC	!	6952	!	1963	!	1458	!	1064	!	345	!	235	!	22	!	1647	!	90	!	128	!
1981	JAN	!	6223	!	1712	!	1425	!	910	!	291	!	237	!	19	!	1438	!	87	!	104	!
	FEB	!	5957	!	1752	!	1163	!	890	!	283	!	244	!	19	!	1427	!	75	!	104	!
	MAR	!	:	!	2010	!	1383	!	971	!	313	!	:	!	22	!	1577	!	84	!	128	!
80	JAN-FEB	!	12678	!	3674	!	2632	!	1837	!	650	!	488	!	41	!	2947	!	165	!	243	!
81	JAN-FEB	!	12180	!	3464	!	2588	!	1800	!	574	!	481	!	38	!	2865	!	162	!	208	!
1981/80	%	!	-3,9	!	-5,7	!	-1,7	!	-2,0	!	-11,7	!	-1,4	!	-7,3	!	-2,8	!	-1,8	!	-14,4	!
PETROLEUM UND FLUGTURBINENKRAFTSTOFFE		KEROSENE AND JET FUELS						PETROLE LAMPANT ET CARBUREACTEURS														
1000 T																						
INLANDSLIEFERUNGEN		INLAND DELIVERIES						LIVRAISONS INTERIEURES														
1979	!	18904	!	2829	!	2524	!	2996	!	1323	!	522	!	67	!	7367	!	418	!	858	!	
1980	!	17276	!	2862	!	2491	!	2447	!	1177	!	495	!	63	!	6781	!	300	!	660	!	
1979	OCT	!	1582	!	256	!	214	!	236	!	106	!	45	!	5	!	616	!	33	!	71	!
	NOV	!	1501	!	227	!	178	!	266	!	111	!	43	!	5	!	585	!	26	!	60	!
	DEC	!	1487	!	206	!	195	!	287	!	119	!	39	!	6	!	553	!	24	!	58	!
1980	JAN	!	1589	!	214	!	201	!	271	!	109	!	38	!	5	!	662	!	24	!	65	!
	FEB	!	1364	!	204	!	188	!	203	!	98	!	26	!	4	!	564	!	25	!	52	!
	MAR	!	1455	!	232	!	197	!	210	!	101	!	38	!	5	!	590	!	21	!	61	!
1980	OCT	!	1525	!	251	!	216	!	231	!	106	!	36	!	5	!	607	!	21	!	52	!
	NOV	!	1329	!	212	!	180	!	212	!	102	!	34	!	5	!	508	!	22	!	54	!
	DEC	!	1448	!	198	!	185	!	249	!	102	!	53	!	5	!	583	!	22	!	51	!
1981	JAN	!	:	!	212	!	173	!	235	!	:	!	34	!	5	!	520	!	18	!	52	!
	FEB	!	:	!	207	!	167	!	202	!	:	!	37	!	5	!	505	!	16	!	47	!
	MAR	!	:	!	210	!	184	!	165	!	:	!	:	!	5	!	544	!	23	!	52	!
80	JAN-FEB	!	2953	!	418	!	389	!	474	!	207	!	64	!	9	!	1226	!	49	!	117	!
81	JAN-FEB	!	:	!	419	!	340	!	437	!	:	!	71	!	10	!	1025	!	34	!	99	!
1981/80	%	!	:	!	0,2	!	-12,6	!	-7,8	!	:	!	10,9	!	11,1	!	-16,4	!	-30,6	!	-15,4	!
DIESELKRAFTSTOFFE UND DESTILLATHEIZOLE		GAS DIESEL OIL						GASOIL ET FUEL-OIL FLUIDE														
1000 T																						
INLANDSLIEFERUNGEN		INLAND DELIVERIES						LIVRAISONS INTERIEURES														
1979	!	174092	!	63975	!	41073	!	24472	!	6314	!	9818	!	573	!	19861	!	1353	!	6653	!	
1980	!	155479	!	54805	!	37777	!	23283	!	5913	!	8720	!	526	!	17609	!	1259	!	5587	!	
1979	OCT	!	14316	!	5646	!	2884	!	2286	!	481	!	742	!	42	!	1624	!	141	!	470	!
	NOV	!	15860	!	5304	!	3817	!	2588	!	630	!	869	!	49	!	1893	!	114	!	596	!
	DEC	!	15804	!	4989	!	4126	!	2640	!	611	!	1011	!	52	!	1617	!	97	!	661	!
1980	JAN	!	18344	!	6102	!	4908	!	2601	!	586	!	1187	!	74	!	2057	!	148	!	681	!
	FEB	!	14902	!	4205	!	4380	!	2409	!	590	!	799	!	46	!	1742	!	130	!	601	!
	MAR	!	14406	!	4843	!	3435	!	2177	!	571	!	864	!	47	!	1781	!	103	!	585	!
1980	OCT	!	12480	!	3902	!	3178	!	2166	!	577	!	619	!	51	!	1504	!	126	!	357	!
	NOV	!	12003	!	3515	!	3077	!	1930	!	592	!	664	!	45	!	1550	!	137	!	493	!
	DEC	!	15292	!	4231	!	4742	!	2528	!	565	!	847	!	53	!	1676	!	115	!	535	!
1981	JAN	!	16307	!	4654	!	5047	!	2613	!	681	!	986	!	57	!	1599	!	120	!	550	!
	FEB	!	14757	!	4983	!	3412	!	2544	!	681	!	885	!	57	!	1547	!	101	!	547	!
	MAR	!	:	!	4045	!	3131	!	2058	!	568	!	:	!	41	!	1655	!	125	!	551	!
80	JAN-FEB	!	33246	!	10307	!	9288	!	5010	!	1176	!	1986	!	120	!	3799	!	278	!	1282	!
81	JAN-FEB	!	31064	!	9637	!	8459	!	5157	!	1362	!	1871	!	114	!	3146	!	221	!	1097	!
1981/80	%	!	-6,6	!	-6,5	!	-8,9	!	2,9	!	15,8	!	-5,8	!	-5,0	!	-17,2	!	-20,5	!	-14,4	!

EUR - 9	B.R. DEUTSCHLAND	FRANCE	ITALIA	NEDERLAND	BELGIQUE BELGIE	LUXEMBOURG	UNITED KINGDOM	IRELAND	DANMARK
---------	---------------------	--------	--------	-----------	--------------------	------------	-------------------	---------	---------

RUECKSTANDSHEIZOELE		RESIDUAL FUEL OIL 1000 T							FUEL-OIL RESIDUEL	
INLANDSLIEFERUNGEN		INLAND DELIVERIES							LIVRAISONS INTERIEURES	
1979	141984	22679	28984	40586	6744	6879	313	27487	2881	5431
1980	123367	20388	25437	37310	6726	7233	134	19190	2532	4417
1979 OCT	12315	2025	2678	3620	538	627	18	2137	240	432
NOV	13209	2137	2988	3500	573	678	20	2596	252	465
DEC	12072	1885	2818	3150	539	684	15	2291	233	457
1980 JAN	12955	2167	2813	3450	524	750	19	2461	251	520
FEB	11459	1921	2215	3550	690	601	16	1849	215	402
MAR	11420	1890	2243	3350	617	684	17	1909	211	499
1980 OCT	10825	1845	2493	3100	583	632	9	1635	189	339
NOV	10687	1678	2439	2900	597	677	9	1739	205	443
DEC	11186	1709	2805	3200	592	567	9	1707	197	400
1981 JAN	10604	1737	2192	3100	680	562	10	1709	193	421
FEB	10190	1550	2030	3600	570	455	8	1480	156	341
MAR	:	1350	1843	3650	480	:	7	1590	170	400
80 JAN-FEB	24414	4088	5028	7000	1214	1351	35	4310	466	922
81 JAN-FEB	20794	3287	4222	6700	1250	1017	18	3189	349	762
1981/80 %	-14,8	-19,6	-16,0	-4,3	3,0	-24,7	-48,6	-26,0	-25,1	-17,4



	EUR - 9	B.R. DEUTSCHLAND	FRANCE	ITALIA	NEDERLAND	BELGIE BELGIE	LUXEMBOURG	UNITED KINGDOM	IRELAND	DANMARK
--	---------	---------------------	--------	--------	-----------	------------------	------------	-------------------	---------	---------

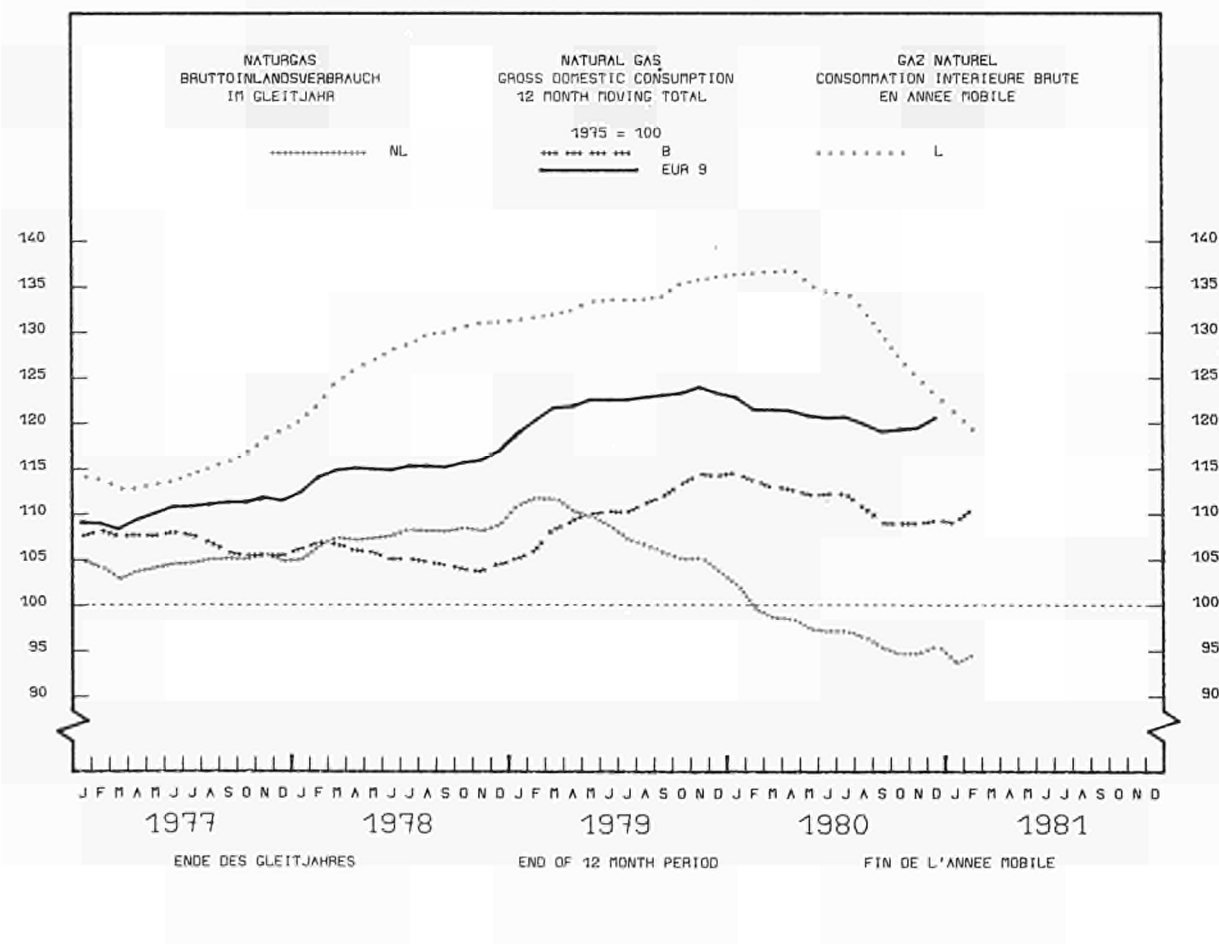
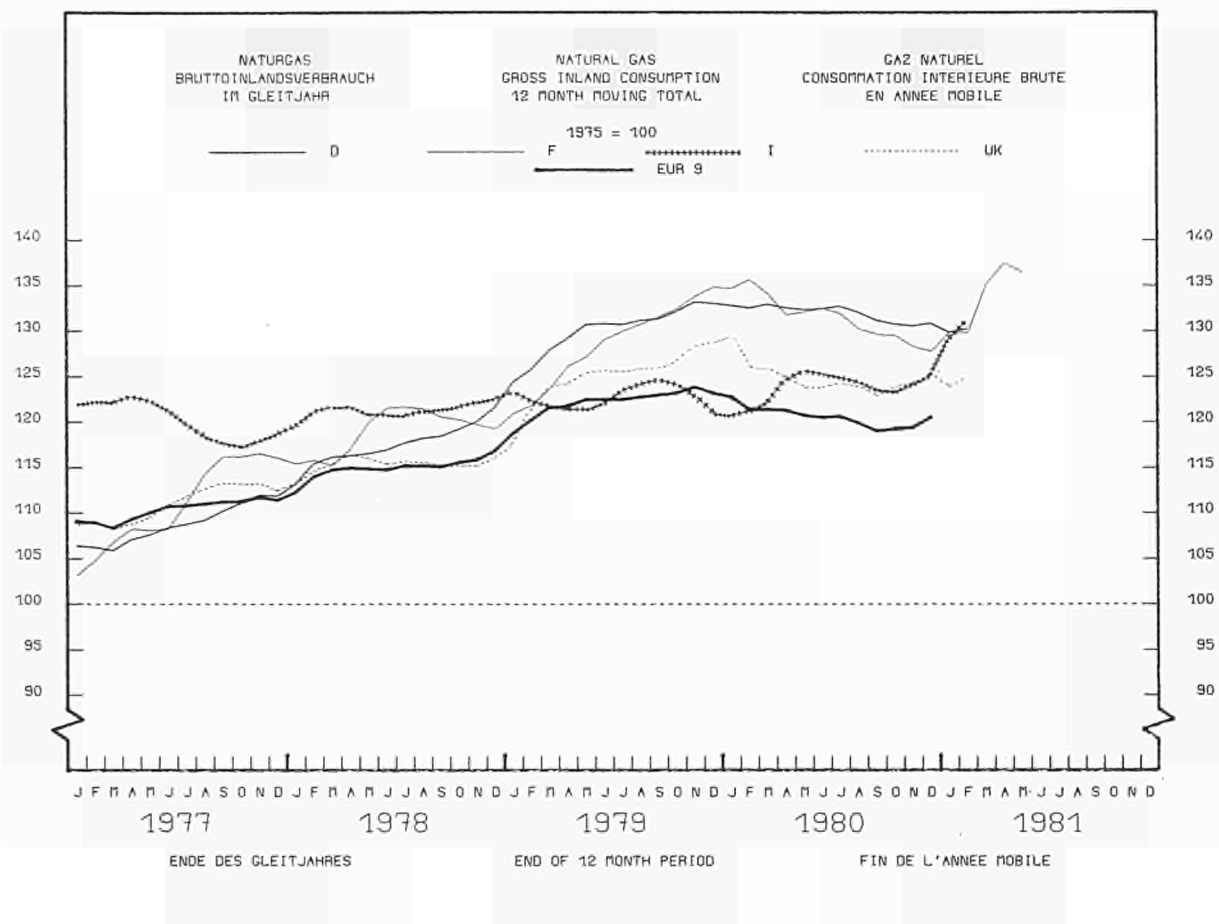
KOKEREI-, HOCHOFEN- UND ORTS GAS		COKE-OVEN, BLAST FURNACE A. WORKS GAS						GAZ DE COKERIES-HTS FOURNEAUX-USINES		
TJ (HO)		TJ (GCV)						TJ (PCS)		
ERZEUGUNG		PRODUCTION						PRODUCTION		
1979	1221279	480626	216769	146358	54512	111692	23353	177883	4471	5615
1980	-	418627	222678	-	47020	100794	22561	112144	3700	5000
1979	AUG	34781	17188	-	4609	9159	1848	13479	226	223
	SEP	34359	19484	-	4588	9133	2033	17878	247	267
	OCT	36331	20903	-	3926	8648	2185	14831	-	414
	NOV	36414	20516	-	4048	9075	2034	14869	-	524
	DEC	34916	22411	-	4375	9390	1815	17000	-	597
1980	JAN	38030	21202	-	4152	9453	2224	6013	-	694
1980	AUG	34074	16597	-	3868	7670	1480	10252	-	216
	SEP	33286	17344	-	3918	6425	1599	10913	-	-
	OCT	35057	16686	-	3848	7072	1616	8510	-	-
	NOV	32953	16049	-	3370	6797	1508	9021	-	-
	DEC	34732	16561	-	3493	7163	1437	10800	-	-
1981	JAN	35238	-	-	3984	-	1442	-	-	-

KOKERET GAS		COKE-OVEN GAS						GAZ DE COKERIES		
TJ (HO)		TJ (GCV)						TJ (PCS)		
ERZEUGUNG		PRODUCTION						PRODUCTION		
1979	527378	215709	92984	63962	23440	48039	-	83244	-	-
1980	-	227246	91932	-	22847	44970	-	64531	-	-
1979	AUG	18615	8127	-	2139	4073	-	6442	-	-
	SEP	18063	8041	-	2068	3871	-	8326	-	-
	OCT	18812	8182	-	1896	3805	-	6911	-	-
	NOV	18058	7978	-	1880	3939	-	6878	-	-
	DEC	18385	7965	-	2152	3640	-	8548	-	-
1980	JAN	18406	7870	-	1963	4016	-	5005	-	-
1980	AUG	20017	7859	-	1976	3489	-	5283	-	-
	SEP	19184	7791	-	1997	3103	-	6220	-	-
	OCT	19561	7238	-	1988	3237	-	4521	-	-
	NOV	18017	6852	-	1938	3090	-	4542	-	-
	DEC	19595	7426	-	2110	3406	-	5446	-	-
1981	JAN	19092	-	-	2065	-	-	-	-	-

HOCHOFENGAS		BLAST FURNACE GAS						GAZ DE HAUTS FOURNEAUX		
TJ (HO)		TJ (GCV)						TJ (PCS)		
ERZEUGUNG		PRODUCTION						PRODUCTION		
1979	595235	211763	122947	58940	31072	63599	23353	83561	-	-
1980	474823	149933	122414	62790	24173	55824	22561	37128	-	-
1979	AUG	43855	14408	8817	5110	2470	5086	1848	6116	-
	SEP	48294	13973	11156	4790	2520	5262	2033	8560	-
	OCT	47313	14040	12277	4910	2030	4843	2185	7028	-
	NOV	46742	13948	11608	4920	2168	5136	2034	6928	-
	DEC	47445	12445	13347	4890	2223	5550	1815	7175	-
1980	JAN	40460	13550	11966	5070	2189	5437	2224	24	-
1980	AUG	38219	12378	8533	5510	1892	4181	1480	4245	-
	SEP	37095	11846	9318	5250	1921	3322	1599	3839	-
	OCT	36961	12248	8896	5270	1860	3835	1616	3236	-
	NOV	34384	11005	8245	4900	1432	3707	1508	3587	-
	DEC	34162	10620	7855	4790	1383	3757	1437	4320	-
1981	JAN	-	11047	-	-	1919	4500	1442	-	-

ORTSGAS		WORKS GAS						GAZ D'USINES		
TJ (HO)		TJ (GCV)						TJ (PCS)		
ERZEUGUNG		PRODUCTION						PRODUCTION		
1979	98666	53154	838	23456	-	54	-	11078	4471	5615
1980	-	41448	8332	-	-	-	-	10485	3700	5000
1979	AUG	1758	244	-	-	-	-	921	226	223
	SEP	2323	287	-	-	-	-	992	247	267
	OCT	3479	444	-	-	-	-	892	-	414
	NOV	4408	930	-	-	-	-	1063	-	524
	DEC	4086	1099	-	-	-	-	1277	-	597
1980	JAN	6074	1366	-	-	-	-	984	-	694
1980	AUG	1679	205	-	-	-	-	724	-	216
	SEP	2256	235	-	-	-	-	854	-	239
	OCT	3248	552	-	-	-	-	753	-	397
	NOV	3431	952	-	-	-	-	892	-	524
	DEC	4517	1280	-	-	-	-	1034	-	-
1981	JAN	5099	1238	-	-	-	-	-	-	-

	EUR-9	B.R. DEUTSCHLAND	FRANCE	ITALIA	NEDERLAND	BELGIQUE BELGIE	LUXEMBOURG	UNITED KINGDOM	IRELAND	DANMARK	
NATURGAS	NATURAL GAS										GAZ NATUREL
TJ (HO)	TJ (GCV)										TJ (PCS)
FOERDERUNG	PRODUCTION										PRODUCTION
1979	6396130	729478	303368	515783	3292739	1321	-	1532791	20650	-	
1980	5984277	669083	292759	479979	3101570	1691	-	1404552	34643	-	
1979 SEP	382236	38377	22320	35468	192907	76	-	90886	2202	-	
OCT	481047	56164	23760	37343	266589	88	-	94085	3018	-	
NOV	609333	64418	22829	47034	336542	120	-	136485	1905	-	
DEC	677253	62916	28041	51019	346354	135	-	186059	2729	-	
1980 JAN	752102	85399	26990	53355	409555	158	-	173263	3382	-	
FEB	621105	74523	25196	49717	319238	133	-	149071	3227	-	
1980 SEP	308178	32525	19523	29222	152743	81	-	70785	3299	-	
OCT	470858	51392	22640	36079	245205	101	-	113026	2415	-	
NOV	613789	63096	25157	45351	331864	242	-	144651	3428	-	
DEC	715488	65858	25708	50902	371219	129	-	197001	4671	-	
1981 JAN	736338	70735	26734	83959	392919	135	-	157184	4672	-	
FEB	691517	66394	23263	67834	364396	136	-	164979	4515	-	
81/80 JAN X1	-2,1	-17,2	-0,9	57,4	-4,1	-14,6	-	-9,3	38,1	-	
BEZUEGE AUS DEN NIEDERLANDEN	SUPPLIES FROM NETHERLANDS										RECEPTIONS EN PROV. DES PAYS BAS
1979	1847957	818921	482371	164507	-	360217	21941	-	-	-	
1980	1784181	795552	388062	252667	-	328144	14756	-	-	-	
1979 SEP	120249	51479	42483	12717	-	21887	1683	-	-	-	
OCT	156637	69354	40010	13713	-	31631	1929	-	-	-	
NOV	186542	85714	48676	14287	-	35906	1959	-	-	-	
DEC	188649	86994	45040	18498	-	36111	2006	-	-	-	
1980 JAN	211816	102360	41998	22521	-	42859	2078	-	-	-	
FEB	175371	80387	38250	20989	-	33852	1893	-	-	-	
1980 SEP	98999	43877	17201	20147	-	16501	1273	-	-	-	
OCT	145117	62534	30766	22709	-	27618	1490	-	-	-	
NOV	180606	82171	39992	21905	-	34892	1646	-	-	-	
DEC	195628	90423	43340	22864	-	37526	1675	-	-	-	
1981 JAN	215535	106973	42876	23287	-	40626	1773	-	-	-	
FEB	200192	94736	39053	20838	-	38958	1607	-	-	-	
81/80 JAN X1	1,7	4,5	2,1	3,4	-	-5,2	-14,71	-	-	-	
EINFUHREN AUS DRITTEN LAENDERN	IMPORTS FROM THIRD-PARTY COUNTRIES										IMPORTATIONS EN PROV. DES PAYS TIERS
1979	1708608	611160	202180	398435	72732	75509	-	348592	-	-	
1980	2019065	713966	366649	298531	133152	85536	-	421191	-	-	
1979 SEP	150862	57386	16334	35313	10657	7928	-	23044	-	-	
OCT	143897	51874	12664	34932	7913	4571	-	31943	-	-	
NOV	157213	57628	14817	35898	6717	7320	-	36833	-	-	
DEC	169414	61433	20833	33133	4994	7864	-	41157	-	-	
1980 JAN	165768	54282	31731	22521	3657	7090	-	45941	-	-	
FEB	156403	52982	28461	12523	4678	7459	-	41450	-	-	
1980 SEP	173623	64957	30283	25242	17550	6749	-	28842	-	-	
OCT	169113	64612	35787	21679	10445	7435	-	29155	-	-	
NOV	167186	62267	34859	19686	8616	7759	-	33999	-	-	
DEC	169178	54846	37869	18845	9144	7853	-	40621	-	-	
1981 JAN	167485	56323	29160	21181	8476	8124	-	44221	-	-	
FEB	161263	50843	34711	19419	7772	7545	-	40973	-	-	
81/80 JAN X1	1,0	2,7	-8,1	-6,0	131,8	14,6	-	-3,7	-	-	
BRUTTOINLANDSVERBRAUCH	GROSS INLAND CONSUMPTION										CONSOMMATION INTERIEURE BRUTE
1979	6023240	2110338	942735	1060364	1506381	433329	21941	1887502	20650	-	
1980	7846072	2077648	977670	1080900	1415028	414685	19756	1825742	34643	-	
1979 SEP	504273	138611	57457	77943	83248	29199	1683	113930	2202	-	
OCT	607763	173636	70314	80894	116237	35507	1929	126028	3018	-	
NOV	778819	205147	99642	97860	155943	43048	1956	173318	1905	-	
DEC	855270	208199	95678	108665	166635	44142	2006	227216	2729	-	
1980 JAN	967457	252428	111879	123065	204971	50448	2080	219204	3382	-	
FEB	813599	213009	106667	105177	151478	41625	1895	190521	3227	-	
1980 SEP	441333	124718	53687	70743	64819	23167	1273	99627	3299	-	
OCT	620850	167343	85593	78437	108182	35189	1490	142181	2415	-	
NOV	790681	202690	99288	105980	156013	42986	1646	178650	3428	-	
DEC	928984	212113	133557	115898	178030	45418	1675	237622	4671	-	
1981 JAN	961090	237367	129370	157921	179262	49320	1773	201405	4672	-	
FEB	864397	219409	99547	121499	164736	47132	1607	205952	4515	-	
81/80 JAN X1	-0,7	-6,0	15,6	28,3	-12,5	-2,2	-14,8	-8,1	38,1	-	



ERLÄUTERUNGEN

Für einige Länder liegen in den Zeitreihen über Rohöl und Mineralölprodukte nur vierteljährliche Angaben vor. Wo dies zutrifft, sind die Vierteljahreswerte unter dem letzten Quartalsmonat des betreffenden Landes und der EUR 9 aufgeführt.

ROHÖL

- **"Förderung"**: Die Angaben über die Rohölförderung enthalten nicht die bei der Gewinnung, Reinigung und Stabilisierung von Naturgas anfallenden Mengen von Naturbenzin und Kondensaten; dies gilt nicht für die Fälle, in denen diese Erzeugnisse in Raffinerien umgewandelt werden.

- **"In der Raffinerie verarbeitetes Rohöl"**: Es handelt sich um die gesamten Rohölmengen einschliesslich der Halbfabrikate, die in den Raffinerien verarbeitet werden (Bruttoeinsatz). Zur Vermeidung von Doppelzählungen sind die Rückflüsse der Petrochemie bei der Raffinerieverarbeitung nicht berücksichtigt.

- **"Einfuhr aus dritten Ländern"**: Umfasst sämtliche in das Hoheitsgebiet eines jeden Landes eingeführten Mengen an Rohöl und Halbfabrikaten, darunter insbesondere solche, die zur Weiterverarbeitung für ausländische Rechnung bestimmt, vorübergehend eingeführt, auf Zollausschlusslager eingeführt oder auf Speziallager für ausländische Rechnung eingeführt sind.

Mengen, die im Transitwege (z.B. durch Rohrfernleitungen) das nationale Hoheitsgebiet durchqueren, sind nicht erfasst.

In der Regel entstammen die Angaben unmittelbaren Meldungen der Importeure; Differenzen gegenüber den durch die Zollstellen gemachten und in der Aussenhandelsstatistik veröffentlichten Daten sind deshalb möglich.

Unterteilt wird die Einfuhr nach Herkunftsländern und nicht nach Verkäufer- oder Lieferländern.

MINERALÖLPRODUKTE

- **"Erzeugung"**: Hierunter fällt die Gewinnung aller energetischen und nicht-energetischen Mineralölerzeugnisse in Raffinerien mit Ausnahme des Eigenverbrauchs und der Raffinerieverluste. Rücklieferungen von Produkten aus der petrochemischen Industrie werden ohne Doppelzählung erfasst. Für eine detaillierte Aufzählung der Produkte wird auf den Anhang zum Bulletin 3/1976 "Energiestatistik" verwiesen.

- **"Einfuhr und Ausfuhr"**: Folgen derselben Begriffsbestimmung wie "Rohöleinfuhren".

- **"Bunker"**: Betrifft ausschliesslich die an die Hochseeschifffahrt aller Flaggen gelieferten Bunkermengen, und zwar einschliesslich der aus Beständen der Zollausschluss- und Sonderlager entnommenen Mengen. Ausgenommen sind dagegen die Lieferungen für den Bedarf des internationalen Flugverkehrs.

- **"Inlandslieferungen"**: Erfasst wird die Gesamtmenge der Inlandslieferungen für die Umwandlung und für den Endverbrauch bei sowohl energetischer als auch nicht-energetischer Verwendung.

GAS

Die Angaben erscheinen in Terajoule (TJ) auf Basis des oberen Heizwertes für jede Gassorte.

- **"Erzeugung"**: Die Mengen sind netto erfasst, das heisst nach Abzug der abgeblasenen, abgepackelten und in Produktionsversuchen gebrauchten sowie der in die Lagerstätten wieder eingepressten Mengen. Der Eigenverbrauch beim Erzeuger ist dagegen eingeschlossen.

Die Naturgasерzeugung umfasst Erd- und Erdölgas sowie gegebenenfalls Gruben- und Klärgase.

Die Kokereigasерzeugung umfasst Gas aus Zechenkokereien, Hüttenkokereien und unabhängigen Kokereien.

In der Erzeugung von Hochofengas sind die aus der Umwandlung von Koks in Hochöfen gewonnenen Gasmengen erfasst.

Die Ortsgasерzeugung umfasst die Gase solcher Unternehmen, deren Hauptzweck es ist, abgeleitete Gase zu erzeugen und zu verteilen. Dazu gehören ferner die Gase, die durch Spalten und Mischen von Naturgas, Flüssiggas und Raffineriegas entstehen.

Die Angaben über die monatliche Erzeugung für das Vereinigte Königreich und Irland beziehen sich auf Zeiträume von 4 oder 5 Wochen (4 Wochen bei den beiden ersten Monaten eines jeden Quartals, 5 Wochen beim letzten Quartalsmonat).

- **"Bezüge und Einfuhren"**: Mengen, die das nationale Hoheitsgebiet im Transitwege (d.h. in Rohrfernleitungen) durchqueren, sind nicht erfasst.

- **"Bruttoinlandsverbrauch"**: Entspricht der zur Deckung des Inlandsbedarfs insgesamt erforderlichen Menge. Die Zahlen ergeben sich aus der Addition der inländischen Erzeugung plus Einfuhr minus Ausfuhr plus Bestandsveränderungen bei Erzeugern und Importeuren.

EXPLANATORY NOTES

In some countries the data for the series of tables on crude oil and petroleum products are only available on a quarterly basis. Where this is the case, the quarterly data is presented in the last month of each quarter for the country concerned and the same applies to the EUR-9 total.

CRUDE OIL

- 'Production': The data for the production of crude oil excludes natural gasoline and other condensates obtained on production, purification and stabilization of natural gas, except in the cases where these materials undergo transformation in the refineries.
- 'Petroleum treated in refineries': This covers total quantities of crude oil, and intermediate products received for treatment in refineries (gross input). In order to avoid all duplication, returned products from the petrochemical industry for retreatment are not taken into account.
- 'Imports from third-party countries': Includes all quantities of crude oil and semis imported from third party countries into the national territory, in particular destined for treatment on behalf of foreign countries, imported on a temporary basis, deposited in uncleared bonded warehouses, placed in special warehouses on behalf of foreign countries.

Quantities in transit through the national territory (e.g. by pipeline) are excluded.

The data are generally based on direct declarations submitted by importers; they may therefore differ from data supplied by the customs services and published in the Foreign Trade Statistics.

The break-down of imports by country is given by country of origin, and not by vendor country or the country effecting delivery.

PETROLEUM PRODUCTS

- 'Production': Represents the refinery production of all petroleum products for energetical and non-energetical use, with the exception of own consumption and refinery losses. Products returned from the petrochemical industry are counted without duplication. For the definitions of petroleum products see 'Energy Statistics' supplement - Bulletin 3/1976.
- 'Imports and Exports': Are defined in identical fashion to 'crude imports'.
- 'Bunkers': Concerns the supply of bunkers for sea-going ships of all flags, and includes quantities taken from amounts deposited in uncleared bonded warehouses and in special warehouses. Excluded are supplies for the needs of international air-traffic.
- 'Inland deliveries': Represents total quantities delivered inland for transformations and for final consumption, for both energetical and non-energetical uses.

GAS

All data is expressed in Terajoules (TJ) on the basis of Gross Calorific Value (GCV) relevant to each type of gas.

- 'Production': Quantities indicated are net, that is after deduction of blow offs, flares and for natural gas production trials and amounts re-injected into the deposits. Producers own consumption is, however, included. Natural gas-production includes associated and non-associated natural gas and where applicable mine and sewage gas.
Coke oven gas-production covers gas collected in colliery coking plants, iron and steel industry coke ovens and independent coking plants.
Blast furnace gas-production covers the quantities of gas collected from the transformation of coke in blast furnaces.
Works gas-production covers the quantities of gas produced by undertakings whose main objective is the production and distribution of derived gas. Also included are the quantities of natural gas, LPG and refinery gas treated or mixed.
The United Kingdom and Ireland monthly production data refer to periods of 4 or 5 weeks (4 weeks for the first two months of each quarter, 5 for the last month).
- 'Supplies and Imports': Quantities in transit (i.e. by pipeline) through the national territory are excluded.
- 'Gross inland consumption': Represents the quantities necessary to cover total internal requirements; the figures result from the summation of indigenous production plus imports minus exports, plus the variations of stocks at the producers and importers.

NOTES EXPLICATIVES

Dans quelques pays, les données des séries pétrole brut et produits pétroliers ne sont disponibles qu'au niveau trimestriel. Dans ce cas, les données condensées sous une forme trimestrielle, ont été indiquées au dernier mois de chaque trimestre, pour les pays concernés et pour EUR-9.

PETROLE BRUT

- "Production" : Les données concernant la production de pétrole brut excluent l'essence naturelle et les autres condensats obtenus lors de la production, de l'épuration et de la stabilisation du gaz naturel, sauf dans les cas où ces produits subissent une transformation dans les raffineries.
- "Pétrole brut traité en raffineries" : Il s'agit des quantités totales de pétrole brut, y compris les produits intermédiaires, entrées en traitement dans les raffineries (mise en oeuvre brute). Pour éviter tout double emploi, les restitutions de la pétrochimie pour retraitement dans les raffineries ne sont pas pris en compte.
- "Importations en provenance des pays tiers" : Englobent toutes les quantités de pétrole brut et semi-brut importées dans le territoire national en provenance des pays tiers, y compris le traitement à façon pour compte étranger, l'importation à titre temporaire, la mise en entrepôt hors douane, la mise en entrepôts spéciaux pour compte étranger. Ne sont cependant pas comprises les quantités qui traversent le territoire national en transit (par exemple par oléoducs).

Les données sont en général basées sur les déclarations des importateurs et peuvent de ce fait différer des données douanières, publiées dans les statistiques du commerce extérieur.

La ventilation des importations par pays suit la notion d'origine et non pas celle de provenance ou de consignation.

PRODUITS PETROLIERS

- "Production" : Correspond à la production en raffineries de tous les produits pétroliers à usage énergétique et non-énergétique, à l'exclusion de la consommation propre et des pertes en raffineries. Les restitutions de la pétrochimie sont comptées sans double emploi. Pour la définition des produits pétroliers, voir le document ad hoc paru en supplément au bulletin 3/1976 "Statistiques de l'énergie".
- "Importations et exportations" : Définies par analogie aux importations de brut.
- "Soutes" : Concerne l'approvisionnement des navires de mer, quel que soit leur pavillon, y compris les quantités prélevées dans les entrepôts hors douane et dans les entrepôts spéciaux. Sont exclues les fournitures pour les besoins du trafic aérien international.
- "Livraisons intérieures" : Correspondent au total des quantités livrées dans le pays pour transformation ou pour consommation finale énergétique ou non-énergétique.

GAZ

Les données sont exprimées en Térajoules (TJ) sur la base du pouvoir calorifique supérieur (PCS) propre à chaque type de gaz.

- "Production" : Les quantités indiquées sont nettes des lâchers, brûlés à la torche et pour le gaz naturel des essais de production et des réinjections dans le gisement. La consommation propre des producteurs est cependant incluse.

La production de gaz naturel couvre le gaz naturel associé et non-associé et, le cas échéant, le grisou et les gaz d'égouts.

La production de gaz de cokeries couvre les gaz recueillis dans les cokeries minières, sidérurgiques et indépendantes.

La production de gaz de hauts fourneaux couvre les quantités de gaz recueillies lors de la transformation du coke dans les hauts fourneaux.

La production de gaz d'usines englobe les gaz produits par les entreprises qui ont pour objet principal la production et la distribution de gaz dérivés. Sont aussi comprises les quantités de gaz naturel GPL et gaz de raffineries traitées ou mélangées.

Les données de production mensuelle du Royaume-Uni et de l'Irlande concernent des périodes de 4 ou 5 semaines (4 semaines pour les deux premiers mois de chaque trimestre et 5 pour le dernier mois).

- "Réceptions et importations" : Les quantités qui traversent le territoire national en transit (par ex. par gazoduc) sont exclues.
- "Consommation intérieure brute" : Représente les quantités nécessaires pour couvrir la totalité des besoins intérieurs; les chiffres résultent de la somme de la production indigène, plus les importations, moins les exportations, plus les variations de stocks chez les producteurs et les importateurs.

GAS BALANCE SHEETS
Provisional resultsBILANS GAZ
Résultats provisoires

- 1980 -

1 000 Terajoules (GCV)

1 000 Terajoules (PCS)

	EUR 10	BR Deutsch- land	France	Italia	Neder- land	Belgique België	Luxem- bourg	United Kingdom	Ireland	Danmark	Ellas	
NATURAL GAS												GAZ NATUREL
Primary prod'n	5 984,3	669,1	292,8	479,9	3 101,6 ⁽¹⁾	1,7	-	1 404,6	34,6	-	-	Prod. primaire
Supplies from EUR 10	1 784,2	795,6	388,1	252,7	-	328,1	19,7	-	-	-	-	Réceptions en prov. EUR 10
Imports from third- party countries	2 019,1	714,0	366,7	298,5	133,2	85,5	-	421,2	-	-	-	Import. prov. pays tiers
Resources	9 787,6	2 178,7	1 047,6	1 031,1	3 234,8	415,3	19,7	1 825,8	34,6	-	-	Ressources
Stock change *	- 31,2	- 10,5	- 69,8	+ 49,8	- 0,0	- 0,7	-	-	-	-	-	Variations stocks *
Deliveries to EUR 10	1 830,3	(41,7)	-	-	1 788,6	-	-	-	-	-	-	Livraisons à EUR 10
Exports to third- party countries	79,8	48,7	-	-	31,1	-	-	-	-	-	-	Export. vers pays tiers
Gross inland consumption	7 846,3	2 077,8	977,8	1 080,9	1 415,1	414,6	19,7	1 825,8	34,6	-	-	Consommation intérieure brute
among which : Transformed in power stations	1 168,9	627,8	59,5	97,8	266,8	73,6	3,1	22,4	17,9	-	-	dont : Transformé dans les centrales électriq.
Consumption per habitant (10 ⁹ Joules)	28,9	33,8	18,2	18,6	100,1	41,9	54,1	32,6	10,1	-	-	Consom. par hab. (10 ⁹ Joules)

COKE OVEN GAS, BLAST FURNACE GAS AND WORKS GAS

GAZ DE COKERIES, DE HAUTS FOURNEAUX ET D'USINES

Production	:	418,6	222,7	:	47,0	100,8	22,6	112,1	3,7	5,0	0,1	Production
coke oven gas	:	227,2	91,9	:	22,8	45,0	-	64,5	-	-	-	gaz de cokeries
blast furnace gas	:	149,9	122,4	:	24,2	55,8	22,6	37,1	-	-	-	gaz de hauts fourneaux
works gas	:	41,4	8,3	:	-	-	-	10,5	3,7	5,0	0,1	gaz d'usines
Stock change *	:	- 3,5	-	:	-	-	-	-	-	-	-	Variations stocks *
Gross inland consumption	:	415,1	222,7	:	47,0	100,8	22,6	112,1	3,7	5,0	0,1	Consommation intérieure brute
among which : Transformed in power stations	:	265,0	92,8	:	33,3	14,8	6,1	20,3	-	-	-	dont : Transformé dans les centrales électriq.
coke oven gas	:	79,2	28,2	:	10,3	3,3	-	3,3	-	-	-	gaz de cokeries
blast furnace gas	:	185,8	64,6	:	23,0	11,5	6,1	17,0	-	-	-	gaz de hauts fourneaux

% CHANGE 1980/79

VARIATIONS 1980/79 EN %

NATURAL GAS :												GAZ NATUREL :
Production	- 6,4	- 8,3	- 3,5	- 6,9	- 5,8	+ 28,0	-	- 8,4	+ 67,8	-	-	Production
Supplies from EUR 10	- 3,5	- 2,9	- 19,6	+ 53,5	-	- 8,9	- 10,0	-	-	-	-	Réceptions en prov. EUR 10
Imports from third- party countries	+ 18,2	+ 16,8	+ 81,4	- 25,1	+ 83,0	+ 13,3	-	+ 20,8	-	-	-	Import. prov. pays tiers
Gross inland consumption	- 2,2	- 1,5	- 0,5	+ 1,9	- 6,1	- 4,3	- 10,0	- 3,3	+ 67,8	-	-	Consommation intérieure brute
DERIVED GASES :												GAZ DERIVES :
Gross inland consumption	:	- 13,5	+ 2,7	:	- 13,7	- 9,8	- 3,0	- 37,0	- 17,8	- 10,9	-	Consommation intérieure brute

* (+) decrease of stocks; (-) increase of stocks
(1) not including "Treaty Gas"* (+) reprises aux stocks, (-) mises aux stocks
(1) non compris "Treaty Gas"

PRESS NOTICES AND PUBLICATIONS

'ENERGY STATISTICS'

Edition 1981

MONTHLY STATISTICS

A – Publications (d/e/f)

- Monthly bulletin Coal
- Monthly bulletin Hydrocarbons
- Monthly bulletin Electrical energy

B – Press notice (d/e/f)

- Energy supply aspects of the nuclear power stations (restricted diffusion)

ANNUAL STATISTICS

A – Statistical telegrams (d/e/f)

- * – Coal industry activity
- * – Oil market activity
- * – Natural gas supply economics
- * – Electricity supply economics
- * – Energy economy

B – Publications

- Operations of nuclear power stations (e/f)
- Energy statistics yearbook (d/e/f/i)
- Primary energy equivalents balance sheets 1973–79 (f)
- Electrical energy prices 1978–1980 (e-f)
- Analysis of energy input-output tables 1975 and 1980 (d/e/f)

NOTE :

1) Non periodical publications – edition 1980

- * – Gas prices 1978–1980 (e-f)
- * – Electrical energy prices 1973–1978 (e/f - d/i)
- * – Useful energy balance sheets 1978 (e/f)

2) Publication dates are given in the monthly publication 'Eurostat news'

* published and available

NOTES ET PUBLICATIONS

"STATISTIQUES DE L'ENERGIE"

Edition 1981

STATISTIQUES MENSUELLES

A – Publications (d/e/f)

- Bulletin mensuel Charbon
- Bulletin mensuel Hydrocarbures
- Bulletin mensuel Energie électrique

B – Note rapide (d/e/f)

- Exploitation des centrales nucléaires (diffusion restreinte)

STATISTIQUES ANNUELLES

A – Télégrammes statistiques (d/e/f)

- * – L'activité charbonnière
- * – L'activité pétrolière
- * – L'économie du gaz naturel
- * – L'économie électrique
- * – L'économie de l'énergie

B – Publications

- Exploitation des centrales nucléaires (e/f)
- Annuaire des statistiques de l'énergie (d/e/f/i)
- Bilans de l'énergie, en équivalent primaire 1973–79 (f)
- Prix de l'énergie électrique 1978–1980 (e-f)
- Analyse des tableaux entrées-sorties de l'énergie 1975 et 1980 (d/e/f)

NOTA :

1) Publications non-périodiques – édition 1980

- * – Prix du gaz 1978–1980 (e-f)
- * – Prix de l'énergie électrique 1973–1978 (e/f - d/i)
- * – Bilans de l'énergie utile 1978 (e/f)

2) Le calendrier des publications est indiqué mensuellement dans "Informations de l'Eurostat"

* parues et disponibles

**Salgs- og abonnementskontorer · Vertriebsbüros · Γραφεία πωλήσεως ·
Sales Offices · Bureaux de vente · Uffici di vendita · Verkoopkantoren**

Belgique — België

Moniteur belge — Belgisch Staatsblad

Rue de Louvain 40-42 — Leuvensestraat 40-42
1000 Bruxelles — 1000 Brussel
Tél. 512 00 26

Sous-dépôts — Agentschappen :

Librairie européenne — Europese Boekhandel
Rue de la Loi 244 — Wetstraat 244
1040 Bruxelles — 1040 Brussel

CREDOC

Rue de la Montagne 34 - Bte 11 — Bergstraat 34
- Bus 11
1000 Bruxelles — 1000 Brussel

Danmark

Schultz Forlag

Møntergade 21
1116 København K
Tlf. (01) 12 11 95

Underagentur :

Europa Bøger
Gammel Torv 6 — Postbox 137
1004 København K
Tlf. (01) 15 62 73

BR Deutschland

Verlag Bundesanzeiger

Breite Straße — Postfach 10 80 06
5000 Köln 1
Tel. (0221) 21 03 48
(Fernschreiber : Anzeiger Bonn 8 882 595)

Ελλάς

Γ. Κ. Ελευθερουδάκης Α.Ε.

Νίκης 4
Αθήνα (126)
Τηλ. 3226323
Τέλεξ 219410 lelf

Πρακτόρευση :

Βιβλιοπωλείο Μόλχο
όδος Τσιμισκή 10
Θεσσαλονίκη
Τηλ. 275 271
Τέλεξ 412885 limo

France

*Service de vente en France des publications des
Communautés européennes*

Journal officiel

26, rue Desaix
75732 Paris Cedex 15
Tél. (1) 578 61 39

« Service de documentation »

D.E.P.P. — Maison de l'Europe
37, rue des Francs-Bourgeois
75004 Paris
Tél. 887 96 50

Ireland

Government Publications

Sales Office
G.P.O. Arcade
Dublin 1

or by post

Stationery Office

Dublin 4
Tel. 78 96 44

Italia

Libreria dello Stato

Piazza G. Verdi, 10
00198 Roma — Tel. (6) 8508
Telex 62008

Nederland

Staatsdrukkerij- en uitgeverijbedrijf

Christoffel Plantijnstraat
Postbus 20014
2500EA 's-Gravenhage
Tel. (070) 78 99 11

United Kingdom

H.M. Stationery Office

P.O. Box 569
London SE1 9NH
Tel. (01) 928 69 77. ext. 365

España

Libreria Mundi-Prensa

Castelló 37
Madrid 1
Tel. 275 46 55

Portugal

Livraria Bertrand, s.a.r.l.

Rua João de Deus — Venda Nova
Amadora
Tél. 97 45 71
Télex 12 709 — litran — p.

Schweiz - Suisse - Svizzera

Librairie Payot

6, rue Grenus
1211 Genève
Tél. 31 89 50

Sverige

Librairie C.E. Fritzes

Regeringsgatan 12
Box 16356
103 27 Stockholm
Tél. 08-23 89 00

United States of America

European Community Information Service

2100 M Street, N.W.
Suite 707
Washington, D.C. 20 037
Tel. (202) 862 95 00

Grand-Duché de Luxembourg

**

Andre lande · Andere Länder · Άλλες χώρες · Other countries · Autres pays · Altri paesi · Andere landen

Kontoret for De europæiske Fællesskabers officielle Publikationer · Amt für amtliche Veröffentlichungen der Europäischen Gemeinschaften ·
Υπηρεσία των Επισήμων Δημοσιεύσεων των Ευρωπαϊκών Κοινοτήτων · Office for Official Publications of the European Communities ·
Office des publications officielles des Communautés européennes · Ufficio delle pubblicazioni ufficiali delle Comunità europee ·
Bureau voor officiële publicaties der Europese Gemeenschappen

L-2985 Luxembourg - 5, rue du Commerce · Tél. 49 00 81

**Pris i Luxembourg (moms ikke medregnet) · Öffentliche Preise in Luxemburg (ohne MwSt.)
Price (excluding VAT) in Luxembourg · Prix publics au Luxembourg, TVA exclue · Prezzi pubblici nel
Lussemburgo, IVA esclusa · Vastgestelde prijzen in Luxemburg (exclusief BTW)**

	ECU	BFR	DKR	DM	DR	FF	IRL	LIT	HFL	UKL	USD
Pris pr. hæfte Einzelpreis Single copy Prix par numéro Prezzo unitario Prijis per nummer	1,50	60	11,60	3,75	90	8,70	1	1800	4,10	0.90	2.10
Abonnement 1981 Subscription 1981 Abbonamento 1981	14,65	600	116	37,80	900	87	10.20	18000	41	9	21



KONTORET FOR DE EUROPÆISKE FÆLLESSKABERS OFFICIELLE PUBLIKATIONER
AMT FÜR AMTLICHE VERÖFFENTLICHUNGEN DER EUROPÄISCHEN GEMEINSCHAFTEN
OFFICE FOR OFFICIAL PUBLICATIONS OF THE EUROPEAN COMMUNITIES
OFFICE DES PUBLICATIONS OFFICIELLES DES COMMUNAUTÉS EUROPÉENNES
UFFICIO DELLE PUBBLICAZIONI UFFICIALI DELLE COMUNITÀ EUROPEE
BUREAU VOOR OFFICIËLE PUBLIKATIES DER EUROPESE GEMEENSCHAPPEN

ISSN 0378-3731