



KOHLENWASSERSTOFFE
HYDROCARBONS
HYDROCARBURES

Monatsbulletin
Monthly bulletin
Bulletin mensuel

ANLAGE : KRAFTSTOFFPREISE AM 15. JUNI 1981

ANNEX : PRICE OF MOTOR FUELS ON 15 JUNE 1981

ANNEXE : PRIX DES CARBURANTS AU 15 JUIN 1981



DE EUROPÆISKE FÆLLESSKABERS STATISTISKE KONTOR
STATISTISCHES AMT DER EUROPÄISCHEN GEMEINSCHAFTEN
STATISTICAL OFFICE OF THE EUROPEAN COMMUNITIES
OFFICE STATISTIQUE DES COMMUNAUTÉS EUROPÉENNES
ISTITUTO STATISTICO DELLE COMUNITÀ EUROPEE
BUREAU VOOR DE STATISTIEK DER EUROPESE GEMEENSCHAPPEN

Luxembourg, Centre Européen, Boîte postale 1907 — Tél. 43011 Télex : Comeur Lu 3423
1049 Bruxelles, Bâtiment Berlaymont, Rue de la Loi 200 (Bureau de liaison) — Tél. 735 80 40

Hinweis

1. Das Statistische Amt veröffentlicht drei gesonderte Monatsbulletins für die Energiebereiche : Kohle – Kohlenwasserstoffe – Elektrizität

Jedes dieser Bulletins enthält :

- einen unveränderlichen Teil mit den auf den neuesten Stand gebrachten monatlichen Hauptreihen
- einen veränderlichen Teil über wichtige Aspekte der neuesten Entwicklung, der in der Anlage auch die vorläufigen Angaben der jährlichen Bilanzen enthält, sobald sie verfügbar sind

2. Der Leser findet auf Seite 23 die Erläuterungen zu den monatlichen Tabellen

3. Zuständig für alle Informationen über die Kohlenwasserstoffe :

D. WRIGHT – Tel. 43011, App. 3254

Note

1. The Statistical Office publishes three series of monthly energy bulletins :
Coal – Hydrocarbons – Electrical energy

Each of these bulletins consists of :

- a permanent section giving updated principal monthly statistical series
- a variable section on important aspects of the latest developments, which contains in annexe data on the annual balance-sheet (which may be definitive or provisional) as such information becomes available

2. The reader will find on page 24 the explanatory notes for the monthly tables

3. For any information dealing with Hydrocarbons statistics, please contact :

D. WRIGHT – Tel. 43011, ext., 3254

Avertissement

1. L'Office Statistique publie trois séries de bulletins mensuels sur l'énergie, à savoir :

Charbon – Hydrocarbures – Energie électrique

Chacun de ces bulletins est constitué :

- d'une partie fixe fournissant la mise à jour des principales séries statistiques mensuelles
- d'une partie variable relatant les aspects importants des dernières évolutions et présentant en annexe les données, même provisoires, des bilans annuels au fur et à mesure de leur disponibilité.

2. Le lecteur trouvera en page 25 les notes explicatives relatives aux tableaux mensuels.

3. Pour toute information concernant les statistiques des hydrocarbures, s'adresser à :

D. WRIGHT – Tel. 43011, ext. 3254

Luxembourg: Office des publications officielles des Communautés européennes, 1981

Inhaltswiedergabe nur mit Quellennachweis gestattet
Reproduction is subject to acknowledgement of the source
Reproduction subordonnée à l'indication de la source

Printed in the FR of Germany

| EUR - 9 | F.R.G. | FRANCE | ITALIA | NETHERLAND | BELGIQUE | LUXEMBOURG | UNITED KINGDOM | IRELAND | DANMARK |
|-------------|--------|--------|--------|------------|----------|------------|----------------|---------|---------|
| DEUTSCHLAND | | | | | BELGIE | | | | |

| ROHOEL UND FEEDSTOCKS | | CRUDE OIL AND FEEDSTOCKS | | | | | | PETROLE BRUT ET FEEDSTOCKS | | |
|---|--------|--|-------|-------|-------|-------|---|---|------|------|
| 1000 T | | | | | | | | | | |
| EINFUHREN AUS DEM NAHEN U. MITTL. OSTEN | | IMPORTS FROM THE NEAR AND MIDDLE EAST | | | | | | IMPORT. EN PROV. PROCHE ET MOYEN-ORIENT | | |
| 1979 | 332519 | 43621 | 95364 | 75109 | 38168 | 26369 | - | 48628 | 2062 | 3198 |
| 1980 | 266162 | 42177 | 77383 | 49518 | 30621 | 25053 | - | 37853 | 1885 | 1672 |
| 1979 DEC | 29460 | 3689 | 8146 | 5806 | 4536 | 2505 | - | 4542 | 270 | 366 |
| 1980 JAN | 27839 | 4190 | 6765 | 5823 | 4109 | 2570 | - | 4063 | 169 | 150 |
| FEB | 24574 | 3251 | 7686 | 4155 | 2960 | 2550 | - | 3601 | 161 | 210 |
| MAR | 24556 | 3915 | 6993 | 5504 | 2445 | 2208 | - | 3067 | 175 | 209 |
| APR | 20664 | 2761 | 5865 | 3690 | 2556 | 2151 | - | 3317 | 171 | 153 |
| MAI | 24294 | 3702 | 7789 | 3808 | 2445 | 2485 | - | 3618 | 187 | 260 |
| 1980 DEC | 21243 | 3308 | 6598 | 3744 | 2548 | 2013 | - | 2793 | 155 | 84 |
| 1981 JAN | 18923 | 2455 | 5964 | 3573 | 2398 | 1865 | - | 2411 | 101 | 156 |
| FEB | 20146 | 2459 | 6339 | 4040 | 2357 | 1890 | - | 2826 | 155 | 80 |
| MAR | 18445 | 2761 | 5972 | 3633 | 2337 | 1527 | - | 2014 | 108 | 93 |
| APR | 18476 | 3099 | 6161 | 3467 | 2244 | 1016 | - | 2196 | 84 | 209 |
| MAI | 16028 | 2960 | 4347 | 3335 | 1520 | 1390 | - | 2302 | 91 | 83 |
| EINFUHREN AUS AFRIKA | | IMPORTS FROM AFRICA | | | | | | IMPORTATIONS EN PROV. D'AFRIQUE | | |
| 1979 | 115276 | 43577 | 20496 | 30400 | 14390 | 4245 | - | 1851 | - | 317 |
| 1980 | 94974 | 33988 | 19256 | 24843 | 12373 | 2480 | - | 1399 | 18 | 617 |
| 1979 DEC | 8110 | 3649 | 1293 | 2084 | 613 | 229 | - | 242 | - | - |
| 1980 JAN | 10001 | 3143 | 2517 | 2772 | 1115 | 251 | - | 123 | - | 80 |
| FEB | 8684 | 3228 | 1961 | 1885 | 1194 | 273 | - | 53 | - | 90 |
| MAR | 8652 | 2693 | 1984 | 2127 | 1134 | 566 | - | 148 | - | - |
| APR | 8107 | 3018 | 1364 | 2197 | 1286 | 158 | - | 19 | - | 65 |
| MAI | 8009 | 3070 | 1697 | 2182 | 892 | 98 | - | 70 | - | - |
| 1980 DEC | 8798 | 3333 | 1755 | 1909 | 1291 | 174 | - | 336 | - | - |
| 1981 JAN | 7451 | 2435 | 1459 | 2396 | 705 | 164 | - | 216 | - | 76 |
| FEB | 7502 | 2905 | 1192 | 2231 | 800 | 1111 | - | 93 | - | 170 |
| MAR | 7658 | 2608 | 1324 | 2655 | 540 | 242 | - | 199 | - | 90 |
| APR | 7033 | 2233 | 972 | 2456 | 847 | 281 | - | 244 | - | - |
| MAI | 7140 | 2278 | 1337 | 2343 | 966 | 201 | - | 15 | - | - |
| EINFUHREN AUS OSTEUROPA | | IMPORTS FROM EASTERN EUROPE | | | | | | IMPORT. EN PROV. D'EUROPE ORIENTALE | | |
| 1979 | 21418 | 5516 | 5141 | 5837 | 591 | 902 | - | 2191 | 157 | 1083 |
| 1980 | 21556 | 3958 | 6582 | 7097 | 525 | 2301 | - | 319 | - | 774 |
| 1979 DEC | 1690 | 441 | 549 | 347 | - | 98 | - | 158 | 22 | 75 |
| 1980 JAN | 1577 | 351 | 534 | 424 | 73 | 41 | - | 61 | - | 113 |
| FEB | 1352 | 362 | 434 | 480 | - | 3 | - | - | - | 73 |
| MAR | 1422 | 279 | 517 | 392 | 35 | 107 | - | 58 | - | 34 |
| APR | 1617 | 329 | 554 | 512 | - | 173 | - | 30 | - | 19 |
| MAI | 1583 | 200 | 447 | 712 | - | 98 | - | 54 | - | 72 |
| 1980 DEC | 2009 | 395 | 638 | 438 | 95 | 284 | - | 27 | - | 132 |
| 1981 JAN | 1263 | 435 | 366 | 267 | 20 | 127 | - | 31 | - | 37 |
| FEB | 1047 | 172 | 473 | 317 | - | 54 | - | 31 | - | - |
| MAR | 1184 | 197 | 318 | 460 | - | 153 | - | 18 | - | 38 |
| APR | 1392 | 89 | 435 | 664 | 76 | 91 | - | - | - | 37 |
| MAI | 1131 | 169 | 496 | 291 | 64 | 64 | - | - | - | 47 |
| EINFUHREN AUS ANDEREN DRITTEN LAENDERN | | IMPORTS FROM OTHER THIRD PARTY COUNTRIES | | | | | | IMPORT. EN PROV. D'AUTRES PAYS TIERS | | |
| 1979 | 14263 | 3968 | 2170 | 1210 | 1327 | 969 | - | 3836 | - | 783 |
| 1980 | 17816 | 2988 | 1881 | 7048 | 1733 | 471 | - | 2841 | - | 854 |
| 1979 DEC | 1563 | 404 | 363 | 154 | 203 | - | - | 348 | - | 91 |
| 1980 JAN | 1229 | 367 | 226 | 93 | 77 | 65 | - | 393 | - | 8 |
| FEB | 1248 | 313 | 165 | 44 | 265 | 36 | - | 242 | - | 183 |
| MAR | 1035 | 186 | 205 | 89 | 95 | 32 | - | 370 | - | 58 |
| APR | 1205 | 157 | 90 | 479 | 117 | 3 | - | 315 | - | 44 |
| MAI | 1985 | 282 | 71 | 970 | 226 | 47 | - | 308 | - | 81 |
| 1980 DEC | 1479 | 314 | 172 | 377 | 327 | - | - | 211 | - | 78 |
| 1981 JAN | 1535 | 161 | 110 | 919 | 69 | 32 | - | 181 | - | 63 |
| FEB | 1538 | 345 | 246 | 421 | 78 | 2 | - | 382 | - | 14 |
| MAR | 1498 | 289 | 14 | 433 | 171 | 104 | - | 432 | - | 55 |
| APR | 1702 | 299 | 143 | 619 | 301 | 61 | - | 251 | - | 28 |
| MAI | 1535 | 116 | 153 | 454 | 327 | 185 | - | 267 | - | 33 |
| EINFUHREN AUS NORWEGEN | | IMPORTS FROM NORWAY | | | | | | IMPORTATIONS EN PROV. DE NORVEGE | | |
| 1979 | 10209 | 3470 | 1589 | - | 495 | 776 | - | 3819 | - | 60 |
| 1980 | 10085 | 2965 | 1793 | 246 | 1733 | 422 | - | 2691 | - | 235 |
| 1979 DEC | 1094 | 404 | 247 | - | 110 | - | - | 333 | - | - |
| 1980 JAN | 1090 | 367 | 226 | - | 77 | 65 | - | 355 | - | - |
| FEB | 1106 | 313 | 165 | - | 265 | 17 | - | 237 | - | 109 |
| MAR | 933 | 186 | 205 | 45 | 95 | 32 | - | 370 | - | - |
| APR | 741 | 157 | 90 | 36 | 117 | 3 | - | 315 | - | 23 |
| MAI | 1016 | 282 | 71 | 87 | 226 | 47 | - | 303 | - | - |
| 1980 DEC | 1000 | 306 | 172 | - | 327 | - | - | 195 | - | - |
| 1981 JAN | 566 | 149 | 110 | - | 63 | 32 | - | 175 | - | 37 |
| FEB | 1054 | 378 | 246 | - | 46 | 2 | - | 382 | - | - |
| MAR | 914 | 289 | 14 | - | 116 | 63 | - | 432 | - | - |
| APR | 955 | 251 | 143 | 63 | 186 | 61 | - | 251 | - | - |
| MAI | 1033 | 101 | 153 | - | 327 | 185 | - | 267 | - | - |

| | ! E U R - 9 ! | ! H.R. ! ! DEUTSCHLAND ! | ! FRANCE ! | ! ITALIA ! | ! NEDERLAND ! | ! BELGIQUE ! ! BELGIE ! | ! LUXEMBOURG ! | ! UNITED ! ! KINGDOM ! | ! IRELAND ! | ! DANMARK ! |
|------------------------|---------------|-----------------------------|--------------------------|------------|---------------|----------------------------|----------------|----------------------------------|-------------|-------------|
| ROHÖL UND FEEOSTOCKS | | | CRUDE OIL AND FEEDSTOCKS | | | | | PETROLE BRUT ET FEEDSTOCKS | | |
| 1000 T | | | | | | | | | | |
| EINFUHREN AUS ALGERIEN | | | IMPORTS FROM ALGERIA | | | | | IMPORTATIONS EN PROV. D'ALGERIE | | |
| 1979 | 19233 | 9739 | 5063 | 3007 | 510 | 295 | - | 619 | - | - |
| 1980 | 14355 | 6374 | 4214 | 2298 | 525 | 394 | - | 546 | 18 | - |
| 1979 DEC | 1761 | 814 | 625 | 174 | - | - | - | 148 | - | - |
| 1980 JAN | 1872 | 523 | 646 | 492 | 20 | 68 | - | 123 | - | - |
| FEB | 1640 | 852 | 445 | 219 | - | 73 | - | 54 | - | - |
| MAR | 1496 | 500 | 304 | 322 | 156 | 214 | - | - | - | - |
| APR | 1009 | 429 | 334 | 238 | - | 8 | - | - | - | - |
| MAI | 1196 | 545 | 388 | 214 | - | - | - | 49 | - | - |
| 1980 DEC | 1386 | 700 | 283 | 69 | 143 | - | - | 191 | - | - |
| 1981 JAN | 730 | 201 | 401 | 128 | - | - | - | - | - | - |
| FEB | 1304 | 744 | 149 | 381 | 110 | - | - | - | - | - |
| MAR | 1657 | 935 | 259 | 412 | - | - | - | 51 | - | - |
| APR | 1066 | 553 | 327 | 93 | - | - | - | 93 | - | - |
| MAI | 1357 | 576 | 444 | 337 | - | - | - | - | - | - |
| EINFUHREN AUS LIBYEN | | | IMPORTS FROM LIBYA | | | | | IMPORTATIONS EN PROV. DE LIBYE | | |
| 1979 | 39590 | 17845 | 3987 | 14992 | 1749 | 477 | - | 540 | - | - |
| 1980 | 29933 | 15094 | 1831 | 12215 | 564 | 211 | - | 18 | - | - |
| 1979 DEC | 3060 | 1524 | 250 | 1023 | 80 | 88 | - | 95 | - | - |
| 1980 JAN | 3952 | 1666 | 465 | 1515 | 98 | 128 | - | - | - | 80 |
| FEB | 2656 | 1263 | 92 | 1096 | 143 | 62 | - | - | - | - |
| MAR | 2530 | 1410 | 50 | 881 | 168 | 21 | - | - | - | - |
| APR | 2699 | 1444 | 159 | 1018 | 78 | - | - | - | - | - |
| MAI | 2491 | 1293 | 42 | 1156 | - | - | - | - | - | - |
| 1980 DEC | 2571 | 1667 | 271 | 556 | 77 | - | - | - | - | - |
| 1981 JAN | 2711 | 1349 | 58 | 1199 | 105 | - | - | - | - | - |
| FEB | 2171 | 1041 | 67 | 908 | 151 | 4 | - | - | - | - |
| MAR | 2803 | 1042 | 357 | 1296 | 1 | 107 | - | - | - | - |
| APR | 2638 | 961 | 191 | 1395 | 91 | - | - | - | - | - |
| MAI | 3023 | 1314 | 242 | 1195 | 180 | 77 | - | 15 | - | - |
| EINFUHREN AUS NIGERIA | | | IMPORTS FROM NIGERIA | | | | | IMPORTATIONS EN PROV. DU NIGERIA | | |
| 1979 | 45120 | 14570 | 9641 | 3000 | 12092 | 3118 | - | 382 | - | 317 |
| 1980 | 38867 | 10963 | 11064 | 3257 | 10765 | 1715 | - | 566 | - | 537 |
| 1979 DEC | 2488 | 1216 | 339 | 341 | 533 | 59 | - | - | - | - |
| 1980 JAN | 3168 | 856 | 1085 | 177 | 997 | 55 | - | - | - | - |
| FEB | 3329 | 983 | 1005 | 62 | 1051 | 138 | - | - | - | 90 |
| MAR | 3552 | 675 | 1277 | 459 | 810 | 331 | - | - | - | - |
| APR | 3243 | 911 | 737 | 320 | 1060 | 150 | - | - | - | 65 |
| MAI | 3493 | 1126 | 1267 | 153 | 892 | 55 | - | - | - | - |
| 1980 DEC | 3600 | 660 | 902 | 538 | 1005 | 150 | - | 145 | - | - |
| 1981 JAN | 2431 | 634 | 915 | 109 | 567 | 119 | - | 11 | - | 76 |
| FEB | 2760 | 823 | 843 | 289 | 539 | 3 | - | 93 | - | 170 |
| MAR | 2246 | 595 | 512 | 444 | 470 | 135 | - | - | - | 90 |
| APR | 2250 | 650 | 453 | 153 | 755 | 239 | - | - | - | - |
| MAI | 1910 | 388 | 430 | 293 | 677 | 122 | - | - | - | - |
| EINFUHREN AUS GABUN | | | IMPORTS FROM GABON | | | | | IMPORTATIONS EN PROV. DU GABON | | |
| 1979 | 2233 | 739 | 1293 | 99 | 39 | 63 | - | - | - | - |
| 1980 | 2585 | 791 | 1388 | 406 | - | - | - | - | - | - |
| 1979 DEC | 173 | 95 | 78 | - | - | - | - | - | - | - |
| 1980 JAN | 304 | 71 | 233 | - | - | - | - | - | - | - |
| FEB | 327 | 80 | 247 | - | - | - | - | - | - | - |
| MAR | 357 | 91 | 266 | - | - | - | - | - | - | - |
| APR | 210 | 77 | 133 | - | - | - | - | - | - | - |
| MAI | 90 | 90 | - | - | - | - | - | - | - | - |
| 1980 DEC | 176 | 26 | 39 | 111 | - | - | - | - | - | - |
| 1981 JAN | 216 | 74 | 85 | - | - | - | - | - | - | - |
| FEB | 246 | 113 | 133 | - | - | - | - | - | - | - |
| MAR | 92 | 29 | 63 | - | - | - | - | - | - | - |
| APR | 100 | - | - | 100 | - | - | - | - | - | - |
| MAI | 82 | - | 82 | - | - | - | - | - | - | - |
| EINFUHREN AUS DEM IRAK | | | IMPORTS FROM IRAQ | | | | | IMPORTATIONS EN PROV. D'IRAK | | |
| 1979 | 60748 | 2233 | 24469 | 22358 | 1916 | 2427 | - | 6962 | 383 | - |
| 1980 | 44166 | 2952 | 21989 | 12819 | 572 | 1660 | - | 3969 | 205 | - |
| 1979 DEC | 4845 | 5 | 2177 | 1794 | 229 | 208 | - | 432 | - | - |
| 1980 JAN | 4454 | - | 2192 | 1720 | 35 | 275 | - | 177 | 55 | - |
| FEB | 4162 | 141 | 2137 | 1252 | 53 | 65 | - | 514 | - | - |
| MAR | 3515 | 249 | 1268 | 1741 | 34 | 43 | - | 180 | - | - |
| APR | 3299 | 73 | 1861 | 865 | - | 18 | - | 482 | - | - |
| MAI | 4590 | 138 | 2591 | 1090 | 93 | 209 | - | 469 | - | - |
| 1980 DEC | 788 | 14 | 548 | 413 | - | 13 | - | - | - | - |
| 1981 JAN | 581 | 2 | 174 | 396 | - | 9 | - | - | - | - |
| FEB | 269 | - | 125 | 142 | - | 2 | - | - | - | - |
| MAR | 639 | 117 | 347 | 174 | - | 1 | - | - | - | - |
| APR | 894 | 2 | 120 | 772 | - | - | - | - | - | - |
| MAI | 1389 | 101 | 373 | 915 | - | - | - | - | - | - |

| | ! E U R - 9 ! | ! B.R. ! | ! FRANCE ! | ! ITALIA ! | ! NEDERLAND ! | ! BELGIQUE ! | ! LUXEMBOURG ! | ! UNITED ! | ! IRELAND ! | ! DANMARK ! |
|--|---------------|-----------------|------------|------------|---------------|--------------|----------------|-------------|-------------|-------------|
| | ! ! | ! DEUTSCHLAND ! | ! ! | ! ! | ! ! | ! BELGIE ! | ! ! | ! KINGDOM ! | ! ! | ! ! |

ROHÖL UND FEEDSTOCKS

CRUDE OIL AND FEEDSTOCKS

PETROLE BRUT ET FEEDSTOCKS

1000 T

EINFUHREN AUS DEM IRAK

IMPORTS FROM IRAN

IMPORTATIONS EN PROV.D'IRAN

| | | | | | | | | | | |
|----------|-------|-------|------|------|------|------|---|------|-----|-----|
| 1979 | 34207 | 11525 | 6858 | 2223 | 4674 | 2685 | - | 5071 | 413 | 758 |
| 1980 | 11314 | 5681 | 1504 | 1076 | 614 | 1066 | - | 1264 | 109 | - |
| 1979 DEC | 3485 | 1104 | 682 | 119 | 627 | 304 | - | 555 | 94 | - |
| 1980 JAN | 2906 | 1409 | 484 | 214 | 391 | 197 | - | 211 | - | - |
| FEB | 2634 | 1279 | 339 | 114 | 87 | 457 | - | 304 | 54 | - |
| MAR | 1651 | 1179 | 210 | 112 | -190 | 96 | - | 244 | - | - |
| APR | 1061 | 666 | 92 | - | 143 | 49 | - | 111 | - | - |
| MAI | 907 | 550 | - | 98 | 62 | 68 | - | 74 | 55 | - |
| 1980 DEC | 558 | 134 | 290 | 120 | - | 14 | - | - | - | - |
| 1981 JAN | 709 | - | 318 | 105 | 90 | 162 | - | 34 | - | - |
| FEB | 251 | 164 | - | 50 | - | 37 | - | - | - | - |
| MAR | 331 | 171 | - | - | - | 80 | - | 80 | - | - |
| APR | 1375 | 142 | 144 | 52 | 377 | 271 | - | 389 | - | - |
| MAI | 774 | 61 | 85 | 141 | 85 | 293 | - | 109 | - | - |

EINFUHREN AUS SAUDI-ARABIEN

IMPORTS FROM SAUDI-ARABIA

IMPORT. EN PROV.D'ARABIE SEOUDITE

| | | | | | | | | | | |
|----------|--------|-------|-------|-------|-------|-------|---|-------|------|------|
| 1979 | 150942 | 17920 | 44617 | 33432 | 17519 | 16491 | - | 18551 | 1046 | 1366 |
| 1980 | 151141 | 24580 | 37955 | 29144 | 18724 | 19645 | - | 18873 | 1313 | 907 |
| 1979 DEC | 14524 | 1544 | 4059 | 3233 | 2103 | 1510 | - | 1907 | 128 | 40 |
| 1980 JAN | 13605 | 1823 | 2788 | 2965 | 2578 | 1704 | - | 1633 | 114 | - |
| FEB | 11833 | 1175 | 3272 | 2106 | 1848 | 1677 | - | 1545 | 102 | 108 |
| MAR | 10835 | 1527 | 2337 | 2952 | 1103 | 1673 | - | 1081 | 71 | 91 |
| APR | 11304 | 1312 | 3108 | 2099 | 1402 | 1584 | - | 1562 | 171 | 66 |
| MAI | 13292 | 2323 | 4012 | 2411 | 981 | 1943 | - | 1563 | 37 | 22 |
| 1980 DEC | 15092 | 2503 | 4329 | 2544 | 1818 | 1988 | - | 1671 | 155 | 84 |
| 1981 JAN | 14285 | 2059 | 4695 | 2589 | 1740 | 1393 | - | 1586 | 65 | 156 |
| FEB | 14557 | 1553 | 4453 | 3086 | 1601 | 1753 | - | 1912 | 119 | 80 |
| MAR | 12822 | 1506 | 4357 | 2873 | 1334 | 1431 | - | 1120 | 108 | 93 |
| APR | 11791 | 1645 | 4182 | 2154 | 1490 | 735 | - | 1450 | 30 | 105 |
| MAI | 10798 | 2492 | 2891 | 1775 | 867 | 1043 | - | 1556 | 91 | 83 |

EINFUHREN AUS KUWAIT

IMPORTS FROM KUWAIT

IMPORTATIONS EN PROV. DU KOWEIT

| | | | | | | | | | | |
|----------|-------|------|------|-------|------|------|---|-------|-----|-----|
| 1979 | 41743 | 2690 | 4853 | 11284 | 8486 | 1263 | - | 12484 | 220 | 463 |
| 1980 | 22708 | 825 | 2837 | 2647 | 5536 | 1006 | - | 9374 | 253 | 230 |
| 1979 DEC | 3319 | 262 | 269 | 416 | 837 | 99 | - | 1350 | 48 | 38 |
| 1980 JAN | 3128 | 81 | 406 | 396 | 589 | 97 | - | 1530 | - | 27 |
| FEB | 2557 | 125 | 348 | 147 | 758 | 110 | - | 1032 | - | 37 |
| MAR | 3781 | 60 | 619 | 424 | 1239 | 146 | - | 1153 | 104 | 36 |
| APR | 2352 | 158 | - | 521 | 553 | 221 | - | 858 | - | 41 |
| MAI | 2731 | 86 | 452 | 50 | 822 | 203 | - | 957 | 95 | 66 |
| 1980 DEC | 1253 | 53 | 145 | 199 | 191 | -15 | - | 660 | - | - |
| 1981 JAN | 1010 | - | - | 228 | 292 | 26 | - | 428 | 36 | - |
| FEB | 1596 | 111 | 237 | 108 | 528 | 51 | - | 525 | 36 | - |
| MAR | 2217 | 86 | 281 | 196 | 1003 | 2 | - | 649 | - | - |
| APR | 1213 | 103 | 316 | 257 | 340 | 1 | - | 98 | 54 | 44 |
| MAI | 1280 | 76 | - | 358 | 438 | 33 | - | 375 | - | - |

EINFUHREN AUS KATAR

IMPORTS FROM QATAR

IMPORTATIONS EN PROV. DU QATAR

| | | | | | | | | | | |
|----------|------|-----|------|------|------|------|---|-----|---|-----|
| 1979 | 8526 | 514 | 3790 | 1165 | 1270 | 1203 | - | 418 | - | 166 |
| 1980 | 8342 | 200 | 2343 | 1403 | 2878 | 589 | - | 645 | - | 284 |
| 1979 DEC | 530 | 49 | 193 | 120 | - | 106 | - | 62 | - | - |
| 1980 JAN | 775 | - | 235 | 112 | 286 | 82 | - | - | - | 60 |
| FEB | 1122 | 88 | 576 | 206 | 59 | 140 | - | 53 | - | - |
| MAR | 395 | 61 | 140 | - | 1 | 140 | - | - | - | 53 |
| APR | 650 | - | 144 | 113 | 219 | 174 | - | - | - | - |
| MAI | 870 | - | 61 | 159 | 257 | 1 | - | 221 | - | 171 |
| 1980 DEC | 730 | - | 72 | 189 | 335 | - | - | 134 | - | - |
| 1981 JAN | 633 | 71 | 89 | 153 | 201 | 119 | - | - | - | - |
| FEB | 1160 | 49 | 572 | 428 | 109 | 2 | - | - | - | - |
| MAR | 520 | 15 | 317 | 151 | - | - | - | 37 | - | - |
| APR | 582 | 48 | 333 | 201 | - | - | - | - | - | - |
| MAI | 573 | 13 | 493 | - | 67 | - | - | - | - | - |

EINFUHREN AUS VEREINIGTEN ARAB. EMIRATEN

IMPORTS FROM UNITED ARAB EMIRATES

IMPORTATIONS EN PROV. DES EMIRATS ARABES

| | | | | | | | | | | |
|----------|-------|------|------|------|------|------|---|------|---|-----|
| 1979 | 30213 | 7556 | 8598 | 2104 | 4303 | 2300 | - | 4970 | - | 382 |
| 1980 | 22974 | 6306 | 7539 | 2243 | 1918 | 1077 | - | 3637 | 5 | 249 |
| 1979 DEC | 2808 | 675 | 614 | 108 | 670 | 278 | - | 238 | - | 225 |
| 1980 JAN | 2616 | 782 | 504 | 370 | 169 | 215 | - | 513 | - | 63 |
| FEB | 1413 | 375 | 756 | 241 | 115 | 101 | - | 155 | 5 | 65 |
| MAR | 2245 | 788 | 459 | 224 | 225 | 110 | - | 410 | - | 29 |
| APR | 1894 | 517 | 591 | 92 | 239 | 105 | - | 304 | - | 46 |
| MAI | 1665 | 524 | 594 | - | 152 | 61 | - | 334 | - | - |
| 1980 DEC | 2507 | 487 | 1230 | 279 | 175 | 13 | - | 323 | - | - |
| 1981 JAN | 1558 | 254 | 689 | 102 | 75 | 153 | - | 285 | - | - |
| FEB | 1794 | 375 | 771 | 226 | 75 | 45 | - | 302 | - | - |
| MAR | 1441 | 464 | 596 | 239 | - | 13 | - | 129 | - | - |
| APR | 2247 | 433 | 927 | 31 | 37 | 1 | - | 258 | - | 60 |
| MAI | 1045 | 217 | 356 | 146 | 63 | - | - | 263 | - | - |

| EUR-9 | H.R. DEUTSCHLAND | FRANCE | ITALIA | NEDERLAND | BELGIQUE BELGIE | LUXEMBOURG | UNITED KINGDOM | IRELAND | DANMARK |
|-------|---------------------|--------|--------|-----------|--------------------|------------|-------------------|---------|---------|
|-------|---------------------|--------|--------|-----------|--------------------|------------|-------------------|---------|---------|

ROHÖL UND FEEDSTOCKS

CRUDE OIL AND FEEDSTOCKS

PETROLE BRUT ET FEEDSTOCKS

1000 T

EINFÜHREN AUS MASCAT-OMAN

IMPORTS FROM MUSCAT OMAN

IMPORTATIONS EN PROV. DE MASCAT-OMAN

| | | | | | | | | | | |
|----------|------|------|----|---|-----|---|---|-----|---|----|
| 1979 | 1173 | 338 | 41 | - | 556 | - | - | 175 | - | 63 |
| 1980 | 1626 | 1243 | 83 | - | 300 | - | - | - | - | - |
| 1979 DEC | 184 | 51 | - | - | 70 | - | - | - | - | 63 |
| 1980 JAN | 157 | 96 | - | - | 61 | - | - | - | - | - |
| FEB | 109 | 68 | - | - | 41 | - | - | - | - | - |
| MAR | 73 | - | - | - | 73 | - | - | - | - | - |
| APR | 3 | 3 | - | - | - | - | - | - | - | - |
| MAI | - | - | - | - | - | - | - | - | - | - |
| 1980 DEC | 117 | 117 | - | - | - | - | - | - | - | - |
| 1981 JAN | 148 | 69 | - | - | - | - | - | 79 | - | - |
| FEB | 251 | 207 | - | - | 44 | - | - | - | - | - |
| MAR | 327 | 327 | - | - | - | - | - | - | - | - |
| APR | 167 | 167 | - | - | - | - | - | - | - | - |
| MAI | - | - | - | - | - | - | - | - | - | - |

EINFÜHREN AUS U.P.E.C.-LÄNDERN

IMPORTS FROM U.P.E.C.

IMPORTATIONS EN PROV. DE L'U.P.E.C.

| | | | | | | | | | | |
|------------|--------|-------|--------|-------|-------|-------|---|-------|-------|-------|
| 1979 | 437375 | 87116 | 114347 | 94936 | 52707 | 30908 | - | 51564 | 2062 | 3735 |
| 1980 | 354462 | 75222 | 93784 | 70322 | 42481 | 28379 | - | 40141 | 1903 | 2230 |
| 1979 DEC | 37604 | 7366 | 9372 | 7539 | 5079 | 2719 | - | 4956 | 270 | 303 |
| 1980 JAN | 37530 | 7296 | 9131 | 8065 | 5182 | 2995 | - | 4439 | 169 | 253 |
| FEB | 32492 | 6472 | 9274 | 5622 | 4136 | 2830 | - | 3697 | 161 | 300 |
| MAR | 30957 | 6642 | 7008 | 7325 | 3546 | 2845 | - | 3207 | 175 | 209 |
| APR | 28357 | 5695 | 7239 | 5500 | 3718 | 2400 | - | 3416 | 171 | 218 |
| MAI | 31763 | 6771 | 9502 | 5475 | 3289 | 2561 | - | 3719 | 187 | 259 |
| 1980 DEC | 29676 | 6513 | 8073 | 5483 | 3774 | 2402 | - | 3192 | 155 | 84 |
| 1981 JAN | 25694 | 4666 | 7679 | 5422 | 3097 | 2034 | - | 2463 | 101 | 232 |
| FEB | 27165 | 5061 | 7705 | 5911 | 3207 | 1975 | - | 2901 | 155 | 250 |
| MAR | 25403 | 5030 | 7177 | 6032 | 2808 | 1933 | - | 2132 | 108 | 183 |
| APR | 24770 | 5155 | 7031 | 5471 | 3143 | 1329 | - | 2348 | 84 | 209 |
| MAI | 23343 | 5410 | 5523 | 5598 | 2448 | 1691 | - | 2499 | 91 | 83 |
| 80 JAN-MAI | 161099 | 32876 | 42154 | 31987 | 19871 | 13631 | - | 18478 | 863 | 1239 |
| 81 JAN-MAI | 126375 | 25322 | 35115 | 28434 | 14703 | 8962 | - | 12343 | 539 | 957 |
| 1981/80 % | -21,6 | -23,0 | -16,7 | -11,1 | -26,0 | -34,3 | - | -33,2 | -37,5 | -22,8 |

GESAMTAUSFUHREN

TOTAL EXPORTS

EXPORTATIONS TOTALES

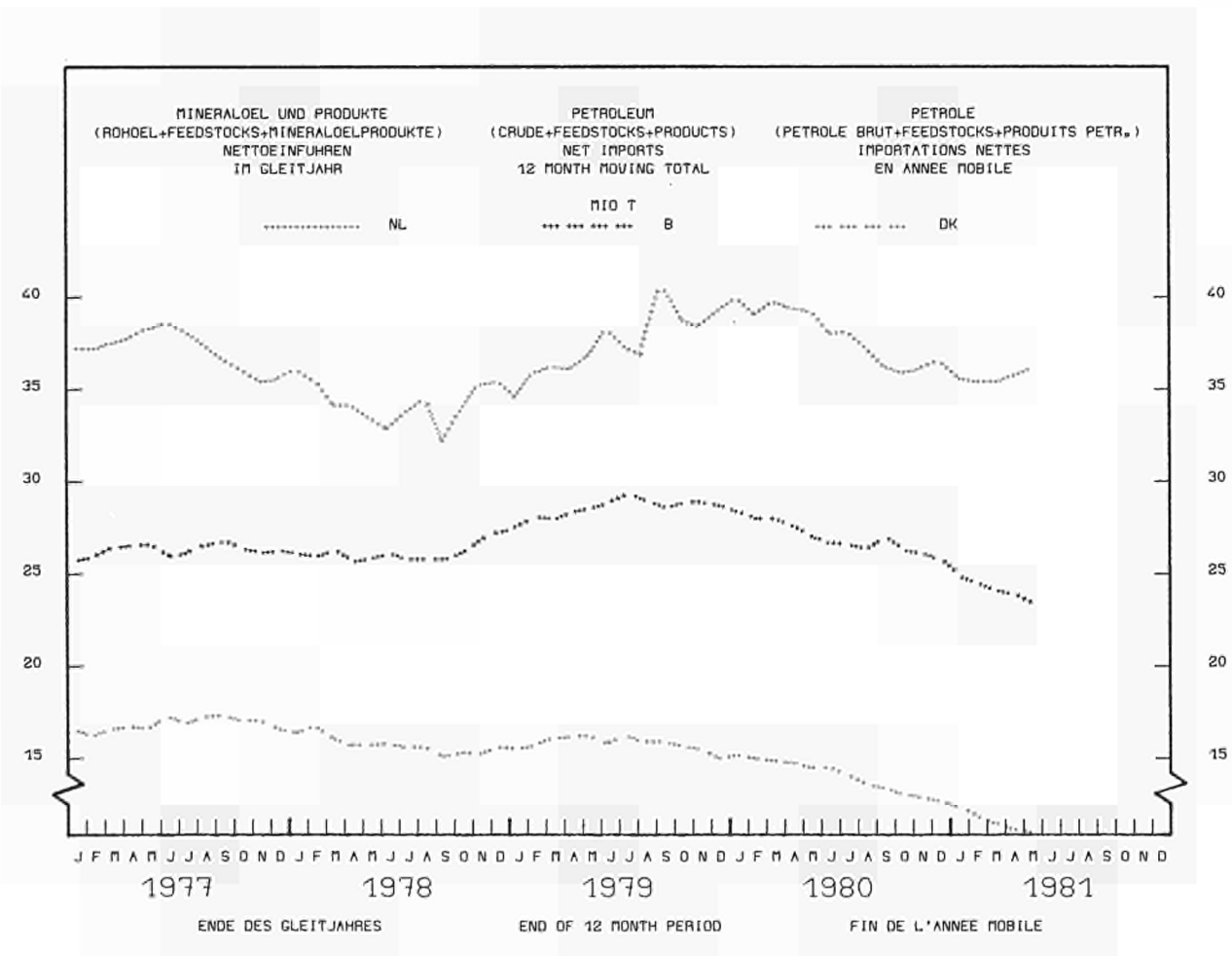
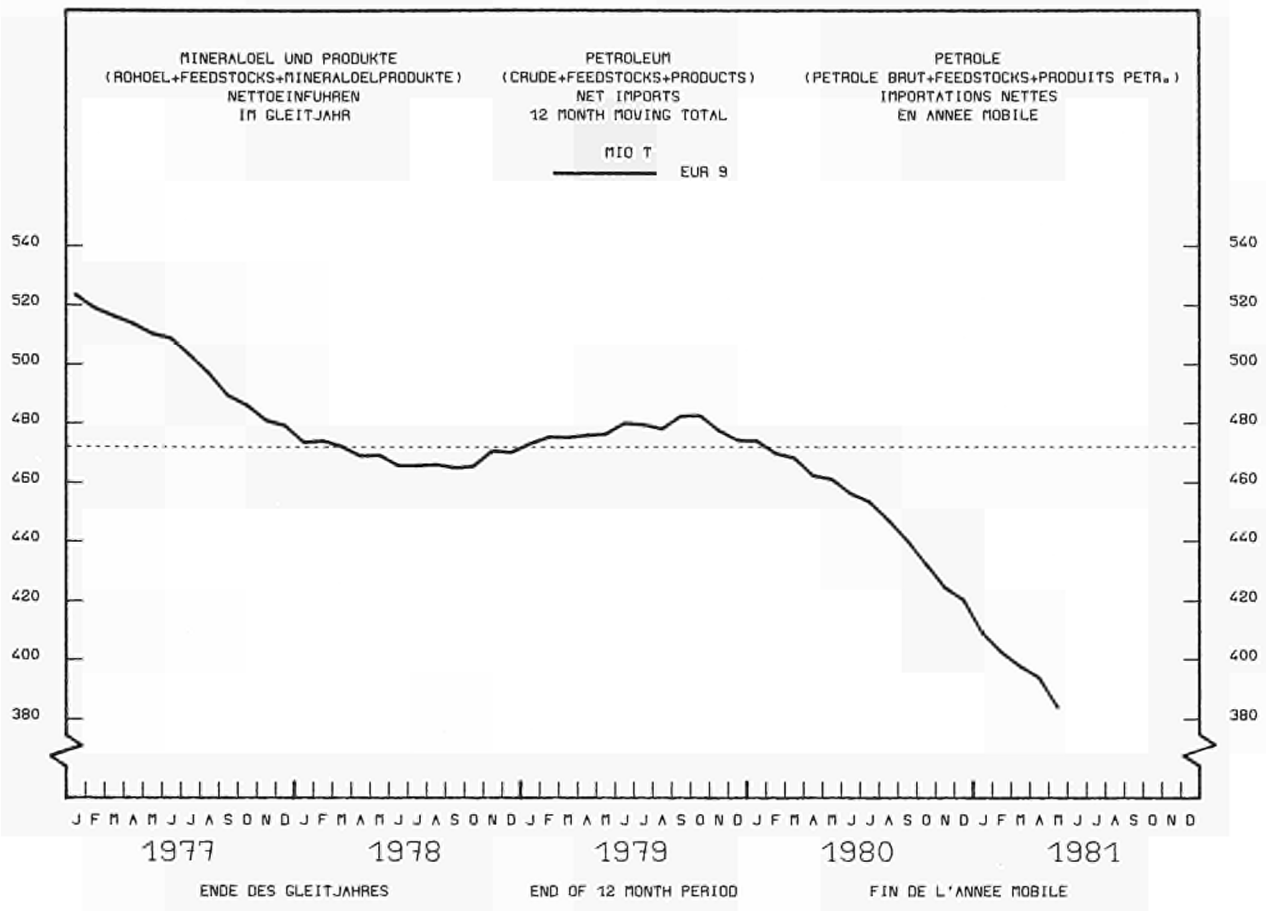
| | | | | | | | | | | |
|------------|-------|-------|---|-----|----|-------|---|-------|---|-------|
| 1979 | 40750 | 90 | - | - | 24 | - | - | 40198 | - | 438 |
| 1980 | 40381 | 144 | - | 47 | 17 | 37 | - | 39690 | - | 446 |
| 1979 DEC | 4036 | 25 | - | - | 6 | - | - | 3927 | - | 78 |
| 1980 JAN | 3093 | - | - | - | 8 | 37 | - | 3005 | - | 43 |
| FEB | 3497 | 3 | - | - | 7 | - | - | 3455 | - | 32 |
| MAR | 3528 | - | - | - | - | - | - | 3474 | - | 54 |
| APR | 2748 | 28 | - | - | 1 | - | - | 2684 | - | 35 |
| MAI | 3240 | 18 | - | - | 1 | - | - | 3196 | - | 25 |
| 1980 DEC | 3692 | 41 | - | - | - | - | - | 3608 | - | 43 |
| 1981 JAN | 3597 | 16 | - | 61 | 1 | - | - | 3502 | - | 17 |
| FEB | 3715 | 7 | - | 36 | - | 18 | - | 3636 | - | 18 |
| MAR | - | 7 | - | 21 | - | - | - | 4072 | - | 13 |
| APR | - | - | - | 64 | - | - | - | 4121 | - | 5 |
| MAI | - | - | - | 25 | - | - | - | 3686 | - | 35 |
| 80 JAN-MAI | 16106 | 49 | - | - | 17 | 37 | - | 15814 | - | 189 |
| 81 JAN-MAI | - | 30 | - | 207 | - | 18 | - | 19017 | - | 88 |
| 1981/80 % | - | -38,8 | - | - | - | -51,4 | - | 20,3 | - | -53,4 |

NETTOEINFÜHREN VON MINERALÖL UND PRODUKTEN

NET IMPORTS OF PETROLEUM

IMPORTATIONS NETTES DE PETROLE

| | | | | | | | | | | |
|------------|--------|--------|--------|-------|-------|-------|-------|-------|-------|-------|
| 1979 | 474253 | 144087 | 121277 | 99702 | 38206 | 28990 | 1318 | 18858 | 6337 | 15478 |
| 1980 | 420977 | 130432 | 111618 | 96516 | 35233 | 25751 | 1085 | 1547 | 5663 | 13132 |
| 1979 DEC | 40779 | 11645 | 10740 | 8160 | 3755 | 2770 | 100 | 1675 | 524 | 1370 |
| 1980 JAN | 42335 | 12488 | 10912 | 9284 | 3299 | 2565 | 111 | 1722 | 524 | 1425 |
| FEB | 36406 | 11867 | 10307 | 7124 | 2618 | 2140 | 101 | 422 | 556 | 1271 |
| MAR | 36270 | 10599 | 10070 | 8627 | 2535 | 2376 | 94 | 133 | 481 | 1355 |
| APR | 32860 | 10254 | 7852 | 7762 | 2994 | 1732 | 95 | 559 | 510 | 1102 |
| MAI | 38212 | 11597 | 10543 | 8382 | 3203 | 2095 | 75 | 873 | 513 | 931 |
| 1980 DEC | 36219 | 10832 | 10014 | 7465 | 3600 | 2488 | 96 | 126 | 478 | 1118 |
| 1981 JAN | 31154 | 9495 | 9237 | 7299 | 2404 | 1785 | 91 | -740 | 462 | 1121 |
| FEB | 31066 | 9038 | 8396 | 8389 | 2953 | 1743 | 94 | -689 | 384 | 758 |
| MAR | - | 10010 | 8096 | 8608 | - | 1917 | 88 | -1412 | 499 | 1010 |
| APR | - | 8740 | 7456 | 8733 | - | 1505 | 73 | -1612 | 338 | 817 |
| MAI | - | 8366 | 7058 | 7266 | - | 1676 | 72 | -1119 | 401 | 762 |
| 80 JAN-MAI | 186083 | 56805 | 49684 | 41184 | 14649 | 10908 | 476 | 3709 | 2584 | 6084 |
| 81 JAN-MAI | - | 45649 | 40243 | 40295 | - | 8626 | 418 | -5572 | 2084 | 4468 |
| 1981/80 % | - | -19,6 | -19,0 | -2,2 | - | -20,9 | -12,2 | - | -19,3 | -26,6 |



| | | | | | | | | | |
|-------------|-------|--------|--------|------------|----------|------------|---------|---------|---------|
| E U R - 9 | B. N. | FRANCE | ITALIA | NEDEERLAND | BELGIQUE | LUXEMBOURG | UNITED | IRELAND | DANMARK |
| DEUTSCHLAND | | | | | HELGIE | | KINGDOM | | |

ROHOEL UND FEEDSTOCKS

CRUDE OIL AND FEEDSTOCKS

PETROLE BRUT ET FEEDSTOCKS

1000 T

ROHOELVERARBEITUNG IN DEN RAFFINERIEEN

REFINERY THROUGHPUT

PETROLE BRUT TRAITE DS LES RAFFINERIES

| 1979 | 560722 | 114119 | 127642 | 116281 | 60489 | 33883 | - | 97248 | 2313 | 8747 |
|------------|--------|--------|--------|--------|-------|-------|---|-------|-------|-------|
| 1980 | 498217 | 110526 | 114033 | 96520 | 50637 | 33447 | - | 84388 | 2017 | 6649 |
| 1980 JAN | 48469 | 10652 | 10649 | 8951 | 5567 | 3233 | - | 8487 | 185 | 745 |
| FEB | 44379 | 9720 | 10079 | 8211 | 5253 | 2875 | - | 7468 | 162 | 611 |
| MAR | 45348 | 10100 | 10255 | 8529 | 5059 | 3170 | - | 7392 | 177 | 666 |
| APR | 39753 | 8449 | 9301 | 7409 | 3977 | 2835 | - | 7099 | 177 | 506 |
| MAI | 41296 | 9464 | 9571 | 7299 | 3575 | 3007 | - | 7570 | 186 | 624 |
| JUN | 38618 | 9080 | 8359 | 7523 | 4146 | 2542 | - | 6263 | 176 | 509 |
| 1981 JAN | 40952 | 8769 | 9973 | 7775 | 3587 | 2845 | - | 7242 | 154 | 607 |
| FEB | 36292 | 7669 | 8613 | 7449 | 3201 | 2382 | - | 6354 | 126 | 498 |
| MAR | 37543 | 8019 | 8437 | 8098 | 3700 | 2130 | - | 6442 | 111 | 606 |
| APR | 36690 | 7936 | 8028 | 7963 | 3600 | 1921 | - | 6499 | 151 | 592 |
| MAI | : | 7400 | 7181 | 7119 | : | 2343 | - | 6034 | 140 | 443 |
| JUN | : | : | 6646 | : | : | 2548 | - | : | 49 | 437 |
| 80 JAN-MAI | 219245 | 48385 | 49855 | 40399 | 23431 | 15120 | - | 38016 | 887 | 3152 |
| 81 JAN-MAI | : | 39793 | 42232 | 38404 | : | 11621 | - | 32571 | 682 | 2746 |
| 1981/80 % | : | -17,8 | -15,3 | -4,9 | : | -23,1 | - | -14,3 | -23,1 | -12,9 |

ANKERFRACHTEN

TANKER FREIGHT RATES

TAUX DE FRETS PETROLIERS

| | A F R A (WORDSCALE) | | | | | SINGLE DIRTY MILLION | S I N G L E D I R T Y | | | | | | | | | | | |
|----------|---------------------|---------------|---------------|----------------|----------|----------------------|-----------------------------------|-------|--------------------|------|-----------------|-------|--------------------|-------|----------------------|-------|-----------------|-------|
| | 16500 - 24999 | 25000 - 44999 | 45000 - 79999 | 80000 - 159999 | + 160000 | | PERSIAN GULF - EUROPE - 45000 DWT | | EUROPE + 45000 DWT | | CARIBS - EUROPE | | W. AFRICA - EUROPE | | MEDITERR. - UK/CONT. | | INTER MEDITERR. | |
| | W | W | W | W | W | | N | W | N | W | N | W | N | W | N | W | N | W |
| 1980 JAN | 289.3 | 265.0 | 143.3 | 87.9 | 53.0 | 155.7 | 0 | 0.0 | 30 | 51.2 | 8 | 204.4 | 14 | 144.9 | 10 | 157.9 | 38 | 133.2 |
| FEB | 258.9 | 215.3 | 130.6 | 86.4 | 54.0 | 130.0 | 0 | 0.0 | 22 | 41.7 | 5 | 120.6 | 12 | 108.5 | 9 | 89.2 | 32 | 86.5 |
| MAR | 255.0 | 200.0 | 123.0 | 81.3 | 52.4 | 128.3 | 0 | 0.0 | 16 | 33.4 | 17 | 147.1 | 7 | 77.0 | 12 | 106.7 | 37 | 102.9 |
| APR | 255.9 | 198.0 | 121.3 | 79.6 | 49.8 | 122.5 | 1 | 210.0 | 32 | 39.5 | 20 | 119.5 | 12 | 106.3 | 11 | 94.5 | 30 | 98.9 |
| MAY | 253.4 | 192.7 | 114.1 | 78.6 | 49.3 | 115.5 | 0 | 0.0 | 25 | 37.7 | 15 | 106.8 | 13 | 92.2 | 9 | 97.9 | 27 | 86.8 |
| JUN | 199.6 | 147.3 | 88.5 | 60.6 | 37.8 | 114.0 | 0 | 0.0 | 30 | 39.7 | 15 | 99.2 | 8 | 78.9 | 3 | 180.8 | 24 | 109.6 |
| 1981 JAN | 229.0 | 189.4 | 118.9 | 77.7 | 47.0 | 102.3 | 0 | 0.0 | 26 | 41.4 | 18 | 81.9 | 12 | 66.1 | 15 | 107.5 | 45 | 89.9 |
| FEB | 225.3 | 169.9 | 103.0 | 71.6 | 46.6 | 88.3 | 0 | 0.0 | 21 | 43.6 | 7 | 78.1 | 4 | 96.9 | 6 | 66.5 | 35 | 82.2 |
| MAR | 225.0 | 167.0 | 97.7 | 67.0 | 44.7 | 78.6 | 0 | 0.0 | 18 | 36.5 | 18 | 73.2 | 7 | 58.5 | 9 | 57.2 | 52 | 75.3 |
| APR | 220.0 | 158.0 | 91.1 | 65.1 | 44.0 | 68.0 | 0 | 0.0 | 22 | 32.6 | 13 | 62.0 | 6 | 53.8 | 16 | 60.8 | 37 | 67.5 |
| MAY | 214.4 | 150.9 | 89.1 | 63.8 | 43.9 | 72.3 | 1 | 84.0 | 34 | 32.8 | 11 | 72.6 | 2 | 45.0 | 9 | 67.8 | 34 | 67.6 |
| JUN | 176.2 | 137.4 | 74.9 | 52.8 | 37.1 | 76.7 | 0 | 0.0 | 19 | 30.6 | 11 | 59.3 | 6 | 58.8 | 10 | 78.4 | 36 | 56.5 |

W = WORDSCALE

N = NUMBER

| | | | | | | | | | |
|---------|-------------|--------|--------|-----------|----------|------------|----------------|---------|---------|
| EUR - 9 | S.R. | FRANCE | ITALIA | NEDERLAND | BELGIQUE | LUXEMBOURG | UNITED KINGDOM | IRELAND | DANMARK |
| | DEUTSCHLAND | | | | BELGIE | | | | |

ALLE MINERALÖLPRODUKTE
ALL PETROLEUM PRODUCTS
TOUS PRODUITS PETROLIERS
1000 T
NETTOERZEUGUNG IN DEN RAFFINERIEEN
NET PRODUCTION IN REFINERIES
PRODUCTION NETTE DANS LES RAFFINERIES

| | | | | | | | | | | |
|----------|--------|--------|--------|--------|-------|-------|---|-------|------|------|
| 1979 | 524252 | 104744 | 120290 | 109167 | 57233 | 32251 | - | 89977 | 2232 | 8358 |
| 1980 | 463717 | 102264 | 106851 | 90226 | 47342 | 31506 | - | 77222 | 1976 | 6330 |
| 1979 DEC | 45224 | 9192 | 10171 | 9128 | 5386 | 2783 | - | 7721 | 220 | 623 |
| 1980 JAN | 44576 | 9136 | 9978 | 8389 | 5238 | 3115 | - | 7803 | 188 | 729 |
| FEB | 40533 | 8296 | 9375 | 7673 | 4876 | 2715 | - | 6860 | 161 | 577 |
| MAR | 41339 | 8310 | 9647 | 8019 | 4758 | 3012 | - | 6779 | 172 | 633 |
| APR | 37035 | 7769 | 8772 | 6951 | 3693 | 2719 | - | 6491 | 172 | 468 |
| MAI | 38515 | 8763 | 9038 | 6860 | 3368 | 2751 | - | 6966 | 181 | 588 |
| 1980 DEC | 39582 | 7853 | 9646 | 8097 | 4165 | 2472 | - | 6583 | 162 | 604 |
| 1981 JAN | 38016 | 8107 | 9342 | 7261 | 3281 | 2672 | - | 6636 | 147 | 570 |
| FEB | 33676 | 7042 | 8065 | 7005 | 2920 | 2213 | - | 5844 | 121 | 466 |
| MAR | : | 7412 | 7938 | 7601 | : | 1997 | - | 5844 | 108 | 571 |
| APR | : | 7334 | 7500 | 7483 | : | 1806 | - | 5982 | 146 | 558 |
| MAI | : | 6922 | 6735 | 6656 | : | 2188 | - | 5490 | 136 | 420 |

FLUESSIG-UND RAFFINERIEGAS
LPG AND REFINERY GAS
GPL ET GAZ DE RAFFINERIES
1000 T
NETTOERZEUGUNG
NET PRODUCTION
PRODUCTION NETTE

| | | | | | | | | | | |
|----------|-------|------|------|------|------|-----|---|------|----|-----|
| 1979 | 14889 | 3287 | 3387 | 2871 | 2854 | 562 | - | 1772 | 22 | 134 |
| 1980 | 12915 | 3101 | 3241 | 2114 | 2345 | 527 | - | 1460 | 20 | 107 |
| 1979 DEC | 1203 | 241 | 299 | 216 | 246 | 53 | - | 134 | 2 | 12 |
| 1980 JAN | 1192 | 223 | 310 | 192 | 242 | 55 | - | 156 | 1 | 13 |
| FEB | 1113 | 200 | 291 | 178 | 246 | 50 | - | 136 | 1 | 11 |
| MAR | 1194 | 220 | 309 | 196 | 276 | 53 | - | 127 | 2 | 11 |
| APR | 1028 | 221 | 271 | 170 | 196 | 46 | - | 112 | 2 | 10 |
| MAI | 1026 | 217 | 269 | 147 | 208 | 48 | - | 122 | 3 | 12 |
| 1980 DEC | 1082 | 232 | 264 | 185 | 209 | 43 | - | 135 | 2 | 12 |
| 1981 JAN | 1143 | 269 | 287 | 178 | 207 | 39 | - | 150 | 3 | 10 |
| FEB | : | 215 | 248 | 156 | : | 42 | - | 118 | - | 6 |
| MAR | : | 234 | 248 | 155 | : | 41 | - | 122 | - | 10 |
| APR | : | 298 | 239 | 179 | : | 25 | - | 128 | 1 | 11 |
| MAI | : | : | 218 | 125 | : | 30 | - | 124 | 1 | 9 |

MOTORENBENZIN
MOTOR SPIRIT
ESSENCES MOTEUR
1000 T
NETTOERZEUGUNG
NET PRODUCTION
PRODUCTION NETTE

| | | | | | | | | | | |
|----------|-------|-------|-------|-------|------|------|---|-------|-----|------|
| 1979 | 88302 | 21739 | 19267 | 16368 | 7751 | 5088 | - | 16178 | 519 | 1392 |
| 1980 | 86308 | 20835 | 18577 | 15810 | 7359 | 5506 | - | 16670 | 489 | 1062 |
| 1979 DEC | 7742 | 1960 | 1640 | 1375 | 680 | 453 | - | 1485 | 39 | 110 |
| 1980 JAN | 7577 | 2004 | 1567 | 1250 | 729 | 448 | - | 1426 | 45 | 108 |
| FEB | 7209 | 1705 | 1575 | 1251 | 735 | 444 | - | 1363 | 34 | 102 |
| MAR | 7383 | 1877 | 1642 | 1220 | 641 | 547 | - | 1333 | 37 | 86 |
| APR | 6810 | 1597 | 1458 | 1307 | 597 | 395 | - | 1332 | 41 | 83 |
| MAI | 7274 | 1657 | 1631 | 1223 | 630 | 465 | - | 1513 | 45 | 110 |
| 1980 DEC | 7321 | 1638 | 1571 | 1427 | 622 | 457 | - | 1446 | 45 | 115 |
| 1981 JAN | 7255 | 1691 | 1555 | 1397 | 608 | 447 | - | 1426 | 36 | 95 |
| FEB | : | 1427 | 1420 | 1152 | : | 357 | - | 1234 | 32 | 75 |
| MAR | : | 1640 | 1417 | 1220 | : | 317 | - | 1361 | 30 | 110 |
| APR | : | 1494 | 1444 | 1276 | : | 322 | - | 1404 | 35 | 110 |
| MAI | : | 1581 | 1407 | 1144 | : | 420 | - | 1245 | 36 | 80 |

PETROLEUM UND FLUGTURBINENKRAFTSTOFFE
KEROSENE AND JET FUELS
PETROLE LAMPANT ET CARBUREACTEURS
1000 T
NETTOERZEUGUNG
NET PRODUCTION
PRODUCTION NETTE

| | | | | | | | | | | |
|----------|-------|------|------|------|------|------|---|------|----|----|
| 1979 | 24874 | 1118 | 4497 | 5426 | 4048 | 1660 | - | 8032 | 15 | 78 |
| 1980 | 23140 | 1347 | 4719 | 4359 | 3687 | 1733 | - | 7238 | 20 | 37 |
| 1979 DEC | 2009 | 74 | 327 | 494 | 359 | 120 | - | 624 | 4 | 7 |
| 1980 JAN | 2064 | 109 | 320 | 420 | 367 | 128 | - | 710 | 3 | 7 |
| FEB | 1925 | 128 | 408 | 345 | 362 | 94 | - | 577 | - | 11 |
| MAR | 2061 | 133 | 430 | 379 | 373 | 117 | - | 622 | 3 | 4 |
| APR | 1840 | 111 | 363 | 340 | 257 | 166 | - | 598 | 1 | 4 |
| MAI | 1980 | 107 | 437 | 353 | 276 | 182 | - | 622 | 2 | 1 |
| 1980 DEC | 1958 | 121 | 464 | 427 | 258 | 119 | - | 566 | 2 | 1 |
| 1981 JAN | 1930 | 116 | 358 | 393 | 296 | 129 | - | 631 | 5 | 2 |
| FEB | : | 99 | 348 | 266 | : | 117 | - | 519 | - | - |
| MAR | : | 117 | 378 | 316 | : | 136 | - | 601 | - | 1 |
| APR | : | 131 | 398 | 287 | : | 133 | - | 604 | 2 | 1 |
| MAI | : | 78 | 313 | 284 | : | 142 | - | 510 | - | 5 |

| | EUR - 9 | H.R. | FRANCE | ITALIA | NEDERLAND | BELGIE | LUXEMBOURG | UNITED KINGDOM | IRELAND | DANMARK |
|--|---------|-------------|--------|--------|-----------|--------|------------|----------------|---------|---------|
| | | DEUTSCHLAND | | | | BELGIE | | | | |

ROHBENZIN NAPHTAS NAPHTAS
1000 T

NETTOERZEUGUNG NET PRODUCTION PRODUCTION NETTE

| | | | | | | | | | | |
|----------|-------|------|------|------|------|------|---|------|---|-----|
| 1979 | 21653 | 3991 | 5143 | 4290 | 1863 | 1636 | - | 4636 | 1 | 93 |
| 1980 | 13523 | 4267 | 2770 | 1313 | 1467 | 1379 | - | 2216 | 5 | 106 |
| 1979 DEC | 1643 | 403 | 323 | 227 | 214 | 83 | - | 386 | 1 | 6 |
| 1980 JAN | 1626 | 386 | 248 | 224 | 260 | 175 | - | 300 | - | 33 |
| FEB | 1595 | 418 | 307 | 180 | 210 | 159 | - | 305 | 2 | 14 |
| MAR | 1586 | 331 | 412 | 159 | 185 | 168 | - | 316 | 1 | 14 |
| APR | 1403 | 426 | 333 | 52 | 178 | 157 | - | 244 | 1 | 12 |
| MAI | 1024 | 413 | 159 | 63 | 45 | 136 | - | 202 | - | 6 |
| 1980 DEC | 1115 | 481 | 70 | 116 | 160 | 86 | - | 200 | - | 2 |
| 1981 JAN | 1013 | 213 | 214 | 6 | 150 | 172 | - | 249 | 1 | 8 |
| FEB | : | 202 | 297 | 137 | : | 157 | - | 196 | - | 6 |
| MAR | : | 62 | 200 | 85 | : | 122 | - | 189 | - | 5 |
| APR | : | 47 | 407 | 275 | : | 87 | - | 89 | 1 | 6 |
| MAI | : | 284 | -61 | 228 | : | 109 | - | 260 | 1 | 5 |

DIESELKRAFTSTOFF UND DESTILLATHEIZÖLE GAS DIESEL OIL GASOIL ET FUEL-OIL FLUIDE
1000 T

NETTOERZEUGUNG NET PRODUCTION PRODUCTION NETTE

| | | | | | | | | | | |
|----------|--------|-------|-------|-------|-------|-------|---|-------|-----|------|
| 1979 | 181595 | 46169 | 45049 | 30335 | 18733 | 11802 | - | 25450 | 613 | 3444 |
| 1980 | 160523 | 41571 | 41090 | 25766 | 15820 | 10862 | - | 22152 | 539 | 2723 |
| 1979 DEC | 16008 | 3973 | 4118 | 2560 | 1739 | 1104 | - | 2148 | 67 | 299 |
| 1980 JAN | 16061 | 4043 | 4113 | 2463 | 1775 | 1091 | - | 2216 | 47 | 313 |
| FEB | 14352 | 3573 | 3727 | 2123 | 1655 | 995 | - | 1982 | 51 | 246 |
| MAR | 14396 | 3664 | 3535 | 2259 | 1592 | 1022 | - | 1994 | 40 | 290 |
| APR | 12682 | 3215 | 3378 | 1958 | 1093 | 929 | - | 1868 | 41 | 200 |
| MAI | 13100 | 3499 | 3400 | 1867 | 1062 | 959 | - | 2006 | 51 | 256 |
| 1980 DEC | 14211 | 3224 | 4020 | 2324 | 1433 | 852 | - | 2043 | 45 | 270 |
| 1981 JAN | 13007 | 3131 | 3668 | 2041 | 1056 | 889 | - | 1931 | 36 | 255 |
| FEB | : | 2911 | 2999 | 2000 | : | 731 | - | 1845 | 34 | 221 |
| MAR | : | 3087 | 2662 | 2249 | : | 686 | - | 1656 | 29 | 267 |
| APR | : | 2592 | 2545 | 2191 | : | 608 | - | 1794 | 37 | 253 |
| MAI | : | 2874 | 2462 | 1877 | : | 687 | - | 1493 | 35 | 164 |

ROECKSTANDSHEIZÖLE RESIDUAL FUEL OIL FUEL-OIL RESIDUEL
1000 T

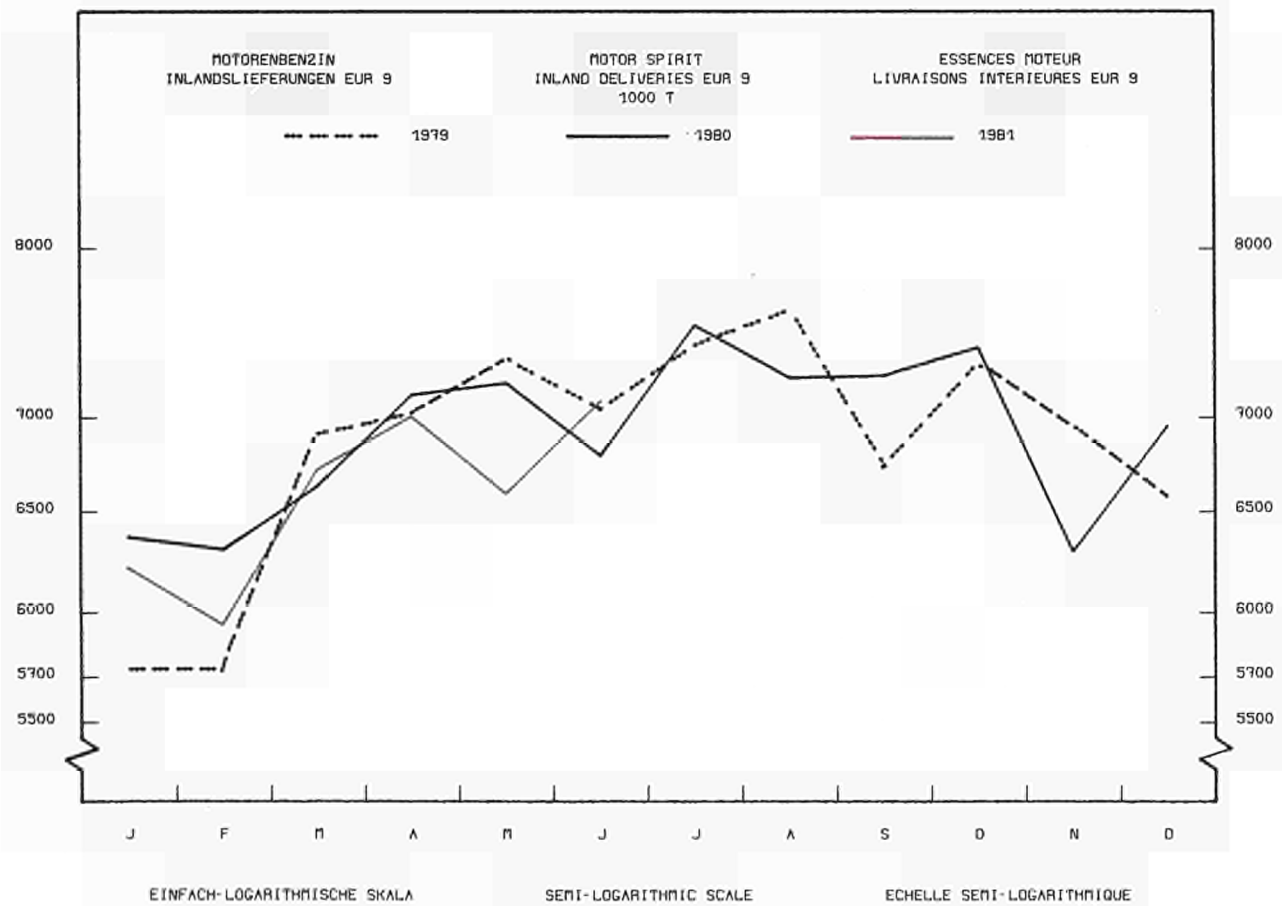
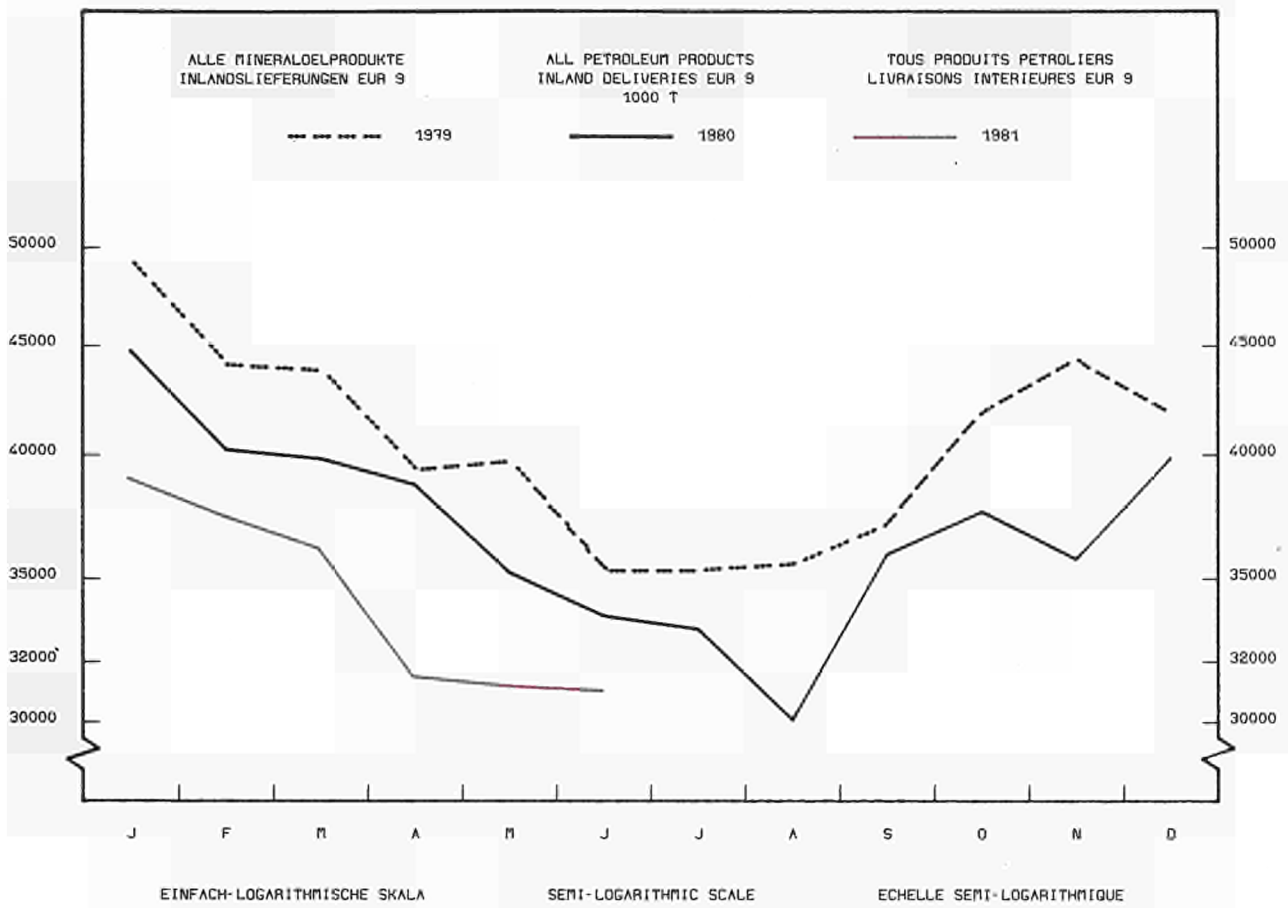
NETTOERZEUGUNG NET PRODUCTION PRODUCTION NETTE

| | | | | | | | | | | |
|----------|--------|-------|-------|-------|-------|-------|---|-------|------|------|
| 1979 | 166971 | 21715 | 37393 | 46783 | 18412 | 10216 | - | 28600 | 1062 | 2790 |
| 1980 | 139401 | 20803 | 31037 | 36084 | 14714 | 10150 | - | 23702 | 899 | 2012 |
| 1979 DEC | 14383 | 2027 | 3017 | 3827 | 1792 | 878 | - | 2551 | 108 | 183 |
| 1980 JAN | 14507 | 1941 | 3177 | 3378 | 1700 | 1135 | - | 2648 | 91 | 237 |
| FEB | 12589 | 1889 | 2739 | 3131 | 1562 | 882 | - | 2129 | 73 | 184 |
| MAR | 12636 | 1600 | 2917 | 3289 | 1521 | 993 | - | 2037 | 89 | 190 |
| APR | 11349 | 1580 | 2585 | 2785 | 1220 | 903 | - | 2054 | 87 | 135 |
| MAI | 11523 | 1780 | 2610 | 2893 | 983 | 849 | - | 2168 | 81 | 159 |
| 1980 DEC | 12236 | 1694 | 2877 | 3318 | 1360 | 836 | - | 1890 | 68 | 193 |
| 1981 JAN | 11959 | 1977 | 2984 | 2957 | 908 | 923 | - | 1965 | 67 | 178 |
| FEB | : | 1608 | 2434 | 3042 | : | 745 | - | 1738 | 54 | 136 |
| MAR | : | 1531 | 2626 | 3259 | : | 591 | - | 1635 | 48 | 151 |
| APR | : | 1523 | 2034 | 2895 | : | 570 | - | 1721 | 71 | 154 |
| MAI | : | 1327 | 1928 | 2674 | : | 687 | - | 1535 | 63 | 116 |

VERSCHIEDENE PRODUKTE SUNDRY PRODUCTS PRODUITS DIVERS
1000 T

NETTOERZEUGUNG NET PRODUCTION PRODUCTION NETTE

| | | | | | | | | | | |
|----------|-------|-------|------|------|------|------|---|------|---|-----|
| 1979 | 25935 | 6725 | 5554 | 3094 | 3572 | 1287 | - | 5309 | - | 394 |
| 1980 | 27850 | 10310 | 5418 | 4780 | 1950 | 1351 | - | 3785 | - | 256 |
| 1979 DEC | 2239 | 514 | 448 | 429 | 357 | 92 | - | 393 | - | 6 |
| 1980 JAN | 1748 | 430 | 243 | 462 | 165 | 83 | - | 347 | - | 18 |
| FEB | 1749 | 383 | 328 | 465 | 106 | 90 | - | 368 | - | 9 |
| MAR | 2074 | 485 | 402 | 517 | 170 | 112 | - | 350 | - | 38 |
| APR | 1921 | 619 | 384 | 339 | 148 | 123 | - | 284 | - | 24 |
| MAI | 2589 | 1090 | 532 | 314 | 164 | 112 | - | 333 | - | 44 |
| 1980 DEC | 1662 | 463 | 381 | 300 | 124 | 80 | - | 303 | - | 11 |
| 1981 JAN | 1711 | 710 | 277 | 288 | 58 | 73 | - | 283 | - | 22 |
| FEB | : | 580 | 320 | 252 | : | 63 | - | 195 | - | 22 |
| MAR | : | 741 | 407 | 317 | : | 103 | - | 282 | - | 27 |
| APR | : | 1249 | 432 | 380 | : | 61 | - | 241 | - | 22 |
| MAI | : | : | 467 | 324 | : | 113 | - | : | - | 41 |



| | U.K. | F.R.G. | FRANCE | ITALIA | NEDERLAND | BELGIQUE | LUXEMBOURG | UNITED KINGDOM | IRELAND | DANMARK |
|--|------|--------|--------|--------|-----------|----------|------------|----------------|---------|---------|
|--|------|--------|--------|--------|-----------|----------|------------|----------------|---------|---------|

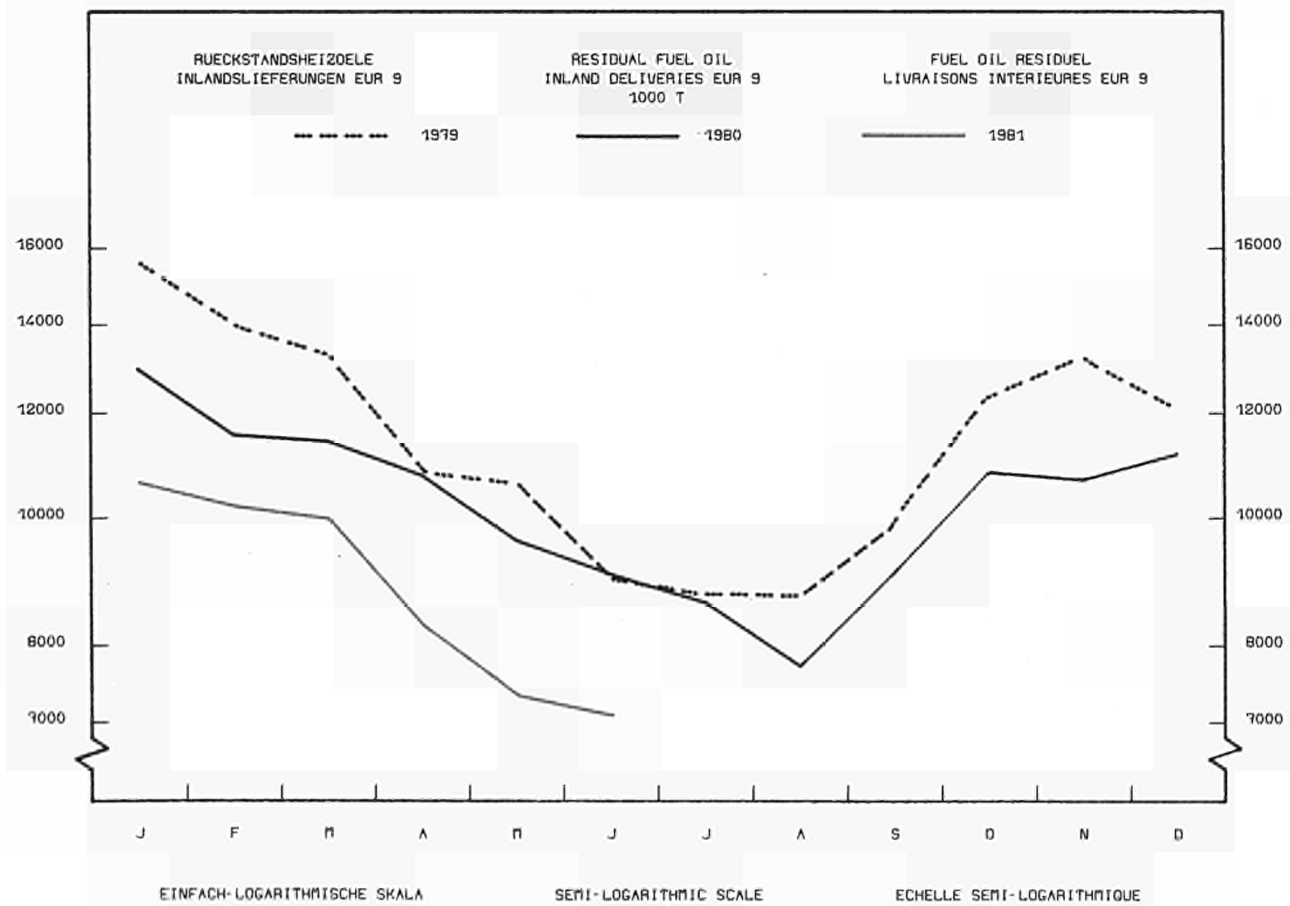
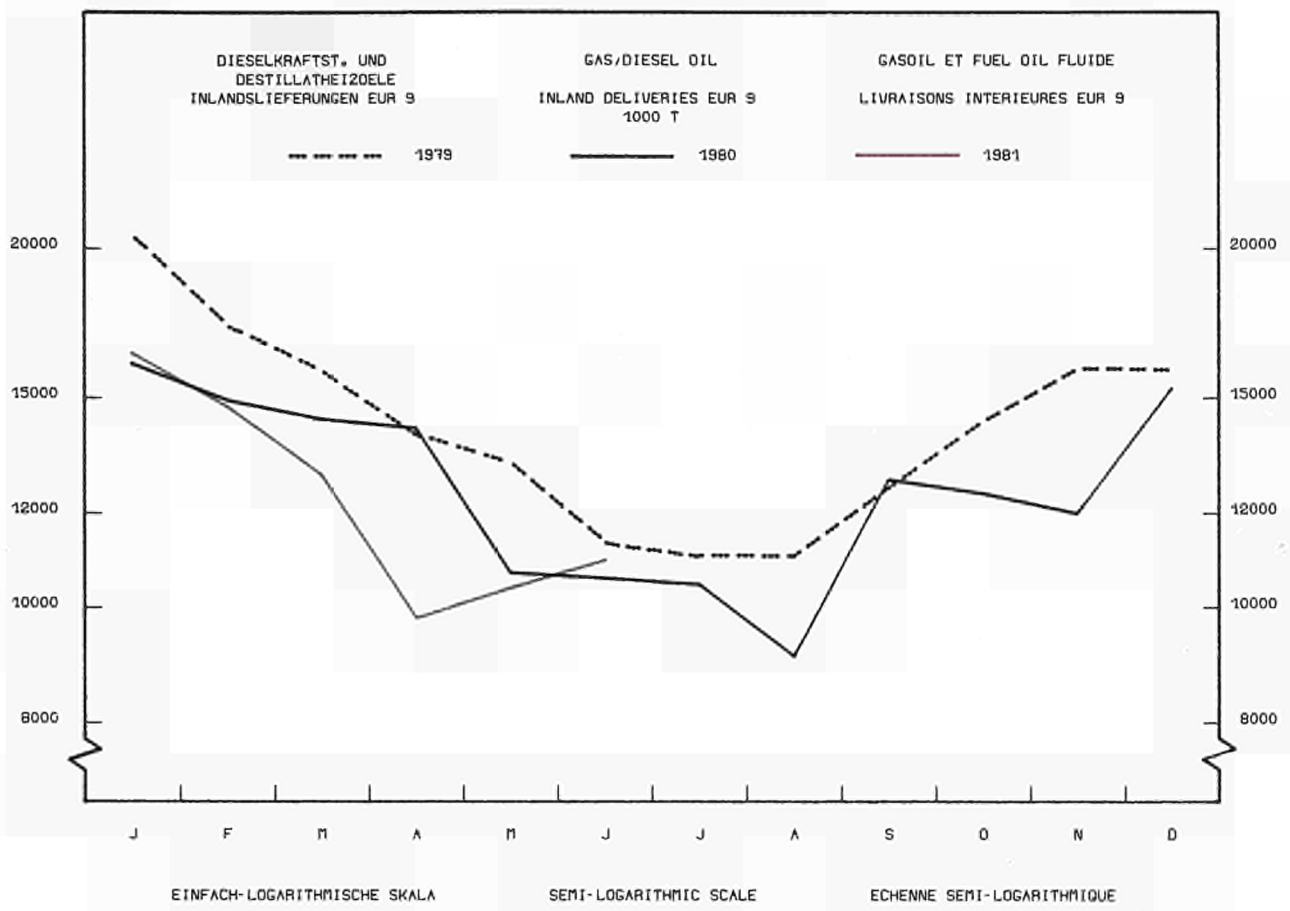
ALLE MINERALÖLPRODUKTE ALL PETROLEUM PRODUCTS TOUS PRODUITS PÉTROLIERS
1000 T

| GESAMTEINFUHREN | | TOTAL IMPORTS | | | | | | | | IMPORTATIONS TOTALES | |
|-----------------|--------|---------------|-------|-------|-------|------|-------|-------|-------|----------------------|--|
| 1979 | 113515 | 39978 | 10408 | 7481 | 19032 | 9680 | 1355 | 12035 | 4152 | 9394 | |
| 1980 | 120835 | 37471 | 17399 | 14582 | 19221 | 9867 | 1133 | 9118 | 3896 | 8148 | |
| 1979 DEC | 9393 | 2805 | 1345 | 711 | 1504 | 806 | 106 | 1041 | 244 | 831 | |
| 1980 JAN | 11054 | 3668 | 1649 | 1064 | 1423 | 804 | 117 | 952 | 390 | 987 | |
| FEB | 9919 | 3541 | 931 | 1404 | 1448 | 575 | 105 | 816 | 389 | 710 | |
| MAR | 9488 | 2686 | 1254 | 1414 | 1651 | 608 | 98 | 730 | 288 | 759 | |
| APR | 9531 | 3274 | 1055 | 1345 | 1427 | 515 | 97 | 635 | 341 | 842 | |
| MAI | 10542 | 3515 | 1417 | 1390 | 1633 | 647 | 78 | 937 | 332 | 593 | |
| 1980 DEC | 10051 | 2739 | 1341 | 1027 | 1739 | 1070 | 102 | 1065 | 346 | 622 | |
| 1981 JAN | 9145 | 2656 | 1485 | 864 | 1763 | 558 | 94 | 738 | 328 | 659 | |
| FEB | 8849 | 2560 | 810 | 1758 | 1729 | 593 | 96 | 555 | 233 | 515 | |
| MAR | | 3422 | 1225 | 1761 | | 757 | 90 | 685 | 379 | 476 | |
| APR | | 2120 | 1004 | 1660 | | 591 | 75 | 646 | 280 | 568 | |
| MAI | | 2172 | 1331 | 1286 | | 875 | 73 | 592 | 336 | 421 | |
| 80 JAN-MAI | 50534 | 16684 | 6306 | 6617 | 7582 | 3149 | 495 | 4070 | 1740 | 3891 | |
| 81 JAN-MAI | | 12930 | 5855 | 7329 | | 3374 | 428 | 3216 | 1556 | 2639 | |
| 1981/80 X | | -22,5 | -7,2 | 10,8 | | 7,1 | -13,5 | -21,0 | -10,6 | -32,2 | |

| GESAMTAUSFUHREN | | TOTAL EXPORTS | | | | | | | | EXPORTATIONS TOTALES | |
|-----------------|--------|---------------|-------|-------|-------|-------|-------|-------|------|----------------------|--|
| 1979 | 116620 | 6675 | 16386 | 22726 | 40208 | 14927 | 37 | 13359 | 148 | 2154 | |
| 1980 | 102659 | 7097 | 16201 | 11843 | 33774 | 17553 | 48 | 14598 | 256 | 1289 | |
| 1979 DEC | 8774 | 514 | 1283 | 1257 | 3427 | 1078 | 6 | 1087 | 19 | 103 | |
| 1980 JAN | 9276 | 516 | 1102 | 989 | 3762 | 1361 | 6 | 1349 | 39 | 152 | |
| FEB | 8790 | 474 | 1095 | 1113 | 3529 | 1380 | 4 | 1080 | -1 | 115 | |
| MAR | 9083 | 572 | 1398 | 1216 | 3174 | 1406 | 4 | 1239 | -1 | 74 | |
| APR | 8767 | 719 | 1486 | 840 | 2638 | 1546 | 2 | 1386 | 10 | 140 | |
| MAI | 8422 | 606 | 1397 | 941 | 2359 | 1579 | 3 | 1374 | 19 | 144 | |
| 1980 DEC | 8269 | 527 | 1192 | 1016 | 2835 | 1548 | 4 | 997 | 38 | 112 | |
| 1981 JAN | 7834 | 548 | 1001 | 808 | 2962 | 1350 | 3 | 1023 | 8 | 131 | |
| FEB | 8468 | 639 | 1615 | 1074 | 2460 | 1384 | 2 | 1141 | 9 | 144 | |
| MAR | | 513 | 1293 | 890 | | 1320 | 2 | 1037 | 1 | 99 | |
| APR | | 446 | 1675 | 894 | | 754 | 2 | 1087 | 34 | 149 | |
| MAI | | 583 | 1348 | 1198 | | 1390 | 1 | 954 | 35 | 142 | |
| 80 JAN-MAI | 44338 | 2887 | 6478 | 5099 | 15462 | 7272 | 19 | 6428 | 68 | 625 | |
| 81 JAN-MAI | | 2729 | 6739 | 5057 | | 6198 | 10 | 5242 | 87 | 665 | |
| 1981/80 X | | -5,5 | 4,0 | -0,8 | | -14,8 | -47,4 | -18,5 | 27,9 | 6,4 | |

| BUNKER | | BUNKERS | | | | | | | | SOUTES | |
|----------|-------|---------|------|------|------|------|---|------|----|--------|--|
| 1979 | 26775 | 2969 | 4897 | 5194 | 8050 | 2507 | - | 2671 | 52 | 435 | |
| 1980 | 23573 | 2943 | 4025 | 4382 | 6857 | 2440 | - | 2419 | 77 | 430 | |
| 1979 DEC | 2064 | 230 | 377 | 400 | 627 | 171 | - | 221 | 7 | 31 | |
| 1980 JAN | 2071 | 223 | 351 | 395 | 641 | 188 | - | 242 | 5 | 26 | |
| FEB | 2099 | 229 | 317 | 425 | 683 | 210 | - | 195 | 7 | 33 | |
| MAR | 2243 | 289 | 286 | 384 | 770 | 298 | - | 181 | 6 | 29 | |
| APR | 2063 | 265 | 338 | 338 | 632 | 241 | - | 214 | 3 | 32 | |
| MAI | 1984 | 241 | 436 | 338 | 499 | 195 | - | 230 | 10 | 35 | |
| 1980 DEC | 1843 | 222 | 337 | 342 | 527 | 173 | - | 196 | 3 | 43 | |
| 1981 JAN | 1967 | 214 | 312 | 361 | 671 | 170 | - | 188 | 5 | 46 | |
| FEB | 1801 | 208 | 339 | 350 | 458 | 209 | - | 198 | 5 | 34 | |
| MAR | | 237 | 437 | 369 | | 255 | - | 185 | 4 | 43 | |
| APR | | 257 | 322 | 306 | | 263 | - | 176 | 4 | 40 | |
| MAI | | 289 | 320 | 354 | | 292 | - | 189 | 6 | 38 | |

| INLANDSLIEFERUNGEN | | INLAND DELIVERIES | | | | | | | | LIVRAISONS INTERIEURES | |
|--------------------|--------|-------------------|--------|-------|-------|-------|-------|-------|-------|------------------------|--|
| 1979 | 486358 | 134900 | 105188 | 89483 | 27947 | 23512 | 1293 | 84556 | 6105 | 15374 | |
| 1980 | 443999 | 120474 | 98514 | 87517 | 25681 | 21150 | 1076 | 71114 | 5550 | 12923 | |
| 1980 JAN | 44725 | 11580 | 10467 | 8277 | 2287 | 2464 | 120 | 7538 | 558 | 1434 | |
| FEB | 40079 | 9739 | 9710 | 8136 | 2470 | 1791 | 91 | 6437 | 500 | 1205 | |
| MAR | 39870 | 10569 | 8421 | 7826 | 2392 | 2047 | 96 | 6731 | 453 | 1335 | |
| APR | 38763 | 11034 | 8673 | 7073 | 2065 | 2187 | 93 | 6040 | 466 | 1132 | |
| MAI | 35273 | 9685 | 7876 | 6879 | 1940 | 1671 | 79 | 5726 | 516 | 901 | |
| JUN | 33659 | 9318 | 7597 | 6759 | 1985 | 1391 | 73 | 5288 | 403 | 845 | |
| 1981 JAN | 39099 | 9668 | 9796 | 7740 | 2151 | 2096 | 94 | 5930 | 454 | 1170 | |
| FEB | 37244 | 9842 | 8325 | 8060 | 2035 | 1828 | 93 | 5617 | 357 | 1087 | |
| MAR | 36253 | 9132 | 7609 | 7830 | 2200 | 1869 | 80 | 6065 | 409 | 1059 | |
| APR | 31466 | 7649 | 6163 | 7257 | 2100 | 1582 | 78 | 5300 | 437 | 900 | |
| MAI | 31223 | 8100 | 7086 | 6160 | 2100 | 1502 | 73 | 5011 | 445 | 746 | |
| JUN | | 8300 | 6512 | 6347 | | 1572 | 81 | 4937 | 416 | 759 | |
| 80 JAN-MAI | 198710 | 52607 | 45147 | 38191 | 11154 | 10160 | 479 | 32472 | 2493 | 6007 | |
| 81 JAN-MAI | 175285 | 44391 | 38979 | 37047 | 10586 | 8877 | 418 | 27923 | 2102 | 4962 | |
| 1981/80 X | -11,8 | -15,6 | -13,7 | -3,0 | -5,1 | -12,6 | -12,7 | -14,0 | -15,7 | -17,4 | |



| | ! E U K - 9 ! | ! B.R. ! | ! FRANCE ! | ! ITALIA ! | ! NEDERLAND ! | ! BELGIQUE ! | ! LUXEMBOURG ! | ! UNITED ! | ! IRELAND ! | ! DANMARK ! |
|--|-----------------|----------|------------|------------|---------------|--------------|----------------|-------------|-------------|-------------|
| | ! DEUTSCHLAND ! | | | | | ! BELGIE ! | | ! KINGDOM ! | | |

MOTORENBENZIN MOTOR SPIRIT ESSENCES MOTEUR
1000 T

INLANDSLIEFERUNGEN INLAND DELIVERIES LIVRAISONS INTERIEURES

| | | | | | | | | | | | | | | | | | | | | | | |
|---------|---------|-------|-------|-------|------|-------|------|-------|------|------|------|------|------|-----|-----|-------|------|------|------|------|------|---|
| 1979 | ! | 82409 | ! | 23761 | ! | 17735 | ! | 12128 | ! | 3986 | ! | 3137 | ! | 279 | ! | 18729 | ! | 981 | ! | 1673 | ! | |
| 1980 | ! | 83124 | ! | 24178 | ! | 17777 | ! | 12280 | ! | 3857 | ! | 3022 | ! | 285 | ! | 19150 | ! | 1018 | ! | 1557 | ! | |
| 1980 | JAN | ! | 6367 | ! | 1878 | ! | 1279 | ! | 917 | ! | 318 | ! | 252 | ! | 20 | ! | 1496 | ! | 85 | ! | 122 | ! |
| | FEB | ! | 6310 | ! | 1796 | ! | 1353 | ! | 920 | ! | 332 | ! | 236 | ! | 21 | ! | 1451 | ! | 80 | ! | 121 | ! |
| | MAR | ! | 6691 | ! | 2045 | ! | 1318 | ! | 937 | ! | 321 | ! | 251 | ! | 22 | ! | 1600 | ! | 73 | ! | 124 | ! |
| | APR | ! | 7129 | ! | 2064 | ! | 1581 | ! | 1073 | ! | 353 | ! | 266 | ! | 24 | ! | 1553 | ! | 86 | ! | 129 | ! |
| | MAI | ! | 7194 | ! | 2145 | ! | 1500 | ! | 1020 | ! | 363 | ! | 268 | ! | 24 | ! | 1655 | ! | 91 | ! | 128 | ! |
| | JUN | ! | 6791 | ! | 1990 | ! | 1483 | ! | 1015 | ! | 260 | ! | 259 | ! | 23 | ! | 1546 | ! | 83 | ! | 132 | ! |
| 1981 | JAN | ! | 6239 | ! | 1712 | ! | 1425 | ! | 910 | ! | 308 | ! | 234 | ! | 19 | ! | 1440 | ! | 87 | ! | 104 | ! |
| | FEB | ! | 5918 | ! | 1752 | ! | 1163 | ! | 890 | ! | 283 | ! | 213 | ! | 19 | ! | 1430 | ! | 64 | ! | 104 | ! |
| | MAR | ! | 6722 | ! | 2014 | ! | 1384 | ! | 971 | ! | 313 | ! | 238 | ! | 22 | ! | 1576 | ! | 86 | ! | 118 | ! |
| | APR | ! | 7014 | ! | 1922 | ! | 1631 | ! | 1080 | ! | 317 | ! | 252 | ! | 27 | ! | 1577 | ! | 86 | ! | 122 | ! |
| | MAI | ! | 6597 | ! | 1887 | ! | 1434 | ! | 923 | ! | 320 | ! | 238 | ! | 24 | ! | 1561 | ! | 91 | ! | 119 | ! |
| | JUN | ! | 7052 | ! | 2009 | ! | 1574 | ! | 1045 | ! | 305 | ! | 253 | ! | 27 | ! | 1613 | ! | 92 | ! | 134 | ! |
| 80 | JAN-MAI | ! | 33691 | ! | 9928 | ! | 7031 | ! | 4867 | ! | 1687 | ! | 1273 | ! | 111 | ! | 7755 | ! | 415 | ! | 624 | ! |
| 81 | JAN-MAI | ! | 32490 | ! | 9287 | ! | 7037 | ! | 4774 | ! | 1541 | ! | 1175 | ! | 111 | ! | 7584 | ! | 414 | ! | 567 | ! |
| 1981/80 | x | ! | -3,6 | ! | -6,5 | ! | 0,1 | ! | -1,9 | ! | -8,7 | ! | -7,7 | ! | - | ! | -2,2 | ! | -0,2 | ! | -9,1 | ! |

PETROLEUM UND FLUGTURBINENKRAFTSTOFFE KEROSENE AND JET FUELS PETROLE LAMPANT ET CARBUREACTEURS
1000 T

INLANDSLIEFERUNGEN INLAND DELIVERIES LIVRAISONS INTERIEURES

| | | | | | | | | | | | | | | | | | | | | | | |
|---------|---------|-------|-------|------|-------|------|-------|------|-------|------|-------|-----|------|----|------|------|-------|-----|-------|-----|-------|---|
| 1979 | ! | 18904 | ! | 2829 | ! | 2524 | ! | 2996 | ! | 1323 | ! | 522 | ! | 67 | ! | 7367 | ! | 418 | ! | 858 | ! | |
| 1980 | ! | 17274 | ! | 2862 | ! | 2491 | ! | 2447 | ! | 1175 | ! | 495 | ! | 63 | ! | 6781 | ! | 300 | ! | 660 | ! | |
| 1980 | JAN | ! | 1589 | ! | 214 | ! | 201 | ! | 271 | ! | 109 | ! | 38 | ! | 5 | ! | 662 | ! | 24 | ! | 65 | ! |
| | FEB | ! | 1364 | ! | 204 | ! | 188 | ! | 203 | ! | 98 | ! | 26 | ! | 4 | ! | 564 | ! | 25 | ! | 52 | ! |
| | MAR | ! | 1455 | ! | 232 | ! | 197 | ! | 210 | ! | 101 | ! | 38 | ! | 5 | ! | 590 | ! | 21 | ! | 61 | ! |
| | APR | ! | 1332 | ! | 222 | ! | 210 | ! | 167 | ! | 90 | ! | 45 | ! | 6 | ! | 515 | ! | 25 | ! | 52 | ! |
| | MAI | ! | 1409 | ! | 254 | ! | 221 | ! | 181 | ! | 92 | ! | 42 | ! | 6 | ! | 535 | ! | 28 | ! | 50 | ! |
| | JUN | ! | 1379 | ! | 250 | ! | 219 | ! | 159 | ! | 85 | ! | 41 | ! | 5 | ! | 551 | ! | 22 | ! | 47 | ! |
| 1981 | JAN | ! | 1341 | ! | 212 | ! | 173 | ! | 235 | ! | 95 | ! | 34 | ! | 5 | ! | 517 | ! | 18 | ! | 52 | ! |
| | FEB | ! | 1167 | ! | 207 | ! | 167 | ! | 202 | ! | 88 | ! | 37 | ! | 5 | ! | 506 | ! | 13 | ! | 47 | ! |
| | MAR | ! | 1240 | ! | 240 | ! | 182 | ! | 165 | ! | 101 | ! | 42 | ! | 5 | ! | 534 | ! | 20 | ! | 49 | ! |
| | APR | ! | 1242 | ! | 242 | ! | 192 | ! | 141 | ! | 92 | ! | 47 | ! | 5 | ! | 481 | ! | 18 | ! | 50 | ! |
| | MAI | ! | 1231 | ! | 231 | ! | 207 | ! | 138 | ! | 92 | ! | 48 | ! | 5 | ! | 483 | ! | 23 | ! | 42 | ! |
| | JUN | ! | 1264 | ! | 264 | ! | 210 | ! | 143 | ! | 85 | ! | 48 | ! | 5 | ! | 513 | ! | 27 | ! | 47 | ! |
| 80 | JAN-MAI | ! | 7149 | ! | 1126 | ! | 1017 | ! | 1032 | ! | 490 | ! | 189 | ! | 26 | ! | 2866 | ! | 123 | ! | 280 | ! |
| 81 | JAN-MAI | ! | 6403 | ! | 1132 | ! | 921 | ! | 881 | ! | 415 | ! | 208 | ! | 25 | ! | 2521 | ! | 92 | ! | 240 | ! |
| 1981/80 | x | ! | -11,7 | ! | -18,3 | ! | -11,2 | ! | -14,6 | ! | -11,2 | ! | 10,1 | ! | -3,8 | ! | -12,0 | ! | -25,2 | ! | -14,3 | ! |

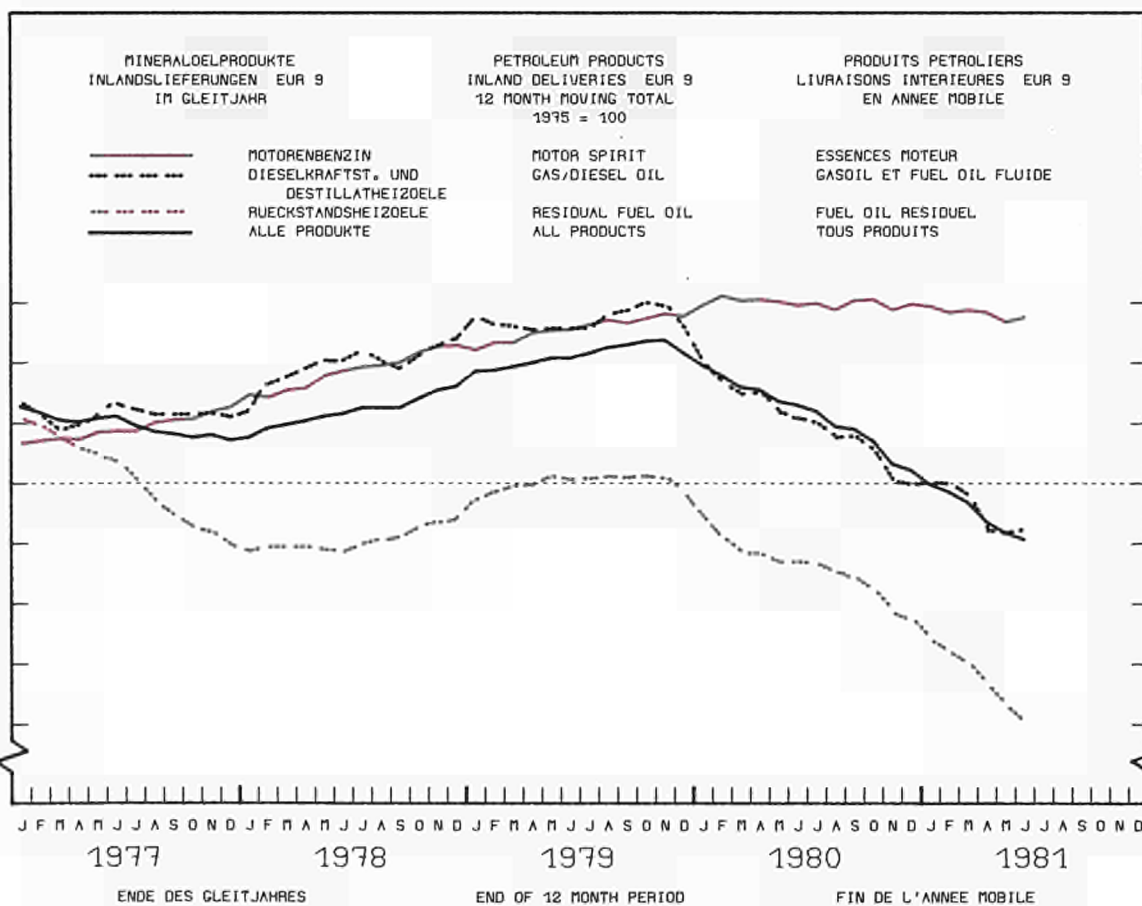
DIESELKRAFTST.UND DESTILLATHEIZOLEE GAS DIESEL OIL GASOIL ET FUEL-OIL FLUIDE
1000 T

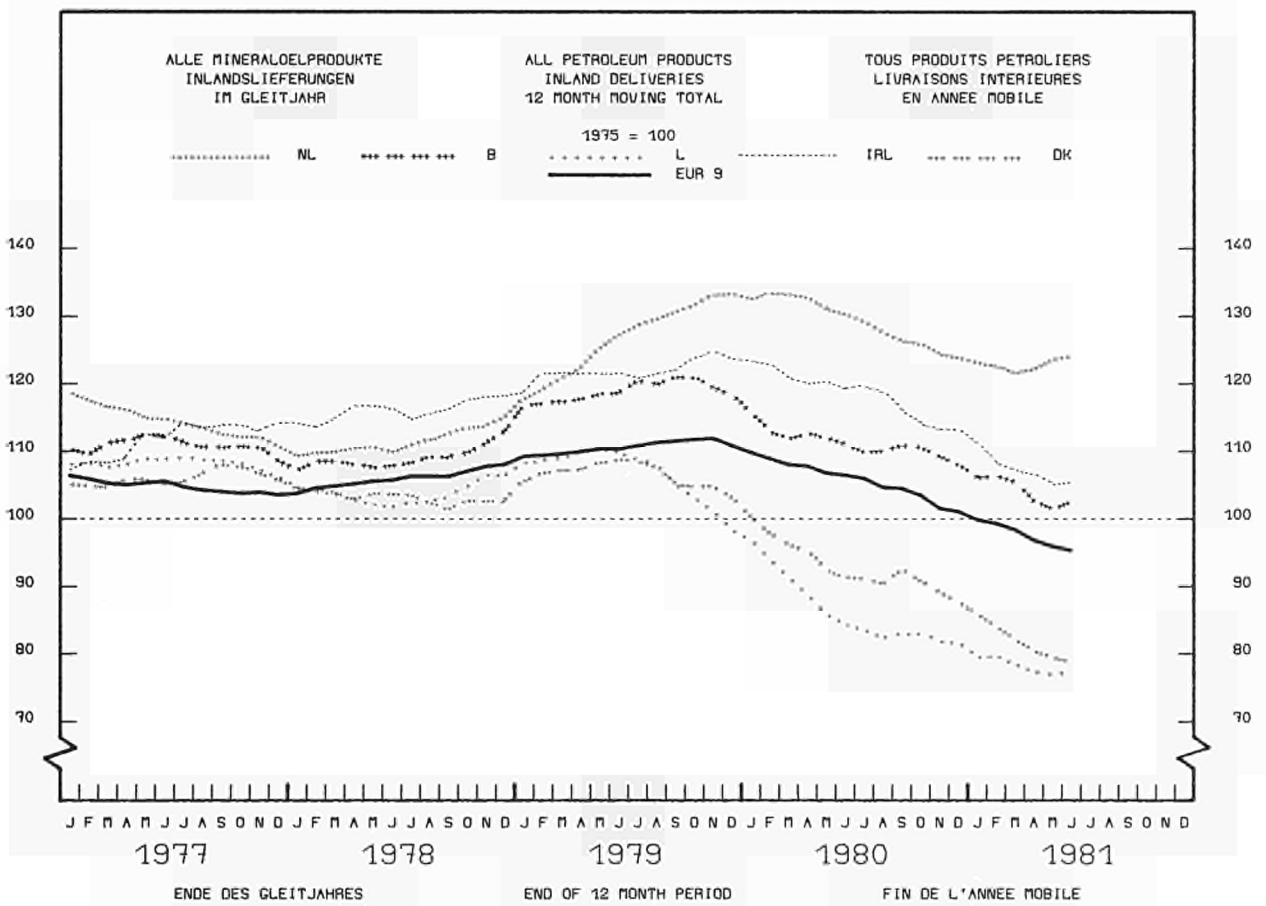
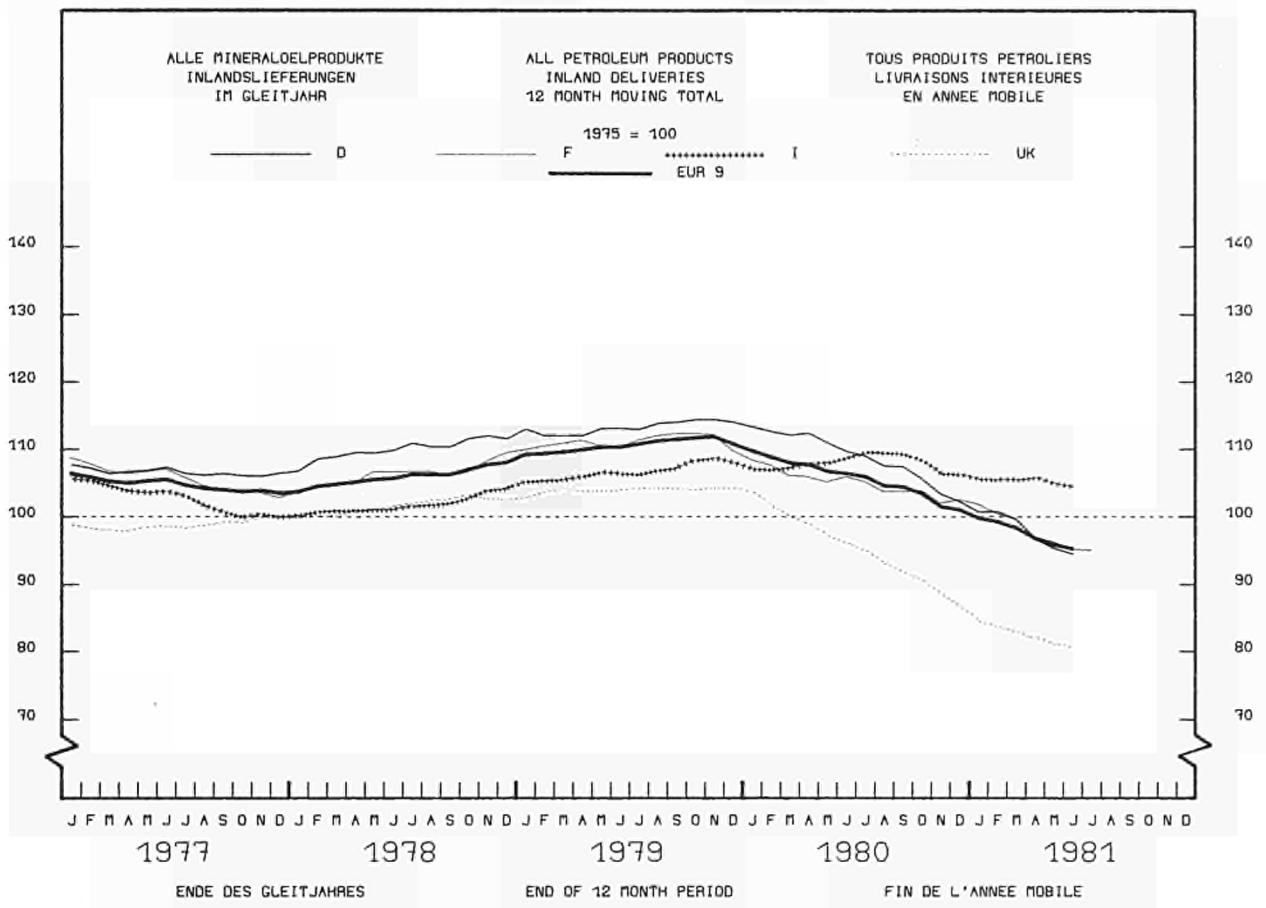
INLANDSLIEFERUNGEN INLAND DELIVERIES LIVRAISONS INTERIEURES

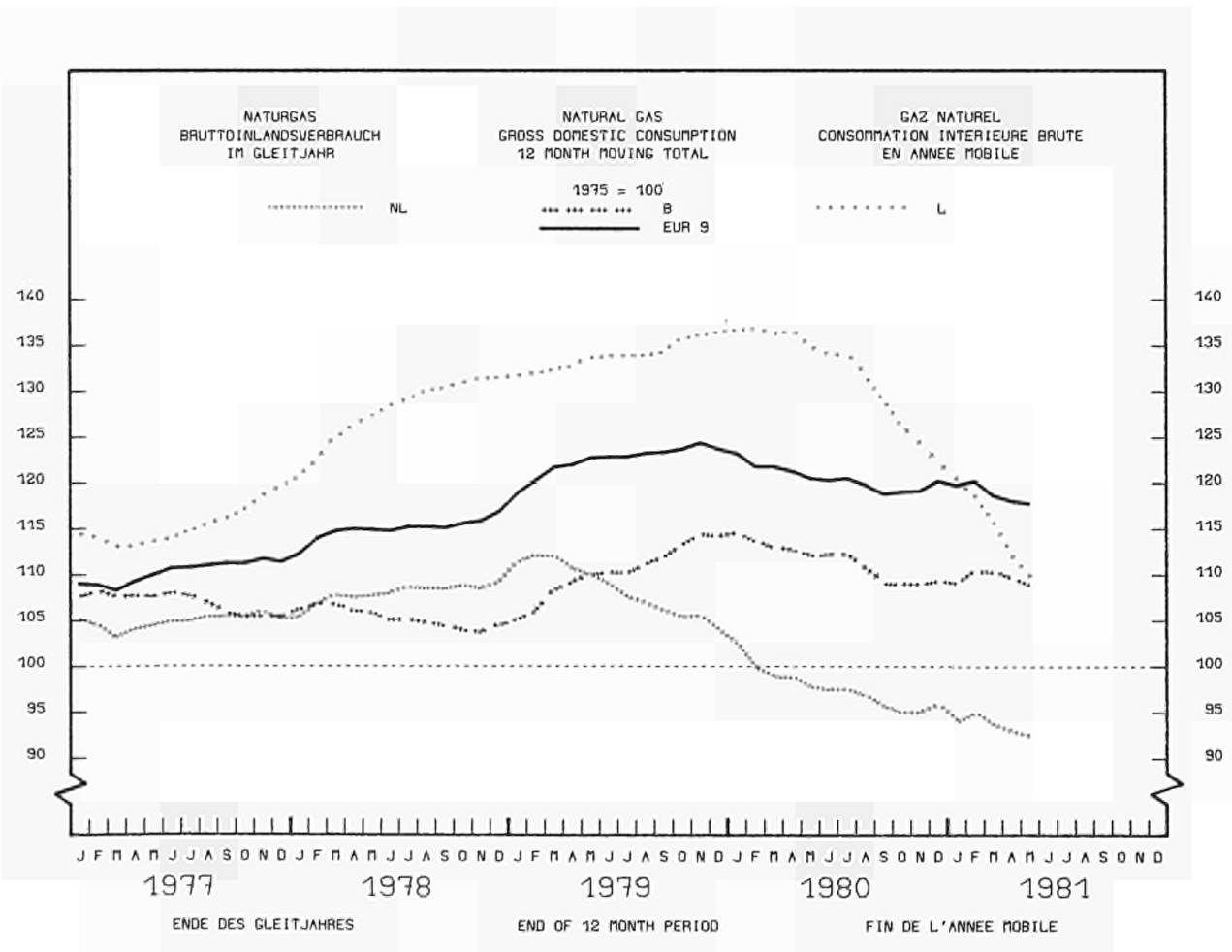
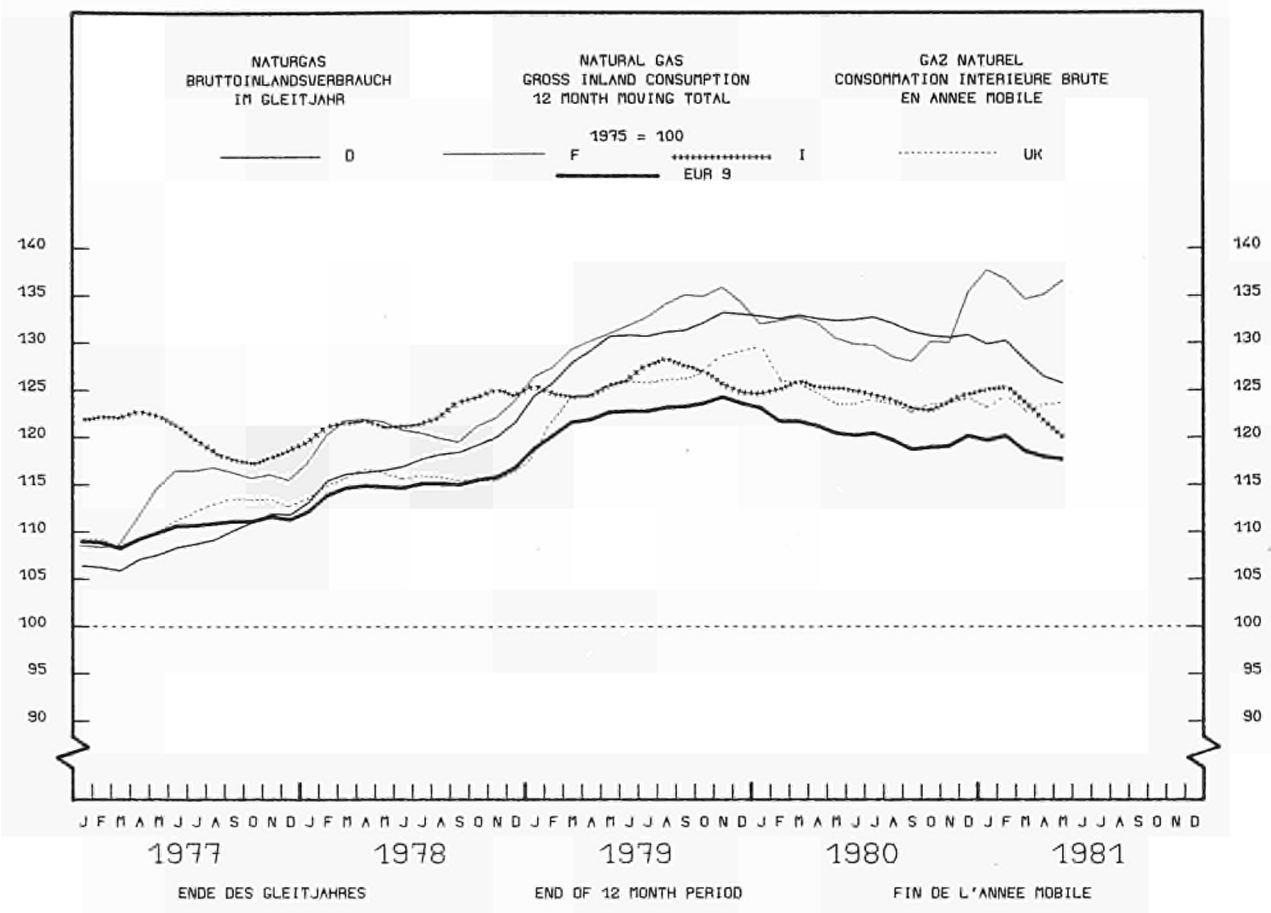
| | | | | | | | | | | | | | | | | | | | | | | |
|---------|---------|--------|-------|-------|-------|-------|-------|-------|-------|------|------|------|------|-----|-------|-------|-------|------|------|------|-------|---|
| 1979 | ! | 174092 | ! | 63975 | ! | 41073 | ! | 24472 | ! | 6314 | ! | 9818 | ! | 573 | ! | 19861 | ! | 1353 | ! | 6653 | ! | |
| 1980 | ! | 155487 | ! | 54805 | ! | 37777 | ! | 23283 | ! | 5921 | ! | 8720 | ! | 526 | ! | 17609 | ! | 1259 | ! | 5587 | ! | |
| 1980 | JAN | ! | 18344 | ! | 6102 | ! | 4908 | ! | 2601 | ! | 586 | ! | 1187 | ! | 74 | ! | 2057 | ! | 148 | ! | 681 | ! |
| | FEB | ! | 14902 | ! | 4205 | ! | 4380 | ! | 2409 | ! | 590 | ! | 799 | ! | 46 | ! | 1742 | ! | 130 | ! | 601 | ! |
| | MAR | ! | 14406 | ! | 4843 | ! | 3435 | ! | 2177 | ! | 571 | ! | 864 | ! | 47 | ! | 1781 | ! | 103 | ! | 585 | ! |
| | APR | ! | 14156 | ! | 5468 | ! | 3619 | ! | 1655 | ! | 500 | ! | 783 | ! | 45 | ! | 1485 | ! | 103 | ! | 498 | ! |
| | MAI | ! | 10700 | ! | 3951 | ! | 2537 | ! | 1452 | ! | 395 | ! | 561 | ! | 32 | ! | 1315 | ! | 88 | ! | 369 | ! |
| | JUN | ! | 10591 | ! | 3827 | ! | 2911 | ! | 1472 | ! | 415 | ! | 417 | ! | 31 | ! | 1134 | ! | 77 | ! | 307 | ! |
| 1981 | JAN | ! | 16186 | ! | 4654 | ! | 5047 | ! | 2613 | ! | 539 | ! | 1005 | ! | 57 | ! | 1601 | ! | 120 | ! | 550 | ! |
| | FEB | ! | 14761 | ! | 4983 | ! | 3412 | ! | 2544 | ! | 681 | ! | 889 | ! | 57 | ! | 1547 | ! | 101 | ! | 547 | ! |
| | MAR | ! | 12907 | ! | 4046 | ! | 3146 | ! | 2058 | ! | 568 | ! | 792 | ! | 41 | ! | 1652 | ! | 108 | ! | 496 | ! |
| | APR | ! | 9800 | ! | 2881 | ! | 2258 | ! | 1685 | ! | 547 | ! | 559 | ! | 33 | ! | 1345 | ! | 101 | ! | 391 | ! |
| | MAI | ! | 10381 | ! | 3517 | ! | 2909 | ! | 1295 | ! | 488 | ! | 541 | ! | 30 | ! | 1197 | ! | 101 | ! | 303 | ! |
| | JUN | ! | 10838 | ! | 4294 | ! | 2481 | ! | 1411 | ! | 471 | ! | 603 | ! | 34 | ! | 1141 | ! | 100 | ! | 303 | ! |
| 80 | JAN-MAI | ! | 72508 | ! | 24569 | ! | 18879 | ! | 10294 | ! | 2642 | ! | 4194 | ! | 244 | ! | 8380 | ! | 572 | ! | 2734 | ! |
| 81 | JAN-MAI | ! | 64035 | ! | 20081 | ! | 16772 | ! | 10195 | ! | 2823 | ! | 3786 | ! | 218 | ! | 7342 | ! | 531 | ! | 2287 | ! |
| 1981/80 | x | ! | -11,7 | ! | -18,3 | ! | -11,2 | ! | -1,0 | ! | 6,9 | ! | -9,7 | ! | -10,7 | ! | -12,4 | ! | -7,2 | ! | -16,3 | ! |

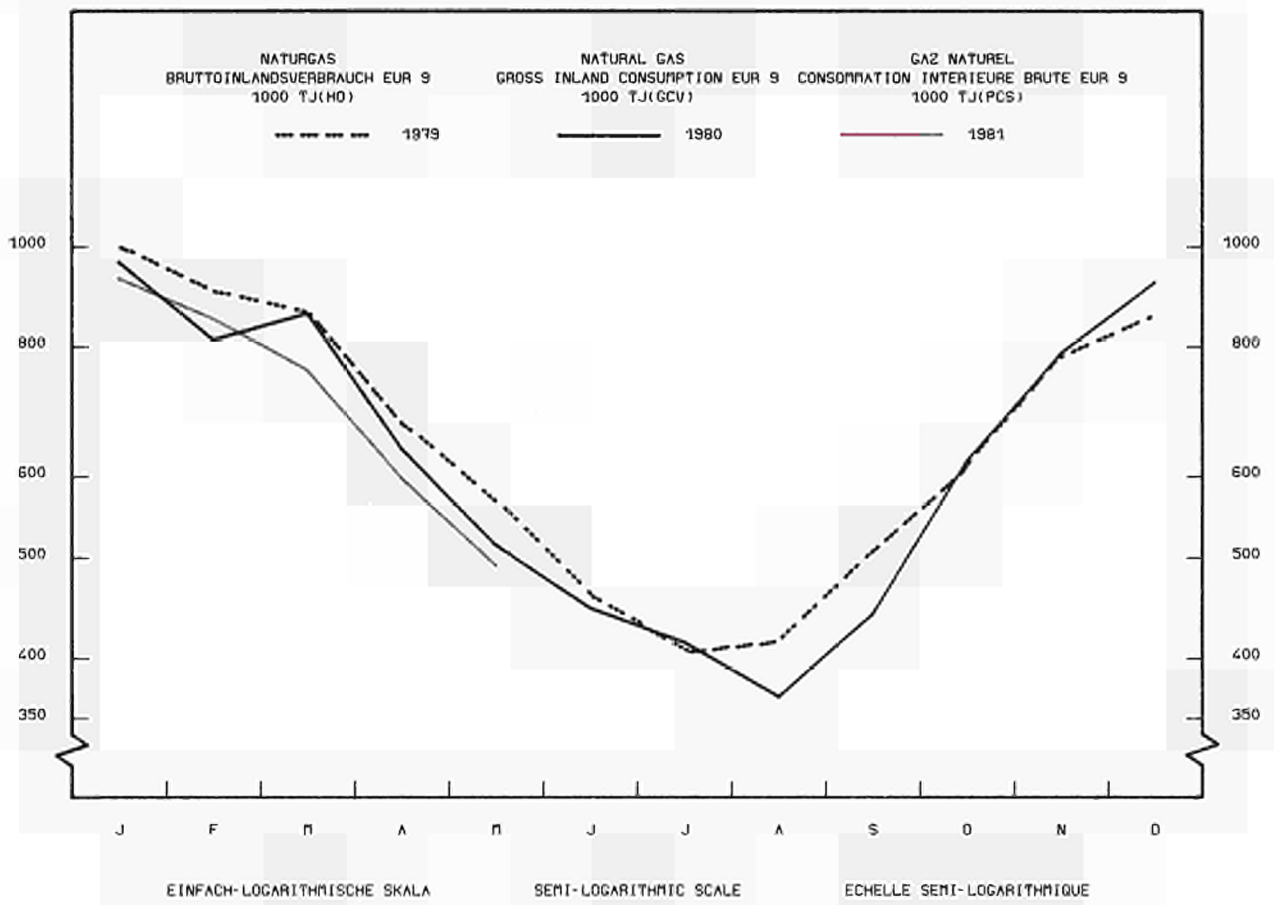
EUR - 9 B.R. FRANCE ITALIA NEDERLAND BELGIQUE LUXEMBOURG UNITED IRELAND DANMARK
 DEUTSCHLAND BELGIE KINGDOM

| | RUECKSTANDSHEIZOELE | | | | RESIDUAL FUEL OIL 1000 T | | | | FUEL-OIL RESIDUEL | | | |
|------------|---------------------|-------|-------|-------|-----------------------------|-------|-------|-------|------------------------|-------|--|--|
| | INLANDSLIEFERUNGEN | | | | INLAND DELIVERIES | | | | LIVRAISONS INTERIEURES | | | |
| 1979 | 141884 | 22679 | 28984 | 40586 | 6744 | 6879 | 313 | 27487 | 2881 | 5431 | | |
| 1980 | 123342 | 20388 | 25437 | 37310 | 6701 | 7233 | 134 | 19190 | 2532 | 4417 | | |
| 1980 JAN | 12955 | 2167 | 2813 | 3450 | 524 | 750 | 19 | 2461 | 251 | 520 | | |
| FEB | 11459 | 1921 | 2215 | 3550 | 590 | 601 | 16 | 1849 | 215 | 402 | | |
| MAR | 11420 | 1890 | 2243 | 3350 | 617 | 684 | 17 | 1909 | 211 | 499 | | |
| APR | 10756 | 1766 | 2280 | 3050 | 499 | 825 | 13 | 1706 | 222 | 395 | | |
| MAI | 9601 | 1616 | 1781 | 3100 | 497 | 558 | 12 | 1465 | 271 | 301 | | |
| JUN | 9054 | 1460 | 1718 | 3100 | 529 | 428 | 8 | 1328 | 190 | 293 | | |
| 1981 JAN | 10517 | 1737 | 2192 | 3100 | 587 | 590 | 10 | 1687 | 193 | 421 | | |
| FEB | 10201 | 1550 | 2038 | 3600 | 570 | 463 | 8 | 1480 | 151 | 341 | | |
| MAR | 9964 | 1346 | 1835 | 3650 | 480 | 566 | 7 | 1578 | 161 | 341 | | |
| APR | 8262 | 1153 | 1169 | 3250 | 490 | 488 | 7 | 1234 | 198 | 273 | | |
| MAI | 7313 | 1112 | 1068 | 2700 | 475 | 444 | 8 | 1085 | 205 | 216 | | |
| JUN | 7077 | 1061 | 1125 | 2700 | 460 | 410 | 8 | 940 | 166 | 207 | | |
| 80 JAN-MAI | 56191 | 9360 | 11332 | 16500 | 2827 | 3418 | 77 | 9390 | 1170 | 2117 | | |
| 81 JAN-MAI | 46257 | 6898 | 8302 | 16300 | 2602 | 2551 | 40 | 7064 | 908 | 1592 | | |
| 1981/80 % | -17,7 | -26,3 | -26,7 | -1,2 | -8,0 | -25,4 | -48,1 | -24,8 | -22,4 | -24,8 | | |









ERLÄUTERUNGEN

Für einige Länder liegen in den Zeitreihen über Rohöl und Mineralölprodukte nur vierteljährliche Angaben vor. Wo dies zutrifft, sind die Vierteljahreswerte unter dem letzten Quartalsmonat des betreffenden Landes und der EUR 9 aufgeführt.

ROHÖL

- **"Förderung"**: Die Angaben über die Rohölförderung enthalten nicht die bei der Gewinnung, Reinigung und Stabilisierung von Naturgas anfallenden Mengen von Naturbenzin und Kondensaten; dies gilt nicht für die Fälle, in denen diese Erzeugnisse in Raffinerien umgewandelt werden.
- **"In der Raffinerie verarbeitetes Rohöl"**: Es handelt sich um die gesamten Rohölmengen einschliesslich der Halbfabrikate, die in den Raffinerien verarbeitet werden (Bruttoeinsatz). Zur Vermeidung von Doppelzählungen sind die Rückflüsse der Petrochemie bei der Raffinerieverarbeitung nicht berücksichtigt.
- **"Einfuhr aus dritten Ländern"**: Umfasst sämtliche in das Hoheitsgebiet eines jeden Landes eingeführten Mengen an Rohöl und Halbfabrikaten, darunter insbesondere solche, die zur Weiterverarbeitung für ausländische Rechnung bestimmt, vorübergehend eingeführt, auf Zollausschlusslager eingeführt oder auf Speziallager für ausländische Rechnung eingeführt sind.

Mengen, die im Transitwege (z.B. durch Rohrfernleitungen) das nationale Hoheitsgebiet durchqueren, sind nicht erfasst.

In der Regel entstammen die Angaben unmittelbaren Meldungen der Importeure; Differenzen gegenüber den durch die Zollstellen gemachten und in der Aussenhandelsstatistik veröffentlichten Daten sind deshalb möglich.

Unterteilt wird die Einfuhr nach Herkunftsländern und nicht nach Verkäufer- oder Lieferländern.

MINERALÖLPRODUKTE

- **"Erzeugung"**: Hierunter fällt die Gewinnung aller energetischen und nicht-energetischen Mineralölerzeugnisse in Raffinerien mit Ausnahme des Eigenverbrauchs und der Raffinerieverluste. Rücklieferungen von Produkten aus der petrochemischen Industrie werden ohne Doppelzählung erfasst. Für eine detaillierte Aufzählung der Produkte wird auf den Anhang zum Bulletin 3/1976 "Energiestatistik" verwiesen.
- **"Einfuhr und Ausfuhr"**: Folgen derselben Begriffsbestimmung wie "Rohöleinfuhren".
- **"Bunker"**: Betrifft ausschliesslich die an die Hochseeschifffahrt aller Flaggen gelieferten Bunkermengen, und zwar einschliesslich der aus Beständen der Zollausschluss- und Sonderlager entnommenen Mengen. Ausgenommen sind dagegen die Lieferungen für den Bedarf des internationalen Flugverkehrs.
- **"Inlandslieferungen"**: Erfasst wird die Gesamtmenge der Inlandslieferungen für die Umwandlung und für den Endverbrauch bei sowohl energetischer als auch nicht-energetischer Verwendung.

GAS

Die Angaben erscheinen in Terajoule (TJ) auf Basis des oberen Heizwertes für jede Gassorte.

- **"Erzeugung"**: Die Mengen sind netto erfasst, das heisst nach Abzug der abgeblasenen, abgepackelten und in Produktionsversuchen gebrauchten sowie der in die Lagerstätten wieder eingepressten Mengen. Der Eigenverbrauch beim Erzeuger ist dagegen eingeschlossen.

Die Naturgaserzeugung umfasst Erd- und Erdölgas sowie gegebenenfalls Gruben- und Klärgase.

Die Kokereigaserzeugung umfasst Gas aus Zechankokereien, Hüttenkokereien und unabhängigen Kokereien.

In der Erzeugung von Hochofengas sind die aus der Umwandlung von Koks in Hochöfen gewonnenen Gasmengen erfasst.

Die Ortsgaserzeugung umfasst die Gase solcher Unternehmen, deren Hauptzweck es ist, abgeleitete Gase zu erzeugen und zu verteilen. Dazu gehören ferner die Gase, die durch Spalten und Mischen von Naturgas, Flüssiggas und Raffineriegas entstehen.

Die Angaben über die monatliche Erzeugung für das Vereinigte Königreich und Irland beziehen sich auf Zeiträume von 4 oder 5 Wochen (4 Wochen bei den beiden ersten Monaten eines jeden Quartals, 5 Wochen beim letzten Quartalsmonat).

- **"Bezüge und Einfuhren"**: Mengen, die das nationale Hoheitsgebiet im Transitwege (d.h. in Rohrfernleitungen) durchqueren, sind nicht erfasst.
- **"Bruttoinlandsverbrauch"**: Entspricht der zur Deckung des Inlandsbedarfs insgesamt erforderlichen Menge. Die Zahlen ergeben sich aus der Addition der inländischen Erzeugung plus Einfuhr minus Ausfuhr plus Bestandsveränderungen bei Erzeugern und Importeuren.

EXPLANATORY NOTES

In some countries the data for the series of tables on crude oil and petroleum products are only available on a quarterly basis. Where this is the case, the quarterly data is presented in the last month of each quarter for the country concerned and the same applies to the EUR-9 total.

CRUDE OIL

- 'Production': The data for the production of crude oil excludes natural gasoline and other condensates obtained on production, purification and stabilization of natural gas, except in the cases where these materials undergo transformation in the refineries.
- 'Petroleum treated in refineries': This covers total quantities of crude oil, and intermediate products received for treatment in refineries (gross input). In order to avoid all duplication, returned products from the petrochemical industry for retreatment are not taken into account.
- 'Imports from third-party countries': Includes all quantities of crude oil and semis imported from third party countries into the national territory, in particular destined for treatment on behalf of foreign countries, imported on a temporary basis, deposited in uncleared bonded warehouses, placed in special warehouses on behalf of foreign countries.

Quantities in transit through the national territory (e.g. by pipeline) are excluded.

The data are generally based on direct declarations submitted by importers; they may therefore differ from data supplied by the customs services and published in the Foreign Trade Statistics.

The break-down of imports by country is given by country of origin, and not by vendor country or the country effecting delivery.

PETROLEUM PRODUCTS

- 'Production': Represents the refinery production of all petroleum products for energetical and non-energetical use, with the exception of own consumption and refinery losses. Products returned from the petrochemical industry are counted without duplication. For the definitions of petroleum products see 'Energy Statistics' supplement - Bulletin 3/1976.
- 'Imports and Exports': Are defined in identical fashion to 'crude imports'.
- 'Bunkers': Concerns the supply of bunkers for sea-going ships of all flags, and includes quantities taken from amounts deposited in uncleared bonded warehouses and in special warehouses. Excluded are supplies for the needs of international air-traffic.
- 'Inland deliveries': Represents total quantities delivered inland for transformations and for final consumption, for both energetical and non-energetical uses.

GAS

All data is expressed in Terajoules (TJ) on the basis of Gross Calorific Value (GCV) relevant to each type of gas.

- 'Production': Quantities indicated are net, that is after deduction of blow offs, flares and for natural gas production trials and amounts re-injected into the deposits. Producers own consumption is, however, included. Natural gas-production includes associated and non-associated natural gas and where applicable mine and sewage gas.
Coke oven gas-production covers gas collected in colliery coking plants, iron and steel industry coke ovens and independent coking plants.
Blast furnace gas-production covers the quantities of gas collected from the transformation of coke in blast furnaces.
Works gas-production covers the quantities of gas produced by undertakings whose main objective is the production and distribution of derived gas. Also included are the quantities of natural gas, LPG and refinery gas treated or mixed.
The United Kingdom and Ireland monthly production data refer to periods of 4 or 5 weeks (4 weeks for the first two months of each quarter, 5 for the last month).
- 'Supplies and Imports': Quantities in transit (i.e. by pipeline) through the national territory are excluded.
- 'Gross inland consumption': Represents the quantities necessary to cover total internal requirements; the figures result from the summation of indigenous production plus imports minus exports, plus the variations of stocks at the producers and importers.

NOTES EXPLICATIVES

Dans quelques pays, les données des séries pétrole brut et produits pétroliers ne sont disponibles qu'au niveau trimestriel. Dans ce cas, les données condensées sous une forme trimestrielle, ont été indiquées au dernier mois de chaque trimestre, pour les pays concernés et pour EUR-9.

PETROLE BRUT

- "Production" : Les données concernant la production de pétrole brut excluent l'essence naturelle et les autres condensats obtenus lors de la production, de l'épuration et de la stabilisation du gaz naturel, sauf dans les cas où ces produits subissent une transformation dans les raffineries.
- "Pétrole brut traité en raffineries" : Il s'agit des quantités totales de pétrole brut, y compris les produits intermédiaires, entrées en traitement dans les raffineries (mise en oeuvre brute). Pour éviter tout double emploi, les restitutions de la pétrochimie pour retraitement dans les raffineries ne sont pas pris en compte.
- "Importations en provenance des pays tiers" : Englobent toutes les quantités de pétrole brut et semi-brut importées dans le territoire national en provenance des pays tiers, y compris le traitement à façon pour compte étranger, l'importation à titre temporaire, la mise en entrepôt hors douane, la mise en entrepôts spéciaux pour compte étranger. Ne sont cependant pas comprises les quantités qui traversent le territoire national en transit (par exemple par oléoducs).

Les données sont en général basées sur les déclarations des importateurs et peuvent de ce fait différer des données douanières, publiées dans les statistiques du commerce extérieur.

La ventilation des importations par pays suit la notion d'origine et non pas celle de provenance ou de consignation.

PRODUITS PETROLIERS

- "Production" : Correspond à la production en raffineries de tous les produits pétroliers à usage énergétique et non-énergétique, à l'exclusion de la consommation propre et des pertes en raffineries. Les restitutions de la pétrochimie sont comptées sans double emploi. Pour la définition des produits pétroliers, voir le document ad hoc paru en supplément au bulletin 3/1976 "Statistiques de l'énergie".
- "Importations et exportations" : Définies par analogie aux importations de brut.
- "Soutes" : Concerne l'approvisionnement des navires de mer, quel que soit leur pavillon, y compris les quantités prélevées dans les entrepôts hors douane et dans les entrepôts spéciaux. Sont exclues les fournitures pour les besoins du trafic aérien international.
- "Livraisons intérieures" : Correspondent au total des quantités livrées dans le pays pour transformation ou pour consommation finale énergétique ou non-énergétique.

GAZ

Les données sont exprimées en Térajoules (TJ) sur la base du pouvoir calorifique supérieur (PCS) propre à chaque type de gaz.

- "Production" : Les quantités indiquées sont nettes des lâchers, brûlés à la torche et pour le gaz naturel des essais de production et des réinjections dans le gisement. La consommation propre des producteurs est cependant incluse.

La production de gaz naturel couvre le gaz naturel associé et non-associé et, le cas échéant, le grisou et les gaz d'égouts.

La production de gaz de cokeries couvre les gaz recueillis dans les cokeries minières, sidérurgiques et indépendantes.

La production de gaz de hauts fourneaux couvre les quantités de gaz recueillies lors de la transformation du coke dans les hauts fourneaux.

La production de gaz d'usines englobe les gaz produits par les entreprises qui ont pour objet principal la production et la distribution de gaz dérivés. Sont aussi comprises les quantités de gaz naturel GPL et gaz de raffineries traitées ou mélangées.

Les données de production mensuelle du Royaume-Uni et de l'Irlande concernent des périodes de 4 ou 5 semaines (4 semaines pour les deux premiers mois de chaque trimestre et 5 pour le dernier mois).

- "Réceptions et importations" : Les quantités qui traversent le territoire national en transit (par ex. par gazoduc) sont exclues.
- "Consommation intérieure brute" : Représente les quantités nécessaires pour couvrir la totalité des besoins intérieurs; les chiffres résultent de la somme de la production indigène, plus les importations, moins les exportations, plus les variations de stocks chez les producteurs et les importateurs.

ANLAGE

ANNEX

ANNEXE

KRAFTSTOFFPREISE

PRICE OF MOTOR FUELS

PRIX DES CARBURANTS

(in nat. Wahrung/100 l)

(in national currencies/100 l)

(en monnaie nationale/100 l)

| | BR Deutschland | France (Paris) | Italia | Nederland (Prijszone1) | Belgique België | Luxembourg | United Kingdom (inner zone) | Ireland | Danmark |
|-------------------|-------------------|-------------------|-------------------|---------------------------|--------------------|------------|-----------------------------------|---------|---------|
| | DM | FF | LIT | HFL | BFR | LFR | UKL | IRL | DKR |
| TANKSTELLENPREISE | | | PRICE AT THE PUMP | | | | PRIX A LA POMPE | | |
| NORMALBENZIN | | | 2 STAR (Regular) | | | | ESSENCE NORMALE | | |
| 15 JAN 1980 | 103.3 | 306 | 64 000 | 131.4 | 2 100 | 1 624 | 25.97 | 26.33 | 388 |
| 15 JUN 1980 | 115.4 | 324 | 68 500 | 145.8 | 2 210 | 1 810 | 29.27 | 33.82 | 461 |
| 15 JAN 1981 | 123.2 | 344 | 81 500 | 152.6 | 2 490 | 1 882 | 28.60 | 35.32 | 476 |
| 15 JUN 1981 | 141.4 | 371 | 86 500 | 163.4 | 2 615 | 2 000 | 33.19 | 41.43 | 551 |
| SUPERBENZIN | | | 4 STAR (Premium) | | | | ESSENCE SUPER | | |
| 15 JAN 1980 | 107.8 | 327 | 65 500 | 134.8 | 2 140 | 1 664 | 26.38 | 26.83 | 393 |
| 15 JUN 1980 | 120.4 | 345 | 70 000 | 149.6 | 2 260 | 1 852 | 29.73 | 34.32 | 467 |
| 15 JAN 1981 | 128.3 | 365 | 85 000 | 156.0 | 2 580 | 1 950 | 29.05 | 35.83 | 482 |
| 15 JUN 1981 | 146.5 | 392 | 90 000 | 168.0 | 2 680 | 2 060 | 33.68 | 41.94 | 559 |
| DIESELKRAFTSTOFF | | | DERV | | | | GASOIL ROUTIER | | |
| 15 JAN 1980 | 107.5 | 222 | 29 000 | 88.5 | 1 412 | 1 048 | 27.79 | 20.83 | 240 |
| 15 JUN 1980 | 116.7 | 243 | 32 700 | 99.4 | 1 472 | 1 218 | 30.32 | 28.15 | 268 |
| 15 JAN 1981 | 119.0 | 263 | 35 000 | 104.0 | 1 801 | 1 304 | 30.71 | 29.68 | 289 |
| 15 JUN 1981 | 128.3 | 290 | 40 000 | 110.8 | 1 899 | 1 348 | 35.25 | 36.02 | 342 |
| STEUERN (1) | | | TOTAL TAX (2) | | | | TAXES TOTALES (3) | | |
| NORMALBENZIN | | | 2 STAR (Regular) | | | | ESSENCE NORMALE | | |
| 15 JAN 1980 | 55.9 | 182.57 | 41 495 | 73.27 | 1 136 | 773 | 11.49 | 11.94 | 247.3 |
| 15 JUN 1980 | 57.3 | 185.26 | 41 977 | 75.41 | 1 151 | 782 | 13.82 | 16.61 | 259.6 |
| 15 JAN 1981 | 58.2 | 188.28 | 52 185 | 77.99 | 1 338 | 786 | 13.73 | 16.75 | 277.9 |
| 15 JUN 1981 | 67.2 | 192.32 | 52 948 | 79.60 | 1 363 | 791 | 18.15 | 20.29 | 291.3 |
| SUPERBENZIN | | | 4 STAR (Premium) | | | | ESSENCE SUPER | | |
| 15 JAN 1980 | 56.4 | 194.57 | 41 656 | 73.79 | 1 141 | 775 | 11.54 | 11.99 | 248.2 |
| 15 JUN 1980 | 57.8 | 197.26 | 42 138 | 76.05 | 1 158 | 784 | 13.88 | 16.66 | 260.6 |
| 15 JAN 1981 | 58.7 | 200.31 | 52 719 | 78.51 | 1 356 | 789 | 13.79 | 16.80 | 278.9 |
| 15 JUN 1981 | 67.8 | 204.35 | 53 482 | 80.4 | 1 376 | 794 | 18.21 | 20.34 | 292.3 |
| DIESELKRAFTSTOFF | | | DERV | | | | GASOIL ROUTIER (4) | | |
| 15 JAN 1980 | 54.1 | 109.6 | 6 067 | 32.14 | 475 | 250 | 12.83 | 5.79 | 70.4 |
| 15 JUN 1980 | 55.1 | 112.8 | 6 521 | 33.80 | 483 | 258 | 13.95 | 10.45 | 75.1 |
| 15 JAN 1981 | 55.4 | 115.8 | 6 195 | 35.00 | 705 | 262 | 14.01 | 10.59 | 88.1 |
| 15 JUN 1981 | 59.0 | 119.8 | 6 847 | 37.01 | 710 | 264 | 18.42 | 14.15 | 97.6 |

- (1) Einschl. Steuermark (1%), I.F.P. und "Fonds de soutien" abgaben
 (2) Einschl. Luftverschmutzungsabgabe
 (3) Einschl. Lagersteuer
 (4) 30 DKR Soudersteuer rückzahlbar, wenn MWSt. abzugsfähig

- (1) Including customs stamp (1%), I.F.P. and "Fonds de soutiens" levies
 (2) Air pollution levy included
 (3) Storage tax included
 (4) Special tax of 30 DKR reimbursed if VAT is deductible

- (1) Y compris timbre douanier (1%), redevances Fonds de soutien et I.F.P.
 (2) Taxe de pollution atmosphérique comprise
 (3) Taxe de stockage comprise
 (4) Taxe spéciale de 30 DKR remboursable si la T.V.A. est déductible

**Salgs- og abonnementskontorer · Vertriebsbüros · Γραφεία πωλήσεως ·
Sales Offices · Bureaux de vente · Uffici di vendita · Verkoopkantoren**

Belgique — België

Moniteur belge — Belgisch Staatsblad
Rue de Louvain 40-42 — Leuvensestraat 40-42
1000 Bruxelles — 1000 Brussel
Tél. 512 00 26

Sous-dépôts — Agentschappen :

Librairie européenne — Europese Boekhandel
Rue de la Loi 244 — Wetstraat 244
1040 Bruxelles — 1040 Brussel

CREDOC

Rue de la Montagne 34 - Bte 11 — Bergstraat 34
- Bus 11
1000 Bruxelles — 1000 Brussel

Danmark

Schultz Forlag

Møntergade 21
1116 København K
Tlf. (01) 12 11 95

Underagentur :

Europa Bøger
Gammel Torv 6 — Postbox 137
1004 København K
Tlf. (01) 15 62 73

BR Deutschland

Verlag Bundesanzeiger

Breite Straße — Postfach 10 80 06
5000 Köln 1
Tel. (0221) 21 03 48
(Fernschreiber : Anzeiger Bonn 8 882 595)

Ἑλλάς

Γ. Κ. Ἐλευθερουδάκης Α.Ε.

Νίκης 4
Ἀθήνα (126)
Τηλ. 3226323
Τέλεξ 219410 eief

Πρακτόρευση :

Βιβλιοπωλείο Μόλχο
ὁδός Τιμιακή 10
Θεσσαλονίκη
Τηλ. 275 271
Τέλεξ 412885 limo

France

*Service de vente en France des publications des
Communautés européennes*

Journal officiel

26, rue Desaix
75732 Paris Cedex 15
Tél. (1) 578 61 39

« Service de documentation »

D.E.P.P. — Maison de l'Europe
37, rue des Francs-Bourgeois
75004 Paris
Tél. 887 96 50

Ireland

Government Publications

Sales Office
G.P.O. Arcade
Dublin 1

or by post

Stationery Office

Dublin 4
Tel. 78 96 44

Italia

Libreria dello Stato

Piazza G. Verdi, 10
00198 Roma — Tel. (6) 8508
Telex 62008

Nederland

Staatsdrukkerij- en uitgeverijbedrijf

Christoffel Plantijnstraat
Postbus 20014
2500EA 's-Gravenhage
Tel. (070) 78 99 11

United Kingdom

H.M. Stationery Office

P.O. Box 569
London SE1 9NH
Tel. (01) 928 69 77, ext. 365

España

Libreria Mundi-Prensa

Castelló 37
Madrid 1
Tel. 275 46 55

Portugal

Livraria Bertrand, s.a.r.l.

Rua João de Deus — Venda Nova
Amadora
Tél. 97 45 71
Télex 12 709 — litran — p.

Schweiz - Suisse - Svizzera

Librairie Payot

6, rue Grenus
1211 Genève
Tél. 31 89 50

Sverige

Librairie C.E. Fritzes

Regeringsgatan 12
Box 16356
103 27 Stockholm
Tél. 08-23 89 00

United States of America

European Community Information Service

2100 M Street, N.W.
Suite 707
Washington, D.C. 20 037
Tel. (202) 862 95 00

Grand-Duché de Luxembourg

**

Andre lande · Andere Länder · ἄλλες χώρες · Other countries · Autres pays · Altri paesi · Andere landen

Kontoret for De europæiske Fællesskabers officielle Publikationer · Amt für amtliche Veröffentlichungen der Europäischen Gemeinschaften ·
Υπηρεσία των Ἐπίσημων Δημοσιεύσεων των Εὐρωπαϊκῶν Κοινοτήτων · Office for Official Publications of the European Communities ·
Office des publications officielles des Communautés européennes · Ufficio delle pubblicazioni ufficiali delle Comunità europee ·
Bureau voor officiële publikaties der Europese Gemeenschappen

L-2985 Luxembourg - 5, rue du Commerce - Tél. 49 00 81

Price of the publication in Luxembourg (excluding VAT) - Prix publics au Luxembourg, TVA exclue - Prezzi pubblici nel Lussemburgo, IVA esclusa - Vastgestelde prijzen in Luxemburg (exclusief BTW)

**Pris i Luxembourg (moms ikke medregnet) · Öffentliche Preise in Luxemburg (ohne MwSt.)
Price (excluding VAT) in Luxembourg · Prix publics au Luxembourg, TVA exclue · Prezzi pubblici nel
Lussemburgo, IVA esclusa · Vastgestelde prijzen in Luxemburg (exclusief BTW)**

| | ECU | BFR | DKR | DM | DR | FF | IRL | LIT | HFL | UKL | USD |
|--|-------|-----|-------|-------|-----|------|-------|-------|------|------|------|
| Pris pr. hæfte Einzelpreis Single copy Prix par numéro Prezzo unitario Prijs per nummer | 1,50 | 60 | 11,60 | 3,75 | 90 | 8,70 | 1 | 1800 | 4,10 | 0.90 | 2.10 |
| Abonnement 1981 Subscription 1981 Abbonamento 1981 | 14,65 | 600 | 116 | 37,80 | 900 | 87 | 10.20 | 18000 | 41 | 9 | 21 |



KONTORET FOR DE EUROPÆISKE FÆLLESSKABERS OFFICIELLE PUBLIKATIONER
AMT FÜR AMTLICHE VERÖFFENTLICHUNGEN DER EUROPÄISCHEN GEMEINSCHAFTEN
OFFICE FOR OFFICIAL PUBLICATIONS OF THE EUROPEAN COMMUNITIES
OFFICE DES PUBLICATIONS OFFICIELLES DES COMMUNAUTÉS EUROPÉENNES
UFFICIO DELLE PUBBLICAZIONI UFFICIALI DELLE COMUNITÀ EUROPEE
BUREAU VOOR OFFICIËLE PUBLIKATIES DER EUROPESE GEMEENSCHAPPEN

ISSN 0378-3731