



KOHLENWASSERSTOFFE
HYDROCARBONS
HYDROCARBURES

Monatsbulletin
Monthly bulletin
Bulletin mensuel

ANLAGE : MINERALÖL- UND NATURGASBILANZEN DES 1. SEMESTERS 1981

IN ANNEXE : PETROLEUM AND NATURAL GAS BALANCES – FIRST HALF YEAR 1981

EN ANNEXE : BILANS PETROLE ET GAZ NATUREL – 1er SEMESTRE 1981



DE EUROPÆISKE FÆLLESSKABERS STATISTISKE KONTOR
STATISTISCHES AMT DER EUROPÄISCHEN GEMEINSCHAFTEN
STATISTICAL OFFICE OF THE EUROPEAN COMMUNITIES
OFFICE STATISTIQUE DES COMMUNAUTÉS EUROPÉENNES
ISTITUTO STATISTICO DELLE COMUNITÀ EUROPEE
BUREAU VOOR DE STATISTIEK DER EUROPESE GEMEENSCHAPPEN

Luxembourg, Centre Européen, Boîte postale 1907 — Tél. 43011 Télex: Comeur Lu 3423
1049 Bruxelles, Bâtiment Berlaymont, Rue de la Loi 200 (Bureau de liaison) — Tél. 735 80 40

Hinweis

1. Das Statistische Amt veröffentlicht drei gesonderte Monatsbulletins für die Energiebereiche : Kohle – Kohlenwasserstoffe – Elektrizität

Jedes dieser Bulletins enthält :

- einen unveränderlichen Teil mit den auf den neuesten Stand gebrachten monatlichen Hauptreihen
 - einen veränderlichen Teil über wichtige Aspekte der neuesten Entwicklung, der in der Anlage auch die vorläufigen Angaben der jährlichen Bilanzen enthält, sobald sie verfügbar sind
2. Der Leser findet auf Seite 23 die Erläuterungen zu den monatlichen Tabellen
 3. Zuständig für alle Informationen über die Kohlenwasserstoffe :
D. WRIGHT – Tel. 43011, App. 3254

Note

1. The Statistical Office publishes three series of monthly energy bulletins :
Coal – Hydrocarbons – Electrical energy

Each of these bulletins consists of :

- a permanent section giving updated principal monthly statistical series
 - a variable section on important aspects of the latest developments, which contains in annexe data on the annual balance-sheet (which may be definitive or provisional) as such information becomes available
2. The reader will find on page 24 the explanatory notes for the monthly tables
 3. For any information dealing with Hydrocarbons statistics, please contact :
D. WRIGHT – Tel. 43011, ext., 3254

Avertissement

1. L'Office Statistique publie trois séries de bulletins mensuels sur l'énergie, à savoir :

Charbon – Hydrocarbures – Energie électrique

Chacun de ces bulletins est constitué :

- d'une partie fixe fournissant la mise à jour des principales séries statistiques mensuelles
 - d'une partie variable relatant les aspects importants des dernières évolutions et présentant en annexe les données, même provisoires, des bilans annuels au fur et à mesure de leur disponibilité.
2. Le lecteur trouvera en page 25 les notes explicatives relatives aux tableaux mensuels.
 3. Pour toute information concernant les statistiques des hydrocarbures, s'adresser à :
D. WRIGHT – Tel. 43011, ext. 3254

Luxembourg: Office des publications officielles des Communautés européennes, 1981

Inhaltswiedergabe nur mit Quellennachweis gestattet
Reproduction is subject to acknowledgement of the source
Reproduction subordonnée à l'indication de la source

Printed in the FR of Germany

EUR-9	B.R.	FRANCE	ITALIA	NEDERLAND	BELGIQUE	LUXEMBOURG	UNITED KINGDOM	IRELAND	DANMARK
EUR-9	DEUTSCHLAND	FRANCE	ITALIA	NEDERLAND	BELGIE	LUXEMBOURG	UNITED KINGDOM	IRELAND	DANMARK

ROHÖL UND FEEDSTOCKS		CRUDE OIL AND FEEDSTOCKS						PETROLE BRUT ET FEEDSTOCKS		
		1000 T								
FOERDERUNG		PRODUCTION						PRODUCTION		
1979	87234	4774	1196	1714	1581	-	-	77537	-	432
1980	88938	4631	1414	1826	1568	-	-	79202	-	297
1980 JAN	7492	400	105	188	152	-	-	6615	-	32
FEB	7415	372	105	163	137	-	-	6611	-	27
MAR	7760	396	109	150	145	-	-	6933	-	27
APR	6500	383	110	147	122	-	-	5709	-	29
MAI	7291	395	114	181	125	-	-	6449	-	27
JUN	7018	383	113	150	118	-	-	6228	-	26
1981 JAN	8126	375	135	161	131	-	-	7291	-	33
FEB	8296	340	126	156	148	-	-	7501	-	25
MAR	:	374	144	153	:	-	-	7414	-	29
APR	:	364	139	155	:	-	-	7711	-	17
MAI	:	375	140	106	:	-	-	6836	-	46
JUN	:	367	144	110	:	-	-	6868	-	86
80 JAN-JUN	43476	2329	656	979	799	-	-	38545	-	168
81 JAN-JUN	:	2195	828	841	:	-	-	43621	-	236
1981/80 %	:	-5,8	26,2	-14,1	:	-	-	13,2	-	40,5

GESAMTEINFUHREN		TOTAL IMPORTS						IMPORTATIONS TOTALES		
1979	518108	110874	127255	114947	59406	34237	-	60380	2333	8676
1980	443182	100202	110420	93824	49803	33474	-	46717	2023	6719
1980 JAN	43650	9336	10365	9214	5646	3159	-	5124	173	633
FEB	38774	8803	10471	6833	4706	2945	-	4141	167	708
MAR	39393	8485	10214	8429	4058	3174	-	4116	193	724
APR	34844	7727	8283	7257	4206	2763	-	3994	179	435
MAI	39332	8706	10523	7933	3930	3027	-	4506	200	507
JUN	34025	7994	8373	6752	3700	2644	-	3832	198	532
1981 JAN	33440	7403	8560	7497	3604	2577	-	3047	142	610
FEB	34400	7124	9201	7741	3684	2552	-	3533	160	405
MAR	32709	7108	8164	7758	3420	2480	-	3012	121	646
APR	32316	7091	8148	8031	3933	1668	-	2950	92	403
MAI	30243	6834	7075	7203	3393	2191	-	2929	100	518
JUN	29309	6501	6539	6190	4604	2452	-	2630	54	339
80 JAN-JUN	230018	51051	58229	46418	26246	17712	-	25713	1110	3539
81 JAN-JUN	192417	42061	47687	44420	22638	13920	-	18101	669	2921
1981/80 %	-16,3	-17,6	-18,1	-4,3	-13,7	-21,4	-	-29,6	-39,7	-17,5

ROHÖLEINFUHREN		IMPORTS OF CRUDE OIL						IMPORTATIONS DE PETROLE BRUT		
1979	503264	107355	125976	110488	58190	33273	-	57644	2219	8119
1980	428939	97921	109413	88608	49750	32000	-	43263	1885	6099
1980 JAN	42798	9160	10315	8950	5628	3103	-	4848	169	625
FEB	37765	8628	10381	6515	4702	2829	-	3915	161	634
MAR	38254	8277	10181	8108	4058	3088	-	3701	175	666
APR	33782	7568	8200	6829	4206	2660	-	3732	171	416
MAI	38007	8511	10401	7621	3882	2880	-	4099	187	426
JUN	32745	7827	8307	6189	3700	2516	-	3545	181	478
1981 JAN	32504	7164	8473	7183	3598	2512	-	2869	121	584
FEB	33503	6903	9112	7303	3652	2416	-	3371	155	391
MAR	31513	6836	8081	7444	3420	2276	-	2757	108	591
APR	31277	6784	8127	7593	3933	1568	-	2813	84	375
MAI	29030	6536	7004	6823	3393	2022	-	2676	91	485
JUN	28361	6228	6539	5847	4604	2384	-	2411	48	300

EINFUHREN VON FEEDSTOCKS		IMPORTS OF FEEDSTOCKS						IMPORTATIONS DE FEEDSTOCKS		
1979	14844	3519	1279	4459	1216	964	-	2736	114	557
1980	14243	2281	1007	5216	53	1474	-	3454	138	620
1980 JAN	852	176	50	264	18	56	-	276	4	8
FEB	1009	175	90	318	4	116	-	226	6	74
MAR	1139	208	33	321	-	86	-	415	18	58
APR	1062	159	83	428	-	103	-	262	8	19
MAI	1325	195	122	312	48	147	-	407	13	81
JUN	1282	167	66	563	-	128	-	287	17	54
1981 JAN	936	239	87	314	6	65	-	178	21	26
FEB	1097	221	89	438	32	136	-	162	5	14
MAR	1196	272	83	314	0	204	-	255	13	55
APR	1039	307	21	438	0	100	-	137	8	28
MAI	1213	298	71	380	0	169	-	253	9	33
JUN	948	273	-	343	0	68	-	219	6	39

EUR - 9	B.R.	FRANCE	ITALIA	NEderland	BELGIQUE	LUXEMBOURG	UNITED KINGDOM	IRELAND	DANMARK
	DEUTSCHLAND				BELGIE				

ROHÖL UND FEEDSTOCKS		CRUDE OIL AND FEEDSTOCKS						PETROLE BRUT ET FEEDSTOCKS		
1000 T										
EINFUHREN AUS DEM NAHEN U. MITTL. OSTEN			IMPORTS FROM THE NEAR AND MIDDLE EAST				IMPORT. EN PROV. PROCHE ET MOYEN-ORIENT			
1979	332519	43621	95364	75109	38168	26369	-	48628	2062	3198
1980	266162	42177	77383	49518	30621	25053	-	37853	1885	1672
1980 JAN	27839	4190	6765	5823	4109	2570	-	4063	169	150
FEB	24574	3251	7686	4155	2960	2550	-	3601	161	210
MAR	24556	3915	6993	5504	2485	2208	-	3067	175	209
APR	20664	2761	5865	3690	2556	2151	-	3317	171	153
MAI	24294	3702	7789	3808	2445	2485	-	3618	187	260
JUN	20915	3389	6254	3515	2352	1908	-	3216	181	100
1981 JAN	18922	2455	5964	3573	2398	1864	-	2411	101	156
FEB	20146	2459	6339	4040	2357	1890	-	2826	155	80
MAR	18445	2761	5972	3633	2337	1527	-	2014	108	93
APR	18476	3099	6161	3467	2244	1016	-	2196	84	209
MAI	16100	3032	4347	3335	1520	1390	-	2302	91	83
JUN	17598	3098	4445	2980	3150	1861	-	1932	48	84
EINFUHREN AUS AFRIKA		IMPORTS FROM AFRICA				IMPORTATIONS EN PROV. D'AFRIQUE				
1979	115276	43577	20496	30400	14390	4245	-	1851	-	317
1980	94974	33988	19256	24843	12373	2480	-	1399	18	617
1980 JAN	10001	3143	2517	2772	1115	251	-	123	-	80
FEB	8684	3228	1961	1885	1194	273	-	53	-	90
MAR	8652	2693	1984	2127	1134	566	-	148	-	-
APR	8107	3018	1364	2197	1286	158	-	19	-	65
MAI	8009	3070	1697	2182	892	98	-	70	-	-
JUN	6808	2859	1224	1593	866	185	-	81	-	-
1981 JAN	7451	2435	1459	2396	705	164	-	216	-	76
FEB	7502	2905	1192	2231	800	111	-	93	-	170
MAR	7658	2608	1324	2655	540	242	-	199	-	90
APR	7033	2233	972	2456	847	281	-	244	-	-
MAI	7180	2318	1337	2343	966	201	-	15	-	-
JUN	5589	1631	953	1775	720	284	-	226	-	-
EINFUHREN AUS OSTEUROPA		IMPORTS FROM EASTERN EUROPE				IMPORT. EN PROV. D'EUROPE ORIENTALE				
1979	21418	5516	5141	5837	591	902	-	2191	157	1083
1980	21556	3958	6582	7097	525	2301	-	319	-	774
1980 JAN	1577	331	534	424	73	41	-	61	-	113
FEB	1352	362	434	480	-	3	-	-	-	73
MAR	1422	279	517	392	35	107	-	58	-	34
APR	1617	329	554	512	-	173	-	30	-	19
MAI	1583	200	447	712	-	98	-	54	-	72
JUN	2042	488	577	661	-	196	-	30	-	90
1981 JAN	1283	435	366	267	20	127	-	31	-	37
FEB	1047	172	473	317	-	54	-	31	-	-
MAR	1184	197	318	460	-	153	-	18	-	38
APR	1438	114	456	664	76	91	-	-	-	37
MAI	1071	109	496	291	64	64	-	-	-	47
JUN	1008	66	327	468	-	110	-	-	-	37
EINFUHREN AUS ANDEREN DRITTEN LAENDERN		IMPORTS FROM OTHER THIRD PARTY COUNTRIES				IMPORT. EN PROV. D'AUTRES PAYS TIERS				
1979	14263	3968	2170	1210	1327	969	-	3836	-	783
1980	17816	2988	1881	7048	1733	471	-	2841	-	854
1980 JAN	1229	367	226	93	77	65	-	393	-	8
FEB	1248	313	165	44	265	36	-	242	-	183
MAR	1035	186	205	89	95	32	-	370	-	58
APR	1205	157	90	479	117	3	-	315	-	44
MAI	1985	282	71	970	226	47	-	308	-	81
JUN	1305	237	172	631	144	10	-	57	-	54
1981 JAN	1535	161	110	919	69	32	-	181	-	63
FEB	1538	395	246	421	78	2	-	382	-	14
MAR	1498	289	14	433	171	104	-	432	-	55
APR	1675	272	143	619	301	61	-	251	-	28
MAI	1540	121	153	454	327	185	-	267	-	33
JUN	1348	417	91	439	168	13	-	181	-	39
EINFUHREN AUS NORWEGEN		IMPORTS FROM NORWAY				IMPORTATIONS EN PROV. DE NORVEGE				
1979	10209	3470	1589	-	495	776	-	3819	-	60
1980	10085	2965	1793	246	1733	422	-	2691	-	235
1980 JAN	1090	367	226	-	77	65	-	355	-	-
FEB	1106	313	165	-	265	17	-	237	-	109
MAR	933	186	205	45	95	32	-	370	-	-
APR	741	157	90	36	117	3	-	315	-	23
MAI	1016	282	71	87	226	47	-	303	-	-
JUN	619	237	172	-	143	10	-	57	-	-
1981 JAN	566	149	110	-	63	32	-	175	-	37
FEB	1054	378	246	-	46	2	-	382	-	-
MAR	914	289	14	-	116	63	-	432	-	-
APR	942	238	143	63	186	61	-	251	-	-
MAI	1033	101	153	-	327	185	-	267	-	-
JUN	853	400	91	-	168	13	-	181	-	-

E U R - 9	B.R.	FRANCE	ITALIA	NEDERLAND	BELGIQUE	LUXEMBOURG	UNITED KINGDOM	IRELAND	DANMARK
	DEUTSCHLAND				BELGIE				

ROHÖL UND FEEDSTOCKS

CRUDE OIL AND FEEDSTOCKS

PETROLE BRUT ET FEEDSTOCKS

1000 T

EINFUHREN AUS ALGERIEN

IMPORTS FROM ALGERIA

IMPORTATIONS EN PROV.D'ALGERIE

1979	19233	9739	5063	3007	510	295	-	619	-	-
1980	14355	6374	4218	2298	525	394	-	546	18	-
1980 JAN	1872	523	646	492	20	68	-	123	-	-
FEB	1640	852	443	219	-	73	-	53	-	-
MAR	1496	500	304	322	156	214	-	-	-	-
APR	1009	429	334	238	-	8	-	-	-	-
MAI	1196	545	388	214	-	-	-	49	-	-
JUN	771	484	168	119	-	-	-	-	-	-
1981 JAN	730	201	401	128	-	-	-	-	-	-
FEB	1384	744	149	381	110	-	-	-	-	-
MAR	1657	935	259	412	-	-	-	51	-	-
APR	1066	553	327	93	-	-	-	93	-	-
MAI	1357	576	444	337	-	-	-	-	-	-
JUN	1021	349	318	138	96	44	-	76	-	-

EINFUHREN AUS LIBYEN

IMPORTS FROM LIBYA

IMPORTATIONS EN PROV.DE LIBYE

1979	39590	17845	3987	14992	1749	477	-	540	-	-
1980	29933	15094	1831	12215	564	211	-	18	-	-
1980 JAN	3952	1666	465	1515	98	128	-	-	-	80
FEB	2656	1263	92	1096	143	62	-	-	-	-
MAR	2530	1410	50	881	168	21	-	-	-	-
APR	2699	1444	159	1018	78	-	-	-	-	-
MAI	2491	1293	42	1156	-	-	-	-	-	-
JUN	2259	1127	279	853	-	-	-	-	-	-
1981 JAN	2711	1349	58	1199	105	-	-	-	-	-
FEB	2171	1041	67	908	151	4	-	-	-	-
MAR	2803	1042	357	1296	1	107	-	-	-	-
APR	2638	961	191	1395	91	-	-	-	-	-
MAI	3023	1314	242	1195	180	77	-	15	-	-
JUN	2345	829	243	1209	10	54	-	-	-	-

EINFUHREN AUS NIGERIA

IMPORTS FROM NIGERIA

IMPORTATIONS EN PROV.DU NIGERIA

1979	43120	14570	9641	3000	12092	3118	-	382	-	317
1980	38867	10963	11064	3257	10765	1715	-	566	-	537
1980 JAN	3168	856	1083	177	997	55	-	-	-	-
FEB	3329	983	1005	62	1051	138	-	-	-	90
MAR	3552	675	1277	459	810	331	-	-	-	-
APR	3243	911	737	320	1060	150	-	-	-	65
MAI	3493	1126	1267	153	892	55	-	-	-	-
JUN	3011	1011	699	222	866	132	-	81	-	-
1981 JAN	2431	634	915	109	567	119	-	11	-	76
FEB	2760	823	843	289	539	3	-	93	-	170
MAR	2246	595	512	444	470	135	-	-	-	90
APR	2250	650	453	153	755	239	-	-	-	-
MAI	1909	387	430	293	677	122	-	-	-	-
JUN	1162	407	132	-	504	119	-	-	-	-

EINFUHREN AUS GABUN

IMPORTS FROM GABON

IMPORTATIONS EN PROV.DU GABON

1979	2233	739	1293	99	39	63	-	-	-	-
1980	2585	791	1388	406	-	-	-	-	-	-
1980 JAN	304	71	233	-	-	-	-	-	-	-
FEB	327	80	247	-	-	-	-	-	-	-
MAR	357	91	266	-	-	-	-	-	-	-
APR	210	77	133	-	-	-	-	-	-	-
MAI	90	90	-	-	-	-	-	-	-	-
JUN	180	102	78	-	-	-	-	-	-	-
1981 JAN	216	74	85	-	-	-	-	-	-	-
FEB	246	113	133	-	-	-	-	-	-	-
MAR	92	29	63	-	-	-	-	-	-	-
APR	100	-	-	100	-	-	-	-	-	-
MAI	82	-	82	-	-	-	-	-	-	-
JUN	65	-	65	-	-	-	-	-	-	-

EINFUHREN AUS DEM IRAK

IMPORTS FROM IRAQ

IMPORTATIONS EN PROV.D'IRAK

1979	60748	2233	24469	22358	1916	2427	-	6962	383	-
1980	44166	2952	21989	12819	572	1660	-	3969	205	-
1980 JAN	4454	-	2192	1720	35	275	-	177	55	-
FEB	4162	141	2137	1252	53	65	-	514	-	-
MAR	3515	249	1268	1741	34	43	-	180	-	-
APR	3299	73	1861	865	-	18	-	482	-	-
MAI	4590	138	2591	1090	93	209	-	469	-	-
JUN	4315	424	2484	613	36	236	-	522	-	-
1981 JAN	580	2	174	396	-	8	-	-	-	-
FEB	269	-	125	142	-	2	-	-	-	-
MAR	639	117	347	174	-	1	-	-	-	-
APR	894	2	120	772	-	-	-	-	-	-
MAI	1389	101	373	915	-	-	-	-	-	-
JUN	735	-	128	607	-	-	-	-	-	-

E U K - 9	D.R.	FRANCE	ITALIA	NEDERLAND	HELGIQUE	LUXEMBOURG	UNITED KINGDOM	IRELAND	DANMARK
	DEUTSCHLAND				BELGIE				

ROHUEL UND FEEDSTOCKS

CRUDE OIL AND FEEDSTOCKS

PETROLE BRUT ET FEEDSTOCKS

1000 T

EINFUHREN AUS DEM IRAN

IMPORTS FROM IRAN

IMPORTATIONS EN PROV.D'IRAN

1979	34207	11525	6858	2223	4674	2685	-	5071	413	758
1980	11314	5681	1504	1076	614	1066	-	1264	109	-
1980 JAN	2906	1409	484	214	391	197	-	211	-	-
FEB	2634	1279	339	114	87	457	-	304	54	-
MAR	1651	1179	210	112	-190	96	-	244	-	-
APR	1061	666	92	-	143	49	-	111	-	-
MAI	907	550	-	98	62	68	-	74	55	-
JUN	589	284	59	88	2	123	-	33	-	-
1981 JAN	709	-	318	105	90	162	-	34	-	-
FEB	251	164	-	50	-	37	-	-	-	-
MAR	331	171	-	-	-	80	-	80	-	-
APR	1375	142	144	52	377	271	-	389	-	-
MAI	774	61	85	141	85	293	-	109	-	-
JUN	746	165	225	-	98	141	-	117	-	-

EINFUHREN AUS SAUDI-ARABIEN

IMPORTS FROM SAUDI-ARABIA

IMPORT. EN PROV.D'ARABIE SEUDITE

1979	150942	17920	44617	33432	17519	16491	-	18551	1046	1366
1980	151141	24580	37955	29144	18724	19645	-	18873	1313	907
1980 JAN	13605	1823	2788	2965	2578	1704	-	1633	114	-
FEB	11833	1175	3272	2106	1848	1677	-	1545	102	108
MAR	10835	1527	2337	2952	1103	1673	-	1081	71	91
APR	11304	1312	3108	2099	1402	1584	-	1562	171	66
MAI	13292	2323	4012	2411	981	1943	-	1563	37	22
JUN	11968	1838	2831	2456	1442	1387	-	1796	181	37
1981 JAN	14283	2059	4695	2589	1740	1393	-	1586	65	156
FEB	14557	1553	4453	3086	1601	1753	-	1912	119	80
MAR	12822	1506	4357	2873	1334	1431	-	1120	108	93
APR	11791	1645	4182	2154	1490	735	-	1450	30	105
MAI	10798	2492	2891	1775	867	1043	-	1556	91	83
JUN	13230	2324	3276	2202	2308	1591	-	1445	-	84

EINFUHREN AUS KUWAIT

IMPORTS FROM KUWAIT

IMPORTATIONS EN PROV.DU KOWEIT

1979	41743	2690	4853	11284	8486	1263	-	12484	220	463
1980	22708	825	2837	2647	5536	1006	-	9374	253	230
1980 JAN	3128	81	408	396	589	97	-	1530	-	27
FEB	2557	125	348	147	758	110	-	1032	-	37
MAR	3781	60	619	424	1239	146	-	1153	104	36
APR	2352	158	-	521	553	221	-	858	-	41
MAI	2731	86	452	50	822	203	-	957	95	66
JUN	1290	91	-	50	401	110	-	621	-	17
1981 JAN	1010	-	-	228	292	26	-	428	36	-
FEB	1596	111	237	108	528	51	-	525	36	-
MAR	2217	86	281	196	1003	2	-	649	-	-
APR	1213	103	316	257	340	1	-	98	54	44
MAI	1280	76	-	358	438	33	-	375	-	-
JUN	782	88	192	53	172	7	-	270	-	-

EINFUHREN AUS KATAR

IMPORTS FROM QATAR

IMPORTATIONS EN PROV.DU QATAR

1979	8526	514	3790	1165	1270	1203	-	418	-	166
1980	8342	200	2343	1403	2878	589	-	645	-	284
1980 JAN	775	-	235	112	286	82	-	-	-	60
FEB	1122	88	576	206	59	140	-	53	-	-
MAR	395	61	140	-	1	140	-	-	-	53
APR	650	-	144	113	219	174	-	-	-	-
MAI	870	-	61	159	257	1	-	221	-	171
JUN	463	-	215	71	177	-	-	-	-	-
1981 JAN	633	71	89	153	201	119	-	-	-	-
FEB	1160	49	572	428	109	2	-	-	-	-
MAR	520	15	317	151	-	-	-	37	-	-
APR	582	48	333	201	-	-	-	-	-	-
MAI	573	13	493	-	67	-	-	-	-	-
JUN	596	-	100	-	470	26	-	-	-	-

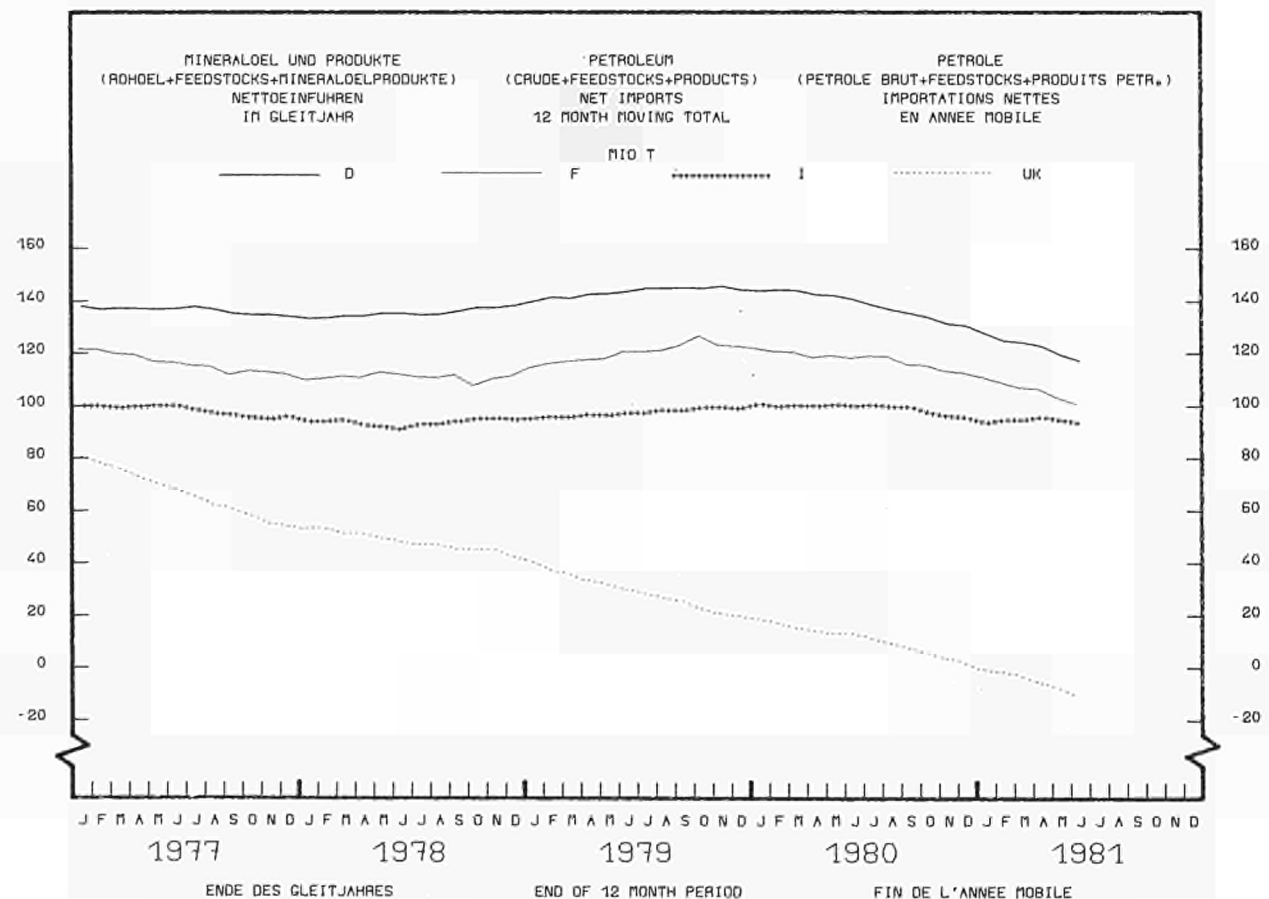
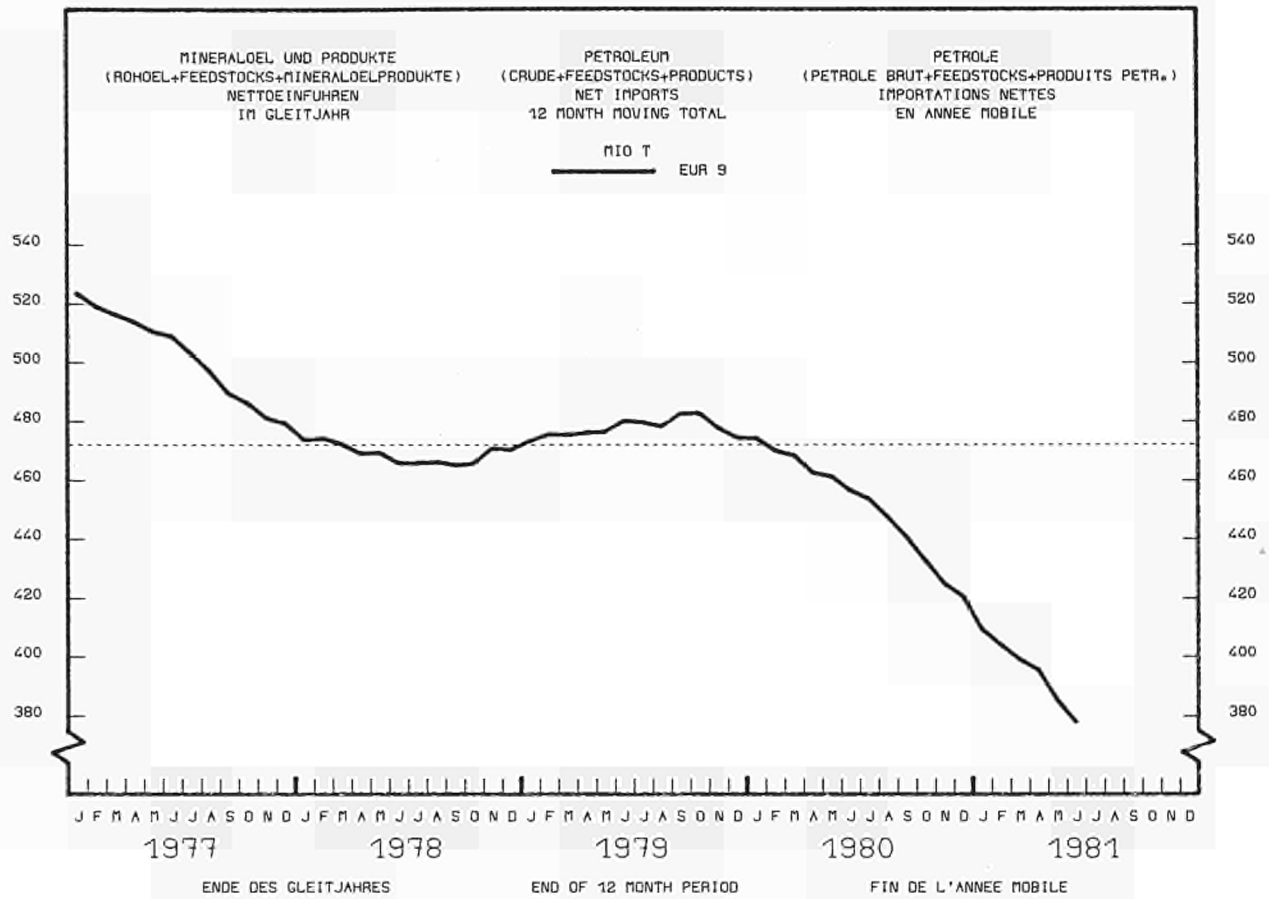
EINFUHREN AUS VEREINIGTEN ARAB. EMIRATEN

IMPORTS FROM UNITED ARAB EMIRATES

IMPORTATIONS EN PROV.DES EMIRATS ARABES

1979	30213	7556	8598	2104	4303	2300	-	4970	-	382
1980	22974	6306	7539	2243	1918	1077	-	3637	5	249
1980 JAN	2616	782	504	370	169	215	-	513	-	63
FEB	1813	375	756	241	115	101	-	155	5	65
MAR	2245	788	459	224	225	110	-	410	-	29
APR	1894	517	591	92	239	105	-	304	-	46
MAI	1665	524	594	-	152	61	-	334	-	-
JUN	2041	697	528	237	237	52	-	244	-	46
1981 JAN	1558	254	689	102	75	153	-	285	-	-
FEB	1794	375	771	226	75	45	-	302	-	-
MAR	1441	464	596	239	-	13	-	129	-	-
APR	2247	933	927	31	37	1	-	258	-	60
MAI	1045	217	356	146	63	-	-	263	-	-
JUN	1128	208	458	118	102	94	-	100	48	-

	EUR-9	B.R. DEUTSCHLAND	FRANCE	ITALIA	NEDERLAND	BELGIQUE BELGIE	LUXEMBOURG	UNITED KINGDOM	IRELAND	DANMARK
ROHOEL UND FEEOSTOCKS										
CRUDE OIL AND FEEDSTOCKS										
PETROLE BRUT ET FEEDSTOCKS										
1000 T										
EINFUHREN AUS MASKAT-OMAN										
IMPORTS FROM MUSCAT OMAN										
IMPORTATIONS EN PROV. DE MASCAT-OMAN										
1979	1173	338	41	-	556	-	-	175	-	63
1980	1626	1243	83	-	300	-	-	-	-	-
1980 JAN	157	96	-	-	61	-	-	-	-	-
FEB	109	68	-	-	41	-	-	-	-	-
MAR	73	-	-	-	73	-	-	-	-	-
APR	3	3	-	-	-	-	-	-	-	-
MAI	-	-	-	-	-	-	-	-	-	-
JUN	58	-	-	-	58	-	-	-	-	-
1981 JAN	148	69	-	-	-	-	-	79	-	-
FEB	251	207	-	-	44	-	-	-	-	-
MAR	327	327	-	-	-	-	-	-	-	-
APR	167	167	-	-	-	-	-	-	-	-
MAI	54	54	-	-	-	-	-	-	-	-
JUN	185	183	-	-	-	-	-	-	-	-
EINFUHREN AUS O.P.E.C.-LAENDERN										
IMPORTS FROM O.P.E.C.										
IMPORTATIONS EN PROV. DE L'O.P.E.P.										
1979	437375	87116	114347	94936	52707	30908	-	51564	2062	3735
1980	354435	75222	93784	70322	42454	28379	-	40141	1903	2230
1980 JAN	37530	7296	9131	8065	5182	2995	-	4439	169	253
FEB	52492	6472	9274	5622	4136	2830	-	3697	161	300
MAR	30957	6642	7008	7325	3546	2845	-	3207	175	209
APR	28357	5695	7239	5500	3718	2400	-	3416	171	218
MAI	31763	6771	9502	5475	3289	2561	-	3719	187	259
JUN	27603	6139	7391	4876	3262	2139	-	3515	181	100
1981 JAN	25693	4666	7679	5422	3097	2033	-	2463	101	232
FEB	27165	5061	7705	5911	3207	1975	-	2901	155	250
MAR	25498	5030	7177	6032	2862	1974	-	2132	108	183
APR	24885	5155	7031	5471	3258	1329	-	2348	84	209
MAI	23341	5408	5523	5598	2448	1691	-	2499	91	83
JUN	22612	4514	5366	4621	3796	2103	-	2080	48	84
80 JAN-JUN	188702	39015	49545	36863	23133	15770	-	21993	1044	1339
81 JAN-JUN	149194	29834	40481	33055	18668	11105	-	14423	587	1041
1981/80 %	-20,9	-23,5	-18,3	-10,3	-19,3	-29,6	-	-34,4	-43,8	-22,3
GESAMTAUSFUHREN										
TOTAL EXPORTS										
EXPORTATIONS TOTALES										
1979	40750	90	-	-	24	-	-	40198	-	438
1980	40381	144	-	47	17	37	-	39690	-	446
1980 JAN	3093	-	-	-	8	37	-	3005	-	43
FEB	3497	3	-	-	7	-	-	3455	-	32
MAR	3528	-	-	-	-	-	-	3474	-	54
APR	2748	28	-	-	1	-	-	2684	-	35
MAI	3240	18	-	-	1	-	-	3196	-	25
JUN	2949	1	-	-	-	-	-	2882	-	66
1981 JAN	3685	16	-	61	1	-	-	3590	-	17
FEB	3765	7	-	36	-	18	-	3686	-	18
MAR	4329	7	-	21	-	-	-	4288	-	13
APR	4306	-	-	64	-	-	-	4237	-	5
MAI	3746	-	-	25	-	-	-	3686	-	35
JUN	4269	-	-	56	-	-	-	4213	-	-
80 JAN-JUN	19055	50	-	-	17	37	-	18696	-	255
81 JAN-JUN	24100	30	-	263	1	18	-	23700	-	88
1981/80 %	26,5	-40,0	-	-	-94,1	-51,3	-	26,8	-	-65,5
NETTOEINFUHREN VON MINERALOEL UND PRODUKTEN										
NET IMPORTS OF PETROLEUM										
IMPORTATIONS NETTES DE PETROLE										
1979	474253	144087	121277	99702	38206	28990	1318	18858	6337	15478
1980	420977	130432	111618	96516	35233	25751	1085	1547	5663	13132
1980 JAN	42335	12488	10912	9289	3299	2565	111	1722	524	1425
FEB	36406	11867	10307	7124	2618	2140	101	422	556	1271
MAR	36270	10599	10070	8627	2535	2376	94	133	481	1355
APR	32860	10254	7852	7762	2994	1732	95	559	510	1102
MAI	38212	11597	10543	8382	3203	2095	75	873	513	931
JUN	33342	10635	8950	7235	2637	1750	75	617	476	967
1981 JAN	31104	9495	9237	7299	2404	1785	91	-790	462	1121
FEB	31032	9038	8396	8389	2953	1743	94	-723	384	758
MAR	31010	10010	8096	8608	1954	1954	88	-1636	489	1010
APR	31010	8765	7477	8733	1954	1505	73	-1728	338	817
MAI	31010	8423	7058	7266	1676	1676	72	-1119	392	762
JUN	31010	8272	6673	6360	1682	1682	76	-1800	407	809
80 JAN-JUN	219425	67440	58634	48419	17286	12658	551	4326	3060	7051
81 JAN-JUN	219425	54003	46937	46655	17286	10345	494	-7796	2472	5277
1981/80 %	100,0	-19,9	-19,9	-3,6	100,0	-18,3	-10,3	-34,8	-19,2	-25,2



 ! E U R - 9 ! B.R. ! FRANCE ! ITALIA ! NEDERLAND ! BELGIQUE ! LUXEMBOURG ! UNITED ! IRELAND ! DANMARK !
 ! ! ! DEUTSCHLAND ! ! ! ! ! ! BELGIE ! ! KINGDOM ! ! ! !

ROHUEL UND FEEDSTOCKS

CRUDE OIL AND FEEDSTOCKS

PETROLE BRUT ET FEEDSTOCKS

1000 T

ROHOLVERARBEITUNG IN DEN RAFFINERIEEN

REFINERY THROUGHPUT

PETROLE BRUT TRAITE DS. LES RAFFINERIES

1979	!	560722	!	114119	!	127642	!	116281	!	60489	!	33883	!	-	!	97248	!	2313	!	8747	!
1980	!	498217	!	110526	!	114033	!	96520	!	50637	!	33447	!	-	!	84388	!	2017	!	6649	!
1980 FEB	!	44379	!	9720	!	10079	!	8211	!	5253	!	2875	!	-	!	7468	!	162	!	611	!
MAR	!	45348	!	10100	!	10255	!	8529	!	5059	!	3170	!	-	!	7392	!	177	!	666	!
APR	!	39753	!	8449	!	9301	!	7409	!	3977	!	2835	!	-	!	7099	!	177	!	506	!
MAI	!	41296	!	9464	!	9571	!	7299	!	3575	!	3007	!	-	!	7570	!	186	!	624	!
JUN	!	38618	!	9080	!	8359	!	7523	!	4146	!	2542	!	-	!	6283	!	176	!	509	!
JUL	!	39984	!	8948	!	9910	!	7499	!	4031	!	2607	!	-	!	6245	!	184	!	560	!
1981 FEB	!	36266	!	7669	!	8613	!	7423	!	3201	!	2382	!	-	!	6354	!	126	!	498	!
MAR	!	37705	!	8019	!	8437	!	8240	!	3700	!	2150	!	-	!	6442	!	111	!	606	!
APR	!	36690	!	7936	!	8028	!	7963	!	3600	!	1921	!	-	!	6499	!	151	!	592	!
MAI	!	:	!	7502	!	7181	!	7119	!	:	!	2343	!	-	!	6034	!	140	!	443	!
JUN	!	:	!	6998	!	6646	!	7150	!	:	!	2548	!	-	!	5310	!	55	!	437	!
JUL	!	:	!	:	!	7914	!	:	!	:	!	2731	!	-	!	:	!	-	!	528	!
80 JAN-JUN	!	257863	!	57465	!	58214	!	47922	!	27577	!	17662	!	-	!	44299	!	1063	!	3661	!
81 JAN-JUN	!	:	!	46893	!	48878	!	45714	!	:	!	14189	!	-	!	37881	!	737	!	3183	!
1981/80 %	!	:	!	-18,4	!	-16,0	!	-4,6	!	:	!	-19,7	!	-	!	-14,5	!	-30,7	!	-13,1	!

TANKERFRACHTEN

TANKER FREIGHT RATES

TAUX DE FRETS PETROLIERS

	A F R A (WORDSCALE)					SINGLE DIRTY MULLION	S I N G L E D I R T Y											
	16500 - 24999	25000 - 44999	45000 - 79999	80000 - 159999	+ 160000		PERSIAN GULF - EUROPE - 45000		EUROPE + 45000		CARIBS - EUROPE		W. AFRICA - EUROPE		MEDITERR. - UK/CONT.		INTER MEDITERR.	
	DWT	DWT	DWT	DWT	DWT		N	W	N	W	N	W	N	W	N	W	N	W
	W	W	W	W	W		W	W	W	W	W	W	W	W	W	W	W	W
1980 FEB	258.9	215.3	130.6	86.4	54.0	130.0	0	0.0	22	41.7	5	120.6	12	108.5	9	89.2	32	86.5
MAR	255.0	200.0	123.0	81.3	52.4	128.3	0	0.0	16	33.4	17	147.1	7	77.0	12	106.7	37	102.9
APR	255.9	198.0	121.3	79.6	49.8	122.5	1	210.0	32	39.5	20	119.5	12	106.3	11	94.5	30	98.9
MAY	253.4	192.7	114.1	78.6	49.3	115.5	0	0.0	25	37.7	15	106.8	13	92.2	9	97.9	27	86.8
JUN	199.6	147.3	88.5	60.6	37.8	114.0	0	0.0	30	39.7	15	99.2	8	78.9	3	180.8	24	109.6
JUL	208.3	147.7	87.0	62.7	40.4	99.7	1	175.0	26	37.5	13	78.3	15	65.8	10	91.3	40	75.3
1981 FEB	225.3	169.9	103.0	71.6	46.6	88.3	0	0.0	21	43.6	7	78.1	4	96.9	6	66.5	35	82.2
MAR	225.0	167.0	97.7	67.0	44.7	78.6	0	0.0	18	36.5	18	73.2	7	58.5	9	57.2	52	75.3
APR	220.0	158.0	91.1	65.1	44.0	68.0	0	0.0	22	32.6	13	62.0	6	53.8	16	60.8	37	67.5
MAY	214.4	150.9	89.1	63.8	43.9	72.3	1	84.0	34	32.8	11	72.6	2	45.0	9	67.8	34	67.6
JUN	176.2	137.4	74.9	52.8	37.1	76.7	0	0.0	19	30.6	11	59.3	6	58.8	10	78.4	36	56.5
JUL	170.8	126.6	71.0	50.5	36.7	57.0	0	0.0	40	26.4	11	49.8	2	55.0	9	61.3	38	66.2

W = WORDSCALE
N = NUMBER

EUR - 9	B.R. DEUTSCHLAND	FRANCE	ITALIA	NEDERLAND	BELGIE	LUXEMBOURG	UNITED KINGDOM	IRELAND	DANMARK
---------	---------------------	--------	--------	-----------	--------	------------	----------------	---------	---------

ALLE MINERALOELPRODUKTE

ALL PETROLEUM PRODUCTS

TOUS PRODUITS PETROLIERS

1000 T

NETTOERZEUGUNG IN DEN RAFFINERIEEN

NET PRODUCTION IN REFINERIES

PRODUCTION NETTE DANS LES RAFFINERIES

1979	524252	104744	120290	109167	57233	32251	-	89977	2232	8358
1980	463709	102264	106851	90226	47342	31506	-	77214	1976	6330
1980 JAN	44576	9136	9978	8389	5238	3115	-	7803	188	729
FEB	40533	8296	9375	7673	4876	2715	-	6860	161	577
MAR	41330	8310	9647	8019	4758	3012	-	6779	172	633
APR	37035	7769	8772	6951	3693	2719	-	6491	172	468
MAI	38515	8763	9038	6860	3368	2751	-	6966	181	588
JUN	36055	8340	7830	7039	3868	2556	-	5767	172	483
1981 JAN	38028	8107	9342	7273	3281	2672	-	6636	147	570
FEB	33661	7042	8065	6991	2919	2213	-	5844	121	466
MAR	:	7412	7938	7744	:	2017	-	5844	108	571
APR	:	7334	7500	7483	:	1806	-	5982	146	558
MAI	:	6922	6735	6656	:	2188	-	5490	136	420
JUN	:	6473	6187	6672	:	2404	-	4770	53	412

FLUESSIG-UND RAFFINERIEGAS

LPG AND REFINERY GAS

GPL ET GAZ DE RAFFINERIES

1000 T

NETTOERZEUGUNG

NET PRODUCTION

PRODUCTION NETTE

1979	14889	3287	3387	2871	2854	562	-	1772	22	134
1980	12914	3101	3241	2114	2345	527	-	1459	20	107
1980 JAN	1192	223	310	192	242	55	-	156	1	13
FEB	1113	200	291	178	246	50	-	136	1	11
MAR	1194	220	309	196	276	53	-	127	2	11
APR	1028	221	271	170	196	46	-	112	2	10
MAI	1026	217	269	147	208	48	-	122	3	12
JUN	990	219	243	181	200	48	-	86	2	11
1981 JAN	1129	269	287	164	207	39	-	150	3	10
FEB	954	215	248	150	175	42	-	118	-	6
MAR	:	234	248	170	:	42	-	122	-	10
APR	:	298	239	179	:	25	-	128	1	11
MAI	:	298	218	125	:	30	-	124	1	9
JUN	:	231	201	144	:	46	-	85	-	9

MOTORENBENZIN

MOTOR SPIRIT

ESSENCES MOTEUR

1000 T

NETTOERZEUGUNG

NET PRODUCTION

PRODUCTION NETTE

1979	88302	21739	19267	16368	7751	5088	-	16178	519	1392
1980	86310	20835	18577	15810	7359	5506	-	16672	489	1062
1980 JAN	7577	2004	1567	1250	729	448	-	1426	45	108
FEB	7209	1705	1575	1251	735	444	-	1363	34	102
MAR	7383	1877	1642	1220	641	547	-	1333	37	86
APR	6810	1597	1458	1307	597	395	-	1332	41	83
MAI	7274	1657	1631	1223	630	465	-	1513	45	110
JUN	7243	1700	1494	1332	650	578	-	1358	42	89
1981 JAN	7181	1691	1555	1323	608	447	-	1426	36	95
FEB	5996	1427	1420	1047	404	357	-	1234	32	75
MAR	:	1640	1417	1227	:	317	-	1361	30	110
APR	:	1494	1444	1276	:	322	-	1404	35	110
MAI	:	1545	1407	1144	:	420	-	1245	36	80
JUN	:	1512	1328	1317	:	427	-	1262	14	74

PETROLEUM UND FLUGTURBINENKRAFTSTOFFE

KEROSENES AND JET FUELS

PETROLE LAMPANT ET CARBUREACTEURS

1000 T

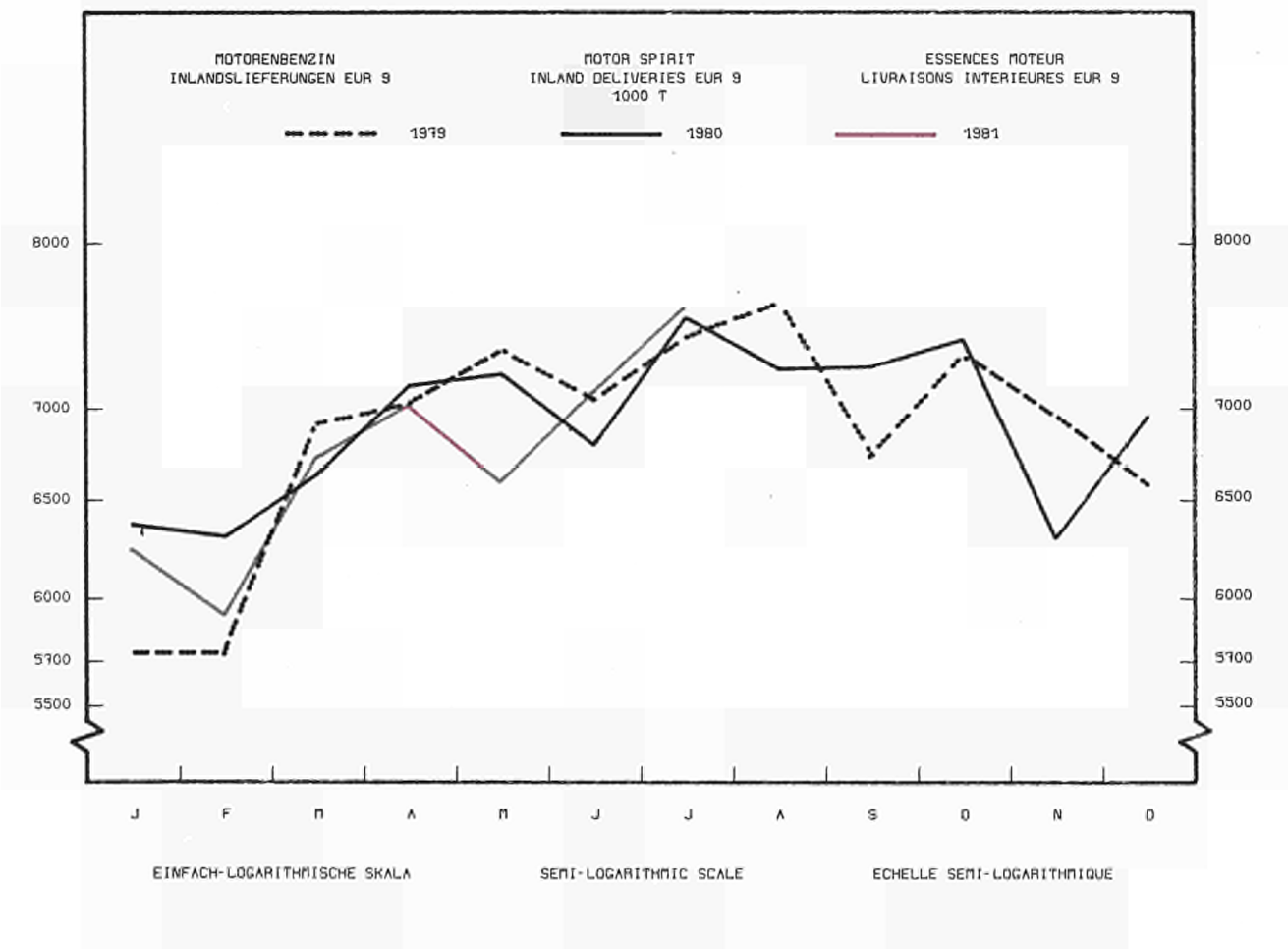
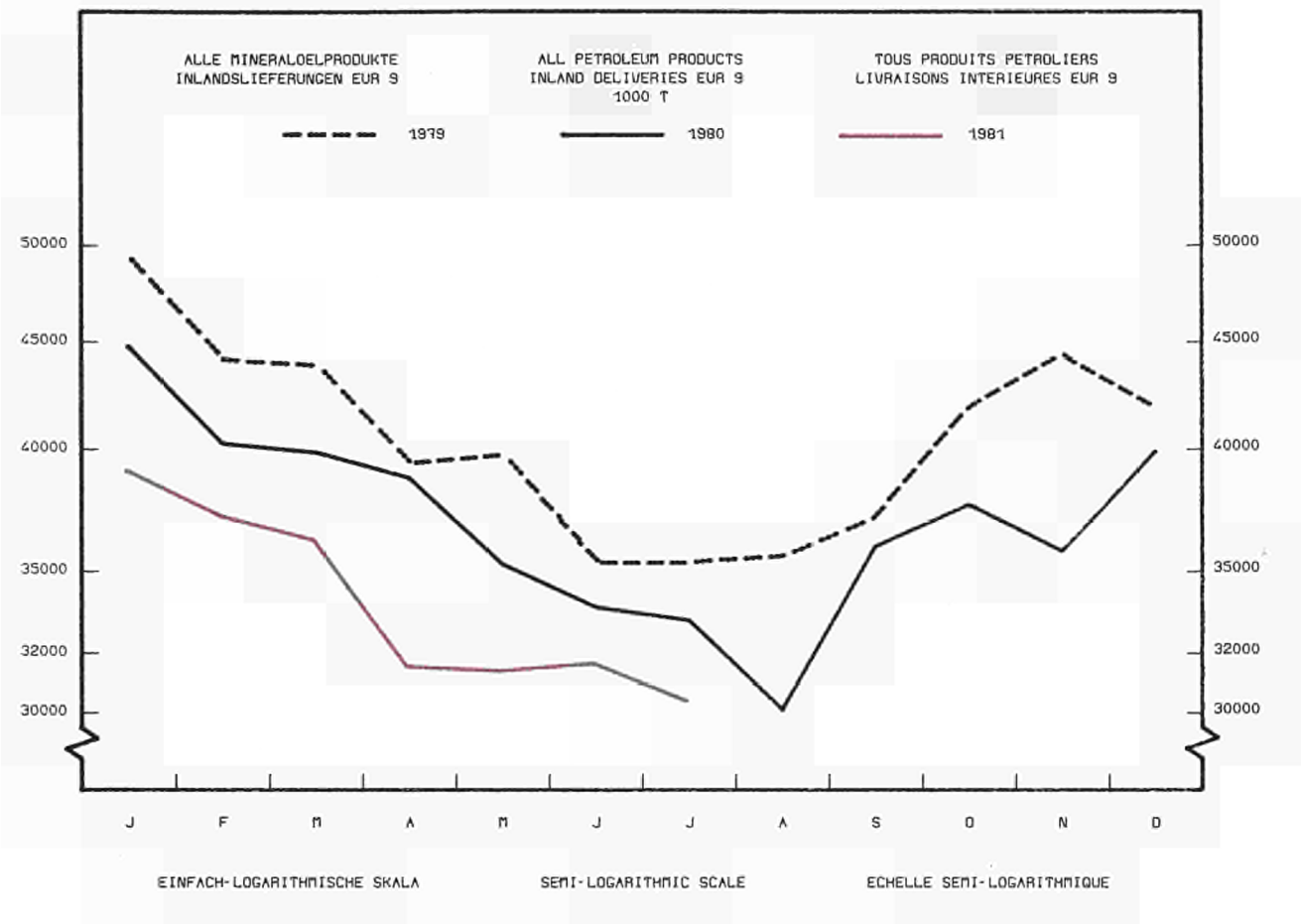
NETTOERZEUGUNG

NET PRODUCTION

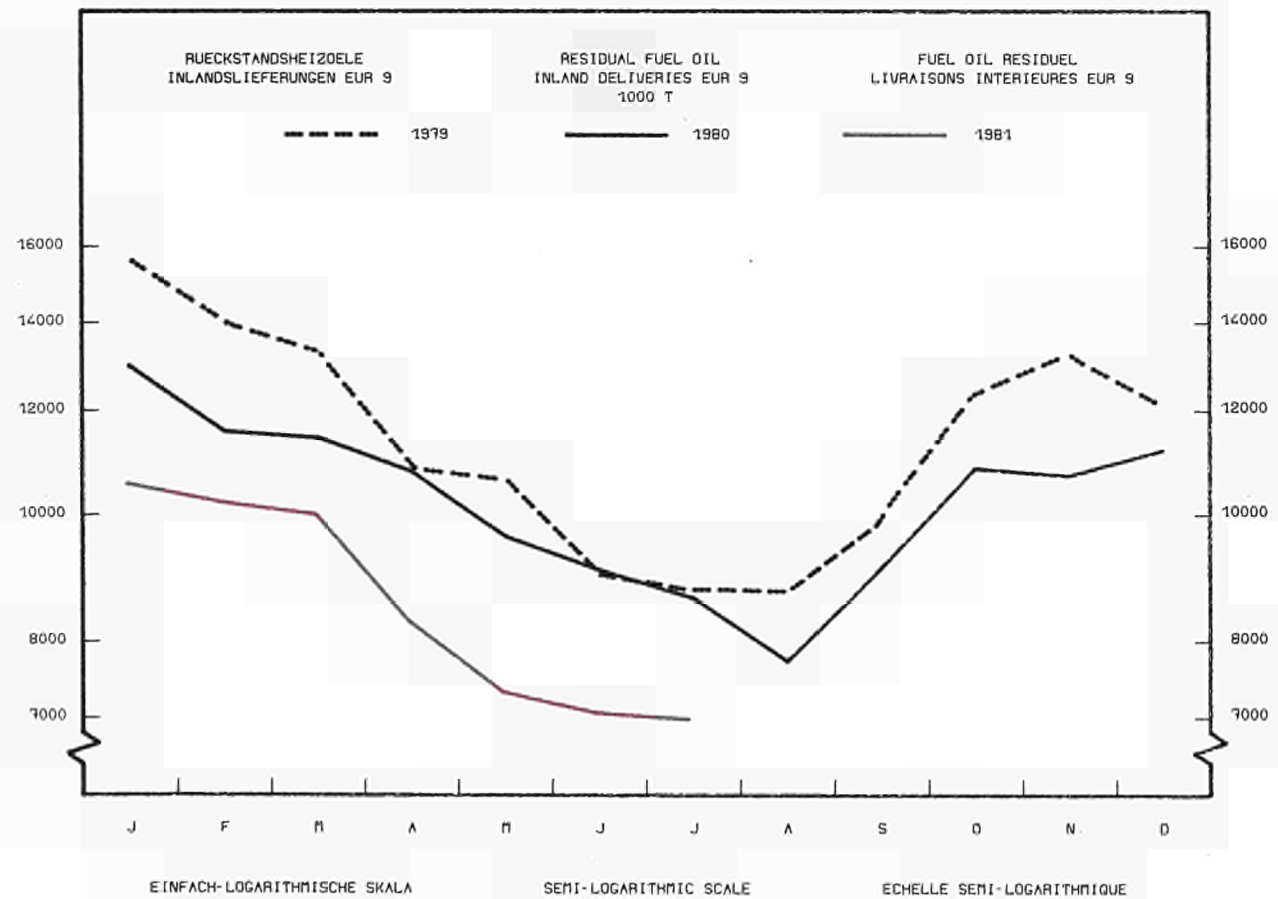
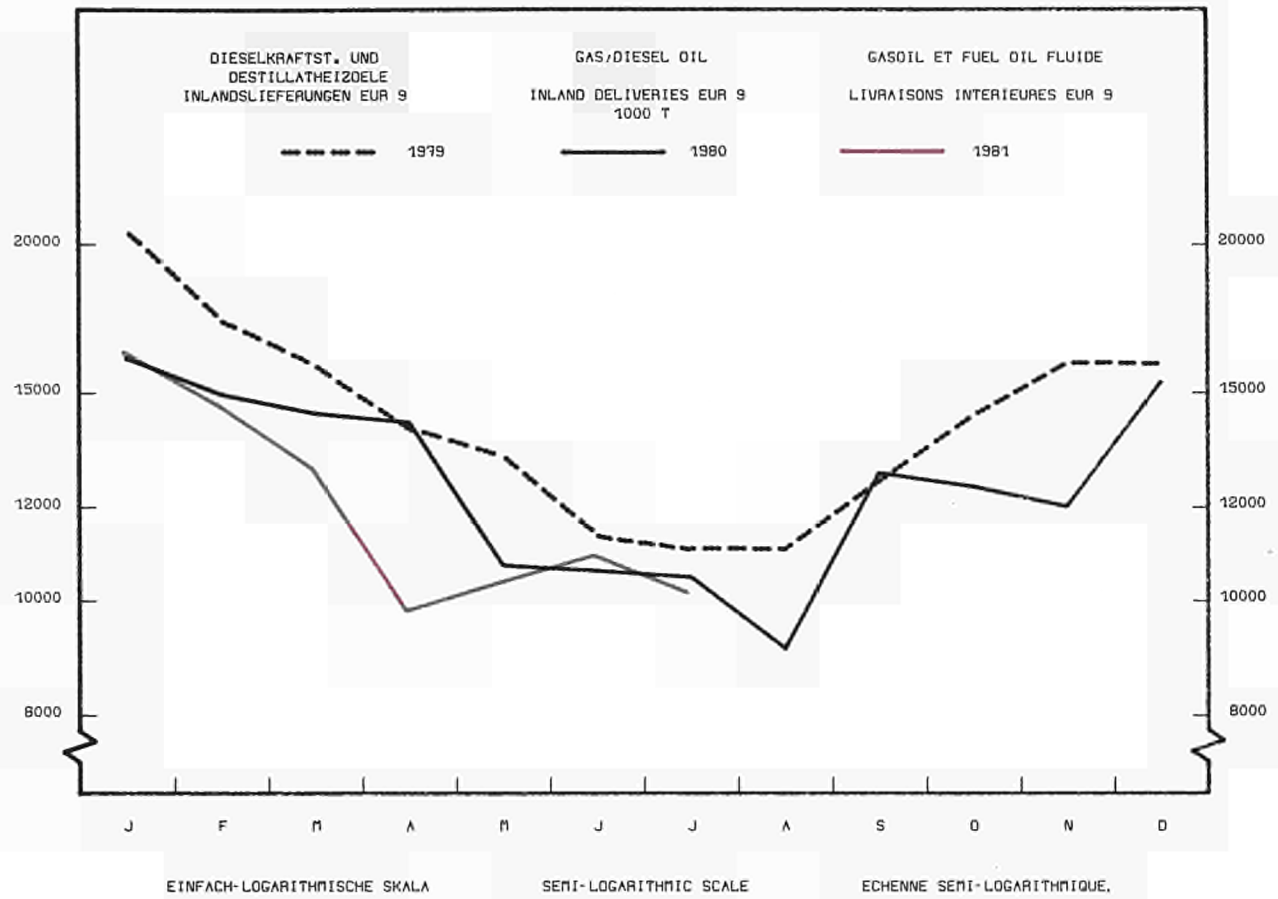
PRODUCTION NETTE

1979	24874	1118	4497	5426	4048	1660	-	8032	15	78
1980	23140	1347	4719	4359	3687	1733	-	7238	20	37
1980 JAN	2064	109	320	420	367	128	-	710	3	7
FEB	1925	128	408	345	362	94	-	577	-	11
MAR	2061	133	430	379	373	117	-	622	3	4
APR	1840	111	363	340	257	166	-	598	1	4
MAI	1980	107	437	353	276	182	-	622	2	1
JUN	1898	113	436	319	294	160	-	567	2	7
1981 JAN	1884	116	358	347	296	129	-	631	5	2
FEB	1577	99	348	287	207	117	-	519	-	-
MAR	:	117	378	318	:	136	-	601	-	1
APR	:	131	398	287	:	133	-	604	2	2
MAI	:	106	313	284	:	142	-	510	-	5
JUN	:	124	297	368	:	166	-	483	-	-

	! E U R - 9 !	! B.R. ! !DEUTSCHLAND!	! FRANCE !	! ITALIA !	! NEDERLAND !	! BELGIQUE ! ! BELGIE !	! LUXEMBOURG !	! UNITED ! ! KINGDOM !	! IRELAND !	! DANMARK !	
RUH BENZIN	NAPHTAS							NAPHTAS			
	1000 T										
NETTOERZEUGUNG	NET PRODUCTION							PRODUCTION NETTE			
1979	21653	3991	5143	4290	1863	1636	-	4636	1	93	
1980	13523	4267	2770	1313	1467	1379	-	2216	5	106	
1980 JAN	1626	386	248	224	260	175	-	300	-	33	
FEB	1595	418	307	180	210	159	-	305	2	14	
MAR	1586	331	412	159	185	168	-	316	1	14	
APR	1403	426	333	52	178	157	-	244	1	12	
MAI	1024	413	159	63	45	136	-	202	-	6	
JUN	632	368	-22	55	77	103	-	47	1	3	
1981 JAN	1099	213	214	92	150	172	-	249	1	8	
FEB	1281	202	297	198	225	157	-	196	-	6	
MAR	:	62	200	219	:	123	-	189	-	5	
APR	:	47	407	275	:	87	-	89	1	6	
MAI	:	-27	-61	228	:	109	-	260	1	5	
JUN	:	179	-9	145	:	117	-	21	-	3	
DIESELKRAFTST.UND DESTILLATHEIZOELE	GAS DIESEL OIL							GASOIL ET FUEL-OIL FLUIDE			
	1000 T										
NETTOERZEUGUNG	NET PRODUCTION							PRODUCTION NETTE			
1979	181595	46169	45049	30335	18733	11802	-	25450	613	3444	
1980	160523	41571	41090	25766	15820	10862	-	22152	539	2723	
1980 JAN	16061	4043	4113	2463	1775	1091	-	2216	47	313	
FEB	14352	3573	3727	2123	1655	995	-	1982	51	246	
MAR	14396	3664	3535	2259	1592	1022	-	1994	40	290	
APR	12682	3215	3378	1958	1093	929	-	1868	41	200	
MAI	13100	3499	3400	1867	1062	959	-	2006	51	256	
JUN	12444	3545	2893	2006	1271	806	-	1664	45	214	
1981 JAN	13122	3131	3668	2156	1056	889	-	1931	36	255	
FEB	11744	2911	2999	2038	965	731	-	1845	34	221	
MAR	:	3047	2662	2229	:	691	-	1656	29	267	
APR	:	2592	2545	2191	:	608	-	1794	37	253	
MAI	:	2821	2462	1877	:	687	-	1493	35	164	
JUN	:	2491	2019	1886	:	794	-	1328	17	155	
RUECKSTANOSHEIZOELE	RESIDUAL FUEL OIL							FUEL-OIL RESIOUEL			
	1000 T										
NETTOERZEUGUNG	NET PRODUCTION							PRODUCTION NETTE			
1979	166971	21715	37393	46783	18412	10216	-	28600	1062	2790	
1980	139401	20803	31037	36084	14714	10150	-	23702	899	2012	
1980 JAN	14307	1941	3177	3378	1700	1135	-	2648	91	237	
FEB	12589	1889	2739	3131	1562	882	-	2129	73	184	
MAR	12636	1600	2917	3289	1521	993	-	2037	89	190	
APR	11349	1580	2585	2785	1220	903	-	2054	87	135	
MAI	11523	1780	2610	2893	983	849	-	2168	81	159	
JUN	10480	1582	2245	2810	1193	709	-	1741	80	120	
1981 JAN	11991	1977	2984	2989	908	923	-	1965	67	178	
FEB	10670	1608	2434	3106	849	745	-	1738	54	136	
MAR	:	1531	2626	3319	:	606	-	1635	48	151	
APR	:	1523	2034	2895	:	570	-	1721	71	154	
MAI	:	1330	1928	2674	:	687	-	1535	63	116	
JUN	:	1302	1846	2502	:	729	-	1346	23	140	
VERSCHIEDENE PRODUKTE	SUNDRY PRODUCTS							PRODUITS DIVERS			
	1000 T										
NETTOERZEUGUNG	NET PRODUCTION							PRODUCTION NETTE			
1979	25935	6725	5554	3094	3572	1287	-	5309	-	394	
1980	27850	10310	5418	4780	1950	1351	-	3785	-	256	
1980 JAN	1748	430	243	462	165	83	-	347	-	18	
FEB	1749	383	328	465	106	90	-	368	-	9	
MAR	2074	485	402	517	170	112	-	350	-	38	
APR	1921	619	384	339	148	123	-	284	-	24	
MAI	2589	1090	532	314	164	112	-	333	-	44	
JUN	2370	813	541	336	185	152	-	304	-	39	
1981 JAN	1625	710	277	202	58	73	-	283	-	22	
FEB	1437	580	320	165	92	63	-	195	-	22	
MAR	:	741	407	262	:	102	-	282	-	27	
APR	:	1249	432	380	:	61	-	241	-	22	
MAI	:	849	467	324	:	113	-	:	-	41	
JUN	:	634	506	310	:	126	-	:	-	31	



	! E U K - 9 !	! B.N. ! ! DEUTSCHLAND !	! FRANCE !	! ITALIA !	! NEDERLAND !	! BELGIQUE ! ! BELGIE !	! LUXEMBOURG !	! UNITED ! ! KINGDOM !	! IRELAND !	! DANMARK !	
ALLE MINERALÖLPRODUKTE	ALL PETROLEUM PRODUCTS										TOUS PRODUITS PÉTROLIERS
1000 T											
GESAMTEINFUHREN	TOTAL IMPORTS										IMPORTATIONS TOTALES
1979	113515	39978	10408	7481	19032	9680	1355	12035	4152	9394	
1980	120835	37471	17399	14582	19221	9867	1133	9118	3896	8148	
1980 JAN	11054	3668	1649	1064	1423	804	117	952	390	987	
FEB	9919	3541	931	1404	1448	575	105	816	389	710	
MAR	9488	2686	1254	1414	1651	608	98	730	288	759	
APR	9531	3274	1055	1345	1427	515	97	635	341	842	
MAI	10542	3515	1417	1390	1633	647	78	937	332	593	
JUN	10541	3288	1837	1307	1485	753	81	853	283	654	
1981 JAN	9163	2656	1485	864	1763	558	94	756	328	659	
FEB	8849	2560	810	1758	1729	593	96	555	233	515	
MAR	:	3422	1225	1761	:	801	90	677	369	476	
APR	:	2120	1004	1660	:	591	75	646	280	568	
MAI	:	2172	1331	1286	:	875	73	592	327	421	
JUN	:	2488	1339	1283	:	723	78	745	359	552	
80 JAN-JUN	61075	19972	8143	7924	9067	3902	576	4923	2023	4545	
81 JAN-JUN	:	15418	7194	8612	:	4141	506	3971	1896	3191	
1981/80 %	:	-22,8	-11,7	8,7	:	6,1	-12,2	-19,3	-6,3	-29,8	
GESAMTAUSFUHREN	TOTAL EXPORTS										EXPORTATIONS TOTALES
1979	116620	6675	16386	22726	40208	14927	37	13359	148	2154	
1980	102659	7097	16201	11843	33774	17553	48	14598	256	1289	
1980 JAN	9276	516	1102	989	3762	1361	6	1349	39	152	
FEB	8790	474	1095	1113	3529	1360	4	1080	-	115	
MAR	9083	572	1398	1216	3174	1406	4	1239	-	74	
APR	8767	719	1486	840	2638	1546	2	1386	10	140	
MAI	8422	606	1397	941	2359	1579	3	1374	19	144	
JUN	8275	646	1260	824	2548	1647	6	1186	5	153	
1981 JAN	7814	548	808	1001	2962	1350	3	1003	8	131	
FEB	8452	639	1615	1074	2460	1384	2	1125	9	144	
MAR	:	513	1293	890	:	1327	2	1037	1	99	
APR	:	446	1675	894	:	754	2	1087	34	149	
MAI	:	583	1348	1198	:	1390	1	954	35	142	
JUN	:	717	1205	1057	:	1495	2	962	6	82	
80 JAN-JUN	52613	3533	7738	5923	18010	8919	25	7614	73	778	
81 JAN-JUN	:	3446	7944	6114	:	7700	12	6168	93	747	
1981/80 %	:	-2,5	2,7	3,2	:	-13,7	-52,0	-19,0	27,4	-4,0	
BUNKER	BUNKERS										SOUTES
1979	26775	2969	4897	5194	8050	2507	-	2671	52	435	
1980	23573	2943	4025	4382	6857	2440	-	2419	77	430	
1980 JAN	2071	223	351	395	641	188	-	242	5	26	
FEB	2099	229	317	425	683	210	-	195	7	33	
MAR	2243	289	286	384	770	298	-	181	6	29	
APR	2063	265	338	338	632	241	-	214	3	32	
MAI	1984	241	436	338	499	195	-	230	10	35	
JUN	1969	240	283	349	627	214	-	211	11	34	
1981 JAN	1978	214	312	372	671	170	-	188	5	46	
FEB	1813	208	339	362	458	209	-	198	5	34	
MAR	:	237	333	376	:	256	-	185	4	43	
APR	:	257	322	306	:	263	-	176	4	40	
MAI	:	289	320	354	:	292	-	189	6	38	
JUN	:	312	354	270	:	270	-	179	7	45	
INLANSLIEFERUNGEN	INLAND DELIVERIES										LIVRAISONS INTÉRIEURES
1979	488358	134900	105188	89483	27947	23512	1293	84556	6105	15374	
1980	443999	120474	98514	87517	25681	21150	1076	71114	5550	12923	
1980 FEB	40079	9739	9710	8136	2470	1791	91	6437	500	1205	
MAR	39870	10569	8421	7826	2392	2047	96	6731	453	1335	
APR	38763	11034	8673	7073	2065	2187	93	6040	466	1132	
MAI	35273	9685	7876	6879	1940	1671	79	5726	516	901	
JUN	33659	9318	7597	6759	1985	1391	73	5288	403	845	
JUL	33195	10501	6103	6984	1883	1284	84	5168	467	721	
1981 FEB	37633	9842	8325	8449	2035	1828	93	5617	357	1087	
MAR	36383	9132	7609	7955	2200	1874	80	6065	409	1059	
APR	31466	7649	6163	7257	2100	1582	78	5300	437	900	
MAI	31365	8199	7086	6160	2100	1502	73	5054	445	746	
JUN	:	9000	6574	6347	:	1572	80	4937	409	759	
JUL	:	8300	6022	6630	:	1298	98	4989	441	641	
80 JAN-JUN	232369	61925	52744	44950	13139	11551	552	37760	2896	6852	
81 JAN-JUN	:	53490	45553	44175	:	10454	498	32903	2511	5721	
1981/80 %	:	-13,6	-13,6	-1,7	:	-9,5	-9,8	-12,9	-13,3	-16,5	



	E U K - 9	H.R. DEUTSCHLAND	FRANCE	ITALIA	NEDERLAND	BELGIQUE BELGIE	LUXEMBOURG	UNITED KINGDOM	IRELAND	DANMARK
--	-----------	---------------------	--------	--------	-----------	--------------------	------------	-------------------	---------	---------

MOTORENBENZIN

MOTOR SPIRIT

ESSENCES MOTEUR

1000 T

INLANDSLIEFERUNGEN

INLAND DELIVERIES

LIVRAISONS INTERIEURES

1979	82409	23761	17735	12128	3986	3137	279	18729	981	1673
1980	83124	24178	17777	12280	3857	3022	285	19150	1018	1557
1980 FEB	6310	1796	1353	920	332	236	21	1451	80	121
MAR	6691	2045	1318	937	321	251	22	1600	73	124
APR	7129	2064	1581	1073	353	266	24	1553	86	129
MAI	7194	2145	1500	1020	363	268	24	1655	91	128
JUN	6791	1990	1483	1015	260	259	23	1546	83	132
JUL	7529	2117	1733	1174	315	219	29	1709	96	137
1981 FEB	5910	1752	1163	883	282	213	19	1430	64	104
MAR	6716	2014	1384	965	313	238	22	1576	86	118
APR	7014	1922	1631	1080	317	252	27	1577	86	122
MAI	6592	1882	1434	923	320	238	24	1561	91	119
JUN	7083	2018	1596	1045	305	253	28	1613	91	134
JUL	7597	2039	1871	1187	305	228	35	1703	95	134
80 JAN-JUN	40482	11918	8514	5882	1947	1532	134	9301	498	756
81 JAN-JUN	39549	11300	8633	5801	1845	1428	139	9197	505	701
1981/80 %	-2,3	-5,2	1,4	-1,4	-5,2	-6,8	3,7	-1,1	1,4	-7,3

PETROLEUM UND FLUGTUNDBENKRAFTSTOFFE

KEROSENES AND JET FUELS

PETROLE LAMPANT ET CARBUREACTEURS

1000 T

INLANDSLIEFERUNGEN

INLAND DELIVERIES

LIVRAISONS INTERIEURES

1979	18904	2829	2524	2996	1323	522	67	7367	418	858
1980	17274	2862	2491	2447	1175	495	63	6781	300	660
1980 FEB	1364	204	188	203	98	26	4	564	25	52
MAR	1455	232	197	210	101	38	5	590	21	61
APR	1332	222	210	167	90	45	6	515	25	52
MAI	1409	254	221	181	92	42	6	535	28	50
JUN	1379	250	219	159	85	41	5	551	22	47
JUL	1496	283	230	185	95	55	6	557	30	55
1981 FEB	1281	207	167	211	88	37	5	506	13	47
MAR	:	240	182	164	:	42	5	534	20	49
APR	:	242	192	141	:	47	5	481	18	50
MAI	:	277	207	138	:	48	5	486	23	42
JUN	:	277	210	143	:	48	5	513	27	47
JUL	:	270	228	165	:	41	6	547	28	50
80 JAN-JUN	8528	1376	1236	1191	575	230	31	3417	145	327
81 JAN-JUN	:	1455	1131	1025	:	256	30	3037	119	287
1981/80 %	:	5,7	-8,5	-13,9	:	11,3	-3,2	-11,1	-17,9	-12,2

DIESELKRAFTST.UND DESTILLATHEIZOLEE

GAS DIESEL OIL

GASOIL ET FUEL-OIL FLUIDE

1000 T

INLANDSLIEFERUNGEN

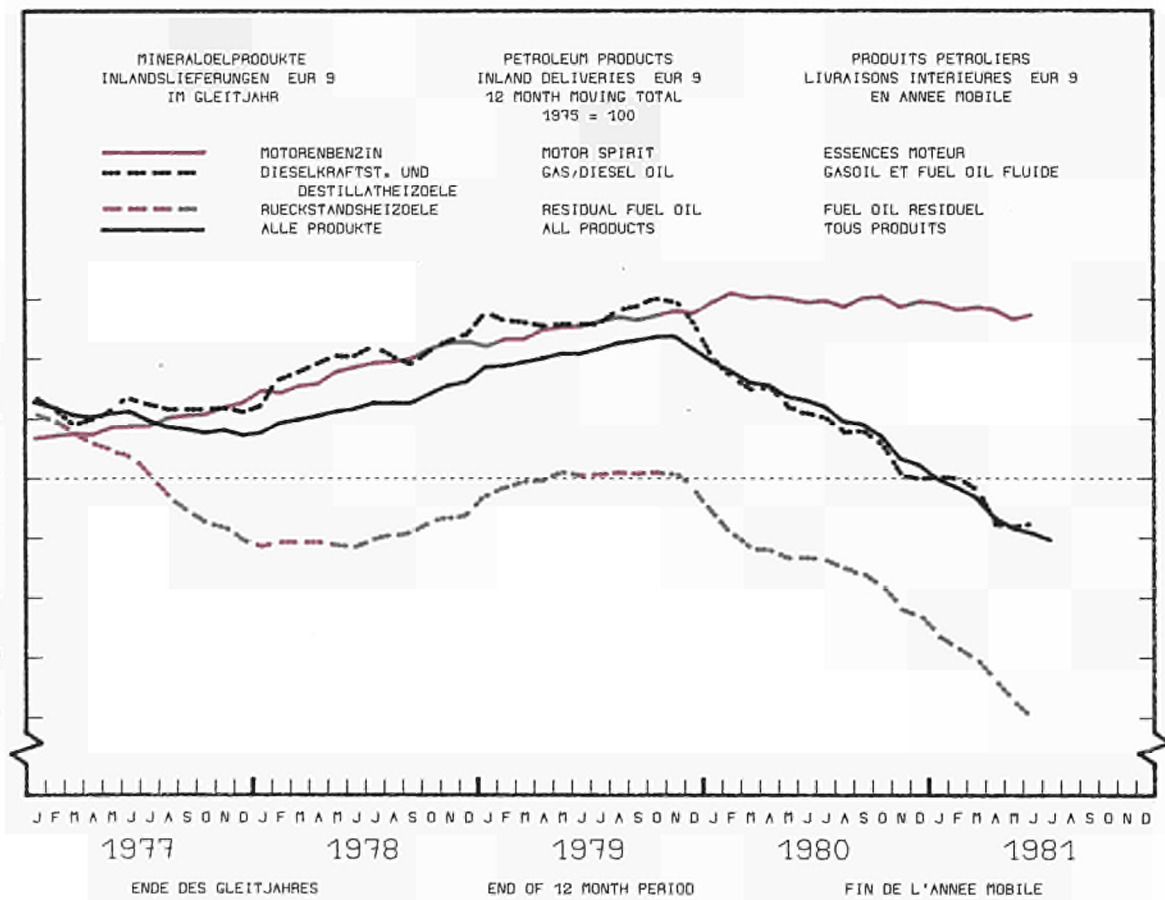
INLAND DELIVERIES

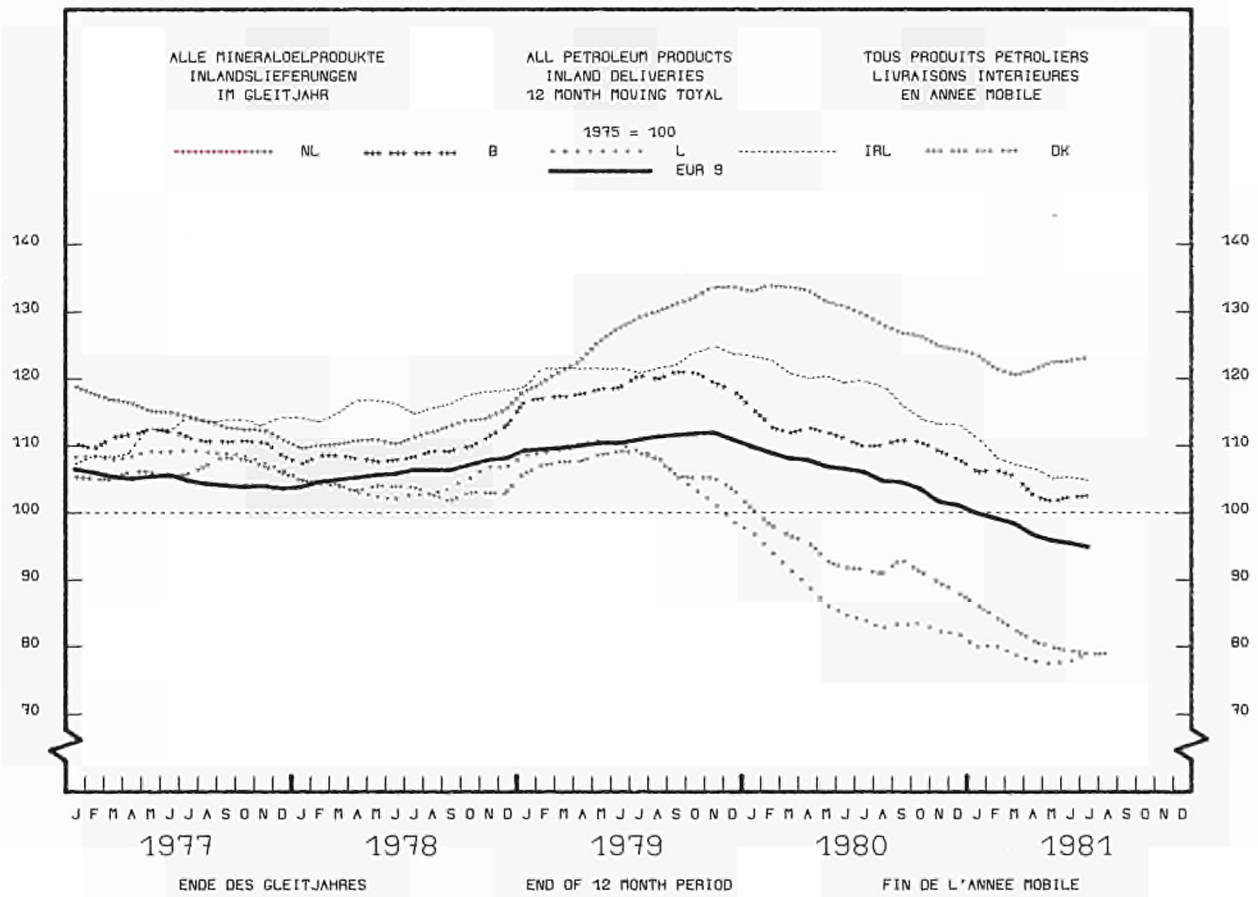
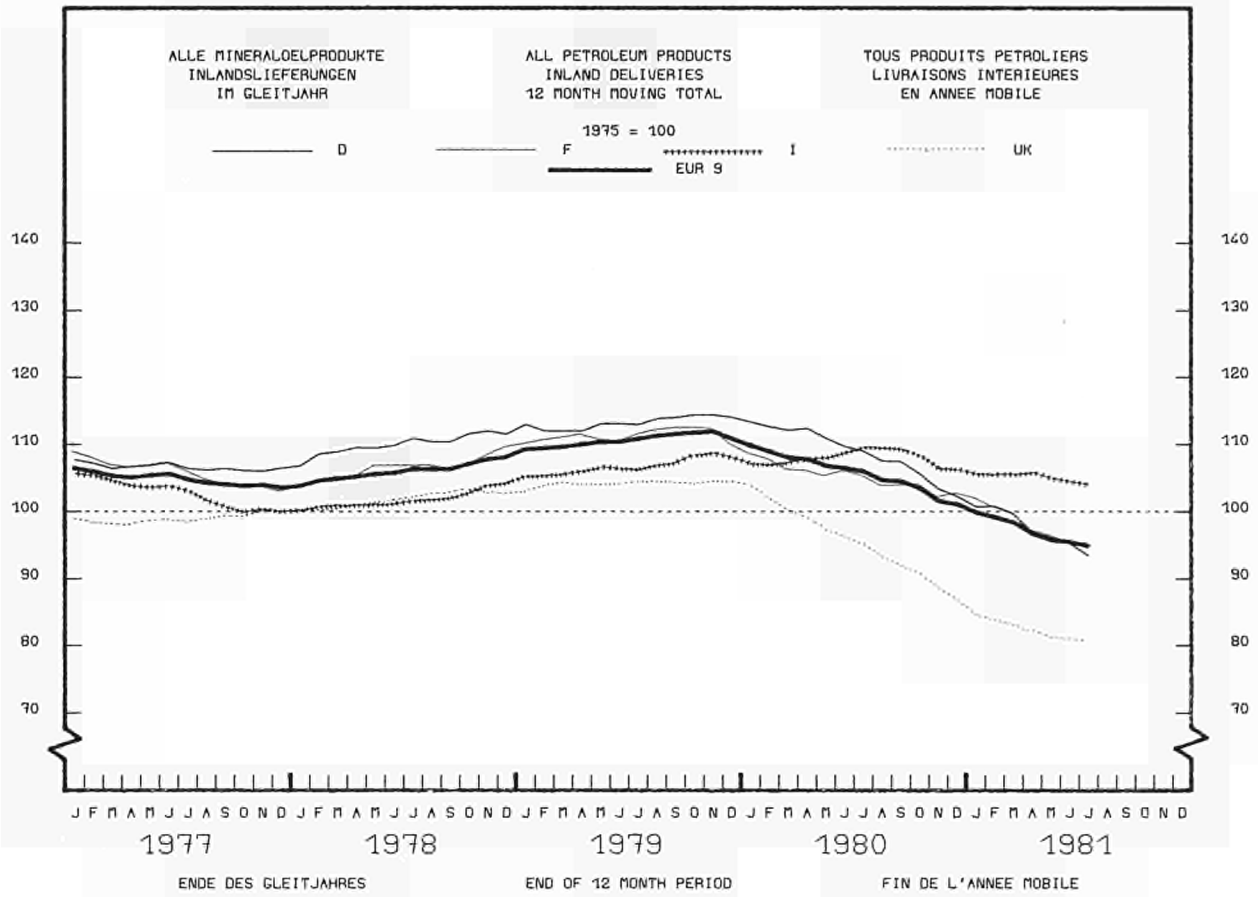
LIVRAISONS INTERIEURES

1979	174092	63975	41073	24472	6314	9818	573	19861	1353	6653
1980	155487	54805	37777	23283	5921	8720	526	17609	1259	5587
1980 FEB	14902	4205	4380	2409	590	799	46	1742	130	601
MAR	14406	4843	3435	2177	571	864	47	1781	103	585
APR	14156	5468	3619	1655	500	783	45	1485	103	498
MAI	10700	3951	2537	1452	395	561	32	1315	88	369
JUN	10591	3827	2911	1472	415	417	31	1134	77	307
JUL	10470	5005	1539	1657	331	443	35	1127	88	245
1981 FEB	14712	4983	3412	2649	527	889	57	1547	101	547
MAR	12955	4046	3146	2106	568	792	41	1652	108	496
APR	9800	2881	2258	1685	547	559	33	1345	101	391
MAI	10355	3491	2909	1295	488	541	30	1197	101	303
JUN	10904	4284	2560	1411	471	603	32	1141	99	303
JUL	10000	4164	1896	1574	368	493	42	1129	97	243
80 JAN-JUN	83099	28396	21790	11766	3057	4611	275	9514	649	3041
81 JAN-JUN	74934	24339	19332	11781	3140	4389	250	8483	630	2590
1981/80 %	-9,8	-14,3	-11,3	0,1	2,7	-4,8	-9,1	-10,8	-2,9	-14,8

EUR - 9 | B.P. | FRANCE | ITALIA | NEDERLAND | BELGIQUE | LUXEMBOURG | UNITED | IRELAND | DANMARK
 | DEUTSCHLAND | | | | | BELGIE | | KINGDOM | |

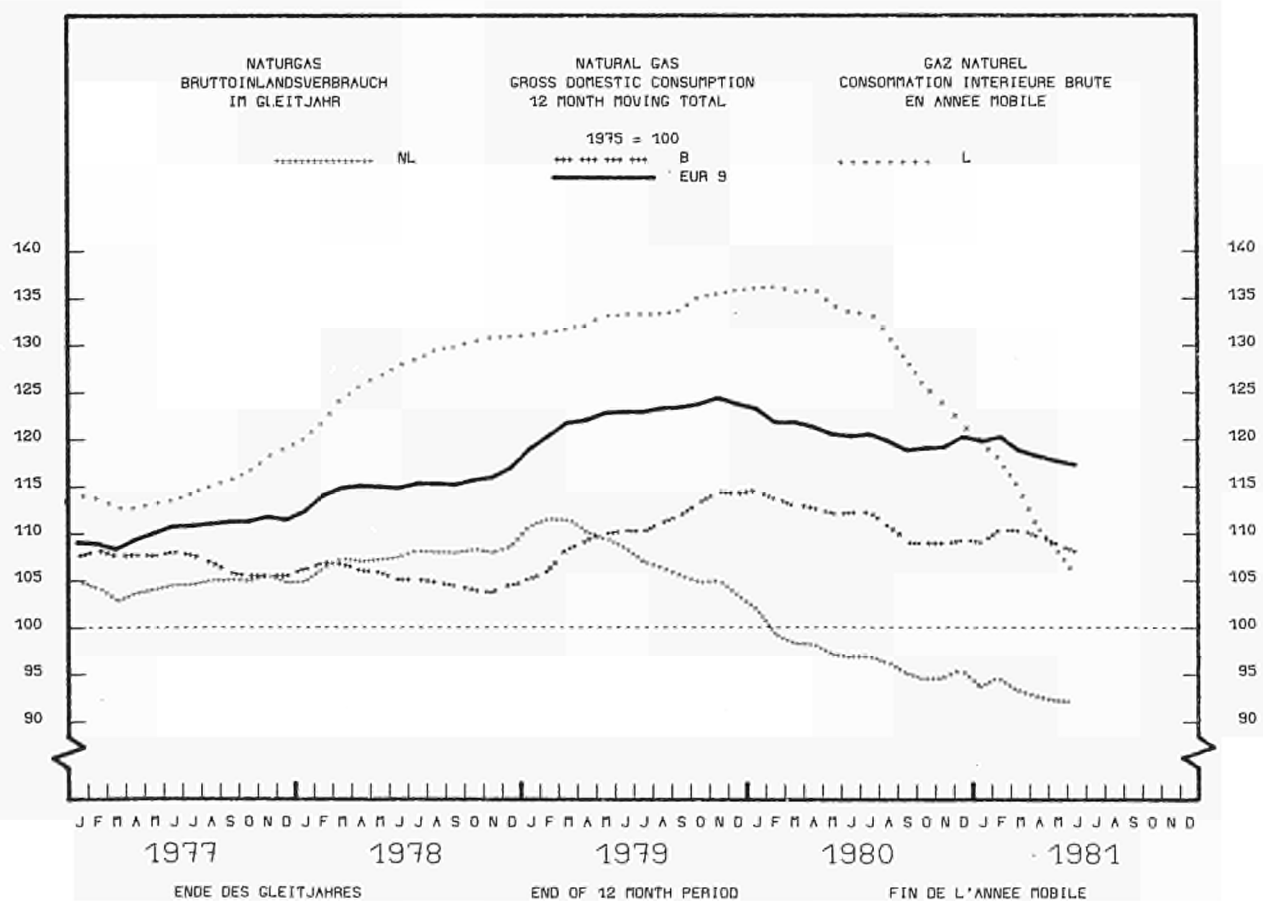
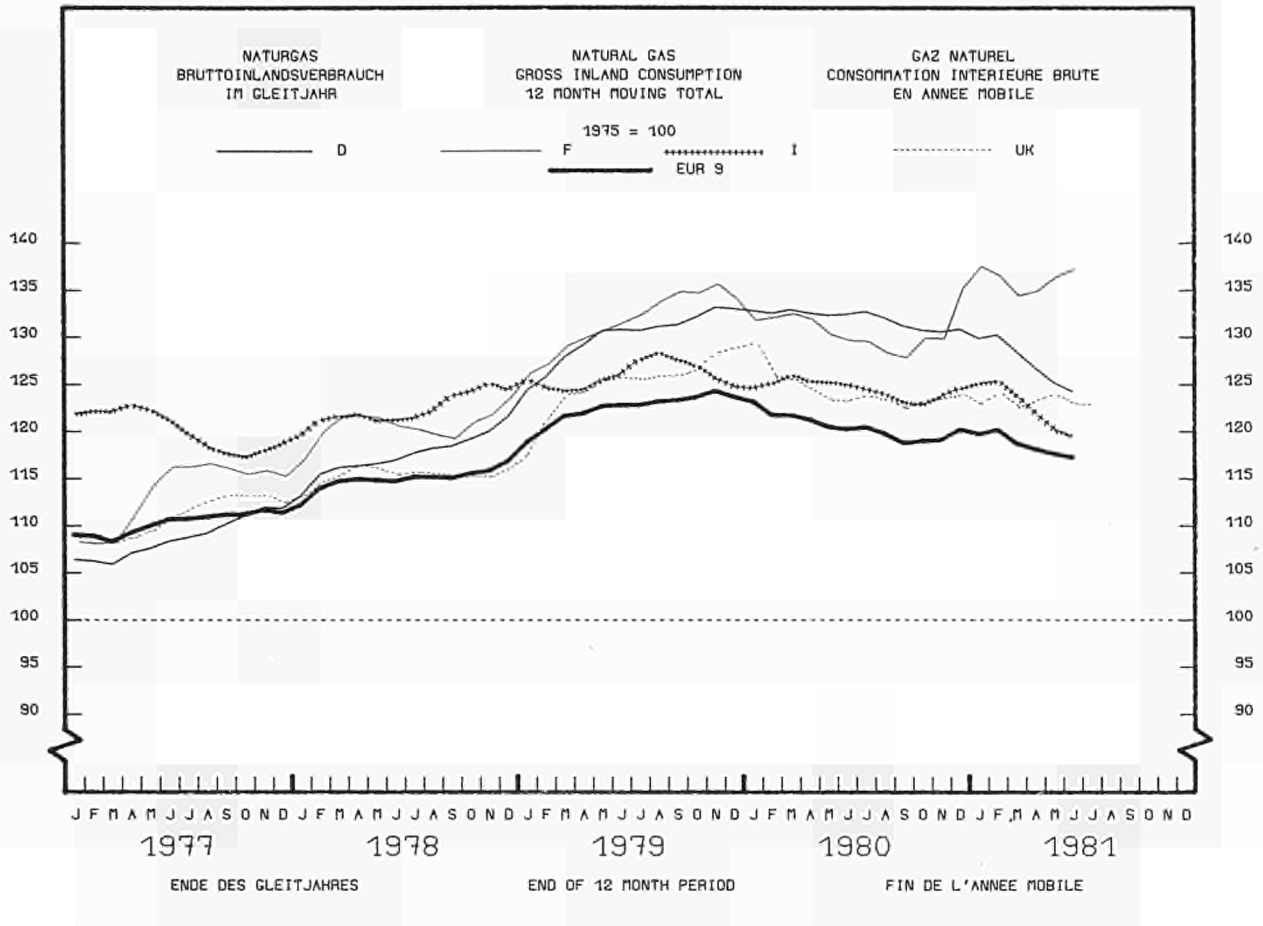
RUECKSTANDSHEIZOELE		RESIDUAL FUEL OIL 1000 T							FUEL-OIL RESIDUEL	
INLANDSLIEFERUNGEN		INLAND DELIVERIES							LIVRAISONS INTERIEURES	
1979	141984	22679	28984	40586	6744	6879	313	27487	2881	5431
1980	123342	20386	25437	37310	6701	7233	134	19190	2532	4417
1980 FEB	11459	1921	2215	3550	690	601	16	1849	215	402
MAR	11420	1890	2243	3350	617	684	17	1909	211	499
APR	10756	1766	2280	3050	499	825	13	1706	222	395
MAI	9601	1616	1781	3100	497	558	12	1465	271	301
JUN	9054	1460	1718	3100	529	428	8	1328	190	293
JUL	8620	1540	1566	2990	531	402	8	1142	224	217
1981 FEB	10274	1550	2038	3680	563	463	8	1480	151	341
MAR	9940	1346	1835	3620	480	572	7	1578	161	341
APR	8262	1153	1169	3250	490	488	7	1234	198	273
MAI	7345	1104	1068	2700	475	444	8	1125	205	216
JUN	7047	1059	1099	2700	460	410	8	940	164	207
JUL	6834	1221	1013	2650	365	360	6	859	191	169
80 JAN-JUN	65245	10820	13050	19600	3356	3846	85	10718	1360	2410
81 JAN-JUN	53465	7949	9401	19130	3055	2967	48	8044	1072	1799
1981/80 %	-18,1	-26,5	-28,0	-2,4	-9,0	-22,9	-43,5	-24,9	-21,2	-25,4

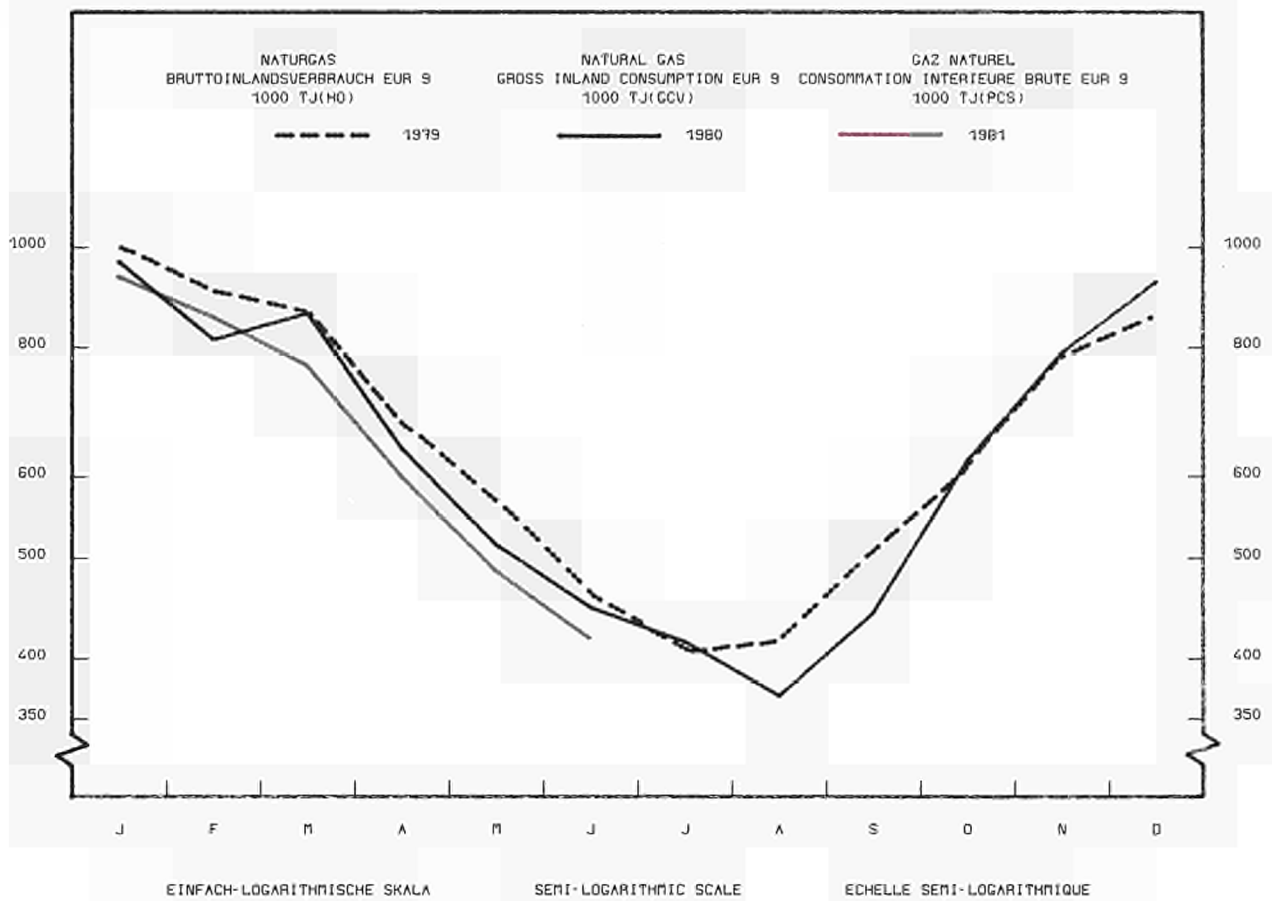




		B.R.		FRANCE		ITALIA		NEDERLAND		BELGIQUE		LUXEMBOURG		UNITED KINGDOM		IRELAND		DANMARK			
EUR - 9		DEUTSCHLAND								BELGIE											
KOKEREI-,HOCHOFEN-UND ORTSGAS				COKE-OVEN,BLAST FURNACE A,WORKS GAS								GAZ DE COKERIES-HTS FOURNEAUX-USINES									
TJ (HO)				TJ (GCV)								TJ (PCS)									
ERZEUGUNG				PRODUCTION								PRODUCTION									
1979	!	1221279	!	480626	!	216769	!	146358	!	54512	!	111692	!	23353	!	177883	!	4471	!	5615	!
1980	!	-	!	418627	!	222678	!	-	!	47020	!	-	!	22561	!	112144	!	-	!	5070	!
1979 DEC	!	-	!	34916	!	22411	!	-	!	4375	!	9390	!	1815	!	17000	!	-	!	597	!
1980 JAN	!	-	!	38030	!	21202	!	-	!	4152	!	9453	!	2224	!	6013	!	-	!	694	!
FEB	!	-	!	35941	!	19849	!	-	!	3956	!	9284	!	2209	!	5928	!	-	!	649	!
MAR	!	-	!	33727	!	21458	!	-	!	3985	!	9996	!	2222	!	6197	!	-	!	645	!
APR	!	-	!	36046	!	20342	!	-	!	4132	!	9666	!	2149	!	8627	!	-	!	422	!
MAI	!	-	!	35916	!	19886	!	-	!	4257	!	10007	!	2097	!	10955	!	-	!	292	!
1980 DEC	!	:	!	34732	!	16561	!	:	!	3493	!	7163	!	1437	!	10800	!	:	!	600	!
1981 JAN	!	:	!	35238	!	17240	!	:	!	3984	!	8146	!	1440	!	8640	!	:	!	681	!
FEB	!	:	!	32706	!	16346	!	:	!	3650	!	7869	!	1500	!	9251	!	:	!	582	!
MAR	!	:	!	35158	!	17836	!	:	!	4311	!	8948	!	1750	!	11461	!	:	!	576	!
APR	!	:	!	31863	!	17095	!	:	!	4136	!	8708	!	1450	!	9334	!	:	!	:	!
MAI	!	:	!	33212	!	17867	!	:	!	4448	!	9178	!	1650	!	:	!	:	!	:	!
KOKEREIGAS				COKE-OVEN GAS								GAZ DE COKERIES									
TJ (HO)				TJ (GCV)								TJ (PCS)									
ERZEUGUNG				PRODUCTION								PRODUCTION									
1979	!	527378	!	215709	!	92984	!	63962	!	23440	!	48039	!	-	!	83244	!	-	!	-	!
1980	!	519989	!	227246	!	91932	!	68463	!	22847	!	44970	!	-	!	64531	!	-	!	-	!
1979 DEC	!	-	!	18385	!	7965	!	-	!	2152	!	3840	!	-	!	8548	!	-	!	-	!
1980 JAN	!	-	!	18406	!	7870	!	-	!	1963	!	4016	!	-	!	5005	!	-	!	-	!
FEB	!	-	!	17548	!	7251	!	-	!	1796	!	3919	!	-	!	5005	!	-	!	-	!
MAR	!	-	!	15957	!	8144	!	-	!	1762	!	4246	!	-	!	5005	!	-	!	-	!
APR	!	-	!	19067	!	7922	!	-	!	1729	!	4151	!	-	!	5203	!	-	!	-	!
MAI	!	-	!	20076	!	8171	!	-	!	1888	!	4302	!	-	!	5693	!	-	!	-	!
1980 DEC	!	:	!	19595	!	7426	!	:	!	2110	!	3406	!	-	!	5446	!	-	!	-	!
1981 JAN	!	:	!	19092	!	7479	!	:	!	2065	!	3646	!	-	!	4245	!	-	!	-	!
FEB	!	:	!	17280	!	6865	!	:	!	1599	!	3389	!	-	!	4324	!	-	!	-	!
MAR	!	:	!	18979	!	7669	!	:	!	1917	!	3848	!	-	!	5337	!	-	!	-	!
APR	!	:	!	18452	!	7443	!	:	!	1716	!	3908	!	-	!	4441	!	-	!	-	!
MAI	!	:	!	19327	!	7629	!	:	!	1875	!	3778	!	-	!	:	!	-	!	-	!
HOCHOFENGAS				BLAST FURNACE GAS								GAZ DE HAUTS FOURNEAUX									
TJ (HO)				TJ (GCV)								TJ (PCS)									
ERZEUGUNG				PRODUCTION								PRODUCTION									
1979	!	595235	!	211763	!	122947	!	58940	!	31072	!	63599	!	23353	!	83561	!	-	!	-	!
1980	!	476362	!	149933	!	122414	!	64329	!	24173	!	55824	!	22561	!	37128	!	-	!	-	!
1979 DEC	!	47445	!	12445	!	13347	!	4890	!	2223	!	5550	!	1815	!	7175	!	-	!	-	!
1980 JAN	!	40460	!	13550	!	11966	!	5070	!	2189	!	5437	!	2224	!	24	!	-	!	-	!
FEB	!	39985	!	13487	!	11610	!	5130	!	2160	!	5365	!	2209	!	24	!	-	!	-	!
MAR	!	41043	!	13077	!	12287	!	5460	!	2223	!	5750	!	2222	!	24	!	-	!	-	!
APR	!	43269	!	13546	!	11695	!	5340	!	2403	!	5515	!	2149	!	2641	!	-	!	-	!
MAI	!	44589	!	13190	!	11279	!	5520	!	2369	!	5705	!	2097	!	4429	!	-	!	-	!
1980 DEC	!	34162	!	10620	!	7855	!	4790	!	1383	!	3757	!	1437	!	4320	!	-	!	-	!
1981 JAN	!	36340	!	11047	!	8523	!	5420	!	1919	!	4500	!	1440	!	3491	!	-	!	-	!
FEB	!	36356	!	11181	!	8369	!	4740	!	2051	!	4480	!	1500	!	4035	!	-	!	-	!
MAR	!	41758	!	12705	!	9370	!	5370	!	2394	!	5100	!	1750	!	5069	!	-	!	-	!
APR	!	38405	!	10925	!	9114	!	5640	!	2420	!	4800	!	1450	!	4056	!	-	!	-	!
MAI	!	:	!	12553	!	9811	!	5730	!	2573	!	5400	!	1650	!	:	!	-	!	-	!
ORTSGAS				WORKS GAS								GAZ D'USINES									
TJ (HO)				TJ (GCV)								TJ (PCS)									
ERZEUGUNG				PRODUCTION								PRODUCTION									
1979	!	98666	!	53154	!	838	!	23456	!	-	!	54	!	-	!	11078	!	4471	!	5615	!
1980	!	-	!	41448	!	8332	!	-	!	-	!	-	!	-	!	10485	!	-	!	5070	!
1979 DEC	!	-	!	4086	!	1099	!	-	!	-	!	-	!	-	!	1277	!	-	!	597	!
1980 JAN	!	-	!	6074	!	1366	!	-	!	-	!	-	!	-	!	984	!	-	!	694	!
FEB	!	-	!	4906	!	988	!	-	!	-	!	-	!	-	!	899	!	-	!	649	!
MAR	!	-	!	4693	!	1027	!	-	!	-	!	-	!	-	!	1168	!	-	!	645	!
APR	!	-	!	3433	!	725	!	-	!	-	!	-	!	-	!	783	!	-	!	422	!
MAI	!	-	!	2650	!	436	!	-	!	-	!	-	!	-	!	833	!	-	!	292	!
1980 DEC	!	:	!	4517	!	1280	!	:	!	-	!	-	!	-	!	1034	!	:	!	600	!
1981 JAN	!	:	!	5099	!	1238	!	:	!	-	!	-	!	-	!	904	!	:	!	681	!
FEB	!	:	!	4245	!	1112	!	:	!	-	!	-	!	-	!	892	!	:	!	582	!
MAR	!	:	!	3474	!	797	!	:	!	-	!	-	!	-	!	1055	!	:	!	576	!
APR	!	:	!	2486	!	538	!	:	!	-	!	-	!	-	!	837	!	:	!	:	!
MAI	!	:	!	1532	!	427	!	:	!	-	!	-	!	-	!	195	!	:	!	:	!

	EUR - 9	H.R.	FRANCE	ITALIA	NEEDLAND	HELGIQUE	LUXEMBOURG	UNITED	IRELAND	DANMARK
	DEUTSCHLAND					BELGIE		KINGDOM		
NATURGAS										
NATURAL GAS										
GAZ NATUREL										
TJ (HO)	TJ (GCV)									TJ (PCS)
FUERDERUNG										
PRODUCTION										
PRODUCTION										
1979	6396130	729476	303368	515783	3292739	1321	-	1532791	20650	-
1980	5968552	669083	292759	479979	3101570	1691	-	1388827	34643	-
1980 JAN	751955	85399	26990	55268	409555	158	-	171203	3382	-
FEB	621169	74523	25196	51592	319238	133	-	147260	3227	-
MAR	687386	72393	26737	55000	345827	152	-	184284	2993	-
APR	498926	63569	26197	47725	256600	143	-	103482	1210	-
MAI	404269	52124	26434	35966	204900	154	-	82489	2202	-
JUN	340769	36255	22356	25584	170539	138	-	83544	2353	-
1981 JAN	707764	70735	26734	55385	392919	135	-	157184	4672	-
FEB	679181	66394	23263	55498	364396	136	-	164979	4515	-
MAR	602479	72179	26075	53316	287761	134	-	158335	4679	-
APR	455282	38976	25693	34970	241372	123	-	110322	3826	-
MAI	376844	35183	26265	30068	187526	121	-	93948	3733	-
JUN	307227	42802	16729	32977	143212	135	-	68060	3312	-
80 JAN-MAI	2963705	348008	131554	245551	1536120	740	-	688718	13014	-
81 JAN-MAI	2821550	283467	128030	229237	1473974	649	-	684768	21425	-
1981/80 %	-4,8	-18,5	-2,7	-6,6	-4,0	-12,3	-	-0,6	64,6	-
BEZUEGE AUS DEN NIEDERLANDEN										
SUPPLIES FROM NETHERLANDS										
RECEPTIONS EN PROV. DES PAYS BAS										
1979	1847957	818921	482371	164507	-	360217	21941	-	-	-
1980	1779777	791148	388062	252667	-	328144	19756	-	-	-
1980 JAN	207414	97956	41998	22521	-	42859	2080	-	-	-
FEB	175373	80387	38250	20989	-	33852	1895	-	-	-
MAR	198665	95231	43096	22521	-	35784	2033	-	-	-
APR	147095	58089	37573	20302	-	29231	1900	-	-	-
MAI	133701	53352	35968	21026	-	21787	1568	-	-	-
JUN	114053	47604	26924	20838	-	17191	1496	-	-	-
1981 JAN	215535	106973	42876	23287	-	40626	1773	-	-	-
FEB	200192	99736	39053	20838	-	38958	1607	-	-	-
MAR	158422	71036	28192	23404	-	34325	1465	-	-	-
APR	140697	61328	28364	23479	-	26273	1253	-	-	-
MAI	118269	46599	26824	24358	-	19300	1188	-	-	-
JUN	85791	26309	20869	21872	-	15680	1061	-	-	-
80 JAN-MAI	862248	385015	196885	107359	-	163513	9476	-	-	-
81 JAN-MAI	833115	385672	165309	115366	-	159482	7286	-	-	-
1981/80 %	-3,4	0,2	-16,0	7,5	-	-2,5	-23,1	-	-	-
EINFUEHREN AUS DRITTEN LAENDERN										
IMPORTS FROM THIRD-PARTY COUNTRIES										
IMPORTATIONS EN PROV. DES PAYS TIERS										
1979	1708608	611160	202180	398435	72732	75509	-	348592	-	-
1980	2023415	718319	366689	298528	133152	85536	-	421191	-	-
1980 JAN	170121	59181	31731	22521	3657	7090	-	45941	-	-
FEB	156403	52982	28461	21373	4678	7459	-	41450	-	-
MAR	147475	48910	24631	20993	2321	7651	-	42969	-	-
APR	164285	59274	23162	25584	12239	7244	-	36782	-	-
MAI	181069	68946	26705	28917	18288	8174	-	30039	-	-
JUN	177421	64204	29297	29722	18113	8315	-	27770	-	-
1981 JAN	167485	56323	29160	21181	8476	8124	-	44221	-	-
FEB	161263	50843	34711	19419	7772	7545	-	40973	-	-
MAR	182595	58571	38013	22253	9074	8278	-	46406	-	-
APR	189998	65278	42304	23056	10445	8181	-	40734	-	-
MAI	163186	68023	41476	24132	13013	8209	-	28333	-	-
JUN	174381	63481	36281	23324	13505	7899	-	29891	-	-
80 JAN-MAI	819353	289293	134690	119388	41183	37618	-	197181	-	-
81 JAN-MAI	884527	299038	185664	110041	48780	40337	-	200667	-	-
1981/80 %	8,0	3,4	37,8	-7,8	18,4	7,2	-	1,8	-	-
BRUTTOINLANDVERBRAUCH										
GROSS INLAND CONSUMPTION										
CONSOMMATION INTERIEURE BRUTE										
1979	8023240	2110338	982735	1060364	1506381	433329	21941	1887502	20650	-
1980	7808877	2077651	977670	1059426	1415028	414685	19756	1810018	34643	-
1980 JAN	967310	252428	111879	124978	204971	50448	2080	217144	3382	-
FEB	813666	213012	106667	107052	151478	41625	1895	188710	3227	-
MAR	863860	221862	107424	106480	152286	43529	2033	227253	2993	-
APR	638024	176461	80812	82849	118135	36393	1900	140264	1210	-
MAI	514941	151215	58507	73883	85111	29927	1568	112528	2202	-
JUN	448398	125240	50137	64008	68406	25444	1496	111314	2353	-
1981 JAN	932462	237313	129370	129347	179262	49320	1773	201405	4672	-
FEB	852061	219409	99547	109163	164736	47132	1607	205952	4515	-
MAR	764472	193226	92280	91811	133048	43222	1465	204741	4679	-
APR	597921	148632	84161	67143	107691	34159	1253	151056	3826	-
MAI	484417	125689	69145	59177	76741	26463	1188	122281	3733	-
JUN	417137	111063	56203	59060	66014	22473	1061	97951	3312	-
80 JAN-MAI	3797801	1014978	465289	495242	711981	201922	9476	885899	13014	-
81 JAN-MAI	3631333	924269	474503	456641	661478	200296	7286	885435	21425	-
1981/80 %	-4,4	-8,9	2,0	-7,8	-7,1	-0,8	-23,1	-0,1	64,6	-





ERLÄUTERUNGEN

Für einige Länder liegen in den Zeitreihen über Rohöl und Mineralölprodukte nur vierteljährliche Angaben vor. Wo dies zutrifft, sind die Vierteljahreswerte unter dem letzten Quartalsmonat des betreffenden Landes und der EUR 9 aufgeführt.

ROHÖL

- **"Förderung"**: Die Angaben über die Rohölförderung enthalten nicht die bei der Gewinnung, Reinigung und Stabilisierung von Naturgas anfallenden Mengen von Naturbenzin und Kondensaten; dies gilt nicht für die Fälle, in denen diese Erzeugnisse in Raffinerien umgewandelt werden.
- **"In der Raffinerie verarbeitetes Rohöl"**: Es handelt sich um die gesamten Rohölmengen einschliesslich der Halbfabrikate, die in den Raffinerien verarbeitet werden (Bruttoeinsatz). Zur Vermeidung von Doppelzählungen sind die Rückflüsse der Petrochemie bei der Raffinerieverarbeitung nicht berücksichtigt.
- **"Einfuhr aus dritten Ländern"**: Umfasst sämtliche in das Hoheitsgebiet eines jeden Landes eingeführten Mengen an Rohöl und Halbfabrikaten, darunter insbesondere solche, die zur Weiterverarbeitung für ausländische Rechnung bestimmt, vorübergehend eingeführt, auf Zollausschlusslager eingeführt oder auf Speziallager für ausländische Rechnung eingeführt sind.

Mengen, die im Transitwege (z.B. durch Rohrfernleitungen) das nationale Hoheitsgebiet durchqueren, sind nicht erfasst.

In der Regel entstammen die Angaben unmittelbaren Meldungen der Importeure; Differenzen gegenüber den durch die Zollstellen gemachten und in der Aussenhandelsstatistik veröffentlichten Daten sind deshalb möglich.

Unterteilt wird die Einfuhr nach Herkunftsländern und nicht nach Verkäufer- oder Lieferländern.

MINERALÖLPRODUKTE

- **"Erzeugung"**: Hierunter fällt die Gewinnung aller energetischen und nicht-energetischen Mineralölerzeugnisse in Raffinerien mit Ausnahme des Eigenverbrauchs und der Raffinerieverluste. Rücklieferungen von Produkten aus der petrochemischen Industrie werden ohne Doppelzählung erfasst. Für eine detaillierte Aufzählung der Produkte wird auf den Anhang zum Bulletin 3/1976 "Energistatistik" verwiesen.
- **"Einfuhr und Ausfuhr"**: Folgen derselben Begriffsbestimmung wie "Rohöleinfuhren".
- **"Bunker"**: Betrifft ausschliesslich die an die Hochseeschifffahrt aller Flaggen gelieferten Bunkermengen, und zwar einschliesslich der aus Beständen der Zollausschluss- und Sonderlager entnommenen Mengen. Ausgenommen sind dagegen die Lieferungen für den Bedarf des internationalen Flugverkehrs.
- **"Inlandslieferungen"**: Erfasst wird die Gesamtmenge der Inlandslieferungen für die Umwandlung und für den Endverbrauch bei sowohl energetischer als auch nicht-energetischer Verwendung.

GAS

Die Angaben erscheinen in Terajoule (TJ) auf Basis des oberen Heizwertes für jede Gassorte.

- **"Erzeugung"**: Die Mengen sind netto erfasst, das heisst nach Abzug der abgeblasenen, abgepackelten und in Produktionsversuchen gebrauchten sowie der in die Lagerstätten wieder eingepressten Mengen. Der Eigenverbrauch beim Erzeuger ist dagegen eingeschlossen.

Die Naturgaserzeugung umfasst Erd- und Erdölgas sowie gegebenenfalls Gruben- und Klärgase.

Die Kokereigaserzeugung umfasst Gas aus Zechenkokereien, Hüttenkokereien und unabhängigen Kokereien.

In der Erzeugung von Hochofengas sind die aus der Umwandlung von Koks in Hochöfen gewonnenen Gasmengen erfasst.

Die Ortsgaserzeugung umfasst die Gase solcher Unternehmen, deren Hauptzweck es ist, abgeleitete Gase zu erzeugen und zu verteilen. Dazu gehören ferner die Gase, die durch Spalten und Mischen von Naturgas, Flüssiggas und Raffineriegas entstehen.

Die Angaben über die monatliche Erzeugung für das Vereinigte Königreich und Irland beziehen sich auf Zeiträume von 4 oder 5 Wochen (4 Wochen bei den beiden ersten Monaten eines jeden Quartals, 5 Wochen beim letzten Quartalsmonat).

- **"Bezüge und Einfuhren"**: Mengen, die das nationale Hoheitsgebiet im Transitwege (d.h. in Rohrfernleitungen) durchqueren, sind nicht erfasst.
- **"Bruttoinlandsverbrauch"**: Entspricht der zur Deckung des Inlandsbedarfs insgesamt erforderlichen Menge. Die Zahlen ergeben sich aus der Addition der inländischen Erzeugung plus Einfuhr minus Ausfuhr plus Bestandsveränderungen bei Erzeugern und Importeuren.

EXPLANATORY NOTES

In some countries the data for the series of tables on crude oil and petroleum products are only available on a quarterly basis. Where this is the case, the quarterly data is presented in the last month of each quarter for the country concerned and the same applies to the EUR-9 total.

CRUDE OIL

- 'Production': The data for the production of crude oil excludes natural gasoline and other condensates obtained on production, purification and stabilization of natural gas, except in the cases where these materials undergo transformation in the refineries.
- 'Petroleum treated in refineries': This covers total quantities of crude oil, and intermediate products received for treatment in refineries (gross input). In order to avoid all duplication, returned products from the petrochemical industry for retreatment are not taken into account.
- 'Imports from third-party countries': Includes all quantities of crude oil and semis imported from third party countries into the national territory, in particular destined for treatment on behalf of foreign countries, imported on a temporary basis, deposited in uncleared bonded warehouses, placed in special warehouses on behalf of foreign countries.

Quantities in transit through the national territory (e.g. by pipeline) are excluded.

The data are generally based on direct declarations submitted by importers; they may therefore differ from data supplied by the customs services and published in the Foreign Trade Statistics.

The break-down of imports by country is given by country of origin, and not by vendor country or the country effecting delivery.

PETROLEUM PRODUCTS

- 'Production': Represents the refinery production of all petroleum products for energetical and non-energetical use, with the exception of own consumption and refinery losses. Products returned from the petrochemical industry are counted without duplication. For the definitions of petroleum products see 'Energy Statistics' supplement - Bulletin 3/1976.
- 'Imports and Exports': Are defined in identical fashion to 'crude imports'.
- 'Bunkers': Concerns the supply of bunkers for sea-going ships of all flags, and includes quantities taken from amounts deposited in uncleared bonded warehouses and in special warehouses. Excluded are supplies for the needs of international air-traffic.
- 'Inland deliveries': Represents total quantities delivered inland for transformations and for final consumption, for both energetical and non-energetical uses.

GAS

All data is expressed in Terajoules (TJ) on the basis of Gross Calorific Value (GCV) relevant to each type of gas.

- 'Production': Quantities indicated are net, that is after deduction of blow offs, flares and for natural gas production trials and amounts re-injected into the deposits. Producers own consumption is, however, included. Natural gas-production includes associated and non-associated natural gas and where applicable mine and sewage gas.
Coke oven gas-production covers gas collected in colliery coking plants, iron and steel industry coke ovens and independent coking plants.
Blast furnace gas-production covers the quantities of gas collected from the transformation of coke in blast furnaces.
Works gas-production covers the quantities of gas produced by undertakings whose main objective is the production and distribution of derived gas. Also included are the quantities of natural gas, LPG and refinery gas treated or mixed.
The United Kingdom and Ireland monthly production data refer to periods of 4 or 5 weeks (4 weeks for the first two months of each quarter, 5 for the last month).
- 'Supplies and Imports': Quantities in transit (i.e. by pipeline) through the national territory are excluded.
- 'Gross inland consumption': Represents the quantities necessary to cover total internal requirements: the figures result from the summation of indigenous production plus imports minus exports, plus the variations of stocks at the producers and importers.

NOTES EXPLICATIVES

Dans quelques pays, les données des séries pétrole brut et produits pétroliers ne sont disponibles qu'au niveau trimestriel. Dans ce cas, les données condensées sous une forme trimestrielle, ont été indiquées au dernier mois de chaque trimestre, pour les pays concernés et pour EUR-9.

PETROLE BRUT

- "Production" : Les données concernant la production de pétrole brut excluent l'essence naturelle et les autres condensats obtenus lors de la production, de l'épuration et de la stabilisation du gaz naturel, sauf dans les cas où ces produits subissent une transformation dans les raffineries.
- "Pétrole brut traité en raffineries" : Il s'agit des quantités totales de pétrole brut, y compris les produits intermédiaires, entrées en traitement dans les raffineries (mise en oeuvre brute). Pour éviter tout double emploi, les restitutions de la pétrochimie pour retraitement dans les raffineries ne sont pas pris en compte.
- "Importations en provenance des pays tiers" : Englobent toutes les quantités de pétrole brut et semi-brut importées dans le territoire national en provenance des pays tiers, y compris le traitement à façon pour compte étranger, l'importation à titre temporaire, la mise en entrepôt hors douane, la mise en entrepôts spéciaux pour compte étranger. Ne sont cependant pas comprises les quantités qui traversent le territoire national en transit (par exemple par oléoducs).

Les données sont en général basées sur les déclarations des importateurs et peuvent de ce fait différer des données douanières, publiées dans les statistiques du commerce extérieur.

La ventilation des importations par pays suit la notion d'origine et non pas celle de provenance ou de consignment.

PRODUITS PETROLIERS

- "Production" : Correspond à la production en raffineries de tous les produits pétroliers à usage énergétique et non-énergétique, à l'exclusion de la consommation propre et des pertes en raffineries. Les restitutions de la pétrochimie sont comptées sans double emploi. Pour la définition des produits pétroliers, voir le document ad hoc paru en supplément au bulletin 3/1976 "Statistiques de l'énergie".
- "Importations et exportations" : Définies par analogie aux importations de brut.
- "Soutes" : Concerne l'approvisionnement des navires de mer, quel que soit leur pavillon, y compris les quantités prélevées dans les entrepôts hors douane et dans les entrepôts spéciaux. Sont exclues les fournitures pour les besoins du trafic aérien international.
- "Livraisons intérieures" : Correspondent au total des quantités livrées dans le pays pour transformation ou pour consommation finale énergétique ou non-énergétique.

GAZ

Les données sont exprimées en Térajoules (TJ) sur la base du pouvoir calorifique supérieur (PCS) propre à chaque type de gaz.

- "Production" : Les quantités indiquées sont nettes des lâchers, brûlés à la torche et pour le gaz naturel des essais de production et des réinjections dans le gisement. La consommation propre des producteurs est cependant incluse.

La production de gaz naturel couvre le gaz naturel associé et non-associé et, le cas échéant, le grisou et les gaz d'égouts.

La production de gaz de cokeries couvre les gaz recueillis dans les cokeries minières, sidérurgiques et indépendantes.

La production de gaz de hauts fourneaux couvre les quantités de gaz recueillies lors de la transformation du coke dans les hauts fourneaux.

La production de gaz d'usines englobe les gaz produits par les entreprises qui ont pour objet principal la production et la distribution de gaz dérivés. Sont aussi comprises les quantités de gaz naturel GPL et gaz de raffineries traitées ou mélangées.

Les données de production mensuelle du Royaume-Uni et de l'Irlande concernent des périodes de 4 ou 5 semaines (4 semaines pour les deux premiers mois de chaque trimestre et 5 pour le dernier mois).

- "Réceptions et importations" : Les quantités qui traversent le territoire national en transit (par ex. par gazoduc) sont exclues.
- "Consommation intérieure brute" : Représente les quantités nécessaires pour couvrir la totalité des besoins intérieurs; les chiffres résultent de la somme de la production indigène, plus les importations, moins les exportations, plus les variations de stocks chez les producteurs et les importateurs.

MINERALÖL- UND NATURGASBILANZEN DES 1. SEMESTERS 1981

Während des 1. Semesters 1981 hat sich die Nachfrage nach Rohöl und Naturgas gegenüber dem entsprechenden Zeitraum des Vorjahres weiter verringert. Bei Mineralölprodukten verringerten sich die Inlandlieferungen der Gemeinschaft der Zehn um 25 Millionen Tonnen, was einem Gesamtnachfragerückgang von 10,6 % entspricht. Die Baissetendenz nahm vor allem im 2. Trimester 1981 zu. In allen Ländern war ein Verfall des Verbrauchsniveaus der Mineralölprodukte zu verzeichnen. Bei den Hauptprodukten ging in der Gemeinschaft der Neun Motorenbenzin um 2,3 %, Gas/Dieselöl um 9,8 % und schweres Heizöl um 18,1 % zurück, dagegen nahm der Naturgasverbrauch in der Gemeinschaft nur um 4,7 % ab, was dem Gegenwert von 4,25 Millionen Tonnen Rohöleinheiten entspricht. Dieser Nachfragerückgang an Mineralölerzeugnissen geht hauptsächlich zurück auf :

1. Energiepreissteigerungen, Ersatzbrennstoffe sowie Energiesparmaßnahmen
2. Rückgang der industriellen Produktion um 4,4 % gegenüber 1980
3. Milde Durchschnittstemperaturen

Die strukturellen Folgen sind :

- (a) Die Netto-Rohöleinfuhren der Neun verringerten sich um 43 Millionen Tonnen. Auch die Bestände an Rohöl und Produkten fielen um 7,3 Millionen Tonnen.
- (b) Die Naturgaserzeugung der Gemeinschaft nahm um 5,3 % ab. Die Netto-Einfuhren waren nur 2,2 % höher als 1980.

PETROLEUM AND NATURAL GAS BALANCES – FIRST HALF YEAR 1981

Compared to the same period in 1980, demand for both petroleum and natural gas continued to fall in the first half of 1981.

In the petroleum sector, inland deliveries of petroleum products for the Community of Ten declined by 25 million tonnes equivalent to a 10.6 % reduction. This decline in demand has slightly accelerated in Quarter 2 1981. All Member States have decreased their consumption of petroleum products in the first half 1981. Among the main products EUR 9 motor spirit deliveries declined by 2.3 %, Gas diesel oil by 9.8 % and residual fuel oil by 18.1 %. Community consumption of natural gas in the first half of 1981 decreased by 4.7 % – the equivalent of 4.25 million tonnes of oil equivalent.

The reasons for declining hydrocarbon demand can be packaged under three headings :

- (i) Rising energy prices, fuel substitution and more economical use of energy.
- (ii) Industrial production in the first half of 1981 was down 4.4 % compared with the corresponding period in 1980.
- (iii) Milder average temperatures.

The structural consequence of this is as follows :

- in the petroleum sector, EUR 9 net imports of petroleum have declined by 43 million tonnes in the first half of 1981 with stocks of crude oil and petroleum products declining by 7.3 million tonnes.
- in the natural gas sector Community production dipped 5.3 % – but net imports of natural gas were only 2.2 % higher than in 1980.

BILANS PETROLE ET GAZ NATUREL – 1er SEMESTRE 1981

Au cours du premier semestre 1981, la demande de pétrole et de gaz naturel a continué de baisser par rapport à la même période de l'année 1980.

Dans le domaine du pétrole, les livraisons intérieures de produits pétroliers pour la Communauté des Dix ont diminué de 25 millions de tonnes, ce qui correspond à une baisse totale de la demande de 10,6 %. Cette baisse s'est accélérée pendant le 2ème trimestre 1981. Dans tous les pays, on enregistre une chute du niveau de consommation de produits pétroliers. Parmi les produits importants, pour la Communauté des Neuf, l'essence moteur a regressé de 2,3 %, le gasoil/ fuel-oil fluide de 9,8 % et le fuel-oil résiduel de 18,1 %. De son côté, la consommation communautaire de gaz naturel n'a diminué que de 4,7 %, soit l'équivalent de 4,25 millions de tonnes d'équivalent pétrole.

Cette réduction de la demande d'hydrocarbures peut être attribuée aux principales raisons suivantes :

- (i) La hausse des prix de l'énergie, la substitution des combustibles et les économies d'énergie.
- (ii) La baisse de la production industrielle qui a été de 4,4 % par rapport à la période correspondante de 1980.
- (iii) Les températures moyennes plus douces.

Les conséquences structurelles sont les suivantes :

- (a) les importations nettes de pétrole, au niveau des Neuf, ont chuté de 43 millions de tonnes. De leur côté, les stockages de pétrole brut et de produits pétroliers ont baissé de 7,3 millions de tonnes
- (b) en ce qui concerne le marché du gaz naturel, la production communautaire a baissé de 5,3 % et les importations nettes n'ont été que de 2,2 % plus élevés qu'en 1980.

PETROLEUM BALANCE-SHEETS

First half year 1981

Provisional results

BILANS PETROLE

1er semestre 1981

Résultats provisoires

	EUR 10	EUR 9	BR Deutsch- land	France	Italia	Neder- land	Belgique België	Luxem- bourg	United Kingdom	Ireland	Danmark	Ellas	
CRUDE OIL (1)						PETROLE BRUT (1)							
Production	48 581	48 581	2 194	828	841	(861)	-	-	43 621	-	236	-	Production
Total imports	202 010	192 646	42 061	47 685	44 420	(22 638)	13 921	-	18 100	669	3 152	9 364	Importations totales
RESOURCES	250 591	241 227	44 255	48 513	45 261	23 499	13 921	-	61 721	669	3 388	9 364	RESSOURCES
Direct use, exchanges and transfers (2)	+ 4 840	+ 4 845	+ 3 515	+ 1 334	-	-	-	-	-	-	- 4	- 5	Emploi direct échanges et transferts (2)
Stock change *	- 4 036	- 3 562	- 864	- 1 116	- 94	(-2 000)	+ 321	-	+ 244	+ 65	- 118	- 474	Variations des stocks *
Total exports	25 455	24 109	30	-	263	(19)	18	-	23 700	-	79	1 346	Exportations totales
Gross inland cons'n (A)	225 940	218 401	46 876	48 731	44 904	(21 480)	14 224	-	38 265	734	3 187	7 539	Consommation int. brute (A)
Refinery throughput (B)	226 884	219 345	46 893	48 878	45 714	(21 870)	14 189	-	37 881	737	3 183	7 539	Pétrole brut traité en raff. (B)
Statistical difference (A) - (B)	- 944	- 944	- 17	- 147	- 810	(- 390)	+ 35	-	+ 384	- 3	+ 4	-	Ecart statis- tique (A) - (B)
ALL PETROLEUM PRODUCTS						TOUS PRODUITS PETROLIERS							
Production of primary sources	850	850	-	392	-	-	-	-	458	-	-	-	Production de sources primaires
Net product. of derived products (3)	210 945	203 710	43 300	45 767	42 819	(20 250)	13 300	-	34 566	711	2 997	7 235	Produot. nette de produits dérivés (3)
Total arrivals	58 457	56 627	15 418	7 194	8 612	(11 700)	4 141	506	3 971	1 896	3 189	1 830	Importations totales
RESOURCES	270 252	261 187	58 718	53 353	51 431	31 950	17 441	506	38 995	2 607	6 186	9 065	RESSOURCES
Exchanges and transfers (2)	- 4 849	- 4 849	- 3 515	- 1 334	-	-	-	-	-	-	-	-	Echanges et transferts (2)
Stock change *	+11 422	+10 874	+ 1 975	+ 4 323	+ 26	(+1 800)	+ 1 009	+ 8	+ 1 161	+ 44	+ 528	+ 548	Variations des stocks *
Total shipments	52 895	48 713	3 446	7 944	6 114	(16 500)	7 698	12	6 168	93	738	4 182	Exportations totales
Bunkers	12 870	12 389	1 517	1 980	2 040	(4 000)	1 460	-	1 115	31	246	481	Soutes
Inland cons'n (cal- culated) (A)	211 060	206 110	52 215	46 418	43 303	(13 250)	9 292	502	32 873	2 527	5 730	4 950	Consommation intérieure (calculée) (A)
Inland deliveries (B)	212 532	207 565	53 550	45 553	44 175	(12 200)	(10 454)	498	32 903	2 511	5 721	4 967	Livraisons intérieures (B)
Statistical difference (A) - (B)	- 1 472	- 1 455	- 1 335	+ 865	- 872	(+1 050)	(-1 162)	+ 4	- 30	+ 16	+ 9	- 17	Ecart statis- tique (A) - (B)

* (+) Decrease of stocks; (-) increase of stocks.

(1) Including feedstocks for distillation.

(2) This line mainly covers exchanges between the crude oil balance-sheet and the petroleum products balance-sheet. For the FR Germany and France these exchanges are feedstocks for distillation of unknown origin; for Denmark mixing of half products for finished products; for Greece a direct use of crude oil.

(3) Includes out of refinery production.

* (+) Reprises aux stocks; (-) mises aux stocks.

(1) Y compris les feedstocks pour distillation.

(2) Cette rubrique couvre essentiellement des échanges/transferts entre le bilan pétrole brut et le bilan produits pétroliers. Ces échanges représentent pour la RF d'Allemagne et la France les feedstocks de pays d'origine inconnus; pour le Danemark un mélange de demi-produits pour la production de produits finis; pour la Grèce un emploi direct de pétrole brut.

(3) Y compris la production hors raffineries.

NATURAL GAS BALANCE-SHEETS

First half year 1981

Provisional results

BILANS GAZ NATUREL

1er semestre 1981

Résultats provisoires

	EUR 10	BR Deutsch- land	France	Italia	Neder- land	Belgique België	Luxem- bourg	United Kingdom	Ireland	Danmark	Ellas		
1 000 TERAJOULES (GCV)						1 000 TERAJOULES (PCS)							
Primary production	3 128,8	326,3	144,8	262,2	1 617,2	0,8	-	752,8	24,7	-	-	Prod. primaire	
Supplies from EUR 10	918,8	412,0	186,1	137,2	-	175,2	8,3	-	-	-	-	Réceptions en prov. EUR 10	
Imports from third- party countries	1 058,9	362,5	221,9	133,4	62,3	48,2	-	230,6	-	-	-	Import. prov. pays tiers	
RESOURCES	(5 106,5)	1 100,8	552,8	532,8	1 679,5	224,2	8,3	983,4	24,7	-	-	RESSOURCES	
Stock change *	- 47,7	- 7,0	- 22,2	- 17,1	-	- 1,4	-	-	-	-	-	Variations stocks *	
Deliveries to EUR 10	1 010,3	58,4	-	-	951,9	-	-	-	-	-	-	Livraisons à EUR 10	
Exports to third- party countries													4 048,5
Gross inland consumption	4 048,5	1 035,4	530,6	515,7	727,6	222,8	8,3	983,4	24,7	-	-	Consommation intérieure brute	
among which:													dont :
Transformed in power stations	415,7	(230,0)	14,7	16,6	102,6	35,1	-	0,8	15,9	-	-	Transformé dans les centrales électriq.	

% CHANGE 1981/80

VARIATIONS EN % 1981/80

Production	- 5,3	- 15,1	- 5,9	- 3,3	- 5,2	- 10,7	-	- 2,5	+ 61,0	-	-	Production
Supplies from EUR 10	- 4,9	- 2,4	- 16,8	+ 7,0	-	- 3,1	- 23,9	-	-	-	-	Réceptions en prov. EUR 10
Imports from third- party countries	+ 6,2	+ 2,6	+ 35,3	- 10,6	+ 5,0	+ 5,0	-	+ 2,5	-	-	-	Import. prov. pays tiers
Gross inland consumption	- 4,7	- 9,2	+ 3,0	- 7,8	- 6,8	- 2,0	- 23,9	- 1,4	+ 61,0	-	-	Consommation intérieure brute

*(+)Decrease of stocks; (-) increase of stocks

*(+)Reprises aux stocks; (-) mises aux stocks

**Salgs- og abonnementskontorer · Vertriebsbüros · Γραφεία πωλήσεως ·
Sales Offices · Bureaux de vente · Uffici di vendita · Verkoopkantoren**

Belgique — België

Moniteur belge — Belgisch Staatsblad
Rue de Louvain 40-42 — Leuvenestraat 40-42
1000 Bruxelles — 1000 Brussel
Tél. 512 00 26

Sous-dépôts — Agentschappen :

Librairie européenne — Europese Boekhandel
Rue de la Loi 244 — Wetstraat 244
1040 Bruxelles — 1040 Brussel

CREDOC

Rue de la Montagne 34 - Bte 11 — Bergstraat 34
- Bus 11
1000 Bruxelles — 1000 Brussel

Danmark

Schultz Forlag

Møntergade 21
1116 København K
Tlf. (01) 12 11 95

Underagentur :

Europa Bøger
Gammel Torv 6 — Postbox 137
1004 København K
Tlf. (01) 15 62 73

BR Deutschland

Verlag Bundesanzeiger

Breite Straße — Postfach 10 80 06
5000 Köln 1
Tel. (0221) 21 03 48
(Fernschreiber : Anzeiger Bonn 8 882 595)

Ἑλλάς

Γ. Κ. Ἐλευθερουδάκης Α.Ε.

Νίκης 4
Ἀθήνα (126)
Τηλ. 3226323
Τέλεξ 219410 elef

Πρακτόρευση :

Βιβλιοπωλείο Μόλχο
ὁδός Τσιμισκή 10
Θεσσαλονίκη
Τηλ. 275 271
Τέλεξ 412885 limo

France

*Service de vente en France des publications des
Communautés européennes*

Journal officiel

26, rue Desaix
75732 Paris Cedex 15
Tél. (1) 578 61 39

« Service de documentation »

D.E.P.P. — Maison de l'Europe
37, rue des Francs-Bourgeois
75004 Paris
Tél. 887 96 50

Ireland

Government Publications

Sales Office
G.P.O. Arcade
Dublin 1

or by post

Stationery Office

Dublin 4
Tel. 78 96 44

Italia

Libreria dello Stato

Piazza G. Verdi, 10
00198 Roma — Tel. (6) 8508
Telex 62008

Nederland

Staatsdrukkerij- en uitgeverijbedrijf

Christoffel Plantijnstraat
Postbus 20014
2500EA 's-Gravenhage
Tel. (070) 78 99 11

United Kingdom

H.M. Stationery Office

P.O. Box 569
London SE1 9NH
Tel. (01) 928 69 77. ext. 365

España

Libreria Mundi-Prensa

Castelló 37
Madrid 1
Tel. 275 46 55

Portugal

Livraria Bertrand, s.a.r.l.

Rua João de Deus — Venda Nova
Amadora
Tél. 97 45 71
Télex 12 709 — litran — p.

Schweiz - Suisse - Svizzera

Librairie Payot

6, rue Grenus
1211 Genève
Tél. 31 89 50

Sverige

Librairie C.E. Fritzes

Regeringsgatan 12
Box 16356
103 27 Stockholm
Tél. 08-23 89 00

United States of America

European Community Information Service

2100 M Street, N.W.
Suite 707
Washington, D.C. 20 037
Tel. (202) 862 95 00

Grand-Duché de Luxembourg

**

Andre lande · Andere Länder · ἄλλες χώρες · Other countries · Autres pays · Altri paesi · Andere landen

Kontoret for De europæiske Fællesskabers officielle Publikationer · Amt für amtliche Veröffentlichungen der Europäischen Gemeinschaften ·
Ἵπηρεσία τῶν Ἐπισήμων Δημοσιεύσεων τῶν Εὐρωπαϊκῶν Κοινοτήτων · Office for Official Publications of the European Communities ·
Office des publications officielles des Communautés européennes · Ufficio delle pubblicazioni ufficiali delle Comunità europee ·
Bureau voor officiële publikaties der Europese Gemeenschappen

L-2985 Luxembourg - 5, rue du Commerce · Tél. 49 00 81

**Pris i Luxembourg (moms ikke medregnet) · Öffentliche Preise in Luxemburg (ohne MwSt.)
 Price (excluding VAT) in Luxembourg · Prix publics au Luxembourg, TVA exclue · Prezzi pubblici nel
 Lussemburgo, IVA esclusa · Vastgestelde prijzen in Luxemburg (exclusief BTW)**

	ECU	BFR	DKR	DM	DR	FF	IRL	LIT	HFL	UKL	USD
Pris pr. hæfte Einzelpreis Single copy Prix par numéro Prezzo unitario Prijs per nummer	1,50	60	11,60	3,75	90	8,70	1	1800	4,10	0,90	2,10
Abonnement 1981 Subscription 1981 Abbonamento 1981	14,65	600	116	37,80	900	87	10,20	18000	41	9	21



KONTORET FOR DE EUROPÆISKE FÆLLESSKABERS OFFICIELLE PUBLIKATIONER
 AMT FÜR AMTLICHE VERÖFFENTLICHUNGEN DER EUROPÄISCHEN GEMEINSCHAFTEN
 OFFICE FOR OFFICIAL PUBLICATIONS OF THE EUROPEAN COMMUNITIES
 OFFICE DES PUBLICATIONS OFFICIELLES DES COMMUNAUTÉS EUROPÉENNES
 UFFICIO DELLE PUBBLICAZIONI UFFICIALI DELLE COMUNITÀ EUROPEE
 BUREAU VOOR OFFICIËLE PUBLIKATIES DER EUROPESE GEMEENSCHAPPEN

ISSN 0378-3731