



**KOHLENWASSERSTOFFE**  
**HYDROCARBONS**  
**HYDROCARBURES**

Monatsbulletin  
Monthly bulletin  
Bulletin mensuel

**ANLAGE : MINERALÖLBILANZEN NACH MINERALÖLPRODUKTEN 1980**

**IN ANNEX : PETROLEUM BALANCE SHEETS BY TYPE OF PETROLEUM PRODUCT 1980**

**EN ANNEXE : BILANS PETROLE PAR PRODUIT 1980**

Letzter Stand  
Up to date  
Mise à jour

**3. 12. 1981**

**11-1981**



**DE EUROPÆISKE FÆLLESSKABERS STATISTISKE KONTOR**  
**STATISTISCHES AMT DER EUROPÄISCHEN GEMEINSCHAFTEN**  
**STATISTICAL OFFICE OF THE EUROPEAN COMMUNITIES**  
**OFFICE STATISTIQUE DES COMMUNAUTÉS EUROPÉENNES**  
**ISTITUTO STATISTICO DELLE COMUNITÀ EUROPEE**  
**BUREAU VOOR DE STATISTIEK DER EUROPESE GEMEENSCHAPPEN**

Luxembourg, Centre Européen, Boîte postale 1907 — Tél. 43011 Télex: Comeur Lu 3423  
1049 Bruxelles, Bâtiment Berlaymont, Rue de la Loi 200 (Bureau de liaison) — Tél. 735 80 40

### **Hinweis**

1. Das Statistische Amt veröffentlicht drei gesonderte Monatsbulletins für die Energiebereiche: Kohle – Kohlenwasserstoffe – Elektrizität

Jedes dieser Bulletins enthält:

- einen unveränderlichen Teil mit den auf den neuesten Stand gebrachten monatlichen Hauptreihen
- einen veränderlichen Teil über wichtige Aspekte der neuesten Entwicklung, der in der Anlage auch die vorläufigen Angaben der jährlichen Bilanzen enthält, sobald sie verfügbar sind

2. Der Leser findet auf Seite 22 die Erläuterungen zu den monatlichen Tabellen

3. Zuständig für alle Informationen über die Kohlenwasserstoffe:

D. WRIGHT – Tel. 43011, App. 3254

### **Note**

1. The Statistical Office publishes three series of monthly energy bulletins: Coal – Hydrocarbons – Electrical energy

Each of these bulletins consists of:

- a permanent section giving updated principal monthly statistical series
- a variable section on important aspects of the latest developments, which contains in annexe data on the annual balance-sheet (which may be definitive or provisional) as such information becomes available

2. The reader will find on page 23 the explanatory notes for the monthly tables

3. For any information dealing with Hydrocarbons statistics, please contact:

D. WRIGHT – Tel. 43011, ext., 3254

### **Avertissement**

1. L'Office Statistique publie trois séries de bulletins mensuels sur l'énergie, à savoir:

Charbon – Hydrocarbures – Energie électrique

Chacun de ces bulletins est constitué:

- d'une partie fixe fournissant la mise à jour des principales séries statistiques mensuelles
- d'une partie variable relatant les aspects importants des dernières évolutions et présentant en annexe les données, même provisoires, des bilans annuels au fur et à mesure de leur disponibilité.

2. Le lecteur trouvera en page 24 les notes explicatives relatives aux tableaux mensuels.

3. Pour toute information concernant les statistiques des hydrocarbures, s'adresser à:

D. WRIGHT – Tel. 43011, ext. 3254

---

Luxembourg: Office des publications officielles des Communautés européennes, 1981

Inhaltswiedergabe nur mit Quellennachweis gestattet  
Reproduction is subject to acknowledgement of the source  
Reproduction subordonnée à l'indication de la source

Printed in the FR of Germany

	EUR-9	B.R. DEUTSCHLAND	FRANCE	ITALIA	NETERLAND	BELGIQUE BELGIE	LUXEMBOURG	UNITED KINGDOM	IRELAND	DANMARK
ROHOEL UND FEEDSTOCKS										
CRUDE OIL AND FEEDSTOCKS										
PETROLE BRUT ET FEEDSTOCKS										
1000 T										
FOERDERUNG	PRODUCTION					PRODUCTION				
1979	87234	4774	1196	1714	1581	-	-	77537	-	432
1980	88146	4613	1415	1825	1568	-	-	78427	-	298
1980 MAR	7760	396	109	150	145	-	-	6933	-	27
APR	6500	383	110	147	122	-	-	5709	-	29
MAI	7291	395	114	181	125	-	-	6449	-	27
JUN	7018	383	113	150	118	-	-	6228	-	26
JUL	7317	394	123	94	135	-	-	6540	-	31
AUG	7400	390	124	124	123	-	-	6636	-	3
1981 MAR	8244	374	144	153	130	-	-	7414	-	29
APR	8513	364	139	155	127	-	-	7711	-	17
MAI	:	375	140	106	:	-	-	6842	-	46
JUN	:	367	144	110	:	-	-	6874	-	86
JUL	:	382	146	105	:	-	-	6923	-	88
AUG	:	:	149	108	:	-	-	7402	-	98
80 JAN-AUG	58193	3113	903	1197	1057	-	-	51721	-	202
81 JAN-AUG	:	:	1125	1054	:	-	-	57958	-	422
1981/80 %	:	:	24,6	-11,9	:	-	-	12,1	-	108,9
GESAMTEINFUHREN										
TOTAL IMPORTS										
IMPORTATIONS TOTALES										
1979	518108	110874	127255	114947	59406	34237	-	60380	2333	8676
1980	445302	99619	113557	93263	49914	33473	-	46715	2043	6718
1980 MAR	39347	8439	10214	8429	4058	3174	-	4116	193	724
APR	34809	7692	8283	7257	4206	2763	-	3994	179	435
MAI	39283	8657	10523	7933	3930	3027	-	4506	200	507
JUN	33966	7935	8373	6752	3700	2644	-	3832	198	532
JUL	35977	8203	9093	8278	4045	2640	-	2936	141	641
AUG	54234	7733	8770	7420	3420	2701	-	3674	200	516
1981 MAR	52678	7077	8164	7758	3420	2480	-	3012	121	646
APR	52291	7066	8148	8031	3933	1668	-	2950	92	403
MAI	30184	6775	7075	7203	3393	2191	-	2929	100	518
JUN	29297	6445	6583	6190	4604	2452	-	2630	54	339
JUL	31289	6486	7053	7829	3657	2743	-	3006	-	515
AUG	30541	7019	6281	7796	3473	2733	-	2800	-	439
80 JAN-AUG	299885	66643	76092	62116	33711	23053	-	32323	1451	4496
81 JAN-AUG	254033	55308	61065	60045	29768	19596	-	23907	669	3875
1981/80 %	-15,3	-17,0	-19,7	-3,3	-11,7	-15,9	-	-26,0	-53,9	-13,8
ROHOELEINFUHREN										
IMPORTS OF CRUDE OIL										
IMPORTATIONS DE PETROLE BRUT										
1979	503264	107355	125976	110488	58190	33273	-	57644	2219	8119
1980	429183	97920	109495	88651	49852	32000	-	45261	1903	6101
1980 MAR	38254	8277	10181	8106	4058	3088	-	3701	175	666
APR	33782	7568	8200	6829	4206	2660	-	3732	171	416
MAI	38007	8511	10401	7621	3882	2880	-	4099	187	426
JUN	32743	7827	8307	6189	3700	2516	-	3545	181	478
JUL	34817	8135	8982	7825	4022	2470	-	2724	124	535
AUG	33128	7596	8712	6964	3372	2594	-	3443	190	257
1981 MAR	31513	6836	8081	7444	3420	2276	-	2757	108	591
APR	31277	6784	8127	7593	3933	1568	-	2813	84	375
MAI	29030	6536	7004	6823	3393	2022	-	2676	91	485
JUN	28361	6228	6539	5847	4604	2384	-	2411	48	300
JUL	29991	6154	6994	7457	3657	2614	-	2674	-	441
AUG	29462	7019	6217	7324	3473	2586	-	2443	-	400
EINFUHREN VON FEEDSTOCKS										
IMPORTS OF FEEDSTOCKS										
IMPORTATIONS DE FEEDSTOCKS										
1979	14844	3519	1279	4459	1216	964	-	2736	114	557
1980	16119	1699	4062	4612	62	1473	-	3454	140	617
1980 MAR	1093	162	33	321	-	86	-	415	18	58
APR	1027	124	83	428	-	103	-	262	8	19
MAI	1276	146	122	312	48	147	-	407	13	81
JUN	1223	108	66	563	-	128	-	287	17	54
JUL	1160	68	111	453	23	170	-	212	17	106
AUG	1106	137	58	456	48	107	-	231	10	59
1981 MAR	1165	241	83	314	-	204	-	255	13	55
APR	1014	282	21	438	-	100	-	137	8	28
MAI	1154	239	71	380	-	169	-	253	9	33
JUN	936	217	44	343	-	68	-	219	6	39
JUL	1298	332	59	372	-	129	-	332	-	74
AUG	:	:	64	472	-	147	-	357	-	39

	EUR-9	B.R. DEUTSCHLAND	FRANCE	ITALIA	NEDERLAND	BELGIQUE BELGIE	LUXEMBOURG	UNITED KINGDOM	IRELAND	DANMARK
ROHOEL UND FEEDSTOCKS										
CRUDE OIL AND FEEDSTOCKS										
PETROLE BRUT ET FEEDSTOCKS										
1000 T										
RECEPTIONS EN PROV.COMMUNAUTE			SUPPLIES FROM EUR 9					RECEPTION EN PROV.D' EUR-9		
1979	-	12564	2975	943	4728	1096	-	2029	114	3012
1980	-	15563	2871	1039	3872	1985	-	2247	140	2408
1980 MAR	-	1310	350	107	309	190	-	248	18	423
APR	-	1343	265	145	224	187	-	203	8	155
MAI	-	1342	309	117	336	278	-	272	13	94
JUN	-	925	96	77	145	246	-	193	19	289
JUL	-	1321	226	70	419	174	-	135	19	267
AUG	-	1155	313	45	531	84	-	103	10	-
1981 MAR	-	1181	274	62	272	290	-	194	13	370
APR	-	1246	250	21	412	137	-	83	8	128
MAI	-	1041	122	61	446	228	-	118	9	356
JUN	-	1078	37	83	395	130	-	207	6	105
JUL	-	978	147	91	588	253	-	171	7	171
AUG	-	1390	597	73	621	200	-	199	-	151
BEZUEGE AUS VEREINIGTEM KOENIGREICH			SUPPLIES FROM UNITED KINGDOM					RECEPTIONS EN PROV.DU ROYAUME-UNI		
1979	22938	12002	2683	43	4449	635	-	-	114	3012
1980	25736	14809	2834	335	3815	1395	-	-	140	2408
1980 MAR	2497	1250	350	6	309	141	-	-	18	423
APR	2134	1282	265	55	224	145	-	-	8	155
MAI	2257	1281	294	44	335	196	-	-	13	94
JUN	1580	906	96	-	110	162	-	-	17	289
JUL	2315	1289	226	6	419	91	-	-	17	267
AUG	1989	1086	313	-	504	76	-	-	10	-
1981 MAR	2088	1006	246	-	269	184	-	-	13	370
APR	1986	1070	250	-	412	118	-	-	8	128
MAI	1981	905	92	-	446	173	-	-	9	356
JUN	1588	987	37	-	389	99	-	-	6	70
JUL	1793	844	114	-	554	210	-	-	-	71
AUG	2949	1390	597	-	621	190	-	-	-	151
80 JAN-AUG	16828	9783	1940	112	2412	848	-	-	93	1640
81 JAN-AUG	17239	8966	1750	44	3280	1551	-	-	82	1566
1981/80 %	2,4	-8,4	-9,8	-60,7	36,0	82,9	-	-	-11,8	-4,5
EINFUEHREN AUS DRITTEN LAENDERN			IMPORTS FROM THIRD PARTY COUNTRIES					IMPORTATIONS EN PROV.DES PAYS TIERS		
1979	490648	98310	124281	114004	54678	33141	-	58351	2219	5664
1980	415178	84056	110686	92224	46042	31488	-	44470	1903	4509
1980 MAR	36393	7129	9865	8322	3749	2984	-	3868	175	301
APR	32281	6349	8018	7112	3983	2576	-	3791	171	281
MAI	36523	7514	10216	7816	3593	2749	-	4235	187	413
JUN	31992	7010	8277	6675	3566	2398	-	3641	181	244
JUL	33350	6882	8867	8208	3627	2466	-	2801	124	375
AUG	31994	6578	8456	7375	2890	2617	-	3572	190	316
1981 MAR	30022	5896	7890	7696	3148	2190	-	2818	108	276
APR	30004	5819	7898	8010	3521	1531	-	2867	84	274
MAI	27804	5735	7142	6952	2948	1963	-	2810	91	163
JUN	27256	5367	6547	6107	4210	2322	-	2422	48	233
JUL	28991	5508	6906	7738	3069	2490	-	2835	-	445
AUG	27313	5629	5685	7723	2854	2533	-	2600	-	289
80 JAN-AUG	280137	56503	74139	61466	31242	21783	-	30786	1358	2860
81 JAN-AUG	233431	45399	59163	59390	26439	17439	-	22738	587	2276
1981/80 %	-16,7	-19,7	-20,2	-3,4	-15,4	-19,9	-	-26,1	-56,8	-20,4
EINFUEHREN AUS DER WESTL.HEMISPHERE			IMPORTS FROM THE WESTERN HEMISPHERE					IMPORT. EN PROV. HEMISPHERE OCCIDENTALE		
1979	7172	1628	1110	1448	202	656	-	1845	-	283
1980	11189	1532	2395	3313	682	1185	-	2058	10	23
1980 MAR	770	98	166	210	-	71	-	225	-	-
APR	723	119	145	234	24	91	-	110	-	-
MAI	702	110	212	144	30	21	-	185	-	-
JUN	976	91	50	275	204	99	-	257	-	-
JUL	1242	172	248	473	73	76	-	200	-	-
AUG	1162	203	277	232	103	103	-	244	-	-
1981 MAR	1266	70	262	515	100	164	-	155	-	-
APR	1406	125	166	804	53	82	-	176	-	-
MAI	1970	212	619	719	71	123	-	226	-	-
JUN	1723	209	687	445	172	54	-	83	-	73
JUL	1328	288	137	303	74	197	-	329	-	-
AUG	1183	80	170	480	34	221	-	177	-	21

E U R - 9	D. R.	FRANCE	ITALIA	NEDERLAND	BELGIQUE	LUXEMBOURG	UNITED KINGDOM	IRELAND	DANMARK
	DEUTSCHLAND				BELGIE				

ROMOEL UND FEEDSTOCKS

CRUDE OIL AND FEEDSTOCKS

PETROLE BRUT ET FEEDSTOCKS

1000 T

EINFUHREN AUS DEM NAHEN U. MITTL. OSTEN

IMPORTS FROM THE NEAR AND MIDDLE EAST

IMPORT. EN PROV. PROCHE ET MOYEN-ORIENT

1979	332519	43621	95364	75109	38168	26369	-	48628	2062	3198
1980	271660	42177	78879	53410	30723	25054	-	37853	1893	1671
1980 MAR	24556	3915	6993	5504	2485	2208	-	3067	175	209
APR	20664	2761	5865	3690	2556	2151	-	3317	171	153
MAI	24294	3702	7789	3608	2445	2485	-	3618	187	260
JUN	20915	3389	6254	3515	2352	1908	-	3216	181	100
JUL	21568	3340	6903	4492	2244	1856	-	2494	124	115
AUG	21240	3633	6025	4079	2027	2107	-	3096	190	83
1981 MAR	18445	2761	5972	3633	2337	1527	-	2014	108	93
APR	18476	3099	6161	3467	2244	1016	-	2196	84	209
MAI	16100	3032	4347	3335	1520	1390	-	2302	91	83
JUN	17598	3098	4445	2980	3150	1861	-	1932	48	84
JUL	19632	2935	4892	4815	2685	1977	-	2213	-	115
AUG	18500	3601	4206	4044	2442	1925	-	2051	-	191

EINFUHREN AUS AFRIKA

IMPORTS FROM AFRICA

IMPORTATIONS EN PROV. D'AFRIQUE

1979	115276	43577	20496	30400	14390	4245	-	1851	-	317
1980	97955	33988	19606	27493	12373	2479	-	1399	-	617
1980 MAR	8652	2693	1984	2127	1134	566	-	148	-	-
APR	8107	3018	1364	2197	1286	158	-	19	-	65
MAI	8009	3070	1697	2182	892	98	-	70	-	-
JUN	6808	2859	1224	1593	866	185	-	81	-	-
JUL	7680	2921	1199	1872	1251	254	-	103	-	80
AUG	6279	2112	1214	1816	613	155	-	195	-	174
1981 MAR	7658	2608	1324	2655	540	242	-	199	-	90
APR	7033	2233	972	2456	847	261	-	244	-	-
MAI	7180	2318	1337	2343	966	201	-	15	-	-
JUN	5589	1631	953	1775	720	284	-	226	-	-
JUL	5430	1964	1138	1726	220	141	-	166	-	75
AUG	5205	1748	797	2067	300	125	-	168	-	-

EINFUHREN AUS OSTEUROPA

IMPORTS FROM EASTERN EUROPE

IMPORT. EN PROV. D'EUROPE ORIENTALE

1979	21418	5516	5141	5837	591	902	-	2191	157	1083
1980	21541	3371	7253	7000	525	2300	-	319	-	773
1980 MAR	1383	240	517	392	35	107	-	58	-	34
APR	1582	294	554	512	-	173	-	30	-	19
MAI	1533	150	447	712	-	98	-	54	-	72
JUN	1988	434	577	661	-	196	-	30	-	90
JUL	1646	276	497	493	26	280	-	-	-	74
AUG	1704	279	647	594	-	184	-	-	-	-
1981 MAR	1155	168	318	460	-	153	-	18	-	38
APR	1414	90	456	664	76	91	-	-	-	37
MAI	1018	56	496	291	64	64	-	-	-	47
JUN	954	12	327	468	-	110	-	-	-	37
JUL	1386	77	543	501	-	165	-	22	-	78
AUG	-	-	374	405	38	203	-	57	-	38

EINFUHREN AUS ANDEREN DRITTEN LAENDERN

IMPORTS FROM OTHER THIRD PARTY COUNTRIES

IMPORT. EN PROV. D'AUTRES PAYS TIERS

1979	14263	3968	2170	1210	1327	969	-	3836	-	783
1980	12824	2988	2553	1008	1739	470	-	2841	-	1225
1980 MAR	1032	183	205	89	95	32	-	370	-	58
APR	1205	157	90	479	117	3	-	315	-	44
MAI	1985	282	71	970	226	47	-	308	-	61
JUN	1305	237	172	631	144	10	-	57	-	54
JUL	1214	173	20	878	33	-	-	4	-	106
AUG	1609	351	293	654	147	68	-	37	-	59
1981 MAR	1498	289	14	433	171	104	-	432	-	55
APR	1675	272	143	619	301	61	-	251	-	28
MAI	1536	117	153	454	327	185	-	267	-	33
JUN	1392	417	135	439	168	13	-	181	-	39
JUL	1215	244	196	393	90	10	-	105	-	177
AUG	1310	200	138	727	-	59	-	147	-	39

EINFUHREN AUS NORWEGEN

IMPORTS FROM NORWAY

IMPORTATIONS EN PROV. DE NORVEGE

1979	10209	3470	1589	-	495	776	-	3819	-	60
1980	10083	2965	1793	245	1733	421	-	2691	-	235
1980 MAR	930	183	205	45	95	32	-	370	-	-
APR	741	157	90	36	117	3	-	315	-	23
MAI	1016	282	71	87	226	47	-	303	-	-
JUN	619	237	172	-	143	10	-	57	-	-
JUL	210	173	-	-	33	-	-	4	-	-
AUG	834	351	253	-	147	68	-	15	-	-
1981 MAR	914	289	14	-	116	63	-	432	-	-
APR	942	238	143	63	186	61	-	251	-	-
MAI	1033	101	153	-	327	185	-	267	-	-
JUN	853	400	91	-	168	13	-	181	-	-
JUL	558	229	68	-	90	10	-	58	-	103
AUG	524	200	138	-	5	59	-	127	-	-

EUR - 9	B.R. DEUTSCHLAND	FRANCE	ITALIA	NEDERLAND	BELGIQUE BELGIE	LUXEMBOURG	UNITED KINGDOM	IRELAND	DANMARK
---------	---------------------	--------	--------	-----------	--------------------	------------	-------------------	---------	---------

ROHUEL UND FEEDSTOCKS

CRUDE OIL AND FEEDSTOCKS

PETROLE BRUT ET FEEDSTOCKS

1000 T

EINFUHREN AUS ALGERIEN

IMPORTS FROM ALGERIA

IMPORTATIONS EN PROV.D'ALGERIE

1979	19233	9739	5063	3007	510	295	-	619	-	-
1980	14429	6375	4289	2299	525	395	-	546	-	-
1980 MAR	1496	500	304	322	156	214	-	-	-	-
APR	1009	429	334	238	-	6	-	-	-	-
MAI	1196	545	388	214	-	-	-	49	-	-
JUN	771	484	168	119	-	-	-	-	-	-
JUL	1092	549	347	168	-	2	-	26	-	-
AUG	596	301	255	40	-	-	-	-	-	-
1981 MAR	1657	935	259	412	-	-	-	51	-	-
APR	1066	553	327	93	-	-	-	93	-	-
MAI	1357	576	444	337	-	-	-	-	-	-
JUN	1021	349	318	138	96	44	-	76	-	-
JUL	1139	519	324	250	46	-	-	-	-	-
AUG	1302	430	381	491	-	-	-	-	-	-

EINFUHREN AUS LIBYEN

IMPORTS FROM LIBYA

IMPORTATIONS EN PROV.DE LIBYE

1979	59590	17845	3987	14992	1749	477	-	540	-	-
1980	50180	15092	2005	12210	564	211	-	18	-	80
1980 MAR	2530	1410	50	881	168	21	-	-	-	-
APR	2699	1444	159	1018	78	-	-	-	-	-
MAI	2491	1293	42	1156	-	-	-	-	-	-
JUN	2259	1127	279	853	-	-	-	-	-	-
JUL	2431	1282	82	1067	-	-	-	-	-	-
AUG	2118	1007	255	838	-	-	-	18	-	-
1981 MAR	2805	1042	357	1296	1	107	-	-	-	-
APR	2638	961	191	1395	91	-	-	-	-	-
MAI	3023	1514	242	1195	180	77	-	15	-	-
JUN	2345	829	243	1209	10	54	-	-	-	-
JUL	2122	900	171	945	54	52	-	-	-	-
AUG	1454	975	-	479	-	-	-	-	-	-

EINFUHREN AUS NIGERIA

IMPORTS FROM NIGERIA

IMPORTATIONS EN PROV.DU NIGERIA

1979	43120	14570	9641	3000	12092	3118	-	382	-	317
1980	39082	10964	11065	3471	10765	1714	-	566	-	537
1980 MAR	3552	675	1277	459	810	351	-	-	-	-
APR	3245	911	737	320	1060	150	-	-	-	65
MAI	3493	1126	1267	153	892	55	-	-	-	-
JUN	3011	1011	699	222	866	132	-	81	-	-
JUL	3460	1047	770	158	1094	252	-	59	-	80
AUG	2745	753	704	189	613	155	-	177	-	174
1981 MAR	2246	595	512	444	470	135	-	-	-	90
APR	2250	650	453	153	755	239	-	-	-	-
MAI	1909	387	430	293	677	122	-	-	-	-
JUN	1162	407	132	-	504	119	-	-	-	-
JUL	927	227	373	75	120	57	-	-	-	75
AUG	788	114	205	198	200	71	-	-	-	-

EINFUHREN AUS GABUN

IMPORTS FROM GABON

IMPORTATIONS EN PROV.DU GABON

1979	2233	739	1293	99	39	63	-	-	-	-
1980	2602	792	1404	406	-	-	-	-	-	-
1980 MAR	357	91	266	-	-	-	-	-	-	-
APR	210	77	133	-	-	-	-	-	-	-
MAI	90	90	-	-	-	-	-	-	-	-
JUN	180	102	78	-	-	-	-	-	-	-
JUL	24	24	-	-	-	-	-	-	-	-
AUG	137	71	-	66	-	-	-	-	-	-
1981 MAR	92	29	65	-	-	-	-	-	-	-
APR	100	-	-	100	-	-	-	-	-	-
MAI	82	-	82	-	-	-	-	-	-	-
JUN	65	-	65	-	-	-	-	-	-	-
JUL	78	1	77	-	-	-	-	-	-	-
AUG	100	-	-	-	100	-	-	-	-	-

EINFUHREN AUS OEM IRAK

IMPORTS FROM IRAQ

IMPORTATIONS EN PROV.D'IRAK

1979	60748	2233	24469	22358	1916	2427	-	6962	383	-
1980	44718	2952	23466	11815	651	1660	-	3969	205	-
1980 MAR	3515	249	1268	1741	34	43	-	180	-	-
APR	3299	73	1861	865	-	18	-	482	-	-
MAI	4590	138	2591	1090	93	209	-	469	-	-
JUN	4315	424	2484	613	36	236	-	522	-	-
JUL	4132	439	1883	1322	134	248	-	106	-	-
AUG	5599	436	2785	1502	69	215	-	537	55	-
1981 MAR	639	117	347	174	-	1	-	-	-	-
APR	894	2	120	772	-	-	-	-	-	-
MAI	1389	101	373	915	-	-	-	-	-	-
JUN	735	-	128	607	-	-	-	-	-	-
JUL	859	-	209	650	-	-	-	-	-	-
AUG	1038	-	188	850	-	-	-	-	-	-

E U R - 9	B.R.	FRANCE	ITALIA	NEDERLAND	BELGIQUE	LUXEMBOURG	UNITED KINGDOM	IRELAND	DANMARK
	DEUTSCHLAND				BELGIE				

ROHÖL UND FEEDSTOCKS

CRUDE OIL AND FEEDSTOCKS

PETROLE BRUT ET FEEDSTOCKS

1000 T

EINFUHREN AUS DEM IRAN

IMPORTS FROM IRAN

IMPORTATIONS EN PROV. D'IRAN

1979	34207	11525	6858	2223	4674	2685	-	5071	413	758
1980	12495	5642	2736	963	614	1066	-	1264	170	-
1980 MAR	1651	1179	210	112	-190	96	-	244	-	-
APR	1061	666	92	-	143	49	-	111	-	-
MAI	907	550	-	98	62	68	-	74	55	-
JUN	589	284	59	88	2	123	-	33	-	-
JUL	183	36	-	62	-	2	-	83	-	-
AUG	241	6	30	107	50	15	-	33	-	-
1981 MAR	331	171	-	-	-	80	-	80	-	-
APR	1375	142	144	52	377	271	-	389	-	-
MAI	774	61	85	141	85	293	-	109	-	-
JUN	746	145	225	-	98	141	-	117	-	-
JUL	865	280	131	-	-	291	-	163	-	-
AUG	907	67	89	399	-	162	-	190	-	-

EINFUHREN AUS SAUDI-ARABIEN

IMPORTS FROM SAUDI-ARABIA

IMPORT. EN PROV. D'ARABIE SAOUDITE

1979	150942	17920	44617	33432	17519	16491	-	18551	1046	1366
1980	151703	24579	38295	29318	18826	19642	-	18873	1262	908
1980 MAR	10835	1527	2337	2952	1103	1673	-	1081	71	91
APR	11304	1312	3108	2099	1402	1584	-	1562	171	66
MAI	13292	2323	4012	2411	981	1943	-	1563	37	22
JUN	11968	1838	2631	2456	1442	1387	-	1796	181	37
JUL	13103	2248	3755	2528	1544	1379	-	1377	124	108
AUG	12041	2796	2418	2054	1293	1748	-	1533	116	83
1981 MAR	12822	1506	4357	2873	1334	1431	-	1120	108	93
APR	11791	1645	4182	2154	1490	735	-	1450	30	105
MAI	10798	2492	2891	1775	867	1043	-	1556	91	83
JUN	13230	2324	3276	2202	2308	1591	-	1445	-	84
JUL	14838	2153	3720	3757	1948	1483	-	1662	-	115
AUG	13489	2836	3206	2204	1843	1676	-	1533	-	191

EINFUHREN AUS KUWAIT

IMPORTS FROM KUWAIT

IMPORTATIONS EN PROV. DU KOWEIT

1979	41743	2690	4853	11284	8486	1263	-	12484	220	463
1980	22813	825	2941	2645	5536	1006	-	9374	256	230
1980 MAR	3781	60	619	424	1239	146	-	1153	104	36
APR	2352	158	-	521	553	221	-	858	-	41
MAI	2731	86	452	50	822	203	-	957	95	66
JUN	1290	91	-	50	401	110	-	621	-	17
JUL	1317	137	287	358	235	81	-	213	-	6
AUG	1113	12	113	102	105	4	-	758	19	-
1981 MAR	2217	86	281	196	1003	2	-	649	-	-
APR	1213	103	316	257	340	1	-	98	54	44
MAI	1280	76	-	358	438	33	-	375	-	-
JUN	742	88	192	53	172	7	-	270	-	-
JUL	726	28	-	41	350	5	-	302	-	-
AUG	426	99	-	-	151	7	-	169	-	-

EINFUHREN AUS KATAR

IMPORTS FROM QATAR

IMPORTATIONS EN PROV. DU QATAR

1979	8526	514	3790	1165	1270	1203	-	418	-	166
1980	8511	199	2513	1403	2878	589	-	645	-	284
1980 MAR	395	61	140	-	1	140	-	-	-	53
APR	650	-	144	113	219	174	-	-	-	-
MAI	870	-	61	159	257	1	-	221	-	171
JUN	463	-	215	71	177	-	-	-	-	-
JUL	568	2	102	96	156	-	-	212	-	-
AUG	715	-	75	172	459	9	-	-	-	-
1981 MAR	520	15	317	151	-	-	-	37	-	-
APR	582	48	333	201	-	-	-	-	-	-
MAI	573	13	493	-	67	-	-	-	-	-
JUN	596	-	100	-	470	26	-	-	-	-
JUL	712	-	228	183	229	72	-	-	-	-
AUG	399	2	-	152	232	13	-	-	-	-

EINFUHREN AUS VEREINIGTEN ARAB. EMIRATEN

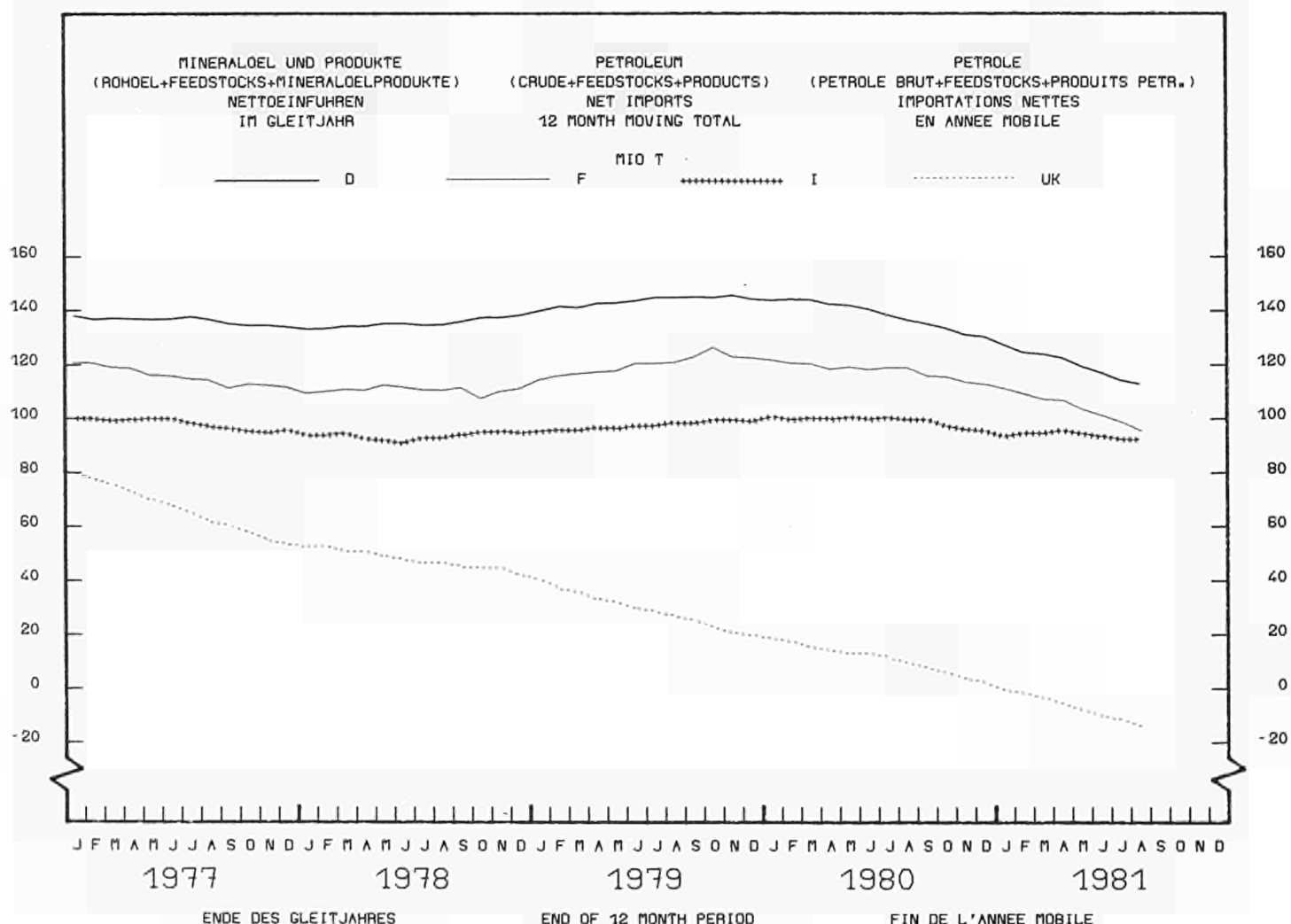
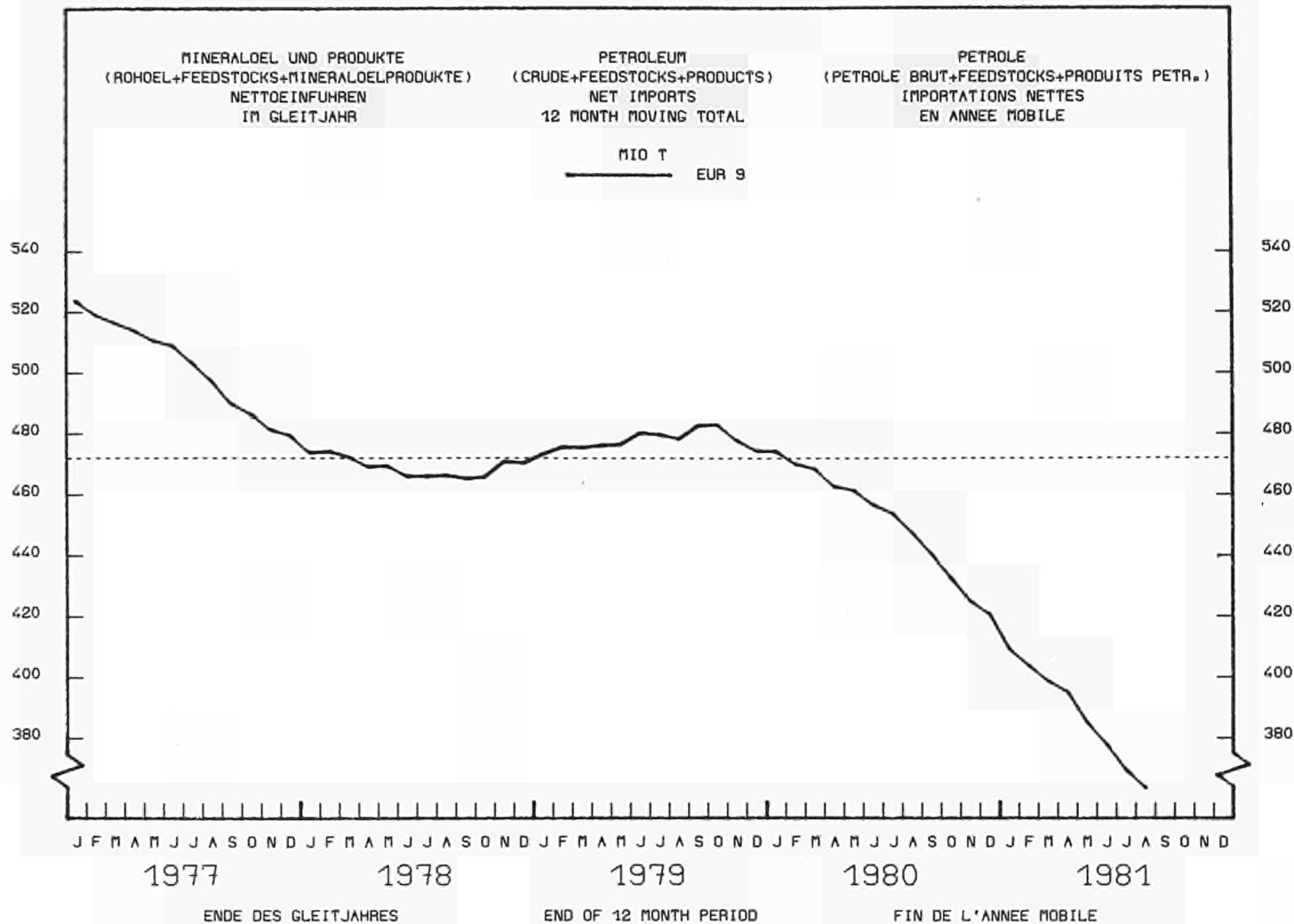
IMPORTS FROM UNITED ARAB EMIRATES

IMPORTATIONS EN PROV. DES EMIRATS ARABES

1979	30213	7556	8598	2104	4303	2300	-	4970	-	382
1980	24591	6305	8684	2720	1918	1078	-	3637	-	249
1980 MAR	2245	788	459	224	225	110	-	410	-	29
APR	1894	517	591	92	239	105	-	304	-	46
MAI	1665	524	594	-	152	61	-	334	-	-
JUN	2041	697	528	237	237	52	-	244	-	46
JUL	2050	225	877	126	169	149	-	504	-	-
AUG	1209	156	510	142	50	116	-	235	-	-
1981 MAR	1441	464	596	239	-	13	-	129	-	-
APR	2247	933	927	31	37	1	-	258	-	60
MAI	1045	217	356	146	63	-	-	263	-	-
JUN	1128	208	458	118	102	94	-	100	48	-
JUL	1194	105	534	184	158	126	-	87	-	-
AUG	1065	342	723	439	7 256	66	-	159	-	-

	EUR - 9	B.R. DEUTSCHLAND	FRANCE	ITALIA	NEDERLAND	BELGIQUE BELGIE	LUXEMBOURG	UNITED KINGDOM	IRELAND	DANMARK
ROHÖL UND FEEDSTÜCKE										
CRUDE OIL AND FEEDSTOCKS										
PETROLE BRUT ET FEEDSTOCKS										
1000 T										
EINFÜHREN AUS MASKAT-OMAN										
IMPORTS FROM MUSCAT OMAN										
IMPORTATIONS EN PROV. DE MASCAT-OMAN										
1979	1173	338	41	-	556	-	-	175	-	63
1980	1625	1242	83	-	300	-	-	-	-	-
1980 MAR	73	-	-	-	73	-	-	-	-	-
APR	3	3	-	-	-	-	-	-	-	-
MAI	-	-	-	-	-	-	-	-	-	-
JUN	58	-	-	-	58	-	-	-	-	-
JUL	190	183	-	-	7	-	-	-	-	-
AUG	197	197	-	-	-	-	-	-	-	-
1981 MAR	327	327	-	-	-	-	-	-	-	-
APR	167	167	-	-	-	-	-	-	-	-
MAI	54	54	-	-	-	-	-	-	-	-
JUN	183	183	-	-	-	-	-	-	-	-
JUL	278	278	-	-	-	-	-	-	-	-
AUG	255	255	-	-	-	-	-	-	-	-
EINFÜHREN AUS O.P.E.C.-LÄNDERN										
IMPORTS FROM O.P.E.C.										
IMPORTATIONS EN PROV. DE L'O.P.E.P.										
1979	437375	87116	114347	94936	52707	30908	-	51564	2062	3735
1980	357583	75222	98892	68084	42662	28378	-	40141	1893	2311
1980 MAR	30953	6638	7008	7325	3546	2845	-	3207	175	209
APR	28357	5695	7239	5500	3718	2400	-	3416	171	218
MAI	31763	6771	9502	5475	3289	2561	-	3719	187	259
JUN	27603	6139	7391	4876	3262	2139	-	3515	181	100
JUL	29314	6198	8245	6294	3405	2189	-	2665	124	194
AUG	27117	5721	7206	5339	2668	2353	-	3383	190	257
1981 MAR	25403	5030	7177	6032	2808	1933	-	2132	108	183
APR	24770	5155	7031	5471	3143	1329	-	2348	84	209
MAI	23341	5408	5523	5598	2448	1691	-	2499	91	83
JUN	22612	4514	5366	4621	3796	2103	-	2080	48	84
JUL	24423	4361	5904	6347	2979	2234	-	2388	-	190
AUG	22723	4945	4917	5573	2816	2143	-	2138	-	191
80 JAN-AUG	245136	50937	64996	48496	29206	20312	-	28041	1358	1790
81 JAN-AUG	196130	39160	51302	44975	24294	15441	-	18949	587	1422
1981/80 %	-20,0	-23,1	-21,1	-7,3	-16,8	-24,0	-	-32,4	-56,8	-20,6
GESAMTAUSFUHREN										
TOTAL EXPORTS										
EXPORTATIONS TOTALES										
1979	40750	90	-	-	24	-	-	40198	-	438
1980	40267	70	-	-	23	38	-	39690	-	446
1980 MAR	3528	-	-	-	-	-	-	3474	-	54
APR	2748	28	-	-	1	-	-	2684	-	35
MAI	3240	16	-	-	1	-	-	3196	-	25
JUN	2949	1	-	-	-	-	-	2882	-	66
JUL	3079	12	-	-	-	-	-	3017	-	50
AUG	3688	-	-	-	-	-	-	3655	-	33
1981 MAR	4481	7	-	21	-	-	-	4440	-	13
APR	4309	-	-	64	-	-	-	4240	-	5
MAI	3746	-	-	25	-	-	-	3686	-	35
JUN	4469	-	-	56	-	-	-	4413	-	-
JUL	5054	-	-	60	-	-	-	4959	-	35
AUG	5479	-	-	38	-	-	-	5411	-	30
80 JAN-AUG	25822	62	-	-	17	37	-	25368	-	338
81 JAN-AUG	34988	30	-	361	1	18	-	34425	-	153
1981/80 %	35,5	-51,6	-	-	-94,1	-51,4	-	35,7	-	-54,7
NETTOEINFÜHREN VON MINERALÖL UND PRODUKTEN										
NET IMPORTS OF PETROLEUM										
IMPORTATIONS NETTES DE PETROLE										
1979	474253	144087	121277	99702	38206	28990	1318	18858	6337	15478
1980	424829	130444	112577	96683	37524	25856	1083	1672	5766	13224
1980 MAR	36270	10599	10070	8627	2535	2376	94	133	481	1355
APR	32860	10254	7852	7762	2994	1732	95	559	510	1102
MAI	38212	11597	10543	8382	3203	2095	75	873	513	931
JUN	33342	10635	8950	7235	2637	1750	75	617	476	967
JUL	34784	11013	9360	8782	2811	2102	78	-795	405	1028
AUG	32141	10314	9126	7678	2416	1684	67	-345	492	709
1981 MAR	31105	9979	8096	8608	2669	1954	88	-1788	489	1010
APR	29249	8740	7477	8733	3259	1543	73	-1731	338	817
MAI	31105	8364	7058	7266	2669	1702	72	-1119	392	762
JUN	31105	8216	6717	6360	2669	1680	76	-1999	407	809
JUL	31105	8162	7523	7607	2669	1806	92	-2169	490	754
AUG	31105	8162	6010	7541	2669	1625	77	-2939	404	739
80 JAN-AUG	286350	88767	77120	64879	22513	16444	696	3186	3957	8788
81 JAN-AUG	286350	88767	60514	61803	22513	13838	663	-13258	3366	6770
1981/80 %	100,0	100,0	-21,5	-4,7	100,0	-15,8	-4,7	-4,5	-14,9	-23,0





EUR - 9	B.M.	FRANCE	ITALIA	NÉDERLAND	BELGIQUE	LUXEMBOURG	UNITED	IRELAND	DANMARK
DEUTSCHLAND					BELGIE		KINGDOM		

ROHÖL UND FEEDSTOCKS

CRUDE OIL AND FEEDSTOCKS

PETROLE BRUT ET FEEDSTOCKS

1000 T

ROHÖLVERARBEITUNG IN DEN RAFFINERIEEN

REFINERY THROUGHPUT

PETROLE BRUT TRAITÉ DS. LES RAFFINERIES

1979	560722	114119	127642	116281	60489	33883	-	97248	2313	8747
1980	496435	110772	113919	96519	50637	33523	-	84388	2028	6649
1980 APR	39753	8449	9301	7409	3977	2835	-	7099	177	506
MAY	41296	9484	9571	7299	3575	3067	-	7570	186	624
JUN	38618	9080	8559	7523	4146	2542	-	6283	176	509
JUL	39984	8948	9910	7499	4031	2607	-	6245	184	560
AUG	39648	8593	9326	8290	3152	2970	-	6610	185	522
SEP	37050	8419	8394	7590	3413	2489	-	6248	169	328
1981 APR	36808	7936	8028	7935	3742	1925	-	6499	151	592
MAY	:	7502	7181	7100	:	2343	-	6034	140	443
JUN	:	6998	6646	7187	:	2548	-	5310	55	437
JUL	:	8073	7914	7539	:	2731	-	5785	-	528
AUG	:	:	8078	7871	:	2628	-	5970	-	478
SEP	:	:	7688	:	:	2513	-	:	-	507
80 JAN-AUG	337495	75006	77450	63711	34760	23239	-	57154	1432	4743
81 JAN-AUG	:	:	64870	61114	:	19552	-	49636	737	4189
1981/80 x	:	:	-16,2	-4,1	:	-15,9	-	-13,2	-48,5	-11,7

TANKERFRACHTEN

TANKER FREIGHT RATES

TAUX DE FRETS PETROLIERS

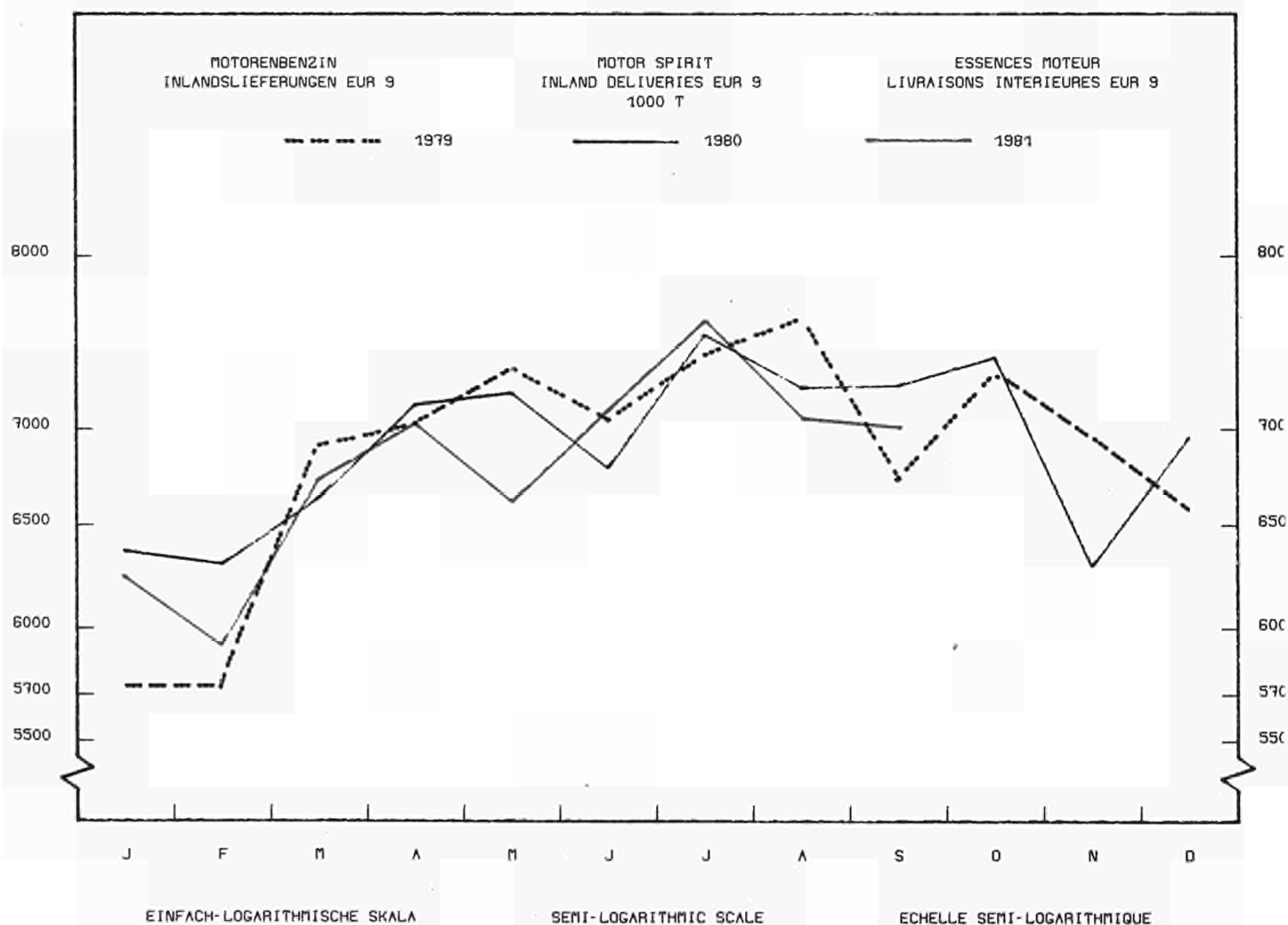
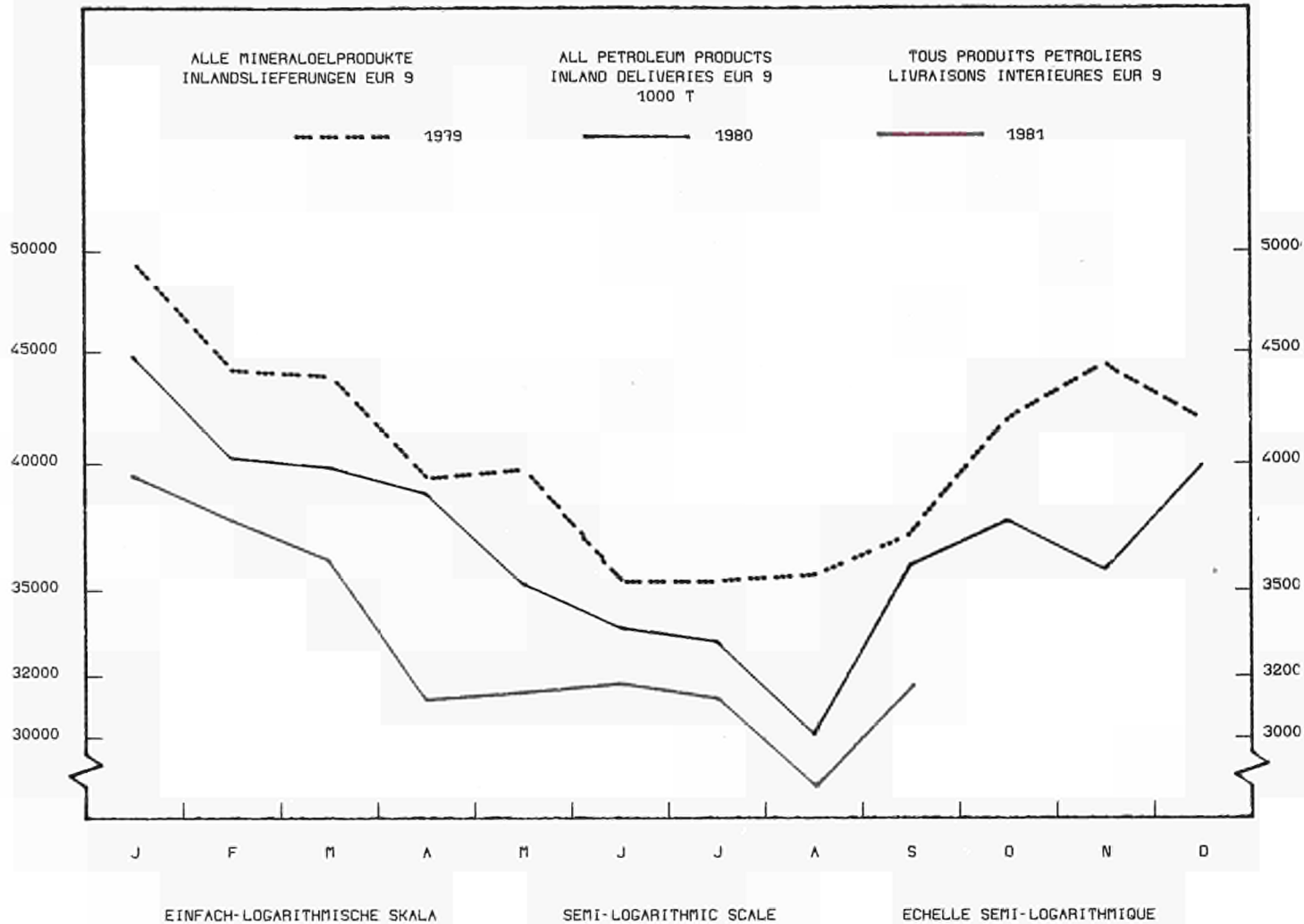
	A F R A (WORDSCALE)					SINGLE DIRTY MULLION	S I N G L E D I R T Y																																																																																																																																																																																																																																																																				
	16500 - 24999	25000 - 44999	45000 - 79999	80000 - 159999	+ 160000		PERSIAN GULF - EUROPE - 45000		+ 45000		CARIBS - EUROPE		W. AFRICA - EUROPE		MEDITERR. - UK/CONT.		INTER MEDITERR.																																																																																																																																																																																																																																																										
	DWT	DWT	DWT	DWT	DWT		N	W	N	W	N	W	N	W	N	W	N	W																																																																																																																																																																																																																																																									
1980																				APR	255.9	198.0	121.3	79.6	49.8	122.5	1	210.0	32	39.5	20	119.5	12	106.3	11	94.5	30	98.9	MAY	253.4	192.7	114.1	78.6	49.3	115.5	0	0.0	25	37.7	15	106.8	13	92.2	9	97.9	27	86.8	JUN	199.6	147.3	88.5	60.6	37.8	114.0	0	0.0	30	39.7	15	99.2	8	78.9	3	180.8	24	109.6	JUL	208.3	147.7	87.0	62.7	40.4	99.7	1	175.0	26	37.5	13	78.3	15	65.8	10	91.3	40	75.3	AUG	202.9	151.0	91.6	62.4	41.6	79.0	0	0.0	29	28.2	8	99.4	8	57.6	11	74.3	38	76.6	SEP	200.5	152.9	84.4	60.0	41.1	79.3	0	0.0	20	50.0	4	35.0	8	47.7	13	100.9	30	96.4	1981																				APR	220.0	158.0	91.1	65.1	44.0	68.0	0	0.0	22	32.6	13	62.0	6	53.8	16	60.8	37	67.5	MAY	214.4	150.9	89.1	63.8	43.9	72.3	1	84.0	34	32.8	11	72.6	2	45.0	9	67.8	34	67.6	JUN	176.2	137.4	74.9	52.8	37.1	76.7	0	0.0	19	30.6	11	59.3	6	58.8	10	78.4	36	56.5	JUL	170.8	126.6	71.0	50.5	36.7	57.0	0	0.0	40	26.4	11	49.8	2	55.0	9	61.3	38	66.2	AUG	168.6	119.0	68.0	49.0	36.2	58.5	0	0.0	30	25.6	3	47.5	4	70.0	16	57.8	33	55.0	SEP	161.4	122.6	67.6	48.5	36.3	58.5	0	0.0	17	32.2	9	60.2	10	49.2	12	69.7	29	59.7
APR	255.9	198.0	121.3	79.6	49.8	122.5	1	210.0	32	39.5	20	119.5	12	106.3	11	94.5	30	98.9																																																																																																																																																																																																																																																									
MAY	253.4	192.7	114.1	78.6	49.3	115.5	0	0.0	25	37.7	15	106.8	13	92.2	9	97.9	27	86.8																																																																																																																																																																																																																																																									
JUN	199.6	147.3	88.5	60.6	37.8	114.0	0	0.0	30	39.7	15	99.2	8	78.9	3	180.8	24	109.6																																																																																																																																																																																																																																																									
JUL	208.3	147.7	87.0	62.7	40.4	99.7	1	175.0	26	37.5	13	78.3	15	65.8	10	91.3	40	75.3																																																																																																																																																																																																																																																									
AUG	202.9	151.0	91.6	62.4	41.6	79.0	0	0.0	29	28.2	8	99.4	8	57.6	11	74.3	38	76.6																																																																																																																																																																																																																																																									
SEP	200.5	152.9	84.4	60.0	41.1	79.3	0	0.0	20	50.0	4	35.0	8	47.7	13	100.9	30	96.4																																																																																																																																																																																																																																																									
1981																				APR	220.0	158.0	91.1	65.1	44.0	68.0	0	0.0	22	32.6	13	62.0	6	53.8	16	60.8	37	67.5	MAY	214.4	150.9	89.1	63.8	43.9	72.3	1	84.0	34	32.8	11	72.6	2	45.0	9	67.8	34	67.6	JUN	176.2	137.4	74.9	52.8	37.1	76.7	0	0.0	19	30.6	11	59.3	6	58.8	10	78.4	36	56.5	JUL	170.8	126.6	71.0	50.5	36.7	57.0	0	0.0	40	26.4	11	49.8	2	55.0	9	61.3	38	66.2	AUG	168.6	119.0	68.0	49.0	36.2	58.5	0	0.0	30	25.6	3	47.5	4	70.0	16	57.8	33	55.0	SEP	161.4	122.6	67.6	48.5	36.3	58.5	0	0.0	17	32.2	9	60.2	10	49.2	12	69.7	29	59.7																																																																																																																																						
APR	220.0	158.0	91.1	65.1	44.0	68.0	0	0.0	22	32.6	13	62.0	6	53.8	16	60.8	37	67.5																																																																																																																																																																																																																																																									
MAY	214.4	150.9	89.1	63.8	43.9	72.3	1	84.0	34	32.8	11	72.6	2	45.0	9	67.8	34	67.6																																																																																																																																																																																																																																																									
JUN	176.2	137.4	74.9	52.8	37.1	76.7	0	0.0	19	30.6	11	59.3	6	58.8	10	78.4	36	56.5																																																																																																																																																																																																																																																									
JUL	170.8	126.6	71.0	50.5	36.7	57.0	0	0.0	40	26.4	11	49.8	2	55.0	9	61.3	38	66.2																																																																																																																																																																																																																																																									
AUG	168.6	119.0	68.0	49.0	36.2	58.5	0	0.0	30	25.6	3	47.5	4	70.0	16	57.8	33	55.0																																																																																																																																																																																																																																																									
SEP	161.4	122.6	67.6	48.5	36.3	58.5	0	0.0	17	32.2	9	60.2	10	49.2	12	69.7	29	59.7																																																																																																																																																																																																																																																									

W = WORDSCALE

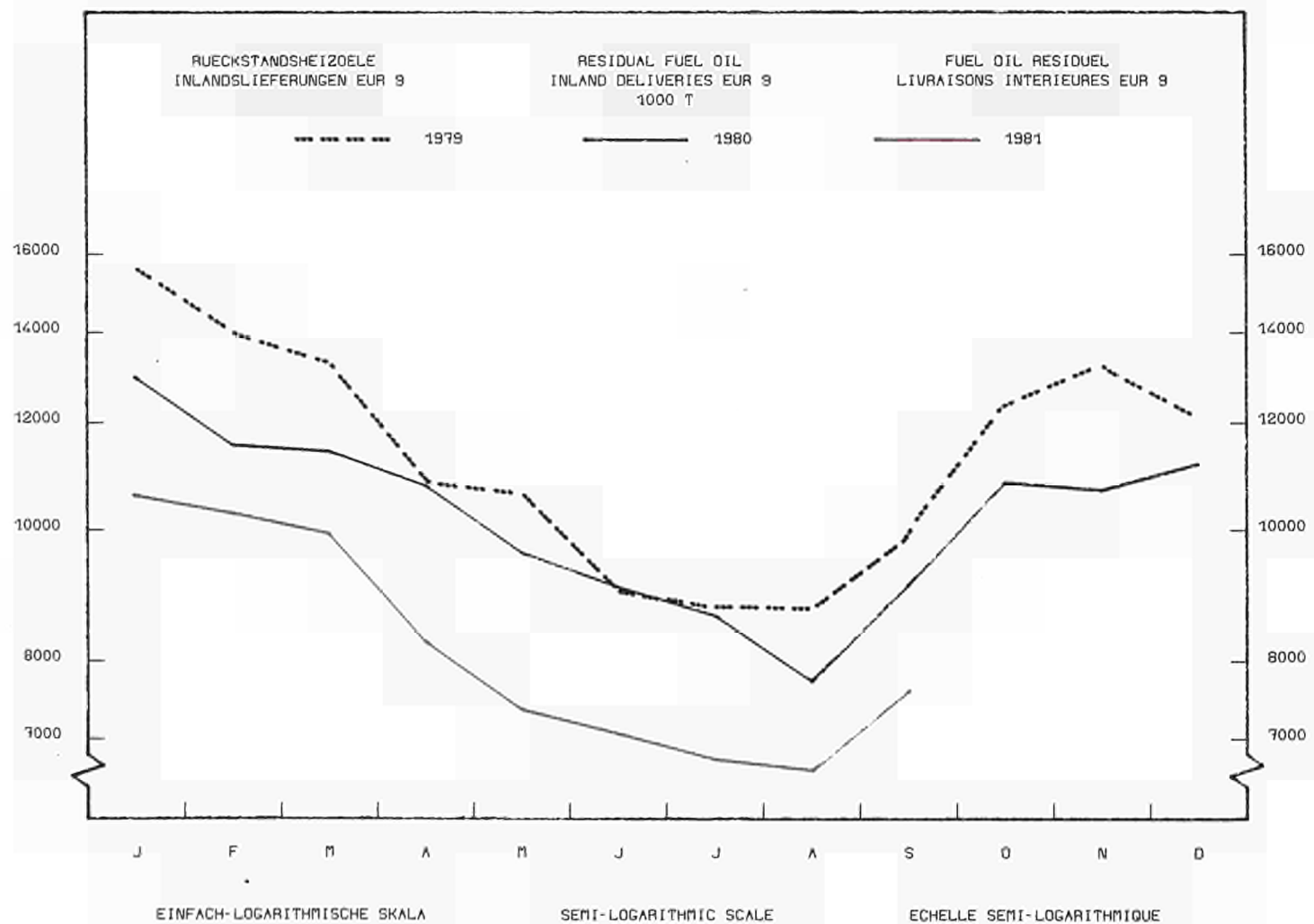
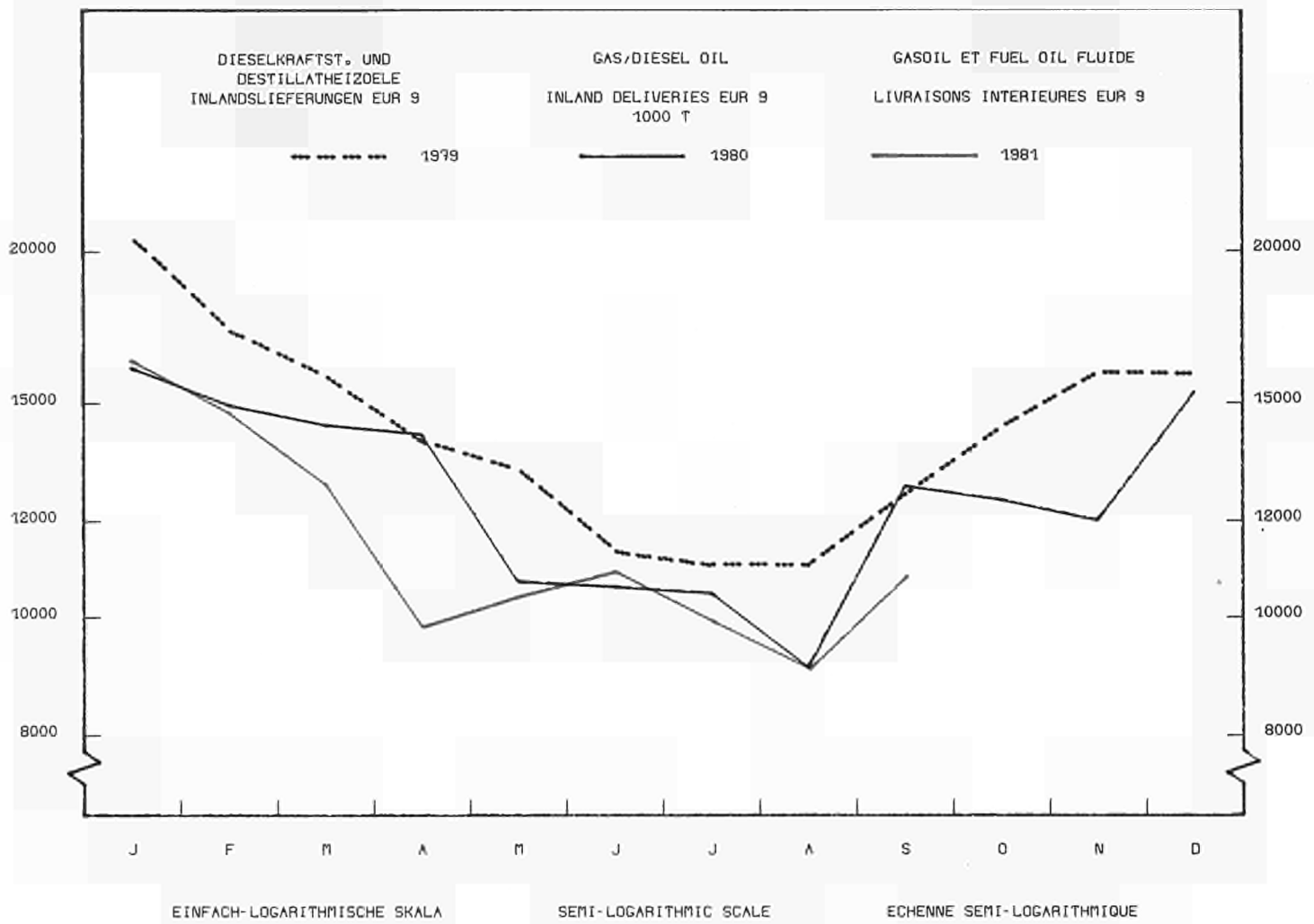
N = NUMBER

	EUR - 9	B.R. DEUTSCHLAND	FRANCE	ITALIA	NEDERLAND	BELGIQUE BELGIE	LUXEMBOURG	UNITED KINGDOM	IRELAND	DANMARK
ALLE MINERALOELPRODUKTE										
ALL PETROLEUM PRODUCTS										
TOUS PRODUITS PETROLIERS										
1000 T										
NETTOERZEUGUNG IN DEN RAFFINERIEEN										
NET PRODUCTION IN REFINERIES										
PRODUCTION NETTE DANS LES RAFFINERIES										
1979	524252	104744	120290	109167	57233	32251	-	89977	2232	8358
1980	464532	102264	107034	90595	47628	31508	-	77222	1956	6325
1980 MAR	41330	8310	9647	8019	4758	3012	-	6779	172	633
APR	37035	7769	8772	6951	3693	2719	-	6491	172	468
MAI	38515	8763	9038	6860	3368	2751	-	6966	181	588
JUN	36055	8340	7830	7039	3868	2556	-	5767	172	483
JUL	37234	8299	9315	7027	3794	2411	-	5679	178	531
AUG	56905	7889	8748	7809	2883	2895	-	6008	181	492
1981 MAR	54666	7412	7938	7744	3032	2017	-	5844	108	571
APR	54298	7334	7500	7444	3524	1810	-	5982	146	558
MAI	:	6922	6735	6631	:	2188	-	5490	136	420
JUN	:	6473	6187	6721	:	2404	-	4770	53	412
JUL	:	7515	7293	7059	:	2577	-	5280	-	493
AUG	:	:	7440	7389	:	2455	-	5422	-	465
FLUESSIG-UND RAFFINERIEGAS										
LPG AND REFINERY GAS										
GPL ET GAZ DE RAFFINERIES										
1000 T										
NETTOERZEUGUNG										
NET PRODUCTION										
PRODUCTION NETTE										
1979	14889	3287	3387	2871	2854	562	-	1772	22	134
1980	12847	3101	3150	2117	2346	547	-	1458	19	109
1980 MAR	1194	220	309	196	276	53	-	127	2	11
APR	1028	221	271	170	196	46	-	112	2	10
MAI	1026	217	269	147	208	48	-	122	3	12
JUN	990	219	243	181	200	48	-	86	2	11
JUL	1040	224	305	159	182	40	-	117	2	11
AUG	980	200	277	184	154	43	-	115	2	5
1981 MAR	1017	234	248	170	191	42	-	122	-	10
APR	1039	298	239	156	181	25	-	128	1	11
MAI	:	298	218	132	:	30	-	124	1	9
JUN	:	231	201	155	:	46	-	85	-	9
JUL	:	228	250	147	:	67	-	132	-	10
AUG	:	:	271	142	:	54	-	110	-	6
MOTORENBENZIN										
MOTOR SPIRIT										
ESSENCES MOTEUR										
1000 T										
NETTOERZEUGUNG										
NET PRODUCTION										
PRODUCTION NETTE										
1979	88302	21739	19267	16368	7751	5088	-	16178	519	1392
1980	87317	22478	18150	14845	8074	5506	-	16669	489	1106
1980 MAR	7383	1877	1642	1220	641	547	-	1333	37	86
APR	6810	1597	1458	1307	597	395	-	1332	41	83
MAI	7274	1657	1631	1223	630	465	-	1513	45	110
JUN	7243	1700	1494	1332	650	578	-	1358	42	89
JUL	7354	1800	1674	1335	570	431	-	1407	47	90
AUG	7255	1628	1619	1400	559	496	-	1415	49	89
1981 MAR	6643	1640	1417	1227	541	317	-	1361	30	110
APR	6620	1494	1444	1202	609	322	-	1404	35	110
MAI	:	1545	1407	1174	:	420	-	1248	36	80
JUN	:	1512	1328	1219	:	427	-	1271	14	74
JUL	:	1748	1560	1312	:	483	-	1493	-	115
AUG	:	:	1487	1425	:	453	-	1495	-	76
PETROLEUM UND FLUGTURBINENKRAFTSTOFFE										
KEROSENE AND JET FUELS										
PETROLE LAMPANT ET CARBUREACTEURS										
1000 T										
NETTOERZEUGUNG										
NET PRODUCTION										
PRODUCTION NETTE										
1979	24874	1118	4497	5426	4048	1660	-	8032	15	78
1980	22636	1347	4719	3856	3691	1730	-	7238	19	36
1980 MAR	2061	133	430	379	373	117	-	622	3	4
APR	1840	111	363	340	257	166	-	598	1	4
MAI	1980	107	437	353	276	182	-	622	2	1
JUN	1898	113	436	319	294	160	-	567	2	7
JUL	1896	112	341	321	331	168	-	620	3	-
AUG	2048	125	439	398	268	171	-	644	3	-
1981 MAR	1723	117	378	318	172	136	-	601	-	1
APR	1837	131	398	283	284	133	-	604	2	2
MAI	:	106	313	252	:	142	-	511	-	5
JUN	:	124	297	289	:	166	-	483	-	-
JUL	:	139	511	201	:	174	-	497	-	-
AUG	:	:	429	311	:	148	-	428	-	-

	EUR - 9	B.R. DEUTSCHLAND	FRANCE	ITALIA	NEDERLAND	BELGIQUE BELGIE	LUXEMBOURG	UNITED KINGDOM	IRELAND	DANMARK
<b>ROHBOENZIN</b>										
NAPHTAS										
1000 T										
<b>NETTOERZEUGUNG</b>										
NET PRODUCTION										
PRODUCTION NETTE										
1979	21653	3991	5143	4290	1863	1656	-	4636	1	93
1980	15439	4267	3025	2854	872	1378	-	2936	-	107
1980 MAR	1586	351	412	159	185	168	-	316	1	14
APR	1403	426	333	52	178	157	-	244	1	12
MAI	1024	413	159	63	45	136	-	202	-	6
JUN	632	368	-22	55	77	103	-	47	1	3
JUL	1127	359	488	58	135	94	-	-16	-	9
AUG	1002	385	371	77	-10	102	-	76	-	1
1981 MAR	941	62	200	219	143	123	-	189	-	5
APR	1068	47	407	302	129	87	-	89	1	6
MAI	:	-27	407	174	:	109	-	260	1	5
JUN	:	179	-9	190	:	117	-	21	-	3
JUL	:	352	186	282	:	140	-	-11	-	2
AUG	:	:	397	241	:	98	-	52	-	7
<b>DIESELKRAFTST. UND DESTILLATHEIZOLEE</b>										
GAS DIESEL OIL										
1000 T										
<b>NETTOERZEUGUNG</b>										
NET PRODUCTION										
PRODUCTION NETTE										
1979	181595	46169	45049	30335	18733	11802	-	25450	613	3444
1980	162125	41976	41405	26531	15869	10864	-	22153	539	2788
1980 MAR	14396	3664	3535	2259	1592	1022	-	1994	40	290
APR	12682	3215	3378	1956	1093	929	-	1866	41	200
MAI	13100	3499	3400	1867	1062	959	-	2006	51	256
JUN	12444	3545	2893	2006	1271	806	-	1664	45	214
JUL	12966	3480	3514	1959	1291	825	-	1625	47	225
AUG	12183	2929	3209	2217	978	978	-	1612	52	208
1981 MAR	11659	3087	2662	2229	1038	691	-	1656	29	267
APR	11214	2592	2545	2276	1105	612	-	1794	37	253
MAI	:	2821	2462	1920	:	687	-	1493	35	164
JUN	:	2491	2019	1914	:	794	-	1328	17	155
JUL	:	2775	2365	2129	:	746	-	1467	-	194
AUG	:	:	2407	2109	:	781	-	1619	-	203
<b>RUECKSTANDSHEIZOLEE</b>										
RESIDUAL FUEL OIL										
1000 T										
<b>NETTOERZEUGUNG</b>										
NET PRODUCTION										
PRODUCTION NETTE										
1979	166971	21715	37393	46783	18412	10216	-	28600	1062	2790
1980	158865	20803	31023	36667	15007	10148	-	22300	890	2027
1980 MAR	12636	1600	2917	3289	1521	993	-	2037	89	190
APR	11349	1580	2585	2785	1220	903	-	2054	87	135
MAI	11523	1780	2610	2893	983	849	-	2168	81	159
JUN	10480	1582	2245	2810	1193	709	-	1741	80	120
JUL	10373	1580	2399	2725	1100	765	-	1584	79	141
AUG	10890	1673	2313	3111	738	956	-	1871	75	153
1981 MAR	10824	1531	2626	3319	908	606	-	1635	48	151
APR	10101	1523	2034	2928	1100	570	-	1721	71	154
MAI	:	1330	1928	2662	:	687	-	1535	63	116
JUN	:	1302	1846	2587	:	729	-	1346	23	140
JUL	:	1518	1876	2629	:	862	-	1382	-	109
AUG	:	:	2005	2881	:	790	-	1475	-	126
<b>VERSCHIEDENE PRODUKTE</b>										
SUNDRY PRODUCTS										
1000 T										
<b>NETTOERZEUGUNG</b>										
NET PRODUCTION										
PRODUCTION NETTE										
1979	25935	6725	5554	3094	3572	1287	-	5309	-	394
1980	25303	8292	5562	3725	1769	1355	-	4468	-	152
1980 MAR	2074	485	402	517	170	112	-	350	-	38
APR	1921	619	384	339	148	123	-	284	-	24
MAI	2589	1090	532	314	164	112	-	333	-	44
JUN	2370	613	541	336	185	152	-	304	-	39
JUL	2477	744	593	470	165	88	-	342	-	55
AUG	2546	949	521	422	196	148	-	274	-	36
1981 MAR	1857	741	407	262	36	102	-	282	-	27
APR	2417	1249	432	297	115	61	-	241	-	22
MAI	:	849	467	312	:	113	-	320	-	41
JUN	:	634	506	367	:	126	-	237	-	31
JUL	:	755	544	359	:	105	-	:	-	63
AUG	:	:	444	280	:	131	-	:	-	47



	EUR - 9	B.R. DEUTSCHLAND	FRANCE	ITALIA	NEDERLAND	BELGIQUE BELGIE	LUXEMBOURG	UNITED KINGDOM	IRELAND	DANMARK
ALLE MINERALÖLPRODUKTE										
ALL PETROLEUM PRODUCTS										
TOUS PRODUITS PETROLIERS										
1000 T										
GESAMTEINFÜHREN										
TOTAL IMPORTS										
IMPORTATIONS TOTALES										
1979	113515	39978	10408	7481	19032	9680	1355	12035	4152	9394
1980	127175	38136	12678	15263	28546	10008	1132	9245	3925	8242
1980 MAR	9534	2732	1254	1414	1651	608	98	730	288	759
APR	9566	3309	1055	1345	1427	515	97	635	341	842
MAI	10591	3564	1417	1390	1633	647	78	937	332	593
JUN	10600	3347	1837	1307	1485	753	81	853	283	654
JUL	10316	3425	1545	1348	1419	966	82	618	334	579
AUG	9330	3188	1385	1131	1390	587	70	762	309	508
1981 MAR	10743	3422	1225	1761	1922	801	90	677	369	476
APR	8806	2120	1004	1660	1843	610	75	646	280	568
MAI	:	2172	1331	1286	:	869	73	591	327	421
JUN	:	2488	1339	1283	:	723	78	745	359	552
JUL	:	2747	1725	1162	:	704	95	953	490	399
AUG	:	:	1128	988	:	612	79	819	404	429
80 JAN-AUG	81065	26929	11073	10403	11876	5455	728	6303	2666	5632
81 JAN-AUG	:	:	10047	10762	:	5470	680	5742	2790	4019
1981/80 %	:	:	-9,3	3,5	:	0,3	-6,6	-8,9	4,7	-28,6
GESAMTAUSFUHREN										
TOTAL EXPORTS										
EXPORTATIONS TOTALES										
1979	116620	6675	16386	22726	40208	14927	37	13359	148	2154
1980	107380	7241	13658	11843	40913	17587	49	14598	202	1289
1980 MAR	9083	572	1398	1216	3174	1406	4	1239	-	74
APR	8767	719	1486	840	2638	1546	2	1386	10	140
MAI	8422	606	1397	941	2359	1579	3	1374	19	144
JUN	8275	646	1260	824	2548	1647	6	1186	5	153
JUL	8430	603	1278	844	2653	1504	4	1332	70	142
AUG	7735	607	1029	873	2394	1604	3	1126	17	82
1981 MAR	7855	513	1293	890	2673	1327	2	1037	1	99
APR	7539	446	1675	894	2517	735	2	1087	34	149
MAI	:	583	1348	1196	:	1358	1	953	35	142
JUN	:	717	1205	1057	:	1495	2	961	6	82
JUL	:	1071	1255	1324	:	1641	3	1169	-	125
AUG	:	:	1399	1205	:	1720	2	1147	-	99
80 JAN-AUG	68778	4743	10045	7640	23057	12027	32	10072	160	1002
81 JAN-AUG	:	:	10598	8643	:	11010	17	8482	93	971
1981/80 %	:	:	5,5	13,1	:	-8,5	-46,9	-15,8	-41,9	-3,1
BUNKER										
BUNKERS										
SOUTES										
1979	26775	2969	4897	5194	8050	2507	-	2671	52	435
1980	26269	2952	4025	4283	9590	2455	-	2457	77	430
1980 MAR	2243	289	286	384	770	298	-	181	6	29
APR	2063	265	338	338	632	241	-	214	3	32
MAI	1984	241	436	338	499	195	-	230	10	35
JUN	1969	240	283	349	627	214	-	211	11	34
JUL	2045	234	360	354	582	235	-	240	7	33
AUG	1949	256	333	344	545	203	-	221	6	39
1981 MAR	2014	237	333	376	580	256	-	185	4	43
APR	1899	257	322	306	531	263	-	176	4	40
MAI	:	289	320	354	:	295	-	189	6	38
JUN	:	312	354	270	:	270	-	180	7	45
JUL	:	281	326	317	:	245	-	196	6	48
AUG	:	:	308	295	:	222	-	148	4	48
INLANDSLIEFERUNGEN										
INLAND DELIVERIES										
LIVRAISONS INTERIEURES										
1979	488358	134900	105188	89483	27947	23512	1293	84556	6105	15374
1980	446127	120636	99045	88682	25825	21181	1075	71177	5549	12957
1980 APR	38763	11034	8673	7073	2065	2187	93	6040	466	1132
MAI	35273	9685	7876	6879	1940	1671	79	5726	516	901
JUN	33659	9318	7597	6759	1985	1391	73	5288	403	845
JUL	33195	10501	6103	6984	1883	1284	84	5168	467	721
AUG	30107	9351	5170	6152	1823	1539	67	4758	418	829
SEP	35985	10686	7147	7245	2002	2056	90	5210	370	1179
1981 APR	31170	7649	6163	7257	1810	1576	78	5300	437	900
MAI	31413	8199	7086	6160	2100	1548	73	5056	445	746
JUN	:	9000	6574	6347	:	1572	80	4960	409	759
JUL	:	8936	6147	6630	:	1298	98	4989	455	641
AUG	:	:	4926	5745	:	1359	74	4746	400	717
SEP	:	:	5835	6815	:	1586	73	5218	375	750
80 JAN-AUG	295671	81777	64017	58086	16845	14374	703	47686	3781	8402
81 JAN-AUG	:	:	56626	56550	:	13151	670	42663	3366	7079
1981/80 %	:	:	-11,5	-2,6	:	-8,5	-4,7	-10,5	-11,0	-15,7



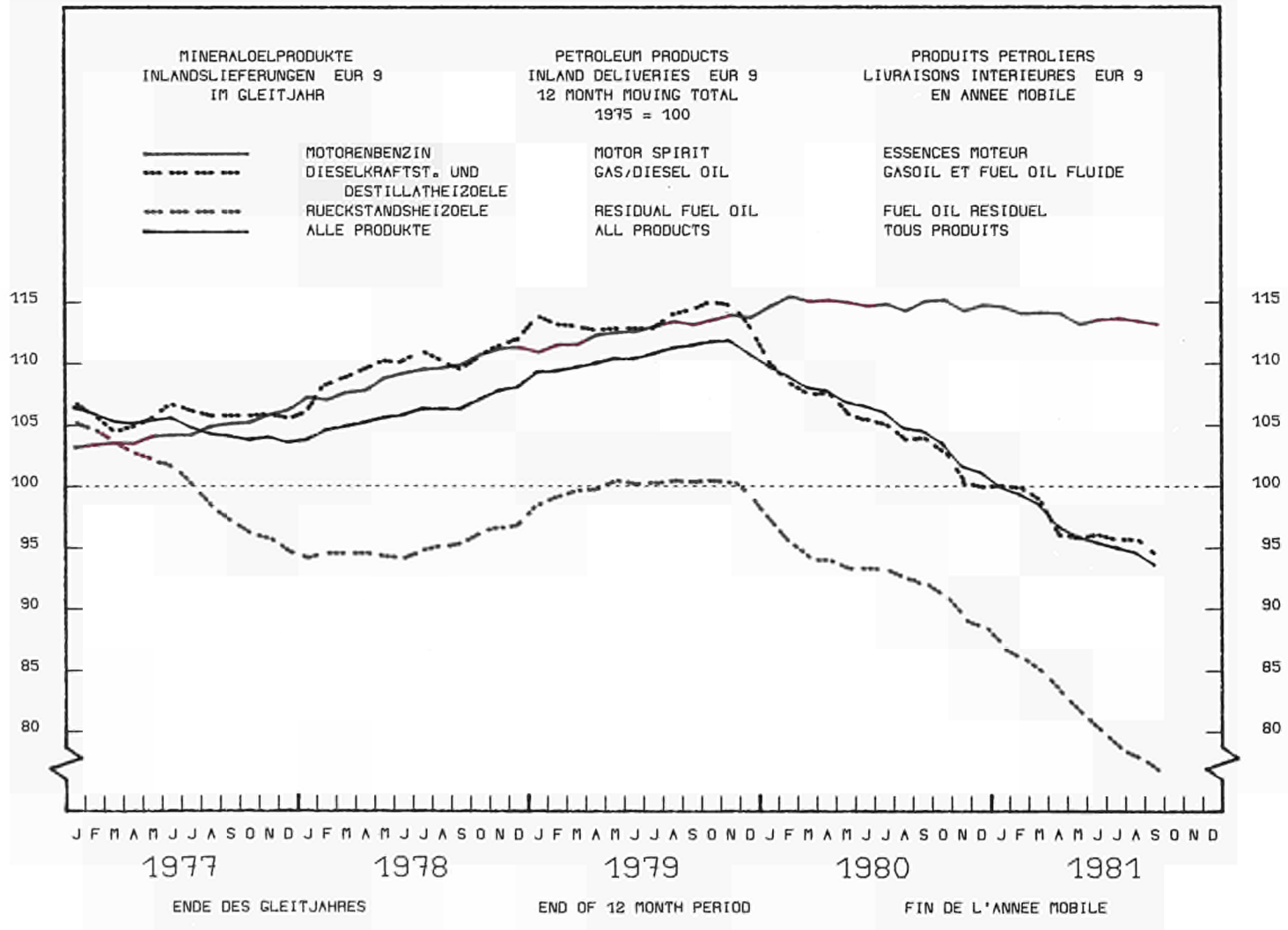
	EUR - 9	B.R. DEUTSCHLAND	FRANCE	ITALIA	NEDERLAND	BELGIE BELGIE	LUXEMBOURG	UNITED KINGDOM	IRELAND	DANMARK
<b>MOTORENBENZIN</b>										
<b>MOTOR SPIRIT</b>										
<b>ESSENCES MOTEUR</b>										
<b>1000 T</b>										
<b>INLANDSLIEFERUNGEN</b>										
<b>INLAND DELIVERIES</b>										
<b>LIVRAISONS INTERIEURES</b>										
1979	82409	23761	17735	12128	3986	3137	279	18729	981	1673
1980	83198	24178	17799	12280	3961	2952	286	19185	1019	1538
1980 APR	7129	2064	1581	1073	353	266	24	1553	86	129
MAY	7194	2145	1500	1020	363	268	24	1655	91	128
JUN	6791	1990	1483	1015	260	259	23	1546	83	132
JUL	7529	2117	1733	1174	315	219	29	1709	96	137
AUG	7233	2022	1628	1125	301	263	27	1643	92	132
SEP	7236	2106	1574	1066	336	281	25	1630	73	145
1981 APR	7016	1922	1631	1080	317	254	27	1577	86	122
MAY	6604	1842	1434	923	320	249	24	1562	91	119
JUN	7089	2018	1596	1045	305	253	26	1619	91	134
JUL	7602	2025	1886	1187	305	228	35	1703	99	134
AUG	:	:	1608	1099	302	216	30	1578	91	121
SEP	:	:	1568	1056	298	233	27	1612	85	116
80 JAN-AUG	55244	16057	11875	8181	2563	2014	190	12653	686	1025
81 JAN-AUG	:	:	12127	8087	2454	1885	204	12485	695	956
1981/80 %	:	:	2,1	-1,1	-4,3	-6,4	7,4	-1,3	1,3	-6,7
<b>PETROLFUHR UND FLUGTURBINENKRAFTSTOFFE</b>										
<b>KEROSENES AND JET FUELS</b>										
<b>PETROLE LAMPANT ET CARBUREACTEURS</b>										
<b>1000 T</b>										
<b>INLANDSLIEFERUNGEN</b>										
<b>INLAND DELIVERIES</b>										
<b>LIVRAISONS INTERIEURES</b>										
1979	18904	2829	2524	2996	1323	522	67	7367	418	858
1980	17374	2873	2492	2506	1178	495	63	6791	307	669
1980 APR	1332	222	210	167	90	45	6	515	25	52
MAY	1409	254	221	181	92	42	6	535	28	50
JUN	1379	250	219	159	85	41	5	551	22	47
JUL	1496	283	230	185	95	55	6	557	30	55
AUG	1432	272	224	171	96	45	6	520	31	67
SEP	1527	270	229	208	101	42	5	589	29	54
1981 APR	1252	242	192	141	76	47	5	481	18	50
MAY	:	277	207	138	:	47	5	485	23	42
JUN	:	277	210	143	:	48	5	514	27	47
JUL	:	252	218	165	:	41	6	547	29	50
AUG	:	:	214	146	:	55	5	528	29	49
SEP	:	:	224	203	:	57	5	554	27	46
80 JAN-AUG	11456	1931	1690	1547	766	330	43	4494	206	449
81 JAN-AUG	:	:	1563	1336	:	351	41	4112	177	386
1981/80 %	:	:	-7,5	-13,6	:	6,4	-4,7	-8,5	-14,1	-14,0
<b>DIESELKRAFTST. UND DESTILLATHEIZUELE</b>										
<b>GAS DIESEL OIL</b>										
<b>GASOIL ET FUEL-OIL FLUIDE</b>										
<b>1000 T</b>										
<b>INLANDSLIEFERUNGEN</b>										
<b>INLAND DELIVERIES</b>										
<b>LIVRAISONS INTERIEURES</b>										
1979	174092	63975	41073	24472	6314	9818	573	19861	1353	6653
1980	156645	54745	38888	23670	5920	8424	528	17625	1258	5587
1980 APR	14156	5468	3619	1655	500	783	45	1485	103	498
MAY	10700	3951	2537	1452	395	561	32	1315	88	369
JUN	10591	3827	2911	1472	415	417	31	1134	77	307
JUL	10470	5005	1539	1657	331	443	35	1127	88	245
AUG	9104	4183	1261	1334	339	598	25	1002	72	290
SEP	12816	5370	2207	1959	452	907	42	1236	72	571
1981 APR	9808	2881	2258	1685	547	567	33	1345	101	391
MAY	10393	3491	2909	1295	488	581	30	1195	101	303
JUN	10992	4284	2560	1411	471	603	32	1139	99	303
JUL	9921	4124	1852	1574	362	493	42	1129	102	243
AUG	:	:	1281	1260	404	482	30	1048	86	281
SEP	:	:	1689	1884	471	547	28	1259	90	300
80 JAN-AUG	102673	37584	24590	14757	3727	5652	335	11643	809	3576
81 JAN-AUG	:	:	22465	14615	3793	5412	322	10656	818	3114
1981/80 %	:	:	-8,6	-1,0	1,8	-4,2	-3,9	-8,5	1,1	-12,9



EUR-9	D.R.	FRANCE	ITALIA	NEderland	BELGIQUE	LUXEMBOURG	UNITED	IRELAND	DANMARK
	DEUTSCHLAND				BELGIE		KINGDOM		

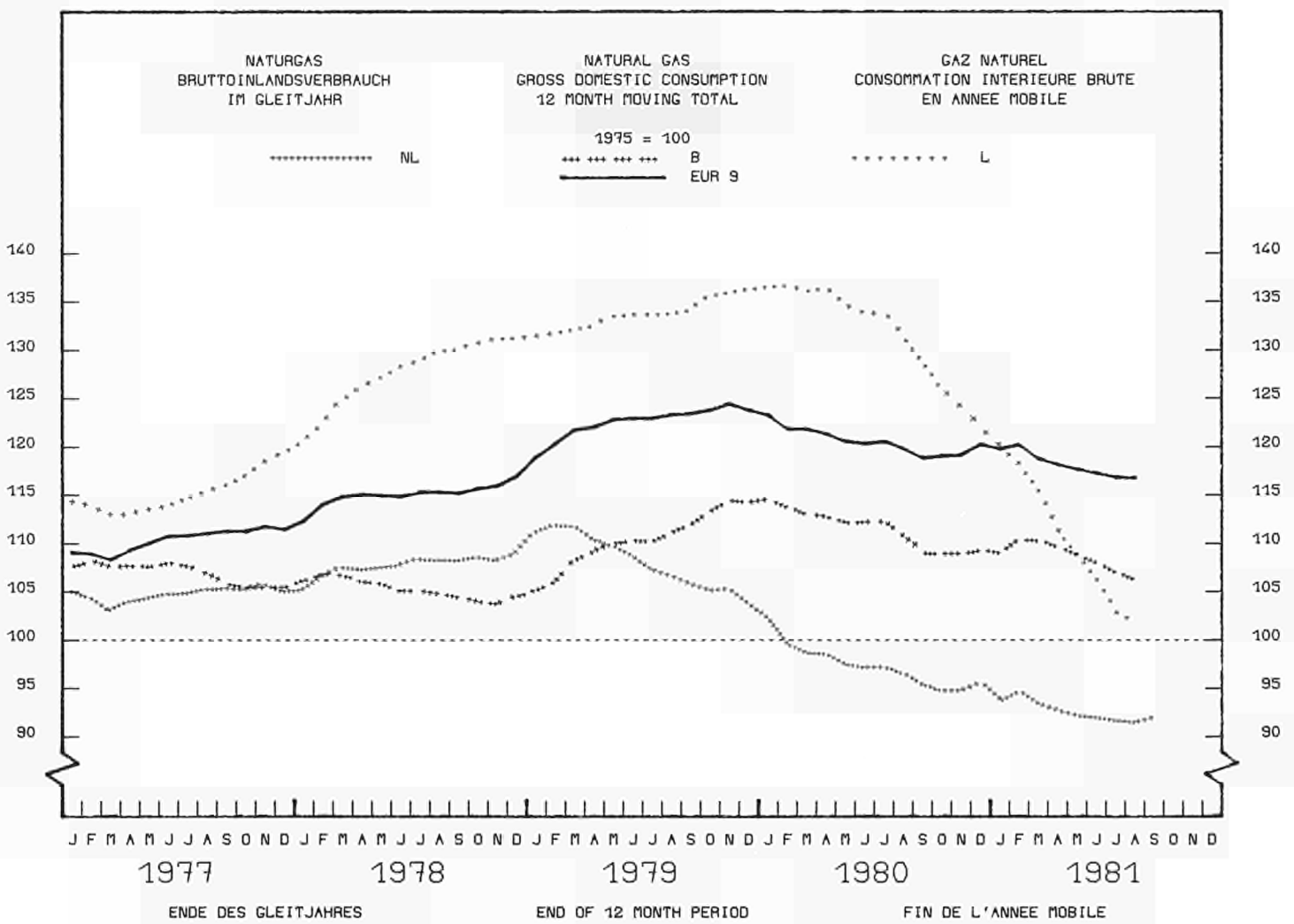
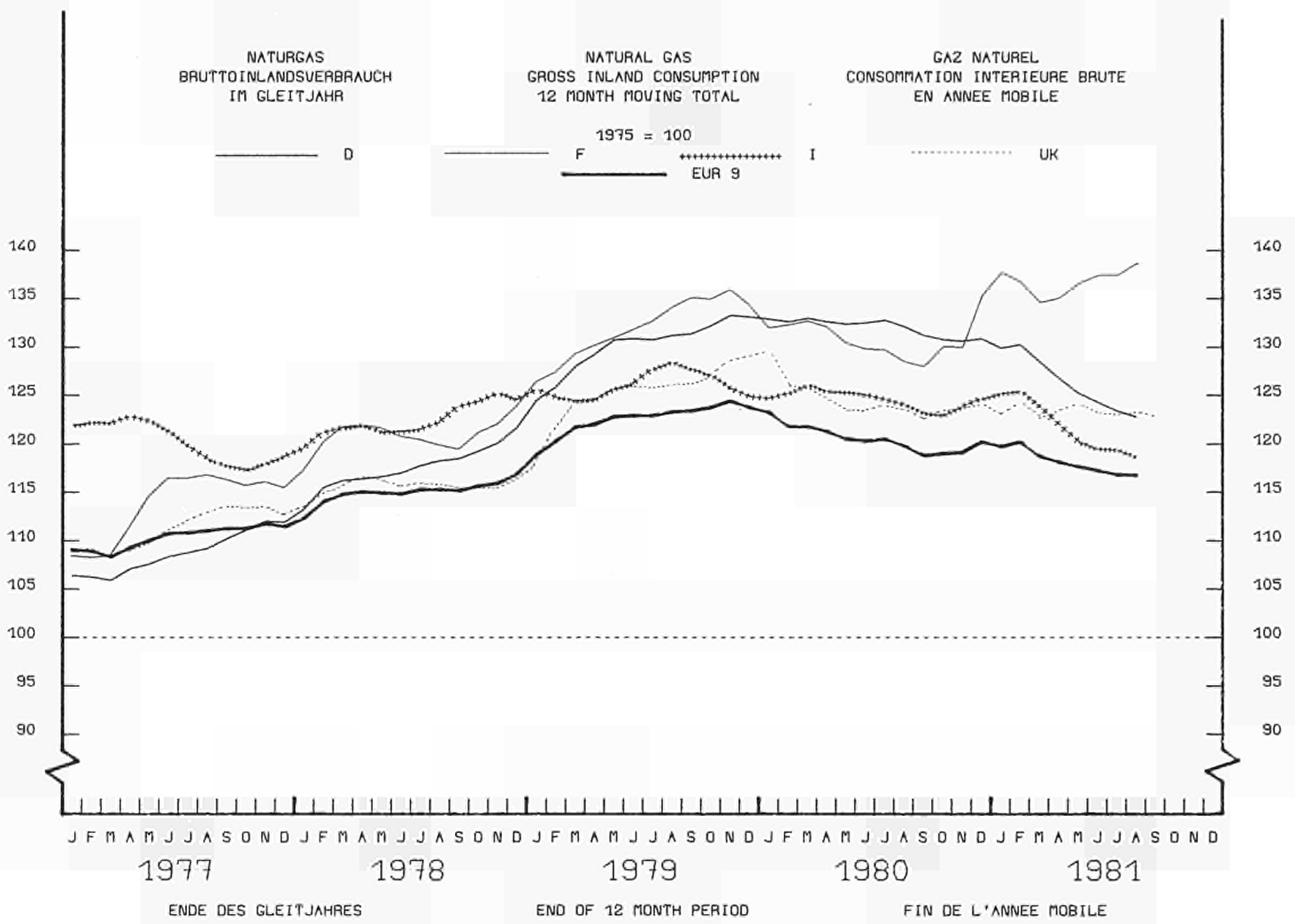
	RUECKSTANDSHEIZOEL				RESIDUAL FUEL OIL 1000 T				FUEL-OIL RESIDUEL			
	INLANDSLIEFERUNGEN				INLAND DELIVERIES				LIVRAISONS INTERIEURES			
1979	141984	22679	28984	40586	6744	6879	313	27487	2881	5431		
1980	126341	20462	25665	40320	7052	6568	131	19157	2569	4417		
1980 APR	10756	1766	2280	3050	499	825	13	1706	222	395		
MAY	9601	1616	1781	3100	497	558	12	1465	271	301		
JUN	9054	1460	1718	3100	529	428	8	1328	190	293		
JUL	8620	1540	1566	2990	531	402	8	1142	224	217		
AUG	7701	1416	1231	2600	493	465	4	1044	184	264		
SEP	9098	1380	1801	3020	574	608	10	1205	178	322		
1981 APR	8252	1153	1169	3250	490	478	7	1234	198	273		
MAY	7352	1104	1068	2700	475	451	8	1125	205	216		
JUN	7056	1059	1099	2700	460	410	8	949	164	207		
JUL	6759	1182	978	2650	365	360	6	859	190	169		
AUG	:	:	1065	2300	365	383	4	972	163	186		
SEP	:	:	1291	2600	405	512	7	1096	141	206		
80 JAN-AUG	81566	13776	15847	25190	4380	4713	97	12904	1768	2891		
81 JAN-AUG	:	:	11442	24080	3765	3707	58	9884	1425	2154		
1981/80 %	:	:	-27,8	-4,4	-14,0	-21,3	-40,2	-23,4	-19,4	-25,5		

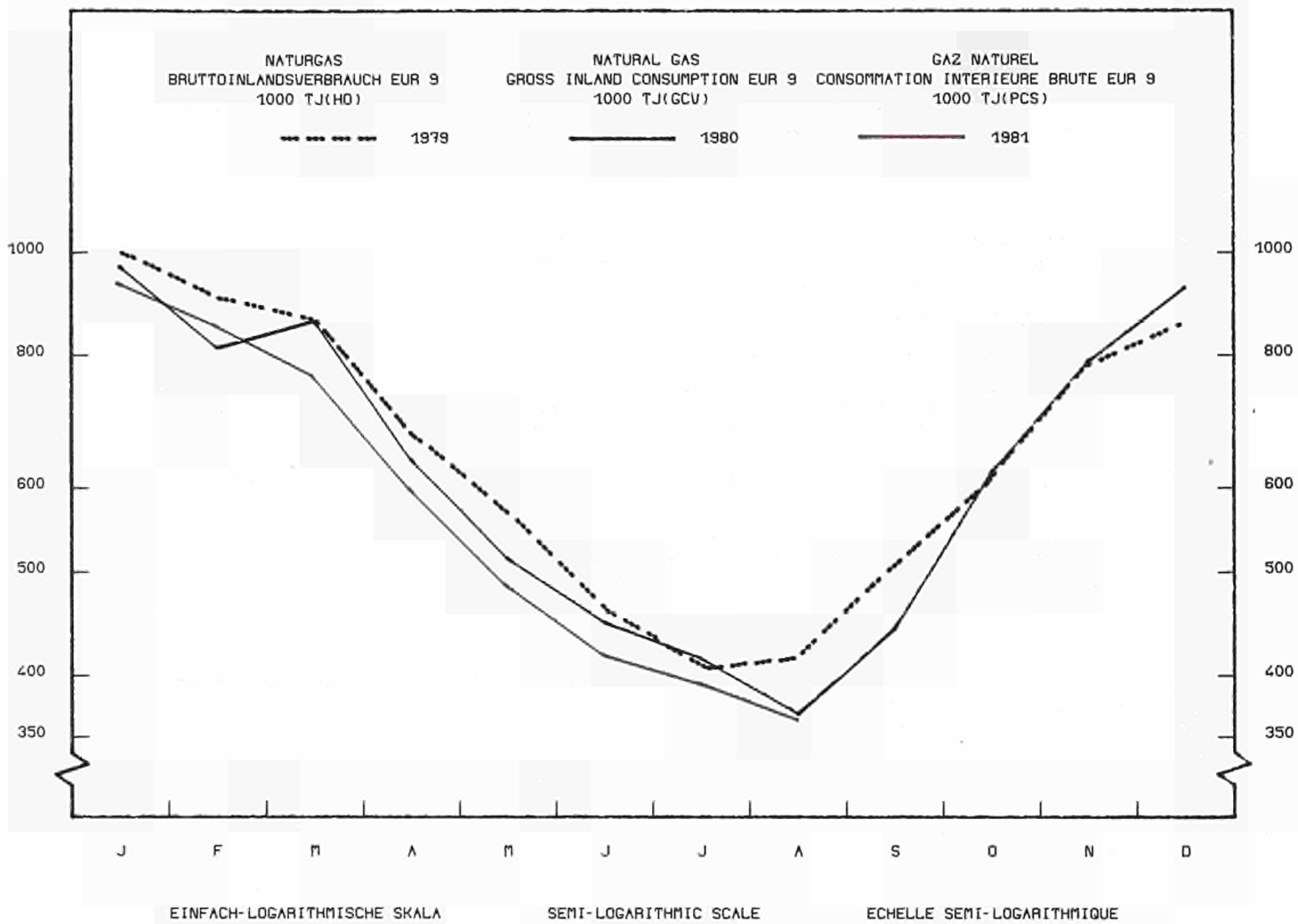
301181 30











## ERLÄUTERUNGEN

Für einige Länder liegen in den Zeitreihen über Rohöl und Mineralölprodukte nur vierteljährliche Angaben vor. Wo dies zutrifft, sind die Vierteljahreswerte unter dem letzten Quartalsmonat des betreffenden Landes und der EUR 9 aufgeführt.

### ROHÖL

- **"Förderung"**: Die Angaben über die Rohölförderung enthalten nicht die bei der Gewinnung, Reinigung und Stabilisierung von Naturgas anfallenden Mengen von Naturbenzin und Kondensaten; dies gilt nicht für die Fälle, in denen diese Erzeugnisse in Raffinerien umgewandelt werden.
- **"In der Raffinerie verarbeitetes Rohöl"**: Es handelt sich um die gesamten Rohölmengen einschliesslich der Halbfabrikate, die in den Raffinerien verarbeitet werden (Bruttoeinsatz). Zur Vermeidung von Doppelzählungen sind die Rückflüsse der Petrochemie bei der Raffinerieverarbeitung nicht berücksichtigt.
- **"Einfuhr aus dritten Ländern"**: Umfasst sämtliche in das Hoheitsgebiet eines jeden Landes eingeführten Mengen an Rohöl und Halbfabrikaten, darunter insbesondere solche, die zur Weiterverarbeitung für ausländische Rechnung bestimmt, vorübergehend eingeführt, auf Zollausschlusslager eingeführt oder auf Speziallager für ausländische Rechnung eingeführt sind.

Mengen, die im Transitwege (z.B. durch Rohrfernleitungen) das nationale Hoheitsgebiet durchqueren, sind nicht erfasst.

In der Regel entstammen die Angaben unmittelbaren Meldungen der Importeure; Differenzen gegenüber den durch die Zollstellen gemachten und in der Aussenhandelsstatistik veröffentlichten Daten sind deshalb möglich.

Unterteilt wird die Einfuhr nach Herkunftsländern und nicht nach Verkäufer- oder Lieferländern.

### MINERALÖLPRODUKTE

- **"Erzeugung"**: Hierunter fällt die Gewinnung aller energetischen und nicht-energetischen Mineralölerzeugnisse in Raffinerien mit Ausnahme des Eigenverbrauchs und der Raffinerieverluste. Rücklieferungen von Produkten aus der petrochemischen Industrie werden ohne Doppelzählung erfasst. Für eine detaillierte Aufzählung der Produkte wird auf den Anhang zum Bulletin 3/1976 "Energiesstatistik" verwiesen.
- **"Einfuhr und Ausfuhr"**: Folgen derselben Begriffsbestimmung wie "Rohöleinfuhren".
- **"Bunker"**: Betrifft ausschliesslich die an die Hochseeschifffahrt aller Flaggen gelieferten Bunkermengen, und zwar einschliesslich der aus Beständen der Zollausschluss- und Sonderlager entnommenen Mengen. Ausgenommen sind dagegen die Lieferungen für den Bedarf des internationalen Flugverkehrs.
- **"Inlandslieferungen"**: Erfasst wird die Gesamtmenge der Inlandslieferungen für die Umwandlung und für den Endverbrauch bei sowohl energetischer als auch nicht-energetischer Verwendung.

### GAS

Die Angaben erscheinen in Terajoule (TJ) auf Basis des oberen Heizwertes für jede Gassorte.

- **"Erzeugung"**: Die Mengen sind netto erfasst, das heisst nach Abzug der abgeblasenen, abgepackelten und in Produktionsversuchen gebrauchten sowie der in die Lagerstätten wieder eingepressten Mengen. Der Eigenverbrauch beim Erzeuger ist dagegen eingeschlossen.

Die Naturgaserzeugung umfasst Erd- und Erdölgas sowie gegebenenfalls Gruben- und Klärgase.

Die Kokereigaserzeugung umfasst Gas aus Zechenkokereien, Hüttenkokereien und unabhängigen Kokereien.

In der Erzeugung von Hochofengas sind die aus der Umwandlung von Koks in Hochöfen gewonnenen Gasmengen erfasst.

Die Ortsgaserzeugung umfasst die Gase solcher Unternehmen, deren Hauptzweck es ist, abgeleitete Gase zu erzeugen und zu verteilen. Dazu gehören ferner die Gase, die durch Spalten und Mischen von Naturgas, Flüssiggas und Raffineriegas entstehen.

Die Angaben über die monatliche Erzeugung für das Vereinigte Königreich und Irland beziehen sich auf Zeiträume von 4 oder 5 Wochen (4 Wochen bei den beiden ersten Monaten eines jeden Quartals, 5 Wochen beim letzten Quartalsmonat).

- **"Bezüge und Einfuhren"**: Mengen, die das nationale Hoheitsgebiet im Transitwege (d.h. in Rohrfernleitungen) durchqueren, sind nicht erfasst.
- **"Bruttoinlandsverbrauch"**: Entspricht der zur Deckung des Inlandsbedarfs insgesamt erforderlichen Menge. Die Zahlen ergeben sich aus der Addition der inländischen Erzeugung plus Einfuhr minus Ausfuhr plus Bestandsveränderungen bei Erzeugern und Importeuren.

## EXPLANATORY NOTES

In some countries the data for the series of tables on crude oil and petroleum products are only available on a quarterly basis. Where this is the case, the quarterly data is presented in the last month of each quarter for the country concerned and the same applies to the EUR-9 total.

### CRUDE OIL

- 'Production': The data for the production of crude oil excludes natural gasoline and other condensates obtained on production, purification and stabilization of natural gas, except in the cases where these materials undergo transformation in the refineries.
- 'Petroleum treated in refineries': This covers total quantities of crude oil, and intermediate products received for treatment in refineries (gross input). In order to avoid all duplication, returned products from the petrochemical industry for retreatment are not taken into account.
- 'Imports from third-party countries': Includes all quantities of crude oil and semis imported from third party countries into the national territory, in particular destined for treatment on behalf of foreign countries, imported on a temporary basis, deposited in uncleared bonded warehouses, placed in special warehouses on behalf of foreign countries.

Quantities in transit through the national territory (e.g. by pipeline) are excluded.

The data are generally based on direct declarations submitted by importers; they may therefore differ from data supplied by the customs services and published in the Foreign Trade Statistics.

The break-down of imports by country is given by country of origin, and not by vendor country or the country effecting delivery.

### PETROLEUM PRODUCTS

- 'Production': Represents the refinery production of all petroleum products for energetical and non-energetical use, with the exception of own consumption and refinery losses. Products returned from the petrochemical industry are counted without duplication. For the definitions of petroleum products see 'Energy Statistics' supplement - Bulletin 3/1976.
- 'Imports and Exports': Are defined in identical fashion to 'crude imports'.
- 'Bunkers': Concerns the supply of bunkers for sea-going ships of all flags, and includes quantities taken from amounts deposited in uncleared bonded warehouses and in special warehouses. Excluded are supplies for the needs of international air-traffic.
- 'Inland deliveries': Represents total quantities delivered inland for transformations and for final consumption, for both energetical and non-energetical uses.

### GAS

All data is expressed in Terajoules (TJ) on the basis of Gross Calorific Value (GCV) relevant to each type of gas.

- 'Production': Quantities indicated are net, that is after deduction of blow offs, flares and for natural gas production trials and amounts re-injected into the deposits. Producers own consumption is, however, included. Natural gas-production includes associated and non-associated natural gas and where applicable mine and sewage gas.

Coke oven gas-production covers gas collected in colliery coking plants, iron and steel industry coke ovens and independent coking plants.

Blast furnace gas-production covers the quantities of gas collected from the transformation of coke in blast furnaces.

Works gas-production covers the quantities of gas produced by undertakings whose main objective is the production and distribution of derived gas. Also included are the quantities of natural gas, LPG and refinery gas treated or mixed.

The United Kingdom and Ireland monthly production data refer to periods of 4 or 5 weeks (4 weeks for the first two months of each quarter, 5 for the last month).

- 'Supplies and Imports': Quantities in transit (i.e. by pipeline) through the national territory are excluded.
- 'Gross inland consumption': Represents the quantities necessary to cover total internal requirements: the figures result from the summation of indigenous production plus imports minus exports, plus the variations of stocks at the producers and importers.

## NOTES EXPLICATIVES

Dans quelques pays, les données des séries pétrole brut et produits pétroliers ne sont disponibles qu'au niveau trimestriel. Dans ce cas, les données condensées sous une forme trimestrielle, ont été indiquées au dernier mois de chaque trimestre, pour les pays concernés et pour EUR-9.

### PETROLE BRUT

- "Production" : Les données concernant la production de pétrole brut excluent l'essence naturelle et les autres condensats obtenus lors de la production, de l'épuration et de la stabilisation du gaz naturel, sauf dans les cas où ces produits subissent une transformation dans les raffineries.
- "Pétrole brut traité en raffineries" : Il s'agit des quantités totales de pétrole brut, y compris les produits intermédiaires, entrées en traitement dans les raffineries (mise en oeuvre brute). Pour éviter tout double emploi, les restitutions de la pétrochimie pour retraitement dans les raffineries ne sont pas pris en compte.
- "Importations en provenance des pays tiers" : Englobent toutes les quantités de pétrole brut et semi-brut importées dans le territoire national en provenance des pays tiers, y compris le traitement à façon pour compte étranger, l'importation à titre temporaire, la mise en entrepôt hors douane, la mise en entrepôts spéciaux pour compte étranger. Ne sont cependant pas comprises les quantités qui traversent le territoire national en transit (par exemple par oléoducs).

Les données sont en général basées sur les déclarations des importateurs et peuvent de ce fait différer des données douanières, publiées dans les statistiques du commerce extérieur.

La ventilation des importations par pays suit la notion d'origine et non pas celle de provenance ou de consignment.

### PRODUITS PETROLIERS

- "Production" : Correspond à la production en raffineries de tous les produits pétroliers à usage énergétique et non-énergétique, à l'exclusion de la consommation propre et des pertes en raffineries. Les restitutions de la pétrochimie sont comptées sans double emploi. Pour la définition des produits pétroliers, voir le document ad hoc paru en supplément au bulletin 3/1976 "Statistiques de l'énergie".
- "Importations et exportations" : Définies par analogie aux importations de brut.
- "Soutes" : Concerne l'approvisionnement des navires de mer, quel que soit leur pavillon, y compris les quantités prélevées dans les entrepôts hors douane et dans les entrepôts spéciaux. Sont exclues les fournitures pour les besoins du trafic aérien international.
- "Livraisons intérieures" : Correspondent au total des quantités livrées dans le pays pour transformation ou pour consommation finale énergétique ou non-énergétique.

### GAZ

Les données sont exprimées en Térajoules (TJ) sur la base du pouvoir calorifique supérieur (PCS) propre à chaque type de gaz.

- "Production" : Les quantités indiquées sont nettes des lâchers, brûlés à la torche et pour le gaz naturel des essais de production et des réinjections dans le gisement. La consommation propre des producteurs est cependant incluse.

La production de gaz naturel couvre le gaz naturel associé et non-associé et, le cas échéant, le grisou et les gaz d'égouts.

La production de gaz de cokeries couvre les gaz recueillis dans les cokeries minières, sidérurgiques et indépendantes.

La production de gaz de hauts fourneaux couvre les quantités de gaz recueillies lors de la transformation du coke dans les hauts fourneaux.

La production de gaz d'usines englobe les gaz produits par les entreprises qui ont pour objet principal la production et la distribution de gaz dérivés. Sont aussi comprises les quantités de gaz naturel GPL et gaz de raffineries traitées ou mélangées.

Les données de production mensuelle du Royaume-Uni et de l'Irlande concernent des périodes de 4 ou 5 semaines (4 semaines pour les deux premiers mois de chaque trimestre et 5 pour le dernier mois).

- "Réceptions et importations" : Les quantités qui traversent le territoire national en transit (par ex. par gazoduc) sont exclues.
- "Consommation intérieure brute" : Représente les quantités nécessaires pour couvrir la totalité des besoins intérieurs; les chiffres résultent de la somme de la production indigène, plus les importations, moins les exportations, plus les variations de stocks chez les producteurs et les importateurs.



**ANLAGE**  
**MINERALÖLBILANZEN**  
**1980**

- 1 Erzeugung von Primärenergie-Trägern
- 2 Wiedergewinnung
- 3 Einfuhr insgesamt  
*Primärenergie-Träger*  
*Abgeleitete Produkte*
- 4 Bestandsveränderungen
- 5 Ausfuhr insgesamt  
*Primärenergie-Träger*  
*Abgeleitete Produkte*
- 6 Bunker
- 7 **Brutto-Inlandsverbrauch**  
**(1 + 2 + 3 + 4 - 5 - 6)**
- 8 Umwandlungseinsatz
  - 8.1 Herkömmliche Wärmekraftwerke
  - 8.2 Kernkraftwerke
  - 8.3 Brikettfabriken
  - 8.4 Kokereien
  - 8.5 Hochöfen
  - 8.6 Gaswerke
  - 8.7 Raffinerien
- 9 Umwandlungsausstoß
  - 9.1 Herkömmliche Wärmekraftwerke
  - 9.2 Kernkraftwerke
  - 9.3 Brikettfabriken
  - 9.4 Kokereien
  - 9.5 Hochöfen
  - 9.6 Gaswerke
  - 9.7 Raffinerien
- 10 Austausch und Übertragung
- 11 Verbrauch des Produktionsbereichs Energie
- 12 Netzverluste
- 13 **Für den Endverbrauch verfügbar**  
**(7 + 9 + 10 - 6 - 11 - 12) = (14 + 15 + 16)**
- 14 Nichtenergetischer Endverbrauch  
*Chemie*  
*Sonstige*
- 15 Energetischer Endverbrauch
  - 15.1 Industrie  
*darunter: Eisenschaffende Industrie*  
*Chemie*
  - 15.2 Verkehr  
*davon: Eisenbahnen*  
*Straßenverkehr*  
*Luftverkehr*  
*Binnenschifffahrt*
  - 15.3 Haushaltungen, Handel, Behörden usw.  
*darunter: Landwirtschaft*  
*Fischerei*
- 16 Statistische Differenzen

**ANNEX**  
**PETROLEUM BALANCE SHEETS**  
**1980**

- 1 **Production of primary sources**
- 2 **Recovered products**
- 3 **Total imports**  
*Primary sources*  
*Derived products*
- 4 **Variation of stocks**
- 5 **Total exports**  
*Primary sources*  
*Derived products*
- 6 **Bunkers**
- 7 **Gross inland consumption**  
**(1 + 2 + 3 + 4 - 5 - 6)**
- 8 **Transformation input**
  - 8.1 Conventional thermal power stations
  - 8.2 Nuclear power stations
  - 8.3 Patent fuel and briquetting plants
  - 8.4 Coke-oven plants
  - 8.5 Blast-furnace plants
  - 8.6 Gas works
  - 8.7 Refineries
- 9 **Transformation output**
  - 9.1 Conventional thermal power stations
  - 9.2 Nuclear power stations
  - 9.3 Patent fuel and briquetting plants
  - 9.4 Coke-oven plants
  - 9.5 Blast-furnace plants
  - 9.6 Gas works
  - 9.7 Refineries
- 10 **Exchanges and transfers**
- 11 **Consumption of the 'energy branch'**
- 12 **Distribution losses**
- 13 **Final energy available for consumption**  
**(7 + 9 + 10 - 8 - 11 - 12) = (14 + 15 + 16)**
- 14 **Final non-energy consumption**  
*Chemical Industry*  
*Other sectors*
- 15 **Final energy consumption**
  - 15.1 **Industry**  
*among which: Iron and steel industry*  
*Chemical industry*
  - 15.2 **Transportation**  
*of which: Rail transportation*  
*Road transportation*  
*Air transportation*  
*Inland navigation*
  - 15.3 **Households, commerce, pub. auth., etc.**  
*among which: Agriculture*  
*Fisheries*
- 16 **Statistical difference**

**ANNEXE**  
**BILANS PETROLE**  
**1980**

<b>1</b>	<b>Production de sources primaires</b>
2	Récupérations
3	Importations totales <i>Sources primaires</i> <i>Produits dérivés</i>
4	Variations de stocks
5	Exportations totales <i>Sources primaires</i> <i>Produits dérivés</i>
6	Soutes
7	<b>Consommation intérieure brute</b> <b>(1 + 2 + 3 + 4 - 5 - 6)</b>
8	Entrées en transformation
8.1	Centrales électriques thermiques classiques
8.2	Centrales nucléaires
8.3	Fabriques d'agglomérés et de briquettes
8.4	Cokeries
8.5	Hauts fourneaux
8.6	Usines à gaz
8.7	Raffineries
9	Sorties de transformation
9.1	Centrales électriques thermiques classiques
9.2	Centrales nucléaires
9.3	Fabriques d'agglomérés et de briquettes
9.4	Cokeries
9.5	Hauts fourneaux
9.6	Usines à gaz
9.7	Raffineries
10	Échanges et transferts
11	Consommation de la branche «énergie»
12	Pertes sur les réseaux
13	<b>Disponible pour la consommation finale</b> <b>(7 + 9 + 10 - 8 - 11 - 12) = (14 + 15 + 16)</b>
14	Consommation finale non énergétique <i>Chimie</i> <i>Autres</i>
15	Consommation finale énergétique
15.1	Industrie <i>dont: Sidérurgie</i> <i>Chimie</i>
15.2	Transports <i>soit: Ferroviaires</i> <i>Routiers</i> <i>Aériens</i> <i>Navigaton intérieure</i>
15.3	Foyers domestiques, commerce, adm., etc. <i>dont: Agriculture</i> <i>Pêche</i>
16	Écart statistique

**ALLEGATO**  
**BILANCI PETROLIO**  
**1980**

<b>1</b>	<b>Produzione di fonti primarie</b>
2	Recupero
3	Importazioni totali <i>Fonti primarie</i> <i>Prodotti derivati</i>
4	Variazioni delle scorte
5	Esportazioni totali <i>Fonti primarie</i> <i>Prodotti derivati</i>
6	Bunkeraggi
7	<b>Consumo interno lordo</b> <b>(1 + 2 + 3 + 4 - 5 - 6)</b>
8	Entrata in trasformazione
8.1	Centrali termoelettriche tradizionali
8.2	Centrali nucleari
8.3	Fabbriche di agglomerati e di mattonelle
8.4	Cokerie
8.5	Altiforni
8.6	Officine del gas
8.7	Raffinerie
9	Uscita da trasformazione
9.1	Centrali termoelettriche tradizionali
9.2	Centrali nucleari
9.3	Fabbriche di agglomerati e di mattonelle
9.4	Cokerie
9.5	Alti forni
9.6	Officine del gas
9.7	Raffinerie
10	Scambi e trasferimenti
11	Consumo del ramo «energia»
12	Perdite sulle reti
13	<b>Disponibile per il consumo finale</b> <b>(7 + 9 + 10 - 8 - 11 - 12) = (14 + 15 + 16)</b>
14	Consumo finale non energetico <i>Industria chimica</i> <i>Altri settori</i>
15	Consumo finale energetico
15.1	Industria <i>di cui: Siderurgia</i> <i>Chimica</i>
15.2	Trasporti <i>ossia: Trasporti ferroviari</i> <i>Trasporti stradali</i> <i>Trasporti aerei</i> <i>Navigazione interna</i>
15.3	Usi domestici, commercio, amm., ecc. <i>di cui: Agricoltura</i> <i>Pesca</i>
16	Differenza statistica

\*\*\*\*\*  
\* BILANS PETROLE PAR PRODUIT \*  
\*\*\*\*\*

	EUR10		UNITES SPECIFIQUES				
	PETROLE BRUT 1000 T	TOTAL PROD. PETROLIERS 1000 T	GAZ DE RAFFINERIES 1000 T	GPL 1000 T	ESSENCES MOTEUR 1000 T	PET. LAMPANT CARBUREACT. 1000 T	NAPHTA 1000 T
PRODUCTION DE SOURCES PRIMAIRES	88146	1992	335	1024	396	-	94
RECUPERATION	-	583	-	-	-	-	-
IMPORTATIONS TOTALES	462990	133149	-	3521	14861	5240	19950
SOURCES PRIMAIRES	462990	-	-	-	-	-	-
PRODUITS DERIVES	-	133149	-	3521	14861	5240	19950
VARIATIONS DE STOCKS	-4405	-4586	2	-27	-1045	268	-132
EXPORTATIONS TOTALES	43444	114697	33	2960	18635	10247	9590
SOURCES PRIMAIRES	43444	33	33	-	-	-	-
PRODUITS DERIVES	-	114664	-	2960	18635	10247	9590
SOUTES	-	27124	-	-	-	-	-
DISPONIBLE POUR LA CONSOM.INT.BRUTE	503287	-10683	304	1558	-4423	-4739	10322
ENTREES EN TRANSFORMATION	512703	65460	913	161	-	-	529
CENTRALES ELECTR.THERM.CLASSIQUES	-	63633	599	1	-	-	9
CENTRALES NUCLEAIRES	-	-	-	-	-	-	-
FABR.D'AGGLOMERES ET DE BRIQUETTES	-	-	-	-	-	-	-
COKERIES	-	840	5	2	-	-	-
HAUTS FOURNEAUX	-	-	-	-	-	-	-
USINES A GAZ	-	987	309	158	-	-	520
RAFFINERIES	512703	-	-	-	-	-	7
SORTIES DE TRANSFORMATION	-	508012	13862	11320	88461	24050	16506
CENTRALES ELECTR.THERM.CLASSIQUES	-	-	-	-	-	-	-
CENTRALES NUCLEAIRES	-	-	-	-	-	-	-
FABR.D'AGGLOMERES ET DE BRIQUETTES	-	-	-	-	-	-	-
COKERIES	-	-	-	-	-	-	-
HAUTS FOURNEAUX	-	-	-	-	-	-	-
USINES A GAZ	-	-	-	-	-	-	-
RAFFINERIES	-	508012	13862	11320	88461	24050	16506
ECHANGES ET TRANSFERTS	8880	-8997	-225	-512	-1023	652	-1691
CONSOMMATION DE LA BRANCHE ENERGIE	14	30103	11933	235	2	4	178
PERTES SUR LES RESEAUX	-	-	-	-	-	-	-
DISPONIBLE POUR LA CONSOM.FINALE	-550	392769	1095	11970	83013	19959	24430
CONSOMMATION FINALE NON ENERGETIQUE	-	50605	344	1717	101	70	22251
CHIMIE	-	28955	344	1717	101	70	22251
AUTRES	-	21650	-	-	-	-	-
CONSOMMATION FINALE ENERGETIQUE	-	341091	1218	10453	84484	18412	1422
INDUSTRIE	-	79353	1216	3596	31	464	1422
SIDERURGIE	-	3245	-	103	1	-	-
CHIMIE	-	7832	765	539	-	9	440
TRANSPORTS	-	145392	-	1554	84085	14702	-
FERROVIAIRES	-	2787	-	2	1	22	-
ROUTIERS	-	123446	-	1552	83595	3	-
AERIENS	-	15697	-	140	14671	14671	-
NAVIGATION INTERIEURE	-	3462	-	-	349	6	-
FOYERS DOMESTIQUES,ETC	-	116346	2	5303	368	3246	-
AGRICULTURE	-	9792	-	323	345	67	-
PECHE	-	1357	-	-	4	-	-
ECART STATISTIQUE	-550	1073	-467	-200	-1572	1477	757

	GASOIL FUEL OIL FL. 1000 T	FUEL OIL RESIDUEL 1000 T	WHITE SPIRIT ESS.SPEC. 1000 T	LUBRIFIANTS 1000 T	BITUME 1000 T	COKE DE PETROLE 1000 T	AUTR.PROD. PETROLIERS 1000 T
PRODUCTION DE SOURCES PRIMAIRES	46	97	-	-	-	-	-
RECUPERATION	-	132	-	397	15	-	39
IMPORTATIONS TOTALES	44609	35384	372	2211	1021	4542	1438
SOURCES PRIMAIRES	-	-	-	-	-	-	-
PRODUITS DERIVES	44609	35384	372	2211	1021	4542	1438
VARIATIONS DE STOCKS	-5024	2383	18	-307	-	-104	-618
EXPORTATIONS TOTALES	37379	27900	788	3423	1667	470	1605
SOURCES PRIMAIRES	-	-	-	-	-	-	-
PRODUITS DERIVES	37379	27900	788	3423	1667	470	1605
SOUTES	5062	21806	-	256	-	-	-
DISPONIBLE POUR LA CONSOM.INT.BRUTE	-2810	-11710	-398	-1378	-631	3968	-746
ENTREES EN TRANSFORMATION	1206	61415	-	-	-	1235	1
CENTRALES ELECTR.THERM.CLASSIQUES	1183	61402	-	-	-	439	-
CENTRALES NUCLEAIRES	-	-	-	-	-	-	-
FABR.D'AGGLOMERES ET DE BRIQUETTES	-	-	-	-	-	-	-
COKERIES	23	13	-	-	-	796	1
HAUTS FOURNEAUX	-	-	-	-	-	-	-
USINES A GAZ	-	-	-	-	-	-	-
RAFFINERIES	-	-	-	-	-	-	-
SORTIES DE TRANSFORMATION	165893	160267	1165	5863	12484	1952	6189
CENTRALES ELECTR.THERM.CLASSIQUES	-	-	-	-	-	-	-
CENTRALES NUCLEAIRES	-	-	-	-	-	-	-
FABR.D'AGGLOMERES ET DE BRIQUETTES	-	-	-	-	-	-	-
COKERIES	-	-	-	-	-	-	-
HAUTS FOURNEAUX	-	-	-	-	-	-	-
USINES A GAZ	-	-	-	-	-	-	-
RAFFINERIES	165893	160267	1165	5863	12484	1952	6189
ECHANGES ET TRANSFERTS	-1990	-2117	-20	-269	25	-	-1827
CONSOMMATION DE LA BRANCHE ENERGIE	179	15307	-	4	7	1188	1066
PERTES SUR LES RESEAUX	-	-	-	-	-	-	-
DISPONIBLE POUR LA CONSOM.FINALE	159708	69718	747	4212	11871	3497	2549
CONSOMMATION FINALE NON ENERGETIQUE	2331	1536	842	4440	11589	2750	2634
CHIMIE	2331	1536	43	28	-	-	534
AUTRES	-	-	799	4412	11589	2750	2100
CONSOMMATION FINALE ENERGETIQUE	156347	68101	-	-	-	627	27
INDUSTRIE	17108	54862	-	-	-	627	27
SIDERURGIE	253	2728	-	-	-	160	-
CHIMIE	227	5852	-	-	-	-	-
TRANSPORTS	44489	562	-	-	-	-	-
FERROVIAIRES	2598	164	-	-	-	-	-
ROUTIERS	38296	-	-	-	-	-	-
AERIENS	886	-	-	-	-	-	-
NAVIGATION INTERIEURE	2709	398	-	-	-	-	-
FOYERS DOMESTIQUES,ETC	94750	12677	-	-	-	-	-
AGRICULTURE	8278	779	-	-	-	-	-
PECHE	1269	84	-	-	-	-	-
ECART STATISTIQUE	1030	81	-95	-228	282	120	-112

\*\*\*\*\*  
\* BILANS PETROLE PAR PRODUIT \*  
\* \* \* \* \*  
\*\*\*\*\*

	1980		EUR9		UNITES SPECIFIQUES			
	PETROLE BRUT 1000 T	TOTAL PROD. PETROLIEKS 1000 T	GAZ DE RAFFINERIES 1000 T	GPL 1000 T	ESSENCES MOTEUR 1000 T	PET. LAMPANT CARBUREACT. 1000 T	NAPHTA 1000 T	
PRODUCTION DE SOURCES PRIMAIRES	88146	1992	335	1024	396	-	94	
RECUPERATION	-	583	-	-	-	-	-	
IMPORTATIONS TOTALES	445282	127175	-	3496	13957	3949	19690	
SOURCES PRIMAIRES	445282	-	-	-	-	-	-	
PRODUITS DERIVES	-	127175	-	3496	13957	3949	19690	
VARIATIONS DE STOCKS	-4158	-4127	2	-24	-1184	353	109	
EXPORTATIONS TOTALES	40270	107380	33	2945	17837	8738	8797	
SOURCES PRIMAIRES	40270	33	33	-	-	-	-	
PRODUITS DERIVES	-	107347	-	2945	17837	8738	8797	
SOUTES	-	26269	-	-	-	-	-	
DISPONIBLE POUR LA CONSOM.INT.BRUTE	489000	-8026	304	1551	-4668	-4436	11096	
ENTREES EN TRANSFORMATION	498435	63281	913	161	-	-	529	
CENTRALES ELECTR.THERM.CLASSIQUES	-	61454	599	1	-	-	9	
CENTRALES NUCLEAIRES	-	-	-	-	-	-	-	
FABR.D'AGGLOMERES ET DE BRIQUETTES	-	-	-	-	-	-	-	
COKERIES	-	840	5	2	-	-	-	
HAUTS FOURNEAUX	-	-	-	-	-	-	-	
USINES A GAZ	-	987	309	158	-	-	520	
RAFFINERIES	498435	-	-	-	-	-	-	
SORTIES DE TRANSFORMATION	-	493878	13685	11138	87319	22640	15617	
CENTRALES ELECTR.THERM.CLASSIQUES	-	-	-	-	-	-	-	
CENTRALES NUCLEAIRES	-	-	-	-	-	-	-	
FABR.D'AGGLOMERES ET DE BRIQUETTES	-	-	-	-	-	-	-	
COKERIES	-	-	-	-	-	-	-	
HAUTS FOURNEAUX	-	-	-	-	-	-	-	
USINES A GAZ	-	-	-	-	-	-	-	
RAFFINERIES	-	493878	13685	11138	87319	22640	15617	
ECHANGES ET TRANSFERTS	8880	-8997	-225	-512	-1023	652	-1691	
CONSOMMATION DE LA BRANCHE ENERGIE	-	29661	11756	235	2	4	178	
PERTES SUR LES RESEAUX	-	-	-	-	-	-	-	
DISPONIBLE POUR LA CONSOM.FINALE	-555	383913	1095	11781	81626	18852	24315	
CONSOMMATION FINALE NON ENERGETIQUE	-	50061	344	1717	101	70	22135	
CHIMIE	-	28689	344	1717	101	70	22135	
AUTRES	-	21372	-	-	-	-	-	
CONSOMMATION FINALE ENERGETIQUE	-	332786	1218	10264	83097	17304	1422	
INDUSTRIE	-	76686	1216	3556	31	464	1422	
SIDERURGIE	-	3073	-	103	1	-	-	
CHIMIE	-	7768	765	534	-	9	440	
TRANSPORTS	-	141573	-	1554	82748	13630	-	
FERROVIAIRES	-	2742	-	2	1	22	-	
ROUTIERS	-	122119	-	1552	82268	3	-	
AERIENS	-	13729	-	-	130	13599	-	
NAVIGATION INTERIEURE	-	2983	-	-	349	6	-	
FOYERS DOMESTIQUES,ETC	-	114527	2	5154	318	3210	-	
AGRICULTURE	-	9091	-	323	295	67	-	
PECHE	-	1357	-	-	4	-	-	
ECART STATISTIQUE	-555	1066	-467	-200	-1572	1478	758	

	GASOIL FUEL OIL FL. 1000 T	FUEL OIL RESIDUEL 1000 T	WHITE SPIRIT ESS.SPEC. 1000 T	LUBRIFIANTS 1000 T	BITUME 1000 T	COKE DE PETROLE 1000 T	AUTR.PROD. PETROLIEKS 1000 T
PRODUCTION DE SOURCES PRIMAIRES	46	97	-	-	-	-	-
RECUPERATION	-	132	-	397	15	-	39
IMPORTATIONS TOTALES	42161	34493	372	2147	990	4482	1438
SOURCES PRIMAIRES	-	-	-	-	-	-	-
PRODUITS DERIVES	42161	34493	372	2147	990	4482	1438
VARIATIONS DE STOCKS	-4875	2501	18	-293	-14	-104	-616
EXPORTATIONS TOTALES	34875	26272	788	3370	1667	470	1588
SOURCES PRIMAIRES	-	-	-	-	-	-	-
PRODUITS DERIVES	34875	26272	788	3370	1667	470	1588
SOUTES	4861	21152	-	256	-	-	-
DISPONIBLE POUR LA CONSOM.INT.BRUTE	-2404	-10201	-398	-1375	-676	3908	-727
ENTREES EN TRANSFORMATION	898	59544	-	-	-	1235	1
CENTRALES ELECTR.THERM.CLASSIQUES	875	59531	-	-	-	439	-
CENTRALES NUCLEAIRES	-	-	-	-	-	-	-
FABR.D'AGGLOMERES ET DE BRIQUETTES	-	-	-	-	-	-	-
COKERIES	23	13	-	-	-	796	1
HAUTS FOURNEAUX	-	-	-	-	-	-	-
USINES A GAZ	-	-	-	-	-	-	-
RAFFINERIES	-	-	-	-	-	-	-
SORTIES DE TRANSFORMATION	162244	153777	1165	5760	12409	1952	6172
CENTRALES ELECTR.THERM.CLASSIQUES	-	-	-	-	-	-	-
CENTRALES NUCLEAIRES	-	-	-	-	-	-	-
FABR.D'AGGLOMERES ET DE BRIQUETTES	-	-	-	-	-	-	-
COKERIES	-	-	-	-	-	-	-
HAUTS FOURNEAUX	-	-	-	-	-	-	-
USINES A GAZ	-	-	-	-	-	-	-
RAFFINERIES	162244	153777	1165	5760	12409	1952	6172
ECHANGES ET TRANSFERTS	-1990	-2117	-20	-269	25	-	-1827
CONSOMMATION DE LA BRANCHE ENERGIE	179	15042	-	4	7	1188	1066
PERTES SUR LES RESEAUX	-	-	-	-	-	-	-
DISPONIBLE POUR LA CONSOM.FINALE	156773	66873	747	4112	11751	3437	2551
CONSOMMATION FINALE NON ENERGETIQUE	2314	1403	842	4340	11469	2692	2634
CHIMIE	2314	1403	43	28	-	-	534
AUTRES	-	-	799	4312	11469	2692	2100
CONSOMMATION FINALE ENERGETIQUE	153433	65394	-	-	-	627	27
INDUSTRIE	16880	52463	-	-	-	627	27
SIDERURGIE	239	2570	-	-	-	160	-
CHIMIE	225	5790	-	-	-	-	-
TRANSPORTS	43239	402	-	-	-	-	-
FERROVIAIRES	2553	164	-	-	-	-	-
ROUTIERS	38296	-	-	-	-	-	-
AERIENS	-	-	-	-	-	-	-
NAVIGATION INTERIEURE	2390	238	-	-	-	-	-
FOYERS DOMESTIQUES,ETC	93314	12529	-	-	-	-	-
AGRICULTURE	7633	773	-	-	-	-	-
PECHE	1269	84	-	-	-	-	-
ECART STATISTIQUE	1026	76	-95	-228	282	118	-110

\*\*\*\*\*  
 \* BILANS PETROLE PAR PRODUIT \*  
 \*  
 \*\*\*\*\*

1980	BR DEUTSCHLAND	UNITES SPECIFIQUES						
		PETROLE BRUT 1000 T	TOTAL PRODU. PETROLIERS 1000 T	GAZ DE RAFFINERIES 1000 T	GPL 1000 T	ESSENCES MOTEUR 1000 T	PET. LAMPANT CARBUREACT. 1000 T	NAPHTA 1000 T
PRODUCTION DE SOURCES PRIMAIRES	4613	-	-	-	-	-	-	
RECUPERATION	-	343	-	-	-	-	-	
IMPORTATIONS TOTALES	99619	38136	-	623	5227	1855	5474	
SOURCES PRIMAIRES	99619	-	-	-	-	-	-	
PRODUITS DERIVES	-	38136	-	623	5227	1855	5474	
VARIATIONS DE STOCKS	-2469	-2112	-	-15	-644	163	-194	
EXPORTATIONS TOTALES	70	7241	-	430	1200	313	530	
SOURCES PRIMAIRES	70	-	-	-	-	-	-	
PRODUITS DERIVES	-	7241	-	430	1200	313	530	
SOUTES	-	2952	-	-	-	-	-	
DISPONIBLE POUR LA CONSOM.INT.BRUTE	101693	26174	-	178	3383	1705	4750	
ENTREES EN TRANSFORMATION	110772	6873	375	126	-	-	289	
CENTRALES ELECTR.THERM.CLASSIQUES	-	5854	212	-	-	-	-	
CENTRALES NUCLEAIRES	-	-	-	-	-	-	-	
FABR.D'AGGLOMERES ET DE BRIQUETTES	-	-	-	-	-	-	-	
COKERIES	-	448	5	2	-	-	-	
HAUTS FOURNEAUX	-	-	-	-	-	-	-	
USINES A GAZ	-	571	158	124	-	-	289	
RAFFINERIES	110772	-	-	-	-	-	-	
SORTIES DE TRANSFORMATION	-	109698	4240	2408	22478	1347	4267	
CENTRALES ELECTR.THERM.CLASSIQUES	-	-	-	-	-	-	-	
CENTRALES NUCLEAIRES	-	-	-	-	-	-	-	
FABR.D'AGGLOMERES ET DE BRIQUETTES	-	-	-	-	-	-	-	
COKERIES	-	-	-	-	-	-	-	
HAUTS FOURNEAUX	-	-	-	-	-	-	-	
USINES A GAZ	-	-	-	-	-	-	-	
RAFFINERIES	-	109698	4240	2408	22478	1347	4267	
ECHANGES ET TRANSFERTS	8880	-8880	-225	-356	-2027	-158	-706	
CONSOMMATION DE LA BRANCHE ENERGIE	-	7639	3553	9	-	-	-	
PERTES SUR LES RESEAUX	-	-	-	-	-	-	-	
DISPONIBLE POUR LA CONSOM.FINALE	-199	112480	87	2095	23834	2894	8022	
CONSOMMATION FINALE NON ENERGETIQUE	-	17267	-	562	-	-	7947	
CHIMIE	-	10309	-	562	-	-	7947	
AUTRES	-	6958	-	-	-	-	-	
CONSOMMATION FINALE ENERGETIQUE	-	96496	72	1608	24178	2873	-	
INDUSTRIE	-	18749	72	766	-	30	-	
SIDERURGIE	-	1477	-	37	-	-	-	
CHIMIE	-	2620	-	120	-	-	-	
TRANSPORTS	-	38023	-	2	24178	2823	-	
FERROVIAIRES	-	697	-	-	-	2	-	
ROUTIERS	-	34028	-	2	24146	-	-	
AERIENS	-	2853	-	-	32	2821	-	
NAVIGATION INTERIEURE	-	445	-	-	-	-	-	
FOYERS DOMESTIQUES,ETC	-	39724	-	840	-	20	-	
AGRICULTURE	-	1230	-	-	-	-	-	
PECHE	-	400	-	-	-	-	-	
ECART STATISTIQUE	-199	-1283	15	-75	-344	21	75	

	GASOIL FUEL OIL FL. 1000 T	FUEL OIL RESIDUEL 1000 T	WHITE SPIRIT ESS.SPEC. 1000 T	LUBRIFIANTS 1000 T	BITUME 1000 T	COKE DE PETROLE 1000 T	AUTR.PROD. PETROLIERS 1000 T
PRODUCTION DE SOURCES PRIMAIRES	-	-	-	-	-	-	-
RECUPERATION	-	132	-	211	-	-	-
IMPORTATIONS TOTALES	17371	4674	143	353	406	1174	836
SOURCES PRIMAIRES	-	-	-	-	-	-	-
PRODUITS DERIVES	17371	4674	143	353	406	1174	836
VARIATIONS DE STOCKS	-1049	268	7	-54	-33	-62	-459
EXPORTATIONS TOTALES	1498	1804	110	338	315	372	331
SOURCES PRIMAIRES	-	-	-	-	-	-	-
PRODUITS DERIVES	1498	1804	110	338	315	372	331
SOUTES	477	2409	-	66	-	-	-
DISPONIBLE POUR LA CONSOM.INT.BRUTE	14307	861	40	106	58	740	46
ENTREES EN TRANSFORMATION	4	5638	-	-	-	441	-
CENTRALES ELECTR.THERM.CLASSIQUES	4	5638	-	-	-	-	-
CENTRALES NUCLEAIRES	-	-	-	-	-	-	-
FABR.D'AGGLOMERES ET DE BRIQUETTES	-	-	-	-	-	-	-
COKERIES	-	-	-	-	-	441	-
HAUTS FOURNEAUX	-	-	-	-	-	-	-
USINES A GAZ	-	-	-	-	-	-	-
RAFFINERIES	-	-	-	-	-	-	-
SORTIES DE TRANSFORMATION	41982	24227	236	1313	3430	1056	2714
CENTRALES ELECTR.THERM.CLASSIQUES	-	-	-	-	-	-	-
CENTRALES NUCLEAIRES	-	-	-	-	-	-	-
FABR.D'AGGLOMERES ET DE BRIQUETTES	-	-	-	-	-	-	-
COKERIES	-	-	-	-	-	-	-
HAUTS FOURNEAUX	-	-	-	-	-	-	-
USINES A GAZ	-	-	-	-	-	-	-
RAFFINERIES	41982	24227	236	1313	3430	1056	2714
ECHANGES ET TRANSFERTS	-1399	-1829	-17	-274	-18	-	-1871
CONSOMMATION DE LA BRANCHE ENERGIE	66	3554	-	-	-	457	-
PERTES SUR LES RESEAUX	-	-	-	-	-	-	-
DISPONIBLE POUR LA CONSOM.FINALE	54820	14067	259	1145	3470	898	889
CONSOMMATION FINALE NON ENERGETIQUE	400	1400	238	1358	3383	956	1023
CHIMIE	400	1400	-	-	-	-	-
AUTRES	-	-	238	1358	3383	956	1023
CONSOMMATION FINALE ENERGETIQUE	54341	13424	-	-	-	-	-
INDUSTRIE	5333	12548	-	-	-	-	-
SIDERURGIE	60	1380	-	-	-	-	-
CHIMIE	-	2500	-	-	-	-	-
TRANSPORTS	10980	40	-	-	-	-	-
FERROVIAIRES	660	35	-	-	-	-	-
ROUTIERS	9880	-	-	-	-	-	-
AERIENS	-	-	-	-	-	-	-
NAVIGATION INTERIEURE	440	5	-	-	-	-	-
FOYERS DOMESTIQUES,ETC	38028	836	-	-	-	-	-
AGRICULTURE	1230	-	-	-	-	-	-
PECHE	400	-	-	-	-	-	-
ECART STATISTIQUE	79	-757	21	-213	87	-58	-134

\*\*\*\*\*  
 \* HILANS PETROLE PAR PRODUIT \*  
 \* \* \* \* \*  
 \*\*\*\*\*

1980	FRANCE	UNITES SPECIFIQUES						
		PETROLE BRUT 1000 T	TOTAL PROD. PETROLIERS 1000 T	GAZ DE RAFFINERIES 1000 T	GPL 1000 T	ESSENCES MOTEUR 1000 T	PET. LAMPANT CARBUREACT. 1000 T	NAPHTA 1000 T
PRODUCTION DE SOURCES PRIMAIRES	1415	981	142	300	396	-	-	
RECUPERATION	-	76	-	-	-	-	-	
IMPORTATIONS TOTALES	113534	12678	-	550	662	3	2412	
SOURCES PRIMAIRES	113534	-	-	-	-	-	-	
PRODUITS DERIVES	-	12678	-	550	662	3	2412	
VARIATIONS DE STOCKS	-610	-1513	-	64	-56	125	-26	
EXPORTATIONS TOTALES	-	13658	-	661	1736	1196	467	
SOURCES PRIMAIRES	-	-	-	-	-	-	-	
PRODUITS DERIVES	-	13658	-	661	1736	1196	467	
SOUTES	-	4025	-	-	-	-	-	
DISPONIBLE POUR LA CONSOM.INT.BRUTE	114339	-5461	142	253	-734	-1068	1919	
ENTREES EN TRANSFORMATION	113919	11541	89	3	-	-	8	
CENTRALES ELECTR.THERM.CLASSIQUES	-	11196	89	-	-	-	-	
CENTRALES NUCLEAIRES	-	-	-	-	-	-	-	
FABR.U'AGGLOMERES ET DE BRIQUETTES	-	-	-	-	-	-	-	
COKERIES	-	334	-	-	-	-	-	
HAUTS FOURNEAUX	-	-	-	-	-	-	-	
USINES A GAZ	-	11	-	3	-	-	8	
RAFFINERIES	113919	-	-	-	-	-	-	
SORTIES DE TRANSFORMATION	-	113157	2654	3108	18151	4719	3068	
CENTRALES ELECTR.THERM.CLASSIQUES	-	-	-	-	-	-	-	
CENTRALES NUCLEAIRES	-	-	-	-	-	-	-	
FABR.U'AGGLOMERES ET DE BRIQUETTES	-	-	-	-	-	-	-	
COKERIES	-	-	-	-	-	-	-	
HAUTS FOURNEAUX	-	-	-	-	-	-	-	
USINES A GAZ	-	-	-	-	-	-	-	
RAFFINERIES	-	113157	2654	3108	18151	4719	3068	
ECHANGES ET TRANSFERTS	-	-155	-	-155	-	-	-	
CONSOMMATION DE LA BRANCHE ENERGIE	-	6123	2498	114	1	-	43	
PERTES SUR LES RESEAUX	-	-	-	-	-	-	-	
DISPONIBLE POUR LA CONSOM.FINALE	420	89877	209	3089	17416	3651	4936	
CONSOMMATION FINALE NON ENERGETIQUE	-	9768	245	206	-	-	3826	
CHIMIE	-	5088	245	206	-	-	3826	
AUTRES	-	4680	-	-	-	-	-	
CONSOMMATION FINALE ENERGETIQUE	-	77736	82	3061	17799	2492	968	
INDUSTRIE	-	19163	82	740	-	36	968	
SIDERURGIE	-	160	-	-	-	-	-	
CHIMIE	-	-	-	-	-	-	-	
TRANSPORTS	-	30029	-	16	17725	2433	-	
FERROVIAIRES	-	585	-	-	-	-	-	
ROULIERS	-	26631	-	16	17518	-	-	
AERIENS	-	2458	-	-	31	2427	-	
NAVIGATION INTERIEURE	-	355	-	-	176	6	-	
FOYERS DOMESTIQUES,ETC	-	28544	-	2305	74	23	-	
AGRICULTURE	-	2871	-	220	74	1	-	
PECHE	-	414	-	-	-	-	-	
ECART STATISTIQUE	420	2373	-118	-178	-383	1159	142	

	GASOIL FUEL OIL FL. 1000 T	FUEL OIL RESIDUEL 1000 T	WHITE SPIRIT ESS.SPEC. 1000 T	LUHRIFIANTS 1000 T	BITUME 1000 T	COKE DE PETROLE 1000 T	AUTR.PRODU. PETROLIERS 1000 T
PRODUCTION DE SOURCES PRIMAIRES	46	97	-	-	-	-	-
RECUPERATION	-	-	-	76	-	-	-
IMPORTATIONS TOTALES	3578	3402	30	193	14	1722	112
SOURCES PRIMAIRES	-	-	-	-	-	-	-
PRODUITS DERIVES	3578	3402	30	193	14	1722	112
VARIATIONS DE STOCKS	-2269	704	13	-81	12	-	1
EXPORTATIONS TOTALES	3062	5033	219	731	263	-	290
SOURCES PRIMAIRES	-	-	-	-	-	-	-
PRODUITS DERIVES	3062	5033	219	731	263	-	290
SOUTES	492	3488	-	45	-	-	-
DISPONIBLE POUR LA CONSOM.INT.BRUTE	-2199	-4318	-176	-588	-237	1722	-177
ENTREES EN TRANSFORMATION	53	10615	-	-	-	773	-
CENTRALES ELECTR.THERM.CLASSIQUES	53	10615	-	-	-	439	-
CENTRALES NUCLEAIRES	-	-	-	-	-	-	-
FABR.U'AGGLOMERES ET DE BRIQUETTES	-	-	-	-	-	-	-
COKERIES	-	-	-	-	-	334	-
HAUTS FOURNEAUX	-	-	-	-	-	-	-
USINES A GAZ	-	-	-	-	-	-	-
RAFFINERIES	-	-	-	-	-	-	-
SORTIES DE TRANSFORMATION	41424	34117	280	1549	3210	-	877
CENTRALES ELECTR.THERM.CLASSIQUES	-	-	-	-	-	-	-
CENTRALES NUCLEAIRES	-	-	-	-	-	-	-
FABR.U'AGGLOMERES ET DE BRIQUETTES	-	-	-	-	-	-	-
COKERIES	-	-	-	-	-	-	-
HAUTS FOURNEAUX	-	-	-	-	-	-	-
USINES A GAZ	-	-	-	-	-	-	-
RAFFINERIES	41424	34117	280	1549	3210	-	877
ECHANGES ET TRANSFERTS	-	-	-	-	-	-	-
CONSOMMATION DE LA BRANCHE ENERGIE	19	3094	-	-	-	-	354
PERTES SUR LES RESEAUX	-	-	-	-	-	-	-
DISPONIBLE POUR LA CONSOM.FINALE	39153	16090	104	961	2973	949	346
CONSOMMATION FINALE NON ENERGETIQUE	811	-	187	940	2773	475	305
CHIMIE	811	-	-	-	-	-	-
AUTRES	-	-	187	940	2773	475	305
CONSOMMATION FINALE ENERGETIQUE	38024	15050	-	-	-	260	-
INDUSTRIE	5471	11606	-	-	-	260	-
SIDERURGIE	-	-	-	-	-	160	-
CHIMIE	-	-	-	-	-	-	-
TRANSPORTS	9848	7	-	-	-	-	-
FERROVIAIRES	581	4	-	-	-	-	-
ROULIERS	9097	-	-	-	-	-	-
AERIENS	-	-	-	-	-	-	-
NAVIGATION INTERIEURE	170	3	-	-	-	-	-
FOYERS DOMESTIQUES,ETC	22705	3437	-	-	-	-	-
AGRICULTURE	2400	176	-	-	-	-	-
PECHE	411	3	-	-	-	-	-
ECART STATISTIQUE	318	1040	-83	21	200	214	41

\*\*\*\*\*  
 \* BILANS PETROLE PAR PRODUIT \*  
 \*  
 \*\*\*\*\*

1980

ITALIA

UNITES SPECIFIQUES

	PETROLE BRUT 1000 T	TOTAL PROD. PETROLIERS 1000 T	GAZ DE RAFFINERIES 1000 T	GPL 1000 T	ESSENCES MOTEUR 1000 T	PET. LAMPANT CARBUREACT. 1000 T	NAPHTA 1000 T
PRODUCTION DE SOURCES PRIMAIRES	1825	57	-	57	-	-	-
RECUPERATION	-	110	-	-	-	-	-
IMPORTATIONS TOTALES	93263	15263	-	594	195	53	1858
SOURCES PRIMAIRES	93263	-	-	-	-	-	-
PRODUITS DERIVES	-	15263	-	594	195	53	1858
VARIATIONS DE STOCKS	878	-1601	-	-45	-292	-68	-12
EXPORTATIONS TOTALES	-	11843	-	233	3306	2134	525
SOURCES PRIMAIRES	-	-	-	-	-	-	-
PRODUITS DERIVES	-	11843	-	233	3306	2134	525
SOUTES	-	4283	-	-	-	-	-
DISPONIBLE POUR LA CONSOM.INT.BRUTE	95966	-2297	-	373	-3403	-2149	1321
ENTREES EN TRANSFORMATION	96519	23460	171	-	-	-	8
CENTRALES ELECTR.THERM.CLASSIQUES	-	23460	171	-	-	-	8
CENTRALES NUCLEAIRES	-	-	-	-	-	-	-
FABR.D'AGGLOMERES ET DE BRIQUETTES	-	-	-	-	-	-	-
COKERIES	-	-	-	-	-	-	-
HAUTS FOURNEAUX	-	-	-	-	-	-	-
USINES A GAZ	-	-	-	-	-	-	-
RAFFINERIES	96519	-	-	-	-	-	-
SORTIES DE TRANSFORMATION	-	95246	1762	2084	14845	3860	2863
CENTRALES ELECTR.THERM.CLASSIQUES	-	-	-	-	-	-	-
CENTRALES NUCLEAIRES	-	-	-	-	-	-	-
FABR.D'AGGLOMERES ET DE BRIQUETTES	-	-	-	-	-	-	-
COKERIES	-	-	-	-	-	-	-
HAUTS FOURNEAUX	-	-	-	-	-	-	-
USINES A GAZ	-	-	-	-	-	-	-
RAFFINERIES	-	95246	1762	2084	14845	3860	2863
ECHANGES ET TRANSFERTS	-	-	-	-	711	817	-711
CONSOMMATION DE LA BRANCHE ENERGIE	-	4761	1671	58	-	4	9
PERTES SUR LES RESEAUX	-	-	-	-	-	-	-
DISPONIBLE POUR LA CONSOM.FINALE	-553	64728	-80	2399	12153	2524	3456
CONSOMMATION FINALE NON ENERGETIQUE	-	6721	-	-	-	70	2736
CHIMIE	-	3193	-	-	-	70	2736
AUTRES	-	3528	-	-	-	-	-
CONSOMMATION FINALE ENERGETIQUE	-	58501	292	2402	12280	2436	440
INDUSTRIE	-	16188	292	581	-	20	440
SIDERURGIE	-	1098	-	33	-	-	-
CHIMIE	-	3515	-	240	-	5	440
TRANSPORTS	-	23152	-	730	12082	1399	-
FERROVIAIRES	-	247	-	-	1	-	-
ROUTIERS	-	21134	-	730	11899	-	-
AERIENS	-	1411	-	-	12	1399	-
NAVIGATION INTERIEURE	-	360	-	-	170	-	-
FOYERS DOMESTIQUES,ETC	-	19161	-	1091	198	1017	-
AGRICULTURE	-	1958	-	51	194	40	-
PECHE	-	76	-	-	4	-	-
ECART STATISTIQUE	-553	-494	-372	-3	-127	18	280

	GASOIL FUEL OIL FL. 1000 T	FUEL OIL RESIDUEL 1000 T	WHITE SPIRIT ESS.SPEC. 1000 T	LUBRIFIANTS 1000 T	BITUME 1000 T	COKE DE PETROLE 1000 T	AUTR.PROD. PETROLIERS 1000 T
PRODUCTION DE SOURCES PRIMAIRES	-	-	-	-	-	-	-
RECUPERATION	-	-	-	110	-	-	-
IMPORTATIONS TOTALES	2691	8774	5	199	38	821	35
SOURCES PRIMAIRES	-	-	-	-	-	-	-
PRODUITS DERIVES	2691	8774	5	199	38	821	35
VARIATIONS DE STOCKS	-1446	364	-	-43	49	-	-108
EXPORTATIONS TOTALES	2806	1919	56	584	162	24	94
SOURCES PRIMAIRES	-	-	-	-	-	-	-
PRODUITS DERIVES	2806	1919	56	584	162	24	94
SOUTES	620	3610	-	53	-	-	-
DISPONIBLE POUR LA CONSOM.INT.BRUTE	-2181	3609	-51	-371	-75	797	-167
ENTREES EN TRANSFORMATION	249	23032	-	-	-	-	-
CENTRALES ELECTR.THERM.CLASSIQUES	249	23032	-	-	-	-	-
CENTRALES NUCLEAIRES	-	-	-	-	-	-	-
FABR.D'AGGLOMERES ET DE BRIQUETTES	-	-	-	-	-	-	-
COKERIES	-	-	-	-	-	-	-
HAUTS FOURNEAUX	-	-	-	-	-	-	-
USINES A GAZ	-	-	-	-	-	-	-
RAFFINERIES	-	-	-	-	-	-	-
SORTIES DE TRANSFORMATION	26535	39343	117	1028	2065	504	240
CENTRALES ELECTR.THERM.CLASSIQUES	-	-	-	-	-	-	-
CENTRALES NUCLEAIRES	-	-	-	-	-	-	-
FABR.D'AGGLOMERES ET DE BRIQUETTES	-	-	-	-	-	-	-
COKERIES	-	-	-	-	-	-	-
HAUTS FOURNEAUX	-	-	-	-	-	-	-
USINES A GAZ	-	-	-	-	-	-	-
RAFFINERIES	26535	39343	117	1028	2065	504	240
ECHANGES ET TRANSFERTS	-527	-380	-	-	40	-	50
CONSOMMATION DE LA BRANCHE ENERGIE	4	2676	-	-	-	339	-
PERTES SUR LES RESEAUX	-	-	-	-	-	-	-
DISPONIBLE POUR LA CONSOM.FINALE	23574	16864	66	657	2030	962	123
CONSOMMATION FINALE NON ENERGETIQUE	387	-	66	635	2031	671	125
CHIMIE	387	-	-	-	-	-	-
AUTRES	-	-	66	635	2031	671	125
CONSOMMATION FINALE ENERGETIQUE	23034	17288	-	-	-	329	-
INDUSTRIE	461	14065	-	-	-	329	-
SIDERURGIE	65	1000	-	-	-	-	-
CHIMIE	30	2800	-	-	-	-	-
TRANSPORTS	8865	76	-	-	-	-	-
FERROVIAIRES	170	76	-	-	-	-	-
ROUTIERS	8505	-	-	-	-	-	-
AERIENS	-	-	-	-	-	-	-
NAVIGATION INTERIEURE	190	-	-	-	-	-	-
FOYERS DOMESTIQUES,ETC	13708	3147	-	-	-	-	-
AGRICULTURE	1658	15	-	-	-	-	-
PECHE	-	72	-	-	-	-	-
ECART STATISTIQUE	153	-424	-	22	-1	-38	-2

\*\*\*\*\*  
 \* BILANS PETROLE PAR PRODUIT \*  
 \*  
 \*\*\*\*\*

1980	NEDERLAND		UNITES SPECIFIQUES					
			PETROLE BRUT 1000 T	TOTAL PROD. PETROLIERS 1000 T	GAZ DE RAFFINERIES 1000 T	GPL 1000 T	ESSENCES MOTEUR 1000 T	PET. LAMPANT CARBUREACT. 1000 T
PRODUCTION DE SOURCES PRIMAIRES	1568	-	-	-	-	-	-	-
RECUPERATION	-	-	-	-	-	-	-	-
IMPORTATIONS TOTALES	49914	28546	-	995	2170	575	7834	
SOURCES PRIMAIRES	49914	-	-	-	-	-	-	
PRODUITS DERIVES	-	28546	-	995	2170	575	7834	
VARIATIONS DE STOCKS	-929	209	-	-4	124	-68	227	
EXPORTATIONS TOTALES	23	40913	-	545	6670	3028	5254	
SOURCES PRIMAIRES	23	-	-	-	-	-	-	
PRODUITS DERIVES	-	40913	-	545	6670	3028	5254	
SOUTES	-	9590	-	-	-	-	-	
DISPONIBLE POUR LA CONSOM.INT.BRUTE	50530	-21748	-	446	-4376	-2521	2807	
ENTREES EN TRANSFORMATION	50637	5484	77	-	-	-	-	
CENTRALES ELECTR.THERM.CLASSIQUES	-	5468	77	-	-	-	-	
CENTRALES NUCLEAIRES	-	-	-	-	-	-	-	
FABR.D'AGGLOMERES ET DE BRIQUETTES	-	-	-	-	-	-	-	
COKERIES	-	16	-	-	-	-	-	
HAUTS FOURNEAUX	-	-	-	-	-	-	-	
USINES A GAZ	-	-	-	-	-	-	-	
RAFFINERIES	50637	-	-	-	-	-	-	
SORTIES DE TRANSFORMATION	-	50278	1900	1501	8075	3691	873	
CENTRALES ELECTR.THERM.CLASSIQUES	-	-	-	-	-	-	-	
CENTRALES NUCLEAIRES	-	-	-	-	-	-	-	
FABR.D'AGGLOMERES ET DE BRIQUETTES	-	-	-	-	-	-	-	
COKERIES	-	-	-	-	-	-	-	
HAUTS FOURNEAUX	-	-	-	-	-	-	-	
USINES A GAZ	-	-	-	-	-	-	-	
RAFFINERIES	-	50278	1900	1501	8075	3691	873	
ECHANGES ET TRANSFERTS	-	-	-	-1	278	-3	-276	
CONSOMMATION DE LA BRANCHE ENERGIE	-	2650	1049	6	1	-	1	
PERTES SUR LES RESEAUX	-	-	-	-	-	-	-	
DISPONIBLE POUR LA CONSOM.FINALE	-107	20396	774	1940	3976	1167	3403	
CONSOMMATION FINALE NON ENERGETIQUE	-	6516	4	844	101	-	3403	
CHIMIE	-	5071	4	844	101	-	3403	
AUTRES	-	1445	-	-	-	-	-	
CONSOMMATION FINALE ENERGETIQUE	-	13825	765	1090	3860	1178	5	
INDUSTRIE	-	2942	765	252	-	3	5	
SIDERURGIE	-	67	-	11	-	-	-	
CHIMIE	-	1077	765	167	-	-	-	
TRANSPORTS	-	8184	-	696	3860	930	-	
FERROVIAIRES	-	47	-	-	-	-	-	
ROUTIERS	-	6533	-	696	3851	-	-	
AERIENS	-	936	-	-	6	930	-	
NAVIGATION INTERIEURE	-	668	-	-	3	-	-	
FOYERS DOMESTIQUES,ETC	-	2699	-	142	-	245	-	
AGRICULTURE	-	396	-	21	-	-	-	
PECHE	-	-	-	-	-	-	-	
ECART STATISTIQUE	-107	55	5	6	15	-11	-5	

	GASOIL FUEL OIL FL. 1000 T	FUEL OIL RESIDUEL 1000 T	WHITE SPIRIT ESS.SPEC. 1000 T	LUBRIFIANTS 1000 T	BITUME 1000 T	COKE DE PETROLE 1000 T	AUTR.PROD. PETROLIERS 1000 T
PRODUCTION DE SOURCES PRIMAIRES	-	-	-	-	-	-	-
RECUPERATION	-	-	-	-	-	-	-
IMPORTATIONS TOTALES	8041	7508	64	441	172	543	203
SOURCES PRIMAIRES	-	-	-	-	-	-	-
PRODUITS DERIVES	8041	7508	64	441	172	543	203
VARIATIONS DE STOCKS	212	-174	-15	-59	-9	-	-25
EXPORTATIONS TOTALES	16442	7492	180	674	455	72	101
SOURCES PRIMAIRES	-	-	-	-	-	-	-
PRODUITS DERIVES	16442	7492	180	674	455	72	101
SOUTES	1729	7799	-	62	-	-	-
DISPONIBLE POUR LA CONSOM.INT.BRUTE	-9918	-7957	-131	-354	-292	471	77
ENTREES EN TRANSFORMATION	11	5380	-	-	-	16	-
CENTRALES ELECTR.THERM.CLASSIQUES	11	5380	-	-	-	-	-
CENTRALES NUCLEAIRES	-	-	-	-	-	-	-
FABR.D'AGGLOMERES ET DE BRIQUETTES	-	-	-	-	-	-	-
COKERIES	-	-	-	-	-	16	-
HAUTS FOURNEAUX	-	-	-	-	-	-	-
USINES A GAZ	-	-	-	-	-	-	-
RAFFINERIES	-	-	-	-	-	-	-
SORTIES DE TRANSFORMATION	15872	16352	216	551	879	211	157
CENTRALES ELECTR.THERM.CLASSIQUES	-	-	-	-	-	-	-
CENTRALES NUCLEAIRES	-	-	-	-	-	-	-
FABR.D'AGGLOMERES ET DE BRIQUETTES	-	-	-	-	-	-	-
COKERIES	-	-	-	-	-	-	-
HAUTS FOURNEAUX	-	-	-	-	-	-	-
USINES A GAZ	-	-	-	-	-	-	-
RAFFINERIES	15872	16352	216	551	879	211	157
ECHANGES ET TRANSFERTS	3	6	-1	-	-	-	-6
CONSOMMATION DE LA BRANCHE ENERGIE	3	1345	-	1	-	211	33
PERTES SUR LES RESEAUX	-	-	-	-	-	-	-
DISPONIBLE POUR LA CONSOM.FINALE	5943	1676	84	196	587	455	195
CONSOMMATION FINALE NON ENERGETIQUE	716	3	86	190	586	417	166
CHIMIE	716	3	-	-	-	-	-
AUTRES	-	-	86	190	586	417	166
CONSOMMATION FINALE ENERGETIQUE	5193	1669	-	-	-	38	27
INDUSTRIE	446	1406	-	-	-	38	27
SIDERURGIE	56	-	-	-	-	-	-
CHIMIE	145	-	-	-	-	-	-
TRANSPORTS	2600	98	-	-	-	-	-
FERROVIAIRES	47	-	-	-	-	-	-
ROUTIERS	1986	-	-	-	-	-	-
AERIENS	-	-	-	-	-	-	-
NAVIGATION INTERIEURE	567	98	-	-	-	-	-
FOYERS DOMESTIQUES,ETC	2147	165	-	-	-	-	-
AGRICULTURE	375	-	-	-	-	-	-
PECHE	-	-	-	-	-	-	-
ECART STATISTIQUE	34	4	-2	6	1	-	2



\*\*\*\*\*  
\* BILANS PETROLE PAR PRODUIT \*  
\*\*\*\*\*

1980

BELGIQUE/BELGIE

UNITES SPECIFIQUES

	PETROLE BRUT 1000 T	TOTAL PROD. PETROLIERS 1000 T	GAZ DE RAFFINERIES 1000 T	GPL 1000 T	ESSENCES MOTEUR 1000 T	PET. LAMPANT CARBUREACT. 1000 T	NAPHTA 1000 T
PRODUCTION DE SOURCES PRIMAIRES	-	-	-	-	-	-	-
RECUPERATION	-	-	-	-	-	-	-
IMPORTATIONS TOTALES	33474	10008	-	267	1393	61	725
SOURCES PRIMAIRES	33474	-	-	-	-	-	-
PRODUITS DERIVES	-	10008	-	267	1393	61	725
VARIATIONS DE STOCKS	-70	-324	-	4	-294	-	95
EXPORTATIONS TOTALES	38	17587	-	243	3662	1322	1158
SOURCES PRIMAIRES	38	-	-	-	-	-	-
PRODUITS DERIVES	-	17587	-	243	3662	1322	1158
SOUTES	-	2455	-	-	-	-	-
DISPONIBLE POUR LA CONSOM.INT.BRUTE	33366	-10358	-	28	-2563	-1261	-338
ENTREES EN TRANSFORMATION	33523	4295	50	2	-	-	1
CENTRALES ELECTR.THERM.CLASSIQUES	-	4252	50	1	-	-	1
CENTRALES NUCLEAIRES	-	-	-	-	-	-	-
FABR.D'AGGLOMERES ET DE BRIQUETTES	-	-	-	-	-	-	-
COKERIES	-	42	-	-	-	-	-
HAUTS FOURNEAUX	-	-	-	-	-	-	-
USINES A GAZ	-	1	-	1	-	-	-
RAFFINERIES	33523	-	-	-	-	-	-
SORTIES DE TRANSFORMATION	-	33331	636	516	5506	1730	1378
CENTRALES ELECTR.THERM.CLASSIQUES	-	-	-	-	-	-	-
CENTRALES NUCLEAIRES	-	-	-	-	-	-	-
FABR.D'AGGLOMERES ET DE BRIQUETTES	-	-	-	-	-	-	-
COKERIES	-	-	-	-	-	-	-
HAUTS FOURNEAUX	-	-	-	-	-	-	-
USINES A GAZ	-	-	-	-	-	-	-
RAFFINERIES	-	33331	636	516	5506	1730	1378
ECHANGES ET TRANSFERTS	-	-	-	-	-	-	-
CONSOMMATION DE LA BRANCHE ENERGIE	-	1823	586	19	-	-	-
PERTES SUR LES RESEAUX	-	-	-	-	-	-	-
DISPONIBLE POUR LA CONSOM.FINALE	-157	16855	-	523	2943	469	1039
CONSOMMATION FINALE NON ENERGETIQUE	-	2157	-	9	-	-	1017
CHIMIE	-	1286	-	9	-	-	1017
AUTRES	-	871	-	-	-	-	-
CONSOMMATION FINALE ENERGETIQUE	-	14730	-	520	2952	495	7
INDUSTRIE	-	2504	-	48	-	6	7
SIDERURGIE	-	163	-	1	-	-	-
CHIMIE	-	415	-	8	-	2	-
TRANSPORTS	-	5526	-	36	2947	471	-
FERROVIAIRES	-	164	-	2	-	-	-
ROUTIERS	-	4772	-	34	2943	-	-
AERIENS	-	475	-	-	4	471	-
NAVIGATION INTERIEURE	-	115	-	-	-	-	-
FOYERS DOMESTIQUES,ETC	-	6700	-	436	5	18	-
AGRICULTURE	-	321	-	13	5	5	-
PECHE	-	35	-	-	-	-	-
ECART STATISTIQUE	-157	-32	-	-6	-9	-26	15

	GASOIL FUEL OIL FL. 1000 T	FUEL OIL RESIDUEL 1000 T	WHITE SPIRIT ESS.SPEC. 1000 T	LUBRIFIANTS 1000 T	BITUME 1000 T	COKE DE PETROLE 1000 T	AUTH.PROD. PETROLIERS 1000 T
PRODUCTION DE SOURCES PRIMAIRES	-	-	-	-	-	-	-
RECUPERATION	-	-	-	-	-	-	-
IMPORTATIONS TOTALES	4047	2702	13	483	31	144	142
SOURCES PRIMAIRES	-	-	-	-	-	-	-
PRODUITS DERIVES	4047	2702	13	483	31	144	142
VARIATIONS DE STOCKS	-205	75	14	-4	-8	-	-1
EXPORTATIONS TOTALES	5776	4430	201	345	306	2	142
SOURCES PRIMAIRES	-	-	-	-	-	-	-
PRODUITS DERIVES	5776	4430	201	345	306	2	142
SOUTES	586	1845	-	24	-	-	-
DISPONIBLE POUR LA CONSOM.INT.BRUTE	-2520	-3498	-174	110	-283	142	-1
ENTREES EN TRANSFORMATION	28	4208	-	-	-	5	1
CENTRALES ELECTR.THERM.CLASSIQUES	5	4195	-	-	-	-	-
CENTRALES NUCLEAIRES	-	-	-	-	-	-	-
FABR.D'AGGLOMERES ET DE BRIQUETTES	-	-	-	-	-	-	-
COKERIES	23	13	-	-	-	5	1
HAUTS FOURNEAUX	-	-	-	-	-	-	-
USINES A GAZ	-	-	-	-	-	-	-
RAFFINERIES	-	-	-	-	-	-	-
SORTIES DE TRANSFORMATION	10932	10898	231	66	757	181	500
CENTRALES ELECTR.THERM.CLASSIQUES	-	-	-	-	-	-	-
CENTRALES NUCLEAIRES	-	-	-	-	-	-	-
FABR.D'AGGLOMERES ET DE BRIQUETTES	-	-	-	-	-	-	-
COKERIES	-	-	-	-	-	-	-
HAUTS FOURNEAUX	-	-	-	-	-	-	-
USINES A GAZ	-	-	-	-	-	-	-
RAFFINERIES	10932	10898	231	66	757	181	500
ECHANGES ET TRANSFERTS	-	-	-	-	-	-	-
CONSOMMATION DE LA BRANCHE ENERGIE	68	750	-	-	7	181	212
PERTES SUR LES RESEAUX	-	-	-	-	-	-	-
DISPONIBLE POUR LA CONSOM.FINALE	8316	2442	57	176	467	137	286
CONSOMMATION FINALE NON ENERGETIQUE	-	-	57	197	452	137	288
CHIMIE	-	-	42	28	-	-	190
AUTRES	-	-	15	169	452	137	98
CONSOMMATION FINALE ENERGETIQUE	8396	2360	-	-	-	-	-
INDUSTRIE	580	1863	-	-	-	-	-
SIDERURGIE	38	124	-	-	-	-	-
CHIMIE	36	369	-	-	-	-	-
TRANSPORTS	2050	22	-	-	-	-	-
FERROVIAIRES	154	8	-	-	-	-	-
ROUTIERS	1795	-	-	-	-	-	-
AERIENS	-	-	-	-	-	-	-
NAVIGATION INTERIEURE	101	14	-	-	-	-	-
FOYERS DOMESTIQUES,ETC	5766	475	-	-	-	-	-
AGRICULTURE	219	79	-	-	-	-	-
PECHE	35	-	-	-	-	-	-
ECART STATISTIQUE	-80	82	-	-21	15	-	-2

\* BILANS PETROLE PAR PRODUIT \*

1980	LUXEMBOURG	UNITES SPECIFIQUES						
		PETROLE BRUT 1000 T	TOTAL PROD. PETROLIERS 1000 T	GAZ DE RAFFINERIES 1000 T	GPL 1000 T	ESSENCES MOTEUR 1000 T	PET. LAMPANT CARBUREACT. 1000 T	NAPHTA 1000 T
PRODUCTION DE SOURCES PRIMAIRES	-	-	-	-	-	-	-	
RECUPERATION	-	-	-	-	-	-	-	
IMPORTATIONS TOTALES	-	1132	-	28	293	63	-	
SOURCES PRIMAIRES	-	-	-	-	-	-	-	
PRODUITS DERIVES	-	1132	-	28	293	63	-	
VARIATIONS DE STOCKS	-	-1	-	-	-5	-	-	
EXPORTATIONS TOTALES	-	49	-	3	2	-	-	
SOURCES PRIMAIRES	-	-	-	-	-	-	-	
PRODUITS DERIVES	-	49	-	3	2	-	-	
SOUTES	-	-	-	-	-	-	-	
DISPONIBLE POUR LA CONSOM.INT.BRUTE	-	1082	-	25	286	63	-	
ENTREES EN TRANSFORMATION	-	24	-	-	-	-	-	
CENTRALES ELECTR.THERM.CLASSIQUES	-	24	-	-	-	-	-	
CENTRALES NUCLEAIRES	-	-	-	-	-	-	-	
FABR.D'AGGLOMERES ET DE BRIQUETTES	-	-	-	-	-	-	-	
COKERIES	-	-	-	-	-	-	-	
HAUTS FOURNEAUX	-	-	-	-	-	-	-	
USINES A GAZ	-	-	-	-	-	-	-	
RAFFINERIES	-	-	-	-	-	-	-	
SORTIES DE TRANSFORMATION	-	-	-	-	-	-	-	
CENTRALES ELECTR.THERM.CLASSIQUES	-	-	-	-	-	-	-	
CENTRALES NUCLEAIRES	-	-	-	-	-	-	-	
FABR.D'AGGLOMERES ET DE BRIQUETTES	-	-	-	-	-	-	-	
COKERIES	-	-	-	-	-	-	-	
HAUTS FOURNEAUX	-	-	-	-	-	-	-	
USINES A GAZ	-	-	-	-	-	-	-	
RAFFINERIES	-	-	-	-	-	-	-	
ECHANGES ET TRANSFERTS	-	-	-	-	-	-	-	
CONSOMMATION DE LA BRANCHE ENERGIE	-	-	-	-	-	-	-	
PERTES SUR LES RESEAUX	-	-	-	-	-	-	-	
DISPONIBLE POUR LA CONSOM.FINALE	-	1058	-	25	286	63	-	
CONSOMMATION FINALE NON ENERGETIQUE	-	42	-	-	-	-	-	
CHIMIE	-	1	-	-	-	-	-	
AUTRES	-	41	-	-	-	-	-	
CONSOMMATION FINALE ENERGETIQUE	-	1009	-	25	286	63	-	
INDUSTRIE	-	169	-	11	2	-	-	
SIDERURGIE	-	74	-	1	1	-	-	
CHIMIE	-	34	-	4	-	-	-	
TRANSPORTS	-	474	-	4	282	63	-	
FERROVIAIRES	-	8	-	-	-	-	-	
ROUTIERS	-	400	-	4	282	-	-	
AERIENS	-	63	-	-	-	63	-	
NAVIGATION INTERIEURE	-	3	-	-	-	-	-	
FOYERS DOMESTIQUES,ETC	-	366	-	10	2	-	-	
AGRICULTURE	-	13	-	-	-	-	-	
PECHE	-	-	-	-	-	-	-	
ECART STATISTIQUE	-	7	-	-	-	-	-	
		GASOIL FUEL OIL FL. 1000 T	FUEL OIL RESIDUEL 1000 T	WHITE SPIRIT ESS.SPEC. 1000 T	LUBRIFIANTS 1000 T	BITUME 1000 T	COKE DE PETROLE 1000 T	AUTR.PROD. PETROLIERS 1000 T
PRODUCTION DE SOURCES PRIMAIRES	-	-	-	-	-	-	-	-
RECUPERATION	-	-	-	-	-	-	-	-
IMPORTATIONS TOTALES	-	549	156	3	10	29	-	1
SOURCES PRIMAIRES	-	-	-	-	-	-	-	-
PRODUITS DERIVES	-	549	156	3	10	29	-	1
VARIATIONS DE STOCKS	-	-4	8	-	-	-	-	-
EXPORTATIONS TOTALES	-	16	28	-	-	-	-	-
SOURCES PRIMAIRES	-	-	-	-	-	-	-	-
PRODUITS DERIVES	-	16	28	-	-	-	-	-
SOUTES	-	-	-	-	-	-	-	-
DISPONIBLE POUR LA CONSOM.INT.BRUTE	-	529	136	3	10	29	-	1
ENTREES EN TRANSFORMATION	-	-	24	-	-	-	-	-
CENTRALES ELECTR.THERM.CLASSIQUES	-	-	24	-	-	-	-	-
CENTRALES NUCLEAIRES	-	-	-	-	-	-	-	-
FABR.D'AGGLOMERES ET DE BRIQUETTES	-	-	-	-	-	-	-	-
COKERIES	-	-	-	-	-	-	-	-
HAUTS FOURNEAUX	-	-	-	-	-	-	-	-
USINES A GAZ	-	-	-	-	-	-	-	-
RAFFINERIES	-	-	-	-	-	-	-	-
SORTIES DE TRANSFORMATION	-	-	-	-	-	-	-	-
CENTRALES ELECTR.THERM.CLASSIQUES	-	-	-	-	-	-	-	-
CENTRALES NUCLEAIRES	-	-	-	-	-	-	-	-
FABR.D'AGGLOMERES ET DE BRIQUETTES	-	-	-	-	-	-	-	-
COKERIES	-	-	-	-	-	-	-	-
HAUTS FOURNEAUX	-	-	-	-	-	-	-	-
USINES A GAZ	-	-	-	-	-	-	-	-
RAFFINERIES	-	-	-	-	-	-	-	-
ECHANGES ET TRANSFERTS	-	-	-	-	-	-	-	-
CONSOMMATION DE LA BRANCHE ENERGIE	-	-	-	-	-	-	-	-
PERTES SUR LES RESEAUX	-	-	-	-	-	-	-	-
DISPONIBLE POUR LA CONSOM.FINALE	-	529	112	3	10	29	-	1
CONSOMMATION FINALE NON ENERGETIQUE	-	-	-	3	10	29	-	-
CHIMIE	-	-	-	1	-	-	-	-
AUTRES	-	-	-	2	10	29	-	-
CONSOMMATION FINALE ENERGETIQUE	-	528	107	-	-	-	-	-
INDUSTRIE	-	63	93	-	-	-	-	-
SIDERURGIE	-	20	52	-	-	-	-	-
CHIMIE	-	2	28	-	-	-	-	-
TRANSPORTS	-	122	3	-	-	-	-	-
FERROVIAIRES	-	8	-	-	-	-	-	-
ROUTIERS	-	114	-	-	-	-	-	-
AERIENS	-	-	-	-	-	-	-	-
NAVIGATION INTERIEURE	-	-	3	-	-	-	-	-
FOYERS DOMESTIQUES,ETC	-	343	11	-	-	-	-	-
AGRICULTURE	-	3	10	-	-	-	-	-
PECHE	-	-	-	-	-	-	-	-
ECART STATISTIQUE	-	1	5	-	-	-	-	1

\*\*\*\*\*  
 \* BILANS PETROLE PAR PRODUIT \*  
 \*  
 \*\*\*\*\*

1980

UNITED KINGDOM

UNITES SPECIFIQUES

	PETROLE BRUT 1000 T	TOTAL PROD. PETROLIERS 1000 T	GAZ DE RAFFINERIES 1000 T	GPL 1000 T	ESSENCES MOTEUR 1000 T	PET. LAMPANT CARBUREACT. 1000 T	NAPHTA 1000 T
PRODUCTION DE SOURCES PRIMAIRES	78427	954	193	667	-	-	94
RECUPERATION	-	54	-	-	-	-	-
IMPORTATIONS TOTALES	46717	9245	-	155	2700	395	1283
SOURCES PRIMAIRES	46717	-	-	-	-	-	-
PRODUITS DERIVES	-	9245	-	155	2700	395	1283
VARIATIONS DE STOCKS	-1064	1215	2	-26	-39	206	24
EXPORTATIONS TOTALES	39692	14598	33	819	897	744	807
SOURCES PRIMAIRES	39692	33	33	-	-	-	-
PRODUITS DERIVES	-	14565	-	819	897	744	807
SOUTES	-	2457	-	-	-	-	-
DISPONIBLE POUR LA CONSOM.INT.BRUTE	84388	-5587	162	-23	1764	-143	594
ENTREES EN TRANSFORMATION	84388	8714	151	8	-	-	69
CENTRALES ELECTR.THERM.CLASSIQUES	-	8486	-	-	-	-	-
CENTRALES NUCLEAIRES	-	-	-	-	-	-	-
FABR.D'AGGLOMERES ET DE BRIQUETTES	-	-	-	-	-	-	-
COKERIES	-	-	-	-	-	-	-
HAUTS FOURNEAUX	-	-	-	-	-	-	-
USINES A GAZ	-	228	151	8	-	-	69
RAFFINERIES	84388	-	-	-	-	-	-
SORTIES DE TRANSFORMATION	-	83539	2251	1384	16669	7238	3061
CENTRALES ELECTR.THERM.CLASSIQUES	-	-	-	-	-	-	-
CENTRALES NUCLEAIRES	-	-	-	-	-	-	-
FABR.D'AGGLOMERES ET DE BRIQUETTES	-	-	-	-	-	-	-
COKERIES	-	-	-	-	-	-	-
HAUTS FOURNEAUX	-	-	-	-	-	-	-
USINES A GAZ	-	-	-	-	-	-	-
RAFFINERIES	-	83539	2251	1384	16669	7238	3061
ECHANGES ET TRANSFERTS	-	-	-	-	-	-	-
CONSOMMATION DE LA BRANCHE ENERGIE	-	6317	2159	18	-	-	125
PERTES SUR LES RESEAUX	-	-	-	-	-	-	-
DISPONIBLE POUR LA CONSOM.FINALE	-	62921	103	1335	18433	7095	3461
CONSOMMATION FINALE NON ENERGETIQUE	-	7001	95	96	-	-	3206
CHIMIE	-	3741	95	96	-	-	3206
AUTRES	-	3260	-	-	-	-	-
CONSOMMATION FINALE ENERGETIQUE	-	55462	5	1183	19185	6791	2
INDUSTRIE	-	13639	5	1023	-	355	2
SIDERURGIE	-	20	-	20	-	-	-
CHIMIE	-	-	-	-	-	-	-
TRANSPORTS	-	31479	-	-	19185	4708	-
FERROVIAIRES	-	851	-	-	-	20	-
ROUTIERS	-	24999	-	-	19145	-	-
AERIENS	-	4728	-	-	40	4688	-
NAVIGATION INTERIEURE	-	901	-	-	-	-	-
FOYERS DOMESTIQUES,ETC	-	10344	-	160	-	1728	-
AGRICULTURE	-	1052	-	-	-	12	-
PECHE	-	262	-	-	-	-	-
ECART STATISTIQUE	-	458	3	56	-752	304	253

	GASOIL FUEL OIL FL. 1000 T	FUEL OIL RESIDUEL 1000 T	WHITE SPIRIT ESS.SPEC. 1000 T	LUBRIFIANTS 1000 T	BITUME 1000 T	COKE DE PETROLE 1000 T	AUTR.PROD. PETROLIERS 1000 T
PRODUCTION DE SOURCES PRIMAIRES	-	-	-	-	-	-	-
RECUPERATION	-	-	-	-	15	-	39
IMPORTATIONS TOTALES	1417	2776	88	331	6	-	94
SOURCES PRIMAIRES	-	-	-	-	-	-	-
PRODUITS DERIVES	1417	2776	88	331	6	-	94
VARIATIONS DE STOCKS	19	1138	-4	-51	-30	-	-24
EXPORTATIONS TOTALES	4737	5121	19	677	114	-	630
SOURCES PRIMAIRES	-	-	-	-	-	-	-
PRODUITS DERIVES	4737	5121	19	677	114	-	630
SOUTES	758	1699	-	-	-	-	-
DISPONIBLE POUR LA CONSOM.INT.BRUTE	-4059	-2906	65	-397	-123	-	-521
ENTREES EN TRANSFORMATION	545	7941	-	-	-	-	-
CENTRALES ELECTR.THERM.CLASSIQUES	545	7941	-	-	-	-	-
CENTRALES NUCLEAIRES	-	-	-	-	-	-	-
FABR.D'AGGLOMERES ET DE BRIQUETTES	-	-	-	-	-	-	-
COKERIES	-	-	-	-	-	-	-
HAUTS FOURNEAUX	-	-	-	-	-	-	-
USINES A GAZ	-	-	-	-	-	-	-
RAFFINERIES	-	-	-	-	-	-	-
SORTIES DE TRANSFORMATION	22172	25826	73	1253	1928	-	1684
CENTRALES ELECTR.THERM.CLASSIQUES	-	-	-	-	-	-	-
CENTRALES NUCLEAIRES	-	-	-	-	-	-	-
FABR.D'AGGLOMERES ET DE BRIQUETTES	-	-	-	-	-	-	-
COKERIES	-	-	-	-	-	-	-
HAUTS FOURNEAUX	-	-	-	-	-	-	-
USINES A GAZ	-	-	-	-	-	-	-
RAFFINERIES	22172	25826	73	1253	1928	-	1684
ECHANGES ET TRANSFERTS	-	-	-	-	-	-	-
CONSOMMATION DE LA BRANCHE ENERGIE	19	3526	-	3	-	-	467
PERTES SUR LES RESEAUX	-	-	-	-	-	-	-
DISPONIBLE POUR LA CONSOM.FINALE	17549	11453	138	853	1805	-	696
CONSOMMATION FINALE NON ENERGETIQUE	-	-	170	896	1826	-	712
CHIMIE	-	-	-	-	-	-	344
AUTRES	-	-	170	896	1826	-	368
CONSOMMATION FINALE ENERGETIQUE	17080	11216	-	-	-	-	-
INDUSTRIE	3583	8671	-	-	-	-	-
SIDERURGIE	-	-	-	-	-	-	-
CHIMIE	-	-	-	-	-	-	-
TRANSPORTS	7475	111	-	-	-	-	-
FERROVIAIRES	790	41	-	-	-	-	-
ROUTIERS	5854	-	-	-	-	-	-
AERIENS	-	-	-	-	-	-	-
NAVIGATION INTERIEURE	831	70	-	-	-	-	-
FOYERS DOMESTIQUES,ETC	6022	2434	-	-	-	-	-
AGRICULTURE	813	227	-	-	-	-	-
PECHE	253	9	-	-	-	-	-
ECART STATISTIQUE	469	237	-32	-43	-21	-	-16

\*\*\*\*\*  
 \* BILANS PETROLE PAR PRODUIT \*  
 \* \* \* \* \*  
 \*\*\*\*\*

1980	IRELAND	UNITES SPECIFIQUES						
		PETROLE BRUT 1000 T	TOTAL PROD. PETROLIERS 1000 T	GAZ DE RAFFINERIES 1000 T	GPL 1000 T	ESSENCES MOTEUR 1000 T	PET. LAMPANT CARBUREACT. 1000 T	NAPHTA 1000 T
PRODUCTION DE SOURCES PRIMAIRES	-	-	-	-	-	-	-	
RECUPERATION	-	-	-	-	-	-	-	
IMPORTATIONS TOTALES	2043	3925	-	140	552	287	94	
SOURCES PRIMAIRES	2043	-	-	-	-	-	-	
PRODUITS DERIVES	-	3925	-	140	552	287	94	
VARIATIONS DE STOCKS	-14	-31	-	-1	-8	8	-2	
EXPORTATIONS TOTALES	-	202	-	-	-	-	-	
SOURCES PRIMAIRES	-	-	-	-	-	-	-	
PRODUITS DERIVES	-	202	-	-	-	-	-	
SOUTES	-	77	-	-	-	-	-	
DISPONIBLE POUR LA CONSOM.INT.BRUTE	2029	3615	-	139	544	295	92	
ENTREES EN TRANSFORMATION	2028	1576	-	4	-	-	95	
CENTRALES ELECTR.THERM.CLASSIQUES	-	1477	-	-	-	-	-	
CENTRALES NUCLEAIRES	-	-	-	-	-	-	-	
FABR.D'AGGLOMERES ET DE BRIQUETTES	-	-	-	-	-	-	-	
COKERIES	-	-	-	-	-	-	-	
HAUTS FOURNEAUX	-	-	-	-	-	-	-	
USINES A GAZ	-	99	-	4	-	-	95	
RAFFINERIES	2028	-	-	-	-	-	-	
SORTIES DE TRANSFORMATION	-	2014	39	30	489	19	-	
CENTRALES ELECTR.THERM.CLASSIQUES	-	-	-	-	-	-	-	
CENTRALES NUCLEAIRES	-	-	-	-	-	-	-	
FABR.D'AGGLOMERES ET DE BRIQUETTES	-	-	-	-	-	-	-	
COKERIES	-	-	-	-	-	-	-	
HAUTS FOURNEAUX	-	-	-	-	-	-	-	
USINES A GAZ	-	-	-	-	-	-	-	
RAFFINERIES	-	2014	39	30	489	19	-	
ECHANGES ET TRANSFERTS	-	-	-	-	-	-	-	
CONSUMMATION DE LA BRANCHE ENERGIE	-	58	39	11	-	-	-	
PERTES SUR LES RESEAUX	-	-	-	-	-	-	-	
DISPONIBLE POUR LA CONSOM.FINALE	1	3995	-	154	1033	314	-3	
CONSUMMATION FINALE NON ENERGETIQUE	-	143	-	-	-	-	-	
CHIMIE	-	-	-	-	-	-	-	
AUTRES	-	143	-	-	-	-	-	
CONSUMMATION FINALE ENERGETIQUE	-	3830	-	154	1019	307	-	
INDUSTRIE	-	1267	-	35	-	10	-	
SIDERURGIE	-	14	-	-	-	-	-	
CHIMIE	-	107	-	-	-	2	-	
TRANSPORTS	-	1674	-	12	1019	222	-	
FERROVIAIRES	-	37	-	-	-	-	-	
ROUTIERS	-	1411	-	12	1019	-	-	
AERIENS	-	222	-	-	-	222	-	
NAVIGATION INTERIEURE	-	4	-	-	-	-	-	
FOYERS DOMESTIQUES,ETC	-	889	-	107	-	75	-	
AGRICULTURE	-	220	-	1	-	3	-	
PECHE	-	-	-	-	-	-	-	
ECART STATISTIQUE	1	22	-	-	14	7	-3	
		GASOIL FUEL OIL FL. 1000 T	FUEL OIL RESIDUEL 1000 T	WHITE SPIRIT ESS.SPEC. 1000 T	LUBRIFIANTS 1000 T	BITUME 1000 T	COKE DE PETROLE 1000 T	AUTR.PROD. PETROLIERS 1000 T
PRODUCTION DE SOURCES PRIMAIRES	-	-	-	-	-	-	-	-
RECUPERATION	-	-	-	-	-	-	-	-
IMPORTATIONS TOTALES	793	1911	-	3	43	87	-	15
SOURCES PRIMAIRES	-	-	-	-	-	-	-	-
PRODUITS DERIVES	793	1911	-	3	43	87	-	15
VARIATIONS DE STOCKS	13	-38	-	-	-1	-2	-	-
EXPORTATIONS TOTALES	-	201	-	-	1	-	-	-
SOURCES PRIMAIRES	-	-	-	-	-	-	-	-
PRODUITS DERIVES	-	201	-	-	1	-	-	-
SOUTES	-	41	-	-	1	-	-	-
DISPONIBLE POUR LA CONSOM.INT.BRUTE	771	1631	-	3	40	85	-	15
ENTREES EN TRANSFORMATION	2	1475	-	-	-	-	-	-
CENTRALES ELECTR.THERM.CLASSIQUES	2	1475	-	-	-	-	-	-
CENTRALES NUCLEAIRES	-	-	-	-	-	-	-	-
FABR.D'AGGLOMERES ET DE BRIQUETTES	-	-	-	-	-	-	-	-
COKERIES	-	-	-	-	-	-	-	-
HAUTS FOURNEAUX	-	-	-	-	-	-	-	-
USINES A GAZ	-	-	-	-	-	-	-	-
RAFFINERIES	-	-	-	-	-	-	-	-
SORTIES DE TRANSFORMATION	539	898	-	-	-	-	-	-
CENTRALES ELECTR.THERM.CLASSIQUES	-	-	-	-	-	-	-	-
CENTRALES NUCLEAIRES	-	-	-	-	-	-	-	-
FABR.D'AGGLOMERES ET DE BRIQUETTES	-	-	-	-	-	-	-	-
COKERIES	-	-	-	-	-	-	-	-
HAUTS FOURNEAUX	-	-	-	-	-	-	-	-
USINES A GAZ	-	-	-	-	-	-	-	-
RAFFINERIES	539	898	-	-	-	-	-	-
ECHANGES ET TRANSFERTS	-	-	-	-	-	-	-	-
CONSUMMATION DE LA BRANCHE ENERGIE	-	8	-	-	-	-	-	-
PERTES SUR LES RESEAUX	-	-	-	-	-	-	-	-
DISPONIBLE POUR LA CONSOM.FINALE	1308	1046	-	3	40	85	-	15
CONSUMMATION FINALE NON ENERGETIQUE	-	-	-	3	40	85	-	15
CHIMIE	-	-	-	-	-	-	-	-
AUTRES	-	-	-	3	40	85	-	15
CONSUMMATION FINALE ENERGETIQUE	1256	1094	-	-	-	-	-	-
INDUSTRIE	257	965	-	-	-	-	-	-
SIDERURGIE	-	14	-	-	-	-	-	-
CHIMIE	12	93	-	-	-	-	-	-
TRANSPORTS	421	-	-	-	-	-	-	-
FERROVIAIRES	37	-	-	-	-	-	-	-
ROUTIERS	380	-	-	-	-	-	-	-
AERIENS	-	-	-	-	-	-	-	-
NAVIGATION INTERIEURE	4	-	-	-	-	-	-	-
FOYERS DOMESTIQUES,ETC	578	129	-	-	-	-	-	-
AGRICULTURE	192	24	-	-	-	-	-	-
PECHE	-	-	-	-	-	-	-	-
ECART STATISTIQUE	52	-48	-	-	-	-	-	-

\*\*\*\*\*  
 \* BILANS PETROLE PAR PRODUIT \*  
 \*  
 \*\*\*\*\*

1980	DANMARK	UNITES SPECIFIQUES					
		PETROLE BRUT 1000 T	TOTAL PROD. PETROLIERS 1000 T	GAZ DE RAFFINERIES 1000 T	GPL 1000 T	ESSENCES MOTEUR 1000 T	PET. LAMPANT CARBUREACT. 1000 T
PRODUCTION DE SOURCES PRIMAIRES	298	-	-	-	-	-	-
RECUPERATION	-	-	-	-	-	-	-
IMPORTATIONS TOTALES	6718	8242	-	144	765	657	10
SOURCES PRIMAIRES	6718	-	-	-	-	-	-
PRODUITS DERIVES	-	8242	-	144	765	657	10
VARIATIONS DE STOCKS	120	31	-	-1	30	-13	-3
EXPORTATIONS TOTALES	447	1289	-	11	364	1	56
SOURCES PRIMAIRES	447	-	-	-	-	-	-
PRODUITS DERIVES	-	1289	-	11	364	1	56
SOUTES	-	430	-	-	-	-	-
DISPONIBLE POUR LA CONSOM.INT.BRUTE	6689	6554	-	132	431	643	-49
ENTREES EN TRANSFORMATION	6649	1314	-	18	-	-	59
CENTRALES ELECTR.THERM.CLASSIQUES	-	1237	-	-	-	-	-
CENTRALES NUCLEAIRES	-	-	-	-	-	-	-
FABR.D'AGGLOMERES ET DE BRIQUETTES	-	-	-	-	-	-	-
COKERIES	-	-	-	-	-	-	-
HAUTS FOURNEAUX	-	-	-	-	-	-	-
USINES A GAZ	-	77	-	18	-	-	59
RAFFINERIES	6649	-	-	-	-	-	-
SORTIES DE TRANSFORMATION	-	6615	203	107	1106	36	107
CENTRALES ELECTR.THERM.CLASSIQUES	-	-	-	-	-	-	-
CENTRALES NUCLEAIRES	-	-	-	-	-	-	-
FABR.D'AGGLOMERES ET DE BRIQUETTES	-	-	-	-	-	-	-
COKERIES	-	-	-	-	-	-	-
HAUTS FOURNEAUX	-	-	-	-	-	-	-
USINES A GAZ	-	-	-	-	-	-	-
RAFFINERIES	-	6615	203	107	1106	36	107
ECHANGES ET TRANSFERTS	-	38	-	-	15	-4	2
CONSOMMATION DE LA BRANCHE ENERGIE	-	290	201	-	-	-	-
PERTES SUR LES RESEAUX	-	-	-	-	-	-	-
DISPONIBLE POUR LA CONSOM.FINALE	40	11603	2	221	1552	675	1
CONSOMMATION FINALE NON ENERGETIQUE	-	446	-	-	-	-	-
CHIMIE	-	-	-	-	-	-	-
AUTRES	-	446	-	-	-	-	-
CONSOMMATION FINALE ENERGETIQUE	-	11197	2	221	1538	669	-
INDUSTRIE	-	2065	-	100	29	4	-
SIDERURGIE	-	-	-	-	-	-	-
CHIMIE	-	-	-	-	-	-	-
TRANSPORTS	-	3032	-	58	1470	581	-
FERROVIAIRES	-	106	-	-	-	-	-
ROUTIERS	-	2211	-	58	1465	3	-
AERIENS	-	583	-	-	5	578	-
NAVIGATION INTERIEURE	-	132	-	-	-	-	-
FOYERS DOMESTIQUES,ETC	-	6100	2	63	39	84	-
AGRICULTURE	-	1030	-	17	22	6	-
PECHE	-	170	-	-	-	-	-
ECART STATISTIQUE	40	-40	-	-	14	6	1

	GASOIL FUEL OIL FL. 1000 T	FUEL OIL RESIDUEL 1000 T	WHITE SPIRIT ESS.SPEC. 1000 T	LUBRIFIANTS 1000 T	BITUME 1000 T	COKE DE PETROLE 1000 T	AUTR.PROD. PETROLIERS 1000 T
PRODUCTION DE SOURCES PRIMAIRES	-	-	-	-	-	-	-
RECUPERATION	-	-	-	-	-	-	-
IMPORTATIONS TOTALES	3674	2590	23	94	207	78	-
SOURCES PRIMAIRES	-	-	-	-	-	-	-
PRODUITS DERIVES	3674	2590	23	94	207	78	-
VARIATIONS DE STOCKS	-106	156	3	-	7	-42	-
EXPORTATIONS TOTALES	538	244	3	20	52	-	-
SOURCES PRIMAIRES	-	-	-	-	-	-	-
PRODUITS DERIVES	538	244	3	20	52	-	-
SOUTES	164	261	-	5	-	-	-
DISPONIBLE POUR LA CONSOM.INT.BRUTE	2866	2241	23	69	162	36	-
ENTREES EN TRANSFORMATION	6	1231	-	-	-	-	-
CENTRALES ELECTR.THERM.CLASSIQUES	6	1231	-	-	-	-	-
CENTRALES NUCLEAIRES	-	-	-	-	-	-	-
FABR.D'AGGLOMERES ET DE BRIQUETTES	-	-	-	-	-	-	-
COKERIES	-	-	-	-	-	-	-
HAUTS FOURNEAUX	-	-	-	-	-	-	-
USINES A GAZ	-	-	-	-	-	-	-
RAFFINERIES	-	-	-	-	-	-	-
SORTIES DE TRANSFORMATION	2788	2116	12	-	140	-	-
CENTRALES ELECTR.THERM.CLASSIQUES	-	-	-	-	-	-	-
CENTRALES NUCLEAIRES	-	-	-	-	-	-	-
FABR.D'AGGLOMERES ET DE BRIQUETTES	-	-	-	-	-	-	-
COKERIES	-	-	-	-	-	-	-
HAUTS FOURNEAUX	-	-	-	-	-	-	-
USINES A GAZ	-	-	-	-	-	-	-
RAFFINERIES	2788	2116	12	-	140	-	-
ECHANGES ET TRANSFERTS	-67	86	-2	5	3	-	-
CONSOMMATION DE LA BRANCHE ENERGIE	-	89	-	-	-	-	-
PERTES SUR LES RESEAUX	-	-	-	-	-	-	-
DISPONIBLE POUR LA CONSOM.FINALE	5581	3123	33	74	305	36	-
CONSOMMATION FINALE NON ENERGETIQUE	-	-	32	74	304	36	-
CHIMIE	-	-	-	-	-	-	-
AUTRES	-	-	32	74	304	36	-
CONSOMMATION FINALE ENERGETIQUE	5581	3186	-	-	-	-	-
INDUSTRIE	686	1246	-	-	-	-	-
SIDERURGIE	-	-	-	-	-	-	-
CHIMIE	-	-	-	-	-	-	-
TRANSPORTS	878	45	-	-	-	-	-
FERROVIAIRES	106	-	-	-	-	-	-
ROUTIERS	685	-	-	-	-	-	-
AERIENS	-	-	-	-	-	-	-
NAVIGATION INTERIEURE	87	45	-	-	-	-	-
FOYERS DOMESTIQUES,ETC	4017	1895	-	-	-	-	-
AGRICULTURE	743	242	-	-	-	-	-
PECHE	170	-	-	-	-	-	-
ECART STATISTIQUE	-	-63	37	1	1	-	-

\*\*\*\*\*  
 \* BILANS PETROLE PAR PRODUIT \*  
 \*  
 \*\*\*\*\*

	UNITES SPECIFIQUES						
	PETROLE BRUT 1000 T	TOTAL PROD. PETROLIERS 1000 T	GAZ DE RAFFINERIES 1000 T	GPL 1000 T	ESSENCES MOTEUR 1000 T	PET. LAMPANT CARBUREACT. 1000 T	NAPHTA 1000 T
PRODUCTION DE SOURCES PRIMAIRES	-	-	-	-	-	-	-
RECUPERATION	-	-	-	-	-	-	-
IMPORTATIONS TOTALES	17708	5974	-	25	904	1291	260
SOURCES PRIMAIRES	17708	-	-	-	-	-	-
PRODUITS DERIVES	-	5974	-	25	904	1291	260
VARIATIONS DE STOCKS	-247	-459	-	-3	139	-85	-241
EXPORTATIONS TOTALES	3174	7317	-	15	798	1509	793
SOURCES PRIMAIRES	3174	-	-	-	-	-	-
PRODUITS DERIVES	-	7317	-	15	798	1509	793
SOUTES	-	855	-	-	-	-	-
DISPONIBLE POUR LA CONSOM.INT.BRUTE	14287	-2657	-	7	245	-303	-774
ENTREES EN TRANSFORMATION	14268	2179	-	-	-	-	-
CENTRALES ELECTR.THERM.CLASSIQUES	-	2179	-	-	-	-	-
CENTRALES NUCLEAIRES	-	-	-	-	-	-	-
FABR.D'AGGLOMERES ET DE BRIQUETTES	-	-	-	-	-	-	-
COKERIES	-	-	-	-	-	-	-
HAUTS FOURNEAUX	-	-	-	-	-	-	-
USINES A GAZ	-	-	-	-	-	-	-
RAFFINERIES	14268	-	-	-	-	-	-
SORTIES DE TRANSFORMATION	-	14134	177	182	1142	1410	889
CENTRALES ELECTR.THERM.CLASSIQUES	-	-	-	-	-	-	-
CENTRALES NUCLEAIRES	-	-	-	-	-	-	-
FABR.D'AGGLOMERES ET DE BRIQUETTES	-	-	-	-	-	-	-
COKERIES	-	-	-	-	-	-	-
HAUTS FOURNEAUX	-	-	-	-	-	-	-
USINES A GAZ	-	-	-	-	-	-	-
RAFFINERIES	-	14134	177	182	1142	1410	889
ECHANGES ET TRANSFERTS	-	-	-	-	-	-	-
CONSOMMATION DE LA BRANCHE ENERGIE	14	442	177	-	-	-	-
PERTES SUR LES RESEAUX	-	-	-	-	-	-	-
DISPONIBLE POUR LA CONSOM.FINALE	5	8856	-	189	1387	1107	115
CONSOMMATION FINALE NON ENERGETIQUE	-	544	-	-	-	-	116
CHIMIE	-	266	-	-	-	-	116
AUTRES	-	278	-	-	-	-	-
CONSOMMATION FINALE ENERGETIQUE	-	8305	-	189	1387	1108	-
INDUSTRIE	-	2667	-	40	-	-	-
SIDERURGIE	-	172	-	-	-	-	-
CHIMIE	-	64	-	-	-	-	-
TRANSPORTS	-	3819	-	-	1337	1072	-
FERROVIAIRES	-	45	-	-	-	-	-
ROUTIERS	-	1327	-	-	1327	-	-
AERIENS	-	1968	-	-	10	1072	-
NAVIGATION INTERIEURE	-	479	-	-	-	-	-
FOYERS DOMESTIQUES,ETC	-	1819	-	149	50	36	-
AGRICULTURE	-	701	-	-	50	-	-
PECHE	-	-	-	-	-	-	-
ECART STATISTIQUE	5	7	-	-	-	-1	-1

	GAS OIL FUEL OIL FL. 1000 T	FUEL OIL RESIDUEL 1000 T	WHITE SPIRIT ESS.SPEC. 1000 T	LUBRIFIANTS 1000 T	BITUME 1000 T	COKE DE PETROLE 1000 T	AUTR.PROD. PETROLIERS 1000 T
PRODUCTION DE SOURCES PRIMAIRES	-	-	-	-	-	-	-
RECUPERATION	-	-	-	-	-	-	-
IMPORTATIONS TOTALES	2448	891	-	64	31	60	-
SOURCES PRIMAIRES	-	-	-	-	-	-	-
PRODUITS DERIVES	2448	891	-	64	31	60	-
VARIATIONS DE STOCKS	-149	-118	-	-14	14	-	-2
EXPORTATIONS TOTALES	2504	1628	-	53	-	-	17
SOURCES PRIMAIRES	-	-	-	-	-	-	-
PRODUITS DERIVES	2504	1628	-	53	-	-	17
SOUTES	201	654	-	-	-	-	-
DISPONIBLE POUR LA CONSOM.INT.BRUTE	-406	-1509	-	-3	45	60	-19
ENTREES EN TRANSFORMATION	308	1871	-	-	-	-	-
CENTRALES ELECTR.THERM.CLASSIQUES	308	1871	-	-	-	-	-
CENTRALES NUCLEAIRES	-	-	-	-	-	-	-
FABR.D'AGGLOMERES ET DE BRIQUETTES	-	-	-	-	-	-	-
COKERIES	-	-	-	-	-	-	-
HAUTS FOURNEAUX	-	-	-	-	-	-	-
USINES A GAZ	-	-	-	-	-	-	-
RAFFINERIES	-	-	-	-	-	-	-
SORTIES DE TRANSFORMATION	3649	6490	-	103	75	-	17
CENTRALES ELECTR.THERM.CLASSIQUES	-	-	-	-	-	-	-
CENTRALES NUCLEAIRES	-	-	-	-	-	-	-
FABR.D'AGGLOMERES ET DE BRIQUETTES	-	-	-	-	-	-	-
COKERIES	-	-	-	-	-	-	-
HAUTS FOURNEAUX	-	-	-	-	-	-	-
USINES A GAZ	-	-	-	-	-	-	-
RAFFINERIES	3649	6490	-	103	75	-	17
ECHANGES ET TRANSFERTS	-	-	-	-	-	-	-
CONSOMMATION DE LA BRANCHE ENERGIE	-	265	-	-	-	-	-
PERTES SUR LES RESEAUX	-	-	-	-	-	-	-
DISPONIBLE POUR LA CONSOM.FINALE	2935	2845	-	100	120	60	-2
CONSOMMATION FINALE NON ENERGETIQUE	17	133	-	100	120	58	-
CHIMIE	17	133	-	-	-	-	-
AUTRES	-	-	-	100	120	58	-
CONSOMMATION FINALE ENERGETIQUE	2914	2707	-	-	-	-	-
INDUSTRIE	228	2399	-	-	-	-	-
SIDERURGIE	14	158	-	-	-	-	-
CHIMIE	2	62	-	-	-	-	-
TRANSPORTS	1250	160	-	-	-	-	-
FERROVIAIRES	45	-	-	-	-	-	-
ROUTIERS	-	-	-	-	-	-	-
AERIENS	886	-	-	-	-	-	-
NAVIGATION INTERIEURE	319	160	-	-	-	-	-
FOYERS DOMESTIQUES,ETC	1436	148	-	-	-	-	-
AGRICULTURE	645	6	-	-	-	-	-
PECHE	-	-	-	-	-	-	-
ECART STATISTIQUE	4	5	-	-	-	2	-2

**Salgs- og abonnementskontorer · Vertriebsbüros · Γραφεία πώλησεως ·  
Sales Offices · Bureaux de vente · Uffici di vendita · Verkoopkantoren**

**Belgique — België**

*Moniteur belge — Belgisch Staatsblad*

Rue de Louvain 40-42 — Leuvenestraat 40-42  
1000 Bruxelles — 1000 Brussel  
Tél. 512 00 26

*Sous-dépôts — Agentschappen :*

Librairie européenne — Europese Boekhandel  
Rue de la Loi 244 — Wetstraat 244  
1040 Bruxelles — 1040 Brussel

**CREDOC**

Rue de la Montagne 34 - Bte 11 — Bergstraat 34  
- Bus 11  
1000 Bruxelles — 1000 Brussel

**Danmark**

*Schultz Forlag*

Møntergade 21  
1116 København K  
Tlf. (01) 12 11 95

*Underagentur :*

Europa Bøger  
Gammel Torv 6 — Postbox 137  
1004 København K  
Tlf. (01) 15 62 73

**BR Deutschland**

*Verlag Bundesanzeiger*

Breite Straße — Postfach 10 80 06  
5000 Köln 1  
Tel. (0221) 21 03 48  
(Fernschreiber : Anzeiger Bonn 8 882 595)

**Ελλάς**

*Γ. Κ. Έλευθερουδάκης Α.Ε.*

Νίκης 4  
Αθήνα (126)  
Τηλ. 3226323  
Τέλεξ 219410 elef

*Πρακτόρευση :*

Βιβλιοπωλείο Μόλχο  
όδος Τοιμική 10  
Θεσσαλονίκη  
Τηλ. 275 271  
Τέλεξ 412885 limo

**France**

*Service de vente en France des publications des  
Communautés européennes*

*Journal officiel*

26, rue Desaix  
75732 Paris Cedex 15  
Tél. (1) 578 61 39

*« Service de documentation »*

D.E.P.P. — Maison de l'Europe  
37, rue des Francs-Bourgeois  
75004 Paris  
Tél. 887 96 50

**Ireland**

*Government Publications*

Sales Office  
G.P.O. Arcade  
Dublin 1

or by post

*Stationery Office*

Dublin 4  
Tel. 78 96 44

**Italia**

*Libreria dello Stato*

Piazza G. Verdi, 10  
00198 Roma — Tel. (6) 8508  
Telex 62008

**Nederland**

*Staatsdrukkerij- en uitgeverijbedrijf*

Christoffel Plantijnstraat  
Postbus 20014  
2500EA 's-Gravenhage  
Tel. (070) 78 99 11

**United Kingdom**

*H.M. Stationery Office*

P.O. Box 569  
London SE1 9NH  
Tel. (01) 928 69 77. ext. 365

**España**

*Libreria Mundi-Prensa*

Castelló 37  
Madrid 1  
Tel. 275 46 55

**Portugal**

*Livraria Bertrand, s.a.r.l.*

Rua João de Deus — Venda Nova  
Amadora  
Tél. 97 45 71  
Télex 12 709 — litran — p.

**Schweiz - Suisse - Svizzera**

*Librairie Payot*

6, rue Grenus  
1211 Genève  
Tél. 31 89 50

**Sverige**

*Librairie C.E. Fritzes*

Regeringsgatan 12  
Box 16356  
103 27 Stockholm  
Tél. 08-23 89 00

**United States of America**

*European Community Information Service*

2100 M Street, N.W.  
Suite 707  
Washington, D.C. 20 037  
Tel. (202) 862 95 00

**Grand-Duché de Luxembourg**

\*\*

**Andre lande · Andere Länder · Άλλες χώρες · Other countries · Autres pays · Altri paesi · Andere landen**

Kontoret for De europæiske Fællesskabers officielle Publikationer · Amt für amtliche Veröffentlichungen der Europäischen Gemeinschaften ·  
Υπηρεσία των Επίσημων Δημοσιεύσεων των Ευρωπαϊκών Κοινοτήτων · Office for Official Publications of the European Communities ·  
Office des publications officielles des Communautés européennes · Ufficio delle pubblicazioni ufficiali delle Comunità europee ·  
Bureau voor officiële publikaties der Europese Gemeenschappen

L-2985 Luxembourg - 5, rue du Commerce · Tél. 49 00 81

**Pris i Luxembourg (moms ikke medregnet) · Öffentliche Preise in Luxemburg (ohne MwSt.)**  
**Price (excluding VAT) in Luxembourg · Prix publics au Luxembourg, TVA exclue · Prezzi pubblici nel**  
**Lussemburgo, IVA esclusa · Vastgestelde prijzen in Luxemburg (exclusief BTW)**

	ECU	BFR	DKR	DM	DR	FF	IRL	LIT	HFL	UKL	USD
Pris pr. hæfte Einzelpreis Single copy Prix par numéro Prezzo unitario Prijs per nummer	1,50	60	11,60	3,75	90	8,70	1	1800	4,10	0.90	2.10
Abonnement 1981 Subscription 1981 Abbonamento 1981	14,65	600	116	37,80	900	87	10.20	18000	41	9	21



KONTORET FOR DE EUROPÆISKE FÆLLESSKABERS OFFICIELLE PUBLIKATIONER  
 AMT FÜR AMTLICHE VERÖFFENTLICHUNGEN DER EUROPÄISCHEN GEMEINSCHAFTEN  
 OFFICE FOR OFFICIAL PUBLICATIONS OF THE EUROPEAN COMMUNITIES  
 OFFICE DES PUBLICATIONS OFFICIELLES DES COMMUNAUTÉS EUROPÉENNES  
 UFFICIO DELLE PUBBLICAZIONI UFFICIALI DELLE COMUNITÀ EUROPEE  
 BUREAU VOOR OFFICIËLE PUBLIKATIES DER EUROPESE GEMEENSCHAPPEN

ISSN 0378-3731