



KOHLENWASSERSTOFFE
HYDROCARBONS
HYDROCARBURES

Monatsbulletin

Monthly bulletin

Bulletin mensuel

- ANLAGE :**
- ENDENERGIEBILANZ 1980 RÖE (ZUSAMMENGEFASSTE BILANZEN)
 - VERZEICHNIS DER IM JAHRE 1981 VERÖFFENTLICHTEN STATISTISCHEN ANLAGEN

- IN ANNEX :**
- AGGREGATED 'ENERGY SUPPLIED' BALANCE SHEETS FOR 1980 IN 1 000 TOE
 - LIST OF STATISTICAL ANNEXES PUBLISHED DURING 1981

- EN ANNEX :**
- BILAN 'ENERGIE FINALE' 1980 EN 1 000 TEP (BILANS DE SYNTHÈSE)
 - LISTE DES ANNEXES STATISTIQUES PUBLIÉES AU COURS DE 1981



DE EUROPÆISKE FÆLLESSKABERS STATISTISKE KONTOR
STATISTISCHES AMT DER EUROPÄISCHEN GEMEINSCHAFTEN
STATISTICAL OFFICE OF THE EUROPEAN COMMUNITIES
OFFICE STATISTIQUE DES COMMUNAUTÉS EUROPÉENNES
ISTITUTO STATISTICO DELLE COMUNITÀ EUROPEE
BUREAU VOOR DE STATISTIEK DER EUROPESE GEMEENSCHAPPEN

Luxembourg, Centre Européen, Boite postale 1907 — Tél. 43011 Télex: Comeur Lu 3423
1049 Bruxelles, Bâtiment Berlaymont, Rue de la Loi 200 (Bureau de liaison) — Tél. 735 80 40

Hinweis

1. Das Statistische Amt veröffentlicht drei gesonderte Monatsbulletins für die Energiebereiche : Kohle – Kohlenwasserstoffe – Elektrizität

Jedes dieser Bulletins enthält :

- einen unveränderlichen Teil mit den auf den neuesten Stand gebrachten monatlichen Hauptreihen
- einen veränderlichen Teil über wichtige Aspekte der neuesten Entwicklung, der in der Anlage auch die vorläufigen Angaben der jährlichen Bilanzen enthält, sobald sie verfügbar sind

2. Der Leser findet auf Seite 22 die Erläuterungen zu den monatlichen Tabellen

3. Zuständig für alle Informationen über die Kohlenwasserstoffe :

D. WRIGHT – Tel. 43011, App. 3254

Note

1. The Statistical Office publishes three series of monthly energy bulletins :
Coal – Hydrocarbons – Electrical energy

Each of these bulletins consists of :

- a permanent section giving updated principal monthly statistical series
- a variable section on important aspects of the latest developments, which contains in annexe data on the annual balance-sheet (which may be definitive or provisional) as such information becomes available

2. The reader will find on page 23 the explanatory notes for the monthly tables

3. For any information dealing with Hydrocarbons statistics, please contact :

D. WRIGHT – Tel. 43011, ext., 3254

Avertissement

1. L'Office Statistique publie trois séries de bulletins mensuels sur l'énergie, à savoir :

Charbon – Hydrocarbures – Energie électrique

Chacun de ces bulletins est constitué :

- d'une partie fixe fournissant la mise à jour des principales séries statistiques mensuelles
- d'une partie variable relatant les aspects importants des dernières évolutions et présentant en annexe les données, même provisoires, des bilans annuels au fur et à mesure de leur disponibilité.

2. Le lecteur trouvera en page 24 les notes explicatives relatives aux tableaux mensuels.

3. Pour toute information concernant les statistiques des hydrocarbures, s'adresser à :

D. WRIGHT – Tel. 43011, ext. 3254

Luxembourg: Office des publications officielles des Communautés européennes, 1981

Inhaltswiedergabe nur mit Quellennachweis gestattet
Reproduction is subject to acknowledgement of the source
Reproduction subordonnée à l'indication de la source

Printed in the FR of Germany

	EUR - 10	EUR - 9	H.R. DEUTSCHLAND	FRANCE	ITALIA	NEDERLAND	BELGIQUE BELGIE	LUXEMBOURG	UNITED KINGDOM	IRELAND	DANMARK	ELLAS
ROHOEL UND FEEDSTOCKS												
CRUDE OIL AND FEEDSTOCKS												
1000 T												
FOERDERUNG												
PRODUCTION												
1979	87234	87234	4774	1196	1714	1581	-	-	77537	-	432	-
1980	88146	88146	4613	1415	1825	1568	-	-	78427	-	298	-
1980 APR	6500	6500	383	110	147	122	-	-	5709	-	29	-
MAI	7291	7291	395	114	181	125	-	-	6449	-	27	-
JUN	7018	7018	383	113	150	118	-	-	6228	-	26	-
JUL	7317	7317	394	123	94	135	-	-	6540	-	31	-
AUG	7400	7400	390	124	124	123	-	-	6636	-	3	-
SEP	7015	7015	377	125	106	117	-	-	6282	-	8	-
1981 APR	8505	8505	356	139	155	127	-	-	7711	-	17	-
MAI	7645	7645	369	140	106	142	-	-	6842	-	46	-
JUN	7711	7711	369	144	110	128	-	-	6874	-	86	-
JUL	:	:	382	148	105	:	-	-	7169	-	88	-
AUG	:	:	376	149	108	:	-	-	7999	-	98	27
SEP	:	:	:	136	113	:	-	-	7262	-	88	25
80 JAN-SEP	65208	65208	3490	1028	1303	1174	-	-	58003	-	210	-
81 JAN-SEP	:	:	:	1261	1167	:	-	-	66053	-	510	52
1981/80 %	:	:	:	22,7	-10,4	:	-	-	13,9	-	142,9	-
GESAMTEINFUHREN												
TOTAL IMPORTS												
IMPORTATIONS TOTALES												
1979	535280	518108	110874	127255	114947	59406	34237	-	60380	2333	8676	17172
1980	463008	445302	99619	113557	93263	49914	33473	-	46715	2043	6718	17706
1980 APR	36430	34809	7692	8283	7257	4206	2763	-	3994	179	435	1621
MAI	40663	39283	8657	10523	7933	3930	3027	-	4506	200	507	1380
JUN	36063	33966	7935	8373	6752	3700	2644	-	3832	198	532	2097
JUL	37358	35977	8203	9093	8278	4045	2640	-	2936	141	641	1381
AUG	35277	34234	7733	8770	7420	3420	2701	-	3674	200	316	1043
SEP	36364	34765	7957	7575	8361	3913	2870	-	3489	177	423	1599
1981 APR	34086	32291	7066	8148	8031	3933	1668	-	2950	92	403	1795
MAI	31462	30184	6775	7075	7203	3393	2191	-	2929	100	518	1278
JUN	30959	29297	6445	6583	6190	4604	2452	-	2630	54	339	1662
JUL	33133	31289	6486	7053	7829	3657	2743	-	3006	-	515	1844
AUG	32324	30844	7322	6281	7796	3473	2733	-	2800	-	439	1480
SEP	:	:	:	7096	7689	2955	2585	-	2833	-	367	1363
80 JAN-SEP	348400	334650	74600	83667	70477	37624	25923	-	35812	1628	4919	13750
81 JAN-SEP	:	:	:	68161	67734	32723	21981	-	26740	669	4242	14051
1981/80 %	:	:	:	-18,5	-3,9	-13,0	-15,2	-	-25,3	-58,9	-13,8	2,2
ROHOELEINFUHREN												
IMPORTS OF CRUDE OIL												
IMPORTATIONS DE PETROLE BRUT												
1979	520418	503264	107355	125976	110488	58190	33273	-	57644	2219	8119	17154
1980	446889	429183	97920	109495	88651	49852	32000	-	43261	1903	6101	17706
1980 APR	35403	33782	7568	8200	6829	4206	2660	-	3732	171	416	1621
MAI	39387	38007	8511	10401	7621	3882	2880	-	4099	187	426	1380
JUN	34840	32743	7827	8307	6189	3700	2516	-	3545	181	478	2097
JUL	36198	34817	8135	8982	7825	4022	2470	-	2724	124	535	1381
AUG	34171	33128	7596	8712	6964	3372	2594	-	3443	190	257	1043
SEP	35071	33472	7760	7515	7854	3913	2643	-	3222	170	395	1599
1981 APR	33072	31277	6784	8127	7593	3933	1568	-	2813	84	375	1795
MAI	30308	29030	6536	7004	6823	3393	2022	-	2676	91	485	1278
JUN	30023	28361	6228	6539	5847	4604	2384	-	2411	48	300	1662
JUL	31835	29991	6154	6994	7457	3657	2614	-	2674	-	441	1844
AUG	30942	29462	7019	6217	7324	3473	2586	-	2443	-	400	1480
SEP	:	:	:	6925	7074	2955	2511	-	2400	-	316	1363
EINFUHREN VON FEEDSTOCKS												
IMPORTS OF FEEDSTOCKS												
IMPORTATIONS DE FEEDSTOCKS												
1979	14862	14844	3519	1279	4459	1216	964	-	2736	114	557	18
1980	16119	16119	1699	4062	4612	62	1473	-	3454	140	617	-
1980 APR	1027	1027	124	83	428	-	103	-	262	8	19	-
MAI	1276	1276	146	122	312	48	147	-	407	13	81	-
JUN	1223	1223	108	66	563	-	128	-	287	17	54	-
JUL	1160	1160	68	111	453	23	170	-	212	17	106	-
AUG	1106	1106	137	58	456	48	107	-	231	10	59	-
SEP	1293	1293	197	60	507	-	227	-	267	7	28	-
1981 APR	1014	1014	282	21	438	-	100	-	137	8	28	-
MAI	1154	1154	239	71	380	-	169	-	253	9	33	-
JUN	936	936	217	44	343	-	68	-	219	6	39	-
JUL	1298	1298	332	59	372	-	129	-	332	-	74	-
AUG	1382	1382	303	64	472	-	147	-	357	-	39	-
SEP	:	:	:	171	615	-	74	-	433	-	51	-

	EUR - 1	EUR - 9	B.R. DEUTSCHLAND	FRANCE	ITALIA	NETERLAND	BELGIQUE BELGIE	LUXEMBOURG	UNITED KINGDOM	IRELAND	DANMARK	ELLAS
ROHÖL UND FEEDSTÜCKE												
CRUDE OIL AND FEEDSTOCKS												
PETROLE BRUT ET FEEDSTOCKS												
1000 T												
BEZUEGE AUS DER GEMEINSCHAFT												
SUPPLIES FROM THE COMMUNITY												
RECEPTIONS EN PROV. DE LA COMMUNAUTE												
1979	-	-	12564	2975	943	4728	1096	-	2029	114	3012	-
1980	-	-	15563	2871	1039	3872	1985	-	2247	140	2408	69
1980 APR	-	-	1343	265	145	224	187	-	203	8	155	-
MAI	-	-	1342	309	117	336	278	-	272	13	94	-
JUN	-	-	925	96	77	145	246	-	193	19	289	-
JUL	-	-	1321	226	70	419	174	-	135	19	267	-
AUG	-	-	1155	313	45	531	84	-	103	10	-	-
SEP	-	-	1323	224	212	407	228	-	167	7	121	-
1981 APR	-	-	1246	250	21	412	137	-	83	8	128	-
MAI	-	-	1041	122	61	446	228	-	118	9	356	-
JUN	-	-	1078	37	83	395	130	-	207	6	105	-
JUL	-	-	978	147	91	588	253	-	171	-	71	-
AUG	-	-	1503	597	73	621	200	-	199	-	151	-
SEP	-	-	:	151	121	240	256	-	323	-	208	-
BEZUEGE AUS VEREINIGTEM KÖNIGREICH												
SUPPLIES FROM UNITED KINGDOM												
RECEPTIONS EN PROV. DU ROYAUME-UNI												
1979	22938	22938	12002	2683	43	4449	635	-	-	114	3012	-
1980	25805	25736	14809	2834	335	3815	1395	-	-	140	2408	69
1980 APR	2134	2134	1282	265	55	224	145	-	-	8	155	-
MAI	2257	2257	1281	294	44	335	196	-	-	13	94	-
JUN	1580	1580	906	96	-	110	162	-	-	17	289	-
JUL	2315	2315	1289	226	6	419	91	-	-	17	267	-
AUG	1989	1989	1086	313	-	504	76	-	-	10	-	-
SEP	2325	2325	1212	224	135	407	219	-	-	7	121	-
1981 APR	1986	1986	1070	250	-	412	118	-	-	8	128	-
MAI	1981	1981	905	92	-	446	173	-	-	9	356	-
JUN	1588	1588	987	37	-	389	99	-	-	6	70	-
JUL	1793	1793	844	114	-	554	210	-	-	-	71	-
AUG	2949	2949	1390	597	-	621	190	-	-	-	151	-
SEP	:	:	:	151	-	205	196	-	-	-	208	-
80 JAN-SEP	19153	19153	10995	2164	247	2819	1067	-	-	100	1761	-
81 JAN-SEP	:	:	:	1901	44	3485	1747	-	-	82	1774	-
1981/80 %	:	:	:	-12,2	-82,2	23,6	63,7	-	-	-18,0	0,7	-
EINFÜHREN AUS DRITTEN LÄNDERN												
IMPORTS FROM THIRD PARTY COUNTRIES												
IMPORTATIONS EN PROV. DES PAYS TIERS												
1979	507 820	490648	98310	124281	114004	54678	33141	-	58351	2219	5664	17 172
1980	432805	415168	84056	110686	92224	46042	31468	-	44470	1893	4309	17637
1980 APR	33902	32281	6349	8018	7112	3983	2576	-	3791	171	281	1621
MAI	37903	36523	7314	10216	7816	3593	2749	-	4235	187	413	1380
JUN	34089	31992	7010	8277	6675	3566	2398	-	3641	181	244	2097
JUL	34731	33550	6882	8867	8208	3627	2466	-	2801	124	375	1381
AUG	33037	31994	6578	8456	7375	2890	2617	-	3572	190	316	1043
SEP	37677	32078	6634	7353	8149	3506	2642	-	3321	170	303	1599
1981 APR	31 799	30004	5819	7898	8010	3521	1531	-	2867	84	274	1795
MAI	29082	27804	5735	6952	7142	2948	1963	-	2810	91	163	1278
JUN	28918	27256	5367	6547	6107	4210	2322	-	2422	48	233	1662
JUL	30835	28991	5508	6906	7738	3069	2490	-	2835	-	445	1844
AUG	28985	27503	5819	5685	7723	2854	2533	-	2600	-	289	1480
SEP	:	:	:	6944	7567	2714	2329	-	2509	-	159	1363
80 JAN-SEP	325965	312215	63137	81492	69615	34748	24425	-	34107	1528	3163	13750
81 JAN-SEP	:	:	:	66107	66957	29153	19768	-	25247	587	2435	14051
1981/80 %	:	:	:	-18,9	-3,8	-16,1	-19,1	-	-26,0	-61,6	-23,0	2,2
EINFÜHREN AUS DER WESTL. HEMISPHERE												
IMPORTS FROM THE WESTERN HEMISPHERE												
IMPORT. EN PROV. HEMISPHERE OCCIDENTALE												
1979	7172	7172	1628	1110	1448	202	656	-	1845	-	283	-
1980	11188	11188	1532	2395	3313	682	1185	-	2058	-	23	-
1980 APR	723	723	119	145	234	24	91	-	110	-	-	-
MAI	702	702	110	125	144	30	21	-	185	-	-	-
JUN	976	976	91	50	275	204	99	-	257	-	-	-
JUL	1242	1242	172	248	473	73	76	-	200	-	-	-
AUG	1162	1162	203	277	232	103	103	-	244	-	-	-
SEP	639	639	129	203	216	-	53	-	38	-	-	-
1981 APR	1406	1406	125	166	804	53	82	-	176	-	-	-
MAI	1970	1970	212	619	719	71	123	-	226	-	-	-
JUN	1723	1723	209	687	445	172	54	-	83	-	73	-
JUL	1328	1328	288	137	303	74	197	-	329	-	-	-
AUG	1262	1262	159	170	480	34	221	-	177	-	21	-
SEP	:	:	:	282	404	234	120	-	169	-	-	-

	! E U K - !	! E U R - !	! B.R. !	! FRANCE !	! ITALIA !	! NEDERLAND !	! BELGIQUE !	! LUXEM- !	! UNITED !	! IRELAND !	! DANMARK !	! ELLAS !
	! 1 U !	! 9 !	! DEUTSCH- !	! LANU !	!	!	! BELGIE !	! BOURG !	! KINGDOM !	!	!	!

ROHOEL UND FEEDSTOCKS

CRUDE OIL AND FEEDSTOCKS

PETROLE BRUT ET FEEUSTOCKS

1000 T

EINFUHREN AUS DEM NAHEN U.MITTL.OSTEN

IMPORTS FROM THE NEAR AND MIDDLE EAST

IMPORT. EN PROV. PROCHE ET MOYEN-ORIENT

1979	345355	332519	43621	95364	75109	38168	26369	-	48628	2062	3198	12836
1980	263553	271660	42177	78879	53410	30723	25054	-	37853	1893	1671	11893
1980 APR	21843	20664	2761	5865	3690	2556	2151	-	3317	171	153	1179
MAI	25273	24294	3702	7789	3808	2445	2485	-	3618	187	260	979
JUN	22400	20915	3389	6254	3515	2352	1908	-	3216	181	100	1485
JUL	22230	21568	3340	6903	4492	2244	1856	-	2494	124	115	662
AUG	21823	21240	3633	6025	4079	2027	2107	-	3096	190	83	583
SEP	21512	20456	3537	5478	3879	2474	1993	-	2791	170	134	1056
1981 APR	19483	18476	3099	6161	3467	2244	1016	-	2196	84	209	1007
MAI	16719	16100	3032	4347	3335	1520	1390	-	2302	91	83	619
JUN	18532	17598	3098	4445	2980	3150	1861	-	1932	48	84	934
JUL	20886	19632	2935	4892	4815	2685	1977	-	2213	-	115	1254
AUG	19580	18500	3601	4206	4044	2482	1925	-	2051	-	191	1080
SEP	:	:	:	4822	4303	2009	1957	-	1568	-	30	832

EINFUHREN AUS AFRIKA

IMPORTS FROM AFRICA

IMPORTATIONS EN PROV. D'AFRIQUE

1979	116224	115276	43577	20496	30400	14390	4245	-	1851	-	317	948
1980	100741	97955	33988	19606	27493	12373	2479	-	1399	-	617	2786
1980 APR	8226	8107	3018	1364	2197	1286	158	-	19	-	65	119
MAI	8305	8009	3070	1697	2182	892	98	-	70	-	-	296
JUN	6991	6808	2859	1224	1593	866	185	-	81	-	-	183
JUL	7915	7680	2921	1199	1872	1251	254	-	103	-	80	235
AUG	6516	6279	2112	1214	1816	613	155	-	195	-	174	237
SEP	6961	6638	2591	878	1943	913	172	-	93	-	48	323
1981 APR	7469	7033	2233	972	2456	847	281	-	244	-	-	436
MAI	7604	7180	2318	1337	2343	966	201	-	15	-	-	424
JUN	5951	5589	1631	953	1775	720	284	-	226	-	-	362
JUL	5655	5430	1964	1138	1726	220	141	-	166	-	75	225
AUG	5304	5141	1684	797	2067	300	125	-	168	-	-	163
SEP	:	:	:	1086	1395	271	118	-	144	-	-	357

EINFUHREN AUS OSTEUROPA

IMPORTS FROM EASTERN EUROPE

IMPORT. EN PROV. D'EUROPE ORIENTALE

1979	22381	21418	5516	5141	5837	591	902	-	2191	157	1083	963
1980	22517	21541	3371	7253	7000	525	2300	-	319	-	773	976
1980 APR	1705	1582	294	554	512	-	173	-	30	-	19	123
MAI	1583	1533	150	447	712	-	98	-	54	-	72	50
JUN	2073	1988	434	577	661	-	196	-	30	-	90	85
JUL	1765	1646	276	497	493	26	280	-	-	-	74	119
AUG	1790	1704	279	647	594	-	184	-	-	-	-	86
SEP	2168	2084	217	616	814	36	290	-	18	-	93	84
1981 APR	1630	1414	90	456	664	76	91	-	-	-	37	216
MAI	1135	1018	56	496	291	64	64	-	-	-	47	117
JUN	1196	954	12	327	468	-	110	-	-	-	37	242
JUL	1454	1386	77	543	501	-	165	-	22	-	78	68
AUG	1283	1223	108	374	405	38	203	-	57	-	38	60
SEP	:	:	:	694	855	150	80	-	129	-	78	60

EINFUHREN AUS ANDEREN DRITTEN LAENDERN

IMPORTS FROM OTHER THIRD PARTY COUNTRIES

IMPORT. EN PROV. D'AUTRES PAYS TIERS

1979	16687	14263	3968	2170	1210	1327	969	-	3836	-	783	2424
1980	14806	12824	2988	2553	1008	1739	470	-	2841	-	1225	1982
1980 APR	1405	1205	157	90	479	117	3	-	315	-	44	200
MAI	2040	1985	282	71	970	226	47	-	308	-	81	55
JUN	1649	1305	237	172	631	144	10	-	57	-	54	344
JUL	1579	1214	173	20	878	33	-	-	4	-	106	365
AUG	1746	1609	351	293	654	147	68	-	37	-	59	137
SEP	2597	2261	160	178	1297	83	134	-	381	-	28	136
1981 APR	1811	1675	272	143	619	301	61	-	251	-	28	136
MAI	1654	1536	117	153	454	327	185	-	267	-	33	118
JUN	1516	1392	417	135	439	168	13	-	181	-	39	124
JUL	1512	1215	244	196	393	90	10	-	105	-	177	297
AUG	1554	1377	267	138	727	-	59	-	147	-	39	177
SEP	:	:	:	60	610	50	54	-	499	-	51	114

EINFUHREN AUS NORWEGEN

IMPORTS FROM NORWAY

IMPORTATIONS EN PROV. DE NORVEGE

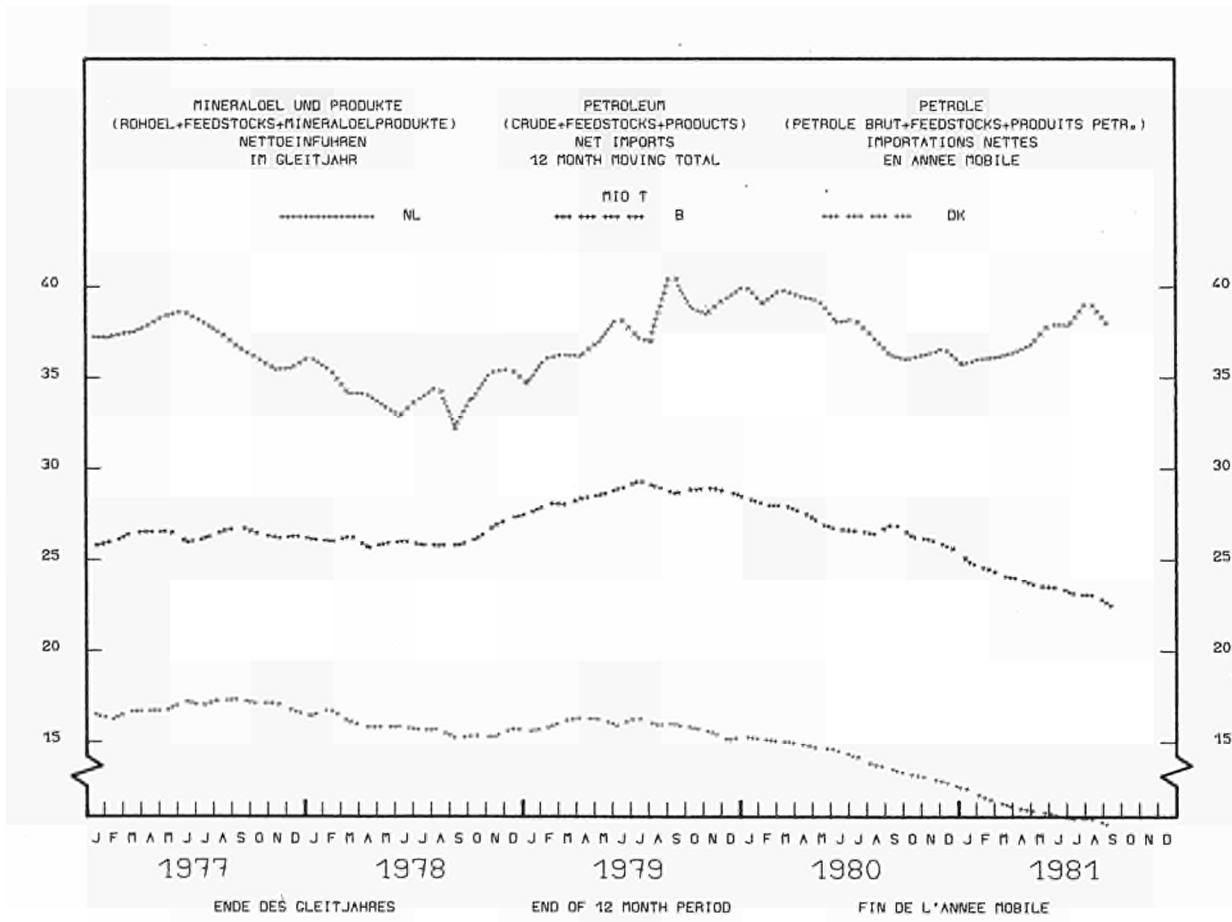
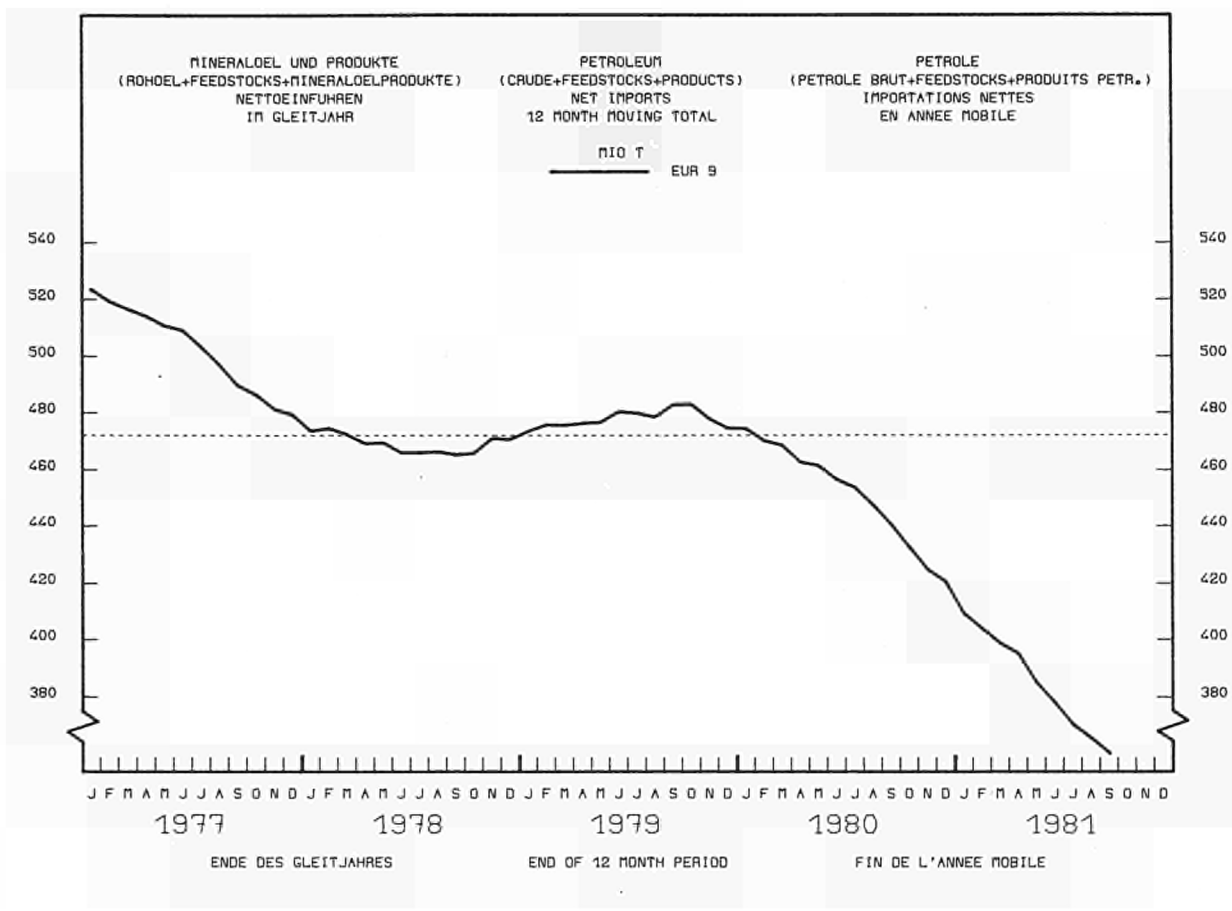
1979	10209	10209	3470	1589	-	495	776	-	3819	-	60	-
1980	10083	10083	2965	1793	245	1733	421	-	2691	-	235	-
1980 APR	741	741	157	90	36	117	3	-	315	-	23	-
MAI	1016	1016	282	71	87	226	47	-	303	-	-	-
JUN	619	619	237	172	-	143	10	-	57	-	-	-
JUL	210	210	173	-	-	33	-	-	4	-	-	-
AUG	834	834	351	253	-	147	68	-	15	-	-	-
SEP	999	999	145	178	78	83	134	-	381	-	-	-
1981 APR	942	942	238	143	63	186	61	-	251	-	-	-
MAI	1033	1033	101	153	-	327	185	-	267	-	-	-
JUN	853	853	400	91	-	168	13	-	181	-	-	-
JUL	558	558	229	68	-	90	10	-	58	-	103	-
AUG	524	524	200	138	-	-	59	-	127	-	-	-
SEP	:	:	:	60	-	50	54	-	479	-	-	-

	EUR -	EUR -	B.R.	FRANCE	ITALIA	NETERLAND	BELGIE	LUXEM-BOURG	UNITED KINGDOM	IRELAND	DANMARK	ELLAS
	U	9	DEUTSCH- LAND				BELGIE					
ROHOEL UND FEEDSTOCKS			CRUDE OIL AND FEEDSTOCKS						PETROLE BRUT ET FEEDSTOCKS			
1000 T												
EINFUHREN AUS ALGERIEN			IMPORTS FROM ALGERIA						IMPORTATIONS EN PROV.D'ALGERIE			
1979	19311	19233	9739	5063	3007	510	295	-	619	-	-	78
1980	14429	14429	6375	4289	2299	525	395	-	546	-	-	-
1980 APR	1009	1009	429	334	238	-	8	-	-	-	-	-
MAI	1196	1196	545	388	214	-	-	-	49	-	-	-
JUN	771	771	484	168	119	-	-	-	-	-	-	-
JUL	1092	1092	549	347	168	-	2	-	26	-	-	-
AUG	596	596	301	255	40	-	-	-	-	-	-	-
SEP	1142	1142	713	209	104	57	29	-	30	-	-	-
1981 APR	1066	1066	553	327	93	-	-	-	93	-	-	-
MAI	1357	1357	576	444	337	-	-	-	-	-	-	-
JUN	1021	1021	349	316	138	96	44	-	76	-	-	-
JUL	1139	1139	519	324	250	46	-	-	-	-	-	-
AUG	1307	1307	435	381	491	-	-	-	-	-	-	-
SEP	:	:	:	489	342	-	11	-	3	-	-	-
EINFUHREN AUS LIBYEN			IMPORTS FROM LIBYA						IMPORTATIONS EN PROV.DE LIBYE			
1979	40538	39590	17845	3987	14992	1749	477	-	540	-	-	948
1980	32746	30180	15092	2005	12210	564	211	-	18	-	80	2566
1980 APR	2818	2699	1444	159	1018	78	-	-	-	-	-	119
MAI	2787	2491	1293	42	1156	-	-	-	-	-	-	296
JUN	2442	2259	1127	279	853	-	-	-	-	-	-	183
JUL	2666	2431	1282	82	1067	-	-	-	-	-	-	235
AUG	2235	2118	1007	255	838	-	-	-	18	-	-	117
SEP	2319	1996	1006	78	912	-	-	-	-	-	-	323
1981 APR	2986	2638	961	191	1395	91	-	-	-	-	-	348
MAI	3398	3023	1314	242	1195	180	77	-	15	-	-	375
JUN	2707	2345	829	243	1209	10	54	-	-	-	-	362
JUL	2297	2122	900	171	945	54	52	-	-	-	-	175
AUG	1585	1470	991	-	479	-	-	-	-	-	-	113
SEP	:	:	:	-	415	-	2	-	-	-	-	357
EINFUHREN AUS NIGERIA			IMPORTS FROM NIGERIA						IMPORTATIONS EN PROV.DU NIGERIA			
1979	43120	43120	14570	9641	3000	12092	3118	-	382	-	317	-
1980	59082	39082	10964	11065	3471	10765	1714	-	566	-	537	-
1980 APR	3243	3243	911	737	320	1060	150	-	-	-	65	-
MAI	3493	3493	1126	1267	153	892	55	-	-	-	-	-
JUN	3011	3011	1011	699	222	866	132	-	81	-	-	-
JUL	3460	3460	1047	770	158	1094	252	-	59	-	80	-
AUG	2745	2745	733	704	189	613	155	-	177	-	174	-
SEP	2695	2695	796	522	370	856	103	-	-	-	48	-
1981 APR	2250	2250	650	453	153	755	239	-	-	-	-	-
MAI	1909	1909	387	430	293	677	122	-	-	-	-	-
JUN	1162	1162	407	132	-	504	119	-	-	-	-	-
JUL	927	927	227	373	75	120	57	-	-	-	75	-
AUG	788	788	114	205	198	200	71	-	-	-	-	-
SEP	:	:	:	245	123	240	42	-	-	-	-	-
EINFUHREN AUS GABUN			IMPORTS FROM GABON						IMPORTATIONS EN PROV.DU GABON			
1979	2233	2233	739	1293	99	39	63	-	-	-	-	-
1980	2602	2602	792	1404	406	-	-	-	-	-	-	-
1980 APR	210	210	77	133	-	-	-	-	-	-	-	-
MAI	90	90	90	-	-	-	-	-	-	-	-	-
JUN	180	180	102	78	-	-	-	-	-	-	-	-
JUL	24	24	24	-	-	-	-	-	-	-	-	-
AUG	137	137	71	-	66	-	-	-	-	-	-	-
SEP	150	150	-	70	80	-	-	-	-	-	-	-
1981 APR	100	100	-	-	100	-	-	-	-	-	-	-
MAI	82	82	-	82	-	-	-	-	-	-	-	-
JUN	65	65	-	65	-	-	-	-	-	-	-	-
JUL	78	78	1	77	-	-	-	-	-	-	-	-
AUG	100	100	-	-	-	100	-	-	-	-	-	-
SEP	:	:	:	72	-	-	-	-	-	-	-	-
EINFUHREN AUS DEM IRAK			IMPORTS FROM IRAK						IMPORTATIONS EN PROV.D'IRAK			
1979	64060	60748	2233	24469	22358	1916	2427	-	6962	383	-	3312
1980	46752	44718	2952	23466	11815	651	1660	-	3969	205	-	2034
1980 APR	3423	3299	73	1861	865	-	18	-	482	-	-	124
MAI	4834	4590	138	2591	1090	93	209	-	469	-	-	244
JUN	4816	4315	424	2484	613	36	236	-	522	-	-	501
JUL	4232	4132	439	1883	1322	134	248	-	106	-	-	100
AUG	5694	5599	436	2785	1502	69	215	-	537	55	-	95
SEP	4437	4337	323	2100	1074	118	100	-	582	40	-	100
1981 APR	1036	894	2	120	772	-	-	-	-	-	-	142
MAI	1589	1589	101	373	915	-	-	-	-	-	-	-
JUN	1015	735	-	128	607	-	-	-	-	-	-	280
JUL	859	859	-	209	650	-	-	-	-	-	-	-
AUG	1157	1038	-	188	850	-	-	-	-	-	-	119
SEP	:	:	:	220	720	-	-	-	-	-	-	119

	EUR - 1	EUR - 9	B.R. DEUTSCH- LAND	FRANCE	ITALIA	NEDERLAND	BELGIQUE BELGIE	LUXEM- BOURG	UNITED KINGDOM	IRELAND	DANMARK	ELLAS
--	---------	---------	-----------------------	--------	--------	-----------	--------------------	-----------------	-------------------	---------	---------	-------

	CRUDE OIL AND FEEDSTOCKS 1000 T															
	ROHÖL UND FEEDSTÜCKE				EINFÜHREN AUS DEM IRAN				IMPORTS FROM IRAN				IMPORTATIONS EN PROV. D'IRAN			
1979	34564	34207	11525	6858	2223	4674	2685	-	5071	413	758	357				
1980	12798	12495	5682	2736	963	614	1066	-	1264	170	-	303				
1980 APR	1061	1061	666	92	-	143	49	-	111	-	-	-				
MAY	907	907	550	-	98	62	68	-	74	55	-	-				
JUN	589	589	284	59	88	2	123	-	33	-	-	-				
JUL	185	185	36	-	62	-	2	-	83	-	-	-				
AUG	241	241	6	30	107	50	15	-	33	-	-	-				
SEP	184	184	-	-	98	70	-	-	16	-	-	-				
1981 APR	1375	1375	142	144	52	577	271	-	389	-	-	-				
MAY	774	774	61	85	141	85	293	-	109	-	-	-				
JUN	746	746	165	225	-	98	141	-	117	-	-	-				
JUL	865	865	280	131	-	-	291	-	163	-	-	-				
AUG	907	907	67	89	399	-	162	-	190	-	-	-				
SEP	:	:	:	216	248	-	-	-	-	-	-	-				
1979	159798	150942	17920	44617	33432	17519	16491	-	18551	1046	1366	8856				
1980	161156	151703	24579	38295	29518	18826	19642	-	18873	1262	908	9453				
1980 APR	12359	11304	1312	3108	2099	1402	1584	-	1562	171	66	1055				
MAY	14027	13292	2323	4012	2411	981	1943	-	1563	37	22	735				
JUN	12952	11968	1838	2831	2456	1442	1387	-	1796	181	37	984				
JUL	13665	13103	2288	3755	2528	1544	1379	-	1377	124	108	562				
AUG	12529	12041	2796	2418	2054	1293	1748	-	1533	116	83	488				
SEP	13829	12873	2253	2858	2463	1870	1836	-	1364	95	134	956				
1981 APR	12656	11791	1645	4182	2154	1490	735	-	1450	30	105	865				
MAY	11417	10798	2492	2891	1775	867	1043	-	1556	91	83	619				
JUN	13884	13230	2324	3276	2202	2508	1591	-	1445	-	84	654				
JUL	16092	14838	2153	3720	3757	1948	1483	-	1662	-	115	1254				
AUG	14450	13489	2836	3206	2204	1843	1676	-	1533	-	191	961				
SEP	:	:	:	3370	3161	1373	1889	-	1088	-	30	713				
1979	42055	41743	2690	4853	11284	8486	1263	-	12484	220	463	312				
1980	22916	22813	825	2941	2645	5536	1006	-	9374	256	230	103				
1980 APR	2352	2352	158	-	521	553	221	-	858	-	41	-				
MAY	2731	2731	86	452	50	822	203	-	957	95	66	-				
JUN	1290	1290	91	-	50	401	110	-	621	-	17	-				
JUL	1517	1317	137	287	358	235	81	-	213	-	6	-				
AUG	1113	1113	12	113	102	105	4	-	758	19	-	-				
SEP	1225	1225	20	-	244	206	13	-	707	35	-	-				
1981 APR	1213	1213	103	316	257	340	1	-	98	54	44	-				
MAY	1280	1280	76	-	358	438	33	-	375	-	-	-				
JUN	782	782	88	192	53	172	7	-	270	-	-	-				
JUL	726	726	28	-	41	350	5	-	302	-	-	-				
AUG	426	426	99	-	-	151	7	-	169	-	-	-				
SEP	:	:	:	-	97	248	8	-	345	-	-	-				
1979	9040	8526	514	3790	1165	1270	1203	-	418	-	166	514				
1980	8710	8511	199	2513	1403	2878	589	-	645	-	284	199				
1980 APR	650	650	-	144	113	219	174	-	-	-	-	-				
MAY	870	870	-	61	159	257	1	-	221	-	171	-				
JUN	463	463	-	215	71	177	-	-	-	-	-	-				
JUL	568	568	2	102	96	156	-	-	212	-	-	-				
AUG	715	715	-	75	172	459	9	-	-	-	-	-				
SEP	446	446	-	210	-	168	43	-	25	-	-	-				
1981 APR	582	582	48	333	201	-	-	-	-	-	-	-				
MAY	573	573	13	493	-	67	-	-	-	-	-	-				
JUN	596	596	-	100	-	470	26	-	-	-	-	-				
JUL	712	712	-	228	183	229	72	-	-	-	-	-				
AUG	399	399	2	-	152	232	13	-	-	-	-	-				
SEP	:	:	:	257	-	218	1	-	-	-	-	-				
1979	30215	30213	7556	8598	2104	4303	2300	-	4970	-	382	-				
1980	24591	24591	6305	8684	2720	1918	1078	-	3637	-	249	-				
1980 APR	1894	1894	517	591	92	239	105	-	304	-	46	-				
MAY	1665	1665	524	594	-	152	61	-	334	-	-	-				
JUN	2041	2041	697	528	237	237	52	-	244	-	46	-				
JUL	2050	2050	225	877	126	169	149	-	504	-	-	-				
AUG	1209	1209	156	510	142	50	116	-	235	-	-	-				
SEP	1079	1079	690	311	-	-20	1	-	97	-	-	-				
1981 APR	2247	2247	933	927	31	37	1	-	258	-	60	-				
MAY	1045	1045	217	356	146	63	-	-	263	-	-	-				
JUN	1128	1128	208	458	118	102	94	-	100	48	-	-				
JUL	1194	1194	105	534	184	158	126	-	87	-	-	-				
AUG	1985	1985	342	723	439	256	66	-	159	-	-	-				
SEP	:	:	:	612	77	93	58	-	134	-	-	-				
1979	30215	30213	7556	8598	2104	4303	2300	-	4970	-	382	-				
1980	24591	24591	6305	8684	2720	1918	1078	-	3637	-	249	-				
1980 APR	1894	1894	517	591	92	239	105	-	304	-	46	-				
MAY	1665	1665	524	594	-	152	61	-	334	-	-	-				
JUN	2041	2041	697	528	237	237	52	-	244	-	46	-				
JUL	2050	2050	225	877	126	169	149	-	504	-	-	-				
AUG	1209	1209	156	510	142	50	116	-	235	-	-	-				
SEP	1079	1079	690	311	-	-20	1	-	97	-	-	-				
1981 APR	2247	2247	933	927	31	37	1	-	258	-	60	-				
MAY	1045	1045	217	356	146	63	-	-	263	-	-	-				
JUN	1128	1128	208	458	118	102	94	-	100	48	-	-				
JUL	1194	1194	105	534	184	158	126	-	87	-	-	-				
AUG	1985	1985	342	723	439	256	66	-	159	-	-	-				
SEP	:	:	:	612	77	93	58	-	134	-	-	-				

	EUR - 1 U	EUR - 9	B.R. DEUTSCH- LAND	FRANCE	ITALIA	NEDERLAND	HELGIOUE BELGIE	LUXEM-BOURG	UNITED KINGDOM	IRELAND	DANMARK	ELLAS
ROHÖL UND FEEDSTOCKS	CRUDE OIL AND FEEDSTOCKS							PETROLE BRUT ET FEEDSTOCKS				
	1000 T											
EINFUHREN AUS MASKAT-OMAN	IMPORTS FROM MUSCAT OMAN						IMPORTATIONS EN PROV. DE MASCAT-OMAN					
1979	1173	1173	338	41	-	556	-	-	175	-	63	-
1980	1625	1625	1242	83	-	300	-	-	-	-	-	-
1980 APR	3	3	3	-	-	-	-	-	-	-	-	-
MAI	-	-	-	-	-	-	-	-	-	-	-	-
JUN	58	58	-	-	-	58	-	-	-	-	-	-
JUL	190	190	183	-	-	7	-	-	-	-	-	-
AUG	197	197	197	-	-	-	-	-	-	-	-	-
SEP	281	281	220	-	-	61	-	-	-	-	-	-
1981 APR	167	167	167	-	-	-	-	-	-	-	-	-
MAI	54	54	54	-	-	-	-	-	-	-	-	-
JUN	183	183	183	-	-	-	-	-	-	-	-	-
JUL	278	278	278	-	-	-	-	-	-	-	-	-
AUG	255	255	255	-	-	-	-	-	-	-	-	-
SEP	:	:	:	-	-	77	-	-	-	-	-	-
EINFUHREN AUS O.P.E.C.-LÄNDERN	IMPORTS FROM O.P.E.C.						IMPORTATIONS EN PROV. DE L'O.P.E.P.					
1979	451752	437375	87116	114347	94936	52707	30908	-	51564	2062	3735	14377
1980	372241	357583	75222	98692	68084	42662	28378	-	40141	1893	2311	14658
1980 APR	29655	28357	5695	7239	5500	3718	2400	-	3416	171	218	1298
MAI	33038	31763	6771	9502	5475	3289	2561	-	3719	187	259	1275
JUN	29271	27603	6139	7391	4876	3262	2139	-	3515	181	100	1668
JUL	30211	29314	6198	8245	6294	3405	2189	-	2665	124	194	897
AUG	27817	27117	5721	7206	5339	2668	2353	-	3383	190	257	700
SEP	27988	26609	5930	6424	5561	3325	2158	-	2859	170	182	1379
1981 APR	26125	24770	5155	7031	5471	3143	1329	-	2348	84	209	1355
MAI	24335	23341	5408	5523	5598	2448	1691	-	2499	91	83	1112
JUN	23908	22612	4514	5366	4621	3796	2103	-	2080	48	84	1296
JUL	25852	24423	4381	5904	6347	2979	2234	-	2388	-	190	1542
AUG	23948	22755	4977	4917	5573	2143	2143	-	2138	-	191	1193
SEP	:	:	:	5625	5510	2286	2101	-	1759	-	30	1189
80 JAN-SEP	283102	271745	56867	71420	54057	32531	22470	-	30900	1528	1972	11357
81 JAN-SEP	:	:	:	56927	50485	26580	17542	-	20708	587	1452	11413
1981/80 %	:	:	:	-20,3	-6,6	-18,3	-21,9	-	-33,0	-61,6	-26,4	0,5
GESAMTAUSFUHREN	TOTAL EXPORTS						EXPORTATIONS TOTALES					
1979	42222	40750	90	-	-	24	-	-	40198	-	438	1472
1980	43441	40267	70	-	-	23	38	-	39690	-	446	3174
1980 APR	3027	2748	28	-	-	1	-	-	2684	-	35	280
MAI	3589	3240	18	-	-	1	-	-	3196	-	25	350
JUN	3448	2949	1	-	-	-	-	-	2882	-	66	499
JUL	3278	3079	12	-	-	-	-	-	3017	-	50	199
AUG	3888	3688	-	-	-	-	-	-	3655	-	33	200
SEP	3472	3360	-	-	-	-	-	-	3350	-	10	112
1981 APR	4309	4309	-	-	64	-	-	-	4240	-	5	0
MAI	3826	3746	-	-	25	-	-	-	3686	-	35	80
JUN	4518	4469	-	-	56	-	-	-	4413	-	-	49
JUL	5154	5054	-	-	60	-	-	-	4959	-	35	100
AUG	5841	5479	-	-	38	-	-	-	5411	-	30	362
SEP	:	:	:	-	72	-	-	-	3969	-	32	0
80 JAN-SEP	31460	29182	62	-	-	17	37	-	28718	-	348	2278
81 JAN-SEP	:	:	:	-	433	1	-	-	38226	-	185	1808
1981/80 %	:	:	:	-	-	-94,1	-	-	33,1	-	-46,8	-20,6
NETTOEINFUHREN VON MINERALÖL UND PRODUKTEN	NET IMPORTS OF PETROLEUM						IMPORTATIONS NETTES DE PETROLE					
1979	487244	474253	144087	121277	99702	38206	28990	1318	18858	6337	15478	12991
1980	457986	424792	130444	112577	96683	37524	25856	1083	1672	5766	13187	13194
1980 APR	33767	32860	10254	7852	7762	2994	1732	95	559	510	1102	907
MAI	39078	38212	11597	10543	8382	3203	2095	75	873	513	931	866
JUN	34926	33342	10635	8950	7235	2637	1750	75	617	476	967	1584
JUL	35961	34784	11013	9360	8782	2811	2102	78	-795	405	1028	978
AUG	32942	32141	10314	9126	7678	2416	1684	67	-345	492	709	601
SEP	34239	32856	10285	7161	8595	3410	2402	97	-543	390	1059	1271
1981 APR	:	29295	8765	7477	8733	3259	1543	73	-1710	338	817	1505
MAI	:	:	8305	7058	7266	:	1702	72	-1118	392	762	697
JUN	:	:	8272	6717	6360	:	1667	76	-1972	407	809	1255
JUL	:	:	8162	7523	7607	:	1806	92	-2166	490	784	1371
AUG	:	:	:	6010	7541	:	1625	77	-2950	404	739	832
SEP	:	:	:	7330	7069	:	:	80	-1380	379	682	1048
80 JAN-SEP	329586	319206	99052	84281	73474	25923	18846	793	2643	4347	9847	10380
81 JAN-SEP	:	:	:	67844	68872	:	:	743	-14409	5745	7482	8917
1981/80 %	:	:	:	-19,5	-6,3	:	:	-6,3	-	-13,8	-24,0	-3,7



EUR -	EUR -	B.R.	FRANCE	ITALIA	NEDERLAND	BELGIE	LUXEMBOURG	UNITED KINGDOM	IRELAND	DANMARK	ELLAS
10	9	DEUTSCHLAND									

ROHÖL UND FEEDSTOCKS

CRUDE OIL AND FEEDSTOCKS

PETROLE BRUT ET FEEDSTOCKS

1000 T

ROHÖLVERARBEITUNG IN DEN RAFFINERIEEN

REFINERY THROUGHPUT

PETROLE BRUT TRAITÉ DANS LES RAFFINERIES

	EUR - 10	EUR - 9	B.R. DEUTSCHLAND	FRANCE	ITALIA	NEDERLAND	BELGIE	LUXEMBOURG	UNITED KINGDOM	IRELAND	DANMARK	ELLAS
1979	576145	560722	114119	127642	116281	60489	33883	-	97248	2313	8747	15423
1980	512703	498435	110772	113919	96519	50637	33523	-	84388	2028	6649	14268
1980 MAI	42512	41296	9464	9571	7299	3575	3007	-	7570	186	624	1216
JUN	39623	38618	9080	8359	7523	4146	2542	-	6283	176	509	1005
JUL	41066	39984	8948	9910	7499	4031	2607	-	6245	184	560	1082
AUG	40887	39648	8593	9326	8290	3152	2970	-	6610	185	522	1239
SEP	38221	37050	8419	8394	7590	3413	2489	-	6248	169	328	1171
OCT	40201	39086	8932	8596	8171	3937	2171	-	6783	85	411	1115
1981 MAI	35064	33646	7502	7181	7100	2903	2343	-	6034	140	443	1418
JUN	33624	32424	6998	6646	7187	3243	2548	-	5310	55	437	1200
JUL	:	:	8073	7914	7539	:	2731	-	5785	-	528	1459
AUG	:	:	8793	8078	7871	:	2628	-	5970	-	478	1152
SEP	:	:	:	7688	8100	:	2513	-	6043	-	507	1493
OCT	:	:	:	:	:	:	2301	-	:	-	:	1416
80 JAN-SEP	385271	374545	83425	85844	71301	38173	25728	-	63402	1601	5071	10726
81 JAN-SEP	:	:	:	72558	69214	:	22065	-	:	737	4696	11643
1981/80 %	:	:	:	-15,5	-2,9	:	-14,2	-	:	-54,0	-7,4	8,5

TANKERFRACHTEN

TANKER FREIGHT RATES

TAUX DE FRETS PETROLIER

	A F R A (WORDSCALE)					SINGLE DIRTY MILLION	S I N G L E D I R T Y											
	16500 - 24999 DWT	25000 - 44999 DWT	45000 - 79999 DWT	80000 - 159999 DWT	+ 160000 DWT		PERSIAN GULF - EUROPE		CARIBS - EUROPE		W. AFRICA - EUROPE		MEDITERR. - UK/CONT.		INTER MEDITERR.			
							- 45000 DWT	+ 45000 DWT	-	-	-	-	-	-	-	-	-	
	N	W	N	W	N		W	N	W	N	W	N	W	N	W	N	W	
1980																		
MAY	253.4	192.7	114.1	78.6	49.3	115.5	0	0.0	25	37.7	15	106.8	13	92.2	9	97.9	27	86.8
JUN	199.6	147.3	88.5	60.6	37.8	114.0	0	0.0	30	39.7	15	99.2	8	78.9	3	180.8	24	109.6
JUL	208.3	147.7	87.0	62.7	40.4	99.7	1	175.0	26	37.5	13	78.3	15	65.8	10	91.3	40	75.3
AUG	202.9	151.0	91.6	62.4	41.6	79.0	0	0.0	29	28.2	8	99.4	8	57.6	11	74.3	38	76.6
SEP	200.5	152.9	84.4	60.0	41.1	79.3	0	0.0	20	50.0	4	35.0	8	47.7	13	100.9	30	96.4
OCT	203.9	155.9	87.6	61.8	43.0	84.5	0	0.0	32	31.7	8	92.2	9	78.4	18	95.0	38	97.0
1981																		
MAY	214.4	150.9	89.1	63.8	43.9	72.3	1	84.0	34	32.8	11	72.6	2	45.0	9	67.8	34	67.6
JUN	176.2	137.4	74.9	52.8	37.1	76.7	0	0.0	19	30.6	11	59.3	6	58.8	10	78.4	36	56.5
JUL	170.8	126.6	71.0	50.5	36.7	57.0	0	0.0	40	26.4	11	49.8	2	55.0	9	61.3	38	66.2
AUG	168.6	119.0	68.0	49.0	36.2	58.5	0	0.0	30	25.6	3	47.5	4	70.0	16	57.8	33	55.0
SEP	161.4	122.6	67.6	48.5	36.3	58.5	0	0.0	17	32.2	9	60.2	10	49.2	12	69.7	29	59.7
OCT	167.7	120.5	66.4	49.6	36.6	55.0	0	0.0	23	36.7	10	49.3	8	49.6	8	42.4	21	62.2
	W = WORDSCALE					N = NUMBER												

EUR	EUR	B.R.	FRANCE	ITALIA	NEDERLAND	BELGIE	LUXEM-BOURG	UNITED KINGDOM	IRELAND	DANMARK	ELLAS
10	9	DEUTSCH- LAND				BELGIE					

ALLE MINERALÖLPRODUKTE

ALL PETROLEUM PRODUCTS

TOUS PRODUITS PÉTROLIERS

1000 T

NETTOERZEUGUNG IN DEN RAFFINERIEEN

NET PRODUCTION IN REFINERIES

PRODUCTION NETTE DANS LES RAFFINERIES

1979	539042	524252	104744	120290	109167	57233	32251	-	89977	2232	8358	14790
1980	478224	464532	102264	107034	90595	47628	31508	-	77222	1956	6325	13692
1980 APR	38244	37035	7769	8772	6951	3693	2719	-	6491	172	468	1209
MAI	39684	38515	8763	9038	6860	3368	2751	-	6966	181	588	1169
JUN	37021	36055	8340	7830	7039	3868	2556	-	5767	172	483	966
JUL	36273	37234	8299	9315	7027	3794	2411	-	5679	178	531	1039
AUG	38074	36905	7889	8748	7809	2883	2895	-	6008	181	492	1169
SEP	35604	34474	7793	7837	7160	3153	2333	-	5712	168	318	1130
1981 APR	35703	34331	7367	7500	7444	3524	1810	-	5982	146	558	1372
MAI	32582	31221	6970	6735	6631	8651	2188	-	5490	136	420	1361
JUN	31241	30091	6536	6187	6721	3008	2404	-	4770	53	412	1150
JUL	:	:	7515	7293	7059	:	2577	-	5280	-	493	1395
AUG	:	:	8177	7440	7389	:	2455	-	5421	-	465	1103
SEP	:	:	:	7118	:	:	2368	-	5502	-	475	1438

FLUESSTG-UND RAFFINERIEGAS

LPG AND REFINERY GAS

GPL ET GAZ DE RAFFINERIES

1000 T

NETTOERZEUGUNG

NET PRODUCTION

PRODUCTION NETTE

1979	15075	14889	3287	3387	2871	2854	562	-	1772	22	134	186
1980	15029	12847	3101	3150	2117	2346	547	-	1458	19	109	182
1980 APR	1044	1028	221	271	170	196	46	-	112	2	10	16
MAI	1041	1026	217	269	147	208	48	-	122	3	12	15
JUN	1003	990	219	243	181	200	48	-	86	2	11	13
JUL	1051	1040	224	305	159	182	40	-	117	2	11	11
AUG	994	980	200	277	184	154	43	-	115	2	5	14
SEP	828	816	160	250	148	120	30	-	105	1	2	12
1981 APR	985	965	224	239	156	181	25	-	128	1	11	20
MAI	:	:	232	218	132	:	30	-	124	1	9	25
JUN	:	:	210	201	155	:	46	-	85	-	9	19
JUL	:	:	228	250	147	:	67	-	132	-	10	21
AUG	:	:	247	271	142	:	54	-	110	-	6	21
SEP	:	:	:	230	161	:	41	-	123	-	7	23

MOTORENBENZIN

MOTOR SPIRIT

ESSENCES MOTEUR

1000 T

NETTOERZEUGUNG

NET PRODUCTION

PRODUCTION NETTE

1979	89574	88302	21739	19267	16368	7751	5088	-	16178	519	1392	1272
1980	88459	87317	22478	18150	14845	8074	5506	-	16669	489	1106	1142
1980 APR	6884	6810	1597	1458	1307	597	395	-	1332	41	83	74
MAI	7361	7274	1631	1657	1223	630	465	-	1513	45	110	87
JUN	7323	7243	1700	1494	1332	650	578	-	1358	42	89	80
JUL	7457	7354	1800	1674	1335	570	431	-	1407	47	90	103
AUG	7379	7255	1628	1619	1400	559	496	-	1415	49	89	124
SEP	6905	6796	1667	1498	1357	556	405	-	1213	45	55	109
1981 APR	6787	6638	1512	1444	1202	609	322	-	1404	35	110	149
MAI	:	:	1554	1407	1174	:	420	-	1248	36	80	148
JUN	:	:	1559	1328	1219	:	427	-	1271	14	74	116
JUL	:	:	1748	1560	1312	:	483	-	1493	-	115	162
AUG	:	:	1829	1487	1425	:	453	-	1502	-	76	153
SEP	:	:	:	1433	1318	:	393	-	1513	-	83	210

PETROLEUM UND FLUGZEUGENKRAFTSTOFFE

KEROSENE AND JET FUELS

PETROLE LAMPANT ET CARBUREACTEURS

1000 T

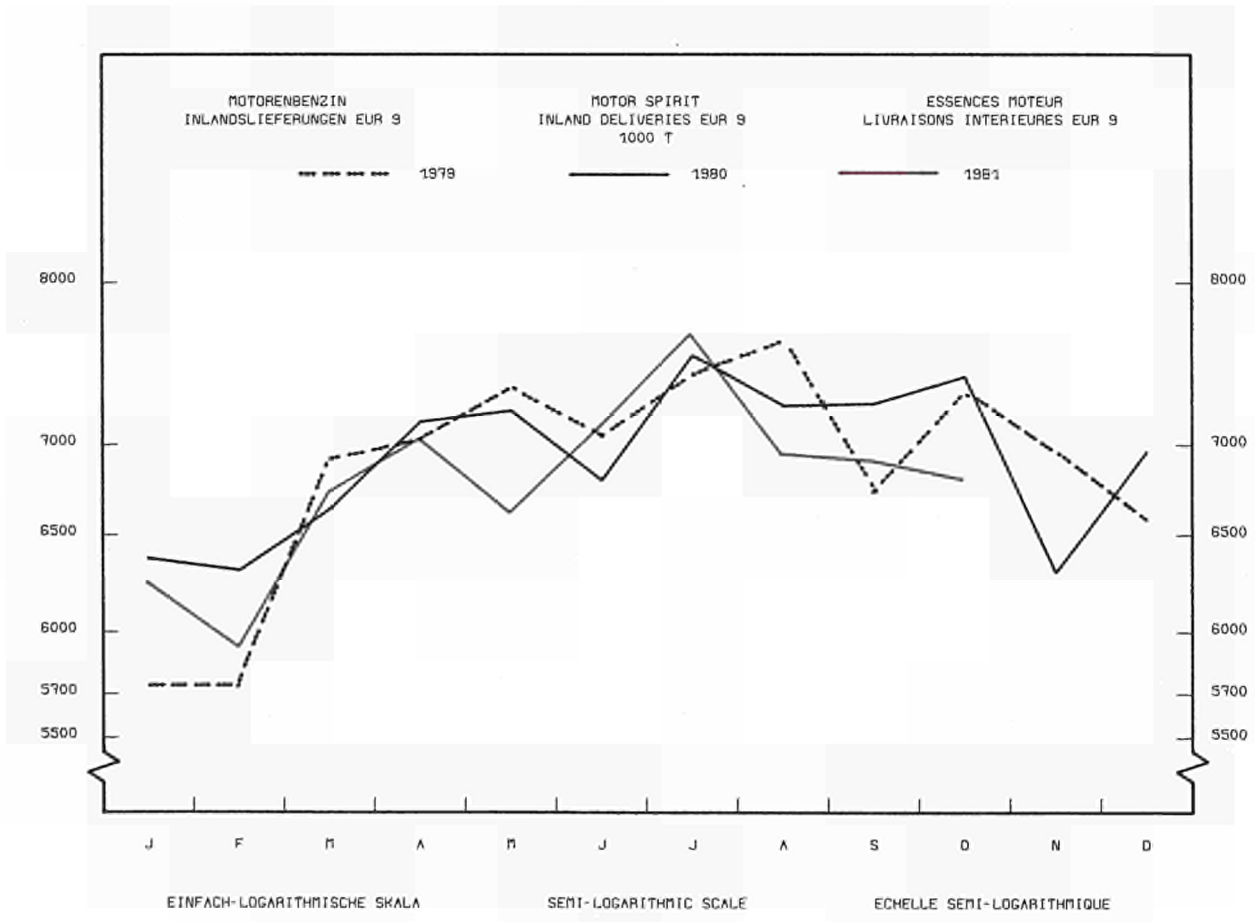
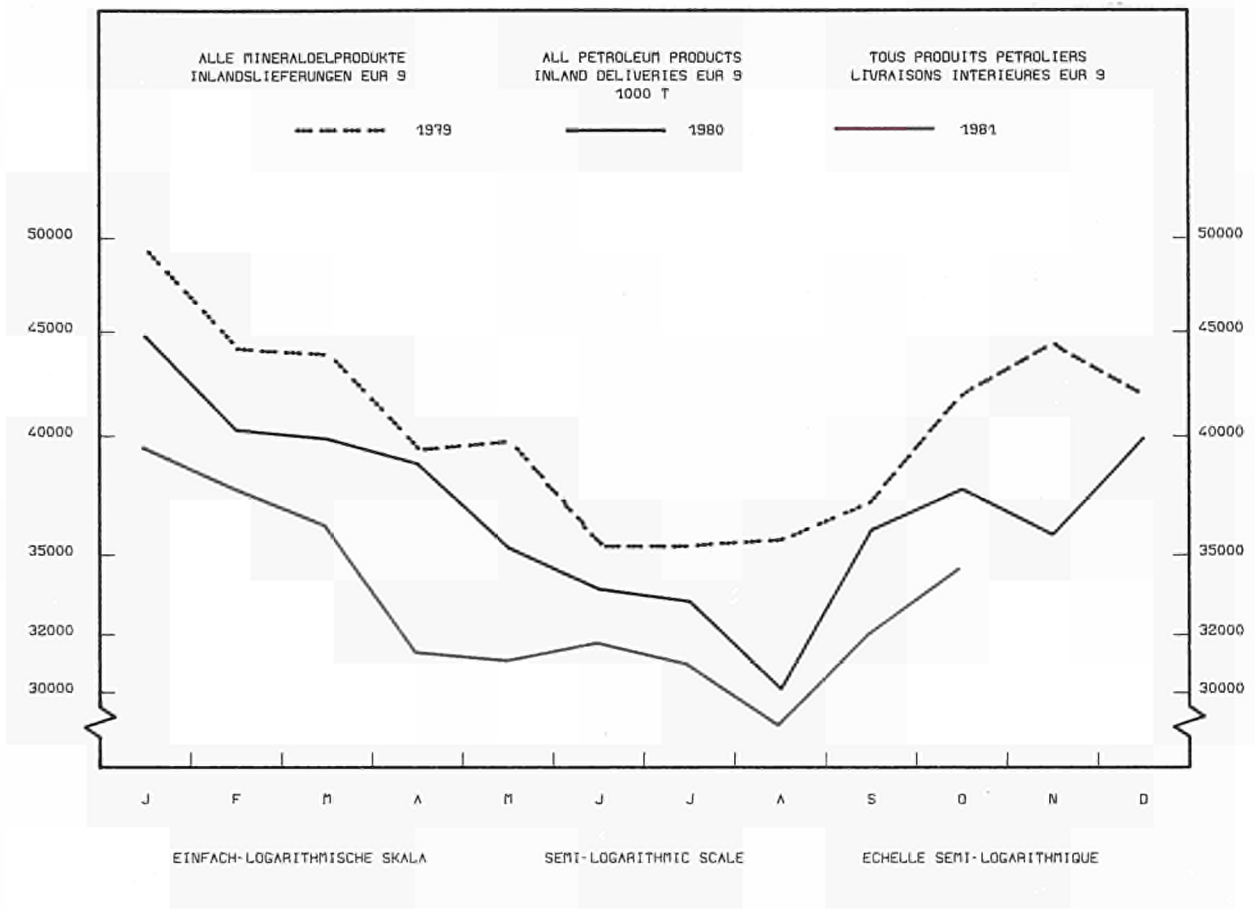
NETTOERZEUGUNG

NET PRODUCTION

PRODUCTION NETTE

1979	25198	24874	1118	4497	5426	4048	1660	-	8032	15	78	1324
1980	24046	22636	1347	4719	3856	3691	1730	-	7238	19	36	1410
1980 APR	1976	1840	111	363	340	257	166	-	598	1	4	136
MAI	2082	1980	107	437	353	276	182	-	622	2	1	102
JUN	1977	1898	113	436	319	294	160	-	567	2	7	79
JUL	1995	1896	112	341	321	331	168	-	620	3	-	99
AUG	2180	2048	125	439	398	268	171	-	644	3	-	132
SEP	1909	1767	95	363	357	275	134	-	544	1	-	142
1981 APR	1983	1837	131	398	283	284	133	-	604	2	5	146
MAI	:	:	105	313	252	:	142	-	511	-	2	160
JUN	:	:	124	297	289	:	166	-	483	-	-	112
JUL	:	:	139	511	201	:	174	-	497	-	-	169
AUG	:	:	144	429	311	:	148	-	429	-	-	118
SEP	:	:	:	440	363	:	185	-	523	-	-	87

	EUR - 10	EUR - 9	B.R. DEUTSCHLAND	FRANCE	ITALIA	NEDERLAND	BELGIQUE BELGIE	LUXEMBOURG	UNITED KINGDOM	IRELAND	DANMARK	ELLAS
ROHBERZIN												
NAPHTAS												
1000 T												
NETTOERZEUGUNG												
NET PRODUCTION												
PRODUCTION NETTE												
1979	22643	21653	3991	5143	4290	1863	1636	-	4636	1	93	990
1980	16328	15439	4267	3025	2854	872	1378	-	2936	-	107	889
1980 APR	1502	1403	426	333	52	178	157	-	244	1	12	99
MAY	1161	1024	413	159	63	45	136	-	202	-	6	137
JUN	682	632	368	-22	55	77	103	-	47	1	3	50
JUL	1171	1127	359	488	58	135	94	-	-16	-	9	44
AUG	1047	1002	385	371	77	-10	102	-	76	-	1	45
SEP	736	732	354	12	45	-16	110	-	226	-	1	4
1981 APR	1595	1487	466	407	302	129	87	-	89	1	6	108
MAY	:	:	328	-61	179	:	109	-	260	1	5	74
JUN	:	:	224	-9	190	:	117	-	21	-	3	77
JUL	:	:	352	188	282	:	140	-	-11	-	2	55
AUG	:	:	402	397	241	:	98	-	53	-	7	39
SEP	:	:	:	381	285	:	102	-	151	-	5	59
DIESELKRAFTST. UND DESTILLATHEIZÖLE												
GAS DIESEL OIL												
1000 T												
NETTOERZEUGUNG												
NET PRODUCTION												
PRODUCTION NETTE												
1979	185228	181595	46169	45049	30335	18733	11802	-	25450	613	3444	3633
1980	165774	162125	41976	41405	26531	15869	10664	-	22153	539	2786	3649
1980 APR	13005	12682	3215	3378	1958	1093	929	-	1868	41	200	323
MAY	13419	13100	3499	3400	1867	1062	959	-	2006	51	256	319
JUN	12711	12444	3545	2893	2006	1271	806	-	1664	45	214	267
JUL	13244	12966	3480	3514	1959	1291	825	-	1625	47	225	278
AUG	12505	12183	2929	3209	2217	978	978	-	1612	52	208	322
SEP	12422	12087	3486	2736	2129	1163	779	-	1627	48	119	335
1981 APR	11845	11491	2869	2545	2276	1105	612	-	1794	37	253	354
MAY	:	:	2850	2462	1920	:	687	-	1493	35	164	343
JUN	:	:	2544	2019	1914	:	794	-	1328	17	155	302
JUL	:	:	2775	2365	2129	:	746	-	1467	-	194	309
AUG	:	:	3218	2407	2109	:	781	-	1619	-	203	263
SEP	:	:	:	2411	2184	:	663	-	1551	-	207	364
RUECKSTANDSHEIZÖLE												
RESIDUAL FUEL OIL												
1000 T												
NETTOERZEUGUNG												
NET PRODUCTION												
PRODUCTION NETTE												
1979	174138	166971	21715	37393	46783	18412	10216	-	28600	1062	2790	7167
1980	145090	138865	20803	31023	36667	15007	10148	-	22300	890	2027	6225
1980 APR	11896	11349	1580	2585	2785	1220	903	-	2054	87	135	547
MAY	12022	11523	1780	2610	2893	983	849	-	2168	81	159	499
JUN	10946	10480	1582	2245	2810	1193	709	-	1741	80	120	466
JUL	10861	10373	1580	2399	2725	1100	765	-	1584	79	141	488
AUG	11402	10890	1673	2313	3111	738	956	-	1471	75	153	512
SEP	10575	10059	1524	2411	2709	816	702	-	1689	73	135	516
1981 APR	10673	10095	1517	2034	2928	1100	570	-	1721	71	154	578
MAY	:	:	1327	1928	2662	:	687	-	1535	63	116	601
JUN	:	:	1302	1846	2587	:	729	-	1346	23	140	511
JUL	:	:	1518	1876	2629	:	862	-	1382	-	109	665
AUG	:	:	1583	2005	2881	:	790	-	1475	-	126	494
SEP	:	:	:	1726	2910	:	847	-	1408	-	118	654
VERSCHIEDENE PRODUKTE												
SUNDRY PRODUCTS												
1000 T												
NETTOERZEUGUNG												
NET PRODUCTION												
PRODUCTION NETTE												
1979	26150	25935	6725	5554	3094	3572	1287	-	5309	-	394	215
1980	25545	25303	8292	5562	3725	1769	1335	-	4468	-	152	242
1980 APR	1935	1921	619	384	339	148	123	-	284	-	24	14
MAY	2599	2589	1090	532	314	164	112	-	333	-	44	10
JUN	2381	2370	813	541	336	185	152	-	304	-	39	11
JUL	2493	2477	744	593	470	185	88	-	342	-	55	16
AUG	2566	2546	949	521	422	196	148	-	274	-	36	20
SEP	2230	2218	509	567	415	174	174	-	308	-	6	12
1981 APR	1830	1813	648	432	297	112	61	-	241	-	22	17
MAY	:	:	574	467	312	:	113	-	320	-	41	10
JUN	:	:	571	506	367	:	126	-	237	-	31	13
JUL	:	:	755	544	359	:	105	-	320	-	63	14
AUG	:	:	754	444	280	:	131	-	233	-	47	15
SEP	:	:	:	498	397	:	137	-	:	-	55	41



	EUR-10	EUR-9	B.R. DEUTSCHLAND	FRANCE	ITALIA	NEDERLAND	BELGIQUE BELGIE	LUXEMBOURG	UNITED KINGDOM	IRELAND	DANMARK	ELLAS
--	--------	-------	------------------	--------	--------	-----------	-----------------	------------	----------------	---------	---------	-------

ALLE MINERALÖLPRODUKTE

ALL PETROLEUM PRODUCTS

TOUS PRODUITS PETROLIERS

1000 T

GESAMTEINFUHREN

TOTAL IMPORTS

IMPORTATIONS TOTALES

1979	118102	113515	39978	10408	7481	19032	9680	1355	12035	4152	9394	4567
1980	133151	127175	38136	12678	15263	28546	10008	1132	9245	3925	8242	5976
1980 APR	9934	9566	3309	1055	1345	1427	515	97	635	341	842	368
MAI	11124	10591	3564	1417	1390	1633	647	78	937	332	593	533
JUN	11202	10600	3347	1837	1307	1485	753	81	853	283	654	602
JUL	10726	10316	3425	1545	1348	1419	966	82	618	334	579	410
AUG	9873	9330	3188	1385	1131	1390	587	70	762	309	508	543
SEP	10554	9740	2913	1451	1122	1680	820	100	536	233	685	614
1981 APR	9211	8852	2145	1004	1660	1843	610	75	667	280	568	359
MAI	9162	8948	2113	1331	1286	1937	869	73	591	327	421	214
JUN	9773	9470	2544	1339	1283	1842	701	78	772	359	552	303
JUL			2747	1725	1162		704	95	955	490	399	291
AUG			3265	1128	988		612	79	826	404	429	300
SEP				2090	878		700	83	732	379	420	315
80 JAN-SEP	95178	90805	29842	12524	11525	13756	6275	828	6839	2899	6317	4373
81 JAN-SEP				12137	11640		6148	763	6531	3169	4439	2736
1981/80 %				-3,1	1,0		-2,0	-7,9	-4,5	9,3	-29,7	-37,4

GESAMTAUSFUHREN

TOTAL EXPORTS

EXPORTATIONS TOTALES

1979	123916	116620	6675	16386	22726	40208	14927	37	15359	148	2154	7296
1980	114694	107380	7241	13658	11843	40913	17587	49	14598	202	1289	7314
1980 APR	9569	8767	719	1486	840	2638	1546	2	1386	10	140	802
MAI	9119	8422	606	1397	941	2359	1579	3	1374	19	144	697
JUN	8891	8275	646	1260	824	2548	1647	6	1186	5	153	616
JUL	8924	8430	603	1278	844	2653	1504	4	1332	70	142	494
AUG	8277	7735	607	1029	873	2394	1604	3	1126	17	82	542
SEP	8820	8289	585	1865	888	2383	1288	3	1218	20	39	531
1981 APR	8188	7539	446	1675	894	2517	735	2	1087	34	149	649
MAI	9014	8299	583	1348	1198	2682	1358	1	952	35	142	715
JUN	8976	8315	717	1205	1057	2799	1486	2	961	6	82	661
JUL			977	1255	1324		1641	3	1168	-	95	664
AUG			574	1399	1205		1720	2	1145	-	99	586
SEP				1856	1426		1689	3	976	-	73	630
80 JAN-SEP	82532	77067	5328	11910	8528	25440	13315	35	11290	180	1041	5465
81 JAN-SEP				12454	10069		12690	20	9454	93	1014	6062
1981/80 %				4,6	18,1		-4,7	-42,9	-16,3	-48,3	-2,6	10,9

BUNKER

BUNKERS

SOUTES

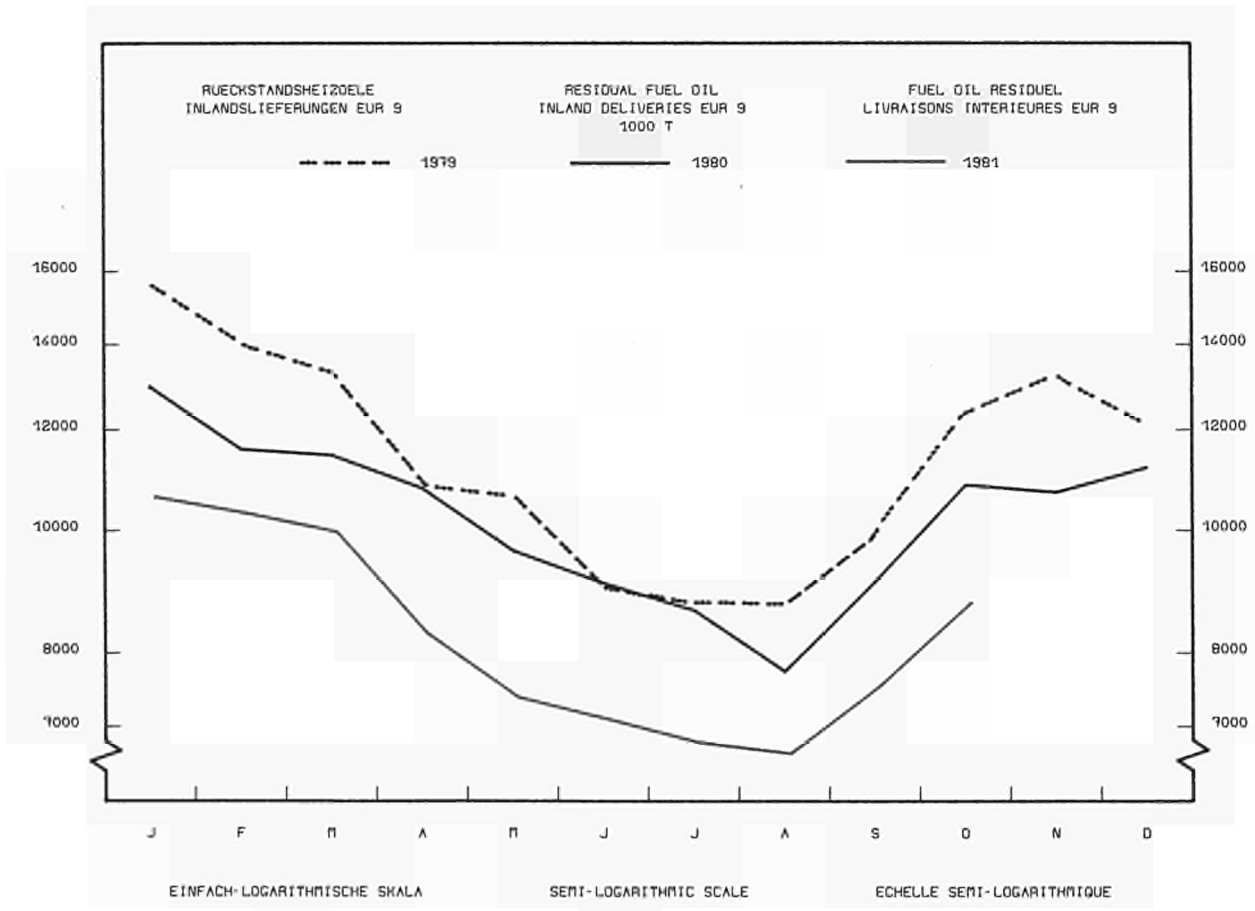
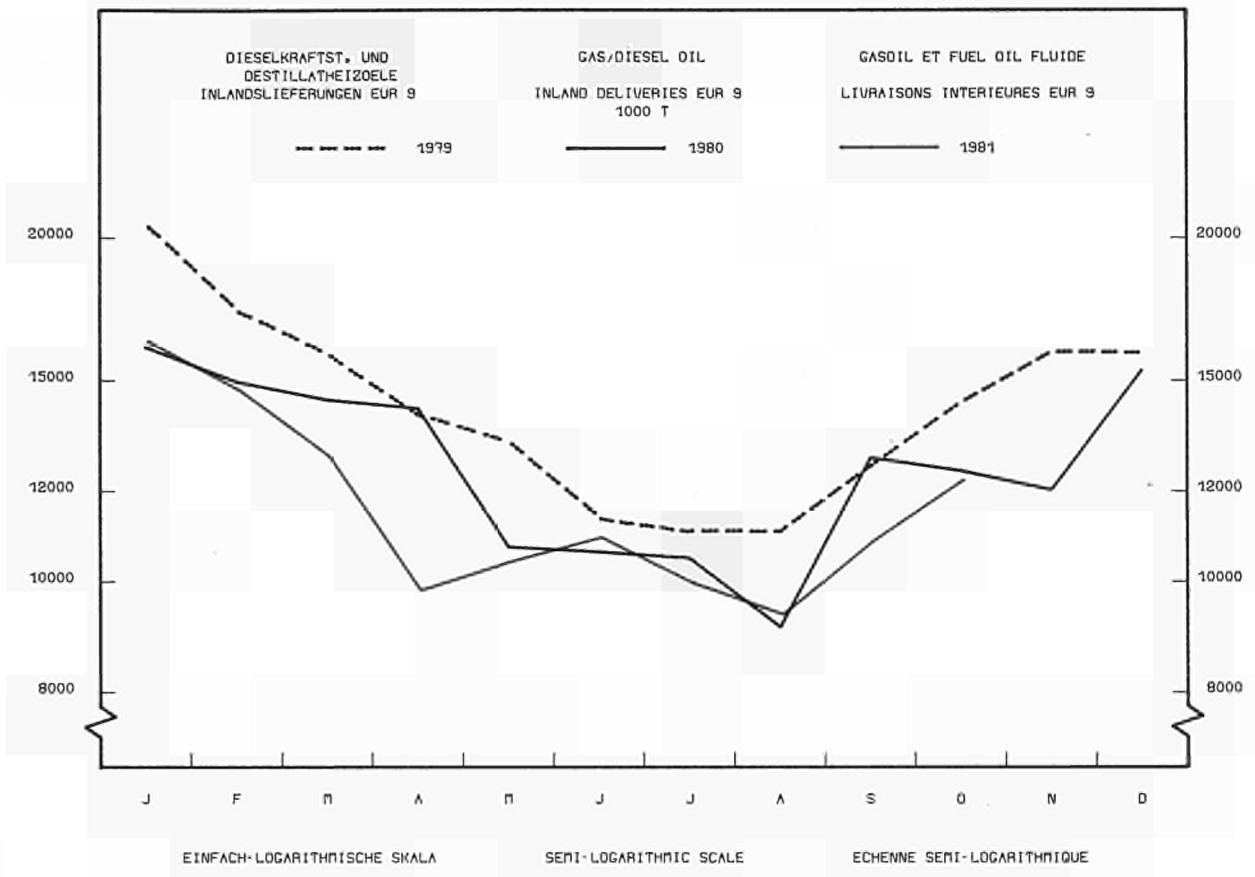
1979	27768	26775	2969	4897	5194	8050	2507	-	2671	52	435	993
1980	27124	26269	2952	4025	4283	9590	2455	-	2457	77	430	855
1980 APR	2131	2063	265	338	338	632	241	-	214	3	32	68
MAI	2065	1984	241	436	338	499	195	-	230	10	35	81
JUN	2036	1969	240	283	349	627	214	-	211	11	34	67
JUL	2156	2045	234	360	354	582	235	-	240	7	33	111
AUG	2025	1949	258	333	344	545	203	-	221	6	39	76
SEP	2090	2009	308	361	370	539	192	-	186	10	43	81
1981 APR	1476	1899	257	322	306	531	263	-	176	4	40	77
MAI	2168	2065	289	320	354	574	295	-	189	6	38	103
JUN	2130	2019	312	354	270	579	272	-	180	7	45	111
JUL			281	326	317		245	-	196	6	48	115
AUG			296	308	295		222	-	149	4	48	106
SEP				352	338		220	-	167	5	38	90

INLANDSLIEFERUNGEN

INLAND DELIVERIES

LIVRAISONS INTERIEURES

1979	499182	488358	134900	105188	89483	27947	23512	1293	84556	6105	15374	10824
1980	457180	446127	120636	99045	88682	25825	21181	1075	71177	5549	12957	11053
1980 MAI	36 087	35273	9685	7876	6879	1940	1671	79	5726	516	901	814
JUN	34 517	33659	9318	7597	6759	1985	1391	73	5288	403	845	858
JUL	34 135	33195	10501	6103	6984	1883	1284	84	5168	467	721	940
AUG	31 039	30107	9351	5170	6152	1823	1539	67	4758	418	829	932
SEP	36 922	35985	10686	7147	7245	2002	2056	90	5210	370	1179	937
OCT	38 641	37667	9725	8702	7583	2227	1850	100	6069	461	950	974
1981 MAI	31 624	30 894	8134	7086	5981	1825	1548	73	5056	445	746	730
JUN	32 390	31 603	9008	6574	6423	1835	1555	80	4960	409	759	787
JUL			9083	6147	6630		1298	98	4963	455	641	851
AUG			9161	4926	5745		1359	74	4785	400	717	831
SEP				5835	6815		1586	73	5218	375	750	845
OCT				7251	6960		1992	97	5895	433	1047	840
80 JAN-SEP	339 819	331656	92463	71164	65331	18847	16430	793	52896	4151	9561	8163
81 JAN-SEP				62461	63339		14720	743	47894	3741	7829	7494
1981/80 %				-12,2	-3,0		-10,4	-6,3	-9,5	-9,9	-18,3	-8,2



	L U R -	L U R -	D. R.	FRANCE	ITALIA	NEDERLAND	BELGIQUE	LUXEM-	UNITEU	IRELAND	DANMARK	ELLAS
	1 U	9	LAND				BELGIE	HOUG	KINGDOM			

MOTORFENNZIN

MOTOR SPIRIT

ESSENCES MOTEUR

1000 T

INLANDSLIEFERUNGEN

INLAND DELIVERIES

LIVRAISONS INTERIEURES

1979	84029	82409	23761	17735	12128	3986	3137	279	18729	981	1673	1620
1980	84579	83198	24178	17799	12280	3961	2952	286	19185	1019	1538	1381
1980 MAI	7316	7194	2145	1500	1020	363	268	24	1655	91	128	122
JUN	6902	6791	1990	1483	1015	260	259	23	1546	83	132	111
JUL	7666	7529	2117	1733	1174	315	219	29	1709	96	137	137
AUG	7368	7233	2022	1628	1125	301	263	27	1643	92	132	135
SEP	7359	7236	2106	1574	1066	336	281	25	1630	73	145	123
OCT	7509	7397	2193	1555	1115	313	275	26	1697	90	133	112
1981 MAI	6723	6611	1881	1434	931	320	249	24	1562	91	119	112
JUN	7217	7094	2017	1596	1045	305	259	28	1619	91	134	123
JUL	7801	7651	2073	1886	1187	305	228	35	1704	99	134	150
AUG	7073	6930	1884	1608	1099	302	216	30	1579	91	121	143
SEP	:	:	:	1568	1056	298	233	27	1612	79	116	130
OCT	:	:	:	1511	1027	325	258	28	1645	85	134	125
80 JAN-SEP	63519	62480	18163	13449	9247	2899	2295	215	14283	759	1170	1039
81 JAN-SEP	:	:	:	13695	9166	2755	2124	231	14099	774	1072	1083
1981/80 %	:	:	:	1,8	-0,9	-5,0	-7,5	7,4	-1,3	2,0	-8,4	4,2

PETROLEUM UND FLUGTURBINENKRAFTSTOFFE

KEROSENES AND JET FUELS

PETROLE LAMPANT ET CARBUREACTEURS

1000 T

INLANDSLIEFERUNGEN

INLAND DELIVERIES

LIVRAISONS INTERIEURES

1979	19807	18904	2829	2524	2996	1323	522	67	7367	418	858	903
1980	18450	17374	2873	2492	2506	1178	495	63	6791	307	669	1076
1980 MAI	1490	1409	254	221	181	92	42	6	535	28	50	81
JUN	1442	1379	250	219	159	85	41	5	551	22	47	103
JUL	1602	1496	283	230	185	95	55	6	557	30	55	106
AUG	1559	1432	272	224	171	96	45	6	520	31	67	127
SEP	1643	1527	270	229	208	101	42	5	589	29	54	116
OCT	1624	1525	251	216	231	106	36	5	607	21	52	99
1981 MAI	:	:	266	207	141	:	47	5	485	23	42	95
JUN	:	:	265	210	143	:	47	5	514	27	47	106
JUL	:	:	265	218	165	:	41	6	544	29	50	118
AUG	:	:	265	214	146	:	55	5	529	29	49	119
SEP	:	:	224	203	:	:	57	5	554	28	46	113
OCT	:	:	205	182	:	:	40	5	592	28	55	105
80 JAN-SEP	13806	12983	2201	1919	1755	867	372	46	5083	235	503	823
81 JAN-SEP	:	:	:	1787	1538	:	407	46	4664	205	432	839
1981/80 %	:	:	:	-6,9	-12,4	:	9,4	-4,2	-8,2	-12,8	-14,1	1,9

DIESELKRAFTST. UND DESTILLATHEIZOLE

GAS DIESEL OIL

GASOIL ET FUEL-OIL FLUIDE

1000 T

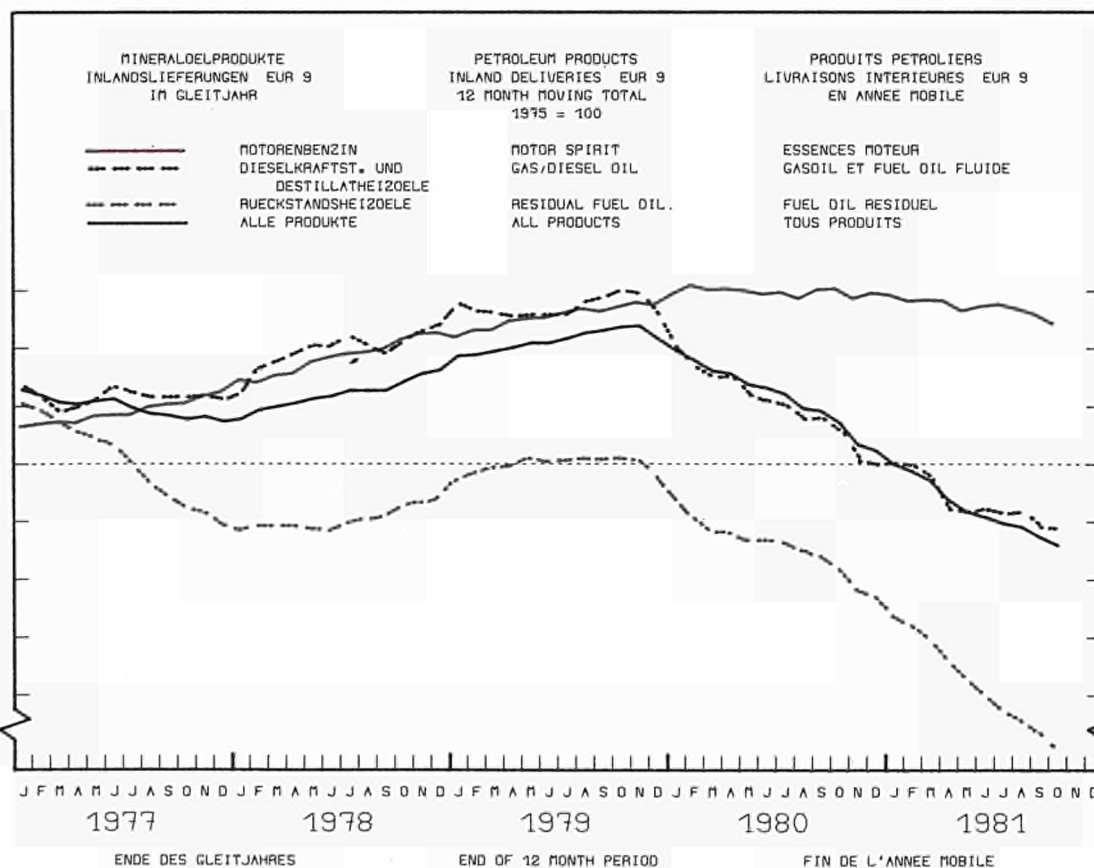
INLANDSLIEFERUNGEN

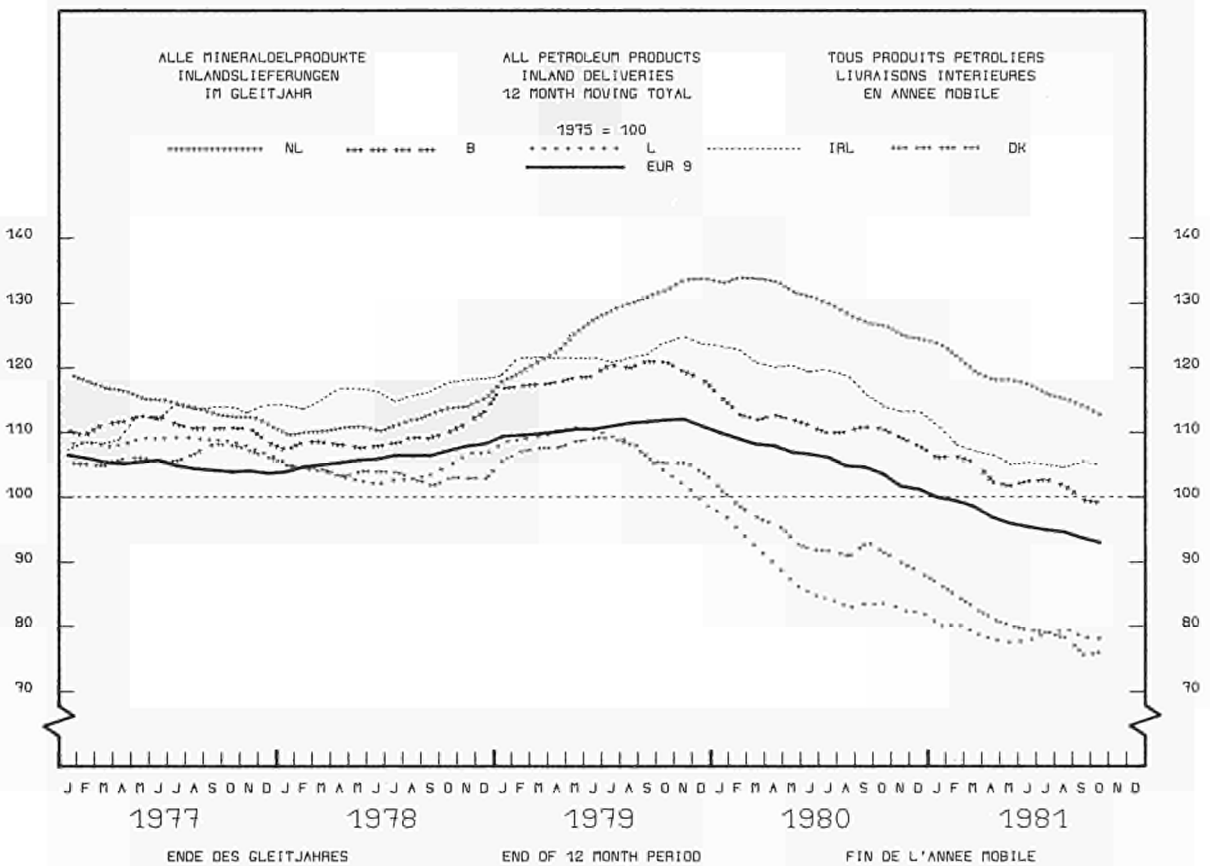
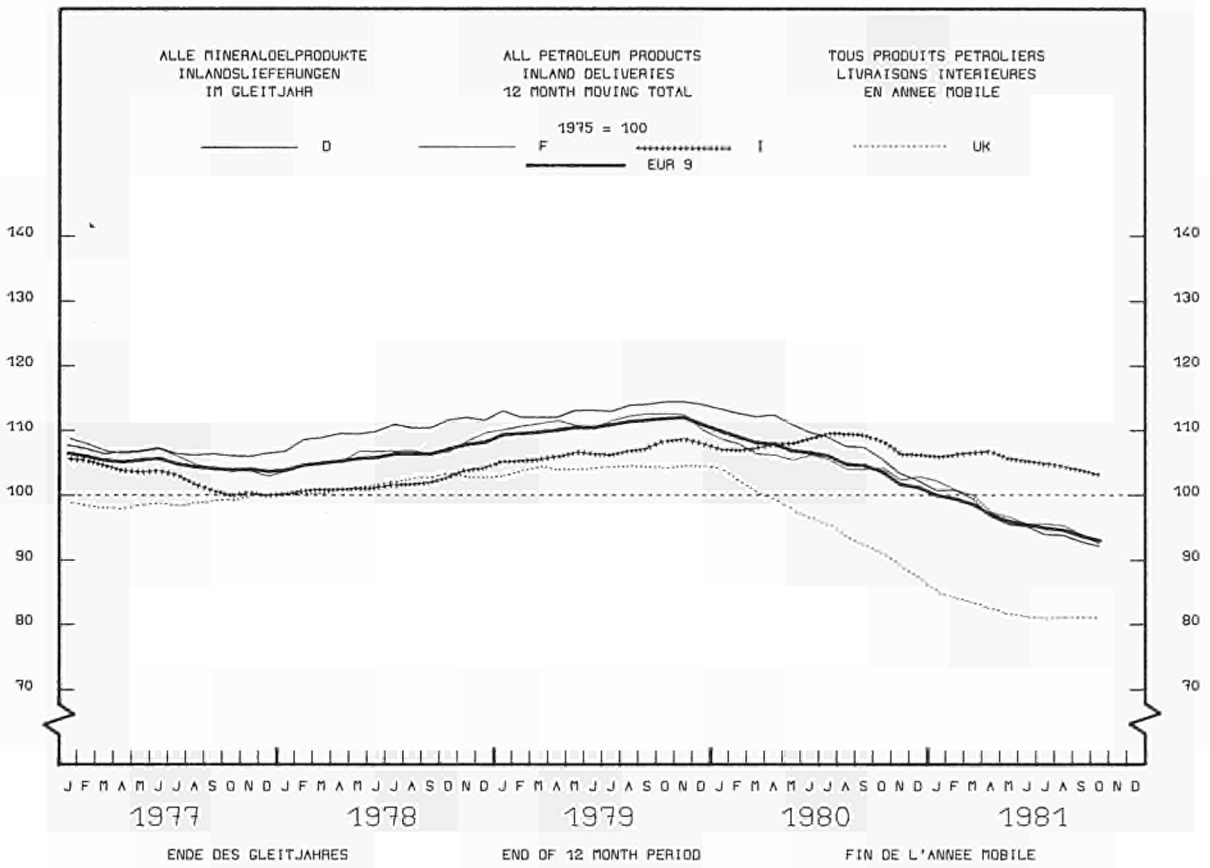
INLAND DELIVERIES

LIVRAISONS INTERIEURES

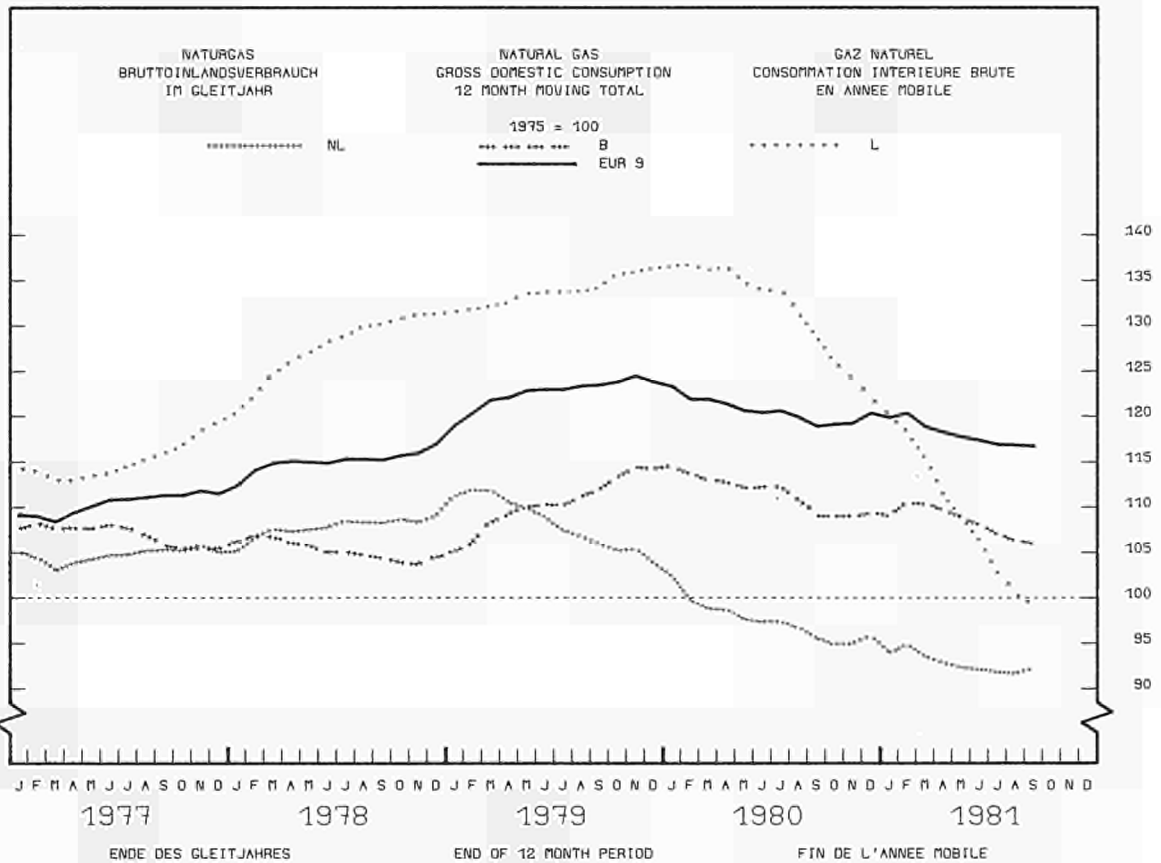
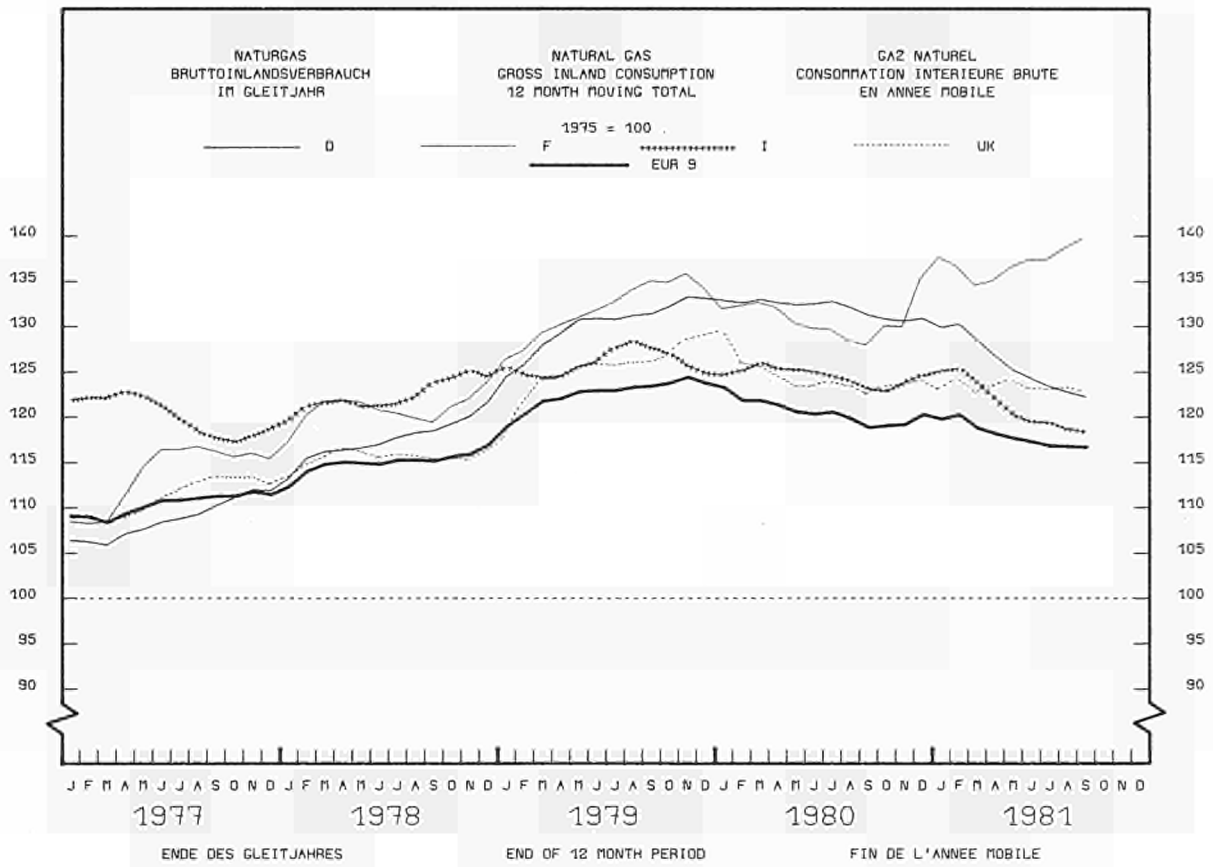
1979	177208	174092	63975	41073	24472	6314	9818	573	19861	1353	6653	3116
1980	159908	156645	54745	38888	23670	5920	8424	528	17625	1258	5587	3263
1980 MAI	10901	10700	3951	2537	1452	395	561	32	1315	88	369	201
JUN	10793	10591	3827	2911	1472	415	417	31	1134	77	307	202
JUL	10710	10470	5005	1539	1657	331	443	35	1127	88	245	240
AUG	9318	9104	4183	1261	1334	339	598	25	1002	72	290	214
SEP	13059	12816	5370	2207	1959	452	907	42	1236	72	571	243
OCT	12777	12480	3902	3178	2166	577	619	51	1504	126	357	297
1981 MAI	10500	10323	3449	2909	1267	488	581	30	1195	101	303	177
JUN	11050	10863	4231	2560	1411	471	617	32	1139	99	303	187
JUL	10146	9945	4154	1852	1574	362	493	42	1123	102	243	201
AUG	9519	9321	4446	1281	1260	404	482	30	1051	86	281	198
SEP	:	:	:	1689	1884	471	547	28	1259	102	300	200
OCT	:	:	:	2532	1993	470	798	49	1510	125	445	223
80 JAN-SEP	117850	115489	42954	26797	16716	4179	6559	377	12879	881	4147	2361
81 JAN-SEP	:	:	:	24154	16570	4088	5973	350	11912	920	3414	2069
1981/80 %	:	:	:	-9,9	-0,9	-2,2	-8,9	-7,2	-7,5	4,4	-17,7	-12,4

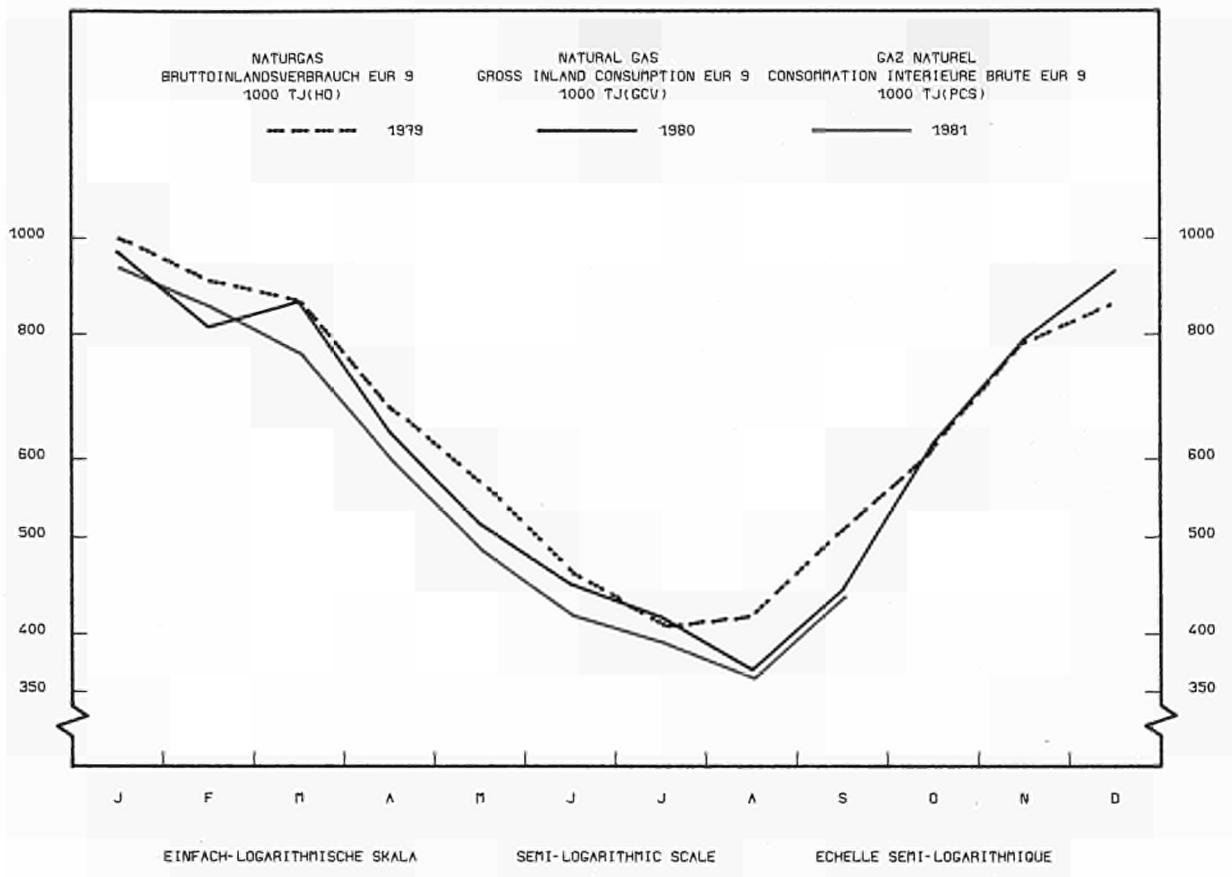
	EUR - 10	EUR - 9	B.R. DEUTSCHLAND	FRANCE	ITALIA	NEDERLAND	BELGIQUE BELGIE	LUXEMBOURG	UNITED KINGDOM	IRELAND	DANMARK	ELLAS
RUECKSTANDSHEIZOELE												
						RESIDUAL FUEL OIL 1000 T				FUEL-OIL RESIDUEL		
INLANDSLIEFERUNGEN						INLAND DELIVERIES				LIVRAISONS INTERIEURES		
1979	146627	141984	22679	28984	40586	6744	6879	513	27487	2881	5431	4643
1980	131119	126341	20462	25665	40320	7052	6568	131	19157	2569	4417	4778
1980 MAI	9468	9601	1616	1781	3100	497	558	12	1465	271	301	367
JUN	9451	9054	1460	1718	3100	529	428	8	1328	190	293	397
JUL	9028	8620	1540	1566	2990	531	402	8	1142	224	217	408
AUG	8102	7701	1416	1231	2600	493	465	4	1044	184	264	401
SEP	9500	9098	1580	1801	3020	574	608	10	1205	178	322	402
OCT	11236	10825	1845	2495	3100	583	632	9	1655	189	339	411
1981 MAI	7572	7273	1075	1068	2650	475	451	8	1125	205	216	299
JUN	7378	7050	1055	1099	2700	460	408	8	949	164	207	328
JUL	7074	6753	1185	978	2650	365	360	6	850	190	169	321
AUG	6938	6624	1164	1063	2300	365	383	4	996	163	186	314
SEP	:	:	:	1291	2600	405	512	7	1096	170	206	335
OCT	:	:	:	1859	2700	500	647	9	1346	165	380	325
80 JAN-SEP	94204	90664	15156	17648	28210	4954	5321	107	14109	1946	3213	3540
81 JAN-SEP	:	:	:	12733	26630	4124	4217	65	10495	1595	2360	3050
1981/80 X	:	:	:	-27,9	-5,6	-16,8	-20,7	-39,3	-22,1	-18,0	-26,5	-13,8





	EUR - 1	EUR - 9	B.R. DEUTSCHLAND	FRANCE	ITALIA	NEDERLAND	BELGIQUE BELGIE	LUXEMBOURG	UNITED KINGDOM	IRELAND	DANMARK	ELLAS
NATURGAS	NATURAL GAS											GAZ NATUREL
TJ (M0)	TJ (GCV)											TJ (PCS)
FÖRDERUNG	PRODUCTION											PRODUCTION
1979	6396130	6396130	729478	303368	515783	3292739	1521	-	1532791	20650	-	-
1980	6008747	6008747	662929	294242	477338	3101557	1532	-	1436886	34263	-	-
1980 APR	498926	498926	63569	26197	47725	256600	143	-	103482	1210	-	-
MAI	404269	404269	52124	26434	35966	204900	154	-	82489	2202	-	-
JUN	340769	340769	36255	22356	25584	170539	138	-	83544	2353	-	-
JUL	307624	307624	39394	22050	20720	168816	137	-	53376	3131	-	-
AUG	249612	249612	32555	23771	20185	125064	123	-	45782	2332	-	-
SEP	309381	309381	32525	19523	30642	152743	81	-	70568	3299	-	-
1981 APR	455282	455282	58976	25693	34970	241372	123	-	110322	3826	-	-
MAI	376644	376644	35183	26265	30068	187526	121	-	93948	3733	-	-
JUN	307227	307227	42802	16729	32977	143212	135	-	68060	3312	-	-
JUL	282437	282437	36079	19793	40985	122884	143	-	57334	5219	-	-
AUG	268845	268845	37988	21218	33400	120950	121	-	51238	3930	-	-
SEP	302472	302472	42191	18896	32977	142685	131	-	61840	3752	-	-
80 JAN-SEP	4171291	4171291	488737	219254	342682	2153282	1219	-	941988	24129	-	-
81 JAN-SEP	3982531	3982531	442527	204666	369576	2003705	1179	-	923240	37638	-	-
1981/80 %	-4,5	-4,5	-9,5	-6,7	7,8	-6,9	-3,3	-	-2,0	56,0	-	-
BEZUEGE AUS DEN NIEDERLANDEN	SUPPLIES FROM NETHERLANDS											RECEPTIONS EN PROV. DES PAYS BAS
1979	1847957	1847957	818921	482371	164507	-	360217	21941	-	-	-	-
1980	1787992	1787992	795723	391687	252694	-	328144	19744	-	-	-	-
1980 APR	147095	147095	58089	37573	20302	-	29231	1900	-	-	-	-
MAI	133701	133701	53352	35968	21026	-	21787	1568	-	-	-	-
JUN	114053	114053	47604	26924	20838	-	17191	1496	-	-	-	-
JUL	106591	106591	47461	21546	20721	-	17318	1545	-	-	-	-
AUG	74535	74535	32063	11408	16124	-	13785	1155	-	-	-	-
SEP	96999	96999	43877	17201	20147	-	16501	1273	-	-	-	-
1981 APR	140697	140697	61328	28364	23479	-	26273	1253	-	-	-	-
MAI	118269	118269	46599	26824	24358	-	19300	1188	-	-	-	-
JUN	85791	85791	26309	20869	21872	-	15680	1061	-	-	-	-
JUL	73215	73215	24388	17514	19879	-	10486	948	-	-	-	-
AUG	67354	67354	26577	10008	15857	-	14117	795	-	-	-	-
SEP	79593	79593	28666	14717	20758	-	14451	1001	-	-	-	-
80 JAN-SEP	1258426	1258426	556020	273964	185189	-	228308	14945	-	-	-	-
81 JAN-SEP	1139068	1139068	491612	228417	193732	-	214216	11091	-	-	-	-
1981/80 %	-9,5	-9,5	-11,6	-16,6	4,6	-	-6,2	-25,6	-	-	-	-
EINFÜHREN AUS DRITTEN LÄNDERN	IMPORTS FROM THIRD-PARTY COUNTRIES											IMPORTATIONS EN PROV. DES PAYS TIERS
1979	1708608	1708608	611160	202180	398435	72732	75509	-	348592	-	-	-
1980	2011450	2011450	719786	359705	294621	133152	85538	-	418648	-	-	-
1980 APR	164285	164285	59274	23162	25584	12239	7244	-	36782	-	-	-
MAI	181069	181069	68946	26705	28917	18288	8174	-	30039	-	-	-
JUN	177421	177421	64204	29297	29722	18115	8515	-	27770	-	-	-
JUL	164450	164450	52852	31940	34359	8652	3473	-	33174	-	-	-
AUG	183091	183091	65288	31964	29607	19449	6334	-	30449	-	-	-
SEP	173623	173623	64957	30283	25242	17550	6749	-	28842	-	-	-
1981 APR	189998	189998	65278	42304	23056	10445	8181	-	40734	-	-	-
MAI	183186	183186	68023	41476	24132	13013	8209	-	28333	-	-	-
JUN	174381	174381	63481	36281	23324	13505	7899	-	29891	-	-	-
JUL	185515	185515	67830	41465	25585	15404	7190	-	28041	-	-	-
AUG	141573	141573	49407	37530	18728	3798	3567	-	28643	-	-	-
SEP	177099	177099	59441	42583	24856	12978	7512	-	29929	-	-	-
80 JAN-SEP	1517938	1517938	536594	258174	238318	104947	62489	-	317416	-	-	-
81 JAN-SEP	1563095	1563095	539097	343323	202534	94465	66505	-	310711	-	-	-
1981/80 %	3,0	3,0	0,5	33,0	-15,0	-10,0	6,4	-	-1,1	-	-	-
BRUTTOINLANDSVERBRAUCH	GROSS INLAND CONSUMPTION											CONSUMMATION INTERIEURE BRUTE
1979	8023240	8023240	2110338	982735	1060364	1506381	433329	21941	1887502	20650	-	-
1980	7874745	7874745	2074285	998032	1057300	1415041	414527	19744	1861553	34263	-	-
1980 APR	638024	638024	176461	80812	82849	118135	36393	1900	140264	1210	-	-
MAI	514941	514941	151215	58507	73883	85111	29927	1568	112528	2202	-	-
JUN	448398	448398	125240	50137	64008	88406	25444	1496	111314	2353	-	-
JUL	414753	414753	121252	50336	66072	85171	20696	1545	86550	3131	-	-
AUG	367743	367743	104517	39783	56686	64226	19863	1155	76231	2332	-	-
SEP	442536	442536	124718	53687	72163	64819	23167	1273	99410	3299	-	-
1981 APR	597921	597921	148632	84161	67143	107691	34159	1253	151056	3826	-	-
MAI	484417	484417	125689	69145	59177	76741	26463	1188	122281	3733	-	-
JUN	417137	417137	111063	56203	59060	66014	22473	1061	97951	3312	-	-
JUL	391536	391536	107455	50224	65113	60843	16361	948	85375	5219	-	-
AUG	360690	360690	99560	49676	49488	59648	17712	795	79881	3930	-	-
SEP	435503	435503	115303	60876	70165	71255	21382	1001	91769	3752	-	-
80 JAN-SEP	5471281	5471281	1495505	659232	754171	972803	291092	14945	1259404	24129	-	-
81 JAN-SEP	5236201	5236201	1357650	691482	700467	919238	278224	11091	1240411	37638	-	-
1981/80 %	-4,3	-4,3	-9,2	4,9	-7,1	-5,5	-4,4	-25,8	-1,5	56,0	-	-





ERLÄUTERUNGEN

Für einige Länder liegen in den Zeitreihen über Rohöl und Mineralölprodukte nur vierteljährliche Angaben vor. Wo dies zutrifft, sind die Vierteljahreswerte unter dem letzten Quartalsmonat des betreffenden Landes und der EUR 9 aufgeführt.

ROHÖL

- "Förderung": Die Angaben über die Rohölförderung enthalten nicht die bei der Gewinnung, Reinigung und Stabilisierung von Naturgas anfallenden Mengen von Naturbenzin und Kondensaten; dies gilt nicht für die Fälle, in denen diese Erzeugnisse in Raffinerien umgewandelt werden.
- "In der Raffinerie verarbeitetes Rohöl": Es handelt sich um die gesamten Rohölmengen einschliesslich der Halbfabrikate, die in den Raffinerien verarbeitet werden (Bruttoeinsatz). Zur Vermeidung von Doppelzählungen sind die Rückflüsse der Petrochemie bei der Raffinerieverarbeitung nicht berücksichtigt.
- "Einfuhr aus dritten Ländern": Umfasst sämtliche in das Hoheitsgebiet eines jeden Landes eingeführten Mengen an Rohöl und Halbfabrikaten, darunter insbesondere solche, die zur Weiterverarbeitung für ausländische Rechnung bestimmt, vorübergehend eingeführt, auf Zollausschlusslager eingeführt oder auf Speziallager für ausländische Rechnung eingeführt sind.

Mengen, die im Transitwege (z.B. durch Rohrfernleitungen) das nationale Hoheitsgebiet durchqueren, sind nicht erfasst.

In der Regel entstammen die Angaben unmittelbaren Meldungen der Importeure; Differenzen gegenüber den durch die Zollstellen gemachten und in der Aussenhandelsstatistik veröffentlichten Daten sind deshalb möglich.

Unterteilt wird die Einfuhr nach Herkunftsländern und nicht nach Verkäufer- oder Lieferländern.

MINERALÖLPRODUKTE

- "Erzeugung": Hierunter fällt die Gewinnung aller energetischen und nicht-energetischen Mineralölerzeugnisse in Raffinerien mit Ausnahme des Eigenverbrauchs und der Raffinerieverluste. Rücklieferungen von Produkten aus der petrochemischen Industrie werden ohne Doppelzählung erfasst. Für eine detaillierte Aufzählung der Produkte wird auf den Anhang zum Bulletin 3/1976 "Energiestatistik" verwiesen.
- "Einfuhr und Ausfuhr": Folgen derselben Begriffsbestimmung wie "Rohöleinfuhren".
- "Bunker": Betrifft ausschliesslich die an die Hochseeschifffahrt aller Flaggen gelieferten Bunkermengen, und zwar einschliesslich der aus Beständen der Zollausschluss- und Sonderlager entnommenen Mengen. Ausgenommen sind dagegen die Lieferungen für den Bedarf des internationalen Flugverkehrs.
- "Inlandslieferungen": Erfasst wird die Gesamtmenge der Inlandslieferungen für die Umwandlung und für den Endverbrauch bei sowohl energetischer als auch nicht-energetischer Verwendung.

GAS

Die Angaben erscheinen in Terajoule (TJ) auf Basis des oberen Heizwertes für jede Gassorte.

- "Erzeugung": Die Mengen sind netto erfasst, das heisst nach Abzug der abgeblasenen, abgepackelten und in Produktionsversuchen gebrauchten sowie der in die Lagerstätten wieder eingepressten Mengen. Der Eigenverbrauch beim Erzeuger ist dagegen eingeschlossen.

Die Naturgaserzeugung umfasst Erd- und Erdölgas sowie gegebenenfalls Gruben- und Klärgase.

Die Kokereigaserzeugung umfasst Gas aus Zechenkokereien, Hüttenkokereien und unabhängigen Kokereien.

In der Erzeugung von Hochofengas sind die aus der Umwandlung von Koks in Hochöfen gewonnenen Gasmengen erfasst.

Die Ortsgaserzeugung umfasst die Gase solcher Unternehmen, deren Hauptzweck es ist, abgeleitete Gase zu erzeugen und zu verteilen. Dazu gehören ferner die Gase, die durch Spalten und Mischen von Naturgas, Flüssiggas und Raffineriegas entstehen.

Die Angaben über die monatliche Erzeugung für das Vereinigte Königreich und Irland beziehen sich auf Zeiträume von 4 oder 5 Wochen (4 Wochen bei den beiden ersten Monaten eines jeden Quartals, 5 Wochen beim letzten Quartalsmonat).

- "Bezüge und Einfuhren": Mengen, die das nationale Hoheitsgebiet im Transitwege (d.h. in Rohrfernleitungen) durchqueren, sind nicht erfasst.
- "Bruttoinlandsverbrauch": Entspricht der zur Deckung des Inlandsbedarfs insgesamt erforderlichen Menge. Die Zahlen ergeben sich aus der Addition der inländischen Erzeugung plus Einfuhr minus Ausfuhr plus Bestandsveränderungen bei Erzeugern und Importeuren.

EXPLANATORY NOTES

In some countries the data for the series of tables on crude oil and petroleum products are only available on a quarterly basis. Where this is the case, the quarterly data is presented in the last month of each quarter for the country concerned and the same applies to the EUR-9 total.

CRUDE OIL

- 'Production': The data for the production of crude oil excludes natural gasoline and other condensates obtained on production, purification and stabilization of natural gas, except in the cases where these materials undergo transformation in the refineries.
- 'Petroleum treated in refineries': This covers total quantities of crude oil, and intermediate products received for treatment in refineries (gross input). In order to avoid all duplication, returned products from the petrochemical industry for retreatment are not taken into account.
- 'Imports from third-party countries': Includes all quantities of crude oil and semis imported from third party countries into the national territory, in particular destined for treatment on behalf of foreign countries, imported on a temporary basis, deposited in uncleared bonded warehouses, placed in special warehouses on behalf of foreign countries.

Quantities in transit through the national territory (e.g. by pipeline) are excluded.

The data are generally based on direct declarations submitted by importers; they may therefore differ from data supplied by the customs services and published in the Foreign Trade Statistics.

The break-down of imports by country is given by country of origin, and not by vendor country or the country effecting delivery.

PETROLEUM PRODUCTS

- 'Production': Represents the refinery production of all petroleum products for energetical and non-energetical use, with the exception of own consumption and refinery losses. Products returned from the petrochemical industry are counted without duplication. For the definitions of petroleum products see 'Energy Statistics' supplement - Bulletin 3/1976.
- 'Imports and Exports': Are defined in identical fashion to 'crude imports'.
- 'Bunkers': Concerns the supply of bunkers for sea-going ships of all flags, and includes quantities taken from amounts deposited in uncleared bonded warehouses and in special warehouses. Excluded are supplies for the needs of international air-traffic.
- 'Inland deliveries': Represents total quantities delivered inland for transformations and for final consumption, for both energetical and non-energetical uses.

GAS

All data is expressed in Terajoules (TJ) on the basis of Gross Calorific Value (GCV) relevant to each type of gas.

- 'Production': Quantities indicated are net, that is after deduction of blow offs, flares and for natural gas production trials and amounts re-injected into the deposits. Producers own consumption is, however, included. Natural gas-production includes associated and non-associated natural gas and where applicable mine and sewage gas.
Coke oven gas-production covers gas collected in colliery coking plants, iron and steel industry coke ovens and independent coking plants.
Blast furnace gas-production covers the quantities of gas collected from the transformation of coke in blast furnaces.
Works gas-production covers the quantities of gas produced by undertakings whose main objective is the production and distribution of derived gas. Also included are the quantities of natural gas, LPG and refinery gas treated or mixed.
The United Kingdom and Ireland monthly production data refer to periods of 4 or 5 weeks (4 weeks for the first two months of each quarter, 5 for the last month).
- 'Supplies and Imports': Quantities in transit (i.e. by pipeline) through the national territory are excluded.
- 'Gross inland consumption': Represents the quantities necessary to cover total internal requirements: the figures result from the summation of indigenous production plus imports minus exports, plus the variations of stocks at the producers and importers.

NOTES EXPLICATIVES

Dans quelques pays, les données des séries pétrole brut et produits pétroliers ne sont disponibles qu'au niveau trimestriel. Dans ce cas, les données condensées sous une forme trimestrielle, ont été indiquées au dernier mois de chaque trimestre, pour les pays concernés et pour EUR-9.

PETROLE BRUT

- "Production" : Les données concernant la production de pétrole brut excluent l'essence naturelle et les autres condensats obtenus lors de la production, de l'épuration et de la stabilisation du gaz naturel, sauf dans les cas où ces produits subissent une transformation dans les raffineries.
- "Pétrole brut traité en raffineries" : Il s'agit des quantités totales de pétrole brut, y compris les produits intermédiaires, entrées en traitement dans les raffineries (mise en oeuvre brute). Pour éviter tout double emploi, les restitutions de la pétrochimie pour retraitement dans les raffineries ne sont pas pris en compte.
- "Importations en provenance des pays tiers" : Englobent toutes les quantités de pétrole brut et semi-brut importées dans le territoire national en provenance des pays tiers, y compris le traitement à façon pour compte étranger, l'importation à titre temporaire, la mise en entrepôt hors douane, la mise en entrepôts spéciaux pour compte étranger. Ne sont cependant pas comprises les quantités qui traversent le territoire national en transit (par exemple par oléoducs).

Les données sont en général basées sur les déclarations des importateurs et peuvent de ce fait différer des données douanières, publiées dans les statistiques du commerce extérieur.

La ventilation des importations par pays suit la notion d'origine et non pas celle de provenance ou de consignment.

PRODUITS PETROLIERS

- "Production" : Correspond à la production en raffineries de tous les produits pétroliers à usage énergétique et non-énergétique, à l'exclusion de la consommation propre et des pertes en raffineries. Les restitutions de la pétroléochimie sont comptées sans double emploi. Pour la définition des produits pétroliers, voir le document ad hoc paru en supplément au bulletin 3/1976 "Statistiques de l'énergie".
- "Importations et exportations" : Définies par analogie aux importations de brut.
- "Soutes" : Concerne l'approvisionnement des navires de mer, quel que soit leur pavillon, y compris les quantités prélevées dans les entrepôts hors douane et dans les entrepôts spéciaux. Sont exclues les fournitures pour les besoins du trafic aérien international.
- "Livraisons intérieures" : Correspondent au total des quantités livrées dans le pays pour transformation ou pour consommation finale énergétique ou non-énergétique.

GAZ

Les données sont exprimées en Térajoules (TJ) sur la base du pouvoir calorifique supérieur (PCS) propre à chaque type de gaz.

- "Production" : Les quantités indiquées sont nettes des lâchers, brûlés à la torche et pour le gaz naturel des essais de production et des réinjections dans le gisement. La consommation propre des producteurs est cependant incluse.

La production de gaz naturel couvre le gaz naturel associé et non-associé et, le cas échéant, le grisou et les gaz d'égouts.

La production de gaz de cokeries couvre les gaz recueillis dans les cokeries minières, sidérurgiques et indépendantes.

La production de gaz de hauts fourneaux couvre les quantités de gaz recueillies lors de la transformation du coke dans les hauts fourneaux.

La production de gaz d'usines englobe les gaz produits par les entreprises qui ont pour objet principal la production et la distribution de gaz dérivés. Sont aussi comprises les quantités de gaz naturel GPL et gaz de raffineries traitées ou mélangées.

Les données de production mensuelle du Royaume-Uni et de l'Irlande concernent des périodes de 4 ou 5 semaines (4 semaines pour les deux premiers mois de chaque trimestre et 5 pour le dernier mois).

- "Réceptions et importations" : Les quantités qui traversent le territoire national en transit (par ex. par gazoduc) sont exclues.
- "Consommation intérieure brute" : Représente les quantités nécessaires pour couvrir la totalité des besoins intérieurs; les chiffres résultent de la somme de la production indigène, plus les importations, moins les exportations, plus les variations de stocks chez les producteurs et les importateurs.

ANLAGE
BILANZ "ENDENERGIE"
ZUSAMMENGEFASSTE BILANZEN
1980

1	Erzeugung von Primärenergie-Trägern
2	Wiedergewinnung
3	Einfuhr insgesamt <i>Primärenergie-Träger</i> <i>Abgeleitete Produkte</i>
4	Bestandsveränderungen
5	Ausfuhr insgesamt <i>Primärenergie-Träger</i> <i>Abgeleitete Produkte</i>
6	Bunker
7	Brutto-Inlandsverbrauch (1 + 2 + 3 + 4 - 5 - 6)
8	Umwandlungseinsatz
8.1	Herkömmliche Wärmekraftwerke
8.2	Kernkraftwerke
8.3	Brikettfabriken
8.4	Kokereien
8.5	Hochöfen
8.6	Gaswerke
8.7	Raffinerien
9	Umwandlungsausstoß
9.1	Herkömmliche Wärmekraftwerke
9.2	Kernkraftwerke
9.3	Brikettfabriken
9.4	Kokereien
9.5	Hochöfen
9.6	Gaswerke
9.7	Raffinerien
10	Austausch und Übertragung
11	Verbrauch des Produktionsbereichs Energie
12	Netzverluste
13	Für den Endverbrauch verfügbar (7 + 9 + 10 - 8 - 11 - 12) = (14 + 15 + 16)
14	Nichtenergetischer Endverbrauch <i>Chemie</i> <i>Sonstige</i>
15	Energetischer Endverbrauch
15.1	Industrie <i>darunter: Eisenschaffende Industrie</i> <i>Chemie</i>
15.2	Verkehr <i>davon: Eisenbahnen</i> <i>Straßenverkehr</i> <i>Luftverkehr</i> <i>Binnenschifffahrt</i>
15.3	Haushaltungen, Handel, Behörden usw. <i>darunter: Landwirtschaft</i> <i>Fischerei</i>
16	Statistische Differenzen

ANNEX
BALANCE-SHEET "ENERGY SUPPLIED"
AGGREGATED BALANCE-SHEETS
1980

1	Production of primary sources
2	Recovered products
3	Total imports <i>Primary sources</i> <i>Derived products</i>
4	Variation of stocks
5	Total exports <i>Primary sources</i> <i>Derived products</i>
6	Bunkers
7	Gross inland consumption (1 + 2 + 3 + 4 - 5 - 6)
8	Transformation input
8.1	Conventional thermal power stations
8.2	Nuclear power stations
8.3	Patent fuel and briquetting plants
8.4	Coke-oven plants
8.5	Blast-furnace plants
8.6	Gas works
8.7	Refineries
9	Transformation output
9.1	Conventional thermal power stations
9.2	Nuclear power stations
9.3	Patent fuel and briquetting plants
9.4	Coke-oven plants
9.5	Blast-furnace plants
9.6	Gas works
9.7	Refineries
10	Exchanges and transfers
11	Consumption of the 'energy branch'
12	Distribution losses
13	Final energy available for consumption (7 + 9 + 10 - 8 - 11 - 12) = (14 + 15 + 16)
14	Final non-energy consumption <i>Chemical industry</i> <i>Other sectors</i>
15	Final energy consumption
15.1	Industry <i>among which: Iron and steel industry</i> <i>Chemical industry</i>
15.2	Transportation <i>of which: Rail transportation</i> <i>Road transportation</i> <i>Air transportation</i> <i>Inland navigation</i>
15.3	Households, commerce, pub. auth., etc. <i>among which: Agriculture</i> <i>Fisheries</i>
16	Statistical difference

ANNEXE
BILAN "ENERGIE FINALE "
BILAN DE SYNTHESE
1980

1	Production de sources primaires
2	Récupérations
3	Importations totales <i>Sources primaires</i> <i>Produits dérivés</i>
4	Variations de stocks
5	Exportations totales <i>Sources primaires</i> <i>Produits dérivés</i>
6	Soutes
7	Disponible pour la consommation intérieure brute (1 + 2 + 3 + 4 - 5 - 6)
8	Entrées en transformation
8.1	Centrales électriques thermiques classiques
8.2	Centrales nucléaires
8.3	Fabriques d'agglomérés et de briquettes
8.4	Cokeries
8.5	Hauts fourneaux
8.6	Usines à gaz
8.7	Raffineries
9	Sorties de transformation
9.1	Centrales électriques thermiques classiques
9.2	Centrales nucléaires
9.3	Fabriques d'agglomérés et de briquettes
9.4	Cokeries
9.5	Hauts fourneaux
9.6	Usines à gaz
9.7	Raffineries
10	Échanges et transferts
11	Consommation de la branche «énergie»
12	Pertes sur les réseaux
13	Disponible pour la consommation finale (7 + 9 + 10 - 8 - 11 - 12) = (14 + 15 + 16)
14	Consommation finale non énergétique <i>Chimie</i> <i>Autres</i>
15	Consommation finale énergétique
15.1	Industrie <i>dont: Sidérurgie</i> <i>Chimie</i>
15.2	Transports <i>soit: Ferroviaires</i> <i>Routiers</i> <i>Aériens</i> <i>Navigation intérieure</i>
15.3	Foyers domestiques, commerce, adm., etc. <i>dont: Agriculture</i> <i>Pêche</i>
16	Écart statistique

ALLEGATO
BILANCIO "ENERGIA FINALE "
BILANCI AGGREGATI
1980

1	Produzione di fonti primarie
2	Recupero
3	Importazioni totali <i>Fonti primarie</i> <i>Prodotti derivati</i>
4	Variazioni delle scorte
5	Esportazioni totali <i>Fonti primarie</i> <i>Prodotti derivati</i>
6	Bunkeraggi
7	Disponibile per il consumo interno lordo (1 + 2 + 3 + 4 - 5 - 6)
8	Entrata in trasformazione
8.1	Centrali termoelettriche tradizionali
8.2	Centrali nucleari
8.3	Fabbriche di agglomerati e di mattonelle
8.4	Cokerie
8.5	Altiforni
8.6	Officine del gas
8.7	Raffinerie
9	Uscita da trasformazione
9.1	Centrali termoelettriche tradizionali
9.2	Centrali nucleari
9.3	Fabbriche di agglomerati e di mattonelle
9.4	Cokerie
9.5	Alti forni
9.6	Officine del gas
9.7	Raffinerie
10	Scambi e trasferimenti
11	Consumo del ramo «energia»
12	Perdite sulle reti
13	Disponibile per il consumo finale (7 + 9 + 10 - 8 - 11 - 12) = (14 + 15 + 16)
14	Consumo finale non energetico <i>Industria chimica</i> <i>Altri settori</i>
15	Consumo finale energetico
15.1	Industria <i>di cui: Siderurgia</i> <i>Chimica</i>
15.2	Trasporti <i>ossia: Trasporti ferroviari</i> <i>Trasporti stradali</i> <i>Trasporti aerei</i> <i>Navigazione interna</i>
15.3	Usi domestici, commercio, amm., ecc. <i>di cui: Agricoltura</i> <i>Pesca</i>
16	Differenza statistica

* EUROSTAT BILAN ENERGIE FINALE *

1980	EUR10	COMBUSTIBLES SOLIDES	PETROLE ET DERIVES	GAZ NATUREL	GAZ DERIVES	CHALEUR	ENERGIE ELECTRIQUE	TOTAL TOUS* PRGDUITS
PRODUCTION DE SOURCES PRIMAIRES	182580	90529	129164	-	-	42669	12388	458990
RECUPERATION	2632	569	-	-	-	-	-	3201
IMPORTATIONS TOTALES	67184	596656	81673	-	-	-	5062	750575
SOURCES PRIMAIRES	60289	472021	81673	-	-	-	-	613983
PRODUITS DERIVES	6895	124635	-	-	-	-	5062	136592
VARIATIONS DE STOCKS	-9637	-9025	-460	-1	-	-	-	-19123
EXPORTATIONS TOTALES	19907	158707	41114	-	-	-	3700	223428
SOURCES PRIMAIRES	11480	43556	41114	-	-	-	-	96150
PRODUITS DERIVES	8427	115151	-	-	-	-	3700	127278
SOUTES	-	26206	-	-	-	-	-	26206
DISPONIBLE POUR LA CONSUM.INT.BRUTE	222852	493816	169263	-1	-	42669	13750	944009
ENTREES EN TRANSFORMATION	211906	576263	25305	6490	-	42669	-	864293
CENTRALES ELECTR.THERM.CLASSIQUES	130094	60912	24821	6490	-	-	-	223977
CENTRALES NUCLEAIRES	-	-	-	-	-	42669	-	42669
FABR.D'AGGLOMERES ET DE BRIQUETTES	7081	-	-	-	-	-	-	7081
COKERIES	61637	642	-	-	-	-	-	62279
HAUTS FOURNEAUX	12427	-	-	-	-	-	-	12427
USINES A GAZ	667	1089	484	-	-	-	-	2240
RAFFINERIES	-	513620	-	-	-	-	-	513620
SORTIES DE TRANSFORMATION	55444	509016	-	25067	-	3915	96777	690219
CENTRALES ELECTR.THERM.CLASSIQUES	-	-	-	-	-	3915	82938	86653
CENTRALES NUCLEAIRES	-	-	-	-	-	-	13839	13839
FABR.D'AGGLOMERES ET DE BRIQUETTES	6388	-	-	-	-	-	-	6388
COKERIES	48571	-	-	11321	-	-	-	59892
HAUTS FOURNEAUX	-	-	-	12411	-	-	-	12411
USINES A GAZ	485	-	-	1335	-	-	-	1820
RAFFINERIES	-	509016	-	-	-	-	-	509016
ECHANGES ET TRANSFERTS	-	10	-253	751	-	-	-	508
CONSUMMATION DE LA BRANCHE ENERGIE	1246	31188	3651	6411	-	-	10846	53342
PERTES SUR LES RESEAUX	-	-	8	38	-	-	-	6919
DISPONIBLE POUR LA CONSUM.FINALE	65144	395391	140046	12878	-	3915	92762	710136
CONSUMMATION FINALE NON ENERGETIQUE	2733	49437	7718	198	-	-	-	60086
CHEMIE	-	30135	7718	198	-	-	-	38051
AUTRES	2733	19302	-	-	-	-	-	22035
CONSUMMATION FINALE ENERGETIQUE	60467	345644	130628	12444	3916	92766	645905	
INDUSTRIE	38461	77593	55446	10920	2125	42778	227323	
SIDERURGIE	25244	3095	5729	8522	-	6664	49254	
CHEMIE	3734	7797	11577	275	-	9937	33320	
TRANSPORTS	189	150663	260	-	-	2412	153524	
FERROVIAIRES	189	2807	-	-	-	2412	5408	
ROUTIERS	-	128252	260	-	-	-	128512	
AERIENS	-	16112	-	-	-	-	16112	
NAVIGATION INTERIEURE	-	3492	-	-	-	-	3492	
FOYERS DOMESTIQUES,ETC	21817	117388	74922	1564	1791	47576	265058	
AGRICULTURE	-	9894	-	-	-	1558	11452	
PECHE	-	1367	-	-	-	-	1367	
ECART STATISTIQUE	1944	310	1700	196	-1	-4	-	4145

1980	EUR9	COMBUSTIBLES SOLIDES	PETROLE ET DERIVES	GAZ NATUREL	GAZ DERIVES	CHALEUR	ENERGIE ELECTRIQUE	TOTAL TOUS* PRGDUITS
PRODUCTION DE SOURCES PRIMAIRES	179463	90529	129164	-	-	42669	12095	455554
RECUPERATION	2632	569	-	-	-	-	-	3201
IMPORTATIONS TOTALES	66789	573005	81673	-	-	-	5006	726473
SOURCES PRIMAIRES	59917	454408	81673	-	-	-	-	595998
PRODUITS DERIVES	6872	118597	-	-	-	-	5006	130475
VARIATIONS DE STOCKS	-9651	-8316	-460	-1	-	-	-	-18428
EXPORTATIONS TOTALES	19907	148161	41114	-	-	-	3697	212879
SOURCES PRIMAIRES	11480	40399	41114	-	-	-	-	92993
PRODUITS DERIVES	8427	107762	-	-	-	-	3697	119886
SOUTES	-	25378	-	-	-	-	-	25378
DISPONIBLE POUR LA CONSUM.INT.BRUTE	219326	482248	169263	-1	-	42669	13404	928543
ENTREES EN TRANSFORMATION	209020	559973	25305	6490	-	42669	-	845091
CENTRALES ELECTR.THERM.CLASSIQUES	127594	58813	24821	6490	-	-	-	219352
CENTRALES NUCLEAIRES	-	-	-	-	-	42669	-	42669
FABR.D'AGGLOMERES ET DE BRIQUETTES	6980	-	-	-	-	-	-	6980
COKERIES	61368	642	-	-	-	-	-	62010
HAUTS FOURNEAUX	12427	-	-	-	-	-	-	12427
USINES A GAZ	651	1089	484	-	-	-	-	2224
RAFFINERIES	-	499429	-	-	-	-	-	499429
SORTIES DE TRANSFORMATION	55122	494952	-	24997	-	3915	95122	674108
CENTRALES ELECTR.THERM.CLASSIQUES	-	-	-	-	-	3915	81283	85198
CENTRALES NUCLEAIRES	-	-	-	-	-	-	13839	13839
FABR.D'AGGLOMERES ET DE BRIQUETTES	6270	-	-	-	-	-	-	6270
COKERIES	48376	-	-	11257	-	-	-	59633
HAUTS FOURNEAUX	-	-	-	12411	-	-	-	12411
USINES A GAZ	476	-	-	1329	-	-	-	1805
RAFFINERIES	-	494952	-	-	-	-	-	494952
ECHANGES ET TRANSFERTS	-	10	-253	751	-	-	-	508
CONSUMMATION DE LA BRANCHE ENERGIE	1246	30710	3651	6381	-	-	10695	52683
PERTES SUR LES RESEAUX	-	-	8	38	-	-	-	6828
DISPONIBLE POUR LA CONSUM.FINALE	64182	386527	140046	12838	-	3915	91049	698557
CONSUMMATION FINALE NON ENERGETIQUE	2705	48919	7718	198	-	-	-	59540
CHEMIE	-	29869	7718	198	-	-	-	37785
AUTRES	2705	19050	-	-	-	-	-	21755
CONSUMMATION FINALE ENERGETIQUE	59883	337310	130628	12444	3916	91053	635234	
INDUSTRIE	37934	75027	55446	10886	2125	41930	223348	
SIDERURGIE	24994	2930	5729	8522	-	6583	48758	
CHEMIE	3600	7736	11577	275	-	9834	33022	
TRANSPORTS	187	146741	260	-	-	2401	149589	
FERROVIAIRES	187	2762	-	-	-	2401	5350	
ROUTIERS	-	126857	260	-	-	-	127117	
AERIENS	-	14105	-	-	-	-	14105	
NAVIGATION INTERIEURE	-	3017	-	-	-	-	3017	
FOYERS DOMESTIQUES,ETC	21762	115542	74922	1558	1791	46722	262297	
AGRICULTURE	-	9183	-	-	-	1524	10707	
PECHE	-	1367	-	-	-	-	1367	
ECART STATISTIQUE	1594	298	1700	196	-1	-4	-	3783

* Y compris autres combustibles

 * EUROSTAT BILAN ENERGIE FINALE *

1980	BR DEUTSCHLANU				1000 TEP		
	COMBUSTIBLES SOLIDES	PETROLE ET DERIVES	GAZ NATUREL	GAZ DERIVES	CHALEUR	ENERGIE ELECTRIQUE	TOTAL TOUS * PRODUITS
PRODUCTION DE SOURCES PRIMAIRES	88269	4632	14250	-	11062	1494	120674
RECUPERATION	423	339	-	-	-	-	762
IMPORTATIONS TOTALES	8128	138426	32578	-	-	1653	180785
SOURCES PRIMAIRES	6812	108276	32578	-	-	-	147666
PRODUITS DERIVES	1316	30150	-	-	-	1653	33119
VARIATIONS DE STOCKS	-651	-4507	-241	-1	-	-	-5400
EXPORTATIONS TOTALES	13495	7175	1998	-	-	1158	23826
SOURCES PRIMAIRES	8008	70	1998	-	-	-	10076
PRODUITS DERIVES	5487	7105	-	-	-	1158	13750
SOUTES	-	2051	-	-	-	-	2851
DISPONIBLE POUR LA CONSOM.INT.BRUTE	82674	128864	44589	-1	11062	1989	270144
ENTREES EN TRANSFORMATION	85654	117830	13363	2707	11062	-	231583
CENTRALES ELECTR.THERM.CLASSIQUES	49908	5643	13363	2707	-	-	72588
CENTRALES NUCLEAIRES	-	-	-	-	11062	-	11062
FABR.D'AGGLOMERES ET DE BRIQUETTES	4714	-	-	-	-	-	4714
COKERIES	25719	339	-	-	-	-	26058
HAUTS FOURNEAUX	4744	-	-	-	-	-	4744
USINES A GAZ	569	629	-	-	-	-	1198
RAFFINERIES	-	111219	-	-	-	-	111219
SORTIES DE TRANSFORMATION	25479	110162	-	10218	2414	30105	178378
CENTRALES ELECTR.THERM.CLASSIQUES	-	-	-	-	2414	26347	28761
CENTRALES NUCLEAIRES	-	-	-	-	-	3758	3758
FABR.D'AGGLOMERES ET DE BRIQUETTES	4139	-	-	-	-	-	4139
COKERIES	20906	-	-	5014	-	-	25920
HAUTS FOURNEAUX	-	-	-	4744	-	-	4744
USINES A GAZ	434	-	-	460	-	-	894
RAFFINERIES	-	110162	-	-	-	-	110162
ECHANGES ET TRANSFERTS	-	128	-265	585	-	-	448
CONSOMMATION DE LA BRANCHE ENERGIE	564	8058	1236	2254	-	3370	15482
PERTES SUR LES RESEAUX	-	-	-	-	-	-	1249
DISPONIBLE POUR LA CONSOM.FINALE	21935	113266	29725	5841	2414	27475	200656
CONSOMMATION FINALE NON ENERGETIQUE	1224	16829	1289	39	-	-	19381
CHIMIE	-	10711	1289	39	-	-	12039
AUTRES	1224	6118	-	-	-	-	7342
CONSOMMATION FINALE ENERGETIQUE	19203	97941	28088	5754	2415	27474	181275
INDUSTRIE	13402	18335	14749	5010	797	12743	65036
SIDERURGIE	8851	1420	-	3201	-	1938	15410
CHIMIE	2855	2520	-	157	-	3468	9000
TRANSPORTS	117	39443	-	-	-	866	40426
FERROVIAIRES	117	702	-	-	-	866	1685
MOUTIERS	-	35360	-	-	-	-	35360
AERIENS	-	2931	-	-	-	-	2931
NAVIGATION INTERIEURE	-	450	-	-	-	-	450
FOYERS DOMESTIQUES,ETC	5684	40163	13739	744	1618	13865	75813
AGRICULTURE	-	1243	-	-	-	610	1853
PECHE	-	404	-	-	-	-	404
ECART STATISTIQUE	1508	-1504	-52	48	-1	1	-

1980	FRANCE				1000 TEP		
	COMBUSTIBLES SOLIDES	PETROLE ET DERIVES	GAZ NATUREL	GAZ DERIVES	CHALEUR	ENERGIE ELECTRIQUE	TOTAL TOUS * PRODUITS
PRODUCTION DE SOURCES PRIMAIRES	11824	2475	6325	-	16330	6036	43123
RECUPERATION	687	77	-	-	-	-	764
IMPORTATIONS TOTALES	20941	126233	16152	-	-	1345	164671
SOURCES PRIMAIRES	18727	113919	16152	-	-	-	148798
PRODUITS DERIVES	2214	12314	-	-	-	1345	15873
VARIATIONS DE STOCKS	-1507	-2175	-906	-	-	-	-4588
EXPORTATIONS TOTALES	882	13585	-	-	-	1079	15546
SOURCES PRIMAIRES	286	-	-	-	-	-	286
PRODUITS DERIVES	596	13585	-	-	-	1079	15260
SOUTES	-	3874	-	-	-	-	3874
DISPONIBLE POUR LA CONSOM.INT.BRUTE	31063	109151	21571	-	16330	6302	184550
ENTREES EN TRANSFORMATION	28865	125197	1321	1586	16330	-	173432
CENTRALES ELECTR.THERM.CLASSIQUES	14228	10630	1321	1586	-	-	27898
CENTRALES NUCLEAIRES	-	-	-	-	16330	-	16330
FABR.D'AGGLOMERES ET DE BRIQUETTES	1288	-	-	-	-	-	1288
COKERIES	10553	251	-	-	-	-	10804
HAUTS FOURNEAUX	2796	-	-	-	-	-	2796
USINES A GAZ	-	11	-	-	-	-	11
RAFFINERIES	-	114305	-	-	-	-	114305
SORTIES DE TRANSFORMATION	9319	113553	-	4766	-	16097	143735
CENTRALES ELECTR.THERM.CLASSIQUES	-	-	-	-	-	10829	10829
CENTRALES NUCLEAIRES	-	-	-	-	-	5268	5268
FABR.D'AGGLOMERES ET DE BRIQUETTES	1318	-	-	-	-	-	1318
COKERIES	8001	-	-	1960	-	-	9961
HAUTS FOURNEAUX	-	-	-	2797	-	-	2797
USINES A GAZ	-	-	-	9	-	-	9
RAFFINERIES	-	113553	-	-	-	-	113553
ECHANGES ET TRANSFERTS	-	-170	-117	247	-	-	-
CONSOMMATION DE LA BRANCHE ENERGIE	182	6383	239	885	-	2724	10413
PERTES SUR LES RESEAUX	-	-	-	-	-	-	1481
DISPONIBLE POUR LA CONSOM.FINALE	11335	90954	19894	2582	-	18194	142959
CONSOMMATION FINALE NON ENERGETIQUE	322	9578	2099	111	-	-	12110
CHIMIE	-	5359	2099	111	-	-	7569
AUTRES	322	4219	-	-	-	-	4541
CONSOMMATION FINALE ENERGETIQUE	11450	78734	17196	2473	-	18194	128047
INDUSTRIE	7920	18775	7487	2305	-	8275	44762
SIDERURGIE	5808	120	1255	2274	-	1299	10756
CHIMIE	474	-	1828	3	-	1729	4034
TRANSPORTS	14	31102	5	-	-	595	31716
FERROVIAIRES	14	591	-	-	-	595	1200
MOUTIERS	-	27619	5	-	-	-	27624
AERIENS	-	2526	-	-	-	-	2526
NAVIGATION INTERIEURE	-	366	-	-	-	-	366
FOYERS DOMESTIQUES,ETC	3516	28857	9704	168	-	9324	51569
AGRICULTURE	-	2914	-	-	-	133	3047
PECHE	-	418	-	-	-	-	418
ECART STATISTIQUE	-437	2642	599	-2	-	-	2802

* Y compris autres combustibles

 * EUROSTAT BILAN ENERGIE FINALE *

1980	ITALIA				1000 TEP		
	COMBUSTIBLES SOLIDES	PETROLE ET DERIVES	GAZ NATUREL	GAZ DERIVES	CHALEUR	ENERGIE ELECTRIQUE	TOTAL TOUS* PRODUITS
PRODUCTION DE SOURCES PRIMAIRES	312	1882	10261	-	670	4120	17401
RECUPERATION	-	111	-	-	-	-	111
IMPORTATIONS TOTALES	11256	107781	11765	-	-	694	131496
SOURCES PRIMAIRES	11178	92933	11765	-	-	-	115876
PRODUITS DERIVES	78	14848	-	-	-	694	15620
VARIATIONS DE STOCKS	-154	-753	702	-	-	-	-205
EXPORTATIONS TOTALES	511	12022	-	-	-	171	12704
SOURCES PRIMAIRES	-	-	-	-	-	-	-
PRODUITS DERIVES	511	12022	-	-	-	171	12704
SOUTES	-	4129	-	-	-	-	4129
DISPONIBLE POUR LA CONSUM.INT.BRUTE	10903	92870	22728	-	670	4643	131970
ENTREES EN TRANSFORMATION	12658	118646	2441	762	670	-	135333
CENTRALES ELECTR.THERM.CLASSIQUES	3276	22468	1957	762	-	-	28619
CENTRALES NUCLEAIRES	-	-	-	-	670	-	670
FABR.D'AGGLOMERES ET DE BRIQUETTES	8	-	-	-	-	-	8
COKERIES	7855	-	-	-	-	-	7855
HAUTS FOURNEAUX	1519	-	-	-	-	-	1519
USINES A GAZ	-	-	484	-	-	-	484
RAFFINERIES	-	96178	-	-	-	-	96178
SORTIES DE TRANSFORMATION	5945	94936	-	3264	-	11656	115801
CENTRALES ELECTR.THERM.CLASSIQUES	-	-	-	-	-	11466	11466
CENTRALES NUCLEAIRES	-	-	-	-	-	190	190
FABR.D'AGGLOMERES ET DE BRIQUETTES	7	-	-	-	-	-	7
COKERIES	5938	-	-	1306	-	-	7244
HAUTS FOURNEAUX	-	-	-	1519	-	-	1519
USINES A GAZ	-	-	-	439	-	-	439
RAFFINERIES	-	94936	-	-	-	-	94936
ECHANGES ET TRANSFERTS	-	16	-	8	-	-	24
CONSUMATION DE LA BRANCHE ENERGIE	68	4888	175	1250	-	1085	7466
PERTES SUR LES RESEAUX	-	-	-	-	-	1428	1428
DISPONIBLE POUR LA CONSUM.FINALE	4122	64288	20112	1260	-	13786	103568
CONSUMATION FINALE NON ENERGETIQUE	300	6471	2050	48	-	-	8869
CHIMIE	-	3538	2050	48	-	-	5436
AUTRES	300	3133	-	-	-	-	3433
CONSUMATION FINALE ENERGETIQUE	3997	58894	17854	1134	-	13786	95665
INDUSTRIE	3773	15620	9130	698	-	4082	37303
SIDERURGIE	2880	1057	2002	630	-	1706	8275
CHIMIE	105	3436	1011	-	-	1593	6145
TRANSPORTS	2	23967	255	-	-	387	24611
FERROVIAIRES	2	246	-	-	-	387	635
ROUTIERS	-	21900	255	-	-	-	22155
AERIENS	-	1450	-	-	-	-	1450
NAVIGATION INTERIEURE	-	371	-	-	-	-	371
FOYERS DOMESTIQUES,ETC	222	19307	8469	436	-	5317	33751
AGRICULTURE	-	1990	-	-	-	223	2213
PECHE	-	73	-	-	-	-	73
ECART STATISTIQUE	-175	-1077	208	78	-	-	-966

1980	NEDERLAND				1000 TEP		
	COMBUSTIBLES SOLIDES	PETROLE ET DERIVES	GAZ NATUREL	GAZ DERIVES	CHALEUR	ENERGIE ELECTRIQUE	TOTAL TOUS* PRODUITS
PRODUCTION DE SOURCES PRIMAIRES	-	1578	66671	-	1075	-	69643
RECUPERATION	-	-	-	-	-	-	-
IMPORTATIONS TOTALES	4888	78958	2862	-	-	340	87048
SOURCES PRIMAIRES	4422	50243	2862	-	-	-	57527
PRODUITS DERIVES	466	28715	-	-	-	340	29521
VARIATIONS DE STOCKS	38	-694	-	-	-	-	-656
EXPORTATIONS TOTALES	770	41440	39116	-	-	367	81693
SOURCES PRIMAIRES	379	23	39116	-	-	-	39518
PRODUITS DERIVES	391	41417	-	-	-	367	42175
SOUTES	-	9261	-	-	-	-	9261
DISPONIBLE POUR LA CONSUM.INT.BRUTE	4156	29141	30417	-	1075	-27	65081
ENTREES EN TRANSFORMATION	4350	56226	5588	349	1075	-	67907
CENTRALES ELECTR.THERM.CLASSIQUES	1361	5243	5588	349	-	-	12860
CENTRALES NUCLEAIRES	-	-	-	-	1075	-	1075
FABR.D'AGGLOMERES ET DE BRIQUETTES	-	-	-	-	-	-	-
COKERIES	2347	12	-	-	-	-	2359
HAUTS FOURNEAUX	642	-	-	-	-	-	642
USINES A GAZ	-	-	-	-	-	-	-
RAFFINERIES	-	50971	-	-	-	-	50971
SORTIES DE TRANSFORMATION	1756	50615	-	1133	222	5572	59298
CENTRALES ELECTR.THERM.CLASSIQUES	-	-	-	-	222	5211	5433
CENTRALES NUCLEAIRES	-	-	-	-	-	361	361
FABR.D'AGGLOMERES ET DE BRIQUETTES	-	-	-	-	-	-	-
COKERIES	1756	-	-	491	-	-	2247
HAUTS FOURNEAUX	-	-	-	642	-	-	642
USINES A GAZ	-	-	-	-	-	-	-
RAFFINERIES	-	50615	-	-	-	-	50615
ECHANGES ET TRANSFERTS	-	2	-	-	-	-	2
CONSUMATION DE LA BRANCHE ENERGIE	-	2733	314	482	-	369	3898
PERTES SUR LES RESEAUX	-	-	-	-	-	248	248
DISPONIBLE POUR LA CONSUM.FINALE	1562	20799	24515	302	222	4928	52328
CONSUMATION FINALE NON ENERGETIQUE	85	6582	1700	-	-	-	8367
CHIMIE	-	5340	1700	-	-	-	7040
AUTRES	85	1242	-	-	-	-	1327
CONSUMATION FINALE ENERGETIQUE	1312	14271	22529	222	222	4930	43486
INDUSTRIE	959	3040	7013	222	222	2429	13885
SIDERURGIE	844	69	380	179	-	159	1631
CHIMIE	57	1244	2779	34	-	806	4920
TRANSPORTS	9	8496	-	-	-	84	8589
FERROVIAIRES	9	47	-	-	-	84	140
ROUTIERS	-	6818	-	-	-	-	6818
AERIENS	-	961	-	-	-	-	961
NAVIGATION INTERIEURE	-	670	-	-	-	-	670
FOYERS DOMESTIQUES,ETC	344	2735	15516	-	-	2417	21012
AGRICULTURE	-	402	-	-	-	30	432
PECHE	-	-	-	-	-	-	-
ECART STATISTIQUE	165	-54	286	80	-	-2	475

* Y compris autres combustibles

 * EUROSTAT BILAN ENERGIE FINALE *

1980	BELGIQUE/BELGIE				1000 TEP		
	COMBUSTIBLES SOLIDES	PETROLE ET DERIVES	GAZ NATUREL	GAZ DERIVES	CHALEUR	ENERGIE ELECTRIQUE	TOTAL TOUS * PRODUITS
PRODUCTION DE SOURCES PRIMAIRES	4099	-	33	-	3121	24	7322
RECUPERATION	594	-	-	-	-	-	594
IMPORTATIONS TOTALES	7803	43412	8893	-	-	540	60648
SOURCES PRIMAIRES	6809	33420	8893	-	-	-	49122
PRODUITS DERIVES	994	9992	-	-	-	540	11526
VARIATIONS DE STOCKS	-627	-407	-15	-	-	-	-1049
EXPORTATIONS TOTALES	893	17736	-	-	-	767	19396
SOURCES PRIMAIRES	354	38	-	-	-	-	392
PRODUITS DERIVES	539	17698	-	-	-	767	19004
SOUTES	-	2379	-	-	-	-	2379
DISPONIBLE POUR LA CONSOM.INT.BRUTE	10976	22890	8911	-	3121	-203	45740
ENTREES EN TRANSFORMATION	9945	37585	1586	734	3121	-	53016
CENTRALES ELECTR.THERM.CLASSIQUES	2980	4075	1586	734	-	-	9420
CENTRALES NUCLEAIRES	-	-	-	-	3121	-	3121
FABR.D'AGGLOMERES ET DE BRIQUETTES	57	-	-	-	-	-	57
COKERIES	5574	40	-	-	-	-	5614
HAUTS FOURNEAUX	1334	-	-	-	-	-	1334
USINES A GAZ	-	1	-	-	-	-	1
RAFFINERIES	-	33469	-	-	-	-	33469
SORTIES DE TRANSFORMATION	4375	33281	-	2301	411	4541	44909
CENTRALES ELECTR.THERM.CLASSIQUES	-	-	-	-	411	3462	3873
CENTRALES NUCLEAIRES	-	-	-	-	-	1079	1079
FABR.D'AGGLOMERES ET DE BRIQUETTES	62	-	-	-	-	-	62
COKERIES	4313	-	-	967	-	-	5280
HAUTS FOURNEAUX	-	-	-	1333	-	-	1333
USINES A GAZ	-	-	-	1	-	-	1
RAFFINERIES	-	33281	-	-	-	-	33281
ECHANGES ET TRANSFERTS	-	-	-	-	-	-	-
CONSOMMATION DE LA BRANCHE ENERGIE	12	1801	269	520	-	373	2975
PERTES SUR LES RESEAUX	-	-	-	-	-	234	234
DISPONIBLE POUR LA CONSOM.FINALE	5394	16785	7056	1047	411	3731	34424
CONSOMMATION FINALE NON ENERGETIQUE	191	2054	580	-	-	-	2825
CHIMIE	-	1287	580	-	-	-	1867
AUTRES	191	767	-	-	-	-	958
CONSOMMATION FINALE ENERGETIQUE	5161	14926	6602	1056	411	3731	31887
INDUSTRIE	4063	2432	2967	1055	370	2060	12947
SIDERURGIE	2996	157	835	848	-	419	5255
CHIMIE	54	400	754	-	-	662	1870
TRANSPORTS	1	5713	-	-	-	83	5797
FERROVIAIRES	1	166	-	-	-	83	250
ROUTIERS	-	4944	-	-	-	-	4944
AERIENS	-	488	-	-	-	-	488
NAVIGATION INTERIEURE	-	115	-	-	-	-	115
FOYERS DOMESTIQUES,ETC	1097	6781	3635	1	41	1588	13143
AGRICULTURE	-	320	-	-	-	-	320
PECHE	-	35	-	-	-	-	35
ECART STATISTIQUE	42	-195	-126	-9	-	-	-288

1980	LUXEMBOURG				1000 TEP		
	COMBUSTIBLES SOLIDES	PETROLE ET DERIVES	GAZ NATUREL	GAZ DERIVES	CHALEUR	ENERGIE ELECTRIQUE	TOTAL TOUS * PRODUITS
PRODUCTION DE SOURCES PRIMAIRES	-	-	-	-	-	8	22
RECUPERATION	-	-	-	-	-	-	-
IMPORTATIONS TOTALES	1843	1148	424	-	-	262	3677
SOURCES PRIMAIRES	250	-	424	-	-	-	674
PRODUITS DERIVES	1593	1148	-	-	-	262	3003
VARIATIONS DE STOCKS	-4	-1	-	-	-	-	-5
EXPORTATIONS TOTALES	-	48	-	-	-	18	66
SOURCES PRIMAIRES	-	-	-	-	-	-	-
PRODUITS DERIVES	-	48	-	-	-	18	66
SOUTES	-	-	-	-	-	-	-
DISPONIBLE POUR LA CONSOM.INT.BRUTE	1839	1099	424	-	-	252	3628
ENTREES EN TRANSFORMATION	498	23	67	145	-	-	747
CENTRALES ELECTR.THERM.CLASSIQUES	9	23	67	145	-	-	258
CENTRALES NUCLEAIRES	-	-	-	-	-	-	-
FABR.D'AGGLOMERES ET DE BRIQUETTES	-	-	-	-	-	-	-
COKERIES	-	-	-	-	-	-	-
HAUTS FOURNEAUX	489	-	-	-	-	-	489
USINES A GAZ	-	-	-	-	-	-	-
RAFFINERIES	-	-	-	-	-	-	-
SORTIES DE TRANSFORMATION	-	-	-	489	-	71	560
CENTRALES ELECTR.THERM.CLASSIQUES	-	-	-	-	-	71	71
CENTRALES NUCLEAIRES	-	-	-	-	-	-	-
FABR.D'AGGLOMERES ET DE BRIQUETTES	-	-	-	-	-	-	-
COKERIES	-	-	-	-	-	-	-
HAUTS FOURNEAUX	-	-	-	489	-	-	489
USINES A GAZ	-	-	-	-	-	-	-
RAFFINERIES	-	-	-	-	-	-	-
ECHANGES ET TRANSFERTS	-	-	-	-	-	-	-
CONSOMMATION DE LA BRANCHE ENERGIE	-	-	-	-	-	14	14
PERTES SUR LES RESEAUX	-	-	8	-	-	10	18
DISPONIBLE POUR LA CONSOM.FINALE	1341	1076	349	344	-	299	3009
CONSOMMATION FINALE NON ENERGETIQUE	-	39	-	-	-	-	39
CHIMIE	-	1	-	-	-	-	1
AUTRES	-	38	-	-	-	-	38
CONSOMMATION FINALE ENERGETIQUE	1339	1029	349	345	-	301	3363
INDUSTRIE	1315	167	245	345	-	205	2277
SIDERURGIE	1229	72	241	333	-	135	2010
CHIMIE	-	33	-	-	-	40	73
TRANSPORTS	-	491	-	-	-	4	495
FERROVIAIRES	-	8	-	-	-	4	12
ROUTIERS	-	415	-	-	-	-	415
AERIENS	-	65	-	-	-	-	65
NAVIGATION INTERIEURE	-	3	-	-	-	-	3
FOYERS DOMESTIQUES,ETC	24	371	104	-	-	92	591
AGRICULTURE	-	13	-	-	-	-	13
PECHE	-	-	-	-	-	-	-
ECART STATISTIQUE	2	8	-	-1	-	-2	7

* Y compris autres combustibles

* EUROSTAT BILAN ENERGIE FINALE *

1980	UNITED KINGDOM				1000 TEP		
	COMBUSTIBLES SOLIDES	PETROLE ET DERIVES	GAZ NATUREL	GAZ DERIVES	CHALEUR	ENERGIE ELECTRIQUE	TOTAL TOUS PRODUITS
PRODUCTION DE SOURCES PRIMAIRES	73799	79663	30887	-	10411	338	195098
RECUPERATION	928	42	-	-	-	-	970
IMPORTATIONS TOTALES	5055	56164	8999	-	-	2	70220
SOURCES PRIMAIRES	4944	46821	8999	-	-	-	60764
PRODUITS DERIVES	111	9343	-	-	-	2	9456
VARIATIONS DE STOCKS	-6615	109	-	-	-	-	-6506
EXPORTATIONS TOTALES	3288	54211	-	-	-	2	57501
SOURCES PRIMAIRES	2424	39819	-	-	-	-	42243
PRODUITS DERIVES	864	14392	-	-	-	2	15258
SOUTES	-	2389	-	-	-	-	2389
DISPONIBLE POUR LA CONSOM.INT.BRUTE	69879	79378	39886	-	10411	338	199892
ENTREES EN TRANSFORMATION	61132	92975	555	207	10411	-	165280
CENTRALES ELECTR.THERM.CLASSIQUES	50141	8138	555	207	-	-	58061
CENTRALES NUCLEAIRES	-	-	-	-	10411	-	10411
FABR.D'AGGLOMERES ET DE BRIQUETTES	749	-	-	-	-	-	749
COKERIES	9320	-	-	-	-	-	9320
HAUTS FOURNEAUX	903	-	-	-	-	-	903
USINES A GAZ	19	262	-	-	-	-	281
RAFFINERIES	-	84575	-	-	-	-	84575
SORTIES DE TRANSFORMATION	8049	83739	-	2631	132	24059	118610
CENTRALES ELECTR.THERM.CLASSIQUES	-	-	-	-	132	20876	21008
CENTRALES NUCLEAIRES	-	-	-	-	-	3183	3183
FABR.D'AGGLOMERES ET DE BRIQUETTES	593	-	-	-	-	-	593
COKERIES	7456	-	-	1519	-	-	8975
HAUTS FOURNEAUX	-	-	-	887	-	-	887
USINES A GAZ	-	-	-	225	-	-	225
RAFFINERIES	-	83739	-	-	-	-	83739
ECHANGES ET TRANSFERTS	-	-	129	-129	-	-	-
CONSOMMATION DE LA BRANCHE ENERGIE	416	6455	1415	988	-	2529	11803
PERTES SUR LES RESEAUX	-	-	-	23	-	1852	1875
DISPONIBLE POUR LA CONSOM.FINALE	16380	63687	38045	1284	132	20016	139544
CONSOMMATION FINALE NON ENERGETIQUE	577	6825	-	-	-	-	7402
CHIMIE	-	3833	-	-	-	-	3833
AUTRES	577	2992	-	-	-	-	3569
CONSOMMATION FINALE ENERGETIQUE	15460	56417	37261	1283	132	20018	130571
INDUSTRIE	5898	13401	13506	1224	-	7379	41408
SIDERURGIE	2348	22	1016	1057	-	864	5307
CHIMIE	55	-	5205	81	-	1407	6748
TRANSPORTS	44	32656	-	-	-	370	33070
FERROVIAIRES	44	858	-	-	-	370	1272
ROUTIERS	-	26034	-	-	-	-	26034
AERIENS	-	4857	-	-	-	-	4857
NAVIGATION INTERIEURE	-	907	-	-	-	-	907
FOYERS DOMESTIQUES,ETC	9518	10360	23755	59	132	12269	56093
AGRICULTURE	-	1050	-	-	-	361	1411
PECHE	-	265	-	-	-	-	265
ECART STATISTIQUE	343	445	784	1	-	-2	1571

1980	IRELAND				1000 TEP		
	COMBUSTIBLES SOLIDES	PETROLE ET DERIVES	GAZ NATUREL	GAZ DERIVES	CHALEUR	ENERGIE ELECTRIQUE	TOTAL TOUS PRODUITS
PRODUCTION DE SOURCES PRIMAIRES	1160	-	737	-	-	72	1969
RECUPERATION	-	-	-	-	-	-	-
IMPORTATIONS TOTALES	826	5935	-	-	-	-	6761
SOURCES PRIMAIRES	821	2045	-	-	-	-	2866
PRODUITS DERIVES	5	3890	-	-	-	-	3895
VARIATIONS DE STOCKS	44	-43	-	-	-	-	1
EXPORTATIONS TOTALES	33	193	-	-	-	-	226
SOURCES PRIMAIRES	29	-	-	-	-	-	29
PRODUITS DERIVES	4	193	-	-	-	-	197
SOUTES	-	75	-	-	-	-	75
DISPONIBLE POUR LA CONSOM.INT.BRUTE	1997	5624	737	-	-	72	8430
ENTREES EN TRANSFORMATION	794	3545	384	-	-	-	4723
CENTRALES ELECTR.THERM.CLASSIQUES	630	1411	384	-	-	-	2425
CENTRALES NUCLEAIRES	-	-	-	-	-	-	-
FABR.D'AGGLOMERES ET DE BRIQUETTES	164	-	-	-	-	-	164
COKERIES	-	-	-	-	-	-	-
HAUTS FOURNEAUX	-	-	-	-	-	-	-
USINES A GAZ	-	104	-	-	-	-	104
RAFFINERIES	-	2030	-	-	-	-	2030
SORTIES DE TRANSFORMATION	151	2017	-	80	-	836	3084
CENTRALES ELECTR.THERM.CLASSIQUES	-	-	-	-	-	836	836
CENTRALES NUCLEAIRES	-	-	-	-	-	-	-
FABR.D'AGGLOMERES ET DE BRIQUETTES	151	-	-	-	-	-	151
COKERIES	-	-	-	-	-	-	-
HAUTS FOURNEAUX	-	-	-	-	-	-	-
USINES A GAZ	-	-	-	80	-	-	80
RAFFINERIES	-	2017	-	-	-	-	2017
ECHANGES ET TRANSFERTS	-	-	-	-	-	-	-
CONSOMMATION DE LA BRANCHE ENERGIE	-	67	3	-	-	75	145
PERTES SUR LES RESEAUX	-	-	-	9	-	94	103
DISPONIBLE POUR LA CONSOM.FINALE	1354	4029	350	71	-	739	6543
CONSOMMATION FINALE NON ENERGETIQUE	-	131	-	-	-	-	131
CHIMIE	-	-	-	-	-	-	-
AUTRES	-	131	-	-	-	-	131
CONSOMMATION FINALE ENERGETIQUE	1379	3869	349	71	-	739	6407
INDUSTRIE	68	1230	349	17	-	276	1940
SIDERURGIE	-	13	-	-	-	1	14
CHIMIE	-	103	-	-	-	47	150
TRANSPORTS	-	1737	-	-	-	-	1737
FERROVIAIRES	-	37	-	-	-	-	37
ROUTIERS	-	1468	-	-	-	-	1468
AERIENS	-	228	-	-	-	-	228
NAVIGATION INTERIEURE	-	4	-	-	-	-	4
FOYERS DOMESTIQUES,ETC	1311	902	-	54	-	463	2730
AGRICULTURE	-	221	-	-	-	-	221
PECHE	-	-	-	-	-	-	-
ECART STATISTIQUE	-25	29	1	-	-	-	5

 * EUROSTAT BILAN ENERGIE FINALE *
 *

1980	DANMARK				1000 TEP		
	COMBUSTIBLES SOLIDES	PETROLE ET DERIVES	GAZ NATUREL	GAZ DERIVES	CHALEUR	ENERGIE ELECTRIQUE	TOTAL TOUTS PRODUITS
PRODUCTION DE SOURCES PRIMAIRES	-	299	-	-	-	3	302
RECUPERATION	-	-	-	-	-	-	-
IMPORTATIONS TOTALES	6049	14948	-	-	-	170	21167
SOURCES PRIMAIRES	5954	6751	-	-	-	-	12705
PRODUITS DERIVES	95	8197	-	-	-	170	8462
VARIATIONS DE STOCKS	-175	155	-	-	-	-	-20
EXPORTATIONS TOTALES	35	1751	-	-	-	135	1921
SOURCES PRIMAIRES	-	449	-	-	-	-	449
PRODUITS DERIVES	35	1302	-	-	-	135	1472
SOUTES	-	420	-	-	-	-	420
DISPONIBLE POUR LA CONSOM.INT.BRUTE	5839	13231	-	-	-	38	19108
ENTREES EN TRANSFORMATION	5124	7946	-	-	-	-	13070
CENTRALES ELECTR.THERM.CLASSIQUES	5061	1182	-	-	-	-	6243
CENTRALES NUCLEAIRES	-	-	-	-	-	-	-
FABR.D'AGGLOMERES ET DE BRIQUETTES	-	-	-	-	-	-	-
COKERIES	-	-	-	-	-	-	-
HAUTS FOURNEAUX	-	-	-	-	-	-	-
USINES A GAZ	63	82	-	-	-	-	145
RAFFINERIES	-	6682	-	-	-	-	6682
SORTIES DE TRANSFORMATION	48	6649	-	115	736	2185	9733
CENTRALES ELECTR.THERM.CLASSIQUES	-	-	-	-	736	2185	2921
CENTRALES NUCLEAIRES	-	-	-	-	-	-	-
FABR.D'AGGLOMERES ET DE BRIQUETTES	-	-	-	-	-	-	-
COKERIES	6	-	-	-	-	-	6
HAUTS FOURNEAUX	-	-	-	-	-	-	-
USINES A GAZ	42	-	-	115	-	-	157
RAFFINERIES	-	6649	-	-	-	-	6649
ECHANGES ET TRANSFERTS	-	34	-	-	-	-	34
CONSOMMATION DE LA BRANCHE ENERGIE	4	325	-	2	-	156	487
PERTES SUR LES RESEAUX	-	-	-	6	-	186	192
DISPONIBLE POUR LA CONSOM.FINALE	759	11643	-	107	736	1881	15126
CONSOMMATION FINALE NON ENERGETIQUE	6	410	-	-	-	-	416
CHIMIE	-	-	-	-	-	-	-
AUTRES	6	410	-	-	-	-	416
CONSOMMATION FINALE ENERGETIQUE	582	11229	-	106	736	1880	14533
INDUSTRIE	536	2027	-	10	736	481	3790
SIDERURGIE	38	-	-	-	-	62	100
CHIMIE	-	-	-	-	-	82	82
TRANSPORTS	-	3136	-	-	-	12	3148
FERROVIAIRES	-	107	-	-	-	12	119
ROUTIERS	-	2299	-	-	-	-	2299
AERIENS	-	599	-	-	-	-	599
NAVIGATION INTERIEURE	-	131	-	-	-	-	131
FOYERS DOMESTIQUES,ETC	46	6066	-	96	-	1387	7595
AGRICULTURE	-	1030	-	-	-	167	1197
PECHE	-	172	-	-	-	-	172
ECART STATISTIQUE	171	4	-	1	-	1	177

1980	HELLAS				1000 TEP		
	COMBUSTIBLES SOLIDES	PETROLE ET DERIVES	GAZ NATUREL	GAZ DERIVES	CHALEUR	ENERGIE ELECTRIQUE	TOTAL TOUTS PRODUITS
PRODUCTION DE SOURCES PRIMAIRES	3117	-	-	-	-	293	3436
RECUPERATION	-	-	-	-	-	-	-
IMPORTATIONS TOTALES	395	23651	-	-	-	56	24102
SOURCES PRIMAIRES	372	17613	-	-	-	-	17985
PRODUITS DERIVES	23	6038	-	-	-	56	6117
VARIATIONS DE STOCKS	14	-709	-	-	-	-	-695
EXPORTATIONS TOTALES	-	10546	-	-	-	3	10549
SOURCES PRIMAIRES	-	3157	-	-	-	-	3157
PRODUITS DERIVES	-	7389	-	-	-	3	7392
SOUTES	-	828	-	-	-	-	828
DISPONIBLE POUR LA CONSOM.INT.BRUTE	3526	11568	-	-	-	346	15466
ENTREES EN TRANSFORMATION	2886	16290	-	-	-	-	19202
CENTRALES ELECTR.THERM.CLASSIQUES	2500	2099	-	-	-	-	4625
CENTRALES NUCLEAIRES	-	-	-	-	-	-	-
FABR.D'AGGLOMERES ET DE BRIQUETTES	101	-	-	-	-	-	101
COKERIES	269	-	-	-	-	-	269
HAUTS FOURNEAUX	-	-	-	-	-	-	-
USINES A GAZ	16	-	-	-	-	-	16
RAFFINERIES	-	14191	-	-	-	-	14191
SORTIES DE TRANSFORMATION	322	14064	-	70	-	1655	16111
CENTRALES ELECTR.THERM.CLASSIQUES	-	-	-	-	-	1655	1655
CENTRALES NUCLEAIRES	-	-	-	-	-	-	-
FABR.D'AGGLOMERES ET DE BRIQUETTES	118	-	-	-	-	-	118
COKERIES	195	-	-	64	-	-	259
HAUTS FOURNEAUX	-	-	-	-	-	-	-
USINES A GAZ	9	-	-	6	-	-	15
RAFFINERIES	-	14064	-	-	-	-	14064
ECHANGES ET TRANSFERTS	-	-	-	-	-	-	-
CONSOMMATION DE LA BRANCHE ENERGIE	-	478	-	30	-	151	659
PERTES SUR LES RESEAUX	-	-	-	-	-	137	137
DISPONIBLE POUR LA CONSOM.FINALE	962	8864	-	40	-	1713	11579
CONSOMMATION FINALE NON ENERGETIQUE	28	518	-	-	-	-	546
CHIMIE	-	266	-	-	-	-	266
AUTRES	28	252	-	-	-	-	280
CONSOMMATION FINALE ENERGETIQUE	584	8334	-	40	-	1713	10671
INDUSTRIE	527	2566	-	34	-	848	3975
SIDERURGIE	250	165	-	-	-	81	496
CHIMIE	134	61	-	-	-	103	298
TRANSPORTS	2	3922	-	-	-	11	3935
FERROVIAIRES	2	45	-	-	-	11	58
ROUTIERS	-	1395	-	-	-	-	1395
AERIENS	-	2007	-	-	-	-	2007
NAVIGATION INTERIEURE	-	475	-	-	-	-	475
FOYERS DOMESTIQUES,ETC	55	1846	-	6	-	854	2761
AGRICULTURE	-	711	-	-	-	34	745
PECHE	-	-	-	-	-	-	-
ECART STATISTIQUE	350	12	-	-	-	-	362

VERZEICHNIS DER IM JAHR 1981 VERÖFFENTLICHTEN STATISTISCHEN ANLAGEN

Bulletin Nr.	Statistiken
1	Anmerkung für die Leser zu neuen Reihen und Graphiken
2	Statistische Aspekte der Naturgaswirtschaft 1980
3	Statistische Aspekte der Mineralölwirtschaft im Jahr 1980 und vorläufige Bilanzen für Rohöl und Mineralölprodukte 1980
4	Innergemeinschaftlicher Handel sowie Einfuhr aus Drittländern von Mineralöl- erzeugnissen nach Herkunftsländern 1978 und 1979
5	Vorläufige Bilanzen für Naturgas und abgeleitete Gase 1980
6	Trendanalyse der Kohlenwasserstoffe während des 1. Quartals 1981
7	Entwicklung der Energiewirtschaft im 1. Quartal 1981
8	Kraftstoffpreise am 15. Juni 1981
9	Mineralöl- und Naturgasbilanzen des 1. Semesters 1981
10	– Energiewirtschaftliche Entwicklung im 1. Halbjahr 1981 – Mineralöl- und Gasbilanzen 1980
11	Mineralölbilanzen 1980 nach Produktarten
12	Endenergiebilanz 1980 in 1 000 t RÖE (zusammengefasste Bilanzen)

LIST OF STATISTICAL ANNEXES PUBLISHED DURING 1981

Bulletin Number	Statistics
1	Note to readers concerning new data series and graphs
2	Statistical aspects of the natural gas economy in 1980
3	Statistical aspects of the petroleum economy in 1980 and provisional petroleum balance sheets 1980
4	Intra community trade and imports from third party countries of petroleum products by country of origin in 1978 and 1979
5	Provisional balance sheets for natural gas and derived gases in 1980
6	Analysis of hydrocarbon trends during 1st quarter 1981
7	Energy supply and demand in 1st quarter 1981
8	Price of motor fuels on 15 June 1981
9	Petroleum and natural gas balances – 1st halfyear 1981
10	– Trends in the energy sector during the first half of 1981 – Petroleum and gas balance sheets 1980
11	Petroleum balance sheets by type of petroleum product 1980
12	Aggregated 'energy supplied' balance sheets for 1980 in 1 000 toe

LISTE DES ANNEXES STATISTIQUES PUBLIEES AU COURS DE 1981

N° du bulletin	Statistiques
1	Avertissement aux lecteurs concernant les nouvelles séries statistiques et graphiques
2	Aspects statistiques de l'économie du gaz naturel en 1980
3	Aspects statistiques de l'activité pétrolière et bilans provisoires du pétrole en 1980
4	Echanges intra communautaires et importations en provenance des pays—tiers de produits pétroliers en 1978 et 1979, par pays d'origine
5	Bilans provisoires du gaz naturel et des gaz dérivés en 1980
6	Analyse de l'évolution des hydrocarbures au cours du premier trimestre 1981
7	Evolution de l'économie énergétique au cours du 1er trimestre 1981
8	Prix des carburants au 15 juin 1981
9	Bilans pétrole et gaz naturel — 1er semestre 1981
10	Evolution de l'économie énergétique au cours du 1er semestre 1981 Bilans pétrole et gaz 1980
11	Bilan pétrole par type de produit 1980
12	Bilan 'Energie finale' 1980 en 1 000 tep (Bilans de synthèse)

**Salgs- og abonnementskontorer · Vertriebsbüros · Γραφεία πώλησεως ·
Sales Offices · Bureaux de vente · Uffici di vendita · Verkoopkantoren**

Belgique — België

Moniteur belge — Belgisch Staatsblad
Rue de Louvain 40-42 — Leuvensestraat 40-42
1000 Bruxelles — 1000 Brussel
Tél. 512 00 26

Sous-dépôts — Agentschappen :

Librairie européenne — Europese Boekhandel
Rue de la Loi 244 — Wetstraat 244
1040 Bruxelles — 1040 Brussel

CREDOC

Rue de la Montagne 34 - Bte 11 — Bergstraat 34
- Bus 11
1000 Bruxelles — 1000 Brussel

Danmark

Schultz Forlag

Møntergade 21
1116 København K
Tlf. (01) 12 11 95

Underagentur :

Europa Bøger
Gammel Torv 6 — Postbox 137
1004 København K
Tlf. (01) 15 62 73

BR Deutschland

Verlag Bundesanzeiger

Breite Straße — Postfach 10 80 06
5000 Köln 1
Tel. (0221) 21 03 48
(Fernschreiber : Anzeiger Bonn 8 882 595)

Ελλάς

Γ. Κ. Έλευθερουδάκης Α.Ε.

Νίκης 4
Αθήνα (126)
Τηλ. 3226323
Τέλεξ 219410 eief

Πρακτόρευση :

Βιβλιοπωλείο Μόλχο
όδος Τσιμισκή 10
Θεσσαλονίκη
Τηλ. 275 271
Τέλεξ 412885 limo

France

*Service de vente en France des publications des
Communautés européennes*

Journal officiel

26, rue Desaix
75732 Paris Cedex 15
Tél. (1) 578 61 39

« Service de documentation »

D.E.P.P. — Maison de l'Europe
37, rue des Francs-Bourgeois
75004 Paris
Tél. 887 96 50

Ireland

Government Publications

Sales Office
G.P.O. Arcade
Dublin 1

or by post

Stationery Office

Dublin 4
Tel. 78 96 44

Italia

Libreria dello Stato

Piazza G. Verdi, 10
00198 Roma — Tel. (6) 8508
Telex 62008

Nederland

Staatsdrukkerij- en uitgeverijbedrijf

Christoffel Plantijnstraat
Postbus 20014
2500EA 's-Gravenhage
Tel. (070) 78 99 11

United Kingdom

H.M. Stationery Office

P.O. Box 569
London SE1 9NH
Tel. (01) 928 69 77. ext. 365

España

Libreria Mundi-Prensa

Castelló 37
Madrid 1
Tel. 275 46 55

Portugal

Livraria Bertrand, s.a.r.l.

Rua João de Deus — Venda Nova
Amadora
Tél. 97 45 71
Télex 12 709 — litran — p.

Schweiz - Suisse - Svizzera

Librairie Payot

6, rue Grenus
1211 Genève
Tél. 31 89 50

Sverige

Librairie C.E. Fritzes

Regeringsgatan 12
Box 16356
103 27 Stockholm
Tél. 08-23 89 00

United States of America

European Community Information Service

2100 M Street, N.W.
Suite 707
Washington, D.C. 20 037
Tel. (202) 862 95 00

Grand-Duché de Luxembourg

**

Andre lande · Andere Länder · Άλλες χώρες · Other countries · Autres pays · Altri paesi · Andere landen

Kontoret for De europæiske Fællesskabers officielle Publikationer · Amt für amtliche Veröffentlichungen der Europäischen Gemeinschaften ·
Υπηρεσία των Έπισημων Δημοσιεύσεων των Ευρωπαϊκών Κοινοτήτων · Office for Official Publications of the European Communities ·
Office des publications officielles des Communautés européennes · Ufficio delle pubblicazioni ufficiali delle Comunità europee ·
Bureau voor officiële publikaties der Europese Gemeenschappen

**Pris i Luxembourg (moms ikke medregnet) · Öffentliche Preise in Luxemburg (ohne MwSt.)
Price (excluding VAT) in Luxembourg · Prix publics au Luxembourg, TVA exclue · Prezzi pubblici nel
Lussemburgo, IVA esclusa · Vastgestelde prijzen in Luxemburg (exclusief BTW)**

	ECU	BFR	DKR	DM	DR	FF	IRL	LIT	HFL	UKL	USD
Pris pr. hæfte Einzelpreis Single copy Prix par numéro Prezzo unitario Prijs per nummer	1,50	60	11,60	3,75	90	8,70	1	1800	4,10	0.90	2.10
Abonnement 1981 Subscription 1981 Abbonamento 1981	14,65	600	116	37,80	900	87	10.20	18000	41	9	21



KONTORET FOR DE EUROPÆISKE FÆLLESSKABERS OFFICIELLE PUBLIKATIONER
AMT FÜR AMTLICHE VERÖFFENTLICHUNGEN DER EUROPÄISCHEN GEMEINSCHAFTEN
OFFICE FOR OFFICIAL PUBLICATIONS OF THE EUROPEAN COMMUNITIES
OFFICE DES PUBLICATIONS OFFICIELLES DES COMMUNAUTÉS EUROPÉENNES
UFFICIO DELLE PUBBLICAZIONI UFFICIALI DELLE COMUNITÀ EUROPEE
BUREAU VOOR OFFICIËLE PUBLIKATIES DER EUROPESE GEMEENSCHAPPEN

ISSN 0378-3731