



KOHLENWASSERSTOFFE
HYDROCARBONS
HYDROCARBURES

Monatsbulletin
Monthly bulletin
Bulletin mensuel

ANLAGE :

- ANLAGE 1 – KRAFTSTOFFPREISE AM 15. JANUAR 1982
- ANLAGE 2 – NATURGAS: VORLÄUFIGE BILANZ 1981

IN ANNEX :

- ANNEX 1 – PRICE OF MOTOR FUELS 15 JANUARY 1982
- ANNEX 2 – NATURAL GAS: PROVISIONAL BALANCES 1981

EN ANNEXE :

- ANNEXE 1 – PRIX DES CARBURANTS AU 15 JANVIER 1982
- ANNEXE 2 – GAZ NATUREL: BILAN PROVISOIRE 1981



**STATISTISCHES AMT DER EUROPÄISCHEN GEMEINSCHAFTEN
STATISTICAL OFFICE OF THE EUROPEAN COMMUNITIES
OFFICE STATISTIQUE DES COMMUNAUTÉS EUROPÉENNES**

L-2920 Luxembourg – Tél. 43011 Télex: Comeur Lu 3423
B-1049 Bruxelles, Bâtiment Berlaymont, Rue de la Loi 200 (Bureau de liaison) – Tél. 235 11 11

Hinweis

1. Das Statistische Amt veröffentlicht drei gesonderte Monatsbulletins für die Energiebereiche:
Kohle – Kohlenwasserstoffe – Elektrizität

Jedes dieser Bulletins enthält:

- einen unveränderlichen Teil mit den auf den neuesten Stand gebrachten monatlichen Hauptreihen
- einen veränderlichen Teil über wichtige Aspekte der neuesten Entwicklung, der in der Anlage auch die vorläufigen Angaben der jährlichen Bilanzen enthält, sobald sie verfügbar sind

2. Der Leser findet auf Seite 20 die Erläuterungen zu den monatlichen Tabellen

3. Zuständig für alle Informationen über die Kohlenwasserstoffe:

D. WRIGHT – Tel. 4 30 11, App. 32 54

Note

1. The Statistical Office publishes three series of monthly energy bulletins :
Coal – Hydrocarbons – Electrical energy

Each of these bulletins consists of:

- a permanent section giving updated principal monthly statistical series
- a variable section on important aspects of the latest developments, which contains in annexe data on the annual balance-sheet (which may be definitive or provisional) as such information becomes available

2. The reader will find on page 21 the explanatory notes for the monthly tables

3. For any information dealing with hydrocarbons, please contact:

D. WRIGHT – Tel. 4 30 11, ext. 32 54

Avertissement

1. L'Office Statistique publie trois séries de bulletins mensuels sur l'énergie, à savoir :
Charbon – Hydrocarbures – Energie électrique

Chacun de ces bulletins est constitué :

- d'une partie fixe fournissant la mise à jour des principales séries statistiques mensuelles
- d'une partie variable relatant les aspects importants des dernières évolutions et présentant en annexe les données, même provisoires, des bilans annuels au fur et à mesure de leur disponibilité.

2. Le lecteur trouvera en page 22 les notes explicatives relatives aux tableaux mensuels.

3. Pour toute information concernant les statistiques des hydrocarbures, s'adresser à:

D. WRIGHT – Tél. 4 30 11, poste 32 54

Luxembourg: Office des publications officielles des Communautés européennes, 1982

Inhaltswiedergabe nur mit Quellennachweis gestattet
Reproduction is subject to acknowledgement of the source
Reproduction subordonnée à l'indication de la source

Printed in the FR of Germany

	EUR - 10	EUR - 9	B.R. DEUTSCHLAND	FRANCE	ITALIA	NEDERLAND	BELGIQUE BELGIE	LUXEMBOURG	UNITED KINGDOM	IRELAND	DANMARK	ELLAS
ROHOEL UND FEEDSTOCKS												
CRUDE OIL AND FEEDSTOCKS												
1000 T												
FÖRDERUNG	PRODUCTION						PRODUCTION					
1979	87234	87234	4774	1196	1714	1581	-	-	77537	-	432	-
1980	88146	88146	4613	1415	1825	1568	-	-	78427	-	298	-
1980 JUN	7018	7018	383	113	150	118	-	-	6228	-	26	-
JUL	7317	7317	394	123	94	135	-	-	6540	-	31	-
AUG	7400	7400	390	124	124	123	-	-	6636	-	3	-
SEP	7015	7015	377	125	106	117	-	-	6282	-	8	-
OCT	7803	7803	386	127	166	125	-	-	6966	-	33	-
NOV	8037	8037	372	129	145	136	-	-	7222	-	33	-
1981 JUN	7700	7700	369	144	99	128	-	-	6874	-	86	-
JUL	8013	8013	382	148	98	128	-	-	7169	-	88	-
AUG	8875	8848	376	149	97	129	-	-	7999	-	98	27
SEP	8128	8103	376	136	118	123	-	-	7262	-	88	25
OCT	:	:	385	144	124	:	-	-	7585	-	90	28
NOV	:	:	:	133	142	:	-	-	8090	-	62	36
80 JAN-NOV	81048	81048	4248	1284	1614	1435	-	-	72191	-	276	-
81 JAN-NOV	:	:	:	1538	1370	:	-	-	81738	-	662	116
1981/80 %	:	:	:	19,8	-15,1	:	-	-	13,2	-	139,9	-
GESAMTEINFUHREN												
TOTAL IMPORTS												
IMPORTATIONS TOTALES												
1979	535279	518108	110874	127255	114947	59406	34237	-	60380	2333	8676	17171
1980	463008	445302	99619	113557	93263	49914	33473	-	46715	2043	6718	17706
1980 JUN	36063	33966	7935	8373	6752	3700	2644	-	3832	198	532	2097
JUL	37358	35977	8203	9093	8278	4045	2640	-	2936	141	641	1381
AUG	35277	34234	7733	8770	7420	3420	2701	-	3674	200	316	1043
SEP	36364	34765	7957	7575	8361	3913	2870	-	3489	177	423	1599
OCT	36836	35494	8436	9897	7849	3426	2016	-	3455	52	363	1342
NOV	34656	33354	7941	7146	7233	4096	2571	-	3782	173	412	1302
1981 JUN	30092	28430	6445	6583	6190	3737	2452	-	2630	54	339	1662
JUL	33133	31289	6486	7053	7829	3657	2743	-	3006	-	515	1844
AUG	32324	30844	7322	6281	7796	3473	2733	-	2800	-	439	1480
SEP	31566	30203	6678	7096	7689	2955	2585	-	2833	-	367	1363
OCT	32633	31519	6247	7500	8166	3614	2418	-	3142	-	432	1114
NOV	31744	30327	7098	6649	7443	3385	2140	-	3294	-	318	1417
80 JAN-NOV	419892	403498	90977	100710	85559	45146	30510	-	43049	1853	5694	16394
81 JAN-NOV	360204	343622	75634	82310	83343	36959	26539	-	33176	669	4992	16582
1981/80 %	-14,2	-14,8	-16,9	-18,3	-2,6	-18,1	-13,0	-	-22,9	-63,9	-12,3	1,1
ROHOELEINFUHREN												
IMPORTS OF CRUDE OIL												
IMPORTATIONS DE PETROLE BRUT												
1979	520417	503264	107355	125976	110488	58190	33273	-	57644	2219	8119	17153
1980	446889	429183	97920	109495	88651	49852	32000	-	43261	1903	6101	17706
1980 JUN	34840	32743	7827	8307	6189	3700	2516	-	3545	181	478	2097
JUL	36198	34817	8135	8982	7825	4022	2470	-	2724	124	535	1381
AUG	34171	33128	7596	8712	6964	3372	2594	-	3443	190	257	1043
SEP	35071	33472	7760	7515	7854	3913	2643	-	3222	170	395	1599
OCT	35761	34419	8275	9707	7558	3401	1888	-	3234	29	327	1342
NOV	33766	32464	7786	7063	7047	4087	2484	-	3428	173	396	1302
1981 JUN	29153	27491	6228	6539	5847	3734	2384	-	2411	48	300	1662
JUL	31835	29991	6154	6994	7457	3657	2614	-	2674	-	441	1844
AUG	30942	29462	7019	6217	7324	3473	2586	-	2443	-	400	1480
SEP	30081	28718	6537	6925	7074	2955	2511	-	2400	-	316	1363
OCT	30944	29830	6051	7330	7519	3614	2268	-	2649	-	399	1114
NOV	30071	28654	6852	6443	6898	3385	2053	-	2766	-	257	1417
EINFUHREN VON FEEDSTOCKS												
IMPORTS OF FEEDSTOCKS												
IMPORTATIONS DE FEEDSTOCKS												
1979	14862	14844	3519	1279	4459	1216	964	-	2736	114	557	18
1980	16119	16119	1699	4062	4612	62	1473	-	3454	140	617	-
1980 JUN	1223	1223	108	66	563	-	128	-	287	17	54	-
JUL	1160	1160	68	111	453	23	170	-	212	17	106	-
AUG	1106	1106	137	58	456	48	107	-	231	10	59	-
SEP	1293	1293	197	60	507	-	227	-	267	7	28	-
OCT	1075	1075	161	190	291	25	128	-	221	23	36	-
NOV	890	890	155	83	186	9	87	-	354	-	16	-
1981 JUN	939	939	217	44	343	3	68	-	219	6	39	-
JUL	1298	1298	332	59	372	-	129	-	332	-	74	-
AUG	1382	1382	303	64	472	-	147	-	357	-	39	-
SEP	1485	1485	141	171	615	-	74	-	433	-	51	-
OCT	1689	1689	196	170	647	-	150	-	493	-	33	-
NOV	1673	1673	246	206	545	-	87	-	528	-	61	-

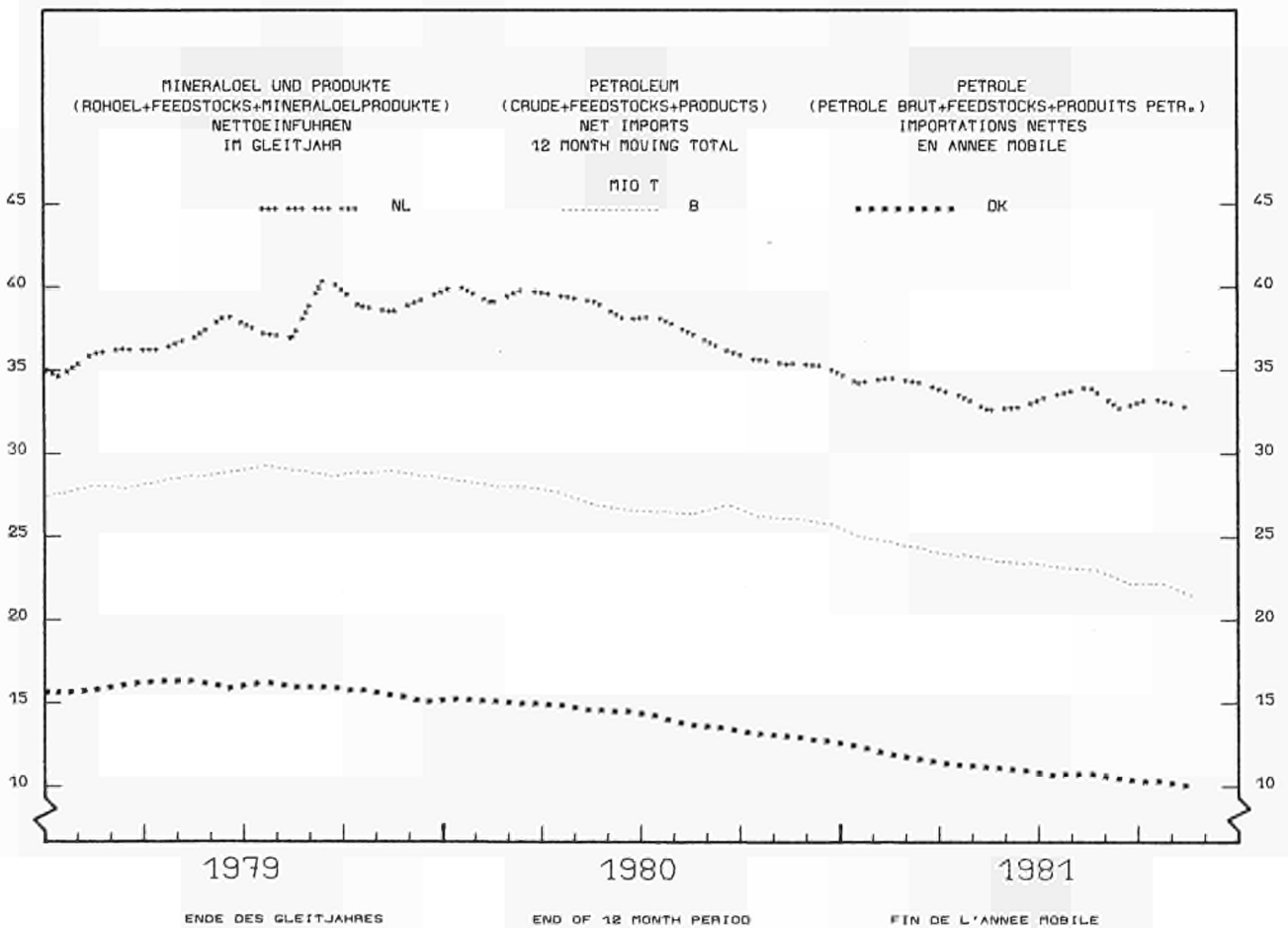
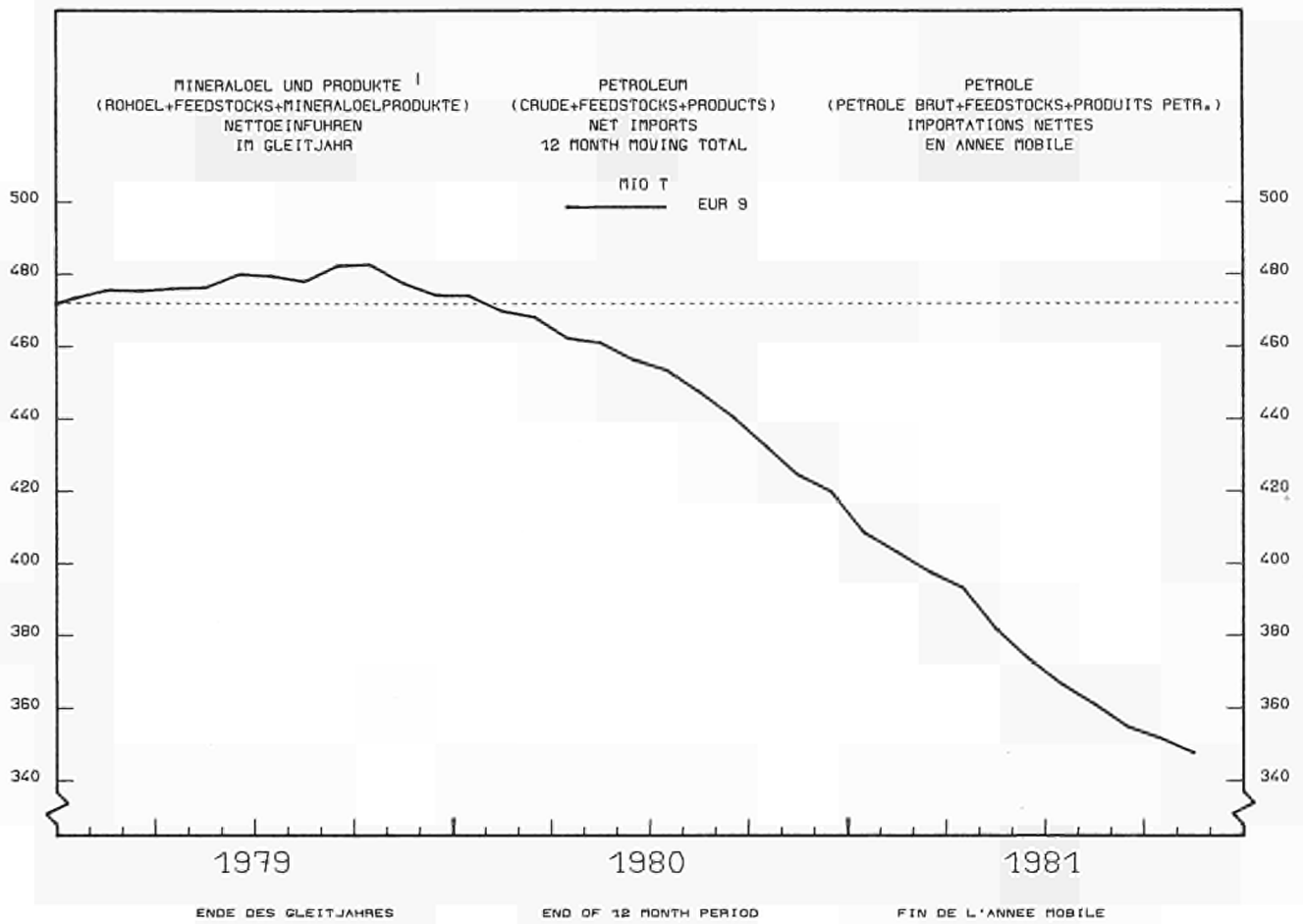
	EUR - 10	EUR - 9	B.W. DEUTSCHLAND	FRANCE	ITALIA	NEDERLAND	BELGIQUE BELGIE	LUXEMBOURG	UNITED KINGDOM	IRELAND	DANMARK	ELLAS
ROHÖL UND FEEOSTOCKS	CRUDE OIL AND FEEOSTOCKS						PETROLE BRUT ET FEEOSTOCKS					
	1000 T											
BEZUEGE AUS DER GEMEINSCHAFT	SUPPLIES FROM THE COMMUNITY						RECEPTIONS EN PROV. DE LA COMMUNAUTE					
1979	-	-	12564	2975	943	4728	1096	-	2029	114	3012	-
1980	-	-	15563	2871	1039	3872	1985	-	2247	140	2408	69
1980 JUN	-	-	925	96	77	145	246	-	193	19	289	-
JUL	-	-	1321	226	70	419	174	-	135	19	267	-
AUG	-	-	1155	313	45	531	84	-	103	10	-	-
SEP	-	-	1323	224	212	407	228	-	167	7	121	-
OCT	-	-	1182	528	43	336	184	-	110	5	160	-
NOV	-	-	1688	111	1	284	138	-	255	-	131	-
1981 JUN	-	-	1078	37	83	276	130	-	207	6	105	-
JUL	-	-	978	147	91	588	253	-	171	-	71	-
AUG	-	-	1503	597	73	621	200	-	199	-	151	-
SEP	-	-	1716	151	121	240	256	-	323	-	208	-
OCT	-	-	1521	92	165	180	200	-	296	-	166	-
NOV	-	-	1697	314	65	399	154	-	276	-	223	-
BEZUEGE AUS VEREINIGTEM KOENIGREICH	SUPPLIES FROM UNITED KINGDOM						RECEPTIONS EN PROV. OU ROYAUME-UNI					
1979	22938	22938	12002	2683	43	4449	635	-	-	114	3012	-
1980	25805	25736	14809	2834	335	3815	1395	-	-	140	2408	69
1980 JUN	1580	1580	906	96	-	110	162	-	-	17	289	-
JUL	2315	2315	1289	226	6	419	91	-	-	17	267	-
AUG	1989	1989	1086	313	-	504	76	-	-	10	-	-
SEP	2325	2325	1212	224	135	407	219	-	-	7	121	-
OCT	2255	2255	1087	513	-	335	155	-	-	5	160	-
NOV	2190	2190	1580	111	-	275	93	-	-	-	131	-
1981 JUN	1472	1472	987	37	-	273	99	-	-	6	70	-
JUL	1793	1793	844	114	-	554	210	-	-	-	71	-
AUG	2949	2949	1390	597	-	621	190	-	-	-	151	-
SEP	2407	2407	1647	151	-	205	196	-	-	-	208	-
OCT	1980	1980	1422	92	-	178	122	-	-	-	166	-
NOV	2578	2578	1558	314	-	396	87	-	-	-	223	-
80 JAN-NOV	23598	23598	13662	2788	247	3429	1315	-	-	105	2052	-
81 JAN-NOV	23910	23910	13593	2307	44	3765	1956	-	-	82	2163	-
1981/80 %	1,3	1,3	-0,5	-17,3	-82,2	9,8	48,7	-	-	-21,9	5,4	-
EINFUHREN AUS DRITTEN LAENDERN	IMPORTS FROM THIRD PARTY COUNTRIES						IMPORTATIONS EN PROV. DES PAYS TIERS					
1979	507819	490648	98310	124281	114004	54678	33141	-	58351	2219	5664	17171
1980	432805	415168	84056	110686	92224	46042	31488	-	44470	1893	4309	17637
1980 JUN	34089	31992	7010	8277	6675	3566	2398	-	3641	181	244	2097
JUL	34731	33350	6882	8667	8208	3627	2466	-	2801	124	375	1381
AUG	33037	31994	6578	8456	7375	2890	2617	-	3572	190	316	1043
SEP	33677	32078	6634	7353	8149	3506	2642	-	3321	170	303	1599
OCT	34272	32948	7254	9370	7806	3091	1832	-	3346	29	202	1342
NOV	32046	30744	6253	7035	7232	3811	2433	-	3526	173	281	1302
1981 JUN	28168	26506	5367	6547	6107	3460	2322	-	2422	48	233	1662
JUL	30835	28991	5508	6906	7738	3069	2490	-	2835	-	445	1844
AUG	28983	27503	5819	5685	7723	2854	2533	-	2600	-	289	1480
SEP	28547	27184	4962	6944	7567	2714	2329	-	2509	-	159	1363
OCT	30012	28898	4726	7409	8001	3434	2218	-	2845	-	265	1114
NOV	28617	27200	5401	6335	7378	2986	1986	-	3019	-	95	1417
80 JAN-NOV	392283	375907	76644	97897	84653	41650	28690	-	40979	1730	3646	16394
81 JAN-NOV	331181	314601	60677	79851	82336	33271	23972	-	31111	587	2795	16716
1981/80 %	-15,6	-16,3	-20,8	-18,4	-2,7	-20,1	-16,4	-	-24,1	-66,1	-23,3	2,0
EINFUHREN AUS DER WESTL. HEMISPHERE	IMPORTS FROM THE WESTERN HEMISPHERE						IMPORT. EN PROV. HEMISPHERE OCCIDENTALE					
1979	7172	7172	1628	1110	1448	202	656	-	1845	-	283	-
1980	11188	11188	1532	2395	3313	682	1185	-	2058	-	23	-
1980 JUN	976	976	91	50	275	204	99	-	257	-	-	-
JUL	1242	1242	172	248	473	73	76	-	200	-	-	-
AUG	1162	1162	203	277	232	103	103	-	244	-	-	-
SEP	639	639	129	203	216	-	53	-	38	-	-	-
OCT	1143	1143	163	291	263	149	123	-	154	-	-	-
NOV	903	903	176	214	286	33	15	-	179	-	-	-
1981 JUN	1713	1713	209	687	445	162	54	-	83	-	73	-
JUL	1328	1328	288	137	303	74	197	-	329	-	-	-
AUG	1262	1262	159	170	480	34	221	-	177	-	21	-
SEP	1394	1394	185	282	404	234	120	-	169	-	-	-
OCT	1285	1191	123	360	369	98	71	-	170	-	-	94
NOV	1264	1264	191	274	433	115	45	-	206	-	-	-

E U R -		E U R -		B. R.	FRANCE	ITALIA	NEDERLAND	BELGIQUE	LUXEM-	UNITED	IRELAND	DANMARK	ELLAS
1 0		9		DEUTSCH-	FRANCE	ITALIA	NEDERLAND	BELGIE	LUXEM-	KINGDOM	IRELAND	DANMARK	ELLAS
				LAND	FRANCE	ITALIA	NEDERLAND	BELGIE	BOURG	KINGDOM	IRELAND	DANMARK	ELLAS
ROHOEL UND FEEOSTOCKS				CRUDE OIL AND FEEOSTOCKS					PETROLE BRUT ET FEEDSTOCKS				
1000 T													
EINFUHREN AUS DEM NAHEN U. MITTL. OSTEN				IMPORTS FROM THE NEAR AND MIDDLE EAST					IMPORT. EN PROV. PROCHE ET MOYEN-ORIENT				
1979	345355	332519	43621	95364	75109	38168	26369	-	48628	2062	3198	12836	1
1980	283553	271660	42177	78879	53410	30723	25054	-	37853	1893	1671	11893	1
1980 JUN	22400	20915	3389	6254	3515	2352	1908	-	3216	181	100	1485	1
JUL	22230	21568	3340	6903	4492	2444	1856	-	2494	124	115	662	1
AUG	21823	21240	3633	6025	4079	2027	2107	-	3096	190	83	583	1
SEP	21512	20456	3537	5478	3879	2474	1993	-	2791	170	134	1056	1
OCT	20741	20102	3924	6706	3342	1972	1233	-	2810	29	86	639	1
NOV	19452	18709	3227	4321	3487	2447	1979	-	2987	173	88	743	1
1981 JUN	17950	17016	3098	4445	2980	2568	1861	-	1932	48	84	934	1
JUL	20886	19632	2935	4892	4815	2685	1977	-	2213	-	115	1254	1
AUG	19580	18500	3601	4206	4044	2482	1925	-	2051	-	191	1080	1
SEP	18550	17718	3029	4822	4303	2009	1957	-	1568	-	30	832	1
OCT	19619	18925	2865	5142	4590	2328	1810	-	1996	-	194	694	1
NOV	18603	17679	3444	4302	4118	2015	1710	-	2056	-	34	924	1
EINFUHREN AUS AFRIKA				IMPORTS FROM AFRICA					IMPORTATIONS EN PROV. D'AFRIQUE				
1979	116225	115276	43577	20496	30400	14390	4245	-	1851	-	317	949	1
1980	100759	97955	33988	19606	27493	12373	2479	-	1399	18	617	2786	1
1980 JUN	6991	6808	2859	1224	1593	866	185	-	81	-	-	183	1
JUL	7915	7680	2921	1199	1872	1251	254	-	103	-	80	235	1
AUG	6516	6279	2112	1214	1816	613	155	-	195	-	174	237	1
SEP	6961	6638	2591	878	1943	913	172	-	93	-	48	323	1
OCT	7815	7526	2609	1847	2134	741	36	-	61	18	80	289	1
NOV	8220	7793	2411	1616	2413	1078	158	-	117	-	-	427	1
1981 JUN	5898	5536	1631	953	1775	667	284	-	226	-	-	362	1
JUL	5655	5430	1964	1138	1726	220	141	-	166	-	75	225	1
AUG	5304	5141	1684	797	2067	300	125	-	168	-	-	163	1
SEP	4805	4448	1434	1086	1395	271	118	-	144	-	-	357	1
OCT	4865	4679	1159	764	1866	637	26	-	227	-	-	186	1
NOV	5763	5425	1448	984	1776	803	39	-	375	-	-	338	1
EINFUHREN AUS OSTEUROPA				IMPORTS FROM EASTERN EUROPE					IMPORT. EN PROV. D'EUROPE ORIENTALE				
1979	22380	21418	5516	5141	5837	591	902	-	2191	157	1083	962	1
1980	22517	21541	3371	7253	7000	525	2300	-	319	-	773	976	1
1980 JUN	2073	1988	434	577	661	-	196	-	30	-	90	85	1
JUL	1765	1646	276	497	493	26	280	-	-	-	74	119	1
AUG	1790	1704	279	647	594	-	184	-	-	-	-	86	1
SEP	2168	2084	217	616	814	36	290	-	18	-	93	84	1
OCT	2058	1875	270	388	736	85	376	-	20	-	-	183	1
NOV	2477	2391	277	733	841	176	269	-	21	-	74	86	1
1981 JUN	1091	849	12	327	468	-105	110	-	-	-	37	242	1
JUL	1454	1386	77	543	501	-	165	-	22	-	78	68	1
AUG	1283	1223	108	374	405	38	203	-	57	-	38	60	1
SEP	2155	2095	109	694	855	150	80	-	129	-	78	60	1
OCT	2419	2324	53	847	546	371	299	-	170	-	38	95	1
NOV	1997	1938	48	692	828	53	190	-	127	-	-	59	1
EINFUHREN AUS ANDEREN DRITTEN LAENDERN				IMPORTS FROM OTHER THIRD PARTY COUNTRIES					IMPORT. EN PROV. D'AUTRES PAYS TIERS				
1979	16687	14263	3968	2170	1210	1327	969	-	3836	-	783	2424	1
1980	14806	12824	2988	2553	1008	1739	470	-	2841	-	1225	1982	1
1980 JUN	1649	1305	237	172	631	144	10	-	57	-	54	344	1
JUL	1579	1214	173	20	878	33	-	-	4	-	106	365	1
AUG	1746	1609	351	293	654	147	68	-	37	-	59	137	1
SEP	2397	2261	160	178	1297	83	134	-	381	-	28	136	1
OCT	2533	2302	288	138	1331	144	64	-	301	-	36	231	1
NOV	994	948	162	151	205	77	12	-	222	-	119	46	1
1981 JUN	1516	1392	417	135	439	168	13	-	181	-	39	124	1
JUL	1512	1215	244	196	393	90	10	-	105	-	177	297	1
AUG	1554	1377	267	138	727	-	59	-	147	-	39	177	1
SEP	1643	1529	205	60	610	50	54	-	499	-	51	114	1
OCT	1824	1779	526	296	630	-	12	-	282	-	33	45	1
NOV	990	894	270	83	223	-	2	-	255	-	61	96	1
EINFUHREN AUS NORWEGEN				IMPORTS FROM NORWAY					IMPORTATIONS EN PROV. DE NORVEGE				
1979	10209	10209	3470	1589	-	495	776	-	3819	-	60	-	1
1980	10083	10083	2965	1793	245	1733	421	-	2691	-	235	-	1
1980 JUN	619	619	237	172	-	143	10	-	57	-	-	-	1
JUL	210	210	173	-	-	33	-	-	4	-	-	-	1
AUG	834	834	351	253	-	147	68	-	15	-	-	-	1
SEP	999	999	145	178	78	83	134	-	381	-	-	-	1
OCT	833	833	288	110	-	144	34	-	257	-	-	-	1
NOV	707	707	162	151	-	77	12	-	202	-	103	-	1
1981 JUN	853	853	400	91	-	168	13	-	181	-	-	-	1
JUL	558	558	229	68	-	90	10	-	58	-	103	-	1
AUG	524	524	200	138	-	-	59	-	127	-	-	-	1
SEP	848	848	205	60	-	50	54	-	479	-	-	-	1
OCT	1027	1027	483	296	-	-	12	-	236	-	-	-	1
NOV	399	399	112	83	-	-	2	-	204	-	-	-	1

	EUR - 10	EUR - 9	B.R. DEUTSCHLAND	FRANCE	ITALIA	NEDERLAND	BELGIQUE BELGIE	LUXEMBOURG	UNITED KINGDOM	IRELAND	DANMARK	ELLAS
ROHÖL UND FEEDSTOCKS												
CRUDE OIL AND FEEDSTOCKS												
PETROLE BRUT ET FEEDSTOCKS												
1000 T												
EINFUHREN AUS ALGERIEN			IMPORTS FROM ALGERIA					IMPORTATIONS EN PROV.D'ALGERIE				
1979	19312	19233	9739	5063	3007	510	295	-	619	-	-	79
1980	14447	14429	6375	4289	2299	525	395	-	546	18	-	-
1980 JUN	771	771	484	168	119	-	-	-	-	-	-	-
JUL	1092	1092	549	347	168	-	2	-	26	-	-	-
AUG	596	596	301	255	40	-	-	-	-	-	-	-
SEP	1142	1142	713	209	104	57	29	-	30	-	-	-
OCT	986	968	490	385	-	32	-	-	61	18	-	-
NOV	1188	1188	288	456	313	118	-	-	13	-	-	-
1981 JUN	971	971	349	318	138	46	44	-	76	-	-	-
JUL	1139	1139	519	324	250	46	-	-	-	-	-	-
AUG	1302	1302	430	381	491	-	-	-	-	-	-	-
SEP	1247	1247	402	489	342	-	11	-	3	-	-	-
OCT	1467	1467	586	380	324	93	-	-	84	-	-	-
NOV	827	827	258	308	261	-	-	-	-	-	-	-
EINFUHREN AUS LIBYEN			IMPORTS FROM LIBYA					IMPORTATIONS EN PROV.DE LIBYE				
1979	40460	39590	17845	3987	14992	1749	477	-	540	-	-	870
1980	32746	30180	15092	2005	12210	564	211	-	18	-	80	2566
1980 JUN	2442	2259	1127	279	853	-	-	-	-	-	-	183
JUL	2666	2431	1282	82	1067	-	-	-	-	-	-	235
AUG	2235	2118	1007	255	838	-	-	-	18	-	-	117
SEP	2319	1996	1006	78	912	-	-	-	-	-	-	323
OCT	2421	2132	1043	-	1089	-	-	-	-	-	-	289
NOV	2505	2178	886	58	1234	-	-	-	-	-	-	327
1981 JUN	2707	2345	829	243	1209	10	54	-	-	-	-	362
JUL	2297	2122	900	171	945	54	52	-	-	-	-	175
AUG	1567	1454	975	-	479	-	-	-	-	-	-	113
SEP	1329	972	555	-	415	-	2	-	-	-	-	357
OCT	905	719	355	-	322	42	-	-	-	-	-	186
NOV	1423	1085	438	40	411	37	-	-	159	-	-	338
EINFUHREN AUS NIGERIA			IMPORTS FROM NIGERIA					IMPORTATIONS EN PROV.DU NIGERIA				
1979	43120	43120	14570	9641	3000	12092	3118	-	382	-	317	-
1980	39082	39082	10964	11065	3471	10765	1714	-	566	-	537	-
1980 JUN	3011	3011	1011	699	222	866	132	-	81	-	-	-
JUL	3460	3460	1047	770	158	1094	252	-	59	-	80	-
AUG	2745	2745	733	704	189	613	155	-	177	-	174	-
SEP	2695	2695	796	522	370	856	103	-	-	-	48	-
OCT	3288	3288	896	1194	373	709	36	-	-	-	80	-
NOV	3283	3283	1069	904	236	812	158	-	104	-	-	-
1981 JUN	1159	1159	407	132	-	501	119	-	-	-	-	-
JUL	927	927	227	373	75	120	57	-	-	-	75	-
AUG	788	788	114	205	198	200	71	-	-	-	-	-
SEP	989	989	339	245	123	240	42	-	-	-	-	-
OCT	935	935	110	253	307	255	10	-	-	-	-	-
NOV	1477	1477	346	418	196	517	-	-	-	-	-	-
EINFUHREN AUS GABON			IMPORTS FROM GABON					IMPORTATIONS EN PROV.DU GABON				
1979	2233	2233	739	1293	99	39	63	-	-	-	-	-
1980	2602	2602	792	1404	406	-	-	-	-	-	-	-
1980 JUN	180	180	102	78	-	-	-	-	-	-	-	-
JUL	24	24	24	-	-	-	-	-	-	-	-	-
AUG	137	137	71	-	66	-	-	-	-	-	-	-
SEP	150	150	-	70	80	-	-	-	-	-	-	-
OCT	379	379	116	213	50	-	-	-	-	-	-	-
NOV	251	251	43	109	99	-	-	-	-	-	-	-
1981 JUN	65	65	-	65	-	-	-	-	-	-	-	-
JUL	78	78	1	77	-	-	-	-	-	-	-	-
AUG	100	100	-	-	-	100	-	-	-	-	-	-
SEP	163	163	-	72	-	-	-	-	91	-	-	-
OCT	239	239	-	-	82	157	-	-	-	-	-	-
NOV	303	303	106	19	-	106	-	-	72	-	-	-
EINFUHREN AUS OEM IRAK			IMPORTS FROM IRAQ					IMPORTATIONS EN PROV.O'IRAK				
1979	64060	60748	2233	24469	22358	1916	2427	-	6962	383	-	3312
1980	46752	44718	2952	23466	11815	651	1660	-	3969	205	-	2034
1980 JUN	4816	4315	424	2484	613	36	236	-	522	-	-	501
JUL	4232	4132	439	1883	1322	134	248	-	106	-	-	100
AUG	5694	5599	436	2785	1502	69	215	-	537	55	-	95
SEP	4437	4337	323	2100	1074	118	100	-	582	40	-	100
OCT	3789	3640	442	1811	1108	-	100	-	179	-	-	149
NOV	1335	1335	273	529	119	-	138	-	221	55	-	-
1981 JUN	1015	735	-	128	607	-	-	-	-	-	-	280
JUL	859	859	-	209	650	-	-	-	-	-	-	-
AUG	1157	1038	-	188	850	-	-	-	-	-	-	119
SEP	1060	941	1	220	720	-	-	-	-	-	-	119
OCT	1171	1171	-	122	935	114	-	-	-	-	-	-
NOV	1239	990	-	166	713	-	25	-	86	-	-	249

	EUR -	EUR -	B.R.	FRANCE	ITALIA	NEDERLAND	BELGIQUE	LUXEM-	UNITED	IRELAND	DANMARK	ELLAS	
	10	9	DEUTSCH-				BELGIE	BOURG	KINGDOM				
			LAND										
ROHÖL UND FEEDSTOCKS			CRUDE OIL AND FEEDSTOCKS						PETROLE BRUT ET FEEDSTOCKS				
1000 T													
EINFUHREN AUS DEM IRAN			IMPORTS FROM IRAN						IMPORTATIONS EN PROV.D'IRAN				
1979	34564	34207	11525	6858	2223	4674	2685	-	5071	413	758	357	
1980	12798	12495	5682	2736	963	614	1066	-	1264	170	-	303	
1980 JUN	589	589	284	59	88	2	123	-	33	-	-	-	
JUL	183	183	36	-	62	-	2	-	83	-	-	-	
AUG	241	241	6	30	107	50	15	-	33	-	-	-	
SEP	184	184	-	-	98	70	-	-	16	-	-	-	
OCT	78	78	-	-	63	-	-	-	15	-	-	-	
NOV	323	323	138	-	-	-	45	-	140	-	-	-	
1981 JUN	686	686	165	225	-	38	141	-	117	-	-	-	
JUL	865	865	280	131	-	-	291	-	163	-	-	-	
AUG	907	907	67	89	399	-	162	-	190	-	-	-	
SEP	662	662	198	216	248	-	-	-	-	-	-	-	
OCT	1274	1274	205	233	546	82	16	-	192	-	-	-	
NOV	971	971	51	-	785	-	12	-	123	-	-	-	
EINFUHREN AUS SAUDI-ARABIEN			IMPORTS FROM SAUDI-ARABIA						IMPORT,EN PROV.D'ARABIE SEOUDITE				
1979	159798	150942	17920	44617	33432	17519	16491	-	18551	1046	1366	8856	
1980	161156	151703	24579	38295	29318	18826	19642	-	18873	1262	908	9453	
1980 JUN	12952	11968	1838	2831	2456	1442	1387	-	1796	181	37	984	
JUL	13665	13103	2288	3755	2528	1544	1379	-	1377	124	108	562	
AUG	12529	12041	2796	2418	2054	1293	1748	-	1533	116	83	488	
SEP	13829	12873	2253	2858	2463	1870	1836	-	1364	95	134	956	
OCT	12610	12120	2573	3493	1831	1284	988	-	1836	29	86	490	
NOV	13766	13074	2169	2754	2735	1560	1738	-	1912	118	88	692	
1981 JUN	13475	12821	2324	3276	2202	1899	1591	-	1445	-	84	654	
JUL	16092	14838	2153	3720	3757	1948	1483	-	1662	-	115	1254	
AUG	14450	13489	2836	3206	2204	1843	1676	-	1533	-	191	961	
SEP	13962	13249	2338	3370	3161	1373	1889	-	1088	-	30	713	
OCT	14102	13408	2204	3703	2824	1481	1585	-	1499	-	112	694	
NOV	14076	13401	2856	3479	2428	1750	1601	-	1253	-	34	675	
EINFUHREN AUS KUWAIT			IMPORTS FROM KUWAIT						IMPORTATIONS EN PROV.DU KOWEIT				
1979	42055	41743	2690	4853	11284	8486	1263	-	12484	220	463	312	
1980	22916	22813	825	2941	2645	5536	1006	-	9374	256	230	103	
1980 JUN	1290	1290	91	-	50	401	110	-	621	-	17	-	
JUL	1317	1317	137	287	358	235	81	-	213	-	6	-	
AUG	1113	1113	12	113	102	105	4	-	758	19	-	-	
SEP	1225	1225	20	-	244	206	13	-	707	35	-	-	
OCT	976	976	-	273	106	196	8	-	393	-	-	-	
NOV	1027	976	2	192	50	212	28	-	492	-	-	51	
1981 JUN	669	669	88	192	53	59	7	-	270	-	-	-	
JUL	726	726	28	-	41	350	5	-	302	-	-	-	
AUG	426	426	99	-	-	151	7	-	169	-	-	-	
SEP	711	711	13	-	97	248	8	-	345	-	-	-	
OCT	202	202	-	101	-	1	-	-	100	-	-	-	
NOV	355	355	-	86	-	-	-	-	269	-	-	-	
EINFUHREN AUS KATAR			IMPORTS FROM QATAR						IMPORTATIONS EN PROV.DU QATAR				
1979	8526	8526	514	3790	1165	1270	1203	-	418	-	166	-	
1980	8511	8511	199	2513	1403	2878	589	-	645	-	284	-	
1980 JUN	463	463	-	215	71	177	-	-	-	-	-	-	
JUL	568	568	2	102	96	156	-	-	212	-	-	-	
AUG	715	715	-	75	172	459	9	-	-	-	-	-	
SEP	446	446	-	210	-	168	43	-	25	-	-	-	
OCT	751	751	-	328	90	333	-	-	-	-	-	-	
NOV	857	857	49	185	195	428	-	-	-	-	-	-	
1981 JUN	596	596	-	100	-	470	26	-	-	-	-	-	
JUL	712	712	-	228	183	229	72	-	-	-	-	-	
AUG	399	399	2	-	152	232	13	-	-	-	-	-	
SEP	558	558	82	257	-	218	1	-	-	-	-	-	
OCT	686	686	35	118	147	386	-	-	-	-	-	-	
NOV	303	303	-	110	40	138	15	-	-	-	-	-	
EINFUHREN AUS VEREINIGTEN ARAB. EMIRATEN			IMPORTS FROM UNITED ARAB EMIRATES						IMPORTATIONS EN PROV.DES EMIRATS ARABES				
1979	30213	30213	7556	8598	2104	4303	2300	-	4970	-	382	-	
1980	24591	24591	6305	8684	2720	1918	1078	-	3637	-	249	-	
1980 JUN	2041	2041	697	528	237	237	52	-	244	-	46	-	
JUL	2050	2050	225	877	126	169	149	-	504	-	-	-	
AUG	1209	1209	156	510	142	50	116	-	235	-	-	-	
SEP	1079	1079	690	311	-	-20	1	-	97	-	-	-	
OCT	2014	2014	612	666	144	159	137	-	296	-	-	-	
NOV	1839	1839	453	513	388	246	17	-	222	-	-	-	
1981 JUN	1128	1128	208	458	118	102	94	-	100	48	-	-	
JUL	1194	1194	105	534	184	158	126	-	87	-	-	-	
AUG	1985	1985	342	723	439	256	66	-	159	-	-	-	
SEP	1110	1110	136	612	77	93	58	-	134	-	-	-	
OCT	1683	1683	198	691	138	160	209	-	205	-	82	-	
NOV	1164	1164	248	274	152	127	38	-	325	-	-	-	

	EUR - 1	EUR - 9	B.R. DEUTSCH-LAND	FRANCE	ITALIA	NEDERLAND	BELGIQUE BELGIE	LUXEMBOURG	UNITED KINGDOM	IRELAND	DANMARK	ELLAS
ROHOEL UND FEEDSTOCKS												
CRUDE OIL AND FEEDSTOCKS												
PETROLE BRUT ET FEEDSTOCKS												
1000 T												
EINFUHREN AUS MASKAT-OMAN												
IMPORTS FROM MUSCAT OMAN												
IMPORTATIONS EN PROV. DE MASCAT-OMAN												
1979	1173	1173	338	41	-	556	-	-	175	-	63	-
1980	1625	1625	1242	83	-	300	-	-	-	-	-	-
1980 JUN	58	58	-	-	-	58	-	-	-	-	-	-
JUL	190	190	183	-	-	7	-	-	-	-	-	-
AUG	197	197	197	-	-	-	-	-	-	-	-	-
SEP	281	281	220	-	-	61	-	-	-	-	-	-
OCT	216	216	216	-	-	-	-	-	-	-	-	-
NOV	226	226	143	83	-	-	-	-	-	-	-	-
1981 JUN	183	183	183	-	-	-	-	-	-	-	-	-
JUL	278	278	278	-	-	-	-	-	-	-	-	-
AUG	255	255	255	-	-	-	-	-	-	-	-	-
SEP	293	293	216	-	-	77	-	-	-	-	-	-
OCT	395	395	191	100	-	104	-	-	-	-	-	-
NOV	271	271	212	59	-	-	-	-	-	-	-	-
EINFUHREN AUS O.P.E.C.-LAENDERN												
IMPORTS FROM O.P.E.C.												
IMPORTATIONS EN PROV. DE L'O.P.E.P.												
1979	451161	437375	87116	114347	94936	52707	30908	-	51564	2062	3735	13786
1980	372042	357583	75222	98892	68084	42662	28378	-	40141	1893	2311	14459
1980 JUN	29271	27603	6139	7391	4876	3262	2139	-	3515	181	100	1668
JUL	30211	29314	6198	8245	6294	3405	2189	-	2665	124	194	897
AUG	27817	27117	5721	7206	5339	2668	2353	-	3383	190	257	700
SEP	27988	26609	5930	6424	5561	3325	2158	-	2859	170	182	1379
OCT	27949	27003	6300	8504	5022	2713	1368	-	2901	47	166	928
NOV	27116	26046	5545	5787	5760	3406	2139	-	3148	173	88	1070
1981 JUN	23263	21967	4514	5366	4621	3151	2103	-	2080	48	84	1296
JUL	25852	24423	4381	5904	6347	2979	2234	-	2388	-	190	1542
AUG	23916	22723	4945	4917	5573	2816	2143	-	2138	-	191	1193
SEP	22658	21560	4249	5625	5510	2286	2101	-	1759	-	30	1189
OCT	23533	22653	3811	5814	5996	2778	1888	-	2172	-	194	880
NOV	23079	21817	4459	5024	5389	2790	1725	-	2396	-	34	1262
80 JAN-NOV	538167	524794	68712	85711	64839	38650	25977	-	36949	1748	2226	13355
81 JAN-NOV	273396	259841	51679	67765	61870	29829	21155	-	25276	567	1680	13555
1981/80 %	-19,2	-20,0	-24,8	-20,9	-4,6	-22,8	-18,6	-	-31,6	-66,4	-24,5	1,5
GESAMTAUSFUHRUN *												
TOTAL EXPORTS												
EXPORTATIONS TOTALES												
1979	42222	40750	90	-	-	24	-	-	40198	-	438	1472
1980	43441	40267	70	-	-	23	38	-	39690	-	446	3174
1980 JUN	3448	2949	1	-	-	-	-	-	2882	-	66	499
JUL	3278	3079	12	-	-	-	-	-	3017	-	50	199
AUG	3888	3686	-	-	-	-	-	-	3655	-	33	200
SEP	3472	3360	-	-	-	-	-	-	3350	-	10	112
OCT	4070	3901	76	-	47	-	-	-	3768	-	10	169
NOV	3963	3641	-	-	-	-	-	-	3596	-	45	322
1981 JUN	4522	4473	-	-	56	4	-	-	4413	-	-	49
JUL	5159	5059	-	-	60	5	-	-	4959	-	35	100
AUG	5888	5526	-	-	38	3	44	-	5411	-	30	362
SEP	4124	4124	-	-	72	2	48	-	3970	-	32	-
OCT	3940	3889	22	-	20	-	-	-	3812	-	35	51
NOV	5062	5012	21	-	19	-	-	-	4968	-	4	50
80 JAN-NOV	39493	36724	138	-	47	17	37	-	36082	-	403	2769
81 JAN-NOV	49771	47862	73	-	472	26	110	-	46957	-	224	1909
1981/80 %	26,0	30,3	-47,1	-	1000	52,9	197,3	-	30,1	-	-44,4	-31,1
NETTOEINFUHREN VON MINERALOEL UND PRODUKTEN												
NET IMPORTS OF PETROLEUM												
IMPORTATIONS NETTES DE PETROLE												
1979	487244	474253	144087	121277	99702	38208	28990	1318	18858	6337	15478	12991
1980	437986	424792	130444	112577	96683	37524	25856	1083	1672	5766	13187	13194
1980 JUN	34926	33342	10635	8950	7235	2637	1750	75	617	476	967	1584
JUL	35882	34784	11013	9360	8782	2811	2102	78	-795	405	1028	1098
AUG	32985	32141	10314	9126	7678	2416	1684	67	-345	492	709	844
SEP	34426	32856	10285	7161	8595	3410	2402	97	-543	390	1059	1570
OCT	33919	32852	10488	10030	7612	2451	1806	109	-836	344	848	1067
NOV	32541	31615	9969	7444	6879	3311	2690	88	-273	494	1013	926
1981 JUN	26245	24990	8272	6717	6238	2776	1667	76	-1972	407	809	1255
JUL	29196	27825	8256	7523	7541	3519	1786	92	-2166	490	784	1371
AUG	27165	26333	10013	6010	7498	2934	1589	77	-2931	404	739	832
SEP	27660	26612	8771	7330	7024	2179	1548	80	-1381	379	682	1048
OCT	33919	32852	10488	10030	7612	2451	1806	109	-836	344	848	1067
NOV	32541	31615	9969	7444	6879	3311	2690	88	-273	494	1013	926
80 JAN-NOV	432128	383673	119509	101755	87965	31685	23342	990	1534	5185	11708	12373
81 JAN-NOV	49771	47862	98724	83377	83343	31685	19044	933	-17329	4586	9036	10856
1981/80 %	115,3	124,4	-17,4	-18,1	-5,3	100	81,4	93,4	-112,8	88,4	-22,8	-12,3



EUR - 10	EUR - 9	B.R. DEUTSCHLAND	FRANCE	ITALIA	NEDERLAND	BELGIQUE BELGIE	LUXEMBOURG	UNITED KINGDOM	IRELAND	DANMARK	ELLAS
----------	---------	------------------	--------	--------	-----------	-----------------	------------	----------------	---------	---------	-------

ROHOEL UND FEEDSTOCKS

CRUDE OIL AND FEEDSTOCKS

PETROLE BRUT ET FEEDSTOCKS

1000 T

ROHOELVERARBEITUNG IN DEN RAFFINERIEN

REFINERY THROUGHPUT

PETROLE BRUT TRAITE DS. LES RAFFINERIES

	1980	1981	1980 JUL	AUG	SEP	OCT	NOV	DEC	1981 JUL	AUG	SEP	OCT	NOV	DEC	80 JAN-NOV	81 JAN-NOV	1981/80 %
	512703	498435	41066	40887	38221	40201	42188	43784	37084	38272	37549				467660		
	-	-	39984	39648	37050	39086	40843	42693	35625	37120	36056				454474		
	110772	113919	8948	8593	8419	8932	9001	8528	8073	8793	8022	7681			101358		
	113919	113919	9910	9326	8394	8596	9298	10295	7914	8078	7688	8105	8086		103738		-14,4
	96519	50637	7499	8290	7590	8171	8103	8637	7539	7868	8133	7353	8106		87575		-3,3
	33523	2607	4031	3152	3413	3937	4112	4415	3053	3304	3150				46222		
	-	84388	2607	2970	2489	2171	2684	2762	2733	2629	2513	2301	2323		30583		-12,7
	-	-	-	-	-	-	-	-	-	-	-	-	-		-		
	2028	6649	184	185	169	85	163	168	528	478	507	441	515		6018		-6,0
	722	-	560	522	328	411	536	631	1459	1152	1493	1416	1374		13186		9,5
	-	-	1082	1239	1171	1115	1345	1091							14433		

KERFRACHTEN

TANKER FREIGHT RATES

TAUX DE FRETS PETROLIERS

	A F R A (WORDSCALE)					SINGLE DIRTY MILLION	S I N G L E D I R T Y										
	16500 - 24999	25000 - 44999	45000 - 79999	80000 - 159999	+ 160000		PERSIAN GULF - EUROPE		CARIBS		W. AFRICA		MEDITERR.		INTER		
	DWT	DWT	DWT	DWT	DWT		- 45000	+ 45000	- EUROPE	- EUROPE	- EUROPE	- UK/CONT.	- UK/CONT.	MEDITERR.	MEDITERR.		
	N	W	N	W	N		N	W	N	W	N	W	N	W	N	W	
0																	
JUN	199.6	147.3	88.5	60.6	37.8	114.0	0 0.0	30 39.7	15 99.2	8 78.9	3 180.8	24 109.6					
JUL	208.3	147.7	87.0	62.7	40.4	99.7	1 175.0	26 37.5	13 78.3	15 65.8	10 91.3	40 75.3					
AUG	202.9	151.0	91.6	62.4	41.6	79.0	0 0.0	29 28.2	8 99.4	8 57.6	11 74.3	38 76.6					
SEP	200.5	152.9	84.4	60.0	41.1	79.3	0 0.0	20 50.0	4 35.0	8 47.7	13 100.9	30 96.4					
OCT	203.9	155.9	87.6	61.8	43.0	84.5	0 0.0	32 31.7	8 92.2	9 78.4	18 95.0	38 97.0					
NOV	211.6	168.4	98.8	66.0	45.4	130.3	0 0.0	34 39.8	10 111.8	16 98.1	10 95.0	31 102.6					
1																	
JUN	176.2	137.4	74.9	52.8	37.1	76.7	0 0.0	19 30.6	11 59.3	6 58.8	10 78.4	36 56.5					
JUL	170.8	126.6	71.0	50.5	36.7	57.0	0 0.0	40 26.4	11 49.8	2 55.0	9 61.3	38 66.2					
AUG	168.6	119.0	68.0	49.0	36.2	58.5	0 0.0	30 25.6	3 47.5	4 70.0	16 57.8	33 55.0					
SEP	161.4	122.6	67.6	48.5	36.3	58.5	0 0.0	17 32.2	9 60.2	10 49.2	12 69.7	29 59.7					
OCT	167.7	120.5	66.4	49.6	36.6	55.0	0 0.0	23 36.7	10 49.3	8 49.6	8 42.4	21 62.2					
NOV	162.4	122.8	67.0	50.5	36.4	58.5	0 0.0	17 28.8	14 58.7	12 74.1	8 55.4	30 56.3					

W = WORDSCALE

N = NUMBER

E U R -		E U R -		B. R.		FRANCE		ITALIA		NEEDERLAND		BELGIE		LUXEM-BOURG		UNITED KINGDOM		IRELAND		DANMARK		ELLAS																																																							
1 0		9		L A N D								B E L G I E				K I N G D O M																																																													
ALLE MINERALOELPRODUKTE												ALL PETROLEUM PRODUCTS												TOUS PRODUITS PETROLIERS																																																					
1000 T																																																																													
NETTOERZEUGUNG IN DEN RAFFINERIEEN								NET PRODUCTION IN REFINERIES								PRODUCTION NETTE DANS LES RAFFINERIES																																																													
1979	539042	524252	104744	120290	109167	57233	32251	-	89977	2232	8358	14790	1980	478224	464532	102264	107034	90595	47628	31508	-	77222	1956	6325	13692																																																				
1980 JUN	37021	36055	8340	7830	7039	3868	2556	-	5767	172	483	966	JUL	38273	37234	8299	9315	7027	3794	2411	-	5679	178	531	1039	AUG	38074	36905	7889	8748	7809	2883	2895	-	6008	181	492	1169	SEP	35604	34474	7793	7837	7160	3153	2333	-	5712	168	318	1130	OCT	37386	36308	8246	8007	7618	3703	2024	-	6234	84	392	1078	NOV	39166	37874	8280	8659	7584	3844	2503	-	6332	157	515	1292
1981 JUN	31241	30091	6536	6187	6721	3008	2404	-	4770	53	412	1150	JUL	34442	33047	7515	7293	7059	2828	2579	-	5280	-	493	1395	AUG	35533	34430	8177	7440	7385	3087	2455	-	5421	-	465	1103	SEP	:	:	7519	7118	7650	:	2368	-	5502	-	475	1438	OCT	:	:	7126	7476	6898	:	2168	-	5996	-	421	1361	NOV	:	:	:	7661	7639	:	2189	-	6124	-	486	1314
FLUESSIG-UND RAFFINIEREGAS												LPG AND REFINERY GAS												GPL ET GAZ DE RAFFINERIES																																																					
1000 T																																																																													
NETTOERZEUGUNG								NET PRODUCTION								PRODUCTION NETTE																																																													
1979	15075	14889	3287	3387	2871	2854	562	-	1772	22	134	186	1980	13029	12847	3101	3150	2117	2346	547	-	1458	19	109	182																																																				
1980 JUN	1003	990	219	243	181	200	48	-	86	2	11	13	JUL	1051	1040	224	305	159	182	40	-	117	2	11	11	AUG	994	980	200	277	184	154	43	-	115	2	5	14	SEP	828	816	160	250	148	120	30	-	105	1	2	12	OCT	881	870	157	220	194	130	37	-	128	2	2	11	NOV	1180	1162	407	232	180	182	34	-	120	-	7	18
1981 JUN	992	973	210	201	155	267	46	-	85	-	9	19	JUL	1061	1040	228	250	163	190	67	-	132	-	10	21	AUG	1067	1046	247	271	163	195	54	-	110	-	6	21	SEP	:	:	182	230	162	:	41	-	123	-	7	23	OCT	:	:	183	224	126	:	36	-	140	-	6	26	NOV	:	:	:	245	132	:	28	-	123	-	10	19
MOTORENBENZIN												MOTOR SPIRIT												ESSENCES MOTEUR																																																					
1000 T																																																																													
NETTOERZEUGUNG								NET PRODUCTION								PRODUCTION NETTE																																																													
1979	89814	88302	21739	19267	16368	7751	5088	-	16178	519	1392	1512	1980	88459	87317	22478	18150	14845	8074	5506	-	16669	489	1106	1142																																																				
1980 JUN	7323	7243	1700	1494	1332	650	578	-	1358	42	89	80	JUL	7457	7354	1800	1674	1335	570	431	-	1407	47	90	103	AUG	7379	7255	1628	1619	1400	559	496	-	1415	49	89	124	SEP	6905	6796	1667	1498	1357	556	405	-	1213	45	55	109	OCT	6944	6849	1648	1478	1314	509	382	-	1442	19	57	95	NOV	6986	6885	1562	1368	1394	561	458	-	1424	40	78	101
1981 JUN	6543	6427	1559	1328	1219	535	427	-	1271	14	74	116	JUL	7447	7285	1748	1560	1347	538	484	-	1493	-	115	162	AUG	7490	7337	1829	1487	1426	564	453	-	1502	-	76	153	SEP	:	:	1693	1433	1318	:	393	-	1513	-	83	210	OCT	:	:	1575	1585	1179	:	363	-	1566	-	74	152	NOV	:	:	:	1603	1222	:	344	-	1546	-	98	168
PETROLEUM UND FLUGTURBINENKRAFTSTOFFE												KEROSENE AND JET FUELS												PETROLE LAMPANT ET CARBUREACTEURS																																																					
1000 T																																																																													
NETTOERZEUGUNG								NET PRODUCTION								PRODUCTION NETTE																																																													
1979	26198	24874	1118	4497	5426	4048	1660	-	8032	15	78	1324	1980	24046	22636	1347	4719	3856	3691	1730	-	7238	19	36	1410																																																				
1980 JUN	1977	1898	113	436	319	294	160	-	567	2	7	79	JUL	1995	1896	112	341	321	331	168	-	620	3	-	99	AUG	2180	2048	125	439	398	268	171	-	644	3	-	132	SEP	1909	1767	93	363	357	275	134	-	544	1	-	142	OCT	1974	1887	83	357	350	323	142	-	632	-	-	87	NOV	1948	1803	97	363	350	303	152	-	536	-	2	145
1981 JUN	1750	1638	124	297	289	279	166	-	483	-	-	112	JUL	1988	1819	139	511	228	270	174	-	497	-	-	169	AUG	1875	1757	144	429	338	269	148	-	429	-	-	118	SEP	:	:	149	440	397	:	185	-	523	-	-	87	OCT	:	:	134	367	273	:	166	-	571	-	1	158	NOV	:	:	:	334	353	:	174	-	570	-	2	107

	EUR -	EUR -	B.R.				BELGIE		UNITED			
	10	9	DEUTSCH-	FRANCE	ITALIA	NEDERLAND	BELGIE	LUXEM-	KINGDOM	IRELAND	DANMARK	ELLAS
			LAND					BOURG				
ROHBENZIN	NAPHTAS											
	1000 T											
NETTOERZEUGUNG	NET PRODUCTION											
	PRODUCTION NETTE											
1979	22643	21653	3991	5143	4290	1863	1636	-	4636	1	93	990
1980	16328	15439	4267	3025	2854	872	1378	-	2936	-	107	889
1980 JUN	682	632	368	-22	55	77	103	-	47	1	3	50
JUL	1171	1127	359	488	58	135	94	-	-16	-	9	44
AUG	1047	1002	385	371	77	-10	102	-	76	-	1	45
SEP	736	732	354	12	45	-16	110	-	226	-	1	4
OCT	978	909	416	20	143	129	74	-	123	-	4	69
NOV	1314	1215	373	372	141	114	15	-	193	-	7	99
1981 JUN	643	566	224	-9	190	20	117	-	21	-	3	77
JUL	1012	957	352	188	171	115	140	-	-11	-	2	55
AUG	1328	1289	402	397	168	164	98	-	53	-	7	39
SEP	:	:	312	381	252	:	102	-	151	-	5	59
OCT	:	:	302	-219	233	:	119	-	139	-	10	100
NOV	:	:	:	57	330	:	126	-	187	-	8	57
DIESELKRAFTST.UND DESTILLATHEIZOELE	GAS DIESEL OIL											
	1000 T											
NETTOERZEUGUNG	NET PRODUCTION											
	PRODUCTION NETTE											
1979	185228	181595	46169	45049	30335	18733	11802	-	25450	613	3444	3633
1980	165774	162125	41976	41405	26531	15869	10864	-	22153	539	2788	3649
1980 JUN	12711	12444	3545	2893	2006	1271	806	-	1664	45	214	267
JUL	13244	12966	3480	3514	1959	1291	825	-	1625	47	225	278
AUG	12505	12183	2929	3209	2217	978	978	-	1612	52	208	322
SEP	12422	12087	3486	2736	2129	1163	779	-	1627	48	119	335
OCT	13057	12764	3544	3100	2239	1248	773	-	1676	22	162	293
NOV	13542	13208	3299	3466	2222	1259	853	-	1839	50	220	334
1981 JUN	9922	9620	2544	2019	1914	849	794	-	1328	17	155	302
JUL	10788	10479	2775	2365	2141	791	746	-	1467	-	194	309
AUG	11509	11246	3218	2407	2119	899	781	-	1619	-	203	263
SEP	:	:	3103	2411	2196	:	663	-	1551	-	207	364
OCT	:	:	2863	2648	1974	:	654	-	1727	-	190	366
NOV	:	:	:	2657	2193	:	658	-	1716	-	223	314
RUECKSTANDSHEIZOELE	RESIDUAL FUEL OIL											
	1000 T											
NETTOERZEUGUNG	NET PRODUCTION											
	PRODUCTION NETTE											
1979	174138	166971	21715	37393	46783	18412	10216	-	28600	1062	2790	7167
1980	145090	138865	20803	31023	36667	15007	10148	-	22300	890	2027	6225
1980 JUN	10946	10480	1582	2245	2810	1193	709	-	1741	80	120	466
JUL	10861	10373	1580	2399	2725	1100	765	-	1584	79	141	488
AUG	11402	10890	1673	2313	3111	738	956	-	1871	75	153	512
SEP	10575	10059	1524	2411	2709	816	702	-	1689	73	135	516
OCT	11357	10854	1732	2341	2977	1211	451	-	1941	36	165	503
NOV	12003	11421	1543	2424	2958	1310	969	-	1950	67	200	582
1981 JUN	9358	8847	1302	1846	2587	874	729	-	1346	23	140	511
JUL	9814	9149	1518	1876	2638	764	862	-	1382	-	109	665
AUG	10245	9751	1583	2005	2891	881	790	-	1475	-	126	494
SEP	:	:	1387	1726	2917	:	847	-	1408	-	118	654
OCT	:	:	1383	2399	2810	:	725	-	1531	-	121	537
NOV	:	:	:	2376	3104	:	751	-	1710	-	121	644
VERSCHIEDENE PRODUKTE	SUNDRY PRODUCTS											
	1000 T											
NETTOERZEUGUNG	NET PRODUCTION											
	PRODUCTION NETTE											
1979	26150	25935	6725	5554	3094	3572	1287	-	5309	-	394	215
1980	25648	25303	8292	5562	3725	1769	1335	-	4468	-	152	345
1980 JUN	2381	2370	813	541	336	185	152	-	304	-	39	11
JUL	2493	2477	744	593	470	185	88	-	342	-	55	16
AUG	2566	2546	949	521	422	196	148	-	274	-	36	20
SEP	2230	2218	509	567	415	239	174	-	308	-	6	12
OCT	2190	2170	666	491	401	152	166	-	292	-	2	20
NOV	2194	2181	999	433	339	116	23	-	270	-	1	13
1981 JUN	2036	2023	571	506	367	185	126	-	237	-	31	13
JUL	2335	2321	755	544	371	161	107	-	320	-	63	14
AUG	2020	2005	754	444	280	116	131	-	233	-	47	15
SEP	:	:	693	498	408	:	137	-	:	-	55	41
OCT	:	:	686	473	303	:	104	-	:	-	19	22
NOV	:	:	:	389	305	:	108	-	:	-	24	5

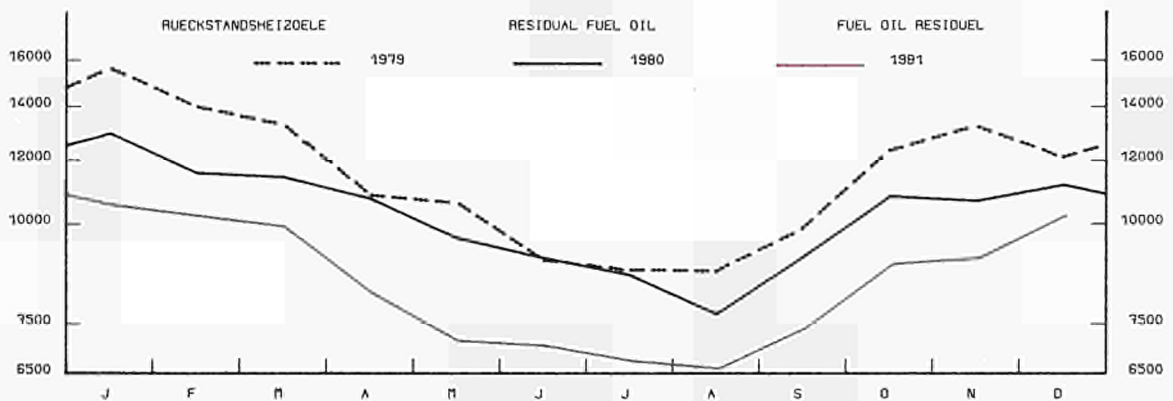
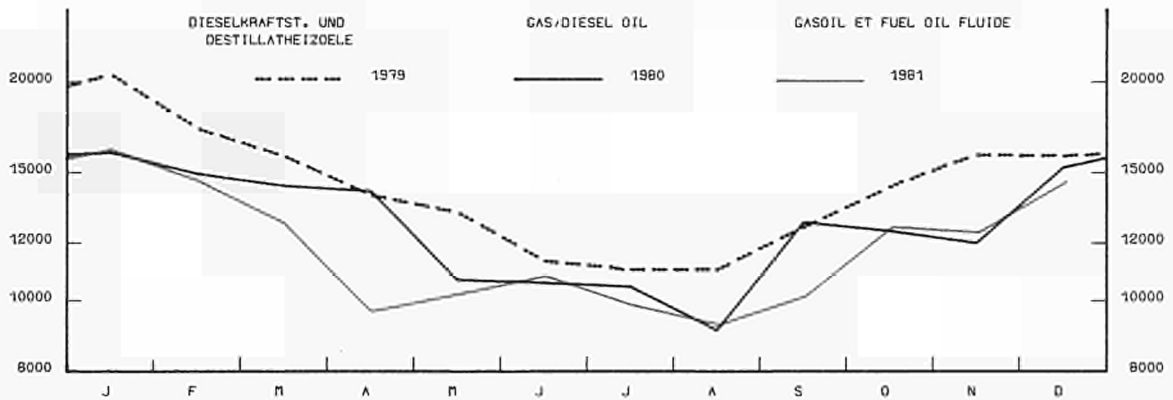
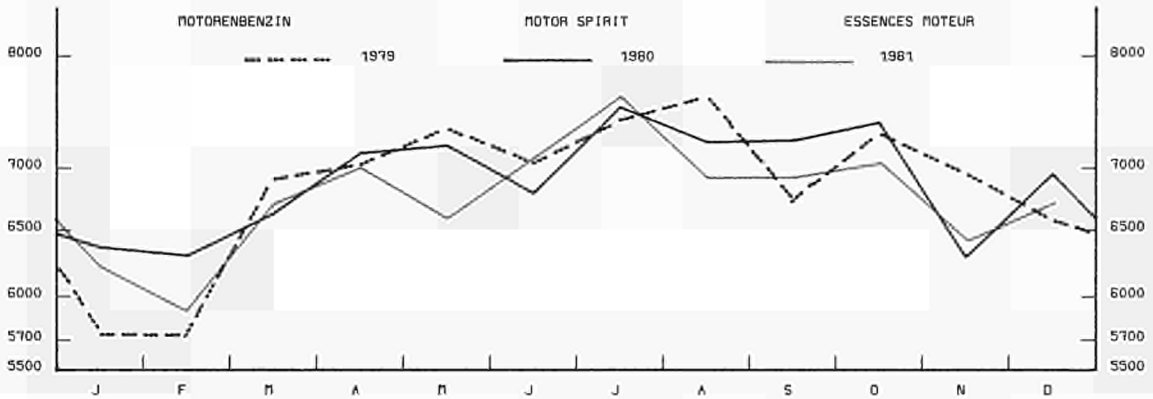
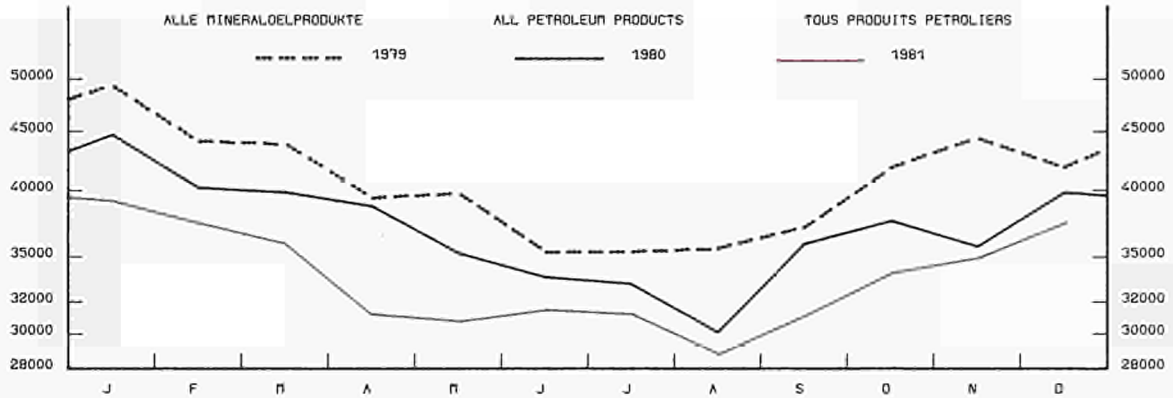
		EUR -	EUR -	B.R.	FRANCE	ITALIA	NEDERLAND	BELGIQUE	LUXEM- BOURG	UNITED KINGDOM	IRELAND	DANMARK	ELLAS
		10	9	DEUTSCH- LAND				BELGIE					
ALLE MINERALÖLPRODUKTE				ALL PETROLEUM PRODUCTS				TOUS PRODUITS PÉTROLIERS					
1000 T													
GESAMTEINFUHREN				TOTAL IMPORTS				IMPORTATIONS TOTALES					
1979	118102	113515	39978	10408	7481	19032	9680	1355	12035	4152	9394	4587	
1980	133151	127175	38136	12678	15263	28546	10008	1132	9245	3925	8242	5976	
1980 JUN	11202	10600	3347	1837	1307	1485	753	81	853	283	654	602	
JUL	10726	10316	3425	1545	1348	1419	966	82	618	334	579	410	
AUG	9873	9330	3188	1385	1131	1390	587	70	762	309	508	543	
SEP	10354	9740	2913	1451	1122	1880	820	100	536	233	685	614	
OCT	10988	10477	2764	2147	940	1693	1225	114	712	311	571	511	
NOV	10467	9939	2690	1383	683	2036	1408	92	597	340	710	528	
1981 JUN	9653	9350	2544	1339	1163	1842	701	78	772	359	552	303	
JUL	10886	10595	2747	1725	1121	2335	728	95	955	490	399	291	
AUG	10030	9730	3265	1128	946	2001	652	79	826	404	429	300	
SEP	10439	10124	2801	2090	831	2088	700	83	732	379	420	315	
OCT			2936	1768	1034		910	95	807	437	474	214	
NOV			2768	2079	969		1091	100	749	404	550	316	
80 JAN-NOV	116633	111221	35296	16054	13148	17485	8908	1034	8148	3550	7598	5412	
81 JAN-NOV			30074	15984	13309		8215	958	8087	4010	5463	3266	
1981/80 %			-14,8	-0,4	1,2		-7,8	-7,4	-0,7	13,0	-28,1	-39,7	
GESAMTAUSFUHREN				TOTAL EXPORTS				EXPORTATIONS TOTALES					
1979	123916	116620	6675	16386	22726	40208	14927	37	13359	148	2154	7296	
1980	114694	107380	7241	13658	11843	40913	17587	49	14598	202	1289	7314	
1980 JUN	8891	8275	646	1260	824	2548	1647	6	1186	5	153	616	
JUL	8924	8430	603	1278	844	2653	1504	4	1332	70	142	494	
AUG	8277	7735	607	1029	873	2394	1604	3	1126	17	82	542	
SEP	8820	8289	585	1865	888	2383	1286	3	1218	20	39	531	
OCT	9835	9218	636	2014	1130	2668	1435	5	1235	19	76	617	
NOV	8619	8037	662	1085	1037	2821	1289	4	1056	19	64	582	
1981 JUN	8978	8317	717	1205	1059	2799	1486	2	961	6	82	661	
JUL	9664	9000	977	1255	1349	2468	1685	3	1168	-	95	664	
AUG	9301	8715	574	1399	1206	2537	1752	2	1146	-	99	586	
SEP	10221	9591	708	1856	1424	2862	1689	3	976	-	73	630	
OCT			665	1019	1304		1530	3	1158	-	84	547	
NOV			541	1444	1437		1302	2	1022	-	97	474	
80 JAN-NOV	100986	94322	6626	15009	10695	30929	16039	44	13581	218	1181	6664	
81 JAN-NOV			6911	14917	12837		15598	25	11635	93	1195	7083	
1981/80 %			4,3	-0,6	20,0		-2,7	-43,2	-14,3	-57,3	1,2	6,3	
BUNKER				BUNKERS				SOUTES					
1979	27768	26775	2969	4897	5194	8050	2507	-	2671	52	435	993	
1980	27124	26269	2952	4025	4283	9590	2455	-	2457	77	430	855	
1980 JUN	2036	1969	240	283	349	627	214	-	211	11	34	67	
JUL	2156	2045	234	360	354	582	235	-	240	7	33	111	
AUG	2025	1949	258	333	344	545	203	-	221	6	39	76	
SEP	2090	2009	308	361	370	539	192	-	186	10	43	81	
OCT	1858	1809	227	340	401	445	157	-	190	6	43	49	
NOV	1665	1605	196	288	334	369	146	-	231	3	38	60	
1981 JUN	2195	2084	312	354	335	579	272	-	180	7	45	111	
JUL	2049	1934	281	326	317	508	252	-	196	6	48	115	
AUG	1900	1794	296	308	297	482	210	-	149	4	48	106	
SEP	1943	1853	273	352	339	459	220	-	167	5	38	90	
OCT			265	329	286		254	-	183	5	41	107	
NOV			218	266	317		196	-	141	2	40	77	
INLANDSLIEFERUNGEN				INLAND DELIVERIES				LIVRAISONS INTÉRIEURES					
1980	457180	446127	120636	99045	88682	25825	21181	1075	71177	5549	12957	11053	
1981	-	-	-	86919	85620	-	20583	1032	65684	5010	11096	10277	
1980 JUL	34135	33195	10501	6103	6984	1883	1284	84	5168	467	721	940	
AUG	31039	30107	9351	5170	6152	1823	1539	67	4758	418	829	932	
SEP	36922	35985	10686	7147	7245	2002	2056	90	5210	370	1179	937	
OCT	38641	37667	9725	8702	7583	2227	1850	100	6069	461	950	974	
NOV	36651	35749	8907	8379	6810	2193	1861	88	5929	473	1109	902	
DEC	40901	39887	9420	10228	7991	2282	1974	93	6272	465	1162	1014	
1981 JUL	32178	31327	9083	6147	6713	1974	1253	98	4963	455	641	851	
AUG	29739	28908	9161	4926	5772	1734	1339	74	4785	400	717	831	
SEP	32382	31537	8733	5835	7046	1921	1586	73	5218	375	750	845	
OCT			9976	7020	6960		1992	97	5895	435	929	882	
NOV				8268	6780		1804	96	6037	424	1073	941	
DEC				9170	8200		2132	96	5858	410	1265	960	
80 JAN-NOV	415111	405072	111095	88245	79724	23267	20141	981	64894	5085	11640	10039	
81 JAN-NOV				77749	77420		18451	936	59826	4600	9831	9317	
1981/80 %				-11,9	-2,9		-8,4	-4,6	-7,8	-9,5	-15,5	-7,2	

INLANDSLIEFERUNGEN EUR 9

INLAND DELIVERIES EUR 9

LIVRAISONS INTERIEURES EUR 9

1000 T



EINFACH-LOGARITHMISCHE SKALA

SEMI-LOGARITHMIC SCALE

ECHELLE SEMI-LOGARITHMIQUE

EUR - 1	EUR - 9	B.R. DEUTSCHLAND	FRANCE	ITALIA	NEDERLAND	BELGIÛME BELGIE	LUXEMBOURG	UNITED KINGDOM	IRELAND	DANMARK	ELLAS
---------	---------	------------------	--------	--------	-----------	-----------------	------------	----------------	---------	---------	-------

MOTORENBENZIN

MOTOR SPIRIT

ESSENCES MOTEUR

1000 T

INLANOSLIEFERUNGEN

INLAND DELIVERIES

LIVRAISONS INTERIEURES

1980	1	84579	83198	24178	17799	12280	3961	2952	286	19185	1019	1538	1381
1981	1	-	-	-	18183	12164	3746	2836	310	18747	1022	1442	1453
1980	JUL	7666	7529	2117	1733	1174	315	219	29	1709	96	137	137
	AUG	7368	7233	2022	1628	1125	301	263	27	1643	92	132	135
	SEP	7359	7236	2106	1574	1066	336	281	25	1630	73	145	123
	OCT	7509	7397	2193	1555	1115	313	275	26	1697	90	133	112
	NOV	6399	6292	1859	1294	878	294	217	22	1523	79	126	107
	DEC	7081	6958	1963	1458	1064	351	235	22	1647	90	128	123
1981	JUL	7821	7671	2073	1886	1178	337	225	35	1704	99	134	150
	AUG	7056	6913	1884	1608	1088	287	215	30	1579	91	121	143
	SEP	7064	6934	1945	1568	1056	298	233	27	1612	79	116	130
	OCT	7180	7035	2019	1520	1027	325	258	28	1645	85	128	145
	NOV	6544	6434	1819	1396	914	320	214	25	1551	80	115	110
	DEC	:	:	:	1572	1077	309	244	26	1452	83	127	115
80	JAN-NOV	77427	76169	22215	16298	11240	3506	2787	263	17503	928	1429	1258
81	JAN-NOV	75922	74584	21024	16611	11087	3437	2592	284	17295	939	1315	1338
1981/80	%	-1,9	-2,1	-5,4	1,9	-1,4	-2,0	-7,0	8,0	-1,2	1,2	-8,0	6,4

PETROLEUM UND FLUGTURBINENKRAFTSTOFFE

KEROSENES AND JET FUELS

PETROLE LAMPANT ET CARBUREACTEURS

1000 T

INLANOSLIEFERUNGEN

INLAND DELIVERIES

LIVRAISONS INTERIEURES

1980	1	18450	17374	2873	2492	2506	1178	495	63	6791	307	669	1076
1981	1	-	-	-	2348	2150	-	521	58	6327	272	583	1072
1980	JUL	1602	1496	283	230	185	95	55	6	557	30	55	106
	AUG	1559	1432	272	224	171	96	45	6	520	31	67	127
	SEP	1643	1527	270	229	208	101	42	5	589	29	54	116
	OCT	1624	1525	251	216	231	106	36	5	607	21	52	99
	NOV	1403	1328	212	180	212	101	34	5	508	22	54	75
	DEC	1526	1447	198	185	249	101	53	5	583	22	51	79
1981	JUL	1525	1407	265	218	160	94	41	6	544	29	50	118
	AUG	1515	1396	265	214	163	87	55	5	529	29	49	119
	SEP	:	:	259	224	201	:	57	5	554	28	46	113
	OCT	:	:	256	200	182	:	40	5	592	25	51	85
	NOV	:	:	220	168	208	:	36	4	529	20	46	73
	DEC	:	:	:	193	212	:	38	3	542	22	54	75
80	JAN-NOV	16833	15836	2664	2315	2198	1074	442	58	6198	278	609	997
81	JAN-NOV	:	:	2701	2155	1938	:	483	55	5785	250	529	997
1981/80	%	:	:	+1,4	-6,9	-11,8	:	9,3	-5,2	-6,7	-10,1	-13,1	-

DIESELKRAFTST. UND DESTILLATHEIZÖLE

GAS DIESEL OIL

GASOIL ET FUEL-OIL FLUIDE

1000 T

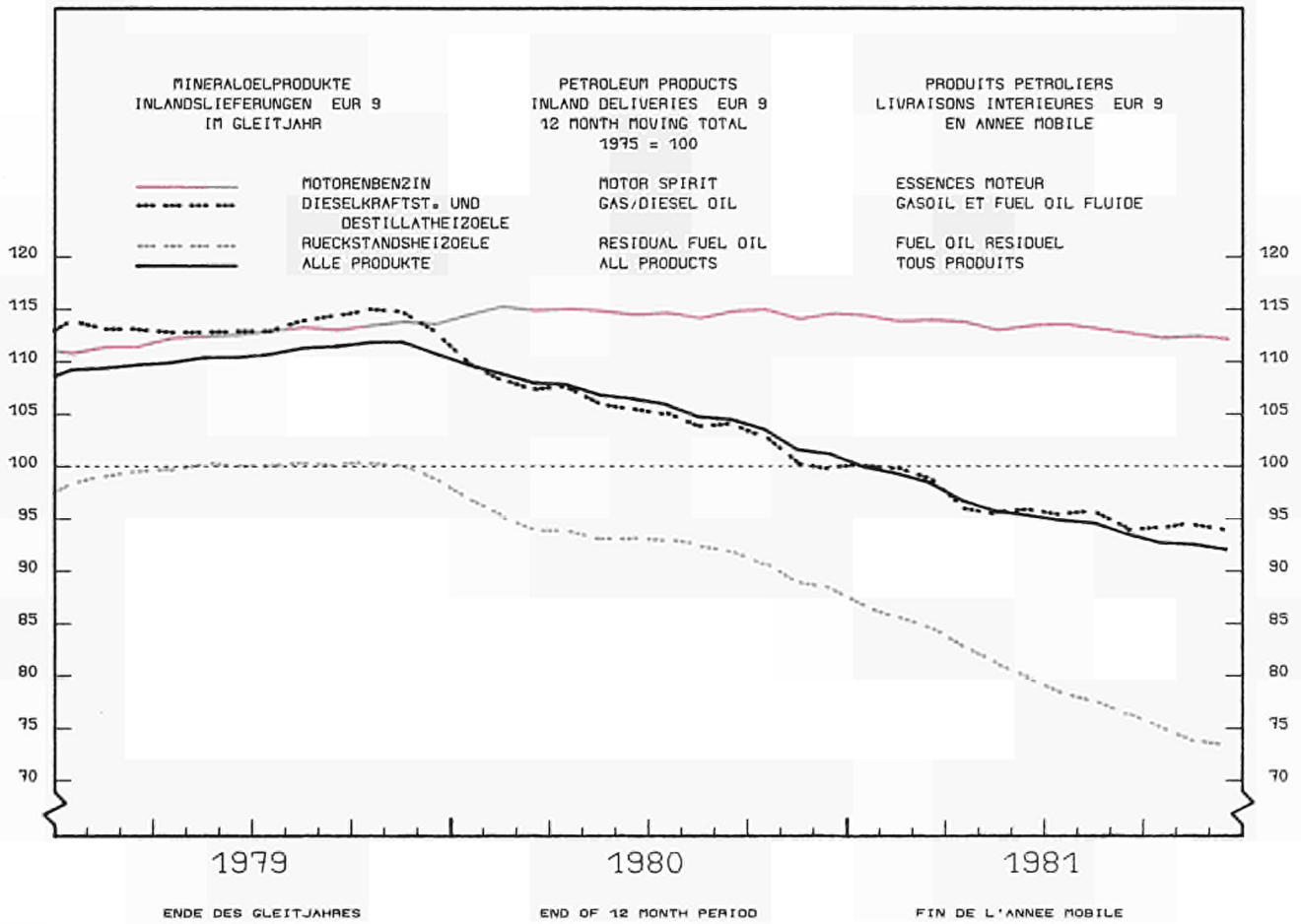
INLANOSLIEFERUNGEN

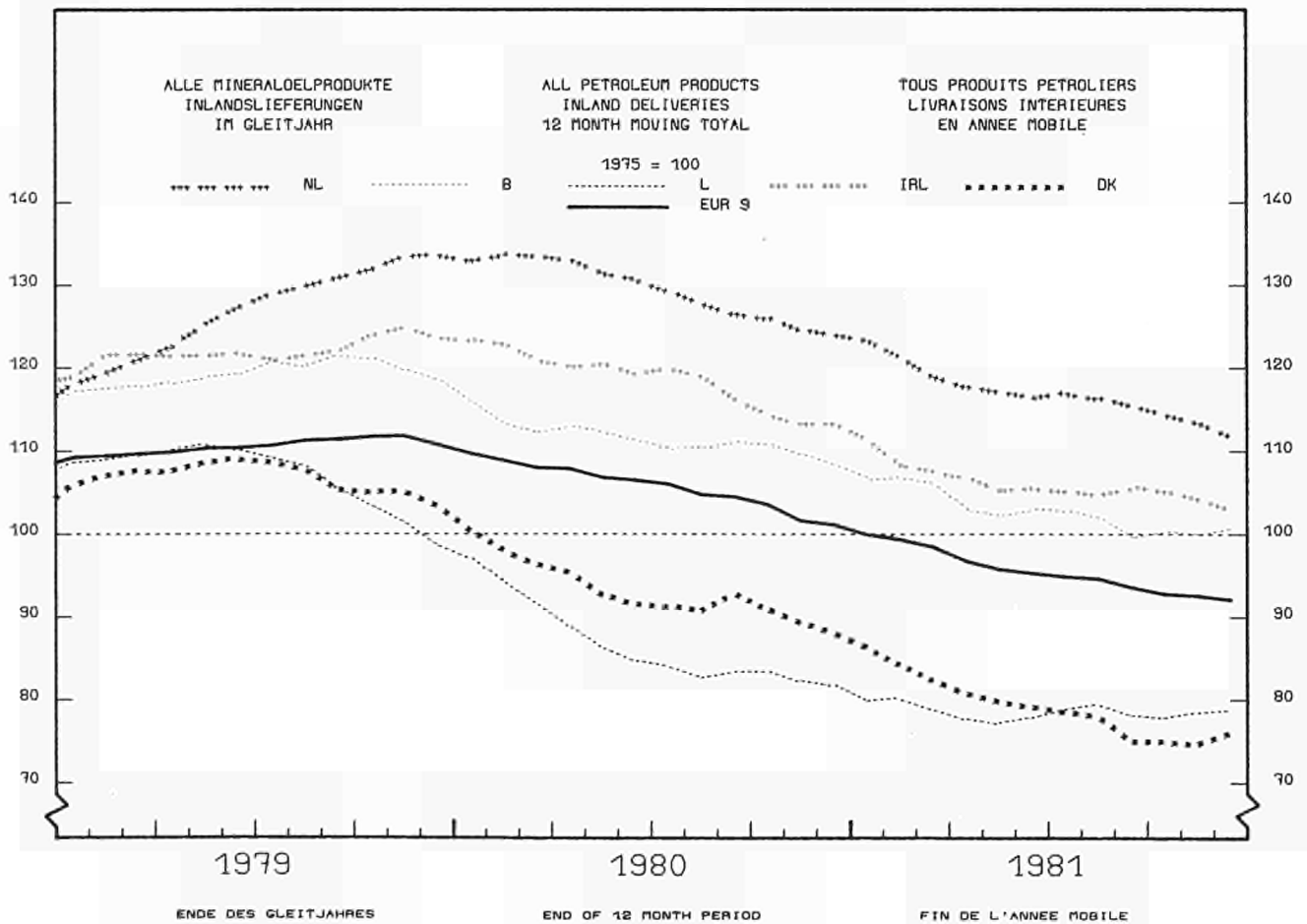
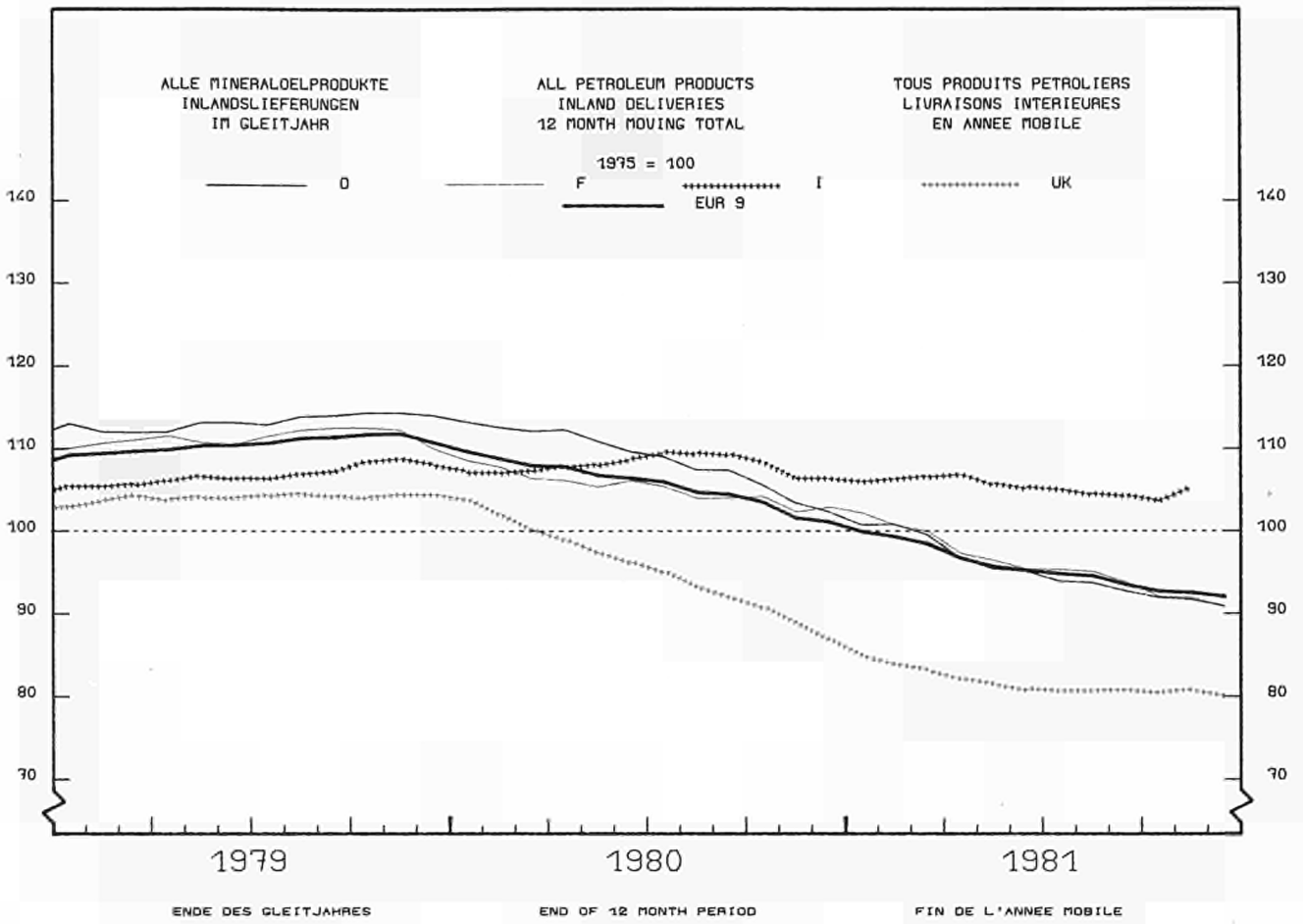
INLAND DELIVERIES

LIVRAISONS INTERIEURES

1980	1	159908	156445	54745	38888	23670	5920	8424	528	17625	1258	5587	3263
1981	1	-	-	-	33951	23450	5754	8346	495	16716	1261	4914	2956
1980	JUL	10710	10470	5005	1539	1657	331	443	35	1127	88	245	240
	AUG	9318	9104	4183	1261	1334	339	598	25	1002	72	290	214
	SEP	13059	12816	5370	2207	1959	452	907	42	1236	72	571	243
	OCT	12777	12480	3902	3178	2166	577	619	51	1504	126	357	297
	NOV	12277	12001	3515	3077	1930	590	664	45	1550	137	493	276
	DEC	15631	15302	4231	4742	2528	575	847	53	1676	115	535	329
1981	JUL	10215	10014	4154	1852	1623	427	448	42	1123	102	243	201
	AUG	9498	9300	4446	1281	1249	404	472	30	1051	86	281	198
	SEP	10457	10257	3925	1689	1936	471	547	28	1259	102	300	200
	OCT	12844	12697	4791	2502	1993	470	798	49	1510	112	396	223
	NOV	:	:	:	3133	2162	589	630	49	1717	105	510	354
	DEC	:	:	:	4162	2635	589	1000	47	1577	124	594	310
80	JAN-NOV	142904	139970	50371	33052	20812	5346	7842	473	15933	1144	4997	2934
81	JAN-NOV	:	:	:	29789	20815	5165	7346	448	15139	1137	4320	2646
1981/80	%	:	:	:	-9,9	0,0	-3,4	-6,3	-5,3	-5,0	-0,6	-13,5	-9,8

	EUR - 10	EUR - 9	B.R. DEUTSCHLAND	FRANCE	ITALIA	NEDERLAND	BELGIE BELGIE	LUXEMBOURG	UNITED KINGDOM	IRELAND	DANMARK	ELLAS	
RUECKSTANDSHEIZOELE	RESIDUAL FUEL OIL												FUEL-OIL RESIDUEL
	1000 T												
INLANDSLIEFERUNGEN	INLAND DELIVERIES												LIVRAISONS INTERIEURES
1980	131119	126341	20462	25665	40320	7052	6568	131	19157	2569	4417	4778	
1981	-	-	-	18828	35330	5730	6199	100	15476	2097	3423	4173	
1980 JUL	9028	8620	1540	1566	2990	531	402	8	1142	224	217	408	
AUG	8102	7701	1416	1231	2600	493	465	4	1044	184	264	401	
SEP	9500	9098	1380	1801	3020	574	608	10	1205	178	322	402	
OCT	11236	10825	1845	2493	3100	583	632	9	1635	189	339	411	
NOV	11060	10668	1678	2439	2900	578	677	9	1739	205	443	392	
DEC	11615	11180	1709	2805	3200	586	567	9	1707	197	400	435	
1981 JUL	7264	6943	1185	978	2660	542	363	6	850	190	169	321	
AUG	7011	6697	1164	1063	2380	365	376	4	996	163	186	314	
SEP	7992	7657	1160	1291	2810	405	512	7	1096	170	206	335	
OCT	9340	8941	1471	1852	2700	500	647	9	1346	171	277	367	
NOV	9465	9109	1400	2033	2450	490	720	12	1480	181	343	356	
DEC	:	:	:	2210	3250	530	619	14	1655	150	443	400	
80 JAN-NOV	116500	112157	18679	22580	34210	6115	6630	125	17483	2340	3995	4343	
81 JAN-NOV	96452	92679	14367	16618	32080	5200	5580	86	13821	1947	2980	3773	
1981/80 %	-17,2	-17,4	-23,1	-26,4	-6,2	-15,0	-15,8	-31,2	-20,9	-16,8	-25,4	-13,1	

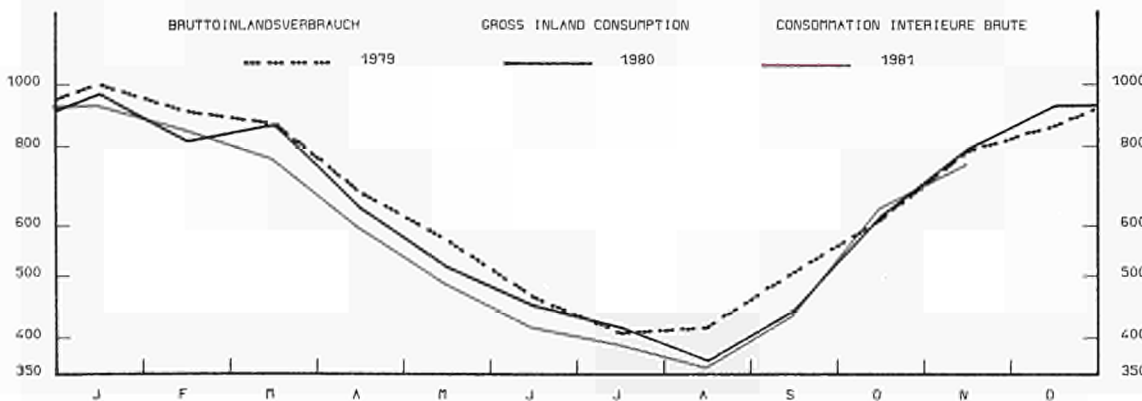
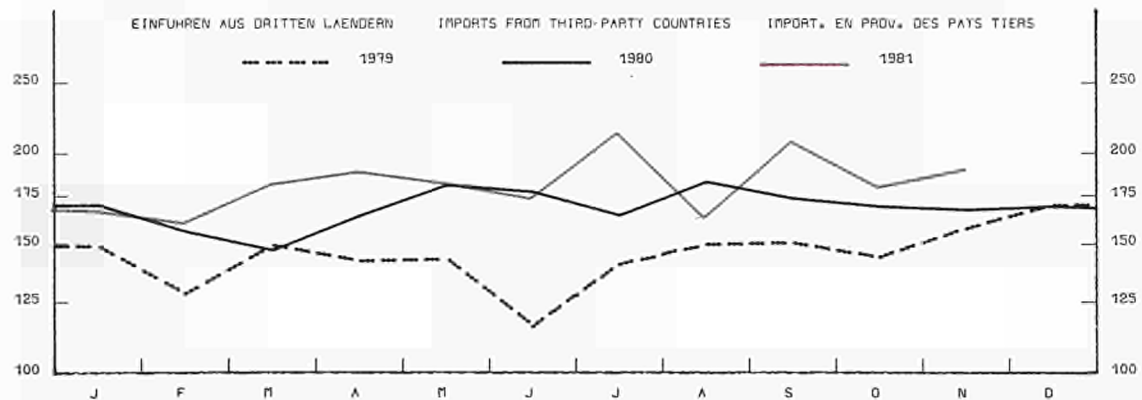
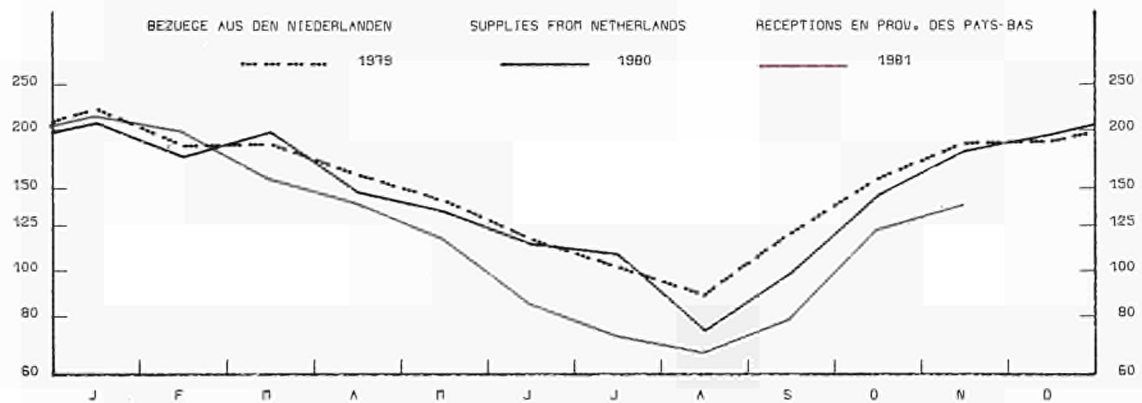
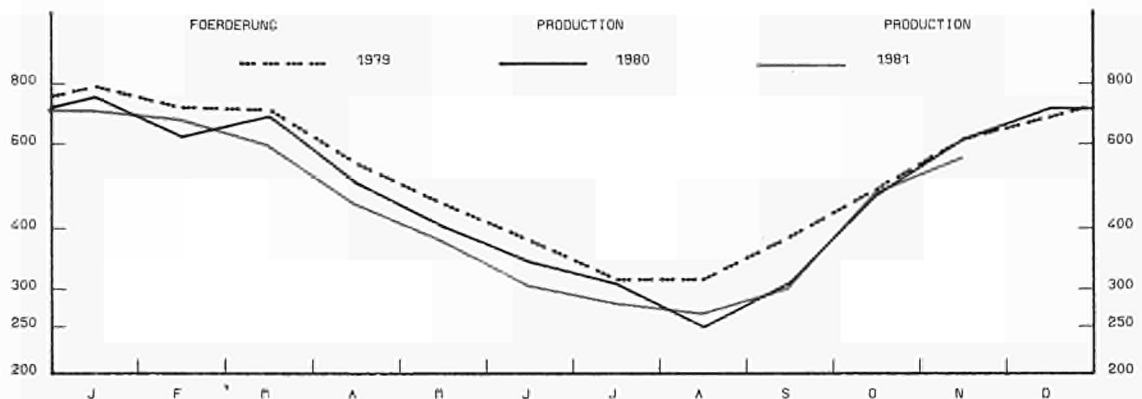




NATURGAS
1000 TJ (HD)

NATURAL GAS
1000 TJ (GCV)

GAZ NATUREL
1000 TJ (PCS)



ERLÄUTERUNGEN

Für einige Länder liegen in den Zeitreihen über Rohöl und Mineralölprodukte nur vierteljährliche Angaben vor. Wo dies zutrifft, sind die Vierteljahreswerte unter dem letzten Quartalsmonat des betreffenden Landes und der EUR 9 aufgeführt.

ROHÖL

- "Förderung": Die Angaben über die Rohölförderung enthalten nicht die bei der Gewinnung, Reinigung und Stabilisierung von Naturgas anfallenden Mengen von Naturbenzin und Kondensaten; dies gilt nicht für die Fälle, in denen diese Erzeugnisse in Raffinerien umgewandelt werden.
- "In der Raffinerie verarbeitetes Rohöl": Es handelt sich um die gesamten Rohölmengen einschliesslich der Halbfabrikate, die in den Raffinerien verarbeitet werden (Bruttoeinsatz). Zur Vermeidung von Doppelzählungen sind die Rückflüsse der Petrochemie bei der Raffinerieverarbeitung nicht berücksichtigt.
- "Einfuhr aus dritten Ländern": Umfasst sämtliche in das Hoheitsgebiet eines jeden Landes eingeführten Mengen an Rohöl und Halbfabrikaten, darunter insbesondere solche, die zur Weiterverarbeitung für ausländische Rechnung bestimmt, vorübergehend eingeführt, auf Zollausschlusslager eingeführt oder auf Speziallager für ausländische Rechnung eingeführt sind.

Mengen, die im Transitwege (z.B. durch Rohrfernleitungen) das nationale Hoheitsgebiet durchqueren, sind nicht erfasst.

In der Regel entstammen die Angaben unmittelbaren Meldungen der Importeure; Differenzen gegenüber den durch die Zollstellen gemachten und in der Aussenhandelsstatistik veröffentlichten Daten sind deshalb möglich.

Unterteilt wird die Einfuhr nach Herkunftsländern und nicht nach Verkäufer- oder Lieferländern.

MINERALÖLPRODUKTE

- "Erzeugung": Hierunter fällt die Gewinnung aller energetischen und nicht-energetischen Mineralölerzeugnisse in Raffinerien mit Ausnahme des Eigenverbrauchs und der Raffinerieverluste. Rücklieferungen von Produkten aus der petrochemischen Industrie werden ohne Doppelzählung erfasst. Für eine detaillierte Aufzählung der Produkte wird auf den Anhang zum Bulletin 3/1976 "Energiestatistik" verwiesen.
- "Einfuhr und Ausfuhr": Folgen derselben Begriffsbestimmung wie "Rohöleinfuhren".
- "Bunker": Betrifft ausschliesslich die an die Hochseeschifffahrt aller Flaggen gelieferten Bunkermengen, und zwar einschliesslich der aus Beständen der Zollausschluss- und Sonderlager entnommenen Mengen. Ausgenommen sind dagegen die Lieferungen für den Bedarf des internationalen Flugverkehrs.
- "Inlandslieferungen": Erfasst wird die Gesamtmenge der Inlandslieferungen für die Umwandlung und für den Endverbrauch bei sowohl energetischer als auch nicht-energetischer Verwendung.

GAS

Die Angaben erscheinen in Terajoule (TJ) auf Basis des oberen Heizwertes für jede Gassorte.

- "Erzeugung": Die Mengen sind netto erfasst, das heisst nach Abzug der abgeblasenen, abgepackelten und in Produktionsversuchen gebrauchten sowie der in die Lagerstätten wieder eingepressten Mengen. Der Eigenverbrauch beim Erzeuger ist dagegen eingeschlossen.

Die Naturgaserzeugung umfasst Erd- und Erdölgas sowie gegebenenfalls Gruben- und Klärgase.

Die Kokereigaserzeugung umfasst Gas aus Zechenkokereien, Hüttenkokereien und unabhängigen Kokereien.

In der Erzeugung von Hochofengas sind die aus der Umwandlung von Koks in Hochöfen gewonnenen Gasmengen erfasst.

Die Ortsgaserzeugung umfasst die Gase solcher Unternehmen, deren Hauptzweck es ist, abgeleitete Gase zu erzeugen und zu verteilen. Dazu gehören ferner die Gase, die durch Spalten und Mischen von Naturgas, Flüssiggas und Raffineriegas entstehen.

Die Angaben über die monatliche Erzeugung für das Vereinigte Königreich und Irland beziehen sich auf Zeiträume von 4 oder 5 Wochen (4 Wochen bei den beiden ersten Monaten eines jeden Quartals, 5 Wochen beim letzten Quartalsmonat).

- "Bezüge und Einfuhren": Mengen, die das nationale Hoheitsgebiet im Transitwege (d.h. in Rohrfernleitungen) durchqueren, sind nicht erfasst.
- "Bruttoinlandsverbrauch": Entspricht der zur Deckung des Inlandsbedarfs insgesamt erforderlichen Menge. Die Zahlen ergeben sich aus der Addition der inländischen Erzeugung plus Einfuhr minus Ausfuhr plus Bestandsveränderungen bei Erzeugern und Importeuren.

EXPLANATORY NOTES

In some countries the data for the series of tables on crude oil and petroleum products are only available on a quarterly basis. Where this is the case, the quarterly data is presented in the last month of each quarter for the country concerned and the same applies to the EUR-9 total.

CRUDE OIL

- 'Production': The data for the production of crude oil excludes natural gasoline and other condensates obtained on production, purification and stabilization of natural gas, except in the cases where these materials undergo transformation in the refineries.
- 'Petroleum treated in refineries': This covers total quantities of crude oil, and intermediate products received for treatment in refineries (gross input). In order to avoid all duplication, returned products from the petrochemical industry for retreatment are not taken into account.
- 'Imports from third-party countries': Includes all quantities of crude oil and semis imported from third party countries into the national territory, in particular destined for treatment on behalf of foreign countries, imported on a temporary basis, deposited in uncleared bonded warehouses, placed in special warehouses on behalf of foreign countries.

Quantities in transit through the national territory (e.g. by pipeline) are excluded.

The data are generally based on direct declarations submitted by importers; they may therefore differ from data supplied by the customs services and published in the Foreign Trade Statistics.

The break-down of imports by country is given by country of origin, and not by vendor country or the country effecting delivery.

PETROLEUM PRODUCTS

- 'Production': Represents the refinery production of all petroleum products for energetical and non-energetical use, with the exception of own consumption and refinery losses. Products returned from the petrochemical industry are counted without duplication. For the definitions of petroleum products see 'Energy Statistics' supplement - Bulletin 3/1976.
- 'Imports and Exports': Are defined in identical fashion to 'crude imports'.
- 'Bunkers': Concerns the supply of bunkers for sea-going ships of all flags, and includes quantities taken from amounts deposited in uncleared bonded warehouses and in special warehouses. Excluded are supplies for the needs of international air-traffic.
- 'Inland deliveries': Represents total quantities delivered inland for transformations and for final consumption, for both energetical and non-energetical uses.

GAS

All data is expressed in Terajoules (TJ) on the basis of Gross Calorific Value (GCV) relevant to each type of gas.

- 'Production': Quantities indicated are net, that is after deduction of blow offs, flares and for natural gas production trials and amounts re-injected into the deposits. Producers own consumption is, however, included. Natural gas-production includes associated and non-associated natural gas and where applicable mine and sewage gas.
Coke oven gas-production covers gas collected in colliery coking plants, iron and steel industry coke ovens and independent coking plants.
Blast furnace gas-production covers the quantities of gas collected from the transformation of coke in blast furnaces.
Works gas-production covers the quantities of gas produced by undertakings whose main objective is the production and distribution of derived gas. Also included are the quantities of natural gas, LPG and refinery gas treated or mixed.
The United Kingdom and Ireland monthly production data refer to periods of 4 or 5 weeks (4 weeks for the first two months of each quarter, 5 for the last month).
- 'Supplies and Imports': Quantities in transit (i.e. by pipeline) through the national territory are excluded.
- 'Gross inland consumption': Represents the quantities necessary to cover total internal requirements; the figures result from the summation of indigenous production plus imports minus exports, plus the variations of stocks at the producers and importers.

. NOTES EXPLICATIVES

Dans quelques pays, les données des séries pétrole brut et produits pétroliers ne sont disponibles qu'au niveau trimestriel. Dans ce cas, les données condensées sous une forme trimestrielle, ont été indiquées au dernier mois de chaque trimestre, pour les pays concernés et pour EUR-9.

PETROLE BRUT

- "Production" : Les données concernant la production de pétrole brut excluent l'essence naturelle et les autres condensats obtenus lors de la production, de l'épuration et de la stabilisation du gaz naturel, sauf dans les cas où ces produits subissent une transformation dans les raffineries.
- "Pétrole brut traité en raffineries" : Il s'agit des quantités totales de pétrole brut, y compris les produits intermédiaires, entrées en traitement dans les raffineries (mise en oeuvre brute). Pour éviter tout double emploi, les restitutions de la pétrochimie pour retraitement dans les raffineries ne sont pas pris en compte.
- "Importations en provenance des pays tiers" : Englobent toutes les quantités de pétrole brut et semi-brut importées dans le territoire national en provenance des pays tiers, y compris le traitement à façon pour compte étranger, l'importation à titre temporaire, la mise en entrepôt hors douane, la mise en entrepôts spéciaux pour compte étranger. Ne sont cependant pas comprises les quantités qui traversent le territoire national en transit (par exemple par oléoducs).

Les données sont en général basées sur les déclarations des importateurs et peuvent de ce fait différer des données douanières, publiées dans les statistiques du commerce extérieur.

La ventilation des importations par pays suit la notion d'origine et non pas celle de provenance ou de consignment.

PRODUITS PETROLIERS

- "Production" : Correspond à la production en raffineries de tous les produits pétroliers à usage énergétique et non-énergétique, à l'exclusion de la consommation propre et des pertes en raffineries. Les restitutions de la pétrochimie sont comptées sans double emploi. Pour la définition des produits pétroliers, voir le document ad hoc paru en supplément au bulletin 3/1976 "Statistiques de l'énergie".
- "Importations et exportations" : Définies par analogie aux importations de brut.
- "Soutes" : Concerne l'approvisionnement des navires de mer, quel que soit leur pavillon, y compris les quantités prélevées dans les entrepôts hors douane et dans les entrepôts spéciaux. Sont exclues les fournitures pour les besoins du trafic aérien international.
- "Livraisons intérieures" : Correspondent au total des quantités livrées dans le pays pour transformation ou pour consommation finale énergétique ou non-énergétique.

GAZ

Les données sont exprimées en Térajoules (TJ) sur la base du pouvoir calorifique supérieur (PCS) propre à chaque type de gaz.

- "Production" : Les quantités indiquées sont nettes des lâchers, brûlés à la torche et pour le gaz naturel des essais de production et des réinjections dans le gisement. La consommation propre des producteurs est cependant incluse.

La production de gaz naturel couvre le gaz naturel associé et non-associé et, le cas échéant, le grisou et les gaz d'égouts.

La production de gaz de cokeries couvre les gaz recueillis dans les cokeries minières, sidérurgiques et indépendantes.

La production de gaz de hauts fourneaux couvre les quantités de gaz recueillies lors de la transformation du coke dans les hauts fourneaux.

La production de gaz d'usines englobe les gaz produits par les entreprises qui ont pour objet principal la production et la distribution de gaz dérivés. Sont aussi comprises les quantités de gaz naturel GPL et gaz de raffineries traitées ou mélangées.

Les données de production mensuelle du Royaume-Uni et de l'Irlande concernent des périodes de 4 ou 5 semaines (4 semaines pour les deux premiers mois de chaque trimestre et 5 pour le dernier mois).

- "Réceptions et importations" : Les quantités qui traversent le territoire national en transit (par ex. par gazoduc) sont exclues.
- "Consommation intérieure brute" : Représente les quantités nécessaires pour couvrir la totalité des besoins intérieurs; les chiffres résultent de la somme de la production indigène, plus les importations, moins les exportations, plus les variations de stocks chez les producteurs et les importateurs.

ANLAGE 1

ANNEX 1

ANNEXE 1

KRAFTSTOFFPREISE

(in nat. Wahrung/100 l)

PRICE OF MOTOR FUELS

(in national currencies/100 l)

PRIX DES CARBURANTS

(en monnaie nationale/100 l)

	BR Deutschland	France (Paris)	Italia	Nederland (Prijszone)	Belgique Belgie	Luxembourg	United Kingdom (inner zone)	Ireland	Danmark
	DM	FF	LIT	HFL	BFR	LFR	UKL	IRL	DKR

TANKSTELLENPREISE

NORMALBENZIN

PRICE AT THE PUMP

2 STAR (Regular)

PRIX A LA POMPE

ESSENCE NORMALE

15 JAN 1980	103.3	306	64 000	131.4	2 100	1 624	25.97	26.33	388
15 JUN 1980	115.4	324	68 500	145.8	2 210	1 810	29.27	33.82	461
15 JAN 1981	123.2	344	81 500	152.6	2 490	1 882	28.60	35.32	476
15 JUN 1981	141.5	371	86 500	163.4	2 615	2 000	33.19	41.43	551
15 JAN 1982	133.4	409	96 000	165.2	2 790	2 270	34.29	49.15	543

SUPERBENZIN

4 STAR (Premium)

ESSENCE SUPER

15 JAN 1980	107.8	327	65 500	134.8	2 140	1 664	26.38	26.82	393
15 JUN 1980	120.4	345	70 000	149.6	2 260	1 852	29.73	34.32	467
15 JAN 1981	128.3	365	85 000	156.0	2 580	1 950	29.05	35.83	482
15 JUN 1981	146.5	392	90 000	168.8	2 680	2 060	33.68	41.94	559
15 JAN 1982	138.6	432	99 500	170.8	2 880	2 350	35.02	49.68	551

DIESELKRAFTSTOFF

DERV

GASOIL ROUTIER

15 JAN 1980	107.5	222	29 000	88.5	1 412	1 048	27.79	20.83	240
15 JUN 1980	116.7	243	32 700	99.4	1 472	1 218	30.32	28.15	268
15 JAN 1981	119.0	263	35 000	104.0	1 801	1 304	30.71	29.68	289
15 JUN 1981	128.4	290	40 000	110.8	1 829	1 348	35.25	36.02	342
15 JAN 1982	131.9	315	45 600	119.6	2 210	1 718	34.89	40.78	361

STEUERN (1)

TOTAL TAX (2)

TAXES TOTALES (3)

NORMALBENZIN

2 STAR (Regular)

ESSENCE NORMALE

15 JAN 1980	55.9	182.57	41 495	73.27	1 136	773	11.49	11.94	247.3
15 JUN 1980	57.3	185.26	41 977	75.47	1 151	782	13.82	16.61	259.6
15 JAN 1981	58.2	188.28	52 185	77.99	1 338	786	13.73	16.75	277.9
15 JUN 1981	67.3	192.32	52 948	79.64	1 363	791	18.15	20.29	291.4
15 JAN 1982	66.3	216.79	60 802	82.97	1 498	1 052	18.29	23.73	291.3

SUPERBENZIN

4 STAR (Premium)

ESSENCE SUPER

15 JAN 1980	56.4	194.57	41 656	73.79	1 141	775	11.54	11.99	248.2
15 JUN 1980	57.8	197.26	42 138	76.05	1 158	784	13.88	16.66	260.6
15 JAN 1981	58.8	200.31	52 719	78.51	1 356	789	13.79	16.80	278.9
15 JUN 1981	67.9	204.35	53 482	80.6	1 376	794	18.21	20.34	292.8
15 JAN 1982	66.9	230.30	61 738	83.82	1 516	1 060	18.39	23.80	292.2

DIESELKRAFTSTOFF

DERV

GASOIL ROUTIER

15 JAN 1980	54.1	109.6	6 067	32.14	475	250	12.83	5.79	(4) 70.4
15 JUN 1980	55.1	112.8	6 521	33.80	483	258	13.95	10.45	75.1
15 JAN 1981	55.4	115.8	6 195	35.00	705	262	14.01	10.59	88.1
15 JUN 1981	59.0	119.8	6 847	36.01	710	264	18.42	14.15	100.1
15 JAN 1982	59.3	134.0	9 792	37.39	867	436	16.46	16.98	106.1

(1) Einschl. Steuermarke (1%), I.F.P. und "Fonds de soutien"abgaben

(2) Einschl. Luftverschmutzungsabgabe

(3) Einschl. Lagersteuer

(4) 30 DKR Sondersteuer ruckzahlbar, wenn MwSt. abzugsfahig

(1) Including customs stamp (1%), I.F.P. and "Fonds de soutien"levies

(2) Air pollution levy included

(3) Storage tax included

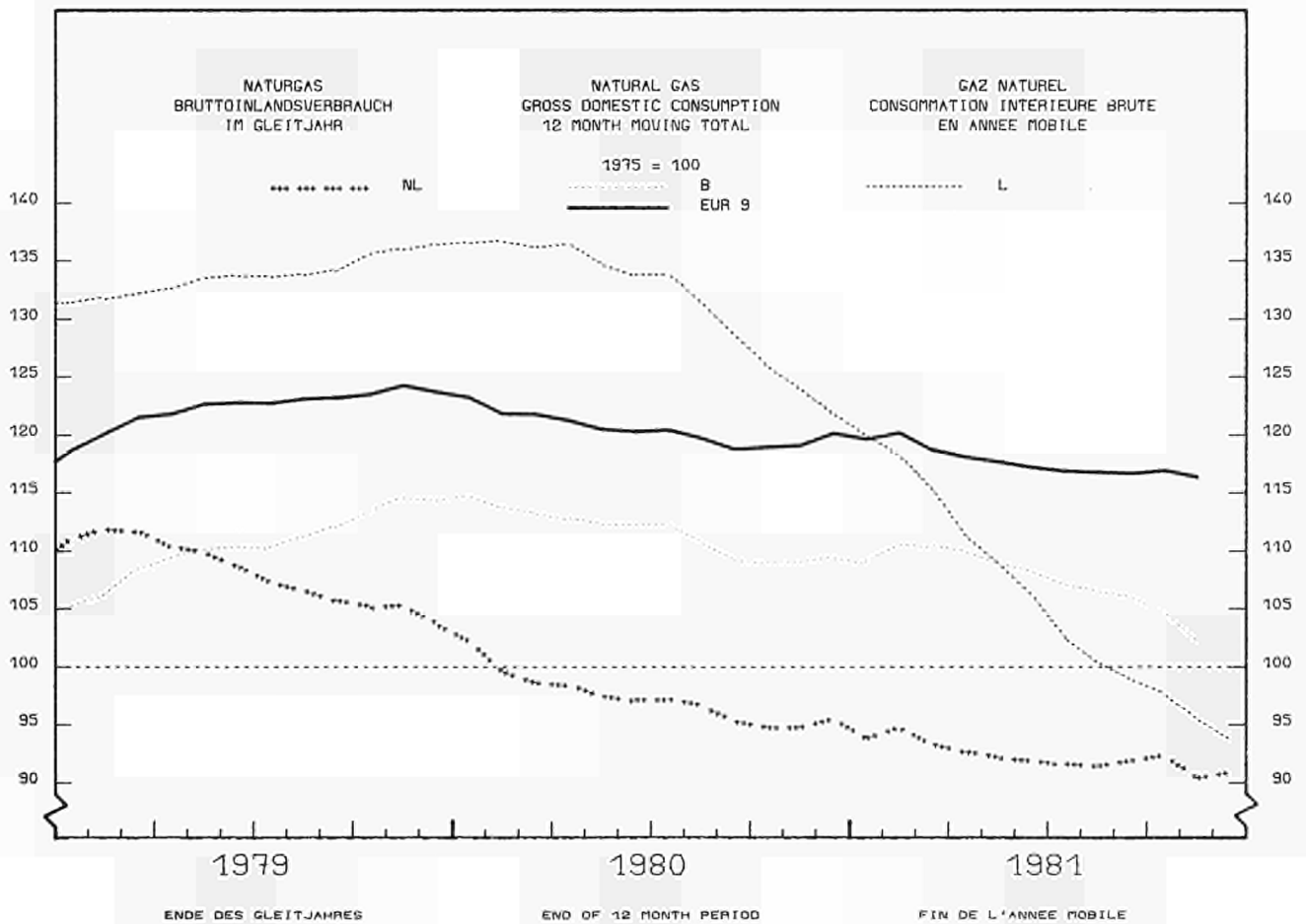
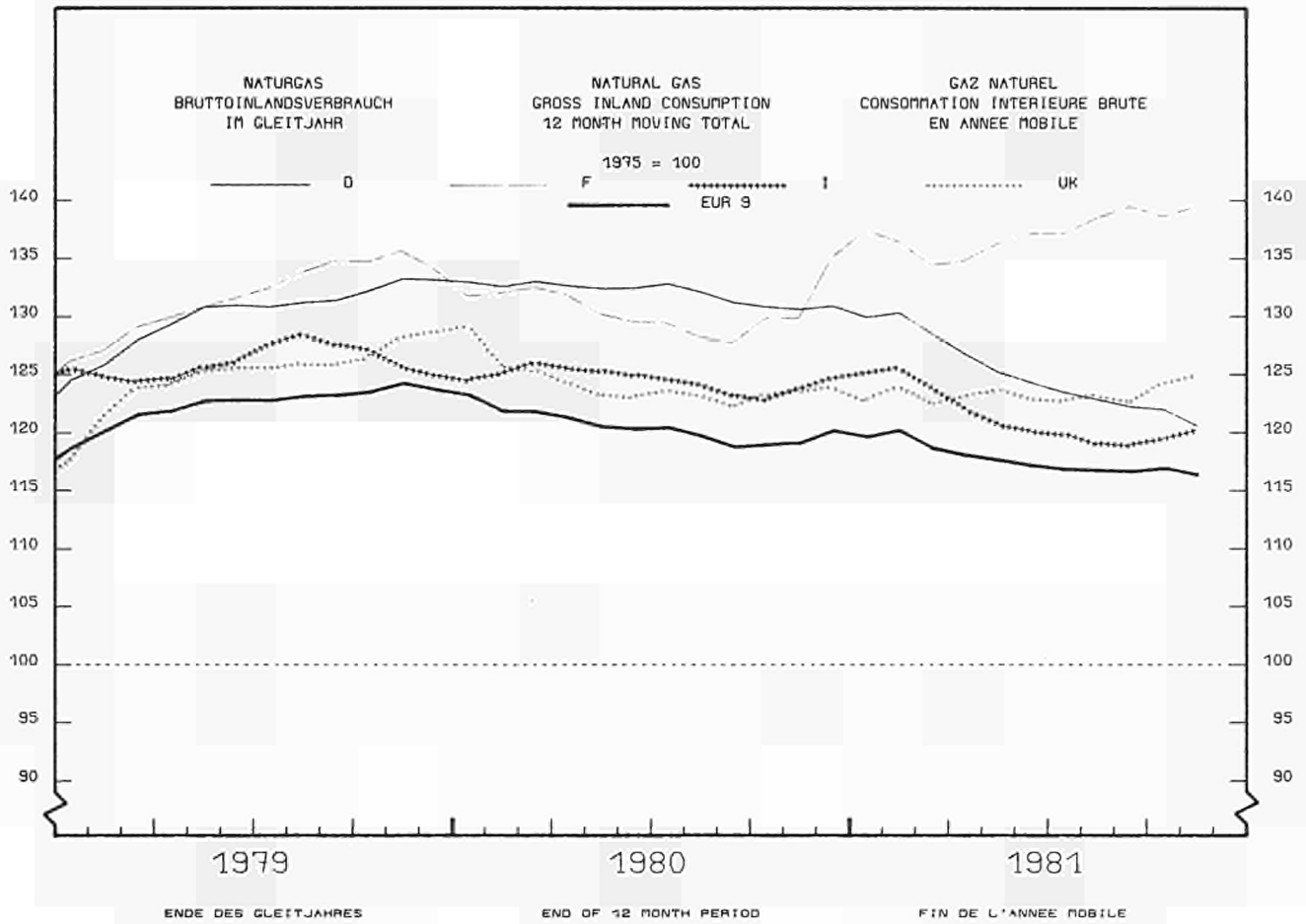
(4) Special tax of 30 DKR reimbursed if VAT is deductible

(1) Y compris timbre douanier (1%), redevances Fonds de soutien et I.F.P.

(2) Taxe de pollution atmospherique comprise

(3) Taxe de stockage comprise

(4) Taxe speciale de 30 DKR remboursable si la T.V.A. est deductible



ANLAGE 2

NATURGAS
Vorläufige Bilanz 1981

1000 Terajoule (Ho)

ANNEX 2

NATURAL GAS
Provisional balance sheet 1981

1000 Terajoule (GCV)

ANNEXE 2

GAZ NATUREL
Bilan provisoire 1981

1000 Térarajoules (PCS)

25

		EUR 10	BR Deutsch- land	France	Italia	Neder- land	Belgique België	Luxembourg	United Kingdom	Ireland	
1. Production	1980	6 008,7	662,9	294,2	477,3	3 101,6	1,5	-	1 436,9	34,3	1980 1. Production
	1981	5 764,9	680,0	276,7	537,6	2 833,8	1,5	-	1 383,1	52,2	1981
2. Supplies from the Netherlands	1980	1 827,5	795,7	432,7	251,3	-	328,1	19,7	-	-	1980 2. Recept. en prov. des Pays-Bas
Supplies from FR Germany	1981	1 605,6	665,0	377,9	249,0	-	298,6	15,1	-	-	1981 Recept. en prov. RF Allemagne
3. Imports from third-party countries	1980	1 971,7	719,8	318,6	296,0	133,1	85,5	-	418,7	-	1980 3. Importations en prov. des pays tiers
	1981	2 092,2	728,0	429,3	282,9	117,8	86,0	-	448,2	-	1981
of which : Norway	1980	1 042,7	340,6	97,1	-	133,1	85,5	-	386,4	-	1980 soit: Norvège
	1981	1 052,8	313,0	105,8	-	117,8	86,0	-	430,2	-	1981
USSR	1980	762,2	379,2	138,4	244,6	-	-	-	-	-	1980 URSS
	1981	860,3	415,0	162,4	282,9	-	-	-	-	-	1981
Algeria	1980	114,8	-	82,5	-	-	-	-	32,3	-	1980 Algérie
	1981	179,1	-	161,1	-	-	-	-	18,0	-	1981
Libya	1980	51,4	-	-	51,4	-	-	-	-	-	1980 Libye
	1981	-	-	-	-	-	-	-	-	-	1981
Other countries	1980	0,6	-	0,6	-	-	-	-	-	-	1980 Autres pays
	1981	0,0	-	0,0	-	-	-	-	-	-	1981
4. Deliveries to EUR-10	1980	1 912,6	92,9	-	-	1 819,7	-	-	-	-	1980 4. Livraisons à EUR-10
Exports to third-party countries	1981	1 713,3	107,5	-	-	1 605,8	-	-	-	-	1981 Exportations vers les pays tiers
5. Stock change (*)	1980	- 21,4	- 11,2	- 42,1	+ 32,6	+ 0,0	- 0,7	-	-	-	1980 5. Variations des stocks (*)
	1981	- 140,7	- 21,1	- 81,0	- 36,0	- 0,4	- 2,2	-	-	-	1981
Gross inland consumption	1980	7 873,9	2 074,3	1 003,4	1 057,2	1 415,0	414,4	19,7	1 855,6	34,3	1980 Consommation intérieure brute
(1 + 2 + 3 - 4 + 5)	1981	7 608,7	1 944,4	1 002,9	1 033,5	1 345,4	383,9	15,1	1 831,3	52,2	1981 (1 + 2 + 3 - 4 + 5)
	1981/80	- 3,4%	- 6,3%	- 0,0%	- 2,2%	- 4,9%	- 7,4%	- 23,4%	- 1,3%	+52,2%	

(*) (+) Decrease of Stocks; (-) increase of stocks

(*) (+) Reprises aux stocks; (-) mises aux stocks

PRESS NOTICE AND PUBLICATIONS

'ENERGY STATISTICS'

Edition 1982

MONTHLY STATISTICS

A – Publications (d/e/f)

- Monthly bulletin Coal
- Monthly bulletin Hydrocarbons
- Monthly bulletin Electrical energy

B – Press notices (d/e/f)

- Energy supply aspects of the nuclear power stations (restricted diffusion)

ANNUAL STATISTICS

A – Statistical telegrams (d/e/f)

- * – Coal industry activity
- Oil market activity
- Natural gas supply economics
- * – Electricity supply economics
- Energy economy

B – Publications

- Operations of nuclear power stations (e/f)
- Energy statistics yearbook (d/e/f/i)
- Useful energy balance—sheets 1980 (e/f)
- Analysis of energy input—output tables 1975 and 1980 (e/f)

C – Internal documents

- Gas prices 1980 – 1982 (e/f)
- Electrical energy prices 1980 – 1982 (e/f)

NOTE :

- 1) Non periodical publications – edition 1981
 - The energy balance—sheets based on the input—output tables (1975) (e + f)
 - * – Electrical energy prices 1978 – 1980 (e/f)
 - Energy prices indices 1960 – 1980 (e/f)
- 2) Publication dates are given in the quarterly publication 'Eurostat news'

* published and available

NOTES ET PUBLICATIONS

" STATISTIQUES DE L'ENERGIE "

Edition 1982

STATISTIQUES MENSUELLES

A – Publications (d/e/f)

- Bulletin mensuel Charbon
- Bulletin mensuel Hydrocarbures
- Bulletin mensuel Energie électrique

B – Note rapide (d/e/f)

- Exploitation des centrales nucléaires (diffusion restreinte)

STATISTIQUES ANNUELLES

A – Télégrammes statistiques (d/e/f)

- * – L'activité charbonnière
- L'activité pétrolière
- L'économie du gaz naturel
- * – L'économie électrique
- L'économie de l'énergie

B – Publications

- Exploitation des centrales nucléaires (e/f)
- Annuaire des statistiques de l'énergie (d, e, f, i)
- Bilans de l'énergie utile 1980 (e/f)
- Analyse des tableaux entrées—sorties de l'énergie 1975 et 1980 (e/f)

C – Documents internes

- Prix du gaz 1980 – 1982 (e/f)
- Prix de l'énergie électrique 1980 – 1982 (e/f)

NOTA :

- 1) Publications non—périodiques – édition 1981
 - Les bilans d'énergie d'après les tableaux entrées—sorties (1975) (e + f)
 - * – Prix de l'énergie électrique 1978 – 1980 (e, f)
 - Indices de prix de l'énergie 1960 – 1980 (e, f)
- 2) Le calendrier des publications est indiqué trimestriellement dans "Informations de l'Eurostat"

* parues et disponibles

**Salgs- og abonnementskontorer · Vertriebsbüros · Γραφεία πωλήσεως ·
Sales Offices · Bureaux de vente · Uffici di vendita · Verkoopkantoren**

Belgique — België

Moniteur belge — Belgisch Staatsblad
Rue de Louvain 40-42 — Leuvensestraat 40-42
1000 Bruxelles — 1000 Brussel
Tél. 512 00 26

Sous-dépôts — Agentschappen :

Librairie européenne — Europese Boekhandel
Rue de la Loi 244 — Wetstraat 244
1040 Bruxelles — 1040 Brussel

CREDOC

Rue de la Montagne 34 - Bte 11
Bergstraat 34 - Bus 11
1000 Bruxelles — 1000 Brussel

Danmark

Schultz Forlag

Møntergade 11
1116 København K
Tlf. (01) 12 11 95

Underagentur :

Europa Bøger
Gammel Torv 6 — Postbox 137
1004 København K
Tlf. (01) 15 62 73

BR Deutschland

Verlag Bundesanzeiger

Breite Straße — Postfach 10 80 06
5000 Köln 1
Tel. (0221) 20 29-0
(Fernschreiber : Anzeiger Bonn 8 882 595)

Greece

G.C. Eletheroudakis S.A.

International bookstore
4 Nikis street
Athens (126)
Telex 219410 elef gr

Sub-agent for Northern Greece :

Molho's Bookstore
10 Tsimiski Street
Thessaloniki
Tel. 275 271
Telex 412885 limo

France

*Service de vente en France des publications des
Communautés européennes*

Journal officiel

26, rue Desaix
75732 Paris Cedex 15
Tél. (1) 578 61 39

« Service de documentation »

D.E.P.P. — Maison de l'Europe
37, rue des Francs-Bourgeois
75004 Paris
Tél. 887 96 50

Ireland

Government Publications

Sales Office
G.P.O. Arcade
Dublin 1

or by post

Stationery Office

Dublin 4
Tel. 78 96 44

Italia

Libreria dello Stato

Piazza G. Verdi, 10
00198 Roma — Tel. (6) 8508
Telex 62008

Nederland

Staatsdrukkerij- en uitgeverijbedrijf

Christoffel Plantijnstraat
Postbus 20014
2500EA 's-Gravenhage
Tel. (070) 78 99 11

United Kingdom

H.M. Stationery Office

P.O. Box 569
London SE1 9NH
Tel. (01) 928 69 77. ext. 365

España

Librería Mundi-Prensa

Castelló 37
Madrid 1
Tel. 275 46 55

Portugal

Livraria Bertrand, s.a.r.l.

Rua João de Deus — Venda Nova
Amadora
Tél. 97 45 71
Télex 12 709 — litran — p.

Schweiz - Suisse - Svizzera

Librairie Payot

6, rue Grenus
1211 Genève
Tél. 31 89 50

Sverige

Librairie C.E. Fritzes

Regeringsgatan 12
Box 16356
103 27 Stockho'm
Tél. 08-23 89 00

United States of America

European Community Information Service

2100 M Street, N.W.
Suite 707
Washington, D.C. 20 037
Tel. (202) 862 95 00

Grand-Duché de Luxembourg

**

Andre lande · Andere Länder · Άλλες χώρες · Other countries · Autres pays · Altri paesi · Andere landen

Kontoret for De europæiske Fællesskabers officielle Publikationer · Amt für amtliche Veröffentlichungen der Europäischen Gemeinschaften ·
Υπηρεσία Έπίσημων Έκδόσεων των Ευρωπαϊκών Κοινοτήτων · Office for Official Publications of the European Communities ·
Office des publications officielles des Communautés européennes · Ufficio delle pubblicazioni ufficiali delle Comunità europee ·
Bureau voor officiële publikaties der Europese Gemeenschappen

L-2985 Luxembourg - 5, rue du Commerce - Tél. 49 00 81

Öffentliche Preise in Luxemburg (ohne MwSt.) Price (excluding VAT) in Luxembourg
 Prix publics au Luxembourg (TVA exclue)

	ECU	BFR	DM	FF	IRL	UKL	USD
Einzelpreis • Single copy • Prix par numéro	1,85	75	4,50	11,25	1,25	1,10	2
Abonnement • Subscription	17,68	720	43	108	12	10,50	20,50
Kohle + Kohlenwasserstoffe + Elektrizität Coal + Hydrocarbons + Electric energy Charbon + Hydrocarbures + Energie électricité	33,15	1350	81	202	22,50	19,60	38,50

