



KOHLENWASSERSTOFFE
HYDROCARBONS
HYDROCARBURES

Monatsbulletin
Monthly bulletin
Bulletin mensuel

ANLAGE : **NATURGASBILANZEN 1975 – 1980**
einschliesslich Gliederung im Verbrauchsbereich "Industrie"

IN ANNEX : **NATURAL GAS BALANCE SHEETS 1975 – 1980**
including breakdown of industrial consumption by branch

EN ANNEXE : **BILANS GAZ NATUREL 1975 – 1980**
avec ventilation de la consommation industrielle par branche



**STATISTISCHES AMT DER EUROPÄISCHEN GEMEINSCHAFTEN
STATISTICAL OFFICE OF THE EUROPEAN COMMUNITIES
OFFICE STATISTIQUE DES COMMUNAUTÉS EUROPÉENNES**

L-2920 Luxembourg – Tél. 43011 Télex: Comeur Lu 3423
B-1049 Bruxelles, Bâtiment Berlaymont, Rue de la Loi 200 (Bureau de liaison) – Tél. 235 11 11

Hinweis

1. Das Statistische Amt veröffentlicht drei gesonderte Monatsbulletins für die Energiebereiche:
Kohle – Kohlenwasserstoffe – Elektrizität

Jedes dieser Bulletins enthält:

- einen unveränderlichen Teil mit den auf den neuesten Stand gebrachten monatlichen Hauptreihen
- einen veränderlichen Teil über wichtige Aspekte der neuesten Entwicklung, der in der Anlage auch die vorläufigen Angaben der jährlichen Bilanzen enthält, sobald sie verfügbar sind

2. Der Leser findet auf Seite 19 die Erläuterungen zu den monatlichen Tabellen

3. Zuständig für alle Informationen über die Kohlenwasserstoffe:

D. WRIGHT – Tel. 4 30 11, App. 32 54

Note

1. The Statistical Office publishes three series of monthly energy bulletins :
Coal – Hydrocarbons – Electrical energy

Each of these bulletins consists of:

- a permanent section giving updated principal monthly statistical series
- a variable section on important aspects of the latest developments, which contains in annexe data on the annual balance-sheet (which may be definitive or provisional) as such information becomes available

2. The reader will find on page 20 the explanatory notes for the monthly tables

3. For any information dealing with hydrocarbons, please contact:

D. WRIGHT – Tel. 4 30 11, ext. 32 54

Avertissement

1. L'Office Statistique publie trois séries de bulletins mensuels sur l'énergie, à savoir :
Charbon – Hydrocarbures – Energie électrique

Chacun de ces bulletins est constitué :

- d'une partie fixe fournissant la mise à jour des principales séries statistiques mensuelles
- d'une partie variable relatant les aspects importants des dernières évolutions et présentant en annexe les données, même provisoires, des bilans annuels au fur et à mesure de leur disponibilité.

2. Le lecteur trouvera en page 21 les notes explicatives relatives aux tableaux mensuels.

3. Pour toute information concernant les statistiques des hydrocarbures, s'adresser à:

D. WRIGHT – Tél. 4 30 11, poste 32 54

Luxembourg: Office des publications officielles des Communautés européennes, 1982

Inhaltswiedergabe nur mit Quellennachweis gestattet
Reproduction is subject to acknowledgement of the source
Reproduction subordonnée à l'indication de la source

Printed in the FR of Germany

	EUR - 10	EUR - 9	B.R. DEUTSCHLAND	FRANCE	ITALIA	NEDERLAND	BELGIQUE BELGIE	LUXEMBOURG	UNITED KINGDOM	IRELAND	DANMARK	ELLAS
ROHÖL UND FEEDSTOCKS												
CRUDE OIL AND FEEDSTOCKS												
PETROLE BRUT ET FEEDSTOCKS												
1000 T												
FOERDERUNG												
PRODUCTION												
PRODUCTION												
1980	88146	88146	4613	1415	1825	1568	-	-	78427	-	298	-
1981	99684	99488	4442	1712	1480	1606	-	-	89490	-	758	196
1980 DEC	7884	7884	383	131	212	133	-	-	7004	-	21	-
1981 JAN	8129	8129	375	135	164	131	-	-	7291	-	33	-
FEB	8287	8287	343	126	144	148	-	-	7501	-	25	-
MAR	8255	8255	376	144	162	130	-	-	7414	-	29	-
APR	8467	8467	356	139	117	127	-	-	7711	-	17	-
MAI	7645	7645	370	140	105	142	-	-	6842	-	46	-
JUN	7700	7700	369	144	99	128	-	-	6874	-	86	-
JUL	8013	8013	382	148	98	128	-	-	7169	-	88	-
AUG	8875	8848	376	149	97	129	-	-	7999	-	98	27
SEP	8128	8103	376	136	118	123	-	-	7262	-	88	25
OCT	8490	8462	385	144	124	134	-	-	7585	-	90	28
NOV	8956	8920	360	133	142	133	-	-	8090	-	62	36
DEC	8724	8644	373	139	138	153	-	-	7745	-	96	80
1982 JAN	9219	9113	367	136	114	147	-	-	8265	-	84	106
FEB	7957	7873	336	125	128	139	-	-	7087	-	58	84
81 JAN-FEB	16416	16416	718	261	308	279	-	-	14792	-	58	-
82 JAN-FEB	17176	16986	703	261	242	286	-	-	15352	-	142	190
1982/81 %	4,6	3,5	-2,1	-	-21,4	2,5	-	-	3,8	-	144,8	-
GESAMTEINFUHREN												
TOTAL IMPORTS												
IMPORTATIONS TOTALES												
1980	463008	445302	99619	113557	93263	49914	33473	-	46715	2043	6718	17706
1981	393309	374814	82469	91370	90392	38589	28917	-	36855	670	5552	18495
1980 DEC	39423	38111	8643	9865	7454	4696	2966	-	3666	170	651	1312
1981 JAN	34598	33238	7361	8560	7497	3433	2577	-	3058	142	610	1360
FEB	36296	34374	7101	9201	7741	3681	2552	-	3533	160	405	1327
MAR	33573	32226	7117	8164	7758	2919	2480	-	3021	121	646	1342
APR	33252	31457	7066	8148	8031	3096	1668	-	2953	92	403	1795
MAI	31078	29800	6775	7075	7203	3009	2191	-	2929	100	518	1278
JUN	30035	28373	6388	6583	6190	3737	2452	-	2630	54	339	1662
JUL	32871	31027	6486	7053	7829	3395	2743	-	3006	-	515	1844
AUG	31493	30013	7322	6281	7796	2642	2733	-	2800	-	439	1480
SEP	31301	29938	6678	7096	7689	2690	2585	-	2833	-	367	1363
OCT	32036	30922	6247	7500	8166	3012	2418	-	3147	-	432	1114
NOV	31429	30012	7098	6649	7443	3070	2140	-	3294	-	318	1417
DEC	34999	33086	6830	8713	7049	3905	2378	-	3651	-	560	1913
1982 JAN	33206	32413	6490	8458	8102	3442	2393	-	3158	-	370	793
FEB	28817	27103	5493	7162	6736	2838	1687	-	2719	-	468	1714
81 JAN-FEB	70894	67612	14462	17761	15238	7114	5129	-	6591	302	1015	3282
82 JAN-FEB	62023	59516	11983	15620	14838	6280	4080	-	5877	-	838	2507
1982/81 %	-12,5	-12,0	-17,1	-12,1	-2,6	-11,7	-20,5	-	-10,8	-	-17,4	-23,6
ROHÖLEINFUHREN												
IMPORTS OF CRUDE OIL												
IMPORTATIONS DE PETROLE BRUT												
1980	446889	429183	97920	109495	88651	49852	32000	-	43261	1903	6101	17706
1981	377953	359458	79559	90205	84961	38589	27453	-	33072	607	5012	18495
1980 DEC	38097	36785	8398	9802	6944	4696	2847	-	3370	155	573	1312
1981 JAN	33710	32350	7164	8473	7183	3433	2512	-	2880	121	584	1360
FEB	35254	33332	6903	9112	7303	3681	2416	-	3371	155	391	1922
MAR	32368	31021	6836	8081	7444	2919	2276	-	2766	108	591	1347
APR	32238	30443	6784	8127	7593	3096	1568	-	2816	84	375	1795
MAI	29924	28646	6536	7004	6823	3009	2022	-	2676	91	485	1278
JUN	29043	27381	6115	6539	5847	3737	2384	-	2411	48	300	1662
JUL	31573	29729	6154	6994	7457	3395	2418	-	2674	-	441	1844
AUG	30111	28631	7019	6217	7324	2642	2586	-	2443	-	400	1480
SEP	29816	28453	6537	6925	7074	2690	2511	-	2400	-	316	1363
OCT	30347	29233	6051	7330	7519	3012	2268	-	2654	-	399	1114
NOV	29756	28339	6852	6443	6898	3070	2053	-	2766	-	257	1417
DEC	33466	31553	6610	8611	6496	3905	2243	-	3215	-	473	1913
1982 JAN	32214	31421	6490	8270	7762	3442	2311	-	2872	-	274	793
FEB	27875	26161	5493	6867	6562	2838	1611	-	2352	-	438	1714
EINFUHREN VON FEEDSTOCKS												
IMPORTS OF FEEDSTOCKS												
IMPORTATIONS DE FEEDSTOCKS												
1980	16119	16119	1699	4062	4612	62	1473	-	3454	140	617	-
1981	15356	15356	2910	1165	5431	-	1464	-	3783	63	540	-
1980 DEC	1326	1326	245	63	510	-	119	-	296	15	78	-
1981 JAN	888	888	197	87	314	-	65	-	178	21	26	-
FEB	1042	1042	198	89	438	-	136	-	162	5	14	-
MAR	1205	1205	281	83	314	-	204	-	255	13	55	-
APR	1014	1014	282	21	438	-	100	-	137	8	28	-
MAI	1154	1154	239	71	380	-	169	-	253	9	33	-
JUN	992	992	273	44	343	-	68	-	219	6	39	-
JUL	1298	1298	332	59	372	-	129	-	332	-	74	-
AUG	1382	1382	303	64	472	-	147	-	357	-	39	-
SEP	1485	1485	141	171	615	-	74	-	433	-	51	-
OCT	1689	1689	196	170	647	-	150	-	493	-	33	-
NOV	1673	1673	246	206	545	-	87	-	528	-	61	-
DEC	1533	1533	220	102	553	-	135	-	436	-	87	-
1982 JAN	992	992	-	188	340	-	82	-	286	-	96	-
FEB	942	942	-	295	174	-	76	-	367	-	30	-

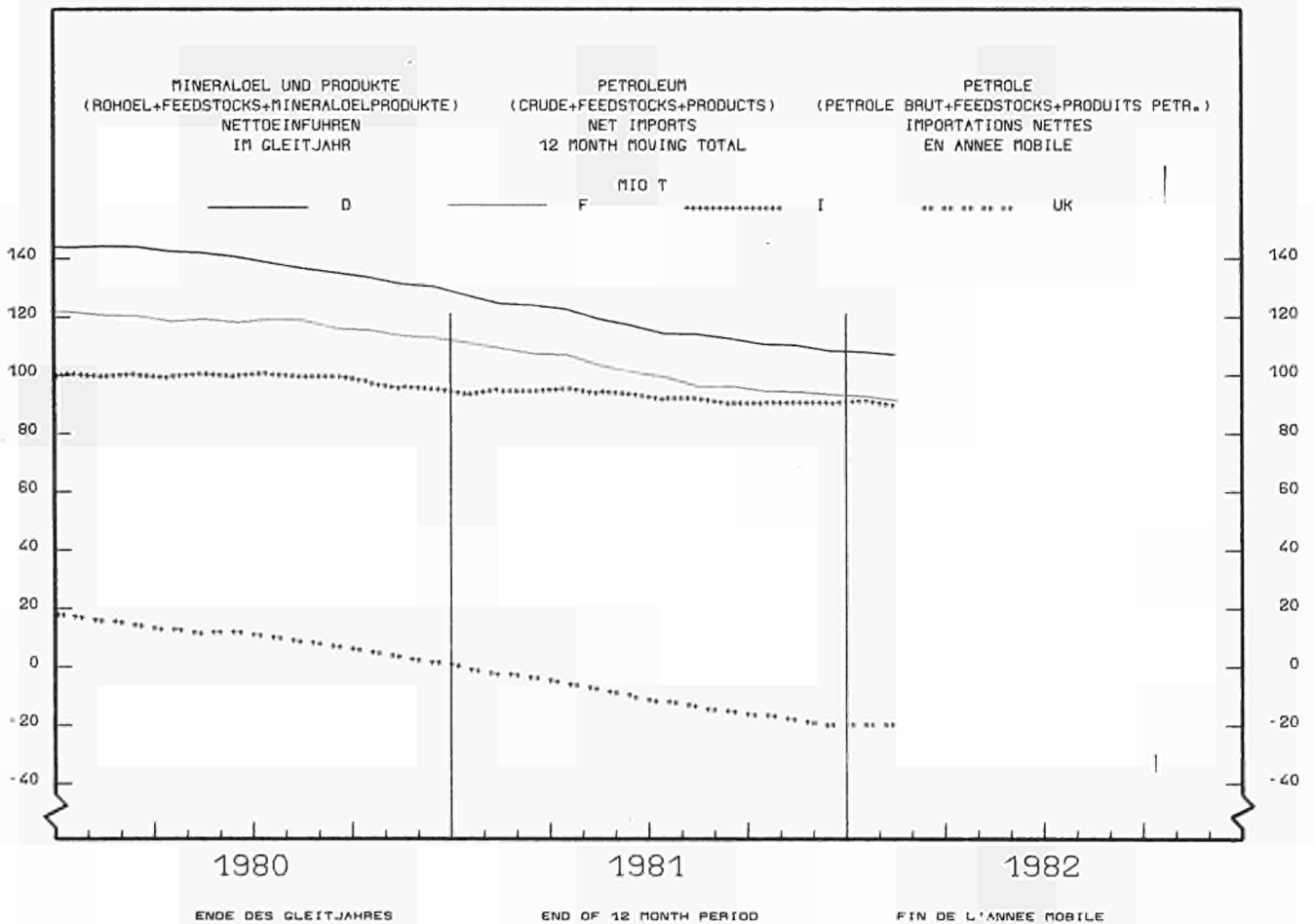
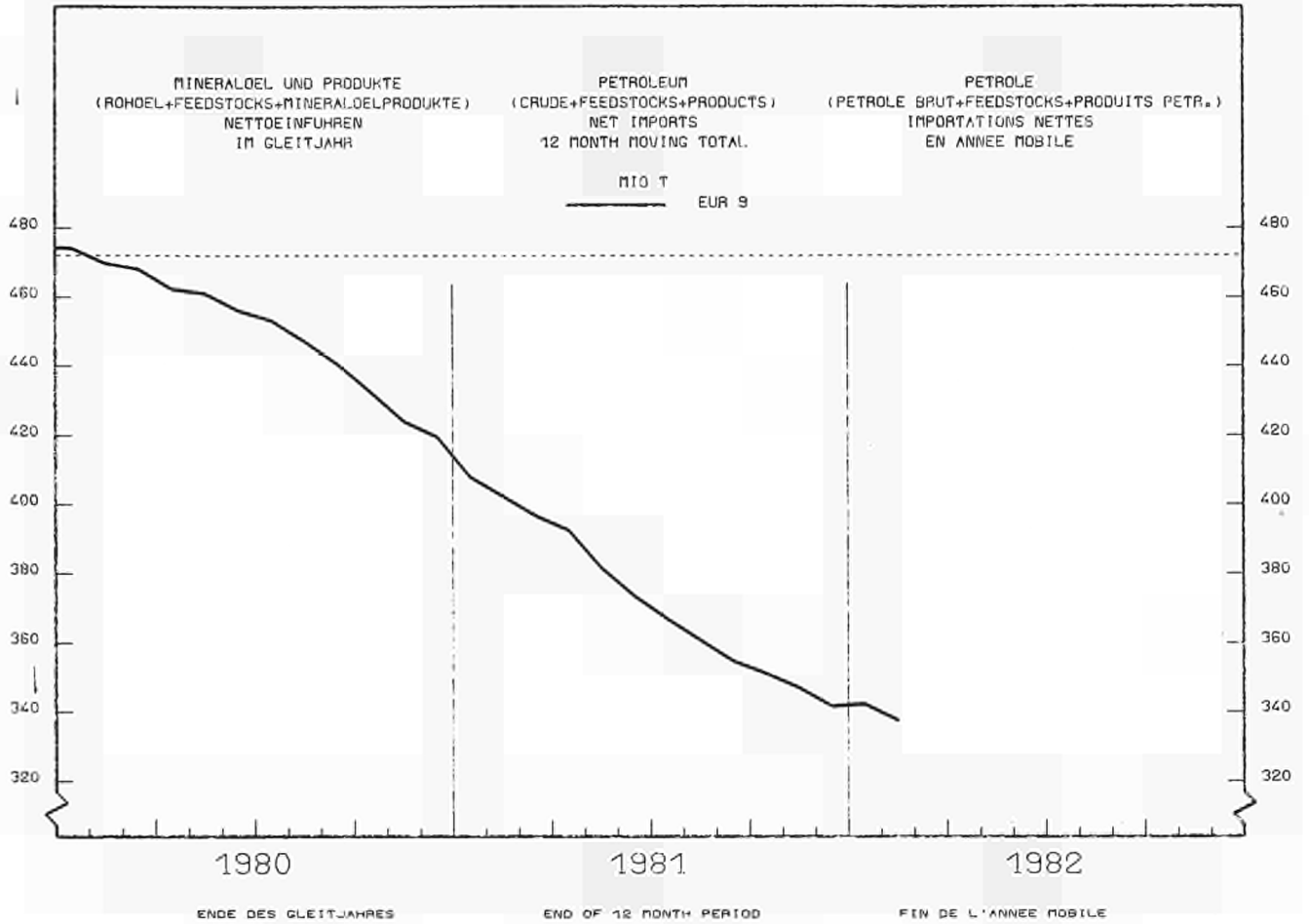
	EUR - 10	EUR - 9	B.R. DEUTSCHLAND	FRANCE	ITALIA	NEDERLAND	BELGIQUE BELGIE	LUXEMBOURG	UNITED KINGDOM	IRELAND	DANMARK	ELLAS
ROHOEL UND FEEDSTOCKS												
CRUDE OIL AND FEEDSTOCKS												
PETROLE BRUT ET FEEDSTOCKS												
1000 T												
BEZUEGE AUS DER GEMEINSCHAFT				SUPPLIES FROM THE COMMUNITY				RECEPTIONS EN PROV. DE LA COMMUNAUTE				
1980	-	-	15563	2871	1039	3872	1985	-	2247	140	2408	69
1981	-	-	17478	2513	1066	4281	2659	-	2315	82	2481	-
1980 DEC	-	-	1230	397	154	407	166	-	175	15	357	69
1981 JAN	-	-	1880	126	108	249	316	-	107	41	278	-
FEB	-	-	1113	349	156	349	403	-	87	5	142	-
MAR	-	-	1173	274	62	204	290	-	194	13	370	-
APR	-	-	1220	250	21	328	137	-	83	8	128	-
MAI	-	-	996	122	61	423	228	-	118	9	356	-
JUN	-	-	1068	37	83	276	130	-	207	6	105	-
JUL	-	-	978	147	91	536	253	-	171	-	71	-
AUG	-	-	1503	597	73	478	200	-	199	-	151	-
SEP	-	-	1716	151	121	155	256	-	323	-	208	-
OCT	-	-	1621	92	165	157	200	-	296	-	166	-
NOV	-	-	1697	314	65	351	154	-	276	-	223	-
DEC	-	-	2518	61	60	775	92	-	254	-	283	-
1982 JAN	-	-	1364	373	48	669	130	-	203	-	166	-
FEB	-	-	1323	601	80	493	179	-	245	-	143	-
BEZUEGE AUS VEREINIGTEM KOENIGREICH				SUPPLIES FROM UNITED KINGDOM				RECEPTIONS EN PROV. DU ROYAUME-UNI				
1980	25805	25736	14809	2834	335	3815	1395	-	-	140	2408	69
1981	27109	27109	16154	2304	44	4145	1962	-	-	82	2418	-
1980 DEC	2561	2492	1148	397	88	407	80	-	-	15	357	69
1981 JAN	2720	2720	1776	126	80	243	258	-	-	41	278	-
FEB	2154	2154	1008	334	-	346	319	-	-	5	142	-
MAR	2059	2059	1045	246	-	201	184	-	-	13	370	-
APR	1902	1902	1070	250	-	328	118	-	-	8	128	-
MAI	1955	1955	905	92	-	420	173	-	-	9	356	-
JUN	1473	1473	988	37	-	273	99	-	-	6	70	-
JUL	1737	1737	844	114	-	498	210	-	-	-	71	-
AUG	2804	2804	1390	597	-	476	190	-	-	-	151	-
SEP	2322	2322	1647	151	-	120	196	-	-	-	208	-
OCT	2059	2059	1524	92	-	155	122	-	-	-	166	-
NOV	2530	2530	1558	314	-	348	87	-	-	-	223	-
DEC	3400	3400	2398	4	-	737	6	-	-	-	255	-
1982 JAN	2621	2621	1329	358	-	666	128	-	-	-	140	-
FEB	2627	2627	1323	571	-	487	103	-	-	-	143	-
81 JAN-FEB	4874	4874	2784	414	44	589	577	-	-	46	420	-
82 JAN-FEB	5248	5248	2652	929	-	1153	231	-	-	-	283	-
1982/81 X	7,7	7,7	- 4,7	124,4	-	95,8	- 60,0	-	-	-	- 32,6	-
EINFUEHREN AUS DRITTEN LAENDERN				IMPORTS FROM THIRD PARTY COUNTRIES				IMPORTATIONS EN PROV. DES PAYS TIERS				
1980	432805	415168	84056	110686	92224	46042	31488	-	44470	1893	4309	17637
1981	360434	341939	64991	88857	89325	34310	26261	-	34536	587	3072	18495
1980 DEC	36452	35209	7413	9468	7300	4288	2800	-	3491	155	294	1243
1981 JAN	31493	30133	5481	8433	7389	3184	2261	-	2952	101	332	1360
FEB	33693	31771	5989	8852	7585	3332	2149	-	3445	155	264	1922
MAR	30992	29645	5943	7890	7696	2715	2190	-	2827	108	276	1347
APR	31075	29280	5846	7898	8010	2767	1531	-	2870	84	274	1795
MAI	28766	27488	5780	6952	7142	2587	1963	-	2810	91	163	1278
JUN	28125	26463	5319	6547	6107	3465	2322	-	2422	48	233	1662
JUL	30625	28781	5508	6906	7738	2859	2490	-	2855	-	445	1844
AUG	28293	26813	5819	5685	7723	2164	2533	-	2600	-	289	1480
SEP	28367	27004	4962	6944	7567	2534	2329	-	2509	-	159	1363
OCT	29337	28223	4626	7409	8001	2854	2218	-	2850	-	265	1114
NOV	28350	26933	5401	6335	7378	2719	1986	-	3019	-	95	1417
DEC	30961	29048	4312	8654	6989	3130	2289	-	3397	-	277	1913
1982 JAN	30250	29457	5126	8086	8054	2772	2263	-	2954	-	202	793
FEB	25755	24041	4170	6561	6656	2346	1508	-	2475	-	325	1714
81 JAN-FEB	65186	61904	11470	17285	14974	6516	4410	-	6397	256	596	3282
82 JAN-FEB	56005	53498	9296	14647	14710	5118	3771	-	5429	-	527	2507
1982/81 X	- 14,1	- 13,6	- 19,0	- 15,3	- 1,8	- 21,5	- 14,5	-	- 15,1	-	- 11,6	- 23,6
EINFUEHREN AUS DER WESTL. HEMISPHAERE				IMPORTS FROM THE WESTERN HEMISPHERE				IMPORT. EN PROV. HEMISPHERE OCCIDENTALE				
1980	11188	11188	1532	2395	3313	682	1185	-	2058	-	23	-
1981	17741	17475	1955	4731	5738	1537	1258	-	2162	-	94	266
1980 DEC	1686	1686	69	305	832	27	329	-	124	-	-	-
1981 JAN	1107	1107	22	534	234	141	74	-	102	-	-	-
FEB	1565	1565	88	602	576	94	92	-	113	-	-	-
MAR	1276	1276	75	262	515	105	164	-	155	-	-	-
APR	1508	1372	125	166	804	19	82	-	176	-	-	136
MAI	2046	2046	257	619	719	102	123	-	226	-	-	-
JUN	1729	1729	220	687	445	167	54	-	83	-	73	-
JUL	1324	1324	288	137	303	70	197	-	329	-	-	-
AUG	1228	1228	159	170	480	-	221	-	177	-	21	-
SEP	1356	1356	185	282	404	196	120	-	169	-	-	-
OCT	1312	1218	123	360	369	125	71	-	170	-	-	94
NOV	1289	1289	226	274	433	105	45	-	206	-	-	-
DEC	1999	1963	183	640	456	413	15	-	256	-	-	36
1982 JAN	738	738	69	193	270	75	72	-	59	-	-	-
FEB	1209	1209	85	205	655	144	51	-	69	-	-	-

		EUR - 10	EUR - 9	B.R. DEUTSCHLAND	FRANCE	ITALIA	NEDERLAND	BELGIQUE BELGIE	LUXEMBOURG	UNITED KINGDOM	IRELAND	DANMARK	ELLAS	
ROHOEL UND FEEDSTOCKS		CRUDE OIL AND FEEDSTOCKS											PETROLE BRUT ET FEEDSTOCKS	
		1000 T												
EINFUHREN AUS DEM NAMEN U. MITTL. OSTEN		IMPORTS FROM THE NEAR AND MIDDLE EAST											IMPORT. EN PROV. PROCHE ET MOYEN-ORIENT	
1980		283553	271660	42177	78879	53410	30723	25054	-	37853	1893	1671	11893	
1981		227171	215307	34660	62166	46866	23408	20611	-	25653	587	1356	11864	
1980	DEC	22288	21243	3308	6598	3744	2548	2013	-	2793	155	84	1045	
1981	JAN	19791	18779	2455	5964	3573	2255	1864	-	2411	101	156	1012	
	FEB	21253	20217	2459	6339	4040	2428	1890	-	2826	155	80	1036	
	MAR	19053	18077	2761	5972	3633	1969	1527	-	2014	108	93	976	
	APR	18742	17735	3099	6161	3467	1503	1016	-	2196	84	209	1007	
	MAI	16316	15697	3032	4347	3335	1117	1390	-	2302	91	83	619	
	JUN	17837	16903	2985	4445	2980	2568	1861	-	1932	48	84	934	
	JUL	20633	19379	2935	4892	4815	2432	1977	-	2213	-	115	1254	
	AUG	18926	17846	3601	4206	4044	1828	1925	-	2051	-	191	1080	
	SEP	18407	17575	3029	4822	4303	1866	1957	-	1568	-	30	832	
	OCT	19109	18415	2865	5142	4590	1818	1810	-	1996	-	194	694	
	NOV	18298	17374	3444	4302	4118	1710	1710	-	2056	-	34	924	
	DEC	18567	17071	1996	5334	3968	1914	1684	-	2088	-	87	1496	
1982	JAN	18601	18024	2373	5146	5096	1877	1559	-	1973	-	-	577	
	FEB	14693	13310	1626	3637	3989	1350	985	-	1505	-	218	1383	
EINFUHREN AUS AFRIKA		IMPORTS FROM AFRICA											IMPORTATIONS EN PROV. D'AFRIQUE	
1980		100759	97973	33988	19606	27493	12373	2479	-	1399	18	617	2786	
1981		77194	73741	23656	13616	24210	7125	2050	-	2673	-	411	3453	
1980	DEC	8857	8798	3333	1755	1909	1291	174	-	336	-	-	59	
1981	JAN	7665	7451	2435	1459	2396	705	164	-	216	-	76	214	
	FEB	7936	7466	2905	1192	2231	764	111	-	93	-	170	470	
	MAR	7647	7588	2608	1324	2655	470	242	-	199	-	90	59	
	APR	7455	7019	2233	972	2456	833	281	-	244	-	-	436	
	MAI	7616	7192	2318	1337	2343	978	201	-	15	-	201	424	
	JUN	5898	5536	1631	953	1775	667	284	-	226	-	-	362	
	JUL	5702	5477	1964	1138	1726	267	141	-	166	-	75	225	
	AUG	5302	5139	1684	797	2067	298	125	-	168	-	-	163	
	SEP	4806	4449	1434	1086	1395	272	118	-	144	-	-	357	
	OCT	4865	4679	1159	764	1866	637	26	-	227	-	-	186	
	NOV	5763	5425	1448	984	1776	803	39	-	375	-	-	338	
	DEC	6432	6213	1834	1506	1524	431	318	-	600	-	-	219	
1982	JAN	7177	7073	1823	1927	1636	654	566	-	467	-	-	104	
	FEB	6033	5857	1677	1569	1302	537	281	-	491	-	-	176	
EINFUHREN AUS OSTEUROPA		IMPORTS FROM EASTERN EUROPE											IMPORT. EN PROV. D'EUROPE ORIENTALE	
1980		22517	21541	3371	7253	7000	525	2300	-	319	-	773	976	
1981		19018	17831	1602	6270	6261	671	1809	-	687	-	531	1187	
1980	DEC	2068	2003	389	638	438	95	284	-	27	-	132	65	
1981	JAN	1241	1241	393	366	267	20	127	-	31	-	37	-	
	FEB	1074	1006	131	473	317	-	54	-	31	-	-	68	
	MAR	1318	1155	168	318	460	-	153	-	18	-	38	163	
	APR	1630	1414	90	456	664	76	91	-	-	-	37	216	
	MAI	1134	1017	56	496	291	63	64	-	-	-	47	117	
	JUN	1145	903	66	327	468	-105	110	-	-	-	37	242	
	JUL	1454	1386	77	543	501	-	165	-	22	-	78	68	
	AUG	1283	1223	108	374	405	38	203	-	57	-	38	60	
	SEP	2155	2095	109	694	855	150	80	-	129	-	78	60	
	OCT	2294	2199	78	847	546	221	299	-	170	-	38	95	
	NOV	2100	2041	151	692	828	53	190	-	127	-	-	59	
	DEC	2193	2154	177	685	659	155	273	-	102	-	103	39	
1982	JAN	1510	1510	161	419	679	37	25	-	-	-	189	-	
	FEB	1538	1500	174	551	394	123	166	-	-	-	92	38	
EINFUHREN AUS ANDEREN DRITTEN LAENDERN		IMPORTS FROM OTHER THIRD PARTY COUNTRIES											IMPORT. EN PROV. D'AUTRES PAYS TIERS	
1980		14806	12824	2988	2553	1008	1739	470	-	2841	-	1225	1982	
1981		19310	17585	3118	2074	6250	1569	533	-	3361	-	680	1725	
1980	DEC	1553	1479	314	172	377	327	-	-	211	-	78	74	
1981	JAN	1689	1555	176	110	919	63	32	-	192	-	63	134	
	FEB	1865	1517	406	246	421	46	2	-	382	-	14	348	
	MAR	1698	1549	331	14	433	171	104	-	441	-	55	149	
	APR	1740	1740	299	143	619	336	61	-	254	-	28	-	
	MAI	1654	1536	117	153	454	327	185	-	267	-	33	118	
	JUN	1516	1392	417	135	439	168	13	-	181	-	39	124	
	JUL	1512	1215	244	196	393	90	10	-	105	-	177	297	
	AUG	1554	1377	267	138	727	-	59	-	147	-	39	177	
	SEP	1643	1529	205	60	610	50	54	-	499	-	51	114	
	OCT	1757	1712	401	296	630	53	12	-	287	-	33	45	
	NOV	900	804	132	83	223	48	2	-	255	-	61	96	
	DEC	1770	1647	122	489	382	217	-	-	351	-	87	123	
1982	JAN	2224	2112	700	401	373	129	41	-	455	-	13	112	
	FEB	2284	2167	608	600	316	192	26	-	410	-	15	117	
EINFUHREN AUS NORWEGEN		IMPORTS FROM NORWAY											IMPORTATIONS EN PROV. DE NORVEGE	
1980		10043	10083	2965	1793	245	1733	421	-	2691	-	235	-	
1981		9978	9978	2795	1934	63	1399	492	-	3155	-	140	-	
1980	DEC	1000	1000	306	172	-	327	-	-	195	-	-	-	
1981	JAN	577	577	149	110	-	63	32	-	186	-	37	-	
	FEB	1054	1054	378	246	-	46	2	-	382	-	-	-	
	MAR	923	923	289	14	-	116	63	-	441	-	-	-	
	APR	940	980	238	143	63	221	61	-	254	-	-	-	
	MAI	1033	1033	101	153	-	327	185	-	267	-	-	-	
	JUN	853	853	400	91	-	168	13	-	181	-	-	-	
	JUL	558	558	229	68	-	90	10	-	58	-	103	-	
	AUG	524	524	200	138	-	-	59	-	127	-	-	-	
	SEP	848	848	205	60	-	50	54	-	479	-	-	-	
	OCT	983	983	381	296	-	53	12	-	241	-	-	-	
	NOV	449	449	112	83	-	48	2	-	204	-	-	-	
	DEC	2599	2599	114	1934	-	217	-1	-	335	-	-	-	
1982	JAN	1220	1220	264	401	-	129	9	-	417	-	-	-	
	FEB	1170	1170	255	411	-	192	-	-	312	-	-	-	

	EUR - 10	EUR - 9	B.R. DEUTSCHLAND	FRANCE	ITALIA	NEDERLAND	IRELIGUE BELGIE	LUXEMBOURG	UNITED KINGDOM	IRELAND	DANMARK	ELLAS
ROHOEL UND FEEDSTOCKS												
CRUDE OIL AND FEEDSTOCKS												
PETROLE BRUT ET FEEDSTOCKS												
1000 T												
EINFUHREN AUS ALGERIEN				IMPORTS FROM ALGERIA				IMPORTATIONS EN PROV.D'ALGERIE				
1980	14447	14429	6375	4289	2299	525	395	-	546	18	-	-
1981	14443	14443	6013	4255	3357	322	163	-	333	-	-	-
1980 DEC	1386	1386	700	283	69	143	-	-	191	-	-	-
1981 JAN	730	730	201	401	128	-	-	-	-	-	-	-
FEB	1326	1326	744	149	381	52	-	-	-	-	-	-
MAR	1657	1657	935	259	412	-	-	-	51	-	-	-
APR	1066	1066	553	377	93	-	-	-	93	-	-	-
MAI	1407	1407	576	444	337	50	-	-	-	-	-	-
JUN	971	971	349	318	138	46	44	-	76	-	-	-
JUL	1138	1138	519	324	250	45	-	-	-	-	-	-
AUG	1302	1302	430	381	491	-	-	-	-	-	-	-
SEP	1247	1247	402	489	342	-	11	-	3	-	-	-
OCT	1467	1467	586	380	324	93	-	-	84	-	-	-
NOV	827	827	258	308	261	-	-	-	-	-	-	-
DEC	1202	1202	455	377	200	36	108	-	26	-	-	-
1982 JAN	1815	1815	451	838	477	-29	46	-	32	-	-	-
FEB	1041	1041	338	476	177	50	-	-	-	-	-	-
EINFUHREN AUS LIBYEN				IMPORTS FROM LIBYA				IMPORTATIONS EN PROV.OE LIBYE				
1980	32764	30180	15092	2005	12210	564	211	-	18	-	80	2566
1981	26967	23792	10461	1460	10529	703	339	-	300	-	-	3175
1980 DEC	2630	2571	1667	271	556	77	-	-	-	-	-	59
1981 JAN	2925	2711	1349	58	1199	105	-	-	-	-	-	214
FEB	2600	2171	1041	67	908	151	4	-	-	-	-	429
MAR	2794	2735	1042	357	1296	-67	107	-	-	-	-	59
APR	2986	2638	961	191	1395	91	-	-	-	-	-	348
MAI	3398	3023	1314	242	1195	180	77	-	15	-	-	375
JUN	2707	2345	829	243	1209	10	54	-	-	-	-	362
JUL	2295	2120	900	171	945	52	52	-	-	-	-	175
AUG	1567	1454	975	-	479	-	-	-	-	-	-	113
SEP	1329	972	555	-	415	-	2	-	-	-	-	357
OCT	905	719	355	-	322	42	-	-	-	-	-	186
NOV	1423	1085	438	40	411	37	-	-	159	-	-	338
DEC	2022	1803	687	90	755	102	43	-	126	-	-	219
1982 JAN	1509	1450	586	191	475	-39	237	-	-	-	-	59
FEB	1683	1683	717	39	667	104	28	-	128	-	-	-
EINFUHREN AUS NIGERIA				IMPORTS FROM NIGERIA				IMPORTATIONS EN PROV.DU NIGERIA				
1980	39082	39082	10964	11065	3471	10765	1714	-	566	-	537	-
1981	19617	19617	5169	5536	2376	5025	996	-	104	-	411	-
1980 DEC	3600	3600	860	902	538	1005	150	-	145	-	-	-
1981 JAN	2431	2431	634	915	109	567	119	-	11	-	76	-
FEB	2782	2782	823	843	289	561	3	-	93	-	170	-
MAR	2244	2244	595	512	444	468	135	-	-	-	90	-
APR	2238	2238	650	453	153	743	239	-	-	-	-	-
MAI	1871	1871	387	430	293	639	122	-	-	-	-	-
JUN	1159	1159	407	132	-	501	119	-	-	-	-	-
JUL	977	977	227	373	75	170	57	-	-	-	75	-
AUG	786	786	114	205	198	198	71	-	-	-	-	-
SEP	989	989	339	245	123	240	42	-	-	-	-	-
OCT	935	935	110	253	307	255	10	-	-	-	-	-
NOV	1477	1477	346	418	196	517	-	-	-	-	-	-
DEC	1726	1726	536	756	189	166	79	-	-	-	-	-
1982 JAN	2270	2270	679	646	79	423	208	-	235	-	-	-
FEB	2353	2353	622	791	314	326	141	-	159	-	-	-
EINFUHREN AUS GABUN				IMPORTS FROM GABON				IMPORTATIONS EN PROV.DU GABON				
1980	2602	2602	792	1404	406	-	-	-	-	-	-	-
1981	1939	1939	340	754	182	363	-	-	300	-	-	-
1980 DEC	176	176	26	39	111	-	-	-	-	-	-	-
1981 JAN	216	216	74	85	-	-	-	-	57	-	-	-
FEB	246	246	113	133	-	-	-	-	-	-	-	-
MAR	92	92	29	63	-	-	-	-	-	-	-	-
APR	100	100	-	-	100	-	-	-	-	-	-	-
MAI	82	82	-	82	-	-	-	-	-	-	-	-
JUN	65	65	-	65	-	-	-	-	-	-	-	-
JUL	78	78	1	77	-	-	-	-	-	-	-	-
AUG	100	100	-	-	-	100	-	-	-	-	-	-
SEP	163	163	-	72	-	-	-	-	91	-	-	-
OCT	239	239	-	-	82	157	-	-	-	-	-	-
NOV	303	303	106	19	-	106	-	-	72	-	-	-
DEC	255	255	17	158	-	-	-	-	80	-	-	-
1982 JAN	126	126	-	-	-	126	-	-	-	-	-	-
FEB	186	186	-	186	-	-	-	-	-	-	-	-
EINFUHREN AUS DEM TRAK				IMPORTS FROM IRAQ				IMPORTATIONS EN PROV.D'IRAK				
1980	46752	44718	2952	23466	11815	651	1660	-	3969	205	-	2034
1981	11611	10283	222	2318	7389	113	36	-	205	-	-	1328
1980 DEC	887	788	14	348	413	-	13	-	-	-	-	99
1981 JAN	580	580	2	174	396	-	8	-	-	-	-	-
FEB	564	269	-	125	142	-	2	-	-	-	-	295
MAR	639	639	117	347	174	-	1	-	-	-	-	-
APR	1036	894	2	120	772	-	-	-	-	-	-	142
MAI	1389	1389	101	373	915	-	-	-	-	-	-	-
JUN	1015	735	-	128	607	-	-	-	-	-	-	280
JUL	859	859	-	209	650	-	1	-	-	-	-	-
AUG	1157	1038	1	188	850	-	-	-	-	-	-	119
SEP	1060	941	1	220	720	-	-	-	-	-	-	119
OCT	1171	1171	-	122	935	114	-	-	-	-	-	-
NOV	1238	989	-	166	713	-1	25	-	86	-	-	249
DEC	901	777	-	143	515	-	-	-	119	-	-	124
1982 JAN	1540	1415	-	512	829	-	-	-	74	-	-	125
FEB	1460	1460	-	79	1158	-	-	-	223	-	-	-

	EUR - I D	EUR - 9	B.R. DEUTSCHLAND	FRANCE	ITALIA	NEDERLAND	BELGIQUE BELGIE	LUXEMBOURG	UNITED KINGDOM	IRELAND	DANMARK	ELLAS
ROHOEL UND FEEDSTOCKS												
CRUDE OIL AND FEEDSTOCKS												
PETROLE BRUT ET FEEDSTOCKS												
1000 T												
EINFUHREN AUS DEM IRAN			IMPORTS FROM IRAN						IMPORTATIONS EN PROV.D'IRAN			
1980	12798	12495	5682	2736	963	614	1066	-	1264	170	-	303
1981	9562	9087	1504	1440	2769	462	1478	-	1434	-	-	475
1980 DEC	558	558	134	290	120	-	14	-	-	-	-	-
1981 JAN	846	709	-	318	105	90	162	-	34	-	-	137
FEB	331	216	164	-	50	-35	37	-	-	-	-	115
MAR	547	324	171	-	-	-7	80	-	80	-	-	223
APR	1375	1375	142	144	52	377	271	-	389	-	-	-
MAT	576	576	61	85	141	-113	293	-	109	-	-	-
JUN	686	686	165	225	-	38	141	-	117	-	-	-
JUL	862	862	280	131	-	-3	291	-	163	-	-	-
AUG	907	907	67	89	399	-	162	-	190	-	-	-
SEP	662	662	198	216	248	-	-	-	-	-	-	-
OCT	1274	1274	205	233	546	82	16	-	192	-	-	-
NOV	968	968	51	-	785	-3	12	-	123	-	-	-
DEC	529	529	-	-	443	36	13	-	37	-	-	-
1982 JAN	943	923	-	84	699	140	-	-	-	-	-	20
FEB	748	748	-	-	392	356	-	-	-	-	-	-
EINFUHREN AUS SAUDI-ARABIEN			IMPORTS FROM SAUDI-ARABIA						IMPORTATIONS EN PROV.D'ARABIE SEQUITE			
1980	161156	151703	24579	38295	29318	18826	19642	-	18873	1262	908	9453
1981	165621	155611	25533	45935	31475	15991	17757	-	17337	413	1170	10010
1980 DEC	15986	15092	2503	4329	2544	1818	1988	-	1671	155	84	894
1981 JAN	15044	14169	2059	4695	2589	1626	1393	-	1586	65	156	875
FEB	15209	14634	1553	4453	3086	1678	1753	-	1912	119	80	575
MAR	13314	12561	1506	4357	2873	1073	1431	-	1120	108	93	753
APR	12035	11170	1645	4182	2154	869	735	-	1450	30	105	865
MAT	11211	10592	2492	2891	1775	661	1043	-	1556	91	83	619
JUN	13362	12708	2211	3276	2202	1899	1591	-	1445	-	84	654
JUL	15809	14555	2153	3720	3757	1665	1483	-	1662	-	115	1254
AUG	13823	12862	2836	3206	2204	1216	1676	-	1533	-	191	961
SEP	13824	13111	2338	3370	3161	1235	1889	-	1088	-	30	713
OCT	13661	12967	2204	3703	2824	1040	1585	-	1499	-	112	694
NOV	13822	13147	2856	3479	2428	1496	1601	-	1253	-	34	675
DEC	14268	12896	1680	4364	2422	1533	1577	-	1233	-	87	1372
1982 JAN	12477	12045	2886	3444	3206	1046	1247	-	1216	-	-	432
FEB	10457	9074	1313	2898	2221	553	845	-	1026	-	218	1383
EINFUHREN AUS KUWATT			IMPORTS FROM KUWAIT						IMPORTATIONS EN PROV.DU KOWEIT			
1980	22916	22813	825	2941	2645	5536	1006	-	9374	256	230	103
1981	10886	10835	604	1213	1421	3316	140	-	3971	126	44	51
1980 DEC	1285	1233	53	145	199	191	-15	-	660	-	-	52
1981 JAN	982	982	-	-	228	264	26	-	428	36	-	-
FEB	1677	1626	111	237	108	558	51	-	525	36	-	51
MAR	2187	2187	86	281	196	973	2	-	649	-	-	-
APR	1093	1093	103	316	257	220	1	-	98	54	44	-
MAT	1280	1280	76	-	358	438	33	-	375	-	-	-
JUN	669	669	88	192	53	59	7	-	270	-	-	-
JUL	792	792	28	-	41	416	5	-	302	-	-	-
AUG	479	479	99	-	-	204	7	-	169	-	-	-
SEP	709	709	13	-	97	246	8	-	345	-	-	-
OCT	164	164	-	101	-	-37	-	-	100	-	-	-
NOV	355	355	-	86	-	-	-	-	269	-	-	-
DEC	499	499	-	-	83	-25	-	-	441	-	-	-
1982 JAN	343	343	-	-	-	-	-	-	343	-	-	-
FEB	188	188	-	23	-	165	-	-	-	-	-	-
EINFUHREN AUS KATAR			IMPORTS FROM QATAR						IMPORTATIONS EN PROV.DU QATAR			
1980	8511	8511	199	2513	1403	2878	589	-	645	-	284	-
1981	7274	7274	315	2619	1665	2343	295	-	37	-	-	-
1980 DEC	730	730	-	72	189	335	-	-	134	-	-	-
1981 JAN	631	631	71	89	153	199	119	-	-	-	-	-
FEB	1159	1159	49	572	428	108	2	-	-	-	-	-
MAR	520	520	15	317	151	-	-	-	37	-	-	-
APR	582	582	48	333	201	-	-	-	-	-	-	-
MAT	573	573	13	493	-	67	-	-	-	-	-	-
JUN	596	596	-	100	-	470	26	-	-	-	-	-
JUL	712	712	-	228	183	229	72	-	-	-	-	-
AUG	387	387	2	-	152	220	13	-	-	-	-	-
SEP	557	557	82	257	-	217	1	-	-	-	-	-
OCT	686	686	35	118	147	386	-	-	-	-	-	-
NOV	303	303	-	110	40	138	15	-	-	-	-	-
DEC	566	566	-	-	210	309	47	-	-	-	-	-
1982 JAN	1071	1071	121	311	120	401	-	-	118	-	-	-
FEB	142	142	1	72	69	-	-	-	-	-	-	-
EINFUHREN AUS VEREINIGTEN ARAB. EMIRATEN			IMPORTS FROM UNITED ARAB EMIRATES						IMPORTATIONS EN PROV.OES EMIRATS ARABES			
1980	24591	24591	6305	8684	2720	1918	1078	-	3637	-	249	-
1981	17376	17376	3616	7176	2147	1016	790	-	2441	48	142	-
1980 DEC	2507	2507	487	1230	279	175	13	-	323	-	-	-
1981 JAN	1558	1558	254	689	102	75	153	-	285	-	-	-
FEB	1794	1794	375	771	226	75	45	-	302	-	-	-
MAR	1415	1415	464	596	239	-26	13	-	129	-	-	-
APR	2247	2247	933	927	31	37	1	-	258	-	60	-
MAT	1045	1045	217	356	146	63	-	-	263	-	-	-
JUN	1128	1128	208	458	118	102	94	-	100	48	-	-
JUL	1161	1161	105	534	184	125	126	-	87	-	-	-
AUG	1917	1917	342	723	439	188	66	-	159	-	-	-
SEP	1108	1108	136	612	77	91	58	-	134	-	-	-
OCT	1683	1683	198	691	138	160	209	-	205	-	82	-
NOV	1163	1163	248	274	152	126	38	-	325	-	-	-
DEC	1155	1155	136	543	295	-	-13	-	194	-	-	-
1982 JAN	1788	1788	363	701	242	97	-	-	171	-	-	-
FEB	1415	1415	312	366	149	275	92	-	221	-	-	-

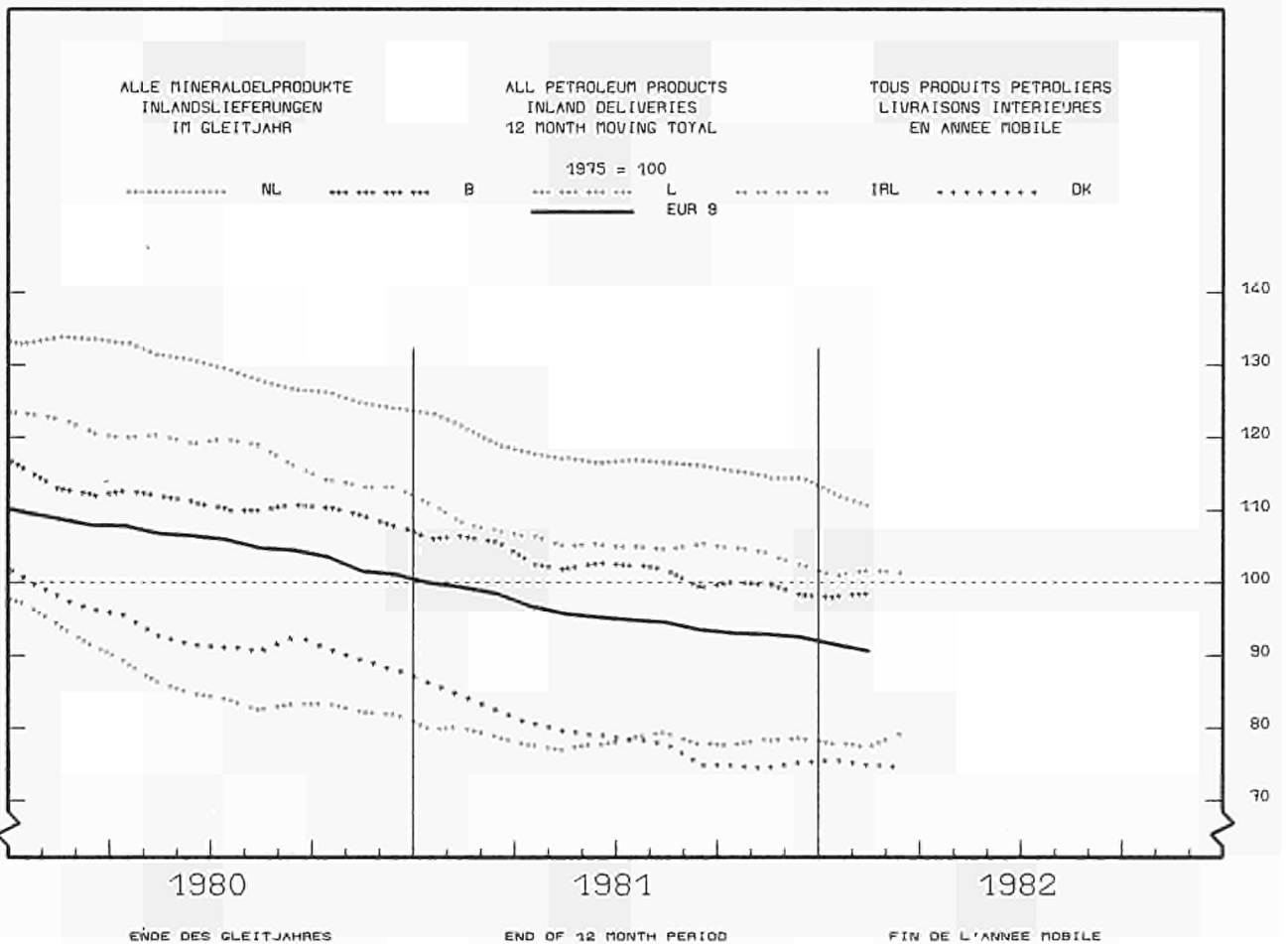
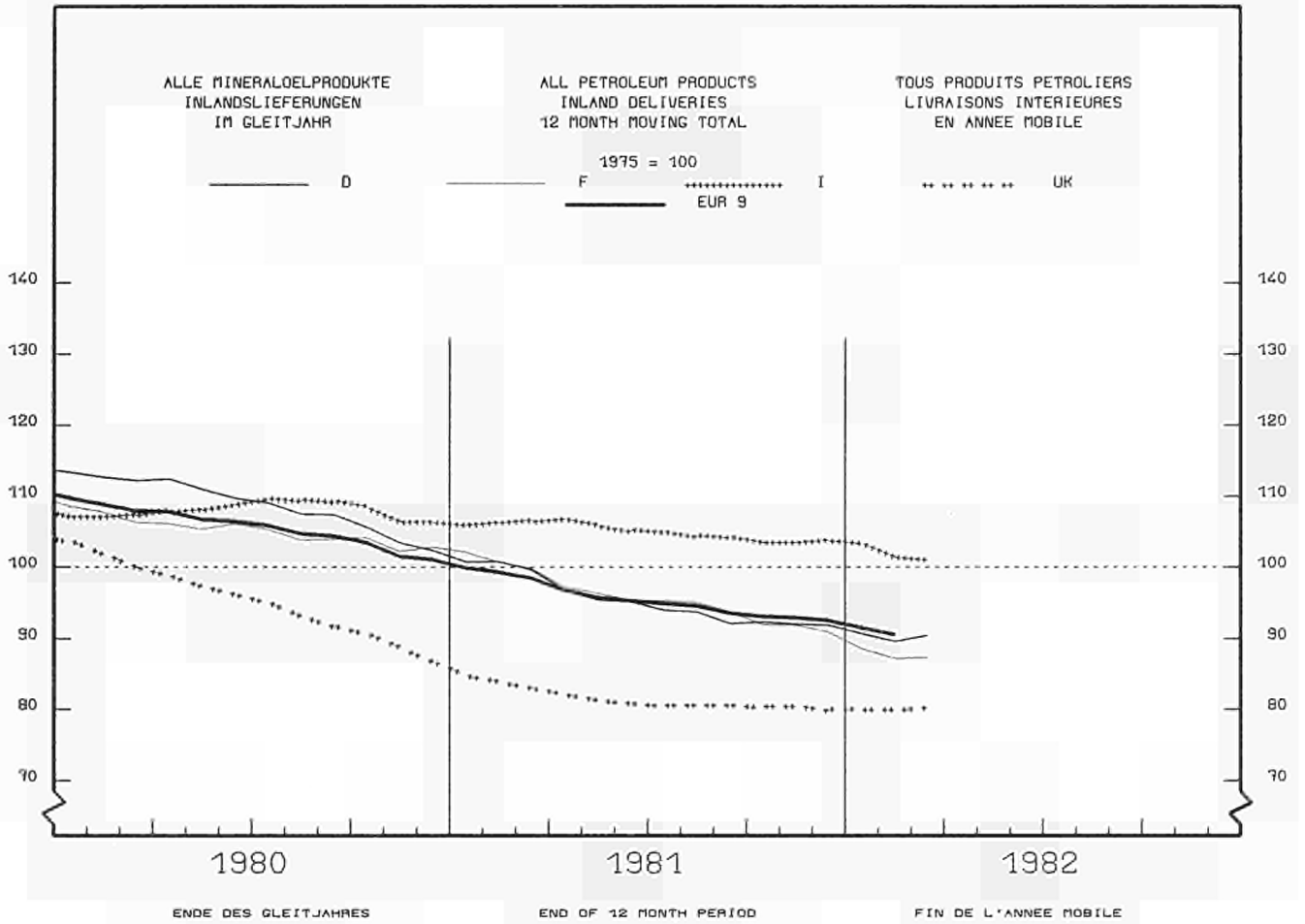
	EUR - 10	EUR - 9	B.R. DEUTSCHLAND	FRANCE	ITALIA	NEDERLAND	BELGIE BELGIE	LUXEMBOURG	UNITED KINGDOM	IRELAND	DANMARK	ELLAS	
ROHÖL UND FEEDSTOCKS			CRUDE OIL AND FEEDSTOCKS						PETROLE BRUT ET FEEDSTOCKS				
1000 T													
EINFUHREN AUS MASKAT-OMAN			IMPORTS FROM MUSCAT OMAN						IMPORTATIONS EN PROV. DE MASCAT-OMAN				
1980	1625	1625	1242	83	-	300	-	-	-	-	-	-	
1981	3193	3193	2340	443	-	210	57	-	143	-	-	-	
1980 DEC	173	173	117	-	-	-	56	-	-	-	-	-	
1981 JAN	148	148	69	-	-	-	-	-	79	-	-	-	
FEB	251	251	207	-	-	44	-	-	-	-	-	-	
MAR	283	283	327	-	-	-44	-	-	-	-	-	-	
APR	167	167	167	-	-	-	-	-	-	-	-	-	
MAI	54	54	54	-	-	-	-	-	-	-	-	-	
JUN	183	183	183	-	-	-	-	-	-	-	-	-	
JUL	278	278	278	-	-	-	-	-	-	-	-	-	
AUG	256	256	255	-	-	-	1	-	-	-	-	-	
SEP	293	293	216	-	-	77	-	-	-	-	-	-	
OCT	364	364	191	100	-	73	-	-	-	-	-	-	
NOV	225	225	212	59	-	-46	-	-	-	-	-	-	
DEC	690	690	180	284	-	106	56	-	64	-	-	-	
1982 JAN	204	204	-	-	-	107	46	-	51	-	-	-	
FEB	49	49	-	-	-	1	48	-	-	-	-	-	
EINFUHREN AUS O.P.E.C.-LAENDERN			IMPORTS FROM O.P.E.C.						IMPORTATIONS EN PROV. DE L'O.P.E.C.				
1980	372060	357601	75222	98892	68084	42662	28378	-	40141	1911	2311	14459	
1981	295821	280551	55352	74669	67297	30249	23024	-	27606	587	1767	15270	
1980 DEC	30780	29676	6513	8073	5483	3774	2402	-	3192	155	84	1104	
1981 JAN	26763	25537	4681	7679	5422	2926	2033	-	2463	101	232	1226	
FEB	28665	27200	5061	7705	5911	3242	1975	-	2901	155	250	1465	
MAR	26186	25151	5072	7177	6032	2418	1933	-	2132	108	183	1035	
APR	25466	24111	5168	7031	5471	2356	1329	-	2348	84	209	1355	
MAI	24092	22980	5408	5523	5598	2087	1691	-	2499	91	83	1112	
JUN	23155	21859	4401	5366	4621	3156	2103	-	2080	48	84	1296	
JUL	25755	24213	4381	5904	6347	2769	2234	-	2388	-	190	1542	
AUG	23226	22033	4945	4917	5573	2126	2143	-	2138	-	191	1193	
SEP	22612	21423	4249	5625	5510	2149	2101	-	1759	-	30	1189	
OCT	23084	22204	3811	5814	5996	2329	1888	-	2172	-	194	880	
NOV	22818	21556	4459	5024	5389	2529	1725	-	2396	-	34	1262	
DEC	23819	22104	3670	6559	5427	2162	1869	-	2330	-	87	1715	
1982 JAN	24588	23952	4132	6920	6397	2199	2056	-	2248	-	-	636	
FEB	20671	18995	3388	5044	5420	1979	1183	-	1763	-	218	1676	
81 JAN-FEB	55428	52737	9742	15384	11333	6168	4008	-	5364	256	482	2691	
82 JAN-FEB	45259	42947	7520	11964	11817	4178	3239	-	4011	-	218	2312	
1982/81 %	-18,3	-18,6	-22,8	-22,2	4,3	-32,3	-19,2	-	-25,2	-	-54,8	-14,1	
GESAMTAUSFUHREN			TOTAL EXPORTS						EXPORTATIONS TOTALES				
1980	43441	40267	70	-	-	23	38	-	39690	-	446	3174	
1981	55430	53140	69	-	500	100	86	-	52134	-	251	2290	
1980 DEC	4171	3766	115	-	-	-	-	-	3608	-	43	405	
1981 JAN	4015	3685	16	-	61	1	-	-	3590	-	17	330	
FEB	4335	3880	7	-	36	119	18	-	3682	-	18	455	
MAR	4620	4188	7	-	21	67	-	-	4080	-	13	432	
APR	4301	4301	-	-	64	1	-	-	4231	-	5	-	
MAI	3771	3691	-	-	25	15	-	-	3616	-	35	80	
JUN	4442	4393	-	-	56	4	-	-	4333	-	-	49	
JUL	5159	5059	-	-	60	5	-	-	4959	-	35	100	
AUG	5813	5451	-	-	38	3	44	-	5336	-	30	362	
SEP	4259	4259	-	-	72	2	48	-	4105	-	32	-	
OCT	3857	3806	-	-	20	5	-	-	3746	-	35	51	
NOV	5169	5069	-	-	19	5	-	-	5041	-	4	100	
DEC	5375	5044	3	-	78	4	-	-	4924	-	35	331	
1982 JAN	4199	4133	-	-	-	3	-	-	4096	-	34	66	
FEB	4202	4202	-	-	-	-	-	-	4202	-	-	-	
81 JAN-FEB	8350	7565	23	-	97	120	18	-	7272	-	35	785	
82 JAN-FEB	8401	8335	-	-	-	3	-	-	8298	-	34	66	
1982/81 %	0,6	10,2	-	-	-	-97,5	-	-	14,1	-	-2,9	-91,6	
NETTOEINFUHREN VON MINERALÖL UND PRODUKTEN			NET IMPORTS OF PETROLEUM						IMPORTATIONS NETTES DE PETROLE				
1980	438022	424830	130444	112577	96683	37524	25856	1083	1672	5766	13225	13192	
1981	355714	343653	108599	93610	91432	31371	21331	1032	-18868	4924	10222	12061	
1980 DEC	36966	36145	10758	10014	7465	3600	2488	98	126	478	1118	821	
1981 JAN	31390	30681	9479	9237	7303	1975	1785	91	-779	462	1128	709	
FEB	31795	30764	9047	8396	8388	2673	1743	94	-719	384	758	1031	
MAR	31119	30650	10042	8096	8607	1783	1954	88	-1419	489	1010	469	
APR	30334	28829	8740	7477	8693	2846	1543	73	-1698	338	817	1505	
MAI	27851	27154	8364	7058	7219	2633	1702	72	-1048	392	762	697	
JUN	26344	25089	8272	6717	6238	2795	1667	76	-1892	407	809	1255	
JUL	29640	28269	8553	7523	7541	3666	1786	92	-2166	490	784	1371	
AUG	26870	26038	10013	6010	7498	2564	1589	77	-2856	404	739	832	
SEP	27785	26737	8988	7330	7024	2225	1545	80	-1516	379	682	1048	
OCT	29986	29256	8687	8249	7876	2334	1741	92	-950	437	790	730	
NOV	28609	27450	9541	7284	6956	2443	1977	98	-2020	404	767	1159	
DEC	32020	30765	8983	9038	7192	3295	2056	98	-1402	337	1168	1255	
1982 JAN	31915	31439	9119	8642	8174	2255	2447	81	-791	320	1192	476	
FEB	27638	26143	8068	6853	7272	1659	1721	81	-919	365	1043	1495	
81 JAN-FEB	63185	61445	18526	17633	15691	4648	3528	185	-1498	846	1886	1740	
82 JAN-FEB	59553	57582	17187	15495	15446	3914	4168	162	-1710	685	2235	1971	
1982/81 %	-5,7	-6,3	-7,2	-12,1	-1,6	-15,8	18,1	-12,4	-14,2	-19,0	18,5	13,3	



	EUR - 10	EUR - 9	B.R. DEUTSCHLAND	FRANCE	ITALIA	NEDERLAND	BELGIQUE BELGIE	LUXEMBOURG	UNITED KINGDOM	IRELAND	DANMARK	ELLAS
ALLE MINERALOELPRODUKTE												
ALL PETROLEUM PRODUCTS												
TOUS PRODUITS PETROLIERS												
1000 T												
NETTOERZEUGUNG IN DEN RAFFINERIEEN				NET PRODUCTION IN REFINERIES					PRODUCTION NETTE DANS LES RAFFINERIES			
1980	478224	464532	102264	107034	90595	47628	31508	-	77222	1956	6325	13692
1981	423936	408653	89421	91226	86915	37733	27605	-	69137	715	5901	15283
1980 DEC	40629	39582	7853	9646	8097	4165	2472	-	6583	162	604	1047
1981 JAN	39166	38088	8167	9342	7273	3281	2672	-	6636	147	570	1078
FEB	34868	33707	7088	8065	6991	2919	2213	-	5844	121	466	1161
MAR	35827	34714	7460	7938	7744	3032	2017	-	5844	108	571	1113
APR	35703	34331	7367	7500	7444	3524	1810	-	5982	146	558	1372
MAI	32582	31221	6970	6735	6631	2651	2188	-	5490	136	420	1361
JUN	31241	30091	6536	6187	6721	3008	2404	-	4770	53	412	1150
JUL	34442	33047	7515	7293	7059	2828	2579	-	5280	-	493	1395
AUG	35533	34430	8177	7440	7385	3087	2455	-	5421	-	465	1103
SEP	35031	33593	7519	7118	7650	2924	2405	-	5502	-	475	1438
OCT	34685	33324	7126	7476	6898	3163	2244	-	5996	-	421	1361
NOV	36927	35613	7674	7661	7639	3730	2299	-	6124	-	486	1314
DEC	37937	36500	7822	8471	7480	3601	2319	-	6247	-	560	1437
1982 JAN	36662	35402	7980	8045	7445	3222	2181	-	6033	-	496	1260
FEB	30763	29569	5947	6707	6740	2973	1741	-	5093	-	368	1194
FLUESSIG-UND RAFFINERIEGAS												
LPG AND REFINERY GAS												
GPL ET GAZ DE RAFFINERIES												
1000 T												
NETTOERZEUGUNG				NET PRODUCTION					PRODUCTION NETTE			
1980	13029	12847	3101	3150	2117	2346	547	-	1458	19	109	182
1981	12070	11804	2572	2910	1853	2401	491	-	1466	1	110	266
1980 DEC	1098	1082	232	264	185	209	43	-	135	2	12	16
1981 JAN	1119	1104	244	287	164	207	39	-	150	3	10	15
FEB	973	949	210	248	150	175	42	-	118	-	6	24
MAR	1034	1006	223	248	170	191	42	-	122	-	10	28
APR	985	965	224	239	156	181	25	-	128	1	11	20
MAI	935	910	232	218	132	164	30	-	124	1	9	25
JUN	992	973	210	201	155	267	46	-	85	-	9	19
JUL	1061	1040	228	250	163	190	67	-	132	-	10	21
AUG	1067	1046	247	271	163	195	54	-	110	-	6	21
SEP	980	957	182	230	162	212	41	-	123	-	7	23
OCT	952	926	183	224	126	211	36	-	140	-	6	26
NOV	955	936	192	245	132	206	28	-	123	-	10	19
DEC	1032	1007	197	250	180	218	41	-	110	-	11	25
1982 JAN	997	978	175	243	180	209	35	-	127	-	9	19
FEB	881	861	130	207	156	239	31	-	91	-	7	20
MOTORENBENZIN												
MOTOR SPIRIT												
ESSENCES MOTEUR												
1000 T												
NETTOERZEUGUNG				NET PRODUCTION					PRODUCTION NETTE			
1980	88459	87317	22478	18150	14845	8074	5506	-	16669	489	1106	1142
1981	84575	82609	20024	17754	14971	6671	4771	-	17140	188	1090	1766
1980 DEC	7419	7321	1638	1571	1427	622	457	-	1466	45	115	98
1981 JAN	7451	7316	1826	1555	1323	608	447	-	1426	36	95	135
FEB	6255	6141	1572	1420	1047	404	357	-	1234	32	75	114
MAR	6908	6756	1753	1417	1227	541	317	-	1361	30	110	152
APR	6787	6638	1512	1444	1202	609	322	-	1404	35	110	149
MAI	6582	6434	1554	1407	1174	515	420	-	1248	36	80	148
JUN	6543	6427	1559	1328	1219	535	427	-	1271	14	74	116
JUL	7447	7285	1748	1560	1347	538	484	-	1493	-	115	162
AUG	7490	7337	1829	1487	1426	564	453	-	1502	-	76	153
SEP	7233	7023	1693	1433	1318	590	393	-	1513	-	83	210
OCT	7081	6929	1575	1585	1179	588	362	-	1566	-	74	152
NOV	7247	7099	1691	1603	1222	595	344	-	1546	-	98	148
DEC	7383	7256	1712	1515	1287	584	445	-	1611	-	102	127
1982 JAN	6980	6841	1651	1449	1257	647	246	-	1525	-	66	139
FEB	6054	5929	1413	1193	1240	530	249	-	1247	-	57	125
PETROLEUM UND FLUGTURBINENKRAFTSTOFFE												
KEROSENES AND JET FUELS												
PETROLE LAMPANT ET CARBUREACTEURS												
1000 T												
NETTOERZEUGUNG				NET PRODUCTION					PRODUCTION NETTE			
1980	24046	22636	1347	4719	3856	3691	1730	-	7238	19	36	1410
1981	22693	21228	1505	4521	3662	3242	1815	-	6463	7	13	1465
1980 DEC	2060	1958	121	464	427	258	119	-	566	2	1	102
1981 JAN	1949	1884	116	358	347	296	129	-	631	5	2	65
FEB	1658	1577	99	348	287	207	117	-	519	-	-	81
MAR	1832	1723	117	378	318	172	136	-	601	-	1	109
APR	1983	1837	131	398	283	284	133	-	604	2	2	146
MAI	1723	1563	105	313	252	235	142	-	511	-	5	160
JUN	1750	1638	124	297	289	279	166	-	483	-	-	112
JUL	1988	1819	139	511	228	270	174	-	497	-	-	169
AUG	1875	1757	144	429	338	269	148	-	429	-	-	118
SEP	2124	2037	149	440	397	343	185	-	523	-	-	87
OCT	1976	1818	134	367	273	306	166	-	571	-	1	158
NOV	1971	1844	123	334	353	288	174	-	570	-	2	127
DEC	1871	1738	122	349	297	299	145	-	526	-	-	133
1982 JAN	1861	1757	122	331	320	212	161	-	608	-	3	104
FEB	1888	1774	124	335	264	293	200	-	558	-	-	114

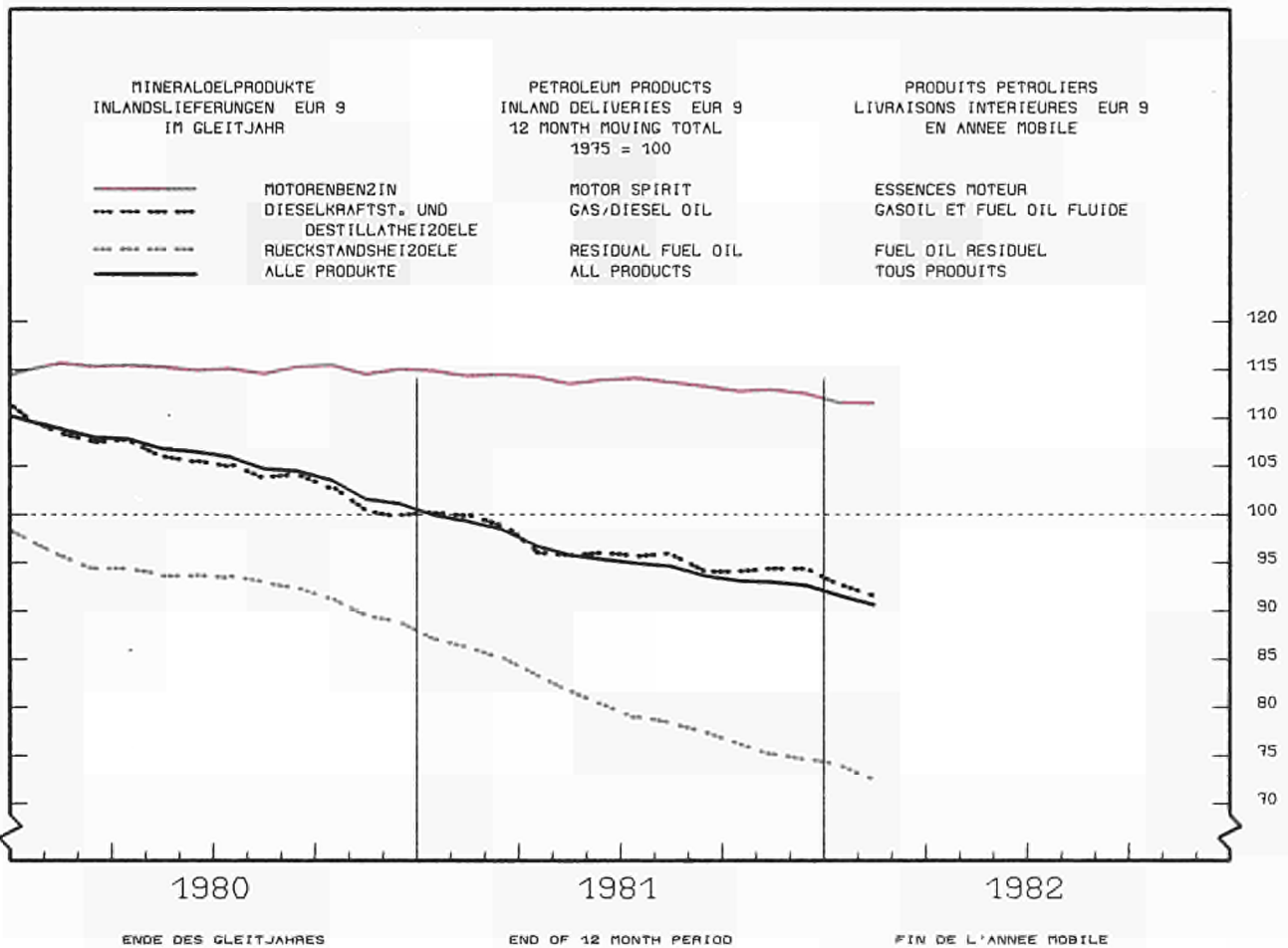
	EUR - 10	EUR - 9	B.R. DEUTSCH- LAND	FRANCE	ITALIA	NEDERLAND	IBELGIE BELGIE	LUXEM- BOURG	UNITED KINGDOM	IRELAND	DANMARK	ELLAS
ROHBENZIN	NAPHTAS											NAPHTAS
	1000 T											
NETTOERZEUGUNG	NET PRODUCTION											PRODUCTION NETTE
1980	16328	15439	4267	3025	2854	872	1378	-	2936	-	107	889
1981	14370	13585	4160	2261	2570	1291	1461	-	1764	2	76	785
1980 DEC	1186	1115	481	70	116	160	86	-	200	-	2	71
1981 JAN	1369	1315	429	214	92	150	172	-	249	1	8	54
FEB	1564	1459	380	297	198	225	157	-	196	-	6	105
MAR	1209	1186	307	200	219	143	123	-	189	-	5	23
APR	1595	1487	466	407	302	129	87	-	89	1	6	108
MAI	969	895	328	-61	179	74	109	-	260	1	5	74
JUN	643	566	224	-9	190	20	117	-	21	-	3	77
JUL	1012	957	352	188	171	115	140	-	-11	-	2	55
AUG	1328	1289	402	397	168	164	98	-	53	-	7	39
SEP	1324	1265	312	381	252	62	102	-	151	-	5	59
OCT	688	588	302	-219	233	4	119	-	139	-	10	100
NOV	1200	1143	319	57	330	116	126	-	187	-	8	57
DEC	1466	1432	339	407	236	86	111	-	243	-	10	34
1982 JAN	1173	1096	390	253	178	6	106	-	155	-	8	77
FEB	778	688	160	213	138	54	3	-	114	-	6	90
DIESELKRAFTST. UNO DESTILLATHEIZOELE	GAS DIESEL OIL											GASOIL ET FUEL-OIL FLUIDE
	1000 T											
NETTOERZEUGUNG	NET PRODUCTION											PRODUCTION NETTE
1980	165774	162125	41976	41405	26531	15869	10864	-	22153	539	2788	3649
1981	140468	136526	36108	31953	25403	11488	8781	-	20027	189	2577	3942
1980 DEC	14485	14211	3224	4020	2324	1433	852	-	2043	45	270	274
1981 JAN	13568	13271	3280	3668	2156	1056	849	-	1931	36	255	297
FEB	12049	11739	2906	2999	2038	965	731	-	1845	34	221	310
MAR	11924	11640	3068	2662	2229	1038	691	-	1656	29	267	284
APR	11845	11491	2869	2545	2276	1105	612	-	1794	37	253	354
MAI	10707	10364	2850	2462	1920	753	687	-	1493	35	164	343
JUN	9922	9620	2544	2019	1914	849	794	-	1328	17	155	302
JUL	10788	10479	2775	2365	2141	791	746	-	1467	-	194	309
AUG	11579	11246	3218	2407	2119	899	781	-	1619	-	203	263
SEP	11217	10853	3103	2411	2196	707	678	-	1551	-	207	364
OCT	11442	11076	2863	2648	1974	991	683	-	1727	-	190	366
NOV	12132	11818	3210	2657	2193	1128	691	-	1716	-	223	314
DEC	13365	12929	3422	3108	2247	1206	798	-	1900	-	248	436
1982 JAN	13525	13148	3590	3191	2368	1122	744	-	1864	-	229	377
FEB	10866	10521	2620	2526	2017	990	561	-	1633	-	174	345
RUECKSTANOSHEIZOELE	RESIDUAL FUEL OIL											FUEL-OIL RESIDUEL
	1000 T											
NETTOERZEUGUNG	NET PRODUCTION											PRODUCTION NETTE
1980	145090	138865	20803	31023	34667	15007	10148	-	22300	890	2027	6225
1981	128273	121390	18319	26711	34963	11232	9127	-	19069	328	1641	6883
1980 DEC	12710	12236	1694	2877	3318	1360	836	-	1890	68	193	474
1981 JAN	12507	11999	1985	2984	2989	908	923	-	1965	67	178	508
FEB	11197	10679	1617	2434	3106	849	745	-	1738	54	136	518
MAR	11342	10834	1541	2626	3319	908	606	-	1635	48	151	508
APR	10673	10095	1517	2034	2928	1100	570	-	1721	71	154	578
MAI	9677	9076	1327	1928	2662	758	687	-	1535	63	116	601
JUN	9358	8847	1302	1846	2587	874	729	-	1346	23	140	511
JUL	9814	9149	1518	1876	2638	764	862	-	1382	-	109	665
AUG	10245	9751	1583	2005	2891	881	790	-	1475	-	126	494
SEP	9954	9300	1387	1726	2917	875	869	-	1408	-	118	654
OCT	10416	9879	1383	2399	2810	863	772	-	1531	-	121	537
NOV	11707	11063	1576	2376	3104	1348	828	-	1710	-	121	644
DEC	11390	10725	1583	2478	3012	1109	746	-	1625	-	172	665
1982 JAN	11047	10515	1700	2294	3002	948	791	-	1604	-	176	532
FEB	8853	8362	1147	1747	2718	723	663	-	1268	-	96	491
VERSCHIEDENE PRODUKTE	SUNDRY PRODUCTS											PRODUITS DIVERS
	1000 T											
NETTOERZEUGUNG	NET PRODUCTION											PRODUCTION NETTE
1980	25648	25303	8292	5562	3725	1769	1335	-	4468	-	152	345
1981	21689	21513	6733	5116	3493	1409	1160	-	3208	-	394	176
1980 DEC	1674	1662	463	381	300	124	80	-	303	-	11	12
1981 JAN	1206	1202	287	277	202	58	73	-	283	-	22	4
FEB	1170	1161	304	320	165	92	63	-	195	-	22	9
MAR	1576	1547	451	407	262	36	102	-	282	-	27	9
APR	1830	1813	648	432	297	112	61	-	241	-	22	17
MAI	1989	1979	574	467	312	152	113	-	320	-	41	10
JUN	2036	2023	571	506	367	185	126	-	237	-	31	13
JUL	2335	2321	755	544	371	161	107	-	320	-	63	14
AUG	2020	2005	754	444	280	116	131	-	233	-	47	15
SEP	2201	2160	693	498	408	136	137	-	233	-	55	41
OCT	2125	2103	686	473	303	194	106	-	322	-	19	22
NOV	1716	1711	563	389	305	50	108	-	272	-	24	5
DEC	1431	1414	447	363	221	101	33	-	232	-	17	17
1982 JAN	1078	1066	352	284	140	78	59	-	148	-	5	12
FEB	1442	1433	353	486	207	144	33	-	182	-	28	9

	EUR -	EUR -	F.R.G.	FRANCE	ITALIA	NEDERLAND	BELGIQUE	LUXEM-BOURG	UNITED KINGDOM	IRELAND	DANMARK	ELLAS
	10	9	DEUTSCH- LAND				BELGIE					
ALLE MINERALÖLPRODUKTE	ALL PETROLEUM PRODUCTS						TOUS PRODUITS PÉTROLIERS					
	1000 T											
GESAMTEINFUHREN	TOTAL IMPORTS						IMPORTATIONS TOTALES					
1980	133149	127175	38136	12678	15263	28546	10008	1132	9245	3925	8242	5974
1981	133298	129746	33512	17476	15900	32769	9300	1058	9200	4347	6184	3552
1980 DEC	10633	10069	2757	1341	1027	1739	1070	102	1065	346	622	564
1981 JAN	9867	9517	2698	1485	867	2072	558	94	756	328	659	350
FEB	9722	9501	2605	810	1759	2335	593	96	555	233	515	221
MAR	11727	11344	3452	1225	1761	2493	801	90	677	369	476	383
APR	9879	9520	2120	1004	1619	2577	610	75	667	280	568	359
MAT	10171	9957	2172	1331	1239	2934	869	73	591	327	421	214
JUN	10279	9976	2488	1339	1163	2524	701	78	772	359	552	303
JUL	12036	11745	2830	1725	1121	3402	728	95	955	490	399	291
AUG	10937	10637	3265	1128	946	2908	652	79	826	404	429	300
SEP	11313	10998	3018	2090	831	2721	724	83	732	379	420	315
OCT	11759	11545	3105	1768	1034	2968	857	95	807	437	474	214
NOV	12200	11884	3006	2079	969	2901	1126	100	749	404	550	316
DEC	12070	11784	2714	1491	1476	2930	989	101	1025	337	721	286
1982 JAN	12137	11833	3203	1436	1098	2774	954	85	1070	320	893	304
FEB	12145	11978	3167	1084	1640	2799	831	84	1349	365	599	167
81 JAN-FEB	19589	19018	5303	2295	2626	4407	1151	190	1311	561	1174	571
82 JAN-FEB	24282	23811	6370	2520	2738	5573	1845	169	2419	685	1492	471
1982/81 %	24,0	25,2	20,1	9,8	4,3	26,5	60,3	-11,1	84,5	22,1	27,1	-17,5
GESAMTAUSFUHREN	TOTAL EXPORTS						EXPORTATIONS TOTALES					
1980	114694	107380	7241	13658	11843	40913	17587	49	14598	202	1289	7314
1981	115463	107767	7313	15236	14360	39887	16800	26	12789	93	1263	7696
1980 DEC	8919	8269	527	1192	1016	2835	1548	4	997	38	112	650
1981 JAN	9060	8389	564	808	1000	3529	1350	3	1003	8	124	671
FEB	9888	9231	652	1615	1076	3224	1384	2	1125	9	144	657
MAR	9561	8732	520	1293	891	3562	1327	2	1037	1	99	829
APR	8496	7847	446	1675	893	2826	735	2	1087	34	149	649
MAT	9627	8912	583	1348	1198	3295	1358	1	952	35	142	715
JUN	9641	8980	717	1205	1059	3462	1486	2	961	6	82	661
JUL	10108	9444	763	1255	1349	3126	1685	3	1168	-	95	664
AUG	9747	9161	574	1399	1206	2983	1752	2	1146	-	99	586
SEP	10570	9940	708	1856	1424	3184	1716	3	976	-	73	630
OCT	9952	9405	665	1019	1304	3641	1534	3	1158	-	81	547
NOV	9851	9377	563	1444	1437	3523	1289	2	1022	-	97	474
DEC	9674	9061	558	1166	1255	3536	1311	3	1154	-	78	613
1982 JAN	9229	8674	574	1252	1026	3958	900	4	923	-	37	555
FEB	9122	8736	592	1393	1104	3978	857	3	785	-	24	386
81 JAN-FEB	18948	17620	1216	2423	2076	6753	2734	5	2128	17	268	1328
82 JAN-FEB	18351	17410	1166	2645	2130	7936	1757	7	1708	-	61	941
1982/81 %	-3,2	-1,2	-4,1	9,2	2,6	17,5	-35,7	40,0	-19,7	-	-77,2	-29,1
HUNKER	BUNKERS						SOUTES					
1980	27124	26269	2952	4025	4283	9590	2455	-	2457	77	430	855
1981	26898	25837	3179	3961	3961	9177	2900	-	2108	57	494	1061
1980 DEC	1907	1843	222	337	342	527	173	-	196	3	43	64
1981 JAN	2133	2074	214	312	362	777	170	-	188	5	46	59
FEB	2053	1979	208	339	350	636	209	-	198	5	34	74
MAR	2276	2219	237	333	370	791	256	-	185	4	43	57
APR	2120	2043	257	322	295	686	263	-	176	4	40	77
MAT	2380	2277	289	320	322	818	295	-	189	6	38	103
JUN	2489	2378	312	354	335	873	272	-	180	7	45	111
JUL	2400	2285	281	326	317	859	252	-	196	6	48	115
AUG	2164	2058	296	308	297	746	210	-	149	4	48	106
SEP	2287	2197	273	352	339	804	219	-	167	5	38	90
OCT	2198	2091	265	329	286	689	293	-	183	5	41	107
NOV	1993	1916	265	266	317	666	219	-	141	2	40	77
DEC	2293	2208	282	302	371	828	219	-	169	4	33	85
1982 JAN	2202	2135	263	226	340	899	243	-	136	3	25	67
FEB	1985	1924	234	309	364	627	195	-	162	3	30	61
INLANDSLIEFERUNGEN	INLAND DELIVERIES						LIVRAISONS INTÉRIEURES					
1980	457180	446127	120636	99045	88682	25825	21181	1075	71177	5549	12957	11053
1981	417474	407233	108381	87058	85230	23564	20100	1032	65756	5027	11085	10241
1981 JAN	40423	39407	9709	9796	8007	2151	2096	94	5930	454	1170	1016
FEB	38479	37619	9837	8325	8449	2035	1828	84	5617	357	1087	860
MAR	36924	36112	9145	7609	7955	1916	1874	80	6065	409	1059	812
APR	32039	31277	7689	6163	7334	1810	1576	78	5300	437	890	762
MAT	31626	30896	8136	7086	5981	1825	1548	73	5056	445	746	730
JUN	32394	31607	9012	6574	6423	1835	1555	80	4960	409	759	787
JUL	32360	31509	9265	6147	6713	1974	1253	98	4963	455	641	851
AUG	29633	28802	9055	4926	5772	1734	1339	74	4785	400	717	831
SEP	32394	31549	8733	5835	7046	1922	1597	73	5218	375	750	845
OCT	36259	35377	9976	7020	6960	2075	1990	97	5895	435	929	882
NOV	35976	35035	8531	8268	6780	2005	1821	96	6037	424	1073	941
DEC	39364	38440	9267	9404	8200	2290	1649	96	5858	391	1265	924
1982 JAN	35621	34755	8318	7516	7650	1657	2065	88	5865	385	1211	866
FEB	34415	33497	8512	7427	6886	1726	1913	84	5565	394	990	918
MAR			10081	7741	7675			105	6263	398	1022	893
81 JAN-FEB	78902	77026	19546	18121	16456	4186	3924	178	11547	811	2257	1876
82 JAN-FEB	70036	68252	16830	14943	14536	3383	3978	172	11430	779	2201	1784
1982/81 %	-11,2	-11,4	-13,9	-17,5	-11,7	-19,2	1,4	-3,4	-1,0	-3,9	-2,5	-4,9

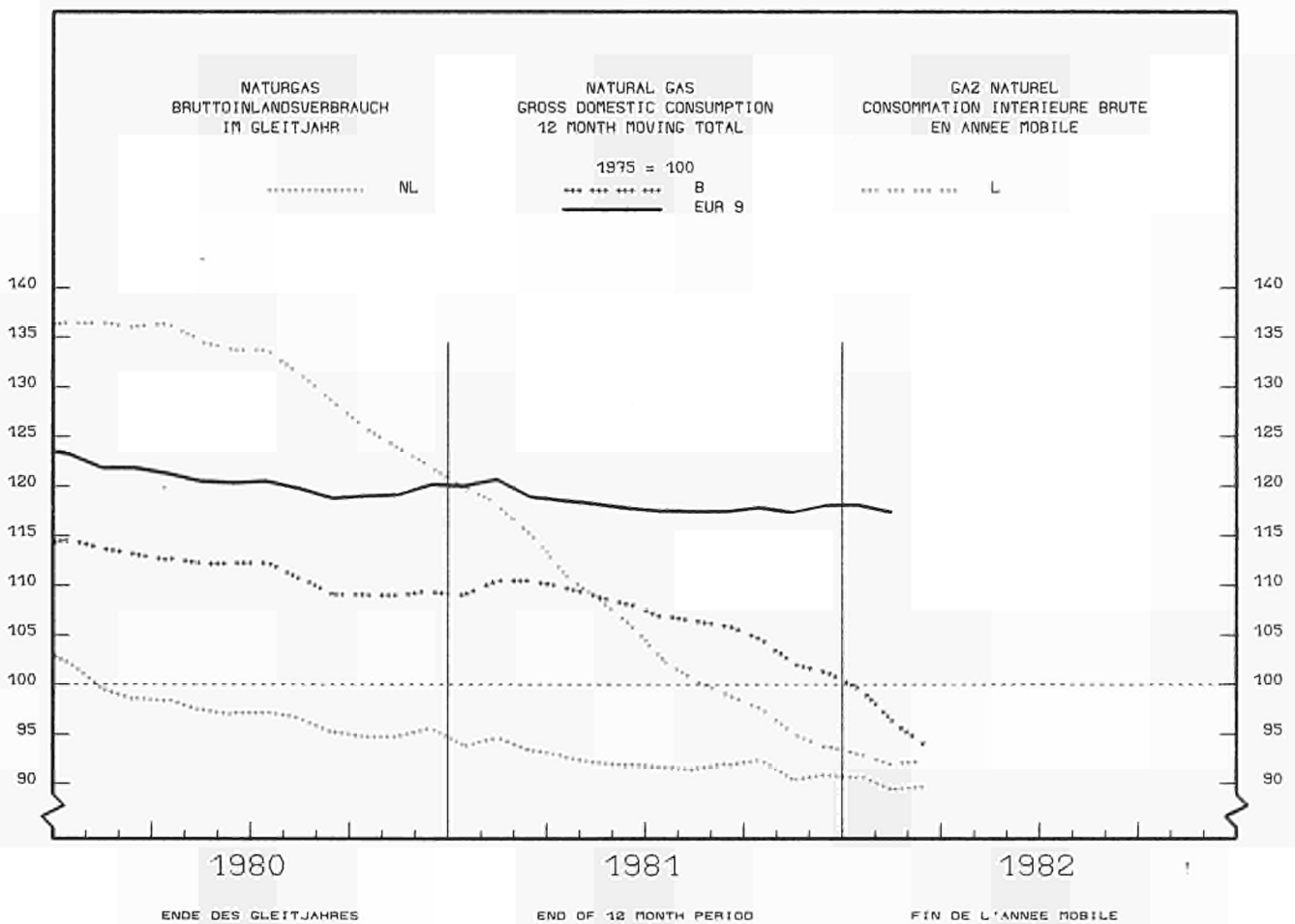
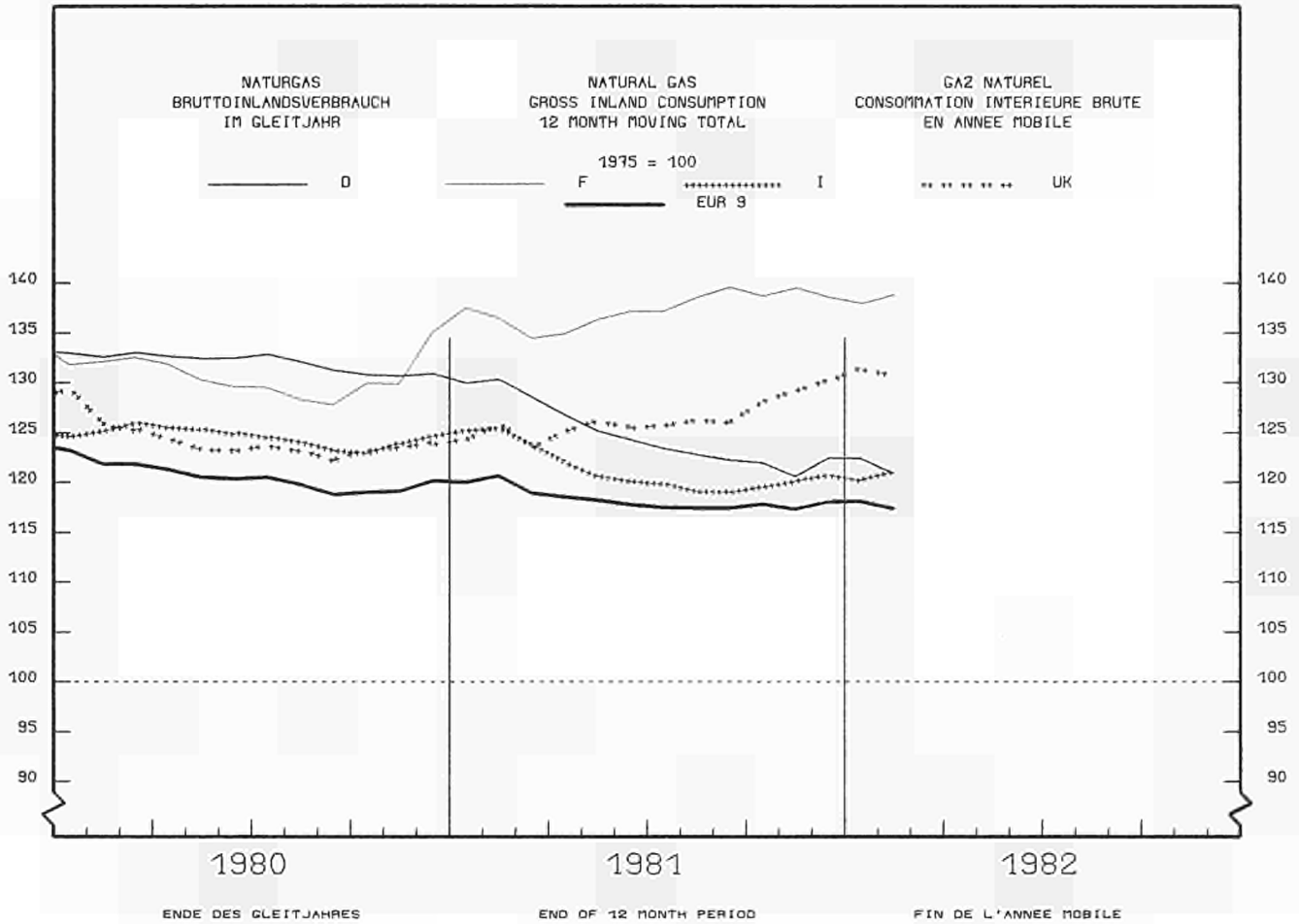


	EUR -	EUR -	B.R.	FRANCE	ITALIA	NEDERLAND	BELGIE	LUXEM-BOURG	UNITED KINGDOM	IRELAND	DANMARK	ELLAS
	10	9	DEUTSCHLAND									
MOTORENBENZIN												
MOTOR SPIRIT												
1000 T												
INLANDSLIEFERUNGEN			INLAND DELIVERIES						LIVRAISONS INTERIEURES			
1980	84585	83198	24178	17799	12280	3961	2952	286	19185	1019	1538	1387
1981	82592	81126	22731	18180	12164	3690	2840	310	18747	1022	1442	1466
1981 JAN	6329	6230	1708	1425	905	308	234	19	1440	87	104	99
FEB	6004	5914	1754	1163	883	242	213	21	1430	64	104	90
MAR	6827	6715	2011	1384	965	315	238	22	1576	86	118	112
APR	7149	7025	1913	1631	1095	320	254	27	1577	86	122	124
MAI	6726	6614	1881	1434	931	323	249	24	1562	91	119	112
JUN	7224	7101	2017	1596	1045	312	259	28	1619	91	134	123
JUL	7817	7667	2069	1886	1178	337	225	35	1704	99	134	150
AUG	7046	6903	1884	1608	1088	287	215	30	1579	91	121	143
SEP	7073	6943	1945	1568	1056	310	230	27	1612	79	116	130
OCT	7182	7037	2019	1520	1027	332	253	28	1645	85	128	145
NOV	6547	6437	1876	1396	914	266	214	25	1551	80	115	110
DEC	6758	6630	1806	1570	1077	299	192	26	1452	81	127	128
1982 JAN	5655	5550	1522	1186	866	277	201	17	1317	73	91	105
FEB	5987	5878	1652	1251	853	263	217	21	1450	69	102	109
MAR	:	:	2106	1493	1039	279	:	24	1662	91	122	112
81 JAN-FEB	12333	12144	3462	2588	1788	590	447	40	2870	151	208	189
82 JAN-FEB	11642	11428	3174	2437	1719	540	418	38	2767	142	193	214
1982/81 %	-5,6	-5,9	-8,3	-5,8	-3,9	-8,5	-6,5	-5,0	-3,6	-6,0	-7,2	13,2
PETROLEUM UND FLUGTURBINENKRAFTSTOFFE												
KEROSENES AND JET FUELS												
1000 T												
INLANDSLIEFERUNGEN			INLAND DELIVERIES						LIVRAISONS INTERIEURES			
1980	18482	17374	2873	2492	2506	1178	495	63	6791	307	669	1108
1981	17484	16413	3086	2339	2150	1087	520	59	6327	272	573	1071
1981 JAN	1404	1335	213	173	228	95	34	5	517	18	52	69
FEB	1335	1279	207	167	211	88	37	3	506	13	47	56
MAR	1398	1325	240	182	164	89	42	5	534	20	49	73
APR	1328	1238	242	192	137	76	47	5	481	18	40	90
MAI	1402	1307	266	207	141	91	47	5	485	23	42	95
JUN	1454	1348	265	210	143	90	47	5	514	27	47	106
JUL	1525	1407	265	218	160	94	41	6	544	29	50	118
AUG	1515	1396	265	214	163	95	47	5	529	29	49	119
SEP	1567	1454	259	224	201	80	57	5	554	28	46	113
OCT	1531	1446	256	200	182	95	40	5	592	25	51	85
NOV	1342	1309	203	168	208	95	36	4	529	20	46	73
DEC	1439	1365	198	184	212	105	43	4	542	23	54	74
1982 JAN	1496	1432	264	188	205	96	40	4	560	21	54	64
FEB	1281	1223	220	168	174	81	36	3	468	21	52	58
MAR	:	:	266	188	182	:	:	4	532	24	47	76
81 JAN-FEB	2739	2614	420	340	439	183	71	8	1023	31	99	125
82 JAN-FEB	2777	2655	484	356	379	177	76	7	1028	42	106	122
1982/81 %	1,4	1,6	15,2	4,7	-13,7	-3,3	7,0	-12,5	0,5	35,5	7,1	-2,4
DIESELKRAFTST. UND DESTILLATHEIZOLE												
GAS DIESEL OIL												
1000 T												
INLANDSLIEFERUNGEN			INLAND DELIVERIES						LIVRAISONS INTERIEURES			
1980	159884	156645	54745	38888	23670	5920	8424	528	17625	1258	5587	3239
1981	147671	144694	50083	33955	23450	5460	8360	495	16716	1261	4914	2977
1981 JAN	16688	16303	4749	5047	2635	539	1005	57	1601	120	550	385
FEB	15074	14754	5036	3412	2649	527	889	46	1547	101	547	320
MAR	13095	12883	4087	3146	2106	455	792	41	1652	108	496	212
APR	9906	9717	2867	2258	1784	371	567	33	1345	101	391	189
MAI	10453	10276	3468	2909	1267	422	581	30	1195	101	303	177
JUN	11090	10903	4252	2560	1411	490	617	32	1139	99	303	187
JUL	10247	10046	4186	1852	1623	427	448	42	1123	102	243	201
AUG	9510	9312	4458	1281	1249	404	472	30	1051	86	281	198
SEP	10336	10136	3925	1689	1936	355	542	28	1259	102	300	200
OCT	12774	12551	4791	2502	1993	396	802	49	1510	112	396	223
NOV	12771	12417	3653	3133	2162	461	627	49	1717	105	510	354
DEC	15490	15159	4611	4166	2635	606	817	47	1577	106	594	331
1982 JAN	14053	13728	4006	3490	2456	398	887	53	1724	122	592	325
FEB	13405	13025	4230	3165	2248	398	859	46	1498	112	469	380
MAR	:	:	5053	3532	2259	387	:	58	1702	120	488	312
81 JAN-FEB	31762	31057	9785	8459	5284	1066	1894	103	3148	221	1097	705
82 JAN-FEB	27458	26753	8236	6655	4704	796	1746	99	3222	234	1061	705
1982/81 %	-13,6	-13,9	-15,8	-21,3	-11,0	-25,3	-7,8	-3,9	2,4	5,9	-3,3	-

	EUR -	EUR -	B.R.	FRANCE	ITALIA	NEDERLAND	BELGIE	LUXEM-BOURG	UNITED KINGDOM	IRELAND	DANMARK	ELLAS
	10	9	DEUTSCH- LAND	FRANCE	ITALIA	NEDERLAND	BELGIE	LUXEM-BOURG	UNITED KINGDOM	IRELAND	DANMARK	ELLAS
RUECKSTANDSHEIZOELE												
RESIDUAL FUEL OIL												
FUEL-OIL RESIDUEL												
1000 T												
INLANDSLIEFERUNGEN												
INLAND DELIVERIES												
LIVRAISONS INTERIEURES												
1980	131052	126341	20462	25665	40320	7052	6568	131	19157	2569	4417	4711
1981	107934	103819	15955	18926	35330	6411	6100	101	15476	2097	3423	4115
1981 JAN	11017	10599	1739	2192	3180	587	590	10	1687	193	421	418
FEB	10631	10279	1553	2038	3680	563	463	10	1480	151	341	352
MAR	10324	9957	1383	1835	3620	460	572	7	1578	161	341	367
APR	8551	8235	1182	1169	3250	444	478	7	1234	198	273	316
MAI	7465	7166	1075	1068	2650	368	451	8	1125	205	216	299
JUN	7394	7066	1055	1099	2700	476	408	8	949	164	207	328
JUL	7301	6980	1222	978	2660	542	363	6	850	190	169	321
AUG	7075	6761	1164	1065	2380	429	376	4	996	163	186	314
SEP	8168	7833	1160	1291	2810	576	517	7	1096	170	206	335
OCT	9505	9138	1471	1852	2700	668	644	9	1346	171	277	367
NOV	9601	9245	1419	2033	2450	609	718	12	1480	181	343	356
DEC	10745	10403	1518	2308	3250	689	371	14	1655	155	443	342
1982 JAN	9993	9669	1441	1781	3150	388	710	12	1631	134	422	324
FEB	8752	8425	1322	1429	2700	417	587	10	1485	153	322	327
MAR	:	:	1419	1536	3100	390	:	12	1605	133	309	349
81 JAN-FEB	21648	20878	3292	4230	6860	1150	1053	20	3167	344	762	770
82 JAN-FEB	18749	18094	2763	3210	5850	805	1297	22	3116	287	744	651
1982/81 %	-13,4	-13,3	-16,1	-24,1	-14,7	-30,0	23,2	10,0	-1,6	-16,6	-2,4	-15,5



	EUR -	EUR -	R.R.			BELGIQUE		UNITED					
	0	9	DEUTSCH-	FRANCE	ITALIA	NEDERLAND	BELGIE	LUXEM-	KINGDOM	IRELAND	DANMARK	ELLAS	
			LAND					BOURG					
NATURGAS	NATURAL GAS												GAZ NATUREL
TJ (M0)	TJ (GCV)												TJ (PCS)
FOERDERUNG	PRODUCTION												PRODUCTION
1980	6008747	6008747	662929	294242	477338	3101557	1532	-	1436886	34263	-	-	
1981	5835005	5835005	680000	276688	537648	2833611	1518	-	1453343	52197	-	-	
1981 JAN	729568	729568	70735	26734	55385	392919	135	-	178988	4672	-	-	
FEB	685258	685258	66394	23263	55498	364396	136	-	171056	4515	-	-	
MAR	590202	590202	72179	26075	53316	287761	134	-	146058	4679	-	-	
APR	468062	468062	38976	25693	34970	241372	123	-	123102	3826	-	-	
MAI	385601	385601	35183	26265	34091	187526	121	-	98682	3733	-	-	
JUN	311760	311760	42802	16729	32977	143212	135	-	72593	3312	-	-	
JUL	286864	286864	36079	17993	40985	122884	143	-	61761	5219	-	-	
AUG	273274	273274	37988	21218	33400	120950	121	-	55667	3930	-	-	
SEP	308242	308242	42191	18896	34128	142685	131	-	66459	3752	-	-	
OCT	485717	485717	64866	21352	41441	224560	131	-	130040	3327	-	-	
NOV	573011	573011	72857	24700	59023	263036	67	-	148854	4474	-	-	
DEC	736615	736615	98919	25970	62434	342310	141	-	200083	6758	-	-	
1982 JAN	706588	706588	70170	26881	58792	350258	129	-	194457	5901	-	-	
FEB	588770	588770	46712	23565	54444	293388	126	-	164255	6260	-	-	
MAR	:	:	:	:	:	279742	149	-	164078	6946	-	-	
R1 JAN-FEB	1414826	1414826	137129	49997	110883	757315	271	-	350044	9187	-	-	
R2 JAN-FEB	1295358	1295358	116882	50446	113256	643646	255	-	358712	12161	-	-	
1982/R1 %	- 8,4	- 8,4	- 14,8	0,9	2,1	-15,0	-5,9	-	2,5	32,4	-	-	
BEZUEGF AUS DEN NIEDERLANDEN	SUPPLIES FROM NETHERLANDS												RECEPTIONS EN PROV. DES PAYS BAS
1980	1787992	1787992	795723	391687	252694	-	328144	19744	-	-	-	-	
1981	1564204	1564204	665000	336139	248961	-	299013	15091	-	-	-	-	
1981 JAN	215535	215535	106973	42876	23287	-	40626	1773	-	-	-	-	
FEB	200192	200192	99736	39053	20838	-	38958	1607	-	-	-	-	
MAR	158422	158422	71036	28192	23404	-	34325	1465	-	-	-	-	
APR	140697	140697	61328	28364	23479	-	26273	1253	-	-	-	-	
MAI	118269	118269	46599	26824	24358	-	19300	1188	-	-	-	-	
JUN	85791	85791	26309	20869	21872	-	15680	1061	-	-	-	-	
JUL	73215	73215	24388	17514	19879	-	10486	948	-	-	-	-	
AUG	67354	67354	26577	10008	15857	-	14117	795	-	-	-	-	
SEP	79593	79593	28666	14717	20758	-	14451	1001	-	-	-	-	
OCT	123659	123659	50849	30668	17158	-	23704	1280	-	-	-	-	
NOV	138472	138472	52289	36490	21754	-	26703	1236	-	-	-	-	
DEC	152297	152297	59542	40564	16317	-	34390	1484	-	-	-	-	
1982 JAN	186255	186255	92360	33998	23362	-	34896	1639	-	-	-	-	
FEB	144325	144325	74122	20228	20838	-	27687	1450	-	-	-	-	
MAR	:	:	:	:	:	-	27980	1500	-	-	-	-	
R1 JAN-FEB	415727	415727	206709	81929	44125	-	79584	3380	-	-	-	-	
R2 JAN-FEB	330580	330580	166482	54226	44200	-	62583	3089	-	-	-	-	
1982/R1 %	- 20,5	- 20,5	- 19,5	-33,8	0,2	-	-21,4	-8,6	-	-	-	-	
EINFUHRN AUS DRITTEN LAENDERN	IMPORTS FROM THIRD-PARTY COUNTRIES												IMPORTATIONS EN PROV. DES PAYS TIERS
1980	1970345	1970345	719786	318600	294621	133152	85538	-	418648	-	-	-	
1981	2092203	2092203	728000	429300	282893	117853	85980	-	448177	-	-	-	
1981 JAN	167485	167485	56323	29160	21181	8476	8124	-	44221	-	-	-	
FEB	161243	161243	50843	34711	19419	7772	7545	-	40973	-	-	-	
MAR	182595	182595	58571	38013	22253	9074	8278	-	46406	-	-	-	
APR	189998	189998	65278	42304	23056	10445	8181	-	40734	-	-	-	
MAI	183186	183186	68023	41476	24132	13013	8209	-	28333	-	-	-	
JUN	174381	174381	63481	36281	23324	13505	7899	-	29891	-	-	-	
JUL	185515	185515	67830	41465	25585	15404	7190	-	28041	-	-	-	
AUG	141573	141573	49307	37530	18728	3798	3567	-	28643	-	-	-	
SEP	177099	177099	59441	42383	24856	12978	7512	-	29929	-	-	-	
OCT	180781	180781	56731	41033	26736	9004	6212	-	41065	-	-	-	
NOV	191430	191430	64711	42930	27385	6682	6155	-	43567	-	-	-	
DEC	213064	213064	81882	43760	26238	7702	7108	-	46374	-	-	-	
1982 JAN	198260	198260	70957	40190	23211	9953	7895	-	46054	-	-	-	
FEB	177238	177238	64284	34714	20876	9250	6216	-	41898	-	-	-	
MAR	:	:	:	:	:	11641	6329	-	45595	-	-	-	
R1 JAN-FEB	328748	328748	107166	63871	40600	16248	15669	-	85194	-	-	-	
R2 JAN-FEB	375498	375498	135241	74904	44087	19203	14111	-	87952	-	-	-	
1982/R1 %	14,2	14,2	26,2	17,3	8,6	18,2	-9,9	-	3,2	-	-	-	
BRUTTOLANDSVERBRAUCH	GROSS INLAND CONSUMPTION												CONSUMMATION INTERIEURE BRUTE
1980	7874745	7874745	2074285	998032	1057300	1415041	414527	19744	1861553	34263	-	-	
1981	7670029	7670029	1943690	1002909	1025154	1345217	384251	15091	1901520	52197	-	-	
1981 JAN	954266	954266	237313	129370	129347	179262	49320	1773	223209	4672	-	-	
FEB	858138	858138	219409	99547	109163	164736	47132	1607	212029	4515	-	-	
MAR	752195	752195	193226	92280	91811	133048	43222	1465	192464	4679	-	-	
APR	610701	610701	148632	84161	67143	107691	34159	1253	163836	3826	-	-	
MAI	493174	493174	125689	69145	63200	76741	26463	1188	127015	3733	-	-	
JUN	421670	421670	111063	56203	59060	66014	22473	1061	102484	3312	-	-	
JUL	395965	395965	107455	50224	65113	60843	16361	948	89802	5219	-	-	
AUG	365119	365119	99560	49676	49488	59648	17712	795	84310	3930	-	-	
SEP	441273	441273	115303	60876	71316	71255	21382	1001	96388	3752	-	-	
OCT	647725	647725	163354	79373	84415	114795	30076	1280	171105	3327	-	-	
NOV	758013	758013	180690	105200	113294	127174	33524	1236	192421	4474	-	-	
DEC	971790	971790	241996	126854	121804	184010	42427	1484	246457	6758	-	-	
1982 JAN	956133	956133	236555	124829	125705	177678	43315	1639	240511	5901	-	-	
FEB	812073	812073	194691	106227	116748	146201	34343	1450	206153	6260	-	-	
MAR	:	:	:	:	:	136388	34408	1500	209673	6946	-	-	
R1 JAN-FEB	1812404	1812404	456722	228917	238510	343998	96452	3380	443238	9187	-	-	
R2 JAN-FEB	1768206	1768206	431246	231056	242453	323879	77658	3089	446664	12161	-	-	
1982/R1 %	- 2,4	- 2,4	- 5,6	0,9	1,7	-5,8	-19,5	-8,6	2,6	32,4	-	-	



ERLÄUTERUNGEN UND BEGRIFFSBESTIMMUNGEN

I. ROHÖL UND FEEDSTOCKS

Alle Angaben lauten auf 1 000 metrische Tonnen.

- **Förderung:** Die Rohölförderung umfaßt die Kondensate, die bei den Rohölvorkommen auftreten, die Naturbenzine sowie andere Kondensate, die bei der Gewinnung, Reinigung und Stabilisierung von Naturgas anfallen, sofern sie in den Raffinerien umgewandelt werden.
- **Einfuhren:** So wie für alle Außenhandelsposten der Energiebilanz beruht die Ermittlung der Einfuhren auf Begriffen, wie sie für den Generalhandel üblich sind. Demnach umfassen die Einfuhren von Rohöl und Feedstocks (letztere sind Mineralölzerzeugnisse, die zur späteren Destillation bestimmt sind) sämtliche in das Hoheitsgebiet eines jeden Landes eingeführten Mengen, einschließlich derjenigen, die
 - zur Weiterverarbeitung für ausländische Rechnung bestimmt,
 - vorübergehend eingeführt,
 - auf Zollausschlußlager eingeführt,
 - auf Speziallager für ausländische Rechnung eingeführt,
 - aus nationalen überseeischen Landesteilen bzw. Hoheitsgebieten eingeführt sind.
 Nicht dazu gehören jedoch diejenigen Mengen, die im Transitwege – insbesondere durch Rohrfernleitungen – das nationale Hoheitsgebiet durchqueren. Die Angaben stammen meistens aus den Einfuhrmeldungen, die nicht unbedingt mit den Zollerklärungen, auf die sich die Außenhandelsstatistik stützt, übereinstimmen müssen. Die Länderaufteilung der Einfuhren erfolgt nach ihrer Herkunftsbezeichnung.
- **Rohölverarbeitung:** Dieser Posten umfaßt den Raffineriedurchsatz an Rohöl und Feedstocks einschließlich der für fremde Rechnung verarbeiteten Mengen. Die Zahlen sind um die aus der petrochemischen Industrie stammenden Rückläufe sowie um die Wiedereinsatzerzeugnisse aus dem Raffineriekreislauf bereinigt worden.
- **Ausfuhren:** Die Ausfuhren von Rohöl und Feedstocks enthalten gemäß dem Außenhandelsbegriff alle aus dem nationalen Hoheitsgebiet eines jeden Landes ausgeführten Mengen. Sie entsprechen u.a. denjenigen Mengen, die
 - im Ausland verarbeitet oder umgewandelt werden sollen,
 - nach Verarbeitung oder Umwandlung reexportiert,
 - nur vorübergehend exportiert,
 - nach nationalen überseeischen Landesteilen oder Hoheitsgebieten exportiert,
 - an nationale oder ausländische, im Ausland stationierte Streitkräfte geliefert (soweit keine Geheimhaltungsvorschriften entgegenstehen) werden.
 Ausgeschlossen sind jedoch diejenigen Mengen, die das nationale Hoheitsgebiet im Transit durchqueren oder der Versorgung der Hochseeschifffahrt (Bunkermengen) dienen.

II. MINERALÖLERZEUGNISSE

Alle Angaben erfolgen in 1 000 metrischen Tonnen.

- **Nettoerzeugung der Raffinerien:** Dieser Posten umfaßt die Raffinerieerzeugung aller Mineralölzerzeugnisse (einschließlich der nicht-energetischen) mit Ausnahme des Raffinerieeigenverbrauchs und der Raffinerieverluste. Die Zahlen sind um die aus dem Raffineriekreislauf stammenden Wiedereinsatzerzeugnisse sowie um die Rückläufe aus der petrochemischen Industrie bereinigt worden. Für eine detaillierte Aufzählung der Erzeugnisse wird auf den Anhang zum Bulletin 3/1976 "Energiestatistik" verwiesen.
- **Ein- und Ausfuhren:** Es gelten hierfür die Begriffsbestimmungen, die für Einfuhren und Ausfuhren im vorherigen Kapitel I, Rohöl und Feedstocks aufgeführt worden sind.
- **Bunker:** Betrifft ausschließlich die an die Hochseeschifffahrt aller Flaggen gelieferten Bunkermengen, und zwar einschließlich der aus Beständen der Zollausschluß- und Sonderlager entnommenen Mengen. Ausgenommen sind dagegen die Liefermengen für den Bedarf des internationalen Flugverkehrs.
- **Inlandslieferungen:** Dieser Posten erfaßt alle in den Ländern für energetische Zwecke ausgelieferten Mengen. Dazu gehören die Umwandlungsmengen (Kraftwerke) sowie der Endverbrauch (Haushalte, Industrie, Verkehr). Der Eigenbedarf der Energieerzeuger fällt nicht hierunter. Der Verbrauch der petrochemischen Industrie wird als Nettoszahll verbucht, d.h. ohne Rückläufe aus der petrochemischen Industrie. Für Frankreich enthalten die Zahlen nicht den Militärverbrauch.

III. GAS

Die Angaben erfolgen in Terajoule (TJ) auf Basis des oberen Heizwertes (HO).

- **Naturgas:** Naturgas ist hauptsächlich Methan. Es kann aber auch geringe Bestandteile anderer Gase enthalten. Es schließt auch dem Naturgas verwandte und nichtverwandte Gase, an den Gasabsaugstationen gewonnenes Methan sowie Gruben- und Klärgas mit ein. Äthan, Propan, Butan, soweit gereinigt, bleiben unberücksichtigt.
- **Erzeugung:** Es handelt sich hier um gereinigtes Naturgas nach Aussonderung der im Gas enthaltenen unbrauchbaren Stoffe. Ausgeschlossen sind solche Mengen, die durch Abblasen, Fackeln und Produktionsversuche eliminiert werden; ferner die in den Lagerstätten eingepreßten Mengen. Der Eigenverbrauch der Erzeuger ist eingeschlossen. Die Erzeugung von Synthesegas ist nicht enthalten.
- **Ein- und Ausfuhren:** Mengen, die das nationale Hoheitsgebiet auf dem Transitwege durchqueren, insbesondere in Rohrfernleitungen, sind ausgeschlossen. Die Angaben über die monatliche Erzeugung für das Vereinigte Königreich beziehen sich auf Zeiträume von 4 oder 5 Wochen (4 Wochen bei den beiden ersten Monaten eines jeden Quartals, 5 Wochen beim letzten Quartalsmonat).
- **Bruttoinlandsverbrauch an Naturgas:** Dieser Posten errechnet sich nach der Formel: Naturgaserzeugung + Bezüge aus den Niederlanden + sonstige nicht veröffentlichte Bezüge aus der Gemeinschaft + Einfuhren aus Drittländern ± Bestandsveränderungen (unveröffentlicht) = Bruttoinlandsverbrauch an Naturgas.

EXPLANATORY NOTES AND DEFINITIONS

I. CRUDE OIL AND FEEDSTOCKS

All data is expressed in 1 000 metric tonnes.

- **Production:** Production of crude oil includes condensates 'associated' with crude oil deposits, natural gasolines, and other condensates obtained on production, purification and stabilization of natural gas only when these materials undergo transformation in refineries.
- **Imports:** As for all trade aggregates relative to the energy balance sheets, the definition of imports is based on a general trade concept. Hence imports of crude oil include all quantities of crude and feedstocks (petroleum products for further distillation) imported into the national territory and therefore includes those quantities: (i) destined for treatment on behalf of other countries; (ii) only imported on a temporary basis, (iii) imported and deposited in uncleared bonded warehouses; (iv) imported and placed in special warehouses on behalf of foreign countries, (v) imported from regions and/or from territories overseas under national sovereignty. However, those quantities passing through the national territory in transit, mainly via oil-pipelines, are excluded. The data is generally based on direct declarations submitted by importers and may differ from data supplied by the customs services and published in the foreign trade statistics. The breakdown of imports by country is given by the country of origin of the product.
- **Refinery Throughput:** This aggregate covers the total quantities of crude oil and feedstocks transformed in refineries including those quantities destined for treatment on behalf of other countries. The data is net of backflows of petroleum products from petrochemical installations for re-distillation and also net of petroleum products recycled within refineries.
- **Exports:** Exports of crude oil and feedstocks similarly follow a general trade definition and covers all quantities exported from the national territory and therefore includes those quantities: (i) destined to undergo treatment or transformation aboard, (ii) re-exported after treatment or transformation; (iii) exported on a temporary basis, (iv) exported to regions or territories overseas under national sovereignty, (v) supplied to national or foreign troops stationed aboard (in so far as secrecy permits this). Quantities passing through the national territory in transit or which serve to supply bunkers of sea going ships, are not included.

II. PETROLEUM PRODUCTS

All data is expressed in 1 000 metric tonnes.

- **Net production in refineries:** This aggregate covers the refinery production of all petroleum products (including products for non-energy use), net of refinery own consumption and losses. The data is also net of recycled products within refineries and backflows from the petrochemical industry. For the definitions of petroleum products see 'Energy statistics' supplement - Bulletin 3/1976.
- **Imports and Exports:** These are defined in the same way as for the imports and exports of 'crude oil and feedstocks' listed above.
- **Bunkers:** This represents the deliveries to bunkers for sea-going ships of all flags, including those quantities deposited in uncleared bonded warehouses and in special warehouses. However, deliveries for the needs of international air traffic are excluded (these are included in inland deliveries).
- **Inland deliveries:** These are the total quantities of petroleum products delivered in the national territory for both energy and non-energy use. Included, therefore, are deliveries of all products for transformation (e.g. to electrical power stations) and for final 'consumption' (deliveries to households, industry or for transport). The energy producers own consumption is not included. Deliveries to the petrochemical industry are accounted for on a net basis (i.e. net of backflows from the petrochemical industry). For France, deliveries for military consumption are not included.

III. GAS

All data is expressed in Terajoules (TJ) on the basis of gross calorific value (GCV).

- **Natural Gas:** Natural gas is essentially methane but contains small proportions of other gases. It covers both 'associated' and 'non-associated' natural gas, methane stripped at casing heads, recovered in coal mines and sewage gas. Separated methane, propane, butane and other liquid condensate yields, as far as they are separated, are excluded.
- **Production:** Covers only purified natural gas after operations for removal of inert matter contained in the gas. The amounts indicated are those after deduction of quantities used for blow-offs, flaring, production tests and the amounts reinjected into the strata. The producers own consumption is included. The production of substitute natural gas is not included.
- **Imports/Exports:** Quantities passing through the national territory in transit are excluded (mainly through gas pipelines).
- **Gross Inland Consumption:** This series is calculated as follows:
 Production of natural gas + supplies from the Netherlands + other supplies from the Community (not shown) + imports from third party countries ± stock change (not shown) = gross inland consumption. The United Kingdom monthly data refers to periods of 4 or 5 weeks (4 weeks for the first two months of each quarter, 5 for the last month).

NOTES EXPLICATIVES ET DEFINITIONS

I. PÉTROLE BRUT ET FEEDSTOCKS

Toutes les données sont exprimées en 1 000 tonnes métriques.

- **Production:** La production de pétrole brut comprend les condensats 'associés' dans les gisements de pétrole brut, les essences naturelles et d'autres condensats obtenus lors de la production, de l'épuration et de la stabilisation du gaz naturel, seulement dans les cas où ces produits subissent une transformation dans les raffineries.
- **Importations:** Comme pour tous les agrégats du commerce extérieur relatifs au bilan d'énergie, la définition des importations repose sur le concept de commerce général. Ainsi les importations de pétrole brut et de feedstocks (produit pétroliers semi-raffinés destinés à une distillation ultérieure) englobent toutes les quantités importées dans le territoire national, y compris les quantités: (i) destinées au traitement à façon pour compte étranger, (ii) importées à titre temporaire, (iii) importées et mises en entrepôts spéciaux pour compte étranger, (v) importées en provenance de régions ou de territoires d'outre-mer sous la souveraineté nationale. Ne sont cependant pas comprises les quantités qui traversent le territoire national en transit, notamment par oléoducs. Les données sont, en général, basées sur les déclarations des importateurs et peuvent de ce fait différer des données douanières, publiées dans les statistiques du commerce extérieur. La ventilation des importations par pays suit la notion d'origine des produits.
- **Pétrole brut traité:** Cet agrégat englobe toutes les quantités de pétrole brut et de feedstocks entrées en traitement dans les raffineries (y compris le traitement à façon pour le compte étranger). Les chiffres sont nets des restitutions de produits pétroliers en provenance de l'industrie pétrochimique, ainsi que des produits pétroliers recyclés à l'intérieur des raffineries.
- **Exportations:** Les exportations de pétrole brut et de feedstocks suivent la notion de commerce général et couvrent donc toutes les quantités exportées à partir du territoire national. Elles comprennent entre autres les quantités: (i) destinées à subir un traitement ou une transformation à l'étranger; (ii) réexportées après traitement ou transformation; (iii) exportées à titre temporaire; (iv) exportées à destination de régions ou de territoires d'outre-mer sous la souveraineté nationale, (v) fournies aux troupes nationales ou étrangères stationnées à l'étranger (dans la mesure où des dispositions concernant le secret ne s'y opposent pas). Ne sont cependant pas comprises les quantités qui traversent le territoire national en transit ou qui sont destinées au soutage des navires de haute mer.

II. PRODUITS PÉTROLIERS

Toutes les données sont exprimées en 1 000 tonnes métriques.

- **Production nette dans les raffineries:** Cet agrégat représente la production en raffineries de tous les produits pétroliers (y compris les produits à usage non énergétique), à l'exclusion de la consommation propre des raffineries et des pertes de raffinage. Les chiffres sont nets des produits recyclés à l'intérieur des raffineries, ainsi que des produits restitués de l'industrie pétrochimique. Pour la définition des produits pétroliers, voir le document ad hoc paru en supplément au bulletin 3/1976 «Statistiques de l'énergie».
- **Importations et Exportations:** Définies par analogie aux importations/exportations de pétrole brut et de feedstocks ci-dessus.
- **Soutes:** Concerne l'approvisionnement des navires de haute mer, quel que soit leur pavillon, y compris les quantités prélevées dans les entrepôts hors douane et dans les entrepôts spéciaux. Sont exclues les fournitures pour les besoins du trafic aérien international.
- **Livraisons intérieures:** Cet agrégat correspond au total des quantités livrées dans le pays pour l'ensemble des usages énergétiques et non-énergétiques. Cette rubrique englobe les livraisons pour transformations (aux centrales électriques) et pour consommation 'finale' (livraisons aux foyers domestiques, aux industries ou pour le transport). La consommation propre des producteurs d'énergie n'est pas comprise. Les livraisons à l'industrie pétrochimique sont comptabilisées sur une base nette (c.à.d. nette des produits restitués par l'industrie pétrochimique). Pour la France les chiffres ne comprennent pas la consommation militaire.

III. GAZ

Les données sont exprimées en Terajoules (TJ) – sur la base du pouvoir calorifique supérieur (PCS).

- **Gaz naturel:** Le gaz naturel est essentiellement du méthane, mais contient également une faible proportion d'autres gaz. Il couvre à la fois le gaz naturel 'non-associé' et le gaz naturel 'associé', le méthane récupéré aux têtes de tubages et recueilli dans les mines de charbon, ainsi que les gaz de fermentation des boues d'égoûts. L'éthane, le propane, le butane et les autres condensats dans la mesure où ils sont épurés, sont exclus.
- **Production:** Ne concerne que le gaz naturel épuré après élimination des matières inertes contenues dans le gaz. Les chiffres indiqués sont ceux relevés après déduction des quantités utilisées pour les lâchers, les brûlés à la torche, les essais de production et des quantités réinjectées dans le gisement. La consommation propre des producteurs est incluse. Les données de production mensuelle du Royaume-Uni concernent des périodes de 4 ou 5 semaines (4 semaines pour les deux premiers mois de chaque trimestre et 5 pour le dernier mois).
- **Importations/Exportations:** Les quantités qui traversent le territoire national en transit (par exemple par gazoduc) sont exclues.
- **Consommation intérieure brute de gaz naturel:** Cet agrégat est calculé à partir de la formule suivante: production de gaz naturel + réceptions en provenance Pays-Bas + autres réceptions en provenance de la Communauté (non-publié) + importations en provenance des pays tiers ± variations des stocks (non-publiés) = consommation intérieure brute de gaz naturel.

 * EUROSTAT: GAZ NATUREL. *
 * *

GAZ NATUREL	EUR10						TJ(PCS)
	1975	1976	1977	1978	1979	1980	
PRODUCTION DE SOURCES PRIMAIRES	6137270	6491737	6491481	6192640	6396122	6013382	
IMPORTATIONS TOTALES	2147233	2473361	2689475	3105826	3556565	3799442	
VARIATIONS DE STOCKS	-50830	-70741	-86575	-101725	-58962	-21388	
EXPORTATIONS TOTALES	1736918	1898297	1916431	1701275	1872181	1912621	
DISPONIBLE POUR LA CONSOM.INT.BRUTE	6496755	6996060	7177950	7495466	8021544	7878815	
ENTREES EN TRANSFORMATION	1586953	1524348	1439306	1382173	1385571	1189540	
CENTRALES ELECTR.THERM.CLASSIQUES	1464675	1461933	1394225	1343560	1349428	1154711	
USINES A GAZ	122278	62415	45081	38613	36143	34829	
ECHANGES ET TRANSFERTS	-3520	-2277	-1810	2881	572	560	
CONSOMMATION DE LA BRANCHE ENERGIE	86133	104529	116847	126808	143657	174530	
PERTES SUR LES RESEAUX	18578	16405	19399	21461	18859	368	
DISPONIBLE POUR LA CONSOM.FINALE	4801571	5348501	5600588	5967905	6474029	6514937	
CONSOMMATION FINALE NON ENERGETIQUE	(1) 277540	437691	481099	516147	556887	364098	(1)
CHIMIE	(1) 277540	437691	481099	516147	556887	364098	(1)
CONSOMMATION FINALE ENERGETIQUE	4443928	4831921	5056661	5391989	5852288	6076388	
INDUSTRIE	2145294	2180087	2256479	2290380	2450526	2564944	
SIDERURGIE	355194	383669	419653	425085	457066	426132	
METAUX NON FERREUX	64165	72196	72941	68981	69167	68611	
CHIMIE	632030	544801	541953	523348	585465	725705	
PRODUITS MINERAUX NON METAL.	419620	452360	465007	462605	471079	457335	
EXTRACTION	17836	18881	18572	21398	17530	24553	
ALIMENTATION,BOISSON,TABAC	159829	174117	184981	197585	208202	215856	
TEXTILES,CUIR,HABILLEMENT	63469	81343	77226	76817	82174	80664	
PAPIER ET CARTON	87798	103181	120316	123874	121878	123004	
FABRICATIONS METALLIQUES	240691	285578	300933	321390	333766	325829	
AUTRES INDUSTRIES	104659	63953	54897	69297	105249	117525	
AJUSTEMENT	3	8	-	-	-1050	-270	
TRANSPORTS	12073	14057	12103	11812	11840	12098	
FOYERS DOMESTIQUES,ETC	2286561	2637777	2788079	3089797	3389922	3499346	
ECART STATISTIQUE	80103	78889	62828	59769	64854	74451	

(1) Voir United Kingdom

 * EUROSTAT: GAZ NATUREL. *
 * * *

NATURGAS	BR DEUTSCHLAND						TJ(HO)
	1975	1976	1977	1978	1979	1980	
ERZEUGUNG VON PRIMAENERGIETRAEGERN	670045	675926	672962	719952	729478	667564	
EINFUHR INSGESAMT	945751	1014046	1116837	1223621	1430081	1515509	
BESTANDSVERAENDERUNGEN	-13307	-10335	-15685	-6731	-35783	-11212	
AUSFUHR INSGESAMT	3131	3826	6187	10023	13438	92941	
BRUTTOINLANDSVERBRAUCH	1599358	1675811	1767927	1926819	2110338	2078920	
UMWANDLUNGSEINSATZ	609721	578773	591143	662420	703541	633962	
HERKOEMMLICHE WAERMEKRAFTWERKE	598318	568170	578372	647924	689924	621645	
GASWERKE	11403	10603	12771	14496	13617	12317	
AUSTAUSCH UND UEBERTRAGUNG	-	-	-	-	-	-	
VERBR. DES PROD.-BEREICHS ENERGIE	30725	34593	41450	45153	48280	62143	
NETZVERLUSTE	-	8547	12110	11412	9562	-	
FUER DEN ENDVERBRAUCH VERFUEGBAR	958912	1053898	1123224	1207834	1348955	1382815	
NICHTENERGETISCHER ENDVERBRAUCH	31395	36837	44233	52683	71288	65063	
CHEMIE	31395	36837	44233	52683	71288	65063	
ENERGETISCHER ENDVERBRAUCH	918332	1016122	1086313	1151280	1268914	1320130	
INDUSTRIE	571338	583034	596371	616627	672999	681014	
EISENSCHAFFENDE INDUSTRIE	132884	141061	151831	154458	168784	159569	
NE-METALLINDUSTRIE	28117	33032	31719	30558	31188	31497	
CHEMIE	151000	161203	162393	164401	184982	186961	
STEINE,ERDEN,GLAS,KERAMIK	94076	103729	104906	109077	109122	110529	
BERGBAU	2365	2365	2138	4628	-	8166	
NAHRUNGS- UND GENUSSMITTEL	20984	25526	27217	29475	32675	36843	
TEXTIL,LEDER,BEKLEIDUNG	14655	25723	22047	18773	20845	21935	
PAPIERFAB UND DRUCKEREIEN	15836	19103	29345	27595	28249	29424	
EISEN- UND METALLVERARBEITUNG	45000	50041	56938	61914	66190	67740	
SONSTIGE	66421	21245	7837	15748	30964	28350	
AUSGLEICH	-	6	-	-	-	-	
VERKEHR	-	-	-	-	-	-	
HAUSHALTUNGEN,HANDEL,BEHOERDEN USW	346994	433088	489942	534653	595915	639116	
STATISTISCHE OIFFERENZEN	9185	939	-7322	3871	8753	-2378	

GAZ NATUREL	FRANCE						TJ(PC5)
	1975	1976	1977	1978	1979	1980	
PRODUCTION DE SOURCES PRIMAIRES	287047	276573	298874	307134	303368	294242	
IMPORTATIONS TOTALES	436930	542933	579631	637315	684551	751392	
VARIATIONS DE STOCKS	7363	-33844	-58316	-68728	-680	-42148	
EXPORTATIONS TOTALES	-	-	-	-	-	-	
DISPONIBLE POUR LA CONSOM.INT.BRUTE	731340	785662	820189	875721	987239	1003486	
ENTREES EN TRANSFORMATION	136959	115023	99725	64611	83636	61447	
CENTRALES ELECTR.THERM.CLASSIQUES	118850	101109	92045	61181	81710	61447	
USINES A GAZ	18109	13914	7680	3430	1926	-	
ECHANGES ET TRANSFERTS	-3625	-3227	-4237	-5576	-5620	-5454	
CONSOMMATION DE LA BRANCHE ENERGIE	8966	10452	9403	8333	7698	11135	
PERTES SUR LES RESEAUX	-	-	-	-	-	-	
DISPONIBLE POUR LA CONSOM.FINALE	581790	656960	706824	797201	890285	925450	
CONSOMMATION FINALE NON ENERGETIQUE	66976	76194	86965	81500	98400	97660	
CHEMIE	66976	76194	86965	81500	98400	97660	
CONSOMMATION FINALE ENERGETIQUE	480239	561803	608363	698759	776776	799990	
INDUSTRIE	219438	254182	270629	311193	344826	348298	
SIDERURGIE	43463	51450	53042	56554	59010	58365	
METAUX NON FERREUX	2461	2520	3100	2733	2308	1589	
CHEMIE	38553	51484	62181	74715	84319	85054	
PRODUITS MINERAUX NON METAL.	62024	67838	67072	69649	78307	73397	
EXTRACTION	9012	8523	9105	9821	10523	10534	
ALIMENTATION,BOISSON,TABAC	10063	10465	12212	14173	16517	19498	
TEXTILES,CUIR,HABILLEMENT	3345	4186	4265	5101	5946	6867	
PAPIER ET CARTON	8221	9037	6851	10709	10721	11619	
FABRICATIONS METALLIQUES	36531	41249	46396	57564	65110	64739	
AUTRES INDUSTRIES	5764	7430	6405	10174	12065	16636	
AJUSTEMENT	1	-	-	-	-	-	
TRANSPORTS	352	230	227	209	223	252	
FOYERS DOMESTIQUES,ETC	260449	307391	337507	387357	431727	451440	
ECART STATISTIQUE	34575	18963	11496	16942	15109	27800	

 *
 * EUROSTAT: NATURAL GAS. *
 *

GAZ NATUREL	ITALIA						TJ(PC5)
	1975	1976	1977	1978	1979	1980	
PRODUCTION DE SOURCES PRIMAIRES	558366	600001	526117	525962	515775	477338	
IMPORTATIONS TOTALES	333076	453222	494437	542123	562942	547315	
VARIATIONS DE STOCKS	-42132	-25624	-11260	-23592	-18361	32647	
EXPORTATIONS TOTALES	-	-	-	-	-	-	
DISPONIBLE POUR LA CONSOM. INT. BRUTE	849310	1027599	1009294	1044493	1060356	1057300	
ENTREES EN TRANSFORMATION	97333	163930	132874	127745	131944	113560	
CENTRALES ELECTR. THERM. CLASSIQUES	79254	145124	113836	107903	111344	91048	
USINES A GAZ	18079	18806	19038	19842	20600	22512	
ECHANGES ET TRANSFERTS	-	-	-	-	-	-	
CONSUMMATION DE LA BRANCHE ENERGIE	6513	6013	6932	7317	8043	8150	
PERTES SUR LES RESEAUX	10302	7201	6819	9728	9040	-	
DISPONIBLE POUR LA CONSOM. FINALE	735162	850455	862669	899703	911329	935590	
CONSUMMATION FINALE NON ENERGETIQUE	78136	87481	77293	90049	100351	95345	
CHIMIE	78136	87481	77293	90049	100351	95345	
CONSUMMATION FINALE ENERGETIQUE	656880	756540	779669	808628	813354	830535	
INDUSTRIE	384283	431624	439472	431472	432314	424732	
SIDERURGIE	75570	78940	96367	96559	98743	93138	
METAUX NON FERREUX	4021	4137	5094	5323	4493	5752	
CHIMIE	75185	72008	74076	63849	53546	47046	
PRODUITS MINERAUX NON METAL.	126321	141832	149070	144283	149148	152140	
EXTRACTION	2872	2719	2796	2834	2681	2055	
ALIMENTATION, BOISSON, TABAC	27347	32058	31024	33782	33016	34170	
TEXTILES, CUIR, HABILLEMENT	17619	21104	18193	19611	20300	19122	
PAPIER ET CARTON	14517	17734	19802	21219	20070	20382	
FABRICATIONS METALLIQUES	33706	54465	39833	38800	39681	40110	
AUTRES INDUSTRIES	7124	6627	3217	5212	10686	10817	
AJUSTEMENT	1	-	-	-	-50	-	
TRANSPORTS	11721	13827	11876	11603	11617	11846	
FOYERS DOMESTIQUES, ETC	260876	311089	328321	365553	369423	393957	
Ecart statistique	146	6434	5707	1026	-2376	9710	

NATURAL GAS	NEDERLAND						TJ(GCV)
	1975	1976	1977	1978	1979	1980	
PRODUCTION OF PRIMARY SOURCES	3194600	3421377	3407364	3120232	3292739	3101557	
TOTAL IMPORTS	-	-	10202	86506	72732	133152	
STOCK CHANGE	-	-151	-1121	-1931	-347	12	
TOTAL EXPORTS	1733787	1894471	1910244	1691252	1858743	1819680	
GROSS INLAND CONSUMPTION	1460813	1526755	1506201	1513555	1506381	1415041	
TRANSFORMATION INPUT	458714	453984	448989	399966	328944	259967	
CONVENTIONAL THERM. POWER STATIONS	458714	453984	448989	399966	328944	259967	
GAS WORKS	-	-	-	-	-	-	
ECHANGES AND TRANSFERS	-	-	-	-	-	-	
CONSUMPTION OF THE ENERGY BRANCH	15170	19661	18460	17839	15738	14589	
DISTRIBUTION LOSSES	-	-	-	-	-	-	
FINAL ENERGY AVAIL. FOR CONSUMPTION	986929	1053110	1038752	1095750	1161699	1140485	
FINAL NON-ENERGY CONSUMPTION	73255	62790	90076	93110	79501	79070	
CHEMICAL INDUSTRY	73255	62790	90076	93110	79501	79070	
FINAL ENERGY CONSUMPTION	932029	999281	983566	1036763	1115266	1048074	
INDUSTRY	305762	316791	332412	329794	362153	312268	
IRON AND STEEL INDUSTRY	20992	19097	19739	19050	19211	17672	
NON-FERROUS METAL INDUSTRY	3889	3989	4625	4563	4670	4269	
CHEMICAL INDUSTRY	139143	151274	137193	129499	165649	129284	
GLASS, POTTERY, & BUILDING MAT. IND.	38368	36295	38668	38629	34792	33286	
ORE-EXTRACTION INDUSTRY	-	-	-	-	-	-	
FOOD, DRINK & TOBACCO INDUSTRY	55167	55811	61811	64841	65020	63660	
TEXTILE, LEATHER & CLOTHING INDUST.	8393	8459	11059	11244	11014	9989	
PAPER AND CARDBOARD	18469	21329	26895	27003	26621	24816	
ENGINEERING & OTHER METAL INDUSTRY	20528	20229	31809	34271	34721	28641	
OTHER INDUSTRIES	812	308	613	694	455	671	
BALANCING ITEM	1	-	-	-	-	-	
TRANSPORT	-	-	-	-	-	-	
HOUSEHOLDS, COMMERCE, PUB. AUTH., ETC	626267	682490	651154	706969	753113	735806	
STATISTICAL DIFFERENCE	-18355	-8961	-34890	-34123	-33068	13341	

[Break in the series

 * EUROSTAT: GAZ NATUREL. *
 * *

GAZ NATUREL	BELGIQUE/BELGIE						TJ(PCs)
	1975	1976	1977	1978	1979	1980	
PRODUCTION DE SOURCES PRIMAIRES	1779	1180	1344	1345	1321	1532	
IMPORTATIONS TOTALES	380168	404401	398730	395874	435726	413682	
VARIATIONS DE STOCKS	-2754	-787	-193	-743	-3791	-687	
EXPORTATIONS TOTALES	-	-	-	-	-	-	
DISPONIBLE POUR LA CONSOM.INT.BRUTE	379193	404794	399881	396476	433256	414527	
ENTREES EN TRANSFORMATION	104340	106412	88339	73193	86880	73800	
CENTRALES ELECTR.THERM.CLASSIQUES	104340	106412	88339	73193	86880	73800	
USINES A GAZ	-	-	-	-	-	-	
ECHANGES ET TRANSFERTS	-	-	108	123	73	-	
CONSOMMATION DE LA BRANCHE ENERGIE	12725	13558	12753	11923	12470	12511	
PERTES SUR LES RESEAUX	8276	-	-	-	-	-	
DISPONIBLE POUR LA CONSOM.FINALE	253852	284824	298897	311483	333979	328216	
CONSOMMATION FINALE NON ENERGETIQUE	27778	23693	27432	28940	27647	26960	
CHIMIE	27778	23693	27432	28940	27647	26960	
CONSOMMATION FINALE ENERGETIQUE	230707	257167	270299	281156	312464	311817	
INDUSTRIE	138828	150307	148895	136982	149299	142695	
SIDERURGIE	35217	38867	40292	42116	43503	38918	
METAUX NON FERREUX	7849	8685	8888	6921	7095	7041	
CHIMIE	32261	39039	35635	31871	37382	35244	
PRODUITS MINERAUX NON METAL.	46192	46490	47412	40740	42835	38188	
EXTRACTION	-	-	-	-	-	-	
ALIMENTATION,BOISSON,TABAC	5869	5425	5352	3098	5217	5345	
TEXTILES,CUIR,HABILLEMENT	787	1092	1197	1309	2018	1755	
PAPIER ET CARTON	2378	2645	2508	2960	3299	3212	
FABRICATIONS METALLIQUES	6823	7041	6652	6371	6099	6643	
AUTRES INDUSTRIES	1452	1021	959	1596	1851	1619	
AJUSTEMENT	-	2	-	-	-	-270	
TRANSPORTS	-	-	-	-	-	-	
FOYERS DOMESTIQUES,ETC	91879	106860	121404	144174	163165	169122	
ECART STATISTIQUE	-4633	3964	1166	1387	-6132	-10561	

GAZ NATUREL	LUXEMBOURG						TJ(PCs)
	1975	1976	1977	1978	1979	1980	
PRODUCTION DE SOURCES PRIMAIRES	-	-	-	-	-	-	
IMPORTATIONS TOTALES	15970	18251	19280	21125	21941	19744	
VARIATIONS DE STOCKS	-	-	-	-	-	-	
EXPORTATIONS TOTALES	-	-	-	-	-	-	
DISPONIBLE POUR LA CONSOM.INT.BRUTE	15970	18251	19280	21125	21941	19744	
ENTREES EN TRANSFORMATION	3303	6183	6828	6264	5354	3131	
CENTRALES ELECTR.THERM.CLASSIQUES	3303	6183	6828	6264	5354	3131	
USINES A GAZ	-	-	-	-	-	-	
ECHANGES ET TRANSFERTS	-	-	-	-	-	-	
CONSOMMATION DE LA BRANCHE ENERGIE	12	-	-	-	-	-	
PERTES SUR LES RESEAUX	-	657	470	321	257	368	
DISPONIBLE POUR LA CONSOM.FINALE	12655	11411	11982	14540	16330	16245	
CONSOMMATION FINALE NON ENERGETIQUE	-	-	-	-	-	-	
CHIMIE	-	-	-	-	-	-	
CONSOMMATION FINALE ENERGETIQUE	12655	11410	11982	14540	16330	16245	
INDUSTRIE	10030	8861	8774	10607	12009	11410	
SIDERURGIE	9201	8698	8594	10403	11791	11203	
METAUX NON FERREUX	-	-	-	-	-	-	
CHIMIE	-	-	-	-	-	-	
PRODUITS MINERAUX NON METAL.	-	163	180	204	218	207	
EXTRACTION	-	-	-	-	-	-	
ALIMENTATION,BOISSON,TABAC	-	-	-	-	-	-	
TEXTILES,CUIR,HABILLEMENT	-	-	-	-	-	-	
PAPIER ET CARTON	-	-	-	-	-	-	
FABRICATIONS METALLIQUES	-	-	-	-	-	-	
AUTRES INDUSTRIES	829	-	-	-	-	-	
AJUSTEMENT	-	-	-	-	-	-	
TRANSPORTS	-	-	-	-	-	-	
FOYERS DOMESTIQUES,ETC	2625	2549	3208	3933	4321	4835	
ECART STATISTIQUE	-	1	-	-	-	-	

 * EUROSTAT: NATURAL GAS. *
 * *

NATURAL GAS	UNITED KINGDOM						TJ(GCV)
	1975	1976	1977	1978	1979	1980	
PRODUCTION OF PRIMARY SOURCES	1425433	1516680	1584820	1517630	1532791	1436886	
TOTAL IMPORTS	35338	40508	70358	199262	348592	418648	
STOCK CHANGE	-	-	-	-	-	-	
TOTAL EXPORTS	-	-	-	-	-	-	
GROSS INLAND CONSUMPTION	1460771	1557188	1655178	1716892	1881383	1855534	
TRANSFORMATION INPUT	176583	100043	71408	47974	36455	25804	
CONVENTIONAL THERM. POWER STATIONS	101896	80951	65816	47129	36455	25804	
GAS WORKS	74687	19092	5592	845	-	-	
EXCHANGES AND TRANSFERS	105	950	2319	8334	6119	6014	
CONSUMPTION OF THE ENERGY BRANCH	12022	20252	27849	36184	51277	65847	
DISTRIBUTION LOSSES	-	-	-	-	-	-	
FINAL ENERGY AVAIL. FOR CONSUMPTION	1272271	1437843	1558240	1641068	1799770	1769897	
FINAL NON-ENERGY CONSUMPTION	(1) •	150696	155100	169865	179700	(1) •	
CHEMICAL INDUSTRY	(1) •	150696	155100	169865	179700	(1) •	
FINAL ENERGY CONSUMPTION	1213086	1229598	1316469	1400537	1537502	1733358	
INDUSTRY	515615	435288	459926	453379	465244	628288	
IRON AND STEEL INDUSTRY	37867	45556	49788	45945	56024	47267	
NON-FERROUS METAL INDUSTRY	17828	19833	19515	18883	19413	18463	
CHEMICAL INDUSTRY	195888	69793	70475	59013	59587	242136	
GLASS, POTTERY, & BUILDING MAT. IND.	52639	56013	57699	60023	56657	49588	
ORE-EXTRACTION INDUSTRY	3587	5274	4533	4115	4326	3798	
FOOD, DRINK & TOBACCO INDUSTRY	40399	44832	47365	52216	55757	56340	
TEXTILE, LEATHER & CLOTHING INDUST.	18670	20779	20465	20779	22051	20996	
PAPER AND CARDBOARD	28377	33333	34915	34388	32918	33551	
ENGINEERING & OTHER METAL INDUSTRY	98103	112553	119305	122470	121965	117956	
OTHER INDUSTRIES	22257	27322	35866	35547	37546	38193	
BALANCING ITEM	-	-	-	-	-1000	-	
TRANSPORT	-	-	-	-	-	-	
HOUSEHOLDS, COMMERCE, PUB. AUTH., ETC	697471	794310	856543	947158	1072258	1105070	
STATISTICAL DIFFERENCE	59185	57549	86671	70666	82568	36539	

(1) Included in Final Energy Consumption-Chemical Industry

NATURAL GAS	IRELAND						TJ(GCV)
	1975	1976	1977	1978	1979	1980	
PRODUCTION OF PRIMARY SOURCES	-	-	-	385	20650	34263	
TOTAL IMPORTS	-	-	-	-	-	-	
STOCK CHANGE	-	-	-	-	-	-	
TOTAL EXPORTS	-	-	-	-	-	-	
GROSS INLAND CONSUMPTION	-	-	-	385	20650	34263	
TRANSFORMATION INPUT	-	-	-	-	8817	17869	
CONVENTIONAL THERM. POWER STATIONS	-	-	-	-	8817	17869	
GAS WORKS	-	-	-	-	-	-	
EXCHANGES AND TRANSFERS	-	-	-	-	-	-	
CONSUMPTION OF THE ENERGY BRANCH	-	-	-	59	151	155	
DISTRIBUTION LOSSES	-	-	-	-	-	-	
FINAL ENERGY AVAIL. FOR CONSUMPTION	-	-	-	326	11682	16239	
FINAL NON-ENERGY CONSUMPTION	-	-	-	-	-	-	
CHEMICAL INDUSTRY	-	-	-	-	-	-	
FINAL ENERGY CONSUMPTION	-	-	-	326	11682	16239	
INDUSTRY	-	-	-	326	11682	16239	
IRON AND STEEL INDUSTRY	-	-	-	-	-	-	
NON-FERROUS METAL INDUSTRY	-	-	-	-	-	-	
CHEMICAL INDUSTRY	-	-	-	-	-	-	
GLASS, POTTERY, & BUILDING MAT. IND.	-	-	-	-	-	-	
ORE-EXTRACTION INDUSTRY	-	-	-	-	-	-	
FOOD, DRINK & TOBACCO INDUSTRY	-	-	-	-	-	-	
TEXTILE, LEATHER & CLOTHING INDUST.	-	-	-	-	-	-	
PAPER AND CARDBOARD	-	-	-	-	-	-	
ENGINEERING & OTHER METAL INDUSTRY	-	-	-	-	-	-	
OTHER INDUSTRIES	-	-	-	326	11682	16239	
BALANCING ITEM	-	-	-	-	-	-	
TRANSPORT	-	-	-	-	-	-	
HOUSEHOLDS, COMMERCE, PUB. AUTH., ETC	-	-	-	-	-	-	
STATISTICAL DIFFERENCE	-	-	-	-	-	-	

**Salgs- og abonnementskontorer · Vertriebsbüros · Γραφεία πωλήσεως
Sales Offices · Bureaux de vente · Uffici di vendita · Verkoopkantoren**

Belgique — België

Moniteur belge — Belgisch Staatsblad
Rue de Louvain 40-42 — Leuvensestraat 40-42
1000 Bruxelles — 1000 Brussel
Tél. 512 00 26

Sous-dépôts — Agentschappen :

Librairie européenne — Europese Boekhandel
Rue de la Loi 244 — Wetstraat 244
1040 Bruxelles — 1040 Brussel

CREDOC

Rue de la Montagne 34 - Bte 11
Bergstraat 34 - Bus 11
1000 Bruxelles — 1000 Brussel

Danmark

Schultz Forlag

Møntergade 21
1116 København K
Tlf. (01) 12 11 95

Underagentur :

Europa Bøger
Gammel Torv 6 — Postbox 137
1004 København K
Tlf. (01) 15 62 73

BR Deutschland

Verlag Bundesanzeiger

Breite Straße — Postfach 10 80 06
5000 Köln 1
Tel. (0221) 20 29-0
(Fernschreiber : Anzeiger Bonn 8 882 595)

Greece

G.C. Eleftheroudakis S.A.

International bookstore
4 Nikis street
Athens (126)
Telex 219410 elef gr

Sub-agent for Northern Greece :

Molho's Bookstore
10 Tsimiski Street
Thessaloniki
Tel. 275 271
Telex 412885 limo

France

*Service de vente en France des publications des
Communautés européennes*

Journal officiel
26, rue Desaix
75732 Paris Cedex 15
Tél. (1) 578 61 39

« Service de documentation »

D.E.P.P. — Maison de l'Europe
37, rue des Francs-Bourgeois
75004 Paris
Tél. 887 96 50

Ireland

Government Publications

Sales Office
G.P.O. Arcade
Dublin 1

or by post

Stationery Office

Dublin 4
Tel. 78 96 44

Italia

Libreria dello Stato

Piazza G. Verdi, 10
00198 Roma — Tel. (6) 8508
Telex 62008

Nederland

Staatsdrukkerij- en uitgeverijbedrijf

Christoffel Plantijnstraat
Postbus 20014
2500EA 's-Gravenhage
Tel. (070) 78 99 11

United Kingdom

H.M. Stationery Office

P.O. Box 569
London SE1 9NH
Tel. (01) 928 69 77. ext. 365

Sub-agent :

Alan Armstrong & Associates
8 Queen Victoria Street
Reading, Berks. RG1 1TG
Tel. (01) 258 37 40
(01) 723 3902

España

Mundi-Prensa Libros, S.A.

Castello 37
Madrid 1
Tel. (91) 275 46 55

Portugal

Livraria Bertrand, s.a.r.l.

Rua João de Deus — Venda Nova
Amadora
Tél. 97 45 71
Télex 12 709 — litran — p.

Schweiz - Suisse - Svizzera

Librairie Payot

6, rue Grenus
1211 Genève
Tél. 31 89 50

Sverige

Librairie C.E. Fritzes

Regeringsgatan 12
Box 16356
103 27 Stockholm
Tél. 08-23 89 00

United States of America

European Community Information Service

2100 M Street, N.W.
Suite 707
Washington, D.C. 20 037
Tel. (202) 862 95 00

Canada

Renouf Publishing Co., Ltd.

2184 St. Catherine Street West
Montreal, Quebec H3H 1M7
Tel. (514) 937 3519

Grand-Duché de Luxembourg

**

Andre lande · Andere Länder · Άλλες χώρες · Other countries · Autres pays · Altri paesi · Andere landen

Kontoret for De europæiske Fællesskabers officielle Publikationer · Amt für amtliche Veröffentlichungen der Europäischen Gemeinschaften ·
Υπηρεσία Έπισημών Έκδόσεων τών Ευρωπαϊκών Κοινοτήτων · Office for Official Publications of the European Communities ·
Office des publications officielles des Communautés européennes · Ufficio delle pubblicazioni ufficiali delle Comunità europee ·
Bureau voor officiële publikaties der Europese Gemeenschappen

JUST PUBLISHED

"ENERGY PRICES INDICES 1960 – 1980"

1982 56 pages Edition: ENGLISH/FRENCH

Cat.: CA-33-81-247-2AC

Price per issue : Price excluding VAT in Luxembourg :

ECU 4.80 BFR 200 UKL 2.70 USD 5.50 HFL 13 DM 12

This publication presents the evolution of the overall price of energy, in index form, from 1960 to 1980, for the three major consuming sectors i.e. industry, road transport and small consumers (i.e. households, commerce, etc.) in six countries of the Community. These indices are given in tabular form, at current prices and deflated prices, and are also illustrated in a series of graphs.

Several elementary price indices are also given for each country, showing how prices for some of the more important energy products have evolved over the same period.

A complete explanation of the definitions and methodology used is included, and the study concludes with an analysis of the indices.

VIENT DE PARAITRE

"LES INDICES DE PRIX DE L'ENERGIE 1960 – 1980"

1982 56 pages Edition: ANGLAIS/FRANCAIS

Cat.: CA-33-81-247-2AC

Prix de vente au numéro : Prix hors TVA à Luxembourg :

ECU 4,80 BFR 200 FF 30 Lit. 6.300 HFL 13 DM 12

Cette publication présente l'évolution générale des prix de l'énergie, sous forme d'indices, de 1960 à 1980, dans les trois principaux secteurs de consommation: industrie, route, petits usagers (ménages, commerce, etc.) et dans six pays de la Communauté. Ces indices sont donnés dans des tableaux, à prix courants et déflatés, et illustrés par des graphiques.

Plusieurs indices élémentaires sont aussi fournis pour chaque pays, montrant l'évolution des prix des produits énergétiques les plus importants, durant la même période.

Une explication complète des définitions et des méthodes figure dans cette publication, qui se termine par une analyse des résultats.

THIS PUBLICATION IS OBTAINABLE FROM : COMMANDES A ADRESSER A :
OFFICE DES PUBLICATIONS OFFICIELLES DES COMMUNAUTES EUROPEENNES
SERVICE VENTE – L 2985 LUXEMBOURG

EUROSTAT

JUST PUBLISHED

"ENERGY BALANCE—SHEETS BASED ON THE INPUT—OUTPUT TABLES (1975)"

1982 ca. 100 pages — Edition: ENGLISH

Cat.: CA-33-81-182-EN-C

Price per issue: Price (excluding VAT) in Luxembourg
ECU 7.25 BFR 300 IRL 5.00 UKL 4.10 USD 8.00

One of the objects of drawing up input-output tables especially for energy was to improve the quantitative energy balance-sheets. This aspect is treated in the present publication, which exposes and analyses the structural results of the basic year 1975.

The results are presented three ways:

- by product: 10 energy sources
- by branch: 45 user branches,
plus households
- by energy use: space heating
transport
non-energy uses
transformation
etc.

Five countries took part in this first study: FR of Germany, France, Italy, Netherlands, Denmark.

All the results in quantities are linked to values in the national accounts, which introduces a new dimension to the energy balance-sheets and enables comparison and extrapolation.

Although the base year 1975 may not seem very recent, it supplies new and previously unpublished results, from which much valuable information can be drawn. This is because it shows a structural aspect which changes slowly in the course of time.

Moreover, these results constitute the bases of an updating for 1980, which is being carried out at the moment. This is therefore the first of a series of publications centred on the energy input-output tables.

VIENT DE PARAITRE

"LES BILANS D'ENERGIE D'APRES LES TABLEAUX ENTREES—SORTIES (1975)"

1982 ca. 100 pages — EDITION: FRANCAISE

Cat.: CA-33-81-182-FR-C

Prix de vente au numéro: Prix publics au Luxembourg, TVA exclue
ECU 7,25 BFR 300 FF 45

Un des objectifs de l'élaboration de tableaux entrées-sorties spécialement conçus pour l'énergie était d'améliorer les bilans quantitatifs de l'énergie. C'est cet aspect qui est traité dans la présente publication, qui expose et analyse les résultats structurels de l'année de base 1975.

Les résultats sont présentés suivant une triple ventilation:

- par produit: 10 sources d'énergie,
- par branche: 45 branches utilisatrices,
plus les ménages,
- par usage de l'énergie: chauffage des locaux,
transport,
non-énergétique,
transformations,
etc.

Cinq pays ont participé à cette première étude: RF d'Allemagne, France, Italie, Pays-Bas, Danemark.

Tous les résultats quantitatifs sont liés aux valeurs de la comptabilité nationale. ce qui procure une dimension nouvelle aux bilans d'énergie et permet des comparaisons et des extrapolations.

Bien qu'ancienne en apparence, l'année de base 1975 fournit des résultats nouveaux et inédits, dont les enseignements s'avèrent nombreux et valables, car il s'agit d'un aspect structurel qui évolue lentement au cours du temps. De plus, ces résultats constituent le fondement d'une mise à jour sur 1980, en cours de réalisation. Il s'agit donc de la première d'une série de publications axées sur les tableaux entrées-sorties de l'énergie.

THIS PUBLICATION IS OBTAINABLE FROM:

COMMANDES A ADRESSER A:

OFFICE DES PUBLICATIONS OFFICIELLES DES COMMUNAUTES EUROPEENNES
SERVICE VENTE — L 2985 LUXEMBOURG

Öffentliche Preise in Luxemburg (ohne MwSt.) Price (excluding VAT) in Luxembourg
 Prix publics au Luxembourg (TVA exclue)

	ECU	BFR	DM	FF	IRL	UKL	USD
Einzelpreis • Single copy • Prix par numéro	1,85	75	4,50	11,25	1,25	1,10	2
Abonnement • Subscription	17,68	720	43	108	12	10,50	20,50
Kohle + Kohlenwasserstoffe + Elektrizität							
Coal + Hydrocarbons + Electric energy	33,15	1350	81	202	22,50	19,60	38,50
Charbon + Hydrocarbures + Energie électricité							



AMT FÜR AMTLICHE VERÖFFENTLICHUNGEN DER EUROPÄISCHEN GEMEINSCHAFTEN
 OFFICE FOR OFFICIAL PUBLICATIONS OF THE EUROPEAN COMMUNITIES
 OFFICE DES PUBLICATIONS OFFICIELLES DES COMMUNAUTÉS EUROPÉENNES

