



KOHLENWASSERSTOFFE

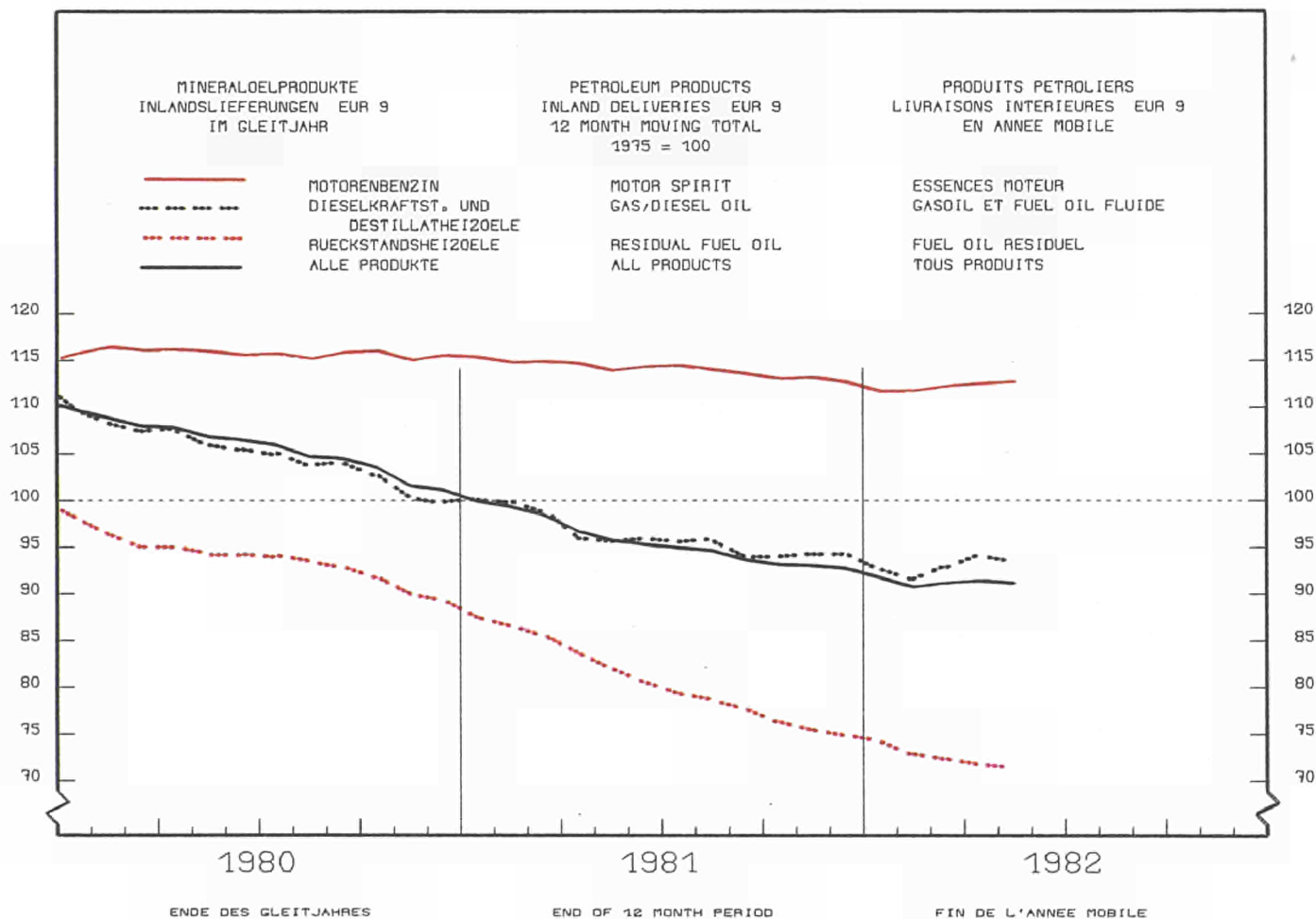
HYDROCARBONS

HYDROCARBURES

Monatsbulletin

Monthly bulletin

Bulletin mensuel



ANLAGE : ENTWICKLUNG DER ENERGIEWIRTSCHAFT IM 1. QUARTAL 1982

IN ANNEX : ENERGY SUPPLY AND DEMAND IN THE FIRST QUARTER OF 1982

EN ANNEXE : ÉVOLUTION DE L'ÉCONOMIE ÉNERGÉTIQUE AU COURS DU 1er TRIMESTRE 1982

Letzter Stand
Up to date
Mise à jour

23. 7. 1982

7-1982



**STATISTISCHES AMT DER EUROPÄISCHEN GEMEINSCHAFTEN
STATISTICAL OFFICE OF THE EUROPEAN COMMUNITIES
OFFICE STATISTIQUE DES COMMUNAUTÉS EUROPÉENNES**

L-2920 Luxembourg – Tél. 43011 Télex: Comeur Lu 3423
B-1049 Bruxelles, Bâtiment Berlaymont, Rue de la Loi 200 (Bureau de liaison) – Tél. 235 11 11

Hinweis

1. Das Statistische Amt veröffentlicht drei gesonderte Monatsbulletins für die Energiebereiche:
Kohle – Kohlenwasserstoffe – Elektrizität

Jedes dieser Bulletins enthält:

- einen unveränderlichen Teil mit den auf den neuesten Stand gebrachten monatlichen Hauptreihen
- einen veränderlichen Teil über wichtige Aspekte der neuesten Entwicklung, der in der Anlage auch die vorläufigen Angaben der jährlichen Bilanzen enthält, sobald sie verfügbar sind

2. Der Leser findet auf Seite 19 die Erläuterungen zu den monatlichen Tabellen

3. Zuständig für alle Informationen über die Kohlenwasserstoffe:

D. WRIGHT – Tel. 4 30 11, App. 3254

Note

1. The Statistical Office publishes three series of monthly energy bulletins :
Coal – Hydrocarbons – Electrical energy

Each of these bulletins consists of:

- a permanent section giving updated principal monthly statistical series
- a variable section on important aspects of the latest developments, which contains in annexe data on the annual balance-sheet (which may be definitive or provisional) as such information becomes available

2. The reader will find on page 20 the explanatory notes for the monthly tables

3. For any information dealing with hydrocarbons, please contact:

D. WRIGHT – Tel. 4 30 11, ext. 3254

Avertissement

1. L'Office Statistique publie trois séries de bulletins mensuels sur l'énergie, à savoir :
Charbon – Hydrocarbures – Energie électrique

Chacun de ces bulletins est constitué :

- d'une partie fixe fournissant la mise à jour des principales séries statistiques mensuelles
- d'une partie variable relatant les aspects importants des dernières évolutions et présentant en annexe les données, même provisoires, des bilans annuels au fur et à mesure de leur disponibilité.

2. Le lecteur trouvera en page 21 les notes explicatives relatives aux tableaux mensuels.

3. Pour toute information concernant les statistiques des hydrocarbures, s'adresser à:

D. WRIGHT – Tél. 4 30 11, poste 3254

Luxembourg: Office des publications officielles des Communautés européennes, 1982

Inhaltswiedergabe nur mit Quellennachweis gestattet
Reproduction is subject to acknowledgement of the source
Reproduction subordonnée à l'indication de la source

Printed in the FR of Germany

| | EUR - 10 | EUR - 9 | B.R. DEUTSCH- LAND | FRANCE | ITALIA | NEDERLAND | BELGIQUE BELGIE | LUXEM- BOURG | UNITED KINGDOM | IRELAND | DANMARK | ELLAS |
|--------------------------|-------------|------------|--------------------------|--------|--------|-----------|--------------------|-----------------|------------------------------|---------|---------|-------|
| ROHOEL UND FEEDSTOCKS | | | CRUDE OIL AND FEEDSTOCKS | | | | | | PETROLE BRUT ET FEEDSTOCKS | | | |
| 1000 T | | | | | | | | | | | | |
| FOERDERUNG | | | PRODUCTION | | | | | | PRODUCTION | | | |
| 1980 | 88146 | 88146 | 4613 | 1415 | 1825 | 1568 | - | - | 78427 | - | 298 | - |
| 1981 | 99161 | 98965 | 4442 | 1712 | 1480 | 1606 | - | - | 88967 | - | 758 | 196 |
| 1981 FEB | 7771 | 7771 | 343 | 126 | 144 | 148 | - | - | 6985 | - | 25 | - |
| MAR | 8253 | 8253 | 376 | 144 | 162 | 130 | - | - | 7412 | - | 29 | - |
| APR | 8452 | 8452 | 356 | 139 | 117 | 127 | - | - | 7696 | - | 17 | - |
| MAI | 7570 | 7570 | 370 | 140 | 105 | 142 | - | - | 6767 | - | 46 | - |
| JUN | 7661 | 7661 | 369 | 144 | 99 | 128 | - | - | 6835 | - | 86 | - |
| JUL | 8023 | 8023 | 382 | 148 | 98 | 128 | - | - | 7179 | - | 88 | - |
| AUG | 8794 | 8767 | 376 | 149 | 97 | 129 | - | - | 7918 | - | 98 | 27 |
| SEP | 8263 | 8238 | 376 | 136 | 118 | 123 | - | - | 7397 | - | 88 | 25 |
| OCT | 8424 | 8396 | 385 | 144 | 124 | 134 | - | - | 7519 | - | 90 | 28 |
| NOV | 9029 | 8993 | 360 | 133 | 142 | 133 | - | - | 8163 | - | 62 | 36 |
| DEC | 8702 | 8622 | 373 | 139 | 138 | 153 | - | - | 7723 | - | 96 | 80 |
| 1982 JAN | 8945 | 8839 | 367 | 136 | 114 | 147 | - | - | 7991 | - | 84 | 106 |
| FEB | 8288 | 8204 | 336 | 125 | 128 | 139 | - | - | 7418 | - | 58 | 84 |
| MAR | 8555 | 8471 | 361 | 135 | 134 | 163 | - | - | 7638 | - | 40 | 84 |
| APR | : | : | : | 137 | 129 | 148 | - | - | 8898 | - | 99 | 84 |
| 81 JAN-APR | 32550 | 32550 | 1450 | 544 | 587 | 536 | - | - | 29329 | - | 104 | - |
| 82 JAN-APR | : | : | : | 533 | 505 | 597 | - | - | 31945 | - | 281 | 358 |
| 1982/81 % | : | : | : | -2,0 | -14,0 | 11,4 | - | - | 8,9 | - | 170,2 | - |
| GESAMTEINFUHREN | | | TOTAL IMPORTS | | | | | | IMPORTATIONS TOTALES | | | |
| 1980 | 463008 | 445302 | 99619 | 113557 | 93263 | 49914 | 33473 | - | 46715 | 2043 | 6718 | 17706 |
| 1981 | 393459 | 374964 | 82469 | 91370 | 90392 | 38739 | 28917 | - | 36855 | 670 | 5552 | 18495 |
| 1981 FEB | 36296 | 34374 | 7101 | 9201 | 7741 | 3681 | 2552 | - | 3533 | 160 | 405 | 1922 |
| MAR | 33573 | 32226 | 7117 | 8164 | 7758 | 2480 | 2480 | - | 3021 | 121 | 646 | 1347 |
| APR | 33252 | 31457 | 7066 | 8148 | 8031 | 3096 | 1668 | - | 2953 | 92 | 403 | 1795 |
| MAI | 31078 | 29800 | 6775 | 7075 | 7203 | 3009 | 2191 | - | 2929 | 100 | 518 | 1278 |
| JUN | 30035 | 28373 | 6388 | 6583 | 6190 | 3737 | 2452 | - | 2630 | 54 | 339 | 1662 |
| JUL | 32871 | 31027 | 6486 | 7053 | 7829 | 3395 | 2743 | - | 3006 | - | 515 | 1844 |
| AUG | 31493 | 30013 | 7322 | 6281 | 7796 | 2642 | 2733 | - | 2800 | - | 439 | 1480 |
| SEP | 31301 | 29938 | 6678 | 7096 | 7689 | 2690 | 2585 | - | 2833 | - | 367 | 1363 |
| OCT | 32186 | 31072 | 6247 | 7500 | 8166 | 3162 | 2418 | - | 3147 | - | 432 | 1114 |
| NOV | 31429 | 30012 | 7098 | 6649 | 7443 | 3070 | 2140 | - | 3294 | - | 318 | 1417 |
| DEC | 34999 | 33086 | 6830 | 8713 | 7049 | 3905 | 2378 | - | 3651 | - | 560 | 1913 |
| 1982 JAN | 33206 | 32413 | 6490 | 8458 | 8102 | 3442 | 2393 | - | 3158 | - | 370 | 793 |
| FEB | 28817 | 27103 | 5493 | 7162 | 6736 | 1687 | 1687 | - | 2719 | - | 468 | 1714 |
| MAR | 29175 | 28139 | 5449 | 7008 | 7812 | 3088 | 2082 | - | 2262 | - | 438 | 1036 |
| APR | 29298 | 27843 | 5994 | 6280 | 7188 | 3135 | 2509 | - | 2371 | 56 | 310 | 1455 |
| 81 JAN-APR | 137719 | 131295 | 28645 | 34073 | 31027 | 13129 | 9277 | - | 12565 | 515 | 2064 | 6424 |
| 82 JAN-APR | 120496 | 115498 | 23426 | 28908 | 29838 | 12503 | 8671 | - | 10510 | 56 | 1586 | 4998 |
| 1982/81 % | - 12,5 | - 12,0 | - 18,2 | -15,2 | -3,8 | -4,8 | -6,5 | - | -16,4 | -89,1 | -23,2 | -22,2 |
| ROHOELEINFUHREN | | | IMPORTS OF CRUDE OIL | | | | | | IMPORTATIONS DE PETROLE BRUT | | | |
| 1980 | 446889 | 429183 | 97920 | 109495 | 88651 | 49852 | 32000 | - | 43261 | 1903 | 6101 | 17706 |
| 1981 | 378103 | 359608 | 79559 | 90205 | 84961 | 38739 | 27453 | - | 33072 | 607 | 5012 | 18495 |
| 1981 FEB | 35254 | 33332 | 6903 | 9112 | 7303 | 3681 | 2416 | - | 3371 | 155 | 391 | 1922 |
| MAR | 32368 | 31021 | 6836 | 8081 | 7444 | 2919 | 2276 | - | 2766 | 108 | 591 | 1347 |
| APR | 32238 | 30443 | 6784 | 8127 | 7593 | 3096 | 1568 | - | 2816 | 84 | 375 | 1795 |
| MAI | 29924 | 28646 | 6536 | 7004 | 6823 | 3009 | 2022 | - | 2676 | 91 | 485 | 1278 |
| JUN | 29043 | 27381 | 6115 | 6539 | 5847 | 3737 | 2384 | - | 2411 | 48 | 300 | 1662 |
| JUL | 31573 | 29729 | 6154 | 6994 | 7457 | 3395 | 2614 | - | 2674 | - | 441 | 1844 |
| AUG | 30111 | 28631 | 7019 | 6217 | 7324 | 2642 | 2586 | - | 2443 | - | 400 | 1480 |
| SEP | 29816 | 28453 | 6537 | 6925 | 7074 | 2690 | 2511 | - | 2400 | - | 316 | 1363 |
| OCT | 30497 | 29383 | 6051 | 7330 | 7519 | 3162 | 2268 | - | 2654 | - | 399 | 1114 |
| NOV | 29756 | 28339 | 6852 | 6443 | 6898 | 3070 | 2053 | - | 2766 | - | 257 | 1417 |
| DEC | 33466 | 31553 | 6610 | 8611 | 6496 | 3905 | 2243 | - | 3215 | - | 473 | 1913 |
| 1982 JAN | 32214 | 31421 | 6490 | 8270 | 7762 | 3442 | 2311 | - | 2872 | - | 274 | 793 |
| FEB | 27875 | 26161 | 5493 | 6867 | 6562 | 2838 | 1611 | - | 2352 | - | 438 | 1714 |
| MAR | 28352 | 27316 | 5449 | 6908 | 7521 | 3088 | 1934 | - | 2013 | - | 403 | 1036 |
| APR | 28070 | 26615 | 5994 | 6166 | 6606 | 3135 | 2412 | - | 1997 | 56 | 249 | 1455 |
| EINFUHREN VON FEEDSTOCKS | | | IMPORTS OF FEEDSTOCKS | | | | | | IMPORTATIONS DE FEEDSTOCKS | | | |
| 1980 | 16119 | 16119 | 1699 | 4062 | 4612 | 62 | 1473 | - | 3454 | 140 | 617 | - |
| 1981 | 15356 | 15356 | 2910 | 1165 | 5431 | - | 1464 | - | 3783 | 63 | 540 | - |
| 1981 FEB | 1042 | 1042 | 198 | 89 | 438 | - | 136 | - | 162 | 5 | 14 | - |
| MAR | 1205 | 1205 | 281 | 83 | 314 | - | 204 | - | 255 | 13 | 55 | - |
| APR | 1014 | 1014 | 282 | 21 | 438 | - | 100 | - | 137 | 8 | 28 | - |
| MAI | 1154 | 1154 | 239 | 71 | 380 | - | 169 | - | 253 | 9 | 33 | - |
| JUN | 992 | 992 | 273 | 44 | 343 | - | 68 | - | 219 | 6 | 39 | - |
| JUL | 1298 | 1298 | 332 | 59 | 372 | - | 129 | - | 332 | - | 74 | - |
| AUG | 1382 | 1382 | 303 | 64 | 472 | - | 147 | - | 357 | - | 39 | - |
| SEP | 1485 | 1485 | 141 | 171 | 615 | - | 74 | - | 433 | - | 51 | - |
| OCT | 1689 | 1689 | 196 | 170 | 647 | - | 150 | - | 493 | - | 33 | - |
| NOV | 1673 | 1673 | 246 | 206 | 545 | - | 87 | - | 528 | - | 61 | - |
| DEC | 1533 | 1533 | 220 | 102 | 553 | - | 135 | - | 436 | - | 87 | - |
| 1982 JAN | 992 | 992 | - | 188 | 340 | - | 82 | - | 286 | - | 96 | - |
| FEB | 942 | 942 | - | 295 | 174 | - | 76 | - | 367 | - | 30 | - |
| MAR | 823 | 823 | - | 100 | 291 | - | 148 | - | 249 | - | 35 | - |
| APR | 1228 | 1228 | - | 114 | 582 | - | 97 | - | 374 | - | 61 | - |

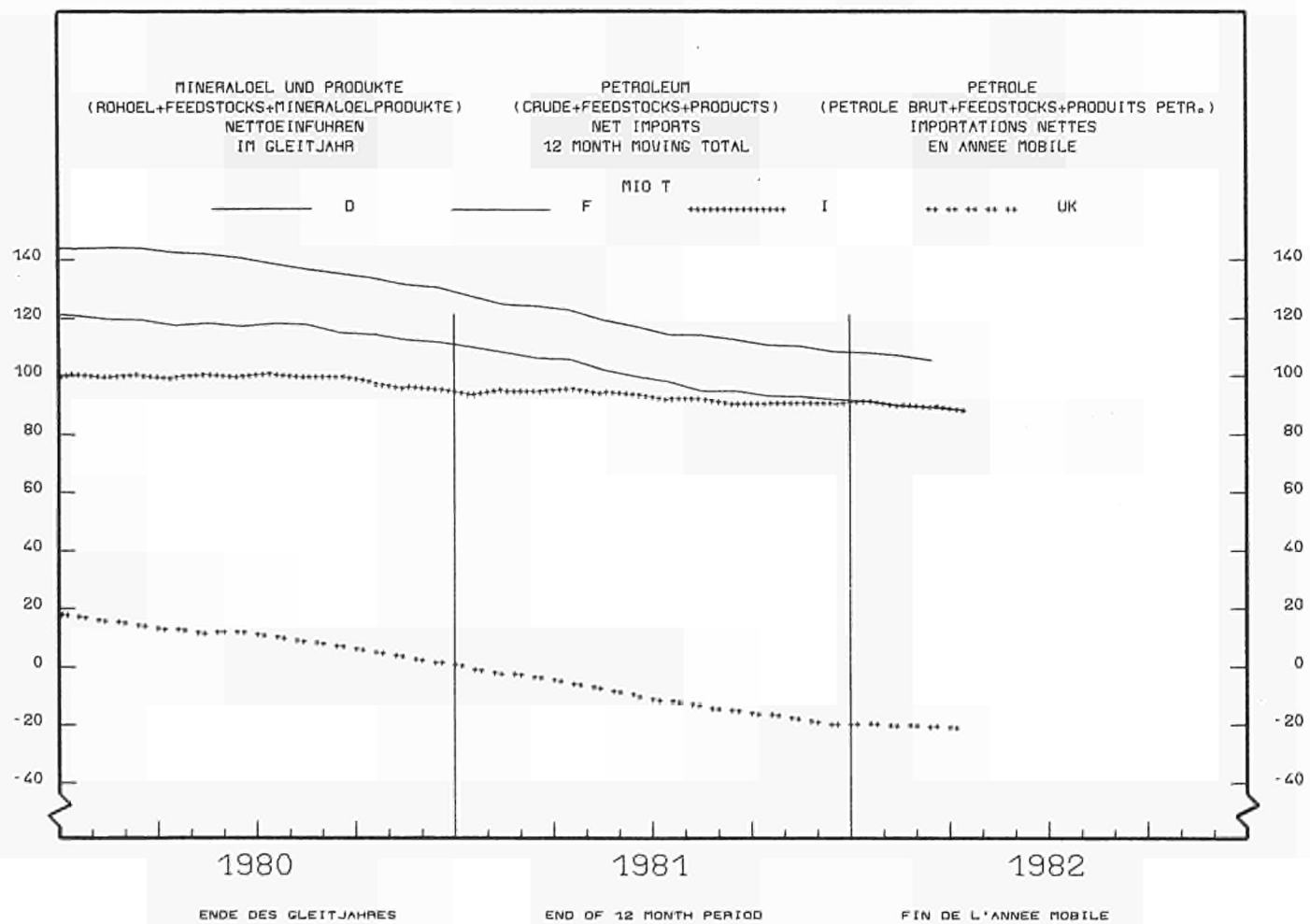
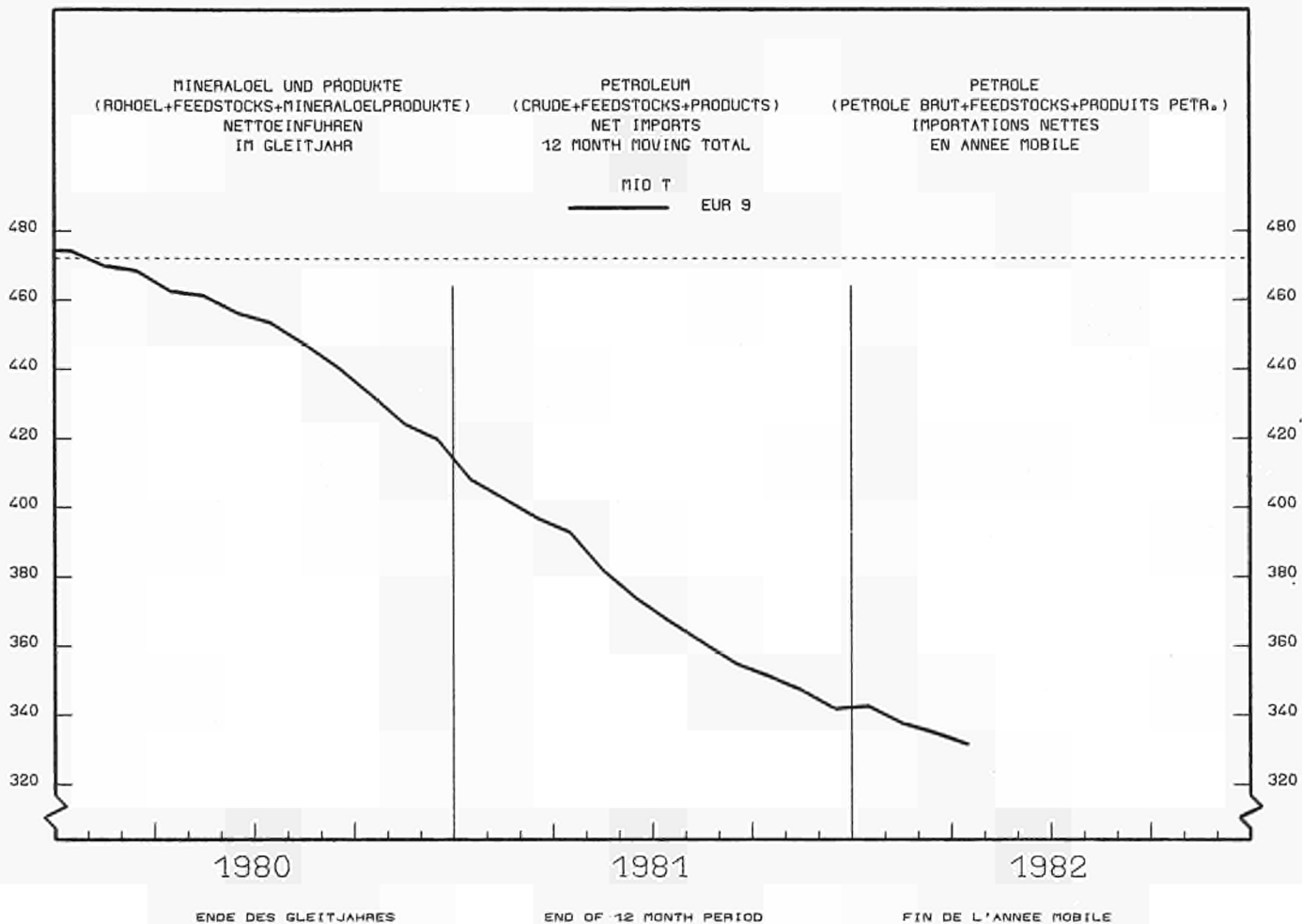
| | E U R - 1 0 | E U R - 9 | B.R. DEUTSCH- LAND | FRANCE | ITALIA | NEDERLAND | BELGIQUE BELGIE | LUXEM- BOURG | UNITED KINGDOM | IRELAND | DANMARK | ELLAS |
|--------------------------------------|----------------|--------------|-------------------------------------|--------|--------|-----------|--------------------|-----------------|---|---------|---------|-------|
| ROHOEL UND FEEDSTOCKS | | | CRUDE OIL AND FEEDSTOCKS | | | | | | PETROLE BRUT ET FEEDSTOCKS | | | |
| 1000 T | | | | | | | | | | | | |
| BEZUEGE AUS DER GEMEINSCHAFT | | | SUPPLIES FROM THE COMMUNITY | | | | | | RECEPTIONS EN PROV. DE LA COMMUNAUTE | | | |
| 1980 | 30194 | 30125 | 15563 | 2871 | 1039 | 3872 | 1985 | - | 2247 | 140 | 2408 | 69 |
| 1981 | 32875 | 32875 | 17478 | 2513 | 1066 | 4281 | 2659 | - | 2315 | 82 | 2481 | - |
| 1981 FEB | 2604 | 2604 | 1113 | 349 | 156 | 349 | 403 | - | 87 | 5 | 142 | - |
| MAR | 2580 | 2580 | 1173 | 274 | 62 | 204 | 290 | - | 194 | 13 | 370 | - |
| APR | 2175 | 2175 | 1220 | 250 | 21 | 328 | 137 | - | 83 | 8 | 128 | - |
| MAI | 2313 | 2313 | 996 | 122 | 61 | 423 | 228 | - | 118 | 9 | 356 | - |
| JUN | 1912 | 1912 | 1068 | 37 | 83 | 276 | 130 | - | 207 | 6 | 105 | - |
| JUL | 2247 | 2247 | 978 | 147 | 91 | 536 | 253 | - | 171 | - | 71 | - |
| AUG | 3201 | 3201 | 1503 | 597 | 73 | 478 | 200 | - | 199 | - | 151 | - |
| SEP | 2930 | 2930 | 1716 | 151 | 121 | 155 | 256 | - | 323 | - | 208 | - |
| OCT | 2697 | 2697 | 1621 | 92 | 165 | 157 | 200 | - | 296 | - | 166 | - |
| NOV | 3080 | 3080 | 1697 | 314 | 65 | 351 | 154 | - | 276 | - | 223 | - |
| DEC | 4043 | 4043 | 2518 | 61 | 60 | 775 | 92 | - | 254 | - | 283 | - |
| 1982 JAN | 2953 | 2953 | 1364 | 373 | 48 | 669 | 130 | - | 203 | - | 166 | - |
| FEB | 3064 | 3064 | 1323 | 601 | 80 | 493 | 179 | - | 245 | - | 143 | - |
| MAR | 2345 | 2345 | 1235 | 242 | - | 469 | 61 | - | 120 | - | 218 | - |
| APR | 3233 | 3233 | 1612 | 424 | 89 | 763 | 93 | - | 157 | - | 95 | - |
| BEZUEGE AUS VEREINIGTEM KOENIGREICH | | | SUPPLIES FROM UNITED KINGDOM | | | | | | RECEPTIONS EN PROV. DU ROYAUME-UNI | | | |
| 1980 | 25805 | 25736 | 14809 | 2834 | 335 | 3815 | 1395 | - | - | 140 | 2408 | 69 |
| 1981 | 27109 | 27109 | 16154 | 2304 | 44 | 4145 | 1962 | - | - | 82 | 2418 | - |
| 1981 FEB | 2154 | 2154 | 1008 | 334 | - | 346 | 319 | - | - | 5 | 142 | - |
| MAR | 2059 | 2059 | 1045 | 246 | - | 201 | 184 | - | - | 13 | 370 | - |
| APR | 1902 | 1902 | 1070 | 250 | - | 328 | 118 | - | - | 8 | 128 | - |
| MAI | 1955 | 1955 | 905 | 92 | - | 420 | 173 | - | - | 9 | 356 | - |
| JUN | 1473 | 1473 | 988 | 37 | - | 273 | 99 | - | - | 6 | 70 | - |
| JUL | 1737 | 1737 | 844 | 114 | - | 498 | 210 | - | - | - | 71 | - |
| AUG | 2804 | 2804 | 1390 | 597 | - | 476 | 190 | - | - | - | 151 | - |
| SEP | 2322 | 2322 | 1647 | 151 | - | 120 | 196 | - | - | - | 208 | - |
| OCT | 2059 | 2059 | 1524 | 92 | - | 155 | 122 | - | - | - | 166 | - |
| NOV | 2530 | 2530 | 1558 | 314 | - | 348 | 87 | - | - | - | 223 | - |
| DEC | 3400 | 3400 | 2398 | 4 | - | 737 | 6 | - | - | - | 255 | - |
| 1982 JAN | 2621 | 2621 | 1329 | 358 | - | 666 | 128 | - | - | - | 140 | - |
| FEB | 2627 | 2627 | 1323 | 571 | - | 487 | 103 | - | - | - | 143 | - |
| MAR | 2148 | 2148 | 1235 | 227 | - | 465 | 3 | - | - | - | 218 | - |
| APR | 3017 | 3017 | 1612 | 407 | 68 | 758 | 77 | - | - | - | 95 | - |
| 81 JAN-APR | 8835 | 8835 | 4899 | 910 | 44 | 1118 | 879 | - | - | 67 | 918 | - |
| 82 JAN-APR | 10413 | 10413 | 5499 | 1563 | 68 | 2376 | 311 | - | - | - | 596 | - |
| 1982/81 % | 17,9 | 17,9 | 12,2 | 71,8 | 54,5 | 112,5 | -64,6 | - | - | - | -35,1 | - |
| EINFUEHREN AUS DRITTEN LAENDERN | | | IMPORTS FROM THIRD PARTY COUNTRIES | | | | | | IMPORTATIONS EN PROV. DES PAYS TIERS | | | |
| 1980 | 432805 | 415168 | 84056 | 110686 | 92224 | 46042 | 31488 | - | 44470 | 1893 | 4309 | 17637 |
| 1981 | 360584 | 342089 | 64991 | 88857 | 89325 | 34460 | 26261 | - | 34536 | 587 | 3072 | 18495 |
| 1981 FEB | 33693 | 31771 | 5989 | 8852 | 7585 | 3332 | 2149 | - | 3445 | 155 | 264 | 1922 |
| MAR | 30992 | 29645 | 5943 | 7890 | 7696 | 2715 | 2190 | - | 2827 | 108 | 276 | 1347 |
| APR | 31075 | 29280 | 5846 | 7898 | 8010 | 2767 | 1531 | - | 2870 | 84 | 274 | 1795 |
| MAI | 28766 | 27488 | 5780 | 6952 | 7142 | 2587 | 1963 | - | 2810 | 91 | 163 | 1278 |
| JUN | 28125 | 26463 | 5319 | 6547 | 6107 | 3465 | 2322 | - | 2422 | 48 | 233 | 1662 |
| JUL | 30625 | 28781 | 5508 | 6906 | 7738 | 2859 | 2490 | - | 2835 | - | 445 | 1844 |
| AUG | 28293 | 26813 | 5819 | 5685 | 7723 | 2164 | 2533 | - | 2600 | - | 289 | 1480 |
| SEP | 28367 | 27004 | 4962 | 6944 | 7567 | 2534 | 2329 | - | 2509 | - | 159 | 1363 |
| OCT | 29487 | 28373 | 4626 | 7409 | 8001 | 3004 | 2218 | - | 2850 | - | 265 | 1114 |
| NOV | 28350 | 26933 | 5401 | 6335 | 7378 | 2719 | 1986 | - | 3019 | - | 95 | 1417 |
| DEC | 30961 | 29048 | 4312 | 8654 | 6989 | 3130 | 2289 | - | 3397 | - | 277 | 1913 |
| 1982 JAN | 30250 | 29457 | 5126 | 8086 | 8054 | 2772 | 2263 | - | 2954 | - | 202 | 793 |
| FEB | 25757 | 24043 | 4170 | 6562 | 6656 | 2346 | 1509 | - | 2475 | - | 325 | 1714 |
| MAR | 26830 | 25794 | 4214 | 6767 | 7812 | 2619 | 2021 | - | 2141 | - | 220 | 1036 |
| APR | 26065 | 24610 | 4382 | 5856 | 7099 | 2371 | 2416 | - | 2215 | 56 | 215 | 1455 |
| 81 JAN-APR | 127253 | 120829 | 23259 | 33073 | 30680 | 11998 | 8131 | - | 12094 | 448 | 1146 | 6424 |
| 82 JAN-APR | 1408902 | 103904 | 17892 | 27271 | 29621 | 10108 | 8209 | - | 9785 | 56 | 962 | 4998 |
| 1982/81 % | -14,4 | -14,0 | -23,1 | -17,5 | -3,5 | -15,8 | 1,0 | - | -19,1 | -87,5 | -16,1 | -22,2 |
| EINFUEHREN AUS DER WESTL. HEMISPHERE | | | IMPORTS FROM THE WESTERN HEMISPHERE | | | | | | IMPORT. EN PROV. HEMISPHERE OCCIDENTALE | | | |
| 1980 | 11188 | 11188 | 1532 | 2395 | 3313 | 682 | 1185 | - | 2058 | - | 23 | - |
| 1981 | 17741 | 17475 | 1955 | 4731 | 5738 | 1537 | 1258 | - | 2162 | - | 94 | 266 |
| 1981 FEB | 1565 | 1565 | 88 | 602 | 576 | 94 | 92 | - | 113 | - | - | - |
| MAR | 1276 | 1276 | 75 | 262 | 515 | 105 | 164 | - | 155 | - | - | - |
| APR | 1508 | 1372 | 125 | 166 | 804 | 19 | 82 | - | 176 | - | - | 136 |
| MAI | 2046 | 2046 | 257 | 619 | 719 | 102 | 123 | - | 226 | - | - | - |
| JUN | 1729 | 1729 | 220 | 687 | 445 | 167 | 54 | - | 83 | - | 73 | - |
| JUL | 1324 | 1324 | 288 | 137 | 303 | 70 | 197 | - | 329 | - | - | - |
| AUG | 1228 | 1228 | 159 | 170 | 480 | - | 221 | - | 177 | - | 21 | - |
| SEP | 1356 | 1356 | 185 | 282 | 404 | 196 | 120 | - | 169 | - | - | - |
| OCT | 1312 | 1218 | 123 | 360 | 369 | 125 | 71 | - | 170 | - | - | 94 |
| NOV | 1289 | 1289 | 226 | 274 | 433 | 105 | 45 | - | 206 | - | - | - |
| DEC | 1999 | 1963 | 183 | 640 | 456 | 413 | 15 | - | 256 | - | - | 36 |
| 1982 JAN | 738 | 738 | 69 | 193 | 270 | 75 | 72 | - | 59 | - | - | - |
| FEB | 1209 | 1209 | 85 | 205 | 655 | 144 | 51 | - | 69 | - | - | - |
| MAR | 1844 | 1844 | 180 | 488 | 777 | 155 | 102 | - | 142 | - | - | - |
| APR | 1777 | 1777 | 105 | 235 | 957 | 6 | 164 | - | 310 | - | - | - |

| | EUR - 1 0 | EUR - 9 | B.R. DEUTSCH- LAND | FRANCE | ITALIA | NEDERLAND | BELGIQUE BELGIE | LUXEM- BOURG | UNITED KINGDOM | IRELAND | DANMARK | ELLAS |
|---|--------------|------------|--|--------|--------|-----------|--------------------|-----------------|---|---------|---------|-------|
| ROHOEL UND FEEDSTOCKS | | | CRUDE OIL AND FEEDSTOCKS | | | | | | PETROLE BRUT ET FEEDSTOCKS | | | |
| 1000 T | | | | | | | | | | | | |
| EINFUHREN AUS DEM NAHEN U. MITTL. OSTEN | | | IMPORTS FROM THE NEAR AND MIDDLE EAST | | | | | | IMPORT. EN PROV. PROCHE ET MOYEN-ORIENT | | | |
| 1980 | 283553 | 271660 | 42177 | 78879 | 53410 | 30723 | 25054 | - | 37853 | 1893 | 1671 | 11893 |
| 1981 | 227171 | 215307 | 34660 | 62166 | 46866 | 23408 | 20611 | - | 25653 | 587 | 1356 | 11864 |
| 1981 FEB | 21253 | 20217 | 2459 | 6339 | 4040 | 2428 | 1890 | - | 2826 | 155 | 80 | 1036 |
| MAR | 19053 | 18077 | 2761 | 5972 | 3633 | 1969 | 1527 | - | 2014 | 108 | 93 | 976 |
| APR | 18742 | 17735 | 3099 | 6161 | 3467 | 1503 | 1016 | - | 2196 | 84 | 209 | 1007 |
| MAI | 16316 | 15697 | 3032 | 4347 | 3335 | 1117 | 1390 | - | 2302 | 91 | 83 | 619 |
| JUN | 17837 | 16903 | 2985 | 4445 | 2980 | 2568 | 1861 | - | 1932 | 48 | 84 | 934 |
| JUL | 20633 | 19379 | 2935 | 4892 | 4815 | 2432 | 1977 | - | 2213 | - | 115 | 1254 |
| AUG | 18926 | 17846 | 3601 | 4206 | 4044 | 1828 | 1925 | - | 2051 | - | 191 | 1080 |
| SEP | 18407 | 17575 | 3029 | 4822 | 4303 | 1866 | 1957 | - | 1568 | - | 30 | 832 |
| OCT | 19109 | 18415 | 2865 | 5142 | 4590 | 1818 | 1810 | - | 1996 | - | 194 | 694 |
| NOV | 18298 | 17374 | 3444 | 4302 | 4118 | 1710 | 1710 | - | 2056 | - | 34 | 924 |
| DEC | 18567 | 17071 | 1996 | 5334 | 3968 | 1914 | 1684 | - | 2088 | - | 87 | 1496 |
| 1982 JAN | 18601 | 18024 | 2373 | 5146 | 5096 | 1877 | 1559 | - | 1973 | - | - | 577 |
| FEB | 14759 | 13376 | 1626 | 3637 | 3989 | 1350 | 985 | - | 1571 | - | 218 | 1385 |
| MAR | 15298 | 14689 | 2034 | 4028 | 4305 | 1508 | 1253 | - | 1483 | - | 78 | 609 |
| APR | 14501 | 13784 | 1952 | 3878 | 3680 | 1585 | 1336 | - | 1204 | 56 | 83 | 717 |
| EINFUHREN AUS AFRIKA | | | IMPORTS FROM AFRICA | | | | | | IMPORTATIONS EN PROV. D'AFRIQUE | | | |
| 1980 | 100759 | 97973 | 33988 | 19606 | 27493 | 12373 | 2479 | - | 1399 | 18 | 617 | 2786 |
| 1981 | 77194 | 73741 | 23656 | 13616 | 24210 | 7125 | 2050 | - | 2673 | - | 411 | 3453 |
| 1981 FEB | 7936 | 7466 | 2905 | 1192 | 2231 | 764 | 111 | - | 93 | - | 170 | 470 |
| MAR | 7647 | 7588 | 2608 | 1324 | 2655 | 470 | 242 | - | 199 | - | 90 | 59 |
| APR | 7455 | 7019 | 2233 | 972 | 2456 | 833 | 281 | - | 244 | - | - | 436 |
| MAI | 7616 | 7192 | 2318 | 1337 | 2343 | 978 | 201 | - | 15 | - | - | 424 |
| JUN | 5898 | 5536 | 1631 | 953 | 1775 | 667 | 284 | - | 226 | - | - | 362 |
| JUL | 5702 | 5477 | 1964 | 1138 | 1726 | 267 | 141 | - | 166 | - | 75 | 225 |
| AUG | 5302 | 5139 | 1684 | 797 | 2067 | 298 | 125 | - | 168 | - | - | 163 |
| SEP | 4806 | 4449 | 1434 | 1086 | 1395 | 272 | 118 | - | 144 | - | - | 357 |
| OCT | 4865 | 4679 | 1159 | 764 | 1866 | 637 | 26 | - | 227 | - | - | 186 |
| NOV | 5763 | 5425 | 1448 | 984 | 1776 | 803 | 39 | - | 375 | - | - | 338 |
| DEC | 6432 | 6213 | 1834 | 1506 | 1524 | 431 | 318 | - | 600 | - | - | 219 |
| 1982 JAN | 7177 | 7073 | 1823 | 1927 | 1636 | 654 | 566 | - | 467 | - | - | 104 |
| FEB | 6033 | 5857 | 1677 | 1569 | 1302 | 537 | 281 | - | 491 | - | - | 176 |
| MAR | 5623 | 5314 | 1150 | 1290 | 1689 | 732 | 317 | - | 67 | - | 69 | 309 |
| APR | 5191 | 4763 | 1318 | 990 | 1385 | 277 | 639 | - | 154 | - | - | 428 |
| EINFUHREN AUS OSTEUROPA | | | IMPORTS FROM EASTERN EUROPE | | | | | | IMPORT. EN PROV. D'EUROPE ORIENTALE | | | |
| 1980 | 22517 | 21541 | 3371 | 7253 | 7000 | 525 | 2300 | - | 319 | - | 773 | 976 |
| 1981 | 19168 | 17981 | 1602 | 6270 | 6261 | 821 | 1809 | - | 687 | - | 531 | 1187 |
| 1981 FEB | 1074 | 1006 | 131 | 473 | 317 | - | 54 | - | 31 | - | - | 68 |
| MAR | 1318 | 1155 | 168 | 318 | 460 | - | 153 | - | 18 | - | 38 | 163 |
| APR | 1630 | 1414 | 90 | 456 | 664 | 76 | 91 | - | - | - | 37 | 216 |
| MAI | 1134 | 1017 | 56 | 496 | 291 | 63 | 64 | - | - | - | 47 | 117 |
| JUN | 1145 | 903 | 66 | 327 | 468 | -105 | 110 | - | - | - | 37 | 242 |
| JUL | 1454 | 1386 | 77 | 543 | 501 | - | 165 | - | 22 | - | 78 | 68 |
| AUG | 1283 | 1223 | 108 | 374 | 405 | 38 | 203 | - | 57 | - | 38 | 60 |
| SEP | 2155 | 2095 | 109 | 694 | 855 | 150 | 80 | - | 129 | - | 78 | 60 |
| OCT | 2444 | 2349 | 78 | 847 | 546 | 371 | 299 | - | 170 | - | 38 | 95 |
| NOV | 2100 | 2041 | 151 | 692 | 828 | 53 | 190 | - | 127 | - | - | 59 |
| DEC | 2193 | 2154 | 177 | 685 | 659 | 155 | 273 | - | 102 | - | 103 | 39 |
| 1982 JAN | 1510 | 1510 | 161 | 419 | 679 | 37 | 25 | - | - | - | 189 | - |
| FEB | 1538 | 1500 | 174 | 551 | 394 | 123 | 166 | - | - | - | 92 | 38 |
| MAR | 2075 | 2027 | 369 | 438 | 548 | 113 | 246 | - | 248 | - | 65 | 48 |
| APR | 2717 | 2407 | 497 | 381 | 723 | 230 | 252 | - | 200 | - | 124 | 310 |
| EINFUHREN AUS ANDEREN DRITTEN LAENDERN | | | IMPORTS FROM OTHER THIRD PARTY COUNTRIES | | | | | | IMPORT. EN PROV. D'AUTRES PAYS TIERS | | | |
| 1980 | 14806 | 12824 | 2988 | 2553 | 1008 | 1739 | 470 | - | 2841 | - | 1225 | 1982 |
| 1981 | 19310 | 17585 | 3118 | 2074 | 6250 | 1569 | 533 | - | 3361 | - | 680 | 1725 |
| 1981 FEB | 1865 | 1517 | 406 | 246 | 421 | 46 | 2 | - | 382 | - | 14 | 348 |
| MAR | 1698 | 1549 | 331 | 14 | 433 | 171 | 104 | - | 441 | - | 55 | 149 |
| APR | 1740 | 1740 | 299 | 143 | 619 | 336 | 61 | - | 254 | - | 28 | - |
| MAI | 1654 | 1536 | 117 | 153 | 454 | 327 | 185 | - | 267 | - | 33 | 118 |
| JUN | 1516 | 1392 | 417 | 135 | 439 | 168 | 13 | - | 181 | - | 39 | 124 |
| JUL | 1512 | 1215 | 244 | 196 | 393 | 90 | 10 | - | 105 | - | 177 | 297 |
| AUG | 1554 | 1377 | 267 | 138 | 727 | - | 59 | - | 147 | - | 39 | 177 |
| SEP | 1643 | 1529 | 205 | 60 | 610 | 50 | 54 | - | 499 | - | 51 | 114 |
| OCT | 1757 | 1712 | 401 | 296 | 630 | 53 | 12 | - | 287 | - | 33 | 45 |
| NOV | 900 | 804 | 132 | 83 | 223 | 48 | 2 | - | 255 | - | 61 | 96 |
| DEC | 1770 | 1647 | 122 | 489 | 382 | 217 | -1 | - | 351 | - | 87 | 123 |
| 1982 JAN | 2224 | 2112 | 700 | 401 | 373 | 129 | 41 | - | 455 | - | 13 | 112 |
| FEB | 2218 | 2101 | 608 | 600 | 316 | 192 | 26 | - | 344 | - | 15 | 117 |
| MAR | 1990 | 1920 | 481 | 523 | 493 | 111 | 103 | - | 201 | - | 8 | 70 |
| APR | 1879 | 1879 | 500 | 372 | 354 | 273 | 25 | - | 347 | - | 8 | - |
| EINFUHREN AUS NORWEGEN | | | IMPORTS FROM NORWAY | | | | | | IMPORTATIONS EN PROV. DE NORVEGE | | | |
| 1980 | 10083 | 10083 | 2965 | 1793 | 245 | 1733 | 421 | - | 2691 | - | 235 | - |
| 1981 | 9978 | 9978 | 2795 | 1934 | 63 | 1399 | 492 | - | 3155 | - | 140 | - |
| 1981 FEB | 1054 | 1054 | 378 | 246 | - | 46 | 2 | - | 382 | - | - | - |
| MAR | 923 | 923 | 289 | 14 | - | 116 | 63 | - | 441 | - | - | - |
| APR | 980 | 980 | 238 | 143 | 63 | 221 | 61 | - | 254 | - | - | - |
| MAI | 1033 | 1033 | 101 | 153 | - | 327 | 185 | - | 267 | - | - | - |
| JUN | 853 | 853 | 400 | 91 | - | 168 | 13 | - | 181 | - | - | - |
| JUL | 558 | 558 | 229 | 68 | - | 90 | 10 | - | 58 | - | 103 | - |
| AUG | 524 | 524 | 200 | 138 | - | - | 59 | - | 127 | - | - | - |
| SEP | 848 | 848 | 205 | 60 | - | 50 | 54 | - | 479 | - | - | - |
| OCT | 983 | 983 | 381 | 296 | - | 53 | 12 | - | 241 | - | - | - |
| NOV | 449 | 449 | 112 | 83 | - | 48 | 2 | - | 204 | - | - | - |
| DEC | 2599 | 2599 | 114 | 1934 | - | 217 | -1 | - | 335 | - | - | - |
| 1982 JAN | 1220 | 1220 | 264 | 401 | - | 129 | 9 | - | 417 | - | - | - |
| FEB | 1170 | 1170 | 255 | 411 | - | 192 | - | - | 312 | - | - | - |
| MAR | 871 | 871 | 309 | 151 | 118 | 111 | 52 | - | 130 | - | - | - |
| APR | 1280 | 1280 | 500 | 250 | - | 273 | 25 | - | 232 | - | - | - |

| | E U R - 1 0 | E U R - 9 | B. R. DEUTSCH- LAND | FRANCE | ITALIA | NEDERLAND | BELGIQUE BELGIE | LUXEM- BOURG | UNITED KINGDOM | IRELAND | DANMARK | ELLAS |
|------------------------|----------------|--------------|---------------------------|--------|--------|-----------|--------------------|-----------------|----------------------------------|---------|---------|-------|
| ROHOEL UND FEEDSTOCKS | | | CRUDE OIL AND FEEDSTOCKS | | | | | | PETROLE BRUT ET FEEDSTOCKS | | | |
| 1000 T | | | | | | | | | | | | |
| EINFUHREN AUS ALGERIEN | | | IMPORTS FROM ALGERIA | | | | | | IMPORTATIONS EN PROV. D'ALGERIE | | | |
| 1980 | 14447 | 14429 | 6375 | 4289 | 2299 | 525 | 395 | - | 546 | 18 | - | - |
| 1981 | 14443 | 14443 | 6013 | 4255 | 3357 | 322 | 163 | - | 333 | - | - | - |
| 1981 FEB | 1326 | 1326 | 744 | 149 | 381 | 52 | - | - | - | - | - | - |
| MAR | 1657 | 1657 | 935 | 259 | 412 | - | - | - | 51 | - | - | - |
| APR | 1066 | 1066 | 553 | 327 | 93 | - | - | - | 93 | - | - | - |
| MAI | 1407 | 1407 | 576 | 444 | 337 | 50 | - | - | - | - | - | - |
| JUN | 971 | 971 | 349 | 318 | 138 | 46 | 44 | - | 76 | - | - | - |
| JUL | 1138 | 1138 | 519 | 324 | 250 | 45 | - | - | - | - | - | - |
| AUG | 1302 | 1302 | 430 | 381 | 491 | - | - | - | - | - | - | - |
| SEP | 1247 | 1247 | 402 | 489 | 342 | - | 11 | - | 3 | - | - | - |
| OCT | 1467 | 1467 | 586 | 380 | 324 | 93 | - | - | 84 | - | - | - |
| NOV | 827 | 827 | 258 | 308 | 261 | - | - | - | - | - | - | - |
| DEC | 1202 | 1202 | 455 | 377 | 200 | 36 | 108 | - | 26 | - | - | - |
| 1982 JAN | 1815 | 1815 | 451 | 838 | 477 | -29 | 46 | - | 32 | - | - | - |
| FEB | 1041 | 1041 | 338 | 476 | 177 | 50 | - | - | - | - | - | - |
| MAR | 1073 | 1023 | 143 | 419 | 289 | 172 | - | - | - | - | - | 50 |
| APR | 1210 | 1109 | 333 | 371 | 306 | 99 | - | - | - | - | - | 101 |
| EINFUHREN AUS LIBYEN | | | IMPORTS FROM LIBYA | | | | | | IMPORTATIONS EN PROV. DE LIBYE | | | |
| 1980 | 32764 | 30180 | 15092 | 2005 | 12210 | 564 | 211 | - | 18 | - | 80 | 2566 |
| 1981 | 26967 | 23792 | 10461 | 1460 | 10529 | 703 | 339 | - | 300 | - | - | 3175 |
| 1981 FEB | 2600 | 2171 | 1041 | 67 | 908 | 151 | 4 | - | - | - | - | 429 |
| MAR | 2794 | 2735 | 1042 | 357 | 1296 | -67 | 107 | - | - | - | - | 59 |
| APR | 2986 | 2638 | 961 | 191 | 1395 | 91 | - | - | - | - | - | 348 |
| MAI | 3398 | 3023 | 1314 | 242 | 1195 | 180 | 77 | - | 15 | - | - | 375 |
| JUN | 2707 | 2345 | 829 | 243 | 1209 | 10 | 54 | - | - | - | - | 362 |
| JUL | 2295 | 2120 | 900 | 171 | 945 | 52 | 52 | - | - | - | - | 175 |
| AUG | 1567 | 1454 | 975 | - | 479 | - | - | - | - | - | - | 113 |
| SEP | 1329 | 972 | 555 | - | 415 | - | 2 | - | - | - | - | 357 |
| OCT | 905 | 719 | 355 | - | 322 | 42 | - | - | - | - | - | 186 |
| NOV | 1423 | 1085 | 438 | 40 | 411 | 37 | - | - | 159 | - | - | 338 |
| DEC | 2022 | 1803 | 687 | 90 | 755 | 102 | 43 | - | 126 | - | - | 219 |
| 1982 JAN | 1509 | 1450 | 586 | 191 | 475 | -39 | 237 | - | - | - | - | 59 |
| FEB | 1859 | 1683 | 717 | 39 | 667 | 104 | 28 | - | 128 | - | - | 176 |
| MAR | 1551 | 1292 | 501 | - | 691 | -4 | 104 | - | - | - | - | 259 |
| APR | 1256 | 1003 | 260 | - | 424 | 54 | 265 | - | - | - | - | 253 |
| EINFUHREN AUS NIGERIA | | | IMPORTS FROM NIGERIA | | | | | | IMPORTATIONS EN PROV. DU NIGERIA | | | |
| 1980 | 39082 | 39082 | 10964 | 11065 | 3471 | 10765 | 1714 | - | 566 | - | 537 | - |
| 1981 | 19617 | 19617 | 5169 | 5536 | 2376 | 5025 | 996 | - | 104 | - | 411 | - |
| 1981 FEB | 2782 | 2782 | 823 | 843 | 289 | 561 | 3 | - | 93 | - | 170 | - |
| MAR | 2244 | 2244 | 595 | 512 | 444 | 468 | 135 | - | - | - | 90 | - |
| APR | 2238 | 2238 | 650 | 453 | 153 | 743 | 239 | - | - | - | - | - |
| MAI | 1871 | 1871 | 387 | 430 | 293 | 639 | 122 | - | - | - | - | - |
| JUN | 1159 | 1159 | 407 | 132 | - | 501 | 119 | - | - | - | - | - |
| JUL | 977 | 977 | 227 | 373 | 75 | 170 | 57 | - | - | - | 75 | - |
| AUG | 786 | 786 | 114 | 205 | 198 | 198 | 71 | - | - | - | - | - |
| SEP | 989 | 989 | 339 | 245 | 123 | 240 | 42 | - | - | - | - | - |
| OCT | 935 | 935 | 110 | 253 | 307 | 255 | 10 | - | - | - | - | - |
| NOV | 1477 | 1477 | 346 | 418 | 196 | 517 | - | - | - | - | - | - |
| DEC | 1726 | 1726 | 536 | 756 | 189 | 166 | 79 | - | - | - | - | - |
| 1982 JAN | 2270 | 2270 | 679 | 646 | 79 | 423 | 208 | - | 235 | - | - | - |
| FEB | 2353 | 2353 | 622 | 791 | 314 | 326 | 141 | - | 159 | - | - | - |
| MAR | 1941 | 1941 | 506 | 507 | 247 | 452 | 93 | - | 67 | - | 69 | - |
| APR | 1345 | 1345 | 534 | 378 | 213 | 19 | 155 | - | 46 | - | - | - |
| EINFUHREN AUS GABON | | | IMPORTS FROM GABON | | | | | | IMPORTATIONS EN PROV. DU GABON | | | |
| 1980 | 2602 | 2602 | 792 | 1404 | 406 | - | - | - | - | - | - | - |
| 1981 | 1939 | 1939 | 340 | 754 | 182 | 363 | - | - | 300 | - | - | - |
| 1981 FEB | 246 | 246 | 113 | 133 | - | - | - | - | - | - | - | - |
| MAR | 92 | 92 | 29 | 63 | - | - | - | - | - | - | - | - |
| APR | 100 | 100 | - | - | 100 | - | - | - | - | - | - | - |
| MAI | 82 | 82 | - | 82 | - | - | - | - | - | - | - | - |
| JUN | 65 | 65 | - | 65 | - | - | - | - | - | - | - | - |
| JUL | 78 | 78 | 1 | 77 | - | - | - | - | - | - | - | - |
| AUG | 100 | 100 | - | - | - | 100 | - | - | - | - | - | - |
| SEP | 163 | 163 | - | 72 | - | - | - | - | 91 | - | - | - |
| OCT | 239 | 239 | - | - | 82 | 157 | - | - | - | - | - | - |
| NOV | 303 | 303 | 106 | 19 | - | 106 | - | - | 72 | - | - | - |
| DEC | 255 | 255 | 17 | 158 | - | - | - | - | 80 | - | - | - |
| 1982 JAN | 126 | 126 | - | - | - | 126 | - | - | - | - | - | - |
| FEB | 186 | 186 | - | 186 | - | - | - | - | - | - | - | - |
| MAR | 200 | 200 | - | 200 | - | - | - | - | - | - | - | - |
| APR | 408 | 408 | - | 189 | - | - | 219 | - | - | - | - | - |
| EINFUHREN AUS DEM IRAK | | | IMPORTS FROM IRAQ | | | | | | IMPORTATIONS EN PROV. D'IRAK | | | |
| 1980 | 46752 | 44718 | 2952 | 23466 | 11815 | 651 | 1660 | - | 3969 | 205 | - | 2034 |
| 1981 | 11611 | 10283 | 222 | 2318 | 7389 | 113 | 36 | - | 205 | - | - | 1328 |
| 1981 FEB | 564 | 269 | - | 125 | 142 | - | 2 | - | - | - | - | 295 |
| MAR | 639 | 639 | 117 | 347 | 174 | - | 1 | - | - | - | - | - |
| APR | 1036 | 894 | 2 | 120 | 772 | - | - | - | - | - | - | 142 |
| MAI | 1389 | 1389 | 101 | 373 | 915 | - | - | - | - | - | - | - |
| JUN | 1015 | 735 | - | 128 | 607 | - | - | - | - | - | - | 280 |
| JUL | 859 | 859 | - | 209 | 650 | - | - | - | - | - | - | - |
| AUG | 1157 | 1038 | - | 188 | 850 | - | - | - | - | - | - | 119 |
| SEP | 1060 | 941 | 1 | 220 | 720 | - | - | - | - | - | - | 119 |
| OCT | 1171 | 1171 | - | 122 | 935 | 114 | - | - | - | - | - | - |
| NOV | 1238 | 989 | - | 166 | 713 | -1 | 25 | - | 86 | - | - | 249 |
| DEC | 901 | 777 | - | 143 | 515 | - | - | - | 119 | - | - | 124 |
| 1982 JAN | 1540 | 1415 | - | 512 | 829 | - | - | - | 74 | - | - | 125 |
| FEB | 1460 | 1460 | - | 79 | 1158 | - | - | - | 223 | - | - | - |
| MAR | 800 | 667 | - | 79 | 371 | - | - | - | 217 | - | - | 133 |
| APR | 985 | 985 | - | 244 | 592 | 40 | - | - | 109 | - | - | - |

| | EUR - 10 | EUR - 9 | B.R. DEUTSCH- LAND | FRANCE | ITALIA | NEDERLAND | BELGIQUE BELGIE | LUXEM- BOURG | UNITED KINGDOM | IRELAND | DANMARK | ELLAS |
|--|-------------|------------|-----------------------------------|--------|--------|-----------|--------------------|-----------------|---|---------|---------|-------|
| ROHOEL UND FEEDSTOCKS | | | CRUDE OIL AND FEEDSTOCKS | | | | | | PETROLE BRUT ET FEEDSTOCKS | | | |
| 1000 T | | | | | | | | | | | | |
| EINFUHREN AUS DEM IRAN | | | IMPORTS FROM IRAN | | | | | | IMPORTATIONS EN PROV.D'IRAN | | | |
| 1980 | 12798 | 12495 | 5682 | 2736 | 963 | 614 | 1066 | - | 1264 | 170 | - | 303 |
| 1981 | 9562 | 9087 | 1504 | 1440 | 2769 | 462 | 1478 | - | 1434 | - | - | 475 |
| 1981 FEB | 331 | 216 | 164 | - | 50 | -35 | 37 | - | - | - | - | 115 |
| MAR | 547 | 324 | 171 | - | - | -7 | 80 | - | 80 | - | - | 223 |
| APR | 1375 | 1375 | 142 | 144 | 52 | 377 | 271 | - | 389 | - | - | - |
| MAI | 576 | 576 | 61 | 85 | 141 | -113 | 293 | - | 109 | - | - | - |
| JUN | 686 | 686 | 165 | 225 | - | 38 | 141 | - | 117 | - | - | - |
| JUL | 862 | 862 | 280 | 131 | - | -3 | 291 | - | 163 | - | - | - |
| AUG | 907 | 907 | 67 | 89 | 399 | - | 162 | - | 190 | - | - | - |
| SEP | 662 | 662 | 198 | 216 | 248 | - | - | - | - | - | - | - |
| OCT | 1274 | 1274 | 205 | 233 | 546 | 82 | 16 | - | 192 | - | - | - |
| NOV | 968 | 968 | 51 | - | 785 | -3 | 12 | - | 123 | - | - | - |
| DEC | 529 | 529 | - | - | 443 | 36 | 13 | - | 37 | - | - | - |
| 1982 JAN | 943 | 923 | - | 84 | 699 | 140 | - | - | - | - | - | 20 |
| FEB | 748 | 748 | - | - | 392 | 356 | - | - | - | - | - | - |
| MAR | 1047 | 1047 | - | 1 | 723 | 267 | - | - | 56 | - | - | - |
| APR | 1143 | 1143 | - | 110 | 581 | 452 | - | - | - | - | - | - |
| EINFUHREN AUS SAUDI-ARABIEN | | | IMPORTS FROM SAUDI-ARABIA | | | | | | IMPORT-EN PROV.D'ARABIE SEOUDITE | | | |
| 1980 | 161156 | 151703 | 24579 | 38295 | 29318 | 18826 | 19642 | - | 18873 | 1262 | 908 | 9453 |
| 1981 | 165621 | 155611 | 25533 | 45935 | 31475 | 15991 | 17757 | - | 17337 | 413 | 1170 | 10010 |
| 1981 FEB | 15209 | 14634 | 1553 | 4453 | 3086 | 1678 | 1753 | - | 1912 | 119 | 80 | 575 |
| MAR | 13314 | 12561 | 1506 | 4357 | 2873 | 1073 | 1431 | - | 1120 | 108 | 93 | 753 |
| APR | 12035 | 11170 | 1645 | 4182 | 2154 | 869 | 735 | - | 1450 | 30 | 105 | 865 |
| MAI | 11211 | 10592 | 2492 | 2891 | 1775 | 661 | 1043 | - | 1556 | 91 | 83 | 619 |
| JUN | 13362 | 12708 | 2211 | 3276 | 2202 | 1899 | 1591 | - | 1445 | - | 84 | 654 |
| JUL | 15809 | 14555 | 2153 | 3720 | 3757 | 1665 | 1483 | - | 1662 | - | 115 | 1254 |
| AUG | 13823 | 12862 | 2836 | 3206 | 2204 | 1216 | 1676 | - | 1533 | - | 191 | 961 |
| SEP | 13824 | 13111 | 2338 | 3370 | 3161 | 1235 | 1889 | - | 1088 | - | 30 | 713 |
| OCT | 13661 | 12967 | 2204 | 3703 | 2824 | 1040 | 1585 | - | 1499 | - | 112 | 694 |
| NOV | 13822 | 13147 | 2856 | 3679 | 2428 | 1496 | 1601 | - | 1253 | - | 34 | 675 |
| DEC | 14268 | 12896 | 1680 | 4364 | 2422 | 1533 | 1577 | - | 1233 | - | 87 | 1372 |
| 1982 JAN | 12477 | 12045 | 1886 | 3444 | 3206 | 1046 | 1247 | - | 1216 | - | - | 432 |
| FEB | 10523 | 9140 | 1313 | 2898 | 2221 | 553 | 845 | - | 1092 | - | 218 | 1383 |
| MAR | 10961 | 10485 | 1852 | 3128 | 2614 | 672 | 1072 | - | 1069 | - | 78 | 476 |
| APR | 9994 | 9277 | 1528 | 2546 | 1809 | 989 | 1292 | - | 974 | 56 | 83 | 717 |
| EINFUHREN AUS KUWAIT | | | IMPORTS FROM KUWAIT | | | | | | IMPORTATIONS EN PROV.DU KOWEIT | | | |
| 1980 | 22916 | 22813 | 825 | 2941 | 2645 | 5536 | 1006 | - | 9374 | 256 | 230 | 103 |
| 1981 | 10886 | 10835 | 604 | 1213 | 1421 | 3316 | 140 | - | 3971 | 126 | 44 | 51 |
| 1981 FEB | 1677 | 1626 | 111 | 237 | 108 | 558 | 51 | - | 525 | 36 | - | 51 |
| MAR | 2187 | 2187 | 86 | 281 | 196 | 973 | 2 | - | 649 | - | - | - |
| APR | 1093 | 1093 | 103 | 316 | 257 | 220 | 1 | - | 98 | 54 | 44 | - |
| MAI | 1280 | 1280 | 76 | - | 358 | 438 | 33 | - | 375 | - | - | - |
| JUN | 669 | 669 | 88 | 192 | 53 | 59 | 7 | - | 270 | - | - | - |
| JUL | 792 | 792 | 28 | - | 41 | 416 | 5 | - | 302 | - | - | - |
| AUG | 479 | 479 | 99 | - | - | 204 | 7 | - | 169 | - | - | - |
| SEP | 709 | 709 | 13 | - | 97 | 246 | 8 | - | 345 | - | - | - |
| OCT | 164 | 164 | - | 101 | - | -37 | - | - | 100 | - | - | - |
| NOV | 355 | 355 | - | 86 | - | - | - | - | 269 | - | - | - |
| DEC | 499 | 499 | - | - | 83 | -25 | - | - | 441 | - | - | - |
| 1982 JAN | 343 | 343 | - | - | - | - | - | - | 343 | - | - | - |
| FEB | 188 | 188 | - | 23 | - | 165 | - | - | - | - | - | - |
| MAR | 316 | 316 | - | 64 | - | 252 | - | - | - | - | - | - |
| APR | 686 | 686 | - | 201 | 485 | -3 | 3 | - | - | - | - | - |
| EINFUHREN AUS KATAR | | | IMPORTS FROM QATAR | | | | | | IMPORTATIONS EN PROV.DU QATAR | | | |
| 1980 | 8511 | 8511 | 199 | 2513 | 1403 | 2878 | 589 | - | 645 | - | 284 | - |
| 1981 | 7274 | 7274 | 315 | 2619 | 1665 | 2343 | 295 | - | 37 | - | - | - |
| 1981 FEB | 1159 | 1159 | 49 | 572 | 428 | 108 | 2 | - | - | - | - | - |
| MAR | 520 | 520 | 15 | 317 | 151 | - | - | - | 37 | - | - | - |
| APR | 582 | 582 | 48 | 333 | 201 | - | - | - | - | - | - | - |
| MAI | 573 | 573 | 13 | 493 | - | 67 | - | - | - | - | - | - |
| JUN | 596 | 596 | - | 100 | - | 470 | 26 | - | - | - | - | - |
| JUL | 712 | 712 | - | 228 | 183 | 229 | 72 | - | - | - | - | - |
| AUG | 387 | 387 | 2 | - | 152 | 220 | 13 | - | - | - | - | - |
| SEP | 557 | 557 | 82 | 257 | - | 217 | 1 | - | - | - | - | - |
| OCT | 686 | 686 | 35 | 118 | 147 | 386 | - | - | - | - | - | - |
| NOV | 303 | 303 | - | 110 | 40 | 138 | 15 | - | - | - | - | - |
| DEC | 566 | 566 | - | - | 210 | 309 | 47 | - | - | - | - | - |
| 1982 JAN | 1074 | 1074 | 124 | 311 | 120 | 401 | - | - | 118 | - | - | - |
| FEB | 142 | 142 | 1 | 72 | 69 | - | - | - | - | - | - | - |
| MAR | 620 | 620 | - | 117 | 372 | 30 | 66 | - | 35 | - | - | - |
| APR | 338 | 338 | 45 | 233 | 57 | - | 3 | - | - | - | - | - |
| EINFUHREN AUS VEREINIGTEN ARAB. EMIRATEN | | | IMPORTS FROM UNITED ARAB EMIRATES | | | | | | IMPORTATIONS EN PROV.DES EMIRATS ARABES | | | |
| 1980 | 24591 | 24591 | 6305 | 8684 | 2720 | 1918 | 1078 | - | 3637 | - | 249 | - |
| 1981 | 17376 | 17376 | 3616 | 7176 | 2147 | 1016 | 790 | - | 2441 | 48 | 142 | - |
| 1981 FEB | 1794 | 1794 | 375 | 771 | 226 | 75 | 45 | - | 302 | - | - | - |
| MAR | 1415 | 1415 | 464 | 596 | 239 | -26 | 13 | - | 129 | - | - | - |
| APR | 2247 | 2247 | 933 | 927 | 31 | 37 | 1 | - | 258 | - | 60 | - |
| MAI | 1045 | 1045 | 217 | 356 | 146 | 63 | - | - | 263 | - | - | - |
| JUN | 1128 | 1128 | 208 | 458 | 118 | 102 | 94 | - | 100 | 48 | - | - |
| JUL | 1161 | 1161 | 105 | 534 | 184 | 125 | 126 | - | 87 | - | - | - |
| AUG | 1917 | 1917 | 342 | 723 | 439 | 188 | 66 | - | 159 | - | - | - |
| SEP | 1108 | 1108 | 136 | 612 | 77 | 91 | 58 | - | 134 | - | - | - |
| OCT | 1683 | 1683 | 198 | 691 | 138 | 160 | 209 | - | 205 | - | 82 | - |
| NOV | 1163 | 1163 | 248 | 274 | 152 | 126 | 38 | - | 325 | - | - | - |
| DEC | 1155 | 1155 | 136 | 543 | 295 | - | -13 | - | 194 | - | - | - |
| 1982 JAN | 1788 | 1788 | 363 | 701 | 242 | 97 | 214 | - | 171 | - | - | - |
| FEB | 1415 | 1415 | 312 | 366 | 149 | 275 | 92 | - | 221 | - | - | - |
| MAR | 1311 | 1311 | 182 | 511 | 225 | 255 | 32 | - | 106 | - | - | - |
| APR | 1097 | 1097 | 215 | 484 | 156 | 107 | 14 | - | 121 | - | - | - |

| | EUR - 10 | EUR - 9 | B.R. DEUTSCH- LAND | FRANCE | ITALIA | NEDERLAND | BELGIQUE BELGIE | LUXEM- BOURG | UNITED KINGDOM | IRELAND | DANMARK | ELLAS |
|--|-------------|------------|--------------------------|--------|--------|-----------|--------------------|-----------------|-------------------|---------|---------|-------|
| ROHOEL UND FEEDSTOCKS | | | | | | | | | | | | |
| CRUDE OIL AND FEEDSTOCKS | | | | | | | | | | | | |
| PETROLE BRUT ET FEEDSTOCKS | | | | | | | | | | | | |
| 1000 T | | | | | | | | | | | | |
| EINFUHREN AUS MASKAT-OMAN | | | | | | | | | | | | |
| IMPORTS FROM MUSCAT OMAN | | | | | | | | | | | | |
| IMPORTATIONS EN PROV.DE MASCAT-OMAN | | | | | | | | | | | | |
| 1980 | 1625 | 1625 | 1242 | 83 | - | 300 | - | - | - | - | - | - |
| 1981 | 3193 | 3193 | 2340 | 443 | - | 210 | 57 | - | 143 | - | - | - |
| 1981 FEB | 251 | 251 | 207 | - | - | 44 | - | - | - | - | - | - |
| MAR | 283 | 283 | 327 | - | - | -44 | - | - | - | - | - | - |
| APR | 167 | 167 | 167 | - | - | - | - | - | - | - | - | - |
| MAI | 54 | 54 | 54 | - | - | - | - | - | - | - | - | - |
| JUN | 183 | 183 | 183 | - | - | - | - | - | - | - | - | - |
| JUL | 278 | 278 | 278 | - | - | - | - | - | - | - | - | - |
| AUG | 256 | 256 | 255 | - | - | - | 1 | - | - | - | - | - |
| SEP | 293 | 293 | 216 | - | - | 77 | - | - | - | - | - | - |
| OCT | 364 | 364 | 191 | 100 | - | 73 | - | - | - | - | - | - |
| NOV | 225 | 225 | 212 | 59 | - | -46 | - | - | - | - | - | - |
| DEC | 690 | 690 | 180 | 284 | - | 106 | 56 | - | 64 | - | - | - |
| 1982 JAN | 204 | 204 | - | - | - | 107 | 46 | - | 51 | - | - | - |
| FEB | 49 | 49 | - | - | - | 1 | 48 | - | - | - | - | - |
| MAR | 164 | 164 | - | 46 | - | 35 | 83 | - | - | - | - | - |
| APR | 172 | 172 | 108 | 60 | - | - | 4 | - | - | - | - | - |
| EINFUHREN AUS O.P.E.C.--LAENDERN | | | | | | | | | | | | |
| IMPORTS FROM O.P.E.C. | | | | | | | | | | | | |
| IMPORTATIONS EN PROV.DE L'O.P.E.P. | | | | | | | | | | | | |
| 1980 | 372060 | 357601 | 75222 | 98892 | 68084 | 42662 | 28378 | - | 40141 | 1911 | 2311 | 14459 |
| 1981 | 295821 | 280551 | 55352 | 74669 | 67297 | 30249 | 23024 | - | 27606 | 587 | 1767 | 15270 |
| 1981 FEB | 28665 | 27200 | 5061 | 7705 | 5911 | 3242 | 1975 | - | 2901 | 155 | 250 | 1465 |
| MAR | 26186 | 25151 | 5072 | 7177 | 6032 | 2418 | 1974 | - | 2132 | 108 | 183 | 1035 |
| APR | 25466 | 24111 | 5168 | 7031 | 5471 | 2356 | 1329 | - | 2348 | 84 | 209 | 1355 |
| MAI | 24092 | 22980 | 5408 | 5523 | 5598 | 2087 | 1691 | - | 2499 | 91 | 83 | 1112 |
| JUN | 23155 | 21859 | 4401 | 5366 | 4621 | 3156 | 2103 | - | 2080 | 48 | 84 | 1296 |
| JUL | 25755 | 24213 | 4381 | 5904 | 6347 | 2769 | 2234 | - | 2388 | - | 190 | 1542 |
| AUG | 23226 | 22033 | 4945 | 4917 | 5573 | 2126 | 2143 | - | 2138 | - | 191 | 1193 |
| SEP | 22612 | 21423 | 4249 | 5625 | 5510 | 2149 | 2101 | - | 1759 | - | 30 | 1189 |
| OCT | 23084 | 22204 | 3811 | 5814 | 5996 | 2329 | 1888 | - | 2172 | - | 194 | 880 |
| NOV | 22818 | 21556 | 4459 | 5024 | 5389 | 2529 | 1725 | - | 2396 | - | 34 | 1262 |
| DEC | 23819 | 22104 | 3670 | 6559 | 5427 | 2162 | 1869 | - | 2330 | - | 87 | 1715 |
| 1982 JAN | 24588 | 23952 | 4132 | 6920 | 6397 | 2199 | 2056 | - | 2248 | - | - | 636 |
| FEB | 20731 | 19055 | 3388 | 5044 | 5420 | 1973 | 1183 | - | 1829 | - | 218 | 1676 |
| MAR | 20650 | 19732 | 3364 | 5154 | 5912 | 2095 | 1405 | - | 1655 | - | 147 | 918 |
| APR | 19204 | 18133 | 3020 | 4776 | 5007 | 1758 | 2078 | - | 1355 | 56 | 83 | 1071 |
| 81 JAN-APR | 107080 | 101999 | 19982 | 29592 | 22836 | 10942 | 7311 | - | 9844 | 448 | 874 | 5081 |
| 82 JAN-APR | 85173 | 80872 | 13904 | 21894 | 22736 | 8025 | 6722 | - | 7087 | 56 | 448 | 4301 |
| 1982/81 % | -20,5 | -20,7 | -30,4 | -26,0 | -0,4 | -26,7 | -8,1 | - | -28,0 | -87,5 | -48,7 | -15,4 |
| GESAMTAUSFUHREN | | | | | | | | | | | | |
| TOTAL EXPORTS | | | | | | | | | | | | |
| EXPORTATIONS TOTALES | | | | | | | | | | | | |
| 1980 | 43441 | 40267 | 70 | - | - | 23 | 38 | - | 39690 | - | 446 | 3174 |
| 1981 | 55430 | 53140 | 69 | - | 500 | 100 | 86 | - | 52134 | - | 251 | 2290 |
| 1981 FEB | 4335 | 3880 | 7 | - | 36 | 119 | 18 | - | 3682 | - | 18 | 455 |
| MAR | 4620 | 4188 | 7 | - | 21 | 67 | - | - | 4080 | - | 13 | 432 |
| APR | 4428 | 4428 | - | - | 64 | 128 | - | - | 4231 | - | 5 | - |
| MAI | 3771 | 3691 | - | - | 25 | 15 | - | - | 3616 | - | 35 | 80 |
| JUN | 4444 | 4395 | - | - | 56 | 6 | - | - | 4333 | - | - | 49 |
| JUL | 5159 | 5059 | - | - | 60 | 5 | - | - | 4959 | - | 35 | 100 |
| AUG | 5813 | 5451 | - | - | 38 | 3 | 44 | - | 5336 | - | 30 | 362 |
| SEP | 4259 | 4259 | - | - | 72 | 2 | 48 | - | 4105 | - | 32 | - |
| OCT | 3857 | 3806 | - | - | 20 | 5 | - | - | 3746 | - | 35 | 51 |
| NOV | 5169 | 5069 | - | - | 19 | 5 | - | - | 5041 | - | 4 | 100 |
| DEC | 5375 | 5044 | 3 | - | 78 | 4 | - | - | 4924 | - | 35 | 331 |
| 1982 JAN | 4255 | 4133 | - | - | - | 3 | - | - | 4096 | - | 34 | 122 |
| FEB | 4610 | 4610 | - | - | 65 | 7 | 5 | - | 4533 | - | - | - |
| MAR | 4688 | 4688 | - | - | 67 | 5 | 29 | - | 4582 | - | 5 | - |
| APR | 4859 | 4859 | - | - | 50 | 8 | 12 | - | 4755 | - | 34 | - |
| 81 JAN-APR | 17398 | 16181 | 30 | - | 182 | 315 | 18 | - | 15583 | - | 53 | 1217 |
| 82 JAN-APR | 18412 | 18290 | - | - | 182 | 23 | 46 | - | 17966 | - | 73 | 122 |
| 1982/81 % | 5,8 | 13,0 | - | - | - | -92,7 | 155,6 | - | 15,3 | - | 37,7 | -90,0 |
| NETTOEINFUHREN VON MINERALOEL UND PRODUKTEN | | | | | | | | | | | | |
| NET IMPORTS OF PETROLEUM | | | | | | | | | | | | |
| IMPORTATIONS NETTES DE PETROLE | | | | | | | | | | | | |
| 1980 | 438022 | 424830 | 130444 | 112577 | 96683 | 37524 | 25856 | 1083 | 1672 | 5766 | 13225 | 13192 |
| 1981 | 355724 | 343663 | 108599 | 93610 | 91432 | 31521 | 21191 | 1032 | -18868 | 4924 | 10222 | 12061 |
| 1981 FEB | 31836 | 30805 | 9047 | 8396 | 8388 | 2673 | 1743 | 94 | -678 | 384 | 758 | 1031 |
| MAR | 31159 | 30690 | 10042 | 8096 | 8607 | 1783 | 1954 | 88 | -1379 | 489 | 1010 | 469 |
| APR | 30227 | 28722 | 8740 | 7477 | 8693 | 2719 | 1543 | 73 | -1678 | 338 | 817 | 1505 |
| MAI | 27842 | 27145 | 8364 | 7058 | 7219 | 2633 | 1702 | 72 | -1057 | 392 | 762 | 697 |
| JUN | 26227 | 24972 | 8159 | 6717 | 6238 | 2793 | 1667 | 76 | -1894 | 407 | 809 | 1255 |
| JUL | 29654 | 28283 | 8553 | 7523 | 7541 | 3666 | 1786 | 92 | -2152 | 490 | 784 | 1371 |
| AUG | 26882 | 26050 | 10013 | 6010 | 7498 | 2564 | 1589 | 77 | -2844 | 404 | 739 | 832 |
| SEP | 27833 | 26785 | 8988 | 7330 | 7024 | 2225 | 1545 | 80 | -1468 | 379 | 682 | 1048 |
| OCT | 30162 | 29432 | 8687 | 8249 | 7876 | 2484 | 1741 | 92 | -924 | 437 | 790 | 730 |
| NOV | 28610 | 27451 | 9541 | 7284 | 6956 | 2443 | 1977 | 98 | -2019 | 404 | 767 | 1159 |
| DEC | 32102 | 30847 | 8983 | 9038 | 7192 | 3295 | 2133 | 98 | -1397 | 337 | 1168 | 1255 |
| 1982 JAN | 31939 | 31519 | 9127 | 8642 | 8174 | 2255 | 2441 | 81 | -713 | 320 | 1192 | 420 |
| FEB | 27457 | 25962 | 8075 | 6853 | 7207 | 1632 | 1716 | 81 | -1010 | 365 | 1043 | 1495 |
| MAR | 28517 | 27801 | 8267 | 7678 | 8179 | 2764 | 1635 | 107 | -2081 | 375 | 877 | 716 |
| APR | : | : | : | 6448 | 6719 | 2607 | 2407 | 99 | -2350 | 411 | 568 | 1282 |
| 81 JAN-APR | 124612 | 120898 | 37308 | 33206 | 32991 | 9150 | 7025 | 346 | -4514 | 1673 | 3713 | 3714 |
| 82 JAN-APR | : | : | : | 29621 | 30279 | 9858 | 8199 | 368 | -6154 | 1471 | 3680 | 3913 |
| 1982/81 % | : | : | : | -10,8 | -8,2 | 1,2 | 16,7 | 6,4 | -36,3 | -12,1 | -0,9 | -0,9 |



| | EUR - | EUR - | B.R. | FRANCE | ITALIA | NEDERLAND | BELGIQUE | LUXEM- | UNITED | IRELAND | DANMARK | ELLAS |
|--|-------|-------|----------|--------|--------|-----------|----------|--------|---------|---------|---------|-------|
| | 10 | 9 | DEUTSCH- | | | | BELGIE | BOURG | KINGDOM | | | |
| | | | LAND | | | | | | | | | |

ROHOEL UND FEEDSTOCKS

CRUDE OIL AND FEEDSTOCKS

PETROLE BRUT ET FEEDSTOCKS

1000 T

ROHOELVERARBEITUNG IN DEN RAFFINERIEEN

REFINERY THROUGHPUT

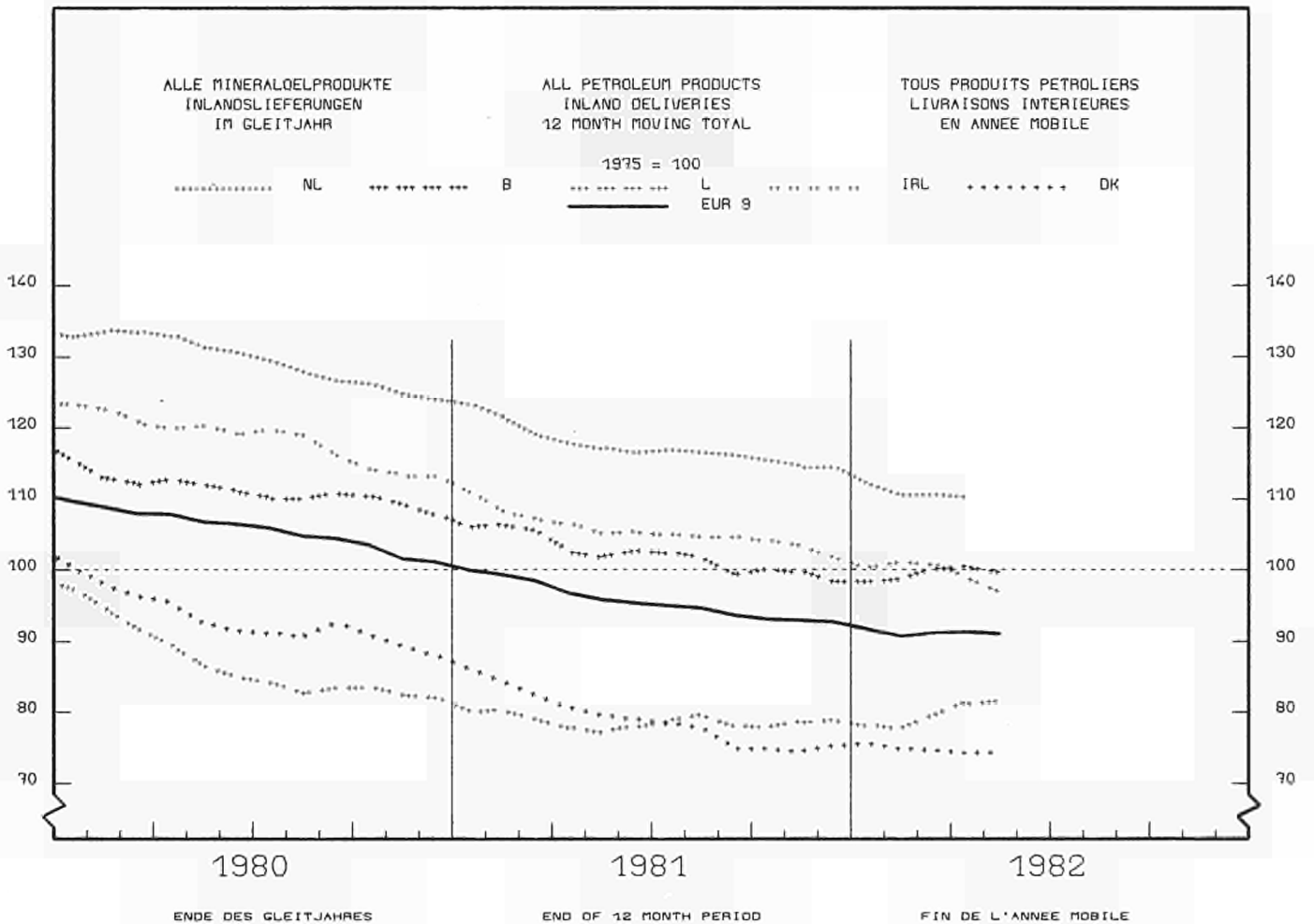
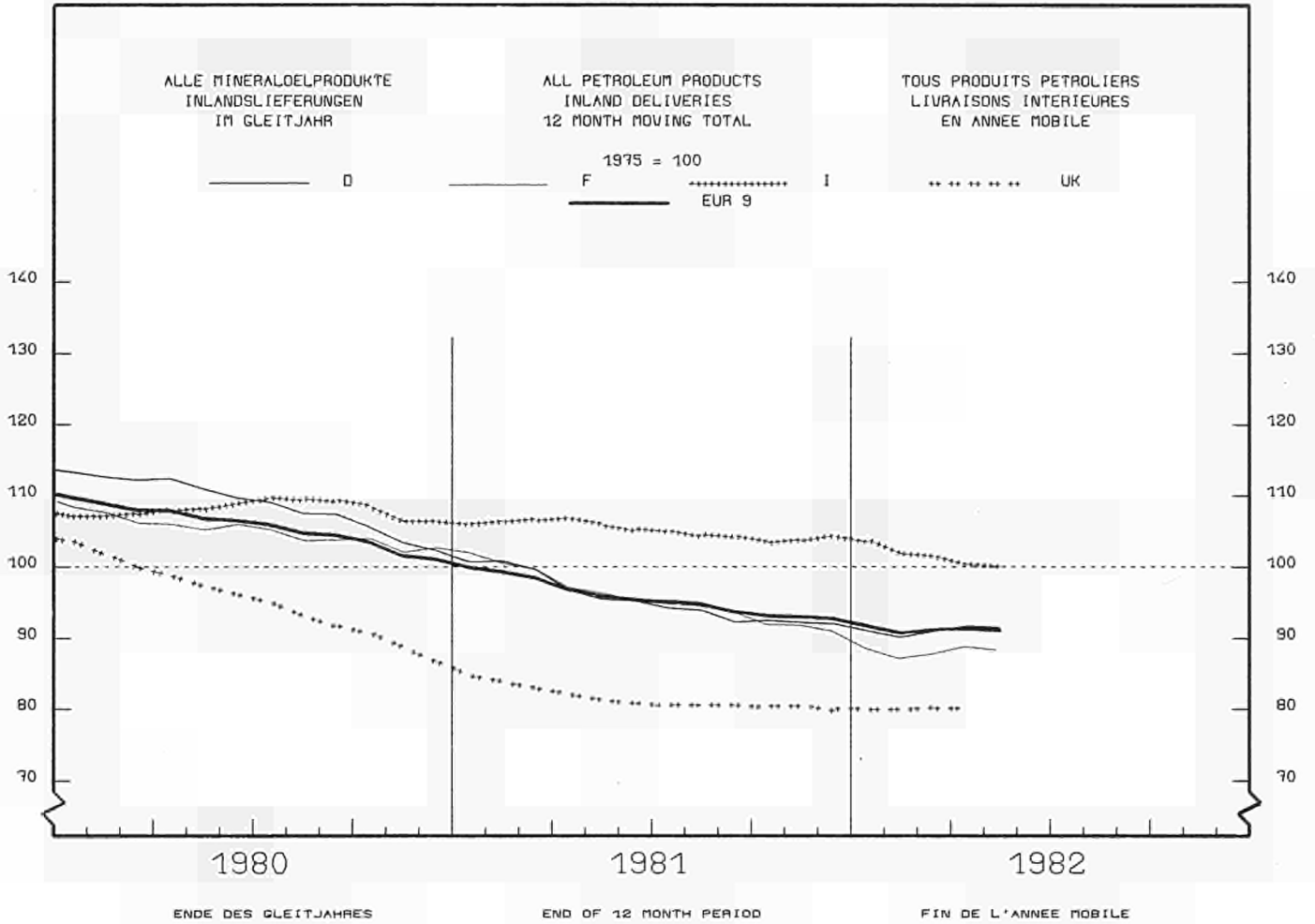
PETROLE BRUT TRAITE DS. LES RAFFINERIES

| | 1980 | 1981 | 1982 | 1983 | 1984 | 1985 | 1986 | 1987 | 1988 | 1989 | 1990 | 1991 |
|------------|--------|--------|--------|--------|-------|-------|-------|------|-------|------|-------|-------|
| 1980 | 512703 | 498435 | 110772 | 113919 | 96519 | 50637 | 33523 | - | 84388 | 2028 | 6649 | 14268 |
| 1981 | 455396 | 439462 | 96348 | 97600 | 92729 | 40712 | 29257 | - | 75850 | 737 | 6229 | 15934 |
| 1981 MAR | 38422 | 37264 | 8058 | 8437 | 8240 | 3220 | 2150 | - | 6442 | 111 | 606 | 1158 |
| APR | 38239 | 36810 | 7938 | 8028 | 7935 | 3742 | 1925 | - | 6499 | 151 | 592 | 1429 |
| MAI | 35093 | 33675 | 7531 | 7181 | 7100 | 2903 | 2343 | - | 6034 | 140 | 443 | 1418 |
| JUN | 33658 | 32458 | 7032 | 6646 | 7187 | 3243 | 2548 | - | 5310 | 55 | 437 | 1200 |
| JUL | 37015 | 35556 | 8073 | 7851 | 7539 | 3053 | 2733 | - | 5785 | - | 522 | 1459 |
| AUG | 38136 | 36984 | 8793 | 7942 | 7868 | 3304 | 2629 | - | 5970 | - | 478 | 1152 |
| SEP | 37525 | 36032 | 8022 | 7626 | 8133 | 3150 | 2551 | - | 6043 | - | 507 | 1493 |
| OCT | 37412 | 35996 | 7681 | 8105 | 7353 | 3439 | 2380 | - | 6597 | - | 441 | 1416 |
| NOV | 39490 | 38116 | 8260 | 8086 | 8106 | 3994 | 2438 | - | 6717 | - | 515 | 1374 |
| DEC | 40673 | 39172 | 8458 | 9078 | 7990 | 3875 | 2333 | - | 6855 | - | 583 | 1501 |
| 1982 JAN | 39478 | 38171 | 8700 | 8595 | 7943 | 3526 | 2292 | - | 6593 | - | 522 | 1307 |
| FEB | 33179 | 31937 | 6556 | 7178 | 7220 | 3179 | 1816 | - | 5595 | - | 393 | 1242 |
| MAR | 35251 | 33950 | 7283 | 7020 | 7926 | 3119 | 2103 | - | 6004 | - | 495 | 1301 |
| APR | : | : | : | 6996 | 7302 | 3502 | 2396 | - | 6297 | - | 482 | 1356 |
| MAI | : | : | : | : | : | : | 2190 | - | : | : | 417 | : |
| 81 JAN-APR | 156320 | 151399 | 32497 | 35051 | 31417 | 13750 | 9302 | - | 26537 | 542 | 2303 | 4921 |
| 82 JAN-APR | : | : | : | 29789 | 30391 | 13326 | 8607 | - | 24489 | - | 1892 | 5206 |
| 1982/81 % | : | : | : | -15,0 | -3,3 | -3,1 | -7,5 | - | -7,7 | : | -17,8 | 5,8 |

| | EUR - 10 | EUR - 9 | B.R. DEUTSCH- LAND | FRANCE | ITALIA | NEDERLAND | BELGIQUE BELGIE | LUXEM- BOURG | UNITED KINGDOM | IRELAND | DANMARK | ELLAS |
|---------------------------------------|-------------|------------|------------------------------|--------|--------|-----------|--------------------|-----------------|---------------------------------------|---------|---------|-------|
| ALLE MINERALOELPRODUKTE | | | ALL PETROLEUM PRODUCTS | | | | | | TOUS PRODUITS PETROLIERS | | | |
| 1000 T | | | | | | | | | | | | |
| NETTOERZEUGUNG IN DEN RAFFINERIEEN | | | NET PRODUCTION IN REFINERIES | | | | | | PRODUCTION NETTE DANS LES RAFFINERIES | | | |
| 1980 | 478224 | 464532 | 102264 | 107034 | 90595 | 47628 | 31508 | - | 77222 | 1956 | 6325 | 13692 |
| 1981 | 423636 | 408353 | 89421 | 91226 | 86806 | 37733 | 27414 | - | 69137 | 715 | 5901 | 15283 |
| 1981 FEB | 34868 | 33707 | 7088 | 8065 | 6991 | 2919 | 2213 | - | 5844 | 121 | 466 | 1161 |
| MAR | 35827 | 34714 | 7460 | 7938 | 7744 | 3032 | 2017 | - | 5844 | 108 | 571 | 1113 |
| APR | 35703 | 34331 | 7367 | 7500 | 7444 | 3524 | 1810 | - | 5982 | 146 | 558 | 1372 |
| MAI | 32582 | 31221 | 6970 | 6735 | 6631 | 2651 | 2188 | - | 5490 | 136 | 420 | 1361 |
| JUN | 31241 | 30091 | 6536 | 6187 | 6721 | 3008 | 2404 | - | 4770 | 53 | 412 | 1150 |
| JUL | 34442 | 33047 | 7515 | 7293 | 7059 | 2828 | 2579 | - | 5280 | - | 493 | 1395 |
| AUG | 35533 | 34430 | 8177 | 7440 | 7385 | 3087 | 2455 | - | 5421 | - | 465 | 1103 |
| SEP | 35031 | 33593 | 7519 | 7118 | 7650 | 2924 | 2505 | - | 5502 | - | 475 | 1438 |
| OCT | 34720 | 33359 | 7126 | 7476 | 6933 | 3163 | 2244 | - | 5996 | - | 421 | 1361 |
| NOV | 36935 | 35621 | 7674 | 7661 | 7647 | 3730 | 2299 | - | 6124 | - | 486 | 1314 |
| DEC | 37781 | 36344 | 7822 | 8471 | 7516 | 3601 | 2127 | - | 6247 | - | 560 | 1437 |
| 1982 JAN | 36738 | 35478 | 8056 | 8045 | 7445 | 3222 | 2181 | - | 6033 | - | 496 | 1260 |
| FEB | 30839 | 29645 | 6023 | 6707 | 6740 | 2973 | 1741 | - | 5093 | - | 368 | 1194 |
| MAR | 32666 | 31417 | 6727 | 6537 | 7424 | 2804 | 1966 | - | 5492 | - | 467 | 1249 |
| APR | : | : | : | 6545 | 6855 | 3215 | 2251 | - | 5773 | - | 454 | 1302 |
| FLUESSIG-UND RAFFINERIEGAS | | | LPG AND REFINERY GAS | | | | | | GPL ET GAZ DE RAFFINERIES | | | |
| 1000 T | | | | | | | | | | | | |
| NETTOERZEUGUNG | | | NET PRODUCTION | | | | | | PRODUCTION NETTE | | | |
| 1980 | 13029 | 12847 | 3101 | 3150 | 2117 | 2346 | 547 | - | 1458 | 19 | 109 | 182 |
| 1981 | 12073 | 11807 | 2572 | 2910 | 1860 | 2401 | 487 | - | 1466 | 1 | 110 | 266 |
| 1981 FEB | 973 | 949 | 210 | 248 | 150 | 175 | 42 | - | 118 | - | 6 | 24 |
| MAR | 1034 | 1006 | 223 | 248 | 170 | 191 | 42 | - | 122 | - | 10 | 28 |
| APR | 985 | 965 | 224 | 239 | 156 | 181 | 25 | - | 128 | 1 | 11 | 20 |
| MAI | 935 | 910 | 232 | 218 | 132 | 164 | 30 | - | 124 | 1 | 9 | 25 |
| JUN | 992 | 973 | 210 | 201 | 155 | 267 | 46 | - | 85 | - | 9 | 19 |
| JUL | 1061 | 1040 | 228 | 250 | 163 | 190 | 67 | - | 132 | - | 10 | 21 |
| AUG | 1067 | 1046 | 247 | 271 | 163 | 195 | 54 | - | 110 | - | 6 | 21 |
| SEP | 980 | 957 | 182 | 230 | 162 | 212 | 41 | - | 123 | - | 7 | 23 |
| OCT | 952 | 926 | 183 | 224 | 126 | 211 | 36 | - | 140 | - | 6 | 26 |
| NOV | 965 | 946 | 192 | 245 | 142 | 206 | 28 | - | 123 | - | 10 | 19 |
| DEC | 1032 | 1007 | 197 | 250 | 180 | 218 | 41 | - | 110 | - | 11 | 25 |
| 1982 JAN | 1053 | 1034 | 231 | 243 | 180 | 209 | 35 | - | 127 | - | 9 | 19 |
| FEB | 935 | 915 | 185 | 206 | 156 | 239 | 31 | - | 91 | - | 7 | 20 |
| MAR | 1032 | 1008 | 198 | 231 | 168 | 255 | 34 | - | 114 | - | 8 | 24 |
| APR | : | : | : | 243 | 163 | 278 | 35 | - | 140 | - | 11 | : |
| MOTORENBENZIN | | | MOTOR SPIRIT | | | | | | ESSENCES MOTEUR | | | |
| 1000 T | | | | | | | | | | | | |
| NETTOERZEUGUNG | | | NET PRODUCTION | | | | | | PRODUCTION NETTE | | | |
| 1980 | 88459 | 87317 | 22478 | 18150 | 14845 | 8074 | 5506 | - | 16669 | 489 | 1106 | 1142 |
| 1981 | 84369 | 82603 | 20024 | 17754 | 14963 | 6671 | 4773 | - | 17140 | 188 | 1090 | 1766 |
| 1981 FEB | 6227 | 6113 | 1572 | 1420 | 1019 | 404 | 357 | - | 1234 | 32 | 75 | 114 |
| MAR | 6872 | 6720 | 1753 | 1417 | 1191 | 541 | 317 | - | 1361 | 30 | 110 | 152 |
| APR | 6753 | 6604 | 1512 | 1444 | 1168 | 609 | 322 | - | 1404 | 35 | 110 | 149 |
| MAI | 6539 | 6391 | 1554 | 1407 | 1131 | 515 | 420 | - | 1248 | 36 | 80 | 148 |
| JUN | 6509 | 6393 | 1559 | 1328 | 1185 | 535 | 427 | - | 1271 | 14 | 74 | 116 |
| JUL | 7409 | 7247 | 1748 | 1560 | 1309 | 538 | 484 | - | 1493 | - | 115 | 162 |
| AUG | 7465 | 7312 | 1829 | 1487 | 1401 | 564 | 453 | - | 1502 | - | 76 | 153 |
| SEP | 7181 | 6971 | 1693 | 1433 | 1266 | 590 | 393 | - | 1513 | - | 83 | 210 |
| OCT | 7055 | 6903 | 1575 | 1585 | 1153 | 588 | 362 | - | 1566 | - | 74 | 152 |
| NOV | 7215 | 7067 | 1691 | 1603 | 1190 | 595 | 344 | - | 1546 | - | 98 | 148 |
| DEC | 7333 | 7206 | 1712 | 1515 | 1236 | 584 | 446 | - | 1611 | - | 102 | 127 |
| 1982 JAN | 6980 | 6841 | 1651 | 1449 | 1257 | 647 | 246 | - | 1525 | - | 66 | 139 |
| FEB | 6055 | 5930 | 1413 | 1194 | 1240 | 530 | 249 | - | 1247 | - | 57 | 125 |
| MAR | 7019 | 6877 | 1646 | 1447 | 1332 | 650 | 305 | - | 1438 | - | 59 | 142 |
| APR | : | : | : | 1296 | 1202 | 613 | 351 | - | 1437 | - | 84 | 146 |
| PETROLEUM UND FLUGTURBINENKRAFTSTOFFE | | | KEROSENE AND JET FUELS | | | | | | PETROLE LAMPANT ET CARBUREACTEURS | | | |
| 1000 T | | | | | | | | | | | | |
| NETTOERZEUGUNG | | | NET PRODUCTION | | | | | | PRODUCTION NETTE | | | |
| 1980 | 24046 | 22636 | 1347 | 4719 | 3856 | 3691 | 1730 | - | 7238 | 19 | 36 | 1410 |
| 1981 | 23143 | 21678 | 1505 | 4521 | 4111 | 3242 | 1816 | - | 6463 | 7 | 13 | 1465 |
| 1981 FEB | 1678 | 1597 | 99 | 348 | 307 | 207 | 117 | - | 519 | - | - | 81 |
| MAR | 1862 | 1753 | 117 | 378 | 348 | 172 | 136 | - | 601 | - | 1 | 109 |
| APR | 2012 | 1866 | 131 | 398 | 312 | 284 | 133 | - | 604 | 2 | 2 | 146 |
| MAI | 1760 | 1600 | 105 | 313 | 289 | 235 | 142 | - | 511 | - | 5 | 160 |
| JUN | 1778 | 1666 | 124 | 297 | 317 | 279 | 166 | - | 483 | - | - | 112 |
| JUL | 2016 | 1847 | 139 | 511 | 256 | 270 | 174 | - | 497 | - | - | 169 |
| AUG | 1896 | 1778 | 144 | 429 | 359 | 269 | 148 | - | 429 | - | - | 118 |
| SEP | 2170 | 2083 | 149 | 440 | 443 | 343 | 185 | - | 523 | - | - | 87 |
| OCT | 2025 | 1867 | 134 | 367 | 322 | 306 | 166 | - | 571 | - | 1 | 158 |
| NOV | 2026 | 1899 | 123 | 334 | 408 | 288 | 174 | - | 570 | - | 2 | 127 |
| DEC | 1950 | 1817 | 122 | 349 | 376 | 299 | 145 | - | 526 | - | - | 133 |
| 1982 JAN | 1861 | 1757 | 122 | 331 | 320 | 212 | 161 | - | 608 | - | 3 | 104 |
| FEB | 1890 | 1776 | 124 | 335 | 264 | 293 | 200 | - | 560 | - | - | 114 |
| MAR | 1974 | 1813 | 116 | 337 | 345 | 315 | 123 | - | 573 | - | 4 | 161 |
| APR | : | : | : | 345 | 300 | 290 | 141 | - | 594 | - | 2 | 170 |

| | EUR - 10 | EUR - 9 | B.R.- DEUTSCH- LAND | FRANCE | ITALIA | NEDERLAND | BELGIQUE BELGIE | LUXEM- BOURG | UNITED KINGDOM | IRELAND | DANMARK | ELLAS |
|--|-------------|------------|---------------------------|--------|--------|-----------|--------------------|-----------------|-------------------|---------|---------|-------|
| ROHBENZIN | | | | | | | | | | | | |
| NAPHTAS | | | | | | | | | | | | |
| 1000 T | | | | | | | | | | | | |
| NETTOERZEUGUNG | | | | | | | | | | | | |
| NET PRODUCTION | | | | | | | | | | | | |
| PRODUCTION NETTE | | | | | | | | | | | | |
| 1980 | 16328 | 15439 | 4267 | 3025 | 2854 | 872 | 1378 | - | 2936 | - | 107 | 889 |
| 1981 | 13619 | 12834 | 4160 | 2261 | 1888 | 1291 | 1392 | - | 1764 | 2 | 76 | 785 |
| 1981 FEB | 1564 | 1459 | 380 | 297 | 198 | 225 | 157 | - | 196 | - | 6 | 105 |
| MAR | 1209 | 1186 | 307 | 200 | 219 | 143 | 123 | - | 189 | - | 5 | 23 |
| APR | 1595 | 1487 | 466 | 407 | 302 | 129 | 87 | - | 89 | 1 | 6 | 108 |
| MAI | 969 | 895 | 328 | -61 | 179 | 74 | 109 | - | 260 | 1 | 5 | 74 |
| JUN | 643 | 566 | 224 | -9 | 190 | 20 | 117 | - | 21 | - | 3 | 77 |
| JUL | 1012 | 957 | 352 | 188 | 171 | 115 | 140 | - | -11 | - | 2 | 55 |
| AUG | 1328 | 1289 | 402 | 397 | 168 | 164 | 98 | - | 53 | - | 7 | 39 |
| SEP | 1324 | 1265 | 312 | 381 | 252 | 62 | 102 | - | 151 | - | 5 | 59 |
| OCT | 654 | 554 | 302 | -219 | 199 | 4 | 119 | - | 139 | - | 10 | 100 |
| NOV | 1130 | 1073 | 319 | 57 | 260 | 116 | 126 | - | 187 | - | 8 | 57 |
| DEC | 1346 | 1312 | 339 | 407 | 184 | 86 | 43 | - | 243 | - | 10 | 34 |
| 1982 JAN | 1173 | 1096 | 390 | 253 | 178 | 6 | 106 | - | 155 | - | 8 | 77 |
| FEB | 780 | 690 | 164 | 211 | 138 | 54 | 3 | - | 114 | - | 6 | 90 |
| MAR | 908 | 832 | 174 | 213 | 263 | -53 | 83 | - | 136 | - | 16 | 76 |
| APR | : | : | : | 286 | 306 | 77 | 126 | - | 158 | - | 9 | 92 |
| DIESELKRAFTST.UND DESTILLATHEIZOLEE | | | | | | | | | | | | |
| GAS DIESEL OIL | | | | | | | | | | | | |
| 1000 T | | | | | | | | | | | | |
| NETTOERZEUGUNG | | | | | | | | | | | | |
| NET PRODUCTION | | | | | | | | | | | | |
| PRODUCTION NETTE | | | | | | | | | | | | |
| 1980 | 165774 | 162125 | 41976 | 41405 | 26531 | 15869 | 10864 | - | 22153 | 539 | 2788 | 3649 |
| 1981 | 140307 | 136365 | 36108 | 31953 | 25246 | 11488 | 8777 | - | 20027 | 189 | 2577 | 3942 |
| 1981 FEB | 12049 | 11739 | 2906 | 2999 | 2038 | 965 | 731 | - | 1845 | 34 | 221 | 310 |
| MAR | 11924 | 11640 | 3068 | 2662 | 2229 | 1038 | 691 | - | 1656 | 29 | 267 | 284 |
| APR | 11845 | 11491 | 2869 | 2545 | 2276 | 1105 | 612 | - | 1794 | 37 | 253 | 354 |
| MAI | 10707 | 10364 | 2850 | 2462 | 1920 | 753 | 687 | - | 1493 | 35 | 164 | 343 |
| JUN | 9922 | 9620 | 2544 | 2019 | 1914 | 849 | 794 | - | 1328 | 17 | 155 | 302 |
| JUL | 10788 | 10479 | 2775 | 2365 | 2141 | 791 | 746 | - | 1467 | - | 194 | 309 |
| AUG | 11509 | 11246 | 3218 | 2407 | 2119 | 899 | 781 | - | 1619 | - | 203 | 263 |
| SEP | 11217 | 10853 | 3103 | 2411 | 2196 | 707 | 678 | - | 1551 | - | 207 | 364 |
| OCT | 11454 | 11088 | 2863 | 2648 | 1986 | 991 | 683 | - | 1727 | - | 190 | 366 |
| NOV | 12149 | 11835 | 3210 | 2657 | 2210 | 1128 | 691 | - | 1716 | - | 223 | 314 |
| DEC | 13378 | 12942 | 3422 | 3108 | 2263 | 1206 | 795 | - | 1900 | - | 248 | 436 |
| 1982 JAN | 13 528 | 13240 | 3593 | 3 191 | 2368 | 1122 | 784 | - | 1864 | - | 229 | 377 |
| FEB | 10871 | 10526 | 2625 | 2525 | 2017 | 990 | 561 | - | 1634 | - | 174 | 345 |
| MAR | 11449 | 11140 | 2850 | 2686 | 2098 | 885 | 724 | - | 1685 | - | 212 | 309 |
| APR | : | : | : | 2343 | 2010 | 1088 | 769 | - | 1808 | - | 206 | 306 |
| RUECKSTANDSHEIZOLEE | | | | | | | | | | | | |
| RESIDUAL FUEL OIL | | | | | | | | | | | | |
| 1000 T | | | | | | | | | | | | |
| NETTOERZEUGUNG | | | | | | | | | | | | |
| NET PRODUCTION | | | | | | | | | | | | |
| PRODUCTION NETTE | | | | | | | | | | | | |
| 1980 | 145090 | 138865 | 20803 | 31023 | 36667 | 15007 | 10148 | - | 22300 | 890 | 2027 | 6225 |
| 1981 | 128243 | 121360 | 18319 | 26711 | 35059 | 11232 | 9001 | - | 19069 | 328 | 1641 | 6883 |
| 1981 FEB | 11197 | 10679 | 1617 | 2434 | 3106 | 849 | 745 | - | 1738 | 54 | 136 | 518 |
| MAR | 11342 | 10834 | 1541 | 2626 | 3319 | 908 | 606 | - | 1635 | 48 | 151 | 508 |
| APR | 10673 | 10095 | 1517 | 2034 | 2928 | 1100 | 570 | - | 1721 | 71 | 154 | 578 |
| MAI | 9677 | 9076 | 1327 | 1928 | 2662 | 758 | 687 | - | 1535 | 63 | 116 | 601 |
| JUN | 9358 | 8847 | 1302 | 1846 | 2587 | 874 | 729 | - | 1346 | 23 | 140 | 511 |
| JUL | 9814 | 9149 | 1518 | 1876 | 2638 | 764 | 862 | - | 1382 | - | 109 | 665 |
| AUG | 10245 | 9751 | 1583 | 2005 | 2891 | 881 | 790 | - | 1475 | - | 126 | 494 |
| SEP | 9954 | 9300 | 1387 | 1726 | 2917 | 875 | 869 | - | 1408 | - | 118 | 654 |
| OCT | 10424 | 9887 | 1383 | 2399 | 2818 | 863 | 772 | - | 1531 | - | 121 | 537 |
| NOV | 11719 | 11075 | 1576 | 2376 | 3116 | 1348 | 828 | - | 1710 | - | 121 | 644 |
| DEC | 11276 | 10611 | 1583 | 2478 | 3024 | 1109 | 620 | - | 1625 | - | 172 | 665 |
| 1982 JAN | 11046 | 10514 | 1699 | 2294 | 3002 | 948 | 791 | - | 1604 | - | 176 | 532 |
| FEB | 8853 | 8362 | 1147 | 1747 | 2718 | 723 | 663 | - | 1268 | - | 96 | 491 |
| MAR | 9026 | 8506 | 1276 | 1581 | 3007 | 616 | 624 | - | 1255 | - | 147 | 520 |
| APR | : | : | : | 1637 | 2616 | 748 | 701 | - | 1370 | - | 129 | 549 |
| VERSCHIEDENE PRODUKTE | | | | | | | | | | | | |
| SUNDRY PRODUCTS | | | | | | | | | | | | |
| 1000 T | | | | | | | | | | | | |
| NETTOERZEUGUNG | | | | | | | | | | | | |
| NET PRODUCTION | | | | | | | | | | | | |
| PRODUCTION NETTE | | | | | | | | | | | | |
| 1980 | 26129 | 25784 | 8292 | 5562 | 3725 | 1769 | 1335 | - | 4949 | - | 152 | 345 |
| 1981 | 21884 | 21708 | 6733 | 5116 | 3679 | 1409 | 1169 | - | 3208 | - | 394 | 176 |
| 1981 FEB | 1178 | 1169 | 304 | 320 | 173 | 92 | 63 | - | 195 | - | 22 | 9 |
| MAR | 1582 | 1573 | 451 | 407 | 268 | 36 | 102 | - | 282 | - | 27 | 9 |
| APR | 1835 | 1818 | 648 | 432 | 302 | 112 | 61 | - | 241 | - | 22 | 17 |
| MAI | 1995 | 1985 | 574 | 467 | 318 | 152 | 113 | - | 320 | - | 41 | 10 |
| JUN | 2042 | 2029 | 571 | 506 | 373 | 185 | 126 | - | 237 | - | 31 | 13 |
| JUL | 2345 | 2331 | 755 | 544 | 381 | 161 | 107 | - | 320 | - | 63 | 14 |
| AUG | 2024 | 2009 | 754 | 444 | 284 | 116 | 131 | - | 233 | - | 47 | 15 |
| SEP | 2207 | 2166 | 693 | 498 | 414 | 136 | 137 | - | 233 | - | 55 | 41 |
| OCT | 2151 | 2129 | 686 | 473 | 329 | 194 | 106 | - | 322 | - | 19 | 22 |
| NOV | 1732 | 1727 | 563 | 389 | 321 | 50 | 108 | - | 272 | - | 24 | 5 |
| DEC | 1468 | 1451 | 447 | 363 | 253 | 101 | 38 | - | 232 | - | 17 | 17 |
| 1982 JAN | 1096 | 1084 | 370 | 284 | 140 | 78 | 59 | - | 148 | - | 5 | 12 |
| FEB | 1458 | 1449 | 365 | 490 | 207 | 144 | 33 | - | 182 | - | 28 | 9 |
| MAR | 1257 | 1240 | 467 | 42 | 211 | 135 | 73 | - | 291 | - | 21 | 17 |
| APR | : | : | : | 395 | 258 | 122 | 128 | - | 266 | - | 13 | 12 |

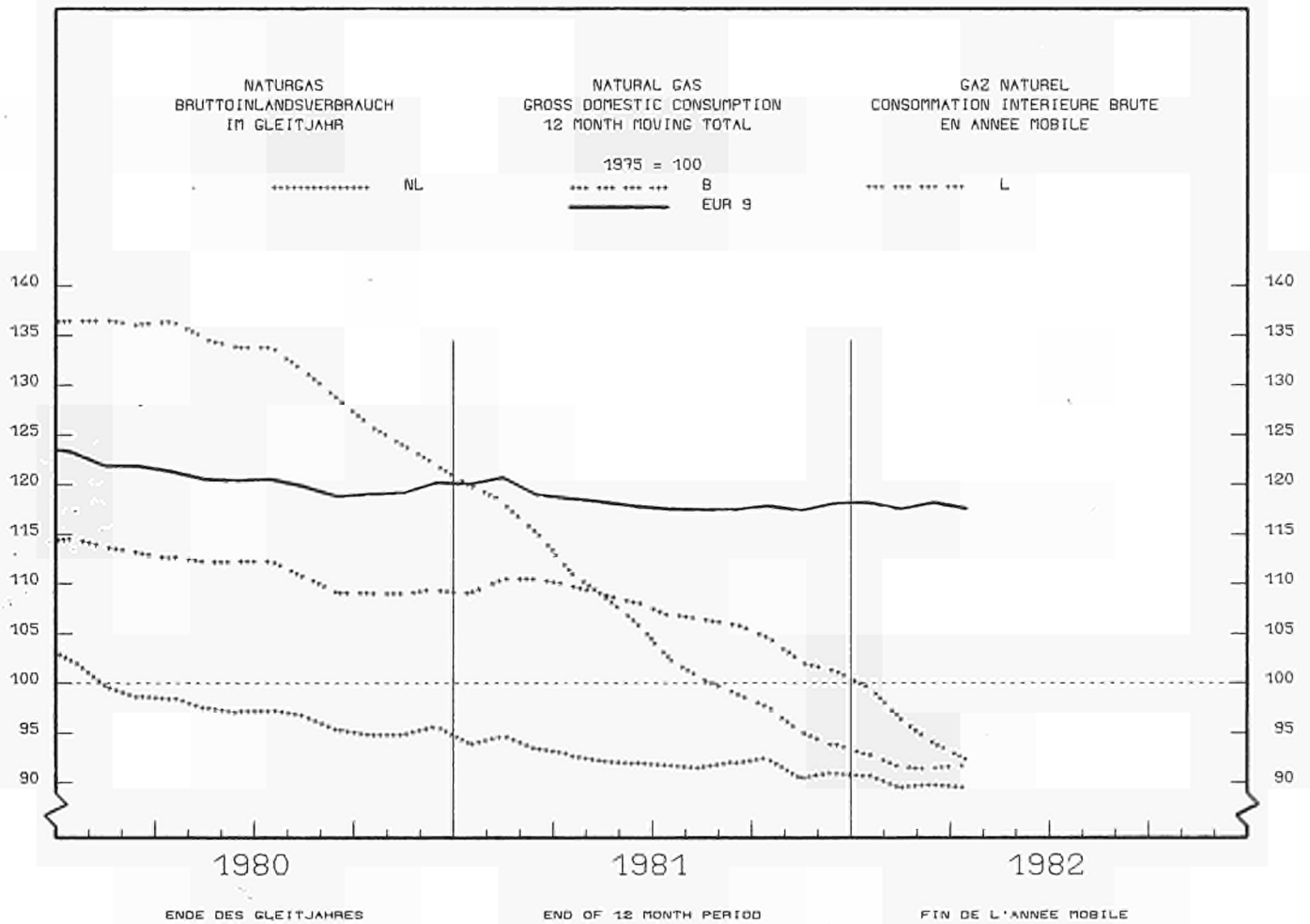
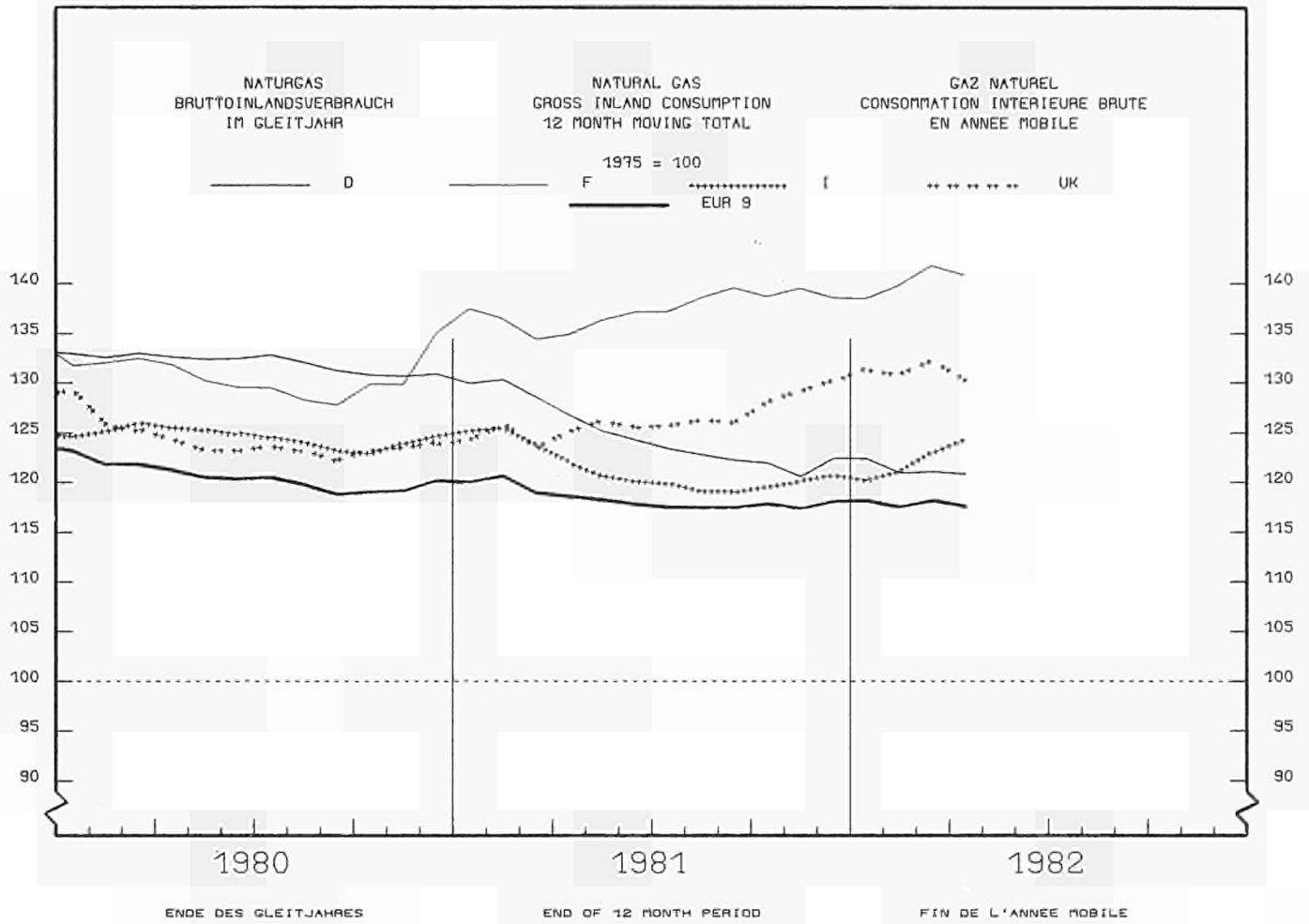
| | EUR - 10 | EUR - 9 | B.R. DEUTSCH- LAND | FRANCE | ITALIA | NEDERLAND | BELGIQUE BELGIE | LUXEM- BOURG | UNITED KINGDOM | IRELAND | DANMARK | ELLAS | |
|-------------------------|------------------------|------------|--------------------------|--------|--------|-----------|--------------------|-----------------|-------------------|---------|---------|-------|--------------------------|
| ALLE MINERALOELPRODUKTE | ALL PETROLEUM PRODUCTS | | | | | | | | | | | | TOUS PRODUITS PETROLIERS |
| | 1000 T | | | | | | | | | | | | |
| GESAMTEINFUHREN | TOTAL IMPORTS | | | | | | | | | | | | IMPORTATIONS TOTALES |
| 1980 | 133149 | 127175 | 38136 | 12678 | 15263 | 28546 | 10008 | 1132 | 9245 | 3925 | 8242 | 5974 | |
| 1981 | 133334 | 129782 | 33512 | 17476 | 15900 | 32769 | 9336 | 1058 | 9200 | 4347 | 6184 | 3552 | |
| 1981 FEB | 9763 | 9542 | 2605 | 810 | 1759 | 2335 | 593 | 96 | 596 | 233 | 515 | 221 | |
| MAR | 11767 | 11384 | 3452 | 1225 | 1761 | 2493 | 801 | 90 | 717 | 369 | 476 | 383 | |
| APR | 9899 | 9540 | 2120 | 1004 | 1619 | 2577 | 610 | 75 | 687 | 280 | 568 | 359 | |
| MAI | 10162 | 9948 | 2172 | 1331 | 1239 | 2934 | 869 | 73 | 582 | 327 | 421 | 214 | |
| JUN | 10277 | 9974 | 2488 | 1339 | 1163 | 2524 | 701 | 78 | 770 | 359 | 552 | 303 | |
| JUL | 12050 | 11759 | 2830 | 1725 | 1121 | 3402 | 728 | 95 | 969 | 490 | 399 | 291 | |
| AUG | 10949 | 10649 | 3265 | 1128 | 946 | 2908 | 652 | 79 | 838 | 404 | 429 | 300 | |
| SEP | 11361 | 11046 | 3018 | 2090 | 831 | 2721 | 724 | 83 | 780 | 379 | 420 | 315 | |
| OCT | 11785 | 11571 | 3105 | 1768 | 1034 | 2968 | 857 | 95 | 833 | 437 | 474 | 214 | |
| NOV | 12201 | 11885 | 3006 | 2079 | 969 | 2901 | 1126 | 100 | 750 | 404 | 550 | 316 | |
| DEC | 12202 | 11916 | 2714 | 1491 | 1476 | 2930 | 1116 | 101 | 1030 | 337 | 721 | 286 | |
| 1982 JAN | 12229 | 11925 | 3215 | 1436 | 1098 | 2774 | 952 | 85 | 1152 | 320 | 893 | 304 | |
| FEB | 12373 | 12206 | 3175 | 1084 | 1640 | 2779 | 891 | 84 | 1589 | 365 | 599 | 167 | |
| MAR | 13441 | 13166 | 3467 | 1562 | 1549 | 3553 | 852 | 110 | 1160 | 375 | 538 | 275 | |
| APR | : | : | : | 1435 | 1030 | 3046 | 1181 | 100 | 995 | 355 | 388 | 255 | |
| 81 JAN-APR | 41296 | 39983 | 10875 | 4524 | 6006 | 9477 | 2562 | 355 | 2756 | 1210 | 2218 | 1313 | |
| 82 JAN-APR | : | : | : | 5517 | 5317 | 12152 | 3876 | 379 | 4896 | 1415 | 2418 | 1001 | |
| 1982/81 % | : | : | : | 21.9 | -11.5 | 28.2 | 51.3 | 6.8 | 77.6 | 16.9 | 9.0 | -23.8 | |
| GESAMTAUSFUHREN | TOTAL EXPORTS | | | | | | | | | | | | EXPORTATIONS TOTALES |
| 1980 | 114694 | 107380 | 7241 | 13658 | 11843 | 40913 | 17587 | 49 | 14598 | 202 | 1289 | 7314 | |
| 1981 | 115639 | 107943 | 7313 | 15236 | 14360 | 39887 | 16976 | 26 | 12789 | 93 | 1263 | 7696 | |
| 1981 FEB | 9888 | 9231 | 652 | 1615 | 1076 | 3224 | 1384 | 2 | 1125 | 9 | 144 | 657 | |
| MAR | 9561 | 8732 | 520 | 1293 | 891 | 3562 | 1327 | 2 | 1037 | 1 | 99 | 829 | |
| APR | 8496 | 7847 | 446 | 1675 | 893 | 2826 | 735 | 2 | 1087 | 34 | 149 | 649 | |
| MAI | 9627 | 8912 | 583 | 1348 | 1198 | 3295 | 1358 | 1 | 952 | 35 | 142 | 715 | |
| JUN | 9641 | 8980 | 717 | 1205 | 1059 | 3462 | 1486 | 2 | 961 | 6 | 82 | 661 | |
| JUL | 10108 | 9444 | 763 | 1255 | 1349 | 3126 | 1685 | 3 | 1168 | - | 95 | 664 | |
| AUG | 9747 | 9161 | 574 | 1399 | 1206 | 2983 | 1752 | 2 | 1146 | - | 99 | 586 | |
| SEP | 10570 | 9940 | 708 | 1856 | 1424 | 3184 | 1716 | 3 | 976 | - | 73 | 630 | |
| OCT | 9952 | 9405 | 665 | 1019 | 1304 | 3641 | 1534 | 3 | 1158 | - | 81 | 547 | |
| NOV | 9851 | 9377 | 563 | 1444 | 1437 | 3523 | 1289 | 2 | 1022 | - | 97 | 474 | |
| DEC | 9724 | 9111 | 558 | 1166 | 1255 | 3536 | 1361 | 3 | 1154 | - | 78 | 613 | |
| 1982 JAN | 9241 | 8686 | 578 | 1252 | 1026 | 3958 | 904 | 4 | 927 | - | 37 | 555 | |
| FEB | 9123 | 8737 | 593 | 1393 | 1104 | 3978 | 857 | 3 | 785 | - | 24 | 386 | |
| MAR | 9411 | 8816 | 649 | 892 | 1115 | 3872 | 1270 | 3 | 921 | - | 94 | 595 | |
| APR | : | : | : | 1267 | 1449 | 3566 | 1271 | 1 | 961 | - | 96 | 428 | |
| 81 JAN-APR | 37005 | 34199 | 2182 | 5391 | 3860 | 13141 | 4796 | 9 | 4252 | 52 | 516 | 2806 | |
| 82 JAN-APR | : | : | : | 4804 | 4694 | 15374 | 4302 | 11 | 3594 | - | 251 | 1964 | |
| 1982/81 % | : | : | : | -10.9 | 21.6 | 17.0 | -10.3 | 22.2 | -15.5 | : | -51.4 | -30.0 | |
| BUNKER | BUNKERS | | | | | | | | | | | | SOUTES |
| 1980 | 27124 | 26269 | 2952 | 4025 | 4283 | 9590 | 2455 | - | 2457 | 77 | 430 | 855 | |
| 1981 | 26855 | 25794 | 3179 | 3961 | 3961 | 9177 | 2857 | - | 2108 | 57 | 494 | 1061 | |
| 1981 FEB | 2053 | 1979 | 208 | 339 | 350 | 636 | 209 | - | 198 | 5 | 34 | 74 | |
| MAR | 2276 | 2219 | 237 | 333 | 370 | 791 | 256 | - | 185 | 4 | 43 | 57 | |
| APR | 2120 | 2043 | 257 | 322 | 295 | 686 | 263 | - | 176 | 4 | 40 | 77 | |
| MAI | 2380 | 2277 | 289 | 320 | 322 | 818 | 295 | - | 189 | 6 | 38 | 103 | |
| JUN | 2489 | 2378 | 312 | 354 | 335 | 873 | 272 | - | 180 | 7 | 45 | 111 | |
| JUL | 2400 | 2285 | 281 | 326 | 317 | 859 | 252 | - | 196 | 6 | 48 | 115 | |
| AUG | 2164 | 2058 | 296 | 308 | 297 | 746 | 210 | - | 149 | 4 | 48 | 106 | |
| SEP | 2287 | 2197 | 273 | 352 | 339 | 804 | 219 | - | 167 | 5 | 38 | 90 | |
| OCT | 2198 | 2091 | 265 | 329 | 286 | 689 | 293 | - | 183 | 5 | 41 | 107 | |
| NOV | 1993 | 1916 | 265 | 266 | 317 | 666 | 219 | - | 141 | 2 | 40 | 77 | |
| DEC | 2273 | 2188 | 282 | 302 | 371 | 828 | 199 | - | 169 | 4 | 33 | 85 | |
| 1982 JAN | 2200 | 2133 | 263 | 226 | 340 | 899 | 241 | - | 136 | 3 | 25 | 67 | |
| FEB | 1985 | 1924 | 234 | 309 | 364 | 627 | 195 | - | 162 | 3 | 30 | 61 | |
| MAR | 2297 | 2221 | 284 | 258 | 461 | 782 | 248 | - | 145 | 3 | 40 | 76 | |
| APR | : | : | : | 306 | 419 | 716 | 270 | - | 190 | 3 | 34 | 80 | |
| INLANDSLIEFERUNGEN | INLAND DELIVERIES | | | | | | | | | | | | LIVRAISONS INTERIEURES |
| 1980 | 457180 | 446127 | 120636 | 99045 | 88682 | 25825 | 21181 | 1075 | 71177 | 5549 | 12957 | 11053 | |
| 1981 | 416880 | 406639 | 108381 | 87058 | 85887 | 23564 | 18849 | 1032 | 65756 | 5027 | 11085 | 10241 | |
| 1981 MAR | 36916 | 36104 | 9145 | 7601 | 7955 | 1916 | 1874 | 80 | 6065 | 409 | 1059 | 812 | |
| APR | 32033 | 31271 | 7689 | 6157 | 7334 | 1810 | 1576 | 78 | 5300 | 437 | 890 | 762 | |
| MAI | 31622 | 30892 | 8136 | 7082 | 5981 | 1825 | 1548 | 73 | 5056 | 445 | 746 | 730 | |
| JUN | 32421 | 31634 | 9012 | 6601 | 6423 | 1835 | 1555 | 80 | 4960 | 409 | 759 | 787 | |
| JUL | 32373 | 31522 | 9265 | 6160 | 6713 | 1974 | 1253 | 98 | 4963 | 455 | 641 | 851 | |
| AUG | 29628 | 28797 | 9055 | 4921 | 5772 | 1734 | 1339 | 74 | 4785 | 400 | 717 | 831 | |
| SEP | 32434 | 31589 | 8733 | 5875 | 7046 | 1922 | 1597 | 73 | 5218 | 375 | 750 | 845 | |
| OCT | 36153 | 35271 | 9976 | 7019 | 6855 | 2075 | 1990 | 97 | 5895 | 435 | 929 | 882 | |
| NOV | 36209 | 35268 | 8531 | 8283 | 6998 | 2005 | 1821 | 96 | 6037 | 424 | 1073 | 941 | |
| DEC | 39623 | 38699 | 9267 | 9417 | 8446 | 2290 | 1669 | 96 | 5858 | 391 | 1265 | 924 | |
| 1982 JAN | 35808 | 34942 | 8486 | 7508 | 7650 | 1657 | 2092 | 88 | 5865 | 385 | 1211 | 866 | |
| FEB | 34265 | 33347 | 8829 | 6960 | 6886 | 1726 | 1913 | 84 | 5565 | 394 | 990 | 918 | |
| MAR | 38864 | 37971 | 10196 | 8242 | 7675 | 1920 | 2153 | 105 | 6263 | 395 | 1022 | 893 | |
| APR | 32999 | 32190 | 8532 | 7109 | 6413 | 1864 | 1637 | 99 | 5359 | 335 | 842 | 809 | |
| MAI | : | : | 7817 | 6618 | 5710 | : | 1437 | 76 | 5120 | 356 | 744 | : | |
| 81 JAN-APR | 147847 | 144397 | 36380 | 31866 | 31745 | 7912 | 7374 | 345 | 22912 | 1657 | 4206 | 3450 | |
| 82 JAN-APR | 141936 | 138450 | 36043 | 29819 | 28624 | 7167 | 7795 | 376 | 23052 | 1509 | 4065 | 3486 | |
| 1982/81 % | - 4.0 | - 4.1 | - 0.9 | - 6.4 | - 9.8 | - 9.4 | 5.7 | 9.0 | 0.6 | - 8.9 | - 3.4 | 1.0 | |



| | EUR - 10 | EUR - 9 | B.R. DEUTSCH- LAND | FRANCE | ITALIA | NEDERLAND | BELGIQUE BELGIE | LUXEM- BOURG | UNITED KINGDOM | IRELAND | DANMARK | ELLAS |
|--|-------------|------------|--------------------------|--------------------------|--------|-----------|--------------------|-----------------|-------------------------------|---------|---------|-------|
| MOTORENBENZIN | | | | | | | | | | | | |
| MOTOR SPIRIT | | | | | | | | | | | | |
| ESSENCES MOTEUR | | | | | | | | | | | | |
| 1000 T | | | | | | | | | | | | |
| INLANDSLIEFERUNGEN | | | | INLAND DELIVERIES | | | | | LIVRAISONS INTERIEURES | | | |
| 1980 | 84585 | 83198 | 24178 | 17799 | 12280 | 3961 | 2952 | 286 | 19185 | 1019 | 1538 | 1387 |
| 1981 | 82490 | 81024 | 22731 | 18180 | 12181 | 3690 | 2721 | 310 | 18747 | 1022 | 1442 | 1466 |
| 1981 MAR | 6825 | 6713 | 2011 | 1382 | 965 | 315 | 238 | 22 | 1576 | 86 | 118 | 112 |
| APR | 7146 | 7022 | 1913 | 1628 | 1095 | 320 | 254 | 27 | 1577 | 86 | 122 | 124 |
| MAI | 6722 | 6610 | 1881 | 1430 | 931 | 323 | 249 | 24 | 1562 | 91 | 119 | 112 |
| JUN | 7220 | 7097 | 2017 | 1592 | 1045 | 312 | 259 | 28 | 1619 | 91 | 134 | 123 |
| JUL | 7816 | 7666 | 2069 | 1885 | 1178 | 337 | 225 | 35 | 1704 | 99 | 134 | 150 |
| AUG | 7040 | 6897 | 1884 | 1602 | 1088 | 287 | 215 | 30 | 1579 | 91 | 121 | 143 |
| SEP | 7069 | 6939 | 1945 | 1564 | 1056 | 310 | 230 | 27 | 1612 | 79 | 116 | 130 |
| OCT | 7154 | 7029 | 2019 | 1517 | 1022 | 332 | 253 | 28 | 1645 | 85 | 128 | 125 |
| NOV | 6546 | 6436 | 1876 | 1394 | 915 | 266 | 214 | 25 | 1551 | 80 | 115 | 110 |
| DEC | 6721 | 6593 | 1806 | 1570 | 1094 | 299 | 138 | 26 | 1452 | 81 | 127 | 128 |
| 1982 JAN | 5669 | 5564 | 1536 | 1186 | 866 | 277 | 201 | 17 | 1317 | 73 | 91 | 105 |
| FEB | 6033 | 5924 | 1698 | 1251 | 853 | 263 | 217 | 21 | 1450 | 69 | 102 | 109 |
| MAR | 7223 | 7111 | 2108 | 1495 | 1039 | 309 | 260 | 24 | 1662 | 92 | 122 | 112 |
| APR | 7412 | 7279 | 2062 | 1643 | 1087 | 358 | 239 | 27 | 1657 | 85 | 121 | 133 |
| MAI | : | : | 1895 | 1428 | 993 | 335 | 224 | 24 | 1554 | 77 | 116 | : |
| 81 JAN-APR | 26295 | 25870 | 7386 | 5591 | 3848 | 1225 | 939 | 87 | 6023 | 323 | 448 | 425 |
| 82 JAN-APR | 26337 | 25878 | 7404 | 5575 | 3845 | 1207 | 917 | 89 | 6086 | 319 | 436 | 459 |
| 1982/81 % | 0.2 | -0.0 | 0.2 | -0.3 | -0.1 | -1.5 | -2.3 | 2.3 | 1.0 | -1.2 | -2.7 | 8.0 |
| PETROLEUM UND FLUGTURBINENKRAFTSTOFFE | | | | | | | | | | | | |
| KEROSENE AND JET FUELS | | | | | | | | | | | | |
| PETROLE LAMPANT ET CARBUREACTEURS | | | | | | | | | | | | |
| 1000 T | | | | | | | | | | | | |
| INLANDSLIEFERUNGEN | | | | INLAND DELIVERIES | | | | | LIVRAISONS INTERIEURES | | | |
| 1980 | 18482 | 17374 | 2873 | 2492 | 2506 | 1178 | 495 | 63 | 6791 | 307 | 669 | 1108 |
| 1981 | 17484 | 16413 | 3086 | 2339 | 2145 | 1087 | 525 | 59 | 6327 | 272 | 573 | 1071 |
| 1981 MAR | 1398 | 1325 | 240 | 182 | 164 | 89 | 42 | 5 | 534 | 20 | 49 | 73 |
| APR | 1328 | 1238 | 242 | 192 | 137 | 76 | 47 | 5 | 481 | 18 | 40 | 90 |
| MAI | 1402 | 1307 | 266 | 207 | 141 | 91 | 47 | 5 | 485 | 23 | 42 | 95 |
| JUN | 1454 | 1348 | 265 | 210 | 143 | 90 | 47 | 5 | 514 | 27 | 47 | 106 |
| JUL | 1525 | 1407 | 265 | 218 | 160 | 94 | 41 | 6 | 544 | 29 | 50 | 118 |
| AUG | 1515 | 1396 | 265 | 214 | 163 | 87 | 55 | 5 | 529 | 29 | 49 | 119 |
| SEP | 1567 | 1434 | 259 | 224 | 201 | 80 | 57 | 5 | 554 | 28 | 46 | 113 |
| OCT | 1550 | 1445 | 256 | 200 | 181 | 95 | 40 | 5 | 592 | 25 | 51 | 105 |
| NOV | 1390 | 1317 | 203 | 176 | 208 | 95 | 36 | 4 | 529 | 20 | 46 | 73 |
| DEC | 1443 | 1369 | 198 | 184 | 216 | 105 | 43 | 4 | 542 | 23 | 54 | 74 |
| 1982 JAN | 1492 | 1428 | 266 | 182 | 205 | 96 | 40 | 4 | 560 | 21 | 54 | 64 |
| FEB | 1281 | 1223 | 220 | 168 | 174 | 81 | 36 | 3 | 468 | 21 | 52 | 58 |
| MAR | 1412 | 1336 | 239 | 183 | 182 | 90 | 35 | 4 | 532 | 24 | 47 | 76 |
| APR | 1385 | 1281 | 250 | 193 | 142 | 106 | 39 | 4 | 484 | 19 | 44 | 104 |
| MAI | : | : | 250 | 200 | 140 | : | 39 | 4 | 508 | 22 | 46 | : |
| 81 JAN-APR | 5472 | 5184 | 902 | 719 | 740 | 348 | 160 | 20 | 2038 | 69 | 188 | 288 |
| 82 JAN-APR | 5570 | 5268 | 975 | 726 | 703 | 373 | 150 | 15 | 2044 | 85 | 197 | 302 |
| 1982/81 % | 1.8 | 1.6 | 8.1 | 1.0 | -5.0 | 7.2 | -6.2 | -25.0 | 0.3 | 23.2 | 4.8 | 4.9 |
| DIESELKRAFTST.UND DESTILLATHEIZOLEE | | | | | | | | | | | | |
| GAS DIESEL OIL | | | | | | | | | | | | |
| GASOIL ET FUEL-OIL FLUIDE | | | | | | | | | | | | |
| 1000 T | | | | | | | | | | | | |
| INLANDSLIEFERUNGEN | | | | INLAND DELIVERIES | | | | | LIVRAISONS INTERIEURES | | | |
| 1980 | 159884 | 156645 | 54745 | 38888 | 23670 | 5920 | 8424 | 528 | 17625 | 1258 | 5587 | 3239 |
| 1981 | 147030 | 144053 | 50083 | 33955 | 23427 | 5460 | 7742 | 495 | 16716 | 1261 | 4914 | 2977 |
| 1981 MAR | 13081 | 12869 | 4087 | 3132 | 2106 | 455 | 792 | 41 | 1652 | 108 | 496 | 212 |
| APR | 9897 | 9708 | 2867 | 2249 | 1784 | 371 | 567 | 33 | 1345 | 101 | 391 | 189 |
| MAI | 10435 | 10258 | 3468 | 2891 | 1267 | 422 | 581 | 30 | 1195 | 101 | 303 | 177 |
| JUN | 11086 | 10899 | 4252 | 2556 | 1411 | 490 | 617 | 32 | 1139 | 99 | 303 | 187 |
| JUL | 10246 | 10045 | 4186 | 1851 | 1623 | 427 | 448 | 42 | 1123 | 102 | 243 | 201 |
| AUG | 9501 | 9303 | 4458 | 1272 | 1249 | 404 | 472 | 30 | 1051 | 86 | 281 | 198 |
| SEP | 10334 | 10134 | 3925 | 1687 | 1936 | 355 | 542 | 28 | 1259 | 102 | 300 | 200 |
| OCT | 12725 | 12502 | 4791 | 2499 | 1947 | 396 | 802 | 49 | 1510 | 112 | 396 | 223 |
| NOV | 12716 | 12362 | 3653 | 3123 | 2117 | 461 | 627 | 49 | 1717 | 105 | 510 | 354 |
| DEC | 15598 | 15267 | 4611 | 4166 | 2743 | 606 | 817 | 47 | 1577 | 106 | 594 | 331 |
| 1982 JAN | 14053 | 13728 | 3998 | 3490 | 2456 | 398 | 895 | 53 | 1724 | 122 | 592 | 325 |
| FEB | 13499 | 13119 | 4324 | 3165 | 2248 | 398 | 859 | 46 | 1498 | 112 | 469 | 380 |
| MAR | 14994 | 14682 | 5041 | 3538 | 2259 | 495 | 974 | 58 | 1702 | 127 | 488 | 312 |
| APR | 11 856 | 11646 | 3978 | 3033 | 1687 | 445 | 615 | 51 | 1362 | 86 | 389 | 210 |
| MAI | : | : | 3030 | 2424 | 1389 | 408 | 487 | 30 | 1191 | 77 | 315 | : |
| 81 JAN-APR | 54712 | 53606 | 16739 | 13801 | 9174 | 1892 | 3253 | 188 | 6145 | 430 | 1984 | 1106 |
| 82 JAN-APR | 54402 | 53175 | 17341 | 13226 | 8650 | 1736 | 3343 | 208 | 6286 | 447 | 1938 | 1227 |
| 1982/81 % | -0.6 | -0.8 | 3.6 | -4.2 | -5.7 | -8.2 | 2.8 | 10.6 | 2.3 | 4.0 | -2.3 | 10.9 |

| | E U R - 1 0 | E U R - 9 | B.-R. DEUTSCH- LAND | FRANCE | ITALIA | NEDERLAND | BELGIQUE BELGIE | LUXEM- BOURG | UNITED KINGDOM | IRELAND | DANMARK | ELLAS |
|--------------------|------------------------|--------------|---------------------------|--------|--------|-----------|--------------------|-----------------|-------------------|---------|---------|-------|
| RUECKSTANDSHEIZOLE | | | | | | | | | | | | |
| | RESIDUAL FUEL OIL | | | | | | | | | | | |
| | 1000 T | | | | | | | | | | | |
| | | | | | | | | | | | | |
| INLANDSLIEFERUNGEN | | | | | | | | | | | | |
| | INLAND DELIVERIES | | | | | | | | | | | |
| | | | | | | | | | | | | |
| | LIVRAISONS INTERIEURES | | | | | | | | | | | |
| 1980 | 131052 | 126341 | 20462 | 25665 | 40320 | 7052 | 6568 | 131 | 19157 | 2569 | 4417 | 4711 |
| 1981 | 106988 | 102873 | 15955 | 18926 | 35250 | 6411 | 5234 | 101 | 15476 | 2097 | 3423 | 4115 |
| 1981 MAR | 10322 | 9955 | 1383 | 1833 | 3620 | 460 | 572 | 7 | 1578 | 161 | 341 | 367 |
| APR | 8549 | 8233 | 1182 | 1167 | 3250 | 444 | 478 | 7 | 1234 | 198 | 273 | 316 |
| MAI | 7465 | 7166 | 1075 | 1068 | 2650 | 368 | 451 | 8 | 1125 | 205 | 216 | 299 |
| JUN | 7418 | 7090 | 1055 | 1123 | 2700 | 476 | 408 | 8 | 949 | 164 | 207 | 328 |
| JUL | 7301 | 6980 | 1222 | 978 | 2660 | 542 | 363 | 6 | 850 | 190 | 169 | 321 |
| AUG | 7074 | 6760 | 1164 | 1062 | 2380 | 429 | 376 | 4 | 996 | 163 | 186 | 314 |
| SEP | 8168 | 7833 | 1160 | 1291 | 2810 | 576 | 517 | 7 | 1096 | 170 | 206 | 335 |
| OCT | 9402 | 9035 | 1471 | 1849 | 2600 | 668 | 644 | 9 | 1346 | 171 | 277 | 367 |
| NOV | 9800 | 9444 | 1419 | 2032 | 2650 | 609 | 718 | 12 | 1480 | 181 | 343 | 356 |
| DEC | 10805 | 10463 | 1518 | 2308 | 3310 | 689 | 371 | 14 | 1655 | 155 | 443 | 342 |
| 1982 JAN | 10010 | 9686 | 1441 | 1780 | 3150 | 388 | 728 | 12 | 1631 | 134 | 422 | 324 |
| FEB | 8819 | 8492 | 1338 | 1480 | 2700 | 417 | 587 | 10 | 1485 | 153 | 322 | 327 |
| MAR | 9506 | 9157 | 1419 | 1507 | 3100 | 453 | 633 | 12 | 1605 | 119 | 309 | 349 |
| APR | 7675 | 7361 | 1147 | 1258 | 2600 | 394 | 486 | 11 | 1129 | 111 | 225 | 314 |
| MAI | : | : | 1092 | 1093 | 2170 | 400 | 447 | 11 | 1068 | 148 | 201 | : |
| 81 JAN-APR | 40506 | 39053 | 5857 | 7219 | 13730 | 2054 | 2103 | 32 | 5979 | 703 | 1376 | 1453 |
| 82 JAN-APR | 36010 | 34798 | 5345 | 6025 | 11550 | 1652 | 2434 | 45 | 5850 | 517 | 1278 | 1314 |
| 1982/81 X | -11,1 | -10,9 | -8,7 | -16,5 | -15,9 | -19,6 | 15,7 | 40,6 | -2,2 | -26,5 | -7,1 | -9,6 |

| | EUR - 10 | EUR - 9 | B.R.- DEUTSCH- LAND | FRANCE | ITALIA | NEDERLAND | BELGIE BELGIE | LUXEM- BOURG | UNITED KINGDOM | IRELAND | DANMARK | ELLAS |
|--|-------------|------------|---------------------------|---------|---------|-----------|------------------|-----------------|-------------------|---------|---------|----------|
| NATURGAS | | | | | | | | | | | | |
| NATURAL GAS | | | | | | | | | | | | |
| GAZ NATUREL | | | | | | | | | | | | |
| TJ (HO) | TJ (GCV) | | | | | | | | | | | TJ (PCS) |
| FOERDERUNG | | | | | | | | | | | | |
| PRODUCTION | | | | | | | | | | | | |
| PRODUCTION | | | | | | | | | | | | |
| 1980 | 6008747 | 6008747 | 662929 | 294242 | 477338 | 3101557 | 1532 | - | 1436886 | 34263 | - | - |
| 1981 | 5835311 | 5835311 | 680000 | 276688 | 537954 | 2833611 | 1518 | - | 1453343 | 52197 | - | - |
| 1981 MAR | 590270 | 590270 | 72179 | 26075 | 53316 | 287761 | 134 | - | 146126 | 4679 | - | - |
| APR | 468191 | 468191 | 38976 | 25693 | 38976 | 241372 | 123 | - | 123231 | 3826 | - | - |
| MAI | 385567 | 385567 | 35183 | 26265 | 34091 | 187526 | 121 | - | 98648 | 3733 | - | - |
| JUN | 311755 | 311755 | 42802 | 16729 | 32977 | 143212 | 135 | - | 72588 | 3312 | - | - |
| JUL | 286824 | 286824 | 36079 | 19793 | 40985 | 122884 | 143 | - | 61721 | 5219 | - | - |
| AUG | 273314 | 273314 | 37988 | 21218 | 33400 | 120950 | 121 | - | 55707 | 3930 | - | - |
| SEP | 308252 | 308252 | 42191 | 18896 | 34128 | 142685 | 131 | - | 66469 | 3752 | - | - |
| OCT | 485766 | 485766 | 64866 | 21352 | 41441 | 224560 | 131 | - | 130089 | 3327 | - | - |
| NOV | 573332 | 573332 | 72857 | 24700 | 59329 | 263036 | 67 | - | 148869 | 4474 | - | - |
| DEC | 736677 | 736677 | 98919 | 25970 | 62434 | 342310 | 141 | - | 200145 | 6758 | - | - |
| 1982 JAN | 706588 | 706588 | 70170 | 26881 | 58792 | 350258 | 129 | - | 194457 | 5901 | - | - |
| FEB | 588770 | 588770 | 46712 | 23565 | 54464 | 293388 | 126 | - | 164255 | 6260 | - | - |
| MAR | 572493 | 572493 | 43120 | 24530 | 53928 | 279742 | 149 | - | 164078 | 6946 | - | - |
| APR | 444165 | 444165 | 41462 | 22673 | 48566 | 214080 | 143 | - | 112453 | 4788 | - | - |
| MAI | : | : | 42986 | : | : | : | : | - | : | 5768 | - | - |
| 81 JAN-APR | 2473523 | 2473523 | 248284 | 101765 | 199169 | 1286448 | 528 | - | 619637 | 17692 | - | - |
| 82 JAN-APR | 2312016 | 2312016 | 201464 | 97649 | 215750 | 1137468 | 547 | - | 635243 | 23895 | - | - |
| 1982/81 % | - 6,5 | - 6,5 | -18,9 | -4,0 | 8,3 | -11,6 | 3,6 | - | 2,5 | 35,1 | - | - |
| BEZUEGE AUS DEN NIEDERLANDEN | | | | | | | | | | | | |
| SUPPLIES FROM NETHERLANDS | | | | | | | | | | | | |
| RECEPTIONS EN PROV. DES PAYS BAS | | | | | | | | | | | | |
| 1980 | 1787992 | 1787992 | 795723 | 391687 | 252694 | - | 328144 | 19744 | - | - | - | - |
| 1981 | 1564204 | 1564204 | 665000 | 336139 | 248961 | - | 299013 | 15091 | - | - | - | - |
| 1981 MAR | 158422 | 158422 | 71036 | 28192 | 23404 | - | 34325 | 1465 | - | - | - | - |
| APR | 140697 | 140697 | 61328 | 28364 | 23479 | - | 26273 | 1253 | - | - | - | - |
| MAI | 118269 | 118269 | 46599 | 26824 | 24358 | - | 19300 | 1188 | - | - | - | - |
| JUN | 85791 | 85791 | 26309 | 20869 | 21872 | - | 15680 | 1061 | - | - | - | - |
| JUL | 73215 | 73215 | 24388 | 17514 | 19879 | - | 10486 | 948 | - | - | - | - |
| AUG | 67354 | 67354 | 26577 | 10008 | 15857 | - | 14117 | 795 | - | - | - | - |
| SEP | 79593 | 79593 | 28666 | 14717 | 20758 | - | 14451 | 1001 | - | - | - | - |
| OCT | 123659 | 123659 | 50849 | 30668 | 17158 | - | 23704 | 1280 | - | - | - | - |
| NOV | 138472 | 138472 | 52289 | 36490 | 21754 | - | 26703 | 1236 | - | - | - | - |
| DEC | 152297 | 152297 | 59542 | 40564 | 16317 | - | 34390 | 1484 | - | - | - | - |
| 1982 JAN | 186255 | 186255 | 92360 | 33998 | 23362 | - | 34896 | 1639 | - | - | - | - |
| FEB | 152127 | 152127 | 81924 | 20228 | 20838 | - | 27687 | 1450 | - | - | - | - |
| MAR | 151317 | 151317 | 81485 | 21967 | 18385 | - | 27980 | 1500 | - | - | - | - |
| APR | 121217 | 121217 | 64163 | 20815 | 13826 | - | 21113 | 1300 | - | - | - | - |
| MAI | : | : | 38854 | : | : | - | : | : | - | - | - | - |
| 81 JAN-APR | 714846 | 714846 | 339073 | 138485 | 91008 | - | 140182 | 6098 | - | - | - | - |
| 82 JAN-APR | 610916 | 610916 | 319932 | 97008 | 76411 | - | 111676 | 5889 | - | - | - | - |
| 1982/81 % | - 14,5 | - 14,5 | - 5,6 | -30,0 | -16,0 | - | -20,3 | - 3,4 | - | - | - | - |
| EINFUEHREN AUS DRITTEN LAENDERN | | | | | | | | | | | | |
| IMPORTS FROM THIRD-PARTY COUNTRIES | | | | | | | | | | | | |
| IMPORTATIONS EN PROV. DES PAYS TIERS | | | | | | | | | | | | |
| 1980 | 1970345 | 1970345 | 719786 | 318600 | 294621 | 133152 | 85538 | - | 418648 | - | - | - |
| 1981 | 2092203 | 2092203 | 728000 | 429300 | 282893 | 117853 | 85980 | - | 448177 | - | - | - |
| 1981 MAR | 182595 | 182595 | 58571 | 38013 | 22253 | 9074 | 8278 | - | 46406 | - | - | - |
| APR | 189998 | 189998 | 65278 | 42304 | 23056 | 10445 | 8181 | - | 40734 | - | - | - |
| MAI | 183186 | 183186 | 68023 | 41476 | 24132 | 13013 | 8209 | - | 28333 | - | - | - |
| JUN | 174381 | 174381 | 63481 | 36281 | 23324 | 13505 | 7899 | - | 29891 | - | - | - |
| JUL | 185515 | 185515 | 67830 | 41465 | 25585 | 15404 | 7190 | - | 28041 | - | - | - |
| AUG | 141573 | 141573 | 49307 | 37530 | 18728 | 3798 | 3567 | - | 28643 | - | - | - |
| SEP | 177099 | 177099 | 59441 | 42383 | 24856 | 12978 | 7512 | - | 29929 | - | - | - |
| OCT | 180781 | 180781 | 56731 | 41033 | 26736 | 9004 | 6212 | - | 41065 | - | - | - |
| NOV | 191430 | 191430 | 64711 | 42930 | 27385 | 6682 | 6155 | - | 43567 | - | - | - |
| DEC | 213064 | 213064 | 81882 | 43760 | 26238 | 7702 | 7108 | - | 46374 | - | - | - |
| 1982 JAN | 198408 | 198408 | 70957 | 40338 | 23211 | 9953 | 7895 | - | 46054 | - | - | - |
| FEB | 169569 | 169569 | 56482 | 34847 | 20876 | 9250 | 6216 | - | 41898 | - | - | - |
| MAR | 189784 | 189784 | 64284 | 38569 | 23366 | 11641 | 6329 | - | 45595 | - | - | - |
| APR | 156304 | 156304 | 53032 | 37707 | 25049 | 11114 | 8545 | - | 20857 | - | - | - |
| MAI | : | : | 49813 | : | : | : | : | - | : | - | - | - |
| 81 JAN-APR | 701341 | 701341 | 231015 | 144188 | 85909 | 35767 | 32128 | - | 172334 | - | - | - |
| 82 JAN-APR | 714065 | 714065 | 244755 | 151461 | 92502 | 41958 | 28985 | - | 154404 | - | - | - |
| 1982/81 % | 1,8 | 1,8 | 5,9 | 5,0 | 7,7 | 17,3 | -9,8 | - | -10,4 | - | - | - |
| BRUTTOINLANDSVERBRAUCH | | | | | | | | | | | | |
| GROSS INLAND CONSUMPTION | | | | | | | | | | | | |
| CONSOMMATION INTERIEURE BRUTE | | | | | | | | | | | | |
| 1980 | 7833640 | 7833640 | 2074285 | 956927 | 1057300 | 1415041 | 414527 | 19744 | 1861553 | 34263 | - | - |
| 1981 | 7670865 | 7670865 | 1943690 | 1002909 | 1025460 | 1345217 | 384251 | 15091 | 1902050 | 52197 | - | - |
| 1981 MAR | 752263 | 752263 | 193226 | 92280 | 91811 | 133048 | 43222 | 1465 | 192532 | 4679 | - | - |
| APR | 610830 | 610830 | 146632 | 84161 | 67143 | 107691 | 34159 | 1253 | 163965 | 3826 | - | - |
| MAI | 493140 | 493140 | 125689 | 69145 | 63200 | 76741 | 26463 | 1188 | 126981 | 3733 | - | - |
| JUN | 421665 | 421665 | 111063 | 56203 | 59060 | 66014 | 22473 | 1061 | 102479 | 3312 | - | - |
| JUL | 395925 | 395925 | 107455 | 50224 | 65113 | 60843 | 16361 | 948 | 89762 | 5219 | - | - |
| AUG | 365159 | 365159 | 99560 | 49676 | 49488 | 59648 | 17712 | 795 | 84350 | 3930 | - | - |
| SEP | 441283 | 441283 | 115303 | 60876 | 71316 | 71255 | 21382 | 1001 | 96398 | 3752 | - | - |
| OCT | 647774 | 647774 | 163354 | 79373 | 84415 | 114795 | 30076 | 1280 | 171154 | 3327 | - | - |
| NOV | 758334 | 758334 | 180690 | 105200 | 113600 | 127174 | 33524 | 1236 | 192436 | 4474 | - | - |
| DEC | 971852 | 971852 | 241996 | 128854 | 121804 | 184010 | 42427 | 1484 | 246519 | 6758 | - | - |
| 1982 JAN | 959725 | 959725 | 236555 | 128447 | 125705 | 177678 | 43315 | 1613 | 240511 | 5901 | - | - |
| FEB | 817094 | 817094 | 196616 | 109384 | 116748 | 146201 | 34343 | 1389 | 206153 | 6260 | - | - |
| MAR | 797836 | 797836 | 194682 | 106609 | 107630 | 136388 | 34408 | 1500 | 209673 | 6946 | - | - |
| APR | 577001 | 577001 | 151215 | 77039 | 77060 | 104174 | 28115 | 1300 | 133310 | 4788 | - | - |
| MAI | : | : | 117652 | : | : | : | : | : | : | 5768 | - | - |
| 81 JAN-APR | 3175733 | 3175733 | 798580 | 405358 | 397464 | 584737 | 173833 | 6098 | 791971 | 17692 | - | - |
| 82 JAN-APR | 3151656 | 3151656 | 779068 | 421479 | 427143 | 564441 | 140181 | 5802 | 789647 | 23895 | - | - |
| 1982/81 % | - 0,8 | - 0,8 | - 2,4 | 4,0 | 7,5 | -3,5 | -19,4 | - 4,8 | -0,3 | 35,1 | - | - |



ERLÄUTERUNGEN UND BEGRIFFSBESTIMMUNGEN

I. ROHÖL UND FEEDSTOCKS

Alle Angaben lauten auf 1 000 metrische Tonnen.

- **Förderung:** Die Rohölförderung umfaßt die Kondensate, die bei den Rohölvorkommen auftreten, die Naturbenzine sowie andere Kondensate, die bei der Gewinnung, Reinigung und Stabilisierung von Naturgas anfallen, sofern sie in den Raffinerien umgewandelt werden.
- **Einfuhren:** So wie für alle Außenhandelsposten der Energiebilanz beruht die Ermittlung der Einfuhren auf Begriffen, wie sie für den Generalhandel üblich sind. Demnach umfassen die Einfuhren von Rohöl und Feedstocks (letztere sind Mineralölzerzeugnisse, die zur späteren Destillation bestimmt sind) sämtliche in das Hoheitsgebiet eines jeden Landes eingeführten Mengen, einschließlich derjenigen, die
 - zur Weiterverarbeitung für ausländische Rechnung bestimmt,
 - vorübergehend eingeführt,
 - auf Zollausschlußlager eingeführt,
 - auf Speziallager für ausländische Rechnung eingeführt,
 - aus nationalen überseeischen Landesteilen bzw. Hoheitsgebieten eingeführt sind.
 Nicht dazu gehören jedoch diejenigen Mengen, die im Transitwege — insbesondere durch Rohrfernleitungen — das nationale Hoheitsgebiet durchqueren. Die Angaben stammen meistens aus den Einfuhrmeldungen, die nicht unbedingt mit den Zollerklärungen, auf die sich die Außenhandelsstatistik stützt, übereinstimmen müssen. Die Länderaufteilung der Einfuhren erfolgt nach ihrer Herkunftsbezeichnung.
- **Rohölverarbeitung:** Dieser Posten umfaßt den Raffineriedurchsatz an Rohöl und Feedstocks einschließlich der für fremde Rechnung verarbeiteten Mengen. Die Zahlen sind um die aus der petrochemischen Industrie stammenden Rückläufe sowie um die Wiedereinsatzerzeugnisse aus dem Raffineriekreislauf bereinigt worden.
- **Ausfuhren:** Die Ausfuhren von Rohöl und Feedstocks enthalten gemäß dem Außenhandelsbegriff alle aus dem nationalen Hoheitsgebiet eines jeden Landes ausgeführten Mengen. Sie entsprechen u.a. denjenigen Mengen, die
 - im Ausland verarbeitet oder umgewandelt werden sollen,
 - nach Verarbeitung oder Umwandlung reexportiert,
 - nur vorübergehend exportiert,
 - nach nationalen überseeischen Landesteilen oder Hoheitsgebieten exportiert,
 - an nationale oder ausländische, im Ausland stationierte Streitkräfte geliefert (soweit keine Geheimhaltungsvorschriften entgegenstehen) werden.
 Ausgeschlossen sind jedoch diejenigen Mengen, die das nationale Hoheitsgebiet im Transit durchqueren oder der Versorgung der Hochseeschifffahrt (Bunkermengen) dienen.

II. MINERALÖLZERZEUGNISSE

Alle Angaben erfolgen in 1 000 metrischen Tonnen.

- **Nettoerzeugung der Raffinerien:** Dieser Posten umfaßt die Raffinerieerzeugung aller Mineralölzerzeugnisse (einschließlich der nicht-energetischen) mit Ausnahme des Raffinerieeigenverbrauchs und der Raffinerieverluste. Die Zahlen sind um die aus dem Raffineriekreislauf stammenden Wiedereinsatzerzeugnisse sowie um die Rückläufe aus der petrochemischen Industrie bereinigt worden. Für eine detaillierte Aufzählung der Erzeugnisse wird auf den Anhang zum Bulletin 3/1976 "Energiestatistik" verwiesen.
- **Ein- und Ausfuhren:** Es gelten hierfür die Begriffsbestimmungen, die für Einfuhren und Ausfuhren im vorherigen Kapitel I, Rohöl und Feedstocks aufgeführt worden sind.
- **Bunker:** Betrifft ausschließlich die an die Hochseeschifffahrt aller Flaggen gelieferten Bunkermengen, und zwar einschließlich der aus Beständen der Zollausschluß- und Sonderlager entnommenen Mengen. Ausgenommen sind dagegen die Liefermengen für den Bedarf des internationalen Flugverkehrs.
- **Inlandslieferungen:** Dieser Posten erfaßt alle in den Ländern für energetische Zwecke ausgelieferten Mengen. Dazu gehören die Umwandlungsmengen (Kraftwerke) sowie der Endverbrauch (Haushalte, Industrie, Verkehr). Der Eigenbedarf der Energieerzeuger fällt nicht hierunter. Der Verbrauch der petrochemischen Industrie wird als Nettozahl verbucht, d.h. ohne Rückläufe aus der petrochemischen Industrie. Für Frankreich enthalten die Zahlen nicht den Militärverbrauch.

III. GAS

Die Angaben erfolgen in Terajoule (TJ) auf Basis des oberen Heizwertes (HO).

- **Naturgas:** Naturgas ist hauptsächlich Methan. Es kann aber auch geringe Bestandteile anderer Gase enthalten. Es schließt auch dem Naturgas verwandte und nichtverwandte Gase, an den Gasabsaugstationen gewonnenes Methan sowie Gruben- und Klärgas mit ein. Äthan, Propan, Butan, soweit gereinigt, bleiben unberücksichtigt.
- **Erzeugung:** Es handelt sich hier um gereinigtes Naturgas nach Aussonderung der im Gas enthaltenen enbrauchbaren Stoffe. Ausgeschlossen sind solche Mengen, die durch Abblasen, Fackeln und Produktionsversuche eliminiert werden; ferner die in den Lagerstätten eingepreßten Mengen. Der Eigenverbrauch der Erzeuger ist eingeschlossen. Die Erzeugung von Synthesegas ist nicht enthalten.
- **Ein- und Ausfuhren:** Mengen, die das nationale Hoheitsgebiet auf dem Transitwege durchqueren, insbesondere in Rohrfernleitungen, sind ausgeschlossen. Die Angaben über die monatliche Erzeugung für das Vereinigte Königreich beziehen sich auf Zeiträume von 4 oder 5 Wochen (4 Wochen bei den beiden ersten Monaten eines jeden Quartals, 5 Wochen beim letzten Quartalsmonat).
- **Bruttoinlandsverbrauch an Naturgas:** Dieser Posten errechnet sich nach der Formel: Naturgasproduktion + Bezüge aus den Niederlanden + sonstige nicht veröffentlichte Bezüge aus der Gemeinschaft + Einfuhren aus Drittländern ± Bestandsveränderungen (unveröffentlicht) = Bruttoinlandsverbrauch an Naturgas.

EXPLANATORY NOTES AND DEFINITIONS

I. CRUDE OIL AND FEEDSTOCKS

All data is expressed in 1 000 metric tonnes.

- **Production:** Production of crude oil includes condensates 'associated' with crude oil deposits, natural gasolines, and other condensates obtained on production, purification and stabilization of natural gas only when these materials undergo transformation in refineries.
- **Imports:** As for all trade aggregates relative to the energy balance sheets, the definition of imports is based on a general trade concept. Hence imports of crude oil include all quantities of crude and feedstocks (petroleum products for further distillation) imported into the national territory and therefore includes those quantities: (i) destined for treatment on behalf of other countries; (ii) only imported on a temporary basis, (iii) imported and deposited in uncleared bonded warehouses; (iv) imported and placed in special warehouses on behalf of foreign countries, (v) imported from regions and/or from territories overseas under national sovereignty. However, those quantities passing through the national territory in transit, mainly via oil-pipelines, are excluded. The data is generally based on direct declarations submitted by importers and may differ from data supplied by the customs services and published in the foreign trade statistics. The breakdown of imports by country is given by the country of origin of the product.
- **Refinery Throughput:** This aggregate covers the total quantities of crude oil and feedstocks transformed in refineries including those quantities destined for treatment on behalf of other countries. The data is net of backflows of petroleum products from petrochemical installations for re-distillation and also net of petroleum products recycled within refineries.
- **Exports:** Exports of crude oil and feedstocks similarly follow a general trade definition and covers all quantities exported from the national territory and therefore includes those quantities: (i) destined to undergo treatment or transformation aboard, (ii) re-exported after treatment or transformation; (iii) exported on a temporary basis, (iv) exported to regions or territories overseas under national sovereignty, (v) supplied to national or foreign troops stationed aboard (in so far as secrecy permits this). Quantities passing through the national territory in transit or which serve to supply bunkers of sea going ships, are not included.

II. PETROLEUM PRODUCTS

All data is expressed in 1 000 metric tonnes.

- **Net production in refineries:** This aggregate covers the refinery production of all petroleum products (including products for non-energy use), net of refinery own consumption and losses. The data is also net of recycled products within refineries and backflows from the petrochemical industry. For the definitions of petroleum products see 'Energy statistics' supplement - Bulletin 3/1976.
- **Imports and Exports:** These are defined in the same way as for the imports and exports of 'crude oil and feedstocks' listed above.
- **Bunkers:** This represents the deliveries to bunkers for sea-going ships of all flags, including those quantities deposited in uncleared bonded warehouses and in special warehouses. However, deliveries for the needs of international air traffic are excluded (these are included in inland deliveries).
- **Inland deliveries:** These are the total quantities of petroleum products delivered in the national territory for both energy and non-energy use. Included, therefore, are deliveries of all products for transformation (e.g. to electrical power stations) and for final 'consumption' (deliveries to households, industry or for transport). The energy producers own consumption is not included. Deliveries to the petrochemical industry are accounted for on a net basis (i.e. net of backflows from the petrochemical industry). For France, deliveries for military consumption are not included.

III. GAS

All data is expressed in Terajoules (TJ) on the basis of gross calorific value (GCV).

- **Natural Gas:** Natural gas is essentially methane but contains small proportions of other gases. It covers both 'associated' and 'non-associated' natural gas, methane stripped at casing heads, recovered in coal mines and sewage gas. Separated methane, propane, butane and other liquid condensate yields, as far as they are separated, are excluded.
- **Production:** Covers only purified natural gas after operations for removal of inert matter contained in the gas. The amounts indicated are those after deduction of quantities used for blow-offs, flaring, production tests and the amounts reinjected into the strata. The producers own consumption is included. The production of substitute natural gas is not included.
- **Imports/Exports:** Quantities passing through the national territory in transit are excluded (mainly through gas pipelines).
- **Gross Inland Consumption:** This series is calculated as follows:
Production of natural gas + supplies from the Netherlands + other supplies from the Community (not shown) + imports from third party countries ± stock change (not shown) = gross inland consumption. The United Kingdom monthly data refers to periods of 4 or 5 weeks (4 weeks for the first two months of each quarter, 5 for the last month).

NOTES EXPLICATIVES ET DEFINITIONS

I. PÉTROLE BRUT ET FEEDSTOCKS

Toutes les données sont exprimées en 1 000 tonnes métriques.

- **Production:** La production de pétrole brut comprend les condensats 'associés' dans les gisements de pétrole brut, les essences naturelles et d'autres condensats obtenus lors de la production, de l'épuration et de la stabilisation du gaz naturel, seulement dans les cas où ces produits subissent une transformation dans les raffineries.
- **Importations:** Comme pour tous les agrégats du commerce extérieur relatifs au bilan d'énergie, la définition des importations repose sur le concept de commerce général. Ainsi les importations de pétrole brut et de feedstocks (produit pétroliers semi-raffinés destinés à une distillation ultérieure) englobent toutes les quantités importées dans le territoire national, y compris les quantités: (i) destinées au traitement à façon pour compte étranger, (ii) importées à titre temporaire, (iii) importées et mises en entrepôts spéciaux pour compte étranger, (v) importées en provenance de régions ou de territoires d'outre-mer sous la souveraineté nationale. Ne sont cependant pas comprises les quantités qui traversent le territoire national en transit, notamment par oléoducs. Les données sont, en général, basées sur les déclarations des importateurs et peuvent de ce fait différer des données douanières, publiées dans les statistiques du commerce extérieur. La ventilation des importations par pays suit la notion d'origine des produits.
- **Pétrole brut traité:** Cet agrégat englobe toutes les quantités de pétrole brut et de feedstocks entrées en traitement dans les raffineries (y compris le traitement à façon pour le compte étranger). Les chiffres sont nets des restitutions de produits pétroliers en provenance de l'industrie pétrochimique, ainsi que des produits pétroliers recyclés à l'intérieur des raffineries.
- **Exportations:** Les exportations de pétrole brut et de feedstocks suivent la notion de commerce général et couvrent donc toutes les quantités exportées à partir du territoire national. Elles comprennent entre autres les quantités: (i) destinées à subir un traitement ou une transformation à l'étranger; (ii) réexportées après traitement ou transformation; (iii) exportées à titre temporaire; (iv) exportées à destination de régions ou de territoires d'outre-mer sous la souveraineté nationale, (v) fournies aux troupes nationales ou étrangères stationnées à l'étranger (dans la mesure où des dispositions concernant le secret ne s'y opposent pas). Ne sont cependant pas comprises les quantités qui traversent le territoire national en transit ou qui sont destinées au soutage des navires de haute mer.

II. PRODUITS PÉTROLIERS

Toutes les données sont exprimées en 1 000 tonnes métriques.

- **Production nette dans les raffineries:** Cet agrégat représente la production en raffineries de tous les produits pétroliers (y compris les produits à usage non énergétique), à l'exclusion de la consommation propre des raffineries et des pertes de raffinage. Les chiffres sont nets des produits recyclés à l'intérieur des raffineries, ainsi que des produits restitués de l'industrie pétrochimique. Pour la définition des produits pétroliers, voir le document ad hoc paru en supplément au bulletin 3/1976 «Statistiques de l'énergie».
- **Importations et Exportations:** Définies par analogie aux importations/exportations de pétrole brut et de feedstocks ci-dessus.
- **Soutes:** Concerne l'approvisionnement des navires de haute mer, quel que soit leur pavillon, y compris les quantités prélevées dans les entrepôts hors douane et dans les entrepôts spéciaux. Sont exclues les fournitures pour les besoins du trafic aérien international.
- **Livraisons intérieures:** Cet agrégat correspond au total des quantités livrées dans le pays pour l'ensemble des usages énergétiques et non-énergétiques. Cette rubrique englobe les livraisons pour transformations (aux centrales électriques) et pour consommation 'finale' (livraisons aux foyers domestiques, aux industries ou pour le transport). La consommation propre des producteurs d'énergie n'est pas comprise. Les livraisons à l'industrie pétrochimique sont comptabilisées sur une base nette (c.à.d. nette des produits restitués par l'industrie pétrochimique). Pour la France les chiffres ne comprennent pas la consommation militaire.

III. GAZ

Les données sont exprimées en Terajoules (TJ) — sur la base du pouvoir calorifique supérieur (PCS).

- **Gaz naturel:** Le gaz naturel est essentiellement du méthane, mais contient également une faible proportion d'autres gaz. Il couvre à la fois le gaz naturel 'non-associé' et le gaz naturel 'associé', le méthane récupéré aux têtes de tubages et recueilli dans les mines de charbon, ainsi que les gaz de fermentation des boues d'égoûts. L'éthane, le propane, le butane et les autres condensats dans la mesure où ils sont épurés, sont exclus.
- **Production:** Ne concerne que le gaz naturel épuré après élimination des matières inertes contenues dans le gaz. Les chiffres indiqués sont ceux relevés après déduction des quantités utilisées pour les lèchers, les brûlés à la torche, les essais de production et des quantités réinjectées dans le gisement. La consommation propre des producteurs est incluse. Les données de production mensuelle du Royaume-Uni concernent des périodes de 4 ou 5 semaines (4 semaines pour les deux premiers mois de chaque trimestre et 5 pour le dernier mois).
- **Importations/Exportations:** Les quantités qui traversent le territoire national en transit (par exemple par gazoduc) sont exclues.
- **Consommation intérieure brute de gaz naturel:** Cet agrégat est calculé à partir de la formule suivante: production de gaz naturel + réceptions en provenance Pays-Bas + autres réceptions en provenance de la Communauté (non-publié) + importations en provenance des pays tiers ± variations des stocks (non-publiés) = consommation intérieure brute de gaz naturel.

ENTWICKLUNG DER ENERGIEWIRTSCHAFT IM LAUFE DES ERSTEN QUARTALS 1982

Die Ergebnisse des ersten Quartals 1982 zeigen, wengleich sie noch vorläufig und teilweise geschätzt sind, einen verlangsamten Rückgang des Gesamtenergieverbrauchs.

Während der Rückgang des Bruttoinlandsverbrauchs der Gemeinschaft an Energie im ersten Quartal 1981 gegenüber dem entsprechenden Vorjahreszeitraum etwa 5,4% betrug, belief er sich für die drei ersten Monate 1982 gegenüber dem entsprechenden Zeitraum 1981 auf nur 1,9%.

Auf Gemeinschaftsebene verlief die Verbrauchsentwicklung bei den wichtigsten Energiequellen im grossen und ganzen entsprechend der sich bereits im Jahre 1981 abzeichnenden Tendenz, nämlich: Stabilisierung bei den festen Brennstoffen, merklicher Rückgang bei Mineralöl (- 6%) und kräftiger Anstieg bei der Kernenergie (+ 13,7%).

Durch eine sehr leichte Steigerung der Primärerzeugung im Zusammenspiel mit beträchtlichen Bestandsverringern (13 Millionen Tonnen Rohöleinheiten) konnten die Energieeinfuhren weiterhin verringert werden, nämlich um 4,2% und bei Rohöl sogar um 13,4%. Aufgrund einer sehr starken Einfuhrzunahme bei den Mineralölerzeugnissen beschränkte sich jedoch der Rückgang für den Gesamtkomplex Rohöl und Mineralölerzeugnisse auf 4,3%.

Orig.: French

TRENDS IN THE ENERGY ECONOMY IN THE FIRST QUARTER OF 1982

The results for the first quarter of 1982, although still provisional and partially estimated, show a slowing of the fall in overall energy consumption.

In relation to the corresponding periods, the fall in the gross inland energy consumption of the Community, which was of the order of 5.4% in the first quarter of 1981, was only 1.9% in the first three months of 1982.

At Community level, consumption trends for the main energy sources largely followed the tendencies noted in 1981: stabilization of solid fuels, significant reduction in oil (- 6%) and substantial development of nuclear energy (+ 13.7%).

A very slight increase in primary production, combined with a considerable reduction of stocks (13 million tonnes oil equivalent) made possible a further reduction in energy imports (- 4.2%) and in particular in crude oil imports (- 13.4%). However, because of a very large increase in imports of petroleum products, the reduction for crude oil and petroleum products taken together was only 4.3%.

EVOLUTION DE L'ECONOMIE ENERGETIQUE AU COURS DU 1er TRIMESTRE 1982

Les résultats du premier trimestre 1982, bien qu'encore provisoires et partiellement estimés, font apparaitre un ralentissement de la baisse de la consommation énergétique globale.

Par rapport aux périodes homologues respectives, la diminution de la consommation intérieure brute d'énergie de la Communauté qui avait été de l'ordre de 5,4% au cours du premier trimestre 1981 n'a été, pour les trois premiers mois de 1982, que de 1,9%.

Au niveau de la Communauté, l'évolution de la consommation pour les principales sources a suivi, en gros, les tendances constatées au cours de l'année 1981, à savoir: stabilisation des combustibles solides, diminution appréciable du pétrole - 6% et développement accusé du nucléaire + 13,7%.

Une très légère progression de la production primaire associée à un destockage important (13 millions de tonnes d'équivalent pétrole) ont permis de réduire davantage les importations d'énergie - 4,2% et en particulier de pétrole brut - 13,4%. Cependant, compte tenu d'une très forte augmentation des importations de produits pétroliers, la régression pour l'ensemble pétrole brut et produits pétroliers a été limitée à 4,3%.

ZUSAMMENGEFASSTE BILANZ "ENDENERGIE"

SUMMARY "FINAL ENERGY" BALANCE-SHEET

BILAN AGREGE DE L' "ENERGIE FINALE"

1. Vierteljahr

Quarter 1

1^{er} Trimestre

| | EUR 10 | EUR 9 | BR DEUTSCH- LAND | FRANCE | ITALIA | NEDERLAND | BELGIQUE BELGIË | LUXEM- BOURG | UNITED KINGDOM | IRELAND | DANMARK | ELLAS |
|---------------------------|--|----------|------------------------|----------|---------|-----------|--------------------|-----------------|-------------------|---------|---------|-------|
| | 1981 | | | | | | | | | | | |
| | (1) millions of tonnes of oil equivalent | | | | | | | | | | | |
| Primary production | 134,5 | 133,7 | 32,9 (1) | 14,4 (1) | 5,0 | 23,1 | 1,9 (1) | 0,0 | 55,7 | 0,6 | 0,1 | 0,8 |
| Imports | 175,4 | 169,8 | 42,4 | 39,2 | 33,2 | 18,1 | 14,4 | 0,8 | 15,3 | 1,6 | 4,7 | 6,0 |
| Changes in stocks (3) | + 12,8 | + 11,9 | + 0,7 | + 4,4 | + 2,3 | + 2,5 | + 1,1 | - 0,0 | + 0,4 | - 0,0 | + 0,7 | + 0,9 |
| Exports | 59,8 | 56,4 | 5,7 | 4,3 | 3,3 | 22,6 | 4,4 | 0,0 | 15,7 | 0,0 | 0,4 | 3,4 |
| Gross consumption | 262,8 | 258,9 | 70,3 | 53,7 | 37,2 | 21,1 | 12,9 | 0,8 | 55,7 | 2,1 | 5,1 | 3,9 |
| Bunkers | 6,4 | 6,2 | 0,7 | 1,1 | 1,1 | 2,0 | 0,6 | - | 0,6 | 0,0 | 0,1 | 0,2 |
| INLAND CONSUMPTION | 256,5 | 252,8 | 69,6 | 52,6 | 36,2 | 19,1 | 12,3 | 0,8 | 55,1 | 2,1 | 5,0 | 3,7 |
| | thousand Terajoules | | | | | | | | | | | |
| Primary production | 5 629,0 | 5 595,5 | 1 376,1 | 601,7 | 209,8 | 966,2 | 81,6 | 0,3 | 2 332,9 | 23,1 | 3,7 | 33,5 |
| Imports | 7 343,0 | 7 108,7 | 1 775,4 | 1 642,3 | 1 390,2 | 758,8 | 600,8 | 35,3 | 639,7 | 68,3 | 197,9 | 234,3 |
| Exports | 2 503,4 | 2 362,1 | 238,9 | 181,5 | 136,4 | 944,9 | 185,1 | 0,4 | 656,0 | 0,1 | 17,9 | 141,3 |
| INLAND CONSUMPTION | 10 736,2 | 10 581,0 | 2 913,5 | 2 201,6 | 1 513,2 | 798,6 | 515,7 | 35,0 | 2 308,0 | 87,8 | 207,5 | 155,2 |
| | 1982 | | | | | | | | | | | |
| | (1) en millions de tonnes d'équivalent pétrole | | | | | | | | | | | |
| Production primaire | 134,8 | 133,6 | 33,0 (1) | 15,4 (1) | 5,4 | 20,5 | 1,9 (1) | 0,0 | 56,4 | 0,7 | 0,2 | 1,3 |
| Importations | 168,0 | 163,7 | 39,4 | 34,8 | 33,1 | 20,6 | 13,6 | 0,9 | 15,7 | 1,3 | 4,3 | 4,3 |
| Variations des stocks (3) | + 13,2 | + 13,1 | + 2,5 | + 4,9 | + 1,9 | + 1,4 | + 0,4 | + 0,0 | + 0,9 | + 0,2 | + 0,8 | + 0,1 |
| Exportations | 58,0 | 56,4 | 5,2 | 4,2 | 3,6 | 22,9 | 3,4 | 0,0 | 16,9 | 0,0 | 0,2 | 1,7 |
| Consommation brute | 258,0 | 253,9 | 69,7 | 50,9 | 36,9 | 19,7 | 12,6 | 0,9 | 56,1 | 2,2 | 5,1 | 4,1 |
| Soutes | 6,5 | 6,2 | 0,8 | 0,8 | 1,2 | 2,3 | 0,7 | - | 0,4 | 0,0 | 0,1 | 0,2 |
| CONSOMM. INTERIEURE | 251,5 | 247,6 | 68,9 | 50,1 | 35,7 | 17,4 | 11,9 | 0,9 | 55,6 | 2,1 | 5,0 | 3,8 |
| | en milliers de Térajoules | | | | | | | | | | | |
| Production primaire | 5 644,3 | 5 590,4 | 1 380,3 | 646,7 | 227,9 | 859,0 | 79,4 | 0,3 | 2 360,4 | 28,8 | 7,7 | 53,9 |
| Importations | 7 032,2 | 6 851,6 | 1 649,4 | 1 455,3 | 1 384,1 | 863,9 | 569,7 | 35,7 | 658,4 | 54,7 | 180,8 | 180,7 |
| Exportations | 2 429,5 | 2 360,1 | 217,3 | 175,1 | 149,8 | 959,1 | 141,9 | 0,6 | 707,6 | 0,0 | 8,6 | 69,4 |
| CONSOMM. INTERIEURE | 10 526,6 | 10 365,5 | 2 884,2 | 2 097,4 | 1 494,7 | 726,6 | 497,0 | 35,7 | 2 329,4 | 89,8 | 210,6 | 161,1 |

(1) including hard coal recovered

(2) including intra-community trade

(3) + decrease of stocks; - increase of stocks

(1) y compris houille récupérée

(2) y compris échanges intra-communautaires

(3) + reprises aux stocks, - mises aux stocks

VERTEILUNG DER WICHTIGSTEN
 POSITIONEN DER ENERGIEBILANZ

 SUBDIVISION OF THE PRINCIPAL
 AGGREGATES OF THE ENERGY BALANCE-SHEET

 VENTILATION DES PRINCIPAUX
 AGGREGATS DU BILAN DE L'ENERGIE

1. Vierteljahr

Quarter 1

1er trimestre

10⁶ t RÖE/toe/tep

| | EUR 10 | | | EUR 9 | | | BR DEUTSCHLAND | | | FRANCE | | |
|---------------------------------------|--------|-------|---------|-------|-------|---------|----------------|-------|---------|--------|-------|---------|
| | 1981 | 1982 | 82/81 | 1981 | 1982 | 82/81 | 1981 | 1982 | 82/81 | 1981 | 1982 | 82/81 |
| 1. Inlandsverbrauch | 256,5 | 251,6 | - 1,9% | 252,8 | 247,6 | - 2,1% | 69,6 | 68,9 | - 1,0% | 52,6 | 50,1 | - 4,8% |
| davon : | | | | | | | | | | | | |
| 11 Steinkohle (1) | 51,0 | 50,5 | - 1,0% | 50,9 | 50,4 | - 1,0% | 14,8 | 15,4 | + 4,1% | 8,5 | 7,5 | - 11,8% |
| 12 Braunkohle (und Torf) (1) | 8,3 | 8,6 | + 3,6% | 7,6 | 7,7 | + 1,3% | 6,9 | 7,0 | + 1,4% | 0,3 | 0,3 | - |
| 13 Rohöl (1) | 124,1 | 116,5 | - 6,1% | 121,3 | 113,8 | - 6,2% | 29,6 | 28,1 | - 5,1% | 28,5 | 25,2 | - 11,6% |
| 14 Naturgas | 54,6 | 55,4 | + 1,5% | 54,6 | 55,4 | + 1,5% | 13,9 | 13,5 | - 2,9% | 6,9 | 7,4 | + 7,2% |
| 15 Kernenergie | 14,6 | 16,6 | + 13,7% | 14,6 | 16,6 | + 13,7% | 3,7 | 4,1 | + 10,8% | 6,9 | 8,1 | + 17,4% |
| 16 Primärelektrizität und sonstiges | 3,8 | 3,9 | + 2,6% | 3,7 | 3,8 | + 2,7% | 0,7 | 0,7 | - | 1,4 | 1,6 | + 14,3% |
| 2. Netto-Einfuhren (2) | 115,6 | 110,0 | - 4,8% | 113,4 | 107,3 | - 5,4% | 36,7 | 34,2 | - 6,8% | 34,9 | 30,6 | - 12,3% |
| darunter : | | | | | | | | | | | | |
| 21 Steinkohle | 10,8 | 10,4 | - 3,7% | 10,8 | 10,4 | - 3,7% | 0,6 | 0,1 | | 4,3 | 3,0 | - 30,2% |
| 22 Rohöl | 92,0 | 77,6 | - 15,7% | 88,6 | 74,2 | - 16,3% | 21,6 | 17,4 | - 19,4% | 26,1 | 22,6 | - 13,4% |
| 23 Naturgas | 10,1 | 11,4 | + 12,9% | 10,1 | 11,4 | + 12,9% | 9,1 | 9,0 | - 1,1% | 4,6 | 4,3 | - 6,5% |
| 24 Mineralölprodukte | 2,2 | 10,3 | | 3,4 | 11,1 | | 6,9 | 8,0 | + 1,1% | - 0,2 | 0,5 | |
| 3. Erzeugung von Primärenergieträgern | 134,5 | 134,8 | + 0,2% | 133,7 | 133,6 | - 0,1% | 32,9 | 33,0 | + 0,3% | 14,4 | 15,4 | + 6,9% |
| davon : | | | | | | | | | | | | |
| 31 Steinkohle (3) | 40,4 | 40,0 | - 1,0% | 40,4 | 40,0 | - 1,0% | 16,5 | 16,9 | + 2,4% | 3,3 | 3,1 | - 6,1% |
| 32 Braunkohle (und Torf) | 8,0 | 8,3 | + 3,8% | 7,3 | 7,4 | + 1,4% | 6,7 | 6,8 | + 1,5% | 0,3 | 0,3 | - |
| 33 Rohöl und Kondensate | 25,5 | 26,3 | + 3,1% | 25,5 | 26,0 | + 2,0% | 1,1 | 1,1 | - | 0,6 | 0,6 | - |
| 34 Naturgas | 42,6 | 40,2 | - 5,6% | 42,6 | 40,2 | - 5,6% | 4,4 | 3,4 | - 22,7% | 1,6 | 1,6 | - |
| 35 Kernenergie | 14,6 | 16,6 | + 13,7% | 14,6 | 16,6 | + 13,7% | 3,7 | 4,1 | + 10,8% | 6,9 | 8,1 | + 17,4% |
| 36 Primärelektrizität und sonstiges | 3,4 | 3,6 | + 5,9% | 3,3 | 3,5 | + 6,1% | 0,6 | 0,6 | - | 1,6 | 1,8 | + 12,5% |
| 4. Netto-Einfuhren (2) | | | | | | | | | | | | |
| Inlandsverbrauch + Bunker | | | | | | | | | | | | |
| Total | 44,0% | 42,6% | | 43,8% | 42,3% | | 52,2% | 49,1% | | 65,0% | 60,1% | |
| dont : pétrole | 35,8% | 34,1% | | 35,5% | 33,6% | | 40,6% | 36,5% | | 48,2% | 45,4% | |

- (1) Einschliesslich Austauschsaldo des Aussenhandels und Bestandsveränderung abgeleiteter Produkte
 (2) Einfuhr - Ausfuhr
 (3) einschliesslich Wiedergewinnung

VERTEILUNG DER WICHTIGSTEN
 POSITIONEN DER ENERGIEBILANZ

 SUBDIVISION OF THE PRINCIPAL
 AGGREGATES OF THE ENERGY BALANCE-SHEET

 VENTILATION DES PRINCIPAUX
 AGGREGATS DU BILAN DE L'ENERGIE

1. Vierteljahr

Quarter 1

1er trimestre

10⁶ t ROE/toe/tep

| | ITALIA | | | NEDERLAND | | | BELGIQUE-BELGIE | | | LUXEMBOURG | | |
|---|--------|-------|---------|-----------|-------|---------|-----------------|-------|---------|------------|-------|---------|
| | 1981 | 1982 | 82/81 | 1981 | 1982 | 82/81 | 1981 | 1982 | 82/81 | 1981 | 1982 | 82/81 |
| 1. Consommation intérieure | 36,2 | 35,7 | - 1,4% | 19,1 | 17,4 | - 8,9% | 12,3 | 11,9 | - 3,3% | 0,8 | 0,9 | + 12,5% |
| soit : | | | | | | | | | | | | |
| 11 houille (1) | 2,5 | 2,8 | + 12,0% | 1,1 | 1,1 | - | 2,7 | 3,1 | + 14,8% | 0,4 | 0,4 | - |
| 12 lignite (et tourbe) (1) | 0,1 | 0,1 | - | 0,0 | 0,0 | - | 0,0 | 0,0 | - | 0,0 | 0,0 | - |
| 13 pétrole brut (1) | 25,2 | 23,8 | - 5,6% | 7,5 | 6,1 | - 18,7 | 5,9 | 5,7 | - 3,4% | 0,3 | 0,3 | - |
| 14 gaz naturel | 7,0 | 7,5 | + 7,1% | 10,3 | 9,9 | - 3,9 | 3,0 | 2,4 | - 20,0% | 0,1 | 0,1 | - |
| 15 énergie nucléaire | 0,1 | 0,5 | | 0,1 | 0,1 | - | 0,7 | 0,6 | - 14,3% | - | - | - |
| 16 énergie électrique primaire et autres | 1,1 | 1,0 | - 9,1% | 0,1 | 0,1 | - | 0,0 | 0,1 | | 0,1 | 0,1 | - |
| 2. Importations nettes (2) | 30,0 | 29,5 | - 1,7% | - 4,4 | - 2,3 | - 47,7% | 9,9 | 10,2 | + 3,0% | 0,8 | 0,8 | - |
| dont : | | | | | | | | | | | | |
| 21 houille | 2,7 | 3,1 | + 14,8% | 1,1 | 1,1 | - | 1,4 | 2,0 | + 42,9% | 0,1 | 0,1 | - |
| 22 pétrole brut | 22,9 | 22,5 | - 1,7% | 10,5 | 9,4 | - 10,5% | 7,6 | 6,1 | - 19,7% | - | - | - |
| 23 gaz naturel | 2,8 | 2,8 | - | -12,2 | -10,1 | - 17,2% | 3,0 | 2,4 | - 20,0% | 0,1 | 0,1 | - |
| 24 produits pétroliers | 1,4 | 1,0 | - 28,6% | - 3,9 | - 2,7 | - 30,8% | - 2,1 | - 0,3 | - 85,7% | 0,3 | 0,3 | - |
| 3. Production primaire | 5,0 | 5,4 | + 8 % | 23,1 | 20,5 | - 11,3% | 2,0 | 1,9 | - 5,0% | 0,0 | 0,0 | - |
| soit : | | | | | | | | | | | | |
| 31 houille (3) | - | - | - | - | - | - | 1,2 | 1,2 | - | - | - | - |
| 32 lignite (et tourbe) | 0,1 | 0,1 | - | - | - | - | - | - | - | - | - | - |
| 33 pétrole brut et condensats | 0,5 | 0,4 | - 20,0% | 0,4 | 0,4 | - | - | - | - | - | - | - |
| 34 gaz naturel | 3,5 | 3,6 | + 2,9% | 22,5 | 19,9 | - 11,6% | 0,0 | 0,0 | - | - | - | - |
| 35 énergie nucléaire | 0,1 | 0,5 | | 0,1 | 0,1 | - | 0,7 | 0,6 | - 14,3% | - | - | - |
| 36 énergie électrique primaire et autres | 0,8 | 0,8 | - | 0,1 | 0,1 | - | 0,0 | 0,0 | - | 0,0 | 0,0 | - |
| 4. Importations nettes (2) | | | | | | | | | | | | |
| ----- | | | | | | | | | | | | |
| Consommation intérieure + soutes | | | | | | | | | | | | |
| Total | 80,6% | 80,0% | | 20,9% | 11,6% | | 76,5% | 81,2% | | 99,6% | 98,2% | |
| dont : pétrole | 65,3% | 63,9% | | 31,3% | 34,1 | | 42,5% | 46,2% | | 32,6% | 31,6% | |

(1) y compris solde du commerce extérieur et mouvement des stocks des produits dérivés

(2) importations moins exportations

(3) y compris récupération

VERTEILUNG DER WICHTIGSTEN
 POSITIONEN DER ENERGIEBILANZ

 SUBDIVISION OF THE PRINCIPAL
 AGGREGATES OF THE ENERGY BALANCE-SHEET

 VENTILATION DES PRINCIPAUX
 AGGREGATS DU BILAN DE L'ENERGIE

1. Vierteljahr

Quarter 1

1er trimestre

10⁶ t ROE/toe/tep

| | UNITED KINGDOM | | | IRELAND | | | DANMARK | | | ELLAS | | |
|---|----------------|--------|--------|---------|-------|--------|---------|-------|---------|-------|-------|---------|
| | 1981 | 1982 | 82/81 | 1981 | 1982 | 82/81 | 1981 | 1982 | 82/81 | 1981 | 1982 | 82/81 |
| 1. Inlandconsumption | 55,1 | 55,6 | + 0,9% | 2,1 | 2,1 | - | 5,0 | 5,0 | - | 3,7 | 3,8 | + 2,7% |
| of which : | | | | | | | | | | | | |
| 11 hardcoal (1) | 19,3 | 18,2 | - 5,7% | 0,3 | 0,3 | - | 1,4 | 1,7 | + 21,4% | 0,1 | 0,0 | |
| 12 lignite (and peat) (1) | - | - | - | 0,2 | 0,2 | - | - | - | - | 0,7 | 0,9 | + 28,6% |
| 13 crude oil (1) | 19,5 | 20,2 | + 3,6% | 1,3 | 1,2 | - 7,7% | 3,4 | 3,3 | - 2,9% | 2,8 | 2,8 | - |
| 14 natural gas | 13,2 | 14,1 | + 6,8% | 0,3 | 0,4 | +33,3% | - | - | - | - | - | - |
| 15 nuclear energy | 3,1 | 3,0 | - 3,2% | - | - | - | - | - | - | - | - | - |
| 16 primary electrical energy and others | 0,1 | 0,1 | - | 0,0 | 0,0 | - | 0,1 | 0,1 | - | 0,1 | 0,1 | - |
| 2. Net imports (2) | - 0,4 | - 1,2 | | 1,6 | 1,3 | -18,8% | 4,3 | 4,1 | - 4,7% | 2,2 | 2,7 | + 22,7% |
| among which : | | | | | | | | | | | | |
| 21 hard coal | 0,4 | - 0,0 | | 0,3 | 0,2 | -33,3% | 1,2 | 0,9 | - 25,0% | 0,0 | 0,0 | - |
| 22 crude oil | - 2,3 | - 5,1 | | 0,4 | - | | 1,8 | 1,2 | - 33,3% | 3,4 | 3,4 | - |
| 23 natural gas | 2,8 | 2,9 | + 3,6% | - | - | - | - | - | - | - | - | - |
| 24 petroleum products | - 1,2 | 1,3 | | 0,9 | 1,1 | +22,2% | 1,3 | 1,9 | + 46,2% | - 1,2 | - 0,8 | - 33,3% |
| 3. Production of primary energy | 55,7 | 56,4 | + 1,3% | 0,6 | 0,7 | +16,7% | 0,1 | 0,2 | : | 0,8 | 1,3 | + 62,5% |
| of which : | | | | | | | | | | | | |
| 31 hard coal (3) | 19,4 | 18,7 | - 3,6% | 0,0 | 0,0 | - | - | - | - | - | - | - |
| 32 lignite (and peat) | - | - | - | 0,2 | 0,2 | - | - | - | - | 0,7 | 0,9 | + 28,6% |
| 33 crude oil+condensates | 22,8 | 23,3 | + 2,2 | - | - | - | 0,1 | 0,2 | | - | 0,3 | |
| 34 natural gas | 10,3 | 11,2 | + 8,7 | 0,3 | 0,4 | +33,3% | - | - | - | - | - | - |
| 35 nuclear energy | 3,1 | 3,0 | - 3,2 | - | - | - | - | - | - | - | - | - |
| 36 primary electrical energy and others | 0,1 | 0,1 | - | 0,0 | 0,0 | - | 0,0 | 0,0 | - | 0,1 | 0,1 | - |
| 4. Net imports (2) | | | | | | | | | | | | |
| Inland consumption + bunker | | | | | | | | | | | | |
| Total | - 0,7% | - 2,1% | | 75,8% | 60,3% | | 84,6% | 80,0% | | 57,0% | 65,6% | |
| among which : petroleum | - 6,3% | - 6,8% | | 61,6% | 51,0% | | 61,0% | 60,5% | | 56,5% | 64,9% | |

(1) including the balance of foreign trade and stock changes of derived products

(2) imports minus exports

(3) including recovered products

**Salgs- og abonnementskontorer · Vertriebsbüros · Γραφεία πωλήσεως ·
Sales Offices · Bureaux de vente · Uffici di vendita · Verkoopkantoren**

Belgique — België

Moniteur belge — Belgisch Staatsblad
Rue de Louvain 40-42 — Leuvensestraat 40-42
1000 Bruxelles — 1000 Brussel
Tél. 512 00 26

Sous-dépôts — Agentschappen :

Librairie européenne — Europese Boekhandel
Rue de la Loi 244 — Wetstraat 244
1040 Bruxelles — 1040 Brussel

CREDOC

Rue de la Montagne 34 - Bte 11
Bergstraat 34 - Bus 11
1000 Bruxelles — 1000 Brussel

Danmark

Schultz Forlag

Møntergade 21
1116 København K
Tlf. (01) 12 11 95

Underagentur :

Europa Bøger
Gammel Torv 6 — Postbox 137
1004 København K
Tlf. (01) 15 62 73

BR Deutschland

Verlag Bundesanzeiger

Breite Straße — Postfach 10 80 06
5000 Köln 1
Tel. (0221) 20 29-0
(Fernschreiber : Anzeiger Bonn 8 882 595)

Greece

G.C. Eleftheroudakis S.A.

International bookstore
4 Nikis street
Athens (126)
Telex 219410 elef gr

Sub-agent for Northern Greece :

Molho's Bookstore
10 Tsimiski Street
Thessaloniki
Tel. 275 271
Telex 412885 limo

France

*Service de vente en France des publications des
Communautés européennes*

Journal officiel

26, rue Desaix
75732 Paris Cedex 15
Tél. (1) 578 61 39

« Service de documentation »

D.E.P.P. — Maison de l'Europe
37, rue des Francs-Bourgeois
75004 Paris
Tél. 887 96 50

Ireland

Government Publications

Sales Office
G.P.O. Arcade
Dublin 1

or by post

Stationery Office

Dublin 4
Tel. 78 96 44

Italia

Libreria dello Stato

Piazza G. Verdi, 10
00198 Roma — Tel. (6) 8508
Telex 62008

Nederland

Staatsdrukkerij- en uitgeverijbedrijf

Christoffel Plantijnstraat
Postbus 20014
2500EA 's-Gravenhage
Tel. (070) 78 99 11

United Kingdom

H.M. Stationery Office

P.O. Box 569
London SE1 9NH
Tel. (01) 928 69 77. ext. 365

Sub-agent :

Alan Armstrong & Associates
8 Queen Victoria Street
Reading, Berks. RG1 1TG
Tel. (01) 258 37 40
(01) 723 3902

España

Mundi-Prensa Libros, S.A.

Castello 37
Madrid 1
Tel. (91) 275 46 55

Portugal

Livraria Bertrand, s.a.r.l.

Rua João de Deus — Venda Nova
Amadora
Tél. 97 45 71
Télex 12 709 — litran — p.

Schweiz - Suisse - Svizzera

Librairie Payot

6, rue Grenus
1211 Genève
Tél. 31 89 50

Sverige

Librairie C.E. Fritzes

Regeringsgatan 12
Box 16356
103 27 Stockholm
Tél. 08-23 89 00

United States of America

European Community Information Service

2100 M Street, N.W.
Suite 707
Washington, D.C. 20 037
Tel. (202) 862 95 00

Canada

Renouf Publishing Co., Ltd.

2184 St. Catherine Street West
Montreal, Quebec H3H 1M7
Tel. (514) 937 3519

Grand-Duché de Luxembourg

**

Andre lande · Andere Länder · Άλλες χώρες · Other countries · Autres pays · Altri paesi · Andere landen

Kontoret for De europæiske Fællesskabers officielle Publikationer · Amt für amtliche Veröffentlichungen der Europäischen Gemeinschaften ·
Υπηρεσία Έπίσημων Έκδόσεων των Ευρωπαϊκών Κοινοτήτων · Office for Official Publications of the European Communities ·
Office des publications officielles des Communautés européennes · Ufficio delle pubblicazioni ufficiali delle Comunità europee ·
Bureau voor officiële publikaties der Europese Gemeenschappen

L-2985 Luxembourg - 5, rue du Commerce · Tél. 49 00 81

**Öffentliche Preise in Luxemburg (ohne MwSt.) Price (excluding VAT) in Luxembourg
 Prix publics au Luxembourg (TVA exclue)**

| | ECU | BFR | DM | FF | IRL | UKL | USD |
|---|-------|------|------|-------|-------|-------|-------|
| Einzelpreis • Single copy • Prix par numéro | 1,85 | 75 | 4,50 | 11,25 | 1,25 | 1,10 | 2 |
| Abonnement • Subscription | 17,68 | 720 | 43 | 108 | 12 | 10,50 | 20,50 |
| Kohle + Kohlenwasserstoffe + Elektrizität Coal + Hydrocarbons + Electric energy Charbon + Hydrocarbures + Energie électricité | 33,15 | 1350 | 81 | 202 | 22,50 | 19,60 | 38,50 |



AMT FÜR AMTLICHE VERÖFFENTLICHUNGEN DER EUROPÄISCHEN GEMEINSCHAFTEN
 OFFICE FOR OFFICIAL PUBLICATIONS OF THE EUROPEAN COMMUNITIES
 OFFICE DES PUBLICATIONS OFFICIELLES DES COMMUNAUTÉS EUROPÉENNES



CA-A0-82-007-3A-C