



**KOHLENWASSERSTOFFE**  
**HYDROCARBONS**  
**HYDROCARBURES**

Monatsbulletin  
 Monthly bulletin  
 Bulletin mensuel

- ANLAGE** : 1 – MINERALÖL– UND NATURGASBILANZEN DER ERSTEN NEUN MONATE DES JAHRES 1982
- 2 – WELTROHÖL– UND NATURGASFÖRDERUNG (1970 – 1981)
- 3 – VERZEICHNIS DER IM JAHRE 1982 VERÖFFENTLICHTEN STATISTISCHEN ANLAGEN

- IN ANNEX** : 1 – PETROLEUM AND NATURAL GAS BALANCES FOR THE FIRST NINE MONTHS OF 1982
- 2 – WORLD PRODUCTION OF CRUDE OIL AND NATURAL GAS (1970 – 1981)
- 3 – LIST OF STATISTICAL ANNEXES PUBLISHED DURING 1982

- EN ANNEXE** : 1 – BILANS PETROLE ET GAZ NATUREL DES NEUF PREMIERS MOIS DE 1982
- 2 – PRODUCTION MONDIALE DE PETROLE BRUT ET DE GAZ NATUREL (1970 – 1981)
- 3 – LISTE DES ANNEXES STATISTIQUES PUBLIEES AU COURS DE 1982



**STATISTISCHES AMT DER EUROPÄISCHEN GEMEINSCHAFTEN  
STATISTICAL OFFICE OF THE EUROPEAN COMMUNITIES  
OFFICE STATISTIQUE DES COMMUNAUTÉS EUROPÉENNES**

L-2920 Luxembourg – Tél. 43011 Télex: Comeur Lu 3423  
B-1049 Bruxelles, Bâtiment Berlaymont, Rue de la Loi 200 (Bureau de liaison) – Tél. 235 11 11

### **Hinweis**

1. Das Statistische Amt veröffentlicht drei gesonderte Monatsbulletins für die Energiebereiche:  
Kohle – Kohlenwasserstoffe – Elektrizität

Jedes dieser Bulletins enthält:

- einen unveränderlichen Teil mit den auf den neuesten Stand gebrachten monatlichen Hauptreihen
- einen veränderlichen Teil über wichtige Aspekte der neuesten Entwicklung, der in der Anlage auch die vorläufigen Angaben der jährlichen Bilanzen enthält, sobald sie verfügbar sind

2. Der Leser findet auf Seite 21 die Erläuterungen zu den monatlichen Tabellen

3. Zuständig für alle Informationen über die Kohlenwasserstoffe:

R. GOLINVAUX – Tel. 43011, App. 3801

### **Note**

1. The Statistical Office publishes three series of monthly energy bulletins:  
Coal – Hydrocarbons – Electrical energy

Each of these bulletins consists of:

- a permanent section giving updated principal monthly statistical series
- a variable section on important aspects of the latest developments, which contains in annexe data on the annual balance-sheet (which may be definitive or provisional) as such information becomes available

2. The reader will find on page 22 the explanatory notes for the monthly tables

3. For any information dealing with hydrocarbons, please contact:

R. GOLINVAUX – Tel. 43011, ext. 3801

### **Avertissement**

1. L'Office Statistique publie trois séries de bulletins mensuels sur l'énergie, à savoir:  
Charbon – Hydrocarbures – Énergie électrique

Chacun de ces bulletins est constitué :

- d'une partie fixe fournissant la mise à jour des principales séries statistiques mensuelles
- d'une partie variable relatant les aspects importants des dernières évolutions et présentant en annexe les données, même provisoires, des bilans annuels au fur et à mesure de leur disponibilité.

2. Le lecteur trouvera en page 23 les notes explicatives relatives aux tableaux mensuels.

3. Pour toute information concernant les statistiques des hydrocarbures, s'adresser à :

R. GOLINVAUX – Tél. 43011, poste 3801

---

Luxembourg: Office des publications officielles des Communautés européennes, 1982

Inhaltswiedergabe nur mit Quellennachweis gestattet  
Reproduction is subject to acknowledgement of the source  
Reproduction subordonnée à l'indication de la source

Printed in the FR of Germany

	EUR - 10	EUR - 9	B.R. DEUTSCHLAND	FRANCE	ITALIA	NEDERLAND	BELGIQUE BELGIE	LUXEMBOURG	UNITED KINGDOM	IRELAND	DANMARK	ELLAS
ROHÖL UND FEEDSTOCKS												
CRUDE OIL AND FEEDSTOCKS												
PETROLE BRUT ET FEEDSTOCKS												
1000 T												
FOERDERUNG												
PRODUCTION												
1980	88146	88146	4613	1415	1825	1568	-	-	78427	-	298	-
1981	98483	98287	4442	1676	1487	1606	-	-	88318	-	758	196
1981 JUL	8023	8023	382	148	98	128	-	-	7179	-	88	-
AUG	8794	8767	376	149	97	129	-	-	7918	-	98	27
SEP	8263	8238	376	136	118	123	-	-	7397	-	88	25
OCT	8424	8396	385	144	124	134	-	-	7519	-	90	28
NOV	9029	8993	360	133	142	133	-	-	8163	-	62	36
DEC	8702	8622	373	139	138	153	-	-	7723	-	96	80
1982 JAN	8945	8839	367	136	114	147	-	-	7991	-	84	106
FEB	8288	8204	336	125	128	139	-	-	7418	-	58	84
MAR	8555	8471	361	135	134	163	-	-	7638	-	40	84
APR	9850	9766	355	137	129	148	-	-	8898	-	99	84
MAI	9453	9351	356	142	141	145	-	-	8437	-	130	102
JUN	9315	9209	350	135	132	137	-	-	8257	-	198	106
JUL	9710	9599	359	144	116	133	-	-	8644	-	203	111
AUG	9378	9265	355	147	145	135	-	-	8286	-	197	113
SEP	9492	9380	345	138	172	137	-	-	8400	-	188	112
81 JAN-SEP	72861	72809	3323	1261	1104	1186	-	-	65425	-	510	52
82 JAN-SEP	82986	82084	3184	1239	1211	1284	-	-	73969	-	1197	902
1982/81 %	13,9	12,8	-4,2	-1,7	9,7	8,3	-	-	13,1	-	134,7	1634,6
GESAMTEINFUHREN												
TOTAL IMPORTS												
IMPORTATIONS TOTALES												
1980	463008	445302	99619	113557	93263	49914	33473	-	46715	2043	6718	17706
1981	398238	379741	82469	95133	91073	38743	28917	-	36855	668	5883	18497
1981 JUL	32871	31027	6486	7053	7829	3395	2743	-	3006	-	515	1844
AUG	31493	30013	7322	6281	7796	2642	2733	-	2800	-	439	1480
SEP	30318	28955	6678	6113	7689	2690	2585	-	2833	-	367	1363
OCT	32186	31072	6247	7500	8166	3162	2418	-	3147	-	432	1114
NOV	31429	30012	7098	6649	7443	3070	2140	-	3294	-	318	1417
DEC	34999	33086	6830	8713	7049	3905	2378	-	3651	-	560	1913
1982 JAN	3206	32413	6490	8458	8102	3442	2393	-	3158	-	370	793
FEB	2890	27176	5493	7162	6736	2838	1760	-	2719	-	468	1714
MAR	29175	28139	5449	7008	7812	3088	2082	-	2262	-	438	1036
APR	29298	27843	5994	6280	7188	3135	2509	-	2371	56	310	1455
MAI	28252	27270	6558	5270	6646	3352	2330	-	2655	-	459	982
JUN	30642	30039	6771	7127	6131	3498	2224	-	3910	-	378	603
JUL	29100	27730	5326	6746	8005	2391	2248	-	2447	-	567	1370
AUG	28634	27037	6116	5500	7152	2333	2336	-	3267	11	322	1597
SEP	29130	28071	6282	6113	7058	3646	1776	-	2591	108	497	1059
81 JAN-SEP	293514	279463	62294	67178	67734	28602	21981	-	26763	669	4242	14051
82 JAN-SEP	266327	255718	54479	59664	84830	27723	19658	-	25380	175	3809	10609
1982/81 %	-9,3	-8,5	-12,5	-11,2	-4,3	-3,1	-10,6	-	-5,2	-73,8	-10,2	-24,5
ROHÖLEINFUHREN												
IMPORTS OF CRUDE OIL												
IMPORTATIONS DE PETROLE BRUT												
1980	446889	429183	97920	109495	88651	49852	32000	-	43261	1903	6101	17706
1981	379083	360586	79559	90289	85519	38743	27453	-	33072	608	5343	18497
1981 JUL	31573	29729	6154	6994	7457	3395	2614	-	2674	-	441	1844
AUG	30111	28631	7019	6217	7324	2642	2586	-	2443	-	400	1480
SEP	28698	27335	6537	7074	7074	2690	2511	-	2400	-	316	1363
OCT	30497	29383	6051	7330	7519	3162	2268	-	2654	-	399	1114
NOV	29756	28339	6852	6443	6898	3070	2053	-	2766	-	257	1417
DEC	33466	31553	6610	8611	6496	3905	2243	-	3215	-	473	1913
1982 JAN	32214	31421	6490	8270	7762	3442	2311	-	2872	-	278	793
FEB	27948	26234	5493	6867	6562	2838	1684	-	2352	-	438	1714
MAR	28352	27316	5449	6908	7521	3088	1934	-	2013	-	403	1036
APR	28070	26615	5994	6166	6606	3135	2412	-	1997	56	249	1455
MAI	27221	26239	6558	5189	6220	3352	2202	-	2348	-	370	982
JUN	29067	28464	6771	6972	5726	3498	2032	-	3208	-	257	603
JUL	27281	25911	5326	6560	7271	2388	2028	-	1880	-	458	1370
AUG	27077	25480	6116	5268	6648	2333	2189	-	2714	-	212	1597
SEP	27536	26477	6282	5807	6646	3646	1621	-	1942	108	425	1059
EINFUHREN VON FEEDSTOCKS												
IMPORTS OF FEEDSTOCKS												
IMPORTATIONS DE FEEDSTOCKS												
1980	16119	16119	1699	4062	4612	62	1473	-	3454	140	617	-
1981	19155	19155	2910	4844	5554	-	1464	-	3783	60	540	-
1981 JUL	1298	1298	332	59	372	-	129	-	332	-	74	-
AUG	1382	1382	303	64	472	-	147	-	357	-	39	-
SEP	1620	1620	141	306	615	-	74	-	433	-	51	-
OCT	1689	1689	196	170	647	-	150	-	493	-	33	-
NOV	1673	1673	246	206	545	-	87	-	528	-	61	-
DEC	1533	1533	220	102	553	-	135	-	436	-	87	-
1982 JAN	992	992	-	188	340	-	82	-	286	-	96	-
FEB	942	942	-	295	174	-	76	-	367	-	30	-
MAR	823	823	-	100	291	-	148	-	249	-	35	-
APR	1228	1228	-	114	582	-	97	-	374	-	61	-
MAI	1031	1031	-	81	426	-	128	-	307	-	89	-
JUN	1575	1575	-	155	405	-	192	-	702	-	121	-
JUL	1819	1819	-	186	734	-	220	-	567	-	109	-
AUG	1557	1557	-	232	504	-	147	-	553	11	110	-
SEP	1594	1594	-	306	412	-	155	-	649	-	72	-

	EUR - 10	EUR - 9	B.R. DEUTSCHLAND	FRANCE	ITALIA	NETERLAND	BELGIQUE BELGIE	LUXEMBOURG	UNITED KINGDOM	IRELAND	DANMARK	ELLAS
ROHÖL UND FEEDSTOCKS												
CRUDE OIL AND FEEDSTOCKS												
PETROLE BRUT ET FEEDSTOCKS												
1000 T												
BEZUEGE AUS DER GEMEINSCHAFT												
SUPPLIES FROM THE COMMUNITY												
RECEPTIONS EN PROV. DE LA COMMUNAUTE												
1980	30194	30125	15563	2871	1039	3872	1985	-	2247	140	2408	69
1981	33604	33604	17478	3227	1069	4282	2659	-	2315	80	2494	-
1981 JUL	2247	2247	978	147	91	536	253	-	171	-	71	-
AUG	3201	3201	1503	597	73	478	200	-	199	-	151	-
SEP	3113	3113	1716	334	121	155	256	-	323	-	208	-
OCT	2697	2697	1621	92	165	157	200	-	296	-	166	-
NOV	3080	3080	1697	314	65	351	154	-	276	-	223	-
DEC	4043	4043	2518	61	60	775	92	-	254	-	283	-
1982 JAN	2953	2953	1364	373	48	669	130	-	203	-	166	-
FEB	3064	3064	1323	601	80	493	179	-	245	-	143	-
MAR	2345	2345	1235	242	-	469	61	-	120	-	218	-
APR	3233	3233	1612	424	89	763	93	-	157	-	95	-
MAI	3297	3297	1552	403	20	739	146	-	132	-	305	-
JUN	2928	2928	1371	380	60	714	26	-	307	-	70	-
JUL	3109	3109	1396	187	75	611	285	-	235	-	360	-
AUG	3363	3363	1549	489	21	552	260	-	364	-	128	-
SEP	3262	3262	1332	334	30	822	94	-	311	108	231	-
BEZUEGE AUS VEREINIGTEM KÖNIGREICH												
SUPPLIES FROM UNITED KINGDOM												
RECEPTIONS EN PROV. DU ROYAUME-UNI												
1980	25805	25736	14809	2834	335	3815	1395	-	-	140	2408	69
1981	27173	27173	16154	2336	44	4146	1962	-	-	80	2451	-
1981 JUL	1737	1737	844	114	-	498	210	-	-	-	71	-
AUG	2804	2804	1390	597	-	476	190	-	-	-	151	-
SEP	2505	2505	1647	334	-	120	196	-	-	-	208	-
OCT	2059	2059	1524	92	-	155	122	-	-	-	166	-
NOV	2530	2530	1558	314	-	348	87	-	-	-	223	-
DEC	3400	3400	2398	4	-	737	6	-	-	-	255	-
1982 JAN	2621	2621	1329	358	-	666	128	-	-	-	140	-
FEB	2627	2627	1323	571	-	487	103	-	-	-	143	-
MAR	2148	2148	1235	227	-	465	3	-	-	-	218	-
APR	3017	3017	1612	407	68	758	77	-	-	-	95	-
MAI	3043	3043	1552	388	-	702	116	-	-	-	285	-
JUN	2465	2465	1371	347	-	677	-	-	-	-	70	-
JUL	2465	2465	1396	166	-	538	5	-	-	-	360	-
AUG	2823	2823	1549	440	-	515	191	-	-	-	128	-
SEP	2772	2772	1332	334	-	819	38	-	-	108	141	-
R1 JAN-SEP	19309	19309	10673	2084	44	2905	1747	-	-	82	1774	-
R2 JAN-SEP	23981	23981	12669	3238	68	5627	661	-	-	108	1580	-
1982/R1	24.2	24.2	19.0	55.4	54.5	93.7	-62.2	-	-	31.7	-10.9	-
EINFÜHREN AUS DRITTEN LÄNDERN												
IMPORTS FROM THIRD PARTY COUNTRIES												
IMPORTATIONS EN PROV. DES PAYS TIERS												
1980	432805	415168	84056	110686	92224	46042	31488	-	44470	1893	4309	17637
1981	369632	346137	64991	91906	90004	34462	26261	-	34536	588	3389	18495
1981 JUL	30625	28781	5508	6906	7738	2859	2490	-	2835	-	445	1844
AUG	28293	26813	5819	5685	7723	2164	2533	-	2600	-	289	1480
SEP	27203	25840	4962	5780	7567	2534	2329	-	2509	-	159	1363
OCT	29487	28373	4626	7409	8001	3004	2218	-	2850	-	265	1114
NOV	28350	26933	5401	6335	7378	2719	1986	-	3019	-	95	1417
DEC	30961	29048	4312	8654	6989	3130	2289	-	3397	-	277	1913
1982 JAN	30250	29457	5126	8086	8054	2772	2263	-	2954	-	202	793
FEB	25829	24115	4170	6562	6656	2346	1581	-	2475	-	325	1714
MAR	26830	25794	4214	6767	7812	2619	2021	-	2141	-	220	1036
APR	24065	24610	4382	5856	7099	2371	2416	-	2215	56	215	1455
MAI	24955	23973	5006	4866	6626	2614	2184	-	2523	-	154	982
JUN	27715	27112	5400	6748	6071	2784	2198	-	3603	-	308	603
JUL	25991	24621	3930	6558	7930	1781	2003	-	2212	-	207	1370
AUG	25261	23664	4567	5011	7131	1782	2076	-	2904	-	193	1597
SEP	25866	24807	4949	5779	7028	2823	1682	-	2280	-	266	1059
R1 JAN-SEP	270265	256214	50647	64943	66957	25607	19768	-	25270	587	2435	14051
R2 JAN-SEP	238267	227658	41744	56233	64407	21892	14424	-	23307	56	2090	10609
1982/R1	-11.9	-11.2	-17.6	-13.4	-3.8	-14.5	-6.8	-	-7.8	-90.5	-14.2	-24.5
EINFÜHREN AUS DER WESTL. HEMISPHERE												
IMPORTS FROM THE WESTERN HEMISPHERE												
IMPORT EN PROV. HEMISPHERE OCCIDENTALE												
1980	11188	11188	1532	2395	3313	682	1185	-	2058	-	23	-
1981	18323	18057	1955	5249	5781	1537	1258	-	2162	-	115	266
1981 JUL	1324	1324	288	137	303	70	197	-	329	-	-	-
AUG	1228	1228	159	170	480	-	221	-	177	-	21	-
SEP	1478	1478	185	404	404	196	120	-	169	-	-	-
OCT	1312	1218	123	360	369	125	71	-	170	-	-	94
NOV	1284	1289	226	274	433	105	45	-	206	-	-	-
DEC	1999	1963	183	640	456	413	15	-	256	-	-	36
1982 JAN	738	738	69	193	270	75	72	-	59	-	-	-
FEB	1209	1209	85	205	655	144	51	-	69	-	-	-
MAR	1844	1844	180	488	777	155	102	-	142	-	-	-
APR	1777	1777	105	235	957	6	164	-	310	-	-	-
MAI	1248	1248	134	316	403	154	21	-	220	-	-	-
JUN	1840	1840	265	190	512	399	147	-	327	-	-	-
JUL	1594	1594	79	563	732	60	63	-	97	-	-	-
AUG	1513	1513	163	329	568	205	93	-	155	-	-	-
SEP	1664	1664	106	404	442	360	80	-	272	-	-	-

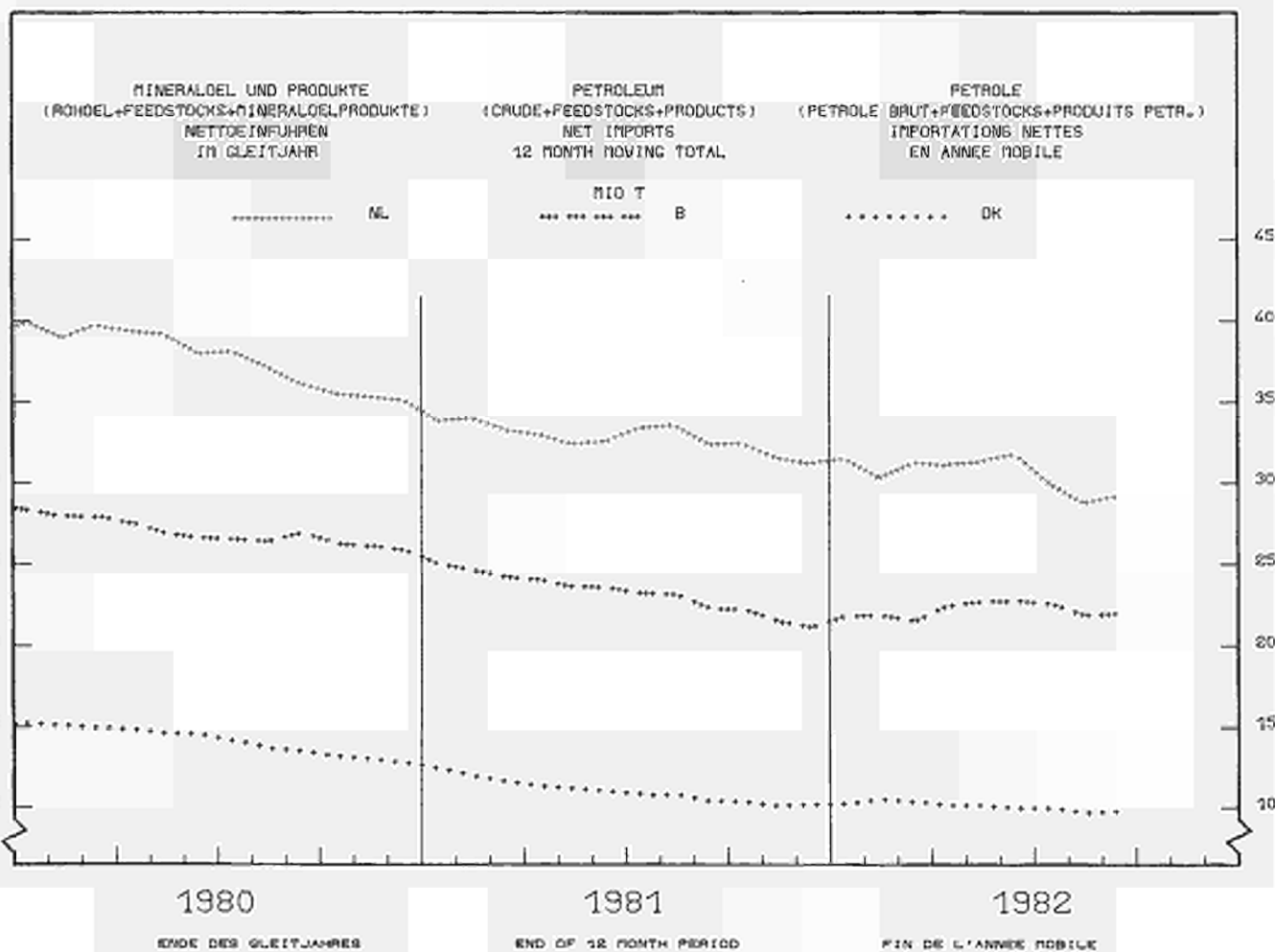
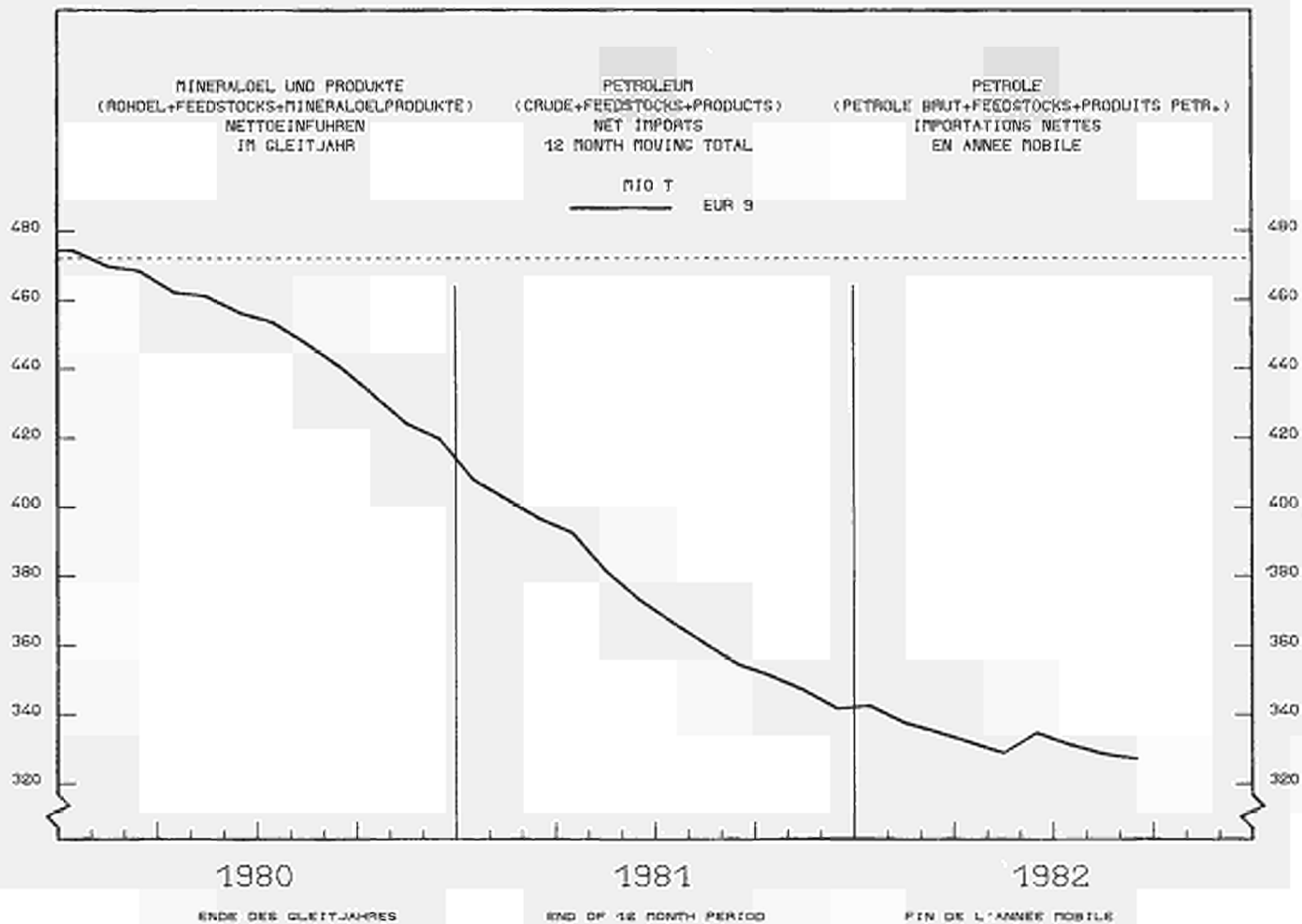
	EUR - 10	EUR - 9	R.R. DEUTSCHLAND	FRANCE	ITALIA	NEDERLAND	BELGIQUE BELGIE	LUXEMBOURG	UNITED KINGDOM	IRELAND	DANMARK	ELLAS
ROHÖL UND FEEDSTOCKS												
CRUDE OIL AND FEEDSTOCKS												
PETROLE BRUT ET FEEDSTOCKS												
1000 T												
EINFUHREN AUS DEM NAHEN U.MITTL.OSTEN				IMPORTS FROM THE NEAR AND MIDDLE EAST				IMPORT. EN PROV. PROCHE ET MOYEN-ORIENT				
1980	283553	271660	42177	78879	53410	30723	25054	-	37853	1893	1671	11893
1981	231545	219681	34660	62943	50545	23409	20611	-	25653	588	1272	11864
1981 JUL	20633	19379	2935	4892	4815	2432	1977	-	2213	-	115	1254
AUG	18926	17846	3601	4206	4044	1828	1925	-	2051	-	191	1080
SEP	16876	16044	3029	3291	4303	1866	1957	-	1568	-	30	832
OCT	19109	18415	2865	5142	4590	1818	1810	-	1996	-	194	694
NOV	18298	17374	3444	4302	4118	1710	1710	-	2056	-	34	924
DEC	18567	17071	1996	5334	3968	1914	1684	-	2088	-	87	1496
1982 JAN	18601	18024	2373	5146	5096	1877	1559	-	1973	-	-	577
FEB	14759	13376	1626	7637	3989	1350	985	-	1571	-	218	1383
MAR	15296	14689	2034	4028	4305	1508	1253	-	1483	-	78	609
APR	14501	13784	1962	3878	3680	1585	1336	-	1204	56	83	717
MAI	12726	12120	2508	2494	3205	1138	1445	-	1225	-	105	606
JUN	14564	14168	2433	4416	2521	1741	823	-	2149	-	85	396
JUL	13194	12548	1574	3632	4151	878	1027	-	1207	-	79	646
AUG	13396	12379	1982	3193	3854	468	997	-	1802	-	83	1017
SEP	12482	11742	2139	3291	2857	1661	972	-	809	-	13	740
EINFUHREN AUS AFRIKA				IMPORTS FROM AFRICA				IMPORTATIONS EN PROV. D'AFRIQUE				
1980	100759	97973	33988	19606	27493	12373	2479	-	1399	18	617	2786
1981	79854	76401	23656	17888	26505	7127	2050	-	2673	-	502	3453
1981 JUL	5702	5477	1964	1138	1726	267	141	-	166	-	75	225
AUG	5302	5139	1684	797	2067	298	125	-	168	-	-	163
SEP	5177	4820	1434	1457	1395	272	118	-	144	-	-	357
OCT	4865	4679	1159	764	1866	637	26	-	227	-	-	186
NOV	5763	5425	1448	984	1776	803	39	-	375	-	-	338
DEC	6432	6213	1834	1506	1524	431	318	-	600	-	-	219
1982 JAN	7177	7073	1823	1927	1636	654	566	-	467	-	-	104
FEB	6033	5857	1677	1569	1302	537	281	-	491	-	-	176
MAR	5623	5314	1150	1290	1689	732	317	-	67	-	69	309
APR	5191	4763	1318	990	1385	277	639	-	154	-	-	428
MAI	5964	5773	1751	1120	1572	840	276	-	214	-	-	191
JUN	7438	7231	2268	1437	1763	568	658	-	537	-	-	207
JUL	7280	6730	1995	1596	1756	482	548	-	553	-	-	550
AUG	7273	6887	1895	1081	1947	606	808	-	550	-	-	386
SEP	7862	7695	2245	1457	2755	238	483	-	517	-	-	167
EINFUHREN AUS OSTEUROPA				IMPORTS FROM EASTERN EUROPE				IMPORT. EN PROV. D'EUROPE ORIENTALE				
1980	22517	21541	3371	7253	7000	525	2300	-	319	-	773	976
1981	21210	20023	1602	7672	6296	819	1809	-	687	-	1138	1187
1981 JUL	1454	1386	77	543	501	-	165	-	22	-	78	68
AUG	1283	1223	108	374	405	38	203	-	57	-	38	60
SEP	1816	1756	109	355	855	150	80	-	129	-	78	60
OCT	2444	2349	78	847	546	371	299	-	170	-	38	95
NOV	2100	2041	151	692	828	53	190	-	127	-	-	59
DEC	2193	2154	177	685	659	155	273	-	102	-	103	39
1982 JAN	1510	1510	161	419	679	37	25	-	-	-	189	-
FEB	1610	1572	174	551	394	123	238	-	-	-	92	38
MAR	2075	2027	369	438	548	113	246	-	248	-	65	48
APR	2717	2407	497	381	723	230	252	-	200	-	124	310
MAI	3154	3037	335	494	1049	379	320	-	411	-	49	117
JUN	2289	2289	398	395	567	-39	568	-	199	-	201	-
JUL	2345	2239	415	280	1013	19	350	-	69	-	93	106
AUG	1572	1476	240	81	629	185	178	-	37	-	106	96
SEP	2532	2410	216	355	955	465	134	-	156	-	129	122
EINFUHREN AUS ANDEREN DRITTEN LAENDERN				IMPORTS FROM OTHER THIRD PARTY COUNTRIES				IMPORT. EN PROV. D'AUTRES PAYS TIERS				
1980	14806	12824	2988	2553	1008	1739	470	-	2841	-	1225	1982
1981	13700	11975	3118	2154	877	1570	533	-	3361	-	362	1725
1981 JUL	1512	1215	244	196	393	90	10	-	105	-	177	297
AUG	1554	1377	267	138	727	-	59	-	147	-	39	177
SEP	1856	1742	205	273	610	50	54	-	499	-	51	114
OCT	1757	1712	401	296	630	53	12	-	287	-	33	45
NOV	900	804	132	83	223	48	2	-	255	-	61	96
DEC	1770	1647	122	489	382	217	-1	-	351	-	87	123
1982 JAN	2224	2112	700	401	373	129	41	-	455	-	13	112
FEB	2218	2101	608	600	316	192	26	-	344	-	15	117
MAR	1990	1920	481	523	493	111	103	-	201	-	8	70
APR	1879	1879	500	372	354	273	25	-	347	-	8	-
MAI	1863	1795	278	442	397	103	122	-	453	-	-	68
JUN	1584	1584	36	310	708	115	2	-	391	-	22	-
JUL	1578	1510	67	487	278	342	15	-	286	-	35	68
AUG	1507	1409	267	327	133	318	-	-	360	-	4	98
SEP	1203	1173	243	273	19	99	13	-	526	-	-	30
EINFUHREN AUS NORWEGEN				IMPORTS FROM NORWAY				IMPORTATIONS EN PROV. DE NORVEGE				
1980	10083	10083	2965	1793	245	1733	421	-	2691	-	235	-
1981	9923	9923	2795	1876	63	1399	492	-	3155	-	143	-
1981 JUL	558	558	229	68	-	90	10	-	58	-	103	-
AUG	524	524	200	138	-	-	59	-	127	-	-	-
SEP	1061	1061	205	273	-	50	54	-	479	-	-	-
OCT	983	983	381	296	-	53	12	-	241	-	-	-
NOV	449	449	112	83	-	48	2	-	204	-	-	-
DEC	2599	2599	114	1934	-	217	-1	-	335	-	-	-
1982 JAN	1220	1220	264	401	-	129	9	-	417	-	-	-
FEB	1170	1170	255	411	-	192	-	-	312	-	-	-
MAR	871	871	309	151	118	111	52	-	130	-	-	-
APR	1280	1280	500	250	-	273	25	-	232	-	-	-
MAI	895	895	242	106	-	103	122	-	322	-	-	-
JUN	420	420	-	68	-	115	2	-	235	-	-	-
JUL	859	859	67	255	-	342	15	-	180	-	-	-
AUG	789	789	102	91	-	318	-	-	278	-	-	-
SEP	886	886	109	273	-	99	13	-	392	-	-	-

	EUR - 10	EUR - 9	R.R. DEUTSCHLAND	FRANCE	ITALIA	NEDERLAND	BELGIQUE BELGIE	LUXEMBOURG	UNITED KINGDOM	IRELAND	DANMARK	ELLAS
ROHÖL UND FEEDSTOCKS			CRUDE OIL AND FEEDSTOCKS						PETROLE BRUT ET FEEDSTOCKS			
1000 T												
EINFUHREN AUS ALGERIEN			IMPORTS FROM ALGERIA						IMPORTATIONS EN PROV.D'ALGERIE			
1980	14447	14429	6375	4289	2299	525	395	-	546	18	-	-
1981	14475	14475	6013	4283	3360	323	163	-	333	-	-	-
1981 JUL	1138	1138	519	324	250	45	-	-	-	-	-	-
AUG	1302	1302	430	381	491	-	-	-	-	-	-	-
SEP	1119	1119	402	361	342	-	11	-	3	-	-	-
OCT	1467	1467	586	380	324	93	-	-	84	-	-	-
NOV	827	827	258	308	261	-	-	-	-	-	-	-
DEC	1202	1202	455	377	200	36	108	-	26	-	-	-
1982 JAN	1815	1815	451	838	477	-29	46	-	32	-	-	-
FEB	1041	1041	338	476	177	50	-	-	-	-	-	-
MAR	1073	1023	143	419	289	172	-	-	-	-	-	50
APR	1210	1109	333	371	306	99	-	-	-	-	-	101
MAI	1518	1467	268	489	421	259	-	-	30	-	-	51
JUN	1190	1139	378	347	227	112	-	-	75	-	-	51
JUL	1066	1016	272	335	302	107	-	-	-	-	-	50
AUG	1323	1272	248	472	354	198	-	-	-	-	-	51
SEP	1177	1127	321	361	274	50	43	-	78	-	-	50
EINFUHREN AUS LIBYEN			IMPORTS FROM LIBYA						IMPORTATIONS EN PROV.DE LIBYE			
1980	32764	30180	15092	2005	12210	564	211	-	18	-	80	2566
1981	26984	23809	10461	1479	10527	703	339	-	300	-	-	3175
1981 JUL	2295	2120	900	171	945	52	52	-	-	-	-	175
AUG	1567	1454	975	-	479	-	-	-	-	-	-	113
SEP	1770	1413	555	441	415	-	2	-	-	-	-	357
OCT	905	719	355	-	322	42	-	-	-	-	-	186
NOV	1423	1085	438	40	411	37	-	-	159	-	-	338
DEC	2022	1803	687	90	755	102	43	-	126	-	-	219
1982 JAN	1509	1450	586	191	475	-39	237	-	-	-	-	59
FEB	1859	1683	717	39	667	104	28	-	128	-	-	176
MAR	1551	1292	501	-	691	-4	104	-	-	-	-	259
APR	1256	1003	260	-	424	54	265	-	-	-	-	253
MAI	1775	1696	752	50	415	187	108	-	184	-	-	79
JUN	2848	2692	1094	208	694	157	348	-	191	-	-	156
JUL	3142	2642	801	214	826	107	341	-	353	-	-	500
AUG	3352	3017	1086	67	1077	-27	393	-	421	-	-	335
SEP	3938	3821	1206	441	1617	188	263	-	106	-	-	117
EINFUHREN AUS NIGERIA			IMPORTS FROM NIGERIA						IMPORTATIONS EN PROV.DU NIGERIA			
1980	39082	39082	10964	11065	3471	10765	1714	-	566	-	537	-
1981	19742	19742	5169	5612	2333	5026	996	-	104	-	502	-
1981 JUL	977	977	227	373	75	170	57	-	-	-	75	-
AUG	786	786	114	205	198	198	71	-	-	-	-	-
SEP	1035	1035	339	291	123	240	42	-	-	-	-	-
OCT	935	935	110	253	307	255	10	-	-	-	-	-
NOV	1477	1477	346	418	196	517	-	-	-	-	-	-
DEC	1726	1726	536	756	189	166	79	-	-	-	-	-
1982 JAN	2270	2270	679	646	79	423	208	-	235	-	-	-
FEB	2353	2353	622	791	314	326	141	-	159	-	-	-
MAR	1941	1941	506	507	247	452	93	-	67	-	-	69
APR	1345	1345	574	378	213	19	155	-	46	-	-	-
MAI	1343	1343	302	430	358	172	81	-	-	-	-	-
JUN	1753	1753	501	544	305	133	210	-	60	-	-	-
JUL	1773	1773	385	712	224	268	119	-	65	-	-	-
AUG	1540	1540	561	370	228	158	223	-	-	-	-	-
SEP	1505	1505	459	291	306	-	177	-	272	-	-	-
EINFUHREN AUS GABON			IMPORTS FROM GABON						IMPORTATIONS EN PROV.DU GABON			
1980	2602	2602	792	1404	406	-	-	-	-	-	-	-
1981	1937	1937	340	753	181	363	-	-	300	-	-	-
1981 JUL	78	78	1	77	-	-	-	-	-	-	-	-
AUG	100	100	-	-	-	100	-	-	-	-	-	-
SEP	189	189	-	98	-	-	-	-	91	-	-	-
OCT	239	239	-	-	82	157	-	-	-	-	-	-
NOV	303	303	106	19	-	106	-	-	72	-	-	-
DEC	255	255	17	158	-	-	-	-	80	-	-	-
1982 JAN	126	126	-	-	-	126	-	-	-	-	-	-
FEB	186	186	-	186	-	-	-	-	-	-	-	-
MAR	200	200	-	200	-	-	-	-	-	-	-	-
APR	408	408	-	189	-	-	219	-	-	-	-	-
MAI	108	108	108	-	-	-	-	-	-	-	-	-
JUN	395	395	99	124	-	-	100	-	72	-	-	-
JUL	124	124	-	124	-	-	-	-	-	-	-	-
AUG	145	145	-	45	-	-	100	-	-	-	-	-
SEP	159	159	-	98	-	-	-	-	61	-	-	-
EINFUHREN AUS DEM IRAK			IMPORTS FROM IRAQ						IMPORTATIONS EN PROV.D'IRAK			
1980	46752	44718	2952	23466	11815	651	1660	-	3969	205	-	2034
1981	12174	10846	222	2317	7953	113	36	-	205	-	-	1328
1981 JUL	859	859	-	209	650	-	-	-	-	-	-	-
AUG	1157	1038	-	188	850	-	-	-	-	-	-	119
SEP	840	721	1	-	720	-	-	-	-	-	-	119
OCT	1171	1171	-	122	935	114	-	-	-	-	-	-
NOV	1238	989	-	166	713	-	25	-	86	-	-	249
DEC	901	777	-	143	515	-	-	-	119	-	-	124
1982 JAN	1540	1415	-	512	829	-	-	-	74	-	-	125
FEB	1460	1460	-	79	1158	-	-	-	223	-	-	-
MAR	800	667	-	79	371	-	-	-	217	-	-	133
APR	985	985	-	244	592	40	-	-	109	-	-	-
MAI	606	606	-	-	409	84	-	-	113	-	-	-
JUN	924	568	244	60	220	44	-	-	-	-	-	356
JUL	862	862	60	180	581	39	2	-	-	-	-	-
AUG	726	657	111	-	381	-66	71	-	160	-	-	69
SEP	384	166	27	-	91	17	31	-	-	-	-	188

-----												
EUR -	EUR -	B.R.	FRANCE	ITALIA	NEDERLAND	BELGIQUE	LUXEM-BOURG	UNITED KINGDOM	IRELAND	DANMARK	ELLAS	
10	9	DEUTSCH-LAND				BELGIE						
-----												
ROHÖL UND FEEDSTOCKS			CRUDE OIL AND FEEDSTOCKS						PETROLE BRUT ET FEEDSTOCKS			
1000 T												
EINFUHREN AUS DEM IRAN			IMPORTS FROM IRAN						IMPORTATIONS EN PROV.D'IRAN			
1980	12798	12495	5682	2736	963	614	1066	-	1264	170	-	303
1981	9623	9148	1504	1504	2764	464	1478	-	1434	-	-	475
1981 JUL	862	862	280	131	-	-3	291	-	163	-	-	-
AUG	907	907	67	89	399	-	162	-	190	-	-	-
SEP	833	833	198	387	248	-	-	-	-	-	-	-
OCT	1274	1274	205	233	546	82	16	-	192	-	-	-
NOV	968	968	51	-	785	-3	12	-	123	-	-	-
DEC	529	529	-	-	443	36	13	-	37	-	-	-
1982 JAN	943	923	-	84	699	140	-	-	-	-	-	20
FEB	748	748	-	-	392	356	-	-	-	-	-	-
MAR	1047	1047	-	1	723	267	-	-	56	-	-	-
APR	1143	1143	-	110	581	452	-	-	-	-	-	-
MAI	2539	2539	95	330	1598	243	160	-	113	-	-	-
JUN	3466	3466	75	723	866	1005	134	-	663	-	-	-
JUL	3358	3358	298	243	1602	475	191	-	549	-	-	-
AUG	3447	3447	218	611	1525	547	70	-	476	-	-	-
SEP	2787	2787	264	387	798	1048	166	-	124	-	-	-
EINFUHREN AUS SAUDI-ARABIEN			IMPORTS FROM SAUDI-ARABIA						IMPORT. EN PROV.D'ARABIE SEOUDITE			
1980	161156	151703	24579	38295	29318	18826	19642	-	18873	1262	908	9453
1981	165694	155684	25533	46088	31482	15989	17757	-	17337	413	1085	10010
1981 JUL	15809	14555	2153	3720	3757	1665	1483	-	1662	-	115	1254
AUG	13823	12862	2836	3206	2204	1216	1676	-	1533	-	191	961
SEP	12157	11444	2338	1703	3161	1235	1889	-	1088	-	30	713
OCT	13661	12967	2204	3703	2824	1040	1545	-	1499	-	112	694
NOV	13822	13147	2856	3479	2428	1496	1601	-	1253	-	34	675
DEC	14268	12896	1680	4364	2422	1533	1577	-	1233	-	87	1372
1982 JAN	12477	12045	1886	3444	3206	1046	1247	-	1216	-	-	432
FEB	10523	9140	1313	2898	2221	553	845	-	1092	-	218	1383
MAR	10961	10485	1852	3128	2614	672	1072	-	1069	-	78	476
APR	9994	9277	1528	2546	1809	989	1292	-	974	56	83	717
MAI	7634	7028	1883	1607	891	646	1127	-	769	-	105	606
JUN	7223	7183	1641	2706	1008	164	609	-	970	-	85	40
JUL	7312	6666	1127	2375	1377	366	760	-	582	-	79	646
AUG	6970	6022	1361	1816	1223	-134	854	-	819	-	83	948
SEP	6922	6370	1581	1703	1516	273	770	-	514	-	13	552
EINFUHREN AUS KUWAIT			IMPORTS FROM KUWAIT						IMPORTATIONS EN PROV.DU KOWEIT			
1980	22916	22813	825	2941	2645	5536	1006	-	9374	256	230	103
1981	10931	10880	604	1298	1381	3315	140	-	3971	127	44	51
1981 JUL	792	792	28	-	41	416	5	-	302	-	-	-
AUG	479	479	99	-	-	204	7	-	169	-	-	-
SEP	1002	1002	13	293	97	246	8	-	345	-	-	-
OCT	164	164	-	101	-	-37	-	-	100	-	-	-
NOV	355	355	-	86	-	-	-	-	269	-	-	-
DEC	499	499	-	-	83	-25	-	-	441	-	-	-
1982 JAN	343	343	-	-	-	-	-	-	343	-	-	-
FEB	188	188	-	23	-	165	-	-	-	-	-	-
MAR	316	316	-	64	-	252	-	-	-	-	-	-
APR	731	731	45	201	485	-3	3	-	-	-	-	-
MAI	187	187	-	-	186	-	1	-	-	-	-	-
JUN	623	623	-	80	118	344	-	-	41	-	-	-
JUL	506	506	-	-	429	1	-	-	76	-	-	-
AUG	447	447	-	80	367	-	-	-	-	-	-	-
SEP	666	666	-	293	111	262	-	-	-	-	-	-
EINFUHREN AUS KATAR			IMPORTS FROM QATAR						IMPORTATIONS EN PROV.DU QATAR			
1980	8511	8511	199	2513	1403	2878	589	-	645	-	284	-
1981	7229	7229	315	2619	1664	2299	295	-	37	-	-	-
1981 JUL	712	712	-	228	183	229	72	-	-	-	-	-
AUG	387	387	2	152	152	220	13	-	-	-	-	-
SEP	672	672	82	372	-	217	1	-	-	-	-	-
OCT	686	686	35	118	147	386	-	-	-	-	-	-
NOV	303	303	-	110	40	138	15	-	-	-	-	-
DEC	566	566	-	-	210	309	47	-	-	-	-	-
1982 JAN	1074	1074	124	311	120	401	-	-	118	-	-	-
FEB	142	142	1	72	69	-	-	-	-	-	-	-
MAR	620	620	-	117	372	30	66	-	35	-	-	-
APR	338	338	45	233	57	-	3	-	-	-	-	-
MAI	266	266	115	-	121	9	21	-	-	-	-	-
JUN	507	507	37	261	101	-	28	-	80	-	-	-
JUL	429	429	-	225	162	-	42	-	-	-	-	-
AUG	202	202	45	-	157	-2	2	-	-	-	-	-
SEP	501	501	44	372	80	-	5	-	-	-	-	-
EINFUHREN AUS VEREINIGTEN ARAB. EMIRATEN			IMPORTS FROM UNITED ARAB EMIRATES						IMPORTATIONS EN PROV.DES EMIRATS ARABES			
1980	24591	24591	6305	8684	2720	1918	1078	-	3637	-	249	-
1981	18062	18062	3616	7623	2383	1018	790	-	2441	48	143	-
1981 JUL	1161	1161	105	534	184	125	126	-	87	-	-	-
AUG	1917	1917	342	723	439	188	66	-	159	-	-	-
SEP	797	797	136	301	77	91	58	-	134	-	-	-
OCT	1683	1683	198	691	138	160	209	-	205	-	82	-
NOV	1143	1163	248	274	152	126	38	-	325	-	-	-
DEC	1155	1155	136	543	295	-	-13	-	194	-	-	-
1982 JAN	1748	1748	363	701	242	97	214	-	171	-	-	-
FEB	1415	1415	312	366	149	275	92	-	221	-	-	-
MAR	1311	1311	182	511	225	255	32	-	106	-	-	-
APR	1097	1097	215	484	156	107	14	-	121	-	-	-
MAI	876	876	103	406	-	112	55	-	200	-	-	-
JUN	1249	1249	178	491	208	77	5	-	290	-	-	-
JUL	555	555	-	557	-	-2	-	-	-	-	-	-
AUG	1288	1288	121	496	201	123	-	-	347	-	-	-
SEP	751	751	189	301	261	-	-	-	-	-	-	-

	EUR -	EUR -	B.R.	FRANCE	ITALIA	NEDERLAND	BELGIE	LUXEM-	UNITED	IRELAND	DANMARK	ELLAS
	10	9	DEITSCH-				BELGIF	BOURG	KINGDOM			
			LAND									
ROHÖL UND FEEDSTOCKS	CRUDE OIL AND FEEDSTOCKS						PETROLE BRUT ET FEEDSTOCKS					
	1000 T											
EINFUHREN AUS MASKAT-OMAN	IMPORTS FROM MUSCAT OMAN						IMPORTATIONS EN PROV. DE MASCAT-OMAN					
1980	1625	1625	1242	83	-	300	-	-	-	-	-	-
1981	3193	3193	2340	443	-	210	57	-	143	-	-	-
1981 JUL	278	278	278	-	-	-	-	-	-	-	-	-
AUG	256	256	255	-	-	-	1	-	-	-	-	-
SEP	351	351	216	58	-	77	-	-	-	-	-	-
OCT	364	364	191	100	-	73	-	-	-	-	-	-
NOV	225	225	212	59	-	-46	-	-	-	-	-	-
DEC	690	690	180	284	-	106	56	-	64	-	-	-
1982 JAN	204	204	-	-	-	107	46	-	51	-	-	-
FEB	49	49	-	-	-	1	48	-	-	-	-	-
MAR	164	164	-	46	-	35	83	-	-	-	-	-
APR	172	172	108	60	-	-	4	-	-	-	-	-
MAI	284	284	223	60	-	-	1	-	-	-	-	-
JUN	312	312	205	-	-	107	-	-	-	-	-	-
JUL	89	89	89	-	-	-	-	-	-	-	-	-
AUG	223	223	126	97	-	-	-	-	-	-	-	-
SEP	153	153	34	58	-	61	-	-	-	-	-	-
EINFUHREN AUS O.P.E.C.-LÄNDERN	IMPORTS FROM O.P.E.C.						IMPORTATIONS EN PROV. DE L'O.P.E.P.					
1980	372060	357601	75222	98892	68084	42662	28378	-	40141	1911	2311	14459
1981	297704	282434	55352	75805	68056	30208	23024	-	27606	588	1795	15270
1981 JUL	25755	24213	4381	5904	6347	2769	2234	-	2388	-	190	1542
AUG	23226	22033	4945	4917	5573	2126	2143	-	2138	-	191	1193
SEP	21334	20145	4249	4347	5510	2149	2101	-	1759	-	30	1189
OCT	23084	22204	3811	5814	5996	2329	1888	-	2172	-	194	880
NOV	22818	21556	4459	5024	5389	2529	1725	-	2396	-	34	1262
DEC	23819	22104	3670	6559	5427	2162	1869	-	2330	-	87	1715
1982 JAN	24586	23952	4132	6920	6397	2199	2056	-	2248	-	-	636
FEB	20731	19055	3388	5044	5420	1973	1183	-	1829	-	218	1676
MAR	20650	19732	3364	5154	5912	2095	1405	-	1655	-	147	918
APR	19249	18178	3065	4776	5007	1758	2078	-	1355	56	83	1071
MAI	17375	16639	3740	3398	4504	1758	1571	-	1543	-	105	736
JUN	20922	20319	4497	5594	3955	2069	1546	-	2573	-	85	603
JUL	19569	18373	3022	5024	5677	1397	1463	-	1711	-	79	1196
AUG	20091	18688	3914	4056	5609	890	1800	-	2336	-	83	1403
SEP	19478	18571	4188	4347	5373	1870	1525	-	1255	-	13	907
81 JAN-SEP	224642	213229	43366	55649	50485	23229	17583	-	20708	587	1452	11413
82 JAN-SEP	182653	173507	33330	44313	47854	16009	14627	-	16505	56	813	9146
1982/81 %	-18,7	-18,6	-23,1	-20,3	-5,2	-31,1	-16,8	-	-20,3	-90,5	-44,0	-19,9
GESAMTAUSFUHREN	TOTAL EXPORTS						EXPORTATIONS TOTALES					
1980	43441	40267	70	-	-	23	38	-	39690	-	446	3174
1981	55755	53465	69	-	552	373	86	-	52134	-	251	2290
1981 JUL	5159	5059	-	-	60	5	-	-	4959	-	35	100
AUG	5813	5451	-	-	38	3	44	-	5336	-	30	362
SEP	4259	4259	-	-	72	2	48	-	4105	-	32	-
OCT	3857	3806	-	-	70	5	-	-	3746	-	35	51
NOV	5169	5069	-	-	19	5	-	-	5041	-	4	100
DEC	5375	5044	3	-	78	4	-	-	4924	-	35	331
1982 JAN	4255	4133	-	-	-	3	-	-	4096	-	34	122
FEB	4610	4610	-	-	65	7	5	-	4533	-	-	-
MAR	4748	4748	60	-	67	5	29	-	4582	-	5	-
APR	4659	4659	-	-	50	8	12	-	4755	-	34	-
MAI	6061	5994	-	-	107	-	-	-	5852	-	35	67
JUN	5136	5007	-	-	65	4	21	-	4848	-	69	129
JUL	5587	5537	-	-	54	3	15	-	5364	-	101	50
AUG	5359	5359	-	-	22	-	51	-	5183	-	103	-
SEP	5854	5688	-	-	22	21	20	-	5516	-	109	166
81 JAN-SEP	40835	39027	30	-	433	346	110	-	37932	-	176	1808
82 JAN-SEP	46469	45935	60	-	452	51	153	-	44729	-	490	534
1982/81 %	13,8	17,7	100,0	-	4,4	-85,3	39,1	-	17,9	-	178,4	-70,5
NETTOEINFUHREN VON MINERALÖL UND PRODUKTEN	NET IMPORTS OF PETROLEUM						IMPORTATIONS NETTES DE PETROLE					
1980	439019	424830	130444	112577	96683	37524	25856	1083	1672	5766	13225	13189
1981	357252	345144	108688	93679	92495	31250	21191	1031	-18671	4927	10554	12108
1981 JUL	29654	28283	8553	7523	7541	3666	1786	92	-2152	490	784	1371
AUG	26882	26050	10013	6010	7498	2564	1549	77	-2844	404	739	832
SEP	26850	25802	8988	6347	7024	2225	1585	80	-1468	379	682	1048
OCT	30162	29432	8687	8249	7876	2484	1741	92	-924	437	790	730
NOV	28610	27451	9541	7284	6956	2443	1977	98	-2019	404	767	1159
DEC	32102	30847	8983	9038	7192	3295	2133	98	-1397	337	1168	1255
1982 JAN	31939	31519	9127	8642	8174	2255	2441	81	-713	320	1192	420
FEB	27555	26060	8075	6853	7207	1632	1814	81	-1010	365	1043	1495
MAR	28604	27888	8207	7678	8179	2764	1613	107	-1912	375	877	716
APR	27033	25751	8725	6488	6719	2607	2467	99	-2293	411	568	1282
MAI	24608	24106	9266	5677	6477	2868	1988	78	-3347	351	748	502
JUN	29390	29412	9016	8319	6780	3154	1693	81	-665	367	667	-22
JUL	25452	24946	7788	7209	8188	1888	1615	76	-2943	347	778	1006
AUG	25211	23952	8965	6524	7265	1447	1469	71	-2513	258	466	1259
SEP	26017	25243	8799	7270	7242	2628	1593	86	-3597	457	765	774
81 JAN-SEP	262076	253159	81385	66861	68511	23031	15314	743	-13929	3745	7498	8917
82 JAN-SEP	246309	238877	77968	64620	66231	21243	16693	760	-18993	3251	7104	7432
1982/81 %	-6,0	-5,6	-4,2	-6,7	-3,3	-7,8	9,0	2,3	36,4	-13,2	-5,3	-5,3





! E U K - !	! E U R - !	! B. R. !	! FRANCE !	! ITALIA !	! NEDERLAND !	! BELGIE !	! LUXEM-BOURG !	! UNITED KINGDOM !	! IRELAND !	! DANMARK !	! ELLAS !
! 1 0 !	! 9 !	! DEUTSCH- LAND !	!	!	!	!	!	!	!	!	!

## ROHÖL UND FEEDSTOCKS

## CRUDE OIL AND FEEDSTOCKS

## PETROLE BRUT ET FEEDSTOCKS

1000 T

## ROHÖLVERARBEITUNG IN DEN RAFFINERIEEN

## REFINERY THROUGHPUT

## PETROLE BRUT TRAITE DS. LES RAFFINERIES

1980	!	512703	!	498435	!	110772	!	113919	!	96519	!	50637	!	33523	!	-	!	84388	!	2028	!	6649	!	14268	!	
1981	!	454919	!	438985	!	96348	!	97285	!	92570	!	40711	!	29257	!	-	!	75850	!	735	!	6229	!	15934	!	
1981	AUG	!	38136	!	36984	!	8793	!	7942	!	7868	!	3304	!	2629	!	-	!	5970	!	-	!	478	!	1152	!
	SEP	!	37525	!	36032	!	8022	!	7626	!	8133	!	3150	!	2551	!	-	!	6043	!	-	!	507	!	1493	!
	OCT	!	37412	!	35996	!	7681	!	8105	!	7353	!	3439	!	2380	!	-	!	6597	!	-	!	441	!	1416	!
	NOV	!	39490	!	38116	!	8260	!	8086	!	8106	!	3994	!	2438	!	-	!	6717	!	-	!	515	!	1374	!
	DEC	!	40673	!	39172	!	8458	!	9078	!	7990	!	3875	!	2333	!	-	!	6855	!	-	!	583	!	1501	!
1982	JAN	!	39478	!	38171	!	8700	!	8595	!	7943	!	3526	!	2292	!	-	!	6593	!	-	!	522	!	1307	!
	FEB	!	33252	!	32010	!	6556	!	7178	!	7178	!	3179	!	1889	!	-	!	5595	!	-	!	393	!	1242	!
	MAR	!	35251	!	33950	!	7283	!	7020	!	7926	!	3119	!	2103	!	-	!	6004	!	-	!	495	!	1301	!
	APR	!	36441	!	35085	!	8026	!	6996	!	7302	!	3502	!	2480	!	-	!	6297	!	-	!	482	!	1356	!
	MAY	!	34276	!	32939	!	8263	!	5924	!	6244	!	3452	!	2346	!	-	!	6293	!	-	!	417	!	1337	!
	JUN	!	33623	!	33072	!	7949	!	6960	!	6304	!	3253	!	2131	!	-	!	5844	!	-	!	591	!	751	!
	JUL	!	35644	!	34245	!	7135	!	7451	!	7591	!	3114	!	2177	!	-	!	6229	!	-	!	548	!	1399	!
	AUG	!	35514	!	34066	!	7848	!	6376	!	7345	!	3183	!	2183	!	-	!	6044	!	-	!	587	!	1448	!
	SEP	!	33419	!	32174	!	7801	!	5884	!	7030	!	3503	!	1761	!	-	!	5701	!	-	!	494	!	1245	!
	OCT	!	:	!	:	!	:	!	:	!	:	!	:	!	:	!	-	!	:	!	105	!	:	!	:	!
R1	JAN-SEP	!	337747	!	326104	!	71948	!	72297	!	69244	!	29403	!	22106	!	-	!	55679	!	737	!	4690	!	11643	!
R2	JAN-SEP	!	317203	!	305712	!	69561	!	67384	!	65445	!	29831	!	19362	!	-	!	54600	!	105	!	4529	!	11386	!
1982/R1	%	!	-6.1	!	-6.3	!	-3.3	!	-13.7	!	-5.5	!	1.5	!	-12.4	!	-	!	-1.9	!	-85.8	!	-3.4	!	-2.2	!

## TANKERFRACHTEN

## TANKER FREIGHT RATES

## TAUX DE FRETS PETROLIERS

	A F R A (WORDSCALE)					SINGLE DIRTY MULLION	S I N G L E D I R T Y												
	16500 - 24999	25000 - 44999	45000 - 79999	80000 - 159999	+ 160000		PERSIAN GULF - EUROPE		+ EUROPE		CARIBS - EUROPE		W. AFRICA - EUROPE		MEDITERR. - UK/CONT.		INTER MEDITERR.		
	DWT	DWT	DWT	DWT	DWT		N	W	N	W	N	W	N	W	N	W	N	W	
1981	JUL	170.8	126.0	71.0	50.0	36.7	57.0	0	0.0	40	26.4	11	49.8	2	55.0	9	61.3	38	66.2
	AUG	168.6	119.0	68.0	49.0	36.2	58.5	0	0.0	30	25.6	3	47.5	4	70.0	16	57.8	33	55.0
	SEP	161.4	122.6	67.6	48.5	36.3	58.5	0	0.0	17	32.2	9	60.2	10	49.2	12	69.7	29	59.7
	OCT	167.7	120.5	66.4	49.6	36.6	55.0	0	0.0	23	36.7	10	49.3	8	49.6	8	42.4	21	62.2
	NOV	162.4	122.8	67.0	50.5	36.4	58.5	0	0.0	17	28.8	14	58.7	12	74.1	8	55.4	30	56.3
	DEC	180.6	137.1	76.1	54.2	39.5	60.7	1	86.0	13	25.3	6	54.2	12	57.8	17	66.1	45	78.0
1982	JAN	184.8	138.3	77.9	54.8	39.6	63.5	0	0.0	6	31.6	16	64.4	15	58.2	17	58.2	37	65.7
	FEB	177.6	130.7	73.2	51.8	39.0	53.7	0	0.0	9	28.4	14	60.7	11	39.9	7	58.5	24	64.6
	MAR	169.5	130.9	71.1	49.8	38.4	53.5	0	0.0	14	51.5	14	61.9	9	44.1	9	71.0	23	69.7
	APR	169.2	125.7	69.9	49.3	38.7	54.0	0	0.0	15	37.8	9	50.7	6	37.4	22	72.2	19	81.5
	MAY	164.8	125.2	69.2	50.7	38.0	57.0	0	0.0	12	41.7	11	57.2	12	62.0	17	70.5	20	96.9
	JUN	177.7	130.7	73.2	52.5	38.1	56.4	0	0.0	19	41.4	4	56.6	8	55.6	18	71.3	22	67.8
	JUL	172.5	126.0	72.6	50.6	37.4	55.5	0	0.0	15	46.9	9	39.7	9	49.3	24	62.7	30	67.1
	AUG	170.0	125.6	71.2	50.1	37.5	59.3	0	0.0	18	41.9	4	51.2	4	52.4	11	58.9	25	67.4
	SEP	165.3	127.7	70.0	49.1	37.4	58.5	0	0.0	17	60.7	10	51.7	7	43.3	23	69.4	31	71.5
	OCT	172.6	128.5	70.9	48.3	41.1	56.7												

W = WORDSCALE

N = NUMBER

	EUR -	EUR -	B.R.	FRANCE	ITALIA	NEDERLAND	BELGIQUE	LUXEM-BOURG	UNITED KINGDOM	IRELAND	DANMARK	ELLAS	
	10	9	DEUTSCH- LAND				BELGIE						
ALLE MINERALÖLPRODUKTE			ALL PETROLEUM PRODUCTS						TOUS PRODUITS PETROLIERS				
1000 T													
NETTOERZEUGUNG IN DEN RAFFINERIEN				NET PRODUCTION IN REFINERIES					PRODUCTION NETTE DANS LES RAFFINERIES				
1980	478224	464532	102264	107034	90595	47628	31508	-	77222	1956	6325	13692	
1981	423805	408512	89421	91008	86806	37734	27415	-	69520	707	5901	15293	
1981 JUL	34442	33047	7515	7293	7059	2828	2579	-	5280	-	493	1395	
AUG	35533	34430	8177	7440	7385	3087	2455	-	5421	-	465	1103	
SEP	35031	33593	7519	7118	7650	2924	2405	-	5502	-	475	1438	
OCT	34720	33359	7126	7476	6933	3163	2244	-	5996	-	421	1361	
NOV	36935	35621	7674	7661	7647	3730	2299	-	6124	-	486	1314	
DEC	37781	36344	7822	8471	7516	3601	2127	-	6247	-	560	1437	
1982 JAN	36738	35478	8056	8045	7445	3222	2181	-	6033	-	496	1260	
FEB	30908	29714	6023	6707	6740	2973	1810	-	5093	-	368	1194	
MAR	32666	31417	6727	6537	7424	2804	1966	-	5492	-	467	1249	
APR	33963	32661	7487	6545	6855	3215	2332	-	5773	-	454	1302	
MAI	31824	30538	7718	5517	5819	3152	2202	-	5741	-	349	1286	
JUN	31361	30641	7414	6466	5909	2938	2020	-	5330	-	564	720	
JUL	33103	31764	6599	7004	7085	2828	2017	-	5714	-	517	1339	
AUG	32960	31577	7336	5905	7296	2897	2058	-	5529	-	556	1383	
SEP	31226	30033	7296	5515	6556	3243	1646	-	5216	94	467	1193	
FLUESSIG-UND RAFFINERIEGAS			LPG AND REFINERY GAS					GPL ET GAZ DE RAFFINERIES					
1000 T													
NETTOERZEUGUNG				NET PRODUCTION					PRODUCTION NETTE				
1980	13029	12847	3101	3150	2117	2346	547	-	1458	19	109	182	
1981	11968	11703	2572	2808	1860	2399	487	-	1466	1	110	265	
1981 JUL	1061	1040	228	250	163	190	67	-	132	-	10	21	
AUG	1067	1046	247	271	163	195	54	-	110	-	6	21	
SEP	980	957	182	230	162	212	41	-	123	-	7	23	
OCT	952	926	183	224	126	211	36	-	140	-	6	26	
NOV	965	946	192	245	142	206	28	-	123	-	10	19	
DEC	1032	1007	197	250	180	218	41	-	110	-	11	25	
1982 JAN	1053	1034	231	243	180	209	35	-	127	-	9	19	
FEB	935	915	185	206	156	239	31	-	91	-	7	20	
MAR	1032	1008	198	231	168	255	34	-	114	-	8	24	
APR	1128	1101	230	243	163	278	36	-	140	-	11	27	
MAI	985	960	228	223	118	205	37	-	139	-	10	25	
JUN	961	943	242	214	117	198	36	-	124	-	12	18	
JUL	1009	986	224	257	150	161	39	-	144	-	11	23	
AUG	1024	1006	245	227	156	194	41	-	132	-	11	18	
SEP	:	:	:	190	141	197	23	-	116	2	10	19	
MOTORENBENZIN			MOTOR SPIRIT					ESSENCES MOTEUR					
1000 T													
NETTOERZEUGUNG				NET PRODUCTION					PRODUCTION NETTE				
1980	88459	87317	22478	18150	14845	8074	5506	-	16669	489	1106	1142	
1981	83883	82324	20024	17420	14963	6671	4773	-	17197	186	1090	1559	
1981 JUL	7409	7247	1748	1560	1309	538	484	-	1493	-	115	162	
AUG	7465	7312	1829	1487	1401	564	453	-	1502	-	76	153	
SEP	7181	6971	1693	1433	1266	590	393	-	1513	-	83	210	
OCT	7055	6903	1575	1585	1153	588	362	-	1566	-	74	152	
NOV	7215	7067	1691	1603	1190	595	344	-	1546	-	98	148	
DEC	7333	7206	1712	1515	1236	584	446	-	1611	-	102	127	
1982 JAN	6980	6841	1651	1449	1257	647	246	-	1525	-	66	139	
FEB	6067	5942	1413	1194	1240	530	261	-	1247	-	57	125	
MAR	7019	6877	1646	1447	1332	650	305	-	1438	-	59	142	
APR	6828	6682	1699	1296	1202	613	351	-	1437	-	84	146	
MAI	6921	6752	1774	1254	1150	593	351	-	1556	-	74	169	
JUN	7223	7103	1851	1454	1128	614	352	-	1603	-	101	120	
JUL	7914	7752	1672	1722	1394	666	409	-	1801	-	88	162	
AUG	7654	7503	1687	1496	1490	678	391	-	1668	-	93	151	
SEP	:	:	:	1373	1341	598	159	-	1572	15	71	125	
PETROLEUM UND FLUGTURBINENKRAFTSTOFFE			KEROSENES AND JET FUELS					PETROLE LAMPANT ET CARBUREACTEURS					
1000 T													
NETTOERZEUGUNG				NET PRODUCTION					PRODUCTION NETTE				
1980	24046	22636	1347	4719	3856	3691	1730	-	7238	19	36	1410	
1981	23352	21677	1505	4520	4111	3242	1816	-	6463	7	13	1675	
1981 JUL	2016	1847	139	511	256	270	174	-	497	-	-	169	
AUG	1896	1778	144	429	359	269	148	-	429	-	-	118	
SEP	2170	2083	149	440	443	343	185	-	523	-	-	87	
OCT	2025	1867	134	367	322	306	166	-	571	-	1	158	
NOV	2026	1899	123	334	408	288	174	-	570	-	2	127	
DEC	1950	1817	122	349	376	299	145	-	526	-	-	133	
1982 JAN	1861	1757	122	331	320	212	161	-	608	-	3	104	
FEB	1890	1776	124	335	264	293	200	-	560	-	-	114	
MAR	1974	1813	116	337	345	315	123	-	573	-	4	161	
APR	1978	1808	136	345	300	290	141	-	594	-	2	170	
MAI	1902	1742	125	337	274	323	188	-	494	-	1	160	
JUN	1675	1610	145	289	292	289	111	-	475	-	9	65	
JUL	1908	1770	120	395	370	311	89	-	478	-	7	138	
AUG	1984	1844	125	377	401	285	139	-	514	-	3	140	
SEP	:	:	:	336	373	350	121	-	428	-	-	141	

	EUR -	EUR -	B.R.	FRANCE	ITALIA	NEDERLAND	BELGIE	LUXEM-BOURG	UNITED KINGDOM	IRELAND	DANMARK	ELLAS
	10	9	DEUTSCH- LAND									
ROHBERZIN												
NAPHTAS												
1000 T												
NETTOERZEUGUNG												
NET PRODUCTION												
PRODUCTION NETTE												
1980	16328	15439	4267	3025	2854	872	1378	-	2936	-	107	889
1981	13857	13075	4160	1484	1888	1291	1392	-	2784	-	76	782
1981 JUL	1012	957	352	188	171	115	140	-	-11	-	2	55
AUG	1328	1289	402	397	168	164	98	-	53	-	7	39
SEP	1324	1265	312	381	252	62	102	-	151	-	5	59
OCT	654	554	302	-219	199	4	119	-	139	-	10	100
NOV	1130	1073	319	57	260	116	126	-	187	-	8	57
DEC	1346	1312	339	407	184	86	43	-	243	-	10	34
1982 JAN	1173	1096	390	253	178	6	106	-	155	-	8	77
FEB	783	693	164	211	138	54	6	-	114	-	6	90
MAR	908	832	174	213	263	-53	83	-	136	-	16	76
APR	1233	1141	169	286	306	77	136	-	158	-	9	92
MAI	1124	1062	330	129	140	239	145	-	70	-	9	62
JUN	867	854	277	76	240	151	71	-	34	-	5	13
JUL	806	760	166	86	227	209	50	-	14	-	8	46
AUG	928	850	223	79	264	90	76	-	110	-	8	78
SEP	:	:	:	133	172	255	92	-	140	-	2	39
DIESELKRAFTST. UND DESTILLATHEITÖLE												
GAS DIESEL OIL												
1000 T												
NETTOERZEUGUNG												
NET PRODUCTION												
PRODUCTION NETTE												
1980	165774	162125	41976	41405	26531	15869	10864	-	22153	539	2788	3649
1981	141452	137507	36108	32711	25246	11488	8777	-	20411	189	2577	3945
1981 JUL	10788	10479	2775	2365	2141	791	746	-	1467	-	194	309
AUG	11509	11246	3218	2407	2119	899	781	-	1619	-	203	263
SEP	11217	10853	3103	2411	2196	707	678	-	1551	-	207	364
OCT	11454	11088	2863	2648	1986	991	683	-	1727	-	190	366
NOV	12149	11835	3210	2657	2210	1128	691	-	1716	-	223	314
DEC	13376	12942	3422	3108	2263	1206	795	-	1900	-	248	436
1982 JAN	13528	13151	3593	3191	2368	1122	784	-	1864	-	229	377
FEB	10892	10547	2625	2525	2017	990	582	-	1634	-	174	345
MAR	11449	11140	2850	2686	2098	885	724	-	1685	-	212	309
APR	11658	11352	3106	2343	2010	1088	791	-	1808	-	206	306
MAI	10648	10306	3031	2024	1630	1024	678	-	1740	-	179	342
JUN	10377	10156	2897	2240	1765	890	679	-	1461	-	224	221
JUL	10828	10432	2550	2474	2067	794	697	-	1613	-	237	396
AUG	11241	10827	2969	2196	2181	934	703	-	1620	-	224	414
SEP	:	:	:	2043	2060	925	490	-	1533	31	191	350
RUECKSTANDSHEIZÖLE												
RESIDUAL FUEL OIL												
1000 T												
NETTOERZEUGUNG												
NET PRODUCTION												
PRODUCTION NETTE												
1980	145090	138865	20803	31023	36667	15007	10148	-	22300	890	2027	6225
1981	126481	119595	18319	26614	35059	11232	9001	-	17205	324	1641	6886
1981 JUL	9814	9149	1518	1876	2638	764	862	-	1382	-	109	665
AUG	10245	9751	1583	2005	2891	881	790	-	1475	-	126	494
SEP	9954	9300	1387	1726	2917	875	869	-	1408	-	118	654
OCT	10424	9887	1383	2399	2818	863	772	-	1531	-	121	537
NOV	11719	11075	1576	2376	3116	1348	828	-	1710	-	121	644
DEC	11276	10611	1583	2478	3024	1109	620	-	1625	-	172	665
1982 JAN	11046	10514	1699	2294	3002	948	791	-	1604	-	176	532
FEB	8887	8396	1147	1747	2718	723	697	-	1268	-	96	491
MAR	9076	8506	1276	1581	3007	616	624	-	1255	-	147	520
APR	9411	8862	1612	1637	2616	748	750	-	1370	-	129	549
MAI	8529	8016	1534	1416	2205	610	681	-	1458	-	112	513
JUN	7786	7514	1368	1413	2014	603	661	-	1276	-	179	272
JUL	8444	7886	1189	1597	2501	466	647	-	1343	-	143	558
AUG	8424	7864	1417	1446	2474	516	616	-	1216	-	179	560
SEP	:	:	:	1113	2094	713	654	-	1190	41	148	502
VERSCHIEDENE PRODUKTE												
SUNDRY PRODUCTS												
1000 T												
NETTOERZEUGUNG												
NET PRODUCTION												
PRODUCTION NETTE												
1980	26129	25784	8292	5562	3725	1769	1335	-	4949	-	152	345
1981	23344	22987	6733	5251	3679	1411	1169	-	4350	-	394	357
1981 JUL	2345	2331	755	544	381	161	107	-	320	-	63	14
AUG	2024	2009	754	444	284	116	131	-	233	-	47	15
SEP	2207	2166	693	498	414	136	137	-	233	-	55	41
OCT	2151	2129	686	473	329	194	106	-	322	-	19	22
NOV	1732	1727	563	389	321	50	108	-	272	-	24	5
DEC	1468	1451	447	363	253	101	58	-	232	-	17	17
1982 JAN	1096	1084	370	284	140	78	39	-	148	-	5	12
FEB	1458	1449	365	490	207	144	33	-	182	-	28	9
MAR	1257	1240	467	42	211	135	73	-	291	-	21	17
APR	1729	1717	535	395	258	124	126	-	266	-	13	12
MAI	1714	1699	696	134	302	157	122	-	284	-	4	15
JUN	2470	2459	634	779	353	193	109	-	357	-	34	11
JUL	2195	2179	678	473	376	222	86	-	321	-	23	16
AUG	1706	1684	670	84	330	201	92	-	269	-	38	22
SEP	:	:	:	328	375	203	107	-	237	-	38	17

	EUR - 10	EUR - 9	R.R. DEUTSCHLAND	FRANCE	ITALIA	NEDERLAND	BELGIQUE BELGIE	LUXEMBOURG	UNITED KINGDOM	IRELAND	DANMARK	ELLAS
ALLE MINERALÖLPRODUKTE												
ALL PETROLEUM PRODUCTS												
TOUS PRODUITS PÉTROLIERS												
1000 T												
GESAMTEINFUHREN												
TOTAL IMPORTS												
IMPORTATIONS TOTALES												
1980	133149	127175	38136	12678	15263	28546	10008	1132	9245	3925	8242	5974
1981	130290	126712	33601	13771	16243	32769	9336	1058	9402	4347	6185	3578
1981 JUL	12050	11759	2830	1725	1121	3402	728	95	969	490	399	291
AUG	10949	10649	3265	1128	946	2908	652	79	838	404	429	300
SEP	11361	11046	3018	2090	831	2721	724	83	780	379	420	315
OCT	11785	11571	3105	1768	1034	2968	857	95	833	437	474	214
NOV	12201	11885	3006	2079	969	2901	1126	100	750	404	550	316
DEC	12202	11916	2714	1491	1476	2930	1116	101	1030	337	721	286
1982 JAN	12229	11925	3215	1436	1098	2774	952	85	1152	320	893	304
FEB	12404	12237	3175	1084	1640	2779	922	84	1589	365	599	167
MAR	13606	13331	3467	1562	1549	3553	848	110	1329	375	538	275
APR	12265	12010	3327	1475	1030	3046	1277	100	1052	355	388	255
MAI	12378	12254	3405	1588	1005	3419	1061	80	908	351	437	124
JUN	13164	12896	2990	2004	1643	3205	955	81	1175	367	476	268
JUL	12299	11871	3132	1386	1343	3135	767	76	1199	347	486	338
AUG	12555	12106	3452	1753	1464	3068	787	72	1971	247	392	449
SEP	12500	11894	3117	1951	1423	2595	1247	88	598	349	486	606
81 JAN-SEP	96095	93359	24648	12137	11396	23966	6236	763	6695	3169	4439	2736
82 JAN-SEP	113310	110524	29280	14239	12195	27574	8816	776	9873	3076	4695	2786
1982/81 %	17,9	18,4	18,8	17,3	7,9	15,1	41,4	1,7	47,5	-2,9	5,8	1,8
GESAMTAUSFUHREN												
TOTAL EXPORTS												
EXPORTATIONS TOTALES												
1980	114697	107380	7241	13658	11843	40913	17587	49	14598	202	1289	7317
1981	115521	107844	7313	15225	14269	39889	16976	27	12794	88	1263	7677
1981 JUL	10108	9444	763	1255	1349	3126	1685	3	1168	-	95	664
AUG	9747	9161	574	1399	1206	2983	1752	2	1146	-	99	586
SEP	10570	9940	708	1856	1424	3144	1716	3	976	-	73	630
OCT	9952	9405	665	1019	1304	3641	1534	3	1158	-	81	547
NOV	9851	9377	563	1444	1437	3523	1249	2	1022	-	97	474
DEC	9724	9111	558	1166	1255	3536	1361	3	1154	-	78	613
1982 JAN	9291	8686	578	1252	1026	3958	904	4	927	-	37	555
FEB	9129	8743	593	1393	1104	3978	863	3	785	-	24	386
MAR	9429	8834	649	892	1115	3872	1288	3	921	-	94	595
APR	9671	9243	596	1267	1449	3566	1307	1	961	-	96	428
MAI	9961	9424	697	1181	1067	3903	1403	2	1058	-	113	537
JUN	9280	8516	745	812	929	3545	1465	-	902	-	118	764
JUL	9770	9118	670	923	1106	3635	1385	-	1225	-	174	652
AUG	10619	9832	603	729	1329	3954	1603	1	1468	-	145	787
SEP	9759	9034	600	834	1217	3592	1410	2	1270	-	109	725
81 JAN-SEP	86698	80636	5527	12454	10096	29191	12793	20	9455	93	1007	6062
82 JAN-SEP	86859	81430	5731	9283	10342	34003	11628	16	9517	-	910	5429
1982/81 %	0,2	1,0	3,7	-25,5	2,4	16,5	-9,1	-20,0	0,7	1	-9,6	-10,4
BUNKER												
BUNKERS												
SOUTES												
1980	27124	26269	2952	4025	4243	9590	2455	-	2457	77	430	855
1981	26732	25690	3179	3861	3998	9173	2857	-	2073	57	492	1042
1981 JUL	2400	2285	281	326	317	859	252	-	196	6	48	115
AUG	2164	2058	296	308	297	746	210	-	149	4	48	106
SEP	2287	2197	273	352	339	804	219	-	167	5	38	90
OCT	2198	2091	265	329	286	689	293	-	183	5	41	107
NOV	1993	1916	265	266	317	666	219	-	141	2	40	77
DEC	2273	2188	282	302	371	828	199	-	169	4	33	85
1982 JAN	2200	2133	263	226	340	899	241	-	136	3	25	67
FEB	1991	1930	234	309	364	627	201	-	162	3	30	61
MAR	2277	2201	284	258	461	782	228	-	145	3	40	76
APR	2262	2182	254	306	419	716	261	-	189	3	34	80
MAI	2009	1941	226	257	351	629	219	-	213	2	44	68
JUN	2304	2231	246	313	313	870	252	-	192	3	42	73
JUL	1955	1887	191	251	368	684	176	-	164	5	48	68
AUG	2015	1934	200	217	324	760	246	-	132	4	51	81
SEP	2051	1968	231	201	331	795	222	-	135	4	49	83
INLANDSLIEFERUNGEN												
INLAND DELIVERIES												
LIVRAISONS INTÉRIEURES												
1980	457155	446127	120636	99045	88682	25825	21181	1075	71177	5549	12957	11028
1981	418421	408112	108381	87614	86038	23631	18820	1031	66476	5030	11091	10309
1981 AUG	29628	28797	9055	4921	5772	1734	1339	74	4785	400	717	831
SEP	32487	31642	8733	5875	7046	1922	1597	73	5271	375	750	845
OCT	36168	35286	9976	7019	6855	2075	1990	97	5910	435	929	882
NOV	36214	35273	8531	8243	6998	2005	1821	96	6042	424	1073	941
DEC	39623	38699	9267	9417	8446	2290	1669	96	5858	391	1265	924
1982 JAN	35876	35010	8486	7508	7650	1657	2092	88	5933	385	1211	866
FEB	34288	33370	8829	6960	6886	1726	1875	84	5626	394	990	918
MAR	39197	38304	10196	8242	7675	1920	2122	105	6627	395	1022	893
APR	33577	32768	8977	7109	6413	1864	1610	99	5516	335	845	809
MAI	30189	29443	7769	6717	5710	1496	1426	74	5141	366	744	746
JUN	31646	30856	8872	6191	6252	1623	1426	80	5248	376	788	790
JUL	30579	29732	8470	6189	6256	1423	1027	79	5248	367	673	847
AUG	30318	29504	9134	5498	6022	1446	1361	72	4966	293	712	814
SEP	31790	30926	8468	6202	6695	1477	1466	93	5305	355	865	864
OCT	:	:	8769	6510	6600	:	1423	86	:	:	:	:
81 JAN-SEP	306557	299063	80581	62505	63680	17202	14666	743	48126	3741	7819	7494
82 JAN-SEP	297460	289245	79201	60616	59559	14632	14405	774	49610	3266	7850	7547
1982/81 %	-3,0	-3,3	-1,7	-3,0	-6,5	-14,9	-1,8	4,2	3,1	-12,7	0,4	0,7

INLANDSLIEFERUNGEN EUR 9

INLAND DELIVERIES EUR 9

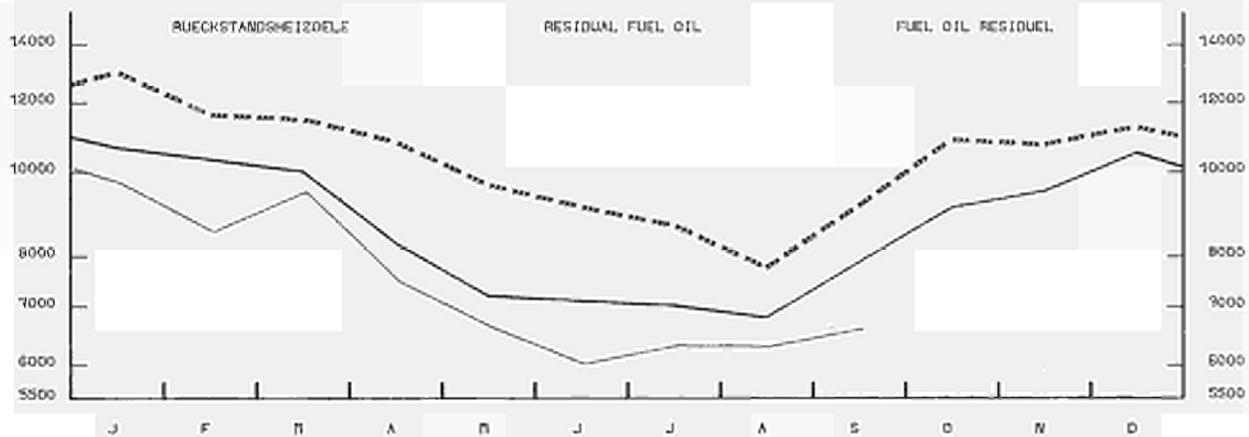
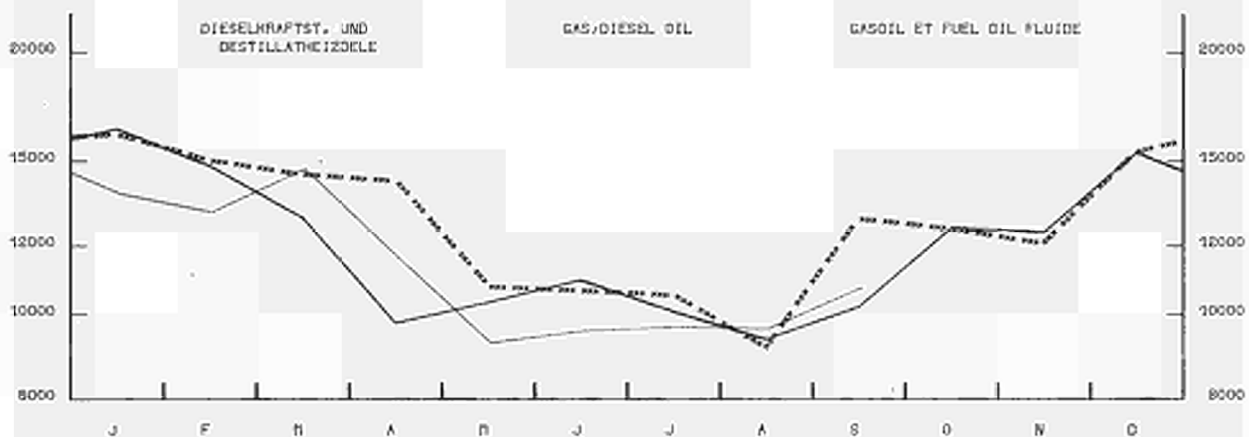
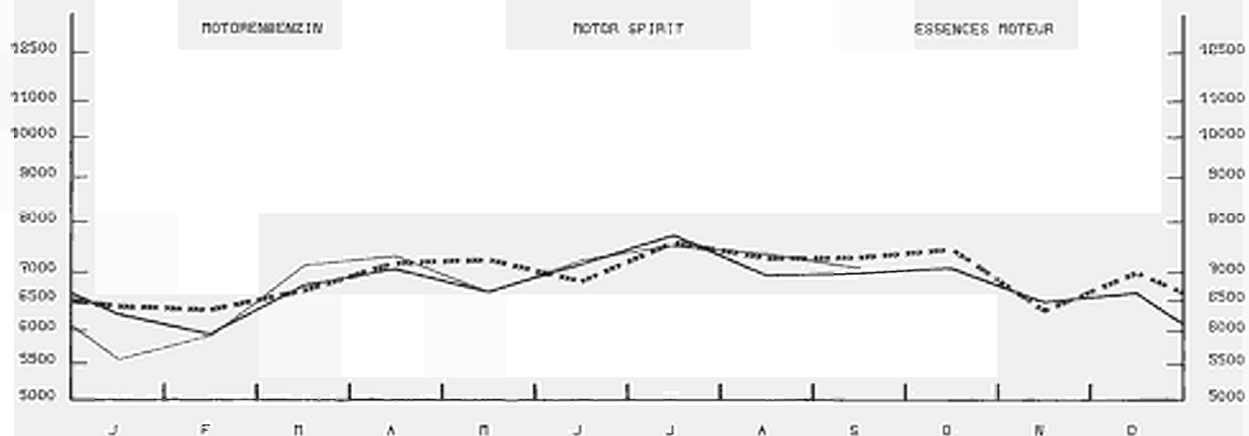
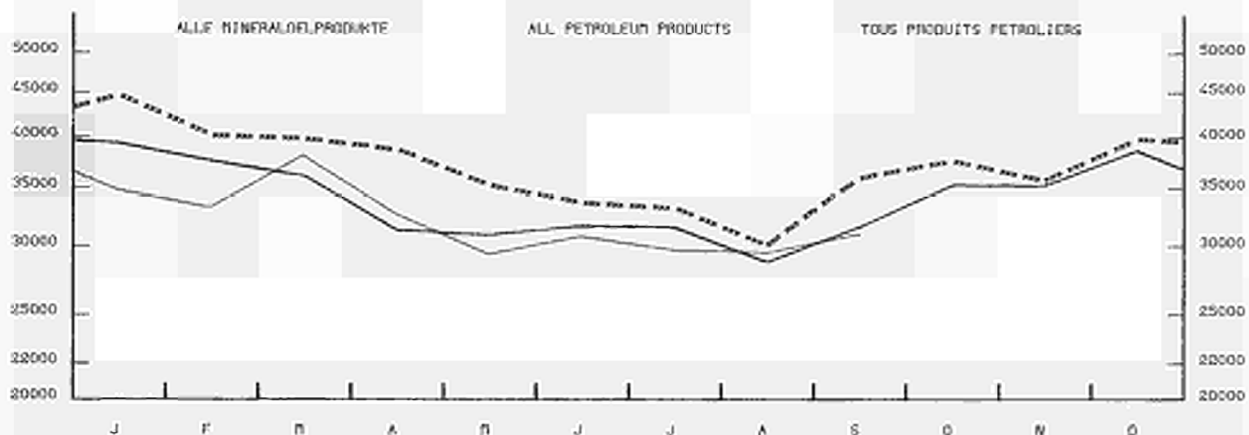
LIVRAISONS INTERIEURES EUR 9

1000 T

1980

1981

1982



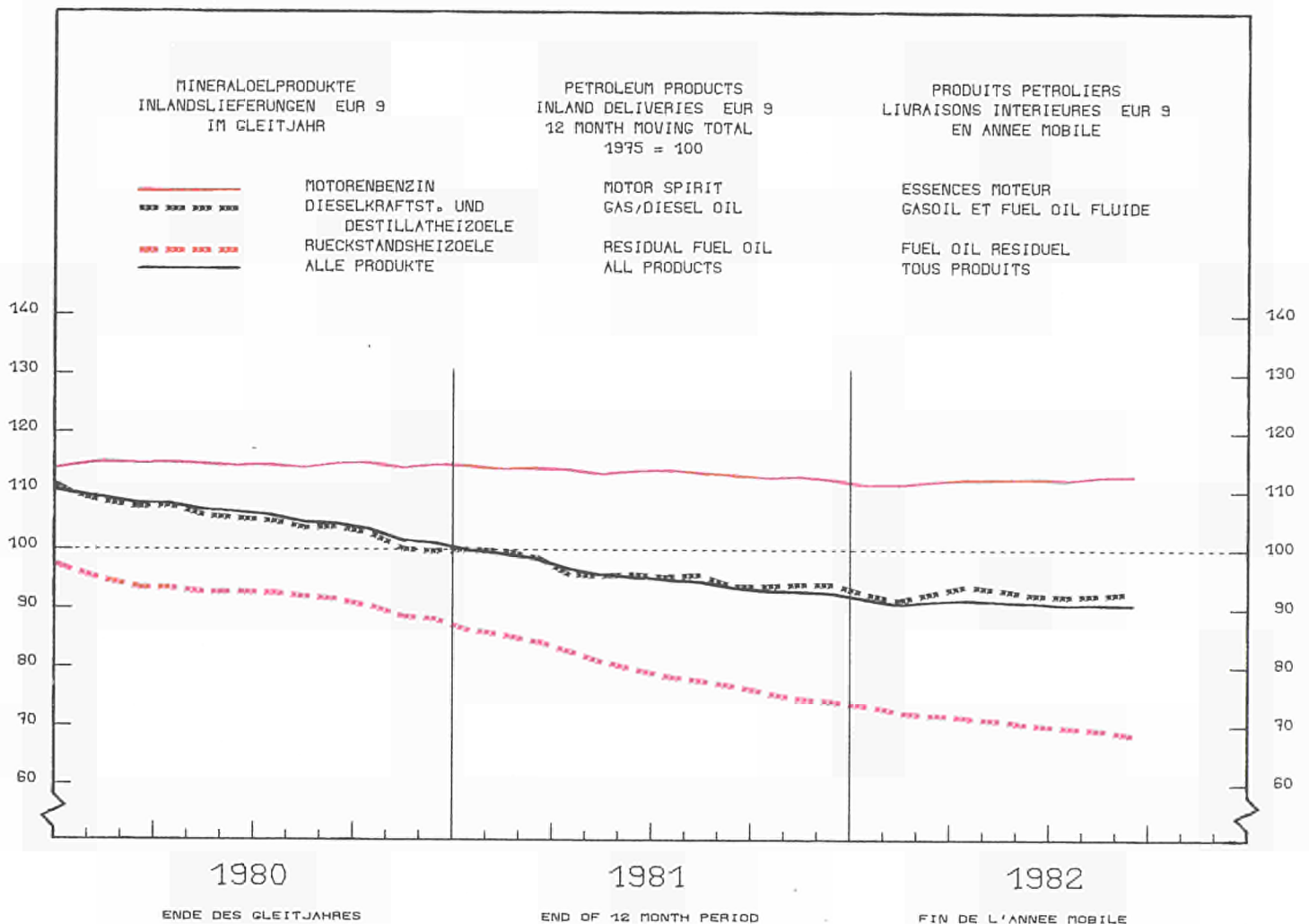
EINFACH-LOGARITHMISCHE SKALA

SEMI-LOGARITHMIC SCALE

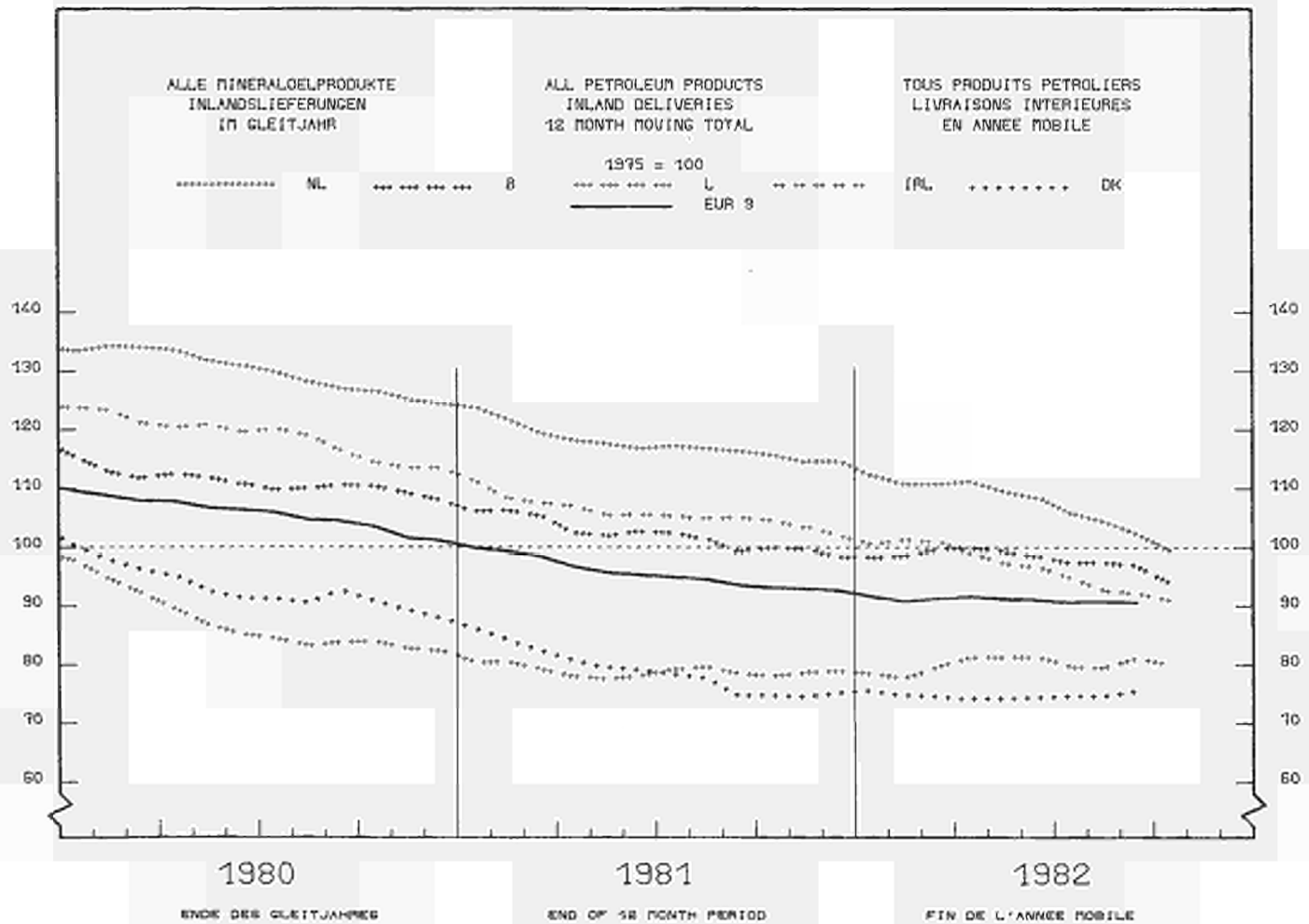
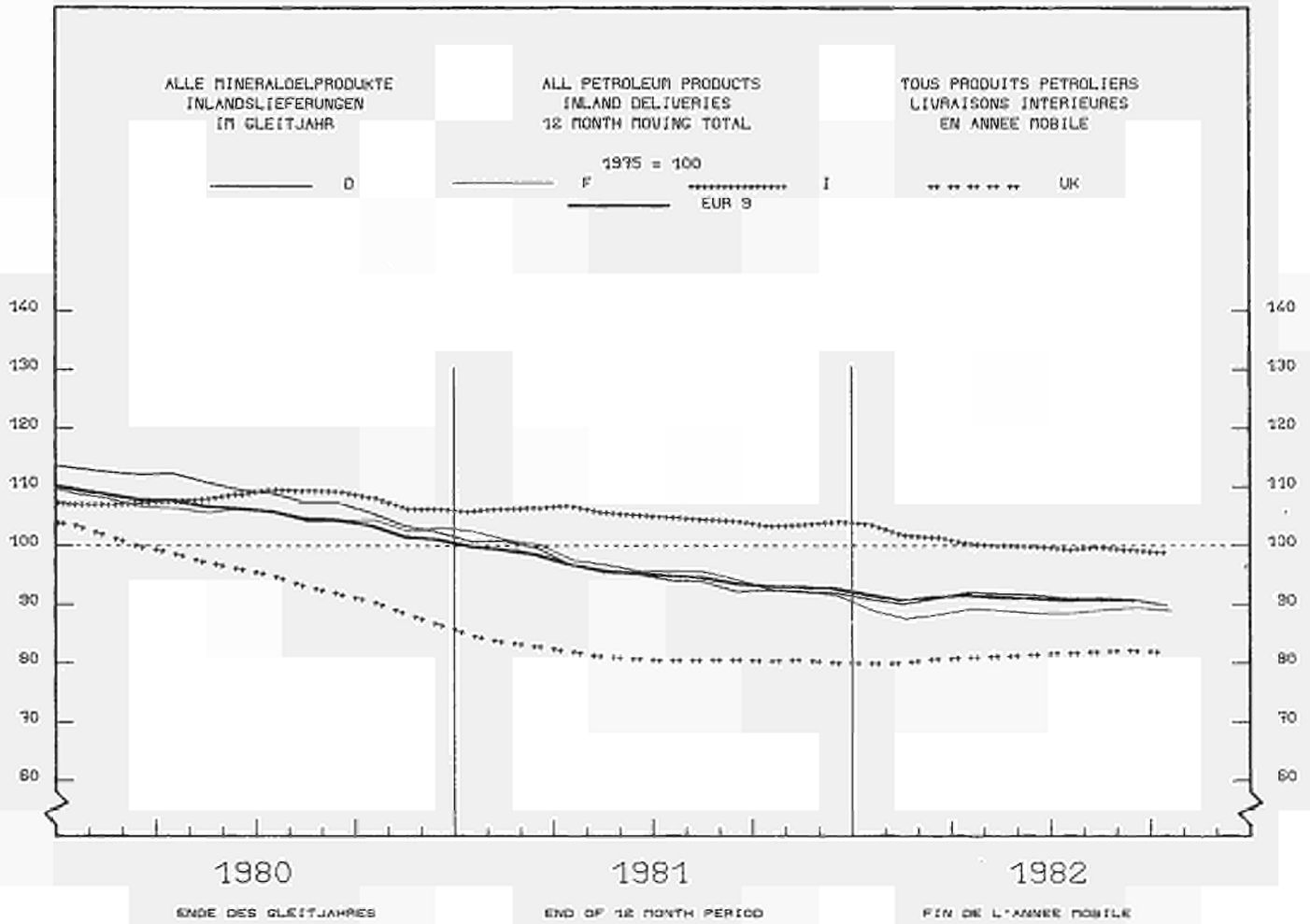
ECHELLE SEMI-LOGARITHMIQUE

	EUR - 1	EUR - 9	R.R. DEUTSCHLAND	FRANCE	ITALIA	NEDERLAND	BELGIQUE BELGIE	LUXEMBOURG	UNITED KINGDOM	IRELAND	DANMARK	ELLAS
MOTORENBENZIN MOTOR SPIRIT ESSENCES MOTEUR												
1000 T												
INLANDSLIEFERUNGEN INLAND DELIVERIES LIVRAISONS INTERIEURES												
1980	84585	83198	24178	17799	12280	3961	2952	286	19185	1019	1538	1387
1981	92459	81012	22731	18160	12181	3690	2722	311	18750	1021	1446	1447
1981 AUG	7040	6897	1884	1602	1088	287	215	30	1579	91	121	143
SEP	7069	6939	1945	1564	1056	310	230	27	1612	79	116	130
OCT	7152	7027	2019	1517	1022	332	253	28	1643	85	128	125
NOV	6546	6436	1876	1394	915	266	214	25	1551	80	115	110
DEC	6721	6593	1806	1570	1094	299	138	26	1452	81	127	128
1982 JAN	5658	5553	1576	1186	866	277	201	17	1306	73	91	105
FEB	6026	5917	1698	1251	853	263	217	21	1443	69	102	109
MAR	7223	7111	2108	1495	1039	309	260	24	1662	92	122	112
APR	7415	7280	2062	1643	1087	358	239	27	1655	85	124	133
MAY	6734	6618	1901	1435	993	299	221	25	1551	77	116	116
JUN	7327	7199	2011	1643	1064	317	235	27	1678	87	137	128
JUL	7596	7446	1991	1798	1159	303	221	34	1722	95	123	150
AUG	7425	7271	2024	1712	1093	310	228	30	1667	84	123	154
SEP	7172	7041	1994	1581	1029	313	229	27	1658	85	125	131
OCT	:	:	1934	1517	970	:	225	26	:	:	:	:
R1 JAN-SEP	62158	61075	17182	13664	9146	2794	2117	231	14095	774	1072	1083
R2 JAN-SEP	62574	61436	17325	13744	9183	2749	2051	232	14342	747	1063	1138
1982/R1 %	0,7	0,6	0,8	0,6	0,4	-1,6	-3,1	0,4	1,8	-3,5	-0,8	5,1
PETROLEUM UND FLUGTURBINKENKRAFTSTOFFE KEROSINES AND JET FUELS PETROLE LAMPANT ET CARBUREACTEURS												
1000 T												
INLANDSLIEFERUNGEN INLAND DELIVERIES LIVRAISONS INTERIEURES												
1980	14482	17374	2873	2492	2506	1178	495	63	6791	307	669	1108
1981	17653	16545	3086	2350	2186	1089	525	58	6403	276	572	1108
1981 AUG	1515	1396	265	214	163	87	55	5	529	29	49	119
SEP	1567	1454	259	224	201	80	57	5	554	28	46	113
OCT	1545	1440	256	200	181	95	40	5	587	25	51	105
NOV	1390	1317	203	176	208	95	36	4	529	20	46	73
DEC	1452	1378	198	184	216	105	43	4	551	23	54	74
1982 JAN	1524	1460	266	182	205	96	40	4	592	21	54	64
FEB	1281	1223	220	168	174	81	36	3	468	21	52	58
MAR	1424	1348	239	183	182	90	36	4	543	24	47	76
APR	1419	1315	282	193	142	106	40	4	485	19	44	104
MAY	1420	1308	252	204	140	87	39	5	511	24	46	112
JUN	1482	1367	295	204	154	94	38	5	504	25	48	115
JUL	1543	1404	263	231	164	109	38	5	512	29	53	139
AUG	1517	1398	284	223	165	99	45	5	492	31	54	119
SEP	1543	1451	276	219	182	107	39	5	545	26	52	112
OCT	:	:	268	198	196	:	23	5	:	:	:	:
R1 JAN-SEP	12935	12096	2222	1792	1588	790	407	46	4664	205	422	839
R2 JAN-SEP	13173	12274	2377	1807	1508	869	351	40	4652	220	450	899
1982/R1 %	1,8	1,5	7,0	0,8	-2,6	10,0	-13,8	-13,0	-0,3	7,3	6,6	7,2
DIESELKRAFTSTOFFE UND DESTILLATHEIZÖLE GAS DIESEL OIL GASOIL ET FUEL-OIL FLUIDE												
1000 T												
INLANDSLIEFERUNGEN INLAND DELIVERIES LIVRAISONS INTERIEURES												
1980	159884	156645	54745	38888	23670	5920	8424	528	17625	1258	5587	3239
1981	132918	129907	50083	19095	23788	5461	7723	494	17104	1243	4916	3011
1981 AUG	9501	9303	4458	1272	1249	404	472	30	1051	86	281	198
SEP	10338	10138	3925	1687	1936	355	542	28	1263	102	300	200
OCT	12711	12488	4791	2499	1947	396	802	49	1496	112	396	223
NOV	12716	12362	3653	3123	2117	461	627	49	1717	105	510	354
DEC	15613	15282	4611	4166	2743	606	817	47	1592	106	594	331
1982 JAN	17092	13767	3998	3490	2456	398	895	53	1763	122	592	325
FEB	13493	13113	4324	3165	2248	398	841	46	1510	112	469	380
MAR	14990	14678	5041	3538	2259	495	957	58	1715	127	488	312
APR	11838	11628	3956	3033	1687	445	607	51	1374	86	389	210
MAY	9431	9255	2996	2494	1389	263	494	28	1191	85	315	176
JUN	9733	9544	3654	2015	1518	330	396	33	1185	99	314	189
JUL	9423	9606	3802	2013	1610	310	392	27	1089	91	272	217
AUG	9659	9448	4191	1582	1279	332	564	24	1119	77	280	211
SEP	10879	10657	3870	2115	1888	391	521	49	1313	109	401	222
OCT	:	:	3595	2496	2069	:	507	42	:	:	:	:
R1 JAN-SEP	104486	104417	37028	20058	16660	3990	5913	350	12084	920	3414	2069
R2 JAN-SEP	103938	101696	35832	23445	16334	3362	5667	369	12259	908	3520	2242
1982/R1 %	-2,4	-2,6	-3,2	-2,5	-2,0	-15,7	-4,2	5,4	1,4	-1,3	3,1	8,4

	EUR -	EUR -	R.R.	FRANCE	ITALIA	NEDEPLAND	BELGIE	LUXEM-BOURG	UNITED KINGDOM	IRELAND	DANMARK	ELLAS
	10	9	DEUTSCH- LAND									
RUECKSTANDSHEIZUELE	RESIDUAL FUEL OIL						FUEL-OIL RESIDUEL					
	1000 T											
INLANDSLIEFERUNGEN	INLAND DELIVERIES						LIVRAISONS INTERIEURES					
1980	131052	126341	20462	25665	40320	7052	6568	131	19157	2569	4417	4711
1981	110455	106332	15955	19233	37876	6498	5225	101	15917	2102	3425	4123
1981 AUG	7074	6760	1164	1062	2380	429	376	4	996	163	186	314
SEP	8229	7894	1160	1291	2810	576	517	7	1157	170	206	335
OCT	9439	9072	1471	1849	2600	668	644	9	1383	171	277	367
NOV	9811	9455	1419	2032	2650	609	718	12	1491	181	343	356
DEC	10823	10481	1518	2308	3310	689	371	14	1673	155	443	342
1982 JAN	10015	9691	1441	1780	3150	388	728	12	1636	134	422	324
FEB	8840	8513	1338	1480	2700	417	571	10	1522	153	322	327
MAR	9816	9467	1419	1507	3100	453	619	12	1929	119	309	349
APR	7782	7468	1136	1258	2600	394	461	11	1272	111	225	314
MAI	6886	6596	1080	1125	2170	350	431	11	1085	145	201	288
JUN	7193	6893	1216	1100	2350	263	456	9	1167	136	196	300
JUL	6329	6056	972	1099	2150	151	311	7	1088	115	163	273
AUG	6522	6260	1122	897	2500	201	351	7	986	76	160	262
SEP	6880	6553	1003	1060	2500	171	491	6	1022	102	198	327
OCT	:	:	1194	1393	2350	:	458	7	:	:	:	:
81 JAN-SEP	78031	74981	11533	12741	26930	4445	4218	65	11094	1595	2360	3050
82 JAN-SEP	70263	67499	10727	11306	23220	2788	4419	85	11667	1091	2196	2764
1982/81 %	-10,0	-10,0	-7,0	-11,3	-13,8	-37,3	4,8	30,8	5,2	-31,6	-6,9	-9,4







	EUR -	EUR -	R. R.	FRANCF	ITALIA	NEDERLAND	BELGIQUE	LUXEM-	UNITED	IRELAND	DANMARK	ELLAS	
	10	9	DEUTSCH-				BELGIE	BOURG	KINGDOM				
			LANU										
NATURGAS	NATURAL GAS												GAZ NATUREL
TJ (MU)	TJ (GCV)												TJ (PCS)
FUERDERUNG	PRODUCTION												PRODUCTION
1980	60133A2	60133A2	667564	294242	477338	3101557	1532	-	1436886	34263	-	-	
1981	58259A5	58259A5	673057	276872	534929	2833787	1275	-	1453873	52192	-	-	
1981 AUG	273314	273314	37988	21218	33400	120950	121	-	55707	3930	-	-	
SEP	30A252	30A252	42191	1A896	34128	142685	131	-	66469	3752	-	-	
OCT	485766	485766	64866	21352	41441	224560	131	-	130089	3327	-	-	
NOV	573332	573332	72857	24700	59329	263036	67	-	148869	4474	-	-	
DEC	736677	736677	98919	25970	62434	342310	141	-	200105	6758	-	-	
1982 JAN	70A588	70A588	70170	26881	58792	350258	129	-	194457	5901	-	-	
FEB	588770	588770	46712	23565	54464	293388	126	-	164255	6260	-	-	
MAR	572493	572493	43120	24530	53928	279742	149	-	164078	6946	-	-	
APR	444010	444010	41295	22673	48566	214080	143	-	112464	4789	-	-	
MAY	364109	364109	42760	21305	47649	155029	128	-	91470	5768	-	-	
JUN	286302	286302	33735	16578	42207	123763	117	-	64761	5141	-	-	
JUL	254773	254773	33007	16711	36615	101008	113	-	61251	6068	-	-	
AUG	263733	263733	37243	18666	36657	98335	91	-	65759	6982	-	-	
SEP	306046	306046	39227	18194	39411	134385	68	-	67762	6999	-	-	
OCT						167374		-			-	-	
81 JAN-SEP	4039235	4039235	442527	204666	374750	2003705	1179	-	974770	37638	-	-	
82 JAN-SEP	3768624	3768624	387269	189103	418289	1749988	1064	-	986257	54854	-	-	
1982/81 %	-6,2	-6,2	-12,5	-7,6	11,6	-12,7	-9,8	-	1,2	45,7	-	-	
BEZUEG AUS DEN NIEDERLANDEN	SUPPLIES FROM NETHERLANDS												RECEPTIONS EN PROV. DES PAYS BAS
1980	1756010	1756010	795723	359705	252694	-	328144	19744	-	-	-	-	
1981	1561359	1561359	662046	340877	246318	-	297024	15094	-	-	-	-	
1981 AUG	67354	67354	26577	10008	15857	-	14117	795	-	-	-	-	
SEP	79593	79593	24666	14717	20758	-	14451	1001	-	-	-	-	
OCT	123659	123659	50849	30668	17156	-	23704	1280	-	-	-	-	
NOV	138472	138472	52289	36490	21754	-	26703	1236	-	-	-	-	
DEC	152297	152297	59542	40564	16317	-	34390	1484	-	-	-	-	
1982 JAN	185810	185810	91941	33998	23362	-	34896	1613	-	-	-	-	
FEB	152066	152066	81924	20228	20638	-	27687	1389	-	-	-	-	
MAR	151261	151261	81485	21967	18385	-	27980	1444	-	-	-	-	
APR	121027	121027	64163	20815	13826	-	21113	1110	-	-	-	-	
MAY	64305	64305	38854	14936	13826	-	15778	911	-	-	-	-	
JUN	67983	67983	33078	10654	11683	-	11603	765	-	-	-	-	
JUL	48620	48620	22383	8068	9192	-	8276	701	-	-	-	-	
AUG	45093	45093	23103	5661	6241	-	9259	629	-	-	-	-	
SEP	74689	74689	32098	15250	15551	-	11040	750	-	-	-	-	
OCT						-			-	-	-	-	
81 JAN-SEP	1139068	1139068	491612	228417	193732	-	214216	11091	-	-	-	-	
82 JAN-SEP	930854	930854	469029	151977	132904	-	167632	9312	-	-	-	-	
1982/81 %	-18,3	-18,3	-4,6	-33,5	-31,4	-	-21,7	-16,1	-	-	-	-	
EINFUEHREN AUS DRITTEN LAENDERN	IMPORTS FROM THIRD-PARTY COUNTRIES												IMPORTATIONS EN PROV. DES PAYS TIERS
1980	2043432	2043432	719786	391687	294621	133152	85538	-	418648	-	-	-	
1981	2132126	2132126	729440	468580	282893	117890	85980	-	447345	-	-	-	
1981 AUG	141573	141573	49307	37530	18728	3798	3567	-	28643	-	-	-	
SEP	177099	177099	59441	42383	24856	12978	7512	-	29929	-	-	-	
OCT	160781	160781	56731	41033	26736	9004	6212	-	41065	-	-	-	
NOV	191430	191430	64711	42930	27385	6682	6155	-	43567	-	-	-	
DEC	213044	213044	81682	43760	26238	7702	7108	-	46374	-	-	-	
1982 JAN	198827	198827	71376	40338	23211	9953	7895	-	46054	-	-	-	
FEB	169569	169569	56482	34647	20876	9250	6216	-	41898	-	-	-	
MAR	189784	189784	64284	38569	23366	11641	6329	-	45595	-	-	-	
APR	156304	156304	53032	37707	25049	11114	8545	-	20857	-	-	-	
MAY	175102	175102	49813	49280	27808	10023	7444	-	30734	-	-	-	
JUN	144946	144946	46310	36284	25509	9672	6269	-	20902	-	-	-	
JUL	161892	161892	51756	44492	29762	10657	5706	-	19519	-	-	-	
AUG	146866	146866	48792	39031	29072	9742	5345	-	18884	-	-	-	
SEP	146076	146076	44233	37084	30604	8195	7001	-	18959	-	-	-	
OCT						4968		-		-	-	-	
81 JAN-SEP	1563095	1563095	539097	343323	202534	94465	66505	-	317171	-	-	-	
82 JAN-SEP	1469366	1469366	486078	357632	235257	90247	60750	-	259402	-	-	-	
1982/81 %	-4,7	-4,7	-9,8	4,2	16,2	-4,5	-8,7	-	-18,2	-	-	-	
BRUTTOINLANDVERBRAUCH	GROSS INLAND CONSUMPTION												CONSUMMATION INTERIEURE BRUTE
1980	7878815	7878815	2078920	1003486	1057300	1415041	414527	19744	1855534	34263	-	-	
1981	7714250	7714250	1979378	1018149	1020334	1345569	382316	15094	1901218	52192	-	-	
1981 AUG	365159	365159	99560	49676	49488	59648	17712	795	48350	3930	-	-	
SEP	441283	441283	115303	60876	71316	71255	21382	1001	96398	3752	-	-	
OCT	647774	647774	163554	79373	84415	114795	30076	1280	171154	3327	-	-	
NOV	758334	758334	180690	105200	113600	127174	33524	1236	192436	4474	-	-	
DEC	971852	971852	241996	126854	121804	184010	42427	1484	246519	6758	-	-	
1982 JAN	959725	959725	236555	128447	125705	177678	43315	1613	240511	5901	-	-	
FEB	817094	817094	196616	109384	116788	146201	34343	1389	206153	6260	-	-	
MAR	797780	797780	194682	106609	107630	136388	34408	1444	209673	6946	-	-	
APR	576656	576656	151048	77039	77060	104174	28115	1110	133321	4789	-	-	
MAY	483717	483717	117426	68907	68868	77900	21733	911	122204	5768	-	-	
JUN	377592	377592	96429	46137	62355	64045	17057	765	85663	5141	-	-	
JUL	352227	352227	87881	48985	55309	59613	12900	701	80770	6068	-	-	
AUG	342186	342186	89158	42588	48068	60106	14012	629	80643	6982	-	-	
SEP	393694	393694	98564	49554	67679	66296	17131	750	86721	6999	-	-	
OCT						99495					-	-	
81 JAN-SEP	5292905	5292905	1357650	691482	705641	919238	278224	11091	1291941	37638	-	-	
82 JAN-SEP	5100671	5100671	1268359	677650	729422	892401	223014	9312	1245659	54854	-	-	
1982/81 %	-3,6	-3,6	-6,6	-2,0	3,4	-2,9	-19,8	-16,1	-3,6	45,7	-	-	

NATURAL GAS EUR 10  
1000 T.J.(MD)

NATURAL GAS EUR 10  
1000 T.J.(GCV)

GAZ NATUREL EUR 10  
1000 T.J.(PCS)

1980

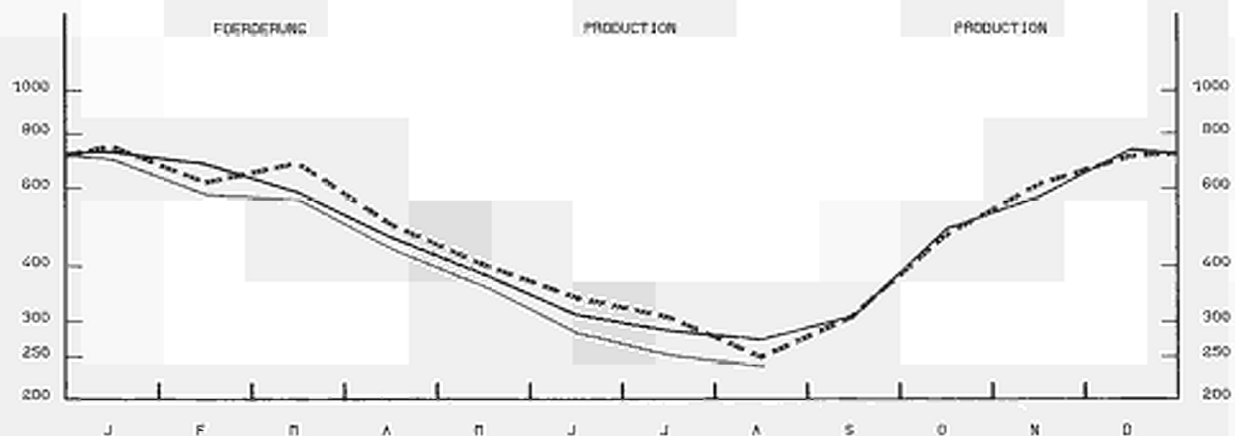
1981

1982

FÖRDERUNG

PRODUCTION

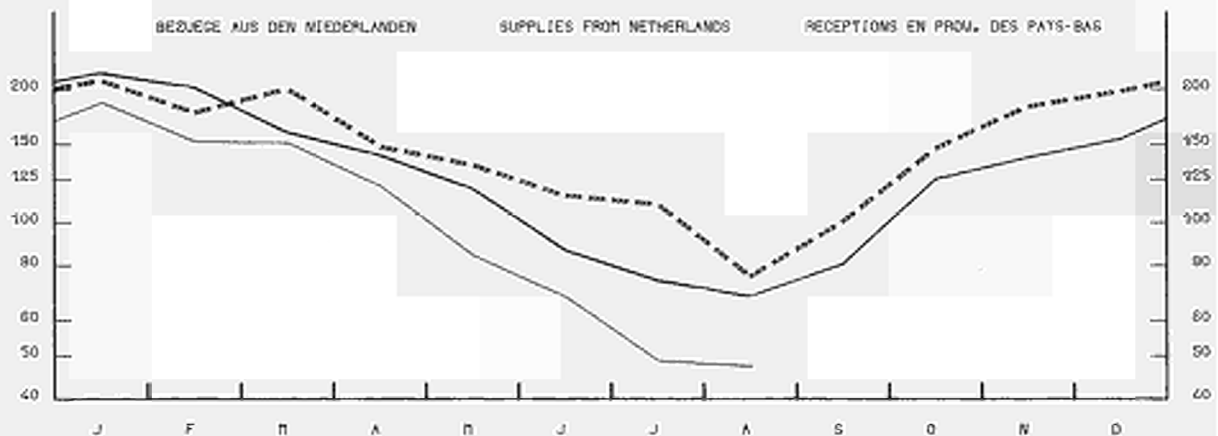
PRODUCTION



BEZUUGE AUS DEN NIEDERLANDEN

SUPPLIES FROM NETHERLANDS

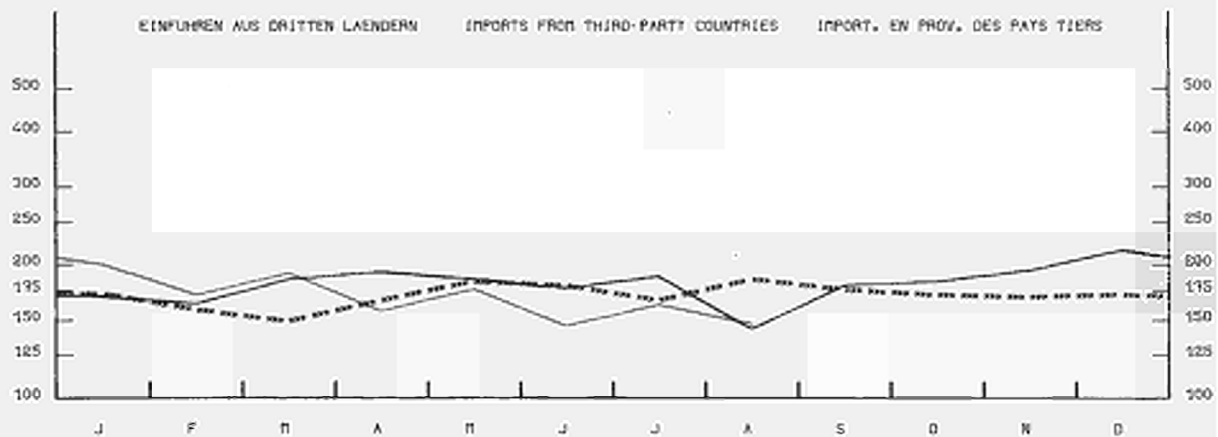
RECEPTIONS EN PROV. DES PAYS-BAS



EINFÜHRE AUS DRITTEN LÄNDERN

IMPORTS FROM THIRD-PARTY COUNTRIES

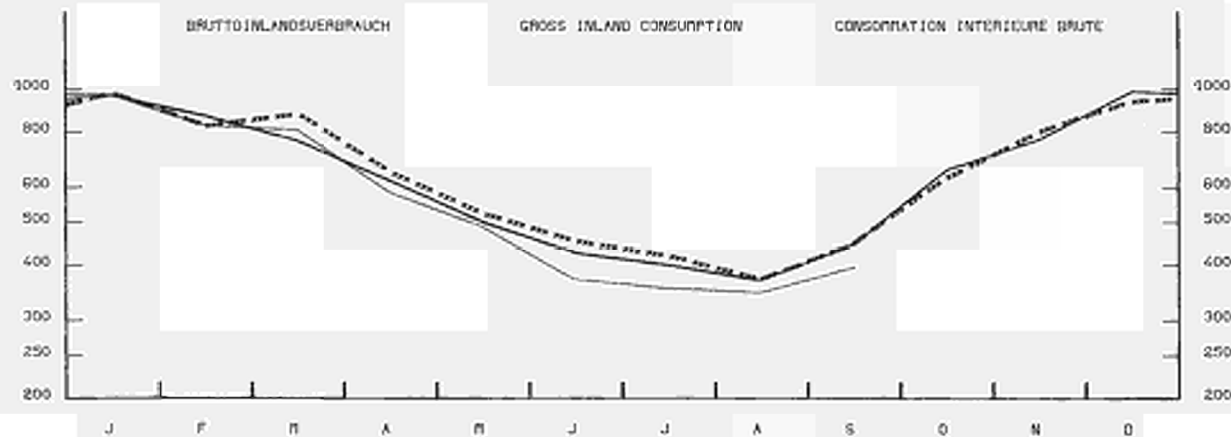
IMPORT. EN PROV. DES PAYS TIERS



BRUTTOINLANDSVERBRAUCH

GROSS INLAND CONSUMPTION

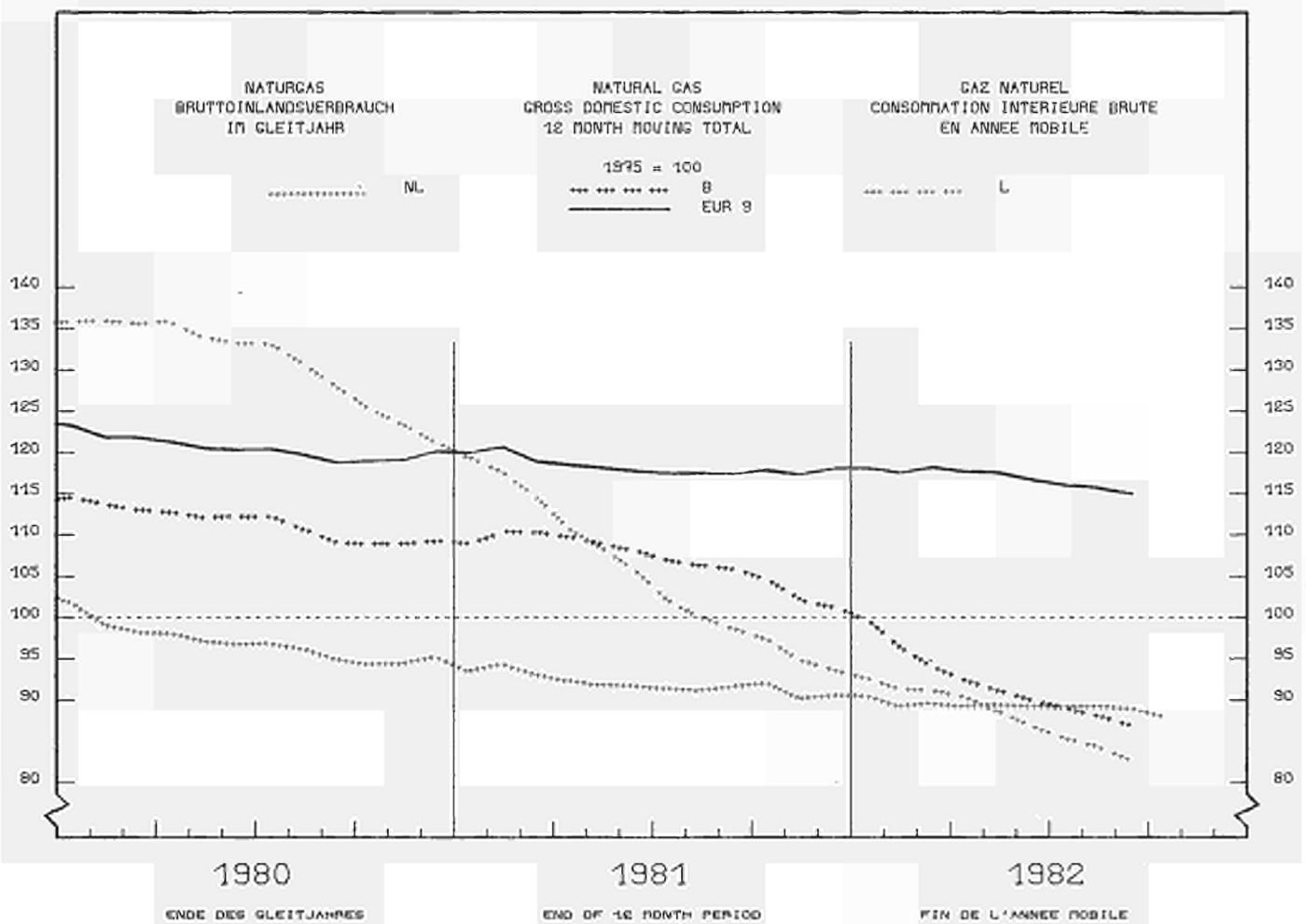
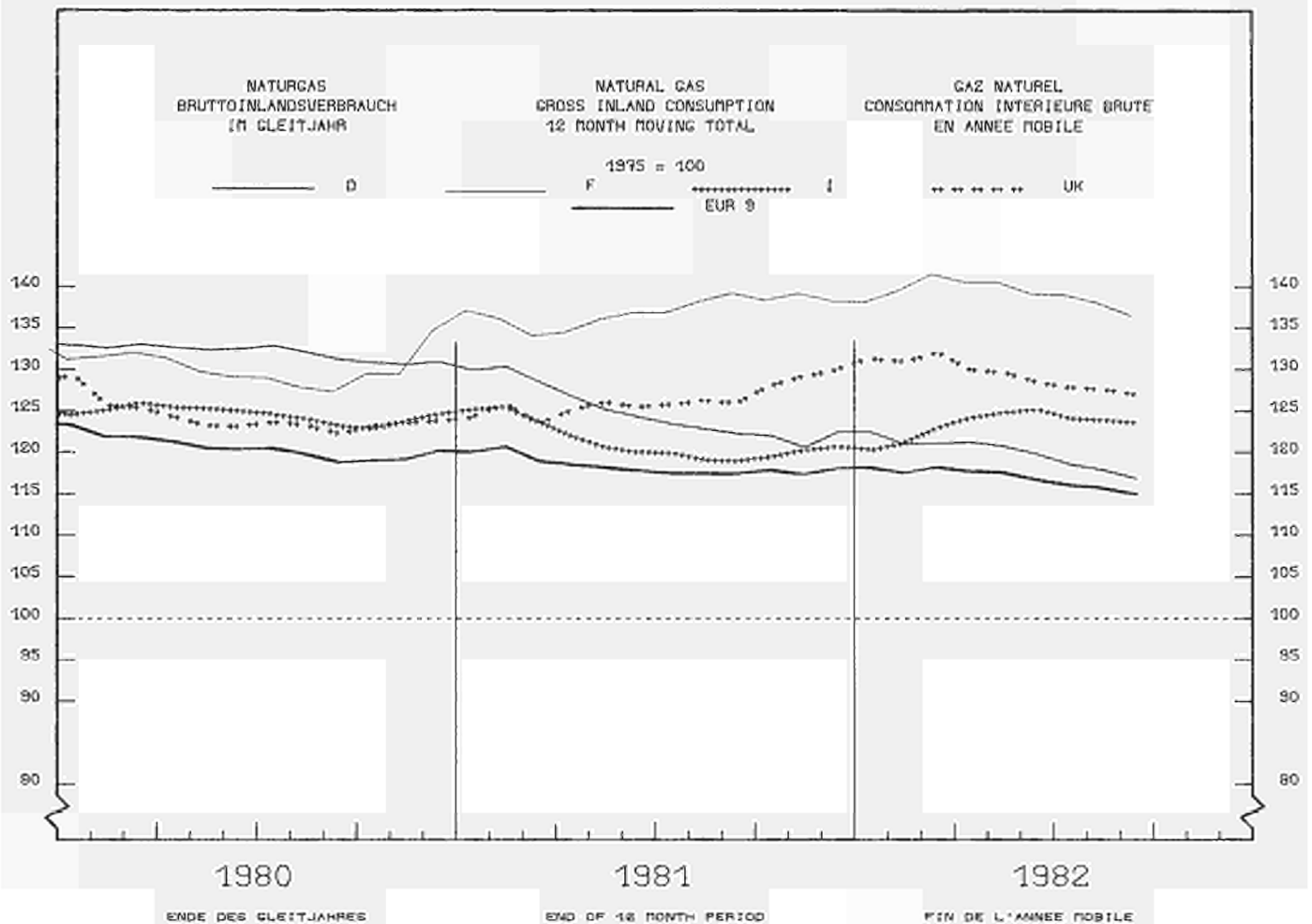
CONSUMPTION INTERIEURE BRUTE



EINFACH-LOGARITHMISCHE SKALA

SERI-LOGARITHMIC SCALE

ECHELLE SERI-LOGARITHMIQUE



## ERLÄUTERUNGEN UND BEGRIFFSBESTIMMUNGEN

## I. ROHÖL UND FEEDSTOCKS

Alle Angaben lauten auf 1 000 metrische Tonnen.

- **Förderung:** Die Rohölförderung umfaßt die Kondensate, die bei den Rohölvorkommen auftreten, die Naturbenzine sowie andere Kondensate, die bei der Gewinnung, Reinigung und Stabilisierung von Naturgas anfallen, sofern sie in den Raffinerien umgewandelt werden.
- **Einfuhren:** So wie für alle Außenhandelsposten der Energiebilanz beruht die Ermittlung der Einfuhren auf Begriffen, wie sie für den Generalhandel üblich sind. Demnach umfassen die Einfuhren von Rohöl und Feedstocks (letztere sind Mineralölzerzeugnisse, die zur späteren Destillation bestimmt sind) sämtliche in das Hoheitsgebiet eines jeden Landes eingeführten Mengen, einschließlich derjenigen, die
  - zur Weiterverarbeitung für ausländische Rechnung bestimmt,
  - vorübergehend eingeführt,
  - auf Zollausschlußlager eingeführt,
  - auf Speziallager für ausländische Rechnung eingeführt,
  - aus nationalen überseeischen Landesteilen bzw. Hoheitsgebieten eingeführt sind.
 Nicht dazu gehören jedoch diejenigen Mengen, die im Transitwege — insbesondere durch Rohrfernleitungen — das nationale Hoheitsgebiet durchqueren. Die Angaben stammen meistens aus den Einfuhrmeldungen, die nicht unbedingt mit den Zollerklärungen, auf die sich die Außenhandelsstatistik stützt, übereinstimmen müssen. Die Länderaufteilung der Einfuhren erfolgt nach ihrer Herkunftsbezeichnung.
- **Rohölverarbeitung:** Dieser Posten umfaßt den Raffineriedurchsatz an Rohöl und Feedstocks einschließlich der für fremde Rechnung verarbeiteten Mengen. Die Zahlen sind um die aus der petrochemischen Industrie stammenden Rückläufe sowie um die Wiedereinsatzzerzeugnisse aus dem Raffineriekreislauf bereinigt worden.
- **Ausfuhren:** Die Ausfuhren von Rohöl und Feedstocks enthalten gemäß dem Außenhandelsbegriff alle aus dem nationalen Hoheitsgebiet eines jeden Landes ausgeführten Mengen. Sie entsprechen u.a. denjenigen Mengen, die
  - im Ausland verarbeitet oder umgewandelt werden sollen,
  - nach Verarbeitung oder Umwandlung reexportiert,
  - nur vorübergehend exportiert,
  - nach nationalen überseeischen Landesteilen oder Hoheitsgebieten exportiert,
  - an nationale oder ausländische, im Ausland stationierte Streitkräfte geliefert (soweit keine Geheimhaltungsvorschriften entgegenstehen) werden.
 Ausgeschlossen sind jedoch diejenigen Mengen, die das nationale Hoheitsgebiet im Transit durchqueren oder der Versorgung der Hochseeschifffahrt (Bunkermengen) dienen.

## II. MINERALÖLZERZEUGNISSE

Alle Angaben erfolgen in 1 000 metrischen Tonnen.

- **Nettoerzeugung der Raffinerien:** Dieser Posten umfaßt die Raffinerieerzeugung aller Mineralölzerzeugnisse (einschließlich der nicht-energetischen) mit Ausnahme des Raffinerieeigenverbrauchs und der Raffinerieverluste. Die Zahlen sind um die aus dem Raffineriekreislauf stammenden Wiedereinsatzzerzeugnisse sowie um die Rückläufe aus der petrochemischen Industrie bereinigt worden. Für eine detaillierte Aufzählung der Erzeugnisse wird auf den Anhang zum Bulletin 3/1976 "Energistatistik" verwiesen.
- **Ein- und Ausfuhren:** Es gelten hierfür die Begriffsbestimmungen, die für Einfuhren und Ausfuhren im vorherigen Kapitel I, Rohöl und Feedstocks aufgeführt worden sind.
- **Bunker:** Betrifft ausschließlich die an die Hochseeschifffahrt aller Flaggen gelieferten Bunkermengen, und zwar einschließlich der aus Beständen der Zollausschluß- und Sonderlager entnommenen Mengen. Ausgenommen sind dagegen die Liefermengen für den Bedarf des internationalen Flugverkehrs.
- **Inlandslieferungen:** Dieser Posten erfaßt alle in den Ländern für energetische Zwecke ausgelieferten Mengen. Dazu gehören die Umwandlungsmengen (Kraftwerke) sowie der Endverbrauch (Haushalte, Industrie, Verkehr). Der Eigenbedarf der Energieerzeuger fällt nicht hierunter. Der Verbrauch der petrochemischen Industrie wird als Nettzahl verbucht, d.h. ohne Rückläufe aus der petrochemischen Industrie. Für Frankreich enthalten die Zahlen nicht den Militärverbrauch.

## III. GAS

Die Angaben erfolgen in Terajoule (TJ) auf Basis des oberen Heizwertes (HO).

- **Naturgas:** Naturgas ist hauptsächlich Methan. Es kann aber auch geringe Bestandteile anderer Gase enthalten. Es schließt auch dem Naturgas verwandte und nichtverwandte Gase, an den Gasabsaugstationen gewonnenes Methan sowie Gruben- und Klärgas mit ein. Äthan, Propan, Butan, soweit gereinigt, bleiben unberücksichtigt.
- **Erzeugung:** Es handelt sich hier um gereinigtes Naturgas nach Aussonderung der im Gas enthaltenen unbrauchbaren Stoffe. Ausgeschlossen sind solche Mengen, die durch Abblasen, Fackeln und Produktionsversuche eliminiert werden; ferner die in den Lagerstätten eingepreßten Mengen. Der Eigenverbrauch der Erzeuger ist eingeschlossen. Die Erzeugung von Synthesegas ist nicht enthalten.
- **Ein- und Ausfuhren:** Mengen, die das nationale Hoheitsgebiet auf dem Transitwege durchqueren, insbesondere in Rohrfernleitungen, sind ausgeschlossen. Die Angaben über die monatliche Erzeugung für das Vereinigte Königreich beziehen sich auf Zeiträume von 4 oder 5 Wochen (4 Wochen bei den beiden ersten Monaten eines jeden Quartals, 5 Wochen beim letzten Quartalsmonat).
- **Bruttoinlandsverbrauch an Naturgas:** Dieser Posten errechnet sich nach der Formel:  $\text{Naturgaserzeugung} + \text{Bezüge aus den Niederlanden} + \text{sonstige nicht veröffentlichte Bezüge aus der Gemeinschaft} + \text{Einfuhren aus Drittländern} \pm \text{Bestandsveränderungen (unveröffentlicht)} = \text{Bruttoinlandsverbrauch an Naturgas}$ .

## EXPLANATORY NOTES AND DEFINITIONS

## I. CRUDE OIL AND FEEDSTOCKS

All data is expressed in 1 000 metric tonnes.

- **Production:** Production of crude oil includes condensates 'associated' with crude oil deposits, natural gasolines, and other condensates obtained on production, purification and stabilization of natural gas only when these materials undergo transformation in refineries.
- **Imports:** As for all trade aggregates relative to the energy balance sheets, the definition of imports is based on a general trade concept. Hence imports of crude oil include all quantities of crude and feedstocks (petroleum products for further distillation) imported into the national territory and therefore includes those quantities: (i) destined for treatment on behalf of other countries; (ii) only imported on a temporary basis, (iii) imported and deposited in uncleared bonded warehouses; (iv) imported and placed in special warehouses on behalf of foreign countries, (v) imported from regions and/or from territories overseas under national sovereignty. However, those quantities passing through the national territory in transit, mainly via oil-pipelines, are excluded. The data is generally based on direct declarations submitted by importers and may differ from data supplied by the customs services and published in the foreign trade statistics. The breakdown of imports by country is given by the country of origin of the product.
- **Refinery Throughput:** This aggregate covers the total quantities of crude oil and feedstocks transformed in refineries including those quantities destined for treatment on behalf of other countries. The data is net of backflows of petroleum products from petrochemical installations for re-distillation and also net of petroleum products recycled within refineries.
- **Exports:** Exports of crude oil and feedstocks similarly follow a general trade definition and covers all quantities exported from the national territory and therefore includes those quantities: (i) destined to undergo treatment or transformation aboard, (ii) re-exported after treatment or transformation; (iii) exported on a temporary basis, (iv) exported to regions or territories overseas under national sovereignty, (v) supplied to national or foreign troops stationed aboard (in so far as secrecy permits this). Quantities passing through the national territory in transit or which serve to supply bunkers of sea going ships, are not included.

## II. PETROLEUM PRODUCTS

All data is expressed in 1 000 metric tonnes.

- **Net production in refineries:** This aggregate covers the refinery production of all petroleum products (including products for non-energy use), net of refinery own consumption and losses. The data is also net of recycled products within refineries and backflows from the petrochemical industry. For the definitions of petroleum products see 'Energy statistics' supplement - Bulletin 3/1976.
- **Imports and Exports:** These are defined in the same way as for the imports and exports of 'crude oil and feedstocks' listed above.
- **Bunkers:** This represents the deliveries to bunkers for sea-going ships of all flags, including those quantities deposited in uncleared bonded warehouses and in special warehouses. However, deliveries for the needs of international air traffic are excluded (these are included in inland deliveries).
- **Inland deliveries:** These are the total quantities of petroleum products delivered in the national territory for both energy and non-energy use. Included, therefore, are deliveries of all products for transformation (e.g. to electrical power stations) and for final 'consumption' (deliveries to households, industry or for transport). The energy producers own consumption is not included. Deliveries to the petrochemical industry are accounted for on a net basis (i.e. net of backflows from the petrochemical industry). For France, deliveries for military consumption are not included.

## III. GAS

All data is expressed in Terajoules (TJ) on the basis of gross calorific value (GCV).

- **Natural Gas:** Natural gas is essentially methane but contains small proportions of other gases. It covers both 'associated' and 'non-associated' natural gas, methane stripped at casing heads, recovered in coal mines and sewage gas. Separated methane, propane, butane and other liquid condensate yields, as far as they are separated, are excluded.
- **Production:** Covers only purified natural gas after operations for removal of inert matter contained in the gas. The amounts indicated are those after deduction of quantities used for blow-offs, flaring, production tests and the amounts reinjected into the strata. The producers own consumption is included. The production of substitute natural gas is not included.
- **Imports/Exports:** Quantities passing through the national territory in transit are excluded (mainly through gas pipelines).
- **Gross Inland Consumption:** This series is calculated as follows:  

$$\text{Production of natural gas} + \text{supplies from the Netherlands} + \text{other supplies from the Community (not shown)} + \text{imports from third party countries} \pm \text{stock change (not shown)} = \text{gross inland consumption.}$$
 The United Kingdom monthly data refers to periods of 4 or 5 weeks (4 weeks for the first two months of each quarter, 5 for the last month).

## NOTES EXPLICATIVES ET DEFINITIONS

## I. PÉTROLE BRUT ET FEEDSTOCKS

Toutes les données sont exprimées en 1 000 tonnes métriques.

- **Production:** La production de pétrole brut comprend les condensats 'associés' dans les gisements de pétrole brut, les essences naturelles et d'autres condensats obtenus lors de la production, de l'épuration et de la stabilisation du gaz naturel, seulement dans les cas où ces produits subissent une transformation dans les raffineries.
- **Importations:** Comme pour tous les agrégats du commerce extérieur relatifs au bilan d'énergie, la définition des importations repose sur le concept de commerce général. Ainsi les importations de pétrole brut et de feedstocks (produit pétroliers semi-raffinés destinés à une distillation ultérieure) englobent toutes les quantités importées dans le territoire national, y compris les quantités: (i) destinées au traitement à façon pour compte étranger, (ii) importées à titre temporaire, (iii) importées et mises en entrepôts spéciaux pour compte étranger, (v) importées en provenance de régions ou de territoires d'outre-mer sous la souveraineté nationale. Ne sont cependant pas comprises les quantités qui traversent le territoire national en transit, notamment par oléoducs. Les données sont, en général, basées sur les déclarations des importateurs et peuvent de ce fait différer des données douanières, publiées dans les statistiques du commerce extérieur. La ventilation des importations par pays suit la notion d'origine des produits.
- **Pétrole brut traité:** Cet agrégat englobe toutes les quantités de pétrole brut et de feedstocks entrées en traitement dans les raffineries (y compris le traitement à façon pour le compte étranger). Les chiffres sont nets des restitutions de produits pétroliers en provenance de l'industrie pétrochimique, ainsi que des produits pétroliers recyclés à l'intérieur des raffineries.
- **Exportations:** Les exportations de pétrole brut et de feedstocks suivent la notion de commerce général et couvrent donc toutes les quantités exportées à partir du territoire national. Elles comprennent entre autres les quantités: (i) destinées à subir un traitement ou une transformation à l'étranger; (ii) réexportées après traitement ou transformation; (iii) exportées à titre temporaire; (iv) exportées à destination de régions ou de territoires d'outre-mer sous la souveraineté nationale, (v) fournies aux troupes nationales ou étrangères stationnées à l'étranger (dans la mesure où des dispositions concernant le secret ne s'y opposent pas). Ne sont cependant pas comprises les quantités qui traversent le territoire national en transit ou qui sont destinées au soutage des navires de haute mer.

## II. PRODUITS PÉTROLIERS

Toutes les données sont exprimées en 1 000 tonnes métriques.

- **Production nette dans les raffineries:** Cet agrégat représente la production en raffineries de tous les produits pétroliers (y compris les produits à usage non énergétique), à l'exclusion de la consommation propre des raffineries et des pertes de raffinage. Les chiffres sont nets des produits recyclés à l'intérieur des raffineries, ainsi que des produits restitués de l'industrie pétrochimique. Pour la définition des produits pétroliers, voir le document ad hoc paru en supplément au bulletin 3/1976 «Statistiques de l'énergie».
- **Importations et Exportations:** Définies par analogie aux importations/exportations de pétrole brut et de feedstocks ci-dessus.
- **Soutes:** Concerne l'approvisionnement des navires de haute mer, quel que soit leur pavillon, y compris les quantités prélevées dans les entrepôts hors douane et dans les entrepôts spéciaux. Sont exclues les fournitures pour les besoins du trafic aérien international.
- **Livraisons intérieures:** Cet agrégat correspond au total des quantités livrées dans le pays pour l'ensemble des usages énergétiques et non-énergétiques. Cette rubrique englobe les livraisons pour transformations (aux centrales électriques) et pour consommation 'finale' (livraisons aux foyers domestiques, aux industries ou pour le transport). La consommation propre des producteurs d'énergie n'est pas comprise. Les livraisons à l'industrie pétrochimique sont comptabilisées sur une base nette (c.à.d. nette des produits restitués par l'industrie pétrochimique). Pour la France les chiffres ne comprennent pas la consommation militaire.

## III. GAZ

Les données sont exprimées en Terajoules (TJ) — sur la base du pouvoir calorifique supérieur (PCS).

- **Gaz naturel:** Le gaz naturel est essentiellement du méthane, mais contient également une faible proportion d'autres gaz. Il couvre à la fois le gaz naturel 'non-associé' et le gaz naturel 'associé', le méthane récupéré aux têtes de tubages et recueilli dans les mines de charbon, ainsi que les gaz de fermentation des boues d'égoûts. L'éthane, le propane, le butane et les autres condensats dans la mesure où ils sont épurés, sont exclus.
- **Production:** Ne concerne que le gaz naturel épuré après élimination des matières inertes contenues dans le gaz. Les chiffres indiqués sont ceux relevés après déduction des quantités utilisées pour les lâchers, les brûlés à la torche, les essais de production et des quantités réinjectées dans le gisement. La consommation propre des producteurs est incluse. Les données de production mensuelle du Royaume-Uni concernent des périodes de 4 ou 5 semaines (4 semaines pour les deux premiers mois de chaque trimestre et 5 pour le dernier mois).
- **Importations/Exportations:** Les quantités qui traversent le territoire national en transit (par exemple par gazoduc) sont exclues.
- **Consommation intérieure brute de gaz naturel:** Cet agrégat est calculé à partir de la formule suivante: production de gaz naturel + réceptions en provenance Pays-Bas + autres réceptions en provenance de la Communauté (non-publié) + importations en provenance des pays tiers ± variations des stocks (non-publiés) = consommation intérieure brute de gaz naturel.

## BILANZTERMINOLOGIE

Q = Quartal

## ROHÖL- UND FEEDSTOCKBILANZ

Förderung  
Einfuhren  
Übertragene Einfuhren  
Übrige Eingänge  
Ausfuhren  
Bestandsveränderungen  
Verfügbarkeiten  
Rohöldurchsatz  
Statistische Differenzen  
Netto-Rohöleinfuhren  
Anfangsbestand  
Endbestand

## BILANZ DER MINERALÖLERZEUGNISSE

Primärerzeugung  
Brutto-Raffinerieerzeugung  
Erzeugung ausserhalb der Raffinerien  
Raffinerieeigenverbrauch  
Einfuhren  
Übertragene Einfuhren  
Ausfuhren  
Bunker  
Übrige Eingänge  
Übertragungen unter den Mineralölerzeugnissen  
Bestandsveränderungen  
Verfügbarkeiten  
Inlandlieferungen  
Statistische Differenzen  
Anfangsbestand  
Endbestand

## BALANCE SHEET TERMINOLOGY

Q = Quarter  
Q T = Q<sub>1</sub> + Q<sub>2</sub> + Q<sub>3</sub>

## BALANCE SHEET OF CRUDE OIL AND FEEDSTOCKS

Production  
Imports  
Imports transferred  
Other inputs  
Exports  
Stock change  
Availabilities  
Crude oil throughput  
Statistical difference  
Net imports of crude oil  
Opening stock level  
Closing stock level

## BALANCE SHEET OF PETROLEUM PRODUCTS

Primary production  
Refinery gross production  
Out of refinery production  
Refinery own consumption  
Imports  
Imports transferred  
Exports  
Bunkers  
Other inputs  
Interproduct transfers  
Stock change  
Availabilities  
Inland deliveries  
Statistical difference  
Opening stock level  
Closing stock level

## BILAN TERMINOLOGIE

Q = Trimestre

## BILAN PÉTROLE BRUT ET FEEDSTOCKS

Production  
Importations  
Importations transférées  
Autres entrées  
Exportations  
Variation des stocks  
Disponibilités  
Pétrole brut traité  
Ecart statistique  
Importations nettes de pétrole brut  
Stocks en début de période  
Stocks en fin de période

## BILAN TOUS PRODUITS PÉTROLIERS

Production primaire  
Production brute des raffineries  
Production hors raffineries  
Autoconsommation des raffineries  
Importations  
Importations transférées  
Exportations  
Soutes  
Autres entrées  
Transferts entre produits pétroliers  
Variation des stocks  
Disponibilités  
Livraisons intérieures  
Ecart statistique  
Stocks en début de période  
Stocks en fin de période

## ERLÄUTERUNGEN ZU DEN VIERTEL- UND HALBJAHRESBILANZEN

- Die Viertel- und Halbjahresbilanzen für Rohöl und Feedstocks sowie für Mineralölerzeugnisse gehen von den Monatsdaten aus. Sie haben nur vorläufigen Charakter und müssen nach Vorliegen der endgültigen Zahl ausgetauscht werden.
- Für die Rohöl- und Feedstockbilanz gilt folgende Formel:
  - Erzeugung + Einfuhren + übertragene Einfuhren + sonstige Eingänge – Ausfuhren ± Bestandsveränderungen = Verfügbarkeiten
  - Verfügbarkeiten – Rohöldurchsatz = Statistische Differenzen
  - Netto-Rohöleinfuhren = Einfuhren – Rohöl- und Feedstockausfuhren.
- Für die Bilanz der Mineralölerzeugnisse gilt folgende Formel:
  - Primärerzeugung + Brutto-Raffinerieerzeugung + Erzeugung außerhalb der Raffinerien – Eigenverbrauch der Raffinerien + Einfuhren ± übertragene Einfuhren – Ausfuhren – Bunker ± übrige Eingänge ± Übertragungen unter den Mineralölerzeugnissen ± Bestandsveränderungen = Verfügbarkeiten
  - Verfügbarkeiten – Inlandlieferungen = Statistische Differenzen.

## NOTE ON QUARTERLY AND HALF YEARS PETROLEUM BALANCES

- The quarterly and half years balance sheets of crude oil and feedstocks and of all petroleum products are compiled from monthly data. The latter data is provisional and is gradually replaced by final data as it arrives.
- Crude oil and feedstocks balance – the following formulas apply:
  - Production + imports + imports transferred + other inputs – exports ± stock change = availabilities
  - Resources – crude oil throughput = statistical difference
  - Net imports of crude oil = imports – exports of crude oil and feedstocks only.
- Balance sheet of petroleum products – the following formulas apply:
  - Primary production + refinery gross production + out of refinery production – refinery own consumption + imports ± imports transferred – exports – bunkers ± other inputs ± inter product transfers ± stock change = resources
  - Resources – inland deliveries = statistical difference.

## NOTE SUR LES BILANS TRIMESTRIELS ET SEMESTRIELS

- Les bilans trimestriels et semestriels de "pétrole brut et feedstocks" et de "tous les produits pétroliers" sont construits à partir de données mensuelles. Ces dernières sont toujours de nature provisoire et doivent être remplacées par les chiffres définitifs au fur et à mesure de leur disponibilité.
- Bilan pétrole brut et feedstocks – les formules suivantes s'appliquent :
  - Production + importations + importations transférées + autres entrées – exportations ± variation des stocks = disponibilités
  - Disponibilités – pétrole brut traité = Ecart statistique
  - Importations nettes de pétrole brut = importations – exportations de pétrole brut et feedstocks.
- Bilan produits pétroliers – les formules suivantes s'appliquent :
  - Production primaire + production brute des raffineries + production hors raffineries – autoconsommation des raffineries + importations ± importations transférées – exportations – soutes ± autres entrées ± transferts entre produits pétroliers ± variations des stocks = disponibilité
  - Disponibilités – livraisons = écart statistique.



## BALANCE SHEET OF CRUDE OIL AND FEEDSTOCKS

1000 TONNES

BR DEUTSCHLAND	Q 1		Q 2		Q 3		Q T		1982/81
	1981	1982	1981	1982	1981	1982	1981	1982	
FÜERERUNG	1094	1064	1095	1061	1134	1059	3323	3184	-4.2%
EINFÜHREN	21585	17432	20229	19323	20486	17724	62300	54479	-12.6%
UEBERTRAGENE EINFÜHREN	1692	3448	1819	3592	1885	3191	5396	10231	
UEBRIGE EINGAENGE	146	143	147	159	152	187	445	489	
AUSFUHREN	30	60	-	-	-	-	30	60	100.0%
BESTANDSVERAENDERUNGEN	139	590	-858	52	1415	693	696	1335	
VERFUEGBARKEITEN	24626	22617	22432	24187	25072	22854	72130	69658	-3.4%
ROHÖELDURCHSATZ	24561	22539	22501	24238	24888	22784	71950	69561	-3.3%
STATISTISCHE DIFFERENZEN	65	78	-69	-51	184	70	180	97	
NETTO_ROMOELEINFÜHREN	21555	17372	20229	19323	20486	17724	62270	54419	-12.6%
ANFANGSBESTAND	20858	19516	20719	18926	21577	18874	20858	19516	-6.4%
ENDBESTAND	20719	18926	21577	18874	20162	18181	20162	18181	-9.8%
FRANCE									
	Q 1		Q 2		Q 3		Q T		
	1981	1982	1981	1982	1981	1982	1981	1982	1982/81
PRODUCTION	405	396	423	414	433	429	1261	1239	-1.7%
IMPORTATIONS	25924	22628	21805	18677	20430	18359	68159	59664	-12.5%
IMPORTATIONS TRANSFEREES	513	336	950	948	1735	486	3198	1770	
AUTRES ENTREES	-	-	-	-	-	-	-	-	
EXPORTATIONS	-	-	-	-	-	-	-	-	
VARIATIONS DES STOCKS	248	-455	-1364	-228	769	487	-347	-196	
DISPONIBILITES	27090	22905	21814	19811	23367	19761	72271	62477	-13.6%
PETROLE BRUT TRAITE	27023	22793	21855	19880	23419	19711	72297	62384	-13.7%
ECART STATISTIQUE	67	112	-41	-69	-52	50	-26	93	
IMPORT. NETTES DE PETR BRUTE	25924	22628	21805	18677	20430	18359	68159	59664	-12.5%
STOCKS EN DEBUT DE PERIODE	9774	9205	9526	9660	10890	9888	9774	9205	-5.8%
STOCKS EN FIN DE PERIODE	9526	9660	10890	9888	10121	9401	10121	9401	-7.1%
ITALIA									
	Q 1		Q 2		Q 3		Q T		
	1981	1982	1981	1982	1981	1982	1981	1982	1982/81
PRODUCTION	470	376	321	402	313	433	1104	1211	9.7%
IMPORTATIONS	22996	22650	21424	19965	23314	22215	67734	64830	-4.3%
IMPORTATIONS TRANSFEREES	-	-	-	-	-	-	-	-	
AUTRES ENTREES	-	-	-	-	-	-	-	-	
EXPORTATIONS	118	132	145	222	170	98	433	452	4.4%
VARIATIONS DES STOCKS	-454	-151	361	-258	-50	-622	-143	-1031	
DISPONIBILITES	22894	22743	21961	19887	23407	21928	68262	64558	-5.4%
PETROLE BRUT TRAITE	23482	23089	22222	19890	23540	22466	69244	65445	-5.5%
ECART STATISTIQUE	-588	-346	-261	-3	-133	-538	-982	-887	
IMPORT. NETTES DE PETR BRUTE	22878	22518	21279	19743	23144	22117	67301	64378	-4.3%
STOCKS EN DEBUT DE PERIODE	6298	6187	6752	6338	6391	6596	6298	6187	-1.8%
STOCKS EN FIN DE PERIODE	6752	6338	6391	6596	6441	7218	6441	7218	12.1%
NEDERLAND									
	Q 1		Q 2		Q 3		Q T		
	1981	1982	1981	1982	1981	1982	1981	1982	1982/81
PRODUCTION	409	449	397	430	380	405	1186	1284	8.3%
IMPORTS	10033	9368	9846	9985	8726	8370	28605	27723	-3.1%
IMPORTS TRANSFERRED	-	-	-	-	-	-	-	-	
OTHER INPUTS	-	-	-	-	-	-	-	-	
EXPORTS	187	15	149	12	10	24	346	51	-85.3%
STOCK CHANGE	-287	19	-295	-209	516	1526	-66	1336	
AVAILABILITES	9968	9821	9799	10194	9612	10277	29379	30292	3.1%
CRUDE OIL THROUGHPUT	10008	9824	9888	10207	9507	9800	29403	29831	1.5%
STATISTICAL DIFFERENCE	-40	-3	-89	-13	105	477	-24	461	
NET IMPORTS OF CRUDE OIL	9846	9353	9697	9973	8716	8346	28259	27672	-2.1%
OPENING STOCK LEVEL	5018	4313	5305	4294	5600	4503	5018	4313	-14.0%
CLOSING STOCK LEVEL	5305	4294	5600	4503	5084	2977	5084	2977	-41.4%
BELGIQUE									
	Q 1		Q 2		Q 3		Q T		
	1981	1982	1981	1982	1981	1982	1981	1982	1982/81
PRODUCTION	-	-	-	-	-	-	-	-	
IMPORTATIONS	7609	6235	6311	7063	8061	6360	21981	19658	-10.6%
IMPORTATIONS TRANSFEREES	-	-	-	-	-	-	-	-	
AUTRES ENTREES	-	-	-	-	-	-	-	-	
EXPORTATIONS	18	34	-	33	68	86	86	153	77.9%
VARIATIONS DES STOCKS	-190	56	508	-118	-212	5	106	-57	
DISPONIBILITES	7401	6257	6819	6912	7781	6279	22001	19448	-11.6%
PETROLE BRUT TRAITE	7377	6284	6816	6957	7913	6121	22106	19362	-12.4%
ECART STATISTIQUE	24	-27	3	-45	-132	158	-105	86	
IMPORT. NETTES DE PETR BRUTE	7591	6201	6311	7030	7993	6274	21895	19505	-10.9%
STOCKS EN DEBUT DE PERIODE	1760	1337	1950	1281	1442	1399	1760	1337	-24.0%
STOCKS EN FIN DE PERIODE	1950	1281	1442	1399	1654	1394	1654	1394	-15.7%

## BALANCE SHEET OF CRUDE OIL AND FEEDSTOCKS

1000 TONNES

UNITED KINGDOM	Q 1		Q 2		Q 3		Q T		
	1981	1982	1981	1982	1981	1982	1981	1982	1982/81
PRODUCTION	21633	23047	21298	25592	22414	25330	65345	73969	13.2%
IMPORTS	9612	8139	8511	8936	8639	8305	26762	25380	-5.2%
IMPORTS TRANSFERRED	-	-	-	-	-	-	-	-	-
OTHER INPUTS	-	-	-	-	-	-	-	-	-
EXPORTS	11352	13211	12180	15455	14400	16063	37932	44729	17.9%
STOCK CHANGE	107	249	137	-793	1063	404	1307	-140	-14.0%
AVAILABILITIES	20000	18224	17766	18280	17716	17976	55482	54480	-1.8%
CRUDE OIL THROUGHPUT	20038	18192	17843	18434	17798	17974	55679	54600	-1.9%
STATISTICAL DIFFERENCE	-38	32	-77	-154	-82	2	-197	-120	-12.0%
NET IMPORTS OF CRUDE OIL	-1740	-5072	-3669	-6519	-5761	-7758	-11170	-19349	73.2%
OPENING STOCK LEVEL	10506	8791	10399	8542	10262	9335	10506	8791	-16.3%
CLOSING STOCK LEVEL	10399	8542	10262	9335	9199	8931	9199	8931	-2.9%
IRELAND	Q 1		Q 2		Q 3		Q T		
	1981	1982	1981	1982	1981	1982	1981	1982	1982/81
PRODUCTION	-	-	-	-	-	-	-	-	-
IMPORTS	423	-	246	56	-	119	669	175	-73.8%
IMPORTS TRANSFERRED	-	-	-	-	-	-	-	-	-
OTHER INPUTS	-	-	-	-	-	-	-	-	-
EXPORTS	-	-	-	-	-	-	-	-	-
STOCK CHANGE	-32	-	97	-56	-1	-17	64	-73	-73.0%
AVAILABILITIES	391	-	343	-	-1	102	733	102	-86.1%
CRUDE OIL THROUGHPUT	391	-	346	-	-	105	737	105	-85.8%
STATISTICAL DIFFERENCE	-	-	-3	-	-1	-3	-4	-3	-3.0%
NET IMPORTS OF CRUDE OIL	423	-	246	56	-	119	669	175	-73.8%
OPENING STOCK LEVEL	255	189	287	189	190	245	255	189	-25.9%
CLOSING STOCK LEVEL	287	189	190	245	191	262	191	262	37.2%
DANMARK	Q 1		Q 2		Q 3		Q T		
	1981	1982	1981	1982	1981	1982	1981	1982	1982/81
FOERDERUNG	87	182	149	427	274	588	510	1197	134.7%
EINFUHREN	1661	1276	1260	1147	1318	1386	4239	3809	-10.1%
UEBERTRAGENE EINFUHREN	-	-	-	-	-	-	-	-	-
UEBRIGE EINGAENGE	-1	16	-4	-	-4	-	-9	16	16.0%
AUSFUHREN	39	39	40	138	97	313	176	490	178.4%
BESTANDSVERAENDERUNGEN	-127	-24	9	42	-11	-59	-129	-41	-41.0%
VERFUEGBARKEITEN	1581	1411	1374	1478	1480	1602	4435	4491	1.3%
ROHUELDURCHSATZ	1711	1410	1472	1490	1507	1629	4690	4529	-3.4%
STATISTISCHE DIFFERENZEN	-130	1	-98	-12	-27	-27	-255	-38	-3.8%
NETTO_RUHELEINFUHREN	1622	1237	1220	1009	1221	1073	4063	3319	-18.3%
ANFANGSBESTAND	425	562	552	586	543	544	425	562	32.2%
ENDBESTAND	552	586	543	544	554	603	554	603	8.8%
ELLAS	Q 1		Q 2		Q 3		Q T		
	1981	1982	1981	1982	1981	1982	1981	1982	1982/81
PRODUCTION	-	274	-	292	52	336	52	902	1634.6%
IMPORTS	4629	3543	4735	3040	4687	4026	14051	10609	-24.5%
IMPORTS TRANSFERRED	-	-	-	-	-	-	-	-	-
OTHER INPUTS	-	-18	-	-	-	-	-	-18	-18.0%
EXPORTS	1217	122	129	196	462	216	1808	534	-70.5%
STOCK CHANGE	85	133	-559	332	-170	+26	+644	439	43.9%
AVAILABILITIES	3497	3810	4047	3468	4107	4120	11651	11398	-2.2%
CRUDE OIL THROUGHPUT	3494	3850	4044	3444	4104	4092	11642	11386	-2.2%
STATISTICAL DIFFERENCE	3	-40	3	24	3	28	9	12	12.0%
NET IMPORTS OF CRUDE OIL	3412	3421	4606	2844	4225	3810	12243	10075	-17.7%
OPENING STOCK LEVEL	1739	2196	1654	2063	2213	1731	1739	2196	26.3%
CLOSING STOCK LEVEL	1654	2063	2213	1731	2383	1757	2383	1757	-26.3%
EUR10	Q 1		Q 2		Q 3		Q T		
	1981	1982	1981	1982	1981	1982	1981	1982	1982/81
PRODUCTION	24098	25788	23683	28618	25000	28580	72781	82986	14.0%
IMPORTATIONS	104472	91271	94367	88192	95661	86864	294500	266327	-9.6%
IMPORTATIONS TRANSFEREES	2205	3784	2769	4540	3620	3677	8594	12001	1200.1%
AUTRES ENTREES	145	141	143	159	148	187	436	487	48.7%
EXPORTATIONS	12961	13613	12643	16056	15207	16800	40811	46469	13.9%
VARIATIONS DES STOCKS	-511	417	-1964	-1236	3319	2391	844	1572	157.2%
DISPONIBILITES	117448	107788	106355	104217	112541	104899	336344	316904	-5.8%
PETROLE BRUT TRAITE	118085	107981	106987	104540	112676	104682	337748	317203	-6.1%
ECART STATISTIQUE	-637	-193	-632	-323	-135	217	-1404	-299	-29.9%
IMPORT. NETTES DE PETR BRUTE	91511	77658	81724	72136	80454	70064	253689	219858	-13.3%
STOCKS EN DEBUT DE PERIODE	56633	52296	57144	51879	59108	53115	56633	52296	-7.7%
STOCKS EN FIN DE PERIODE	57144	51879	59108	53115	55789	50724	55789	50724	-9.1%

## BALANCE SHEET OF PETROLEUM PRODUCTS

1000 TONNES

BR DEUTSCHLAND	Q 1		Q 2		Q 3		Q T		1982/81
	1981	1982	1981	1982	1981	1982	1981	1982	
PRIMAERERZEUGUNG	-	-	-	-	-	-	-	-	-
BRUTTO RAFFINERIEERZEUGUNG	24421	22402	22376	24102	24741	22181	71538	68685	-4.0%
ERZ. AUSSERHALB DER RAFFINERIEEN	49	-	55	35	57	46	161	81	-
RAFFINERIEEIGENVERBRAUCH	1702	1611	1505	1483	1531	1435	4738	4529	-4.4%
EINFUHREN	8755	9857	6780	9722	9113	9701	24648	29280	18.8%
UEBERTRAGENE EINFUHREN	-1692	-3448	-1819	-3592	-1884	-3191	-5395	-10231	-
AUSFUHREN	1736	1820	1746	2038	2045	1959	5527	5817	5.2%
BUNKER	659	781	858	726	850	622	2367	2129	-10.1%
UEBRIGE EINGAENGE	-	-	-	-	-	-	-	-	-
UEBERTRAGUNGEN U MINERALUELERZ BESTANDSVERAENDERUNGEN	522	1841	1572	-1178	-895	209	1199	872	-
VERFUEGBARKEITEN	27958	26440	24855	24842	26706	24930	79519	76212	-4.2%
INLANDSLIEFERUNGEN	28740	27511	24872	25618	27112	26072	80724	79201	-1.9%
STATISTISCHE DIFFERENZEN	-782	-1071	-17	-776	-406	-1142	-1205	-2989	-
ANFANGSBESTAND	22403	20441	21881	18600	20309	19778	22403	20441	-8.8%
ENDBESTAND	21881	18600	20309	19778	21204	19569	21204	19569	-7.7%
FRANCE	Q 1		Q 2		Q 3		Q T		
	1981	1982	1981	1982	1981	1982	1981	1982	1982/81
PRODUCTION PRIMAIRE	209	210	183	172	173	152	565	534	-5.5%
PROD. BRUTE DES RAFFINERIES	26858	22589	21658	19698	23177	19566	71693	61853	-13.7%
PRODUCTION HORS RAFFINERIES	-	-	-	-	-	-	-	-	-
AUTOCONSUMM DES RAFFINERIES	1559	1345	1281	1215	1370	1187	4210	3747	-11.0%
IMPORTATIONS	3520	4082	3674	5027	4943	5130	12137	14239	17.3%
IMPORTATIONS TRANSFEREES	-513	-336	-950	-948	-1735	-486	-3198	-1770	-
EXPORTATIONS	3716	3537	4228	3260	4510	2486	12454	9283	-25.5%
SOUTES	984	793	996	876	986	669	2966	2338	-21.2%
AUTRES ENTREES	-	-	-	-	-	-	-	-	-
TRANSFERTS ENTRE PRODUITS PETR	-	-	-	-	-	-	-	-	-
VARIATIONS DE STOCKS	2861	2680	1451	967	-2892	-2163	1420	1484	-
DISPONIBILITES	26676	23550	19511	19565	16800	17857	62987	60972	-3.2%
LIVRAISONS INTERIEURES	25730	22710	19823	20017	16908	17889	62461	60616	-3.0%
ECART STATISTIQUE	946	840	-312	-452	-108	-32	526	356	-
STOCKS EN DEBUT DE PERIODE	23009	19907	20148	17227	18697	16260	23009	19907	-13.5%
STOCKS EN FIN DE PERIODE	20148	17227	18697	16260	21589	18423	21589	18423	-14.7%
ITALIA	Q 1		Q 2		Q 3		Q T		
	1981	1982	1981	1982	1981	1982	1981	1982	1982/81
PRODUCTION PRIMAIRE	-	8	-	-	-	1	-	9	-
PROD. BRUTE DES RAFFINERIES	23184	22758	21929	19593	23241	22116	68354	64467	-5.7%
PRODUCTION HORS RAFFINERIES	-	-	-	-	-	-	-	-	-
AUTOCONSUMM DES RAFFINERIES	1176	1149	1133	1010	1147	1179	3456	3338	-3.4%
IMPORTATIONS	4387	4287	4021	3678	2898	4230	11306	12195	7.9%
IMPORTATIONS TRANSFEREES	-	-	-	-	-	-	-	-	-
EXPORTATIONS	2967	3245	3150	3445	3979	3652	10096	10342	2.4%
SOUTES	1082	1165	952	1083	953	1121	2987	3369	12.8%
AUTRES ENTREES	-	-	-	-	-	-	-	-	-
TRANSFERTS ENTRE PRODUITS PETR	-	-	-	-	-	-	-	-	-
VARIATIONS DE STOCKS	2524	986	-1645	681	-1056	-1112	-177	555	-
DISPONIBILITES	24870	22480	19070	18414	19004	19283	62944	60177	-4.4%
LIVRAISONS INTERIEURES	24411	22211	19738	18375	19531	18973	63680	59559	-6.5%
ECART STATISTIQUE	459	269	-668	39	-527	-310	-736	-618	-
STOCKS EN DEBUT DE PERIODE	15088	14004	12564	13018	14209	12337	15088	14004	-7.2%
STOCKS EN FIN DE PERIODE	12564	13018	14209	12337	15265	13449	15265	13449	-11.9%
NEDERLAND	Q 1		Q 2		Q 3		Q T		
	1981	1982	1981	1982	1981	1982	1981	1982	1982/81
PRIMARY PRODUCTION	-	-	-	-	-	-	-	-	-
REFINERY GROSS PRODUCTION	9910	9755	9842	10073	9498	9736	29250	29564	1.1%
OUT OF REFINERY PRODUCTION	-	-	-	-	-	-	-	-	-
REFINERY OWN CONSUMPTION	700	739	656	768	653	795	2009	2302	14.6%
IMPORTS	6900	9106	8035	9670	9031	8798	23966	27574	15.1%
IMPORTS TRANSFERRED	-	-	-	-	-	-	-	-	-
EXPORTS	10315	11808	9583	11014	9293	11181	29191	34003	16.5%
BUNKERS	2204	2308	2377	2215	2409	2239	6940	6762	-3.3%
OTHER INPUTS	-	-	-	-	-	-	-	-	-
INTERPRODUCT TRANSFERTS	39	24	46	16	-4	-	81	40	-
STOCK CHANGE	2362	1222	269	-742	-638	351	1993	831	-
AVAILABILITIES	5992	5252	5576	5020	5532	4670	17100	14942	-12.6%
INLAND DELIVERIES	6102	5303	5470	4983	5630	4346	17202	14632	-14.9%
STATISTICAL DIFFERENCE	-110	-51	106	37	-98	324	-102	310	-
OPENING STOCK LEVEL	10656	8749	8294	7527	8025	8269	10656	8749	-17.9%
CLOSING STOCK LEVEL	8294	7527	8025	8269	8663	7918	8663	7918	-8.6%

## BALANCE SHEET OF PETROLEUM PRODUCTS

1000 TONNES

BELGIQUE	Q 1		Q 2		Q 3		Q T		1982/81
	1981	1982	1981	1982	1981	1982	1981	1982	
PRODUCTION PRIMAIRE									
PROD. BRUTE DES RAFFINERIES	7333	6314	6778	6926	7738	6063	21849	19303	-11.7%
PRODUCTION HORS RAFFINERIES	431	357	376	372	299	342	1106	1071	-3.2%
AUTOCONSUMM DES RAFFINERIES	1952	2722	2180	3293	2104	2801	6236	8816	41.4%
IMPORTATIONS									
IMPORTATIONS TRANSFEREES	4061	3051	3579	4114	5153	4398	12793	11563	-9.6%
EXPORTATIONS	635	670	830	744	681	644	2146	2058	-4.1%
SOUTES									
AUTRES ENTREES									
TRANSFERTS ENTRE PRODUITS PETR									
VARIATIONS DE STOCKS	1039	485	-30	-536	161	62	1170	11	
DISPONIBILITES	5197	5443	4143	4453	3870	3542	13210	13438	1.7%
LIVRAISONS INTERIEURES	5798	6089	4679	4462	4189	3854	14666	14405	-1.8%
ECART STATISTIQUE	-601	-646	-536	-9	-319	-312	-1456	-967	
STOCKS EN DEBUT DE PERIODE	6056	4194	5017	3709	5047	4245	6056	4194	-30.7%
STOCKS EN FIN DE PERIODE	5017	3709	5047	4245	4886	4183	4886	4183	-14.4%
LUXEMBOURG									
PRIMAERERZEUGUNG									
BRUTTO-RAFFINERIEERZEUGUNG									
ERZ. AUSSERHALB DER RAFFINERIEN									
RAFFINERIEEIGENVERBRAUCH									
EINFUHREN	280	279	226	261	257	236	763	776	1.7%
UEBERTRAGENE EINFUHREN									
AJSFUHREN	7	10	5	3	8	3	20	16	-20.0%
BUNKER									
UEBRIGE EINGAENGE									
UEBERTRAGUNGEN U MINERALUELERZ									
BESTANDSVERAENDERUNGEN	-6	8	10		-2	12	2	20	
VERFUEGBARKEITEN	267	277	231	258	247	245	745	780	4.7%
INLANDSLIEFERUNGEN	268	277	231	253	245	242	744	772	3.8%
STATISTISCHE DIFFERENZEN	-1			5	2	3	1	8	
ANFANGSBESTAND	116	110	122	102	112	102	116	110	-5.2%
ENDBESTAND	122	102	112	102	114	90	114	90	-21.1%
UNITED KINGDOM									
PRIMARY PRODUCTION	232	247	226	329	225	329	683	905	32.5%
REFINERY GROSS PRODUCTION	19833	18027	17661	18264	17604	17734	55098	54025	-1.9%
OUT OF REFINERY PRODUCTION		11		10				21	
REFINERY OWN CONSUMPTION	1509	1409	1419	1420	1401	1419	4329	4248	-1.9%
IMPORTS	2069	4070	2039	3135	2587	2668	6695	9873	47.5%
IMPORTS TRANSFERRED									
EXPORTS	3165	2633	3000	2921	3289	3963	9454	9517	0.7%
BUNKERS	571	443	545	594	512	431	1628	1468	-9.8%
OTHER INPUTS									
INTERPRODUCT TRANSFERTS									
STOCK CHANGE	671	1028	490	-260	57	533	1218	1301	
AVAILABILITIES	17560	18898	15452	16543	15271	15451	48283	50892	5.4%
INLAND DELIVERIES	17612	18186	15316	15903	15198	15521	48126	49610	3.1%
STATISTICAL DIFFERENCE	-52	712	136	640	73	-70	157	1282	
OPENING STOCK LEVEL	12208	10355	11537	9327	11047	9587	12208	10355	-15.2%
CLOSING STOCK LEVEL	11537	9327	11047	9587	10990	9054	10990	9054	-17.6%
IRELAND									
PRIMARY PRODUCTION									
REFINERY GROSS PRODUCTION	387		343			97	730	97	-86.7%
OUT OF REFINERY PRODUCTION									
REFINERY OWN CONSUMPTION	11		11			3	22	3	-86.4%
IMPORTS	930	1060	966	1073	1273	943	3169	3076	-2.9%
IMPORTS TRANSFERRED									
EXPORTS	18		75				93		
BUNKERS	14	9	14	8	15	13	43	30	-30.2%
OTHER INPUTS									
INTERPRODUCT TRANSFERTS									
STOCK CHANGE	-3	114	-47	31	22	-30	66	115	
AVAILABILITIES	1271	1165	1256	1096	1260	994	3807	3255	-14.5%
INLAND DELIVERIES	1220	1174	1291	1077	1266	1015	3777	3266	-13.5%
STATISTICAL DIFFERENCE	51	-9	-35	19	14	-21	30	-11	
OPENING STOCK LEVEL	940	791	943	677	896	646	940	791	-15.9%
CLOSING STOCK LEVEL	943	677	896	646	874	676	874	676	-22.7%



NATURAL GAS BALANCE-SHEETS  
JANUARY - SEPTEMBER 1982

BILANS GAZ NATUREL  
JANVIER - SEPTEMBRE 1982

Provisional results

Résultats provisoires

1 000 TERAJOULES (GCV)

1 000 TERAJOULES (PCS)

	EUR 10	BR Deutsch- land	France	Italia	Neder- land	Belgique België	Luxem- bourg	United Kingdom	Ireland	Danmark	Ellas	
1. Primary production	3 787.0	387.3	189.1	418.3	1 750.1	1.1	-	986.3	54.9	-	-	1. Production primaire
2. Supplies from EUR 10	962.3	469.0	183.5	132.9	-	167.6	9.3	-	-	-	-	2. Réceptions en prov. EUR 10
3. Imports from third- party countries	1 489.4	486.1	357.6	235.2	90.3	60.8	-	259.4	-	-	-	3. Importations prov. pays tiers
of which: Norway	714.4	233.1	81.5	-	90.3	60.8	-	258.7	-	-	-	soit: Norvège
USSR	598.4	253.0	110.2	235.2	-	-	-	-	-	-	-	URSS
Algeria	165.8	-	165.1	-	-	-	-	0.7	-	-	-	Algerie
Libya	-	-	-	-	-	-	-	-	-	-	-	Libye
Others	0.8	-	0.8	-	-	-	-	-	-	-	-	Autres pays
RESOURCES	6 238.7	1 342.4	730.2	786.4	1 840.3	229.5	9.3	1 245.7	54.9	-	-	RESSOURCES
4. Stock change *	- 119.2	- 10.6	- 52.6	- 57.0	+ 7.4	- 6.4	-	-	-	-	-	4. Variations stocks *
5. Deliveries to EUR 10	1 018.6	63.4	-	-	955.2	-	-	-	-	-	-	5. (Livraisons à EUR 10 (Exportations vers pays tiers)
Exports to third- party countries			-	-	-	-	-	-	-	-	-	
GROSS INLAND CONSUMPTION (1+2+3+4-5)	5 100.9	1 268.4	677.6	729.4	892.5	223.1	9.3	1 245.7	54.9	-	-	CONSOMMATION INTERIEURE BRUTE (1+2+3+4-5)
among which :												dont :
Transformation in power stations	.	.	22.6	78.8	(156.2)	10.7	-	-	44.3	-	-	Transformé dans les centrales électriques

\* (+) Decrease of stocks; (-) increase of stocks  
. Not available

\* (+) Reprises aux stocks; (-) mises aux stocks  
. Non disponible

Orig.: franz.

**WELTROHÖL- UND -NATURGASFÖRDERUNG**

Die Weltrohölförderung erreichte 1981 2 866 Mio t und ging damit gegenüber 1980 um 6,6% zurück.

Die Entwicklung verlief im wesentlichen wie folgt:

- Die Förderung der OPEC-Länder ging stark zurück (– 15,6%), so daß deren Anteil an der Weltförderung von 43,7% im Jahre 1980 auf 39,3% zurückging. Davon waren insbesondere betroffen : Nigeria – 33,2%, Libyen – 35,9%, Irak – 66%, Kuwait – 28,8%, Iran – 15%.
- Nach Kontinenten bzw. Wirtschaftsräumen :
  - In Afrika sowie im Nahen und Mittleren Osten : Rückgang der Förderung (– 22% bzw. – 15%), vor allem bedingt durch die Entwicklung in den OPEC-Ländern.
  - In Amerika : stagnierende Förderung bei leichtem Förderrückgang in den Vereinigten Staaten (– 1%) und einem abrupten Förderrückgang in Kanada (– 9,6%), der zum Teil durch eine Zunahme der Förderung in Mexiko (12,4%) wettgemacht wurde.
  - In der UdSSR : gleichbleibende Fördermenge; das Land nimmt immer noch den ersten Platz unter den Förderländern ein.
  - Zehnergemeinschaft : starke Erhöhung der Förderung, vor allem aufgrund der verstärkten Erschließung der britischen Vorkommen in der Nordsee. Dadurch stieg der Anteil der Gemeinschaft an der Weltförderung auf 3,4%.

Die Weltnaturgasförderung stieg 1981 gegenüber 1980 (1 546 Md. m<sup>3</sup>) um 2,8%.

In sämtlichen Regionen außer in der Zehnergemeinschaft (– 2,6%) nahm die Förderung leicht zu. Die Vereinigten Staaten sind weiterhin das wichtigste Förderland (35,9% der Weltförderung).

Orig.: French

**WORLD PRODUCTION OF CRUDE OIL AND NATURAL GAS**

World production of crude oil totalled 2 866 million tonnes in 1981, a fall of 6.6% compared with 1980.

The main features were the following :

- a significant decline in oil production in OPEC countries (– 15.6%), reducing their share of world production to 39.3%, as against 43.7% in 1980; the following countries in particular recorded a fall in production : Nigeria – 33.2%, Libya – 35.9%, Iraq – 66%, Kuwait – 28.8% and Iran – 15%.
- Worldwide :
  - in Africa and the Middle East, a decline in production (– 22% and – 15% respectively), due mainly to the fall in OPEC production;
  - in America, overall stagnation, with a slight fall in the United States (– 1%) and a sharp drop in Canada (– 9.6%), partly made up for by Mexico (+ 12.4%);
  - in the Soviet Union, stable production levels, so that this country continues to rank among the major world producers;
  - in the Community of Ten, a substantial increase in production, mainly because of the development of British deposits in the North Sea, bringing the Community's share of world production to 3.4%.

World production of natural gas in 1981 rose by 2.8% compared with 1980 (1 546 billions m<sup>3</sup>).

All regions recorded a slight rise, except the Community of Ten (– 2.6%). The United States remains the world's largest producer of natural gas (35.9% of total world production).

**PRODUCTION MONDIALE DE PETROLE BRUT ET DE GAZ NATUREL**

La production mondiale de pétrole brut pour l'année 1981 a atteint 2 866 millions de tonnes, en diminution de 6,6% par rapport à 1980.

Les principales constatations sont les suivantes :

- important recul de la production des pays membres de l'OPEP (- 15,6%) portant la participation de ceux-ci dans la production mondiale à 39,3% contre 43,7% en 1980; avec en particulier les pays suivants : Niger - 33,2%, Libye - 35,9%, Irak - 66%; Koweït - 28,8%, Iran - 15%.
- sur le plan géographique mondial :
  - en Afrique et Proche-Moyen-Orient, baisse de la production (- 22%, - 15%) due essentiellement aux pays de l'OPEP.
  - en Amérique, stagnation de la production avec légère baisse aux Etats-Unis (- 1%) et chute importante au Canada (- 9,6%) compensée en partie par un gain au Mexique (12,4%).
  - en U.R.S.S., stabilité de la production, maintenant toujours ce pays au premier rang des producteurs.
  - au niveau de la Communauté des dix, importante augmentation de production due principalement aux développements des gisements britanniques en mer du Nord, la part communautaire dans la production mondiale s'élevant à 3,4%.

La production mondiale de gaz naturel pour l'année 1981 indique une progression de 2,8% par rapport à 1980 (1546 milliards de m<sup>3</sup>).

Toutes les régions ont enregistré une légère hausse sauf la Communauté des dix (- 2,6%). Les Etats-Unis demeurent le plus important producteur mondial (35,9% de la production totale).

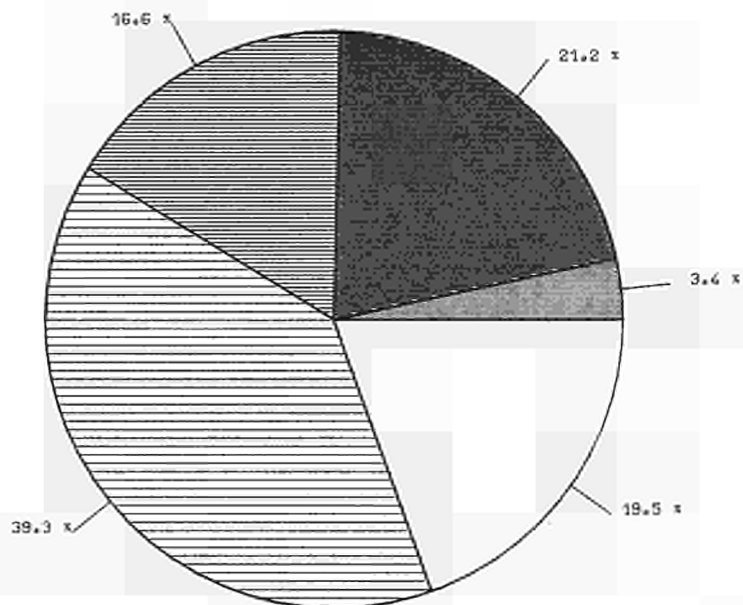


WELTPRODUKTION  
1981

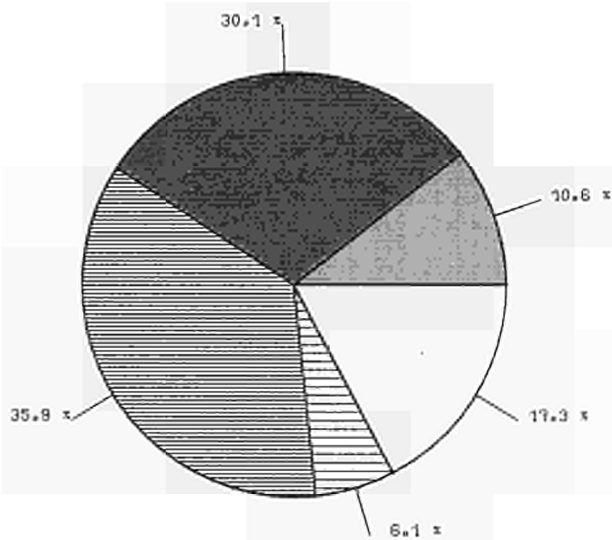
WORLD PRODUCTION  
1981

PRODUCTION MONDIALE  
1981

ROHÖL  
CRUDE OIL  
PETROLE BRUT  
2 866 10<sup>6</sup> t



NATURGAS  
NATURAL GAS  
GAZ NATUREL  
1 546,1 10<sup>9</sup> m<sup>3</sup>



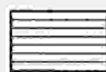
EUR-10



UdSSR  
USSR  
URSS



Vereinigte Staaten  
United States  
Etats-Unis



OPEC-Länder  
OPEC Countries  
Pays OPEP



Anders Länder  
Other countries  
Autres pays

## WORLD PRODUCTION

## PRODUCTION MONDIALE

Crude oil

10<sup>6</sup> t

Pétrole brut

	1970	1973	1979	1980	1981	1981/80 %	% 80/70	
EUROPE	393	470	719	755	759	+ 0,5	+ 6,7	EUROPE
EUR 10	13,1	11,1	87,2	88,1	98,5	+ 11,8	+ 21,0	EUR 10
of which $\geq 10^6$ t :								dont $\geq 10^6$ t :
FR of Germany	7,5	6,6	4,8	4,6	4,4			RF d'Allemagne
France	2,3	1,4	1,2	1,4	1,7			France
Italy	1,4	1,1	1,7	1,8	1,5			Italie
Netherlands	1,9	1,6	1,6	1,6	1,6			Pays-Bas
United Kingdom	0,1	0,1	77,5	78,4	88,3			Royaume-Uni
Rest of Europe	379,6	458,5	631,8	666,9	660,5	- 1,0	+ 5,8	Reste de l'Europe
of which $\geq 10^6$ t :								dont $\geq 10^6$ t :
Norway	-	1,6	18,3	24,4	23,0			Norvège
Spain	0,2	0,7	1,1	1,6	1,4			Espagne
Yugoslavia	2,9	3,4	4,1	4,2	4,3			Yougoslavie
Turkey	3,5	3,6	2,9	2,7	2,5			Turquie
USSR	352,6	427,3	586,0	603,0	609,0	+ 1,0	+ 5,5	URSS
Austria	2,8	2,6	1,7	1,5	1,3			Autriche
Hungary	1,9	2,0	2,0	2,0	2,0			Hongrie
Romania	13,4	14,3	12,3	11,5	11,0			Roumanie
Albania	1,2	2,1	3,0	3,5	3,8			Albanie
AFRICA	296	292	319	298	231	- 22,5	+ 0,0	AFRIQUE
of which $\geq 10^6$ t :								dont $\geq 10^6$ t :
Algeria	47,2	51,2	53,2	51,5	46,0			Algérie
Tunisia	4,2	3,9	5,5	5,6	5,7			Tunisie
Libya	159,2	104,6	98,9	85,9	55,0			Libye
Egypt	20,9	13,5	26,0	30,0	32,5			Egypte
Nigeria	53,4	101,3	113,5	101,8	68,0			Nigeria
Gabon	-	7,4	10,3	8,8	8,0			Gabon
Congo	5,5	2,1	2,6	2,6	3,5			Congo
Angola/Cabinda	5,1	8,1	6,7	7,4	7,0			Angola/Cabinda
Zaire	-	-	1,0	1,0	1,1			Zaire
Cameroon	-	-	1,4	2,8	4,0			Cameroon
AMERICA	871	879	838	860	864	+ 0,5	- 0,1	AMERIQUE
Northern America	603,6	614,4	561,8	565,2	552,0	- 2,3	- 0,6	Amérique du Nord
of which $\geq 10^6$ t :								dont $\geq 10^6$ t :
United States	533,7	514,3	478,6	482,2	477,0	- 1,1	- 0,7	Etats-Unis
Canada	70,0	100,1	83,3	83,0	75,0	- 9,6	+ 1,7	Canada
Central and South America	267,8	264,2	276,0	295,1	311,7	+ 5,6	+ 1,0	Amérique latine
of which $\geq 10^6$ t :								dont $\geq 10^6$ t :
Mexico	21,9	23,2	80,8	106,8	120,0			Mexique
Trinidad	7,2	8,6	11,1	11,0	10,5			Trinité
Colombia	11,1	9,5	6,4	6,5	7,0			Colombie
Venezuela	193,2	175,4	122,8	112,9	115,0			Venezuela
Ecuador	0,2	10,7	10,5	10,8	10,2			Equateur
Peru	3,5	3,4	9,4	9,6	9,4			Pérou
Brazil	8,0	8,3	8,5	9,4	11,0			B Brésil
Chile	1,6	1,5	1,0	1,6	1,8			Chili
Bolivia	1,1	2,2	1,4	1,1	0,9			Bolivie
Argentina	20,0	21,4	23,9	25,2	25,5			Argentine
ASIA	768	1 193	1 291	1 138	994	- 12,7	+ 4,0	ASIE
Near and Middle East	689,7	1 048,1	1 063,0	914,7	776,8	- 15,1	+ 2,9	Proche et Moyen-Orient
of which $\geq 10^6$ t :								dont $\geq 10^6$ t :
Syria	4,4	5,5	8,5	8,5	8,5			Syrie
Iraq	76,6	99,4	168,0	130,0	44,0			Irak
Iran	191,7	293,9	154,4	76,6	65,0			Iran
Saudi Arabia	203,6	392,1	475,2	496,4	490,0			Arabie Saoudite
Kuwait	137,4	138,3	127,2	81,4	58,0			Koweït
Bahrain	3,8	3,4	2,5	2,4	2,3			Bahreïn
Qatar	17,3	27,5	24,4	22,8	19,5			Qatar
Abu-Dhabi	33,3	62,5	71,1	64,6	55,0			Abu Dhabi
Oman	17,2	14,5	14,6	14,0	16,0			Oman
Dubai	4,3	11,0	17,6	17,5	18,0			Dubai
Far East	78,9	144,7	228,4	222,9	216,9	- 2,7	+ 10,9	Extrême-Orient
of which $\geq 10^6$ t :								dont $\geq 10^6$ t :
India	6,8	7,2	12,8	9,4	15,0			Inde
Indonesia	42,1	66,4	79,1	78,5	79,0			Indonésie
Brunei	6,9	11,7	12,0	12,5	9,0			Brunei
China (P.R.)	20,0	53,0	106,2	106,0	100,0			Chine (R.P.)
Malaysia	0,9	4,3	13,4	13,2	11,0			Malaisie
Burma	-	1,0	2,0	1,4	1,2			Birmanie
OCEANIA (Australia)	8,3	18,2	20,5	18,0	18,4	+ 2,2	+ 8,1	Océanie (Australie)
WORLD	2 336	2 851	3 188	3 069	2 866	- 6,6	+ 2,8	MONDE

## WORLD PRODUCTION

Natural gas

## PRODUCTION MONDIALE

Gaz naturel

billions of m<sup>3</sup> (15 °C, 1013 mbar)milliards de m<sup>3</sup> (15 °C, 1013 mbar)

	1970	1973	1979	1980	1981	1981/80 %	ø 80/70 %	
EUROPE	308,3	426,4	663,3	688,0	716,6	+ 4,2	+ 8,4	EUROPE
EUR 10	77,7	146,9	179,9	167,7	163,3	- 2,6	+ 8,0	EUR 10
of which : FR of Germany	13,4	20,5	20,0	18,2	19,3			soit : Rf d'Allemagne
France	6,9	7,7	7,8	7,5	7,1			France
Italy	13,2	15,4	13,5	12,5	14,0			Italie
Netherlands	33,3	74,7	98,8	91,2	84,6			Pays-Bas
United Kingdom	10,9	28,6	39,2	37,3	36,8			Royaume-Uni
Ireland			0,6	0,9	1,1			Irlande
Rest of Europe	230,6	279,5	483,4	520,3	553,3	+ 6,3	+ 8,5	Reste de l'Europe
among which : Austria	1,9	2,3	2,1	1,8	1,5			dont : Autriche
Norway	-	-	20,9	26,9	27,1			Norvège
Yugoslavia	1,0	1,3	1,9	1,8	2,2			Yougoslavie
USSR	191,9	236,3	407,0	434,8	465,2			URSS
Poland	5,0	5,7	7,3	6,3	6,3			Pologne
Czechoslovakia	0,9	0,7	0,9	0,6	0,6			Tchécoslovaquie
Hungary	3,5	4,3	6,5	6,1	6,0			Hongrie
Romania	24,8	27,6	28,0	33,5	33,0			Roumanie
AFRICA	3,5	10,2	29,6	20,9	21,5	+ 2,9	+ 18,2	AFRIQUE
among which : Algeria	2,8	4,7	21,4	11,7	13,2			dont : Algérie
Libya	0,4	4,0	4,5	5,2	4,0			Libye
Egypt	0,1	0,9	1,1	2,2	2,4			Egypte
AMERICA	713,3	759,4	716,2	690,0	698,3	+ 1,2	- 0,4	AMERIQUE
North America	677,5	718,7	653,1	622,7	628,6	+ 0,9	- 0,8	Amérique du Nord
of which : United States	620,7	643,6	579,7	547,9	554,7	+ 1,2	- 1,3	soit : Etats-Unis
Canada	56,8	75,1	73,4	74,8	73,9			Canada
Latin America	35,8	40,7	63,1	67,3	69,7	+ 3,6	+ 6,5	Amérique latine
among which : Mexico	13,6	14,0	22,9	28,9	30,8			dont : Mexique
Trinidad and Tobago	1,6	1,5	2,0	2,3	2,4			Trinité
Colombia	1,5	1,7	4,3	2,8	2,9			Colombie
Venezuela	9,0	11,3	18,0	16,7	16,2			Venezuela
Peru	0,5	0,5	1,2	1,1	1,0			Pérou
Brazil	0,2	0,3	1,1	1,2	1,2			Brésil
Chile	2,7	4,1	3,0	2,4	2,5			Chili
Argentina	6,0	6,7	8,7	9,5	9,8			Argentine
ASIA without China	25,9	51,8	74,3	94,5	97,3	+ 3,0	+ 13,8	ASIE sans Chine
Near and Middle East	17,3	32,0	39,3	49,6	50,0	+ 0,8	+ 11,1	Proche et Moyen-Orient
among which : Iraq	0,8	0,9	1,4	1,8	0,7			dont : Irak
Iran	7,2	15,9	11,0	8,3	7,2			Iran
Afghanistan	2,6	2,6	2,4	4,2	4,5			Afghanistan
Saudi Arabia	2,2	3,1	6,0	10,6	10,2			Arabie Saoudite
Kuwait	4,0	5,3	6,0	6,3	5,9			Koweït
Bahrain	-	1,6	1,1	2,8	2,9			Bahreïn
Far East	8,6	19,8	35,0	44,9	47,3	+ 5,3	+ 18,0	Extrême-Orient
among which : Pakistan	3,6	3,9	6,2	8,1	8,9			dont : Pakistan
Indonesia	1,0	0,8	11,5	18,5	19,7			Indonésie
Japan	2,3	2,7	2,7	2,3	2,4			Japon
Taiwan	0,9	0,8	2,3	1,9	1,7			Taïwan
Brunei	0,2	2,9	8,7	9,8	9,7			Brunei
India	0,5	0,7	1,9	1,7	2,0			Inde
OCEANIA	1,6	4,4	9,3	10,2	12,4	+ 21,6	+ 20,3	OCEANIE
among which : Australia	1,5	3,7	7,8	8,9	10,6			dont : Australie
New Zealand	-	-	1,5	1,3	1,8			Nouvelle-Zélande
WORLD without China	1 052,6	1 252,2	1 492,7	1 503,6	1 546,1	+ 2,8	+ 3,6	MONDE sans Chine

## MONATSBULLETIN : KOHLENWASSERSTOFFE

## VERZEICHNIS DER IM JAHRE 1982 VERÖFFENTLICHTEN STATISTISCHEN ANLAGEN

Bulletin Nr.	Statistiken
1	– Energiewirtschaftliche Entwicklung in den ersten neun Monaten des Jahres 1981
2	– Kraftstoffpreise am 15. Januar 1982 – Vorläufige Bilanz für Naturgas 1981
3	– Die Energiewirtschaft 1981 aus statistischer Sicht – Statistische Aspekte der Mineralöl– und Naturgaswirtschaft 1981
5	– Naturgasbilanzen 1975 – 1980
6	– Mineralöl– und Naturgasbilanzen des 1. Quartals 1982
7	– Entwicklung der Energiewirtschaft im 1. Quartal 1982
8	– Inlandslieferungen aller Mineralölprodukte – erstes Halbjahr 1982
9	– Mineralöl– und Naturgasbilanzen – erstes Halbjahr 1982 – Kraftstoffpreise am 15. Juni 1982
10	– Mineralöl– und Naturgasbilanzen 1981 – Energiewirtschaftliche Entwicklung im ersten Halbjahr 1982
11	– Mineralölbilanzen nach Mineralölprodukten 1981 – Endenergiebilanz 1981 in 1 000 t RÖE (zusammengefaßte Bilanzen)
12	– Mineralöl– und Naturgasbilanzen der ersten neun Monate des Jahres 1982 – Weltrohöl– und Naturgasförderung (1970 – 1981)

## MONTHLY BULLETIN : HYDROCARBONS

## LIST OF STATISTICAL ANNEXES PUBLISHED DURING 1982

Bulletin Number	Statistics
1	– Development of the energy economy in the first nine months of 1981
2	– Price of motor fuels 15 January 1982 – Provisional balance—sheet for natural gas in 1981
3	– Statistical aspects of the energy economy in 1981 – Statistical aspects of the petroleum and natural gas economy in 1981
5	– Natural gas balance—sheets 1975 – 1980
6	– Petroleum and natural gas balances – first quarter 1982
7	– Energy supply and demand in the first quarter of 1982
8	– Inland deliveries of petroleum products – first half year 1982
9	– Petroleum and natural gas balances – first half year 1982 – Price of motor fuels on 15 June 1982
10	– Petroleum and gas balance—sheets 1981 – Trends in the energy sector during the first half of 1982
11	– Petroleum balance—sheets by type of petroleum products 1981 – Aggregated 'energy supplied' balance—sheets for 1981 in 1 000 toe
12	– Petroleum and natural gas balances for the first nine months of 1982 – World production of natural gas and crude oil (1970 – 1981)

## LISTE DES ANNEXES STATISTIQUES PUBLIEES AU COURS DE 1982

N <sup>o</sup> du bulletin	Statistiques
1	— Evolution de l'économie énergétique au cours des neuf premiers mois de 1981
2	— Prix des carburants au 15 janvier 1982 — Bilan provisoire du gaz naturel 1981
3	— Aspects statistiques de l'économie énergétique en 1981 — Aspects statistiques de l'activité pétrolière et du gaz naturel en 1981
5	— Bilans gaz naturel 1975 – 1980
6	— Bilans pétrole et gaz naturel – 1er trimestre 1982
7	— Evolution de l'économie énergétique au cours du 1er trimestre 1982
8	— Livraisons intérieures de produits pétroliers – 1er semestre 1982
9	— Bilans pétrole et gaz naturel – 1er semestre 1982 — Prix des carburants au 15 juin 1982
10	— Bilans pétrole et gaz 1981 — Evolution de l'économie énergétique au cours du premier semestre 1982
11	— Bilans pétrole par produit 1981 — Bilans de l'énergie finale 1981 en 1 000 tep
12	— Bilans pétrole et gaz naturel – neuf premiers mois de 1982 — Production mondiale 1970 – 1981 de pétrole brut et de gaz naturel

**Salgs- og abonnementskontorer · Vertriebsbüros · Γραφεία πώλησεως  
Sales Offices · Bureaux de vente · Uffici di vendita · Verkoopkantoren**

**Belgique — België**

*Moniteur belge — Belgisch Staatsblad*

Rue de Louvain 40-42 — Leuvensestraat 40-42  
1000 Bruxelles — 1000 Brussel  
Tel. 512 00 26

*Sous-dépôts — Agentschappen :*

Librairie européenne — Europese Boekhandel  
Rue de la Loi 244 — Wetstraat 244  
1040 Bruxelles — 1040 Brussel

**CREDOC**

Rue de la Montagne 34 - Bte 11  
Bergstraat 34 - Bus 11  
1000 Bruxelles — 1000 Brussel

**Danmark**

*Schultz Forlag*

Montergade 21  
1116 København K  
Tlf. (01) 12 11 95

*Underagentur :*

Europa Bøger  
Gammel Torv 6 — Postbox 137  
1004 København K  
Tlf. (01) 15 62 73

**BR Deutschland**

*Verlag Bundesanzeiger*

Breite Straße — Postfach 10 80 06  
5000 Köln 1  
Tel. (0221) 20 29-0  
(Fernschreiber : Anzeiger Bonn 8 882 595)

**Greece**

*G.C. Eleftheroudakis S.A.*

International bookstore  
4 Nikis street  
Athens (126)  
Telex 219410 elef gr

*Sub-agent for Northern Greece :*

Molho's Bookstore  
10 Tsimiski Street  
Thessaloniki  
Tel. 275 271  
Telex 412885 limo

**France**

*Service de vente en France des publications des  
Communautés européennes*

*Journal officiel*

26, rue Desaix  
75732 Paris Cedex 15  
Tel. (1) 578 61 39

**Ireland**

*Government Publications*

Sales Office  
G.P.O. Arcade  
Dublin 1

or by post

*Stationery Office*

Dublin 4  
Tel. 78 96 44

**Italia**

*Libreria dello Stato*

Piazza G. Verdi, 10  
00198 Roma — Tel. (6) 8508  
Telex 611008 ipzsro i

**Nederland**

*Staatsdrukkerij- en uitgeverijbedrijf*

Christoffel Plantijnstraat  
Postbus 20014  
2500EA 's-Gravenhage  
Tel. (070) 78 99 11

**United Kingdom**

*H.M. Stationery Office*

P.O. Box 569  
London SE1 9NH  
Tel. (01) 928 69 77. ext. 365

*Sub-agent :*

Alan Armstrong & Associates  
London Business School  
Sussex Place  
Regents Park  
London NW1 4SA  
Tel. (01) 258 3740 (01) 723 3902

**España**

*Mundi-Prensa Libros, S.A.*

Castello 37  
Madrid 1  
Tel. (91) 275 46 55  
Telex 49370

**Portugal**

*Livraria Bertrand, s.a.r.l.*

Rua João de Deus — Venda Nova  
Amadora  
Tél. 97 45 71  
Télex 12 709 — litran — p.

**Schweiz - Suisse - Svizzera**

*Librairie Payot*

6, rue Grenus  
1211 Genève  
Tél. 31 89 50

**Sverige**

*Librairie C.E. Fritzes*

Regeringsgatan 12  
Box 16356  
103 27 Stockholm  
Tél. 08-23 89 00

**United States of America**

*European Community Information Service*

2100 M Street, N.W.  
Suite 707  
Washington, D.C. 20 037  
Tel. (202) 862 95 00

**Canada**

*Renouf Publishing Co., Ltd.*

2184 St. Catherine Street West  
Montreal, Quebec H3H 1M7  
Tel. (514) 937 3519

**Japan**

*Kinokuniya Company Ltd.*

17-7 Shinjuku-ku 3-Chome  
Tokyo 160-91  
Tel. (03) 354 0131

**Grand-Duché de Luxembourg**

\*\*

**Andre lande · Andere Länder · Άλλες χώρες · Other countries · Autres pays · Altri paesi · Andere landen**

Kontoret for De europæiske Fællesskabers officielle Publikationer · Amt für amtliche Veröffentlichungen der Europäischen Gemeinschaften ·  
Υπηρεσία Επίσημων Εκδόσεων των Ευρωπαϊκών Κοινοτήτων · Office for Official Publications of the European Communities ·  
Office des publications officielles des Communautés européennes · Ufficio delle pubblicazioni ufficiali delle Comunità europee ·  
Bureau voor officiële publikaties der Europese Gemeenschappen

L-2985 Luxembourg - 5, rue du Commerce · Tél. 49 00 81

Öffentliche Preise in Luxemburg (ohne MwSt.)  Price (excluding VAT) in Luxembourg  
 Prix publics au Luxembourg (TVA exclue)

	ECU	BFR	DM	FF	IRL	UKL	USD
Einzelpreis • Single copy • Prix par numéro	1,85	75	4,50	11,25	1,25	1,10	2
Abonnement • Subscription	17,68	720	43	108	12	10,50	20,50
Kohle + Kohlenwasserstoffe + Elektrizität Coal + Hydrocarbons + Electric energy	33,15	1350	81	202	22,50	19,60	38,50
Charbon + Hydrocarbures + Energie électricité							



AMT FÜR AMTLICHE VERÖFFENTLICHUNGEN DER EUROPÄISCHEN GEMEINSCHAFTEN  
 OFFICE FOR OFFICIAL PUBLICATIONS OF THE EUROPEAN COMMUNITIES  
 OFFICE DES PUBLICATIONS OFFICIELLES DES COMMUNAUTÉS EUROPÉENNES



CA-A0-82-012-3A-C