

KOHLENWASSERSTOFFE

HYDROCARBONS

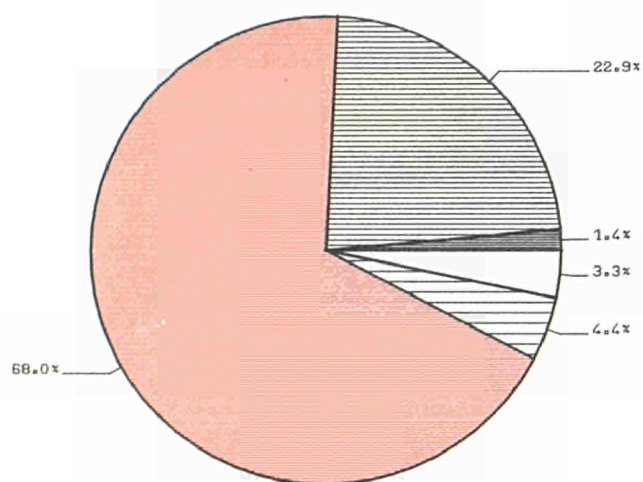
HYDROCARBURES



Monatlich Monthly Mensuel

ROHOEL UND FEEDSTOCKS
EINFUHREN AUS DRITTEN LAENDERN

EUR 10 1979

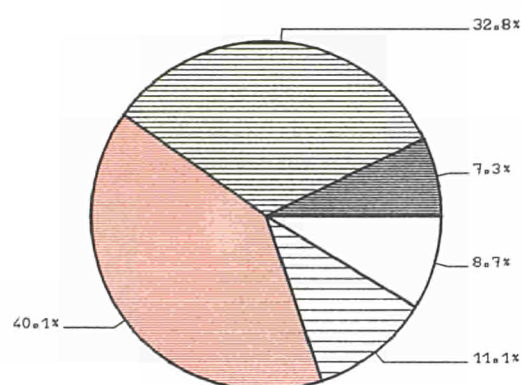


TOTAL: 507.8 MIO T

CRUDE OIL AND FEEDSTOCKS
IMPORTS FROM THIRD PARTY COUNTRIES

PETROLE BRUT ET FEEDSTOCKS
IMPORT. EN PROV. DES PAYS TIERS

EUR 10 1983



TOTAL: 281.4 MIO T


WESTL. HEMISPHERE
WESTERN HEMISPHERE
HEMISPHERE OCCID.


AFRIKA
AFRICA
AFRIQUE


NAH- U. MITTL. OSTEN
NEAR AND MIDDLE EAST
PROCHE ET MOYEN ORIENT


OSTEUROPA
EASTERN EUROPE
EUROPE ORIENTALE


ANDERE LAENDER
OTHER COUNTRIES
AUTRES PAYS

- ANLAGE** : 1 – Statistische Aspekte der Mineralölwirtschaft im Jahre 1983
2 – Mineralölbilanz für 1983
3 – Kraftstoffpreise am 15. Januar 1984
- IN ANNEX** : 1 – Statistical aspects of the petroleum economy in 1983
2 – Balance sheets for petroleum 1983
3 – Price of motor fuels 15 January 1984
- EN ANNEXE** : 1 – Aspects statistiques de l'économie pétrolière en 1983
2 – Bilans pétrole 1983
3 – Prix des carburants au 15 Janvier 1984

Hinweis

1. Das Statistische Amt veröffentlicht drei gesonderte Monatsbulletins für die Energiebereiche:
Kohle – Kohlenwasserstoffe – Elektrizität

Jedes dieser Bulletins enthält:

- einen unveränderlichen Teil mit den auf den neuesten Stand gebrachten monatlichen Hauptreihen
- einen veränderlichen Teil über wichtige Aspekte der neuesten Entwicklung, der in der Anlage auch die vorläufigen Angaben der jährlichen Bilanzen enthält, sobald sie verfügbar sind

2. Der Leser findet auf Seite 21 die Erläuterungen zu den monatlichen Tabellen

3. Zuständig für alle Informationen über die Kohlenwasserstoffe:

R. GOLINVAUX – Tel. 43011, App. 3801

Note

1. The Statistical Office publishes three series of monthly energy bulletins:
Coal – Hydrocarbons – Electrical energy

Each of these bulletins consists of:

- a permanent section giving updated principal monthly statistical series
- a variable section on important aspects of the latest developments, which contains in annexe data on the annual balance-sheet (which may be definitive or provisional) as such information becomes available

2. The reader will find on page 22 the explanatory notes for the monthly tables

3. For any information dealing with hydrocarbons, please contact:

R. GOLINVAUX – Tel. 43011, ext. 3801

Avertissement

1. L'Office Statistique publie trois séries de bulletins mensuels sur l'énergie, à savoir:
Charbon – Hydrocarbures – Energie électrique

Chacun de ces bulletins est constitué:

- d'une partie fixe fournissant la mise à jour des principales séries statistiques mensuelles
- d'une partie variable relatant les aspects importants des dernières évolutions et présentant en annexe les données, même provisoires, des bilans annuels au fur et à mesure de leur disponibilité.

2. Le lecteur trouvera en page 23 les notes explicatives relatives aux tableaux mensuels.

3. Pour toute information concernant les statistiques des hydrocarbures, s'adresser à:

R. GOLINVAUX – Tél. 43011, poste 3801

	EUR - 10	EUR - 9	B.R. DEUTSCHLAND	FRANCE	ITALIA	NEDERLAND	BELGIQUE BELGIE	LUXEMBOURG	UNITED KINGDOM	IRELAND	DANMARK	ELLAS
ROHOEL UND FEEDSTOCKS	CRUDE OIL AND FEEDSTOCKS						PETROLE BRUT ET FEEDSTOCKS					
	1000 T											
FOERDERUNG	PRDUCTION						PRODUCTION					
1982	113398	112373	4234	1646	1763	1894	-	-	101150	-	1686	1025
1983	125515	124274	4157	1661	2196	2901	-	-	111206	-	2153	1241
1982 OCT	9669	9580	354	131	203	154	-	-	8549	-	189	89
NOV	9989	9938	341	134	176	247	-	-	8896	-	144	51
DEC	9909	9839	355	134	179	210	-	-	8805	-	156	70
1983 JAN	9424	9319	355	135	177	214	-	-	8320	-	118	105
FEB	10438	10340	332	124	176	207	-	-	9334	-	167	98
MAR	9998	9905	362	137	191	222	-	-	8812	-	181	93
APR	10447	10340	344	133	183	224	-	-	9264	-	192	107
MAI	10146	10042	350	134	128	217	-	-	9010	-	203	104
JUN	9213	9105	343	133	178	206	-	-	8041	-	204	108
JUL	10083	10774	350	135	188	203	-	-	9675	-	223	109
AUG	10377	10271	362	147	195	276	-	-	9106	-	185	106
SEP	11070	10966	339	141	204	283	-	-	9836	-	163	104
OCT	10961	10881	329	147	209	290	-	-	9736	-	170	80
NOV	10828	10717	344	143	189	273	-	-	9599	-	169	111
DEC	11730	11614	347	152	178	286	-	-	10473	-	178	116
1983/82 %	10,7	10,6	-1,8	0,9	24,6	53,2	-	-	9,9	-	27,7	21,1
GESAMTEINFUHREN	TOTAL IMPORTS						IMPORTATIONS TOTALES					
1982	352032	337462	72542	77556	85503	37303	25316	-	33755	541	4946	14570
1983	326717	314582	65324	71184	76581	40046	23033	-	31208	1180	6026	12135
1982 OCT	28316	27191	6108	5696	6767	3028	1967	-	3113	121	391	1125
NOV	29659	28205	5796	5697	7225	3948	2079	-	2927	121	412	1454
DEC	27462	26080	6175	6319	6681	2502	1612	-	2335	122	334	1382
1983 JAN	29306	28135	5736	7029	7260	3392	1660	-	2340	160	558	1171
FEB	23036	22023	4904	4576	5372	2661	1459	-	2558	50	443	1013
MAR	25582	24296	5369	5170	5733	3166	2062	-	2368	118	310	1286
APR	25167	24139	5256	4906	5866	3370	1649	-	2287	124	681	1028
MAI	27270	26544	5882	5917	6328	3352	1916	-	2743	23	383	726
JUN	27448	26606	5235	6414	6313	3619	1850	-	2520	87	568	842
JUL	28428	27728	5575	6442	7248	2812	2094	-	3009	110	438	700
AUG	28183	27090	5302	6317	6185	3973	2031	-	2822	76	384	1093
SEP	26915	26129	5842	5465	6629	2662	2141	-	2638	129	623	786
OCT	28722	27441	4895	6209	6866	3931	2196	-	2748	122	474	1281
NOV	27609	26451	5683	5295	6046	4139	2067	-	2636	63	522	1158
DEC	29051	28000	5645	7444	6735	2969	1908	-	2539	118	642	1051
1983/82 %	-7,2	-6,8	-10,0	-8,2	-10,4	7,4	-9,0	-	-7,5	118,1	21,8	-16,7
ROHOELEINFUHREN	IMPORTS OF CRUDE OIL						IMPORTATIONS DE PETROLE BRUT					
1982	336036	321466	72542	75454	80148	37303	23707	-	27690	495	4127	14570
1983	305280	293145	65324	68042	69866	40046	19780	-	23595	1067	5425	12135
1982 OCT	26660	25535	6108	5455	6136	3028	1849	-	2504	110	345	1125
NOV	28243	26789	5796	5581	6757	3948	1947	-	2256	110	394	1454
DEC	26099	24717	6175	6231	6293	2502	1499	-	1604	111	302	1382
1983 JAN	27940	26769	5736	6769	6946	3392	1507	-	1761	145	513	1171
FEB	21589	20576	4904	4462	5108	2661	1336	-	1670	50	385	1013
MAR	23910	22624	5369	4904	5364	3166	1895	-	1577	108	241	1286
APR	23535	22507	5256	4716	5372	3370	1457	-	1595	115	626	1028
MAI	25294	24568	5882	5653	5696	3352	1710	-	1980	-	295	726
JUN	25235	24393	5235	6132	5562	3619	1522	-	1773	55	495	842
JUL	26256	25556	5575	6107	6596	2812	1723	-	2234	110	399	700
AUG	26167	25074	5302	5940	5554	3973	1698	-	2210	64	333	1093
SEP	24843	24057	5842	5153	5857	2662	1729	-	2098	129	587	786
OCT	27070	25789	4895	5917	6183	3931	1872	-	2429	110	452	1281
NOV	26143	24985	5683	5116	5444	4139	1796	-	2246	63	498	1158
DEC	27298	26247	5645	7173	6184	2969	1535	-	2022	118	601	1051
EINFUHREN VON FEEDSTOCKS	IMPORTS OF FEEDSTOCKS						IMPORTATIONS DE FEEDSTOCKS					
1982	15996	15996	-	2102	5355	-	1609	-	6065	46	819	-
1983	21437	21437	-	3142	6715	-	3253	-	7613	113	601	-
1982 OCT	1656	1656	-	241	631	-	118	-	609	11	46	-
NOV	1416	1416	-	116	468	-	132	-	671	11	18	-
DEC	1363	1363	-	88	388	-	113	-	731	11	32	-
1983 JAN	1366	1366	-	260	314	-	153	-	579	15	45	-
FEB	1447	1447	-	114	264	-	123	-	888	-	58	-
MAR	1672	1672	-	266	369	-	167	-	791	10	69	-
APR	1632	1632	-	190	494	-	192	-	692	9	55	-
MAI	1976	1976	-	264	632	-	206	-	763	23	88	-
JUN	2213	2213	-	282	751	-	328	-	747	32	73	-
JUL	2172	2172	-	335	652	-	371	-	775	-	39	-
AUG	2016	2016	-	377	631	-	333	-	612	12	51	-
SEP	2072	2072	-	312	772	-	412	-	540	-	36	-
OCT	1652	1652	-	292	683	-	324	-	319	12	22	-
NOV	1466	1466	-	179	602	-	271	-	390	-	24	-
DEC	1753	1753	-	271	551	-	373	-	517	-	41	-

	EUR - 10	EUR - 9	B.R. DEUTSCHLAND	FRANCE	ITALIA	NEDERLAND	BELGIQUE BELGIE	LUXEMBOURG	UNITED KINGDOM	IRELAND	DANMARK	ELLAS
ROHOEL UND FEEDSTOCKS			CRUDE OIL AND FEEDSTOCKS						PETROLE BRUT ET FEEDSTOCKS			
1000 T												
BEZUEGE AUS DER GEMEINSCHAFT			SUPPLIES FROM THE COMMUNITY						RECEPTIONS EN PROV. DE LA COMMUNAUTE			
1982	36349	36349	15646	4715	608	7940	1655	-	3284	231	2270	-
1983	46188	46188	14807	9470	1378	7957	5725	-	2979	1130	2742	-
1982 OCT	2385	2385	670	299	102	398	188	-	420	110	198	-
NOV	2795	2795	740	474	22	861	45	-	439	11	203	-
DEC	3472	3472	1330	474	61	851	186	-	351	66	153	-
1983 JAN	3199	3199	1115	554	171	425	219	-	323	110	282	-
FEB	3449	3449	1419	501	84	594	341	-	227	50	233	-
MAR	4286	4286	1562	654	269	665	548	-	305	118	165	-
APR	3770	3770	1550	549	142	423	421	-	176	124	385	-
MAI	4111	4111	1388	892	39	871	385	-	281	23	232	-
JUN	3958	3958	1221	864	224	679	340	-	337	87	206	-
JUL	4602	4602	1444	1092	192	615	599	-	298	110	252	-
AUG	3596	3596	837	1014	85	622	565	-	196	76	201	-
SEP	3257	3257	1105	612	-	349	667	-	210	129	185	-
OCT	2838	2838	966	523	-	482	370	-	175	122	200	-
NOV	4997	4997	1389	1123	95	1243	716	-	238	63	130	-
DEC	4075	4075	811	1042	77	989	554	-	213	118	271	-
BEZUEGE AUS VEREINIGTEM KOENIGREICH			SUPPLIES FROM UNITED KINGDOM						RECEPTIONS EN PROV. DU ROYAUME-UNI			
1982	30939	30939	15350	4400	68	7659	1111	-	-	231	2120	-
1983	39287	39287	14301	8971	573	7618	4260	-	-	945	2619	-
1982 OCT	1797	1797	670	265	-	393	161	-	-	110	198	-
NOV	2252	2252	722	440	-	861	15	-	-	11	203	-
DEC	2827	2827	1260	458	-	776	128	-	-	66	139	-
1983 JAN	2493	2493	1098	515	70	396	94	-	-	110	210	-
FEB	2969	2969	1366	458	40	590	239	-	-	50	226	-
MAR	3514	3514	1562	602	-	626	450	-	-	118	156	-
APR	3279	3279	1480	498	79	366	357	-	-	124	375	-
MAI	3543	3543	1319	872	39	797	286	-	-	23	207	-
JUN	3268	3268	1186	829	128	640	192	-	-	87	206	-
JUL	3899	3899	1409	1037	136	611	454	-	-	-	252	-
AUG	3170	3170	800	994	30	618	463	-	-	64	201	-
SEP	2780	2780	1052	577	-	307	530	-	-	129	185	-
OCT	2387	2387	914	479	-	477	195	-	-	122	200	-
NOV	4422	4422	1357	1123	34	1205	573	-	-	-	130	-
DEC	3560	3560	758	984	17	985	427	-	-	118	271	-
1983/82 %	27,0	27,0	-6,8	103,9	742,6	-0,5	283,4	-	-	220,3	23,5	-
EINFUEHREN AUS DRITTEN LAENDERN			IMPORTS FROM THIRD PARTY COUNTRIES						IMPORTATIONS EN PROV. DES PAYS TIERS			
1982	315648	301078	56896	72840	84895	29364	23661	-	30473	277	2672	14570
1983	281237	269102	50521	62543	75203	32102	17161	-	28230	35	3307	12135
1982 OCT	25928	24803	5438	5396	6665	2629	1779	-	2693	11	192	1125
NOV	26865	25411	5056	5223	7203	3087	2034	-	2489	110	209	1454
DEC	23992	22610	4846	5846	6620	1651	1426	-	1984	56	181	1382
1983 JAN	26090	24919	4621	6474	7089	2967	1441	-	2016	35	276	1171
FEB	19613	18600	3484	4076	5288	2067	1118	-	2331	-	236	1013
MAR	21297	20011	3808	4516	5464	2501	1514	-	2063	-	145	1206
APR	21397	20369	3706	4356	5724	2947	1228	-	2112	-	296	1020
MAI	23157	22431	4695	5025	6289	2480	1531	-	2461	-	150	726
JUN	23491	22649	4014	5551	6089	2939	1510	-	2184	-	362	842
JUL	23872	23172	4130	5350	7056	2247	1495	-	2709	-	185	700
AUG	24440	23347	4465	5302	6100	3352	1319	-	2626	-	183	1093
SEP	23622	22836	4738	4853	6629	2275	1474	-	2429	-	438	786
OCT	25888	24607	3930	5687	6866	3450	1826	-	2574	-	274	1281
NOV	22615	21457	4295	4171	5951	2897	1351	-	2400	-	392	1158
DEC	24974	23923	4835	6401	6658	1980	1354	-	2325	-	370	1051
1983/82 %	-10,9	-10,6	-11,2	-14,1	-11,4	9,3	-27,5	-	-7,4	-85,0	23,8	-16,7
EINFUEHREN AUS DER WESTL. HEMISPHAERE			IMPORTS FROM THE WESTERN HEMISPHERE						IMPORT. EN PROV. HEMISPHERE OCCIDENTALE			
1982	18745	18745	2093	4207	6745	2207	1085	-	2408	-	-	-
1983	20522	20522	5273	3962	4417	3129	1264	-	2422	-	55	-
1982 OCT	1611	1611	367	309	436	104	125	-	270	-	-	-
NOV	1832	1832	256	509	472	363	100	-	132	-	-	-
DEC	1759	1759	253	383	521	180	67	-	355	-	-	-
1983 JAN	1974	1974	375	508	630	205	113	-	143	-	-	-
FEB	1373	1373	305	388	201	127	51	-	274	-	27	-
MAR	2122	2122	632	428	359	292	100	-	311	-	-	-
APR	1450	1450	467	172	414	22	104	-	271	-	-	-
MAI	1966	1966	624	349	205	459	146	-	183	-	-	-
JUN	1749	1749	530	260	479	360	15	-	105	-	-	-
JUL	2165	2165	495	460	329	387	83	-	411	-	-	-
AUG	1225	1225	375	157	234	150	132	-	149	-	28	-
SEP	1612	1612	516	267	251	344	165	-	69	-	-	-
OCT	1765	1765	256	290	597	281	130	-	211	-	-	-
NOV	1543	1543	461	226	463	219	82	-	92	-	-	-
DEC	1577	1577	237	456	255	283	143	-	203	-	-	-

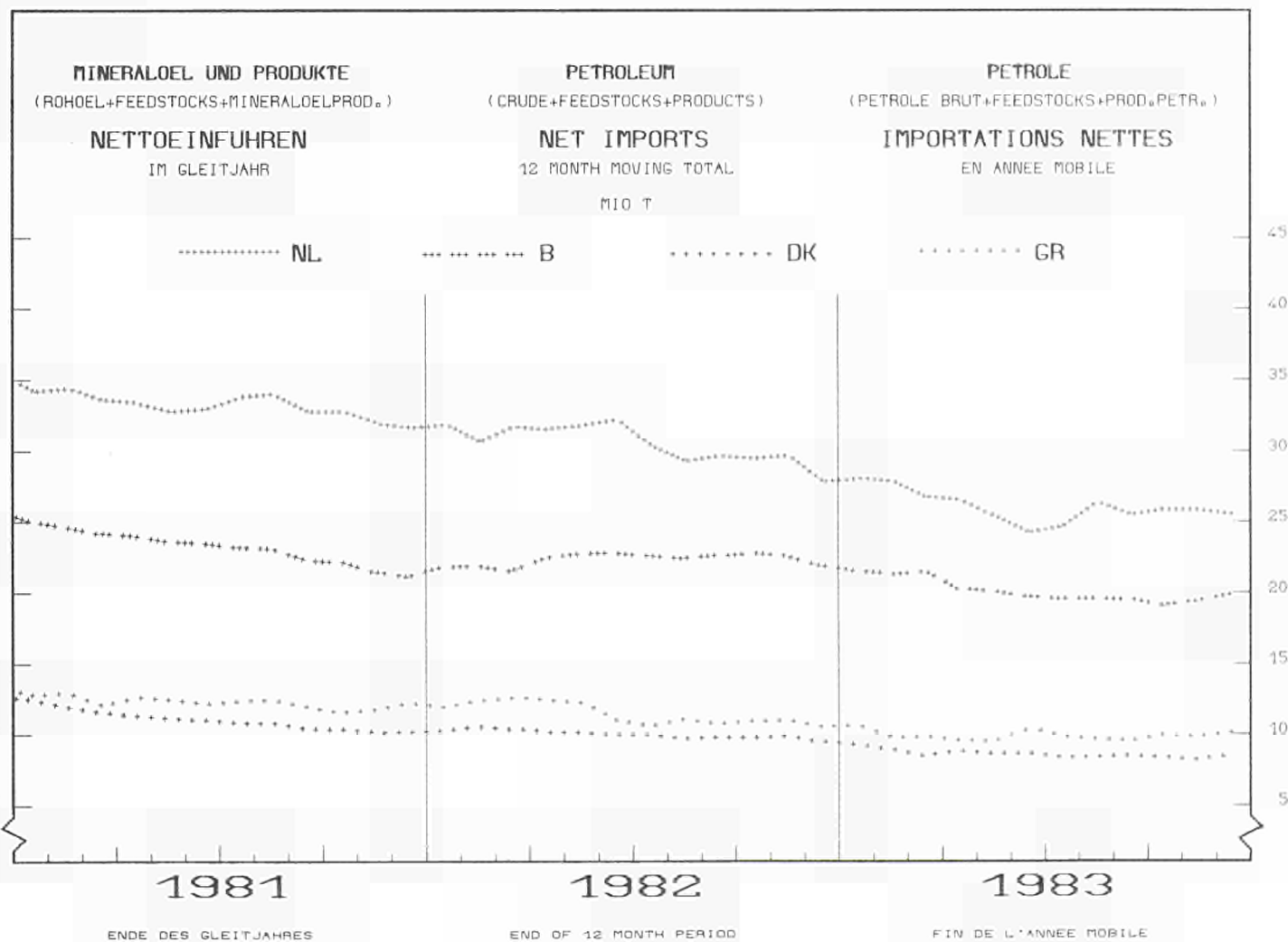
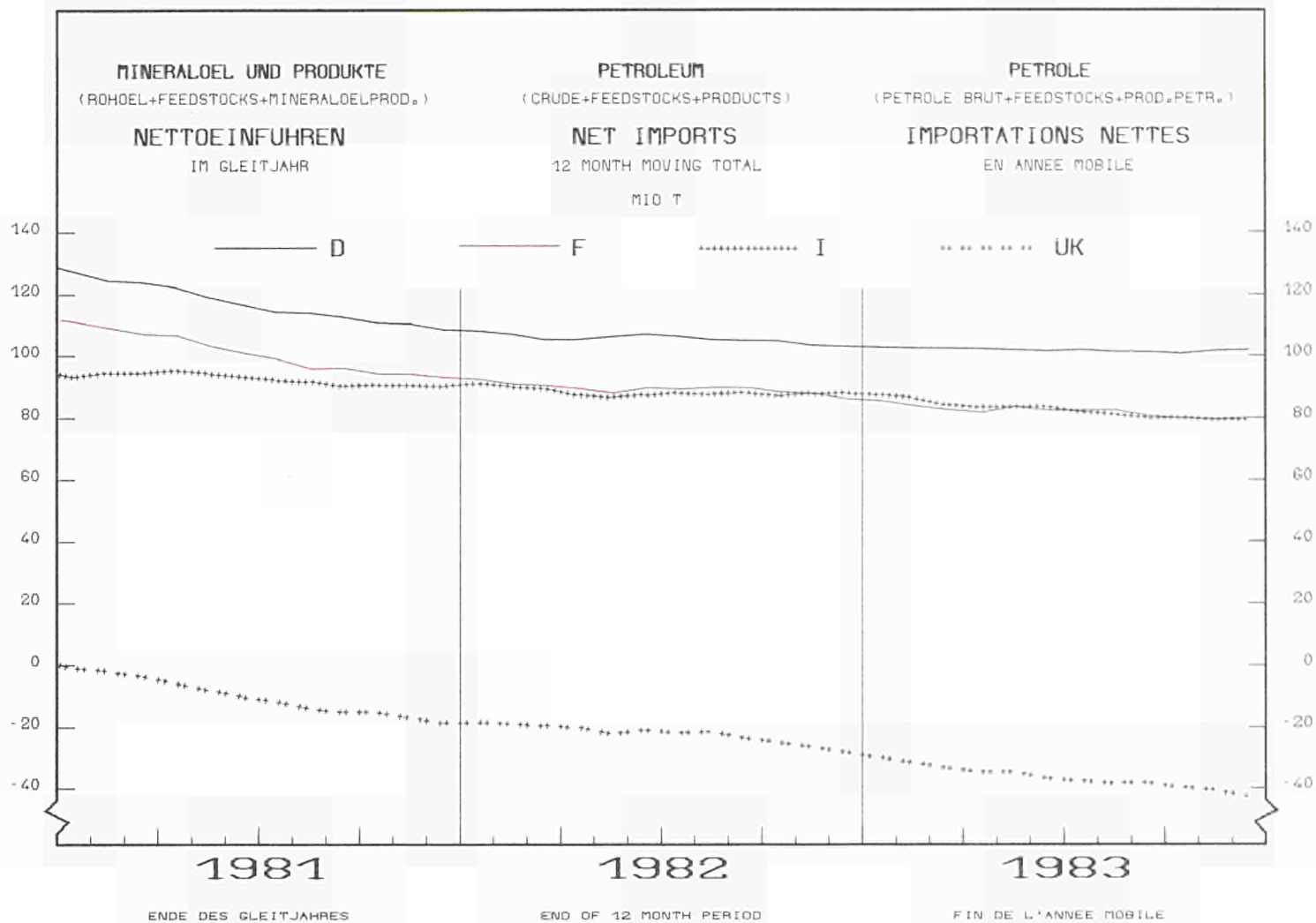
	EUR - 10	EUR - 9	B.R. DEUTSCHLAND	FRANCE	ITALIA	NEDERLAND	BELGIQUE BELGIE	LUXEMBOURG	UNITED KINGDOM	IRELAND	DANMARK	ELLAS	
ROHOEL UND FEEDSTOCKS			CRUDE OIL AND FEEDSTOCKS						PETROLE BRUT ET FEEDSTOCKS				
1000 T													
EINFUHREN AUS AFRIKA			IMPORTS FROM AFRICA						IMPORTATIONS EN PROV.D'AFRIQUE				
1982	86765	82967	24096	17305	22632	7079	6361	-	5350	-	144	3798	
1983	92413	89101	23312	20470	24122	10586	5321	-	4962	-	328	3312	
1982 OCT	8990	8694	2577	1567	2171	880	673	-	826	-	-	296	
NOV	8522	8224	2589	1341	2116	672	748	-	683	-	75	298	
DEC	8539	8150	2508	1880	2540	566	365	-	291	-	-	389	
1983 JAN	8013	7776	2161	1984	1958	833	524	-	249	-	67	237	
FEB	6543	6197	1661	1244	1395	1090	385	-	360	-	62	346	
MAR	6537	6133	1482	1647	1121	800	700	-	383	-	-	404	
APR	6714	6405	1426	1119	2006	1053	386	-	415	-	-	309	
MAI	8292	8043	2517	1626	1831	1122	586	-	361	-	-	249	
JUN	7395	7204	1790	1722	1922	903	571	-	296	-	-	191	
JUL	8796	8578	2010	1631	3024	731	693	-	489	-	-	218	
AUG	7889	7785	1946	1861	2038	1180	336	-	424	-	-	104	
SEP	7381	7112	1813	1558	2480	524	174	-	486	-	77	269	
OCT	8816	8422	2186	2051	2261	986	244	-	694	-	-	394	
NOV	7074	6815	1754	1451	1991	660	439	-	458	-	62	259	
DEC	8462	8130	2566	2075	2095	704	283	-	347	-	60	332	
EINFUHREN AUS DEM NAHEN U.MITTL.OSTEN			IMPORTS FROM THE NEAR AND MIDDLE EAST						IMPORT. EN PROV. PROCHE ET MOYEN-ORIENT				
1982	165705	156194	24863	42054	43208	15874	12698	-	16078	277	1142	9511	
1983	112840	106357	13709	29364	33957	12785	6143	-	8824	35	1540	6483	
1982 OCT	11452	10760	2031	2622	3113	1225	816	-	814	11	128	692	
NOV	12669	11739	1840	2632	3477	1737	834	-	1049	110	60	930	
DEC	10844	9923	1672	3068	2960	637	652	-	792	56	86	921	
1983 JAN	13235	12410	1612	3601	3851	1644	569	-	993	35	105	825	
FEB	8753	8127	1000	2227	3052	504	486	-	761	-	97	626	
MAR	8492	7797	1055	1940	3007	743	358	-	649	-	45	695	
APR	8298	7727	955	2647	1825	1252	419	-	495	-	134	571	
MAI	7428	7246	737	1838	3091	240	482	-	776	-	82	182	
JUN	9397	8893	896	2808	2814	927	515	-	753	-	180	504	
JUL	7438	7103	1094	2212	2085	499	439	-	705	-	69	335	
AUG	10564	9823	1467	2321	2803	1770	537	-	856	-	69	741	
SEP	9543	9221	1473	2247	2812	1288	519	-	709	-	173	322	
OCT	10114	9528	802	2582	2941	1717	925	-	439	-	122	586	
NOV	10271	9627	1452	2147	2858	1615	551	-	737	-	267	644	
DEC	9078	8626	1166	2565	2818	586	343	-	951	-	197	452	
EINFUHREN AUS OSTEUROPA			IMPORTS FROM EASTERN EUROPE						IMPORT. EN PROV. D'EUROPE ORIENTALE				
1982	26395	25251	3407	4789	8599	2288	3008	-	1879	-	1281	1144	
1983	31066	28984	4424	6112	9520	2242	3521	-	1881	-	1284	2082	
1982 OCT	2616	2509	250	631	783	390	144	-	247	-	64	107	
NOV	2501	2373	175	435	992	213	270	-	214	-	74	128	
DEC	1473	1401	158	335	267	165	283	-	98	-	95	72	
1983 JAN	1385	1306	102	282	289	248	178	-	150	-	57	79	
FEB	1268	1268	242	60	505	127	151	-	133	-	50	-	
MAR	2061	2061	267	302	813	255	286	-	38	-	100	-	
APR	2801	2653	438	277	1122	227	248	-	179	-	162	148	
MAI	2955	2660	374	856	660	269	258	-	179	-	64	295	
JUN	2885	2738	441	628	590	315	317	-	266	-	181	147	
JUL	3023	2876	424	753	1198	77	215	-	132	-	77	147	
AUG	2905	2657	284	839	762	233	314	-	139	-	86	248	
SEP	3242	3047	571	462	948	16	616	-	246	-	188	195	
OCT	3061	2760	421	430	1047	195	319	-	196	-	152	301	
NOV	1980	1725	497	160	555	170	149	-	140	-	54	255	
DEC	3476	3209	363	1039	1031	110	470	-	83	-	113	267	
EINFUHREN AUS ANDEREN DRITTEN LAENDERN			IMPORTS FROM OTHER THIRD PARTY COUNTRIES						IMPORT. EN PROV. D'AUTRES PAYS TIERS				
1982	18038	17921	2437	4485	3711	1916	509	-	4758	-	105	117	
1983	24396	24138	3803	2635	3187	3360	912	-	10141	-	100	258	
1982 OCT	1259	1229	213	267	162	30	21	-	536	-	-	30	
NOV	1341	1243	196	306	146	102	82	-	411	-	82	98	
DEC	1377	1377	255	180	332	103	59	-	448	-	-	-	
1983 JAN	1483	1453	371	99	361	37	57	-	481	-	47	30	
FEB	1676	1635	276	157	135	219	45	-	803	-	-	41	
MAR	2085	1898	372	199	164	411	70	-	682	-	-	187	
APR	2134	2134	420	141	357	393	71	-	752	-	-	-	
MAI	2516	2516	243	356	502	390	59	-	962	-	4	-	
JUN	2065	2065	357	133	284	434	92	-	764	-	1	-	
JUL	2450	2450	107	294	420	553	65	-	972	-	39	-	
AUG	1857	1857	393	124	263	19	-	-	1058	-	-	-	
SEP	1844	1844	365	319	138	103	-	-	919	-	-	-	
OCT	2132	2132	265	334	20	271	208	-	1034	-	-	-	
NOV	1747	1747	131	187	84	233	130	-	973	-	9	-	
DEC	2381	2381	503	266	459	297	115	-	741	-	-	-	

	EUR - 10	EUR - 9	B.R. DEUTSCHLAND	FRANCE	ITALIA	NEDERLAND	BELGIQUE BELGIE	LUXEMBOURG	UNITED KINGDOM	IRELAND	DANMARK	ELLAS
ROHOEL UND FEEDSTOCKS												
CRUDE OIL AND FEEDSTOCKS												
PETROLE BRUT ET FEEDSTOCKS												
1000 T												
EINFUHREN AUS MEXIKO				IMPORTS FROM MEXICO				IMPORTATIONS EN PROV. DU MEXIQUE				
1982	9238	9238	56	2932	3648	1648	332	-	622	-	-	-
1983	9433	9433	81	3360	2218	2712	415	-	647	-	-	-
1982 OCT	650	650	-	219	322	-7	37	-	79	-	-	-
NOV	1028	1028	-	387	230	333	78	-	-	-	-	-
DEC	975	975	-	353	290	180	3	-	149	-	-	-
1983 JAN	1029	1029	-	422	359	167	16	-	65	-	-	-
FEB	580	580	-	361	-	127	49	-	43	-	-	-
MAR	844	844	28	397	81	292	46	-	-	-	-	-
APR	457	457	-	142	202	-1	30	-	84	-	-	-
MAI	864	864	-	288	120	333	36	-	87	-	-	-
JUN	641	641	-	186	129	326	-	-	-	-	-	-
JUL	1350	1350	-	401	329	387	21	-	212	-	-	-
AUG	383	383	-	127	78	117	61	-	-	-	-	-
SEP	682	682	-	210	156	311	5	-	-	-	-	-
OCT	1016	1016	-	264	391	180	98	-	83	-	-	-
NOV	667	667	53	130	252	221	11	-	-	-	-	-
DEC	919	919	-	431	121	252	42	-	73	-	-	-
EINFUHREN AUS VENEZUELA				IMPORTS FROM VENEZUELA				IMPORTATIONS EN PROV. DU VENEZUELA				
1982	8088	8088	2037	1174	2480	522	718	-	1157	-	-	-
1983	10487	10487	5192	585	1970	416	831	-	1466	-	27	-
1982 OCT	841	841	367	90	44	111	88	-	141	-	-	-
NOV	723	723	256	123	173	30	22	-	119	-	-	-
DEC	606	606	253	30	161	-	64	-	98	-	-	-
1983 JAN	833	833	375	86	198	38	97	-	39	-	-	-
FEB	747	747	305	27	201	-	2	-	185	-	27	-
MAR	1037	1037	604	31	167	-	21	-	214	-	-	-
APR	944	944	467	30	212	23	74	-	138	-	-	-
MAI	1092	1092	624	61	85	126	100	-	96	-	-	-
JUN	1091	1091	530	57	350	34	15	-	105	-	-	-
JUL	915	915	495	59	116	-	62	-	183	-	-	-
AUG	780	780	375	29	156	33	71	-	116	-	-	-
SEP	792	792	516	57	-	33	125	-	61	-	-	-
OCT	791	791	256	26	206	101	92	-	110	-	-	-
NOV	810	810	408	96	145	-2	71	-	92	-	-	-
DEC	654	654	237	25	134	30	101	-	127	-	-	-
EINFUHREN AUS ALGERIEN				IMPORTS FROM ALGERIA				IMPORTATIONS EN PROV. D'ALGERIE				
1982	15829	15010	4228	5254	3325	1773	88	-	342	-	-	819
1983	14520	13811	3717	5468	1571	2221	161	-	673	-	-	709
1982 OCT	1416	1366	573	345	186	135	-	-	127	-	-	50
NOV	1461	1361	491	449	118	303	-	-	-	-	-	100
DEC	1399	1246	411	353	194	288	-	-	-	-	-	153
1983 JAN	1335	1284	503	433	138	210	-	-	-	-	-	51
FEB	937	937	269	259	136	228	-	-	45	-	-	-
MAR	1091	1091	295	526	136	96	-	-	38	-	-	-
APR	1280	1280	274	340	110	275	23	-	258	-	-	-
MAI	1325	1202	321	548	126	162	15	-	30	-	-	123
JUN	899	837	223	438	133	41	2	-	-	-	-	62
JUL	1214	1162	189	490	145	262	25	-	51	-	-	52
AUG	1047	1047	173	398	-	284	43	-	149	-	-	-
SEP	1515	1415	343	468	304	228	8	-	64	-	-	100
OCT	1135	1067	430	478	73	66	20	-	-	-	-	68
NOV	1167	1049	391	208	180	207	25	-	38	-	-	118
DEC	1072	937	306	379	90	162	-	-	-	-	-	135
EINFUHREN AUS LIBYEN				IMPORTS FROM LIBYA				IMPORTATIONS EN PROV. DE LIBYE				
1982	33311	30699	11012	2428	10801	1465	3025	-	1968	-	-	2612
1983	34138	31662	10459	3050	10678	3865	2232	-	1316	-	62	2476
1982 OCT	4058	3812	1279	384	1062	336	323	-	428	-	-	246
NOV	4401	4203	1409	485	1502	266	391	-	150	-	-	198
DEC	3626	3390	1323	349	1351	136	224	-	7	-	-	236
1983 JAN	3048	2862	914	270	969	471	238	-	-	-	-	186
FEB	2897	2630	756	300	715	606	95	-	96	-	62	267
MAR	2697	2293	674	96	530	429	460	-	104	-	-	404
APR	2737	2428	456	89	1136	513	168	-	66	-	-	309
MAI	3184	3058	1147	25	898	563	296	-	129	-	-	126
JUN	2688	2559	888	394	660	367	91	-	159	-	-	129
JUL	3371	3205	924	426	1345	148	266	-	96	-	-	166
AUG	2766	2662	757	464	942	381	89	-	29	-	-	104
SEP	2291	2122	745	156	793	-7	113	-	322	-	-	169
OCT	3182	2904	1164	311	1074	96	129	-	130	-	-	278
NOV	2326	2185	812	352	713	72	112	-	124	-	-	141
DEC	2952	2755	1222	168	903	226	175	-	61	-	-	197
EINFUHREN AUS AEGYPTEN				IMPORTS FROM EGYPT				IMPORTATIONS EN PROV. D'EGYPTE				
1982	9467	9286	1059	835	5239	189	820	-	1144	-	-	181
1983	9356	9308	674	1846	6382	69	54	-	283	-	-	48
1982 OCT	810	810	86	-	537	65	-	-	122	-	-	-
NOV	573	573	-	-	285	102	31	-	155	-	-	-
DEC	640	640	-	61	599	-24	4	-	-	-	-	-
1983 JAN	566	566	-	207	359	-	-	-	-	-	-	-
FEB	499	499	71	120	308	-	-	-	-	-	-	-
MAR	599	599	79	295	225	-	-	-	-	-	-	-
APR	600	600	106	66	428	-	-	-	-	-	-	-
MAI	788	788	162	201	425	-	-	-	-	-	-	-
JUN	1065	1065	107	153	778	-	27	-	-	-	-	-
JUL	990	990	68	69	785	-	-	-	68	-	-	-
AUG	864	864	-	160	704	-	-	-	-	-	-	-
SEP	898	898	-	138	760	-18	18	-	-	-	-	-
OCT	1007	959	18	90	540	89	7	-	215	-	-	48
NOV	739	739	37	227	475	-2	2	-	-	-	-	-
DEC	741	741	26	120	595	-	-	-	-	-	-	-

	EUR -	EUR -	B.R.	FRANCE	ITALIA	NEDERLAND	BELGIQUE	LUXEM- BOURG	UNITED KINGDOM	IRELAND	DANMARK	ELLAS	
	10	9	DEUTSCH- LAND				BELGIE						
ROHOEL UND FEEDSTOCKS			CRUDE OIL AND FEEDSTOCKS						PETROLE BRUT ET FEEDSTOCKS				
1000 T													
EINFUHREN AUS NIGERIA			IMPORTS FROM NIGERIA						IMPORTATIONS EN PROV. DU NIGERIA				
1982	22699	22699	6634	6593	3267	2295	2010	-	1756	-	144	-	
1983	28036	28036	7467	8381	4829	2840	2582	-	1671	-	266	-	
1982 OCT	2369	2369	639	563	386	344	288	-	149	-	-	-	
NOV	1933	1933	684	367	211	1	176	-	419	-	75	-	
DEC	2558	2558	747	995	396	-1	137	-	284	-	-	-	
1983 JAN	2335	2335	634	669	430	29	285	-	221	-	67	-	
FEB	1739	1739	464	374	236	188	290	-	187	-	-	-	
MAR	1942	1942	392	665	190	275	240	-	180	-	-	-	
APR	1996	1996	540	596	332	265	195	-	68	-	-	-	
MAI	2162	2162	742	563	299	185	204	-	169	-	-	-	
JUN	2254	2254	542	652	307	352	332	-	69	-	-	-	
JUL	2800	2800	726	646	633	220	394	-	181	-	-	-	
AUG	2898	2898	908	839	392	392	204	-	163	-	-	-	
SEP	2015	2015	725	597	456	25	35	-	100	-	77	-	
OCT	2773	2773	454	1022	574	442	88	-	193	-	-	-	
NOV	2308	2308	472	570	552	284	228	-	140	-	62	-	
DEC	2814	2814	868	1188	428	183	87	-	-	-	60	-	
EINFUHREN AUS GABON			IMPORTS FROM GABON						IMPORTATIONS EN PROV. DU GABON				
1982/	2059	2059	207	1175	-	126	418	-	133	-	-	-	
1983	1757	1757	42	548	546	180	-	-	441	-	-	79	
1982 OCT	81	81	-	81	-	-	-	-	-	-	-	-	
NOV	40	40	-	40	-	-	-	-	-	-	-	-	
DEC	87	87	-	87	-	-	-	-	-	-	-	-	
1983 JAN	472	472	42	245	62	123	-	-	-	-	-	-	
FEB	79	-	-	-	-	-	-	-	-	-	-	79	
MAR	92	92	-	-	40	-	-	-	52	-	-	-	
APR	28	28	-	28	-	-	-	-	-	-	-	-	
MAI	273	273	-	190	83	-	-	-	-	-	-	-	
JUN	106	106	-	-	44	-	-	-	62	-	-	-	
JUL	70	70	-	-	-	-	-	-	70	-	-	-	
AUG	-	-	-	-	-	-	-	-	-	-	-	-	
SEP	167	167	-	-	167	-	-	-	-	-	-	-	
OCT	62	62	-	-	-	-	-	-	62	-	-	-	
NOV	71	71	-	-	71	-	-	-	-	-	-	-	
DEC	416	416	-	85	79	57	-	-	195	-	-	-	
EINFUHREN AUS DEM IRAK			IMPORTS FROM IRAQ						IMPORTATIONS EN PROV. D'IRAK				
1982	11141	9755	778	1474	5715	365	406	-	1017	-	-	1386	
1983	11676	10501	1472	1970	4685	142	1610	-	622	-	-	1175	
1982 OCT	403	278	-	79	159	37	3	-	-	-	-	125	
NOV	1064	934	103	-	483	71	156	-	121	-	-	130	
DEC	1176	916	232	-	441	99	144	-	-	-	-	260	
1983 JAN	920	663	278	-	211	-12	63	-	123	-	-	257	
FEB	1176	1172	131	-	755	30	146	-	110	-	-	4	
MAR	890	890	-	-	743	35	112	-	-	-	-	-	
APR	887	887	180	-	583	35	89	-	-	-	-	-	
MAI	1224	1156	152	140	520	10	250	-	84	-	-	48	
JUN	1169	1011	36	175	599	-	164	-	37	-	-	158	
JUL	1046	837	17	217	275	7	157	-	164	-	-	209	
AUG	713	521	136	184	138	5	58	-	-	-	-	192	
SEP	700	700	58	246	160	40	92	-	104	-	-	-	
OCT	920	776	35	363	176	-	202	-	-	-	-	144	
NOV	897	826	100	266	342	-8	126	-	-	-	-	71	
DEC	1107	1035	349	352	183	-	151	-	-	-	-	72	
EINFUHREN AUS DEM IRAN			IMPORTS FROM IRAN						IMPORTATIONS EN PROV. D'IRAN				
1982	29546	29526	2270	3570	12898	6997	1197	-	2534	-	60	20	
1983	26815	26524	2057	4167	11854	6623	950	-	749	-	124	291	
1982 OCT	2787	2787	270	266	1317	633	190	-	111	-	-	-	
NOV	4030	4030	652	69	1753	983	149	-	364	-	60	-	
DEC	3104	3104	399	668	1044	777	138	-	78	-	-	-	
1983 JAN	2527	2527	487	381	1255	365	12	-	-	-	27	-	
FEB	1689	1689	231	232	834	141	17	-	137	-	97	-	
MAR	1674	1674	70	387	832	377	8	-	-	-	-	-	
APR	1791	1791	58	619	381	663	70	-	-	-	-	-	
MAI	2000	2000	2	248	1298	313	12	-	127	-	-	-	
JUN	1843	1843	114	118	1228	347	36	-	-	-	-	-	
JUL	1325	1325	223	316	493	202	91	-	-	-	-	-	
AUG	3502	3211	272	365	1235	1055	145	-	139	-	-	291	
SEP	2604	2604	287	550	974	745	48	-	-	-	-	-	
OCT	2236	2236	145	153	835	798	305	-	-	-	-	-	
NOV	3336	3336	50	480	1205	1453	148	-	-	-	-	-	
DEC	2313	2313	118	343	1284	164	58	-	346	-	-	-	
EINFUHREN AUS SAUDI-ARABIEN			IMPORTS FROM SAUDI-ARABIA						IMPORT. EN PROV. D'ARABIE SEOUDITE				
1982	96951	89122	17018	27042	19199	5161	9811	-	9532	277	1082	7829	
1983	48553	43536	7015	14215	11986	2040	2432	-	5550	35	263	5017	
1982 OCT	6293	5726	1159	1644	1295	334	572	-	583	11	128	567	
NOV	5415	4615	876	1623	947	217	396	-	446	110	-	800	
DEC	5128	4467	871	1559	1092	36	269	-	498	56	86	661	
1983 JAN	7185	6617	616	2270	2061	689	313	-	555	35	78	568	
FEB	4317	3695	584	1294	1131	126	162	-	398	-	-	622	
MAR	4003	3308	816	702	1012	103	157	-	473	-	45	695	
APR	3547	2976	460	1198	757	-	180	-	381	-	-	571	
MAI	2764	2650	397	730	975	-	115	-	433	-	-	114	
JUN	3664	3318	434	1599	566	34	86	-	570	-	29	346	
JUL	2155	2029	480	995	-	54	56	-	444	-	-	126	
AUG	4378	4120	666	1231	1238	291	316	-	378	-	-	258	
SEP	4262	3940	918	788	1130	247	290	-	567	-	-	322	
OCT	4101	3659	465	1155	1219	295	385	-	111	-	29	442	
NOV	4304	3731	857	853	798	165	247	-	729	-	82	573	
DEC	3728	3348	322	1255	1099	36	125	-	511	-	-	380	

	EUR - 10	EUR - 9	B.R. DEUTSCHLAND	FRANCE	ITALIA	NEDERLAND	BELGIQUE BELGIE	LUXEMBOURG	UNITED KINGDOM	IRELAND	DANMARK	ELLAS
ROHOEL UND FEEDSTOCKS												
CRUDE OIL AND FEEDSTOCKS												
PETROLE BRUT ET FEEDSTOCKS												
1000 T												
EINFUHREN AUS KUWAIT				IMPORTS FROM KUWAIT				IMPORTATIONS EN PROV. DU KOWEIT				
1982	4542	4542	-	554	2242	1167	4	-	575	-	-	-
1983	7319	7319	307	837	2166	2358	67	-	431	-	1153	-
1982 OCT	407	407	-	104	158	145	-	-	-	-	-	-
NOV	564	564	-	-	212	277	-	-	75	-	-	-
DEC	-99	-99	-	-	176	-275	-	-	-	-	-	-
1983 JAN	266	266	-	144	121	1	-	-	-	-	-	-
FEB	612	612	-	77	275	225	-	-	35	-	-	-
MAR	414	414	-	155	208	51	-	-	-	-	-	-
APR	986	986	-	80	104	554	-	-	114	-	134	-
MAI	53	53	-	-	54	-83	-	-	-	-	82	-
JUN	1036	1036	56	-	346	324	13	-	146	-	151	-
JUL	569	569	38	77	163	152	-	-	70	-	69	-
AUG	748	748	80	70	100	429	-	-	-	-	69	-
SEP	704	704	44	-	274	213	-	-	-	-	173	-
OCT	950	950	42	78	266	381	24	-	66	-	93	-
NOV	408	408	45	80	167	-99	30	-	-	-	185	-
DEC	573	573	2	76	88	210	-	-	-	-	197	-
EINFUHREN AUS KATAR				IMPORTS FROM QATAR				IMPORTATIONS EN PROV. DU QATAR				
1982	4680	4680	411	2030	1400	438	168	-	233	-	-	-
1983	2600	2600	736	869	652	306	29	-	8	-	-	-
1982 OCT	153	153	-	74	79	-	-	-	-	-	-	-
NOV	240	240	-	158	82	-	-	-	-	-	-	-
DEC	207	207	-	207	-	-	-	-	-	-	-	-
1983 JAN	330	330	-	127	203	-	-	-	-	-	-	-
FEB	80	80	-	80	-	-	-	-	-	-	-	-
MAR	98	98	-	72	-	-	26	-	-	-	-	-
APR	160	160	-	160	-	-	-	-	-	-	-	-
MAI	165	165	-	-	163	-	2	-	-	-	-	-
JUN	283	283	-	185	-	97	1	-	-	-	-	-
JUL	95	95	95	-	-	-	-	-	-	-	-	-
AUG	-	-	-	-	-	-	-	-	-	-	-	-
SEP	380	380	130	112	138	-	-	-	-	-	-	-
OCT	175	175	49	79	47	-	-	-	-	-	-	-
NOV	373	373	105	55	101	104	-	-	8	-	-	-
DEC	462	462	357	-	-	105	-	-	-	-	-	-
EINFUHREN AUS VEREINIGTEN ARAB. EMIRATEN				IMPORTS FROM UNITED ARAB EMIRATES				IMPORT. EN PROV. DES EMIRATS ARABES UNIS				
1982	13573	13573	2277	6001	1754	1252	555	-	1734	-	-	-
1983	12052	12052	1429	5523	2614	670	727	-	1089	-	-	-
1982 OCT	1123	1123	326	455	105	76	41	-	120	-	-	-
NOV	1108	1108	208	660	-	132	66	-	42	-	-	-
DEC	1008	1008	79	574	207	-	32	-	116	-	-	-
1983 JAN	852	852	129	465	-	82	65	-	111	-	-	-
FEB	832	832	47	544	57	-	103	-	81	-	-	-
MAR	976	976	121	392	212	72	3	-	176	-	-	-
APR	546	546	94	419	-	-	33	-	-	-	-	-
MAI	841	841	126	531	81	-	103	-	-	-	-	-
JUN	1070	1070	209	446	75	125	215	-	-	-	-	-
JUL	2015	2015	162	534	1154	34	131	-	-	-	-	-
AUG	888	888	209	240	92	-	8	-	339	-	-	-
SEP	635	635	9	345	136	43	64	-	38	-	-	-
OCT	1725	1725	66	754	398	243	2	-	262	-	-	-
NOV	827	827	257	325	245	-	-	-	-	-	-	-
DEC	762	762	-	445	164	71	-	-	82	-	-	-
EINFUHREN AUS MASKAT-OMAN				IMPORTS FROM MUSCAT-OMAN				IMPORTATIONS EN PROV. DE MASCAT-OMAN				
1982	2816	2816	1661	409	-	368	327	-	51	-	-	-
1983	1918	1918	202	804	-	433	275	-	204	-	-	-
1982 OCT	286	286	276	-	-	-	10	-	-	-	-	-
NOV	154	154	1	29	-	57	67	-	-	-	-	-
DEC	220	220	91	60	-	-	69	-	-	-	-	-
1983 JAN	805	805	102	27	-	356	116	-	204	-	-	-
FEB	47	47	7	-	-	-18	58	-	-	-	-	-
MAR	305	305	-	149	-	105	51	-	-	-	-	-
APR	300	300	93	171	-	-	36	-	-	-	-	-
MAI	103	103	-	103	-	-	-	-	-	-	-	-
JUN	246	246	-	246	-	-	-	-	-	-	-	-
JUL	4	4	-	-	-	-	4	-	-	-	-	-
AUG	108	108	-	108	-	-10	10	-	-	-	-	-
SEP	-	-	-	-	-	-	-	-	-	-	-	-
OCT	-	-	-	-	-	-	-	-	-	-	-	-
NOV	-	-	-	-	-	-	-	-	-	-	-	-
DEC	-	-	-	-	-	-	-	-	-	-	-	-
EINFUHREN AUS UDSSR				IMPORTS FROM USSR				IMPORTATIONS EN PROV. D'URSS				
1982	25316	24172	3407	4608	8064	2288	2983	-	1843	-	979	1144
1983	29241	27159	4424	5959	8249	2192	3462	-	1862	-	1011	2082
1982 OCT	2511	2404	250	605	732	390	144	-	247	-	36	107
NOV	2483	2355	175	435	992	213	270	-	214	-	56	128
DEC	1376	1304	158	306	242	165	258	-	98	-	77	72
1983 JAN	1309	1230	102	235	289	248	178	-	150	-	28	79
FEB	1222	1222	242	60	480	127	151	-	133	-	29	-
MAR	1859	1859	267	252	813	165	267	-	38	-	57	-
APR	1683	1535	438	237	92	227	248	-	160	-	133	148
MAI	2632	2337	374	651	570	269	258	-	179	-	36	295
JUN	2835	2688	441	614	575	315	317	-	266	-	160	147
JUL	2975	2828	424	730	1173	77	215	-	132	-	77	147
AUG	2834	2586	284	815	762	233	314	-	139	-	39	248
SEP	3245	3050	571	462	923	56	616	-	246	-	176	195
OCT	3000	2699	421	400	1016	195	319	-	196	-	152	301
NOV	1958	1703	497	160	555	170	149	-	140	-	32	255
DEC	3385	3118	363	1039	1001	110	430	-	83	-	92	267

	EUR - 10	EUR - 9	B.R. DEUTSCHLAND	FRANCE	ITALIA	NEDERLAND	BELGIQUE BELGIE	LUXEMBOURG	UNITED KINGDOM	IRELAND	DANMARK	ELLAS
ROHOEL UND FEEDSTOCKS			CRUDE OIL AND FEEDSTOCKS						PETROLE BRUT ET FEEDSTOCKS			
1000 T												
EINFUHREN AUS NORWEGEN			IMPORTS FROM NORWAY						IMPORTATIONS EN PROV. DE NORVEGE			
1982	11012	11012	2432	2591	184	1916	354	-	3535	-	-	-
1983	17834	17834	3803	1971	230	3172	942	-	7669	-	47	-
1982 OCT	704	704	133	101	-	30	2	-	438	-	-	-
NOV	948	948	196	306	-	102	55	-	289	-	-	-
DEC	973	973	255	180	66	103	59	-	310	-	-	-
1983 JAN	1085	1085	371	77	128	137	57	-	268	-	47	-
FEB	1311	1311	276	157	-	219	25	-	634	-	-	-
MAR	1566	1566	372	184	-	411	70	-	529	-	-	-
APR	1663	1663	420	87	-	393	71	-	692	-	-	-
MAI	1532	1532	243	317	-	330	59	-	583	-	-	-
JUN	1541	1541	357	73	102	434	92	-	483	-	-	-
JUL	1765	1765	107	261	-	553	65	-	779	-	-	-
AUG	1125	1125	393	92	-	-	147	-	493	-	-	-
SEP	1393	1393	365	180	-	103	-	-	745	-	-	-
OCT	1947	1947	265	227	-	271	208	-	976	-	-	-
NOV	1331	1331	131	103	-	107	130	-	860	-	-	-
DEC	1575	1575	503	213	-	214	18	-	627	-	-	-
EINFUHREN AUS O.P.E.C.-LAENDERN			IMPORTS FROM O.P.E.C.						IMPORTATIONS EN PROV. DE L'O.P.E.P.			
1982	242683	229900	46877	57295	63188	21561	18435	-	20981	277	1286	12783
1983	198032	188285	39893	45613	53551	21661	11621	-	14016	35	1895	9747
1982 OCT	19931	18943	4613	4085	4791	2151	1505	-	1659	11	128	988
NOV	20979	19751	4679	3974	5481	2280	1356	-	1736	110	135	1228
DEC	18800	17490	4315	4822	5062	1060	1008	-	1081	56	86	1310
1983 JAN	20202	19140	3978	5090	5648	2020	1073	-	1124	35	172	1062
FEB	15105	14133	2787	3187	4340	1544	815	-	1274	-	186	972
MAR	14914	13815	2972	3026	4070	1438	1027	-	1237	-	45	1099
APR	14902	14022	2529	3559	3615	2328	832	-	1025	-	134	880
MAI	15205	14774	3511	3036	4582	1306	1097	-	1160	-	82	431
JUN	16103	15408	3032	4064	4308	1721	955	-	1148	-	180	695
JUL	15575	15022	3349	3760	4324	1079	1182	-	1259	-	69	553
AUG	17839	16994	3576	3820	4293	2888	934	-	1414	-	69	845
SEP	16065	15474	3775	3319	4532	1567	775	-	1256	-	250	591
OCT	18050	17118	3106	4419	4868	2422	1247	-	934	-	122	932
NOV	16911	16008	3497	3285	4519	2176	987	-	1215	-	329	903
DEC	16933	16149	3781	4316	4452	1244	777	-	1322	-	257	784
1983/82 %	-18,4	-18,1	-14,9	-20,4	-15,3	0,5	-37,0	-	-33,2	-85,0	47,4	-23,8
GESAMTAUSFUHREN			TOTAL EXPORTS						EXPORTATIONS TOTALES			
1982	63541	62672	61	-	524	120	486	-	60723	-	758	869
1983	70278	70278	5	-	213	400	123	-	68392	-	1145	-
1982 OCT	5453	5285	-	-	50	6	110	-	5002	-	117	168
NOV	6228	6170	-	-	-	2	120	-	6007	-	41	58
DEC	5205	5095	1	-	22	60	71	-	4831	-	110	110
1983 JAN	4506	4506	-	-	-	4	35	-	4390	-	77	-
FEB	5308	5308	-	-	-	186	32	-	5021	-	69	-
MAR	6098	6098	-	-	-	9	13	-	5972	-	104	-
APR	5698	5698	-	-	-	16	5	-	5553	-	124	-
MAI	5450	5450	-	-	8	15	-	-	5323	-	104	-
JUN	5178	5178	-	-	80	7	25	-	4962	-	104	-
JUL	6294	6294	2	-	69	8	8	-	6067	-	140	-
AUG	5466	5466	-	-	56	25	5	-	5268	-	112	-
SEP	6001	6001	3	-	-	55	-	-	5870	-	73	-
OCT	6273	6273	-	-	-	50	-	-	6120	-	103	-
NOV	7078	7078	-	-	-	12	-	-	7000	-	66	-
DEC	6928	6928	-	-	-	13	-	-	6846	-	69	-
1983/82 %	10,6	12,1	-91,8	-	-59,4	233,3	-74,6	-	12,6	-	51,1	-100,0
NETTOEINFUHREN VON MINERALOEL UND PRODUKTEN			NET IMPORTS OF PETROLEUM						IMPORTATIONS NETTES DE PETROLE			
1982	322743	312425	103175	84674	87867	27744	21904	1021	-27829	4414	9455	10318
1983	287180	277265	101850	79399	79443	25261	19962	979	-42144	3995	8520	9915
1982 OCT	26372	25500	8567	6885	7042	2301	1885	95	-2437	387	775	872
NOV	25549	24337	8074	6709	7428	2601	1710	86	-3513	371	871	1212
DEC	25602	24788	8662	7393	7432	1477	1603	82	-3106	491	754	814
1983 JAN	28890	28407	8829	8028	7774	2489	2056	80	-2267	405	1013	483
FEB	21213	20559	7824	5287	6097	1462	1559	65	-2745	327	683	654
MAR	22100	21277	8136	6370	6079	1607	1861	92	-3643	350	425	823
APR	22144	21144	8471	5539	5959	2337	1250	87	-3694	301	894	1000
MAI	24828	24370	8962	7612	6604	1805	1785	81	-3246	198	569	458
JUN	24737	23911	8608	7090	6690	1978	1324	95	-2926	364	688	826
JUL	23284	22837	8167	7162	6602	2279	1450	71	-3738	375	469	447
AUG	24578	23523	8302	6667	6214	3123	1454	75	-3069	257	500	1055
SEP	21863	21160	8634	5319	6237	1816	1627	65	-3705	346	821	703
OCT	23959	22754	8032	6058	7164	2626	1550	86	-3832	308	682	1205
NOV	24224	23075	8944	6313	6665	2586	2072	84	-4627	315	723	1149
DEC	25360	24248	8941	7954	7358	1153	1974	98	-4652	369	1053	1112
1983/82 %	-11,0	-11,3	-1,3	-6,2	-9,6	-8,9	-8,9	-4,1	51,4	-9,5	-9,9	-9,9



EUR -	EUR -	B.R.	FRANCE	ITALIA	NEDERLAND	BELGIQUE	LUXEM-BOURG	UNITED KINGDOM	IRELAND	DANMARK	ELLAS
10	9	DEUTSCH- LAND				BELGIE					

ROHOEL UND FEEDSTOCKS

CRUDE OIL AND FEEDSTOCKS

PETROLE BRUT ET FEEDSTOCKS

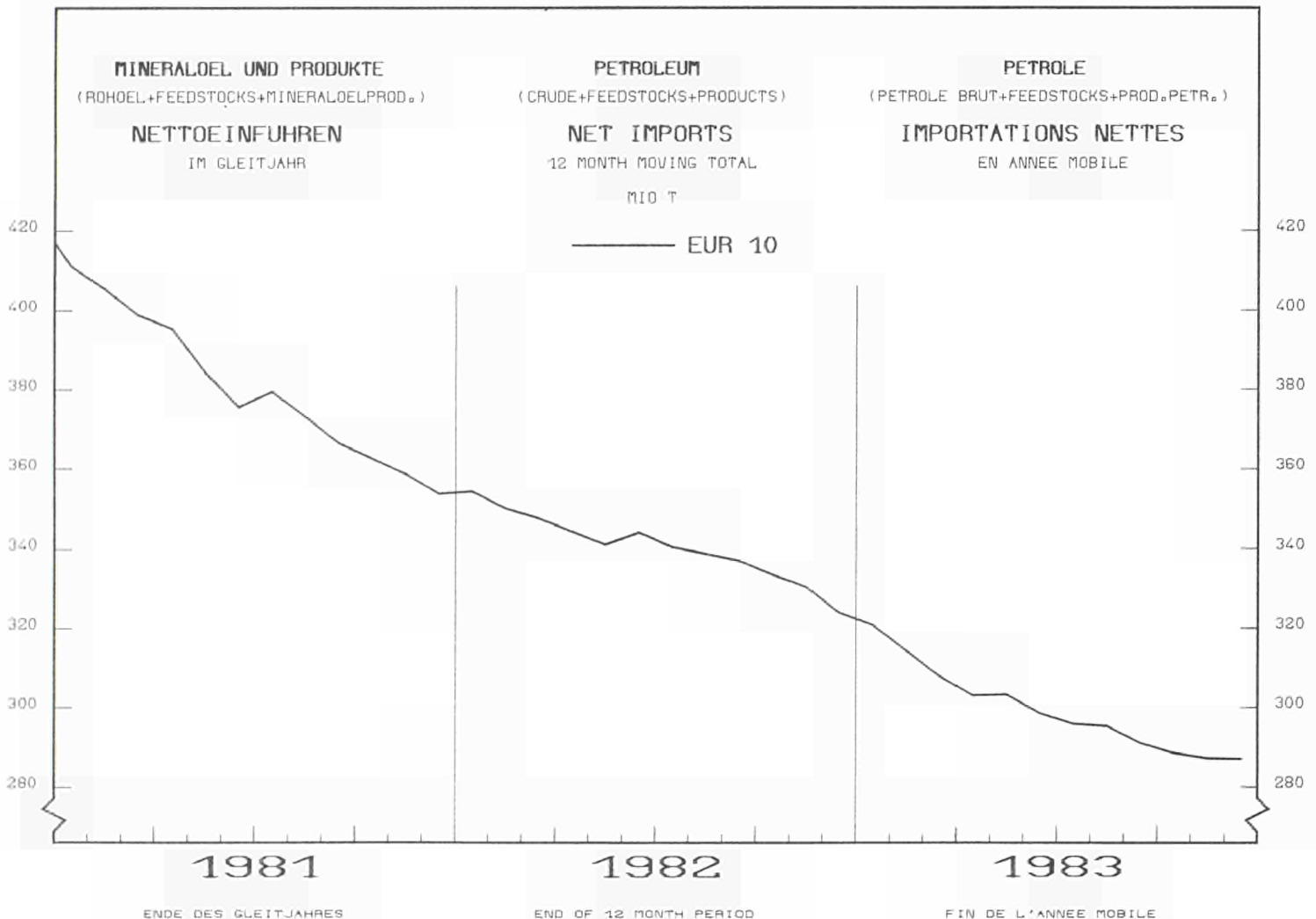
1000 T

ROHOELVERARBEITUNG IN DEN RAFFINERIEEN

REFINERY THROUGHPUT

PETROLE BRUT TRAITE DS. LES RAFFINERIES

1982	422485	407379	91927	82850	87539	39602	24922	-	74012	496	6031	15106
1983	407787	393713	87717	76007	80556	43683	23048	-	74556	1199	6947	14074
1982 NOV	34529	33237	7472	6473	6850	3418	1768	-	6576	122	558	1292
DEC	36250	34849	7873	7736	7165	3135	1634	-	6708	131	467	1401
1983 JAN	35945	34599	7259	7052	7296	3814	1778	-	6682	116	602	1346
FEB	31609	30405	6821	5836	6519	3266	1469	-	5844	101	549	1204
MAR	32821	31560	7156	5875	6413	3328	1980	-	6123	113	572	1261
APR	31886	30764	7040	5461	6063	3542	1807	-	6147	119	585	1122
MAI	34161	32906	7251	6506	6144	3951	1879	-	6602	84	489	1255
JUN	34265	33171	7559	6424	6947	3786	2004	-	5900	37	514	1094
JUL	35132	34069	7434	6858	7237	3571	1948	-	6288	97	636	1063
AUG	35626	34480	7648	6850	6856	4027	2121	-	6267	113	598	1146
SEP	32480	31439	7026	6061	6699	2878	2096	-	5930	109	640	1041
OCT	32581	31426	7003	5780	6593	3308	2151	-	6062	104	425	1155
NOV	33126	31927	7602	5241	6669	3799	1970	-	5920	99	627	1199
DEC	38155	36967	7918	8063	7120	4413	1845	-	6791	107	710	1188
1984 JAN	:	:	:	:	:	:	:	-	:	:	:	:
1983/82 %	-3,5	-3,4	-4,6	-8,3	-8,0	10,3	-7,5	-	0,7	141,7	15,2	-6,8



	EUR - 10	EUR - 9	B.R. DEUTSCHLAND	FRANCE	ITALIA	NEDERLAND	BELGIQUE BELGIE	LUXEMBOURG	UNITED KINGDOM	IRELAND	DANMARK	ELLAS	
ALLE MINERALOELPRODUKTE			ALL PETROLEUM PRODUCTS						TOUS PRODUITS PETROLIERS				
1000 T													
NETTOERZEUGUNG IN DEN RAFFINERIEN			NET PRODUCTION IN REFINERIES						PRODUCTION NETTE DANS LES RAFFINERIES				
1982	392668	378155	85478	77314	81943	36277	23380	-	67585	471	5707	14513	
1983	378916	365346	81226	70853	74601	40673	21668	-	68562	1161	6602	13570	
1982	OCT	31348	30324	6528	5839	6537	2938	1937	-	5971	124	450	1024
	NOV	32117	30881	6995	6027	6344	3159	1656	-	6038	118	544	1236
	DEC	33582	32240	7301	7199	6683	2904	1443	-	6139	128	443	1342
1983	JAN	33418	32083	6714	6588	6744	3584	1665	-	6100	109	579	1335
	FEB	29124	27970	6312	5378	6040	2952	1351	-	5321	101	515	1154
	MAR	30519	29301	6643	5476	5940	3096	1865	-	5628	111	542	1218
	APR	29600	28519	6568	5068	5585	3282	1676	-	5671	115	554	1081
	MAI	31831	30623	6788	6061	5669	3689	1753	-	6125	79	459	1208
	JUN	31925	30873	7067	5996	6431	3532	1906	-	5415	34	492	1052
	JUL	32763	31738	6973	6424	6740	3306	1799	-	5804	90	602	1025
	AUG	33239	32138	7154	6418	6332	3793	2018	-	5741	114	568	1101
	SEP	30262	29259	6523	5669	6223	2686	1977	-	5471	103	607	1003
	OCT	29911	28801	6130	5384	6101	3051	2096	-	5529	105	405	1110
	NOV	30834	29691	7092	4797	6183	3602	1837	-	5485	97	598	1143
	DEC	35490	34350	7262	7594	6613	4100	1725	-	6272	103	681	1140
FLUESSIG-UND RAFFINERIEGAS			LPG AND REFINERY GAS						GPL ET GAZ DE RAFFINERIES				
1000 T													
NETTOERZEUGUNG			NET PRODUCTION						PRODUCTION NETTE				
1982	12082	11824	2636	2522	2156	2502	408	-	1475	6	119	258	
1983	:	:	2544	2485	1639	:	382	-	1538	18	137	280	
1982	OCT	959	939	197	195	133	173	27	-	206	-	8	20
	NOV	884	863	201	186	131	182	39	-	112	1	11	21
	DEC	986	964	215	231	139	212	32	-	127	-1	9	22
1983	JAN	1081	1055	231	226	143	256	28	-	151	1	19	26
	FEB	941	913	194	197	132	235	25	-	120	-	10	28
	MAR	1069	1041	214	222	161	253	36	-	141	3	11	28
	APR	999	985	222	200	144	231	32	-	141	1	14	14
	MAI	1095	1074	230	231	129	276	33	-	164	1	10	21
	JUN	1062	1039	245	227	143	248	36	-	131	-	9	23
	JUL	1020	1001	231	221	126	255	32	-	122	2	12	19
	AUG	1047	1025	233	209	142	259	32	-	137	2	11	22
	SEP	910	888	192	197	140	204	32	-	110	2	11	22
	OCT	884	863	184	185	143	199	37	-	107	2	6	21
	NOV	878	853	214	156	110	236	31	-	93	2	11	25
	DEC	:	:	154	214	126	:	28	-	121	2	13	31
MOTORENBENZIN			MOTOR SPIRIT						ESSENCES MOTEUR				
1000 T													
NETTOERZEUGUNG			NET PRODUCTION						PRODUCTION NETTE				
1982	86075	84316	19986	16750	15362	8254	3676	-	19178	114	996	1759	
1983	:	:	19959	16098	14792	:	3934	-	21052	313	1189	1636	
1982	OCT	7193	7068	1564	1409	1408	619	239	-	1719	30	80	125
	NOV	7068	6920	1535	1327	1220	585	310	-	1821	30	92	148
	DEC	7492	7400	1802	1433	1363	543	302	-	1847	38	72	92
1983	JAN	7207	7045	1671	1309	1356	570	292	-	1732	22	93	162
	FEB	6219	6094	1487	1086	1134	463	238	-	1568	28	90	125
	MAR	6689	6559	1584	1203	1071	607	291	-	1683	14	106	130
	APR	6977	6905	1581	1265	1166	668	349	-	1738	36	102	72
	MAI	7312	7212	1665	1379	1181	505	369	-	1900	27	86	100
	JUN	7426	7309	1728	1368	1294	704	334	-	1748	33	100	117
	JUL	8000	7852	1767	1641	1410	629	377	-	1899	18	111	148
	AUG	7825	7688	1716	1562	1528	555	334	-	1849	34	110	137
	SEP	6986	6841	1646	1370	1221	514	270	-	1699	25	96	145
	OCT	6803	6623	1600	1291	1149	514	361	-	1613	31	64	180
	NOV	7075	6921	1721	1232	1159	622	401	-	1652	25	106	154
	DEC	:	:	1793	1392	1123	:	315	-	1971	20	125	166
PETROLEUM UND FLUGTURBINENKRAFTSTOFFE			KEROSENES AND JET FUELS						PETROLE LAMPANT ET CARBUREACTEURS				
1000 T													
NETTOERZEUGUNG			NET PRODUCTION						PRODUCTION NETTE				
1982	22928	21208	1471	4171	4031	3509	1687	-	6308	-	31	1720	
1983	:	:	1446	4373	3420	:	1403	-	6493	-	46	1672	
1982	OCT	1994	1764	97	335	339	275	170	-	548	-	-	230
	NOV	1922	1792	132	361	364	320	124	-	489	-	2	130
	DEC	1935	1651	118	391	245	238	119	-	539	-	1	284
1983	JAN	1848	1717	111	343	279	346	126	-	512	-	-	131
	FEB	1776	1656	94	366	284	278	111	-	522	-	1	120
	MAR	1798	1638	110	306	312	287	121	-	499	-	3	160
	APR	1657	1516	79	329	258	304	67	-	477	-	2	141
	MAI	1961	1796	118	404	236	364	123	-	545	-	6	165
	JUN	1950	1837	140	390	268	338	124	-	569	-	8	113
	JUL	2017	1895	143	468	307	277	113	-	584	-	3	122
	AUG	2130	1931	171	437	260	374	109	-	575	-	5	199
	SEP	1968	1843	142	450	311	269	127	-	541	-	3	125
	OCT	2013	1877	121	381	357	291	153	-	573	-	1	136
	NOV	1611	1488	118	108	279	333	101	-	540	-	9	123
	DEC	:	:	99	391	269	:	128	-	556	-	5	137

	EUR - 10	EUR - 9	B.R. DEUTSCHLAND	FRANCE	ITALIA	NEDERLAND	BELGIQUE BELGIE	LUXEMBOURG	UNITED KINGDOM	IRELAND	DANMARK	ELLAS
ROHBENZIN												
						NAPHTAS						NAPHTAS
						1000 T						
NETTOERZEUGUNG						NET PRODUCTION						PRODUCTION NETTE
1982	12593	11804	3126	1443	2921	622	885	-	2702	1	104	789
1983	:	:	2908	2401	2450	:	1784	-	1987	8	118	926
1982 OCT	760	757	188	24	152	167	58	-	161	-	7	3
NOV	1053	967	180	153	200	212	48	-	163	-	11	86
DEC	1079	932	217	217	244	97	-2	-	150	-	9	147
1983 JAN	1176	1068	267	227	208	232	-11	-	136	2	7	108
FEB	1379	1267	301	273	216	301	50	-	117	-	9	112
MAR	1404	1324	284	238	205	181	262	-	146	-	8	80
APR	1304	1147	229	115	174	257	168	-	194	1	9	157
MAI	1512	1437	275	202	165	475	133	-	175	-	12	75
JUN	1225	1148	189	136	243	295	152	-	128	-	5	77
JUL	1157	1073	238	142	203	267	86	-	113	1	23	84
AUG	1375	1356	219	195	81	481	195	-	178	-	7	19
SEP	1278	1203	178	242	261	133	205	-	174	1	9	75
OCT	1236	1210	240	223	213	128	166	-	228	1	11	26
NOV	1143	1094	215	135	143	253	136	-	201	1	10	49
DEC	:	:	273	273	338	:	242	-	197	1	8	64
DIESELKRAFTST.UND DESTILLATHEIZOLEE						GAS DIESEL OIL						GASOIL ET FUEL-OIL FLUIDE
						1000 T						
NETTOERZEUGUNG						NET PRODUCTION						PRODUCTION NETTE
1982	136185	132246	35348	29455	24465	11697	7945	-	20581	156	2599	3939
1983	:	:	33423	27042	22946	:	7544	-	21029	375	2911	3862
1982 OCT	10738	10482	2765	2128	1893	993	592	-	1879	35	197	256
NOV	11471	11150	2884	2453	1946	1061	643	-	1918	37	208	321
DEC	12191	11884	3097	2908	2159	991	554	-	1927	39	209	307
1983 JAN	12277	11903	2903	2723	2150	1187	663	-	1987	37	253	374
FEB	10433	10095	2716	2141	1974	779	538	-	1680	32	235	338
MAR	10752	10401	2718	2202	1849	922	664	-	1745	36	265	351
APR	10543	10260	2787	2155	1718	870	684	-	1734	35	277	283
MAI	10583	10261	2731	2154	1756	916	621	-	1875	22	186	322
JUN	10758	10446	2768	2318	1951	984	662	-	1566	-	197	312
JUL	10673	10389	2787	1945	2103	952	668	-	1656	31	247	284
AUG	11132	10810	2838	2396	1919	982	663	-	1739	37	236	322
SEP	9752	9457	2551	2078	1760	513	592	-	1649	37	277	295
OCT	9914	9633	2475	1985	1906	845	574	-	1628	36	184	281
NOV	10516	10185	2949	1900	1803	923	631	-	1685	33	261	331
DEC	:	:	3200	3045	2057	:	584	-	2085	39	293	369
RUECKSTANDSHEIZOLEE						RESIDUAL FUEL OIL						FUEL-OIL RESIDUEL
						1000 T						
NETTOERZEUGUNG						NET PRODUCTION						PRODUCTION NETTE
1982	100084	94241	16031	17731	29491	7859	7717	-	13436	194	1782	5843
1983	:	:	13143	16067	26076	:	5333	-	13483	437	1944	4936
1982 OCT	7909	7545	1110	1291	2286	572	758	-	1334	50	144	364
NOV	8194	7645	1303	1478	2274	634	405	-	1334	50	167	549
DEC	8330	7864	1416	1553	2297	713	366	-	1356	52	111	466
1983 JAN	8750	8221	1185	1635	2413	903	419	-	1443	47	176	529
FEB	7458	7041	1066	1441	2100	751	298	-	1185	40	160	417
MAR	7306	6853	1115	1120	2129	718	406	-	1177	46	142	453
APR	6912	6503	1117	1126	1926	754	249	-	1142	42	147	409
MAI	7261	6754	1094	1218	1884	848	352	-	1196	29	133	507
JUN	7377	6993	1176	1307	2218	749	456	-	936	1	150	384
JUL	7372	7034	1023	1392	2243	672	410	-	1093	38	163	338
AUG	7693	7311	1141	1376	2159	867	575	-	978	44	171	382
SEP	7509	7204	1066	1265	2160	824	632	-	1041	38	178	305
OCT	7218	6786	882	1179	2005	786	674	-	1097	35	128	432
NOV	8059	7620	1066	1323	2389	1108	438	-	1075	36	185	439
DEC	:	:	1212	1685	2450	:	424	-	1120	41	211	341
VERSCHIEDENE PRODUKTE						SUNDRY PRODUCTS						PRODUITS DIVERS
						1000 T						
NETTOERZEUGUNG						NET PRODUCTION						PRODUCTION NETTE
1982	22721	22516	6880	5242	3517	1834	1062	-	3905	-	76	205
1983	:	:	7800	1914	3278	:	1284	-	2976	10	257	258
1982 OCT	1893	1867	607	459	326	137	92	-	223	9	14	26
NOV	1668	1643	760	69	309	164	87	-	201	-	53	25
DEC	1569	1545	436	466	236	110	72	-	193	-	32	24
1983 JAN	1081	1076	347	126	195	91	147	-	139	-	31	5
FEB	916	902	454	-126	200	145	90	-	129	-	10	14
MAR	1500	1484	617	186	213	127	84	-	237	13	7	16
APR	1205	1200	553	-122	199	199	127	-	241	-	3	5
MAI	2105	2087	674	473	318	205	121	-	270	-	26	18
JUN	2126	2100	821	250	314	214	141	-	337	-	23	26
JUL	2048	2018	784	139	348	253	114	-	337	-	43	30
AUG	2036	2016	835	244	243	274	110	-	285	-3	28	20
SEP	1857	1821	748	67	370	228	118	-	257	-	33	36
OCT	1843	1809	628	140	328	287	132	-	283	-	11	34
NOV	1552	1530	808	-58	300	128	97	-	239	-	16	22
DEC	:	:	531	595	250	:	3	-	222	-	26	32

	EUR -	EUR -	B.R.	FRANCE	ITALIA	NEDERLAND	BELGIQUE	LUXEM- BOURG	UNITED	IRELAND	DANMARK	ELLAS
	10	9	DEUTSCH- LAND				BELGIE		KINGDOM			
ALLE MINERALOELPRODUKTE			ALL PETROLEUM PRODUCTS									
1000 T												
GESAMTEINFUHREN			TOTAL IMPORTS									
1982	151428	147022	38663	18918	16712	36400	12389	1043	12524	3971	6402	4406
1983	151780	147734	43957	19448	15478	36448	12967	1001	9722	3232	5481	4046
1982 OCT	13583	12943	3086	1969	1570	3252	1333	97	818	266	552	640
NOV	12322	11863	3038	2089	1428	2629	927	87	775	283	607	459
DEC	14066	13538	3260	2111	1914	2924	1310	84	904	434	597	528
1983 JAN	14149	13926	3743	1766	1690	3428	1323	82	961	280	653	223
FEB	12760	12489	3430	1678	1577	3014	1142	68	852	312	416	271
MAR	12742	12413	3570	1891	1383	2820	1089	95	885	282	398	329
APR	12919	12381	3767	1741	1150	3289	925	89	751	212	457	538
MAI	13111	12743	3657	2340	1303	2796	1205	82	738	223	399	368
JUN	12583	12221	3837	1552	1617	2776	1024	97	652	277	389	362
JUL	12037	11723	3316	1681	806	3516	898	74	786	283	363	314
AUG	12006	11633	3820	1176	1119	3054	1029	76	687	234	438	373
SEP	11005	10785	3458	1132	567	3350	838	66	699	252	423	220
OCT	11831	11512	3622	1085	1186	2895	1029	87	848	302	458	319
NOV	13140	12849	3801	1796	1503	2655	1333	85	909	288	479	291
DEC	13497	13059	3936	1610	1577	2855	1132	100	954	287	608	438
1983/82 %	0,2	0,5	13,7	2,8	-7,4	0,1	4,7	-4,0	-22,4	-18,6	-14,4	-8,2
GESAMTAUSFUHREN			TOTAL EXPORTS									
1982	117176	109387	7969	11800	13824	45839	15315	22	13385	98	1135	7789
1983	121039	114773	7426	11233	12403	50833	15915	22	14682	417	1842	6266
1982 OCT	10074	9349	627	780	1245	3973	1305	2	1366	-	51	725
NOV	10204	9561	760	1077	1225	3974	1176	1	1208	33	107	643
DEC	10721	9735	772	1037	1141	3889	1248	2	1514	65	67	986
1983 JAN	10059	9148	650	767	1176	4327	892	2	1178	35	121	911
FEB	9275	8645	510	967	852	4027	1010	3	1134	35	107	630
MAR	10126	9334	803	691	1037	4370	1277	3	924	50	179	792
APR	10244	9678	552	1108	1057	4306	1319	2	1179	35	120	566
MAI	10103	9467	577	645	1019	4328	1336	1	1404	48	109	636
JUN	10116	9738	464	876	1160	4410	1525	2	1136	-	165	378
JUL	10887	10320	722	961	1383	4041	1534	3	1466	18	192	567
AUG	10145	9734	820	826	1034	3879	1601	1	1310	53	210	411
SEP	10056	9753	663	1278	959	4141	1352	1	1172	35	152	303
OCT	10321	9926	485	1236	888	4150	1675	1	1308	36	147	395
NOV	9447	9147	540	778	884	4196	1328	1	1172	36	212	300
DEC	10260	9883	640	1100	954	4658	1066	2	1299	36	128	377
1983/82 %	3,3	4,9	-6,8	-4,8	-10,3	10,9	3,9	-	9,7	325,5	62,3	-19,6
BUNKER			BUNKERS									
1982	25413	24567	2794	2983	4161	8947	2573	-	2583	39	487	846
1983	22882	21753	2547	2642	3309	8314	2576	-	1878	40	447	1129
1982 OCT	1745	1663	179	229	307	601	163	-	135	4	45	82
NOV	1978	1899	215	188	272	813	219	-	146	4	42	79
DEC	2011	1926	272	239	311	773	146	-	136	3	46	85
1983 JAN	1928	1860	253	237	255	645	213	-	224	5	28	68
FEB	1853	1786	222	191	227	658	222	-	232	5	29	67
MAR	2015	1928	242	217	253	738	238	-	193	5	42	87
APR	1861	1764	186	242	274	694	210	-	119	3	36	97
MAI	1823	1716	182	221	290	717	160	-	107	2	37	107
JUN	1888	1779	222	235	276	681	209	-	113	3	40	109
JUL	1991	1884	203	214	310	722	211	-	183	2	39	107
AUG	1996	1885	192	250	300	696	228	-	174	3	42	111
SEP	1834	1725	194	173	329	664	187	-	135	2	41	109
OCT	2013	1914	188	224	280	784	245	-	152	2	39	99
NOV	1784	1678	200	190	256	648	215	-	127	5	37	106
DEC	1896	1834	263	248	259	667	238	-	119	3	37	62
INLANDSLIEFERUNGEN			INLAND DELIVERIES									
1982	396602	386273	103754	81885	80890	18700	17916	1019	67629	4256	10222	10329
1983	386936	377035	102958	79936	79710	17816	17220	974	64500	3925	9996	9901
1982 NOV	33253	32287	8450	6797	6790	1443	1472	77	5855	458	945	966
DEC	35884	34874	8855	7735	7941	1393	1551	84	5926	350	1039	1010
1983 JAN	32871	32014	8207	7169	7110	1349	1564	76	5365	332	842	857
FEB	33484	32685	8173	7608	7155	1385	1605	79	5435	340	905	799
MAR	35064	34231	9531	7151	6821	1561	1716	88	6076	339	948	833
APR	31798	31085	8187	7336	6001	1508	1435	93	5394	333	798	713
MAI	31296	30564	8750	6359	6235	1484	1322	83	5209	305	817	732
JUN	30163	29448	8663	5750	6050	1484	1188	97	5164	325	727	715
JUL	27611	26865	7783	5138	5795	1348	918	70	4877	315	621	746
AUG	29413	28567	8377	5721	5509	1492	1180	71	5162	284	771	846
SEP	31111	30278	8581	5806	6525	1464	1363	71	5345	314	809	833
OCT	33006	32129	9121	6346	6895	1619	1511	76	5476	325	760	877
NOV	34703	33783	8727	7351	7574	1603	1655	85	5485	383	920	920
DEC	36416	35386	8858	8201	8040	1519	1763	85	5512	330	1078	1030
1984 JAN	:	:	:	8001	7660	:	:	:	:	:	:	:
1983/82 %	-2,4	-2,4	-0,8	-2,4	-1,5	-4,7	-3,9	-4,4	-4,6	-7,8	-2,2	-4,1

INLANDSLIEFERUNGEN EUR 10

INLAND DELIVERIES EUR 10

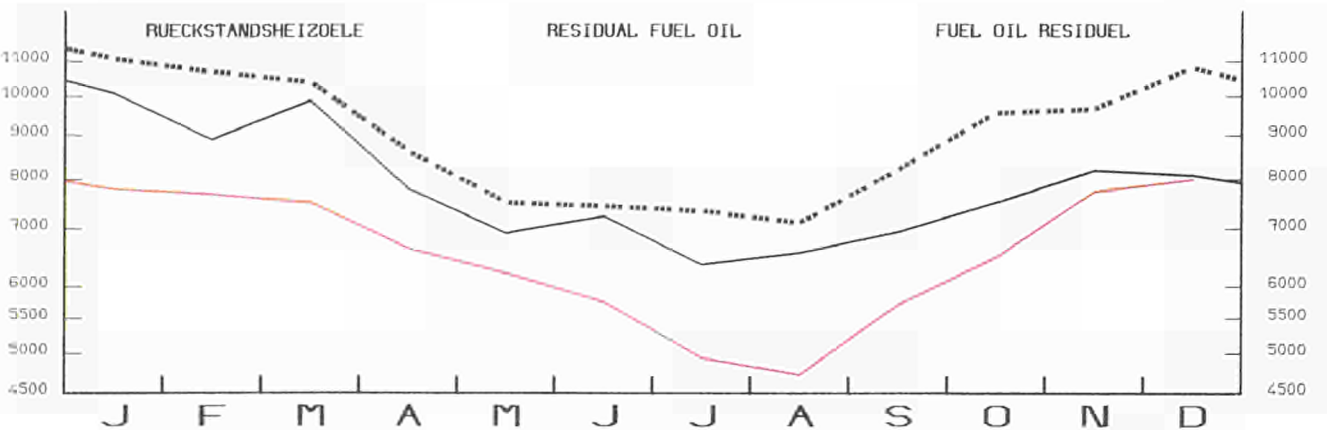
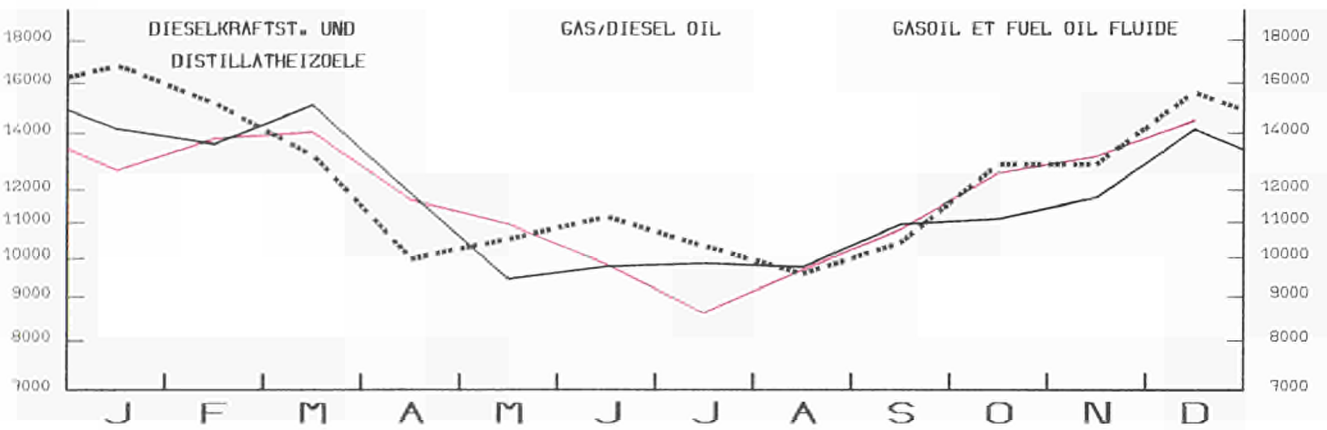
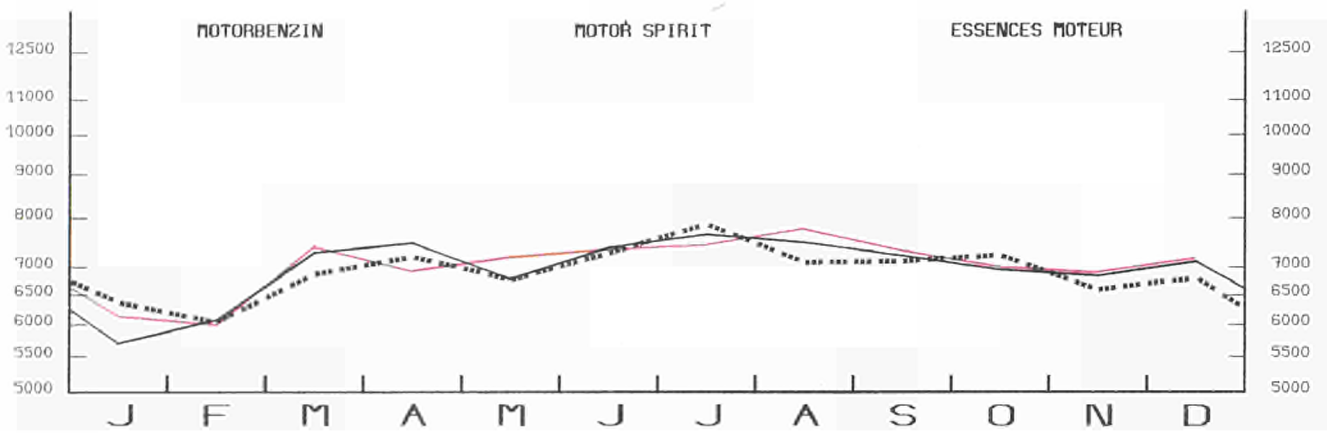
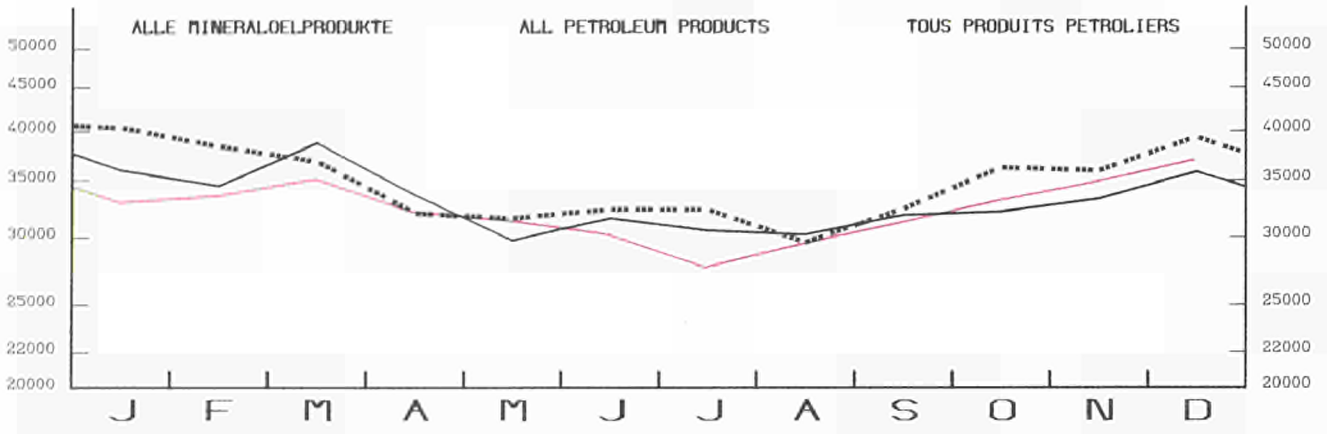
LIVRAISONS INTERIEURES EUR 10

1000 T

1981

1982

1983



EINFACH-LOGARITHMISCHE SKALA

SEMI-LOGARITHMIC SCALE

ECHELLE SEMI-LOGARITHMIQUE

	EUR -	EUR -	B.R.	FRANCE	ITALIA	NEDERLAND	BELGIQUE	LUXEM-BOURG	UNITED KINGDOM	IRELAND	DANMARK	ELLAS
	10	9	DEUTSCH- LAND				BELGIE					
MOTORENBENZIN												
MOTOR SPIRIT												
1000 T												
INLANDSLIEFERUNGEN												
INLAND DELIVERIES												
LIVRAISONS INTERIEURES												
1982	83464	81944	23192	18181	12162	3750	2672	310	19274	988	1415	1520
1983	83606	82037	23536	18271	11766	3601	2634	294	19562	933	1440	1569
1982 NOV	6792	6668	1935	1389	972	297	212	25	1637	80	121	124
DEC	7055	6928	2000	1494	1037	316	215	25	1639	81	121	127
1983 JAN	6073	5967	1673	1286	844	292	223	20	1464	67	98	106
FEB	5933	5829	1653	1262	824	291	201	20	1409	75	94	104
MAR	7311	7189	2116	1521	1020	346	205	25	1751	77	128	122
APR	6828	6705	1902	1546	947	270	212	25	1624	68	111	123
MAI	7116	6984	2052	1572	974	311	225	26	1619	80	125	132
JUN	7266	7132	2038	1611	1014	333	215	28	1678	84	131	134
JUL	7350	7199	2001	1709	1084	263	204	29	1693	85	131	151
AUG	7681	7515	2102	1767	1129	296	218	29	1758	87	129	166
SEP	7201	7062	2014	1592	1032	292	224	25	1679	80	124	139
OCT	6931	6802	2017	1476	959	291	213	23	1630	74	119	129
NOV	6833	6708	2014	1450	932	300	220	22	1574	75	121	125
DEC	7083	6945	1954	1479	1007	316	274	22	1683	81	129	138
1984 JAN	:	:	:	1398	873	298	:	:	:	:	:	:
1983/82 %	0,4	0,3	1,5	0,5	-3,3	-4,0	-1,4	-5,2	1,5	-5,6	1,8	3,2
PETROLEUM UND FLUGTURBINENKRAFTSTOFFE												
KEROSENES AND JET FUELS												
1000 T												
INLANDSLIEFERUNGEN												
INLAND DELIVERIES												
LIVRAISONS INTERIEURES												
1982	17410	16227	3101	2358	2004	1149	461	52	6222	288	592	1183
1983	17589	16486	3166	2352	2103	1200	477	52	6237	268	631	1103
1982 NOV	1298	1223	261	172	112	82	31	4	488	21	52	75
DEC	1433	1361	239	185	188	109	34	3	528	21	54	72
1983 JAN	1338	1265	240	181	179	83	40	3	465	19	55	73
FEB	1278	1210	205	164	163	88	31	2	486	19	52	68
MAR	1416	1345	232	185	159	96	31	5	560	19	58	71
APR	1339	1256	234	193	155	87	36	4	476	21	50	83
MAI	1429	1318	264	202	149	96	38	5	496	21	47	111
JUN	1495	1387	281	204	169	96	40	4	522	22	49	108
JUL	1611	1490	312	229	170	104	47	5	541	25	57	121
AUG	1588	1468	295	220	176	117	46	5	533	26	50	120
SEP	1646	1532	308	216	196	111	40	4	574	29	54	114
OCT	1561	1457	291	198	189	120	35	5	541	24	54	104
NOV	1393	1330	265	174	182	92	28	5	512	21	51	63
DEC	1495	1428	239	186	216	110	65	5	531	22	54	67
1984 JAN	:	:	:	178	213	:	:	:	:	:	:	:
1983/82 %	1,0	1,6	2,1	-0,3	4,9	4,4	3,5	-	0,2	-6,9	6,6	-6,8
DIESELKRAFTST.UND DESTILLATHEIZOLE												
GAS DIESEL OIL												
1000 T												
INLANDSLIEFERUNGEN												
INLAND DELIVERIES												
LIVRAISONS INTERIEURES												
1982	141398	138086	47285	32903	23113	4478	7100	487	16754	1220	4746	3312
1983	140878	137687	47472	31574	23772	4672	7272	498	16634	1180	4613	3191
1982 NOV	11659	11250	3636	2506	2097	404	553	35	1492	102	425	409
DEC	14020	13625	4321	3387	2613	426	688	44	1540	113	493	395
1983 JAN	12516	12185	3955	3030	2152	349	717	43	1458	108	373	331
FEB	13645	13304	4078	3624	2260	396	760	47	1589	119	431	341
MAR	13885	13602	4715	3294	2149	397	725	46	1709	108	459	283
APR	11894	11704	3806	3107	1830	439	610	50	1379	103	380	190
MAI	10831	10663	4129	2391	1493	366	550	40	1242	85	367	168
JUN	9728	9566	3841	1763	1547	354	405	53	1211	85	307	162
JUL	8502	8324	3146	1501	1557	313	334	25	1101	83	264	178
AUG	9553	9328	3579	1719	1586	368	431	26	1191	85	343	225
SEP	10631	10401	3830	2017	1847	331	540	32	1332	93	379	230
OCT	12410	12120	4360	2630	2109	490	667	36	1404	90	334	290
NOV	13002	12645	3931	2908	2443	470	724	50	1578	111	430	357
DEC	14281	13845	4102	3590	2799	399	809	50	1440	110	546	436
1984 JAN	:	:	:	3688	2512	463	:	:	:	:	:	:
1983/82 %	-0,4	-0,3	0,4	-4,0	2,9	4,3	2,4	2,3	-0,7	-3,3	-2,8	-3,7

! E U R - ! E U R - ! B. R. ! ! BELGIQUE ! ! UNITED ! ! IRELAND ! ! DANMARK ! ! ELLAS !
 ! 1 0 ! 9 ! ! DEUTSCH- ! ! FRANCE ! ! ITALIA ! ! NEDERLAND ! ! LUXEM- ! ! KINGDOM ! ! ! !
 ! ! ! ! LAND ! ! ! ! ! ! BELGIE ! ! BOURG ! ! ! ! ! ! ! !

RUECKSTANDSHEIZOELE

RESIDUAL FUEL OIL

FUEL-OIL RESIDUEL

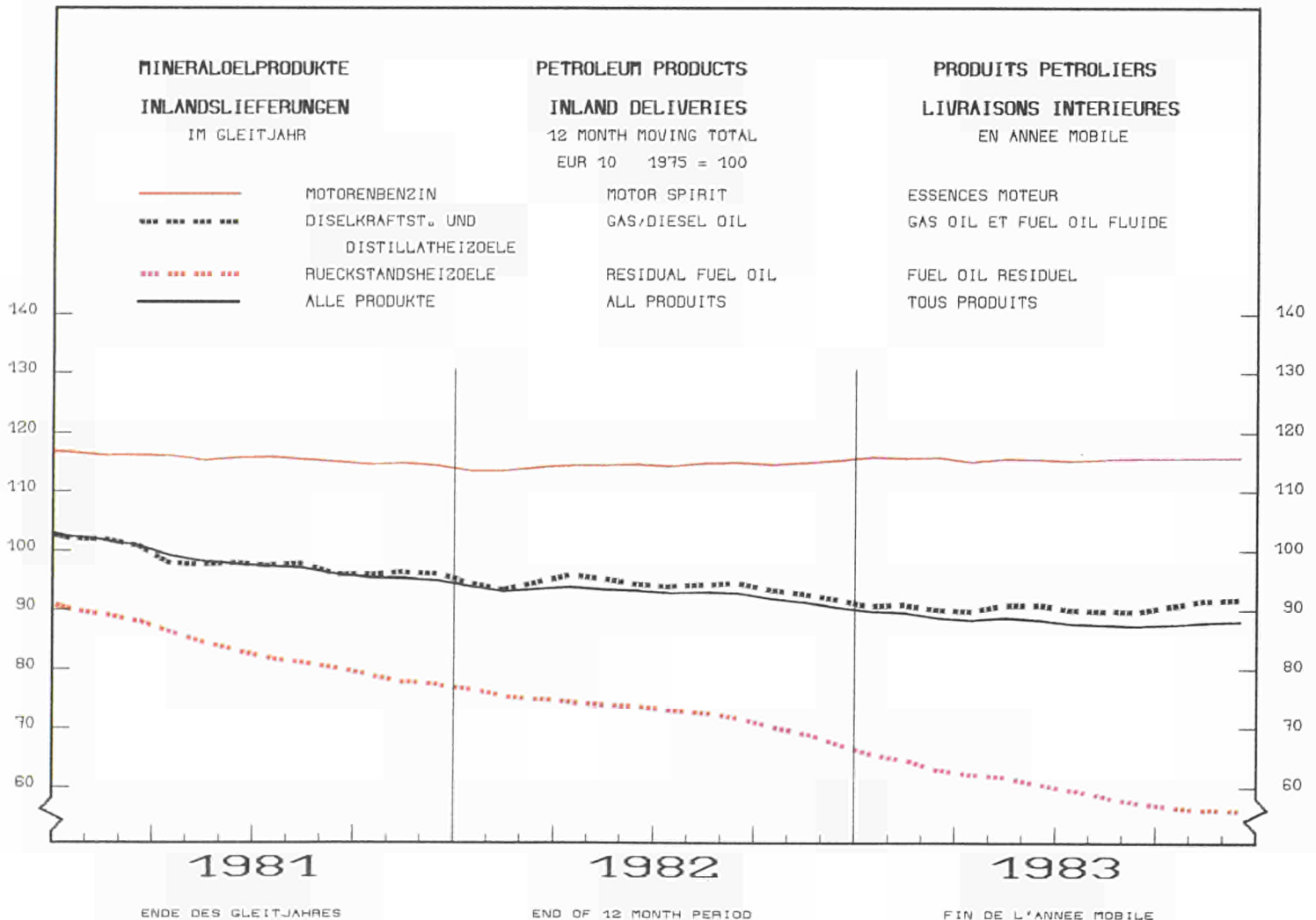
1000 T

INLANDSLIEFERUNGEN

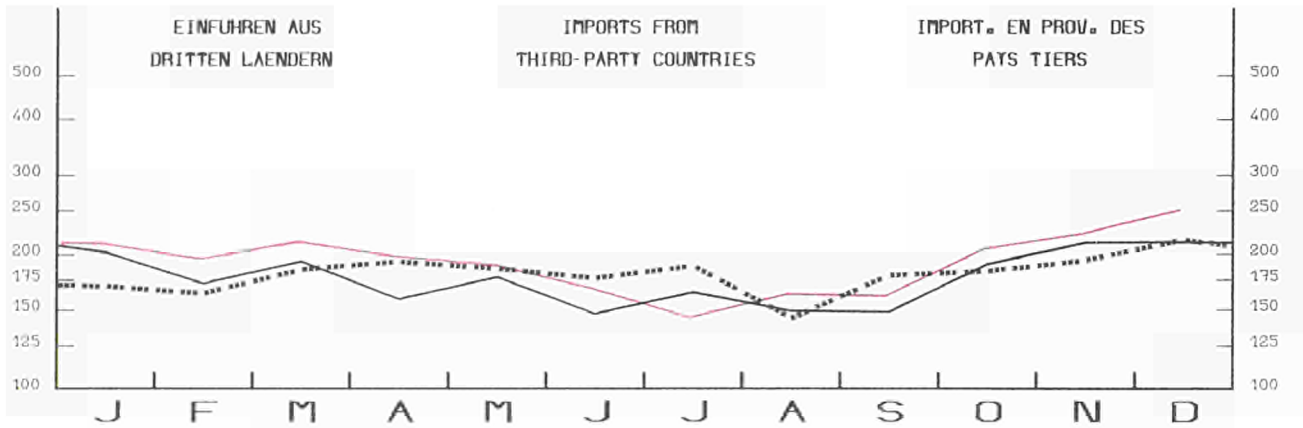
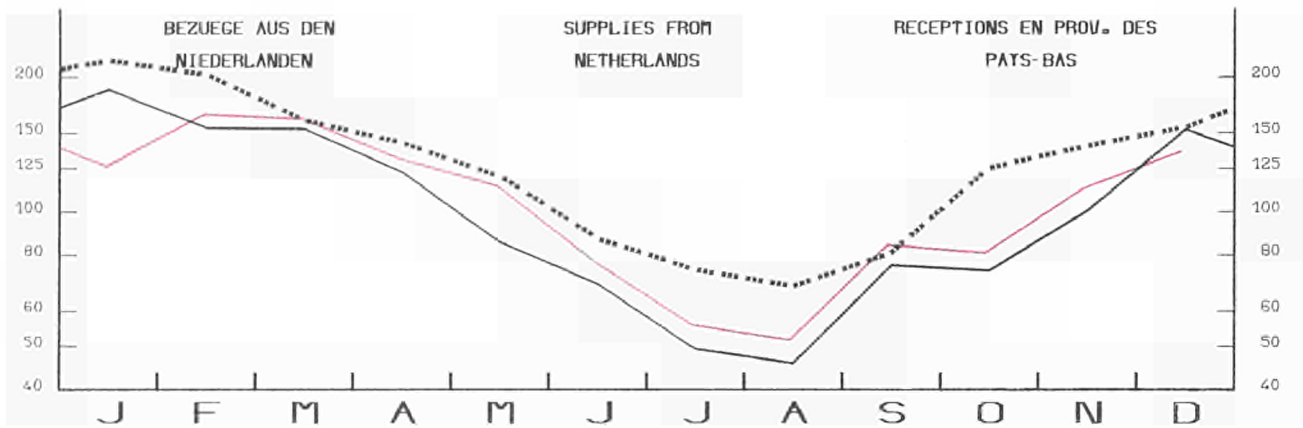
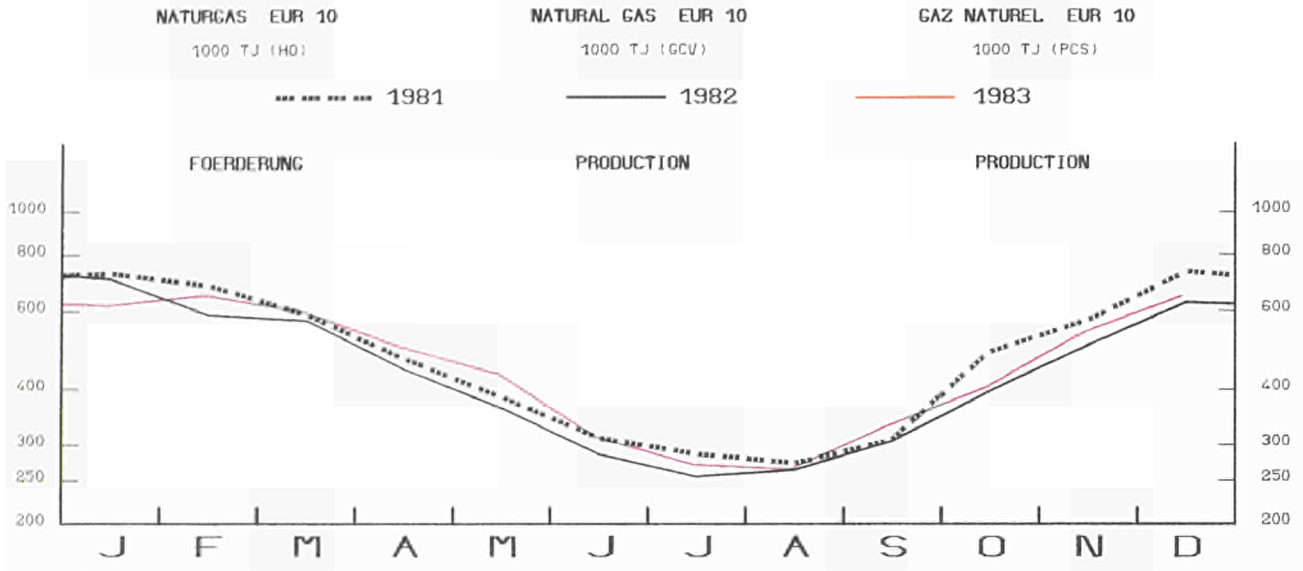
INLAND DELIVERIES

LIVRAISONS INTERIEURES

1982	94292	90566	13742	16585	31033	3394	5275	106	16037	1499	2895	3726
1983	77679	74404	11429	12376	29440	852	4016	73	12540	1257	2421	3275
1982 NOV	8134	7839	1177	1514	2600	127	492	8	1433	219	269	295
DEC	8027	7670	1076	1455	2863	58	434	8	1384	96	296	357
1983 JAN	7721	7431	1138	1261	3000	77	391	7	1186	113	258	290
FEB	7602	7361	1102	1324	2900	90	404	7	1161	105	268	241
MAR	7428	7126	1123	1281	2500	131	501	9	1237	101	243	302
APR	6019	5761	890	1039	2010	70	375	9	1046	127	195	258
MAI	6140	5882	834	869	2550	60	296	7	974	96	196	258
JUN	5664	5437	859	912	2150	49	279	6	927	111	144	227
JUL	4892	4659	808	730	1930	31	167	4	788	89	112	233
AUG	4674	4404	856	531	1670	32	211	5	884	71	144	270
SEP	5615	5331	863	637	2250	69	287	5	959	90	171	284
OCT	6398	6139	852	933	2550	69	331	6	1111	114	173	259
NOV	7629	7309	1009	1334	2950	74	414	4	1135	148	241	320
DEC	7897	7564	1095	1525	2980	100	360	4	1132	92	276	333
1984 JAN	:	:	:	1320	3050	65	:	:	:	:	:	:
1983/82 x	-17,1	-17,4	-16,8	-25,4	-5,1	-74,9	-23,9	-31,1	-21,8	-16,1	-16,4	-12,1



	EUR -	EUR -	B.R.	FRANCE	ITALIA	NEDERLAND	BELGIQUE	LUXEM-BOURG	UNITED KINGDOM	IRELAND	DANMARK	ELLAS
	10	9	DEUTSCH- LAND				BELGIE					
NATURGAS												
NATURAL GAS												
GAZ NATUREL												
TJ (HD)												
TJ (GCV)												
TJ (PCS)												
FOERDERUNG												
PRODUCTION												
PRODUCTION												
1982	5395424	5391954	580323	256997	558786	2439790	1217	-	1477717	77124	-	3470
1983	5575202	5573090	630095	261537	500835	2573529	823	-	1523834	82437	-	2112
1982 NOV	519162	519021	74490	23530	48147	217175	68	-	148447	7164	-	141
DEC	644693	644482	62572	23954	55841	305311	77	-	188856	7871	-	211
1983 JAN	616861	616650	73751	24041	52626	277526	75	-	180760	7871	-	211
FEB	651823	651647	62748	20891	47072	319203	80	-	194702	6951	-	176
MAR	599950	599809	63336	23094	44928	291137	75	-	169970	7269	-	141
APR	498229	498053	45087	20099	47188	236096	75	-	142918	6590	-	176
MAI	434182	434006	40951	22406	43358	204689	67	-	115079	7456	-	176
JUN	313663	313487	32393	18151	36846	143494	81	-	76116	6406	-	176
JUL	271720	271544	36112	21308	36617	111665	58	-	59491	6293	-	176
AUG	265243	265067	33725	23188	32404	108113	53	-	62124	5460	-	176
SEP	332869	332693	29250	19073	36234	156014	56	-	85564	6502	-	176
OCT	404282	404141	51805	21762	26313	178593	41	-	119045	6582	-	141
NOV	537166	536990	73208	22896	44393	240528	66	-	148726	7173	-	176
DEC	649214	649003	87729	24628	52856	306471	96	-	169339	7884	-	211
1984 JAN	:	:	:	:	:	:	:	-	:	:	-	:
1983/82 %	3,4	3,4	8,6	1,8	-10,4	5,5	-32,4	-	3,1	6,9	-	-39,1
BEZUEGE AUS DEN NIEDERLANDEN												
SUPPLIES FROM NETHERLANDS												
RECEPTIONS EN PROV. DES PAYS BAS												
1982	1252431	1252431	617934	201621	187679	-	232514	12683	-	-	-	-
1983	1284065	1284065	632316	263362	176610	-	199699	12078	-	-	-	-
1982 NOV	99146	99146	41023	14965	22023	-	20007	1128	-	-	-	-
DEC	150327	150327	75909	23375	21642	-	28161	1240	-	-	-	-
1983 JAN	128604	128604	58056	19807	22868	-	26602	1271	-	-	-	-
FEB	163029	163029	85339	26111	20453	-	29790	1336	-	-	-	-
MAR	159502	159502	74413	35759	22789	-	25331	1210	-	-	-	-
APR	129846	129846	65091	31651	14287	-	17774	1043	-	-	-	-
MAI	113023	113023	54372	29718	14478	-	13485	970	-	-	-	-
JUN	76304	76304	34914	18670	14018	-	8060	642	-	-	-	-
JUL	55177	55177	22026	13032	14133	-	5366	620	-	-	-	-
AUG	51044	51044	27320	10562	5747	-	6876	539	-	-	-	-
SEP	83003	83003	39581	21452	11682	-	9516	772	-	-	-	-
OCT	79603	79603	40956	10562	13136	-	13540	1009	-	-	-	-
NOV	110982	110982	62814	16096	11528	-	19287	1257	-	-	-	-
DEC	133948	133948	67434	29542	11491	-	24072	1409	-	-	-	-
1984 JAN	:	:	:	:	:	-	:	:	-	-	-	-
1983/82 %	2,5	2,5	2,3	30,6	-5,9	-	-14,1	-4,8	-	-	-	-
EINFUEHREN AUS DRITTEN LAENDERN												
IMPORTS FROM THIRD-PARTY COUNTRIES												
IMPORTATIONS EN PROV. DES PAYS TIERS												
1982	2128061	2128061	668789	503345	330898	119262	91762	-	414005	-	-	-
1983	2309962	2309962	663245	594650	376702	112543	134302	-	428520	-	-	-
1982 NOV	210350	210350	62807	52113	30871	9215	13077	-	42267	-	-	-
DEC	211255	211255	61434	48726	32404	10832	11756	-	46103	-	-	-
1983 JAN	208567	208567	66432	50706	28306	8406	10795	-	43922	-	-	-
FEB	192853	192853	56735	51149	24589	7808	10407	-	42165	-	-	-
MAR	210651	210651	60641	58413	29072	9215	10356	-	42954	-	-	-
APR	195130	195130	51197	55966	29072	8546	9938	-	40411	-	-	-
MAI	186887	186887	48747	58097	29914	10234	9413	-	30882	-	-	-
JUN	165401	165401	43728	49042	25203	11747	12635	-	23046	-	-	-
JUL	142467	142467	43436	38646	19036	11993	9112	-	20244	-	-	-
AUG	160692	160692	46638	50789	11298	11852	9071	-	21044	-	-	-
SEP	159059	159059	49287	36723	28573	8862	11732	-	23882	-	-	-
OCT	222221	222221	61107	51242	43970	9707	14042	-	42153	-	-	-
NOV	218981	218981	61666	44132	46728	6471	12838	-	47146	-	-	-
DEC	247053	247053	73631	49745	50941	7702	13963	-	51071	-	-	-
1984 JAN	:	:	:	:	:	:	:	-	:	-	-	-
1983/82 %	8,5	8,5	-0,8	18,1	13,8	-5,6	46,4	-	3,5	-	-	-



	EUR -	EUR -	B.R.	FRANCE	ITALIA	NEDERLAND	BELGIQUE	LUXEM-	UNITED	IRELAND	DANMARK	ELLAS	
	10	9	DEUTSCH-				BELGIE	BOURG	KINGDOM				
			LAND										
NATURGAS	NATURAL GAS												GAZ NATUREL
TJ (HO)	TJ (GCV)												TJ (PCS)
EINFUHREN AUS NORWEGEN	IMPORTS FROM NORWAY												IMPORTATIONS EN PROV. DE NORVEGE
1982	1007293	1007293	299628	96538	-	119262	78543	-	413322	-	-	-	
1983	919727	919727	279820	29341	-	112543	69503	-	428520	-	-	-	
1982 OCT				7225	-	8968	6179	-	38099	-	-	-	
NOV				6124	-	9215	7238	-	42267	-	-	-	
DEC				1699	-	10832	4376	-	46103	-	-	-	
1983 JAN				1292	-	8406	4410	-	43922	-	-	-	
FEB				1948	-	7808	4531	-	42165	-	-	-	
MAR				331	-	9215	4888	-	42954	-	-	-	
APR				2488	-	8546	4724	-	40411	-	-	-	
MAI				1782	-	10234	4439	-	30482	-	-	-	
JUN				3028	-	11747	6373	-	23046	-	-	-	
JUL				4612	-	11993	5804	-	20244	-	-	-	
AUG				7006	-	11852	5718	-	21044	-	-	-	
SEP				3607	-	8862	6707	-	23882	-	-	-	
OCT				1148	-	9707	7143	-	42153	-	-	-	
NOV				529	-	6471	6847	-	47146	-	-	-	
DEC				1570	-	7702	7919	-	51071	-	-	-	
EINFUHREN AUS UDSSR	IMPORTS FROM USSR												IMPORTATIONS EN PROV. D'URSS
1982	842540	842540	369161	143477	329902	-	-	-	-	-	-	-	
1983	817106	817106	383426	140401	293279	-	-	-	-	-	-	-	
1982 OCT				7556	32366	-	-	-	-	-	-	-	
NOV				12956	29875	-	-	-	-	-	-	-	
DEC				12730	32404	-	-	-	-	-	-	-	
1983 JAN				14011	28306	-	-	-	-	-	-	-	
FEB				11167	24589	-	-	-	-	-	-	-	
MAR				15037	28076	-	-	-	-	-	-	-	
APR				13334	29072	-	-	-	-	-	-	-	
MAI				14072	29914	-	-	-	-	-	-	-	
JUN				12467	25203	-	-	-	-	-	-	-	
JUL				7502	19036	-	-	-	-	-	-	-	
AUG				7502	17849	-	-	-	-	-	-	-	
SEP				7423	17734	-	-	-	-	-	-	-	
OCT				13504	24589	-	-	-	-	-	-	-	
NOV				12524	24015	-	-	-	-	-	-	-	
DEC				11858	24896	-	-	-	-	-	-	-	
EINFUHREN AUS ALGERIEN	IMPORTS FROM ALGERIA												IMPORTATIONS EN PROV. D'ALGERIE
1982	276068	276068	-	262166	-	-	13219	-	683	-	-	-	
1983	570449	570449	-	423223	82427	-	64799	-	-	-	-	-	
1982 OCT	29992	29992	-	29992	-	-	-	-	-	-	-	-	
NOV	38739	38739	-	32900	-	-	5839	-	-	-	-	-	
DEC	41515	41515	-	34135	-	-	7380	-	-	-	-	-	
1983 JAN	41604	41604	-	35219	-	-	6385	-	-	-	-	-	
FEB	43723	43723	-	37847	-	-	5876	-	-	-	-	-	
MAR	48365	48365	-	42897	-	-	5468	-	-	-	-	-	
APR	45246	45246	-	40032	-	-	5214	-	-	-	-	-	
MAI	47123	47123	-	42149	-	-	4974	-	-	-	-	-	
JUN	39752	39752	-	33490	-	-	6262	-	-	-	-	-	
JUL	29797	29797	-	26489	-	-	3308	-	-	-	-	-	
AUG	43054	43054	-	36252	3449	-	3353	-	-	-	-	-	
SEP	41507	41507	-	25643	10839	-	5025	-	-	-	-	-	
OCT	62467	62467	-	36187	19381	-	6899	-	-	-	-	-	
NOV	59621	59621	-	30917	22713	-	5991	-	-	-	-	-	
DEC	68190	68190	-	36101	26045	-	6044	-	-	-	-	-	
BRUTTOINLANDSVERBRAUCH	GROSS INLAND CONSUMPTION												CONSUMMATION INTERIEURE BRUTE
1982	7361278	7357808	1781835	981807	1022813	1274208	315612	12686	1891723	77124	-	3470	
1983	7658803	7656691	1841747	1048927	1034839	1352919	331390	12078	1952354	82437	-	2112	
1982 NOV	730681	730540	172626	100764	101464	126789	29894	1128	190711	7164	-	141	
DEC	893971	893760	203925	125193	118581	162731	39260	1240	234959	7871	-	211	
1983 JAN	885479	885268	203220	125186	128924	154924	39190	1271	224682	7871	-	211	
FEB	921234	921058	218531	130432	124442	160587	41912	1336	236867	6951	-	176	
MAR	810888	810747	197690	110372	106555	137656	37071	1210	212924	7269	-	141	
APR	651491	651315	152071	91066	76490	112825	27901	1043	183329	6590	-	176	
MAI	551257	551081	133168	77529	63543	99882	22972	970	145561	7456	-	176	
JUN	402238	402062	97206	51663	54924	76003	16056	642	99162	6406	-	176	
JUL	338676	338500	83221	41306	52971	62497	11857	620	79735	6293	-	176	
AUG	346778	346602	89301	41699	47653	64889	13893	539	83168	5460	-	176	
SEP	428876	428700	98664	52048	63581	78428	19259	772	109446	6502	-	176	
OCT	604034	603893	142182	83351	75566	107303	26702	1009	161198	6582	-	141	
NOV	780666	780490	180302	111470	113909	135827	34680	1257	195872	7173	-	176	
DEC	937186	936975	246191	132805	126281	162098	39897	1409	220410	7884	-	211	
1984 JAN											-		
1983/82 X	4,0	4,1	3,4	6,8	1,2	6,2	5,0	-4,8	3,2	6,9	-	-39,1	

ERLÄUTERUNGEN UND BEGRIFFSBESTIMMUNGEN

I. ROHÖL UND FEEDSTOCKS

Alle Angaben lauten auf 1 000 metrische Tonnen.

- **Förderung:** Die Rohölförderung umfaßt die Kondensate, die bei den Rohölvorkommen auftreten, die Naturbenzine sowie andere Kondensate, die bei der Gewinnung, Reinigung und Stabilisierung von Naturgas anfallen, sofern sie in den Raffinerien umgewandelt werden.
- **Einführen:** So wie für alle Außenhandelsposten der Energiebilanz beruht die Ermittlung der Einfuhren auf Begriffen, wie sie für den Generalhandel üblich sind. Demnach umfassen die Einfuhren von Rohöl und Feedstocks (letztere sind Mineralölerzeugnisse, die zur späteren Destillation bestimmt sind) sämtliche in das Hoheitsgebiet eines jeden Landes eingeführten Mengen, einschließlich derjenigen, die
 - zur Weiterverarbeitung für ausländische Rechnung bestimmt,
 - vorübergehend eingeführt,
 - auf Zollausschlußlager eingeführt,
 - auf Speziallager für ausländische Rechnung eingeführt,
 - aus nationalen überseeischen Landesteilen bzw. Hoheitsgebieten eingeführt sind.
 Nicht dazu gehören jedoch diejenigen Mengen, die im Transitwege – insbesondere durch Rohrfernleitungen – das nationale Hoheitsgebiet durchqueren. Die Angaben stammen meistens aus den Einfuhrmeldungen, die nicht unbedingt mit den Zollerklärungen, auf die sich die Außenhandelsstatistik stützt, übereinstimmen müssen. Die Länderaufteilung der Einfuhren erfolgt nach ihrer Herkunftsbezeichnung.
- **Rohölverarbeitung:** Dieser Posten umfaßt den Raffineriedurchsatz an Rohöl und Feedstocks einschließlich der für fremde Rechnung verarbeiteten Mengen. Die Zahlen sind um die aus der petrochemischen Industrie stammenden Rückläufe sowie um die Wiedereinsatzerzeugnisse aus dem Raffineriekreislauf bereinigt worden.
- **Ausfuhren:** Die Ausfuhren von Rohöl und Feedstocks enthalten gemäß dem Außenhandelsbegriff alle aus dem nationalen Hoheitsgebiet eines jeden Landes ausgeführten Mengen. Sie entsprechen u.a. denjenigen Mengen, die
 - im Ausland verarbeitet oder umgewandelt werden sollen,
 - nach Verarbeitung oder Umwandlung reexportiert,
 - nur vorübergehend exportiert,
 - nach nationalen überseeischen Landesteilen oder Hoheitsgebieten exportiert,
 - an nationale oder ausländische, im Ausland stationierte Streitkräfte geliefert (soweit keine Geheimhaltungsvorschriften entgegenstehen) werden.
 Ausgeschlossen sind jedoch diejenigen Mengen, die das nationale Hoheitsgebiet im Transit durchqueren oder der Versorgung der Hochseeschifffahrt (Bunkermengen) dienen.

II. MINERALÖLERZEUGNISSE

Alle Angaben erfolgen in 1 000 metrischen Tonnen.

- **Nettoerzeugung der Raffinerien:** Dieser Posten umfaßt die Raffinerieerzeugung aller Mineralölerzeugnisse (einschließlich der nicht-energetischen mit Ausnahme des Raffinerieeigenverbrauchs und der Raffinerieverluste. Die Zahlen sind um die aus dem Raffineriekreislauf stammenden Wiedereinsatzerzeugnisse sowie um die Rückläufe aus der petrochemischen Industrie bereinigt worden. Für eine detaillierte Aufzählung der Erzeugnisse wird auf den Anhang zum Bulletin 3/1976 "Energiestatistik" verwiesen.
- **Ein- und Ausfuhren:** Es gelten hierfür die Begriffsbestimmungen, die für Einfuhren und Ausfuhren im vorherigen Kapitel I, Rohöl und Feedstocks aufgeführt worden sind.
- **Bunker:** Betrifft ausschließlich die an die Hochseeschifffahrt aller Flaggen gelieferten Bunkermengen, und zwar einschließlich der aus Beständen der Zollausschluß- und Sonderlager entnommenen Mengen. Ausgenommen sind dagegen die Liefermengen für den Bedarf des internationalen Flugverkehrs.
- **Inlandslieferungen:** Dieser Posten erfaßt alle in den Ländern für energetische Zwecke ausgelieferten Mengen. Dazu gehören die Umwandlungsmengen (Kraftwerke) sowie der Endverbrauch (Haushalte, Industrie, Verkehr). Der Eigenbedarf der Energieerzeuger fällt nicht hierunter. Der Verbrauch der petrochemischen Industrie wird als Nettozahl verbucht, d.h. ohne Rückläufe aus der petrochemischen Industrie. Für Frankreich enthalten die Zahlen nicht den Militärverbrauch.

III. GAS

Die Angaben erfolgen in Terajoule (TJ) auf Basis des oberen Heizwertes (HO).

- **Naturgas:** Naturgas ist hauptsächlich Methan. Es kann aber auch geringe Bestandteile anderer Gase enthalten. Es schließt auch dem Naturgas verwandte und nichtverwandte Gase, an den Gasabsaugstationen gewonnenes Methan sowie Gruben- und Klärgas mit ein. Äthan, Propan, Butan, soweit gereinigt, bleiben unberücksichtigt.
- **Erzeugung:** Es handelt sich hier um gereinigtes Naturgas nach Aussonderung der im Gas enthaltenen unbrauchbaren Stoffe. Ausgeschlossen sind solche Mengen, die durch Abblasen, Fackeln und Produktionsversuche eliminiert werden; ferner die in den Lagerstätten eingepreßten Mengen. Der Eigenverbrauch der Erzeuger ist eingeschlossen. Die Erzeugung von Synthesegas ist nicht enthalten.
- **Ein- und Ausfuhren:** Mengen, die das nationale Hoheitsgebiet auf dem Transitwege durchqueren, insbesondere in Rohrfernleitungen, sind ausgeschlossen. Die Angaben über die monatliche Erzeugung für das Vereinigte Königreich beziehen sich auf Zeiträume von 4 oder 5 Wochen (4 Wochen bei den beiden ersten Monaten eines jeden Quartals, 5 Wochen beim letzten Quartalsmonat).
- **Bruttoinlandsverbrauch an Naturgas:** Dieser Posten errechnet sich nach der Formel: $\text{Naturgaserzeugung} + \text{Bezüge aus den Niederlanden} + \text{sonstige nicht veröffentlichte Bezüge aus der Gemeinschaft} + \text{Einfuhren aus Drittländern} \pm \text{Bestandsveränderungen (unveröffentlicht)} = \text{Bruttoinlandsverbrauch an Naturgas}$.

EXPLANATORY NOTES AND DEFINITIONS

I. CRUDE OIL AND FEEDSTOCKS

All data is expressed in 1 000 metric tonnes.

- **Production:** Production of crude oil includes condensates 'associated' with crude oil deposits, natural gasolines, and other condensates obtained on production, purification and stabilization of natural gas only when these materials undergo transformation in refineries.
- **Imports:** As for all trade aggregates relative to the energy balance sheets, the definition of imports is based on a general trade concept. Hence imports of crude oil include all quantities of crude and feedstocks (petroleum products for further distillation) imported into the national territory and therefore includes those quantities: (i) destined for treatment on behalf of other countries; (ii) only imported on a temporary basis, (iii) imported and deposited in uncleared bonded warehouses; (iv) imported and placed in special warehouses on behalf of foreign countries, (v) imported from regions and/or from territories overseas under national sovereignty. However, those quantities passing through the national territory in transit, mainly via oil-pipelines, are excluded. The data is generally based on direct declarations submitted by importers and may differ from data supplied by the customs services and published in the foreign trade statistics. The breakdown of imports by country is given by the country of origin of the product.
- **Refinery Throughput:** This aggregate covers the total quantities of crude oil and feedstocks transformed in refineries including those quantities destined for treatment on behalf of other countries. The data is net of backflows of petroleum products from petrochemical installations for re-distillation and also net of petroleum products recycled within refineries.
- **Exports:** Exports of crude oil and feedstocks similarly follow a general trade definition and covers all quantities exported from the national territory, and therefore includes those quantities: (i) destined to undergo treatment or transformation aboard, (ii) re-exported after treatment or transformation; (iii) exported on a temporary basis, (iv) exported to regions or territories overseas under national sovereignty, (v) supplied to national or foreign troops stationed aboard (in so far as secrecy permits this). Quantities passing through the national territory in transit or which serve to supply bunkers of sea going ships, are not included.

II. PETROLEUM PRODUCTS

All data is expressed in 1 000 metric tonnes.

- **Net production in refineries:** This aggregate covers the refinery production of all petroleum products (including products for non-energy use), net of refinery own consumption and losses. The data is also net of recycled products within refineries and backflows from the petrochemical industry. For the definitions of petroleum products see 'Energy statistics' supplement - Bulletin 3/1976.
- **Imports and Exports:** These are defined in the same way as for the imports and exports of 'crude oil and feedstocks' listed above.
- **Bunkers:** This represents the deliveries to bunkers for sea-going ships of all flags, including those quantities deposited in uncleared bonded warehouses and in special warehouses. However, deliveries for the needs of international air traffic are excluded (these are included in inland deliveries).
- **Inland deliveries:** These are the total quantities of petroleum products delivered in the national territory for both energy and non-energy use. Included, therefore, are deliveries of all products for transformation (e.g. to electrical power stations) and for final 'consumption' (deliveries to households, industry or for transport). The energy producers own consumption is not included. Deliveries to the petrochemical industry are accounted for on a net basis (i.e. net of backflows from the petrochemical industry). For France, deliveries for military consumption are not included.

III. GAS

All data is expressed in Terajoules (TJ) on the basis of gross calorific value (GCV).

- **Natural Gas:** Natural gas is essentially methane but contains small proportions of other gases. It covers both 'associated' and 'non-associated' natural gas, methane stripped at casing heads, recovered in coal mines and sewage gas. Separated methane, propane, butane and other liquid condensate yields, as far as they are separated, are excluded.
- **Production:** Covers only purified natural gas after operations for removal of inert matter contained in the gas. The amounts indicated are those after deduction of quantities used for blow-offs, flaring, production tests and the amounts reinjected into the strata. The producers own consumption is included. The production of substitute natural gas is not included.
- **Imports/Exports:** Quantities passing through the national territory in transit are excluded (mainly through gas pipelines).
- **Gross Inland Consumption:** This series is calculated as follows:
 Production of natural gas + supplies from the Netherlands + other supplies from the Community (not shown) + imports from third party countries + stock change (not shown) = gross inland consumption. The United Kingdom monthly data refers to periods of 4 or 5 weeks (4 weeks for the first two months of each quarter, 5 for the last month).

NOTES EXPLICATIVES ET DEFINITIONS

I. PÉTROLE BRUT ET FEEDSTOCKS

Toutes les données sont exprimées en 1 000 tonnes métriques.

- **Production:** La production de pétrole brut comprend les condensats 'associés' dans les gisements de pétrole brut, les essences naturelles et d'autres condensats obtenus lors de la production, de l'épuration et de la stabilisation du gaz naturel, seulement dans les cas où ces produits subissent une transformation dans les raffineries.
- **Importations:** Comme pour tous les agrégats du commerce extérieur relatifs au bilan d'énergie, la définition des importations repose sur le concept de commerce général. Ainsi les importations de pétrole brut et de feedstocks (produit pétroliers semi-raffinés destinés à une distillation ultérieure) englobent toutes les quantités importées dans le territoire national, y compris les quantités: (i) destinées au traitement à façon pour compte étranger, (ii) importées à titre temporaire, (iii) importées et mises en entrepôts spéciaux pour compte étranger, (v) importées en provenance de régions ou de territoires d'outre-mer sous la souveraineté nationale. Ne sont cependant pas comprises les quantités qui traversent le territoire national en transit, notamment par oléoducs. Les données sont, en général, basées sur les déclarations des importateurs et peuvent de ce fait différer des données douanières, publiées dans les statistiques du commerce extérieur. La ventilation des importations par pays suit la notion d'origine des produits.
- **Pétrole brut traité:** Cet agrégat englobe toutes les quantités de pétrole brut et de feedstocks entrées en traitement dans les raffineries (y compris le traitement à façon pour le compte étranger). Les chiffres sont nets des restitutions de produits pétroliers en provenance de l'industrie pétrochimique, ainsi que des produits pétroliers recyclés à l'intérieur des raffineries.
- **Exportations:** Les exportations de pétrole brut et de feedstocks suivent la notion de commerce général et couvrent donc toutes les quantités exportées à partir du territoire national. Elles comprennent entre autres les quantités: (i) destinées à subir un traitement ou une transformation à l'étranger, (ii) réexportées après traitement ou transformation; (iii) exportées à titre temporaire, (iv) exportées à destination de régions ou de territoires d'outre-mer sous la souveraineté nationale, (v) fournies aux troupes nationales ou étrangères stationnées à l'étranger (dans la mesure où des dispositions concernant le secret ne s'y opposent pas). Ne sont cependant pas comprises les quantités qui traversent le territoire national en transit ou qui sont destinées au soutage des navires de haute mer.

II. PRODUITS PÉTROLIERS

Toutes les données sont exprimées en 1 000 tonnes métriques.

- **Production nette dans les raffineries:** Cet agrégat représente la production en raffineries de tous les produits pétroliers (y compris les produits à usage non énergétique), à l'exclusion de la consommation propre des raffineries et des pertes de raffinage. Les chiffres sont nets des produits recyclés à l'intérieur des raffineries, ainsi que des produits restitués de l'industrie pétrochimique. Pour la définition des produits pétroliers, voir le document ad hoc paru en supplément au bulletin 3/1976 «Statistiques de l'énergie».
- **Importations et Exportations:** Définies par analogie aux importations/exportations de pétrole brut et de feedstocks ci-dessus.
- **Soutes:** Concerne l'approvisionnement des navires de haute mer, quel que soit leur pavillon, y compris les quantités prélevées dans les entrepôts hors douane et dans les entrepôts spéciaux. Sont exclues les fournitures pour les besoins du trafic aérien international.
- **Livraisons intérieures:** Cet agrégat correspond au total des quantités livrées dans le pays pour l'ensemble des usages énergétiques et non-énergétiques. Cette rubrique englobe les livraisons pour transformations (aux centrales électriques) et pour consommation 'finale' (livraisons aux foyers domestiques, aux industries ou pour le transport). La consommation propre des producteurs d'énergie n'est pas comprise. Les livraisons à l'industrie pétrochimique sont comptabilisées sur une base nette (c.à.d. nette des produits restitués par l'industrie pétrochimique). Pour la France les chiffres ne comprennent pas la consommation militaire.

III. GAZ

Les données sont exprimées en Terajoules (TJ) – sur la base du pouvoir calorifique supérieur (PCS).

- **Gaz naturel:** Le gaz naturel est essentiellement du méthane, mais contient également une faible proportion d'autres gaz. Il couvre à la fois le gaz naturel 'non-associé' et le gaz naturel 'associé', le méthane récupéré aux têtes de tubages et recueilli dans les mines de charbon, ainsi que les gaz de fermentation des boues d'égoûts. L'éthane, le propane, le butane et les autres condensats dans la mesure où ils sont épurés, sont exclus.
- **Production:** Ne concerne que le gaz naturel épuré après élimination des matières inertes contenues dans le gaz. Les chiffres indiqués sont ceux relevés après déduction des quantités utilisées pour les lâchers, les brûlés à la torche, les essais de production et des quantités réinjectées dans le gisement. La consommation propre des producteurs est incluse. Les données de production mensuelle du Royaume-Uni concernent des périodes de 4 ou 5 semaines (4 semaines pour les deux premiers mois de chaque trimestre et 5 pour le dernier mois).
- **Importations/Exportations:** Les quantités qui traversent le territoire national en transit (par exemple par gazoduc) sont exclues.
- **Consommation intérieure brute de gaz naturel:** Cet agrégat est calculé à partir de la formule suivante: production de gaz naturel + réceptions en provenance Pays-Bas + autres réceptions en provenance de la Communauté (non-publié) + importations en provenance des pays tiers ± variations des stocks (non-publiés) = consommation intérieure brute de gaz naturel.

Orig. franz.

STATISTISCHE ASPEKTE DER MINERALÖLWIRTSCHAFT IM JAHRE 1983

VERBRAUCHSENTWICKLUNG

Aus den vorläufigen Angaben geht hervor, dass die Lieferungen von Mineralölerzeugnissen insgesamt an Verbraucher in der Gemeinschaft auf 386 Millionen Tonnen im Jahre 1983, das sind 2,7 % weniger als im Jahre 1982, gefallen sind; der Verbrauch ist damit zum dritten Mal in aufeinanderfolgenden Jahren gesunken. In den Mitgliedstaaten der Gemeinschaft waren die Lieferungen von Mineralölerzeugnissen generell um Raten zwischen 0,8% in der BR. Deutschland und 10,2 % in Belgien rückläufig.

Unter den wichtigsten Produkten haben Motorenbenzin sowie Dieselkraftstoff und Destillat-Heizöl ihren Stand von 1982 bei unterschiedlicher Entwicklung in einzelnen Ländern praktisch gehalten. Der bedeutendste Nachfragerückgang ist bei den Rückstandsheizölen, deren Verbrauch 1983 16,5 Millionen Tonnen betrug, eingetreten, wodurch sich eine Verminderung um 17,5 % gegenüber 1982 ergibt; das hat dazu geführt, dass die Rückstandsheizöle, die in bezug auf den Gesamtverbrauch an Mineralölprodukten 1973 noch 33,5 % ausmachten, 1983 nur noch 20 % der Produkte insgesamt bestreiten; das ist in der Hauptsache auf die Stilllegung herkömmlicher und auf den Wechsel im Brennstoffeinsatz öffentlicher Wärmekraftwerke von Mineralölprodukten auf Naturgas sowie auf die konjunkturelle Stagnation im Industriebereich zurückzuführen.

VERSORGUNGSSTRUKTUR

Im Laufe des Jahres 1983 war die Lage der Mineralölversorgung der Gemeinschaft wie folgt :

- die Verringerung des Nettovolumens der Mineralöleinfuhren (Rohöl und Mineralölprodukte), die sich auf 36 Millionen Tonnen (– 11 %) belief, hat den Versorgungsbeitrag an Mineralölprodukten in der Gemeinschaft von 87 % in 1979 auf 66 % in 1983 gesenkt. Der Rückgang ist die Folge erstens einer grösseren Verfügbarkeit an einheimischem Rohöl (+ 11 %), die ein Drittel der Nachfrage ausmacht und zweitens einer grösseren Bestandsentnahme von Rohöl in Höhe von 18 Mio Tonnen.
- Die Gesamteinfuhren an Rohöl weisen einen erneuten Rückgang auf, der in 1983 53 Millionen Tonnen für den Nahen und Mittleren Osten betrug. Dagegen machte sich bei den Einfuhren aus der übrigen Welt eine fühlbare Steigerung bemerkbar : für die UDSSR + 15,8 % und für Nigeria + 23,3 %. Dadurch verringerte sich der Anteil der OPEC an den Gesamteinfuhren von 84 % in 1979 auf 60 % in 1983.
- die Handelsbilanz der Mineralölprodukte ist praktisch auf dem Stand von 1982 unverändert geblieben, jedoch mit spürbaren Unterschieden zwischen den Mitgliedstaaten : infolge einer Verminderung von 23 % seiner Einfuhr von Mineralölprodukten, ist das Vereinigte Königreich zu der Gruppe der Nettoausfuhrländer Niederlande, Belgien und Griechenland gestossen, während Frankreich, Deutschland und Italien ihre Einfuhrsalden mässig erhöhten.

TÄTIGKEIT DER RAFFINERIEN

Der Rohöldurchsatz der Raffinerien sank 1983 gegenüber 1982 nochmals um 14 Millionen Tonnen, obgleich eine erhebliche Steigerung in den Niederlanden (+ 10 %), in Dänemark (+ 15 %) und in Irland (+ 142 %) festgestellt wurde; unter Berücksichtigung der tatsächlichen Schliessungen von Raffinerieanlagen im Jahre 1983, deren Durchschnittskapazität bei einer effektiven Erzeugung von 408 Millionen Tonnen mit 660 Millionen Tonnen/Jahr veranschlagt wird, ergibt sich ein Kapazitätsausnutzungsgrad von 62 %, was immer noch auf eine erhebliche Überkapazität schliessen lässt.

*Orig. French***STATISTICAL ASPECTS OF THE PETROLEUM ECONOMY IN 1983****CONSUMPTION TRENDS**

The provisional data show that Community deliveries of all petroleum products fell to 386 million tonnes in 1983, i.e. 2.7 % down on 1982, consumption thus declining for the third consecutive year. Each Community country recorded a fall in deliveries of petroleum products ranging from 0.8 % in the Federal Republic of Germany to 10.2 % in Belgium.

Of the main products, the demand for motor spirit and other distillate fuels remained at virtually the same level as in 1982 with trends varying from one Member State to another. The most significant fall in demand was recorded for residual fuel oil, down by 16.5 million tonnes in 1983, which represents a 17.5 % fall on 1982. Thus the percentage of residual fuel in the total consumption of petroleum products fell from 33.5 % in 1973, to a mere 20 % in 1983, the main reasons being the taking out of service of conventional electricity power stations, the increased substitution of natural gas for petroleum products, and the stagnation in the industrial sector.

SUPPLY STRUCTURE

The Community oil supply situation during 1983 was as follows :

- The 11 % reduction in net oil imports (crude oil and petroleum products), i.e. – 36 million tonnes, means that net imports in 1983 accounted for only 66 % of Community needs compared with 87 % in 1979; this fall is due, on one hand, to increased oil production within the Community (+ 11 %) which now covers almost one third of requirements, and, on the other hand, to an important reduction, of the order of 18 million tonnes, in oil stocks.
- The total imports of crude oil have once again fallen, as a result of a reduction of 53 million tonnes (– 32 %) in imports from the Near and Middle East, although for other regions of the world marked increases have been recorded, particularly from the USSR (+ 15.8 %) and NIGERIA (+ 23.3 %). Because of this imports from OPEC countries now represent 60 % of total imports, against 84 % in 1979.;
- The Community's trade balance on petroleum products has remained at virtually the same level as in 1982 but with marked differences from one Member State to another; following a reduction of 23 % in its imports of petroleum products the United Kingdom has rejoined the group of net exporter countries such as the Netherlands, Belgium and Grece, while France, Germany and Italy saw their net import figures rise slightly.

REFINING ACTIVITY

The quantities of crude oil processed in refineries in 1983 fell by a further 14 million tonnes compared with 1982, although a sharp rise was recorded in the Netherlands, Denmark and Ireland. Taking into account actual refinery closures in 1983, an estimated average Community capacity of 660 million tonnes/year and an actual production of 408 million tonnes gives a capacity utilization of 62 %, which still indicates a substantial overcapacity.

ASPECTS STATISTIQUES DE L'ECONOMIE PETROLIERE EN 1983

TENDANCES DE LA CONSOMMATION

Les données provisoires montrent que les livraisons communautaires couvrant tous les produits pétroliers sont tombées à 386 millions de tonnes en 1983, soit 2,7 % de moins qu'en 1982, la consommation diminuant ainsi pour la troisième année consécutive; chaque Etat-Membre de la Communauté a enregistré une diminution plus ou moins marquée des livraisons de produits pétroliers allant de 0,8 % pour la République Fédérale d'Allemagne à 10,2 % pour la Belgique.

Parmi les principaux produits, la demande d'essence moteur et de gasoil fuel-oil fluide est restée pratiquement au même niveau qu'en 1982 avec des évolutions différentes d'un Etat-Membre à l'autre. La baisse la plus importante de la demande a été enregistrée pour le fuel-oil résiduel, soit 16,5 millions de tonnes en 1983, ce qui représente une diminution de 17,5 % par rapport à 1982, abaissant la part du fuel résiduel dans la consommation totale de produits pétroliers de 33,5 % en 1973 à 20 % en 1983; cela est dû principalement au déclassement de centrales électriques classiques et à une substitution accrue des produits pétroliers vers le gaz naturel ainsi qu'à la stagnation conjoncturelle du secteur industriel.

STRUCTURE DE L'APPROVISIONNEMENT

La situation de l'approvisionnement pétrolier de la Communauté a été la suivante au cours de 1983 :

- La diminution du volume des importations nettes de pétrole (pétrole brut et produits pétroliers) qui s'est établie à 36 millions de tonnes (- 11 %) a ramené la contribution de celles-ci à la satisfaction des besoins pétroliers communautaires de 87 % en 1979 à 66 % en 1983; cette chute est la conséquence, d'une part d'une plus grande disponibilité de la production intérieure de pétrole (+ 11 %), production qui couvre désormais près du tiers de la demande, et d'autre part, d'un prélèvement important de stocks de pétrole de 18 millions de tonnes.
- Les importations totales de pétrole brut ont à nouveau accusé une baisse qui, en 1983, s'est manifestée par une chute de 53 millions de tonnes (- 32 %) des importations en provenance du Proche et Moyen Orient, alors que l'on enregistre pour les autres régions du monde des hausses sensibles, plus particulièrement pour l'URSS (+15,8 %) et le Nigéria (+23,3 %). De ce fait, la part des pays de l'OPEP dans les importations totales est tombée à 60 % en 1983 contre 84 % en 1979.
- La balance commerciale des produits pétroliers est restée pratiquement au même niveau qu'en 1982, mais avec des différences sensibles selon les Etats-Membres : suite à une baisse de 23 % de ses importations de produits, le Royaume-Uni a rejoint le groupe des pays exportateurs nets tels que les Pays-Bas, la Belgique, la Grèce; a contrario, la France et la République Fédérale d'Allemagne ont augmenté légèrement leur solde importateur net.

ACTIVITES DE RAFFINAGE

- Les quantités de brut traitées dans les raffineries ont encore baissé par rapport à 1982 (14 millions de tonnes), bien que des hausses marquées soient enregistrées aux Pays-Bas (+10 %), au Danemark (+15 %) et en Irlande (+142 %); en tenant compte des fermetures effectives d'unités en 1983, d'une capacité moyenne estimée à 660 millions de tonnes/an et d'une production réelle de 408 millions, on peut déduire que le taux d'utilisation des capacités de raffinage n'a été que de 62 %, continuant à souligner une surcapacité importante.

MINERALÖL

PETROLEUM

PETROLE

Vorläufige Angaben 1983

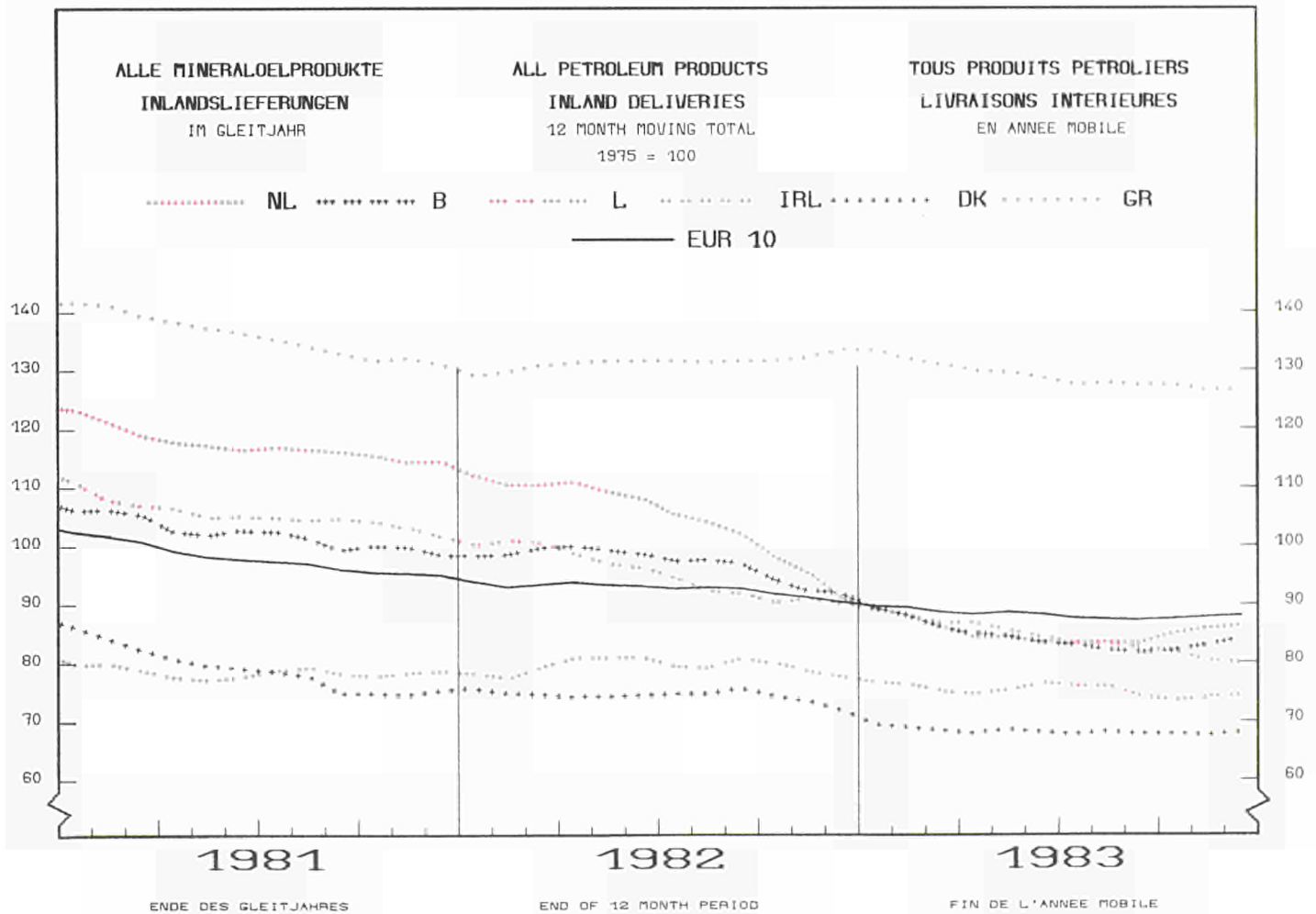
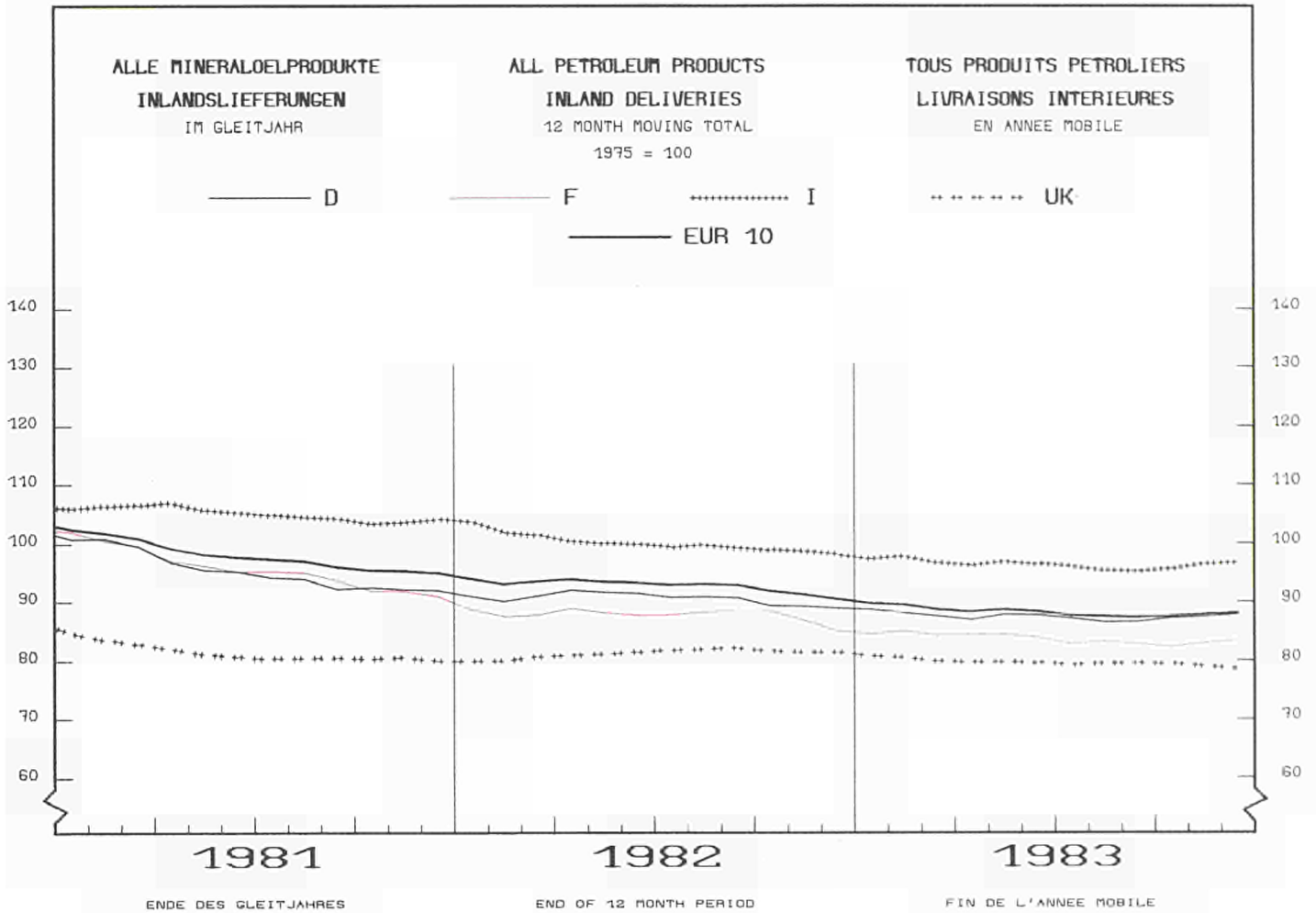
Provisional data 1983

Données provisoires 1983

1 000 t

	EUR 10	BR DEUTSCH- LAND	FRANCE	ITALIA	NEDERLAND	BELGIQUE- BELGIË	LUXEM- BOURG	UNITED KINGDOM	IRELAND	DANMARK	ELLAS
Rohölförderung (1)	Crude oil production (1)						Production de pétrole brut (1)				
1981	98 483	4 442	1 676	1 487	1 606	-	-	88 318	-	758	196
1982	113 398	4 234	1 646	1 763	1 894	-	-	101 150	-	1 686	1 025
1983	125 515	4 157	1 661	2 196	2 901	-	-	111 206	-	2 153	1 241
Rohölverarbeitung in den Raffinerien	Refinery throughput						Pétrole brut traité dans les raffineries				
1981	454 919	96 348	97 285	92 570	40 711	29 257	-	75 850	735	6 229	15 934
1982	422 485	91 927	82 850	87 539	39 602	24 922	-	74 012	496	6 031	15 106
1983	407 781	87 717	76 007	80 556	43 683	23 043	-	74 556	1 199	6 948	14 072
1982/81	- 7,1 %	- 4,6 %	-14,8 %	- 5,4 %	- 2,7 %	-14,8 %	-	- 2,4 %	-32,5 %	- 3,2 %	- 5,2 %
1983/82	- 3,4 %	- 4,6 %	- 8,3 %	- 8,0 %	10,3 %	- 7,5 %	-	0,7 %	141,7 %	15,2 %	- 6,8 %
Gesamtinlandslieferungen von Mineralölprodukten	Total inland deliveries of petroleum products						Livraisons intérieures totales de produits pétroliers				
1981	418 421	108 381	87 614	86 038	23 631	18 820	1 031	66 476	5 030	11 091	10 309
1982	396 602	103 754	81 885	80 890	18 700	17 916	1 021	67 629	4 256	10 222	10 329
1983	385 798	102 958	79 936	79 710	17 816	16 086	970	64 500	3 925	9 996	9 901
1982/81	- 5,2 %	- 4,3 %	- 6,5 %	- 6,0 %	-20,9 %	- 4,8 %	- 1,0 %	1,7 %	-15,4 %	- 7,8 %	0,2 %
1983/82	- 2,7 %	- 0,8 %	- 2,3 %	- 1,5 %	- 4,7 %	-10,2 %	- 5,0 %	-4,6 %	- 7,8 %	- 2,2 %	-4,1 %
darunter :	among which :						dont :				
Motorenbenzin	Motor spirit						Essences moteur				
1981	82 459	22 731	18 160	12 181	3 690	2 722	311	18 750	1 021	1 446	1 447
1982	83 464	23 192	18 181	12 162	3 750	2 672	310	19 274	988	1 415	1 520
1983	83 716	23 536	18 293	11 793	3 655	2 564	297	19 563	933	1 443	1 569
1982/81	1,2 %	2,0 %	0,1 %	- 0,2 %	1,6 %	- 1,8 %	- 0,3 %	2,8 %	- 3,2 %	- 2,1 %	5,0 %
1983/82	0,3 %	1,5 %	0,6 %	- 3,0 %	-2,5 %	- 4,0 %	- 4,2 %	1,5 %	- 5,6 %	2,0 %	3,2 %
Dieselmotoren und Destillattheizöle	Gas diesel oil						Gasoil et fuel-oil fluide				
1981	149 113	50 083	35 290	23 788	5 641	7 723	494	17 104	1 243	4 916	3 011
1982	141 398	47 285	32 903	23 113	4 478	7 100	487	16 754	1 220	4 746	3 312
1983	140 784	47 472	31 532	24 435	4 672	6 745	312	16 631	1 180	4 614	3 191
1982/81	- 5,2 %	- 5,6 %	- 6,8 %	- 2,8 %	-18,0 %	- 8,1 %	- 1,4 %	- 2,0 %	- 1,9 %	- 3,5 %	10,0 %
1983/82	- 0,4 %	0,4 %	- 4,2 %	5,7 %	4,3 %	- 5,0 %	-35,9 %	- 0,7 %	- 3,3 %	- 2,8 %	-3,7 %
Rückstandsheizöle	Residual fuel-oil						Fuel-oil résiduel				
1981	110 455	15 955	19 233	37 876	6 498	5 225	101	15 917	2 102	3 425	4 123
1982	94 292	13 742	16 585	31 033	3 394	5 275	106	16 037	1 499	2 895	3 726
1983	77 786	11 429	12 376	29 980	900	3 537	75	12 532	1 257	2 425	3 275
1982/81	-14,6 %	-13,9 %	-13,8 %	-18,1 %	-47,8 %	1,0 %	5,0 %	0,8 %	-28,7 %	-15,5 %	9,6 %
1983/82	-17,5 %	-16,8 %	-25,4 %	- 3,4 %	-73,5 %	-32,9 %	-29,2 %	-21,9 %	-16,1 %	-16,2 %	-12,1 %

(1) einschliesslich Kondensate
für Destillation(1) including condensates
for distillation(1) y compris condensats
pour distillation



ANLAGE 1
(Fortsetz.)
MINERALÖLANNEX 1
(contd.)
PETROLEUMANNEXE 1
(Suite)
PETROLE

AUSSENHANDEL

FOREIGN TRADE

COMMERCE EXTERIEUR

Vorläufige Angaben 1983

Provisional data 1983

Données provisoires 1983

1 000 t

	EUR 10	BR DEUTSCH- LAND	FRANCE	ITALIA	NEDERLAND	BELGIQUE- BELGIÉ	LUXEM- BOURG	UNITED KINGDOM	IRELAND	DANMARK	ELLAS
1. Gesamt-Rohöleinfuhr (1)											
1. Total imports of crude oil (1)											
1. Import. totales de pétrole brut (1)											
1981	(398 238)	82 469	95 133	91 073	38 743	28 917	-	36 855	668	5 883	18 497
1982	(352 032)	72 542	77 556	85 503	37 303	25 316	-	33 755	541	4 946	14 570
1983	(326 715)	65 324	71 183	76 581	40 046	23 032	-	31 209	1 180	6 025	12 135
1983/82	- 7,2 %	- 10,0 %	- 8,2 %	- 10,4 %	7,4 %	- 9,0 %	-	- 7,5 %	118,1 %	21,8 %	- 16,7 %

darunter : among which (2) : dont :											
Einfuhr aus Drittländern											
Imports from third party countries											
Importations en prov. des pays tiers											
1981	364 632	64 991	91 906	90 004	34 462	26 261	-	34 536	588	3 389	18 495
1982	315 624	56 896	72 840	84 895	29 364	23 661	-	30 473	310	2 675	14 570
1983	281 387	50 520	62 544	75 203	32 089	17 308	-	28 230	50	3 308	12 135
1983/82	- 10,8 %	- 11,2 %	- 14,1 %	- 11,4 %	9,3 %	- 26,9 %	-	- 7,4 %	- 83,9 %	23,7 %	- 16,7 %
2. Gesamt-Rohölausfuhr											
2. Total exports of crude oil											
2. Export. totales de pétrole brut											
1981	(55 290)	69	-	552	373	86	-	51 669	-	251	2 290
1982	(63 541)	61	-	524	120	486	-	60 723	-	758	869
1983	(70 278)	5	-	213	400	123	-	68 392	-	1 145	-
1983/82	10,6 %	- 91,8 %	-	- 59,4 %	233,3 %	- 74,7 %	-	12,6 %	-	51,1 %	-
3. Gesamteinfuhr von Mineralölprodukten											
3. Total imports of petroleum products											
3. Importations totales de produits pétroliers											
1981	(130 290)	33 601	13 771	16 243	32 769	9 336	1 058	9 402	4 347	6 185	3 578
1982	(151 428)	38 663	18 918	16 712	36 400	12 389	1 043	12 524	3 971	6 402	4 406
1983	(151 774)	43 957	19 440	15 478	36 448	12 967	1 001	9 722	3 232	5 483	4 046
1982/81	16,2 %	15,1 %	37,4 %	2,9 %	11,1 %	32,7 %	- 1,4 %	33,2 %	- 8,6 %	3,5 %	23,1 %
1983/82	0,2 %	13,7 %	2,8 %	- 4,7 %	0,1 %	4,7 %	- 4,0 %	- 22,3 %	- 18,6 %	- 14,4 %	- 8,2 %
4. Gesamtausfuhr von Mineralölprodukten											
4. Total exports of petroleum products											
4. Exportations totales de produits pétroliers											
1981	(115 521)	7 313	15 225	14 269	39 889	16 976	27	12 794	88	1 263	7 677
1982	(117 176)	7 969	11 800	13 824	45 839	15 315	22	13 385	98	1 135	7 789
1983	(120 993)	7 426	11 230	12 403	50 833	15 915	22	14 666	417	1 815	6 266
1983/82	+ 3,3 %	- 6,8 %	- 4,8 %	- 10,3 %	10,9 %	3,9 %	-	9,6 %	325,5 %	59,9 %	- 19,6 %
NETTO EINFUHREN VON MINERALÖL UND -PRODUKTEN											
NET IMPORTS OF PETROLEUM											
IMPORTATIONS NETTES DE PETROLE											
(= 1 + 3 - 2 - 4)											
1981	357 717	108 688	93 679	92 495	31 250	21 191	1 031	- 18 206	4 927	10 554	12 108
1982	322 743	103 175	84 674	87 867	27 744	21 904	1 021	- 27 829	4 414	9 455	10 318
1983	287 218	101 850	79 393	79 443	25 261	19 961	979	- 42 127	3 995	8 548	9 915
1982/81	- 9,8 %	- 5,1 %	- 9,6 %	- 5,0 %	- 11,2 %	3,4 %	- 1,0 %	52,9 %	- 10,4 %	- 10,4 %	- 14,8 %
1983/82	- 11,0 %	- 1,3 %	- 6,2 %	- 9,6 %	- 8,9 %	- 8,9 %	- 4,1 %	51,4 %	- 9,5 %	- 9,6 %	- 3,9 %

(1) einschliesslich Feedstocks
für Destillation(1) including feedstocks
for distillation(1) y compris feedstocks
pour distillation

ANLAGE 1
(Fortsetz.)EINFUHR VON ROHÖL
AUS DRITTLÄNDERN
(Vorläufig)ANNEX 1
(contd.)IMPORTS OF CRUDE OIL
FROM THIRD PARTY COUNTRIES
(Provisional)ANNEXE 1
(Suite)IMPORTATIONS DE PETROLE BRUT
EN PROVENANCE DE PAYS TIERS
(Chiffres provisoires)

EUR - 10

Country of origin	1983		1982		Variations 1983/82		Pays d'origine
	10 ⁶ tonnes	%	10 ⁶ tonnes	%	10 ⁶ tonnes	%	
1. Western Hemisphere among which : Mexico	20,5 9,4	7,3 3,3	18,7 9,2	5,9 2,9	+ 1,8 + 0,2	+ 9,6 + 2,2	1. Hémisphère occidental dont : Mexique
2. Near and Middle East among which : Saudi Arabia	112,8 48,6	40,1 17,3	165,7 97,0	52,5 30,7	- 52,9 - 48,4	- 31,9 - 49,9	2. Proche-Orient et Moyen Orient dont : Arabie Saoudite
United Arab. Emirates	12,1	4,3	13,6	4,3	- 1,5	- 11,0	Emirats Arabes Unis
Iraq	11,7	4,2	11,1	3,5	+ 0,6	+ 5,4	Irak
Iran	26,8	9,5	29,5	9,3	- 2,7	- 9,2	Iran
Koweit	7,3	2,6	4,5	1,4	+ 2,8	+ 62,2	Koweït
3. Africa among which : Nigeria	92,4 28,0	32,8 10,0	86,8 22,7	27,5 7,2	+ 5,6 + 5,3	+ 6,5 + 23,3	3. Afrique dont : Nigéria
Libya	34,1	12,1	33,3	10,6	+ 0,8	+ 2,4	Libye
Algeria	14,5	5,2	15,8	5,0	- 1,3	- 8,2	Algérie
4. Eastern Europe among which : USSR	31,1 29,3	11,1 10,4	26,4 25,3	8,4 8,0	+ 4,7 + 4,0	+ 17,8 + 15,8	4. Europe de l'Est dont : URSS
5. Other third party countries and unidentified	24,6	8,7	18,0	5,7	+ 6,6	+ 36,7	5. Autres pays tiers et origines non précisées
TOTAL (1+2+3+4+5)	281,4	100	315,6	100	- 34,2	- 10,8	TOTAL (1+2+3+4+5)
among which : O.P.E.C.	197,8	70,3	242,6	76,9	- 44,8	- 18,5	dont : O.P.E.P.

BILANZTERMINOLOGIE

S = SEMESTER

JAHR = S1 + S2

ROHÖL- UND FEEDSTOCKBILANZ

Förderung
Einfuhren
Übertragene Einfuhren
Übrige Eingänge
Ausfuhren
Bestandsveränderungen
Verfügbarkeiten
Rohöldurchsatz
Statistische Differenzen
Netto-Rohöleinfuhren
Anfangsbestand
Endbestand

BILANZ DER MINERALÖLERZEUGNISSE

Primärerzeugung
Brutto-Raffinerieerzeugung
Erzeugung ausserhalb der Raffinerien
Raffinerieeigenverbrauch
Einfuhren
Übertragene Einfuhren
Ausfuhren
Bunker
Übrige Eingänge
Übertragungen unter den Mineralölerzeugnissen
Bestandsveränderungen
Verfügbarkeiten
Inlandslieferungen
Statistische Differenzen
Anfangsbestand
Endbestand

BALANCE SHEET TERMINOLOGY

S = HALF YEAR

YEAR = S 1 + S 2

BALANCE SHEET OF CRUDE OIL AND FEEDSTOCKS

Production
Imports
Imports transferred
Other inputs
Exports
Stock change
Availabilities
Crude oil throughput
Statistical difference
Net imports of crude oil
Opening stock level
Closing stock level

BALANCE SHEET OF PETROLEUM PRODUCTS

Primary production
Refinery gross production
Out of refinery production
Refinery own consumption
Imports
Imports transferred
Exports
Bunkers
Other inputs
Interproduct transfers
Stock change
Availabilities
Inland deliveries
Statistical difference
Opening stock level
Closing stock level

BILAN TERMINOLOGIE

S = SEMESTRE

ANNEE = S1 + S2

BILAN PÉTROLE BRUT ET FEEDSTOCKS

Production
Importations
Importations transférées
Autres entrées
Exportations
Variation des stocks
Disponibilités
Pétrole brut traité
Ecart statistique
Importations nettes de pétrole brut
Stocks en début de période
Stocks en fin de période

BILAN TOUS PRODUITS PÉTROLIERS

Production primaire
Production brute des raffineries
Production hors raffineries
Autoconsommation des raffineries
Importations
Importations transférées
Exportations
Soutes
Autres entrées
Transferts entre produits pétroliers
Variation des stocks
Disponibilités
Livraisons intérieures
Ecart statistique
Stocks en début de période
Stocks en fin de période

ERLÄUTERUNGEN ZU DEN VIERTEL- UND HALBJAHRESBILANZEN

- Die Viertel- und Halbjahresbilanzen für Rohöl und Feedstocks sowie für Mineralölerzeugnisse gehen von den Monatsdaten aus. Sie haben nur vorläufigen Charakter und müssen nach Vorliegen der endgültigen Zahl ausgetauscht werden.
- Für die Rohöl- und Feedstockbilanz gilt folgende Formel:
 - Erzeugung + Einfuhren + übertragene Einfuhren + sonstige Eingänge - Ausfuhren ± Bestandsveränderungen = Verfügbarkeiten
 - Verfügbarkeiten - Rohöldurchsatz = Statistische Differenzen
 - Netto-Rohöleinfuhren = Einfuhren - Rohöl- und Feedstockausfuhren.
- Für die Bilanz der Mineralölerzeugnisse gilt folgende Formel:
 - Primärerzeugung + Brutto-Raffinerieerzeugung + Erzeugung außerhalb der Raffinerien - Eigenverbrauch der Raffinerien + Einfuhren ± übertragene Einfuhren - Ausfuhren - Bunker ± übrige Eingänge ± Übertragungen unter den Mineralölerzeugnissen ± Bestandsveränderungen = Verfügbarkeiten
 - Verfügbarkeiten - Inlandslieferungen = Statistische Differenzen.

NOTE ON QUARTERLY AND HALF YEARS PETROLEUM BALANCES

- The quarterly and half years balance sheets of crude oil and feedstocks and of all petroleum products are compiled from monthly data. The latter data is provisional and is gradually replaced by final data as it arrives.
- Crude oil and feedstocks balance - the following formulas apply:
 - Production + imports + imports transferred + other inputs - exports ± stock change = availabilities
 - Availabilities - crude oil throughput = statistical difference
 - Net imports of crude oil = imports - exports of crude oil and feedstocks only.
- Balance sheet of petroleum products - the following formulas apply:
 - Primary production + refinery gross production + out of refinery production - refinery own consumption + imports ± imports transferred - exports - bunkers ± other inputs ± inter product transfers ± stock change = availabilities
 - Availabilities - inland deliveries = statistical difference.

NOTE SUR LES BILANS TRIMESTRIELS ET SEMESTRIELS

- Les bilans trimestriels et semestriels de "pétrole brut et feedstocks" et de "tous les produits pétroliers" sont construits à partir de données mensuelles. Ces dernières sont toujours de nature provisoire et doivent être remplacées par les chiffres définitifs au fur et à mesure de leur disponibilité.
- Bilan pétrole brut et feedstocks - les formules suivantes s'appliquent :
 - Production + importations + importations transférées + autres entrées - exportations ± variation des stocks = disponibilités
 - Disponibilités - pétrole brut traité = Ecart statistique
 - Importations nettes de pétrole brut = importations - exportations de pétrole brut et feedstocks.
- Bilan produits pétroliers - les formules suivantes s'appliquent :
 - Production primaire + production brute des raffineries + production hors raffineries - autoconsommation des raffineries + importations ± importations transférées - exportations - soutes ± autres entrées ± transferts entre produits pétroliers ± variations des stocks = disponibilités
 - Disponibilités - livraisons = écart statistique.

BALANCE SHEET OF CRUDE OIL AND FEEDSTOCKS

1000 TONNES

BR DEUTSCHLAND	S 1			S 2			YEAR		
	1982	1983	1983/82	1982	1983	1983/82	1982	1983	1983/82
FOERDERUNG	2125	2086	-1.8%	2109	2071	-1.8%	4234	4157	-1.8%
EINFUHREN	36755	32383	-11.9%	35802	32944	-8.0%	72557	65327	-10.0%
UEBERTRAGENE EINFUHREN	7040	7772		5880	7827		12920	15599	
UEBRIGE EINGAENGE	302	480		369	650		671	1130	
AUSFUHREN	60	—		1	5	400.0%	61	5	-91.8%
BESTANDSVERAENDERUNGEN	642	682		1264	1344		1906	2026	
VERFUEGBARKEITEN	46804	43403	-7.3%	45423	44831	-1.3%	92227	88234	-4.3%
ROHDELDURCHSATZ	46777	43086	-7.9%	45170	44631	-1.2%	91947	87717	-4.6%
STATISTISCHE DIFFERENZEN	27	317		253	200		280	517	
NETTO_ROHOELEINFUHREN	36695	32383	-11.8%	35801	32939	-8.0%	72496	65322	-9.9%
ANFANGSBESTAND	19516	17610	-9.8%	18874	16928	-10.3%	19516	17610	-9.8%
ENDBESTAND	18874	16928	-10.3%	17610	15584	-11.5%	17610	15584	-11.5%
FRANCE	S 1			S 2			YEAR		
	1982	1983	1983/82	1982	1983	1983/82	1982	1983	1983/82
PRODUCTION	810	796	-1.7%	828	865	4.5%	1638	1661	1.4%
IMPORTATIONS	41305	34012	-17.7%	36071	37171	3.0%	77376	71183	-8.0%
IMPORTATIONS TRANSFEREES	1284	762		1601	326		2885	1088	
AUTRES ENTREES	—	—		—	—		—	—	
EXPORTATIONS	—	—		—	—		—	—	
VARIATIONS DES STOCKS	-683	1687		1715	519		1032	2206	
DISPONIBILITES	42716	37257	-12.8%	40215	38881	-3.3%	82931	76138	-8.2%
PETROLE BRUT TRAITE	42673	37154	-12.9%	40168	38853	-3.3%	82841	76007	-8.2%
ECART STATISTIQUE	43	103		47	28		90	131	
IMPORT. NETTES DE PETR BRUTE	41305	34012	-17.7%	36071	37171	3.0%	77376	71183	-8.0%
STOCKS EN DEBUT DE PERIODE	9205	8173	-11.2%	9888	6486	-34.4%	9205	8173	-11.2%
STOCKS EN FIN DE PERIODE	9888	6486	-34.4%	8173	5967	-27.0%	8173	5967	-27.0%
ITALIA	S 1			S 2			YEAR		
	1982	1983	1983/82	1982	1983	1983/82	1982	1983	1983/82
PRODUCTION	779	1033	32.6%	991	1163	17.4%	1770	2196	24.1%
IMPORTATIONS	42615	36872	-13.5%	42888	39709	-7.4%	85503	76581	-10.4%
IMPORTATIONS TRANSFEREES	—	—		—	—		—	—	
AUTRES ENTREES	—	12		—	8		—	20	
EXPORTATIONS	354	88	-75.1%	170	125	-26.5%	524	213	-59.4%
VARIATIONS DES STOCKS	-409	962		-1027	342		-1436	1304	
DISPONIBILITES	42631	38791	-9.0%	42682	41097	-3.7%	85313	79888	-6.4%
PETROLE BRUT TRAITE	42979	39382	-8.4%	43499	41174	-5.3%	86478	80556	-6.8%
ECART STATISTIQUE	-348	-591		-817	-77		-1165	-668	
IMPORT. NETTES DE PETR BRUTE	42261	36784	-13.0%	42718	39584	-7.3%	84979	76360	-10.1%
STOCKS EN DEBUT DE PERIODE	6187	7623	23.2%	6596	6661	1.0%	6187	7623	23.2%
STOCKS EN FIN DE PERIODE	6596	6661	1.0%	7623	6319	-17.1%	7623	6319	-17.1%
NEDERLANDO	S 1			S 2			YEAR		
	1982	1983	1983/82	1982	1983	1983/82	1982	1983	1983/82
PRODUCTION	879	1290	46.8%	1016	1611	58.6%	1895	2901	53.1%
IMPORTS	19353	19560	1.1%	17848	20486	14.8%	37201	40046	7.6%
IMPORTS TRANSFERRED	—	—		—	—		—	—	
OTHER INPUTS	—	—		—	—		—	—	
EXPORTS	27	237	777.8%	92	163	77.2%	119	400	236.1%
STOCK CHANGE	-190	900		691	-119		501	781	
AVAILABILITIES	20015	21513	7.5%	19463	21815	12.1%	39478	43328	9.8%
CRUDE OIL THROUGHPUT	20031	21687	8.3%	19572	21996	12.4%	39603	43683	10.3%
STATISTICAL DIFFERENCE	-16	-174		-109	-181		-125	-355	
NET IMPORTS OF CRUDE OIL	19326	19323	-0.0%	17756	20323	14.5%	37082	39646	6.9%
OPENING STOCK LEVEL	4313	3812	-11.6%	4503	2912	-35.3%	4313	3812	-11.6%
CLOSING STOCK LEVEL	4503	2912	-35.3%	3812	3031	-20.5%	3812	3031	-20.5%
BELGIQUE	S 1			S 2			YEAR		
	1982	1983	1983/82	1982	1983	1983/82	1982	1983	1983/82
PRODUCTION	—	—		—	—		—	—	
IMPORTATIONS	13298	10596	-20.3%	12018	12437	3.5%	25316	23033	-9.0%
IMPORTATIONS TRANSFEREES	—	—		—	—		—	—	
AUTRES ENTREES	—	—		—	—		—	—	
EXPORTATIONS	98	110	12.2%	387	13	-96.6%	485	123	-74.6%
VARIATIONS DES STOCKS	26	425		53	-216		79	209	
DISPONIBILITES	13226	10911	-17.5%	11684	12208	4.5%	24910	23119	-7.2%
PETROLE BRUT TRAITE	13241	10917	-17.6%	11681	12131	3.9%	24922	23048	-7.5%
ECART STATISTIQUE	-15	-6		3	77		-12	71	
IMPORT. NETTES DE PETR BRUTE	13200	10486	-20.6%	11631	12424	6.8%	24831	22910	-7.7%
STOCKS EN DEBUT DE PERIODE	1337	1258	-5.9%	1311	833	-36.5%	1337	1258	-5.9%
STOCKS EN FIN DE PERIODE	1311	833	-36.5%	1258	1049	-16.6%	1258	1049	-16.6%

BALANCE SHEET OF CRUDE OIL AND FEEDSTOCKS

1000 TONNES

UNITED KINGDOM	S 1			S 2			YEAR		
	1982	1983	1983/82	1982	1983	1983/82	1982	1983	1983/82
PRODUCTION	48639	52781	8.5%	51580	58425	13.3%	100219	111206	11.0%
IMPORTS	17074	14816	-13.2%	16680	16393	-1.7%	33754	31209	-7.5%
IMPORTS TRANSFERRED	-	-	-	-	-	-	-	-	-
OTHER INPUTS	-	-	-	-	8	-	-	8	-
EXPORTS	28666	31221	8.9%	31903	37171	16.5%	60569	68392	12.9%
STOCK CHANGE	-544	919		964	-388		420	531	
AVAILABILITIES	36503	37295	2.2%	37321	37267	-0.1%	73824	74562	1.0%
CRUDE OIL THROUGHPUT	36626	37298	1.8%	37747	37258	-1.3%	74373	74556	0.2%
STATISTICAL DIFFERENCE	-123	-3		-426	9		-549	6	
NET IMPORTS OF CRUDE OIL	-11592	-16405	41.5%	-15223	-20778	36.5%	-26815	-37183	38.7%
OPENING STOCK LEVEL	8791	8371	-4.8%	9335	7452	-20.2%	8791	8371	-4.8%
CLOSING STOCK LEVEL	9335	7452	-20.2%	8371	7840	-6.3%	8371	7840	-6.3%
IRELAND	S 1			S 2			YEAR		
	1982	1983	1983/82	1982	1983	1983/82	1982	1983	1983/82
PRODUCTION	-	-	-	-	-	-	-	-	-
IMPORTS	56	562	903.6%	483	618	28.0%	539	1180	118.9%
IMPORTS TRANSFERRED	-	-	-	-	-	-	-	-	-
OTHER INPUTS	-	-	-	-	-	-	-	-	-
EXPORTS	-	-	-	-	-	-	-	-	-
STOCK CHANGE	-56	-1		-6	16		-62	15	
AVAILABILITIES	-	561		477	634	32.9%	477	1195	150.5%
CRUDE OIL THROUGHPUT	-	570		484	629	30.0%	484	1199	147.7%
STATISTICAL DIFFERENCE	-	-9		-7	5		-7	-4	
NET IMPORTS OF CRUDE OIL	56	562	903.6%	483	618	28.0%	539	1180	118.9%
OPENING STOCK LEVEL	189	251	32.8%	245	252	2.9%	189	251	32.8%
CLOSING STOCK LEVEL	245	252	2.9%	251	236	-6.0%	251	236	-6.0%
DANMARK	S 1			S 2			YEAR		
	1982	1983	1983/82	1982	1983	1983/82	1982	1983	1983/82
FOERDERUNG	609	1065	74.9%	1077	1088	1.0%	1686	2153	27.7%
EINFUHREN	2422	2943	21.5%	2523	3082	22.2%	4945	6025	21.8%
UEBERTRAGENE EINFUHREN	-	-	-	-	-	-	-	-	-
UEBRIGE EINGAENGE	16	-		-	-		16	-	
AUSFUHREN	177	582	228.8%	581	563	-3.1%	758	1145	51.1%
BESTANDSVERAENDERUNGEN	18	-163		60	-7		78	-170	
VERFUEGBARKEITEN	2888	3263	13.0%	3079	3600	16.9%	5967	6863	15.0%
ROHOELDURCHSATZ	2900	3311	14.2%	3132	3636	16.1%	6032	6947	15.2%
STATISTISCHE DIFFERENZEN	-12	-48		-53	-36		-65	-84	
NETTO_ROHOELEINFUHREN	2245	2361	5.2%	1942	2519	29.7%	4187	4880	16.6%
ANFANGSBESTAND	562	484	-13.9%	544	647	18.9%	562	484	-13.9%
ENDBESTAND	544	647	18.9%	484	654	35.1%	484	654	35.1%
ELLAS	S 1			S 2			YEAR		
	1982	1983	1983/82	1982	1983	1983/82	1982	1983	1983/82
PRODUCTION	566	615	8.7%	546	626	14.7%	1112	1241	11.6%
IMPORTS	6583	6066	-7.9%	7987	6069	-24.0%	14570	12135	-16.7%
IMPORTS TRANSFERRED	-	-	-	-	-	-	-	-	-
OTHER INPUTS	-	-	-	-	8	-	-	8	-
EXPORTS	318	-		552	-		870	-	
STOCK CHANGE	465	607		-85	159		380	766	
AVAILABILITIES	7296	7288	-0.1%	7896	6862	-13.1%	15192	14150	-6.9%
CRUDE OIL THROUGHPUT	7294	7282	-0.2%	7852	6792	-13.5%	15146	14074	-7.1%
STATISTICAL DIFFERENCE	2	6		44	70		46	76	
NET IMPORTS OF CRUDE OIL	6265	6066	-3.2%	7435	6069	-18.4%	13700	12135	-11.4%
OPENING STOCK LEVEL	2196	1816	-17.3%	1731	1209	-30.2%	2196	1816	-17.3%
CLOSING STOCK LEVEL	1731	1209	-30.2%	1816	1050	-42.2%	1816	1050	-42.2%
EUR10	S 1			S 2			YEAR		
	1982	1983	1983/82	1982	1983	1983/82	1982	1983	1983/82
PRODUCTION	54407	59666	9.7%	58147	65849	13.2%	112554	125515	11.5%
IMPORTATIONS	179461	157810	-12.1%	172300	168909	-2.0%	351761	326719	-7.1%
IMPORTATIONS TRANSFEREES	8324	8534		7481	8153		15805	16687	
AUTRES ENTREES	318	492		369	674		687	1166	
EXPORTATIONS	29700	32238	8.5%	33686	38040	12.9%	63386	70278	10.9%
VARIATIONS DES STOCKS	-731	6018		3629	1650		2898	7668	
DISPONIBILITES	212079	200282	-5.6%	208240	207195	-0.5%	420319	407477	-3.1%
PETROLE BRUT TRAITE	212521	200687	-5.6%	209305	207100	-1.1%	421826	407787	-3.3%
ECART STATISTIQUE	-442	-405		-1065	95		-1507	-310	
IMPORT. NETTES DE PETR BRUTE	149761	125572	-16.2%	138614	130869	-5.6%	288375	256441	-11.1%
STOCKS EN DEBUT DE PERIODE	52296	49398	-5.5%	53027	43380	-18.2%	52296	49398	-5.5%
STOCKS EN FIN DE PERIODE	53027	43380	-18.2%	49398	41730	-15.5%	49398	41730	-15.5%

BALANCE SHEET OF PETROLEUM PRODUCTS

1000 TONNES

BR DEUTSCHLAND	S 1			S 2			YEAR		
	1982	1983	1983/82	1982	1983	1983/82	1982	1983	1983/82
PRIMAERERZEUGUNG	—	—	—	—	—	—	—	—	—
BRUTTO_RAFFINIERERZEUGUNG	46515	42843	-7.9%	44899	43820	-2.4%	91414	86663	-5.2%
ERZ.AUSERHALB DER RAFFINERIEEN	62	96		96	107		158	203	
RAFFINERIEEIGENVERBRAUCH	3088	2751	-10.9%	2844	2686	-5.6%	5932	5437	-8.3%
EINFUHREN	19549	22004	12.6%	19085	21953	15.0%	38634	43957	13.8%
UEBERTRAGENE EINFUHREN	-7040	-7772		-5880	-7827		-12920	-15599	
AUSFUHREN	3859	3556	-7.9%	4110	3870	-5.8%	7969	7426	-6.8%
BUNKER	1507	1307	-13.3%	1288	1240	-3.7%	2795	2547	-8.9%
UEBRIGE EINGAENGE	—	—	—	—	—	—	—	—	—
UEBERTRAGUNGEN U MINERALOELERZ	—	—	—	—	—	—	—	—	—
BESTANDSVERAENDERUNGEN	663	788		762	230		1425	1018	
VERFUEGBARKEITEN	51295	50345	-1.9%	50720	50487	-0.5%	102015	100832	-1.2%
INLANDSLIEFERUNGEN	52222	51511	-1.4%	51532	51447	-0.2%	103754	102958	-0.8%
STATISTISCHE DIFFERENZEN	-927	-1166		-812	-960		-1739	-2126	
ANFANGSBESTAND	20441	19016	-7.0%	19778	18228	-7.8%	20441	19016	-7.0%
ENDBESTAND	19778	18228	-7.8%	19016	17998	-5.4%	19016	17998	-5.4%
FRANCE	S 1			S 2			YEAR		
	1982	1983	1983/82	1982	1983	1983/82	1982	1983	1983/82
PRODUCTION PRIMAIRE	382	346	-9.4%	334	337	0.9%	716	683	-4.6%
PROD. BRUTE DES RAFFINERIES	42377	36887	-13.0%	39937	38577	-3.4%	82314	75464	-8.3%
PRODUCTION HORS RAFFINERIES	—	—	—	—	—	—	—	—	—
AUTOCONSOMM DES RAFFINERIES	2560	2320	-9.4%	2448	2291	-6.4%	5008	4611	-7.9%
IMPORTATIONS	9109	10968	20.4%	11299	8480	-24.9%	20408	19448	-4.7%
IMPORTATIONS TRANSFEREES	-1284	-762		-1601	-326		-2885	-1088	
EXPORTATIONS	6797	5054	-25.6%	5380	6179	14.9%	12177	11233	-7.8%
SOUTES	1661	1343	-19.1%	1323	1299	-1.8%	2984	2642	-11.5%
AUTRES ENTREES	—	—	—	—	—	—	—	—	—
TRANSFERTS ENTRE PRODUITS PETR	—	—	—	—	—	—	—	—	—
VARIATIONS DE STOCKS	3647	2920		-1774	368		1873	3288	
DISPONIBILITES	43213	41642	-3.6%	39044	37667	-3.5%	82257	79309	-3.6%
LIVRAISONS INTERIEURES	42435	41373	-2.5%	39168	38563	-1.5%	81603	79936	-2.0%
ECART STATISTIQUE	778	269		-124	-896		654	-627	
STOCKS EN DEBUT DE PERIODE	19907	18034	-9.4%	16260	15114	-7.0%	19907	18034	-9.4%
STOCKS EN FIN DE PERIODE	16260	15114	-7.0%	18034	14746	-18.2%	18034	14746	-18.2%
ITALIA	S 1			S 2			YEAR		
	1982	1983	1983/82	1982	1983	1983/82	1982	1983	1983/82
PRODUCTION PRIMAIRE	8	16	100.0%	8	10	25.0%	16	26	62.5%
PROD. BRUTE DES RAFFINERIES	42351	38769	-8.5%	42856	40631	-5.2%	85207	79400	-6.8%
PRODUCTION HORS RAFFINERIES	—	—	—	—	—	—	—	—	—
AUTOCONSOMM DES RAFFINERIES	2159	2360	9.3%	2355	2439	3.6%	4514	4799	6.3%
IMPORTATIONS	7965	8720	9.5%	9142	6758	-26.1%	17107	15478	-9.5%
IMPORTATIONS TRANSFEREES	—	—	—	—	—	—	—	—	—
EXPORTATIONS	6690	6301	-5.8%	7263	6102	-16.0%	13953	12403	-11.1%
SOUTES	2248	1575	-29.9%	1913	1734	-9.4%	4161	3309	-20.5%
AUTRES ENTREES	—	—	—	—	—	—	—	—	—
TRANSFERTS ENTRE PRODUITS PETR	—	—	—	—	—	—	—	—	—
VARIATIONS DE STOCKS	1667	2725		-1777	1567		-110	4292	
DISPONIBILITES	40894	39994	-2.2%	38698	38691	-0.0%	79592	78685	-1.1%
LIVRAISONS INTERIEURES	40586	39372	-3.0%	40304	40338	0.1%	80890	79710	-1.5%
ECART STATISTIQUE	308	622		-1606	-1647		-1290	-1025	
STOCKS EN DEBUT DE PERIODE	14004	14114	0.8%	12337	11389	-7.7%	14004	14114	0.8%
STOCKS EN FIN DE PERIODE	12337	11389	-7.7%	14114	9822	-30.4%	14114	9822	-30.4%
NEDERLAND	S 1			S 2			YEAR		
	1982	1983	1983/82	1982	1983	1983/82	1982	1983	1983/82
PRIMARY PRODUCTION	—	—	—	—	—	—	—	—	—
REFINERY GROSS PRODUCTION	19811	21561	8.8%	19436	21789	12.1%	39247	43350	10.5%
OUT OF REFINERY PRODUCTION	—	—	—	—	—	—	—	—	—
REFINERY OWN CONSUMPTION	1507	1426	-5.4%	1467	1251	-14.7%	2974	2677	-10.0%
IMPORTS	18776	18123	-3.5%	17603	18325	4.1%	36379	36448	0.2%
IMPORTS TRANSFERRED	—	—	—	—	—	—	—	—	—
EXPORTS	22822	25768	12.9%	23017	25065	8.9%	45839	50833	10.9%
BUNKERS	4523	4133	-8.6%	4426	4181	-5.5%	8949	8314	-7.1%
OTHER INPUTS	—	—	—	—	—	—	—	—	—
INTERPRODUCT TRANSFERTS	40	26		7	29		47	55	
STOCK CHANGE	480	398		368	-499		848	-101	
AVAILABILITIES	10255	8781	-14.4%	8504	9147	7.6%	18759	17928	-4.4%
INLAND DELIVERIES	10286	8771	-14.7%	8470	9045	6.8%	18756	17816	-5.0%
STATISTICAL DIFFERENCE	-31	10		34	102		3	112	
OPENING STOCK LEVEL	8749	7901	-9.7%	8269	7503	-9.3%	8749	7901	-9.7%
CLOSING STOCK LEVEL	8269	7503	-9.3%	7901	8002	1.3%	7901	8002	1.3%

BALANCE SHEET OF PETROLEUM PRODUCTS

1000 TONNES

DANMARK	S 1			S 2			YEAR		
	1982	1983	1983/82	1982	1983	1983/82	1982	1983	1983/82
PRIMAERERZEUGUNG	—	—	—	—	—	—	—	—	—
BRUTTO_RAFFINERIEERZEUGUNG	2868	3277	14.3%	3110	3604	15.9%	5978	6881	15.1%
ERZ.AUSERHALB DER RAFFINERIEEN	—	—	—	—	—	—	—	—	—
RAFFINERIEEIGENVERBRAUCH	130	136	4.6%	133	143	7.5%	263	279	6.1%
EINFUHREN	3331	2712	-18.6%	3120	2769	-11.3%	6451	5481	-15.0%
UEBERTRAGENE EINFUHREN	—	—	—	—	—	—	—	—	—
AUSFUHREN	482	801	66.2%	653	1041	59.4%	1135	1842	62.3%
BUNKER	215	212	-1.4%	281	235	-16.4%	496	447	-9.9%
UEBRIGE EINGAENGE	—	—	—	—	—	—	—	—	—
UEBERTRAGUNGEN U MINERALOELERZ	-16	—	—	—	—	—	-16	—	—
BESTANDSVERAENDERUNGEN	277	234	-14.7%	-147	19	13.0%	130	253	94.6%
VERFUEGBARKEITEN	5633	5074	-9.9%	5016	4973	-0.9%	10649	10047	-5.7%
INLANDSLIEFERUNGEN	5600	5037	-10.1%	4998	4959	-0.8%	10598	9996	-5.7%
STATISTISCHE DIFFERENZEN	33	37	12.1%	18	14	-7.8%	51	51	0.0%
ANFANGSBESTAND	4700	4570	-2.8%	4423	4336	-2.0%	4700	4570	-2.8%
ENDBESTAND	4423	4336	-2.0%	4570	4317	-5.5%	4570	4317	-5.5%
ELLAS	S 1			S 2			YEAR		
	1982	1983	1983/82	1982	1983	1983/82	1982	1983	1983/82
PRIMARY PRODUCTION	—	6	—	—	6	—	—	12	—
REFINERY GROSS PRODUCTION	7230	7253	0.3%	7773	6722	-13.5%	15003	13975	-6.9%
OUT OF REFINERY PRODUCTION	—	—	—	—	—	—	—	—	—
REFINERY OWN CONSUMPTION	219	205	-6.4%	256	200	-21.9%	475	405	-14.7%
IMPORTS	1393	2091	50.1%	3020	1955	-35.3%	4413	4046	-8.3%
IMPORTS TRANSFERRED	—	—	—	—	—	—	—	—	—
EXPORTS	3265	3913	19.8%	4518	2353	-47.9%	7783	6266	-19.5%
BUNKERS	558	535	-4.1%	559	594	6.3%	1117	1129	1.1%
OTHER INPUTS	—	—	—	—	—	—	—	—	—
INTERPRODUCT TRANSFERTS	—	—	—	—	—	—	—	—	—
STOCK CHANGE	302	-73	-24.2%	-218	-305	-13.9%	84	-378	-448.8%
AVAILABILITIES	4883	4624	-5.3%	5242	5231	-0.2%	10125	9855	-2.7%
INLAND DELIVERIES	4889	4649	-4.9%	5278	5252	-0.5%	10167	9901	-2.6%
STATISTICAL DIFFERENCE	-6	-25	-416.7%	-36	-21	-58.3%	-42	-46	11.9%
OPENING STOCK LEVEL	2393	2309	-3.5%	2091	2382	13.9%	2393	2309	-3.5%
CLOSING STOCK LEVEL	2091	2382	13.9%	2309	2687	16.4%	2309	2687	16.4%
EUR10	S 1			S 2			YEAR		
	1982	1983	1983/82	1982	1983	1983/82	1982	1983	1983/82
PRODUCTION PRIMAIRE	961	1562	62.5%	1267	1780	40.5%	2228	3342	50.0%
PROD. BRUTE DES RAFFINERIES	210683	199166	-5.5%	207439	205010	-1.2%	418122	404176	-3.3%
PRODUCTION HORS RAFFINERIES	83	96	14.5%	96	107	11.3%	179	203	13.4%
AUTOCONSOMM DES RAFFINERIES	13221	12749	-3.6%	13075	12511	-4.3%	26296	25260	-3.9%
IMPORTATIONS	76016	78264	3.0%	77239	73516	-4.8%	153255	151780	-1.0%
IMPORTATIONS TRANSFEREES	-8324	-8534	2.4%	-7481	-8153	8.1%	-15805	-16687	5.6%
EXPORTATIONS	56712	59923	5.7%	61183	61116	-0.1%	117895	121039	2.7%
SOUTES	13168	11370	-13.7%	11833	11514	-2.7%	25001	22884	-8.5%
AUTRES ENTREES	—	—	—	—	—	—	—	—	—
TRANSFERTS ENTRE PRODUITS PETR	24	26	8.3%	7	29	314.3%	31	55	77.4%
VARIATIONS DE STOCKS	7906	7513	-4.9%	-1247	2620	210.3%	6659	10133	51.8%
DISPONIBILITES	204248	194051	-5.0%	191229	189768	-0.8%	395477	383819	-2.9%
LIVRAISONS INTERIEURES	204048	194676	-4.6%	193624	192260	-0.7%	397672	386936	-2.7%
ECART STATISTIQUE	200	-625	-312.5%	-2395	-2492	4.2%	-2195	-3117	41.5%
STOCKS EN DEBUT DE PERIODE	85644	78985	-7.8%	77738	71472	-8.1%	85644	78985	-7.8%
STOCKS EN FIN DE PERIODE	77738	71472	-8.1%	78985	68852	-12.8%	78985	68852	-12.8%

KRAFTSTOFFPREISE

PRICE OF MOTOR FUELS

PRIX DES CARBURANTS

(in nationaler Wahrung/100 l)

(in national currencies/100 l)

(en monnaie nationale/100 l)

	BR Deutsch- land	France (Paris)	Italia	Nederland (Prijszone I)	Belgique Belgie	Luxembourg	United Kingdom (inner zone)	Ireland	Danemark	Ellas	
	DM	FF	LIT	HFL	BFR	LFR	UKL	IRL	DKR	DR	
TANKSTELLENPREISE			PRICE AT THE PUMP						PRIX A LA POMPE		
NORMALBENZIN			2 STAR (Regular)						ESSENCE NORMALE		
15 JUN 1982	130,1	404	93 500	174,0	3 090	2 490	36,52	50,71	538	3 970	
15 JAN 1983	133,5	437	111 500	161,8	2 990	2 400	35,85	58,48	594	4 600	
15 JUN 1983	128,8	452	111 500	167,6	3 150	2 420	38,50	59,41	599	4 600	
15 JAN 1984	128,9 (3)	471	125 000	175,5 (4)	3 220	2 580	39,44 (4)	61,55 (4)	613 (4)	5 300	
SUPERBENZIN			4 STAR (Premium)						ESSENCE SUPER		
15 JUN 1982	136,8	435	98 500	178,6	3 190	2 570	37,28	51,13	546	4 380	
15 JAN 1983	141,1	465	116 500	167,8	3 110	2 500	36,70	58,99	602	5 000	
15 JUN 1983	136,3	482	116 500	171,7	3 250	2 500	39,39	59,96	607	5 000	
15 JAN 1984	134,9 (3)	504	130 000	179,9 (4)	3 330	2 690	40,35 (4)	62,09 (4)	627 (4)	5 700	
DIESELKRAFTSTOFF			DERV						GASOIL ROUTIER		
15 JUN 1982	130,8	330	48 100	118,6	2 243	1 784	35,55	40,97	356		
15 JAN 1983	131,9	367	57 900	116,8	2 280	1 880	37,64	50,14	391	2 400	
15 JUN 1983	124,8	370	56 900	113,4	2 317	1 700	37,44	51,51	352	2 400	
15 JAN 1984	125,9 (3)	380	61 800	123,8 (4)	2 564	2 060	36,83 (4)	54,05 (4)	394 (4)	2 800	
STEUERN			TOTAL TAX						TAXES TOTALES		
NORMALBENZIN			2 STAR (Regular)						ESSENCE NORMALE		
	(1)		(2)								
15 JUN 1982	66,0	216,31	58 093	85,65	1 558	1 072	20,30	26,59	322,0	1 307	
15 JAN 1983	66,4	227,23	69 406	83,79	1 618	1 064	20,22	30,56	333,6	1 886	
15 JUN 1983	65,8	250,18	75 329	88,16	1 750	1 066	21,32	33,82	334,5	1 886	
15 JAN 1984	67,5	259,40	84 087	100,64	1 764	1 172	21,44	34,22	344,4	2 411	
SUPERBENZIN			4 STAR (Premium)						ESSENCE SUPER		
15 JUN 1982	66,7	231,00	58 856	86,35	1 578	1 080	20,40	26,65	323,5	1 519	
15 JAN 1983	67,3	241,68	70 140	84,71	1 642	1 073	20,33	30,64	335,1	2 087	
15 JUN 1983	66,7	264,54	76 163	88,95	1 770	1 073	21,44	33,92	335,9	2 087	
15 JAN 1984	68,2	276,37	84 921	101,34	1 786	1 184	21,56	34,32	346,9	2 612	
DIESELKRAFTSTOFF			DERV						GASOIL ROUTIER		
15 JUN 1982	59,2	136,3	9 304	38,22	874	442	17,89	19,45	100,2		
15 JAN 1983	59,4	147,1	13 200	37,95	881	451	18,16	23,03	106,5	430	
15 JUN 1983	58,5	167,5	17 144	37,51	988	435	18,71	25,77	99,4	430	
15 JAN 1984	60,6	164,29	18 826	39,79	1 038	651	18,62	26,25	111,1	781	

(1) Einschl. Steuermarkte (1%), I.F.P. und "Fonds de soutien"abgaben

(1) Including customs stamp (1%), I.F.P. and "Fonds de soutien"levies

(1) Y compris timbre douanier (1%), redevances Fonds de soutien et I.F.P.

(2) Einschl. Luftverschmutzungsabgabe

(2) Air pollution levy included

(2) Taxe de pollution atmospherique comprise

(3) Nur Selbstbedienung

(3) Only Self Service

(3) Libre Service seulement

(4) Einschl. Selbstbedienung

(4) Including Self Service

(4) Y compris Libre Service

**PRESS NOTICE AND PUBLICATIONS
'ENERGY STATISTICS'**

Edition 1984

**NOTES ET PUBLICATIONS
"STATISTIQUES DE L'ENERGIE"**

Edition 1984

MONTHLY STATISTICS

A – Publications (d/e/f)

- Monthly bulletin Coal
- Monthly bulletin Hydrocarbons
- Monthly bulletin Electrical energy

B – Press notice (d/e/f)

- Energy supply aspects of the nuclear power stations (restricted diffusion)

ANNUAL STATISTICS

A – Statistical telegrams (d/e/f)

- * – Coal industry activity
- Oil market activity
- * – Natural gas supply economics
- * – Electricity supply economics
- Energy economy

B – Publications

- Energy statistics yearbook (d/e/f/i)
- Operations of nuclear power stations (e/f)
- Energy balance—sheets 1980 based on the input—output tables (e+f)
- Analysis of energy input—output tables (e+f)
- Electricity prices 1978 – 1984 (d,e/f/i)
- Gas prices 1978 – 1984 (d,e,f,i)

NOTE:

Publication dates are given in the quarterly publication 'Eurostat news'

* published and available

STATISTIQUES MENSUELLES

A – Publications (d/e/f)

- Bulletin mensuel Charbon
- Bulletin mensuel Hydrocarbures
- Bulletin mensuel Energie électrique

B – Note rapide (d/e/f)

- Exploitation des centrales nucléaires (diffusion restreinte)

STATISTIQUES ANNUELLES

A – Télégrammes statistiques (d/e/f)

- * – L'activité charbonnière
- L'activité pétrolière
- * – L'économie du gaz naturel
- * – L'économie électrique
- L'économie de l'énergie

B – Publications

- Annuaire des statistiques de l'énergie (d,e,f,i)
- Exploitations des centrales nucléaires (e,f)
- Les bilans d'énergie 1980 d'après les tableaux entrées—sorties (e+f)
- Analyse des tableaux entrées—sorties de l'énergie (e+f)
- Prix de l'énergie électrique 1978 – 1984 (d,e,f/i)
- Prix du gaz 1978 – 1984 (d,e,f,i)

NOTA :

Le calendrier des publications est indiqué tri—mestriellement dans "Informations de l'Eurostat"

* parues et disponibles

**Salg og abonnement · Verkauf und Abonnement · Πωλήσεις και συνδρομές · Sales and subscriptions
Vente et abonnements · Vendita e abbonamenti · Verkoop en abonnementen**

BELGIQUE / BELGIË

Moniteur belge / Belgisch Staatsblad

Rue de Louvain 40-42 / Leuvensestraat 40-42
1000 Bruxelles / 1000 Brussel
Tél. 512 00 26
CCP/Postrekening 000-2005502-27

Sous-dépôts / Agentschappen:

**Librairie européenne /
Europese Boekhandel**

Rue de la Loi 244 / Wetstraat 244
1040 Bruxelles / 1040 Brussel

CREDOC

Rue de la Montagne 34 / Bergstraat 34
Bte 11 / Bus 11
1000 Bruxelles / 1000 Brussel

DANMARK

Schultz Forlag

Møntergade 21
1116 København K
Tlf: (01) 12 11 95
Girokonto 200 11 95

BR DEUTSCHLAND

Verlag Bundesanzeiger

Breite Straße
Postfach 10 80 06
5000 Köln 1
Tel. (02 21) 20 29-0
Fernschreiber:
ANZEIGER BONN 8 882 595

GREECE

G.C. Eleftheroudakis SA

International Bookstore
4 Nikis Street
Athens (126)
Tel. 322 63 23
Telex 219410 ELEF

Sub-agent for Northern Greece:

Molho's Bookstore

The Business Bookshop
10 Tsimiski Street
Thessaloniki
Tel. 275 271
Telex 412885 LIMO

FRANCE

**Service de vente en France des publications
des Communautés européennes**

Journal officiel

26, rue Desaix
75732 Paris Cedex 15
Tél. (1) 578 61 39

IRELAND

Government Publications Sales Office

Sun Alliance House
Molesworth Street
Dublin 2
Tel. 71 03 09

or by post

Stationery Office

St Martin's House
Waterloo Road
Dublin 4
Tel. 78 96 44

ITALIA

Licosa Spa

Via Lamarmora, 45
Casella postale 552
50 121 Firenze
Tel. 57 97 51
Telex 570466 LICOSA I
CCP 343 509

Subagente:

Libreria scientifica Lucio de Biasio - AEIOU

Via Meravigli, 16
20 123 Milano
Tel. 80 76 79

GRAND-DUCHÉ DE LUXEMBOURG

**Office des publications officielles
des Communautés européennes**

5, rue du Commerce
L-2985 Luxembourg
Tél. 49 00 81 - 49 01 91
Télex PUBLOF - Lu 1322
CCP 19190-81
CC bancaire BIL 8-109/6003/200

NEDERLAND

Staatsdrukkerij- en uitgeverijbedrijf

Christoffel Plantijnstraat
Postbus 20014
2500 EA 's-Gravenhage
Tel. (070) 78 99 11

UNITED KINGDOM

HM Stationery Office

HMSO Publications Centre
51 Nine Elms Lane
London SW8 5DR
Tel. 01-211 3935

Sub-agent:

Alan Armstrong & Associates

European Bookshop
London Business School
Sussex Place
London NW1 4SA
Tel. 01-723 3902

ESPAÑA

Mundi-Prensa Libros, S.A.

Castelló 37
Madrid 1
Tel. (91) 275 46 55
Telex 49370-MPLI-E

PORTUGAL

Livraria Bertrand, s.a.r.l.

Rua João de Deus
Venda Nova
Amadora
Tél. 97 45 71
Telex 12709-LITRAN-P

SCHWEIZ / SUISSE / SVIZZERA

Librairie Payot

6, rue Grenus
1211 Genève
Tél. 31 89 50
CCP 12-236

UNITED STATES OF AMERICA

**European Community Information
Service**

2100 M Street, NW
Suite 707
Washington, DC 20037
Tel. (202) 862 9500

CANADA

Renouf Publishing Co., Ltd

2182 St Catherine Street West
Montreal
Quebec H3H 1M7
Tel. (514) 937 3519

JAPAN

Kinokuniya Company Ltd

17-7 Shinjuku 3-Chome
Shinjuku-ku
Tokyo 160-91
Tel. (03) 354 0131

Gliederung der Veröffentlichungen des Eurostat

1. **Allgemeine Statistik** (grauer Umschlag)
 1. Allgemeine Statistik
 2. Allgemeine Regionalstatistik
 3. Statistik der Drittländer
2. **Volkswirtschaftliche Gesamtrechnungen, Finanzen und Zahlungsbilanzen** (violetter Umschlag)
 1. Volkswirtschaftliche Gesamtrechnungen
 2. Konten der Sektoren
 3. Konten nach Produktionsbereichen
 4. Geld und Finanzen
 5. Regionalkonten und Finanzen
 6. Zahlungsbilanzen
 7. Preise
3. **Bevölkerung und soziale Bedingungen** (gelber Umschlag)
 1. Bevölkerung
 2. Soziale Bedingungen
 3. Bildung und Ausbildung
 4. Beschäftigung
 5. Sozialschutz
 6. Löhne und Einkommen
4. **Industrie und Dienstleistungen** (blauer Umschlag)
 1. Industrie: Allgemeines
 2. Energie
 3. Eisen- und Stahlindustrie
 4. Verkehr und Dienstleistungen
5. **Land- und Forstwirtschaft, Fischerei** (grüner Umschlag)
 1. Landwirtschaft: Allgemeines
 2. Landwirtschaft: Erzeugung und Bilanzen
 3. Landwirtschaft: Preise
 4. Landwirtschaft: Gesamtrechnungen
 5. Landwirtschaft: Struktur
 6. Forstwirtschaft
 7. Fischerei
6. **Außenhandel** (roter Umschlag)
 1. Systematiken
 2. Außenhandel der Gemeinschaft: Allgemeines
 3. Außenhandel mit Entwicklungsländern
9. **Verschiedenes** (brauner Umschlag)
 1. Verschiedene Statistiken
 2. Verschiedene Mitteilungen

Classification of Eurostat publications

1. **General statistics** (grey covers)
 1. General statistics
 2. Regional general statistics
 3. Third-country statistics
2. **National accounts, finance and balance of payments** (violet covers)
 1. National accounts
 2. Accounts of sectors
 3. Accounts of branches
 4. Money and finance
 5. Regional accounts and finance
 6. Balance of payments
 7. Prices
3. **Population and social conditions** (yellow covers)
 1. Population
 2. Social conditions
 3. Education and training
 4. Employment
 5. Social protection
 6. Wages and incomes
4. **Industry and services** (blue covers)
 1. Industry, general
 2. Energy
 3. Iron and steel
 4. Transport and services
5. **Agriculture, forestry and fisheries** (green covers)
 1. Agriculture, general
 2. Agriculture, production and balances
 3. Agriculture, prices
 4. Agriculture, accounts
 5. Agriculture, structure
 6. Forestry
 7. Fisheries
6. **Foreign trade** (red covers)
 1. Nomenclature
 2. Community trade, general
 3. Trade with developing countries
9. **Miscellaneous** (brown covers)
 1. Miscellaneous statistics
 2. Miscellaneous information

Classification des publications de l'Eurostat

1. **Statistiques générales** (couverture grise)
 1. Statistiques générales
 2. Statistiques régionales générales
 3. Statistiques des pays tiers
2. **Comptes nationaux, finances et balances des paiements** (couverture violette)
 1. Comptes nationaux
 2. Comptes des secteurs
 3. Comptes des branches
 4. Monnaie et finances
 5. Comptes et finances régionaux
 6. Balances des paiements
 7. Prix
3. **Population et conditions sociales** (couverture jaune)
 1. Population
 2. Conditions sociales
 3. Education et formation
 4. Emploi
 5. Protection sociale
 6. Salaires et revenus
4. **Industrie et services** (couverture bleue)
 1. Industrie, générale
 2. Energie
 3. Sidérurgie
 4. Transports et services
5. **Agriculture et services** (couverture verte)
 1. Agriculture, générale
 2. Agriculture, production et bilans
 3. Agriculture, prix
 4. Agriculture, comptes
 5. Agriculture, structure
 6. Forêts
 7. Pêche
6. **Commerce extérieur** (couverture rouge)
 1. Nomenclature
 2. Échanges de la Communauté, général
 3. Échanges avec les pays en voie de développement
9. **Divers** (couverture brune)
 1. Statistiques diverses
 2. Informations diverses

Öffentliche Preise in Luxemburg (ohne MwSt.) Price (excluding VAT) in Luxembourg
 Prix publics au Luxembourg (TVA exclue)

	ECU	BFR	DM	FF	IRL	UKL	USD
Einzelpreis ● Single copy ● Prix par numéro	2,19	100	5	15	1.60	1.30	2
Abonnement ● Subscription	20,75	950	47	145	15	12	18
Kohle + Kohlenwasserstoffe + Elektrizität							
Coal + Hydrocarbons + Electrical energy	38,85	1780	88	265	28.25	22.50	34
Charbon + Hydrocarbures + Energie électrique							



KONTORET FOR DE EUROPÆISKE FÆLLESSKABERS OFFICIELLE PUBLIKATIONER
 AMT FÜR AMTLICHE VERÖFFENTLICHUNGEN DER EUROPÄISCHEN GEMEINSCHAFTEN
 ΥΠΗΡΕΣΙΑ ΕΠΙΣΗΜΩΝ ΕΚΔΟΣΕΩΝ ΤΩΝ ΕΥΡΩΠΑΪΚΩΝ ΚΟΙΝΟΤΗΤΩΝ
 OFFICE FOR OFFICIAL PUBLICATIONS OF THE EUROPEAN COMMUNITIES
 OFFICE DES PUBLICATIONS OFFICIELLES DES COMMUNAUTÉS EUROPÉENNES
 UFFICIO DELLE PUBBLICAZIONI UFFICIALI DELLE COMUNITÀ EUROPEE
 BUREAU VOOR OFFICIELE PUBLIKATIES DER EUROPESE GEMEENSCHAPPEN



CA-A0-84-003-3A-C