

KOHLENWASSERSTOFFE

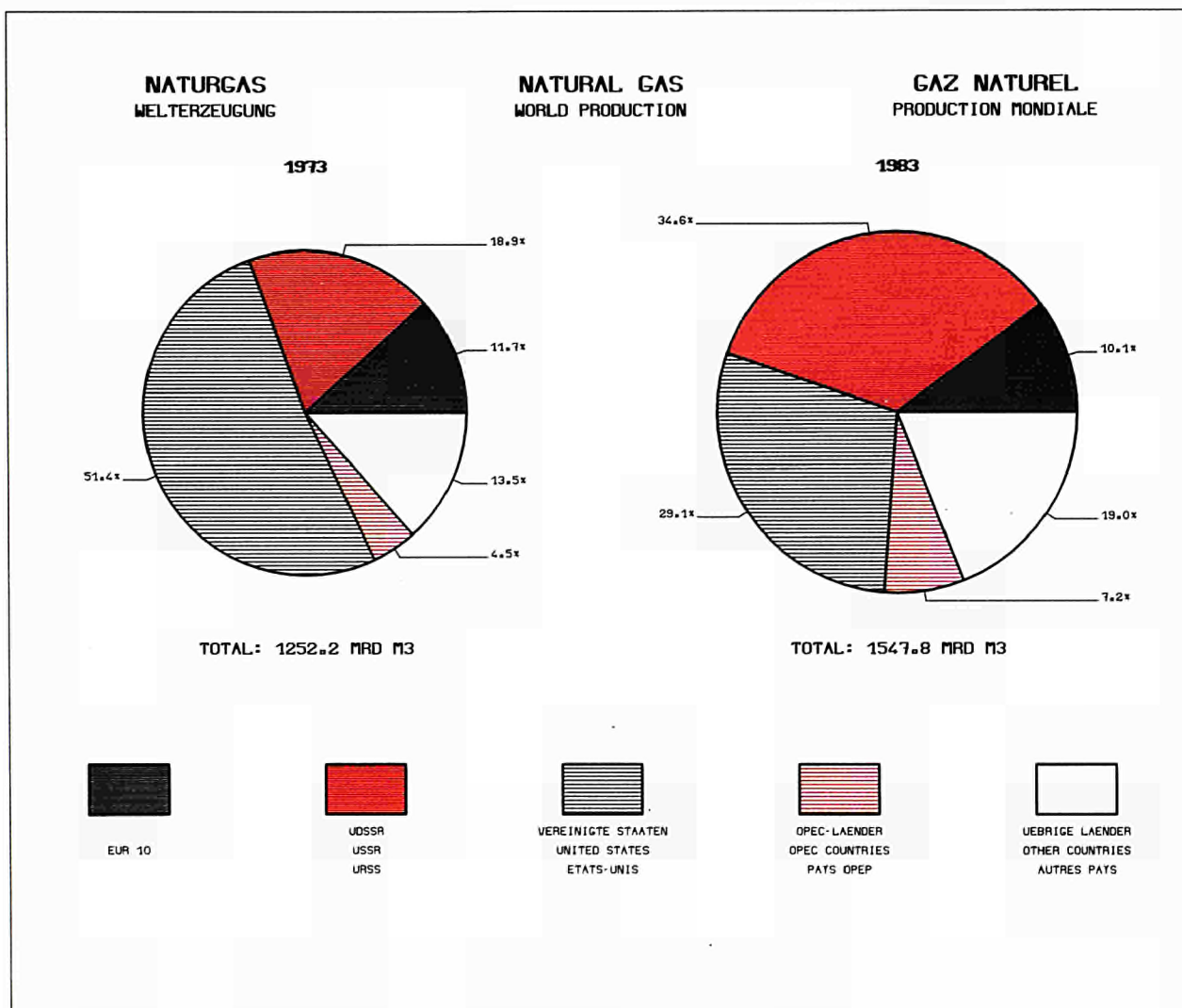
HYDROCARBONS

HYDROCARBURES



eurostat

Monatlich Monthly Mensuel



ANLAGE : 1 – MINERALÖL- UND NATURGASBILANZEN DER ERSTEN NEUN MONATE DES JAHRES 1984
 2 – NATURGAS-WELTPRODUKTION (1970 – 1983)
 3 – VERZEICHNIS DER IM JAHRE 1984 VERÖFFENTLICHTEN STATISTISCHEN ANLAGEN

IN ANNEX : 1 – PETROLEUM AND NATURAL GAS BALANCES FOR THE FIRST NINE MONTHS OF 1984
 2 – WORLD PRODUCTION OF NATURAL GAS (1970 – 1983)
 3 – LIST OF STATISTICAL ANNEXES PUBLISHED DURING 1984

EN ANNEXE : 1 – BILANS PETROLE ET GAZ NATUREL DES NEUF PREMIERS MOIS DE 1984
 2 – PRODUCTION MONDIALE DE GAZ NATUREL (1970 – 1983)
 3 – LISTE DES ANNEXES STATISTIQUES PUBLIEES AU COURS DE 1984

Hinweis

1. Das Statistische Amt veröffentlicht drei gesonderte Monatsbulletins für die Energiebereiche:
Kohle – Kohlenwasserstoffe – Elektrizität

Jedes dieser Bulletins enthält:

- einen unveränderlichen Teil mit den auf den neuesten Stand gebrachten monatlichen Hauptreihen
 - einen veränderlichen Teil über wichtige Aspekte der neuesten Entwicklung, der in der Anlage auch die vorläufigen Angaben der jährlichen Bilanzen enthält, sobald sie verfügbar sind
2. Der Leser findet auf Seite 20 die Erläuterungen zu den monatlichen Tabellen
 3. Zuständig für alle Informationen über die Kohlenwasserstoffe:
R. GOLINVAUX – Tel. 4 30 11, App. 38 01

Note

1. The Statistical Office publishes three series of monthly energy bulletins:
Coal – Hydrocarbons – Electrical energy

Each of these bulletins consists of:

- a permanent section giving updated principal monthly statistical series
 - a variable section on important aspects of the latest developments, which contains in annexe data on the annual balance-sheet (which may be definitive or provisional) as such information becomes available
2. The reader will find on page 21 the explanatory notes for the monthly tables
 3. For any information dealing with hydrocarbons, please contact:
R. GOLINVAUX – Tel. 4 30 11, ext. 38 01

Avertissement

1. L'Office Statistique publie trois séries de bulletins mensuels sur l'énergie, à savoir:
Charbon – Hydrocarbures – Energie électrique

Chacun de ces bulletins est constitué:

- d'une partie fixe fournissant la mise à jour des principales séries statistiques mensuelles
 - d'une partie variable relatant les aspects importants des dernières évolutions et présentant en annexe les données, même provisoires, des bilans annuels au fur et à mesure de leur disponibilité.
2. Le lecteur trouvera en page 22 les notes explicatives relatives aux tableaux mensuels.
 3. Pour toute information concernant les statistiques des hydrocarbures, s'adresser à:
R. GOLINVAUX – Tél. 4 30 11, poste 38 01

	EUR - 10	EUR - 9	B.R. DEUTSCHLAND	FRANCE	ITALIA	NEDERLAND	BELGIQUE BELGIE	LUXEMBOURG	UNITED KINGDOM	IRELAND	DANMARK	ELLAS
ROHOEL UND FEEDSTOCKS												
CRUDE OIL AND FEEDSTOCKS												
PETROLE BRUT ET FEEDSTOCKS												
1000 T												
BEZUEGE AUS DER GEMEINSCHAFT												
SUPPLIES FROM THE COMMUNITY												
RECEPTIONS EN PROV. DE LA COMMUNAUTE												
1982	36349	36349	15646	4715	608	7940	1655	-	3284	231	2270	-
1983	46164	46164	14808	9470	1378	7954	5765	-	3046	1001	2742	-
1983 JUL	4602	4602	1444	1092	192	615	599	-	298	110	252	-
AUG	3663	3663	837	1014	85	622	565	-	263	76	201	-
SEP	3128	3128	1105	612	-	349	667	-	210	-	185	-
OCT	2838	2838	966	523	-	482	370	-	175	122	200	-
NOV	4997	4997	1389	1123	95	1243	716	-	238	63	130	-
DEC	4115	4115	811	1042	77	989	594	-	213	118	271	-
1984 JAN	4838	4838	1992	986	258	494	548	-	263	117	180	-
FEB	5032	5032	1612	1443	47	795	586	-	236	126	187	-
MAR	5469	5469	1410	1402	121	876	937	-	336	124	263	-
APR	4619	4619	1553	1065	163	740	626	-	333	3	136	-
MAI	4355	4355	1484	1007	17	601	611	-	318	178	139	-
JUN	3958	3958	1378	602	179	677	485	-	220	124	293	-
JUL	4315	4165	1336	1051	103	867	386	-	227	114	81	150
AUG	4078	4078	1500	860	111	604	580	-	250	69	104	-
SEP	3811	3811	1424	830	399	355	469	-	110	77	147	-
BEZUEGE AUS VEREINIGTEM KOENIGREICH												
SUPPLIES FROM UNITED KINGDOM												
RECEPTIONS EN PROV. DU ROYAUME-UNI												
1982	30939	30939	15350	4400	68	7659	1111	-	-	231	2120	-
1983	39246	39246	14301	8971	573	7617	4239	-	-	926	2619	-
1983 JUL	4009	4009	1409	1037	136	611	454	-	-	110	252	-
AUG	3170	3170	800	994	30	618	463	-	-	64	201	-
SEP	2651	2651	1052	577	-	307	530	-	-	-	185	-
OCT	2387	2387	914	479	-	477	195	-	-	122	200	-
NOV	4422	4422	1357	1123	34	1205	573	-	-	-	130	-
DEC	3560	3560	758	984	17	985	427	-	-	118	271	-
1984 JAN	4060	4060	1908	936	143	485	323	-	-	117	148	-
FEB	4488	4488	1559	1386	5	795	430	-	-	126	187	-
MAR	4746	4746	1292	1348	79	870	776	-	-	124	257	-
APR	3914	3914	1465	1010	79	728	493	-	-	3	136	-
MAI	3828	3828	1466	953	-	593	499	-	-	178	139	-
JUN	3124	3124	1137	476	79	665	357	-	-	124	286	-
JUL	3818	3668	1302	998	82	862	240	-	-	114	70	150
AUG	3515	3515	1478	786	88	561	429	-	-	69	104	-
SEP	3429	3429	1391	784	332	355	343	-	-	77	147	-
EINFUEHREN AUS DRITTEN LAENDERN												
IMPORTS FROM THIRD PARTY COUNTRIES												
IMPORTATIONS EN PROV. DES PAYS TIERS												
1982	315648	301078	56896	72840	84895	29364	23661	-	30473	277	2672	14570
1983	280902	268767	50404	62998	75203	32275	17267	-	27278	35	3307	12135
1983 JUL	23641	22941	4130	5350	7056	2247	1495	-	2478	-	185	700
AUG	24554	23461	4465	5302	6100	3533	1319	-	2559	-	183	1093
SEP	23527	22741	4738	4853	6629	2275	1474	-	2334	-	438	786
OCT	25928	24647	3930	5687	6866	3450	1826	-	2614	-	274	1281
NOV	22473	21315	4186	4171	5951	2897	1351	-	2367	-	392	1158
DEC	24876	23825	4834	6401	6658	1980	1314	-	2268	-	370	1051
1984 JAN	25656	24624	4296	7169	6502	3068	1571	-	1769	-	249	1032
FEB	23549	22879	4406	4273	6652	3390	1266	-	2025	-	267	670
MAR	23709	22742	3943	5406	7207	3024	1202	-	1667	-	293	967
APR	24513	23430	4653	5122	6835	2891	1492	-	2122	-	315	1083
MAI	24018	22985	3959	5130	5467	3546	1573	-	1963	-	347	1033
JUN	23961	23091	4139	5009	6581	3104	1412	-	2549	-	297	870
JUL	22767	21675	4536	4378	6211	2474	1542	-	2199	-	335	1092
AUG	21939	20971	3408	4470	5627	2939	1341	-	2882	-	304	968
SEP	21725	20775	4088	3927	4805	3237	1393	-	2970	-	355	950
83 JAN-SEP	206258	197628	37461	45503	55728	23956	12630	-	20029	35	2271	8645
84 JAN-SEP	211837	203172	37428	45484	55887	27673	12792	-	21146	-	2762	8665
1984/83 %	2,7	2,8	-0,1	-0,0	0,3	15,5	1,3	-	5,6	-100,0	21,6	0,2
EINFUEHREN AUS DER WESTL. HEMISPHAERE												
IMPORTS FROM THE WESTERN HEMISPHERE												
IMPORT. EN PROV. HEMISPHERE OCCIDENTALE												
1982	18745	18745	2093	4207	6745	2207	1085	-	2408	-	-	-
1983	20524	20524	5273	3962	4417	3130	1265	-	2422	-	55	-
1983 JUL	2165	2165	495	460	329	387	83	-	411	-	-	-
AUG	1225	1225	375	157	234	150	132	-	149	-	28	-
SEP	1612	1612	516	267	251	344	165	-	69	-	-	-
OCT	1765	1765	256	290	597	281	130	-	211	-	-	-
NOV	1543	1543	461	226	463	219	82	-	92	-	-	-
DEC	1577	1577	237	456	255	283	143	-	203	-	-	-
1984 JAN	1733	1733	620	179	229	387	149	-	169	-	-	-
FEB	1263	1263	324	409	238	130	2	-	160	-	-	-
MAR	1968	1968	414	418	530	361	68	-	177	-	-	-
APR	1527	1527	282	507	132	483	27	-	96	-	-	-
MAI	1685	1685	297	553	269	256	119	-	189	-	-	-
JUN	1545	1545	280	328	323	384	42	-	188	-	-	-
JUL	1721	1721	519	205	411	350	72	-	164	-	-	-
AUG	1489	1489	196	623	260	157	34	-	219	-	-	-
SEP	1574	1574	362	199	347	316	138	-	212	-	-	-

	EUR - 10	EUR - 9	B.R. DEUTSCHLAND	FRANCE	ITALIA	NEDERLAND	BELGIQUE BELGIE	LUXEMBOURG	UNITED KINGDOM	IRELAND	DANMARK	ELLAS
ROHOEL UND FEEDSTOCKS												
CRUDE OIL AND FEEDSTOCKS												
PETROLE BRUT ET FEEDSTOCKS												
1000 T												
EINFUHREN AUS AFRIKA												
IMPORTS FROM AFRICA												
IMPORTATIONS EN PROV.D'AFRIQUE												
1982	86765	82967	24096	17305	22632	7079	6361	-	5350	-	144	3798
1983	92545	89233	23249	20470	24122	10694	5324	-	5046	-	328	3312
1983 JUL	8796	8578	2010	1631	3024	731	693	-	489	-	-	218
AUG	8079	7975	1946	1861	2038	1286	336	-	508	-	-	104
SEP	7381	7112	1813	1558	2480	524	174	-	486	-	77	269
OCT	8816	8422	2186	2051	2261	986	244	-	694	-	-	394
NOV	7015	6756	1695	1451	1991	660	439	-	458	-	62	259
DEC	8461	8129	2565	2075	2095	704	283	-	347	-	60	332
1984 JAN	9225	9053	2105	3099	2248	948	476	-	177	-	-	172
FEB	8718	8472	2330	2359	2502	622	392	-	267	-	-	246
MAR	9070	8822	2353	2269	2833	622	493	-	252	-	-	248
APR	9417	9227	2338	2637	2283	760	526	-	602	-	81	190
MAI	8146	8027	2168	1759	2076	783	533	-	694	-	14	119
JUN	7779	7637	2182	1190	2312	827	482	-	563	-	81	142
JUL	7248	6999	2080	1240	2150	945	303	-	281	-	-	249
AUG	6445	6253	1493	1453	1965	497	320	-	525	-	-	192
SEP	7877	7473	1540	1687	1963	851	499	-	933	-	-	404
EINFUHREN AUS DEM NAHEN U.MITTL. OSTEN												
IMPORTS FROM THE NEAR AND MIDDLE EAST												
IMPORT. EN PROV. PROCHE ET MOYEN-ORIENT												
1982	165705	156194	24863	42054	43208	15874	12698	-	16078	277	1142	9511
1983	112858	106375	13707	29364	33957	12809	6139	-	8824	35	1540	6483
1983 JUL	7438	7103	1094	2212	2085	499	439	-	705	-	69	335
AUG	10639	9898	1467	2321	2803	1845	537	-	856	-	69	741
SEP	9543	9221	1473	2247	2812	1288	519	-	709	-	173	322
OCT	10114	9528	802	2582	2941	1717	925	-	439	-	122	586
NOV	10271	9627	1452	2147	2858	1615	551	-	737	-	267	644
DEC	9078	8626	1166	2565	2818	586	343	-	951	-	197	452
1984 JAN	9236	8376	630	2684	2859	1047	645	-	414	-	97	860
FEB	8328	7940	840	1638	2769	1728	506	-	249	-	210	388
MAR	8830	8258	664	2375	3125	1092	324	-	438	-	240	572
APR	9350	8642	1347	1559	3540	1234	488	-	309	-	165	708
MAI	9443	8735	998	2002	2263	1917	430	-	885	-	240	708
JUN	10330	9768	1049	2924	2757	1407	478	-	989	-	164	562
JUL	9054	8703	1462	2213	2637	931	478	-	773	-	209	351
AUG	8973	8640	1325	2027	2505	1516	391	-	692	-	184	333
SEP	6655	6109	1245	1527	1258	1230	150	-	524	-	175	546
EINFUHREN AUS OSTEUROPA												
IMPORTS FROM EASTERN EUROPE												
IMPORT. EN PROV. D'EUROPE ORIENTALE												
1982	26395	25251	3407	4789	8599	2288	3008	-	1879	-	1281	1144
1983	31017	28935	4373	6112	9520	2284	3481	-	1881	-	1284	2082
1983 JUL	3023	2876	424	753	1198	77	215	-	132	-	77	147
AUG	2905	2657	284	839	762	233	314	-	139	-	86	248
SEP	3242	3047	571	462	948	16	616	-	246	-	188	195
OCT	3061	2760	421	430	1047	195	319	-	196	-	152	301
NOV	1930	1675	447	160	555	170	149	-	140	-	54	255
DEC	3436	3169	363	1039	1031	110	430	-	83	-	113	267
1984 JAN	3280	3280	447	911	1096	325	262	-	87	-	152	-
FEB	3083	3047	555	464	1101	324	325	-	159	-	57	36
MAR	1852	1705	428	144	658	226	196	-	-	-	53	147
APR	2694	2509	540	416	864	138	404	-	78	-	69	185
MAI	3199	2993	490	481	799	363	490	-	277	-	93	206
JUN	3267	3101	433	473	1149	378	409	-	207	-	52	166
JUL	3214	2722	475	296	995	16	689	-	125	-	126	492
AUG	2970	2527	346	261	669	324	596	-	216	-	115	443
SEP	3769	3769	476	408	1183	609	585	-	333	-	175	-
EINFUHREN AUS ANDEREN DRITTEN LAENDERN												
IMPORTS FROM OTHER THIRD PARTY COUNTRIES												
IMPORT. EN PROV. D'AUTRES PAYS TIERS												
1982	18071	17954	2437	4485	3711	1916	509	-	4758	33	105	117
1983	23970	23712	3802	3090	3187	3358	1058	-	9105	12	100	258
1983 JUL	2219	2219	107	294	420	553	65	-	741	-	39	-
AUG	1706	1706	393	124	263	19	-	-	907	-	-	-
SEP	1749	1749	365	319	138	103	-	-	824	-	-	-
OCT	2172	2172	265	334	20	271	208	-	1074	-	-	-
NOV	1714	1714	131	187	84	233	130	-	940	-	9	-
DEC	2324	2324	503	266	459	297	115	-	684	-	-	-
1984 JAN	2182	2182	494	296	70	361	39	-	922	-	-	-
FEB	2157	2157	357	3	42	524	41	-	1190	-	-	-
MAR	1989	1989	84	200	61	723	121	-	800	-	-	-
APR	1525	1525	146	3	16	276	47	-	1037	-	-	-
MAI	1545	1545	6	335	60	225	1	-	918	-	-	-
JUN	1040	1040	195	94	40	108	1	-	602	-	-	-
JUL	1530	1530	-	424	18	232	-	-	856	-	-	-
AUG	2062	2062	48	106	228	445	-	-	1230	-	5	-
SEP	1850	1850	465	106	54	231	21	-	968	-	5	-

	EUR - 10	EUR - 9	B.R. DEUTSCH- LAND	FRANCE	ITALIA	NEDERLAND	BELGIQUE BELGIE	LUXEM- BOURG	UNITED KINGDOM	IRELAND	DANMARK	ELLAS
ROHOEL UND FEEDSTOCKS			CRUDE OIL AND FEEDSTOCKS						PETROLE BRUT ET FEEDSTOCKS			
1000 T												
EINFUHREN AUS MEXIKO			IMPORTS FROM MEXICO						IMPORTATIONS EN PROV.DU MEXIQUE			
1982	9238	9238	56	2932	3648	1648	332	-	622	-	-	-
1983	9376	9376	81	3360	2218	2714	356	-	647	-	-	-
1983 JUL	1350	1350	-	401	329	387	21	-	212	-	-	-
AUG	383	383	-	127	78	117	61	-	-	-	-	-
SEP	682	682	-	210	156	311	5	-	-	-	-	-
OCT	1016	1016	-	264	391	180	98	-	83	-	-	-
NOV	667	667	53	130	252	221	11	-	-	-	-	-
DEC	919	919	-	431	121	252	42	-	73	-	-	-
1984 JAN	604	604	-	120	76	299	29	-	80	-	-	-
FEB	658	658	-	317	134	130	2	-	75	-	-	-
MAR	1075	1075	-	387	263	333	2	-	90	-	-	-
APR	917	917	-	385	59	457	16	-	-	-	-	-
MAI	866	866	-	431	75	258	19	-	83	-	-	-
JUN	920	920	-	286	207	326	13	-	88	-	-	-
JUL	914	914	-	132	298	319	11	-	154	-	-	-
AUG	904	904	-	565	83	157	15	-	84	-	-	-
SEP	791	791	2	126	263	286	33	-	81	-	-	-
EINFUHREN AUS VENEZUELA			IMPORTS FROM VENEZUELA						IMPORTATIONS EN PROV.DU VENEZUELA			
1982	8088	8088	2037	1174	2480	522	718	-	1157	-	-	-
1983	10488	10488	5192	585	1970	416	832	-	1466	-	27	-
1983 JUL	915	915	495	59	116	-	62	-	183	-	-	-
AUG	780	780	375	29	156	33	71	-	116	-	-	-
SEP	792	792	516	57	-	33	125	-	61	-	-	-
OCT	791	791	256	26	206	101	92	-	110	-	-	-
NOV	810	810	408	96	145	-2	71	-	92	-	-	-
DEC	654	654	237	25	134	30	101	-	127	-	-	-
1984 JAN	1047	1047	620	59	126	88	120	-	34	-	-	-
FEB	530	530	324	52	104	-	-	-	50	-	-	-
MAR	871	871	414	31	267	28	66	-	65	-	-	-
APR	567	567	282	122	73	26	11	-	53	-	-	-
MAI	753	753	297	122	194	-	67	-	73	-	-	-
JUN	574	574	280	42	116	58	29	-	49	-	-	-
JUL	880	880	519	73	113	31	61	-	83	-	-	-
AUG	554	554	196	51	177	-	19	-	111	-	-	-
SEP	746	746	360	73	84	30	105	-	94	-	-	-
EINFUHREN AUS ALGERIEN			IMPORTS FROM ALGERIA						IMPORTATIONS EN PROV.D'ALGERIE			
1982	15829	15010	4228	5254	3325	1773	88	-	342	-	-	819
1983	14542	13833	3718	5468	1571	2223	161	-	692	-	-	709
1983 JUL	1214	1162	189	490	145	262	25	-	51	-	-	52
AUG	1066	1066	173	398	-	284	43	-	168	-	-	-
SEP	1515	1415	343	468	304	228	8	-	64	-	-	100
OCT	1135	1067	430	478	73	66	20	-	-	-	-	68
NOV	1167	1049	391	208	180	207	25	-	38	-	-	118
DEC	1072	937	306	379	90	162	-	-	-	-	-	135
1984 JAN	1040	972	303	368	138	163	-	-	-	-	-	68
FEB	1249	1249	301	403	261	264	-	-	20	-	-	-
MAR	1258	1192	321	398	110	263	80	-	20	-	-	66
APR	1420	1354	209	658	39	163	-	-	285	-	-	66
MAI	851	851	195	192	160	198	-	-	106	-	-	-
JUN	1438	1334	195	437	111	362	-	-	229	-	-	104
JUL	871	796	196	147	145	245	-	-	63	-	-	75
AUG	1119	1081	199	382	137	191	-	-	172	-	-	38
SEP	1195	1119	133	372	91	306	-	-	217	-	-	76
EINFUHREN AUS LIBYEN			IMPORTS FROM LIBYA						IMPORTATIONS EN PROV.DE LIBYE			
1982	33311	30699	11012	2428	10801	1465	3025	-	1968	-	-	2612
1983	34263	31787	10414	3050	10678	3904	2234	-	1316	129	62	2476
1983 JUL	3371	3205	924	426	1345	148	266	-	96	-	-	166
AUG	2803	2699	757	464	942	418	89	-	29	-	-	104
SEP	2420	2251	745	156	793	-7	113	-	322	129	-	169
OCT	3182	2904	1164	311	1074	96	129	-	130	-	-	278
NOV	2282	2141	768	352	713	72	112	-	124	-	-	141
DEC	2952	2755	1222	168	903	226	175	-	61	-	-	197
1984 JAN	2576	2472	761	418	1086	117	4	-	86	-	-	104
FEB	3152	2906	1217	633	823	96	137	-	-	-	-	246
MAR	2711	2529	869	251	1126	149	134	-	-	-	-	162
APR	3030	2906	989	550	960	202	159	-	46	-	-	124
MAI	2954	2835	1132	351	950	101	207	-	94	-	-	119
JUN	2450	2412	981	92	987	152	170	-	30	-	-	38
JUL	2183	2009	771	-	879	105	125	-	129	-	-	174
AUG	1996	1842	503	199	962	95	-	-	83	-	-	154
SEP	2919	2591	664	375	1040	142	70	-	300	-	-	328
EINFUHREN AUS AEGYPTEN			IMPORTS FROM EGYPT						IMPORTATIONS EN PROV.D'EGYPTE			
1982	9467	9286	1059	835	5239	189	820	-	1144	-	-	181
1983	9423	9375	673	1846	6382	138	53	-	283	-	-	48
1983 JUL	990	990	68	69	785	-	-	-	68	-	-	-
AUG	933	933	-	160	704	69	-	-	-	-	-	-
SEP	898	898	-	138	760	-18	18	-	-	-	-	-
OCT	1007	959	18	90	540	89	7	-	215	-	-	48
NOV	739	739	37	227	475	-2	2	-	-	-	-	-
DEC	741	741	26	120	595	-	-	-	-	-	-	-
1984 JAN	890	890	134	237	519	-	-	-	-	-	-	-
FEB	695	695	69	214	347	-	-	-	65	-	-	-
MAR	1317	1317	61	284	972	-	-	-	-	-	-	-
APR	840	840	37	272	531	-	-	-	-	-	-	-
MAI	1235	1235	179	227	723	98	8	-	-	-	-	-
JUN	860	860	62	87	606	72	33	-	-	-	-	-
JUL	1062	1062	124	162	773	-2	5	-	-	-	-	-
AUG	815	815	165	69	452	11	118	-	-	-	-	-

	EUR - 10	EUR - 9	B.R. DEUTSCHLAND	FRANCE	ITALIA	NEDERLAND	BELGIQUE BELGIE	LUXEMBOURG	UNITED KINGDOM	IRELAND	DANMARK	ELLAS
ROHOEL UND FEEDSTOCKS			CRUDE OIL AND FEEDSTOCKS						PETROLE BRUT ET FEEDSTOCKS			
1000 T												
EINFUHREN AUS NIGERIA			IMPORTS FROM NIGERIA						IMPORTATIONS EN PROV.DU NIGERIA			
1982	22699	22699	6634	6593	3267	2295	2010	-	1756	-	144	-
1983	28100	28100	7467	8381	4829	2838	2583	-	1736	-	266	-
1983 JUL	2800	2800	726	646	633	220	394	-	181	-	-	-
AUG	2963	2963	908	839	392	392	204	-	228	-	-	-
SEP	2015	2015	725	597	456	25	35	-	100	-	77	-
OCT	2773	2773	454	1022	574	442	88	-	193	-	-	-
NOV	2308	2308	472	570	552	284	228	-	140	-	62	-
DEC	2814	2814	868	1188	428	183	87	-	-	-	60	-
1984 JAN	3391	3391	779	1446	316	476	374	-	-	-	-	-
FEB	2965	2965	709	970	981	52	172	-	81	-	-	-
MAR	3378	3378	1029	1179	625	115	279	-	151	-	-	-
APR	3120	3120	1007	737	635	273	293	-	94	-	81	-
MAI	2469	2469	662	879	110	281	318	-	205	-	14	-
JUN	2542	2542	944	479	547	147	279	-	65	-	81	-
JUL	2517	2517	889	671	353	495	109	-	-	-	-	-
AUG	1892	1892	626	451	297	121	127	-	270	-	-	-
SEP	2580	2580	649	609	401	303	428	-	190	-	-	-
EINFUHREN AUS GABON			IMPORTS FROM GABON						IMPORTATIONS EN PROV.DU GABON			
1982	2059	2059	207	1175	-	126	418	-	133	-	-	-
1983	1755	1755	42	545	546	181	-	-	441	-	-	79
1983 JUL	70	70	-	-	-	-	-	-	70	-	-	-
AUG	-	-	-	-	-	-	-	-	-	-	-	-
SEP	167	167	-	-	167	-	-	-	-	-	-	-
OCT	62	62	-	-	-	-	-	-	62	-	-	-
NOV	71	71	-	-	71	-	-	-	-	-	-	-
DEC	416	416	-	85	79	57	-	-	195	-	-	-
1984 JAN	488	488	88	244	61	-	95	-	-	-	-	-
FEB	-	-	-	-	-	-	-	-	-	-	-	-
MAR	263	263	72	96	-	95	-	-	-	-	-	-
APR	306	306	96	210	-	-	-	-	-	-	-	-
MAI	-	-	-	-	-	-	-	-	-	-	-	-
JUN	151	151	-	-	-	-	-	-	151	-	-	-
JUL	89	89	-	89	-	-	-	-	-	-	-	-
AUG	292	292	-	292	-	-	-	-	-	-	-	-
SEP	131	131	-	-	-	-	-	-	131	-	-	-
EINFUHREN AUS DEM IRAK			IMPORTS FROM IRAQ						IMPORTATIONS EN PROV.D'IRAK			
1982	11141	9755	778	1474	5715	365	406	-	1017	-	-	1386
1983	11679	10504	1472	1970	4685	143	1612	-	622	-	-	1175
1983 JUL	1046	837	17	217	275	7	157	-	164	-	-	209
AUG	713	521	136	184	138	5	58	-	-	-	-	192
SEP	700	700	58	246	160	40	92	-	104	-	-	-
OCT	920	776	35	363	176	-	202	-	-	-	-	144
NOV	897	826	100	266	342	-8	126	-	-	-	-	71
DEC	1107	1035	349	352	183	-	151	-	-	-	-	72
1984 JAN	1053	789	201	289	119	53	127	-	-	-	-	264
FEB	928	839	287	401	121	42	32	-	-	-	-	89
MAR	1333	1134	79	291	546	34	184	-	-	-	-	199
APR	1529	1103	85	286	183	260	209	-	80	-	-	426
MAI	1213	989	179	249	255	120	186	-	-	-	-	224
JUN	761	557	80	82	71	188	136	-	-	-	-	204
JUL	1188	964	182	175	519	31	57	-	-	-	-	224
AUG	948	875	2	138	378	7	211	-	139	-	-	73
SEP	1311	1022	301	101	455	83	82	-	-	-	-	289
EINFUHREN AUS DEM IRAN			IMPORTS FROM IRAN						IMPORTATIONS EN PROV.D'IRAN			
1982	29546	29526	2270	3570	12898	6997	1197	-	2534	-	60	20
1983	27054	26763	2066	4167	11854	6855	948	-	749	-	124	291
1983 JUL	1325	1325	223	316	493	202	91	-	-	-	-	-
AUG	3571	3280	272	365	1235	1124	145	-	139	-	-	291
SEP	2604	2604	287	550	974	745	48	-	-	-	-	-
OCT	2236	2236	145	153	835	798	305	-	-	-	-	-
NOV	3336	3336	50	480	1205	1453	148	-	-	-	-	-
DEC	2313	2313	118	343	1284	164	58	-	346	-	-	-
1984 JAN	1873	1873	68	489	564	276	190	-	286	-	-	-
FEB	2577	2577	139	-	899	1246	135	-	89	-	69	-
MAR	2189	2189	68	176	1055	646	54	-	119	-	71	-
APR	2955	2955	341	297	1430	679	66	-	73	-	69	-
MAI	2902	2902	204	293	469	1437	76	-	423	-	-	-
JUN	2749	2749	201	368	879	780	59	-	393	-	69	-
JUL	2647	2647	226	481	863	553	112	-	412	-	-	-
AUG	3353	3242	400	543	1140	838	41	-	280	-	-	111
SEP	1760	1760	325	67	336	799	7	-	226	-	-	-
EINFUHREN AUS SAUDI-ARABIEN			IMPORTS FROM SAUDI-ARABIA						IMPORT. EN PROV.D'ARABIE SAOUDITE			
1982	96951	89122	17018	27042	19199	5161	9811	-	9532	277	1082	7829
1983	48554	43537	7015	14215	11986	2041	2432	-	5550	35	263	5017
1983 JUL	2155	2029	480	995	-	54	56	-	444	-	-	126
AUG	4380	4122	666	1231	1238	293	316	-	378	-	-	258
SEP	4262	3940	918	788	1130	247	290	-	567	-	-	322
OCT	4101	3659	465	1155	1219	295	385	-	111	-	29	442
NOV	4304	3731	857	853	798	165	247	-	729	-	82	573
DEC	3728	3348	322	1255	1099	36	125	-	511	-	-	380
1984 JAN	4234	3778	218	1228	1608	383	317	-	24	-	-	456
FEB	3265	2966	254	616	1277	284	335	-	160	-	40	299
MAR	2816	2443	274	920	1080	-7	86	-	90	-	-	373
APR	2863	2581	650	648	1002	50	75	-	156	-	-	282
MAI	3279	2795	286	924	907	108	143	-	385	-	42	484
JUN	3679	3321	431	1161	1144	-1	216	-	370	-	-	358
JUL	3162	3035	608	1162	639	-	231	-	361	-	34	127
AUG	2266	2117	463	623	374	354	76	-	141	-	86	149

	EUR -	EUR -	B.R.	FRANCE	ITALIA	NEDERLAND	BELGIQUE	LUXEM-	UNITED	IRELAND	DANMARK	ELLAS	
	10	9	DEUTSCH-				BELGIE	BOURG	KINGDOM				
			LAND										
ROHOEL UND FEEDSTOCKS			CRUDE OIL AND FEEDSTOCKS						PETROLE BRUT ET FEEDSTOCKS				
1000 T													
EINFUHREN AUS KUWAIT			IMPORTS FROM KUWAIT						IMPORTATIONS EN PROV.DU KOWEIT				
1982	4542	4542	-	554	2242	1167	4	-	575	-	-	-	
1983	7322	7322	306	837	2166	2362	67	-	431	-	1153	-	
1983 JUL	569	569	38	77	163	152	-	-	70	-	69	-	
AUG	752	752	80	70	100	433	-	-	-	-	69	-	
SEP	704	704	44	-	274	213	-	-	-	-	173	-	
OCT	950	950	42	78	266	381	24	-	66	-	93	-	
NOV	408	408	45	80	167	-99	30	-	-	-	185	-	
DEC	573	573	2	76	88	210	-	-	-	-	197	-	
1984 JAN	615	615	-	-	222	190	2	-	104	-	97	-	
FEB	567	567	-	-	266	200	-	-	-	-	101	-	
MAR	815	815	-	-	172	419	-	-	55	-	169	-	
APR	1042	1042	-	-	563	245	138	-	-	-	96	-	
MAI	855	855	43	81	249	182	25	-	77	-	198	-	
JUN	701	701	106	-	58	393	-	-	49	-	95	-	
JUL	1042	1042	109	76	335	347	-	-	-	-	175	-	
AUG	686	686	-	-	251	197	63	-	77	-	98	-	
SEP	832	710	-	131	114	208	5	-	77	-	175	122	
EINFUHREN AUS KATAR			IMPORTS FROM QATAR						IMPORTATIONS EN PROV.DU QATAR				
1982	4680	4680	411	2030	1400	438	168	-	233	-	-	-	
1983	2634	2634	737	869	652	306	62	-	8	-	-	-	
1983 JUL	95	95	95	-	-	-	-	-	-	-	-	-	
AUG	-	-	-	-	-	-	-	-	-	-	-	-	
SEP	380	380	130	112	138	-	-	-	-	-	-	-	
OCT	175	175	49	79	47	-	-	-	-	-	-	-	
NOV	373	373	105	55	101	104	-	-	8	-	-	-	
DEC	462	462	357	-	-	105	-	-	-	-	-	-	
1984 JAN	719	719	77	203	294	145	-	-	-	-	-	-	
FEB	181	181	-	181	-	-	-	-	-	-	-	-	
MAR	204	204	-	168	36	-	-	-	-	-	-	-	
APR	201	201	16	108	77	-	-	-	-	-	-	-	
MAI	373	373	154	115	65	39	-	-	-	-	-	-	
JUN	342	342	35	237	70	-	-	-	-	-	-	-	
JUL	205	205	37	98	70	-	-	-	-	-	-	-	
AUG	766	766	79	361	206	120	-	-	-	-	-	-	
SEP	525	525	36	344	-	140	1	-	4	-	-	-	
EINFUHREN AUS VEREINIGTEN ARAB.EMIRATEN			IMPORTS FROM UNITED ARAB EMIRATES						IMPORT. EN PROV. DES EMIRATS ARABES UNIS				
1982	13573	13573	2277	6001	1754	1252	555	-	1734	-	-	-	
1983	12015	12015	1428	5523	2614	669	692	-	1089	-	-	-	
1983 JUL	2015	2015	162	534	1154	34	131	-	-	-	-	-	
AUG	888	888	209	240	92	-	8	-	339	-	-	-	
SEP	635	635	9	345	136	43	64	-	38	-	-	-	
OCT	1725	1725	66	754	398	243	2	-	262	-	-	-	
NOV	827	827	257	325	245	-	-	-	-	-	-	-	
DEC	762	762	-	445	164	71	-	-	82	-	-	-	
1984 JAN	627	487	66	369	52	-	-	-	-	-	-	140	
FEB	594	594	111	277	206	-	-	-	-	-	-	-	
MAR	1071	1071	180	575	236	-	-	-	80	-	-	-	
APR	665	665	160	220	285	-	-	-	-	-	-	-	
MAI	728	728	39	340	318	31	-	-	-	-	-	-	
JUN	1768	1768	71	923	535	47	67	-	125	-	-	-	
JUL	487	487	32	166	211	-	78	-	-	-	-	-	
AUG	625	625	213	256	156	-	-	-	-	-	-	-	
SEP	520	520	18	426	75	-	1	-	-	-	-	-	
EINFUHREN AUS MASKAT-OMAN			IMPORTS FROM MUSCAT-OMAN						IMPORTATIONS EN PROV. DE MASCAT-OMAN				
1982	2816	2816	1661	409	-	363	327	-	51	-	-	-	
1983	1917	1917	202	804	-	433	274	-	204	-	-	-	
1983 JUL	4	4	-	-	-	-	4	-	-	-	-	-	
AUG	108	108	-	108	-	-10	10	-	-	-	-	-	
SEP	-	-	-	-	-	-	-	-	-	-	-	-	
OCT	-	-	-	-	-	-	-	-	-	-	-	-	
NOV	-	-	-	-	-	-	-	-	-	-	-	-	
DEC	-	-	-	-	-	-	-	-	-	-	-	-	
1984 JAN	-	-	-	-	-	-	-	-	-	-	-	-	
FEB	-	-	-	-	-	-	-	-	-	-	-	-	
MAR	-	-	-	-	-	-	-	-	-	-	-	-	
APR	-	-	-	-	-	-	-	-	-	-	-	-	
MAI	-	-	-	-	-	-	-	-	-	-	-	-	
JUN	-	-	-	-	-	-	-	-	-	-	-	-	
JUL	74	74	74	-	-	-	-	-	-	-	-	-	
AUG	-	-	-	-	-	-	-	-	-	-	-	-	
SEP	-	-	-	-	-	-	-	-	-	-	-	-	
EINFUHREN AUS UDSSR			IMPORTS FROM USSR						IMPORTATIONS EN PROV. D'URSS				
1982	25316	24172	3407	4608	8064	2288	2983	-	1843	-	979	1144	
1983	29282	27200	4373	5959	8249	2284	3462	-	1862	-	1011	2082	
1983 JUL	2975	2828	424	730	1173	77	215	-	132	-	77	147	
AUG	2834	2586	284	815	762	233	314	-	139	-	39	248	
SEP	3245	3050	571	462	923	56	616	-	246	-	176	195	
OCT	3000	2699	421	400	1016	195	319	-	196	-	152	301	
NOV	1908	1653	447	160	555	170	149	-	140	-	32	255	
DEC	3385	3118	363	1039	1001	110	430	-	83	-	92	267	
1984 JAN	3252	3252	447	911	1068	325	262	-	87	-	152	-	
FEB	3065	3029	555	464	1101	386	325	-	159	-	39	36	
MAR	1819	1672	428	144	640	226	196	-	-	-	38	147	
APR	2663	2478	540	416	864	133	404	-	78	-	38	185	
MAI	5112	2906	490	481	717	363	490	-	277	-	88	206	
JUN	3221	3055	433	473	1120	373	409	-	207	-	35	166	
JUL	3174	2682	475	273	995	16	689	-	125	-	109	492	
AUG	2947	2504	346	261	669	324	596	-	216	-	92	443	
SEP	3764	3764	476	408	1183	609	585	-	333	-	170	-	

EUR -	EUR -	B.R.	FRANCE	ITALIA	NEDERLAND	BELGIQUE	LUXEM-	UNITED	IRELAND	DANMARK	ELLAS
10	9	LAND				BELGIE	BOURG	KINGDOM			

ROHOEL UND MINERALOELPRODUKTE

CRUDE OIL AND PETROLEUM PRODUCTS

PETROLE BRUT ET PRODUITS PETROLIERS

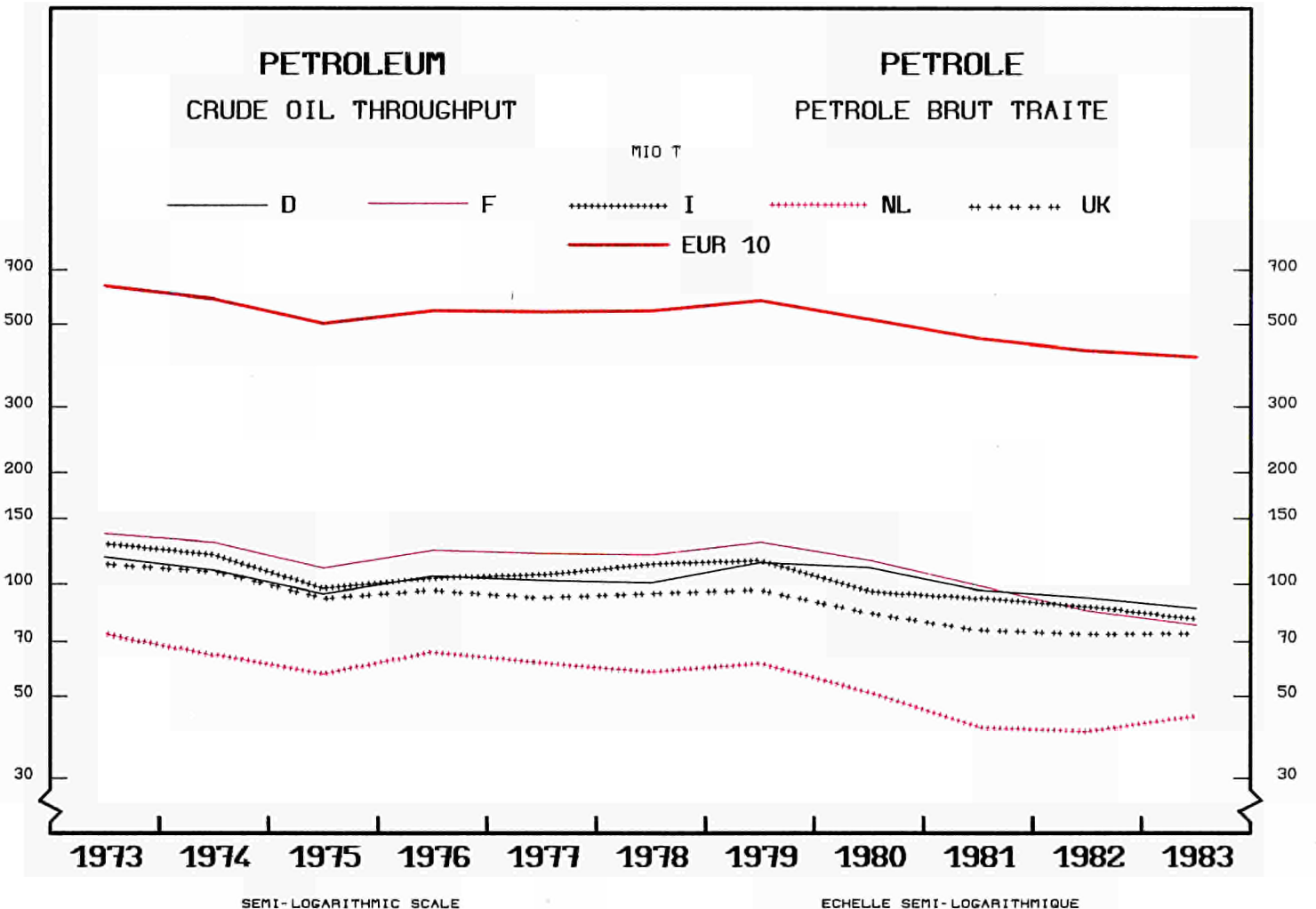
1000 T

NETTOEINFUHREN VON MINERALOEL UND PRODUKTEN

NET IMPORTS OF PETROLEUM

IMPORTATIONS NETTES DE PETROLE

1982	325954	315636	103175	87925	87808	27747	21904	1021	-27829	4414	9471	10318
1983	288361	278510	101722	80732	80020	25605	19984	976	-43023	3993	8501	9851
1983 JUL	22767	22320	8151	6884	6602	2279	1450	71	-3961	375	469	447
AUG	24939	23884	8302	6838	6214	3305	1454	75	-3061	257	500	1055
SEP	22115	21412	8634	5699	6237	1755	1627	65	-3772	346	821	703
OCT	24528	23323	8032	6585	7164	2626	1550	86	-3790	388	682	1205
NOV	24072	22923	8835	6303	6665	2586	2072	84	-4660	315	723	1149
DEC	26122	25010	8940	8764	7358	1153	2007	98	-4732	369	1053	1112
1984 JAN	26663	25999	8916	9028	7858	1785	1572	87	-4420	373	800	664
FEB	23423	23005	8640	7189	7178	1827	1719	80	-4730	344	758	418
MAR	24196	23572	8499	7717	7268	2145	1601	89	-4977	307	923	624
APR	26995	26131	9114	6917	7635	2811	1595	72	-3061	298	750	864
MAI	24273	23297	8609	6741	5329	2445	1510	77	-2645	414	817	976
JUN	25541	24943	8706	6319	6844	2581	1288	79	-1855	280	701	598
JUL	22307	21323	8968	6435	6488	1927	1211	78	-4431	259	388	984
AUG	25228	24189	8860	6319	6114	1796	1504	69	-1279	318	488	1039
SEP	22766	21925	9190	5178	5367	2393	1556	76	-2777	303	639	841
83 JAN-SEP	213635	207186	75918	59417	58256	19185	14366	711	-29652	2923	6062	6449
84 JAN-SEP	221392	214384	79502	61843	60081	19710	13556	707	-30175	2896	6264	7008
1984/83 %	3,6	3,5	4,7	4,1	3,1	2,7	-5,6	-0,6	1,8	-0,9	3,3	8,7



EUR -	EUR -	B.R.	FRANCE	ITALIA	NEDERLAND	BELGIE	LUXEM-BOURG	UNITED KINGDOM	IRELAND	DANMARK	ELLAS
10	9	DEUTSCHLAND				BELGIE					

ALLE MINERALOELPRODUKTE

ALL PETROLEUM PRODUCTS

TOUS PRODUITS PETROLIERS

1000 T

NETTOERZEUGUNG IN DEN RAFFINERIEEN

NET PRODUCTION IN REFINERIES

PRODUCTION NETTE DANS LES RAFFINERIES

1982	392668	378155	85478	77314	81943	36277	23380	-	67585	471	5707	14513
1983	379504	365953	81123	70900	75268	40673	21686	-	68561	1143	6599	13551
1983 JUL	32764	31739	6973	6424	6740	3306	1799	-	5805	90	602	1025
AUG	33239	32138	7154	6418	6332	3793	2018	-	5741	114	568	1101
SEP	30262	29259	6523	5669	6223	2686	1977	-	5471	103	607	1003
OCT	29912	28802	6130	5384	6101	3051	2096	-	5530	105	405	1110
NOV	30834	29691	7092	4797	6183	3602	1837	-	5485	97	598	1143
DEC	35595	34455	7367	7594	6613	4100	1725	-	6272	103	681	1140
1984 JAN	35414	34293	7346	7563	6638	3989	2001	-	6005	108	643	1121
FEB	33072	32107	6764	6805	6266	4056	1851	-	5696	97	572	965
MAR	33278	32472	6777	6636	7006	3895	1968	-	5463	117	610	806
APR	31745	30813	7024	5724	6127	3465	1967	-	5780	90	636	932
MAI	29828	28826	6415	5219	5267	3520	1969	-	5994	74	368	1002
JUN	30951	29888	6668	5353	5725	3802	1796	-	5809	134	601	1063
JUL	31703	30665	6988	5413	6283	3561	1757	-	5942	119	602	1038
AUG	30693	29662	6667	5323	5970	3354	1765	-	5859	127	597	1031
SEP	30567	29457	6317	5319	5642	3570	1849	-	6096	41	623	1110

FLUESSIG-UND RAFFINERIEGAS

LPG AND REFINERY GAS

GPL ET GAZ DE RAFFINERIES

1000 T

NETTOERZEUGUNG

NET PRODUCTION

PRODUCTION NETTE

1982	12082	11824	2636	2522	2156	2502	408	-	1475	6	119	258
1983	12430	12150	2664	2513	1971	2913	402	-	1538	18	131	280
1983 JUL	1020	1001	231	221	126	255	32	-	122	2	12	19
AUG	1047	1025	233	209	142	259	32	-	137	2	11	22
SEP	910	888	192	197	140	204	32	-	110	2	11	22
OCT	884	863	184	185	143	199	37	-	107	2	6	21
NOV	878	853	214	156	110	236	31	-	93	2	11	25
DEC	1040	1009	242	214	126	263	28	-	121	2	13	31
1984 JAN	1135	1115	249	217	178	275	33	-	147	2	14	20
FEB	1013	995	216	201	149	253	35	-	128	1	12	18
MAR	1049	1031	228	229	175	263	36	-	85	1	14	18
APR	1044	1024	239	198	146	271	37	-	116	1	16	20
MAI	981	961	222	185	122	257	30	-	140	-	5	20
JUN	957	934	227	182	133	191	38	-	148	2	13	23
JUL	944	924	234	188	133	164	38	-	150	2	15	20
AUG	970	948	223	195	139	185	33	-	158	2	13	22
SEP	:	:	206	179	137	:	29	-	150	1	11	23

MOTORENBENZIN

MOTOR SPIRIT

ESSENCES MOTEUR

1000 T

NETTOERZEUGUNG

NET PRODUCTION

PRODUCTION NETTE

1982	86075	84316	19986	16750	15362	8254	3676	-	19178	114	996	1759
1983	87332	85698	19913	15941	14537	8800	3953	-	21053	314	1187	1634
1983 JUL	8234	8086	1767	1641	1410	863	377	-	1899	18	111	148
AUG	8029	7892	1716	1562	1528	759	334	-	1849	18	110	137
SEP	7057	6912	1646	1370	1221	585	270	-	1699	25	96	145
OCT	6821	6641	1600	1291	1149	532	361	-	1613	31	64	180
NOV	7246	7092	1721	1232	1159	793	404	-	1652	25	106	154
DEC	7719	7553	1749	1392	1123	858	315	-	1971	20	125	166
1984 JAN	7526	7403	1743	1448	1250	793	345	-	1706	23	95	123
FEB	7085	6985	1664	1292	1108	798	340	-	1666	21	96	100
MAR	7225	7125	1512	1316	1327	857	367	-	1612	33	101	100
APR	7223	7064	1603	1318	1151	696	363	-	1812	23	98	159
MAI	7317	7161	1650	1441	1033	728	308	-	1926	16	59	156
JUN	7365	7220	1615	1361	1149	698	311	-	1949	35	102	145
JUL	7635	7503	1717	1353	1309	758	274	-	1961	26	105	132
AUG	7363	7247	1619	1314	1320	626	282	-	1947	39	100	116
SEP	7363	7193	1540	1254	1271	775	277	-	1948	21	107	170

PETROLEUM UND FLUGTURBINENKRAFTSTOFFE

KEROSENE AND JET FUELS

PETROLE LAMPANT ET CARBUREACTEURS

1000 T

NETTOERZEUGUNG

NET PRODUCTION

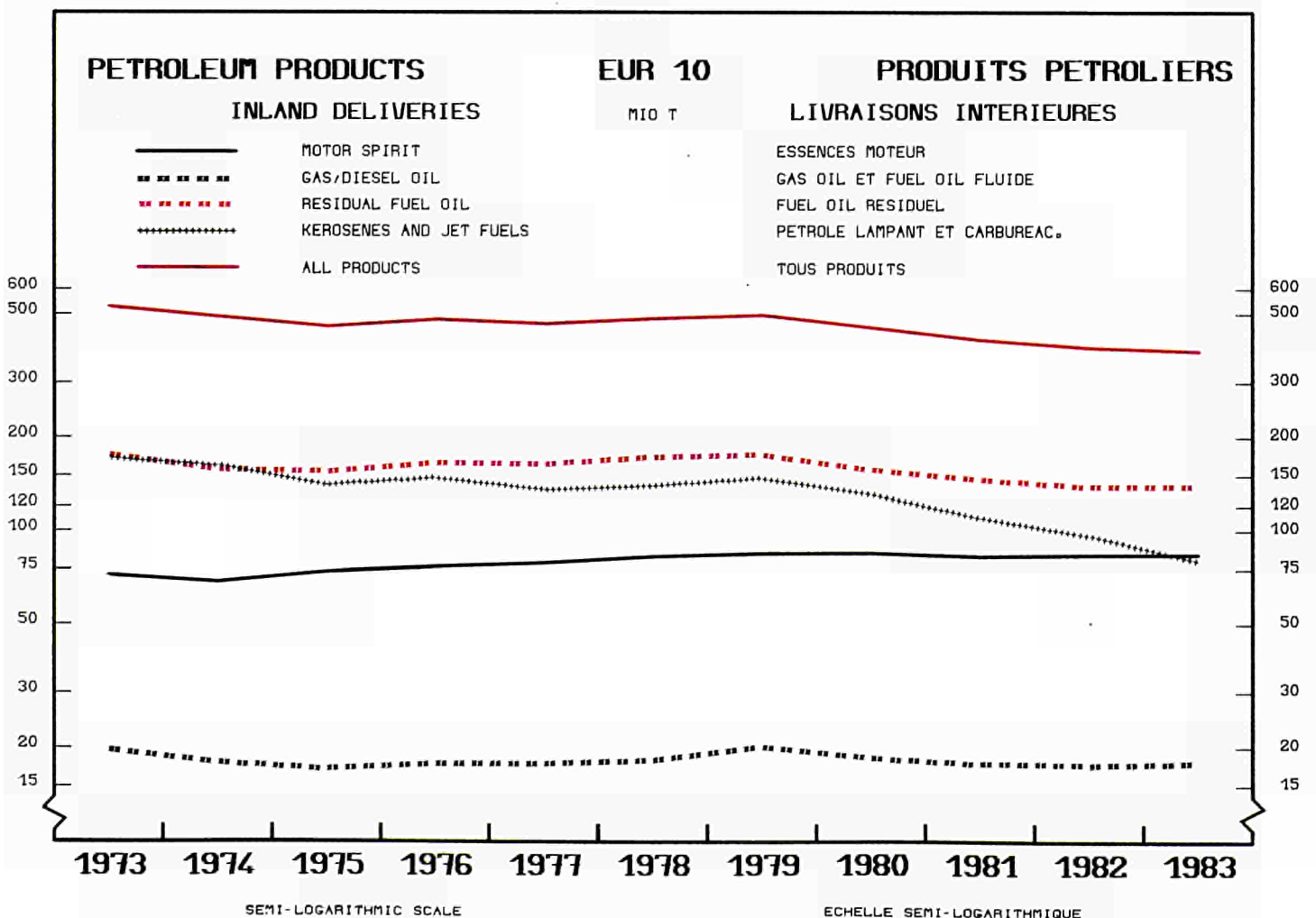
PRODUCTION NETTE

1982	22928	21208	1471	4171	4031	3509	1687	-	6308	-	31	1720
1983	22514	20840	1490	4375	3171	3858	1408	-	6493	-	45	1674
1983 JUL	2017	1895	143	468	307	277	113	-	584	-	3	122
AUG	2130	1931	171	437	260	374	109	-	575	-	5	199
SEP	1968	1843	142	450	311	269	127	-	541	-	3	125
OCT	2013	1877	121	481	357	291	153	-	573	-	1	136
NOV	1611	1488	118	108	279	333	101	-	540	-	9	123
DEC	2022	1885	143	391	269	393	128	-	556	-	5	137
1984 JAN	2090	1948	151	394	332	345	124	-	592	-	10	142
FEB	1898	1740	137	316	271	302	111	-	595	-	8	158
MAR	2019	1944	141	373	353	353	117	-	594	-	13	75
APR	1931	1775	123	309	351	279	98	-	601	-	14	156
MAI	1878	1732	138	431	283	265	93	-	515	-	7	145
JUN	1978	1832	155	382	241	317	103	-	618	-	16	146
JUL	2168	2044	161	377	324	367	85	-	716	-	14	124
AUG	2103	1976	155	440	302	330	81	-	656	-	12	127
SEP	1958	1829	157	345	254	340	100	-	627	-	6	129

	EUR -	EUR -	B. R.	FRANCE	ITALIA	NEDERLAND	BELGIQUE	LUXEM-BOURG	UNITED KINGDOM	IRELAND	DANMARK	ELLAS
	10	9	DEUTSCH- LAND				BELGIE					
ROHBENZIN												
NAPHTAS												
1000 T												
NETTOERZEUGUNG												
NET PRODUCTION												
PRODUCTION NETTE												
1982	12593	11804	3126	1443	2921	622	885	-	2702	1	104	789
1983	15151	14224	2744	2431	2633	1549	1733	-	2958	5	171	927
1983 JUL	994	910	238	142	203	33	86	-	184	1	23	84
AUG	1212	1193	219	195	81	277	195	-	219	-	7	19
SEP	1290	1215	178	242	261	62	205	-	257	1	9	75
OCT	1264	1238	240	223	213	110	166	-	274	1	11	26
NOV	1025	976	190	135	143	82	136	-	279	1	10	49
DEC	1464	1400	276	273	338	38	189	-	277	1	8	64
1984 JAN	1483	1436	283	305	294	69	141	-	334	1	9	47
FEB	1370	1320	240	336	250	85	99	-	297	1	12	50
MAR	1243	1200	218	296	225	27	155	-	263	1	15	43
APR	998	975	196	209	79	119	136	-	207	-	29	23
MAI	929	885	103	146	151	96	130	-	251	1	7	44
JUN	664	599	140	62	85	112	106	-	84	1	9	65
JUL	906	834	216	128	166	99	85	-	128	2	10	72
AUG	724	662	195	74	91	74	65	-	151	1	11	62
SEP			215	109	224		134	-	202	-	9	85
DIESELKRAFTST.UND DESTILLATHEIZOELE												
GAS DIESEL OIL												
1000 T												
NETTOERZEUGUNG												
NET PRODUCTION												
PRODUCTION NETTE												
1982	136185	132246	35348	29455	24465	11697	7945	-	20581	156	2599	3939
1983	130497	126641	33494	27177	22987	11039	7543	-	21029	375	2997	3856
1983 JUL	10673	10389	2787	1945	2103	952	668	-	1656	31	247	284
AUG	11132	10810	2838	2396	1919	982	663	-	1739	37	236	322
SEP	9752	9457	2551	2078	1760	513	592	-	1649	37	277	295
OCT	9914	9633	2475	1985	1906	845	574	-	1628	36	184	281
NOV	10514	10183	2947	1900	1803	923	631	-	1685	33	261	331
DEC	12830	12461	3189	3045	2057	1169	584	-	2085	39	293	369
1984 JAN	12964	12604	3108	3270	2045	1274	667	-	1927	40	273	360
FEB	12406	12142	3006	3045	2095	1315	641	-	1751	37	252	264
MAR	12328	12065	2993	2684	2259	1291	712	-	1825	40	261	263
APR	11659	11340	3050	2321	1858	1128	728	-	1953	32	270	319
MAI	10784	10484	2783	2213	1708	959	717	-	1912	27	165	300
JUN	10940	10610	2770	2160	1825	1176	705	-	1697	46	231	330
JUL	10773	10425	2957	1893	1920	1101	656	-	1598	43	257	348
AUG	10491	10152	2711	1913	1811	1120	671	-	1631	42	253	339
SEP	10777	10455	2625	2121	1689	1110	743	-	1880	9	278	322
RUECKSTANDSHEIZOELE												
RESIDUAL FUEL OIL												
1000 T												
NETTOERZEUGUNG												
NET PRODUCTION												
PRODUCTION NETTE												
1982	100084	94241	16051	17731	29491	7859	7717	-	13436	194	1782	5843
1983	89141	84227	13065	15273	26160	10228	5367	-	11709	431	1994	4914
1983 JUL	7242	6904	1023	1392	2243	672	410	-	963	38	163	338
AUG	7616	7234	1141	1376	2159	867	575	-	901	44	171	382
SEP	7357	7052	1066	1265	2160	824	632	-	889	38	178	305
OCT	7133	6701	882	1179	2005	786	674	-	1012	35	128	432
NOV	7945	7506	1094	1323	2389	1108	438	-	933	36	185	439
DEC	8605	8264	1201	1685	2450	1247	458	-	971	41	211	341
1984 JAN	8508	8099	1113	1783	2273	1048	624	-	1011	42	205	409
FEB	8025	7659	1064	1520	2209	1143	556	-	940	37	190	366
MAR	7496	7197	1031	1348	2454	911	499	-	756	42	156	299
APR	6978	6736	1072	1183	2130	803	528	-	795	34	186	242
MAI	6769	6448	879	1292	1692	907	585	-	942	30	121	321
JUN	6912	6602	1023	956	1991	1062	420	-	922	50	178	310
JUL	7190	6874	1031	1233	2064	818	521	-	984	46	177	316
AUG	7035	6686	860	1280	2045	764	570	-	949	43	175	349
SEP	6371	6016	793	1089	1707	820	451	-	962	10	184	355
VERSCHIEDENE PRODUKTE												
SUNDRY PRODUCTS												
1000 T												
NETTOERZEUGUNG												
NET PRODUCTION												
PRODUCTION NETTE												
1982	22721	22516	6880	5242	3517	1834	1062	-	3905	-	76	205
1983	22670	22404	7753	3422	3809	2286	1280	-	3781	-	73	266
1983 JUL	2584	2554	784	615	348	253	114	-	397	-	43	30
AUG	2072	2052	835	244	243	274	110	-	321	-3	28	20
SEP	1926	1890	748	67	370	223	118	-	326	-	33	36
OCT	1883	1849	628	140	328	287	132	-	323	-	11	34
NOV	1616	1594	808	-58	300	128	97	-	303	-	16	22
DEC	1898	1866	567	595	250	133	4	-	291	-	26	32
1984 JAN	1807	1787	537	307	266	285	67	-	288	-	37	20
FEB	1272	1263	437	92	184	160	69	-	319	-	2	9
MAR	1920	1912	654	391	213	193	83	-	328	-	50	8
APR	1914	1901	742	187	412	164	77	-	296	-	23	13
MAI	2942	2927	640	1283	278	308	106	-	308	-	4	15
JUN	2135	2091	738	250	301	246	113	-	391	-	52	44
JUL	2083	2057	672	241	367	253	99	-	401	-	24	26
AUG	2071	2055	904	108	262	255	126	-	367	-	33	16
SEP			780	221	360		115	-	327	-	28	26

	EUR -	EUR -	B.R.	FRANCE	ITALIA	NEDERLAND	BELGIQUE	LUXEM-BOURG	UNITED KINGDOM	IRELAND	DANMARK	ELLAS
	10	9	DEUTSCH- LAND				BELGIE					
MOTORENBENZIN												
MOTOR SPIRIT												
1000 T												
ESSENCES MOTEUR												
INLANDSLIEFERUNGEN												
INLAND DELIVERIES												
LIVRAISONS INTERIEURES												
1982	83300	81780	23192	18181	11998	3750	2672	310	19274	988	1415	1520
1983	83676	82099	23517	18273	11765	3698	2582	296	19593	932	1443	1577
1983 AUG	7688	7522	2097	1767	1129	305	218	29	1761	87	129	166
SEP	7221	7082	2014	1592	1032	309	224	25	1682	80	124	139
OCT	6939	6810	2014	1476	959	300	213	23	1632	74	119	129
NOV	6841	6716	2012	1450	932	308	220	22	1576	75	121	125
DEC	7100	6962	1954	1479	1007	328	274	22	1688	81	129	138
1984 JAN	6284	6164	1738	1379	873	320	204	18	1463	68	101	120
FEB	6510	6400	1862	1381	869	312	206	21	1572	65	112	110
MAR	6993	6865	2009	1477	944	284	224	23	1705	73	126	128
APR	7220	7087	2082	1567	1003	310	230	25	1677	74	119	133
MAI	7335	7199	2090	1539	1020	335	219	24	1757	82	133	136
JUN	7242	7096	2043	1631	968	299	218	25	1707	76	129	146
JUL	7664	7500	2125	1728	1078	312	220	30	1792	80	135	164
AUG	7772	7599	2134	1746	1115	329	233	30	1790	85	137	173
SEP	6932	6789	1939	1462	1018	290	215	23	1648	69	125	143
OCT	:	:	:	1580	1018	281	:	:	:	:	:	:
83 JAN-SEP	62835	61658	17535	13866	8868	2762	1927	227	14699	703	1071	1177
84 JAN-SEP	63952	62699	18022	13910	8888	2791	1969	219	15111	672	1117	1253
1984/83 %	1,8	1,7	2,8	0,3	0,2	1,0	2,2	-3,5	2,8	-4,4	4,3	6,5
PETROLEUM UND FLUGTURBINENKRAFTSTOFFE												
KEROSENES AND JET FUELS												
PETROLE LAMPANT ET CARBUREACTEURS												
1000 T												
INLANDSLIEFERUNGEN												
INLAND DELIVERIES												
LIVRAISONS INTERIEURES												
1982	17462	16279	3101	2358	2056	1149	461	52	6222	288	592	1183
1983	17817	16719	3166	2352	2324	1188	485	51	6244	268	641	1098
1983 AUG	1589	1469	295	220	176	117	46	5	534	26	50	120
SEP	1646	1532	308	216	196	111	40	4	574	29	54	114
OCT	1560	1456	291	198	189	120	35	5	540	24	54	104
NOV	1392	1329	265	174	182	92	28	5	511	21	51	63
DEC	1476	1409	239	186	216	97	65	5	525	22	54	67
1984 JAN	1443	1380	266	176	213	120	26	4	505	18	52	63
FEB	1314	1249	219	163	176	100	34	4	483	16	54	65
MAR	1444	1370	235	179	180	92	47	4	565	17	51	74
APR	1412	1322	233	191	169	102	39	5	518	19	46	90
MAI	1508	1402	307	205	152	103	37	6	523	20	49	106
JUN	1531	1417	279	216	149	99	50	6	545	23	50	114
JUL	1640	1520	282	229	174	102	50	6	596	24	57	120
AUG	1642	1518	290	234	168	114	52	6	572	28	54	124
SEP	1728	1613	332	230	182	120	49	6	614	28	52	115
OCT	:	:	:	204	182	:	:	:	:	:	:	:
83 JAN-SEP	13137	12268	2370	1794	1516	878	349	37	4651	201	472	869
84 JAN-SEP	13662	12791	2443	1823	1563	952	384	47	4921	193	465	871
1984/83 %	4,0	4,3	3,1	1,6	3,1	8,4	10,0	27,0	5,8	-4,0	-1,5	0,2
DIESELKRAFTST.UND DESTILLATHEIZOELE												
GAS DIESEL OIL												
GASOIL ET FUEL-OIL FLUIDE												
1000 T												
INLANDSLIEFERUNGEN												
INLAND DELIVERIES												
LIVRAISONS INTERIEURES												
1982	142002	138690	47285	32903	23717	4478	7100	487	16754	1220	4746	3312
1983	142738	139352	47700	32988	24271	4702	6745	489	16662	1180	4615	3386
1983 AUG	9550	9325	3576	1719	1586	368	431	26	1191	85	343	225
SEP	10630	10400	3832	2017	1847	331	540	32	1329	93	379	230
OCT	12441	12151	4394	2630	2109	490	667	36	1401	90	334	290
NOV	13032	12675	3964	2908	2443	470	724	50	1575	111	430	357
DEC	14322	13886	4080	3590	2799	435	809	50	1467	110	546	436
1984 JAN	13987	13617	3961	3733	2512	403	814	52	1566	116	460	370
FEB	14084	13750	4083	3805	2438	435	779	43	1571	106	490	334
MAR	13853	13542	4392	3215	2285	433	824	50	1736	119	488	311
APR	10613	10411	3473	2523	1506	375	616	38	1376	94	410	202
MAI	11712	11507	4626	2290	1758	397	614	38	1344	105	335	205
JUN	9668	9463	3546	2083	1560	305	413	32	1152	85	287	205
JUL	10286	10067	4535	1701	1573	273	413	28	1218	91	235	219
AUG	10098	9880	4212	1784	1372	388	504	26	1196	84	314	218
SEP	11645	11425	4040	2270	2169	400	638	53	1369	90	396	220
OCT	:	:	:	2826	2169	374	:	:	:	:	:	:
83 JAN-SEP	100593	98485	35122	22446	16421	3313	5072	362	11577	869	3303	2108
84 JAN-SEP	105946	103662	36868	23404	17173	3409	5615	360	12528	890	3415	2284
1984/83 %	5,3	5,3	5,0	4,3	4,6	2,9	10,7	-0,6	8,2	2,4	3,4	8,3

	EUR - 10	EUR - 9	B.R. DEUTSCHLAND	FRANCE	ITALIA	NEDERLAND	BELGIQUE BELGIE	LUXEMBOURG	UNITED KINGDOM	IRELAND	DANMARK	ELLAS
RUECKSTANDSHEIZOELE												
	RESIDUAL FUEL OIL											
	1000 T											
INLANDSLIEFERUNGEN	INLAND DELIVERIES											
	LIVRAISONS INTERIEURES											
1982	96680	92954	13742	16585	33421	3394	5275	106	16037	1499	2895	3726
1983	79368	75955	11556	12709	31120	821	3577	75	12414	1258	2425	3413
1983 AUG	4682	4412	864	531	1670	32	211	5	884	71	144	270
SEP	5621	5337	869	637	2250	69	287	5	959	90	171	284
OCT	6426	6167	880	933	2550	69	331	6	1111	114	173	259
NOV	7685	7365	1065	1334	2950	74	414	4	1135	148	241	320
DEC	7859	7526	1094	1525	2980	70	360	4	1125	92	276	333
1984 JAN	7700	7386	1069	1350	3050	67	300	7	1177	110	256	314
FEB	6411	6126	971	1121	2350	46	306	7	1012	57	256	285
MAR	7072	6777	965	1126	2620	36	345	8	1322	91	264	295
APR	6678	6416	893	801	2590	37	218	5	1598	93	181	262
MAY	6777	6543	840	715	2130	55	285	6	2249	106	157	234
JUN	5984	5770	778	628	1500	30	186	4	2460	47	137	214
JUL	5434	5216	831	570	1650	28	158	4	1780	92	103	218
AUG	6175	5920	812	406	1700	20	212	4	2568	73	125	255
SEP	6446	6172	835	625	1830	40	253	5	2324	103	157	274
OCT				966	1630	40						
83 JAN-SEP	55789	53426	8516	8584	20960	609	2911	59	9153	903	1731	2363
84 JAN-SEP	58677	56326	7994	7342	19420	359	2263	50	16490	772	1636	2351
1984/83 %	5,2	5,4	-6,1	-14,5	-7,3	-41,1	-22,3	-15,3	80,2	-14,5	-5,5	-0,5



NATURGAS EUR 10
1000 TJ (HD)

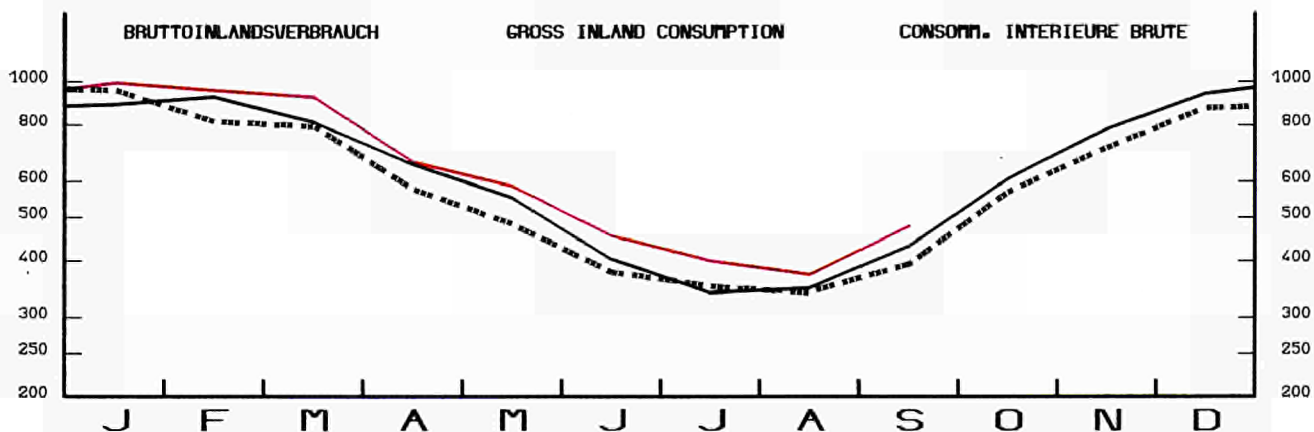
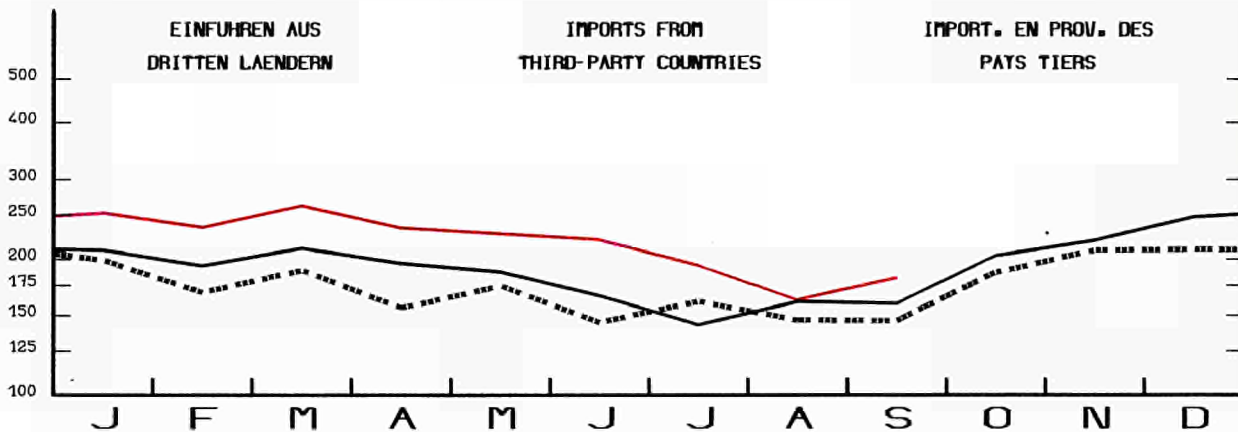
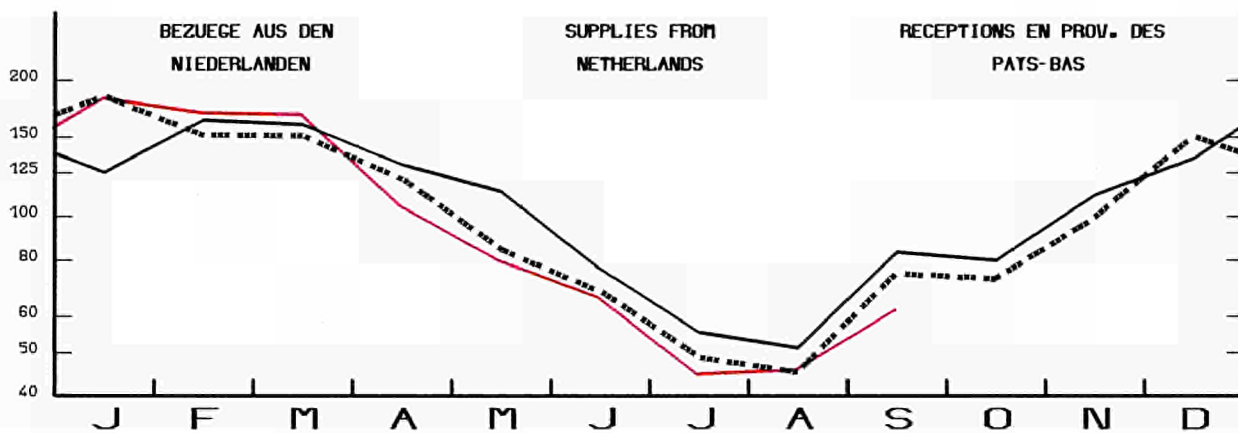
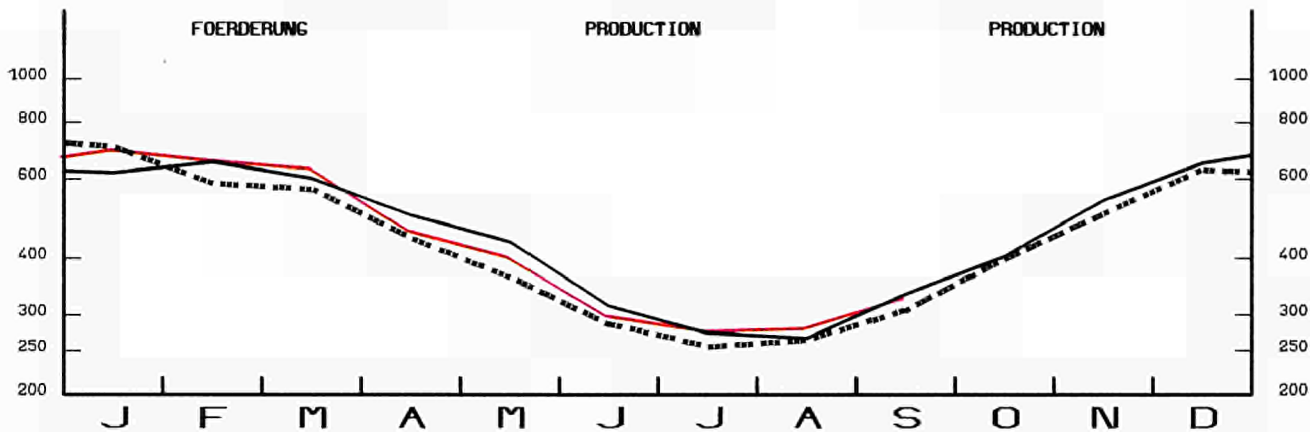
NATURAL GAS EUR 10
1000 TJ (GCV)

GAZ NATUREL EUR 10
1000 TJ (PCS)

1982

1983

1984

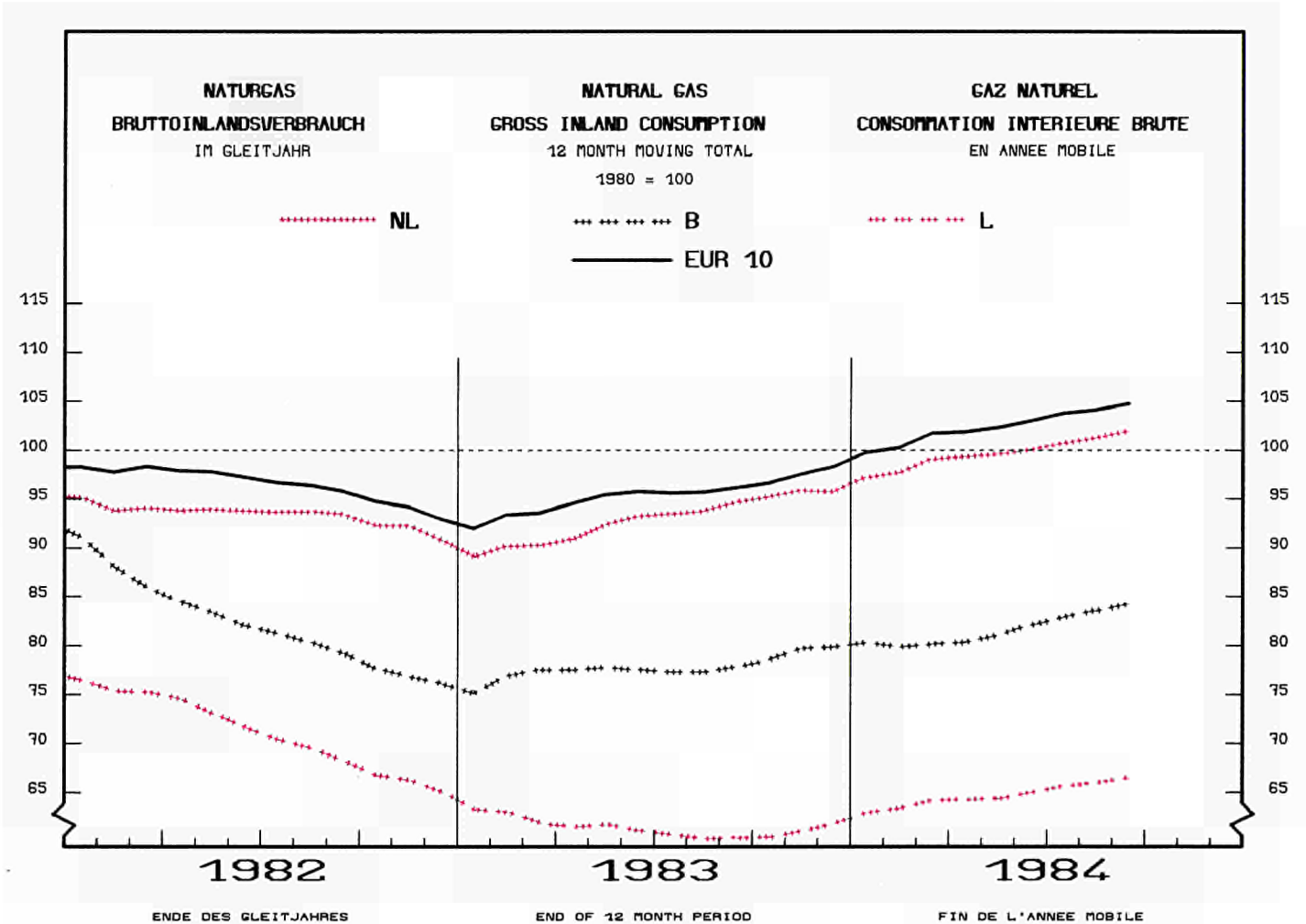
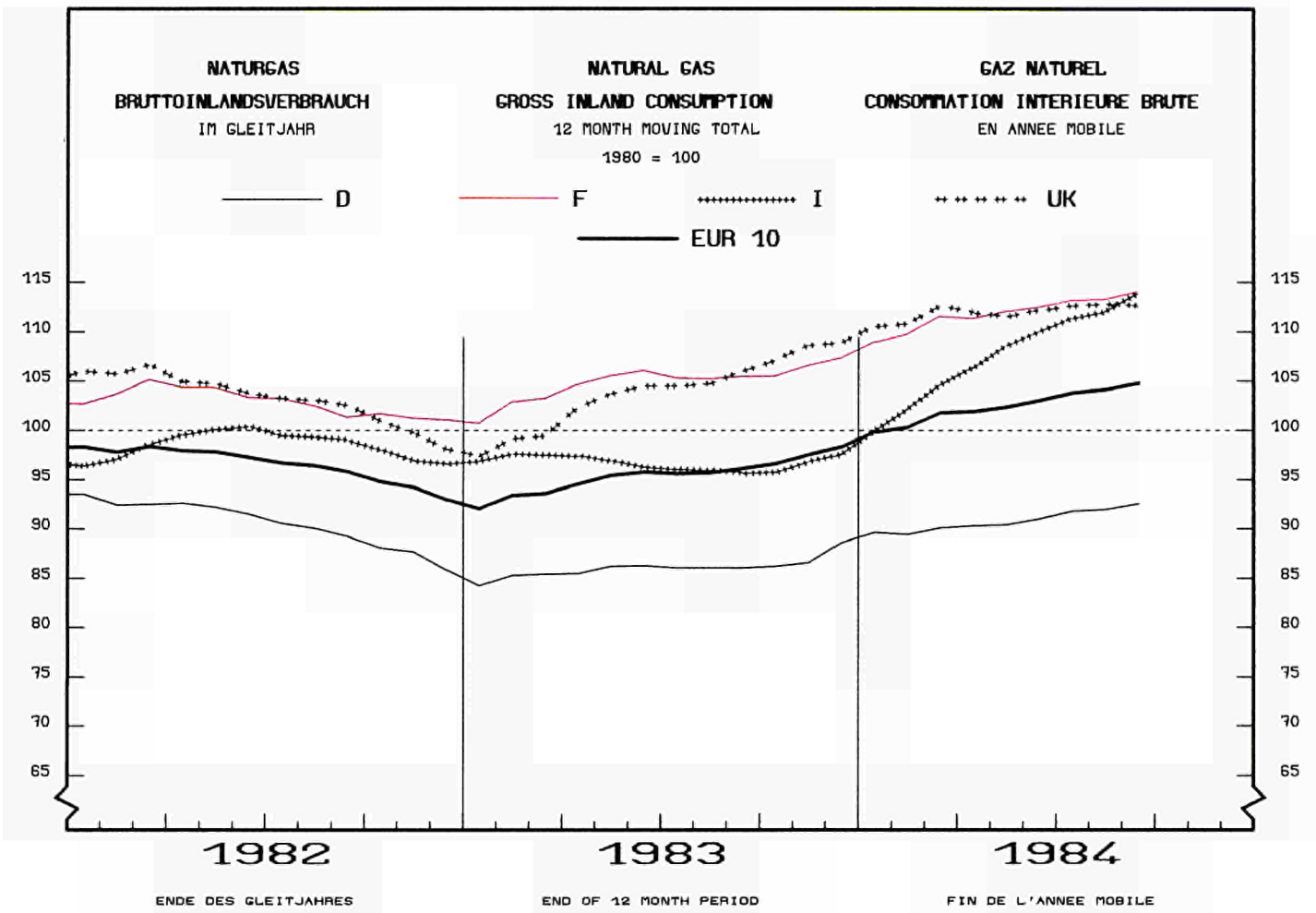


EINFACH-LOGARITHMISCHE SKALA

SEMI-LOGARITHMIC SCALE

ECHELLE SEMI-LOGARITHMIQUE

	EUR -	EUR -	B.R.	FRANCE	ITALIA	NEDERLAND	BELGIQUE	LUXEM-	UNITED	IRELAND	DANMARK	ELLAS
	10	9	DEUTSCH-				BELGIE	BOURG	KINGDOM			
			LAND									
NATURGAS												
TJ (HO)												
FOERDERUNG												
1982	5395424	5391954	580323	256997	558786	2439790	1217	-	1477717	77124	-	3470
1983	5571690	5568475	634783	259747	492599	2574298	721	-	1523718	82609	-	3215
1983 AUG	265249	264981	33725	23188	32404	108113	53	-	62038	5460	-	268
SEP	332962	332694	29250	19073	36234	156014	56	-	85565	6502	-	268
OCT	404215	404001	51805	21762	26313	178593	41	-	118905	6582	-	214
NOV	537190	536922	73208	22896	44393	240528	66	-	148658	7173	-	268
DEC	649322	649001	87729	24628	52856	306471	96	-	169337	7884	-	321
1984 JAN	699520	699199	56833	24048	52589	354127	104	-	203398	8100	-	321
FEB	663353	663085	59400	22273	48337	333201	128	-	192110	7636	-	268
MAR	636898	636577	52578	22748	49524	319801	129	-	183634	8163	-	321
APR	463755	463434	47584	21506	46843	215276	115	-	125248	6862	-	321
MAI	405733	405412	52472	22216	43741	176835	103	-	102302	7743	-	321
JUN	300650	300382	25955	12640	43128	143458	118	-	67647	7436	-	268
JUL	278284	277963	34184	19840	39489	111559	107	-	65965	6819	-	321
AUG	282205	281884	32918	22262	40102	117714	94	-	62484	6310	-	321
SEP	328025	327704	40233	17168	42630	147327	136	-	74049	6161	-	321
OCT								-			-	
83 JAN-SEP	3985460	3983049	417353	192251	377273	1847937	620	-	1086817	60798	-	2411
84 JAN-SEP	4058423	4055640	402157	184701	406383	1919298	1034	-	1076837	65230	-	2783
1984/83 %	1,8	1,8	-3,6	-3,9	7,7	3,9	66,8	-	-0,9	7,3	-	15,4
BEZUEGE AUS DEN NIEDERLANDEN												
1982	1250153	1250153	616055	201222	187679	-	232514	12683	-	-	-	-
1983	1284630	1284630	632316	263362	176610	-	200264	12078	-	-	-	-
1983 AUG	51044	51044	27320	10562	5747	-	6876	539	-	-	-	-
SEP	83003	83003	39581	21452	11682	-	9516	772	-	-	-	-
OCT	79603	79603	40956	10962	13136	-	13540	1009	-	-	-	-
NOV	110982	110982	62814	16096	11528	-	19287	1257	-	-	-	-
DEC	133987	133987	67434	29542	11491	-	24111	1409	-	-	-	-
1984 JAN	183510	183510	95390	38566	22674	-	25400	1480	-	-	-	-
FEB	170756	170756	85161	38077	21104	-	24991	1423	-	-	-	-
MAR	169226	169226	90457	37343	16355	-	23700	1371	-	-	-	-
APR	105997	105997	52886	21344	13712	-	16997	1058	-	-	-	-
MAI	80173	80173	31115	21712	12908	-	13461	977	-	-	-	-
JUN	66458	66458	29605	15253	12295	-	8528	777	-	-	-	-
JUL	44779	44779	17972	11974	5975	-	8117	741	-	-	-	-
AUG	45605	45605	18534	10130	7660	-	8663	618	-	-	-	-
SEP	62198	62198	21229	13644	13635	-	12818	872	-	-	-	-
OCT						-			-	-	-	-
EINFUEHREN AUS DRITTEN LAENDERN												
1982	2131693	2131693	668914	506852	330898	119262	91762	-	414005	-	-	-
1983	2329489	2329489	663245	594560	376702	112543	134248	-	448191	-	-	-
1983 AUG	158725	158725	46638	47815	21298	11852	9071	-	22051	-	-	-
SEP	159998	159998	49287	36645	28573	8862	11732	-	24899	-	-	-
OCT							14042	-	44102	-	-	-
NOV	221216	221216	61666	44136	46728	6471	12838	-	49377	-	-	-
DEC	249309	249309	73631	49740	50941	7702	13909	-	53386	-	-	-
1984 JAN	254497	254497	73667	54454	51861	9320	13398	-	51797	-	-	-
FEB	236124	236124	65011	47298	46882	8933	16041	-	51959	-	-	-
MAR	263692	263692	73606	53273	49716	9320	13500	-	64277	-	-	-
APR	235248	235248	69502	56153	40754	10832	12067	-	45940	-	-	-
MAI	227907	227907	52200	59772	49485	15369	12250	-	38831	-	-	-
JUN	221566	221566	64929	51020	39835	13013	9797	-	42972	-	-	-
JUL	194595	194595	58274	45670	43855	13681	9185	-	23930	-	-	-
AUG	163251	163251	47970	42651	33132	7984	7059	-	24455	-	-	-
SEP	182610	182610	59660	33279	37066	10481	6995	-	35129	-	-	-
OCT								-		-	-	-
83 JAN-SEP	1634794	1634794	466841	449442	235063	88663	93459	-	301326	-	-	-
84 JAN-SEP	1979490	1979490	564819	443570	392586	98933	100292	-	379290	-	-	-
1984/83 %	21,1	21,1	21,0	-1,3	67,0	11,6	7,3	-	25,9	-	-	-



ERLÄUTERUNGEN UND BEGRIFFSBESTIMMUNGEN

I. ROHÖL UND FEEDSTOCKS

Alle Angaben lauten auf 1 000 metrische Tonnen.

- Förderung: Die Rohölförderung umfaßt die Kondensate, die bei den Rohölvorkommen auftreten, die Naturbenzine sowie andere Kondensate, die bei der Gewinnung, Reinigung und Stabilisierung von Naturgas anfallen, sofern sie in den Raffinerien umgewandelt werden.
- Einfuhren: So wie für alle Außenhandelsposten der Energiebilanz beruht die Ermittlung der Einfuhren auf Begriffen, wie sie für den Generalhandel üblich sind. Demnach umfassen die Einfuhren von Rohöl und Feedstocks (letztere sind Mineralölerzeugnisse, die zur späteren Destillation bestimmt sind) sämtliche in das Hoheitsgebiet eines jeden Landes eingeführten Mengen, einschließlich derjenigen, die
 - zur Weiterverarbeitung für ausländische Rechnung bestimmt,
 - vorübergehend eingeführt,
 - auf Zollausschlußlager eingeführt,
 - auf Speziallager für ausländische Rechnung eingeführt,
 - aus nationalen überseeischen Landesteilen bzw. Hoheitsgebieten eingeführt sind.
 Nicht dazu gehören jedoch diejenigen Mengen, die im Transitwege — insbesondere durch Rohrfernleitungen — das nationale Hoheitsgebiet durchqueren. Die Angaben stammen meistens aus den Einfuhrmeldungen, die nicht unbedingt mit den Zollerklärungen, auf die sich die Außenhandelsstatistik stützt, übereinstimmen müssen. Die Länderaufteilung der Einfuhren erfolgt nach ihrer Herkunftsbezeichnung.
- Rohölverarbeitung: Dieser Posten umfaßt den Raffineriedurchsatz an Rohöl und Feedstocks einschließlich der für fremde Rechnung verarbeiteten Mengen. Die Zahlen sind um die aus der petrochemischen Industrie stammenden Rückläufe sowie um die Wiedereinsatzerzeugnisse aus dem Raffineriekreislauf bereinigt worden.
- Ausfuhren: Die Ausfuhren von Rohöl und Feedstocks enthalten gemäß dem Außenhandelsbegriff alle aus dem nationalen Hoheitsgebiet eines jeden Landes ausgeführten Mengen. Sie entsprechen u.a. denjenigen Mengen, die
 - im Ausland verarbeitet oder umgewandelt werden sollen,
 - nach Verarbeitung oder Umwandlung reexportiert,
 - nur vorübergehend exportiert,
 - nach nationalen überseeischen Landesteilen oder Hoheitsgebieten exportiert,
 - an nationale oder ausländische, im Ausland stationierte Streitkräfte geliefert (soweit keine Geheimhaltungsvorschriften entgegenstehen) werden.
 Ausgeschlossen sind jedoch diejenigen Mengen, die das nationale Hoheitsgebiet im Transit durchqueren oder der Versorgung der Hochseeschifffahrt (Bunkermengen) dienen.

II. MINERALÖLERZEUGNISSE

Alle Angaben erfolgen in 1 000 metrischen Tonnen.

- Nettoerzeugung der Raffinerien: Dieser Posten umfaßt die Raffinerieerzeugung aller Mineralölerzeugnisse (einschließlich der nicht-energetischen mit Ausnahme des Raffinerieeigenverbrauchs und der Raffinerieverluste. Die Zahlen sind um die aus dem Raffineriekreislauf stammenden Wiedereinsatzerzeugnisse sowie um die Rückläufe aus der petrochemischen Industrie bereinigt worden. Für eine detaillierte Aufzählung der Erzeugnisse wird auf den Anhang zum Bulletin 3/1976 "Energiestatistik" verwiesen.
- Ein- und Ausfuhren: Es gelten hierfür die Begriffsbestimmungen, die für Einfuhren und Ausfuhren im vorherigen Kapitel I, Rohöl und Feedstocks aufgeführt worden sind.
- Bunker: Betrifft ausschließlich die an die Hochseeschifffahrt aller Flaggen gelieferten Bunkermengen, und zwar einschließlich der aus Beständen der Zollausschluß- und Sonderlager entnommenen Mengen. Ausgenommen sind dagegen die Liefermengen für den Bedarf des internationalen Flugverkehrs.
- Inlandslieferungen: Dieser Posten erfaßt alle in den Ländern für energetische Zwecke ausgelieferten Mengen. Dazu gehören die Umwandlungsmengen (Kraftwerke) sowie der Endverbrauch (Haushalte, Industrie, Verkehr). Der Eigenbedarf der Energieerzeuger fällt nicht hierunter. Der Verbrauch der petrochemischen Industrie wird als Nettozahl verbucht, d.h. ohne Rückläufe aus der petrochemischen Industrie. Für Frankreich enthalten die Zahlen nicht den Militärverbrauch.

III. GAS

Die Angaben erfolgen in Terajoule (TJ) auf Basis des oberen Heizwertes (HO).

- Naturgas: Naturgas ist hauptsächlich Methan. Es kann aber auch geringe Bestandteile anderer Gase enthalten. Es schließt auch dem Naturgas verwandte und nichtverwandte Gase, an den Gasabsaugstationen gewonnenes Methan sowie Gruben- und Klärgas mit ein. Äthan, Propan, Butan, soweit gereinigt, bleiben unberücksichtigt.
- Erzeugung: Es handelt sich hier um gereinigtes Naturgas nach Aussonderung der im Gas enthaltenen anbrauchbaren Stoffe. Ausgeschlossen sind solche Mengen, die durch Abblasen, Fackeln und Produktionsversuche eliminiert werden; ferner die in den Lagerstätten eingepreßten Mengen. Der Eigenverbrauch der Erzeuger ist eingeschlossen. Die Erzeugung von Synthesegas ist nicht enthalten.
- Ein- und Ausfuhren: Mengen, die das nationale Hoheitsgebiet auf dem Transitwege durchqueren, insbesondere in Rohrfernleitungen, sind ausgeschlossen. Die Angaben über die monatliche Erzeugung für das Vereinigte Königreich beziehen sich auf Zeiträume von 4 oder 5 Wochen (4 Wochen bei den beiden ersten Monaten eines jeden Quartals, 5 Wochen beim letzten Quartalsmonat).
- Bruttoinlandsverbrauch an Naturgas: Dieser Posten errechnet sich nach der Formel: $\text{Naturgaserzeugung} + \text{Bezüge aus den Niederlanden} + \text{sonstige nicht veröffentlichte Bezüge aus der Gemeinschaft} + \text{Einfuhren aus Drittländern} \pm \text{Bestandsveränderungen (unveröffentlicht)} = \text{Bruttoinlandsverbrauch an Naturgas}$.

EXPLANATORY NOTES AND DEFINITIONS

I. CRUDE OIL AND FEEDSTOCKS

All data is expressed in 1 000 metric tonnes.

- **Production:** Production of crude oil includes condensates 'associated' with crude oil deposits, natural gasolines, and other condensates obtained on production, purification and stabilization of natural gas only when these materials undergo transformation in refineries.
- **Imports:** As for all trade aggregates relative to the energy balance sheets, the definition of imports is based on a general trade concept. Hence imports of crude oil include all quantities of crude and feedstocks (petroleum products for further distillation) imported into the national territory and therefore includes those quantities: (i) destined for treatment on behalf of other countries; (ii) only imported on a temporary basis, (iii) imported and deposited in uncleared bonded warehouses; (iv) imported and placed in special warehouses on behalf of foreign countries, (v) imported from regions and/or from territories overseas under national sovereignty. However, those quantities passing through the national territory in transit, mainly via oil-pipelines, are excluded. The data is generally based on direct declarations submitted by importers and may differ from data supplied by the customs services and published in the foreign trade statistics. The breakdown of imports by country is given by the country of origin of the product.
- **Refinery Throughput:** This aggregate covers the total quantities of crude oil and feedstocks transformed in refineries including those quantities destined for treatment on behalf of other countries. The data is net of backflows of petroleum products from petrochemical installations for re-distillation and also net of petroleum products recycled within refineries.
- **Exports:** Exports of crude oil and feedstocks similarly follow a general trade definition and covers all quantities exported from the national territory and therefore includes those quantities: (i) destined to undergo treatment or transformation aboard, (ii) re-exported after treatment or transformation; (iii) exported on a temporary basis, (iv) exported to regions or territories overseas under national sovereignty, (v) supplied to national or foreign troops stationed aboard (in so far as secrecy permits this). Quantities passing through the national territory in transit or which serve to supply bunkers of sea going ships, are not included.

II. PETROLEUM PRODUCTS

All data is expressed in 1 000 metric tonnes.

- **Net production in refineries:** This aggregate covers the refinery production of all petroleum products (including products for non-energy use), net of refinery own consumption and losses. The data is also net of recycled products within refineries and backflows from the petrochemical industry. For the definitions of petroleum products see 'Energy statistics' supplement - Bulletin 3/1976.
- **Imports and Exports:** These are defined in the same way as for the imports and exports of 'crude oil and feedstocks' listed above.
- **Bunkers:** This represents the deliveries to bunkers for sea-going ships of all flags, including those quantities deposited in uncleared bonded warehouses and in special warehouses. However, deliveries for the needs of international air traffic are excluded (these are included in inland deliveries).
- **Inland deliveries:** These are the total quantities of petroleum products delivered in the national territory for both energy and non-energy use. Included, therefore, are deliveries of all products for transformation (e.g. to electrical power stations) and for final 'consumption' (deliveries to households, industry or for transport). The energy producers own consumption is not included. Deliveries to the petrochemical industry are accounted for on a net basis (i.e. net of backflows from the petrochemical industry). For France, deliveries for military consumption are not included.

III. GAS

All data is expressed in Terajoules (TJ) on the basis of gross calorific value (GCV).

- **Natural Gas:** Natural gas is essentially methane but contains small proportions of other gases. It covers both 'associated' and 'non-associated' natural gas, methane stripped at casing heads, recovered in coal mines and sewage gas. Separated methane, propane, butane and other liquid condensate yields, as far as they are separated, are excluded.
- **Production:** Covers only purified natural gas after operations for removal of inert matter contained in the gas. The amounts indicated are those after deduction of quantities used for blow-offs, flaring, production tests and the amounts reinjected into the strata. The producers own consumption is included. The production of substitute natural gas is not included.
- **Imports/Exports:** Quantities passing through the national territory in transit are excluded (mainly through gas pipelines).
- **Gross Inland Consumption:** This series is calculated as follows:
 Production of natural gas + supplies from the Netherlands + other supplies from the Community (not shown) + imports from third party countries ± stock change (not shown) = gross inland consumption. The United Kingdom monthly data refers to periods of 4 or 5 weeks (4 weeks for the first two months of each quarter, 5 for the last month).

NOTES EXPLICATIVES ET DEFINITIONS

I. PÉTROLE BRUT ET FEEDSTOCKS

Toutes les données sont exprimées en 1 000 tonnes métriques.

- **Production:** La production de pétrole brut comprend les condensats 'associés' dans les gisements de pétrole brut, les essences naturelles et d'autres condensats obtenus lors de la production, de l'épuration et de la stabilisation du gaz naturel, seulement dans les cas où ces produits subissent une transformation dans les raffineries.
- **Importations:** Comme pour tous les agrégats du commerce extérieur relatifs au bilan d'énergie, la définition des importations repose sur le concept de commerce général. Ainsi les importations de pétrole brut et de feedstocks (produit pétroliers semi-raffinés destinés à une distillation ultérieure) englobent toutes les quantités importées dans le territoire national, y compris les quantités: (i) destinées au traitement à façon pour compte étranger, (ii) importées à titre temporaire, (iii) importées et mises en entrepôts spéciaux pour compte étranger, (v) importées en provenance de régions ou de territoires d'outre-mer sous la souveraineté nationale. Ne sont cependant pas comprises les quantités qui traversent le territoire national en transit, notamment par oléoducs. Les données sont, en général, basées sur les déclarations des importateurs et peuvent de ce fait différer des données douanières, publiées dans les statistiques du commerce extérieur. La ventilation des importations par pays suit la notion d'origine des produits.
- **Pétrole brut traité:** Cet agrégat englobe toutes les quantités de pétrole brut et de feedstocks entrées en traitement dans les raffineries (y compris le traitement à façon pour le compte étranger). Les chiffres sont nets des restitutions de produits pétroliers en provenance de l'industrie pétrochimique, ainsi que des produits pétroliers recyclés à l'intérieur des raffineries.
- **Exportations:** Les exportations de pétrole brut et de feedstocks suivent la notion de commerce général et couvrent donc toutes les quantités exportées à partir du territoire national. Elles comprennent entre autres les quantités: (i) destinées à subir un traitement ou une transformation à l'étranger, (ii) réexportées après traitement ou transformation; (iii) exportées à titre temporaire, (iv) exportées à destination de régions ou de territoires d'outre-mer sous la souveraineté nationale, (v) fournies aux troupes nationales ou étrangères stationnées à l'étranger (dans la mesure où des dispositions concernant le secret ne s'y opposent pas). Ne sont cependant pas comprises les quantités qui traversent le territoire national en transit ou qui sont destinées au soutage des navires de haute mer.

II. PRODUITS PÉTROLIERS

Toutes les données sont exprimées en 1 000 tonnes métriques.

- **Production nette dans les raffineries:** Cet agrégat représente la production en raffineries de tous les produits pétroliers (y compris les produits à usage non énergétique), à l'exclusion de la consommation propre des raffineries et des pertes de raffinage. Les chiffres sont nets des produits recyclés à l'intérieur des raffineries, ainsi que des produits restitués de l'industrie pétrochimique. Pour la définition des produits pétroliers, voir le document ad hoc paru en supplément au bulletin 3/1976 «Statistiques de l'énergie».
- **Importations et Exportations:** Définies par analogie aux importations/exportations de pétrole brut et de feedstocks ci-dessus.
- **Soutes:** Concerne l'approvisionnement des navires de haute mer, quel que soit leur pavillon, y compris les quantités prélevées dans les entrepôts hors douane et dans les entrepôts spéciaux. Sont exclues les fournitures pour les besoins du trafic aérien international.
- **Livraisons intérieures:** Cet agrégat correspond au total des quantités livrées dans le pays pour l'ensemble des usages énergétiques et non-énergétiques. Cette rubrique englobe les livraisons pour transformations (aux centrales électriques) et pour consommation 'finale' (livraisons aux foyers domestiques, aux industries ou pour le transport). La consommation propre des producteurs d'énergie n'est pas comprise. Les livraisons à l'industrie pétrochimique sont comptabilisées sur une base nette (c.à.d. nette des produits restitués par l'industrie pétrochimique). Pour la France les chiffres ne comprennent pas la consommation militaire.

III. GAZ

Les données sont exprimées en Terajoules (TJ) – sur la base du pouvoir calorifique supérieur (PCS).

- **Gaz naturel:** Le gaz naturel est essentiellement du méthane, mais contient également une faible proportion d'autres gaz. Il couvre à la fois le gaz naturel 'non-associé' et le gaz naturel 'associé', le méthane récupéré aux têtes de tubages et recueilli dans les mines de charbon, ainsi que les gaz de fermentation des boues d'égoûts. L'éthane, le propane, le butane et les autres condensats dans la mesure où ils sont épurés, sont exclus.
- **Production:** Ne concerne que le gaz naturel épuré après élimination des matières inertes contenues dans le gaz. Les chiffres indiqués sont ceux relevés après déduction des quantités utilisées pour les lâchers, les brûlés à la torche, les essais de production et des quantités réinjectées dans le gisement. La consommation propre des producteurs est incluse. Les données de production mensuelle du Royaume-Uni concernent des périodes de 4 ou 5 semaines (4 semaines pour les deux premiers mois de chaque trimestre et 5 pour le dernier mois).
- **Importations/Exportations:** Les quantités qui traversent le territoire national en transit (par exemple par gazoduc) sont exclues.
- **Consommation intérieure brute de gaz naturel:** Cet agrégat est calculé à partir de la formule suivante: production de gaz naturel + réceptions en provenance Pays-Bas + autres réceptions en provenance de la Communauté (non-publié) + importations en provenance des pays tiers ± variations des stocks (non-publiés) = consommation intérieure brute de gaz naturel.

BILANZTERMINOLOGIE

Q = QUARTAL

ROHÖL- UND FEEDSTOCKBILANZ

Förderung
Einfuhren
Übertragene Einfuhren
Übrige Eingänge
Ausfuhren
Bestandsveränderungen
Verfügbarkeiten

Rohöldurchsatz
Statistische Differenzen

Netto-Rohöleinfuhren

Anfangsbestand
Endbestand

BILANZ DER MINERALÖLERZEUGNISSE

Primärerzeugung
Brutto-Raffinerieerzeugung
Erzeugung ausserhalb der Raffinerien
Raffinerieeigenverbrauch
Einfuhren
Übertragene Einfuhren
Ausfuhren
Bunker
Bestandsveränderungen
Verfügbarkeiten

Inlandlieferungen
Statistische Differenzen

Anfangsbestand
Endbestand

BALANCE SHEET TERMINOLOGY

Q = QUARTER
 $Q - T = Q_1 + Q_2 + Q_3$

BALANCE SHEET OF CRUDE OIL AND FEEDSTOCKS

Production
Imports
Imports transferred
Other inputs
Exports
Stock change
Availabilities

Crude oil throughput
Statistical difference

Net imports of crude oil

Opening stock level
Closing stock level

BALANCE SHEET OF PETROLEUM PRODUCTS

Primary production
Refinery gross production
Out of refinery production
Refinery own consumption
Imports
Imports transferred
Exports
Bunkers
Stock change
Availabilities

Inland deliveries
Statistical difference

Opening stock level
Closing stock level

TERMINOLOGIE DES BILANS

Q = TRIMESTRE

BILAN PETROLE BRUT ET FEEDSTOCKS

Production
Importations
Importations transférées
Autres entrées
Exportations
Variations des stocks
Disponibilités

Pétrole brut traité
Ecart statistique

Importations nettes de pétrole brut

Stocks en début de période
Stocks en fin de période

BILAN TOUS PRODUITS PETROLIERS

Production primaire
Production brute des raffineries
Production hors raffineries
Autoconsommation des raffineries
Importations
Importations transférées
Exportations
Soutes
Variations des stocks
Disponibilités

Livraisons intérieures
Ecart statistique

Stocks en début de période
Stocks en fin de période

ERLÄUTERUNGEN ZU DEN VIERTEL- UND HALBJAHRESBILANZEN

1. Die Viertel- und Halbjahresbilanzen für Rohöl und Feedstocks sowie für Mineralölzerzeugnisse gehen von den Monatsdaten aus. Sie haben nur vorläufigen Charakter und müssen nach Vorliegen der endgültigen Zahl ausgetauscht werden.
Die Zeile "andere Eingänge" umfaßt Erzeugnisse, die nicht vom Rohöl abstammen sowie Naturgaskondensate, Erzeugnisse aus der Kohledestillation,
"Einfuhrüberträge" betreffen eingeführte Mineralölzerzeugnisse, die in der Raffinerie wiedereingesetzt werden.
2. Für die Rohöl- und Feedstockbilanz gilt folgende Formel :
(a) Verfügbarkeiten = Förderung+ Einfuhren + übertragene Einfuhren + sonstige Eingänge – Ausfuhren ± Bestandsveränderungen
(b) Verfügbarkeiten – Rohöldurchsatz = Statistische Differenzen
(c) Netto-Rohöleinfuhren = Einfuhren – Rohöl – und Feedstockausfuhren.
3. Für die Bilanz der Mineralölzerzeugnisse gilt folgende Formel :
(a) Verfügbarkeiten = Primärerzeugung + Brutto – Raffinerieerzeugung + Erzeugung außerhalb der Raffinerien – Raffinerieeigenverbrauch + Einfuhren – übertragene Einfuhren – Ausfuhren – Bunker ± Bestandsveränderungen
(c) Verfügbarkeiten – Inlandslieferungen = Statistische Differenzen.

NOTE ON QUARTERLY AND HALF YEARS PETROLEUM BALANCES

1. The quarterly and half yearly balance sheets of crude oil and feedstocks and of all petroleum products are compiled from monthly data. The latter data is provisional and is gradually replaced by final data as it arrives.
"Other inputs" refers to products of origin other than crude oil or natural gas condensates, such as : products resulting from the distillation of coal ...
"Imports transferred" refers to imported products which are retreated in refineries.
2. Crude oil and feedstocks balance – the following formulas apply :
(a) Availabilities = production + imports + imports transferred + other inputs – exports ± stock change
(b) Availabilities – crude oil throughput = statistical difference
(c) Net imports of crude oil = imports – exports of crude oil and feedstocks only.
3. Balance sheet of petroleum products – the following formulas apply :
(a) Availabilities = primary production + refinery production + out of refinery production – refinery own consumption + imports – imports transferred – exports – bunkers ± stock change
(b) Availabilities – inland deliveries = statistical difference.

NOTE SUR LES BILANS TRIMESTRIELS ET SEMESTRIELS

1. Les bilans trimestriels et semestriels "de pétrole brut et de feedstocks" et de "tous les produits pétroliers" sont construits à partir de données mensuelles. Ces dernières sont toujours de nature provisoire et sont remplacées par les chiffres définitifs au fur et à mesure de leur disponibilité.
La rubrique "autres entrées" comprend les produits d'origine autre que le pétrole brut et les condensats de gaz naturel : produits provenant de la distillation du charbon, ...
"Les importations transférées" couvrent les produits importés devant être retraités en raffinerie.
2. Bilan pétrole brut et feedstocks – Les formules suivantes s'appliquent :
(a) Disponibilités = production + importations + importations transférées + autres entrées – exportations ± variations des stocks
(b) Disponibilités – pétrole brut traité = écart statistique
(c) Importations nettes de pétrole brut = importations – exportations de pétrole brut et feedstocks
3. Bilan produits pétroliers – Les formules suivantes s'appliquent :
(a) Disponibilités = production primaire + production brute des raffineries + production hors raffineries – autoconsommation des raffineries + importations – importations transférées – exportations – soutes ± variations des stocks.
(b) Disponibilités – livraisons = écart statistique.

BALANCE SHEET OF CRUDE OIL AND FEEDSTOCKS

1000 TONNES

BR DEUTSCHLAND	Q 1		Q 2		Q 3		Q-T		1984/83
	1983	1984	1983	1984	1983	1984	1983	1984	
FOERDERUNG	1023	1012	1011	993	1038	1004	3072	3009	-2.1%
EINFUHREN	16009	17611	16374	17166	16720	16294	49103	51071	4.0%
UEBERTRAGENE EINFUHREN	3783	3464	3989	3209	3999	3926	11771	10599	
UEBRIGE EINGAENGE	198	331	282	330	326	351	806	1012	
AUSFUHREN		1		1	5		5	2	-60.0%
BESTANDSVERAENDERUNGEN	444	-248	238	124	404	-219	1086	-343	
VERFUEGBARKEITEN	21457	22169	21894	21821	22482	21356	65833	65346	-0.7%
ROHOELDURCHSATZ	21236	22405	21850	21469	22058	21267	65144	65141	-0.0%
STATISTISCHE DIFFERENZEN	221	-236	44	352	424	89	689	205	
NETTO_ROHOELEINFUHREN	16009	17610	16374	17165	16715	16294	49098	51069	4.0%
ANFANGSBESTAND	17610	15584	17166	15832	16928	15708	17610	15584	-11.5%
ENDBESTAND	17166	15832	16928	15708	16524	15927	16524	15927	-3.6%
FRANCE	Q 1		Q 2		Q 3		Q-T		
	1983	1984	1983	1984	1983	1984	1983	1984	1984/83
PRODUCTION	396	481	400	510	423	527	1219	1518	24.5%
IMPORTATIONS	16775	21175	17237	17911	18225	15750	52237	54836	5.0%
IMPORTATIONS TRANSFEREES	465	208	297	279	404	440	1166	927	
AUTRES ENTREES									
EXPORTATIONS									
VARIATIONS DES STOCKS	1245	655	472	-1278	740	894	2427	271	
DISPONIBILITES	18881	22519	18376	17422	19792	17611	57049	57552	0.9%
PETROLE BRUT TRAITE	18763	22380	18391	17490	19769	17255	56923	57125	0.4%
ECART STATISTIQUE	118	139	-15	-68	23	356	126	427	
IMPORT. NETTES DE PETR BRUTE	16775	21175	17237	17911	18225	15750	52237	54836	5.0%
STOCKS EN DEBUT DE PERIODE	8173	5892	6928	5237	6486	6515	8173	5892	-27.9%
STOCKS EN FIN DE PERIODE	6928	5237	6486	6515	5746	5621	5746	5621	-2.2%
ITALIA	Q 1		Q 2		Q 3		Q-T		
	1983	1984	1983	1984	1983	1984	1983	1984	1984/83
PRODUCTION	544	544	489	576	587	613	1620	1733	7.0%
IMPORTATIONS	18365	20786	18507	19209	20062	17256	56934	57251	0.6%
IMPORTATIONS TRANSFEREES									
AUTRES ENTREES	6		6		8		20		
EXPORTATIONS		63	88	47	125		213	110	-48.4%
VARIATIONS DES STOCKS	1098	206	-136	-1081	303	1074	1265	139	
DISPONIBILITES	20013	21473	18778	18657	20835	18883	59626	59013	-1.0%
PETROLE BRUT TRAITE	20228	21461	19154	18642	20792	19473	60174	59576	-1.0%
ECART STATISTIQUE	-215	12	-376	15	43	-590	-548	-563	
IMPORT. NETTES DE PETR BRUTE	18365	20723	18419	19162	19937	17256	56721	57141	0.7%
STOCKS EN DEBUT DE PERIODE	7623	6319	6525	6113	6661	7194	7623	6319	-17.1%
STOCKS EN FIN DE PERIODE	6525	6113	6661	7194	6358	6180	6358	6180	-2.8%
NEDERLAND	Q 1		Q 2		Q 3		Q-T		
	1983	1984	1983	1984	1983	1984	1983	1984	1984/83
PRODUCTION	643	866	647	838	762	819	2052	2523	23.0%
IMPORTS	9219	11649	10341	11559	9629	10478	29189	33686	15.4%
IMPORTS TRANSFERRED									
OTHER INPUTS									
EXPORTS	31	95	38	215	149	67	218	377	72.9%
STOCK CHANGE	577	301	323	-687	179	250	1079	-136	
AVAILABILITIES	10408	12721	11273	11495	10421	11480	32102	35696	11.2%
CRUDE OIL THROUGHPUT	10408	12737	11279	11656	10476	11345	32163	35738	11.1%
STATISTICAL DIFFERENCE		-16	-6	-161	-55	135	-61	-42	
NET IMPORTS OF CRUDE OIL	9188	11554	10303	11344	9480	10411	28971	33309	15.0%
OPENING STOCK LEVEL	3812	3031	3235	2730	2912	3417	3812	3031	-20.5%
CLOSING STOCK LEVEL	3235	2730	2912	3417	2733	3167	2733	3167	15.9%
BELGIQUE	Q 1		Q 2		Q 3		Q-T		
	1983	1984	1983	1984	1983	1984	1983	1984	1984/83
PRODUCTION									
IMPORTATIONS	5181	6110	5415	6199	6266	5711	16862	18020	6.9%
IMPORTATIONS TRANSFEREES									
AUTRES ENTREES									
EXPORTATIONS	80	68	30	65	13	147	123	280	127.6%
VARIATIONS DES STOCKS	156	135	269	-40	-84	135	341	230	
DISPONIBILITES	5257	6177	5654	6094	6169	5699	17080	17970	5.2%
PETROLE BRUT TRAITE	5227	6179	5690	6100	6165	5690	17082	17969	5.2%
ECART STATISTIQUE	30	-2	-36	-6	4	9	-2	1	
IMPORT. NETTES DE PETR BRUTE	5101	6042	5385	6134	6253	5564	16739	17740	6.0%
STOCKS EN DEBUT DE PERIODE	1258	1052	1102	917	833	957	1258	1052	-16.4%
STOCKS EN FIN DE PERIODE	1102	917	833	957	917	822	917	822	-10.4%

BALANCE SHEET OF CRUDE OIL AND FEEDSTOCKS

1000 TONNES

UNITED KINGDOM	Q 1		Q 2		Q 3		Q-T		
	1983	1984	1983	1984	1983	1984	1983	1984	1984/83
PRODUCTION	26916	31039	26230	29677	28534	29483	81680	90199	10.4%
IMPORTS	7100	6296	7207	8506	8142	8639	22449	23441	4.4%
IMPORTS TRANSFERRED	-	-	-	-	-	-	-	-	-
OTHER INPUTS	-	-	-	-	-8	-	-8	-	-
EXPORTS	15383	20106	15838	17383	17205	19044	48426	56533	16.7%
STOCK CHANGE	298	1056	621	-1314	-1394	116	-475	-142	-
AVAILABILITIES	18931	18285	18220	19486	18085	19194	55236	56965	3.1%
CRUDE OIL THROUGHPUT	18636	18595	18638	19058	18474	19362	55748	57015	2.3%
STATISTICAL DIFFERENCE	295	-310	-418	428	-389	-168	-512	-50	-
NET IMPORTS OF CRUDE OIL	-8283	-13810	-8631	-8877	-9063	-10405	-25977	-33092	27.4%
OPENING STOCK LEVEL	8371	7840	8073	6784	7452	8098	8371	7840	-6.3%
CLOSING STOCK LEVEL	8073	6784	7452	8098	8846	7982	8846	7982	-9.8%
IRELAND	Q 1		Q 2		Q 3		Q-T		
	1983	1984	1983	1984	1983	1984	1983	1984	1984/83
PRODUCTION	-	-	-	-	-	-	-	-	-
IMPORTS	328	367	234	305	186	260	748	932	24.6%
IMPORTS TRANSFERRED	-	-	-	-	-	-	-	-	-
OTHER INPUTS	-	-	-	-	-	-	-	-	-
EXPORTS	-7	-41	-6	-3	22	37	21	-1	-
STOCK CHANGE	-	-	-	-	-	-	-	-	-
AVAILABILITIES	321	326	240	308	208	297	769	931	21.1%
CRUDE OIL THROUGHPUT	330	333	240	307	319	299	889	939	5.6%
STATISTICAL DIFFERENCE	-9	-7	-	1	-111	-2	-120	-8	-
NET IMPORTS OF CRUDE OIL	328	367	234	305	186	260	748	932	24.6%
OPENING STOCK LEVEL	251	236	258	277	252	274	251	236	-6.0%
CLOSING STOCK LEVEL	258	277	252	274	230	237	230	237	3.0%
DANMARK	Q 1		Q 2		Q 3		Q-T		
	1983	1984	1983	1984	1983	1984	1983	1984	1984/83
FOERDERUNG	466	504	599	564	571	596	1636	1664	1.7%
EINFUHRN	1311	1440	1632	1527	1445	1324	4388	4291	-2.2%
UEBERTRAGENE EINFUHRN	-	-	-	-	-	-	-	-	-
UEBRIGE EINGAENGE	-	-	-	-	-	-	-	-	-
AUSFUHRN	250	184	332	139	325	231	907	554	-38.9%
BESTANDSVERAENDERUNGEN	156	160	-319	-289	164	204	1	75	-
VERFUEGBARKEITEN	1683	1920	1580	1663	1855	1893	5118	5476	7.0%
ROHOELDURCHSATZ	1723	1919	1588	1693	1874	1912	5185	5524	6.5%
STATISTISCHE DIFFERENZEN	-40	1	-8	-30	-19	-19	-67	-48	-
NETTO_ROHOELEINFUHRN	1061	1256	1300	1388	1120	1093	3481	3737	7.4%
ANFANGSBESTAND	484	654	328	494	647	783	484	654	35.1%
ENDBESTAND	328	494	647	783	483	579	483	579	19.9%
ELLAS	Q 1		Q 2		Q 3		Q-T		
	1983	1984	1983	1984	1983	1984	1983	1984	1984/83
PRODUCTION	296	340	319	344	319	338	934	1022	9.4%
IMPORTS	3470	2669	2596	2986	2579	3159	8645	8814	2.0%
IMPORTS TRANSFERRED	-	-	-	-	-	-	-	-	-
OTHER INPUTS	-	-	-	-	-8	-	-8	-	-
EXPORTS	-	161	-	217	-	154	-	532	-
STOCK CHANGE	48	164	559	7	355	-31	962	140	-
AVAILABILITIES	3814	3012	3474	3120	3261	3312	10549	9444	-10.5%
CRUDE OIL THROUGHPUT	3811	3012	3471	3118	3250	3311	10532	9441	-10.4%
STATISTICAL DIFFERENCE	3	-	3	2	11	1	17	3	-
NET IMPORTS OF CRUDE OIL	3470	2508	2596	2769	2579	3005	8645	8282	-4.2%
OPENING STOCK LEVEL	1816	1050	1768	886	1209	879	1816	1050	-42.2%
CLOSING STOCK LEVEL	1768	886	1209	879	854	910	854	910	6.6%
EUR10	Q 1		Q 2		Q 3		Q-T		
	1983	1984	1983	1984	1983	1984	1983	1984	1984/83
PRODUCTION	30284	34786	29695	33502	32234	33380	92213	101668	10.3%
IMPORTATIONS	77758	88103	79543	85368	83254	78871	240555	252342	4.9%
IMPORTATIONS TRANSFEREES	4248	3672	4286	3488	4403	4366	12937	11526	-
AUTRES ENTREES	204	331	288	330	350	351	842	1012	-
EXPORTATIONS	15744	20678	16326	18067	17822	19643	49892	58388	17.0%
VARIATIONS DES STOCKS	4015	2388	2003	-4555	689	2400	6707	233	-
DISPONIBILITES	100765	108602	99489	100066	103108	99725	303362	308393	1.7%
PETROLE BRUT TRAITE	100362	109021	100301	99533	103177	99914	303840	308468	1.5%
ECART STATISTIQUE	403	-419	-812	533	-69	-189	-478	-75	-
IMPORT. NETTES DE PETR BRUTE	62014	67425	63217	67301	65432	59228	190663	193954	1.7%
STOCKS EN DEBUT DE PERIODE	49398	41658	45383	39270	43380	43825	49398	41658	-15.7%
STOCKS EN FIN DE PERIODE	45383	39270	43380	43825	42691	41425	42691	41425	-3.0%

BALANCE SHEET OF PETROLEUM PRODUCTS

1000 TONNES

BR DEUTSCHLAND	Q 1		Q 2		Q 3		Q T		1984/83
	1983	1984	1983	1984	1983	1984	1983	1984	
PRIMAERERZEUGUNG									
BRUTTO RAFFINERIEERZEUGUNG	21132	22270	21711	21337	21936	21146	64779	64753	-0.0%
ERZ. AUSSERHALB DER RAFFINERIEN	45	51	51	55	50	61	146	167	
RAFFINERIEEIGENVERBRAUCH	1463	1383	1288	1230	1286	1174	4037	3787	-6.2%
EINFUHREN	10743	10213	11261	10859	10578	12311	32582	33383	2.5%
UEBERTRAGENE EINFUHREN	-3783	-3464	-3989	-3209	-3999	-3926	-11771	-10599	
AUSFUHREN	1963	1819	1592	1594	2205	1587	5760	5000	-13.2%
BUNKER	717	590	590	584	589	545	1896	1719	-9.3%
BESTANDSVERAENDERUNGEN	1048	190	-260	-115	-570	231	218	306	
VERFUEGBARKEITEN	25042	25468	25304	25519	23915	26517	74261	77504	4.4%
INLANDSLIEFERUNGEN	25976	26026	25589	25511	24727	26880	76292	78417	2.8%
STATISTISCHE DIFFERENZEN	-934	-558	-285	8	-812	-363	-2031	-913	
ANFANGSBESTAND	19016	17998	17968	17808	18228	17923	19016	17998	-5.4%
ENDBESTAND	17968	17808	18228	17998	18798	17692	18798	17692	-5.9%
FRANCE	Q 1		Q 2		Q 3		Q T		
	1983	1984	1983	1984	1983	1984	1983	1984	1984/83
PRODUCTION PRIMAIRE	183	175	163	154	160	166	506	495	-2.2%
PROD. BRUTE DES RAFFINERIES	18628	22215	18259	17340	19657	17090	56544	56645	0.2%
PRODUCTION HORS RAFFINERIES									
AUTOCONSOMM DES RAFFINERIES	1186	1211	1134	1044	1146	1035	3466	3290	-5.1%
IMPORTATIONS	5435	5220	5603	4841	4262	4947	15300	15008	-1.9%
IMPORTATIONS TRANSFEREES	-465	-208	-297	-279	-404	-440	-1166	-927	
EXPORTATIONS	2425	2461	2629	2775	3065	2765	8119	8001	-1.5%
SOUTES	645	658	698	646	637	544	1980	1848	-6.7%
VARIATIONS DE STOCKS	3046	12	-126	1039	-1776	-703	1144	348	
DISPONIBILITES	22571	23084	19141	18630	17051	16716	58763	58430	-0.6%
LIVRAISONS INTERIEURES	21928	22647	19445	17889	16665	16080	58038	56616	-2.5%
ECART STATISTIQUE	643	437	-304	741	386	636	725	1814	
STOCKS EN DEBUT DE PERIODE	18034	14746	14988	14734	15114	13695	18034	14746	-18.2%
STOCKS EN FIN DE PERIODE	14988	14734	15114	14746	16890	14398	16890	14398	-14.8%
ITALIA	Q 1		Q 2		Q 3		Q T		
	1983	1984	1983	1984	1983	1984	1983	1984	1984/83
PRODUCTION PRIMAIRE	9	6	7	6	4	4	20	16	-20.0%
PROD. BRUTE DES RAFFINERIES	19928	21165	18841	18204	20501	18969	59270	58338	-1.6%
PRODUCTION HORS RAFFINERIES									
AUTOCONSOMM DES RAFFINERIES	1204	1255	1156	1085	1206	1074	3566	3414	-4.3%
IMPORTATIONS	4650	4123	4070	3636	2492	3121	11212	10880	-3.0%
IMPORTATIONS TRANSFEREES									
EXPORTATIONS	3065	2542	3236	2990	3376	2408	9677	7940	-17.9%
SOUTES	735	658	840	802	939	982	2514	2442	-2.9%
VARIATIONS DE STOCKS	768	-152	692	909	1	647	1461	1404	
DISPONIBILITES	20351	20687	18378	17878	17477	18277	56206	56842	1.1%
LIVRAISONS INTERIEURES	21086	21630	18286	17765	17829	17507	57201	56902	-0.5%
ECART STATISTIQUE	-735	-943	92	113	-352	770	-995	-60	
STOCKS EN DEBUT DE PERIODE	12849	9822	12081	9974	11389	9065	12849	9822	-23.6%
STOCKS EN FIN DE PERIODE	12081	9974	11389	9822	11388	8418	11388	8418	-26.1%
NEDERLAND	Q 1		Q 2		Q 3		Q T		
	1983	1984	1983	1984	1983	1984	1983	1984	1984/83
PRIMARY PRODUCTION									
REFINERY GROSS PRODUCTION	10351	12683	11210	11480	10419	11140	31980	35303	10.4%
OUT OF REFINERY PRODUCTION									
REFINERY OWN CONSUMPTION	719	743	707	693	634	655	2060	2091	1.5%
IMPORTS	9262	7437	8861	8697	9920	7927	28043	24061	-14.2%
IMPORTS TRANSFERRED									
EXPORTS	12724	13234	13044	12204	12061	12163	37829	37601	-0.6%
BUNKERS	2041	2013	2092	1986	2082	2074	6215	6073	-2.3%
STOCK CHANGE	172	486	226	-758	-1249	289	-851	17	
AVAILABILITES	4301	4616	4454	4536	4313	4464	13068	13616	4.2%
INLAND DELIVERIES	4295	4623	4476	4487	4304	4372	13075	13482	3.1%
STATISTICAL DIFFERENCE	6	-7	-22	49	9	92	-7	134	
OPENING STOCK LEVEL	7901	8057	7729	7571	7503	8329	7901	8057	2.0%
CLOSING STOCK LEVEL	7729	7571	7503	8057	8752	8040	8752	8040	-8.1%

BALANCE SHEET OF PETROLEUM PRODUCTS

1000 TONNES

BELGIQUE	Q 1		Q 2		Q 3		Q T		1984/83
	1983	1984	1983	1984	1983	1984	1983	1984	
PRODUCTION PRIMAIRE									
PROD. BRUTE DES RAFFINERIES	5174	6160	5655	6067	6142	5684	16971	17911	5.5%
PRODUCTION HORS RAFFINERIES									
AUTOCONSOMM DES RAFFINERIES	293	340	320	335	348	313	961	988	2.8%
IMPORTATIONS	3554	3063	3154	2521	2765	2489	9473	8073	-14.8%
IMPORTATIONS TRANSFEREES									
EXPORTATIONS	3179	4213	4180	4262	4487	3782	11846	12257	3.5%
SOUTES	673	693	579	624	626	617	1878	1934	3.0%
VARIATIONS DE STOCKS	27	532	76	232	-160	-80	-57	684	
DISPONIBILITES	4610	4509	3806	3599	3286	3381	11702	11489	-1.8%
LIVRAISONS INTERIEURES	4885	4851	3945	3845	3461	3666	12291	12362	0.6%
ECART STATISTIQUE	-275	-342	-139	-246	-175	-285	-589	-873	
STOCKS EN DEBUT DE PERIODE	3991	4005	3964	3473	3888	3241	3991	4005	0.4%
STOCKS EN FIN DE PERIODE	3964	3473	3888	4005	4048	3321	4048	3321	-18.0%
LUXEMBOURG									
	Q 1		Q 2		Q 3		Q T		
	1983	1984	1983	1984	1983	1984	1983	1984	1984/83
PRIMAERERZEUGUNG									
BRUTTO RAFFINERIEERZEUGUNG	-	-	-	-	-	-	-	-	
ERZ. AUßERHALB DER RAFFINERIEEN	-	-	-	-	-	-	-	-	
RAFFINERIEEIGENVERBRAUCH	-	-	-	-	-	-	-	-	
EINFUHREN	245	260	268	232	216	228	729	720	-1.2%
UEBERTRAGENE EINFUHREN									
AUSFUHREN	-8	-4	-5	-4	-5	-5	18	13	-27.8%
BUNKER	-	-	-	-	-	-	-	-	
BESTANDSVERAENDERUNGEN	14	-3	5	-1		13	19	9	
VERFUEGBARKEITEN	251	253	268	227	211	236	730	716	-1.9%
INLANDSLIEFERUNGEN	243	252	273	233	212	236	728	721	-1.0%
STATISTISCHE DIFFERENZEN	8	1	-5	-6	-1	-	2	-5	
ANFANGSBESTAND	109	104	95	107	90	108	109	104	-4.6%
ENDBESTAND	95	107	90	104	90	95	90	95	5.6%
UNITED KINGDOM									
	Q 1		Q 2		Q 3		Q T		
	1983	1984	1983	1984	1983	1984	1983	1984	1984/83
PRIMARY PRODUCTION	709	847	586	645	676	692	1971	2184	10.8%
REFINERY GROSS PRODUCTION	18534	18498	18509	18915	18269	19220	55312	56633	2.4%
OUT OF REFINERY PRODUCTION									
REFINERY OWN CONSUMPTION	1415	1334	1297	1332	1252	1323	3964	3989	0.6%
IMPORTS	2849	2880	2162	4940	2215	5525	7226	13345	84.7%
IMPORTS TRANSFERRED									
EXPORTS	3236	3198	3719	3624	3948	3773	10903	10595	-2.8%
BUNKERS	649	410	339	492	529	583	1517	1485	-2.1%
STOCK CHANGE	313	-121	-34	-22	70	135	349	-8	
AVAILABILITIES	17105	17162	15868	19030	15501	19893	48474	56085	15.7%
INLAND DELIVERIES	16850	17341	15749	19238	15368	19763	47967	56342	17.5%
STATISTICAL DIFFERENCE	255	-179	119	-208	133	130	507	-257	
OPENING STOCK LEVEL	8293	7949	7980	8070	8014	8092	8293	7949	-4.1%
CLOSING STOCK LEVEL	7980	8070	8014	7949	7944	7957	7944	7957	0.2%
IRELAND									
	Q 1		Q 2		Q 3		Q T		
	1983	1984	1983	1984	1983	1984	1983	1984	1984/83
PRIMARY PRODUCTION									
REFINERY GROSS PRODUCTION	327	326	237	300	316	289	880	915	4.0%
OUT OF REFINERY PRODUCTION									
REFINERY OWN CONSUMPTION	-6	-4	-9	-2	-9	-2	24	-8	-66.7%
IMPORTS	874	795	712	795	769	736	2355	2326	-1.2%
IMPORTS TRANSFERRED									
EXPORTS	120	138	83	108	106	116	309	362	17.2%
BUNKERS	15	9	8	7	7	9	30	25	-16.7%
STOCK CHANGE	-16	11	136	-75	-30	63	90	-1	
AVAILABILITIES	1044	981	985	903	933	961	2962	2845	-4.0%
INLAND DELIVERIES	1011	933	963	892	913	922	2887	2747	-4.8%
STATISTICAL DIFFERENCE	33	48	22	11	20	39	75	98	
OPENING STOCK LEVEL	648	539	664	528	528	603	648	539	-16.8%
CLOSING STOCK LEVEL	664	528	528	539	558	540	558	540	-3.2%

BALANCE SHEET OF PETROLEUM PRODUCTS

1000 TONNES

DANMARK	Q 1		Q 2		Q 3		Q T		1984/83
	1983	1984	1983	1984	1983	1984	1983	1984	
PRIMAERERZEUGUNG									
BRUTTO RAFFINERIEERZEUGUNG	1712	1906	1565	1674	1853	1898	5130	5478	6.8%
ERZ. AUßERHALB DER RAFFINERIEN									
RAFFINERIEEIGENVERBRAUCH	76	81	60	69	76	76	212	226	6.6%
EINFUHREN	1467	1611	1245	1293	1224	1155	3936	4059	3.1%
UEBERTRAGENE EINFUHREN									
AUSFUHREN	407	386	394	413	554	733	1355	1532	13.1%
BUNKER	99	106	113	109	122	126	334	341	2.1%
BESTANDSVERAENDERUNGEN	129	146	105	-50	-140	13	94	109	
VERFUEGBARKEITEN	2726	3090	2348	2326	2185	2131	7259	7547	4.0%
INLANDSLIEFERUNGEN	2695	2896	2342	2251	2201	2134	7238	7281	0.6%
STATISTISCHE DIFFERENZEN	31	194	6	75	-16	-3	21	266	
ANFANGSBESTAND	4570	4336	4441	4190	4336	4240	4570	4336	-5.1%
ENDBESTAND	4441	4190	4336	4336	4476	4227	4476	4227	-5.6%
ELLAS	Q 1		Q 2		Q 3		Q T		
	1983	1984	1983	1984	1983	1984	1983	1984	1984/83
PRIMARY PRODUCTION	3	3	3	3	3	3	9	9	
REFINERY GROSS PRODUCTION	3816	2983	3437	3087	3221	3278	10474	9384	-10.8%
OUT OF REFINERY PRODUCTION									
REFINERY OWN CONSUMPTION	109	91	96	90	92	99	297	280	-5.7%
IMPORTS	823	474	1268	1014	907	944	2998	2432	-18.9%
IMPORTS TRANSFERRED									
EXPORTS	2333	1276	1580	1345	1281	1085	5194	3706	-28.6%
BUNKERS	222	238	313	278	327	298	862	814	-5.6%
STOCK CHANGE	507	753	-580	-172	-24	-311	-97	270	
AVAILABILITIES	2485	2608	2139	2219	2407	2432	7031	7259	3.2%
INLAND DELIVERIES	2489	2601	2160	2203	2425	2439	7074	7243	2.4%
STATISTICAL DIFFERENCE	-4	7	-21	16	-18	-7	-43	16	
OPENING STOCK LEVEL	2309	2687	1802	1934	2382	2106	2309	2687	16.4%
CLOSING STOCK LEVEL	1802	1934	2382	2687	2406	2417	2406	2417	0.5%
EUR10	Q 1		Q 2		Q 3		Q T		
	1983	1984	1983	1984	1983	1984	1983	1984	1984/83
PRODUCTION PRIMAIRE	904	1031	759	808	843	865	2506	2704	7.9%
PROD. BRUTE DES RAFFINERIES	99602	108206	99424	98404	102314	98714	301340	305324	1.3%
PRODUCTION HORS RAFFINERIES	45	51	51	55	50	61	146	167	
AUTOCOHSOMM DES RAFFINERIES	6471	6442	6067	5880	6049	5751	18587	18073	-2.8%
IMPORTATIONS	39902	36076	38604	38828	35348	39383	113854	114287	0.4%
IMPORTATIONS TRANSFEREES	-4248	-3672	-4286	-3488	-4403	-4366	-12937	-11526	
EXPORTATIONS	29460	29271	30462	29319	31088	28417	91010	87007	-4.4%
SOUTES	5796	5375	5572	5528	5858	5778	17226	16681	-3.2%
VARIATIONS DE STOCKS	6008	1854	240	987	-3878	297	2370	3138	
DISPONIBILITES	100486	102458	92691	94867	87279	95008	280456	292333	4.2%
LIVRAISONS INTERIEURES	101458	103800	93228	94314	88105	93999	282791	292113	3.3%
ECART STATISTIQUE	-972	-1342	-537	553	-826	1009	-2335	220	
STOCKS EN DEBUT DE PERIODE	77720	70243	71712	68389	71472	67402	77720	70243	-9.6%
STOCKS EN FIN DE PERIODE	71712	68389	71472	70243	75350	67105	75350	67105	-10.9%

NATURGAS

NATURAL GAS

GAZ NATUREL

Vorläufige Bilanzen Januar–September 1984

Provisional balance sheet January–September 1984

Bilan provisoire janvier – septembre 1984

1 000 Terajoules (Ho)

1000 Terajoule (GCV)

1 000 Térarajoules (PCS)

		EUR 10	BR Deutschland	France	Italia	Nederland	België Belgique	Luxembourg	United Kingdom	Ireland	Danmark	Ellas	
1. Primary production	3Q 1983	3985,5	417,4	192,3	377,3	1847,9	0,6	-	1086,8	60,8	-	2,4	3T 1983 1. Production primaire
	3Q 1984	4060,3	402,2	184,7	406,4	1919,3	1,0	-	1077,1	65,2	1,6	2,8	3T 1984
2. Supplies from EUR 10	3Q 1983	975,2	461,1	221,8	140,5	-	142,8	8,4	-	-	0,6	-	3T 1983 2. Réception en prov. EUR 10
	3Q 1984	929,9	442,3	208,0	126,3	-	142,7	9,3	-	-	1,3	-	3T 1984
3. Imports from third-party countries	3Q 1983	1634,9	466,8	449,5	235,1	88,7	93,5	-	301,3	-	-	-	3T 1983 3. Importations en prov. des
	3Q 1984	1979,5	564,8	443,6	392,6	98,9	100,3	-	379,3	-	-	-	3T 1984 pays tiers
of which : Norway	3Q 1983	720,5	208,9	74,0	-	88,7	47,6	-	301,3	-	-	-	3T 1983 soit : Norvège
	3Q 1984	802,0	199,4	66,1	-	98,9	58,3	-	379,3	-	-	-	3T 1984
USSR	3Q 1983	580,1	257,9	102,4	219,8	-	-	-	-	-	-	-	3T 1983 URSS
	3Q 1984	709,8	365,4	127,1	217,3	-	-	-	-	-	-	-	3T 1984
Algeria	3Q 1983	298,1	-	237,9	14,3	-	45,9	-	-	-	-	-	3T 1983 Algérie
	3Q 1984	460,5	-	249,2	169,3	-	42,0	-	-	-	-	-	3T 1984
Libya	3Q 1983	1,0	-	-	1,0	-	-	-	-	-	-	-	3T 1983 Libye
	3Q 1984	6,0	-	-	6,0	-	-	-	-	-	-	-	3T 1984
Other countries	3Q 1983	35,2	-	35,2	-	-	-	-	-	-	-	-	3T 1983 Autres pays
	3Q 1984	1,2	-	1,2	-	-	-	-	-	-	-	-	3T 1984
4. RESOURCES	3Q 1983	6595,6	1345,3	863,6	752,9	1936,6	236,9	8,4	1388,1	60,8	0,6	2,4	3T 1983 4. RESSOURCES
	3Q 1984	6969,7	1409,3	836,3	925,3	2018,2	244,0	9,3	1456,4	65,2	2,9	2,8	3T 1984
5. Stock change (*)	3Q 1983	- 211,0	- 28,7	- 142,2	- 33,7	+ 0,4	- 6,8	-	-	-	-	-	3T 1983 5. Variations des stocks (*)
	3Q 1984	- 105,3	- 23,6	- 49,8	- 36,1	+ 0,2	+ 4,0	-	-	-	-	-	3T 1984
6. Deliveries to EUR 10	3Q 1983	1038,8	43,5	-	-	989,3	-	-	-	-	-	-	3T 1983 6. Livraisons à EUR 10
Exports to third-party countries	3Q 1984	1015,3	31,5	-	-	983,3	-	-	-	-	0,5	-	3T 1984 Exportations vers les pays tiers
7. Gross inland consumption	3Q 1983	5351,8	1273,1	721,4	719,2	947,7	230,1	8,4	1388,1	60,8	0,6	2,4	3T 1983 7. Consommation intérieure
	3Q 1984	5849,1	1354,2	786,5	1035,1	1035,1	248,0	9,3	1456,4	65,2	2,4	2,8	3T 1984 brute
(1 + 2 + 3 + 5 - 6) %	1984/83	+ 9,3	+ 6,4	+ 9,0	+ 23,6	+ 9,2	+ 7,8	+ 10,7	+ 4,9	+ 7,2	+ 300,0	+ 16,7	% 1984/83 (1 + 2 + 3 + 5 - 6)

(*) (+) Decrease of stocks; (-) increase of stocks

(*) (+) Reprises aux stocks; (-) mises aux stocks

3Q = January – September

3T = Janvier – Septembre

WORLD PRODUCTION

PRODUCTION MONDIALE

NATURAL GAS

GAZ NATUREL

billions (10⁹) of m³ (15° C, 1013 mbar)milliards de m³ (15° C, 1013 mbar)

	1970	1973	1980	1981	1982	1983	1983/82 %	
EUROPE	308,3	426,4	668,0	713,4	738,8	776,2	+ 5,1	EUROPE
EUR 10	77,7	146,9	167,7	163,2	151,1	156,9	+ 3,8	EUR 10
<i>among which :</i>								<i>dont :</i>
FR of Germany	13,4	20,5	18,2	19,1	15,7	17,3		RF d'Allemagne
France	6,9	7,7	7,5	7,1	6,6	6,7		France
Italy	13,2	15,4	12,5	14,0	14,6	13,1		Italie
Netherlands	33,3	74,7	91,2	80,6	69,4	73,2		Pays-Bas
United Kingdom	10,9	28,6	37,3	41,0	42,0	43,3		Royaume-Uni
Ireland			0,9	1,4	2,0	2,2		Irlande
Rest of Europe	230,6	279,5	520,3	550,2	587,7	619,3	+ 5,4	Reste de l'Europe
<i>among which :</i>								<i>dont :</i>
Austria	1,9	2,3	1,8	1,5	1,3	1,2		Autriche
Norway	-	-	26,9	26,5	24,9	24,4		Norvège
Yugoslavia	1,0	1,3	1,8	2,2	2,3	2,1		Yougoslavie
USSR	191,9	236,3	434,8	464,9	502,0	536,0		URSS
Poland	5,0	5,7	6,3	6,2	5,5	5,5		Pologne
Czechoslovakia	0,9	0,7	0,6	0,6	0,6	0,6		Tchécoslovaquie
Hungary	3,5	4,3	6,1	6,0	6,6	6,5		Hongrie
Romania	24,8	27,6	33,5	35,5	39,0	39,6		Roumanie
AFRICA	3,5	10,2	20,9	30,6	35,0	45,9	+ 31,1	AFRIQUE
<i>among which :</i>								<i>dont :</i>
Algeria	2,8	4,7	11,7	21,9	26,6	35,6		Algérie
Libya	0,4	4,0	5,2	3,2	3,3	4,1		Libye
Egypt	0,1	0,9	2,2	2,4	2,6	3,2		Egypte
AMERICA	713,3	759,4	690,0	683,5	651,3	594,7	- 8,7	AMERIQUE
North America	677,5	718,7	622,7	615,5	578,8	521,5	- 9,9	Amérique du Nord
<i>of which :</i>								<i>soit :</i>
United States	620,7	643,6	547,9	543,3	502,9	450,2	- 10,5	Etats-Unis
Canada	56,8	75,1	74,8	72,3	75,9	71,3		Canada
Central and South America	35,8	40,7	67,3	68,0	72,5	73,2	+ 1,0	Amérique centrale et du Sud
<i>among which :</i>								<i>dont :</i>
Mexico	13,6	14,0	28,9	30,3	31,6	31,1		Mexique
Trinidad and Tobago	1,6	1,5	2,3	2,3	2,9	3,6		Trinidad et Tobago
Colombia	1,5	1,7	2,8	3,0	3,0	2,9		Colombie
Venezuela	9,0	11,3	16,7	14,7	17,0	16,3		Venezuela
Peru	0,5	0,5	1,1	1,4	1,3	1,3		Pérou
Brazil	0,2	0,3	1,2	1,2	1,3	1,6		Brésil
Chili	2,7	4,1	2,4	2,9	1,4	1,3		Chili
Argentina	6,0	6,7	9,5	9,8	11,3	12,6		Argentine
ASIA	25,9	51,8	94,5	111,8	107,5	113,6	+ 5,7	ASIA
Middle East	17,3	32,0	49,6	52,4	40,5	42,5	+ 4,9	Proche et Moyen-Orient
<i>among which :</i>								<i>dont :</i>
Iraq	0,8	0,9	1,8	0,6	0,7	0,7		Irak
Iran	7,2	15,9	8,3	6,0	7,1	8,9		Iran
Afghanistan	2,6	2,6	4,2	2,3	2,8	2,9		Afghanistan
Saudi Arabia	2,2	3,1	10,6	19,6	5,7	5,5		Arabie Saoudite
Kuwait	4,0	5,3	6,3	4,8	3,6	4,5		Koweït
Bahrain	-	1,6	2,8	3,5	3,8	4,0		Bahreïn
Far East	8,6	19,8	44,9	59,4	67,0	71,1	+ 5,1	Extrême-Orient
<i>among which :</i>								<i>dont :</i>
Pakistan	3,6	3,9	8,1	8,9	9,7	9,7		Pakistan
Indonesia	1,0	0,8	18,5	16,8	19,2	20,8		Indonésie
Japan	2,3	2,7	2,3	2,1	2,1	2,1		Japon
Taiwan	0,9	0,8	1,9	1,7	1,5	1,5		Taiwan
Brunei	0,2	2,9	9,8	9,7	9,2	9,4		Brunei
India	0,5	0,7	1,7	1,9	2,5	3,0		Inde
OCEANIA	1,6	4,4	10,2	12,4	13,9	17,4	+ 25,2	OCEANIE
<i>among which :</i>								<i>dont :</i>
Australia	1,5	3,7	8,9	10,6	11,0	14,2		Australie
New Zealand	-	-	1,3	1,8	2,9	3,2		Nouvelle-Zélande
WORLD	1 052,6	1 252,2	1 503,6	1 551,7	1 546,5	1 547,8	0,0	MONDE

MONATSBULLETIN : KOHLENWASSERSTOFFE

VERZEICHNIS DER IM JAHRE 1984 VERÖFFENTLICHTEN STATISTISCHEN ANLAGEN

Bulletin Nr.

Statistiken

- 1 – Inlandslieferungen der Mineralölprodukte – Erste Schätzungen 1983
– Entwicklung der Energiewirtschaft in den ersten neun Monaten des Jahres 1983
- 2 – Statistische Aspekte der Naturgaswirtschaft 1983
- 3 – Statistische Aspekte der Mineralölwirtschaft im Jahre 1983
– Vorläufige Mineralölbilanz für 1983
– Kraftstoffpreise am 15. Januar 1984
- 4 – Weltrohölförderung (1970 – 1983)
– Die Energiewirtschaft 1983 aus statistischer Sicht
- 5 – Innergemeinschaftlicher Handel und Einfuhr aus Drittländern von Mineralölerzeugnissen und feedstocks nach Herkunftsländern – 1982
– Verbrauch von Naturgas aufgeteilt nach Sektoren ; 1973 – 1982
- 6 – Mineralöl– und Naturgasbilanzen für das erste Vierteljahr 1984
- 7 – Entwicklung der Energiewirtschaft im ersten Quartal 1984
- 8 – Inlandslieferungen aller Mineralölprodukte – Erstes Halbjahr 1984
- 9 – Mineralöl– und Naturgasbilanzen für das erste Halbjahr 1984
- 10 – Mineralöl– und Gasbilanzen 1983
– Energiewirtschaftliche Entwicklung im ersten Halbjahr 1983
- 11 – Mineralölbilanzen nach Mineralölprodukten 1983
– Endenergiebilanz 1983 in 1 000 t RÖE (zusammengefasste Bilanzen)
- 12 – Mineralöl– und Naturgasbilanzen der ersten neun Monate des Jahres 1984
– Naturgas–Weltproduktion (1970 – 1983)

MONTHLY BULLETIN : HYDROCARBONS

LIST OF STATISTICAL ANNEXES PUBLISHED DURING 1984

Bulletin Number	Statistics
1	— Inland deliveries of petroleum products — first estimates 1983
	— Energy sector trends in the first nine months of 1983
2	— Statistical aspects of the natural gas economy in 1983
3	— Statistical aspects of the petroleum economy in 1983
	— Provisional balance sheets for petroleum in 1983
	— Price of motor fuels 15 January 1984
4	— World production of crude oil (1970 — 1983)
	— Statistical aspects of the energy economy in 1983
5	— Intra—community trade and imports from third party countries of petroleum products and feedstocks by country of origin — 1982
	— Consumption of natural gas broken down by sector : 1973 — 1982
6	— Petroleum and natural gas balances — first quarter 1984
7	— Trends in the energy economy in the first quarter 1984
8	— Inland deliveries of petroleum products — first half year 1984
9	— Petroleum and natural gas balances — first half year 1984
10	— Petroleum and gas balance — sheets 1983
	— Trends in the energy sector during the first half of 1984
11	— Petroleum balance sheets by type of petroleum products 1983
	— Aggregated "energy supplied" balance sheets for 1983 in 1 000 toe
12	— Petroleum and natural gas balances for the first nine months of 1984
	— World production of natural gas (1970 — 1983)

BULLETIN MENSUEL : HYDROCARBURES

LISTE DES ANNEXES STATISTIQUES PUBLIEES AU COURS DE 1984

N ^o du bulletin	Statistiques
1	– Livraisons intérieures des produits pétroliers – premières estimations 1983 – Evolution de l'économie énergétique au cours des neuf premiers mois de 1983
2	– Aspects statistiques de l'économie du gaz naturel en 1983
3	– Aspects statistiques de l'économie pétrolière en 1983 – Bilans provisoires de pétrole en 1983 – Prix des carburants au 15 janvier 1984
4	– Production mondiale de pétrole brut (1970 – 1983) – Aspects statistiques de l'économie énergétique en 1983
5	– Echanges intracommunautaires et importations en provenance des pays tiers de produits pétroliers et de feedstocks par pays d'origine – 1982 – Consommation de gaz naturel ventilée par secteur : 1973 – 1982
6	– Bilans pétrole et gaz naturel – premier trimestre 1984
7	– Evolution de l'économie énergétique au cours du premier trimestre 1984
8	– Livraisons intérieures de tous les produits pétroliers – premier semestre 1984
9	– Bilans pétrole et gaz naturel – premier semestre 1984
10	– Bilans pétrole et gaz 1983 – Evolution de l'économie énergétique au cours du premier semestre 1984
11	– Bilans pétrole par produits 1983 – Bilan "énergie finale" 1983 en 1 000 tep (bilans de synthèse)
12	– Bilans pétrole et gaz naturel des neuf premiers mois de 1984 – Production mondiale de gaz naturel (1970 – 1983)

EUROSTAT

JUST PUBLISHED

"GAS PRICES 1978 – 1984"

1984 185 pages Edition : ENGLISH

Cat : CA-38-88-871-EN-C

ISBN 92-825-4518-0

Price per issue excluding VAT, in Luxembourg :

ECU 11,02 IRL 8 UKL 6.60 USD 9

This publication is an updating of the annual inquiries on gas prices in the countries of the Community, with a time series back to 1978. Gas prices are recorded in approx. 30 locations for both domestic and industrial uses, with a breakdown by type of consumers. The text explains definitions, tariff systems and taxation, and gives an analysis of results together with an international comparison.

VIENT DE PARAITRE

"PRIX DU GAZ 1978 – 1984"

1984 185 pages Edition : FRANÇAIS

Cat : CA-38-88-871-FR-C

ISBN 92-825-4519-9

Prix de vente au numéro, hors TVA, à Luxembourg :

ECU 11,02 FF 76 BFR 500 USD 9

Cette publication fournit la mise à jour des enquêtes annuelles sur les prix du gaz dans les pays de la Communauté, avec rétrospective depuis 1978. Les prix du gaz sont relevés dans une trentaine de villes ou régions, aussi bien pour les usages domestiques que pour les usages industriels, selon une présentation par consommateur-type. Un texte expose les définitions, explicite les systèmes tarifaires et fiscaux et présente une analyse des prix avec comparaison internationale.

THIS PUBLICATION IS OBTAINABLE FROM :

OFFICE DES PUBLICATIONS OFFICIELLES DES COMMUNAUTÉS EUROPÉENNES
SERVICE VENTE – L 2985 LUXEMBOURG

COMMANDES A ADRESSER A :

EUROSTAT

SOEBEN ERSCHIENEN

"GASPREISE 1978 – 1984"

1984 185 Seiten Ausgabe : DEUTSCH

Kat : CA-38-88-871-DE-C

ISBN 92-825-4517-2

Öffentliche Preise in Luxemburg – ohne Mehrwertsteuer :

ECU 11,02 DM 25 USD 9

Die vorliegende Veröffentlichung enthält eine Aktualisierung der jährlichen Erhebungen der Gaspreise in den Ländern der Gemeinschaft mit einem Rückblick bis 1978. Die Gaspreise werden in etwa 30 Städten oder Regionen sowohl für den Haushaltsverbrauch als auch für den Industrieverbrauch erhoben und nach typischen Verbrauchern untergliedert. Der Text enthält Ausführungen über die Definitionen, Erläuterungen zu den Tarif- und Steuersystemen und eine Auswertung der Preise mit zwischenstaatlichen Vergleichen.

NUOVA PUBBLICAZIONE

"PREZZI DEL GAS 1978 – 1984"

1984 185 pagine Edizione : ITALIANO

Cat : CA-38-88-871-IT-C

ISBN 92-825-4520-2

Prezzo ufficiale senza IVA a Lussemburgo

ECU 11,02 LIT 15 300 USD 9

Questa pubblicazione aggiorna le indagini annuali sui prezzi del gas nei paesi della Comunità, con serie retrospettive dal 1978. I prezzi del gas sono rilevati in una trentina di città o regioni sia per gli usi domestici che per gli usi industriali, ripartiti per consumatori-tipo. Un testo espone le definizioni, la struttura delle tariffe, gli anni fiscali e presenta un'analisi dei prezzi completata da una comparazione internazionale.

BESTELLANSCHRIFT :

DA ORDINARE A :

OFFICE DES PUBLICATIONS OFFICIELLES DES COMMUNAUTES EUROPEENNES
SERVICE VENTE – L 2985 LUXEMBOURG

EUROSTAT

JUST PUBLISHED

"OPERATION OF NUCLEAR POWER STATIONS – 1983"

1984 186 pages Edition : ENGLISH/FRENCH

Cat : CA-40-84-561-2A-C

Price per issue : Price excluding VAT in Luxembourg :

ECU 13,30 BFR 600 FF 92 IRL 9,70 UKL 7,90 USD 11

This annual publication presents in its first part the main operating statistics for the past year, gives an outline of the structure of the nuclear plant situation, with units on line as well as units under construction and analyses the energy availability particularly according to the age and to the type of reactor.

The second part of the publication gives the monthly operating data for each nuclear power station of the Community as well as the yearly results since the first connection to the grid. The annual load diagrams are also included showing the main reasons for unavailability.

VIENT DE PARAITRE

"EXPLOITATION DES CENTRALES NUCLEAIRES – 1983"

1984 186 pages Edition : ANGLAIS/FRANCAIS

Cat.: CA-40-84-561-2A-C

Prix de vente au numéro : Prix hors TVA à Luxembourg :

ECU 13,30 BFR 600 FF 92 IRL 9,70 UKL 7,90 USD 11

Cette publication annuelle fournit dans une première partie les données caractéristiques d'exploitation pour l'année écoulée, indique la structure du parc nucléaire en précisant la situation des centrales en service et en construction et analyse la disponibilité en énergie, notamment en fonction de l'âge et de la filière des réacteurs.

La deuxième partie de l'ouvrage donne pour chaque centrale de la Communauté l'exploitation mensuelle au cours de l'année écoulée ainsi que les données historiques annuelles depuis le premier couplage. Y sont également repris les diagrammes de charge annuels avec les causes des indisponibilités les plus importantes.

THIS PUBLICATION IS OBTAINABLE FROM :

COMMANDES A ADRESSER A :

OFFICE DES PUBLICATIONS OFFICIELLES DES COMMUNAUTES EUROPEENNES

SERVICE VENTE – L 2985 LUXEMBOURG

**Salg og abonnement · Verkauf und Abonnement · Πωλήσεις και συνδρομές · Sales and subscriptions
Vente et abonnements · Vendita e abbonamenti · Verkoop en abonnementen**

BELGIQUE / BELGIË

Moniteur belge / Belgisch Staatsblad
Rue de Louvain 40-42 / Leuvensestraat 40-42
1000 Bruxelles / 1000 Brussel
Tél. 512 00 26
CCP/Postrekening 000-2005502-27

Sous-dépôts / Agentschappen:

**Librairie européenne /
Europese Boekhandel**
Rue de la Loi 244 / Wetstraat 244
1040 Bruxelles / 1040 Brussel

CREDOC

Rue de la Montagne 34 / Bergstraat 34
Bte 11 / Bus 11
1000 Bruxelles / 1000 Brussel

DANMARK

Schultz Forlag

Møntergade 21
1116 København K
Tlf: (01) 12 11 95
Girokonto 200 11 95

BR DEUTSCHLAND

Verlag Bundesanzeiger

Breite Straße
Postfach 10 80 06
5000 Köln 1
Tel. (02 21) 20 29-0
Fernschreiber:
ANZEIGER BONN 8 882 595

GREECE

G.C. Eleftheroudakis SA

International Bookstore
4 Nikis Street
Athens (126)
Tel. 322 63 23
Telex 219410 ELEF

Sub-agent for Northern Greece:

Molho's Bookstore

The Business Bookshop
10 Tsimiski Street
Thessaloniki
Tel. 275 271
Telex 412885 LIMO

FRANCE

**Service de vente en France des publications
des Communautés européennes**

Journal officiel
26, rue Desaix
75732 Paris Cedex 15
Tél. (1) 578 61 39

IRELAND

Government Publications Sales Office

Sun Alliance House
Molesworth Street
Dublin 2
Tel. 71 03 09

or by post

Stationery Office

St Martin's House
Waterloo Road
Dublin 4
Tel. 68 90 66

ITALIA

Licosa Spa

Via Lamarmora, 45
Casella postale 552
50 121 Firenze
Tel. 57 97 51
Telex 570466 LICOSA I
CCP 343 509

Subagente:

Libreria scientifica Lucio de Biasio - AEIOU

Via Meravigli, 16
20 123 Milano
Tel. 80 76 79

GRAND-DUCHÉ DE LUXEMBOURG

**Office des publications officielles
des Communautés européennes**

5, rue du Commerce
L-2985 Luxembourg
Tél. 49 00 81 - 49 01 91
Télex PUBOF - Lu 1322
CCP 19190-81
CC bancaire BIL 8-109/6003/200

Messageries Paul Kraus

11, rue Christophe Plantin
L-2339 Luxembourg
Tél. 48 21 31
Télex 2515
CCP 49242-63

NEDERLAND

Staatsdrukkerij- en uitgeverijbedrijf

Christoffel Plantijnstraat
Postbus 20014
2500 EA 's-Gravenhage
Tel. (070) 78 99 11

UNITED KINGDOM

HM Stationery Office

HMSO Publications Centre
51 Nine Elms Lane
London SW8 5DR
Tel. 01-211 3935

Sub-agent:

Alan Armstrong & Associates

European Bookshop
London Business School
Sussex Place
London NW1 4SA
Tel. 01-723 3902

ESPAÑA

Mundi-Prensa Libros, S.A.

Castelló 37
Madrid 1
Tel. (91) 275 46 55
Telex 49370-MPLI-E

PORTUGAL

Livraria Bertrand, s.a.r.l.

Rua João de Deus
Venda Nova
Amadora
Tél. 97 45 71
Telex 12709-LITRAN-P

SCHWEIZ / SUISSE / SVIZZERA

Librairie Payot

6, rue Grenus
1211 Genève
Tél. 31 89 50
CCP 12-236

UNITED STATES OF AMERICA

**European Community Information
Service**

2100 M Street, NW
Suite 707
Washington, DC 20037
Tel. (202) 862 9500

CANADA

Renouf Publishing Co., Ltd

61 Sparks Street (Mall)
Ottawa
Ontario K1P 5A6
Tel. Toll Free 1 (800) 267 4164
Ottawa Region (613) 238 8985-6

JAPAN

Kinokuniya Company Ltd

17-7 Shinjuku 3-Chome
Shinjuku-ku
Tokyo 160-91
Tel. (03) 354 0131

Gliederung der Veröffentlichungen des Eurostat

1. **Allgemeine Statistik** (grauer Umschlag)
 1. Allgemeine Statistik
 2. Allgemeine Regionalstatistik
 3. Statistik der Drittländer
2. **Volkswirtschaftliche Gesamtrechnungen, Finanzen und Zahlungsbilanzen** (violetter Umschlag)
 1. Volkswirtschaftliche Gesamtrechnungen
 2. Konten der Sektoren
 3. Konten nach Produktionsbereichen
 4. Geld und Finanzen
 5. Regionalkonten und Finanzen
 6. Zahlungsbilanzen
 7. Preise
3. **Bevölkerung und soziale Bedingungen** (gelber Umschlag)
 1. Bevölkerung
 2. Soziale Bedingungen
 3. Bildung und Ausbildung
 4. Beschäftigung
 5. Sozialschutz
 6. Löhne und Einkommen
4. **Industrie und Dienstleistungen** (blauer Umschlag)
 1. Industrie: Allgemeines
 2. Energie
 3. Eisen- und Stahlindustrie
 4. Verkehr und Dienstleistungen
5. **Land- und Forstwirtschaft, Fischerei** (grüner Umschlag)
 1. Landwirtschaft: Allgemeines
 2. Landwirtschaft: Erzeugung und Bilanzen
 3. Landwirtschaft: Preise
 4. Landwirtschaft: Gesamtrechnungen
 5. Landwirtschaft: Struktur
 6. Forstwirtschaft
 7. Fischerei
6. **Außenhandel** (roter Umschlag)
 1. Systematiken
 2. Außenhandel der Gemeinschaft: Allgemeines
 3. Außenhandel mit Entwicklungsländern
9. **Verschiedenes** (brauner Umschlag)
 1. Verschiedene Statistiken
 2. Verschiedene Mitteilungen

Classification of Eurostat publications

1. **General statistics** (grey covers)
 1. General statistics
 2. Regional general statistics
 3. Third-country statistics
2. **National accounts, finance and balance of payments** (violet covers)
 1. National accounts
 2. Accounts of sectors
 3. Accounts of branches
 4. Money and finance
 5. Regional accounts and finance
 6. Balance of payments
 7. Prices
3. **Population and social conditions** (yellow covers)
 1. Population
 2. Social conditions
 3. Education and training
 4. Employment
 5. Social protection
 6. Wages and incomes
4. **Industry and services** (blue covers)
 1. Industry, general
 2. Energy
 3. Iron and steel
 4. Transport and services
5. **Agriculture, forestry and fisheries** (green covers)
 1. Agriculture, general
 2. Agriculture, production and balances
 3. Agriculture, prices
 4. Agriculture, accounts
 5. Agriculture, structure
 6. Forestry
 7. Fisheries
6. **Foreign trade** (red covers)
 1. Nomenclature
 2. Community trade, general
 3. Trade with developing countries
9. **Miscellaneous** (brown covers)
 1. Miscellaneous statistics
 2. Miscellaneous information

Classification des publications de l'Eurostat

1. **Statistiques générales** (couverture grise)
 1. Statistiques générales
 2. Statistiques régionales générales
 3. Statistiques des pays tiers
2. **Comptes nationaux, finances et balances des paiements** (couverture violette)
 1. Comptes nationaux
 2. Comptes des secteurs
 3. Comptes des branches
 4. Monnaie et finances
 5. Comptes et finances régionaux
 6. Balances des paiements
 7. Prix
3. **Population et conditions sociales** (couverture jaune)
 1. Population
 2. Conditions sociales
 3. Education et formation
 4. Emploi
 5. Protection sociale
 6. Salaires et revenus
4. **Industrie et services** (couverture bleue)
 1. Industrie, générale
 2. Energie
 3. Sidérurgie
 4. Transports et services
5. **Agriculture et services** (couverture verte)
 1. Agriculture, générale
 2. Agriculture, production et bilans
 3. Agriculture, prix
 4. Agriculture, comptes
 5. Agriculture, structure
 6. Forêts
 7. Pêche
6. **Commerce extérieur** (couverture rouge)
 1. Nomenclature
 2. Echanges de la Communauté, général
 3. Echanges avec les pays en voie de développement
9. **Divers** (couverture brune)
 1. Statistiques diverses
 2. Informations diverses

Öffentliche Preise in Luxemburg (ohne MwSt.) Price (excluding VAT) in Luxembourg
 Prix publics au Luxembourg (TVA exclue)

	ECU	BFR	DM	FF	IRL	UKL	USD
Einzelpreis ● Single copy ● Prix par numéro	2,19	100	5	15	1.60	1.30	2
Abonnement ● Subscription	20,75	950	47	145	15	12	18
Kohle + Kohlenwasserstoffe + Elektrizität Coal + Hydrocarbons + Electrical energy	38,85	1780	88	265	28.25	22.50	34
Charbon + Hydrocarbures + Energie électrique							



KONTORET FOR DE EUROPÆISKE FÆLLESSKABERS OFFICIELLE PUBLIKATIONER
 AMT FÜR AMTLICHE VERÖFFENTLICHUNGEN DER EUROPÄISCHEN GEMEINSCHAFTEN
 ΥΠΗΡΕΣΙΑ ΕΠΙΣΗΜΩΝ ΕΚΔΟΣΕΩΝ ΤΩΝ ΕΥΡΩΠΑΪΚΩΝ ΚΟΙΝΟΤΗΤΩΝ
 OFFICE FOR OFFICIAL PUBLICATIONS OF THE EUROPEAN COMMUNITIES
 OFFICE DES PUBLICATIONS OFFICIELLES DES COMMUNAUTÉS EUROPÉENNES
 UFFICIO DELLE PUBBLICAZIONI UFFICIALI DELLE COMUNITÀ EUROPEE
 BUREAU VOOR OFFICIELE PUBLIKATIES DER EUROPESE GEMEENSCHAPPEN



CA-A0-84-012-3A-C