

# KOHLENWASSERSTOFFE

# HYDROCARBONS

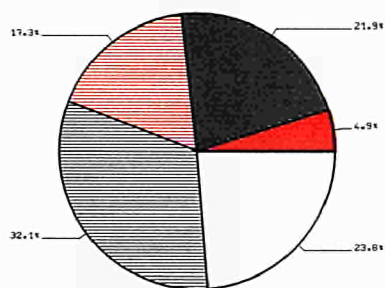
# HYDROCARBURES



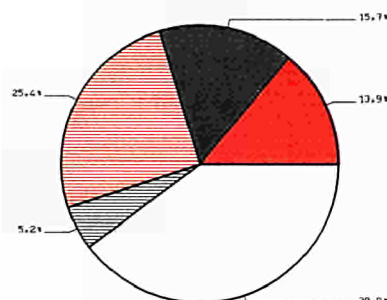
# eurostat

Monatlich  Monthly  Mensuel

## CRUDE OIL

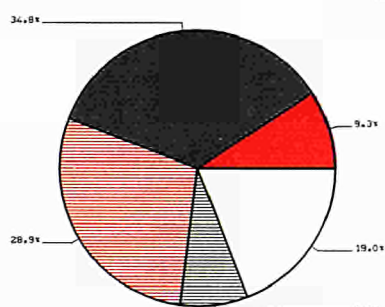


WORLD PROD. (1984) 2814.0 MIO T

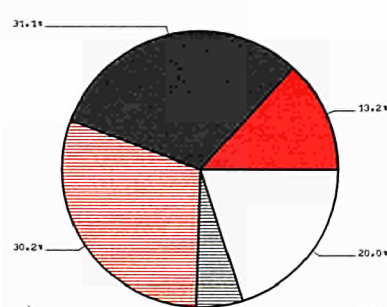


WORLD CONS. (1984) 2844.5 MIO T

## NATURAL GAS



WORLD PROD. (1984) 1686.5 MRD M3



WORLD CONS. (1984) 1686.5 MRD M3



- ANLAGE** : 1 – Mineralöl–und Naturgasbilanzen der ersten neun Monate des Jahres 1985  
 2 – Naturgas–Weltproduktion (1973–1984)  
 3 – Verzeichnis der im Jahre 1985 veröffentlichten Statistischen Anlagen
- IN ANNEX** : 1 – Petroleum and natural gas balances for the first nine months of 1985  
 2 – World production of natural gas (1973–1984)  
 3 – List of statistical annexes published during 1985
- EN ANNEXE** : 1 – Bilans pétrole et gaz naturel des neuf premiers mois de 1985  
 2 – Production mondiale de gaz naturel (1973–1984)  
 3 – Liste des annexes statistiques publiées au cours de 1985

## Hinweis

1. Das Statistische Amt veröffentlicht drei gesonderte Monatsbulletins für die Energiebereiche:  
Kohle – Kohlenwasserstoffe – Elektrizität

Jedes dieser Bulletins enthält:

- einen unveränderlichen Teil mit den auf den neuesten Stand gebrachten monatlichen Hauptreihen
- einen veränderlichen Teil über wichtige Aspekte der neuesten Entwicklung, der in der Anlage auch die vorläufigen Angaben der jährlichen Bilanzen enthält, sobald sie verfügbar sind

2. Der Leser findet auf Seite 24 die Erläuterungen zu den monatlichen Tabellen

3. Zuständig für alle Informationen über die Kohlenwasserstoffe:

R. GOLINVAUX – Tel. 4 30 11, App. 38 01

## Note

1. The Statistical Office publishes three series of monthly energy bulletins:  
Coal – Hydrocarbons – Electrical energy

Each of these bulletins consists of:

- a permanent section giving updated principal monthly statistical series
- a variable section on important aspects of the latest developments, which contains in annexe data on the annual balance-sheet (which may be definitive or provisional) as such information becomes available

2. The reader will find on page 24 the explanatory notes for the monthly tables

3. For any information dealing with hydrocarbons, please contact:

R. GOLINVAUX – Tel. 4 30 11, ext. 38 01

## Avertissement

1. L'Office Statistique publie trois séries de bulletins mensuels sur l'énergie, à savoir:  
Charbon – Hydrocarbures – Energie électrique

Chacun de ces bulletins est constitué:

- d'une partie fixe fournissant la mise à jour des principales séries statistiques mensuelles
- d'une partie variable relatant les aspects importants des dernières évolutions et présentant en annexe les données, même provisoires, des bilans annuels au fur et à mesure de leur disponibilité.

2. Le lecteur trouvera en page 25 les notes explicatives relatives aux tableaux mensuels.

3. Pour toute information concernant les statistiques des hydrocarbures, s'adresser à:

R. GOLINVAUX – Tél. 4 30 11, poste 38 01

	EUR - 1 0	B.R. DEUTSCH- LAND	FRANCE	ITALIA	NEDERLAND	BELGIQUE BELGIE	LUXEM- BOURG	UNITED KINGDOM	IRELAND	DANMARK	ELLAS	
ROHOEL UND FEEDSTOCKS			CRUDE OIL AND FEEDSTOCKS					PETROLE BRUT ET FEEDSTOCKS				
1000 T												
FOERDERUNG			PRODUCTION					PRODUCTION				
1983	126409	4092	1661	2196	2901	-	-	112165	-	2153	1241	
1984	138043	4030	2064	2285	3433	-	-	122608	-	2314	1309	
1984 JUL	11517	334	180	207	271	-	-	10219	-	195	111	
AUG	10932	345	175	203	268	-	-	9627	-	199	115	
SEP	11094	325	172	203	247	-	-	9833	-	202	112	
OCT	12178	340	179	196	260	-	-	10934	-	208	61	
NOV	11650	337	182	180	341	-	-	10276	-	221	113	
DEC	12384	344	185	176	342	-	-	11003	-	221	113	
1985 JAN	12776	347	142	182	359	-	-	11397	-	234	115	
FEB	11356	319	183	174	327	-	-	10028	-	219	106	
MAR	12263	325	210	203	358	-	-	10805	-	248	114	
APR	11999	366	211	201	331	-	-	10566	-	222	102	
MAI	12233	357	219	204	336	-	-	10760	-	238	119	
JUN	10318	333	212	205	329	-	-	8915	-	219	105	
JUL	11012	313	234	205	351	-	-	9551	-	242	116	
AUG	10804	374	242	203	266	-	-	9356	-	247	116	
SEP	11941	333	239	166	280	-	-	10565	-	244	114	
84 JAN-SEP	101831	3009	1518	1733	2490	-	-	90395	-	1664	1022	
85 JAN-SEP	104702	3067	1892	1743	2937	-	-	91943	-	2113	1007	
1985/84 %	2,8	1,9	24,6	0,6	18,0	-	-	1,7	-	27,0	-1,5	
GESAMTEINFUHREN			TOTAL IMPORTS					IMPORTATIONS TOTALES				
1983	326641	65212	71183	77321	40228	23032	-	30324	1180	6026	12135	
1984	335252	66931	73523	75532	44486	23417	-	32207	1220	5817	12119	
1984 JUL	27367	5874	5544	6314	3343	1928	-	2592	114	416	1242	
AUG	26096	4908	5410	5738	3543	1921	-	3132	69	407	968	
SEP	25757	5512	4978	5204	3593	1862	-	3081	77	501	949	
OCT	26614	4500	6179	6013	3682	1906	-	2644	114	665	911	
NOV	27034	5669	5555	5923	4098	1483	-	2818	64	371	1053	
DEC	28888	5641	6797	6345	3019	2008	-	3137	110	490	1341	
1985 JAN	27936	5775	6687	5786	3648	1806	-	2807	119	438	870	
FEB	26303	5249	5977	5757	3852	1649	-	2499	63	483	774	
MAR	30722	6494	7289	6366	4231	1347	-	3556	111	347	981	
APR	25661	5119	6297	6384	2583	960	-	3128	127	198	865	
MAI	24539	5244	4844	5179	3745	1193	-	3052	127	486	669	
JUN	23401	5337	4719	4993	2935	1747	-	2542	63	326	739	
JUL	26790	5251	5726	5339	3968	1812	-	2978	132	434	1150	
AUG	28090	5108	6272	6715	4001	1927	-	2687	128	353	899	
SEP	28668	5356	5939	5810	4159	1926	-	3435	133	531	1379	
84 JAN-SEP	252716	51121	54992	57251	33687	18020	-	23608	932	4291	8814	
85 JAN-SEP	242110	48933	53750	52329	33122	14367	-	26684	1003	3596	8326	
1985/84 %	-4,2	-4,3	-2,3	-8,6	-1,7	-20,3	-	13,0	7,6	-16,2	-5,5	
ROHOELEINFUHREN			IMPORTS OF CRUDE OIL					IMPORTATIONS DE PETROLE BRUT				
1983	304494	65212	68041	69773	40228	19780	-	22833	1067	5425	12135	
1984	309088	66931	70063	66466	44486	18450	-	24091	1171	5311	12119	
1984 JUL	24819	5874	4942	5437	3343	1415	-	2095	114	357	1242	
AUG	23752	4908	5147	4901	3543	1469	-	2438	52	326	968	
SEP	23705	5512	4623	4521	3593	1405	-	2600	60	442	949	
OCT	24093	4500	5745	5176	3682	1466	-	1899	102	612	911	
NOV	25002	5669	5465	5262	4098	971	-	2102	64	318	1053	
DEC	26683	5641	6371	5634	3019	1717	-	2398	110	452	1341	
1985 JAN	26202	5775	6367	5134	3648	1637	-	2268	119	384	870	
FEB	24582	5249	5774	5003	3852	1547	-	1882	59	442	774	
MAR	28839	6494	6936	5938	4231	1056	-	2762	111	330	981	
APR	23681	5119	5844	5697	2583	759	-	2548	127	139	865	
MAI	21969	5244	4411	4357	3745	927	-	2044	127	445	669	
JUN	20859	5337	3987	4420	2935	1330	-	1765	63	283	739	
JUL	23584	5251	4970	4309	3968	1439	-	1981	127	389	1150	
AUG	25178	5108	5807	5511	4001	1451	-	1963	126	312	899	
SEP	25725	5356	5267	4872	4159	1485	-	2571	128	508	1379	
EINFUHREN VON FEEDSTOCKS			IMPORTS OF FEEDSTOCKS					IMPORTATIONS DE FEEDSTOCKS				
1983	22147	-	3142	7548	-	3252	-	7491	113	601	-	
1984	26164	-	3460	9066	-	4967	-	8116	49	506	-	
1984 JUL	2548	-	602	877	-	513	-	497	-	59	-	
AUG	2344	-	263	837	-	452	-	694	17	81	-	
SEP	2052	-	355	683	-	457	-	481	17	59	-	
OCT	2521	-	434	837	-	440	-	745	12	53	-	
NOV	2032	-	90	661	-	512	-	716	-	53	-	
DEC	2205	-	426	711	-	291	-	739	-	38	-	
1985 JAN	1734	-	320	652	-	169	-	539	-	54	-	
FEB	1721	-	203	754	-	102	-	617	4	41	-	
MAR	1883	-	353	428	-	291	-	794	-	17	-	
APR	1980	-	453	687	-	201	-	580	-	59	-	
MAI	2570	-	433	822	-	266	-	1008	-	41	-	
JUN	2542	-	732	573	-	417	-	777	-	43	-	
JUL	3206	-	756	1030	-	373	-	997	5	45	-	
AUG	2912	-	465	1204	-	476	-	724	2	41	-	
SEP	2943	-	672	938	-	441	-	864	5	23	-	

	EUR - 10	B.R. DEUTSCH- LAND	FRANCE	ITALIA	NETERLAND	BELGIQUE BELGIE	LUXEM- BOURG	UNITED KINGDOM	IRELAND	DANMARK	ELLAS	
ROHOEL UND FEEDSTOCKS			CRUDE OIL AND FEEDSTOCKS					PETROLE BRUT ET FEEDSTOCKS				
1000 T												
BEZUEGE AUS DER GEMEINSCHAFT			SUPPLIES FROM THE COMMUNITY					RECEPTIONS EN PROV.DE LA COMMUNAUTE				
1983	46164	14808	9470	1378	7954	5765	-	3046	1001	2742	-	
1984	55101	18447	13772	2188	7921	6231	-	2866	1220	2306	150	
1984 JUL	4317	1336	1053	103	867	386	-	227	114	81	150	
AUG	4078	1500	860	111	604	580	-	250	69	104	-	
SEP	3783	1424	802	399	355	469	-	110	77	147	-	
OCT	4010	1009	1245	292	548	398	-	167	114	237	-	
NOV	4608	1426	1328	341	672	360	-	254	64	163	-	
DEC	6087	2323	2032	157	692	245	-	152	110	376	-	
1985 JAN	6347	2381	1854	321	1033	255	-	148	119	236	-	
FEB	6475	1502	1825	373	1350	819	-	186	63	357	-	
MAR	6746	2485	1548	247	1251	466	-	401	111	237	-	
APR	4339	994	1453	424	812	262	-	197	127	70	-	
MAI	4260	1211	869	356	1232	189	-	163	127	113	-	
JUN	4345	1465	984	379	567	572	-	175	63	140	-	
JUL	3969	1274	756	362	504	598	-	218	132	125	-	
AUG	4488	1016	1323	422	757	534	-	178	128	130	-	
SEP	5465	1396	1031	168	1242	713	-	439	133	343	-	
BEZUEGE AUS VEREINIGTEM KOENIGREICH			SUPPLIES FROM UNITED KINGDOM					RECEPTIONS EN PROV.DU ROYAUME-UNI				
1983	39246	14301	8971	573	7617	4239	-	-	926	2619	-	
1984	48184	17607	12959	1610	7826	4598	-	-	1220	2214	150	
1984 JUL	3820	1302	1000	82	862	240	-	-	114	70	150	
AUG	3515	1478	786	88	561	429	-	-	69	104	-	
SEP	3429	1391	784	332	355	343	-	-	77	147	-	
OCT	3596	968	1170	255	548	311	-	-	114	230	-	
NOV	4173	1408	1268	341	672	266	-	-	64	154	-	
DEC	5558	2233	1909	127	692	131	-	-	110	356	-	
1985 JAN	5972	2345	1767	301	1033	181	-	-	119	226	-	
FEB	6040	1502	1761	334	1350	684	-	-	63	346	-	
MAR	5798	2443	1494	166	1251	272	-	-	-	172	-	
APR	3843	968	1356	411	812	99	-	-	127	70	-	
MAI	3887	1193	815	356	1232	51	-	-	127	113	-	
JUN	3927	1445	905	358	567	449	-	-	-	140	-	
JUL	3455	1260	655	339	504	440	-	-	132	125	-	
AUG	3973	996	1158	422	757	382	-	-	128	130	-	
SEP	4583	1386	931	168	1242	555	-	-	133	168	-	
EINFUEHREN AUS DRITTEN LAENDERN			IMPORTS FROM THIRD PARTY COUNTRIES					IMPORTATIONS EN PROV.DES PAYS TIERS				
1983	280902	50404	62998	75203	32275	17267	-	27278	35	3307	12135	
1984	280214	48480	59881	73378	36560	17186	-	29246	-	3513	11970	
1984 JUL	22925	4536	4492	6211	2474	1542	-	2243	-	335	1092	
AUG	22020	3408	4551	5627	2939	1341	-	2882	-	304	968	
SEP	21972	4088	4174	4805	3237	1393	-	2970	-	355	950	
OCT	22607	3491	4935	5721	3136	1508	-	2476	-	429	911	
NOV	22456	4243	4226	5582	3425	1123	-	2596	-	208	1053	
DEC	22800	3318	4766	6188	2326	1763	-	2984	-	114	1341	
1985 JAN	21591	3396	4832	5465	2616	1551	-	2660	-	201	870	
FEB	19819	3747	4152	5384	2501	830	-	2313	-	118	774	
MAR	23973	4008	5743	6119	2979	881	-	3153	-	109	981	
APR	21319	4123	4844	5960	1770	698	-	2930	-	129	865	
MAI	20281	4034	3975	4823	2515	1004	-	2888	-	373	669	
JUN	21758	3873	6437	4614	2368	1175	-	2366	-	186	739	
JUL	22823	3977	4973	4977	3464	1214	-	2758	-	310	1150	
AUG	23599	4090	4948	6293	3244	1393	-	2509	-	223	899	
SEP	23166	3960	4910	5642	2917	1173	-	2997	-	188	1379	
84 JAN-SEP	212351	37428	45954	55887	27673	12792	-	21190	-	2762	8665	
85 JAN-SEP	198329	35208	44814	49277	24374	9919	-	24574	-	1837	8326	
1985/84 %	-6,6	-5,9	-2,5	-11,8	-11,9	-22,5	-	16,0	-	-33,5	-3,9	
EINFUEHREN AUS DER WESTL.HEMISPHAERE			IMPORTS FROM THE WESTERN HEMISPHERE					IMPORT. EN PROV. HEMISPHERE OCCIDENTALE				
1983	20524	5273	3962	4417	3130	1265	-	2422	-	55	-	
1984	19029	4211	4380	3507	4010	839	-	2082	-	-	-	
1984 JUL	1721	519	205	411	350	72	-	164	-	-	-	
AUG	1489	196	623	260	157	34	-	219	-	-	-	
SEP	1574	362	199	347	316	138	-	212	-	-	-	
OCT	1598	393	375	255	379	94	-	102	-	-	-	
NOV	1610	317	311	192	540	43	-	207	-	-	-	
DEC	1316	207	273	321	265	51	-	199	-	-	-	
1985 JAN	1375	388	201	243	287	91	-	165	-	-	-	
FEB	1708	312	367	279	427	16	-	307	-	-	-	
MAR	2773	540	368	576	901	104	-	284	-	-	-	
APR	1848	489	421	358	169	148	-	263	-	-	-	
MAI	1457	440	203	212	331	101	-	170	-	-	-	
JUN	4560	453	3737	61	159	52	-	78	-	20	-	
JUL	957	334	153	53	334	17	-	66	-	-	-	
AUG	1352	478	297	206	72	16	-	283	-	-	-	
SEP	2029	812	227	329	330	2	-	280	-	49	-	

	EUR - 1 0	B.R. DEUTSCH- LAND	FRANCE	ITALIA	NETERLAND	BELGIQUE BELGIE	LUXEM- BOURG	UNITED KINGDOM	IRELAND	DANMARK	ELLAS	
ROHOEL UND FEEDSTOCKS			CRUDE OIL AND FEEDSTOCKS					PETROLE BRUT ET FEEDSTOCKS				
1000 T												
EINFUHREN AUS AFRIKA			IMPORTS FROM AFRICA					IMPORTATIONS EN PROV.D'AFRIQUE				
1983	92674	23249	20470	24122	10694	5324	-	5046	129	328	3312	
1984	100727	23757	24221	27939	9564	5298	-	6445	-	247	3256	
1984 JUL	7249	2080	1241	2150	945	303	-	281	-	-	249	
AUG	6526	1493	1534	1965	497	320	-	525	-	-	192	
SEP	7877	1540	1687	1963	851	499	-	933	-	-	404	
OCT	8225	1507	2138	2340	1033	254	-	504	-	71	378	
NOV	8589	1838	1902	2428	1116	306	-	523	-	-	476	
DEC	9823	1823	2323	2839	560	714	-	1124	-	-	440	
1985 JAN	9993	2222	2038	2834	872	612	-	950	-	-	465	
FEB	10077	2781	1943	3167	835	457	-	581	-	-	313	
MAR	10224	2313	2993	2478	695	369	-	1073	-	-	303	
APR	8776	2078	2065	2608	491	207	-	796	-	-	531	
MAI	8728	2276	1662	2269	927	387	-	898	-	115	194	
JUN	6717	2229	253	2304	656	240	-	689	-	25	321	
JUL	7930	2193	1602	1907	950	403	-	701	-	6	168	
AUG	8520	2061	1534	2541	886	313	-	606	-	86	493	
SEP	7996	2004	1374	2746	637	243	-	414	-	-	578	
EINFUHREN AUS DEM NAHEN U.MITTL.OSTEN			IMPORTS FROM THE NEAR AND MIDDLE EAST					IMPORT. EN PROV. PROCHE ET MOYEN-ORIENT				
1983	112858	13707	29364	33957	12809	6139	-	8824	35	1540	6483	
1984	100632	12133	23447	29934	14687	4736	-	7000	-	2131	6564	
1984 JUL	9139	1462	2298	2637	931	478	-	773	-	209	351	
AUG	8973	1325	2027	2505	1516	391	-	692	-	164	333	
SEP	6783	1245	1655	1258	1230	150	-	524	-	175	546	
OCT	6720	798	1266	1928	961	465	-	731	-	250	341	
NOV	6986	1238	1473	2003	835	159	-	749	-	101	428	
DEC	6569	537	1601	2290	809	222	-	247	-	96	767	
1985 JAN	6552	321	1881	1976	928	491	-	575	-	93	287	
FEB	5652	361	1469	1785	984	251	-	294	-	96	412	
MAR	7819	660	1740	2714	1196	295	-	577	-	93	544	
APR	6592	759	1434	2403	833	173	-	793	-	-	197	
MAI	5600	555	1393	1448	879	320	-	503	-	174	328	
JUN	6194	628	1721	1483	1099	236	-	598	-	70	359	
JUL	6897	825	1669	1768	1245	291	-	385	-	178	536	
AUG	7102	901	1869	2027	1279	310	-	551	-	71	94	
SEP	6834	779	2052	1516	1135	315	-	415	-	-	622	
EINFUHREN AUS OSTEUROPA			IMPORTS FROM EASTERN EUROPE					IMPORT. EN PROV. D'EUROPE ORIENTALE				
1983	31017	4373	6112	9520	2284	3481	-	1881	-	1284	2082	
1984	37469	5765	5546	11368	3875	5752	-	1909	-	1104	2150	
1984 JUL	3242	475	324	995	16	689	-	125	-	126	492	
AUG	2970	346	261	669	324	596	-	216	-	115	443	
SEP	3888	476	527	1183	609	585	-	333	-	175	-	
OCT	4253	503	756	1198	597	680	-	222	-	105	192	
NOV	3282	527	344	959	504	583	-	109	-	107	149	
DEC	2459	545	445	697	9	533	-	96	-	-	134	
1985 JAN	1063	267	26	389	-14	169	-	-	-	108	118	
FEB	363	95	-	121	-	1	-	75	-	22	49	
MAR	957	210	85	252	76	107	-	77	-	16	134	
APR	1948	514	239	591	185	64	-	93	-	125	137	
MAI	2383	501	241	824	246	178	-	195	-	51	147	
JUN	2517	330	493	727	209	474	-	174	-	71	59	
JUL	4231	454	834	1207	667	356	-	192	-	75	446	
AUG	4144	286	585	1452	759	636	-	48	-	66	312	
SEP	3742	223	615	997	638	545	-	406	-	139	179	
EINFUHREN AUS ANDEREN DRITTEN LAENDERN			IMPORTS FROM OTHER THIRD PARTY COUNTRIES					IMPORT. EN PROV. D'AUTRES PAYS TIERS				
1983	23970	3802	3090	3187	3358	1058	-	9105	12	100	258	
1984	22357	2614	2287	630	4424	561	-	11810	-	31	-	
1984 JUL	1574	-	424	18	232	-	-	900	-	-	-	
AUG	2062	48	106	228	445	-	-	1230	-	5	-	
SEP	1850	465	106	54	231	21	-	968	-	5	-	
OCT	1811	290	400	-	186	15	-	917	-	3	-	
NOV	1989	323	196	-	430	32	-	1008	-	-	-	
DEC	2633	206	124	41	683	243	-	1318	-	18	-	
1985 JAN	2608	198	686	23	543	188	-	970	-	-	-	
FEB	2019	198	373	32	255	105	-	1056	-	-	-	
MAR	2200	285	557	99	111	6	-	1142	-	-	-	
APR	2155	283	685	-	92	106	-	985	-	4	-	
MAI	2113	262	476	70	132	18	-	1122	-	33	-	
JUN	1770	233	233	39	245	173	-	827	-	20	-	
JUL	2808	171	715	42	268	147	-	1414	-	51	-	
AUG	2481	364	663	67	248	118	-	1021	-	-	-	
SEP	2565	142	642	54	177	68	-	1482	-	-	-	

	EUR - 10	B.R. DEUTSCH- LAND	FRANCE	ITALIA	NEDERLAND	BELGIQUE BELGIE	LUXEM- BOURG	UNITED KINGDOM	IRELAND	DANMARK	ELLAS
ROHOEL UND FEEDSTOCKS											
CRUDE OIL AND FEEDSTOCKS											
PETROLE BRUT ET FEEDSTOCKS											
1000 T											
EINFUHREN AUS MEXIKO			IMPORTS FROM MEXICO					IMPORTATIONS EN PROV.DU MEXIQUE			
1983	9376	81	3360	2218	2714	356	-	647	-	-	-
1984	10100	2	3563	1740	3689	210	-	896	-	-	-
1984 JUL	914	-	132	298	319	11	-	154	-	-	-
AUG	904	-	565	83	157	15	-	84	-	-	-
SEP	791	2	126	263	286	33	-	81	-	-	-
OCT	773	-	345	65	343	20	-	-	-	-	-
NOV	967	-	251	66	540	32	-	78	-	-	-
DEC	711	-	218	151	241	18	-	83	-	-	-
1985 JAN	561	-	127	59	265	25	-	85	-	-	-
FEB	1218	-	367	208	427	5	-	211	-	-	-
MAR	1664	-	259	243	872	94	-	196	-	-	-
APR	990	137	365	124	142	138	-	84	-	-	-
MAI	711	5	127	125	298	79	-	77	-	-	-
JUN	155	-	28	-	123	4	-	-	-	-	-
JUL	461	-	125	-	334	2	-	-	-	-	-
AUG	531	69	246	101	-	1	-	114	-	-	-
SEP	716	98	161	-	292	-	-	165	-	-	-
EINFUHREN AUS VENEZUELA			IMPORTS FROM VENEZUELA					IMPORTATIONS EN PROV.DU VENEZUELA			
1983	10488	5192	585	1970	416	832	-	1466	-	27	-
1984	8389	4209	770	1705	321	596	-	788	-	-	-
1984 JUL	880	519	73	113	31	61	-	83	-	-	-
AUG	554	196	51	177	-	19	-	111	-	-	-
SEP	746	360	73	84	30	105	-	94	-	-	-
OCT	729	393	30	190	36	74	-	6	-	-	-
NOV	585	317	60	91	-	11	-	106	-	-	-
DEC	553	207	55	170	24	33	-	64	-	-	-
1985 JAN	729	388	74	151	22	66	-	28	-	-	-
FEB	422	312	-	71	-	11	-	28	-	-	-
MAR	931	540	109	211	29	10	-	32	-	-	-
APR	743	352	56	234	27	10	-	64	-	-	-
MAI	690	435	76	87	33	22	-	37	-	-	-
JUN	907	453	281	61	36	13	-	63	-	-	-
JUL	470	334	28	41	-	15	-	52	-	-	-
AUG	722	409	51	105	35	15	-	107	-	-	-
SEP	1317	714	56	327	38	42	-	91	-	49	-
EINFUHREN AUS ALGERIEN			IMPORTS FROM ALGERIA					IMPORTATIONS EN PROV.D'ALGERIE			
1983	14542	3718	5468	1571	2223	161	-	692	-	-	709
1984	13999	2670	5227	1540	2546	80	-	1243	-	-	693
1984 JUL	871	196	147	145	245	-	-	63	-	-	75
AUG	1119	199	382	137	191	-	-	172	-	-	38
SEP	1195	133	372	91	306	-	-	217	-	-	76
OCT	1337	239	645	104	268	-	-	81	-	-	-
NOV	922	145	485	77	97	-	-	50	-	-	68
DEC	1299	234	740	167	26	-	-	-	-	-	132
1985 JAN	1252	302	454	347	81	1	-	-	-	-	67
FEB	916	377	188	86	169	43	-	53	-	-	-
MAR	1225	263	388	228	202	-	-	79	-	-	65
APR	1589	471	519	223	96	76	-	137	-	-	67
MAI	1462	335	279	315	243	52	-	142	-	29	67
JUN	2239	398	1010	369	183	8	-	126	-	11	134
JUL	1203	247	218	310	274	30	-	124	-	-	-
AUG	1485	478	328	184	363	-	-	65	-	-	67
SEP	1179	288	88	405	277	-	-	47	-	-	74
EINFUHREN AUS LIBYEN			IMPORTS FROM LIBYA					IMPORTATIONS EN PROV.DE LIBYE			
1983	34263	10414	3050	10678	3904	2234	-	1316	129	62	2476
1984	32103	9636	3549	12441	1708	1381	-	1104	-	-	2284
1984 JUL	2183	771	-	879	105	125	-	129	-	-	174
AUG	1996	503	199	962	95	-	-	83	-	-	154
SEP	2919	664	375	1040	142	70	-	300	-	-	328
OCT	2864	571	359	1179	168	153	-	181	-	-	253
NOV	2795	592	84	1403	226	-	-	124	-	-	366
DEC	2473	586	237	1046	155	222	-	31	-	-	196
1985 JAN	2768	966	155	1115	88	-	-	85	-	2	357
FEB	2666	935	209	1042	212	15	-	-	-	-	253
MAR	2619	769	501	756	118	50	-	187	-	-	238
APR	2339	538	135	801	322	6	-	138	-	-	399
MAI	2705	965	18	1152	107	-	-	463	-	-	-
JUN	2769	789	136	1316	105	-	-	236	-	-	187
JUL	2795	796	474	991	87	-	-	279	-	-	168
AUG	3280	907	327	1221	318	15	-	196	-	-	296
SEP	2667	697	298	1212	35	-	-	133	-	-	292
EINFUHREN AUS AEGYPTE			IMPORTS FROM EGYPT					IMPORTATIONS EN PROV.D'EGYPTE			
1983	9423	673	1846	6382	138	53	-	283	-	-	48
1984	11315	1301	2562	6654	342	165	-	95	-	-	196
1984 JUL	1062	124	162	773	-2	5	-	-	-	-	-
AUG	815	165	69	452	11	118	-	-	-	-	-
SEP	678	27	212	431	-	1	-	7	-	-	-
OCT	886	180	295	191	95	-	-	-	-	-	125
NOV	999	136	319	453	68	-	-	-	-	-	-
DEC	998	127	144	656	-	-	-	23	-	-	71
1985 JAN	850	189	-	536	26	97	-	-	-	2	-
FEB	1407	324	222	795	-	6	-	-	-	-	60
MAR	1119	191	489	439	-	-	-	-	-	-	-
APR	900	106	92	575	-	-	-	62	-	-	65
MAI	1118	189	123	537	202	67	-	-	-	-	-
JUN	665	301	-	204	121	39	-	-	-	-	-
JUL	652	153	34	402	-	38	-	25	-	-	-
AUG	1334	168	244	682	-	110	-	-	-	-	130
SEP	734	58	164	300	-	-	-	-	-	-	212

	EUR-10	B.R. DEUTSCHLAND	FRANCE	ITALIA	NEDERLAND	BELGIQUE BELGIE	LUXEMBOURG	UNITED KINGDOM	IRELAND	DANMARK	ELLAS	
ROHOEL UND FEEDSTOCKS			CRUDE OIL AND FEEDSTOCKS					PETROLE BRUT ET FEEDSTOCKS				
1000 T												
EINFUHREN AUS NIGERIA			IMPORTS FROM NIGERIA					IMPORTATIONS EN PROV. DU NIGERIA				
1983	28100	7467	8381	4829	2838	2583	-	1736	-	266	-	
1984	34051	9536	9558	6079	3543	2944	-	2144	-	247	-	
1984 JUL	2518	889	672	353	495	109	-	-	-	-	-	
AUG	1892	626	451	297	121	127	-	270	-	-	-	
SEP	2580	649	609	401	303	428	-	190	-	-	-	
OCT	2682	517	581	784	502	97	-	130	-	71	-	
NOV	2733	942	825	295	481	65	-	125	-	-	-	
DEC	3738	783	687	735	297	403	-	833	-	-	-	
1985 JAN	3756	751	988	664	632	395	-	324	-	2	-	
FEB	3901	903	936	1049	328	323	-	362	-	-	-	
MAR	3936	980	1102	859	375	205	-	415	-	-	-	
APR	2988	910	632	810	73	125	-	438	-	-	-	
MAI	2846	787	871	265	276	268	-	293	-	86	-	
JUN	2008	741	247	295	247	193	-	271	-	14	-	
JUL	2483	996	416	139	488	335	-	103	-	6	-	
AUG	1199	418	198	280	-	84	-	133	-	86	-	
SEP	2278	958	443	561	164	67	-	85	-	-	-	
EINFUHREN AUS GABON			IMPORTS FROM GABON					IMPORTATIONS EN PROV. DU GABON				
1983	1755	42	545	546	181	-	-	441	-	-	79	
1984	2198	309	1265	61	182	99	-	282	-	-	-	
1984 JUL	89	-	89	-	-	-	-	-	-	-	-	
AUG	292	-	292	-	-	-	-	-	-	-	-	
SEP	131	-	-	-	-	-	-	131	-	-	-	
OCT	76	-	72	-	-	4	-	-	-	-	-	
NOV	167	-	80	-	87	-	-	-	-	-	-	
DEC	235	53	182	-	-	-	-	-	-	-	-	
1985 JAN	327	-	273	-	-	-	-	54	-	-	-	
FEB	100	-	100	-	-	-	-	-	-	-	-	
MAR	431	-	363	68	-	-	-	-	-	-	-	
APR	71	-	71	-	-	-	-	-	-	-	-	
MAI	262	-	135	-	-	-	-	-	-	-	127	
JUN	130	-	130	-	-	-	-	-	-	-	-	
JUL	68	-	68	-	-	-	-	-	-	-	-	
AUG	90	90	-	-	-	-	-	-	-	-	-	
SEP	183	3	180	-	-	-	-	-	-	-	-	
EINFUHREN AUS DEM IRAK			IMPORTS FROM IRAQ					IMPORTATIONS EN PROV. D'IRAQ				
1983	11679	1472	1970	4685	143	1612	-	622	-	-	1175	
1984	15592	1987	3244	4532	1038	1819	-	413	-	-	2559	
1984 JUL	1188	182	175	519	31	57	-	-	-	-	224	
AUG	948	2	138	378	7	211	-	139	-	-	73	
SEP	1311	301	101	455	83	82	-	-	-	-	289	
OCT	1907	62	377	803	-	304	-	141	-	-	220	
NOV	1908	342	444	507	285	108	-	-	-	-	169	
DEC	1566	187	464	575	-21	183	-	53	-	-	178	
1985 JAN	1356	55	634	485	-	182	-	-	-	-	-	
FEB	1402	46	430	654	-	15	-	129	-	-	128	
MAR	1503	141	463	420	130	107	-	-	-	-	242	
APR	1183	52	380	468	-	19	-	185	-	-	79	
MAI	1187	-	497	508	-	103	-	-	-	-	79	
JUN	1714	16	555	386	271	143	-	264	-	-	79	
JUL	1532	12	751	487	-	72	-	130	-	-	80	
AUG	1521	4	504	456	271	34	-	252	-	-	-	
SEP	1557	3	700	357	-	3	-	415	-	-	79	
EINFUHREN AUS DEM IRAN			IMPORTS FROM IRAN					IMPORTATIONS EN PROV. D'IRAN				
1983	27054	2066	4167	11854	6855	948	-	749	-	124	291	
1984	27927	2423	3395	9496	8450	804	-	2773	-	278	308	
1984 JUL	2647	226	481	863	553	112	-	412	-	-	-	
AUG	3353	400	543	1140	838	41	-	280	-	-	111	
SEP	1760	325	67	336	799	7	-	226	-	-	-	
OCT	983	197	134	375	177	23	-	77	-	-	-	
NOV	1781	40	235	687	437	39	-	343	-	-	-	
DEC	2158	214	312	799	582	2	-	52	-	-	197	
1985 JAN	1664	219	254	661	330	-	-	200	-	-	-	
FEB	28	5	-	22	-	1	-	-	-	-	-	
MAR	1177	3	193	806	-	-	-	-	-	-	175	
APR	2197	265	140	932	635	125	-	100	-	-	-	
MAI	1560	88	189	612	547	124	-	-	-	-	-	
JUN	1782	190	481	415	481	5	-	56	-	-	154	
JUL	1982	323	130	691	696	142	-	-	-	-	-	
AUG	2619	464	752	628	523	122	-	130	-	-	-	
SEP	2318	331	706	668	400	213	-	-	-	-	-	
EINFUHREN AUS SAUDI-ARABIEN			IMPORTS FROM SAUDI-ARABIA					IMPORT. EN PROV. D'ARABIE SAOUDITE				
1983	48554	7015	14215	11986	2041	2432	-	5550	35	263	5017	
1984	31885	4549	8693	9621	1358	1699	-	2553	-	258	3154	
1984 JUL	3092	608	1092	639	-	231	-	361	-	34	127	
AUG	2266	463	623	374	354	76	-	141	-	86	149	
SEP	1666	447	535	278	-	54	-	217	-	-	135	
OCT	1834	349	294	364	-	136	-	308	-	56	121	
NOV	1788	512	484	389	206	10	-	273	-	-	125	
DEC	1105	57	170	559	-14	20	-	68	-	-	245	
1985 JAN	1197	47	279	236	-	309	-	159	-	-	167	
FEB	1967	179	216	505	537	204	-	42	-	-	284	
MAR	3106	374	300	1171	566	174	-	521	-	-	-	
APR	1943	340	352	655	153	29	-	296	-	-	118	
MAI	1146	317	250	85	-	90	-	155	-	-	249	
JUN	1055	180	211	321	-	82	-	135	-	-	126	
JUL	1259	233	349	151	-	52	-	18	-	-	456	
AUG	1285	162	125	556	151	143	-	54	-	-	94	
SEP	1713	80	250	173	568	99	-	-	-	-	543	

	EUR - 10	B.R. DEUTSCH- LAND	FRANCE	ITALIA	NETHERLAND	BELGIQUE BELGIE	LUXEM- BOURG	UNITED KINGDOM	IRELAND	DANMARK	ELLAS
ROHOEL UND FEEDSTOCKS			CRUDE OIL AND FEEDSTOCKS					PETROLE BRUT ET FEEDSTOCKS			
1000 T											
EINFUHREN AUS KUWAIT			IMPORTS FROM KUWAIT					IMPORTATIONS EN PROV.DU KOWEIT			
1983	7322	306	837	2166	2362	67	-	431	-	1153	-
1984	9512	258	521	2805	2994	235	-	701	-	1595	403
1984 JUL	1042	109	76	335	347	-	-	-	-	175	-
AUG	686	-	-	251	197	63	-	77	-	98	-
SEP	832	-	131	114	208	5	-	77	-	175	122
OCT	896	-	-	166	429	2	-	105	-	194	-
NOV	547	-	-	217	15	-	-	80	-	101	134
DEC	914	-	233	192	169	-	-	77	-	96	147
1985 JAN	1144	-	-	415	427	-	-	89	-	93	120
FEB	1292	68	227	420	330	28	-	123	-	96	-
MAR	856	1	108	157	356	14	-	-	-	93	127
APR	301	15	-	283	3	-	-	-	-	-	-
MAI	974	40	65	135	209	3	-	348	-	174	-
JUN	518	12	-	193	94	6	-	143	-	70	-
JUL	1236	-	77	354	549	-	-	78	-	178	-
AUG	671	-	-	324	211	-	-	65	-	71	-
SEP	453	-	73	213	167	-	-	-	-	-	-
EINFUHREN AUS KATAR			IMPORTS FROM QATAR					IMPORTATIONS EN PROV.DU QATAR			
1983	2634	737	869	652	306	62	-	8	-	-	-
1984	4397	497	2122	895	769	10	-	104	-	-	-
1984 JUL	205	37	98	70	-	-	-	-	-	-	-
AUG	766	79	361	206	120	-	-	-	-	-	-
SEP	525	36	344	-	140	1	-	4	-	-	-
OCT	345	-	116	-	129	-	-	100	-	-	-
NOV	220	15	100	-	103	2	-	-	-	-	-
DEC	316	48	91	77	93	7	-	-	-	-	-
1985 JAN	329	-	280	-	49	-	-	-	-	-	-
FEB	361	-	279	82	-	-	-	-	-	-	-
MAR	234	-	189	45	-	-	-	-	-	-	-
APR	74	-	-	-	42	-	-	32	-	-	-
MAI	179	-	179	-	-	-	-	-	-	-	-
JUN	246	-	171	-	75	-	-	-	-	-	-
JUL	107	-	107	-	-	-	-	-	-	-	-
AUG	147	-	87	-	60	-	-	-	-	-	-
SEP	111	-	111	-	-	-	-	-	-	-	-
EINFUHREN AUS VEREINIGTEN ARAB.EMIRATEN			IMPORTS FROM UNITED ARAB EMIRATES					IMPORT. EN PROV. DES EMIRATS ARABES UNIS			
1983	12015	1428	5523	2614	669	692	-	1089	-	-	-
1984	8339	1117	4196	2457	78	146	-	205	-	-	140
1984 JUL	487	32	166	211	-	78	-	-	-	-	-
AUG	625	213	256	156	-	-	-	-	-	-	-
SEP	521	18	427	75	-	1	-	-	-	-	-
OCT	456	111	176	169	-	-	-	-	-	-	-
NOV	430	94	210	126	-	-	-	-	-	-	-
DEC	367	22	257	88	-	-	-	-	-	-	-
1985 JAN	616	-	434	60	122	-	-	-	-	-	-
FEB	470	63	243	44	117	3	-	-	-	-	-
MAR	740	72	353	115	144	-	-	56	-	-	-
APR	434	-	316	-	-	-	-	118	-	-	-
MAI	411	-	180	108	123	-	-	-	-	-	-
JUN	565	40	214	133	178	-	-	-	-	-	-
JUL	285	17	143	30	-	25	-	70	-	-	-
AUG	466	69	260	63	63	11	-	-	-	-	-
SEP	215	-	160	55	-	-	-	-	-	-	-
EINFUHREN AUS MASKAT-OMAN			IMPORTS FROM MUSCAT-OMAN					IMPORTATIONS EN PROV. DE MASCAT-OMAN			
1983	1917	202	804	-	433	274	-	204	-	-	-
1984	81	74	-	-	-	7	-	-	-	-	-
1984 JUL	74	74	-	-	-	-	-	-	-	-	-
AUG	-	-	-	-	-	-	-	-	-	-	-
SEP	-	-	-	-	-	-	-	-	-	-	-
OCT	-	-	-	-	-	-	-	-	-	-	-
NOV	-	-	-	-	-	-	-	-	-	-	-
DEC	7	-	-	-	-	7	-	-	-	-	-
1985 JAN	-	-	-	-	-	-	-	-	-	-	-
FEB	-	-	-	-	-	-	-	-	-	-	-
MAR	-	-	-	-	-	-	-	-	-	-	-
APR	-	-	-	-	-	-	-	-	-	-	-
MAI	-	-	-	-	-	-	-	-	-	-	-
JUN	-	-	-	-	-	-	-	-	-	-	-
JUL	-	-	-	-	-	-	-	-	-	-	-
AUG	-	-	-	-	-	-	-	-	-	-	-
SEP	-	-	-	-	-	-	-	-	-	-	-
EINFUHREN AUS UDSSR			IMPORTS FROM USSR					IMPORTATIONS EN PROV. D'URSS			
1983	29282	4373	5959	8249	2284	3462	-	1862	-	1011	2082
1984	37116	5765	5523	11184	3875	5752	-	1909	-	958	2150
1984 JUL	3202	475	301	995	16	689	-	125	-	109	492
AUG	2947	346	261	669	324	596	-	216	-	92	443
SEP	3883	476	527	1183	609	585	-	333	-	170	-
OCT	4245	503	756	1198	597	680	-	222	-	97	192
NOV	3248	527	344	932	504	583	-	109	-	100	149
DEC	2459	545	445	697	9	533	-	96	-	-	134
1985 JAN	1034	264	-	389	-14	169	-	-	-	108	118
FEB	363	95	-	121	-	1	-	-	-	22	49
MAR	952	210	85	252	76	107	-	75	-	11	134
APR	1904	514	239	563	185	64	-	93	-	109	137
MAI	2380	501	241	824	246	178	-	195	-	48	147
JUN	2496	330	493	706	209	474	-	174	-	51	59
JUL	4229	454	834	1207	667	354	-	192	-	75	446
AUG	4105	286	556	1452	759	626	-	48	-	66	312
SEP	3360	223	615	997	638	523	-	46	-	139	179



	E U R -	B.R.	FRANCE	ITALIA	NEDERLAND	BELGIQUE	LUXEM-	UNITED	IRELAND	DANMARK	ELLAS
	1 0	DEUTSCH-				BELGIE	BOURG	KINGDOM			
		LAND									
ROHOEL UND FEEDSTOCKS											
CRUDE OIL AND FEEDSTOCKS											
PETROLE BRUT ET FEEDSTOCKS											
1000 T											
EINFUHREN AUS NORWEGEN			IMPORTS FROM NORWAY						IMPORTATIONS EN PROV.DE NORVEGE		
1983	16943	3802	1971	230	3048	941	-	6904	-	47	-
1984	17873	2614	1858	-	3565	398	-	9438	-	-	-
1984 JUL	1313	-	250	-	232	-	-	831	-	-	-
AUG	1630	48	75	-	445	-	-	1062	-	-	-
SEP	1706	465	72	-	231	21	-	917	-	-	-
OCT	1373	290	375	-	186	-	-	522	-	-	-
NOV	1761	323	196	-	415	-	-	827	-	-	-
DEC	2011	206	112	-	429	222	-	1042	-	-	-
1985 JAN	1950	198	436	-	423	188	-	705	-	-	-
FEB	1669	198	373	-	242	105	-	751	-	-	-
MAR	1933	285	557	-	109	6	-	976	-	-	-
APR	1662	283	353	-	86	88	-	852	-	-	-
MAI	1798	262	357	-	132	18	-	1029	-	-	-
JUN	1451	233	69	-	247	173	-	729	-	-	-
JUL	2199	171	533	-	211	147	-	1137	-	-	-
AUG	1914	364	454	-	218	100	-	778	-	-	-
SEP	2227	142	543	-	177	68	-	1297	-	-	-
EINFUHREN AUS O.P.E.C.-LAENDERN			IMPORTS FROM O.P.E.C.						IMPORTATIONS EN PROV.DE L'O.P.E.P.		
1983	198485	39857	45610	53551	21938	11623	-	14100	164	1895	9747
1984	188446	37191	42540	51686	22987	9813	-	12310	-	2378	9541
1984 JUL	15202	3569	3069	4127	1807	773	-	1048	-	209	600
AUG	14497	2681	3296	4078	1923	537	-	1273	-	184	525
SEP	14240	2933	3034	2928	2011	753	-	1456	-	175	950
OCT	14109	2439	2784	4134	1915	793	-	1129	-	321	594
NOV	13876	2999	3007	3792	1726	235	-	1154	-	101	862
DEC	14724	2391	3428	4408	1311	870	-	1125	-	96	1095
1985 JAN	15138	2728	3825	4134	1751	953	-	939	-	97	711
FEB	13557	2888	2828	3975	1693	643	-	769	-	96	665
MAR	16758	3143	4069	4836	1920	560	-	1290	-	93	847
APR	13862	2943	2601	4406	1351	390	-	1508	-	-	663
MAI	13422	2967	2739	3267	1538	662	-	1438	-	289	522
JUN	13933	2819	3436	3489	1670	450	-	1294	-	95	680
JUL	13516	2958	2761	3194	2094	671	-	950	-	184	704
AUG	13576	3001	2723	3817	1995	424	-	1002	-	157	457
SEP	13991	3074	3065	3971	1649	424	-	771	-	49	988
84 JAN-SEP	145964	29362	33321	39352	18127	7960	-	8992	-	1860	6990
85 JAN-SEP	127753	26521	28047	35089	15661	5177	-	9961	-	1060	6237
1985/84 %	-12,5	-9,7	-15,8	-10,8	-13,6	-35,0	-	10,8	-	-43,0	-10,8
GESAMTAUSFUHREN			TOTAL EXPORTS						EXPORTATIONS TOTALES		
1983	70414	6	-	257	239	131	-	68580	-	1145	56
1984	81398	5	-	119	522	455	-	78657	-	912	728
1984 JUL	7181	-	-	-	34	28	-	6991	-	75	53
AUG	5847	-	-	-	33	85	-	5590	-	86	53
SEP	6675	-	-	-	60	34	-	6463	-	70	48
OCT	7134	-	-	11	42	41	-	6874	-	71	95
NOV	7067	-	-	-	32	42	-	6837	-	106	50
DEC	8734	1	-	-	39	93	-	8390	-	160	51
1985 JAN	8097	-	-	-	33	12	-	7921	-	80	51
FEB	7206	-	-	6	464	20	-	6493	-	91	132
MAR	8155	-	-	85	413	15	-	7538	-	50	54
APR	6936	-	-	54	381	2	-	6332	-	113	54
MAI	7763	-	-	146	551	2	-	6957	-	53	54
JUN	6406	-	-	56	439	-	-	5747	-	111	53
JUL	7229	-	-	72	795	15	-	6145	-	109	93
AUG	6837	-	-	44	772	-	-	5937	-	36	48
SEP	7762	-	-	109	700	15	-	6817	-	71	50
84 JAN-SEP	58448	2	-	110	437	280	-	56533	-	554	532
85 JAN-SEP	66391	-	-	572	4548	81	-	59887	-	714	589
1985/84 %	13,6	-100,0	-	420,0	940,7	-71,1	-	5,9	-	28,9	10,7
ROHOELVERARBEITUNG IN DEN RAFFINERIEN			REFINERY THROUGHPUT						PETROLE BRUT TRAITE DS.LES RAFFINERIES		
1983	407284	87261	76007	80556	43683	23048	-	74509	1199	6947	14074
1984	410259	86564	76625	77774	47902	23195	-	76932	1240	7340	12687
1984 JUL	34196	7459	5846	6928	3854	1851	-	6419	125	633	1081
AUG	33048	7081	5716	6595	3631	1879	-	6315	130	630	1071
SEP	32836	6727	5693	5950	4047	1960	-	6607	44	649	1159
OCT	33610	7007	6513	5995	3731	1629	-	6888	65	627	1155
NOV	33521	7176	6049	6237	4091	1844	-	6412	126	551	1035
DEC	34494	7240	6938	5966	4155	1753	-	6638	110	638	1056
1985 JAN	34165	7400	6817	5893	3842	1839	-	6635	105	575	1059
FEB	32932	6713	6796	5998	3903	1666	-	6111	96	662	987
MAR	34529	7154	6616	6635	4149	1297	-	6778	104	620	1176
APR	30490	6755	6136	6137	2756	902	-	6482	80	390	852
MAI	31061	7102	6280	5744	2922	1310	-	6353	105	520	725
JUN	30034	7015	5129	5231	3115	1663	-	6637	107	405	732
JUL	33513	7438	6177	6331	3336	1804	-	6534	120	627	1146
AUG	33720	7341	6326	6162	3315	1944	-	6703	126	699	1104
SEP	32674	7048	6074	5989	3500	1954	-	6193	114	630	1172
84 JAN-SEP	308634	65141	57125	59576	35925	17969	-	56994	939	5524	9441
85 JAN-SEP	293118	63966	56351	54120	30838	14379	-	58426	957	5128	8953
1985/84 %	-5,0	-1,8	-1,4	-9,2	-14,2	-20,0	-	2,5	1,9	-7,2	-5,2

EUR -	B.R.	FRANCE	ITALIA	NETHERLAND	BELGIQUE	LUXEM-	UNITED	IRELAND	DANMARK	ELLAS
10	DEUTSCH-				BELGIE	BOURG	KINGDOM			
	LAND									

## ROHOEL UND MINERALOELPRODUKTE

## CRUDE OIL AND PETROLEUM PRODUCTS

## PETROLE BRUT ET PRODUITS PETROLIERS

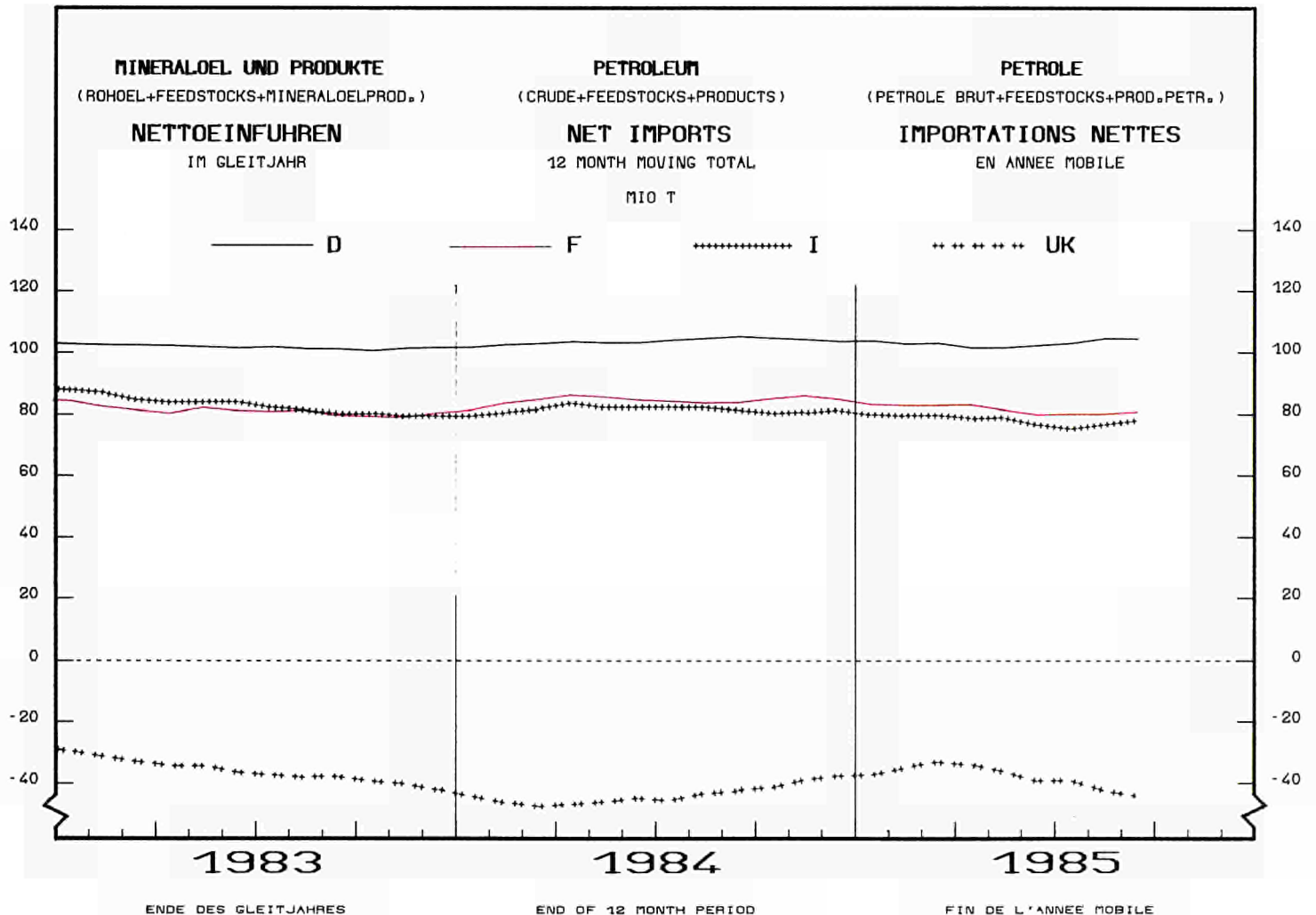
1000 T

## NETTOEINFUHREN VON MINERALOEL UND PRODUKTEN

## NET IMPORTS OF PETROLEUM

## IMPORTATIONS NETTES DE PETROLE

1983	288602	101723	81068	79949	25604	19985	976	-43022	3994	8476	9849
1984	298991	103696	84928	81198	24929	18649	956	-37555	3864	8402	9924
1984 JUL	22439	8968	6395	6488	1927	1211	78	-4259	259	388	984
AUG	25572	8860	6400	6114	1796	1504	69	-1016	318	488	1039
SEP	23135	9190	5765	5367	1801	1599	76	-2446	303	639	841
OCT	24289	7545	7822	6193	1998	1783	93	-3200	394	872	789
NOV	25700	8335	7225	6880	2239	1221	78	-2005	257	621	849
DEC	26384	8316	7437	8042	1546	2045	78	-3341	317	666	1278
1985 JAN	24762	9129	7371	6585	1862	1695	92	-4037	398	825	842
FEB	23684	7591	6862	6918	1349	1551	91	-2077	240	798	361
MAR	25884	8726	7816	7219	1900	1436	97	-3341	338	683	1010
APR	22435	7570	7072	6636	1544	1509	83	-3847	461	781	626
MAY	20581	8652	5068	5449	2932	1415	81	-4838	283	937	602
JUN	19493	9497	4957	4772	1498	1751	72	-4558	225	434	845
JUL	22267	9661	6581	4991	2497	1316	83	-4327	262	308	895
AUG	25632	10393	6322	7471	2233	1585	81	-4260	249	551	1007
SEP	24685	9057	6472	6707	2459	1732	98	-4169	360	778	1191
84 JAN-SEP	222633	79502	62444	60081	19118	13599	707	-28986	2896	6264	7008
85 JAN-SEP	209423	80276	58521	56748	18274	13990	778	-35454	2816	6095	7379
1985/84 %	-5,9	1,0	-6,3	-5,5	-4,4	2,9	10,0	22,3	-2,8	-2,7	5,3



	EUR - 10	D.R. DEUTSCH- LAND	FRANCE	ITALIA	NEDERLAND	BELGIQUE BELGIE	LUXEM- BOURG	UNITED KINGDOM	IRELAND	DANMARK	ELLAS	
NETTOERZEUGUNG IN DEN RAFFINERIEEN			NET PRODUCTION IN REFINERIES					PRODUCTION NETTE DANS LES RAFFINERIES				
1000 T												
ALLE MINERALOELPRODUKTE			ALL PETROLEUM PRODUCTS					TOUS PRODUITS PETROLIERS				
1983	379504	81123	70900	75268	40673	21686	-	68561	1143	6599	13551	
1984	381565	81028	70851	71741	44891	21676	-	71015	1199	6980	12184	
1984 JUL	31703	6988	5413	6283	3561	1757	-	5942	119	602	1038	
AUG	30693	6667	5323	5970	3354	1745	-	5859	127	597	1031	
SEP	30916	6317	5319	5642	3919	1849	-	6096	41	623	1110	
OCT	31524	6568	6161	5579	3555	1501	-	6391	64	597	1108	
NOV	31181	6740	5645	5699	3869	1717	-	5873	120	525	993	
DEC	31260	6754	5690	5539	3906	1535	-	6107	108	606	1015	
1985 JAN	31989	6900	6413	5462	3622	1768	-	6163	100	546	1015	
FEB	30859	6259	6381	5565	3669	1602	-	5713	93	627	950	
MAR	32242	6698	6160	6164	3857	1232	-	6312	103	590	1126	
APR	28445	6297	5706	5695	2551	871	-	6059	77	371	818	
MAI	28997	6683	5887	5318	2766	1178	-	5874	100	494	697	
JUN	27898	6577	4715	4822	2888	1539	-	6160	112	382	703	
JUL	31321	7042	5795	5858	3077	1712	-	6053	116	566	1102	
AUG	31673	7069	5858	5763	3056	1885	-	6200	121	663	1058	
SEP	:	6636	5694	5547	:	1871	-	5761	113	590	1124	
FLUESSIG-UND RAFFINERIEGAS			LPG AND REFINERY GAS					GPL ET GAZ DE RAFFINERIES				
1983	12430	2664	2513	1971	2913	402	-	1538	18	131	280	
1984	11784	2668	2379	1656	2652	374	-	1651	15	145	244	
1984 JUL	949	239	188	133	164	38	-	150	2	15	20	
AUG	977	230	195	139	185	33	-	158	2	13	22	
SEP	908	211	179	137	167	29	-	150	1	11	23	
OCT	854	179	188	118	155	21	-	164	2	10	17	
NOV	915	188	187	129	224	19	-	137	-	11	20	
DEC	978	216	230	97	247	25	-	128	1	11	23	
1985 JAN	984	215	232	133	229	32	-	107	2	11	23	
FEB	979	203	212	131	237	40	-	123	1	12	20	
MAR	1119	237	232	156	295	31	-	131	1	11	25	
APR	968	241	203	117	231	12	-	135	-	10	19	
MAI	904	241	223	114	142	30	-	131	1	9	13	
JUN	1017	234	211	128	248	32	-	143	1	7	13	
JUL	1070	254	239	148	220	45	-	135	1	11	17	
AUG	995	240	242	125	158	47	-	150	2	14	17	
SEP	:	216	208	119	:	37	-	84	2	10	17	
MOTORENBENZIN			MOTOR SPIRIT					ESSENCES MOTEUR				
1983	87332	19913	15941	14537	8800	3953	-	21053	314	1187	1634	
1984	88180	19813	16026	14472	8687	3730	-	22238	309	1242	1663	
1984 JUL	7635	1717	1353	1309	758	274	-	1961	26	105	132	
AUG	7363	1619	1314	1320	626	282	-	1947	39	100	116	
SEP	7366	1540	1254	1271	778	277	-	1948	21	107	170	
OCT	7372	1697	1310	1183	598	299	-	2045	17	98	125	
NOV	7222	1722	1269	1120	621	295	-	1811	25	92	177	
DEC	7411	1731	1350	1161	736	269	-	1855	30	119	160	
1985 JAN	6699	1687	1250	1032	475	289	-	1678	24	99	165	
FEB	6399	1508	1207	1097	506	306	-	1524	26	105	120	
MAR	7295	1654	1374	1282	657	193	-	1860	28	87	160	
APR	7179	1641	1404	1290	615	116	-	1860	20	61	172	
MAI	7742	1731	1518	1283	736	262	-	1979	17	66	150	
JUN	7643	1722	1379	1141	686	439	-	2012	34	65	165	
JUL	8070	1706	1557	1408	634	412	-	1996	33	104	220	
AUG	8300	1766	1560	1452	730	386	-	2074	30	119	183	
SEP	:	1642	1359	1240	:	375	-	1839	27	112	181	
PETROLEUM UND FLUGTURBINENKRAFTSTOFFE			KEROSINES AND JET FUELS					PETROLE LAMPANT ET CARBUREACTEURS				
1983	22514	1490	4375	3171	3858	1408	-	6493	-	45	1674	
1984	23900	1745	4488	3527	3891	1205	-	7418	-	136	1490	
1984 JUL	2168	161	377	324	367	85	-	716	-	14	124	
AUG	2103	155	440	302	330	81	-	656	-	12	127	
SEP	1992	157	345	254	374	100	-	627	-	6	129	
OCT	1955	163	381	265	313	78	-	649	-	13	93	
NOV	1792	129	303	275	284	94	-	601	-	16	90	
DEC	2096	135	437	276	362	121	-	654	-	7	104	
1985 JAN	1892	136	338	310	282	96	-	637	-	4	89	
FEB	1821	109	291	277	354	127	-	573	-	4	86	
MAR	2108	138	369	340	343	85	-	667	-	12	154	
APR	1822	159	374	277	205	80	-	626	-	6	95	
MAI	1906	135	434	283	258	87	-	616	-	10	83	
JUN	1632	141	282	166	316	86	-	560	-	14	67	
JUL	2272	192	424	317	344	118	-	718	-	24	135	
AUG	2429	198	485	412	334	97	-	737	-	20	146	
SEP	:	162	373	337	:	111	-	591	-	20	167	

	EUR - 10	B.R. DEUTSCH- LAND	FRANCE	ITALIA	NEDERLAND	BELGIQUE BELGIE	LUXEM- BOURG	UNITED KINGDOM	IRELAND	DANMARK	ELLAS	
NETTOERZEUGUNG IN DEN RAFFINERIEEN			NET PRODUCTION IN REFINERIES					PRODUCTION NETTE DANS LES RAFFINERIES				
1000 T												
ROHBEENZIN			NAPHTAS					NAPHTAS				
1983	15151	2744	2431	2633	1549	1733	-	2958	5	171	927	
1984	13300	2810	2357	2259	1084	1289	-	2664	11	147	679	
1984 JUL	944	254	128	166	99	85	-	128	2	10	72	
AUG	772	243	74	91	74	65	-	151	1	11	62	
SEP	1172	260	109	224	149	134	-	202	-	9	85	
OCT	1145	207	219	155	101	111	-	256	-	8	88	
NOV	1130	204	191	172	132	112	-	239	2	13	65	
DEC	1199	211	282	367	21	15	-	252	1	15	35	
1985 JAN	1489	296	306	220	157	150	-	306	1	13	40	
FEB	1454	247	361	166	134	191	-	269	-	15	71	
MAR	1274	266	307	191	102	118	-	211	2	21	56	
APR	908	222	247	144	-47	110	-	201	1	20	10	
MAI	845	195	126	140	123	89	-	142	3	9	18	
JUN	857	220	79	230	119	28	-	211	-	4	-34	
JUL	1112	239	102	290	244	83	-	156	3	9	-14	
AUG	970	259	96	108	114	117	-	232	1	13	30	
SEP	:	196	225	186	:	92	-	262	1	12	40	
DIESELKRAFTST.UND DESTILLATHEIZOLEE			GAS DIESEL OIL					GASOIL ET FUEL-OIL FLUIDE				
1983	130497	33494	27177	22987	11039	7543	-	21029	375	2997	3856	
1984	136313	34608	27725	22781	14396	8030	-	21549	417	2998	3809	
1984 JUL	10776	2960	1893	1920	1101	656	-	1598	43	257	348	
AUG	10494	2714	1913	1811	1120	671	-	1631	42	253	339	
SEP	10885	2627	2121	1689	1216	743	-	1880	9	278	322	
OCT	11159	2654	2433	1891	1174	532	-	1843	20	252	360	
NOV	11135	2790	2207	1889	1354	606	-	1710	44	231	304	
DEC	10766	2974	1627	1791	1288	652	-	1822	37	275	300	
1985 JAN	12817	3113	3234	1862	1282	772	-	1970	37	247	300	
FEB	11639	2784	2624	1898	1283	582	-	1846	32	285	305	
MAR	11838	2925	2638	2102	1192	466	-	1931	33	250	301	
APR	10123	2611	2163	1856	909	300	-	1853	26	171	234	
MAI	10019	2729	2160	1685	843	437	-	1738	37	192	198	
JUN	9454	2681	1674	1541	803	624	-	1711	37	171	212	
JUL	10786	3028	2134	1870	881	663	-	1651	37	216	306	
AUG	10949	3011	2160	1830	961	743	-	1643	42	279	280	
SEP	:	2776	1888	1717	:	703	-	1658	38	259	287	
RUECKSTANDSHEIZOLEE			RESIDUAL FUEL OIL					FUEL-OIL RESIDUEL				
1983	89141	13065	15273	26160	10228	5367	-	11709	431	1994	4914	
1984	85661	11007	15178	23862	11645	5978	-	11440	447	2063	4041	
1984 JUL	7143	984	1233	2064	818	521	-	984	46	177	316	
AUG	6976	801	1280	2045	764	570	-	949	43	175	349	
SEP	6512	741	1089	1707	1013	451	-	962	10	184	355	
OCT	6696	866	1129	1655	1048	340	-	1062	25	178	393	
NOV	6749	871	1061	1748	1028	503	-	1035	49	147	307	
DEC	7192	857	1304	1894	1095	381	-	1082	39	166	374	
1985 JAN	7426	970	1445	1790	1054	372	-	1217	36	159	383	
FEB	6861	850	1154	1852	1054	312	-	1081	34	187	337	
MAR	7214	930	1290	1899	1062	302	-	1130	39	162	400	
APR	5777	804	1064	1730	515	220	-	1046	30	90	278	
MAI	5240	859	992	1496	447	159	-	881	42	151	213	
JUN	5121	791	903	1213	474	231	-	1105	40	104	260	
JUL	5566	802	1020	1396	466	283	-	1009	42	142	406	
AUG	5641	842	1023	1545	490	367	-	774	46	180	374	
SEP	:	791	913	1526	:	442	-	1057	42	154	392	
VERSCHIEDENE PRODUKTE			SUNDRY PRODUCTS					PRODUITS DIVERS				
1983	22670	7753	3422	3809	2286	1280	-	3781	-	73	266	
1984	24424	8372	4469	3184	2635	1136	-	4051	-	319	258	
1984 JUL	2083	672	241	367	253	99	-	401	-	24	26	
AUG	2071	904	108	262	255	126	-	367	-	33	16	
SEP	2079	780	221	360	222	115	-	327	-	28	26	
OCT	2342	800	501	312	167	120	-	372	-	38	32	
NOV	2241	837	428	276	226	89	-	340	-	15	30	
DEC	1617	630	460	-47	156	72	-	314	-	13	19	
1985 JAN	712	482	-391	144	142	57	-	248	2	13	15	
FEB	1698	558	533	144	102	44	-	287	-	19	11	
MAR	1395	548	-50	194	207	37	-	382	-	47	30	
APR	1669	619	251	281	124	33	-	338	-	13	10	
MAI	2340	793	434	318	214	115	-	387	-	57	22	
JUN	2174	788	188	403	242	98	-	418	-	17	20	
JUL	2444	821	319	429	288	107	-	388	-	60	32	
AUG	2390	752	293	291	269	129	-	590	-	38	28	
SEP	:	853	728	422	:	110	-	270	3	23	40	

	EUR - 10	B.R. DEUTSCH- LAND	FRANCE	ITALIA	NEDERLAND	BELGIE BELGIE	LUXEM- BOURG	UNITED KINGDOM	IRELAND	DANMARK	ELLAS	
ALLE MINERALOELPRODUKTE			ALL PETROLEUM PRODUCTS						TOUS PRODUITS PETROLIERS			
1000 T												
GESAMTEINFUHREN			TOTAL IMPORTS						IMPORTATIONS TOTALES			
1983	153401	43942	21118	15288	36448	12996	998	9907	3231	5437	4036	
1984	161130	43762	21365	16055	36456	11563	973	23180	3119	5561	3096	
1984 JUL	12300	3685	1830	941	2826	769	79	1415	201	349	205	
AUG	14769	4467	1906	1212	2481	882	71	2618	285	410	437	
SEP	13734	4159	1713	968	2705	911	78	2252	250	396	302	
OCT	14386	3602	2453	1204	2642	1225	95	2232	302	453	178	
NOV	14862	3396	1868	1591	2597	1189	79	3158	238	503	243	
DEC	15753	3381	1535	2380	3071	1003	79	3262	253	546	243	
1985 JAN	14762	4034	1593	1532	2719	1000	94	2572	321	593	304	
FEB	13846	2837	1580	1964	2238	1083	92	3066	217	559	210	
MAR	12312	2859	1452	1706	2281	941	98	1840	254	554	327	
APR	12449	3108	1746	1504	3101	1097	84	593	362	743	111	
MAI	13192	4118	1340	1346	3750	934	82	609	211	542	260	
JUN	12173	4630	1098	699	3376	984	73	378	202	372	361	
JUL	13164	5040	1572	842	3537	767	85	437	171	481	232	
AUG	14574	5759	1064	1438	3702	903	84	534	165	470	455	
SEP	14033	4185	1461	1849	3600	1040	100	675	268	546	309	
84 JAN-SEP	116129	33383	15509	10880	24146	8146	720	14528	2326	4059	2432	
85 JAN-SEP	120505	36570	12906	12880	28304	8749	792	10704	2171	4860	2569	
1985/84 %	3,8	9,5	-16,8	18,4	17,2	7,4	10,0	-26,3	-6,7	19,7	5,6	
BEZUEGE AUS EUR 10			SUPPLIES FROM THE COMMUNITY						RECEPTIONS EN PROVENANCE DE LA COMMUNAUTE			
1983	67092	25591	8361	2393	10682	8270	998	5094	3124	1523	1056	
1984	69289	25465	9100	1726	9149	7882	971	10559	2976	824	637	
1984 JUN	5967	2129	702	179	1053	569	80	898	188	69	100	
JUL	5938	2309	719	121	988	475	79	980	186	52	29	
AUG	6097	2670	689	84	604	542	71	1047	281	70	39	
SEP	5814	2556	709	43	583	612	78	864	250	71	48	
OCT	6170	1994	925	85	798	813	95	1092	286	65	17	
NOV	6188	1922	848	209	700	804	79	1336	227	59	4	
DEC	5934	1866	691	178	670	659	79	1419	253	92	27	
1985 JAN	6281	2533	808	93	577	683	94	1106	308	72	7	
FEB	5414	1561	770	76	527	730	92	1309	195	121	33	
MAR	5272	1682	568	149	605	651	98	1093	250	78	98	
APR	4332	1700	629	241	725	803	84	312	343	60	35	
MAI	4899	2264	527	200	565	712	82	237	211	95	6	
JUN	5650	2696	469	151	1013	723	73	169	202	106	48	
JUL	5034	2804	520	226	860	-	85	238	155	99	47	
AUG	5613	3212	520	351	812	-	84	319	165	72	78	
EINFUHREN AUS DRITTEN LAENDERN			IMPORTS FROM THIRD PARTY COUNTRIES						IMPORTATIONS EN PROVENANCE DES PAYS TIERS			
1983	86309	18351	12757	12895	25766	4726	-	4813	107	3914	2980	
1984	91841	18297	12265	14329	23307	3681	-	12621	143	4737	2459	
1984 JUN	7501	1637	1166	719	1969	248	-	1193	21	305	243	
JUL	6362	1376	1111	820	1838	294	-	435	15	297	176	
AUG	8672	1797	1217	1128	1877	340	-	1571	4	340	398	
SEP	7920	1603	1004	925	2122	299	-	1388	-	325	254	
OCT	8216	1608	1528	1119	1844	412	-	1140	16	388	161	
NOV	8674	1474	1020	1382	1897	385	-	1822	11	444	239	
DEC	9819	1515	844	2202	2401	344	-	1843	-	454	216	
1985 JAN	8481	1501	785	1439	2142	317	-	1466	13	521	297	
FEB	8432	1276	810	1888	1711	353	-	1757	22	438	177	
MAR	7040	1177	884	1557	1676	290	-	747	4	476	229	
APR	7517	1408	1117	1263	2376	294	-	281	19	683	76	
MAI	8293	1854	813	1146	3185	222	-	372	-	447	254	
JUN	6523	1934	629	548	2363	261	-	209	-	266	313	
JUL	8130	2236	1052	616	2677	767	-	199	16	382	185	
AUG	8961	2547	544	1087	2890	903	-	215	-	398	377	
84 JAN-AUG	57210	12097	7869	8701	15043	2241	-	6428	116	3126	1589	
85 JAN-AUG	63377	13933	6634	9544	19020	3407	-	5246	74	3611	1908	
1985/84 %	10,8	15,2	-15,7	9,7	26,4	52,0	-	-18,4	-36,2	15,5	20,1	
EINFUHREN AUS SPANIEN			IMPORTS FROM SPAIN						IMPORTATIONS EN PROVENANCE D'ESPAGNE			
1983	3329	575	189	62	1325	411	-	733	-	-	34	
1984	3823	655	160	75	1421	623	-	847	4	-	38	
1985	-	-	-	-	-	-	-	-	-	-	-	
1984 JUN	317	110	4	6	91	59	-	39	-	-	8	
JUL	195	43	10	6	54	47	-	26	-	-	9	
AUG	333	40	21	1	105	46	-	108	4	-	8	
SEP	210	22	2	9	76	64	-	33	-	-	4	
OCT	269	54	19	5	78	52	-	54	-	-	7	
NOV	408	71	19	3	128	41	-	144	-	-	2	
DEC	453	98	2	9	151	47	-	146	-	-	-	
1985 JAN	317	79	19	11	58	21	-	129	-	-	-	
FEB	389	69	12	29	72	27	-	162	-	18	-	
MAR	184	27	7	-	80	22	-	46	-	2	-	
APR	282	80	28	5	138	27	-	4	-	-	-	
MAI	395	115	21	5	225	8	-	20	-	1	-	
JUN	157	34	-	25	69	25	-	4	-	-	-	
JUL	227	70	10	15	80	-	-	37	-	15	-	
AUG	353	134	46	25	124	-	-	24	-	-	-	

	! E U R - ! 1 0	! B. R. ! DEUTSCH- ! LAND	! FRANCE	! ITALIA	! NEDERLAND	! BELGIQUE ! BELGIE	! LUXEM- ! BOURG	! UNITED ! KINGDOM	! IRELAND	! DANMARK	! ELLAS	
ALLE MINERALOELPRODUKTE	ALL PETROLEUM PRODUCTS						TOUS PRODUITS PETROLIERS					
	1000 T											
EINFUHREN AUS NORWEGEN	IMPORTS FROM NORWAY						IMPORTATIONS EN PROVENANCE DE NORVEGE					
1983	2362	598	228	-	571	47	-	462	-	456	-	
1984	2420	494	343	-	508	33	-	424	4	614	-	
1984 JUN	224	69	50	-	57	2	-	23	-	23	-	
JUL	181	23	11	-	69	2	-	34	-	42	-	
AUG	204	68	33	-	28	2	-	24	4	45	-	
SEP	140	44	1	-	10	3	-	46	-	36	-	
OCT	201	10	65	-	25	2	-	45	-	54	-	
NOV	185	30	31	-	43	3	-	13	-	65	-	
DEC	232	15	31	-	26	2	-	94	-	64	-	
1985 JAN	245	56	42	-	32	3	-	17	-	95	-	
FEB	214	33	52	-	30	3	-	15	-	81	-	
MAR	188	38	34	-	35	3	-	22	-	56	-	
APR	251	32	-	-	52	13	-	36	-	118	-	
MAI	204	25	5	-	50	5	-	46	-	73	-	
JUN	243	83	12	-	57	13	-	31	-	47	-	
JUL	177	32	-	-	55	-	-	25	-	65	-	
AUG	195	59	-	-	54	-	-	26	-	56	-	
EINFUHREN AUS SCHWEDEN	IMPORTS FROM SWEDEN						IMPORTATIONS EN PROVENANCE DE SUEDE					
1983	5437	1477	228	6	567	350	-	223	-	2586	-	
1984	5107	1414	255	-	369	162	-	418	-	2489	-	
1984 JUN	328	95	6	-	27	7	-	28	-	165	-	
JUL	366	148	4	-	43	13	-	53	-	105	-	
AUG	409	148	24	-	20	11	-	44	-	162	-	
SEP	449	161	44	-	18	9	-	43	-	174	-	
OCT	493	68	82	-	48	24	-	74	-	197	-	
NOV	507	167	14	-	19	22	-	45	-	240	-	
DEC	348	58	17	-	15	19	-	40	-	199	-	
1985 JAN	483	180	9	-	49	1	-	1	-	243	-	
FEB	378	94	5	-	71	1	-	6	-	201	-	
MAR	398	114	5	-	34	-	-	10	-	235	-	
APR	393	121	4	-	20	33	-	8	-	207	-	
MAI	315	86	2	-	20	30	-	5	-	172	-	
JUN	318	99	2	-	46	32	-	1	-	138	-	
JUL	348	110	27	-	50	-	-	1	-	160	-	
AUG	390	200	12	24	39	-	-	1	-	114	-	
EINFUHREN AUS USA	IMPORTS FROM USA						IMPORTATIONS EN PROVENANCE DES USA					
1983	7027	1153	2872	778	1455	277	-	147	-	203	142	
1984	5521	1237	1876	670	639	195	-	630	-	202	72	
1984 JUN	532	103	157	24	83	14	-	110	-	41	-	
JUL	403	101	233	30	26	13	-	-	-	-	-	
AUG	544	92	289	38	65	17	-	1	-	26	16	
SEP	414	116	67	68	35	11	-	103	-	-	14	
OCT	327	107	170	-	31	19	-	-	-	-	-	
NOV	469	99	86	23	40	17	-	204	-	-	-	
DEC	492	102	76	-	144	18	-	96	-	56	-	
1985 JAN	348	92	60	35	23	34	-	90	-	-	14	
FEB	641	139	89	42	116	38	-	217	-	-	-	
MAR	748	146	184	76	175	34	-	100	-	-	33	
APR	519	125	144	105	58	13	-	-	-	60	14	
MAI	284	90	94	41	45	14	-	-	-	-	-	
JUN	385	79	143	41	73	13	-	5	-	4	27	
JUL	271	91	114	25	40	-	-	1	-	-	-	
AUG	252	76	51	-	53	-	-	-	-	71	1	
EINFUHREN AUS OPEC-LAENDERN	IMPORTS FROM O.P.E.C.						IMPORTATIONS EN PROV. DES PAYS DE L'O.P.E.P					
1983	18506	2951	2973	6930	3635	557	-	999	-	49	412	
1984	22249	2758	4396	7797	4734	232	-	1500	-	66	766	
1984 JUN	1517	221	471	258	462	2	-	61	-	-	42	
JUL	1508	212	372	484	320	19	-	39	-	-	62	
AUG	2202	177	496	703	378	17	-	312	-	-	119	
SEP	1695	277	376	468	317	2	-	184	-	-	71	
OCT	2000	148	560	568	380	44	-	223	-	15	62	
NOV	2287	208	414	909	533	31	-	63	-	22	107	
DEC	2660	216	319	1510	375	30	-	141	-	-	69	
1985 JAN	2243	193	292	1023	418	28	-	161	-	-	128	
FEB	2666	174	340	1398	342	35	-	311	-	-	66	
MAR	2308	221	344	724	491	31	-	300	-	52	145	
APR	2062	147	350	786	633	20	-	97	-	-	29	
MAI	2394	279	394	787	705	12	-	125	-	29	63	
JUN	:	486	167	:	511	15	-	75	-	-	:	
JUL	:	470	392	:	495	-	-	76	-	-	:	
AUG	:	765	172	:	569	-	-	68	-	47	:	
84 JAN-AUG	13607	1909	2727	4342	3129	125	-	889	-	29	457	
85 JAN-AUG	:	2735	2451	:	4164	141	-	1213	-	128	:	
1985/84 %	:	43,3	-10,1	:	33,1	12,8	-	36,4	-	341,4	:	

	EUR - 10	B.R. DEUTSCH- LAND	FRANCE	ITALIA	NEDERLAND	BELGIQUE BELGIE	LUXEM- BOURG	UNITED KINGDOM	IRELAND	DANMARK	ELLAS	
ALLE MINERALOELPRODUKTE	ALL PETROLEUM PRODUCTS											TOUS PRODUITS PETROLIERS
	1000 T											
EINFUHREN AUS ALGERIEN	IMPORTS FROM ALGERIA											IMPORTATIONS EN PROVENANCE DE L'ALGERIE
1983	6157	1110	1854	1227	1319	235	-	270	-	-	142	
1984	7493	1353	1951	1429	2281	24	-	413	-	22	20	
1984 JUN	708	121	218	91	249	-	-	29	-	-	-	
JUL	819	150	222	195	226	-	-	6	-	-	20	
AUG	764	145	240	114	178	-	-	87	-	-	-	
SEP	355	100	59	48	148	-	-	-	-	-	-	
OCT	376	13	161	46	132	-	-	24	-	-	-	
NOV	612	96	187	55	227	-	-	25	-	22	-	
DEC	715	111	138	273	142	-	-	51	-	-	-	
1985 JAN	590	74	167	176	145	4	-	24	-	-	-	
FEB	723	104	246	174	160	5	-	34	-	-	-	
MAR	667	90	138	224	185	6	-	24	-	-	-	
APR	627	53	139	143	266	-	-	26	-	-	-	
MAI	735	147	162	83	260	-	-	83	-	-	-	
JUN	756	284	36	133	253	-	-	50	-	-	-	
JUL	888	337	87	109	305	-	-	50	-	-	-	
AUG	757	315	29	99	272	-	-	42	-	-	-	
EINFUHREN AUS LIBYEN	IMPORTS FROM LIBYA											IMPORTATIONS EN PROVENANCE DE LIBYE
1983	988	143	90	124	220	122	-	174	-	-	115	
1984	947	112	159	253	145	86	-	44	-	-	148	
1984 JUN	96	-	39	36	7	-	-	-	-	-	14	
JUL	87	33	1	19	-	10	-	-	-	-	24	
AUG	27	-	-	-	-	10	-	-	-	-	17	
SEP	48	-	48	-	-	-	-	-	-	-	-	
OCT	97	-	30	18	16	15	-	-	-	-	18	
NOV	140	19	-	62	31	10	-	-	-	-	18	
DEC	60	-	-	50	-	10	-	-	-	-	-	
1985 JAN	86	17	-	29	-	-	-	40	-	-	-	
FEB	50	-	-	24	-	-	-	26	-	-	-	
MAR	143	20	17	27	63	-	-	16	-	-	-	
APR	229	9	40	96	84	-	-	-	-	-	-	
MAI	190	36	4	125	25	-	-	-	-	-	-	
JUN	151	49	-	13	46	-	-	25	-	-	18	
JUL	122	5	30	7	35	-	-	24	-	-	19	
AUG	245	109	27	48	35	-	-	26	-	-	-	
EINFUHREN AUS KUWAIT	IMPORTS FROM KUWAIT											IMPORTATIONS EN PROVENANCE DU KOWEIT
1983	4593	1114	220	2292	845	6	-	116	-	-	-	
1984	5866	989	398	2653	1644	2	-	116	-	-	64	
1984 JUN	309	91	25	20	146	-	-	27	-	-	-	
JUL	244	28	19	174	22	1	-	-	-	-	-	
AUG	497	31	28	278	95	1	-	-	-	-	64	
SEP	463	129	27	223	84	-	-	-	-	-	-	
OCT	369	114	59	78	118	-	-	-	-	-	-	
NOV	825	88	46	416	275	-	-	-	-	-	-	
DEC	936	101	73	458	222	-	-	82	-	-	-	
1985 JAN	875	79	58	543	193	2	-	-	-	-	-	
FEB	692	41	37	501	111	2	-	-	-	-	-	
MAR	545	53	129	102	184	2	-	75	-	-	-	
APR	669	82	41	250	283	13	-	-	-	-	-	
MAI	785	81	104	290	300	10	-	-	-	-	-	
JUN	338	108	23	86	113	8	-	-	-	-	-	
JUL	527	37	96	284	110	-	-	-	-	-	-	
AUG	593	163	22	234	174	-	-	-	-	-	-	
EINFUHREN AUS SAUDI-ARABIEN	IMPORTS FROM SAUDI-ARABIA											IMPORTATIONS EN PROV. D'ARABIE SEOUDITE
1983	1098	82	344	164	373	27	-	107	-	-	1	
1984	2754	107	1171	592	480	38	-	256	-	-	110	
1984 JUN	124	1	82	5	31	-	-	5	-	-	-	
JUL	178	1	69	-	67	8	-	33	-	-	-	
AUG	327	1	157	14	91	6	-	58	-	-	-	
SEP	315	29	166	54	19	-	-	-	-	-	47	
OCT	585	6	188	254	96	-	-	41	-	-	-	
NOV	332	5	172	91	-	-	-	38	-	-	26	
DEC	274	3	77	150	6	-	-	8	-	-	30	
1985 JAN	346	9	66	88	80	13	-	-	-	-	90	
FEB	419	14	9	273	70	18	-	-	-	-	35	
MAR	278	31	31	118	-	10	-	-	-	-	88	
APR	74	3	36	35	-	-	-	-	-	-	-	
MAI	141	5	25	31	80	-	-	-	-	-	-	
JUN	270	43	43	109	75	-	-	-	-	-	-	
JUL	123	1	52	-	40	-	-	-	-	-	30	
AUG	206	35	30	-	65	-	-	-	-	-	76	
EINFUHREN AUS VENEZUELA	IMPORTS FROM VENEZUELA											IMPORTATIONS EN PROV. DU VENEZUELA
1983	3600	361	394	2044	363	145	-	244	-	49	-	
1984	3408	142	176	2375	83	53	-	535	-	44	-	
1984 JUN	79	-	5	45	29	-	-	-	-	-	-	
JUL	97	-	1	96	-	-	-	-	-	-	-	
AUG	354	-	4	251	-	-	-	99	-	-	-	
SEP	416	18	47	124	50	-	-	177	-	-	-	
OCT	317	13	2	105	1	23	-	158	-	15	-	
NOV	190	-	3	172	-	15	-	-	-	-	-	
DEC	539	-	31	493	-	15	-	-	-	-	-	
1985 JAN	223	14	-	112	-	-	-	97	-	-	-	
FEB	555	15	48	241	-	-	-	251	-	-	-	
MAR	569	8	28	238	58	-	-	185	-	52	-	
APR	283	-	36	201	-	-	-	46	-	-	-	
MAI	198	1	8	160	-	-	-	-	-	29	-	
JUN	-	1	-	-	-	-	-	-	-	-	-	
JUL	-	36	26	-	24	-	-	-	-	-	-	
AUG	-	134	28	194	10	-	-	-	-	47	-	

	EUR - 10	B.R. DEUTSCH- LAND	FRANCE	ITALIA	NETERLAND	BELGIQUE BELGIE	LUXEM- BOURG	UNITED KINGDOM	IRELAND	DANMARK	ELLAS
ALLE MINERALOELPRODUKTE											
ALL PETROLEUM PRODUCTS											
TOUS PRODUITS PETROLIERS											
1000 T											
EINFUHREN AUS UDSSR											
IMPORTS FROM USSR											
IMPORTATIONS EN PROVENANCE D'URSS											
1983	24842	6123	2311	530	11689	2247	-	1210	87	97	548
1984	22985	6195	2452	914	9515	1575	-	1519	135	267	413
1984 JUN	2296	582	260	94	1101	112	-	79	21	17	30
JUL	1925	391	274	87	910	169	-	3	15	56	20
AUG	2199	702	170	39	834	217	-	119	-	37	81
SEP	2295	582	255	77	1030	158	-	111	-	57	25
OCT	2269	735	256	112	812	124	-	125	16	59	30
NOV	1864	509	158	132	654	171	-	200	11	-	29
DEC	2331	628	166	88	959	129	-	262	-	20	79
1985 JAN	1839	485	270	2	579	154	-	199	13	50	87
FEB	1227	313	99	58	333	150	-	162	22	38	52
MAR	891	254	51	14	310	142	-	103	4	13	-
APR	1779	476	342	23	734	111	-	47	19	24	3
MAI	2690	778	168	54	1355	87	-	126	-	17	105
JUN	2292	836	217	46	922	75	-	65	-	16	115
JUL	2467	964	247	11	1185	-	-	29	-	31	-
AUG	2076	700	118	6	1154	-	-	68	-	16	14
84 JAN-AUG	14226	3741	1617	505	6060	993	-	821	108	131	250
85 JAN-AUG	15261	4806	1512	214	6572	719	-	799	58	205	376
1985/84 %	7,3	28,5	-6,5	-57,6	8,4	-27,6	-	-2,7	-46,3	56,5	50,4
EINFUHREN AUS RUMAENIEN											
IMPORTS FROM ROMANIA											
IMPORTATIONS EN PROVENANCE DE ROUMANIE											
1983	2665	272	220	1359	407	2	-	-	-	-	405
1984	4654	110	323	2467	434	-	-	1144	-	-	176
1984 JUN	498	2	-	185	102	-	-	209	-	-	-
JUL	332	14	26	154	39	-	-	99	-	-	-
AUG	293	29	81	-	-	-	-	183	-	-	-
SEP	444	5	24	253	32	-	-	130	-	-	-
OCT	483	9	21	255	47	-	-	151	-	-	-
NOV	402	6	29	169	39	-	-	159	-	-	-
DEC	479	2	26	323	55	-	-	49	-	-	24
1985 JAN	432	40	-	277	-	-	-	115	-	-	-
FEB	217	16	-	201	-	-	-	-	-	-	-
MAR	342	19	-	293	-	-	-	-	-	-	30
APR	237	4	80	138	-	15	-	-	-	-	-
MAI	351	10	48	248	30	15	-	-	-	-	-
JUN	194	5	-	-	114	20	-	-	-	-	55
JUL	151	2	-	119	30	-	-	-	-	-	-
AUG	559	44	11	365	58	-	-	-	-	-	81
EINFUHREN AUS ANDERE OSTLAENDER											
IMPORTS FROM OTHER EASTERN EUROPE											
IMPORTATIONS D'AUTRES PAYS DE L'EST											
1983	6780	3431	33	987	889	38	-	-	-	180	1222
1984	5842	3496	186	403	586	82	-	46	-	367	676
1984 JUN	647	261	1	52	146	3	-	25	-	25	134
JUL	479	283	24	2	60	2	-	-	-	29	79
AUG	496	300	1	2	36	3	-	21	-	37	96
SEP	457	277	1	2	43	2	-	-	-	41	91
OCT	488	331	41	6	53	23	-	-	-	6	6
NOV	554	262	60	7	46	16	-	-	-	68	95
DEC	498	235	29	109	39	16	-	-	-	39	31
1985 JAN	471	264	6	2	103	6	-	-	-	41	49
FEB	445	292	1	32	17	5	-	-	-	39	59
MAR	363	230	23	21	26	6	-	-	-	36	21
APR	425	249	36	3	36	30	-	-	-	43	28
MAI	446	293	-	2	40	28	-	2	-	25	56
JUN	332	202	6	22	19	36	-	-	-	18	29
JUL	531	335	35	2	70	-	-	-	-	31	58
AUG	551	322	5	4	41	-	-	25	-	46	108
GESAMTAUSFUHREN											
TOTAL EXPORTS											
EXPORTATIONS TOTALES											
1983	121026	7425	11233	12403	50833	15912	22	14673	417	1842	6266
1984	115993	6992	9960	10270	51491	15876	17	14285	475	2064	4563
1984 JUL	10047	591	979	767	4208	1458	1	1275	56	302	410
AUG	9446	515	916	836	4195	1214	2	1176	36	243	313
SEP	9681	481	926	805	4437	1140	2	1316	24	188	362
OCT	9577	557	810	1013	4284	1307	2	1202	22	175	205
NOV	9129	730	198	634	4424	1409	1	1144	45	147	397
DEC	9523	705	895	683	4505	873	1	1350	46	210	255
1985 JAN	9839	680	909	733	4472	1099	2	1495	42	126	281
FEB	9259	495	695	797	4277	1161	1	1149	40	153	491
MAR	8995	627	925	768	4199	837	1	1199	27	168	244
APR	8739	657	971	1198	3759	546	1	1236	28	47	296
MAI	9387	710	1116	930	4012	710	1	1542	55	38	273
JUN	9675	470	860	864	4374	980	1	1731	40	153	202
JUL	10458	630	717	1118	4213	1248	2	1597	41	498	394
AUG	10195	474	1014	638	4698	1245	3	1544	44	236	299
SEP	10254	484	928	843	4600	1219	2	1462	41	228	447
84 JAN-SEP	87764	5000	8057	7940	38278	12287	13	10589	362	1532	3706
85 JAN-SEP	86801	5227	8135	7889	38604	9045	14	12955	358	1647	2927
1985/84 %	-1,1	4,5	1,0	-0,6	0,9	-26,4	7,7	22,3	-1,1	7,5	-21,0



	EUR - 10	B.R. DEUTSCH- LAND	FRANCE	ITALIA	NEDERLAND	BELGIQUE BELGIE	LUXEM- BOURG	UNITED KINGDOM	IRELAND	DANMARK	ELLAS	
ALLE MINERALOELPRODUKTE			ALL PETROLEUM PRODUCTS						TOUS PRODUITS PETROLIERS			
1000 T												
BUNKER			BUNKERS						SOUTES			
1983	23019	2547	2642	3309	8314	2573	-	2018	40	447	1129	
1984	21918	2322	2407	3258	7770	2499	-	2084	33	448	1097	
1984 JUL	1967	196	189	339	710	190	-	189	3	40	111	
AUG	1952	186	188	332	660	227	-	204	3	49	103	
SEP	1709	163	167	311	575	204	-	165	3	37	84	
OCT	1873	243	188	294	636	199	-	178	3	35	97	
NOV	1632	189	177	217	548	178	-	186	3	40	94	
DEC	1827	171	194	305	642	184	-	205	2	32	92	
1985 JAN	1775	232	231	290	588	160	-	152	2	30	90	
FEB	1601	192	190	251	557	161	-	152	2	26	70	
MAR	1908	186	184	292	714	224	-	156	4	28	120	
APR	1957	231	169	299	694	230	-	178	4	26	126	
MAI	2412	260	194	394	929	240	-	174	4	49	168	
JUN	2065	229	209	234	798	273	-	182	2	34	104	
JUL	2304	297	236	318	857	184	-	231	2	43	136	
AUG	2053	257	260	284	713	174	-	205	3	36	121	
SEP	2013	256	231	270	700	190	-	195	2	37	132	
INLANDSLIEFERUNGEN			INLAND DELIVERIES						LIVRAISONS INTERIEURES			
1983	386836	103537	80113	79621	17757	16172	974	64615	3892	10019	10136	
1984	396988	104185	76776	76600	17896	15450	964	81455	3692	9935	10035	
1984 AUG	31504	8960	5218	5445	1507	1237	70	7231	289	723	824	
SEP	32620	8650	5695	6327	1469	1397	92	7032	314	819	825	
OCT	34532	8403	6741	6560	1432	1370	86	7799	351	884	906	
NOV	34685	8836	6286	6410	1473	1304	77	8226	313	854	906	
DEC	34648	8178	6695	6615	1570	1394	80	7939	281	916	980	
1985 JAN	39796	9510	8591	7485	1538	2010	114	8168	376	1101	903	
FEB	34747	7919	6571	6940	1321	1561	95	8068	325	1063	884	
MAR	33175	7976	6627	6680	1450	1374	84	6847	266	963	908	
APR	29980	8532	5783	5620	1465	1342	78	5242	383	859	676	
MAI	29009	8679	5461	5340	1404	1262	79	5077	245	733	729	
JUN	28570	8911	5497	4950	1481	1260	73	4736	225	650	787	
JUL	31203	10205	5519	5951	1410	1150	85	5049	307	626	901	
AUG	31053	10517	5018	5521	1519	1401	88	5119	267	742	861	
SEP	30950	8493	5898	6371	1450	1323	99	5284	354	834	844	
OCT	:	:	6563	6600	:	:	:	:	:	:	:	
84 JAN-SEP	294107	78768	57054	57015	13421	12366	721	57491	2747	7281	7243	
85 JAN-SEP	288483	80742	54965	54858	13038	12683	795	53590	2748	7571	7493	
1985/84 %	-1,9	2,5	-3,7	-3,8	-2,9	2,6	10,3	-6,8	0,0	4,0	3,5	
INLANDSLIEFERUNGEN MOTORENBENZIN			MOTOR FUEL DELIVERIES						LIVRAISONS INTERIEURES D'ESSENCES MOTEUR			
1983	83676	23517	18273	11765	3698	2582	296	19593	932	1443	1577	
1984	85109	24150	18354	11700	3711	2595	293	20255	886	1493	1672	
1984 AUG	7785	2134	1746	1128	329	233	30	1790	85	137	173	
SEP	6878	1939	1465	949	301	215	23	1649	69	125	143	
OCT	7425	2138	1567	1023	314	235	27	1780	73	128	140	
NOV	6996	2049	1435	924	303	225	24	1711	72	119	134	
DEC	6804	1942	1440	915	292	197	23	1652	69	129	145	
1985 JAN	6251	1734	1317	893	301	197	19	1502	66	104	118	
FEB	6162	1730	1328	853	269	192	21	1481	60	110	118	
MAR	6789	1959	1389	938	290	204	23	1670	70	114	132	
APR	7240	2070	1544	1031	308	225	27	1693	66	125	151	
MAI	7467	2142	1559	1016	326	224	28	1799	79	140	154	
JUN	6885	1959	1486	943	269	203	29	1647	67	128	154	
JUL	7780	2099	1763	1134	296	203	34	1850	74	143	184	
AUG	7632	2064	1700	1097	298	223	31	1815	78	140	186	
SEP	7042	1965	1518	979	279	212	25	1684	94	133	153	
OCT	:	:	1620	1061	:	:	:	:	:	:	:	
84 JAN-SEP	63915	18021	13912	8838	2802	1969	219	15112	672	1117	1253	
85 JAN-SEP	63248	17722	13604	8884	2636	1883	237	15141	654	1137	1350	
1985/84 %	-1,0	-1,7	-2,2	0,5	-5,9	-4,4	8,2	0,2	-2,7	1,8	7,7	

INLANDSLIEFERUNGEN EUR 10

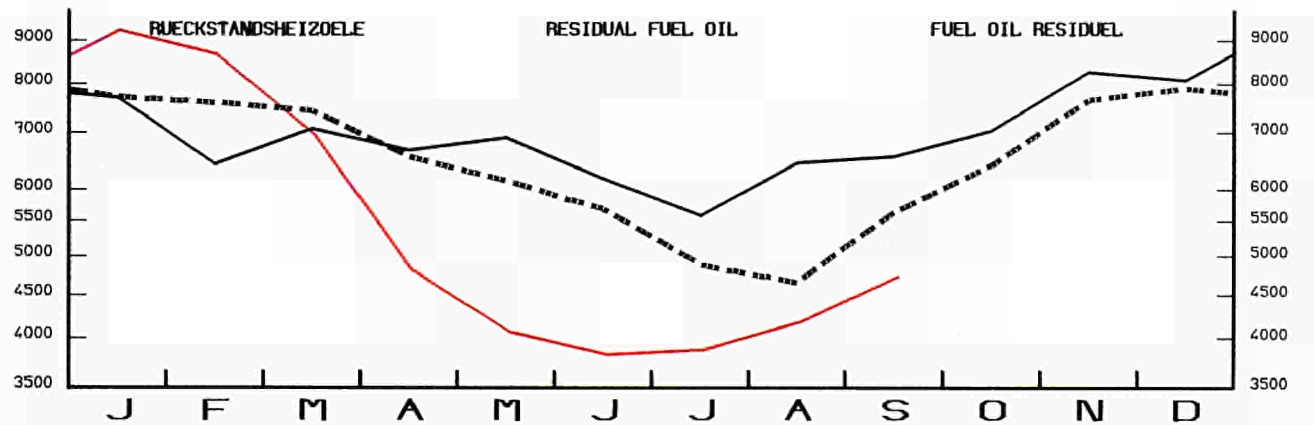
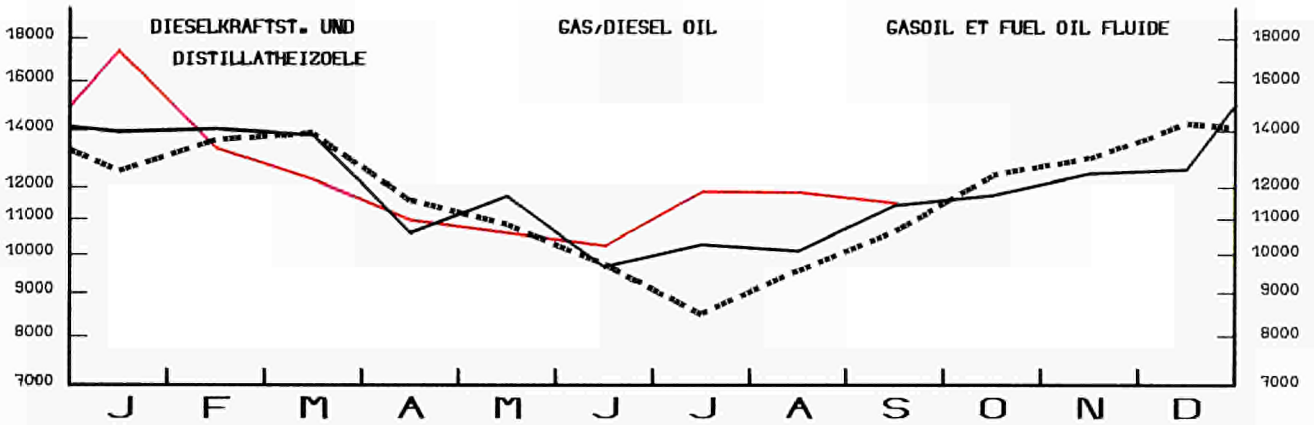
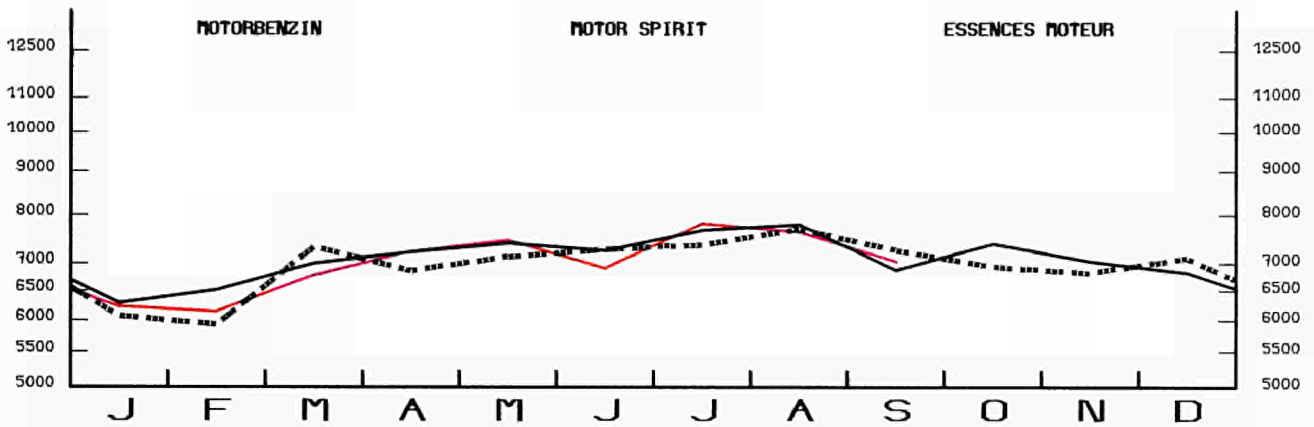
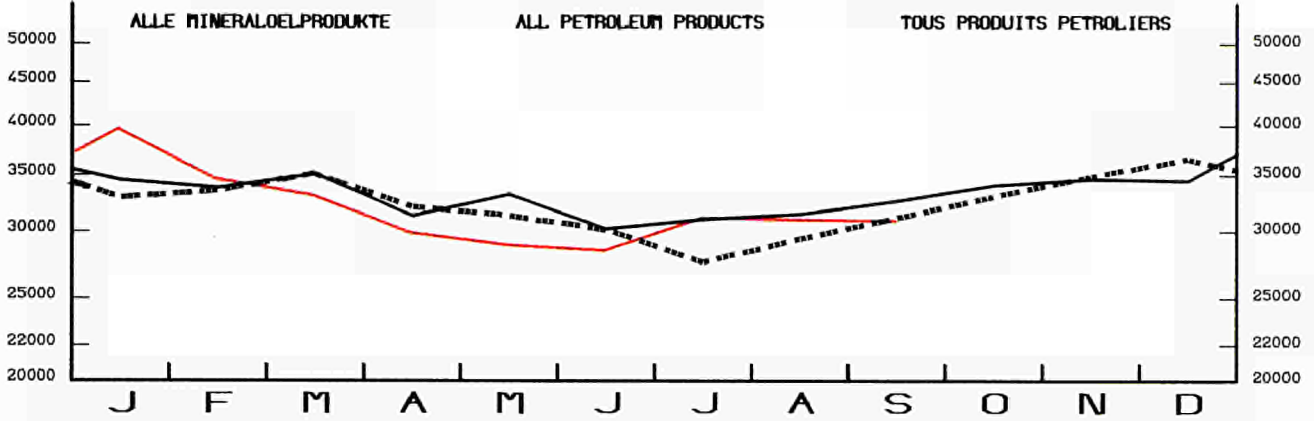
INLAND DELIVERIES EUR 10  
1000 T

LIVRAISONS INTERIEURES EUR 10

--- 1983

— 1984

— 1985



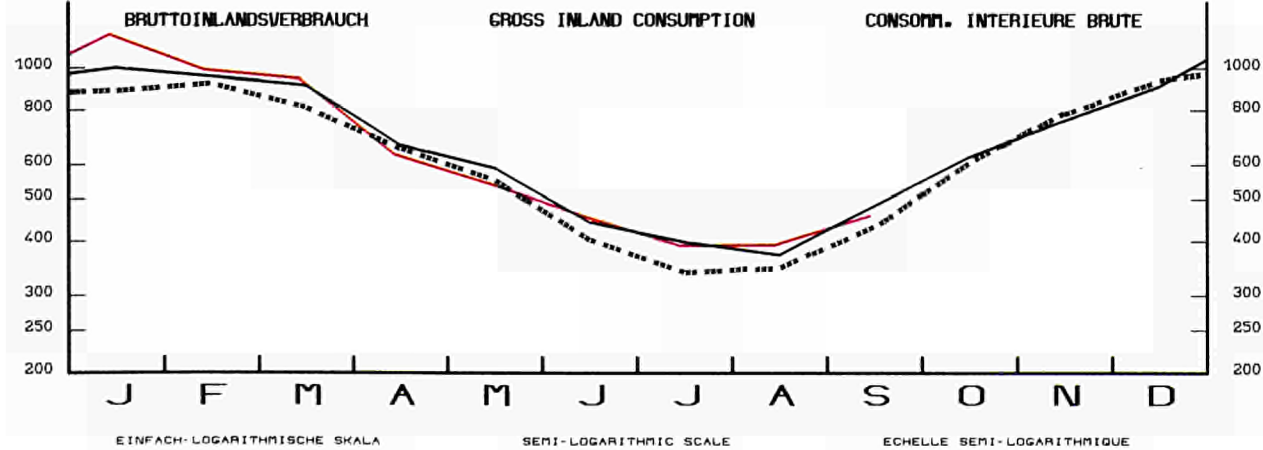
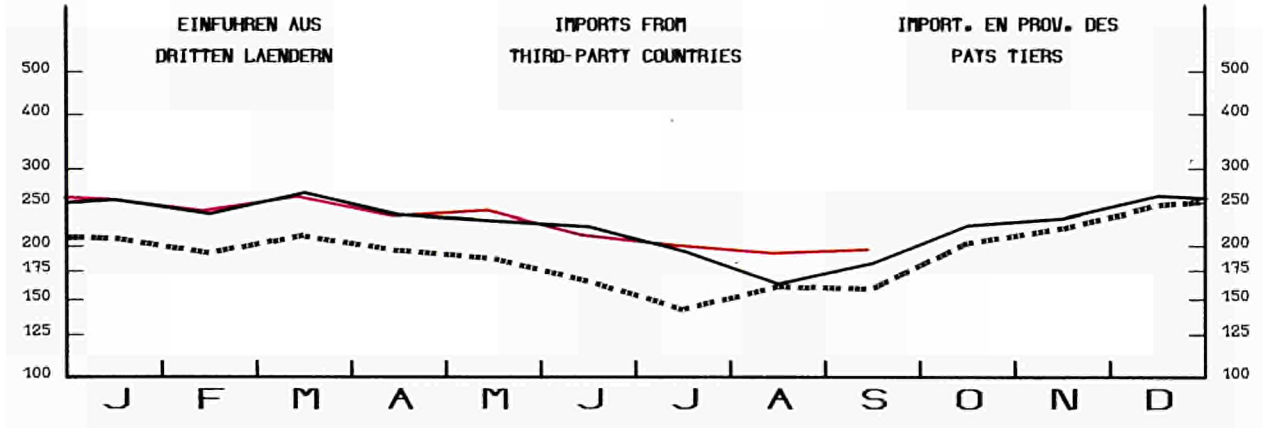
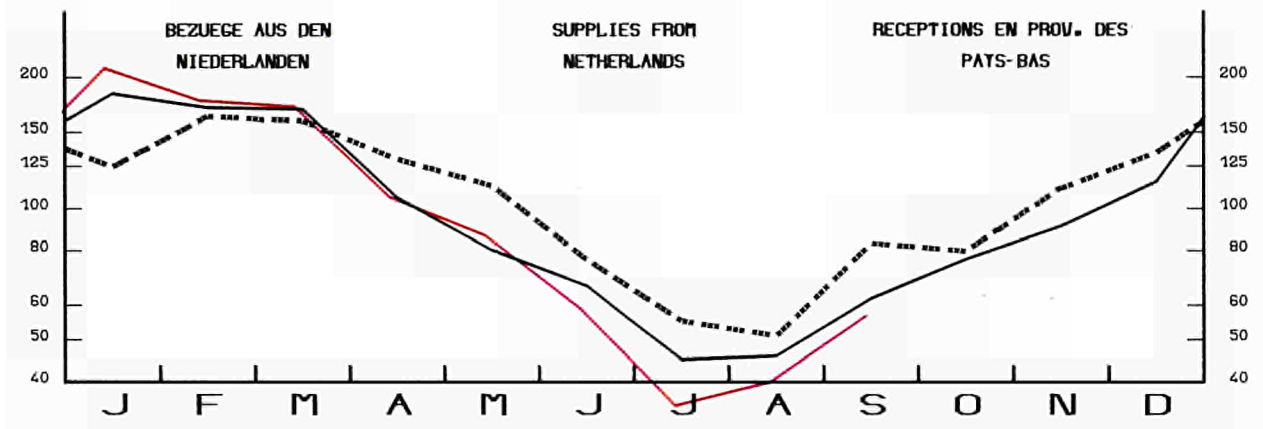
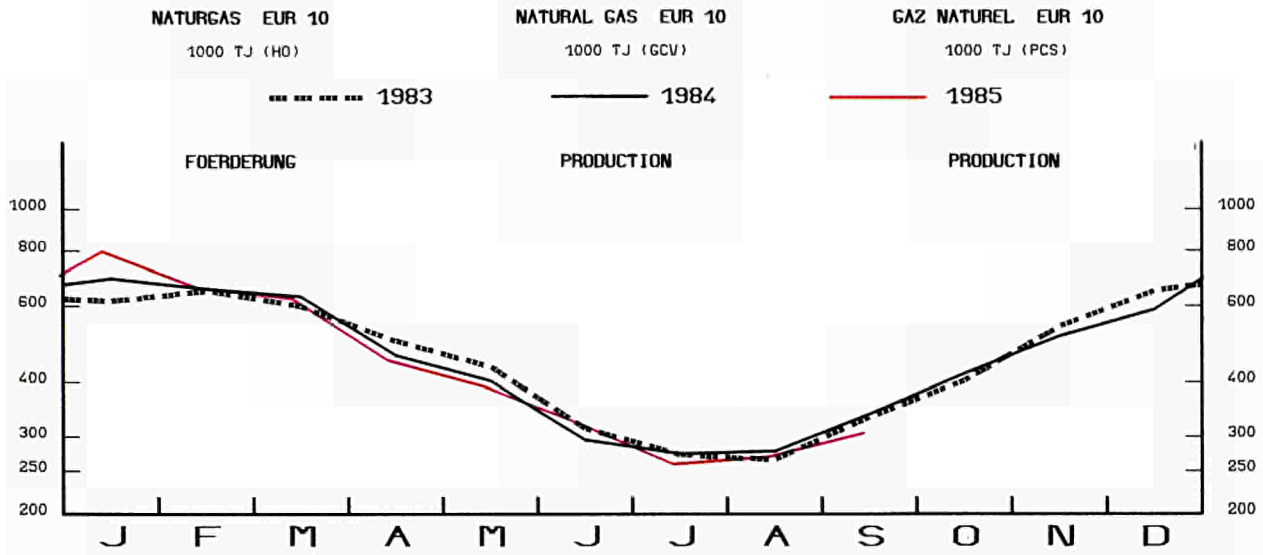
EINFACH-LOGARITHMISCHE SKALA

SEMI-LOGARITHMIC SCALE

ECHELLE SEMI-LOGARITHMIQUE

	EUR - 10	B.R. DEUTSCH- LAND	FRANCE	ITALIA	NEDERLAND	BELGIQUE BELGIE	LUXEM- BOURG	UNITED KINGDOM	IRELAND	DANMARK	ELLAS
ALLE MINERALÖLPRODUKTE											
ALL PETROLEUM PRODUCTS											
TOUS PRODUITS PETROLIERS											
1000 T											
LIEFERUNGEN PETR.U.FLUGTURB.KRAFTSTOF											
KEROSINES AND JET FUELS DELIVERIES											
LIVRAISONS DE PETROLE LAMPANT ET CARBUREACT.											
1983	17817	3166	2352	2324	1188	485	51	6244	268	641	1098
1984	18162	3332	2393	2113	1228	500	67	6536	259	617	1117
1984	AUG	1644	290	234	176	114	6	566	28	54	124
	SEP	1731	332	228	207	99	6	615	28	52	115
	OCT	1658	340	200	188	100	8	602	24	54	101
	NOV	1435	287	183	176	106	6	504	20	49	71
	DEC	1416	260	189	170	91	6	514	22	49	74
1985	JAN	1624	272	182	224	127	5	599	22	69	70
	FEB	1390	203	185	172	99	5	538	19	61	61
	MAR	1408	242	203	164	89	6	528	19	41	76
	APR	1405	253	212	137	95	6	515	15	40	92
	MAI	1572	300	218	162	101	7	551	20	50	111
	JUN	1668	335	236	159	120	5	553	24	66	122
	JUL	1781	338	261	181	136	7	581	33	56	140
	AUG	1831	335	266	182	130	6	629	28	59	142
	SEP		315	248	181		7	646	30	55	128
	OCT			233	192						
INLANDSLIEFER. DIESEL UND DESTILLATHEIZÖLE											
GAS DIESEL OIL INLAND DELIVERIES											
LIVRAISONS DE GASOIL ET FUEL-OIL FLUIDE											
1983	142738	47700	32988	24271	4702	6745	489	16662	1180	4615	3386
1984	142638	48274	31557	24235	4612	6882	479	17244	1212	4723	3420
1984	AUG	10142	4221	1782	1409	388	26	1196	84	314	218
	SEP	11686	4040	2256	2064	346	53	1378	90	396	220
	OCT	12218	3560	2863	2277	416	41	1614	121	421	318
	NOV	12430	4141	2520	2201	429	36	1620	107	418	383
	DEC	12622	3666	2864	2441	412	42	1473	94	469	435
1985	JAN	17440	4926	4874	2991	421	76	1918	134	609	382
	FEB	13406	3792	3142	2526	374	57	1691	124	565	397
	MAR	12273	3430	3007	2216	378	45	1605	102	476	373
	APR	10994	4053	2249	1569	391	34	1366	103	410	199
	MAI	10613	4015	2042	1613	391	34	1357	76	345	202
	JUN	10311	4363	1734	1542	364	28	1156	83	273	216
	JUL	11931	5375	1888	1914	300	35	1251	109	264	241
	AUG	11919	5691	1689	1506	382	42	1289	81	312	220
	SEP	11499	4009	2470	1928	324	57	1336	151	427	224
	OCT			2886	2351	378					
84 JAN-SEP!	105994	36907	23310	17316	3355	5620	360	12537	890	3415	2284
85 JAN-SEP!	110386	39654	23095	17805	3325	6032	408	12969	963	3681	2454
1985/84 %	4,1	7,4	-0,9	2,8	-0,9	7,3	13,3	3,4	8,2	7,8	7,4
INLANDSLIEFERUNGEN DIESELKRAFTSTOFF											
DERV FUEL INLAND DELIVERIES											
LIVRAISONS DE GASOIL ROUTIER											
1983	49656	14115	10157	11230	2334	2071	176	6192	352	1952	1077
1984		14225	10639	12177	2453	2153	182	6740		2173	
1984	AUG		1290	801	888	205	15	541		184	
	SEP		1240	848	1135	207	16	578		214	
	OCT		1388	1010	1115	235	18	625		214	
	NOV		1319	927	1025	224	16	632		203	
	DEC		992	847	935	207	14	529		203	
1985	JAN		1003	783	1108	195	13	575		223	
	FEB		989	855	1059	195	14	555		225	
	MAR		1138	875	993	202	16	616		204	
	APR		1303	946	1037	229	17	553		195	
	MAI		1271	930	1158	240	18	616		191	
	JUN		1193	914	1084	219	16	567		165	
	JUL		1346	1019	1286	207	18	621		160	
	AUG		1383	790	951	218	17	574		192	
	SEP		1326	935	1125		20	588		239	
	OCT			1076	1250						
INLANDSLIEFERUNGEN RUEKSTANDSHEIZÖLE											
RESIDUAL FUEL OIL INLAND DELIVERIES											
LIVRAISONS DE FUEL-OIL RESIDUEL											
1983	79368	11556	12709	31120	821	3577	75	12414	1258	2425	3413
1984	82907	10120	10089	25385	604	2679	70	27542	1045	2204	3169
1984	AUG	6443	752	406	1750	20	4	2846	73	125	255
	SEP	6548	780	625	1960	53	5	2338	103	157	274
	OCT	7413	721	891	1915	89	6	2972	116	184	268
	NOV	8328	813	975	2050	73	7	3630	92	178	266
	DEC	8126	784	882	2000	70	7	3657	65	206	284
1985	JAN	9295	1151	1270	2360	87	11	3358	122	256	288
	FEB	8704	885	839	2300	51	9	3632	96	275	270
	MAR	6994	840	726	2250	32	7	2292	51	280	279
	APR	4833	670	611	1710	59	6	968	178	222	194
	MAI	4074	701	532	1500	30	6	692	50	128	201
	JUN	3813	758	579	1200	33	5	627	30	109	224
	JUL	3870	748	452	1470	25	5	580	64	97	250
	AUG	4188	811	318	1750	32	6	674	67	136	233
	SEP	4732	620	469	2120	55	7	824	59	121	255
	OCT			604	1860	55					
84 JAN-SEP!	59290	7802	7341	19420	372	2263	50	17283	772	1636	2351
85 JAN-SEP!	50503	7184	5796	16660	404	2215	62	13647	717	1624	2194
1985/84 %	-14,8	-7,9	-21,0	-14,2	8,6	-2,1	24,0	-21,0	-7,1	-0,7	-6,7

	E U R - 1 0	B. R. DEUTSCH- LAND	FRANCE	ITALIA	NEDERLAND	BELGIQUE BELGIE	LUXEM- BOURG	UNITED KINGDOM	IRELAND	DANMARK	ELLAS
NATURGAS											
TJ (HO)											
FOERDERUNG											
1983	5576187	630095	261537	500835	2573529	823	-	1523717	82437	-	3214
1984	5544552	587146	248701	529983	2586297	1661	-	1489529	87793	9962	3480
1984 AUG	277517	32918	22262	40102	117714	94	-	57625	6310	171	321
SEP	338408	40233	17168	42630	147327	136	-	83021	6161	1411	321
OCT	417356	51276	20030	40676	179473	266	-	117094	6670	1710	161
NOV	509184	64078	21964	42247	220726	180	-	149040	7731	2950	268
DEC	588281	69635	22006	40677	266800	181	-	177217	8162	3335	268
1985 JAN	811696	76317	20974	45349	429918	174	-	226182	8058	4403	321
FEB	678441	62390	17993	40485	355569	198	-	189776	7487	4275	268
MAR	655432	51909	18079	45924	334502	229	-	191836	8837	3848	268
APR	448120	41535	19148	44200	218863	215	-	113189	7795	2907	268
MAI	392218	34747	18781	46115	175991	178	-	105994	7835	2309	268
JUN	322926	31230	18032	44851	138007	171	-	81119	7025	2223	268
JUL	258656	28874	17845	38340	94291	132	-	69209	7688	2009	268
AUG	269157	25849	16927	39451	104490	150	-	73354	6359	2309	268
SEP	305426	24478	13600	43166	130903	100	-	83317	6088	3506	268
OCT	:	:	:	:	:	:	-	:	:	:	:
84 JAN-SEP	4029731	402157	184701	406383	1919298	1034	-	1046178	65230	1967	2783
85 JAN-SEP	4142072	377329	161379	387881	1982534	1547	-	1133976	67172	27789	2465
1985/84 %	2,8	-6,2	-12,6	-4,6	3,3	49,6	-	8,4	3,0	1312,8	-11,4
BEZUEGE AUS DEN NIEDERLANDEN											
1983	1284630	632316	263362	176610	-	200264	12078	-	-	-	-
1984	1208479	567510	259868	175536	-	192588	12977	-	-	-	-
1984 AUG	45605	18534	10130	7660	-	8663	618	-	-	-	-
SEP	62198	21229	13644	13635	-	12818	872	-	-	-	-
OCT	76378	27412	20552	13061	-	14290	1063	-	-	-	-
NOV	91094	42892	14306	17006	-	15679	1211	-	-	-	-
DEC	112305	54857	16967	19151	-	19944	1386	-	-	-	-
1985 JAN	208790	110254	42847	22445	-	31365	1879	-	-	-	-
FEB	176412	91696	38596	19879	-	24704	1537	-	-	-	-
MAR	170669	86182	38199	22598	-	22208	1482	-	-	-	-
APR	105847	47049	26265	18691	-	12723	1119	-	-	-	-
MAI	86347	34395	28384	13521	-	9105	942	-	-	-	-
JUN	58797	28473	13822	9078	-	6587	837	-	-	-	-
JUL	35140	15163	8586	5937	-	4707	747	-	-	-	-
AUG	38832	20189	7622	4979	-	5398	644	-	-	-	-
SEP	56258	31019	11058	7086	-	6284	811	-	-	-	-
OCT	:	:	:	:	-	:	:	-	-	-	-
EINFUEHREN AUS DRITTEN LAENDERN											
1983	2329489	663245	594560	376702	112543	134248	-	448191	-	-	-
1984	2693632	749604	597023	544338	125486	149277	-	527904	-	-	-
1984 AUG	166640	47970	42651	33132	7984	7059	-	27844	-	-	-
SEP	177691	59660	33279	37066	10481	6995	-	30210	-	-	-
OCT	227696	63394	50940	42975	10621	16171	-	43595	-	-	-
NOV	236096	61742	49032	51592	9250	13188	-	51292	-	-	-
DEC	251887	59649	53481	57185	6682	19546	-	55344	-	-	-
1985 JAN	253228	68672	52355	59444	2286	16821	-	53650	-	-	-
FEB	237361	56465	57262	52167	2603	15944	-	52920	-	-	-
MAR	256513	64681	56140	52397	1899	16718	-	64678	-	-	-
APR	231935	59364	60937	40984	6753	15131	-	48766	-	-	-
MAI	234845	60524	61682	42822	11430	14930	-	43457	-	-	-
JUN	210338	49724	62150	37766	8757	14691	-	37250	-	-	-
JUL	199127	54953	51196	43549	12521	11767	-	25141	-	-	-
AUG	185882	50893	54932	37957	8933	8524	-	24643	-	-	-
SEP	194911	51942	47051	42247	5416	13901	-	34354	-	-	-
OCT	:	:	:	:	:	:	-	:	-	-	-
84 JAN-SEP	1977953	564819	443570	392586	98933	100372	-	377673	-	-	-
85 JAN-SEP	2004140	517218	503705	409333	60598	128427	-	384859	-	-	-
1985/84 %	1,3	-8,4	13,6	4,3	-38,7	28,0	-	1,9	-	-	-

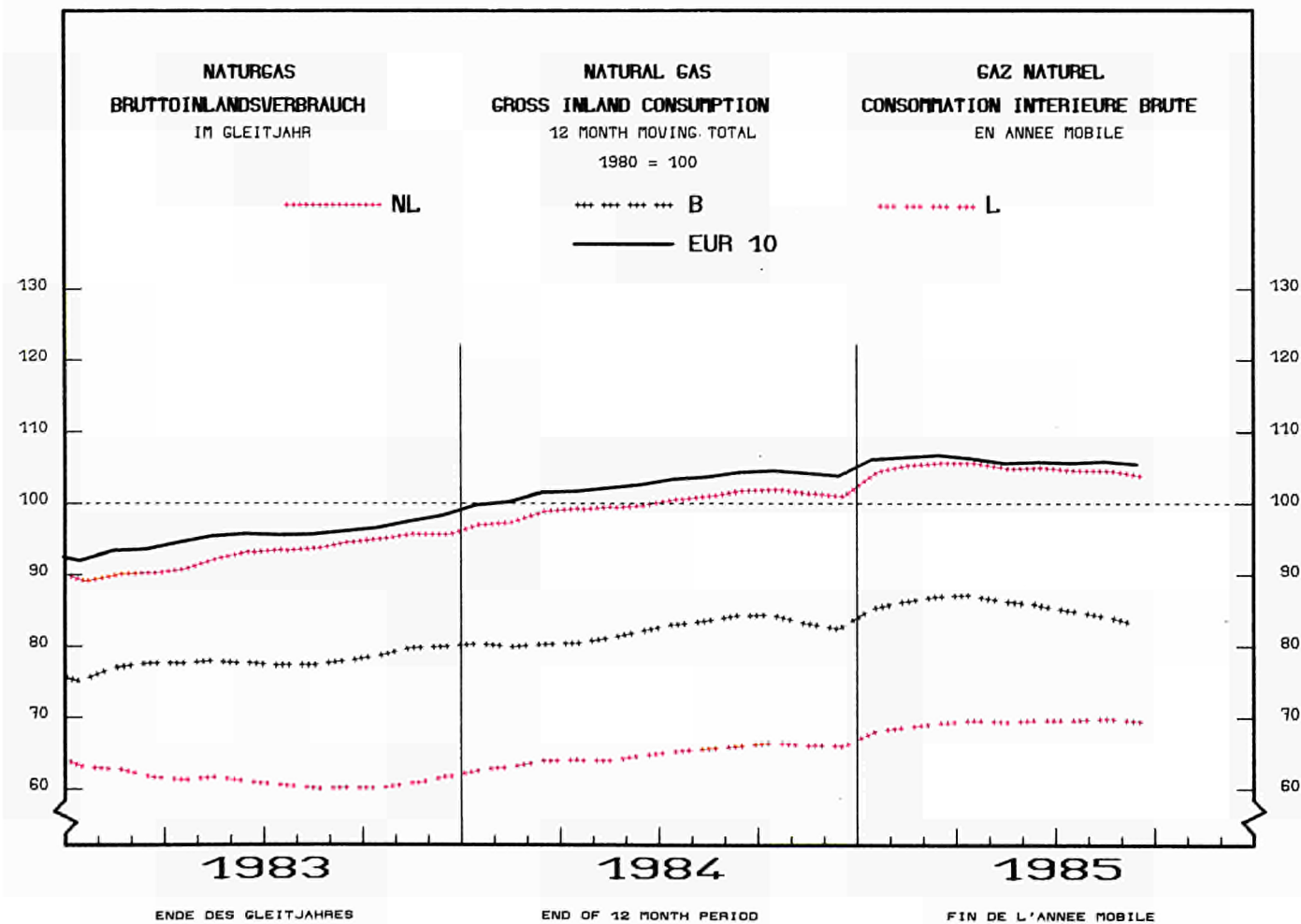
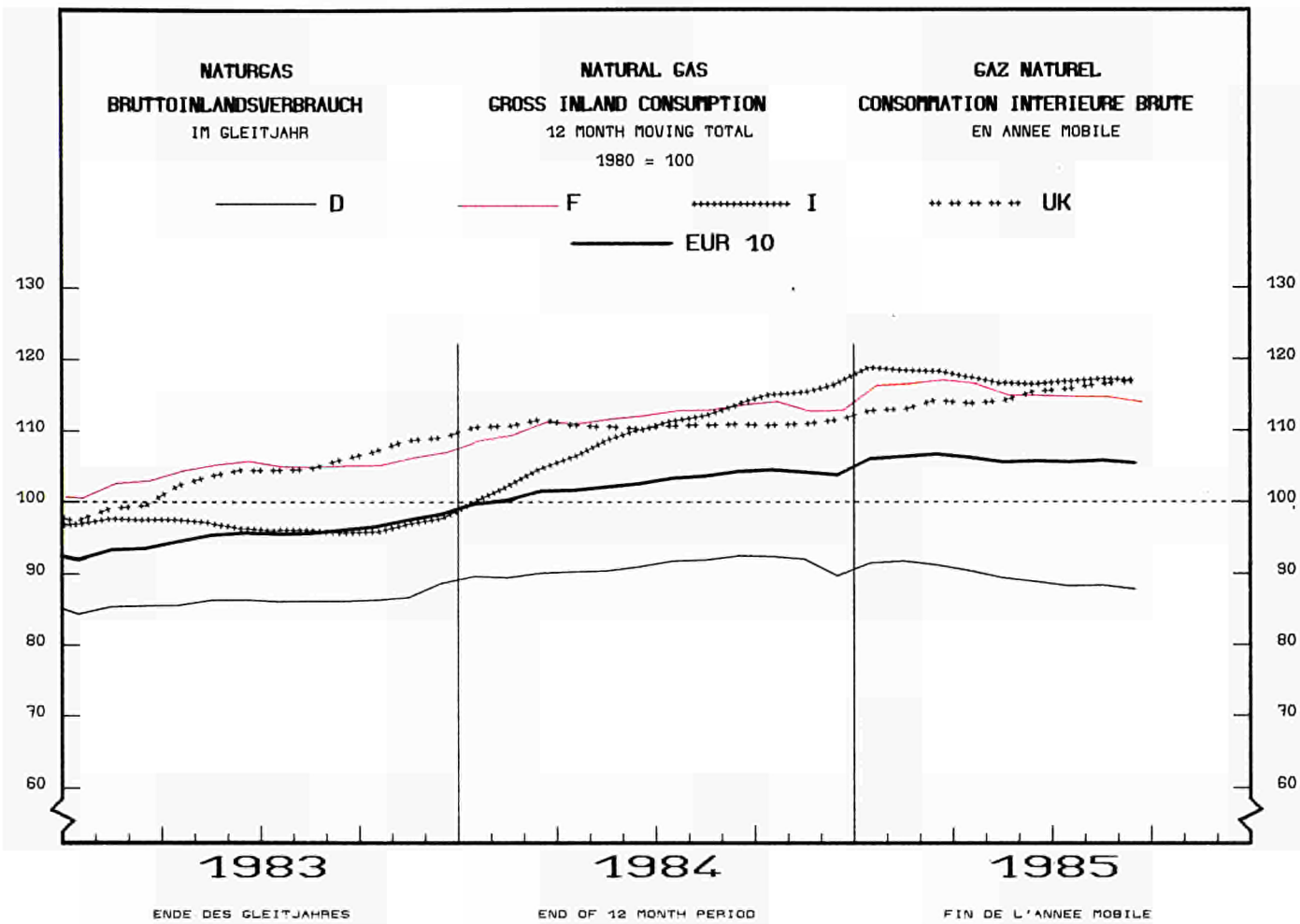


EINFACH-LOGARITHMISCHE SKALA

SEMI-LOGARITHMIC SCALE

ECHELLE SEMI-LOGARITHMIQUE

	EUROPE	B.R. DEUTSCHLAND	FRANCE	ITALIA	NEDERLAND	BELGIQUE BELGIE	LUXEMBOURG	UNITED KINGDOM	IRELAND	DANMARK	ELLAS
NATURGAS	NATURAL GAS								GAZ NATUREL		
TJ (HD)	TJ (GCV)								TJ (PCS)		
EINFUHREN AUS NORWEGEN	IMPORTS FROM NORWAY								IMPORTATIONS EN PROV. DE NORVEGE		
1983	1006721	279820	96683	-	112543	69484	-	448191	-	-	-
1984	1094044	270050	90797	-	125486	79807	-	527904	-	-	-
1984 JUL			7078	-	13681	6081	-	26195	-	-	-
AUG			5648	-	7984	4136	-	27844	-	-	-
SEP			6869	-	10481	6995	-	30210	-	-	-
OCT			7924	-	10621	7179	-	43595	-	-	-
NOV			8287	-	9250	7035	-	51292	-	-	-
DEC			8561	-	6682	7271	-	55344	-	-	-
1985 JAN			12305	-	2286	7733	-	53650	-	-	-
FEB			9328	-	2603	6863	-	52920	-	-	-
MAR			9898	-	1899	7688	-	64678	-	-	-
APR			9666	-	6753	5951	-	48766	-	-	-
MAI			10814	-	11430	5752	-	43457	-	-	-
JUN			9223	-	8757	5542	-	37250	-	-	-
JUL			7122	-	12521	5708	-	25141	-	-	-
AUG			6856	-	8933	5446	-	24643	-	-	-
SEP			7907	-	5416	4746	-	34354	-	-	-
EINFUHREN AUS UDSSR	IMPORTS FROM USSR								IMPORTATIONS EN PROV. D'URSS		
1983	817106	383426	140401	293279	-	-	-	-	-	-	-
1984	948779	479554	173914	295311	-	-	-	-	-	-	-
1984 JUL			9450	29339	-	-	-	-	-	-	-
AUG			10898	22024	-	-	-	-	-	-	-
SEP			11398	24401	-	-	-	-	-	-	-
OCT			15829	23747	-	-	-	-	-	-	-
NOV			16157	25394	-	-	-	-	-	-	-
DEC			14785	25854	-	-	-	-	-	-	-
1985 JAN			14785	20147	-	-	-	-	-	-	-
FEB			16117	15895	-	-	-	-	-	-	-
MAR			18224	18193	-	-	-	-	-	-	-
APR			22961	19113	-	-	-	-	-	-	-
MAI			23479	18347	-	-	-	-	-	-	-
JUN			23396	15436	-	-	-	-	-	-	-
JUL			24098	13942	-	-	-	-	-	-	-
AUG			24893	16853	-	-	-	-	-	-	-
SEP			23959	22866	-	-	-	-	-	-	-
EINFUHREN AUS ALGERIEN	IMPORTS FROM ALGERIA								IMPORTATIONS EN PROV. D'ALGERIE		
1983	466294	-	319103	82427	-	64764	-	-	-	-	-
1984	640112	-	330530	240115	-	69467	-	-	-	-	-
1984 JUL	46694	-	29074	14516	-	3104	-	-	-	-	-
AUG	40087	-	26056	11108	-	2923	-	-	-	-	-
SEP	30587	-	14922	15665	-	-	-	-	-	-	-
OCT	53282	-	27054	17236	-	8992	-	-	-	-	-
NOV	56766	-	24415	26198	-	6153	-	-	-	-	-
DEC	69566	-	29905	27386	-	12275	-	-	-	-	-
1985 JAN	69354	-	24952	35314	-	9088	-	-	-	-	-
FEB	72942	-	31572	32289	-	9081	-	-	-	-	-
MAR	69019	-	27777	32212	-	9030	-	-	-	-	-
APR	57218	-	28159	19879	-	9180	-	-	-	-	-
MAI	59774	-	27270	23326	-	9178	-	-	-	-	-
JUN	60934	-	29455	22330	-	9149	-	-	-	-	-
JUL	55571	-	19905	29607	-	6059	-	-	-	-	-
AUG	47311	-	23129	21104	-	3078	-	-	-	-	-
SEP	43638	-	15102	19381	-	9155	-	-	-	-	-
BRUTTOINLANDSVERBRAUCH	GROSS INLAND CONSUMPTION								CONSUMMATION INTERIEURE BRUTE		
1983	7679883	1841747	1048843	1034839	1352919	331336	12078	1971908	82437	562	3214
1984	8105602	1863906	1107132	1234268	1432193	341974	12977	2017433	87793	4446	3480
1984 AUG	372536	92283	42783	55576	72661	16395	618	85469	6310	120	321
SEP	482443	110853	59191	81343	88101	22070	872	113231	6161	300	321
OCT	624185	140756	88102	88784	110328	26990	1063	160689	6670	642	161
NOV	755740	171828	98122	117088	128194	30069	1211	200332	7731	897	268
DEC	909782	197144	134354	139190	158547	36844	1386	232561	8162	1326	268
1985 JAN	1181019	261973	174636	177375	222204	52433	1879	279832	8058	2308	321
FEB	981520	220087	140091	143134	180107	43805	1537	242696	7487	2308	268
MAR	937494	198880	133078	131950	162696	41694	1482	256514	8837	2095	268
APR	626160	139797	84750	84877	115358	28702	1119	161955	7795	1539	268
MAI	537342	114124	68597	79094	93060	22816	952	149451	7835	1155	268
JUN	451305	98298	55438	68063	83880	18229	837	118369	7025	898	268
JUL	387977	87184	47247	70169	67176	12251	747	94350	7059	897	260
AUG	389182	94394	42361	59636	72801	13524	644	97997	6359	1198	268
SEP	454067	98967	52409	80473	78570	17100	811	117671	6088	1710	268
OCT											
84 JAN-SEP	5815895	1354178	786554	889206	1035124	248071	9317	1423851	65230	1581	2783
85 JAN-SEP	5946066	1313704	798607	894771	1075852	250554	9998	1518835	67172	14108	2465
1985/84 %	2,2	-3,0	1,5	0,6	3,9	1,0	7,3	6,7	3,0	792,3	-11,4



## ERLÄUTERUNGEN UND BEGRIFFSBESTIMMUNGEN

## I. ROHÖL UND FEEDSTOCKS

Alle Angaben lauten auf 1 000 metrische Tonnen.

- **Förderung** : Die Rohölförderung umfasst auch die Kondensate, die bei den Rohölvorkommen auftreten, die Naturbenzine sowie andere Kondensate, die bei der Gewinnung, Reinigung und Stabilisierung von Naturgas anfallen, sofern sie in den Raffinerien umgewandelt werden.
- **Einfuhren** : So wie für alle Aussenhandelsposten der Energiebilanz beruht die Ermittlung der Einfuhren auf Begriffen, wie sie für den Generalhandel üblich sind. Demnach umfassen die Einfuhren von Rohöl und Feedstocks (letztere sind Mineralölerzeugnisse, die zur späteren Destillation bestimmt sind) sämtliche in das Hoheitsgebiet eines jeden Landes eingeführten Mengen, einschliesslich derjenigen, die
  - zur Weiterverarbeitung für ausländische Rechnung bestimmt,
  - vorübergehend eingeführt,
  - auf Zollausschlusslager eingeführt,
  - auf Speziallager für ausländische Rechnung eingeführt,
  - aus nationalen überseeischen Landesteilen bzw. Hoheitsgebieten eingeführt sind.
 Nicht dazu gehören jedoch diejenigen Mengen, die im Transitwege – insbesondere durch Rohrfernleitungen – das nationale Hoheitsgebiet durchqueren. Die Angaben stammen meistens aus den Einfuhrmeldungen, die nicht unbedingt mit den Zollerklärungen, auf die sich die Aussenhandelsstatistik stützt, übereinstimmen müssen. Die Länderaufteilung der Einfuhren erfolgt nach ihrer Herkunftsbezeichnung.
- **Rohölverarbeitung** : Dieser Posten umfasst den Raffineriedurchsatz an Rohöl und Feedstocks einschliesslich der für fremde Rechnung verarbeiteten Mengen. Die Zahlen sind um die aus der petrochemischen Industrie stammenden Rückläufe sowie um die Wiedereinsatzserzeugnisse aus dem Raffineriekreislauf bereinigt worden.
- **Ausfuhren** : Die Ausfuhren von Rohöl und Feedstocks enthalten gemäss dem Aussenhandelsbegriff alle aus dem nationalen Hoheitsgebiet eines jeden Landes ausgeführten Mengen. Sie entsprechen u.a. denjenigen Mengen, die
  - im Ausland verarbeitet oder umgewandelt werden sollen,
  - nach Verarbeitung oder Umwandlung reexportiert,
  - nur vorübergehend exportiert,
  - nach nationalen überseeischen Landesteilen oder Hoheitsgebieten exportiert,
  - an nationale oder ausländische, im Ausland stationierte Streitkräfte geliefert (soweit keine Geheimhaltungsvorschriften entgegenstehen) werden.
 Ausgeschlossen sind jedoch diejenigen Mengen, die das nationale Hoheitsgebiet im Transit durchqueren oder der Versorgung der Hochseeschifffahrt (Bunkermengen) dienen.

## II. MINERALÖLERZEUGNISSE

Alle Angaben erfolgen in 1 000 metrischen Tonnen.

- **Nettoerzeugung der Raffinerien** : Dieser Posten umfasst die Raffinerieerzeugung aller Mineralölerzeugnisse (einschliesslich der nichtenergetischen) mit Ausnahme des Raffinerieeigenverbrauchs und der Raffinerieverluste. Die Zahlen sind um die aus dem Raffineriekreislauf stammenden Wiedereinsatzserzeugnisse sowie um die Rückläufe aus der petrochemischen Industrie bereinigt worden. Für eine detaillierte Aufzählung der Erzeugnisse wird auf den Anhang zum Bulletin 3/1976 "Energistatistik" verwiesen.
- **Ein- und Ausfuhren** : Es gelten hierfür die Begriffsbestimmungen, die für Einfuhren und Ausfuhren im vorherigen Kapitel I, Rohöl und Feedstocks aufgeführt worden sind.
- **Bunker** : Betrifft ausschliesslich die an die Hochseeschifffahrt aller Flaggen gelieferten Bunkermengen, und zwar einschliesslich der aus Beständen der Zollausschluss- und Sonderlager entnommenen Mengen. Ausgenommen sind dagegen die Liefermengen für den Bedarf des internationalen Flugverkehrs.
- **Inlandslieferungen** : Dieser Posten erfasst alle in den Ländern für energetische Zwecke ausgelieferten Mengen. Dazu gehören die Umwandlungsmengen (Kraftwerke) sowie der Endverbrauch (Haushalte, Industrie, Verkehr). Der Eigenbedarf der Energieerzeuger fällt nicht hierunter. Der Verbrauch der petrochemischen Industrie wird als Nettozahl verbucht, d.h. ohne Rückläufe aus der petrochemischen Industrie. Für Frankreich enthalten die Zahlen nicht den Militärverbrauch.

## III. NATURGAS

Die Angaben erfolgen in Terajoule (TJ) auf Basis des oberen Heizwertes (HO). Die monatlichen Angaben für das Vereinigte Königreich beziehen sich auf Zeiträume von 4 oder 5 Wochen (4 Wochen bei den beiden ersten Monaten eines jeden Quartals, 5 Wochen beim letzten Quartalsmonat).

- **Erzeugung** : Es handelt sich hier um gereinigtes Naturgas nach Aussonderung der im Gas enthaltenen unbrauchbaren Stoffe. Ausgeschlossen sind solche Mengen, die durch Abblasen, Fackeln und Produktionsversuche eliminiert werden; ferner die in den Lagerstätten eingepressten Mengen. Der Eigenverbrauch der Erzeuger ist eingeschlossen. Die Erzeugung von Synthesegas ist nicht enthalten.
- **Ein- und Ausfuhren** : Mengen, die das nationale Hoheitsgebiet auf dem Transitwege durchqueren, insbesondere in Rohrfernleitungen, sind ausgeschlossen.
- **Bruttoinlandsverbrauch an Naturgas** : Dieser Posten errechnet sich nach der Formel :  $\text{Naturgaserzeugung} + \text{Bezüge aus den Niederlanden} + \text{sonstige nicht veröffentlichte Bezüge aus der Gemeinschaft} + \text{Einfuhren aus Drittländern} - \text{Lieferungen an die Gemeinschaft} - \text{Ausfuhren an Drittländer (unveröffentlicht)} \pm \text{Bestandsveränderungen (unveröffentlicht)} = \text{Bruttoinlandsverbrauch an Naturgas}$ .

## EXPLANATORY NOTES AND DEFINITIONS

## I. CRUDE OIL AND FEEDSTOCKS

All data is expressed in 1 000 metric tonnes.

- **Production** : Production of crude oil includes condensates 'associated' with crude oil deposits, natural gasolines, and other condensates obtained on production, purification and stabilization of natural gas only when these materials undergo transformation in refineries.
- **Imports** : As for all trade aggregates relative to the energy balance sheets, the definition of imports is based on a general trade concept. Hence imports of crude oil include all quantities of crude and feedstocks (petroleum products for further distillation) imported into the national territory and therefore includes those quantities: (i) destined for treatment on behalf of other countries; (ii) only imported on a temporary basis; (iii) imported and deposited in uncleared bonded warehouses; (iv) imported and placed in special warehouses on behalf of foreign countries; (v) imported from regions and/or from territories overseas under national sovereignty. However, those quantities passing through the national territory in transit, mainly via oil-pipelines, are excluded. The data is generally based on direct declarations submitted by importers and may differ from data supplied by the customs services and published in the foreign trade statistics. The breakdown of imports by country is given by the country of origin of the product.
- **Refinery Throughout** : This aggregate covers the total quantities of crude oil and feedstocks transformed in refineries including those quantities destined for treatment on behalf of other countries. The data is net of backflows of petroleum products from petrochemical installations for re-distillation and also net of petroleum products recycled within refineries.
- **Exports** : Exports of crude oil and feedstocks similarly follow a general trade definition and covers all quantities exported from the national territory and therefore includes those quantities : (i) destined to undergo treatment or transformation abroad, (ii) re-exported after treatment or transformation, (iii) exported on a temporary basis, (iv) exported to regions or territories overseas under national sovereignty, (v) supplied to national or foreign troops stationed abroad (in so far as secrecy permits). Quantities passing through the national territory in transit or which serve to supply unkers of sea going ships, are not included.



## II. PETROLEUM PRODUCTS

All data expressed in 1 000 metric tonnes.

- **Net production in refineries** : This aggregate covers the refinery production of all petroleum products (including products for non-energy use), net of refinery own consumption and losses. The data is also net of recycled products within refineries and backflows from the petrochemical industry. For the definitions of petroleum products see 'Energy statistics' supplement – Bulletin 3/1976.
- **Imports and Exports** : These are defined in the same way as for the imports and exports of 'crude oil and feedstocks' listed above.
- **Bunkers** : This represents the deliveries to bunkers for sea-going vessels of all flags, including those quantities deposited in uncleared bonded warehouses and in special warehouses. However, deliveries for the needs of international air traffic are excluded (these are included in inland deliveries).
- **Inland deliveries** : These are the total quantities of petroleum products delivered in the national territory for both energy and non-energy use. Included, therefore, are deliveries of all products for transformation (e.g. to electrical power stations) and for final 'consumption' (deliveries to households, industry or for transport). The energy producer's own consumption is not included. Deliveries to the petrochemical industry are accounted for on a net basis (i. e. net of backflows from the petrochemical industry). For France, deliveries for military consumption are not included.

## III. NATURAL GAS

All data is expressed in Terajoules (TJ) on the basis of gross calorific value (GCV). The United Kingdom monthly data refers to periods of 4 or 5 weeks (4 weeks for the first two months of each quarter, 5 for the last month).

- **Production** : Covers only purified natural gas after operations for removal of inert matter contained in the gas. The amounts indicated are those after deduction of quantities used for blow-offs, flaring, production tests and the amounts reinjected into the strata. The producer's own consumption is included. The production of substitute natural gas is not included.
- **Imports/Exports** : Quantities passing through the national territory in transit are excluded (mainly through gas pipelines).
- **Gross Inland Consumption** : This series is calculated as follows : Production of natural gas + supplies from the Netherlands + other supplies from the Community (not shown) + imports from third party countries – deliveries to the Community and exports to third party countries (not shown) ± stock change (not shown) = gross inland consumption.

## NOTES EXPLICATIVES ET DEFINITIONS

### I. PETROLE BRUT ET FEEDSTOCKS

Toutes les données sont exprimées en 1 000 tonnes métriques.

- **Production** : La production de pétrole brut comprend les condensats "associés" dans les gisements de pétrole brut, les essences naturelles et d'autres condensats obtenus lors de la production, de l'épuration et de la stabilisation du gaz naturel, seulement dans les cas où ces produits subissent une transformation dans les raffineries.
- **Importations** : Comme pour tous les agrégats du commerce extérieur relatifs au bilan d'énergie, la définition des importations repose sur le concept de commerce général. Ainsi, les importations de pétrole brut et de feedstocks (produits pétroliers semi-raffinés destinés à une distillation ultérieure) englobent toutes les quantités importées dans le territoire national, y compris les quantités : (i) destinées au traitement à façon pour compte étranger, (ii) importées à titre temporaire, (iii) importées et mises en entrepôts hors douane, (iv) importées et mises en entrepôts spéciaux pour compte étranger, (v) importées en provenance de régions ou de territoires d'outre-mer sous la souveraineté nationale. Ne sont cependant pas comprises les quantités qui traversent le territoire national en transit, notamment par oléoducs. Les données sont, en général, basées sur les déclarations des importateurs et peuvent de ce fait différer des données douanières, publiées dans les statistiques du commerce extérieur. La ventilation des importations par pays suit la notion d'origine des produits.
- **Pétrole brut traité** : Cet agrégat englobe toutes les quantités de pétrole brut et de feedstocks entrées en traitement dans les raffineries (y compris le traitement à façon pour le compte étranger). Les chiffres sont nets des restitutions de produits pétroliers en provenance de l'industrie pétrochimique, ainsi que des produits pétroliers recyclés à l'intérieur des raffineries.
- **Exportations** : Les exportations de pétrole brut et de feedstocks suivent la notion de commerce général et couvrent donc toutes les quantités exportées à partir du territoire national. Elles comprennent entre autres les quantités : (i) destinées à subir un traitement ou une transformation à l'étranger, (ii) réexportées après traitement ou transformation; (iii) exportées à titre temporaire; (iv) exportées à destination de régions ou de territoires d'outre-mer sous la souveraineté nationale; (v) fournies aux troupes nationales ou étrangères stationnées à l'étranger (dans la mesure où des dispositions concernant le secret ne s'y opposent pas). Ne sont cependant pas comprises les quantités qui traversent le territoire national en transit ou qui sont destinées au soutage des navires de haute mer.

### II. PRODUITS PETROLIERS

Toutes les données sont exprimées en 1 000 tonnes métriques.

- **Production nette dans les raffineries** : Cet agrégat représente la production en raffineries de tous les produits pétroliers (y compris les produits à usage non énergétique), à l'exclusion de la consommation propre des raffineries et des pertes de raffinage. Les chiffres sont nets des produits recyclés à l'intérieur des raffineries, ainsi que des produits restitués de l'industrie pétrochimique. Pour la définition des produits pétroliers, voir le document ad hoc paru en supplément au bulletin 3/1976 "Statistiques de l'énergie".
- **Importations et Exportations** : Définies par analogie aux importations/exportations de pétrole brut et de feedstocks ci-dessus.
- **Soutes** : Concerne l'approvisionnement des navires de haute mer, quel que soit leur pavillon, y compris les quantités prélevées dans les entrepôts hors douane et dans les entrepôts spéciaux. Sont exclues les fournitures pour les besoins du trafic aérien international.
- **Livraisons intérieures** : Cet agrégat correspond au total des quantités livrées dans le pays pour l'ensemble des usages énergétiques et non-énergétiques. Cette rubrique englobe les livraisons pour transformations (aux centrales électriques) et pour consommation "finale" (livraisons aux foyers domestiques, aux industries ou pour le transport). La consommation propre des producteurs d'énergie n'est pas comprise. Les livraisons à l'industrie pétrochimique sont comptabilisées sur une base nette (c.à.d. nette des produits restitués par l'industrie pétrochimique). Pour la France, les chiffres ne comprennent pas la consommation militaire.

### III. GAZ NATUREL

Les données sont exprimées en Terajoules (TJ) – sur la base du pouvoir calorifique supérieur (PCS). Les données mensuelles du Royaume-Uni concernent des périodes de 4 ou 5 semaines (4 semaines pour les deux premiers mois de chaque trimestre et 5 pour le dernier mois).

- **Production** : Ne concerne que le gaz naturel épuré après élimination des matières inertes contenues dans le gaz. Les chiffres indiqués sont ceux relevés après déduction des quantités utilisées pour les lâchers, les brûlés à la torche, les essais de production et des quantités réinjectées dans le gisement. La consommation propre des producteurs est incluse.
- **Importations/Exportations** : Les quantités qui traversent le territoire national en transit (par exemple par gazoduc) sont exclues.
- **Consommation intérieure brute de gaz naturel** : Cet agrégat est calculé à partir de la formule suivante : production de gaz naturel + réceptions en provenance Pays-Bas + autres réceptions en provenance de la Communauté (non-publié) + importations en provenance des pays tiers – livraisons à la Communauté et exportations vers pays tiers (non-publié) ± variations de stocks (non-publié) = consommation intérieure brute de gaz naturel.

**BILANZTERMINOLOGIE**

Q = QUARTAL

**ROHÖL – UND FEEDSTOCKBILANZ**

Förderung  
Einfuhren  
Übertragene Einfuhren  
Übrige Eingänge  
Ausfuhren  
Bestandsveränderungen  
Verfügbarkeiten

Rohöldurchsatz  
Statistische Differenzen

Netto–Rohöleinfuhren

Anfangsbestand  
Endbestand

**BILANZ DER MINERALÖLERZEUGNISSE**

Primärerzeugung  
Brutto–Raffinerieerzeugung  
Erzeugung ausserhalb der Raffinerien  
Raffinerieeigenverbrauch  
Einfuhren  
Übertragene Einfuhren  
Ausfuhren  
Bunker  
Bestandsveränderungen  
Verfügbarkeiten

Inlandlieferungen  
Statistische Differenzen

Anfangsbestand  
Endbestand

**BALANCE SHEET TERMINOLOGY**

Q = QUARTER  
Q T = Q<sub>1</sub> + Q<sub>2</sub> + Q<sub>3</sub>

**BALANCE SHEET OF CRUDE OIL AND FEEDSTOCKS**

Production  
Imports  
Imports transferred  
Other inputs  
Exports  
Stocks change  
Availabilities

Crude oil throughput  
Statistical difference

Net imports of crude oil

Opening stock level  
Closing stock level

**BALANCE SHEET OF PETROLEUM PRODUCTS**

Primary production  
Refinery gross production  
Out of refinery production  
Refinery own consumption  
Imports  
Imports transferred  
Exports  
Bunkers  
Stock change  
Availabilities

Inland deliveries  
Statistical difference

Opening stock level  
Closing stock level

**TERMINOLOGIE DES BILANS**

Q = TRIMESTRE

**BILAN PETROLE BRUT ET FEEDSTOCKS**

Production  
Importations  
Importations transférées  
Autres entrées  
Exportations  
Variations des stocks  
Disponibilités

Pétrole brut traité  
Ecart statistique

Importations nettes de pétrole brut

Stocks en début de période  
Stocks en fin de période

**BILAN TOUS PRODUITS PETROLIERS**

Production primaire  
Production brute des raffineries  
Production hors raffineries  
Autoconsommation des raffineries  
Importations  
Importations transférées  
Exportations  
Soutes  
Variations des stocks  
Disponibilités

Livraisons intérieures  
Ecart statistique

Stocks en début de période  
Stocks en fin de période

### ERLÄUTERUNGEN ZU DEN VIERTEL- UND HALBJAHRESBILANZEN

1. Die Viertel- und Halbjahresbilanzen für Rohöl und Feedstocks sowie für Mineralölserzeugnisse gehen von den Monatsdaten aus. Sie haben nur vorläufigen Charakter und müssen nach Vorliegen der endgültigen Zahl ausgetauscht werden.  
Die Zeile "andere Eingänge" umfaßt Erzeugnisse, die nicht vom Rohöl abstammen sowie Naturgaskondensate, Erzeugnisse aus der Kohledestillation, ...  
"Einfuhrüberträge" betreffen eingeführte Mineralölserzeugnisse, die in der Raffinerie wiedereingesetzt werden.
2. Für die Rohöl- und Feedstockbilanz gilt folgende Formel :
  - (a) Verfügbarkeiten = Förderung+ Einfuhren + übertragene Einfuhren + sonstige Eingänge – Ausfuhren ± Bestandsveränderungen
  - (b) Verfügbarkeiten – Rohöldurchsatz = Statistische Differenzen
  - (c) Netto-Rohöleinfuhren = Einfuhren – Rohöl – und Feedstockausfuhren.
3. Für die Bilanz der Mineralölserzeugnisse gilt folgende Formel :
  - (a) Verfügbarkeiten = Primärerzeugung + Brutto – Raffinerieerzeugung + Erzeugung außerhalb der Raffinerien – Raffinerieeigenverbrauch + Einfuhren + übertragene Einfuhren – Ausfuhren – Bunker ± Bestandsveränderungen
  - (c) Verfügbarkeiten – Inlandslieferungen = Statistische Differenzen.

### NOTE ON QUARTERLY AND HALF YEARS PETROLEUM BALANCES

1. The quarterly and half yearly balance sheets of crude oil and feedstocks and of all petroleum products are compiled from monthly data. The latter data is provisional and is gradually replaced by final data as it arrives.  
"Other inputs" refers to products of origin other than crude oil or natural gas condensates, such as : products resulting from the distillation of coal ...  
"Imports transferred" refers to imported products which are retreated in refineries.
2. Crude oil and feedstocks balance – the following formulas apply :
  - (a) Availabilities = production + imports + imports transferred + other inputs – exports ± stock change
  - (b) Availabilities – crude oil throughput = statistical difference
  - (c) Net imports of crude oil = imports – exports of crude oil and feedstocks only.
3. Balance sheet of petroleum products – the following formulas apply :
  - (a) Availabilities = primary production + refinery gross production + out of refinery production – refinery own consumption + imports + imports transferred – exports – bunkers ± stock change
  - (b) Availabilities – inland deliveries = statistical difference.

### NOTE SUR LES BILANS TRIMESTRIELS ET SEMESTRIELS

1. Les bilans trimestriels et semestriels "de pétrole brut et de feedstocks" et de "tous les produits pétroliers" sont construits à partir de données mensuelles. Ces dernières sont toujours de nature provisoire et sont remplacées par les chiffres définitifs au fur et à mesure de leur disponibilité.  
La rubrique "autres entrées" comprend les produits d'origine autre que le pétrole brut et les condensats de gaz naturel : produits provenant de la distillation du charbon, ...  
"Les importations transférées" couvrent les produits importés devant être retraités en raffinerie.
2. Bilan pétrole brut et feedstocks – Les formules suivantes s'appliquent :
  - (a) Disponibilités = production + importations + importations transférées + autres entrées – exportations ± variations des stocks
  - (b) Disponibilités – pétrole brut traité = écart statistique
  - (c) Importations nettes de pétrole brut = importations – exportations de pétrole brut et feedstocks
3. Bilan produits pétroliers – Les formules suivantes s'appliquent :
  - (a) Disponibilités = production primaire + production brute des raffineries + production hors raffineries – autoconsommation des raffineries + importations + importations transférées – exportations – soutes ± variations des stocks.
  - (b) Disponibilités – livraisons = écart statistique.

## BALANCE SHEET OF CRUDE OIL AND FEEDSTOCKS

1000 TONNES

BR DEUTSCHLAND	Q 1		Q 2		Q 3		Q T		1985/84
	1984	1985	1984	1985	1984	1985	1984	1985	
FOERDERUNG	1012	991	993	1056	1004	1020	3009	3067	1.9%
EINFUHREN	17662	17516	17165	15701	16294	15715	51121	48932	-4.3%
UEBERTRAGENE EINFUHREN	3464	2587	3209	3787	3926	4676	10599	11050	
UEBRIGE EINGAENGE	331	310	330	322	351	379	1012	1011	
AUSFUHREN	1	1	1	1	1	1	2	2	
BESTANDSVERAENDERUNGEN	-248	31	124	92	-219	-83	-343	40	
VERFUEGBARKEITEN	22220	21435	21820	20958	21356	21707	65396	64100	-2.0%
ROHOELDURCHSATZ	22405	21267	21469	20872	21267	21827	65141	63966	-1.8%
STATISTISCHE DIFFERENZEN	-185	168	351	86	89	-120	255	134	
NETTO_ROHOELEINFUHREN	17661	17516	17164	15701	16294	15715	51119	48932	-4.3%
ANFANGSBESTAND	15584	15080	15832	15049	15708	14957	15584	15080	-3.2%
ENDBESTAND	15832	15049	15708	14957	15927	15040	15927	15040	-5.6%
FRANCE									
	Q 1		Q 2		Q 3		Q T		
	1984	1985	1984	1985	1984	1985	1984	1985	1985/84
PRODUCTION	481	535	510	642	527	715	1518	1892	24.6%
IMPORTATIONS	21216	19953	17844	15860	15932	17937	54992	53750	-2.3%
IMPORTATIONS TRANSFEREES	208	-186	279	187	440	-104	927	-103	
AUTRES ENTREES	-	-	-	-	-	-	-	-	
EXPORTATIONS	655	-30	-1278	843	894	47	271	860	
VARIATIONS DES STOCKS	22560	20272	17355	17532	17793	18595	57708	56399	-2.3%
DISPONIBILITES									
PETROLE BRUT TRAITE	22380	20229	17490	17545	17255	18577	57125	56351	-1.4%
ECART STATISTIQUE	180	43	-135	-13	538	18	583	48	
IMPORT. NETTES DE PETR BRUTE	21216	19953	17844	15860	15932	17937	54992	53750	-2.3%
STOCKS EN DEBUT DE PERIODE	5892	5354	5237	5384	6515	4541	5892	5354	-9.1%
STOCKS EN FIN DE PERIODE	5237	5384	6515	4541	5621	4494	5621	4494	-20.0%
ITALIA									
	Q 1		Q 2		Q 3		Q T		
	1984	1985	1984	1985	1984	1985	1984	1985	1985/84
PRODUCTION	544	559	576	610	613	574	1733	1743	0.6%
IMPORTATIONS	20786	17909	19209	16556	17256	17864	57251	52329	-8.6%
IMPORTATIONS TRANSFEREES	-	-	-	-	-	-	-	-	
AUTRES ENTREES	-	-7	-	-2	-	-2	-	11	
EXPORTATIONS	63	91	47	256	-	225	110	572	420.0%
VARIATIONS DES STOCKS	206	623	-1081	-298	1014	73	139	398	
DISPONIBILITES	21473	19007	18657	16614	18883	18288	59013	53909	-8.6%
PETROLE BRUT TRAITE	21461	18526	18642	17112	19473	18482	59576	54120	-9.2%
ECART STATISTIQUE	12	481	15	-498	-590	-194	-563	-211	
IMPORT. NETTES DE PETR BRUTE	20723	17818	19162	16300	17256	17639	57141	51757	-9.4%
STOCKS EN DEBUT DE PERIODE	6319	6140	6113	5517	7194	5815	6319	6140	-2.8%
STOCKS EN FIN DE PERIODE	6113	5517	7194	5815	6180	5742	6180	5742	-7.1%
NEDERLAND									
	Q 1		Q 2		Q 3		Q T		
	1984	1985	1984	1985	1984	1985	1984	1985	1985/84
PRODUCTION	866	1044	838	996	786	897	2490	2937	18.0%
IMPORTS	11649	11731	11559	9263	10478	12128	33686	33122	-1.7%
IMPORTS TRANSFERRED	-	-	-	-	-	-	-	-	
OTHER INPUTS	-	-	-	-	-	-	-	-	
EXPORTS	95	910	215	1371	127	2267	437	4548	940.7%
STOCK CHANGE	300	19	-687	-85	365	-223	-22	-289	
AVAILABILITIES	12720	11884	11495	8803	11502	10535	35717	31222	-12.6%
CRUDE OIL THROUGHPUT	12737	11894	11656	8793	11532	10151	35925	30838	-14.2%
STATISTICAL DIFFERENCE	-17	-10	-161	10	-30	384	-208	384	
NET IMPORTS OF CRUDE OIL	11554	10821	11344	7892	10351	9861	33249	28574	-14.1%
OPENING STOCK LEVEL	3030	2711	2730	2692	3417	2777	3030	2711	-10.5%
CLOSING STOCK LEVEL	2730	2692	3417	2777	3052	3000	3052	3000	-1.7%
BELGIQUE									
	Q 1		Q 2		Q 3		Q T		
	1984	1985	1984	1985	1984	1985	1984	1985	1985/84
PRODUCTION									
IMPORTATIONS	6110	4802	6199	3900	5711	5665	18020	14367	-20.3%
IMPORTATIONS TRANSFEREES	-	-	-	-	-	-	-	-	
AUTRES ENTREES	-	-	-	-	-	-	-	-	
EXPORTATIONS	68	47	65	4	147	30	280	81	-71.1%
VARIATIONS DES STOCKS	135	42	-40	-21	131	87	226	108	
DISPONIBILITES	6177	4797	6094	3875	5695	5722	17966	14394	-19.9%
PETROLE BRUT TRAITE	6179	4802	6100	3875	5690	5702	17969	14379	-20.0%
ECART STATISTIQUE	-2	-5	-6	-	5	20	-3	15	
IMPORT. NETTES DE PETR BRUTE	6042	4755	6134	3896	5564	5635	17740	14286	-19.5%
STOCKS EN DEBUT DE PERIODE	1052	817	917	775	957	796	1052	817	-22.3%
STOCKS EN FIN DE PERIODE	917	775	957	796	826	709	826	709	-14.2%

## BALANCE SHEET OF CRUDE OIL AND FEEDSTOCKS

		1000 TONNES								
UNITED KINGDOM		Q 1		Q 2		Q 3		Q T		
		1984	1985	1984	1985	1984	1985	1984	1985	1985/84
PRODUCTION	31039	32230	29677	30241	29679	29472	90395	91943	1.7%	
IMPORTS	6297	8862	8506	8722	8805	9100	23608	26684	13.0%	
IMPORTS TRANSFERRED	-	-	-	-	-	-	-	-		
OTHER INPUTS	-	-	-	-	-	-	-	-		
EXPORTS	20106	21952	17383	19036	19044	18899	56533	59887	5.9%	
STOCK CHANGE	1056	298	-1314	-115	66	468	-192	651		
AVAILABILITIES	18286	19438	19486	19812	19506	20141	57278	59391	3.7%	
CRUDE OIL THROUGHPUT	18595	19524	19058	19472	19341	19430	56994	58426	2.5%	
STATISTICAL DIFFERENCE	-309	-86	428	340	165	711	284	965		
NET IMPORTS OF CRUDE OIL	-13809	-13090	-8877	-10314	-10239	-9799	-32925	-33203	0.8%	
OPENING STOCK LEVEL	7840	7173	6784	6875	8098	6990	7840	7173	-8.5%	
CLOSING STOCK LEVEL	6784	6875	8098	6990	8032	6522	8032	6522	-18.8%	
IRELAND		Q 1		Q 2		Q 3		Q T		
		1984	1985	1984	1985	1984	1985	1984	1985	1985/84
PRODUCTION										
IMPORTS	367	293	305	317	260	393	932	1003	7.6%	
IMPORTS TRANSFERRED	-	-	-	-	-	-	-	-		
OTHER INPUTS	-	-	-	-	-	-	-	-		
EXPORTS				104				104		
STOCK CHANGE	-41	13	3	76	37	-18	-1	71		
AVAILABILITIES	326	306	308	289	297	375	931	970	4.2%	
CRUDE OIL THROUGHPUT	333	305	307	292	299	360	939	957	1.9%	
STATISTICAL DIFFERENCE	-7	1	1	-3	-2	15	-8	13		
NET IMPORTS OF CRUDE OIL	367	293	305	213	260	393	932	899	-3.5%	
OPENING STOCK LEVEL	236	222	277	209	274	133	236	222	-5.9%	
CLOSING STOCK LEVEL	277	209	274	133	237	151	237	151	-36.3%	
DANMARK		Q 1		Q 2		Q 3		Q T		
		1984	1985	1984	1985	1984	1985	1984	1985	1985/84
FOERDERUNG	504	701	564	679	596	733	1664	2113	27.0%	
EINFUHREN	1440	1267	1527	1010	1324	1319	4291	3596	-16.2%	
UEBERTRAGENE EINFUHREN	-	-	-	-	-	-	-	-		
UEBRIGE EINGAENGE	-	-	-	-	-	-	-	-		
AUSFUHREN	184	221	139	277	231	216	554	714	28.9%	
BESTANDSVERAENDERUNGEN	160	80	-289	-130	204	-1	75	-51		
VERFUEGBARKEITEN	1920	1827	1663	1282	1893	1835	5476	4944	-9.7%	
ROHOELDURCHSATZ	1919	1857	1693	1315	1912	1956	5524	5128	-7.2%	
STATISTISCHE DIFFERENZEN	1	-30	-30	-33	-19	-121	-48	-184		
NETTO_ROHOELEINFUHREN	1256	1046	1388	733	1093	1103	3737	2882	-22.9%	
ANFANGSBESTAND	654	596	494	516	783	646	654	596	-8.9%	
ENDBESTAND	494	516	783	646	579	647	579	647	11.7%	
ELLAS		Q 1		Q 2		Q 3		Q T		
		1984	1985	1984	1985	1984	1985	1984	1985	1985/84
PRODUCTION	340	335	344	326	338	346	1022	1007	-1.5%	
IMPORTS	2669	2625	2986	2273	3159	3428	8814	8326	-5.5%	
IMPORTS TRANSFERRED	-	-	-	-	-	-	-	-		
OTHER INPUTS	-	-	-	-	-	-	-	-		
EXPORTS	161	237	217	161	154	191	532	589	10.7%	
STOCK CHANGE	164	500	7	-127	-31	-158	140	215		
AVAILABILITIES	3012	3223	3120	2311	3312	3425	9444	8959	-5.1%	
CRUDE OIL THROUGHPUT	3012	3222	3118	2309	3311	3422	9441	8953	-5.2%	
STATISTICAL DIFFERENCE	-	1	2	2	1	3	3	6		
NET IMPORTS OF CRUDE OIL	2508	2388	2769	2112	3005	3237	8282	7737	-6.6%	
OPENING STOCK LEVEL	1050	1059	886	559	879	686	1050	1059	0.9%	
CLOSING STOCK LEVEL	886	559	879	686	910	844	910	844	-7.3%	
EUR10		Q 1		Q 2		Q 3		Q T		
		1984	1985	1984	1985	1984	1985	1984	1985	1985/84
PRODUCTION	34786	36395	33502	34550	33543	33757	101831	104702	2.8%	
IMPORTATIONS	88196	84958	85300	73602	79219	83549	252715	242109	-4.2%	
IMPORTATIONS TRANSFEREES	3672	2401	3488	3974	4366	4572	11526	10947		
AUTRES ENTREEES	331	317	330	324	351	381	1012	1022		
EXPORTATIONS	20678	23458	18067	21209	19703	21828	58448	66495	13.8%	
VARIATIONS DES STOCKS	2387	1576	-4555	235	2461	192	293	2003		
DISPONIBILITES	108694	102189	99998	91476	100237	100623	308929	294288	-4.7%	
PETROLE BRUT TRAITE	109021	101626	99533	91585	100080	99907	308634	293118	-5.0%	
ECART STATISTIQUE	-327	563	465	-109	157	716	295	1170		
IMPORT. NETTES DE PETR BRUTE	67518	61500	67233	52393	59516	61721	194267	175614	-9.6%	
STOCKS EN DEBUT DE PERIODE	41657	39152	39270	37576	43825	37341	41657	39152	-6.0%	
STOCKS EN FIN DE PERIODE	39270	37576	43825	37341	41364	37149	41364	37149	-10.2%	

## BALANCE SHEET OF PETROLEUM PRODUCTS

1000 TONNES

BR DEUTSCHLAND	Q 1		Q 2		Q 3		Q T		1985/84
	1984	1985	1984	1985	1984	1985	1984	1985	
PRIMAERERZEUGUNG									
BRUTTO RAFFINERIEERZEUGUNG	22270	21147	21337	20732	21146	21884	64753	63763	-1.5%
ERZ.AUSERHALB DER RAFFINERIEEN	51	51	55	61	61	68	167	180	
RAFFINERIEEIGENVERBRAUCH	1383	1290	1230	1175	1174	1137	3787	3602	-4.9%
EINFUHREN	10213	9730	10859	11856	12311	14984	33383	36570	9.5%
UEBERTRAGENE EINFUHREN	-3464	-2587	-3209	-3787	-3926	-4676	-10599	-11050	
AUSFUHREN	1819	1802	1594	1837	1587	1588	5000	5227	4.5%
BUNKER	590	610	584	720	545	810	1719	2140	24.5%
BESTANDSVERAENDERUNGEN	190	5	-115	73	231	-216	306	-138	
VERFUEGBARKEITEN	25468	24644	25519	25203	26517	28509	77504	78356	1.1%
INLANDSLIEFERUNGEN	26163	25405	25667	26122	26938	29215	78768	80742	2.5%
STATISTISCHE DIFFERENZEN	-695	-761	-148	-919	-421	-706	-1264	-2386	
ANFANGSBESTAND	17998	17122	17808	17117	17923	17044	17998	17122	-4.9%
ENDBESTAND	17808	17117	17923	17122	17692	17260	17692	17260	-2.4%
FRANCE	Q 1		Q 2		Q 3		Q T		
	1984	1985	1984	1985	1984	1985	1984	1985	1985/84
PRODUCTION PRIMAIRE	175	157	154	159	166	136	495	452	-8.7%
PROD. BRUTE DES RAFFINERIES	22215	20092	17340	17235	17090	18405	56645	55732	-1.6%
PRODUCTION HORS RAFFINERIES									
AUTOCONSOMM DES RAFFINERIES	1211	1138	1044	927	1035	1058	3290	3123	-5.1%
IMPORTATIONS	5218	4625	4842	4184	5449	4097	15509	12906	-16.8%
IMPORTATIONS TRANSFEREES	-208	186	-279	-187	-440	104	-927	103	
EXPORTATIONS	2461	2529	2775	2974	2821	2659	8057	8135	1.0%
SOUTES	658	605	646	572	544	727	1848	1904	3.0%
VARIATIONS DE STOCKS	12	1583	1039	794	-703	-2	348	2375	
DISPONIBILITES	23082	22371	18631	17739	17162	18296	58875	58406	-0.8%
LIVRAISONS INTERIEURES	22699	21789	17914	16741	16441	16435	57054	54965	-3.7%
ECART STATISTIQUE	383	582	717	998	721	1861	1821	3441	
STOCKS EN DEBUT DE PERIODE	14746	14894	14734	13311	13695	12517	14746	14894	1.0%
STOCKS EN FIN DE PERIODE	14734	13311	13695	14894	14398	12519	14398	12519	-13.1%
ITALIA	Q 1		Q 2		Q 3		Q T		
	1984	1985	1984	1985	1984	1985	1984	1985	1985/84
PRODUCTION PRIMAIRE	6	7	6	6	4	3	16	16	
PROD. BRUTE DES RAFFINERIES	21165	18311	18204	16879	18969	18218	58338	53408	-8.5%
PRODUCTION HORS RAFFINERIES									
AUTOCONSOMM DES RAFFINERIES	1255	1120	1085	1044	1074	1050	3414	3214	-5.9%
IMPORTATIONS	4123	5202	3636	3549	3121	4129	10880	12880	18.4%
IMPORTATIONS TRANSFEREES									
EXPORTATIONS	2542	2298	2990	2992	2408	2599	7940	7889	-0.6%
SOUTES	658	833	802	927	982	872	2442	2632	7.8%
VARIATIONS DE STOCKS	-1014	-166	197	557	-267	570	-1084	961	
DISPONIBILITES	19825	19103	17166	16028	17363	18399	54354	53530	-1.5%
LIVRAISONS INTERIEURES	21840	21105	17657	15910	17518	17843	57015	54858	-3.8%
ECART STATISTIQUE	-2015	-2002	-491	118	-155	556	-2661	-1328	
STOCKS EN DEBUT DE PERIODE	9822	10695	10836	10861	10639	10304	9822	10695	8.9%
STOCKS EN FIN DE PERIODE	10836	10861	10639	10695	10906	9734	10906	9734	-10.7%
NEDERLAND	Q 1		Q 2		Q 3		Q T		
	1984	1985	1984	1985	1984	1985	1984	1985	1985/84
PRIMARY PRODUCTION									
REFINERY GROSS PRODUCTION	12683	11835	11480	8777	11474	10039	35637	30651	-14.0%
OUT OF REFINERY PRODUCTION									
REFINERY OWN CONSUMPTION	743	687	693	572	640	606	2076	1865	-10.2%
IMPORTS	7437	7238	8697	10227	8012	10839	24146	28304	17.2%
IMPORTS TRANSFERRED									
EXPORTS	13234	12948	12204	12145	12840	13511	38278	38604	0.9%
BUNKERS	2013	1859	1986	2421	1945	2270	5944	6550	10.2%
STOCK CHANGE	486	731	-758	527	336	19	64	1277	
AVAILABILITES	4616	4310	4536	4393	4397	4510	13549	13213	-2.5%
INLAND DELIVERIES	4623	4309	4487	4350	4311	4379	13421	13038	-2.9%
STATISTICAL DIFFERENCE	-7	1	49	43	86	131	128	175	
OPENING STOCK LEVEL	8057	8577	7571	7846	8329	7319	8057	8577	6.5%
CLOSING STOCK LEVEL	7571	7846	8329	8577	7993	7300	7993	7300	-8.7%

## BALANCE SHEET OF PETROLEUM PRODUCTS

1000 TONNES

BELGIQUE	Q 1		Q 2		Q 3		Q T		1985/84
	1984	1985	1984	1985	1984	1985	1984	1985	
PRODUCTION PRIMAIRE									
PROD. BRUTE DES RAFFINERIES	6158	4762	6066	3801	5682	5781	17906	14344	-19.9%
PRODUCTION HORS RAFFINERIES									
AUTOCONSOMM DES RAFFINERIES	338	160	334	213	311	313	983	686	-30.2%
IMPORTATIONS	3063	3024	2521	3015	2562	2710	8146	8749	7.4%
IMPORTATIONS TRANSFEREES									
EXPORTATIONS	4213	3097	4262	2236	3812	3712	12287	9045	-26.4%
SOUTES	693	545	624	743	621	548	1938	1836	-5.3%
VARIATIONS DE STOCKS	532	738	232	-76	-140	-193	624	469	
DISPONIBILITES	4509	4722	3599	3548	3360	3725	11468	11995	4.6%
LIVRAISONS INTERIEURES	4851	4945	3845	3864	3670	3874	12366	12683	2.6%
ECART STATISTIQUE	-342	-223	-246	-316	-310	-149	-898	-688	
STOCKS EN DEBUT DE PERIODE	4005	3435	3473	2697	3241	2773	4005	3435	-14.2%
STOCKS EN FIN DE PERIODE	3473	2697	3241	3435	3381	2966	3381	2966	-12.3%
LUXEMBOURG	Q 1		Q 2		Q 3		Q T		
	1984	1985	1984	1985	1984	1985	1984	1985	1985/84
PRIMAERERZEUGUNG	-	-	-	-	-	-	-	-	
BRUTTO_RAFFINERIEERZEUGUNG	-	-	-	-	-	-	-	-	
ERZ.AUßERHALB DER RAFFINERIEEN	-	-	-	-	-	-	-	-	
RAFFINERIEEIGENVERBRAUCH	-	-	-	-	-	-	-	-	
EINFUHREN	260	284	232	239	228	269	720	792	10.0%
UEBERTRAGENE EINFUHREN									
AUSFUHREN	-4	-4	-4	-3	-5	-7	13	14	7.7%
BUNKER	-	-	-	-	-	-	-	-	
BESTANDSVERAENDERUNGEN	-3	15	-1	-14	13	10	9	11	
VERFUEGBARKEITEN	253	295	227	222	236	272	716	789	10.2%
INLANDSLIEFERUNGEN	252	293	233	230	236	272	721	795	10.3%
STATISTISCHE DIFFERENZEN	1	2	-6	-8	-	-	-5	-6	
ANFANGSBESTAND	104	101	107	86	108	100	104	101	-2.9%
ENDBESTAND	107	86	108	101	95	90	95	90	-5.3%
UNITED KINGDOM	Q 1		Q 2		Q 3		Q T		
	1984	1985	1984	1985	1984	1985	1984	1985	1985/84
PRIMARY PRODUCTION	847	794	664	615	692	574	2203	1983	-10.0%
REFINERY GROSS PRODUCTION	18498	19483	18915	19388	19220	19298	56633	58169	2.7%
OUT OF REFINERY PRODUCTION									
REFINERY OWN CONSUMPTION	1334	1295	1332	1295	1323	1284	3989	3874	-2.9%
IMPORTS	2932	7478	5311	1580	6285	1646	14528	10704	-26.3%
IMPORTS TRANSFERRED									
EXPORTS	3198	3843	3624	4509	3767	4603	10589	12955	22.3%
BUNKERS	410	460	547	534	558	631	1515	1625	7.3%
STOCK CHANGE	-121	223	-22	-419	135	166	-8	-30	
AVAILABILITIES	17214	22380	19365	14826	20684	15166	57263	52372	-8.5%
INLAND DELIVERIES	17363	23083	19571	15055	20557	15452	57491	53590	-6.8%
STATISTICAL DIFFERENCE	-149	-703	-206	-229	127	-286	-228	-1218	
OPENING STOCK LEVEL	7949	7782	8070	7559	8092	7978	7949	7782	-2.1%
CLOSING STOCK LEVEL	8070	7559	8092	7782	7957	7812	7957	7812	-1.8%
IRELAND	Q 1		Q 2		Q 3		Q T		
	1984	1985	1984	1985	1984	1985	1984	1985	1985/84
PRIMARY PRODUCTION									
REFINERY GROSS PRODUCTION	326	301	300	291	289	350	915	942	3.0%
OUT OF REFINERY PRODUCTION									
REFINERY OWN CONSUMPTION	-4	-5	-2	-2	-2	-	-8	-7	-12.5%
IMPORTS	795	792	795	775	736	604	2326	2171	-6.7%
IMPORTS TRANSFERRED									
EXPORTS	138	109	108	123	116	126	362	358	-1.1%
BUNKERS	9	8	7	10	9	7	25	25	
STOCK CHANGE	11	-1	-75	-28	63	65	-1	36	
AVAILABILITIES	981	970	903	903	961	886	2845	2759	-3.0%
INLAND DELIVERIES	933	967	892	853	922	928	2747	2748	0.0%
STATISTICAL DIFFERENCE	48	3	11	50	39	-42	98	11	
OPENING STOCK LEVEL	539	506	528	507	603	535	539	506	-6.1%
CLOSING STOCK LEVEL	528	507	603	506	540	470	540	470	-13.0%

## BALANCE SHEET OF PETROLEUM PRODUCTS

1000 TONNES

DANMARK	Q 1		Q 2		Q 3		Q T		1985/84
	1984	1985	1984	1985	1984	1985	1984	1985	
PRIMAERERZEUGUNG									
BRUTTO RAFFINERIEERZEUGUNG	1906	1842	1674	1301	1898	1892	5478	5035	-8.1%
ERZ. AUSSERHALB DER RAFFINERIEEN									
RAFFINERIEEIGENVERBRAUCH	81	79	69	54	76	73	226	206	-8.8%
EINFUHREN	1611	1706	1293	1657	1155	1497	4059	4860	19.7%
UEBERTRAGENE EINFUHREN									
AUSFUHREN	386	447	413	238	733	962	1532	1647	7.5%
BUNKER	106	84	109	109	126	116	341	309	-9.4%
BESTANDSVERAENDERUNGEN	146	287	-50	-111	13	-215	109	-39	
VERFUEGBARKEITEN	3090	3225	2326	2446	2131	2023	7547	7694	1.9%
INLANDSLIEFERUNGEN	2896	3127	2251	2242	2134	2202	7281	7571	4.0%
STATISTISCHE DIFFERENZEN	194	98	75	204	-3	-179	266	123	
ANFANGSBESTAND	4336	4159	4190	3872	4240	3983	4336	4159	-6.1%
ENDBESTAND	4190	3872	4240	4159	4227	4198	4227	4198	-0.7%
ELLAS	Q 1		Q 2		Q 3		Q T		1985/84
	1984	1985	1984	1985	1984	1985	1984	1985	
PRIMARY PRODUCTION	3	3	3	3	3	3	9	9	
REFINERY GROSS PRODUCTION	2983	3190	3087	2287	3278	3389	9348	8866	-5.2%
OUT OF REFINERY PRODUCTION									
REFINERY OWN CONSUMPTION	91	99	90	69	99	105	280	273	-2.5%
IMPORTS	474	841	1014	732	944	996	2432	2569	5.6%
IMPORTS TRANSFERRED									
EXPORTS	1276	1016	1345	771	1085	1140	3706	2927	-21.0%
BUNKERS	238	280	278	398	298	389	814	1067	31.1%
STOCK CHANGE	753	61	-172	402	-311	-141	270	322	
AVAILABILITIES	2608	2700	2219	2186	2432	2613	7259	7499	3.3%
INLAND DELIVERIES	2601	2695	2203	2192	2439	2606	7243	7493	3.5%
STATISTICAL DIFFERENCE	7	5	16	-6	-7	7	16	6	
OPENING STOCK LEVEL	2687	2260	1934	2199	2106	1797	2687	2260	-15.9%
CLOSING STOCK LEVEL	1934	2199	2106	2260	2417	1938	2417	1938	-19.8%
EUR10	Q 1		Q 2		Q 3		Q T		1985/84
	1984	1985	1984	1985	1984	1985	1984	1985	
PRODUCTION PRIMAIRE	1031	961	827	783	865	716	2723	2460	-9.7%
PROD. BRUTE DES RAFFINERIES	108204	100963	98403	90691	99046	99256	305653	290910	-4.8%
PRODUCTION HORS RAFFINERIES	51	51	55	61	61	68	167	180	
AUTOCONSOMM DES RAFFINERIES	6440	5873	5879	5351	5734	5626	18053	16850	-6.7%
IMPORTATIONS	36126	40920	39200	37814	40803	41771	116129	120505	3.8%
IMPORTATIONS TRANSFEREES	-3672	-2401	-3488	-3974	-4366	-4572	-11526	-10947	
EXPORTATIONS	29271	28093	29319	27801	29174	30907	87764	86801	-1.1%
SOUTES	5375	5284	5583	6434	5628	6370	16586	18088	9.1%
VARIATIONS DE STOCKS	992	3476	275	1705	-630	63	637	5244	
DISPONIBILITES	101646	104720	94491	87494	95243	94399	291380	286613	-1.6%
LIVRAISONS INTERIEURES	104221	107718	94720	87559	95166	93206	294107	288483	-1.9%
ECART STATISTIQUE	-2575	-2998	-229	-65	77	1193	-2727	-1870	
STOCKS EN DEBUT DE PERIODE	70243	69531	69251	66055	68976	64350	70243	69531	-1.0%
STOCKS EN FIN DE PERIODE	69251	66055	68976	69531	69606	64287	69606	64287	-7.6%



## NATURGAS

## NATURAL GAS

## GAZ NATUREL

Vorläufige Bilanz Januar–September 1985

Provisional balance sheet January–September 1985

Bilan provisoire janvier–septembre 1985

1 000 Terajoules (Ho)

1000 Terajoule (GCV)

1 000 Térailles (PCS)

			EUR 10	BR Deutschland	France	Italia	Nederland	België Belgique	Luxembourg	United Kingdom	Ireland	Danmark	Ellas		
1. Primary production	3q 1984	3q 1985	4 029,8	402,2	184,7	406,4	1 919,3	1,0	-	1 046,2	65,2	1,9	2,8	3T 84	1. Production primaire
			4 142,1	377,3	161,4	387,9	1 982,5	1,5	-	1 134,0	67,2	27,8	2,5	3T 85	
2. Supplies from EUR 10	3q 1984	3q 1985	929,9	442,3	208,0	126,3	-	142,7	9,3	-	-	1,3	-	3T 84	2. Réception en prov. EUR 10
			945,5	472,8	215,4	124,2	-	123,1	10,0	-	-	-	-	3T 85	
3. Imports from third-party countries	3q 1984	3q 1985	1 977,9	564,8	443,6	392,6	98,9	100,3	-	377,7	-	-	-	3T 84	3. Importations en prov. des pays tiers
			2 004,1	517,3	503,7	409,3	60,6	128,4	-	384,8	-	-	-	3T 85	
of which : Norway	3q 1984	3q 1985	800,3	199,4	66,0	-	98,9	58,3	-	377,7	-	-	-	3T 84	soit : Norvège
			781,1	197,2	83,1	-	60,6	55,4	-	384,8	-	-	-	3T 85	
USSR	3q 1984	3q 1985	709,9	365,5	127,1	217,3	-	-	-	-	-	-	-	3T 84	URSS
			672,7	320,0	191,9	160,8	-	-	-	-	-	-	-	3T 85	
Algeria	3q 1984	3q 1985	460,5	-	249,2	169,3	-	42,0	-	-	-	-	-	3T 84	Algérie
			535,7	-	227,3	235,4	-	73,0	-	-	-	-	-	3T 85	
Libya	3q 1984	3q 1985	6,0	-	-	6,0	-	-	-	-	-	-	-	3T 84	Libye
			13,1	-	-	13,1	-	-	-	-	-	-	-	3T 85	
Other countries	3q 1984	3q 1985	1,3	-	1,3	-	-	-	-	-	-	-	-	3T 84	Autres pays
			1,4	-	1,4	-	-	-	-	-	-	-	-	3T 85	
4. RESOURCES (1+2+3)	3q 1984	3q 1985	6 937,6	1 409,3	836,3	925,3	2 018,2	244,0	9,3	1 423,9	65,2	3,2	2,8	3T 84	4. RESSOURCES (1+2+3)
			7 091,7	1 367,4	880,5	921,4	2 043,1	253,0	10,0	1 518,8	67,2	27,8	2,5	3T 85	
5. Stock change (*)	3q 1984	3q 1985	- 106,3	- 23,6	- 49,8	- 36,1	+ 0,2	+ 0,4	-	-	-	- 1,0	-	3T 84	5. Variations des stocks (*)
			- 131,8	- 20,9	- 81,9	- 26,6	+ 0,2	- 2,5	-	-	-	- 0,1	-	3T 85	
6. Deliveries to EUR 10 Exports to third-party countries	3q 1984	3q 1985	1 015,4	31,5	-	-	983,3	-	-	-	-	0,6	-	3T 84	6. Livraisons à EUR 10 Exportations vers les pays tiers
			1 013,9	32,8	-	-	967,5	-	-	-	-	13,6	-	3T 85	
7. GROSS INLAND CONSUMPTION (1+2+3+5-6) %	3q 1984	3q 1985	5 815,9	1 354,2	786,5	889,2	1 035,1	248,0	9,3	1 423,9	65,2	1,6	2,8	3T 84	7. CONSOMMATION INTERIEURE BRUTE
			5 946,0	1 313,7	798,6	894,8	1 075,8	250,5	10,0	1 518,8	67,2	14,1	2,5	3T 85	1985/84 % (1+2+3+5-6)
			+ 2,2	- 3,0	+ 1,5	+ 0,6	+ 3,9	+ 1,0	+ 7,5	+ 6,7	+ 3,1	- 11,4	- 11,4		

(\*) (+) Decrease of stocks; (-) increase of stocks

(\*) (+) Reprises aux stocks; (-) mises aux stocks

3 Q = January – September

3 T = janvier – septembre

## WORLD PRODUCTION

## PRODUCTION MONDIALE

## NATURAL GAS

## GAZ NATUREL

billions (10<sup>9</sup>) of m<sup>3</sup> (15° C, 1013 mbar)milliards de m<sup>3</sup> (15° C, 1013 mbar)

	1973	1980	1981	1982	1983	1984	1984/83 %	
<b>EUROPE</b>	426,4	668,0	713,4	738,8	776,2	838,6	+ 8,0	<b>EUROPE</b>
<b>EUR 10</b>	146,9	167,7	163,2	151,1	155,9	156,4	+ 0,3	<b>EUR 10</b>
<i>among which :</i>								<i>dont :</i>
FR of Germany	20,5	18,2	19,1	15,7	17,3	18,6		RF d'Allemagne
France	7,7	7,5	7,1	6,6	6,7	6,3		France
Italy	15,4	12,5	14,0	14,6	13,1	13,6		Italie
Netherlands	74,7	91,2	80,6	69,4	73,2	75,1		Pays-Bas
United Kingdom	28,6	37,3	41,0	42,0	43,3	40,2		Royaume-Uni
Ireland		0,9	1,4	2,0	2,2	2,3		Irlande
<b>Rest of Europe</b>	279,5	520,3	550,2	587,7	620,3	682,2	+ 10,0	<b>Reste de l'Europe</b>
<i>among which :</i>								<i>dont :</i>
Austria	2,3	1,8	1,5	1,3	1,2	1,3		Autriche
Norway		26,9	26,5	24,9	24,4	27,3		Norvège
Yugoslavia	1,3	1,8	2,2	2,3	2,1	2,1		Yougoslavie
USSR	236,3	434,8	464,9	502,0	536,0	587,0		URSS
Poland	5,7	6,3	6,2	5,5	5,5	6,0		Pologne
Czechoslovakia	0,7	0,6	0,6	0,6	0,6	0,7		Tchécoslovaquie
Hungary	4,3	6,1	6,0	6,6	6,5	6,9		Hongrie
Romania	27,6	33,5	35,5	39,0	39,6	37,9		Roumanie
<b>AFRICA</b>	10,2	20,9	30,6	35,0	46,0	51,1	+ 11,1	<b>AFRIQUE</b>
<i>among which :</i>								<i>dont :</i>
Algeria	4,7	11,7	21,9	26,6	35,6	38,5		Algérie
Libya	4,0	5,2	3,2	3,3	4,1	4,6		Libye
Egypt	0,9	2,2	2,4	2,6	3,2	4,1		Egypte
<b>AMERICA</b>	759,4	690,0	683,5	651,3	594,7	643,2	+ 8,2	<b>AMERIQUE</b>
<b>North America</b>	718,7	622,7	615,5	578,8	521,5	565,7	+ 8,5	<b>Amérique du Nord</b>
<i>of which :</i>								<i>soit :</i>
United States	643,6	547,9	543,3	502,9	450,2	487,5	+ 8,3	Etats-Unis
Canada	75,1	74,8	72,3	75,9	71,3	78,2		Canada
<b>Central and South America</b>	40,7	67,3	68,0	72,5	73,2	77,5	+ 5,9	<b>Amérique centrale et du Sud</b>
<i>among which :</i>								<i>dont :</i>
Mexico	14,0	28,9	30,3	31,6	31,1	29,4		Mexique
Trinidad and Tobago	1,5	2,3	2,3	2,9	3,6	5,4		Trinidad et Tobago
Colombia	1,7	2,8	3,0	3,0	2,9	4,0		Colombie
Venezuela	11,3	16,7	14,7	17,0	16,3	17,3		Venezuela
Peru	0,5	1,1	1,4	1,3	1,3	1,3		Pérou
Brazil	0,3	1,2	1,2	1,3	1,6	2,1		Brésil
Chili	4,1	2,4	2,9	1,4	1,3	1,4		Chili
Argentina	6,7	9,5	9,8	11,3	12,6	14,0		Argentine
<b>ASIA</b>	51,8	94,5	111,8	107,5	113,6	139,5	+ 22,8	<b>ASIA</b>
<b>Middle East</b>	32,0	49,6	52,4	40,5	42,4	49,3	+ 16,3	<b>Proche et Moyen-Orient</b>
<i>among which :</i>								<i>dont :</i>
Iraq	0,9	1,8	0,6	0,7	0,7	0,6		Irak
Iran	15,9	8,3	6,0	7,1	8,9	13,5		Iran
Afghanistan	2,6	4,2	2,3	2,8	2,9	2,9		Afghanistan
Saudi Arabia	3,1	10,6	19,6	5,7	5,5	7,1		Arabie Saoudite
Kuwait	5,3	6,3	4,8	3,6	4,5	4,1		Koweït
Bahrain	1,6	2,8	3,5	3,8	4,0	3,8		Bahreïn
<b>Far East</b>	19,8	44,9	59,4	67,0	71,1	90,2	+ 26,9	<b>Extrême-Orient</b>
<i>among which :</i>								<i>dont :</i>
China								Chine
Pakistan	3,9	8,1	8,9	9,7	9,7	10,0		Pakistan
Indonesia	0,8	18,5	18,8	19,2	20,8	30,0		Indonésie
Japan	2,7	2,3	2,1	2,1	2,1	2,4		Japon
Taiwan	0,8	1,9	1,7	1,5	1,5	1,5		Taiwan
Brunei	2,9	9,8	9,7	9,2	9,4	8,6		Brunei
India	0,7	1,7	1,9	2,5	3,0	3,2		Inde
<b>OCEANIA</b>	4,4	10,2	12,4	13,9	17,4	14,1	- 19,0	<b>OCEANIE</b>
<i>among which :</i>								<i>dont :</i>
Australia	3,7	8,9	10,6	11,0	14,2	11,4		Australie
New Zealand	-	1,3	1,8	2,9	3,2	2,7		Nouvelle-Zélande
<b>WORLD</b>	1 252,2	1 503,6	1 551,7	1 546,5	1 547,8	1 686,5	+ 9,0	<b>MONDE</b>

## MONATSBULLETIN : KOHLENWASSERSTOFFE

## VERZEICHNIS DER IM JAHRE 1985 VERÖFFENTLICHTEN STATISTISCHEN ANLAGEN

Bulletin Nr.	Statistiken
1	– Inlandslieferungen der Mineralölprodukte – Erste Schätzungen 1984
	– Entwicklung der Energiewirtschaft in den ersten neun Monaten des Jahres 1984
2	– Statistische Aspekte der Naturgaswirtschaft 1984
3	– Statistische Aspekte der Mineralölwirtschaft im Jahre 1984
	– Vorläufige Mineralölbilanz für 1984
	– Kraftstoffpreise am 15. Januar 1985
4	– Weltrohölförderung (1973 – 1984)
	– Die Energiewirtschaft 1984 aus statistischer Sicht
5	– Verbrauch von Mineralölprodukten aufgeteilt nach Sektoren : 1973 – 1983
6	– Mineralöl– und Naturgasbilanzen für das erste Vierteljahr 1985
7-8	– Entwicklung der Energiewirtschaft im ersten Quartal 1985
	– Inlandslieferungen aller Mineralölprodukte – Erstes Halbjahr 1985
9	– Mineralöl– und Naturgasbilanzen für das erste Halbjahr 1985
	– Kraftstoffpreise am 15. Juni 1985
10	– Mineralöl– und Gasbilanzen 1984
	– Energiewirtschaftliche Entwicklung im ersten Halbjahr 1985
11	– Mineralölbilanzen nach Mineralölprodukten 1984
	– Endenergiebilanz 1984 in 1 000 t RÖE (zusammengefasste Bilanzen)
12	– Mineralöl– und Naturgasbilanzen der ersten neun Monate des Jahres 1985
	– Naturgas–Weltproduktion (1973 – 1984)

## MONTHLY BULLETIN : HYDROCARBONS

## LIST OF STATISTICAL ANNEXES PUBLISHED DURING 1985

## Bulletin Number

## Statistics

- 
- |     |   |   |
|-----|---|---|
| 1   | – | Inland deliveries of petroleum products – first estimates 1984        |
|     | – | Energy sector trends in the first nine months of 1984                 |
| 2   | – | Statistical aspects of the natural gas economy in 1984                |
| 3   | – | Statistical aspects of the petroleum economy in 1984                  |
|     | – | Provisional balance sheets for petroleum in 1984                      |
|     | – | Price of motor fuels 15 January 1985                                  |
| 4   | – | World production of crude oil (1973 – 1984)                           |
|     | – | Statistical aspects of the energy economy in 1984                     |
| 5   | – | Consumption of petroleum products broken down by sector : 1973 – 1983 |
| 6   | – | Petroleum and natural gas balances – first quarter 1985               |
| 7-8 | – | Trends in the energy economy in the first quarter 1985                |
|     | – | Inland deliveries of petroleum products – first half year 1985        |
| 9   | – | Petroleum and natural gas balances – first half year 1985             |
|     | – | Price of motor fuels on 15 June 1985                                  |
| 10  | – | Petroleum and gas balance – sheets 1984                               |
|     | – | Trends in the energy sector during the first half of 1985             |
| 11  | – | Petroleum balance sheets by type of petroleum products 1984           |
|     | – | Aggregated "energy supplied" balance sheets for 1984 in 1 000 toe     |
| 12  | – | Petroleum and natural gas balances for the first nine months of 1985  |
|     | – | World production of natural gas (1973 – 1984)                         |

## BULLETIN MENSUEL : HYDROCARBURES

## LISTE DES ANNEXES STATISTIQUES PUBLIEES AU COURS DE 1985

No du bulletin	Statistiques
1	– Livraisons intérieures des produits pétroliers – premières estimations 1984
	– Evolution de l'économie énergétique au cours des neuf premiers mois de 1984
2	– Aspects statistiques de l'économie du gaz naturel en 1984
3	– Aspects statistiques de l'économie pétrolière en 1984
	– Bilans provisoires de pétrole en 1984
	– Prix des carburants au 15 janvier 1985
4	– Production mondiale de pétrole brut (1973 – 1984)
	– Aspects statistiques de l'économie énergétique en 1984
5	– Consommation de produits pétroliers ventilée par secteur : 1973 – 1983
6	– Bilans pétrole et gaz naturel – premier trimestre 1985
7-8	– Evolution de l'économie énergétique au cours du premier trimestre 1985
	– Livraisons intérieures de tous les produits pétroliers – premier semestre 1985
9	– Bilans pétrole et gaz naturel – premier semestre 1985
	– Prix des carburants au 15 juin 1985
10	– Bilans pétrole et gaz 1984
	– Evolution de l'économie énergétique au cours du premier semestre 1985
11	– Bilans pétrole par produits 1984
	– Bilan "énergie finale" 1984 en 1 000 tep (bilans de synthèse)
12	– Bilans pétrole et gaz naturel des neuf premiers mois de 1985
	– Production mondiale de gaz naturel (1970 – 1984)

**PRESS NOTICE AND PUBLICATIONS  
'ENERGY STATISTICS'  
Edition 1985**

**NOTES ET PUBLICATIONS  
"STATISTIQUES DE L'ENERGIE"  
Edition 1985**

**MONTHLY STATISTICS**

- A — Publications (d/e/f)**
- Monthly bulletin Coal
  - Monthly bulletin Hydrocarbons
  - Monthly bulletin Electrical energy
- B — Press notice (d/e/f)**
- Energy supply aspects of the nuclear power stations (restricted monthly diffusion)

**ANNUAL STATISTICS**

- A — Statistical telegrams (d/e/f)**
- \* — Coal industry activity in 1984
  - \* — Oil market activity in 1984
  - \* — Natural gas supply economics in 1984
  - \* — Electricity supply economics in 1984
  - \* — Energy economy in 1984
- B — Publications**
- \* — Energy statistics yearbook — 1983 (d/e/f/i)
  - Operation of nuclear power stations — 1984 (e/f)
  - \* — Electricity prices 1978 — 1984 (d+e+f+i)
  - \* — Gas prices 1980 — 1985 (d+e+f+i)
  - Electricity prices 1980 — 1985 (d+e+f+i)

**NOTE :**

Publication dates are given in the quarterly publications 'Eurostat news'

\* published and available

**STATISTIQUES MENSUELLES**

- A — Publications (d/e/f)**
- Bulletin mensuel Charbon
  - Bulletin mensuel Hydrocarbures
  - Bulletin mensuel Energie électrique
- B — Note rapide (d/e/f)**
- Exploitation des centrales nucléaires (diffusion mensuelle restreinte)

**STATISTIQUES ANNUELLES**

- A — Télégrammes statistiques (d/e/f)**
- \* — L'activité charbonnière en 1984
  - \* — L'activité pétrolière en 1984
  - \* — L'activité du gaz naturel en 1984
  - \* — L'économie électrique en 1984
  - \* — L'économie de l'énergie en 1984
- B — Publications**
- \* — Annuaire des statistiques de l'énergie — 1983 (d/e/f/i)
  - Exploitation des centrales nucléaires — 1984 (e/f)
  - \* — Prix de l'électricité 1978 — 1984 (d+f+e+i)
  - \* — Prix du gaz 1980 — 1985 (d+e+f+i)
  - Prix de l'électricité 1980 — 1985 (d+e+f+i)

**NOTA :**

Le calendrier des publications est indiqué trimestriellement dans 'Informations de l'Eurostat'

\* parues et disponibles

**Salg og abonnement · Verkauf und Abonnement · Πωλήσεις και συνδρομές · Sales and subscriptions  
Vente et abonnements · Vendita e abbonamenti · Verkoop en abonnementen**

---

**BELGIQUE/BELGIË**

---

**Moniteur belge/Belgisch Staatsblad**  
Rue de Louvain 40-42/Leuvensestraat 40-42  
1000 Bruxelles/1000 Brussel  
Tél. 512 00 26  
CCP/Postrekening 000-2005502-27

Sous-dépôts/Agentschappen:

**Librairie européenne/  
Europese Boekhandel**  
Rue de la Loi 244/Wetstraat 244  
1040 Bruxelles/1040 Brussel

**CREDOC**

Rue de la Montagne 34/Bergstraat 34  
Bte 11/Bus 11  
1000 Bruxelles/1000 Brussel

---

**DANMARK**

---

**Schultz Forlag**  
Møntergade 21  
1116 København K  
Tlf: (01) 12 11 95  
Girokonto 200 11 95

---

**BR DEUTSCHLAND**

---

**Verlag Bundesanzeiger**  
Breite Straße  
Postfach 01 80 06  
5000 Köln 1  
Tel. (02 21) 20 29-0  
Fernschreiber:  
ANZEIGER BONN 8 882 595

---

**GREECE**

---

**G.C. Eleftheroudakis SA**  
International Bookstore  
4 Nikis Street  
Athens  
Tel. 322 22 55  
Telex 219410 ELEF

Sub-agent for Northern Greece:

**Molho's Bookstore**  
The Business Bookshop  
10 Tsimiski Street  
Thessaloniki  
Tel. 275 271  
Telex 412885 LIMO

---

**FRANCE**

---

**Service de vente en France des publications  
des Communautés européennes**  
**Journal officiel**  
26, rue Desaix  
75732 Paris Cedex 15  
Tél. (1) 578 61 39

---

**IRELAND**

---

**Government Publications Sales Office**

Sun Alliance House  
Molesworth Street  
Dublin 2  
Tel. 71 03 09

or by post

**Stationery Office**  
St Martin's House  
Waterloo Road  
Dublin 4  
Tel. 68 90 66

---

**ITALIA**

---

**Licosa Spa**  
Via Lamarmora, 45  
Casella postale 552  
50 121 Firenze  
Tel. 57 97 51  
Telex 570466 LICOSA I  
CCP 343 509

Subagenti:

**Libreria scientifica Lucio de Biasio - AEIOU**  
Via Meravigli, 16  
20 123 Milano  
Tel. 80 76 79

**Libreria Tassi**

Via A. Farnese, 28  
00 192 Roma  
Tel. 31 05 90

**Libreria giuridica**

Via 12 Ottobre, 172/R  
16 121 Genova  
Tel. 59 56 93

---

**GRAND-DUCHÉ DE LUXEMBOURG**

---

**Office des publications officielles  
des Communautés européennes**  
5, rue du Commerce  
L-2985 Luxembourg  
Tél. 49 00 81 - 49 01 91  
Télex PUBOF - Lu 1322  
CCP 19190-81  
CC bancaire BIL 8-109/6003/200

**Messageries Paul Kraus**  
11, rue Christophe Plantin  
L-2339 Luxembourg  
Tél. 48 21 31  
Télex 2515  
CCP 49242-63

---

**NEDERLAND**

---

**Staatsdrukkerij- en uitgeverijbedrijf**  
Christoffel Plantijnstraat  
Postbus 20014  
2500 EA 's-Gravenhage  
Tel. (070) 78 99 11

---

**UNITED KINGDOM**

---

**HM Stationery Office**

HMSO Publications Centre  
51 Nine Elms Lane  
London SW8 5DR  
Tel. 01-211 56 56

Sub-agent:

**Alan Armstrong & Associates Ltd**  
72 Park Road  
London NW1 4SH  
Tel. 01-723 39 02  
Telex 297635 AAALTD G

---

**ESPAÑA**

---

**Mundi-Prensa Libros, S.A.**

Castello 37  
E-28001 Madrid  
Tel. (91) 276 02 53 - 275 46 55  
Telex 49370-MPLI-E

---

**PORTUGAL**

---

**Livraria Bertrand, s.a.r.l.**

Rua João de Deus  
Venda Nova  
Amadora  
Tél. 493 90 50 - 494 87 88  
Telex 12709-LITRAN-P

---

**SCHWEIZ/SUISSE/SVIZZERA**

---

**Librairie Payot**

6, rue Grenus  
1211 Genève  
Tél. 31 89 50  
CCP 12-236

---

**UNITED STATES OF AMERICA**

---

**European Community Information  
Service**

2100 M Street, NW  
Suite 707  
Washington, DC 20037  
Tel. (202) 862 9500

---

**CANADA**

---

**Renouf Publishing Co., Ltd**

61 Sparks Street  
Ottawa  
Ontario K1P 5R1  
Tel. Toll Free 1 (800) 267 4164  
Ottawa Region (613) 238 8985-6  
Telex 053-4936

---

**JAPAN**

---

**Kinokuniya Company Ltd**

17-7 Shinjuku 3-Chome  
Shinjuku-ku  
Tokyo 160-91  
Tel. (03) 354 0131

**Journal Department**

PO Box 55 Chitose  
Tokyo 156  
Tel. (03) 439 0124

## Gliederung der Veröffentlichungen des Eurostat

1. **Allgemeine Statistik** (grauer Umschlag)
  1. Allgemeine Statistik
  2. Allgemeine Regionalstatistik
  3. Statistik der Drittländer
2. **Volkswirtschaftliche Gesamtrechnungen, Finanzen und Zahlungsbilanzen** (violetter Umschlag)
  1. Volkswirtschaftliche Gesamtrechnungen
  2. Konten der Sektoren
  3. Konten nach Produktionsbereichen
  4. Geld und Finanzen
  5. Regionalkonten und Finanzen
  6. Zahlungsbilanzen
  7. Preise
3. **Bevölkerung und soziale Bedingungen** (gelber Umschlag)
  1. Bevölkerung
  2. Soziale Bedingungen
  3. Bildung und Ausbildung
  4. Beschäftigung
  5. Sozialschutz
  6. Löhne und Einkommen
4. **Industrie und Dienstleistungen** (blauer Umschlag)
  1. Industrie: Allgemeines
  2. Energie
  3. Eisen- und Stahlindustrie
  4. Verkehr und Dienstleistungen
5. **Land- und Forstwirtschaft, Fischerei** (grüner Umschlag)
  1. Landwirtschaft: Allgemeines
  2. Landwirtschaft: Erzeugung und Bilanzen
  3. Landwirtschaft: Preise
  4. Landwirtschaft: Gesamtrechnungen
  5. Landwirtschaft: Struktur
  6. Forstwirtschaft
  7. Fischerei
6. **Außenhandel** (roter Umschlag)
  1. Systematiken
  2. Außenhandel der Gemeinschaft: Allgemeines
  3. Außenhandel mit Entwicklungsländern
9. **Verschiedenes** (brauner Umschlag)
  1. Verschiedene Statistiken
  2. Verschiedene Mitteilungen

## Classification of Eurostat publications

1. **General statistics** (grey covers)
  1. General statistics
  2. Regional general statistics
  3. Third-country statistics
2. **National accounts, finance and balance of payments** (violet covers)
  1. National accounts
  2. Accounts of sectors
  3. Accounts of branches
  4. Money and finance
  5. Regional accounts and finance
  6. Balance of payments
  7. Prices
3. **Population and social conditions** (yellow covers)
  1. Population
  2. Social conditions
  3. Education and training
  4. Employment
  5. Social protection
  6. Wages and incomes
4. **Industry and services** (blue covers)
  1. Industry, general
  2. Energy
  3. Iron and steel
  4. Transport and services
5. **Agriculture, forestry and fisheries** (green covers)
  1. Agriculture, general
  2. Agriculture, production and balances
  3. Agriculture, prices
  4. Agriculture, accounts
  5. Agriculture, structure
  6. Forestry
  7. Fisheries
6. **Foreign trade** (red covers)
  1. Nomenclature
  2. Community trade, general
  3. Trade with developing countries
9. **Miscellaneous** (brown covers)
  1. Miscellaneous statistics
  2. Miscellaneous information

## Classification des publications de l'Eurostat

1. **Statistiques générales** (couverture grise)
  1. Statistiques générales
  2. Statistiques régionales générales
  3. Statistiques des pays tiers
2. **Comptes nationaux, finances et balances des paiements** (couverture violette)
  1. Comptes nationaux
  2. Comptes des secteurs
  3. Comptes des branches
  4. Monnaie et finances
  5. Comptes et finances régionaux
  6. Balances des paiements
  7. Prix
3. **Population et conditions sociales** (couverture jaune)
  1. Population
  2. Conditions sociales
  3. Education et formation
  4. Emploi
  5. Protection sociale
  6. Salaires et revenus
4. **Industrie et services** (couverture bleue)
  1. Industrie, général
  2. Energie
  3. Sidérurgie
  4. Transports et services
5. **Agriculture et services** (couverture verte)
  1. Agriculture, général
  2. Agriculture, production et bilans
  3. Agriculture, prix
  4. Agriculture, comptes
  5. Agriculture, structure
  6. Forêts
  7. Pêche
6. **Commerce extérieur** (couverture rouge)
  1. Nomenclature
  2. Echanges de la Communauté, général
  3. Echanges avec les pays en voie de développement
9. **Divers** (couverture brune)
  1. Statistiques diverses
  2. Informations diverses

Öffentliche Preise in Luxemburg (ohne MwSt.)  Price (excluding VAT) in Luxembourg  
 Prix publics au Luxembourg (TVA exclue)

	ECU	BFR	DM	FF	IRL	UKL	USD
Einzelpreis ● Single copy ● Prix par numéro	2,87	130	6,50	20	2,10	1,70	2,50
Abonnement ● Subscription	24,24	1100	54	166	17,50	14,50	18
Kohle + Kohlenwasserstoffe + Elektrizität Coal + Hydrocarbons + Electrical energy	44,07	2000	100	303	31,90	26	33
Charbon + Hydrocarbures + Energie électrique							



KONTORET FOR DE EUROPÆISKE FÆLLESSKABERS OFFICIELLE PUBLIKATIONER  
 AMT FÜR AMTLICHE VERÖFFENTLICHUNGEN DER EUROPÄISCHEN GEMEINSCHAFTEN  
 ΥΠΗΡΕΣΙΑ ΕΠΙΣΗΜΩΝ ΕΚΔΟΣΕΩΝ ΤΩΝ ΕΥΡΩΠΑΪΚΩΝ ΚΟΙΝΟΤΗΤΩΝ  
 OFFICE FOR OFFICIAL PUBLICATIONS OF THE EUROPEAN COMMUNITIES  
 OFFICE DES PUBLICATIONS OFFICIELLES DES COMMUNAUTÉS EUROPÉENNES  
 UFFICIO DELLE PUBBLICAZIONI UFFICIALI DELLE COMUNITÀ EUROPEE  
 BUREAU VOOR OFFICIELE PUBLIKATIES DER EUROPESE GEMEENSCHAPPEN



CA-A0-85-012-3A-C