

Library Copy

MARCHES AGRICOLES

AGRARMÄRKTE

MERCATI AGRICOLI

LANDBOUWMARKTEN

ECHANGES COMMERCIAUX - HANDELSAUSTAUSCH

SCAMBI COMMERCIALI - HANDEL

3

5-2-1965

3/65

DIRECTION GENERALE DE L'AGRICULTURE, Division «Bilans, Etudes, Information»
GENERALDIREKTION LANDWIRTSCHAFT, Abteilung «Bilanzen, Studien, Information»
DIREZIONE GENERALE DELL' AGRICOLTURA, Divisione «Bilanci, Studi, Informazione»
DIRECTORAAT-GENERAAL LANDBOUW, Afdeling «Overzichten, Studies, Inlichtingen»
12, avenue de Broqueville, Bruxelles 15.

La reproduction des données est subordonnée à l'indication de la source
Inhaltswiedergabe nur mit Quellennachweis gestattet
La riproduzione del contenuto è subordinata alla citazione delle fonti
Het overnemen van gegevens is toegestaan mits duidelijke bronvermelding
Reference to this publication is requested for reproduction of any data

Direction Générale de l'Agriculture
Direction
"Economie et législation agricoles"
Division
"Bilans, Etudes, Information"

Ce bulletin fournit sur les feuilles vertes des données récentes sur les échanges des produits des secteurs : "céréales, viande de porc, viande de volaille et oeufs" pour la France, l'Italie, les Pays-Bas et l'U.E.B.L.

Les échanges de quelques produits du secteur "légumes" soumis aux règlements de la politique agricole commune sont repris sur les feuilles blanches où les quantités importées ou exportées sont comparées mensuellement ou trimestriellement avec celles de la période correspondante des années 1962, 1963 et 1964, en provenance ou à destination des pays de la C.E.E. et des pays tiers.

Les résultats de la présente publication sont destinés à une information rapide. Il s'agit de données chiffrées de caractère fréquemment estimatif et qui demandent ensuite à être révisées ou confirmées.

Bruxelles, le 5.2.1965



EUROPAISCHE WIRTSCHAFTSGEMEINSCHAFT
KOMMISSION
Generaldirektion Landwirtschaft
Direktion
Wirtschaft und Agrarrecht
Abteilung
"Bilanzen, Studien, Information"

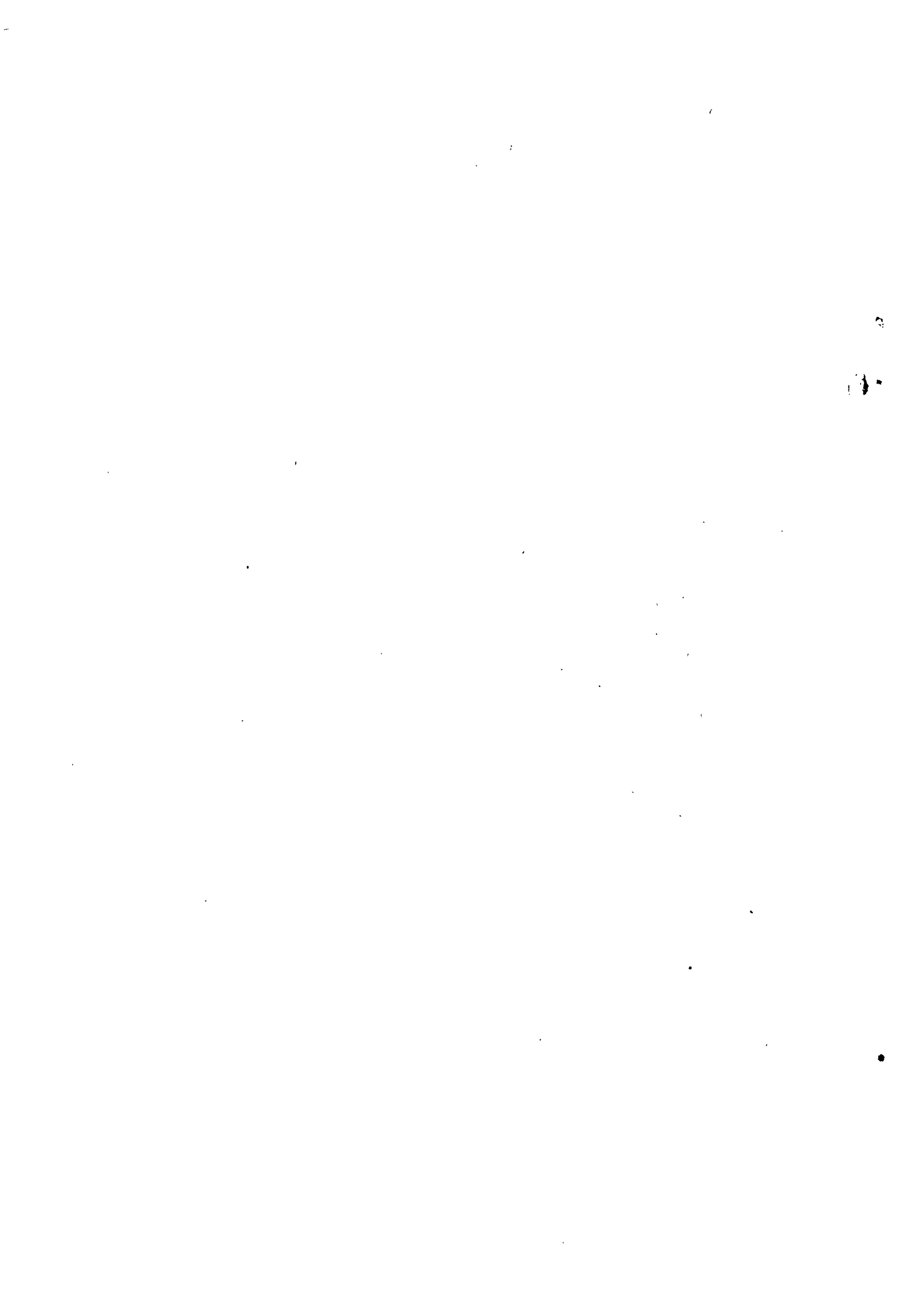
1879/VI/65

Das vorliegende Heft enthält auf den grünen Seiten die neuesten Angaben über den Handelsaustausch von Frankreich, Italien, Niederlande und der B.L.W.U. für Produkte der Sektoren : "Getreide, Schweinefleisch, Geflügelfleisch und Eier".

Die weissen Seiten zeigen den Handelsaustausch für einige Erzeugnisse des Sektors "Gemüse" die den Verordnungen der gemeinsamen Agrarpolitik unterliegen und enthalten Angaben für EWG-Mitgliedsländer und Drittländer über Import- und Exportmengen, für einige Monate 1964 und die entsprechenden Vergleichsmonate der Jahre 1962 und 1963.

Der Inhalt dieses Heftes dient einer schnellen Information. Die Zahlenangaben sind daher zum Teil Schätzwerte, die später bestätigt oder möglicherweise berichtigt werden müssen.

Brüssel, den 5.2.1965



Direzione Generale dell'Agricoltura

Direzione
"Economia e Legislazione agrarie"

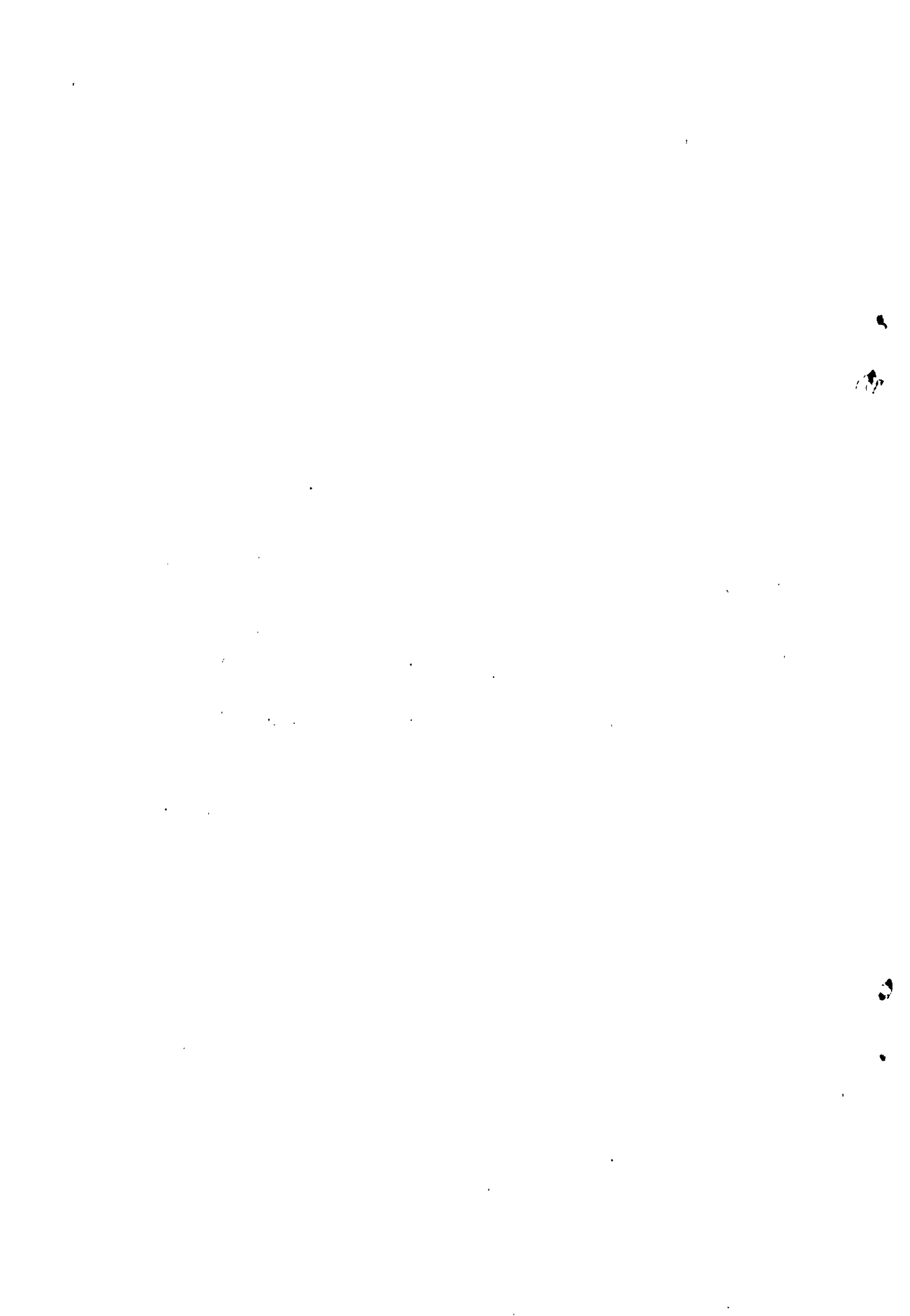
Divisione
"Bilanci, Studi, Informazione"

Nelle pagine VERDI di questo bollettino si trovano i dati recenti sugli scambi dei prodotti dei settori "cereali, carne di maiale, pollame e uova" per la Francia, Italia, Paesi Bassi e l'U.E.B.L.

Nelle pagine BIANCHE si trovano invece gli scambi di alcuni prodotti sottoposti ai regolamenti della politica agricola comune del settore "legumi". Tali dati concernenti le importazioni e le esportazioni sono stati messi a confronto, sia mensilmente che trimestralmente, con quelli del periodo corrispondente degli anni 1962 e 1963, e 1964 in provenienza o a destinazione dei Paesi della C.E.E. e dei Paesi terzi.

I risultati della presente pubblicazione sono destinati ad una rapida informazione. Si tratta di dati molto spesso stimati e che in seguito debbono essere previsionati o confermati.

Bruxelles, 5.2.1965



Directoraat-General Landbouw

Directoraat

"Landbouweconomie en wetgeving"

Afdeling

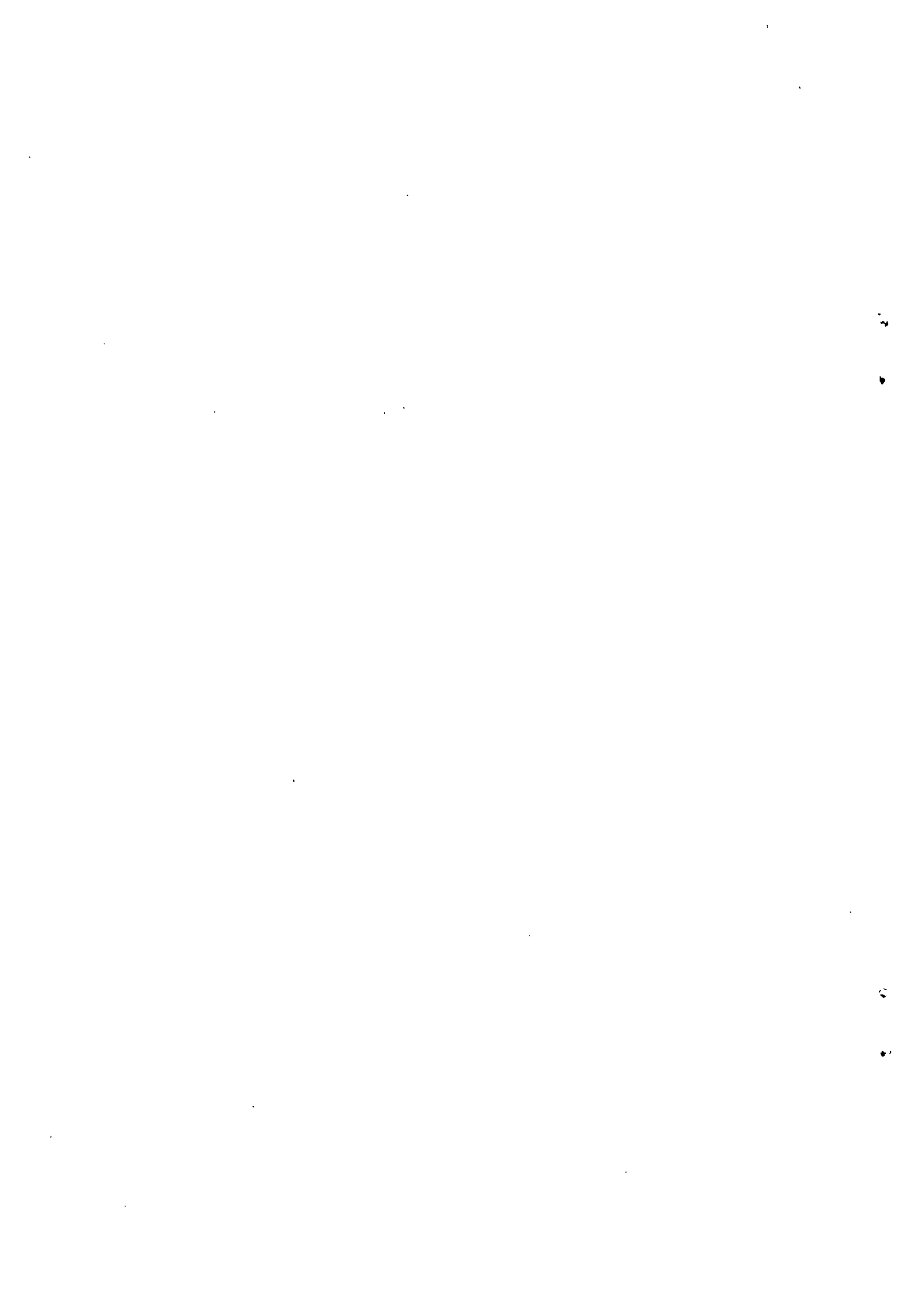
"Balansen, Studies, Inlichtingen"

Dit bulletin bevat op de groene bladzijden recente gegevens over de handel in produkten van de sektor "graan-
gewassen, varkensvlees, vlees van gevogelte en eieren" van
Frankrijk, Italië, Nederland en de B.L.E.U.

De witte bladzijden bevatten gegevens over de handel
in enkele produkten van de sector "groenten", onderworpen aan
de reglementen van de gemeenschappelijke landbouwpolitiek.
De in de loop van enkele maanden van het jaar 1964 ingevoerde
of uitgevoerde hoeveelheden worden maandelijkse of driemaande-
lijks vergeleken met de overeenstemmende perioden van de ja-
ren 1962 en 1963, in totaal, herkomstig of met bestemming naar
de lid-staten of derde landen.

Het doel van deze publicatie bestaat er in snel in-
lichtingen te brengen. Het betreft hier berekende gegevens die
meestal ramingen zijn en moeten herzien of bevestigd worden.

Brussel, 5. 2. 1965



ECHANGES COMMERCIAUX
1964

HANDELSAUSTAUSCH
1964

SOMMAIRE

Importations ou exportations quantitatives de quelques produits agricoles soumis aux règlements de la politique agricole commune, en provenance ou à destination des pays de la C.E.E. et des pays tiers.

INHALT

Mengenmäßige Ein-oder Ausfuhren für einige landwirtschaftliche Erzeugnisse, die den gemeinschaftlichen Verordnungen unterworfen sind, insgesamt, herkommend aus oder mit Bestimmung nach EWG-Ländern und Drittländern

Pages/SeitenFRANCE

- Exportations du mois de décembre 1964

A - Ausfuhren des Monats Dezember 1964

ITALIA

- Importations du mois d'octobre 1964

B - Einfuhren des Monats Oktober 1964

NEDERLAND

- Importations du mois de décembre 1964

C - Einfuhren des Monats Dezember 1964

- Exportations du mois de décembre 1964

D - Ausfuhren des Monats Dezember 1964

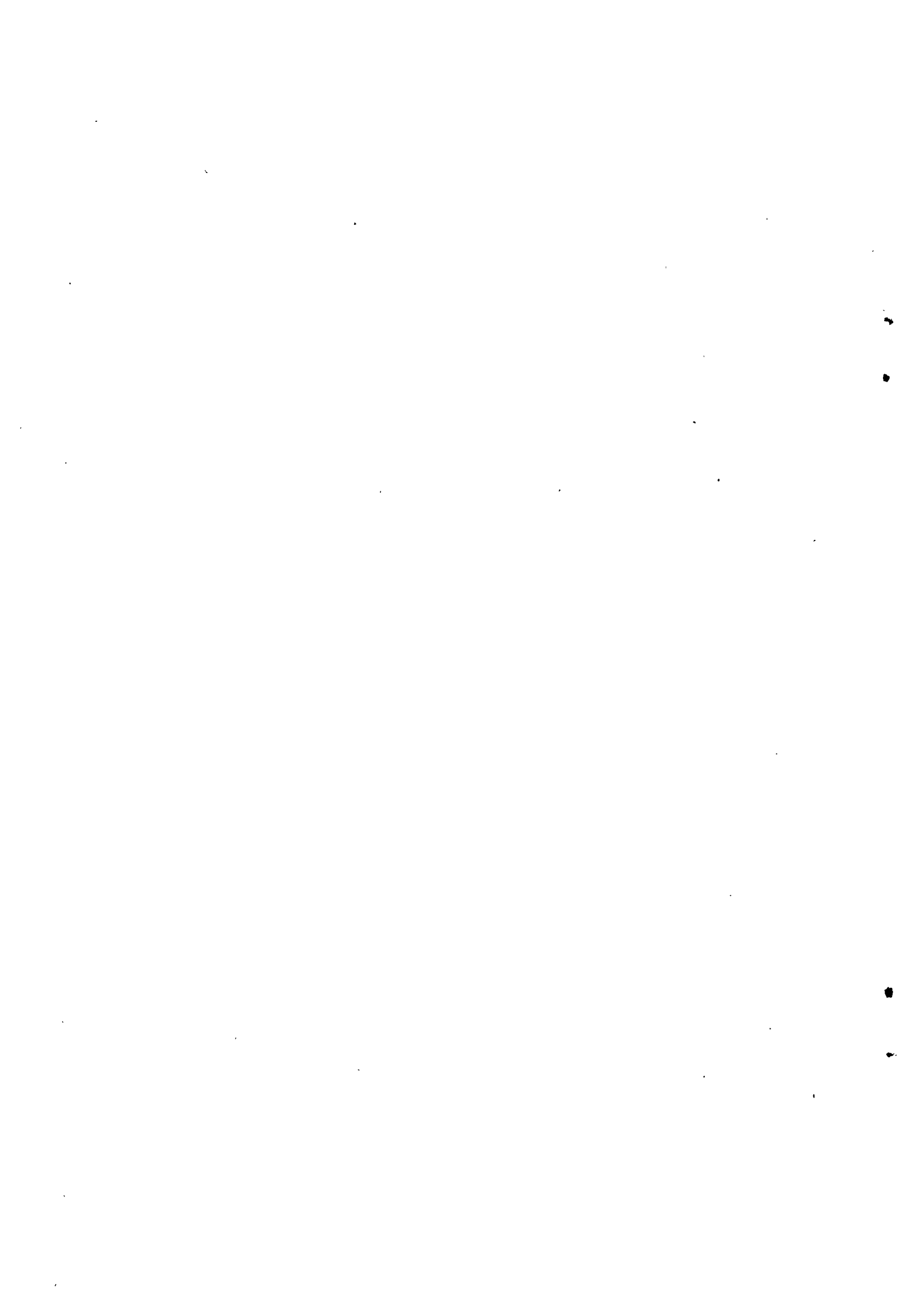
U.E.B.L./B.L.F.U.

- Importations du mois d'octobre 1964

E - Einfuhren des Monats Oktober 1964

- Exportations du mois d'octobre 1964

F - Ausfuhren des Monats Oktober 1964



1879/VI/65

F R A N C E

Exportations du mois de Décembre 1964

F R A N Z Ö S I S C H

Ausfuhren des Monats Dezember 1964

FRANCE

Exportations du mois de Décembre 1964
Ausfuhren des Monats Dezember 1964

Q - Tonnes
M - Tonnen

Produits - Erzeugnisse	Total Général Insgesamt	C E E - EWG			Pays tiers - Drittländer		
		Total zusammen	Pays - Länder		Total zusammen	Principaux Pays - Wichtigste Länder	
Blé dur - Hartweizen	734	-	-	-	734	Royaume Uni - Ver. Königreich 734	
Blé tendre et méteil Weichweizen und Mengkorn	419.606	41.505	BR Deutschland Italia Niederland UEBL/BLEU	6.896 29.235 1.268 4.106	378.101	Royaume Uni - Ver. Königreich Suisse - Schweiz Pologne - Polen Chine - China Maroc - Marokko	14.250 21.799 68.544 135.880 39.819
Seigle - Roggen	1.488	1.488	BR Deutschland UEBL/BLEU	198 1.290	-	-	-
Orge - Gerste	375.177	40.876	BR Deutschland Italia Niederland UEBL/BLEU	25.019 20 5.710 10.127	334.301	Suisse - Schweiz Espagne - Spanien Autriche - Österreich Pologne - Polen Hongrie - Ungarn	86.898 94.668 33.524 60.548 22.873
Avoine - Hafer	2.324	2.016	BR Deutschland Italia UEBL/BLEU	874 89 1.053	308	Algérie - Algerien Suisse - Schweiz	235 40
Mufls - Mais	21.344	19.600	BR Deutschland	19.600	1.744	Espagne - Spanien Suisse - Schweiz	1.223 520
Autres Céréales - Andere Getreide	744	641	BR Deutschland	641	103	Royaume Uni - Ver. Königreich US A	60 33

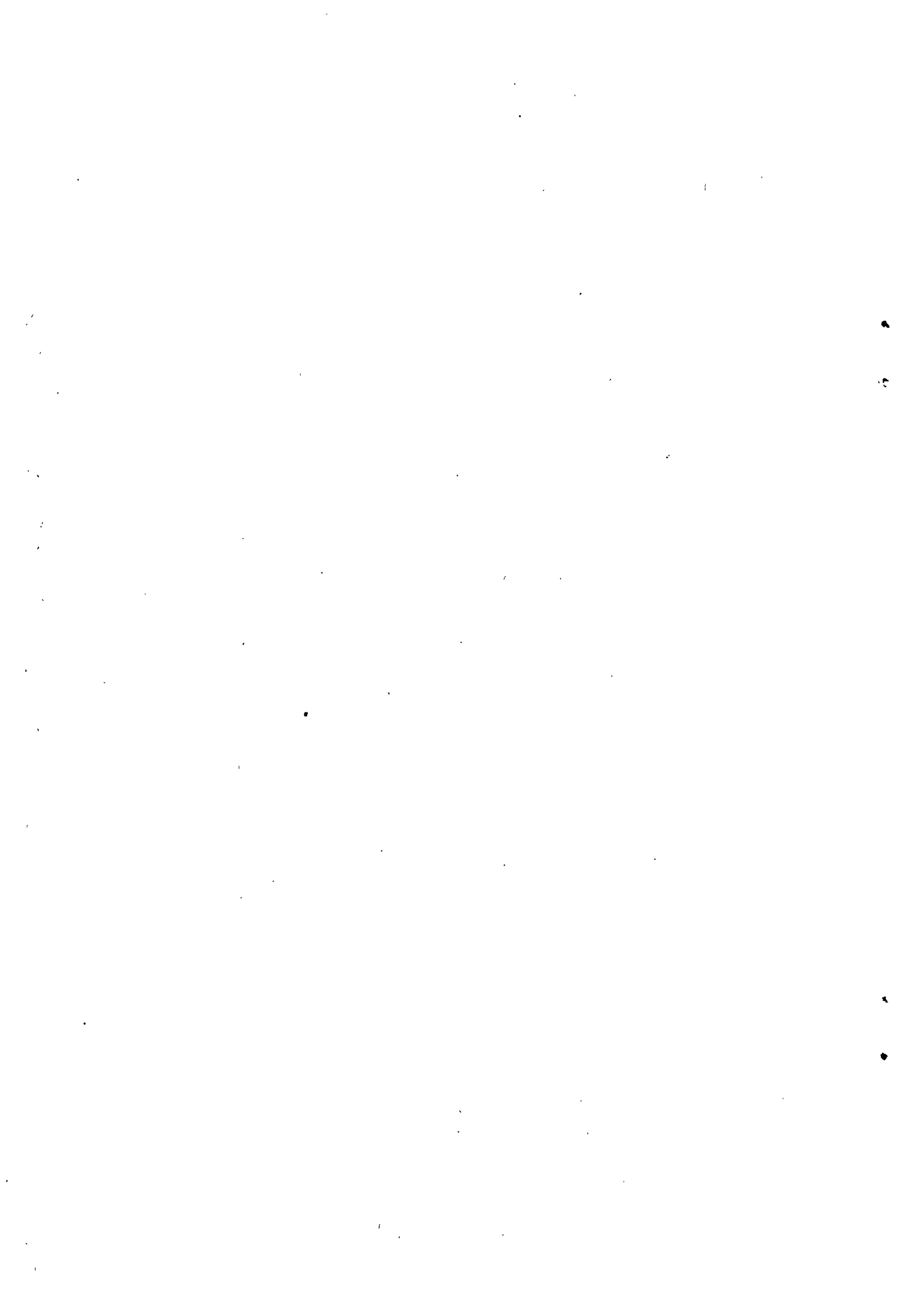
1879/VI/65

FRANCE

Exportations du mois de Décembre 1964
Ausfuhren des Monats December 1964

Q = Tonnes
M = Tonnen

Produits - Erzeugnisse	Total Général insgesamt	C: E E - E W G		Pays tiers - Drittländer	
		Total ZUSAMMEN	Pays - Länder	Total ZUSAMMEN	Principaux Pays - Wichtigste Länder
Animaux vivants de l'espèce porcine Lebende Schweine	40	5	UEBL/BLEU	5	Suisse - Schweiz 34
Porcs abattus avec ou sans tête Geschlachtete Schweine mit oder ohne Kopf	58	-	-	-	Suisse - Schweiz 42
Volailles mortes de basse-cour Geschlachtetes Geflügel	1.915	837	BR Deutschland	837	Suisse - Schweiz Algerie - Algerien 773 105
Oeufs en coquille Eier in der Schale	414	308	BR Deutschland Italia UEBL/BLEU	281 24 3	Suisse - Schweiz Guadeloupe 63 23



Einfuhren des Monats Oktober 1964

I T A L I E N

Importations du mois d'octobre 1964

I T A L I E

ITALIA

1964, VI/65

Importations du mois d'octobre 1964
Einführen des Monats Oktober 1964

Q - Tonnes
li - Tonnen

Produits - Erzeugnisse	Total Général insgesamt	C E E - E W G			Pays tiers - Drittländer		
		Total zusammen	Pays - Länder		Total zusammen	Principaux Pays - Wichtigste Länder	
Animaux vivants de l'espèce porcine (en Nombre) Lebende Schweine (in Stück)	1.142	-	-	-	1.142	Hongrie - Ungarn Bulgarie - Bulgarien	957 185
Viande de porc fraîche, réfrigérée congelée (en tonnes) Schweinefleisch, frisch, gekühlt, gefroren (in Tonnen)	1.280	39	BR Deutschland	39	1.241	Danemark - Dänemark Yougoslavie - Jugoslawien Roumanie - Rumänien	684 293 264
Volailles mortes de basse-cour (en tonnes) Geschlachtetes Hausgeflügel (in Tonnen)	89	-	-	-	89	U S A Hongrie - Ungarn Pologne - Polen	68 26 19
Oufs en coquille (en tonnes) Eier in der Schale (in Tonnen)	3.177	1.064	BR Deutschland France Nederland UEBL/BLEU	5 7 568 484	2.713	Pologne - Polen Bulgarie - Bulgarien Israël - Israel	1.472 621 299

1879/VI/65

PAYS - BAS
Importations et exportations

NIEDERLANDE

Ein- und Ausfuhren
des Monats Dezember 1964

NEDERLAND

IMPORTATIONS DU MOIS DE DECEMBRE 1964
EINFUHREN FÜR DEN MONAT DEZEMBER 1964

1879/VI/65

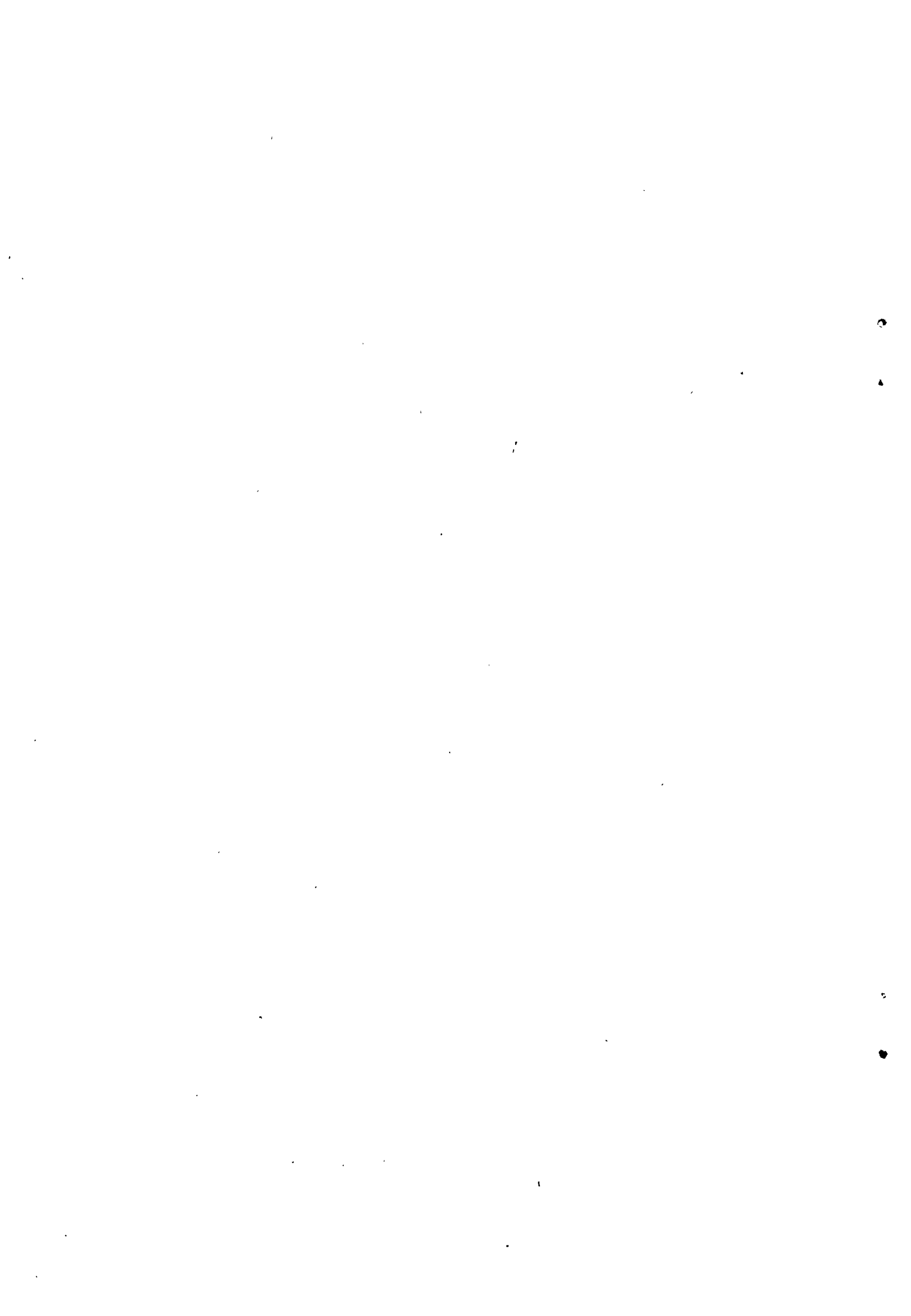
Q = Tonnes
M = Tonnen

Produits - Erzeugnisse	Total général Insgesamt	C.E.E. - EWG			Pays tiers - Drittländer		
		Total Zusammen	Pays - Länder		Total Zusammen	Principaux pays Wichtigste Länder	
Blé dur/Hartweizen	-	-	-	-	-	-	-
Autres blés/Anderer Weizen	72.541	1.249	FRANCE	1.249	71.292	U.S.A. ARGENTINE/ARGENTINIEN CANADA/KANADA	42.026 19.798 9.468
Seigle/Roggen	8.969	-	-	-	8.969	ARGENTINE/ARGENTINIEN TURQUIE/TURKEI	5.916 3.053
Orge/Gerste	22.413	5.085	FRANCE U.E.B.L./BLEU	5.082 5.083	16.428	U.S.A. U.R.S.S.	13.686 2.742
Avoine/Hafer	13.967	-	-	-	13.967	ARGENTINE/ARGENTINIEN U.S.A. CANADA/KANADA	7.324 2.656 2.295
Mais/Mais	188.244	-	-	-	188.244	U.S.A. CANADA/KANADA ARGENTINE/ARGENTINIEN	171.400 13.128 3.716
Autres céréales/Anderes Getreide	51.215	1.577	ITALIA UEBL./BLEU	12 1.565	49.638	U.S.A. CANADA/KANADA ARGENTINE/ARGENTINIEN	45.433 1.698 1.635

N E D E R L A N D

EXPORTATIONS DU MOIS DE DECEMBRE 1964
AUSFUHREN IM MONAT DEZEMBER 1964

Produits - Erzeugnisse	Total général Insgesamt	C. E. E. - EWG			Pays tiers - Drittländer	
		Total Zusammen	Pays - Länder		Total Zusammen	Principaux pays Wichtigste Länder
			UEBL./BLEU			
Traites vivantes de 160 kg ou plus (en nombres) Lebende Schlachtsauen von 160 kg oder mehr (in Stück)	1.040	1.040	UEBL./BLEU		1.040	-
Autres porcs vivants (en nombre) Andere lebende Schweine (in Stück)	20.689	20.689	B. R. DEUTSCHLAND FRANCE UEBL./BLEU		33 16.364 4.292	-
Volailles vivantes de plus de 185 gr (en 100 pièces) Lebende Geflügel mit einem Stückgewicht von mehr 185 gr (in 100 Stück)	2.842	2.842	B. R. DEUTSCHLAND ITALIA UEBL./BLEU		1.041 1.797 4	-
Volailles vivantes d'un poids de 185 gr. au moins (en 100 pièces) Lebendes Geflügel mit einem Stückgewicht von 185 gr. oder minder (in 100 Stück)	5.395	2.309	FRANCE ITALIA UEBL./BLEU		449 1.272 488	850 730 328 215
Viande de porc en carcasse ou demi carcasse (en tonnes) Schweinefleisch in ganzen oder halben Tier- körpern (in Tonnen)	5.137	5.137	B. R. DEUTSCHLAND FRANCE ITALIA UEBL./BLEU		220 3.136 15 1.766	-
Autres viandes de porc (en tonnes) Anderes Schweinefleisch (in Tonnen)	1.617	1.560	B. R. DEUTSCHLAND FRANCE ITALIA UEBL./BLEU		753 476 95 236	24 23
Volailles mortes (en tonnes) Geschlachtetes Geflügel (in Tonnen)	8.105	7.354	B. R. DEUTSCHLAND FRANCE ITALIA UEBL./BLEU		7.189 22 2 141	413 167
Oeufs de poules en coquille (1000 pièces) Hühnerer in der Schale (1000 Stück)	193.618	174.702	B. R. DEUTSCHLAND FRANCE ITALIA UEBL./BLEU		152.918 601 21.156 7	12.611 5.432 504



U.E.B.L.

Importations et exportations du mois d'octobre 1964

B.L.W. U.

Ein- und Ausfuhren des Monats Oktober 1964

U.E.C.E./B.L.E.U.

1879/vi/65

Importations du mois d'octobre 1964
Einfuhren des Monats Oktober 1964

Q = Tonnes
M = Tonnen

Produits - Erzeugnisse	Total général Insgesamt	C.E.C.E. - EWG			Pays tiers - Drittländer		
		Total Zusammen	Pays - Länder		Total Zusammen	Principaux pays Wichtigste Länder	
Blé dur/Hartweizen	942	-	-	-	942	U.S.A. CANADA-KANADA	127 815
Autres blés / Andere Weizen	36.450	5.007	FRANCE	5.007	31.443	U.S.A. CANADA-KANADA ARGENTINE-ARGENTINIEN	1.498 27.908 2.037
Seigle/Roggen	2.742	2.096	FRANCE NE DERLAND	1.956 140	646	ARGENTINE-ARGENTINIEN	489
Orge/Gerste	19.230	17.676	FRANCE NE DERLAND	15.345 2.331	1.554	U.S.A. POLOGNE-POLEN	1.312 242
Avoine/Hafer	3.656	197	FRANCE	197	3.459	U.S.A. CANADA-KANADA ARGENTINE-ARGENTINIEN	2.422 387 650
Mais/Mais	75.373	-	-	-	75.373	U.S.A. ARGENTINE-ARGENTINIEN ROUMANIE/ROUMANIEN	46.947 23.118 5.306
Graines de Sorgho et dari Dari und Sorghohirse	52.366	-	-	-	52.366	U.S.A. ARGENTINE-ARGENTINIEN	42.220 9.294

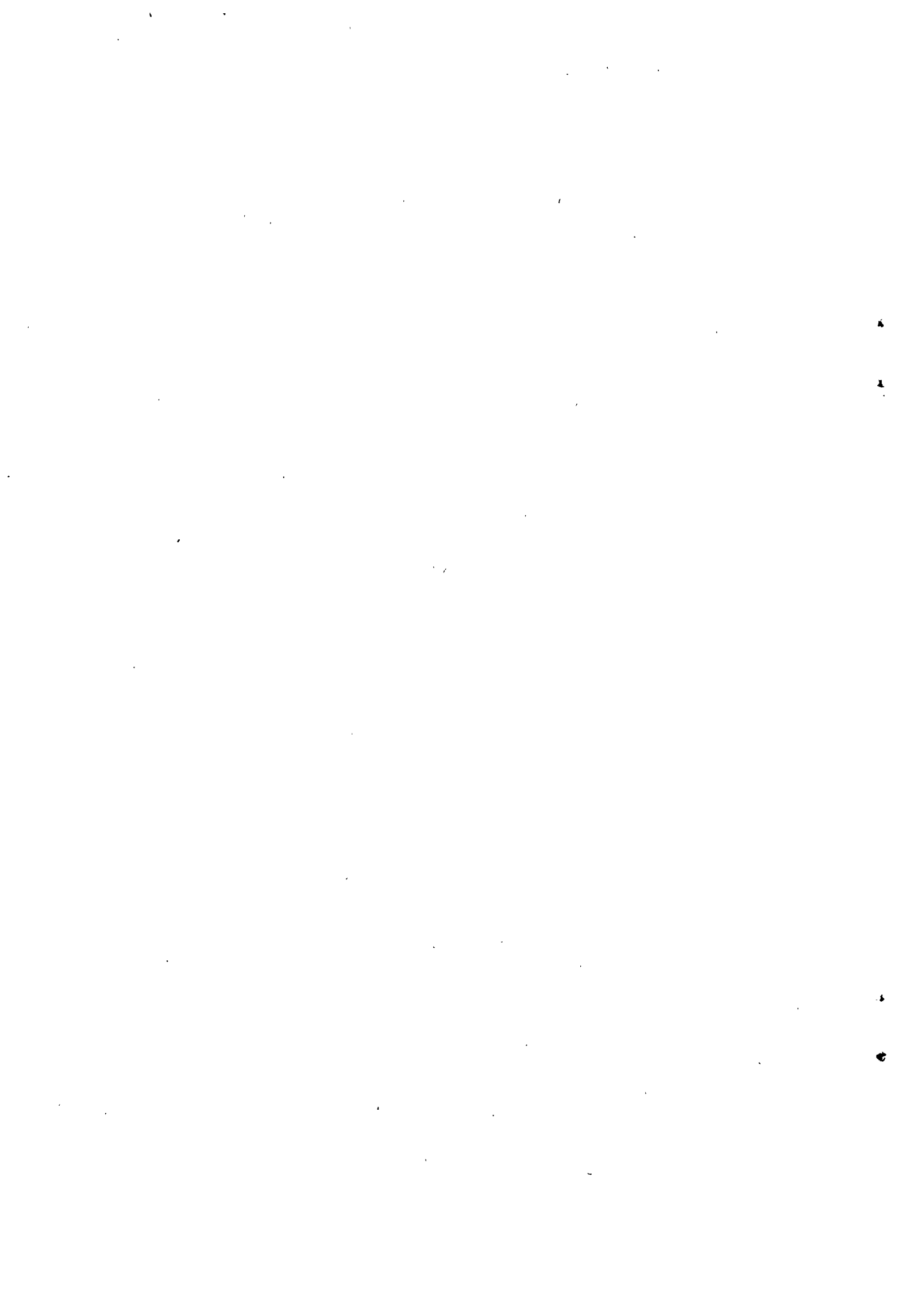
U.E.B.L./B.L.F.U.

1879/VI/65

Exportations du mois d'octobre 1964
Ausfuhren des Monats Oktober 1964

Q = Tonnes
M = Tonnen

Produits - Erzeugnisse	Total général Insgesamt	C.E.E. - EWG			Pays tiers - Drittländer	
		Total Zusammen	Pays - Länder		Total Zusammen	Principaux pays Wichtigste Länder
			B.R.G. DEUTSCHLAND FRANCE	14 520		
Viande de porc fraîche, réfrigérée, congelée Schweinefleisch, frisch, gekühlt, gefroren	649	534	B.R.G. DEUTSCHLAND FRANCE	14 520	115	SUISSE-SCHWEIZ 115
Matières premières de basse-cour et leurs abats (à l'exclusion des fofes) Geschlachtetes Hensgeflügel und Schlacht- abfall (ausgenommen Lebern)	1.194	1.183	B.R.G. DEUTSCHLAND FRANCE NEIDERLAND	1.180 2 31	11	AUTRICHE-ÖSTERREICH 11
Malt/Malz	2.289	1.189	B.R.G. DEUTSCHLAND	1.189	1.100	CONGO-LEO-KONGO LEO VIETNAM REP. 500 600
Préparations fourragères à l'exclusion des : "Fish solubles" Zubereitetes Futter ausgenommen "Fish solubles"	1.252	1.210	B.R.G. DEUTSCHLAND FRANCE ITALIA NEIDERLAND	97 992 80 41	42	LIBAN-LIBANON SUEDE-SCHWEDEN 25 15



S O M M A I R E
I N H A L T

B.R. DEUTSCHLAND

Importations quantitatives de quelques légumes soumis aux règlements communautaires au total, en provenance des Etats membres et des pays tiers pour les années 1962, 1963 et 1964

Mengemässige Einfuhren einiger Gemüse die den gemeinschaftlichen Verordnungen unterworfen sind, insgesamt, aus den Mitgliedstaaten und Drittländern für die Jahre 1962, 1963 und 1964

Pages
Seiten

- Choux-fleurs		- Blumenkohl	
- Importations mensuelles	2	- Monatliche Einfuhren	
- Importations cumulatives	3	- Kumulative Einfuhren	
- Epinards frais ou réfrigérés		- Spinat, frisch oder gekühlt	
- Importations mensuelles	4	- Monatliche Einfuhren	
- Importations cumulatives	5	- Kumulative Einfuhren	
- Laitues pommées		- Kopfsalat	
- Importations mensuelles	6	- Monatliche Einfuhren	
- Importations cumulatives	7	- Kumulative Einfuhren	
- Autres salades, fraîches ou réfrigérées		- Andere Salate, frisch oder gekühlt	
- Importations mensuelles	8	- Monatliche Einfuhren	
- Importations cumulatives	9	- Kumulative Einfuhren	
- Tomates		- Tomaten	
- Importations mensuelles	10	- Monatliche Einfuhren	
- Importations cumulatives	11	- Kumulative Einfuhren	
- Oignons et échalottes		- Speisezwiebeln und Schalotten	
- Importations mensuelles	12	- Monatliche Einfuhren	
- Importations cumulatives	13	- Kumulative Einfuhren	
- Carottes		- Karotten	
- Importations mensuelles	14	- Monatliche Einfuhren	
- Importations cumulatives	15	- Kumulative Einfuhren	
- Légumes à cosse frais		- Hülsengemüse, frisch	
- Importations mensuelles	16	- Monatliche Einfuhren	
- Importations cumulatives	17	- Kumulative Einfuhren	

Pages
Seiten

FRANCE . .

Importations quantitatives de quelques légumes soumis aux règlements communautaires au total, en provenance des Etats membres et des pays tiers pour les années 1962, 1963 et 1964

- Chicorée " Witloof"	
- Importations trimestrielles et cumulatives	20
- Pois	
- Importations trimestrielles et cumulatives	21
- Haricots	
- Importations trimestrielles et cumulatives	22
- Carottes et navets	
- Importations trimestrielles et cumulatives	23
- Oignons	
- Importations trimestrielles et cumulatives	24
- Artichauts	
- Importations trimestrielles et cumulatives	25
- Tomates	
- Importations trimestrielles et cumulatives	26

Exportations quantitatives de quelques légumes soumis aux règlements communautaires au total, à destination des Etats membres et des pays tiers pour les années 1962, 1963 et 1964

- Choux-fleurs	
- Exportations trimestrielles et cumulatives	28
- Epinards	
- Exportations trimestrielles et cumulatives	29

Mengenmäßige Einfuhren einige Gemüse die den gemeinschaftlichen Verordnungen unterworfen sind, insgesamt, aus den Mitgliedstaaten und Drittländern für die Jahre 1962, 1963 und 1964.

- Zichorie "Witloof"	
- Dreimonatliche und kumulative Einfuhren	
- Erbsen	
- Dreimonatliche und kumulative Einfuhren	
- Bohnen	
- Dreimonatliche und Kumulative Einfuhren	
- Karotten und Speisemöhren	
- Dreimonatliche und kumulative Einfuhren	
- Speisezwiebeln	
- Dreimonatliche und kumulative Einfuhren	
- Artischocken	
- Dreimonatliche und kumulative Einfuhren	
- Tomaten	
- Dreimonatliche und kumulative Einfuhren	

Mengenmäßige Ausfuhren einiger Gemüse die den gemeinschaftlichen Verordnungen unterworfen sind, insgesamt, nach den Mitgliedstaaten und Drittländern für die Jahre 1962, 1963 und 1964

- Blumenkohl	
- Dreimonatliche und kumulative Ausfuhren	
- Spinat	
- Dreimonatliche und kumulative Ausfuhren	

Pages
Seiten

- Laitues pommées		- Kopfsalat	
- Exportations trimestrielles et cumulatives	30	- Dreimonatliche und kumulative Ausfuhren	
- Carottes		- Karotten	
- Exportations trimestrielles et cumulatives	31	- Dreimonatliche und kumulative Ausfuhren	
- Oignons		- Speisezwiebeln	
- Exportations trimestrielles et cumulatives	32	- Dreimonatliche und kumulative Ausfuhren	
- Artichauts		- Artischocken	
- Exportations trimestrielles et cumulatives	33	- Dreimonatliche und kumulative Ausfuhren	
- Tomates		- Tomaten	
- Exportations trimestrielles et cumulatives	34	- Dreimonatliche und kumulative Ausfuhren	

ITALIE

Exportations quantitatives de quelques légumes soumis aux règlements communautaires, au total, à destination des Etats membres et des pays tiers au cours des années 1962, 1963 et 1964

Mengenmässige Ausfuhren einiger Gemüse die den gemeinschaftlichen Verordnungen unterworfen sind, insgesamt, aus den Mitgliedstaaten und Drittländern für die Jahre 1962, 1963 und 1964

- Choux-fleurs		- Blumenkohl	
- Exportations mensuelles	36	- Monatliche Ausfuhren	
- Exportations cumulatives	37	- Kumulative Ausfuhren	
- Salades		- Salate	
- Exportations mensuelles	38	- Monatliche Ausfuhren	
- Exportations cumulatives	39	- Kumulative Ausfuhren	
- Haricots		- Bohnen	
- Exportations mensuelles	40	- Monatliche Ausfuhren	
- Exportations cumulatives	41	- Kumulative Ausfuhren	
- Oignons		- Speisezwiebeln	
- Exportations mensuelles	42	- Monatliche Ausfuhren	
- Exportations cumulatives	43	- Kumulative Ausfuhren	
- Tomates		- Tomaten	
- Exportations mensuelles	44	- Monatliche Ausfuhren	
- Exportations cumulatives	45	- Kumulative Ausfuhren	

NEDERLAND

Importations quantitatives de quelques légumes soumis aux règlements communautaires au total, en provenance des Etats membres et des pays tiers pour les années 1962, 1963 et 1964

- Choux-fleurs	
- Importations mensuelles	48
- Importations cumulatives	49
- Haricots à couper et similaires	
- Importations mensuelles	50
- Importations cumulatives	51
- Oignons	
- Importations mensuelles	52
- Importations cumulatives	53
- Tomates	
- Importations mensuelles	54
- Importations cumulatives	55

Exportations quantitatives de quelques légumes soumis aux règlements communautaires au total, à destination des Etats membres et des pays tiers pour les années 1962, 1963 et 1964

- Choux-fleurs	
- Exportations mensuelles	58
- Exportations cumulatives	59
- Laitues pommées	
- Exportations mensuelles	60
- Exportations cumulatives	61
- Endives	
- Exportations mensuelles	62
- Exportations cumulatives	63
- Haricots à couper et similaires	
- Exportations mensuelles	64
- Exportations cumulatives	65
- Carottes	
- Exportations mensuelles	66
- Exportations cumulatives	67

Mengenmässige Einfuhren einiger Gemüse die den gemeinschaftlichen Verordnungen unterworfen sind, insgesamt, aus den Mitgliedstaaten und Drittländern für die Jahre 1962, 1963 und 1964

- Blumenkohl	
- Monatliche Einfuhren	
- Kumulative Einfuhren	
- Schneidebohnen und dgl.	
- Monatliche Einfuhren	
- Kumulative Einfuhren	
- Speisezwiebeln	
- Monatliche Einfuhren	
- Kumulative Einfuhren	
- Tomaten	
- Monatliche Einfuhren	
- Kumulative Einfuhren	

Mengenmässige Ausfuhren einiger Gemüse die den gemeinschaftlichen Verordnungen unterworfen sind, insgesamt, nach den Mitgliedstaaten und Drittländern für die Jahre 1962, 1963 und 1964

- Blumenkohl	
- Monatliche Ausfuhren	
- Kumulative Ausfuhren	
- Kopfsalat	
- Monatliche Ausfuhren	
- Kumulative Ausfuhren	
- Endivien	
- Monatliche Ausfuhren	
- Monatliche Ausfuhren	
- Schneidebohnen und dgl.	
- Monatliche Ausfuhren	
- Kumulative Ausfuhren	
- Karotten	
- Monatliche Ausfuhren	
- Kumulative Ausfuhren	

- Oignons	
- Exportations mensuelles	68
- Exportations cumulatives	69
- Tomates	
- Exportations mensuelles	70
- Exportations cumulatives	71

- Speisezwiebeln	
- Monatliche Ausfuhen	
- Kumulative Ausfuhen	
- Tomaten	
- Monatliche Ausfuhen	
- Kumulative Ausfuhen	

U.E.B.L./B.L.E.U.

Importations quantitatives de quelques légumes soumis aux règlements communautaires au total, en provenance des Etats membres et des pays tiers pour les années 1962, 1963 et 1964

- Choux-fleurs	
- Importations mensuelles	74
- Importations cumulatives	75
- Laitues pommées	
- Importations mensuelles	76
- Importations cumulatives	77
- Haricots à couper et similaires	
- Importations mensuelles	78
- Importations cumulatives	79
- Carottes	
- Importations mensuelles	80
- Importations cumulatives	81
- Oignons	
- Importations mensuelles	82
- Importations cumulatives	83
- Tomates	
- Importations mensuelles	84
- Importations cumulatives	85

Mengenmässige Einfuhren einiger Gemüse die den gemeinschaftlichen Verordnungen unterworfen sind, insgesamt, aus den Mitgliedstaaten und Drittländern für die Jahre 1962, 1963 und 1964

- Blumenkohl	
- Monatliche Einfuhren	
- Monatliche Einfuhren	
- Kopfsalat	
- Monatliche Einfuhren	
- Kumulative Einfuhren	
- Schneidebohnen und dgl.	
- Monatliche Einfuhren	
- Kumulative Einfuhren	
- Karotten	
- Monatliche Einfuhren	
- Kumulative Einfuhren	
- Speisezwiebeln	
- Monatliche Einfuhren	
- Kumulative Einfuhren	
- Tomaten	
- Monatliche Einfuhren	
- Kumulative Einfuhren	

Exportations quantitatives de quelques légumes soumis aux règlements communautaires au total, à destination des Etats membres et des pays tiers pour les années 1962, 1963 et 1964

- Choux-fleurs	
- Exportations mensuelles	88
- Exportations cumulatives	89
- Laitues pommées	
- Exportations mensuelles	90
- Exportations cumulatives	91

Mengenmässige Ausfuhen einiger Gemüse die den gemeinschaftlichen Verordnungen unterworfen sind, insgesamt, nach den Mitgliedstaaten und Drittländern für die Jahre 1962, 1963 und 1964

- Blumenkohl	
- Monatliche Ausfuhen	
- Kumulative Ausfuhen	
- Kopfsalat	
- Monatliche Ausfuhen	
- Kumulative Ausfuhen	

	Pages Seiten	
- Witloof		Witloof
- Exportations mensuelles	92	- Monatliche Ausfuhren
- Exportations cumulatives	93	- Kumulative Ausfuhren
- Haricots à couper et simi- laires		- Schneidebohnen und dgl.
- Exportations mensuelles	94	- Monatliche Ausfuhren
- Exportations cumulatives	95	- Kumulative Ausfuhren
- Oignons		- Speisezwiebeln
- Exportations mensuelles	96	- Monatliche Ausfuhren
- Exportations cumulatives	97	- Kumulative Ausfuhren

R.F. ALLEMAGNE

Importations 1962 - 1963 - 1964

B.R. DEUTSCHLAND

Einfuhren 1962 - 1963 - 1964

B. R. DEUTSCHLAND
IMPORTATIONS/EINFUHREN

1879/VI/65

Produit : Choux-fleurs frais ou réfrigérés
Erzeugnis : Blumenkohl frisch oder gekühlt

Q = Tonnes
M = Tonnen

PERIODE ZEITRAUM	MENSUELLES - MONATLICHE								
	TOTAL - INSGESAMT			C.E.E. - EWG			PAYS TIERS - DRITTLÄNDER		
	1962	1963	1964	1962	1963	1964	1962	1963	1964
Jan	19.260	13.573	15.259	19.251	13.566	15.238	9	7	21
Feb	21.892	8.873	17.463	21.881	8.871	17.444	11	2	19
Mar	13.694	7.758	24.850	13.694	7.757	24.824	-	1	26
Apr	20.968	6.255	20.715	20.950	6.254	20.694	18	1	21
Mai	14.795	8.442	16.278	14.777	8.433	16.261	18	9	17
Jun	5.189	2.942	1.927	5.173	2.931	1.920	16	11	7
Jul	1.643	883	1.200	1.577	856	1.153	66	27	47
Aug	1.935	1.362	1.807	1.924	1.360	1.807	11	2	-
Sep	1.613	694	1.140	1.578	689	1.113	35	5	27
Oct	1.262	1.177	1.360	1.124	571	574	138	606	786
Nov	5.400	11.468	5.332	4.899	10.658	4.066	509	810	1.266
Dec	8.249	12.051		8.163	11.866		96	185	

B.R. DEUTSCHLAND
IMPORTATIONS/EINFUHREN

1879/ 5

Produit : Choux-fleurs, frais ou réfrigérés
Erzeugnis : Blumenkohl, frisch oder gekühlt

Q = Tonnes
M = Tonnen

PERIODE ZEITRAUM	CUMULATIVES - KUMULATIVE								
	TOTAL - INSGESAMT			C.E.E. - EWG			PAYS TIERS - DRITTLÄNDER		
	1962	1963	1964	1962	1963	1964	1962	1963	1964
Jan	19.260	13.573	15.259	19.251	13.566	15.238	9	7	21
Jan/Feb	41.152	22.446	32.722	41.132	22.437	32.682	20	9	40
Jan/Mar	54.845	30.203	57.572	54.826	30.194	57.506	20	9	66
Jan/Apr	75.813	36.459	78.287	75.776	36.448	78.200	37	11	87
Jan/Mai	90.608	44.901	94.565	90.552	44.881	94.461	56	20	104
Jan/Jun	95.797	47.842	96.492	95.725	47.812	96.381	72	30	111
Jan/Jul	97.431	48.725	97.692	97.303	48.668	97.534	128	57	158
Jan/Aug	99.366	50.087	99.499	99.227	50.027	99.341	139	60	158
Jan/Sep	100.979	50.781	100.639	100.804	50.715	100.454	175	66	185
Jan/Oct	102.241	51.958	101.999	101.929	51.286	101.028	312	672	971
Jan/Nov	107.649	63.426	107.331	106.827	61.944	105.094	822	1.482	2.237
Jan/Dec	115.898	75.477		114.990	73.810		908	1.667	

B.R. DEUTSCHLAND
IMPORTATIONS/EINFUHREN

1879/VI/65

Produit : Epinards, frais ou réfrigérés
Erzeugnis : Spinat, frisch oder gekühlt

Q = Tonnes
M = Tonnen

PERIODE ZEITRAUM	MENSUELLES - MONATLICHE								
	TOTAL - INSGESAMT			C.E.E. - EWG			PAYS TIERS - DRITTLÄNDER		
	1962	1963	1964	1962	1963	1964	1962	1963	1964
Jan	836	311	601	836	311	598	-	-	3
Feb	1.392	114	846	1.386	111	843	6	3	3
Mar	2.867	2.206	2.175	2.866	2.194	2.171	1	12	4
Apr	4.121	4.739	1.209	4.103	4.762	1.167	18	27	39
Mai	596	396	419	595	395	419	1	1	-
Jun	128	95	10	128	95	10	-	-	-
Jul	49	8	25	49	8	25	-	-	-
Aug	44	11	33	44	11	33	-	-	-
Sep	118	18	70	118	18	70	-	-	-
Oct	93	14	110	93	14	110	-	-	-
Nov	71	27	9	71	27	9	-	-	-
Dec	267	291		267	286		-	5	

IMPORTATIONS/EINFUHREN

Produit : Epinards, frais ou réfrigérés
 Erzeugnis : Spinat, frisch oder gekühlt

Q = Tonnes
 M = Tonnen

PERIODE ZEITRAUM	CUMULATIVES - KUMULATIVE								
	TOTAL - INSGESAMT			C.E.E. - EWG			PAYS TIERS - DRITTLÄNDER		
	1962	1963	1964	1962	1963	1964	1962	1963	1964
Jan	836	311	601	836	311	598	-	-	3
Jan/Feb	2.228	425	1.447	2.222	422	1.441	6	3	6
Jan/Mar	5.095	2.631	3.622	5.095	2.618	3.612	-	13	10
Jan/Apr	9.216	7.420	4.831	9.198	7.380	4.779	18	40	52
Jan/Mai	9.812	7.815	5.250	9.793	7.775	5.198	19	40	52
Jan/Jun	9.940	7.911	5.260	9.920	7.871	5.208	20	40	52
Jan/Jul	9.989	7.919	5.285	9.969	7.879	5.233	20	40	52
Jan/Aug	10.033	7.930	5.318	10.013	7.890	5.266	20	40	52
Jan/Sep	10.151	7.948	5.308	10.132	7.908	5.336	20	40	52
Jan/Oct	10.244	7.962	5.498	10.223	7.922	5.446	21	40	52
Jan/Nov	10.315	7.989	5.507	10.294	7.949	5.455	21	40	52
Jan/Dec	10.582	8.280		10.561	8.235		21	45	

B.R. DEUTSCHLAND
IMPORTATIONS/EINFUHREN

1879/VI/65

Produit : Laitues pommées
Erzeugnis : Kopfsalat

Q = Tonnes
M = Tonnen

PERIODE ZEITRAUM	MENSUELLES - MONATLICHE								
	TOTAL - INSGESAMT			C.E.E. - EWG			PAYS TIERS - DRITTLÄNDER		
	1962	1963	1964	1962	1963	1964	1962	1963	1964
Jan	5.268	3.383	4.352	2.306	2.063	2.669	2.962	1.320	1.683
Feb	3.620	2.707	5.177	2.486	2.208	2.836	1.134	499	2.341
Mar	6.238	4.098	10.543	6.117	3.483	8.698	121	615	1.845
Apr	13.688	14.718	18.328	13.671	14.354	18.233	17	364	95
Mai	7.853	9.557	6.220	7.829	9.292	5.851	24	265	369
Jun	530	269	579	452	228	579	78	41	-
Jul	278	173	803	270	175	793	8	-	10
Aug	611	438	1.340	611	438	1.340	-	-	-
Sep	244	136	715	244	136	695	-	-	20
Oct	548	855	710	547	855	647	1	-	63
Nov	2.378	3.433	2.250	2.334	3.428	2.066	44	5	184
Dec	2.960	4.778		2.393	3.692		567	1.086	

1
9
1

1879/V...5

B.R. DEUTSCHLAND
IMPORTATIONS/EINFUHREN

Produit : Laitues pommées
Erzeugnis : Kopfsalat

Q = Tonnes
M = Tonnen

PERIODE ZEITRAUM	CUMULATIVES - KUMULATIVE											
	TOTAL - INSGESAMT				C.E.E. - EWG				PAYS TIERS - DRITTLÄNDER			
	1962	1963	1964	1962	1963	1964	1962	1963	1964	1962	1963	1964
Jan	5.268	3.383	4.352	2.306	2.063	2.669	2.962	1.320	1.683	2.962	1.320	1.683
Jan/Feb	8.888	6.090	9.529	4.791	4.271	5.505	4.097	1.819	4.024	4.097	1.819	4.024
Jan/Mar	15.126	10.188	20.072	10.909	7.755	14.203	4.217	2.433	5.869	4.217	2.433	5.869
Jan/Apr	28.814	24.906	38.400	24.580	22.108	32.436	4.234	2.798	5.964	4.234	2.798	5.964
Jan/Mai	36.667	34.463	44.620	32.409	31.399	38.287	4.258	3.064	6.333	4.258	3.064	6.333
Jan/Jun	37.197	34.732	45.199	32.862	31.627	38.866	4.335	3.105	6.333	4.335	3.105	6.333
Jan/Jul	37.475	34.905	46.002	33.131	31.799	39.659	4.344	3.106	6.343	4.344	3.106	6.343
Jan/Aug	38.087	35.343	47.342	33.743	32.238	40.999	8.344	3.106	6.343	8.344	3.106	6.343
Jan/Sep	38.330	35.480	48.057	33.886	32.374	41.694	4.344	3.106	6.363	4.344	3.106	6.363
Jan/Oct	38.879	36.334	48.767	34.534	33.228	42.341	4.345	3.106	6.426	4.345	3.106	6.426
Jan/Nov	41.257	39.767	51.017	36.868	36.656	44.407	4.389	3.111	6.610	4.389	3.111	6.610
Jan/Dec	44.217	44.545		39.261	40.350		4.956	4.195		4.956	4.195	

B.R. DEUTSCHLAND
IMPORTATIONS/EINFUHREN

1879/VI/65

Produit : Autres salades, fraîches, ou réfrigérées (1)
Erzeugnis : Andere Salate, frisch oder gekühlt (1)

Q = Tonnes
M = Tonnen

PERIODE ZEITRAUM	MENSUELLES - MONATLICHE								
	TOTAL - INSGESAMT			C.E.E. - EWG			PAYS TIERS - DRITTLÄNDER		
	1962	1963	1964	1962	1963	1964	1962	1963	1964
Jan	7.426	6.763	8.982	6.762	6.261	8.194	664	502	788
Feb	6.384	4.378	10.032	6.227	4.148	9.256	157	230	776
Mar	4.518	4.191	10.060	4.517	4.092	9.688	6	99	372
Apr	1.100	3.463	927	1.100	3.378	910	-	85	17
Mai	30	28	20	30	28	20	-	-	-
Jun	3	4	6	3	4	6	-	-	-
Jul	7	27	188	6	27	184	1	-	4
Aug	253	366	964	252	366	964	1	-	-
Sep	898	784	942	898	784	938	-	-	4
Oct	1.244	749	893	1.243	749	893	1	-	-
Nov	3.223	1.810	2.119	3.213	1.810	2.079	10	-	40
Dec	6.499	5.781		6.087	5.213		412	568	

(1) à l'exclusion des laitues pommées - ausschliesslich Kopfsalat

IMPORTATIONS/EINFUHREN

Produit: Autres Salades, fraîches ou réfrigérées (1)
 Erzeugnis: Andere Salate, frisch oder gekühlt (1)

Q = Tonnes
 M = Tonnen

PERIODE ZEITRAUM	CUMULATIVES - KUMULATIVE											
	TOTAL - INSGESAMT				C.E.E. - EWG				PAYS TIERS - DRITTLÄNDER			
	1962	1963	1964	1962	1963	1964	1962	1963	1964	1962	1963	1964
Jan	7.426	6.763	8.982	6.762	6.261	8.194	664	502	788			
Jan/Feb	13.810	11.141	19.014	12.989	10.410	17.450	821	731	1.564			
Jan/Mar	18.328	15.331	29.074	17.506	14.501	27.138	822	830	1.936			
Jan/Apr	19.427	18.795	30.001	18.606	17.880	28.048	822	915	1.953			
Jan/Mai	19.457	18.822	30.021	18.635	17.907	28.068	822	915	1.953			
Jan/Jun	19.461	18.826	30.027	18.639	17.911	28.076	822	915	1.953			
Jan/Jul	19.467	18.852	30.215	18.645	17.937	28.260	822	915	1.955			
Jan/Aug	19.720	19.218	31.179	18.897	18.303	29.224	823	915	1.955			
Jan/Sep	20.618	20.002	32.121	19.795	19.087	30.162	823	915	1.959			
Jan/Oct	21.862	20.751	33.014	21.039	19.837	31.055	823	915	1.959			
Jan/Nov	25.085	22.561	35.133	24.253	21.646	33.134	832	915	1.999			
Jan/Dec	31.584	28.341		30.340	26.859		1.244	1.482				

(1) à l'exclusion des laitues pommées - ausschliesslich Kopfsalat.

B.R. DEUTSCHLAND
IMPORTATIONS/EINFUHREN

1879/VI/65

Produit : Tomates
Erzeugnis : Tomaten

Q = Tonnes
M = Tonnen

PERIODE ZEITRAUM	MENSUELLES - MONATLICHE								
	TOTAL - INSGESAMT			C.E.E. - EWG			PAYS TIERS - DRITTLÄNDER		
	1962	1963	1964	1962	1963	1964	1962	1963	1964
Jan	3.536	2.887	4.643	97	100	43	3.439	2.787	4.600
Feb	3.691	1.988	3.625	34	5	15	3.657	1.983	3.610
Mar	6.642	4.986	6.140	29	23	13	6.613	4.963	6.127
Apr	5.900	7.743	7.777	588	1.064	764	5.402	6.679	7.013
Mai	15.243	18.741	19.117	9.034	12.277	13.096	6.209	6.464	6.021
Jun	36.909	35.849	45.568	32.730	29.888	41.471	4.179	5.961	4.097
Jul	56.590	63.609	63.654	40.332	46.984	52.700	16.258	16.625	10.954
Aug	52.085	36.192	32.618	47.387	34.635	32.030	4.698	1.557	588
Sep	19.495	12.446	15.894	18.993	12.384	15.635	502	62	259
Oct	12.737	8.303	9.681	10.931	5.152	5.472	1.806	3.151	4.209
Nov	6.785	8.666	6.118	4.821	1.994	3.049	1.964	6.672	3.069
Dec	3.595	4.633		861	204		2.734	4.429	

B.R. LEUTSCHLAND
IMPORTATIONS/EINFUHREN

1879/VI/65

Produit : Tomates
Erzeugnis : Tomaten

Q = Tonnes
M = Tonnen

PERIODE ZEITRAUM	CUMULATIVES - KUMULATIVE								
	TOTAL - INSGESAMT			C.E.E. - EWG			PAYS TIERS - DRITTLÄNDER		
	1962	1963	1964	1962	1963	1964	1962	1963	1964
Jan	3.536	2.887	4.643	97	100	43	3.439	2.787	4.600
Jan/Feb	7.227	4.875	8.267	131	105	58	7.096	4.770	8.209
Jan/Mar	13.869	9.861	14.407	160	133	71	13.709	9.728	14.336
Jan/Apr	19.859	17.604	22.184	798	1.197	835	19.061	16.407	21.349
Jan/Mai	35.102	36.344	41.301	9.834	13.473	13.931	25.268	22.871	27.370
Jan/Jun	72.011	72.193	86.869	42.561	43.361	55.402	29.450	28.832	31.467
Jan/Jul	128.601	135.803	150.523	82.892	90.408	108.102	45.709	45.395	42.421
Jan/Aug	180.686	171.995	183.141	130.279	125.043	140.132	50.407	46.952	43.009
Jan/Sep	200.181	184.441	199.035	149.271	137.427	155.767	50.910	47.014	43.268
Jan/Oct	212.918	192.744	208.716	160.202	142.579	161.239	52.716	50.165	47.477
Jan/Nov	219.703	201.410	214.834	165.023	144.573	164.288	54.680	56.837	50.546
Jan/Dec	223.298	206.043		165.884	144.777		57.414	61.266	

B.R. DEUTSCHLAND
IMPORTATIONS/EINFUHREN

1879/VI/65

Produit : Oignons et échalottes
Erzeugnis : Speisezwiebeln und Schalotten

Q = Tonnes
M = Tonnen

PERIODE ZEITRAUM	MENSUELLES - MONATLICHE								
	TOTAL - INSGESAMT			C.E.E. - EWG			PAYS TIERS - DRITTLÄNDER		
	1962	1963	1964	1962	1963	1964	1962	1963	1964
Jan	12.445	14.222	15.253	10.231	11.223	11.054	2.214	2.999	4.199
Feb	12.078	15.354	14.775	9.614	11.259	10.744	2.464	4.095	4.041
Mar	11.958	16.081	10.235	6.294	8.958	7.872	5.664	7.123	2.363
Apr	15.761	11.931	10.336	397	2.884	2.369	15.364	9.047	7.967
Mai	16.965	17.794	18.488	1.001	2.856	478	15.964	14.938	18.010
Jun	12.066	11.073	14.832	3.061	1.324	1.853	9.005	9.749	12.979
Jul	19.820	19.787	16.784	11.252	8.908	6.955	8.568	10.879	9.829
Aug	15.941	17.222	14.497	10.658	8.200	7.750	5.283	9.022	6.747
Sep	17.144	17.527	20.859	9.830	10.126	11.931	7.314	7.401	8.928
Oct	19.005	23.161	20.008	15.948	12.726	10.768	3.057	10.435	9.240
Nov	17.972	15.905	16.617	15.130	7.064	5.047	2.842	8.841	11.570
Dec	11.190	9.952		6.953	5.369		4.237	4.583	

B.R. DEUTSCHLAND
IMPORTATIONS/EINFUHREN

1879/77/65

Produit : Oignons et échalottes
Erzeugnis : Speisezwiebeln und Schalotten

Q = tonnes
M = Tonnen

PERIODE ZEITRAUM	CUMULATIVES - KUMULATIVE								
	TOTAL - INSGESAMT			C.E.E. - EWG			PAYS TIERS - DRITTLÄNDER		
	1962	1963	1964	1962	1963	1964	1962	1963	1964
Jan	12.445	14.222	15.253	10.231	11.224	11.054	2.214	2.998	4.199
Jan/Feb	24.523	29.576	30.028	19.860	22.481	21.798	4.663	7.095	8.230
Jan/Mar	36.481	45.657	40.263	26.155	31.439	29.670	10.326	14.218	10.593
Jan/Apr	52.241	57.587	50.599	26.552	34.323	32.039	25.689	23.264	18.560
Jan/Mai	69.206	75.381	69.087	27.553	37.179	32.517	41.653	38.202	36.570
Jan/Jun	81.273	86.455	83.919	30.614	38.502	34.370	50.659	47.953	49.549
Jan/Jul	101.093	106.242	100.703	41.863	47.411	41.325	59.230	58.831	59.378
Jan/Aug	117.033	123.464	115.200	52.599	55.610	49.075	64.434	67.854	66.125
Jan/Sep	134.177	140.990	136.059	62.430	65.736	61.006	71.747	75.254	75.053
Jan/Oct	153.183	164.151	156.067	78.377	78.462	71.774	74.806	85.689	84.293
Jan/Nov	171.155	180.056	172.684	93.507	85.526	76.821	77.648	94.530	95.863
Jan/Dec	182.345	190.008		100.460	91.119		81.885	98.889	

121

B.R. DEUTSCHLAND
IMPORTATIONS/EINFÜHREN

1879/VI/65

Produit : Carottes et autres tubercules comestibles frais ou réfrigérés
Erzeugnis : Karotten u. and. Wurzelgemüse, frisch oder gekühlt

Q = Tonnes

M = Tonnen

PERIODE ZEITRAUM	MENSUELLES - MONATLICHE								
	TOTAL - INSGESAMT			C.E.E. - EWG			PAYS TIERS - DRITTLÄNDER		
	1962	1963	1964	1962	1963	1964	1962	1963	1964
Jan	6.023	4.089	3.372	5.673	3.479	3.254	350	610	118
Feb	7.193	3.245	3.512	5.107	2.593	3.311	2.086	652	201
Mar	7.337	4.548	3.697	5.643	3.514	3.426	1.694	1.034	271
Apr	6.672	5.009	5.486	4.301	3.637	5.319	2.371	1.372	167
Mai	7.189	5.917	6.854	5.771	5.281	6.655	1.418	636	199
Jun	8.817	8.702	9.583	8.747	8.335	9.391	70	367	192
Jul	5.322	2.212	2.108	5.296	2.201	1.754	26	11	354
Aug	751	310	592	717	307	569	34	3	23
Sep	705	386	835	705	386	834	-	-	1
Oct	1.594	1.499	2.677	1.579	1.453	2.677	315	46	-
Nov	6.703	3.478	4.750	4.981	3.394	4.275	1.722	84	475
Dec	6.218	2.810		5.083	2.748		1.135	62	

IMPORTATIONS/EINFUHREN

Produit : Carottes et autres tubercules comestibles, frais ou réfrigérés
Erzeugnis : Karotten u. and. Wurzelgemüse, frisch oder gekühlt

Q = Tonnes
M = Tonnen

PERIODE ZEITRAUM	CUMULATIVES - KUMULATIVE								
	TOTAL - INSGESAMT			C.E.E. - EWG			PAYS TIERS - DRITTLÄNDER		
	1962	1963	1964	1962	1963	1964	1962	1963	1964
Jan	6.023	4.089	3.372	5.673	3.479	3.254	350	610	118
Jan/Feb	13.217	7.334	6.884	10.780	6.072	6.565	2.437	1.262	319
Jan/Mar	20.553	11.882	10.581	16.423	9.587	9.991	4.130	2.295	590
Jan/Apr	27.225	16.891	16.067	20.724	13.223	15.310	6.501	3.668	757
Jan/Mai	34.414	22.808	22.921	26.496	18.504	21.965	7.918	4.304	956
Jan/Jun	43.231	31.509	32.504	35.244	26.839	31.356	7.987	4.670	1.148
Jan/Jul	48.553	33.722	34.612	40.540	29.040	33.110	8.013	4.682	1.502
Jan/Aug	49.304	34.032	35.204	41.257	29.348	33.679	8.047	4.684	1.525
Jan/Sep	50.010	34.418	36.039	41.962	29.734	34.513	8.048	4.684	1.526
Jan/Oct	51.604	35.916	38.716	43.541	31.186	37.190	8.063	4.730	1.526
Jan/Nov	58.306	39.394	43.466	48.522	34.580	41.465	9.784	4.814	2.001
Jan/Dec	64.524	42.204		53.605	37.328		10.919	4.876	

B.R. DEUTSCHLAND
IMPORTATIONS/EINFUHREN

1879/VI/65

Produit : Légumes à cosse
Erzeugnis : Hülsengemüse

Q = Tonnes
M = Tonnen

PERIODE ZEITRAUM	MENSUELLES - MONATLICHE								
	TOTAL - INSGESAMT			C.E.E. - EWG			PAYS TIERS - DRITTLÄNDER		
	1962	1963	1964	1962	1963	1964	1962	1963	1964
Jan	7	5	145	-	-	145	17	5	-
Feb	8	-	13	-	-	-	8	-	13
Mar	5	8	5	-	-	-	5	8	5
Apr	33	31	46	-	-	-	33	31	46
Mai	928	554	743	851	376	476	77	178	267
Jun	7.087	8.607	6.322	6.520	7.819	5.518	567	788	804
Jul	7.142	5.831	5.017	6.610	5.420	4.610	532	411	407
Aug	2.461	3.728	4.493	2.391	3.727	1.503	70	1	10
Sep	2.291	1.539	3.073	2.272	1.533	2.961	19	6	112
Oct	1.130	1.309	1.513	1.051	1.278	1.503	79	30	10
Nov	537	608	172	502	506	152	35	102	20
Dec	70	111		17	3		53	98	

B. R. DEUTSCHLAND
IMPORTATIONS/EINFUHREN

1879/VI/65

Produit : Légumes à cosse
Erzeugnis : Hülsengemüse

Q = Tonnes
M = Tonnen

PERIODE ZEITRAUM	CUMULATIVES - KUMULATIVE								
	TOTAL - INSGESAMT			C.E.E. - EWG			PAYS TIERS - DRITTLÄNDER		
	1962	1963	1964	1962	1963	1964	1962	1963	1964
Jan	7	5	145	-	-	145	7	5	-
Jan/Feb	15	5	158	-	-	145	15	5	18
Jan/Mar	20	13	163	-	-	145	20	13	18
Jan/Apr	53	44	209	-	-	145	53	44	64
Jan/Mai	981	597	952	878	395	621	103	202	331
Jan/Jun	8.068	9.204	7.274	7.398	8.235	6.139	670	969	1.135
Jan/Jul	15.210	15.035	12.291	14.071	13.741	10.749	1.139	1.294	1.542
Jan/Aug	17.671	18.763	13.804	16.461	17.469	12.252	1.210	1.294	1.552
Jan/Sep	19.961	20.302	16.877	18.733	19.001	15.213	1.228	1.301	1.664
Jan/Oct	21.091	21.611	18.390	19.784	20.280	16.716	1.307	1.331	1.674
Jan/Nov	21.628	22.219	18.562	20.284	20.786	16.868	1.344	1.433	1.694
Jan/Dec	21.698	22.330		20.302	20.789		1.396	1.541	



F R A N C E

Importations 1962 - 1963 - 1964

F R A N K R E I C H

Einführen 1962 - 1963 - 1964

1879/VI/65

FRANCE

IMPORTATIONS/EINFÜHREN

Produit: Chicorée "Witloof"
 Erzeugnis: Zichorie "Witloof"

Q = Tonnes
 M = Tonnen

PERIODE ZEITRAUM	TOTAL - INSGESAMT			C.E.E. - EWG			PAYS TIERS - DRITTLÄNDER		
	1962	1963	1964	1962	1963	1964	1962	1963	1964
A) Trimestrielles Dreimonatliche									
Jan/Mar	15.310	15.658	20.093	15.296	15.655	20.091	15	3	2
Apr/Jun	3.673	8.668	3.074	3.673	8.663	3.074	-	5	-
Jul/Sep	99	309	351	94	308	351	5	1	-
Oct/Dec	9.147	12.253		9.117	12.253		30	-	
B) Cumulatives Kumulative									
Jan/Mar	15.310	15.658	20.093	15.295	15.655	20.091	15	3	2
Jan/Jun	18.983	24.326	23.167	18.968	24.318	23.165	15	8	2
Jan/Sep	19.082	24.635	23.518	19.062	24.626	23.516	20	9	2
Jan/Dec	28.229	36.888		28.179	36.879		50	9	

1879/VI/65

FRANCE

IMPORTATIONS/EINFUHREN

Produit: Pois
Erzeugnis: Erbsen

Q = Tonnes
M = Tonnen

PERIODE ZEITRAUM	TOTAL - INSGESAMT			C.E.E. - EWG			PAYS TIERS - DRITTLÄNDER		
	1962	1963	1964	1962	1963	1964	1962	1963	1964
A) Trimestrielles Dreimonatliche									
Jan/Mar	1.595	1.435	571	-	-	2	1.595	1.435	569
Apr/Jun	1.459	2.406	2.145	307	152	195	1.152	2.254	1.950
Jul/Sep	244	1	34	-	-	29	244	1	5
Oct/Dec	56	135		4	-		52	135	
B) Cumulatives Kumulative									
Jan/Mar	1.595	1.435	571	-	-	2	1.595	1.435	569
Jan/Jun	3.054	3.841	2.716	307	152	197	2.747	3.689	2.519
Jan/Sep	3.298	3.842	2.750	307	152	226	2.991	3.690	2.524
Jan/Oct	3.354	3.977		311	152		3.043	3.825	

IMPORTATIONS/EINFUHREN

Produit: Haricots
Erzeugnis: Bohnen

Q = Tonnes
M = Tonnen

PERIODE ZEITRAUM	TOTAL - INSGESAMT			C.E.E. - EWG			PAYS TIERS - DRITTLÄNDER		
	1962	1963	1964	1962	1963	1964	1962	1963	1964
A) Trimestrielles Dreimonatliche									
Jan/Mar	834	460	441	-	-	-	834	460	441
Apr/Jun	10.597	13.050	12.762	3.140	2.717	4.053	7.457	10.333	8.709
Jul/Sep	586	106	213	-	41	181	586	65	32
Oct/Dec	2.075	2.799		264	904		1.811	1.895	
B) Cumulatives Kumulative									
Jan/Mar	834	460	441	-	-	-	834	460	441
Jan/Jun	11.431	13.510	13.203	3.140	2.717	4.053	8.291	10.793	9.150
Jan/Sep	12.017	13.616	13.416	3.140	2.758	4.234	8.877	10.858	9.182
Jan/Dec	14.092	16.415		3.404	3.662		10.688	12.753	

F R A N C E

1879/VI/65

IMPORTATIONS/EINFÜHREN

Produkt: Carottes et navets
Erzeugnis: Karotten und Speiseemöhren

Q = Tonnes
M = Tonnen

PERIODE ZEITRAUM	TOTAL - INSGESAMT			C.E.E. - EWG			PAYS TIERS - DRITTLÄNDER		
	1962	1963	1964	1962	1963	1964	1962	1963	1964
A) Trimestrielles Dreimonatliche									
Jan/Mar	7.104	7.143	530	150	2.340	262	6.954	4.803	268
Apr/Jun	32.840	24.169	7.523	1.727	3.506	3.451	31.113	20.663	4.072
Jul/Sep	1.694	438	3.378	933	407	3.378	761	31	
Oct/Dec	1.037	155		808	122		229	33	
B) Cumulatives Kumulative									
Jan/Mar	7.104	7.143	530	100	2.340	262	6.954	4.803	268
Jan/Jun	39.944	31.312	8.053	1.877	5.846	3.713	38.067	25.466	4.340
Jan/Sep	41.638	31.750	11.431	2.810	6.253	7.091	38.828	25.497	4.340
Jan/Dec	42.675	31.905		3.618	6.375		39.057	25.530	

IMPORTATIONS/EINFUHREN

Produit: Oignons

Erzeugnis: Speisezwiebeln

Q = Tonnes

M = Tonnen

PERIODE ZEITRAUM	TOTAL - INSGESAMT			C.E.E. - EWG			PAYS TIERS - DRITTLÄNDER		
	1962	1963	1964	1962	1963	1964	1962	1963	1964
A) Trimestrielles Dreimonatliche									
Jan/Mar	8.224	22.698	14.878	8.075	15.394	14.878	149	7.304	-
Apr/Jun	12.664	12.945	19.270	2.862	4.233	8.957	9.802	8.712	10.313
Jul/Sep	15.346	13.558	11.912	10.601	13.148	11.040	4.745	410	872
Oct/Dec	15.000	13.284		14.551	13.235		449	49	
B) Cumulatives Kumulative									
Jan/Mar	8.224	22.698	14.878	8.075	15.394	14.878	149	7.304	-
Jan/Jun	20.888	35.643	34.148	10.937	19.627	23.835	9.951	16.016	10.313
Jan/Sep	36.234	49.201	46.060	21.538	32.775	34.875	14.696	16.426	11.185
Jan/Dec	51.234	62.485		36.089	46.010		15.145	16.475	

1879/VI/65

FRANCE

IMPORTATIONS/EINFUHREN

Produit: Artichauts
 Erzeugnis: Artischocken

Q = Tonnes
 M = Tennen

PERIODE ZEITRAUM	TOTAL - INSGESAMT				C.E.E. - EWG			PAYS TIERS - DRITTLÄNDER		
	1962	1963	1964	1962	1963	1964	1962	1963	1964	
A) Trimestrielles Dreimonatliche										
Jan/Mar	19.387	16.370	29.418	-	-	1	19.387	16.370	29.417	
Apr/Jun	10.052	19.641	8.720	688	79	667	9.364	19.562	8.053	
Jul/Sep	42	35	5	-	11	5	42	24	-	
Oct/Dec	1.056	6.545		-	-		1.056	6.545		
B) Cumulatives Kumulative										
Jan/Mar	19.387	16.370	29.418	-	-	1	19.387	16.370	29.417	
Jan/Jun	29.439	36.011	38.138	688	79	668	28.751	35.932	37.470	
Jan/Sep	29.481	36.046	38.143	688	90	673	28.793	35.956	37.470	
Jan/Dec	30.537	42.591		688	90		29.849	42.501		

F R A N C E

1879/VI/65

IMPORTATIONS/EINFUHREN

Produit: Tomates
Erzeugnis: Tomaten

Q = Tonnes
M = Tonnen

PERIODE ZEITRAUM	TOTAL - INSGESAMT			C.E.E. - EWG			PAYS TIERS - DRITTLANDER		
	1962	1963	1964	1962	1963	1964	1962	1963	1964
A) Trimestrielles Dreimonatliche									
Jan/Mar	49.309	28.643	30.568	33	97	9	49.276	28.546	30.559
Apr/Jun	84.333	111.385	103.438	5.352	315	7.031	78.981	111.070	96.407
Jul/Sep	7.278	19.703	17.794	4.198	12.048	17.139	3.080	7.655	655
Oct/Dec	24.201	42.400		4.762	5.361		19.439	37.039	
B) Cumulatives Kumulative									
Jan/Mar	49.309	28.643	30.568	33	97	9	49.276	28.546	30.559
Jan/Jun	133.642	140.028	134.006	5.385	412	7.040	128.257	139.616	126.966
Jan/Sep	140.920	159.731	151.800	9.583	12.460	24.179	131.337	147.271	127.621
Jan/Dec	165.121	202.131		14.345	17.821		150.776	184.310	

F R A N C E

Exportations 1962 - 1963 - 1964

F R A N K R E I C H

Ausföhren 1962 - 1963 - 1964

EXPORTATIONS/AUSFUHREN

Produit: Cheux-fleurs
Erzeugnis: Eimerkohl

Q = Tonnes
M = Tonnen

PERIODE ZEITRAUM	TOTAL - INSGESAMT		C. E. E. - EWG		PAYS TIERS - DRITTLÄNDER				
	1962	1963	1964	1962	1963	1964	1962	1963	1964
A) Trimestrielles Dreimonatliche									
Jan/Mar	27.346	1.908	20.552	8.950	129	4.686	18.396	1.779	15.866
Apr/Jun	37.049	26.646	41.938	23.883	5.156	35.127	13.166	11.480	6.811
Jul/Sep	333	203	150	71	3	26	262	200	124
Oct/Dec	2.093	7.033	.	1.327	5.347		766	1.686	
B) Cumulative Kumulative									
Jan/Mar	27.346	1.908	20.552	8.950	129	4.686	18.396	1.779	15.866
Jan/Jun	64.395	28.554	62.490	32.833	15.295	39.813	31.562	13.259	22.677
Jul/Sep	64.728	28.757	62.640	32.904	15.298	39.839	31.824	13.459	22.801
Jan/Dec	66.821	35.790		34.231	20.645		32.590	15.145	

F R A N C E

1879/VI/65

EXPORTATIONS/AUSFUHREN

Produit: Epinards
Erzeugnis: Spinat

Q = Tonnes
M = Tonnen

PERIODE ZEITRAUM	TOTAL - INSGESAMT			C.E.E. - EWG			PAYS TIERS - DRITTLÄNDER		
	1962	1963	1964	1962	1963	1964	1962	1963	1964
A) Trimestrielles Dreimonatliche									
Jan/Mar	2.634	2.383	1.681	2.187	2.095	1.247	447	288	434
Apr/Jun	1.542	2.797	625	1.296	2.562	521	246	235	104
Jul/Sep	24	50	27	1	25	-	23	25	27
Oct/Dec	423	327		139	77		284	250	
B) Cumulatives Kumulative									
Jan/Mar	2.634	2.383	1.681	2.187	2.095	1.247	447	288	434
Jan/Jun	4.176	5.180	2.306	3.483	4.657	1.768	693	523	538
Jan/Sep	4.200	5.230	2.333	3.484	4.682	1.768	716	548	565
Jan/Dec	4.623	5.557		3.623	4.759		1.000	798	

FRANCE

1879, VI, '63

EXPORTATIONS/AUSFUHREN

Produit: Laitues pommées
Erzeugnis: Kopfsalat

Q = Tonnes
M = Tonnen

PERIODE ZEITRAUM	TOTAL - INSGESAMT			C.E.E. - EWG			PAYS TIERS - DRITTLÄNDER		
	1962	1963	1964	1962	1963	1964	1962	1963	1964
A) Trimestrielles Dreimonatliche									
Jan/Mar	170	49	31	125	20	-	45	29	31
Apr/Jun	473	284	1.040	235	96	369	238	188	671
Jul/Sep	227	134	366	28	3	199	199	131	167
Oct/Dec	1.037	963		189	414		848	549	
B) Cumulatives Kumulative									
Jan/Mar	170	49	31	125	20	-	45	29	31
Jan/Jun	643	333	1.071	360	116	369	283	217	702
Jan/Sep	870	467	1.437	388	119	568	482	348	869
Jan/Dec	1.907	1.430		577	533		1.330	897	

F R A N C E

EXPORTATIONS/AUSFUHREN

Produit: Carottes et navets
Erzeugnis: Karotten und Speisemöhren

Q = Tonnes

M = Tonnen

PERIODE ZEITRAUM	TOTAL - INSGESAMT			C.E.E. - EWG			PAYS TIERS - DRITTLÄNDER		
	1962	1963	1964	1962	1963	1964	1962	1963	1964
A) Trimestrielles Dreimonatliche									
Jan/Mar	9.014	1.778	2.323	7.735	1.273	1.745	1.279	505	578
Apr/Jun	8.272	1.798	2.322	6.212	1.047	1.667	2.060	751	655
Jul/Sep	1.973	1.602	739	942	683	369	1.031	919	370
Oct/Dec	1.199	2.246		567	1.459		632	787	
B) Cumulatives Kumulatives									
Jan/Mar	9.014	1.778	2.323	7.735	1.273	1.745	1.279	505	578
Jan/Jun	17.286	3.576	4.645	13.947	2.320	3.412	3.339	1.256	1.233
Jan/Sep	19.259	5.178	5.384	14.889	3.003	3.781	4.370	2.175	1.603
Jan/Dec	20.458	7.424		15.456	4.462		5.002	2.962	

FRANCE

1879/VI, '65

EXPORTATIONS/AUSFUHRENProduit: Oignons.
Erzeugnis: SpeisezwiebelnQ = Tonnes
M = Tonnen

PERIODE ZEITRAUM	TOTAL -- INSGESAMT			C.E.E. - EWG			PAYS TIERS - DRITTLÄNDER		
	1962	1963	1964	1962	1963	1964	1962	1963	1964
A) Trimestrielles Dreimonatliche									
Jan/Mar	2.070	1.222	1.821	68	124	7	2.002	1.098	1.814
Apr/Jun	163	1.857	450	26	12	2	137	1.845	448
Jul/Sep	3.694	3.207	2.686	66	12	58	3.628	3.195	2.628
Oct/Dec	2.394	3.164		98	-		2.296	3.164	
B) Cumulatives Kumulative									
Jan/Mar	2.070	1.222	1.821	68	124	7	2.002	1.098	1.814
Jan/Jun	2.233	3.079	2.271	94	136	9	2.139	2.943	2.262
Jan/Sep	5.927	6.286	4.957	171	148	67	5.756	6.138	4.890
Jan/Dec	8.321	9.450		269	148		8.052	9.302	

FRANCE

1879/VI/65

EXPORTATIONS/AUSFUHREN

Produit: Arichauts
Erzeugnis: Artischocken

Q = Tonnes
M = Tonnen

PERIODE ZEITRAUM	TOTAL - INSGESAMT			C.E.E. - EWG			PAYS TIERS - DRITTLÄNDER		
	1962	1963	1964	1962	1963	1964	1962	1963	1964
A) Trimestrielles Dreimonatliche									
Jan/Mar	53	37	44	26	17	19	27	20	25
Apr/Jun	666	118	133	169	3	33	497	115	100
Jul/Sep	877	98	237	316	36	74	561	62	163
Oct/Dec	221	77		85	17		136	60	
B) Cumulatives Kumulative									
Jan/Mar	53	37	44	26	17	19	27	20	25
Jan/Jun	719	155	177	195	20	52	524	135	125
Jan/Sep	1.596	253	414	511	56	126	1.085	197	288
Jan/Dec	1.817	330		596	73		1.221	257	

F R A N C E

1879/VI/65

EXPORTATIONS/AUSFUHREN

Produit: Tomates
Erzeugnis: Tomaten

Q = Tonnes
M = Tonnen

PERIODE ZEITRAUM	TOTAL - INSGESAMT			C.E.E. - EWG			PAYS TIERS - DRITTLÄNDER		
	1962	1963	1964	1962	1963	1964	1962	1963	1964
A) Trimestrielles Dreimonatliche									
Jan/Mar	1.264	497	292	761	405	104	503	92	188
Apr/Jun	1.441	2.631	2.169	556	1.483	824	885	1.248	1.345
Jul/Sep	1.328	1.246	408	497	656	70	831	590	338
Oct/Dec	401	329		183	215		218	114	
B) Cumulatives Kumulative									
Jan/Mar	1.264	497	292	761	405	104	503	92	188
Jan/Jun	2.705	3.128	2.461	1.317	1.888	928	1.388	1.240	1.533
Jan/Sep	4.033	4.374	2.869	1.814	2.544	998	2.219	1.830	1.871
Jan/Dec	4.434	4.703		1.997	2.759		2.437	1.944	

I T A L I E

Exportations 1962 - 1963 - 1964

I T A L I E N

Ausfuhren 1962 - 1963 - 1964

1879/VI/65

ITALIAEXPORTATIONS/AUSFUHREN

Produit: Choux-fleurs
Erzeugnis: Blumenkohl

Q = Tonnes
M = Tonnen

PERIODE ZEITRAUM	MENSUELLES - MONATLICHE								
	TOTAL - INSGESAMT			C.E.E. - EWG			PAYS TIERS - DRITTLANDER		
	1962	1963	1964	1962	1963	1964	1962	1963	1964
Jan	19.740	19.033	22.447	13.680	14.936	15.609	6.060	4.097	6.858
Feb	26.720	13.344	24.958	18.462	10.037	18.560	8.258	3.307	6.398
Mar	26.420	16.165	26.603	20.265	11.452	20.020	6.155	4.713	6.583
Apr	19.982	6.611	25.636	15.021	4.201	18.954	4.961	2.410	6.682
Mai	12.016	2.244	6.551	7.961	1.200	3.743	4.055	1.144	2.808
Jun	157	101	576	-	-	220	157	101	356
Jul	7	12	18	2	-	4	5	12	14
Aug	2	4	20	-	-	17	2	4	3
Sep	3	4	36	-	-	-	3	4	36
Oct	7	318	75	1	278	25	6	40	50
Nov	3.726	8.820		3.163	7.479		563	1.341	
Dec	10.583	13.776		7.344	10.643		3.239	3.133	

ITALIA

1879/VI/65

EXPORTATIONS/AUSFUHREN

Produit: Choux-fleurs
Erzeugnis: Blumenkohl

Q = Tonnes
M = Tonnen

PERIODE ZEITRAUM	CUMULATIVES - KUMULATIVE								
	TOTAL - INSGESAMT			C.E.E. - EWG			PAYS TIERS - DRITTLÄNDER		
	1962	1963	1964	1962	1963	1964	1962	1963	1964
Jan	19.740	19.033	22.447	13.680	14.936	15.609	6.060	4.097	6.838
Jan/Feb	46.460	32.377	47.405	32.142	24.973	34.169	14.318	7.404	13.236
Jan/Mar	72.880	48.542	74.008	52.407	36.425	54.189	20.473	12.117	19.819
Jan/Apr	92.862	55.153	99.644	67.428	40.626	73.143	25.434	14.527	26.501
Jan/Mai	104.878	57.397	106.195	75.389	41.826	76.886	29.489	15.571	29.309
Jan/Jun	105.035	57.498	106.771	75.389	41.826	77.106	29.646	15.672	29.665
Jan/Jul	105.042	57.510	106.789	75.391	41.826	77.110	29.651	15.684	29.679
Jan/Aug	105.044	57.514	106.809	75.391	41.826	77.127	29.653	15.688	29.682
Jan/Sep	105.047	57.518	106.845	75.391	41.826	77.127	29.656	15.692	29.718
Jan/Oct	105.054	57.836	106.920	75.392	42.104	77.152	29.662	15.732	29.768
Jan/Nov	108.780	66.656		78.555	49.583		30.225	17.073	
Jan/Dec	119.363	80.432		85.899	60.228		33.464	20.204	

ITALIA

1879/VI/65

EXPORTATIONS / AUFFUHRENProduit: Salade
Exportation: SalatQ = Tonnes
M = Tonnen

PERIODE ZEITRAUM	MENSUELLES - MONATLICHE								
	TOTAL - INSGESAMT			C.E.E. - EWG			PAYS TIERS - DRITTLÄNDER		
	1962	1963	1964	1962	1963	1964	1962	1963	1964
Jan	9.342	12.128	14.126	6.680	9.347	11.252	2.662	2.781	2.874
Feb	10.738	8.030	19.232	6.892	6.104	16.384	3.846	1.926	2.848
Mar	13.365	7.346	20.959	8.276	5.264	16.730	5.089	2.082	4.229
Apr	13.838	14.604	22.416	8.405	10.027	13.728	5.433	4.577	8.688
Mai	9.026	10.885	7.331	4.866	5.665	3.332	4.160	5.220	3.999
Jun	797	1.158	352	130	103	74	667	1.055	278
Jul	163	171	124	16	42	45	147	129	79
Aug	51	62	61	11	4	21	40	58	40
Sep	45	171	91	-	67	20	45	104	71
Oct	118	246	120	29	102	35	89	144	85
Nov	1.248	933		1.087	775		161	158	
Dec	7.121	5.555		4.828	4.022		2.293	1.533	

ITALIAEXPORTATIONS/AUSFUHREN

Produit: Salade
Erzeugnis: Salat

Q = Tonnes
M = Tonnen

PERIODE ZEITRAUM	CUMULATIVES - KUMULATIVE								
	TOTAL - INSGESAMT			C.E.E. - EWG			PAYS TIERS - DRITTLÄNDER		
	1962	1963	1964	1962	1963	1964	1962	1963	1964
Jan	9.342	12.128	14.126	6.680	9.347	11.252	2.662	2.781	2.874
Jan/Feb	20.080	20.158	33.358	13.572	15.451	27.636	6.508	4.707	5.722
Jan/Mar	33.445	27.504	54.317	21.848	20.715	44.366	11.597	6.789	9.951
Jan/Apr	47.283	42.108	76.733	30.253	30.742	58.094	17.030	11.366	18.639
Jan/Mai	56.309	52.993	84.064	35.119	36.407	61.426	21.190	16.586	22.638
Jan/Jun	57.106	54.151	84.416	35.249	36.510	61.500	21.857	17.641	22.916
Jan/Jul	57.269	54.322	84.540	35.265	36.552	61.545	22.004	17.770	22.995
Jan/Aug	57.320	54.384	84.601	35.276	36.556	61.566	22.044	17.828	23.035
Jan/Sep	57.365	54.555	84.692	35.276	36.623	61.586	22.089	17.932	23.106
Jan/Oct	57.483	54.801	84.812	35.305	36.725	61.621	22.178	18.076	23.191
Jan/Nov	58.731	55.734		36.392	37.500		22.339	18.234	
Jan/Dec	65.852	61.289		41.220	41.522		24.632	19.767	

1879/VI/65

ITALIAEXPORTATIONS/AUSFUHREN

Produit: Haricots
Erzeugnis: Bohnen

Q = Tonnes
M = Tonnen

PERIODE ZEITRAUM	MENSUELLES - MONATLICHE								
	TOTAL - INSGESAMT			C.E.E. - EWG			PAYS TIERS - DRITTLÄNDER		
	1962	1963	1964	1962	1963	1964	1962	1963	1964
Jan	-	2	5	-	-	-	-	2	5
Feb	7	7	11	-	-	-	7	7	11
Mar	-	3	4	-	-	-	-	3	4
Apr	9	-	-	-	-	-	9	-	-
Mai	875	779	2.247	648	642	2.165	227	137	82
Jun	10.073	12.766	7.053	7.722	8.223	4.960	2.351	4.543	2.093
Jul	12.558	10.870	9.679	7.787	7.907	6.472	4.771	2.963	3.207
Aug	1.417	91	197	592	42	197	825	49	-
Sep	117	209	442	40	159	241	77	50	201
Oct	1.886	3.520	3.983	726	1.233	1.420	1.160	2.287	2.563
Nov	1.384	1.640		567	40		817	1.600	
Dec	52	122		39	103		13	19	

ITALIA

1879/VI/65

EXPORTATIONS/AUSFUHRENProduit: Haricots
Erzeugnis: BohnenQ = Tonnes
M = Tonnen

PERIODE ZEITRAUM	CUMULATIVES - KUMULATIVE								
	TOTAL - INSGESAMT			C.E.E. - EWG			PAYS TIERS - DRITTLÄNDER		
	1962	1963	1964	1962	1963	1964	1962	1963	1964
Jan	-	2	5	-	-	-	-	2	5
Jan/Feb	7	9	16	-	-	-	7	9	16
Jan/Mar	7	12	20	-	-	-	7	12	20
Jan/Apr	16	12	20	-	-	-	16	12	20
Jan/Mai	891	791	2.267	648	642	2.165	243	149	132
Jan/Jun	10.964	13.557	9.320	8.370	8.865	7.125	2.594	4.692	2.195
Jan/Jul	23.522	24.427	18.999	16.157	16.772	13.597	7.365	7.655	5.402
Jan/Aug	24.939	24.518	19.196	16.749	16.814	14.203	8.190	7.704	4.993(1)
Jan/Sep	25.056	24.727	19.638	16.789	16.973	14.444	8.267	7.754	5.194
Jan/Oct	26.942	28.247	23.621	17.515	18.206	15.864	9.427	10.041	7.757
Jan/Nov	28.326	29.887		18.082	19.791		10.244	10.096	
Jan/Dec	28.378	30.009		18.122	19.894		10.256	10.115	

(1) Des corrections ont été effectuées dans les provenances.
Berichtigung der Herkunftsländer

ITALIA

1879/VI/65

EXPORTATIONS/AUSFUHRENProduit: Oignons.
Erzeugnis: SpeisezwiebelnQ = Tonnes
M = Tonnen

PERIODE ZEITRAUM	MENSUELLES - MONATLICHE								
	TOTAL - INSGESAMT			C.E.E. - EWG			PAYS TIERS - DRITTLÄNDER		
	1962	1963	1964	1962	1963	1964	1962	1963	1964
Jan	278	6.733	3.807	-	5.300	3.237	-	1.433	570
Feb	1.477	7.079	3.480	1.298	5.863	2.972	457	1.216	408
Mar	1.848	4.829	5.324	1.582	3.655	4.392	266	1.174	932
Apr	754	1.969	4.843	614	1.385	4.154	140	534	689
Mai	4.250	3.731	1.209	3.151	2.765	457	1.099	966	752
Jun	8.045	5.220	3.818	4.062	3.075	2.654	3.983	2.145	1.164
Jul	17.294	14.600	7.058	10.797	10.811	5.435	6.497	3.789	1.623
Aug	7.149	5.513	1.072	5.157	4.128	923	1.992	1.385	149
Sep	5.176	2.929	757	4.728	2.535	624	448	394	133
Oct	3.649	2.848	452	3.218	2.485	375	431	363	77
Nov	5.399	1.502		4.327	920		1.072	582	
Dec	3.847	4.240		2.962	3.847		885	393	

ITALIA

1879/VI/65

EXPORTATIONS/AUSFUHREN

Produit: Oignons

Erzeugnis: Speisezwiebeln

Q = Tonnes

M = Tonnes

PERIODE ZEITRAUM	CUMULATIVES - KUMULATIVE								
	TOTAL - INSGESAMT			C.E.E. - EWG			PAYS TIERS - DRITTLÄNDER		
	1962	1963	1964	1962	1963	1964	1962	1963	1964
Jan	278	6.733	3.807	-	5.300	3.237	-	1.433	870
Jan/Feb	1.755	13.812	7.387	1.298	11.163	6.209	457	2.649	1.178
Jan/Mar	3.603	18.641	12.711	2.880	14.818	10.601	723	3.823	2.110
Jan/Apr	4.357	20.610	17.554	3.494	16.203	14.755	863	4.407	2.799
Jan/Mai	8.607	24.341	18.763	6.645	18.968	15.212	1.962	5.373	3.551
Jan/Jun	16.652	29.561	22.581	10.707	22.043	17.866	5.945	7.518	4.715
Jan/Jul	33.946	44.161	29.639	21.504	32.854	23.301	12.442	11.307	6.338
Jan/Aug	41.095	49.674	30.711	26.661	36.982	24.224	14.434	12.692	6.487
Jan/Sep	46.271	52.603	31.468	31.389	39.517	24.848	14.882	13.086	6.620
Jan/Oct	49.920	55.451	31.920	34.607	42.002	25.223	15.313	13.449	6.697
Jan/Nov	55.319	56.953		38.934	42.922		16.385	14.031	
Jan/Dec	59.166	61.193		41.896	46.769		17.270	14.424	

ITALIA

1879/VI/65

EXPORTATIONS/AUSFUHREN

Produit: Tomates
Erzeugnis: Tomaten

Q = Tonnes
M = Tonnen

PERIODE ZEITRAUM	MENSUELLES - MONATLICHE								
	TOTAL - INSGESAMT			C.E.E. - EWG			PAYS TIERS - DRITTLÄNDER		
	1962	1963	1964	1962	1963	1964	1962	1963	1964
Jan	252	185	42	98	120	-	154	65	42
Feb	97	20	109	97	20	92	-	-	17
Mar	78	22	115	67	5	70	11	17	45
Apr	130	28	85	92	-	10	38	28	75
Mai	307	17	191	157	8	4	150	9	187
Jun	12.215	8.174	6.528	6.493	6.135	5.486	2.093	2.039	1.042
Jul	19.269	19.841	10.668	11.294	13.951	7.176	4.980	5.890	3.492
Aug	19.980	13.606	8.255	14.998	10.663	6.862	4.942	2.943	1.393
Sep	3.191	2.396	1.022	2.118	780	553	1.060	1.616	459
Oct	3.413	1.267	3.301	1.822	956	1.914	1.003	311	1.387
Nov	4.343	2.057		2.015	295		1.645	1.762	
Dec	1.496	443		691	129		805	314	

ITALIA

1879/VI/65

EXPORTATIONS/AUSFUHREN

Produit: Tomates
Erzeugnis: Tomaten

Q = Tonnes
M = Tonnen

PERIODE ZEITRAUM	CUMULATIVES - KUMULATIVE								
	TOTAL - INSGESAMT			C.E.E. - EWG			PAYS TIERS - DRITTLANDER		
	1962	1963	1964	1962	1963	1964	1962	1963	1964
Jan	252	185	42	98	120	-	154	65	42
Jan/Feb	349	205	151	195	140	92	154	65	59
Jan/Mar	427	227	266	262	145	162	165	82	104
Jan/Apr	557	255	351	354	145	172	203	110	179
Jan/Mai	864	272	542	511	153	176	353	119	366
Jan/Jun	13.079	8.446	7.070	10.633	6.288	5.662	2.446	2.150	1.408
Jan/Jul	32.348	28.287	17.738	24.922	20.239	12.838	7.426	8.048	4.900
Jan/Aug	52.328	41.893	25.993	39.960	30.902	19.700	12.368	10.991	6.293
Jan/Sep	55.519	44.289	27.015	42.091	31.682	20.253	13.428	12.607	6.762
Jan/Oct	58.932	45.556	30.316	44.501	32.638	22.167	14.431	12.918	8.149
Jan/Nov	63.275	47.613		47.199	32.933		16.076	14.680	
Jan/Dec	64.771	48.056		47.890	33.062		16.881	14.994	



PAYS-BAS

Importations 1962 - 1963 - 1964

NIEDERLANDE

Einfuhren 1962 - 1963 - 1964

NEDEPLAND
IMPORTATIONS/EINFUHREN

1879/VI/65

Produit : Choux-fleurs
Erzeugnis : Blumenkohl

Q = Tonnes
M = Tonnen

PERIODE ZEITRAUM	MENSUELLES - MONATLICHE								
	TOTAL - INSGESAMT			C.E.E. - EWG			PAYS TIERS - DRITTLÄNDER		
	1962	1963	1964	1962	1963	1964	1962	1963	1964
Jan	899	652	1.858	863	636	1.843	36	16	15
Feb	2.479	124	1.083	2.479	124	1.034	-	-	49
Mar	1.330	276	2.888	1.330	273	2.887	-	3	1
Apr	2.245	189	4.722	2.245	187	4.718	-	2	4
Mai	4.371	797	5.678	4.371	797	5.678	-	-	-
Jun	3.733	2.472	2.456	3.733	2.472	2.156	-	-	-
Jul	1.053	792	668	1.052	792	668	1	-	-
Aug	584	140	222	584	140	222	-	-	-
Sep	85	216	204	85	216	204	-	-	-
Oct	12	672	101	9	672	101	3	-	-
Nov	10	632	5	10	632	5	-	-	-
Dec	182	799		182	768		-	31	

NEDERLAND
IMPORTATIONS/EINFÜHREN

1879/VI/65

Produit : Choux-fleurs
Erzeugnis : Blumenkohl

Q = Tonnes
M = Tonnen

PÉRIODE ZEITRAUM	CUMULATIVES - KUMULATIVE								
	TOTAL - INSGESAMT			C.E.E. - EWG			PAYS TIERS - DRITTLÄNDER		
	1962	1963	1964	1962	1963	1964	1962	1963	1964
Jan	899	652	1.858	863	636	1.843	36	16	15
Jan/Feb	3.378	776	2.941	3.342	760	2.878	36	16	63
Jan/Mar	4.708	1.052	5.828	4.672	1.039	5.804	36	13 (1)	24 (1)
Jan/Apr	6.953	1.241	10.550	6.917	1.226	10.522	36	15	28
Jan/Mai	11.324	2.038	16.228	11.288	2.023	16.200	36	15	28
Jan/Jun	15.057	4.510	18.684	15.021	4.495	18.656	36	15	28
Jan/Jul	16.110	5.302	19.352	16.073	5.287	19.324	37	15	28
Jan/Aug	16.694	5.442	19.574	16.657	5.427	19.546	37	15	28
Jan/Sep	16.779	5.658	19.778	16.742	5.643	19.750	37	15	28
Jan/Oct	16.791	6.330	19.879	16.751	6.315	19.851	40	15	28
Jan/Nov	16.801	6.962	19.884	16.761	6.947	19.856	40	15	28
Jan/Dec	16.983	7.761		16.943	7.713		40	48	

(1) Des corrections ont été effectuées dans les provenances
Berichtigung der Herkunftsländer

NEDERLAND
IMPORTATIONS/EINFUHREN

1879/VI/55

Produit : Haricots à couper et similaires
Erzeugnis : Schneidebohnen und dgl.

Q = Tonnes
M = Tonnen

PERIODE ZEITRAUM	MENSUELLES - MONATLICHE								
	TOTAL - INSGESAMT			C.E.E. - EWG			PAYS TIERS - DRITTLÄNDER		
	1962	1963	1964	1962	1963	1964	1962	1963	1964
Jan	-	-	3	-	-	3	-	-	-
Feb	-	-	26	-	-	-	-	-	26
Mar	-	-	-	-	-	-	-	-	-
Apr	-	-	4	-	-	3	-	-	1
Mai	7	-	14	7	-	1	-	-	13
Jun	374	621	306	370	617	306	4	4	-
Jul	972	2.424	2.546	972	2.417	2.534	-	7	12
Aug	4.972	9.838	11.887	4.962	9.838	11.886	10	-	1
Sep	4.451	4.148	3.621	4.451	4.148	3.621	-	-	-
Oct	1.288	1.200	52	1.288	1.200	52	-	-	-
Nov	43	11	5	43	11	1	-	-	4
Dec	6	-	-	6	-	-	-	-	-

NEDERLAND
IMPORTATIONS/EINFUHREN

1879/V. /65

Produit : Haricots à couper et similaires
Erzeugnis : Schneidebohnen und dgl.

Q = Tonnes
M = Tonnen

PERIODE ZEITRAUM	CUMULATIVES - KUMULATIVE								
	TOTAL - INSGESAMT			C.E.E. - EWG			PAYS TIERS - DRITTLÄNDER		
	1962	1963	1964	1962	1963	1964	1962	1963	1964
Jan	-	-	3	-	-	3	-	-	-
Jan/Feb	-	-	29	-	-	3	-	-	26
Jan/Mar	-	-	29	-	-	3	-	-	26
Jan/Apr	-	-	33	-	-	6	-	-	27
Jan/Mai	7	-	47	7	-	7	-	-	40
Jan/Jun	381	621	353	377	617	313	4	4	40
Jan/Jul	1.353	3.045	2.899	1.349	3.034	2.848	4	11	51
Jan/Aug	6.325	12.883	14.786	6.313	12.872	14.734	12	11	52
Jan/Sep	10.750	17.031	18.407	10.737	17.020	18.355	13	11	52
Jan/Oct	12.038	18.232	18.459	12.024	18.221	18.407	14	11	52
Jan/Nov	12.081	18.243	18.464	12.067	18.232	18.408	14	11	56
Jan/Dec	12.061	19.258		12.059(1)	19.239		2(1)	19	

(1) Des corrections ont été effectuées dans les provenances
Berichtigung der Herkunftsländer

NEDERLAND
IMPORTATIONS/EINFÜHREN

1879/VI/65

Produit : Oignons
L'zeugnis : Speisezwiebeln

Q = Tonnes
M = Tonnen

PERIODE ZEITRAUM	MENSUELLES - MONATLICHE								
	TOTAL - INSGESAMT			C.E.E. - EWG			PAYS TIERS - DRITTLÄNDER		
	1962	1963	1964	1962	1963	1964	1962	1963	1964
Jan	11	231	14	11	1	4	-	230	10
Feb	7	123	-	7	26	-	-	97	-
Mar	419	521	100	39	3	48	380	518	52
Apr	3.303	733	2.517	76	-	43	3.227	733	74
Mai	3.500	1.277	3.081	104	4	99	3.396	1.273	2.982
Jun	2.590	1.477	3.523	3	167	188	2.587	1.310	3.335
Jul	4.497	1.089	1.547	545	33	231	3.952	1.056	1.316
Aug	872	861	334	290	100	45	582	761	289
Sep	306	155	334	50	19	278	256	136	56
Oct	78	77	123	13	2	73	65	75	50
Nov	148	61	143	-	17	65	148	44	78
Dec	240	57	-	-	14	-	240	43	-

NEDERLAND
IMPORTATIONS/EINFUHREN

1879/VI/65.

Produit : Oignons
Erzeugnis : Speisezwiebeln

Q = Tonnes
M = Tonnen

CUMULATIVES - KUMULATIVE

PERIODE ZEITRAUM	CUMULATIVES - KUMULATIVE								
	TOTAL - INSGESAMT			C.E.E. - EWG			PAYS TIERS - DRITTLÄNDER		
	1962	1963	1964	1962	1963	1964	1962	1963	1964
Jan	11	231	14	11	11	4	-	230	10
Jan/Feb	18	353	14	18	26	4	-	327	10
Jan/Mar	437	874	115	57	30	53	380	844	62
Jan/Apr	3.740	1.607	2.632	133	30	95	3.607	1.577	2.537
Jan/Mai	7.240	2.885	5.713	237	34	194	7.003	2.851	5.519
Jan/Jun	9.830	4.361	9.236	40	201	382	9.590	4.160	8.854
Jan/Jul	14.327	5.450	10.783	785	234	614	13.542	5.216	10.169
Jan/Aug	15.199	6.259	11.117	1.075	282	659	14.124	5.977	10.458
Jan/Sep	15.505	6.414	11.451	1.125	301	937	14.380	6.113	10.514
Jan/Oct	15.583	6.491	11.574	1.138	303	1.010	14.445	6.188	10.564
Jan/Nov	15.731	6.552	11.717	1.138	321	1.075	14.593	6.231	10.642
Jan/Dec	15.971	6.584		1.138	411		14.833	6.173(1)	

(1) Des corrections ont été effectuées dans les provenances
Berichtigung der Herkunftsländer

NEDERLAND
IMPORTATIONS/EINFUHREN

1879/VI/65

Produit : Tomates
Erzeugnis : Tomaten

Q = Tonnes
M = Tonnen

PERIODE ZEITRAUM	MENSUELLES - MONATLICHE								
	TOTAL - INSGESAMT			C.E.E. - EWG			PAYS TIERS - DRITTLÄNDER		
	1962	1963	1964	1962	1963	1964	1962	1963	1964
Jan	227	238	340	7	20	-	220	218	340
Feb	254	162	420	20	4	4	234	158	416
Mar	395	292	289	20	23	-	375	269	289
Apr	276	354	506	21	16	15	255	338	491
Mai	179	169	256	-	50	9	179	119	247
Jun	25	27	23	6	6	-	19	21	23
Jul	40	35	16	-	-	-	40	35	16
Aug	11	38	54	1	2	54	10	36	-
Sep	78	70	30	16	51	18	62	19	12
Oct	20	1	2	20	1	2	-	-	-
Nov	12	23	18	6	2	6	6	21	12
Dec	243	324		17	21		226	303	

NEDERLAND
IMPORTATIONS/EINFUHREN

1879/VI/65

Produit : Tomates
Erzeugnis : Tomaten

Q = Tonnes
M = Tonnen

PERIODE ZEITRAUM	CUMULATIVES - KUMULATIVE								
	TOTAL - INSGESAMT			C.E.E. - EWG			PAYS TIERS - DRITTLÄNDER		
	1962	1963	1964	1962	1963	1964	1962	1963	1964
Jan	227	238	340	7	20	-	220	218	340
Jan/Feb	441	400	760	27	24	4	454	376	756
Jan/Mar	876	693	1.050	47	47	4	829	646	1.046
Jan/Apr	1.152	1.047	1.556	68	63	19	1.084	984	1.537
Jan/Mai	1.331	1.216	1.812	68	113	28	1.263	1.103	1.784
Jan/Jun	1.356	1.243	1.835	74	119	28	1.282	1.124	1.807
Jan/Jul	1.396	1.278	1.851	74	119	28	1.322	1.159	1.823
Jan/Aug	1.407	1.316	1.905	75	121	82	1.332	1.195	1.823
Jan/Sep	1.485	1.386	1.935	91	172	100	1.394	1.214	1.835
Jan/Oct	1.505	1.387	1.937	111	173	102	1.394	1.214	1.835
Jan/Nov	1.517	1.409	1.955	117	174	108	1.400	1.235	1.847
Jan/Dec	1.760	1.669		134	211		1.626	1.458	



PAYS-BAS

Exportations 1962 - 1963 - 1964

NIEDERLANDE

Ausfuhren 1962 - 1963 - 1964

NEDDERLAND
EXPORTATIONS/AUSFUHREN

1879/VI/65

Produit : Choux-fleurs
Erzeugnis : Blumenkohl

Q = Tonnes
M = Tonnen

PERIODE ZEITRAUM	MENSUELLES - MONATLICHE								
	TOTAL - INSGESAMT			C.E.E. - EWG			PAYS TIERS - DRITTLÄNDER		
	1962	1963	1964	1962	1963	1964	1962	1963	1964
Jan	1	1	11	-	-	11	-	1	-
Feb	3	-	10	-	-	10	3	-	-
Mar	12	-	13	-	-	10	12	-	3
Apr	4	7	4	4	2	3	-	5	1
Mai	124	214	183	59	35	59	65	179	124
Jun	1.125	703	1.277	671	335	387	454	368	890
Jul	805	303	822	742	274	811	63	29	11
Aug	1.182	1.200	1.662	1.159	1.119	1.565	23	81	97
Sep	1.595	855	1.050	1.345	820	960	250	35	90
Oct	1.567	230	1.062	1.218	190	1.062	349	40	-
Nov	2.057	343	1.755	1.515	330	1.576	542	13	179
Dec	43	125		39	122		4	3	

NEDERLAND
EXPORTATIONS/AUSFUHREN

1979/VI/85

Produit : Choux-fleurs
Erzeugnis : Blumenkohl

Q = Tonnes
M = Tonnen

PERIODE ZEITRAUM	CUMULATIVES - KUMULATIVE								
	TOTAL - INSGESAMT			C.E.E. - EWG			PAYS TIERS - DRITTLÄNDER		
	1962	1963	1964	1962	1963	1964	1962	1963	1964
Jan	1	1	11	-	1	11	-	-	-
Jan/Feb	4	1	21	-	1	21	4	-	-
Jan/Mar	15	1	34	-	1	31	15	-	3
Jan/Apr	19	8	38	9	3	34	10	5	4
Jan/Mai	143	222	220	68	39	94	75	183	126
Jan/Jun	1.268	925	1.498	739	374	480	529	551	1.018
Jan/Jul	2.073	1.228	2.320	1.482	648	1.291	591	580	1.029
Jan/Aug	3.255	2.429	3.982	2.640	1.767	2.856	615	662	1.126
Jan/Sep	4.850	3.284	5.032	4.014	2.606	3.816	836	678	1.216
Jan/Oct	6.417	3.514	6.094	5.283	2.798	4.968	1.134	716	1.126(1)
Jan/Nov	8.474	3.857	7.849	6.798	3.128	6.544	1.676	729	1.305
Jan/Dec	8.517	3.983		6.837	3.273		1.680	710	

(1) Des corrections ont été effectuées dans les provenances
Berichtigung der Herkunftsländer

EXPORTATIONS/AUSFUHREN

Produit : Laitues pommées
Erzeugnis : Kopfsalat

Q = Tonnes
M = Tonnen

PERIODE ZEITRAUM	MENSUELLES - MONATLICHE								
	TOTAL - INSGESAMT			C.E.E. - EWG			PAYS TIERS - DRITTLÄNDER		
	1962	1963	1964	1962	1963	1964	1962	1963	1964
Jan	2.225	3.377	5.838	931	2.173	3.845	1.294	1.204	1.993
Feb	2.572	4.861	5.938	1.189	3.808	4.053	1.383	1.053	1.885
Mar	6.898	7.080	9.843	4.774	5.603	7.322	2.124	1.477	2.521
Apr	11.174	10.715	16.104	9.020	8.987	12.964	2.154	1.728	3.140
Mai	8.428	10.653	7.642	6.858	8.650	6.039	1.570	2.003	1.423
Jun	1.222	843	710	924	435	681	298	408	29
Jul	436	229	1.169	429	195	1.158	7	34	11
Aug	1.086	780	1.607	1.084	774	1.592	2	6	15
Sep	509	323	965	480	323	945	21	-	20
Oct	835	1.116	1.503	540	923	1.297	295	193	206
Nov	3.839	4.252	3.124	2.329	3.176	2.024	1.510	1.076	1.100
Dec	4.778	5.131		3.111	3.145		1.667	1.986	

NEDERLAND

1879/VI/65

EXPORTATIONS/AUSFUHREN

Produit : Laitues pommées

Erzeugnis : Kopfsalat

Q = Tonnes

M = Tonnen

PERIODE ZEITRAUM	CUMULATIVES - KUMULATIVE								
	TOTAL - INSGESAMT			C.E.E. - EWG			PAYS TIERS - DRITTLÄNDER		
	1962	1963	1964	1962	1963	1964	1962	1963	1964
Jan	2.225	3.377	5.838	931	2.173	3.845	1.294	1.204	1.993
Jan/Feb	4.797	8.339	11.776	2.130	5.982	7.898	2.664	2.257	3.878
Jan/Mar	11.695	15.319	21.619	6.905	11.585	15.220	4.790	3.734	6.399
Jan/Apr	22.869	26.034	37.723	15.923	20.572	28.184	6.946	5.462	9.539
Jan/Mai	31.279	36.687	45.185	22.781	29.223	34.223	8.498	7.464	10.962
Jan/Jun	32.519	37.530	45.895	23.705	29.658	34.904	8.814	7.872	10.991
Jan/Jul	32.955	37.759	47.064	24.133	29.852	36.061	8.822	7.907	11.003
Jan/Aug	34.041	38.540	48.671	25.217	30.625	37.653	8.824	7.915	11.018
Jan/Sep	34.550	38.863	49.636	25.705	30.949	38.598	8.845	7.915	11.038
Jan/Oct	35.385	39.978	51.139	26.246	31.872	39.895	9.139	8.106	11.244
Jan/Nov	39.224	44.231	54.263	28.574	35.048	41.919	10.650	9.183	12.344
Jan/Dec	44.003	49.361		31.685	38.195		12.318	11.166	

NEDERLAND
EXPORTATIONS/AUSFUHREN

1379/VI/65

Produit : Endives
Erzeugnis : Endivien

Q = Tonnes
M = Tonnen

PERIODE ZEITRAUM	MENSUELLES - MONATLICHE								
	TOTAL - INSGESAMT			C.E.E. - EWG			PAYS TIERS - DRITTLÄNDER		
	1962	1963	1964	1962	1963	1964	1962	1963	1964
Jan	2	1	2	-	-	-	2	1	2
Feb	2	1	-	2	-	-	2	1	-
Mar	72	23	2	61	22	1	11	1	1
Apr	237	119	181	163	107	167	25	12	14
Mai	450	267	241	403	256	224	23	11	17
Jun	340	397	225	332	389	222	8	8	3
Jul	112	243	221	108	227	221	4	16	-
Aug	199	378	915	23	378	912	-	-	3
Sep	937	934	893	6	809	892	-	125	1
Oct	1.006	407	515	27	391	515	11	16	-
Nov	892	279	380	8	279	377	27	-	3
Dec	16	14	-	-	13	-	16	1	-

NEDERLAND
EXPORTATIONS/AUSFUHREN

B79/VI/65

Produit : Endives
Erzeugnis : Endivien

Q = Tonnes
M = Tonnen

PERIODE ZEITRAUM	CUMULATIVES - KUMULATIVE								
	TOTAL - INSGESAMT			C.E.E. - EWG			PAYS TIERS - DRITTLÄNDER (1)		
	1962	1963	1964	1962	1963	1964	1962	1963	1964
Jan	2	1	2	-	-	-		1	2
Jan/Feb	4	2	2	2	-	-		2	2
Jan/Mar	76	25	4	63	22	1		3	3
Jan/Apr	313	144	185	282	129	168		15	17
Jan/Mai	763	411	426	710	386	392		25	34
Jan/Jun	1.103	808	651	1.042	775	614		33	37
Jan/Jul	1.214	1.051	873	1.149	1.002	856		49	17(2)
Jan/Aug	1.414	1.430	1.788	1.411	1.424	1.768		6	20
Jan/Sep	2.351	2.364	2.681	2.348	2.234	2.660		130	21
Jan/Oct	3.358	2.771	3.196	3.343	2.624	3.175		147	21
Jan/Nov	4.250	3.050	3.576	4.207	2.905	3.552		147	24
Jan/Dec	4.260	3.064		4.223	2.980		43	84	

(1) Des corrections ayant été apportées aux pays de destination dans le courant des années 1961/1962, il n'a pas été possible de compléter cette rubrique / Da im Laufe des Jahres 1961/1962 Berichtigungen an den ausfuhr-ländern angebracht werden sind, war es nicht möglich diese Rubrik zu vervollständigen

(2) Des corrections ont été effectuées dans les destinations / Berichtigung der Ausfuhrländer

NEDERLAND
EXPORTATIONS/AUSFUHREN

1879/VI/65

Produit : Haricots à couper et similaires
Erzeugnis : Schneidebohnen und dgl.

Q = Tonnes
M = Tonnen

PERIODE ZEITRAUM	MENSUELLES - MONATLICHE								
	TOTAL - INSGESAMT			C.E.E. - EWG			PAYS TIERS - BRITTLÄNDER		
	1962	1963	1964	1962	1963	1964	1962	1963	1964
Jan	-	-	-	-	-	-	-	-	-
Feb	-	-	-	-	-	-	-	-	-
Mar	1	-	-	1	-	-	-	-	-
Apr	3	-	2	2	-	2	1	-	-
Mai	7	-	2	6	-	2	1	-	-
Jun	45	4	21	42	4	18	3	-	3
Jul	82	24	161	74	24	160	8	-	1
Aug	476	1.278	2.306	476	1.278	2.301	-	-	5
Sep	2.233	956	2.313	2.209	956	2.215	24	-	98
Oct	549	217	414	521	217	351	28	-	63
Nov	19	1	2	19	1	1	-	-	1
Dec	-	-	-	-	-	-	-	-	-

NEDERLAND

1879/VI/65

EXPORTATIONS/AUSFUHREN

Produit : Haricots à couper et similaires

Erzeugnis : Schneidebohnen und dgl.

Q = Tonnes
M = Tonnen

PERIODE ZEITRAUM	CUMULATIVES - KUMULATIVE								
	TOTAL - INSGESAMT			C.E.E. - EWG			PAYS TIERS - DRITTLÄNDER		
	1962	1963	1964	1962	1963	1964	1962	1963	1964
Jan	-	-	-	-	-	-	-	-	-
Jan/Feb	-	-	-	-	-	-	-	-	-
Jan/Mar	1	-	-	1	-	-	-	-	-
Jan/Apr	4	-	2	3	-	2	1	-	-
Jan/Mai	11	-	4	9	-	4	2	-	-
Jan/Jun	56	4	25	51	4	25	5	-	-
Jan/Jul	139	28	185	125	28	185	14	-	-
Jan/Aug	615	1.305	2.491	601	1.305	2.486	14	-	5
Jan/Sep	2.848	2.261	4.804	2.824	2.261	4.701	24	-	103
Jan/Oct	3.398	2.478	5.218	3.344	2.478	5.052	54	-	166
Jan/Nov	3.416	2.478	5.220	3.362	2.478	5.053	54	-	167
Jan/Dec	3.416	2.478		3.362	2.478		54	-	

NEDERLAND
EXPORTATIONS/AUSFUHREN

1879/VI/65

Produit : Carottes
Erzeugnis : Karotten

Q = Tonnes
M = Tonnen

PERIODE ZEITRAUM	MENSUELLES - MONATLICHE								
	TOTAL - INSGES.AMT			C.E.E. - EWG			PAYS TIERS - DRITTLÄNDER		
	1962	1963	1964	1962	1963	1964	1962	1963	1964
Jan	4.042	5.705	2.794	2.612	1.405	2.275	1.430	4.300	519
Feb	5.010	9.574	3.514	2.887	2.745	2.493	2.123	6.829	1.021
Mar	6.592	6.527	4.209	3.787	3.013	2.784	2.805	3.514	1.425
Apr	3.476	5.370	5.529	1.858	3.196	3.689	1.618	2.174	1.840
Mai	2.207	3.924	3.828	1.721	3.454	3.064	486	470	764
Jun	1.629	1.377	2.190	1.625	1.156	2.023	4	221	167
Jul	1.798	1.182	1.175	1.640	853	1.087	158	329	88
Aug	1.920	739	951	1.716	633	771	204	106	180
Sep	1.271	827	860	1.169	661	854	102	166	6
Oct	1.516	1.153	2.437	1.361	921	2.231	155	232	206
Nov	2.674	1.519	2.547	2.379	1.389	2.163	295	130	384
Dec	4.541	1.580		4.039	1.501		502	79	

NEDERLAND
EXPORTATIONS/AUSFUHREN

1879/VI/55

Produit : Carottes
Erzeugnis : Karotten

Q = Tonnes
M = Tonnen

PERIODE ZEITRAUM	CUMULATIVES - KUMULATIVE								
	TOTAL - INSGES. MT			C.E.E. - EWG			PAYS TIERS - DRITTLÄNDER		
	1962	1963	1964	1962	1963	1964	1962	1963	1964
Jan	4.042	5.705	2.794	2.612	1.405	2.275	1.430	4.300	519
Jan/Feb	9.053	15.279	6.309	5.500	5.270	4.768	3.553	10.009	1.541
Jan/Mar	15.644	21.806	10.517	9.286	8.283	7.552	6.358	13.523	2.965
Jan/Apr	19.128	27.176	16.046	11.145	11.478	11.241	7.983	15.698	4.805
Jan/Mai	21.335	31.100	19.874	12.866	14.933	14.305	8.469	16.167	5.569
Jan/Jun	22.964	32.477	22.064	14.491	16.088	16.328	8.473	16.389	5.736
Jan/Jul	24.762	33.659	23.239	16.131	16.941	17.415	8.631	16.718	5.824
Jan/Aug	26.682	34.398	24.190	17.847	17.573	18.186	8.835	16.825	6.004
Jan/Sep	27.953	35.225	25.050	19.016	18.235	19.040	8.937	16.990	6.010
Jan/Oct	29.470	36.378	27.487	20.379	19.157	21.271	9.091	17.221	6.216
Jan/Nov	32.143	37.897	30.034	22.756	20.546	23.434	9.387	17.351	6.600
Jan/Dec	36.684	39.477		26.956	22.076		9.728	17.401	

1879-67

NEDERLAND
EXPORTATIONS/AUSFUHREN

1879/VI/65

Produit : Oignons
Erzeugnis : Speisezwiebeln

Q = Tonnes
M = Tonnen

PERIODE ZEITRAUM	MENSUELLES - MONATLICHE								
	TOTAL - INSGESAMT			C.E.E. - EWG			PAYS TIERS - DRITTLÄNDER		
	1962	1963	1964	1962	1963	1964	1962	1963	1964
Jan	26.863	20.259	18.475	13.869	13.153	13.618	12.994	7.106	4.857
Feb	20.800	17.625	16.691	10.800	12.961	11.463	10.000	4.664	5.228
Mar	14.767	11.460	14.412	9.405	8.369	7.877	5.362	3.091	6.535
Apr	2.344	7.046	12.027	2.143	4.038	7.680	201	3.008	4.347
Mai	1.212	4.081	3.432	997	2.392	3.017	215	1.689	415
Jun	666	541	2.357	606	442	2.264	60	99	93
Jul	3.101	1.635	5.099	2.841	1.483	4.516	260	152	583
Aug	11.598	10.076	13.493	8.317	6.978	9.337	3.281	3.098	4.156
Sep	16.542	17.942	23.359	10.717	11.307	16.318	5.825	6.635	7.041
Oct	28.537	22.659	24.552	18.483	16.117	20.265	10.054	6.542	4.287
Nov	21.393	12.394	15.939	15.792	7.703	11.349	5.601	4.690	4.590
Dec	14.513	14.380		9.076	10.318		5.437	4.062	

NEDERLAND

1179/VI/65

EXPORTATIONS/AUSFUHREN

Produit : Oignons
Erzeugnis : Speisezwiebeln

Q = Tonnes
M = Tonnen

PERIODE ZEITRAUM	CUMULATIVES - KUMULATIVE								
	TOTAL - INSGESAMT			C.E.E. - EWG			PAYS TIERS - DRITTLÄNDER		
	1962	1963	1964	1962	1963	1964	1962	1963	1964
Jan	26.863	20.259	18.475	13.869	13.153	13.618	12.994	7.106	4.857
Jan/Feb	47.662	37.890	35.166	24.668	26.120	25.080	22.994	11.770	10.086
Jan/Mar	62.429	49.350	49.577	34.074	34.489	32.957	28.355	14.861	16.620
Jan/Apr	64.774	56.384	61.604	36.216	38.527	40.636	28.558	17.857	20.968
Jan/Mai	65.986	60.465	65.036	37.213	40.919	43.654	28.773	19.546	21.382
Jan/Jun	66.651	61.005	67.393	37.820	41.360	45.916	28.831	19.645	21.477
Jan/Jul	69.753	62.640	72.491	40.661	42.844	50.434	29.092	19.796	22.057
Jan/Aug	81.351	72.716	85.984	48.978	49.823	59.771	32.373	22.893	26.213
Jan/Sep	97.893	90.658	109.343	59.694	61.129	76.089	38.199	29.529	33.254
Jan/Oct	126.429	113.317	133.895	78.177	77.245	96.354	48.252	36.072	37.541
Jan/Nov	147.822	125.711	149.834	93.969	84.949	107.703	53.853	40.762	42.131
Jan/Dec	162.335	140.091		103.044	95.491		59.291	44.600	

NEDERLAND
EXPORTATIONS/AUSFUHREN

1879/VI/65

Produit : Tomates
Erzeugnis : Tomaten

Q = Tonnes
M = Tonnen

PERIODE ZEITRAUM	MENSUELLES - MONATLICHE								
	TOTAL - INSGESAMT			C.E.E. - EWG			PAYS TIERS - DRITTLÄNDER		
	1962	1963	1964	1962	1963	1964	1962	1963	1964
Jan	79	10	5	63	9	5	16	1	-
Feb	6	9	9	4	9	1	2	-	8
Mar	8	20	1	4	11	-	4	9	1
Apr	861	2.121	1.670	359	823	663	502	1.298	1.007
Mai	17.733	21.637	23.588	8.467	11.965	11.227	9.266	9.672	12.361
Jun	44.564	40.971	58.084	29.158	24.563	41.949	15.406	16.408	16.135
Jul	37.751	40.032	65.607	28.609	29.672	52.963	9.142	10.360	12.644
Aug	43.986	41.419	40.956	35.239	29.251	30.501	8.747	12.168	10.455
Sep	24.648	27.232	25.825	20.390	16.827	18.730	4.258	10.405	7.095
Oct	14.019	13.008	9.994	10.762	8.488	6.089	3.257	4.520	3.905
Nov	4.080	1.826	2.267	3.193	1.417	1.496	887	408	771
Dec	374	70		353	60		21	10	

NEDERLAND
EXPORTATIONS/AUSFUHREN

1879/VI/65

Produit : Tomates
Erzeugnis : Tomaten

Q = Tonnes
M = Tonnen

PERIODE ZEITRAUM	CUMULATIVES - KUMULATIVE								
	TOTAL - INSGESAMT			C.E.E. - EWG			PAYS TIERS - DRITTLÄNDER		
	1962	1963	1964	1962	1963	1964	1962	1963	1964
Jan	79	10	5	63	9	5	16	1	-
Jan/Feb	85	20	14	68	19	6	17	1	8
Jan/Mar	92	40	15	71	31	6	21	9	9
Jan/Apr	953	2.162	1.685	431	842	665	522	1.320	1.020
Jan/Mai	18.686	23.798	25.272	8.897	12.824	11.896	9.789	10.974	13.376
Jan/Jun	63.250	64.769	83.356	38.090	37.386	53.845	25.160	27.383	29.511
Jan/Jul	101.001	104.801	148.963	66.699	67.058	106.809	34.302	37.743	42.154
Jan/Aug	144.987	146.228	189.919	101.939	96.317	137.310	43.048	49.911	52.609
Jan/Sep	169.635	173.459	215.744	122.329	113.145	156.040	47.306	60.314	59.704
Jan/Oct	183.654	186.468	225.738	133.092	121.633	162.129	50.562	64.835	63.609
Jan/Nov	187.734	188.294	228.005	136.285	123.051	163.625	51.449	65.243	64.380
Jan/Dec	188.109	188.364		136.638	123.111		51.471	65.293	



U.E.B.L.

Importations 1962 - 1963 - 1964

B.L.W.U.

Einfuhren 1962 - 1963 - 1964

IMPORTATIONS/EINFUHREN

Produit: Choux-fleurs
Erzeugnis: Blumenkohl

Q = Tonnes
M = Tonnen

PERIODE ZEITRAUM	MENSUELLES - MONATLICHE								
	TOTAL - INSGESAMT			C.E.E. - EWG			PAYS TIERS - DRITTLÄNDER		
	1962	1963	1964	1962	1963	1964	1962	1963	1964
Jan	1.501	605	1.135	1.499	604	1.119	2	1	16
Feb	1.818	307	1.018	1.818	297	933	-	10	85
Mar	1.239	337	2.310	1.239	321	2.310	-	16	-
Apr	2.706	445	2.788	2.694	445	2.788	12	-	-
Mai	2.234	800	1.409	2.234	799	1.409	-	1	-
Jun	17	2	17	17	2	17	-	-	-
Jul	7	9	6	7	9	6	-	-	-
Aug	8	-	-	8	-	-	-	-	-
Sep	8	11		8	11		-	-	-
Oct	114	24		114	24		-	-	-
Nov	386	188		386	188		-	-	-
Dec	439	891		426	891		13	-	-

IMPORTATIONS/EINFUHREN

Produit: Choux-fleurs
Erzeugnis: Blumenkohl

Q = Tonnes
M = Tonnen

PERIODE ZEITRAUM	CUMULATIVES - KUMULATIVE											
	TOTAL - INSGESAMT			C.E.E. - EWG			PAYS TIERS - DRITTLÄNDER					
	1962	1963	1964	1962	1963	1964	1962	1963	1964	1962	1963	1964
Jan	1.581	605	1.135	1.499	604	1.119	2	1	16			
Jan/Feb	3.319	912	2.153	3.317	901	2.052	2	11	101			
Jan/Mar	4.558	1.249	4.463	4.556	1.222	4.362	2	27	101			
Jan/Apr	7.264	1.694	7.251	7.251	1.684	7.150	13	10	101			
Jan/Mai	9.498	2.494	8.660	9.485	2.484	8.643	13	10	101			
Jan/Jun	9.515	2.496	8.677	9.502	2.486	8.660	13	10	17			
Jan/Jul	9.522	2.505	8.683	9.509	2.495	8.666	13	10	17			
Jan/Aug	9.529	2.505	8.683	9.516	2.495	8.666	13	10	17			
Jan/Sep	9.537	2.516		9.524	2.506		13	10				
Jan/Oct	9.651	2.540		9.638	2.530		13	10				
Jan/Nov	10.037	2.728		10.023	2.718		14	10				
Jan/Dec	10.476	3.619		10.450	3.609		26	10				

(1) Des corrections ont été effectuées dans les provenances
Berichtigung der Herkunftsländer

IMPORTATIONS/EINFUHREN

Produit: Laitues pommées
 Erzeugnis: Kopfsalat

Q = Tonnes
 M = Tonnen

PERIODE zeitraum	MENSUELLES - MONATLICHE								
	TOTAL - INSGESAMT			C.E.E. - EWG			PAYS TIERS - DRITTLÄNDER		
	1962	1963	1964	1962	1963	1964	1962	1963	1964
Jan	247	202	76	170	182	68	77	20	8
Feb	213	259	168	192	255	148	21	4	20
Mar	520	382	349	520	382	334	-	-	15
Apr	844	639	523	841	634	519	3	5	4
Mai	667	571	155	664	571	155	2	-	-
Jun	167	31	53	165	31	53	2	-	-
Jul	24	35	61	24	35	61	-	-	-
Aug	92	247	139	92	247	139	-	-	-
Sep	147	212		146	212		1	-	
Oct	91	124		90	124		1	-	
Nov	98	13		97	13		1	-	
Dec	269	28		269	28		-	-	

1879/VI/65

U.E.B.L./B.L.E.U.

IMPORTATIONS/EINFUHREN

Produit: Laitues fermentées
Erzeugnis: KopfsalatQ = Tonnes
M = Tonnen

PERIODE ZEITRAUM	CUMULATIVES - KUMULATIVE														
	TOTAL - INSGESAMT						C.E.E. - EWG						PAYS TIERS - DRITTLÄNDER		
	1962	1963	1964	1962	1963	1964	1962	1963	1964	1962	1963	1964			
Jan	247	202	76	170	182	68	77			20	8				
Jan/Feb	460	461	244	362	438	216	98			23	28				
Jan/Mar	980	843	593	882	820	550	98			23	43				
Jan/Apr	1.824	1.483	1.116	1.723	1.455	1.069	101			28	47				
Jan/Mai	2.491	2.055	1.271	2.387	2.027	1.224	104			28	47				
Jan/Jun	2.657	2.086	1.324	2.552	2.058	1.277	105			28	47				
Jan/Jul	2.681	2.122	1.385	2.576	2.094	1.338	105			28	47				
Jan/Aug	2.774	2.368	1.524	2.668	2.340	1.477	106			28	47				
Jan/Sep	2.921	2.582		2.814	2.554		107			28					
Jan/Oct	3.012	2.706		2.904	2.678		108			28					
Jan/Nov	3.110	2.719		3.001	2.691		109			28					
Jan/Dec	3.380	2.747		3.270	2.719		110			28					

IMPORTATIONS/EINFUHREN

Produit: Haricots princesses et similaires
 Erzeugnis: Schneidebohnen und dgl.

Q = Tonnes
 M = Tonnen

PERIODE ZEITRAUM	MENSUELLES - MONATLICHE								
	TOTAL - INSGESAMT			C.E.E. - EWG			PAYS TIERS - DRITTLÄNDER		
	1962	1963	1964	1962	1963	1964	1962	1963	1964
Jan	3	-	3	-	-	-	3	-	3
Feb	18	1	3	-	-	-	18	1	3
Mar	92	4	5	-	-	-	92	4	5
Apr	315	34	299	-	29	-	315	5	299
Mai	639	706	905	267	142	373	372	564	532
Jun	1.133	1.554	824	1.122	1.509	777	11	45	47
Jul	642	566	58	629	549	3	13	17	55
Aug	106	291	59	1	2	59	105	289	-
Sep	5	65		5	17		-	48	
Oct	26	106		24	75		2	31	
Nov	95	119		92	108		3	11	
Dec	3	66		-	-		3	66	

1879/VI/65

U.E.B.L./B.L.E.U.IMPORTATIONS/EINFUHREN

Produit: Haricots princesses et similaires
 Erzeugnis: Schneidebohnen und dgl.

Q = Tonnes
 M = Tonnen

PERIODE ZEITRAUM	CUMULATIVES - KUMULATIVE								
	TOTAL - INSGESAMT			C.E.E. - EWG			PAYS TIERS - DRITTLÄNDER		
	1962	1963	1964	1962	1963	1964	1962	1963	1964
Jan	3	-	3	-	-	-	3	-	3
Jan/Feb	21	2	6	-	-	-	21	2	6
Jan/Mar	113	6	11	-	-	-	113	6	11
Jan/Apr	428	189	310	276	166	-	152	23	310
Jan/Mai	1.067	818	1.215	915	142	373	152	676	842
Jan/Jun	2.200	2.372	2.039	2.048	1.651	1.150	152	721	889
Jan/Jul	2.842	2.938	2.097	2.690	2.200	1.153	152	738	944
Jan/Aug	2.947	3.230	2.156	2.795	2.202	1.212	152	1.028	944
Jan/Sep	2.952	3.295		2.800	2.219		152	1.076	
Jan/Oct	2.978	3.401		2.826	2.294		152	1.107	
Jan/Nov	3.073	4.520		2.921	2.402		152	2.118	
Jan/Dec	3.076	4.586		2.921	2.402		155	2.184	

IMPORTATIONS/EINFÜHREN

Produit: Carottes
Erzeugnis: Karotten

Q = Tonnes
M = Tonnen

PERIODE ZEITRAUM	MENSUELLES - MONATLICHE								
	TOTAL - INSGESAMT			C.E.E. - EWG			PAYS TIERS - DRITTLÄNDER		
	1962	1963	1964	1962	1963	1964	1962	1963	1964
Jan	1.151	985	1.230	1.105	978	1.230	46	7	-
Feb	1.822	1.003	980	1.505	995	980	317	8	-
Mar	2.114	932	1.031	1.900	917	1.031	214	15	-
Apr	1.149	919	846	791	912	818	358	7	28
Mai	1.454	1.081	1.214	1.180	1.033	1.182	274	48	32
Jun	1.788	1.371	1.106	1.390	791	998	398	580	108
Jul	898	645	734	881	565	729	17	80	5
Aug	954	398	353	954	398	352	-	-	1
Sep	687	555		685	555		2	-	
Oct	886	609		886	608		-	1	
Nov	1.061	1.037		1.061	1.037		-	-	
Dec	1.587	984		1.587	984		-	-	

1
08
1

U.E.B.L./B.L.E.U.

1879/VI/65

IMPORTATIONS/EINFUHREN

Produit: Carottes
Erzeugnis: Karotten

Q = Tonnes
M = Tonnen

PERIODE ZEITRAUM	CUMULATIVES - KUMULATIVE								
	TOTAL - INSGESAMT			C.E.E. - EWG			PAYS TIERS - DRITTLÄNDER		
	1962	1963	1964	1962	1963	1964	1962	1963	1964
Jan	1.151	985	1.230	1.105	978	1.230	46	7	-
Jan/Feb	2.973	1.988	2.210	2.610	1.973	2.210	363	15	-
Jan/Mar	5.087	2.920	3.241	4.510	2.890	3.241	577	30	-
Jan/Apr	6.235	3.839	4.087	5.301	3.802	4.059	934	37	28
Jan/Mai	7.689	4.920	5.301	6.481	4.835	5.241	1.208	85	60
Jan/Jun	9.477	6.291	6.407	7.871	5.626	6.239	1.606	665	168
Jan/Jul	10.375	6.941	7.141	8.752	6.197	6.968	1.623	744	173
Jan/Aug	11.330	7.339	7.494	9.707	6.595	7.320	1.623	744	174
Jan/Sep	12.016	7.894		10.392	7.150		1.624	744	
Jan/Oct	12.902	8.503		11.278	7.758		1.624	745	
Jan/Nov	13.963	9.540		12.339	8.795		1.624	745	
Jan/Dec	15.551	10.524		13.927	9.779		1.624	745	

U.E.B.L./B.L.E.U.
EXPORTATIONS / AUSFUHREN

1879/VI/65

Produit : Oignons
 Erzeugnis : Speisezwiebeln

Q = Tonnes
 M = Tonnen

PERIODE ZEITRAUM	MENSUELLES - MONATLICHE								
	TOTAL - INSGESAMT			C.E.E. - EWG			PAYS TIERS - DRITTLÄNDER		
	1962	1963	1964	1962	1963	1964	1962	1963	1964
Jan	112	145	108	19	116	85	93	29	23
Feb	34	92	216	29	86	211	5	6	5
Mar	43	22	455	43	20	406	-	2	49
Apr	12	73	188	12	30	149	-	43	39
Mai	10	12	4	10	12	1	-	-	3
Jun	87	103	58	44	84	58	43	19	-
Jul	333	303	373	333	162	269	-	141	104
Aug	1.699	958	313	1.456	642	299	243	316	14
Sep	825	347		645	171		180	176	
Oct	412	75		394	47		18	28	
Nov	230	29		194	18		36	11	
Dec	145	138		96	112		49	26	

IMPORTATIONS/EINFUHREN

Produit: Oignons
Erzeugnis: Speisezwiebeln

Q = Tonnes
M = Tonnen

	CUMULATIVES - KUMULATIVE								
	TOTAL - INSGESAMT			C.E.E. - EWG			PAYS TIERS - DRITTLANDER		
	1962	1963	1964	1962	1963	1964	1962	1963	1964
Jan	1.019	2.789	995	1.019	2.789	959	-	-	36
Jan/Feb	2.995	4.712	2.092	2.964	4.688	2.038	31	24	54
Jan/Mar	4.791	6.309	2.894	4.232	6.196	2.837	559	113	57
Jan/Apr	6.764	8.118	4.364	4.342	7.488	3.426	2.422	630	938
Jan/Mai	9.626	10.980	6.354	4.496	7.908	3.518	5.130	3.072	2.836
Jan/Jun	10.327	12.008	6.587	4.546	7.967	3.553	5.781	4.041	3.034
Jan/Jul	10.912	12.338	6.804	4.599	8.031	3.735	6.313	4.307	3.069
Jan/Aug	11.092	12.483	7.054	4.770	8.165	3.985	6.322	4.318	3.069
Jan/Sep	11.280	12.805		4.956	8.486		6.324	4.319	
Jan/Oct	11.562	13.209		5.238	8.887		6.324	4.322	
Jan/Nov	12.411	13.868		6.087	9.521		6.324	4.347	
Jan/Dec	13.583	14.750		7.250	9.521		6.333	5.229	

IMPORTATIONS/EINFÜHREN

Produit: Tomates
Erzeugnis: Tomaten

Q = Tonnes
M = Tonnen

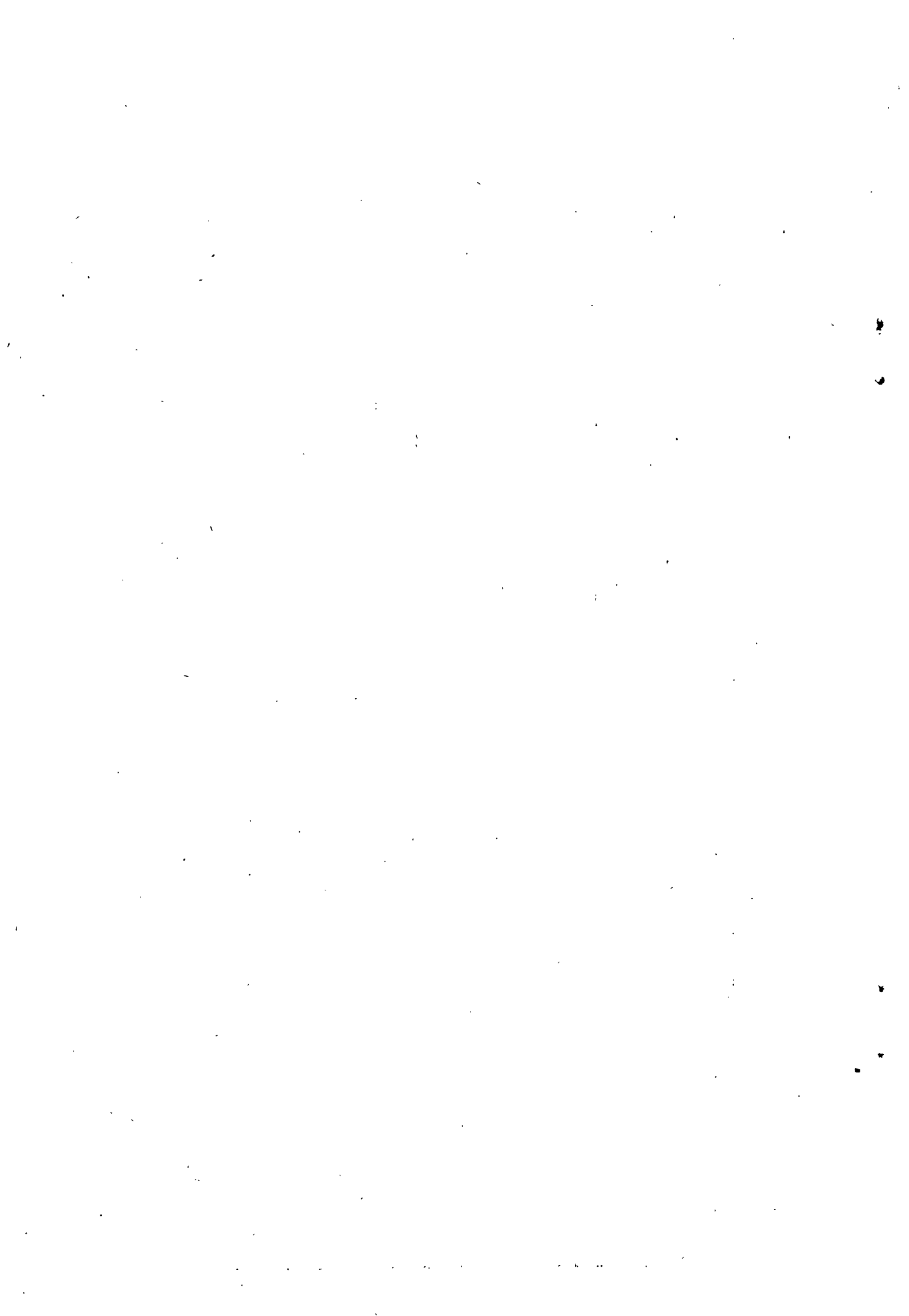
PERIODE ZEITRAUM	MENSUELLES - MONATLICHE								
	TOTAL - INSGESAMT			C.E.E. - EWG			PAYS TIERS - DRITTLÄNDER		
	1962	1963	1964	1962	1963	1964	1962	1963	1964
Jan	583	428	591	-	3	3	583	425	588
Feb	721	451	558	-	17	6	721	434	552
Mar	1.027	789	858	2	-	9	1.025	789	849
Apr	712	1.153	1.173	65	24	15	647	1.129	1.158
Mai	697	1.318	1.755	460	544	968	237	774	787
Jun	161	478	398	143	449	391	18	29	7
Jul	323	532	265	273	421	257	50	111	8
Aug	849	209	119	798	205	119	51	4	-
Sep	280	77		260	77		20	-	
Oct	71	78		69	78		2	-	
Nov	14	91		14	65		-	26	
Dec	16	72		13	2		3	70	

IMPORTATIONS/EINFUHREN

Produit: Tomates
Erzeugnis: Tomaten

Q = Tonnes
M = Tonnen

PERIODE ZEITRAUM	CUMULATIVES - KUMULATIVE								
	TOTAL - INSGESAMT			C.E.E. - EWG			PAYS TIERS - DRITTLÄNDER		
	1962	1963	1964	1962	1963	1964	1962	1963	1964
Jan	583	428	591	-	3	3	583	425	588
Jan/Feb	1.304	879	1.149	-	20	9	1.304	859	1.140
Jan/Mar	2.331	1.668	2.007	2	20	18	2.329	1.648	1.989
Jan/Apr	3.043	2.821	3.180	67	26	33	2.976	2.795	3.147
Jan/Mai	3.740	4.139	4.935	527	570	1.001	3.213	3.569	3.934
Jan/Jun	3.902	4.618	5.333	670	1.018	1.392	3.232	3.600	3.941
Jan/Jul	4.225	5.215	5.598	943	1.505	1.649	3.282	3.710	3.949
Jan/Aug	5.074	5.424	5.717	1.741	1.710	1.768	3.333	3.714	3.949
Jan/Sep	5.354	5.501		2.001	1.787		3.353	3.714	
Jan/Oct	5.425	5.579		2.070	1.865		3.355	3.714	
Jan/Nov	5.439	5.670		2.085	1.930		3.355	3.740	
Jan/Dec	5.456	5.742		2.086	1.932		3.370	3.810	



U.E.B.L.

Exportations 1962 - 1963 - 1964

B.L.W.U.

Ausfuhren 1962 - 1963 - 1964

U.E.B.L./B.L.E.U.
EXPORTATIONS/AUSFUHREN

1879/VI/65

Produit : Choux-fleurs
Erzeugnis : Blumenkohl

Q = Tonnes
M = Tonnen

PERIODE ZEITRAUM	MENSUELLES - MONATLICHE								
	TOTAL - INSGESAMT			C.E.E. - EWG			PAYS TIERS - DRITTLÄNDER		
	1962	1963	1964	1962	1963	1964	1962	1963	1964
Jan	8	1	57	7	-	57	1	1	-
Feb	15	7	32	-	3	32	15	4	-
Mar	-	2	14	-	-	14	-	2	-
Apr	32	10	24	32	8	6	-	2	18
Mai	37	154	1.649	24	151	1.648	13	3	1
Jun	7.938	5.184	5.892	7.719	4.618	5.888	219	566	4
Jul	1.356	1.442	958	1.341	1.187	945	15	255	13
Aug	1.655	389	373	1.647	381	372	8	8	1
Sep	463	355		450	332		13	23	
Oct	368	781		255	758		113	23	
Nov	117	34		77	33		40	1	
Dec	14	11		10	4		4	7	

U.E.B.L./B.L.E.U.
EXPORTATIONS/AUSFUHREN

1879/V.1/65

Produit : Choux-fleurs
Erzeugnis : Blumenkohl

Q = Tonnes
M = Tonnen

PERIODE ZEITRAUM	CUMULATIVES - KUMULATIVE								
	TOTAL - INSGESAMT			C.E.E. - EWG			PAYS TIERS - DRITTLÄNDER		
	1962	1963	1964	1962	1963	1964	1962	1963	1964
Jan	8	1	57	7	-	57	1	1	-
Jan/Feb	23	8	89	7	3	89	16	5	-
Jan/Mar	23	11	103	7	3	103	16	8	-
Jan/Apr	55	21	127	39	11	109	16	10	18
Jan/Mai	92	174	1.776	63	163	1.757	29	11	19
Jan/Jun	8.031	5.358	7.668	7.805	4.782	7.645	226	576	23
Jan/Jul	9.387	6.800	8.626	9.146	5.969	8.590	241	831	36
Jan/Aug	11.042	7.189	8.999	10.793	6.351	8.962	249	838	37
Jan/Sep	11.505	7.544		11.244	6.682		261	862	
Jan/Oct	11.873	8.325		11.499	7.440		374	885	
Jan/Nov	11.990	8.359		11.576	7.473		414	886	
Jan/Dec	12.004	8.370		11.587	7.477		147	893	

U.E.B.L./B.L.E.U.
EXPORTATIONS/AUSFUHREN

1879/VI/65

Produit : Laitues pommées
Erzeugnis : Kopfsalat

Q = Tonnes
M = Tonnen

PERIODE ZEITRAUM	MENSUELLES - MONATLICHE								
	TOTAL - INSGESAMT			C.E.E. - EWG			PAYS TIERS - DRITTLÄNDER		
	1962	1963	1964	1962	1963	1964	1962	1963	1964
Jan	12	153	305	-	150	302	12	3	3
Feb	25	179	179	25	177	177	-	2	2
Mar	154	480	299	138	479	298	16	1	1
Apr	487	750	811	471	749	811	16	1	-
Mai	432	783	1.068	390	782	1.068	42	1	-
Jun	110	199	164	107	199	164	3	-	-
Jul	1	8	61	-	7	61	1	1	-
Aug	4	12	69	3	12	69	1	-	-
Sep	6	4		5	4		1	-	
Oct	28	118		16	107		12	11	
Nov	204	246		147	228		57	18	
Dec	311	566		240	559		71	7	

U.E.B.L./E.L.E.U.
EXPORTATIONS/AUSFUHREN

1879/VI/65

Produit : Laitues pommées
Erzeugnis : Kopfsalat

Q = Tonnes
M = Tonnen

PERIODE ZEITRAUM :	CUMULATIVES - KUMULATIVE								
	TOTAL - INSGESAMT			C.E.E. - EWG			PAYS TIERS - DRITTLÄNDER		
	1962	1963	1964	1962	1963	1964	1962	1963	1964
Jan	12	153	305	-	150	302	12	3	3
Jan/Feb	37	333	484	-	328	479	12	5	5
Jan/Mar	191	812	783	163	807	777	28	5	6
Jan/Apr	678	1.562	1.594	634	1.557	1.588	44	5	6
Jan/Mai	1.110	2.345	2.662	1.024	2.340	2.656	86	5	6
Jan/Jun	1.220	2.546	2.826	1.131	2.541	2.820	89	5	6
Jan/Jul	1.221	2.554	2.887	1.131	2.548	2.881	90	6	6
Jan/Aug	1.225	2.565	2.956	1.134	2.559	2.950	91	6	6
Jan/Sep	1.232	2.569		1.139	2.563		93	6	
Jan/Oct	1.260	2.687		1.155	2.670		105	17	
Jan/Nov	1.464	2.933		1.302	2.898		162	35	
Jan/Dec	1.775	3.499		1.542	3.457		233	42	

U.E.B.L./B.L.F.U.
EXPORTATIONS/AUSFUHREN

1879/VI/65

Produit : Witloof
Exportis : Witloof

Q = Tonnes
M = Tonnen

PERIODE ZEITRAUM	MENSUELLES - MONATLICHE								
	TOTAL - INSGESAMT			C.E.E. - EWG			PAYS TIERS - DRITTLÄNDER		
	1962	1963	1964	1962	1963	1964	1962	1963	1964
Jan	6.795	9.526	11.606	4.883	7.378	8.262	1.912	2.148	3.344
Feb	9.646	6.458	11.158	7.191	4.116	8.559	2.455	2.342	2.599
Mar	7.640	9.225	10.219	5.339	7.190	8.104	2.301	2.035	2.115
Apr	4.617	7.628	3.862	3.384	6.122	2.639	1.233	1.506	1.223
Mai	2.151	4.186	1.604	1.853	3.708	1.604	298	478	-
Jun	282	421	228	198	332	130	84	89	98
Jul	5	29	61	-	8	55	5	21	6
Aug	4	4	7	4	-	6	-	4	9
Sep	92	279		69	224		23	55	
Oct	2.158	3.441		1.616	2.821		542	620	
Nov	4.938	7.261		3.641	5.741		1.297	1.520	
Dec	7.403	7.881		5.305	5.917		2.098	1.964	

U. S. F. L. E. U.
EXPORTATIONS/AUSFUHREN

12/10/VI/65

Produit : Witloof
 Erzeugnis : Witloof

Q = Tonnes
 M = Tonnen

PERIODE ZEITRAUM	CUMULATIVES - KUMULATIVE								
	TOTAL - INSGESAMT			C.E.E. - EWG			PAYS TIERS - DRITTLÄNDER		
	1962	1963	1964	1962	1963	1964	1962	1963	1964
Jan	6.795	9.526	11.606	4.883	7.378	8.262	1.912	2.148	3.344
Jan/Feb	16.441	15.983	22.764	12.074	11.493	16.821	4.367	4.490	5.943
Jan/Mar	24.081	25.208	32.983	17.413	18.683	24.925	6.668	6.525	8.058
Jan/Apr	28.698	32.837	36.845	20.797	24.806	27.564	7.901	8.031	9.281
Jan/Mai	30.851	37.013	38.449	22.650	28.505	29.464	8.201	8.508	8.985(1)
Jan/Jun	31.133	37.434	38.677	22.848	28.837	29.594	8.285	8.597	9.083
Jan/Jul	31.138	37.464	38.738	22.848	28.846	29.649	8.290	8.618	9.089
Jan/Aug	31.142	37.468	38.745	22.852	28.846	29.655	8.290	8.622	9.090
Jan/Sep	31.233	37.750		22.920	29.070		8.313	8.680	
Jan/Oct	33.391	41.191		24.536	31.891		8.855	9.300	
Jan/Nov	38.329	48.452		28.177	37.632		10.152	10.820	
Jan/Dec	45.733	56.333		33.482	43.549		12.251	12.784	

(1) Des corrections ont été effectuées dans les provenances
 Berichtigung der Herkunftsländer

U.E.B. des Pays de l'U.
EXPORTATIONS/AUSFUHREN

1879/VII/65

Produit : Haricots princesses et similaires
Erzeugnis : Schneidebohnen und dgl.

Q = Tonnes
M = Tonnen

PERIODE ZEITRAUM	MENSUELLES - MONATLICHE								
	TOTAL - INSGESAMT			C.E.E. - EWG			PAYS TIERS - DRETTLÄNDER		
	1962	1963	1964	1962	1963	1964	1962	1963	1964
Jan	2	-	-	-	-	-	2	-	-
Feb	-	-	-	-	-	-	-	-	-
Mar	-	-	-	-	-	-	-	-	-
Apr	2	-	2	2	-	2	-	-	2
Mai	-	-	21	-	-	-	-	-	21
Jun	-	3	43	-	-	34	-	3	9
Jul	133	1.211	3.620	133	958	3.553	-	253	67
Aug	5.877	10.695	13.389	5.095	9.640	13.273	782	1.055	116
Sep	4.126	5.418		3.664	4.398		462	1.020	
Oct	1.173	1.206		1.134	1.182		39	24	
Nov	-	1		-	1		-	-	
Dec	6	3		6	3		-	-	

U.E.B.L./B.L.E.U.
EXPORTATIONS/AUSFUHREN

1879/VI/65

Produit : Haricots princesses et similaires
Erzeugnis : Schneidebohnen und dgl.

Q = Tonnes
M = Tonnen

PERIODE ZEITRAUM	CUMULATIVES - KUMULATIVE								
	TOTAL - INSGESAMT			C.E.E. - EWG			PAYS TIERS - DRITTLÄNDER		
	1962	1963	1964	1962	1963	1964	1962	1963	1964
Jan	2	-	-	-	-	-	2	-	-
Jan/Feb	2	-	-	-	-	-	2	-	-
Jan/Mar	2	-	-	-	-	-	2	-	-
Jan/Apr	4	-	2	2	-	2	2	-	-
Jan/Mai	4	-	23	2	-	2	2	-	21
Jan/Jun	4	3	66	2	-	36	2	3	30
Jan/Jul	137	1.214	3.686	135	958	3.589	2	256	97
Jan/Aug	6.014	11.909	17.075	5.230	10.958	16.862	784	1.311	213
Jan/Sep	10.140	17.327		8.894	14.996		1.246	2.331	
Jan/Oct	11.313	18.533		10.028	16.178		1.285	2.355	
Jan/Nov	11.313	18.534		10.028	16.179		1.285	2.355	
Jan/Dec	11.319	18.537		10.034	16.182		1.285	2.355	

EXPORTATIONS/AUSFUHREN

Produit: Oignons

Erzeugnis: Speisewiebeln

Q = Tonnes

M = Tonnen

	MENSUELLES - MONATLICHE								
	TOTAL - INSGESAMT			C.E.E. - EWG			PAYS TIERS - DRITTLÄNDER		
	1962	1963	1964	1962	1963	1964	1962	1963	1964
Jan	1.019	2.789	995	1.019	2.789	959	-	-	36
Feb	1.976	1.923	1.097	1.945	1.899	1.079	31	24	18
Mar	1.796	1.597	802	1.268	1.508	799	528	89	3
Apr	1.974	1.809	1.470	110	1.292	589	1.864	517	881
Mai	2.862	2.862	1.990	154	420	92	2.708	2.442	1.848
Jun	7.001	1.028	233	50	59	35	6.951	969	198
Jul	585	330	217	53	64	182	532	266	35
Aug	180	145	250	171	133	250	9	12	-
Sep	188	322		186	321		2	1	
Oct	282	404		282	401		-	3	
Nov	849	659		849	634		-	25	
Dec	1.172	882		1.162	-		10	882	

U.E.B.L. P.L.E.U.
EXPORTATIONS/AUSFUHREN

1879/VI/65

Produit : Oignons
Erzeugnis : Speisezwiebeln

Q = Tonnes
M = Tonnen

PERIODE ZEITRAUM	CUMULATIVES - KUMULATIVE								
	TOTAL - INSGESAMT			C.E.E. - EWG			PAYS TIERS - DRITTLÄNDER		
	1962	1963	1964	1962	1963	1964	1962	1963	1964
Jan	112	145	108	19	116	85	93	29	23
Jan/Feb	146	237	324	48	202	296	98	35	28
Jan/Mar	189	259	779	91	222	702	98	37	77
Jan/Apr	201	331	967	103	252	851	98	79	116
Jan/Mai	211	343	971	113	264	850	98	79	21 (1)
Jan/Jun	296	446	1.029	157	348	916	141	98	113
Jan/Jul	631	749	1.402	490	511	1.185	141	237	217
Jan/Aug	2.330	1.707	1.715	1.946	1.153	1.484	384	554	231
Jan/Sep	3.154	2.054		2.591	1.324		563	730	
Jan/Oct	3.566	2.129		2.986	1.371		580	758	
Jan/Nov	3.796	2.158		3.180	1.389		616	769	
Jan/Dec	3.941	2.296		3.277	1.501		664	795	

(1) Des corrections ont été effectuées dans les provenances
Berichtigung der Herkunftsländer

