

Library Copy

MARCHES AGRICOLES

AGRARMÄRKTE

MERCATI AGRICOLI

LANDBOUWMARKTEN

ECHANGES COMMERCIAUX - HANDELSAUSTAUSCH
SCAMBI COMMERCIALI - HANDEL

1

5-1-1965

1/65

DIRECTION GENERALE DE L'AGRICULTURE, Division « Bilans, Etudes, Information »
GENERALDIREKTION LANDWIRTSCHAFT, Abteilung « Bilanzen, Studien, Information »
DIREZIONE GENERALE DELL' AGRICOLTURA, Divisione « Bilanci, Studi, Informazione »
DIRECTORAAT-GENERAAL LANDBOUW, Afdeling « Overzichten, Studies, Inlichtingen »
12, avenue de Broqueville, Bruxelles 15.

La reproduction des données est subordonnée à l'indication de la source
Inhaltswiedergabe nur mit Quellennachweis gestattet
La riproduzione del contenuto è subordinata alla citazione delle fonte
Het overnemen van gegevens is toegestaan mits duidelijke bronvermelding
Reference to this publication is requested for reproduction of any data

14523/VI/64

COMMUNAUTE ECONOMIQUE EUROPEENNE
COMMISSION

Direction Générale de l'Agriculture

Direction
"Economie et législation agricoles"

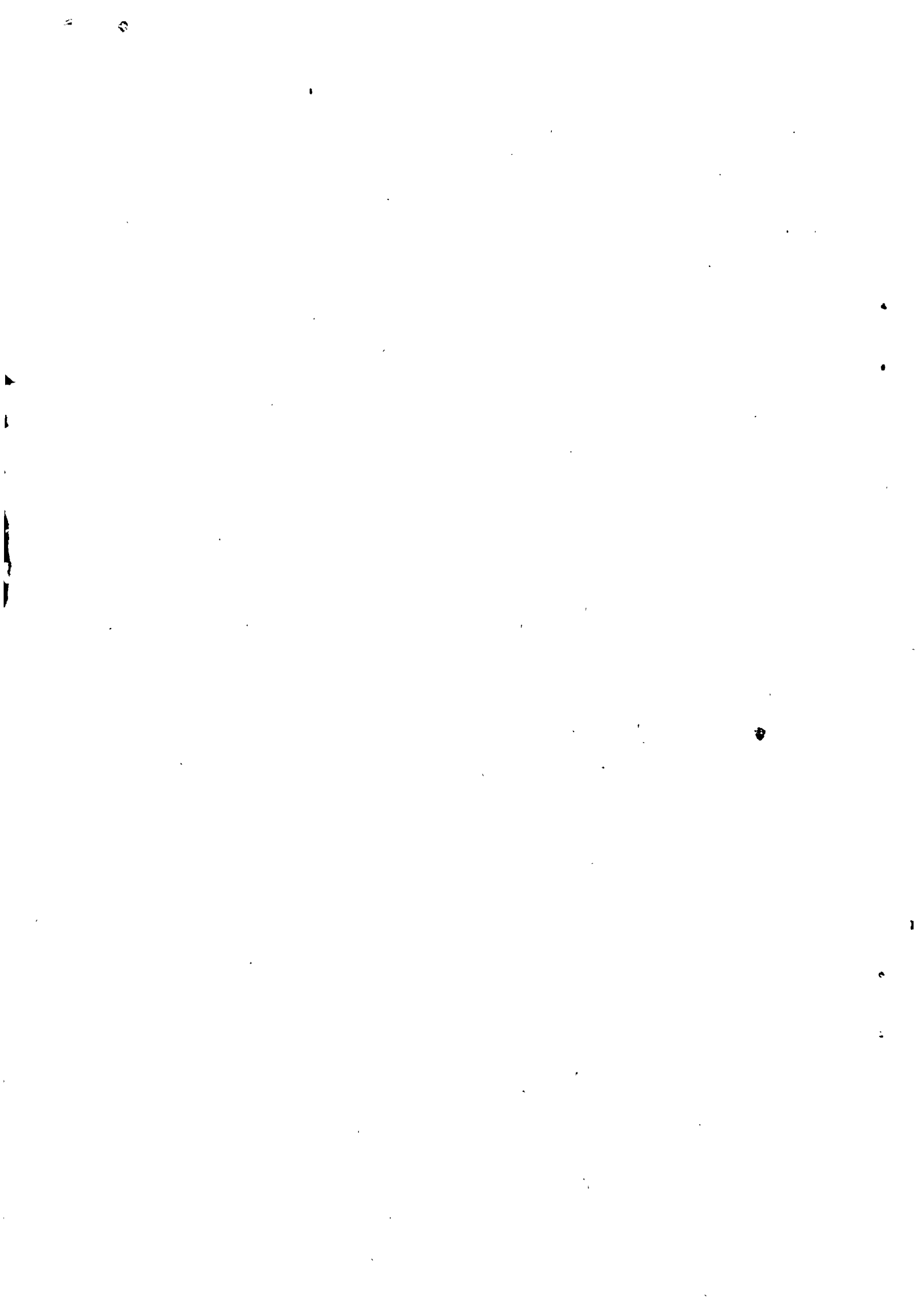
Division
"Bilans, Etudes, Information"

Ce bulletin fournit sur les feuilles vertes des données récentes sur les échanges des produits des secteurs : céréales, viande de porc, viande de volaille et oeufs de la R.F. Allemagne et de l'Italie.

Les produits du secteur "riz" sont repris sur les feuilles blanches où les quantités importées ou exportées durant les mois de 1964 sont comparées mensuellement ou trimestriellement avec celles de la période correspondante des années 1962 et 1963 au total, en provenance ou à destination des pays de la C.E.E. et des pays tiers.

Les résultats de la présente publication sont destinés à une information rapide. Il s'agit de données chiffrées de caractère fréquemment estimatif et qui demandent ensuite à être révisées ou confirmées.

Bruxelles, le 5.1.1965.



Generaldirektion Landwirtschaft

Direktion
Wirtschaft und Agrarrecht

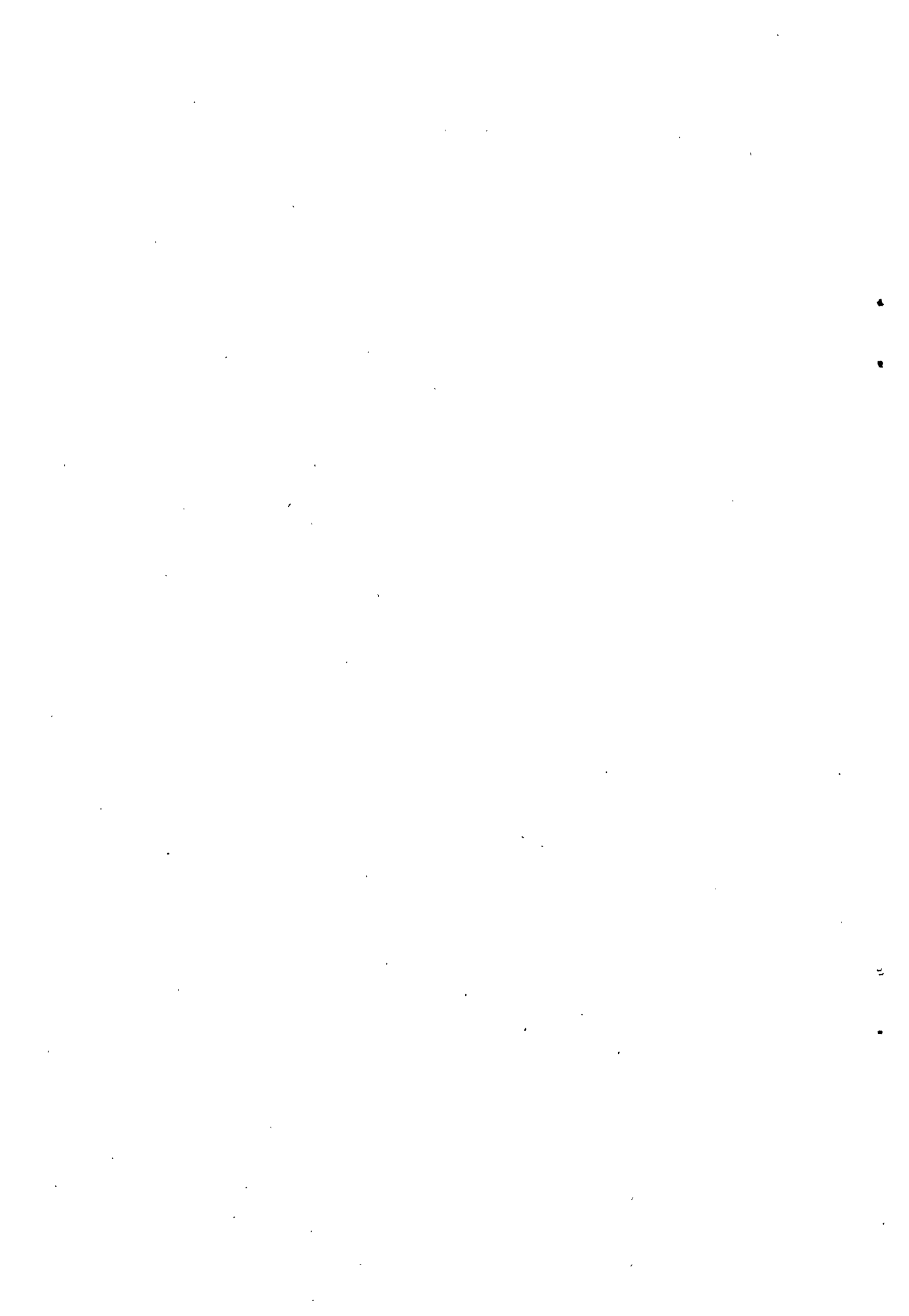
Abteilung
"Bilanzen, Studien, Information"

Das vorliegende Heft liefert auf den grünen Seiten die neuesten Angaben über den Handelsaustausch von Erzeugnissen der Sektoren "Getreide, Schweinefleisch, Geflügelfleisch und Eier" der B.R. Deutschland und von Italien.

Die weissen Seiten enthalten Angaben einiger Erzeugnisse des Sektors "Reis". Die während der Monate des Jahres 1964 eingeführten oder ausgeführten Mengen sind monatlich oder dreimonatlich mit den Einfuhrmengen der Jahre 1962 und 1963, insgesamt, aus oder nach EWG-Ländern und Drittländern verglichen.

Der Inhalt dieses Heftes dient einer schnellen Information. Die Zahlenangaben sind daher zum Teil Schätzwerte, die später bestätigt oder möglicherweise berichtigt werden müssen.

Brüssel, den 5.1.1965



COMUNITA' ECONOMICA EUROPEA
COMMISSIONE

Direzione Generale dell'Agricoltura

Direzione
"Economia e Legislazione agrarie"

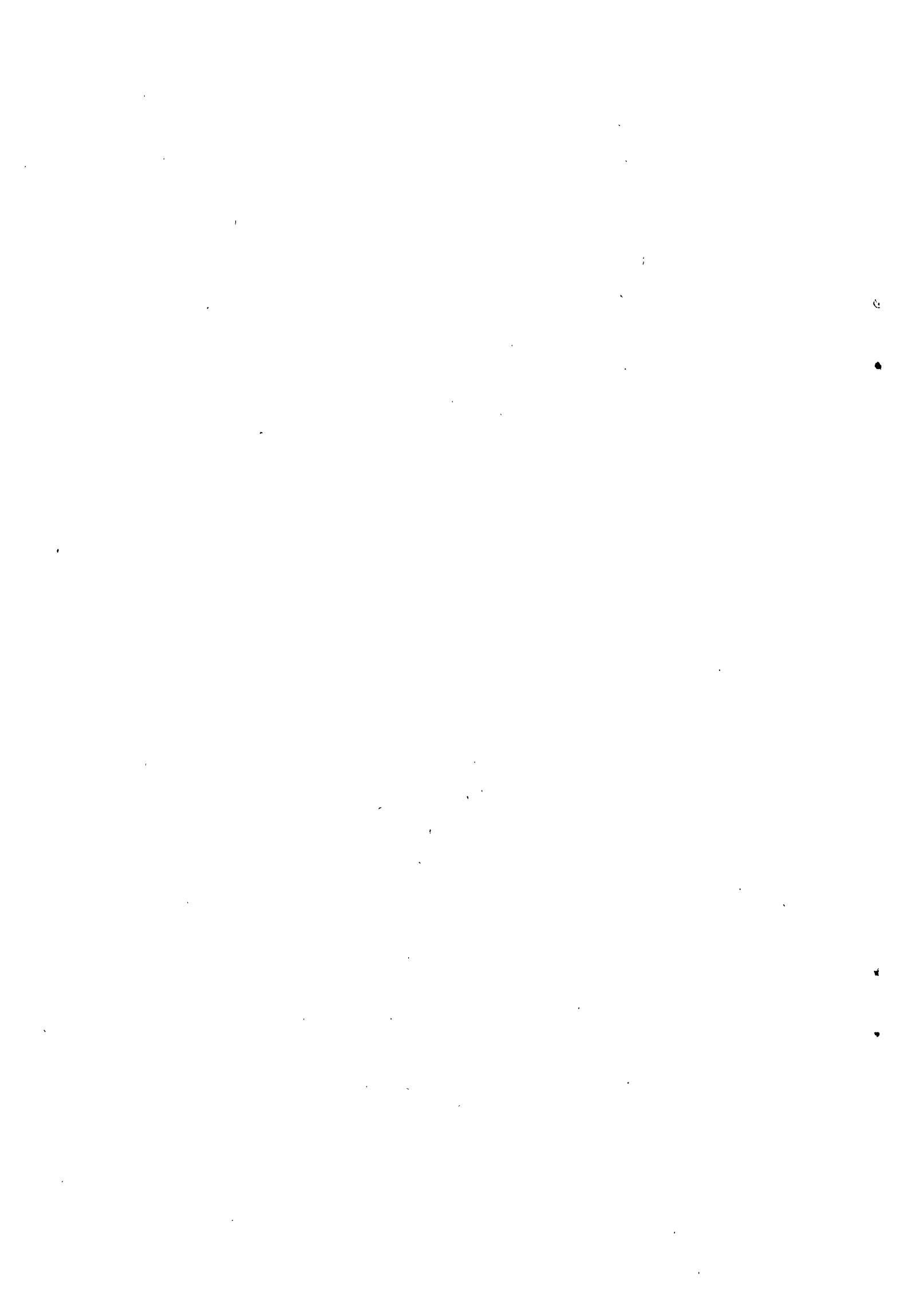
Divisione
"Bilanci, Studi, Informazione"

Nelle pagine VERDI di questo bollettino si trovano i dati recenti sugli scambi dei prodotti dei settori "cereali, carne di maiale, pollame e uova per la R.F. Germania e l'Italia.

Nelle pagine BIANCHE si trovano invece le quantità importate e esportate dei prodotti del settore : "riso". Tali, dati concernenti le importazioni o le esportazioni effettuate durante i mesi del 1964 sono stati messi a confronto, sia corrispondente degli anni 1962 e 1963 in provenienza o a destinazione dei Paesi della C.E.E. e dei Paesi terzi.

I risultati della presente pubblicazione sono destinati ad una rapida informazione. Si tratta di dati molto spesso stimati e che in seguito debbono essere revisionati o confermati.

Bruxelles, le 5.1.1965.



EUROPESE ECONOMISCHE GEMEENSCHAP
COMMISSIE

Directoraat-Generaal Landbouw

Directoraat

"Landbouweconomie en wetgeving"

Afdeling

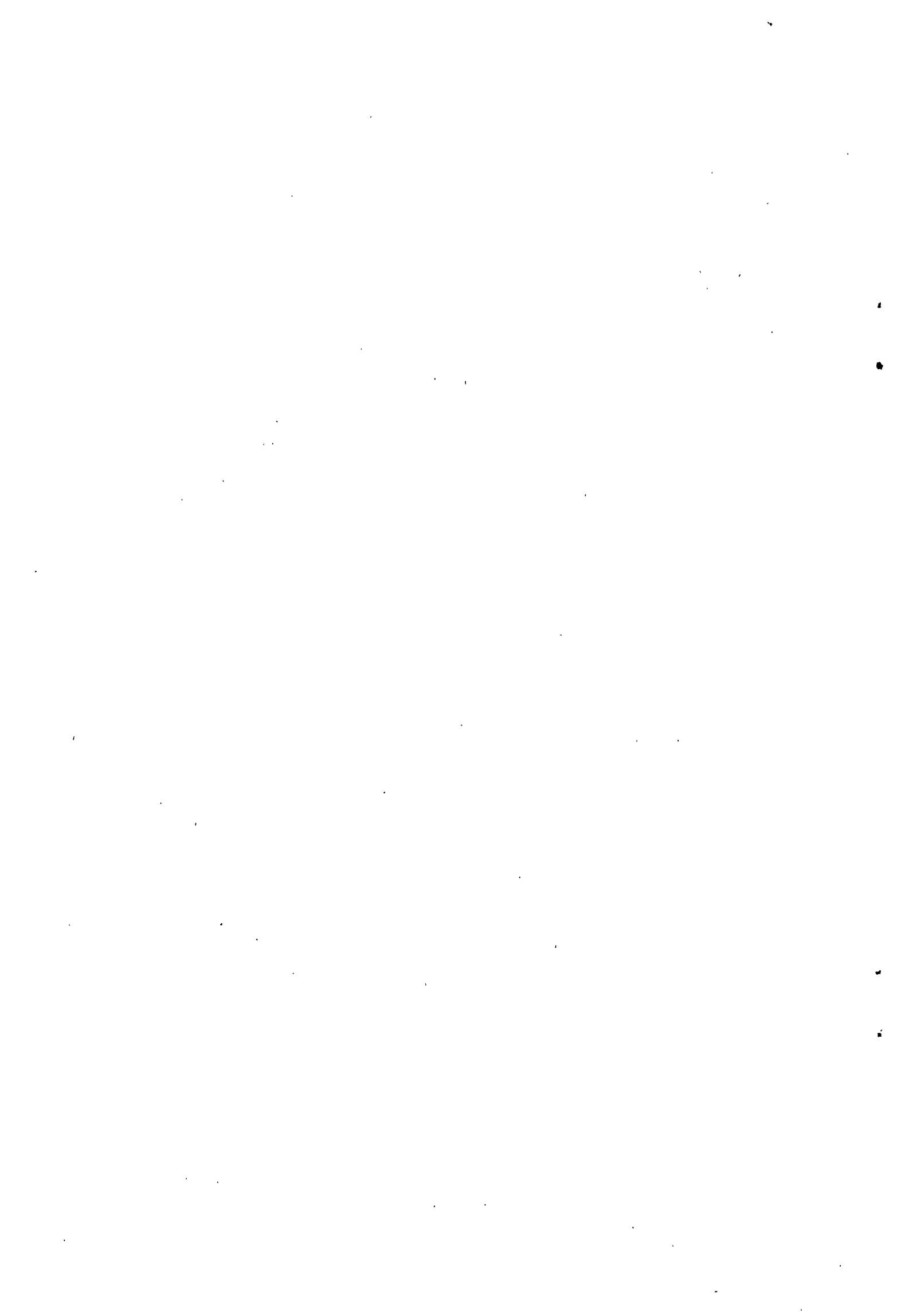
"Balansen, Studies, Inlichtingen"

Dit bulletin geeft op de groene bladzijden recente gegevens over de handel in produkten van de sectoren : graangewassen, varkensvlees, vlees van gevogelte en eieren van de B.R. Duitsland en Italië.

De produkten van de sector "rijst" komen op de witte bladzijden voor, waar de in de loop van de maanden van 1964 ingevoerde of uitgevoerde hoeveelheden maandelijks of per trimester vergeleken worden met de overeenstemmende perioden van de jaren 1962 en 1963, in totaal, herkomstig uit of met bestemming naar de E.E.G. en derde landen.

Het doel van deze publicatie bestaat er in snel inlichtingen te brengen. Het betreft hier berekende gegevens die meestal ramingen zijn en moeten herzien of bevestigd worden.

Brussel, 5.1.1965.



ECHANGES COMMERCIAUX

HANDELSAUSTAUSCH

SOMMAIRE

INHALT

Importations quantitatives de quelques produits agricoles soumis aux règlements de la politique agricole commune en provenance des pays de la C.E.E. et des pays tiers

Mengenmässige Einfuhren für einige landwirtschaftliche Erzeugnisse die den gemeinschaftlichen Verordnungen unterworfen sind, herkommend aus EWG ländern und Drittländern

Pages/Seiten

B.R. DEUTSCHLAND

- Importations du mois d'octobre 1964

- Einfuhren des Monats Oktober 1964

ITALIA

- Importations du mois de septembre 1964

- Einfuhren des Monats September 1964



14.523/VI/64

R.F. ALLEMAGNE

Importations du mois d'octobre 1964

B.R. DEUTSCHLAND

Einfuhren des Monats Oktober 1964

R.F. ALLEMAGNE
 IMPORTATIONS DU MOIS D'OCTOBRE 1964
 EINFUHREN DES MONATS OKTOBER 1964

M = Tonnen
 Q = Tonnes

Produits / Erzeugnisse	Total général insgesamt	C. E. E. / EWG		PAYS TIERS / DRITTLÄNDER	
		Total Zusammen	Pays / Länder	Total Zusammen	Principaux pays/Wichtigste Länder
Blé dur Hartweizen	30,654	100	France 100	30,554	Canada/Kanada U.S.A. Argentine/Argentinien 24,335 4,713 1,258
Blé tendre et méteil Weichweizen und Mengkorn	89,333	10,318	France Nederland U.E.B.L./B.L.E.U. 7,177 54 3,087	79,015	Canada/Kanada Suède/Schweden Argentine/Argentinien 47,732 16,179 12,737
Seigle Roggen	31,114	347	France U.E.B.L./B.L.E.U. 260 87	30,767	Canada/Kanada U.S.A. 15,558 15,209
Orge Gerste	127,438	48,989	France Nederland U.E.B.L./B.L.E.U. 27,700 15,979 5,310	76,449	U.S.A. Suède/Schweden Royaume Uni/Vereinig. Königreich Argentine/Argentinien 48,230 15,585 3,474 2,969
Avoine Hafer	33,963	13,947	France Nederland 501 13,446	20,016	Suède/Schweden Australie/Austral. Bund Argentine/Argentinien U.S.A. 13,670 3,453 1,855 1,038
Maïs/Mais	786,703	26,809	France Italia 2,336 24,473	159,894	U.S.A. Argentine/Argentinien Rép. d'Afrique du Sud/ Republik Südafrika 142,658 16,000 500

R. F. ALLEMAGNE

14. 523/VI/64

IMPORTATIONS DU MOIS D'OCTOBRE 1964
EINFUHREN DES MONATS OKTOBER 1964

Q - Tonnes
M - Tonnen

Produits/Erzeugnisse	Total général insgesamt	C. E. E./EWG			Pays tiers/Drittländer		
		Total Zusammen	Pays/Länder		Total Zusammen	Principaux pays/Wichtigste Länder	
Autres céréales Anderes Getreide	32.108	731	France Italia Nederland	480 241 10	31.376	Argentine/Argentinien U.S.A. Rép. d'Afrique du Sud Rep. Südafrika Australie/Austral. Bund	18.710 12.235 10 43

R.F. ALLEMAGNE

14.523/VI/63

IMPORTATIONS DU MOIS D'OCTOBRE 1964
EINFÜHREN DES MONATS OKTOBER 1964

Produits - Erzeugnisse	Total général Insgesamt	C.E.E. - EWG		Pays tiers - Drittländer	
		Total Zusammen	Pays - Länder	Total Zusammen	Principaux pays Wichtigste Länder
Prutes de boucherie (en nombre) Schlachtauen (in Stück)	11.331	-	-	11.331	Danemark-Dänemark 11.331
Autres porcs destinés à l'abattage y compris porcs moins de 35 kg (en nombre) Andere Schlachtauen, Schweine unter 35 kg (in Stück)	2.433	26	Niederland 24 U.E.B.L./B.L.E.U. 2	2.407	Pologne-Polen 2.399 Danemark-Dänemark 8
Poules et coqs à rôtir (en tonnes) Jungvögel (in Tonnen)	11.067	6.359	France 874 Italia 21 Niederland 4.397 U.E.B.L./B.L.E.U. 1.067	4.728	Danemark-Dänemark 2.470 U.S.A. 1.017 Pologne-Polen 540
Autres poules (en tonnes) Andere Hühner (in Tonnen)	2.182	879	France 277 Niederland 502 U.E.B.L./B.L.E.U. 100	1.303	Danemark-Dänemark 647 U.S.A. 632 Pologne-Polen 17
Parties de volailles (en tonnes) Teile von Hühnern (in Tonnen)	1.357	24	Niederland 24	1.333	U.S.A. 1.330 Danemark-Dänemark 3
Oeufs en coquille (en tonnes) Schaleneier (in Tonnen)	10.415	9.205	France 354 Niederland 6.863 U.E.B.L./B.L.E.U. 1.989	1.210	Danemark-Dänemark 211 Pologne-Polen 91

14.523/VI/64

I T A L I E

Importations du mois de septembre 1964

I T A L I E N

Einfuhren des Monats September 1964

I T A L I A

IMPORTATIONS DU MOIS DE SEPTEMBRE 1964
EINFUHREN DES MONATS SEPTEMBER 1964

Produits/Erzeugnisse	Total général Insgesamt	C.E.E./EWG		Pays tiers/Drittländer	
		Total Zusammen	Pays/Länder	Total Zusammen	Principaux pays Mittigste Länder
Blé dur - Hartweizen	-	-	-	-	-
Autre blé - Andere Weizen	11.633	10.587	France 10.587	1.046	Canada - Kanada Argentine - Argentinien 613 429
Seigle - Roggen	-	-	-	-	-
Orge - Gerste	10.607	575	France 575	10.032	Argentine - Argentinien U.S.A. 2.073 3.020
Avoine - Hafer	777	-	-	777	Argentine - Argentinien 281
Mais - Mais	353.732	-	-	353.732	U.S.A. Argentine - Argentinien 90.490 235.523
Autres céréales - Andere Getreide	530	-	-	530	Turquie - Türkei Maroc - Marokko 351 84

S O M M A I R E
I N H A L T

Importations ou exportations quantitatives de riz au total, en provenance ou à destination des pays de la C.E.E. et des pays tiers

Mengenmäßige Ein- oder Ausfuhr von Reis, insgesamt, aus oder nach EWG-Ländern und Drittländern

Pages
Seiten

B.R. DEUTSCHLAND

- | | |
|---|--|
| <ul style="list-style-type: none"> - Riz en paille <ul style="list-style-type: none"> - Importations mensuelles au total, en provenance de la C.E.E. et des pays tiers - Importations cumulatives au total, en provenance de la C.E.E. et des pays tiers - Importations mensuelles en provenance des pays de la C.E.E. - Importations mensuelles en provenance des pays tiers - Riz en grains décortiqués même polis ou glacés <ul style="list-style-type: none"> - Importations mensuelles au total, en provenance de la C.E.E. et des pays tiers - Importations cumulatives au total, en provenance de la C.E.E. et des pays tiers - Importations mensuelles en provenance des pays de la C.E.E. - Importations mensuelles en provenance des pays tiers | <ul style="list-style-type: none"> - Reis in der Strohülle <ul style="list-style-type: none"> - Monatliche Einfuhren insgesamt, aus EWG-Ländern und Drittländern - Kumulative Einfuhren insgesamt, aus EWG-Ländern und Drittländern - Monatliche Einfuhren aus EWG-Ländern - Monatliche Einfuhren aus Drittländern - Reis enthülst, auch poliert oder glasiert <ul style="list-style-type: none"> - Monatliche Einfuhren insgesamt, aus EWG-Ländern und Drittländern - Kumulative Einfuhren insgesamt, aus EWG-Ländern und Drittländern - Monatliche Einfuhren aus EWG-Ländern - Monatliche Einfuhren aus Drittländern |
|---|--|

Pages
Seiten

- | | |
|---|--|
| <ul style="list-style-type: none">- Brisures de riz- Importations mensuelles au total, en provenance de la C.E.E. et des pays tiers- Importations cumulatives au total, en provenance de la C.E.E. et des pays tiers- Importations mensuelles en provenance des pays de la C.E.E.- Importations mensuelles en provenance des pays tiers | <ul style="list-style-type: none">- Bruchreis- Monatliche Einfuhren insgesamt, aus EWG-Ländern und Drittländern- Kumulative Einfuhren insgesamt, aus EWG-Ländern und Drittländern- Monatliche Einfuhren aus EWG-Ländern- Monatliche Einfuhren aus Drittländern |
|---|--|

FRANCE

- | | |
|---|--|
| <ul style="list-style-type: none">- Riz en paille- Importations trimestrielles au total, en provenance de la C.E.E. et des pays tiers- Importations cumulatives au total, en provenance de la C.E.E. et des pays tiers- Importations trimestrielles en provenance des pays de la C.E.E.- Importations trimestrielles en provenance des pays tiers | <ul style="list-style-type: none">- Reis in der Strohülle- Dreimonatliche Einfuhren insgesamt, aus EWG-Ländern und Drittländern- Kumulative Einfuhren insgesamt, aus EWG-Ländern und Drittländern- Dreimonatliche Einfuhren aus EWG-Ländern- Dreimonatliche Einfuhren aus Drittländern |
| <ul style="list-style-type: none">- Riz en grains décortiqués, même polis ou glacés- Importations trimestrielles au total, en provenance de la C.E.E. et des pays tiers- Importations cumulatives au total, en provenance de la C.E.E. et des pays tiers | <ul style="list-style-type: none">- Reis enthülst, auch poliert oder glasiert- Dreimonatliche Einfuhren insgesamt aus EWG-Ländern und Drittländern- Kumulative Einfuhren insgesamt, aus EWG-Ländern und Drittländern |

- Importations trimestrielles en provenance des pays de la C.E.E.
 - Importations trimestrielles en provenance des pays tiers
 - Brisures de riz
 - Importations trimestrielles au total, en provenance de la C.E.E. et des pays tiers
 - Importations cumulatives au total, en provenance de la C.E.E. et des pays tiers
 - Importations trimestrielles en provenance des pays de la C.E.E.
 - Importations trimestrielles en provenance des pays tiers
- Dreimonatliche Einfuhren aus EWG-Ländern
 - Dreimonatliche Einfuhren aus Drittländern
 - Bruchreis
 - Dreimonatliche Einfuhren insgesamt, aus EWG-Ländern und Drittländern
 - Kumulative Einfuhren insgesamt, aus EWG-Ländern und Drittländern
 - Dreimonatliche Einfuhren aus EWG-Ländern
 - Dreimonatliche Einfuhren aus Drittländern

ITALIA

- Riz en paille ou en grains non pelés
 - Exportations mensuelles au total, à destination de la C.E.E. et des pays tiers
 - Exportations cumulatives au total, à destination de la C.E.E. et des pays tiers
 - Exportations mensuelles à destination des pays de la C.E.E.
 - Exportations mensuelles à destination des pays tiers
 - Riz en grains décortiqués même polis ou glacés y compris les brisures
 - Exportations mensuelles au total, à destination de la C.E.E. et des pays tiers
 - Exportations cumulatives au total, à destination de la C.E.E. et des pays tiers
 - Exportations mensuelles à destination des pays de la C.E.E.
 - Exportations mensuelles à destination des pays tiers
- Reis in der Strohülle oder nicht enthülste Körner
 - Monatliche Ausfuhren insgesamt, nach EWG-Ländern und Drittländern
 - Kumulative Ausfuhren insgesamt nach EWG-Ländern und Drittländern
 - Monatliche Ausfuhren nach EWG-Ländern
 - Monatliche Ausfuhren nach Drittländern
 - Reis enthülst auch poliert oder glasiert, einschliesslich Bruchreis
 - Monatliche Ausfuhren insgesamt, nach EWG-Ländern und Drittländern
 - Kumulative Ausfuhren insgesamt nach EWG-Ländern und Drittländern
 - Monatliche Ausfuhren nach EWG-Ländern
 - Monatliche Ausfuhren nach Drittländern

NEDERLAND

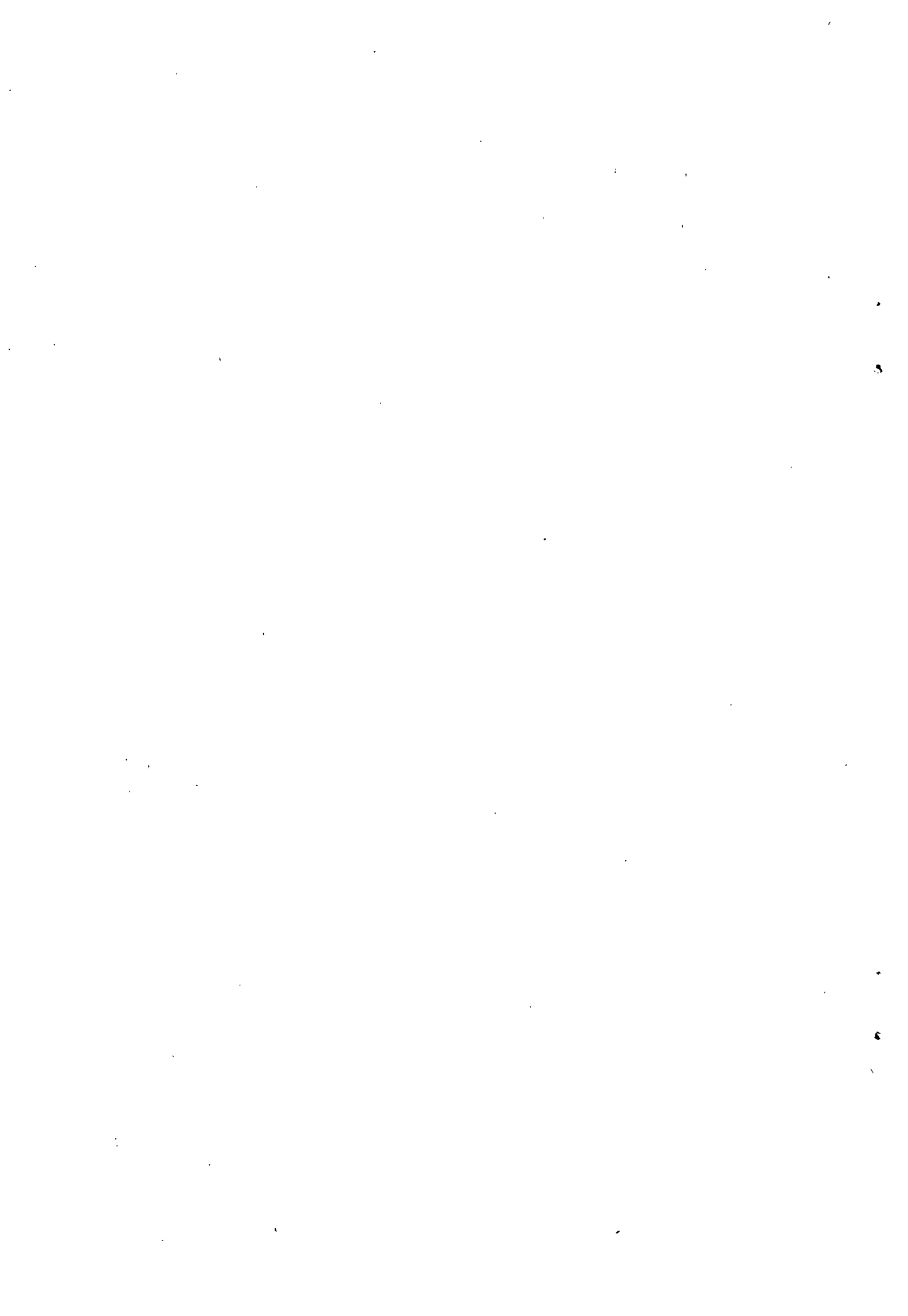
Pages
Seiten

- | | |
|---|--|
| - Riz en paille ou en grains non pelés | - Reis in der Strohülle oder nicht enthülste Körner |
| - Importations mensuelles au total, en provenance de la C.E.E. et des pays tiers | - Monatliche Einfuhren insgesamt, aus EWG-Ländern und Drittländern |
| - Importations cumulatives au total, en provenance de la C.E.E. et des pays tiers | - Kumulative Einfuhren insgesamt, aus EWG-Ländern und Drittländern |
| - Importations mensuelles en provenance des pays de la C.E.E. | - Monatliche Einfuhren aus EWG-Ländern |
| - Importations mensuelles en provenance des pays tiers | - Monatliche Einfuhren aus Drittländern |
| - Riz en grains décortiqués, même polis et glacés | - Reis enthülst, auch poliert oder glasiert |
| - Importations mensuelles au total, en provenance de la C.E.E. et des pays tiers | - Monatliche Einfuhren insgesamt, aus EWG-Ländern und Drittländern |
| - Importations cumulatives au total, en provenance de la C.E.E. et des pays tiers | - Kumulative Einfuhren insgesamt, aus EWG-Ländern und Drittländern |
| - Importations mensuelles en provenance des pays de la C.E.E. | - Monatliche Einfuhren aus EWG-Ländern |
| - Importations mensuelles en provenance des pays tiers | - Monatliche Einfuhren aus Drittländern |
| - Brisures de riz | - Bruchreis |
| - Importations mensuelles au total, en provenance de la C.E.E. et des pays tiers | - Monatliche Einfuhren insgesamt, aus EWG-Ländern und Drittländern |
| - Importations cumulatives au total, en provenance de la C.E.E. et des pays tiers | - Kumulative Einfuhren insgesamt, aus EWG-Ländern und Drittländern |
| - Importations mensuelles en provenance des pays de la C.E.E. | - Monatliche Einfuhren aus EWG-Ländern |
| - Importations mensuelles en provenance des pays tiers | - Monatliche Einfuhren aus Drittländern |

Pages
Seiten

U.E.B.L./B.L.E.U.

- Riz en paille ou en grains non pelés
 - Importations mensuelles au total, en provenance de la C.E.E. et des pays tiers
 - Importations cumulatives au total, en provenance de la C.E.E. et des pays tiers
 - Importations mensuelles en provenance des pays de la C.E.E.
 - Importations mensuelles en provenance des pays tiers
- Riz en grains décortiqués, même polis ou glacés
 - Importations mensuelles au total, en provenance de la C.E.E. et des pays tiers
 - Importations cumulatives au total, en provenance de la C.E.E. et des pays tiers
 - Importations mensuelles en provenance des pays de la C.E.E.
 - Importations mensuelles en provenance des pays tiers
- Brisures de riz
 - Importations mensuelles au total, en provenance de la C.E.E. et des pays tiers
 - Importations cumulatives au total, en provenance de la C.E.E. et des pays tiers
 - Importations mensuelles en provenance des pays de la C.E.E.
 - Importations mensuelles en provenance des pays tiers
- Reis in der Strohölse oder nicht enthölste Körner
 - Monatliche Einfuhren insgesamt, aus EWG-Ländern und Drittländern
 - Kumulative Einfuhren insgesamt, aus EWG-Ländern und Drittländern
 - Monatliche Einfuhren aus EWG-Ländern
 - Monatliche Einfuhren aus Drittländern
- Reis enthölst, auch poliert oder glasiert
 - Monatliche Einfuhren insgesamt, aus EWG-Ländern und Drittländern
 - Kumulative Einfuhren insgesamt, aus EWG-Ländern und Drittländern
 - Monatliche Einfuhren aus EWG-Ländern
 - Monatliche Einfuhren aus Drittländern
- Bruchreis
 - Monatliche Einfuhren insgesamt, aus EWG-Ländern und Drittländern
 - Kumulative Einfuhren insgesamt, aus EWG-Ländern und Drittländern
 - Monatliche Einfuhren aus EWG-Ländern
 - Monatliche Einfuhren aus Drittländern



14.523/VI/64

R.F. D'ALLEMAGNE

Importations mensuelles et cumulatives
1962 - 1963 - 1964

B.R. DEUTSCHLAND

Monatliche und kumulative Einfuhren
1962 - 1963 - 1964

B.R. DEUTSCHLAND

14.523/VI/64

Importations - Einfuhren

Produit : Riz en paille

Exportations : Reis in der Strohhuelse

Q = Tonnes

M = Tonnen

PERIODE	MENSUELLES - MONATLICHE								
	TOTAL - INSGESAMT			C.E.E. - EWG			PAYS TIERS - DRITTLANDER		
	1962	1963	1964	1962	1963	1964	1962	1963	1964
Jan	-	-	-	-	-	-	-	-	-
Feb	-	-	-	-	-	-	-	-	-
Mar	-	-	-	-	-	-	-	-	-
Apr	-	-	-	-	-	-	-	-	-
Mai	-	-	-	-	-	-	-	-	-
Jun	-	-	-	-	-	-	-	-	-
Jul	-	1	-	-	-	-	-	1	-
Aug	-	-	-	-	-	-	-	-	-
Sep	-	-	-	-	-	-	-	-	-
Oct	-	-	-	-	-	-	-	-	-
Nov	-	2	-	-	-	-	-	2	-
Dec	-	-	-	-	-	-	-	-	-

B.R. DEUTSCHLAND

14.523/VI/64

Importations - Einfuhren

Produit : Riz en paille
Erzeugnis : Reis in der Strohhuelse

Q = Tonnes
M = Tonnen

PERIODE ZEITRAUM	CUMULATIVES - KUMULATIVE								
	TOTAL - INSGESAMT			C.E.E. - EWG			PAYS TIERS - DRITTLÄNDER		
	1962	1963	1964	1962	1963	1964	1962	1963	1964
Jan	-	-	-	-	-	-	-	-	-
Jan/Feb	-	-	-	-	-	-	-	-	-
Jan/Mar	-	-	-	-	-	-	-	-	-
Jan/Apr	-	-	-	-	-	-	-	-	-
Jan/Mai	-	-	-	-	-	-	-	-	-
Jan/Jun	-	-	-	-	-	-	-	-	-
Jan/Jul	-	1	-	-	-	-	-	1	-
Jan/Aug	-	1	-	-	-	-	-	1	-
Jan/Sep	-	1	-	-	-	-	-	1	-
Jan/Oct	-	1	-	-	-	-	-	1	-
Jan/Nov	-	3	-	-	-	-	-	3	-
Jan/Dec	-	3	-	-	-	-	-	3	-

B.R. DEUTSCHLAND

Importations mensuelles - Monatliche Einfuhren

A. EN PROVENANCE DES PAYS DE LA C.E.E. - HERKONNEND AUS EWG LANDERN

Produit : Riz en paille

Q = Tonnes

M = Tonnen

Erzougnis : Reis in der Strohhuelle

		Jan	Feb	Mar	Apr	Mai	Jun	Jul	Aug	Sep	Oct	Nov	Dec
TOTAL C.E.E.	1962	-	-	-	-	-	-	-	-	-	-	-	-
EWG INSGESAMT	1963	-	-	-	-	-	-	-	-	-	-	-	-
	1964	-	-	-	-	-	-	-	-	-	-	-	-

14.523/VI/64

B. R. DEUTSCHLAND

Importations mensuelles - monatliche Einfuhren

B. EN PROVENANCE DES PAYS TIERS - HERKOMMEND AUS DRITTLANDERN

Q = Tonnes

M = Tonnen

Produit : Riz en paille

Erzeugnis : Rets in der Strohhuelse

	Jan	Feb	Mar	Apr	Mai	Jun	Jul	Aug	Sep	Oct	Nov	Dec
1962	-	-	-	-	-	-	-	-	-	-	-	-
1963	-	-	-	-	-	-	1	-	-	-	2	-
1964	-	-	-	-	-	-	-	-	-	-	-	-
TOTAL ZUSAMMEN												

Importations - Einfuhren

Produit : Riz en grains décortiqués même polis ou glacés

Q = Tonnes

Erzeugnis : Reis enthuelst auch poliert oder glasiert

M = Tonnen

PERIODE ZEITRAUM	MENSUELLES - MONATLICHE								
	TOTAL - INSGESAMT			C.E.E. - EWG			PAYS TIERS - DRITTLÄNDER		
	1962	1963	1964	1962	1963	1964	1962	1963	1964
Jan	14.576	12.603	11.073	2.902	1.561	1.921	11.674	11.042	9.152
Feb	17.780	9.462	6.095	3.716	737	418	14.064	8.725	5.677
Mar	13.102	16.959	15.390	4.943	1.575	392	8.159	15.384	14.988
Apr	20.653	24.253	11.070	5.349	1.024	282	15.304	23.229	10.788
Mai	15.254	10.519	18.796	802	1.128	351	14.452	9.391	18.445
Jun	13.718	12.783	16.594	621	189	459	13.097	12.594	16.135
Jul	7.365	13.994	13.032	452	359	269	6.913	13.635	12.763
Aug	9.259	8.916	26.095	549	326	205	8.710	8.590	25.890
Sep	5.780	5.095	4.051	546	589	348	5.234	4.506	3.703
Oct	2.062	2.415		373	1.174		1.689	1.241	
Nov	6.963	2.855		2.439	980		4.524	1.875	
Dec	10.948	12.540		1.602	2.347		9.346	10.193	

B.R. DEUTSCHLAND

14.523/VI/64

Importations - Einfuhren

Produit : Riz en grains décortiqués même polis ou glacés
Erzeugnis : Reis, enthuelst auch poliert oder glasiert

Q = Tonnes
M = Tonnen

PERIODE ZEITRAUM	CUMULATIVES - KUMULATIVE								
	TOTAL - INSGESAMT			C.E.E. - EWG			PAYS TIERS - DRITTLÄNDER		
	1962	1963	1964	1962	1963	1964	1962	1963	1964
Jan	14.576	12.603	11.073	2.902	1.561	1.921	11.674	11.042	9.152
Jan/Feb	32.356	21.485	17.167	6.617	2.298	2.340	25.739	19.187	14.827
Jan/Mar	45.458	39.023	32.557	11.560	3.873	2.731	33.898	35.150	29.826
Jan/Apr	66.111	63.276	43.627	16.909	4.897	3.013	49.202	58.379	40.614
Jan/Mai	81.365	73.794	62.423	17.711	6.024	3.364	63.654	67.770	59.059
Jan/Jun	95.082	86.516	79.017	18.332	6.214	3.822	76.750	80.947	75.195
Jan/Jul	102.447	100.570	92.047	18.784	6.572	4.090	83.663	93.990	87.957
Jan/Aug	111.706	109.487	118.142	19.334	6.897	4.296	92.372	102.590	113.846
Jan/Sep	117.485	114.582	122.195	19.881	7.486	4.643	97.604	107.096	117.552
Jan/Oct	119.548	116.995		20.252	8.660		99.296	108.335	
Jan/Nov	126.510	119.850		22.692	9.641		103.818	114.531	
Jan/Dec	137.458	132.390		24.295	12.080		113.163	120.310	

B.R. DEUTSCHLAND

14.523/V/64

Importations mensuelles - Monatliche Einfuhren
 A. EN PROVENANCE DES PAYS DE LA C.E.E. - HERKONNEND AUS EWG LANDERN

Produit : Riz en grains décortiqués même polis ou glacés
 Erzeugnis : Reis, enthülst auch poliert oder glasiert

Q - Tonnes
 M - Tonnen

		Jan	Feb	Mar	Apr	Mai	Jun	Jul	Aug	Sep	Oct	Nov	Dec
TOTAL C.E.E. EWG INSGESAMT	1962	2,902	3,716	4,943	5,349	802	621	452	549	546	373	2,439	1,602
	1963	1,561	737	1,575	1,024	1,128	189	359	1,475	589	1,174	980	2,347
	1964	1,921	418	392	282	351	459	269	205	348			
FRANCE	1962	-	-	47	-	-	74	15	-	-	-	-	-
	1963	-	-	-	-	-	-	-	-	-	-	-	4
	1964	51	5	-	-	10	-	-	-	-	-	-	-
ITALIA	1962	2,396	3,357	4,519	5,066	491	210	64	204	242	44	1,851	1,328
	1963	1,383	461	1,213	769	926	43	75	1,270	326	915	674	1,999
	1964	1,542	70	82	39	129	112	30	70	-			
NETERLAND	1962	506	359	377	283	311	337	373	345	304	329	588	274
	1963	178	276	362	255	202	146	284	205	263	259	306	344
	1964	328	243	300	243	212	347	239	135	348			
U.E.B.L.	1962	-	-	-	-	-	-	-	-	-	-	-	-
	1963	-	-	-	-	-	-	-	-	-	-	-	-
	1964	-	-	-	-	-	-	-	-	-	-	-	-

B. R. DEUTSCHLAND

14.523/VI/64-

Importations mensuelles - Monatliche Einfuhren

B. EN PROVENANCE DES PAYS TIERS - HERKOHEND AUS DRITTLANDERN

Q - Tonnes

M - Tonnen

Produit : Riz en grains décortiqués même polis ou glacés

Erzeugnis : Reis, enthuelst auch poliert oder glasiert

		Jan	Feb	Mar	Apr	Mai	Jun	Jul	Aug	Sep	Oct	Nov	Dec
TOTAL ZUSAMMEN	1962	11.674	14.064	8.159	15.304	14.452	13.097	6.913	8.710	5.234	1.689	4.524	9.346
	1963	11.042	8.725	15.384	23.229	9.381	12.594	13635	7.441	4.506	1.241	1.875	10.193
	1964	9.152	5.677	14.998	10.788	18.445	16.135	12.763	25.890	3.703			
U.S.A.	1962	9.658	11.458	5.527	13.166	11.591	11.416	6.138	4.869	3.859	418	2.670	5.359
	1963	3.808	1.388	5.331	10.167	4.639	10.127	7.109	3.034	1.183	49	803	2.939
	1964	4.860	3.117	7.365	3.933	7.711	10.453	5.813	12.919	2.234			
SURINAM SURINAM	1962	693	1.712	2.051	990	1.534	1.039	297	2.376	587	643	692	1.541
	1963	1.123	989	2.067	147	487	1.091	1.385	693	616	-	965	766
	1964	1.230	840	1.010	505	1.532	1.408	1.485	592	-			
ARGENTINE ARGENTINIEN	1962	-	-	-	-	-	-	-	1.083	640	589	150	-
	1963	-	-	-	-	-	-	-196	-	-	-	-	-
	1964	-	-	-	-	-	-	-	-	-	-	-	-
URUGUAY URUGUAY	1962	505	478	581	289	-	-	-	-	-	-	-	-
	1963	147	24	367	395	-	-	-	-	-	-	-	-
	1964	-	-	-	-	-	-	-	-	-	-	-	-
THAILAND THAILAND	1962	99	-	-	196	193	544	175	54	15	15	10	1
	1963	-	486	886	495	149	-	-	3	-	-	18	-
	1964	-	-	-	-	496	227	1.759	1.635	1			
REP. ARAB. UNIE VER. ARAB. REP.	1962	-	-	-	-	-	-	-	-	-	-	-	2.246
	1963	5.956	5.822	6.683	11.948	3.796	1.374	1.684	1.148	623	1.041	-	1.516
	1964	2.930	1.137	6.535	3.801	8.683	3.297	2.342	1.297	871			

B.R. DEUTSCHLAND

14.523/VI/64

Importations - EinfuhrenProduit : Brisures de riz

Q = Tonnes

Erzeugnis : Bruchreis

M = Tonnen

PERIODE ZEITRAUM	MENSUELLES - MONATLICHE								
	TOTAL - INSGESAMT			C.E.E. - EWG			PAYS TIERS - DRITTLANDER		
	1962	1963	1964	1962	1963	1964	1962	1963	1964
Jan	2.037	170	534	-	-	-	2.037	170	534
Feb	695	441	529	-	-	-	695	441	529
Mar	1.486	1.463	672	50	119	80	1.436	1.344	592
Apr	1.536	1.586	1.623	99	10	337	1.437	1.576	1.286
Mai	3.458	1.878	2.125	50	99	74	3.408	1.779	2.051
Jun	3.275	659	2.382	50	50	-	3.225	609	2.382
Jul	1.959	939	1.594	49	198	-	1.910	741	1.594
Aug	2.881	779	3.775	53	-	139	2.828	779	3.636
Sep	728	200	1.746	-	99	129	728	101	1.617
Oct	1.294	1.454		253	49		1.041	1.405	
Nov	689	1.719		20	-		669	1.719	
Dec	142	790		-	147		142	643	

B.R. DEUTSCHLAND

14.523/VI/64

Importations -- Einfuhren

Produit : Brisures de riz
Erzeugnis : Bruchreis

Q = Tonnes
M = Tonnen

PERIODE ZEITRAUM	CUMULATIVES - KUMULATIVE								
	TOTAL - INSGESAMT			C.E.E. - EWG			PAYS TIERS - DRITTLÄNDER		
	1962	1963	1964	1962	1963	1964	1962	1963	1964
Jan/	2.037	170	534	-	-	-	2.037	170	534
Jan/Feb	2.731	611	1.063	-	-	-	2.731	611	1.063
Jan/Mar	4.218	2.074	1.736	50	119	80	4.168	1.955	1.656
Jan/Apr	5.754	3.660	3.358	149	129	416	5.605	3.531	2.942
Jan/Mai	9.211	5.537	5.483	198	228	490	9.013	5.309	4.993
Jan/Jun	12.487	6.196	7.866	248	277	490	12.239	5.919	7.376
Jan/Jul	14.446	7.135	9.460	297	475	630	14.149	6.660	8.970
Jan/Aug	17.326	7.914	13.235	350	475	630	16.976	7.439	12.745
Jan/Sep	18.054	8.114	14.981	350	574	759	17.704	7.540	14.223
Jan/Oct	19.348	9.569		602	623		18.746	8.946	
Jan/Nov	20.036	11.288		622	623		19.414	10.665	
Jan/Dec	20.178	12.078		622	770		19.556	11.308	

B.R. DEUTSCHLAND

14.523/VI/64

Importations mensuelles - Monatliche Einfuhren

A. EN PROVENANCE DES PAYS DE LA C.E.E. - HERKOMMEN AUS EWG LÄNDERN

Produit : Brisures de riz
Erzeugnis : Bruchreis

Q = Tonnes
M = Tonnen

	Jan	Feb	Mar	Apr	Mai	Jun	Jul	Aug	Sep	Oct	Nov	Dec
TOTAL C.E.E.	-	-	50	99	50	50	49	53	-	253	20	-
ENG INSGESAMT	-	-	119	10	99	50	198	-	99	49	-	147
	-	-	80	337	74	-	-	139	129	-	-	-
FRANCE	-	-	-	-	-	-	-	-	-	-	-	-
ITALIA	-	-	-	-	-	-	-	-	-	-	-	-
	-	-	-	-	-	-	-	139	79	-	-	-
NEDELANDE	-	-	50	99	50	50	49	53	-	253	20	-
	-	-	119	10	99	50	198	-	99	49	-	147
	-	-	80	337	74	-	-	-	50	-	-	-
U.E.B.L.	-	-	-	-	-	-	-	-	-	-	-	-
	-	-	-	-	-	-	-	-	-	-	-	-
	-	-	-	-	-	-	-	-	-	-	-	-

B. R. DEUTSCHLAND
 Importations mensuelles floratiſche Einfuhren

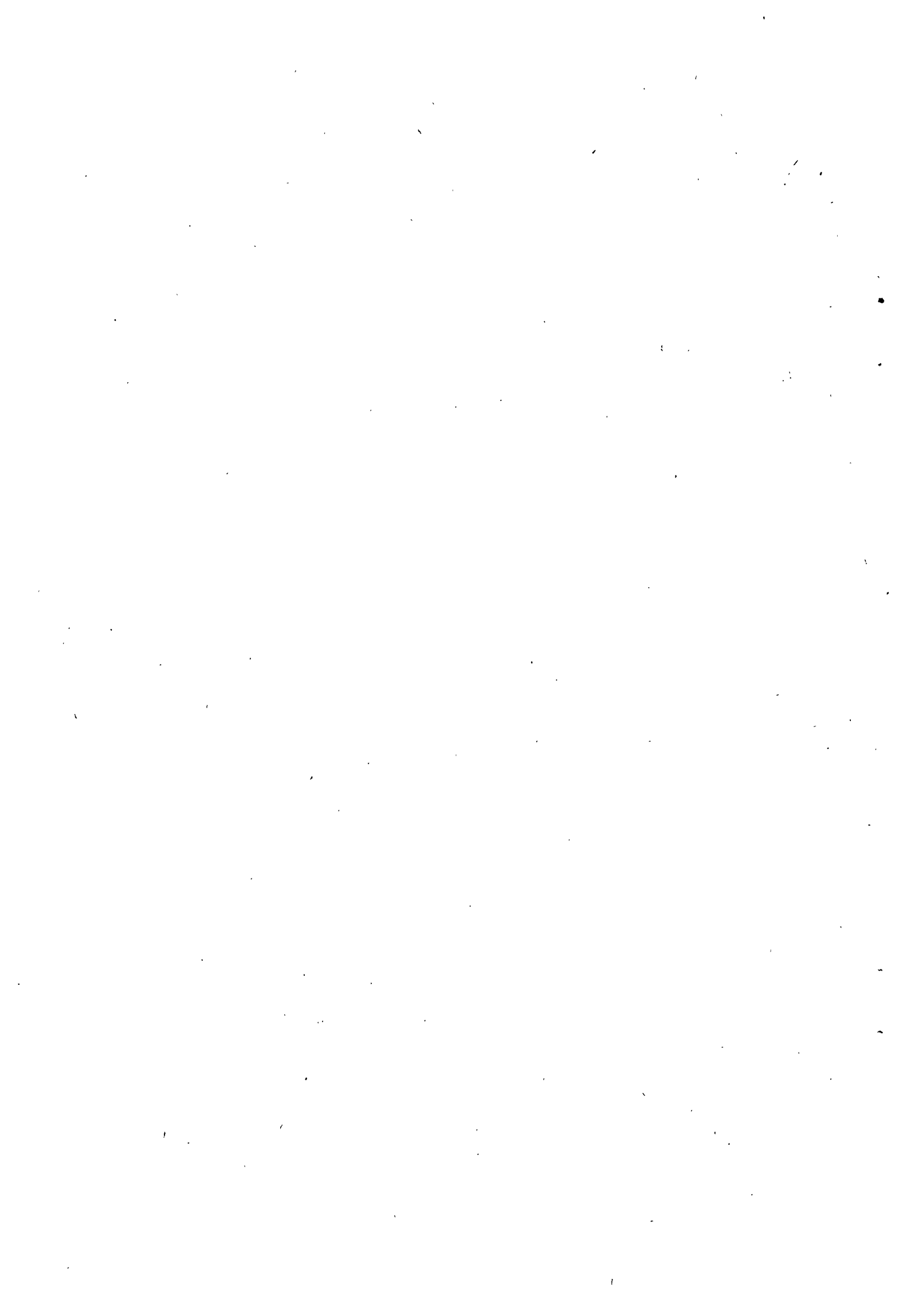
14.523/VI/64

Produit : Brisures de riz
 Erzeugnis : Bruchreis

B. EN PROVENANCE DES PAYS TIERS - HERKOMMEND AUS DRITTLANDERN

Q = Tonnes
 III = Tonnen

		Jan	Feb	Mar	Apr	Mai	Jun	Jul	Aug	Sep	Oct	Nov	Dec
TOTAL	1962	2.037	695	1.436	1.437	3.408	3.225	1.910	2.828	728	1.641	669	142
ZUSAMMEN	1963	170	441	1.344	1.576	1.779	609	741	779	101	1.405	1.719	643
	1964	534	529	592	1.286	2.051	2.382	1.594	3.636	1.617			
U.S.A.	1962	378	-	-	-	-	-	-	-	-	-	-	-
	1963	-	-	345	1.525	1.400	352	395	359	101	202	706	-
	1964	-	51	-	-	-	-	-	-	-	-	-	-
BIRMANIE	1962	897	285	-	-	2.718	2.366	1.010	2.471	-	802	502	-
BIRMA	1963	-	-	-	-	-	-	-	-	-	988	-	405
	1964	-	198	-	797	898	-	1.002	-	-	-	-	-
ARGENTINE	1962	224	153	193	199	11	104	34	222	668	142	42	90
ARGENTINIEN	1963	70	441	134	51	298	-	248	197	-	-	148	9
	1964	345	102	101	8	99	19	-	-	-	-	-	-
THAILANDE	1962	198	51	432	118	679	755	767	135	60	97	125	52
THAILAND	1963	99	-	-	-	-	-	-	-	-	-	-	-
	1964	-	-	197	209	940	2.314	296	497	444	-	-	-
Egypte	1962	37	176	-	-	-	-	-	-	-	-	-	-
Aegypten	1963	-	-	-	-	-	-	-	-	-	-	-	-
	1964	-	-	-	-	-	-	-	-	-	-	-	-
CHINE CONT.	1962	303	-	-	1.115	-	-	-	-	-	-	-	-
CHINA VR.	1963	-	-	-	-	-	-	-	-	-	-	156	-
	1964	150	-	163	223	-	-	-	-	-	-	-	-



F R A N C E

Importations trimestrielles et cumulatives

1962 - 1963 - 1964

F R A N K R E I C H

Dreimonatliche und kumulative Einfuhren

1962 - 1963 - 1964

FRANCE

Importations - Einfuhren

Produit : Riz en paille
Erzeugnis : Reis in der Strohhuelle

Q = Tonnes
M = Tonnen

	TRIMESTRIELLE - DREIMONATLICHE								
	TOTAL - INSGESAMT			C.E.E. - EWG			PAYS TIERS - DRITTLÄNDER		
	1962	1963	1964	1962	1963	1964	1962	1963	1964
Jan/Mar	749	897	1.317	536	867	1.317	213	30	-
Apr/Jun	1.856	1.045	590	1.024	974	590	832	71	-
Jul/Sep	795	3.235	-	-	25	-	795	3.210	-
Oct/Dec	113	12	-	-	-	-	113	12	-

14.523/VI/64

FRANCE

Importations - Einfuhren

Produit : Riz en paille
Erzeugnis : Reis en der Strohhuelse

Q = Tonnes
M = Tonnen

PÉRIODE ZEITRAUM	CUMULATIVES - KUMULATIVE								
	TOTAL - INSGESAMT			C.E.E. - EWG			PAYS TIERS - DRITTLÄNDER		
	1962	1963	1964	1962	1963	1964	1962	1963	1964
Jan/Mar	749	897	1.317	536	867	1.317	213	30	-
Jan/Jun	2.605	1.942	1.907	1.560	1.841	1.907	1.045	101	-
Jan/Sep	3.400	5.177		1.560	1.866		1.840	3.311	
Jan/Dec	3.513	5.189		1.560	1.866		1.953	3.323	

FRANCE

Importations trimestrielles - Dreimonatliche Einfuhren

A. EN PROVENANCE DES PAYS DE LA C.E.E. - HERKOMMEND AUS EWG LANDERN

Produit : Riz en paille
Erzeugnis : Reis in der StrohhuelleQ = Tonnes
M = Tonnen

	Jan	Feb	Mar	Apr	May	Jun	Jul	Aug	Sep	Oct	Nov	Dec
TOTAL C.E.E.	1962		536			1.024			-			-
EWG INSGESAMT	1963		867			874			25			-
	1964		1.317			590						
B.R. DEUTSCHLAND	1962		-			-			-			-
	1963		-			-			-			-
	1964		-			-						
ITALIA	1962		536			1.024			-			-
	1963		867			974			25			-
	1964		1317			590						
NEderland	1962		-			-			-			-
	1963		-			-			-			-
	1964		-			-						
U.E.B.L./B.L.E.U.	1962		-			-			-			-
	1963		-			-			-			-
	1964		-			-						

14.523/V1/64

FRANCE

 Importations trimestrielles-Dreimonatliche Einfuhren
 B. EN PROVENANCE DES PAYS TIERS - HERKOMMEND AUS DRITTLANDERN

 Produit : Riz en paille
 Erzeugnis : Reis in der Strohhulse

 Q - Tonnes
 M - Tonnen

		Jan	Feb	Mar	Apr	Mai	Jun	Jul	Aug	Sept	Oct	Nov	Dec
TOTAL	1962			213			832			77			113
ZUSAMMEN	1963			30			71			3.210			12
	1964			-			-						
ALGERIE	1962			198			46			77			53
ALGERIEN	1963			-			70			-			-
	1964			-			-						
REP. MALGACHE	1962			15			-			112			-
MADAGASKAR	1963			30			-			10			-
	1964			-			-						
THAILANDE	1962			-			650			280			60
THAILAND	1963			-			-			-			-
	1964			-			-						
U.S.A.	1962			-			-			-			-
	1963			-			-			3.200			12
	1964			-			-						
	1962												
	1963												
	1964												

14/23/VI/64

F R A N C E

Importations - Einfuhren

Produit : Riz en grains décortiqués même polis ou glacés
Erzeugnis : Reis enthuelst auch poliert oder glasiert

Q = Tonnes
 M = Tonnen

PERIODE ZEITRAUM	TRIMESTRIELLES - DREIMONATLICHE								
	TOTAL - INSGESAMT			C.E.E. - EWG			PAYS TIERS - DRITTLÄNDER		
	1962	1963	1964	1962	1963	1964	1962	1963	1964
Jan/Mar	4.959	3.878	4.873	43	48	29	4.916	3.830	4.844
Apr/Jun	5.775	3.354	8.962	44	50	30	5.731	3.304	8.932
Jul/Sep	8.077	4.060		40	51		8.037	4.009	
Oct/Dec	4.799	3.122		60	32		4.739	3.090	

14523/VI/64

F R A N C E

Importations - Einfuhren

Produit : Riz en grains décortiqués même polis ou glacés
Erzeugnis : Reis enthuelst auch poliert oder glasiert

Q = Tonnes
M = Tonnen

PERIODE ZEITRAUM	CUMULATIVES - KUMULATIVE								
	TOTAL - INSGESAMT			C.E.E. - EWG			PAYS TIERS - DRITTLANDER		
	1962	1963	1964	1962	1963	1964	1962	1963	1964
Jan/Mar	4.959	3.878	4.873	43	48	29	4.916	3.830	4.844
Jan/Jun	10.734	7.232	13.835	87	98	59	10.547	7.134	13.776
Jan/Sep	13.811	11.292		127	149		18.684	11.143	
Jan/Dec	23.610	14.414		187	181		23.423	14.233	

FRANCE

Importations mensuelles - Monatliche Einfuhren

A. EN PROVENANCE DES PAYS DE LA C.E.E. - HERKOMMEND AUS EWG LÄNDERN

Produit : Riz en grains décortiqués même polis ou gl'acés
Erzeugnis : Reis enthülst auch poliert oder glasiertQ - Tonnes
M - Tonnen

		Jan	Feb	Mar	Apr	Mai	Jun	Jul	Aug	Sep	Oct	Nov	Dec
TOTAL C.E.E.	1962			43			44			40			60
EWG INSGESAMT	1963			48			50			51			32
	1964			29			30						
BR DEUTSCHLAND	1962			-			-			-			-
	1963			-			-			-			-
	1964			-			-			-			-
ITALIA	1962			43			44			40			60
	1963			48			50			51			32
	1964			29			30						
NEDERLAND	1962			-			-			-			-
	1963			-			-			-			-
	1964			-			-			-			-
U.E.B.L./B.L.E.U.	1962			-			-			-			-
	1963			-			-			-			-
	1964			-			-			-			-

FRANCE

Importations mensuelles - Monatlische Einfuhren

B. EN PROVENANCE DES PAYS TIERS - HERKUNFT AUS DRITTLANDERN

Produit : Riz en grains décortiqués mème polis ou glacés
Erzeugnis : Reis enthuelt, auch poliert oder glasiertQ - Tonnes
M - Tonnen

	Jan	Feb	Mar	Apr	May	Jun	Jul	Aug	Sep	Oct	Nov	Dec
TOTAL	1962		4.916			5.731			8.037			4.739
ZUSAMMEN	1963		3.830			3.304			4.009			3.090
	1964		4.844			8.932						
ALGERIE	1962		536			432						
ALGERIEN	1963		-			-						
	1964											
Rep MALGACHE	1962		4.367			3.371			4.068			4.072
MADAGASCAR	1963		3.536			2.207			3.920			3.081
	1964		4.254			4.583						
THAILANDE	1962		-			1.268			647			3
THAILAND	1963		-			-						
	1964		-			-						
EGYPTE	1962		-			-						
EGYPTEN	1963		-			-						
	1964		-			3.932						
MAROC	1962		-			638			692			
MAROKKO	1963		40			499						
	1964		520			-						

F R A N C E

Importations - Einfuhren

Produit : Brisures de riz
Erzeugnis : Bruchreis

Q = Tonnes
M = Tonnen

PERIODE ZEITRAUM	TRIMESTRIELLES - DREIMONATLICHE								
	TOTAL - INSGESAMT			C.E.E. - EWG			PAYS TIERS - DRITTLÄNDER		
	1962	1963	1964	1962	1963	1964	1962	1963	1964
Jan/Mar	11.625	9.806	10.336	20	-	-	11.605	9.806	10.336
Apr/Jun	16.695	12.626	8.553	30	-	-	16.665	12.626	8.553
Jul/Sep	4.097	6.286		21	-		4.076	6.286	
Oct/Dec	10.395	5.910		5	-		10.390	5.910	

14523/VI/64

F R A N C E
Importations - Einfuhren

Produit : Erisures de riz
Erzeugnis : Bruchreis

Q = Tonnes
M = Tonnen

PERIODE ZEITRAUM	CUMULATIVES - KUMULATIVE								
	TOTAL - INSGESAMT			C.E.E. - EWG			FAYS TIERS - DRITTLÄNDER		
	1962	1963	1964	1962	1963	1964	1962	1963	1964
Jan/Mar	11.625	9.806	10.336	20	-	-	11.605	9.806	10.336
Jan/Jun	28.320	22.432	18.889	50	-	-	28.270	22.432	18.889
Jan/Sep	32.417	28.718		71	-		32.346	28.718	
Jan/Déc	42.812	34.628		76	-		42.736	34.628	

FRANCE

Importations trimestrielles - Dreimonatliche Einfuhren

A. EN PROVENANCE DES PAYS DE LA C.E.E. - HERKOMMEND AUS EWG LÄNDERN

Produit : Brisures de riz
Erzeugnis : BruchreisQ - Tonnes
M - Tonnen

		Jan	Feb	Mar	Apr	Mai	Jun	JuI	Aug	Sep	Oct	Nov	Dec
TOTAL C.E.E. EWG INSGESAMT	1962			20			30			21			5
	1963			-			-			-			-
	1964			-			-			-			-
BR DEUTSCHLAND	1962			-			-			-			-
	1963			-			-			-			-
	1964			-			-			-			-
ITALIA	1962			20			30			21			5
	1963			-			-			-			-
	1964			-			-			-			-
NIEDERLANDE	1962			-			-			-			-
	1963			-			-			-			-
	1964			-			-			-			-
U.E.B.L./B.L.E.U.	1962			-			-			-			-
	1963			-			-			-			-
	1964			-			-			-			-

FRANCE

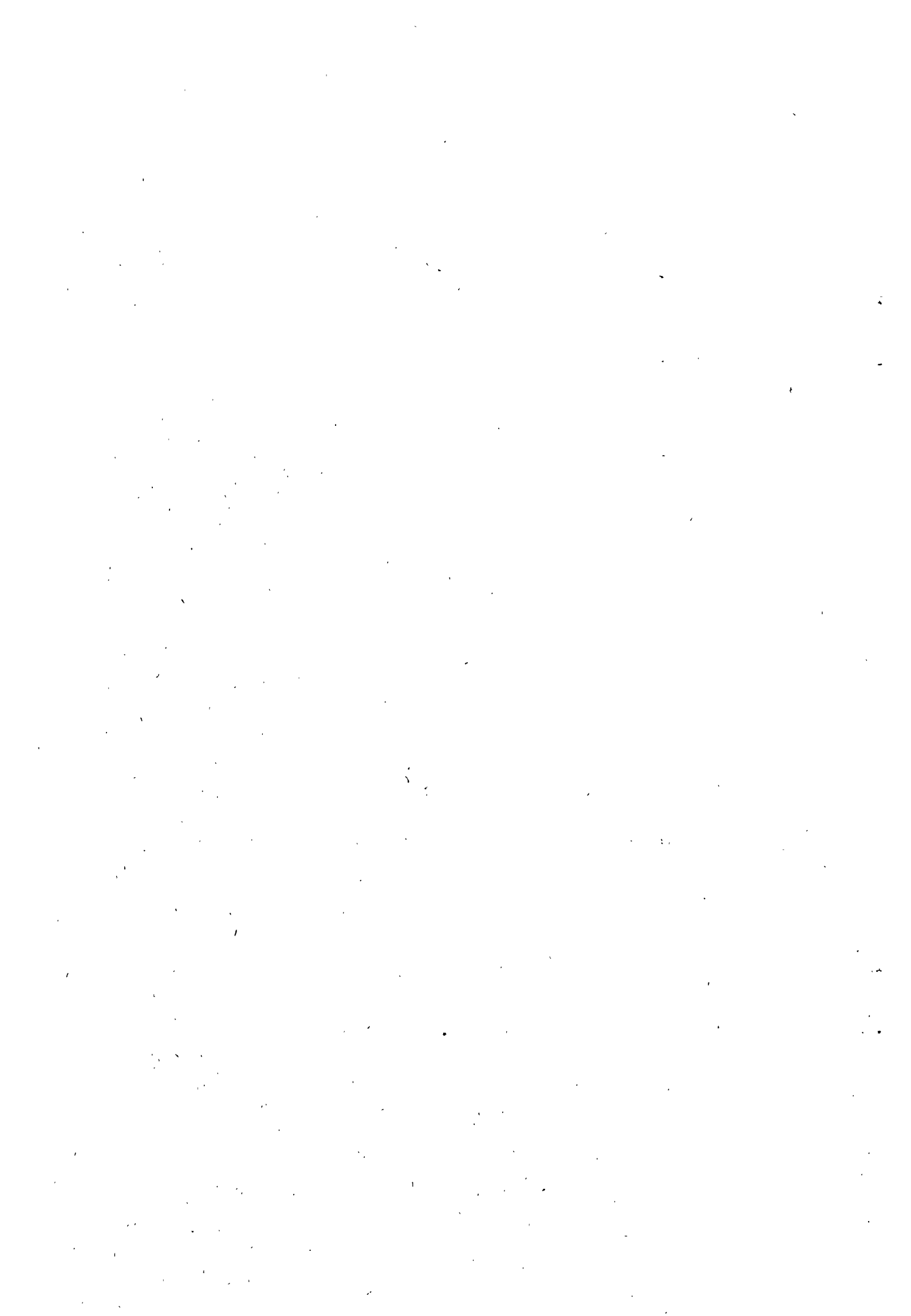
14523/V1/64

Importations trimestrielles - Dreimonatliche Einfuhren

B. EN PROVENANCE DES PAYS TIERS - HERKOMMEND AUS DRITTLANDERN

Produit : Brisures de riz
Erzeugnis : BruchreisQ - Tonnes
M - Tonnen

		Jan	Feb	Mar	Apr	Mai	Jun	Ju ^l	Aug	Sep	Oct	Nov	Dec
TOTAL	1962			11.505			16.655			4.076			10.380
ZUSAMMEN	1963			9.806			12.620			6.286			5.910
	1964			10.336			8.553						
ALGERIE	1962			123			183			79			-
ALGERIEN	1963			49			20			-			-
	1964			-			-						
REP. MALGACHE	1962			1.896			2.054			1.007			1.016
	1963			606			224			168			256
	1964			90			11						
CAMBODGE	1962			8.760			13.153			1.800			9.201
KAMBODSCHA	1963			8.464			11.535			5.731			5.044
	1964			10.132			8.419						
VIET NAM REP.	1962			-			1.861			1.082			-
Sud VIETNAM	1963			632			624			297			227
	1964			-			-						
MAROC	1962			-			89			5			-
MAROKKO	1963			-			198			68			40
	1964			94			129						



I T A L I E

Exportations mensuelles et cumulatives

1962 - 1963 - 1964

I T A L I E N

Monatliche und kumulative Ausfuhren

1962 - 1963 - 1964

I T A L I E

14.523/VI/64

Exportations - Ausfuhren

Produit : Riz en paille ou en grains non pelés

Q = Tonnes

Erzeugnis : Reis in der Strohhuelse oder nicht enthuelste Körner

M = Tonnen

PERIODE ZEITRAUM	Mensuelles - Monatliche								
	TOTAL - INSGESAMT			C.E.E. - EWG			PAYS TIERS - DRITTLÄNDER		
	1962	1963	1964	1962	1963	1964	1962	1963	1964
Jan	-	36	81	-	-	-	-	36	81
Feb	-	10	1	-	-	-	-	10	1
Mar	637	14	1.615	-	-	1.519	637	14	96
Apr	925	64	375	879	-	350	46	64	25
Mai	632	69	187	607	-	-	25	69	187
Jun	-	30	115	-	-	27	-	30	88
Jul	16	71	4	-	-	-	16	71	4
Aug	-	-	-	-	-	-	-	-	-
Sep	1	-	2	-	-	-	1	-	2
Oct	20	22	-	-	-	-	20	22	-
Nov	37	1	-	-	-	-	37	1	-
Dec	131	-	-	-	-	-	131	-	-

I T A L I A

14.523/VI/64

Exportations - Ausfuhren

Produit : Riz en paille ou en grains non pelés
Erzeugnis : Reis in der Strohhuclse oder nicht enthuelste Körner

Q = Tonnes
M = Tonnen

PERIODE ZEITRAUM	Cumulatives - Kumulative								
	TOTAL - INSGESAMT			C.E.E. - EWG			PAYS TIERS - DRITTLÄNDER		
	1962	1963	1964	1962	1963	1964	1962	1963	1964
Jan	-	36	81	-	-	-	-	36	81
Jan/Feb	-	46	82	-	-	-	-	46	82
Jan/Mar	637	60	1.697	-	-	1.519	637	60	178
Jan/Apr	1.562	124	2.072	879	-	1.869	683	124	203
Jan/Mai	2.194	193	2.259	1.486	-	1.869	683	193	390
Jan/Jun	2.194	223	2.374	1.486	-	1.896	708	223	478
Jan/Jul	2.210	294	2.378	1.486	-	1.896	724	294	482
Jan/Aug	2.210	294	2.378	1.486	-	1.896	724	294	482
Jan/Sep	2.211	294	2.380	1.486	-	1.896	725	294	484
Jan/Oct	2.231	316		1.486	-		745	316	
Jan/Nov	2.268	317		1.486	-		782	317	
Jan/Dec	2.399	317		1.486	-		913	317	

ITALIA

14.523/VI/64

Exportations mensuelles - Monatliche Einfuhren

A. EN PROVENANCE DES PAYS DE LA C.E.E. - HERKOMMEN AUS EWG LÄNDERN

Produit : Riz en paille ou en grains non pelés
Erzeugnis : Reis in der Strohuelse oder nicht enthulste Körner

Q = Tonnes
M = Tonnen

		Jan	Feb	Mar	Apr	Mai	Jun	Jul	Aug	Sep	Oct	Nov	Dec
TOT. L. C.E.E. EWG INSGESAMT	1962	-	-	-	879	607	-	-	-	-	-	-	-
	1963	-	-	-	-	-	-	-	-	-	-	-	-
	1964	-	-	1.519	350	-	27	-	-	-	-	-	-
ALLEMAGNE	1962	-	-	-	-	-	-	-	-	-	-	-	-
	1963	-	-	-	-	-	-	-	-	-	-	-	-
	1964	-	-	-	-	-	-	-	-	-	-	-	-
FRANCE	1962	-	-	-	879	607	-	-	-	-	-	-	-
	1963	-	-	-	-	-	-	-	-	-	-	-	-
	1964	-	-	1.519	350	-	27	4	-	-	-	-	-
PAYS-BAS	1962	-	-	-	-	-	-	-	-	-	-	-	-
	1963	-	-	-	-	-	-	-	-	-	-	-	-
	1964	-	-	-	-	-	-	-	-	-	-	-	-
U.E.B.L.	1962	-	-	-	-	-	-	-	-	-	-	-	-
	1963	-	-	-	-	-	-	-	-	-	-	-	-
	1964	-	-	-	-	-	-	-	-	-	-	-	-

14.5/23/11/64

ITALIA

Exportations mensuelles - monatliche Ausführungen
B. EN PROVENANCE DES PAYS TIERS - HERKUNFT AUS DRITTLÄNDERN

Produit : Riz en paille ou en grains non pelés

Erzeugnis : Reis in der Strohhalbins oder nicht enthälteste Körner

	Jan	Feb	Mar	Apr	Mai	Jun	Jul	Aug	Sep	Oct	Nov	Dec
1962	-	-	637	46	25	-	16	-	1	20	37	131
1963	36	10	14	64	69	30	71	-	-	22	1	-
1964	81	1	96	25	187	88	4	-	2	-	-	-
1962	-	-	637	-	-	-	-	-	-	-	-	-
1963	-	-	-	-	-	-	-	-	-	-	-	-
1964	-	-	-	-	-	-	-	-	-	-	-	-
TOTAL ZUSAMMEN												
TURQUIE												
TURKEI												

ITALIA

14.523/VI/64

Exportations - Ausfuhren

Produit : Riz en grains décortiqués même polis ou glacés y compris les brisures
Erzugniss : Reis enthülst auch poliert oder glasiert einschliesslich Bruchreis

Q = Tonnes
M = Tonnen

PERIODE ZEITRAUM	MENSUELLES - MONATLICHE								
	TOTAL - INSGESAMT			C.E.E. - EWG			PAYS TIERS - DRITTLÄNDER		
	1962	1963	1964	1962	1963	1964	1962	1963	1964
Jan	23.735	9.609	16.875	-	-	228	23.735	9.609	16.647
Feb	34.650	15.905	1.690	4.887	-	70	29.763	15.905	1.620
Mar	37.545	26.173	1.624	6.294	1.866	110	31.251	24.307	1.514
Apr	13.919	22.559	2.338	2.333	390	20	11.586	22.169	2.318
Mai	5.786	7.884	1.977	79	766	100	5.707	7.118	1.877
Jun	6.277	1.546	4.000	99	20	167	6.178	1.526	3.833
Jul	6.752	3.706	3.387	-	15	-	6.752	3.691	3.387
Aug	7.161	1.298	1.734	169	-	-	6.992	1.298	1.734
Sep	6.365	8.435	873	100	115	-	6.265	8.320	873
Oct	6.108	11.887		39	217		6.069	11.670	
Nov	15.918	17.282		2.144	591		13.774	16.691	
Dec	14.188	20.581		6.718	561		7.470	20.020	

ITALIA

14.523/VI/64

Exportations - Ausfuhren

Produit : Riz en grains décortiqués même polis ou glacé y compris les brisures
 Erzeugnis : Reis enthülst auch poliert oder glasiert einschliesslich Bruchreis

Q = Tonnes
 M = Tonnen

PERIODE ZEITRAUM	CUMULATIVES - KUMULATIVE								
	TOTAL - INSGESAMT			C.E.E. - EWG			PAYS TIERS - DRITTLÄNDER		
	1962	1963	1964	1962	1963	1964	1962	1963	1964
Jan	23.735	9.609	16.875	-	-	228	23.735	9.609	16.647
Jan/Feb	58.385	25.514	18.565	4.887	-	298	53.498	25.514	18.267
Jan/Mar	95.930	51.687	20.189	11.181	1.866	408	84.749	49.821	19.781
Jan/Apr	109.849	74.246	22.527	13.514	2.256	428	96.335	71.990	22.099
Jan/Mai	115.635	82.130	24.504	13.593	3.022	528	102.042	79.108	23.976
Jan/Jun	121.912	83.676	28.504	13.692	3.042	695	108.220	80.634	27.809
Jan/Jul	128.664	87.382	31.891	13.692	3.057	695	114.972	84.325	31.196
Jan/Aug	135.825	88.680	33.625	13.861	3.057	695	121.964	85.623	32.930
Jan/Sep	142.190	97.115	34.498	13.961	3.172	695	128.229	93.943	33.803
Jan/Oct	148.298	109.002		14.000	3.389		134.298	105.613	
Jan/Nov	164.216	126.284		16.144	3.980		148.072	122.304	
Jan/Dec	178.404	146.865		22.862	4.541		155.542	142.324	

Exportations mensuelles - Monatliche Ausfuhren

A. EN PROVENANCE DES PAYS DE LA C.E.E. - HERKOMMEND AUS EWG LANDER

Produit : Riz en grains décortiqués même polis ou glacés y compris les brisures
 Erzeugnis : Reis enthülst auch poliert oder glasiert einschliesslich Bruchreis

Q = Tonnes
 M = Tonnen

	Jan	Feb	Mar	Apr	May	Jun	Jul	Aug	Sep	Oct	Nov	Dec
TOTAL C.E.E.	1962	4,887	6,294	2,333	79	99	-	169	100	39	2,144	6,718
	1963	-	-	1,866	390	20	15	-	115	217	591	561
	1964	228	70	110	20	100	-	-	-	-	-	-
DEUTSCHLAND	1962	4,887	6,294	2,333	79	99	-	169	100	39	2,144	1,742
	1963	-	-	1,866	390	20	15	-	115	217	591	561
	1964	228	70	110	20	100	-	-	-	-	-	-
FRANCE	1962	-	-	-	-	-	-	-	-	-	-	-
	1963	-	-	-	-	-	-	-	-	-	-	-
	1964	-	-	-	-	-	-	-	-	-	-	-
NETHERLAND	1962	-	-	-	-	-	-	-	-	-	-	4,976
	1963	-	-	-	-	-	-	-	-	-	-	-
	1964	-	-	-	-	-	-	-	-	-	-	-
U.F.B.L.	1962	-	-	-	-	-	-	-	-	-	-	-
	1963	-	-	-	-	-	-	-	-	-	-	-
	1964	-	-	-	-	-	-	-	-	-	-	-

14.52.11/64

ITALIA

Exportations mensuelles - Monatliche Ausfuhren

B. EN PROVENANCE DES PAYS TIERS - HERKOMMEN AUS DRITTLANDERN

Produit : Riz en grains décortiqués même polis ou glacés y compris les brisures

Erzeugnis : Reis enthülst auch poliert oder glasiert einschließlich Bruchreis

Q = Tonnes
M = Tonnen

	Jan	Feb	Mar	Apr	Mai	Jun	Jul	Aug	Sep	Oct	Nov	Dec
TOTAL	1962 23.735	29.763	31.251	11.586	5.707	6.178	6.752	6.682	6.265	6.089	13.774	7.470
	1963 9.609	15.905	24.307	22.169	7.118	1.526	3.691	1.298	8.320	11.670	16.691	20.020
	1964 16.647	1.620	1.514	2.318	1.877	3.833	3.387	1.734	873			
SUISSE	1962 4.852	3.914	3.070	3.085	34	60	40	-	100	1.163	3.994	3.192
SCHWEIZ	1963 2.280	2.449	3.121	1.351	710	454	100	40	2.861	2.045	2.287	3.612
	1964 2.354	49	-	76	273	-	-	-	6			
AUTRICHE	1962 2.564	4.264	1.188	3.204	2.033	1.250	956	700	1.129	1.294	3.307	1.532
OSTERREICH	1963 1.918	2.111	3.950	2.421	758	363	836	705	1.970	2.286	2.522	2.683
	1964 2.138	1.052	700	1.135	997	1.228	1.677	888	278			
ROYAUME-UNI	1962 -	3.879	4.633	2.342	122	366	640	-	-	-	777	681
GROSBREITANNIEN	1963 1.130	3.106	1.662	2.314	650	-	-	-	-	61	-	-
	1964 -	-	384	135	224	81	283	94	221			
EUGARIE	1962 -	-	-	3.440	3.518	2.386	2.584	-	-	-	-	-
BULGARIE	1963 -	-	-	-	-	-	1.465	553	3.489	1.206	-	3.027
	1964 4.416	-	-	-	-	-	-	-	-			
U.R.S.S.	1962 -	-	-	-	-	-	-	-	-	-	-	-
	1963 1.590	-	994	3.479	-	-	-	-	-	-	3.281	3.343
	1964 3.380	-	-	-	-	-	-	-	-	-	-	-



P A Y S - B A S

Importations mensuelles et cumulatives

1962 .. 1963 - 1964

N I E D E R L A N D E

Monatliche und kumulative Einfuhren

1962 .. 1963 - 1964

NEDEPLAND

Importations - Einfuhren

Produit : Riz en paille et riz non peléErzeugnis : Reis in der Strohülse oder nicht enthülste Körner

Q = Tonnes

M = Tonnen

PERIODE ZEITRAUM	Mensuelles - Monatliche								
	TOTAL - INSGESAMT			C.E.E. - EWG			PAYS TIERS - DRITTLÄNDER		
	1962	1963	1964	1962	1963	1964	1962	1963	1964
Jan	10	10	26	-	-	25	10	10	1
Feb	2	1.027	-	-	-	-	2	1.027	-
Mar	1.046	-	2	-	-	-	1.046	-	2
Apr	1.856	-	35	-	-	35	1.856	-	-
Mai	30	25	1.122	-	25	15	30	-	1.107
Jun	10	-	415	-	-	3	10	-	412
Jul	5	30	-	-	-	-	5	30	-
Aug	1	39	6	-	30	6	1	9	-
Sep	-	-	-	-	-	-	-	-	-
Oct	-	3	-	-	-	-	-	3	-
Nov	1	28	-	-	25	-	1	3	-
Dec	203	-	-	-	-	-	203	-	-

NEDERLAND

14.025/VI/64

IMPORTATIONS/EINFUHREN

Produit: Riz en paille et riz non pelé
Erzeugnis: Reis in der Strohülse oder nicht enthülste Körner

Q = Tonnes
M = Tonnen

PERIODE ZEITRAUM	CUMULATIVES - KUMULATIVE								
	TOTAL - INSGESAMT			C.E.E. - EWG			PAYS TIERS - DRITTLÄNDER		
	1962	1963	1964	1962	1963	1964	1962	1963	1964
Jan	10	10	26	-	-	25	10	10	1
Jan/Feb	12	1.037	26	-	-	25	12	1.037	1
Jan/Mar	1.038	1.037	28	-	-	25	1.038	1.037	2
Jan/Apr	2.914	1.037	63	-	-	59	2.914	1.037	4
Jan/Mai	2.944	1.061	1.185	-	25	74	2.944	1.036	1.111
Jan/Jun	2.954	1.061	1.599	-	25	77	2.954	1.036	1.522
Jan/Jul	2.959	1.091	1.599	-	25	77	2.959	1.066	1.522
Jan/Aug	2.960	1.130	1.605	-	94	83	2.960	1.036	1.522
Jan/Sep	2.960	1.130	1.605	-	94	83	2.960	1.036	1.522
Jan/Oct	2.960	1.133		-	94		2.960	1.039	
Jan/Nov	2.961	1.160		-	119		2.961	1.041	
Jan/Dec	3.164	1.160		50	119		3.114	1.041	

17

IMPORTATIONS MENSUELLES - MONATLICHE EINFÜHREN
 A. EN PROVENANCE DES PAYS DE LA C.E.E. - HERKÖHREND AUS EWG LÄNDERN

Produit : Riz en paille ou riz non pailé

Erzeugnis : Reis in der Strohhalbe oder nicht enthalbte Körner

	Jan	Feb	Mar	Apr	Mai	Jun	Juli	Aug	Sep	Oct	Nov	Dec
TOTAL C.E.E.	1962	-	-	-	-	-	-	30	-	-	-	-
	1963	-	-	-	-	-	25	6	-	-	25	-
	1964	25	-	-	35	3	15	6	-	-	-	-
B.R. DEUTSCHLAND	1962	-	-	-	-	-	-	-	-	-	-	-
	1963	-	-	-	-	-	-	-	-	-	-	-
	1964	-	-	-	-	-	-	-	-	-	-	-
FRANCE	1962	-	-	-	-	-	-	-	-	-	-	-
	1963	-	-	-	-	-	-	-	-	-	-	-
	1964	-	-	-	-	-	-	-	-	-	-	-
ITALIA	1962	-	-	-	-	-	-	30	-	-	-	-
	1963	-	-	-	-	-	-	6	-	-	25	-
	1964	25	-	-	20	-	15	6	-	-	-	-
U.E.B.L./B.L.E.U.	1962	-	-	-	-	-	-	-	-	-	-	-
	1963	-	-	-	-	-	25	-	-	-	-	-
	1964	-	-	-	15	3	-	-	-	-	-	-

NEDERLAND

Importations mensuelles - monatliche Einfuhren

B. EN PROVENANCE DES PAYS TIERS - HERKUNFT AUS DRITTLANDERN

Produit : Riz en paille ou riz non pelé

Erzeugnis : Reis in der Strohhalbe oder nicht enthülste Körner

Q = Tonnes

H = Tonnen

		Jan	Feb	Mär	Apr	Mai	Jun	Juli	Aug	Sep	Oct	Nov	Dec
TOTAL ZUSAMMEN	1962	10	2	1.045	1.856	30	10	5	1	-	-	1	203
	1963	10	1.027	-	-	-	-	30	9	-	3	3	-
	1964	1	-	2	-	1.107	412	-	-	-	-	-	-
U.S.A.	1962	-	-	-	1.492	-	-	-	-	-	-	-	203
	1963	-	779	-	-	-	-	-	8	-	3	-	-
	1964	-	-	-	-	117	-	-	-	-	-	-	-
THAÏLANDE/THAILAND	1962	-	-	-	20	-	-	-	-	-	-	-	-
	1963	-	-	-	-	-	-	-	-	-	-	-	-
	1964	-	-	-	-	-	-	-	-	-	-	-	-
CHINE CONT./CHINA VOLKSFREP.	1962	-	-	1.016	-	-	-	-	-	-	-	-	-
	1963	-	-	-	-	-	-	-	-	-	-	-	-
	1964	-	-	-	-	-	-	-	-	-	-	-	-
EGYPTE/EGYPTEN	1962	-	-	-	-	-	-	-	-	-	-	-	-
	1963	-	495	-	-	-	-	-	-	-	-	-	-
	1964	-	-	-	-	990	391	-	-	-	-	-	-

IMPORTATIONS/EINFUHREN

Produit: Riz en grains décortiqués même polis ou glacés

Erzeugnis: Reis enthülst, auch poliert oder glasiert

Q = Tonnes

M = Tonnen

PERIODE ZEITRAUM	MONATLICHE MONATLICHE								
	TOTAL - GESAMT			C.E.E. - EWG			PAYS TIERS - DRITTLÄNDER		
	1962	1963	1964	1962	1963	1964	1962	1963	1964
Jan	4.131	851	3.473	283	21	418	3.848	830	3.055
Feb	6.690	2.757	3.647	618	5	44	6.072	2.752	3.603
Mar	8.194	8.125	6.275	409	149	62	7.785	7.976	6.213
Apr	11.414	8.722	8.034	938	290	35	10.476	8.432	7.999
Mai	3.713	3.037	6.716	384	-	71	3.329	3.037	6.645
Jun	2.069	4.768	18.192	130	25	3	1.939	4.743	18.189
Jul	3.763	2.181	3.408	111	15	646	3.652	2.166	2.762
Aug	3.508	3.622	1.612	39	-	-	3.469	3.622	1.612
Sep	1.692	3.422	1.535	-	347	1	1.692	3.075	1.534
Oct	1.275	1.876		130	296		1.145	1.580	
Nov	4.320	1.552		193	266		4.127	1.286	
Dec	662	1.999		615	528		47	1.471	

NEDERLAND

IMPORTATIONS/EINFUHREN

Produit: Riz on grains décortiqués même polis ou glacés
 Erzeugnis: Reis enthülst auch poliert oder glasiert

Q = Tonnes
 M = Tonnen

PERIODE ZEITRAUM	CUMULATIVES - KUMULATIVE								
	TOTAL - INSGESAMT			C.E.E. - EWG			PAYS TIERS - DRITTLÄNDER		
	1962	1963	1964	1962	1963	1964	1962	1963	1964
Jan	4.131	851	3.473	283	21	418	3.848	830	3.055
Jan/Feb	10.820	3.608	7.120	900	26	461	9.920	3.582	6.659
Jan/Mar	19.015	11.733	13.396	1.310	175	523	17.705	11.588	12.873
Jan/Apr	30.429	20.455	21.428	2.278	435	553	23.171	10.900	20.870
Jan/Mai	35.988	23.491	28.144	2.663	465	629	33.325	23.026	27.515
Jan/Jun	38.057	28.260	46.336	2.793	489	633	35.264	27.771	45.703
Jan/Jul	41.820	30.441	49.743	2.904	504	1.279	38.916	29.937	48.464
Jan/Aug	45.328	34.063	51.357	3.092	504	1.279	42.236	33.559	50.078
Jan/Sep	47.020	37.485	52.891	3.092	852	1.279	43.928	36.633	51.612
Jan/Oct	48.295	39.361		3.222	1.148		45.073	38.213	
Jan/Nov	52.616	40.911		3.414	1.414		49.202	39.497	
Jan/Dec	53.279	42.880		4.195	2.296		49.084(1)	40.584	

(1) Correction des pays de provenance - Berichtigung der Herkunftsländer

NEDERLAND

14.523/VI/64

Importations mensuelles - Monatliche Einfuhren

A. EN PROVENANCE DES PAYS DE LA C.E.E. - HERKOHNEND AUS ENG LÄNDERN

Produit : Riz en grains décortiqués menu polli ou glacés

Erzeugnis : Reis enthülst fein poliert oder glasiert

Q - Tonnes

ii - Tonnen

		Jan	Feb	Mar	Apr	Mai	Jun	Jul	Aug	Sep	Oct	Nov	Dec
TOTAL C.E.E.	1962	283	618	409	938	384	130	111	39	-	130	193	615
ENG IHSGESAMT	1963	21	5	149	290	-	25	15	-	347	296	266	528
	1964	418	44	62	35	71	3	646	-	1			
B.R. DEUTSCHLAND	1962	-	-	-	-	-	-	-	24	-	-	-	-
	1963	-	-	-	-	-	-	-	-	-	-	-	-
	1964	-	-	-	-	-	-	-	-	-	-	-	-
FRANCE	1962	-	-	-	-	-	-	-	-	-	-	-	-
	1963	-	-	-	-	-	-	-	-	-	-	-	-
	1964	-	-	-	-	-	-	-	-	-	-	-	-
ITALIA	1962	229	496	277	900	263	-	-	-	-	-	-	99
	1963	-	-	149	263	-	-	-	-	248	263	263	427
	1964	371	-	-	-	-	-	-	-	-	-	-	-
U.E.B.L. / B.L.E.U.	1962	54	122	132	38	121	130	111	15	-	130	193	516
	1963	21	5	-	27	-	25	15	-	99	33	3	101
	1964	47	44	62	35	71	3	646	-	1			

HEDERLAND

14.523/1.64

Importations mensuelles - Monatliche Einfuhren

B. EN PROVENANCE DES PAYS TIERS - HERKUNFT AUS DRITTLANDERN

Produit : Riz de grains décortiqués dans coque ou glaces

Q - Tonnes

Erzeugnis : Reis entkolbt, mit Perle oder geschort

H - Tonnen

		Jan	Feb	Mar	Apr	Mai	Jun	Jul	Aug	Sep	Oct	Nov	Dec
TOTAL	1962	3.848	6.072	7.785	10.476	3.329	1.939	3.652	3.469	1.692	1.145	4.127	47
ZUSAMMEN	1963	830	2.752	7.976	8.432	3.037	4.743	2.166	3.622	3.075	1.580	1.286	1.471
	1964	3.055	3.603	6.213	7.990	6.615	9.189	2.762	1.612	1.534			
U.S.A.	1962	1.419	1.348	1.792	1.980	337	951	978	1.043	-	90	8	33
	1963	218	205	2.333	1.584	984	1.357	291	2.437	407	716	1.102	1.270
	1964	2.713	551	2.204	2.162	3.182	3.763	289	1.059	942			
THAÏLANDE/THAILAND	1962	-	3.445	3.194	7.459	2.975	548	623	209	-	325	-	3
	1963	-	1.947	4.988	4.846	1.592	2.453	378	125	50	-	-	200
	1964	-	2.370	3.342	4.890	3.193	11.481	1.208	498	549			
CHINE POPULAIRE/ CHINA VOLKSREP.	1962	2.032	50	2.284	1.018	-	203	-	102	-	-	-	-
	1963	-	-	-	-	-	-	508	-	-	609	-	-
	1964	-	508	-	610	203	2.694	663	-	-			
MEXIQUE/MEXIKO	1962	-	-	-	-	-	-	-	-	-	-	3.962	-
	1963	-	-	-	-	-	-	-	-	-	-	-	-
	1964	-	-	-	-	-	-	-	-	-	-	-	-
SUD VIETNAM/SUD VIETNAM	1962	-	-	-	-	-	-	-	-	-	-	-	-
	1963	-	-	-	1.339	198	793	743	590	-	-	-	-
	1964	-	-	594	99	-	-	149	-	-	-	-	-

- 47 -

NEDERLANDIMPORTATIONS/EINFUHREN

Produit: Brisures de riz
 Emmerais: Bruchreis

Q = Tonnes
 M = Tonnen

PERIODE ZEITRAUM	MENSUELLES - MONATLICHE								
	TOTAL - GESAMT			C.E.E. - EWG			PAYS TIERS - DRITTLÄNDER		
	1962	1963	1964	1962	1963	1964	1962	1963	1964
Jan	424	548	2.743	105	119	-	319	429	2.743
Feb	1.748	1.243	905	129	262	65	1.619	981	840
Mar	1.638	1.981	1.479	210	149	353	1.428	1.832	1.126
Apr	2.096	1.097	1.809	90	209	564	2.006	888	1.245
Mai	1.664	1.354	1.135	369	35	151	1.295	1.319	984
Jun	2.220	1.494	1.401	462	99	298	1.758	1.395	1.103
Jul	1.549	425	2.012	180	121	1.812	1.369	304	200
Aug	866	474	542	279	49	318	587	425	224
Sep	1.554	1.597	228	120	718	228	1.434	879	-
Oct	228	210		125	-		103	210	
Nov	918	152		105	50		813	102	
Dec	887	436		90	99		797	337	

NEDERLAND

14.523/VI/64

IMPORTATIONS/EINFUHREN

Produit: Brisures de riz
Erzeugnis: Bruchreis

Q = Tonnes
M = Tonnen

PERIODE ZEITRAUM	CUMULATIVES - KUMULATIVE								
	TOTAL - INSGESAMT			C.E.E. - EWG			PAYS TIERS - DRITTLÄNDER		
	1962	1963	1964	1962	1963	1964	1962	1963	1964
Jan	424	548	2.743	105	119	-	319	429	2.743
Jan/Feb	2.173	1.791	3.648	234	381	65	1.939	1.410	3.583
Jan/Mar	3.811	3.772	5.127	444	401	729	3.367	3.371	4.398
Jan/Apr	5.907	4.869	6.936	533	764	1.293	5.374	4.105	5.643
Jan/Mai	7.571	6.223	8.071	1.093	799	1.444	6.478	5.424	6.627
Jan/Jun	9.791	7.717	9.472	1.554	898	1.742	8.237	6.819	7.730
Jan/Jul	11.340	8.142	11.484	1.734	1.018	3.554	9.606	7.124	7.930
Jan/Aug	12.206	8.616	12.026	2.013	1.067	3.872	10.193	7.549	8.154
Jan/Sep	13.760	10.213	12.254	2.133	1.785	4.100	11.627	8.428	8.154
Jan/Oct	13.988	10.422		2.258	1.785		11.730	8.637	
Jan/Nov	14.906	10.574		2.363	1.834		12.543	8.740	
Jan/Dec	15.793	11.011		2.453	1.933		13.340	9.078	

INDICE

Importations mensuelles - Monatliche Einfuhren

A. EN PROVENANCE DES PAYS DE LA C.E.E. - HERKOMMEND AUS EWG LÄNDERN

Produit : Brisures de riz
 Erzeugnis : Bruchreis

Q = Tonnes
 H = Tonnen

		Jan	Feb	Mar	Apr	Mai	Jun	Jul	Aug	Sep	Oct	Nov	Dec
TOTAL C.E.E. EWG INSGESAMT	1962	105	129	210	90	369	462	180	279	120	125	105	90
	1963	119	262	149	290	35	99	121	49	718	-	50	99
	1964	-	65	353	564	151	298	1.812	318	228			
B.R. DEUTSCHLAND	1962	-	-	-	-	168	114	25	174	91	15	10	25
	1963	74	55	-	124	35	50	50	-	-	-	-	-
	1964	-	-	189	132	-	158	50	-	99			
FRANCE	1962	-	-	-	-	-	-	-	-	-	-	-	-
	1963	-	-	-	-	-	-	-	-	-	-	-	-
	1964	-	-	-	-	-	-	-	-	-	-	-	-
ITALIA	1962	-	-	-	-	-	-	-	-	-	-	-	-
	1963	-	-	-	-	-	-	-	-	-	-	-	-
	1964	-	-	114	99	50	99	-	198	-			
U.E.B.L./B.L.E.U.	1962	105	129	210	90	201	348	155	105	29	110	95	65
	1963	45	207	149	85	-	49	71	49	718	-	50	99
	1964	-	65	50	334	101	41	1.762	120	129			

NEDERLAND

Importations mensuelles - Monatliche Einfuhren

B. EN PROVENANCE DES PAYS TIERS - HERKOMMEND AUS DRITTLÄNDER:

Produit : Brisures de riz
Erzeugnis : Bruchreis

Q = Tonnes
H = Tonnen

		Jan	Feb	Mar	Apr	Mai	Jun	Jul	Aug	Sep	Oct	Nov	Dec
TOTAL	1962	319	1.619	1.428	2.006	1.295	1.758	1.369	587	1.434	103	813	797
ZUSAMMEN	1963	429	981	1.832	888	1.319	1.395	304	425	879	210	102	337
	1964	2.743	840	1.126	1.245	984	1.103	200	224	-			
BIRMA/IE / BIRMA	1962	-	-	-	1.503	1.002	755	720	79	438	-	-	-
	1963	-	-	-	-	-	-	-	-	-	-	-	-
	1964	393	-	-	200	-	-	-	-	-	-	-	-
ARGENTINE/ARGENTINIEN	1962	128	-	-	-	-	411	-	100	245	100	47	348
	1963	98	154	148	129	-	-	-	128	104	-	-	-
	1964	-	49	299	-	-	-	-	-	-	-	-	-
BRESIL / BRASILIEN	1962	-	596	545	-	4	-	-	-	-	-	-	-
	1963	-	-	-	-	-	-	-	-	-	-	-	-
	1964	-	-	-	-	-	-	-	-	-	-	-	-
SURINAM	1962	-	199	124	25	163	219	398	43	179	3	71	347
	1963	50	424	858	133	569	836	203	213	775	153	-	228
	1964	668	456	327	579	410	297	-	-	-	-	-	-
THAILANDE	1962	-	-	-	349	75	250	99	-	17	-	-	-
	1963	-	-	-	250	-	-	-	-	-	2	-	9
	1964	-	-	499	15	499	499	200	224	-	-	-	-

U.E.B.L.

Importations mensuelles et cumulatives

1962 - 1963 - 1963

B.L.W.U.

Monatliche und kumulative Einfuhren

1962 - 1963 - 1964

IMPORTATIONS/EINFUHREN

Produit: Riz en paille ou en grains non pelés

Einfuhr: Reis in der Strohhuelse oder nicht enthulste Korner

Q = Tonnes

M = Tonnen

PERIODE ZEITRAUM	MENSUELLES - MONATLICHE								
	TOTAL - INSGESAMT			C.E.E. - EWG			PAYS TIERS - DRITTLANDER		
	1962	1963	1964	1962	1963	1964	1962	1963	1964
Jan	-	1	5	-	-	-	-	1	5
Feb	101	2	2	99	1	-	2	1	2
Mar	1.078	18	1	63	-	-	1.015	18	1
Apr	6	22	2	1	-	-	5	22	2
Mai	4	7	1	3	5	-	1	2	1
Jun	1	9	1	1	8	-	-	1	1
Jul	2	-	-	-	-	-	2	-	-
Aug	2	1	-	-	-	-	2	1	-
Sep	-	17	-	-	-	-	-	17	-
Oct	-	21	-	-	-	-	-	21	-
Nov	1	2	-	-	1	-	1	1	-
Dec	2	15	-	-	-	-	2	15	-

U.E.B.L./B.L.E.U.IMPORTATIONS/EINFUHREN

Produit: Riz en paille ou en grains non pelés
 Erzeugnis: Reis in der Strohülse oder nicht enthülste Körner

Q = Tonnes
 M = Tonnen

PERIODE ZEITRAUM	CUMULATIVES - KUMULATIVE								
	TOTAL - INSGESAMT			C.E.E. - EWG.			PAYS TIERS - DRITTLÄNDER		
	1962	1963	1964	1962	1963	1964	1962	1963	1964
Jan	-	1	5	-	-	-	-	1	5
Jan/Feb	101	3	7	99	1	-	2	2	7
Jan/Mar	1.179	21	8	162	1	-	1.017	20	8
Jan/Apr	1.185	42	10	163	1	-	1.020	41	10
Jan/Mai	1.189	49	11	165	6	-	1.024	43	11
Jan/Jun	1.189	58	12	166	13	-	1.023	45	12
Jan/Jul	1.191	59	12	166	13	-	1.025	46	12
Jan/Aug	1.193	59		166	13		1.027	46	
Jan/Sep	1.193	76		166	13		1.027	60	
Jan/Oct	1.194	97		166	13		1.028	84	
Jan/Nov	1.195	99		166	14		1.029	85	
Jan/Dec	1.197	114		166	14		1.031	100	

Importations mensuelles - Monatliche Einfuhren

A. EN PROVENANCE DES PAYS DE LA C.E.E. - HERKOHEND AUS ENG LÄNDERN

Produit: Riz en paille ou en grains non pelés

E. Bezeichnung: Reis in der Strohhülse oder nicht enthülste Körner

Q = Tonnes

M = Tonnen

		Jan	Feb	Mar	Apr	Mai	Jun	Jul	Aug	Sep	Oct	Nov	Dec
TOTAL C.E.E.	1962	-	99	63	1	3	1	-	-	-	-	-	-
	1963	-	1	-	1	5	8	-	-	-	-	1	-
	1964	-	-	-	-	-	-	-	-	-	-	-	-
BR DEUTSCHLAND	1962	-	-	-	-	-	-	-	-	-	-	-	-
	1963	-	-	-	-	-	-	-	-	-	-	-	-
	1964	-	-	-	-	-	-	-	-	-	-	-	-
FRANCE	1962	-	99	60	-	-	-	-	-	-	-	-	-
	1963	-	-	-	-	-	-	-	-	-	-	-	-
	1964	-	-	-	-	-	-	-	-	-	-	-	-
ITALIA	1962	-	-	-	-	-	-	-	-	-	-	-	-
	1963	-	-	-	-	-	-	-	-	-	-	-	-
	1964	-	-	-	-	-	-	-	-	-	-	-	-
NEDELAND	1962	-	-	3	1	3	1	-	-	-	-	-	-
	1963	-	1	-	1	5	8	-	-	-	-	1	-
	1964	-	-	-	-	-	-	-	-	-	-	-	-

14.03/11/64

U.E.B. 1962/1963/1964

Exportations mensuelles - Monthly Imports

B. EN PROVENANCE DES PAYS TIERS - HERKOF. END AUS DRITTLÄNDER

Produit: Riz en palille ou en grains non pelés
 Exportations mensuelles de riz en palille ou non pelés
 Product: Rice in shell or non polished grains
 Monthly exports of rice in shell or non polished

	Jan	Feb	Mar	Apr	Mai	Jun	Jul	Aug	Sep	Oct	Nov	Dec
TOTAL	-	2	1.015	5	1	-	2	2	-	-	1	2
ZUSÄTZLICH	1	1	18	22	2	1	-	1	17	21	1	15
1964	5	2	1	2	1	1	1					
CHINE POP.	-	-	1.015	-	-	-	-	-	-	-	-	-
V.R. CHINA	-	-	-	-	-	-	-	-	-	-	-	-
1964	-	-	-	-	-	-	-	-	-	-	-	-
U.S.A.	-	-	-	-	-	-	-	-	-	-	-	-
1962	-	-	-	-	-	-	-	-	-	-	-	-
1963	-	-	-	-	-	-	-	-	-	-	-	-
1964	-	-	-	-	-	-	-	-	-	-	-	-

U.E.B.L./B.L.E.U.

IMPORTATIONS/EINFUHREN

Produit : Riz en grains décortiqués même polis ou glacés

Eingangs: Feis enthuelst auch poliert oder glasiert

Q = Tonnes

M = Tonnen

PERIODE ZEITRAUM	MENSUELLES - MONATLICHE								
	TOTAL - INSGESAMT			C.E.E. - EWG			PAYS TIERS - DRITTLÄNDER		
	1962	1963	1964	1962	1963	1964	1962	1963	1964
Jan	2.726	1.711	3.070	1	1	304	2.725	1.710	2.766
Feb	1.074	1.365	799	5	2	140	1.069	1.363	659
Mar	450	798	1.321	3	49	7	447	749	1.314
Apr	1.024	1.467	776	6	45	62	1.018	1.422	714
Mai	3.145	2.984	1.487	3	1	8	3.142	2.883	1.479
Jun	2.371	1.999	4.965	-	2	7	2.371	1.997	4.958
Jul	1.604	1.986	1.356	18	2	1	1.586	1.984	1.355
Aug	1.545	475		1	8		1.544	467	
Sep	1.287	1.069		1	22		1.286	1.047	
Oct	2.624	1.575		5	502		2.619	1.073	
Nov	1.114	1.123		3	244		1.111	879	
Dec	2.483	1.731		1	213		2.482	1.518	

14.523/VI/64

U.E.B.L./B.L.E.U.

IMPORTATIONS/EINFUHREN

Produit: Riz en grains décortiqués, même polis ou glacés
 Erzeugnis: Reis enthuelst auch poliert oder glasiert

Q = Tonnes
 M = Tonnen

PERIODE ZEITRAUM	CUMULATIVES - KUMULATIVE								
	TOTAL -- INSGESAMT			C.E.E. - EWG			PAYS TIERS - DRITTLÄNDER		
	1962	1963	1964	1962	1963	1964	1962	1963	1964
Jan	2.726	1.711	3.070	1	1	304	2.725	1.710	2.766
Jan/Feb	3.799	3.076	3.868	6	77	444	3.793	2.999	3.424
Jan/Mar	4.249	3.874	5.212	14	127	451	4.235	3.747	4.761
Jan/Apr	5.274	5.340	5.987	14	171	578	5.260	5.169	5.409
Jan/Mai	8.419	8.324	7.476	17	172	764	8.402	8.152	6.712
Jan/Jun	10.790	10.323	12.448	17	175	772	10.773	10.148	11.676
Jan/Jul	12.393	12.306	13.803	35	176	773	12.358	12.130	13.030
Jan/Aug	13.959	12.806		37	184		13.922	12.622	
Jan/Sep	15.246	13.875		38	206		15.208	13.669	
Jan/Oct	17.870	15.480		43	708		17.827	14.772	
Jan/Nov	18.994	16.602		46	952		18.948	15.650	
Jan/Dec	21.494	18.384		47	1.165		21.447	17.219	

U.E.B.L./B.L.E.U.

Importations mensuelles - Monthly Imports

A. EN PROVENANCE DES PAYS DE LA C.E.E. - HERKOMMEN AUS DRIITLANDERN

Produit: Riz en grains décortiqués mâme polis ou glacés
 Erzeugnis: Reis enthulst, auch poliert oder glaciert

	Jan	Feb	Mar	Apr	Mai	Jun	Jul	Aug	Sep	Oct	Nov	Dec
TOTAL C.E.E.	1	5	3	6	3	-	18	1	1	5	3	47
ENG INGESAMT	1	2	49	45	1	2	2	8	22	502	244	213
1954	304	140	7	62	8	7	1					
BR DEUTSCHLAND	-	-	-	-	-	-	-	-	-	-	-	-
1963	-	-	-	-	-	-	-	-	-	-	-	-
1964	-	-	-	-	-	-	-	-	-	-	-	-
FRANCE	-	-	-	-	-	-	-	-	-	-	-	-
1962	-	-	-	-	-	-	-	-	-	-	-	-
1963	-	-	-	-	-	-	-	-	-	-	-	-
1964	-	-	-	-	-	-	-	-	-	-	-	-
ITALIA	-	-	-	-	-	-	-	-	-	-	-	-
1963	-	-	49	45	-	2	-	8	20	502	243	206
1964	297	139	-	61	6	1	-	-	-	-	-	-
NEDERLAND	1	5	3	6	3	-	18	1	1	5	3	47
1963	1	2	-	-	1	-	2	-	2	-	1	7
1954	7	1	7	1	2	6	1	-	-	-	-	-

Q = Tonnes
 H = Tonnen

U.F.C. 1.1.1.1.1.1.

Importations mensuelles - monatliche Einfuhren

B. EN PROVENANCE DES PAYS TIERS - HERKOH. END AUS DRITTLANDERN

Produit: Riz en grains décortiqués même pilés ou glacés
Erzeugnis: Reis enthielt, auch poliert oder glasiert.

Q = Tonnes
M = Tonnen

	Jan	Feb	Mar	Apr	Mai	Jun	Jul	Aug	Sep	Oct	Nov	Dec
TOTAL	1962 2,725	1,969	447	1,018	3,142	2,371	1,556	1,544	1,296	2,619	1,111	2,492
ZUSAMMEN	1963 1,710	1,353	749	1,422	2,983	1,997	1,994	467	1,047	1,072	279	1,518
1964 2,766	659	1,314	714	1,679	4,958	1,355						
U.S.A.	1962 658	144	40	101	126	133	331	104	119	1,000	444	452
1963 110	613	219	631	211	1,440	343	64			158	218	1,630
1964 1,357	393	279	706	525	1,423	210						
BRESIL	1962 1,186	199			1,619							
BRASILIEN	1963 -			33								
1964 -												
URUGUAY	1962 789		347		348	50	489		605		457	842
1963 242	248	248					594		987	197		50
1964 -												
CHINE POP.	1962 -	508		100	350	2,185				202		
1963 -							507			299	106	
1964 -			509		305	2,242						

IMPORTATIONS/EINFUHREN

Produit: Brisures de riz

Erzeugnis: Bruchreis

Q = Tonnes

M = Tonnen

PERIODE ZEITRAUM	MENSUELLES - MONATLICHE								
	TOTAL - INSGESAMT			C.E.E. - EWG			PAYS TIERS - DRITTLÄNDER		
	1962	1963	1964	1962	1963	1964	1962	1963	1964
Jan	1.187	2.156	3.466	-	16	-	1.187	2.140	3.466
Feb	3.607	418	559	-	-	-	3.607	418	559
Mar	1.356	2.035	1.496	-	-	-	1.356	2.035	1.496
Apr	2.676	3.138	7.632	-	-	1	2.676	3.138	7.631
Mai	9.951	2.037	1.007	-	-	-	9.951	2.037	1.007
Jun	3.194	4.175	8.177	-	-	-	3.194	4.175	8.177
Jul	2.786	2.417	3.172	-	-	-	2.786	2.417	3.172
Aug	1.358	3.039		-	-		1.358	3.039	
Sep	2.996	2.037		-	-		2.996	2.037	
Oct	2.507	294		-	-		2.507	294	
Nov	713	959		40	-		673	959	
Dec	1.395	450		1	-		1.394	450	

IMPORTATIONS/EINFUHREN

Produit: Brisures de riz
Erzeugnis: Bruchreis

Q = Tonnes
M = Tonnen

PERIODE ZEITRAUM	CUMULATIVES - KUMULATIVE								
	TOTAL - INSGESAMT			C.E.E. - EWG			PAYS TIERS - DRITTLÄNDER		
	1962	1963	1964	1962	1963	1964	1962	1963	1964
Jan	1.187	2.156	3.466	-	16	-	1.187	2.140	3.466
Jan/Feb	5.064	2.572	4.025	-	16	-	5.064	2.556	4.025
Jan/Mar	6.419	4.607	5.522	-	16	-	6.419	4.591	5.522
Jan/Apr	9.095	7.706	13.154	-	16	1	9.095	7.690	13.153
Jan/Mai	18.803	9.743	14.161	-	16	1	18.803	9.727	14.160
Jan/Jun	21.997	13.927	22.338	-	16	1	21.997	13.911	22.337
Jan/Jul	24.633	16.343	25.194	-	17	1	24.633	16.326	25.193
Jan/Aug	25.803	19.378		-	17		25.803	19.361	
Jan/Sep	28.799	21.424		-	17		28.799	21.407	
Jan/Oct	31.306	21.718			17		31.306	21.701	
Jan/Nov	32.019	22.677		40	17		31.979	22.660	
Jan/Dec	33.415	23.127		40	17		33.375	23.110	

14.522/VI/64

U.E.B.L./B.L.E.U.

Importations mensuelles - monatliche Einfuhren

A. EN PROVENANCE DES PAYS DE LA C.E.E. - HERKOMMEND AUS ENG LÄNDERN

Produit : Brisures de riz
Erzeugnis : Bruchreis

M = Tonnes
Q = Tonnes

	Jan	Feb	Mar	Apr	Mai	Jun	Jul	Aug	Sep	Oct	Nov	Dec	
TOTAL C.E.E. EWG INSGESAMT	- 16 -	- - -	- - -	- - 1	- - -	- - -	- - -	- - -	- - -	- - -	- - -	40 - -	- - -
B.R. DEUTSCHLAND	- - -	- - -	- - -	- - -	- - -	- - -	- - -	- - -	- - -	- - -	- - -	- - -	- - -
FRANCE	- - -	- - -	- - -	- - -	- - -	- - -	- - -	- - -	- - -	- - -	- - -	- - -	- - -
ITALIA	- - -	- - -	- - -	- - -	- - -	- - -	- - -	- - -	- - -	- - -	- - -	- - -	- - -
NEDERLAND	- 16 -	- - -	- - -	- - 1	- - -	- - -	- - -	- - -	- - -	- - -	- - -	40 - -	- - -

U.S. B. / B. / B. / B.

14. 25. 11/64

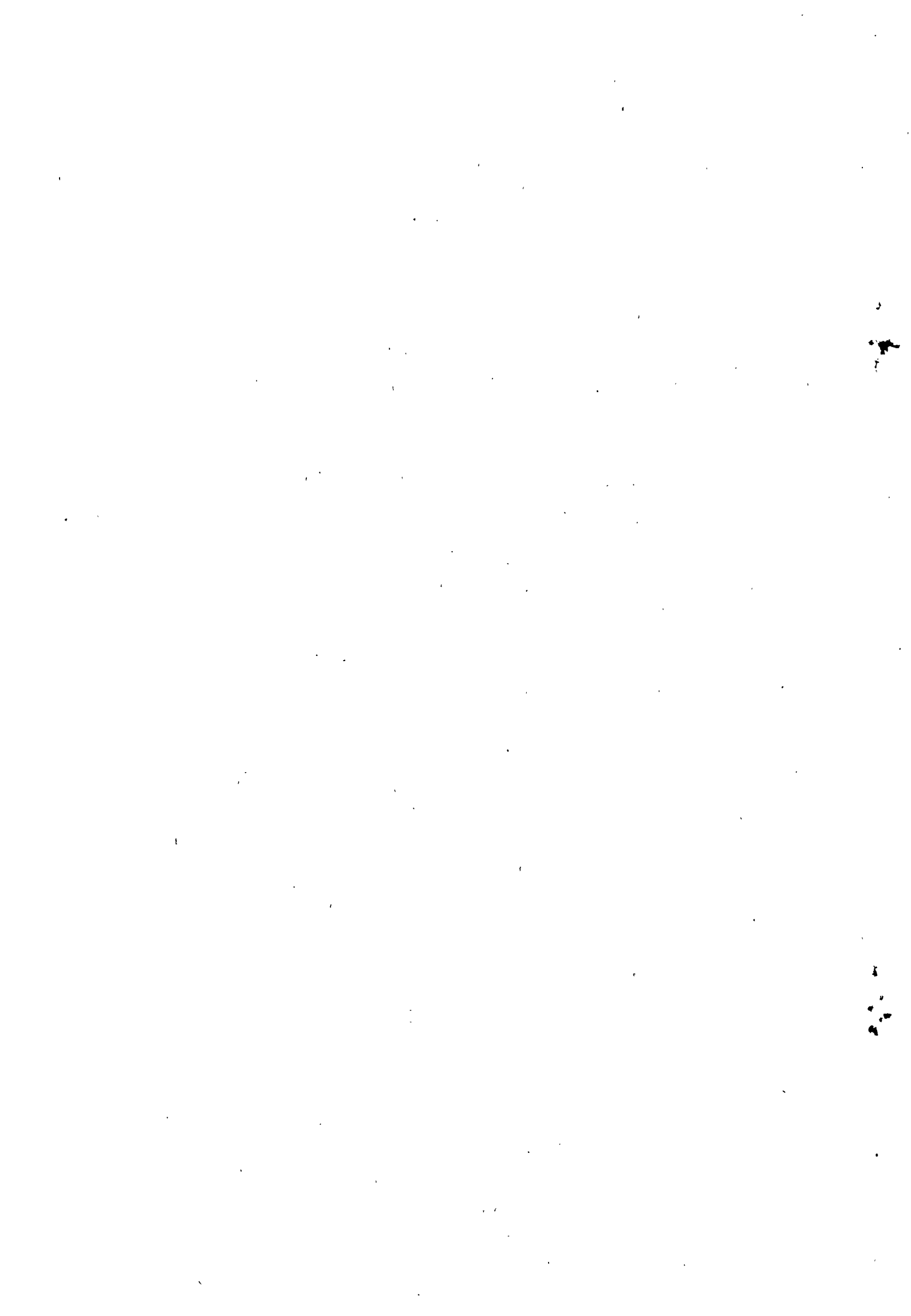
Importations mensuelles - Monatliche Einfuhr

B. EN PROVENANCE DES PAYS TIERS - HERKUNFT AUS URSPRUNGSLANDERN

Produit: Brasures de riz
Erzeugnis: Bruchreis

	Jan	Feb	Mar	Apr	Mai	Jun	Juli	Aug	Sep	Oct	Nov	Dec
TOTAL	1,187	3,607	1,355	2,676	9,951	3,194	2,786	1,339	2,996	2,507	673	1,394
ZUSAMMEN	2,140	418	2,035	3,138	2,037	4,175	2,417	3,009	2,037	294	959	450
1962	3,466	559	1,466	7,631	1,007	8,177	3,172					
1963	251	135		276		96			553	41	37	48
1964	770	152	1,882	939	555	786	291	647	201		767	283
1964	941	411	477	537	403	327						
BIERMANE	513			1,003	7,705	50	1,730		1,511		252	
BIKMA						2,129						
1962				4,957								
1963												
1964												
FRANKE	199		505	649	2,120	2,239	319	667	219	1,441		
FRANKE				1,009	736	1,187	1,639	1,550	199	5		
1962				1,545	512	5,370	712					
1963												
1964												

Q - Tonnes
H - Tonnen



11

12