

**EINZELHANDEL — VERKAUFSINDEX****RETAIL SALES — INDEX NUMBERS****COMMERCE DE DÉTAIL — INDICE DES VENTES****eurostat**Monatlich  Monthly  Mensuel**DEUTLICHER ANSTIEG DES VERKAUFSVOLUMENS IM JULI 1985 VERGlichen MIT JULI 1984**

- Der unbereinigte Index des Verkaufsvolumens im Einzelhandel steigt im Vergleich Juli 1985 zu Juli 1984 in allen Ländern ausser Griechenland, wo ein Rückgang von 2,5% festzustellen ist. Die stärksten Zuwachsraten verzeichnen die Bundesrepublik Deutschland (+6,0%), Belgien (+5,3%), das Vereinigte Königreich (+4,6%), Irland (+3,3%) und Dänemark (+6,0%).
- Diese Zuwachsraten sind jedoch für viele Länder nicht ausreichend, um die rückläufige Entwicklung der letzten Monate auszugleichen. Vergleicht man die Entwicklung des Verkaufsvolumens in den ersten sieben Monaten des Jahres 1985 mit dem entsprechenden Zeitraum des Jahres 1984, so ergibt sich für Frankreich ein Rückgang von 3,2%, für Griechenland von 4,1%. In den übrigen Ländern wird jedoch das im Zeitraum Januar bis Juli 1984 entwickelte Niveau beibehalten.
- Nach den gegenwärtig verfügbaren Angaben scheint sich die für Juli 1985 beobachtete Tendenz im August festzusetzen.

**VOLUME OF SALES FOR JULY 1985 SHOWS NET INCREASE COMPARED WITH JULY 1984**

- The index of gross volume of retail trade sales for July 1985 compared with July 1984 has risen in all countries, except in Greece where it has fallen by 2.5%. The sharpest rises are recorded in the F.R. of Germany (+6.0%), Belgium (+5.3%), the United Kingdom (+4.6%), Ireland (+3.3%) and Denmark (+6.0%).
- These rises, however, are not enough to make good the drop experienced by certain countries in the course of the preceding months. Comparing the trend in the volume of sale in the first seven months of 1985 with that of the corresponding period of 1984, France actually fell back by 3.2% and Greece by 4.1%. The other countries, however, remain at the level recorded for January to July 1984.
- It appears from the data at present available that the trend noted in July will be maintained in August.

**LE VOLUME DES VENTES DE JUILLET 1985 EN NETTE AUGMENTATION PAR RAPPORT A JUILLET 1984**

- L'indice du volume brut des ventes du commerce de détail du mois de juillet 1985 par rapport à juillet 1984 augmente dans tous les pays sauf en Grèce où il régresse de 2,5%. Les plus fortes hausses sont constatées en R.F. d'Allemagne (+6,0%), en Belgique (+5,3%), au Royaume-Uni (+4,6%), en Irlande (+3,3%) et au Danemark (+6,0%).
- Ces hausses ne sont toutefois pas en mesure de combler le recul enregistré au cours des mois précédents par certains pays. En comparant l'évolution du volume des ventes des sept premiers mois de 1985 par rapport à celle de la période correspondante de 1984, la France régresse en effet de 3,2% et la Grèce de 4,1%. Les autres pays se maintiennent toutefois au niveau enregistré de janvier à juillet 1984.
- Selon les données disponibles en ce moment il semble que la tendance constatée au mois de juillet se maintiendra en août.

Letzter Stand  Updated  Mise à jour 15.11.198511  1985



DE EUROPÆISKE FÆLLESSKABERS STATISTISKE KONTOR  
STATISTISCHES AMT DER EUROPÄISCHEN GEMEINSCHAFTEN  
ΣΤΑΤΙΣΤΙΚΗ ΥΠΗΡΕΣΙΑ ΤΩΝ ΕΥΡΩΠΑΪΚΩΝ ΚΟΙΝΟΤΗΤΩΝ  
STATISTICAL OFFICE OF THE EUROPEAN COMMUNITIES  
OFFICE STATISTIQUE DES COMMUNAUTÉS EUROPÉENNES  
ISTITUTO STATISTICO DELLE COMUNITÀ EUROPEE  
BUREAU VOOR DE STATISTIEK DER EUROPESE GEMEENSCHAPPEN

L-2920 Luxembourg — Tél. 43011 — Télex: Comeur Lu 3423  
B-1049 Bruxelles, Bâtiment Berlaymont, Rue de la Loi 200 (Bureau de liaison) — Tél. 235.11.11

Die Angaben in diesem Monatsheft wurden der Datenbank Cronos entnommen, die über verschiedene „Hosts“ (Anbieter der Datenbank) zugänglich ist. Für alle Auskünfte bezüglich dieser Hosts wenden Sie sich bitte an Eurostat Luxemburg (Tel. 4301-3220). Für genauere Angaben über die Hauptmerkmale der in diesem Heft enthaltenen Reihen wenden Sie sich bitte an Luxemburg (Tel. 4301-3563 oder 4301-3561).

The information included in this bulletin has been taken from the Cronos data bank, which is accessible via the different host companies. For all information about these host companies contact Eurostat in Luxembourg (tel. 4301-3220). To obtain specifications of the principal characteristics of the series contained in this bulletin contact in Luxembourg (tel. 4301-3563 or 4301-3561).

Les informations reprises dans ce bulletin sont extraites de la banque de données Cronos, qui est accessible via différents serveurs. Pour toute information concernant ces serveurs s'adresser à l'Eurostat, Luxembourg (tél. 4301-3220). Pour obtenir des précisions sur les caractéristiques principales des séries contenues dans ce bulletin s'adresser à Luxembourg (tél. 4301-3563 ou 4301-3561).

Luxembourg: Office des publications officielles des Communautés européennes, 1985

Außer im Falle kommerzieller Datennetze ist die Wiedergabe mit Quellennachweis gestattet.  
Die Bedingungen für die Einspeisung in kommerzielle Datennetze können bei Eurostat, L-2920 Luxembourg, erfragt werden.

Reproduction is authorized, except by commercial date-base networks, subject to acknowledgement of the source.  
For conditions relating to reproduction by data-base services, application should be made to Eurostat, L-2920 Luxembourg.

La reproduction, autorisée sauf sur réseau informatique commercial, est subordonnée à l'indication de la source.  
Toute demande concernant les conditions de reproduction sur réseau informatique devra être envoyée à l'Eurostat, L-2920 Luxembourg.

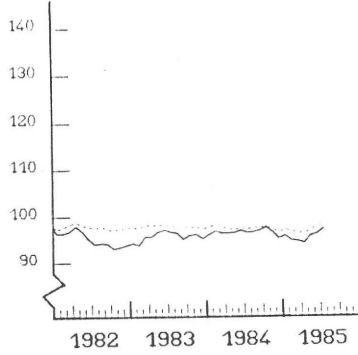
*Printed in Luxembourg*

VERKAUFSVOLUMEN  
DES EINZELHANDELS

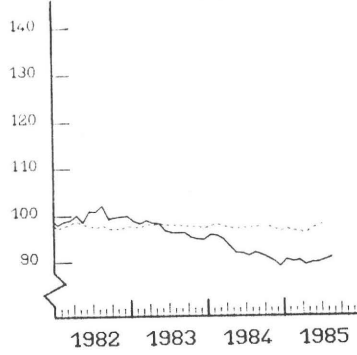
RETAIL TRADE VOLUME  
1980 = 100

VOLUME DES VENTES  
DU COMMERCE DE DETAIL

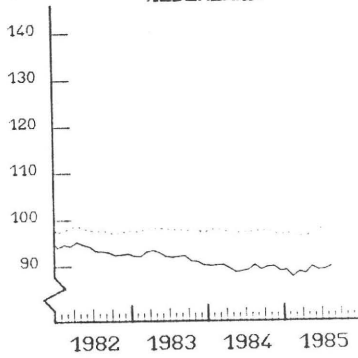
DEUTSCHLAND



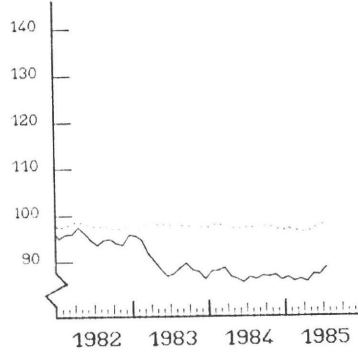
FRANCE



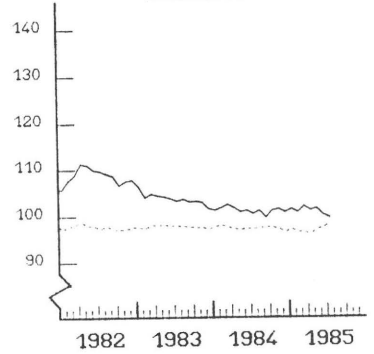
NEDERLAND



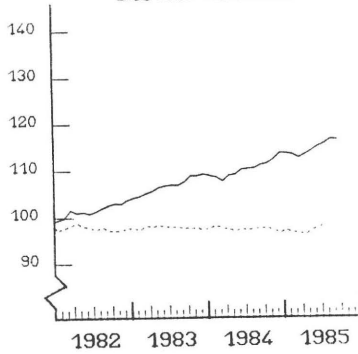
BELGIQUE BELGIE



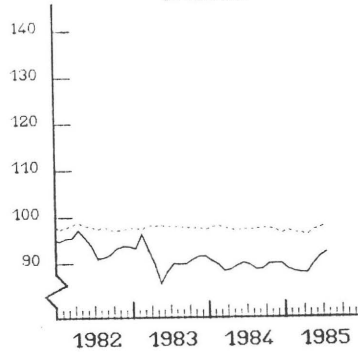
LUXEMBOURG



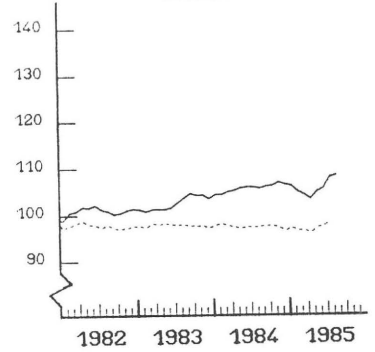
UNITED KINGDOM



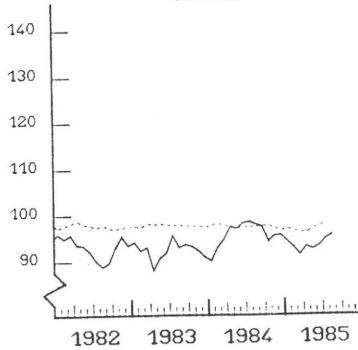
IRELAND



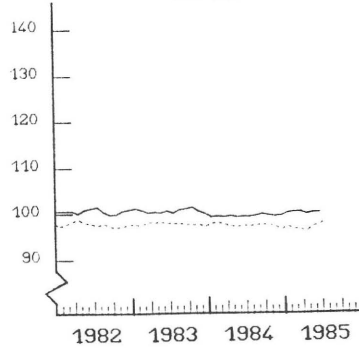
DANMARK



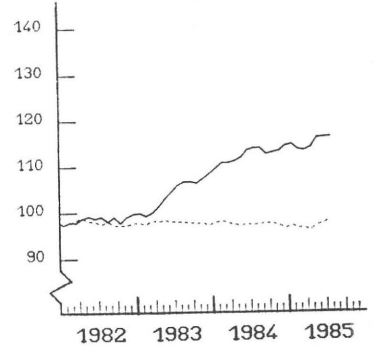
HELLAS



JAPAN



USA



SAISONBEREINIGTE INDIZES  
GLEITENDE 3-MONATSDURCHSCHNITTE

EUR  
SEASONALLY ADJUSTED INDICES  
3 MONTH MOVING AVERAGE

INDICE DESAISONNALISE  
MOYENNE MOBILE SUR 3 MOIS

Verkaufsvolumen des Einzelhandels

Volume of retail sales

Volume des ventes du commerce de detail

NICHT SAISONBEREINIGTE INDIZES

NOT SEASONALLY ADJUSTED INDEX NUMBERS

INDICES NON DESAISONNALISES

1980 = 100

	EUR 9 (1)	BR DEUTSCH- LAND	FRANCE	ITALIA (2)	NEDER- LAND	BELGIQUE BELGIE	LUXEM- BOURG (3)	UNITED KINGDOM	IRELAND	DANMARK	ELLAS	USA	JAPAN
1981	98.5	98.6	97.8	100.1	96.4	96.7	103.9	100.2	99.4	99.4	96.7	100.1	100.5
1982	97.5	94.8	99.1	99.8	93.6	95.4	108.7	102.2	94.0	101.1	92.7	99.1	100.5
1983	97.5	95.7	96.0	98.9	91.8	88.6	103.3	107.1	90.7	102.7	92.2	105.2	100.4
1984	97.0	96.1	91.2	100.6	89.3	87.0	101.1	110.7	89.4	105.8	96.2	112.2	99.6
03/83	99.4	105.8	95.1	:	92.6	93.8	107.1	99.9	83.2	101.5	83.2	102.9	101.0
04/83	94.2	92.2	93.5	:	93.2	89.9	104.5	100.8	85.8	94.5	89.9	102.0	102.9
05/83	95.7	93.7	96.8	:	91.9	88.7	99.0	100.7	87.1	98.3	95.3	105.8	97.9
06/83	96.9	97.0	96.9	:	93.6	92.5	106.2	100.1	86.9	102.3	85.5	108.6	96.2
07/83	91.9	87.5	89.6	:	91.5	80.2	112.2	104.6	90.7	106.6	83.1	106.5	105.1
08/83	89.2	85.8	84.3	:	87.4	83.6	101.3	102.1	86.5	102.4	86.5	107.4	100.0
09/83	96.1	93.6	95.9	:	93.8	89.7	103.1	103.2	88.4	101.3	90.5	104.3	93.3
10/83	99.7	98.8	99.1	:	92.3	87.8	104.8	108.5	87.1	101.3	94.8	107.1	99.6
11/83	101.4	103.8	92.9	:	92.6	84.6	99.7	117.0	88.2	104.2	91.6	110.5	99.2
12/83	129.1	125.0	132.2	:	106.2	106.2	122.7	147.5	107.4	138.9	111.8	133.6	131.2
01/84	90.7	85.7	90.6	:	84.0	83.1	88.4	101.8	88.8	99.5	96.5	98.1	90.0
02/84	87.6	87.4	81.2	:	78.8	80.9	89.5	99.2	89.1	91.5	98.1	98.4	85.7
03/84	95.5	98.8	90.1	:	89.5	89.8	103.3	100.7	36.2	102.6	89.1	109.5	100.3
04/84	94.7	95.9	87.4	:	85.7	86.3	100.4	105.0	92.8	100.5	105.7	109.3	101.5
05/84	96.2	96.2	92.4	:	89.9	89.5	97.7	104.3	89.1	106.0	92.8	116.7	97.3
06/84	94.7	90.1	94.7	:	93.4	90.0	104.7	103.8	84.9	105.9	91.8	117.1	95.0
07/84	91.8	91.1	82.7	:	86.1	79.3	106.9	108.3	89.6	106.1	88.9	111.4	105.0
08/84	90.2	89.5	81.2	:	87.9	80.0	101.4	104.8	85.9	106.6	87.9	115.5	97.8
09/84	94.7	91.8	91.8	:	89.5	87.5	97.6	106.9	86.7	99.4	93.2	107.8	93.0
10/84	100.0	101.9	93.4	:	92.3	89.8	103.5	111.7	87.0	105.2	90.6	113.2	97.2
11/84	100.9	103.4	88.3	:	94.1	82.8	101.4	119.5	85.7	110.3	100.9	117.3	99.0
12/84	126.7	121.5	122.4	:	100.5	105.3	118.3	155.9	105.6	136.4	118.8	136.8	132.5
01/85	91.4	88.3	86.7	:	84.0	82.0	89.6	106.7	88.1	100.8	90.3	102.2	92.0
02/85	83.9	81.4	75.1	:	75.8	75.8	87.3	102.2	86.9	87.6	94.5	98.4	85.5
03/85	94.4	96.6	85.8	:	87.7	88.4	103.0	106.1	87.6	98.8	87.0	112.9	101.8
04/85	95.5	97.3	86.5	:	87.9	88.5	101.1	108.2	90.7	97.7	97.8	115.4	101.0
05/85	97.0	96.4	90.1	:	93.8	90.7	99.2	109.2	90.5	110.7	89.6	122.6	98.7
06/85	93.8	88.5	91.0	:	88.3	90.0	98.1	108.8	88.5	102.7	89.7	116.7	96.6
07/85	95.4	96.6	83.8	:	87.1	83.5	107.4	113.3	92.6	112.5	86.7	117.1	
08/85			81.0	:	91.8			111.7		111.2	88.2		
09/85				:				109.9					

(1) Ohne Italien

(1) Excluding Italy

(1) Italie exclue

(2) Die Indizes fuer Italien betreffen den Endverbrauch der Haushalte von Erzeugnissen die durch den Einzelhandel verkauft wurden

(2) Indices for Italy refer to final household consumption of products sold by the retail trade

(2) Les indices pour l'Italie concernent la consommation finale des menages en produits vendus par le commerce de detail

(3) Die Indikatoren fuer Luxemburg betreffen nur die Grossvertriebsunternehmen

(3) The indices for Luxemburg concern only large scale businesses

(3) Les indices du Luxembourg ne concernent que la grande distribution

Verkaufsvolumen des Einzelhandels

Volume of retail sales

Volume des ventes du commerce de detail

VERAENDERUNGEN (%) GEGENUEBER DEM ENTSPRECHENDEN ZEITRAUM DES VORJAHRES (nicht saisonbereinigt)

% CHANGE OVER THE CORRESPONDING PERIOD OF THE PREVIOUS YEAR (not seasonally adjusted)

VARIATION (%) PAR RAPPORT A LA MEME PERIODE DE L'ANNEE PRECEDENTE (non desaisonnalise)

	EUR 9 (1)	BR DEUTSCH- LAND	FRANCE	ITALIA (2)	NEDER- LAND	BELGIQUE BELGIE	LUXEM- BOURG (3)	UNITED KINGDOM	IRELAND	DANMARK	ELLAS	USA	JAPAN
1981	-1.5	-1.4	-2.2	0.1	-3.6	-3.3	3.9	0.2	-0.6	-0.6	-3.3	0.1	0.5
1982	-0.9	-3.9	1.3	-0.3	-2.9	-1.3	4.6	2.0	-5.4	1.7	-4.1	-1.0	0.0
1983	0.0	0.9	-3.1	-0.9	-1.9	-7.1	-5.0	4.8	-3.5	1.6	-0.5	6.2	-0.1
1984	-0.5	0.4	-5.0	1.7	-2.7	-1.8	-2.1	3.4	-1.4	3.0	4.3	6.7	-0.8
03/83	2.1	3.1	1.2	:	2.2	-7.2	-1.2	4.9	-13.2	7.3	-6.4	5.4	-1.8
04/83	-3.6	-5.8	-3.3	:	-6.3	-12.2	-10.1	4.6	-13.9	-6.5	-9.4	2.9	2.4
05/83	2.3	3.7	1.2	:	-1.9	-7.2	-6.7	5.1	-1.1	-1.9	8.2	4.4	-2.3
06/83	1.3	8.1	-7.8	:	1.3	-6.6	0.9	5.4	-2.0	3.0	1.5	11.0	-2.2
07/83	-1.9	-4.3	-4.1	:	-4.3	-6.9	-10.2	4.8	-2.8	0.9	12.3	6.9	0.6
08/83	0.7	1.8	-1.8	:	-0.3	-4.6	-3.8	2.8	-4.7	5.7	1.2	9.4	3.4
09/83	2.8	5.6	-1.9	:	1.9	-3.0	0.4	6.2	-2.6	7.5	1.3	8.1	-0.0
10/83	-1.9	1.8	-9.2	:	-5.3	-8.8	-5.8	4.8	-2.0	0.4	-1.9	7.5	1.2
11/83	0.3	1.7	-4.0	:	-1.3	-5.3	-6.2	5.4	-2.0	3.0	-8.6	7.6	-1.9
12/83	-0.2	-0.3	-3.0	:	-1.5	-12.2	-4.0	6.1	-1.8	2.3	1.3	8.4	-1.4
01/84	0.3	3.6	-2.7	:	-3.8	-1.3	-3.7	1.5	-4.8	3.3	-5.6	10.6	-2.1
02/84	3.0	6.7	-1.1	:	-1.2	-1.0	1.9	3.8	-13.6	7.6	7.0	14.1	-0.6
03/84	-3.8	-6.6	-5.2	:	-3.3	-4.3	-3.5	0.8	3.6	1.1	7.1	6.5	-0.7
04/84	0.5	4.0	-6.5	:	-8.0	-4.0	-3.9	4.2	8.2	6.3	17.6	7.1	-1.3
05/84	0.5	2.7	-4.6	:	-2.2	0.9	-1.3	3.6	2.3	7.8	-2.6	10.2	-0.6
06/84	-2.2	-7.1	-2.3	:	-0.2	-2.7	-1.4	3.7	-2.3	3.5	7.4	7.8	-1.3
07/84	-0.1	4.1	-7.7	:	-5.8	-1.1	-4.7	3.5	-1.2	-0.5	7.0	4.6	-0.1
08/84	1.1	4.3	-3.7	:	0.6	-4.3	0.1	2.6	-0.7	4.1	1.6	7.6	-2.2
09/84	-1.4	-1.9	-4.3	:	-4.6	-2.5	-5.3	3.6	-1.9	-1.9	3.0	3.3	-0.4
10/84	0.3	3.1	-5.7	:	0.0	2.3	-1.2	2.9	-0.1	3.8	-4.4	5.7	-2.4
11/84	-0.5	-0.4	-4.9	:	1.6	-2.1	1.7	2.1	-2.8	5.9	10.2	6.2	-0.2
12/84	-1.9	-2.8	-7.4	:	-5.4	-0.8	-3.6	5.7	-1.7	-1.8	6.3	2.4	1.0
01/85	0.7	3.0	-4.4	:	0.0	-1.3	1.4	4.8	-0.8	1.3	-6.4	4.3	2.2
02/85	-4.3	-6.9	-7.5	:	-3.8	-6.3	-2.5	3.0	-2.5	-4.3	-3.7	0.0	-0.2
03/85	-1.2	-2.2	-4.8	:	-2.0	-1.6	-0.3	5.4	1.6	-3.7	-2.4	3.1	1.5
04/85	0.9	1.5	-1.0	:	2.6	2.5	0.7	3.0	-2.3	-2.8	-7.5	5.6	-0.5
05/85	0.9	0.2	-2.4	:	4.4	1.3	1.5	4.7	1.6	4.4	-3.4	5.1	1.5
06/85	-1.0	-1.8	-3.9	:	-5.5	0.0	-6.3	4.8	4.2	-3.0	-2.3	-0.3	1.7
07/85	4.0	6.0	1.4	:	1.2	5.3	0.5	4.6	3.3	6.0	-2.5	5.1	
08/85			-0.3	:	4.5			6.6		4.3	0.3		
09/85				:				2.8					

(1) Ohne Italien

(1) Excluding Italy

(1) Italie exclue

(2) Die Indizes fuer Italien betreffen den Endverbrauch der Haushalte von Erzeugnissen die durch den Einzelhandel verkauft wurden

(2) Indices for Italy refer to final household consumption of products sold by the retail trade

(2) Les indices pour l'Italie concernent la consommation finale des menages en produits vendus par le commerce de detail

(3) Die Indikatoren fuer Luxemburg betreffen lediglich die Grossvertriebsunternehmen

(3) The indices for Luxemburg concern only large scale businesses

(3) Les indices du Luxemburg ne concernent que la grande distribution



Verkaufsvolumen des Einzelhandels

Volume of retail sales

Volume des ventes du commerce de détail

SAISONBEREINIGTE INDIZES

SEASONALLY ADJUSTED INDEX NUMBERS

INDICES DESAISONNALISES

1980 = 100

	EUR 9 (1)	BR DEUTSCH- LAND	FRANCE	ITALIA (2)	NEDER- LAND	BELGIQUE BELGIE	LUXEM- BOURG (3)	UNITED KINGDOM	IRELAND	DANMARK	ELLAS	USA	JAPAN
03/83	100.7	100.9	101.0	:	95.5	91.3	109.5	106.1	84.1	102.6	89.3	103.0	99.1
04/83	96.0	92.4	96.6	:	91.8	87.1	101.7	106.6	83.4	100.3	84.1	102.5	101.4
05/83	97.9	96.7	96.5	:	91.1	86.6	101.0	106.7	89.6	100.8	98.7	103.4	100.0
06/83	99.8	101.9	96.5	:	93.1	86.8	108.3	106.5	90.8	103.4	92.7	107.6	100.0
07/83	95.8	90.9	95.5	:	91.1	88.6	100.3	107.2	88.9	103.7	95.3	106.9	100.2
08/83	97.9	96.1	96.6	:	91.7	90.2	102.1	106.9	89.1	103.8	90.9	105.7	102.3
09/83	99.1	98.0	96.4	:	93.5	89.9	106.4	108.8	91.0	105.9	94.3	107.4	100.3
10/83	95.6	93.4	92.7	:	87.7	84.2	100.7	108.3	92.0	102.5	94.0	106.2	101.3
11/83	98.0	96.6	95.2	:	91.0	89.2	101.5	109.4	91.4	104.3	88.4	108.6	99.5
12/83	97.7	95.3	96.3	:	91.6	85.3	102.3	109.3	90.9	103.5	89.9	110.9	98.9
01/84	97.3	96.0	95.4	:	87.5	89.3	99.6	107.6	88.8	105.1	91.8	109.6	99.2
02/84	98.9	98.7	94.9	:	91.2	89.3	103.0	109.2	89.2	104.3	97.0	112.3	99.8
03/84	96.7	94.1	94.2	:	91.9	87.1	104.5	107.9	87.2	105.3	95.1	110.8	98.5
04/84	96.5	96.2	90.6	:	84.9	83.8	97.7	110.2	89.9	105.9	99.7	110.6	99.9
05/84	97.8	99.0	90.6	:	89.1	87.6	100.2	110.2	91.6	105.9	95.9	114.4	99.3
06/84	97.5	95.1	93.7	:	92.4	85.0	105.4	110.6	88.8	106.0	98.7	115.8	98.7
07/84	96.1	95.1	89.2	:	85.9	87.2	95.7	111.0	88.3	105.4	100.7	111.7	100.0
08/84	98.4	99.3	92.5	:	92.1	86.2	102.3	110.0	88.6	105.4	93.9	114.7	99.9
09/84	98.0	96.4	92.4	:	89.3	87.4	100.8	112.8	89.2	107.3	97.3	111.7	99.9
10/84	96.3	96.9	87.4	:	87.8	86.5	100.1	111.6	92.0	105.8	91.3	113.1	98.9
11/84	97.3	96.3	90.2	:	92.4	87.0	103.3	111.7	88.7	107.4	97.7	115.6	99.4
12/84	95.6	92.4	88.9	:	86.2	84.6	98.8	114.5	89.2	106.0	97.9	114.7	100.2
01/85	98.2	98.4	91.7	:	88.3	88.0	102.1	113.3	88.1	105.0	87.2	114.0	100.9
02/85	95.5	93.3	89.0	:	88.2	84.4	101.3	112.7	86.9	103.8	93.9	112.4	99.7
03/85	95.6	91.9	89.6	:	89.2	85.9	102.6	113.9	88.6	103.7	93.3	114.1	100.3
04/85	96.9	97.0	88.8	:	87.4	86.3	99.5	113.5	87.8	102.3	92.4	116.1	99.5
05/85	98.7	98.1	90.2	:	92.4	89.0	102.3	115.3	93.2	108.3	91.9	118.5	100.5
06/85	96.6	93.2	90.0	:	37.3	85.7	98.7	116.0	92.6	106.0	95.6	114.5	100.3
07/85	99.5	100.0	90.3	:	87.6	91.0	97.6	116.0	91.8	109.4	97.1	116.3	
08/85			91.9	:	94.3			117.5		109.6	94.3		
09/85				:				115.9					

(1) Ohne Italien

(1) Excluding Italy

(1) Italie exclue

(2) Die Indizes fuer Italien betreffen den Endverbrauch der Haushalte von Erzeugnissen die durch den Einzelhandel verkauft wurden

(2) Indices for Italy refer to final household consumption of products sold by the retail trade

(2) Les indices pour l'Italie concernent la consommation finale des menages en produits vendus par le commerce de detail

(3) Die Indikatoren fuer Luxemburg betreffen lediglich die Grossvertriebsunternehmen

(3) The indices for Luxemburg concern only large scale businesses

(3) Les indices du Luxemburg ne concernent que la grande distribution

Verkaufsvolumen des Einzelhandels

GLEITENDE 3-MONATSDURCHSCHNITTE  
(saisonbereinigt)

Volume of retail sales

THREE MONTH MOVING AVERAGE  
(seasonally adjusted)

Volume des ventes du commerce de détail

MOYENNES MOBILES SUR 3 MOIS  
(desaisonnalisées)

1980 = 100

	EUR 9 (1)	BR DEUTSCH- LAND	FRANCE	ITALIA (2)	NEDER- LAND	BELGIQUE BELGIE	LUXEM- BOURG (3)	UNITED KINGDOM	IRELAND	DANMARK	ELLAS	USA	JAPAN
03/83	98.1	95.5	98.8	:	93.0	91.7	104.7	105.1	92.8	101.2	93.0	99.8	100.2
04/83	97.9	95.5	98.3	:	93.3	90.0	104.3	105.6	89.8	101.2	88.1	101.2	100.3
05/83	98.2	96.6	98.1	:	92.8	88.3	104.1	106.4	85.6	101.2	90.7	103.0	100.2
06/83	97.9	97.0	96.6	:	92.0	86.8	103.7	106.7	88.1	101.5	91.8	104.5	100.5
07/83	97.8	96.5	96.2	:	91.8	87.3	103.2	106.9	89.8	102.6	95.6	106.0	100.1
08/83	97.8	96.3	96.2	:	92.0	88.5	103.6	106.8	89.7	103.6	93.0	106.7	100.8
09/83	97.6	95.0	96.2	:	92.1	89.6	103.0	107.5	89.8	104.5	93.5	106.7	101.0
10/83	97.5	95.8	95.2	:	91.0	88.1	103.1	108.8	90.7	104.1	93.1	106.4	101.3
11/83	97.6	96.0	94.8	:	90.8	87.7	102.9	108.8	91.4	104.2	92.2	107.4	100.4
12/83	97.1	95.1	94.7	:	90.1	86.2	101.5	109.2	91.4	103.4	90.8	108.5	99.9
01/84	97.7	96.0	95.7	:	90.0	87.9	101.2	108.8	90.4	104.3	90.0	109.7	99.2
02/84	98.0	96.7	95.6	:	90.1	88.0	101.7	108.5	89.7	104.3	92.9	110.9	99.3
03/84	97.6	96.3	94.8	:	90.2	88.6	102.4	107.7	88.3	104.9	94.6	110.9	99.2
04/84	97.3	96.3	93.3	:	89.4	86.7	101.7	108.9	88.6	105.2	97.3	111.3	99.4
05/84	97.0	96.4	91.8	:	88.6	86.2	100.8	109.1	89.4	105.7	96.9	112.0	99.2
06/84	97.3	96.8	91.7	:	88.8	85.5	101.1	110.2	90.0	105.9	98.1	113.6	99.3
07/84	97.2	96.4	91.2	:	89.1	86.6	100.4	110.3	89.5	105.8	98.4	114.0	99.3
08/84	97.4	96.5	91.8	:	90.1	86.1	101.1	110.4	88.6	105.6	97.8	114.0	99.5
09/84	97.5	96.9	91.4	:	89.1	86.9	99.6	111.1	88.7	106.0	97.3	112.7	99.9
10/84	97.5	97.5	90.7	:	89.7	86.7	101.1	111.4	89.8	106.2	94.2	113.1	99.6
11/84	97.2	96.5	90.0	:	89.8	87.0	101.4	112.3	89.9	106.8	95.4	113.4	99.4
12/84	96.4	95.2	88.8	:	88.8	86.0	100.7	113.6	89.9	106.4	95.6	114.5	99.5
01/85	97.1	95.7	90.3	:	89.0	86.5	101.4	113.5	88.7	106.1	94.3	114.8	100.1
02/85	96.5	94.7	89.9	:	87.6	85.7	100.7	113.3	88.2	104.9	93.0	113.7	100.3
03/85	96.5	94.5	90.1	:	88.6	86.1	102.0	112.6	87.9	104.2	91.4	113.5	100.3
04/85	96.0	94.1	89.2	:	88.3	85.5	101.2	113.3	87.8	103.3	93.2	114.2	99.8
05/85	97.1	95.7	89.6	:	89.7	87.1	101.5	114.1	89.7	104.8	92.5	116.2	100.1
06/85	97.4	96.1	89.7	:	89.0	87.0	100.2	115.0	91.3	105.5	93.3	116.3	100.1
07/85	98.3	97.1	90.2	:	89.1	88.5	99.5	115.6	92.2	107.9	94.8	116.4	
08/85			90.7	:	89.7			116.5		108.3	95.6		
09/85				:				116.4					

(1) Ohne Italien

(1) Excluding Italy

(1) Italie exclue

(2) Die Indizes fuer Italien betreffen den Endverbrauch der Haushalte von Erzeugnissen die durch den Einzelhandel verkauft wurden

(2) Indices for Italy refer to final household consumption of products sold by the retail trade

(2) Les indices pour l'Italie concernent la consommation finale des menages en produits vendus par le commerce de detail

(3) Die Indikatoren fuer Luxemburg betreffen lediglich die Grossvertriebsunternehmen

(3) The indices for Luxemburg concern only large scale businesses

(3) Les indices du Luxembourg ne concernent que la grande distribution

1. Umsatzvolumen: Die Indizes des Umsatzvolumens entsprechen dem Verhältnis zwischen den Indizes der Verkäufe zu jeweiligen Preisen und den Indizes der entsprechenden Preise (Preise der vom Einzelhandel verkauften Güter).
2. Quelle der Daten: Die Indizes werden von den nationalen statistischen Ämtern (für die Vereinigten Staaten und Japan von der OECD) ermittelt. Für die Länder, in denen die statistischen Ämter nur Indizes der Verkäufe zu jeweiligen Preisen ermitteln (Niederlande, Luxemburg, Griechenland, die Vereinigten Staaten und Japan) berechnet das SAEG die Volumenindizes auf der Grundlage der besagten Indizes zu jeweiligen Preisen und der entsprechenden Verbraucherpreisindizes. Dasselbe gilt für die saisonbereinigten Indizes: für Frankreich, das Vereinigte Königreich, Irland und Dänemark werden die einzelstaatlichen Indizes verwendet, während die Saisonbereinigung für die anderen Länder vom SAEG berechnet wird.  
  
Im Vereinigten Königreich und in Irland entsprechen die monatlichen Indizes den Mittelwerten der wöchentlichen Umsätze.
3. Basisjahr für die Indizes: Das vom SAEG gewählte Jahr 1980 ist in einigen Fällen nur eine arithmetische Basis, auf die nationalen Reihen zurückgeführt werden. Die wirkliche Basis, auf die sich die Gesamtstruktur bezieht, ändert sich tatsächlich von Land zu Land.
4. Erfassungsbereich: Die Indizes decken im Prinzip den gesamten Einzelhandel ab. Für Luxemburg jedoch betreffen die Indizes lediglich die Verkäufe der Großräumläden sowie die Verkäufe der Geschäftsketten mit Schwerpunkt Lebensmittel.  
  
Da für Italien keine Verkaufsindizes des Einzelhandels vorliegen, hat das Statistische Amt es für nützlich angesehen, für dieses Land einen Index zu berechnen, der den Endverbrauch (in Volumen) der Haushalte von Erzeugnissen, die üblicherweise durch den Einzelhandel verkauft werden, widerspiegelt.
5. EUR-Index: Der Gemeinschaftsindex berücksichtigt nicht die Daten für Italien. Der Gemeinschaftsindex wird errechnet, indem man die einzelstaatlichen Indizes auf der Grundlage der üblicherweise vom Einzelhandel verkauften und von den Haushalten 1980 verbrauchten Güter gewichtet. Es ergibt sich die folgende Gewichtung (%): B.R. Deutschland: 28.26, Frankreich: 21,54, Niederlande: 5.47, Belgien: 4.01, Luxemburg: 0,16, Vereinigtes Königreich: 16.46, Irland: 0.73, Dänemark: 1.93 und Griechenland: 2.12.

#### Explanatory notes

1. Volume of sales: The sales volume (quantity) indices correspond to the ratio between the sales indices at current prices and the corresponding price indices (prices of goods sold in the retail trade).
2. Source of data: The indices are provided by the national statistical offices (for the U.S. and Japan by the OECD). In those countries where the national statistical offices only calculate sales indices at current prices (that is the Netherlands, Luxembourg, Greece, the U.S. and Japan), the SOEC itself calculates the volume indices, using the sales indices at current prices and the corresponding indices for consumer prices. The same is true of the seasonally adjusted indices; in the case of France, the United Kingdom, Ireland and Denmark, the national indices are used, whereas in the other countries the seasonal adjustment is carried out by the SOEC.  
  
In the case of the United Kingdom and Ireland the indices are based on weekly average sales for each month.
3. Base year for the indices: 1980, which was chosen by the SOEC, is in some cases only an arithmetical base with which national series have been brought into line. The real base, to which the structure of the statistical population is related, varies indeed from country to country.
4. Field covered: In principle the indices cover the whole of the retail trade for Luxembourg, however, the indices take account only of sales of large scale businesses and chain stores selling mainly food.  
  
As sales indices for the whole retail trade are missing in the case of Italy, the Statistical Office considered it useful to calculate for that country an annual index which outlines the trend in volume of final household consumption of products usually sold by the retail trade.
5. EUR Index: The Community index does not take account of the data for Italy. It is obtained by weighting the national indices on the basis of the volume of goods normally sold by the retail trade and consumed by households in 1980. The co-efficients continue to be as follows (%): Germany: 28.26, France: 21.54, Netherlands: 5.47, Belgium: 4.01, Luxembourg: 0,16, United Kingdom: 16.46, Ireland: 0.73, Denmark: 1.93 and Greece 2.12.

#### Notes explicatives

1. Volume des ventes: Les indices de volume (quantité) des ventes correspondent au rapport entre les indices des ventes à prix courants et les indices des prix correspondants (prix des biens vendus par le commerce de détail).
2. Source des données: Les indices sont fournis par les instituts nationaux de statistiques (pour les Etats-Unis et le Japon par l'OCDE). Pour les pays où les instituts nationaux calculent uniquement des indices de ventes à prix courants (Pays-Bas, Luxembourg, Grèce, Etats-Unis et Japon), c'est l'OSCE qui calcule les indices de volume, à partir desdits indices à prix courants et des indices correspondants des prix à la consommation. Il en est de même pour les indices désaisonnalisés: pour la France, le Royaume Uni, l'Irlande et le Danemark sont repris les indices nationaux tandis que pour les autres pays la désaisonnalisation est calculée par l'OSCE.  
  
Pour le Royaume-Uni et l'Irlande, les indices mensuels correspondent aux moyennes des ventes hebdomadaires.
3. Année de base des indices: L'année 1980, choisie par l'OSCE, n'est dans certains cas qu'une base arithmétique à laquelle sont ramenées les séries nationales. La base réelle, à laquelle se réfère la structure de l'univers, varie, en effet, de pays à pays.
4. Champ couvert: Les indices couvrent en principe l'ensemble du commerce de détail. Pour le Luxembourg, toutefois, les indices ne recouvrent que les ventes des grandes surfaces et les chaînes de magasins à prédominance alimentaire.  
  
Les indices des ventes de l'ensemble du commerce de détail faisant défaut pour l'Italie, l'Office statistique a cru utile de calculer pour ce pays un indice annuel qui retrace l'évolution en volume de la consommation finale des ménages en produits habituellement vendus par le commerce de détail.
5. Indice EUR: L'indice communautaire ne tient pas compte des données pour l'Italie. Il est obtenu en pondérant les indices nationaux par le volume des biens vendus habituellement par le commerce de détail et consommés par les ménages en 1980. Les coefficients retenus sont les suivants: R.F. d'Allemagne: 28.26, France: 21.54, Pays-Bas: 5.47, Belgique: 4.01, Luxembourg: 0,16, Royaume-Uni: 16.46%, Irlande: 0.73, Danemark: 1.93% et Grèce: 2.12%.



Salg og abonnement · Verkauf und Abonnement · Πωλήσεις και συνδρομές · Sales and subscriptions  
Vente et abonnements · Vendita e abbonamenti · Verkoop en abonnementen

BELGIQUE / BELGIË

**Moniteur belge / Belgisch Staatsblad**  
Rue de Louvain 40-42 / Leuvensestraat 40-42  
1000 Bruxelles / 1000 Brussel  
Tél. 512 00 26  
CCP/Postrekening 000-2005502-27

Sous-dépôts / Agentschappen:

**Librairie européenne /  
Europese Boekhandel**  
Rue de la Loi 244 / Wetstraat 244  
1040 Bruxelles / 1040 Brussel

**CREDOC**

Rue de la Montagne 34 / Bergstraat 34  
Bte 11 / Bus 11  
1000 Bruxelles / 1000 Brussel

DANMARK

**Schultz Forlag**  
Møntergade 21  
1116 København K  
Tlf: (01) 12 11 95  
Girokonto 200 11 95

BR DEUTSCHLAND

**Verlag Bundesanzeiger**  
Breite Straße  
Postfach 10 80 06  
5000 Köln 1  
Tel. (02 21) 20 29-0  
Fernschreiber:  
ANZEIGER BONN 8 882 595

GREECE

**G.C. Eleftheroudakis SA**

International Bookstore  
4 Nikis Street  
Athens (126)  
Tel. 322 63 23  
Telex 219410 ELEF

Sub-agent for Northern Greece:

**Molho's Bookstore**

The Business Bookshop  
10 Tsimiski Street  
Thessaloniki  
Tel. 275 271  
Telex 412885 LIMO

FRANCE

**Service de vente en France des publications  
des Communautés européennes**

**Journal officiel**  
26, rue Desaix  
75732 Paris Cedex 15  
Tél. (1) 578 61 39

IRELAND

**Government Publications Sales Office**

Sun Alliance House  
Molesworth Street  
Dublin 2  
Tel. 71 03 09

or by post

**Stationery Office**

St Martin's House  
Waterloo Road  
Dublin 4  
Tel. 78 96 44

ITALIA

**Licosa Spa**

Via Lamarmora, 45  
Casella postale 552  
50 121 Firenze  
Tel. 57 97 51  
Telex 570466 LICOSA I  
CCP 343 509

Subagente:

**Libreria scientifica Lucio de Biasio - AEIOU**

Via Meravigli, 16  
20 123 Milano  
Tel. 80 76 79

GRAND-DUCHÉ DE LUXEMBOURG

**Office des publications officielles  
des Communautés européennes**

5, rue du Commerce  
L-2985 Luxembourg  
Tél. 49 00 81 - 49 01 91  
Télex PUBLOF - Lu 1322  
CCP 19190-81  
CC bancaire BIL 8-109/6003/200

NEDERLAND

**Staatsdrukkerij- en uitgeverijbedrijf**

Christoffel Plantijnstraat  
Postbus 20014  
2500 EA 's-Gravenhage  
Tel. (070) 78 99 11

UNITED KINGDOM

**HM Stationery Office**

HMSO Publications Centre  
51 Nine Elms Lane  
London SW8 5DR  
Tel. 01-211 3935

Sub-agent:

**Alan Armstrong & Associates**

European Bookshop  
London Business School  
Sussex Place  
London NW1 4SA  
Tel. 01-723 3902

ESPAÑA

**Mundi-Prrensa Libros, S.A.**

Castelló 37  
Madrid 1  
Tel. (91) 275 46 55  
Telex 49370-MPLI-E

PORTUGAL

**Livraria Bertrand, s.a.r.l.**

Rua João de Deus  
Venda Nova  
Amadora  
Tél. 97 45 71  
Telex 12709-LITRAN-P

SCHWEIZ / SUISSE / SVIZZERA

**Librairie Payot**

6, rue Grenus  
1211 Genève  
Tél. 31 89 50  
CCP 12-236

UNITED STATES OF AMERICA

**European Community Information  
Service**

2100 M Street, NW  
Suite 707  
Washington, DC 20037  
Tel. (202) 862 9500

CANADA

**Renouf Publishing Co., Ltd**

2182 St Catherine Street West  
Montreal  
Quebec H3H 1M7  
Tel. (514) 937 3519

JAPAN

**Kinokuniya Company Ltd**

17-7 Shinjuku 3-Chome  
Shiniuku-ku  
Tokyo 160-91  
Tel. (03) 354 0131

Öffentliche Preise in Luxemburg (ohne MwSt.) □ Price (excluding VAT) in Luxembourg  
 Prix publics au Luxembourg (TVA exclue)

	ECU	BFR	DM	FF	IRL	UKL	USD
Einzelpreis • Single copy • Prix par numéro	2,23	100	5	16	1.70	1.40	2
Abonnement • Subscription	17,45	400	20	61	6.40	5.25	6.50



KONTORET FOR DE EUROPÆISKE FÆLLESSKABERS OFFICIELLE PUBLIKATIONER  
 AMT FÜR AMTLICHE VERÖFFENTLICHUNGEN DER EUROPÄISCHEN GEMEINSCHAFTEN  
 ΥΠΗΡΕΣΙΑ ΕΠΙΣΗΜΩΝ ΕΚΔΟΣΕΩΝ ΤΩΝ ΕΥΡΩΠΑΪΚΩΝ ΚΟΙΝΟΤΗΤΩΝ  
 OFFICE FOR OFFICIAL PUBLICATIONS OF THE EUROPEAN COMMUNITIES  
 OFFICE DES PUBLICATIONS OFFICIELLES DES COMMUNAUTÉS EUROPÉENNES  
 UFFICIO DELLE PUBBLICAZIONI UFFICIALI DELLE COMUNITA EUROPEE  
 BUREAU VOOR OFFICIELE PUBLIKATIES DER EUROPESE GEMEENSCHAPPEN

L - 2985 Luxembourg

Kat./Cat.: CA-BV-85-011-3A-C